

消防概要

令和8年版



佐賀広域消防局

ま え が き

佐賀広域消防局では、住民の生命、身体及び財産を守り、住民が安心して暮らせる地域づくりを進めるため、消防団はもとより、関係市町や関係機関との緊密な連携の強化を図っています。

また、複雑多様化する災害に的確かつ効率的に対応できる消防体制の検討や職員の資質向上、消防施設、車両などの整備を図り、消防業務を進めています。

この消防概要は、住民の方や消防関係者をはじめ、多くの方々に佐賀広域消防局の現勢と消防に関する各種資料を紹介することを目的として編集しています。より多くの方々にご活用いただければ幸いに存じます。

消防概要資料は原則として暦年で記載し、これによらないものについてはそれぞれの年月日及び期間にて作成いたしました。

令和8年7月

佐賀広域消防局

※管内合併の状況

- ・平成12年4月1日：佐賀市消防本部、多久市消防本部、佐賀郡消防事務組合消防本部及び小城地区消防事務組合消防本部が合併
- ・平成25年4月1日：佐賀広域消防局と神埼地区消防事務組合消防本部が合併

2026年度 全国統一防火標語

火の確認 いい日を支える いい習慣

2026年度 危険物安全週間推進標語

つかみ取れ！めざす無事故の頂を

令和 8 年版 消防 概要 も く じ

概 要	
○ 消防局の管内一目統計	1
○ 位置図	2
○ 消防庁舎の現況	3
○ 消防車両一覧表	8
○ 佐賀広域消防局の沿革及び施設の概要	9
○ 各種協定の状況	11
総 務	
I 組織	12
○ 佐賀中部広域連合機構	
○ 佐賀広域消防局組織図	
II 財政	14
○ 消防費当初予算、令和 8 年度消防費予算に対する住民の負担状況	
III 人事	15
○ 職員配置状況	
IV 消防音楽隊	18
○ 消防音楽隊	
V 消防団	19
○ 消防団の概要、消防団現勢	
予 防	
I 防火対象物	20
○ 防火対象物数	
II 危険物施設	21
○ 数量別危険物施設数、危険物施設数	
III 防火クラブ	22
○ 幼少年女性防火委員会、幼年・少年消防クラブ、女性防火クラブ	
統計（災害出動状況）	
I 火災	23
○ 過去 3 年間の火災発生状況	
II 救急	24
○ 過去 3 年間の救急出場件数	
III 救助	25
○ 過去 3 年間の事故種別救助出場件数	
IV 通信	26
○ 119 番受信状況	

消防局の管内一目統計

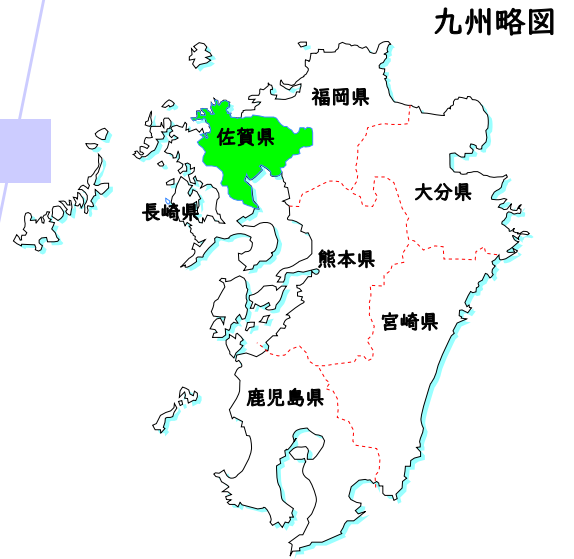
令和8年4月1日現在（火災・救急、救助・通信は令和7年中）

面積・人口・世帯	面積	人口	人口密度	世帯数
	793.30 k m ² 佐賀市 431.81 k m ² 多久市 96.56 k m ² 小城市 95.81 k m ² 神崎市 125.13 k m ² 吉野ヶ里町 43.99 k m ²	330,231人 佐賀市 224,390 人 多久市 17,287 人 小城市 42,659 人 神崎市 29,772 人 吉野ヶ里町 16,123 人	416人 / k m ²	149,816世帯 佐賀市 105,589 世帯 多久市 7,645 世帯 小城市 16,984 世帯 神崎市 12,643 世帯 吉野ヶ里町 6,955 世帯
予算・機構・人事	消防予算	局・署・所	職員数	消防団員数
	61億9318万円 住民1人当り 18,754円 1世帯当り 41,339円	消 防 局 1 消 防 署 6 分 署 3 出 張 所 5	定数 450 人 実員 433 人 (定数外職員32人除く)	定員 6,269 人 実員 5,296 人 (内女性団員144人)
機械・施設	ポンプ・タンク車	特殊車両	救 急 車	水 利
	ポンプ車 16台 (救助ポンプ車4台含む) タンク車 10台	はしご車 3台 救助工作車 3台 化学車 3台 災害支援車 2台 水難救助車 1台	高規格救急車 20台 (非常用救急自動車含む)	消火栓 4,596基 防火水槽 1,058基
火災・救急	火災件数	出火原因	救急件数	救急事故種別
	105件 3.4日に1件の割合で発生	① たき火 14件 ② たばこ 8件 ② こんろ 7件 ④ 火入れ 6件	18,938件 1日あたり51.8件の割合で発生	① 急病 11,189件 ② 一般負傷 2,744件 ③ 転院搬送 2,545件 ④ 交通事故 1,204件
救助・通信	救助件数	救助事故種別	119番受信件数	災害別119番受信状況
	418件 1日に1.1件の割合で発生	① その他の事故 275件 ② 交通事故 92件 ③ 建物等による事故 24件 ④ 建物火災 16件	30,558件 1日当り83.7件 (問合わせ、試験等含む)	火災 204 件 救急 16,721 件 救助 300 件 警戒 1,793 件
予防	防火対象物	中高層建築物（4階以上）	危険物施設	市民防火
	消防用設備設置対象 13,974件	4階～9階 981 件 10階以上 117 件	製造所 9 件 貯蔵所 671 件 取扱所 345 件	幼年消防クラブ 73クラブ 3,885 人 少年消防クラブ 3クラブ 190 人 女性防火クラブ 1クラブ 7 人

位置図



佐賀中部広域連合



佐賀広域消防局管内図

消防庁舎の現況

		構造	敷地面積	延面積	建築年月	庁舎写真	
消防局	庁舎	鉄筋コンクリート造 一部鉄骨造 地上4階	11,817.12㎡	6,961.58㎡ 1F 2,167.15㎡ 2F 1,999.39㎡ 3F 1,617.54㎡ 4F 1,135.46㎡ PH 42.04㎡	R3.1	   	
	訓練塔A棟	鉄筋コンクリート造 地上5階		229.30㎡			R2.6
	訓練塔B棟	鉄筋コンクリート造 地上3階		106.33㎡			R2.6
	訓練塔C棟	鉄筋コンクリート造 地上3階		401.96㎡			R2.6
	車庫	鉄骨造 平屋建		254.36㎡			R3.12
	その他	4棟		51.25㎡			R3.1 R3.3 R4.3
西分署	庁舎	鉄筋コンクリート造 2階建	1,315.78㎡	540.65㎡ 1F 359.15㎡ 2F 181.50㎡	S58.3		
	その他	1棟		9.28㎡			
東分署	庁舎	鉄骨造 2階建	1,827.57㎡	503.81㎡ 1F 361.20㎡ 2F 142.61㎡	H18.3		
	その他	1棟		10.35㎡			

		構造	敷地面積	延面積	建築年月	庁舎写真
多 久 消 防 署	庁舎	鉄筋コンクリート造 2階建	5,676.51㎡	1,006.34㎡ 1F 550.23㎡ 2F 456.11㎡	H6.3	  
	車庫	鉄骨造 2階建		450.90㎡	H6.3	
	A訓練塔	鉄筋コンクリート造 5階建		174.00㎡	H6.3	
	B訓練塔	鉄筋コンクリート造 2階建		80.00㎡	H6.3	
	その他	2棟		73.40㎡	H6.3	
多 久 南 西 出 張 所	庁舎	鉄骨造 平屋建	1,452.06㎡	393.14㎡	R2.6	
	その他	1棟		4.41㎡	R2.9	

		構造	敷地面積	延面積	建築年月	庁舎写真
南 部 消 防 署	庁舎	鉄筋コンクリート造 2階建	5,624.89㎡	1,678.17㎡ 1F 1,085.37㎡ 2F 592.80㎡	H28.2	 
	訓練塔	鉄骨造 5階建		178.93㎡	S61.12	
	補助塔	鉄骨造 平屋建		19.11㎡	S61.12	
	その他	1棟		8.82㎡	H28.2	
久 保 田 出 張 所	庁舎	鉄骨造 2階建	762.80㎡	349.16㎡ 1F 244.24㎡ 2F 104.92㎡	H20.12	
	その他	1棟		3.24㎡	H20.12	
北 部 消 防 署	庁舎	鉄筋コンクリート造 2階建	5,129.84㎡	1,786.26㎡ 1F 1,390.64㎡ 2F 395.62㎡	H25.8	 
	訓練塔	鉄骨造 2階建		36.00㎡	H25.8	
	その他	1棟		8.24㎡	H25.8	
富 士 出 張 所	庁舎	鉄骨造 平屋建	1,075.20㎡	329.67㎡	H17.8	
	その他	1棟		11.96㎡	H17.8	

		構造	敷地面積	延面積	建築年月	庁舎写真
小 城 消 防 署	庁舎	鉄筋コンクリート造 2階建	7,035.67㎡	1,558.49㎡ 1F 996.89㎡ 2F 561.60㎡	H26.7	
	訓練塔1	鉄骨造 2階建		82.76㎡	H27.3	
	訓練塔2	鉄骨造 2階建		71.74㎡	H27.3	
	訓練塔3	鉄骨造 2階建		27.50㎡	H27.3	
	補助訓練塔	鉄骨造 2階建		16.00㎡	H22.3	
	車庫	鉄骨スレート造 平屋建		253.20㎡	H5.2	
	車庫	軽量鉄骨造 平屋建		48.95㎡	H23.3	
	その他	2棟		26.24㎡	H6.2 H26.8	
北 分 署	庁舎	鉄骨造 2階建	1,508.96㎡	569.15㎡ 1F 426.59㎡ 2F 142.56㎡	H16.3	

		構造	敷地面積	延面積	建築年月	庁舎写真
神 埼 消 防 署	庁舎	鉄筋コンクリート造 2階建	5,370.30㎡	2,197.60㎡ 1F 1,441.57㎡ 2F 756.03㎡	H8.3	 
	A訓練塔	鉄筋造 5階建		159.19㎡	H8.3	
	B訓練塔	鉄筋造 2階建		81.43㎡	H8.3	
三 脊 出 張 所	庁舎	鉄骨造 平屋建	1,801.59㎡	385.86㎡	H30.3	
	その他	1棟		4.41㎡	H30.3	
吉 野 ヶ 里 出 張 所	庁舎	鉄骨造 平屋建	1,390.41㎡	359.65㎡	H27.1	

消防車両一覧表

令和8年4月1日現在

種 別 所 属 別		ポ	救	タ	化	は	救	水	高	指	災	機	査	指	資	林	連	連	人	燃	特	合
		ン	助	ン	学	し	助	難	規	揮	害	動	察	令	材	野	絡	絡	員	料	殊	計
		プ	ポ	ク	車	ご	工	救	格	隊	支	連	車	車	火	車	((輸	補	車	
		車	ン	車	車	車	車	車	車	車	車	車	車	車	災	車	普	軽	送	給	車	車
局	総務課																2	1	1			4
	警防課									1		1						1	1			4
	予防課												1							1		3
	小計									1		1	1				2	3	2	1		11
佐賀消防署	署	2		2		2	2		4	1			1		1		1	2	1		2	21
	西分署	1		1					1									1				4
	東分署	1		1					1									1				4
	小計	4		4		2	2		6	1			1		1		1	4	1		2	29
多久消防署	署	1		2		1			1					1	1		1		1			9
	南西出張所		1						1									1				3
	小計	1	1	2		1			2					1	1		1	1	1			12
南部消防署	署	1	1		1				1		1			1	1			1	1			9
	久保田出張所	1							1									1				3
	小計	2	1		1				2		1			1	1			2	1			12
北部消防署	署		1	1	1			1	2					1	1			1	1			10
	富士出張所	1							1									1				3
	小計	1	1	1	1			1	3					1	1			2	1			13
小城消防署	署	1		1			1		2		1			1	1			1	1			10
	北分署	1		1					1									1				4
	小計	2		2			1		3		1			1	1			2	1			14
神埼消防署	署	1	1		1				2					1	1	1	1		1		1	11
	三脊出張所	1							1									1				3
	吉野ヶ里出張所			1					1									1				3
	小計	2	1	1	1				4					1	1	1	1	2	1		1	17
合 計		12	4	10	3	3	3	1	20	2	2	1	2	5	6	1	5	16	8	1	3	108

※ 特殊車両：「水陸両用バギー」及び「重機」を示す。



重機



重機搬送車



消防ポンプ自動車CD-I型

佐賀広域消防局の沿革及び施設の概要

昭和23年 5月	佐賀市消防本部を設置
昭和38年 11月	多久市消防本部を設置
昭和44年 11月	神埼地区消防事務組合消防本部を設置
昭和46年 11月	小城地区消防事務組合消防本部を設置
昭和49年 3月	佐賀郡消防事務組合消防本部を設置
平成12年 4月	佐賀地区広域市町村圏組合佐賀広域消防局を発足 職員定数を343人とする 消防局に総務課、予防課、消防課、通信指令課を置く 5署1分署5出張所（旧消防本部の署所を引継ぐ）を置く 通信指令装置の運用開始
平成15年 3月	佐賀地区広域市町村圏組合を解散
平成15年 4月	佐賀中部広域連合佐賀広域消防局を発足
平成16年 3月	小城消防署北分署を新設 5署2分署5出張所となる
平成17年 8月	北部消防署富士出張所を新築移転
平成18年 3月	佐賀消防署東出張所と南部消防署諸富出張所を統合し、佐賀消防署東分署を新設 5署3分署3出張所となる
4月	総務省消防庁から高度救助隊設置の指定を受ける
5月	佐賀中部広域連合職員定数条例を改正、団塊世代の大量退職に伴い、前倒し採用 による対応を図る（定数外処理）
平成19年 4月	女性消防吏員を初採用
平成20年 4月	再任用制度を導入（5人再任用）
12月	南部消防署久保田出張所を改築
平成21年 1月	佐賀消防署に高度救助隊を置き、高度救助資機材を配置
4月	北部消防署に水難救助隊を置き、水難救助車を配置 小城消防署に特別救助隊を置き、救助資機材を配置
平成22年 4月	総務省消防庁の国際消防救助隊員に登録される（6名） 位置情報通知システム統合型の運用開始
平成23年 4月	消防救急通信指令システムを部分更新し、運用開始
平成24年 1月	佐賀中部広域連合内常備消防広域化基本合意書調印式を実施
平成24年 1月	佐賀県知事から佐賀中部広域連合佐賀広域消防局と神埼地区消防事務組合消防本部 の合併が許可される
平成25年 3月	神埼地区消防事務組合を解散
4月	神埼地区消防事務組合消防本部と合併 6署3分署4出張所となる 職員定数を425名とする

佐賀広域消防局の沿革及び施設の概要

平成25年	8月	北部消防署を新築移転
平成26年	4月	消防救急デジタル無線の運用開始
	7月	小城消防署を改築
平成27年	2月	神埼消防署吉野ヶ里出張所を新設 6署3分署5出張所となる
平成28年	2月	南部消防署を改築
平成30年	3月	神埼消防署三脊出張所を新築移転
令和 2年	10月	多久消防署多久南西出張所を新設 6署3分署6出張所となる
令和 3年	2月	佐賀広域消防局・佐賀消防署を新築し、新佐賀広域消防局・佐賀消防署を運用開始
	4月	組織機構の改編に伴い、消防局「消防課」を「警防課」に、消防局「通信指令課」を「情報指令課」に、各消防署「警防1課及び警防2課」を「消防1課及び消防2課」に改める
		高機能消防指令センターの運用開始
	5月	佐賀消防署に防災学習広場を設置し、運用開始
	10月	救急出動体制強化等を図るため、佐賀消防署中央出張所の機能を佐賀消防署に移転統合し、中央出張所を廃止 6署3分署5出張所となる
令和 6年	4月	定年引き上げに伴い、職員定数を450人とする
		組織機構の改編に伴い、佐賀消防署「救急課」を「救急1課及び救急2課」に、佐賀消防署を除く各消防署「庶務1課及び庶務2課」と「予防指導1課及び予防指導2課」を統合し、「消防1課及び消防2課」に改める
令和 7年	4月	組織機構の改編に伴い、佐賀消防署を除く消防署に「庶務係」、「救急係」を設置する

各種協定の状況

[相互応援関係]

令和 8 年 4 月 1 日現在

協 定 書 等 種 別	協 定 先	締 結 年 月 日
糸島市との隣接常備消防相互応援協定 (火災・救急・救助・その他災害)	糸島市	平成 25 年 4 月 1 日
久留米広域市町村圏事務組合との隣接常備 消防相互応援協定 (火災・救急・救助・その他災害)	久留米広域市町村圏事務組合	平成 25 年 4 月 1 日
佐賀県常備消防相互応援協定 (火災・救急・救助・その他災害)	佐賀県下の消防本部 (5 本部)	平成 26 年 7 月 2 日
福岡佐賀県境隣接常備消防相互応援協定 (火災・救急・救助・その他災害)	筑紫野大宰府消防組合	平成 25 年 9 月 1 日
	鳥栖・三養基地区消防事務組合	
	春日・大野城・那珂川消防組合	
福岡市との常備消防相互応援協定 (東脊振) (火災・救急・救助・その他災害)	福岡市消防局	平成 2 年 4 月 1 日
福岡市との常備消防相互応援協定 (三瀬) (火災・救急・救助・その他災害)		昭和 61 年 7 月 24 日

[高速道路関係]

協 定 書 等 種 別	協 定 先	締 結 年 月 日
長崎自動車道にかかる消防業務に関する 覚書	鳥栖・三養基地区消防事務組合	平成 21 年 4 月 1 日
高速自動車道における消防の相互応援に 関する協定	佐世保市	平成 12 年 4 月 1 日
	県央地域広域市町村圏組合	
	杵藤地区広域市町村圏組合	

[空港関係]

協 定 書 等 種 別	協 定 先	締 結 年 月 日
佐賀空港周辺航空機災害消防相互応援協定	久留米広域市町村圏事務組合 柳川市	平成 20 年 1 月 1 日
佐賀空港及びその周辺における消火救難 活動に関する協定	佐賀空港事務所	平成 20 年 1 月 1 日

[無線関係]

協 定 書 等 種 別	協 定 先	締 結 年 月 日
防災行政無線遠隔制御装置の運用に関する 協定等	佐賀市 (諸富町・大和町・富士町・ 川副町・東与賀町・久保田町) 小城市	平成 12 年 4 月 1 日
	多久市	平成 22 年 2 月 1 日
	神埼市・吉野ヶ里町	平成 25 年 4 月 1 日
佐賀県防災、行政衛星無線設備の管理及び 運用に関する委託協定	佐賀県	平成 12 年 4 月 1 日

[その他]

協 定 書 等 種 別	協 定 先	締 結 年 月 日
他の都道府県若しくは他の都道府県に属する市の 消防防災ヘリコプターによる支援を受けた場合又は 同ヘリコプターとの合同訓練を行った場合の経費の 負担に関する協定	佐賀県	平成 25 年 2 月 20 日
災害弱者緊急通報システムに関する覚書	佐賀市	平成 20 年 4 月 1 日
	多久市	平成 12 年 4 月 1 日
	神埼市	平成 31 年 4 月 1 日
緊急消防援助隊佐賀県大隊の応援出動に おける食料等の供給に関する協定	佐賀県生活協同組合連合会	平成 28 年 10 月 28 日
災害時における消防用水等の供給支援に 関する協定	佐賀県生コンクリート工業組合	平成 29 年 12 月 26 日
緊急時の道路維持管理資材の使用に係る 協定	佐賀市、多久市、小城市、神埼市	令和 2 年 3 月 10 日
	吉野ヶ里町	令和 2 年 3 月 16 日
佐賀県消防防災ヘリコプター支援に係る協定	佐賀県	令和 3 年 3 月 22 日
陸上自衛隊佐賀駐屯地及びその周辺における 消火救難活動に関する協定	陸上自衛隊佐賀駐屯地	令和 7 年 7 月 9 日

※平成12年4月1日佐賀広域消防局再編に伴い、全面的に再協定を行う。

また、合併等で名称が変わったものについては、事務承継の観点から変更後の名称とする。

I 組織

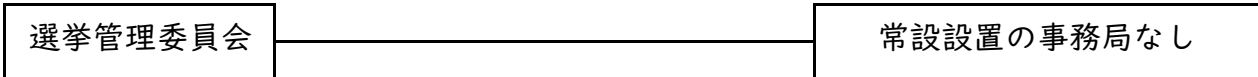
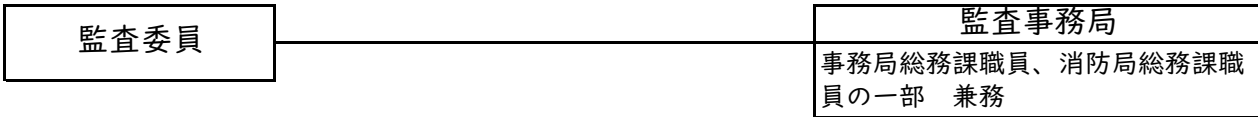
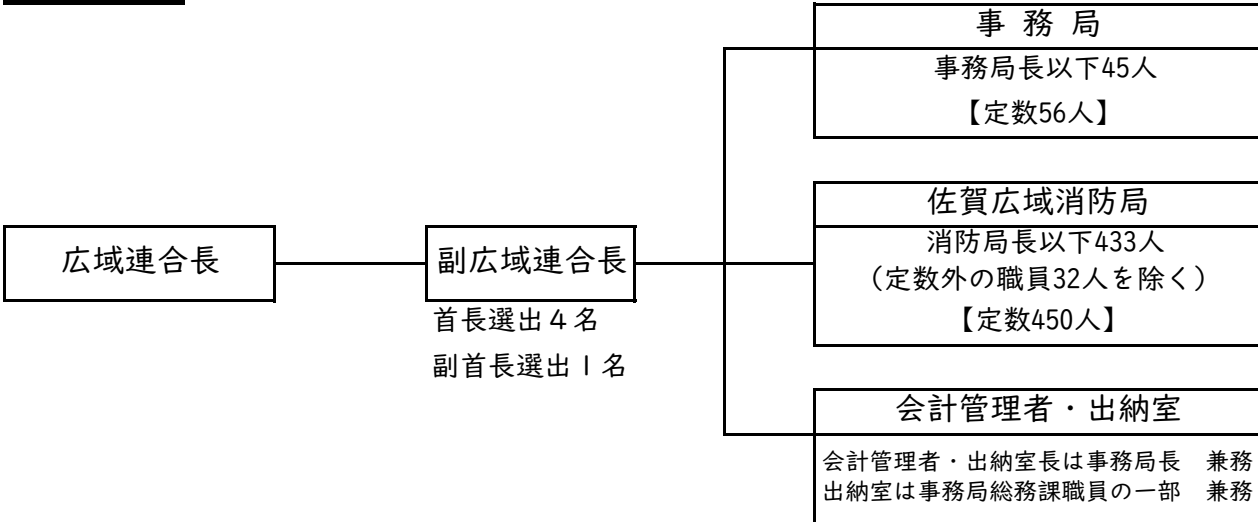
佐賀中部広域連合機構

令和8年6月1日現在

議 会



執行機関

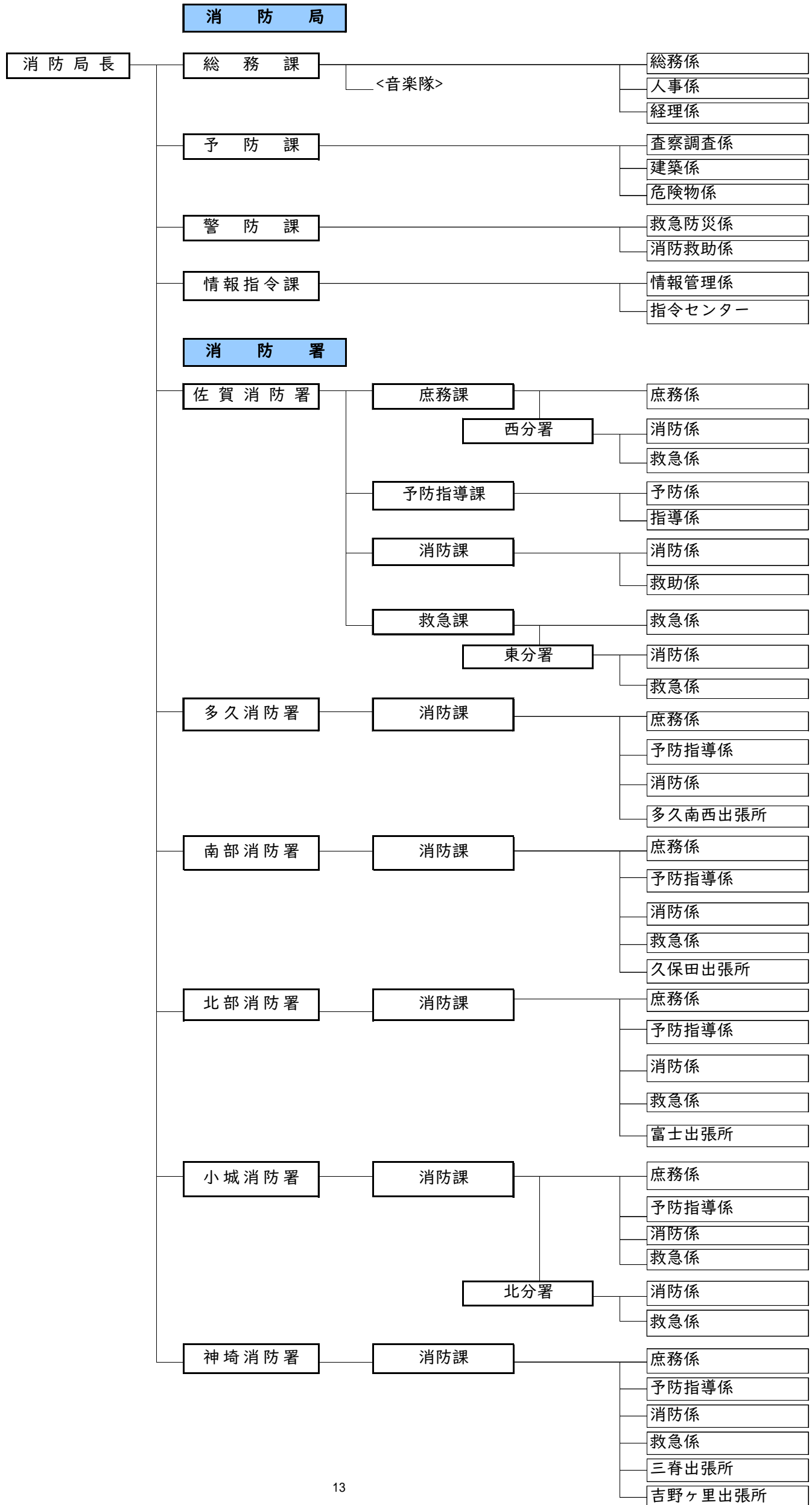


役 職

広域連合長	坂井 英隆	佐賀市長	議 長	山田 誠一郎	佐賀市
副広域連合長	香月 正則	多久市長			
	南里 隆	小城市長	副議長	古賀 公彦	多久市
	實松 尊徳	神埼市長			
	伊東 健吾	吉野ヶ里町長	監査委員	大島 竜二	識 見
	坂井 元	佐賀市副市長			

佐賀広域消防局組織図

令和8年4月1日現在



Ⅱ 財政

消防費当初予算

(単位：千円)

歳入	令和8年度		令和7年度		前年度比
	予算	割合	予算	割合	
分担金及び負担金	5,164,653	83.39%	5,077,056	91.64%	1.72%
使用料及び手数料	4,632	0.07%	4,632	0.08%	0.00%
県支出金	0	0.00%	0	0.00%	-%
財産収入	2,690	0.04%	460	0.01%	484.78%
繰入金	104,000	1.68%	28,000	0.51%	271.42%
繰越金	10	0.00%	10	0.00%	0.00%
諸収入	82,297	1.33%	76,113	1.37%	8.12%
広域連合債	834,900	13.48%	353,700	6.38%	136.04%
合計	6,193,182	100.00%	5,539,971	100.00%	11.79%

(△は減)

(単位：千円)

歳出	令和8年度		令和7年度		前年度比
	予算	割合	予算	割合	
常備消防費	4,679,423	75.56%	4,556,955	82.26%	2.68%
消防施設費	1,060,811	17.13%	506,093	9.14%	109.60%
公債費	432,948	6.99%	456,923	8.25%	△5.24%
予備費	20,000	0.32%	20,000	0.36%	0.00%
合計	6,193,182	100.00%	5,539,971	100.00%	11.79%

令和8年度消防費予算に対する住民の負担状況

令和8年4月1日現在

予算(円)	人口(人)	世帯(世帯)	1人当り額(円)	1世帯当り額(円)
6,193,182,000	330,231	149,816	18,754	41,339

Ⅲ 人事

職員配置状況

令和8年4月1日現在

階級	配置	正	監	司令長	司令	司令補	士長	副士長	士	事務吏員	再任用	計
		監										
消防局	消防局長	1										1
	※1 消防副局長		2									2
	総務課			1								1
	総務係				1	1	1			1		4
	経理係				1	1	1			1		4
	人事係				2		4					6
	総務課付(定数内)						1		1			2
	※2 総務課付(定数外)					3	3	1	16		1	24
	予防課			2								2
	査察調査係				1	1		1				3
	建築係				1	1	1					3
	危険物係				1		1	1				3
	警防課			1								1
	消防救助係				2		1					3
	救急防災係				1	3	2				2	8
	※3 警防課付(定数外)					3	2					5
	情報指令課			2								2
	情報管理係				1	1						2
指令センター(日勤)						1					1	
指令センター(第1)				2	2	2				1	7	
指令センター(第2)				2	3	1				1	7	
指令センター(第3)				2	2	1	1			1	7	
小計		1	2	6	17	21	22	4	17	2	6	98
佐賀消防署	署長		1									1
	副署長			1								1
	庶務課長(1・2)			2						1		3
	副課長(1・2)				4							4
	1課庶務係					1	1	1				3
	2課庶務係						1	1	1			3
	1課西分署消防係						1	2	1	1		5
	2課西分署消防係							1	1	2	1	5
	1課西分署救急係						1	1	1	1		4
	2課西分署救急係						1	2		1		4
	予防指導課長			1								1
	副課長				2							2
	予防係					2						2
	指導係							1			1	2
	消防課長(1・2)			2								2
	副課長(1・2)				4							4
	1課消防係					1	3	3	2			9
	2課消防係						1	3	3	2		9
	1課救助係						2	5	1			8
	2課救助係						2	4	2			8
救急課長(1・2)			2								2	
副課長(1・2)				4							4	
1課救急係					3	1	2	2			8	
2課救急係					3	2	2	1			8	
1課東分署消防係						1	2	1	1		5	
2課東分署消防係						2	1	1	1		5	
1課東分署救急係						1	2		1		4	
2課東分署救急係						1	2		1		4	
小計		0	1	8	14	25	33	22	15	1	1	120

※1 副局長は、総務課長及び警防課長が兼務
 ※2 総務課付(定数外)内訳：・消防庁(士長1人)・佐賀県消防学校(司令補1人,再任用1人)・佐賀市(司令補2人)・初任科(士16人)・育休(士長2人,副士長1人)
 ※3 警防課付(定数外)内訳：佐賀県防災航空隊(司令補2人,士長1人)・好生館(司令補1人,士長1人)

階級	正	監	司令長	司令	司令補	士長	副士長	士	事務吏員	再任用	計	
												配置
多 久 消 防 署	署長			1								1
	副署長（消防課長1・2）			2								2
	副課長（1・2）				4							4
	1課庶務係					1		1			1	3
	2課庶務係				1		1				1	3
	1課予防指導係					1		1	1			3
	2課予防指導係					2	1					3
	1課消防係					1	2	2				5
	2課消防係					1	1	3				5
	1課多久南西出張所					2	1	2				5
	2課多久南西出張所					1	2	1	1			5
小計	0	0	3	5	9	8	10	2	0	2	39	
南 部 消 防 署	署長			1								1
	副署長（消防課長1・2）			2								2
	副課長（1・2）				4							4
	1課庶務係				1			1	1		1	4
	2課庶務係					1	1		1		1	4
	1課予防指導係					2		2				4
	2課予防指導係					2	1	1				4
	1課消防係					1	2					3
	2課消防係					1	2					3
	1課救急係					1	2		1			4
	2課救急係					1	2	1				4
1課久保田出張所					1	2	1	1			5	
2課久保田出張所					1	2	1	1			5	
小計	0	0	3	5	11	14	7	5	0	2	47	
北 部 消 防 署	署長			1								1
	副署長（消防課長1・2）			2								2
	副課長（1・2）				4							4
	1課庶務係					2		2				4
	2課庶務係					1	1	1			1	4
	1課予防指導係					1		2			1	4
	2課予防指導係					2	1		1			4
	1課消防係					1		2				3
	2課消防係					1	1	1				3
	1課救急係				1	1		1	1			4
	2課救急係				1	1		1	1			4
1課富士出張所					1	2	2				5	
2課富士出張所					1	3		1			5	
小計	0	0	3	6	12	8	12	4	0	2	47	

階 級	配 置	正	監	司	司	司	士	副	士	事	再	計
		監		令	令	令	長	士	士	務	任	
				長	長	補	長	長		吏	用	
小 城 消 防 署	署 長			1								1
	副署長 (消防課長1・2)			2								2
	副課長 (1・2)				6							6
	1 課 庶 務 係					1	1	1			1	4
	2 課 庶 務 係					1	2				1	4
	1 課 予 防 指 導 係					1	2	1				4
	2 課 予 防 指 導 係					1	2	1				4
	1 課 消 防 係				1		2					3
	2 課 消 防 係					1	2					3
	1 課 救 急 係					1	1	2				4
	2 課 救 急 係					1	2		1			4
	1課北分署消防係					1	1	3				5
	2課北分署消防係						2	1	2			5
	1課北分署救急係					1	2	1				4
	2課北分署救急係					1	1	2				4
小 計		0	0	3	7	12	19	13	1	0	2	57
神 埼 消 防 署	署 長		1									1
	副署長 (消防課長1・2)			2								2
	副課長 (1・2)				4							4
	1 課 庶 務 係					1		2			1	4
	2 課 庶 務 係					1	1	1			1	4
	1 課 予 防 指 導 係					1	1	1	1			4
	2 課 予 防 指 導 係					1	1	2				4
	1 課 消 防 係				1		1		1			3
	2 課 消 防 係					1	1	1				3
	1 課 救 急 係					1	2		1			4
	2 課 救 急 係					1	2		1			4
	1 課 三 脊 出 張 所					1	2	1	1			5
	2 課 三 脊 出 張 所						2	1	2			5
	1課吉野ヶ里出張所					1	2	1	1			5
	2課吉野ヶ里出張所					1	2	1	1			5
小 計		0	1	2	5	12	16	12	7	0	2	57
合 計		1	4	28	59	102	120	80	51	3	17	465

(1) 概 要

音楽を通じて市民の火災予防思想の普及を図り、併せて消防職員の士気の高揚と情操の育成に資することを目的として、昭和44年5月1日に同好者23名で音楽部を結成した。逐年の活動の結果、各種行事での演奏の機会も多くなり、消防広報を更に効果的なものにするため、昭和48年8月1日に音楽隊の設置規程を制定し、名称も佐賀市消防音楽隊として正式に発足した。昭和57年3月には同規程の一部を改正して、消防団員も音楽隊員に委嘱することができるようにし職団員をもって消防広報に活躍している。平成12年4月1日佐賀広域消防局発足と同時に名称変更が行われ、『佐賀広域消防局消防音楽隊』となった。

平成26年4月からは、消防職団員以外の者も広く音楽隊員に委嘱できるようにした。

現在は、週一回の定期的な合同練習を行い、各種演奏出場に備えている。

(2) 編 成

令和8年4月1日現在

楽 器 名 等	職 員			講 師	一 般 隊 員	人 員 計
	隊長	副隊長	隊 員			
指 揮				1		1
フルート (ピッコロ)					4 (2)	4 (2)
クラリネット (バスクラリネット)			2		4 (2)	6 (2)
アルトサクソフォン テナーサクソフォン バリトンサクソフォン		1	2		4 (3)	7 (3)
トランペット		1			5 (2)	6 (2)
ホルン					4 (1)	4 (1)
トロンボーン			2		4 (1)	6 (1)
ユーフォニウム			1 (1)		2 (2)	3 (3)
チューバ	1		1		2	4
ベース コントラバス			1 (1)			1 (1)
パーカッション			1		3	4
計	1	2	10 (2)	1	32 (13)	46 (15)

()内はうち女性隊員数

(3) 令和7年の主な演奏出場

演奏月	行 事 名
2月	さが農業まつり
3月	佐賀市大和町防火のつどい・佐賀県消防大会
4月	佐賀県消防職員意見発表会・かんざき神幸食フェスタ
6月	佐賀城下栄の国まつり
8月	脊振町わんぱく祭り
9月	さが救急フェスタ
10月	消防学校初任科卒業式・さが防火フェスタ2025・ガス展
	富士町ふれあい祭り・ライトファンタジーパレード・佐賀県消防殉職者慰霊祭
11月	シチメンソウまつり・防火ポスターコンクール表彰式・小学校家庭教育学級
12月	新採職員歓迎ミニコンサート・慰問広報演奏

V 消防団

消防団の概要

令和8年4月1日現在

市 町	団本部所在地	消防団長	団	分団	部	定員	実員
佐賀市	〒840-8501 佐賀市栄町1番1号 佐賀市役所 危機管理防災課 TEL:0952-40-7015 FAX:0952-24-3187	原 田 司	1	47	210	3,500	2,977 (79)
多久市	〒846-0002 多久市北多久町大字小侍7-1 多久市役所 防災安全課 TEL:0952-75-2181 FAX:0952-75-2110	松 岡 伸 一	1	5	17	350	300 (10)
小城市	〒845-8511 小城市三日月町長神田2312-2 小城市役所 防災対策課 TEL:0952-37-6119 FAX:0952-37-6163	下 村 一 寿	1	12	44	900	688 (13)
神崎市	〒842-8601 神崎市神崎町鶴3542番地1 神崎市役所 総務企画部防災危機管理課 TEL:0952-37-0104 FAX:0952-52-1120	重 松 大 介	1	8	51	1,020	895 (22)
吉野ヶ里町	〒842-8501 吉野ヶ里町吉田321番地2 吉野ヶ里町役場 総務課 TEL:0952-37-0330 FAX:0952-53-6571	眞 木 優	1	9	23	499	436 (20)
合 計			5	81	345	6,269	5,296 (144)

実員のうち () 内は女性団員数

消防団現勢

令和8年4月1日現在

区 市 町	人 員								消 防 機 械				
	団 長	副 団 長	分 団 長	副 分 団 長	部 長	班 長	団 員	合 計	ポ ン プ 車	ポ ン プ 付 積 載 車	小 型 動 力 積 載 車	小 型 動 力 ポ ン プ	合 計
佐賀市	1	15	54	54	220 (7)	401 (13)	2,232 (59)	2,977 (79)	3	200			203
多久市	1	2	5	10	24 (1)	61 (1)	197 (8)	300 (10)	5	12			17
小城市	1	2	13	15	44 (1)	117 (2)	496 (10)	688 (13)	0	47			47
神崎市	1	3	9	34	52 (1)	160 (3)	636 (18)	895 (22)	1	52			53
吉野ヶ里町	1	3	8	12	22 (1)	76 (4)	314 (15)	436 (20)	6	16			22
合計	5	25	89	125	362 (11)	815 (23)	3,875 (110)	5,296 (144)	15	327			342

実員のうち () 内は女性団員数

I 防火対象物

防火対象物数

令和8年4月1日現在

用途		市		町		計		
		佐賀市	多久市	小城市	神崎市		吉野ヶ里町	
1	イ	劇場・映画館・観覧場等	16	3	1		2	22
	ロ	公会堂・集会場	83	15	26	9	6	139
2	イ	キャバレー・カフェ・ナイトクラブ等						
	ロ	遊技場・ダンスホール	15		3	2	3	23
	ハ	性風俗営業店舗等						
	ニ	カラオケボックス等	6		1		2	9
3	イ	待合・料理店	4		1	5	3	13
	ロ	飲食店	481	26	55	37	44	643
4		百貨店・物品販売業	448	29	69	38	25	609
5	イ	旅館・ホテル・宿泊所	200	5	42	10	10	267
	ロ	寄宿舍・下宿・共同住宅	3,234	68	274	210	156	3,942
6	イ	病院・診療所・助産所	247	12	28	26	24	337
	ロ	老人短期入所施設等	222	15	35	27	7	306
	ハ	老人デイサービスセンター等	452	38	63	50	23	626
	ニ	幼稚園・特別支援学校	62		2		2	66
7		学校・各種学校	320	29	46	47	11	453
8		図書館・博物館・美術館	15	3	2		4	24
9	イ	蒸気浴場等	5		1		1	7
	ロ	上記以外の公衆浴場	6					6
10		車両停車場・航空機発着場	2			1	1	4
11		神社・寺院・教会等	200	20	41	35	8	304
12	イ	工場又は作業場	911	138	191	180	134	1,554
	ロ	映画、テレビスタジオ						
13	イ	自動車車庫・駐車場	162	12	24	17	3	218
	ロ	航空機等の格納庫	3				3	6
14		倉庫	863	128	182	176	106	1,455
15		前項に該当しない事業場	1,172	110	134	124	116	1,656
16	イ	特定複合用途防火対象物	702	32	65	35	14	848
	ロ	上記以外の複合用途	331	14	28	22	15	410
16の2		地下街						
17		重要文化財・史跡	14	4	4	3		25
18		50m以上のアーケード	2					2
19		市町村長の指定する山林						
20		総務省令で定める舟車						
計			10,178	701	1,318	1,054	723	13,974

Ⅱ 危険物施設

数量別危険物施設数

令和8年4月1日現在

区分 数量	製造所	貯蔵所							取扱所			計
		屋内	屋外	屋内タンク	屋外タンク	地下タンク	簡易タンク	移動タンク	給油	販売	一般	
5倍以下	0	77	0	3	37	84	0	107	7	1	79	395
5倍超 10倍以下	2	25	10	1	33	51	0	17	10	1	38	188
10倍超 50倍以下	2	18	13	1	48	49	0	20	43	3	43	240
50倍超 100倍以下	3	4	1	0	25	6	0	1	22	0	10	72
100倍超 150倍以下	0	2	0	0	4	2	0	0	14	0	0	22
150倍超 200倍以下	0	2	0	0	5	1	0	0	23	0	3	34
200倍超 1,000倍以下	2	6	0	0	7	3	0	0	46	0	2	66
1,000倍超 5,000倍以下	0	5	0	0	3	0	0	0	0	0	0	8
計	9	139	24	5	162	196	0	145	165	5	175	1,025

危険物施設数

令和8年4月1日現在

区分	市町	佐賀市	多久市	小城市	神埼市	吉野ヶ里町	計
製造所		3	0	1	0	5	9
貯蔵所	屋内	71	9	16	10	33	139
	屋外	0	5	0	1	18	24
貯蔵所	屋内タンク	2	0	0	2	1	5
	屋外タンク	74	9	19	21	39	162
	地下タンク	111	19	25	27	14	196
	簡易タンク	0	0	0	0	0	0
取扱所	移動タンク	83	3	12	15	32	145
	給油	102	17	23	15	8	165
	販売	5	0	0	0	0	5
取扱所	一般	93	18	19	26	19	175
	計	544	80	115	117	169	1,025

Ⅲ 防火クラブ

幼少年女性防火委員会

名 称	結成年月日	事 務 局
佐賀地区幼少年女性防火委員会	平成12年4月1日	佐賀広域消防局 予防課

1 委員会の設立

平成12年4月1日、佐賀広域消防局発足と同時に旧佐賀市消防本部、旧多久市消防本部、旧佐賀郡消防本部、旧小城地区消防本部の各幼少年女性防火委員会が統合し設置された。

平成25年4月1日、新に神埼地区消防本部と統合し、旧神埼地区消防本部の各幼少年女性防火委員会も統合された。

幼年・少年消防クラブ

1 結成状況

令和8年4月1日現在

市町	幼年消防クラブ数	ク ラ ブ 員 数	少年消防クラブ数	ク ラ ブ 員 数
佐賀市	35	2,091	0	0
多久市	13	276	1	96
小城市	12	237	1	78
神崎市	8	812	0	0
吉野ヶ里町	5	469	1	16
合計	73クラブ	3,885名	3クラブ	190名

2 令和7年度の活動状況

月	活 動 の 内 容	市 町
6	火災予防広報及び住宅用火災警報器普及啓発活動	佐賀市
7	消防学校入校 防災研修	佐賀市
8	佐賀広域消防局防災学習広場、佐賀県防災航空センター 視察研修	佐賀市
10	さが防災フェスタ2025出演	佐賀市
10	吉野ヶ里ふるさと炎まつり 火災予防広報活動	吉野ヶ里町
11	吉野ヶ里夢ロマン軽トラ市 住宅用火災警報器普及啓発活動	吉野ヶ里町
11	幼年消防クラブ員一日消防署体験	多久市
11	幼年消防クラブ員防火パレード	多久市
11	秋季火災予防運動実施に伴う、登園児の防火法被着用	多久市
1	多久市消防団出初式への出演	多久市
1	吉野ヶ里ロードレース 防火広報活動	吉野ヶ里町
3	春季火災予防運動実施に伴う火災予防広報	佐賀市
3	大和町防火のつどい	佐賀市
3	春季火災予防運動実施に伴う、登園児の防火法被着用	多久市

女性防火クラブ

1 結成状況

令和8年4月1日現在

市 町	ク ラ ブ 数	ク ラ ブ 員 数
佐賀市	1	7
合 計	1クラブ	7名

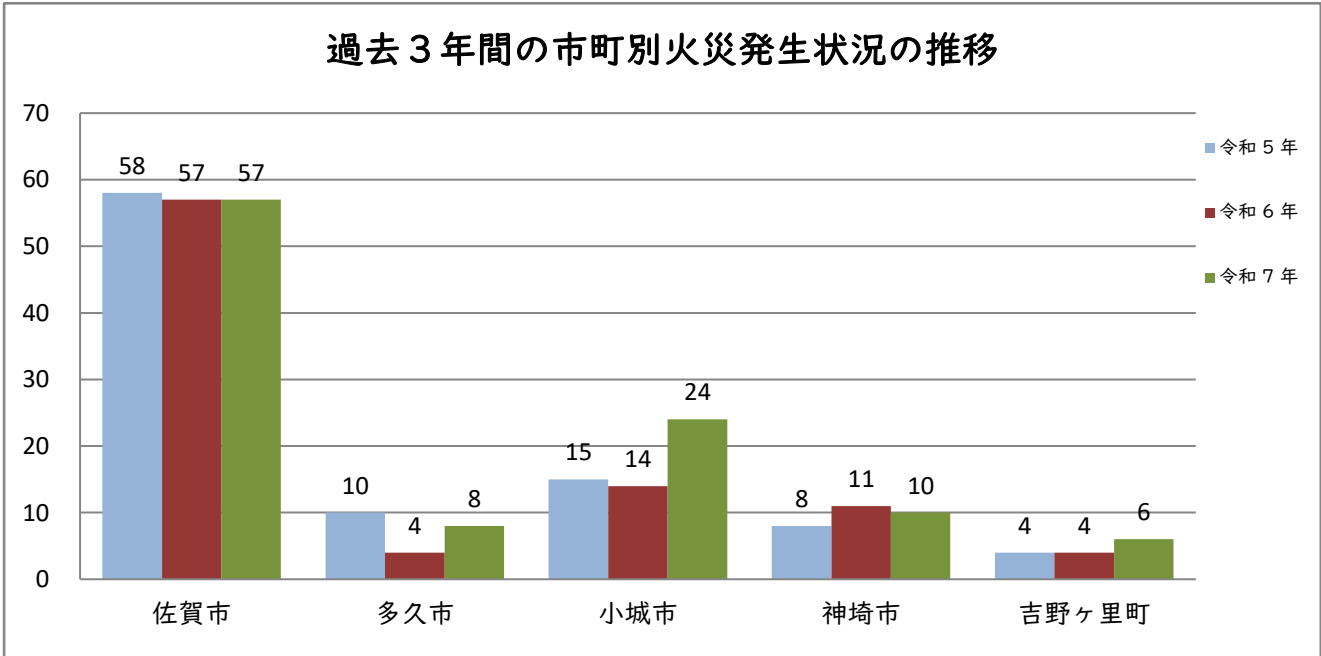
2 令和7年度の活動状況

月	活 動 の 内 容	市 町
6、11	さが防火フェスタへの協力、火災予防広報及び住宅用火災警報器普及啓発活動への協力	佐賀市

I 火災

過去3年間の火災発生状況

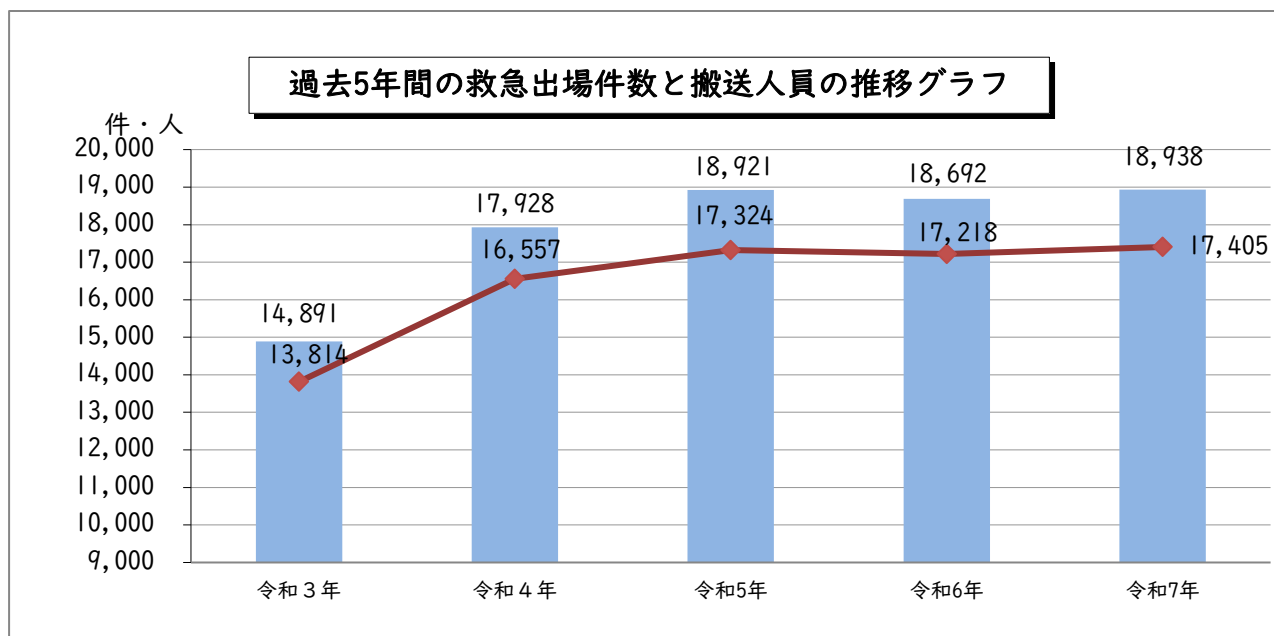
年・種別		市町	佐賀市	多久市	小城市	神崎市	吉野ヶ里町	計
令和5年	火災種別	建物	32	3	9	4	2	50
		林野	4	1				5
		車両	4	1	1	2		8
		船舶						
		航空機						
		その他	18	5	5	2	2	32
		爆発						
計	火災発生件数		58	10	15	8	4	95
	死者の数		3		1			4
令和6年	火災種別	建物	30	1	7	6	2	46
		林野	3		1			4
		車両	5		2	3	1	11
		船舶						
		航空機						
		その他	19	3	4	2	1	29
		爆発						
計	火災発生件数		57	4	14	11	4	90
	死者の数		2		2			4
令和7年	火災種別	建物	33	3	13	6	3	58
		林野	1		1			2
		車両	4		5			9
		船舶	1					1
		航空機						
		その他	18	5	5	4	3	35
		爆発						
計	火災発生件数		57	8	24	10	6	105
	死者の数		1	1	1			3



II 救急

過去3年間の救急出場件数

年・種別		市 町						計
		佐賀市	多久市	小城市	神崎市	吉野ヶ里町	左記以外	
令和5年	火災	62	12	22	12	5	1	114
	自然災害	14		1				15
	水難	5	2	2				9
	交通	907	74	140	120	50	5	1,296
	労働災害	76	12	18	30	8		144
	運動競技	131	6	15	9	4		165
	一般負傷	1,532	159	283	195	63		2,232
	加害	40	2	3	2	3		50
	自損行為	88	5	15	15	5		128
	急病その他	7,803	691	1,468	949	483	5	11,399
計	出場件数	13,199	1,117	2,326	1,522	746	11	18,921
計	搬送人員	12,030	1,022	2,170	1,398	697	7	17,324
令和6年	火災	60	5	19	20	9	4	117
	自然災害	8	1	2	1	1		13
	水難	11		1	2			14
	交通	908	41	139	146	74	42	1,350
	労働災害	86	6	34	24	7		157
	運動競技	149	10	30	8	5		202
	一般負傷	1,630	150	259	186	101	1	2,327
	加害	34	1	6	1	2		44
	自損行為	89	5	20	11	6		131
	急病その他	7,712	663	1,314	985	519	14	11,207
計	出場件数	12,969	1,012	2,214	1,600	834	63	18,692
計	搬送人員	11,953	947	2,072	1,437	771	38	17,218
令和7年	火災	45	13	39	9	9	1	116
	自然災害	3				1		4
	水難	6			4			10
	交通	832	66	123	107	68	8	1,204
	労働災害	98	11	19	14	8		150
	運動競技	125	13	25	14	3	1	181
	一般負傷	1,875	165	346	241	117		2,744
	加害	39	3	4	3	1		50
	自損行為	123	7	12	10	9		161
	急病その他	7,714	675	1,332	994	472	2	11,189
計	出場件数	13,091	1,149	2,289	1,599	797	13	18,938
計	搬送人員	12,084	1,047	2,111	1,434	723	6	17,405

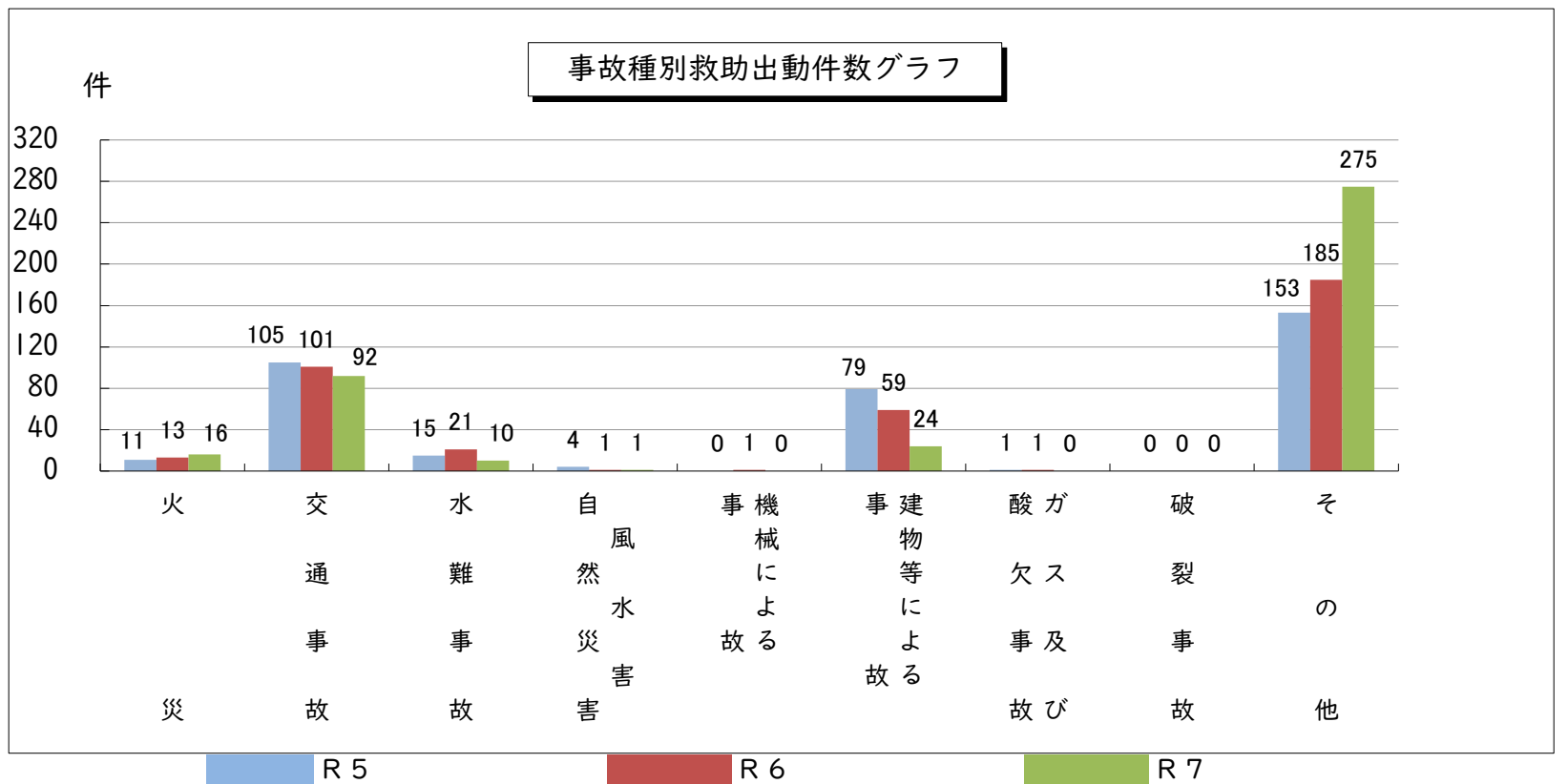


Ⅲ 救助

過去3年間の事故種別救助出動件数

事故種別		令和5年							令和6年							令和7年							
		佐賀市	多久市	小城市	神崎市	吉野ヶ里町	左記以外	合計	佐賀市	多久市	小城市	神崎市	吉野ヶ里町	左記以外	合計	佐賀市	多久市	小城市	神崎市	吉野ヶ里町	左記以外	合計	
火災	出動件数	5	1	2	2	1		11	8		3	2			13	8	1	7					16
	救助人員	3		1				4	5		2				7	1		2					3
交通事故	出動件数	45	10	22	12	2	14	105	44	4	5	14	11	23	101	36	10	10	8	7	21	92	
	救助人員	29	8	9	7	1	5	59	22	4	1	10	9	3	49	21	6	4	4	3	15	53	
水難事故	出動件数	10	1	2	1	1		15	17		1	3			21	9			1			10	
	救助人員							0	6		1	3			10	3			1			4	
風水害 自然災害	出動件数	3				1		4	1						1	1						1	
	救助人員							0							0							0	
機械による 事故	出動件数							0			1				1							0	
	救助人員							0			1				1							0	
建物等による 事故	出動件数	67		5	6	1		79	45	2	6	6			59	16	2	3	2	1		24	
	救助人員	35		2	3	1		41	30	1	2	4			37	10	2	3	1	1		17	
ガス及び 酸欠事故	出動件数						1	1			1				1							0	
	救助人員						1	1							0							0	
破裂事故	出動件数							0							0							0	
	救助人員							0							0							0	
その他	出動件数	99	11	18	15	5	5	153	107	17	28	17	7	9	185	179	24	29	18	12	13	275	
	救助人員	46	10	12	10	4		82	67	9	14	12	3	1	106	82	11	15	10	6		124	
計	出動件数	229	23	49	36	11	20	368	222	23	45	42	18	32	382	249	37	49	29	20	34	418	
	救助人員	113	18	24	20	6	6	187	130	14	21	29	12	4	210	117	19	24	16	10	15	201	

※ 上段は出動件数、下段は救助人員を示す。



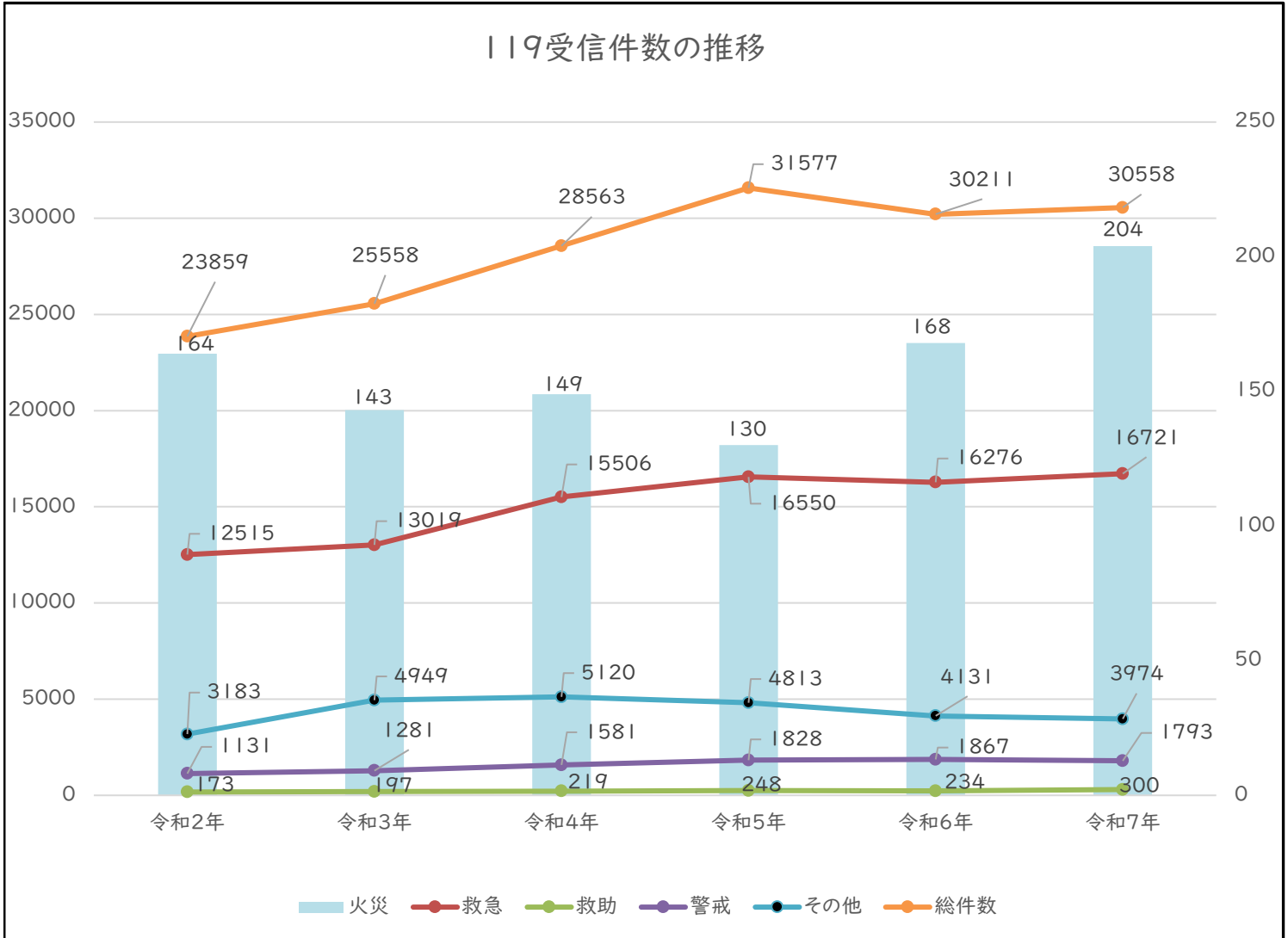
IV 通信

119番受信状況

令和7年中

月種別	1月	2月	3月	4月	5月	6月	7月	8月	9月	10月	11月	12月	計(回)	比率
火災	20	2	14	20	31	14	17	18	8	16	28	16	204	0.7%
救急	1,621	1,400	1,365	1,368	1,289	1,340	1,450	1,427	1,343	1,267	1,363	1,488	16,721	54.7%
救助	25	39	27	24	21	28	30	20	14	14	23	35	300	1.0%
警戒	216	179	156	151	136	139	117	126	137	99	164	173	1,793	5.9%
テスト・訓練	243	352	406	204	353	354	249	222	291	381	424	388	3,867	12.7%
間違い・悪戯	201	168	160	145	156	168	149	187	180	169	172	212	2,067	6.8%
各種問合せ	199	140	150	114	97	115	137	150	127	122	143	138	1,632	5.3%
その他	290	293	367	348	312	365	350	334	332	341	313	329	3,974	13.0%
計(回)	2,815	2,573	2,645	2,374	2,395	2,523	2,499	2,484	2,432	2,409	2,630	2,779	30,558	100%

※1 上記件数は、119受信件数であり、災害発生件数とは異なります。
 ※2 「その他」には、転送や陳情、重複通報などが含まれます。
 (重複通報:例) 火災など一つの災害で多数の人が119番通報をすること。



施設所在地・連絡先一覧

佐賀広域消防局 〒849-0919 (電話) 0952-30-0111 (代表)
 佐賀市兵庫北三丁目5番1号 (FAX) 0952-31-2119
 (E-mail) sagakoiki@chubu.saga.saga.jp
<https://www.chubu.saga.saga.jp/shobo.html>

総務課	(電話) 0952-33-6763
警防課	(電話) 0952-33-6761
予防課	(電話) 0952-33-6765
情報指令課	(電話) 0952-30-0111 (代表)

(火災問い合わせ) 0952-20-7119

(医療機関問い合わせ) 0952-31-8899

佐賀消防署	〒849-0919 佐賀市兵庫北三丁目5番1号	(電話) 0952-33-6771 (庶務課) (電話) 0952-33-6767 (消防課) (電話) 0952-33-6775 (救急課) (電話) 0952-33-6773 (予防指導課) (FAX) 0952-32-1838
西分署	〒840-0857 佐賀市鍋島町大字八戸1357番地1	(電話) 0952-25-3320 (FAX) 0952-25-4727
東分署	〒840-0012 佐賀市北川副町大字光法1137番地	(電話) 0952-27-1339 (FAX) 0952-27-1379
多久消防署	〒846-0002 多久市北多久町大字小侍22番地1	(電話) 0952-75-2191 (FAX) 0952-75-2696
多久南西出張所	〒846-0031 多久市多久町1776番地30	(電話) 0952-97-7119 (FAX) 0952-97-8119
南部消防署	〒840-2213 佐賀市川副町大字鹿江1152番地1	(電話) 0952-45-6442 (FAX) 0952-45-4930
久保田出張所	〒849-0202 佐賀市久保田町大字久富450番地13	(電話) 0952-68-3248 (FAX) 0952-68-3246
北部消防署	〒840-0211 佐賀市大和町大字東山田2739番地	(電話) 0952-62-3442 (FAX) 0952-62-1926
富士出張所	〒840-0522 佐賀市富士町大字畑瀬68番地30	(電話) 0952-58-2811 (FAX) 0952-58-2812
小城消防署	〒849-0301 小城市牛津町乙柳894番地1	(電話) 0952-66-1541 (FAX) 0952-66-1542
北分署	〒845-0002 小城市小城町畑田2626番地12	(電話) 0952-73-9919 (FAX) 0952-73-9922
神埼消防署	〒842-0006 神崎市神埼町枝ヶ里184番地1	(電話) 0952-52-3291 (FAX) 0952-53-2174
三脊出張所	〒842-0302 佐賀市三瀬村藤原2938番地1	(電話) 0952-56-2009 (FAX) 0952-56-2185
吉野ヶ里出張所	〒842-0102 神埼郡吉野ヶ里町石動2792番地4	(電話) 0952-53-0541 (FAX) 0952-53-0542