

介護保険事業 [月別] 実績分析報告書

－ 目 次 －

1	認定・受給の状況	・ ・ ・ 1
2	介護費用の基本構造	・ ・ ・ 2
3	要介護度別の施設・在宅割合	・ ・ ・ 4
4	施設・居住・地域密着型サービスの利用状況	・ ・ ・ 6
5	在宅サービスの利用状況	・ ・ ・ 9
	・ サービス種類別利用人数と費用	
	・ 要介護度別の対支給限度額比率	
	・ 要介護度別のサービス利用状況	
6	サービスパッケージによる利用状況	・ ・ ・ 15
	・ サービスパッケージによる介護費用構造	
	・ 複数機能・単機能分析	
	・ 訪問介護の身体介護と生活援助割合	
7	地域ケア率	・ ・ ・ 21
8	総合事業	・ ・ ・ 23
9	比較指標一覧	・ ・ ・ 25

保険者番号	418566
利用実績年月	2024年3月
取込審査月	2024年4月

「介護保険事業実績分析報告書」は、国保連合会から配信される「保険者向け給付実績情報(11100000.CSV)」データに基づき作成しています。

サービス利用の分析を目的としたため、費用額の算出にあたっては、報酬算定にかかわる「地域区分」を考慮していません（一律に1単位＝基本10円を採用）。

ただし、介護予防・日常生活支援総合事業は、「保険者向け給付実績情報(11100000.CSV)」に含まれるデータのみを集計対象とする。

1 認定・受給の状況

1-1 要介護認定者と受給者数

高齢者数	認定者数	認定率	受給(利用)実人数	受給率
100,835人	19,508人	19.3%	16,075人	82.4%

1-2 要介護度別の受給者属性

(1) 性別

	事業対象者	要支援1	要支援2	要介護1	要介護2	要介護3	要介護4	要介護5	全体	平均要介護度
男性	3	589	776	1,267	667	574	303	180	4,359	1.59
	42.9%	26.4%	27.5%	28.8%	30.0%	26.8%	23.7%	18.3%	27.1%	
女性	4	1,638	2,046	3,127	1,559	1,565	976	801	11,716	1.73
	57.1%	73.6%	72.5%	71.2%	70.0%	73.2%	76.3%	81.7%	72.9%	
合計	7	2,227	2,822	4,394	2,226	2,139	1,279	981	16,075	1.69
	100.0%	100.0%	100.0%	100.0%	100.0%	100.0%	100.0%	100.0%	100.0%	

(2) 年齢別

	事業対象者	要支援1	要支援2	要介護1	要介護2	要介護3	要介護4	要介護5	全体	平均要介護度
65歳未満	0	25	50	89	54	42	26	14	300	1.75
	0.0%	1.1%	1.8%	2.0%	2.4%	2.0%	2.0%	1.4%	1.9%	
65-69歳	1	63	67	121	76	66	28	34	456	1.76
	14.3%	2.8%	2.4%	2.8%	3.4%	3.1%	2.2%	3.5%	2.8%	
70-74歳	1	158	190	258	135	143	61	46	992	1.57
	14.3%	7.1%	6.7%	5.9%	6.1%	6.7%	4.8%	4.7%	6.2%	
75-79歳	2	293	307	434	209	184	105	81	1,615	1.52
	28.6%	13.2%	10.9%	9.9%	9.4%	8.6%	8.2%	8.3%	10.0%	
80-84歳	0	546	636	803	358	342	161	154	3,000	1.47
	0.0%	24.5%	22.5%	18.3%	16.1%	16.0%	12.6%	15.7%	18.7%	
85-89歳	2	675	817	1,223	517	445	306	236	4,221	1.55
	28.6%	30.3%	29.0%	27.8%	23.2%	20.8%	23.9%	24.1%	26.3%	
90歳以上	1	467	755	1,466	877	917	592	416	5,491	1.98
	14.3%	21.0%	26.8%	33.4%	39.4%	42.9%	46.3%	42.4%	34.2%	
合計	7	2,227	2,822	4,394	2,226	2,139	1,279	981	16,075	1.69
	100.0%	100.0%	100.0%	100.0%	100.0%	100.0%	100.0%	100.0%	100.0%	

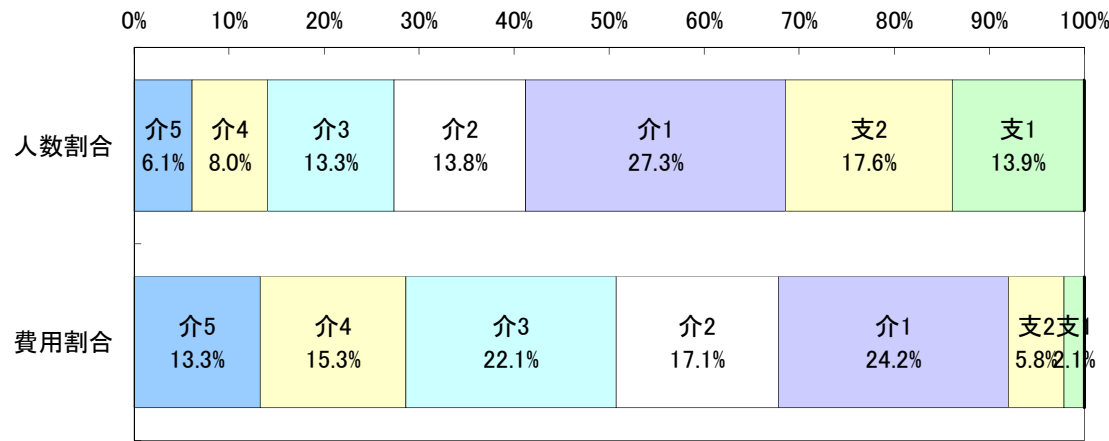
2 介護費用の基本構造

2-1 要介護度別の介護費用の基本構造

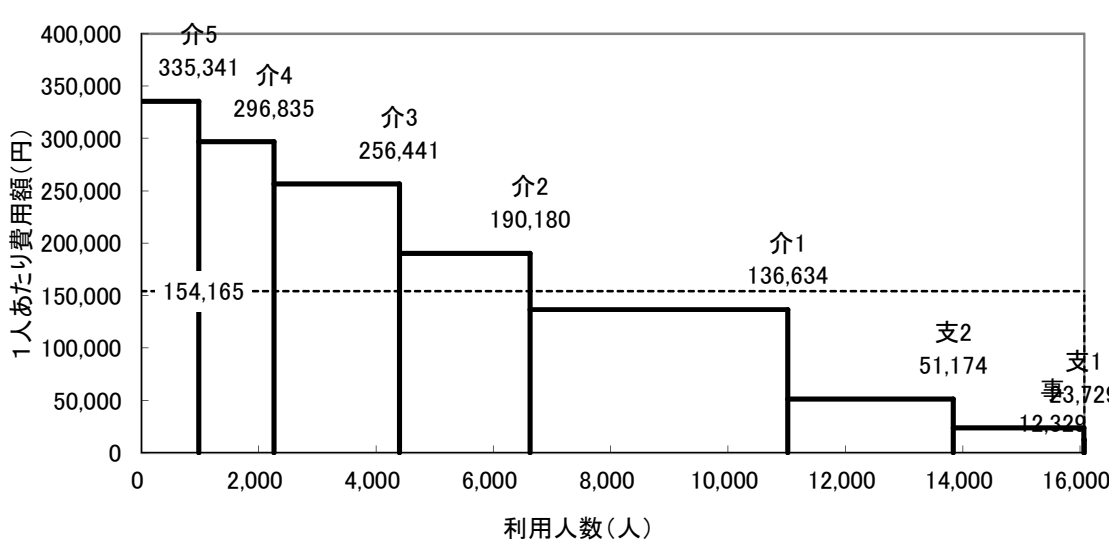
8区分	要介護5	要介護4	要介護3	要介護2	要介護1	要支援2	要支援1	事業対象者	合計
利用人数(人)	981	1,279	2,139	2,226	4,394	2,822	2,227	7	16,075
人数割合	6.1%	8.0%	13.3%	13.8%	27.3%	17.6%	13.9%	0.0%	100.0%
費用総額(千円)	328,969	379,652	548,527	423,341	600,368	144,414	52,845	86	2,478,203
費用割合	13.3%	15.3%	22.1%	17.1%	24.2%	5.8%	2.1%	0.0%	100.0%
1人あたり費用額(円)	335,341	296,835	256,441	190,180	136,634	51,174	23,729	12,329	154,165
3区分	重度		中度			軽度			合計
利用人数(人)	2,260		8,759			5,056			16,075
人数割合	14.1%		54.5%			31.5%			100.0%
費用総額(千円)	708,621		1,572,237			197,345			2,478,203
費用割合	28.6%		63.4%			8.0%			100.0%
1人あたり費用額(円)	313,549		179,500			39,032			154,165

※各費用総額に特定入所(居)者介護サービス費は含まない

<利用人数割合と費用割合>



<要介護度別費用構造図>

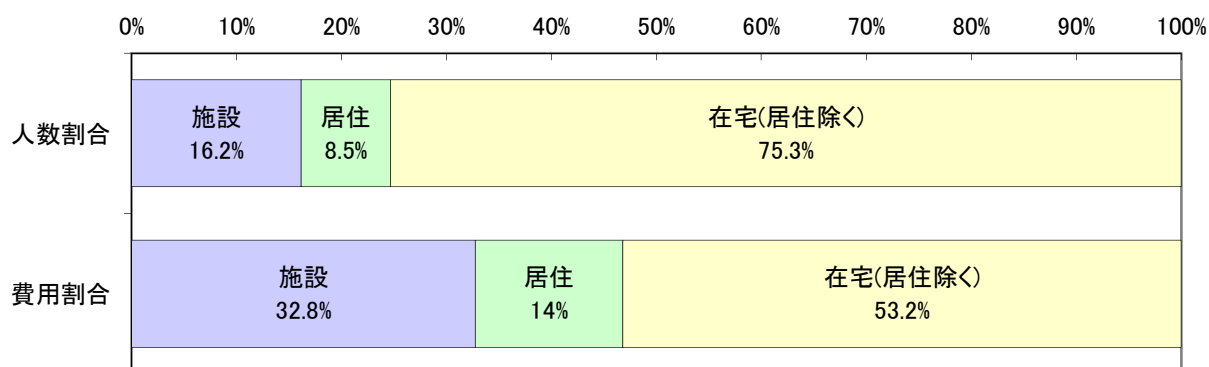


2-2 施設・居住・在宅(居住除く)別の介護費用の基本構造

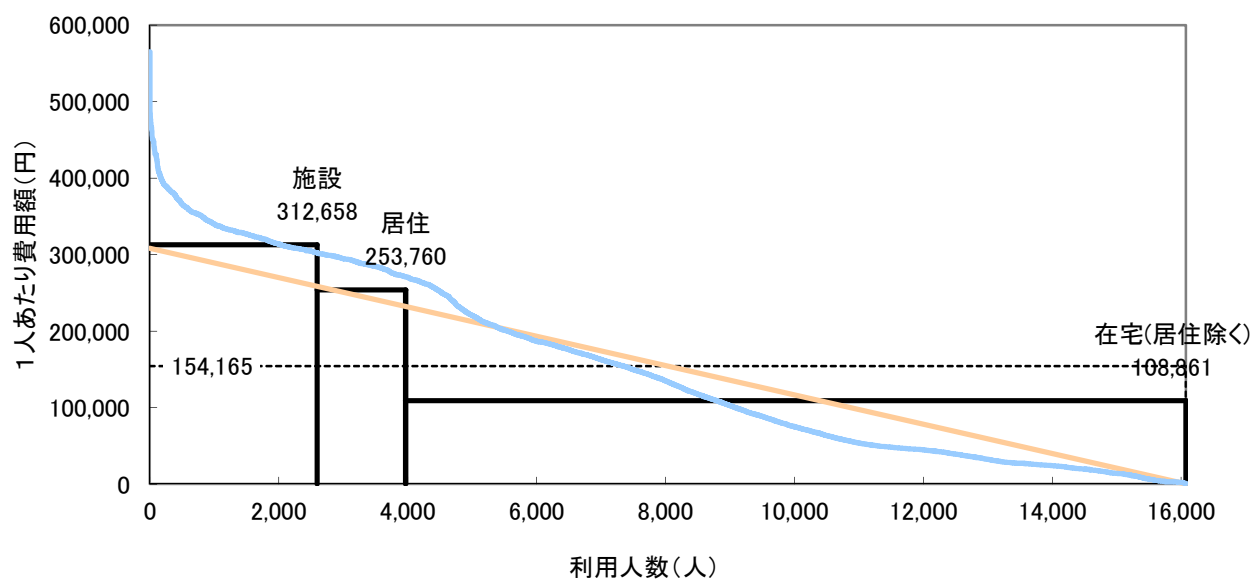
	施設	在宅	居住	在宅(居住除く)	合計
利用人数(人)	2,598	13,477	1,372	12,105	16,075
人数割合	16.2%	83.8%	8.5%	75.3%	100.0%
費用総額(千円)	812,286	1,665,918	348,159	1,317,758	2,478,203
費用割合	32.8%	67.2%	14.0%	53.2%	100.0%
1人あたり費用額(円)	312,658	123,612	253,760	108,861	154,165
平均要介護度	3.36	1.37	2.00	1.30	1.69

注) サービス利用の重複は考慮していない。

<利用人数割合と費用割合>



<施設・居住・在宅別費用構造図>



利用人数を共通(底辺)とする4種類の面積で費用総額を表した図である。
なお曲線は実際の利用者を費用額降順に並べた分布である。

3 要介護度別の施設・在宅割合

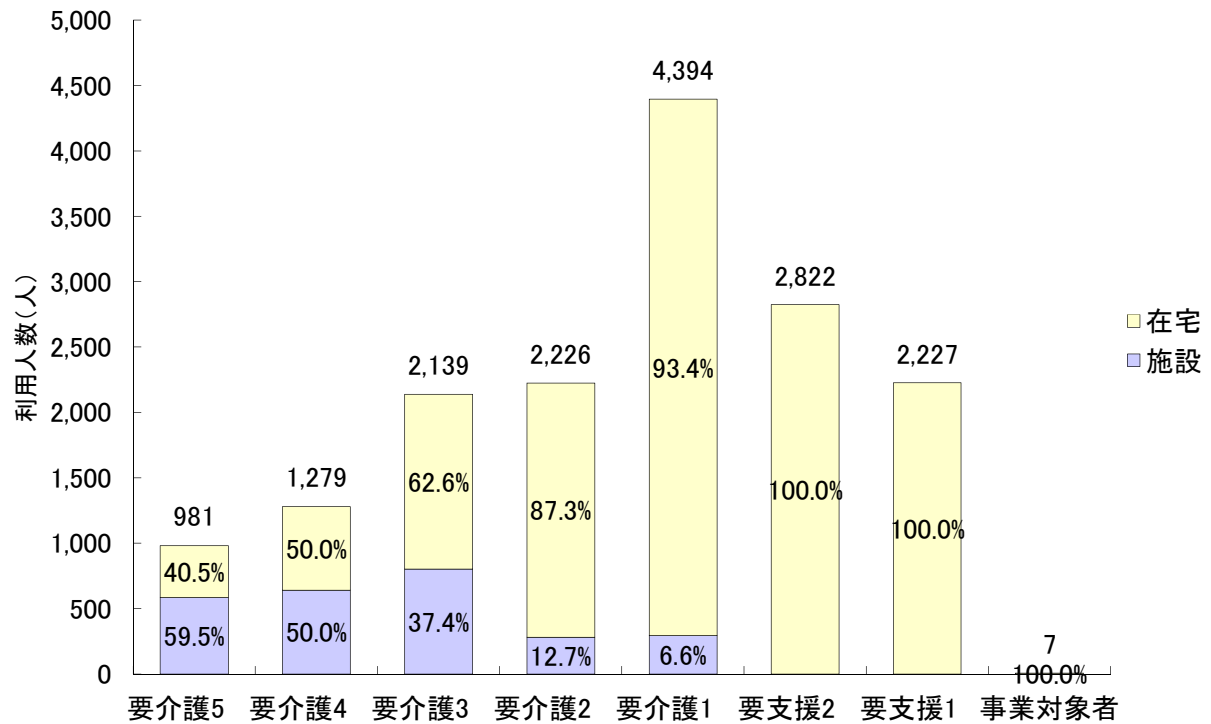
3-1 要介護度別の施設・在宅利用者の割合

		要介護5	要介護4	要介護3	要介護2	要介護1	要支援2	要支援1	事業対象者	合計
利用 人数 (人)	施設	584	639	801	282	292	0	0	0	2,598
	在宅	397	640	1,338	1,944	4,102	2,822	2,227	7	13,477
	居住	65	138	240	313	462	122	32	0	1,372
	合計	981	1,279	2,139	2,226	4,394	2,822	2,227	7	16,075
施設・ 在宅 割合	施設	59.5%	50.0%	37.4%	12.7%	6.6%	0.0%	0.0%	0.0%	16.2%
	在宅	40.5%	50.0%	62.6%	87.3%	93.4%	100.0%	100.0%	100.0%	83.8%
	居住	6.6%	10.8%	11.2%	14.1%	10.5%	4.3%	1.4%	0.0%	8.5%
	合計	100.0%	100.0%	100.0%	100.0%	100.0%	100.0%	100.0%	100.0%	100.0%
要 介 護 度 分 布	施設	22.5%	24.6%	30.8%	10.9%	11.2%	0.0%	0.0%	0.0%	100.0%
	在宅	2.9%	4.7%	9.9%	14.4%	30.4%	20.9%	16.5%	0.1%	100.0%
	居住	4.7%	10.1%	17.5%	22.8%	33.7%	8.9%	2.3%	0.0%	100.0%
	合計	6.1%	8.0%	13.3%	13.8%	27.3%	17.6%	13.9%	0.0%	100.0%

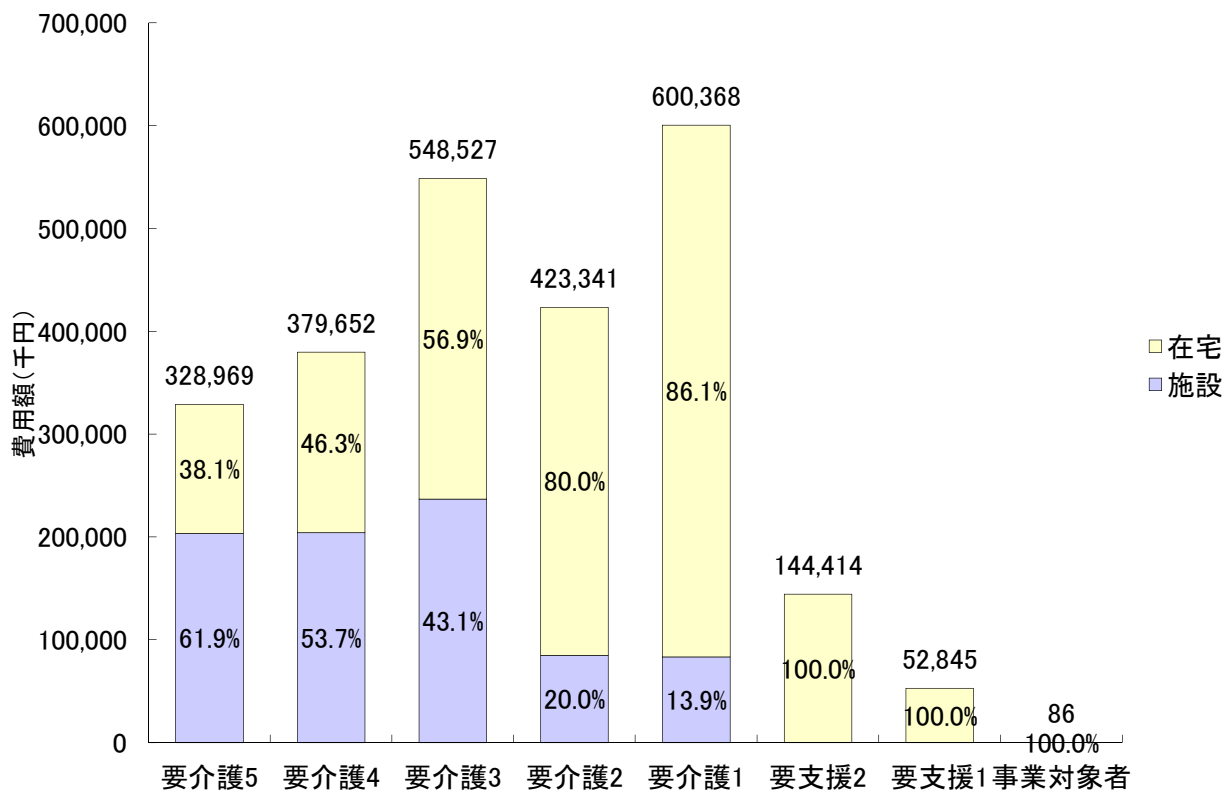
3-2 要介護度別の施設・在宅費用の割合

		要介護5	要介護4	要介護3	要介護2	要介護1	要支援2	要支援1	事業対象者	合計
費用 額 (千円)	施設	203,614	204,009	236,605	84,834	83,224	0	0	0	812,286
	在宅	125,356	175,643	311,923	338,506	517,144	144,414	52,845	86	1,665,918
	居住	19,579	38,905	65,146	85,099	113,597	23,518	2,316	0	348,159
	合計	328,969	379,652	548,527	423,341	600,368	144,414	52,845	86	2,478,203
施設・ 在宅 割合	施設	61.9%	53.7%	43.1%	20.0%	13.9%	0.0%	0.0%	0.0%	32.8%
	在宅	38.1%	46.3%	56.9%	80.0%	86.1%	100.0%	100.0%	100.0%	67.2%
	居住	6.0%	10.2%	11.9%	20.1%	18.9%	16.3%	4.4%	0.0%	14.0%
	合計	100.0%	100.0%	100.0%	100.0%	100.0%	100.0%	100.0%	100.0%	100.0%
要 介 護 度 分 布	施設	25.1%	25.1%	29.1%	10.4%	10.2%	0.0%	0.0%	0.0%	100.0%
	在宅	7.5%	10.5%	18.7%	20.3%	31.0%	8.7%	3.2%	0.0%	100.0%
	居住	5.6%	11.2%	18.7%	24.4%	32.6%	6.8%	0.7%	0.0%	100.0%
	合計	13.3%	15.3%	22.1%	17.1%	24.2%	5.8%	2.1%	0.0%	100.0%

<要介護度別の施設・在宅利用者の割合>



<要介護度別の施設・在宅費用の割合>



4 施設・居住・地域密着型サービスの利用状況

4-1 施設・居住サービスの基本指標

		利用人数 (人)	人数 割合	費用総額 (千円)	費用 割合	1人あたり 費用額
施設	介護老人福祉施設	1,233	46.9%	359,174	44.2%	291,301
	地域密着型 介護老人福祉施設	57	2.2%	18,714	2.3%	328,312
	介護老人保健施設	1,153	43.9%	364,455	44.9%	316,092
	介護療養型医療施設	27	1.0%	9,579	1.2%	354,783
	介護医療院	158	6.0%	60,112	7.4%	380,453
	合計	2,628	100.0%	812,034	100.0%	308,993
居住	認知症対応型 共同生活介護	825	59.7%	235,280	69.0%	285,188
	特定施設入居者 生活介護	558	40.3%	105,532	31.0%	189,125
	地域密着型特定施設 入居者生活介護	0	0.0%	0	0.0%	0
	合計	1,383	100.0%	340,812	100.0%	246,430

4-2 施設・居住サービス利用者の要介護度分布

		軽度	要介護 1	要介護 2	要介護 3	要介護 4	要介護 5	合計	重度率	平均 要介護度
施設	介護老人福祉施設	0	9	27	495	403	299	1,233	56.9%	3.78
		0.0%	0.7%	2.2%	40.1%	32.7%	24.2%	100.0%		
	地域密着型 介護老人福祉施設	0	0	0	13	23	21	57	77.2%	4.14
		0.0%	0.0%	0.0%	22.8%	40.4%	36.8%	100.0%		
	介護老人保健施設	0	279	253	272	175	174	1,153	30.3%	2.75
		0.0%	24.2%	21.9%	23.6%	15.2%	15.1%	100.0%		
	介護療養型医療施設	0	0	0	6	5	16	27	77.8%	4.37
		0.0%	0.0%	0.0%	22.2%	18.5%	59.3%	100.0%		
	介護医療院	0	7	7	31	35	78	158	71.5%	4.08
		0.0%	4.4%	4.4%	19.6%	22.2%	49.4%	100.0%		
	合計	0	295	287	817	641	588	2,628	46.8%	3.36
		0.0%	11.2%	10.9%	31.1%	24.4%	22.4%	100.0%		
居住	認知症対応型 共同生活介護	62	285	215	139	81	43	825	15.0%	2.05
		7.5%	34.5%	26.1%	16.8%	9.8%	5.2%	100.0%		
	特定施設入居者 生活介護	92	179	98	105	59	25	558	15.1%	1.95
		16.5%	32.1%	17.6%	18.8%	10.6%	4.5%	100.0%		
	地域密着型特定施設 入居者生活介護	0	0	0	0	0	0	0	0.0%	0.00
		0.0%	0.0%	0.0%	0.0%	0.0%	0.0%	0.0%		
	合計	154	464	313	244	140	68	1,383	15.0%	2.01
		11.1%	33.6%	22.6%	17.6%	10.1%	4.9%	100.0%		

※重度率とは、全体に対する要介護4・5の割合を示している。

4-3 地域密着型サービスの基本指標

		利用人数 (人)	人数 割合	費用総額 (千円)	費用 割合	1人あたり 費用額
全体		16,075	100.0%	2,478,203	100.0%	154,165
地域密着型サービス		2,639	16.4%	530,198	21.4%	200,909
施設	地域密着型 介護老人福祉施設	57	0.4%	18,714	0.8%	328,312
居住	認知症対応型 共同生活介護	825	5.1%	235,280	9.5%	285,188
	地域密着型特定施設 入居者生活介護	0	0.0%	0	0.0%	0
在宅	認知症対応型通所介護	100	0.6%	12,775	0.5%	127,755
	地域密着型通所介護	1,105	6.9%	158,155	6.4%	143,127
	小規模多機能型 居宅介護	485	3.0%	91,305	3.7%	188,259
	複合型サービス	42	0.3%	9,414	0.4%	224,151
	定期巡回・随時対応型 訪問介護看護	25	0.2%	4,553	0.2%	182,133
	夜間訪問介護	0	0.0%	0	0.0%	0

4-4 地域密着型サービス利用者の要介護度分布

		軽度	要介護1	要介護2	要介護3	要介護4	要介護5	合計	平均要介護度
施設	地域密着型 介護老人福祉施設	0	0	0	13	23	21	57	4.14
		0.0%	0.0%	0.0%	22.8%	40.4%	36.8%	100.0%	
居住	認知症対応型 共同生活介護	62	285	215	139	81	43	825	2.05
		7.5%	34.5%	26.1%	16.8%	9.8%	5.2%	100.0%	
	地域密着型特定施設 入居者生活介護	0	0	0	0	0	0	0	0.00
		0.0%	0.0%	0.0%	0.0%	0.0%	0.0%	0.0%	
在宅	認知症対応型通所介護	8	42	29	8	9	4	100	1.83
		8.0%	42.0%	29.0%	8.0%	9.0%	4.0%	100.0%	
	地域密着型通所介護	0	519	241	190	84	71	1,105	2.05
		0.0%	47.0%	21.8%	17.2%	7.6%	6.4%	100.0%	
	小規模多機能型 居宅介護	74	155	115	79	35	27	485	1.91
		15.3%	32.0%	23.7%	16.3%	7.2%	5.6%	100.0%	
	複合型サービス	0	11	9	12	5	5	42	2.62
		0.0%	26.2%	21.4%	28.6%	11.9%	11.9%	100.0%	
	定期巡回・随時対応型 訪問介護看護	0	7	4	7	3	4	25	2.72
		0.0%	28.0%	16.0%	28.0%	12.0%	16.0%	100.0%	
	夜間訪問介護	0	0	0	0	0	0	0	0.00
		0.0%	0.0%	0.0%	0.0%	0.0%	0.0%	0.0%	
地域密着型サービス		144	1,019	613	448	240	175	2,639	2.08
		5.5%	38.6%	23.2%	17.0%	9.1%	6.6%	100.0%	

4-5 特定入所(居)者介護サービス費の状況

(1) 特定入所(居)者介護サービス費用割合

	特定入所(居)者 介護サービス費(千円)	介護費用総額(千円)	割 合
費 用	48,856	2,478,203	2.0%

※介護費用総額に、特定入所(居)者介護サービス費用は含まれない

(2) 特定入所(居)者の利用者負担段階別割合

サービス種類	特定入所(居)者 利用者負担段階				全利用者数
	1段階	2段階	3段階	計	
短期入所	9人	0人	0人	9人	701人
	1.3%	0.0%	0.0%	1.3%	100.0%
介護老人福祉施設(特養)	38人	312人	219人	569人	1,290人
	2.9%	24.2%	17.0%	44.1%	100.0%
介護老人保健施設(老健)	14人	161人	140人	315人	1,153人
	1.2%	14.0%	12.1%	27.3%	100.0%
介護療養型医療施設(療養型)	1人	1人	2人	4人	27人
	3.7%	3.7%	7.4%	14.8%	100.0%
介護医療院	4人	20人	13人	37人	158人
	2.5%	12.7%	8.2%	23.4%	100.0%
全 体	66人	494人	374人	934人	3,329人
	2.0%	14.8%	11.2%	28.1%	100.0%

※負担限度額が300円未満の利用者は、1段階としている

<利用者負担段階別割合(全体)>

1段階	2段階	3段階	
2.0%	14.8%	11.2%	71.9%

(3) 特定入所(居)者介護サービス費用の食費・居住費の割合

サービス種類	特定入所(居)者金額					
	食費 (千円)	割 合	居住費 (千円)	割 合	合計 (千円)	割 合
短期入所	1,166	42.0%	1,610	58.0%	2,776	100.0%
介護老人福祉施設(特養)	16,718	49.8%	16,847	50.2%	33,565	100.0%
介護老人保健施設(老健)	9,107	81.5%	2,063	18.5%	11,170	100.0%
介護療養型医療施設(療養型)	115	89.8%	13	10.2%	128	100.0%
介護医療院	1,068	87.8%	149	12.2%	1,217	100.0%
全 体	28,174	57.7%	20,682	42.3%	48,856	100.0%

※金額は、利用者負担額を除く

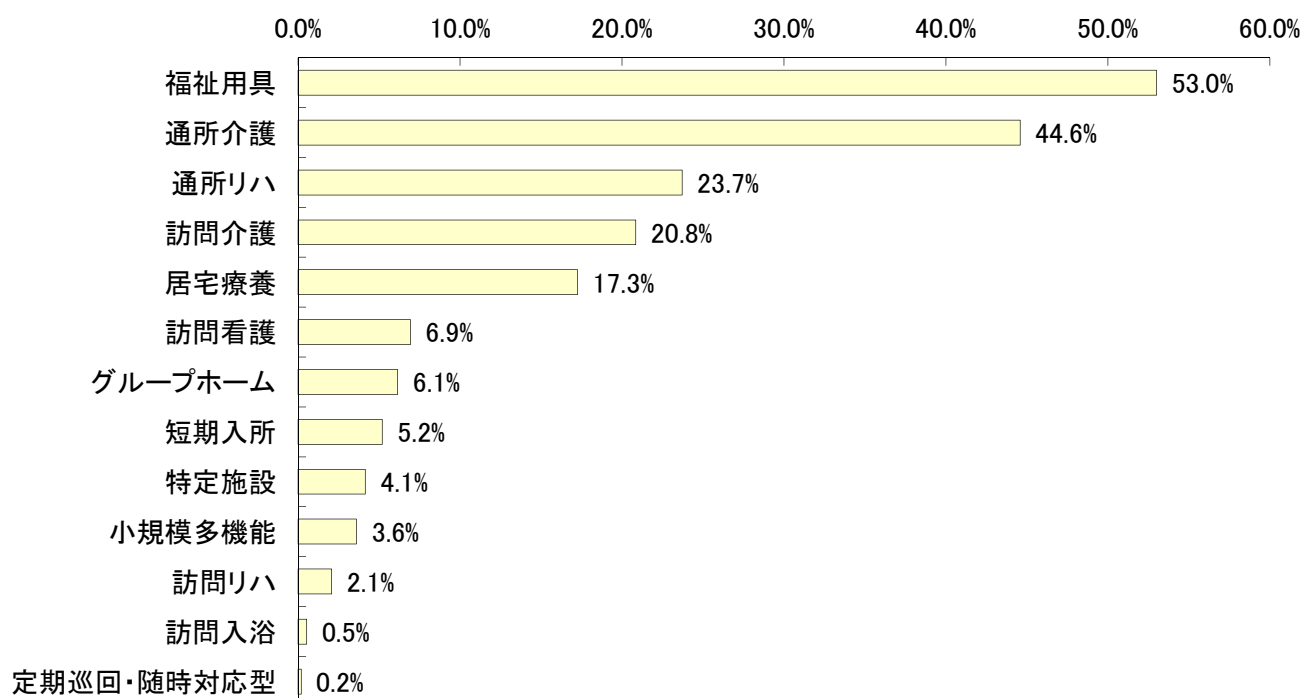
5 在宅サービスの利用状況

5-1 在宅サービス種類別の利用人数

サービス名		予防給付 (総合事業含む) (人)	利用率	介護給付 (人)	利用率	全 体 (人)	利用率	平均 要介護度
訪問	訪問介護	1,214	24.0%	1,594	18.9%	2,808	20.8%	1.24
	夜間訪問	0	0.0%	0	0.0%	0	0.0%	0.00
	訪問入浴	0	0.0%	72	0.9%	72	0.5%	3.53
	訪問看護	263	5.2%	671	8.0%	934	6.9%	1.72
	訪問リハ	68	1.3%	211	2.5%	279	2.1%	1.63
	居宅療養	240	4.8%	2,084	24.7%	2,324	17.3%	2.19
通所	通所介護	1,654	32.8%	4,352	51.7%	6,006	44.6%	1.56
	認知症対応型通所介護	8	0.2%	92	1.1%	100	0.7%	1.83
	地域密着型通所介護	0	0.0%	1,105	13.1%	1,105	8.2%	2.05
	通所リハ	1,589	31.5%	1,605	19.1%	3,194	23.7%	0.94
短期	短期入所	65	1.3%	636	7.6%	701	5.2%	2.03
	生活介護	57	1.1%	565	6.7%	622	4.6%	2.03
	療養介護	8	0.2%	75	0.9%	83	0.6%	2.10
福祉用具		2,481	49.1%	4,660	55.3%	7,141	53.0%	1.51
居宅 包括	定期巡回・随時対応型	0	0.0%	25	0.3%	25	0.2%	2.72
	小規模多機能	74	1.5%	411	4.9%	485	3.6%	1.91
	複合型サービス	0	0.0%	42	0.5%	42	0.3%	2.62
居住	グループホーム	63	1.2%	763	9.1%	826	6.1%	2.05
	特定施設	92	1.8%	466	5.5%	558	4.1%	1.95
	小規模特定施設	0	0.0%	0	0.0%	0	0.0%	0.00
合 計(延べ人数)		7,803	154.5%	17,550	208.4%	25,353	188.2%	－
合 計		5,049	100.0%	8,421	100.0%	13,470	100.0%	1.37
予防・介護給付割合			37.5%		62.5%		100.0%	－

※総合事業の訪問型、通所型サービスは、予防給付の訪問介護、通所介護に表記する。

<在宅サービス利用率（全体上位順）>

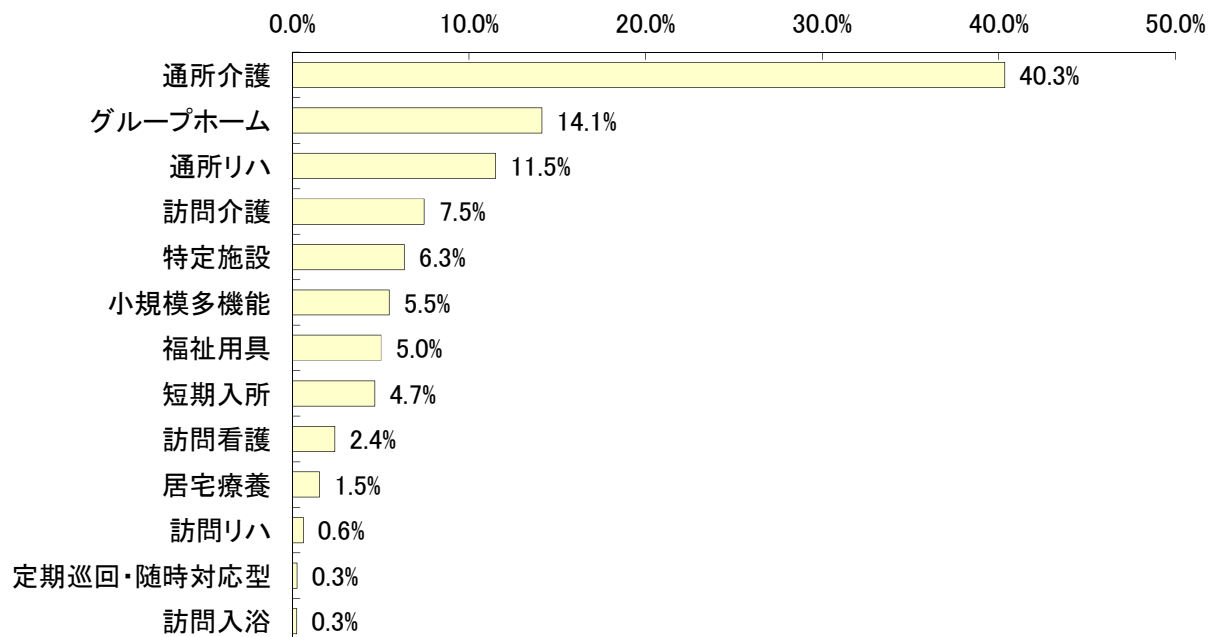


5-2 在宅サービス種類別の費用額

サービス名		予防給付 (総合事業含む) (千円)	費用 割合	介護給付 (千円)	費用 割合	全 体 (千円)	費用 割合	1人あたり 費用額
訪問	訪問介護	27,245	13.8%	97,248	6.6%	124,493	7.5%	44,335
	夜間訪問	0	0.0%	0	0.0%	0	0.0%	0
	訪問入浴	0	0.0%	4,259	0.3%	4,259	0.3%	59,154
	訪問看護	8,627	4.4%	31,408	2.1%	40,035	2.4%	42,864
	訪問リハ	2,420	1.2%	7,832	0.5%	10,252	0.6%	36,746
	居宅療養	2,474	1.3%	23,041	1.6%	25,516	1.5%	10,979
通所	通所介護	44,359	22.5%	627,598	42.7%	671,957	40.3%	111,881
	認知症対応型通所介護	558	0.3%	12,218	0.8%	12,775	0.8%	127,755
	地域密着型通所介護	0	0.0%	158,155	10.8%	158,155	9.5%	143,127
	通所リハ	59,475	30.1%	132,078	9.0%	191,553	11.5%	59,973
短期	短期入所	2,703	1.4%	75,015	5.1%	77,719	4.7%	110,868
	生活介護	2,392	1.2%	68,417	4.7%	70,809	4.2%	113,840
	療養介護	312	0.2%	6,598	0.4%	6,910	0.4%	83,252
福祉用具		18,962	9.6%	64,753	4.4%	83,715	5.0%	11,723
居宅 包括	定期巡回・随時対応型	0	0.0%	4,553	0.3%	4,553	0.3%	182,133
	小規模多機能	5,940	3.0%	85,365	5.8%	91,305	5.5%	188,259
	複合型サービス	0	0.0%	9,414	0.6%	9,414	0.6%	224,151
居住	グループホーム	16,380	8.3%	218,900	14.9%	235,280	14.1%	284,843
	特定施設	8,803	4.5%	96,728	6.6%	105,532	6.3%	189,125
	小規模特定施設	0	0.0%	0	0.0%	0	0.0%	0
合 計		197,390	100.0%	1,468,780	100.0%	1,666,170	100.0%	123,695
予防・介護給付割合			11.8%		88.2%		100.0%	-

※総合事業の訪問型、通所型サービスは、予防給付の訪問介護、通所介護に表記する。

<在宅サービス費用割合（全体上位順）>

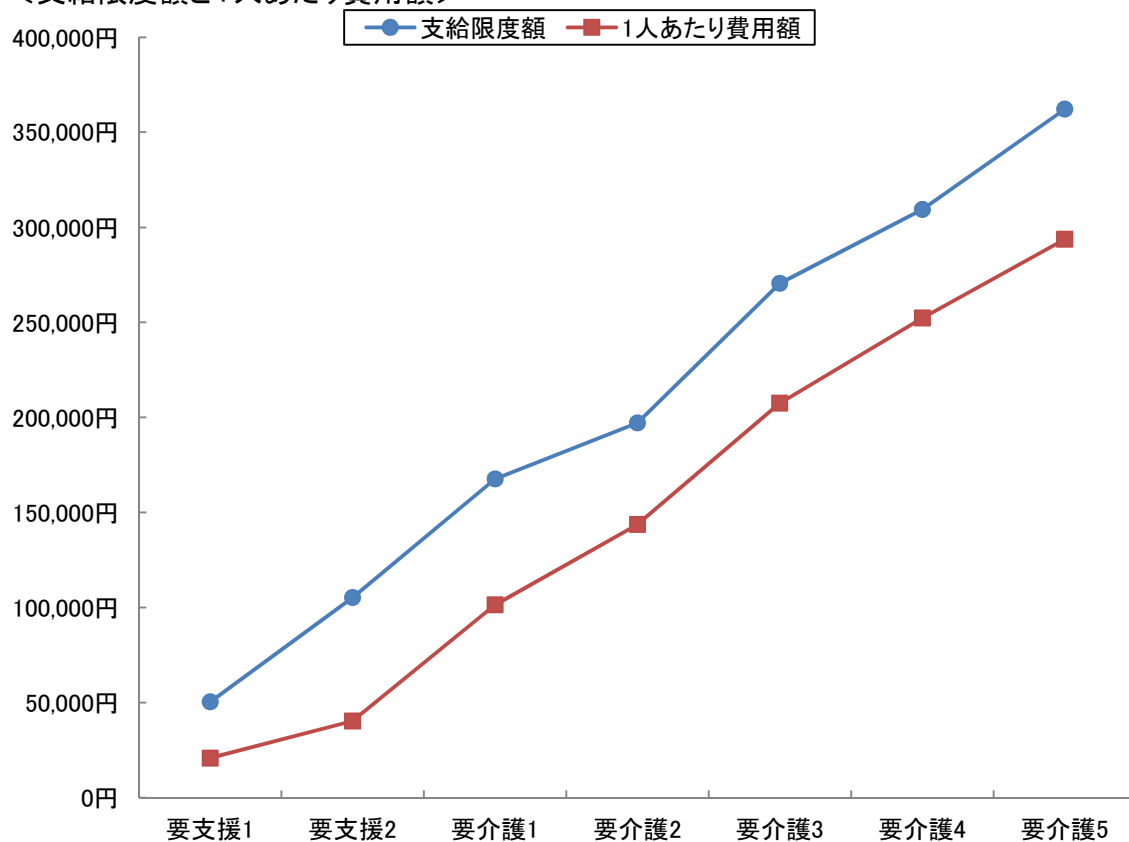


5-3 要介護度別在宅(居住除く)利用者の対支給限度額比率(事業対象者を除く)

要介護度	人数 (人) A	費用総額 (千円) B	1人あたり 費用額(円) C(B/A)	支給限度額 (円) D	対支給限度額 比率 C/D
要支援1	2,189	45,551	20,809	50,320	41.4%
要支援2	2,694	108,706	40,351	105,310	38.3%
要介護1	3,645	369,748	101,440	167,650	60.5%
要介護2	1,630	234,238	143,704	197,050	72.9%
要介護3	1,105	229,216	207,435	270,480	76.7%
要介護4	506	127,628	252,230	309,380	81.5%
要介護5	332	97,509	293,701	362,170	81.1%
軽度	4,883	154,257	31,591	—	39.2%
中・重度	7,218	1,058,338	146,625	—	70.2%
全 体	12,101	1,212,595	100,206	—	63.8%

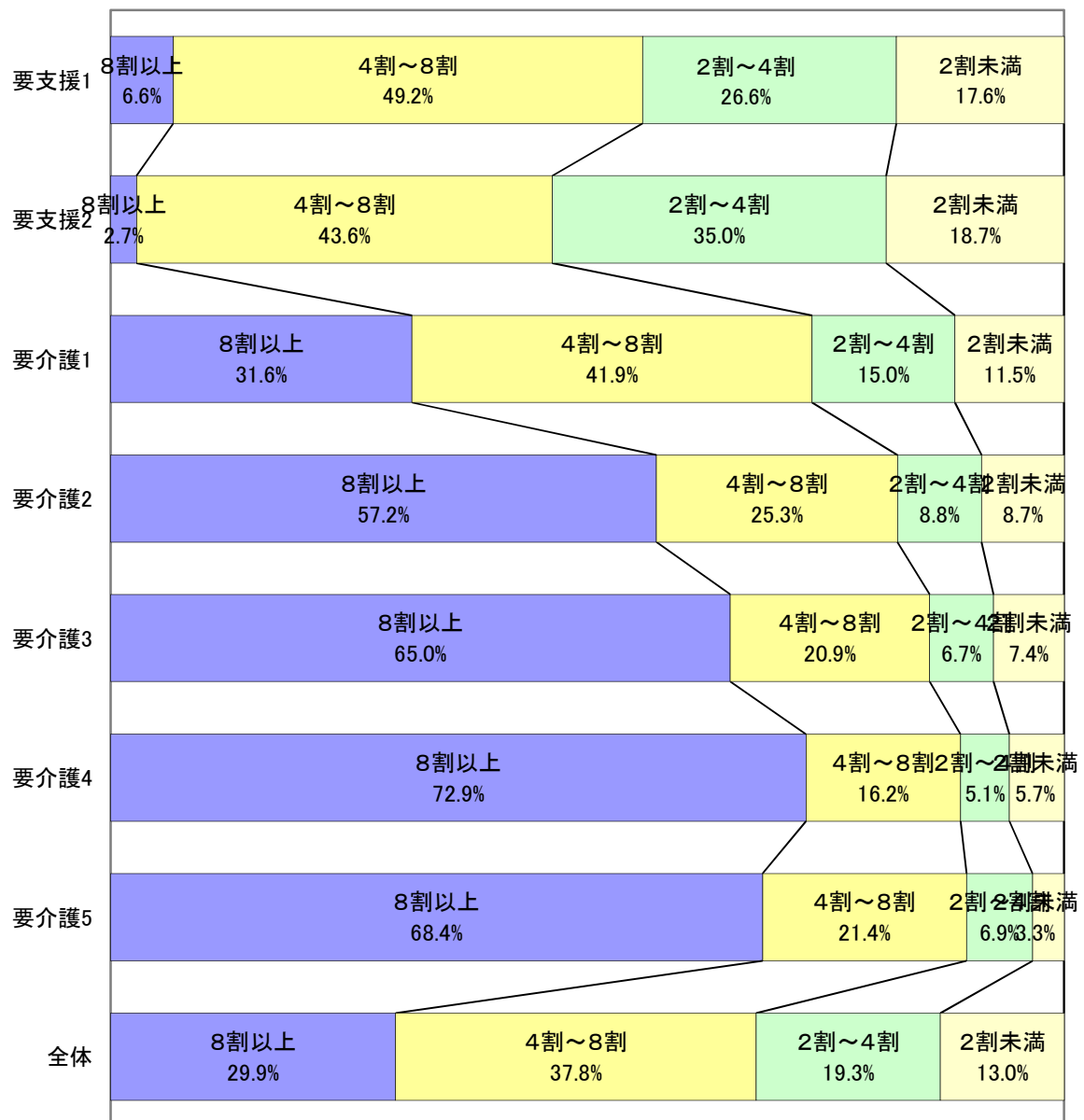
※対象となるサービスは、訪問介護、訪問入浴、訪問看護、訪問リハ、通所介護、通所リハ、福祉用具、短期入所、夜間訪問、認知症対応型通所介護、地域密着型通所介護、小規模多機能、GH短期の13種類

<支給限度額と1人あたり費用額>



5-4 対支給限度額比率区分別の利用割合(事業対象者を除く)

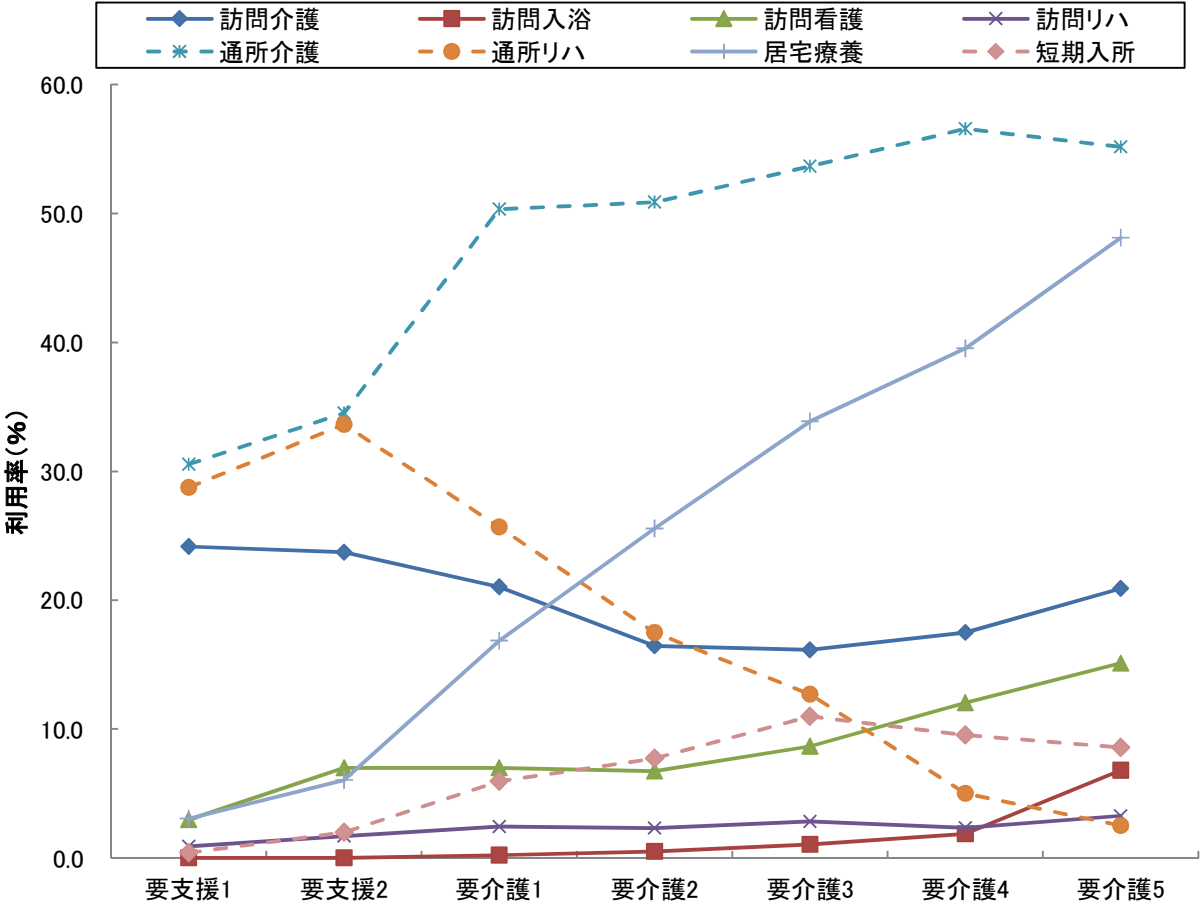
対支給限度額 比率の区分	要支援1	要支援2	要介護1	要介護2	要介護3	要介護4	要介護5	全体
8割以上	144	73	1,152	933	718	369	227	3,616
	6.6%	2.7%	31.6%	57.2%	65.0%	72.9%	68.4%	29.9%
4～8割	1,077	1,175	1,529	412	231	82	71	4,577
	49.2%	43.6%	41.9%	25.3%	20.9%	16.2%	21.4%	37.8%
2～4割	583	943	546	144	74	26	23	2,339
	26.6%	35.0%	15.0%	8.8%	6.7%	5.1%	6.9%	19.3%
2割未満	385	503	418	141	82	29	11	1,569
	17.6%	18.7%	11.5%	8.7%	7.4%	5.7%	3.3%	13.0%
合計	2,189	2,694	3,645	1,630	1,105	506	332	12,101
	100.0%	100.0%	100.0%	100.0%	100.0%	100.0%	100.0%	100.0%



5-5 要介護度別の在宅サービス利用率(事業対象者を除く)

サービス名	全体		要支援1		要支援2		要介護1		要介護2		要介護3		要介護4		要介護5	
	利用 人数 (人)	利用 率 (%)	利用 人数 (人)	利用 率 (%)	利用 人数 (人)	利用 率 (%)	利用 人数 (人)	利用 率 (%)	利用 人数 (人)	利用 率 (%)	利用 人数 (人)	利用 率 (%)	利用 人数 (人)	利用 率 (%)	利用 人数 (人)	利用 率 (%)
訪問介護	2,801	20.8	538	24.2	669	23.7	863	21.0	320	16.5	216	16.1	112	17.5	83	20.9
訪問入浴	72	0.5	0	0.0	0	0.0	9	0.2	10	0.5	14	1.0	12	1.9	27	6.8
訪問看護	934	6.9	66	3.0	197	7.0	287	7.0	131	6.7	116	8.7	77	12.0	60	15.1
訪問リハ	279	2.1	20	0.9	48	1.7	100	2.4	45	2.3	38	2.8	15	2.3	13	3.3
居宅療養	2,324	17.3	68	3.1	171	6.1	691	16.8	497	25.6	453	33.9	253	39.5	191	48.1
通所介護	6,006	44.6	680	30.5	974	34.5	2,064	50.3	989	50.9	718	53.7	362	56.6	219	55.2
通所リハ	3,194	23.7	640	28.7	949	33.6	1,053	25.7	340	17.5	170	12.7	32	5.0	10	2.5
短期入所	701	5.2	9	0.4	56	2.0	244	5.9	150	7.7	147	11.0	61	9.5	34	8.6
福祉用具	7,141	53.0	1,077	48.4	1,404	49.8	1,973	48.1	1,155	59.4	850	63.5	407	63.6	275	69.3
定期巡回	25	0.2	0	0.0	0	0.0	7	0.2	4	0.2	7	0.5	3	0.5	4	1.0
小規模多機能	485	3.6	24	1.1	50	1.8	155	3.8	115	5.9	79	5.9	35	5.5	27	6.8
グループホーム	825	6.1	0	0.0	62	2.2	285	6.9	215	11.1	139	10.4	81	12.7	43	10.8
特定施設	558	4.1	32	1.4	60	2.1	179	4.4	98	5.0	105	7.8	59	9.2	25	6.3
実人数	13,470	-	2,227	-	2,822	-	4,102	-	1,944	-	1,338	-	640	-	397	-

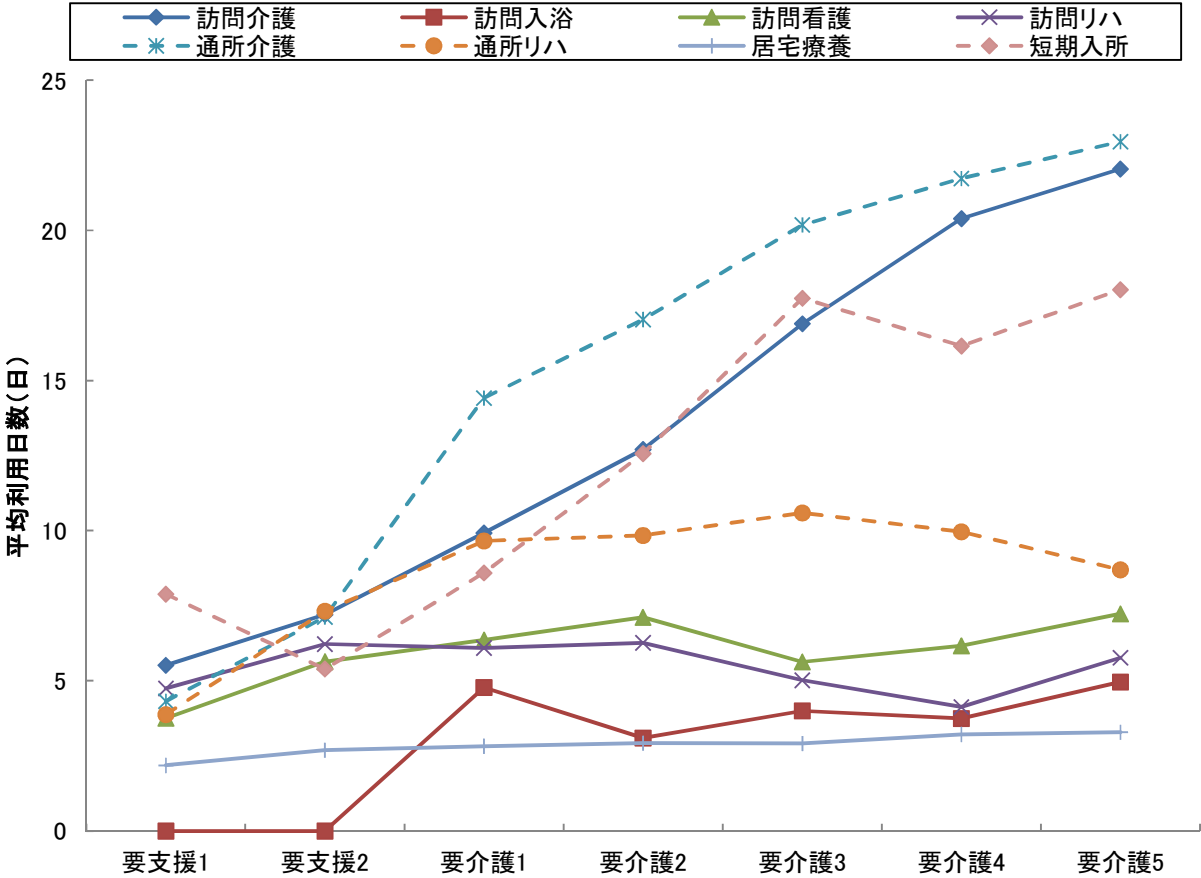
※地域密着型サービスは、以下のように分類し集計している
夜間訪問介護→訪問介護、認知症デイ→通所介護、地域密着型デイ→通所介護、小規模多機能及び複合型サービス→小規模多機能、
小規模特定施設→特定施設、地域密着グループホーム短期利用及び特定施設短期利用→短期入所



5-6 要介護度別の在宅サービス利用水準(事業対象者を除く)

サービス名	全体		要支援1		要支援2		要介護1		要介護2		要介護3		要介護4		要介護5	
	1人あたり費用額(円)	平均利用日数(日)	1人あたり費用額(円)	平均利用日数(日)	1人あたり費用額(円)	平均利用日数(日)	1人あたり費用額(円)	平均利用日数(日)	1人あたり費用額(円)	平均利用日数(日)	1人あたり費用額(円)	平均利用日数(日)	1人あたり費用額(円)	平均利用日数(日)	1人あたり費用額(円)	平均利用日数(日)
訪問介護	44,415	10.1	19,082	5.5	25,250	7.2	37,417	9.9	52,391	12.7	92,872	16.9	128,669	20.4	165,315	22.0
訪問入浴	59,154	4.3	0	0.0	0	0.0	66,481	4.8	43,639	3.1	55,689	4.0	52,803	3.8	67,077	5.0
訪問看護	42,864	6.1	23,050	3.8	36,071	5.6	43,305	6.4	50,941	7.1	41,421	5.6	47,183	6.2	64,468	7.2
訪問リハ	36,746	5.8	28,307	4.8	38,624	6.2	39,480	6.1	39,937	6.3	30,809	5.0	29,533	4.1	36,400	5.8
居宅療養	10,979	2.9	9,230	2.2	10,751	2.7	10,780	2.8	10,777	2.9	10,745	2.9	11,842	3.2	12,466	3.3
通所介護	111,881	14.0	18,669	4.3	32,509	7.1	102,544	14.4	138,390	17.0	188,670	20.2	230,801	21.7	274,268	23.0
通所リハ	59,973	7.9	24,896	3.9	45,882	7.3	74,312	9.7	89,411	9.8	109,402	10.6	114,517	10.0	116,487	8.7
短期入所	110,868	12.2	28,110	7.9	43,756	5.4	67,980	8.6	108,695	12.6	170,293	17.7	167,671	16.1	201,854	18.0
定期巡回	182,133	26.3	0	0.0	0	0.0	91,190	29.6	149,743	20.5	197,810	26.9	255,950	27.3	290,875	24.5
小規模多機能	188,259	22.7	55,241	15.7	92,287	17.5	144,347	22.5	198,385	22.7	270,869	26.0	289,334	25.7	320,436	26.4
グループホーム	285,188	29.5	0	0.0	263,606	29.8	277,382	29.9	293,791	30.1	291,583	28.9	292,113	28.3	291,311	27.7
特定施設	189,125	29.4	68,954	30.6	109,950	30.2	180,966	29.3	206,624	30.0	221,598	28.9	240,645	28.5	264,818	28.6
水準平均	123,670	15.7	23,729	4.6	51,174	9.0	126,071	17.6	174,129	21.0	233,126	25.3	274,443	27.7	315,757	28.8

※地域密着型サービスは、以下のように分類し集計している
夜間訪問介護→訪問介護、認知症デイ→通所介護、地域密着型デイ→通所介護、小規模多機能及び複合型サービス→小規模多機能、
小規模特定施設→特定施設、地域密着グループホーム短期利用及び特定施設短期利用→短期入所



6 サービスパッケージによる利用状況(事業対象者を除く)

6-1 要介護度別の在宅サービス機能別利用率

在宅サービスを機能に注目して、以下の6つに分類した。福祉用具貸与は(その他)とする。

①訪問型サービス(訪問介護、夜間訪問介護、訪問入浴、訪問看護、訪問リハビリ、居宅療養管理指導、総合事業訪問型)【Hと表記】

②通所型サービス(通所介護、通所リハビリ、認知症対応型通所介護、地域密着型通所介護、総合事業通所型)【Dと表記】

③短期入所型サービス(短期入所生活介護、短期入所生活リハビリ)【Sと表記】

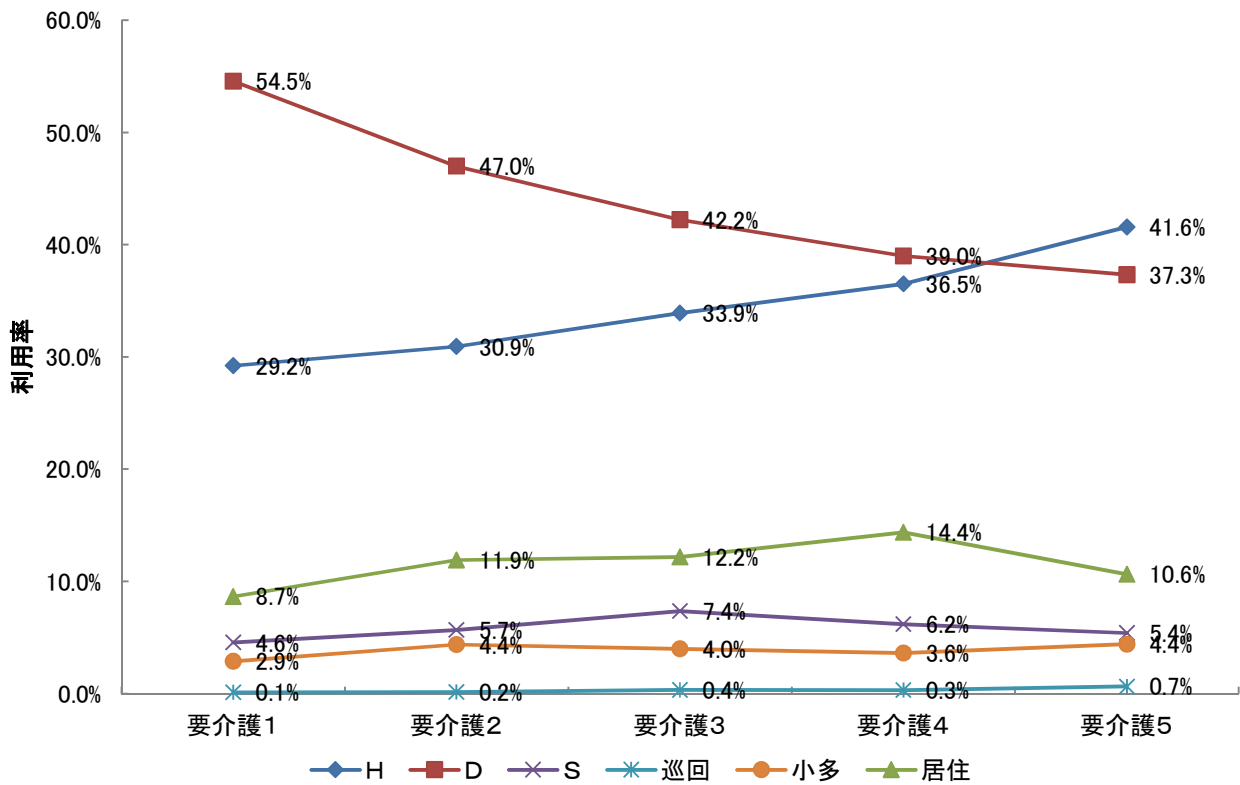
④定期巡回型サービス(定期巡回・随時対応型訪問介護)【巡回と表記】

⑤小規模多機能型(小規模多機能居宅介護、複合型サービス)【小多と表記】

⑥居住型サービス(特定施設入居者生活介護・認知症対応型共同生活介護)【居住と表記】

包括払い

		全体	要支援1	要支援2	要介護1	要介護2	要介護3	要介護4	要介護5
人数	H	5,238	649	936	1,559	812	668	353	254
	D	8,825	1,320	1,923	2,911	1,234	832	377	228
	S	696	9	56	244	149	145	60	33
	巡回	25	0	0	7	4	7	3	4
	小多	484	24	50	154	115	79	35	27
	居住	1,373	32	122	462	313	240	139	65
	合計	16,641	2,034	3,087	5,337	2,627	1,971	967	611
利用率	H	31.5%	31.9%	30.3%	29.2%	30.9%	33.9%	36.5%	41.6%
	D	53.0%	64.9%	62.3%	54.5%	47.0%	42.2%	39.0%	37.3%
	S	4.2%	0.4%	1.8%	4.6%	5.7%	7.4%	6.2%	5.4%
	巡回	0.2%	0.0%	0.0%	0.1%	0.2%	0.4%	0.3%	0.7%
	小多	2.9%	1.2%	1.6%	2.9%	4.4%	4.0%	3.6%	4.4%
	居住	8.3%	1.6%	4.0%	8.7%	11.9%	12.2%	14.4%	10.6%
	合計	100.0%	100.0%	100.0%	100.0%	100.0%	100.0%	100.0%	100.0%



6-2 サービスパッケージによる介護費用構造

サービスパッケージとは、在宅サービス機能の組み合わせにより、サービス利用の実態を把握するものである。

1 サービスパッケージ11区分

サービス機能の組み合わせからサービス利用の形態を、①施設、②居住型、③小規模多機能型、④定期巡回型、⑤H+D+S、⑥D+S、⑦H+S、⑧H+D、⑨Dのみ、⑩Hのみ、⑪その他（「Sのみ」を含む）の11種類に区分したものを基本のサービスパッケージとする。

2 サービスパッケージ6区分

⑤－⑧を「複数機能」、⑨－⑪を「単機能」に集約し、サービスパッケージ6区分としている。

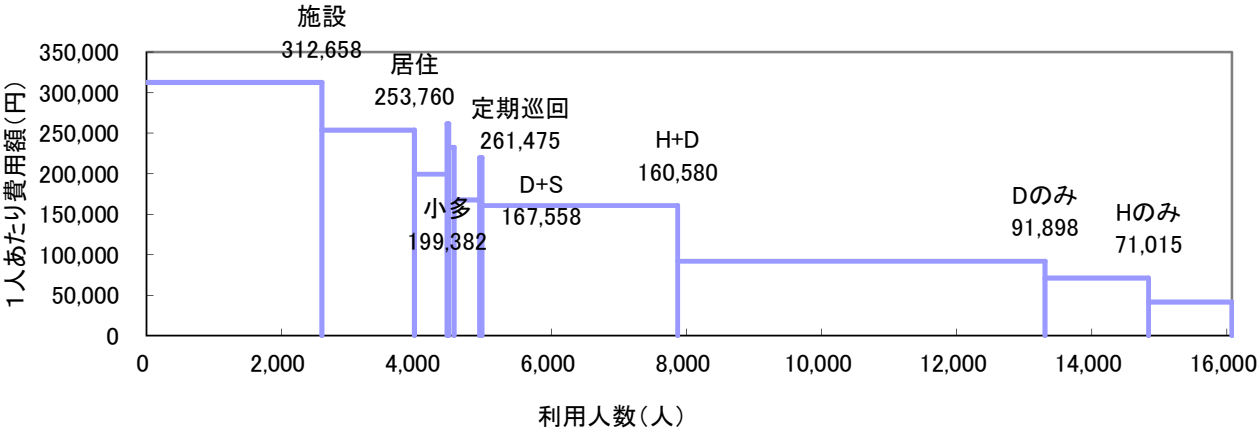
3 機能の分解による8区分

「複数機能」の中で支給限度額80%以上と未満の利用者を分解し、「単機能」の中で2種類以上のサービスを利用している場合（訪問介護と訪問看護、通所介護と通所リハ等）を「複数プラン(複プラン)」とし、それ以外の単一サービスのみを利用する場合（訪問介護のみ等）を「単数プラン(単プラン)」と区分し、単機能分解8区分としている。

(1) サービスパッケージ11区分

	施設	居住	小規模 多機能	定期 巡回	H+D+S	D+S	H+S	H+D	Dのみ	Hのみ	その他	全体
人数(人)	2,598	1,372	483	25	80	378	35	2,897	5,440	1,532	1,235	16,075
利用率	16.2%	8.5%	3.0%	0.2%	0.5%	2.4%	0.2%	18.0%	33.8%	9.5%	7.7%	100.0%
累積利用率	16.2%	24.7%	27.7%	27.9%	28.4%	30.7%	30.9%	48.9%	82.8%	92.3%	100.0%	—
1人あたり費用額(円)	312,658	253,760	199,382	261,475	232,317	167,558	219,769	160,580	91,898	71,015	41,610	154,165
指数:全体(100)	203	165	129	170	151	109	143	104	60	46	27	100
支給限度額80% 以上利用人数(人)			447	20	62	254	25	1,793	1,311	245	150	8,032
高利用割合			92.5%	80.0%	77.5%	67.2%	71.4%	61.9%	24.1%	16.0%	12.1%	50.0%
費用総額(千円)	812,286	348,159	96,302	6,537	18,585	63,337	7,692	465,200	499,922	108,795	51,389	2,478,203
費用割合	32.8%	14.0%	3.9%	0.3%	0.7%	2.6%	0.3%	18.8%	20.2%	4.4%	2.1%	100.0%
累積費用割合	32.8%	46.8%	50.7%	51.0%	51.7%	54.3%	54.6%	73.4%	93.5%	97.9%	100.0%	—
平均要介護度	3.36	2.00	1.91	2.72	2.66	1.55	2.67	1.71	1.09	1.12	1.00	1.69

※高利用割合とは、当該パッケージ利用者の中で、支給限度額80%以上の利用者の割合を示す。

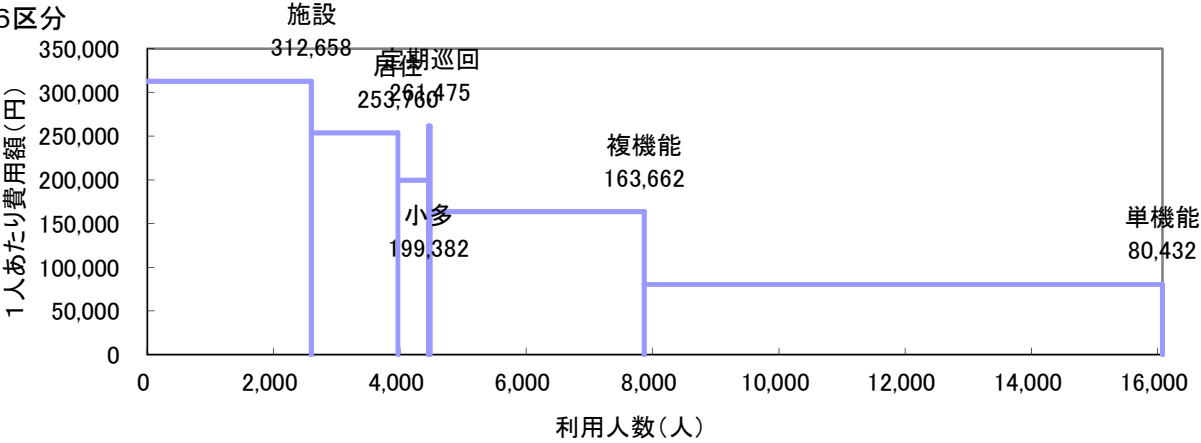


(2) サービスパッケージ6区分・単機能分解8区分

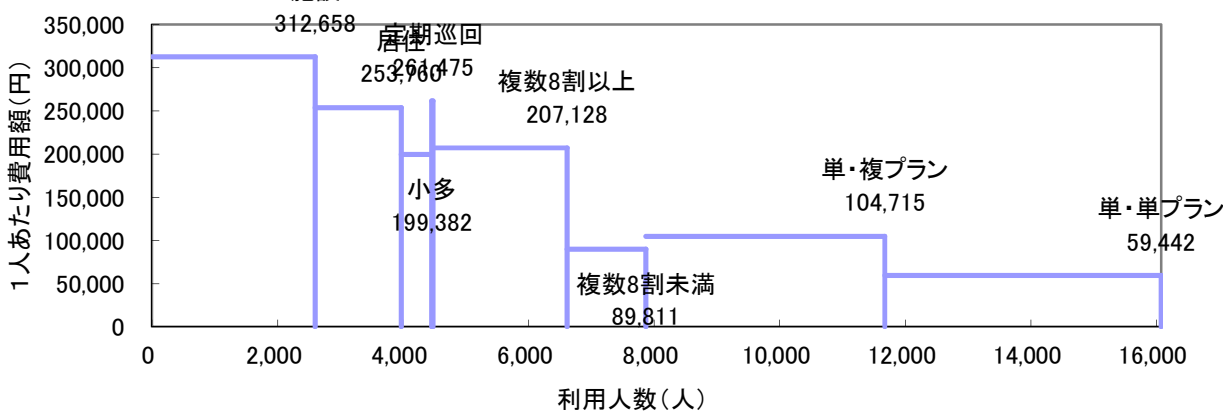
	施設	居住	小規模	定期巡回		複数機能			単機能			全体
					複数機能		限度額 8割以上	限度額 8割未満		複数 プラン	単数 プラン	
人数(人)	2,598	1,372	483	25	25	3,390	2,134	1,256	8,207	3,805	4,402	16,075
利用率	16.2%	8.5%	3.0%	0.2%	0.2%	21.1%	13.3%	7.8%	51.1%	23.7%	27.4%	100.0%
累積利用率	16.2%	24.7%	27.7%	27.9%	—	—	41.1%	48.9%	—	72.6%	100.0%	—
1人あたり費用額(円)	312,658	253,760	199,382	261,475	261,475	163,662	207,128	89,811	80,432	104,715	59,442	154,165
指数:全体(100)	203	165	129	170	170	106	134	58	—	68	39	100
支給限度額80% 以上利用人数(人)			447	20	20	2,134	2,134	0	1,706	1,038	668	3,289
高利用割合			92.5%	80.0%	80.0%	62.9%	100.0%	0.0%	20.8%	27.3%	15.2%	20.5%
費用総額(千円)	812,286	348,159	96,302	6,537	6,537	554,814	442,011	112,803	660,106	398,441	261,665	2,478,203
費用割合	32.8%	14.0%	3.9%	0.3%	0.3%	22.4%	17.8%	4.6%	26.6%	16.1%	10.6%	100.0%
累積費用割合	32.8%	46.8%	50.7%	51.0%	—	—	68.8%	73.4%	—	89.4%	100.0%	—
平均要介護度	3.36	2.00	1.91	2.72	2.72	1.72	2.06	1.15	1.08	1.33	0.86	1.69

※定期巡回の利用者のうち、その他の機能を利用している場合を複数機能利用者として再掲している。

①6区分



②8区分(複数機能を8割以上と8割未満に分割)



6-3 要介護度別サービスパッケージ(11区分)利用状況

(1) 要介護度別人数割合

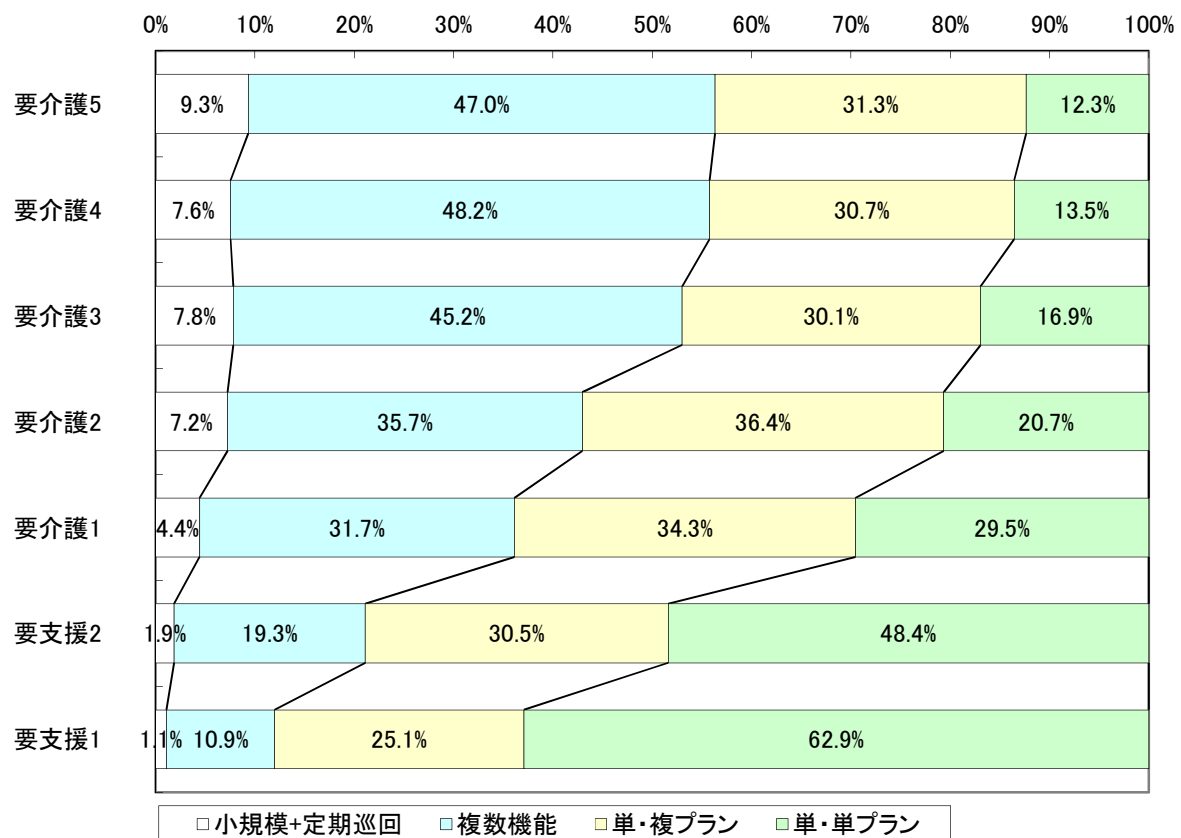
	要介護5		要介護4		要介護3		要介護2		要介護1		要支援2		要支援1		全体	
施設	584	59.5%	639	50.0%	801	37.4%	282	12.7%	292	6.6%	0	0.0%	0	0.0%	2,598	16.2%
居住	65	6.6%	138	10.8%	240	11.2%	313	14.1%	462	10.5%	122	4.3%	32	1.4%	1,372	8.5%
小規模	27	2.8%	35	2.7%	79	3.7%	114	5.1%	154	3.5%	50	1.8%	24	1.1%	483	3.0%
定期巡回	4	0.4%	3	0.2%	7	0.3%	4	0.2%	7	0.2%	0	0.0%	0	0.0%	25	0.2%
H+D+S	8	0.8%	14	1.1%	22	1.0%	17	0.8%	15	0.3%	3	0.1%	1	0.0%	80	0.5%
D+S	5	0.5%	13	1.0%	55	2.6%	71	3.2%	185	4.2%	44	1.6%	5	0.2%	378	2.4%
H+S	5	0.5%	4	0.3%	7	0.3%	13	0.6%	5	0.1%	1	0.0%	0	0.0%	35	0.2%
H+D	138	14.1%	211	16.5%	412	19.3%	482	21.7%	949	21.6%	472	16.7%	233	10.5%	2,897	18.0%
Dのみ	75	7.6%	135	10.6%	336	15.7%	661	29.7%	1,750	39.8%	1,402	49.7%	1,081	48.5%	5,440	33.8%
Hのみ	52	5.3%	53	4.1%	87	4.1%	149	6.7%	378	8.6%	406	14.4%	400	18.0%	1,532	9.5%
その他	18	1.8%	34	2.7%	93	4.3%	120	5.4%	197	4.5%	322	11.4%	451	20.3%	1,235	7.7%
合計	981	100.0%	1,279	100.0%	2,139	100.0%	2,226	100.0%	4,394	100.0%	2,822	100.0%	2,227	100.0%	16,075	100.0%

(2) 要介護度別1人あたり費用額

	要介護5	要介護4	要介護3	要介護2	要介護1	要支援2	要支援1	全体
施設	348,653	319,263	295,387	300,831	285,014	0	0	312,658
居住	301,219	281,918	271,440	271,882	245,880	192,774	72,373	253,760
小規模	341,230	314,096	287,094	209,727	150,476	99,163	57,262	199,382
定期巡回	343,760	379,083	294,036	220,258	155,043	0	0	261,475
H+D+S	356,369	303,732	262,840	191,078	139,308	104,087	49,460	232,317
D+S	348,220	302,088	242,656	188,711	146,762	80,872	42,942	167,558
H+S	351,182	272,483	247,639	178,977	133,822	116,810	0	219,769
H+D	331,620	286,894	244,164	180,861	135,908	68,894	41,356	160,580
Dのみ	326,119	275,224	209,966	145,982	105,678	42,818	24,329	91,898
Hのみ	269,281	210,547	153,715	106,737	75,386	39,941	23,895	71,015
その他	256,397	190,876	179,130	83,928	35,385	9,892	7,532	41,610
全体	335,341	296,835	256,441	190,180	136,634	51,174	23,729	154,165

6-4 要介護度別の在宅サービスパッケージ利用割合

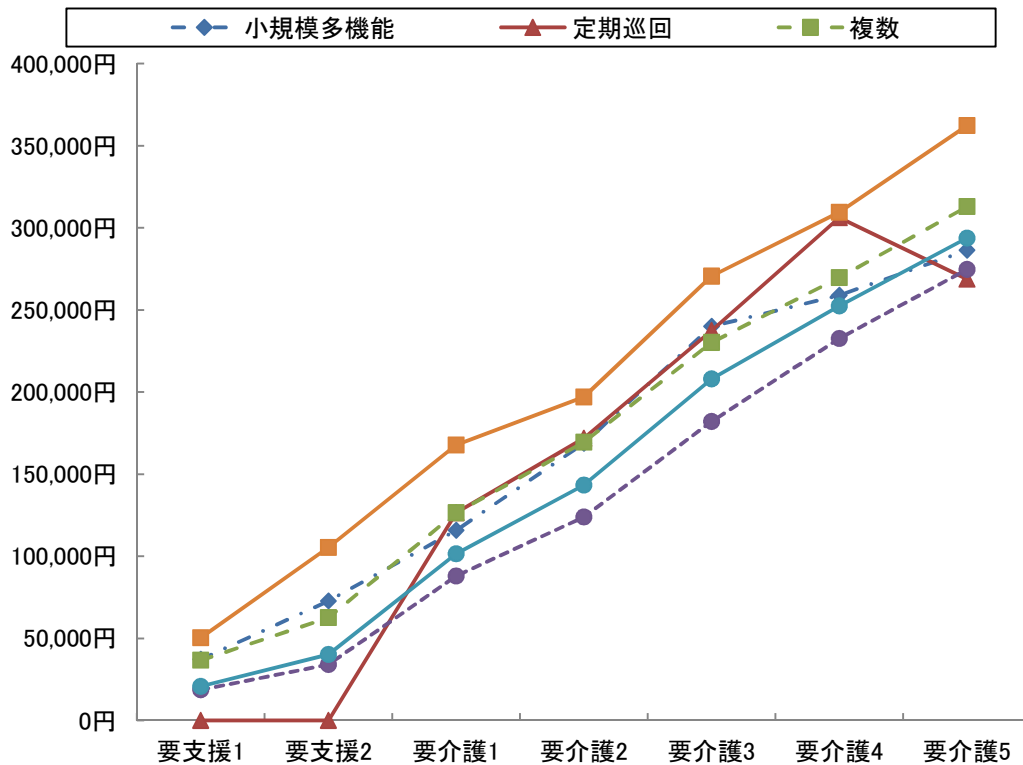
	要介護5	要介護4	要介護3	要介護2	要介護1	要支援2	要支援1	全体
小規模多機能	27	35	79	114	154	50	24	483
	8.1%	7.0%	7.2%	7.0%	4.2%	1.9%	1.1%	4.0%
複合型	5	5	12	9	11	0	0	42
	1.5%	1.0%	1.1%	0.6%	0.3%	0.0%	0.0%	0.3%
定期巡回・随時 対応訪問介護看護	4	3	7	4	7	0	0	25
	1.2%	0.6%	0.6%	0.2%	0.2%	0.0%	0.0%	0.2%
複数	4	3	7	4	7	0	0	25
	1.2%	0.6%	0.6%	0.2%	0.2%	0.0%	0.0%	0.2%
複数機能	156	242	496	583	1,154	520	239	3,390
	47.0%	48.2%	45.2%	35.7%	31.7%	19.3%	10.9%	28.0%
単機能	145	222	516	930	2,325	2,130	1,932	8,200
	43.7%	44.2%	47.0%	57.0%	63.9%	78.9%	88.0%	67.8%
複数プラン	104	154	330	593	1,250	823	551	3,805
	31.3%	30.7%	30.1%	36.4%	34.3%	30.5%	25.1%	31.5%
単数プラン	41	68	186	337	1,075	1,307	1,381	4,395
	12.3%	13.5%	16.9%	20.7%	29.5%	48.4%	62.9%	36.3%
合計	332	502	1,098	1,631	3,640	2,700	2,195	12,098
	100.0%	100.0%	100.0%	100.0%	100.0%	100.0%	100.0%	100.0%



6-5 在宅サービスパッケージ別の1人あたり費用額と対支給限度額比率

	要支援1	要支援2	要介護1	要介護2	要介護3	要介護4	要介護5	全体
支給限度額	50,320	105,310	167,650	197,050	270,480	309,380	362,170	—
小規模多機能	37,136	72,819	115,674	168,734	239,901	258,757	286,236	160,080
	73.8%	69.1%	69.0%	85.6%	88.7%	83.6%	79.0%	79.9%
複合型	0	0	118,725	167,593	235,385	229,222	249,774	191,284
	0.0%	0.0%	70.8%	85.1%	87.0%	74.1%	69.0%	78.6%
定期巡回随時対応 訪問介護看護	0	0	126,413	171,728	237,410	306,070	268,585	209,049
	0.0%	0.0%	75.4%	87.1%	87.8%	98.9%	74.2%	83.9%
複数	0	0	126,413	171,728	237,410	306,070	268,585	209,049
	0.0%	0.0%	75.4%	87.1%	87.8%	98.9%	74.2%	83.9%
複数機能	36,556	62,633	126,464	169,403	230,071	269,639	312,858	151,676
	72.6%	59.5%	75.4%	86.0%	85.1%	87.2%	86.4%	80.3%
単機能	18,593	33,988	87,986	123,816	181,920	232,589	274,544	74,799
	37.0%	32.3%	52.5%	62.8%	67.3%	75.2%	75.8%	53.1%
複数プラン	29,466	48,256	102,917	136,487	192,270	246,546	302,799	104,715
	58.6%	45.8%	61.4%	69.3%	71.1%	79.7%	83.6%	64.7%
単数プラン	16,668	30,388	85,355	123,242	199,633	247,587	282,576	59,517
	33.1%	28.9%	50.9%	62.5%	73.8%	80.0%	78.0%	48.4%
全体	20,752	40,224	101,382	143,299	208,010	252,393	293,729	99,797
	41.2%	38.2%	60.5%	72.7%	76.9%	81.6%	81.1%	63.7%

※下段は対支給限度額比率



7 地域ケア率(事業対象者を除く)

7-1 地域ケア利用者

ここでは、施設ではなく地域で認知症高齢者や重度の要介護者を支えるケアの形として「地域ケア」の分析を行う。地域密着型サービスで包括払いを行う①認知症対応型共同生活介護、②小規模多機能型居宅介護、③定期巡回・随時訪問対応型訪問介護看護と、④複数のサービスを組み合わせる包括的にサービスを提供する複数機能利用者でかつ支給限度額比率8割以上の利用者の①～④を「地域ケア」利用者と定義する。

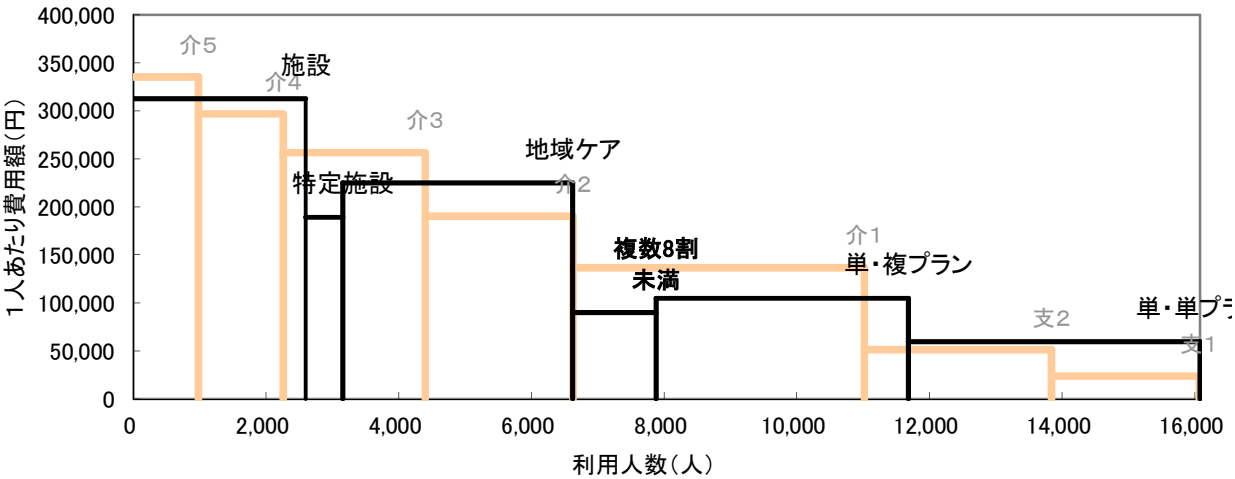
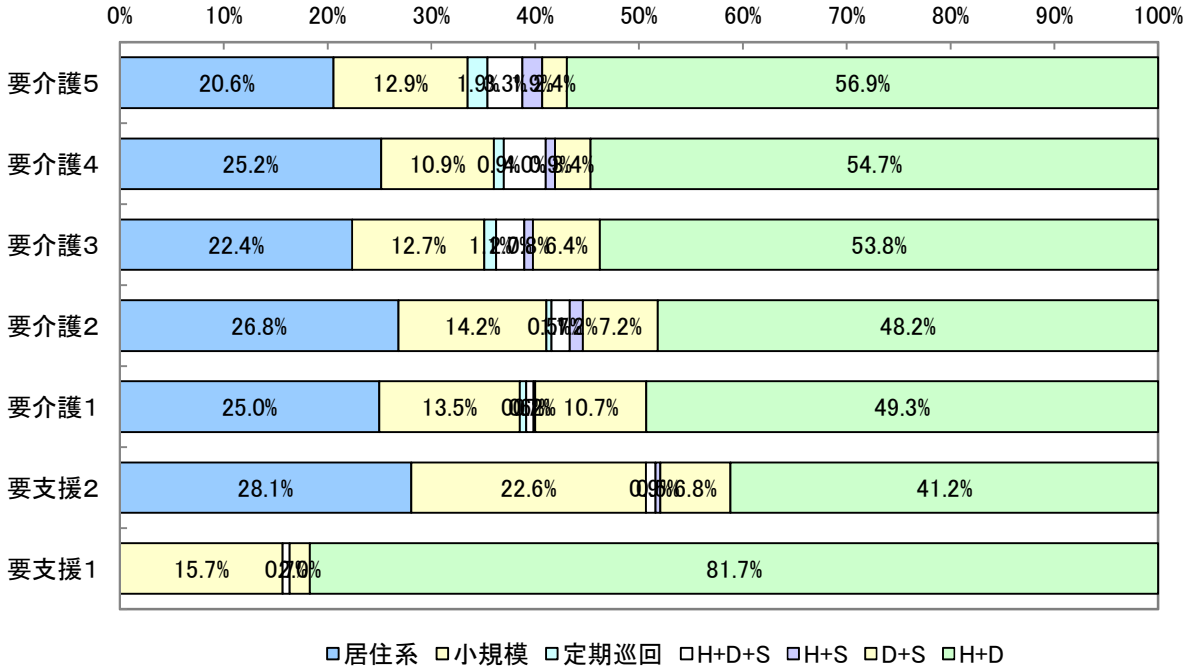
	施設	特定	地域ケア	複数機能 8割未満	単機能		全体
					複プラン	単プラン	
利用人数(人)	2,598	558	3,467	1,256	3,805	4,395	16,079
利用率	16.2%	3.5%	21.6%	7.8%	23.7%	27.3%	100.0%
平均費用額	312,658	189,125	225,016	89,811	104,715	59,517	153,664
費用額	812,286	105,532	780,130	112,803	398,441	261,579	2,470,770
費用割合	32.9%	4.3%	31.6%	4.6%	16.1%	10.6%	100.0%
平均要介護度	3.4	1.9	2.0	1.2	1.3	0.9	1.7

7-2 地域ケア利用者の要介護度別地域ケアの割合

		要介護5	要介護4	要介護3	要介護2	要介護1	要支援2	要支援1	全体
利用人数(人)	施設	584	639	801	282	292	0	0	2,598
	特定	25	59	105	98	179	60	32	558
	地域ケア	209	322	621	801	1,140	221	153	3,467
	その他	166	261	616	1,045	2,785	2,541	2,042	9,456
	合計	984	1,281	2,143	2,226	4,396	2,822	2,227	16,079
地域ケア等割合	施設	59.3%	49.9%	37.4%	12.7%	6.6%	0.0%	0.0%	16.2%
	特定	2.5%	4.6%	4.9%	4.4%	4.1%	2.1%	1.4%	3.5%
	地域ケア	21.2%	25.1%	29.0%	36.0%	25.9%	7.8%	6.9%	21.6%
	その他	16.9%	20.4%	28.7%	46.9%	63.4%	90.0%	91.7%	58.8%
	合計	100.0%	100.0%	100.0%	100.0%	100.0%	100.0%	100.0%	100.0%
要介護度分布	施設	22.5%	24.6%	30.8%	10.9%	11.2%	0.0%	0.0%	100.0%
	特定	4.5%	10.6%	18.8%	17.6%	32.1%	10.8%	5.7%	100.0%
	地域ケア	6.0%	9.3%	17.9%	23.1%	32.9%	6.4%	4.4%	100.0%
	その他	1.8%	2.8%	6.5%	11.1%	29.5%	26.9%	21.6%	100.0%
	合計	6.1%	8.0%	13.3%	13.8%	27.3%	17.6%	13.9%	100.0%

7-3 地域ケア利用者の利用内容

パッケージ		全体	要介護5	要介護4	要介護3	要介護2	要介護1	要支援2	要支援1
居住系		825	43	81	139	215	285	62	0
		23.8%	20.6%	25.2%	22.4%	26.8%	25.0%	28.1%	0.0%
小規模		483	27	35	79	114	154	50	24
		13.9%	12.9%	10.9%	12.7%	14.2%	13.5%	22.6%	15.7%
定期巡回		25	4	3	7	4	7	0	0
		0.7%	1.9%	0.9%	1.1%	0.5%	0.6%	0.0%	0.0%
複数 8割以上	H+D+S	62	7	13	17	14	8	2	1
		1.8%	3.3%	4.0%	2.7%	1.7%	0.7%	0.9%	0.7%
	H+S	25	4	3	5	10	2	1	0
		0.7%	1.9%	0.9%	0.8%	1.2%	0.2%	0.5%	0.0%
	D+S	254	5	11	40	58	122	15	3
		7.3%	2.4%	3.4%	6.4%	7.2%	10.7%	6.8%	2.0%
	H+D	1,793	119	176	334	386	562	91	125
		51.7%	56.9%	54.7%	53.8%	48.2%	49.3%	41.2%	81.7%
合計		3,467	209	322	621	801	1,140	221	153
		100.0%	100.0%	100.0%	100.0%	100.0%	100.0%	100.0%	100.0%



8 総合事業

8-1 総合事業のみ利用者

(1) 要介護度別利用者数

	事業対象者	要支援1	要支援2	合計
人数(人)	7	639	635	1,281
人数割合	0.5%	49.9%	49.6%	100.0%

(2) 要介護度別の利用者属性

・性別

	事業対象者	要支援1	要支援2	合計
男性	3 42.9%	195 30.5%	182 28.7%	380 29.7%
女性	4 57.1%	444 69.5%	453 71.3%	901 70.3%
全体	7 100.0%	639 100.0%	635 100.0%	1,281 100.0%

・年齢別

	事業対象者	要支援1	要支援2	合計
65歳未満	0 0.0%	6 0.9%	10 1.6%	16 1.2%
65-69歳	1 14.3%	20 3.1%	12 1.9%	33 2.6%
70-74歳	1 14.3%	52 8.1%	31 4.9%	84 6.6%
75-79歳	2 28.6%	76 11.9%	77 12.1%	155 12.1%
80-84歳	0 0.0%	148 23.2%	144 22.7%	292 22.8%
85-89歳	2 28.6%	188 29.4%	189 29.8%	379 29.6%
90歳以上	1 14.3%	149 23.3%	172 27.1%	322 25.1%
全体	7 100.0%	639 100.0%	635 100.0%	1,281 100.0%

(3) サービス種類別利用状況

		事業対象者	要支援1	要支援2	合計
人数(人)	訪問型	7	271	204	482
	通所型	0	438	516	954
	その他	0	0	0	0
	全体	7	709	720	1,436
人数割合	訪問型	100.0%	38.2%	28.3%	33.6%
	通所型	0.0%	61.8%	71.7%	66.4%
	その他	0.0%	0.0%	0.0%	0.0%
	全体	100.0%	100.0%	100.0%	100.0%
費用(千円)	訪問型	86	5,249	5,267	10,602
	通所型	0	8,101	16,700	24,802
	その他	0	0	0	0
	全体	86	13,350	21,967	35,404
費用割合	訪問型	100.0%	39.3%	24.0%	29.9%
	通所型	0.0%	60.7%	76.0%	70.1%
	その他	0.0%	0.0%	0.0%	0.0%
	全体	100.0%	100.0%	100.0%	100.0%
1人あたり 費用額	訪問型	12,329	19,369	25,817	21,996
	通所型	0	18,496	32,365	25,998
	その他	0	0	0	0
	全体	12,329	18,830	30,510	24,654

8-2 総合事業利用者全体

(1) 要介護度別利用者数

	事業対象者	要支援1	要支援2	合計
人数(人)	7	1,097	1,415	2,519
人数割合	0.3%	43.5%	56.2%	100.0%

(2) 要介護度別の利用者属性

・性別

	事業対象者	要支援1	要支援2	合計
男性	3	299	361	663
	42.9%	27.3%	25.5%	26.3%
女性	4	798	1,054	1,856
	57.1%	72.7%	74.5%	73.7%
全体	7	1,097	1,415	2,519
	100.0%	100.0%	100.0%	100.0%

・年齢別

	事業対象者	要支援1	要支援2	合計
65歳未満	0	12	20	32
	0.0%	1.1%	1.4%	1.3%
65-69歳	1	35	26	62
	14.3%	3.2%	1.8%	2.5%
70-74歳	1	70	84	155
	14.3%	6.4%	5.9%	6.2%
75-79歳	2	137	146	285
	28.6%	12.5%	10.3%	11.3%
80-84歳	0	256	312	568
	0.0%	23.3%	22.0%	22.5%
85-89歳	2	336	432	770
	28.6%	30.6%	30.5%	30.6%
90歳以上	1	251	395	647
	14.3%	22.9%	27.9%	25.7%
全体	7	1,097	1,415	2,519
	100.0%	100.0%	100.0%	100.0%

(3) サービス種類別利用状況

		事業対象者	要支援1	要支援2	合計
人数(人)	訪問型	7	538	669	1,214
	通所型	0	679	968	1,647
	その他	0	0	0	0
	全体	7	1,217	1,637	2,861
人数割合	訪問型	100.0%	44.2%	40.9%	42.4%
	通所型	0.0%	55.8%	59.1%	57.6%
	その他	0.0%	0.0%	0.0%	0.0%
	全体	100.0%	100.0%	100.0%	100.0%
費用(千円)	訪問型	86	10,266	16,892	27,245
	通所型	0	12,658	31,143	43,801
	その他	0	0	0	0
	全体	86	22,924	48,035	71,045
費用割合	訪問型	100.0%	44.8%	35.2%	38.3%
	通所型	0.0%	55.2%	64.8%	61.7%
	その他	0.0%	0.0%	0.0%	0.0%
	全体	100.0%	100.0%	100.0%	100.0%
1人あたり 費用額	訪問型	12,329	19,082	25,250	22,442
	通所型	0	18,642	32,172	26,594
	その他	0	0	0	0
	全体	12,329	18,836	29,343	24,832

9 比較指標一覧

指標項目			2024年03月分	
保険者属性			高齢者数	100,835
			高齢化率	30.0%
			後期高齢者割合	53.3%
			認定者数	19,508
			認定率	19.3%
			受給実人員	16,075
			受給率	82.4%
			平均要介護度	1.69
			介護費用総額(千円)	2,478,203
			1人あたり費用額	154,165
			高齢者1人あたり費用額	24,577
要介護度3区分	人数(対総数)	人数重度率	14.1%	
		人数中度率	54.5%	
	費用(対総額)	費用重度率	28.6%	
		費用中度率	63.4%	
	水準	1人あたり重度費用額	313,549	
		1人あたり中度費用額	179,500	
1人あたり軽度費用額		39,032		
サービス機能 3区分	人数(対総数)	人数施設率	16.2%	
		人数在宅率	83.8%	
		・人数居住率	8.5%	
	費用(対総額)	費用施設率	32.8%	
		費用在宅率	67.2%	
		・費用居住率	14.0%	
	水準	1人あたり施設費用額	312,658	
		1人あたり在宅費用額	123,612	
		・1人あたり居住費用額	253,760	
		・1人あたり在宅(居住除く)費用額	108,861	
重 度 (要介護4・5)	人数	重度率	人数重度率	14.1%
		施設・在宅率	・施設重度率	47.1%
			・在宅重度率	7.7%
			重度施設率	54.1%
	費用	重度在宅率	45.9%	
		重度率	費用重度率	28.6%
			・施設費用の重度率	50.2%
			・在宅費用の重度率	18.1%
施設・在宅率	重度費用の施設率	57.5%		
	重度費用の在宅率	42.5%		
	施設サービス	利用率 (対施設人数)	介護老人福祉施設	46.9%
地域密着型介護老人福祉施設			2.2%	
介護老人保健施設			43.9%	
介護療養型医療施設			1.0%	
介護医療院			6.0%	
重度率		介護老人福祉施設	56.9%	
		地域密着型介護老人福祉施設	77.2%	
		介護老人保健施設	30.3%	
		介護療養型医療施設	77.8%	
		介護医療院	71.5%	
居住サービス	利用率 (対居住人数)	認知症対応型共同生活介護	59.7%	
		特定施設入居者生活介護	40.3%	
		地域密着型特定施設入居者生活介護	0.0%	
平均要介護度			施設利用者	3.36
			在宅利用者	1.37
			・居住利用者	2.00
対支給限度額比率	要介護度別	全体	63.8%	
		軽度	39.2%	
		中・重度	70.2%	
	比率区分別	2割未満	13.0%	
		8割以上	29.9%	

指標項目			2024年03月分
在宅サービス	主要サービス 利用率 (対在宅実人数)	訪問介護	20.8%
		・夜間訪問介護	0.0%
		訪問看護	6.9%
		通所介護	44.6%
		・認知症対応型通所介護	0.7%
		通所リハ	23.7%
	当該サービス 平均費用額	短期入所	5.2%
		訪問介護	44,415
		訪問看護	42,864
		通所介護	111,881
		通所リハ	59,973
		短期入所	110,868
	当該サービス 平均利用日数	訪問介護	10.1
		訪問看護	6.1
		通所介護	14.0
		通所リハ	7.9
		短期入所	12.2
サービスパッケージ	人数(対総数)	小規模多機能	3.0%
		H+D+S	0.5%
		D+S	2.4%
		H+D	18.0%
		Dのみ	33.8%
		Hのみ	9.5%
		その他	7.7%
		地域ケア率（再掲）	21.6%
	費用(対総額)	小規模多機能	3.9%
		H+D+S	0.7%
		D+S	2.6%
		H+D	18.8%
		Dのみ	20.2%
		Hのみ	4.4%
		その他	2.1%
		地域ケア率（再掲）	31.6%
	水準	小規模多機能	199,382
		H+D+S	232,317
		D+S	167,558
		H+D	160,580
		Dのみ	91,898
		Hのみ	71,015
		その他	41,610
		地域ケア率（再掲）	225,016
サービスパッケージ 複数・単機能	人数(対総数)	複数機能	21.1%
		単機能・複数プラン	23.7%
		単機能・単プラン	27.4%
	費用(対総額)	複数機能	22.4%
		単機能・複数プラン	16.1%
		単機能・単プラン	10.6%
	水準	複数機能	163,662
		単機能・複数プラン	104,715
		単機能・単プラン	59,442
サービスパッケージ 対支給限度額比率	要介護5	小規模多機能	79.0%
		複数機能	86.4%
		単機能・複数プラン	83.6%
		単機能・単プラン	78.0%
	要介護3	小規模多機能	88.7%
		複数機能	85.1%
		単機能・複数プラン	71.1%
		単機能・単プラン	73.8%
	要介護1	小規模多機能	69.0%
		複数機能	75.4%
		単機能・複数プラン	61.4%
		単機能・単プラン	50.9%

※「・」は上段にある指標の下位指標である

(C)日本福祉大学 福祉政策評価センター