

介護保険事業 [月別] 実績分析報告書

— 目 次 —

1	認定・受給の状況	・・・ 1
2	介護費用の基本構造	・・・ 2
3	要介護度別の施設・在宅割合	・・・ 4
4	施設・居住・地域密着型サービスの利用状況	・・・ 6
5	在宅サービスの利用状況	・・・ 9
	・ サービス種類別利用人数と費用	
	・ 要介護度別の対支給限度額比率	
	・ 要介護度別のサービス利用状況	
6	サービスパッケージによる利用状況	・・・ 15
	・ サービスパッケージによる介護費用構造	
	・ 複数機能・単機能分析	
	・ 訪問介護の身体介護と生活援助割合	
7	地域ケア率	・・・ 21
8	総合事業	・・・ 23
9	比較指標一覧	・・・ 25

保険者番号 418566
利用実績年月 2021年1月
取込審査月 2021年2月

「介護保険事業実績分析報告書」は、国保連合会から配信される「保険者向け給付実績情報(11100000.CSV)」データに基づき作成しています。

サービス利用の分析を目的としたため、費用額の算出にあたっては、報酬算定にかかわる「地域区分」を考慮していません（一律に1単位＝基本10円を採用）。

ただし、介護予防・日常生活支援総合事業は、「保険者向け給付実績情報(11100000.CSV)」に含まれるデータのみを集計対象とする。

1 認定・受給の状況

1-1 要介護認定者と受給者数

高齢者数	認定者数	認定率	受給(利用)実人数	受給率
99,386人	19,603人	19.7%	16,151人	82.4%

1-2 要介護度別の受給者属性

(1) 性別

	事業対象者	要支援1	要支援2	要介護1	要介護2	要介護3	要介護4	要介護5	全体	平均要介護度
男性	0	570	745	1,261	645	622	324	168	4,335	1.63
	0.0%	26.3%	25.5%	28.8%	30.0%	28.6%	23.6%	17.1%	26.8%	
女性	0	1,598	2,173	3,125	1,507	1,554	1,047	812	11,816	1.73
	0.0%	73.7%	74.5%	71.2%	70.0%	71.4%	76.4%	82.9%	73.2%	
合計	0	2,168	2,918	4,386	2,152	2,176	1,371	980	16,151	1.70
	0.0%	100.0%	100.0%	100.0%	100.0%	100.0%	100.0%	100.0%	100.0%	

(2) 年齢別

	事業対象者	要支援1	要支援2	要介護1	要介護2	要介護3	要介護4	要介護5	全体	平均要介護度
65歳未満	0	36	60	97	58	36	31	13	331	1.65
	0.0%	1.7%	2.1%	2.2%	2.7%	1.7%	2.3%	1.3%	2.0%	
65-69歳	0	63	98	124	69	77	38	31	500	1.72
	0.0%	2.9%	3.4%	2.8%	3.2%	3.5%	2.8%	3.2%	3.1%	
70-74歳	0	161	207	289	143	121	59	53	1,033	1.53
	0.0%	7.4%	7.1%	6.6%	6.6%	5.6%	4.3%	5.4%	6.4%	
75-79歳	0	322	318	440	205	203	109	81	1,678	1.51
	0.0%	14.9%	10.9%	10.0%	9.5%	9.3%	8.0%	8.3%	10.4%	
80-84歳	0	539	623	838	333	317	205	141	2,996	1.47
	0.0%	24.9%	21.4%	19.1%	15.5%	14.6%	15.0%	14.4%	18.5%	
85-89歳	0	652	896	1,302	591	543	326	245	4,555	1.59
	0.0%	30.1%	30.7%	29.7%	27.5%	25.0%	23.8%	25.0%	28.2%	
90歳以上	0	395	716	1,296	753	879	603	416	5,058	2.05
	0.0%	18.2%	24.5%	29.5%	35.0%	40.4%	44.0%	42.4%	31.3%	
合計	0	2,168	2,918	4,386	2,152	2,176	1,371	980	16,151	1.70
	0.0%	100.0%	100.0%	100.0%	100.0%	100.0%	100.0%	100.0%	100.0%	

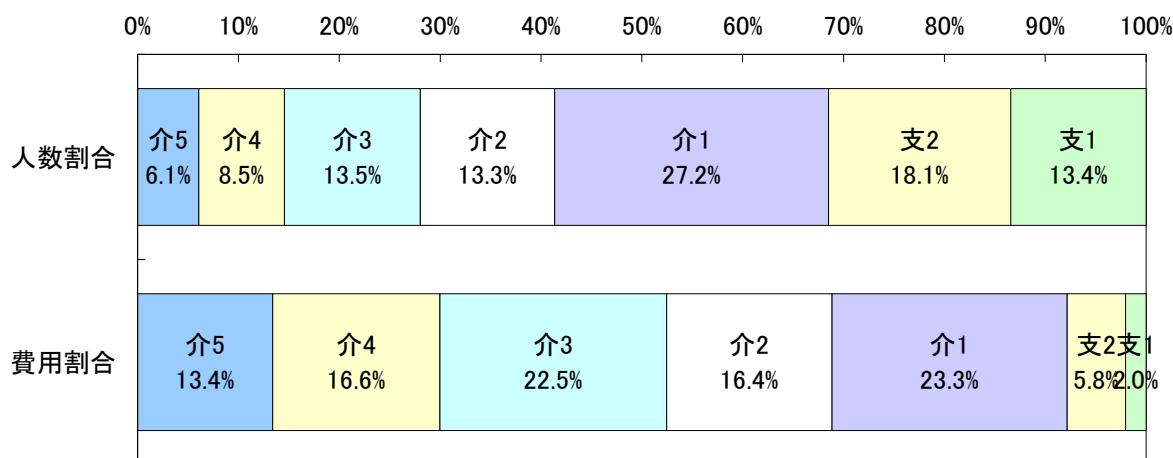
2 介護費用の基本構造

2-1 要介護度別の介護費用の基本構造

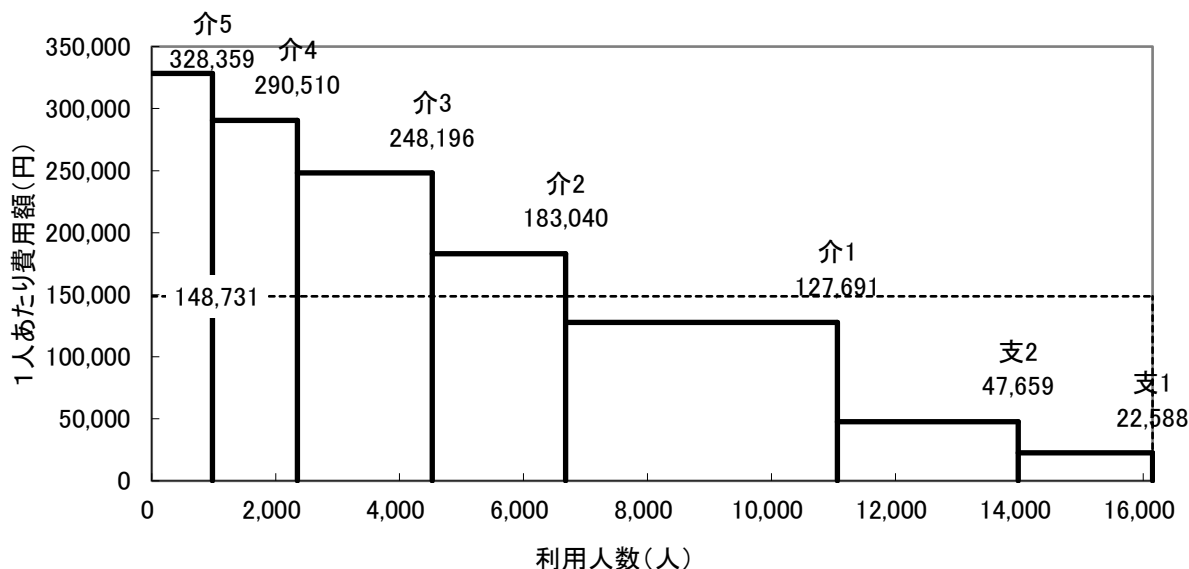
8区分	要介護5	要介護4	要介護3	要介護2	要介護1	要支援2	要支援1	事業対象者	合計
利用人数(人)	980	1,371	2,176	2,152	4,386	2,918	2,168	0	16,151
人数割合	6.1%	8.5%	13.5%	13.3%	27.2%	18.1%	13.4%	0.0%	100.0%
費用総額(千円)	321,792	398,289	540,074	393,902	560,054	139,070	48,971	0	2,402,151
費用割合	13.4%	16.6%	22.5%	16.4%	23.3%	5.8%	2.0%	0.0%	100.0%
1人あたり費用額(円)	328,359	290,510	248,196	183,040	127,691	47,659	22,588	0	148,731
3区分	重度		中度			軽度		合計	
利用人数(人)	2,351		8,714			5,086		16,151	
人数割合	14.6%		54.0%			31.5%		100.0%	
費用総額(千円)	720,081		1,494,029			188,041		2,402,151	
費用割合	30.0%		62.2%			7.8%		100.0%	
1人あたり費用額(円)	306,287		171,452			36,972		148,731	

※各費用総額に特定入所(居)者介護サービス費は含まない

<利用人数割合と費用割合>



<要介護度別費用構造図>

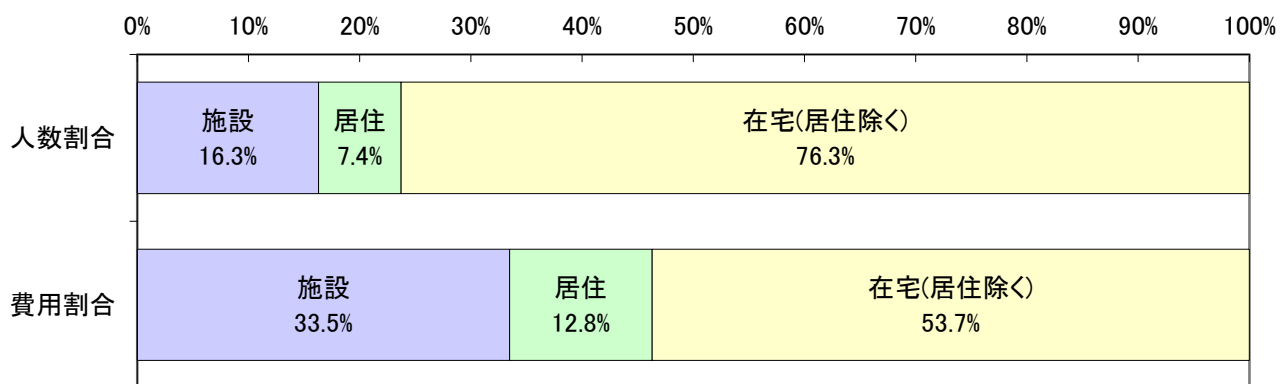


2-2 施設・居住・在宅(居住除く)別の介護費用の基本構造

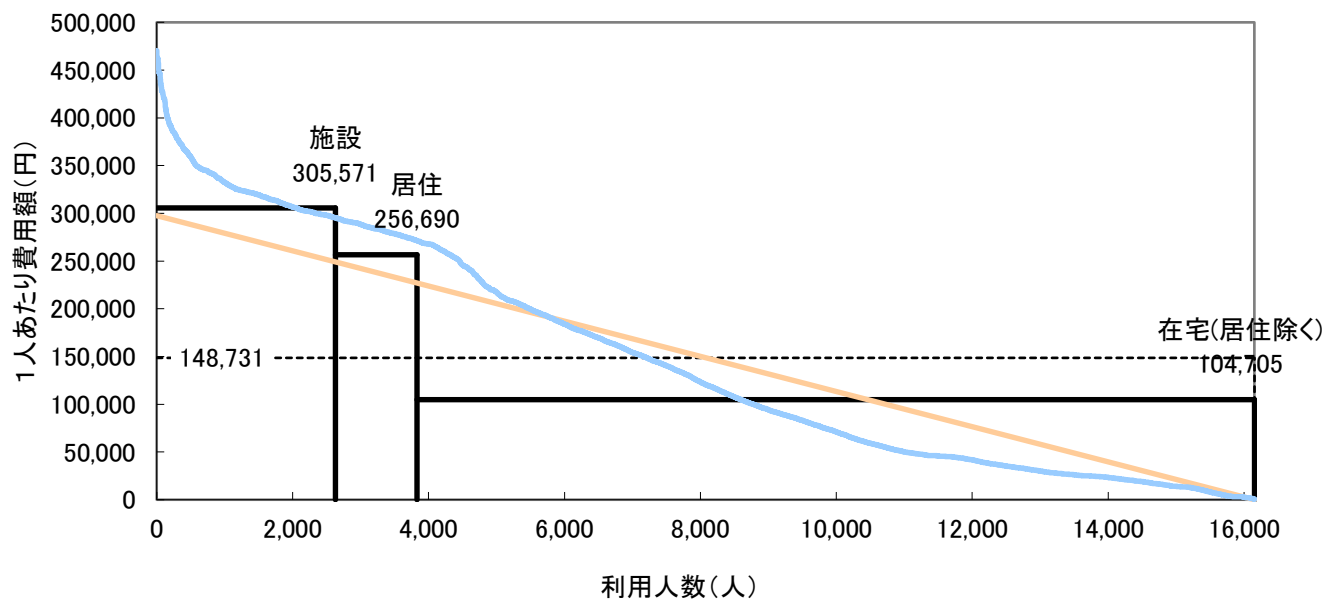
	施設	在宅		合計	
		居住	在宅(居住除く)		
利用人数(人)	2,632	13,519	1,200	12,319	16,151
人数割合	16.3%	83.7%	7.4%	76.3%	100.0%
費用総額(千円)	804,262	1,597,889	308,028	1,289,861	2,402,151
費用割合	33.5%	66.5%	12.8%	53.7%	100.0%
1人あたり費用額(円)	305,571	118,196	256,690	104,705	148,731
平均要介護度	3.36	1.38	2.12	1.31	1.70

注) サービス利用の重複は考慮していない。

<利用人数割合と費用割合>



<施設・居住・在宅別費用構造図>



利用人数を共通(底辺)とする4種類の面積で費用総額を表した図である。
なお曲線は実際の利用者を費用額降順に並べた分布である。

3 要介護度別の施設・在宅割合

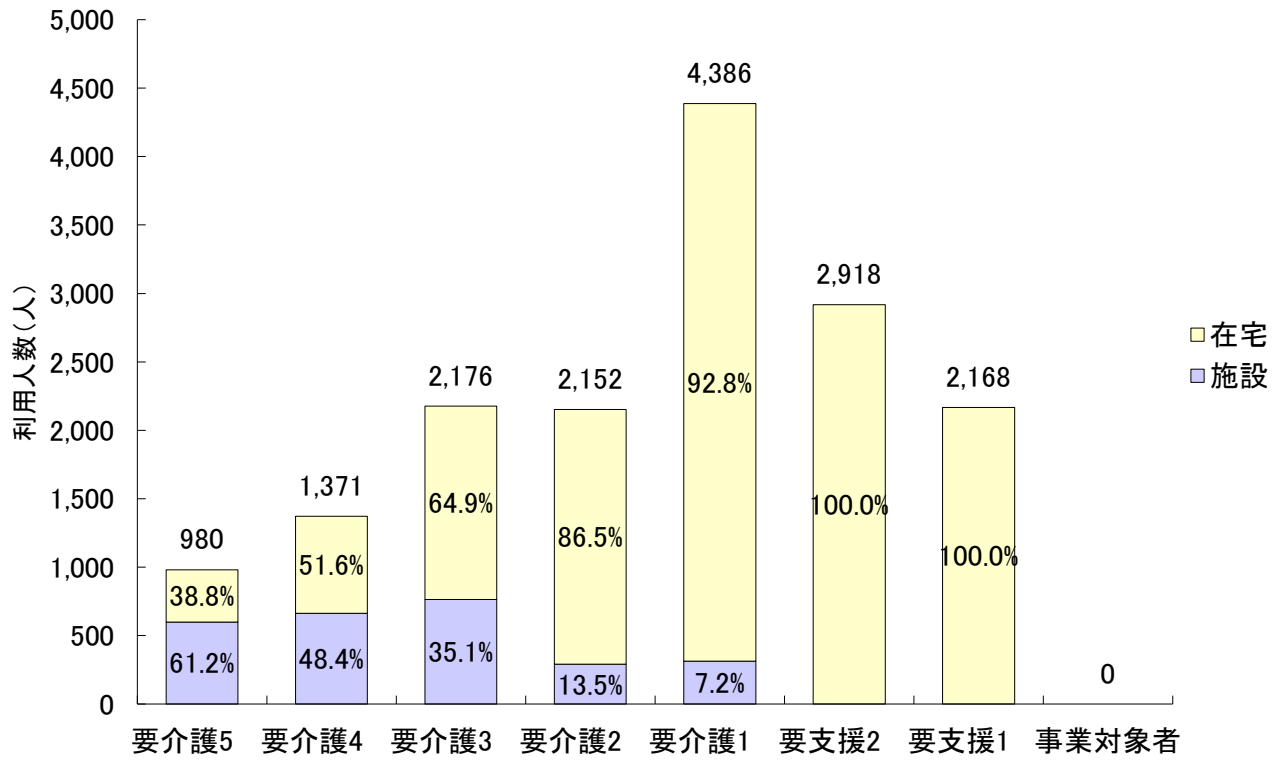
3-1 要介護度別の施設・在宅利用者の割合

		要介護5	要介護4	要介護3	要介護2	要介護1	要支援2	要支援1	事業対象者	合計
利用人数 (人)	施設	600	664	763	291	314	0	0	0	2,632
	在宅	380	707	1,413	1,861	4,072	2,918	2,168	0	13,519
	居住	71	145	220	271	356	111	26	0	1,200
	合計	980	1,371	2,176	2,152	4,386	2,918	2,168	0	16,151
施設・在宅 割合	施設	61.2%	48.4%	35.1%	13.5%	7.2%	0.0%	0.0%	0.0%	16.3%
	在宅	38.8%	51.6%	64.9%	86.5%	92.8%	100.0%	100.0%	0.0%	83.7%
	居住	7.2%	10.6%	10.1%	12.6%	8.1%	3.8%	1.2%	0.0%	7.4%
	合計	100.0%	100.0%	100.0%	100.0%	100.0%	100.0%	100.0%	100.0%	100.0%
要介護度 分布	施設	22.8%	25.2%	29.0%	11.1%	11.9%	0.0%	0.0%	0.0%	100.0%
	在宅	2.8%	5.2%	10.5%	13.8%	30.1%	21.6%	16.0%	0.0%	100.0%
	居住	5.9%	12.1%	18.3%	22.6%	29.7%	9.3%	2.2%	0.0%	100.0%
	合計	6.1%	8.5%	13.5%	13.3%	27.2%	18.1%	13.4%	0.0%	100.0%

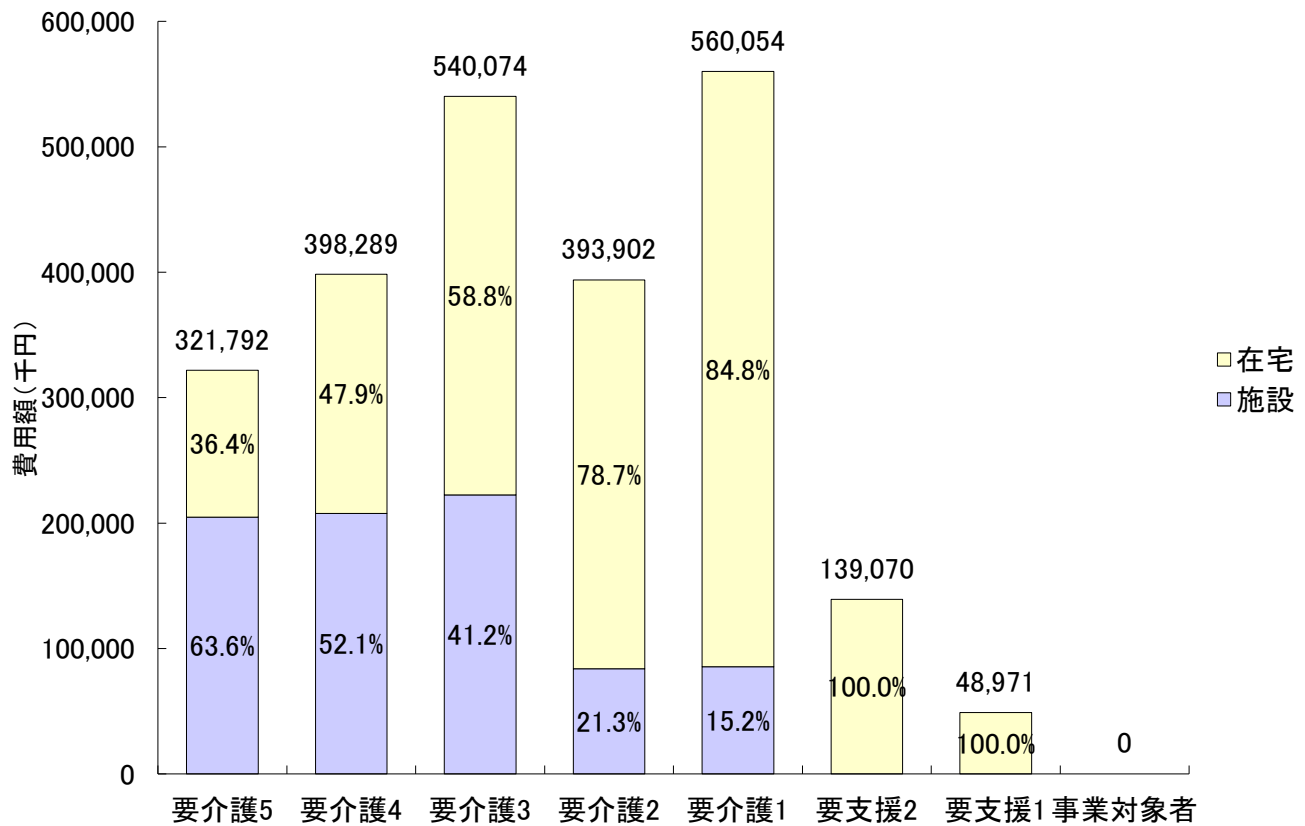
3-2 要介護度別の施設・在宅費用の割合

		要介護5	要介護4	要介護3	要介護2	要介護1	要支援2	要支援1	事業対象者	合計
費用額 (千円)	施設	204,786	207,646	222,554	83,949	85,326	0	0	0	804,262
	在宅	117,006	190,643	317,520	309,953	474,727	139,070	48,971	0	1,597,889
	居住	20,949	41,179	60,871	73,955	87,711	21,481	1,882	0	308,028
	合計	321,792	398,289	540,074	393,902	560,054	139,070	48,971	0	2,402,151
施設・在宅 割合	施設	63.6%	52.1%	41.2%	21.3%	15.2%	0.0%	0.0%	0.0%	33.5%
	在宅	36.4%	47.9%	58.8%	78.7%	84.8%	100.0%	100.0%	0.0%	66.5%
	居住	6.5%	10.3%	11.3%	18.8%	15.7%	15.4%	3.8%	0.0%	12.8%
	合計	100.0%	100.0%	100.0%	100.0%	100.0%	100.0%	100.0%	100.0%	100.0%
要介護度 分布	施設	25.5%	25.8%	27.7%	10.4%	10.6%	0.0%	0.0%	0.0%	100.0%
	在宅	7.3%	11.9%	19.9%	19.4%	29.7%	8.7%	3.1%	0.0%	100.0%
	居住	6.8%	13.4%	19.8%	24.0%	28.5%	7.0%	0.6%	0.0%	100.0%
	合計	13.4%	16.6%	22.5%	16.4%	23.3%	5.8%	2.0%	0.0%	100.0%

<要介護度別の施設・在宅利用者の割合>



<要介護度別の施設・在宅費用の割合>



4 施設・居住・地域密着型サービスの利用状況

4-1 施設・居住サービスの基本指標

		利用人数 (人)	人数 割合	費用総額 (千円)	費用 割合	1人あたり 費用額
施設	介護老人福祉施設	1,212	45.6%	348,420	43.4%	287,475
	地域密着型 介護老人福祉施設	59	2.2%	18,876	2.3%	319,933
	介護老人保健施設	1,177	44.3%	359,363	44.7%	305,321
	介護療養型医療施設	86	3.2%	32,984	4.1%	383,534
	介護医療院	121	4.6%	43,826	5.5%	362,198
	合計	2,655	100.0%	803,469	100.0%	302,625
居住	認知症対応型 共同生活介護	797	66.0%	224,093	74.3%	281,171
	特定施設入居者 生活介護	411	34.0%	77,418	25.7%	188,366
	地域密着型特定施設 入居者生活介護	0	0.0%	0	0.0%	0
	合計	1,208	100.0%	301,512	100.0%	249,596

4-2 施設・居住サービス利用者の要介護度分布

		軽度	要介護 1	要介護 2	要介護 3	要介護 4	要介護 5	合計	重度率	平均 要介護度
施設	介護老人福祉施設	0	19	29	430	404	330	1,212	60.6%	3.82
		0.0%	1.6%	2.4%	35.5%	33.3%	27.2%	100.0%		
	地域密着型 介護老人福祉施設	0	0	1	16	20	22	59	71.2%	4.07
		0.0%	0.0%	1.7%	27.1%	33.9%	37.3%	100.0%		
	介護老人保健施設	0	277	252	298	194	156	1,177	29.7%	2.75
		0.0%	23.5%	21.4%	25.3%	16.5%	13.3%	100.0%		
	介護療養型医療施設	0	4	3	8	24	47	86	82.6%	4.24
0.0%		4.7%	3.5%	9.3%	27.9%	54.7%	100.0%			
介護医療院	0	19	12	16	24	50	121	61.2%	3.61	
	0.0%	15.7%	9.9%	13.2%	19.8%	41.3%	100.0%			
合計	0	319	297	768	666	605	2,655	47.9%	3.35	
		0.0%	12.0%	11.2%	28.9%	25.1%	22.8%	100.0%		
居住	認知症対応型 共同生活介護	58	237	212	148	91	51	797	17.8%	2.19
		7.3%	29.7%	26.6%	18.6%	11.4%	6.4%	100.0%		
	特定施設入居者 生活介護	79	122	61	75	54	20	411	18.0%	1.98
		19.2%	29.7%	14.8%	18.2%	13.1%	4.9%	100.0%		
	地域密着型特定施設 入居者生活介護	0	0	0	0	0	0	0	0.0%	0.00
0.0%		0.0%	0.0%	0.0%	0.0%	0.0%	0.0%			
合計	137	359	273	223	145	71	1,208	17.9%	2.12	
		11.3%	29.7%	22.6%	18.5%	12.0%	5.9%	100.0%		

※重度率とは、全体に対する要介護4・5の割合を示している。

4-3 地域密着型サービスの基本指標

		利用人数 (人)	人数 割合	費用総額 (千円)	費用 割合	1人あたり 費用額
全体		16,151	100.0%	2,402,151	100.0%	148,731
地域密着型サービス		2,557	15.8%	504,869	21.0%	197,446
施設	地域密着型 介護老人福祉施設	59	0.4%	18,876	0.8%	319,933
居住	認知症対応型 共同生活介護	797	4.9%	224,093	9.3%	281,171
	地域密着型特定施設 入居者生活介護	0	0.0%	0	0.0%	0
在宅	認知症対応型通所介護	148	0.9%	16,938	0.7%	114,443
	地域密着型通所介護	1,048	6.5%	154,151	6.4%	147,091
	小規模多機能型 居宅介護	480	3.0%	84,509	3.5%	176,061
		複合型サービス	19	0.1%	5,400	0.2%
	定期巡回・随時対応型 訪問介護看護	6	0.0%	902	0.0%	150,348
	夜間訪問介護	0	0.0%	0	0.0%	0

4-4 地域密着型サービス利用者の要介護度分布

		軽度	要介護1	要介護2	要介護3	要介護4	要介護5	合計	平均要介護度
施設	地域密着型 介護老人福祉施設	0	0	1	16	20	22	59	4.07
		0.0%	0.0%	1.7%	27.1%	33.9%	37.3%	100.0%	
居住	認知症対応型 共同生活介護	58	237	212	148	91	51	797	2.19
		7.3%	29.7%	26.6%	18.6%	11.4%	6.4%	100.0%	
	地域密着型特定施設 入居者生活介護	0	0	0	0	0	0	0	0.00
		0.0%	0.0%	0.0%	0.0%	0.0%	0.0%	0.0%	
在宅	認知症対応型通所介護	19	66	26	26	8	3	148	1.69
		12.8%	44.6%	17.6%	17.6%	5.4%	2.0%	100.0%	
	地域密着型通所介護	0	485	206	190	114	53	1,048	2.09
		0.0%	46.3%	19.7%	18.1%	10.9%	5.1%	100.0%	
	小規模多機能型 居宅介護	90	174	85	67	44	20	480	1.78
		18.8%	36.3%	17.7%	14.0%	9.2%	4.2%	100.0%	
	複合型サービス	0	7	4	1	3	4	19	2.63
		0.0%	36.8%	21.1%	5.3%	15.8%	21.1%	100.0%	
定期巡回・随時対応型 訪問介護看護	0	3	1	0	1	1	6	2.33	
	0.0%	50.0%	16.7%	0.0%	16.7%	16.7%	100.0%		
夜間訪問介護	0	0	0	0	0	0	0	0.00	
	0.0%	0.0%	0.0%	0.0%	0.0%	0.0%	0.0%		
地域密着型サービス		167	972	535	448	281	154	2,557	2.09
		6.5%	38.0%	20.9%	17.5%	11.0%	6.0%	100.0%	

4-5 特定入所(居)者介護サービス費の状況

(1) 特定入所(居)者介護サービス費用割合

	特定入所(居)者 介護サービス費(千円)	介護費用総額(千円)	割合
費用	67,799	2,402,151	2.8%

※介護費用総額に、特定入所(居)者介護サービス費用は含まれない

(2) 特定入所(居)者の利用者負担段階別割合

サービス種類	特定入所(居)者 利用者負担段階				全利用者数
	1段階	2段階	3段階	計	
短期入所	6人	55人	161人	222人	702人
	0.9%	7.8%	22.9%	31.6%	100.0%
介護老人福祉施設(特養)	47人	370人	503人	920人	1,271人
	3.7%	29.1%	39.6%	72.4%	100.0%
介護老人保健施設(老健)	14人	202人	359人	575人	1,177人
	1.2%	17.2%	30.5%	48.9%	100.0%
介護療養型医療施設(療養型)	3人	13人	29人	45人	86人
	3.5%	15.1%	33.7%	52.3%	100.0%
介護医療院	2人	17人	40人	59人	121人
	1.7%	14.0%	33.1%	48.8%	100.0%
全体	72人	657人	1,092人	1,821人	3,357人
	2.1%	19.6%	32.5%	54.2%	100.0%

※負担限度額が300円未満の利用者は、1段階としている

<利用者負担段階別割合(全体)>

1段階	2段階	3段階	45.8%
2.1%	19.6%	32.5%	

(3) 特定入所(居)者介護サービス費用の食費・居住費の割合

サービス種類	特定入所(居)者金額					
	食費 (千円)	割合	居住費 (千円)	割合	合計 (千円)	割合
短期入所	2,896	55.0%	2,374	45.0%	5,270	100.0%
介護老人福祉施設(特養)	24,365	55.9%	19,213	44.1%	43,578	100.0%
介護老人保健施設(老健)	13,890	85.2%	2,419	14.8%	16,309	100.0%
介護療養型医療施設(療養型)	1,088	91.4%	102	8.6%	1,190	100.0%
介護医療院	1,368	94.2%	84	5.8%	1,452	100.0%
全体	43,607	64.3%	24,192	35.7%	67,799	100.0%

※金額は、利用者負担額を除く

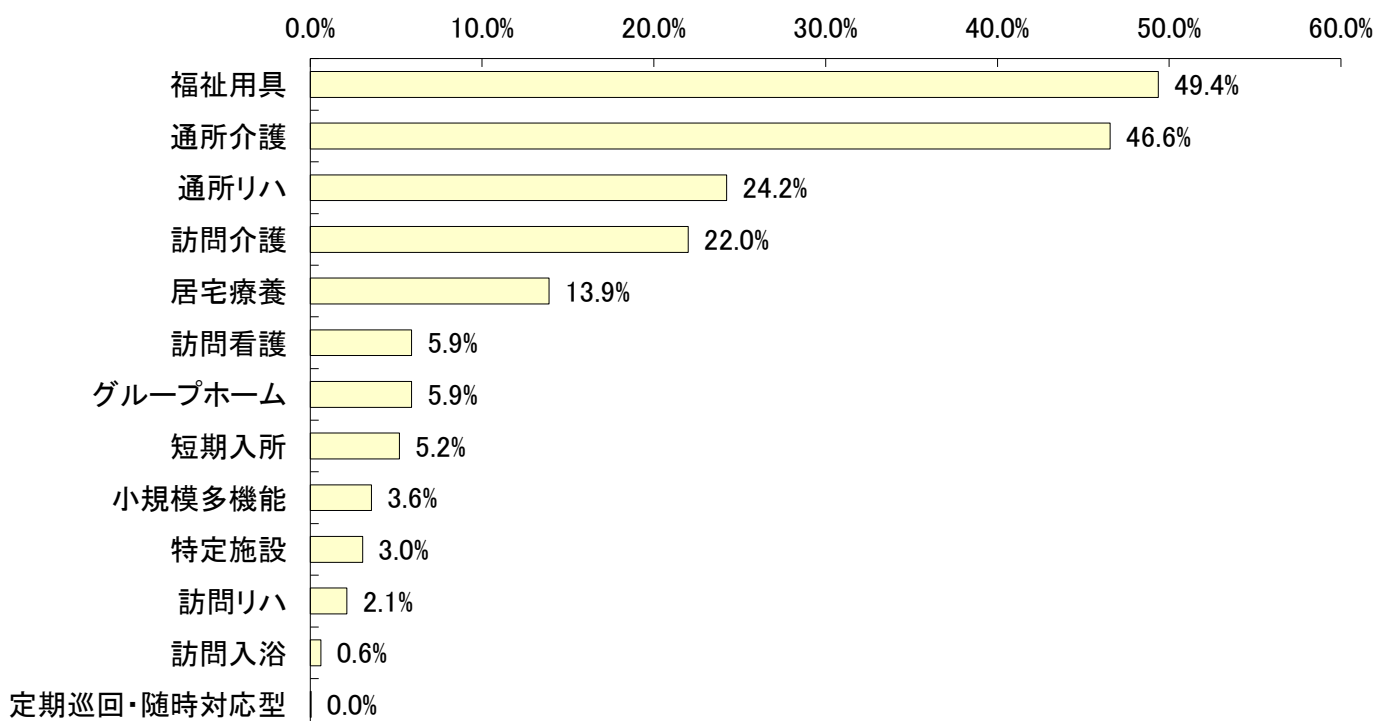
5 在宅サービスの利用状況

5-1 在宅サービス種類別の利用人数

サービス名		予防給付 (総合事業含む) (人)	利用率	介護給付 (人)	利用率	全体 (人)	利用率	平均 要介護度
訪問	訪問介護	1,312	25.8%	1,662	19.7%	2,974	22.0%	1.22
	夜間訪問	0	0.0%	0	0.0%	0	0.0%	0.00
	訪問入浴	1	0.0%	83	1.0%	84	0.6%	3.19
	訪問看護	201	4.0%	596	7.1%	797	5.9%	1.83
	訪問リハ	71	1.4%	217	2.6%	288	2.1%	1.84
	居宅療養	199	3.9%	1,680	19.9%	1,879	13.9%	2.25
通所	通所介護	1,831	36.0%	4,465	52.9%	6,296	46.6%	1.55
	認知症対応型通所介護	19	0.4%	129	1.5%	148	1.1%	1.69
	地域密着型通所介護	0	0.0%	1,048	12.4%	1,048	7.8%	2.09
	通所リハ	1,523	29.9%	1,754	20.8%	3,277	24.2%	0.99
短期	短期入所	49	1.0%	653	7.7%	702	5.2%	2.09
	生活介護	45	0.9%	596	7.1%	641	4.7%	2.11
	療養介護	4	0.1%	60	0.7%	64	0.5%	1.88
福祉用具		2,147	42.2%	4,527	53.7%	6,674	49.4%	1.59
居宅包括	定期巡回・随時対応型	0	0.0%	6	0.1%	6	0.0%	2.33
	小規模多機能	90	1.8%	390	4.6%	480	3.6%	1.78
	複合型サービス	0	0.0%	19	0.2%	19	0.1%	2.63
居住	グループホーム	58	1.1%	739	8.8%	797	5.9%	2.19
	特定施設	79	1.6%	332	3.9%	411	3.0%	1.98
	小規模特定施設	0	0.0%	0	0.0%	0	0.0%	0.00
合計(延べ人数)		7,561	148.7%	17,104	202.8%	24,665	182.4%	-
合計		5,086	100.0%	8,433	100.0%	13,519	100.0%	1.38
予防・介護給付割合			37.6%		62.4%		100.0%	-

※総合事業の訪問型、通所型サービスは、予防給付の訪問介護、通所介護に表記する。

<在宅サービス利用率（全体上位順）>

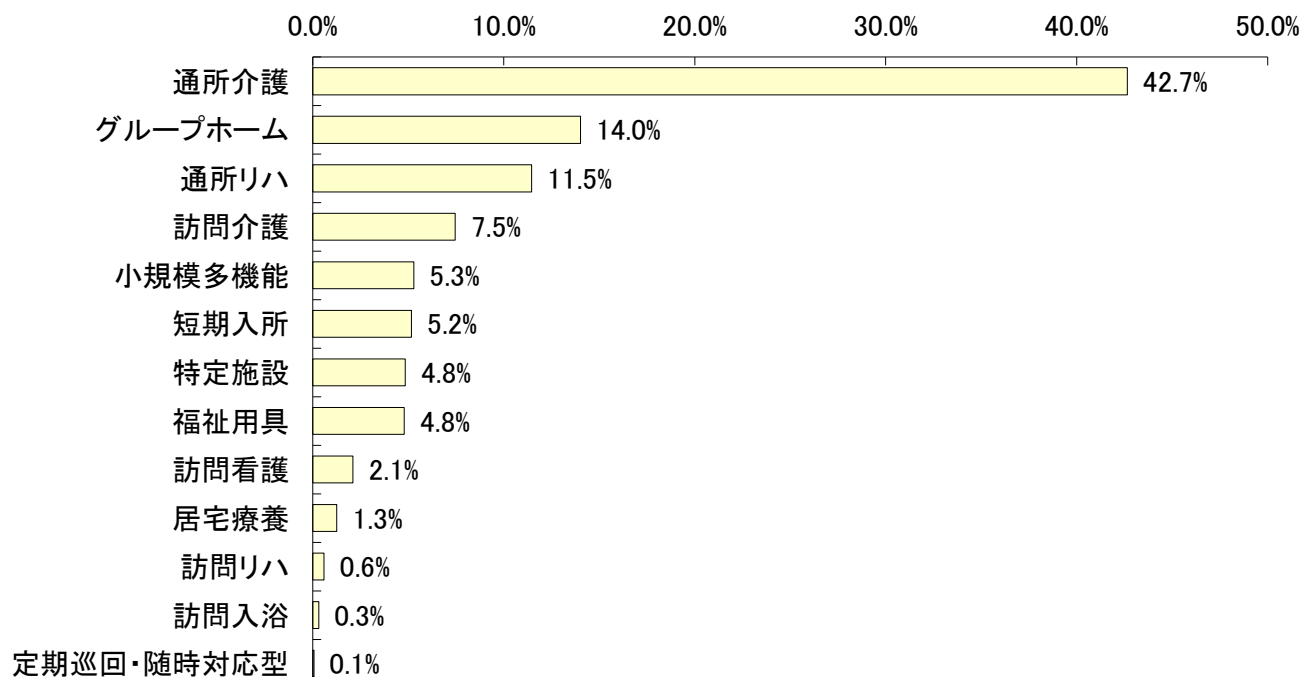


5-2 在宅サービス種類別の費用額

サービス名		予防給付 (総合事業含む) (千円)	費用 割合	介護給付 (千円)	費用 割合	全 体 (千円)	費用 割合	1人あたり 費用額
訪問	訪問介護	28,513	15.2%	90,811	6.4%	119,325	7.5%	40,123
	夜間訪問	0	0.0%	0	0.0%	0	0.0%	0
	訪問入浴	36	0.0%	4,935	0.3%	4,972	0.3%	59,190
	訪問看護	6,542	3.5%	27,064	1.9%	33,606	2.1%	42,165
	訪問リハ	2,326	1.2%	7,196	0.5%	9,522	0.6%	33,064
	居宅療養	2,004	1.1%	18,159	1.3%	20,163	1.3%	10,731
通所	通所介護	45,474	24.2%	636,453	45.1%	681,927	42.7%	108,311
	認知症対応型通所介護	1,286	0.7%	15,652	1.1%	16,938	1.1%	114,443
	地域密着型通所介護	0	0.0%	154,151	10.9%	154,151	9.6%	147,091
	通所リハ	55,764	29.7%	127,371	9.0%	183,135	11.5%	55,885
短期	短期入所	2,001	1.1%	80,538	5.7%	82,539	5.2%	117,577
	生活介護	1,867	1.0%	75,523	5.4%	77,390	4.8%	120,733
	療養介護	133	0.1%	5,015	0.4%	5,149	0.3%	80,452
	福祉用具	15,288	8.1%	61,284	4.3%	76,572	4.8%	11,473
居宅 包括	定期巡回・随時対応型	0	0.0%	902	0.1%	902	0.1%	150,348
	小規模多機能	7,272	3.9%	77,238	5.5%	84,509	5.3%	176,061
	複合型サービス	0	0.0%	5,400	0.4%	5,400	0.3%	284,192
居住	グループホーム	15,434	8.2%	208,660	14.8%	224,093	14.0%	281,171
	特定施設	7,352	3.9%	70,066	5.0%	77,418	4.8%	188,366
	小規模特定施設	0	0.0%	0	0.0%	0	0.0%	0
合 計		188,005	100.0%	1,410,678	100.0%	1,598,683	100.0%	118,254
予防・介護給付割合			11.8%		88.2%		100.0%	-

※総合事業の訪問型、通所型サービスは、予防給付の訪問介護、通所介護に表記する。

<在宅サービス費用割合（全体上位順）>

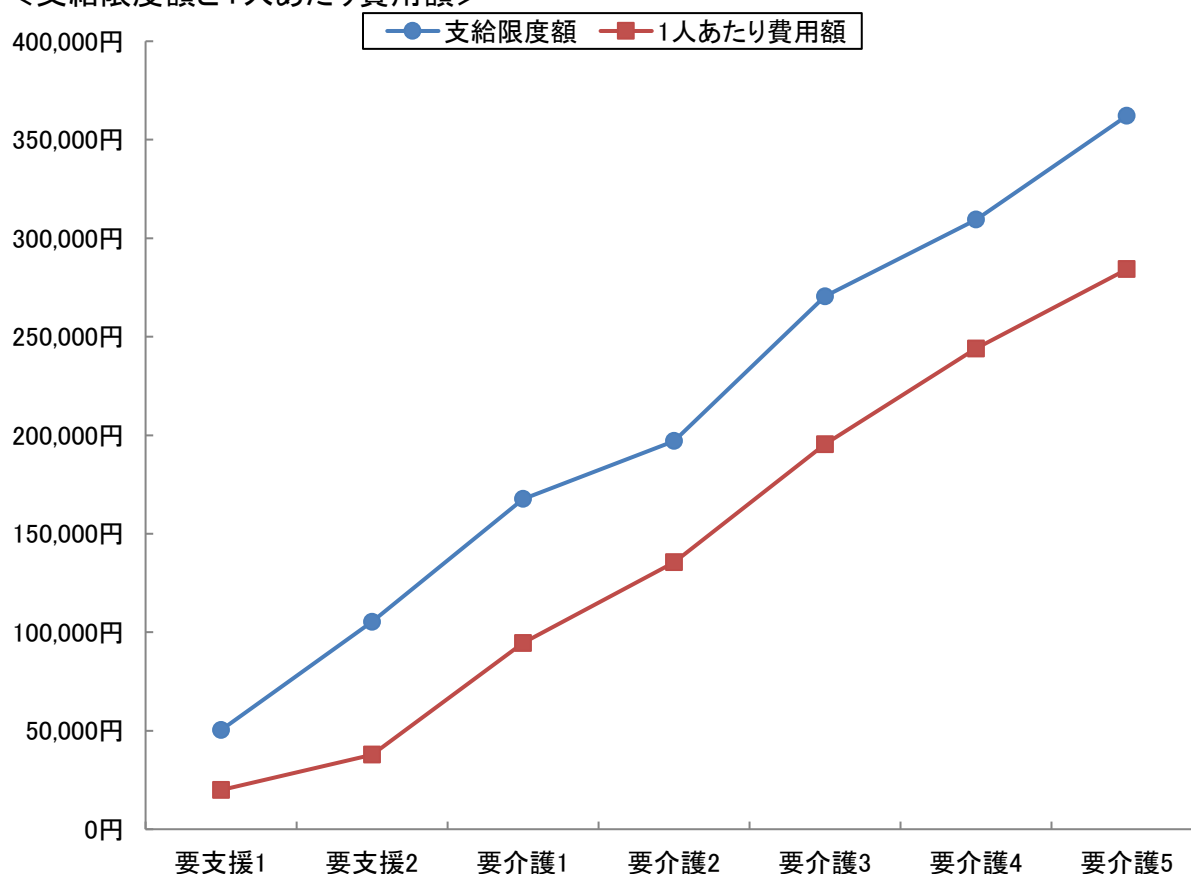


5-3 要介護度別在宅(居住除く)利用者の対支給限度額比率(事業対象者を除く)

要介護度	人数 (人) A	費用総額 (千円) B	1人あたり 費用額(円) C(B/A)	支給限度額 (円) D	対支給限度額 比率 C/D
要支援1	2,137	42,511	19,893	50,320	39.5%
要支援2	2,795	105,734	37,830	105,310	35.9%
要介護1	3,730	352,557	94,519	167,650	56.4%
要介護2	1,592	215,604	135,430	197,050	68.7%
要介護3	1,206	235,649	195,397	270,480	72.2%
要介護4	564	137,597	243,967	309,380	78.9%
要介護5	310	88,118	284,253	362,170	78.5%
軽度	4,932	148,245	30,058	-	36.9%
中・重度	7,402	1,029,525	139,087	-	66.3%
全体	12,334	1,177,771	95,490	-	60.3%

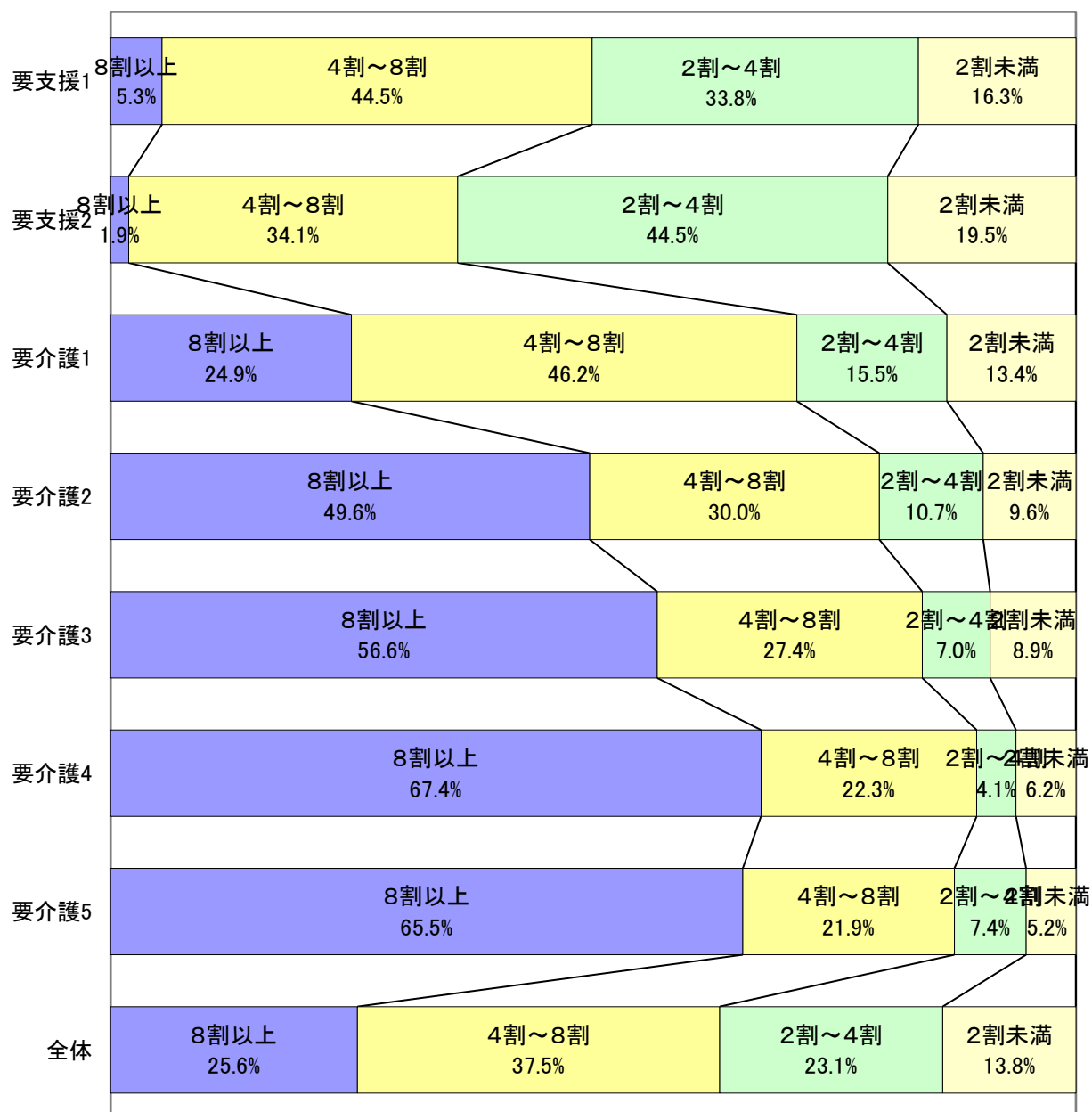
※対象となるサービスは、訪問介護、訪問入浴、訪問看護、訪問リハ、通所介護、通所リハ、福祉用具、短期入所、夜間訪問、認知症対応型通所介護、地域密着型通所介護、小規模多機能、GH短期の13種類

<支給限度額と1人あたり費用額>



5-4 対支給限度額比率区別の利用割合(事業対象者を除く)

対支給限度額比率の区分	要支援1	要支援2	要介護1	要介護2	要介護3	要介護4	要介護5	全体
8割以上	114	52	930	790	683	380	203	3,152
	5.3%	1.9%	24.9%	49.6%	56.6%	67.4%	65.5%	25.6%
4～8割	952	953	1,722	478	331	126	68	4,630
	44.5%	34.1%	46.2%	30.0%	27.4%	22.3%	21.9%	37.5%
2～4割	722	1,245	580	171	85	23	23	2,849
	33.8%	44.5%	15.5%	10.7%	7.0%	4.1%	7.4%	23.1%
2割未満	349	545	498	153	107	35	16	1,703
	16.3%	19.5%	13.4%	9.6%	8.9%	6.2%	5.2%	13.8%
合計	2,137	2,795	3,730	1,592	1,206	564	310	12,334
	100.0%	100.0%	100.0%	100.0%	100.0%	100.0%	100.0%	100.0%

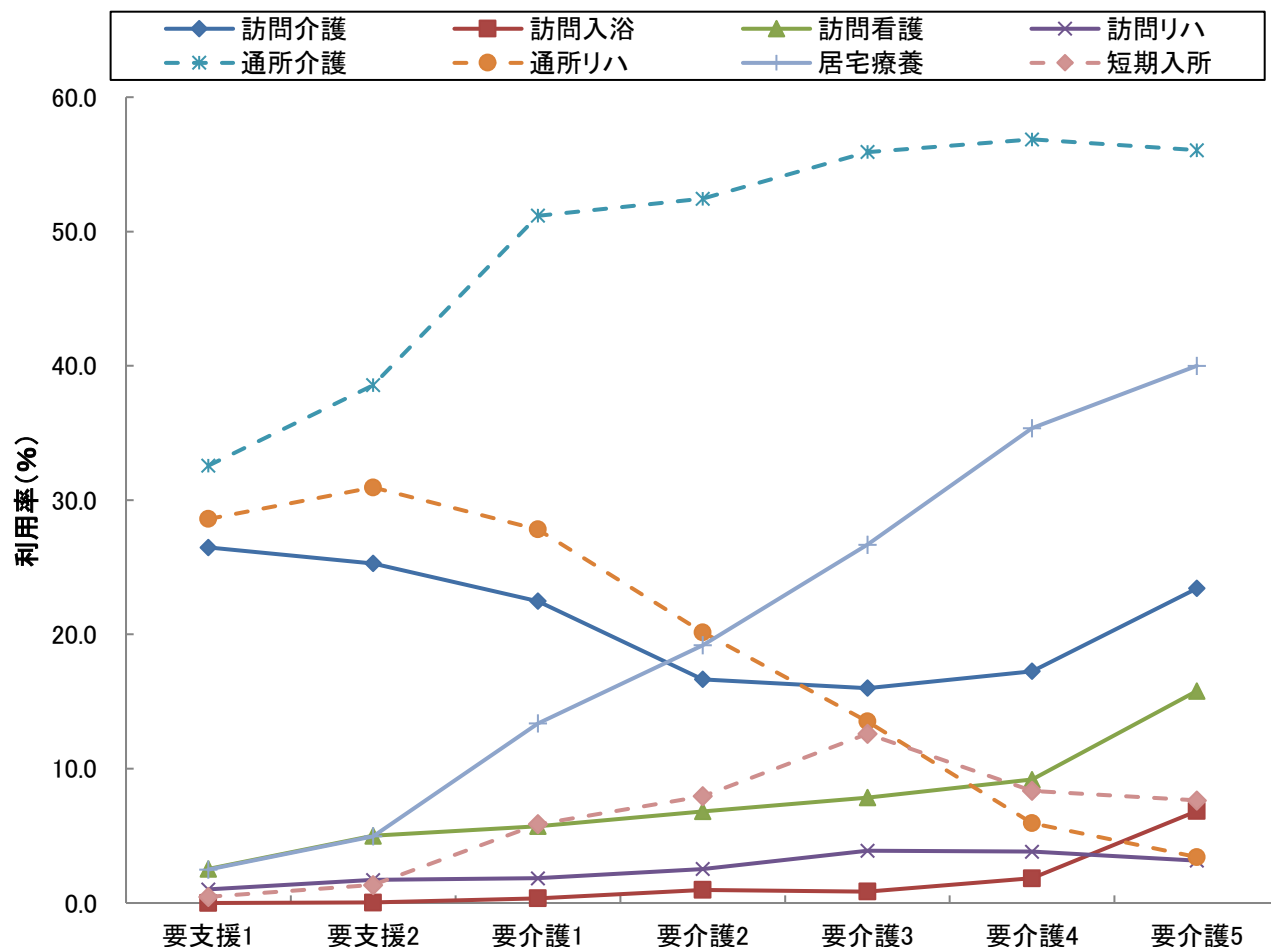


5-5 要介護度別の在宅サービス利用率(事業対象者を除く)

サービス名	全体		要支援1		要支援2		要介護1		要介護2		要介護3		要介護4		要介護5	
	利用人数(人)	利用率(%)	利用人数(人)	利用率(%)	利用人数(人)	利用率(%)	利用人数(人)	利用率(%)	利用人数(人)	利用率(%)	利用人数(人)	利用率(%)	利用人数(人)	利用率(%)	利用人数(人)	利用率(%)
訪問介護	2,974	22.0	574	26.5	738	25.3	915	22.5	310	16.7	226	16.0	122	17.3	89	23.4
訪問入浴	84	0.6	0	0.0	1	0.0	14	0.3	18	1.0	12	0.8	13	1.8	26	6.8
訪問看護	797	5.9	55	2.5	146	5.0	233	5.7	127	6.8	111	7.9	65	9.2	60	15.8
訪問リハ	288	2.1	22	1.0	50	1.7	75	1.8	47	2.5	55	3.9	27	3.8	12	3.2
居宅療養	1,879	13.9	54	2.5	145	5.0	544	13.4	357	19.2	377	26.7	250	35.4	152	40.0
通所介護	6,296	46.6	706	32.6	1,125	38.6	2,084	51.2	976	52.4	790	55.9	402	56.9	213	56.1
通所リハ	3,277	24.2	620	28.6	903	30.9	1,133	27.8	375	20.2	191	13.5	42	5.9	13	3.4
短期入所	702	5.2	10	0.5	39	1.3	239	5.9	148	8.0	178	12.6	59	8.3	29	7.6
福祉用具	6,673	49.4	863	39.8	1,283	44.0	1,824	44.8	1,102	59.2	893	63.2	447	63.2	261	68.7
定期巡回	6	0.0	0	0.0	0	0.0	3	0.1	1	0.1	0	0.0	1	0.1	1	0.3
小規模多機能	480	3.6	21	1.0	69	2.4	174	4.3	85	4.6	67	4.7	44	6.2	20	5.3
グループホーム	797	5.9	0	0.0	58	2.0	237	5.8	212	11.4	148	10.5	91	12.9	51	13.4
特定施設	411	3.0	26	1.2	53	1.8	122	3.0	61	3.3	75	5.3	54	7.6	20	5.3
実人数	13,519	-	2,168	-	2,918	-	4,072	-	1,861	-	1,413	-	707	-	380	-

※地域密着型サービスは、以下のように分類し集計している

夜間訪問介護→訪問介護、認知症デイ→通所介護、地域密着型デイ→通所介護、小規模多機能及び複合型サービス→小規模多機能、小規模特定施設→特定施設、地域密着グループホーム短期利用及び特定施設短期利用→短期入所

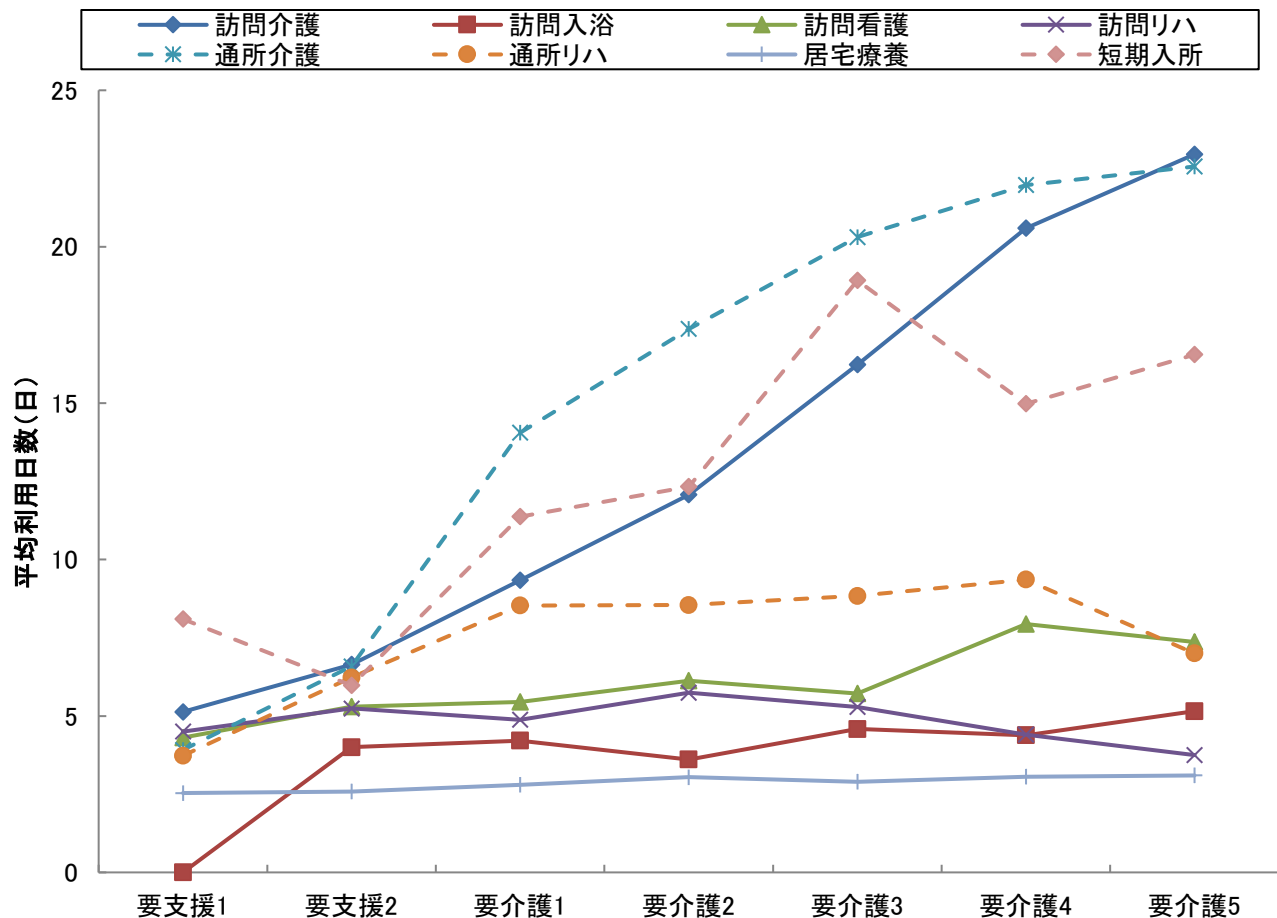


5-6 要介護度別の在宅サービス利用水準(事業対象者を除く)

サービス名	全体		要支援1		要支援2		要介護1		要介護2		要介護3		要介護4		要介護5	
	1人あたり費用額(円)	平均利用日数(日)	1人あたり費用額(円)	平均利用日数(日)	1人あたり費用額(円)	平均利用日数(日)	1人あたり費用額(円)	平均利用日数(日)	1人あたり費用額(円)	平均利用日数(日)	1人あたり費用額(円)	平均利用日数(日)	1人あたり費用額(円)	平均利用日数(日)	1人あたり費用額(円)	平均利用日数(日)
訪問介護	40,123	9.5	18,135	5.1	24,531	6.6	31,726	9.3	45,349	12.1	78,729	16.2	124,680	20.6	165,391	23.0
訪問入浴	59,190	4.5	0	0.0	36,440	4.0	56,730	4.2	48,466	3.6	61,235	4.6	58,215	4.4	68,357	5.2
訪問看護	42,165	5.8	26,774	4.3	34,721	5.3	37,393	5.4	45,616	6.1	43,525	5.7	62,134	7.9	61,464	7.4
訪問リハ	33,064	5.0	29,439	4.5	34,353	5.2	33,177	4.9	36,046	5.7	34,130	5.3	29,120	4.4	25,935	3.8
居宅療養	10,731	2.9	10,163	2.5	10,038	2.6	10,527	2.8	11,249	3.0	10,618	2.9	10,913	3.1	11,083	3.1
通所介護	108,311	13.7	16,788	3.9	29,886	6.6	98,730	14.1	138,316	17.4	188,677	20.3	227,417	22.0	259,280	22.6
通所リハ	55,885	7.0	24,441	3.7	44,973	6.2	66,509	8.5	77,303	8.5	89,845	8.8	111,538	9.4	90,967	7.0
短期入所	117,577	13.7	29,187	8.1	43,812	6.0	85,086	11.4	101,086	12.3	173,709	18.9	154,352	15.0	179,826	16.6
定期巡回	150,348	26.2	0	0.0	0	0.0	57,497	21.3	123,160	31.0	0	0.0	277,490	31.0	328,950	31.0
小規模多機能	176,061	20.6	50,708	15.6	89,953	14.6	138,548	19.1	191,520	22.7	257,439	23.2	298,742	28.0	322,900	25.8
グループホーム	281,171	29.8	0	0.0	266,097	30.9	267,884	29.6	284,692	30.0	288,693	29.6	295,590	29.8	297,868	29.3
特定施設	188,366	29.8	67,253	30.9	105,723	29.8	178,745	29.3	201,799	29.9	227,533	30.0	250,677	30.1	267,414	29.6
水準平均	118,196	15.2	22,588	4.5	47,659	8.2	116,583	16.5	166,552	20.4	224,713	24.8	269,650	27.8	307,910	29.2

※地域密着型サービスは、以下のように分類し集計している

夜間訪問介護→訪問介護、認知症デイ→通所介護、地域密着型デイ→通所介護、小規模多機能及び複合型サービス→小規模多機能、
小規模特定施設→特定施設、地域密着グループホーム短期利用及び特定施設短期利用→短期入所



6 サービスパッケージによる利用状況(事業対象者を除く)

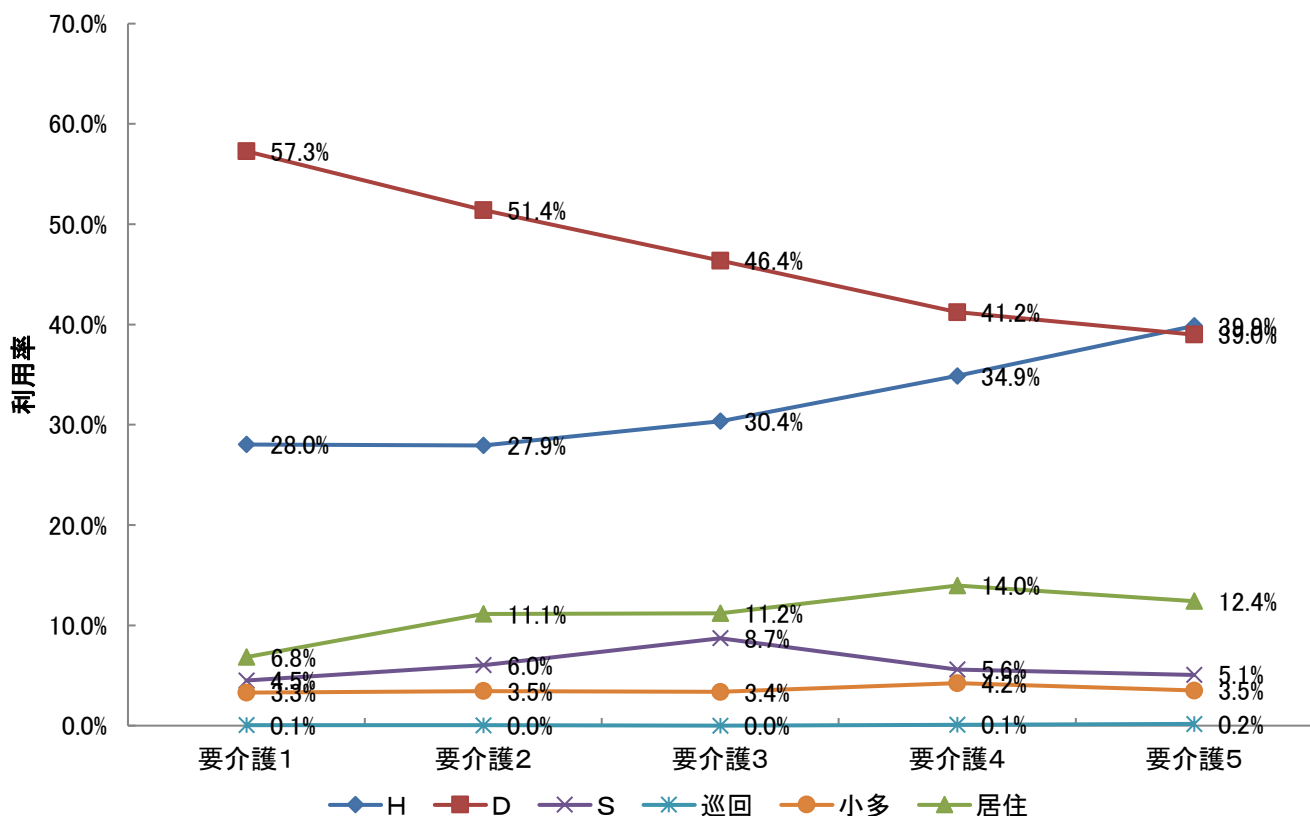
6-1 要介護度別の在宅サービス機能別利用率

在宅サービスを機能に注目して、以下の6つに分類した。福祉用具貸与は(その他)とする。

- ①訪問型サービス(訪問介護、夜間訪問介護、訪問入浴、訪問看護、訪問リハビリ、居宅療養管理指導、総合事業訪問型)【Hと表記】
- ②通所型サービス(通所介護、通所リハビリ、認知症対応型通所介護、地域密着型通所介護、総合事業通所型)【Dと表記】
- ③短期入所型サービス(短期入所生活介護、短期入所生活リハビリ)【Sと表記】
- ④定期巡回型サービス(定期巡回・随時対応型訪問介護)【巡回と表記】
- ⑤小規模多機能型(小規模多機能居宅介護、複合型サービス)【小多と表記】
- ⑥居住型サービス(特定施設入居者生活介護・認知症対応型共同生活介護)【居住と表記】

包括払い

		全体	要支援1	要支援2	要介護1	要介護2	要介護3	要介護4	要介護5
人数	H	4,949	672	947	1,464	680	596	362	228
	D	9,157	1,326	2,028	2,991	1,251	910	428	223
	S	689	10	39	235	147	171	58	29
	巡回	6	0	0	3	1	0	1	1
	小多	476	21	69	172	84	66	44	20
	居住	1,201	26	111	357	271	220	145	71
	合計	16,478	2,055	3,194	5,222	2,434	1,963	1,038	572
利用率	H	30.0%	32.7%	29.6%	28.0%	27.9%	30.4%	34.9%	39.9%
	D	55.6%	64.5%	63.5%	57.3%	51.4%	46.4%	41.2%	39.0%
	S	4.2%	0.5%	1.2%	4.5%	6.0%	8.7%	5.6%	5.1%
	巡回	0.0%	0.0%	0.0%	0.1%	0.0%	0.0%	0.1%	0.2%
	小多	2.9%	1.0%	2.2%	3.3%	3.5%	3.4%	4.2%	3.5%
	居住	7.3%	1.3%	3.5%	6.8%	11.1%	11.2%	14.0%	12.4%
	合計	100.0%	100.0%	100.0%	100.0%	100.0%	100.0%	100.0%	100.0%



6-2 サービスパッケージによる介護費用構造

サービスパッケージとは、在宅サービス機能の組み合わせにより、サービス利用の実態を把握するものである。

1 サービスパッケージ11区分

サービス機能の組み合わせからサービス利用の形態を、①施設、②居住型、③小規模多機能型、④定期巡回型、⑤H+D+S、⑥D+S、⑦H+S、⑧H+D、⑨Dのみ、⑩Hのみ、⑪その他（「Sのみ」を含む）の11種類に区分したものを基本のサービスパッケージとする。

2 サービスパッケージ6区分

⑤-⑧を「複数機能」、⑨-⑪を「単機能」に集約し、サービスパッケージ6区分としている。

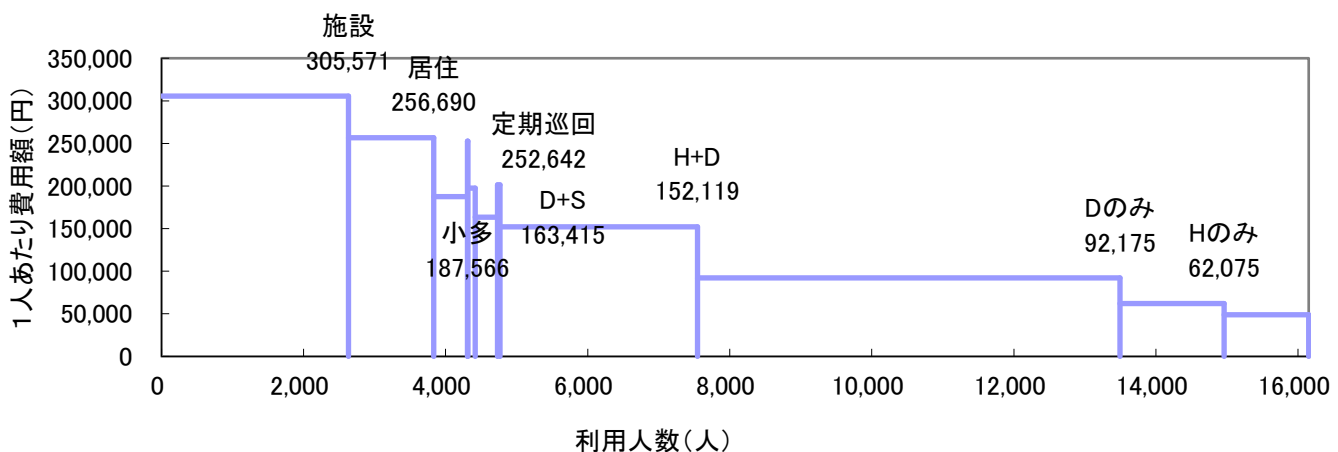
3 機能の分解による8区分

「複数機能」の中で支給限度額80%以上と未満の利用者を分解し、「単機能」の中で2種類以上のサービスを利用している場合（訪問介護と訪問看護、通所介護と通所リハ等）を「複数プラン(複プラン)」とし、それ以外の単一サービスのみを利用する場合（訪問介護のみ等）を「単数プラン(単プラン)」と区分し、単機能分解8区分としている。

(1) サービスパッケージ11区分

	施設	居住	小規模多機能	定期巡回	H+D+S	D+S	H+S	H+D	Dのみ	Hのみ	その他	全体
人数(人)	2,632	1,200	475	6	103	314	35	2,781	5,948	1,466	1,191	16,151
利用率	16.3%	7.4%	2.9%	0.0%	0.6%	1.9%	0.2%	17.2%	36.8%	9.1%	7.4%	100.0%
累積利用率	16.3%	23.7%	26.7%	26.7%	27.3%	29.3%	29.5%	46.7%	83.5%	92.6%	100.0%	-
1人あたり費用額(円)	305,571	256,690	187,566	252,642	197,561	163,415	201,378	152,119	92,175	62,075	48,900	148,731
指数:全体(100)	205	173	126	170	133	110	135	102	62	42	33	100
支給限度額80%以上利用人数(人)			424	5	69	198	23	1,437	1,398	192	187	7,548
高利用割合			89.3%	83.3%	67.0%	63.1%	65.7%	51.7%	23.5%	13.1%	15.7%	46.7%
費用総額(千円)	804,262	308,028	89,094	1,516	20,349	51,312	7,048	423,042	548,259	91,001	58,240	2,402,151
費用割合	33.5%	12.8%	3.7%	0.1%	0.8%	2.1%	0.3%	17.6%	22.8%	3.8%	2.4%	100.0%
累積費用割合	33.5%	46.3%	50.0%	50.1%	50.9%	53.1%	53.4%	71.0%	93.8%	97.6%	100.0%	-
平均要介護度	3.36	2.12	1.77	2.33	2.32	1.66	2.45	1.68	1.15	1.06	1.12	1.70

※高利用割合とは、当該パッケージ利用者の中で、支給限度額80%以上の利用者の割合を示す。

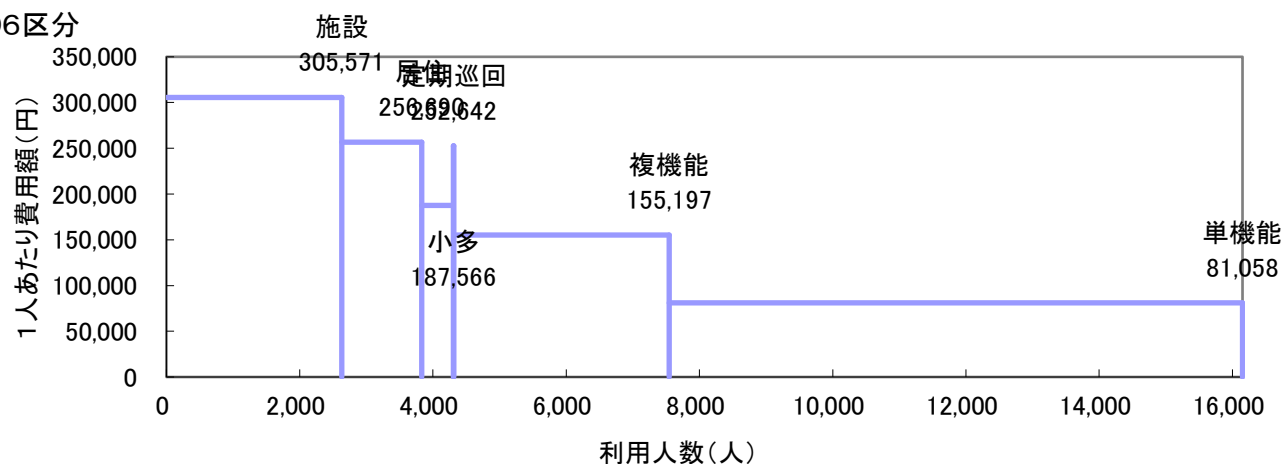


(2) サービスパッケージ6区分・単機能分解8区分

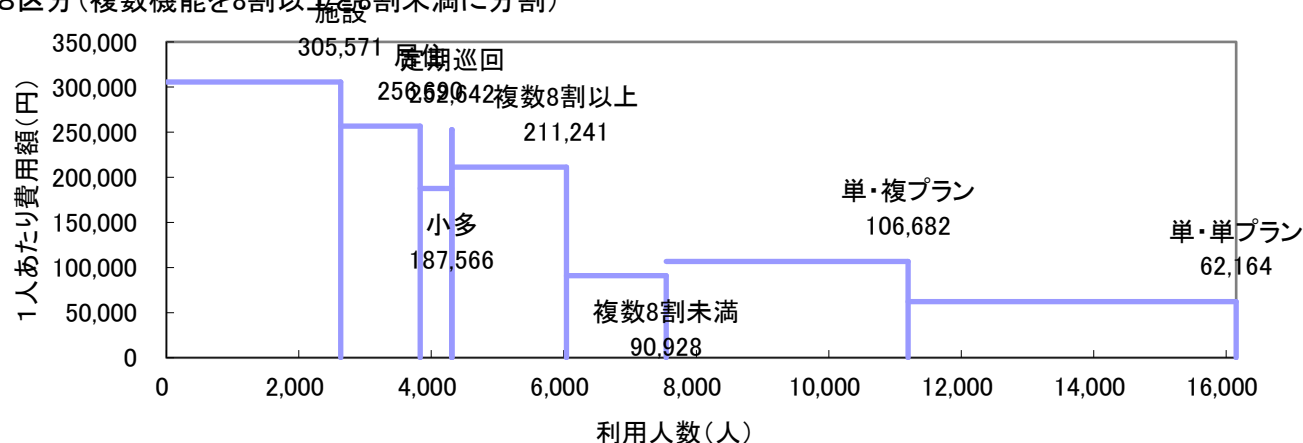
	施設	居住	小規模	定期巡回		複数機能			単機能		全体	
				複数機能	限度額 8割以上	限度額 8割未満	複数 プラン	単数 プラン				
人数(人)	2,632	1,200	475	6	5	3,233	1,727	1,506	8,605	3,652	4,953	16,151
利用率	16.3%	7.4%	2.9%	0.0%	0.0%	20.0%	10.7%	9.3%	53.3%	22.6%	30.7%	100.0%
累積利用率	16.3%	23.7%	26.7%	26.7%	—	—	37.4%	46.7%	—	69.3%	100.0%	—
1人あたり費用額(円)	305,571	256,690	187,566	252,642	287,418	155,197	211,241	90,928	81,058	106,682	62,164	148,731
指数:全体(100)	205	173	126	170	193	104	142	61	—	72	42	100
支給限度額80% 以上利用人数(人)			424	5	5	1,727	1,727	0	1,777	951	826	2,987
高利用割合			89.3%	83.3%	100.0%	53.4%	100.0%	0.0%	20.7%	26.0%	16.7%	18.5%
費用総額(千円)	804,262	308,028	89,094	1,516	1,437	501,751	364,813	136,938	697,501	389,602	307,899	2,402,151
費用割合	33.5%	12.8%	3.7%	0.1%	0.1%	20.9%	15.2%	5.7%	29.0%	16.2%	12.8%	100.0%
累積費用割合	33.5%	46.3%	50.0%	50.1%	—	—	65.3%	71.0%	—	87.2%	100.0%	—
平均要介護度	3.36	2.12	1.77	2.33	2.60	1.71	2.13	1.22	1.13	1.46	0.89	1.70

※定期巡回の利用者のうち、その他の機能を利用している場合を複数機能利用者として再掲している。

①6区分



②8区分(複数機能を8割以上と8割未満に分割)



6-3 要介護度別サービスパッケージ(11区分)利用状況

(1) 要介護度別人数割合

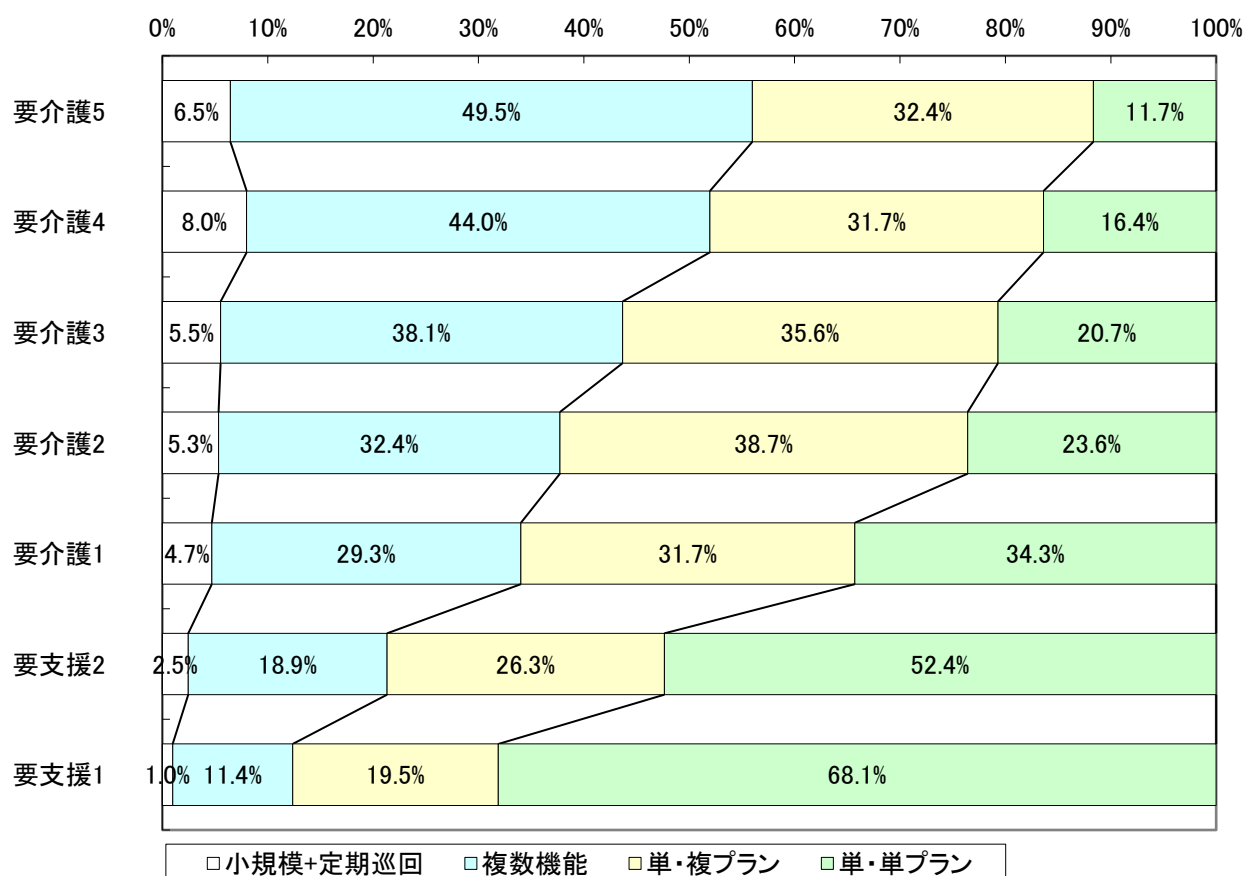
	要介護5		要介護4		要介護3		要介護2		要介護1		要支援2		要支援1		全体	
施設	600	61.2%	664	48.4%	763	35.1%	291	13.5%	314	7.2%	0	0.0%	0	0.0%	2,632	16.3%
居住	71	7.2%	145	10.6%	220	10.1%	271	12.6%	356	8.1%	111	3.8%	26	1.2%	1,200	7.4%
小規模	19	1.9%	44	3.2%	66	3.0%	84	3.9%	172	3.9%	69	2.4%	21	1.0%	475	2.9%
定期巡回	1	0.1%	1	0.1%	0	0.0%	1	0.0%	3	0.1%	0	0.0%	0	0.0%	6	0.0%
H+D+S	6	0.6%	15	1.1%	26	1.2%	20	0.9%	28	0.6%	5	0.2%	3	0.1%	103	0.6%
D+S	3	0.3%	14	1.0%	49	2.3%	75	3.5%	139	3.2%	28	1.0%	6	0.3%	314	1.9%
H+S	5	0.5%	7	0.5%	2	0.1%	7	0.3%	12	0.3%	2	0.1%	0	0.0%	35	0.2%
H+D	139	14.2%	211	15.4%	378	17.4%	413	19.2%	910	20.7%	495	17.0%	235	10.8%	2,781	17.2%
Dのみ	74	7.6%	187	13.6%	457	21.0%	742	34.5%	1,907	43.5%	1,500	51.4%	1,081	49.9%	5,948	36.8%
Hのみ	40	4.1%	51	3.7%	83	3.8%	125	5.8%	347	7.9%	402	13.8%	418	19.3%	1,466	9.1%
その他	22	2.2%	32	2.3%	132	6.1%	123	5.7%	198	4.5%	306	10.5%	378	17.4%	1,191	7.4%
合計	980	100.0%	1,371	100.0%	2,176	100.0%	2,152	100.0%	4,386	100.0%	2,918	100.0%	2,168	100.0%	16,151	100.0%

(2) 要介護度別1人あたり費用額

	要介護5	要介護4	要介護3	要介護2	要介護1	要支援2	要支援1	全体
施設	341,311	312,720	291,683	288,485	271,740	0	0	305,571
居住	295,058	283,995	276,687	272,898	246,378	193,522	72,371	256,690
小規模	364,429	323,513	275,520	203,555	145,897	92,763	55,096	187,566
定期巡回	418,690	406,120	0	243,290	149,250	0	0	252,642
H+D+S	310,007	254,362	230,515	183,748	155,934	99,308	47,427	197,561
D+S	271,980	281,046	231,158	178,085	139,667	78,232	45,747	163,415
H+S	354,544	276,781	141,950	181,927	128,102	121,715	0	201,378
H+D	329,776	284,751	237,248	170,958	127,469	64,185	38,581	152,119
Dのみ	317,516	262,300	207,452	144,228	99,684	39,641	22,507	92,175
Hのみ	270,652	206,742	150,611	106,688	58,104	35,663	22,239	62,075
その他	186,544	170,589	180,865	76,358	50,003	8,784	7,467	48,900
全体	328,359	290,510	248,196	183,040	127,691	47,659	22,588	148,731

6-4 要介護度別の在宅サービスパッケージ利用割合

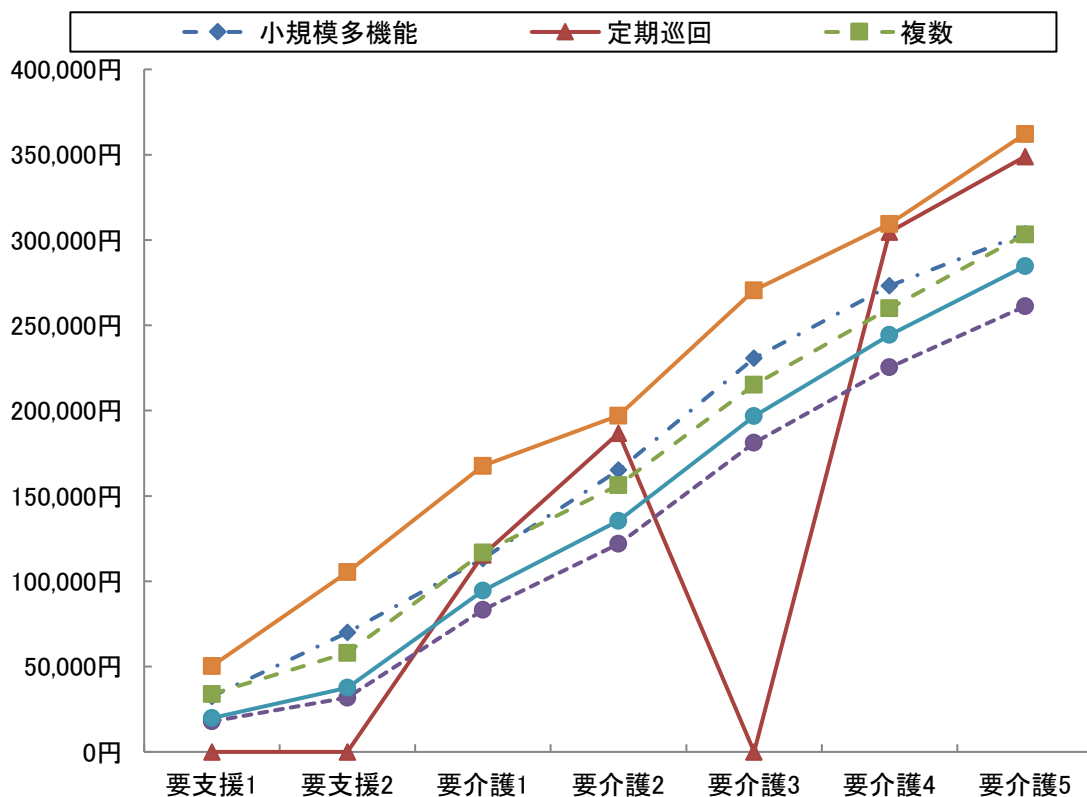
	要介護5	要介護4	要介護3	要介護2	要介護1	要支援2	要支援1	全体
小規模多機能	19 6.1%	44 7.8%	66 5.5%	84 5.3%	172 4.6%	69 2.5%	21 1.0%	475 3.9%
複合型	4 1.3%	3 0.5%	1 0.1%	4 0.3%	7 0.2%	0 0.0%	0 0.0%	19 0.2%
定期巡回・随時 対応訪問介護看護	1 0.3%	1 0.2%	0 0.0%	1 0.1%	3 0.1%	0 0.0%	0 0.0%	6 0.0%
複数	1 0.3%	1 0.2%	0 0.0%	1 0.1%	2 0.1%	0 0.0%	0 0.0%	5 0.0%
複数機能	153 49.5%	247 44.0%	455 38.1%	515 32.4%	1,089 29.3%	530 18.9%	244 11.4%	3,233 26.2%
単機能	136 44.0%	270 48.0%	672 56.3%	990 62.3%	2,452 66.0%	2,208 78.7%	1,877 87.6%	8,605 69.9%
複数プラン	100 32.4%	178 31.7%	425 35.6%	615 38.7%	1,178 31.7%	738 26.3%	418 19.5%	3,652 29.6%
単数プラン	36 11.7%	92 16.4%	247 20.7%	375 23.6%	1,274 34.3%	1,470 52.4%	1,459 68.1%	4,953 40.2%
合計	309 100.0%	562 100.0%	1,193 100.0%	1,590 100.0%	3,716 100.0%	2,807 100.0%	2,142 100.0%	12,319 100.0%



6-5 在宅サービスパッケージ別の1人あたり費用額と対支給限度額比率

	要支援1	要支援2	要介護1	要介護2	要介護3	要介護4	要介護5	全体
支給限度額	50,320	105,310	167,650	197,050	270,480	309,380	362,170	-
小規模多機能	32,517	70,056	113,266	165,221	230,711	273,223	303,726	151,361
	64.6%	66.5%	67.6%	83.8%	85.3%	88.3%	83.9%	78.1%
複合型	0	0	121,367	174,528	234,670	276,650	305,645	201,836
	0.0%	0.0%	72.4%	88.6%	86.8%	89.4%	84.4%	83.2%
定期巡回随時対応 訪問介護看護	0	0	115,350	186,750	0	304,710	348,940	197,742
	0.0%	0.0%	68.8%	94.8%	0.0%	98.5%	96.3%	86.5%
複数	0	0	144,625	186,750	0	304,710	348,940	225,930
	0.0%	0.0%	86.3%	94.8%	0.0%	98.5%	96.3%	93.8%
複数機能	33,937	58,023	116,728	156,396	215,063	259,926	303,270	140,782
	67.4%	55.1%	69.6%	79.4%	79.5%	84.0%	83.7%	75.0%
単機能	17,873	31,765	83,262	121,978	181,123	225,333	261,156	75,151
	35.5%	30.2%	49.7%	61.9%	67.0%	72.8%	72.1%	51.8%
複数プラン	27,742	44,853	92,656	131,725	193,521	246,561	286,101	106,682
	55.1%	42.6%	55.3%	66.8%	71.5%	79.7%	79.0%	62.5%
単数プラン	17,034	29,514	87,136	129,958	198,113	230,053	272,669	62,164
	33.9%	28.0%	52.0%	66.0%	73.2%	74.4%	75.3%	49.3%
全体	19,846	37,664	94,467	135,419	196,811	244,320	284,702	95,324
	39.4%	35.8%	56.3%	68.7%	72.8%	79.0%	78.6%	60.3%

※下段は対支給限度額比率



7 地域ケア率(事業対象者を除く)

7-1 地域ケア利用者

ここでは、施設ではなく地域で認知症高齢者や重度の要介護者を支えるケアの形として「地域ケア」の分析を行う。地域密着型サービスで包括払いを行う①認知症対応型共同生活介護、②小規模多機能型居宅介護、③定期巡回・随時訪問対応型訪問介護看護と、④複数のサービスを組み合わせる包括的にサービスを提供する複数機能利用者でかつ支給限度額比率8割以上の利用者の①～④を「地域ケア」利用者と定義する。

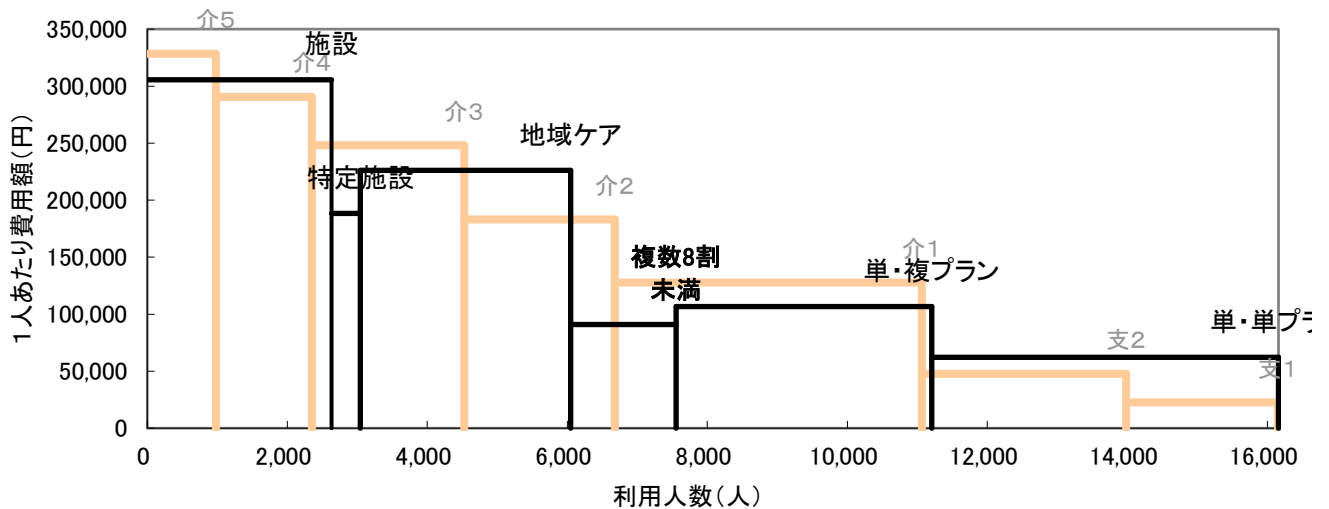
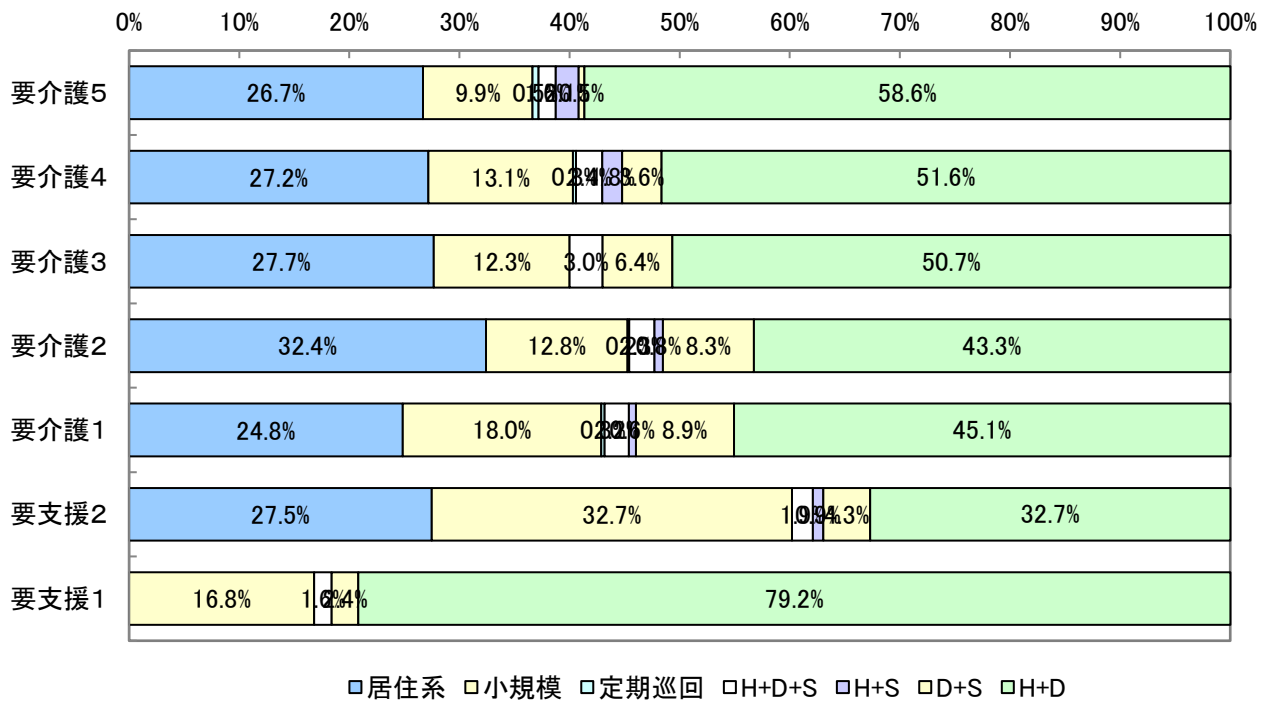
	施設	特定	地域ケア	複数機能 8割未満	単機能		全体
					複プラン	単プラン	
利用人数(人)	2,632	411	3,005	1,506	3,652	4,953	16,159
利用率	16.3%	2.5%	18.6%	9.3%	22.6%	30.7%	100.0%
平均費用額	305,571	188,366	226,128	90,928	106,682	62,164	148,254
費用額	804,262	77,418	679,516	136,938	389,602	307,899	2,395,635
費用割合	33.6%	3.2%	28.4%	5.7%	16.3%	12.9%	100.0%
平均要介護度	3.4	2.0	2.1	1.2	1.5	0.9	1.7

7-2 地域ケア利用者の要介護度別地域ケアの割合

		要介護5	要介護4	要介護3	要介護2	要介護1	要支援2	要支援1	全体
利用人数 (人)	施設	600	664	763	291	314	0	0	2,632
	特定	20	54	75	61	122	53	26	411
	地域ケア	191	335	535	654	954	211	125	3,005
	その他	169	318	806	1,148	2,999	2,654	2,017	10,111
	合計	980	1,371	2,179	2,154	4,389	2,918	2,168	16,159
地域ケア等割合	施設	61.2%	48.4%	35.0%	13.5%	7.2%	0.0%	0.0%	16.3%
	特定	2.0%	3.9%	3.4%	2.8%	2.8%	1.8%	1.2%	2.5%
	地域ケア	19.5%	24.4%	24.6%	30.4%	21.7%	7.2%	5.8%	18.6%
	その他	17.2%	23.2%	37.0%	53.3%	68.3%	91.0%	93.0%	62.6%
	合計	100.0%	100.0%	100.0%	100.0%	100.0%	100.0%	100.0%	100.0%
要介護度分布	施設	22.8%	25.2%	29.0%	11.1%	11.9%	0.0%	0.0%	100.0%
	特定	4.9%	13.1%	18.2%	14.8%	29.7%	12.9%	6.3%	100.0%
	地域ケア	6.4%	11.1%	17.8%	21.8%	31.7%	7.0%	4.2%	100.0%
	その他	1.7%	3.1%	8.0%	11.4%	29.7%	26.2%	19.9%	100.0%
	合計	6.1%	8.5%	13.5%	13.3%	27.2%	18.1%	13.4%	100.0%

7-3 地域ケア利用者の利用内容

パッケージ	全体	要介護5	要介護4	要介護3	要介護2	要介護1	要支援2	要支援1
居住系	797	51	91	148	212	237	58	0
	26.5%	26.7%	27.2%	27.7%	32.4%	24.8%	27.5%	0.0%
小規模	475	19	44	66	84	172	69	21
	15.8%	9.9%	13.1%	12.3%	12.8%	18.0%	32.7%	16.8%
定期巡回	6	1	1	0	1	3	0	0
	0.2%	0.5%	0.3%	0.0%	0.2%	0.3%	0.0%	0.0%
複数8割以上	H+D+S	69	3	8	16	15	4	2
	H+S	23	4	6	0	5	6	0
	D+S	198	1	12	34	54	85	9
	H+D	1,437	112	173	271	283	430	69
合計	3,005	191	335	535	654	954	211	125
	100.0%	100.0%	100.0%	100.0%	100.0%	100.0%	100.0%	100.0%



8 総合事業

8-1 総合事業のみ利用者

(1) 要介護度別利用者数

	事業対象者	要支援1	要支援2	合計
人数(人)	0	769	819	1,588
人数割合	0.0%	48.4%	51.6%	100.0%

(2) 要介護度別の利用者属性

・性別

	事業対象者	要支援1	要支援2	合計
男性	0	211	217	428
	0.0%	27.4%	26.5%	27.0%
女性	0	558	602	1,160
	0.0%	72.6%	73.5%	73.0%
全体	0	769	819	1,588
	0.0%	100.0%	100.0%	100.0%

・年齢別

	事業対象者	要支援1	要支援2	合計
65歳未満	0	5	11	16
	0.0%	0.7%	1.3%	1.0%
65-69歳	0	21	23	44
	0.0%	2.7%	2.8%	2.8%
70-74歳	0	57	58	115
	0.0%	7.4%	7.1%	7.2%
75-79歳	0	120	80	200
	0.0%	15.6%	9.8%	12.6%
80-84歳	0	164	171	335
	0.0%	21.3%	20.9%	21.1%
85-89歳	0	250	243	493
	0.0%	32.5%	29.7%	31.0%
90歳以上	0	152	233	385
	0.0%	19.8%	28.4%	24.2%
全体	0	769	819	1,588
	0.0%	100.0%	100.0%	100.0%

(3) サービス種類別利用状況

		事業対象者	要支援1	要支援2	合計
人数(人)	訪問型	0	356	269	625
	通所型	0	510	676	1,186
	その他	0	0	0	0
	全体	0	866	945	1,811
人数割合	訪問型	0.0%	41.1%	28.5%	34.5%
	通所型	0.0%	58.9%	71.5%	65.5%
	その他	0.0%	0.0%	0.0%	0.0%
	全体	0.0%	100.0%	100.0%	100.0%
費用(千円)	訪問型	0	6,526	6,408	12,935
	通所型	0	8,639	19,943	28,581
	その他	0	0	0	0
	全体	0	15,165	26,351	41,516
費用割合	訪問型	0.0%	43.0%	24.3%	31.2%
	通所型	0.0%	57.0%	75.7%	68.8%
	その他	0.0%	0.0%	0.0%	0.0%
	全体	0.0%	100.0%	100.0%	100.0%
1人あたり 費用額	訪問型	0	18,333	23,822	20,695
	通所型	0	16,939	29,501	24,099
	その他	0	0	0	0
	全体	0	17,512	27,885	22,924

8-2 総合事業利用者全体

(1) 要介護度別利用者数

	事業対象者	要支援1	要支援2	合計
人数(人)	0	1,130	1,584	2,714
人数割合	0.0%	41.6%	58.4%	100.0%

(2) 要介護度別の利用者属性

・性別

	事業対象者	要支援1	要支援2	合計
男性	0	267	377	644
	0.0%	23.6%	23.8%	23.7%
女性	0	863	1,207	2,070
	0.0%	76.4%	76.2%	76.3%
全体	0	1,130	1,584	2,714
	0.0%	100.0%	100.0%	100.0%

・年齢別

	事業対象者	要支援1	要支援2	合計
65歳未満	0	9	23	32
	0.0%	0.8%	1.5%	1.2%
65-69歳	0	29	58	87
	0.0%	2.6%	3.7%	3.2%
70-74歳	0	73	104	177
	0.0%	6.5%	6.6%	6.5%
75-79歳	0	162	154	316
	0.0%	14.3%	9.7%	11.6%
80-84歳	0	258	324	582
	0.0%	22.8%	20.5%	21.4%
85-89歳	0	376	476	852
	0.0%	33.3%	30.1%	31.4%
90歳以上	0	223	445	668
	0.0%	19.7%	28.1%	24.6%
全体	0	1,130	1,584	2,714
	0.0%	100.0%	100.0%	100.0%

(3) サービス種類別利用状況

		事業対象者	要支援1	要支援2	合計
人数(人)	訪問型	0	574	738	1,312
	通所型	0	701	1,114	1,815
	その他	0	0	0	0
	全体	0	1,275	1,852	3,127
人数割合	訪問型	0.0%	45.0%	39.8%	42.0%
	通所型	0.0%	55.0%	60.2%	58.0%
	その他	0.0%	0.0%	0.0%	0.0%
	全体	0.0%	100.0%	100.0%	100.0%
費用(千円)	訪問型	0	10,409	18,104	28,513
	通所型	0	11,648	32,540	44,188
	その他	0	0	0	0
	全体	0	22,057	50,644	72,701
費用割合	訪問型	0.0%	47.2%	35.7%	39.2%
	通所型	0.0%	52.8%	64.3%	60.8%
	その他	0.0%	0.0%	0.0%	0.0%
	全体	0.0%	100.0%	100.0%	100.0%
1人あたり 費用額	訪問型	0	18,135	24,531	21,733
	通所型	0	16,616	29,210	24,346
	その他	0	0	0	0
	全体	0	17,300	27,346	23,249

9 比較指標一覧

指標項目			2021年01月分
保険者属性	高齢者数		99,386
	高齢化率		29.0%
	後期高齢者割合		50.2%
	認定者数		19,603
	認定率		19.7%
	受給実人員		16,151
	受給率		82.4%
	平均要介護度		1.70
	介護費用総額(千円)		2,402,151
	1人あたり費用額		148,731
	高齢者1人あたり費用額		24,170
要介護度3区分	人数(対総数)	人数重度率	14.6%
		人数中度率	54.0%
	費用(対総額)	費用重度率	30.0%
		費用中度率	62.2%
	水準	1人あたり重度費用額	306,287
		1人あたり中度費用額	171,452
1人あたり軽度費用額		36,972	
サービス機能 3区分	人数(対総数)	人数施設率	16.3%
		人数在宅率	83.7%
		・人数居住率	7.4%
	費用(対総額)	費用施設率	33.5%
		費用在宅率	66.5%
		・費用居住率	12.8%
	水準	1人あたり施設費用額	305,571
		1人あたり在宅費用額	118,196
		・1人あたり居住費用額	256,690
・1人あたり在宅(居住除く)費用額		104,705	
重 度 (要介護4・5)	人数	重度率	14.6%
		・施設重度率	48.0%
		・在宅重度率	8.0%
	施設・在宅率	重度施設率	53.8%
		重度在宅率	46.2%
		費用重度率	30.0%
	費用	・施設費用の重度率	51.3%
		・在宅費用の重度率	19.3%
		重度費用の施設率	57.3%
施設・在宅率	重度費用の在宅率	42.7%	
	利用率 (対施設人数)	介護老人福祉施設	45.6%
		地域密着型介護老人福祉施設	2.2%
介護老人保健施設		44.3%	
介護療養型医療施設		3.2%	
介護医療院		4.6%	
重度率	介護老人福祉施設	60.6%	
	地域密着型介護老人福祉施設	71.2%	
	介護老人保健施設	29.7%	
	介護療養型医療施設	82.6%	
	介護医療院	61.2%	
利用率 (対居住人数)	認知症対応型共同生活介護	66.0%	
	特定施設入居者生活介護	34.0%	
	地域密着型特定施設入居者生活介護	0.0%	
平均要介護度	施設利用者	3.36	
	在宅利用者	1.38	
	・居住利用者	2.12	
対支給限度額比率	要介護度別	全体	60.3%
		軽度	36.9%
		中・重度	66.3%
	比率区分別	2割未満	13.8%
		8割以上	25.6%

指標項目		2021年01月分	
在宅サービス	主要サービス 利用率 (対在宅実人数)	訪問介護	22.0%
		・夜間訪問介護	0.0%
		訪問看護	5.9%
		通所介護	46.6%
		・認知症対応型通所介護	1.1%
		通所リハ	24.2%
	当該サービス 平均費用額	短期入所	5.2%
		訪問介護	40,123
		訪問看護	42,165
		通所介護	108,311
		通所リハ	55,885
		短期入所	117,577
	当該サービス 平均利用日数	訪問介護	9.5
		訪問看護	5.8
		通所介護	13.7
通所リハ		7.0	
短期入所		13.7	
サービスパッケージ		人数(対総数)	小規模多機能
	H+D+S		0.6%
	D+S		1.9%
	H+D		17.2%
	Dのみ		36.8%
	Hのみ		9.1%
	その他		7.4%
	地域ケア率(再掲)		18.6%
	費用(対総額)	小規模多機能	3.7%
		H+D+S	0.8%
		D+S	2.1%
		H+D	17.6%
		Dのみ	22.8%
		Hのみ	3.8%
		その他	2.4%
		地域ケア率(再掲)	28.4%
	水準	小規模多機能	187,566
		H+D+S	197,561
		D+S	163,415
		H+D	152,119
		Dのみ	92,175
		Hのみ	62,075
		その他	48,900
		地域ケア率(再掲)	226,128
サービスパッケージ 複数・単機能	人数(対総数)	複数機能	20.0%
		単機能・複数プラン	22.6%
		単機能・単プラン	30.7%
	費用(対総額)	複数機能	20.9%
		単機能・複数プラン	16.2%
		単機能・単プラン	12.8%
	水準	複数機能	155,197
		単機能・複数プラン	106,682
		単機能・単プラン	62,164
サービスパッケージ 対支給限度額比率	要介護5	小規模多機能	83.9%
		複数機能	83.7%
		単機能・複数プラン	79.0%
		単機能・単プラン	75.3%
	要介護3	小規模多機能	85.3%
		複数機能	79.5%
		単機能・複数プラン	71.5%
		単機能・単プラン	73.2%
	要介護1	小規模多機能	67.6%
		複数機能	69.6%
		単機能・複数プラン	55.3%
		単機能・単プラン	52.0%

※「・」は上段にある指標の下位指標である

(C)日本福祉大学 福祉政策評価センター