

介護保険事業 [月別] 実績分析報告書

— 目 次 —

1	認定・受給の状況	・・・ 1
2	介護費用の基本構造	・・・ 2
3	要介護度別の施設・在宅割合	・・・ 4
4	施設・居住・地域密着型サービスの利用状況	・・・ 6
5	在宅サービスの利用状況	・・・ 9
	・ サービス種類別利用人数と費用	
	・ 要介護度別の対支給限度額比率	
	・ 要介護度別のサービス利用状況	
6	サービスパッケージによる利用状況	・・・ 15
	・ サービスパッケージによる介護費用構造	
	・ 複数機能・単機能分析	
	・ 訪問介護の身体介護と生活援助割合	
7	地域ケア率	・・・ 21
8	総合事業	・・・ 23
9	比較指標一覧	・・・ 25

保険者番号 418566
利用実績年月 2021年2月
取込審査月 2021年3月

「介護保険事業実績分析報告書」は、国保連合会から配信される「保険者向け給付実績情報(11100000.CSV)」データに基づき作成しています。

サービス利用の分析を目的としたため、費用額の算出にあたっては、報酬算定にかかわる「地域区分」を考慮していません（一律に1単位＝基本10円を採用）。

ただし、介護予防・日常生活支援総合事業は、「保険者向け給付実績情報(11100000.CSV)」に含まれるデータのみを集計対象とする。

1 認定・受給の状況

1-1 要介護認定者と受給者数

高齢者数	認定者数	認定率	受給(利用)実人数	受給率
99,515人	19,573人	19.7%	16,098人	82.2%

1-2 要介護度別の受給者属性

(1) 性別

	事業対象者	要支援1	要支援2	要介護1	要介護2	要介護3	要介護4	要介護5	全体	平均要介護度
男性	0	566	753	1,273	646	601	322	174	4,335	1.62
	0.0%	26.0%	25.9%	29.1%	30.3%	27.8%	23.5%	17.7%	26.9%	
女性	0	1,609	2,157	3,099	1,483	1,557	1,048	810	11,763	1.73
	0.0%	74.0%	74.1%	70.9%	69.7%	72.2%	76.5%	82.3%	73.1%	
合計	0	2,175	2,910	4,372	2,129	2,158	1,370	984	16,098	1.70
	0.0%	100.0%	100.0%	100.0%	100.0%	100.0%	100.0%	100.0%	100.0%	

(2) 年齢別

	事業対象者	要支援1	要支援2	要介護1	要介護2	要介護3	要介護4	要介護5	全体	平均要介護度
65歳未満	0	35	58	95	56	34	29	15	322	1.66
	0.0%	1.6%	2.0%	2.2%	2.6%	1.6%	2.1%	1.5%	2.0%	
65-69歳	0	61	94	123	69	74	37	29	487	1.71
	0.0%	2.8%	3.2%	2.8%	3.2%	3.4%	2.7%	2.9%	3.0%	
70-74歳	0	174	202	299	150	113	62	58	1,058	1.53
	0.0%	8.0%	6.9%	6.8%	7.0%	5.2%	4.5%	5.9%	6.6%	
75-79歳	0	307	332	432	194	196	102	75	1,638	1.48
	0.0%	14.1%	11.4%	9.9%	9.1%	9.1%	7.4%	7.6%	10.2%	
80-84歳	0	534	614	820	330	310	196	134	2,938	1.46
	0.0%	24.6%	21.1%	18.8%	15.5%	14.4%	14.3%	13.6%	18.3%	
85-89歳	0	656	885	1,299	578	534	330	246	4,528	1.59
	0.0%	30.2%	30.4%	29.7%	27.1%	24.7%	24.1%	25.0%	28.1%	
90歳以上	0	408	725	1,304	752	897	614	427	5,127	2.05
	0.0%	18.8%	24.9%	29.8%	35.3%	41.6%	44.8%	43.4%	31.8%	
合計	0	2,175	2,910	4,372	2,129	2,158	1,370	984	16,098	1.70
	0.0%	100.0%	100.0%	100.0%	100.0%	100.0%	100.0%	100.0%	100.0%	

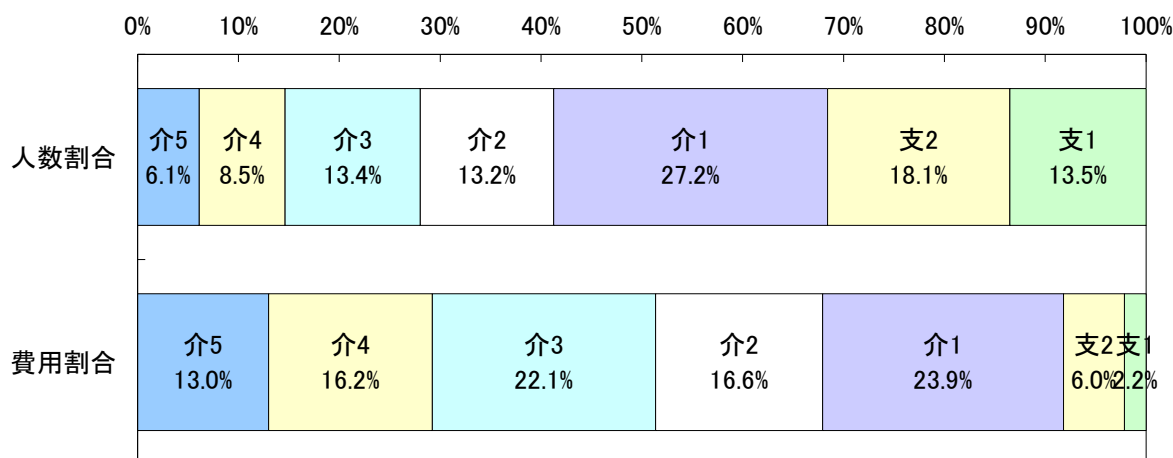
2 介護費用の基本構造

2-1 要介護度別の介護費用の基本構造

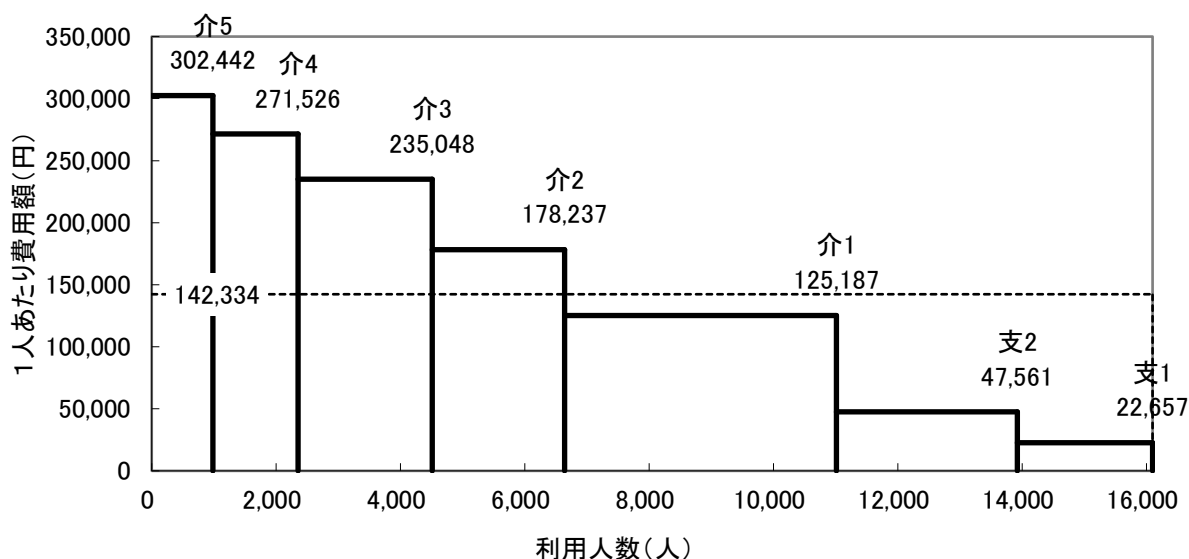
8区分	要介護5	要介護4	要介護3	要介護2	要介護1	要支援2	要支援1	事業対象者	合計
利用人数(人)	984	1,370	2,158	2,129	4,372	2,910	2,175	0	16,098
人数割合	6.1%	8.5%	13.4%	13.2%	27.2%	18.1%	13.5%	0.0%	100.0%
費用総額(千円)	297,603	371,991	507,233	379,467	547,317	138,404	49,280	0	2,291,294
費用割合	13.0%	16.2%	22.1%	16.6%	23.9%	6.0%	2.2%	0.0%	100.0%
1人あたり費用額(円)	302,443	271,526	235,048	178,237	125,187	47,561	22,657	0	142,334
3区分	重度		中度			軽度		合計	
利用人数(人)	2,354		8,659			5,085		16,098	
人数割合	14.6%		53.8%			31.6%		100.0%	
費用総額(千円)	669,594		1,434,017			187,683		2,291,294	
費用割合	29.2%		62.6%			8.2%		100.0%	
1人あたり費用額(円)	284,449		165,610			36,909		142,334	

※各費用総額に特定入所(居)者介護サービス費は含まない

<利用人数割合と費用割合>



<要介護度別費用構造図>

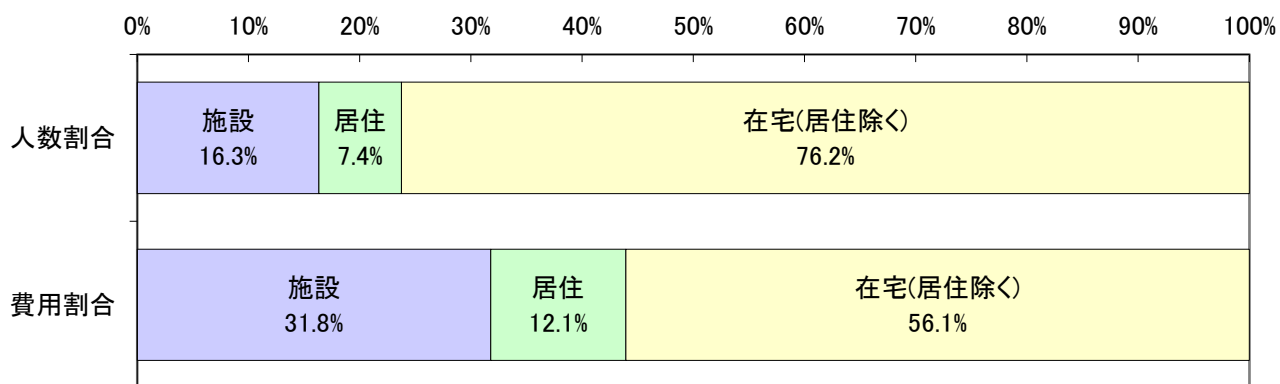


2-2 施設・居住・在宅(居住除く)別の介護費用の基本構造

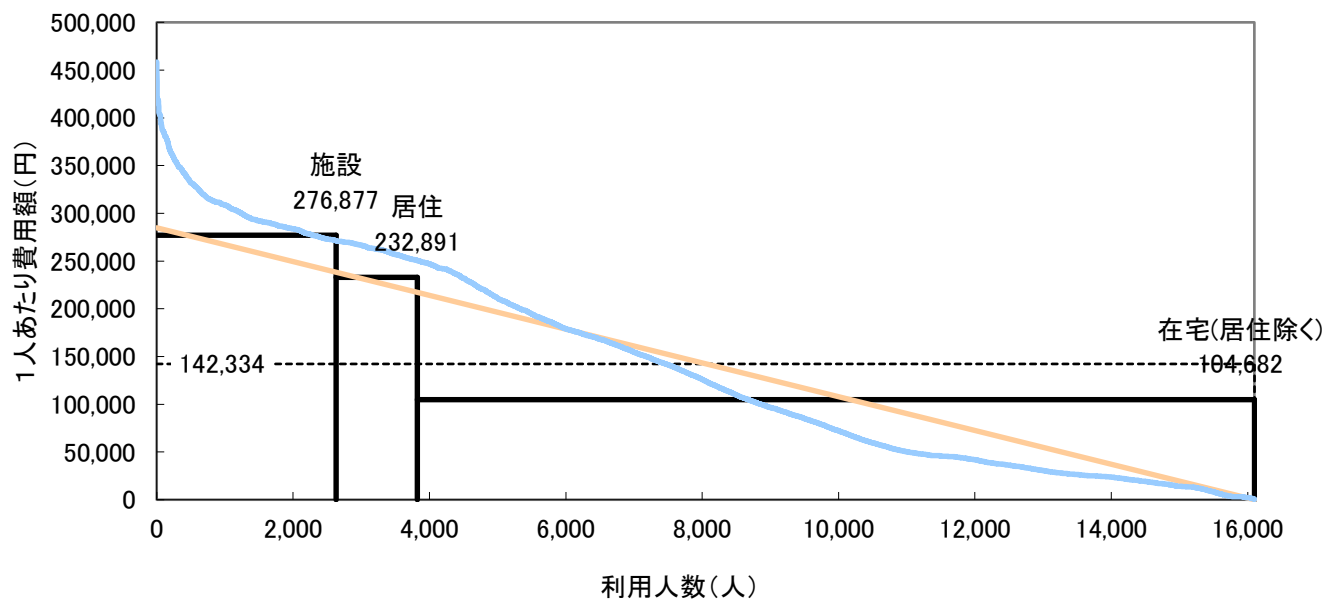
	施設	在宅		合計	
		居住	在宅(居住除く)		
利用人数(人)	2,631	13,467	1,194	12,273	16,098
人数割合	16.3%	83.7%	7.4%	76.2%	100.0%
費用総額(千円)	728,462	1,562,832	278,071	1,284,761	2,291,294
費用割合	31.8%	68.2%	12.1%	56.1%	100.0%
1人あたり費用額(円)	276,877	116,049	232,891	104,682	142,334
平均要介護度	3.35	1.38	2.12	1.31	1.70

注) サービス利用の重複は考慮していない。

<利用人数割合と費用割合>



<施設・居住・在宅別費用構造図>



利用人数を共通(底辺)とする4種類の面積で費用総額を表した図である。
なお曲線は実際の利用者を費用額降順に並べた分布である。

3 要介護度別の施設・在宅割合

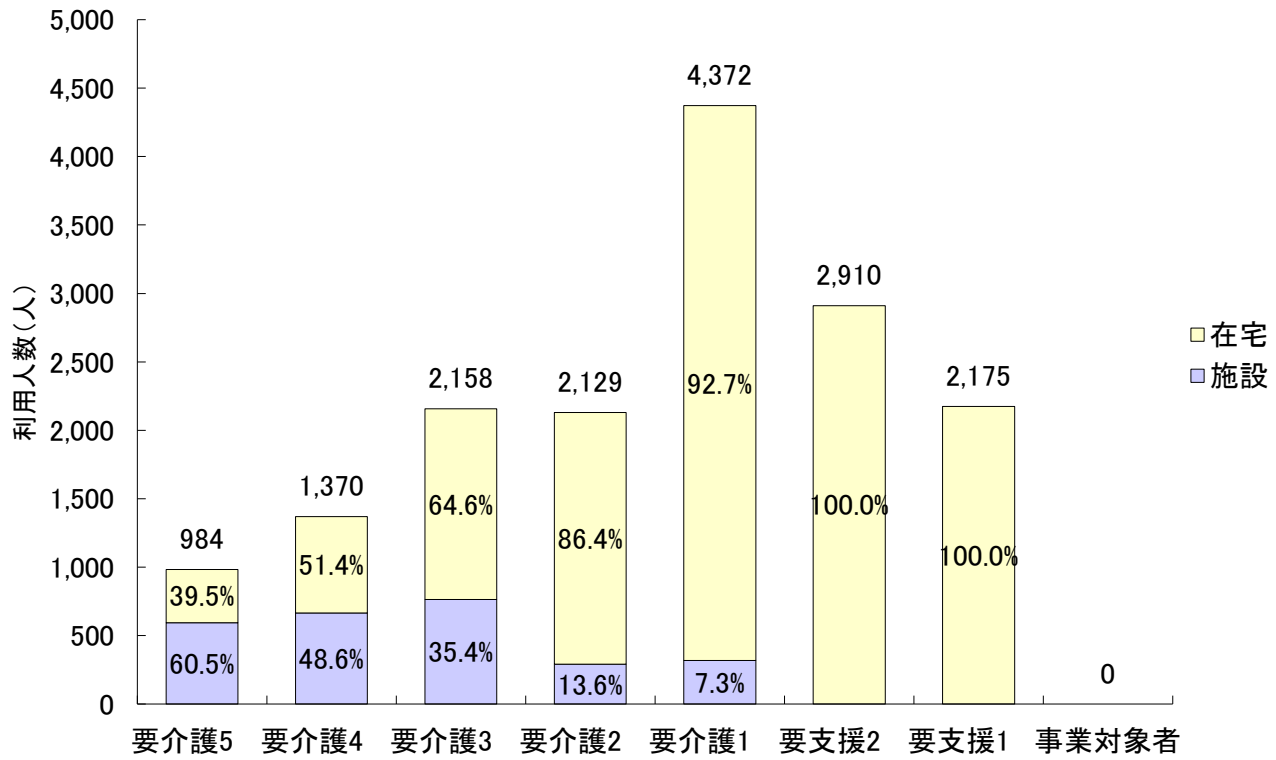
3-1 要介護度別の施設・在宅利用者の割合

		要介護5	要介護4	要介護3	要介護2	要介護1	要支援2	要支援1	事業対象者	合計
利用人数 (人)	施設	595	666	763	290	317	0	0	0	2,631
	在宅	389	704	1,395	1,839	4,055	2,910	2,175	0	13,467
	居住	72	144	214	271	354	113	26	0	1,194
	合計	984	1,370	2,158	2,129	4,372	2,910	2,175	0	16,098
施設・在宅 割合	施設	60.5%	48.6%	35.4%	13.6%	7.3%	0.0%	0.0%	0.0%	16.3%
	在宅	39.5%	51.4%	64.6%	86.4%	92.7%	100.0%	100.0%	0.0%	83.7%
	居住	7.3%	10.5%	9.9%	12.7%	8.1%	3.9%	1.2%	0.0%	7.4%
	合計	100.0%	100.0%	100.0%	100.0%	100.0%	100.0%	100.0%	100.0%	100.0%
要介護度 分布	施設	22.6%	25.3%	29.0%	11.0%	12.0%	0.0%	0.0%	0.0%	100.0%
	在宅	2.9%	5.2%	10.4%	13.7%	30.1%	21.6%	16.2%	0.0%	100.0%
	居住	6.0%	12.1%	17.9%	22.7%	29.6%	9.5%	2.2%	0.0%	100.0%
	合計	6.1%	8.5%	13.4%	13.2%	27.2%	18.1%	13.5%	0.0%	100.0%

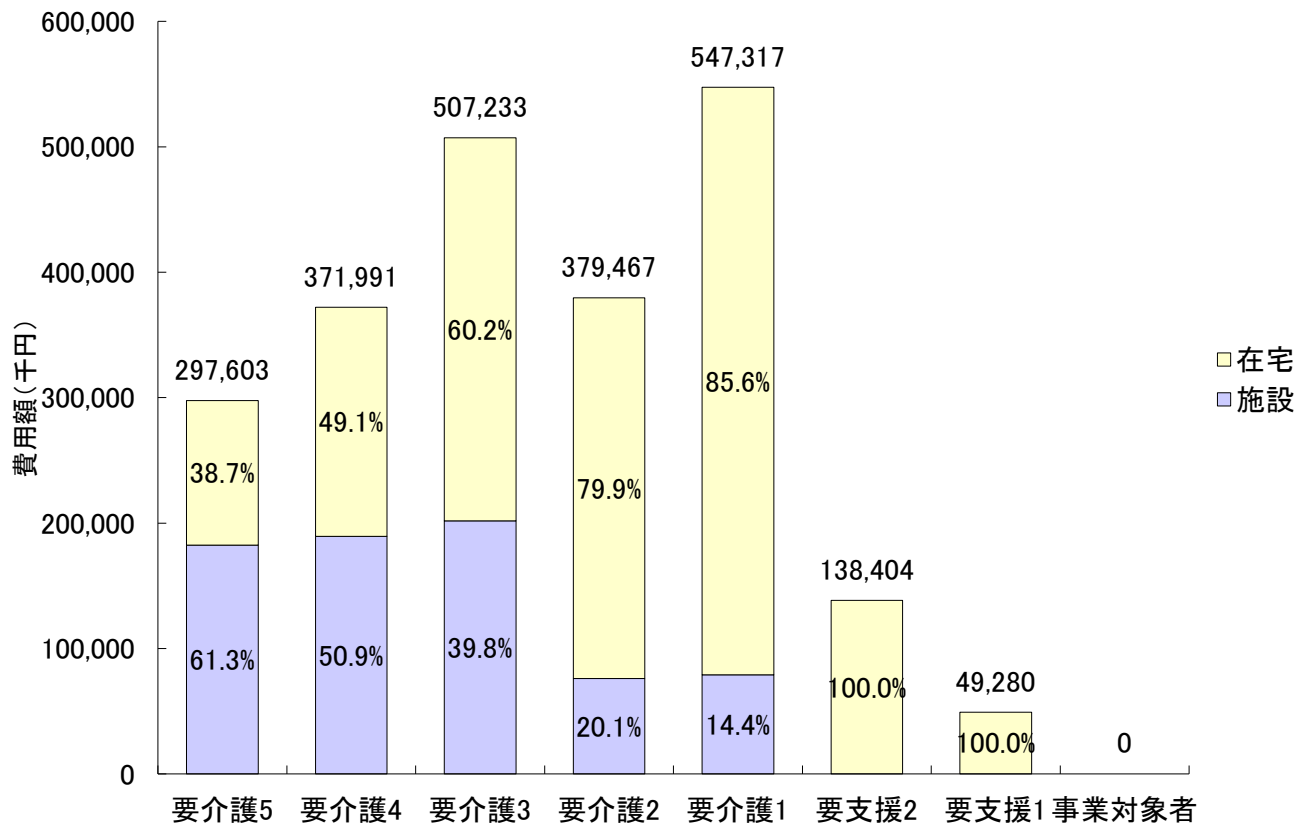
3-2 要介護度別の施設・在宅費用の割合

		要介護5	要介護4	要介護3	要介護2	要介護1	要支援2	要支援1	事業対象者	合計
費用額 (千円)	施設	182,376	189,257	201,753	76,087	78,990	0	0	0	728,462
	在宅	115,228	182,734	305,480	303,380	468,327	138,404	49,280	0	1,562,832
	居住	19,621	36,663	54,157	66,365	79,849	19,696	1,720	0	278,071
	合計	297,603	371,991	507,233	379,467	547,317	138,404	49,280	0	2,291,294
施設・在宅 割合	施設	61.3%	50.9%	39.8%	20.1%	14.4%	0.0%	0.0%	0.0%	31.8%
	在宅	38.7%	49.1%	60.2%	79.9%	85.6%	100.0%	100.0%	0.0%	68.2%
	居住	6.6%	9.9%	10.7%	17.5%	14.6%	14.2%	3.5%	0.0%	12.1%
	合計	100.0%	100.0%	100.0%	100.0%	100.0%	100.0%	100.0%	100.0%	100.0%
要介護度 分布	施設	25.0%	26.0%	27.7%	10.4%	10.8%	0.0%	0.0%	0.0%	100.0%
	在宅	7.4%	11.7%	19.5%	19.4%	30.0%	8.9%	3.2%	0.0%	100.0%
	居住	7.1%	13.2%	19.5%	23.9%	28.7%	7.1%	0.6%	0.0%	100.0%
	合計	13.0%	16.2%	22.1%	16.6%	23.9%	6.0%	2.2%	0.0%	100.0%

＜要介護度別の施設・在宅利用者の割合＞



＜要介護度別の施設・在宅費用の割合＞



4 施設・居住・地域密着型サービスの利用状況

4-1 施設・居住サービスの基本指標

		利用人数 (人)	人数 割合	費用総額 (千円)	費用 割合	1人あたり 費用額
施設	介護老人福祉施設	1,211	45.7%	313,126	43.1%	258,568
	地域密着型 介護老人福祉施設	59	2.2%	16,928	2.3%	286,913
	介護老人保健施設	1,175	44.3%	327,949	45.1%	279,106
	介護療養型医療施設	85	3.2%	29,222	4.0%	343,783
	介護医療院	120	4.5%	39,716	5.5%	330,964
	合計	2,650	100.0%	726,940	100.0%	274,317
居住	認知症対応型 共同生活介護	791	66.0%	202,300	74.4%	255,752
	特定施設入居者 生活介護	408	34.0%	69,701	25.6%	170,836
	地域密着型特定施設 入居者生活介護	0	0.0%	0	0.0%	0
	合計	1,199	100.0%	272,001	100.0%	226,857

4-2 施設・居住サービス利用者の要介護度分布

		軽度	要介護 1	要介護 2	要介護 3	要介護 4	要介護 5	合計	重度率	平均 要介護度
施設	介護老人福祉施設	0	19	26	432	409	325	1,211	60.6%	3.82
		0.0%	1.6%	2.1%	35.7%	33.8%	26.8%	100.0%		
	地域密着型 介護老人福祉施設	0	0	1	16	20	22	59	71.2%	4.07
		0.0%	0.0%	1.7%	27.1%	33.9%	37.3%	100.0%		
	介護老人保健施設	0	276	255	300	193	151	1,175	29.3%	2.73
		0.0%	23.5%	21.7%	25.5%	16.4%	12.9%	100.0%		
介護療養型医療施設	0	4	3	8	23	47	85	82.4%	4.25	
	0.0%	4.7%	3.5%	9.4%	27.1%	55.3%	100.0%			
介護医療院	0	19	8	16	25	52	120	64.2%	3.69	
	0.0%	15.8%	6.7%	13.3%	20.8%	43.3%	100.0%			
合計		0	318	293	772	670	597	2,650	47.8%	3.35
		0.0%	12.0%	11.1%	29.1%	25.3%	22.5%	100.0%		
居住	認知症対応型 共同生活介護	60	240	211	139	91	50	791	17.8%	2.17
		7.6%	30.3%	26.7%	17.6%	11.5%	6.3%	100.0%		
	特定施設入居者 生活介護	79	117	60	77	53	22	408	18.4%	2.01
		19.4%	28.7%	14.7%	18.9%	13.0%	5.4%	100.0%		
地域密着型特定施設 入居者生活介護	0	0	0	0	0	0	0	0.0%	0.00	
	0.0%	0.0%	0.0%	0.0%	0.0%	0.0%	0.0%			
合計		139	357	271	216	144	72	1,199	18.0%	2.11
		11.6%	29.8%	22.6%	18.0%	12.0%	6.0%	100.0%		

※重度率とは、全体に対する要介護4・5の割合を示している。

4-3 地域密着型サービスの基本指標

		利用人数 (人)	人数 割合	費用総額 (千円)	費用 割合	1人あたり 費用額
全体		16,098	100.0%	2,291,294	100.0%	142,334
地域密着型サービス		2,570	16.0%	484,918	21.2%	188,684
施設	地域密着型 介護老人福祉施設	59	0.4%	16,928	0.7%	286,913
居住	認知症対応型 共同生活介護	791	4.9%	202,300	8.8%	255,752
	地域密着型特定施設 入居者生活介護	0	0.0%	0	0.0%	0
在宅	認知症対応型通所介護	149	0.9%	17,077	0.7%	114,608
	地域密着型通所介護	1,059	6.6%	156,164	6.8%	147,464
	小規模多機能型 居宅介護	479	3.0%	84,982	3.7%	177,414
		複合型サービス	19	0.1%	5,420	0.2%
	定期巡回・随時対応型 訪問介護看護	14	0.1%	2,049	0.1%	146,341
	夜間訪問介護	0	0.0%	0	0.0%	0

4-4 地域密着型サービス利用者の要介護度分布

		軽度	要介護1	要介護2	要介護3	要介護4	要介護5	合計	平均要介護度
施設	地域密着型 介護老人福祉施設	0	0	1	16	20	22	59	4.07
		0.0%	0.0%	1.7%	27.1%	33.9%	37.3%	100.0%	
居住	認知症対応型 共同生活介護	60	240	211	139	91	50	791	2.17
		7.6%	30.3%	26.7%	17.6%	11.5%	6.3%	100.0%	
	地域密着型特定施設 入居者生活介護	0	0	0	0	0	0	0	0.00
		0.0%	0.0%	0.0%	0.0%	0.0%	0.0%	0.0%	
在宅	認知症対応型通所介護	20	66	26	24	10	3	149	1.69
		13.4%	44.3%	17.4%	16.1%	6.7%	2.0%	100.0%	
	地域密着型通所介護	0	494	201	195	113	56	1,059	2.09
		0.0%	46.6%	19.0%	18.4%	10.7%	5.3%	100.0%	
	小規模多機能型 居宅介護	90	173	82	66	45	23	479	1.80
		18.8%	36.1%	17.1%	13.8%	9.4%	4.8%	100.0%	
	複合型サービス	0	6	4	1	3	5	19	2.84
		0.0%	31.6%	21.1%	5.3%	15.8%	26.3%	100.0%	
定期巡回・随時対応型 訪問介護看護	0	5	4	3	1	1	14	2.21	
	0.0%	35.7%	28.6%	21.4%	7.1%	7.1%	100.0%		
夜間訪問介護	0	0	0	0	0	0	0	0.00	
	0.0%	0.0%	0.0%	0.0%	0.0%	0.0%	0.0%		
地域密着型サービス		170	984	529	444	283	160	2,570	2.09
		6.6%	38.3%	20.6%	17.3%	11.0%	6.2%	100.0%	

4-5 特定入所(居)者介護サービス費の状況

(1) 特定入所(居)者介護サービス費用割合

	特定入所(居)者 介護サービス費(千円)	介護費用総額(千円)	割合
費用	60,699	2,291,294	2.6%

※介護費用総額に、特定入所(居)者介護サービス費用は含まれない

(2) 特定入所(居)者の利用者負担段階別割合

サービス種類	特定入所(居)者 利用者負担段階				全利用者数
	1段階	2段階	3段階	計	
短期入所	6人	60人	150人	216人	689人
	0.9%	8.7%	21.8%	31.3%	100.0%
介護老人福祉施設(特養)	44人	361人	498人	903人	1,270人
	3.5%	28.4%	39.2%	71.1%	100.0%
介護老人保健施設(老健)	14人	194人	354人	562人	1,175人
	1.2%	16.5%	30.1%	47.8%	100.0%
介護療養型医療施設(療養型)	1人	14人	30人	45人	85人
	1.2%	16.5%	35.3%	52.9%	100.0%
介護医療院	3人	16人	41人	60人	120人
	2.5%	13.3%	34.2%	50.0%	100.0%
全体	68人	645人	1,073人	1,786人	3,339人
	2.0%	19.3%	32.1%	53.5%	100.0%

※負担限度額が300円未満の利用者は、1段階としている

<利用者負担段階別割合(全体)>

1段階	2段階	3段階	
2.0%	19.3%	32.1%	46.5%

(3) 特定入所(居)者介護サービス費用の食費・居住費の割合

サービス種類	特定入所(居)者金額					
	食費 (千円)	割合	居住費 (千円)	割合	合計 (千円)	割合
短期入所	2,727	55.0%	2,230	45.0%	4,957	100.0%
介護老人福祉施設(特養)	21,605	55.9%	17,043	44.1%	38,648	100.0%
介護老人保健施設(老健)	12,641	85.9%	2,080	14.1%	14,721	100.0%
介護療養型医療施設(療養型)	947	93.0%	71	7.0%	1,018	100.0%
介護医療院	1,270	93.7%	85	6.3%	1,355	100.0%
全体	39,190	64.6%	21,509	35.4%	60,699	100.0%

※金額は、利用者負担額を除く

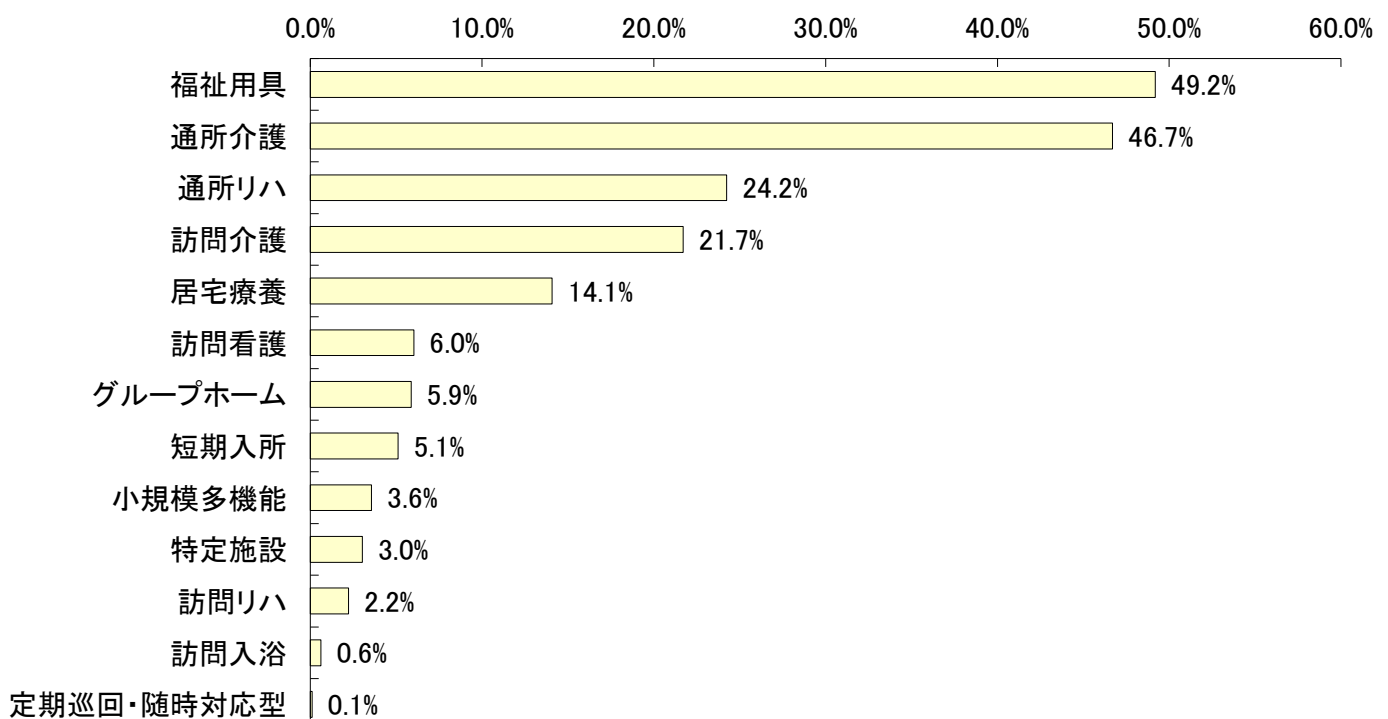
5 在宅サービスの利用状況

5-1 在宅サービス種類別の利用人数

サービス名		予防給付 (総合事業含む) (人)	利用率	介護給付 (人)	利用率	全体 (人)	利用率	平均 要介護度
訪問	訪問介護	1,297	25.5%	1,625	19.4%	2,922	21.7%	1.22
	夜間訪問	0	0.0%	0	0.0%	0	0.0%	0.00
	訪問入浴	1	0.0%	83	1.0%	84	0.6%	3.33
	訪問看護	198	3.9%	613	7.3%	811	6.0%	1.85
	訪問リハ	73	1.4%	226	2.7%	299	2.2%	1.83
	居宅療養	202	4.0%	1,694	20.2%	1,896	14.1%	2.25
通所	通所介護	1,842	36.2%	4,447	53.1%	6,289	46.7%	1.55
	認知症対応型通所介護	20	0.4%	129	1.5%	149	1.1%	1.69
	地域密着型通所介護	0	0.0%	1,059	12.6%	1,059	7.9%	2.09
	通所リハ	1,537	30.2%	1,728	20.6%	3,265	24.2%	0.99
短期	短期入所	41	0.8%	648	7.7%	689	5.1%	2.14
	生活介護	37	0.7%	588	7.0%	625	4.6%	2.18
	療養介護	4	0.1%	61	0.7%	65	0.5%	1.85
福祉用具		2,139	42.1%	4,485	53.5%	6,624	49.2%	1.59
居宅包括	定期巡回・随時対応型	0	0.0%	14	0.2%	14	0.1%	2.21
	小規模多機能	90	1.8%	390	4.7%	480	3.6%	1.80
	複合型サービス	0	0.0%	19	0.2%	19	0.1%	2.84
居住	グループホーム	60	1.2%	731	8.7%	791	5.9%	2.17
	特定施設	79	1.6%	329	3.9%	408	3.0%	2.01
	小規模特定施設	0	0.0%	0	0.0%	0	0.0%	0.00
合計(延べ人数)		7,559	148.7%	17,013	203.0%	24,572	182.5%	-
合計		5,085	100.0%	8,382	100.0%	13,467	100.0%	1.38
予防・介護給付割合			37.8%		62.2%		100.0%	-

※総合事業の訪問型、通所型サービスは、予防給付の訪問介護、通所介護に表記する。

<在宅サービス利用率（全体上位順）>

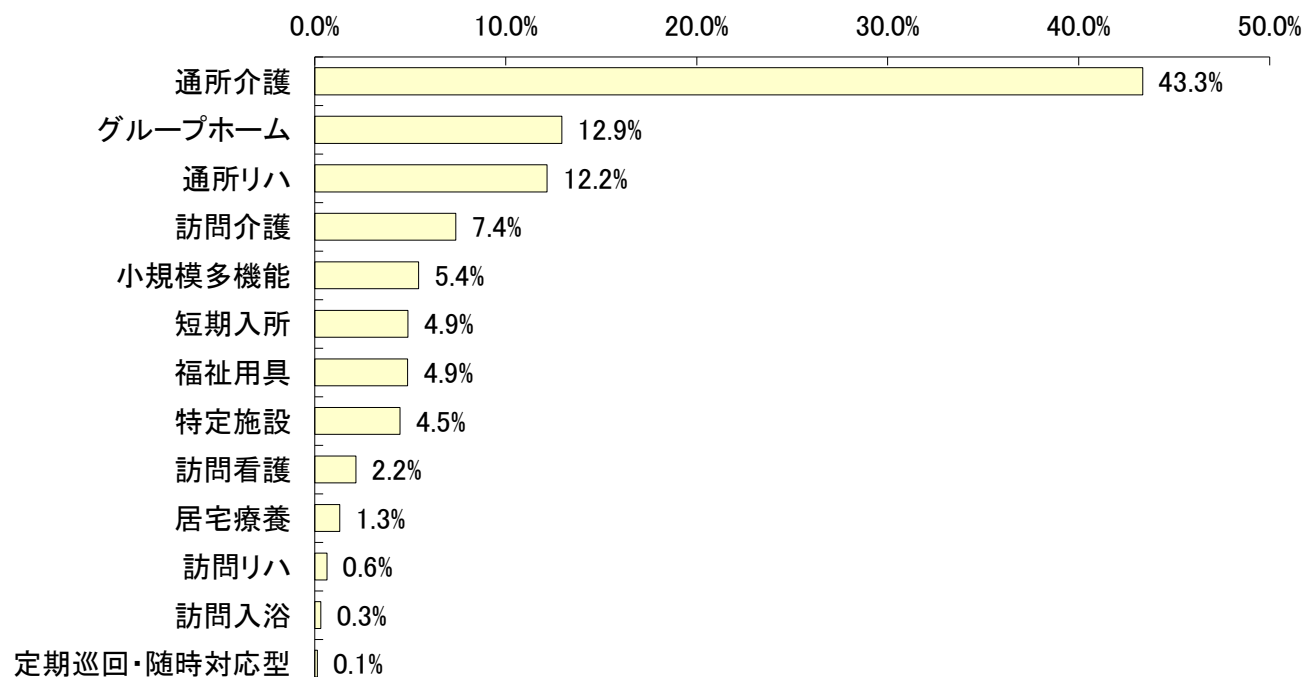


5-2 在宅サービス種類別の費用額

サービス名		予防給付 (総合事業含む) (千円)	費用 割合	介護給付 (千円)	費用 割合	全 体 (千円)	費用 割合	1人あたり 費用額
訪問	訪問介護	28,128	15.0%	87,352	6.3%	115,480	7.4%	39,521
	夜間訪問	0	0.0%	0	0.0%	0	0.0%	0
	訪問入浴	27	0.0%	5,013	0.4%	5,040	0.3%	60,005
	訪問看護	6,270	3.3%	27,365	2.0%	33,635	2.2%	41,473
	訪問リハ	2,408	1.3%	7,505	0.5%	9,913	0.6%	33,153
	居宅療養	2,098	1.1%	18,336	1.3%	20,434	1.3%	10,778
通所	通所介護	47,512	25.3%	630,521	45.8%	678,033	43.3%	107,813
	認知症対応型通所介護	1,272	0.7%	15,805	1.1%	17,077	1.1%	114,608
	地域密着型通所介護	0	0.0%	156,164	11.3%	156,164	10.0%	147,464
	通所リハ	56,231	30.0%	134,146	9.7%	190,377	12.2%	58,308
短期	短期入所	1,759	0.9%	74,602	5.4%	76,360	4.9%	110,828
	生活介護	1,589	0.8%	69,830	5.1%	71,420	4.6%	114,272
	療養介護	169	0.1%	4,771	0.3%	4,941	0.3%	76,008
	福祉用具	15,132	8.1%	60,843	4.4%	75,975	4.9%	11,470
居宅 包括	定期巡回・随時対応型	0	0.0%	2,049	0.1%	2,049	0.1%	146,341
	小規模多機能	7,301	3.9%	77,680	5.6%	84,982	5.4%	177,045
	複合型サービス	0	0.0%	5,420	0.4%	5,420	0.3%	285,251
居住	グループホーム	13,973	7.4%	188,327	13.7%	202,300	12.9%	255,752
	特定施設	6,825	3.6%	62,876	4.6%	69,701	4.5%	170,836
	小規模特定施設	0	0.0%	0	0.0%	0	0.0%	0
合 計		187,663	100.0%	1,376,616	100.0%	1,564,279	100.0%	116,156
予防・介護給付割合			12.0%		88.0%		100.0%	-

※総合事業の訪問型、通所型サービスは、予防給付の訪問介護、通所介護に表記する。

<在宅サービス費用割合（全体上位順）>

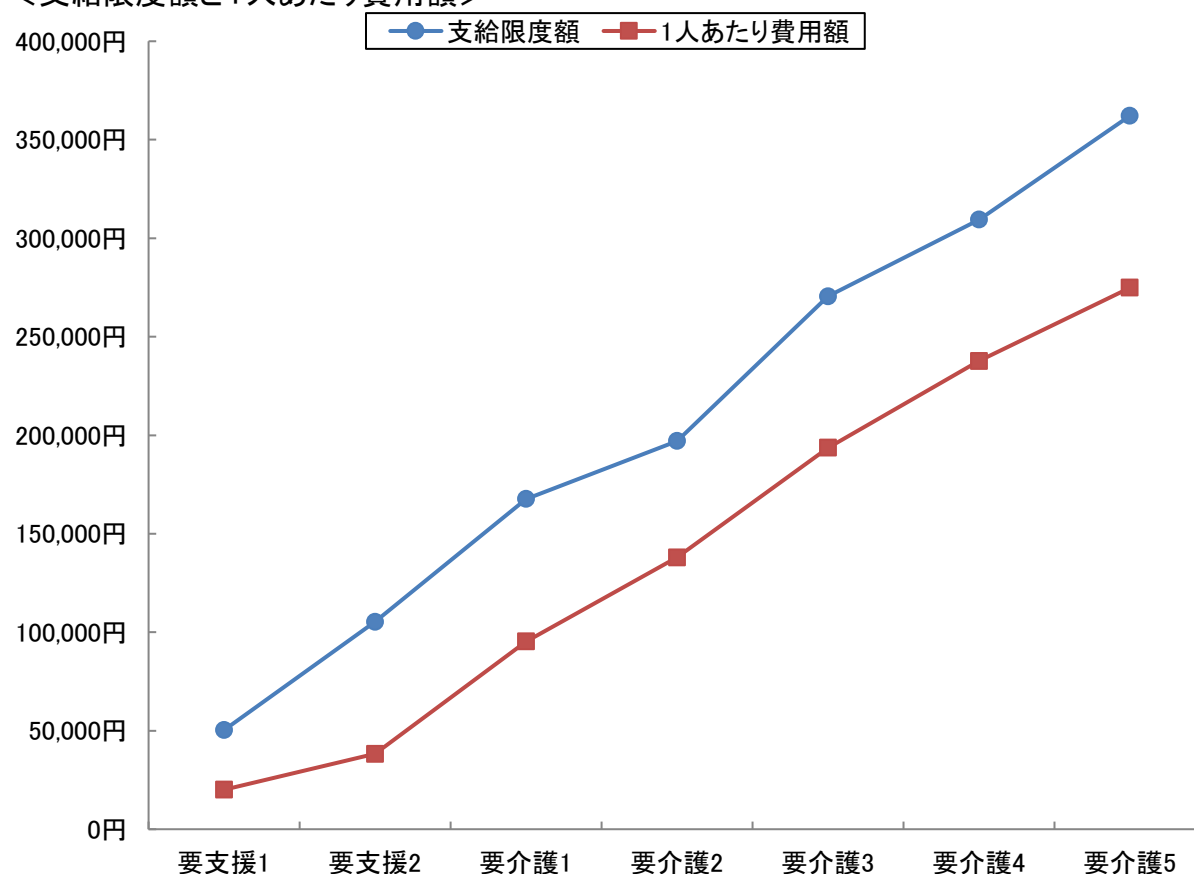


5-3 要介護度別在宅(居住除く)利用者の対支給限度額比率(事業対象者を除く)

要介護度	人数 (人) A	費用総額 (千円) B	1人あたり 費用額(円) C(B/A)	支給限度額 (円) D	対支給限度額 比率 C/D
要支援1	2,144	42,988	20,050	50,320	39.8%
要支援2	2,790	106,766	38,267	105,310	36.3%
要介護1	3,713	353,894	95,312	167,650	56.9%
要介護2	1,570	216,603	137,964	197,050	70.0%
要介護3	1,190	230,447	193,653	270,480	71.6%
要介護4	567	134,780	237,708	309,380	76.8%
要介護5	318	87,401	274,847	362,170	75.9%
軽度	4,934	149,754	30,351	-	37.3%
中・重度	7,358	1,023,126	139,050	-	66.3%
全体	12,292	1,172,880	95,418	-	60.3%

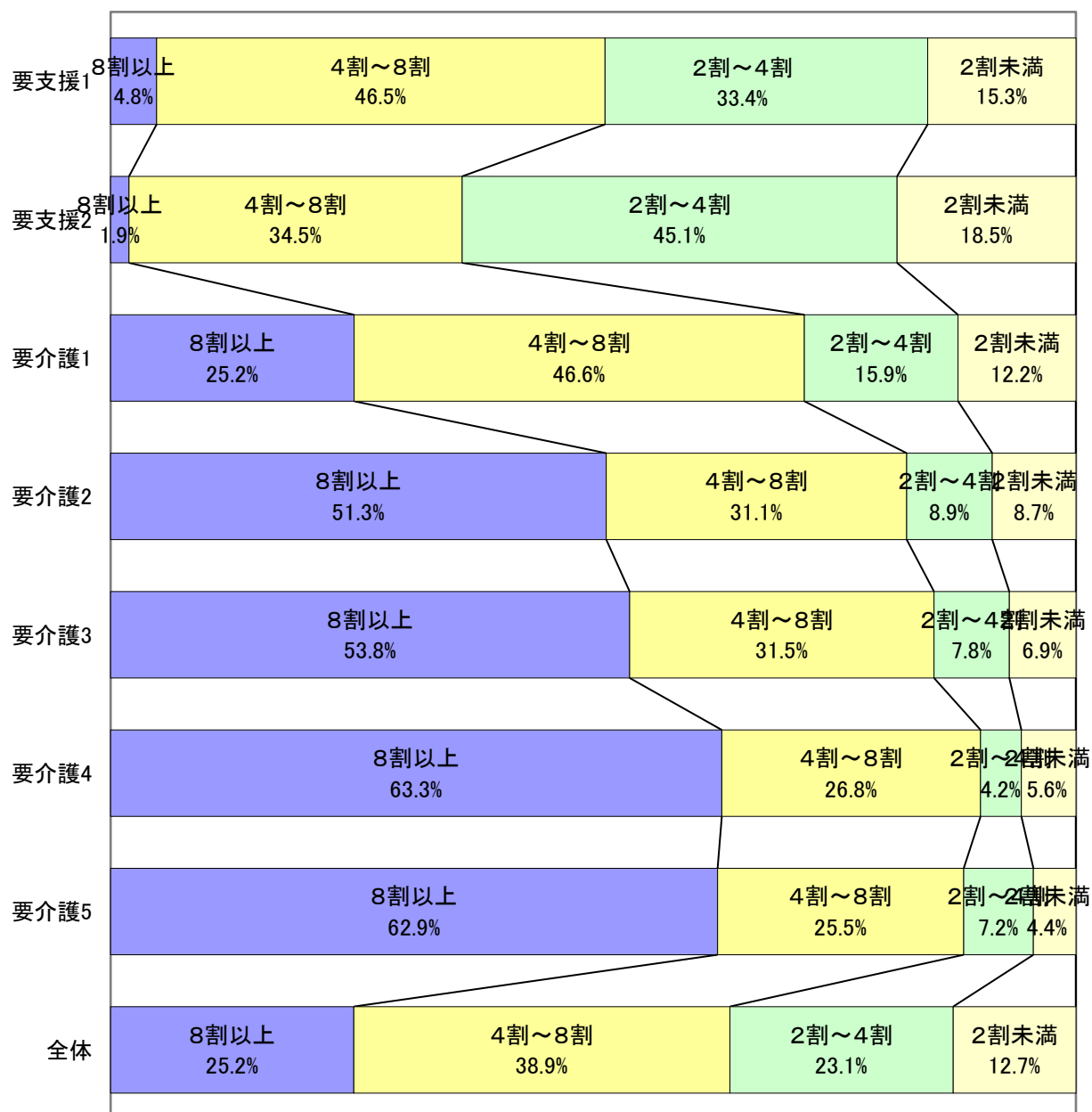
※対象となるサービスは、訪問介護、訪問入浴、訪問看護、訪問リハ、通所介護、通所リハ、福祉用具、短期入所、夜間訪問、認知症対応型通所介護、地域密着型通所介護、小規模多機能、GH短期の13種類

<支給限度額と1人あたり費用額>



5-4 対支給限度額比率区別の利用割合(事業対象者を除く)

対支給限度額比率の区分	要支援1	要支援2	要介護1	要介護2	要介護3	要介護4	要介護5	全体
8割以上	102	53	937	806	640	359	200	3,097
	4.8%	1.9%	25.2%	51.3%	53.8%	63.3%	62.9%	25.2%
4～8割	996	963	1,731	489	375	152	81	4,787
	46.5%	34.5%	46.6%	31.1%	31.5%	26.8%	25.5%	38.9%
2～4割	717	1,257	591	139	93	24	23	2,844
	33.4%	45.1%	15.9%	8.9%	7.8%	4.2%	7.2%	23.1%
2割未満	329	517	454	136	82	32	14	1,564
	15.3%	18.5%	12.2%	8.7%	6.9%	5.6%	4.4%	12.7%
合計	2,144	2,790	3,713	1,570	1,190	567	318	12,292
	100.0%	100.0%	100.0%	100.0%	100.0%	100.0%	100.0%	100.0%

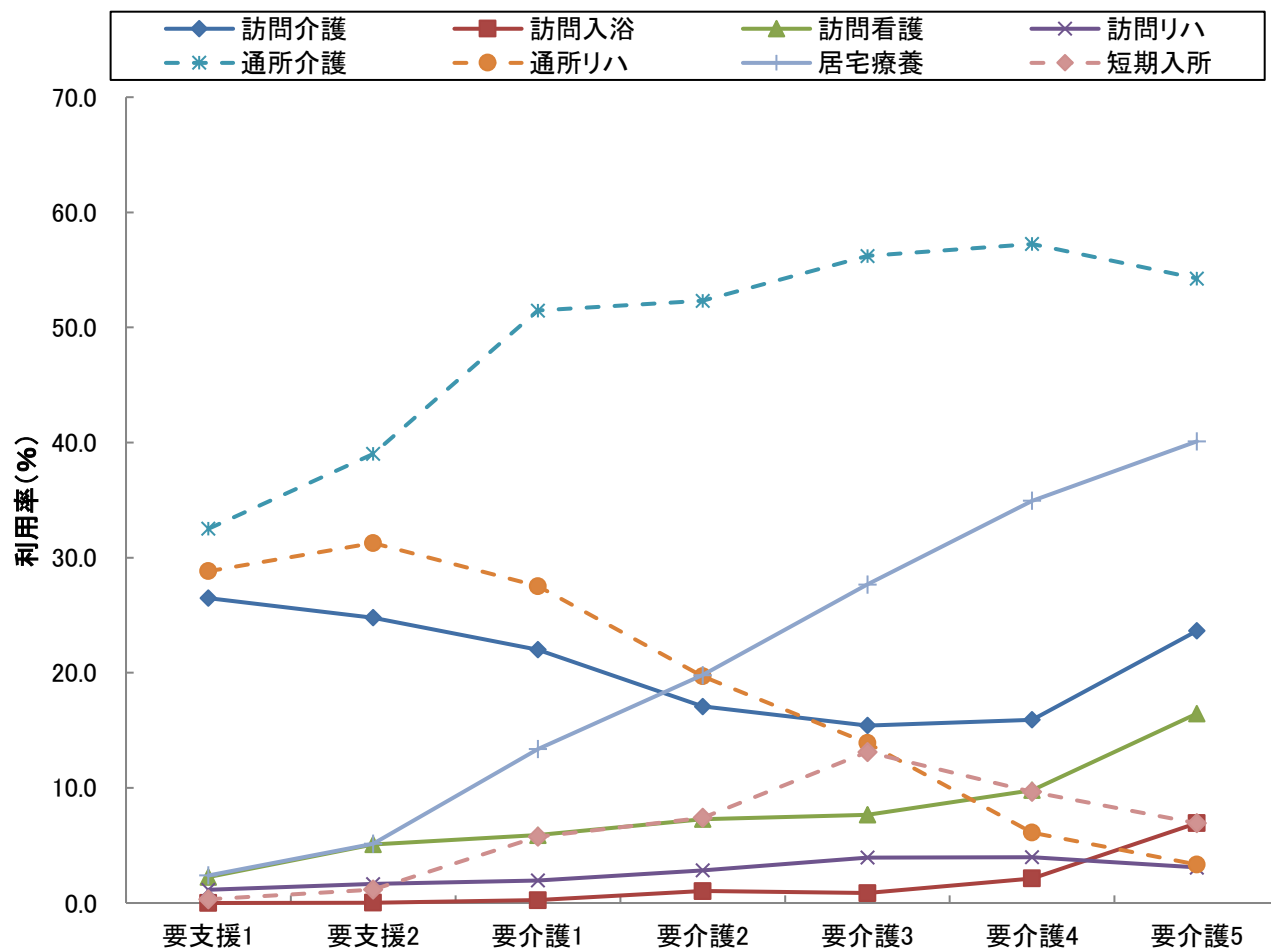


5-5 要介護度別の在宅サービス利用率(事業対象者を除く)

サービス名	全体		要支援1		要支援2		要介護1		要介護2		要介護3		要介護4		要介護5	
	利用人数(人)	利用率(%)	利用人数(人)	利用率(%)	利用人数(人)	利用率(%)	利用人数(人)	利用率(%)	利用人数(人)	利用率(%)	利用人数(人)	利用率(%)	利用人数(人)	利用率(%)	利用人数(人)	利用率(%)
訪問介護	2,922	21.7	576	26.5	721	24.8	892	22.0	314	17.1	215	15.4	112	15.9	92	23.7
訪問入浴	84	0.6	0	0.0	1	0.0	10	0.2	19	1.0	12	0.9	15	2.1	27	6.9
訪問看護	810	6.0	49	2.3	148	5.1	239	5.9	134	7.3	107	7.7	69	9.8	64	16.5
訪問リハ	299	2.2	25	1.1	48	1.6	79	1.9	52	2.8	55	3.9	28	4.0	12	3.1
居宅療養	1,896	14.1	52	2.4	150	5.2	542	13.4	364	19.8	386	27.7	246	34.9	156	40.1
通所介護	6,289	46.7	707	32.5	1,135	39.0	2,087	51.5	962	52.3	784	56.2	403	57.2	211	54.2
通所リハ	3,265	24.2	627	28.8	910	31.3	1,116	27.5	362	19.7	194	13.9	43	6.1	13	3.3
短期入所	689	5.1	7	0.3	34	1.2	234	5.8	136	7.4	183	13.1	68	9.7	27	6.9
福祉用具	6,624	49.2	864	39.7	1,275	43.8	1,807	44.6	1,088	59.2	873	62.6	450	63.9	267	68.6
定期巡回	14	0.1	0	0.0	0	0.0	5	0.1	4	0.2	3	0.2	1	0.1	1	0.3
小規模多機能	479	3.6	20	0.9	70	2.4	173	4.3	82	4.5	66	4.7	45	6.4	23	5.9
グループホーム	791	5.9	0	0.0	60	2.1	240	5.9	211	11.5	139	10.0	91	12.9	50	12.9
特定施設	408	3.0	26	1.2	53	1.8	117	2.9	60	3.3	77	5.5	53	7.5	22	5.7
実人数	13,467	-	2,175	-	2,910	-	4,055	-	1,839	-	1,395	-	704	-	389	-

※地域密着型サービスは、以下のように分類し集計している

夜間訪問介護→訪問介護、認知症デイ→通所介護、地域密着型デイ→通所介護、小規模多機能及び複合型サービス→小規模多機能、小規模特定施設→特定施設、地域密着グループホーム短期利用及び特定施設短期利用→短期入所

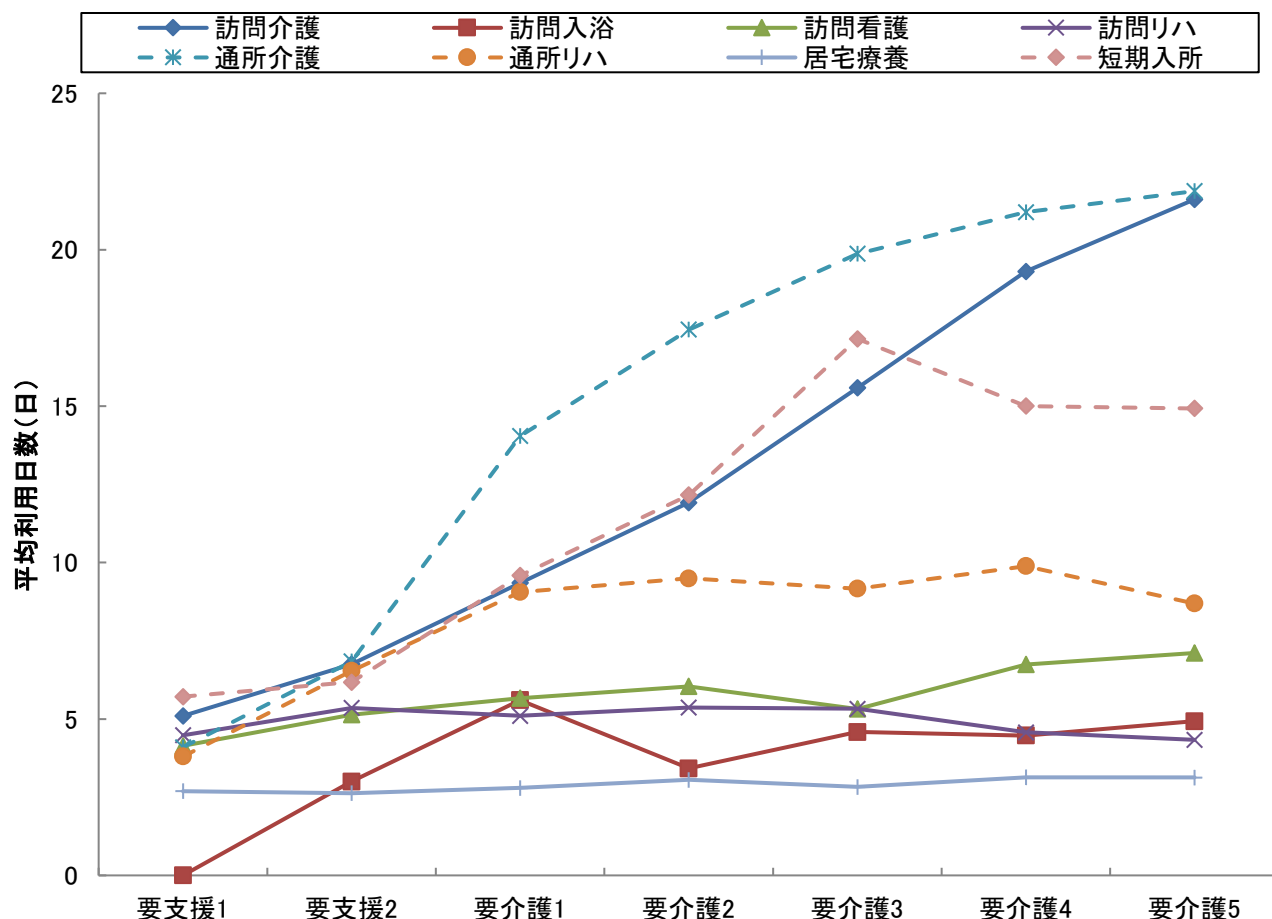


5-6 要介護度別の在宅サービス利用水準(事業対象者を除く)

サービス名	全体		要支援1		要支援2		要介護1		要介護2		要介護3		要介護4		要介護5	
	1人あたり費用額(円)	平均利用日数(日)	1人あたり費用額(円)	平均利用日数(日)	1人あたり費用額(円)	平均利用日数(日)	1人あたり費用額(円)	平均利用日数(日)	1人あたり費用額(円)	平均利用日数(日)	1人あたり費用額(円)	平均利用日数(日)	1人あたり費用額(円)	平均利用日数(日)	1人あたり費用額(円)	平均利用日数(日)
訪問介護	39,521	9.4	18,164	5.1	24,502	6.8	31,960	9.3	46,038	11.9	77,206	15.6	116,560	19.3	160,147	21.6
訪問入浴	60,005	4.5	0	0.0	27,330	3.0	75,470	5.6	45,865	3.4	61,007	4.6	59,832	4.5	65,087	4.9
訪問看護	41,524	5.7	25,981	4.1	33,652	5.1	38,702	5.7	46,690	6.0	42,763	5.3	51,563	6.7	58,459	7.1
訪問リハ	33,153	5.1	29,012	4.5	35,053	5.4	33,652	5.1	34,054	5.4	34,350	5.3	29,682	4.6	29,595	4.3
居宅療養	10,778	2.9	10,685	2.7	10,283	2.6	10,507	2.8	11,294	3.1	10,413	2.8	11,205	3.1	11,245	3.1
通所介護	107,813	13.6	17,498	4.1	30,961	6.8	99,169	14.0	140,150	17.4	185,637	19.9	221,494	21.2	255,592	21.9
通所リハ	58,308	7.4	24,462	3.8	44,937	6.5	70,390	9.1	85,452	9.5	93,628	9.2	116,635	9.9	113,668	8.7
短期入所	110,828	12.6	29,369	5.7	45,675	6.2	73,343	9.6	100,603	12.2	158,260	17.2	153,538	15.0	161,304	14.9
定期巡回	146,341	27.5	0	0.0	0	0.0	85,322	28.0	108,533	26.3	193,867	28.0	277,490	28.0	328,950	28.0
小規模多機能	177,414	19.8	53,492	16.7	89,535	14.7	138,908	19.3	190,017	20.9	262,487	21.7	292,310	24.9	328,419	23.6
グループホーム	255,752	27.1	0	0.0	232,882	27.1	243,985	26.9	255,931	27.0	268,953	27.6	268,917	27.0	278,266	27.3
特定施設	170,836	27.1	61,037	28.0	98,827	27.8	166,850	27.3	182,967	27.1	204,916	27.1	212,275	25.9	243,085	26.6
水準平均	116,049	14.8	22,657	4.5	47,561	8.4	115,494	16.4	164,970	20.1	218,982	23.8	259,565	26.3	296,215	27.6

※地域密着型サービスは、以下のように分類し集計している

夜間訪問介護→訪問介護、認知症デイ→通所介護、地域密着型デイ→通所介護、小規模多機能及び複合型サービス→小規模多機能、
小規模特定施設→特定施設、地域密着グループホーム短期利用及び特定施設短期利用→短期入所



6 サービスパッケージによる利用状況(事業対象者を除く)

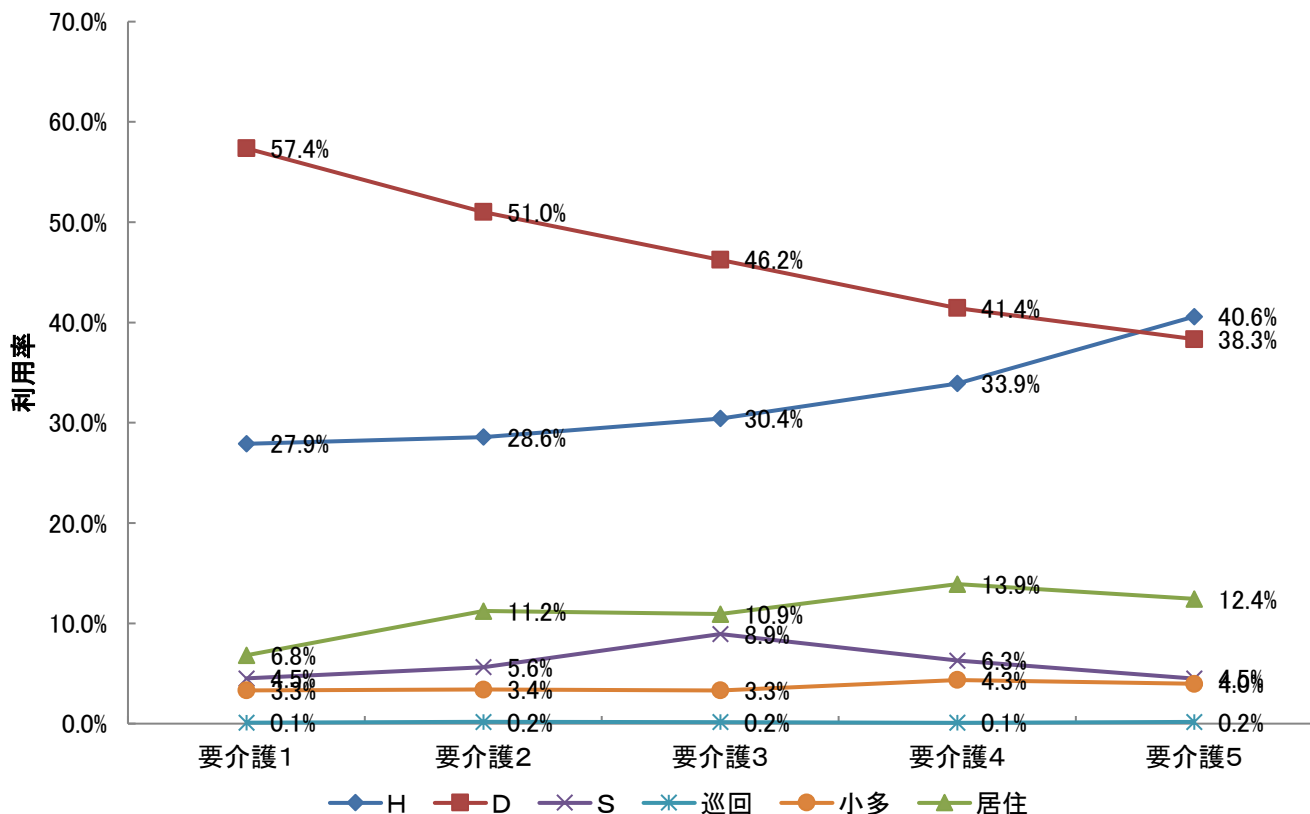
6-1 要介護度別の在宅サービス機能別利用率

在宅サービスを機能に注目して、以下の6つに分類した。福祉用具貸与は(その他)とする。

- ①訪問型サービス(訪問介護、夜間訪問介護、訪問入浴、訪問看護、訪問リハビリ、居宅療養管理指導、総合事業訪問型)【Hと表記】
 ②通所型サービス(通所介護、通所リハビリ、認知症対応型通所介護、地域密着型通所介護、総合事業通所型)【Dと表記】
 ③短期入所型サービス(短期入所生活介護、短期入所生活リハビリ)【Sと表記】
 ④定期巡回型サービス(定期巡回・随時対応型訪問介護)【巡回と表記】
 ⑤小規模多機能型(小規模多機能居宅介護、複合型サービス)【小多と表記】
 ⑥居住型サービス(特定施設入居者生活介護・認知症対応型共同生活介護)【居住と表記】

包括払い

		全体	要支援1	要支援2	要介護1	要介護2	要介護3	要介護4	要介護5
人数	H	4,932	672	939	1,449	690	596	351	235
	D	9,147	1,334	2,045	2,979	1,232	906	429	222
	S	677	7	34	234	136	175	65	26
	巡回	14	0	0	5	4	3	1	1
	小多	477	20	70	172	82	65	45	23
	居住	1,194	26	113	354	271	214	144	72
	合計	16,441	2,059	3,201	5,193	2,415	1,959	1,035	579
利用率	H	30.0%	32.6%	29.3%	27.9%	28.6%	30.4%	33.9%	40.6%
	D	55.6%	64.8%	63.9%	57.4%	51.0%	46.2%	41.4%	38.3%
	S	4.1%	0.3%	1.1%	4.5%	5.6%	8.9%	6.3%	4.5%
	巡回	0.1%	0.0%	0.0%	0.1%	0.2%	0.2%	0.1%	0.2%
	小多	2.9%	1.0%	2.2%	3.3%	3.4%	3.3%	4.3%	4.0%
	居住	7.3%	1.3%	3.5%	6.8%	11.2%	10.9%	13.9%	12.4%
	合計	100.0%	100.0%	100.0%	100.0%	100.0%	100.0%	100.0%	100.0%



6-2 サービスパッケージによる介護費用構造

サービスパッケージとは、在宅サービス機能の組み合わせにより、サービス利用の実態を把握するものである。

1 サービスパッケージ11区分

サービス機能の組み合わせからサービス利用の形態を、①施設、②居住型、③小規模多機能型、④定期巡回型、⑤H+D+S、⑥D+S、⑦H+S、⑧H+D、⑨Dのみ、⑩Hのみ、⑪その他（「Sのみ」を含む）の11種類に区分したものを基本のサービスパッケージとする。

2 サービスパッケージ6区分

⑤-⑧を「複数機能」、⑨-⑪を「単機能」に集約し、サービスパッケージ6区分としている。

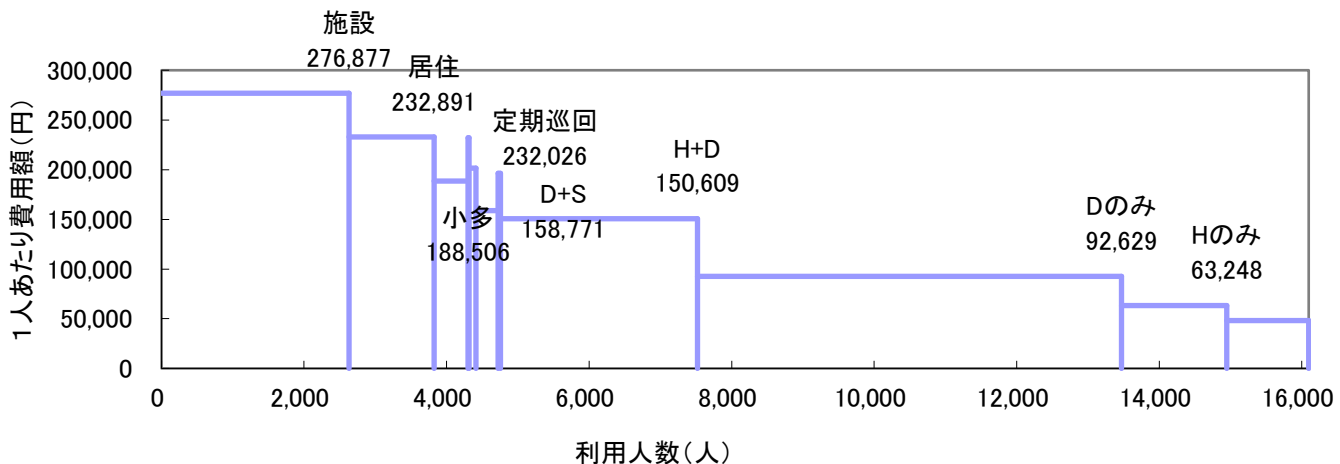
3 機能の分解による8区分

「複数機能」の中で支給限度額80%以上と未滿の利用者を分解し、「単機能」の中で2種類以上のサービスを利用している場合（訪問介護と訪問看護、通所介護と通所リハ等）を「複数プラン(複プラン)」とし、それ以外の単一サービスのみを利用する場合（訪問介護のみ等）を「単数プラン(単プラン)」と区分し、単機能分解8区分としている。

(1) サービスパッケージ11区分

	施設	居住	小規模多機能	定期巡回	H+D+S	D+S	H+S	H+D	Dのみ	Hのみ	その他	全体
人数(人)	2,631	1,194	476	14	97	311	33	2,765	5,950	1,477	1,150	16,098
利用率	16.3%	7.4%	3.0%	0.1%	0.6%	1.9%	0.2%	17.2%	37.0%	9.2%	7.1%	100.0%
累積利用率	16.3%	23.8%	26.7%	26.8%	27.4%	29.3%	29.5%	46.7%	83.7%	92.9%	100.0%	-
1人あたり費用額(円)	276,877	232,891	188,506	232,026	201,505	158,771	196,301	150,609	92,629	63,248	48,161	142,334
指数:全体(100)	195	164	132	163	142	112	138	106	65	44	34	100
支給限度額80%以上利用人数(人)			424	12	59	185	22	1,468	1,413	190	177	7,277
高利用割合			89.1%	85.7%	60.8%	59.5%	66.7%	53.1%	23.7%	12.9%	15.4%	45.2%
費用総額(千円)	728,462	278,071	89,729	3,248	19,546	49,378	6,478	416,435	551,145	93,417	55,385	2,291,294
費用割合	31.8%	12.1%	3.9%	0.1%	0.9%	2.2%	0.3%	18.2%	24.1%	4.1%	2.4%	100.0%
累積費用割合	31.8%	43.9%	47.8%	48.0%	48.8%	51.0%	51.3%	69.5%	93.5%	97.6%	100.0%	-
平均要介護度	3.35	2.12	1.80	2.21	2.48	1.68	2.51	1.67	1.15	1.10	1.09	1.70

※高利用割合とは、当該パッケージ利用者の中で、支給限度額80%以上の利用者の割合を示す。

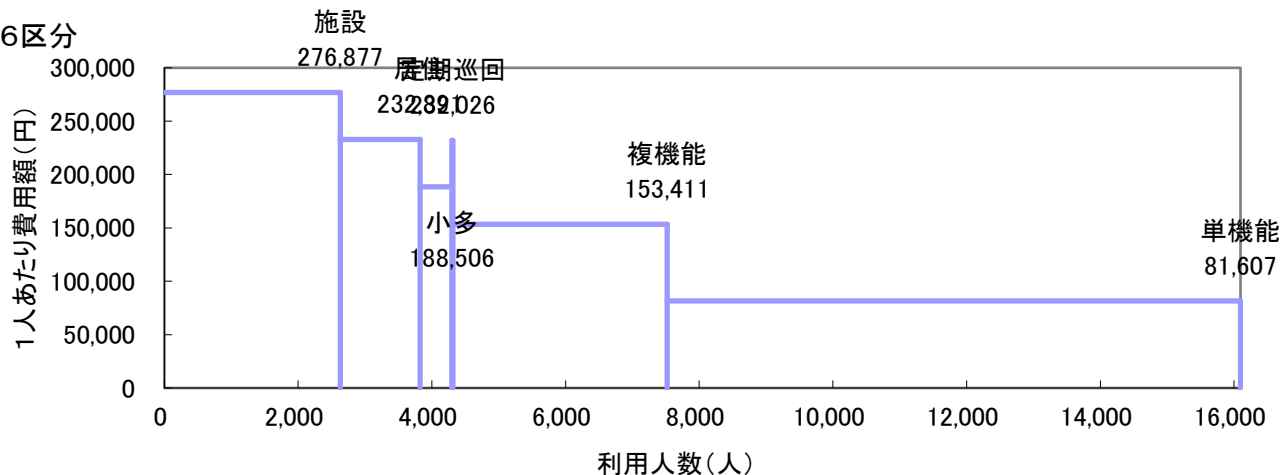


(2) サービスパッケージ6区分・単機能分解8区分

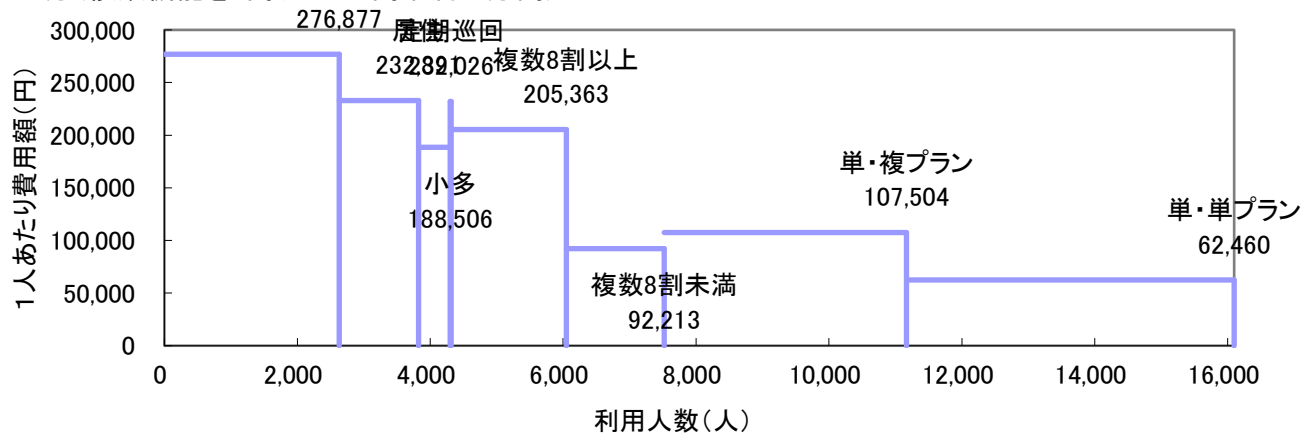
	施設	居住	小規模	定期巡回		複数機能			単機能		全体	
					複数機能	限度額8割以上	限度額8割未満	複数プラン	単数プラン			
人数(人)	2,631	1,194	476	14	13	3,206	1,734	1,472	8,577	3,646	4,931	16,098
利用率	16.3%	7.4%	3.0%	0.1%	0.1%	19.9%	10.8%	9.1%	53.3%	22.6%	30.6%	100.0%
累積利用率	16.3%	23.8%	26.7%	26.8%	—	—	37.6%	46.7%	—	69.4%	100.0%	—
1人あたり費用額(円)	276,877	232,891	188,506	232,026	243,816	153,411	205,363	92,213	81,607	107,504	62,460	142,334
指数:全体(100)	195	164	132	163	171	108	144	65	—	76	44	100
支給限度額80%以上利用人数(人)			424	12	12	1,734	1,734	0	1,780	966	814	2,996
高利用割合			89.1%	85.7%	92.3%	54.1%	100.0%	0.0%	20.8%	26.5%	16.5%	18.6%
費用総額(千円)	728,462	278,071	89,729	3,248	3,170	491,837	356,099	135,738	699,947	391,959	307,988	2,291,294
費用割合	31.8%	12.1%	3.9%	0.1%	0.1%	21.5%	15.5%	5.9%	30.5%	17.1%	13.4%	100.0%
累積費用割合	31.8%	43.9%	47.8%	48.0%	—	—	63.5%	69.5%	—	86.6%	100.0%	—
平均要介護度	3.35	2.12	1.80	2.21	2.31	1.70	2.11	1.22	1.13	1.47	0.88	1.70

※定期巡回の利用者のうち、その他の機能を利用している場合を複数機能利用者として再掲している。

①6区分



②8区分(複数機能を8割以上と8割未満に分割)



6-3 要介護度別サービスパッケージ(11区分)利用状況

(1) 要介護度別人数割合

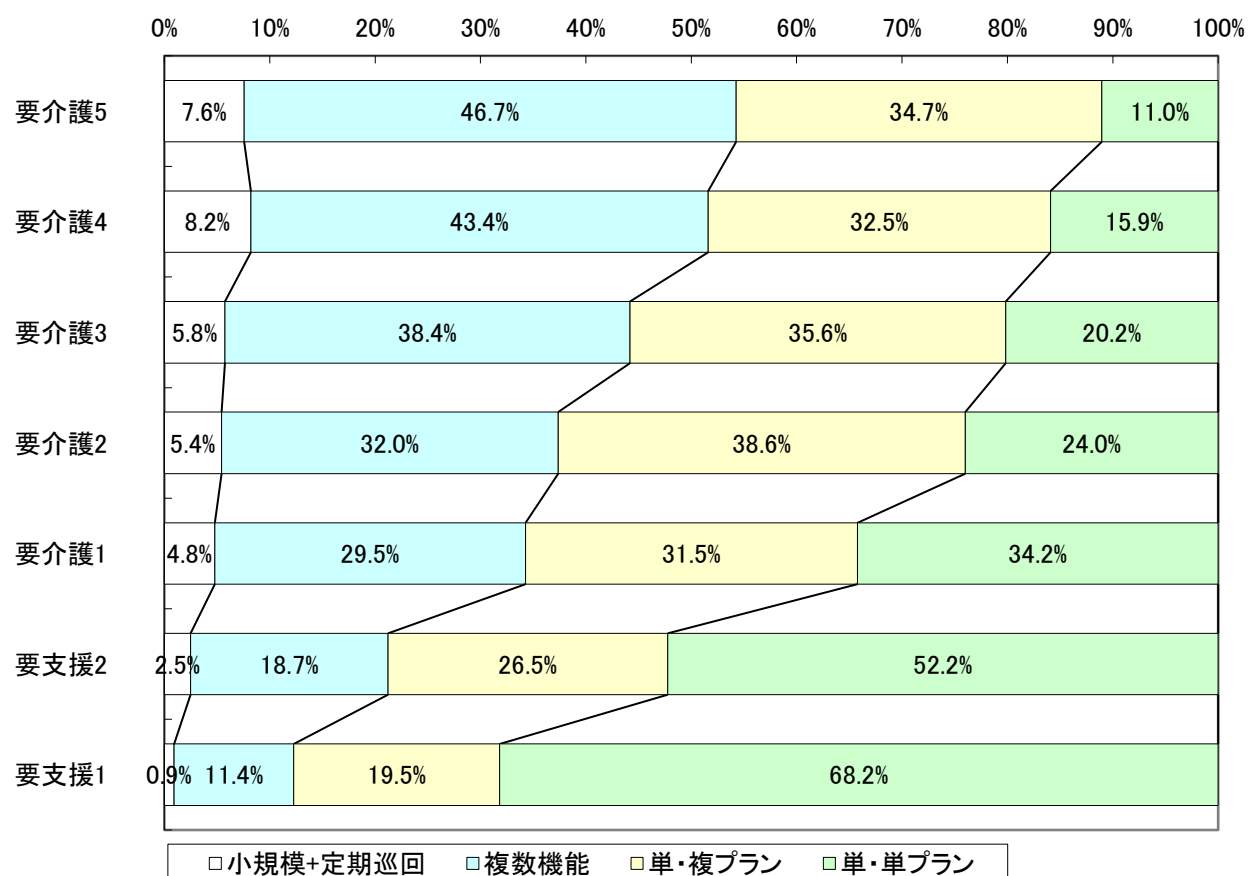
	要介護5		要介護4		要介護3		要介護2		要介護1		要支援2		要支援1		全体	
施設	595	60.5%	666	48.6%	763	35.4%	290	13.6%	317	7.3%	0	0.0%	0	0.0%	2,631	16.3%
居住	72	7.3%	144	10.5%	214	9.9%	271	12.7%	354	8.1%	113	3.9%	26	1.2%	1,194	7.4%
小規模	23	2.3%	45	3.3%	65	3.0%	81	3.8%	172	3.9%	70	2.4%	20	0.9%	476	3.0%
定期巡回	1	0.1%	1	0.1%	3	0.1%	4	0.2%	5	0.1%	0	0.0%	0	0.0%	14	0.1%
H+D+S	6	0.6%	17	1.2%	26	1.2%	20	0.9%	23	0.5%	4	0.1%	1	0.0%	97	0.6%
D+S	4	0.4%	16	1.2%	49	2.3%	67	3.1%	148	3.4%	23	0.8%	4	0.2%	311	1.9%
H+S	5	0.5%	7	0.5%	2	0.1%	6	0.3%	11	0.3%	2	0.1%	0	0.0%	33	0.2%
H+D	133	13.5%	203	14.8%	377	17.5%	408	19.2%	910	20.8%	495	17.0%	239	11.0%	2,765	17.2%
Dのみ	78	7.9%	192	14.0%	450	20.9%	729	34.2%	1,889	43.2%	1,522	52.3%	1,090	50.1%	5,950	37.0%
Hのみ	51	5.2%	50	3.6%	82	3.8%	138	6.5%	348	8.0%	390	13.4%	418	19.2%	1,477	9.2%
その他	16	1.6%	29	2.1%	127	5.9%	115	5.4%	195	4.5%	291	10.0%	377	17.3%	1,150	7.1%
合計	984	100.0%	1,370	100.0%	2,158	100.0%	2,129	100.0%	4,372	100.0%	2,910	100.0%	2,175	100.0%	16,098	100.0%

(2) 要介護度別1人あたり費用額

	要介護5	要介護4	要介護3	要介護2	要介護1	要支援2	要支援1	全体
施設	306,514	284,169	264,421	262,369	249,178	0	0	276,877
居住	272,513	254,601	253,071	244,889	225,562	174,304	66,173	232,891
小規模	353,454	319,024	282,624	203,525	144,093	92,631	55,963	188,506
定期巡回	419,220	385,020	285,863	204,835	153,440	0	0	232,026
H+D+S	281,410	262,182	235,966	177,771	144,325	86,320	45,120	201,505
D+S	267,008	241,067	218,244	174,461	135,611	79,403	43,310	158,771
H+S	304,578	303,476	119,040	178,367	123,880	79,880	0	196,301
H+D	324,251	276,037	233,730	174,722	128,044	64,813	38,780	150,609
Dのみ	304,420	256,928	204,785	148,411	101,453	40,217	22,817	92,629
Hのみ	250,711	192,693	145,701	109,397	59,693	35,632	22,206	63,248
その他	195,138	203,144	179,612	76,708	47,365	9,285	7,430	48,161
全体	302,443	271,526	235,048	178,237	125,187	47,561	22,657	142,334

6-4 要介護度別の在宅サービスパッケージ利用割合

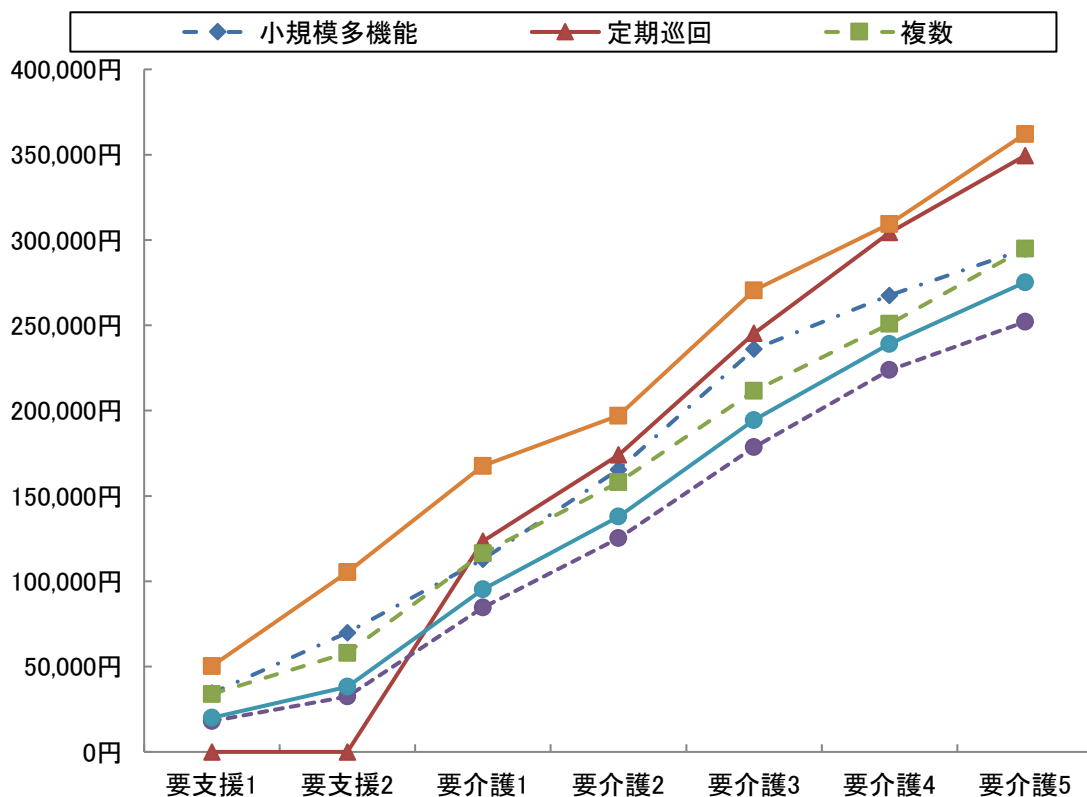
	要介護5	要介護4	要介護3	要介護2	要介護1	要支援2	要支援1	全体
小規模多機能	23 7.3%	45 8.0%	65 5.5%	81 5.2%	172 4.6%	70 2.5%	20 0.9%	476 3.9%
複合型	5 1.6%	3 0.5%	1 0.1%	4 0.3%	6 0.2%	0 0.0%	0 0.0%	19 0.2%
定期巡回・随時 対応訪問介護看護	1 0.3%	1 0.2%	3 0.3%	4 0.3%	5 0.1%	0 0.0%	0 0.0%	14 0.1%
複数	1 0.3%	1 0.2%	3 0.3%	4 0.3%	4 0.1%	0 0.0%	0 0.0%	13 0.1%
複数機能	148 46.7%	243 43.4%	454 38.4%	501 32.0%	1,092 29.5%	524 18.7%	244 11.4%	3,206 26.1%
単機能	145 45.7%	271 48.4%	659 55.8%	982 62.6%	2,432 65.7%	2,203 78.8%	1,885 87.7%	8,577 69.9%
複数プラン	110 34.7%	182 32.5%	421 35.6%	606 38.6%	1,165 31.5%	742 26.5%	420 19.5%	3,646 29.7%
単数プラン	35 11.0%	89 15.9%	238 20.2%	376 24.0%	1,267 34.2%	1,461 52.2%	1,465 68.2%	4,931 40.2%
合計	317 100.0%	560 100.0%	1,181 100.0%	1,568 100.0%	3,701 100.0%	2,797 100.0%	2,149 100.0%	12,273 100.0%



6-5 在宅サービスパッケージ別の1人あたり費用額と対支給限度額比率

	要支援1	要支援2	要介護1	要介護2	要介護3	要介護4	要介護5	全体
支給限度額	50,320	105,310	167,650	197,050	270,480	309,380	362,170	-
小規模多機能	34,423	69,917	112,875	165,426	236,088	267,564	294,656	152,436
	68.4%	66.4%	67.3%	84.0%	87.3%	86.5%	81.4%	78.0%
複合型	0	0	120,927	147,270	234,670	276,650	296,518	203,255
	0.0%	0.0%	72.1%	74.7%	86.8%	89.4%	81.9%	80.4%
定期巡回随時対応 訪問介護看護	0	0	123,544	174,093	245,303	304,350	349,440	193,128
	0.0%	0.0%	73.7%	88.3%	90.7%	98.4%	96.5%	87.0%
複数	0	0	140,230	174,093	245,303	304,350	349,440	203,615
	0.0%	0.0%	83.6%	88.3%	90.7%	98.4%	96.5%	90.0%
複数機能	33,932	58,046	116,458	158,059	211,572	250,871	294,939	139,027
	67.4%	55.1%	69.5%	80.2%	78.2%	81.1%	81.4%	74.2%
単機能	18,048	32,413	84,589	125,277	178,561	223,797	252,030	75,671
	35.9%	30.8%	50.5%	63.6%	66.0%	72.3%	69.6%	52.2%
複数プラン	27,998	44,957	94,993	136,730	188,106	239,198	278,100	107,504
	55.6%	42.7%	56.7%	69.4%	69.5%	77.3%	76.8%	62.8%
単数プラン	17,197	30,425	87,599	130,988	200,500	239,574	258,920	62,460
	34.2%	28.9%	52.3%	66.5%	74.1%	77.4%	71.5%	49.8%
全体	20,004	38,154	95,321	137,857	194,457	239,089	275,229	95,221
	39.8%	36.2%	56.9%	70.0%	71.9%	77.3%	76.0%	60.3%

※下段は対支給限度額比率



7 地域ケア率(事業対象者を除く)

7-1 地域ケア利用者

ここでは、施設ではなく地域で認知症高齢者や重度の要介護者を支えるケアの形として「地域ケア」の分析を行う。地域密着型サービスで包括払いを行う①認知症対応型共同生活介護、②小規模多機能型居宅介護、③定期巡回・随時訪問対応型訪問介護看護と、④複数のサービスを組み合わせる包括的にサービスを提供する複数機能利用者でかつ支給限度額比率8割以上の利用者の①～④を「地域ケア」利用者として定義する。

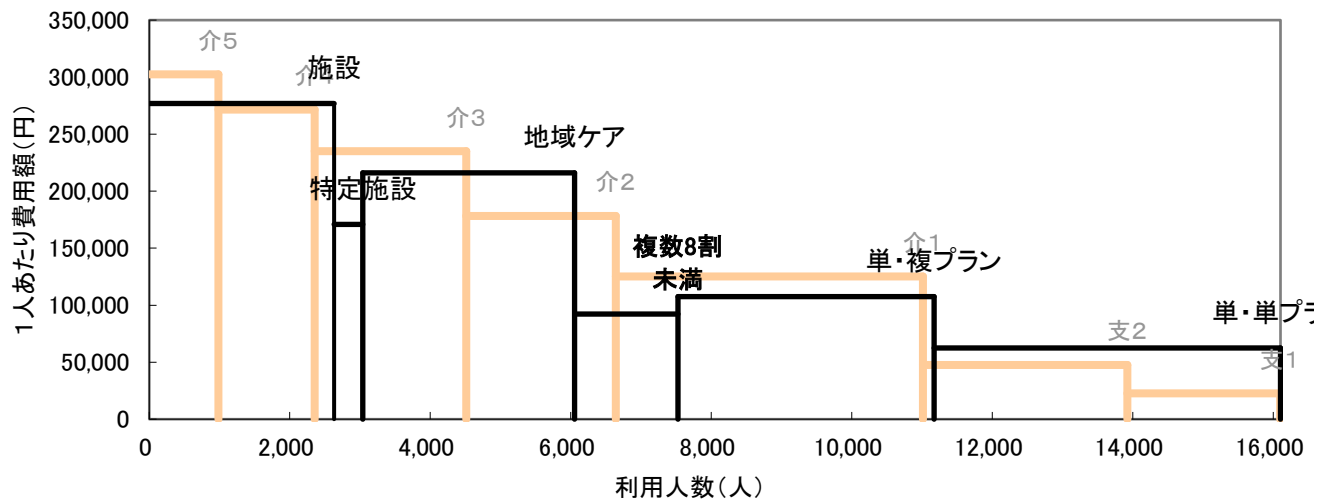
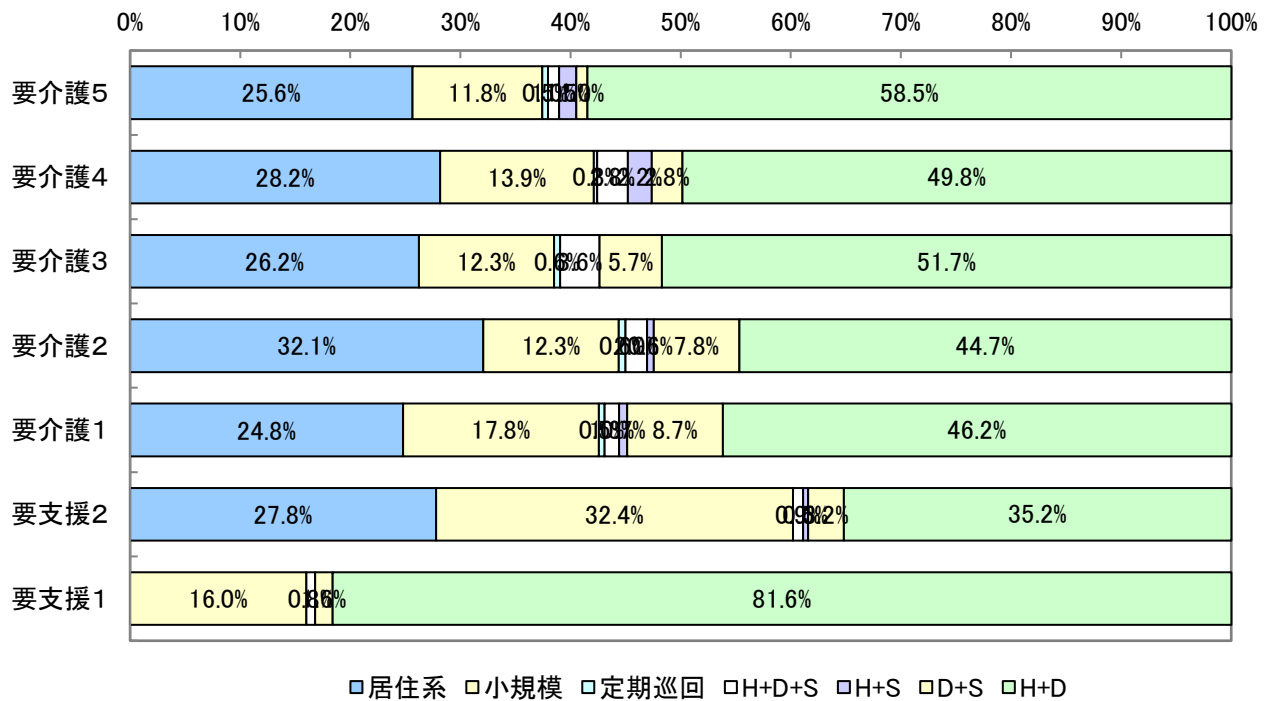
	施設	特定	地域ケア	複数機能 8割未満	単機能		全体
					複プラン	単プラン	
利用人数(人)	2,631	408	3,015	1,472	3,646	4,931	16,103
利用率	16.3%	2.5%	18.7%	9.1%	22.6%	30.6%	100.0%
平均費用額	276,877	170,836	216,045	92,213	107,504	62,460	141,913
費用額	728,462	69,701	651,376	135,738	391,959	307,988	2,285,224
費用割合	31.9%	3.1%	28.5%	5.9%	17.2%	13.5%	100.0%
平均要介護度	3.4	2.0	2.1	1.2	1.5	0.9	1.7

7-2 地域ケア利用者の要介護度別地域ケアの割合

		要介護5	要介護4	要介護3	要介護2	要介護1	要支援2	要支援1	全体
利用人数 (人)	施設	595	666	763	290	317	0	0	2,631
	特定	22	53	77	60	117	53	26	408
	地域ケア	195	323	530	658	968	216	125	3,015
	その他	172	328	790	1,121	2,973	2,641	2,024	10,049
	合計	984	1,370	2,160	2,129	4,375	2,910	2,175	16,103
地域ケア等割合	施設	60.5%	48.6%	35.3%	13.6%	7.2%	0.0%	0.0%	16.3%
	特定	2.2%	3.9%	3.6%	2.8%	2.7%	1.8%	1.2%	2.5%
	地域ケア	19.8%	23.6%	24.5%	30.9%	22.1%	7.4%	5.7%	18.7%
	その他	17.5%	23.9%	36.6%	52.7%	68.0%	90.8%	93.1%	62.4%
	合計	100.0%	100.0%	100.0%	100.0%	100.0%	100.0%	100.0%	100.0%
要介護度分布	施設	22.6%	25.3%	29.0%	11.0%	12.0%	0.0%	0.0%	100.0%
	特定	5.4%	13.0%	18.9%	14.7%	28.7%	13.0%	6.4%	100.0%
	地域ケア	6.5%	10.7%	17.6%	21.8%	32.1%	7.2%	4.1%	100.0%
	その他	1.7%	3.3%	7.9%	11.2%	29.6%	26.3%	20.1%	100.0%
	合計	6.1%	8.5%	13.4%	13.2%	27.2%	18.1%	13.5%	100.0%

7-3 地域ケア利用者の利用内容

パッケージ	全体	要介護5	要介護4	要介護3	要介護2	要介護1	要支援2	要支援1
居住系	791	50	91	139	211	240	60	0
	26.2%	25.6%	28.2%	26.2%	32.1%	24.8%	27.8%	0.0%
小規模	476	23	45	65	81	172	70	20
	15.8%	11.8%	13.9%	12.3%	12.3%	17.8%	32.4%	16.0%
定期巡回	14	1	1	3	4	5	0	0
	0.5%	0.5%	0.3%	0.6%	0.6%	0.5%	0.0%	0.0%
複数8割以上	H+D+S	59	2	9	19	13	2	1
		2.0%	1.0%	2.8%	3.6%	2.0%	0.9%	0.8%
	H+S	22	3	7	0	4	7	1
		0.7%	1.5%	2.2%	0.0%	0.6%	0.7%	0.0%
D+S	185	2	9	30	51	84	7	2
	6.1%	1.0%	2.8%	5.7%	7.8%	8.7%	3.2%	1.6%
H+D	1,468	114	161	274	294	447	76	102
	48.7%	58.5%	49.8%	51.7%	44.7%	46.2%	35.2%	81.6%
合計	3,015	195	323	530	658	968	216	125
	100.0%	100.0%	100.0%	100.0%	100.0%	100.0%	100.0%	100.0%



8 総合事業

8-1 総合事業のみ利用者

(1) 要介護度別利用者数

	事業対象者	要支援1	要支援2	合計
人数(人)	0	777	826	1,603
人数割合	0.0%	48.5%	51.5%	100.0%

(2) 要介護度別の利用者属性

・性別

	事業対象者	要支援1	要支援2	合計
男性	0	214	216	430
	0.0%	27.5%	26.2%	26.8%
女性	0	563	610	1,173
	0.0%	72.5%	73.8%	73.2%
全体	0	777	826	1,603
	0.0%	100.0%	100.0%	100.0%

・年齢別

	事業対象者	要支援1	要支援2	合計
65歳未満	0	4	11	15
	0.0%	0.5%	1.3%	0.9%
65-69歳	0	21	21	42
	0.0%	2.7%	2.5%	2.6%
70-74歳	0	64	57	121
	0.0%	8.2%	6.9%	7.5%
75-79歳	0	114	85	199
	0.0%	14.7%	10.3%	12.4%
80-84歳	0	166	177	343
	0.0%	21.4%	21.4%	21.4%
85-89歳	0	249	242	491
	0.0%	32.0%	29.3%	30.6%
90歳以上	0	159	233	392
	0.0%	20.5%	28.2%	24.5%
全体	0	777	826	1,603
	0.0%	100.0%	100.0%	100.0%

(3) サービス種類別利用状況

		事業対象者	要支援1	要支援2	合計
人数(人)	訪問型	0	366	258	624
	通所型	0	514	690	1,204
	その他	0	0	0	0
	全体	0	880	948	1,828
人数割合	訪問型	0.0%	41.6%	27.2%	34.1%
	通所型	0.0%	58.4%	72.8%	65.9%
	その他	0.0%	0.0%	0.0%	0.0%
	全体	0.0%	100.0%	100.0%	100.0%
費用(千円)	訪問型	0	6,722	6,197	12,919
	通所型	0	8,966	21,033	29,999
	その他	0	0	0	0
	全体	0	15,689	27,230	42,918
費用割合	訪問型	0.0%	42.8%	22.8%	30.1%
	通所型	0.0%	57.2%	77.2%	69.9%
	その他	0.0%	0.0%	0.0%	0.0%
	全体	0.0%	100.0%	100.0%	100.0%
1人あたり 費用額	訪問型	0	18,367	24,019	20,704
	通所型	0	17,444	30,482	24,916
	その他	0	0	0	0
	全体	0	17,828	28,723	23,478

8-2 総合事業利用者全体

(1) 要介護度別利用者数

	事業対象者	要支援1	要支援2	合計
人数(人)	0	1,128	1,579	2,707
人数割合	0.0%	41.7%	58.3%	100.0%

(2) 要介護度別の利用者属性

・性別

	事業対象者	要支援1	要支援2	合計
男性	0	266	381	647
	0.0%	23.6%	24.1%	23.9%
女性	0	862	1,198	2,060
	0.0%	76.4%	75.9%	76.1%
全体	0	1,128	1,579	2,707
	0.0%	100.0%	100.0%	100.0%

・年齢別

	事業対象者	要支援1	要支援2	合計
65歳未満	0	8	22	30
	0.0%	0.7%	1.4%	1.1%
65-69歳	0	29	55	84
	0.0%	2.6%	3.5%	3.1%
70-74歳	0	80	99	179
	0.0%	7.1%	6.3%	6.6%
75-79歳	0	156	163	319
	0.0%	13.8%	10.3%	11.8%
80-84歳	0	254	324	578
	0.0%	22.5%	20.5%	21.4%
85-89歳	0	370	466	836
	0.0%	32.8%	29.5%	30.9%
90歳以上	0	231	450	681
	0.0%	20.5%	28.5%	25.2%
全体	0	1,128	1,579	2,707
	0.0%	100.0%	100.0%	100.0%

(3) サービス種類別利用状況

		事業対象者	要支援1	要支援2	合計
人数(人)	訪問型	0	576	721	1,297
	通所型	0	701	1,123	1,824
	その他	0	0	0	0
	全体	0	1,277	1,844	3,121
人数割合	訪問型	0.0%	45.1%	39.1%	41.6%
	通所型	0.0%	54.9%	60.9%	58.4%
	その他	0.0%	0.0%	0.0%	0.0%
	全体	0.0%	100.0%	100.0%	100.0%
費用(千円)	訪問型	0	10,462	17,666	28,128
	通所型	0	12,186	34,054	46,240
	その他	0	0	0	0
	全体	0	22,648	51,720	74,368
費用割合	訪問型	0.0%	46.2%	34.2%	37.8%
	通所型	0.0%	53.8%	65.8%	62.2%
	その他	0.0%	0.0%	0.0%	0.0%
	全体	0.0%	100.0%	100.0%	100.0%
1人あたり 費用額	訪問型	0	18,164	24,502	21,687
	通所型	0	17,384	30,324	25,351
	その他	0	0	0	0
	全体	0	17,735	28,048	23,828

9 比較指標一覧

指標項目			2021年02月分
保険者属性	高齢者数		99,515
	高齢化率		29.0%
	後期高齢者割合		50.1%
	認定者数		19,573
	認定率		19.7%
	受給実人員		16,098
	受給率		82.2%
	平均要介護度		1.70
	介護費用総額(千円)		2,291,294
	1人あたり費用額		142,334
	高齢者1人あたり費用額		23,025
要介護度3区分	人数(対総数)	人数重度率	14.6%
		人数中度率	53.8%
	費用(対総額)	費用重度率	29.2%
		費用中度率	62.6%
	水準	1人あたり重度費用額	284,449
		1人あたり中度費用額	165,610
1人あたり軽度費用額		36,909	
サービス機能 3区分	人数(対総数)	人数施設率	16.3%
		人数在宅率	83.7%
		・人数居住率	7.4%
	費用(対総額)	費用施設率	31.8%
		費用在宅率	68.2%
		・費用居住率	12.1%
	水準	1人あたり施設費用額	276,877
		1人あたり在宅費用額	116,049
・1人あたり居住費用額		232,891	
・1人あたり在宅(居住除く)費用額		104,682	
重 度 (要介護4・5)	人数	重度率	14.6%
		・施設重度率	47.9%
		・在宅重度率	8.1%
	施設・在宅率	重度施設率	53.6%
		重度在宅率	46.4%
		費用重度率	29.2%
	費用	・施設費用の重度率	51.0%
		・在宅費用の重度率	19.1%
重度費用の施設率		55.5%	
重度費用の在宅率	44.5%		
施設サービス	利用率 (対施設人数)	介護老人福祉施設	45.7%
		地域密着型介護老人福祉施設	2.2%
		介護老人保健施設	44.3%
		介護療養型医療施設	3.2%
		介護医療院	4.5%
	重度率	介護老人福祉施設	60.6%
		地域密着型介護老人福祉施設	71.2%
		介護老人保健施設	29.3%
介護療養型医療施設	82.4%		
介護医療院	64.2%		
居住サービス	利用率 (対居住人数)	認知症対応型共同生活介護	66.0%
		特定施設入居者生活介護	34.0%
		地域密着型特定施設入居者生活介護	0.0%
平均要介護度	施設利用者		3.35
	在宅利用者		1.38
	・居住利用者		2.12
対支給限度額比率	要介護度別	全体	60.3%
		軽度	37.3%
		中・重度	66.3%
	比率区分別	2割未満	12.7%
		8割以上	25.2%

指標項目		2021年02月分	
在宅サービス	主要サービス 利用率 (対在宅実人数)	訪問介護	21.7%
		・夜間訪問介護	0.0%
		訪問看護	6.0%
		通所介護	46.7%
		・認知症対応型通所介護	1.1%
		通所リハ	24.2%
	当該サービス 平均費用額	短期入所	5.1%
		訪問介護	39,521
		訪問看護	41,524
		通所介護	107,813
		通所リハ	58,308
		短期入所	110,828
	当該サービス 平均利用日数	訪問介護	9.4
		訪問看護	5.7
		通所介護	13.6
通所リハ		7.4	
短期入所		12.6	
サービスパッケージ		人数(対総数)	小規模多機能
	H+D+S		0.6%
	D+S		1.9%
	H+D		17.2%
	Dのみ		37.0%
	Hのみ		9.2%
	その他		7.1%
	地域ケア率(再掲)		18.7%
	費用(対総額)	小規模多機能	3.9%
		H+D+S	0.9%
		D+S	2.2%
		H+D	18.2%
		Dのみ	24.1%
		Hのみ	4.1%
		その他	2.4%
		地域ケア率(再掲)	28.5%
	水準	小規模多機能	188,506
		H+D+S	201,505
		D+S	158,771
		H+D	150,609
		Dのみ	92,629
		Hのみ	63,248
		その他	48,161
		地域ケア率(再掲)	216,045
サービスパッケージ 複数・単機能	人数(対総数)	複数機能	19.9%
		単機能・複数プラン	22.6%
		単機能・単プラン	30.6%
	費用(対総額)	複数機能	21.5%
		単機能・複数プラン	17.1%
		単機能・単プラン	13.4%
	水準	複数機能	153,411
		単機能・複数プラン	107,504
		単機能・単プラン	62,460
サービスパッケージ 対支給限度額比率	要介護5	小規模多機能	81.4%
		複数機能	81.4%
		単機能・複数プラン	76.8%
		単機能・単プラン	71.5%
	要介護3	小規模多機能	87.3%
		複数機能	78.2%
		単機能・複数プラン	69.5%
		単機能・単プラン	74.1%
	要介護1	小規模多機能	67.3%
		複数機能	69.5%
		単機能・複数プラン	56.7%
		単機能・単プラン	52.3%

※「・」は上段にある指標の下位指標である

(C)日本福祉大学 福祉政策評価センター