

介護保険事業 [月別] 実績分析報告書

目次

1	認定・受給の状況	・・・ 1
2	介護費用の基本構造	・・・ 2
3	要介護度別の施設・在宅割合	・・・ 4
4	施設・居住・地域密着型サービスの利用状況	・・・ 6
5	在宅サービスの利用状況	・・・ 9
	・ サービス種類別利用人数と費用	
	・ 要介護度別の対支給限度額比率	
	・ 要介護度別のサービス利用状況	
6	サービスパッケージによる利用状況	・・・ 15
	・ サービスパッケージによる介護費用構造	
	・ 複数機能・単機能分析	
	・ 訪問介護の身体介護と生活援助割合	
7	地域ケア率	・・・ 21
8	総合事業	・・・ 23
9	比較指標一覧	・・・ 25

保険者番号 418566
利用実績年月 2021年3月
取込審査月 2021年4月

「介護保険事業実績分析報告書」は、国保連合会から配信される「保険者向け給付実績情報(11100000.CSV)」データに基づき作成しています。

サービス利用の分析を目的としたため、費用額の算出にあたっては、報酬算定にかかわる「地域区分」を考慮していません（一律に1単位＝基本10円を採用）。

ただし、介護予防・日常生活支援総合事業は、「保険者向け給付実績情報(11100000.CSV)」に含まれるデータのみを集計対象とする。

1 認定・受給の状況

1-1 要介護認定者と受給者数

高齢者数	認定者数	認定率	受給(利用)実人数	受給率
99,610人	19,711人	19.8%	16,213人	82.3%

1-2 要介護度別の受給者属性

(1) 性別

	事業対象者	要支援1	要支援2	要介護1	要介護2	要介護3	要介護4	要介護5	全体	平均要介護度
男性	0	561	760	1,283	645	606	328	181	4,364	1.63
	0.0%	25.7%	25.9%	29.1%	30.2%	27.6%	23.8%	18.4%	26.9%	
女性	0	1,624	2,169	3,122	1,488	1,592	1,052	802	11,849	1.73
	0.0%	74.3%	74.1%	70.9%	69.8%	72.4%	76.2%	81.6%	73.1%	
合計	0	2,185	2,929	4,405	2,133	2,198	1,380	983	16,213	1.70
	0.0%	100.0%	100.0%	100.0%	100.0%	100.0%	100.0%	100.0%	100.0%	

(2) 年齢別

	事業対象者	要支援1	要支援2	要介護1	要介護2	要介護3	要介護4	要介護5	全体	平均要介護度
65歳未満	0	35	55	94	53	36	27	15	315	1.67
	0.0%	1.6%	1.9%	2.1%	2.5%	1.6%	2.0%	1.5%	1.9%	
65-69歳	0	58	98	124	70	75	40	27	492	1.71
	0.0%	2.7%	3.3%	2.8%	3.3%	3.4%	2.9%	2.7%	3.0%	
70-74歳	0	172	202	306	153	121	58	56	1,068	1.52
	0.0%	7.9%	6.9%	6.9%	7.2%	5.5%	4.2%	5.7%	6.6%	
75-79歳	0	309	332	428	190	190	107	68	1,624	1.47
	0.0%	14.1%	11.3%	9.7%	8.9%	8.6%	7.8%	6.9%	10.0%	
80-84歳	0	527	606	827	330	318	201	136	2,945	1.48
	0.0%	24.1%	20.7%	18.8%	15.5%	14.5%	14.6%	13.8%	18.2%	
85-89歳	0	662	906	1,292	571	540	334	241	4,546	1.58
	0.0%	30.3%	30.9%	29.3%	26.8%	24.6%	24.2%	24.5%	28.0%	
90歳以上	0	422	730	1,334	766	918	613	440	5,223	2.05
	0.0%	19.3%	24.9%	30.3%	35.9%	41.8%	44.4%	44.8%	32.2%	
合計	0	2,185	2,929	4,405	2,133	2,198	1,380	983	16,213	1.70
	0.0%	100.0%	100.0%	100.0%	100.0%	100.0%	100.0%	100.0%	100.0%	

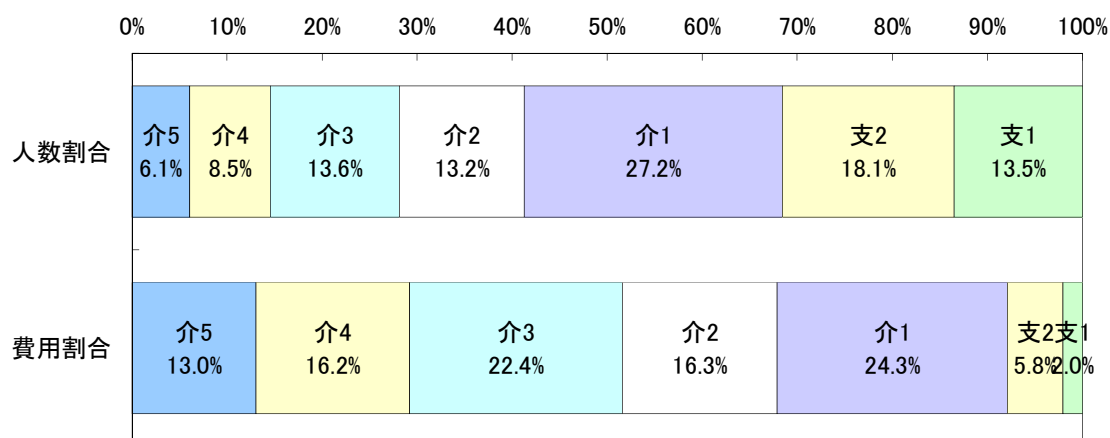
2 介護費用の基本構造

2-1 要介護度別の介護費用の基本構造

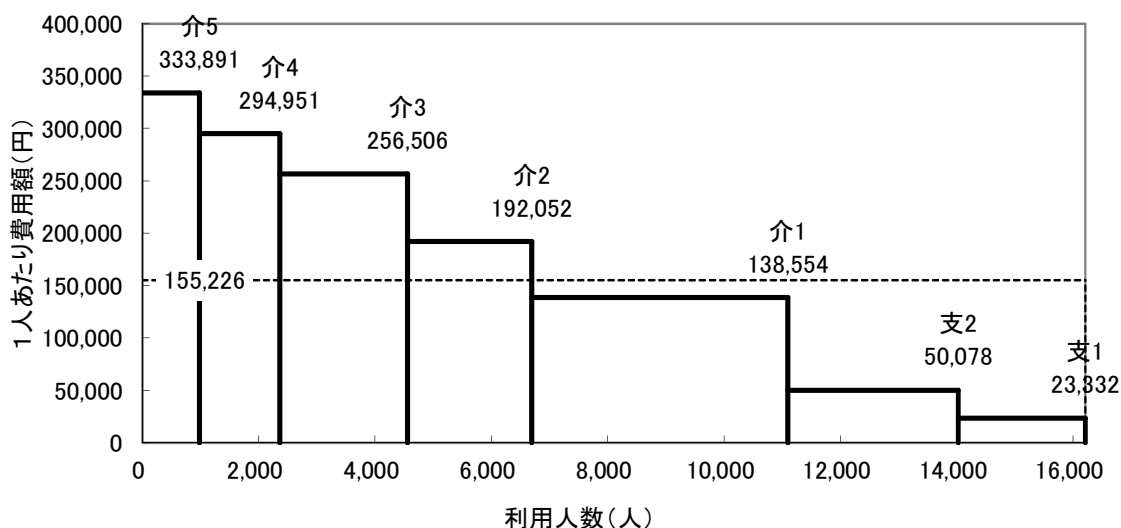
8区分	要介護5	要介護4	要介護3	要介護2	要介護1	要支援2	要支援1	事業対象者	合計
利用人数(人)	983	1,380	2,198	2,133	4,405	2,929	2,185	0	16,213
人数割合	6.1%	8.5%	13.6%	13.2%	27.2%	18.1%	13.5%	0.0%	100.0%
費用総額(千円)	328,215	407,032	563,800	409,647	610,329	146,680	50,981	0	2,516,683
費用割合	13.0%	16.2%	22.4%	16.3%	24.3%	5.8%	2.0%	0.0%	100.0%
1人あたり費用額(円)	333,891	294,951	256,506	192,052	138,554	50,078	23,332	0	155,226
3区分	重度		中度			軽度		合計	
利用人数(人)	2,363		8,736			5,114		16,213	
人数割合	14.6%		53.9%			31.5%		100.0%	
費用総額(千円)	735,247		1,583,776			197,660		2,516,683	
費用割合	29.2%		62.9%			7.9%		100.0%	
1人あたり費用額(円)	311,150		181,293			38,651		155,226	

※各費用総額に特定入所(居)者介護サービス費は含まない

<利用人数割合と費用割合>



<要介護度別費用構造図>

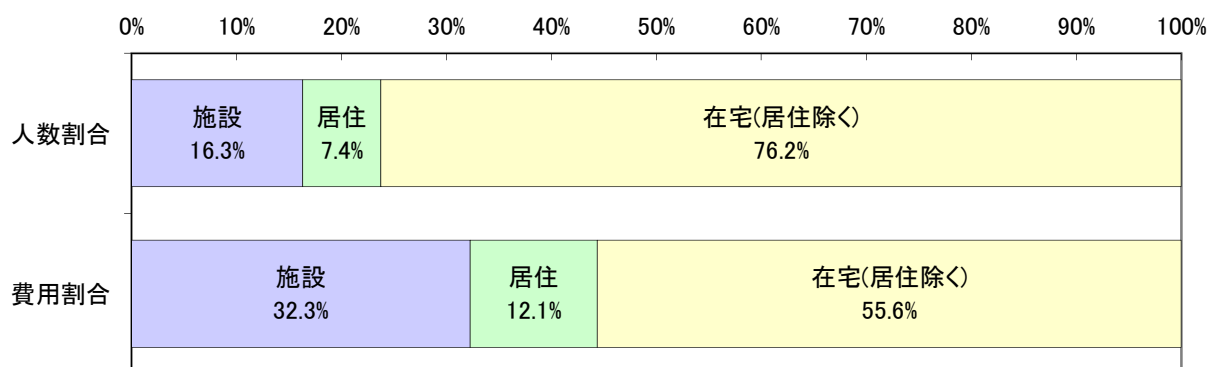


2-2 施設・居住・在宅(居住除く)別の介護費用の基本構造

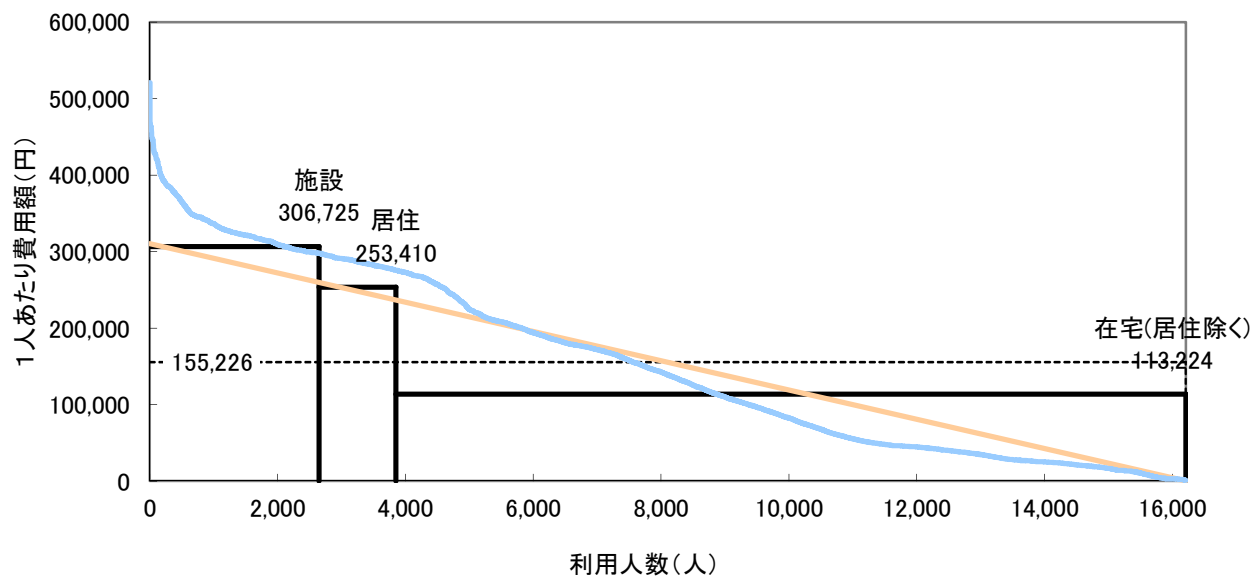
	施設	在宅		合計	
		居住	在宅(居住除く)		
利用人数(人)	2,647	13,566	1,204	12,362	16,213
人数割合	16.3%	83.7%	7.4%	76.2%	100.0%
費用総額(千円)	811,901	1,704,783	305,106	1,399,676	2,516,683
費用割合	32.3%	67.7%	12.1%	55.6%	100.0%
1人あたり費用額(円)	306,725	125,666	253,410	113,224	155,226
平均要介護度	3.35	1.38	2.09	1.31	1.70

注) サービス利用の重複は考慮していない。

＜利用人数割合と費用割合＞



＜施設・居住・在宅別費用構造図＞



利用人数を共通(底辺)とする4種類の面積で費用総額を表した図である。
なお曲線は実際の利用者を費用額降順に並べた分布である。

3 要介護度別の施設・在宅割合

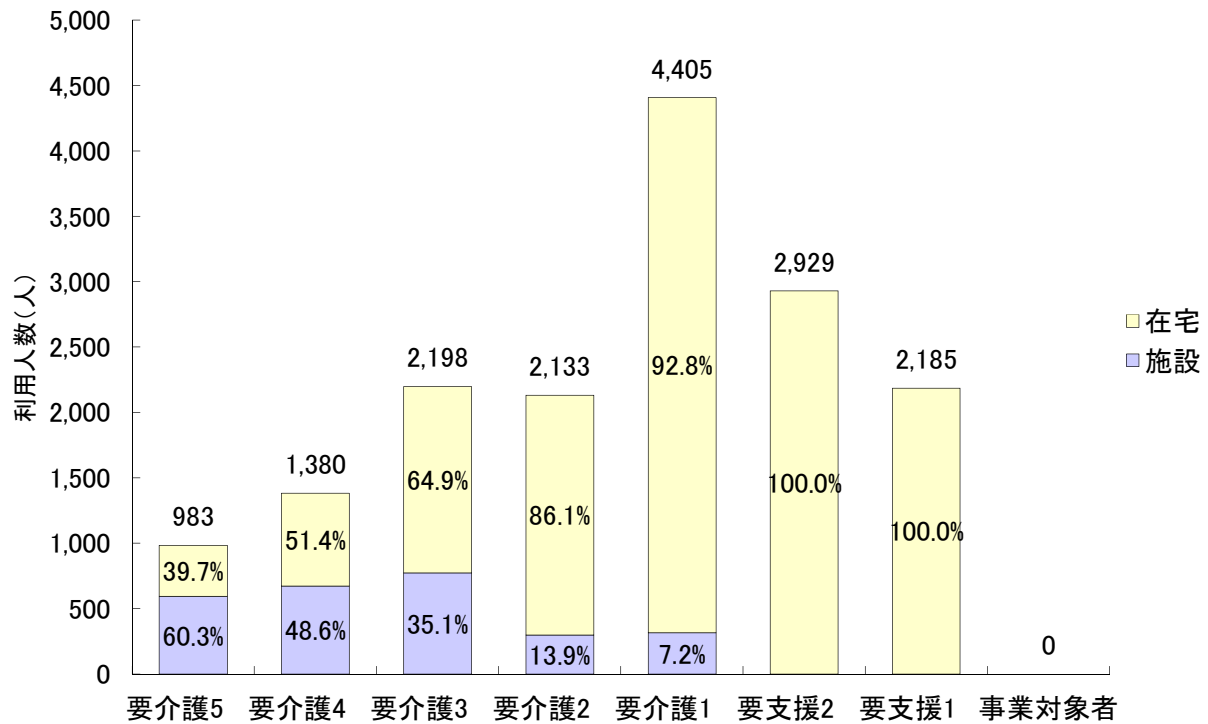
3-1 要介護度別の施設・在宅利用者の割合

		要介護5	要介護4	要介護3	要介護2	要介護1	要支援2	要支援1	事業対象者	合計
利用者 人数 (人)	施設	593	671	771	297	315	0	0	0	2,647
	在宅	390	709	1,427	1,836	4,090	2,929	2,185	0	13,566
	居住	70	139	222	260	369	119	25	0	1,204
	合計	983	1,380	2,198	2,133	4,405	2,929	2,185	0	16,213
施設・ 在宅 割合	施設	60.3%	48.6%	35.1%	13.9%	7.2%	0.0%	0.0%	0.0%	16.3%
	在宅	39.7%	51.4%	64.9%	86.1%	92.8%	100.0%	100.0%	0.0%	83.7%
	居住	7.1%	10.1%	10.1%	12.2%	8.4%	4.1%	1.1%	0.0%	7.4%
	合計	100.0%	100.0%	100.0%	100.0%	100.0%	100.0%	100.0%	100.0%	100.0%
要介護 度分布	施設	22.4%	25.3%	29.1%	11.2%	11.9%	0.0%	0.0%	0.0%	100.0%
	在宅	2.9%	5.2%	10.5%	13.5%	30.1%	21.6%	16.1%	0.0%	100.0%
	居住	5.8%	11.5%	18.4%	21.6%	30.6%	9.9%	2.1%	0.0%	100.0%
	合計	6.1%	8.5%	13.6%	13.2%	27.2%	18.1%	13.5%	0.0%	100.0%

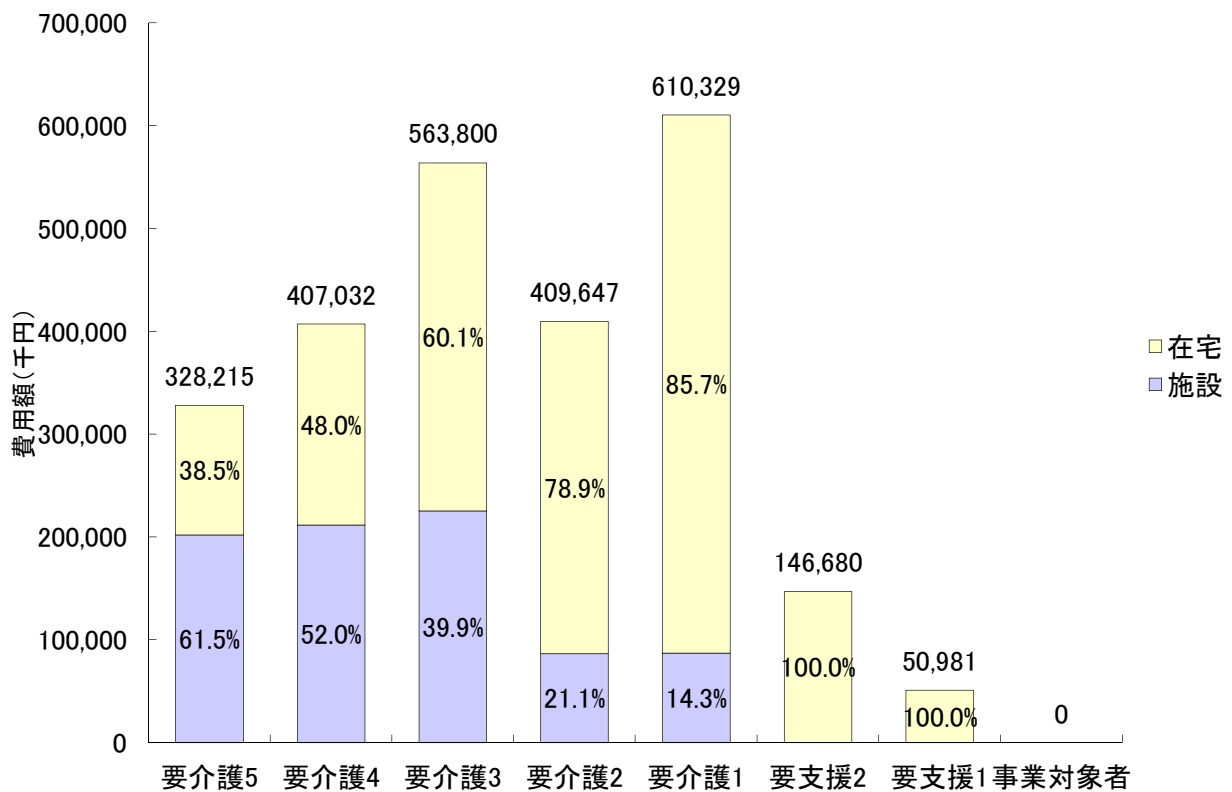
3-2 要介護度別の施設・在宅費用の割合

		要介護5	要介護4	要介護3	要介護2	要介護1	要支援2	要支援1	事業対象者	合計
費用額 (千円)	施設	201,916	211,469	225,180	86,350	86,986	0	0	0	811,901
	在宅	126,299	195,563	338,620	323,297	523,343	146,680	50,981	0	1,704,783
	居住	20,507	39,152	60,420	70,454	90,244	22,520	1,810	0	305,106
	合計	328,215	407,032	563,800	409,647	610,329	146,680	50,981	0	2,516,683
施設・ 在宅 割合	施設	61.5%	52.0%	39.9%	21.1%	14.3%	0.0%	0.0%	0.0%	32.3%
	在宅	38.5%	48.0%	60.1%	78.9%	85.7%	100.0%	100.0%	0.0%	67.7%
	居住	6.2%	9.6%	10.7%	17.2%	14.8%	15.4%	3.5%	0.0%	12.1%
	合計	100.0%	100.0%	100.0%	100.0%	100.0%	100.0%	100.0%	0.0%	100.0%
要介護 度分布	施設	24.9%	26.0%	27.7%	10.6%	10.7%	0.0%	0.0%	0.0%	100.0%
	在宅	7.4%	11.5%	19.9%	19.0%	30.7%	8.6%	3.0%	0.0%	100.0%
	居住	6.7%	12.8%	19.8%	23.1%	29.6%	7.4%	0.6%	0.0%	100.0%
	合計	13.0%	16.2%	22.4%	16.3%	24.3%	5.8%	2.0%	0.0%	100.0%

<要介護度別の施設・在宅利用者の割合>



<要介護度別の施設・在宅費用の割合>



4 施設・居住・地域密着型サービスの利用状況

4-1 施設・居住サービスの基本指標

		利用人数 (人)	人数 割合	費用総額 (千円)	費用 割合	1人あたり 費用額
施設	介護老人福祉施設	1,213	45.4%	348,513	43.0%	287,315
	地域密着型 介護老人福祉施設	61	2.3%	19,298	2.4%	316,367
	介護老人保健施設	1,192	44.6%	365,745	45.1%	306,833
	介護療養型医療施設	91	3.4%	33,963	4.2%	373,223
	介護医療院	117	4.4%	43,554	5.4%	372,255
	合計	2,674	100.0%	811,074	100.0%	303,319
居住	認知症対応型 共同生活介護	801	65.9%	223,715	74.8%	279,294
	特定施設入居者 生活介護	414	34.1%	75,503	25.2%	182,374
	地域密着型特定施設 入居者生活介護	0	0.0%	0	0.0%	0
	合計	1,215	100.0%	299,218	100.0%	246,270

4-2 施設・居住サービス利用者の要介護度分布

		軽度	要介護 1	要介護 2	要介護 3	要介護 4	要介護 5	合計	重度率	平均 要介護度
施設	介護老人福祉施設	0	18	27	445	401	322	1,213	59.6%	3.81
		0.0%	1.5%	2.2%	36.7%	33.1%	26.5%	100.0%		
	地域密着型 介護老人福祉施設	0	0	1	18	20	22	61	68.9%	4.03
		0.0%	0.0%	1.6%	29.5%	32.8%	36.1%	100.0%		
	介護老人保健施設	0	285	260	297	200	150	1,192	29.4%	2.72
		0.0%	23.9%	21.8%	24.9%	16.8%	12.6%	100.0%		
介護療養型医療施設	0	4	3	8	26	50	91	83.5%	4.26	
	0.0%	4.4%	3.3%	8.8%	28.6%	54.9%	100.0%			
介護医療院	0	17	7	16	26	51	117	65.8%	3.74	
	0.0%	14.5%	6.0%	13.7%	22.2%	43.6%	100.0%			
合計	0	324	298	784	673	595	2,674	47.4%	3.34	
	0.0%	12.1%	11.1%	29.3%	25.2%	22.3%	100.0%			
居住	認知症対応型 共同生活介護	61	253	205	143	91	48	801	17.4%	2.15
		7.6%	31.6%	25.6%	17.9%	11.4%	6.0%	100.0%		
	特定施設入居者 生活介護	83	121	57	81	50	22	414	17.4%	1.98
		20.0%	29.2%	13.8%	19.6%	12.1%	5.3%	100.0%		
	地域密着型特定施設 入居者生活介護	0	0	0	0	0	0	0	0.0%	0.00
0.0%		0.0%	0.0%	0.0%	0.0%	0.0%	0.0%			
合計	144	374	262	224	141	70	1,215	17.4%	2.09	
	11.9%	30.8%	21.6%	18.4%	11.6%	5.8%	100.0%			

※重度率とは、全体に対する要介護4・5の割合を示している。

4-3 地域密着型サービスの基本指標

		利用人数 (人)	人数 割合	費用総額 (千円)	費用 割合	1人あたり 費用額
全体		16,213	100.0%	2,516,683	100.0%	155,226
地域密着型サービス		2,596	16.0%	526,875	20.9%	202,956
施設	地域密着型 介護老人福祉施設	61	0.4%	19,298	0.8%	316,367
居住	認知症対応型 共同生活介護	801	4.9%	223,715	8.9%	279,294
	地域密着型特定施設 入居者生活介護	0	0.0%	0	0.0%	0
在宅	認知症対応型通所介護	149	0.9%	19,018	0.8%	127,638
	地域密着型通所介護	1,075	6.6%	171,409	6.8%	159,450
	小規模多機能型 居宅介護	473	2.9%	85,178	3.4%	180,080
	複合型サービス	20	0.1%	5,710	0.2%	285,523
	定期巡回・随時対応型 訪問介護看護	17	0.1%	2,546	0.1%	149,770
	夜間訪問介護	0	0.0%	0	0.0%	0

4-4 地域密着型サービス利用者の要介護度分布

		軽度	要介護1	要介護2	要介護3	要介護4	要介護5	合計	平均要介護度
施設	地域密着型 介護老人福祉施設	0	0	1	18	20	22	61	4.03
		0.0%	0.0%	1.6%	29.5%	32.8%	36.1%	100.0%	
居住	認知症対応型 共同生活介護	61	253	205	143	91	48	801	2.15
		7.6%	31.6%	25.6%	17.9%	11.4%	6.0%	100.0%	
	地域密着型特定施設 入居者生活介護	0	0	0	0	0	0	0	0.00
		0.0%	0.0%	0.0%	0.0%	0.0%	0.0%	0.0%	
在宅	認知症対応型通所介護	19	67	26	24	9	4	149	1.71
		12.8%	45.0%	17.4%	16.1%	6.0%	2.7%	100.0%	
	地域密着型通所介護	0	499	206	198	116	56	1,075	2.09
		0.0%	46.4%	19.2%	18.4%	10.8%	5.2%	100.0%	
	小規模多機能型 居宅介護	86	170	80	67	47	23	473	1.83
		18.2%	35.9%	16.9%	14.2%	9.9%	4.9%	100.0%	
複合型サービス	0	7	4	1	3	5	20	2.75	
	0.0%	35.0%	20.0%	5.0%	15.0%	25.0%	100.0%		
定期巡回・随時対応型 訪問介護看護	0	6	5	3	1	2	17	2.29	
	0.0%	35.3%	29.4%	17.6%	5.9%	11.8%	100.0%		
夜間訪問介護	0	0	0	0	0	0	0	0.00	
	0.0%	0.0%	0.0%	0.0%	0.0%	0.0%	0.0%		
地域密着型サービス		166	1,002	527	454	287	160	2,596	2.09
		6.4%	38.6%	20.3%	17.5%	11.1%	6.2%	100.0%	

4-5 特定入所(居)者介護サービス費の状況

(1) 特定入所(居)者介護サービス費用割合

	特定入所(居)者 介護サービス費(千円)	介護費用総額(千円)	割合
費用	67,734	2,516,683	2.7%

※介護費用総額に、特定入所(居)者介護サービス費用は含まれない

(2) 特定入所(居)者の利用者負担段階別割合

サービス種類	特定入所(居)者 利用者負担段階				全利用者数
	1段階	2段階	3段階	計	
短期入所	9人	65人	153人	227人	702人
	1.3%	9.3%	21.8%	32.3%	100.0%
介護老人福祉施設(特養)	48人	368人	499人	915人	1,274人
	3.8%	28.9%	39.2%	71.8%	100.0%
介護老人保健施設(老健)	15人	199人	357人	571人	1,192人
	1.3%	16.7%	29.9%	47.9%	100.0%
介護療養型医療施設(療養型)	1人	15人	31人	47人	91人
	1.1%	16.5%	34.1%	51.6%	100.0%
介護医療院	3人	16人	39人	58人	117人
	2.6%	13.7%	33.3%	49.6%	100.0%
全体	76人	663人	1,079人	1,818人	3,376人
	2.3%	19.6%	32.0%	53.9%	100.0%

※負担限度額が300円未満の利用者は、1段階としている

<利用者負担段階別割合(全体)>

1段階	2段階	3段階	46.1%
2.3%	19.6%	32.0%	

(3) 特定入所(居)者介護サービス費用の食費・居住費の割合

サービス種類	特定入所(居)者金額					
	食費 (千円)	割合	居住費 (千円)	割合	合計 (千円)	割合
短期入所	3,009	55.0%	2,464	45.0%	5,473	100.0%
介護老人福祉施設(特養)	24,187	55.9%	19,074	44.1%	43,261	100.0%
介護老人保健施設(老健)	13,951	85.6%	2,341	14.4%	16,292	100.0%
介護療養型医療施設(療養型)	1,114	93.4%	79	6.6%	1,193	100.0%
介護医療院	1,391	91.8%	124	8.2%	1,515	100.0%
全体	43,652	64.4%	24,082	35.6%	67,734	100.0%

※金額は、利用者負担額を除く

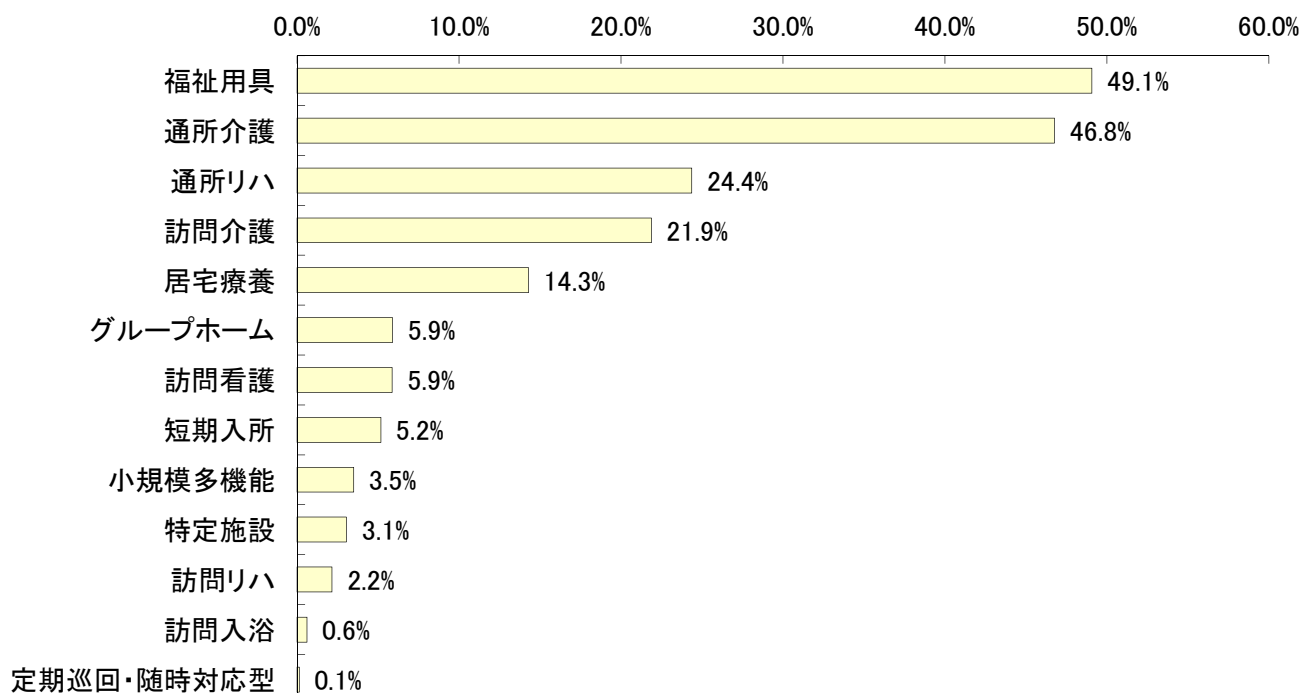
5 在宅サービスの利用状況

5-1 在宅サービス種類別の利用人数

サービス名		予防給付 (総合事業含む) (人)	利用率	介護給付 (人)	利用率	全体 (人)	利用率	平均 要介護度
訪問	訪問介護	1,299	25.4%	1,668	19.7%	2,967	21.9%	1.23
	夜間訪問	0	0.0%	0	0.0%	0	0.0%	0.00
	訪問入浴	1	0.0%	84	1.0%	85	0.6%	3.40
	訪問看護	192	3.8%	606	7.2%	798	5.9%	1.82
	訪問リハ	68	1.3%	224	2.7%	292	2.2%	1.82
	居宅療養	216	4.2%	1,722	20.4%	1,938	14.3%	2.24
通所	通所介護	1,882	36.8%	4,464	52.8%	6,346	46.8%	1.54
	認知症対応型通所介護	19	0.4%	130	1.5%	149	1.1%	1.71
	地域密着型通所介護	0	0.0%	1,075	12.7%	1,075	7.9%	2.09
	通所リハ	1,552	30.3%	1,754	20.8%	3,306	24.4%	1.00
短期	短期入所	47	0.9%	655	7.7%	702	5.2%	2.10
	生活介護	45	0.9%	587	6.9%	632	4.7%	2.14
	療養介護	2	0.0%	68	0.8%	70	0.5%	1.80
福祉用具		2,143	41.9%	4,516	53.4%	6,659	49.1%	1.59
居宅包括	定期巡回・随時対応型	0	0.0%	17	0.2%	17	0.1%	2.29
	小規模多機能	86	1.7%	387	4.6%	473	3.5%	1.83
	複合型サービス	0	0.0%	20	0.2%	20	0.1%	2.75
居住	グループホーム	61	1.2%	740	8.8%	801	5.9%	2.15
	特定施設	83	1.6%	331	3.9%	414	3.1%	1.98
	小規模特定施設	0	0.0%	0	0.0%	0	0.0%	0.00
合計(延べ人数)		7,630	149.2%	17,168	203.1%	24,798	182.8%	-
合計		5,114	100.0%	8,452	100.0%	13,566	100.0%	1.38
予防・介護給付割合			37.7%		62.3%		100.0%	-

※総合事業の訪問型、通所型サービスは、予防給付の訪問介護、通所介護に表記する。

<在宅サービス利用率（全体上位順）>

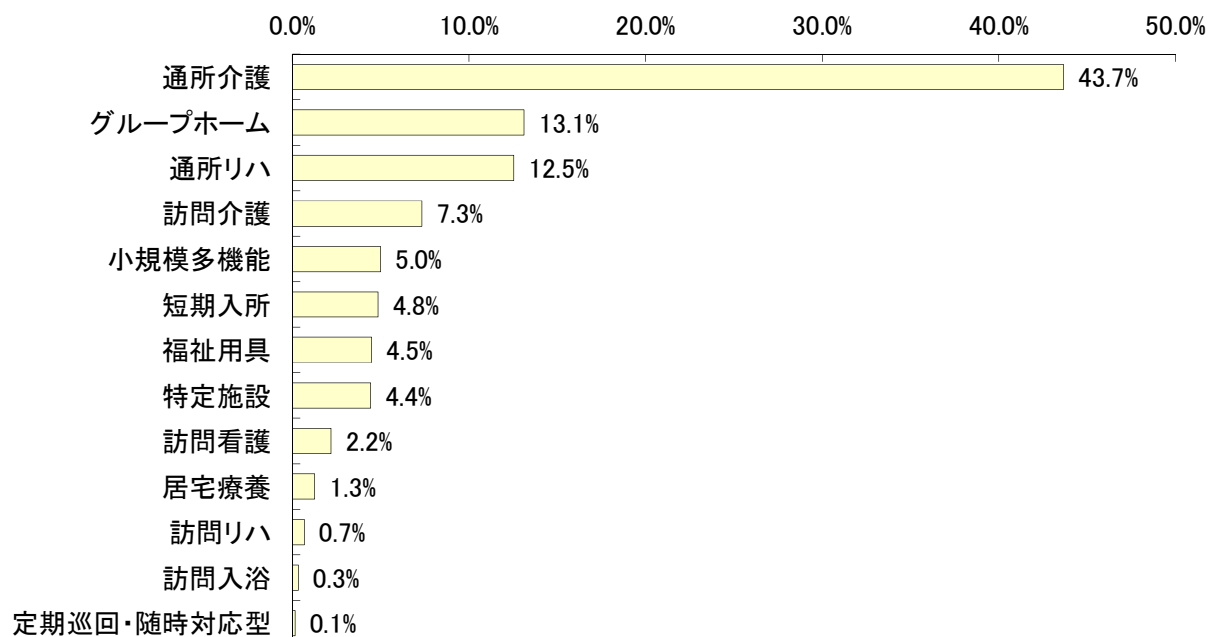


5-2 在宅サービス種類別の費用額

サービス名		予防給付 (総合事業含む) (千円)	費用 割合	介護給付 (千円)	費用 割合	全 体 (千円)	費用 割合	1人あたり 費用額
訪問	訪問介護	28,141	14.2%	96,854	6.4%	124,995	7.3%	42,129
	夜間訪問	0	0.0%	0	0.0%	0	0.0%	0
	訪問入浴	36	0.0%	5,552	0.4%	5,588	0.3%	65,746
	訪問看護	6,934	3.5%	30,451	2.0%	37,386	2.2%	46,849
	訪問リハ	2,579	1.3%	8,881	0.6%	11,460	0.7%	39,247
	居宅療養	2,306	1.2%	19,329	1.3%	21,635	1.3%	11,164
通所	通所介護	52,866	26.7%	691,875	45.9%	744,740	43.7%	117,356
	認知症対応型通所介護	1,461	0.7%	17,557	1.2%	19,018	1.1%	127,638
	地域密着型通所介護	0	0.0%	171,409	11.4%	171,409	10.0%	159,450
	通所リハ	56,923	28.8%	156,884	10.4%	213,806	12.5%	64,672
短期	短期入所	2,208	1.1%	80,446	5.3%	82,654	4.8%	117,741
	生活介護	2,110	1.1%	75,095	5.0%	77,205	4.5%	122,160
	療養介護	98	0.0%	5,351	0.4%	5,449	0.3%	77,837
福祉用具		15,107	7.6%	61,295	4.1%	76,402	4.5%	11,474
居宅 包括	定期巡回・随時対応型	0	0.0%	2,546	0.2%	2,546	0.1%	149,770
	小規模多機能	6,854	3.5%	78,324	5.2%	85,178	5.0%	180,080
	複合型サービス	0	0.0%	5,710	0.4%	5,710	0.3%	285,523
居住	グループホーム	15,657	7.9%	208,058	13.8%	223,715	13.1%	279,294
	特定施設	8,049	4.1%	67,454	4.5%	75,503	4.4%	182,374
	小規模特定施設	0	0.0%	0	0.0%	0	0.0%	0
合 計		197,660	100.0%	1,507,949	100.0%	1,705,609	100.0%	125,727
予防・介護給付割合			11.6%		88.4%		100.0%	-

※総合事業の訪問型、通所型サービスは、予防給付の訪問介護、通所介護に表記する。

<在宅サービス費用割合（全体上位順）>

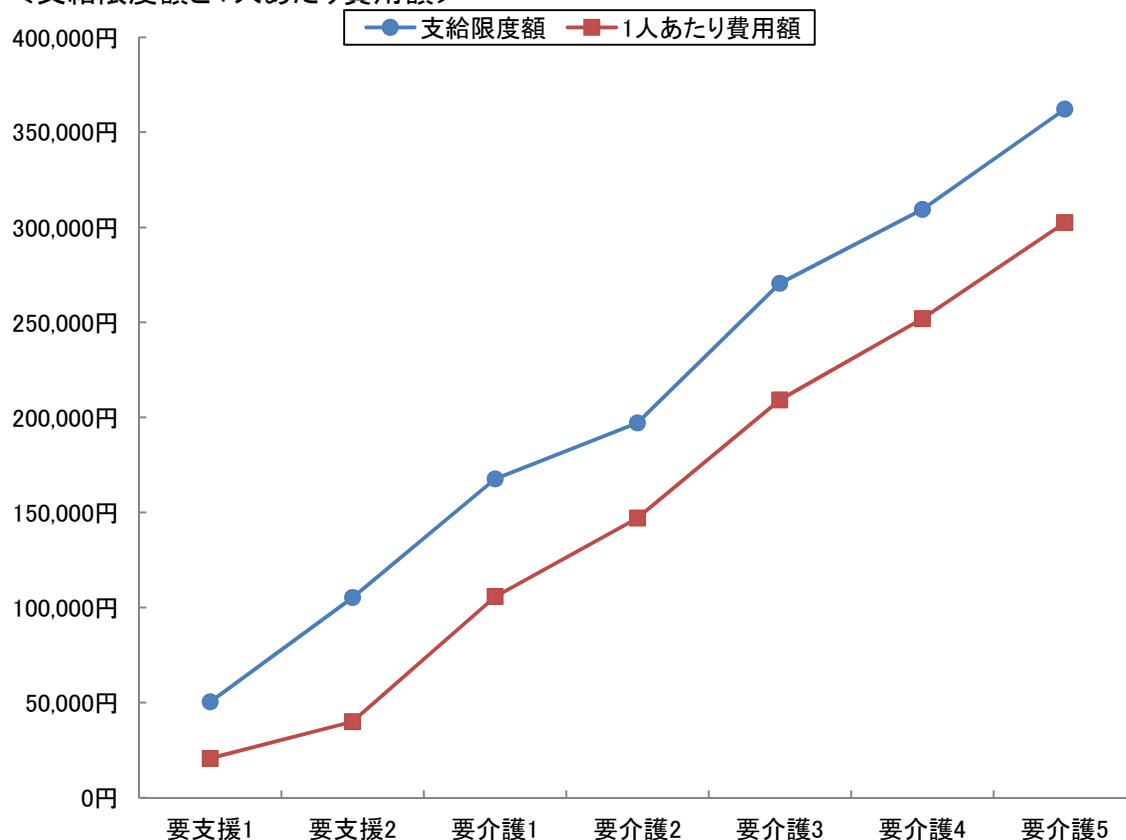


5-3 要介護度別在宅(居住除く)利用者の対支給限度額比率(事業対象者を除く)

要介護度	人数 (人) A	費用総額 (千円) B	1人あたり 費用額(円) C(B/A)	支給限度額 (円) D	対支給限度額 比率 C/D
要支援1	2,154	44,437	20,630	50,320	41.0%
要支援2	2,800	111,788	39,924	105,310	37.9%
要介護1	3,728	394,264	105,758	167,650	63.1%
要介護2	1,575	231,437	146,944	197,050	74.6%
要介護3	1,220	255,329	209,286	270,480	77.4%
要介護4	571	143,844	251,916	309,380	81.4%
要介護5	320	96,791	302,471	362,170	83.5%
軽度	4,954	156,225	31,535	-	38.7%
中・重度	7,414	1,121,665	151,290	-	72.0%
全体	12,368	1,277,890	103,322	-	65.2%

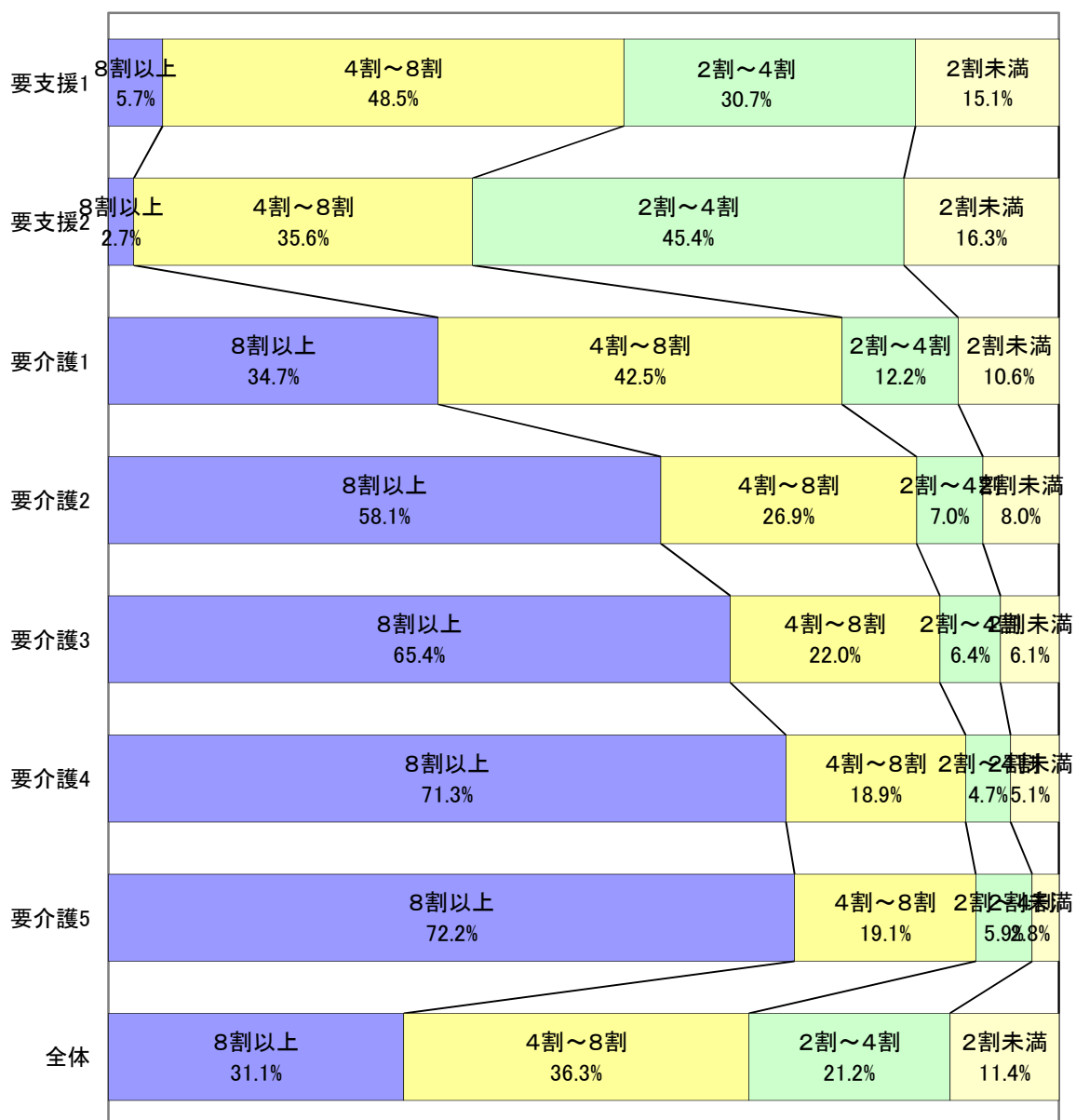
※対象となるサービスは、訪問介護、訪問入浴、訪問看護、訪問リハ、通所介護、通所リハ、福祉用具、短期入所、夜間訪問、認知症対応型通所介護、地域密着型通所介護、小規模多機能、GH短期の13種類

<支給限度額と1人あたり費用額>



5-4 対支給限度額比率区別の利用割合(事業対象者を除く)

対支給限度額比率の区分	要支援1	要支援2	要介護1	要介護2	要介護3	要介護4	要介護5	全体
8割以上	123	75	1,293	915	798	407	231	3,842
	5.7%	2.7%	34.7%	58.1%	65.4%	71.3%	72.2%	31.1%
4～8割	1,045	998	1,584	424	269	108	61	4,489
	48.5%	35.6%	42.5%	26.9%	22.0%	18.9%	19.1%	36.3%
2～4割	661	1,270	456	110	78	27	19	2,621
	30.7%	45.4%	12.2%	7.0%	6.4%	4.7%	5.9%	21.2%
2割未満	325	457	395	126	75	29	9	1,416
	15.1%	16.3%	10.6%	8.0%	6.1%	5.1%	2.8%	11.4%
合計	2,154	2,800	3,728	1,575	1,220	571	320	12,368
	100.0%	100.0%	100.0%	100.0%	100.0%	100.0%	100.0%	100.0%

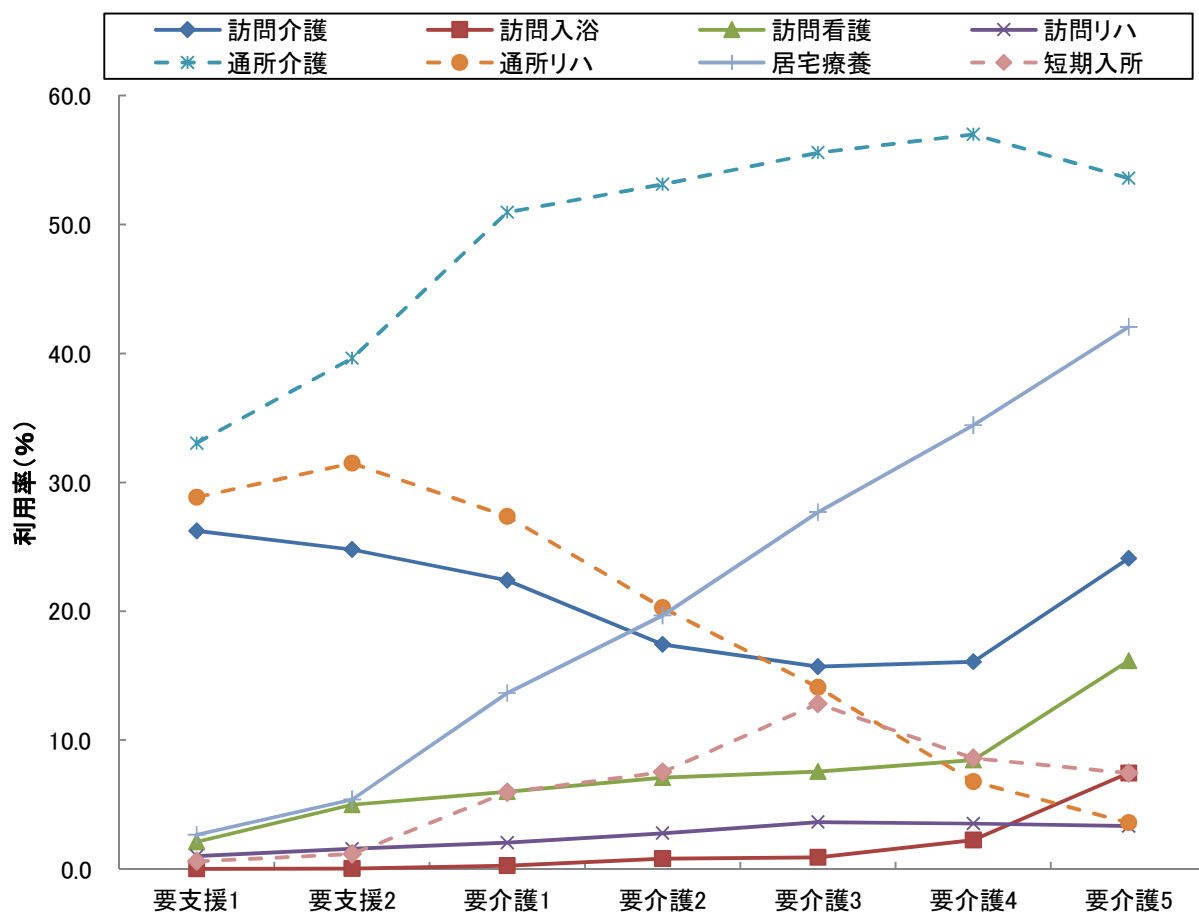


5-5 要介護度別の在宅サービス利用率(事業対象者を除く)

サービス名	全体		要支援1		要支援2		要介護1		要介護2		要介護3		要介護4		要介護5	
	利用人数(人)	利用率(%)	利用人数(人)	利用率(%)	利用人数(人)	利用率(%)	利用人数(人)	利用率(%)	利用人数(人)	利用率(%)	利用人数(人)	利用率(%)	利用人数(人)	利用率(%)	利用人数(人)	利用率(%)
訪問介護	2,967	21.9	573	26.2	726	24.8	916	22.4	320	17.4	224	15.7	114	16.1	94	24.1
訪問入浴	85	0.6	0	0.0	1	0.0	11	0.3	15	0.8	13	0.9	16	2.3	29	7.4
訪問看護	798	5.9	46	2.1	146	5.0	245	6.0	130	7.1	108	7.6	60	8.5	63	16.2
訪問リハ	292	2.2	22	1.0	46	1.6	83	2.0	51	2.8	52	3.6	25	3.5	13	3.3
居宅療養	1,938	14.3	58	2.7	158	5.4	558	13.6	361	19.7	395	27.7	244	34.4	164	42.1
通所介護	6,346	46.8	722	33.0	1,160	39.6	2,083	50.9	975	53.1	793	55.6	404	57.0	209	53.6
通所リハ	3,306	24.4	630	28.8	922	31.5	1,119	27.4	372	20.3	201	14.1	48	6.8	14	3.6
短期入所	702	5.2	13	0.6	34	1.2	244	6.0	138	7.5	183	12.8	61	8.6	29	7.4
福祉用具	6,659	49.1	872	39.9	1,271	43.4	1,824	44.6	1,094	59.6	887	62.2	444	62.6	267	68.5
定期巡回	17	0.1	0	0.0	0	0.0	6	0.1	5	0.3	3	0.2	1	0.1	2	0.5
小規模多機能	473	3.5	20	0.9	66	2.3	170	4.2	80	4.4	67	4.7	47	6.6	23	5.9
グループホーム	801	5.9	0	0.0	61	2.1	253	6.2	205	11.2	143	10.0	91	12.8	48	12.3
特定施設	414	3.1	25	1.1	58	2.0	121	3.0	57	3.1	81	5.7	50	7.1	22	5.6
実人数	13,566	-	2,185	-	2,929	-	4,090	-	1,836	-	1,427	-	709	-	390	-

※地域密着型サービスは、以下のように分類し集計している

夜間訪問介護→訪問介護、認知症デイ→通所介護、地域密着型デイ→通所介護、小規模多機能及び複合型サービス→小規模多機能、小規模特定施設→特定施設、地域密着グループホーム短期利用及び特定施設短期利用→短期入所

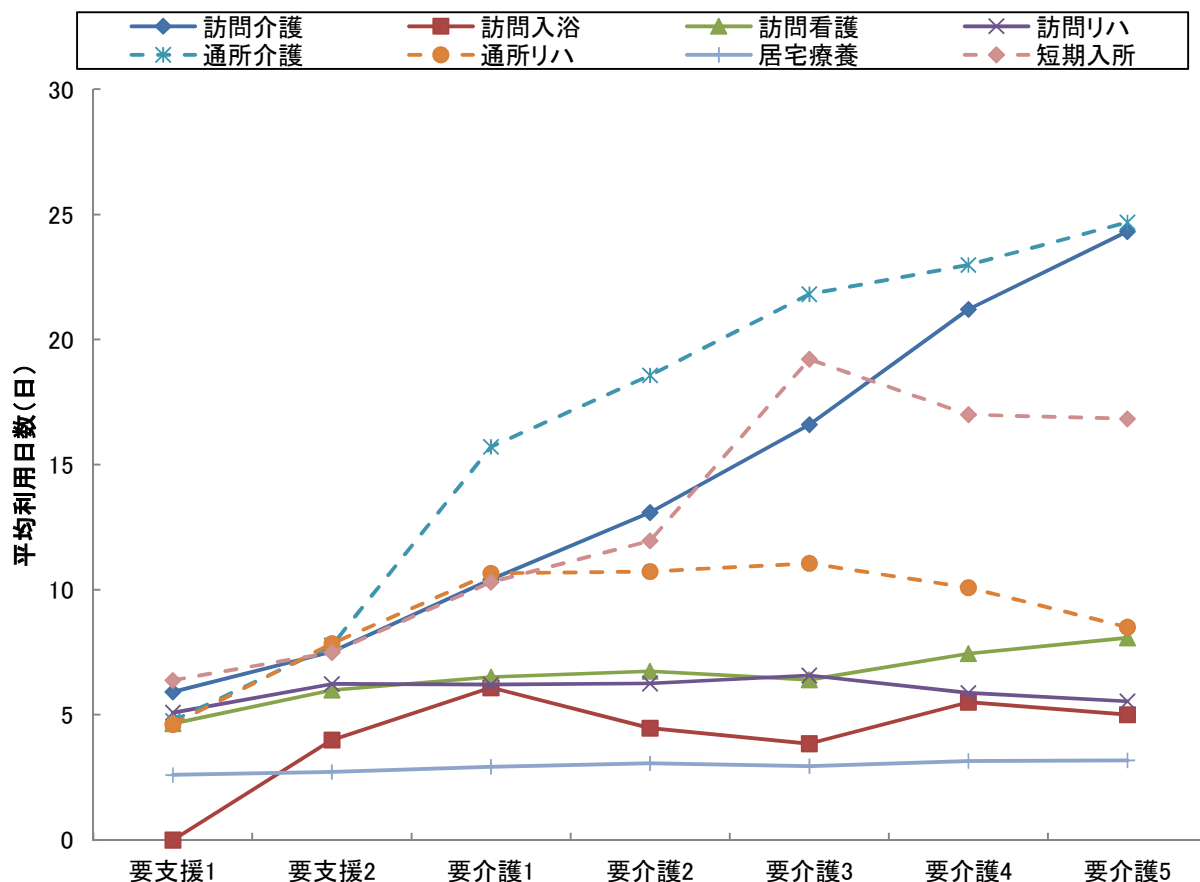


5-6 要介護度別の在宅サービス利用水準(事業対象者を除く)

サービス名	全体		要支援1		要支援2		要介護1		要介護2		要介護3		要介護4		要介護5	
	1人あたり費用額(円)	平均利用日数(日)	1人あたり費用額(円)	平均利用日数(日)	1人あたり費用額(円)	平均利用日数(日)	1人あたり費用額(円)	平均利用日数(日)	1人あたり費用額(円)	平均利用日数(日)	1人あたり費用額(円)	平均利用日数(日)	1人あたり費用額(円)	平均利用日数(日)	1人あたり費用額(円)	平均利用日数(日)
訪問介護	42,129	10.4	18,297	5.9	24,321	7.5	35,314	10.4	49,612	13.1	80,051	16.6	123,792	21.2	176,455	24.3
訪問入浴	65,746	5.0	0	0.0	36,440	4.0	82,085	6.1	59,892	4.5	51,271	3.8	73,379	5.5	65,864	5.0
訪問看護	46,849	6.5	28,428	4.7	38,538	6.0	43,637	6.5	50,472	6.7	52,108	6.4	57,680	7.5	65,244	8.1
訪問リハ	39,247	6.1	32,672	5.1	40,435	6.2	40,271	6.2	38,655	6.3	41,344	6.6	38,119	5.9	35,731	5.5
居宅療養	11,164	3.0	10,428	2.6	10,770	2.7	11,185	2.9	11,343	3.1	10,903	3.0	11,375	3.2	11,649	3.2
通所介護	117,356	15.0	18,735	4.8	33,913	7.8	110,372	15.7	147,493	18.6	203,790	21.8	239,166	23.0	286,770	24.7
通所リハ	64,672	8.7	24,466	4.6	45,020	7.9	81,847	10.7	95,948	10.7	111,707	11.1	116,583	10.1	111,076	8.5
短期入所	117,741	13.6	32,757	6.4	52,414	7.5	77,911	10.3	98,884	12.0	174,850	19.2	171,241	17.0	184,361	16.8
定期巡回	149,770	29.2	0	0.0	0	0.0	76,610	26.0	115,682	31.0	191,373	31.0	271,100	31.0	331,400	31.0
小規模多機能	180,080	22.3	52,242	17.2	88,020	15.8	137,753	21.0	192,995	25.0	265,634	25.0	297,266	28.1	334,653	25.0
グループホーム	279,294	29.6	0	0.0	256,676	29.8	265,905	29.3	282,232	29.7	289,415	29.7	292,343	29.4	311,178	30.6
特定施設	182,374	29.2	67,496	31.0	109,678	30.9	175,798	28.8	205,021	30.4	218,720	28.9	232,636	28.3	234,015	25.4
水準平均	125,666	16.5	23,332	5.2	50,078	9.6	127,957	18.3	176,088	21.9	237,295	26.1	275,829	28.3	323,844	30.5

※地域密着型サービスは、以下のように分類し集計している

夜間訪問介護→訪問介護、認知症デイ→通所介護、地域密着型デイ→通所介護、小規模多機能及び複合型サービス→小規模多機能、小規模特定施設→特定施設、地域密着グループホーム短期利用及び特定施設短期利用→短期入所



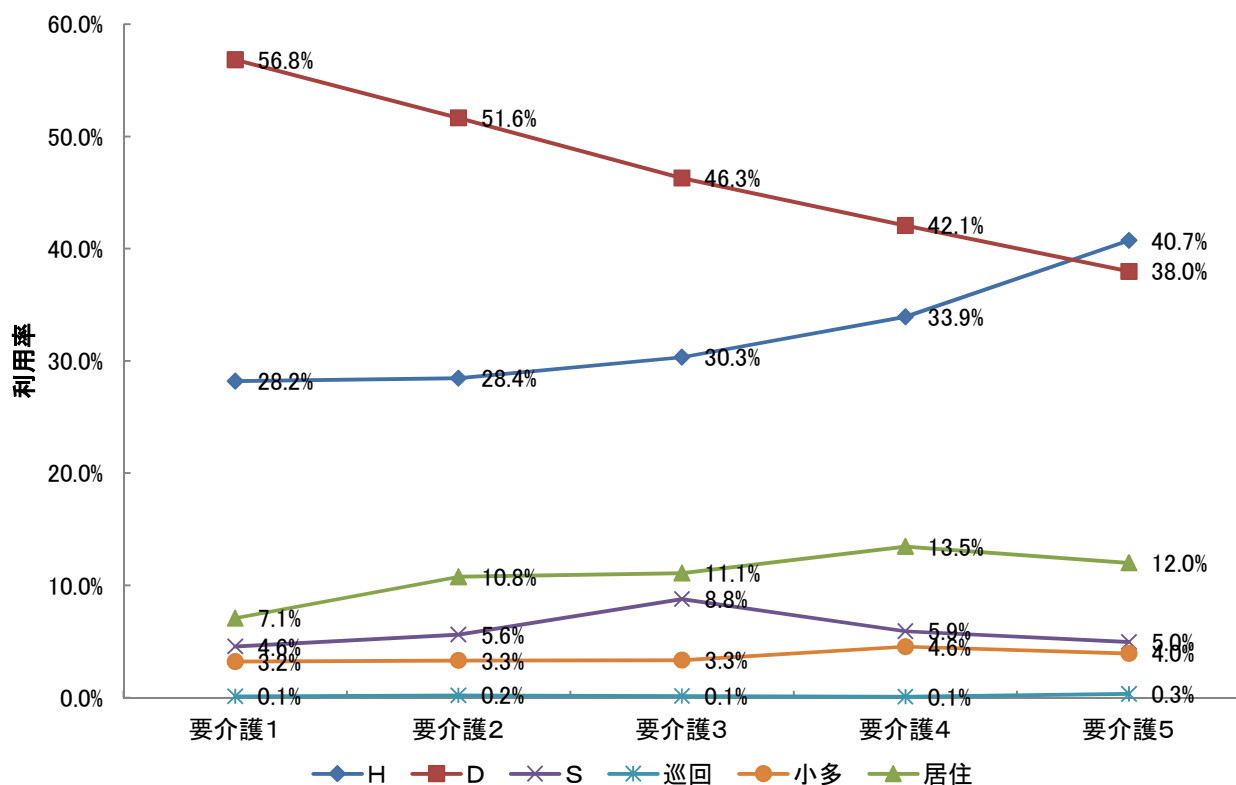
6 サービスパッケージによる利用状況(事業対象者を除く)

6-1 要介護度別の在宅サービス機能別利用率

在宅サービスを機能に注目して、以下の6つに分類した。福祉用具貸与は(その他)とする。

- ①訪問型サービス(訪問介護、夜間訪問介護、訪問入浴、訪問看護、訪問リハビリ、居宅療養管理指導、総合事業訪問型)【Hと表記】
 ②通所型サービス(通所介護、通所リハビリ、認知症対応型通所介護、地域密着型通所介護、総合事業通所型)【Dと表記】
 ③短期入所型サービス(短期入所生活介護、短期入所生活リハビリ)【Sと表記】
 ④定期巡回型サービス(定期巡回・随時対応型訪問介護)【巡回と表記】
 ⑤小規模多機能型(小規模多機能居宅介護、複合型サービス)【小多と表記】
 ⑥居住型サービス(特定施設入居者生活介護・認知症対応型共同生活介護)【居住と表記】
- } 包括払い

		全体	要支援1	要支援2	要介護1	要介護2	要介護3	要介護4	要介護5
人数	H	4,978	664	954	1,479	687	607	350	237
	D	9,243	1,352	2,082	2,981	1,247	926	434	221
	S	688	13	34	239	136	176	61	29
	巡回	17	0	0	6	5	3	1	2
	小多	472	20	66	169	80	67	47	23
	居住	1,207	25	119	372	260	222	139	70
	合計	16,605	2,074	3,255	5,246	2,415	2,001	1,032	582
利用率	H	30.0%	32.0%	29.3%	28.2%	28.4%	30.3%	33.9%	40.7%
	D	55.7%	65.2%	64.0%	56.8%	51.6%	46.3%	42.1%	38.0%
	S	4.1%	0.6%	1.0%	4.6%	5.6%	8.8%	5.9%	5.0%
	巡回	0.1%	0.0%	0.0%	0.1%	0.2%	0.1%	0.1%	0.3%
	小多	2.8%	1.0%	2.0%	3.2%	3.3%	3.3%	4.6%	4.0%
	居住	7.3%	1.2%	3.7%	7.1%	10.8%	11.1%	13.5%	12.0%
	合計	100.0%	100.0%	100.0%	100.0%	100.0%	100.0%	100.0%	100.0%



6-2 サービスパッケージによる介護費用構造

サービスパッケージとは、在宅サービス機能の組み合わせにより、サービス利用の実態を把握するものである。

1 サービスパッケージ11区分

サービス機能の組み合わせからサービス利用の形態を、①施設、②居住型、③小規模多機能型、④定期巡回型、⑤H+D+S、⑥D+S、⑦H+S、⑧H+D、⑨Dのみ、⑩Hのみ、⑪その他（「Sのみ」を含む）の11種類に区分したものを基本のサービスパッケージとする。

2 サービスパッケージ6区分

⑤-⑧を「複数機能」、⑨-⑪を「単機能」に集約し、サービスパッケージ6区分としている。

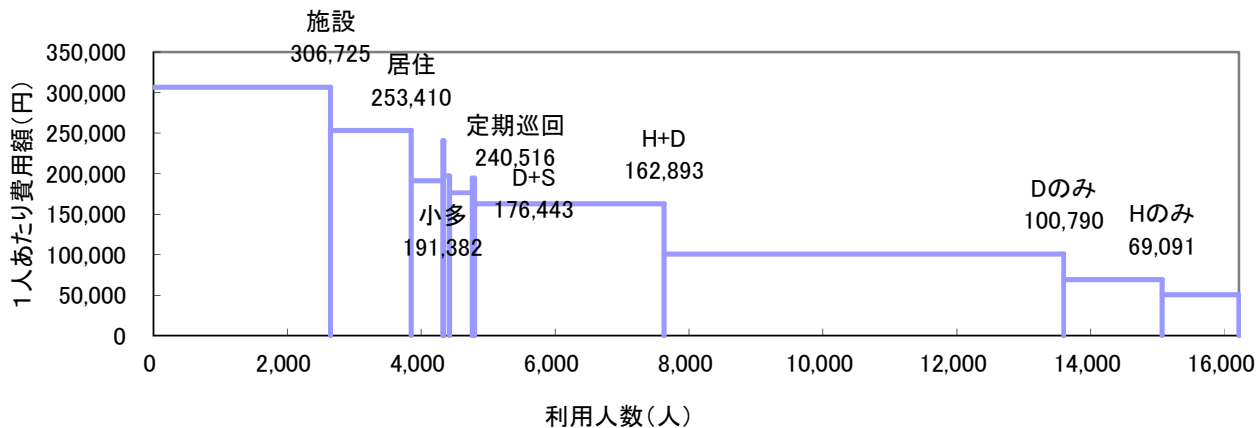
3 機能の分解による8区分

「複数機能」の中で支給限度額80%以上と未満の利用者を分解し、「単機能」の中で2種類以上のサービスを利用している場合（訪問介護と訪問看護、通所介護と通所リハ等）を「複数プラン(複プラン)」とし、それ以外の単一サービスのみを利用する場合（訪問介護のみ等）を「単数プラン(単プラン)」と区分し、単機能分解8区分としている。

(1) サービスパッケージ11区分

	施設	居住	小規模多機能	定期巡回	H+D+S	D+S	H+S	H+D	Dのみ	Hのみ	その他	全体
人数(人)	2,647	1,204	472	17	84	338	35	2,830	5,969	1,471	1,146	16,213
利用率	16.3%	7.4%	2.9%	0.1%	0.5%	2.1%	0.2%	17.5%	36.8%	9.1%	7.1%	100.0%
累積利用率	16.3%	23.8%	26.7%	26.8%	27.3%	29.4%	29.6%	47.0%	83.9%	92.9%	100.0%	—
1人あたり費用額(円)	306,725	253,410	191,382	240,516	197,094	176,443	194,590	162,893	100,790	69,091	50,628	155,226
指数:全体(100)	198	163	123	155	127	114	125	105	65	45	33	100
支給限度額80%以上利用人数(人)			417	15	58	245	20	1,695	1,691	228	185	8,194
高利用割合			88.3%	88.2%	69.0%	72.5%	57.1%	59.9%	28.3%	15.5%	16.1%	50.5%
費用総額(千円)	811,901	305,106	90,332	4,089	16,556	59,638	6,811	460,987	601,613	101,633	58,020	2,516,683
費用割合	32.3%	12.1%	3.6%	0.2%	0.7%	2.4%	0.3%	18.3%	23.9%	4.0%	2.3%	100.0%
累積費用割合	32.3%	44.4%	48.0%	48.1%	48.8%	51.2%	51.4%	69.8%	93.7%	97.7%	100.0%	—
平均要介護度	3.35	2.09	1.83	2.29	2.24	1.73	2.36	1.67	1.14	1.10	1.12	1.70

※高利用割合とは、当該パッケージ利用者の中で、支給限度額80%以上の利用者の割合を示す。

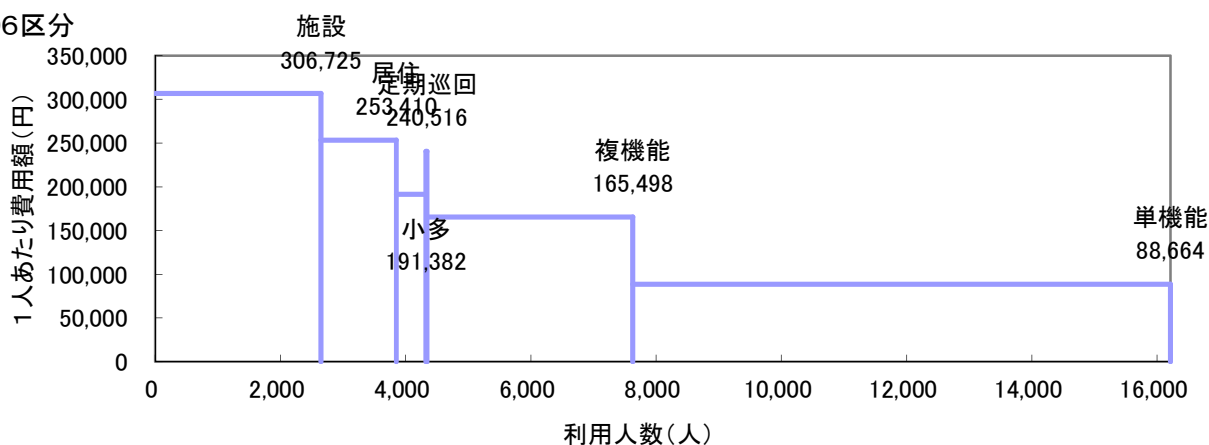


(2) サービスパッケージ6区分・単機能分解8区分

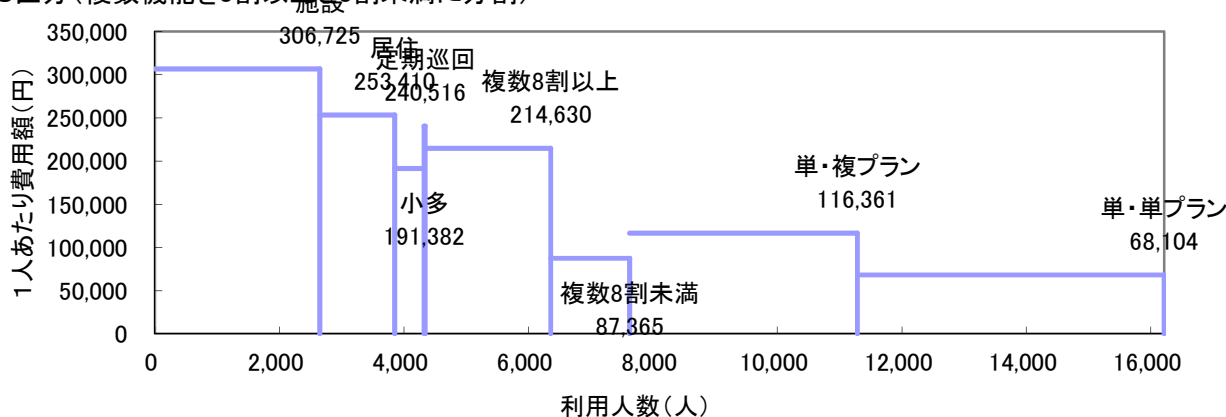
	施設	居住	小規模	定期巡回		複数機能			単機能		全体	
				複数機能	限度額8割以上	限度額8割未満	複数プラン	単数プラン				
人数(人)	2,647	1,204	472	17	16	3,287	2,018	1,269	8,586	3,658	4,928	16,213
利用率	16.3%	7.4%	2.9%	0.1%	0.1%	20.3%	12.4%	7.8%	53.0%	22.6%	30.4%	100.0%
累積利用率	16.3%	23.8%	26.7%	26.8%	—	—	39.2%	47.0%	—	69.6%	100.0%	—
1人あたり費用額(円)	306,725	253,410	191,382	240,516	250,626	165,498	214,630	87,365	88,664	116,361	68,104	155,226
指数:全体(100)	198	163	123	155	161	107	138	56	—	75	44	100
支給限度額80%以上利用人数(人)			417	15	15	2,018	2,018	0	2,104	1,160	944	3,409
高利用割合			88.3%	88.2%	93.8%	61.4%	100.0%	0.0%	24.5%	31.7%	19.2%	21.0%
費用総額(千円)	811,901	305,106	90,332	4,089	4,010	543,991	433,124	110,866	761,265	425,648	335,617	2,516,683
費用割合	32.3%	12.1%	3.6%	0.2%	0.2%	21.6%	17.2%	4.4%	30.2%	16.9%	13.3%	100.0%
累積費用割合	32.3%	44.4%	48.0%	48.1%	—	—	65.3%	69.8%	—	86.7%	100.0%	—
平均要介護度	3.35	2.09	1.83	2.29	2.38	1.70	2.07	1.11	1.13	1.45	0.90	1.70

※定期巡回の利用者のうち、その他の機能を利用している場合を複数機能利用者として再掲している。

①6区分



②8区分(複数機能を8割以上と8割未満に分割)



6-3 要介護度別サービスパッケージ(11区分)利用状況

(1)要介護度別人数割合

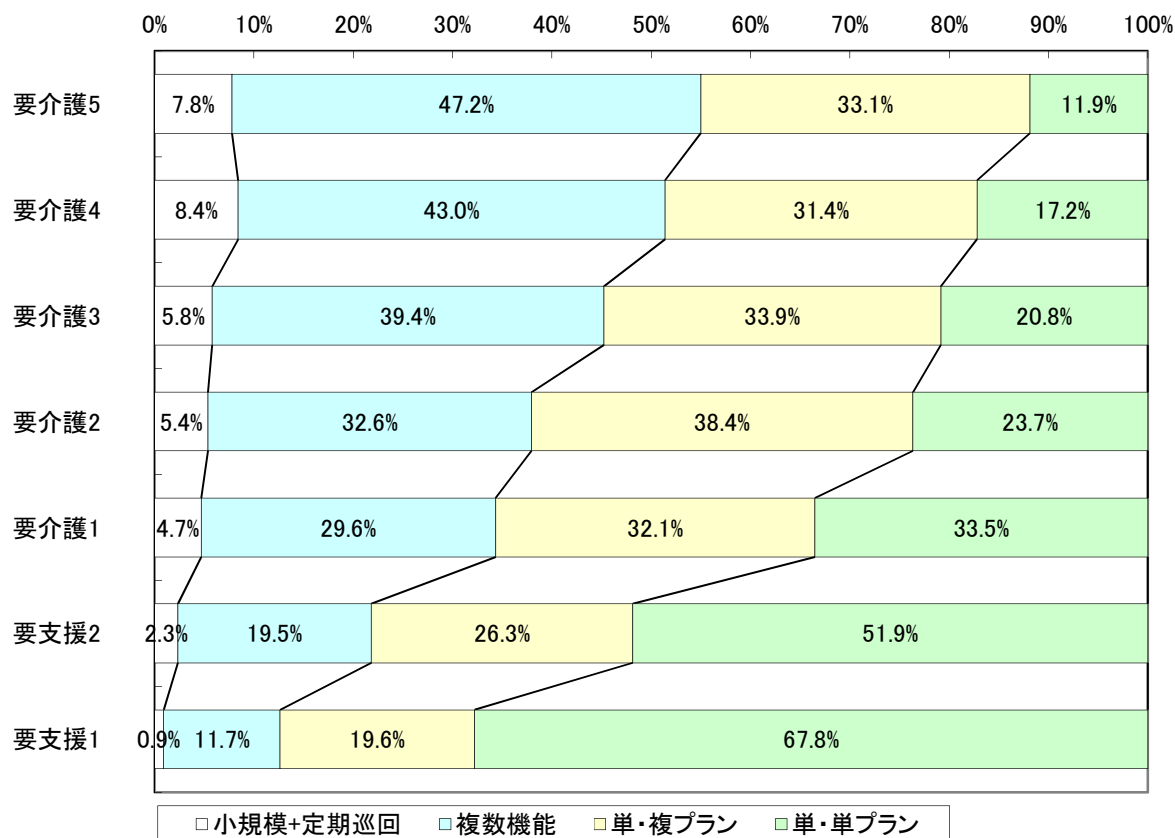
	要介護5		要介護4		要介護3		要介護2		要介護1		要支援2		要支援1		全体	
	人数	割合	人数	割合	人数	割合	人数	割合	人数	割合	人数	割合	人数	割合	人数	割合
施設	593	60.3%	671	48.6%	771	35.1%	297	13.9%	315	7.2%	0	0.0%	0	0.0%	2,647	16.3%
居住	70	7.1%	139	10.1%	222	10.1%	260	12.2%	369	8.4%	119	4.1%	25	1.1%	1,204	7.4%
小規模	23	2.3%	47	3.4%	67	3.0%	80	3.8%	169	3.8%	66	2.3%	20	0.9%	472	2.9%
定期巡回	2	0.2%	1	0.1%	3	0.1%	5	0.2%	6	0.1%	0	0.0%	0	0.0%	17	0.1%
H+D+S	4	0.4%	11	0.8%	19	0.9%	21	1.0%	23	0.5%	4	0.1%	2	0.1%	84	0.5%
D+S	6	0.6%	16	1.2%	60	2.7%	73	3.4%	152	3.5%	25	0.9%	6	0.3%	338	2.1%
H+S	4	0.4%	7	0.5%	3	0.1%	6	0.3%	13	0.3%	2	0.1%	0	0.0%	35	0.2%
H+D	137	13.9%	211	15.3%	393	17.9%	413	19.4%	915	20.8%	516	17.6%	245	11.2%	2,830	17.5%
Dのみ	73	7.4%	194	14.1%	449	20.4%	735	34.5%	1,883	42.7%	1,536	52.4%	1,099	50.3%	5,969	36.8%
Hのみ	52	5.3%	46	3.3%	84	3.8%	131	6.1%	370	8.4%	385	13.1%	403	18.4%	1,471	9.1%
その他	19	1.9%	37	2.7%	127	5.8%	112	5.3%	190	4.3%	276	9.4%	385	17.6%	1,146	7.1%
合計	983	100.0%	1,380	100.0%	2,198	100.0%	2,133	100.0%	4,405	100.0%	2,929	100.0%	2,185	100.0%	16,213	100.0%

(2)要介護度別1人あたり費用額

	要介護5	要介護4	要介護3	要介護2	要介護1	要支援2	要支援1	全体
	費用額	費用額	費用額	費用額	費用額	費用額	費用額	費用額
施設	340,500	315,155	292,062	290,740	276,145	0	0	306,725
居住	292,950	281,667	272,161	270,979	244,563	189,245	72,384	253,410
小規模	361,212	321,166	282,518	203,943	145,536	90,790	54,876	191,382
定期巡回	409,515	414,160	282,347	218,730	152,483	0	0	240,516
H+D+S	265,838	288,725	239,746	177,016	154,877	98,275	44,415	197,094
D+S	274,228	264,700	245,314	186,475	150,818	89,384	44,433	176,443
H+S	368,193	310,689	177,750	171,120	110,628	82,455	0	194,590
H+D	358,330	293,790	254,520	184,707	141,750	66,254	39,619	162,893
Dのみ	342,055	272,859	223,035	159,363	114,724	42,026	23,528	100,790
Hのみ	283,459	214,300	161,838	117,652	66,434	37,056	22,781	69,091
その他	193,842	176,602	195,701	73,646	49,245	8,586	7,724	50,628
全体	333,891	294,951	256,506	192,052	138,554	50,078	23,332	155,226

6-4 要介護度別の在宅サービスパッケージ利用割合

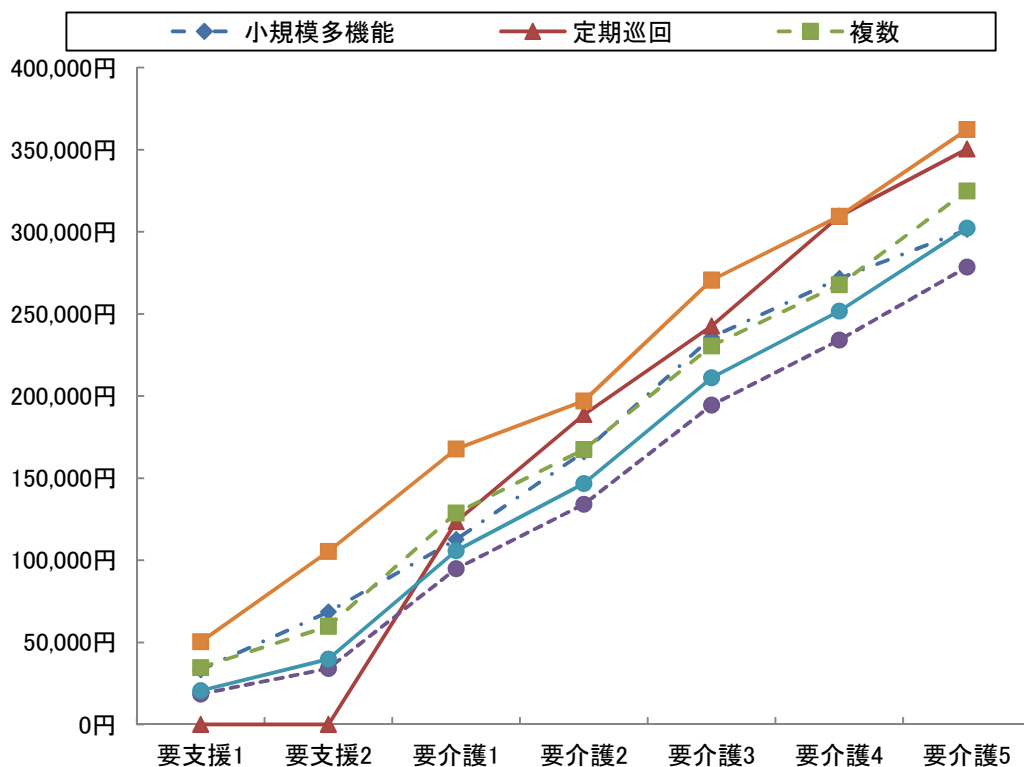
	要介護5	要介護4	要介護3	要介護2	要介護1	要支援2	要支援1	全体
小規模多機能	23	47	67	80	169	66	20	472
	7.2%	8.2%	5.6%	5.1%	4.5%	2.3%	0.9%	3.8%
複合型	5	3	1	4	7	0	0	20
	1.6%	0.5%	0.1%	0.3%	0.2%	0.0%	0.0%	0.2%
定期巡回・随時 対応訪問介護看護	2	1	3	5	6	0	0	17
	0.6%	0.2%	0.2%	0.3%	0.2%	0.0%	0.0%	0.1%
複数	2	1	3	5	5	0	0	16
	0.6%	0.2%	0.2%	0.3%	0.1%	0.0%	0.0%	0.1%
複数機能	151	245	475	513	1,103	547	253	3,287
	47.2%	43.0%	39.4%	32.6%	29.6%	19.5%	11.7%	26.6%
単機能	144	277	660	978	2,443	2,197	1,887	8,586
	45.0%	48.6%	54.8%	62.1%	65.7%	78.2%	87.4%	69.5%
複数プラン	106	179	409	605	1,196	740	423	3,658
	33.1%	31.4%	33.9%	38.4%	32.1%	26.3%	19.6%	29.6%
単数プラン	38	98	251	373	1,247	1,457	1,464	4,928
	11.9%	17.2%	20.8%	23.7%	33.5%	51.9%	67.8%	39.9%
合計	320	570	1,205	1,576	3,721	2,810	2,160	12,362
	100.0%	100.0%	100.0%	100.0%	100.0%	100.0%	100.0%	100.0%



6-5 在宅サービスパッケージ別の1人あたり費用額と対支給限度額比率

	要支援1	要支援2	要介護1	要介護2	要介護3	要介護4	要介護5	全体
支給限度額	50,320	105,310	167,650	197,050	270,480	309,380	362,170	-
小規模多機能	33,305	68,389	112,513	165,846	235,711	271,414	301,370	154,540
	66.2%	64.9%	67.1%	84.2%	87.1%	87.7%	83.2%	78.4%
複合型	0	0	114,914	173,520	234,670	276,650	301,454	203,519
	0.0%	0.0%	68.5%	88.1%	86.8%	89.4%	83.2%	81.9%
定期巡回随時対応 訪問介護看護	0	0	123,433	188,632	242,473	309,380	350,370	201,253
	0.0%	0.0%	73.6%	95.7%	89.6%	100.0%	96.7%	89.2%
複数	0	0	136,760	188,632	242,473	309,380	350,370	210,281
	0.0%	0.0%	81.6%	95.7%	89.6%	100.0%	96.7%	91.7%
複数機能	34,659	59,794	128,731	167,423	230,429	267,678	324,843	150,119
	68.9%	56.8%	76.8%	85.0%	85.2%	86.5%	89.7%	80.2%
単機能	18,549	33,939	94,812	134,089	194,476	233,991	278,521	82,181
	36.9%	32.2%	56.6%	68.0%	71.9%	75.6%	76.9%	56.7%
複数プラン	28,879	46,432	105,230	147,606	210,420	252,623	307,873	116,361
	57.4%	44.1%	62.8%	74.9%	77.8%	81.7%	85.0%	68.3%
単数プラン	17,620	32,140	99,525	138,045	209,281	245,991	283,116	68,104
	35.0%	30.5%	59.4%	70.1%	77.4%	79.5%	78.2%	54.0%
全体	20,573	39,781	105,688	146,591	210,982	251,587	302,169	103,037
	40.9%	37.8%	63.0%	74.4%	78.0%	81.3%	83.4%	65.1%

※下段は対支給限度額比率



7 地域ケア率(事業対象者を除く)

7-1 地域ケア利用者

ここでは、施設ではなく地域で認知症高齢者や重度の要介護者を支えるケアの形として「地域ケア」の分析を行う。地域密着型サービスで包括払いを行う①認知症対応型共同生活介護、②小規模多機能型居宅介護、③定期巡回・随時訪問対応型訪問介護看護と、④複数のサービスを組み合わせる包括的にサービスを提供する複数機能利用者でかつ支給限度額比率8割以上の利用者の①～④を「地域ケア」利用者と定義する。

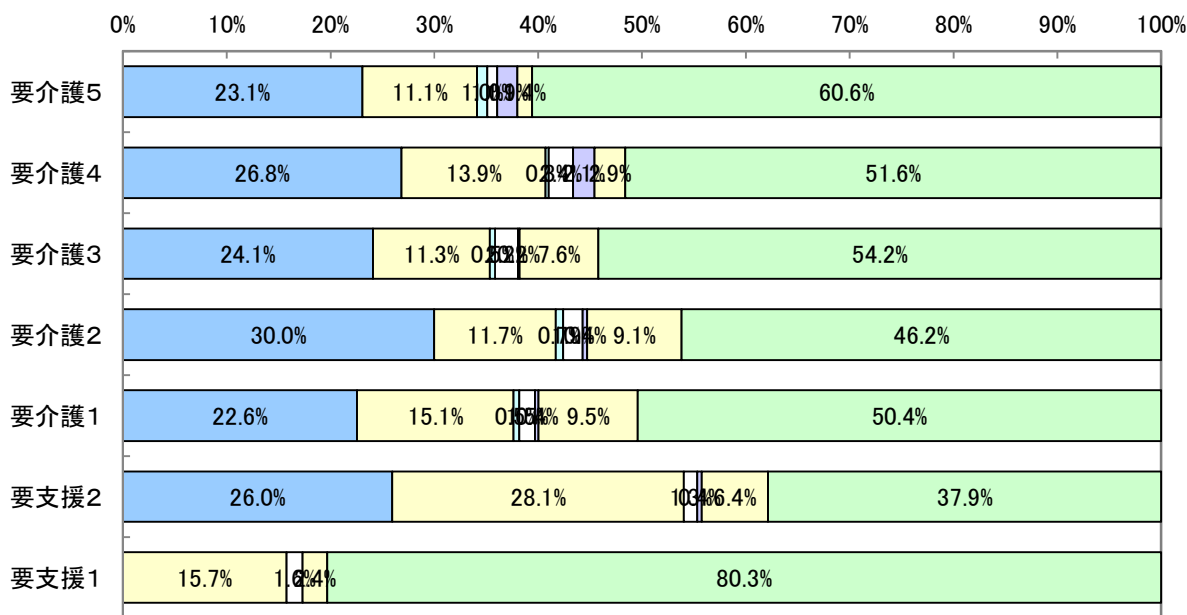
	施設	特定	地域ケア	複数機能 8割未満	単機能		全体
					複プラン	単プラン	
利用人数(人)	2,647	414	3,308	1,269	3,658	4,928	16,224
利用率	16.3%	2.6%	20.4%	7.8%	22.5%	30.4%	100.0%
平均費用額	306,725	182,374	227,104	87,365	116,361	68,104	154,758
費用額	811,901	75,503	751,260	110,866	425,648	335,617	2,510,795
費用割合	32.3%	3.0%	29.9%	4.4%	17.0%	13.4%	100.0%
平均要介護度	3.4	2.0	2.1	1.1	1.5	0.9	1.7

7-2 地域ケア利用者の要介護度別地域ケアの割合

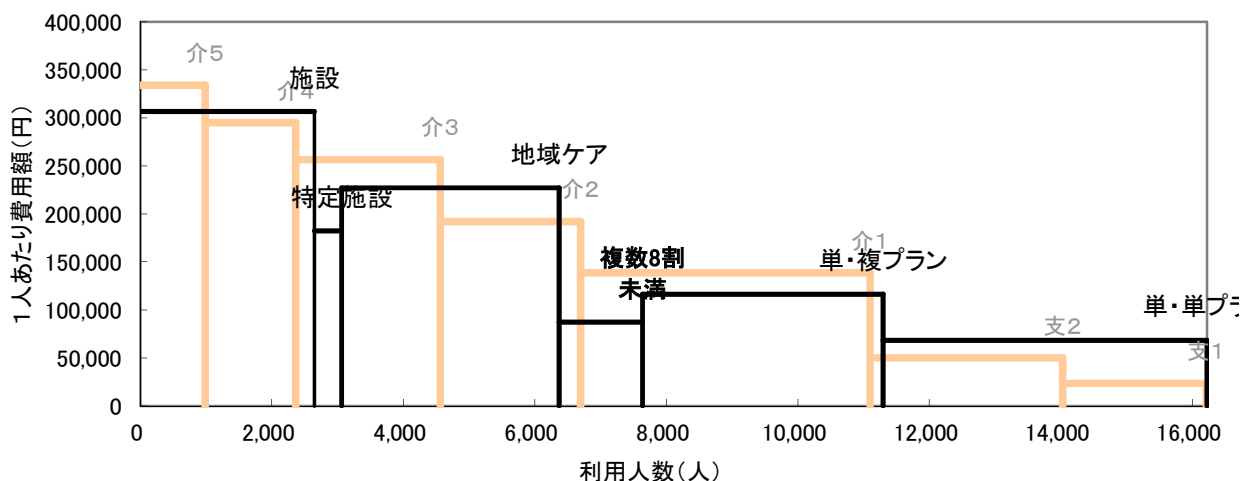
		要介護5	要介護4	要介護3	要介護2	要介護1	要支援2	要支援1	全体
利用人数(人)	施設	593	671	771	297	315	0	0	2,647
	特定	22	50	81	57	121	58	25	414
	地域ケア	208	339	594	684	1,121	235	127	3,308
	その他	160	322	754	1,097	2,853	2,636	2,033	9,855
	合計	983	1,382	2,200	2,135	4,410	2,929	2,185	16,224
地域ケア等割合	施設	60.3%	48.6%	35.0%	13.9%	7.1%	0.0%	0.0%	16.3%
	特定	2.2%	3.6%	3.7%	2.7%	2.7%	2.0%	1.1%	2.6%
	地域ケア	21.2%	24.5%	27.0%	32.0%	25.4%	8.0%	5.8%	20.4%
	その他	16.3%	23.3%	34.3%	51.4%	64.7%	90.0%	93.0%	60.7%
	合計	100.0%	100.0%	100.0%	100.0%	100.0%	100.0%	100.0%	100.0%
要介護度分布	施設	22.4%	25.3%	29.1%	11.2%	11.9%	0.0%	0.0%	100.0%
	特定	5.3%	12.1%	19.6%	13.8%	29.2%	14.0%	6.0%	100.0%
	地域ケア	6.3%	10.2%	18.0%	20.7%	33.9%	7.1%	3.8%	100.0%
	その他	1.6%	3.3%	7.7%	11.1%	28.9%	26.7%	20.6%	100.0%
	合計	6.1%	8.5%	13.6%	13.2%	27.2%	18.1%	13.5%	100.0%

7-3 地域ケア利用者の利用内容

パッケージ	全体	要介護5	要介護4	要介護3	要介護2	要介護1	要支援2	要支援1	
居住系	801 24.2%	48 23.1%	91 26.8%	143 24.1%	205 30.0%	253 22.6%	61 26.0%	0 0.0%	
小規模	472 14.3%	23 11.1%	47 13.9%	67 11.3%	80 11.7%	169 15.1%	66 28.1%	20 15.7%	
定期巡回	17 0.5%	2 1.0%	1 0.3%	3 0.5%	5 0.7%	6 0.5%	0 0.0%	0 0.0%	
複数 8割 以上	H+D+S	58 1.8%	2 1.0%	8 2.4%	13 2.2%	13 1.9%	17 1.5%	3 1.3%	2 1.6%
	H+S	20 0.6%	4 1.9%	7 2.1%	1 0.2%	3 0.4%	4 0.4%	1 0.4%	0 0.0%
	D+S	245 7.4%	3 1.4%	10 2.9%	45 7.6%	62 9.1%	107 9.5%	15 6.4%	3 2.4%
	H+D	1,695 51.2%	126 60.6%	175 51.6%	322 54.2%	316 46.2%	565 50.4%	89 37.9%	102 80.3%
合計	3,308 100.0%	208 100.0%	339 100.0%	594 100.0%	684 100.0%	1,121 100.0%	235 100.0%	127 100.0%	



□居住系 □小規模 □定期巡回 □H+D+S □H+S □D+S □H+D



8 総合事業

8-1 総合事業のみ利用者

(1) 要介護度別利用者数

	事業対象者	要支援1	要支援2	合計
人数(人)	0	778	829	1,607
人数割合	0.0%	48.4%	51.6%	100.0%

(2) 要介護度別の利用者属性

・性別

	事業対象者	要支援1	要支援2	合計
男性	0	214	224	438
	0.0%	27.5%	27.0%	27.3%
女性	0	564	605	1,169
	0.0%	72.5%	73.0%	72.7%
全体	0	778	829	1,607
	0.0%	100.0%	100.0%	100.0%

・年齢別

	事業対象者	要支援1	要支援2	合計
65歳未満	0	6	11	17
	0.0%	0.8%	1.3%	1.1%
65-69歳	0	19	23	42
	0.0%	2.4%	2.8%	2.6%
70-74歳	0	60	58	118
	0.0%	7.7%	7.0%	7.3%
75-79歳	0	114	85	199
	0.0%	14.7%	10.3%	12.4%
80-84歳	0	169	164	333
	0.0%	21.7%	19.8%	20.7%
85-89歳	0	244	255	499
	0.0%	31.4%	30.8%	31.1%
90歳以上	0	166	233	399
	0.0%	21.3%	28.1%	24.8%
全体	0	778	829	1,607
	0.0%	100.0%	100.0%	100.0%

(3) サービス種類別利用状況

		事業対象者	要支援1	要支援2	合計
人数(人)	訪問型	0	364	263	627
	通所型	0	522	688	1,210
	その他	0	0	0	0
	全体	0	886	951	1,837
人数割合	訪問型	0.0%	41.1%	27.7%	34.1%
	通所型	0.0%	58.9%	72.3%	65.9%
	その他	0.0%	0.0%	0.0%	0.0%
	全体	0.0%	100.0%	100.0%	100.0%
費用(千円)	訪問型	0	6,750	6,250	13,000
	通所型	0	9,748	23,202	32,950
	その他	0	0	0	0
	全体	0	16,499	29,452	45,951
費用割合	訪問型	0.0%	40.9%	21.2%	28.3%
	通所型	0.0%	59.1%	78.8%	71.7%
	その他	0.0%	0.0%	0.0%	0.0%
	全体	0.0%	100.0%	100.0%	100.0%
1人あたり 費用額	訪問型	0	18,545	23,765	20,734
	通所型	0	18,675	33,724	27,232
	その他	0	0	0	0
	全体	0	18,621	30,969	25,014

8-2 総合事業利用者全体

(1) 要介護度別利用者数

	事業対象者	要支援1	要支援2	合計
人数(人)	0	1,136	1,605	2,741
人数割合	0.0%	41.4%	58.6%	100.0%

(2) 要介護度別の利用者属性

・性別

	事業対象者	要支援1	要支援2	合計
男性	0	268	395	663
	0.0%	23.6%	24.6%	24.2%
女性	0	868	1,210	2,078
	0.0%	76.4%	75.4%	75.8%
全体	0	1,136	1,605	2,741
	0.0%	100.0%	100.0%	100.0%

・年齢別

	事業対象者	要支援1	要支援2	合計
65歳未満	0	9	22	31
	0.0%	0.8%	1.4%	1.1%
65-69歳	0	28	58	86
	0.0%	2.5%	3.6%	3.1%
70-74歳	0	80	104	184
	0.0%	7.0%	6.5%	6.7%
75-79歳	0	150	162	312
	0.0%	13.2%	10.1%	11.4%
80-84歳	0	257	317	574
	0.0%	22.6%	19.8%	20.9%
85-89歳	0	370	490	860
	0.0%	32.6%	30.5%	31.4%
90歳以上	0	242	452	694
	0.0%	21.3%	28.2%	25.3%
全体	0	1,136	1,605	2,741
	0.0%	100.0%	100.0%	100.0%

(3) サービス種類別利用状況

		事業対象者	要支援1	要支援2	合計
人数(人)	訪問型	0	573	726	1,299
	通所型	0	717	1,148	1,865
	その他	0	0	0	0
	全体	0	1,290	1,874	3,164
人数割合	訪問型	0.0%	44.4%	38.7%	41.1%
	通所型	0.0%	55.6%	61.3%	58.9%
	その他	0.0%	0.0%	0.0%	0.0%
	全体	0.0%	100.0%	100.0%	100.0%
費用(千円)	訪問型	0	10,484	17,657	28,141
	通所型	0	13,342	38,062	51,405
	その他	0	0	0	0
	全体	0	23,827	55,719	79,546
費用割合	訪問型	0.0%	44.0%	31.7%	35.4%
	通所型	0.0%	56.0%	68.3%	64.6%
	その他	0.0%	0.0%	0.0%	0.0%
	全体	0.0%	100.0%	100.0%	100.0%
1人あたり 費用額	訪問型	0	18,297	24,321	21,664
	通所型	0	18,609	33,155	27,563
	その他	0	0	0	0
	全体	0	18,470	29,733	25,141

9 比較指標一覧

指標項目		2021年03月分	
保険者属性	高齢者数	99,610	
	高齢化率	29.1%	
	後期高齢者割合	50.0%	
	認定者数	19,711	
	認定率	19.8%	
	受給実人員	16,213	
	受給率	82.3%	
	平均要介護度	1.70	
	介護費用総額(千円)	2,516,683	
	1人あたり費用額	155,226	
	高齢者1人あたり費用額	25,265	
要介護度3区分	人数(対総数)	人数重度率	14.6%
		人数中度率	53.9%
	費用(対総額)	費用重度率	29.2%
		費用中度率	62.9%
	水準	1人あたり重度費用額	311,150
		1人あたり中度費用額	181,293
1人あたり軽度費用額		38,651	
サービス機能 3区分	人数(対総数)	人数施設率	16.3%
		人数在宅率	83.7%
		・人数居住率	7.4%
	費用(対総額)	費用施設率	32.3%
		費用在宅率	67.7%
		・費用居住率	12.1%
	水準	1人あたり施設費用額	306,725
		1人あたり在宅費用額	125,666
		・1人あたり居住費用額	253,410
・1人あたり在宅(居住除く)費用額		113,224	
重 度 (要介護4・5)	人数	重度率	14.6%
		・施設重度率	47.8%
		・在宅重度率	8.1%
	施設・在宅率	重度施設率	53.5%
		重度在宅率	46.5%
	費用	費用重度率	29.2%
		・施設費用の重度率	50.9%
		・在宅費用の重度率	18.9%
施設・在宅率	重度費用の施設率	56.2%	
	重度費用の在宅率	43.8%	
施設サービス	利用率 (対施設人数)	介護老人福祉施設	45.4%
		地域密着型介護老人福祉施設	2.3%
		介護老人保健施設	44.6%
		介護療養型医療施設	3.4%
		介護医療院	4.4%
	重度率	介護老人福祉施設	59.6%
		地域密着型介護老人福祉施設	68.9%
居住サービス	利用率 (対居住人数)	介護老人保健施設	29.4%
		介護療養型医療施設	83.5%
		介護医療院	65.8%
平均要介護度	施設利用者	認知症対応型共同生活介護	65.9%
		特定施設入居者生活介護	34.1%
		地域密着型特定施設入居者生活介護	0.0%
対支給限度額比率	要介護度別	施設利用者	3.35
		在宅利用者	1.38
		・居住利用者	2.09
	比率区分別	全体	65.2%
		軽度	38.7%
対支給限度額比率	比率区分別	中・重度	72.0%
		2割未満	11.4%
		8割以上	31.1%

指標項目		2021年03月分		
在宅サービス	主要サービス 利用率 (対在宅実人数)	訪問介護	21.9%	
		・夜間訪問介護	0.0%	
		訪問看護	5.9%	
		通所介護	46.8%	
		・認知症対応型通所介護	1.1%	
	当該サービス 平均費用額	通所リハ	24.4%	
		短期入所	5.2%	
		訪問介護	42,129	
		訪問看護	46,849	
		通所介護	117,356	
	当該サービス 平均利用日数	通所リハ	64,672	
		短期入所	117,741	
		訪問介護	10.4	
		訪問看護	6.5	
		通所介護	15.0	
サービスパッケージ	人数(対総数)	通所リハ	8.7	
		短期入所	13.6	
		小規模多機能	2.9%	
		H+D+S	0.5%	
		D+S	2.1%	
		H+D	17.5%	
		Dのみ	36.8%	
	費用(対総額)	Hのみ	9.1%	
		その他	7.1%	
		地域ケア率(再掲)	20.4%	
		小規模多機能	3.6%	
		H+D+S	0.7%	
		D+S	2.4%	
		H+D	18.3%	
	水準	Dのみ	23.9%	
Hのみ		4.0%		
その他		2.3%		
地域ケア率(再掲)		29.9%		
小規模多機能		191,382		
H+D+S		197,094		
D+S		176,443		
サービスパッケージ 複数・単機能	人数(対総数)	H+D	162,893	
		Dのみ	100,790	
		Hのみ	69,091	
	費用(対総額)	その他	50,628	
		地域ケア率(再掲)	227,104	
		複数機能	20.3%	
	水準	単機能・複数プラン	22.6%	
		単機能・単プラン	30.4%	
		複数機能	21.6%	
	サービスパッケージ 対支給限度額比率	要介護5	単機能・複数プラン	16.9%
			単機能・単プラン	13.3%
			複数機能	165,498
		要介護3	単機能・複数プラン	116,361
			単機能・単プラン	68,104
			複数機能	83.2%
要介護1		複数機能	89.7%	
		単機能・複数プラン	85.0%	
		単機能・単プラン	78.2%	
	小規模多機能	87.1%		
	複数機能	85.2%		
	単機能・複数プラン	77.8%		
	単機能・単プラン	77.4%		
	小規模多機能	67.1%		
	複数機能	76.8%		
	単機能・複数プラン	62.8%		
	単機能・単プラン	59.4%		

※「・」は上段にある指標の下位指標である

(C)日本福祉大学 福祉政策評価センター