

# 介護保険事業 [月別] 実績分析報告書

## — 目 次 —

1	認定・受給の状況	・・・ 1
2	介護費用の基本構造	・・・ 2
3	要介護度別の施設・在宅割合	・・・ 4
4	施設・居住・地域密着型サービスの利用状況	・・・ 6
5	在宅サービスの利用状況	・・・ 9
	・ サービス種類別利用人数と費用	
	・ 要介護度別の対支給限度額比率	
	・ 要介護度別のサービス利用状況	
6	サービスパッケージによる利用状況	・・・ 15
	・ サービスパッケージによる介護費用構造	
	・ 複数機能・単機能分析	
	・ 訪問介護の身体介護と生活援助割合	
7	地域ケア率	・・・ 21
8	総合事業	・・・ 23
9	比較指標一覧	・・・ 25

保険者番号        418566  
利用実績年月     2021年4月  
取込審査月       2021年5月



「介護保険事業実績分析報告書」は、国保連合会から配信される「保険者向け給付実績情報(11100000.CSV)」データに基づき作成しています。

サービス利用の分析を目的としたため、費用額の算出にあたっては、報酬算定にかかわる「地域区分」を考慮していません（一律に1単位＝基本10円を採用）。

ただし、介護予防・日常生活支援総合事業は、「保険者向け給付実績情報(11100000.CSV)」に含まれるデータのみを集計対象とする。

## 1 認定・受給の状況

### 1-1 要介護認定者と受給者数

高齢者数	認定者数	認定率	受給(利用)実人数	受給率
99,645人	19,644人	19.7%	16,156人	82.2%

### 1-2 要介護度別の受給者属性

#### (1) 性別

	事業対象者	要支援1	要支援2	要介護1	要介護2	要介護3	要介護4	要介護5	全体	平均要介護度
男性	0	559	776	1,281	634	603	322	185	4,360	1.62
	0.0%	25.7%	26.4%	29.1%	30.0%	27.7%	23.6%	18.6%	27.0%	
女性	0	1,613	2,163	3,119	1,480	1,571	1,041	809	11,796	1.73
	0.0%	74.3%	73.6%	70.9%	70.0%	72.3%	76.4%	81.4%	73.0%	
合計	0	2,172	2,939	4,400	2,114	2,174	1,363	994	16,156	1.70
	0.0%	100.0%	100.0%	100.0%	100.0%	100.0%	100.0%	100.0%	100.0%	

#### (2) 年齢別

	事業対象者	要支援1	要支援2	要介護1	要介護2	要介護3	要介護4	要介護5	全体	平均要介護度
65歳未満	0	36	52	94	51	38	27	15	313	1.68
	0.0%	1.7%	1.8%	2.1%	2.4%	1.7%	2.0%	1.5%	1.9%	
65-69歳	0	57	96	127	65	73	41	29	488	1.73
	0.0%	2.6%	3.3%	2.9%	3.1%	3.4%	3.0%	2.9%	3.0%	
70-74歳	0	170	205	307	150	123	57	54	1,066	1.51
	0.0%	7.8%	7.0%	7.0%	7.1%	5.7%	4.2%	5.4%	6.6%	
75-79歳	0	296	319	433	187	184	103	71	1,593	1.48
	0.0%	13.6%	10.9%	9.8%	8.8%	8.5%	7.6%	7.1%	9.9%	
80-84歳	0	528	622	804	326	313	203	143	2,939	1.48
	0.0%	24.3%	21.2%	18.3%	15.4%	14.4%	14.9%	14.4%	18.2%	
85-89歳	0	655	913	1,275	561	525	331	234	4,494	1.57
	0.0%	30.2%	31.1%	29.0%	26.5%	24.1%	24.3%	23.5%	27.8%	
90歳以上	0	430	732	1,360	774	918	601	448	5,263	2.04
	0.0%	19.8%	24.9%	30.9%	36.6%	42.2%	44.1%	45.1%	32.6%	
合計	0	2,172	2,939	4,400	2,114	2,174	1,363	994	16,156	1.70
	0.0%	100.0%	100.0%	100.0%	100.0%	100.0%	100.0%	100.0%	100.0%	

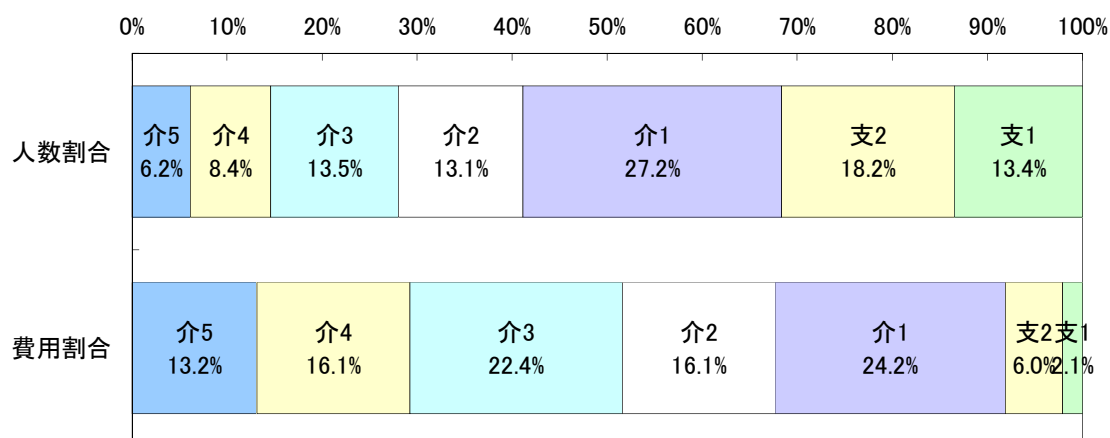
## 2 介護費用の基本構造

### 2-1 要介護度別の介護費用の基本構造

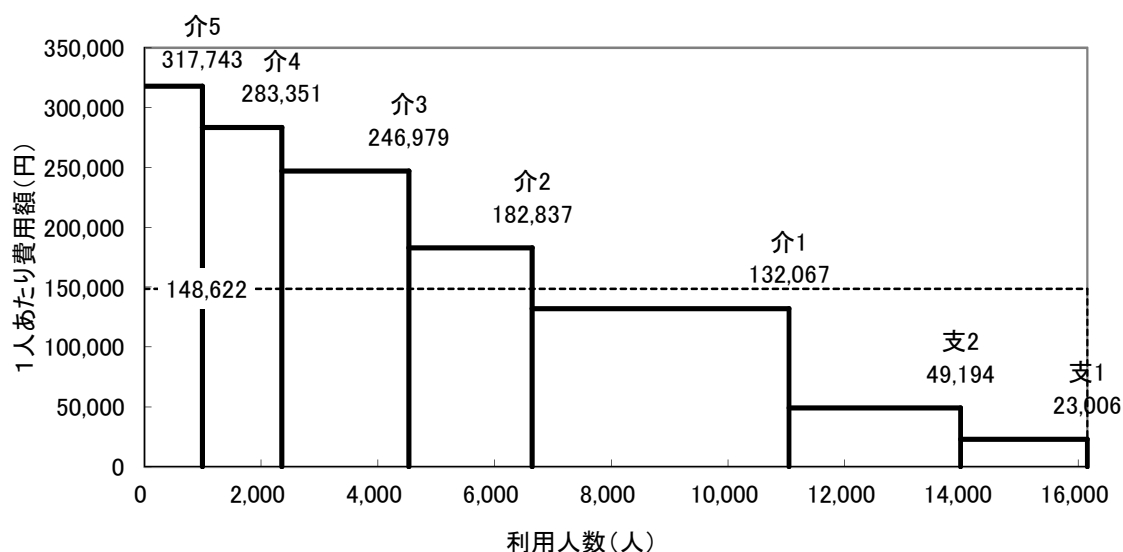
8区分	要介護5	要介護4	要介護3	要介護2	要介護1	要支援2	要支援1	事業対象者	合計
利用人数(人)	994	1,363	2,174	2,114	4,400	2,939	2,172	0	16,156
人数割合	6.2%	8.4%	13.5%	13.1%	27.2%	18.2%	13.4%	0.0%	100.0%
費用総額(千円)	315,836	386,208	536,933	386,517	581,095	144,581	49,968	0	2,401,139
費用割合	13.2%	16.1%	22.4%	16.1%	24.2%	6.0%	2.1%	0.0%	100.0%
1人あたり費用額(円)	317,743	283,351	246,979	182,837	132,067	49,194	23,006	0	148,622
3区分	重度		中度			軽度		合計	
利用人数(人)	2,357		8,688			5,111		16,156	
人数割合	14.6%		53.8%			31.6%		100.0%	
費用総額(千円)	702,044		1,504,546			194,550		2,401,139	
費用割合	29.2%		62.7%			8.1%		100.0%	
1人あたり費用額(円)	297,855		173,175			38,065		148,622	

※各費用総額に特定入所(居)者介護サービス費は含まない

#### <利用人数割合と費用割合>



#### <要介護度別費用構造図>

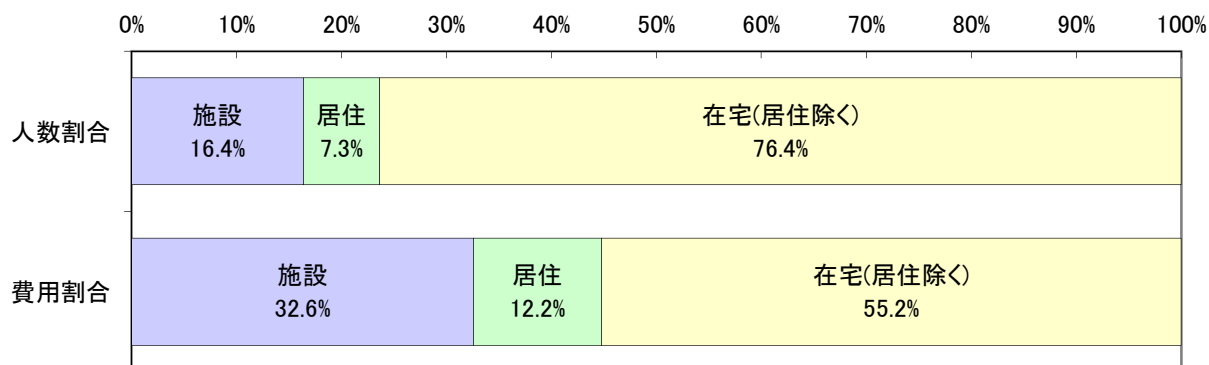


## 2-2 施設・居住・在宅(居住除く)別の介護費用の基本構造

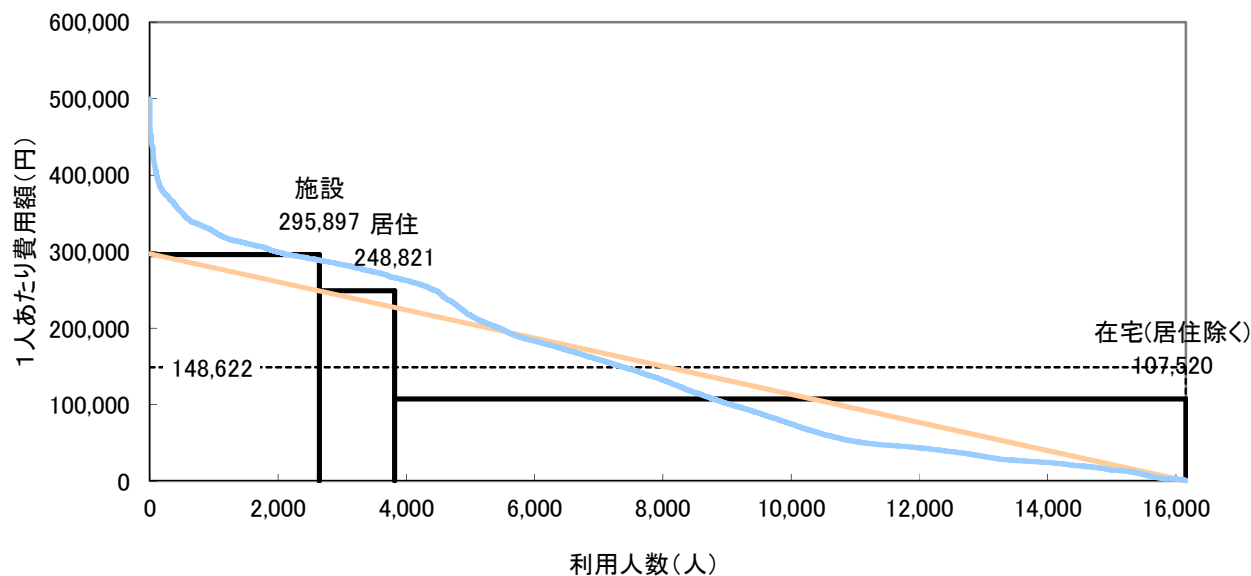
	施設	在宅		合計	
		居住	在宅(居住除く)		
利用人数(人)	2,643	13,513	1,176	12,337	16,156
人数割合	16.4%	83.6%	7.3%	76.4%	100.0%
費用総額(千円)	782,056	1,619,084	292,614	1,326,470	2,401,139
費用割合	32.6%	67.4%	12.2%	55.2%	100.0%
1人あたり費用額(円)	295,897	119,817	248,821	107,520	148,622
平均要介護度	3.34	1.38	2.09	1.31	1.70

注) サービス利用の重複は考慮していない。

## ＜利用人数割合と費用割合＞



## ＜施設・居住・在宅別費用構造図＞



利用人数を共通(底辺)とする4種類の面積で費用総額を表した図である。  
なお曲線は実際の利用者を費用額降順に並べた分布である。

### 3 要介護度別の施設・在宅割合

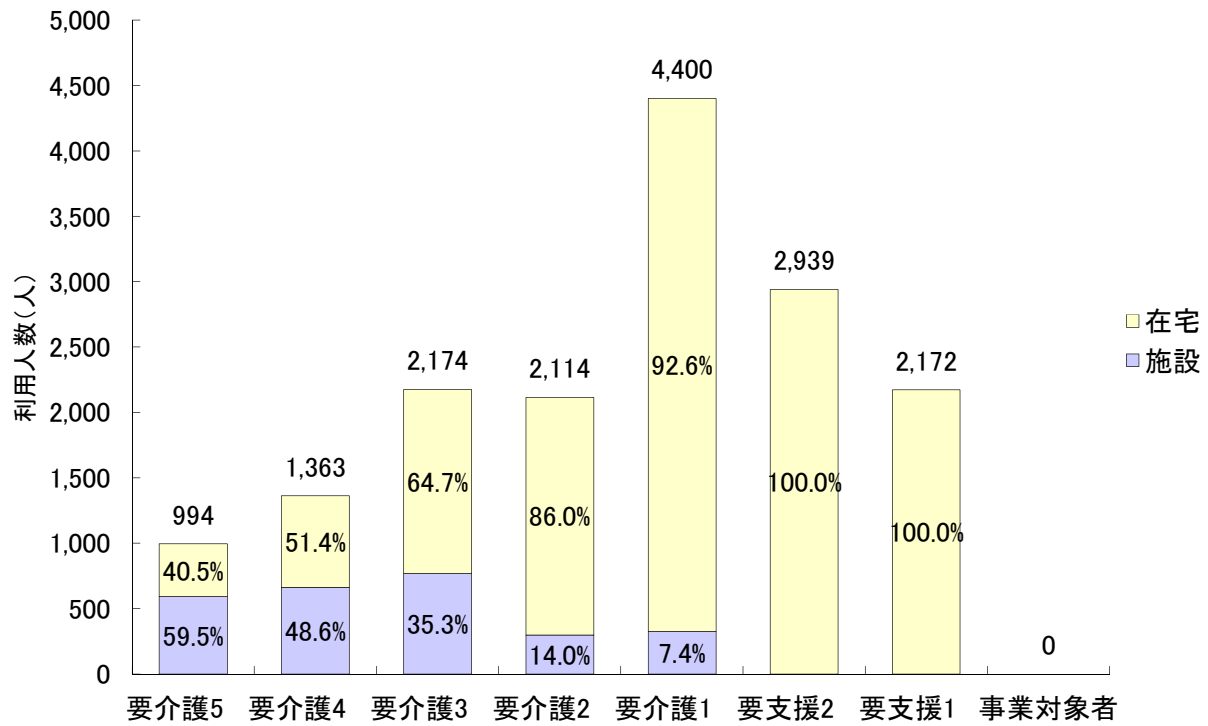
#### 3-1 要介護度別の施設・在宅利用者の割合

		要介護5	要介護4	要介護3	要介護2	要介護1	要支援2	要支援1	事業対象者	合計
利用者 人数 (人)	施設	591	662	767	297	326	0	0	0	2,643
	在宅	403	701	1,407	1,817	4,074	2,939	2,172	0	13,513
	居住	66	133	221	260	358	115	23	0	1,176
	合計	994	1,363	2,174	2,114	4,400	2,939	2,172	0	16,156
施設・ 在宅 割合	施設	59.5%	48.6%	35.3%	14.0%	7.4%	0.0%	0.0%	0.0%	16.4%
	在宅	40.5%	51.4%	64.7%	86.0%	92.6%	100.0%	100.0%	0.0%	83.6%
	居住	6.6%	9.8%	10.2%	12.3%	8.1%	3.9%	1.1%	0.0%	7.3%
	合計	100.0%	100.0%	100.0%	100.0%	100.0%	100.0%	100.0%	100.0%	100.0%
要 介 護 度 分 布	施設	22.4%	25.0%	29.0%	11.2%	12.3%	0.0%	0.0%	0.0%	100.0%
	在宅	3.0%	5.2%	10.4%	13.4%	30.1%	21.7%	16.1%	0.0%	100.0%
	居住	5.6%	11.3%	18.8%	22.1%	30.4%	9.8%	2.0%	0.0%	100.0%
	合計	6.2%	8.4%	13.5%	13.1%	27.2%	18.2%	13.4%	0.0%	100.0%

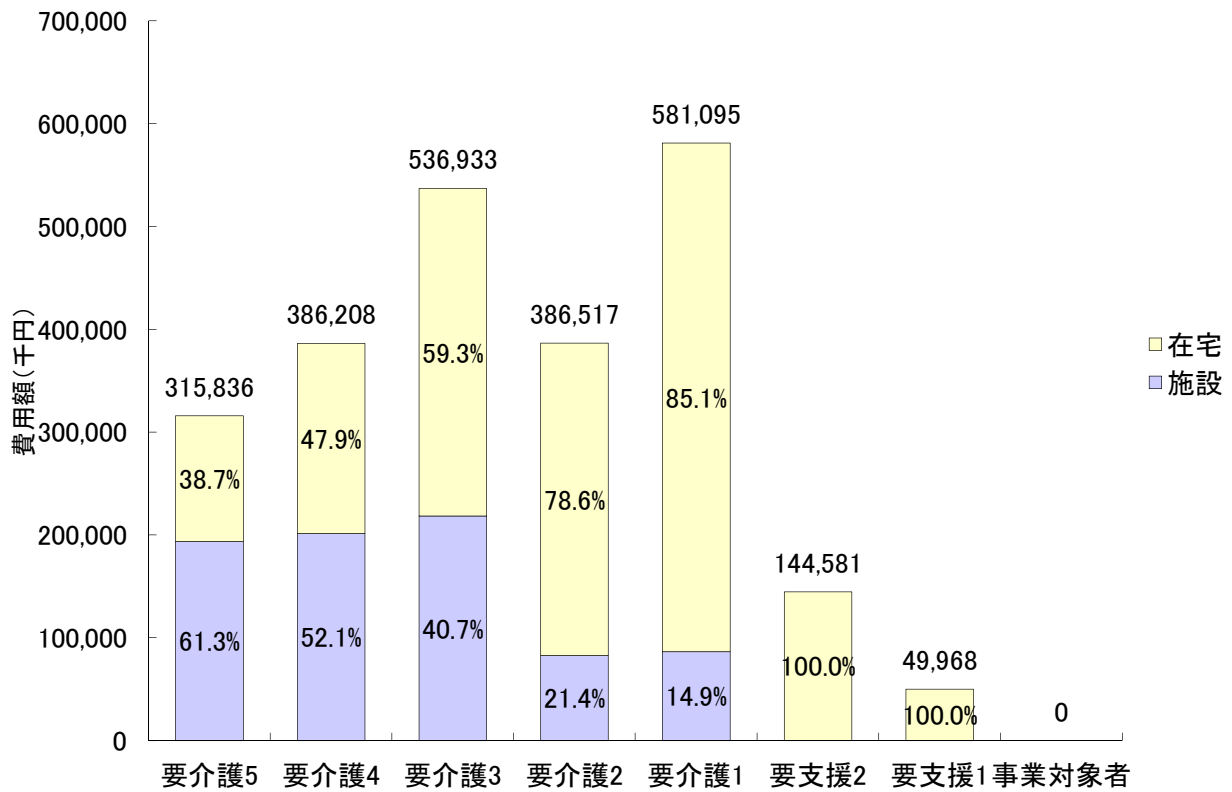
#### 3-2 要介護度別の施設・在宅費用の割合

		要介護5	要介護4	要介護3	要介護2	要介護1	要支援2	要支援1	事業対象者	合計
費用 額 (千 円)	施設	193,606	201,228	218,284	82,605	86,334	0	0	0	782,056
	在宅	122,230	184,980	318,649	303,912	494,762	144,581	49,968	0	1,619,084
	居住	19,431	35,646	58,746	68,715	87,421	21,010	1,644	0	292,614
	合計	315,836	386,208	536,933	386,517	581,095	144,581	49,968	0	2,401,139
施設・ 在宅 割合	施設	61.3%	52.1%	40.7%	21.4%	14.9%	0.0%	0.0%	0.0%	32.6%
	在宅	38.7%	47.9%	59.3%	78.6%	85.1%	100.0%	100.0%	0.0%	67.4%
	居住	6.2%	9.2%	10.9%	17.8%	15.0%	14.5%	3.3%	0.0%	12.2%
	合計	100.0%	100.0%	100.0%	100.0%	100.0%	100.0%	100.0%	100.0%	100.0%
要 介 護 度 分 布	施設	24.8%	25.7%	27.9%	10.6%	11.0%	0.0%	0.0%	0.0%	100.0%
	在宅	7.5%	11.4%	19.7%	18.8%	30.6%	8.9%	3.1%	0.0%	100.0%
	居住	6.6%	12.2%	20.1%	23.5%	29.9%	7.2%	0.6%	0.0%	100.0%
	合計	13.2%	16.1%	22.4%	16.1%	24.2%	6.0%	2.1%	0.0%	100.0%

<要介護度別の施設・在宅利用者の割合>



<要介護度別の施設・在宅費用の割合>



## 4 施設・居住・地域密着型サービスの利用状況

### 4-1 施設・居住サービスの基本指標

		利用人数 (人)	人数 割合	費用総額 (千円)	費用 割合	1人あたり 費用額
施設	介護老人福祉施設	1,215	45.6%	340,847	43.6%	280,533
	地域密着型 介護老人福祉施設	59	2.2%	18,649	2.4%	316,082
	介護老人保健施設	1,186	44.5%	352,143	45.0%	296,916
	介護療養型医療施設	88	3.3%	27,241	3.5%	309,553
	介護医療院	118	4.4%	42,845	5.5%	363,090
	合計	2,666	100.0%	781,724	100.0%	293,220
居住	認知症対応型 共同生活介護	775	65.6%	213,682	74.2%	275,718
	特定施設入居者 生活介護	407	34.4%	74,162	25.8%	182,217
	地域密着型特定施設 入居者生活介護	0	0.0%	0	0.0%	0
	合計	1,182	100.0%	287,844	100.0%	243,523

### 4-2 施設・居住サービス利用者の要介護度分布

		軽度	要介護 1	要介護 2	要介護 3	要介護 4	要介護 5	合計	重度率	平均 要介護度
施設	介護老人福祉施設	0	17	30	447	403	318	1,215	59.3%	3.80
		0.0%	1.4%	2.5%	36.8%	33.2%	26.2%	100.0%		
	地域密着型 介護老人福祉施設	0	0	1	17	20	21	59	69.5%	4.03
		0.0%	0.0%	1.7%	28.8%	33.9%	35.6%	100.0%		
	介護老人保健施設	0	290	263	285	196	152	1,186	29.3%	2.71
		0.0%	24.5%	22.2%	24.0%	16.5%	12.8%	100.0%		
介護療養型医療施設	0	5	3	11	20	49	88	78.4%	4.19	
	0.0%	5.7%	3.4%	12.5%	22.7%	55.7%	100.0%			
介護医療院	0	18	5	16	27	52	118	66.9%	3.76	
	0.0%	15.3%	4.2%	13.6%	22.9%	44.1%	100.0%			
合計		0	330	302	776	666	592	2,666	47.2%	3.33
		0.0%	12.4%	11.3%	29.1%	25.0%	22.2%	100.0%		
居住	認知症対応型 共同生活介護	60	245	200	141	81	48	775	16.6%	2.13
		7.7%	31.6%	25.8%	18.2%	10.5%	6.2%	100.0%		
	特定施設入居者 生活介護	78	114	61	83	52	19	407	17.4%	2.01
		19.2%	28.0%	15.0%	20.4%	12.8%	4.7%	100.0%		
地域密着型特定施設 入居者生活介護	0	0	0	0	0	0	0	0.0%	0.00	
	0.0%	0.0%	0.0%	0.0%	0.0%	0.0%	0.0%			
合計		138	359	261	224	133	67	1,182	16.9%	2.09
		11.7%	30.4%	22.1%	19.0%	11.3%	5.7%	100.0%		

※重度率とは、全体に対する要介護4・5の割合を示している。



## 4-3 地域密着型サービスの基本指標

		利用人数 (人)	人数 割合	費用総額 (千円)	費用 割合	1人あたり 費用額
全体		16,156	100.0%	2,401,139	100.0%	148,622
地域密着型サービス		2,566	15.9%	507,174	21.1%	197,652
施設	地域密着型 介護老人福祉施設	59	0.4%	18,649	0.8%	316,082
居住	認知症対応型 共同生活介護	775	4.8%	213,682	8.9%	275,718
	地域密着型特定施設 入居者生活介護	0	0.0%	0	0.0%	0
在宅	認知症対応型通所介護	145	0.9%	17,714	0.7%	122,165
	地域密着型通所介護	1,077	6.7%	163,480	6.8%	151,792
	小規模多機能型 居宅介護	473	2.9%	85,581	3.6%	180,932
	複合型サービス	19	0.1%	5,523	0.2%	290,701
	定期巡回・随時対応型 訪問介護看護	18	0.1%	2,545	0.1%	141,404
	夜間訪問介護	0	0.0%	0	0.0%	0

## 4-4 地域密着型サービス利用者の要介護度分布

		軽度	要介護1	要介護2	要介護3	要介護4	要介護5	合計	平均要介護度
施設	地域密着型 介護老人福祉施設	0	0	1	17	20	21	59	4.03
		0.0%	0.0%	1.7%	28.8%	33.9%	35.6%	100.0%	
居住	認知症対応型 共同生活介護	60	245	200	141	81	48	775	2.13
		7.7%	31.6%	25.8%	18.2%	10.5%	6.2%	100.0%	
	地域密着型特定施設 入居者生活介護	0	0	0	0	0	0	0	0.00
		0.0%	0.0%	0.0%	0.0%	0.0%	0.0%	0.0%	
在宅	認知症対応型通所介護	19	64	27	22	9	4	145	1.70
		13.1%	44.1%	18.6%	15.2%	6.2%	2.8%	100.0%	
	地域密着型通所介護	0	504	209	196	112	56	1,077	2.08
		0.0%	46.8%	19.4%	18.2%	10.4%	5.2%	100.0%	
	小規模多機能型 居宅介護	85	173	79	67	46	23	473	1.82
		18.0%	36.6%	16.7%	14.2%	9.7%	4.9%	100.0%	
	複合型サービス	0	7	3	1	3	5	19	2.79
0.0%		36.8%	15.8%	5.3%	15.8%	26.3%	100.0%		
定期巡回・随時対応型 訪問介護看護	0	6	6	3	1	2	18	2.28	
	0.0%	33.3%	33.3%	16.7%	5.6%	11.1%	100.0%		
夜間訪問介護	0	0	0	0	0	0	0	0.00	
		0.0%	0.0%	0.0%	0.0%	0.0%	0.0%		
地域密着型サービス		164	999	525	447	272	159	2,566	2.08
		6.4%	38.9%	20.5%	17.4%	10.6%	6.2%	100.0%	

## 4-5 特定入所(居)者介護サービス費の状況

## (1) 特定入所(居)者介護サービス費用割合

	特定入所(居)者 介護サービス費(千円)	介護費用総額(千円)	割合
費用	65,002	2,401,139	2.7%

※介護費用総額に、特定入所(居)者介護サービス費用は含まれない

## (2) 特定入所(居)者の利用者負担段階別割合

サービス種類	特定入所(居)者 利用者負担段階				全利用者数
	1段階	2段階	3段階	計	
短期入所	6人	61人	132人	199人	616人
	1.0%	9.9%	21.4%	32.3%	100.0%
介護老人福祉施設(特養)	49人	363人	503人	915人	1,274人
	3.8%	28.5%	39.5%	71.8%	100.0%
介護老人保健施設(老健)	16人	200人	350人	566人	1,186人
	1.3%	16.9%	29.5%	47.7%	100.0%
介護療養型医療施設(療養型)	1人	13人	28人	42人	88人
	1.1%	14.8%	31.8%	47.7%	100.0%
介護医療院	3人	15人	40人	58人	118人
	2.5%	12.7%	33.9%	49.2%	100.0%
全体	75人	652人	1,053人	1,780人	3,282人
	2.3%	19.9%	32.1%	54.2%	100.0%

※負担限度額が300円未満の利用者は、1段階としている

## &lt;利用者負担段階別割合(全体)&gt;

1段階	2段階	3段階	45.8%
2.3%	19.9%	32.1%	

## (3) 特定入所(居)者介護サービス費用の食費・居住費の割合

サービス種類	特定入所(居)者金額					
	食費 (千円)	割合	居住費 (千円)	割合	合計 (千円)	割合
短期入所	2,696	54.8%	2,222	45.2%	4,918	100.0%
介護老人福祉施設(特養)	23,280	55.9%	18,393	44.1%	41,673	100.0%
介護老人保健施設(老健)	13,479	84.9%	2,392	15.1%	15,871	100.0%
介護療養型医療施設(療養型)	970	92.7%	76	7.3%	1,046	100.0%
介護医療院	1,371	91.8%	123	8.2%	1,494	100.0%
全体	41,796	64.3%	23,206	35.7%	65,002	100.0%

※金額は、利用者負担額を除く

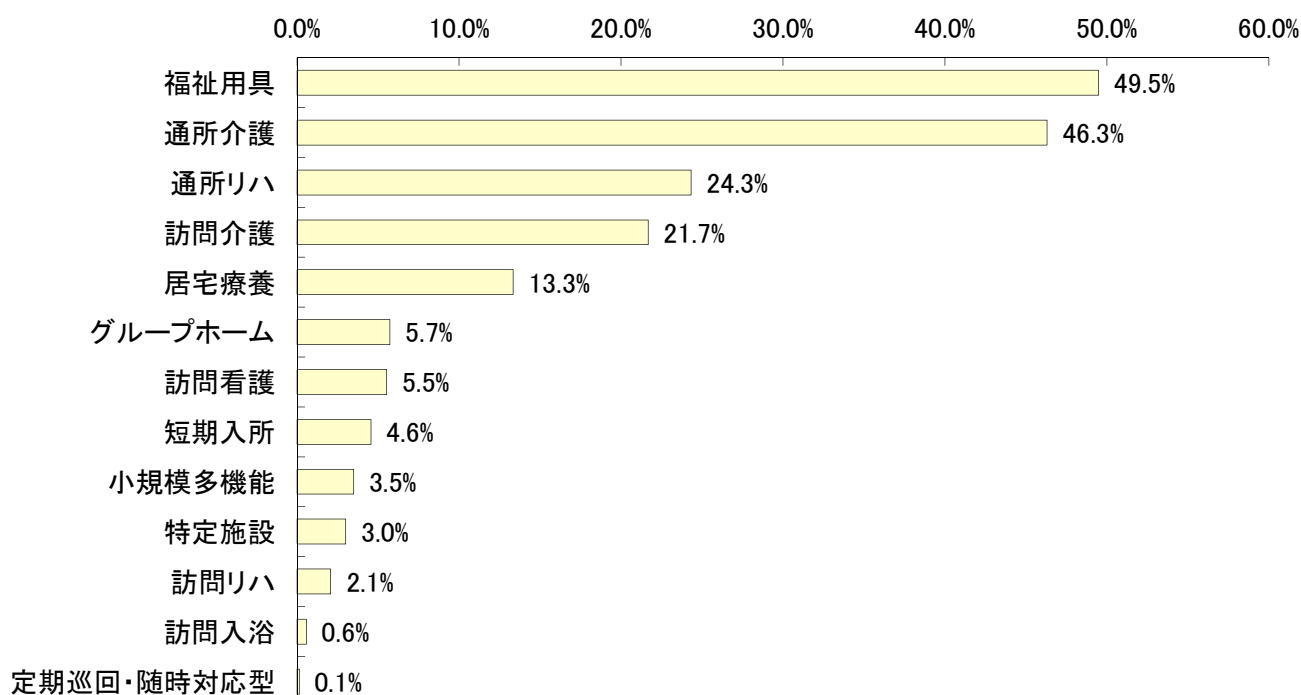
## 5 在宅サービスの利用状況

### 5-1 在宅サービス種類別の利用人数

サービス名		予防給付 (総合事業含む) (人)	利用率	介護給付 (人)	利用率	全体 (人)	利用率	平均 要介護度
訪問	訪問介護	1,288	25.2%	1,643	19.6%	2,931	21.7%	1.22
	夜間訪問	0	0.0%	0	0.0%	0	0.0%	0.00
	訪問入浴	1	0.0%	78	0.9%	79	0.6%	3.49
	訪問看護	181	3.5%	567	6.7%	748	5.5%	1.87
	訪問リハ	61	1.2%	222	2.6%	283	2.1%	1.89
	居宅療養	197	3.9%	1,606	19.1%	1,803	13.3%	2.24
通所	通所介護	1,847	36.1%	4,411	52.5%	6,258	46.3%	1.54
	認知症対応型通所介護	19	0.4%	126	1.5%	145	1.1%	1.70
	地域密着型通所介護	0	0.0%	1,077	12.8%	1,077	8.0%	2.08
	通所リハ	1,573	30.8%	1,716	20.4%	3,289	24.3%	0.99
短期	短期入所	31	0.6%	585	7.0%	616	4.6%	2.24
	生活介護	28	0.5%	521	6.2%	549	4.1%	2.28
	療養介護	3	0.1%	64	0.8%	67	0.5%	1.93
福祉用具		2,163	42.3%	4,525	53.9%	6,688	49.5%	1.59
居宅包括	定期巡回・随時対応型	0	0.0%	18	0.2%	18	0.1%	2.28
	小規模多機能	85	1.7%	388	4.6%	473	3.5%	1.82
	複合型サービス	0	0.0%	19	0.2%	19	0.1%	2.79
居住	グループホーム	60	1.2%	715	8.5%	775	5.7%	2.13
	特定施設	78	1.5%	329	3.9%	407	3.0%	2.01
	小規模特定施設	0	0.0%	0	0.0%	0	0.0%	0.00
合計(延べ人数)		7,565	148.0%	16,803	200.0%	24,368	180.3%	-
合計		5,111	100.0%	8,402	100.0%	13,513	100.0%	1.38
予防・介護給付割合			37.8%		62.2%		100.0%	-

※総合事業の訪問型、通所型サービスは、予防給付の訪問介護、通所介護に表記する。

<在宅サービス利用率（全体上位順）>

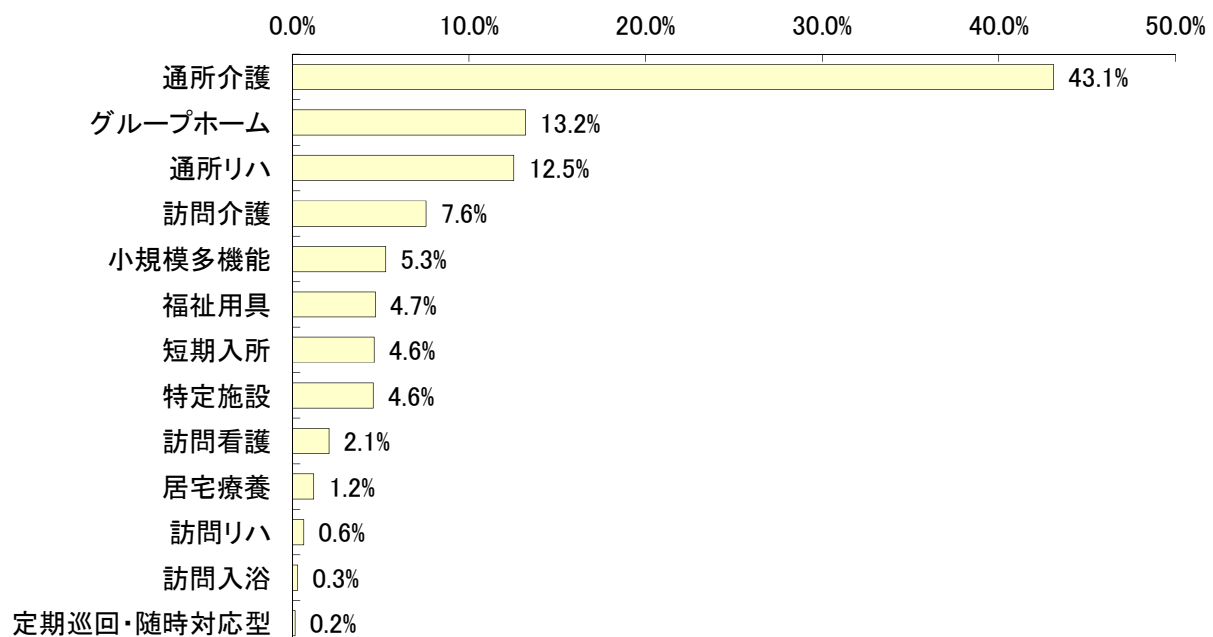


## 5-2 在宅サービス種類別の費用額

サービス名		予防給付 (総合事業含む) (千円)	費用 割合	介護給付 (千円)	費用 割合	全 体 (千円)	費用 割合	1人あたり 費用額
訪問	訪問介護	28,296	14.5%	94,250	6.6%	122,545	7.6%	41,810
	夜間訪問	0	0.0%	0	0.0%	0	0.0%	0
	訪問入浴	27	0.0%	4,948	0.3%	4,976	0.3%	62,986
	訪問看護	6,309	3.2%	27,132	1.9%	33,441	2.1%	44,707
	訪問リハ	2,168	1.1%	8,288	0.6%	10,456	0.6%	36,947
	居宅療養	2,078	1.1%	17,652	1.2%	19,730	1.2%	10,943
通所	通所介護	51,601	26.5%	646,389	45.4%	697,990	43.1%	111,536
	認知症対応型通所介護	1,498	0.8%	16,216	1.1%	17,714	1.1%	122,165
	地域密着型通所介護	0	0.0%	163,480	11.5%	163,480	10.1%	151,792
	通所リハ	58,976	30.3%	144,230	10.1%	203,206	12.5%	61,783
短期	短期入所	1,301	0.7%	73,736	5.2%	75,037	4.6%	121,813
	生活介護	1,174	0.6%	67,778	4.8%	68,952	4.3%	125,595
	療養介護	127	0.1%	5,958	0.4%	6,085	0.4%	90,822
福祉用具		14,878	7.6%	61,186	4.3%	76,064	4.7%	11,373
居宅 包括	定期巡回・随時対応型	0	0.0%	2,545	0.2%	2,545	0.2%	141,404
	小規模多機能	6,879	3.5%	78,701	5.5%	85,581	5.3%	180,932
	複合型サービス	0	0.0%	5,523	0.4%	5,523	0.3%	290,701
居住	グループホーム	14,709	7.6%	198,973	14.0%	213,682	13.2%	275,718
	特定施設	7,368	3.8%	66,794	4.7%	74,162	4.6%	182,217
	小規模特定施設	0	0.0%	0	0.0%	0	0.0%	0
合 計		194,590	100.0%	1,424,825	100.0%	1,619,415	100.0%	119,841
予防・介護給付割合			12.0%		88.0%		100.0%	-

※総合事業の訪問型、通所型サービスは、予防給付の訪問介護、通所介護に表記する。

## &lt;在宅サービス費用割合（全体上位順）&gt;

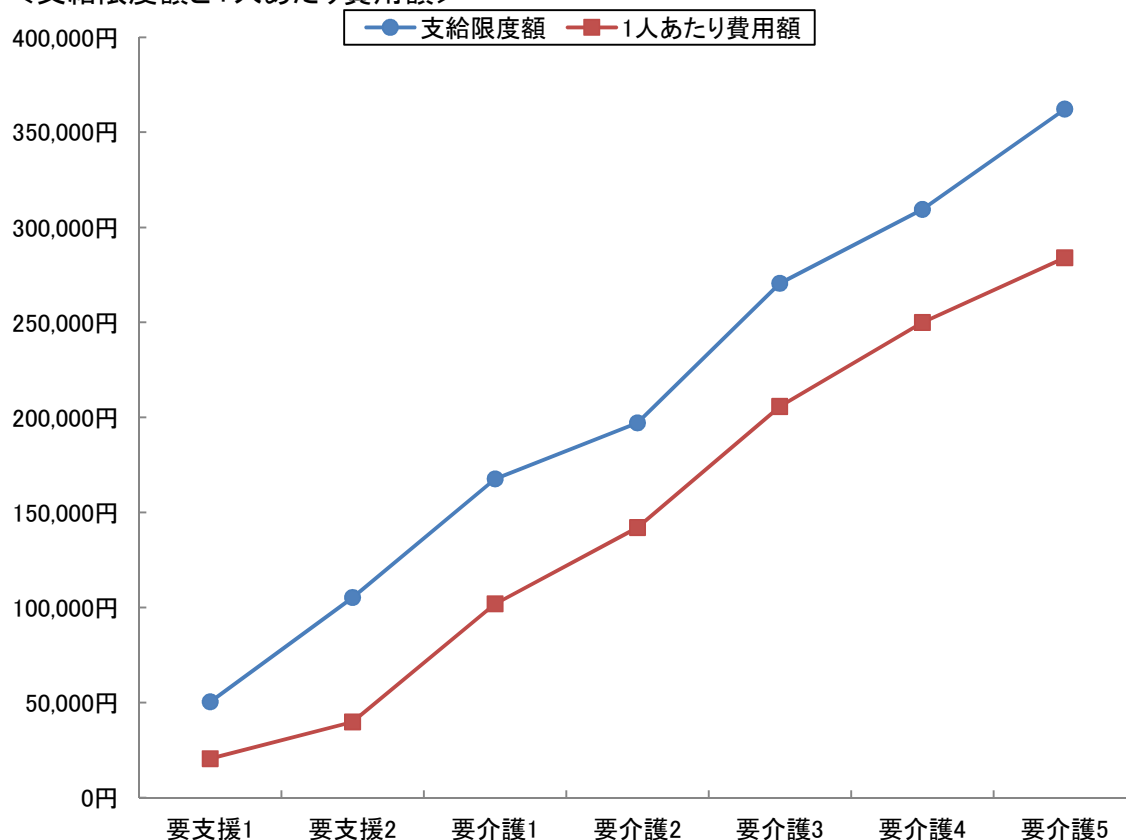


## 5-3 要介護度別在宅(居住除く)利用者の対支給限度額比率(事業対象者を除く)

要介護度	人数 (人) A	費用総額 (千円) B	1人あたり 費用額(円) C(B/A)	支給限度額 (円) D	対支給限度額 比率 C/D
要支援1	2,142	43,900	20,495	50,320	40.7%
要支援2	2,813	112,160	39,872	105,310	37.9%
要介護1	3,718	378,573	101,822	167,650	60.7%
要介護2	1,555	220,813	142,002	197,050	72.1%
要介護3	1,189	244,682	205,788	270,480	76.1%
要介護4	564	140,944	249,901	309,380	80.8%
要介護5	339	96,286	284,029	362,170	78.4%
軽度	4,955	156,061	31,496	-	38.6%
中・重度	7,365	1,081,298	146,816	-	69.8%
全体	12,320	1,237,359	100,435	-	63.4%

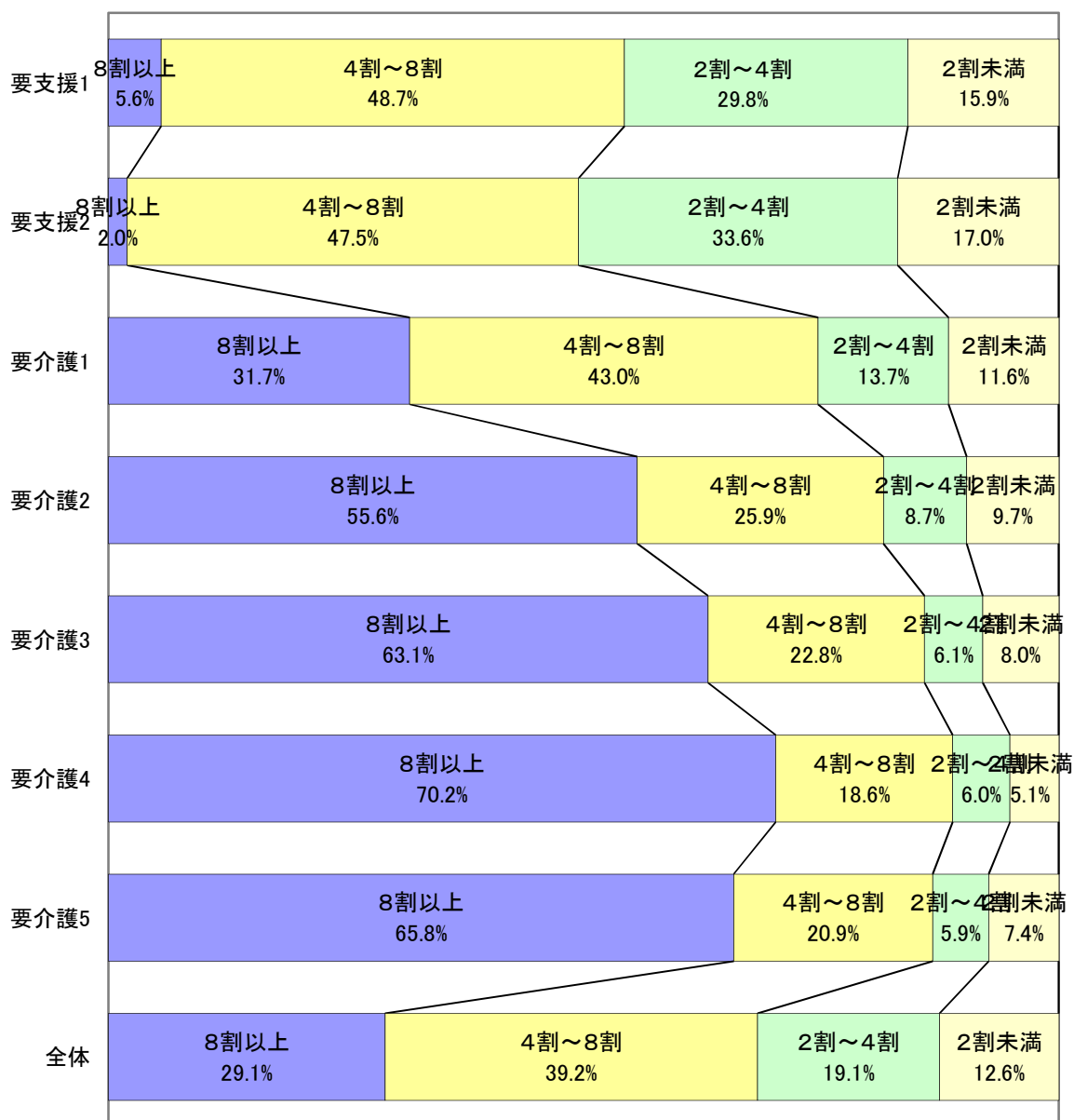
※対象となるサービスは、訪問介護、訪問入浴、訪問看護、訪問リハ、通所介護、通所リハ、福祉用具、短期入所、夜間訪問、認知症対応型通所介護、地域密着型通所介護、小規模多機能、GH短期の13種類

## &lt;支給限度額と1人あたり費用額&gt;



## 5-4 対支給限度額比率区別の利用割合(事業対象者を除く)

対支給限度額比率の区分	要支援1	要支援2	要介護1	要介護2	要介護3	要介護4	要介護5	全体
8割以上	119	56	1,178	865	750	396	223	3,587
	5.6%	2.0%	31.7%	55.6%	63.1%	70.2%	65.8%	29.1%
4～8割	1,044	1,336	1,598	403	271	105	71	4,828
	48.7%	47.5%	43.0%	25.9%	22.8%	18.6%	20.9%	39.2%
2～4割	639	944	511	136	73	34	20	2,357
	29.8%	33.6%	13.7%	8.7%	6.1%	6.0%	5.9%	19.1%
2割未満	340	477	431	151	95	29	25	1,548
	15.9%	17.0%	11.6%	9.7%	8.0%	5.1%	7.4%	12.6%
合計	2,142	2,813	3,718	1,555	1,189	564	339	12,320
	100.0%	100.0%	100.0%	100.0%	100.0%	100.0%	100.0%	100.0%

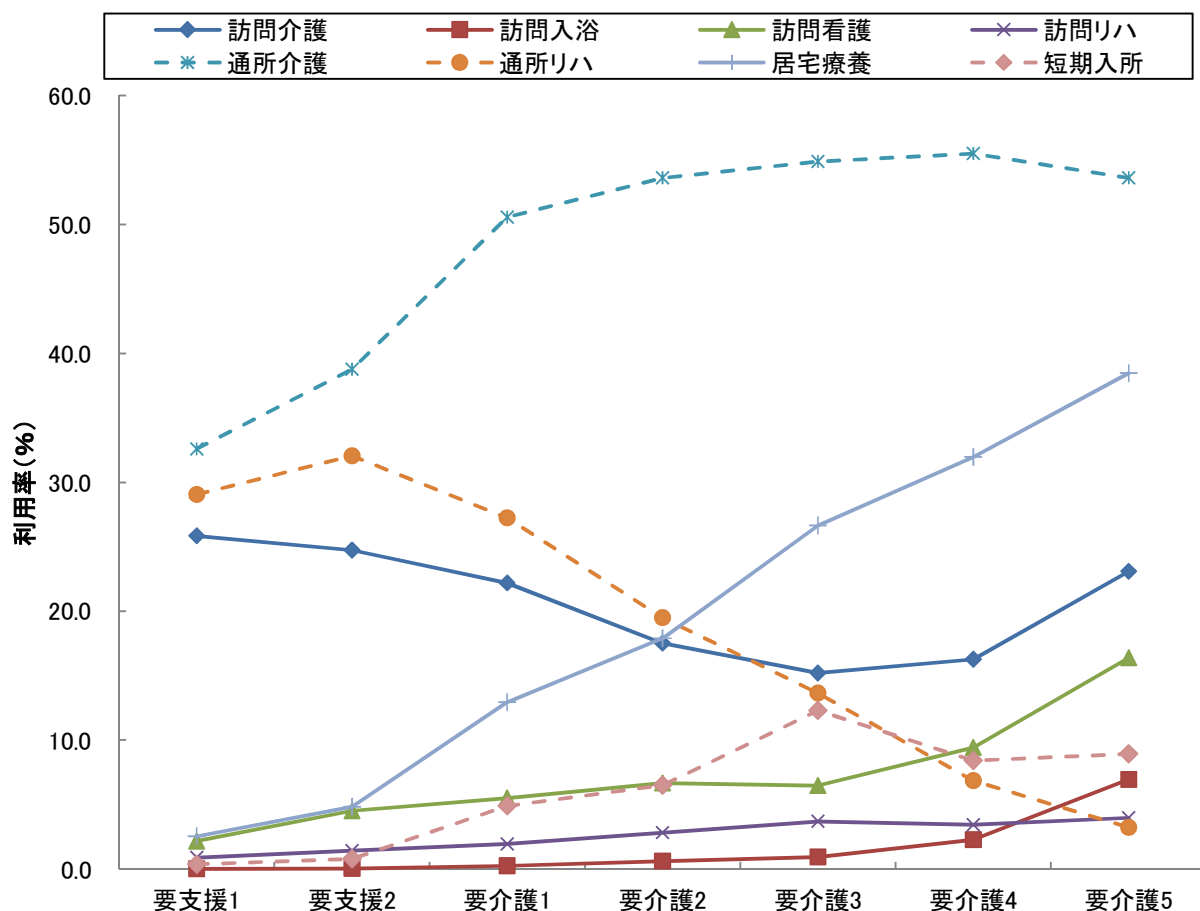


## 5-5 要介護度別の在宅サービス利用率(事業対象者を除く)

サービス名	全体		要支援1		要支援2		要介護1		要介護2		要介護3		要介護4		要介護5	
	利用人数(人)	利用率(%)	利用人数(人)	利用率(%)	利用人数(人)	利用率(%)	利用人数(人)	利用率(%)	利用人数(人)	利用率(%)	利用人数(人)	利用率(%)	利用人数(人)	利用率(%)	利用人数(人)	利用率(%)
訪問介護	2,931	21.7	561	25.8	727	24.7	904	22.2	318	17.5	214	15.2	114	16.3	93	23.1
訪問入浴	79	0.6	0	0.0	1	0.0	10	0.2	11	0.6	13	0.9	16	2.3	28	6.9
訪問看護	748	5.5	47	2.2	133	4.5	224	5.5	121	6.7	91	6.5	66	9.4	66	16.4
訪問リハ	283	2.1	19	0.9	42	1.4	79	1.9	51	2.8	52	3.7	24	3.4	16	4.0
居宅療養	1,803	13.3	55	2.5	142	4.8	527	12.9	325	17.9	375	26.7	224	32.0	155	38.5
通所介護	6,258	46.3	708	32.6	1,139	38.8	2,060	50.6	974	53.6	772	54.9	389	55.5	216	53.6
通所リハ	3,289	24.3	631	29.1	942	32.1	1,109	27.2	354	19.5	192	13.6	48	6.8	13	3.2
短期入所	616	4.6	8	0.4	23	0.8	199	4.9	118	6.5	173	12.3	59	8.4	36	8.9
福祉用具	6,688	49.5	877	40.4	1,286	43.8	1,845	45.3	1,087	59.8	873	62.0	438	62.5	282	70.0
定期巡回	18	0.1	0	0.0	0	0.0	6	0.1	6	0.3	3	0.2	1	0.1	2	0.5
小規模多機能	473	3.5	20	0.9	65	2.2	173	4.2	79	4.3	67	4.8	46	6.6	23	5.7
グループホーム	775	5.7	0	0.0	60	2.0	245	6.0	200	11.0	141	10.0	81	11.6	48	11.9
特定施設	407	3.0	23	1.1	55	1.9	114	2.8	61	3.4	83	5.9	52	7.4	19	4.7
実人数	13,513	-	2,172	-	2,939	-	4,074	-	1,817	-	1,407	-	701	-	403	-

※地域密着型サービスは、以下のように分類し集計している

夜間訪問介護→訪問介護、認知症デイ→通所介護、地域密着型デイ→通所介護、小規模多機能及び複合型サービス→小規模多機能、小規模特定施設→特定施設、地域密着グループホーム短期利用及び特定施設短期利用→短期入所

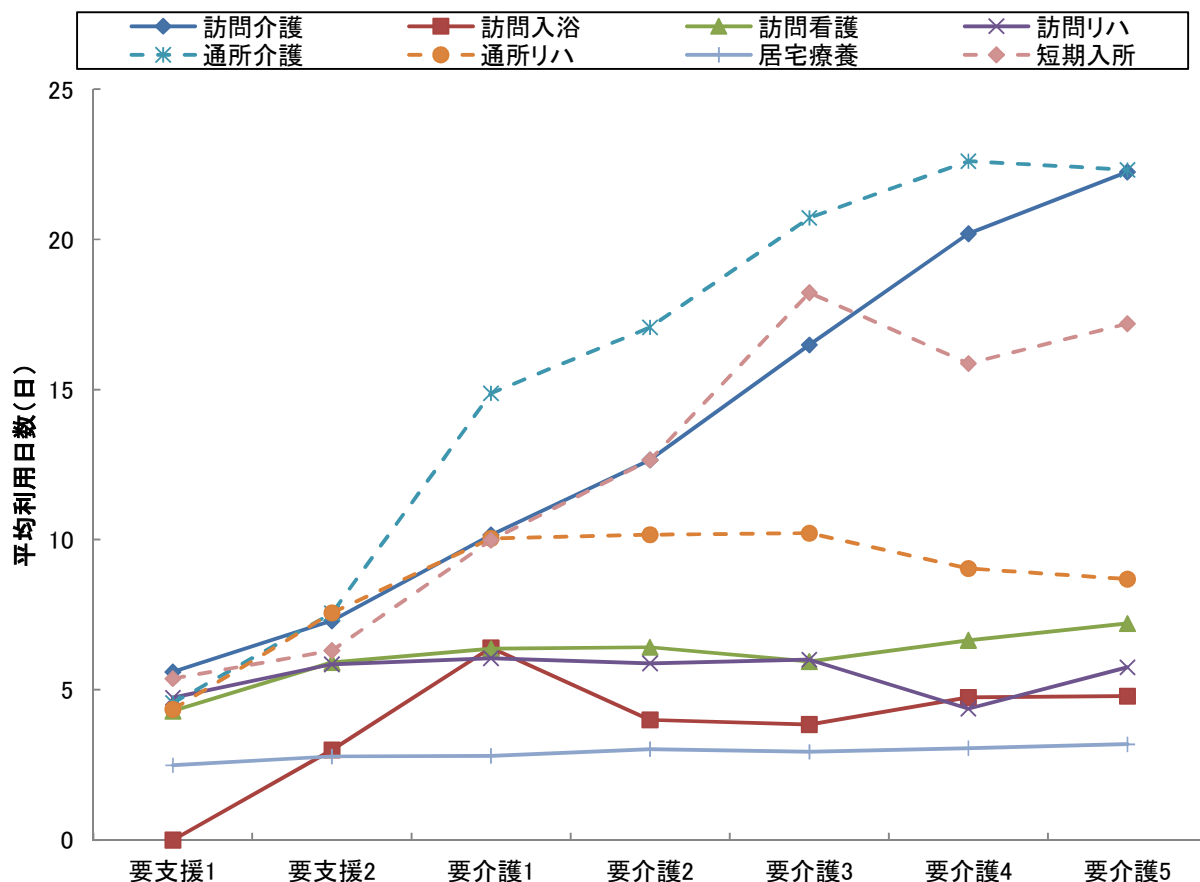


## 5-6 要介護度別の在宅サービス利用水準(事業対象者を除く)

サービス名	全体		要支援1		要支援2		要介護1		要介護2		要介護3		要介護4		要介護5	
	1人あたり費用額(円)	平均利用日数(日)	1人あたり費用額(円)	平均利用日数(日)	1人あたり費用額(円)	平均利用日数(日)	1人あたり費用額(円)	平均利用日数(日)	1人あたり費用額(円)	平均利用日数(日)	1人あたり費用額(円)	平均利用日数(日)	1人あたり費用額(円)	平均利用日数(日)	1人あたり費用額(円)	平均利用日数(日)
訪問介護	41,810	10.1	18,308	5.6	24,793	7.3	35,203	10.2	48,806	12.7	82,112	16.5	117,802	20.2	171,020	22.2
訪問入浴	62,986	4.7	0	0.0	27,450	3.0	86,616	6.4	54,135	4.0	52,358	3.8	63,745	4.8	63,795	4.8
訪問看護	44,707	6.2	26,726	4.3	37,688	5.9	42,927	6.4	48,809	6.4	47,551	5.9	48,889	6.7	62,070	7.2
訪問リハ	36,947	5.7	30,206	4.7	37,950	5.9	39,963	6.1	36,989	5.9	37,984	6.0	28,503	4.4	36,593	5.8
居宅療養	10,943	2.9	9,789	2.5	10,845	2.8	10,647	2.8	11,273	3.0	10,808	2.9	11,065	3.1	11,906	3.2
通所介護	111,536	14.2	18,577	4.6	33,757	7.6	104,487	14.9	135,996	17.1	194,310	20.7	237,514	22.6	260,579	22.3
通所リハ	61,783	8.2	24,886	4.4	45,937	7.6	76,949	10.0	91,120	10.2	104,626	10.2	105,976	9.0	112,422	8.7
短期入所	121,813	13.6	24,943	5.4	47,873	6.3	77,365	10.0	105,906	12.7	169,342	18.2	161,857	15.9	194,388	17.2
定期巡回	141,404	27.8	0	0.0	0	0.0	70,318	28.0	101,243	25.5	191,427	30.0	276,780	30.0	332,425	30.0
小規模多機能	180,932	21.2	52,482	16.2	89,688	15.2	141,041	20.4	194,305	23.7	263,795	23.7	295,217	25.1	334,657	25.0
グループホーム	275,718	29.0	0	0.0	245,149	28.2	268,519	29.4	279,421	29.2	279,054	28.4	289,414	28.9	302,338	29.5
特定施設	182,217	28.6	65,885	30.0	106,413	29.6	178,188	28.9	193,874	28.4	220,027	28.9	223,938	27.0	249,873	26.9
水準平均	119,817	15.5	23,006	4.9	49,194	9.2	121,444	17.3	167,261	20.5	226,474	24.6	263,880	26.6	303,301	28.1

※地域密着型サービスは、以下のように分類し集計している

夜間訪問介護→訪問介護、認知症デイ→通所介護、地域密着型デイ→通所介護、小規模多機能及び複合型サービス→小規模多機能、小規模特定施設→特定施設、地域密着グループホーム短期利用及び特定施設短期利用→短期入所





## 6 サービスパッケージによる利用状況(事業対象者を除く)

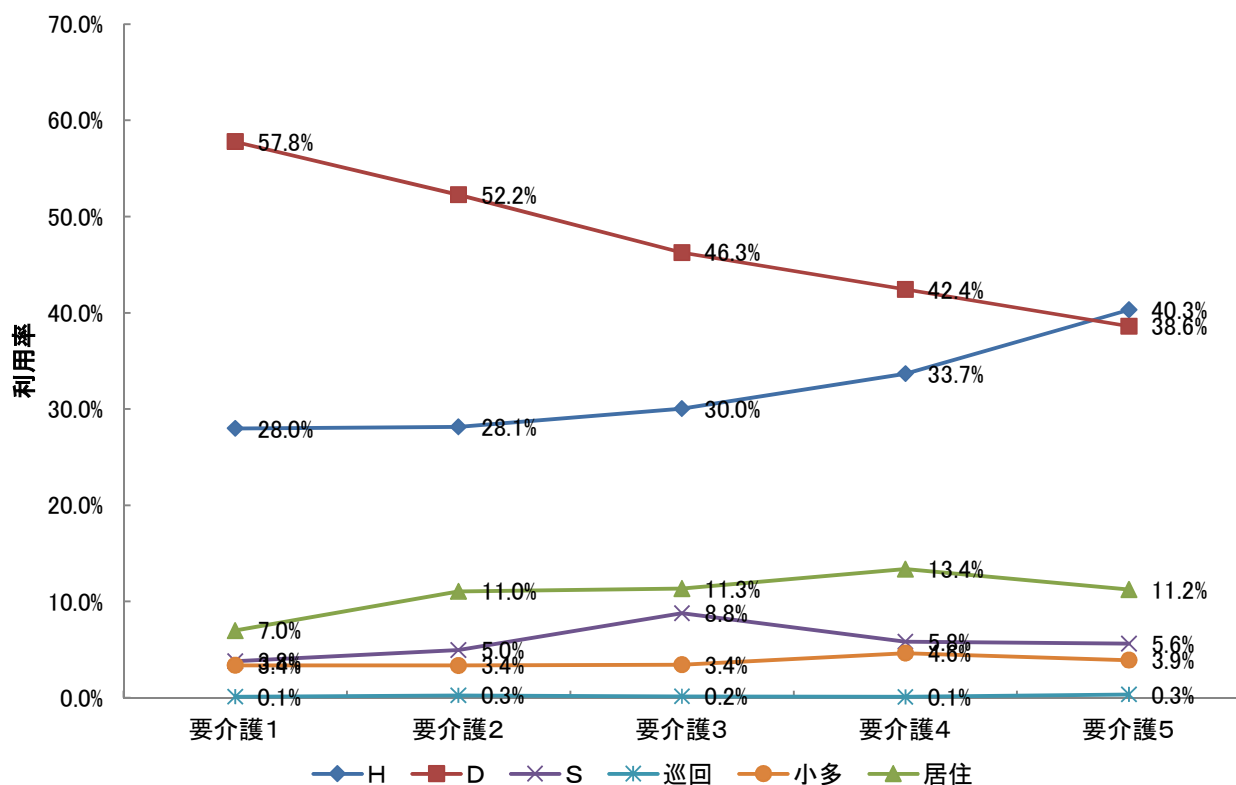
### 6-1 要介護度別の在宅サービス機能別利用率

在宅サービスを機能に注目して、以下の6つに分類した。福祉用具貸与は(その他)とする。

- ①訪問型サービス(訪問介護、夜間訪問介護、訪問入浴、訪問看護、訪問リハビリ、居宅療養管理指導、総合事業訪問型)【Hと表記】
- ②通所型サービス(通所介護、通所リハビリ、認知症対応型通所介護、地域密着型通所介護、総合事業通所型)【Dと表記】
- ③短期入所型サービス(短期入所生活介護、短期入所生活リハビリ)【Sと表記】
- ④定期巡回型サービス(定期巡回・随時対応型訪問介護)【巡回と表記】
- ⑤小規模多機能型(小規模多機能居宅介護、複合型サービス)【小多と表記】
- ⑥居住型サービス(特定施設入居者生活介護・認知症対応型共同生活介護)【居住と表記】

包括払い

		全体	要支援1	要支援2	要介護1	要介護2	要介護3	要介護4	要介護5
人数	H	4,838	653	931	1,434	663	585	335	237
	D	9,161	1,339	2,081	2,960	1,231	901	422	227
	S	604	8	23	194	117	171	58	33
	巡回	18	0	0	6	6	3	1	2
	小多	472	20	65	172	79	67	46	23
	居住	1,176	23	115	358	260	221	133	66
	合計	16,269	2,043	3,215	5,124	2,356	1,948	995	588
利用率	H	29.7%	32.0%	29.0%	28.0%	28.1%	30.0%	33.7%	40.3%
	D	56.3%	65.5%	64.7%	57.8%	52.2%	46.3%	42.4%	38.6%
	S	3.7%	0.4%	0.7%	3.8%	5.0%	8.8%	5.8%	5.6%
	巡回	0.1%	0.0%	0.0%	0.1%	0.3%	0.2%	0.1%	0.3%
	小多	2.9%	1.0%	2.0%	3.4%	3.4%	3.4%	4.6%	3.9%
	居住	7.2%	1.1%	3.6%	7.0%	11.0%	11.3%	13.4%	11.2%
	合計	100.0%	100.0%	100.0%	100.0%	100.0%	100.0%	100.0%	100.0%



## 6-2 サービスパッケージによる介護費用構造

サービスパッケージとは、在宅サービス機能の組み合わせにより、サービス利用の実態を把握するものである。

### 1 サービスパッケージ11区分

サービス機能の組み合わせからサービス利用の形態を、①施設、②居住型、③小規模多機能型、④定期巡回型、⑤H+D+S、⑥D+S、⑦H+S、⑧H+D、⑨Dのみ、⑩Hのみ、⑪その他（「Sのみ」を含む）の11種類に区分したものを基本のサービスパッケージとする。

### 2 サービスパッケージ6区分

⑤-⑧を「複数機能」、⑨-⑪を「単機能」に集約し、サービスパッケージ6区分としている。

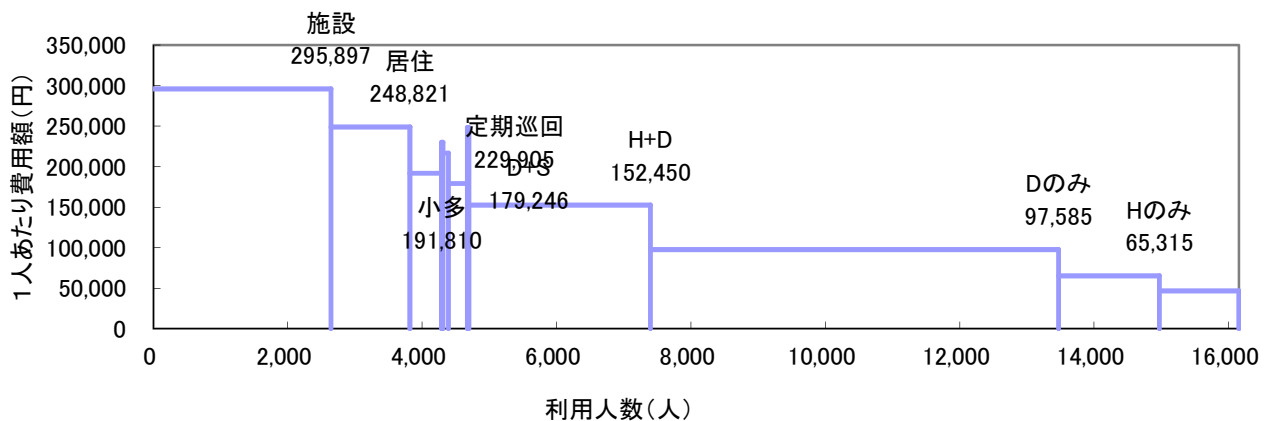
### 3 機能の分解による8区分

「複数機能」の中で支給限度額80%以上と未満の利用者を分解し、「単機能」の中で2種類以上のサービスを利用している場合（訪問介護と訪問看護、通所介護と通所リハ等）を「複数プラン(複プラン)」とし、それ以外の単一サービスのみを利用する場合（訪問介護のみ等）を「単数プラン(単プラン)」と区分し、単機能分解8区分としている。

### (1) サービスパッケージ11区分

	施設	居住	小規模多機能	定期巡回	H+D+S	D+S	H+S	H+D	Dのみ	Hのみ	その他	全体
人数(人)	2,643	1,176	471	18	83	281	23	2,703	6,074	1,500	1,184	16,156
利用率	16.4%	7.3%	2.9%	0.1%	0.5%	1.7%	0.1%	16.7%	37.6%	9.3%	7.3%	100.0%
累積利用率	16.4%	23.6%	26.6%	26.7%	27.2%	28.9%	29.1%	45.8%	83.4%	92.7%	100.0%	—
1人あたり費用額(円)	295,897	248,821	191,810	229,905	216,753	179,246	248,342	152,450	97,585	65,315	46,572	148,622
指数:全体(100)	199	167	129	155	146	121	167	103	66	44	31	100
支給限度額80%以上利用人数(人)			433	16	60	198	18	1,508	1,635	201	166	7,808
高利用割合			91.9%	88.9%	72.3%	70.5%	78.3%	55.8%	26.9%	13.4%	14.0%	48.3%
費用総額(千円)	782,056	292,614	90,342	4,138	17,991	50,368	5,712	412,073	592,732	97,973	55,141	2,401,139
費用割合	32.6%	12.2%	3.8%	0.2%	0.7%	2.1%	0.2%	17.2%	24.7%	4.1%	2.3%	100.0%
累積費用割合	32.6%	44.8%	48.5%	48.7%	49.4%	51.5%	51.8%	68.9%	93.6%	97.7%	100.0%	—
平均要介護度	3.34	2.09	1.82	2.28	2.48	1.83	3.09	1.65	1.16	1.16	1.11	1.70

※高利用割合とは、当該パッケージ利用者の中で、支給限度額80%以上の利用者の割合を示す。

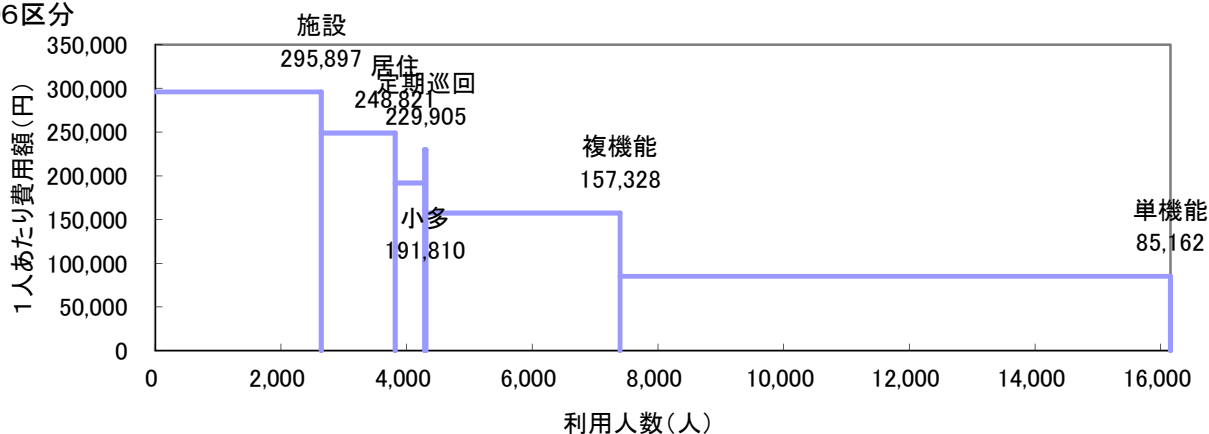


## (2) サービスパッケージ6区分・単機能分解8区分

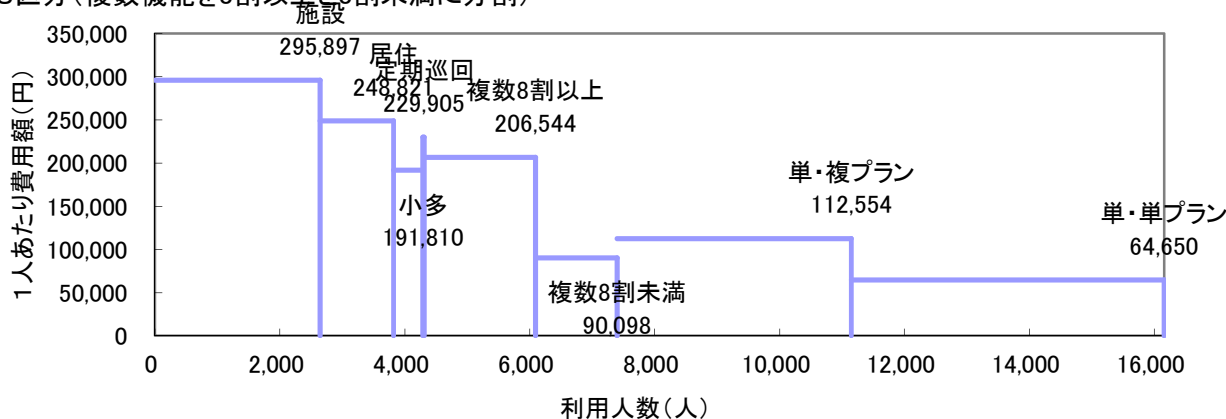
	施設	居住	小規模	定期巡回		複数機能			単機能		全体	
				複数機能	限度額8割以上	限度額8割未満	複数プラン	単数プラン				
人数(人)	2,643	1,176	471	18	17	3,090	1,784	1,306	8,758	3,750	5,008	16,156
利用率	16.4%	7.3%	2.9%	0.1%	0.1%	19.1%	11.0%	8.1%	54.2%	23.2%	31.0%	100.0%
累積利用率	16.4%	23.6%	26.6%	26.7%	—	—	37.7%	45.8%	—	69.0%	100.0%	—
1人あたり費用額(円)	295,897	248,821	191,810	229,905	238,780	157,328	206,544	90,098	85,162	112,554	64,650	148,622
指数:全体(100)	199	167	129	155	161	106	139	61	—	76	43	100
支給限度額80%以上利用人数(人)			433	16	16	1,784	1,784	0	2,002	1,127	875	3,124
高利用割合			91.9%	88.9%	94.1%	57.7%	100.0%	0.0%	22.9%	30.1%	17.5%	19.3%
費用総額(千円)	782,056	292,614	90,342	4,138	4,059	486,143	368,475	117,668	745,846	422,078	323,769	2,401,139
費用割合	32.6%	12.2%	3.8%	0.2%	0.2%	20.2%	15.3%	4.9%	31.1%	17.6%	13.5%	100.0%
累積費用割合	32.6%	44.8%	48.5%	48.7%	—	—	64.0%	68.9%	—	86.5%	100.0%	—
平均要介護度	3.34	2.09	1.82	2.28	2.35	1.70	2.08	1.17	1.15	1.48	0.90	1.70

※定期巡回の利用者のうち、その他の機能を利用している場合を複数機能利用者として再掲している。

## ①6区分



## ②8区分(複数機能を8割以上と8割未満に分割)



## 6-3 要介護度別サービスパッケージ(11区分)利用状況

## (1) 要介護度別人数割合

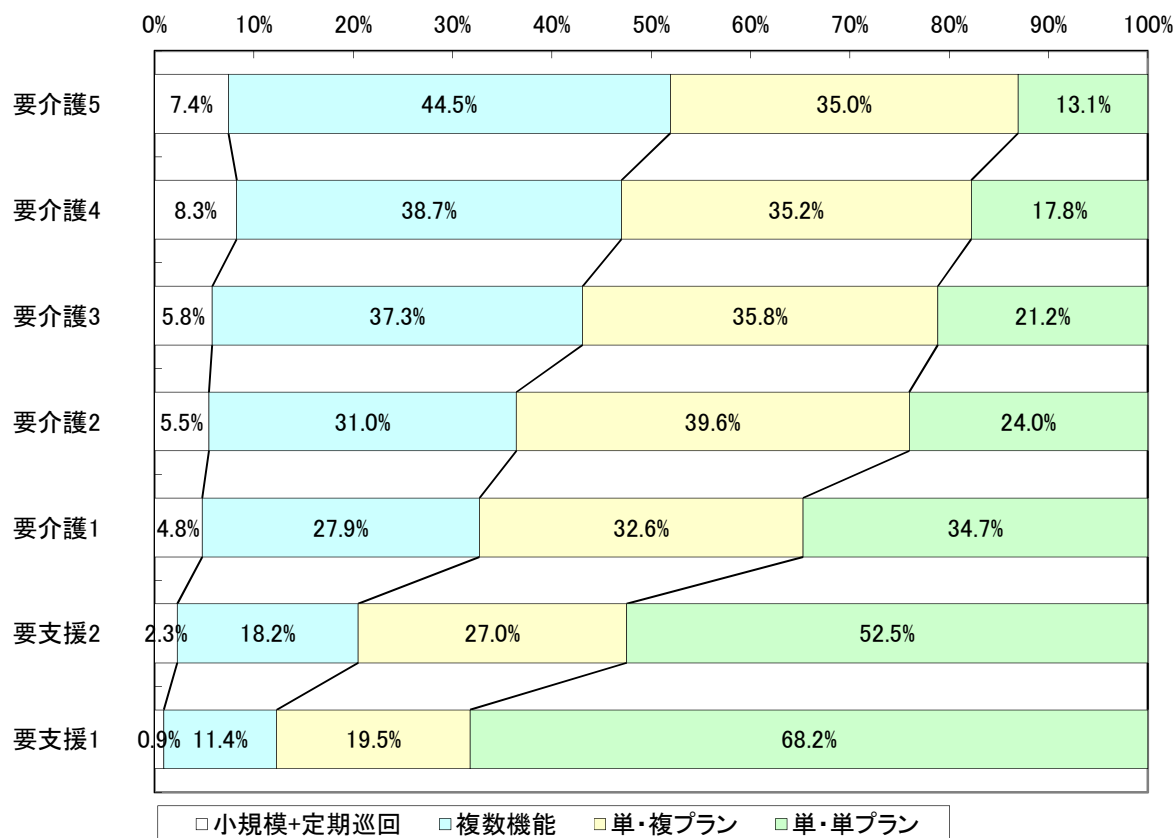
	要介護5		要介護4		要介護3		要介護2		要介護1		要支援2		要支援1		全体	
	人数	割合	人数	割合	人数	割合	人数	割合	人数	割合	人数	割合	人数	割合	人数	割合
施設	591	59.5%	662	48.6%	767	35.3%	297	14.0%	326	7.4%	0	0.0%	0	0.0%	2,643	16.4%
居住	66	6.6%	133	9.8%	221	10.2%	260	12.3%	358	8.1%	115	3.9%	23	1.1%	1,176	7.3%
小規模	23	2.3%	46	3.4%	66	3.0%	79	3.7%	172	3.9%	65	2.2%	20	0.9%	471	2.9%
定期巡回	2	0.2%	1	0.1%	3	0.1%	6	0.3%	6	0.1%	0	0.0%	0	0.0%	18	0.1%
H+D+S	6	0.6%	12	0.9%	24	1.1%	17	0.8%	20	0.5%	2	0.1%	2	0.1%	83	0.5%
D+S	6	0.6%	13	1.0%	60	2.8%	61	2.9%	122	2.8%	16	0.5%	3	0.1%	281	1.7%
H+S	6	0.6%	6	0.4%	0	0.0%	6	0.3%	5	0.1%	0	0.0%	0	0.0%	23	0.1%
H+D	132	13.3%	189	13.9%	358	16.5%	398	18.8%	891	20.3%	496	16.9%	239	11.0%	2,703	16.7%
Dのみ	82	8.2%	207	15.2%	454	20.9%	749	35.4%	1,920	43.6%	1,567	53.3%	1,095	50.4%	6,074	37.6%
Hのみ	57	5.7%	60	4.4%	96	4.4%	131	6.2%	369	8.4%	389	13.2%	398	18.3%	1,500	9.3%
その他	23	2.3%	34	2.5%	125	5.7%	110	5.2%	211	4.8%	289	9.8%	392	18.0%	1,184	7.3%
合計	994	100.0%	1,363	100.0%	2,174	100.0%	2,114	100.0%	4,400	100.0%	2,939	100.0%	2,172	100.0%	16,156	100.0%

## (2) 要介護度別1人あたり費用額

	要介護5	要介護4	要介護3	要介護2	要介護1	要支援2	要支援1	全体
施設	327,591	303,969	284,594	278,132	264,827	0	0	295,897
居住	294,407	268,015	265,818	264,289	244,193	182,699	71,481	248,821
小規模	360,132	316,776	285,224	206,956	146,616	92,195	55,140	191,810
定期巡回	406,820	403,240	289,077	189,230	153,133	0	0	229,905
H+D+S	339,047	266,297	248,178	194,676	160,593	89,060	52,465	216,753
D+S	298,728	284,474	237,026	184,825	147,483	80,090	35,753	179,246
H+S	363,053	272,027	0	201,052	139,014	0	0	248,342
H+D	335,959	280,936	240,502	173,109	131,317	66,715	39,909	152,450
Dのみ	313,301	269,524	216,274	148,959	108,983	42,384	23,587	97,585
Hのみ	232,214	171,631	136,621	107,680	66,022	36,163	22,080	65,315
その他	192,360	195,507	181,041	66,806	41,192	8,803	7,285	46,572
全体	317,743	283,351	246,979	182,837	132,067	49,194	23,006	148,622

## 6-4 要介護度別の在宅サービスパッケージ利用割合

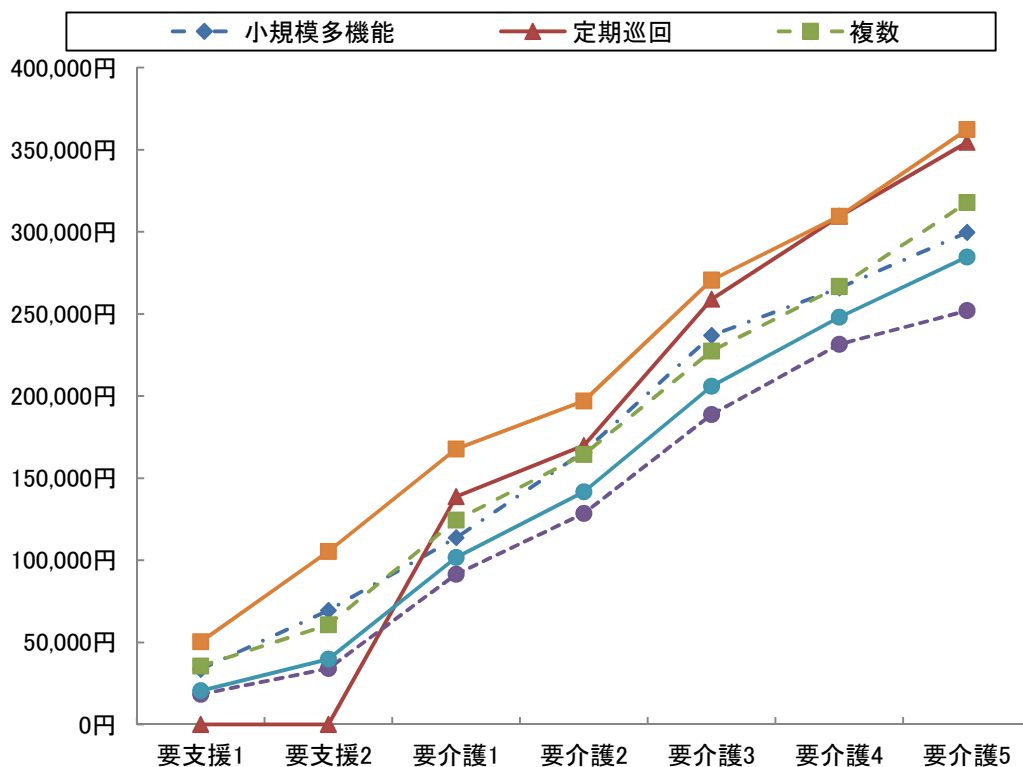
	要介護5	要介護4	要介護3	要介護2	要介護1	要支援2	要支援1	全体
小規模多機能	23 6.8%	46 8.1%	66 5.6%	79 5.1%	172 4.6%	65 2.3%	20 0.9%	471 3.8%
複合型	5 1.5%	3 0.5%	1 0.1%	3 0.2%	7 0.2%	0 0.0%	0 0.0%	19 0.2%
定期巡回・随時 対応訪問介護看護	2 0.6%	1 0.2%	3 0.3%	6 0.4%	6 0.2%	0 0.0%	0 0.0%	18 0.1%
複数	2 0.6%	1 0.2%	3 0.3%	6 0.4%	5 0.1%	0 0.0%	0 0.0%	17 0.1%
複数機能	150 44.5%	220 38.7%	442 37.3%	482 31.0%	1,038 27.9%	514 18.2%	244 11.4%	3,090 25.0%
単機能	162 48.1%	301 53.0%	675 56.9%	990 63.6%	2,500 67.3%	2,245 79.5%	1,885 87.7%	8,758 71.0%
複数プラン	118 35.0%	200 35.2%	424 35.8%	616 39.6%	1,210 32.6%	763 27.0%	419 19.5%	3,750 30.4%
単数プラン	44 13.1%	101 17.8%	251 21.2%	374 24.0%	1,290 34.7%	1,482 52.5%	1,466 68.2%	5,008 40.6%
合計	337 100.0%	568 100.0%	1,186 100.0%	1,557 100.0%	3,716 100.0%	2,824 100.0%	2,149 100.0%	12,337 100.0%



## 6-5 在宅サービスパッケージ別の1人あたり費用額と対支給限度額比率

	要支援1	要支援2	要介護1	要介護2	要介護3	要介護4	要介護5	全体
支給限度額	50,320	105,310	167,650	197,050	270,480	309,380	362,170	-
小規模多機能	33,544	69,306	113,683	166,159	236,781	265,607	299,529	154,120
	66.7%	65.8%	67.8%	84.3%	87.5%	85.9%	82.7%	78.3%
複合型	0	0	119,764	174,200	235,630	277,750	302,514	207,495
	0.0%	0.0%	71.4%	88.4%	87.1%	89.8%	83.5%	82.6%
定期巡回随時対応 訪問介護看護	0	0	138,688	169,808	258,897	309,380	354,485	202,557
	0.0%	0.0%	82.7%	86.2%	95.7%	100.0%	97.9%	90.4%
複数	0	0	155,020	169,808	258,897	309,380	354,485	211,117
	0.0%	0.0%	92.5%	86.2%	95.7%	100.0%	97.9%	92.8%
複数機能	35,461	60,717	124,348	164,388	227,328	266,643	317,710	147,238
	70.5%	57.7%	74.2%	83.4%	84.0%	86.2%	87.7%	78.8%
単機能	18,343	34,052	91,358	128,482	188,750	231,411	251,905	80,439
	36.5%	32.3%	54.5%	65.2%	69.8%	74.8%	69.6%	55.0%
複数プラン	28,598	46,878	101,531	138,542	202,092	240,589	273,972	112,554
	56.8%	44.5%	60.6%	70.3%	74.7%	77.8%	75.6%	65.4%
単数プラン	17,386	31,890	92,595	127,495	192,220	243,751	250,510	64,650
	34.6%	30.3%	55.2%	64.7%	71.1%	78.8%	69.2%	51.0%
全体	20,428	39,717	101,623	141,560	205,844	247,855	284,640	100,012
	40.6%	37.7%	60.6%	71.8%	76.1%	80.1%	78.6%	63.2%

※下段は対支給限度額比率



## 7 地域ケア率(事業対象者を除く)

### 7-1 地域ケア利用者

ここでは、施設ではなく地域で認知症高齢者や重度の要介護者を支えるケアの形として「地域ケア」の分析を行う。地域密着型サービスで包括払いを行う①認知症対応型共同生活介護、②小規模多機能型居宅介護、③定期巡回・随時訪問対応型訪問介護看護と、④複数のサービスを組み合わせる包括的にサービスを提供する複数機能利用者でかつ支給限度額比率8割以上の利用者の①～④を「地域ケア」利用者と定義する。

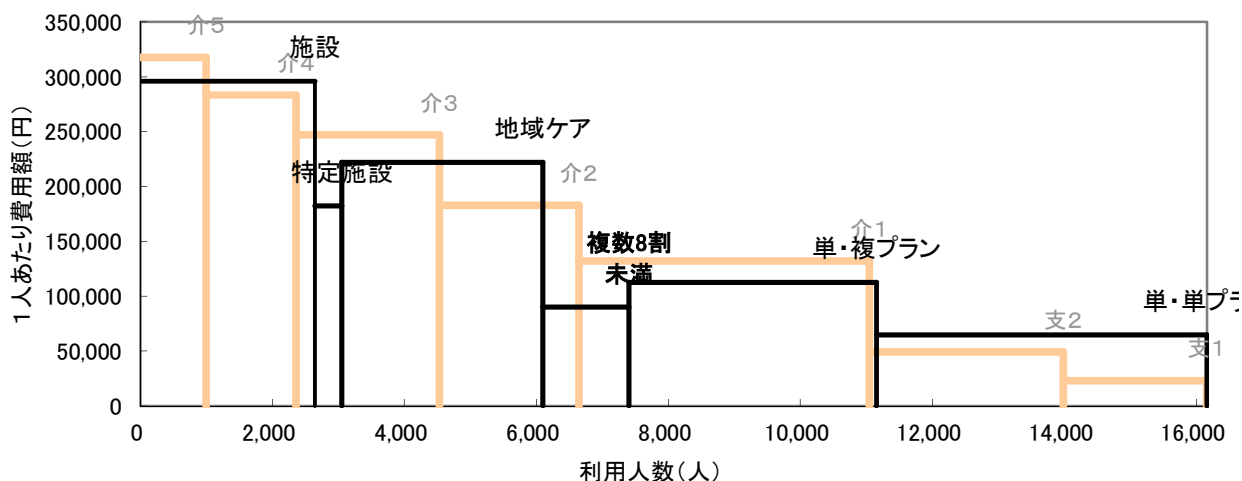
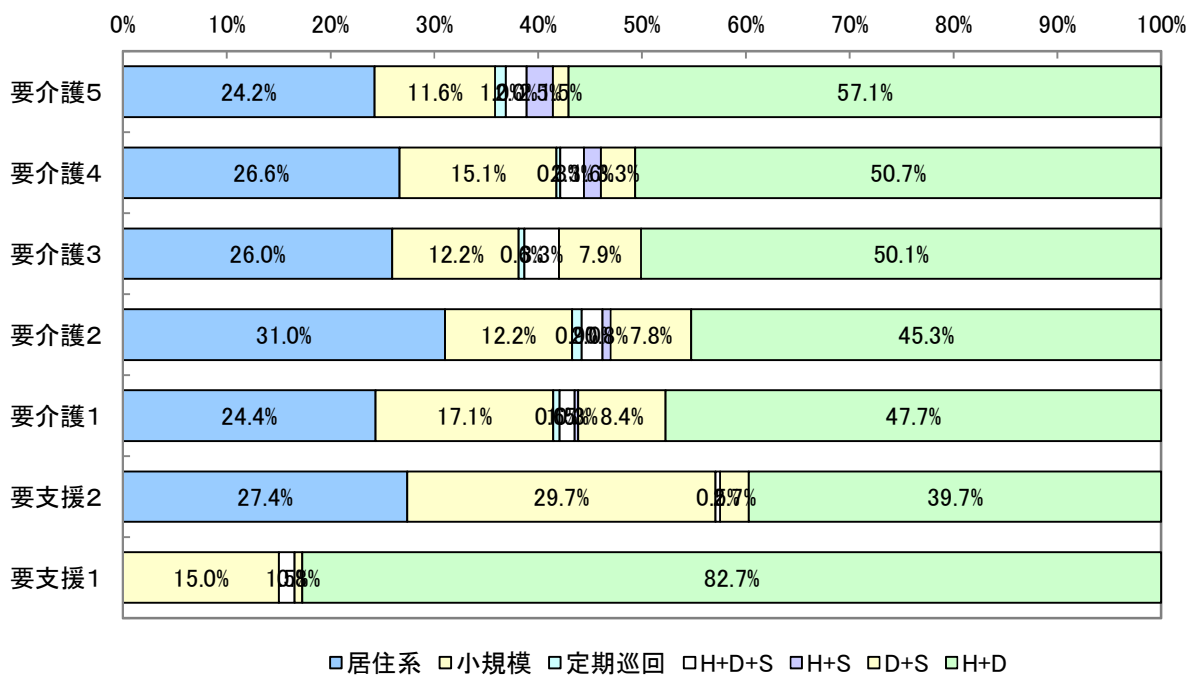
	施設	特定	地域ケア	複数機能 8割未満	単機能		全体
					複プラン	単プラン	
利用人数(人)	2,643	407	3,048	1,306	3,750	5,008	16,162
利用率	16.4%	2.5%	18.9%	8.1%	23.2%	31.0%	100.0%
平均費用額	295,897	182,217	221,994	90,098	112,554	64,650	148,272
費用額	782,056	74,162	676,638	117,668	422,078	323,769	2,396,370
費用割合	32.6%	3.1%	28.2%	4.9%	17.6%	13.5%	100.0%
平均要介護度	3.3	2.0	2.1	1.2	1.5	0.9	1.7

### 7-2 地域ケア利用者の要介護度別地域ケアの割合

		要介護5	要介護4	要介護3	要介護2	要介護1	要支援2	要支援1	全体
利用者 数(人)	施設	591	662	767	297	326	0	0	2,643
	特定	19	52	83	61	114	55	23	407
	地域ケア	198	304	543	645	1,006	219	133	3,048
	その他	187	345	784	1,112	2,955	2,665	2,016	10,064
	合計	995	1,363	2,177	2,115	4,401	2,939	2,172	16,162
地域ケア 等割合	施設	59.4%	48.6%	35.2%	14.0%	7.4%	0.0%	0.0%	16.4%
	特定	1.9%	3.8%	3.8%	2.9%	2.6%	1.9%	1.1%	2.5%
	地域ケア	19.9%	22.3%	24.9%	30.5%	22.9%	7.5%	6.1%	18.9%
	その他	18.8%	25.3%	36.0%	52.6%	67.1%	90.7%	92.8%	62.3%
	合計	100.0%	100.0%	100.0%	100.0%	100.0%	100.0%	100.0%	100.0%
要介護 度分布	施設	22.4%	25.0%	29.0%	11.2%	12.3%	0.0%	0.0%	100.0%
	特定	4.7%	12.8%	20.4%	15.0%	28.0%	13.5%	5.7%	100.0%
	地域ケア	6.5%	10.0%	17.8%	21.2%	33.0%	7.2%	4.4%	100.0%
	その他	1.9%	3.4%	7.8%	11.0%	29.4%	26.5%	20.0%	100.0%
	合計	6.2%	8.4%	13.5%	13.1%	27.2%	18.2%	13.4%	100.0%

7-3 地域ケア利用者の利用内容

パッケージ	全体	要介護5	要介護4	要介護3	要介護2	要介護1	要支援2	要支援1
居住系	775 25.4%	48 24.2%	81 26.6%	141 26.0%	200 31.0%	245 24.4%	60 27.4%	0 0.0%
小規模	471 15.5%	23 11.6%	46 15.1%	66 12.2%	79 12.2%	172 17.1%	65 29.7%	20 15.0%
定期巡回	18 0.6%	2 1.0%	1 0.3%	3 0.6%	6 0.9%	6 0.6%	0 0.0%	0 0.0%
複数 8割 以上	H+D+S	60 2.0%	4 2.0%	7 2.3%	18 3.3%	13 2.0%	15 1.5%	2 1.5%
	H+S	18 0.6%	5 2.5%	5 1.6%	0 0.0%	5 0.8%	3 0.3%	0 0.0%
	D+S	198 6.5%	3 1.5%	10 3.3%	43 7.9%	50 7.8%	85 8.4%	6 2.7%
	H+D	1,508 49.5%	113 57.1%	154 50.7%	272 50.1%	292 45.3%	480 47.7%	87 39.7%
合計	3,048 100.0%	198 100.0%	304 100.0%	543 100.0%	645 100.0%	1,006 100.0%	219 100.0%	133 100.0%





## 8 総合事業

### 8-1 総合事業のみ利用者

#### (1) 要介護度別利用者数

	事業対象者	要支援1	要支援2	合計
人数(人)	0	767	842	1,609
人数割合	0.0%	47.7%	52.3%	100.0%

#### (2) 要介護度別の利用者属性

##### ・性別

	事業対象者	要支援1	要支援2	合計
男性	0	217	238	455
	0.0%	28.3%	28.3%	28.3%
女性	0	550	604	1,154
	0.0%	71.7%	71.7%	71.7%
全体	0	767	842	1,609
	0.0%	100.0%	100.0%	100.0%

##### ・年齢別

	事業対象者	要支援1	要支援2	合計
65歳未満	0	7	11	18
	0.0%	0.9%	1.3%	1.1%
65-69歳	0	20	23	43
	0.0%	2.6%	2.7%	2.7%
70-74歳	0	61	60	121
	0.0%	8.0%	7.1%	7.5%
75-79歳	0	105	82	187
	0.0%	13.7%	9.7%	11.6%
80-84歳	0	171	173	344
	0.0%	22.3%	20.5%	21.4%
85-89歳	0	238	259	497
	0.0%	31.0%	30.8%	30.9%
90歳以上	0	165	234	399
	0.0%	21.5%	27.8%	24.8%
全体	0	767	842	1,609
	0.0%	100.0%	100.0%	100.0%

#### (3) サービス種類別利用状況

		事業対象者	要支援1	要支援2	合計
人数(人)	訪問型	0	350	270	620
	通所型	0	517	689	1,206
	その他	0	0	0	0
	全体	0	867	959	1,826
人数割合	訪問型	0.0%	40.4%	28.2%	34.0%
	通所型	0.0%	59.6%	71.8%	66.0%
	その他	0.0%	0.0%	0.0%	0.0%
	全体	0.0%	100.0%	100.0%	100.0%
費用(千円)	訪問型	0	6,449	6,536	12,985
	通所型	0	9,555	22,896	32,451
	その他	0	0	0	0
	全体	0	16,004	29,432	45,436
費用割合	訪問型	0.0%	40.3%	22.2%	28.6%
	通所型	0.0%	59.7%	77.8%	71.4%
	その他	0.0%	0.0%	0.0%	0.0%
	全体	0.0%	100.0%	100.0%	100.0%
1人あたり 費用額	訪問型	0	18,426	24,207	20,943
	通所型	0	18,482	33,231	26,908
	その他	0	0	0	0
	全体	0	18,459	30,690	24,883

## 8-2 総合事業利用者全体

## (1) 要介護度別利用者数

	事業対象者	要支援1	要支援2	合計
人数(人)	0	1,118	1,599	2,717
人数割合	0.0%	41.1%	58.9%	100.0%

## (2) 要介護度別の利用者属性

## ・性別

	事業対象者	要支援1	要支援2	合計
男性	0	272	406	678
	0.0%	24.3%	25.4%	25.0%
女性	0	846	1,193	2,039
	0.0%	75.7%	74.6%	75.0%
全体	0	1,118	1,599	2,717
	0.0%	100.0%	100.0%	100.0%

## ・年齢別

	事業対象者	要支援1	要支援2	合計
65歳未満	0	11	19	30
	0.0%	1.0%	1.2%	1.1%
65-69歳	0	29	53	82
	0.0%	2.6%	3.3%	3.0%
70-74歳	0	76	108	184
	0.0%	6.8%	6.8%	6.8%
75-79歳	0	140	153	293
	0.0%	12.5%	9.6%	10.8%
80-84歳	0	256	323	579
	0.0%	22.9%	20.2%	21.3%
85-89歳	0	365	499	864
	0.0%	32.6%	31.2%	31.8%
90歳以上	0	241	444	685
	0.0%	21.6%	27.8%	25.2%
全体	0	1,118	1,599	2,717
	0.0%	100.0%	100.0%	100.0%

## (3) サービス種類別利用状況

		事業対象者	要支援1	要支援2	合計
人数(人)	訪問型	0	561	727	1,288
	通所型	0	703	1,127	1,830
	その他	0	0	0	0
	全体	0	1,264	1,854	3,118
人数割合	訪問型	0.0%	44.4%	39.2%	41.3%
	通所型	0.0%	55.6%	60.8%	58.7%
	その他	0.0%	0.0%	0.0%	0.0%
	全体	0.0%	100.0%	100.0%	100.0%
費用(千円)	訪問型	0	10,271	18,025	28,296
	通所型	0	12,944	37,159	50,104
	その他	0	0	0	0
	全体	0	23,215	55,184	78,399
費用割合	訪問型	0.0%	44.2%	32.7%	36.1%
	通所型	0.0%	55.8%	67.3%	63.9%
	その他	0.0%	0.0%	0.0%	0.0%
	全体	0.0%	100.0%	100.0%	100.0%
1人あたり 費用額	訪問型	0	18,308	24,793	21,969
	通所型	0	18,413	32,972	27,379
	その他	0	0	0	0
	全体	0	18,367	29,765	25,144

## 9 比較指標一覧

指標項目		2021年04月分	
保険者属性	高齢者数	99,645	
	高齢化率	29.2%	
	後期高齢者割合	49.9%	
	認定者数	19,644	
	認定率	19.7%	
	受給実人員	16,156	
	受給率	82.2%	
	平均要介護度	1.70	
	介護費用総額(千円)	2,401,139	
	1人あたり費用額	148,622	
	高齢者1人あたり費用額	24,097	
要介護度3区分	人数(対総数)	人数重度率	14.6%
		人数中度率	53.8%
	費用(対総額)	費用重度率	29.2%
		費用中度率	62.7%
	水準	1人あたり重度費用額	297,855
		1人あたり中度費用額	173,175
サービス機能3区分	人数(対総数)	人数施設率	16.4%
		人数在宅率	83.6%
		・人数居住率	7.3%
	費用(対総額)	費用施設率	32.6%
		費用在宅率	67.4%
		・費用居住率	12.2%
	水準	1人あたり施設費用額	295,897
		1人あたり在宅費用額	119,817
		・1人あたり居住費用額	248,821
重 度 (要介護4・5)	人数	人数重度率	14.6%
		・施設重度率	47.4%
		・在宅重度率	8.2%
	施設・在宅率	重度施設率	53.2%
		重度在宅率	46.8%
		費用重度率	29.2%
	費用	・施設費用の重度率	50.5%
		・在宅費用の重度率	19.0%
		重度費用の施設率	56.2%
施設サービス	利用率 (対施設人数)	介護老人福祉施設	45.6%
		地域密着型介護老人福祉施設	2.2%
		介護老人保健施設	44.5%
	重度率	介護療養型医療施設	3.3%
		介護医療院	4.4%
		介護老人福祉施設	59.3%
		地域密着型介護老人福祉施設	69.5%
		介護老人保健施設	29.3%
		介護療養型医療施設	78.4%
居住サービス	利用率 (対居住人数)	介護医療院	66.9%
		認知症対応型共同生活介護	65.6%
		特定施設入居者生活介護	34.4%
平均要介護度	比率区分別	地域密着型特定施設入居者生活介護	0.0%
		施設利用者	3.34
		在宅利用者	1.38
対支給限度額比率	要介護度別	・居住利用者	2.09
		全体	63.4%
	比率区分別	軽度	38.6%
		中・重度	69.8%
		2割未満	12.6%
	8割以上	29.1%	

指標項目		2021年04月分		
在宅サービス	主要サービス 利用率 (対在宅実人数)	訪問介護	21.7%	
		・夜間訪問介護	0.0%	
		訪問看護	5.5%	
		通所介護	46.3%	
		・認知症対応型通所介護	1.1%	
	当該サービス 平均費用額	通所リハ	24.3%	
		短期入所	4.6%	
		訪問介護	41,810	
		訪問看護	44,707	
		通所介護	111,536	
	当該サービス 平均利用日数	通所リハ	61,783	
		短期入所	121,813	
		訪問介護	10.1	
		訪問看護	6.2	
		通所介護	14.2	
サービスパッケージ	人数(対総数)	通所リハ	8.2	
		短期入所	13.6	
		小規模多機能	2.9%	
		H+D+S	0.5%	
		D+S	1.7%	
		H+D	16.7%	
		Dのみ	37.6%	
	費用(対総額)	Hのみ	9.3%	
		その他	7.3%	
		地域ケア率(再掲)	18.9%	
		小規模多機能	3.8%	
		H+D+S	0.7%	
		D+S	2.1%	
		H+D	17.2%	
	水準	Dのみ	24.7%	
Hのみ		4.1%		
その他		2.3%		
地域ケア率(再掲)		28.2%		
小規模多機能		191,810		
H+D+S		216,753		
D+S		179,246		
サービスパッケージ 複数・単機能	人数(対総数)	H+D	152,450	
		Dのみ	97,585	
		Hのみ	65,315	
	費用(対総額)	その他	46,572	
		地域ケア率(再掲)	221,994	
		複数機能	19.1%	
	水準	単機能・複数プラン	23.2%	
		単機能・単プラン	31.0%	
		複数機能	20.2%	
	サービスパッケージ 対支給限度額比率	要介護5	単機能・複数プラン	17.6%
			単機能・単プラン	13.5%
			複数機能	157,328
		要介護3	単機能・複数プラン	112,554
			単機能・単プラン	64,650
			複数機能	82.7%
要介護1		複数機能	87.7%	
		単機能・複数プラン	75.6%	
		単機能・単プラン	69.2%	
	小規模多機能	87.5%		
	複数機能	84.0%		
	単機能・複数プラン	74.7%		
	単機能・単プラン	71.1%		
	小規模多機能	67.8%		
	複数機能	74.2%		
	単機能・複数プラン	60.6%		
	単機能・単プラン	55.2%		

※「・」は上段にある指標の下位指標である

(C)日本福祉大学 福祉政策評価センター