

介護保険事業 [月別] 実績分析報告書

— 目 次 —

1	認定・受給の状況	・・・ 1
2	介護費用の基本構造	・・・ 2
3	要介護度別の施設・在宅割合	・・・ 4
4	施設・居住・地域密着型サービスの利用状況	・・・ 6
5	在宅サービスの利用状況	・・・ 9
	・ サービス種類別利用人数と費用	
	・ 要介護度別の対支給限度額比率	
	・ 要介護度別のサービス利用状況	
6	サービスパッケージによる利用状況	・・・ 15
	・ サービスパッケージによる介護費用構造	
	・ 複数機能・単機能分析	
	・ 訪問介護の身体介護と生活援助割合	
7	地域ケア率	・・・ 21
8	総合事業	・・・ 23
9	比較指標一覧	・・・ 25

保険者番号 418566
利用実績年月 2021年6月
取込審査月 2021年7月

「介護保険事業実績分析報告書」は、国保連合会から配信される「保険者向け給付実績情報(11100000.CSV)」データに基づき作成しています。

サービス利用の分析を目的としたため、費用額の算出にあたっては、報酬算定にかかわる「地域区分」を考慮していません（一律に1単位＝基本10円を採用）。

ただし、介護予防・日常生活支援総合事業は、「保険者向け給付実績情報(11100000.CSV)」に含まれるデータのみを集計対象とする。

1 認定・受給の状況

1-1 要介護認定者と受給者数

高齢者数	認定者数	認定率	受給(利用)実人数	受給率
99,787人	19,602人	19.6%	16,269人	83.0%

1-2 要介護度別の受給者属性

(1) 性別

	事業対象者	要支援1	要支援2	要介護1	要介護2	要介護3	要介護4	要介護5	全体	平均要介護度
男性	0	564	802	1,293	641	601	332	181	4,414	1.61
	0.0%	25.7%	26.8%	29.3%	30.3%	27.4%	24.2%	18.4%	27.1%	
女性	0	1,631	2,195	3,124	1,473	1,590	1,040	802	11,855	1.72
	0.0%	74.3%	73.2%	70.7%	69.7%	72.6%	75.8%	81.6%	72.9%	
合計	0	2,195	2,997	4,417	2,114	2,191	1,372	983	16,269	1.69
	0.0%	100.0%	100.0%	100.0%	100.0%	100.0%	100.0%	100.0%	100.0%	

(2) 年齢別

	事業対象者	要支援1	要支援2	要介護1	要介護2	要介護3	要介護4	要介護5	全体	平均要介護度
65歳未満	0	41	49	95	53	35	30	15	318	1.68
	0.0%	1.9%	1.6%	2.2%	2.5%	1.6%	2.2%	1.5%	2.0%	
65-69歳	0	64	95	130	67	77	39	27	499	1.69
	0.0%	2.9%	3.2%	2.9%	3.2%	3.5%	2.8%	2.7%	3.1%	
70-74歳	0	173	215	318	152	126	58	56	1,098	1.51
	0.0%	7.9%	7.2%	7.2%	7.2%	5.8%	4.2%	5.7%	6.7%	
75-79歳	0	284	318	422	185	187	99	73	1,568	1.49
	0.0%	12.9%	10.6%	9.6%	8.8%	8.5%	7.2%	7.4%	9.6%	
80-84歳	0	536	622	812	329	310	202	147	2,958	1.48
	0.0%	24.4%	20.8%	18.4%	15.6%	14.1%	14.7%	15.0%	18.2%	
85-89歳	0	652	943	1,266	554	529	336	230	4,510	1.56
	0.0%	29.7%	31.5%	28.7%	26.2%	24.1%	24.5%	23.4%	27.7%	
90歳以上	0	445	755	1,374	774	927	608	435	5,318	2.02
	0.0%	20.3%	25.2%	31.1%	36.6%	42.3%	44.3%	44.3%	32.7%	
合計	0	2,195	2,997	4,417	2,114	2,191	1,372	983	16,269	1.69
	0.0%	100.0%	100.0%	100.0%	100.0%	100.0%	100.0%	100.0%	100.0%	

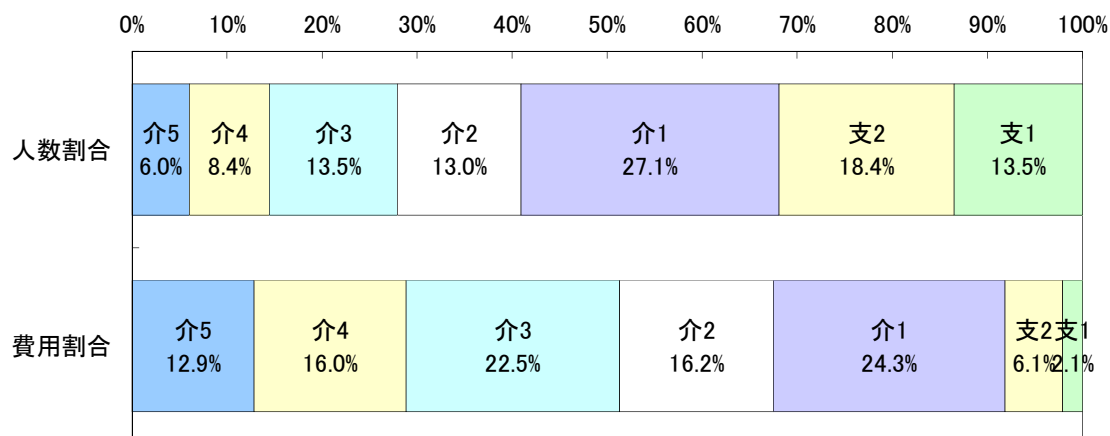
2 介護費用の基本構造

2-1 要介護度別の介護費用の基本構造

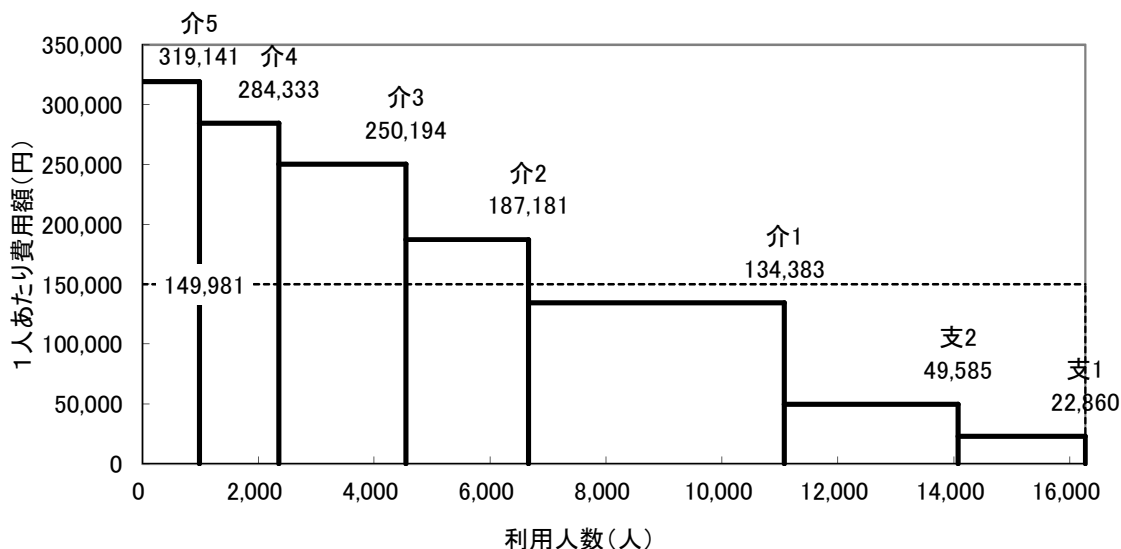
8区分	要介護5	要介護4	要介護3	要介護2	要介護1	要支援2	要支援1	事業対象者	合計
利用人数(人)	983	1,372	2,191	2,114	4,417	2,997	2,195	0	16,269
人数割合	6.0%	8.4%	13.5%	13.0%	27.1%	18.4%	13.5%	0.0%	100.0%
費用総額(千円)	313,716	390,104	548,175	395,701	593,570	148,605	50,177	0	2,440,048
費用割合	12.9%	16.0%	22.5%	16.2%	24.3%	6.1%	2.1%	0.0%	100.0%
1人あたり費用額(円)	319,141	284,333	250,194	187,181	134,383	49,585	22,860	0	149,981
3区分	重度		中度			軽度		合計	
利用人数(人)	2,355		8,722			5,192		16,269	
人数割合	14.5%		53.6%			31.9%		100.0%	
費用総額(千円)	703,820		1,537,446			198,782		2,440,048	
費用割合	28.8%		63.0%			8.1%		100.0%	
1人あたり費用額(円)	298,862		176,272			38,286		149,981	

※各費用総額に特定入所(居)者介護サービス費は含まない

<利用人数割合と費用割合>



<要介護度別費用構造図>

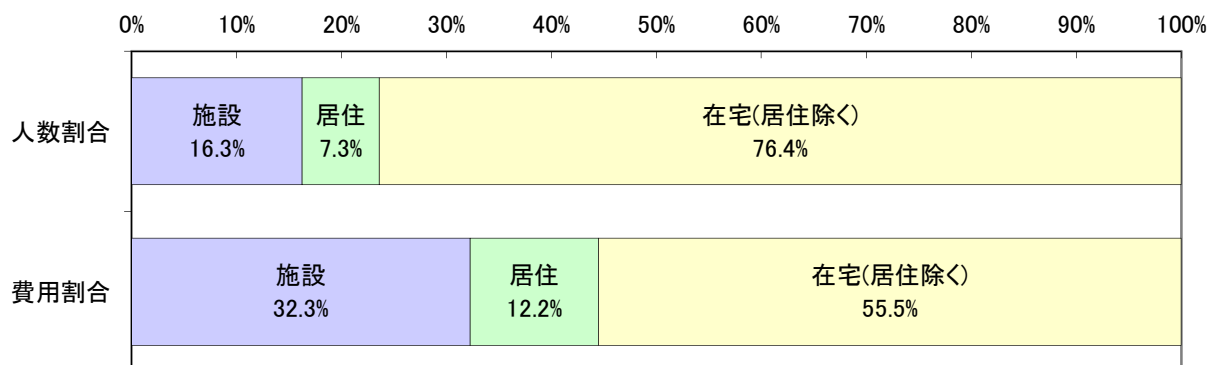


2-2 施設・居住・在宅(居住除く)別の介護費用の基本構造

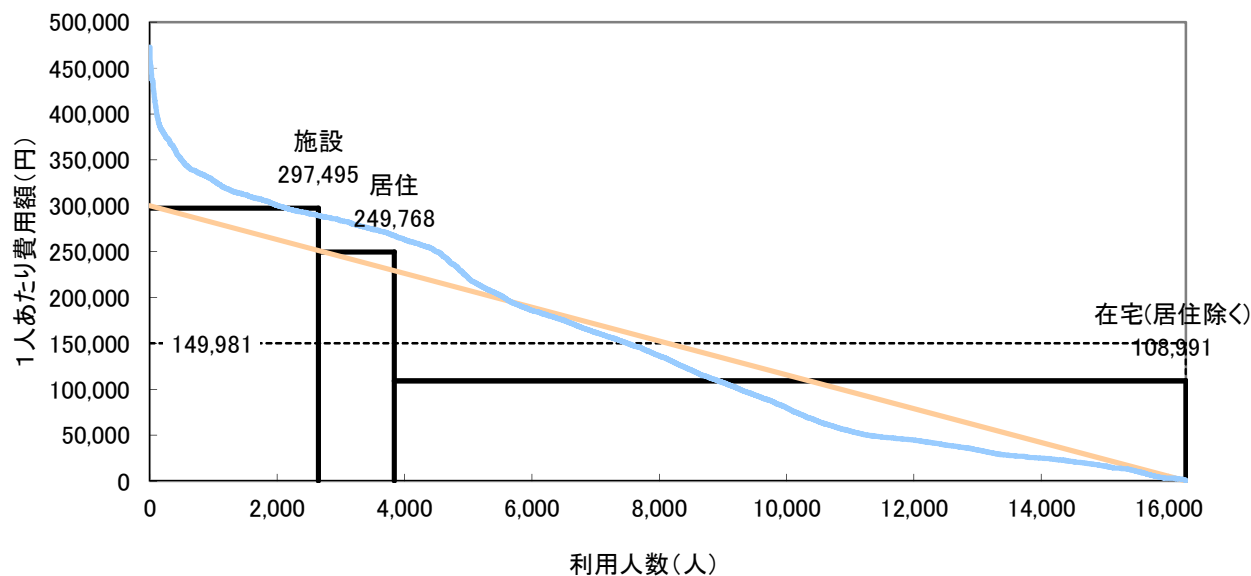
	施設	在宅		合計	
		居住	在宅(居住除く)		
利用人数(人)	2,646	13,623	1,194	12,429	16,269
人数割合	16.3%	83.7%	7.3%	76.4%	100.0%
費用総額(千円)	787,173	1,652,875	298,223	1,354,652	2,440,048
費用割合	32.3%	67.7%	12.2%	55.5%	100.0%
1人あたり費用額(円)	297,495	121,330	249,768	108,991	149,981
平均要介護度	3.34	1.37	2.07	1.31	1.69

注) サービス利用の重複は考慮していない。

＜利用人数割合と費用割合＞



＜施設・居住・在宅別費用構造図＞



利用人数を共通(底辺)とする4種類の面積で費用総額を表した図である。
なお曲線は実際の利用者を費用額降順に並べた分布である。

3 要介護度別の施設・在宅割合

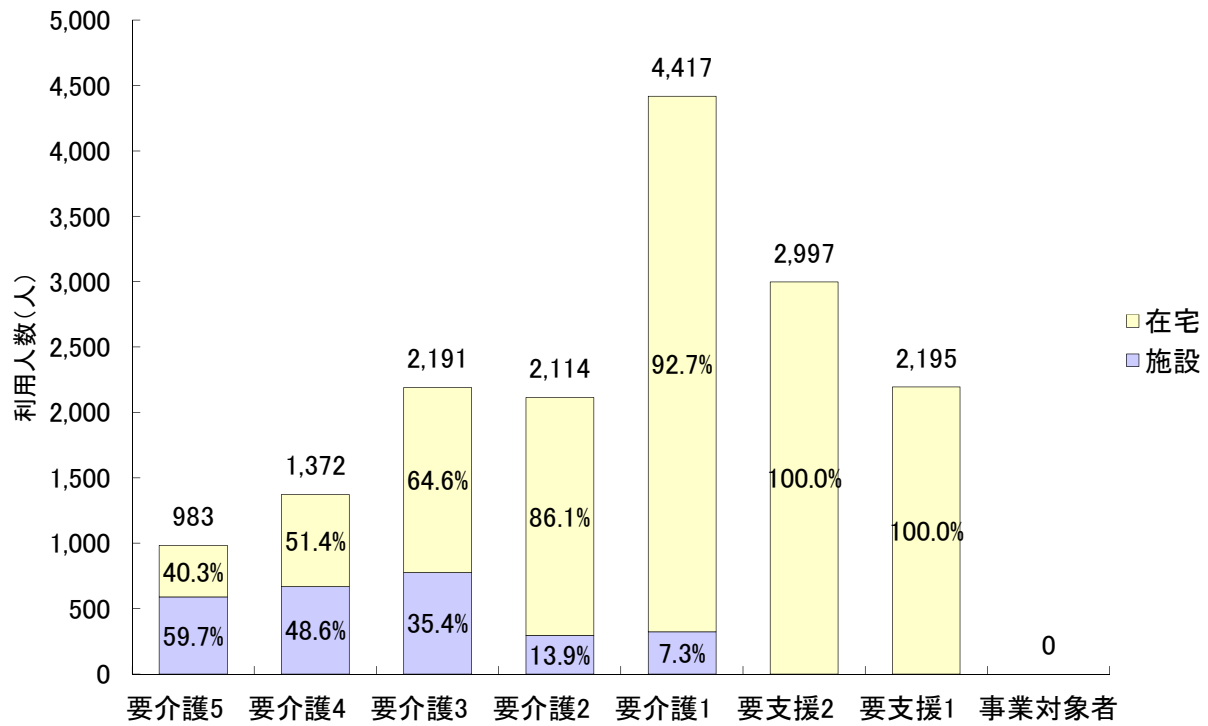
3-1 要介護度別の施設・在宅利用者の割合

		要介護5	要介護4	要介護3	要介護2	要介護1	要支援2	要支援1	事業対象者	合計
利用人数 (人)	施設	587	667	775	294	323	0	0	0	2,646
	在宅	396	705	1,416	1,820	4,094	2,997	2,195	0	13,623
	居住	67	132	223	255	379	114	24	0	1,194
	合計	983	1,372	2,191	2,114	4,417	2,997	2,195	0	16,269
施設・在宅割合	施設	59.7%	48.6%	35.4%	13.9%	7.3%	0.0%	0.0%	0.0%	16.3%
	在宅	40.3%	51.4%	64.6%	86.1%	92.7%	100.0%	100.0%	0.0%	83.7%
	居住	6.8%	9.6%	10.2%	12.1%	8.6%	3.8%	1.1%	0.0%	7.3%
	合計	100.0%	100.0%	100.0%	100.0%	100.0%	100.0%	100.0%	100.0%	100.0%
要介護度分布	施設	22.2%	25.2%	29.3%	11.1%	12.2%	0.0%	0.0%	0.0%	100.0%
	在宅	2.9%	5.2%	10.4%	13.4%	30.1%	22.0%	16.1%	0.0%	100.0%
	居住	5.6%	11.1%	18.7%	21.4%	31.7%	9.5%	2.0%	0.0%	100.0%
	合計	6.0%	8.4%	13.5%	13.0%	27.1%	18.4%	13.5%	0.0%	100.0%

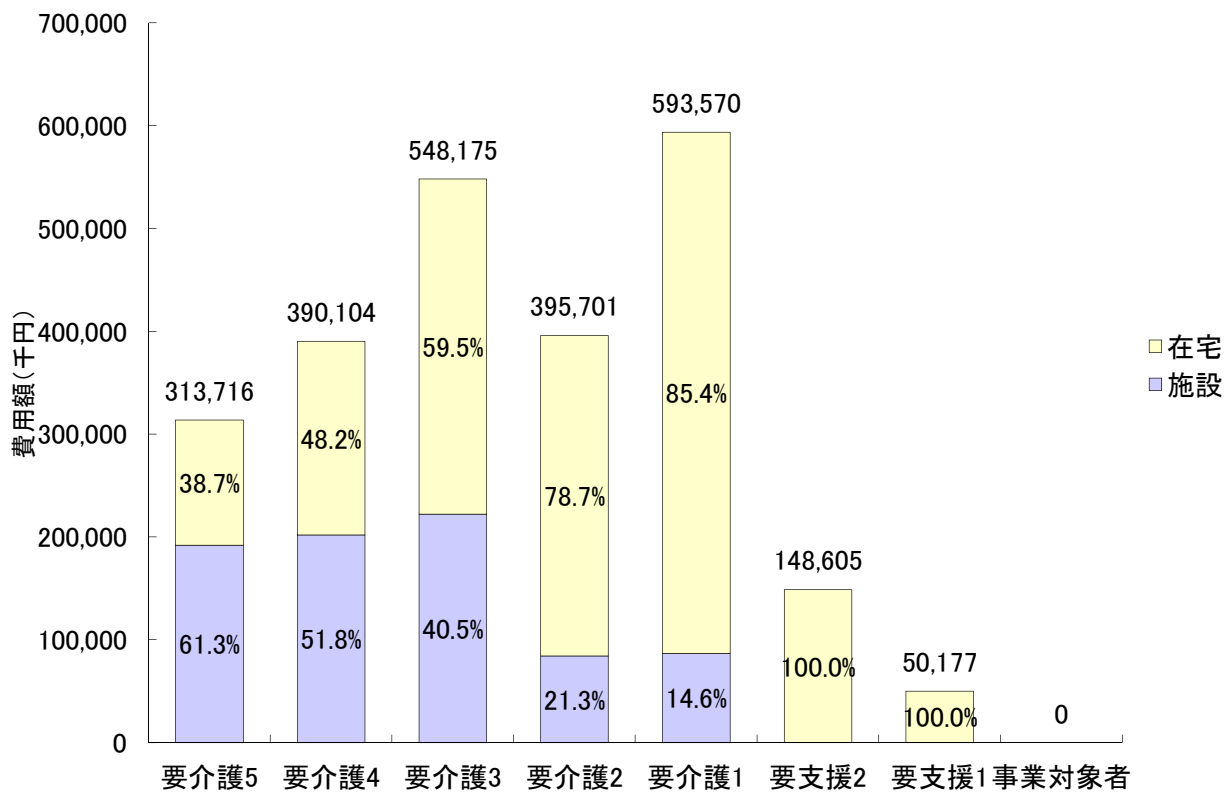
3-2 要介護度別の施設・在宅費用の割合

		要介護5	要介護4	要介護3	要介護2	要介護1	要支援2	要支援1	事業対象者	合計
費用額 (千円)	施設	192,158	201,905	222,094	84,143	86,874	0	0	0	787,173
	在宅	121,558	188,200	326,081	311,558	506,695	148,605	50,177	0	1,652,875
	居住	19,465	35,938	58,622	68,459	92,313	21,709	1,718	0	298,223
	合計	313,716	390,104	548,175	395,701	593,570	148,605	50,177	0	2,440,048
施設・在宅割合	施設	61.3%	51.8%	40.5%	21.3%	14.6%	0.0%	0.0%	0.0%	32.3%
	在宅	38.7%	48.2%	59.5%	78.7%	85.4%	100.0%	100.0%	0.0%	67.7%
	居住	6.2%	9.2%	10.7%	17.3%	15.6%	14.6%	3.4%	0.0%	12.2%
	合計	100.0%	100.0%	100.0%	100.0%	100.0%	100.0%	100.0%	100.0%	100.0%
要介護度分布	施設	24.4%	25.6%	28.2%	10.7%	11.0%	0.0%	0.0%	0.0%	100.0%
	在宅	7.4%	11.4%	19.7%	18.8%	30.7%	9.0%	3.0%	0.0%	100.0%
	居住	6.5%	12.1%	19.7%	23.0%	31.0%	7.3%	0.6%	0.0%	100.0%
	合計	12.9%	16.0%	22.5%	16.2%	24.3%	6.1%	2.1%	0.0%	100.0%

<要介護度別の施設・在宅利用者の割合>



<要介護度別の施設・在宅費用の割合>



4 施設・居住・地域密着型サービスの利用状況

4-1 施設・居住サービスの基本指標

		利用人数 (人)	人数 割合	費用総額 (千円)	費用 割合	1人あたり 費用額
施設	介護老人福祉施設	1,227	46.0%	341,714	43.5%	278,495
	地域密着型 介護老人福祉施設	59	2.2%	18,829	2.4%	319,137
	介護老人保健施設	1,177	44.1%	353,826	45.0%	300,617
	介護療養型医療施設	87	3.3%	28,072	3.6%	322,667
	介護医療院	119	4.5%	43,544	5.5%	365,915
	合計	2,669	100.0%	785,985	100.0%	294,487
居住	認知症対応型 共同生活介護	797	66.3%	219,787	75.0%	275,768
	特定施設入居者 生活介護	406	33.7%	73,437	25.0%	180,878
	地域密着型特定施設 入居者生活介護	0	0.0%	0	0.0%	0
	合計	1,203	100.0%	293,224	100.0%	243,744

4-2 施設・居住サービス利用者の要介護度分布

		軽度	要介護 1	要介護 2	要介護 3	要介護 4	要介護 5	合計	重度率	平均 要介護度
施設	介護老人福祉施設	0	16	27	449	407	328	1,227	59.9%	3.82
		0.0%	1.3%	2.2%	36.6%	33.2%	26.7%	100.0%		
	地域密着型 介護老人福祉施設	0	0	1	16	18	24	59	71.2%	4.10
		0.0%	0.0%	1.7%	27.1%	30.5%	40.7%	100.0%		
	介護老人保健施設	0	290	260	292	198	137	1,177	28.5%	2.69
		0.0%	24.6%	22.1%	24.8%	16.8%	11.6%	100.0%		
介護療養型医療施設	0	3	3	11	22	48	87	80.5%	4.25	
	0.0%	3.4%	3.4%	12.6%	25.3%	55.2%	100.0%			
介護医療院	0	19	5	18	26	51	119	64.7%	3.71	
	0.0%	16.0%	4.2%	15.1%	21.8%	42.9%	100.0%			
合計	0	328	296	786	671	588	2,669	47.2%	3.34	
	0.0%	12.3%	11.1%	29.4%	25.1%	22.0%	100.0%			
居住	認知症対応型 共同生活介護	59	261	202	138	87	50	797	17.2%	2.13
		7.4%	32.7%	25.3%	17.3%	10.9%	6.3%	100.0%		
	特定施設入居者 生活介護	79	120	54	88	48	17	406	16.0%	1.97
		19.5%	29.6%	13.3%	21.7%	11.8%	4.2%	100.0%		
	地域密着型特定施設 入居者生活介護	0	0	0	0	0	0	0	0.0%	0.00
0.0%		0.0%	0.0%	0.0%	0.0%	0.0%	0.0%			
合計	138	381	256	226	135	67	1,203	16.8%	2.08	
	11.5%	31.7%	21.3%	18.8%	11.2%	5.6%	100.0%			

※重度率とは、全体に対する要介護4・5の割合を示している。

4-3 地域密着型サービスの基本指標

		利用人数 (人)	人数 割合	費用総額 (千円)	費用 割合	1人あたり 費用額
全体		16,269	100.0%	2,440,048	100.0%	149,981
地域密着型サービス		2,628	16.2%	518,202	21.2%	197,185
施設	地域密着型 介護老人福祉施設	59	0.4%	18,829	0.8%	319,137
居住	認知症対応型 共同生活介護	797	4.9%	219,787	9.0%	275,768
	地域密着型特定施設 入居者生活介護	0	0.0%	0	0.0%	0
在宅	認知症対応型通所介護	154	0.9%	18,245	0.7%	118,473
	地域密着型通所介護	1,076	6.6%	164,257	6.7%	152,655
	小規模多機能型 居宅介護	495	3.0%	87,712	3.6%	177,195
	複合型サービス	25	0.2%	6,162	0.3%	246,476
	定期巡回・随時対応型 訪問介護看護	22	0.1%	3,211	0.1%	145,935
	夜間訪問介護	0	0.0%	0	0.0%	0

4-4 地域密着型サービス利用者の要介護度分布

		軽度	要介護1	要介護2	要介護3	要介護4	要介護5	合計	平均要介護度
施設	地域密着型 介護老人福祉施設	0	0	1	16	18	24	59	4.10
		0.0%	0.0%	1.7%	27.1%	30.5%	40.7%	100.0%	
居住	認知症対応型 共同生活介護	59	261	202	138	87	50	797	2.13
		7.4%	32.7%	25.3%	17.3%	10.9%	6.3%	100.0%	
居住	地域密着型特定施設 入居者生活介護	0	0	0	0	0	0	0	0.00
		0.0%	0.0%	0.0%	0.0%	0.0%	0.0%	0.0%	
在宅	認知症対応型通所介護	18	64	30	25	13	4	154	1.80
		11.7%	41.6%	19.5%	16.2%	8.4%	2.6%	100.0%	
	地域密着型通所介護	0	505	208	195	111	57	1,076	2.08
		0.0%	46.9%	19.3%	18.1%	10.3%	5.3%	100.0%	
	小規模多機能型 居宅介護	96	180	84	62	46	27	495	1.80
		19.4%	36.4%	17.0%	12.5%	9.3%	5.5%	100.0%	
	複合型サービス	0	8	4	3	4	6	25	2.84
		0.0%	32.0%	16.0%	12.0%	16.0%	24.0%	100.0%	
定期巡回・随時対応型 訪問介護看護	0	7	8	4	1	2	22	2.23	
	0.0%	31.8%	36.4%	18.2%	4.5%	9.1%	100.0%		
夜間訪問介護	0	0	0	0	0	0	0	0.00	
	0.0%	0.0%	0.0%	0.0%	0.0%	0.0%	0.0%		
地域密着型サービス		173	1,025	537	443	280	170	2,628	2.08
		6.6%	39.0%	20.4%	16.9%	10.7%	6.5%	100.0%	

4-5 特定入所(居)者介護サービス費の状況

(1) 特定入所(居)者介護サービス費用割合

	特定入所(居)者 介護サービス費(千円)	介護費用総額(千円)	割合
費用	65,348	2,440,048	2.7%

※介護費用総額に、特定入所(居)者介護サービス費用は含まれない

(2) 特定入所(居)者の利用者負担段階別割合

サービス種類	特定入所(居)者 利用者負担段階				全利用者数
	1段階	2段階	3段階	計	
短期入所	4人	75人	146人	225人	702人
	0.6%	10.7%	20.8%	32.1%	100.0%
介護老人福祉施設(特養)	44人	367人	500人	911人	1,286人
	3.4%	28.5%	38.9%	70.8%	100.0%
介護老人保健施設(老健)	16人	207人	347人	570人	1,177人
	1.4%	17.6%	29.5%	48.4%	100.0%
介護療養型医療施設(療養型)	1人	13人	24人	38人	87人
	1.1%	14.9%	27.6%	43.7%	100.0%
介護医療院	3人	16人	39人	58人	119人
	2.5%	13.4%	32.8%	48.7%	100.0%
全体	68人	678人	1,056人	1,802人	3,371人
	2.0%	20.1%	31.3%	53.5%	100.0%

※負担限度額が300円未満の利用者は、1段階としている

<利用者負担段階別割合(全体)>

1段階	2段階	3段階	46.5%
2.0%	20.1%	31.3%	

(3) 特定入所(居)者介護サービス費用の食費・居住費の割合

サービス種類	特定入所(居)者金額					
	食費 (千円)	割合	居住費 (千円)	割合	合計 (千円)	割合
短期入所	2,919	54.1%	2,478	45.9%	5,397	100.0%
介護老人福祉施設(特養)	23,041	55.8%	18,233	44.2%	41,274	100.0%
介護老人保健施設(老健)	13,811	84.8%	2,471	15.2%	16,282	100.0%
介護療養型医療施設(療養型)	824	91.7%	75	8.3%	899	100.0%
介護医療院	1,375	91.9%	121	8.1%	1,496	100.0%
全体	41,970	64.2%	23,378	35.8%	65,348	100.0%

※金額は、利用者負担額を除く

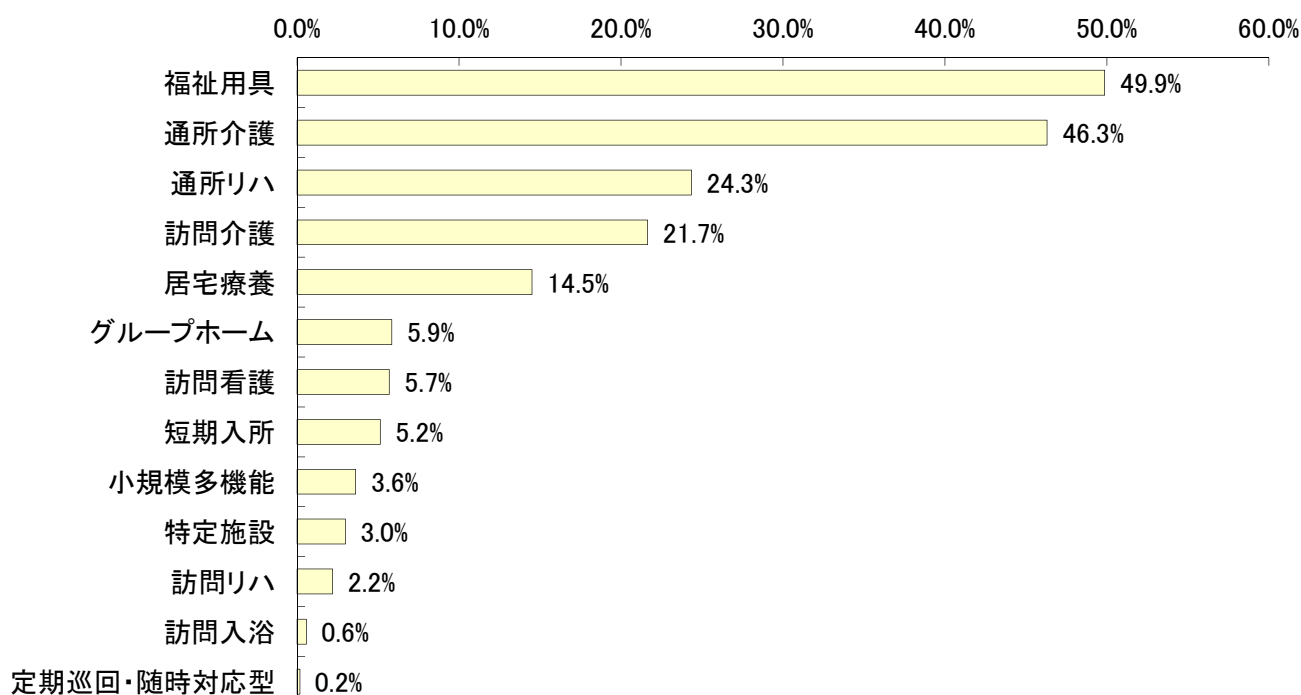
5 在宅サービスの利用状況

5-1 在宅サービス種類別の利用人数

サービス名		予防給付 (総合事業含む) (人)	利用率	介護給付 (人)	利用率	全体 (人)	利用率	平均 要介護度
訪問	訪問介護	1,289	24.8%	1,661	19.7%	2,950	21.7%	1.24
	夜間訪問	0	0.0%	0	0.0%	0	0.0%	0.00
	訪問入浴	2	0.0%	76	0.9%	78	0.6%	3.56
	訪問看護	184	3.5%	592	7.0%	776	5.7%	1.89
	訪問リハ	68	1.3%	231	2.7%	299	2.2%	1.80
	居宅療養	229	4.4%	1,749	20.7%	1,978	14.5%	2.23
通所	通所介護	1,884	36.3%	4,425	52.5%	6,309	46.3%	1.54
	認知症対応型通所介護	18	0.3%	136	1.6%	154	1.1%	1.80
	地域密着型通所介護	0	0.0%	1,076	12.8%	1,076	7.9%	2.08
	通所リハ	1,585	30.5%	1,732	20.5%	3,317	24.3%	0.98
短期	短期入所	50	1.0%	652	7.7%	702	5.2%	2.13
	生活介護	45	0.9%	594	7.0%	639	4.7%	2.15
	療養介護	6	0.1%	58	0.7%	64	0.5%	1.86
福祉用具		2,252	43.4%	4,543	53.9%	6,795	49.9%	1.57
居宅包括	定期巡回・随時対応型	0	0.0%	22	0.3%	22	0.2%	2.23
	小規模多機能	96	1.8%	399	4.7%	495	3.6%	1.80
	複合型サービス	0	0.0%	25	0.3%	25	0.2%	2.84
居住	グループホーム	59	1.1%	738	8.8%	797	5.9%	2.13
	特定施設	79	1.5%	327	3.9%	406	3.0%	1.97
	小規模特定施設	0	0.0%	0	0.0%	0	0.0%	0.00
合計(延べ人数)		7,777	149.8%	17,147	203.4%	24,924	183.0%	-
合計		5,192	100.0%	8,431	100.0%	13,623	100.0%	1.37
予防・介護給付割合			38.1%		61.9%		100.0%	-

※総合事業の訪問型、通所型サービスは、予防給付の訪問介護、通所介護に表記する。

<在宅サービス利用率（全体上位順）>

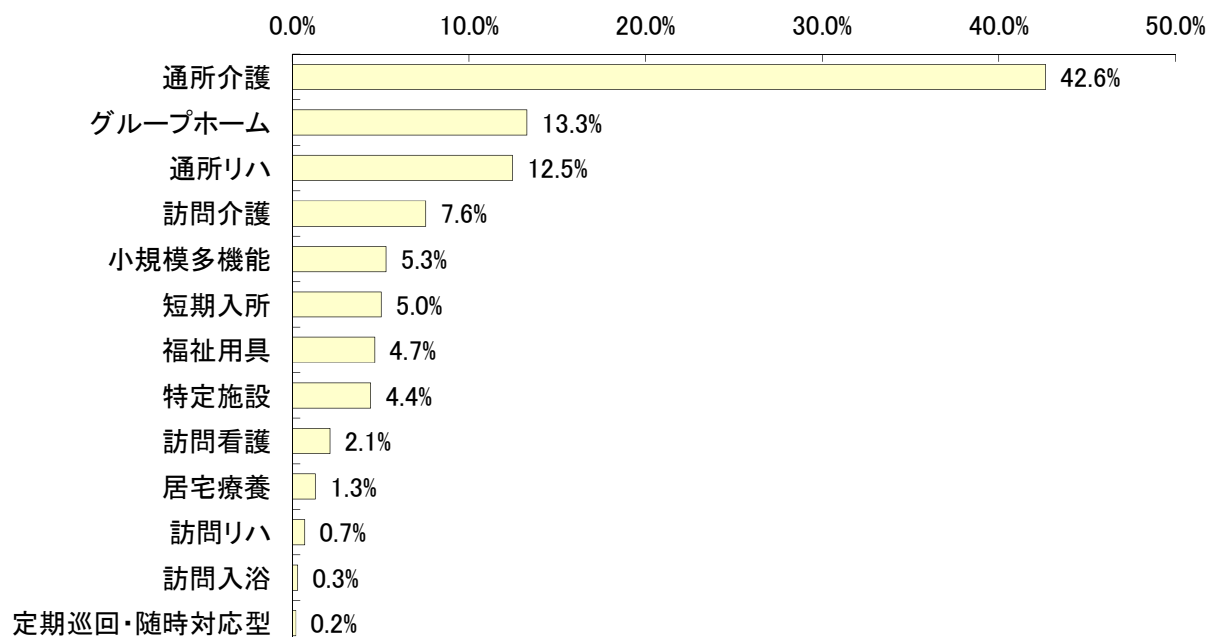


5-2 在宅サービス種類別の費用額

サービス名		予防給付 (総合事業含む) (千円)	費用 割合	介護給付 (千円)	費用 割合	全 体 (千円)	費用 割合	1人あたり 費用額
訪問	訪問介護	28,410	14.3%	96,614	6.6%	125,024	7.6%	42,381
	夜間訪問	0	0.0%	0	0.0%	0	0.0%	0
	訪問入浴	89	0.0%	4,806	0.3%	4,895	0.3%	62,754
	訪問看護	6,127	3.1%	28,931	2.0%	35,058	2.1%	45,178
	訪問リハ	2,410	1.2%	9,238	0.6%	11,648	0.7%	38,957
	居宅療養	2,433	1.2%	19,138	1.3%	21,571	1.3%	10,905
通所	通所介護	52,206	26.3%	653,152	44.9%	705,358	42.6%	111,802
	認知症対応型通所介護	1,484	0.7%	16,760	1.2%	18,245	1.1%	118,473
	地域密着型通所介護	0	0.0%	164,257	11.3%	164,257	9.9%	152,655
	通所リハ	58,646	29.5%	147,402	10.1%	206,047	12.5%	62,119
短期	短期入所	2,083	1.0%	81,144	5.6%	83,227	5.0%	118,557
	生活介護	1,830	0.9%	76,004	5.2%	77,834	4.7%	121,806
	療養介護	252	0.1%	5,140	0.4%	5,393	0.3%	84,265
福祉用具		15,725	7.9%	61,363	4.2%	77,088	4.7%	11,345
居宅 包括	定期巡回・随時対応型	0	0.0%	3,211	0.2%	3,211	0.2%	145,935
	小規模多機能	7,900	4.0%	79,811	5.5%	87,712	5.3%	177,195
	複合型サービス	0	0.0%	6,162	0.4%	6,162	0.4%	246,476
居住	グループホーム	15,360	7.7%	204,427	14.0%	219,787	13.3%	275,768
	特定施設	7,400	3.7%	66,037	4.5%	73,437	4.4%	180,878
	小規模特定施設	0	0.0%	0	0.0%	0	0.0%	0
合 計		198,788	100.0%	1,455,274	100.0%	1,654,063	100.0%	121,417
予防・介護給付割合			12.0%		88.0%		100.0%	-

※総合事業の訪問型、通所型サービスは、予防給付の訪問介護、通所介護に表記する。

<在宅サービス費用割合（全体上位順）>

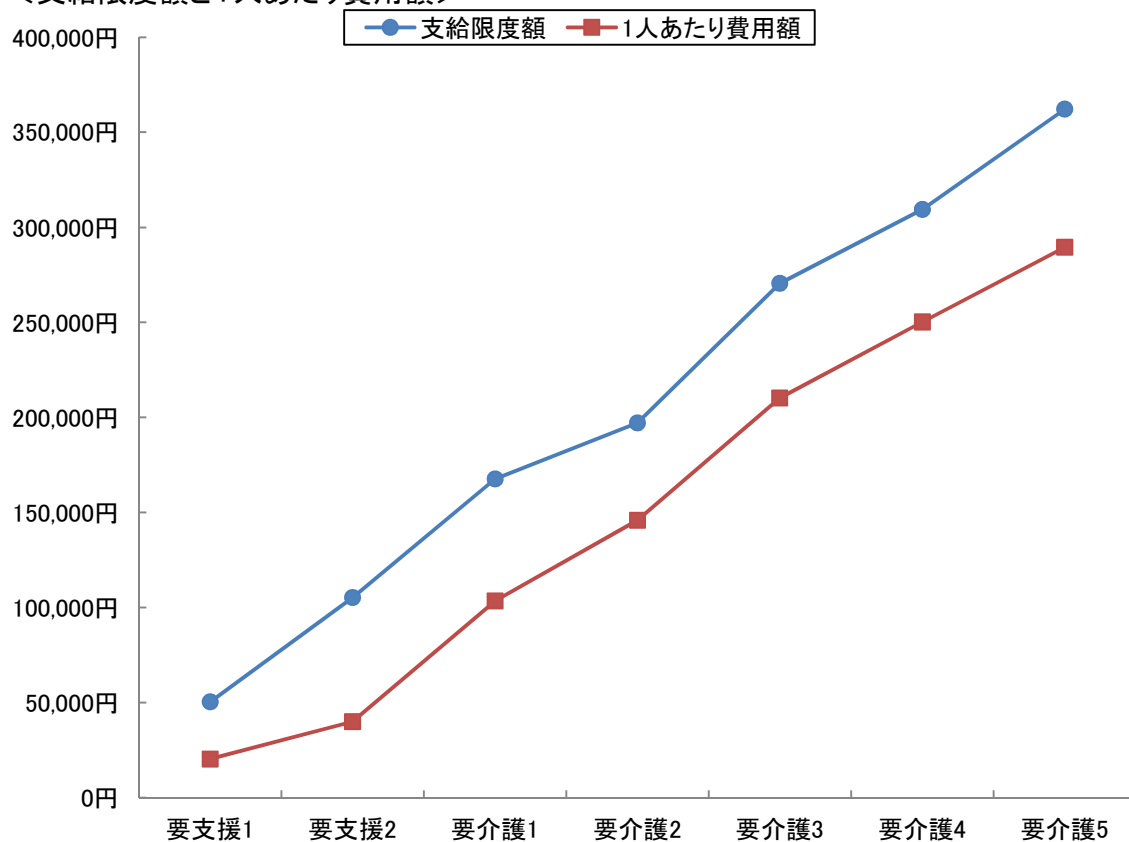


5-3 要介護度別在宅(居住除く)利用者の対支給限度額比率(事業対象者を除く)

要介護度	人数 (人) A	費用総額 (千円) B	1人あたり 費用額(円) C(B/A)	支給限度額 (円) D	対支給限度額 比率 C/D
要支援1	2,165	44,017	20,331	50,320	40.4%
要支援2	2,878	114,863	39,911	105,310	37.9%
要介護1	3,713	384,252	103,488	167,650	61.7%
要介護2	1,566	228,395	145,846	197,050	74.0%
要介護3	1,199	252,005	210,180	270,480	77.7%
要介護4	575	143,827	250,133	309,380	80.8%
要介護5	330	95,537	289,506	362,170	79.9%
軽度	5,043	158,880	31,505	-	38.6%
中・重度	7,383	1,104,016	149,535	-	71.1%
全体	12,426	1,262,896	101,633	-	64.3%

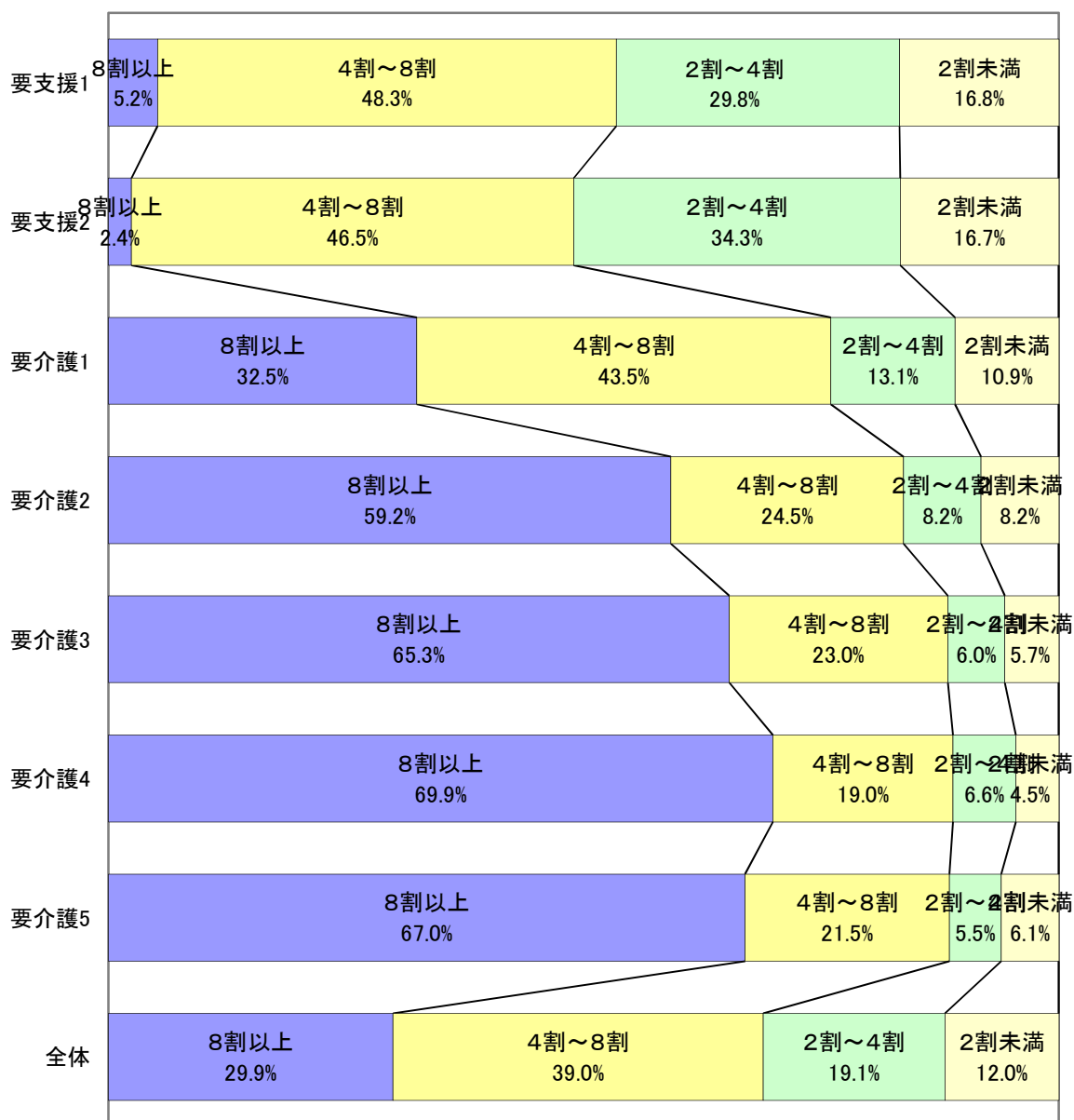
※対象となるサービスは、訪問介護、訪問入浴、訪問看護、訪問リハ、通所介護、通所リハ、福祉用具、短期入所、夜間訪問、認知症対応型通所介護、地域密着型通所介護、小規模多機能、GH短期の13種類

<支給限度額と1人あたり費用額>



5-4 対支給限度額比率区別の利用割合(事業対象者を除く)

対支給限度額比率の区分	要支援1	要支援2	要介護1	要介護2	要介護3	要介護4	要介護5	全体
8割以上	112	70	1,205	927	783	402	221	3,720
	5.2%	2.4%	32.5%	59.2%	65.3%	69.9%	67.0%	29.9%
4～8割	1,045	1,339	1,617	383	276	109	71	4,840
	48.3%	46.5%	43.5%	24.5%	23.0%	19.0%	21.5%	39.0%
2～4割	645	988	485	128	72	38	18	2,374
	29.8%	34.3%	13.1%	8.2%	6.0%	6.6%	5.5%	19.1%
2割未満	363	481	406	128	68	26	20	1,492
	16.8%	16.7%	10.9%	8.2%	5.7%	4.5%	6.1%	12.0%
合計	2,165	2,878	3,713	1,566	1,199	575	330	12,426
	100.0%	100.0%	100.0%	100.0%	100.0%	100.0%	100.0%	100.0%

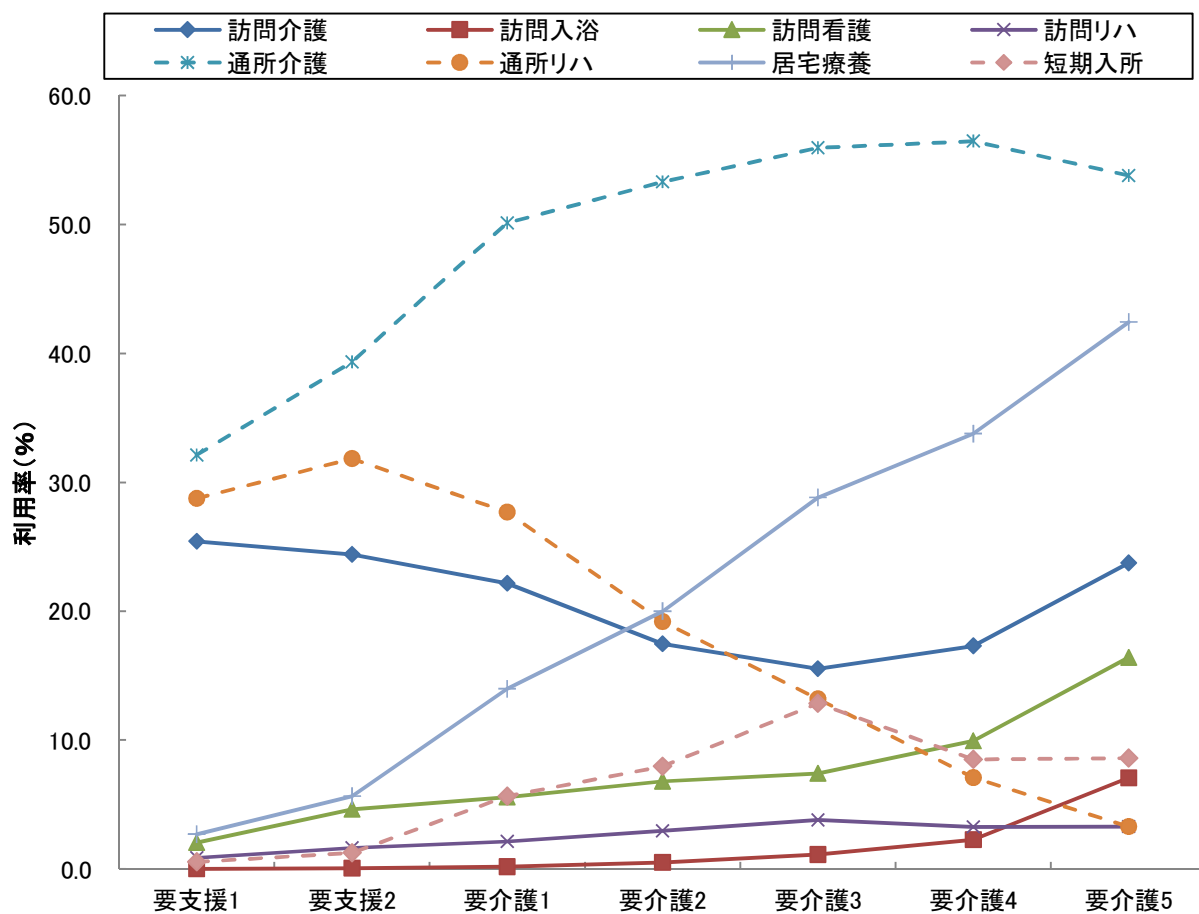


5-5 要介護度別の在宅サービス利用率(事業対象者を除く)

サービス名	全体		要支援1		要支援2		要介護1		要介護2		要介護3		要介護4		要介護5	
	利用人数(人)	利用率(%)	利用人数(人)	利用率(%)	利用人数(人)	利用率(%)	利用人数(人)	利用率(%)	利用人数(人)	利用率(%)	利用人数(人)	利用率(%)	利用人数(人)	利用率(%)	利用人数(人)	利用率(%)
訪問介護	2,950	21.7	558	25.4	731	24.4	907	22.2	318	17.5	220	15.5	122	17.3	94	23.7
訪問入浴	78	0.6	0	0.0	2	0.1	7	0.2	9	0.5	16	1.1	16	2.3	28	7.1
訪問看護	776	5.7	45	2.1	139	4.6	228	5.6	124	6.8	105	7.4	70	9.9	65	16.4
訪問リハ	299	2.2	19	0.9	49	1.6	87	2.1	54	3.0	54	3.8	23	3.3	13	3.3
居宅療養	1,978	14.5	59	2.7	169	5.6	572	14.0	364	20.0	408	28.8	238	33.8	168	42.4
通所介護	6,309	46.3	705	32.1	1,179	39.3	2,052	50.1	970	53.3	792	55.9	398	56.5	213	53.8
通所リハ	3,317	24.3	631	28.7	954	31.8	1,133	27.7	349	19.2	187	13.2	50	7.1	13	3.3
短期入所	702	5.2	12	0.5	38	1.3	231	5.6	145	8.0	182	12.9	60	8.5	34	8.6
福祉用具	6,795	49.9	913	41.6	1,339	44.7	1,847	45.1	1,091	59.9	876	61.9	449	63.7	280	70.7
定期巡回	22	0.2	0	0.0	0	0.0	7	0.2	8	0.4	4	0.3	1	0.1	2	0.5
小規模多機能	495	3.6	22	1.0	74	2.5	180	4.4	84	4.6	62	4.4	46	6.5	27	6.8
グループホーム	797	5.9	0	0.0	59	2.0	261	6.4	202	11.1	138	9.7	87	12.3	50	12.6
特定施設	406	3.0	24	1.1	55	1.8	120	2.9	54	3.0	88	6.2	48	6.8	17	4.3
実人数	13,623	-	2,195	-	2,997	-	4,094	-	1,820	-	1,416	-	705	-	396	-

※地域密着型サービスは、以下のように分類し集計している

夜間訪問介護→訪問介護、認知症デイ→通所介護、地域密着型デイ→通所介護、小規模多機能及び複合型サービス→小規模多機能、小規模特定施設→特定施設、地域密着グループホーム短期利用及び特定施設短期利用→短期入所

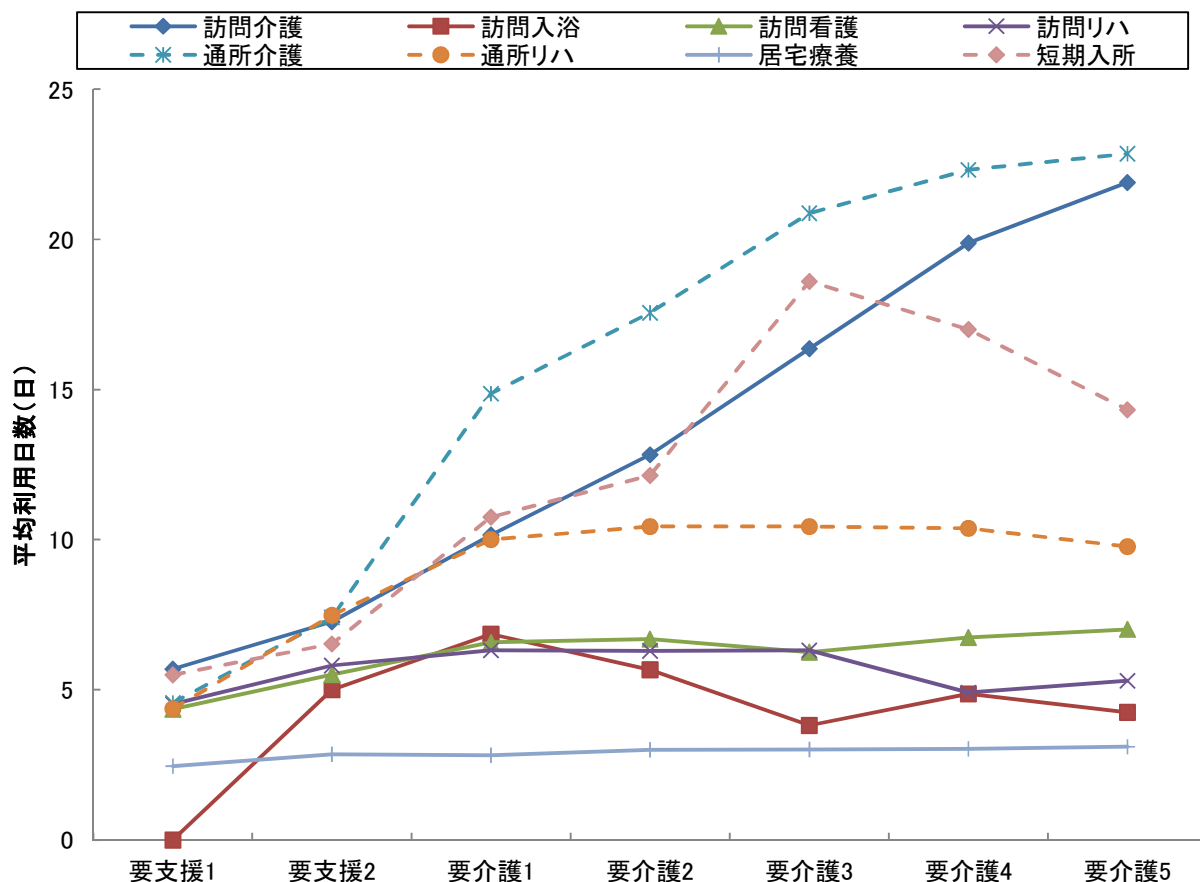


5-6 要介護度別の在宅サービス利用水準(事業対象者を除く)

サービス名	全体		要支援1		要支援2		要介護1		要介護2		要介護3		要介護4		要介護5	
	1人あたり費用額(円)	平均利用日数(日)	1人あたり費用額(円)	平均利用日数(日)	1人あたり費用額(円)	平均利用日数(日)	1人あたり費用額(円)	平均利用日数(日)	1人あたり費用額(円)	平均利用日数(日)	1人あたり費用額(円)	平均利用日数(日)	1人あたり費用額(円)	平均利用日数(日)	1人あたり費用額(円)	平均利用日数(日)
訪問介護	42,381	10.1	18,388	5.7	24,828	7.3	35,815	10.2	50,840	12.8	82,912	16.4	116,486	19.9	165,010	21.9
訪問入浴	62,754	4.7	0	0.0	44,320	5.0	92,800	6.9	76,926	5.7	51,637	3.8	65,601	4.9	56,731	4.3
訪問看護	45,178	6.3	26,817	4.4	35,398	5.5	44,363	6.6	50,935	6.7	48,169	6.3	51,996	6.7	58,498	7.0
訪問リハ	38,957	6.0	28,558	4.5	38,114	5.8	41,951	6.3	40,130	6.3	40,843	6.3	32,270	4.9	36,430	5.3
居宅療養	10,905	2.9	9,583	2.5	11,014	2.9	10,805	2.8	10,944	3.0	11,008	3.0	10,924	3.0	11,247	3.1
通所介護	111,802	14.2	18,448	4.6	33,248	7.4	104,237	14.9	139,349	17.6	195,542	20.9	232,268	22.3	266,560	22.8
通所リハ	62,119	8.3	24,624	4.4	45,187	7.5	76,749	10.0	93,367	10.4	106,716	10.4	124,848	10.4	127,759	9.8
短期入所	118,557	13.5	22,365	5.5	47,751	6.5	82,297	10.8	101,759	12.1	172,708	18.6	172,815	17.0	164,023	14.3
定期巡回	145,935	27.5	0	0.0	0	0.0	74,033	26.7	122,751	27.8	186,090	26.3	269,580	30.0	348,200	30.0
小規模多機能	177,195	21.0	53,630	19.1	90,815	14.8	141,249	20.4	192,099	23.4	270,475	24.0	280,924	23.9	316,977	24.8
グループホーム	275,768	29.1	0	0.0	260,345	30.0	267,145	29.3	280,190	29.4	282,079	28.6	279,858	28.1	296,576	28.9
特定施設	180,878	28.7	66,056	30.0	105,712	29.4	177,243	28.9	198,534	29.4	210,282	27.6	233,674	28.1	254,466	27.6
水準平均	121,330	15.8	22,860	4.9	49,585	9.2	123,765	17.6	171,186	21.1	230,283	25.2	266,950	27.1	306,966	28.5

※地域密着型サービスは、以下のように分類し集計している

夜間訪問介護→訪問介護、認知症デイ→通所介護、地域密着型デイ→通所介護、小規模多機能及び複合型サービス→小規模多機能、小規模特定施設→特定施設、地域密着グループホーム短期利用及び特定施設短期利用→短期入所



6 サービスパッケージによる利用状況(事業対象者を除く)

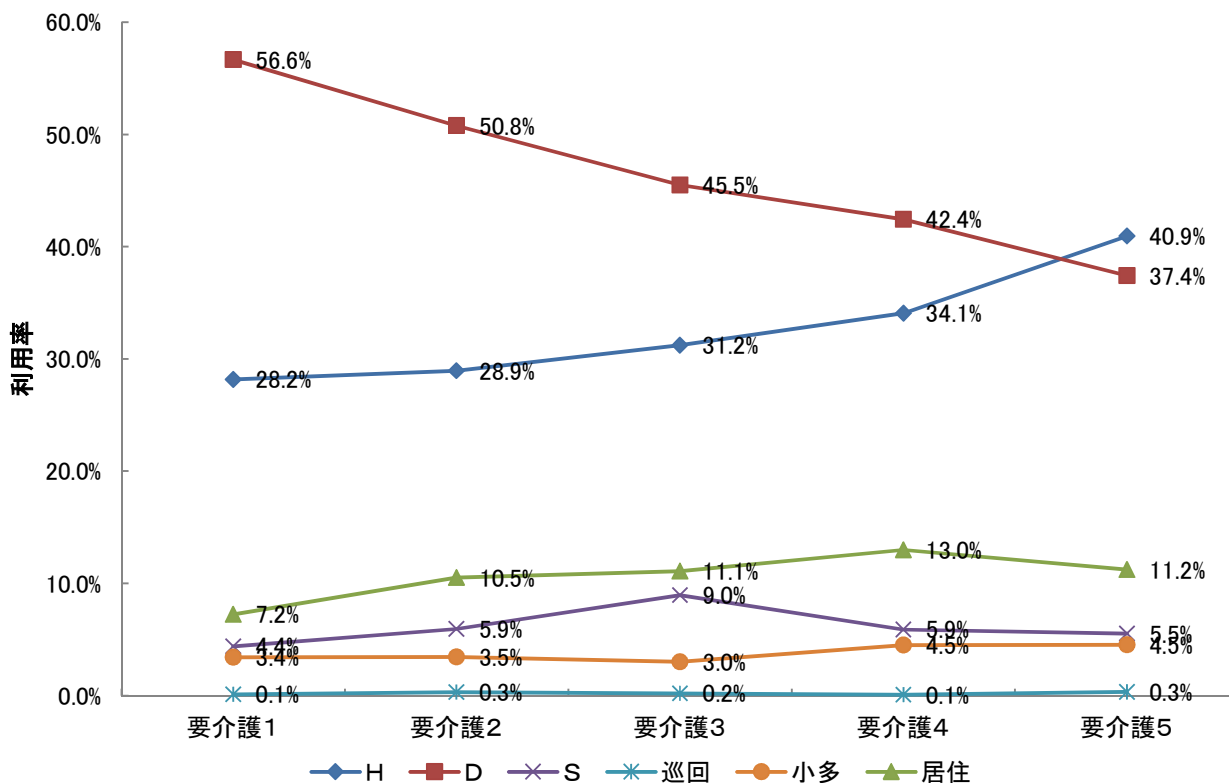
6-1 要介護度別の在宅サービス機能別利用率

在宅サービスを機能に注目して、以下の6つに分類した。福祉用具貸与は(その他)とする。

- ①訪問型サービス(訪問介護、夜間訪問介護、訪問入浴、訪問看護、訪問リハビリ、居宅療養管理指導、総合事業訪問型)【Hと表記】
- ②通所型サービス(通所介護、通所リハビリ、認知症対応型通所介護、地域密着型通所介護、総合事業通所型)【Dと表記】
- ③短期入所型サービス(短期入所生活介護、短期入所生活リハビリ)【Sと表記】
- ④定期巡回型サービス(定期巡回・随時対応型訪問介護)【巡回と表記】
- ⑤小規模多機能型(小規模多機能居宅介護、複合型サービス)【小多と表記】
- ⑥居住型サービス(特定施設入居者生活介護・認知症対応型共同生活介護)【居住と表記】

包括払い

		全体	要支援1	要支援2	要介護1	要介護2	要介護3	要介護4	要介護5
人数	H	5,000	653	955	1,474	701	627	346	244
	D	9,232	1,336	2,133	2,965	1,230	914	431	223
	S	697	12	38	230	144	180	60	33
	巡回	22	0	0	7	8	4	1	2
	小多	493	22	74	179	84	61	46	27
	居住	1,194	24	114	379	255	223	132	67
	合計	16,638	2,047	3,314	5,234	2,422	2,009	1,016	596
利用率	H	30.1%	31.9%	28.8%	28.2%	28.9%	31.2%	34.1%	40.9%
	D	55.5%	65.3%	64.4%	56.6%	50.8%	45.5%	42.4%	37.4%
	S	4.2%	0.6%	1.1%	4.4%	5.9%	9.0%	5.9%	5.5%
	巡回	0.1%	0.0%	0.0%	0.1%	0.3%	0.2%	0.1%	0.3%
	小多	3.0%	1.1%	2.2%	3.4%	3.5%	3.0%	4.5%	4.5%
	居住	7.2%	1.2%	3.4%	7.2%	10.5%	11.1%	13.0%	11.2%
	合計	100.0%	100.0%	100.0%	100.0%	100.0%	100.0%	100.0%	100.0%



6-2 サービスパッケージによる介護費用構造

サービスパッケージとは、在宅サービス機能の組み合わせにより、サービス利用の実態を把握するものである。

1 サービスパッケージ11区分

サービス機能の組み合わせからサービス利用の形態を、①施設、②居住型、③小規模多機能型、④定期巡回型、⑤H+D+S、⑥D+S、⑦H+S、⑧H+D、⑨Dのみ、⑩Hのみ、⑪その他（「Sのみ」を含む）の11種類に区分したものを基本のサービスパッケージとする。

2 サービスパッケージ6区分

⑤-⑧を「複数機能」、⑨-⑪を「単機能」に集約し、サービスパッケージ6区分としている。

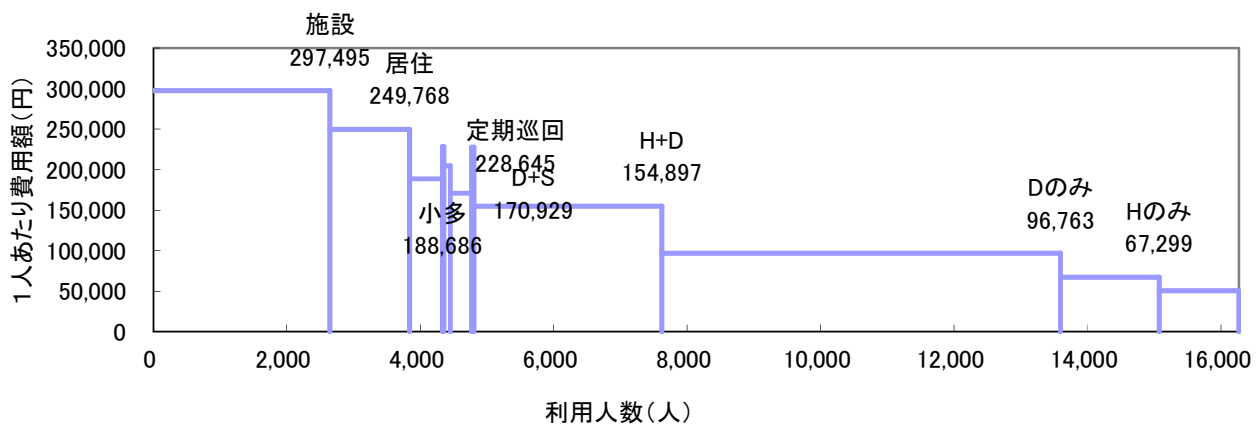
3 機能の分解による8区分

「複数機能」の中で支給限度額80%以上と未満の利用者を分解し、「単機能」の中で2種類以上のサービスを利用している場合（訪問介護と訪問看護、通所介護と通所リハ等）を「複数プラン(複プラン)」とし、それ以外の単一サービスのみを利用する場合（訪問介護のみ等）を「単数プラン(単プラン)」と区分し、単機能分解8区分としている。

(1) サービスパッケージ11区分

	施設	居住	小規模多機能	定期巡回	H+D+S	D+S	H+S	H+D	Dのみ	Hのみ	その他	全体
人数(人)	2,646	1,194	491	22	99	318	36	2,815	5,974	1,478	1,196	16,269
利用率	16.3%	7.3%	3.0%	0.1%	0.6%	2.0%	0.2%	17.3%	36.7%	9.1%	7.4%	100.0%
累積利用率	16.3%	23.6%	26.6%	26.8%	27.4%	29.3%	29.5%	46.8%	83.6%	92.6%	100.0%	—
1人あたり費用額(円)	297,495	249,768	188,686	228,645	204,771	170,929	227,741	154,897	96,763	67,299	50,657	149,981
指数:全体(100)	198	167	126	152	137	114	152	103	65	45	34	100
支給限度額80%以上利用人数(人)			454	18	73	215	22	1,605	1,590	212	193	7,985
高利用割合			92.5%	81.8%	73.7%	67.6%	61.1%	57.0%	26.6%	14.3%	16.1%	49.1%
費用総額(千円)	787,173	298,223	92,645	5,030	20,272	54,355	8,199	436,036	578,062	99,468	60,586	2,440,048
費用割合	32.3%	12.2%	3.8%	0.2%	0.8%	2.2%	0.3%	17.9%	23.7%	4.1%	2.5%	100.0%
累積費用割合	32.3%	44.5%	48.3%	48.5%	49.3%	51.5%	51.9%	69.7%	93.4%	97.5%	100.0%	—
平均要介護度	3.34	2.07	1.79	2.23	2.21	1.71	3.17	1.67	1.14	1.14	1.07	1.69

※高利用割合とは、当該パッケージ利用者の中で、支給限度額80%以上の利用者の割合を示す。

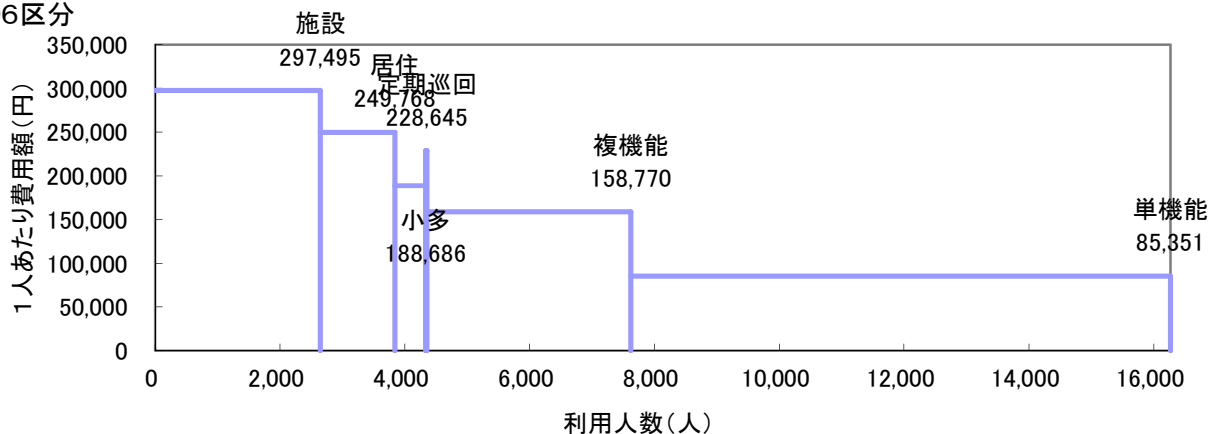


(2) サービスパッケージ6区分・単機能分解8区分

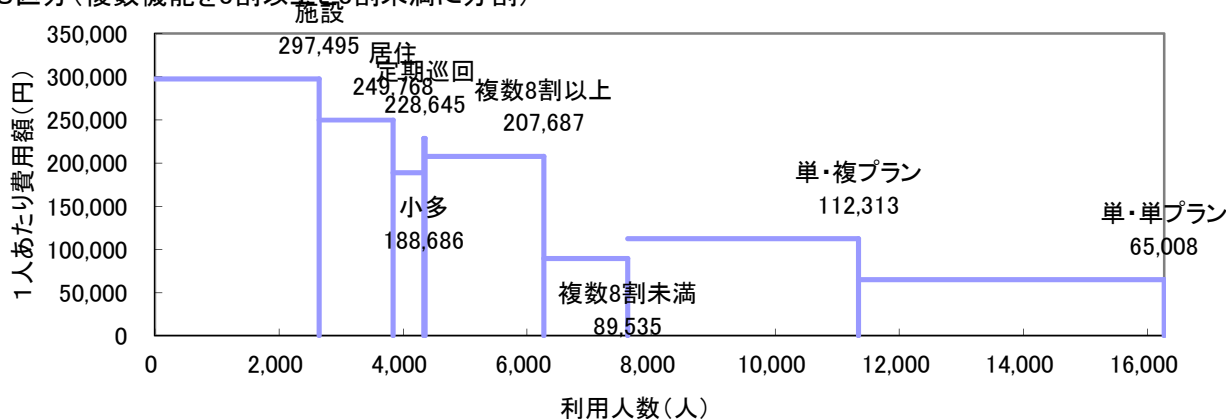
	施設	居住	小規模	定期巡回		複数機能			単機能		全体	
				複数機能	限度額8割以上	限度額8割未満	複数プラン	単数プラン				
人数(人)	2,646	1,194	491	22	21	3,268	1,915	1,353	8,648	3,719	4,929	16,269
利用率	16.3%	7.3%	3.0%	0.1%	0.1%	20.1%	11.8%	8.3%	53.2%	22.9%	30.3%	100.0%
累積利用率	16.3%	23.6%	26.6%	26.8%	—	—	38.5%	46.8%	—	69.7%	100.0%	—
1人あたり費用額(円)	297,495	249,768	188,686	228,645	235,770	158,770	207,687	89,535	85,351	112,313	65,008	149,981
指数:全体(100)	198	167	126	152	157	106	138	60	—	75	43	100
支給限度額80%以上利用人数(人)			454	18	18	1,915	1,915	0	1,995	1,118	877	3,282
高利用割合			92.5%	81.8%	85.7%	58.6%	100.0%	0.0%	23.1%	30.1%	17.8%	20.2%
費用総額(千円)	787,173	298,223	92,645	5,030	4,951	518,862	397,721	121,141	738,115	417,692	320,424	2,440,048
費用割合	32.3%	12.2%	3.8%	0.2%	0.2%	21.3%	16.3%	5.0%	30.3%	17.1%	13.1%	100.0%
累積費用割合	32.3%	44.5%	48.3%	48.5%	—	—	64.8%	69.7%	—	86.9%	100.0%	—
平均要介護度	3.34	2.07	1.79	2.23	2.29	1.71	2.10	1.15	1.13	1.45	0.88	1.69

※定期巡回の利用者のうち、その他の機能を利用している場合を複数機能利用者として再掲している。

①6区分



②8区分(複数機能を8割以上と8割未満に分割)



6-3 要介護度別サービスパッケージ(11区分)利用状況

(1) 要介護度別人数割合

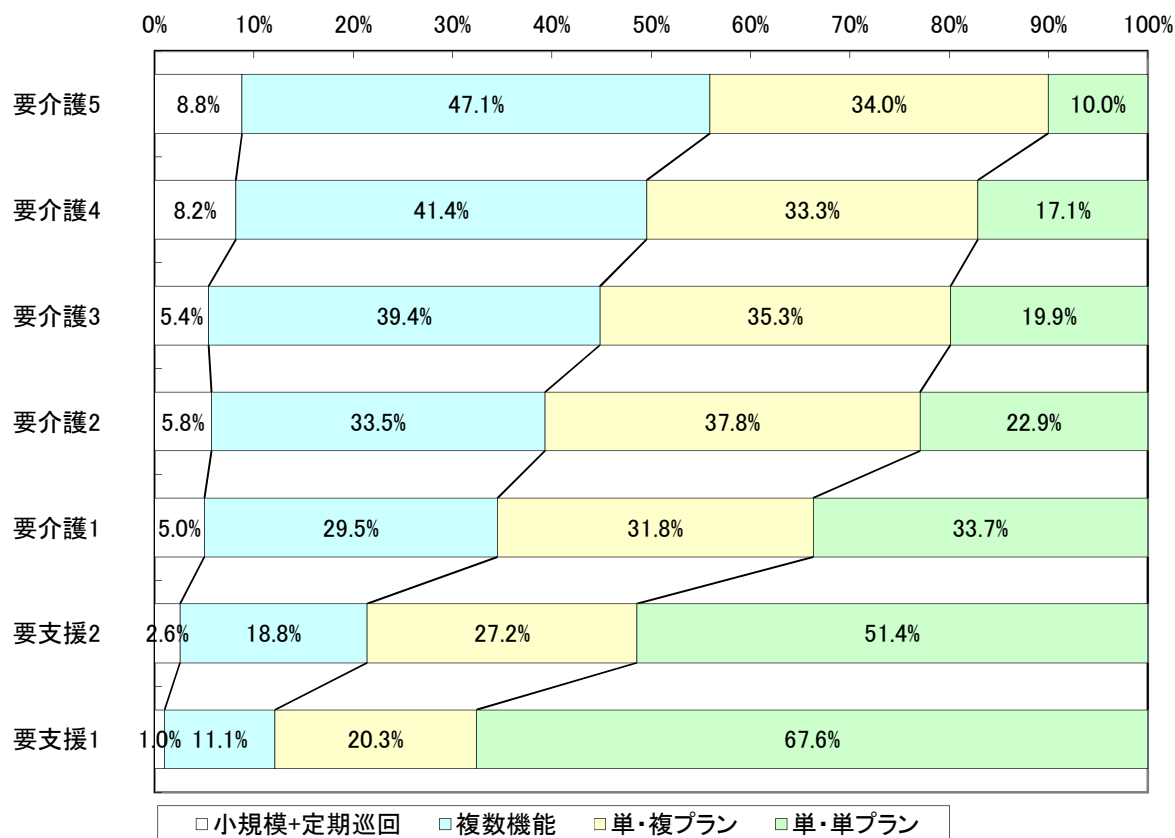
	要介護5		要介護4		要介護3		要介護2		要介護1		要支援2		要支援1		全体	
	人数	割合	人数	割合	人数	割合	人数	割合	人数	割合	人数	割合	人数	割合	人数	割合
施設	587	59.7%	667	48.6%	775	35.4%	294	13.9%	323	7.3%	0	0.0%	0	0.0%	2,646	16.3%
居住	67	6.8%	132	9.6%	223	10.2%	255	12.1%	379	8.6%	114	3.8%	24	1.1%	1,194	7.3%
小規模	27	2.7%	46	3.4%	61	2.8%	82	3.9%	179	4.1%	74	2.5%	22	1.0%	491	3.0%
定期巡回	2	0.2%	1	0.1%	4	0.2%	8	0.4%	7	0.2%	0	0.0%	0	0.0%	22	0.1%
H+D+S	6	0.6%	10	0.7%	25	1.1%	21	1.0%	29	0.7%	6	0.2%	2	0.1%	99	0.6%
D+S	5	0.5%	16	1.2%	50	2.3%	77	3.6%	137	3.1%	28	0.9%	5	0.2%	318	2.0%
H+S	11	1.1%	7	0.5%	4	0.2%	5	0.2%	9	0.2%	0	0.0%	0	0.0%	36	0.2%
H+D	133	13.5%	204	14.9%	391	17.8%	422	20.0%	922	20.9%	509	17.0%	234	10.7%	2,815	17.3%
Dのみ	78	7.9%	200	14.6%	442	20.2%	701	33.2%	1,869	42.3%	1,589	53.0%	1,095	49.9%	5,974	36.7%
Hのみ	52	5.3%	56	4.1%	91	4.2%	138	6.5%	352	8.0%	386	12.9%	403	18.4%	1,478	9.1%
その他	15	1.5%	33	2.4%	125	5.7%	111	5.3%	211	4.8%	291	9.7%	410	18.7%	1,196	7.4%
合計	983	100.0%	1,372	100.0%	2,191	100.0%	2,114	100.0%	4,417	100.0%	2,997	100.0%	2,195	100.0%	16,269	100.0%

(2) 要介護度別1人あたり費用額

	要介護5	要介護4	要介護3	要介護2	要介護1	要支援2	要支援1	全体
	費用額	費用額	費用額	費用額	費用額	費用額	費用額	費用額
施設	327,356	302,705	286,572	286,199	268,960	0	0	297,495
居住	290,519	272,257	262,878	268,467	243,569	190,431	71,575	249,768
小規模	344,617	301,473	290,036	206,750	148,568	94,571	56,126	188,686
定期巡回	422,225	393,760	263,770	217,143	142,824	0	0	228,645
H+D+S	314,335	304,074	252,342	191,380	152,322	83,992	48,350	204,771
D+S	273,708	283,625	244,771	180,681	144,579	83,064	32,926	170,929
H+S	300,679	325,897	99,440	186,934	141,946	0	0	227,741
H+D	338,336	281,157	240,842	174,111	133,567	66,224	39,232	154,897
Dのみ	326,927	269,466	215,739	153,814	108,738	41,920	23,422	96,763
Hのみ	224,016	181,434	159,666	111,895	69,747	36,578	22,376	67,299
その他	215,645	203,960	205,695	79,306	49,087	9,037	7,606	50,657
全体	319,141	284,333	250,194	187,181	134,383	49,585	22,860	149,981

6-4 要介護度別の在宅サービスパッケージ利用割合

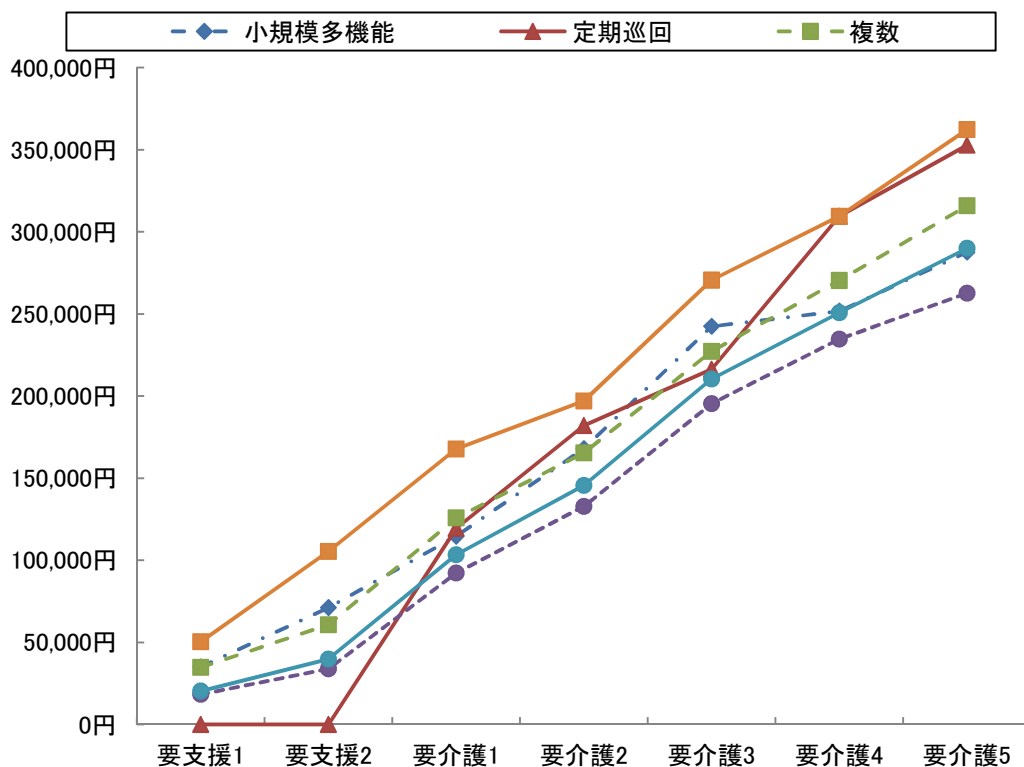
	要介護5	要介護4	要介護3	要介護2	要介護1	要支援2	要支援1	全体
小規模多機能	27	46	61	82	179	74	22	491
	8.2%	8.0%	5.1%	5.2%	4.8%	2.6%	1.0%	4.0%
複合型	6	4	3	4	8	0	0	25
	1.8%	0.7%	0.3%	0.3%	0.2%	0.0%	0.0%	0.2%
定期巡回・随時 対応訪問介護看護	2	1	4	8	7	0	0	22
	0.6%	0.2%	0.3%	0.5%	0.2%	0.0%	0.0%	0.2%
複数	2	1	4	8	6	0	0	21
	0.6%	0.2%	0.3%	0.5%	0.2%	0.0%	0.0%	0.2%
複数機能	155	237	470	525	1,097	543	241	3,268
	47.1%	41.4%	39.4%	33.5%	29.5%	18.8%	11.1%	26.3%
単機能	145	289	658	950	2,432	2,266	1,908	8,648
	44.1%	50.4%	55.2%	60.7%	65.5%	78.6%	87.9%	69.6%
複数プラン	112	191	421	591	1,180	783	441	3,719
	34.0%	33.3%	35.3%	37.8%	31.8%	27.2%	20.3%	29.9%
単数プラン	33	98	237	359	1,252	1,483	1,467	4,929
	10.0%	17.1%	19.9%	22.9%	33.7%	51.4%	67.6%	39.7%
合計	329	573	1,193	1,565	3,715	2,883	2,171	12,429
	100.0%	100.0%	100.0%	100.0%	100.0%	100.0%	100.0%	100.0%



6-5 在宅サービスパッケージ別の1人あたり費用額と対支給限度額比率

	要支援1	要支援2	要介護1	要介護2	要介護3	要介護4	要介護5	全体
支給限度額	50,320	105,310	167,650	197,050	270,480	309,380	362,170	-
小規模多機能	34,975	71,155	114,658	167,891	242,414	251,667	287,533	151,636
	69.5%	67.6%	68.4%	85.2%	89.6%	81.3%	79.4%	77.9%
複合型	0	0	123,188	171,140	236,763	210,898	230,997	184,397
	0.0%	0.0%	73.5%	86.9%	87.5%	68.2%	63.8%	72.6%
定期巡回随時対応 訪問介護看護	0	0	119,307	182,041	216,283	309,380	352,715	189,610
	0.0%	0.0%	71.2%	92.4%	80.0%	100.0%	97.4%	85.7%
複数	0	0	129,687	182,041	216,283	309,380	352,715	195,923
	0.0%	0.0%	77.4%	92.4%	80.0%	100.0%	97.4%	87.6%
複数機能	34,683	60,639	125,779	165,264	227,224	270,316	315,822	148,666
	68.9%	57.6%	75.0%	83.9%	84.0%	87.4%	87.2%	79.2%
単機能	18,286	33,835	92,240	132,742	195,350	234,501	262,558	80,524
	36.3%	32.1%	55.0%	67.4%	72.2%	75.8%	72.5%	55.7%
複数プラン	28,454	46,693	103,332	142,930	203,069	240,070	275,304	112,313
	56.5%	44.3%	61.6%	72.5%	75.1%	77.6%	76.0%	66.0%
単数プラン	17,202	31,557	92,817	132,579	211,419	254,396	289,388	65,008
	34.2%	30.0%	55.4%	67.3%	78.2%	82.2%	79.9%	51.9%
全体	20,275	39,841	103,245	145,559	210,364	250,721	289,868	101,287
	40.3%	37.8%	61.6%	73.9%	77.8%	81.0%	80.0%	64.2%

※下段は対支給限度額比率



7 地域ケア率(事業対象者を除く)

7-1 地域ケア利用者

ここでは、施設ではなく地域で認知症高齢者や重度の要介護者を支えるケアの形として「地域ケア」の分析を行う。地域密着型サービスで包括払いを行う①認知症対応型共同生活介護、②小規模多機能型居宅介護、③定期巡回・随時訪問対応型訪問介護看護と、④複数のサービスを組み合わせる包括的にサービスを提供する複数機能利用者でかつ支給限度額比率8割以上の利用者の①～④を「地域ケア」利用者と定義する。

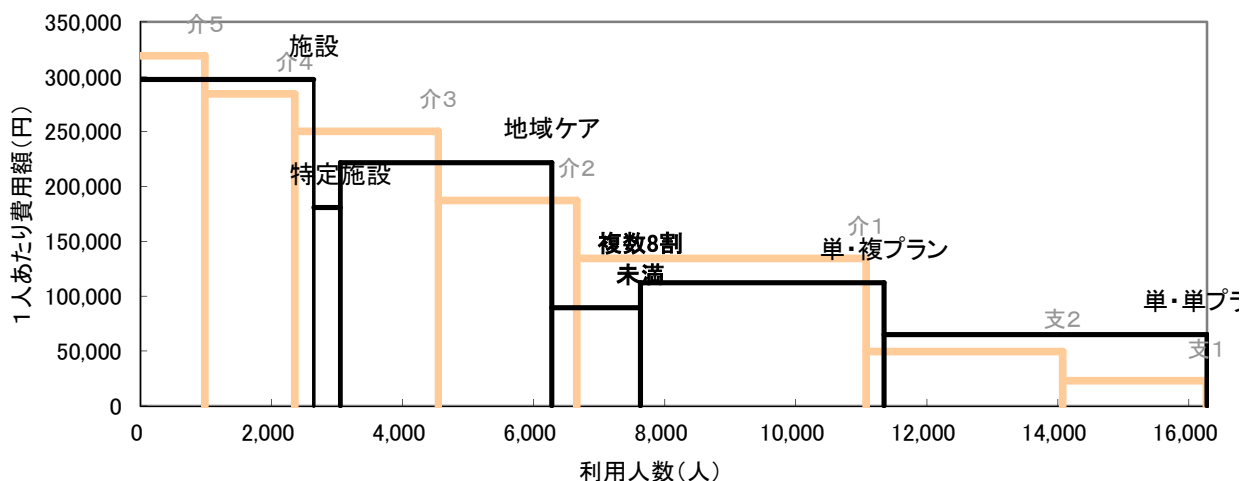
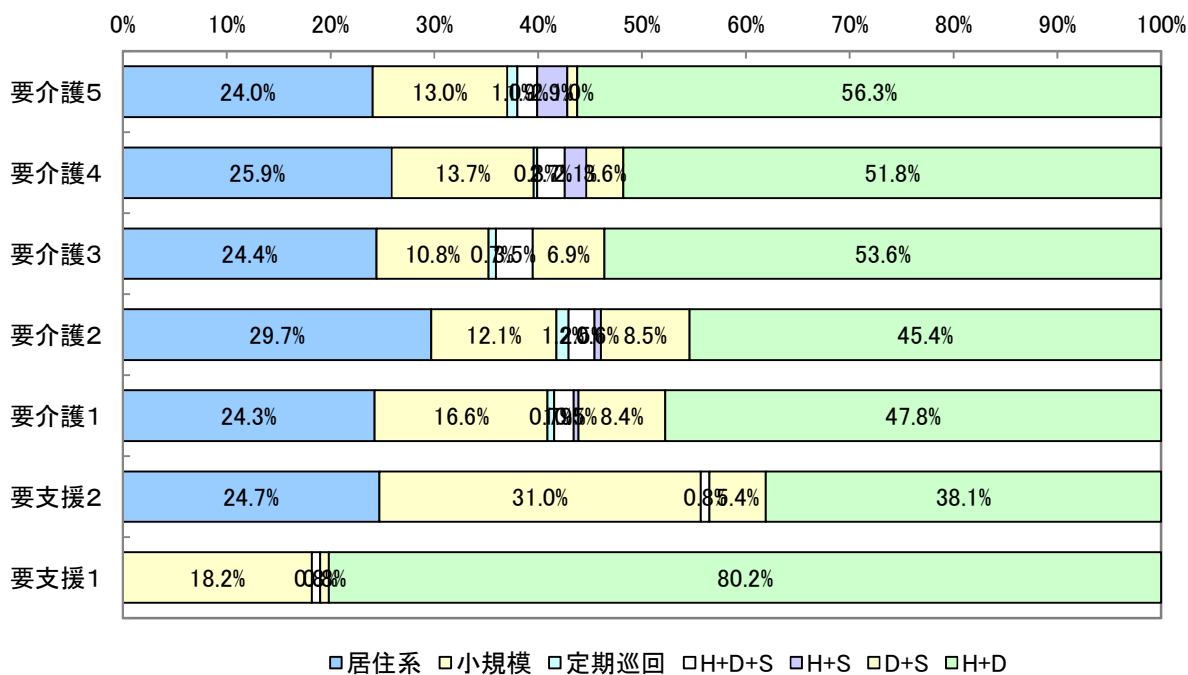
	施設	特定	地域ケア	複数機能 8割未満	単機能		全体
					複プラン	単プラン	
利用人数(人)	2,646	406	3,225	1,353	3,719	4,929	16,278
利用率	16.3%	2.5%	19.8%	8.3%	22.8%	30.3%	100.0%
平均費用額	297,495	180,878	221,762	89,535	112,313	65,008	149,591
費用額	787,173	73,437	715,183	121,141	417,692	320,424	2,435,049
費用割合	32.3%	3.0%	29.4%	5.0%	17.2%	13.2%	100.0%
平均要介護度	3.3	2.0	2.1	1.1	1.5	0.9	1.7

7-2 地域ケア利用者の要介護度別地域ケアの割合

		要介護5	要介護4	要介護3	要介護2	要介護1	要支援2	要支援1	全体
利用人数(人)	施設	587	667	775	294	323	0	0	2,646
	特定	17	48	88	54	120	55	24	406
	地域ケア	208	336	565	680	1,076	239	121	3,225
	その他	171	324	766	1,087	2,900	2,703	2,050	10,001
	合計	983	1,375	2,194	2,115	4,419	2,997	2,195	16,278
地域ケア等割合	施設	59.7%	48.5%	35.3%	13.9%	7.3%	0.0%	0.0%	16.3%
	特定	1.7%	3.5%	4.0%	2.6%	2.7%	1.8%	1.1%	2.5%
	地域ケア	21.2%	24.4%	25.8%	32.2%	24.3%	8.0%	5.5%	19.8%
	その他	17.4%	23.6%	34.9%	51.4%	65.6%	90.2%	93.4%	61.4%
	合計	100.0%	100.0%	100.0%	100.0%	100.0%	100.0%	100.0%	100.0%
要介護度分布	施設	22.2%	25.2%	29.3%	11.1%	12.2%	0.0%	0.0%	100.0%
	特定	4.2%	11.8%	21.7%	13.3%	29.6%	13.5%	5.9%	100.0%
	地域ケア	6.4%	10.4%	17.5%	21.1%	33.4%	7.4%	3.8%	100.0%
	その他	1.7%	3.2%	7.7%	10.9%	29.0%	27.0%	20.5%	100.0%
	合計	6.0%	8.4%	13.5%	13.0%	27.1%	18.4%	13.5%	100.0%

7-3 地域ケア利用者の利用内容

パッケージ	全体	要介護5	要介護4	要介護3	要介護2	要介護1	要支援2	要支援1
居住系	797 24.7%	50 24.0%	87 25.9%	138 24.4%	202 29.7%	261 24.3%	59 24.7%	0 0.0%
小規模	491 15.2%	27 13.0%	46 13.7%	61 10.8%	82 12.1%	179 16.6%	74 31.0%	22 18.2%
定期巡回	22 0.7%	2 1.0%	1 0.3%	4 0.7%	8 1.2%	7 0.7%	0 0.0%	0 0.0%
複数 8割 以上	H+D+S	73 2.3%	4 1.9%	9 2.7%	20 3.5%	17 2.5%	20 1.9%	2 0.8%
	H+S	22 0.7%	6 2.9%	7 2.1%	0 0.0%	4 0.6%	5 0.5%	0 0.0%
	D+S	215 6.7%	2 1.0%	12 3.6%	39 6.9%	58 8.5%	90 8.4%	13 5.4%
	H+D	1,605 49.8%	117 56.3%	174 51.8%	303 53.6%	309 45.4%	514 47.8%	91 38.1%
合計	3,225 100.0%	208 100.0%	336 100.0%	565 100.0%	680 100.0%	1,076 100.0%	239 100.0%	121 100.0%



8 総合事業

8-1 総合事業のみ利用者

(1) 要介護度別利用者数

	事業対象者	要支援1	要支援2	合計
人数(人)	0	752	838	1,590
人数割合	0.0%	47.3%	52.7%	100.0%

(2) 要介護度別の利用者属性

・性別

	事業対象者	要支援1	要支援2	合計
男性	0	204	229	433
	0.0%	27.1%	27.3%	27.2%
女性	0	548	609	1,157
	0.0%	72.9%	72.7%	72.8%
全体	0	752	838	1,590
	0.0%	100.0%	100.0%	100.0%

・年齢別

	事業対象者	要支援1	要支援2	合計
65歳未満	0	8	12	20
	0.0%	1.1%	1.4%	1.3%
65-69歳	0	22	23	45
	0.0%	2.9%	2.7%	2.8%
70-74歳	0	54	60	114
	0.0%	7.2%	7.2%	7.2%
75-79歳	0	88	79	167
	0.0%	11.7%	9.4%	10.5%
80-84歳	0	176	170	346
	0.0%	23.4%	20.3%	21.8%
85-89歳	0	236	257	493
	0.0%	31.4%	30.7%	31.0%
90歳以上	0	168	237	405
	0.0%	22.3%	28.3%	25.5%
全体	0	752	838	1,590
	0.0%	100.0%	100.0%	100.0%

(3) サービス種類別利用状況

		事業対象者	要支援1	要支援2	合計
人数(人)	訪問型	0	347	263	610
	通所型	0	505	688	1,193
	その他	0	0	0	0
	全体	0	852	951	1,803
人数割合	訪問型	0.0%	40.7%	27.7%	33.8%
	通所型	0.0%	59.3%	72.3%	66.2%
	その他	0.0%	0.0%	0.0%	0.0%
	全体	0.0%	100.0%	100.0%	100.0%
費用(千円)	訪問型	0	6,430	6,410	12,839
	通所型	0	9,245	22,704	31,949
	その他	0	0	0	0
	全体	0	15,675	29,113	44,788
費用割合	訪問型	0.0%	41.0%	22.0%	28.7%
	通所型	0.0%	59.0%	78.0%	71.3%
	その他	0.0%	0.0%	0.0%	0.0%
	全体	0.0%	100.0%	100.0%	100.0%
1人あたり 費用額	訪問型	0	18,530	24,371	21,048
	通所型	0	18,307	33,000	26,780
	その他	0	0	0	0
	全体	0	18,398	30,614	24,841

8-2 総合事業利用者全体

(1) 要介護度別利用者数

	事業対象者	要支援1	要支援2	合計
人数(人)	0	1,120	1,634	2,754
人数割合	0.0%	40.7%	59.3%	100.0%

(2) 要介護度別の利用者属性

・性別

	事業対象者	要支援1	要支援2	合計
男性	0	265	415	680
	0.0%	23.7%	25.4%	24.7%
女性	0	855	1,219	2,074
	0.0%	76.3%	74.6%	75.3%
全体	0	1,120	1,634	2,754
	0.0%	100.0%	100.0%	100.0%

・年齢別

	事業対象者	要支援1	要支援2	合計
65歳未満	0	12	19	31
	0.0%	1.1%	1.2%	1.1%
65-69歳	0	31	56	87
	0.0%	2.8%	3.4%	3.2%
70-74歳	0	78	116	194
	0.0%	7.0%	7.1%	7.0%
75-79歳	0	126	148	274
	0.0%	11.3%	9.1%	9.9%
80-84歳	0	266	318	584
	0.0%	23.8%	19.5%	21.2%
85-89歳	0	359	516	875
	0.0%	32.1%	31.6%	31.8%
90歳以上	0	248	461	709
	0.0%	22.1%	28.2%	25.7%
全体	0	1,120	1,634	2,754
	0.0%	100.0%	100.0%	100.0%

(3) サービス種類別利用状況

		事業対象者	要支援1	要支援2	合計
人数(人)	訪問型	0	558	731	1,289
	通所型	0	702	1,166	1,868
	その他	0	0	0	0
	全体	0	1,260	1,897	3,157
人数割合	訪問型	0.0%	44.3%	38.5%	40.8%
	通所型	0.0%	55.7%	61.5%	59.2%
	その他	0.0%	0.0%	0.0%	0.0%
	全体	0.0%	100.0%	100.0%	100.0%
費用(千円)	訪問型	0	10,261	18,149	28,410
	通所型	0	12,895	37,826	50,721
	その他	0	0	0	0
	全体	0	23,156	55,975	79,131
費用割合	訪問型	0.0%	44.3%	32.4%	35.9%
	通所型	0.0%	55.7%	67.6%	64.1%
	その他	0.0%	0.0%	0.0%	0.0%
	全体	0.0%	100.0%	100.0%	100.0%
1人あたり 費用額	訪問型	0	18,388	24,828	22,040
	通所型	0	18,370	32,441	27,153
	その他	0	0	0	0
	全体	0	18,378	29,507	25,065

9 比較指標一覧

指標項目		2021年06月分	
保険者属性	高齢者数	99,787	
	高齢化率	29.2%	
	後期高齢者割合	49.8%	
	認定者数	19,602	
	認定率	19.6%	
	受給実人員	16,269	
	受給率	83.0%	
	平均要介護度	1.69	
	介護費用総額(千円)	2,440,048	
	1人あたり費用額	149,981	
	高齢者1人あたり費用額	24,453	
要介護度3区分	人数(対総数)	人数重度率	14.5%
		人数中度率	53.6%
	費用(対総額)	費用重度率	28.8%
		費用中度率	63.0%
	水準	1人あたり重度費用額	298,862
		1人あたり中度費用額	176,272
サービス機能3区分	人数(対総数)	人数施設率	16.3%
		人数在宅率	83.7%
		・人数居住率	7.3%
	費用(対総額)	費用施設率	32.3%
		費用在宅率	67.7%
		・費用居住率	12.2%
	水準	1人あたり施設費用額	297,495
		1人あたり在宅費用額	121,330
		・1人あたり居住費用額	249,768
重 度 (要介護4・5)	人数	人数重度率	14.5%
		・施設重度率	47.4%
		・在宅重度率	8.1%
	施設・在宅率	重度施設率	53.2%
		重度在宅率	46.8%
		費用重度率	28.8%
	費用	・施設費用の重度率	50.1%
		・在宅費用の重度率	18.7%
		重度費用の施設率	56.0%
施設サービス	利用率 (対施設人数)	介護老人福祉施設	46.0%
		地域密着型介護老人福祉施設	2.2%
		介護老人保健施設	44.1%
		介護療養型医療施設	3.3%
		介護医療院	4.5%
	重度率	介護老人福祉施設	59.9%
		地域密着型介護老人福祉施設	71.2%
		介護老人保健施設	28.5%
		介護療養型医療施設	80.5%
居住サービス	利用率 (対居住人数)	介護医療院	64.7%
		認知症対応型共同生活介護	66.3%
		特定施設入居者生活介護	33.7%
平均要介護度	利用率 (対居住人数)	地域密着型特定施設入居者生活介護	0.0%
		施設利用者	3.34
		在宅利用者	1.37
対支給限度額比率	要介護度別	・居住利用者	2.07
		全体	64.3%
		軽度	38.6%
	比率区分別	中・重度	71.1%
		2割未満	12.0%
		8割以上	29.9%

指標項目		2021年06月分	
在宅サービス	主要サービス 利用率 (対在宅実人数)	訪問介護	21.7%
		・夜間訪問介護	0.0%
		訪問看護	5.7%
		通所介護	46.3%
		・認知症対応型通所介護	1.1%
	通所リハ	24.3%	
	短期入所	5.2%	
	当該サービス 平均費用額	訪問介護	42,381
		訪問看護	45,178
		通所介護	111,802
		通所リハ	62,119
		短期入所	118,557
	当該サービス 平均利用日数	訪問介護	10.1
		訪問看護	6.3
		通所介護	14.2
通所リハ		8.3	
短期入所		13.5	
サービスパッケージ	人数(対総数)	小規模多機能	3.0%
		H+D+S	0.6%
		D+S	2.0%
		H+D	17.3%
		Dのみ	36.7%
		Hのみ	9.1%
		その他	7.4%
		地域ケア率(再掲)	19.8%
	費用(対総額)	小規模多機能	3.8%
		H+D+S	0.8%
		D+S	2.2%
		H+D	17.9%
		Dのみ	23.7%
		Hのみ	4.1%
		その他	2.5%
		地域ケア率(再掲)	29.4%
	水準	小規模多機能	188,686
		H+D+S	204,771
		D+S	170,929
		H+D	154,897
		Dのみ	96,763
Hのみ	67,299		
その他	50,657		
地域ケア率(再掲)	221,762		
サービスパッケージ 複数・単機能	人数(対総数)	複数機能	20.1%
		単機能・複数プラン	22.9%
		単機能・単プラン	30.3%
	費用(対総額)	複数機能	21.3%
		単機能・複数プラン	17.1%
		単機能・単プラン	13.1%
	水準	複数機能	158,770
		単機能・複数プラン	112,313
		単機能・単プラン	65,008
サービスパッケージ 対支給限度額比率	要介護5	小規模多機能	79.4%
		複数機能	87.2%
		単機能・複数プラン	76.0%
		単機能・単プラン	79.9%
	要介護3	小規模多機能	89.6%
		複数機能	84.0%
		単機能・複数プラン	75.1%
		単機能・単プラン	78.2%
	要介護1	小規模多機能	68.4%
		複数機能	75.0%
		単機能・複数プラン	61.6%
		単機能・単プラン	55.4%

※「・」は上段にある指標の下位指標である

(C)日本福祉大学 福祉政策評価センター