

介護保険事業 [月別] 実績分析報告書

— 目 次 —

1	認定・受給の状況	・・・ 1
2	介護費用の基本構造	・・・ 2
3	要介護度別の施設・在宅割合	・・・ 4
4	施設・居住・地域密着型サービスの利用状況	・・・ 6
5	在宅サービスの利用状況	・・・ 9
	・ サービス種類別利用人数と費用	
	・ 要介護度別の対支給限度額比率	
	・ 要介護度別のサービス利用状況	
6	サービスパッケージによる利用状況	・・・ 15
	・ サービスパッケージによる介護費用構造	
	・ 複数機能・単機能分析	
	・ 訪問介護の身体介護と生活援助割合	
7	地域ケア率	・・・ 21
8	総合事業	・・・ 23
9	比較指標一覧	・・・ 25

保険者番号 418566
利用実績年月 2021年7月
取込審査月 2021年8月

「介護保険事業実績分析報告書」は、国保連合会から配信される「保険者向け給付実績情報(11100000.CSV)」データに基づき作成しています。

サービス利用の分析を目的としたため、費用額の算出にあたっては、報酬算定にかかわる「地域区分」を考慮していません（一律に1単位＝基本10円を採用）。

ただし、介護予防・日常生活支援総合事業は、「保険者向け給付実績情報(11100000.CSV)」に含まれるデータのみを集計対象とする。

1 認定・受給の状況

1-1 要介護認定者と受給者数

高齢者数	認定者数	認定率	受給(利用)実人数	受給率
99,902人	19,604人	19.6%	16,288人	83.1%

1-2 要介護度別の受給者属性

(1) 性別

	事業対象者	要支援1	要支援2	要介護1	要介護2	要介護3	要介護4	要介護5	全体	平均要介護度
男性	0	557	818	1,274	645	598	325	185	4,402	1.61
	0.0%	25.3%	27.2%	29.0%	30.4%	27.1%	23.8%	18.6%	27.0%	
女性	0	1,647	2,187	3,112	1,475	1,610	1,043	812	11,886	1.73
	0.0%	74.7%	72.8%	71.0%	69.6%	72.9%	76.2%	81.4%	73.0%	
合計	0	2,204	3,005	4,386	2,120	2,208	1,368	997	16,288	1.70
	0.0%	100.0%	100.0%	100.0%	100.0%	100.0%	100.0%	100.0%	100.0%	

(2) 年齢別

	事業対象者	要支援1	要支援2	要介護1	要介護2	要介護3	要介護4	要介護5	全体	平均要介護度
65歳未満	0	40	49	94	52	34	28	14	311	1.66
	0.0%	1.8%	1.6%	2.1%	2.5%	1.5%	2.0%	1.4%	1.9%	
65-69歳	0	62	96	130	64	76	40	28	496	1.70
	0.0%	2.8%	3.2%	3.0%	3.0%	3.4%	2.9%	2.8%	3.0%	
70-74歳	0	182	212	319	153	127	58	56	1,107	1.50
	0.0%	8.3%	7.1%	7.3%	7.2%	5.8%	4.2%	5.6%	6.8%	
75-79歳	0	282	326	409	191	185	96	77	1,566	1.50
	0.0%	12.8%	10.8%	9.3%	9.0%	8.4%	7.0%	7.7%	9.6%	
80-84歳	0	548	624	809	335	322	200	148	2,986	1.48
	0.0%	24.9%	20.8%	18.4%	15.8%	14.6%	14.6%	14.8%	18.3%	
85-89歳	0	650	935	1,270	549	534	342	225	4,505	1.57
	0.0%	29.5%	31.1%	29.0%	25.9%	24.2%	25.0%	22.6%	27.7%	
90歳以上	0	440	763	1,355	776	930	604	449	5,317	2.03
	0.0%	20.0%	25.4%	30.9%	36.6%	42.1%	44.2%	45.0%	32.6%	
合計	0	2,204	3,005	4,386	2,120	2,208	1,368	997	16,288	1.70
	0.0%	100.0%	100.0%	100.0%	100.0%	100.0%	100.0%	100.0%	100.0%	

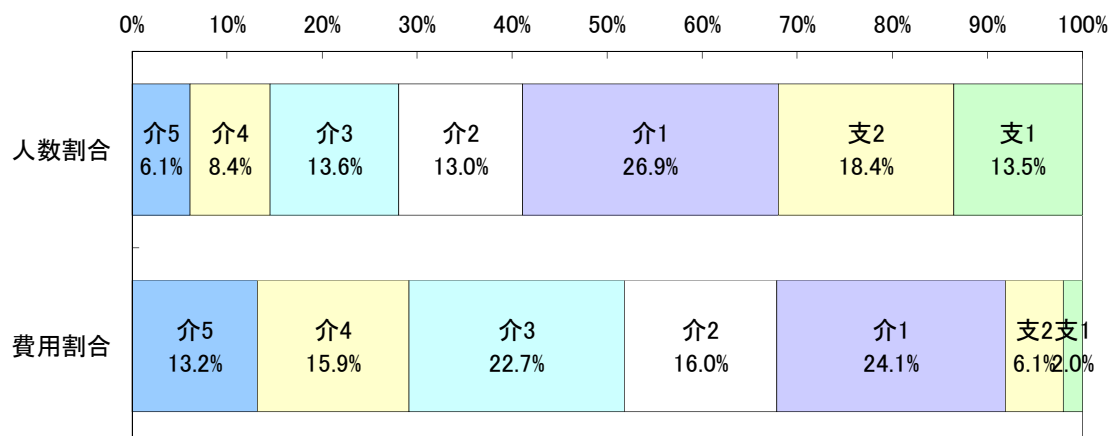
2 介護費用の基本構造

2-1 要介護度別の介護費用の基本構造

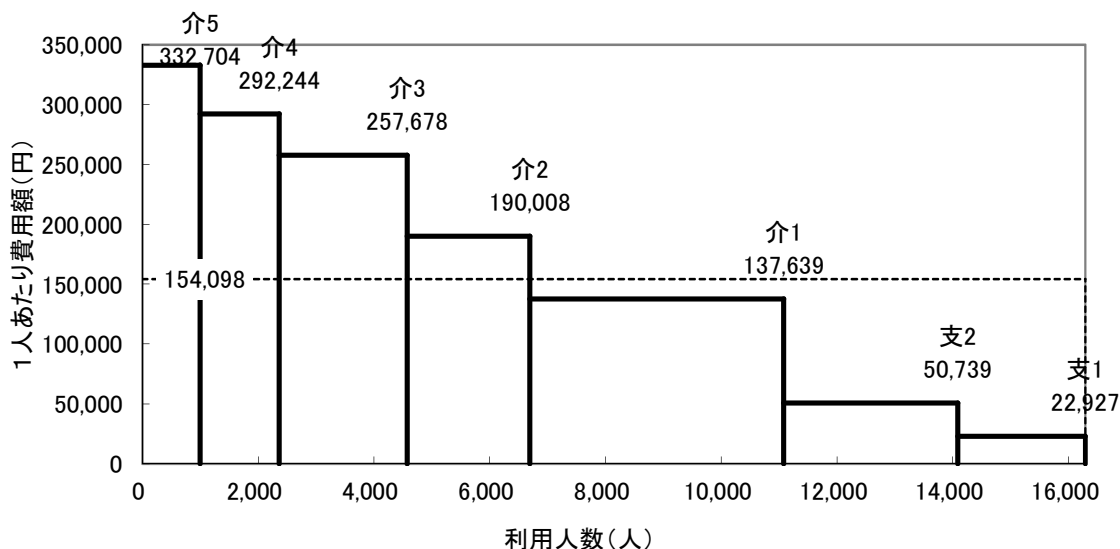
8区分	要介護5	要介護4	要介護3	要介護2	要介護1	要支援2	要支援1	事業対象者	合計
利用人数(人)	997	1,368	2,208	2,120	4,386	3,005	2,204	0	16,288
人数割合	6.1%	8.4%	13.6%	13.0%	26.9%	18.4%	13.5%	0.0%	100.0%
費用総額(千円)	331,706	399,789	568,953	402,816	603,686	152,470	50,531	0	2,509,952
費用割合	13.2%	15.9%	22.7%	16.0%	24.1%	6.1%	2.0%	0.0%	100.0%
1人あたり費用額(円)	332,704	292,244	257,678	190,008	137,639	50,739	22,927	0	154,098
3区分	重度		中度			軽度			合計
利用人数(人)	2,365		8,714			5,209			16,288
人数割合	14.5%		53.5%			32.0%			100.0%
費用総額(千円)	731,495		1,575,455			203,001			2,509,952
費用割合	29.1%		62.8%			8.1%			100.0%
1人あたり費用額(円)	309,300		180,796			38,971			154,098

※各費用総額に特定入所(居)者介護サービス費は含まない

<利用人数割合と費用割合>



<要介護度別費用構造図>

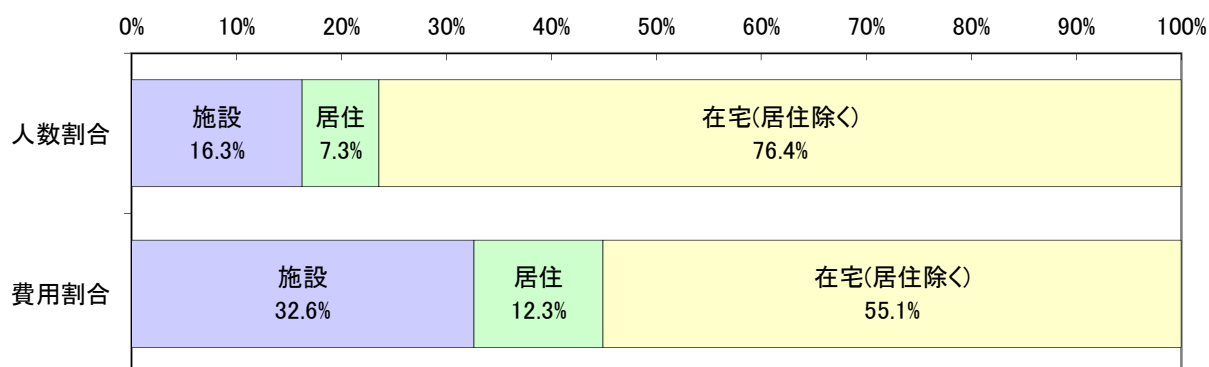


2-2 施設・居住・在宅(居住除く)別の介護費用の基本構造

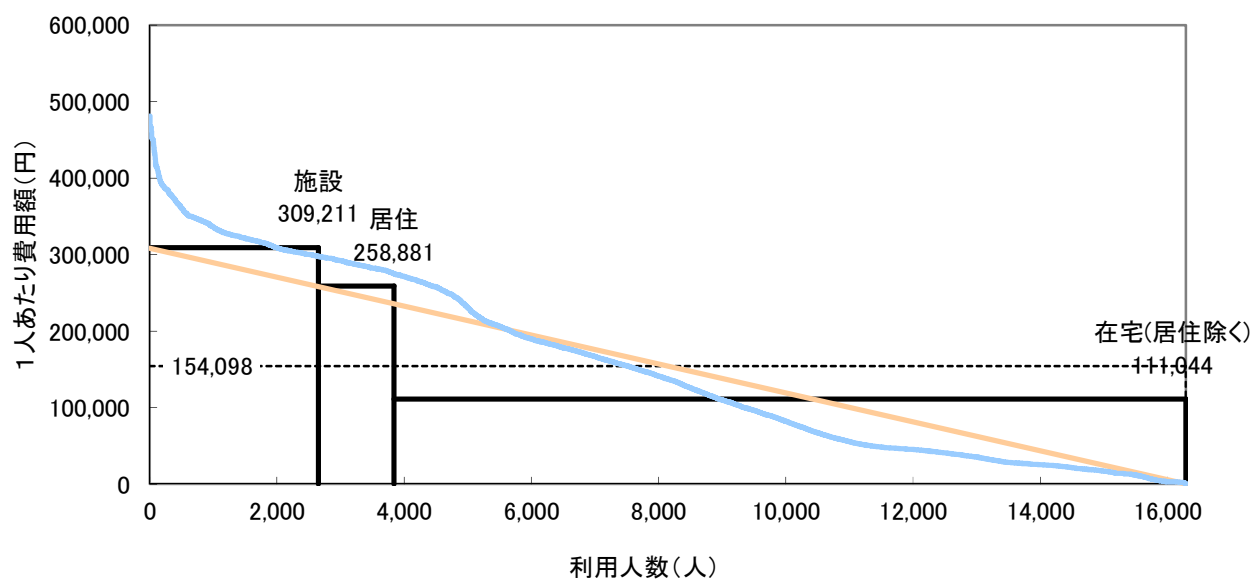
	施設	在宅		合計	
		居住	在宅(居住除く)		
利用人数(人)	2,648	13,640	1,194	12,446	16,288
人数割合	16.3%	83.7%	7.3%	76.4%	100.0%
費用総額(千円)	818,791	1,691,161	309,104	1,382,057	2,509,952
費用割合	32.6%	67.4%	12.3%	55.1%	100.0%
1人あたり費用額(円)	309,211	123,985	258,881	111,044	154,098
平均要介護度	3.34	1.38	2.08	1.31	1.70

注) サービス利用の重複は考慮していない。

＜利用人数割合と費用割合＞



＜施設・居住・在宅別費用構造図＞



利用人数を共通(底辺)とする4種類の面積で費用総額を表した図である。
なお曲線は実際の利用者を費用額降順に並べた分布である。

3 要介護度別の施設・在宅割合

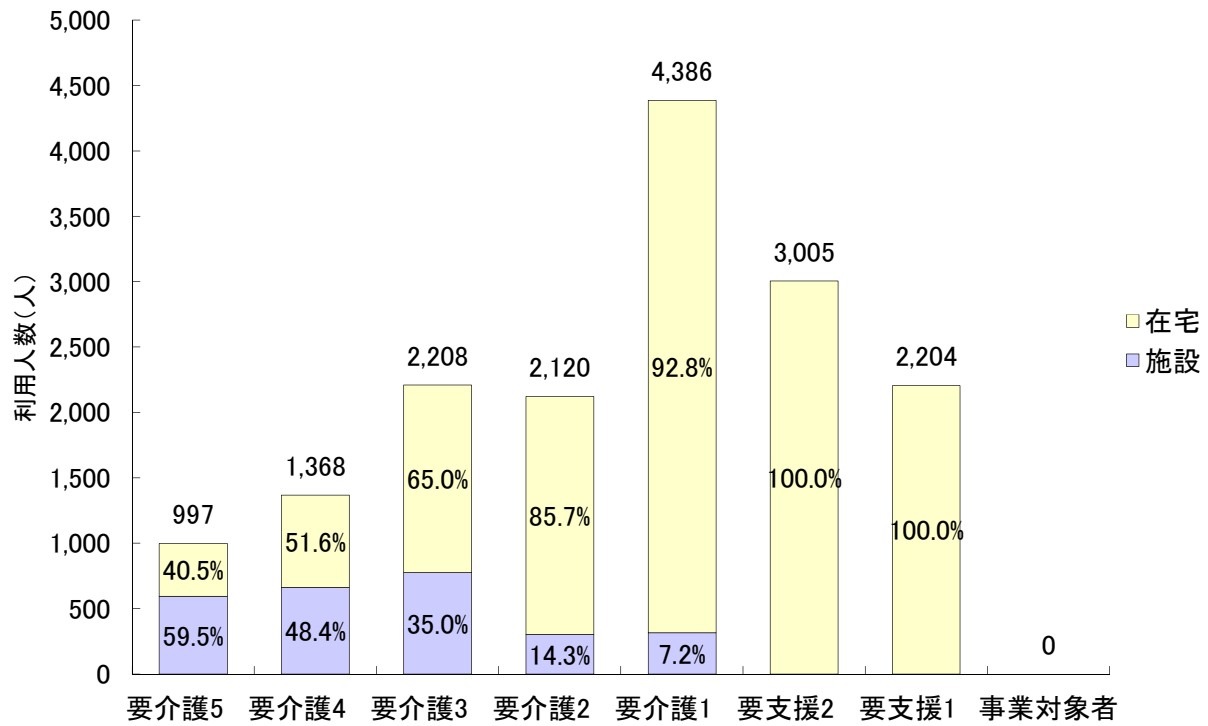
3-1 要介護度別の施設・在宅利用者の割合

		要介護5	要介護4	要介護3	要介護2	要介護1	要支援2	要支援1	事業対象者	合計
利用者 人数 (人)	施設	593	662	773	303	317	0	0	0	2,648
	在宅	404	706	1,435	1,817	4,069	3,005	2,204	0	13,640
	居住	71	130	228	249	379	113	24	0	1,194
	合計	997	1,368	2,208	2,120	4,386	3,005	2,204	0	16,288
施設・ 在宅 割合	施設	59.5%	48.4%	35.0%	14.3%	7.2%	0.0%	0.0%	0.0%	16.3%
	在宅	40.5%	51.6%	65.0%	85.7%	92.8%	100.0%	100.0%	0.0%	83.7%
	居住	7.1%	9.5%	10.3%	11.7%	8.6%	3.8%	1.1%	0.0%	7.3%
	合計	100.0%	100.0%	100.0%	100.0%	100.0%	100.0%	100.0%	100.0%	100.0%
要介護 度分 布	施設	22.4%	25.0%	29.2%	11.4%	12.0%	0.0%	0.0%	0.0%	100.0%
	在宅	3.0%	5.2%	10.5%	13.3%	29.8%	22.0%	16.2%	0.0%	100.0%
	居住	5.9%	10.9%	19.1%	20.9%	31.7%	9.5%	2.0%	0.0%	100.0%
	合計	6.1%	8.4%	13.6%	13.0%	26.9%	18.4%	13.5%	0.0%	100.0%

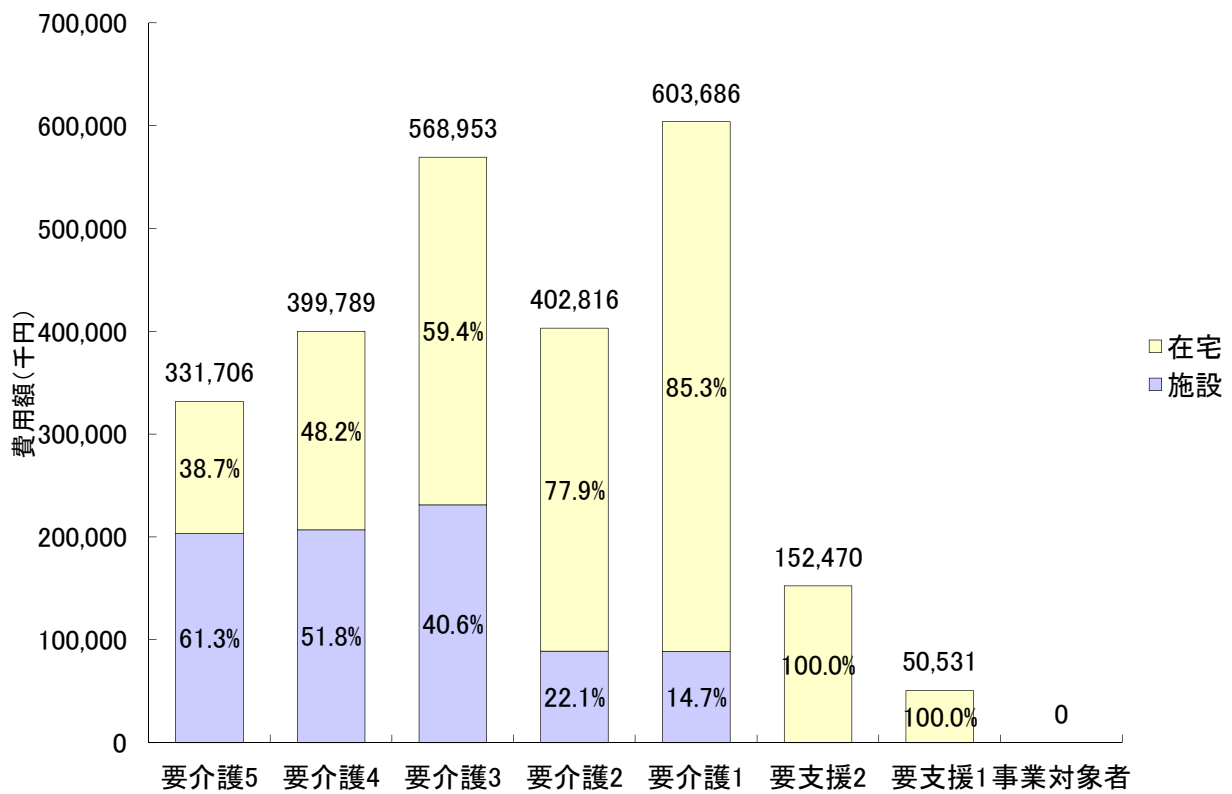
3-2 要介護度別の施設・在宅費用の割合

		要介護5	要介護4	要介護3	要介護2	要介護1	要支援2	要支援1	事業対象者	合計
費用 額 (千円)	施設	203,172	206,941	231,180	88,861	88,637	0	0	0	818,791
	在宅	128,534	192,848	337,773	313,956	515,049	152,470	50,531	0	1,691,161
	居住	21,587	37,156	62,178	68,994	95,518	21,892	1,778	0	309,104
	合計	331,706	399,789	568,953	402,816	603,686	152,470	50,531	0	2,509,952
施設・ 在宅 割合	施設	61.3%	51.8%	40.6%	22.1%	14.7%	0.0%	0.0%	0.0%	32.6%
	在宅	38.7%	48.2%	59.4%	77.9%	85.3%	100.0%	100.0%	0.0%	67.4%
	居住	6.5%	9.3%	10.9%	17.1%	15.8%	14.4%	3.5%	0.0%	12.3%
	合計	100.0%	100.0%	100.0%	100.0%	100.0%	100.0%	100.0%	100.0%	100.0%
要介護 度分 布	施設	24.8%	25.3%	28.2%	10.9%	10.8%	0.0%	0.0%	0.0%	100.0%
	在宅	7.6%	11.4%	20.0%	18.6%	30.5%	9.0%	3.0%	0.0%	100.0%
	居住	7.0%	12.0%	20.1%	22.3%	30.9%	7.1%	0.6%	0.0%	100.0%
	合計	13.2%	15.9%	22.7%	16.0%	24.1%	6.1%	2.0%	0.0%	100.0%

<要介護度別の施設・在宅利用者の割合>



<要介護度別の施設・在宅費用の割合>



4 施設・居住・地域密着型サービスの利用状況

4-1 施設・居住サービスの基本指標

		利用人数 (人)	人数 割合	費用総額 (千円)	費用 割合	1人あたり 費用額
施設	介護老人福祉施設	1,217	45.6%	355,115	43.5%	291,795
	地域密着型 介護老人福祉施設	59	2.2%	19,736	2.4%	334,510
	介護老人保健施設	1,182	44.3%	366,496	44.9%	310,065
	介護療養型医療施設	89	3.3%	30,399	3.7%	341,562
	介護医療院	121	4.5%	45,344	5.5%	374,741
	合計	2,668	100.0%	817,090	100.0%	306,256
居住	認知症対応型 共同生活介護	792	66.1%	226,261	74.8%	285,683
	特定施設入居者 生活介護	407	33.9%	76,036	25.2%	186,822
	地域密着型特定施設 入居者生活介護	0	0.0%	0	0.0%	0
	合計	1,199	100.0%	302,298	100.0%	252,125

4-2 施設・居住サービス利用者の要介護度分布

		軽度	要介護 1	要介護 2	要介護 3	要介護 4	要介護 5	合計	重度率	平均 要介護度
施設	介護老人福祉施設	0	16	25	450	402	324	1,217	59.7%	3.82
		0.0%	1.3%	2.1%	37.0%	33.0%	26.6%	100.0%		
	地域密着型 介護老人福祉施設	0	0	1	14	20	24	59	74.6%	4.14
		0.0%	0.0%	1.7%	23.7%	33.9%	40.7%	100.0%		
	介護老人保健施設	0	286	270	287	190	149	1,182	28.7%	2.70
		0.0%	24.2%	22.8%	24.3%	16.1%	12.6%	100.0%		
介護療養型医療施設	0	2	4	11	26	46	89	80.9%	4.24	
	0.0%	2.2%	4.5%	12.4%	29.2%	51.7%	100.0%			
介護医療院	0	18	6	18	26	53	121	65.3%	3.74	
	0.0%	14.9%	5.0%	14.9%	21.5%	43.8%	100.0%			
合計	0	322	306	780	664	596	2,668	47.2%	3.34	
	0.0%	12.1%	11.5%	29.2%	24.9%	22.3%	100.0%			
居住	認知症対応型 共同生活介護	59	257	198	140	85	53	792	17.4%	2.15
		7.4%	32.4%	25.0%	17.7%	10.7%	6.7%	100.0%		
	特定施設入居者 生活介護	78	122	51	89	48	19	407	16.5%	1.98
		19.2%	30.0%	12.5%	21.9%	11.8%	4.7%	100.0%		
地域密着型特定施設 入居者生活介護	0	0	0	0	0	0	0	0.0%	0.00	
	0.0%	0.0%	0.0%	0.0%	0.0%	0.0%	0.0%			
合計	137	379	249	229	133	72	1,199	17.1%	2.09	
	11.4%	31.6%	20.8%	19.1%	11.1%	6.0%	100.0%			

※重度率とは、全体に対する要介護4・5の割合を示している。

4-3 地域密着型サービスの基本指標

		利用人数 (人)	人数 割合	費用総額 (千円)	費用 割合	1人あたり 費用額
全体		16,288	100.0%	2,509,952	100.0%	154,098
地域密着型サービス		2,607	16.0%	526,618	21.0%	202,002
施設	地域密着型 介護老人福祉施設	59	0.4%	19,736	0.8%	334,510
居住	認知症対応型 共同生活介護	792	4.9%	226,261	9.0%	285,683
	地域密着型特定施設 入居者生活介護	0	0.0%	0	0.0%	0
在宅	認知症対応型通所介護	153	0.9%	19,235	0.8%	125,718
	地域密着型通所介護	1,075	6.6%	165,197	6.6%	153,672
	小規模多機能型 居宅介護	483	3.0%	86,362	3.4%	178,804
	複合型サービス	24	0.1%	6,512	0.3%	271,330
	定期巡回・随時対応型 訪問介護看護	21	0.1%	3,315	0.1%	157,847
	夜間訪問介護	0	0.0%	0	0.0%	0

4-4 地域密着型サービス利用者の要介護度分布

		軽度	要介護1	要介護2	要介護3	要介護4	要介護5	合計	平均要介護度
施設	地域密着型 介護老人福祉施設	0	0	1	14	20	24	59	4.14
		0.0%	0.0%	1.7%	23.7%	33.9%	40.7%	100.0%	
居住	認知症対応型 共同生活介護	59	257	198	140	85	53	792	2.15
		7.4%	32.4%	25.0%	17.7%	10.7%	6.7%	100.0%	
	地域密着型特定施設 入居者生活介護	0	0	0	0	0	0	0	0.00
		0.0%	0.0%	0.0%	0.0%	0.0%	0.0%	0.0%	
在宅	認知症対応型通所介護	19	65	27	25	13	4	153	1.79
		12.4%	42.5%	17.6%	16.3%	8.5%	2.6%	100.0%	
	地域密着型通所介護	0	505	203	198	108	61	1,075	2.09
		0.0%	47.0%	18.9%	18.4%	10.0%	5.7%	100.0%	
	小規模多機能型 居宅介護	98	171	78	68	41	27	483	1.79
		20.3%	35.4%	16.1%	14.1%	8.5%	5.6%	100.0%	
	複合型サービス	0	8	4	4	3	5	24	2.71
0.0%		33.3%	16.7%	16.7%	12.5%	20.8%	100.0%		
定期巡回・随時対応型 訪問介護看護	0	7	6	4	2	2	21	2.33	
	0.0%	33.3%	28.6%	19.0%	9.5%	9.5%	100.0%		
夜間訪問介護	0	0	0	0	0	0	0	0.00	
		0.0%	0.0%	0.0%	0.0%	0.0%	0.0%		
地域密着型サービス		176	1,013	517	453	272	176	2,607	2.09
		6.8%	38.9%	19.8%	17.4%	10.4%	6.8%	100.0%	

4-5 特定入所(居)者介護サービス費の状況

(1) 特定入所(居)者介護サービス費用割合

	特定入所(居)者 介護サービス費(千円)	介護費用総額(千円)	割合
費用	67,798	2,509,952	2.7%

※介護費用総額に、特定入所(居)者介護サービス費用は含まれない

(2) 特定入所(居)者の利用者負担段階別割合

サービス種類	特定入所(居)者 利用者負担段階				全利用者数
	1段階	2段階	3段階	計	
短期入所	8人	83人	148人	239人	720人
	1.1%	11.5%	20.6%	33.2%	100.0%
介護老人福祉施設(特養)	44人	362人	497人	903人	1,276人
	3.4%	28.4%	38.9%	70.8%	100.0%
介護老人保健施設(老健)	15人	206人	343人	564人	1,182人
	1.3%	17.4%	29.0%	47.7%	100.0%
介護療養型医療施設(療養型)	0人	14人	20人	34人	89人
	0.0%	15.7%	22.5%	38.2%	100.0%
介護医療院	3人	16人	39人	58人	121人
	2.5%	13.2%	32.2%	47.9%	100.0%
全体	70人	681人	1,047人	1,798人	3,388人
	2.1%	20.1%	30.9%	53.1%	100.0%

※負担限度額が300円未満の利用者は、1段階としている

<利用者負担段階別割合(全体)>

1段階	2段階	3段階	46.9%
2.1%	20.1%	30.9%	

(3) 特定入所(居)者介護サービス費用の食費・居住費の割合

サービス種類	特定入所(居)者金額					
	食費 (千円)	割合	居住費 (千円)	割合	合計 (千円)	割合
短期入所	3,191	53.7%	2,753	46.3%	5,944	100.0%
介護老人福祉施設(特養)	23,887	55.9%	18,845	44.1%	42,732	100.0%
介護老人保健施設(老健)	14,116	84.5%	2,593	15.5%	16,709	100.0%
介護療養型医療施設(療養型)	841	93.3%	60	6.7%	901	100.0%
介護医療院	1,376	91.0%	136	9.0%	1,512	100.0%
全体	43,411	64.0%	24,387	36.0%	67,798	100.0%

※金額は、利用者負担額を除く

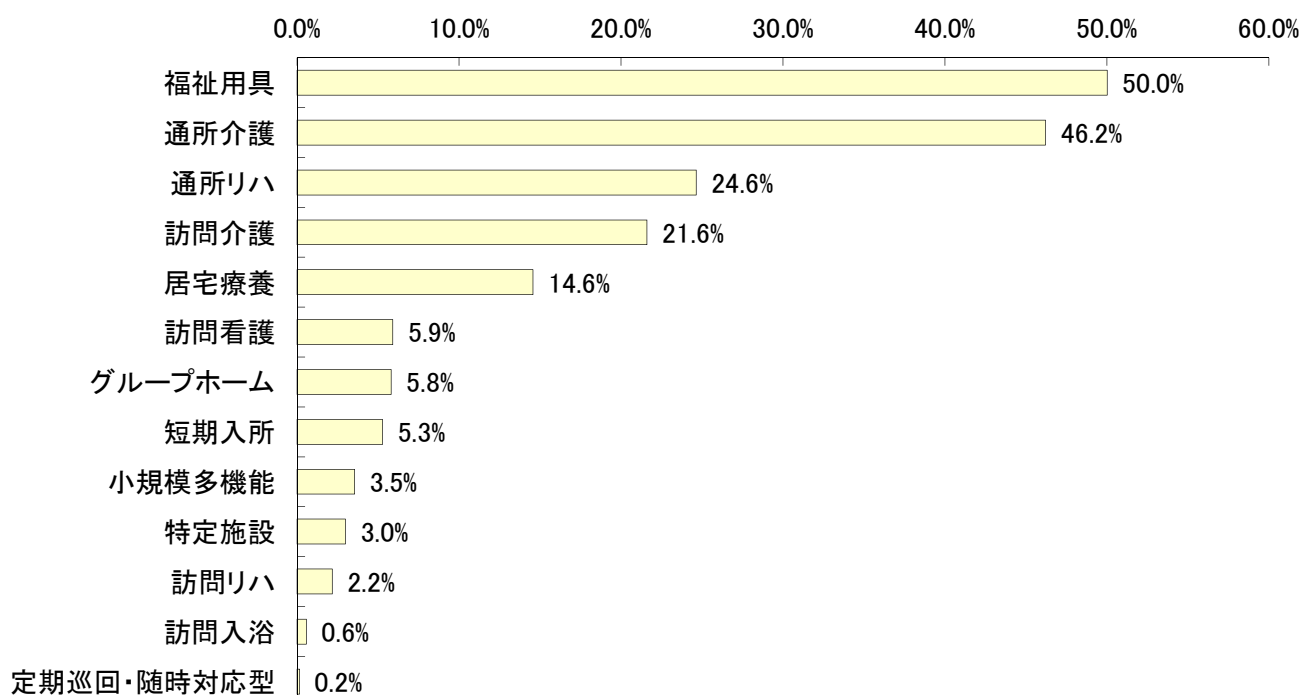
5 在宅サービスの利用状況

5-1 在宅サービス種類別の利用人数

サービス名		予防給付 (総合事業含む) (人)	利用率	介護給付 (人)	利用率	全体 (人)	利用率	平均 要介護度
訪問	訪問介護	1,285	24.7%	1,664	19.7%	2,949	21.6%	1.23
	夜間訪問	0	0.0%	0	0.0%	0	0.0%	0.00
	訪問入浴	1	0.0%	78	0.9%	79	0.6%	3.44
	訪問看護	196	3.8%	611	7.2%	807	5.9%	1.86
	訪問リハ	65	1.2%	231	2.7%	296	2.2%	1.84
	居宅療養	225	4.3%	1,763	20.9%	1,988	14.6%	2.23
通所	通所介護	1,888	36.2%	4,416	52.4%	6,304	46.2%	1.55
	認知症対応型通所介護	19	0.4%	134	1.6%	153	1.1%	1.79
	地域密着型通所介護	0	0.0%	1,075	12.8%	1,075	7.9%	2.09
	通所リハ	1,620	31.1%	1,742	20.7%	3,362	24.6%	0.98
短期	短期入所	48	0.9%	672	8.0%	720	5.3%	2.13
	生活介護	46	0.9%	610	7.2%	656	4.8%	2.14
	療養介護	2	0.0%	63	0.7%	65	0.5%	2.04
福祉用具		2,242	43.0%	4,581	54.3%	6,823	50.0%	1.58
居宅 包括	定期巡回・随時対応型	0	0.0%	21	0.2%	21	0.2%	2.33
	小規模多機能	98	1.9%	385	4.6%	483	3.5%	1.79
	複合型サービス	0	0.0%	24	0.3%	24	0.2%	2.71
居住	グループホーム	59	1.1%	733	8.7%	792	5.8%	2.15
	特定施設	78	1.5%	329	3.9%	407	3.0%	1.98
	小規模特定施設	0	0.0%	0	0.0%	0	0.0%	0.00
合計(延べ人数)		7,805	149.8%	17,226	204.3%	25,031	183.5%	-
合計		5,209	100.0%	8,431	100.0%	13,640	100.0%	1.38
予防・介護給付割合			38.2%		61.8%		100.0%	-

※総合事業の訪問型、通所型サービスは、予防給付の訪問介護、通所介護に表記する。

<在宅サービス利用率（全体上位順）>

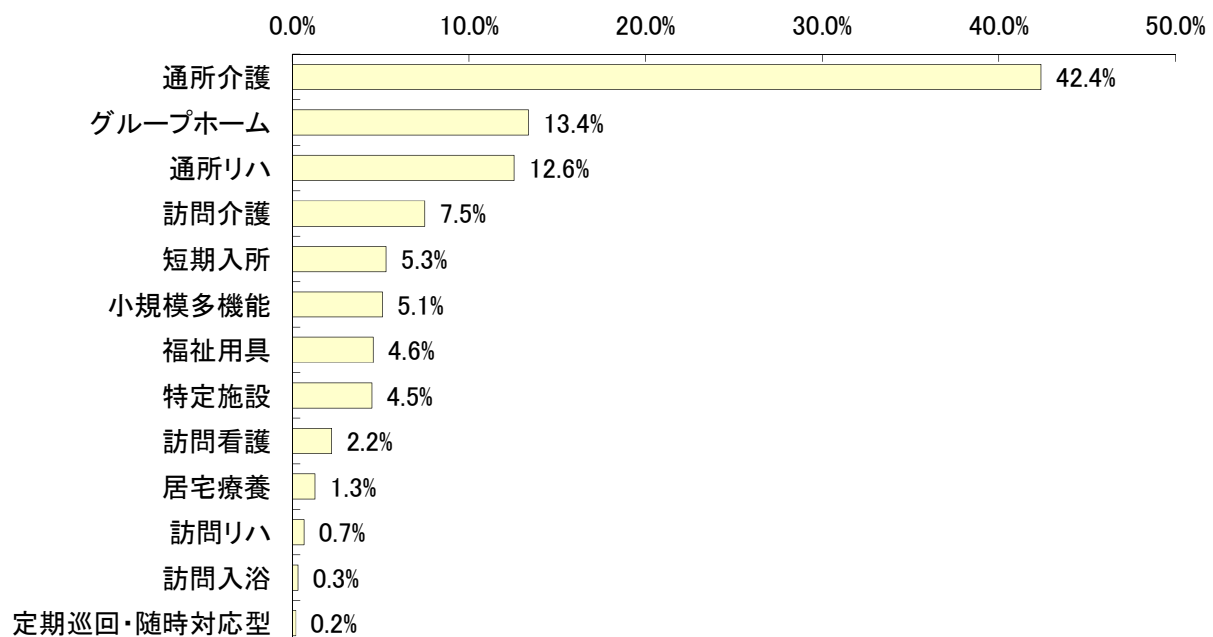


5-2 在宅サービス種類別の費用額

サービス名		予防給付 (総合事業含む) (千円)	費用 割合	介護給付 (千円)	費用 割合	全 体 (千円)	費用 割合	1人あたり 費用額
訪問	訪問介護	28,479	14.0%	98,556	6.6%	127,035	7.5%	43,077
	夜間訪問	0	0.0%	0	0.0%	0	0.0%	0
	訪問入浴	82	0.0%	5,328	0.4%	5,411	0.3%	68,490
	訪問看護	6,711	3.3%	30,810	2.1%	37,521	2.2%	46,495
	訪問リハ	2,426	1.2%	8,764	0.6%	11,190	0.7%	37,804
	居宅療養	2,434	1.2%	19,340	1.3%	21,774	1.3%	10,953
通所	通所介護	53,062	26.1%	664,610	44.6%	717,672	42.4%	113,844
	認知症対応型通所介護	1,613	0.8%	17,622	1.2%	19,235	1.1%	125,718
	地域密着型通所介護	0	0.0%	165,197	11.1%	165,197	9.8%	153,672
	通所リハ	60,938	30.0%	151,753	10.2%	212,691	12.6%	63,263
短期	短期入所	2,166	1.1%	87,755	5.9%	89,921	5.3%	124,890
	生活介護	2,103	1.0%	81,759	5.5%	83,862	5.0%	127,838
	療養介護	63	0.0%	5,996	0.4%	6,059	0.4%	93,211
福祉用具		15,669	7.7%	62,003	4.2%	77,673	4.6%	11,384
居宅 包括	定期巡回・随時対応型	0	0.0%	3,315	0.2%	3,315	0.2%	157,847
	小規模多機能	8,055	4.0%	78,307	5.3%	86,362	5.1%	178,804
	複合型サービス	0	0.0%	6,512	0.4%	6,512	0.4%	271,330
居住	グループホーム	15,727	7.7%	210,534	14.1%	226,261	13.4%	285,683
	特定施設	7,287	3.6%	68,749	4.6%	76,036	4.5%	186,822
	小規模特定施設	0	0.0%	0	0.0%	0	0.0%	0
合 計		203,037	100.0%	1,489,825	100.0%	1,692,862	100.0%	124,110
予防・介護給付割合			12.0%		88.0%		100.0%	-

※総合事業の訪問型、通所型サービスは、予防給付の訪問介護、通所介護に表記する。

<在宅サービス費用割合（全体上位順）>

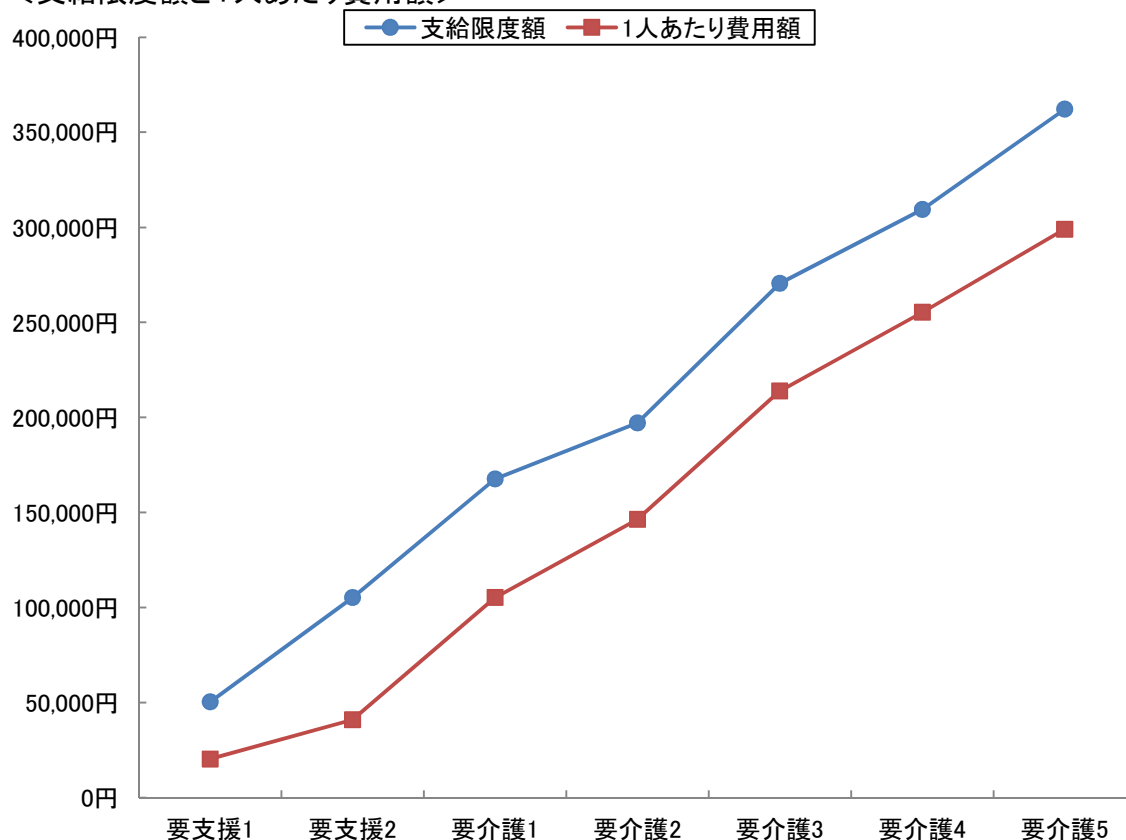


5-3 要介護度別在宅(居住除く)利用者の対支給限度額比率(事業対象者を除く)

要介護度	人数 (人) A	費用総額 (千円) B	1人あたり 費用額(円) C(B/A)	支給限度額 (円) D	対支給限度額 比率 C/D
要支援1	2,174	44,248	20,353	50,320	40.4%
要支援2	2,885	118,230	40,981	105,310	38.9%
要介護1	3,701	389,335	105,197	167,650	62.7%
要介護2	1,575	230,495	146,346	197,050	74.3%
要介護3	1,215	259,823	213,846	270,480	79.1%
要介護4	578	147,597	255,359	309,380	82.5%
要介護5	336	100,474	299,029	362,170	82.6%
軽度	5,059	162,479	32,117	-	39.3%
中・重度	7,405	1,127,724	152,292	-	72.3%
全体	12,464	1,290,203	103,514	-	65.4%

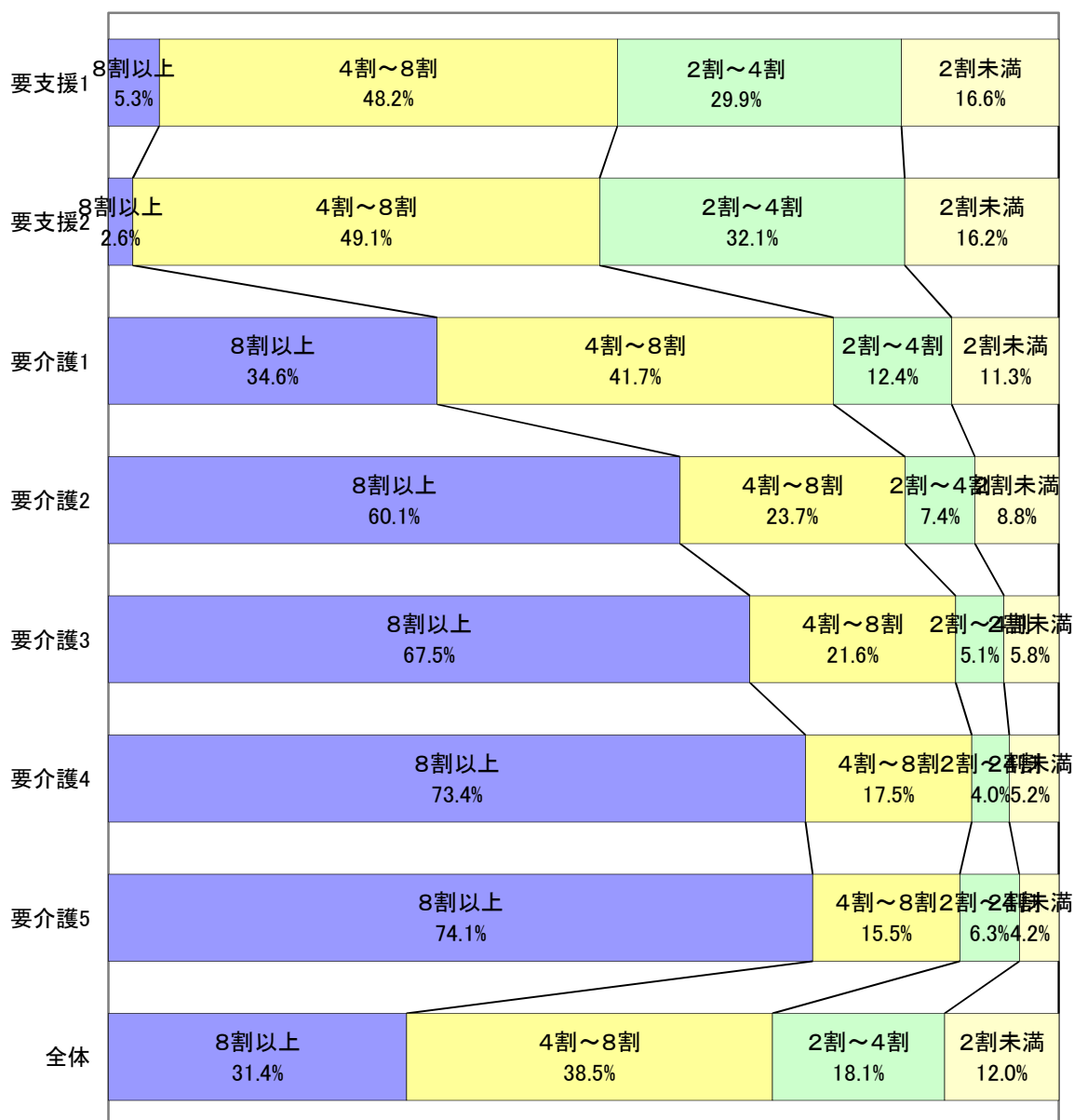
※対象となるサービスは、訪問介護、訪問入浴、訪問看護、訪問リハ、通所介護、通所リハ、福祉用具、短期入所、夜間訪問、認知症対応型通所介護、地域密着型通所介護、小規模多機能、GH短期の13種類

<支給限度額と1人あたり費用額>



5-4 対支給限度額比率区別の利用割合(事業対象者を除く)

対支給限度額比率の区分	要支援1	要支援2	要介護1	要介護2	要介護3	要介護4	要介護5	全体
8割以上	116	74	1,280	947	820	424	249	3,910
	5.3%	2.6%	34.6%	60.1%	67.5%	73.4%	74.1%	31.4%
4～8割	1,048	1,417	1,543	373	263	101	52	4,797
	48.2%	49.1%	41.7%	23.7%	21.6%	17.5%	15.5%	38.5%
2～4割	650	926	460	116	62	23	21	2,258
	29.9%	32.1%	12.4%	7.4%	5.1%	4.0%	6.3%	18.1%
2割未満	360	468	418	139	70	30	14	1,499
	16.6%	16.2%	11.3%	8.8%	5.8%	5.2%	4.2%	12.0%
合計	2,174	2,885	3,701	1,575	1,215	578	336	12,464
	100.0%	100.0%	100.0%	100.0%	100.0%	100.0%	100.0%	100.0%

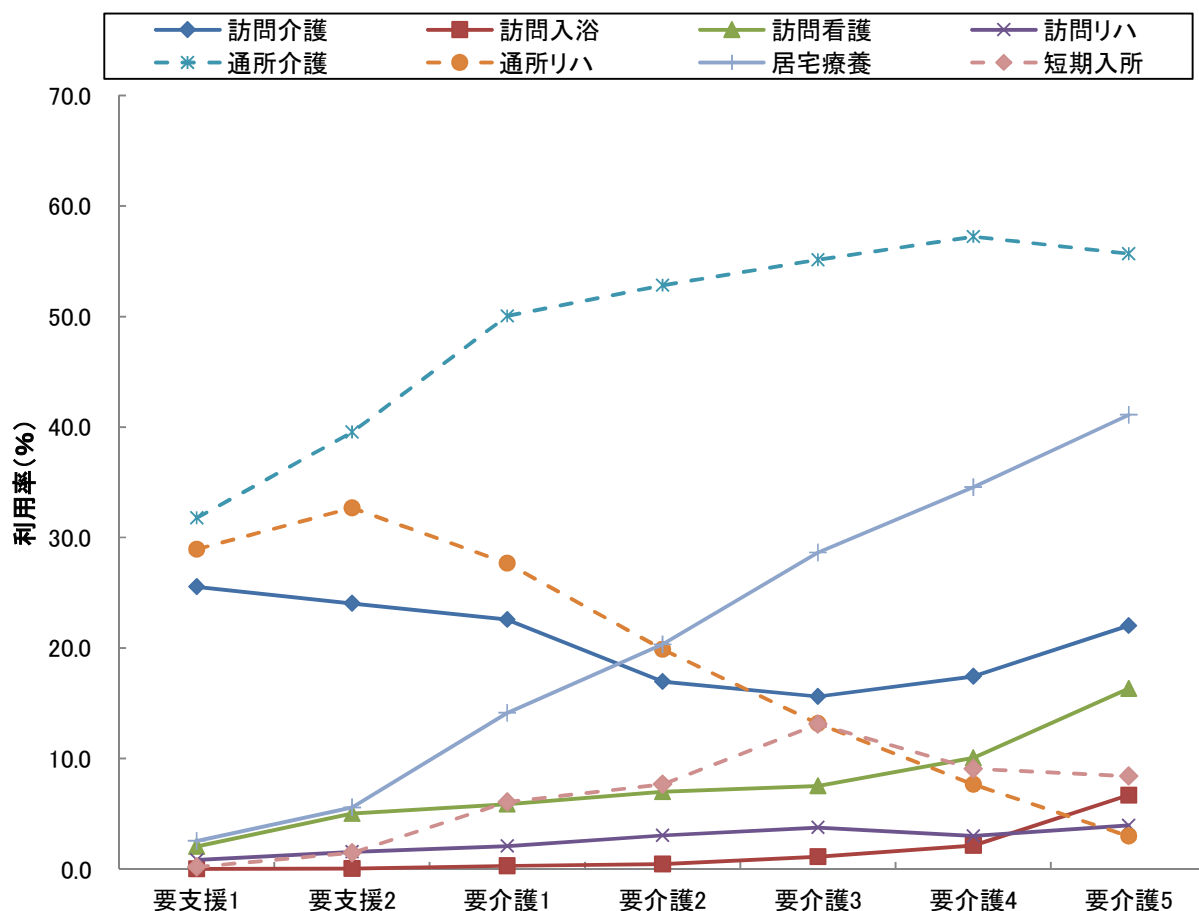


5-5 要介護度別の在宅サービス利用率(事業対象者を除く)

サービス名	全体		要支援1		要支援2		要介護1		要介護2		要介護3		要介護4		要介護5	
	利用人数(人)	利用率(%)	利用人数(人)	利用率(%)	利用人数(人)	利用率(%)	利用人数(人)	利用率(%)	利用人数(人)	利用率(%)	利用人数(人)	利用率(%)	利用人数(人)	利用率(%)	利用人数(人)	利用率(%)
訪問介護	2,948	21.6	563	25.5	722	24.0	919	22.6	308	17.0	224	15.6	123	17.4	89	22.0
訪問入浴	79	0.6	0	0.0	1	0.0	12	0.3	8	0.4	16	1.1	15	2.1	27	6.7
訪問看護	807	5.9	45	2.0	151	5.0	239	5.9	127	7.0	108	7.5	71	10.1	66	16.3
訪問リハ	296	2.2	18	0.8	47	1.6	85	2.1	55	3.0	54	3.8	21	3.0	16	4.0
居宅療養	1,988	14.6	56	2.5	167	5.6	575	14.1	369	20.3	411	28.6	244	34.6	166	41.1
通所介護	6,304	46.2	700	31.8	1,188	39.5	2,036	50.0	960	52.8	791	55.1	404	57.2	225	55.7
通所リハ	3,362	24.6	638	28.9	982	32.7	1,126	27.7	361	19.9	189	13.2	54	7.6	12	3.0
短期入所	720	5.3	4	0.2	44	1.5	247	6.1	139	7.6	188	13.1	64	9.1	34	8.4
福祉用具	6,823	50.0	914	41.5	1,328	44.2	1,845	45.3	1,113	61.3	898	62.6	445	63.0	280	69.3
定期巡回	21	0.2	0	0.0	0	0.0	7	0.2	6	0.3	4	0.3	2	0.3	2	0.5
小規模多機能	483	3.5	25	1.1	73	2.4	171	4.2	78	4.3	68	4.7	41	5.8	27	6.7
グループホーム	792	5.8	0	0.0	59	2.0	257	6.3	198	10.9	140	9.8	85	12.0	53	13.1
特定施設	407	3.0	24	1.1	54	1.8	122	3.0	51	2.8	89	6.2	48	6.8	19	4.7
実人数	13,640	-	2,204	-	3,005	-	4,069	-	1,817	-	1,435	-	706	-	404	-

※地域密着型サービスは、以下のように分類し集計している

夜間訪問介護→訪問介護、認知症デイ→通所介護、地域密着型デイ→通所介護、小規模多機能及び複合型サービス→小規模多機能、小規模特定施設→特定施設、地域密着グループホーム短期利用及び特定施設短期利用→短期入所

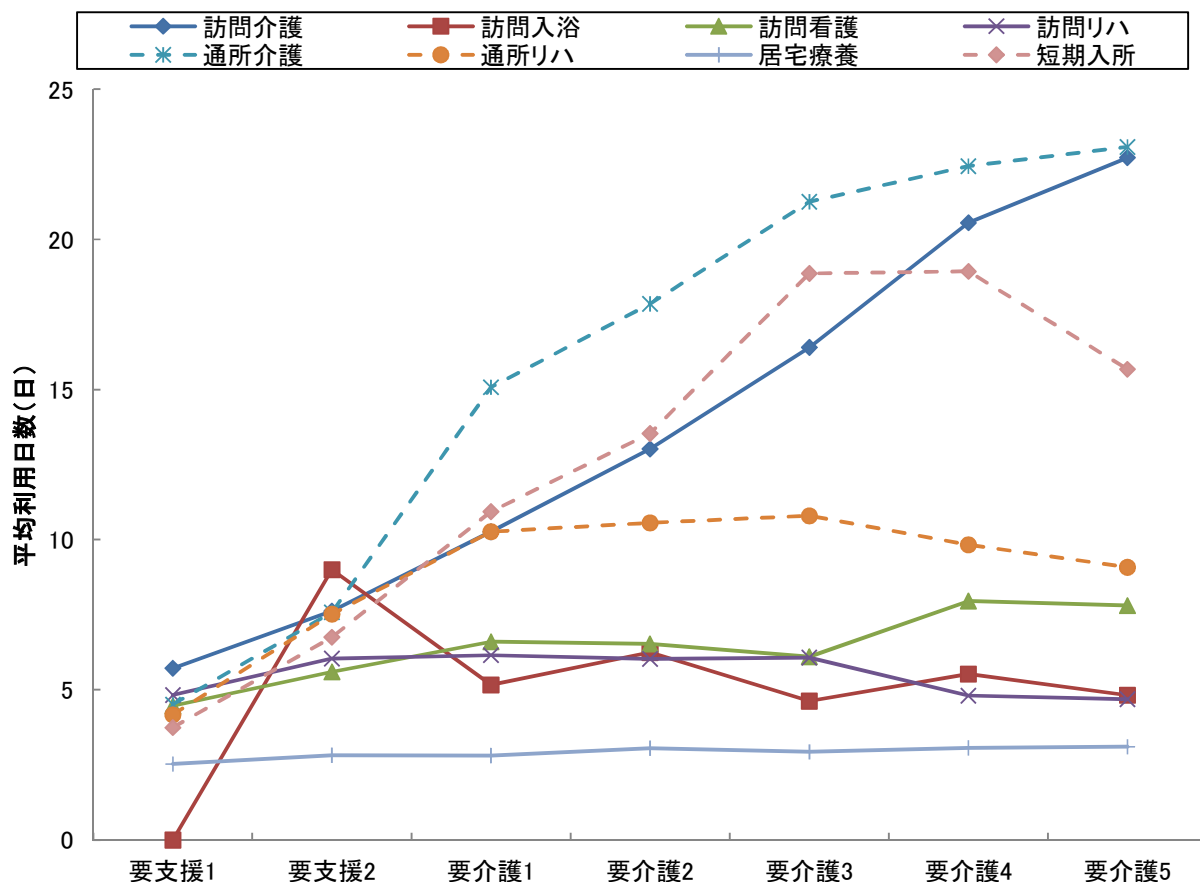


5-6 要介護度別の在宅サービス利用水準(事業対象者を除く)

サービス名	全体		要支援1		要支援2		要介護1		要介護2		要介護3		要介護4		要介護5	
	1人あたり費用額(円)	平均利用日数(日)	1人あたり費用額(円)	平均利用日数(日)	1人あたり費用額(円)	平均利用日数(日)	1人あたり費用額(円)	平均利用日数(日)	1人あたり費用額(円)	平均利用日数(日)	1人あたり費用額(円)	平均利用日数(日)	1人あたり費用額(円)	平均利用日数(日)	1人あたり費用額(円)	平均利用日数(日)
訪問介護	43,092	10.3	18,369	5.7	25,125	7.6	36,291	10.3	51,277	13.0	84,364	16.4	120,651	20.6	176,075	22.7
訪問入浴	68,490	5.2	0	0.0	82,360	9.0	70,559	5.2	84,579	6.3	62,506	4.6	72,285	5.5	63,728	4.8
訪問看護	46,495	6.4	26,907	4.5	36,426	5.6	44,043	6.6	49,851	6.5	48,093	6.1	58,900	8.0	69,346	7.8
訪問リハ	37,804	5.8	30,771	4.8	39,834	6.0	40,694	6.2	38,300	6.0	38,067	6.1	31,577	4.8	29,982	4.7
居宅療養	10,953	2.9	10,060	2.5	10,971	2.8	10,785	2.8	11,316	3.1	10,658	2.9	11,244	3.1	11,314	3.1
通所介護	113,844	14.4	18,480	4.5	33,776	7.6	105,814	15.1	141,771	17.9	199,590	21.3	233,418	22.4	270,649	23.1
通所リハ	63,263	8.4	24,881	4.2	45,890	7.5	78,957	10.3	94,332	10.6	111,183	10.8	118,386	9.8	115,587	9.1
短期入所	124,890	14.1	23,415	3.8	47,096	6.8	83,572	10.9	112,281	13.5	175,992	18.9	193,758	18.9	177,009	15.7
定期巡回	157,847	30.4	0	0.0	0	0.0	84,709	31.0	124,408	31.0	203,258	28.0	236,495	31.0	344,675	31.0
小規模多機能	178,804	22.3	54,048	20.0	91,839	16.1	142,988	22.0	197,323	25.2	272,769	24.8	277,409	24.9	316,394	24.9
グループホーム	285,683	30.0	0	0.0	266,557	30.7	277,925	30.4	289,593	30.2	290,894	29.4	294,650	29.7	301,846	29.3
特定施設	186,822	29.4	68,482	31.0	104,508	29.1	181,510	29.6	200,882	29.7	223,376	29.3	235,544	28.5	272,303	29.5
水準平均	123,985	16.1	22,927	4.9	50,739	9.4	126,579	18.0	172,788	21.3	235,382	25.6	273,156	28.0	318,153	29.4

※地域密着型サービスは、以下のように分類し集計している

夜間訪問介護→訪問介護、認知症デイ→通所介護、地域密着型デイ→通所介護、小規模多機能及び複合型サービス→小規模多機能、小規模特定施設→特定施設、地域密着グループホーム短期利用及び特定施設短期利用→短期入所



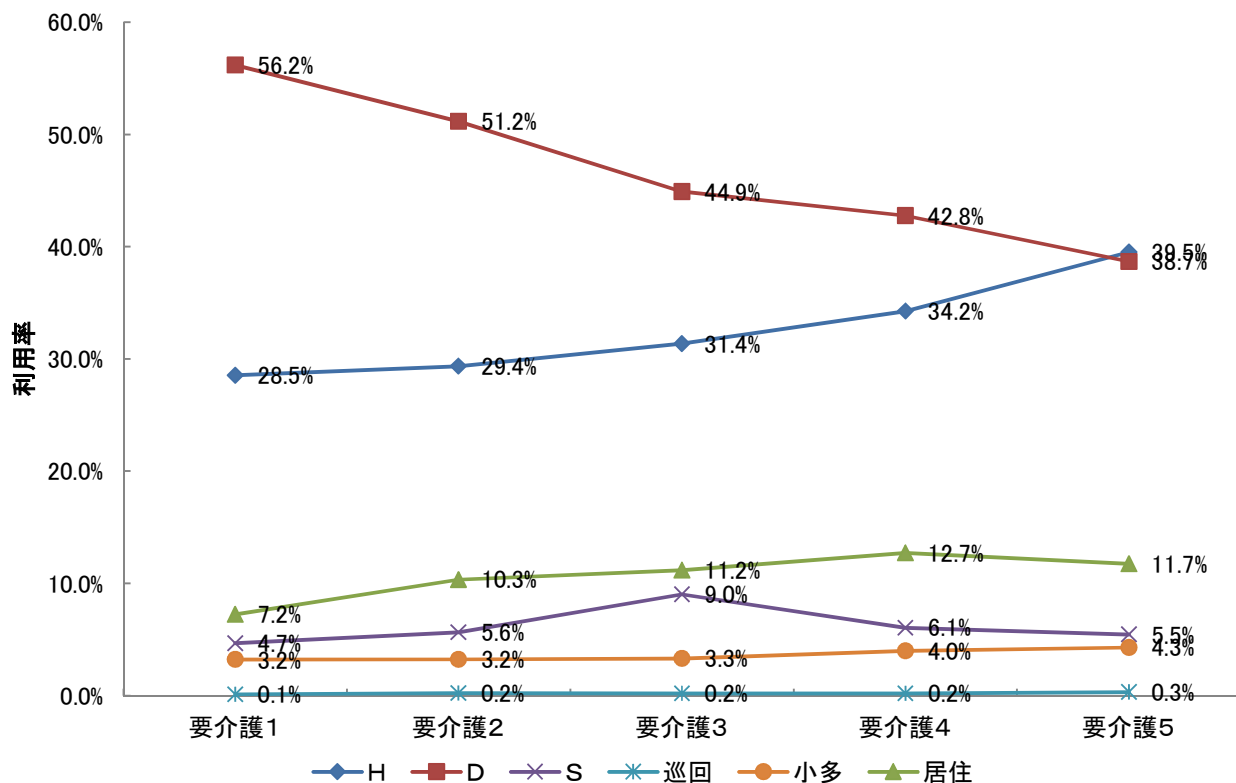
6 サービスパッケージによる利用状況(事業対象者を除く)

6-1 要介護度別の在宅サービス機能別利用率

在宅サービスを機能に注目して、以下の6つに分類した。福祉用具貸与は(その他)とする。

- ①訪問型サービス(訪問介護、夜間訪問介護、訪問入浴、訪問看護、訪問リハビリ、居宅療養管理指導、総合事業訪問型)【Hと表記】
 ②通所型サービス(通所介護、通所リハビリ、認知症対応型通所介護、地域密着型通所介護、総合事業通所型)【Dと表記】
 ③短期入所型サービス(短期入所生活介護、短期入所生活リハビリ)【Sと表記】
 ④定期巡回型サービス(定期巡回・随時対応型訪問介護)【巡回と表記】
 ⑤小規模多機能型(小規模多機能居宅介護、複合型サービス)【小多と表記】
 ⑥居住型サービス(特定施設入居者生活介護・認知症対応型共同生活介護)【居住と表記】
- } 包括払い

		全体	要支援1	要支援2	要介護1	要介護2	要介護3	要介護4	要介護5
人数	H	5,031	658	946	1,492	707	639	350	239
	D	9,263	1,338	2,170	2,937	1,232	915	437	234
	S	708	4	44	245	136	184	62	33
	巡回	21	0	0	7	6	4	2	2
	小多	480	25	73	169	78	68	41	26
	居住	1,194	24	113	379	249	228	130	71
	合計	16,697	2,049	3,346	5,229	2,408	2,038	1,022	605
利用率	H	30.1%	32.1%	28.3%	28.5%	29.4%	31.4%	34.2%	39.5%
	D	55.5%	65.3%	64.9%	56.2%	51.2%	44.9%	42.8%	38.7%
	S	4.2%	0.2%	1.3%	4.7%	5.6%	9.0%	6.1%	5.5%
	巡回	0.1%	0.0%	0.0%	0.1%	0.2%	0.2%	0.2%	0.3%
	小多	2.9%	1.2%	2.2%	3.2%	3.2%	3.3%	4.0%	4.3%
	居住	7.2%	1.2%	3.4%	7.2%	10.3%	11.2%	12.7%	11.7%
	合計	100.0%	100.0%	100.0%	100.0%	100.0%	100.0%	100.0%	100.0%



6-2 サービスパッケージによる介護費用構造

サービスパッケージとは、在宅サービス機能の組み合わせにより、サービス利用の実態を把握するものである。

1 サービスパッケージ11区分

サービス機能の組み合わせからサービス利用の形態を、①施設、②居住型、③小規模多機能型、④定期巡回型、⑤H+D+S、⑥D+S、⑦H+S、⑧H+D、⑨Dのみ、⑩Hのみ、⑪その他（「Sのみ」を含む）の11種類に区分したものを基本のサービスパッケージとする。

2 サービスパッケージ6区分

⑤-⑧を「複数機能」、⑨-⑪を「単機能」に集約し、サービスパッケージ6区分としている。

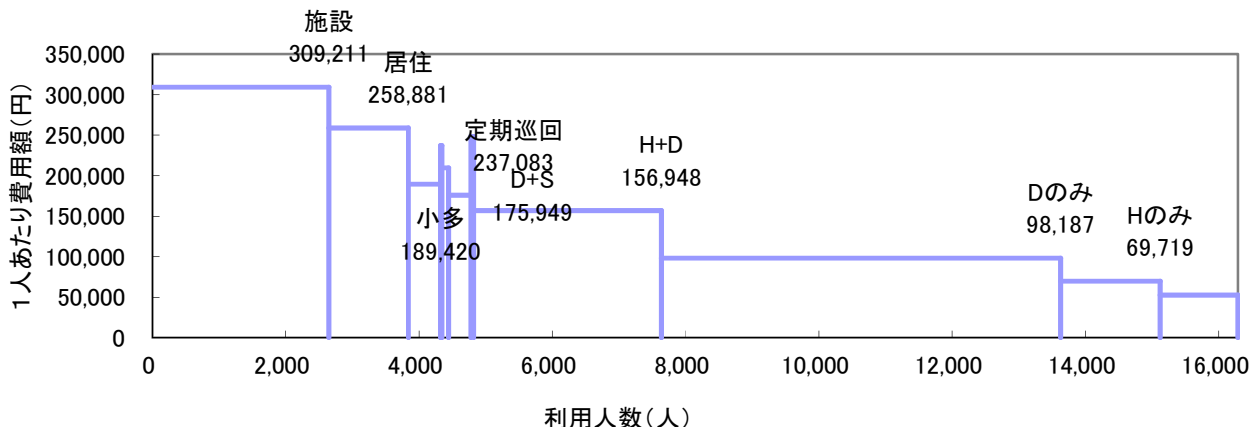
3 機能の分解による8区分

「複数機能」の中で支給限度額80%以上と未満の利用者を分解し、「単機能」の中で2種類以上のサービスを利用している場合（訪問介護と訪問看護、通所介護と通所リハ等）を「複数プラン(複プラン)」とし、それ以外の単一サービスのみを利用する場合（訪問介護のみ等）を「単数プラン(単プラン)」と区分し、単機能分解8区分としている。

(1) サービスパッケージ11区分

	施設	居住	小規模多機能	定期巡回	H+D+S	D+S	H+S	H+D	Dのみ	Hのみ	その他	全体
人数(人)	2,648	1,194	480	21	100	336	42	2,816	5,990	1,495	1,166	16,288
利用率	16.3%	7.3%	2.9%	0.1%	0.6%	2.1%	0.3%	17.3%	36.8%	9.2%	7.2%	100.0%
累積利用率	16.3%	23.6%	26.5%	26.7%	27.3%	29.3%	29.6%	46.9%	83.7%	92.8%	100.0%	—
1人あたり費用額(円)	309,211	258,881	189,420	237,083	209,690	175,949	248,228	156,948	98,187	69,719	52,577	154,098
指数:全体(100)	201	168	123	154	136	114	161	102	64	45	34	100
支給限度額80%以上利用人数(人)			446	17	81	249	29	1,671	1,646	234	202	8,246
高利用割合			92.9%	81.0%	81.0%	74.1%	69.0%	59.3%	27.5%	15.7%	17.3%	50.6%
費用総額(千円)	818,791	309,104	90,922	4,979	20,969	59,119	10,426	441,966	588,142	104,230	61,305	2,509,952
費用割合	32.6%	12.3%	3.6%	0.2%	0.8%	2.4%	0.4%	17.6%	23.4%	4.2%	2.4%	100.0%
累積費用割合	32.6%	44.9%	48.6%	48.8%	49.6%	51.9%	52.4%	70.0%	93.4%	97.6%	100.0%	—
平均要介護度	3.34	2.08	1.79	2.33	2.28	1.68	3.10	1.67	1.14	1.13	1.08	1.70

※高利用割合とは、当該パッケージ利用者の中で、支給限度額80%以上の利用者の割合を示す。

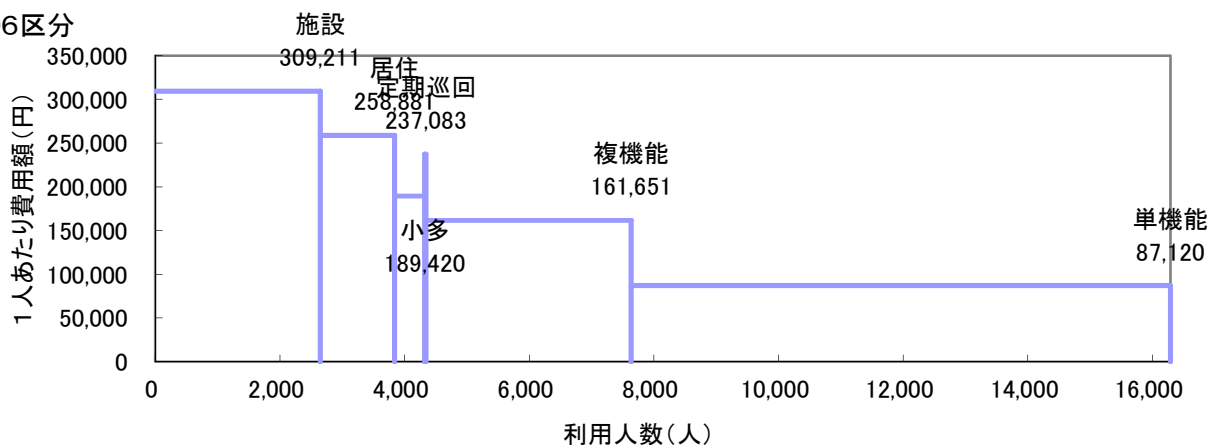


(2) サービスパッケージ6区分・単機能分解8区分

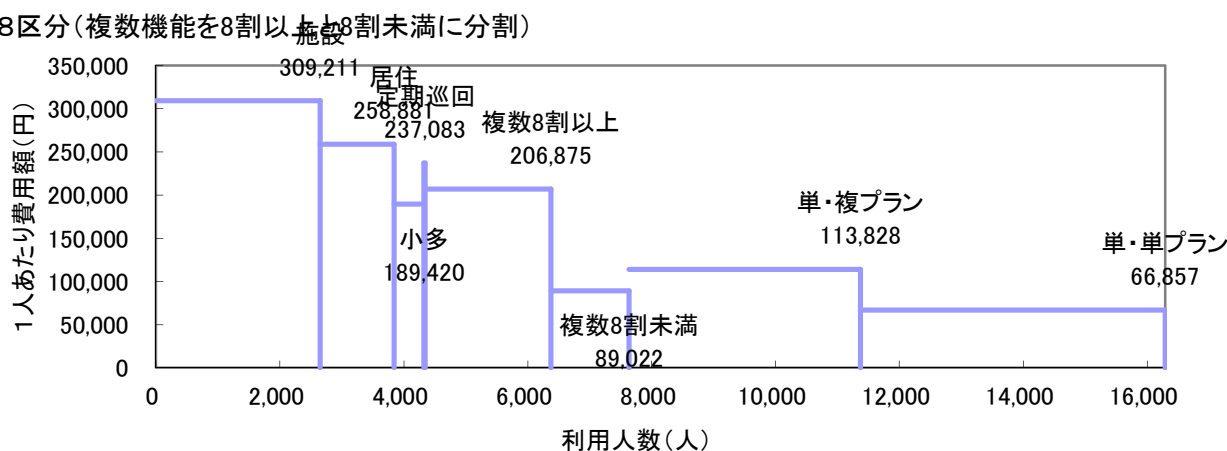
	施設	居住	小規模	定期巡回		複数機能			単機能		全体	
				複数機能	限度額8割以上	限度額8割未満	複数プラン	単数プラン				
人数(人)	2,648	1,194	480	21	20	3,294	2,030	1,264	8,651	3,732	4,919	16,288
利用率	16.3%	7.3%	2.9%	0.1%	0.1%	20.2%	12.5%	7.8%	53.1%	22.9%	30.2%	100.0%
累積利用率	16.3%	23.6%	26.5%	26.7%	—	—	39.1%	46.9%	—	69.8%	100.0%	—
1人あたり費用額(円)	309,211	258,881	189,420	237,083	244,986	161,651	206,875	89,022	87,120	113,828	66,857	154,098
指数:全体(100)	201	168	123	154	159	105	134	58	—	74	43	100
支給限度額80%以上利用人数(人)			446	17	17	2,030	2,030	0	2,082	1,159	923	3,433
高利用割合			92.9%	81.0%	85.0%	61.6%	100.0%	0.0%	24.1%	31.1%	18.8%	21.1%
費用総額(千円)	818,791	309,104	90,922	4,979	4,900	532,479	419,955	112,524	753,677	424,806	328,871	2,509,952
費用割合	32.6%	12.3%	3.6%	0.2%	0.2%	21.2%	16.7%	4.5%	30.0%	16.9%	13.1%	100.0%
累積費用割合	32.6%	44.9%	48.6%	48.8%	—	—	65.5%	70.0%	—	86.9%	100.0%	—
平均要介護度	3.34	2.08	1.79	2.33	2.40	1.71	2.06	1.15	1.13	1.45	0.89	1.70

※定期巡回の利用者のうち、その他の機能を利用している場合を複数機能利用者として再掲している。

①6区分



②8区分(複数機能を8割以上と8割未満に分割)



6-3 要介護度別サービスパッケージ(11区分)利用状況

(1) 要介護度別人数割合

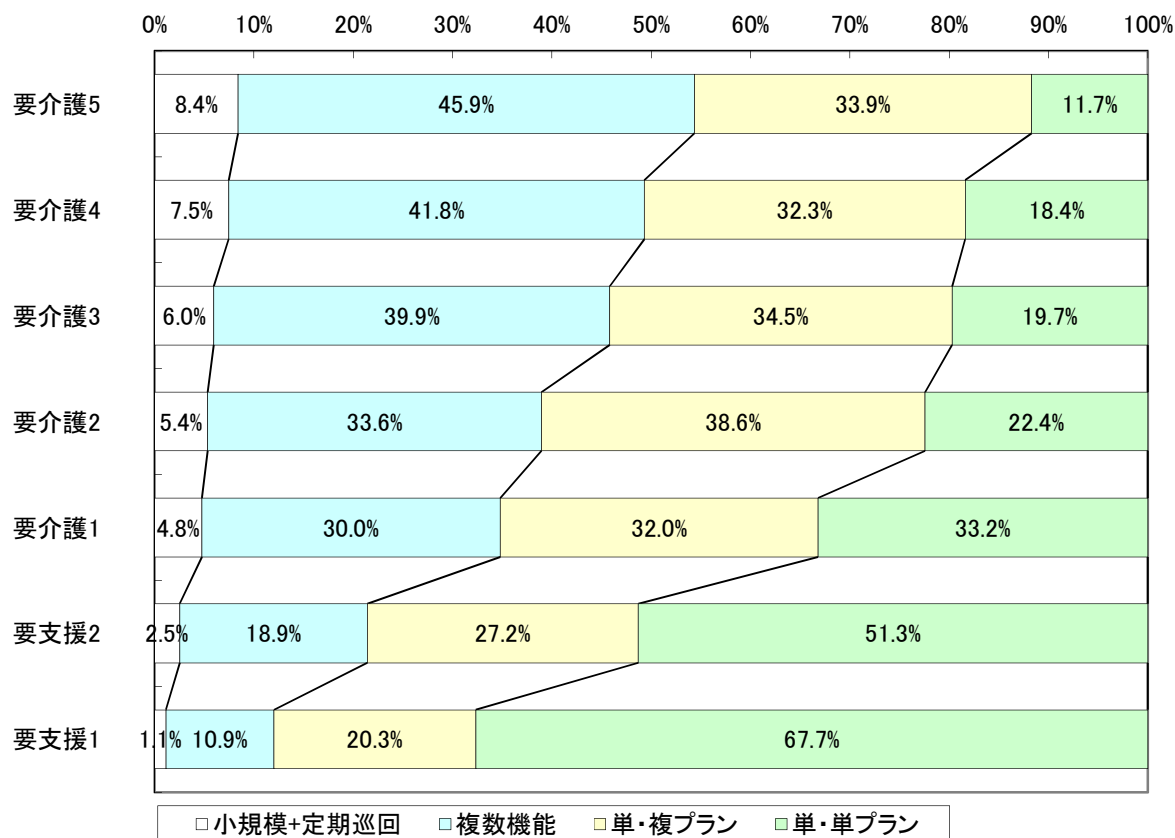
	要介護5		要介護4		要介護3		要介護2		要介護1		要支援2		要支援1		全体	
	人数	割合	人数	割合	人数	割合	人数	割合	人数	割合	人数	割合	人数	割合	人数	割合
施設	593	59.5%	662	48.4%	773	35.0%	303	14.3%	317	7.2%	0	0.0%	0	0.0%	2,648	16.3%
居住	71	7.1%	130	9.5%	228	10.3%	249	11.7%	379	8.6%	113	3.8%	24	1.1%	1,194	7.3%
小規模	26	2.6%	41	3.0%	68	3.1%	78	3.7%	169	3.9%	73	2.4%	25	1.1%	480	2.9%
定期巡回	2	0.2%	2	0.1%	4	0.2%	6	0.3%	7	0.2%	0	0.0%	0	0.0%	21	0.1%
H+D+S	5	0.5%	9	0.7%	32	1.4%	20	0.9%	29	0.7%	4	0.1%	1	0.0%	100	0.6%
D+S	6	0.6%	17	1.2%	53	2.4%	72	3.4%	151	3.4%	34	1.1%	3	0.1%	336	2.1%
H+S	12	1.2%	8	0.6%	5	0.2%	7	0.3%	9	0.2%	1	0.0%	0	0.0%	42	0.3%
H+D	130	13.0%	207	15.1%	391	17.7%	428	20.2%	919	21.0%	508	16.9%	233	10.6%	2,816	17.3%
Dのみ	91	9.1%	201	14.7%	436	19.7%	704	33.2%	1,833	41.8%	1,624	54.0%	1,101	50.0%	5,990	36.8%
Hのみ	50	5.0%	57	4.2%	92	4.2%	139	6.6%	365	8.3%	382	12.7%	410	18.6%	1,495	9.2%
その他	11	1.1%	34	2.5%	126	5.7%	114	5.4%	208	4.7%	266	8.9%	407	18.5%	1,166	7.2%
合計	997	100.0%	1,368	100.0%	2,208	100.0%	2,120	100.0%	4,386	100.0%	3,005	100.0%	2,204	100.0%	16,288	100.0%

(2) 要介護度別1人あたり費用額

	要介護5	要介護4	要介護3	要介護2	要介護1	要支援2	要支援1	全体
施設	342,617	312,600	299,069	293,269	279,612	0	0	309,211
居住	304,048	285,816	272,711	277,086	252,025	193,737	74,090	258,881
小規模	351,733	298,594	288,551	209,872	149,065	95,132	56,245	189,420
定期巡回	422,905	368,665	265,575	226,885	138,857	0	0	237,083
H+D+S	349,066	327,479	234,838	197,882	151,130	93,390	47,550	209,690
D+S	317,327	289,463	238,110	194,050	151,343	79,618	47,633	175,949
H+S	343,949	327,646	209,180	199,340	124,880	111,830	0	248,228
H+D	337,661	286,054	244,323	175,644	135,441	67,730	39,801	156,948
Dのみ	328,005	267,957	223,668	154,553	110,847	42,479	23,561	98,187
Hのみ	247,891	202,407	164,790	108,890	72,290	38,018	22,179	69,719
その他	276,361	223,919	202,542	77,093	52,736	9,493	6,998	52,577
全体	332,704	292,244	257,678	190,008	137,639	50,739	22,927	154,098

6-4 要介護度別の在宅サービスパッケージ利用割合

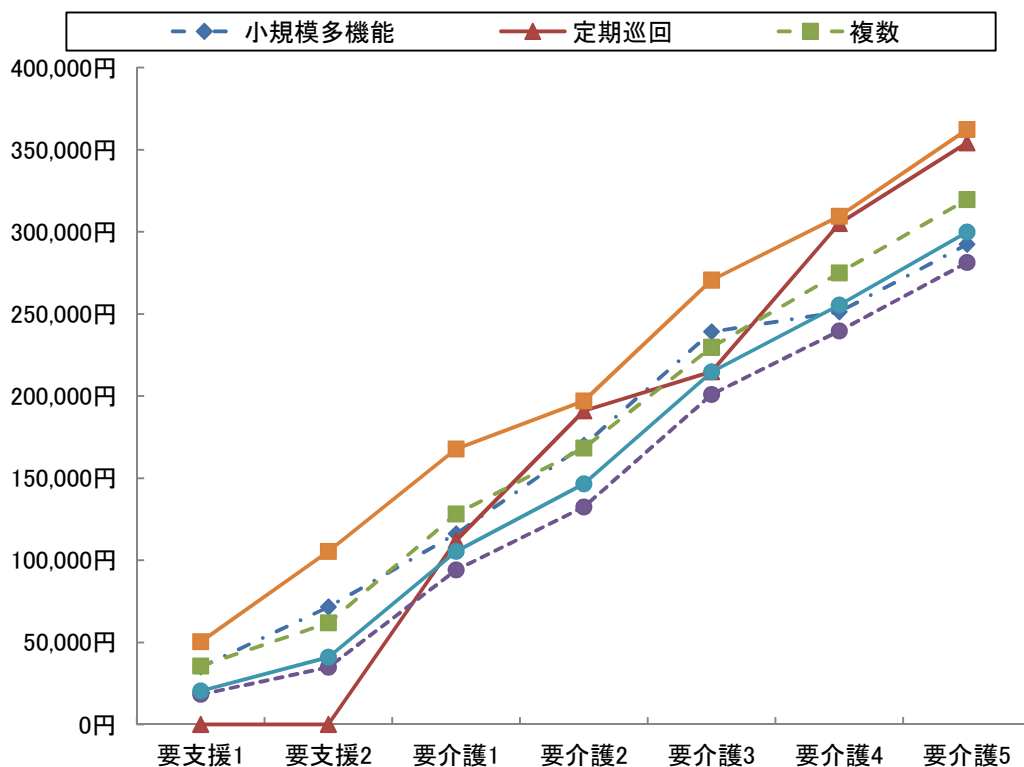
	要介護5	要介護4	要介護3	要介護2	要介護1	要支援2	要支援1	全体
小規模多機能	26	41	68	78	169	73	25	480
	7.8%	7.1%	5.6%	5.0%	4.6%	2.5%	1.1%	3.9%
複合型	5	3	4	4	8	0	0	24
	1.5%	0.5%	0.3%	0.3%	0.2%	0.0%	0.0%	0.2%
定期巡回・随時 対応訪問介護看護	2	2	4	6	7	0	0	21
	0.6%	0.3%	0.3%	0.4%	0.2%	0.0%	0.0%	0.2%
複数	2	2	4	6	6	0	0	20
	0.6%	0.3%	0.3%	0.4%	0.2%	0.0%	0.0%	0.2%
複数機能	153	241	481	527	1,108	547	237	3,294
	45.9%	41.8%	39.9%	33.6%	30.0%	18.9%	10.9%	26.5%
単機能	152	292	654	957	2,406	2,272	1,918	8,651
	45.6%	50.7%	54.2%	61.0%	65.2%	78.6%	88.0%	69.5%
複数プラン	113	186	416	605	1,181	788	443	3,732
	33.9%	32.3%	34.5%	38.6%	32.0%	27.2%	20.3%	30.0%
単数プラン	39	106	238	352	1,225	1,484	1,475	4,919
	11.7%	18.4%	19.7%	22.4%	33.2%	51.3%	67.7%	39.5%
合計	333	576	1,207	1,568	3,690	2,892	2,180	12,446
	100.0%	100.0%	100.0%	100.0%	100.0%	100.0%	100.0%	100.0%



6-5 在宅サービスパッケージ別の1人あたり費用額と対支給限度額比率

	要支援1	要支援2	要介護1	要介護2	要介護3	要介護4	要介護5	全体
支給限度額	50,320	105,310	167,650	197,050	270,480	309,380	362,170	-
小規模多機能	34,898	71,517	116,090	169,915	239,035	251,164	292,320	152,330
	69.4%	67.9%	69.2%	86.2%	88.4%	81.2%	80.7%	78.5%
複合型	0	0	117,793	172,940	241,705	274,493	304,194	206,057
	0.0%	0.0%	70.3%	87.8%	89.4%	88.7%	84.0%	83.1%
定期巡回随時対応 訪問介護看護	0	0	112,009	190,935	214,778	305,005	354,105	195,571
	0.0%	0.0%	66.8%	96.9%	79.4%	98.6%	97.8%	85.9%
複数	0	0	121,172	190,935	214,778	305,005	354,105	202,499
	0.0%	0.0%	72.3%	96.9%	79.4%	98.6%	97.8%	87.8%
複数機能	35,522	61,878	128,151	168,381	229,514	275,037	319,526	151,355
	70.6%	58.8%	76.4%	85.5%	84.9%	88.9%	88.2%	80.5%
単機能	18,226	34,842	93,969	132,297	200,902	239,599	281,185	82,177
	36.2%	33.1%	56.1%	67.1%	74.3%	77.4%	77.6%	56.9%
複数プラン	28,489	47,108	104,709	142,251	207,034	247,640	293,399	113,828
	56.6%	44.7%	62.5%	72.2%	76.5%	80.0%	81.0%	67.1%
単数プラン	17,127	32,961	95,409	132,579	218,798	254,234	310,996	66,857
	34.0%	31.3%	56.9%	67.3%	80.9%	82.2%	85.9%	53.3%
全体	20,297	40,882	105,267	146,350	214,498	255,304	299,783	103,227
	40.3%	38.8%	62.8%	74.3%	79.3%	82.5%	82.8%	65.4%

※下段は対支給限度額比率



7 地域ケア率(事業対象者を除く)

7-1 地域ケア利用者

ここでは、施設ではなく地域で認知症高齢者や重度の要介護者を支えるケアの形として「地域ケア」の分析を行う。地域密着型サービスで包括払いを行う①認知症対応型共同生活介護、②小規模多機能型居宅介護、③定期巡回・随時訪問対応型訪問介護看護と、④複数のサービスを組み合わせる包括的にサービスを提供する複数機能利用者でかつ支給限度額比率8割以上の利用者の①～④を「地域ケア」利用者と定義する。

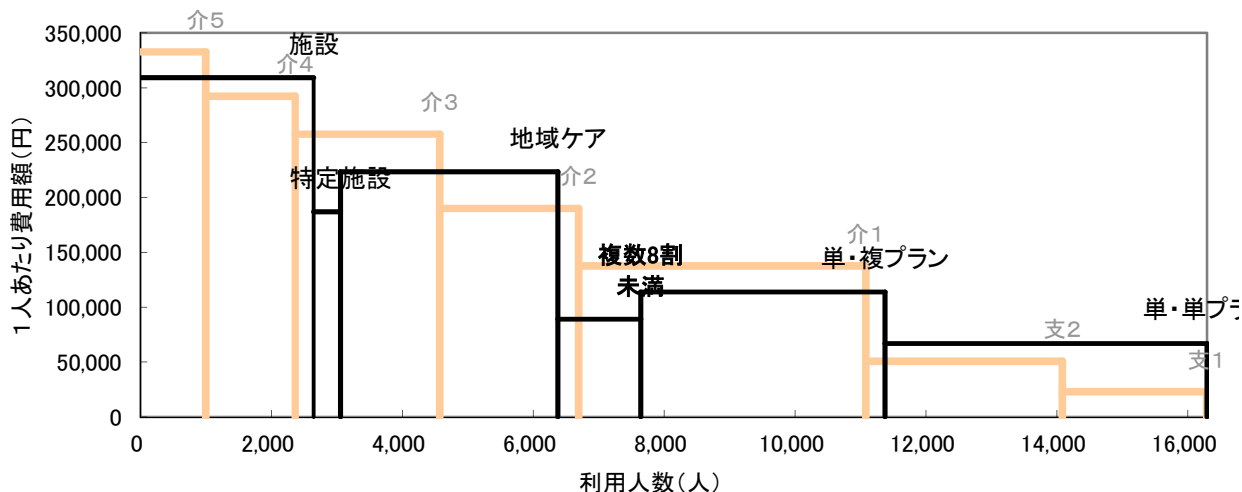
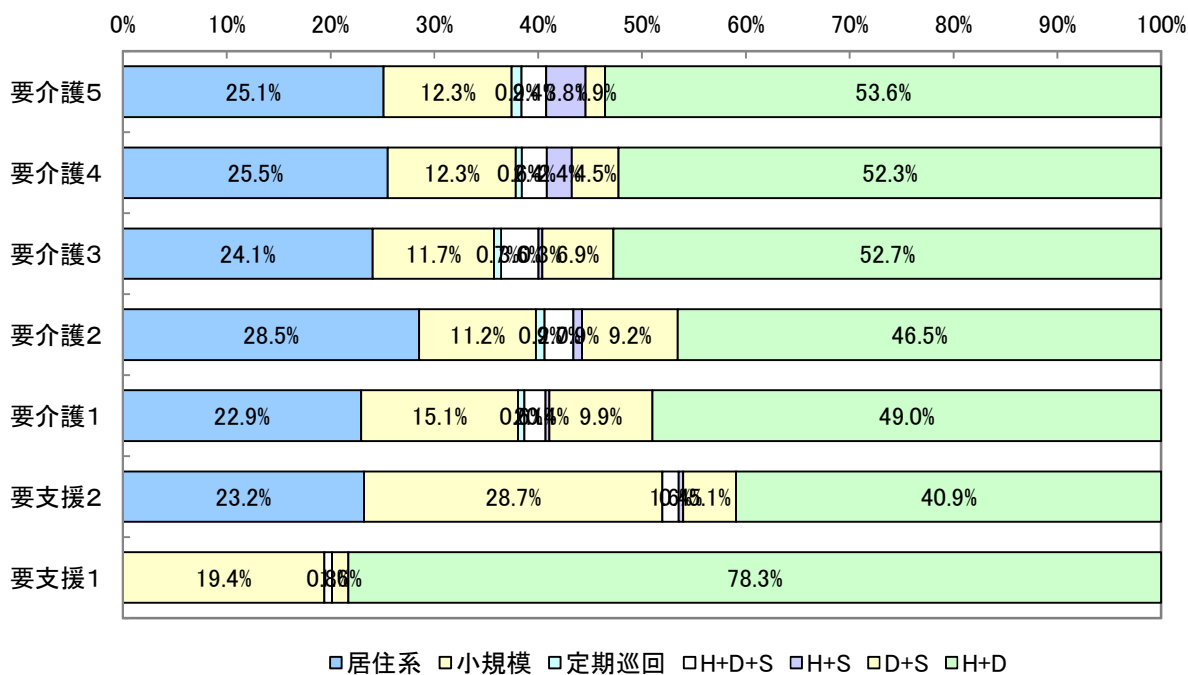
	施設	特定	地域ケア	複数機能 8割未満	単機能		全体
					複プラン	単プラン	
利用人数(人)	2,648	407	3,323	1,264	3,732	4,919	16,293
利用率	16.3%	2.5%	20.4%	7.8%	22.9%	30.2%	100.0%
平均費用額	309,211	186,822	223,327	89,022	113,828	66,857	153,633
費用額	818,791	76,036	742,117	112,524	424,806	328,871	2,503,145
費用割合	32.7%	3.0%	29.6%	4.5%	17.0%	13.1%	100.0%
平均要介護度	3.3	2.0	2.0	1.1	1.4	0.9	1.7

7-2 地域ケア利用者の要介護度別地域ケアの割合

		要介護5	要介護4	要介護3	要介護2	要介護1	要支援2	要支援1	全体
利用人数(人)	施設	593	662	773	303	317	0	0	2,648
	特定	19	48	89	51	122	54	24	407
	地域ケア	211	333	582	694	1,120	254	129	3,323
	その他	175	328	765	1,072	2,827	2,697	2,051	9,915
	合計	998	1,371	2,209	2,120	4,386	3,005	2,204	16,293
地域ケア等割合	施設	59.4%	48.3%	35.0%	14.3%	7.2%	0.0%	0.0%	16.3%
	特定	1.9%	3.5%	4.0%	2.4%	2.8%	1.8%	1.1%	2.5%
	地域ケア	21.1%	24.3%	26.3%	32.7%	25.5%	8.5%	5.9%	20.4%
	その他	17.5%	23.9%	34.6%	50.6%	64.5%	89.8%	93.1%	60.9%
	合計	100.0%	100.0%	100.0%	100.0%	100.0%	100.0%	100.0%	100.0%
要介護度分布	施設	22.4%	25.0%	29.2%	11.4%	12.0%	0.0%	0.0%	100.0%
	特定	4.7%	11.8%	21.9%	12.5%	30.0%	13.3%	5.9%	100.0%
	地域ケア	6.3%	10.0%	17.5%	20.9%	33.7%	7.6%	3.9%	100.0%
	その他	1.8%	3.3%	7.7%	10.8%	28.5%	27.2%	20.7%	100.0%
	合計	6.1%	8.4%	13.6%	13.0%	26.9%	18.4%	13.5%	100.0%

7-3 地域ケア利用者の利用内容

パッケージ	全体	要介護5	要介護4	要介護3	要介護2	要介護1	要支援2	要支援1	
居住系	792 23.8%	53 25.1%	85 25.5%	140 24.1%	198 28.5%	257 22.9%	59 23.2%	0 0.0%	
小規模	480 14.4%	26 12.3%	41 12.3%	68 11.7%	78 11.2%	169 15.1%	73 28.7%	25 19.4%	
定期巡回	21 0.6%	2 0.9%	2 0.6%	4 0.7%	6 0.9%	7 0.6%	0 0.0%	0 0.0%	
複数 8割 以上	H+D+S	81 2.4%	5 2.4%	8 2.4%	21 3.6%	19 2.7%	23 2.1%	4 1.6%	1 0.8%
	H+S	29 0.9%	8 3.8%	8 2.4%	2 0.3%	6 0.9%	4 0.4%	1 0.4%	0 0.0%
	D+S	249 7.5%	4 1.9%	15 4.5%	40 6.9%	64 9.2%	111 9.9%	13 5.1%	2 1.6%
	H+D	1,671 50.3%	113 53.6%	174 52.3%	307 52.7%	323 46.5%	549 49.0%	104 40.9%	101 78.3%
合計	3,323 100.0%	211 100.0%	333 100.0%	582 100.0%	694 100.0%	1,120 100.0%	254 100.0%	129 100.0%	



8 総合事業

8-1 総合事業のみ利用者

(1) 要介護度別利用者数

	事業対象者	要支援1	要支援2	合計
人数(人)	0	758	834	1,592
人数割合	0.0%	47.6%	52.4%	100.0%

(2) 要介護度別の利用者属性

・性別

	事業対象者	要支援1	要支援2	合計
男性	0	208	227	435
	0.0%	27.4%	27.2%	27.3%
女性	0	550	607	1,157
	0.0%	72.6%	72.8%	72.7%
全体	0	758	834	1,592
	0.0%	100.0%	100.0%	100.0%

・年齢別

	事業対象者	要支援1	要支援2	合計
65歳未満	0	8	12	20
	0.0%	1.1%	1.4%	1.3%
65-69歳	0	19	27	46
	0.0%	2.5%	3.2%	2.9%
70-74歳	0	59	56	115
	0.0%	7.8%	6.7%	7.2%
75-79歳	0	88	81	169
	0.0%	11.6%	9.7%	10.6%
80-84歳	0	182	166	348
	0.0%	24.0%	19.9%	21.9%
85-89歳	0	237	256	493
	0.0%	31.3%	30.7%	31.0%
90歳以上	0	165	236	401
	0.0%	21.8%	28.3%	25.2%
全体	0	758	834	1,592
	0.0%	100.0%	100.0%	100.0%

(3) サービス種類別利用状況

		事業対象者	要支援1	要支援2	合計
人数(人)	訪問型	0	348	259	607
	通所型	0	507	688	1,195
	その他	0	0	0	0
	全体	0	855	947	1,802
人数割合	訪問型	0.0%	40.7%	27.3%	33.7%
	通所型	0.0%	59.3%	72.7%	66.3%
	その他	0.0%	0.0%	0.0%	0.0%
	全体	0.0%	100.0%	100.0%	100.0%
費用(千円)	訪問型	0	6,424	6,335	12,759
	通所型	0	9,342	23,074	32,415
	その他	0	0	0	0
	全体	0	15,766	29,409	45,174
費用割合	訪問型	0.0%	40.7%	21.5%	28.2%
	通所型	0.0%	59.3%	78.5%	71.8%
	その他	0.0%	0.0%	0.0%	0.0%
	全体	0.0%	100.0%	100.0%	100.0%
1人あたり 費用額	訪問型	0	18,460	24,458	21,019
	通所型	0	18,425	33,538	27,126
	その他	0	0	0	0
	全体	0	18,439	31,054	25,069

8-2 総合事業利用者全体

(1) 要介護度別利用者数

	事業対象者	要支援1	要支援2	合計
人数(人)	0	1,123	1,636	2,759
人数割合	0.0%	40.7%	59.3%	100.0%

(2) 要介護度別の利用者属性

・性別

	事業対象者	要支援1	要支援2	合計
男性	0	268	416	684
	0.0%	23.9%	25.4%	24.8%
女性	0	855	1,220	2,075
	0.0%	76.1%	74.6%	75.2%
全体	0	1,123	1,636	2,759
	0.0%	100.0%	100.0%	100.0%

・年齢別

	事業対象者	要支援1	要支援2	合計
65歳未満	0	13	18	31
	0.0%	1.2%	1.1%	1.1%
65-69歳	0	27	56	83
	0.0%	2.4%	3.4%	3.0%
70-74歳	0	85	114	199
	0.0%	7.6%	7.0%	7.2%
75-79歳	0	126	155	281
	0.0%	11.2%	9.5%	10.2%
80-84歳	0	270	314	584
	0.0%	24.0%	19.2%	21.2%
85-89歳	0	362	515	877
	0.0%	32.2%	31.5%	31.8%
90歳以上	0	240	464	704
	0.0%	21.4%	28.4%	25.5%
全体	0	1,123	1,636	2,759
	0.0%	100.0%	100.0%	100.0%

(3) サービス種類別利用状況

		事業対象者	要支援1	要支援2	合計
人数(人)	訪問型	0	563	722	1,285
	通所型	0	697	1,174	1,871
	その他	0	0	0	0
	全体	0	1,260	1,896	3,156
人数割合	訪問型	0.0%	44.7%	38.1%	40.7%
	通所型	0.0%	55.3%	61.9%	59.3%
	その他	0.0%	0.0%	0.0%	0.0%
	全体	0.0%	100.0%	100.0%	100.0%
費用(千円)	訪問型	0	10,339	18,140	28,479
	通所型	0	12,798	38,651	51,449
	その他	0	0	0	0
	全体	0	23,137	56,791	79,928
費用割合	訪問型	0.0%	44.7%	31.9%	35.6%
	通所型	0.0%	55.3%	68.1%	64.4%
	その他	0.0%	0.0%	0.0%	0.0%
	全体	0.0%	100.0%	100.0%	100.0%
1人あたり 費用額	訪問型	0	18,364	25,125	22,163
	通所型	0	18,362	32,923	27,498
	その他	0	0	0	0
	全体	0	18,363	29,953	25,326

9 比較指標一覧

指標項目		2021年07月分	
保険者属性	高齢者数	99,902	
	高齢化率	29.3%	
	後期高齢者割合	49.8%	
	認定者数	19,604	
	認定率	19.6%	
	受給実人員	16,288	
	受給率	83.1%	
	平均要介護度	1.70	
	介護費用総額(千円)	2,509,952	
	1人あたり費用額	154,098	
	高齢者1人あたり費用額	25,124	
要介護度3区分	人数(対総数)	人数重度率	14.5%
		人数中度率	53.5%
	費用(対総額)	費用重度率	29.1%
		費用中度率	62.8%
	水準	1人あたり重度費用額	309,300
		1人あたり中度費用額	180,796
サービス機能3区分	人数(対総数)	人数施設率	16.3%
		人数在宅率	83.7%
		・人数居住率	7.3%
	費用(対総額)	費用施設率	32.6%
		費用在宅率	67.4%
		・費用居住率	12.3%
	水準	1人あたり施設費用額	309,211
		1人あたり在宅費用額	123,985
		・1人あたり居住費用額	258,881
・1人あたり在宅(居住除く)費用額	111,044		
重 度 (要介護4・5)	人数	重度率	14.5%
		・施設重度率	47.4%
		・在宅重度率	8.1%
	施設・在宅率	重度施設率	53.1%
		重度在宅率	46.9%
	費用	費用重度率	29.1%
		・施設費用の重度率	50.1%
		・在宅費用の重度率	19.0%
施設・在宅率	重度費用の施設率	56.1%	
	重度費用の在宅率	43.9%	
施設サービス	利用率 (対施設人数)	介護老人福祉施設	45.6%
		地域密着型介護老人福祉施設	2.2%
		介護老人保健施設	44.3%
		介護療養型医療施設	3.3%
		介護医療院	4.5%
	重度率	介護老人福祉施設	59.7%
地域密着型介護老人福祉施設		74.6%	
介護老人保健施設		28.7%	
介護療養型医療施設		80.9%	
介護医療院		65.3%	
居住サービス	利用率 (対居住人数)	認知症対応型共同生活介護	66.1%
		特定施設入居者生活介護	33.9%
		地域密着型特定施設入居者生活介護	0.0%
平均要介護度	施設利用者	3.34	
	在宅利用者	1.38	
	・居住利用者	2.08	
対支給限度額比率	要介護度別	全体	65.4%
		軽度	39.3%
		中・重度	72.3%
	比率区分別	2割未満	12.0%
		8割以上	31.4%

指標項目		2021年07月分		
在宅サービス	主要サービス 利用率 (対在宅実人数)	訪問介護	21.6%	
		・夜間訪問介護	0.0%	
		訪問看護	5.9%	
		通所介護	46.2%	
		・認知症対応型通所介護	1.1%	
	当該サービス 平均費用額	通所リハ	24.6%	
		短期入所	5.3%	
		訪問介護	43,092	
		訪問看護	46,495	
		通所介護	113,844	
	当該サービス 平均利用日数	通所リハ	63,263	
		短期入所	124,890	
		訪問介護	10.3	
		訪問看護	6.4	
		通所介護	14.4	
サービスパッケージ	人数(対総数)	通所リハ	8.4	
		短期入所	14.1	
		小規模多機能	2.9%	
		H+D+S	0.6%	
		D+S	2.1%	
		H+D	17.3%	
		Dのみ	36.8%	
	費用(対総額)	Hのみ	9.2%	
		その他	7.2%	
		地域ケア率(再掲)	20.4%	
		小規模多機能	3.6%	
		H+D+S	0.8%	
		D+S	2.4%	
		H+D	17.6%	
	水準	Dのみ	23.4%	
Hのみ		4.2%		
その他		2.4%		
地域ケア率(再掲)		29.6%		
小規模多機能		189,420		
H+D+S		209,690		
D+S		175,949		
サービスパッケージ 複数・単機能	人数(対総数)	H+D	156,948	
		Dのみ	98,187	
		Hのみ	69,719	
	費用(対総額)	その他	52,577	
		地域ケア率(再掲)	223,327	
		複数機能	20.2%	
	水準	単機能・複数プラン	22.9%	
		単機能・単プラン	30.2%	
		複数機能	21.2%	
	サービスパッケージ 対支給限度額比率	要介護5	単機能・複数プラン	16.9%
			単機能・単プラン	13.1%
			複数機能	161,651
		要介護3	単機能・複数プラン	113,828
			単機能・単プラン	66,857
			複数機能	80.7%
要介護1		複数機能	88.2%	
		単機能・複数プラン	81.0%	
		単機能・単プラン	85.9%	
	小規模多機能	88.4%		
	複数機能	84.9%		
	単機能・複数プラン	76.5%		
	単機能・単プラン	80.9%		
	小規模多機能	69.2%		
	複数機能	76.4%		
	単機能・複数プラン	62.5%		
	単機能・単プラン	56.9%		

※「・」は上段にある指標の下位指標である

(C)日本福祉大学 福祉政策評価センター