

介護保険事業 [月別] 実績分析報告書

— 目 次 —

| | | |
|---|----------------------|--------|
| 1 | 認定・受給の状況 | ・・・ 1 |
| 2 | 介護費用の基本構造 | ・・・ 2 |
| 3 | 要介護度別の施設・在宅割合 | ・・・ 4 |
| 4 | 施設・居住・地域密着型サービスの利用状況 | ・・・ 6 |
| 5 | 在宅サービスの利用状況 | ・・・ 9 |
| | ・ サービス種類別利用人数と費用 | |
| | ・ 要介護度別の対支給限度額比率 | |
| | ・ 要介護度別のサービス利用状況 | |
| 6 | サービスパッケージによる利用状況 | ・・・ 15 |
| | ・ サービスパッケージによる介護費用構造 | |
| | ・ 複数機能・単機能分析 | |
| | ・ 訪問介護の身体介護と生活援助割合 | |
| 7 | 地域ケア率 | ・・・ 21 |
| 8 | 総合事業 | ・・・ 23 |
| 9 | 比較指標一覧 | ・・・ 25 |

保険者番号 418566
利用実績年月 2021年8月
取込審査月 2021年9月

「介護保険事業実績分析報告書」は、国保連合会から配信される「保険者向け給付実績情報(11100000.CSV)」データに基づき作成しています。

サービス利用の分析を目的としたため、費用額の算出にあたっては、報酬算定にかかわる「地域区分」を考慮していません（一律に1単位＝基本10円を採用）。

ただし、介護予防・日常生活支援総合事業は、「保険者向け給付実績情報(11100000.CSV)」に含まれるデータのみを集計対象とする。

1 認定・受給の状況

1-1 要介護認定者と受給者数

| 高齢者数 | 認定者数 | 認定率 | 受給(利用)実人数 | 受給率 |
|---------|---------|-------|-----------|-------|
| 99,991人 | 19,574人 | 19.6% | 16,236人 | 82.9% |

1-2 要介護度別の受給者属性

(1) 性別

| | 事業対象者 | 要支援1 | 要支援2 | 要介護1 | 要介護2 | 要介護3 | 要介護4 | 要介護5 | 全体 | 平均要介護度 |
|----|-------|--------|--------|--------|--------|--------|--------|--------|--------|--------|
| 男性 | 0 | 558 | 804 | 1,265 | 632 | 613 | 312 | 189 | 4,373 | 1.62 |
| | 0.0% | 25.4% | 26.9% | 28.9% | 30.2% | 27.5% | 23.2% | 18.7% | 26.9% | |
| 女性 | 0 | 1,636 | 2,183 | 3,119 | 1,459 | 1,616 | 1,030 | 820 | 11,863 | 1.73 |
| | 0.0% | 74.6% | 73.1% | 71.1% | 69.8% | 72.5% | 76.8% | 81.3% | 73.1% | |
| 合計 | 0 | 2,194 | 2,987 | 4,384 | 2,091 | 2,229 | 1,342 | 1,009 | 16,236 | 1.70 |
| | 0.0% | 100.0% | 100.0% | 100.0% | 100.0% | 100.0% | 100.0% | 100.0% | 100.0% | |

(2) 年齢別

| | 事業対象者 | 要支援1 | 要支援2 | 要介護1 | 要介護2 | 要介護3 | 要介護4 | 要介護5 | 全体 | 平均要介護度 |
|--------|-------|--------|--------|--------|--------|--------|--------|--------|--------|--------|
| 65歳未満 | 0 | 41 | 49 | 96 | 54 | 33 | 29 | 15 | 317 | 1.66 |
| | 0.0% | 1.9% | 1.6% | 2.2% | 2.6% | 1.5% | 2.2% | 1.5% | 2.0% | |
| 65-69歳 | 0 | 61 | 93 | 137 | 59 | 82 | 39 | 29 | 500 | 1.72 |
| | 0.0% | 2.8% | 3.1% | 3.1% | 2.8% | 3.7% | 2.9% | 2.9% | 3.1% | |
| 70-74歳 | 0 | 179 | 213 | 319 | 147 | 121 | 60 | 58 | 1,097 | 1.51 |
| | 0.0% | 8.2% | 7.1% | 7.3% | 7.0% | 5.4% | 4.5% | 5.7% | 6.8% | |
| 75-79歳 | 0 | 284 | 326 | 398 | 203 | 184 | 95 | 78 | 1,568 | 1.50 |
| | 0.0% | 12.9% | 10.9% | 9.1% | 9.7% | 8.3% | 7.1% | 7.7% | 9.7% | |
| 80-84歳 | 0 | 537 | 605 | 806 | 329 | 318 | 195 | 153 | 2,943 | 1.49 |
| | 0.0% | 24.5% | 20.3% | 18.4% | 15.7% | 14.3% | 14.5% | 15.2% | 18.1% | |
| 85-89歳 | 0 | 655 | 949 | 1,276 | 530 | 548 | 331 | 229 | 4,518 | 1.56 |
| | 0.0% | 29.9% | 31.8% | 29.1% | 25.3% | 24.6% | 24.7% | 22.7% | 27.8% | |
| 90歳以上 | 0 | 437 | 752 | 1,352 | 769 | 943 | 593 | 447 | 5,293 | 2.04 |
| | 0.0% | 19.9% | 25.2% | 30.8% | 36.8% | 42.3% | 44.2% | 44.3% | 32.6% | |
| 合計 | 0 | 2,194 | 2,987 | 4,384 | 2,091 | 2,229 | 1,342 | 1,009 | 16,236 | 1.70 |
| | 0.0% | 100.0% | 100.0% | 100.0% | 100.0% | 100.0% | 100.0% | 100.0% | 100.0% | |

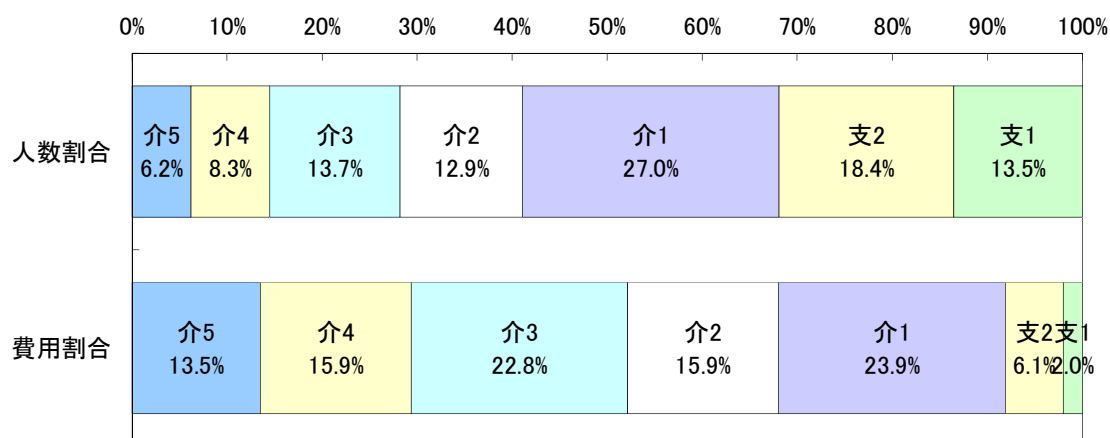
2 介護費用の基本構造

2-1 要介護度別の介護費用の基本構造

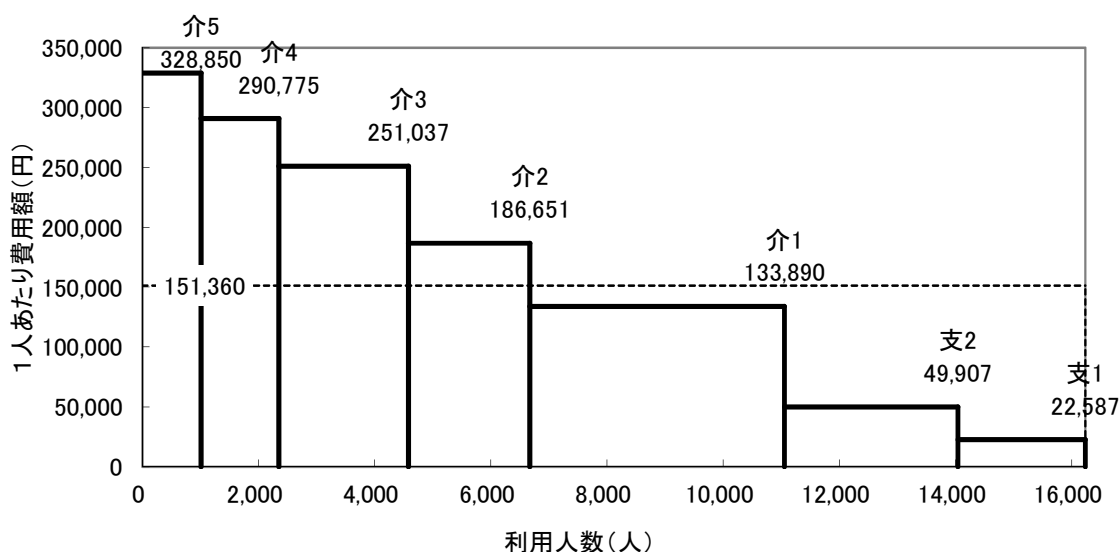
| 8区分 | 要介護5 | 要介護4 | 要介護3 | 要介護2 | 要介護1 | 要支援2 | 要支援1 | 事業対象者 | 合計 |
|-------------|---------|---------|-----------|---------|---------|---------|--------|-----------|-----------|
| 利用人数(人) | 1,009 | 1,342 | 2,229 | 2,091 | 4,384 | 2,987 | 2,194 | 0 | 16,236 |
| 人数割合 | 6.2% | 8.3% | 13.7% | 12.9% | 27.0% | 18.4% | 13.5% | 0.0% | 100.0% |
| 費用総額(千円) | 331,809 | 390,220 | 559,562 | 390,287 | 586,973 | 149,073 | 49,555 | 0 | 2,457,479 |
| 費用割合 | 13.5% | 15.9% | 22.8% | 15.9% | 23.9% | 6.1% | 2.0% | 0.0% | 100.0% |
| 1人あたり費用額(円) | 328,850 | 290,775 | 251,037 | 186,651 | 133,890 | 49,907 | 22,587 | 0 | 151,360 |
| 3区分 | 重度 | | 中度 | | | 軽度 | | 合計 | |
| 利用人数(人) | 2,351 | | 8,704 | | | 5,181 | | 16,236 | |
| 人数割合 | 14.5% | | 53.6% | | | 31.9% | | 100.0% | |
| 費用総額(千円) | 722,029 | | 1,536,822 | | | 198,628 | | 2,457,479 | |
| 費用割合 | 29.4% | | 62.5% | | | 8.1% | | 100.0% | |
| 1人あたり費用額(円) | 307,116 | | 176,565 | | | 38,338 | | 151,360 | |

※各費用総額に特定入所(居)者介護サービス費は含まない

<利用人数割合と費用割合>



<要介護度別費用構造図>

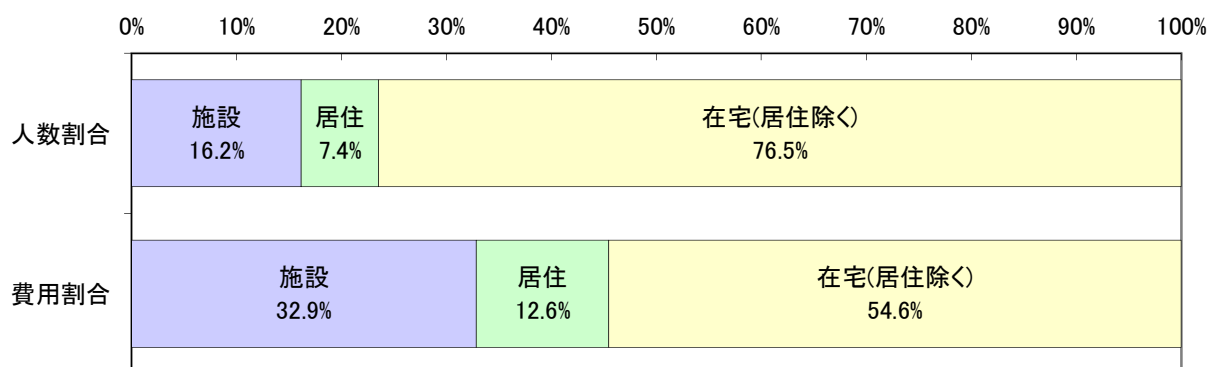


2-2 施設・居住・在宅(居住除く)別の介護費用の基本構造

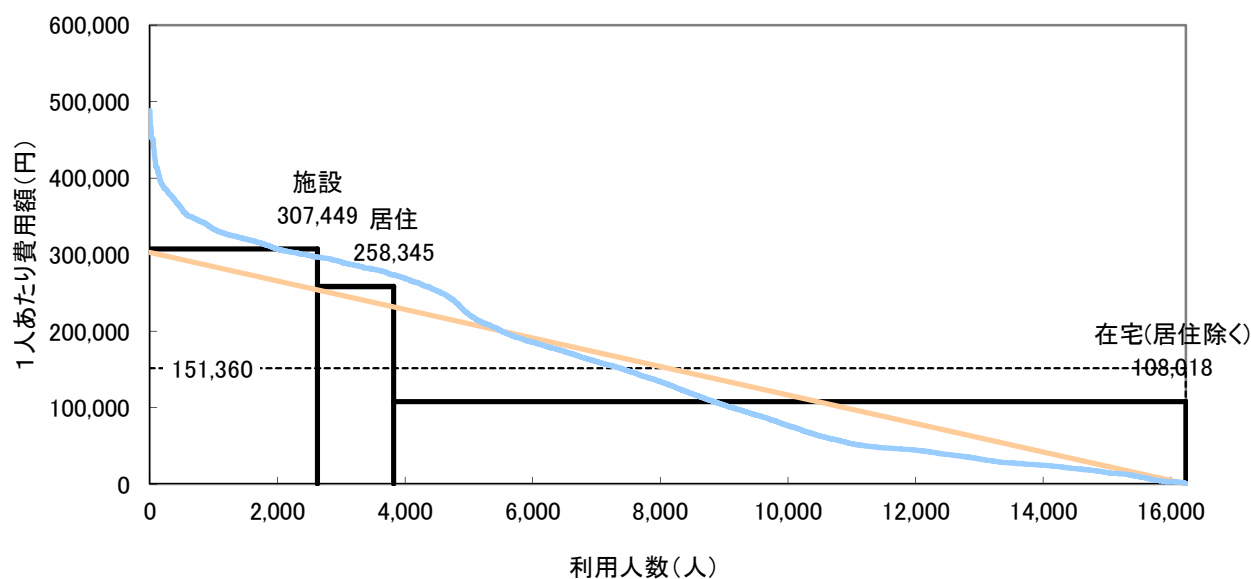
| | 施設 | 在宅 | | 合計 | |
|-------------|---------|-----------|----------|-----------|-----------|
| | | 居住 | 在宅(居住除く) | | |
| 利用人数(人) | 2,627 | 13,609 | 1,196 | 12,413 | 16,236 |
| 人数割合 | 16.2% | 83.8% | 7.4% | 76.5% | 100.0% |
| 費用総額(千円) | 807,668 | 1,649,811 | 308,980 | 1,340,831 | 2,457,479 |
| 費用割合 | 32.9% | 67.1% | 12.6% | 54.6% | 100.0% |
| 1人あたり費用額(円) | 307,449 | 121,229 | 258,345 | 108,018 | 151,360 |
| 平均要介護度 | 3.35 | 1.38 | 2.08 | 1.31 | 1.70 |

注) サービス利用の重複は考慮していない。

＜利用人数割合と費用割合＞



＜施設・居住・在宅別費用構造図＞



利用人数を共通(底辺)とする4種類の面積で費用総額を表した図である。
なお曲線は実際の利用者を費用額降順に並べた分布である。

3 要介護度別の施設・在宅割合

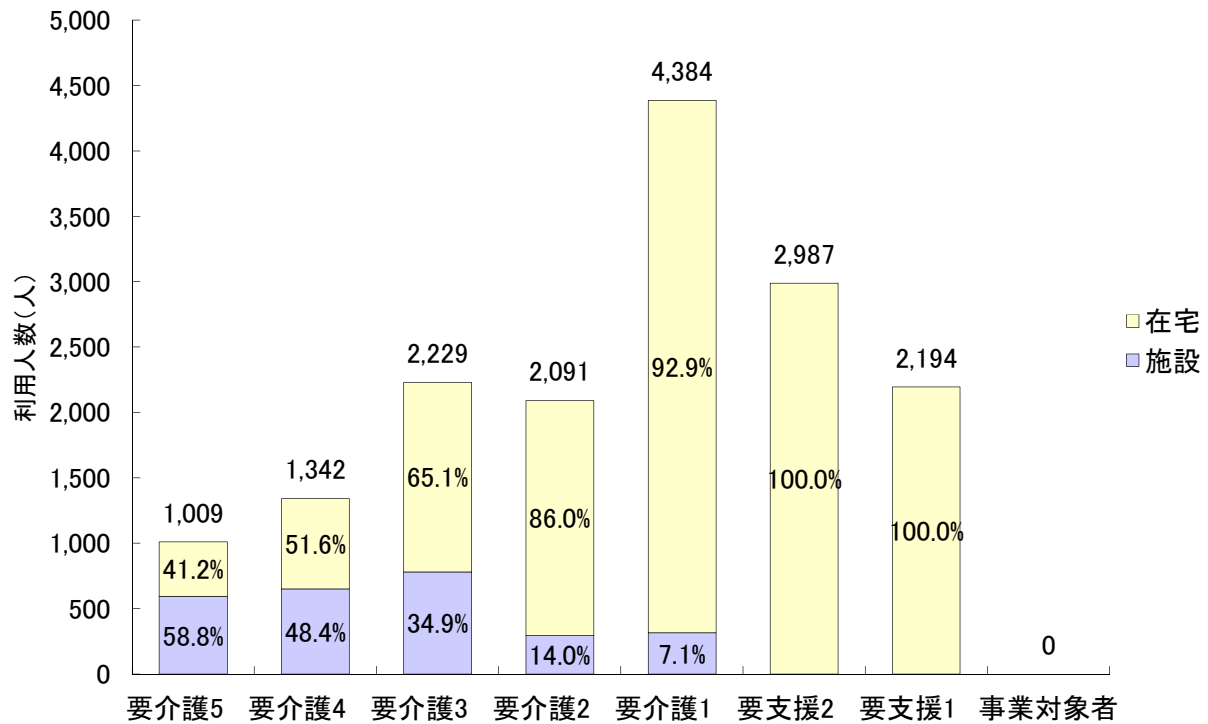
3-1 要介護度別の施設・在宅利用者の割合

| | | 要介護5 | 要介護4 | 要介護3 | 要介護2 | 要介護1 | 要支援2 | 要支援1 | 事業対象者 | 合計 |
|--------------|----|--------|--------|--------|--------|--------|--------|--------|--------|--------|
| 利用者人数 (人) | 施設 | 593 | 650 | 779 | 292 | 313 | 0 | 0 | 0 | 2,627 |
| | 在宅 | 416 | 692 | 1,450 | 1,799 | 4,071 | 2,987 | 2,194 | 0 | 13,609 |
| | 居住 | 70 | 130 | 229 | 250 | 379 | 115 | 23 | 0 | 1,196 |
| | 合計 | 1,009 | 1,342 | 2,229 | 2,091 | 4,384 | 2,987 | 2,194 | 0 | 16,236 |
| 施設・在宅割合 | 施設 | 58.8% | 48.4% | 34.9% | 14.0% | 7.1% | 0.0% | 0.0% | 0.0% | 16.2% |
| | 在宅 | 41.2% | 51.6% | 65.1% | 86.0% | 92.9% | 100.0% | 100.0% | 0.0% | 83.8% |
| | 居住 | 6.9% | 9.7% | 10.3% | 12.0% | 8.6% | 3.9% | 1.0% | 0.0% | 7.4% |
| | 合計 | 100.0% | 100.0% | 100.0% | 100.0% | 100.0% | 100.0% | 100.0% | 100.0% | 100.0% |
| 要介護度分布 | 施設 | 22.6% | 24.7% | 29.7% | 11.1% | 11.9% | 0.0% | 0.0% | 0.0% | 100.0% |
| | 在宅 | 3.1% | 5.1% | 10.7% | 13.2% | 29.9% | 21.9% | 16.1% | 0.0% | 100.0% |
| | 居住 | 5.9% | 10.9% | 19.1% | 20.9% | 31.7% | 9.6% | 1.9% | 0.0% | 100.0% |
| | 合計 | 6.2% | 8.3% | 13.7% | 12.9% | 27.0% | 18.4% | 13.5% | 0.0% | 100.0% |

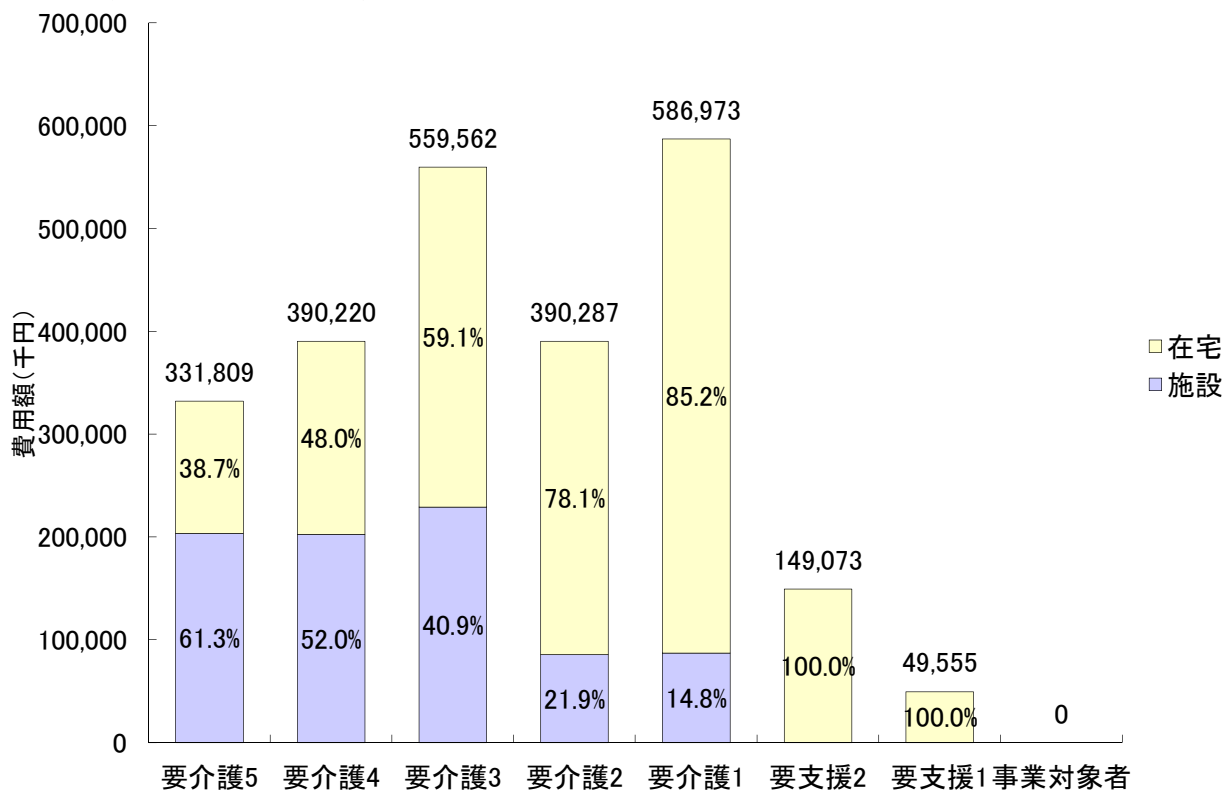
3-2 要介護度別の施設・在宅費用の割合

| | | 要介護5 | 要介護4 | 要介護3 | 要介護2 | 要介護1 | 要支援2 | 要支援1 | 事業対象者 | 合計 |
|-------------|----|---------|---------|---------|---------|---------|---------|--------|--------|-----------|
| 費用額 (千円) | 施設 | 203,460 | 202,729 | 228,872 | 85,646 | 86,961 | 0 | 0 | 0 | 807,668 |
| | 在宅 | 128,350 | 187,491 | 330,690 | 304,641 | 500,012 | 149,073 | 49,555 | 0 | 1,649,811 |
| | 居住 | 21,355 | 37,066 | 62,291 | 69,190 | 95,888 | 21,529 | 1,661 | 0 | 308,980 |
| | 合計 | 331,809 | 390,220 | 559,562 | 390,287 | 586,973 | 149,073 | 49,555 | 0 | 2,457,479 |
| 施設・在宅割合 | 施設 | 61.3% | 52.0% | 40.9% | 21.9% | 14.8% | 0.0% | 0.0% | 0.0% | 32.9% |
| | 在宅 | 38.7% | 48.0% | 59.1% | 78.1% | 85.2% | 100.0% | 100.0% | 0.0% | 67.1% |
| | 居住 | 6.4% | 9.5% | 11.1% | 17.7% | 16.3% | 14.4% | 3.4% | 0.0% | 12.6% |
| | 合計 | 100.0% | 100.0% | 100.0% | 100.0% | 100.0% | 100.0% | 100.0% | 100.0% | 100.0% |
| 要介護度分布 | 施設 | 25.2% | 25.1% | 28.3% | 10.6% | 10.8% | 0.0% | 0.0% | 0.0% | 100.0% |
| | 在宅 | 7.8% | 11.4% | 20.0% | 18.5% | 30.3% | 9.0% | 3.0% | 0.0% | 100.0% |
| | 居住 | 6.9% | 12.0% | 20.2% | 22.4% | 31.0% | 7.0% | 0.5% | 0.0% | 100.0% |
| | 合計 | 13.5% | 15.9% | 22.8% | 15.9% | 23.9% | 6.1% | 2.0% | 0.0% | 100.0% |

<要介護度別の施設・在宅利用者の割合>



<要介護度別の施設・在宅費用の割合>



4 施設・居住・地域密着型サービスの利用状況

4-1 施設・居住サービスの基本指標

| | | 利用人数 (人) | 人数 割合 | 費用総額 (千円) | 費用 割合 | 1人あたり 費用額 |
|----|----------------------|-------------|----------|--------------|----------|--------------|
| 施設 | 介護老人福祉施設 | 1,205 | 45.5% | 350,699 | 43.5% | 291,037 |
| | 地域密着型 介護老人福祉施設 | 60 | 2.3% | 19,399 | 2.4% | 323,314 |
| | 介護老人保健施設 | 1,182 | 44.6% | 363,123 | 45.0% | 307,211 |
| | 介護療養型医療施設 | 86 | 3.2% | 28,883 | 3.6% | 335,848 |
| | 介護医療院 | 118 | 4.5% | 44,038 | 5.5% | 373,204 |
| | 合計 | 2,651 | 100.0% | 806,142 | 100.0% | 304,090 |
| 居住 | 認知症対応型 共同生活介護 | 791 | 65.8% | 226,830 | 74.8% | 286,763 |
| | 特定施設入居者 生活介護 | 412 | 34.2% | 76,332 | 25.2% | 185,273 |
| | 地域密着型特定施設 入居者生活介護 | 0 | 0.0% | 0 | 0.0% | 0 |
| | 合計 | 1,203 | 100.0% | 303,162 | 100.0% | 252,005 |

4-2 施設・居住サービス利用者の要介護度分布

| | | 軽度 | 要介護 1 | 要介護 2 | 要介護 3 | 要介護 4 | 要介護 5 | 合計 | 重度率 | 平均 要介護度 |
|----------------------|-------------------|-------|----------|----------|----------|----------|----------|--------|-------|------------|
| 施設 | 介護老人福祉施設 | 0 | 16 | 24 | 446 | 396 | 323 | 1,205 | 59.7% | 3.82 |
| | | 0.0% | 1.3% | 2.0% | 37.0% | 32.9% | 26.8% | 100.0% | | |
| | 地域密着型 介護老人福祉施設 | 0 | 0 | 1 | 14 | 20 | 25 | 60 | 75.0% | 4.15 |
| | | 0.0% | 0.0% | 1.7% | 23.3% | 33.3% | 41.7% | 100.0% | | |
| | 介護老人保健施設 | 0 | 282 | 261 | 304 | 187 | 148 | 1,182 | 28.3% | 2.71 |
| | | 0.0% | 23.9% | 22.1% | 25.7% | 15.8% | 12.5% | 100.0% | | |
| 介護療養型医療施設 | 0 | 3 | 4 | 10 | 25 | 44 | 86 | 80.2% | 4.20 | |
| | 0.0% | 3.5% | 4.7% | 11.6% | 29.1% | 51.2% | 100.0% | | | |
| 介護医療院 | 0 | 18 | 6 | 14 | 25 | 55 | 118 | 67.8% | 3.79 | |
| | 0.0% | 15.3% | 5.1% | 11.9% | 21.2% | 46.6% | 100.0% | | | |
| 合計 | 0 | 319 | 296 | 788 | 653 | 595 | 2,651 | 47.1% | 3.34 | |
| | 0.0% | 12.0% | 11.2% | 29.7% | 24.6% | 22.4% | 100.0% | | | |
| 居住 | 認知症対応型 共同生活介護 | 58 | 256 | 201 | 141 | 83 | 52 | 791 | 17.1% | 2.14 |
| | | 7.3% | 32.4% | 25.4% | 17.8% | 10.5% | 6.6% | 100.0% | | |
| | 特定施設入居者 生活介護 | 80 | 125 | 50 | 90 | 48 | 19 | 412 | 16.3% | 1.97 |
| | | 19.4% | 30.3% | 12.1% | 21.8% | 11.7% | 4.6% | 100.0% | | |
| 地域密着型特定施設 入居者生活介護 | 0 | 0 | 0 | 0 | 0 | 0 | 0 | 0.0% | 0.00 | |
| | 0.0% | 0.0% | 0.0% | 0.0% | 0.0% | 0.0% | 0.0% | | | |
| 合計 | 138 | 381 | 251 | 231 | 131 | 71 | 1,203 | 16.8% | 2.08 | |
| | 11.5% | 31.7% | 20.9% | 19.2% | 10.9% | 5.9% | 100.0% | | | |

※重度率とは、全体に対する要介護4・5の割合を示している。

4-3 地域密着型サービスの基本指標

| | | 利用人数 (人) | 人数 割合 | 費用総額 (千円) | 費用 割合 | 1人あたり 費用額 |
|-----------|----------------------|-------------|----------|--------------|----------|--------------|
| 全体 | | 16,236 | 100.0% | 2,457,479 | 100.0% | 151,360 |
| 地域密着型サービス | | 2,608 | 16.1% | 518,721 | 21.1% | 198,896 |
| 施設 | 地域密着型 介護老人福祉施設 | 60 | 0.4% | 19,399 | 0.8% | 323,314 |
| 居住 | 認知症対応型 共同生活介護 | 791 | 4.9% | 226,830 | 9.2% | 286,763 |
| | 地域密着型特定施設 入居者生活介護 | 0 | 0.0% | 0 | 0.0% | 0 |
| 在宅 | 認知症対応型通所介護 | 154 | 0.9% | 16,327 | 0.7% | 106,017 |
| | 地域密着型通所介護 | 1,064 | 6.6% | 158,029 | 6.4% | 148,523 |
| | 小規模多機能型 居宅介護 | 491 | 3.0% | 88,017 | 3.6% | 179,261 |
| | 複合型サービス | 25 | 0.2% | 6,335 | 0.3% | 253,402 |
| | 定期巡回・随時対応型 訪問介護看護 | 23 | 0.1% | 3,785 | 0.2% | 164,563 |
| | 夜間訪問介護 | 0 | 0.0% | 0 | 0.0% | 0 |

4-4 地域密着型サービス利用者の要介護度分布

| | | 軽度 | 要介護1 | 要介護2 | 要介護3 | 要介護4 | 要介護5 | 合計 | 平均要介護度 |
|----------------------|----------------------|-------|-------|-------|-------|-------|--------|--------|--------|
| 施設 | 地域密着型 介護老人福祉施設 | 0 | 0 | 1 | 14 | 20 | 25 | 60 | 4.15 |
| | | 0.0% | 0.0% | 1.7% | 23.3% | 33.3% | 41.7% | 100.0% | |
| 居住 | 認知症対応型 共同生活介護 | 58 | 256 | 201 | 141 | 83 | 52 | 791 | 2.14 |
| | | 7.3% | 32.4% | 25.4% | 17.8% | 10.5% | 6.6% | 100.0% | |
| | 地域密着型特定施設 入居者生活介護 | 0 | 0 | 0 | 0 | 0 | 0 | 0 | 0.00 |
| | | 0.0% | 0.0% | 0.0% | 0.0% | 0.0% | 0.0% | 0.0% | |
| 在宅 | 認知症対応型通所介護 | 21 | 64 | 28 | 23 | 13 | 5 | 154 | 1.78 |
| | | 13.6% | 41.6% | 18.2% | 14.9% | 8.4% | 3.2% | 100.0% | |
| | 地域密着型通所介護 | 0 | 499 | 204 | 195 | 102 | 64 | 1,064 | 2.09 |
| | | 0.0% | 46.9% | 19.2% | 18.3% | 9.6% | 6.0% | 100.0% | |
| | 小規模多機能型 居宅介護 | 97 | 173 | 84 | 72 | 38 | 27 | 491 | 1.79 |
| | | 19.8% | 35.2% | 17.1% | 14.7% | 7.7% | 5.5% | 100.0% | |
| | 複合型サービス | 0 | 7 | 6 | 4 | 3 | 5 | 25 | 2.72 |
| 0.0% | | 28.0% | 24.0% | 16.0% | 12.0% | 20.0% | 100.0% | | |
| 定期巡回・随時対応型 訪問介護看護 | 0 | 8 | 7 | 2 | 2 | 4 | 23 | 2.43 | |
| | 0.0% | 34.8% | 30.4% | 8.7% | 8.7% | 17.4% | 100.0% | | |
| 夜間訪問介護 | 0 | 0 | 0 | 0 | 0 | 0 | 0 | 0.00 | |
| | | 0.0% | 0.0% | 0.0% | 0.0% | 0.0% | 0.0% | | |
| 地域密着型サービス | | 176 | 1,007 | 531 | 451 | 261 | 182 | 2,608 | 2.09 |
| | | 6.7% | 38.6% | 20.4% | 17.3% | 10.0% | 7.0% | 100.0% | |

4-5 特定入所(居)者介護サービス費の状況

(1) 特定入所(居)者介護サービス費用割合

| | 特定入所(居)者 介護サービス費(千円) | 介護費用総額(千円) | 割合 |
|----|-------------------------|------------|------|
| 費用 | 52,814 | 2,457,479 | 2.1% |

※介護費用総額に、特定入所(居)者介護サービス費用は含まれない

(2) 特定入所(居)者の利用者負担段階別割合

| サービス種類 | 特定入所(居)者 利用者負担段階 | | | | 全利用者数 |
|----------------|------------------|-------|-------|-------|--------|
| | 1段階 | 2段階 | 3段階 | 計 | |
| 短期入所 | 8人 | 0人 | 0人 | 8人 | 740人 |
| | 1.1% | 0.0% | 0.0% | 1.1% | 100.0% |
| 介護老人福祉施設(特養) | 43人 | 346人 | 192人 | 581人 | 1,265人 |
| | 3.4% | 27.4% | 15.2% | 45.9% | 100.0% |
| 介護老人保健施設(老健) | 17人 | 189人 | 139人 | 345人 | 1,182人 |
| | 1.4% | 16.0% | 11.8% | 29.2% | 100.0% |
| 介護療養型医療施設(療養型) | 1人 | 16人 | 3人 | 20人 | 86人 |
| | 1.2% | 18.6% | 3.5% | 23.3% | 100.0% |
| 介護医療院 | 2人 | 12人 | 14人 | 28人 | 118人 |
| | 1.7% | 10.2% | 11.9% | 23.7% | 100.0% |
| 全体 | 71人 | 563人 | 348人 | 982人 | 3,391人 |
| | 2.1% | 16.6% | 10.3% | 29.0% | 100.0% |

※負担限度額が300円未満の利用者は、1段階としている

<利用者負担段階別割合(全体)>

| | | | |
|------|-------|-------|-------|
| 1段階 | 2段階 | 3段階 | |
| 2.1% | 16.6% | 10.3% | 71.0% |

(3) 特定入所(居)者介護サービス費用の食費・居住費の割合

| サービス種類 | 特定入所(居)者金額 | | | | | |
|----------------|------------|-------|-------------|-------|------------|--------|
| | 食費 (千円) | 割合 | 居住費 (千円) | 割合 | 合計 (千円) | 割合 |
| 短期入所 | 1,700 | 40.6% | 2,484 | 59.4% | 4,184 | 100.0% |
| 介護老人福祉施設(特養) | 17,575 | 50.8% | 17,030 | 49.2% | 34,605 | 100.0% |
| 介護老人保健施設(老健) | 10,094 | 80.8% | 2,402 | 19.2% | 12,496 | 100.0% |
| 介護療養型医療施設(療養型) | 578 | 90.7% | 59 | 9.3% | 637 | 100.0% |
| 介護医療院 | 800 | 89.7% | 92 | 10.3% | 892 | 100.0% |
| 全体 | 30,747 | 58.2% | 22,067 | 41.8% | 52,814 | 100.0% |

※金額は、利用者負担額を除く

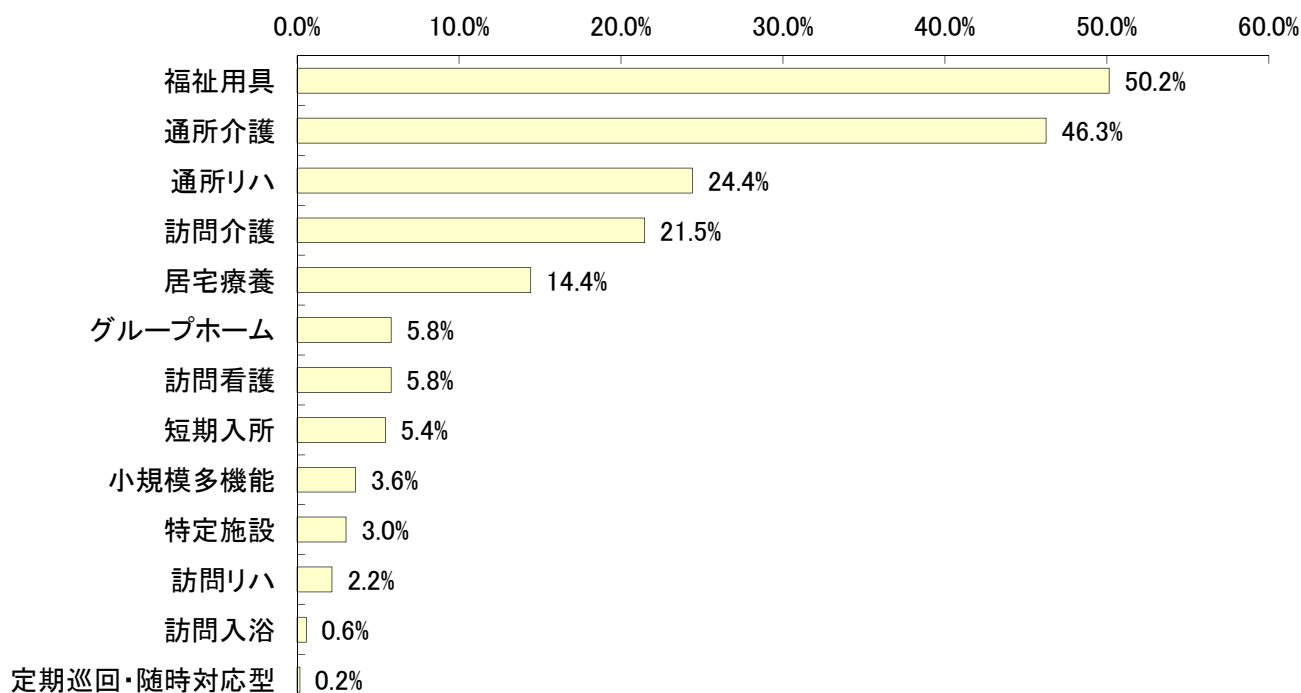
5 在宅サービスの利用状況

5-1 在宅サービス種類別の利用人数

| サービス名 | | 予防給付 (総合事業含む) (人) | 利用率 | 介護給付 (人) | 利用率 | 全体 (人) | 利用率 | 平均 要介護度 |
|-----------|------------|-------------------------|--------|-------------|--------|-----------|--------|------------|
| 訪問 | 訪問介護 | 1,291 | 24.9% | 1,629 | 19.3% | 2,920 | 21.5% | 1.23 |
| | 夜間訪問 | 0 | 0.0% | 0 | 0.0% | 0 | 0.0% | 0.00 |
| | 訪問入浴 | 1 | 0.0% | 75 | 0.9% | 76 | 0.6% | 3.60 |
| | 訪問看護 | 186 | 3.6% | 603 | 7.2% | 789 | 5.8% | 1.90 |
| | 訪問リハ | 64 | 1.2% | 229 | 2.7% | 293 | 2.2% | 1.81 |
| | 居宅療養 | 210 | 4.1% | 1,753 | 20.8% | 1,963 | 14.4% | 2.24 |
| 通所 | 通所介護 | 1,864 | 36.0% | 4,431 | 52.6% | 6,295 | 46.3% | 1.56 |
| | 認知症対応型通所介護 | 21 | 0.4% | 133 | 1.6% | 154 | 1.1% | 1.78 |
| | 地域密着型通所介護 | 0 | 0.0% | 1,064 | 12.6% | 1,064 | 7.8% | 2.09 |
| | 通所リハ | 1,600 | 30.9% | 1,722 | 20.4% | 3,322 | 24.4% | 0.98 |
| 短期 | 短期入所 | 58 | 1.1% | 682 | 8.1% | 740 | 5.4% | 2.10 |
| | 生活介護 | 52 | 1.0% | 611 | 7.2% | 663 | 4.9% | 2.13 |
| | 療養介護 | 6 | 0.1% | 74 | 0.9% | 80 | 0.6% | 1.84 |
| 福祉用具 | | 2,238 | 43.2% | 4,587 | 54.4% | 6,825 | 50.2% | 1.58 |
| 居宅 包括 | 定期巡回・随時対応型 | 0 | 0.0% | 23 | 0.3% | 23 | 0.2% | 2.43 |
| | 小規模多機能 | 97 | 1.9% | 394 | 4.7% | 491 | 3.6% | 1.79 |
| | 複合型サービス | 0 | 0.0% | 25 | 0.3% | 25 | 0.2% | 2.72 |
| 居住 | グループホーム | 58 | 1.1% | 733 | 8.7% | 791 | 5.8% | 2.14 |
| | 特定施設 | 80 | 1.5% | 332 | 3.9% | 412 | 3.0% | 1.97 |
| | 小規模特定施設 | 0 | 0.0% | 0 | 0.0% | 0 | 0.0% | 0.00 |
| 合計(延べ人数) | | 7,747 | 149.5% | 17,193 | 204.0% | 24,940 | 183.3% | - |
| 合計 | | 5,181 | 100.0% | 8,428 | 100.0% | 13,609 | 100.0% | 1.38 |
| 予防・介護給付割合 | | | 38.1% | | 61.9% | | 100.0% | - |

※総合事業の訪問型、通所型サービスは、予防給付の訪問介護、通所介護に表記する。

<在宅サービス利用率（全体上位順）>

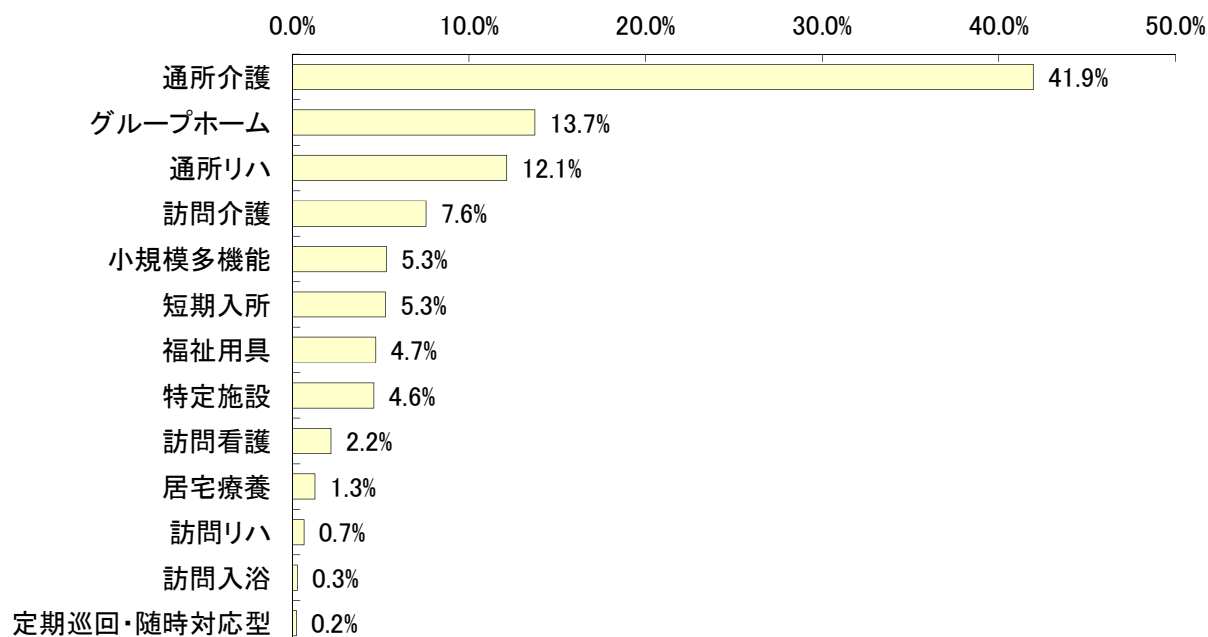


5-2 在宅サービス種類別の費用額

| サービス名 | | 予防給付 (総合事業含む) (千円) | 費用 割合 | 介護給付 (千円) | 費用 割合 | 全 体 (千円) | 費用 割合 | 1人あたり 費用額 |
|-----------|------------|--------------------------|----------|--------------|----------|-------------|----------|--------------|
| 訪問 | 訪問介護 | 28,831 | 14.5% | 96,083 | 6.6% | 124,914 | 7.6% | 42,779 |
| | 夜間訪問 | 0 | 0.0% | 0 | 0.0% | 0 | 0.0% | 0 |
| | 訪問入浴 | 64 | 0.0% | 4,717 | 0.3% | 4,781 | 0.3% | 62,913 |
| | 訪問看護 | 5,967 | 3.0% | 30,273 | 2.1% | 36,240 | 2.2% | 45,931 |
| | 訪問リハ | 2,332 | 1.2% | 8,501 | 0.6% | 10,833 | 0.7% | 36,972 |
| | 居宅療養 | 2,291 | 1.2% | 18,877 | 1.3% | 21,168 | 1.3% | 10,783 |
| 通所 | 通所介護 | 50,022 | 25.2% | 642,699 | 44.2% | 692,721 | 41.9% | 110,043 |
| | 認知症対応型通所介護 | 1,504 | 0.8% | 14,822 | 1.0% | 16,327 | 1.0% | 106,017 |
| | 地域密着型通所介護 | 0 | 0.0% | 158,029 | 10.9% | 158,029 | 9.6% | 148,523 |
| | 通所リハ | 60,395 | 30.4% | 140,092 | 9.6% | 200,487 | 12.1% | 60,351 |
| 短期 | 短期入所 | 2,547 | 1.3% | 84,695 | 5.8% | 87,242 | 5.3% | 117,895 |
| | 生活介護 | 2,309 | 1.2% | 78,484 | 5.4% | 80,793 | 4.9% | 121,859 |
| | 療養介護 | 239 | 0.1% | 6,211 | 0.4% | 6,450 | 0.4% | 80,623 |
| 福祉用具 | | 15,700 | 7.9% | 62,288 | 4.3% | 77,987 | 4.7% | 11,427 |
| 居宅 包括 | 定期巡回・随時対応型 | 0 | 0.0% | 3,785 | 0.3% | 3,785 | 0.2% | 164,563 |
| | 小規模多機能 | 7,908 | 4.0% | 80,109 | 5.5% | 88,017 | 5.3% | 179,261 |
| | 複合型サービス | 0 | 0.0% | 6,335 | 0.4% | 6,335 | 0.4% | 253,402 |
| 居住 | グループホーム | 15,371 | 7.7% | 211,458 | 14.6% | 226,830 | 13.7% | 286,763 |
| | 特定施設 | 7,217 | 3.6% | 69,116 | 4.8% | 76,332 | 4.6% | 185,273 |
| | 小規模特定施設 | 0 | 0.0% | 0 | 0.0% | 0 | 0.0% | 0 |
| 合 計 | | 198,644 | 100.0% | 1,452,693 | 100.0% | 1,651,337 | 100.0% | 121,342 |
| 予防・介護給付割合 | | | 12.0% | | 88.0% | | 100.0% | - |

※総合事業の訪問型、通所型サービスは、予防給付の訪問介護、通所介護に表記する。

<在宅サービス費用割合（全体上位順）>

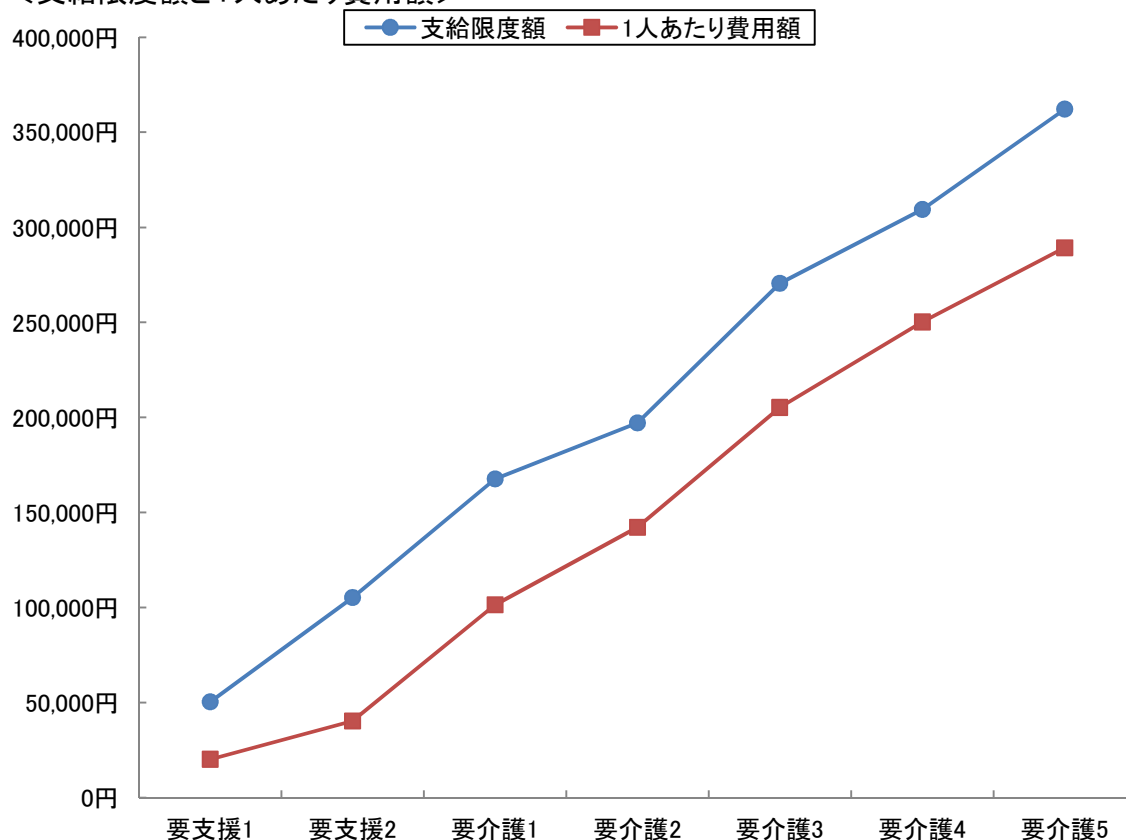


5-3 要介護度別在宅(居住除く)利用者の対支給限度額比率(事業対象者を除く)

| 要介護度 | 人数 (人) A | 費用総額 (千円) B | 1人あたり 費用額(円) C(B/A) | 支給限度額 (円) D | 対支給限度額 比率 C/D |
|------|----------------|-------------------|---------------------------|-------------------|---------------------|
| 要支援1 | 2,164 | 43,430 | 20,069 | 50,320 | 39.9% |
| 要支援2 | 2,866 | 115,567 | 40,323 | 105,310 | 38.3% |
| 要介護1 | 3,698 | 375,209 | 101,463 | 167,650 | 60.5% |
| 要介護2 | 1,558 | 221,561 | 142,209 | 197,050 | 72.2% |
| 要介護3 | 1,232 | 252,919 | 205,291 | 270,480 | 75.9% |
| 要介護4 | 568 | 142,125 | 250,220 | 309,380 | 80.9% |
| 要介護5 | 347 | 100,386 | 289,296 | 362,170 | 79.9% |
| 軽度 | 5,030 | 158,997 | 31,610 | - | 38.7% |
| 中・重度 | 7,403 | 1,092,200 | 147,535 | - | 69.9% |
| 全体 | 12,433 | 1,251,197 | 100,635 | - | 63.4% |

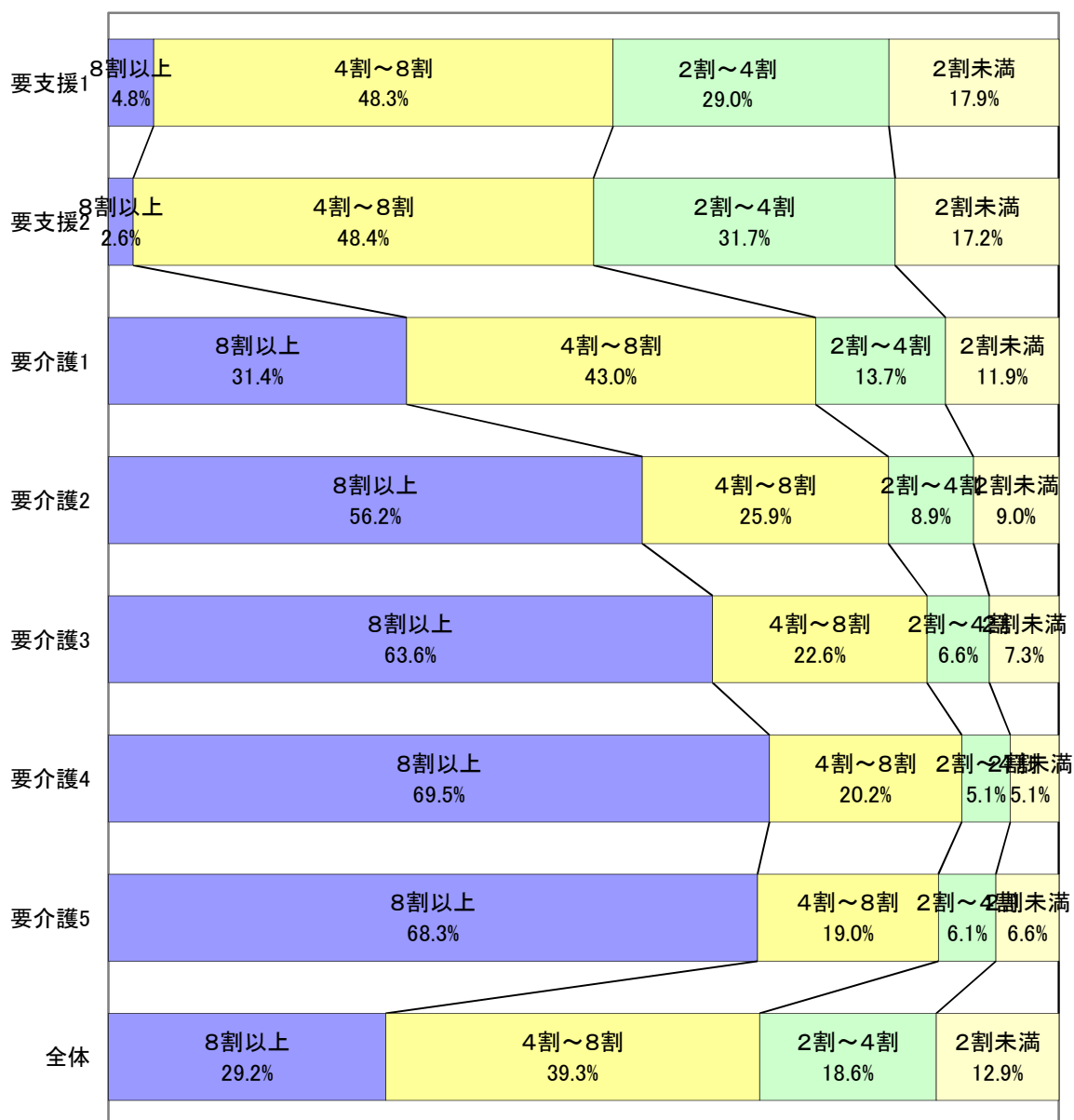
※対象となるサービスは、訪問介護、訪問入浴、訪問看護、訪問リハ、通所介護、通所リハ、福祉用具、短期入所、夜間訪問、認知症対応型通所介護、地域密着型通所介護、小規模多機能、GH短期の13種類

<支給限度額と1人あたり費用額>



5-4 対支給限度額比率区別の利用割合(事業対象者を除く)

| 対支給限度額比率の区分 | 要支援1 | 要支援2 | 要介護1 | 要介護2 | 要介護3 | 要介護4 | 要介護5 | 全体 |
|-------------|--------|--------|--------|--------|--------|--------|--------|--------|
| 8割以上 | 103 | 75 | 1,160 | 875 | 783 | 395 | 237 | 3,628 |
| | 4.8% | 2.6% | 31.4% | 56.2% | 63.6% | 69.5% | 68.3% | 29.2% |
| 4～8割 | 1,046 | 1,388 | 1,591 | 404 | 278 | 115 | 66 | 4,888 |
| | 48.3% | 48.4% | 43.0% | 25.9% | 22.6% | 20.2% | 19.0% | 39.3% |
| 2～4割 | 628 | 909 | 506 | 139 | 81 | 29 | 21 | 2,313 |
| | 29.0% | 31.7% | 13.7% | 8.9% | 6.6% | 5.1% | 6.1% | 18.6% |
| 2割未満 | 387 | 494 | 441 | 140 | 90 | 29 | 23 | 1,604 |
| | 17.9% | 17.2% | 11.9% | 9.0% | 7.3% | 5.1% | 6.6% | 12.9% |
| 合計 | 2,164 | 2,866 | 3,698 | 1,558 | 1,232 | 568 | 347 | 12,433 |
| | 100.0% | 100.0% | 100.0% | 100.0% | 100.0% | 100.0% | 100.0% | 100.0% |

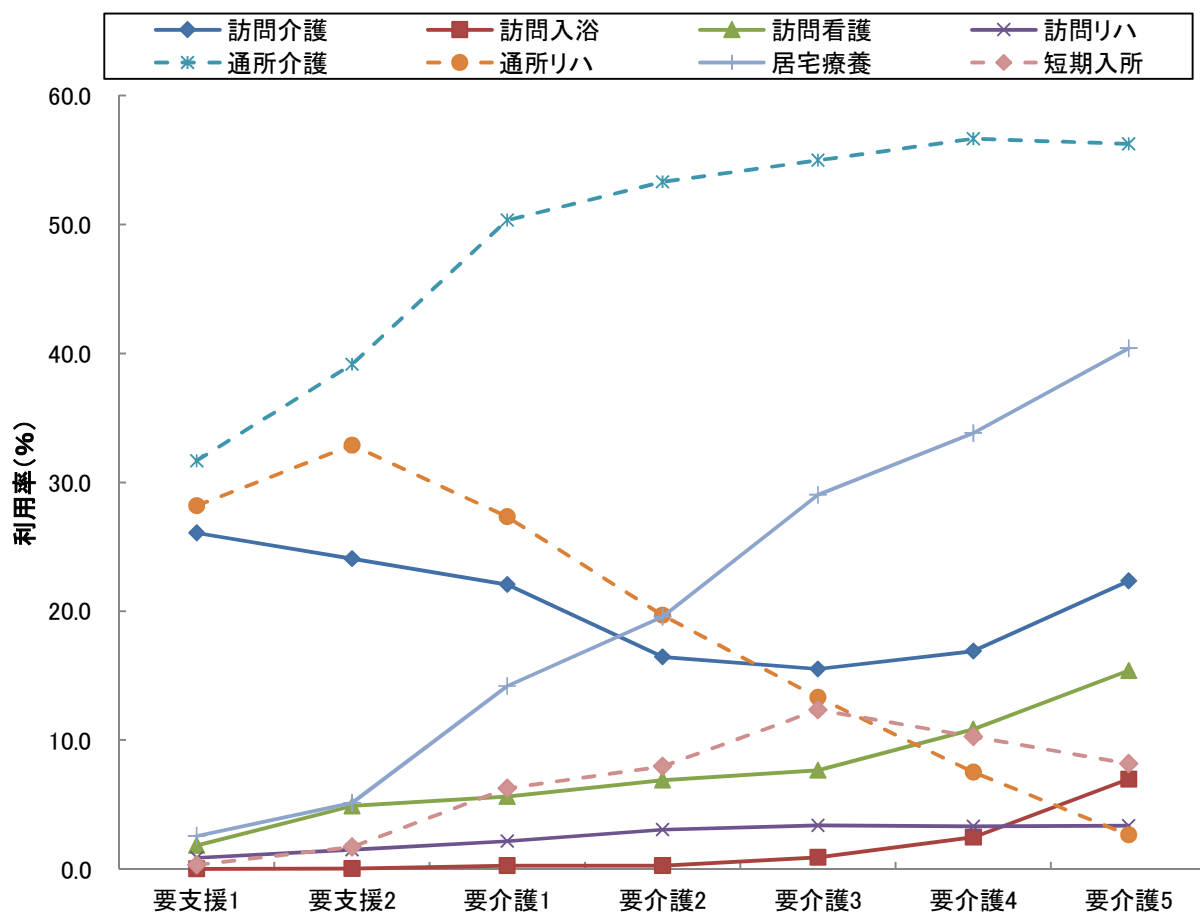


5-5 要介護度別の在宅サービス利用率(事業対象者を除く)

| サービス名 | 全体 | | 要支援1 | | 要支援2 | | 要介護1 | | 要介護2 | | 要介護3 | | 要介護4 | | 要介護5 | |
|---------|---------|--------|---------|--------|---------|--------|---------|--------|---------|--------|---------|--------|---------|--------|---------|--------|
| | 利用人数(人) | 利用率(%) | 利用人数(人) | 利用率(%) | 利用人数(人) | 利用率(%) | 利用人数(人) | 利用率(%) | 利用人数(人) | 利用率(%) | 利用人数(人) | 利用率(%) | 利用人数(人) | 利用率(%) | 利用人数(人) | 利用率(%) |
| 訪問介護 | 2,920 | 21.5 | 572 | 26.1 | 719 | 24.1 | 898 | 22.1 | 296 | 16.5 | 225 | 15.5 | 117 | 16.9 | 93 | 22.4 |
| 訪問入浴 | 76 | 0.6 | 0 | 0.0 | 1 | 0.0 | 11 | 0.3 | 5 | 0.3 | 13 | 0.9 | 17 | 2.5 | 29 | 7.0 |
| 訪問看護 | 789 | 5.8 | 40 | 1.8 | 146 | 4.9 | 229 | 5.6 | 124 | 6.9 | 111 | 7.7 | 75 | 10.8 | 64 | 15.4 |
| 訪問リハ | 293 | 2.2 | 19 | 0.9 | 45 | 1.5 | 88 | 2.2 | 55 | 3.1 | 49 | 3.4 | 23 | 3.3 | 14 | 3.4 |
| 居宅療養 | 1,962 | 14.4 | 56 | 2.6 | 153 | 5.1 | 578 | 14.2 | 352 | 19.6 | 421 | 29.0 | 234 | 33.8 | 168 | 40.4 |
| 通所介護 | 6,295 | 46.3 | 695 | 31.7 | 1,169 | 39.1 | 2,049 | 50.3 | 959 | 53.3 | 797 | 55.0 | 392 | 56.6 | 234 | 56.3 |
| 通所リハ | 3,322 | 24.4 | 618 | 28.2 | 982 | 32.9 | 1,112 | 27.3 | 354 | 19.7 | 193 | 13.3 | 52 | 7.5 | 11 | 2.6 |
| 短期入所 | 740 | 5.4 | 7 | 0.3 | 51 | 1.7 | 255 | 6.3 | 143 | 7.9 | 179 | 12.3 | 71 | 10.3 | 34 | 8.2 |
| 福祉用具 | 6,825 | 50.2 | 918 | 41.8 | 1,320 | 44.2 | 1,860 | 45.7 | 1,101 | 61.2 | 905 | 62.4 | 431 | 62.3 | 290 | 69.7 |
| 定期巡回 | 23 | 0.2 | 0 | 0.0 | 0 | 0.0 | 8 | 0.2 | 7 | 0.4 | 2 | 0.1 | 2 | 0.3 | 4 | 1.0 |
| 小規模多機能 | 491 | 3.6 | 26 | 1.2 | 71 | 2.4 | 173 | 4.2 | 84 | 4.7 | 72 | 5.0 | 38 | 5.5 | 27 | 6.5 |
| グループホーム | 791 | 5.8 | 0 | 0.0 | 58 | 1.9 | 256 | 6.3 | 201 | 11.2 | 141 | 9.7 | 83 | 12.0 | 52 | 12.5 |
| 特定施設 | 412 | 3.0 | 23 | 1.0 | 57 | 1.9 | 125 | 3.1 | 50 | 2.8 | 90 | 6.2 | 48 | 6.9 | 19 | 4.6 |
| 実人数 | 13,609 | - | 2,194 | - | 2,987 | - | 4,071 | - | 1,799 | - | 1,450 | - | 692 | - | 416 | - |

※地域密着型サービスは、以下のように分類し集計している

夜間訪問介護→訪問介護、認知症デイ→通所介護、地域密着型デイ→通所介護、小規模多機能及び複合型サービス→小規模多機能、小規模特定施設→特定施設、地域密着グループホーム短期利用及び特定施設短期利用→短期入所

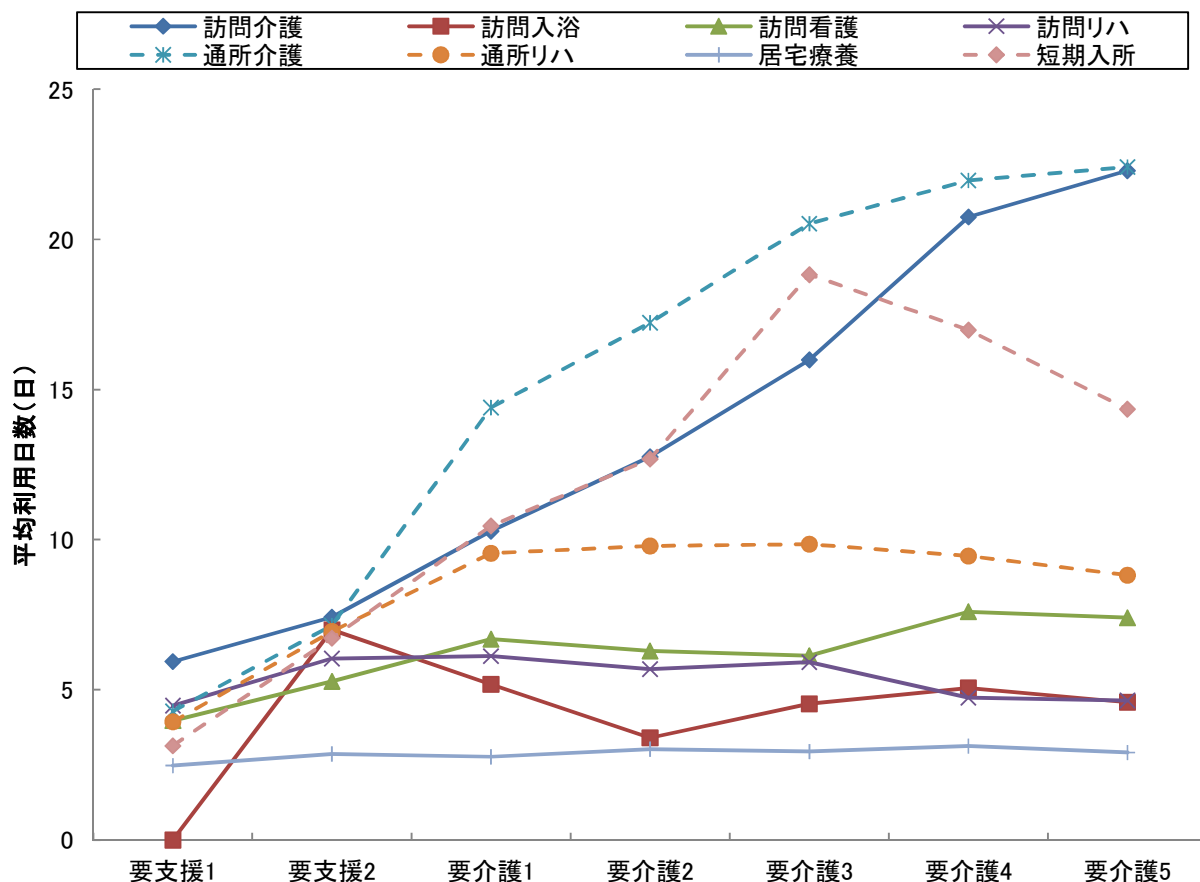


5-6 要介護度別の在宅サービス利用水準(事業対象者を除く)

| サービス名 | 全体 | | 要支援1 | | 要支援2 | | 要介護1 | | 要介護2 | | 要介護3 | | 要介護4 | | 要介護5 | |
|---------|-------------|-----------|-------------|-----------|-------------|-----------|-------------|-----------|-------------|-----------|-------------|-----------|-------------|-----------|-------------|-----------|
| | 1人あたり費用額(円) | 平均利用日数(日) | 1人あたり費用額(円) | 平均利用日数(日) | 1人あたり費用額(円) | 平均利用日数(日) | 1人あたり費用額(円) | 平均利用日数(日) | 1人あたり費用額(円) | 平均利用日数(日) | 1人あたり費用額(円) | 平均利用日数(日) | 1人あたり費用額(円) | 平均利用日数(日) | 1人あたり費用額(円) | 平均利用日数(日) |
| 訪問介護 | 42,779 | 10.2 | 18,475 | 5.9 | 25,401 | 7.4 | 36,347 | 10.3 | 50,664 | 12.8 | 81,844 | 16.0 | 122,988 | 20.7 | 168,196 | 22.3 |
| 訪問入浴 | 62,913 | 4.7 | 0 | 0.0 | 64,060 | 7.0 | 70,616 | 5.2 | 46,174 | 3.4 | 61,128 | 4.5 | 68,111 | 5.1 | 60,590 | 4.6 |
| 訪問看護 | 45,931 | 6.3 | 24,354 | 4.0 | 34,197 | 5.3 | 44,896 | 6.7 | 49,231 | 6.3 | 48,395 | 6.1 | 58,177 | 7.6 | 64,871 | 7.4 |
| 訪問リハ | 36,972 | 5.7 | 28,353 | 4.5 | 39,852 | 6.0 | 40,758 | 6.1 | 35,696 | 5.7 | 37,135 | 5.9 | 30,959 | 4.7 | 29,939 | 4.6 |
| 居宅療養 | 10,789 | 2.9 | 10,214 | 2.5 | 11,128 | 2.9 | 10,505 | 2.8 | 11,065 | 3.0 | 10,660 | 2.9 | 11,422 | 3.1 | 10,510 | 2.9 |
| 通所介護 | 110,043 | 13.9 | 17,800 | 4.3 | 32,207 | 7.1 | 100,922 | 14.4 | 136,875 | 17.2 | 192,862 | 20.5 | 229,128 | 22.0 | 261,186 | 22.4 |
| 通所リハ | 60,351 | 7.8 | 24,896 | 3.9 | 45,835 | 6.9 | 73,856 | 9.5 | 87,901 | 9.8 | 102,058 | 9.8 | 114,049 | 9.5 | 110,838 | 8.8 |
| 短期入所 | 117,895 | 13.4 | 23,191 | 3.1 | 46,761 | 6.7 | 81,390 | 10.5 | 104,448 | 12.7 | 174,729 | 18.8 | 172,428 | 17.0 | 161,347 | 14.4 |
| 定期巡回 | 164,563 | 28.7 | 0 | 0.0 | 0 | 0.0 | 84,225 | 27.8 | 125,789 | 28.9 | 228,880 | 31.0 | 241,985 | 31.0 | 322,228 | 27.8 |
| 小規模多機能 | 179,261 | 22.0 | 53,662 | 19.8 | 91,728 | 15.6 | 142,634 | 21.3 | 192,221 | 24.1 | 268,768 | 24.1 | 298,504 | 26.9 | 318,251 | 26.6 |
| グループホーム | 286,763 | 30.1 | 0 | 0.0 | 265,023 | 30.5 | 278,088 | 30.3 | 290,297 | 30.3 | 291,039 | 29.4 | 298,374 | 29.8 | 309,930 | 30.2 |
| 特定施設 | 185,273 | 29.2 | 66,819 | 30.2 | 99,647 | 27.7 | 184,106 | 30.0 | 193,624 | 28.7 | 220,909 | 28.9 | 240,774 | 29.4 | 262,233 | 28.3 |
| 水準平均 | 121,229 | 15.6 | 22,587 | 4.7 | 49,907 | 9.0 | 122,823 | 17.4 | 169,339 | 20.7 | 228,062 | 24.8 | 270,940 | 27.7 | 308,533 | 28.6 |

※地域密着型サービスは、以下のように分類し集計している

夜間訪問介護→訪問介護、認知症デイ→通所介護、地域密着型デイ→通所介護、小規模多機能及び複合型サービス→小規模多機能、小規模特定施設→特定施設、地域密着グループホーム短期利用及び特定施設短期利用→短期入所



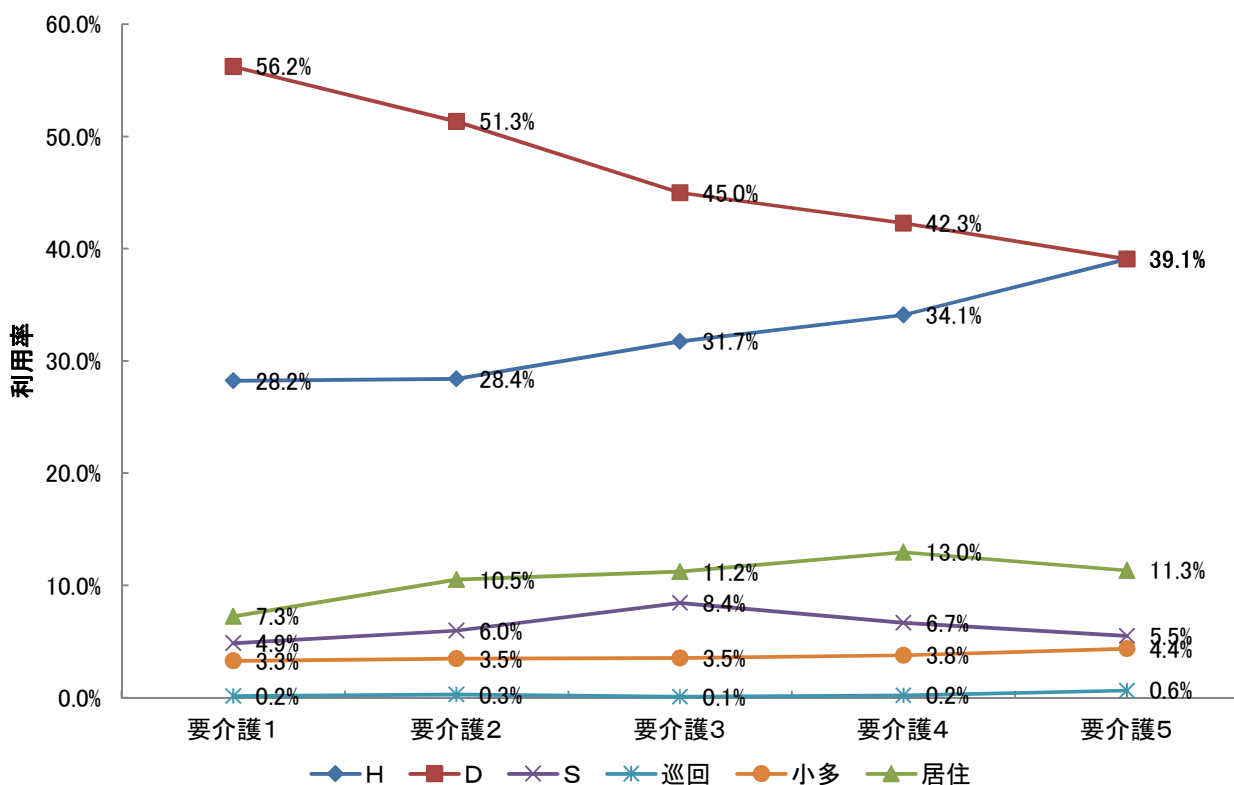
6 サービスパッケージによる利用状況(事業対象者を除く)

6-1 要介護度別の在宅サービス機能別利用率

在宅サービスを機能に注目して、以下の6つに分類した。福祉用具貸与は(その他)とする。

- ①訪問型サービス(訪問介護、夜間訪問介護、訪問入浴、訪問看護、訪問リハビリ、居宅療養管理指導、総合事業訪問型)【Hと表記】
 ②通所型サービス(通所介護、通所リハビリ、認知症対応型通所介護、地域密着型通所介護、総合事業通所型)【Dと表記】
 ③短期入所型サービス(短期入所生活介護、短期入所生活リハビリ)【Sと表記】
 ④定期巡回型サービス(定期巡回・随時対応型訪問介護)【巡回と表記】
 ⑤小規模多機能型(小規模多機能居宅介護、複合型サービス)【小多と表記】
 ⑥居住型サービス(特定施設入居者生活介護・認知症対応型共同生活介護)【居住と表記】
- } 包括払い

| | | 全体 | 要支援1 | 要支援2 | 要介護1 | 要介護2 | 要介護3 | 要介護4 | 要介護5 |
|-----|----|--------|--------|--------|--------|--------|--------|--------|--------|
| 人数 | H | 4,981 | 667 | 934 | 1,475 | 675 | 647 | 342 | 241 |
| | D | 9,203 | 1,313 | 2,151 | 2,937 | 1,220 | 917 | 424 | 241 |
| | S | 727 | 7 | 51 | 254 | 142 | 172 | 67 | 34 |
| | 巡回 | 23 | 0 | 0 | 8 | 7 | 2 | 2 | 4 |
| | 小多 | 489 | 26 | 71 | 172 | 83 | 72 | 38 | 27 |
| | 居住 | 1,196 | 23 | 115 | 379 | 250 | 229 | 130 | 70 |
| | 合計 | 16,619 | 2,036 | 3,322 | 5,225 | 2,377 | 2,039 | 1,003 | 617 |
| 利用率 | H | 30.0% | 32.8% | 28.1% | 28.2% | 28.4% | 31.7% | 34.1% | 39.1% |
| | D | 55.4% | 64.5% | 64.8% | 56.2% | 51.3% | 45.0% | 42.3% | 39.1% |
| | S | 4.4% | 0.3% | 1.5% | 4.9% | 6.0% | 8.4% | 6.7% | 5.5% |
| | 巡回 | 0.1% | 0.0% | 0.0% | 0.2% | 0.3% | 0.1% | 0.2% | 0.6% |
| | 小多 | 2.9% | 1.3% | 2.1% | 3.3% | 3.5% | 3.5% | 3.8% | 4.4% |
| | 居住 | 7.2% | 1.1% | 3.5% | 7.3% | 10.5% | 11.2% | 13.0% | 11.3% |
| | 合計 | 100.0% | 100.0% | 100.0% | 100.0% | 100.0% | 100.0% | 100.0% | 100.0% |



6-2 サービスパッケージによる介護費用構造

サービスパッケージとは、在宅サービス機能の組み合わせにより、サービス利用の実態を把握するものである。

1 サービスパッケージ11区分

サービス機能の組み合わせからサービス利用の形態を、①施設、②居住型、③小規模多機能型、④定期巡回型、⑤H+D+S、⑥D+S、⑦H+S、⑧H+D、⑨Dのみ、⑩Hのみ、⑪その他（「Sのみ」を含む）の11種類に区分したものを基本のサービスパッケージとする。

2 サービスパッケージ6区分

⑤-⑧を「複数機能」、⑨-⑪を「単機能」に集約し、サービスパッケージ6区分としている。

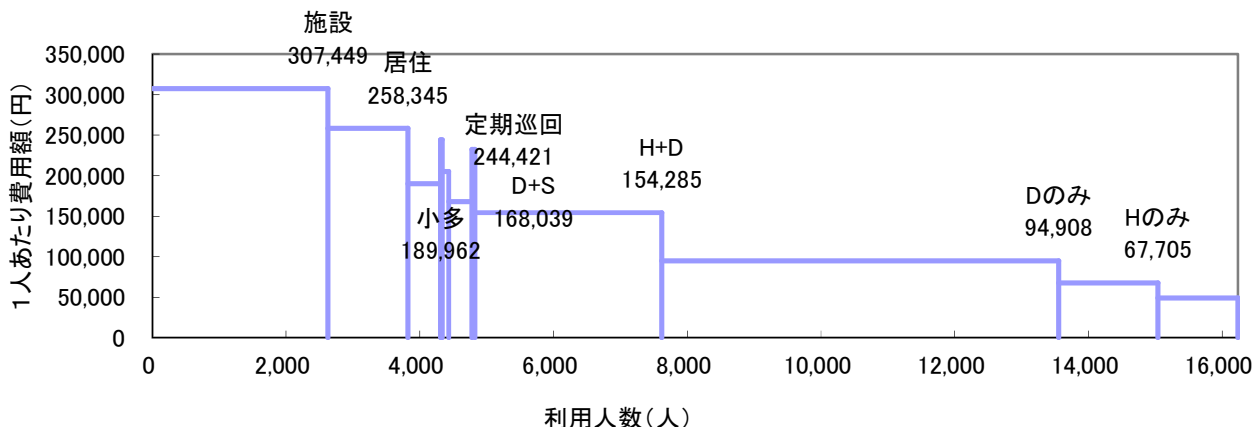
3 機能の分解による8区分

「複数機能」の中で支給限度額80%以上と未滿の利用者を分解し、「単機能」の中で2種類以上のサービスを利用している場合（訪問介護と訪問看護、通所介護と通所リハ等）を「複数プラン(複プラン)」とし、それ以外の単一サービスのみを利用する場合（訪問介護のみ等）を「単数プラン(単プラン)」と区分し、単機能分解8区分としている。

(1) サービスパッケージ11区分

| | 施設 | 居住 | 小規模多機能 | 定期巡回 | H+D+S | D+S | H+S | H+D | Dのみ | Hのみ | その他 | 全体 |
|-------------------|---------|---------|---------|---------|---------|---------|---------|---------|---------|---------|--------|-----------|
| 人数(人) | 2,627 | 1,196 | 488 | 23 | 99 | 348 | 43 | 2,793 | 5,938 | 1,484 | 1,197 | 16,236 |
| 利用率 | 16.2% | 7.4% | 3.0% | 0.1% | 0.6% | 2.1% | 0.3% | 17.2% | 36.6% | 9.1% | 7.4% | 100.0% |
| 累積利用率 | 16.2% | 23.5% | 26.6% | 26.7% | 27.3% | 29.4% | 29.7% | 46.9% | 83.5% | 92.6% | 100.0% | — |
| 1人あたり費用額(円) | 307,449 | 258,345 | 189,962 | 244,421 | 205,137 | 168,039 | 232,352 | 154,285 | 94,908 | 67,705 | 49,104 | 151,360 |
| 指数:全体(100) | 203 | 171 | 126 | 161 | 136 | 111 | 154 | 102 | 63 | 45 | 32 | 100 |
| 支給限度額80%以上利用人数(人) | | | 454 | 19 | 72 | 244 | 30 | 1,576 | 1,494 | 206 | 181 | 7,902 |
| 高利用割合 | | | 93.0% | 82.6% | 72.7% | 70.1% | 69.8% | 56.4% | 25.2% | 13.9% | 15.1% | 48.7% |
| 費用総額(千円) | 807,668 | 308,980 | 92,701 | 5,622 | 20,309 | 58,477 | 9,991 | 430,919 | 563,561 | 100,474 | 58,777 | 2,457,479 |
| 費用割合 | 32.9% | 12.6% | 3.8% | 0.2% | 0.8% | 2.4% | 0.4% | 17.5% | 22.9% | 4.1% | 2.4% | 100.0% |
| 累積費用割合 | 32.9% | 45.4% | 49.2% | 49.4% | 50.3% | 52.6% | 53.1% | 70.6% | 93.5% | 97.6% | 100.0% | — |
| 平均要介護度 | 3.35 | 2.08 | 1.80 | 2.43 | 2.28 | 1.62 | 3.13 | 1.67 | 1.15 | 1.12 | 1.10 | 1.70 |

※高利用割合とは、当該パッケージ利用者の中で、支給限度額80%以上の利用者の割合を示す。

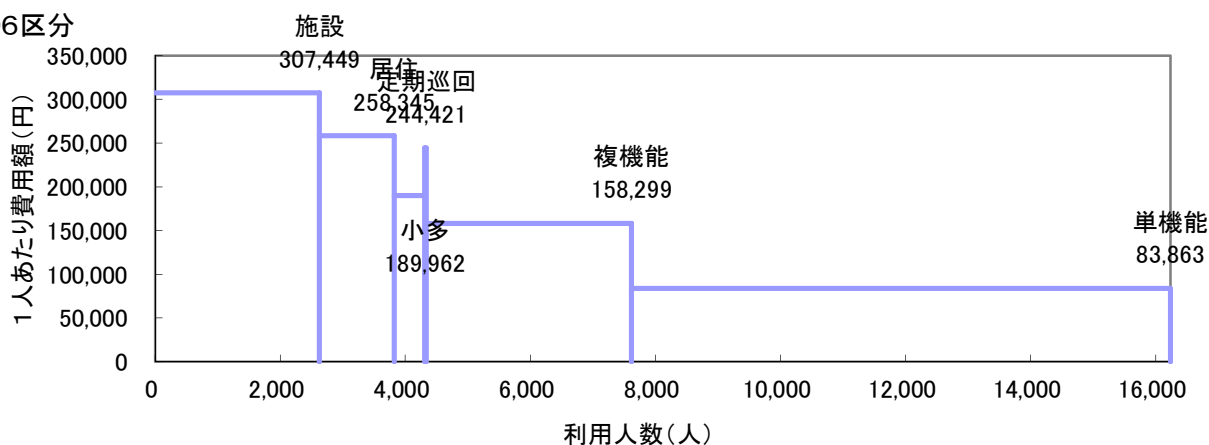


(2) サービスパッケージ6区分・単機能分解8区分

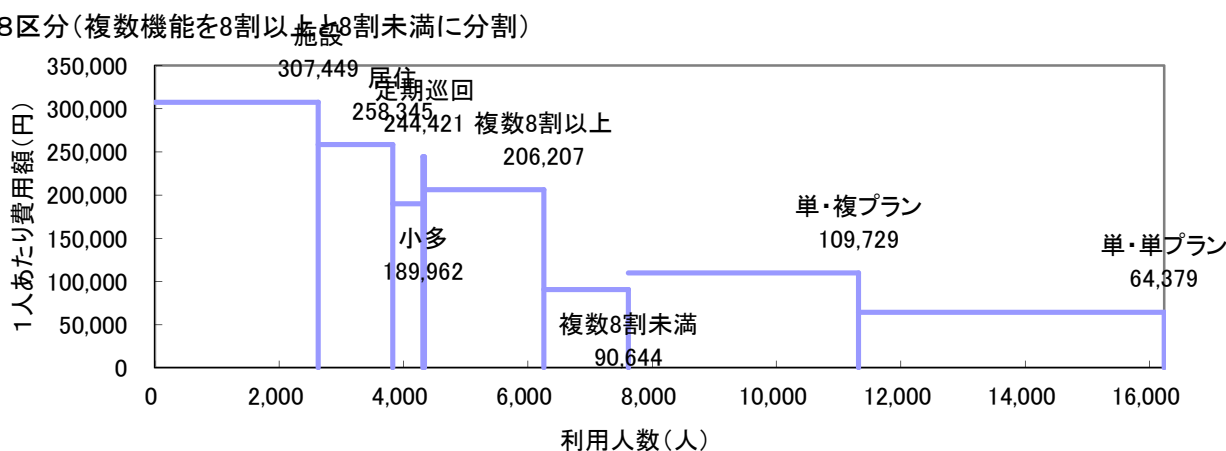
| | 施設 | 居住 | 小規模 | 定期巡回 | | 複数機能 | | | 単機能 | | 全体 | |
|-------------------|---------|---------|---------|---------|---------|---------|---------|---------|---------|---------|---------|-----------|
| | | | | 複数機能 | 限度額8割以上 | 限度額8割未満 | 複数プラン | 単数プラン | | | | |
| 人数(人) | 2,627 | 1,196 | 488 | 23 | 22 | 3,283 | 1,922 | 1,361 | 8,619 | 3,703 | 4,916 | 16,236 |
| 利用率 | 16.2% | 7.4% | 3.0% | 0.1% | 0.1% | 20.2% | 11.8% | 8.4% | 53.1% | 22.8% | 30.3% | 100.0% |
| 累積利用率 | 16.2% | 23.5% | 26.6% | 26.7% | — | — | 38.5% | 46.9% | — | 69.7% | 100.0% | — |
| 1人あたり費用額(円) | 307,449 | 258,345 | 189,962 | 244,421 | 251,939 | 158,299 | 206,207 | 90,644 | 83,863 | 109,729 | 64,379 | 151,360 |
| 指数:全体(100) | 203 | 171 | 126 | 161 | 166 | 105 | 136 | 60 | — | 72 | 43 | 100 |
| 支給限度額80%以上利用人数(人) | | | 454 | 19 | 19 | 1,922 | 1,922 | 0 | 1,881 | 1,038 | 843 | 3,257 |
| 高利用割合 | | | 93.0% | 82.6% | 86.4% | 58.5% | 100.0% | 0.0% | 21.8% | 28.0% | 17.1% | 20.1% |
| 費用総額(千円) | 807,668 | 308,980 | 92,701 | 5,622 | 5,543 | 519,696 | 396,330 | 123,366 | 722,812 | 406,326 | 316,486 | 2,457,479 |
| 費用割合 | 32.9% | 12.6% | 3.8% | 0.2% | 0.2% | 21.1% | 16.1% | 5.0% | 29.4% | 16.5% | 12.9% | 100.0% |
| 累積費用割合 | 32.9% | 45.4% | 49.2% | 49.4% | — | — | 65.6% | 70.6% | — | 87.1% | 100.0% | — |
| 平均要介護度 | 3.35 | 2.08 | 1.80 | 2.43 | 2.50 | 1.70 | 2.08 | 1.17 | 1.14 | 1.45 | 0.90 | 1.70 |

※定期巡回の利用者のうち、その他の機能を利用している場合を複数機能利用者として再掲している。

①6区分



②8区分(複数機能を8割以上と8割未満に分割)



6-3 要介護度別サービスパッケージ(11区分)利用状況

(1) 要介護度別人数割合

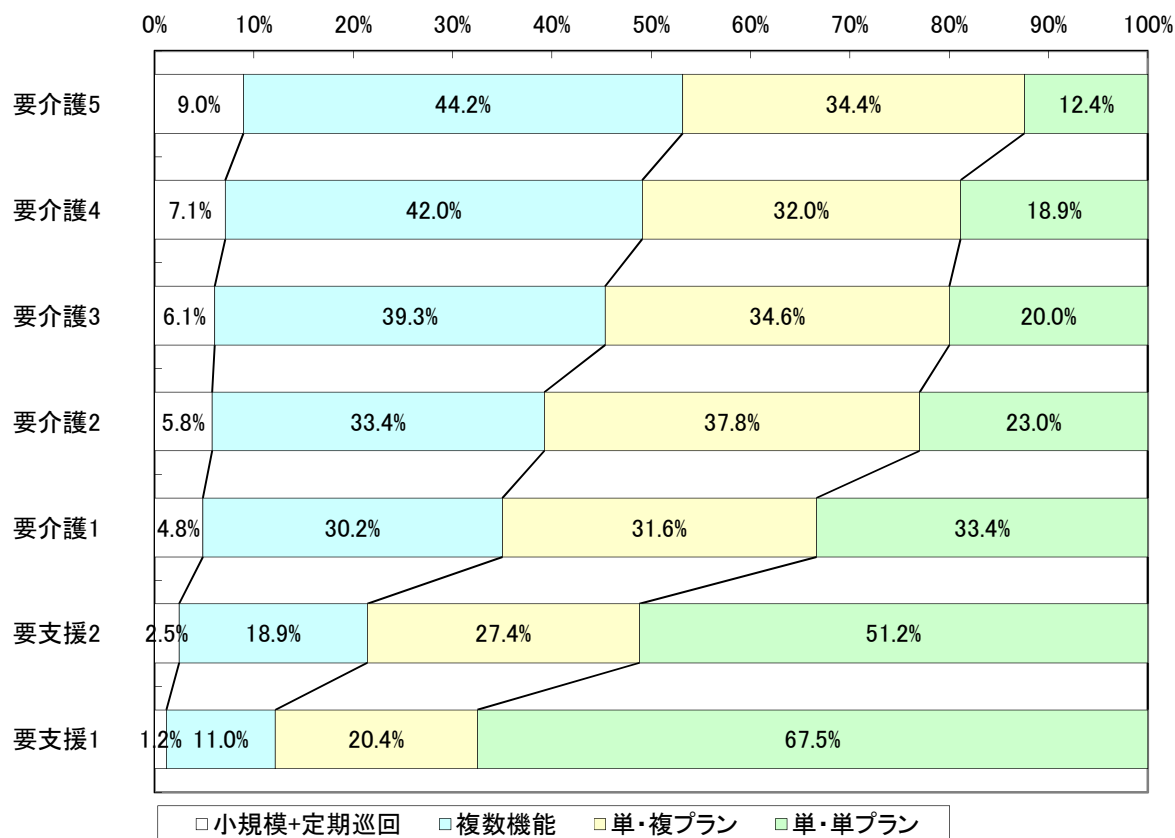
| | 要介護5 | | 要介護4 | | 要介護3 | | 要介護2 | | 要介護1 | | 要支援2 | | 要支援1 | | 全体 | |
|-------|-------|--------|-------|--------|-------|--------|-------|--------|-------|--------|-------|--------|-------|--------|--------|--------|
| | 人数 | 割合 | 人数 | 割合 | 人数 | 割合 | 人数 | 割合 | 人数 | 割合 | 人数 | 割合 | 人数 | 割合 | 人数 | 割合 |
| 施設 | 593 | 58.8% | 650 | 48.4% | 779 | 34.9% | 292 | 14.0% | 313 | 7.1% | 0 | 0.0% | 0 | 0.0% | 2,627 | 16.2% |
| 居住 | 70 | 6.9% | 130 | 9.7% | 229 | 10.3% | 250 | 12.0% | 379 | 8.6% | 115 | 3.9% | 23 | 1.0% | 1,196 | 7.4% |
| 小規模 | 27 | 2.7% | 38 | 2.8% | 72 | 3.2% | 83 | 4.0% | 171 | 3.9% | 71 | 2.4% | 26 | 1.2% | 488 | 3.0% |
| 定期巡回 | 4 | 0.4% | 2 | 0.1% | 2 | 0.1% | 7 | 0.3% | 8 | 0.2% | 0 | 0.0% | 0 | 0.0% | 23 | 0.1% |
| H+D+S | 6 | 0.6% | 9 | 0.7% | 28 | 1.3% | 23 | 1.1% | 28 | 0.6% | 5 | 0.2% | 0 | 0.0% | 99 | 0.6% |
| D+S | 5 | 0.5% | 19 | 1.4% | 49 | 2.2% | 69 | 3.3% | 162 | 3.7% | 40 | 1.3% | 4 | 0.2% | 348 | 2.1% |
| H+S | 13 | 1.3% | 8 | 0.6% | 7 | 0.3% | 4 | 0.2% | 7 | 0.2% | 2 | 0.1% | 2 | 0.1% | 43 | 0.3% |
| H+D | 129 | 12.8% | 200 | 14.9% | 396 | 17.8% | 422 | 20.2% | 917 | 20.9% | 497 | 16.6% | 232 | 10.6% | 2,793 | 17.2% |
| Dのみ | 99 | 9.8% | 193 | 14.4% | 442 | 19.8% | 697 | 33.3% | 1,821 | 41.5% | 1,609 | 53.9% | 1,077 | 49.1% | 5,938 | 36.6% |
| Hのみ | 49 | 4.9% | 55 | 4.1% | 99 | 4.4% | 121 | 5.8% | 359 | 8.2% | 383 | 12.8% | 418 | 19.1% | 1,484 | 9.1% |
| その他 | 14 | 1.4% | 38 | 2.8% | 126 | 5.7% | 123 | 5.9% | 219 | 5.0% | 265 | 8.9% | 412 | 18.8% | 1,197 | 7.4% |
| 合計 | 1,009 | 100.0% | 1,342 | 100.0% | 2,229 | 100.0% | 2,091 | 100.0% | 4,384 | 100.0% | 2,987 | 100.0% | 2,194 | 100.0% | 16,236 | 100.0% |

(2) 要介護度別1人あたり費用額

| | 要介護5 | 要介護4 | 要介護3 | 要介護2 | 要介護1 | 要支援2 | 要支援1 | 全体 |
|-------|---------|---------|---------|---------|---------|---------|--------|---------|
| | 費用額 | 費用額 | 費用額 | 費用額 | 費用額 | 費用額 | 費用額 | 費用額 |
| 施設 | 343,102 | 311,891 | 293,803 | 293,310 | 277,830 | 0 | 0 | 307,449 |
| 居住 | 305,074 | 285,124 | 272,015 | 276,759 | 253,002 | 187,208 | 72,220 | 258,345 |
| 小規模 | 345,177 | 322,008 | 282,962 | 205,535 | 149,364 | 94,660 | 55,794 | 189,962 |
| 定期巡回 | 419,610 | 365,465 | 302,830 | 210,504 | 141,640 | 0 | 0 | 244,421 |
| H+D+S | 346,093 | 282,101 | 246,842 | 195,070 | 133,778 | 109,820 | 0 | 205,137 |
| D+S | 241,680 | 288,735 | 246,569 | 181,912 | 146,618 | 80,891 | 40,385 | 168,039 |
| H+S | 311,882 | 317,075 | 201,340 | 180,578 | 141,657 | 82,765 | 55,620 | 232,352 |
| H+D | 336,384 | 281,278 | 239,999 | 173,563 | 131,640 | 66,855 | 38,989 | 154,285 |
| Dのみ | 316,864 | 262,818 | 212,999 | 148,742 | 105,150 | 41,710 | 23,268 | 94,908 |
| Hのみ | 233,324 | 218,506 | 147,962 | 107,303 | 72,648 | 36,992 | 21,872 | 67,705 |
| その他 | 175,799 | 207,856 | 183,994 | 75,260 | 48,805 | 8,929 | 7,094 | 49,104 |
| 全体 | 328,850 | 290,775 | 251,037 | 186,651 | 133,890 | 49,907 | 22,587 | 151,360 |

6-4 要介護度別の在宅サービスパッケージ利用割合

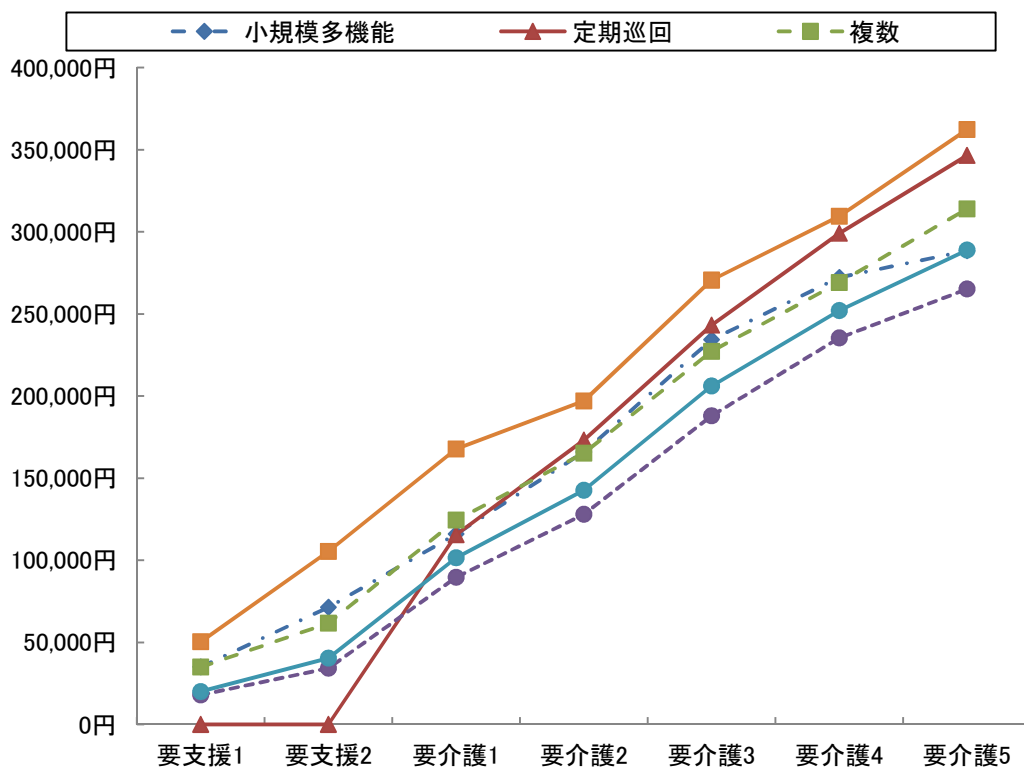
| | 要介護5 | 要介護4 | 要介護3 | 要介護2 | 要介護1 | 要支援2 | 要支援1 | 全体 |
|---------------------|--------|--------|--------|--------|--------|--------|--------|--------|
| 小規模多機能 | 27 | 38 | 72 | 83 | 171 | 71 | 26 | 488 |
| | 7.8% | 6.8% | 5.9% | 5.4% | 4.6% | 2.5% | 1.2% | 3.9% |
| 複合型 | 5 | 3 | 4 | 6 | 7 | 0 | 0 | 25 |
| | 1.4% | 0.5% | 0.3% | 0.4% | 0.2% | 0.0% | 0.0% | 0.2% |
| 定期巡回・随時 対応訪問介護看護 | 4 | 2 | 2 | 7 | 8 | 0 | 0 | 23 |
| | 1.2% | 0.4% | 0.2% | 0.5% | 0.2% | 0.0% | 0.0% | 0.2% |
| 複数 | 4 | 2 | 2 | 7 | 7 | 0 | 0 | 22 |
| | 1.2% | 0.4% | 0.2% | 0.5% | 0.2% | 0.0% | 0.0% | 0.2% |
| 複数機能 | 153 | 236 | 480 | 518 | 1,114 | 544 | 238 | 3,283 |
| | 44.2% | 42.0% | 39.3% | 33.4% | 30.2% | 18.9% | 11.0% | 26.4% |
| 単機能 | 162 | 286 | 667 | 941 | 2,399 | 2,257 | 1,907 | 8,619 |
| | 46.8% | 50.9% | 54.6% | 60.7% | 65.0% | 78.6% | 87.8% | 69.4% |
| 複数プラン | 119 | 180 | 423 | 585 | 1,167 | 787 | 442 | 3,703 |
| | 34.4% | 32.0% | 34.6% | 37.8% | 31.6% | 27.4% | 20.4% | 29.8% |
| 単数プラン | 43 | 106 | 244 | 356 | 1,232 | 1,470 | 1,465 | 4,916 |
| | 12.4% | 18.9% | 20.0% | 23.0% | 33.4% | 51.2% | 67.5% | 39.6% |
| 合計 | 346 | 562 | 1,221 | 1,549 | 3,692 | 2,872 | 2,171 | 12,413 |
| | 100.0% | 100.0% | 100.0% | 100.0% | 100.0% | 100.0% | 100.0% | 100.0% |



6-5 在宅サービスパッケージ別の1人あたり費用額と対支給限度額比率

| | 要支援1 | 要支援2 | 要介護1 | 要介護2 | 要介護3 | 要介護4 | 要介護5 | 全体 |
|--------------------|--------|---------|---------|---------|---------|---------|---------|---------|
| 支給限度額 | 50,320 | 105,310 | 167,650 | 197,050 | 270,480 | 309,380 | 362,170 | - |
| 小規模多機能 | 34,961 | 71,220 | 115,910 | 165,920 | 234,247 | 272,164 | 288,436 | 152,774 |
| | 69.5% | 67.6% | 69.1% | 84.2% | 86.6% | 88.0% | 79.6% | 78.6% |
| 複合型 | 0 | 0 | 124,321 | 128,528 | 226,728 | 274,360 | 254,878 | 185,832 |
| | 0.0% | 0.0% | 74.2% | 65.2% | 83.8% | 88.7% | 70.4% | 75.2% |
| 定期巡回随時対応 訪問介護看護 | 0 | 0 | 115,563 | 173,013 | 243,095 | 298,955 | 346,485 | 200,245 |
| | 0.0% | 0.0% | 68.9% | 87.8% | 89.9% | 96.6% | 95.7% | 86.4% |
| 複数 | 0 | 0 | 123,924 | 173,013 | 243,095 | 298,955 | 346,485 | 206,755 |
| | 0.0% | 0.0% | 73.9% | 87.8% | 89.9% | 96.6% | 95.7% | 88.1% |
| 複数機能 | 34,887 | 61,546 | 124,454 | 165,178 | 227,266 | 269,022 | 313,894 | 148,215 |
| | 69.3% | 58.4% | 74.2% | 83.8% | 84.0% | 87.0% | 86.7% | 78.9% |
| 単機能 | 17,943 | 34,129 | 89,640 | 127,933 | 187,849 | 235,289 | 265,084 | 79,152 |
| | 35.7% | 32.4% | 53.5% | 64.9% | 69.5% | 76.1% | 73.2% | 54.6% |
| 複数プラン | 28,238 | 46,332 | 100,197 | 137,277 | 196,675 | 242,599 | 279,691 | 109,729 |
| | 56.1% | 44.0% | 59.8% | 69.7% | 72.7% | 78.4% | 77.2% | 64.6% |
| 単数プラン | 16,822 | 32,097 | 90,354 | 128,109 | 199,932 | 254,455 | 278,613 | 64,379 |
| | 33.4% | 30.5% | 53.9% | 65.0% | 73.9% | 82.2% | 76.9% | 51.1% |
| 全体 | 20,005 | 40,239 | 101,387 | 142,489 | 206,110 | 252,007 | 288,763 | 100,351 |
| | 39.8% | 38.2% | 60.5% | 72.3% | 76.2% | 81.5% | 79.7% | 63.4% |

※下段は対支給限度額比率



7 地域ケア率(事業対象者を除く)

7-1 地域ケア利用者

ここでは、施設ではなく地域で認知症高齢者や重度の要介護者を支えるケアの形として「地域ケア」の分析を行う。地域密着型サービスで包括払いを行う①認知症対応型共同生活介護、②小規模多機能型居宅介護、③定期巡回・随時訪問対応型訪問介護看護と、④複数のサービスを組み合わせる包括的にサービスを提供する複数機能利用者でかつ支給限度額比率8割以上の利用者の①～④を「地域ケア」利用者と定義する。

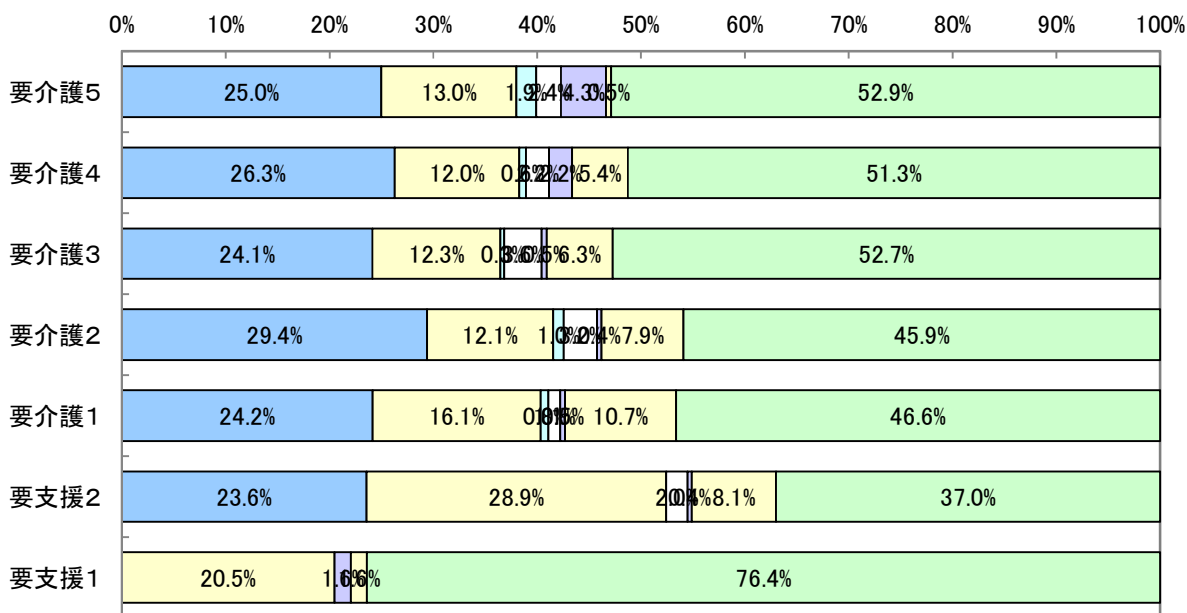
| | 施設 | 特定 | 地域ケア | 複数機能 8割未満 | 単機能 | | 全体 |
|---------|---------|---------|---------|--------------|---------|---------|-----------|
| | | | | | 複プラン | 単プラン | |
| 利用人数(人) | 2,627 | 412 | 3,224 | 1,361 | 3,703 | 4,916 | 16,243 |
| 利用率 | 16.2% | 2.5% | 19.8% | 8.4% | 22.8% | 30.3% | 100.0% |
| 平均費用額 | 307,449 | 185,273 | 223,785 | 90,644 | 109,729 | 64,379 | 150,936 |
| 費用額 | 807,668 | 76,332 | 721,482 | 123,366 | 406,326 | 316,486 | 2,451,661 |
| 費用割合 | 32.9% | 3.1% | 29.4% | 5.0% | 16.6% | 12.9% | 100.0% |
| 平均要介護度 | 3.3 | 2.0 | 2.1 | 1.2 | 1.5 | 0.9 | 1.7 |

7-2 地域ケア利用者の要介護度別地域ケアの割合

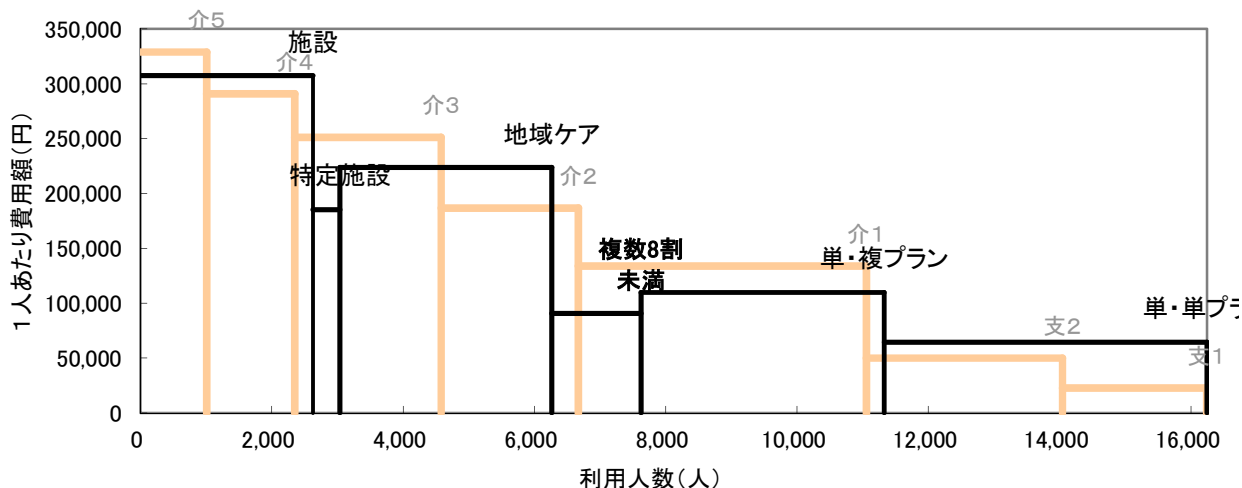
| | | 要介護5 | 要介護4 | 要介護3 | 要介護2 | 要介護1 | 要支援2 | 要支援1 | 全体 |
|-------------|------|--------|--------|--------|--------|--------|--------|--------|--------|
| 利用人数 (人) | 施設 | 593 | 650 | 779 | 292 | 313 | 0 | 0 | 2,627 |
| | 特定 | 19 | 48 | 90 | 50 | 125 | 57 | 23 | 412 |
| | 地域ケア | 208 | 316 | 584 | 684 | 1,059 | 246 | 127 | 3,224 |
| | その他 | 190 | 329 | 778 | 1,066 | 2,889 | 2,684 | 2,044 | 9,980 |
| | 合計 | 1,010 | 1,343 | 2,231 | 2,092 | 4,386 | 2,987 | 2,194 | 16,243 |
| 地域ケア等割合 | 施設 | 58.7% | 48.4% | 34.9% | 14.0% | 7.1% | 0.0% | 0.0% | 16.2% |
| | 特定 | 1.9% | 3.6% | 4.0% | 2.4% | 2.8% | 1.9% | 1.0% | 2.5% |
| | 地域ケア | 20.6% | 23.5% | 26.2% | 32.7% | 24.1% | 8.2% | 5.8% | 19.8% |
| | その他 | 18.8% | 24.5% | 34.9% | 51.0% | 65.9% | 89.9% | 93.2% | 61.4% |
| | 合計 | 100.0% | 100.0% | 100.0% | 100.0% | 100.0% | 100.0% | 100.0% | 100.0% |
| 要介護度分布 | 施設 | 22.6% | 24.7% | 29.7% | 11.1% | 11.9% | 0.0% | 0.0% | 100.0% |
| | 特定 | 4.6% | 11.7% | 21.8% | 12.1% | 30.3% | 13.8% | 5.6% | 100.0% |
| | 地域ケア | 6.5% | 9.8% | 18.1% | 21.2% | 32.8% | 7.6% | 3.9% | 100.0% |
| | その他 | 1.9% | 3.3% | 7.8% | 10.7% | 28.9% | 26.9% | 20.5% | 100.0% |
| | 合計 | 6.2% | 8.3% | 13.7% | 12.9% | 27.0% | 18.4% | 13.5% | 100.0% |

7-3 地域ケア利用者の利用内容

| パッケージ | 全体 | 要介護5 | 要介護4 | 要介護3 | 要介護2 | 要介護1 | 要支援2 | 要支援1 | |
|----------------|-----------------|----------------|---------------|---------------|---------------|-----------------|---------------|---------------|-------------|
| 居住系 | 791 24.5% | 52 25.0% | 83 26.3% | 141 24.1% | 201 29.4% | 256 24.2% | 58 23.6% | 0 0.0% | |
| 小規模 | 488 15.1% | 27 13.0% | 38 12.0% | 72 12.3% | 83 12.1% | 171 16.1% | 71 28.9% | 26 20.5% | |
| 定期巡回 | 23 0.7% | 4 1.9% | 2 0.6% | 2 0.3% | 7 1.0% | 8 0.8% | 0 0.0% | 0 0.0% | |
| 複数 8割 以上 | H+D+S | 72 2.2% | 5 2.4% | 7 2.2% | 21 3.6% | 22 3.2% | 12 1.1% | 5 2.0% | 0 0.0% |
| | H+S | 30 0.9% | 9 4.3% | 7 2.2% | 3 0.5% | 3 0.4% | 5 0.5% | 1 0.4% | 2 1.6% |
| | D+S | 244 7.6% | 1 0.5% | 17 5.4% | 37 6.3% | 54 7.9% | 113 10.7% | 20 8.1% | 2 1.6% |
| | H+D | 1,576 48.9% | 110 52.9% | 162 51.3% | 308 52.7% | 314 45.9% | 494 46.6% | 91 37.0% | 97 76.4% |
| 合計 | 3,224 100.0% | 208 100.0% | 316 100.0% | 584 100.0% | 684 100.0% | 1,059 100.0% | 246 100.0% | 127 100.0% | |



□居住系 □小規模 □定期巡回 □H+D+S □H+S □D+S □H+D



8 総合事業

8-1 総合事業のみ利用者

(1) 要介護度別利用者数

| | 事業対象者 | 要支援1 | 要支援2 | 合計 |
|-------|-------|-------|-------|--------|
| 人数(人) | 0 | 755 | 825 | 1,580 |
| 人数割合 | 0.0% | 47.8% | 52.2% | 100.0% |

(2) 要介護度別の利用者属性

・性別

| | 事業対象者 | 要支援1 | 要支援2 | 合計 |
|----|-------|--------|--------|--------|
| 男性 | 0 | 215 | 222 | 437 |
| | 0.0% | 28.5% | 26.9% | 27.7% |
| 女性 | 0 | 540 | 603 | 1,143 |
| | 0.0% | 71.5% | 73.1% | 72.3% |
| 全体 | 0 | 755 | 825 | 1,580 |
| | 0.0% | 100.0% | 100.0% | 100.0% |

・年齢別

| | 事業対象者 | 要支援1 | 要支援2 | 合計 |
|--------|-------|--------|--------|--------|
| 65歳未満 | 0 | 8 | 11 | 19 |
| | 0.0% | 1.1% | 1.3% | 1.2% |
| 65-69歳 | 0 | 21 | 27 | 48 |
| | 0.0% | 2.8% | 3.3% | 3.0% |
| 70-74歳 | 0 | 56 | 56 | 112 |
| | 0.0% | 7.4% | 6.8% | 7.1% |
| 75-79歳 | 0 | 87 | 80 | 167 |
| | 0.0% | 11.5% | 9.7% | 10.6% |
| 80-84歳 | 0 | 184 | 156 | 340 |
| | 0.0% | 24.4% | 18.9% | 21.5% |
| 85-89歳 | 0 | 241 | 264 | 505 |
| | 0.0% | 31.9% | 32.0% | 32.0% |
| 90歳以上 | 0 | 158 | 231 | 389 |
| | 0.0% | 20.9% | 28.0% | 24.6% |
| 全体 | 0 | 755 | 825 | 1,580 |
| | 0.0% | 100.0% | 100.0% | 100.0% |

(3) サービス種類別利用状況

| | | 事業対象者 | 要支援1 | 要支援2 | 合計 |
|--------------|-----|-------|--------|--------|--------|
| 人数(人) | 訪問型 | 0 | 349 | 266 | 615 |
| | 通所型 | 0 | 507 | 676 | 1,183 |
| | その他 | 0 | 0 | 0 | 0 |
| | 全体 | 0 | 856 | 942 | 1,798 |
| 人数割合 | 訪問型 | 0.0% | 40.8% | 28.2% | 34.2% |
| | 通所型 | 0.0% | 59.2% | 71.8% | 65.8% |
| | その他 | 0.0% | 0.0% | 0.0% | 0.0% |
| | 全体 | 0.0% | 100.0% | 100.0% | 100.0% |
| 費用(千円) | 訪問型 | 0 | 6,459 | 6,653 | 13,111 |
| | 通所型 | 0 | 8,946 | 21,559 | 30,505 |
| | その他 | 0 | 0 | 0 | 0 |
| | 全体 | 0 | 15,405 | 28,212 | 43,617 |
| 費用割合 | 訪問型 | 0.0% | 41.9% | 23.6% | 30.1% |
| | 通所型 | 0.0% | 58.1% | 76.4% | 69.9% |
| | その他 | 0.0% | 0.0% | 0.0% | 0.0% |
| | 全体 | 0.0% | 100.0% | 100.0% | 100.0% |
| 1人あたり 費用額 | 訪問型 | 0 | 18,506 | 25,011 | 21,319 |
| | 通所型 | 0 | 17,645 | 31,892 | 25,786 |
| | その他 | 0 | 0 | 0 | 0 |
| | 全体 | 0 | 17,996 | 29,949 | 24,258 |

8-2 総合事業利用者全体

(1) 要介護度別利用者数

| | 事業対象者 | 要支援1 | 要支援2 | 合計 |
|-------|-------|-------|-------|--------|
| 人数(人) | 0 | 1,121 | 1,617 | 2,738 |
| 人数割合 | 0.0% | 40.9% | 59.1% | 100.0% |

(2) 要介護度別の利用者属性

・性別

| | 事業対象者 | 要支援1 | 要支援2 | 合計 |
|----|-------|--------|--------|--------|
| 男性 | 0 | 273 | 399 | 672 |
| | 0.0% | 24.4% | 24.7% | 24.5% |
| 女性 | 0 | 848 | 1,218 | 2,066 |
| | 0.0% | 75.6% | 75.3% | 75.5% |
| 全体 | 0 | 1,121 | 1,617 | 2,738 |
| | 0.0% | 100.0% | 100.0% | 100.0% |

・年齢別

| | 事業対象者 | 要支援1 | 要支援2 | 合計 |
|--------|-------|--------|--------|--------|
| 65歳未満 | 0 | 14 | 19 | 33 |
| | 0.0% | 1.2% | 1.2% | 1.2% |
| 65-69歳 | 0 | 27 | 57 | 84 |
| | 0.0% | 2.4% | 3.5% | 3.1% |
| 70-74歳 | 0 | 85 | 115 | 200 |
| | 0.0% | 7.6% | 7.1% | 7.3% |
| 75-79歳 | 0 | 127 | 155 | 282 |
| | 0.0% | 11.3% | 9.6% | 10.3% |
| 80-84歳 | 0 | 273 | 302 | 575 |
| | 0.0% | 24.4% | 18.7% | 21.0% |
| 85-89歳 | 0 | 366 | 515 | 881 |
| | 0.0% | 32.6% | 31.8% | 32.2% |
| 90歳以上 | 0 | 229 | 454 | 683 |
| | 0.0% | 20.4% | 28.1% | 24.9% |
| 全体 | 0 | 1,121 | 1,617 | 2,738 |
| | 0.0% | 100.0% | 100.0% | 100.0% |

(3) サービス種類別利用状況

| | | 事業対象者 | 要支援1 | 要支援2 | 合計 |
|--------------|-----|-------|--------|--------|--------|
| 人数(人) | 訪問型 | 0 | 573 | 719 | 1,292 |
| | 通所型 | 0 | 690 | 1,159 | 1,849 |
| | その他 | 0 | 0 | 0 | 0 |
| | 全体 | 0 | 1,263 | 1,878 | 3,141 |
| 人数割合 | 訪問型 | 0.0% | 45.4% | 38.3% | 41.1% |
| | 通所型 | 0.0% | 54.6% | 61.7% | 58.9% |
| | その他 | 0.0% | 0.0% | 0.0% | 0.0% |
| | 全体 | 0.0% | 100.0% | 100.0% | 100.0% |
| 費用(千円) | 訪問型 | 0 | 10,568 | 18,263 | 28,831 |
| | 通所型 | 0 | 12,213 | 36,304 | 48,517 |
| | その他 | 0 | 0 | 0 | 0 |
| | 全体 | 0 | 22,781 | 54,567 | 77,348 |
| 費用割合 | 訪問型 | 0.0% | 46.4% | 33.5% | 37.3% |
| | 通所型 | 0.0% | 53.6% | 66.5% | 62.7% |
| | その他 | 0.0% | 0.0% | 0.0% | 0.0% |
| | 全体 | 0.0% | 100.0% | 100.0% | 100.0% |
| 1人あたり 費用額 | 訪問型 | 0 | 18,443 | 25,401 | 22,315 |
| | 通所型 | 0 | 17,700 | 31,324 | 26,240 |
| | その他 | 0 | 0 | 0 | 0 |
| | 全体 | 0 | 18,037 | 29,056 | 24,625 |

9 比較指標一覧

| 指標項目 | | 2021年08月分 | | |
|-------------------|--------------------------|------------------|---------------------------|---------------------------------|
| 保険者属性 | 高齢者数 | 99,991 | | |
| | 高齢化率 | 29.3% | | |
| | 後期高齢者割合 | 49.9% | | |
| | 認定者数 | 19,574 | | |
| | 認定率 | 19.6% | | |
| | 受給実人員 | 16,236 | | |
| | 受給率 | 82.9% | | |
| | 平均要介護度 | 1.70 | | |
| | 介護費用総額(千円) | 2,457,479 | | |
| | 1人あたり費用額 | 151,360 | | |
| | 高齢者1人あたり費用額 | 24,577 | | |
| 要介護度3区分 | 人数(対総数) | 人数重度率 | 14.5% | |
| | | 人数中度率 | 53.6% | |
| | 費用(対総額) | 費用重度率 | 29.4% | |
| | | 費用中度率 | 62.5% | |
| | 水準 | 1人あたり重度費用額 | 307,116 | |
| | | 1人あたり中度費用額 | 176,565 | |
| 1人あたり軽度費用額 | | 38,338 | | |
| サービス機能3区分 | 人数(対総数) | 人数施設率 | 16.2% | |
| | | 人数在宅率 | 83.8% | |
| | | ・人数居住率 | 7.4% | |
| | 費用(対総額) | 費用施設率 | 32.9% | |
| | | 費用在宅率 | 67.1% | |
| | | ・費用居住率 | 12.6% | |
| | 水準 | 1人あたり施設費用額 | 307,449 | |
| | | 1人あたり在宅費用額 | 121,229 | |
| ・1人あたり居住費用額 | | 258,345 | | |
| ・1人あたり在宅(居住除く)費用額 | | 108,018 | | |
| 重 度 (要介護4・5) | 人数 | 重度率 | 人数重度率 ・施設重度率 ・在宅重度率 | 14.5% 47.3% 8.1% |
| | | 施設・在宅率 | 重度施設率 重度在宅率 | 52.9% 47.1% |
| | | 費用 | 重度率 | 費用重度率 ・施設費用の重度率 ・在宅費用の重度率 |
| | 施設・在宅率 | | 重度費用の施設率 重度費用の在宅率 | 56.3% 43.7% |
| | | | 施設サービス | 利用率 (対施設人数) |
| | 地域密着型介護老人福祉施設 | 2.3% | | |
| | 介護老人保健施設 | 44.6% | | |
| | 重度率 | 介護療養型医療施設 | | 3.2% |
| 介護医療院 | | 4.5% | | |
| 介護老人福祉施設 | | 59.7% | | |
| 居住サービス | 利用率 (対居住人数) | 地域密着型介護老人福祉施設 | 75.0% | |
| | | 介護老人保健施設 | 28.3% | |
| | | 介護療養型医療施設 | 80.2% | |
| 平均要介護度 | 施設利用者 在宅利用者 ・居住利用者 | 介護医療院 | 67.8% | |
| | | 認知症対応型共同生活介護 | 65.8% | |
| | | 特定施設入居者生活介護 | 34.2% | |
| 対支給限度額比率 | 要介護度別 | 地域密着型特定施設入居者生活介護 | 0.0% | |
| | | 施設利用者 | 3.35 | |
| | | 在宅利用者 | 1.38 | |
| | 比率区分別 | ・居住利用者 | 2.08 | |
| | | 全体 | 63.4% | |
| | 軽度 | 38.7% | | |
| | 中・重度 | 69.9% | | |
| | 2割未満 | 12.9% | | |
| | 8割以上 | 29.2% | | |

| 指標項目 | | 2021年08月分 | | |
|-----------------------|---------------------------|-------------|---------|------|
| 在宅サービス | 主要サービス 利用率 (対在宅実人数) | 訪問介護 | 21.5% | |
| | | ・夜間訪問介護 | 0.0% | |
| | | 訪問看護 | 5.8% | |
| | | 通所介護 | 46.3% | |
| | | ・認知症対応型通所介護 | 1.1% | |
| | | 通所リハ | 24.4% | |
| | 当該サービス 平均費用額 | 短期入所 | 5.4% | |
| | | 訪問介護 | 42,779 | |
| | | 訪問看護 | 45,931 | |
| | | 通所介護 | 110,043 | |
| | | 通所リハ | 60,351 | |
| | | 短期入所 | 117,895 | |
| | 当該サービス 平均利用日数 | 訪問介護 | 10.2 | |
| | | 訪問看護 | 6.3 | |
| | | 通所介護 | 13.9 | |
| 通所リハ | | 7.8 | | |
| 短期入所 | | 13.4 | | |
| サービスパッケージ | | 人数(対総数) | 小規模多機能 | 3.0% |
| | H+D+S | | 0.6% | |
| | D+S | | 2.1% | |
| | H+D | | 17.2% | |
| | Dのみ | | 36.6% | |
| | Hのみ | | 9.1% | |
| | その他 | | 7.4% | |
| | 地域ケア率(再掲) | | 19.8% | |
| | 費用(対総額) | | 小規模多機能 | 3.8% |
| | | | H+D+S | 0.8% |
| | | D+S | 2.4% | |
| | | H+D | 17.5% | |
| | | Dのみ | 22.9% | |
| | | Hのみ | 4.1% | |
| | | その他 | 2.4% | |
| | | 地域ケア率(再掲) | 29.4% | |
| | 水準 | 小規模多機能 | 189,962 | |
| | | H+D+S | 205,137 | |
| | | D+S | 168,039 | |
| | | H+D | 154,285 | |
| | | Dのみ | 94,908 | |
| | | Hのみ | 67,705 | |
| | その他 | 49,104 | | |
| | 地域ケア率(再掲) | 223,785 | | |
| サービスパッケージ 複数・単機能 | 人数(対総数) | 複数機能 | 20.2% | |
| | | 単機能・複数プラン | 22.8% | |
| | | 単機能・単プラン | 30.3% | |
| | 費用(対総額) | 複数機能 | 21.1% | |
| | | 単機能・複数プラン | 16.5% | |
| | | 単機能・単プラン | 12.9% | |
| | 水準 | 複数機能 | 158,299 | |
| | | 単機能・複数プラン | 109,729 | |
| | | 単機能・単プラン | 64,379 | |
| サービスパッケージ 対支給限度額比率 | 要介護5 | 小規模多機能 | 79.6% | |
| | | 複数機能 | 86.7% | |
| | | 単機能・複数プラン | 77.2% | |
| | | 単機能・単プラン | 76.9% | |
| | 要介護3 | 小規模多機能 | 86.6% | |
| | | 複数機能 | 84.0% | |
| | | 単機能・複数プラン | 72.7% | |
| | | 単機能・単プラン | 73.9% | |
| | 要介護1 | 小規模多機能 | 69.1% | |
| | | 複数機能 | 74.2% | |
| | | 単機能・複数プラン | 59.8% | |
| | | 単機能・単プラン | 53.9% | |

※「・」は上段にある指標の下位指標である

(C)日本福祉大学 福祉政策評価センター