

介護保険事業 [月別] 実績分析報告書

— 目 次 —

1	認定・受給の状況	・・・ 1
2	介護費用の基本構造	・・・ 2
3	要介護度別の施設・在宅割合	・・・ 4
4	施設・居住・地域密着型サービスの利用状況	・・・ 6
5	在宅サービスの利用状況	・・・ 9
	・ サービス種類別利用人数と費用	
	・ 要介護度別の対支給限度額比率	
	・ 要介護度別のサービス利用状況	
6	サービスパッケージによる利用状況	・・・ 15
	・ サービスパッケージによる介護費用構造	
	・ 複数機能・単機能分析	
	・ 訪問介護の身体介護と生活援助割合	
7	地域ケア率	・・・ 21
8	総合事業	・・・ 23
9	比較指標一覧	・・・ 25

保険者番号 418566
利用実績年月 2021年12月
取込審査月 2022年1月

「介護保険事業実績分析報告書」は、国保連合会から配信される「保険者向け給付実績情報(11100000.CSV)」データに基づき作成しています。

サービス利用の分析を目的としたため、費用額の算出にあたっては、報酬算定にかかわる「地域区分」を考慮していません（一律に1単位＝基本10円を採用）。

ただし、介護予防・日常生活支援総合事業は、「保険者向け給付実績情報(11100000.CSV)」に含まれるデータのみを集計対象とする。

1 認定・受給の状況

1-1 要介護認定者と受給者数

高齢者数	認定者数	認定率	受給(利用)実人数	受給率
100,251人	19,543人	19.5%	16,348人	83.7%

1-2 要介護度別の受給者属性

(1) 性別

	事業対象者	要支援1	要支援2	要介護1	要介護2	要介護3	要介護4	要介護5	全体	平均要介護度
男性	0	574	811	1,302	612	607	326	201	4,433	1.62
	0.0%	25.6%	27.4%	29.2%	29.3%	27.1%	24.4%	19.5%	27.1%	
女性	0	1,668	2,144	3,154	1,476	1,633	1,009	831	11,915	1.73
	0.0%	74.4%	72.6%	70.8%	70.7%	72.9%	75.6%	80.5%	72.9%	
合計	0	2,242	2,955	4,456	2,088	2,240	1,335	1,032	16,348	1.70
	0.0%	100.0%	100.0%	100.0%	100.0%	100.0%	100.0%	100.0%	100.0%	

(2) 年齢別

	事業対象者	要支援1	要支援2	要介護1	要介護2	要介護3	要介護4	要介護5	全体	平均要介護度
65歳未満	0	41	45	89	54	32	28	15	304	1.69
	0.0%	1.8%	1.5%	2.0%	2.6%	1.4%	2.1%	1.5%	1.9%	
65-69歳	0	65	85	130	52	81	46	34	493	1.80
	0.0%	2.9%	2.9%	2.9%	2.5%	3.6%	3.4%	3.3%	3.0%	
70-74歳	0	182	215	327	140	121	60	54	1,099	1.48
	0.0%	8.1%	7.3%	7.3%	6.7%	5.4%	4.5%	5.2%	6.7%	
75-79歳	0	285	323	412	199	176	96	78	1,569	1.49
	0.0%	12.7%	10.9%	9.2%	9.5%	7.9%	7.2%	7.6%	9.6%	
80-84歳	0	556	600	837	347	320	197	157	3,014	1.49
	0.0%	24.8%	20.3%	18.8%	16.6%	14.3%	14.8%	15.2%	18.4%	
85-89歳	0	670	916	1,260	523	543	310	231	4,453	1.56
	0.0%	29.9%	31.0%	28.3%	25.0%	24.2%	23.2%	22.4%	27.2%	
90歳以上	0	443	771	1,401	773	967	598	463	5,416	2.03
	0.0%	19.8%	26.1%	31.4%	37.0%	43.2%	44.8%	44.9%	33.1%	
合計	0	2,242	2,955	4,456	2,088	2,240	1,335	1,032	16,348	1.70
	0.0%	100.0%	100.0%	100.0%	100.0%	100.0%	100.0%	100.0%	100.0%	

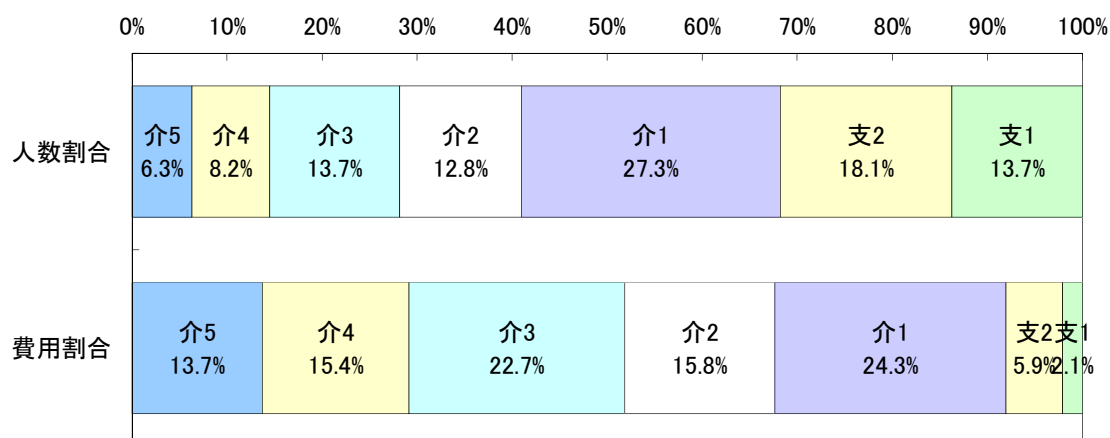
2 介護費用の基本構造

2-1 要介護度別の介護費用の基本構造

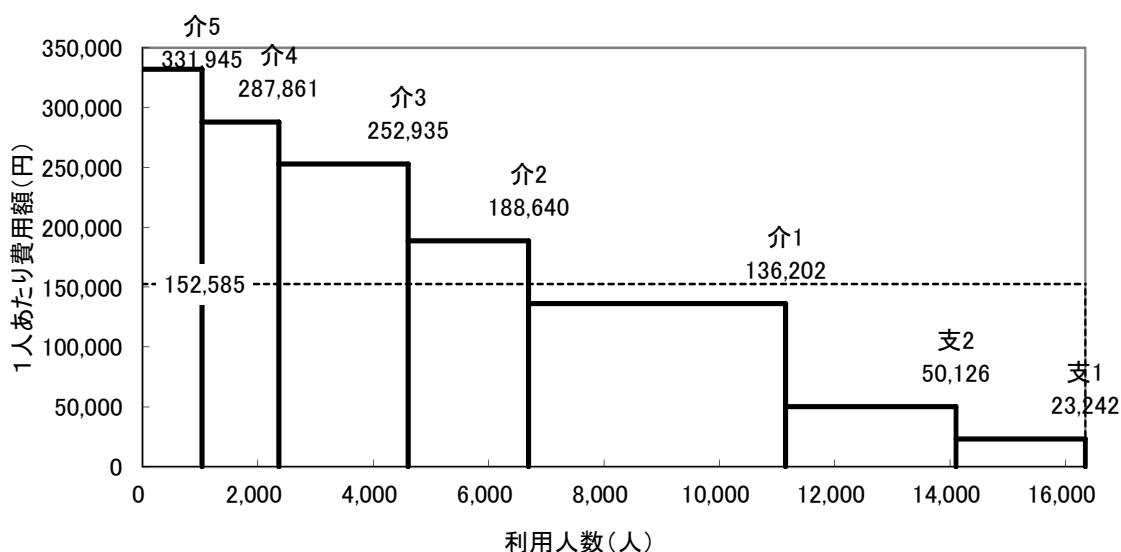
8区分	要介護5	要介護4	要介護3	要介護2	要介護1	要支援2	要支援1	事業対象者	合計
利用人数(人)	1,032	1,335	2,240	2,088	4,456	2,955	2,242	0	16,348
人数割合	6.3%	8.2%	13.7%	12.8%	27.3%	18.1%	13.7%	0.0%	100.0%
費用総額(千円)	342,568	384,294	566,575	393,880	606,916	148,124	52,108	0	2,494,464
費用割合	13.7%	15.4%	22.7%	15.8%	24.3%	5.9%	2.1%	0.0%	100.0%
1人あたり費用額(円)	331,945	287,861	252,935	188,640	136,202	50,126	23,242	0	152,585
3区分	重度		中度			軽度		合計	
利用人数(人)	2,367		8,784			5,197		16,348	
人数割合	14.5%		53.7%			31.8%		100.0%	
費用総額(千円)	726,862		1,567,371			200,232		2,494,464	
費用割合	29.1%		62.8%			8.0%		100.0%	
1人あたり費用額(円)	307,081		178,435			38,528		152,585	

※各費用総額に特定入所(居)者介護サービス費は含まない

<利用人数割合と費用割合>



<要介護度別費用構造図>

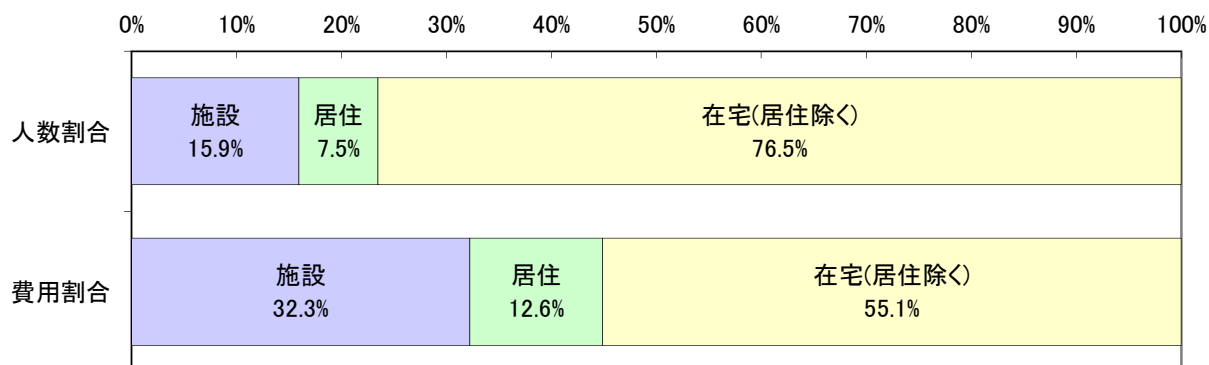


2-2 施設・居住・在宅(居住除く)別の介護費用の基本構造

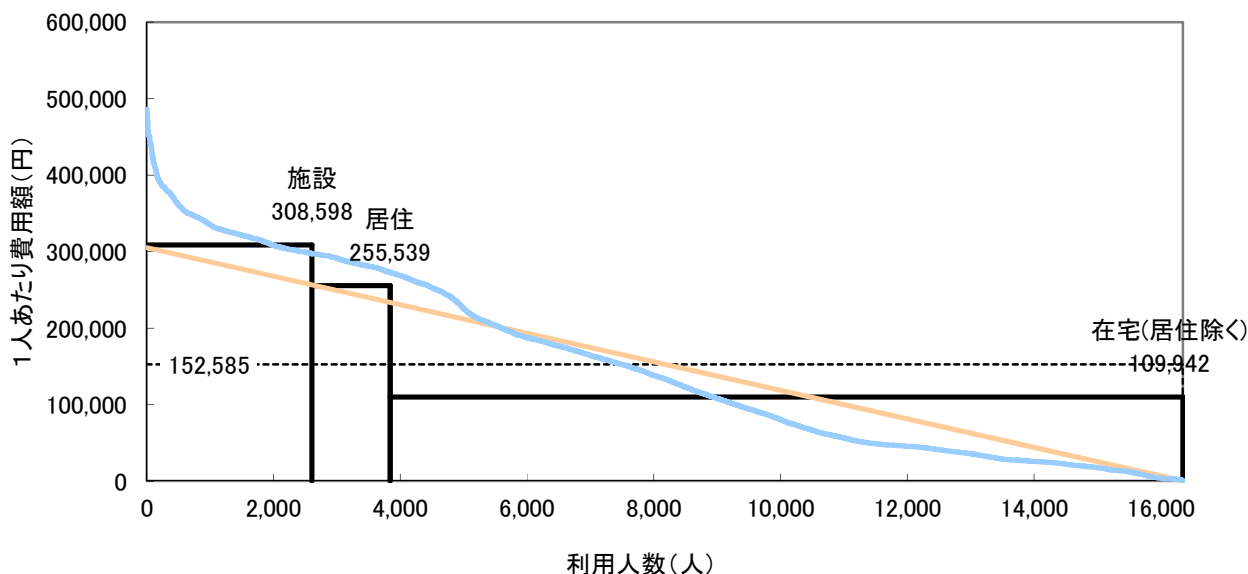
	施設	在宅		合計	
		居住	在宅(居住除く)		
利用人数(人)	2,607	13,741	1,231	12,510	16,348
人数割合	15.9%	84.1%	7.5%	76.5%	100.0%
費用総額(千円)	804,516	1,689,948	314,568	1,375,380	2,494,464
費用割合	32.3%	67.7%	12.6%	55.1%	100.0%
1人あたり費用額(円)	308,598	122,986	255,539	109,942	152,585
平均要介護度	3.37	1.38	2.10	1.31	1.70

注) サービス利用の重複は考慮していない。

<利用人数割合と費用割合>



<施設・居住・在宅別費用構造図>



利用人数を共通(底辺)とする4種類の面積で費用総額を表した図である。
なお曲線は実際の利用者を費用額降順に並べた分布である。

3 要介護度別の施設・在宅割合

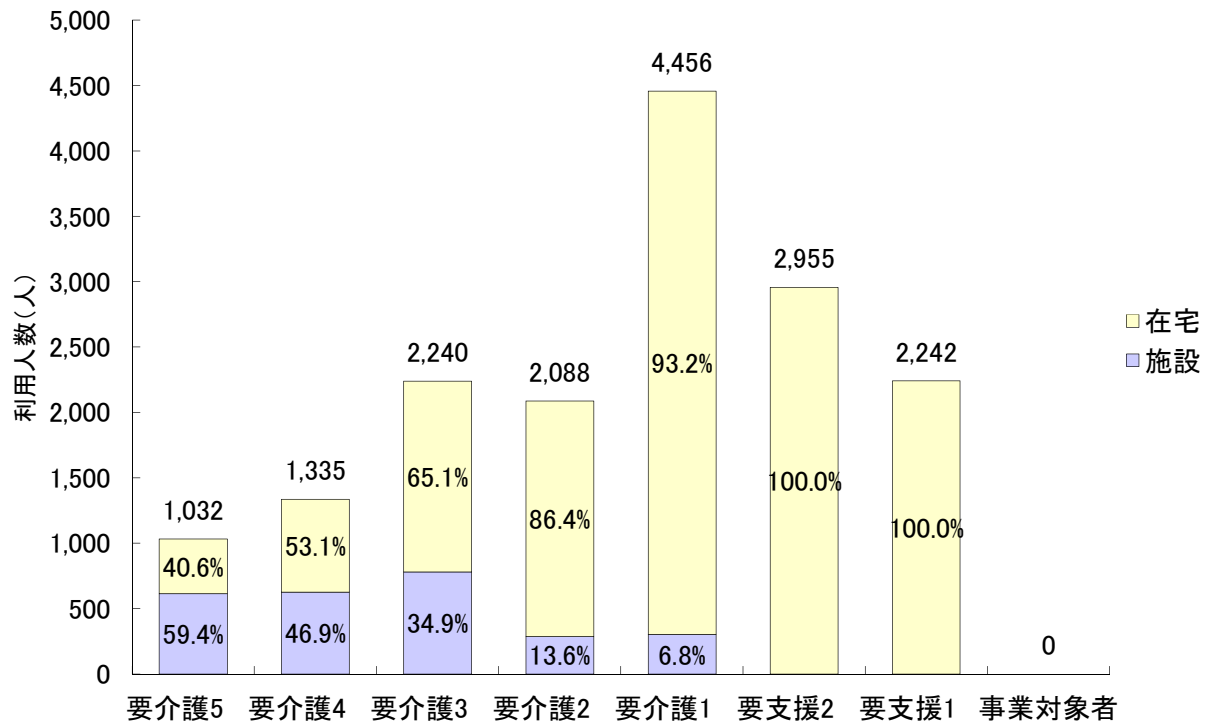
3-1 要介護度別の施設・在宅利用者の割合

		要介護5	要介護4	要介護3	要介護2	要介護1	要支援2	要支援1	事業対象者	合計
利用者人数 (人)	施設	613	626	781	285	302	0	0	0	2,607
	在宅	419	709	1,459	1,803	4,154	2,955	2,242	0	13,741
	居住	82	134	229	249	404	108	25	0	1,231
	合計	1,032	1,335	2,240	2,088	4,456	2,955	2,242	0	16,348
施設・在宅割合	施設	59.4%	46.9%	34.9%	13.6%	6.8%	0.0%	0.0%	0.0%	15.9%
	在宅	40.6%	53.1%	65.1%	86.4%	93.2%	100.0%	100.0%	0.0%	84.1%
	居住	7.9%	10.0%	10.2%	11.9%	9.1%	3.7%	1.1%	0.0%	7.5%
	合計	100.0%	100.0%	100.0%	100.0%	100.0%	100.0%	100.0%	100.0%	100.0%
要介護度分布	施設	23.5%	24.0%	30.0%	10.9%	11.6%	0.0%	0.0%	0.0%	100.0%
	在宅	3.0%	5.2%	10.6%	13.1%	30.2%	21.5%	16.3%	0.0%	100.0%
	居住	6.7%	10.9%	18.6%	20.2%	32.8%	8.8%	2.0%	0.0%	100.0%
	合計	6.3%	8.2%	13.7%	12.8%	27.3%	18.1%	13.7%	0.0%	100.0%

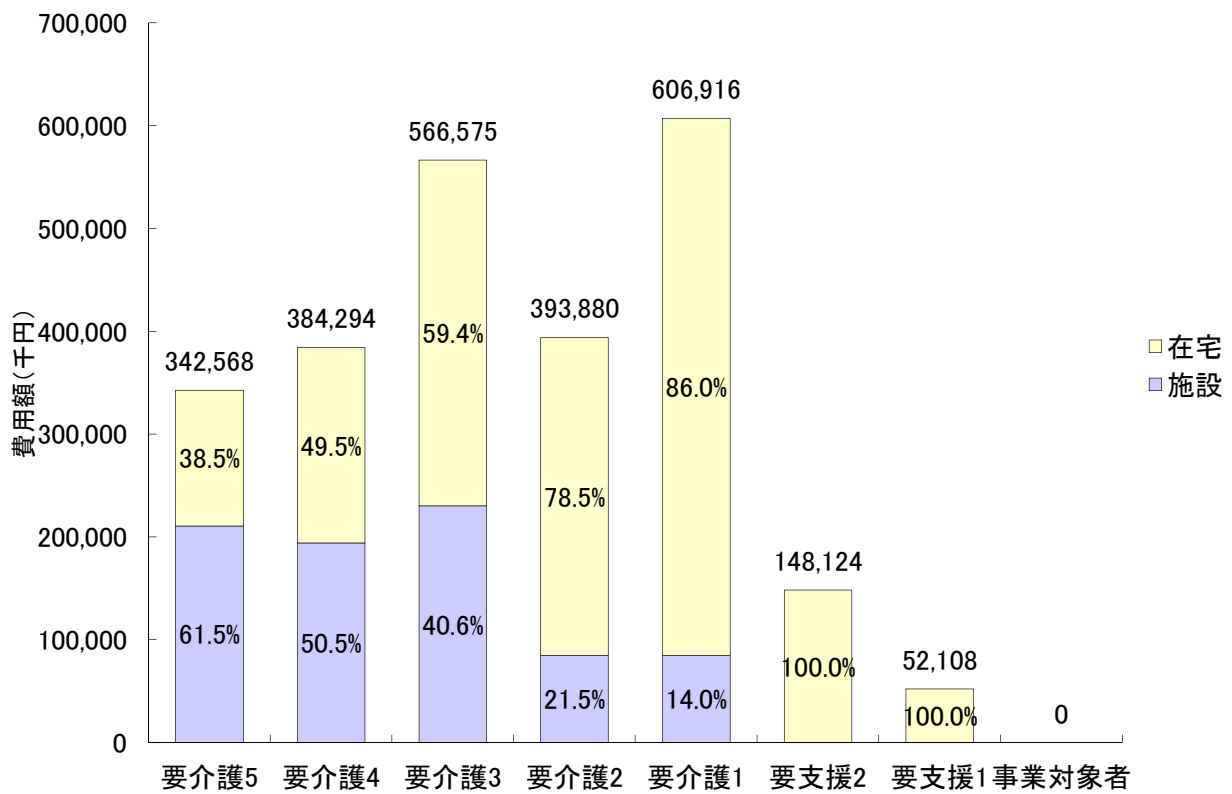
3-2 要介護度別の施設・在宅費用の割合

		要介護5	要介護4	要介護3	要介護2	要介護1	要支援2	要支援1	事業対象者	合計
費用額 (千円)	施設	210,772	194,040	230,065	84,815	84,825	0	0	0	804,516
	在宅	131,796	190,254	336,510	309,065	522,092	148,124	52,108	0	1,689,948
	居住	24,881	36,653	62,792	68,165	100,501	19,807	1,769	0	314,568
	合計	342,568	384,294	566,575	393,880	606,916	148,124	52,108	0	2,494,464
施設・在宅割合	施設	61.5%	50.5%	40.6%	21.5%	14.0%	0.0%	0.0%	0.0%	32.3%
	在宅	38.5%	49.5%	59.4%	78.5%	86.0%	100.0%	100.0%	0.0%	67.7%
	居住	7.3%	9.5%	11.1%	17.3%	16.6%	13.4%	3.4%	0.0%	12.6%
	合計	100.0%	100.0%	100.0%	100.0%	100.0%	100.0%	100.0%	100.0%	100.0%
要介護度分布	施設	26.2%	24.1%	28.6%	10.5%	10.5%	0.0%	0.0%	0.0%	100.0%
	在宅	7.8%	11.3%	19.9%	18.3%	30.9%	8.8%	3.1%	0.0%	100.0%
	居住	7.9%	11.7%	20.0%	21.7%	31.9%	6.3%	0.6%	0.0%	100.0%
	合計	13.7%	15.4%	22.7%	15.8%	24.3%	5.9%	2.1%	0.0%	100.0%

<要介護度別の施設・在宅利用者の割合>



<要介護度別の施設・在宅費用の割合>



4 施設・居住・地域密着型サービスの利用状況

4-1 施設・居住サービスの基本指標

		利用人数 (人)	人数 割合	費用総額 (千円)	費用 割合	1人あたり 費用額
施設	介護老人福祉施設	1,212	46.0%	350,297	43.6%	289,024
	地域密着型 介護老人福祉施設	60	2.3%	19,303	2.4%	321,722
	介護老人保健施設	1,168	44.3%	362,448	45.1%	310,315
	介護療養型医療施設	37	1.4%	13,176	1.6%	356,103
	介護医療院	158	6.0%	58,576	7.3%	370,734
	合計	2,635	100.0%	803,801	100.0%	305,048
居住	認知症対応型 共同生活介護	792	63.9%	223,862	72.8%	282,653
	特定施設入居者 生活介護	448	36.1%	83,661	27.2%	186,742
	地域密着型特定施設 入居者生活介護	0	0.0%	0	0.0%	0
	合計	1,240	100.0%	307,522	100.0%	248,002

4-2 施設・居住サービス利用者の要介護度分布

		軽度	要介護 1	要介護 2	要介護 3	要介護 4	要介護 5	合計	重度率	平均 要介護度
施設	介護老人福祉施設	0	12	25	463	386	326	1,212	58.7%	3.82
		0.0%	1.0%	2.1%	38.2%	31.8%	26.9%	100.0%		
	地域密着型 介護老人福祉施設	0	0	0	19	16	25	60	68.3%	4.10
		0.0%	0.0%	0.0%	31.7%	26.7%	41.7%	100.0%		
	介護老人保健施設	0	275	255	291	186	161	1,168	29.7%	2.75
		0.0%	23.5%	21.8%	24.9%	15.9%	13.8%	100.0%		
	介護療養型医療施設	0	1	0	2	9	25	37	91.9%	4.54
0.0%		2.7%	0.0%	5.4%	24.3%	67.6%	100.0%			
介護医療院	0	20	10	19	33	76	158	69.0%	3.85	
	0.0%	12.7%	6.3%	12.0%	20.9%	48.1%	100.0%			
合計	0	308	290	794	630	613	2,635	47.2%	3.36	
	0.0%	11.7%	11.0%	30.1%	23.9%	23.3%	100.0%			
居住	認知症対応型 共同生活介護	51	271	196	135	80	59	792	17.6%	2.15
		6.4%	34.2%	24.7%	17.0%	10.1%	7.4%	100.0%		
	特定施設入居者 生活介護	83	135	56	95	55	24	448	17.6%	2.02
		18.5%	30.1%	12.5%	21.2%	12.3%	5.4%	100.0%		
	地域密着型特定施設 入居者生活介護	0	0	0	0	0	0	0	0.0%	0.00
合計	134	406	252	230	135	83	1,240	17.6%	2.10	
	10.8%	32.7%	20.3%	18.5%	10.9%	6.7%	100.0%			

※重度率とは、全体に対する要介護4・5の割合を示している。

4-3 地域密着型サービスの基本指標

		利用人数 (人)	人数 割合	費用総額 (千円)	費用 割合	1人あたり 費用額
全体		16,348	100.0%	2,494,464	100.0%	152,585
地域密着型サービス		2,658	16.3%	524,617	21.0%	197,373
施設	地域密着型 介護老人福祉施設	60	0.4%	19,303	0.8%	321,722
居住	認知症対応型 共同生活介護	792	4.8%	223,862	9.0%	282,653
	地域密着型特定施設 入居者生活介護	0	0.0%	0	0.0%	0
在宅	認知症対応型通所介護	153	0.9%	18,185	0.7%	118,858
	地域密着型通所介護	1,105	6.8%	163,936	6.6%	148,358
	小規模多機能型 居宅介護	503	3.1%	89,926	3.6%	178,779
	複合型サービス	24	0.1%	5,989	0.2%	249,558
	定期巡回・随時対応型 訪問介護看護	21	0.1%	3,416	0.1%	162,645
	夜間訪問介護	0	0.0%	0	0.0%	0

4-4 地域密着型サービス利用者の要介護度分布

		軽度	要介護1	要介護2	要介護3	要介護4	要介護5	合計	平均要介護度
施設	地域密着型 介護老人福祉施設	0	0	0	19	16	25	60	4.10
		0.0%	0.0%	0.0%	31.7%	26.7%	41.7%	100.0%	
居住	認知症対応型 共同生活介護	51	271	196	135	80	59	792	2.15
		6.4%	34.2%	24.7%	17.0%	10.1%	7.4%	100.0%	
	地域密着型特定施設 入居者生活介護	0	0	0	0	0	0	0	0.00
		0.0%	0.0%	0.0%	0.0%	0.0%	0.0%	0.0%	
在宅	認知症対応型通所介護	22	60	33	21	9	8	153	1.79
		14.4%	39.2%	21.6%	13.7%	5.9%	5.2%	100.0%	
	地域密着型通所介護	0	532	205	207	94	67	1,105	2.06
		0.0%	48.1%	18.6%	18.7%	8.5%	6.1%	100.0%	
	小規模多機能型 居宅介護	80	182	102	78	36	25	503	1.83
		15.9%	36.2%	20.3%	15.5%	7.2%	5.0%	100.0%	
	複合型サービス	0	9	5	4	2	4	24	2.46
0.0%		37.5%	20.8%	16.7%	8.3%	16.7%	100.0%		
定期巡回・随時対応型 訪問介護看護	0	8	5	2	4	2	21	2.38	
	0.0%	38.1%	23.8%	9.5%	19.0%	9.5%	100.0%		
夜間訪問介護	0	0	0	0	0	0	0	0.00	
		0.0%	0.0%	0.0%	0.0%	0.0%	0.0%		
地域密着型サービス		153	1,062	546	466	241	190	2,658	2.08
		5.8%	40.0%	20.5%	17.5%	9.1%	7.1%	100.0%	

4-5 特定入所(居)者介護サービス費の状況

(1) 特定入所(居)者介護サービス費用割合

	特定入所(居)者 介護サービス費(千円)	介護費用総額(千円)	割合
費用	54,055	2,494,464	2.2%

※介護費用総額に、特定入所(居)者介護サービス費用は含まれない

(2) 特定入所(居)者の利用者負担段階別割合

サービス種類	特定入所(居)者 利用者負担段階				全利用者数
	1段階	2段階	3段階	計	
短期入所	7人	0人	0人	7人	772人
	0.9%	0.0%	0.0%	0.9%	100.0%
介護老人福祉施設(特養)	39人	353人	197人	589人	1,272人
	3.1%	27.8%	15.5%	46.3%	100.0%
介護老人保健施設(老健)	15人	201人	138人	354人	1,168人
	1.3%	17.2%	11.8%	30.3%	100.0%
介護療養型医療施設(療養型)	1人	5人	1人	7人	37人
	2.7%	13.5%	2.7%	18.9%	100.0%
介護医療院	3人	25人	15人	43人	158人
	1.9%	15.8%	9.5%	27.2%	100.0%
全体	65人	584人	351人	1,000人	3,407人
	1.9%	17.1%	10.3%	29.4%	100.0%

※負担限度額が300円未満の利用者は、1段階としている

<利用者負担段階別割合(全体)>

1段階	2段階	3段階	
1.9%	17.1%	10.3%	70.6%

(3) 特定入所(居)者介護サービス費用の食費・居住費の割合

サービス種類	特定入所(居)者金額					
	食費 (千円)	割合	居住費 (千円)	割合	合計 (千円)	割合
短期入所	1,764	41.8%	2,453	58.2%	4,217	100.0%
介護老人福祉施設(特養)	17,950	50.6%	17,510	49.4%	35,460	100.0%
介護老人保健施設(老健)	10,400	81.6%	2,348	18.4%	12,748	100.0%
介護療養型医療施設(療養型)	247	82.9%	51	17.1%	298	100.0%
介護医療院	1,252	94.0%	80	6.0%	1,332	100.0%
全体	31,613	58.5%	22,442	41.5%	54,055	100.0%

※金額は、利用者負担額を除く

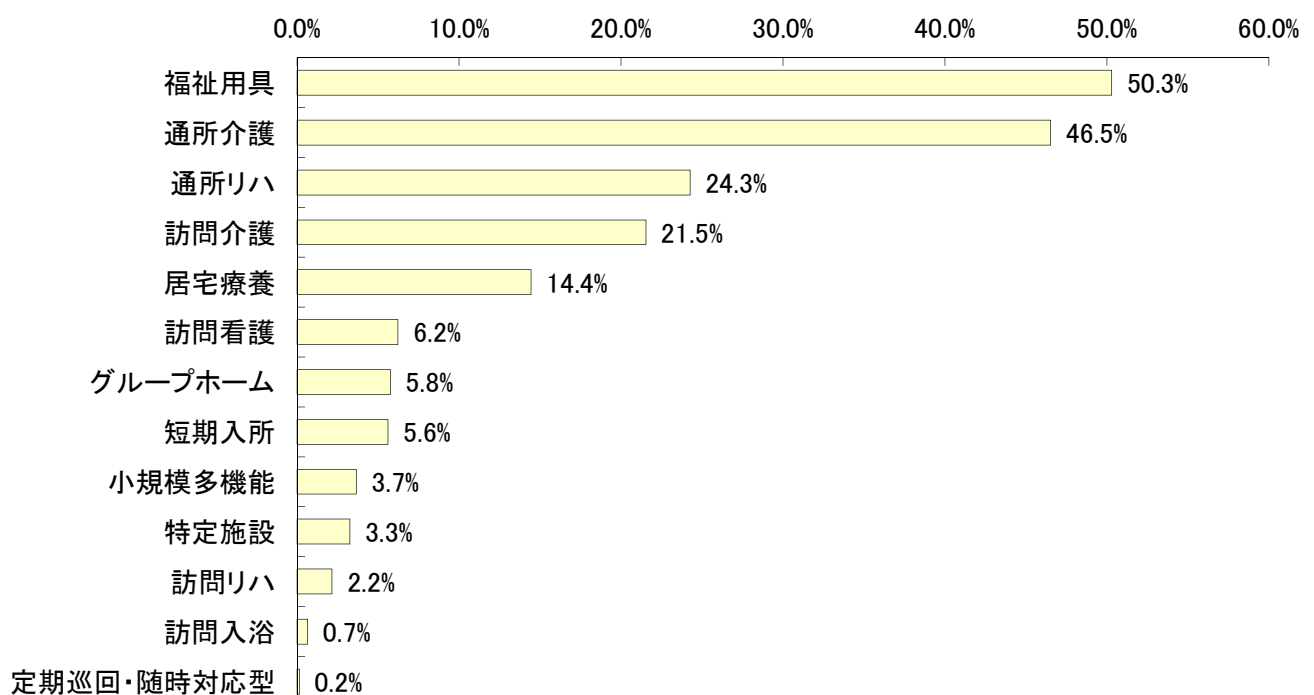
5 在宅サービスの利用状況

5-1 在宅サービス種類別の利用人数

サービス名		予防給付 (総合事業含む) (人)	利用率	介護給付 (人)	利用率	全体 (人)	利用率	平均 要介護度
訪問	訪問介護	1,299	25.0%	1,661	19.4%	2,960	21.5%	1.24
	夜間訪問	0	0.0%	0	0.0%	0	0.0%	0.00
	訪問入浴	2	0.0%	89	1.0%	91	0.7%	3.46
	訪問看護	205	3.9%	653	7.6%	858	6.2%	1.88
	訪問リハ	71	1.4%	227	2.7%	298	2.2%	1.76
	居宅療養	213	4.1%	1,772	20.7%	1,985	14.4%	2.23
通所	通所介護	1,890	36.4%	4,504	52.7%	6,394	46.5%	1.55
	認知症対応型通所介護	22	0.4%	131	1.5%	153	1.1%	1.79
	地域密着型通所介護	0	0.0%	1,105	12.9%	1,105	8.0%	2.06
	通所リハ	1,627	31.3%	1,708	20.0%	3,335	24.3%	0.98
短期	短期入所	67	1.3%	705	8.3%	772	5.6%	2.09
	生活介護	65	1.3%	633	7.4%	698	5.1%	2.10
	療養介護	2	0.0%	76	0.9%	78	0.6%	2.01
福祉用具		2,254	43.4%	4,658	54.5%	6,912	50.3%	1.59
居宅包括	定期巡回・随時対応型	0	0.0%	21	0.2%	21	0.2%	2.38
	小規模多機能	80	1.5%	423	5.0%	503	3.7%	1.83
	複合型サービス	0	0.0%	24	0.3%	24	0.2%	2.46
居住	グループホーム	51	1.0%	741	8.7%	792	5.8%	2.15
	特定施設	83	1.6%	365	4.3%	448	3.3%	2.02
	小規模特定施設	0	0.0%	0	0.0%	0	0.0%	0.00
合計(延べ人数)		7,842	150.9%	17,527	205.1%	25,369	184.6%	-
合計		5,197	100.0%	8,544	100.0%	13,741	100.0%	1.38
予防・介護給付割合			37.8%		62.2%		100.0%	-

※総合事業の訪問型、通所型サービスは、予防給付の訪問介護、通所介護に表記する。

<在宅サービス利用率（全体上位順）>

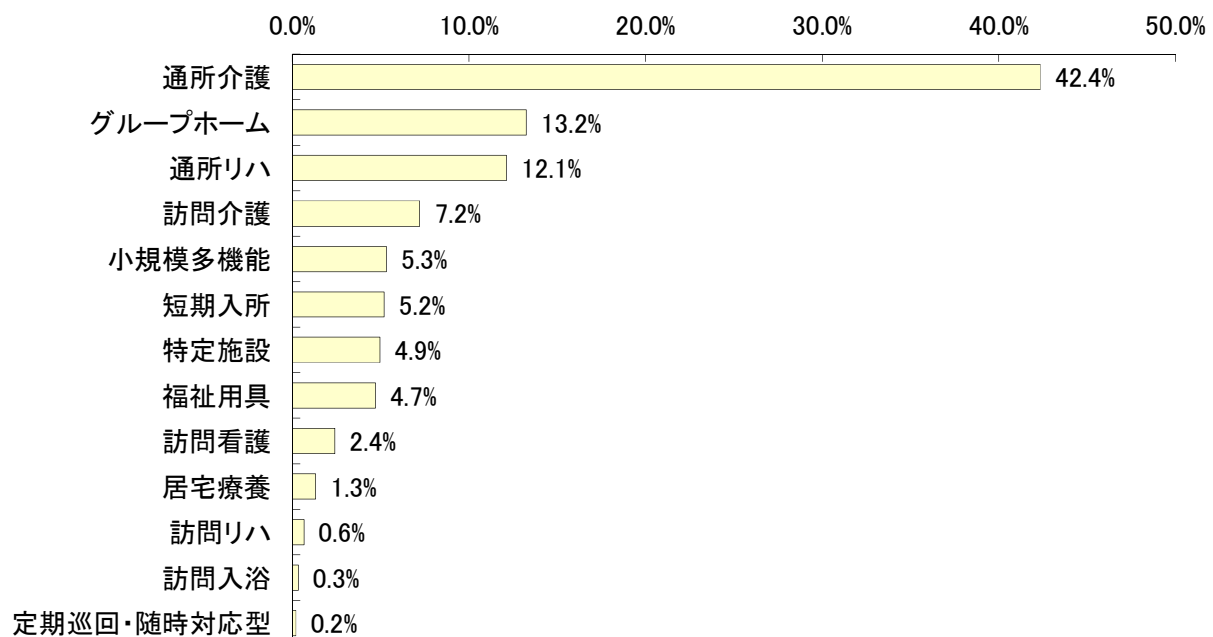


5-2 在宅サービス種類別の費用額

サービス名		予防給付 (総合事業含む) (千円)	費用 割合	介護給付 (千円)	費用 割合	全 体 (千円)	費用 割合	1人あたり 費用額
訪問	訪問介護	29,014	14.5%	93,041	6.2%	122,055	7.2%	41,235
	夜間訪問	0	0.0%	0	0.0%	0	0.0%	0
	訪問入浴	91	0.0%	5,444	0.4%	5,535	0.3%	60,828
	訪問看護	6,431	3.2%	34,213	2.3%	40,644	2.4%	47,370
	訪問リハ	2,440	1.2%	8,542	0.6%	10,982	0.6%	36,852
	居宅療養	2,446	1.2%	19,823	1.3%	22,269	1.3%	11,219
通所	通所介護	52,400	26.2%	663,611	44.5%	716,010	42.4%	111,982
	認知症対応型通所介護	1,881	0.9%	16,304	1.1%	18,185	1.1%	118,858
	地域密着型通所介護	0	0.0%	163,936	11.0%	163,936	9.7%	148,358
	通所リハ	61,154	30.5%	143,853	9.7%	205,008	12.1%	61,472
短期	短期入所	2,932	1.5%	84,891	5.7%	87,824	5.2%	113,762
	生活介護	2,863	1.4%	77,883	5.2%	80,746	4.8%	115,683
	療養介護	69	0.0%	7,008	0.5%	7,077	0.4%	90,737
福祉用具		15,982	8.0%	63,491	4.3%	79,473	4.7%	11,498
居宅 包括	定期巡回・随時対応型	0	0.0%	3,416	0.2%	3,416	0.2%	162,645
	小規模多機能	6,443	3.2%	83,483	5.6%	89,926	5.3%	178,779
	複合型サービス	0	0.0%	5,989	0.4%	5,989	0.4%	249,558
居住	グループホーム	13,321	6.7%	210,540	14.1%	223,862	13.2%	282,653
	特定施設	7,578	3.8%	76,083	5.1%	83,661	4.9%	186,742
	小規模特定施設	0	0.0%	0	0.0%	0	0.0%	0
合 計		200,232	100.0%	1,490,432	100.0%	1,690,664	100.0%	123,038
予防・介護給付割合			11.8%		88.2%		100.0%	-

※総合事業の訪問型、通所型サービスは、予防給付の訪問介護、通所介護に表記する。

<在宅サービス費用割合（全体上位順）>

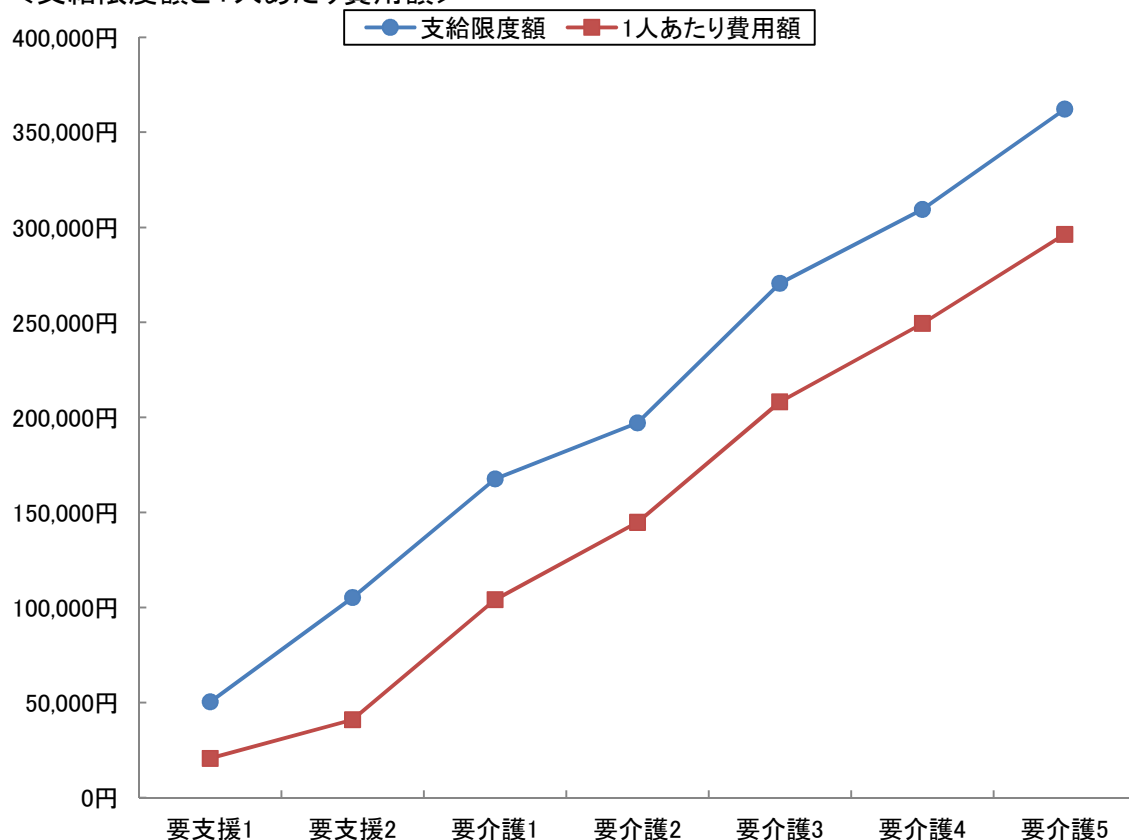


5-3 要介護度別在宅(居住除く)利用者の対支給限度額比率(事業対象者を除く)

要介護度	人数 (人) A	費用総額 (千円) B	1人あたり 費用額(円) C(B/A)	支給限度額 (円) D	対支給限度額 比率 C/D
要支援1	2,212	45,633	20,630	50,320	41.0%
要支援2	2,844	116,397	40,927	105,310	38.9%
要介護1	3,757	391,295	104,151	167,650	62.1%
要介護2	1,565	226,516	144,739	197,050	73.5%
要介護3	1,238	257,687	208,148	270,480	77.0%
要介護4	581	144,893	249,385	309,380	80.6%
要介護5	338	100,158	296,325	362,170	81.8%
軽度	5,056	162,030	32,047	-	39.4%
中・重度	7,479	1,120,549	149,826	-	71.1%
全体	12,535	1,282,579	102,320	-	64.6%

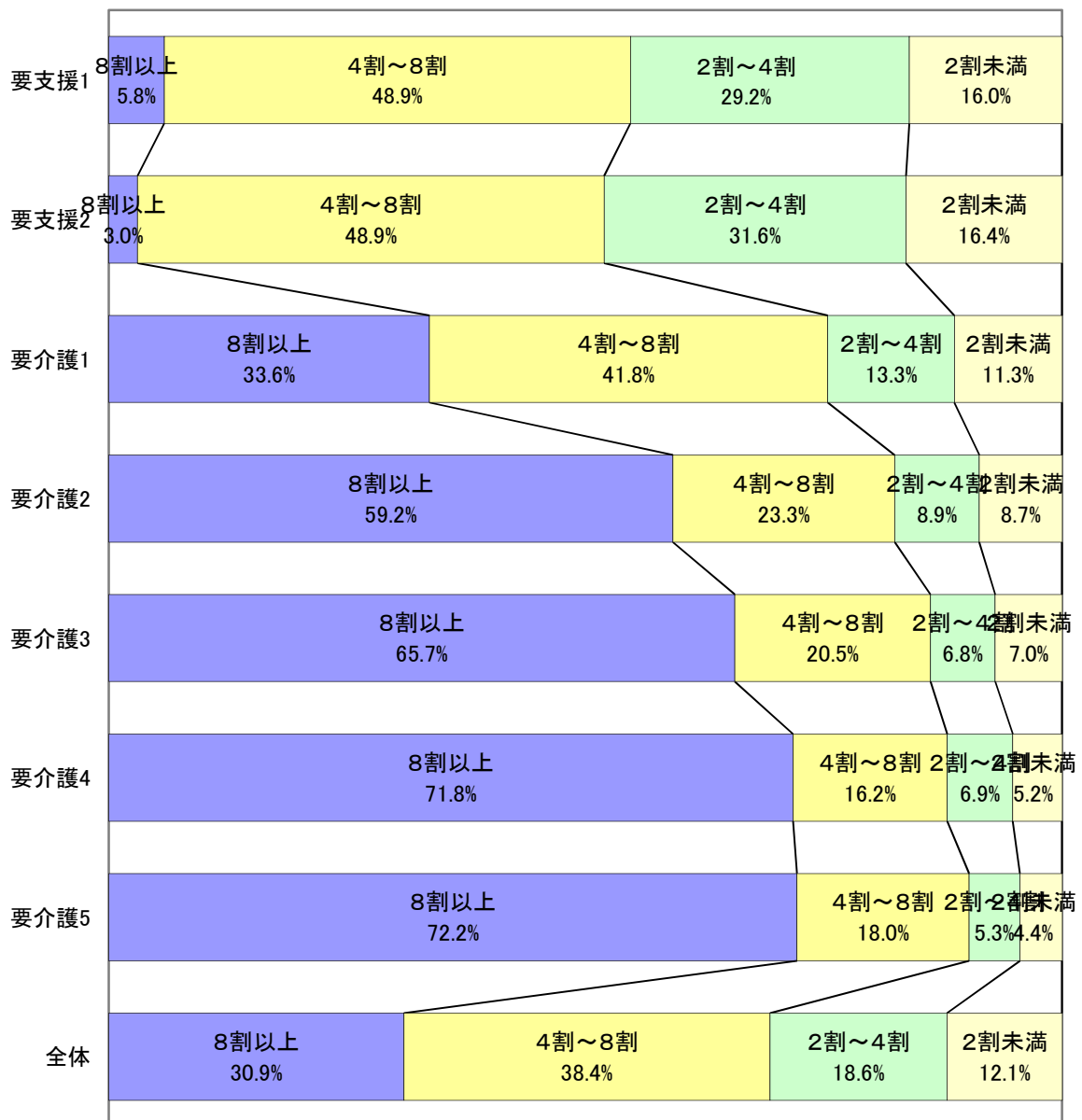
※対象となるサービスは、訪問介護、訪問入浴、訪問看護、訪問リハ、通所介護、通所リハ、福祉用具、短期入所、夜間訪問、認知症対応型通所介護、地域密着型通所介護、小規模多機能、GH短期の13種類

<支給限度額と1人あたり費用額>



5-4 対支給限度額比率区別の利用割合(事業対象者を除く)

対支給限度額比率の区分	要支援1	要支援2	要介護1	要介護2	要介護3	要介護4	要介護5	全体
8割以上	129	86	1,264	926	813	417	244	3,879
	5.8%	3.0%	33.6%	59.2%	65.7%	71.8%	72.2%	30.9%
4～8割	1,081	1,392	1,569	364	254	94	61	4,815
	48.9%	48.9%	41.8%	23.3%	20.5%	16.2%	18.0%	38.4%
2～4割	647	900	499	139	84	40	18	2,327
	29.2%	31.6%	13.3%	8.9%	6.8%	6.9%	5.3%	18.6%
2割未満	355	466	425	136	87	30	15	1,514
	16.0%	16.4%	11.3%	8.7%	7.0%	5.2%	4.4%	12.1%
合計	2,212	2,844	3,757	1,565	1,238	581	338	12,535
	100.0%	100.0%	100.0%	100.0%	100.0%	100.0%	100.0%	100.0%

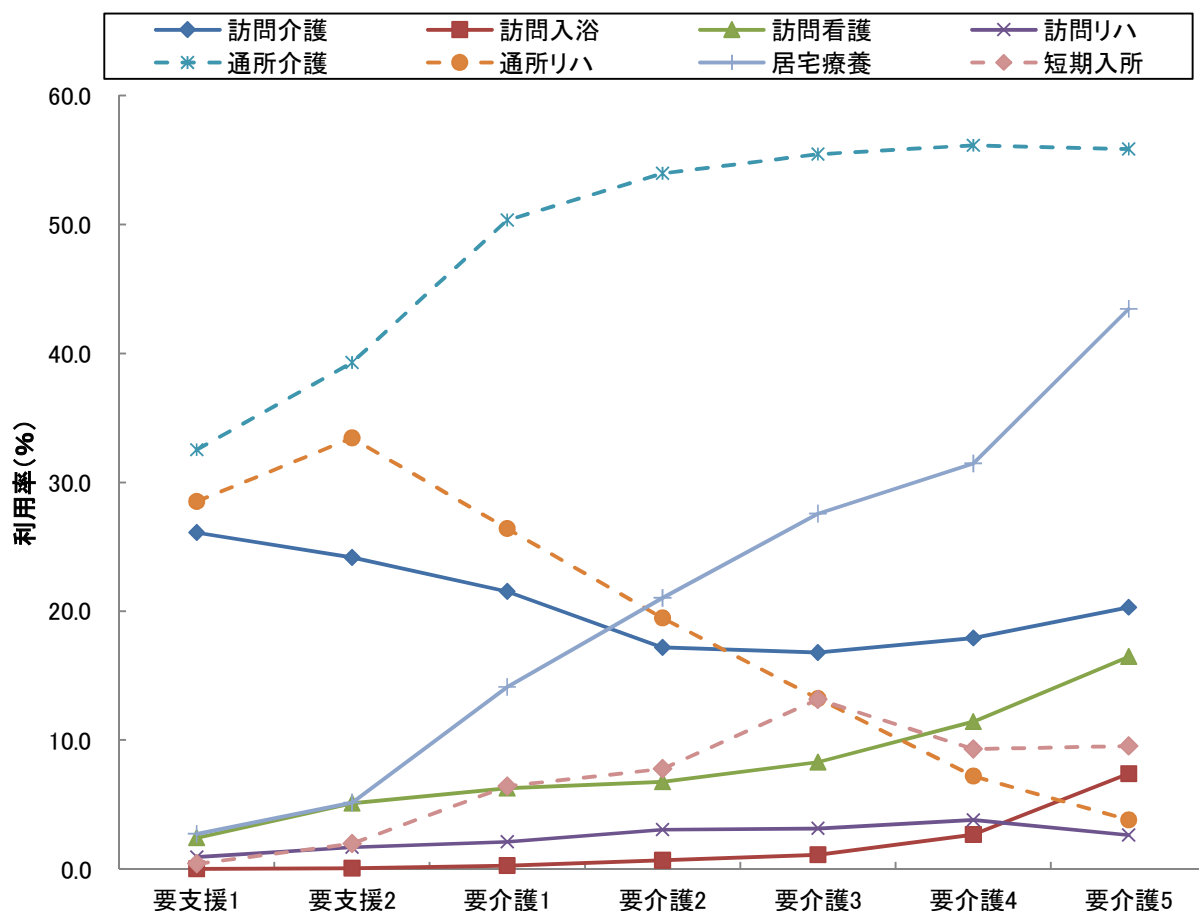


5-5 要介護度別の在宅サービス利用率(事業対象者を除く)

サービス名	全体		要支援1		要支援2		要介護1		要介護2		要介護3		要介護4		要介護5	
	利用人数(人)	利用率(%)	利用人数(人)	利用率(%)	利用人数(人)	利用率(%)	利用人数(人)	利用率(%)	利用人数(人)	利用率(%)	利用人数(人)	利用率(%)	利用人数(人)	利用率(%)	利用人数(人)	利用率(%)
訪問介護	2,960	21.5	585	26.1	714	24.2	894	21.5	310	17.2	245	16.8	127	17.9	85	20.3
訪問入浴	91	0.7	0	0.0	2	0.1	11	0.3	12	0.7	16	1.1	19	2.7	31	7.4
訪問看護	858	6.2	54	2.4	151	5.1	260	6.3	122	6.8	121	8.3	81	11.4	69	16.5
訪問リハ	298	2.2	21	0.9	50	1.7	88	2.1	55	3.1	46	3.2	27	3.8	11	2.6
居宅療養	1,985	14.4	61	2.7	152	5.1	586	14.1	379	21.0	402	27.6	223	31.5	182	43.4
通所介護	6,394	46.5	729	32.5	1,161	39.3	2,090	50.3	973	54.0	809	55.4	398	56.1	234	55.8
通所リハ	3,335	24.3	639	28.5	988	33.4	1,097	26.4	351	19.5	193	13.2	51	7.2	16	3.8
短期入所	772	5.6	9	0.4	58	2.0	267	6.4	140	7.8	192	13.2	66	9.3	40	9.5
福祉用具	6,912	50.3	956	42.6	1,298	43.9	1,886	45.4	1,112	61.7	924	63.3	448	63.2	288	68.7
定期巡回	21	0.2	0	0.0	0	0.0	8	0.2	5	0.3	2	0.1	4	0.6	2	0.5
小規模多機能	503	3.7	20	0.9	60	2.0	182	4.4	102	5.7	78	5.3	36	5.1	25	6.0
グループホーム	792	5.8	0	0.0	51	1.7	271	6.5	196	10.9	135	9.3	80	11.3	59	14.1
特定施設	448	3.3	25	1.1	58	2.0	135	3.2	56	3.1	95	6.5	55	7.8	24	5.7
実人数	13,741	-	2,242	-	2,955	-	4,154	-	1,803	-	1,459	-	709	-	419	-

※地域密着型サービスは、以下のように分類し集計している

夜間訪問介護→訪問介護、認知症デイ→通所介護、地域密着型デイ→通所介護、小規模多機能及び複合型サービス→小規模多機能、小規模特定施設→特定施設、地域密着グループホーム短期利用及び特定施設短期利用→短期入所

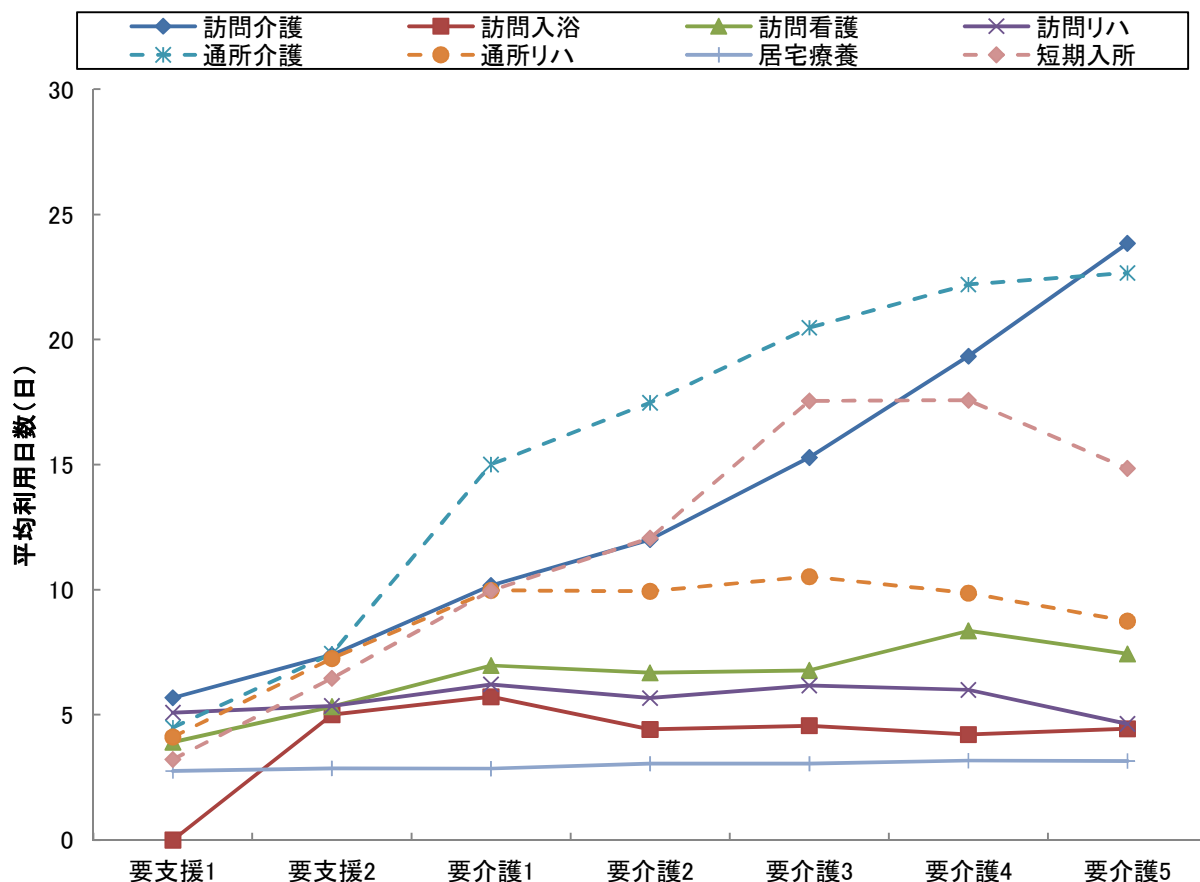


5-6 要介護度別の在宅サービス利用水準(事業対象者を除く)

サービス名	全体		要支援1		要支援2		要介護1		要介護2		要介護3		要介護4		要介護5	
	1人あたり費用額(円)	平均利用日数(日)	1人あたり費用額(円)	平均利用日数(日)	1人あたり費用額(円)	平均利用日数(日)	1人あたり費用額(円)	平均利用日数(日)	1人あたり費用額(円)	平均利用日数(日)	1人あたり費用額(円)	平均利用日数(日)	1人あたり費用額(円)	平均利用日数(日)	1人あたり費用額(円)	平均利用日数(日)
訪問介護	41,235	10.0	18,830	5.7	25,208	7.4	35,595	10.2	46,319	12.0	75,501	15.3	112,263	19.3	165,951	23.8
訪問入浴	60,828	4.6	0	0.0	45,710	5.0	77,628	5.7	59,343	4.4	61,390	4.6	56,742	4.2	58,632	4.5
訪問看護	47,370	6.6	23,617	3.9	34,144	5.3	47,162	7.0	49,005	6.7	53,240	6.8	63,742	8.4	63,288	7.4
訪問リハ	36,852	5.8	31,603	5.1	35,517	5.4	40,209	6.2	34,369	5.7	38,983	6.2	36,714	6.0	29,921	4.6
居宅療養	11,219	3.0	11,651	2.8	11,417	2.9	10,728	2.9	11,238	3.1	11,245	3.1	11,645	3.2	11,868	3.2
通所介護	111,982	14.2	18,524	4.5	33,502	7.5	105,243	15.0	138,821	17.5	191,500	20.5	232,350	22.2	261,459	22.7
通所リハ	61,472	8.1	24,918	4.1	45,781	7.3	76,753	10.0	88,167	9.9	108,321	10.5	116,783	9.9	115,409	8.8
短期入所	113,762	12.8	20,390	3.2	47,396	6.5	77,274	10.0	102,090	12.1	163,745	17.6	178,709	17.6	168,323	14.9
定期巡回	162,645	27.0	0	0.0	0	0.0	80,353	22.6	138,972	31.0	176,075	22.5	268,658	31.0	325,545	31.0
小規模多機能	178,779	21.7	52,784	17.8	89,787	14.5	140,697	21.6	190,049	22.3	254,367	23.6	290,286	27.0	328,014	27.2
グループホーム	282,653	29.7	0	0.0	261,197	30.2	273,688	29.9	283,433	29.6	294,054	29.9	290,815	29.0	302,636	29.6
特定施設	186,742	29.3	64,564	30.1	102,823	28.9	180,406	29.5	193,443	28.7	226,566	29.7	231,581	27.9	276,425	30.5
水準平均	122,986	15.9	23,242	4.8	50,126	9.2	125,684	17.9	171,417	21.0	230,644	25.2	268,342	27.4	314,549	29.8

※地域密着型サービスは、以下のように分類し集計している

夜間訪問介護→訪問介護、認知症デイ→通所介護、地域密着型デイ→通所介護、小規模多機能及び複合型サービス→小規模多機能、小規模特定施設→特定施設、地域密着グループホーム短期利用及び特定施設短期利用→短期入所



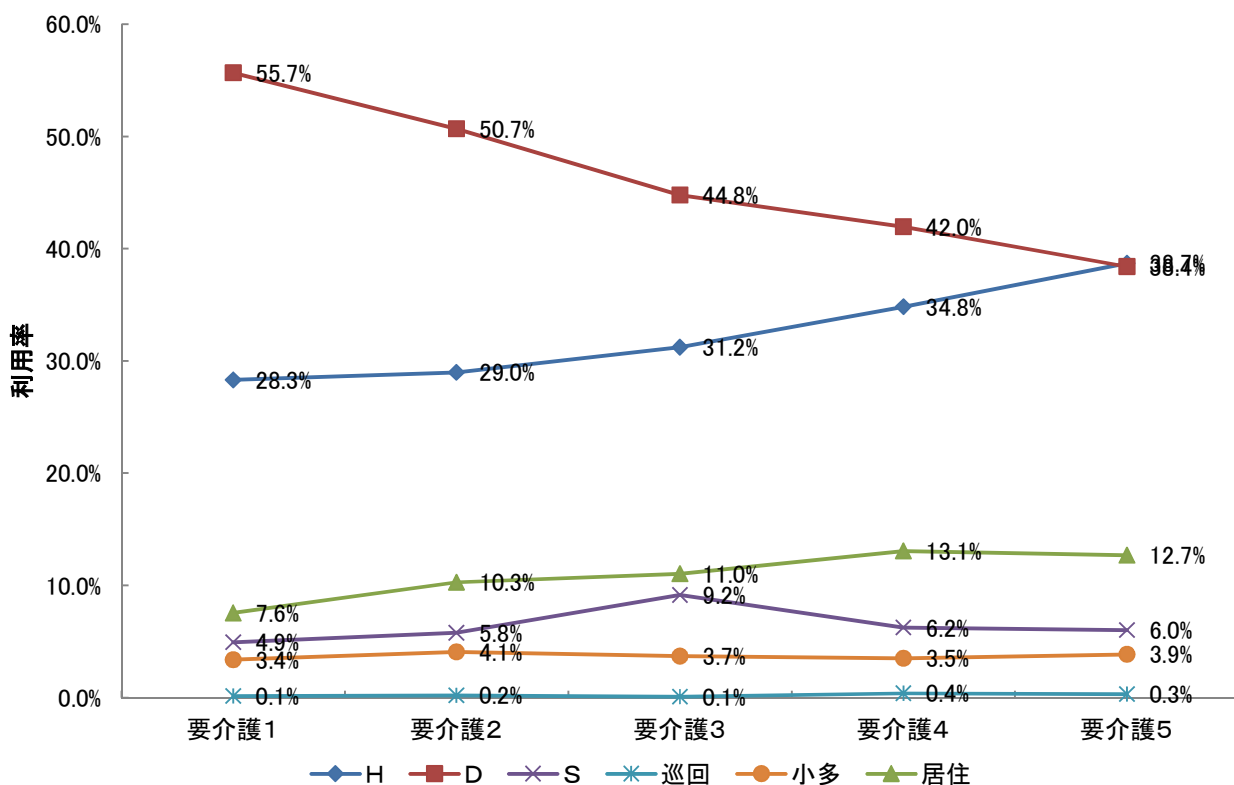
6 サービスパッケージによる利用状況(事業対象者を除く)

6-1 要介護度別の在宅サービス機能別利用率

在宅サービスを機能に注目して、以下の6つに分類した。福祉用具貸与は(その他)とする。

- ①訪問型サービス(訪問介護、夜間訪問介護、訪問入浴、訪問看護、訪問リハビリ、居宅療養管理指導、総合事業訪問型)【Hと表記】
 ②通所型サービス(通所介護、通所リハビリ、認知症対応型通所介護、地域密着型通所介護、総合事業通所型)【Dと表記】
 ③短期入所型サービス(短期入所生活介護、短期入所生活リハビリ)【Sと表記】
 ④定期巡回型サービス(定期巡回・随時対応型訪問介護)【巡回と表記】
 ⑤小規模多機能型(小規模多機能居宅介護、複合型サービス)【小多と表記】
 ⑥居住型サービス(特定施設入居者生活介護・認知症対応型共同生活介護)【居住と表記】
- } 包括払い

		全体	要支援1	要支援2	要介護1	要介護2	要介護3	要介護4	要介護5
人数	H	5,078	685	924	1,513	701	648	357	250
	D	9,325	1,368	2,149	2,975	1,226	929	430	248
	S	764	9	58	264	140	190	64	39
	巡回	21	0	0	8	5	2	4	2
	小多	498	20	60	181	99	77	36	25
	居住	1,231	25	108	404	249	229	134	82
	合計	16,917	2,107	3,299	5,345	2,420	2,075	1,025	646
利用率	H	30.0%	32.5%	28.0%	28.3%	29.0%	31.2%	34.8%	38.7%
	D	55.1%	64.9%	65.1%	55.7%	50.7%	44.8%	42.0%	38.4%
	S	4.5%	0.4%	1.8%	4.9%	5.8%	9.2%	6.2%	6.0%
	巡回	0.1%	0.0%	0.0%	0.1%	0.2%	0.1%	0.4%	0.3%
	小多	2.9%	0.9%	1.8%	3.4%	4.1%	3.7%	3.5%	3.9%
	居住	7.3%	1.2%	3.3%	7.6%	10.3%	11.0%	13.1%	12.7%
	合計	100.0%	100.0%	100.0%	100.0%	100.0%	100.0%	100.0%	100.0%



6-2 サービスパッケージによる介護費用構造

サービスパッケージとは、在宅サービス機能の組み合わせにより、サービス利用の実態を把握するものである。

1 サービスパッケージ11区分

サービス機能の組み合わせからサービス利用の形態を、①施設、②居住型、③小規模多機能型、④定期巡回型、⑤H+D+S、⑥D+S、⑦H+S、⑧H+D、⑨Dのみ、⑩Hのみ、⑪その他（「Sのみ」を含む）の11種類に区分したものを基本のサービスパッケージとする。

2 サービスパッケージ6区分

⑤-⑧を「複数機能」、⑨-⑪を「単機能」に集約し、サービスパッケージ6区分としている。

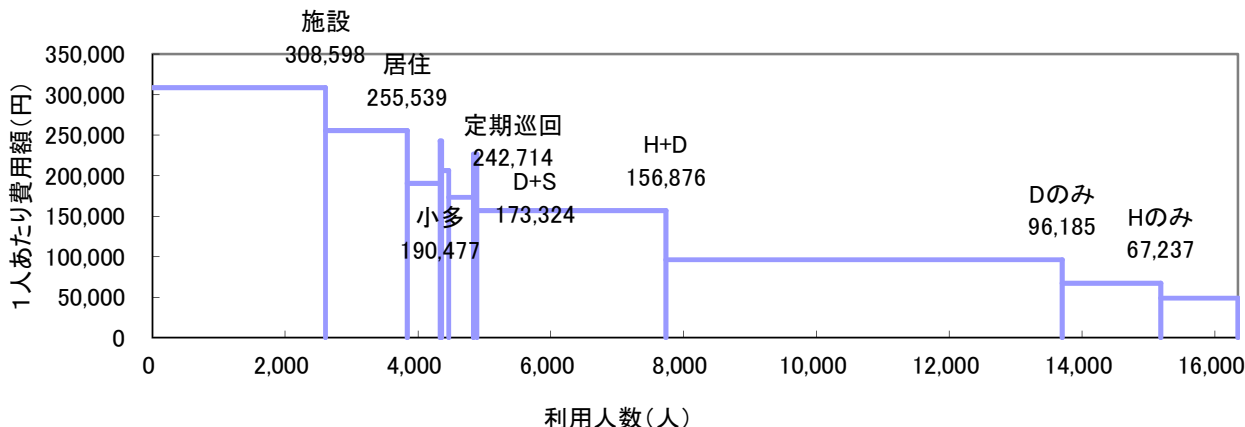
3 機能の分解による8区分

「複数機能」の中で支給限度額80%以上と未満の利用者を分解し、「単機能」の中で2種類以上のサービスを利用している場合（訪問介護と訪問看護、通所介護と通所リハ等）を「複数プラン(複プラン)」とし、それ以外の単一サービスのみを利用する場合（訪問介護のみ等）を「単数プラン(単プラン)」と区分し、単機能分解8区分としている。

(1) サービスパッケージ11区分

	施設	居住	小規模多機能	定期巡回	H+D+S	D+S	H+S	H+D	Dのみ	Hのみ	その他	全体
人数(人)	2,607	1,231	495	21	110	371	53	2,846	5,968	1,483	1,163	16,348
利用率	15.9%	7.5%	3.0%	0.1%	0.7%	2.3%	0.3%	17.4%	36.5%	9.1%	7.1%	100.0%
累積利用率	15.9%	23.5%	26.5%	26.6%	27.3%	29.6%	29.9%	47.3%	83.8%	92.9%	100.0%	—
1人あたり費用額(円)	308,598	255,539	190,477	242,714	206,338	173,324	226,350	156,876	96,185	67,237	48,830	152,585
指数:全体(100)	202	167	125	159	135	114	148	103	63	44	32	100
支給限度額80%以上利用人数(人)			455	17	83	268	33	1,673	1,593	222	176	8,144
高利用割合			91.9%	81.0%	75.5%	72.2%	62.3%	58.8%	26.7%	15.0%	15.1%	49.8%
費用総額(千円)	804,516	314,568	94,286	5,097	22,697	64,303	11,997	446,468	574,030	99,712	56,789	2,494,464
費用割合	32.3%	12.6%	3.8%	0.2%	0.9%	2.6%	0.5%	17.9%	23.0%	4.0%	2.3%	100.0%
累積費用割合	32.3%	44.9%	48.6%	48.8%	49.8%	52.3%	52.8%	70.7%	93.7%	97.7%	100.0%	—
平均要介護度	3.37	2.10	1.82	2.38	2.32	1.62	3.01	1.69	1.13	1.10	1.09	1.70

※高利用割合とは、当該パッケージ利用者の中で、支給限度額80%以上の利用者の割合を示す。

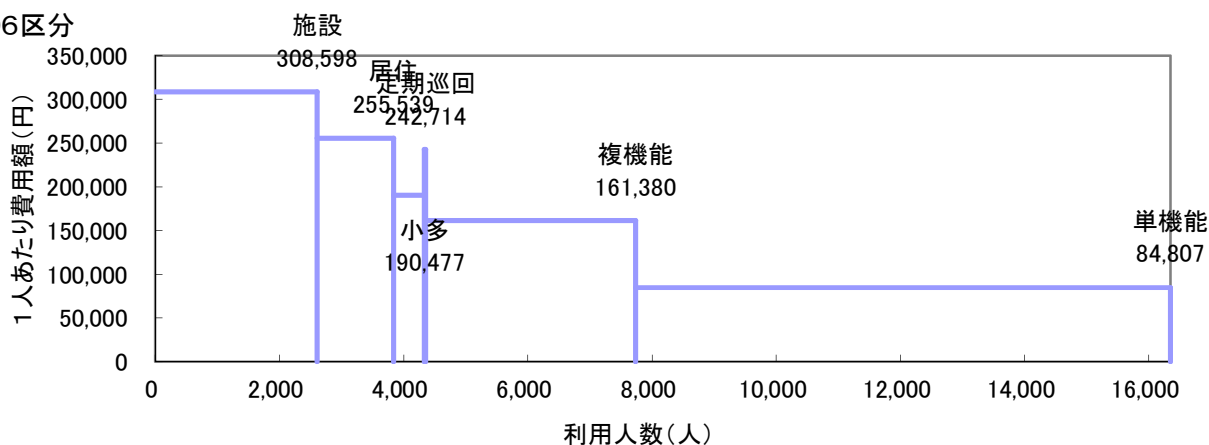


(2) サービスパッケージ6区分・単機能分解8区分

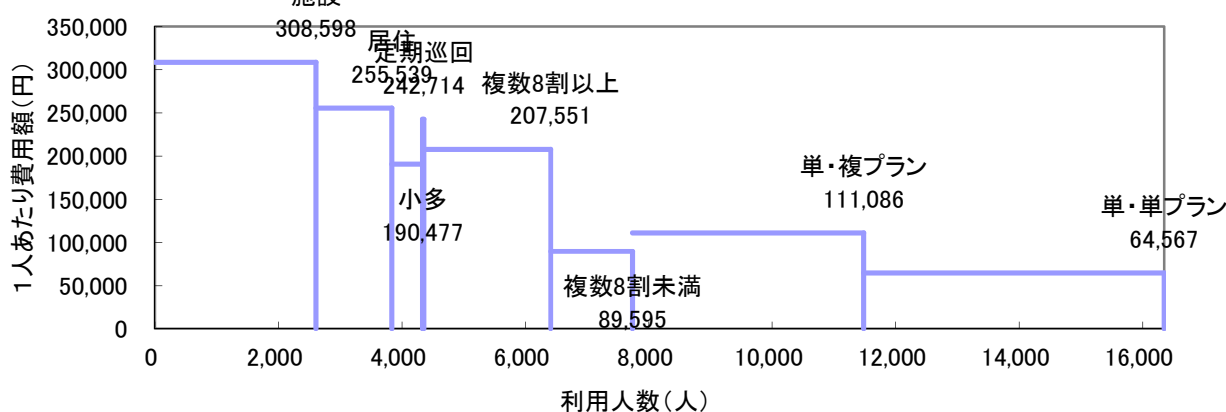
	施設	居住	小規模	定期巡回		複数機能			単機能		全体	
				複数機能	限度額8割以上	限度額8割未満	複数プラン	単数プラン				
人数(人)	2,607	1,231	495	21	20	3,380	2,057	1,323	8,614	3,748	4,866	16,348
利用率	15.9%	7.5%	3.0%	0.1%	0.1%	20.7%	12.6%	8.1%	52.7%	22.9%	29.8%	100.0%
累積利用率	15.9%	23.5%	26.5%	26.6%	—	—	39.2%	47.3%	—	70.2%	100.0%	—
1人あたり費用額(円)	308,598	255,539	190,477	242,714	250,903	161,380	207,551	89,595	84,807	111,086	64,567	152,585
指数:全体(100)	202	167	125	159	164	106	136	59	—	73	42	100
支給限度額80%以上利用人数(人)			455	17	17	2,057	2,057	0	1,991	1,133	858	3,404
高利用割合			91.9%	81.0%	85.0%	60.9%	100.0%	0.0%	23.1%	30.2%	17.6%	20.8%
費用総額(千円)	804,516	314,568	94,286	5,097	5,018	545,465	426,931	118,534	730,532	416,350	314,181	2,494,464
費用割合	32.3%	12.6%	3.8%	0.2%	0.2%	21.9%	17.1%	4.8%	29.3%	16.7%	12.6%	100.0%
累積費用割合	32.3%	44.9%	48.6%	48.8%	—	—	66.0%	70.7%	—	87.4%	100.0%	—
平均要介護度	3.37	2.10	1.82	2.38	2.45	1.72	2.07	1.18	1.12	1.43	0.88	1.70

※定期巡回の利用者のうち、その他の機能を利用している場合を複数機能利用者として再掲している。

①6区分



②8区分(複数機能を8割以上8割未満に分割)



6-3 要介護度別サービスパッケージ(11区分)利用状況

(1) 要介護度別人数割合

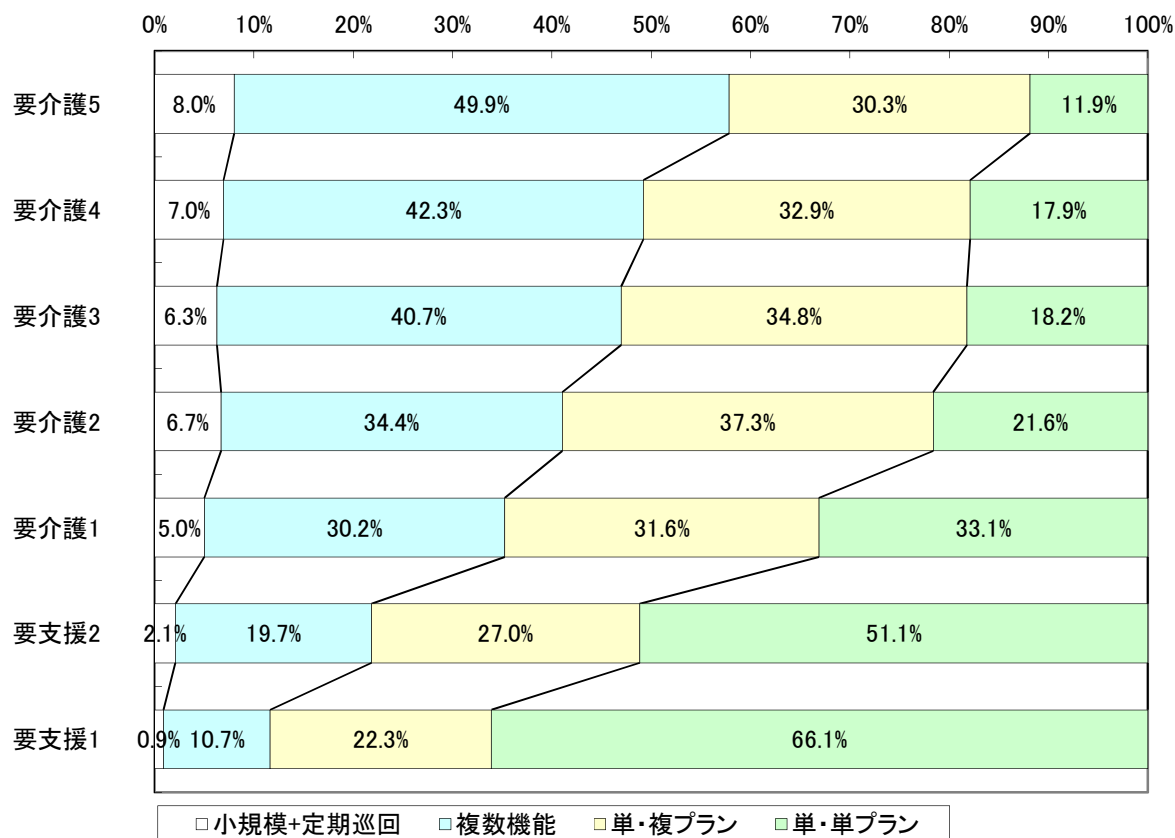
	要介護5		要介護4		要介護3		要介護2		要介護1		要支援2		要支援1		全体	
	人数	割合	人数	割合	人数	割合	人数	割合	人数	割合	人数	割合	人数	割合	人数	割合
施設	613	59.4%	626	46.9%	781	34.9%	285	13.6%	302	6.8%	0	0.0%	0	0.0%	2,607	15.9%
居住	82	7.9%	134	10.0%	229	10.2%	249	11.9%	404	9.1%	108	3.7%	25	1.1%	1,231	7.5%
小規模	25	2.4%	36	2.7%	75	3.3%	99	4.7%	180	4.0%	60	2.0%	20	0.9%	495	3.0%
定期巡回	2	0.2%	4	0.3%	2	0.1%	5	0.2%	8	0.2%	0	0.0%	0	0.0%	21	0.1%
H+D+S	9	0.9%	12	0.9%	28	1.3%	22	1.1%	32	0.7%	4	0.1%	3	0.1%	110	0.7%
D+S	7	0.7%	11	0.8%	62	2.8%	73	3.5%	172	3.9%	42	1.4%	4	0.2%	371	2.3%
H+S	13	1.3%	10	0.7%	10	0.4%	6	0.3%	12	0.3%	2	0.1%	0	0.0%	53	0.3%
H+D	139	13.5%	210	15.7%	401	17.9%	433	20.7%	918	20.6%	514	17.4%	231	10.3%	2,846	17.4%
Dのみ	90	8.7%	194	14.5%	433	19.3%	690	33.0%	1,843	41.4%	1,588	53.7%	1,130	50.4%	5,968	36.5%
Hのみ	37	3.6%	59	4.4%	99	4.4%	118	5.7%	373	8.4%	360	12.2%	437	19.5%	1,483	9.1%
その他	15	1.5%	39	2.9%	120	5.4%	108	5.2%	212	4.8%	277	9.4%	392	17.5%	1,163	7.1%
合計	1,032	100.0%	1,335	100.0%	2,240	100.0%	2,088	100.0%	4,456	100.0%	2,955	100.0%	2,242	100.0%	16,348	100.0%

(2) 要介護度別1人あたり費用額

	要介護5	要介護4	要介護3	要介護2	要介護1	要支援2	要支援1	全体
	費用額	費用額	費用額	費用額	費用額	費用額	費用額	費用額
施設	343,837	309,968	294,577	297,595	280,877	0	0	308,598
居住	303,427	273,532	274,200	273,756	248,764	183,400	70,764	255,539
小規模	362,780	312,119	276,329	203,372	146,990	92,774	54,868	190,477
定期巡回	417,170	360,775	237,915	231,016	148,581	0	0	242,714
H+D+S	338,738	293,802	234,294	190,432	151,030	94,988	53,410	206,338
D+S	311,131	312,773	247,138	190,589	149,149	85,570	50,433	173,324
H+S	323,752	275,243	238,314	159,933	130,601	62,690	0	226,350
H+D	331,919	282,636	241,775	173,866	136,098	67,056	40,422	156,876
Dのみ	317,750	266,681	217,718	151,028	108,975	42,631	23,607	96,185
Hのみ	260,927	211,713	149,620	108,195	69,838	38,251	23,267	67,237
その他	212,475	195,444	185,129	76,743	47,463	9,806	6,882	48,830
全体	331,945	287,861	252,935	188,640	136,202	50,126	23,242	152,585

6-4 要介護度別の在宅サービスパッケージ利用割合

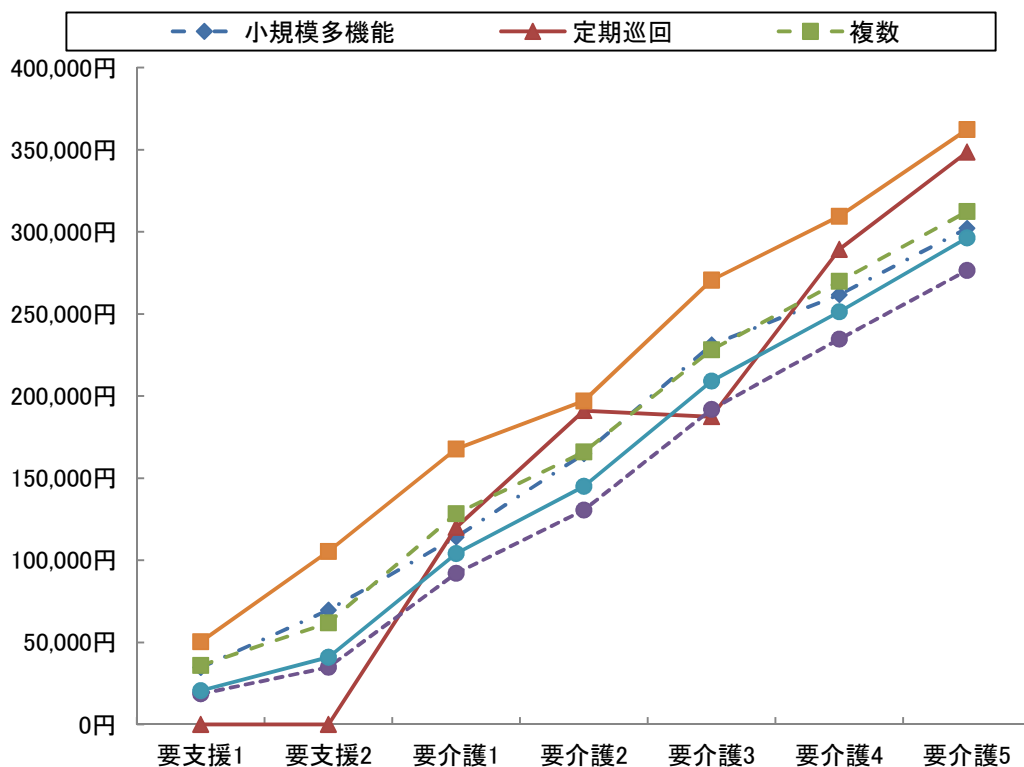
	要介護5	要介護4	要介護3	要介護2	要介護1	要支援2	要支援1	全体
小規模多機能	25	36	75	99	180	60	20	495
	7.4%	6.3%	6.1%	6.4%	4.8%	2.1%	0.9%	4.0%
複合型	4	2	4	5	9	0	0	24
	1.2%	0.3%	0.3%	0.3%	0.2%	0.0%	0.0%	0.2%
定期巡回・随時 対応訪問介護看護	2	4	2	5	8	0	0	21
	0.6%	0.7%	0.2%	0.3%	0.2%	0.0%	0.0%	0.2%
複数	2	4	2	5	7	0	0	20
	0.6%	0.7%	0.2%	0.3%	0.2%	0.0%	0.0%	0.2%
複数機能	168	243	501	534	1,134	562	238	3,380
	49.9%	42.3%	40.7%	34.4%	30.2%	19.7%	10.7%	27.0%
単機能	142	292	652	916	2,428	2,225	1,959	8,614
	42.1%	50.8%	53.0%	58.9%	64.7%	78.2%	88.4%	68.9%
複数プラン	102	189	428	580	1,186	769	494	3,748
	30.3%	32.9%	34.8%	37.3%	31.6%	27.0%	22.3%	30.0%
単数プラン	40	103	224	336	1,242	1,456	1,465	4,866
	11.9%	17.9%	18.2%	21.6%	33.1%	51.1%	66.1%	38.9%
合計	337	575	1,230	1,554	3,750	2,847	2,217	12,510
	100.0%	100.0%	100.0%	100.0%	100.0%	100.0%	100.0%	100.0%



6-5 在宅サービスパッケージ別の1人あたり費用額と対支給限度額比率

	要支援1	要支援2	要介護1	要介護2	要介護3	要介護4	要介護5	全体
支給限度額	50,320	105,310	167,650	197,050	270,480	309,380	362,170	-
小規模多機能	34,622	69,548	114,052	164,828	231,055	261,594	302,018	153,555
	68.8%	66.0%	68.0%	83.6%	85.4%	84.6%	83.4%	78.0%
複合型	0	0	124,274	140,390	234,758	277,470	279,710	184,718
	0.0%	0.0%	74.1%	71.2%	86.8%	89.7%	77.2%	78.6%
定期巡回随時対応 訪問介護看護	0	0	119,925	191,020	187,330	289,228	348,470	197,286
	0.0%	0.0%	71.5%	96.9%	69.3%	93.5%	96.2%	85.8%
複数	0	0	128,919	191,020	187,330	289,228	348,470	204,302
	0.0%	0.0%	76.9%	96.9%	69.3%	93.5%	96.2%	87.7%
複数機能	35,941	61,795	128,363	165,929	228,058	269,721	312,282	150,803
	71.4%	58.7%	76.6%	84.2%	84.3%	87.2%	86.2%	79.9%
単機能	18,574	34,820	92,033	130,476	191,802	234,545	276,420	80,059
	36.9%	33.1%	54.9%	66.2%	70.9%	75.8%	76.3%	55.7%
複数プラン	28,757	47,848	101,689	140,563	201,205	245,989	300,117	111,086
	57.1%	45.4%	60.7%	71.3%	74.4%	79.5%	82.9%	66.1%
単数プラン	17,294	32,548	93,679	130,173	201,715	246,191	270,676	64,567
	34.4%	30.9%	55.9%	66.1%	74.6%	79.6%	74.7%	51.6%
全体	20,583	40,877	104,102	144,893	208,991	251,220	296,315	102,118
	40.9%	38.8%	62.1%	73.5%	77.3%	81.2%	81.8%	64.6%

※下段は対支給限度額比率



7 地域ケア率(事業対象者を除く)

7-1 地域ケア利用者

ここでは、施設ではなく地域で認知症高齢者や重度の要介護者を支えるケアの形として「地域ケア」の分析を行う。地域密着型サービスで包括払いを行う①認知症対応型共同生活介護、②小規模多機能型居宅介護、③定期巡回・随時訪問対応型訪問介護看護と、④複数のサービスを組み合わせる包括的にサービスを提供する複数機能利用者でかつ支給限度額比率8割以上の利用者の①～④を「地域ケア」利用者と定義する。

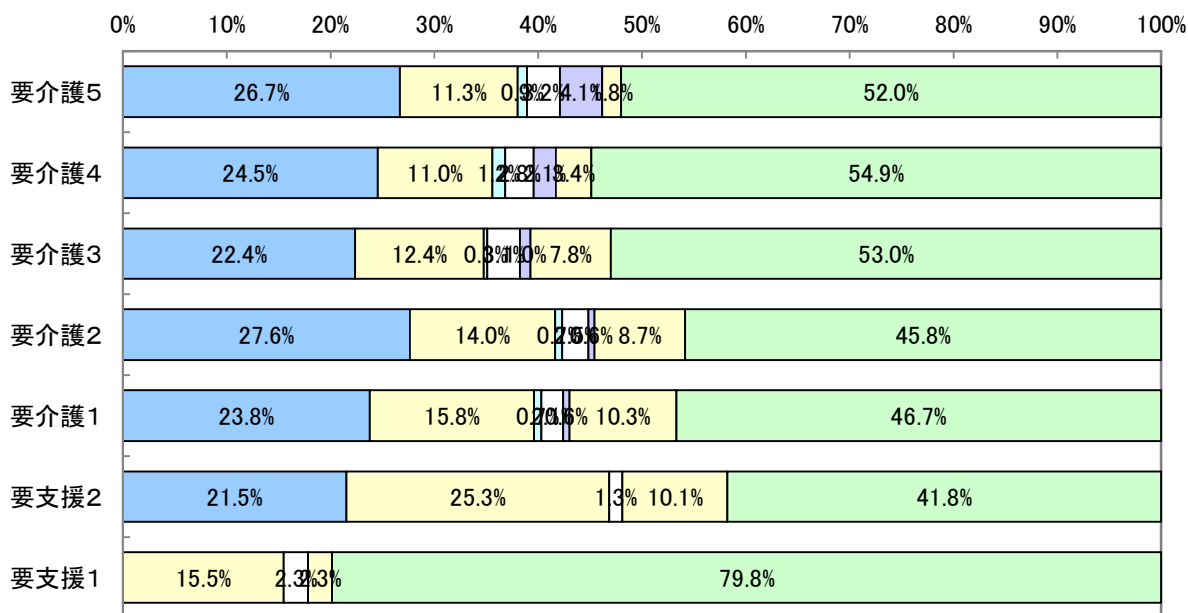
	施設	特定	地域ケア	複数機能 8割未満	単機能		全体
					複プラン	単プラン	
利用人数(人)	2,607	448	3,365	1,323	3,748	4,866	16,357
利用率	15.9%	2.7%	20.6%	8.1%	22.9%	29.7%	100.0%
平均費用額	308,598	186,742	222,935	89,595	111,086	64,567	152,071
費用額	804,516	83,661	750,176	118,534	416,350	314,181	2,487,418
費用割合	32.3%	3.4%	30.2%	4.8%	16.7%	12.6%	100.0%
平均要介護度	3.4	2.0	2.1	1.2	1.4	0.9	1.7

7-2 地域ケア利用者の要介護度別地域ケアの割合

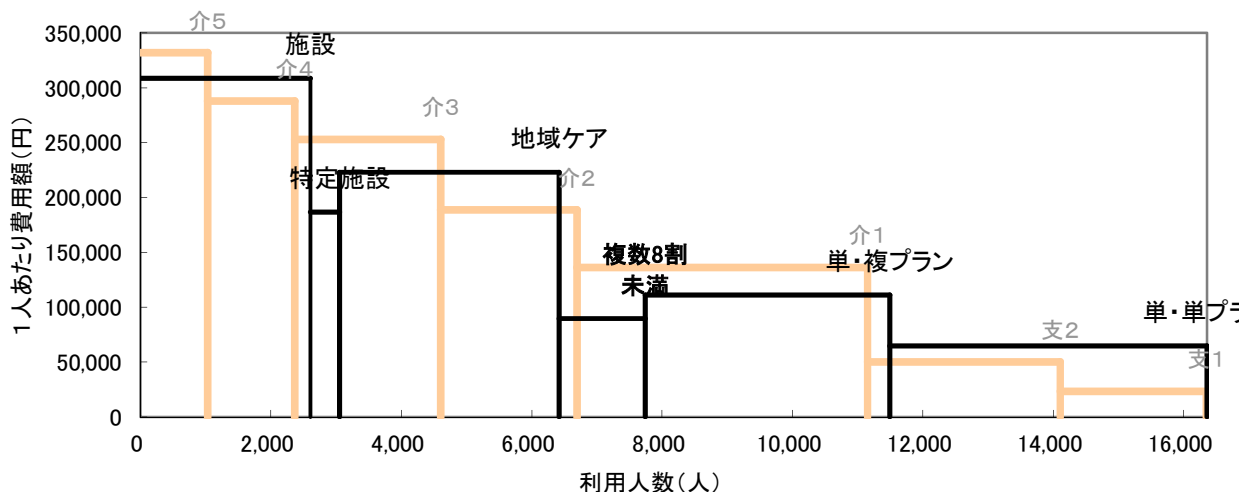
		要介護5	要介護4	要介護3	要介護2	要介護1	要支援2	要支援1	全体
利用人数(人)	施設	613	626	781	285	302	0	0	2,607
	特定	24	55	95	56	135	58	25	448
	地域ケア	221	326	604	709	1,139	237	129	3,365
	その他	175	329	761	1,041	2,882	2,661	2,088	9,937
	合計	1,033	1,336	2,241	2,091	4,458	2,956	2,242	16,357
地域ケア等割合	施設	59.3%	46.9%	34.9%	13.6%	6.8%	0.0%	0.0%	15.9%
	特定	2.3%	4.1%	4.2%	2.7%	3.0%	2.0%	1.1%	2.7%
	地域ケア	21.4%	24.4%	27.0%	33.9%	25.5%	8.0%	5.8%	20.6%
	その他	16.9%	24.6%	34.0%	49.8%	64.6%	90.0%	93.1%	60.8%
	合計	100.0%	100.0%	100.0%	100.0%	100.0%	100.0%	100.0%	100.0%
要介護度分布	施設	23.5%	24.0%	30.0%	10.9%	11.6%	0.0%	0.0%	100.0%
	特定	5.4%	12.3%	21.2%	12.5%	30.1%	12.9%	5.6%	100.0%
	地域ケア	6.6%	9.7%	17.9%	21.1%	33.8%	7.0%	3.8%	100.0%
	その他	1.8%	3.3%	7.7%	10.5%	29.0%	26.8%	21.0%	100.0%
	合計	6.3%	8.2%	13.7%	12.8%	27.3%	18.1%	13.7%	100.0%

7-3 地域ケア利用者の利用内容

パッケージ	全体	要介護5	要介護4	要介護3	要介護2	要介護1	要支援2	要支援1
居住系	792 23.5%	59 26.7%	80 24.5%	135 22.4%	196 27.6%	271 23.8%	51 21.5%	0 0.0%
小規模	495 14.7%	25 11.3%	36 11.0%	75 12.4%	99 14.0%	180 15.8%	60 25.3%	20 15.5%
定期巡回	21 0.6%	2 0.9%	4 1.2%	2 0.3%	5 0.7%	8 0.7%	0 0.0%	0 0.0%
複数 8割 以上	H+D+S	83 2.5%	7 3.2%	9 2.8%	19 3.1%	18 2.5%	24 2.1%	3 1.3%
	H+S	33 1.0%	9 4.1%	7 2.1%	6 1.0%	4 0.6%	7 0.6%	0 0.0%
	D+S	268 8.0%	4 1.8%	11 3.4%	47 7.8%	62 8.7%	117 10.3%	24 10.1%
	H+D	1,673 49.7%	115 52.0%	179 54.9%	320 53.0%	325 45.8%	532 46.7%	99 41.8%
合計	3,365 100.0%	221 100.0%	326 100.0%	604 100.0%	709 100.0%	1,139 100.0%	237 100.0%	129 100.0%



□居住系 □小規模 □定期巡回 □H+D+S □H+S □D+S □H+D



8 総合事業

8-1 総合事業のみ利用者

(1) 要介護度別利用者数

	事業対象者	要支援1	要支援2	合計
人数(人)	0	765	818	1,583
人数割合	0.0%	48.3%	51.7%	100.0%

(2) 要介護度別の利用者属性

・性別

	事業対象者	要支援1	要支援2	合計
男性	0	215	216	431
	0.0%	28.1%	26.4%	27.2%
女性	0	550	602	1,152
	0.0%	71.9%	73.6%	72.8%
全体	0	765	818	1,583
	0.0%	100.0%	100.0%	100.0%

・年齢別

	事業対象者	要支援1	要支援2	合計
65歳未満	0	7	10	17
	0.0%	0.9%	1.2%	1.1%
65-69歳	0	19	23	42
	0.0%	2.5%	2.8%	2.7%
70-74歳	0	57	53	110
	0.0%	7.5%	6.5%	6.9%
75-79歳	0	88	89	177
	0.0%	11.5%	10.9%	11.2%
80-84歳	0	189	152	341
	0.0%	24.7%	18.6%	21.5%
85-89歳	0	243	252	495
	0.0%	31.8%	30.8%	31.3%
90歳以上	0	162	239	401
	0.0%	21.2%	29.2%	25.3%
全体	0	765	818	1,583
	0.0%	100.0%	100.0%	100.0%

(3) サービス種類別利用状況

		事業対象者	要支援1	要支援2	合計
人数(人)	訪問型	0	338	265	603
	通所型	0	518	681	1,199
	その他	0	0	0	0
	全体	0	856	946	1,802
人数割合	訪問型	0.0%	39.5%	28.0%	33.5%
	通所型	0.0%	60.5%	72.0%	66.5%
	その他	0.0%	0.0%	0.0%	0.0%
	全体	0.0%	100.0%	100.0%	100.0%
費用(千円)	訪問型	0	6,281	6,431	12,712
	通所型	0	9,534	22,328	31,861
	その他	0	0	0	0
	全体	0	15,815	28,758	44,574
費用割合	訪問型	0.0%	39.7%	22.4%	28.5%
	通所型	0.0%	60.3%	77.6%	71.5%
	その他	0.0%	0.0%	0.0%	0.0%
	全体	0.0%	100.0%	100.0%	100.0%
1人あたり 費用額	訪問型	0	18,584	24,267	21,082
	通所型	0	18,405	32,786	26,573
	その他	0	0	0	0
	全体	0	18,476	30,400	24,736

8-2 総合事業利用者全体

(1) 要介護度別利用者数

	事業対象者	要支援1	要支援2	合計
人数(人)	0	1,174	1,599	2,773
人数割合	0.0%	42.3%	57.7%	100.0%

(2) 要介護度別の利用者属性

・性別

	事業対象者	要支援1	要支援2	合計
男性	0	294	395	689
	0.0%	25.0%	24.7%	24.8%
女性	0	880	1,204	2,084
	0.0%	75.0%	75.3%	75.2%
全体	0	1,174	1,599	2,773
	0.0%	100.0%	100.0%	100.0%

・年齢別

	事業対象者	要支援1	要支援2	合計
65歳未満	0	13	18	31
	0.0%	1.1%	1.1%	1.1%
65-69歳	0	28	50	78
	0.0%	2.4%	3.1%	2.8%
70-74歳	0	93	111	204
	0.0%	7.9%	6.9%	7.4%
75-79歳	0	131	155	286
	0.0%	11.2%	9.7%	10.3%
80-84歳	0	290	309	599
	0.0%	24.7%	19.3%	21.6%
85-89歳	0	379	500	879
	0.0%	32.3%	31.3%	31.7%
90歳以上	0	240	456	696
	0.0%	20.4%	28.5%	25.1%
全体	0	1,174	1,599	2,773
	0.0%	100.0%	100.0%	100.0%

(3) サービス種類別利用状況

		事業対象者	要支援1	要支援2	合計
人数(人)	訪問型	0	585	714	1,299
	通所型	0	725	1,144	1,869
	その他	0	0	0	0
	全体	0	1,310	1,858	3,168
人数割合	訪問型	0.0%	44.7%	38.4%	41.0%
	通所型	0.0%	55.3%	61.6%	59.0%
	その他	0.0%	0.0%	0.0%	0.0%
	全体	0.0%	100.0%	100.0%	100.0%
費用(千円)	訪問型	0	11,015	17,998	29,014
	通所型	0	13,337	37,182	50,519
	その他	0	0	0	0
	全体	0	24,352	55,180	79,532
費用割合	訪問型	0.0%	45.2%	32.6%	36.5%
	通所型	0.0%	54.8%	67.4%	63.5%
	その他	0.0%	0.0%	0.0%	0.0%
	全体	0.0%	100.0%	100.0%	100.0%
1人あたり 費用額	訪問型	0	18,830	25,208	22,335
	通所型	0	18,396	32,502	27,030
	その他	0	0	0	0
	全体	0	18,590	29,699	25,105

9 比較指標一覧

指標項目		2021年12月分		
保険者属性		高齢者数	100,251	
		高齢化率	29.4%	
		後期高齢者割合	50.1%	
		認定者数	19,543	
		認定率	19.5%	
		受給実人員	16,348	
		受給率	83.7%	
		平均要介護度	1.70	
		介護費用総額(千円)	2,494,464	
		1人あたり費用額	152,585	
		高齢者1人あたり費用額	24,882	
要介護度3区分	人数(対総数)	人数重度率	14.5%	
		人数中度率	53.7%	
	費用(対総額)	費用重度率	29.1%	
		費用中度率	62.8%	
	水準	1人あたり重度費用額	307,081	
		1人あたり中度費用額	178,435	
サービス機能3区分	人数(対総数)	人数施設率	15.9%	
		人数在宅率	84.1%	
		・人数居住率	7.5%	
	費用(対総額)	費用施設率	32.3%	
		費用在宅率	67.7%	
		・費用居住率	12.6%	
	水準	1人あたり施設費用額	308,598	
		1人あたり在宅費用額	122,986	
		・1人あたり居住費用額	255,539	
・1人あたり在宅(居住除く)費用額	109,942			
重 度 (要介護4・5)	人数	重度率	人数重度率 ・施設重度率 ・在宅重度率	14.5% 47.5% 8.2%
		施設・在宅率	重度施設率 重度在宅率	52.3% 47.7%
		費用	重度率	費用重度率 ・施設費用の重度率 ・在宅費用の重度率
	施設・在宅率		重度費用の施設率 重度費用の在宅率	55.7% 44.3%
			施設サービス	利用率 (対施設人数)
	地域密着型介護老人福祉施設	2.3%		
	介護老人保健施設	44.3%		
	介護療養型医療施設	1.4%		
介護医療院	6.0%			
介護サービス	重度率	介護老人福祉施設	58.7%	
地域密着型介護老人福祉施設		68.3%		
介護老人保健施設		29.7%		
介護療養型医療施設		91.9%		
介護医療院		69.0%		
居住サービス		利用率 (対居住人数)	認知症対応型共同生活介護	63.9%
特定施設入居者生活介護	36.1%			
地域密着型特定施設入居者生活介護	0.0%			
平均要介護度		施設利用者	3.37	
		在宅利用者	1.38	
		・居住利用者	2.10	
対支給限度額比率	要介護度別	全体	64.6%	
		軽度	39.4%	
		中・重度	71.1%	
	比率区分別	2割未満	12.1%	
		8割以上	30.9%	

指標項目		2021年12月分		
在宅サービス	主要サービス 利用率 (対在宅実人数)	訪問介護	21.5%	
		・夜間訪問介護	0.0%	
		訪問看護	6.2%	
		通所介護	46.5%	
		・認知症対応型通所介護	1.1%	
	当該サービス 平均費用額	通所リハ	24.3%	
		短期入所	5.6%	
		訪問介護	41,235	
		訪問看護	47,370	
		通所介護	111,982	
	当該サービス 平均利用日数	通所リハ	61,472	
		短期入所	113,762	
		訪問介護	10.0	
		訪問看護	6.6	
		通所介護	14.2	
サービスパッケージ	人数(対総数)	通所リハ	8.1	
		短期入所	12.8	
		小規模多機能	3.0%	
		H+D+S	0.7%	
		D+S	2.3%	
		H+D	17.4%	
		Dのみ	36.5%	
	費用(対総額)	Hのみ	9.1%	
		その他	7.1%	
		地域ケア率(再掲)	20.6%	
		小規模多機能	3.8%	
		H+D+S	0.9%	
		D+S	2.6%	
		H+D	17.9%	
	水準	Dのみ	23.0%	
Hのみ		4.0%		
その他		2.3%		
地域ケア率(再掲)		30.2%		
小規模多機能		190,477		
H+D+S		206,338		
D+S		173,324		
サービスパッケージ 複数・単機能	人数(対総数)	H+D	156,876	
		Dのみ	96,185	
		Hのみ	67,237	
	費用(対総額)	その他	48,830	
		地域ケア率(再掲)	222,935	
		複数機能	20.7%	
	水準	単機能・複数プラン	22.9%	
		単機能・単プラン	29.8%	
		複数機能	21.9%	
	サービスパッケージ 対支給限度額比率	要介護5	単機能・複数プラン	16.7%
			単機能・単プラン	12.6%
			複数機能	161,380
		要介護3	単機能・複数プラン	111,086
			単機能・単プラン	64,567
			複数機能	83.4%
要介護1		複数機能	86.2%	
		単機能・複数プラン	82.9%	
		単機能・単プラン	74.7%	
	小規模多機能	85.4%		
	複数機能	84.3%		
	単機能・複数プラン	74.4%		
	単機能・単プラン	74.6%		
	小規模多機能	68.0%		
	複数機能	76.6%		
	単機能・複数プラン	60.7%		
	単機能・単プラン	55.9%		

※「・」は上段にある指標の下位指標である

(C)日本福祉大学 福祉政策評価センター