

# 介護保険事業 [月別] 実績分析報告書

## — 目 次 —

1	認定・受給の状況	．．．	1
2	介護費用の基本構造	．．．	2
3	要介護度別の施設・在宅割合	．．．	4
4	施設・居住・地域密着型サービスの利用状況	．．．	6
5	在宅サービスの利用状況	．．．	9
	・ サービス種類別利用人数と費用		
	・ 要介護度別の対支給限度額比率		
	・ 要介護度別のサービス利用状況		
6	サービスパッケージによる利用状況	．．．	15
	・ サービスパッケージによる介護費用構造		
	・ 複数機能・単機能分析		
	・ 訪問介護の身体介護と生活援助割合		
7	地域ケア率	．．．	21
8	総合事業	．．．	23
9	比較指標一覧	．．．	25

保険者番号           418566  
利用実績年月       2021年11月  
取込審査月         2021年12月



「介護保険事業実績分析報告書」は、国保連合会から配信される「保険者向け給付実績情報(11100000.CSV)」データに基づき作成しています。

サービス利用の分析を目的としたため、費用額の算出にあたっては、報酬算定にかかわる「地域区分」を考慮していません（一律に1単位＝基本10円を採用）。

ただし、介護予防・日常生活支援総合事業は、「保険者向け給付実績情報(11100000.CSV)」に含まれるデータのみを集計対象とする。

## 1 認定・受給の状況

### 1-1 要介護認定者と受給者数

高齢者数	認定者数	認定率	受給(利用)実人数	受給率
100,222人	19,605人	19.6%	16,308人	83.2%

### 1-2 要介護度別の受給者属性

#### (1) 性別

	事業対象者	要支援1	要支援2	要介護1	要介護2	要介護3	要介護4	要介護5	全体	平均要介護度
男性	0	584	805	1,304	605	614	320	192	4,424	1.61
	0.0%	26.1%	27.3%	29.4%	29.0%	27.3%	24.0%	18.8%	27.1%	
女性	0	1,652	2,142	3,137	1,479	1,631	1,016	827	11,884	1.73
	0.0%	73.9%	72.7%	70.6%	71.0%	72.7%	76.0%	81.2%	72.9%	
合計	0	2,236	2,947	4,441	2,084	2,245	1,336	1,019	16,308	1.70
	0.0%	100.0%	100.0%	100.0%	100.0%	100.0%	100.0%	100.0%	100.0%	

#### (2) 年齢別

	事業対象者	要支援1	要支援2	要介護1	要介護2	要介護3	要介護4	要介護5	全体	平均要介護度
65歳未満	0	37	44	90	58	32	29	15	305	1.72
	0.0%	1.7%	1.5%	2.0%	2.8%	1.4%	2.2%	1.5%	1.9%	
65-69歳	0	62	87	133	57	80	42	33	494	1.77
	0.0%	2.8%	3.0%	3.0%	2.7%	3.6%	3.1%	3.2%	3.0%	
70-74歳	0	179	212	331	145	121	63	53	1,104	1.49
	0.0%	8.0%	7.2%	7.5%	7.0%	5.4%	4.7%	5.2%	6.8%	
75-79歳	0	290	319	404	199	182	95	73	1,562	1.49
	0.0%	13.0%	10.8%	9.1%	9.5%	8.1%	7.1%	7.2%	9.6%	
80-84歳	0	550	587	820	347	322	192	154	2,972	1.50
	0.0%	24.6%	19.9%	18.5%	16.7%	14.3%	14.4%	15.1%	18.2%	
85-89歳	0	665	934	1,284	510	544	315	237	4,489	1.56
	0.0%	29.7%	31.7%	28.9%	24.5%	24.2%	23.6%	23.3%	27.5%	
90歳以上	0	453	764	1,379	768	964	600	454	5,382	2.03
	0.0%	20.3%	25.9%	31.1%	36.9%	42.9%	44.9%	44.6%	33.0%	
合計	0	2,236	2,947	4,441	2,084	2,245	1,336	1,019	16,308	1.70
	0.0%	100.0%	100.0%	100.0%	100.0%	100.0%	100.0%	100.0%	100.0%	

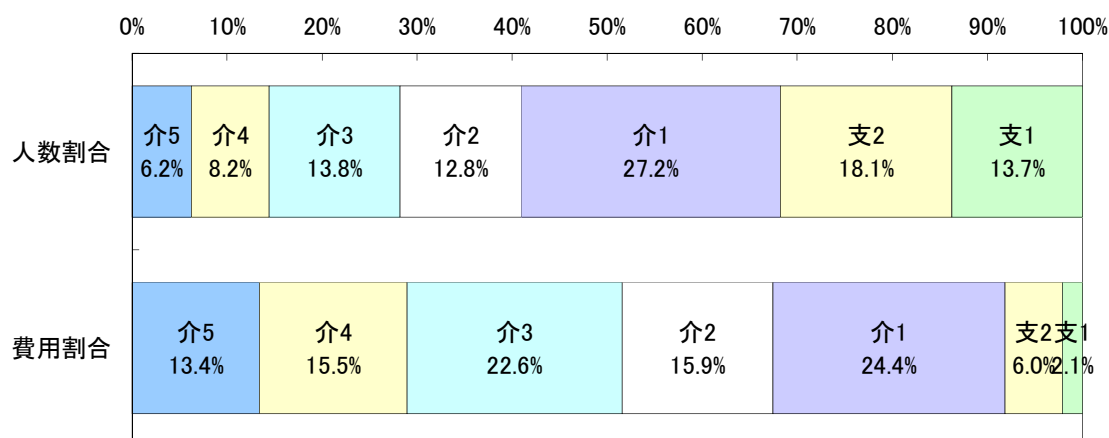
## 2 介護費用の基本構造

### 2-1 要介護度別の介護費用の基本構造

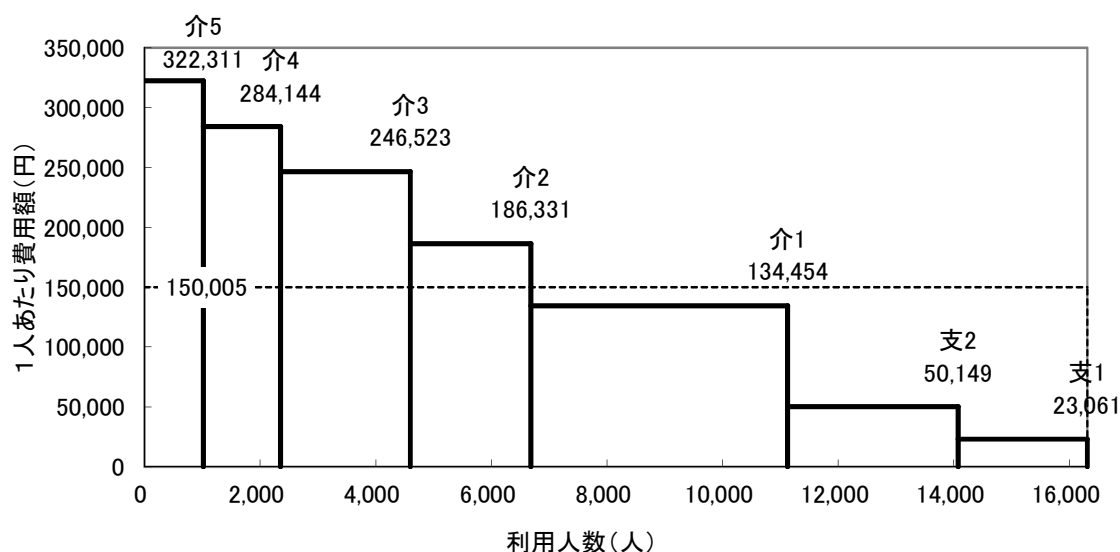
8区分	要介護5	要介護4	要介護3	要介護2	要介護1	要支援2	要支援1	事業対象者	合計
利用人数(人)	1,019	1,336	2,245	2,084	4,441	2,947	2,236	0	16,308
人数割合	6.2%	8.2%	13.8%	12.8%	27.2%	18.1%	13.7%	0.0%	100.0%
費用総額(千円)	328,435	379,617	553,443	388,314	597,111	147,790	51,565	0	2,446,275
費用割合	13.4%	15.5%	22.6%	15.9%	24.4%	6.0%	2.1%	0.0%	100.0%
1人あたり費用額(円)	322,311	284,144	246,523	186,331	134,454	50,149	23,061	0	150,005
3区分	重度		中度			軽度		合計	
利用人数(人)	2,355		8,770			5,183		16,308	
人数割合	14.4%		53.8%			31.8%		100.0%	
費用総額(千円)	708,052		1,538,868			199,355		2,446,275	
費用割合	28.9%		62.9%			8.1%		100.0%	
1人あたり費用額(円)	300,659		175,470			38,463		150,005	

※各費用総額に特定入所(居)者介護サービス費は含まない

#### <利用人数割合と費用割合>



#### <要介護度別費用構造図>

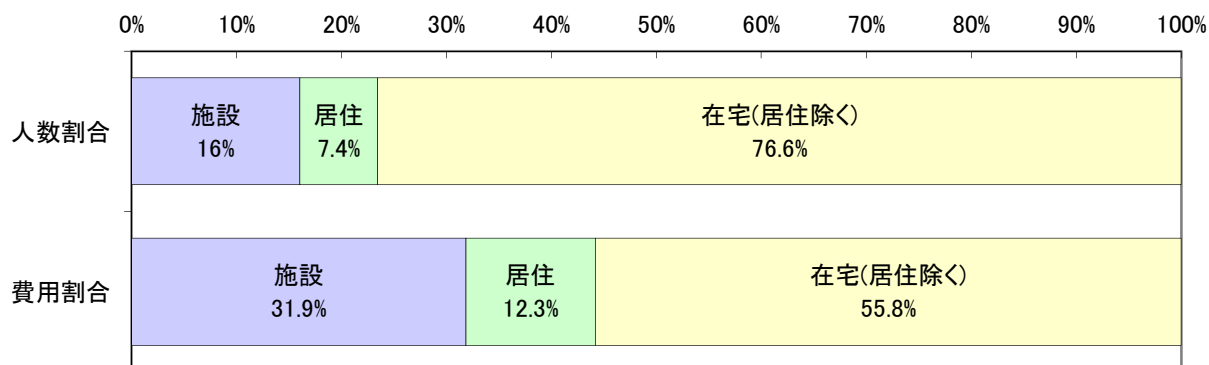


## 2-2 施設・居住・在宅(居住除く)別の介護費用の基本構造

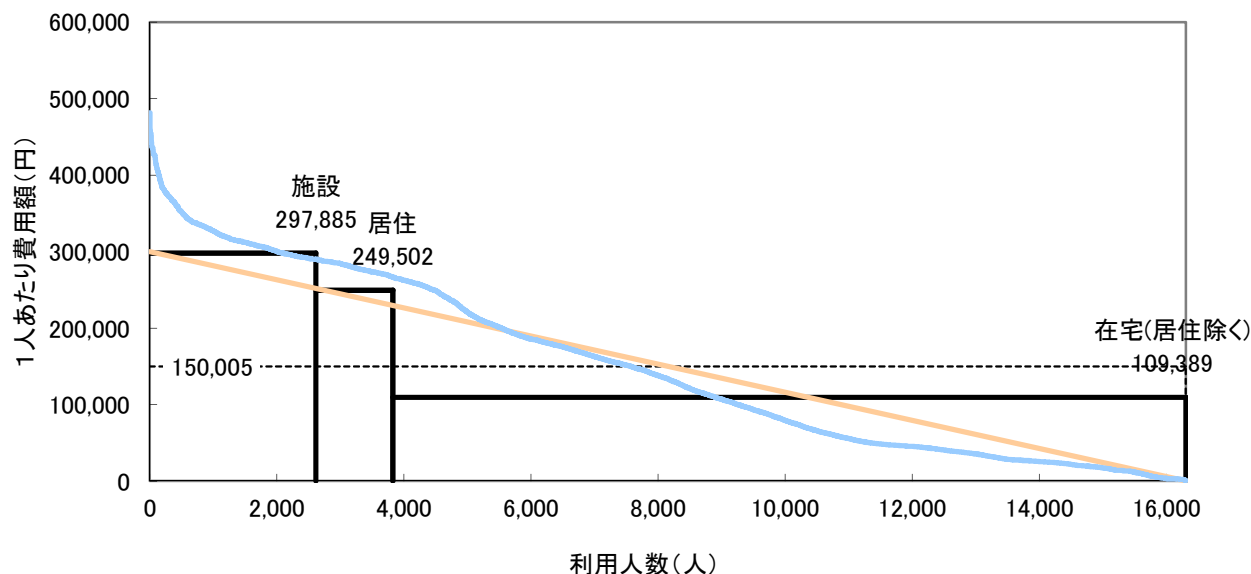
	施設	在宅		合計	
		居住	在宅(居住除く)		
利用人数(人)	2,616	13,692	1,208	12,484	16,308
人数割合	16.0%	84.0%	7.4%	76.6%	100.0%
費用総額(千円)	779,267	1,667,008	301,398	1,365,610	2,446,275
費用割合	31.9%	68.1%	12.3%	55.8%	100.0%
1人あたり費用額(円)	297,885	121,751	249,502	109,389	150,005
平均要介護度	3.36	1.38	2.10	1.31	1.70

注) サービス利用の重複は考慮していない。

### <利用人数割合と費用割合>



### <施設・居住・在宅別費用構造図>



利用人数を共通(底辺)とする4種類の面積で費用総額を表した図である。  
なお曲線は実際の利用者を費用額降順に並べた分布である。

### 3 要介護度別の施設・在宅割合

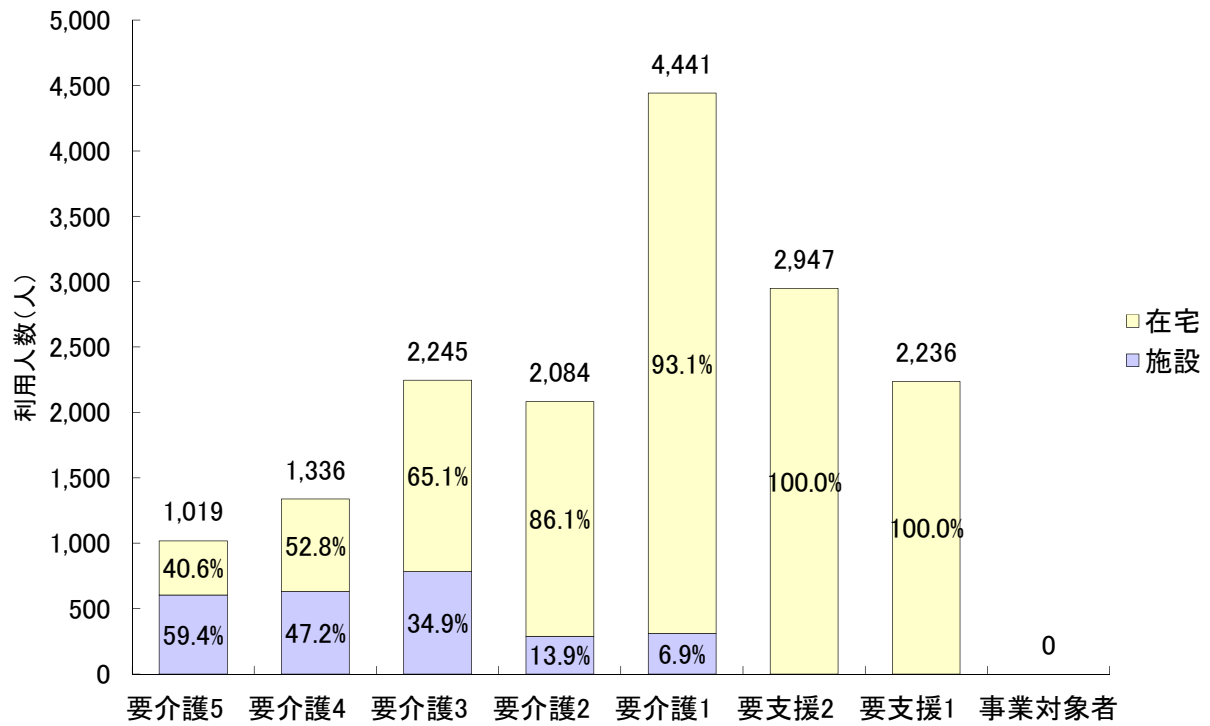
#### 3-1 要介護度別の施設・在宅利用者の割合

		要介護5	要介護4	要介護3	要介護2	要介護1	要支援2	要支援1	事業対象者	合計
利用者 人数 (人)	施設	605	631	783	289	308	0	0	0	2,616
	在宅	414	705	1,462	1,795	4,133	2,947	2,236	0	13,692
	居住	78	130	233	245	389	108	25	0	1,208
	合計	1,019	1,336	2,245	2,084	4,441	2,947	2,236	0	16,308
施設・ 在宅 割合	施設	59.4%	47.2%	34.9%	13.9%	6.9%	0.0%	0.0%	0.0%	16.0%
	在宅	40.6%	52.8%	65.1%	86.1%	93.1%	100.0%	100.0%	0.0%	84.0%
	居住	7.7%	9.7%	10.4%	11.8%	8.8%	3.7%	1.1%	0.0%	7.4%
	合計	100.0%	100.0%	100.0%	100.0%	100.0%	100.0%	100.0%	100.0%	100.0%
要介護 度分布	施設	23.1%	24.1%	29.9%	11.0%	11.8%	0.0%	0.0%	0.0%	100.0%
	在宅	3.0%	5.1%	10.7%	13.1%	30.2%	21.5%	16.3%	0.0%	100.0%
	居住	6.5%	10.8%	19.3%	20.3%	32.2%	8.9%	2.1%	0.0%	100.0%
	合計	6.2%	8.2%	13.8%	12.8%	27.2%	18.1%	13.7%	0.0%	100.0%

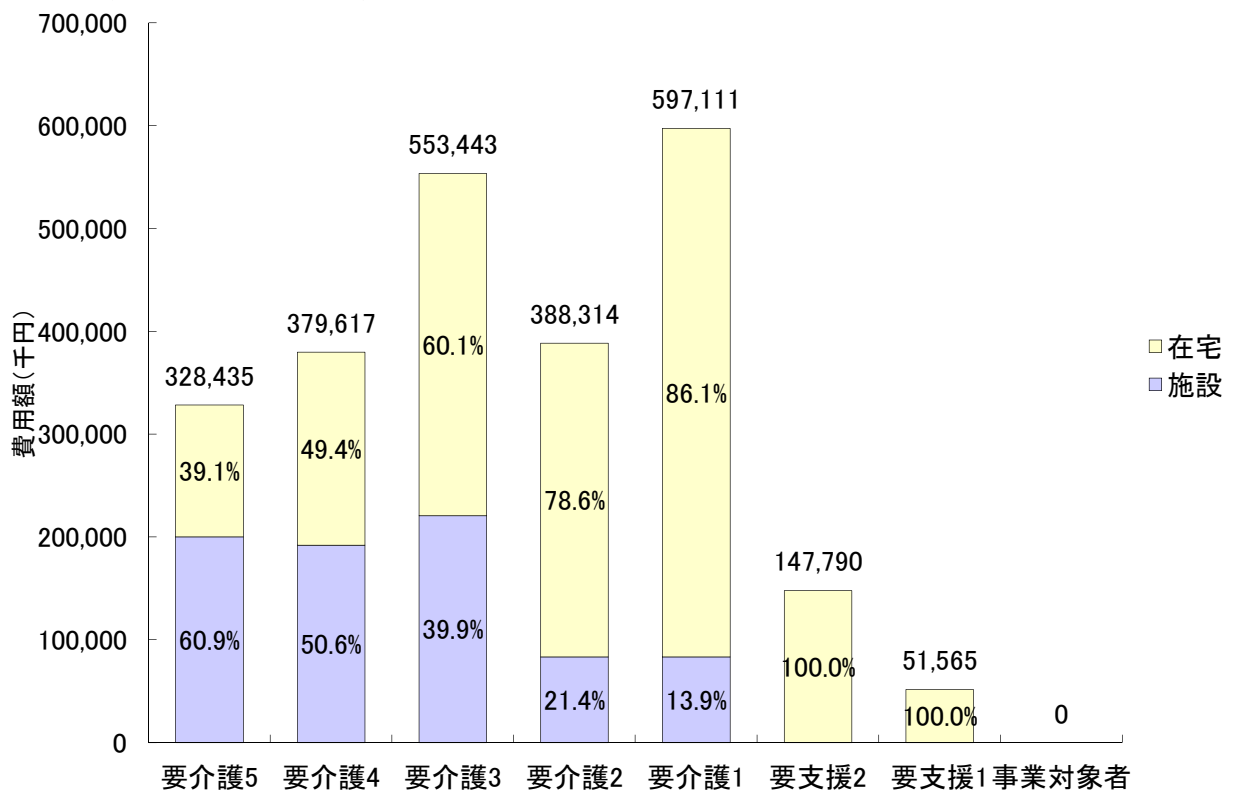
#### 3-2 要介護度別の施設・在宅費用の割合

		要介護5	要介護4	要介護3	要介護2	要介護1	要支援2	要支援1	事業対象者	合計
費用額 (千円)	施設	200,037	192,134	220,599	83,220	83,277	0	0	0	779,267
	在宅	128,397	187,483	332,844	305,094	513,833	147,790	51,565	0	1,667,008
	居住	22,978	35,946	61,526	64,633	94,634	19,973	1,707	0	301,398
	合計	328,435	379,617	553,443	388,314	597,111	147,790	51,565	0	2,446,275
施設・ 在宅 割合	施設	60.9%	50.6%	39.9%	21.4%	13.9%	0.0%	0.0%	0.0%	31.9%
	在宅	39.1%	49.4%	60.1%	78.6%	86.1%	100.0%	100.0%	0.0%	68.1%
	居住	7.0%	9.5%	11.1%	16.6%	15.8%	13.5%	3.3%	0.0%	12.3%
	合計	100.0%	100.0%	100.0%	100.0%	100.0%	100.0%	100.0%	0.0%	100.0%
要介護 度分布	施設	25.7%	24.7%	28.3%	10.7%	10.7%	0.0%	0.0%	0.0%	100.0%
	在宅	7.7%	11.2%	20.0%	18.3%	30.8%	8.9%	3.1%	0.0%	100.0%
	居住	7.6%	11.9%	20.4%	21.4%	31.4%	6.6%	0.6%	0.0%	100.0%
	合計	13.4%	15.5%	22.6%	15.9%	24.4%	6.0%	2.1%	0.0%	100.0%

<要介護度別の施設・在宅利用者の割合>



<要介護度別の施設・在宅費用の割合>



## 4 施設・居住・地域密着型サービスの利用状況

### 4-1 施設・居住サービスの基本指標

		利用人数 (人)	人数 割合	費用総額 (千円)	費用 割合	1人あたり 費用額
施設	介護老人福祉施設	1,208	45.6%	337,800	43.4%	279,636
	地域密着型 介護老人福祉施設	60	2.3%	18,150	2.3%	302,501
	介護老人保健施設	1,185	44.8%	353,644	45.4%	298,434
	介護療養型医療施設	40	1.5%	13,850	1.8%	346,251
	介護医療院	155	5.9%	55,591	7.1%	358,652
	合計	2,648	100.0%	779,035	100.0%	294,198
居住	認知症対応型 共同生活介護	788	64.7%	217,323	73.5%	275,790
	特定施設入居者 生活介護	430	35.3%	78,227	26.5%	181,924
	地域密着型特定施設 入居者生活介護	0	0.0%	0	0.0%	0
	合計	1,218	100.0%	295,550	100.0%	242,652

### 4-2 施設・居住サービス利用者の要介護度分布

		軽度	要介護 1	要介護 2	要介護 3	要介護 4	要介護 5	合計	重度率	平均 要介護度
施設	介護老人福祉施設	0	14	25	461	386	322	1,208	58.6%	3.81
		0.0%	1.2%	2.1%	38.2%	32.0%	26.7%	100.0%		
	地域密着型 介護老人福祉施設	0	0	0	19	16	25	60	68.3%	4.10
		0.0%	0.0%	0.0%	31.7%	26.7%	41.7%	100.0%		
	介護老人保健施設	0	279	258	293	187	168	1,185	30.0%	2.75
		0.0%	23.5%	21.8%	24.7%	15.8%	14.2%	100.0%		
介護療養型医療施設	0	1	0	4	11	24	40	87.5%	4.43	
	0.0%	2.5%	0.0%	10.0%	27.5%	60.0%	100.0%			
介護医療院	0	21	12	19	34	69	155	66.5%	3.76	
	0.0%	13.5%	7.7%	12.3%	21.9%	44.5%	100.0%			
合計	0	315	295	796	634	608	2,648	46.9%	3.35	
	0.0%	11.9%	11.1%	30.1%	23.9%	23.0%	100.0%			
居住	認知症対応型 共同生活介護	55	259	194	142	82	56	788	17.5%	2.16
		7.0%	32.9%	24.6%	18.0%	10.4%	7.1%	100.0%		
	特定施設入居者 生活介護	78	130	55	95	50	22	430	16.7%	2.01
		18.1%	30.2%	12.8%	22.1%	11.6%	5.1%	100.0%		
	地域密着型特定施設 入居者生活介護	0	0	0	0	0	0	0	0.0%	0.00
0.0%		0.0%	0.0%	0.0%	0.0%	0.0%	0.0%			
合計	133	389	249	237	132	78	1,218	17.2%	2.11	
	10.9%	31.9%	20.4%	19.5%	10.8%	6.4%	100.0%			

※重度率とは、全体に対する要介護4・5の割合を示している。



## 4-3 地域密着型サービスの基本指標

		利用人数 (人)	人数 割合	費用総額 (千円)	費用 割合	1人あたり 費用額
全体		16,308	100.0%	2,446,275	100.0%	150,005
地域密着型サービス		2,619	16.1%	513,840	21.0%	196,197
施設	地域密着型 介護老人福祉施設	60	0.4%	18,150	0.7%	302,501
居住	認知症対応型 共同生活介護	788	4.8%	217,323	8.9%	275,790
	地域密着型特定施設 入居者生活介護	0	0.0%	0	0.0%	0
在宅	認知症対応型通所介護	151	0.9%	17,550	0.7%	116,222
	地域密着型通所介護	1,096	6.7%	164,761	6.7%	150,329
	小規模多機能型 居宅介護	481	2.9%	86,899	3.6%	180,663
	複合型サービス	21	0.1%	5,481	0.2%	260,986
	定期巡回・随時対応型 訪問介護看護	22	0.1%	3,678	0.2%	167,171
	夜間訪問介護	0	0.0%	0	0.0%	0

## 4-4 地域密着型サービス利用者の要介護度分布

		軽度	要介護1	要介護2	要介護3	要介護4	要介護5	合計	平均要介護度
施設	地域密着型 介護老人福祉施設	0	0	0	19	16	25	60	4.10
		0.0%	0.0%	0.0%	31.7%	26.7%	41.7%	100.0%	
居住	認知症対応型 共同生活介護	55	259	194	142	82	56	788	2.16
		7.0%	32.9%	24.6%	18.0%	10.4%	7.1%	100.0%	
	地域密着型特定施設 入居者生活介護	0	0	0	0	0	0	0	0.00
		0.0%	0.0%	0.0%	0.0%	0.0%	0.0%	0.0%	
在宅	認知症対応型通所介護	22	60	31	21	11	6	151	1.77
		14.6%	39.7%	20.5%	13.9%	7.3%	4.0%	100.0%	
	地域密着型通所介護	0	522	202	206	100	66	1,096	2.07
		0.0%	47.6%	18.4%	18.8%	9.1%	6.0%	100.0%	
	小規模多機能型 居宅介護	80	177	88	72	39	25	481	1.83
		16.6%	36.8%	18.3%	15.0%	8.1%	5.2%	100.0%	
	複合型サービス	0	8	4	2	3	4	21	2.57
		0.0%	38.1%	19.0%	9.5%	14.3%	19.0%	100.0%	
定期巡回・随時対応型 訪問介護看護	0	7	5	3	4	3	22	2.59	
	0.0%	31.8%	22.7%	13.6%	18.2%	13.6%	100.0%		
夜間訪問介護	0	0	0	0	0	0	0	0.00	
	0.0%	0.0%	0.0%	0.0%	0.0%	0.0%	0.0%		
地域密着型サービス		157	1,033	524	465	255	185	2,619	2.09
		6.0%	39.4%	20.0%	17.8%	9.7%	7.1%	100.0%	

## 4-5 特定入所(居)者介護サービス費の状況

## (1) 特定入所(居)者介護サービス費用割合

	特定入所(居)者 介護サービス費(千円)	介護費用総額(千円)	割合
費用	52,286	2,446,275	2.1%

※介護費用総額に、特定入所(居)者介護サービス費用は含まれない

## (2) 特定入所(居)者の利用者負担段階別割合

サービス種類	特定入所(居)者 利用者負担段階				全利用者数
	1段階	2段階	3段階	計	
短期入所	5人	0人	0人	5人	741人
	0.7%	0.0%	0.0%	0.7%	100.0%
介護老人福祉施設(特養)	37人	357人	200人	594人	1,268人
	2.9%	28.2%	15.8%	46.8%	100.0%
介護老人保健施設(老健)	16人	197人	138人	351人	1,185人
	1.4%	16.6%	11.6%	29.6%	100.0%
介護療養型医療施設(療養型)	1人	6人	2人	9人	40人
	2.5%	15.0%	5.0%	22.5%	100.0%
介護医療院	3人	24人	14人	41人	155人
	1.9%	15.5%	9.0%	26.5%	100.0%
全体	62人	584人	354人	1,000人	3,389人
	1.8%	17.2%	10.4%	29.5%	100.0%

※負担限度額が300円未満の利用者は、1段階としている

## &lt;利用者負担段階別割合(全体)&gt;

1段階	2段階	3段階	
1.8%	17.2%	10.4%	70.5%

## (3) 特定入所(居)者介護サービス費用の食費・居住費の割合

サービス種類	特定入所(居)者金額					
	食費 (千円)	割合	居住費 (千円)	割合	合計 (千円)	割合
短期入所	1,681	41.2%	2,397	58.8%	4,078	100.0%
介護老人福祉施設(特養)	17,345	50.7%	16,855	49.3%	34,200	100.0%
介護老人保健施設(老健)	10,011	80.8%	2,374	19.2%	12,385	100.0%
介護療養型医療施設(療養型)	285	85.1%	50	14.9%	335	100.0%
介護医療院	1,200	93.2%	88	6.8%	1,288	100.0%
全体	30,522	58.4%	21,764	41.6%	52,286	100.0%

※金額は、利用者負担額を除く

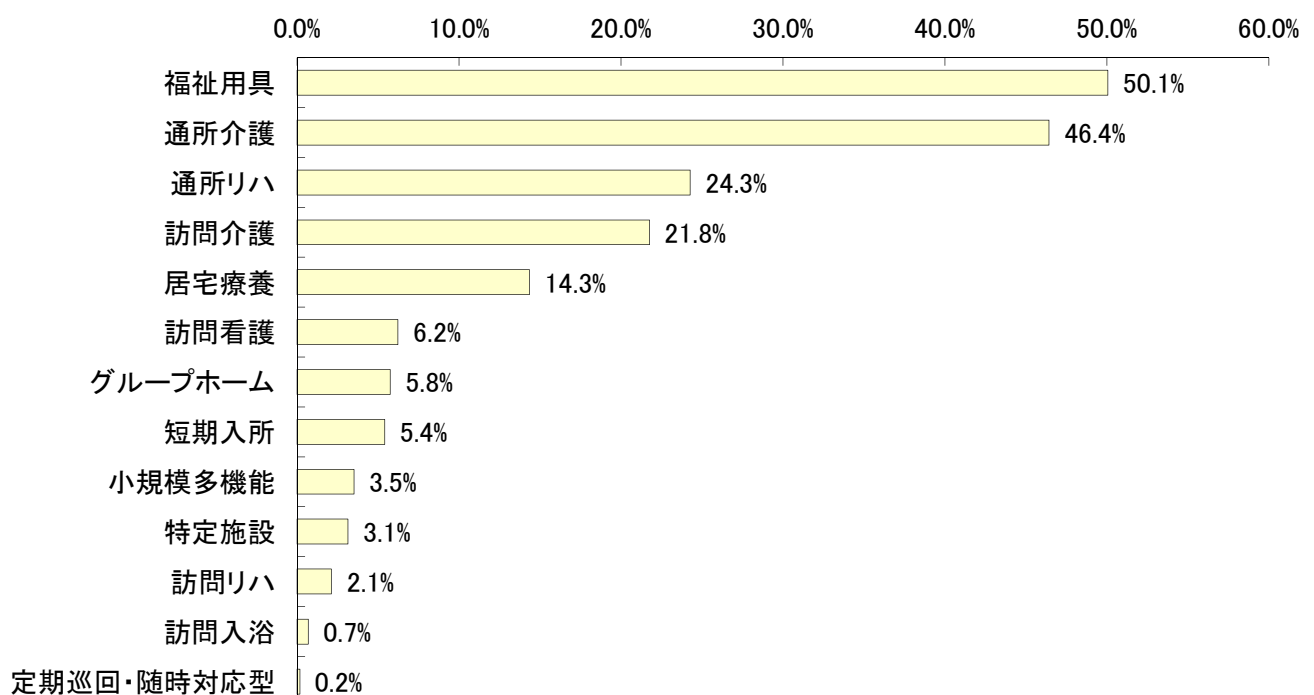
## 5 在宅サービスの利用状況

### 5-1 在宅サービス種類別の利用人数

サービス名		予防給付 (総合事業含む) (人)	利用率	介護給付 (人)	利用率	全体 (人)	利用率	平均 要介護度
訪問	訪問介護	1,304	25.2%	1,675	19.7%	2,979	21.8%	1.24
	夜間訪問	0	0.0%	0	0.0%	0	0.0%	0.00
	訪問入浴	2	0.0%	93	1.1%	95	0.7%	3.48
	訪問看護	212	4.1%	642	7.5%	854	6.2%	1.85
	訪問リハ	65	1.3%	225	2.6%	290	2.1%	1.77
	居宅療養	202	3.9%	1,762	20.7%	1,964	14.3%	2.24
通所	通所介護	1,888	36.4%	4,469	52.5%	6,357	46.4%	1.55
	認知症対応型通所介護	22	0.4%	129	1.5%	151	1.1%	1.77
	地域密着型通所介護	0	0.0%	1,096	12.9%	1,096	8.0%	2.07
	通所リハ	1,600	30.9%	1,725	20.3%	3,325	24.3%	0.99
短期	短期入所	58	1.1%	683	8.0%	741	5.4%	2.16
	生活介護	56	1.1%	619	7.3%	675	4.9%	2.15
	療養介護	2	0.0%	67	0.8%	69	0.5%	2.21
福祉用具		2,238	43.2%	4,616	54.2%	6,854	50.1%	1.58
居宅包括	定期巡回・随時対応型	0	0.0%	22	0.3%	22	0.2%	2.59
	小規模多機能	80	1.5%	401	4.7%	481	3.5%	1.83
	複合型サービス	0	0.0%	21	0.2%	21	0.2%	2.57
居住	グループホーム	55	1.1%	733	8.6%	788	5.8%	2.16
	特定施設	78	1.5%	352	4.1%	430	3.1%	2.01
	小規模特定施設	0	0.0%	0	0.0%	0	0.0%	0.00
合計(延べ人数)		7,782	150.1%	17,398	204.5%	25,180	183.9%	-
合計		5,183	100.0%	8,509	100.0%	13,692	100.0%	1.38
予防・介護給付割合			37.9%		62.1%		100.0%	-

※総合事業の訪問型、通所型サービスは、予防給付の訪問介護、通所介護に表記する。

<在宅サービス利用率（全体上位順）>

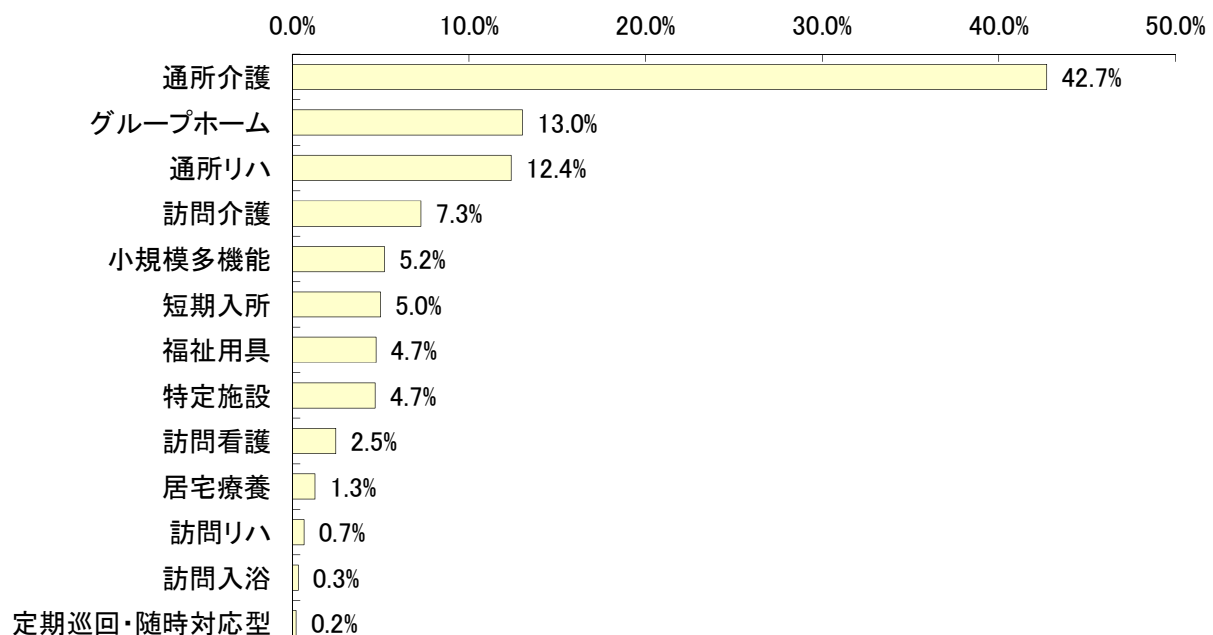


## 5-2 在宅サービス種類別の費用額

サービス名		予防給付 (総合事業含む) (千円)	費用 割合	介護給付 (千円)	費用 割合	全 体 (千円)	費用 割合	1人あたり 費用額
訪問	訪問介護	28,987	14.5%	92,467	6.3%	121,454	7.3%	40,770
	夜間訪問	0	0.0%	0	0.0%	0	0.0%	0
	訪問入浴	84	0.0%	5,386	0.4%	5,470	0.3%	57,582
	訪問看護	6,788	3.4%	34,287	2.3%	41,075	2.5%	48,097
	訪問リハ	2,223	1.1%	8,705	0.6%	10,928	0.7%	37,684
	居宅療養	2,173	1.1%	19,277	1.3%	21,450	1.3%	10,921
通所	通所介護	52,873	26.5%	659,188	44.9%	712,062	42.7%	112,012
	認知症対応型通所介護	1,859	0.9%	15,690	1.1%	17,550	1.1%	116,222
	地域密着型通所介護	0	0.0%	164,761	11.2%	164,761	9.9%	150,329
	通所リハ	60,176	30.2%	146,450	10.0%	206,627	12.4%	62,143
短期	短期入所	2,526	1.3%	80,618	5.5%	83,144	5.0%	112,205
	生活介護	2,463	1.2%	74,667	5.1%	77,130	4.6%	114,266
	療養介護	63	0.0%	5,951	0.4%	6,014	0.4%	87,160
福祉用具		15,939	8.0%	62,964	4.3%	78,903	4.7%	11,512
居宅 包括	定期巡回・随時対応型	0	0.0%	3,678	0.3%	3,678	0.2%	167,171
	小規模多機能	6,564	3.3%	80,335	5.5%	86,899	5.2%	180,663
	複合型サービス	0	0.0%	5,481	0.4%	5,481	0.3%	260,986
居住	グループホーム	13,876	7.0%	203,447	13.9%	217,323	13.0%	275,790
	特定施設	7,145	3.6%	71,083	4.8%	78,227	4.7%	181,924
	小規模特定施設	0	0.0%	0	0.0%	0	0.0%	0
合 計		199,355	100.0%	1,467,885	100.0%	1,667,240	100.0%	121,767
予防・介護給付割合			12.0%		88.0%		100.0%	-

※総合事業の訪問型、通所型サービスは、予防給付の訪問介護、通所介護に表記する。

## &lt;在宅サービス費用割合（全体上位順）&gt;

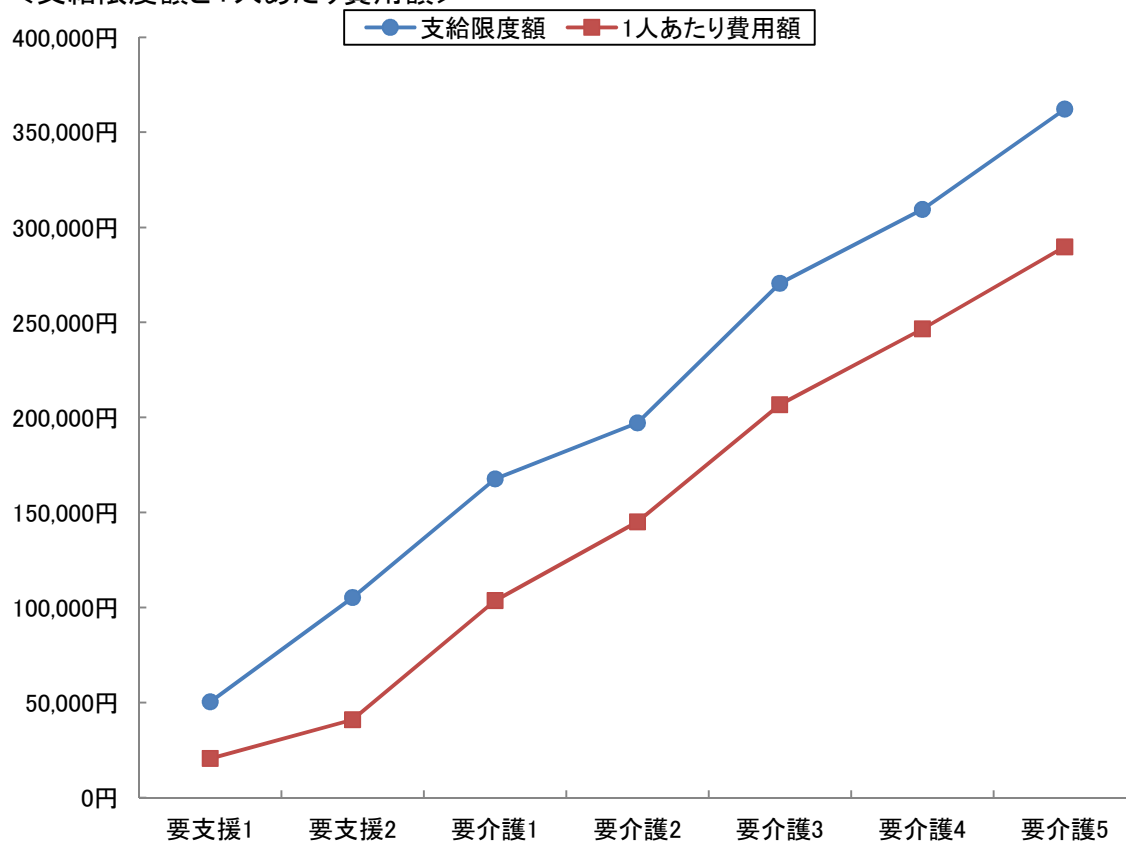


## 5-3 要介護度別在宅(居住除く)利用者の対支給限度額比率(事業対象者を除く)

要介護度	人数 (人) A	費用総額 (千円) B	1人あたり 費用額(円) C(B/A)	支給限度額 (円) D	対支給限度額 比率 C/D
要支援1	2,207	45,310	20,530	50,320	40.8%
要支援2	2,830	115,973	40,980	105,310	38.9%
要介護1	3,748	388,725	103,715	167,650	61.9%
要介護2	1,556	225,634	145,009	197,050	73.6%
要介護3	1,235	255,203	206,642	270,480	76.4%
要介護4	580	143,002	246,556	309,380	79.7%
要介護5	341	98,820	289,795	362,170	80.0%
軽度	5,037	161,283	32,020	-	39.4%
中・重度	7,460	1,111,384	148,979	-	70.7%
全体	12,497	1,272,667	101,838	-	64.2%

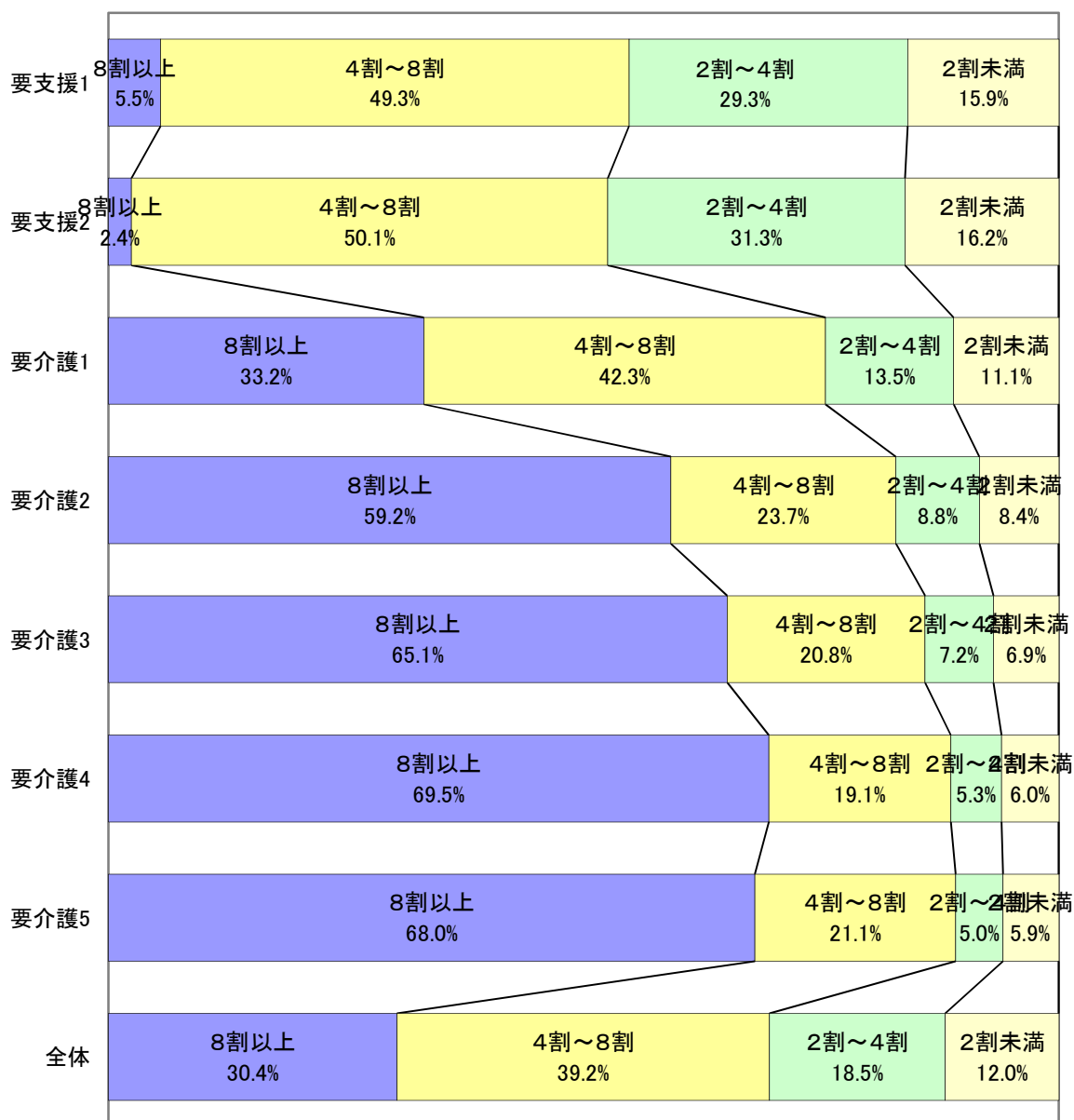
※対象となるサービスは、訪問介護、訪問入浴、訪問看護、訪問リハ、通所介護、通所リハ、福祉用具、短期入所、夜間訪問、認知症対応型通所介護、地域密着型通所介護、小規模多機能、GH短期の13種類

## &lt;支給限度額と1人あたり費用額&gt;



## 5-4 対支給限度額比率区別の利用割合(事業対象者を除く)

対支給限度額比率の区分	要支援1	要支援2	要介護1	要介護2	要介護3	要介護4	要介護5	全体
8割以上	121	69	1,244	921	804	403	232	3,794
	5.5%	2.4%	33.2%	59.2%	65.1%	69.5%	68.0%	30.4%
4～8割	1,088	1,418	1,584	368	257	111	72	4,898
	49.3%	50.1%	42.3%	23.7%	20.8%	19.1%	21.1%	39.2%
2～4割	647	885	505	137	89	31	17	2,311
	29.3%	31.3%	13.5%	8.8%	7.2%	5.3%	5.0%	18.5%
2割未満	351	458	415	130	85	35	20	1,494
	15.9%	16.2%	11.1%	8.4%	6.9%	6.0%	5.9%	12.0%
合計	2,207	2,830	3,748	1,556	1,235	580	341	12,497
	100.0%	100.0%	100.0%	100.0%	100.0%	100.0%	100.0%	100.0%

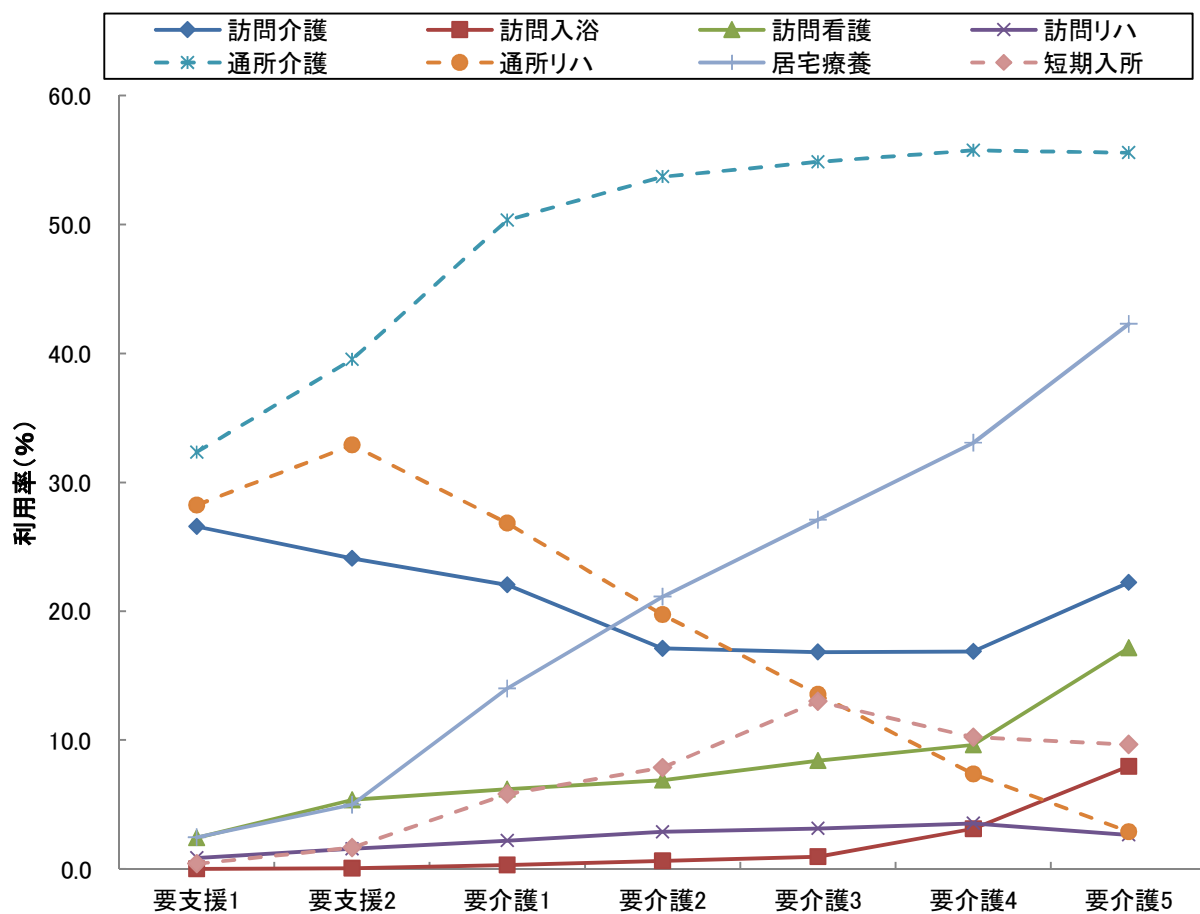


## 5-5 要介護度別の在宅サービス利用率(事業対象者を除く)

サービス名	全体		要支援1		要支援2		要介護1		要介護2		要介護3		要介護4		要介護5	
	利用人数(人)	利用率(%)	利用人数(人)	利用率(%)	利用人数(人)	利用率(%)	利用人数(人)	利用率(%)	利用人数(人)	利用率(%)	利用人数(人)	利用率(%)	利用人数(人)	利用率(%)	利用人数(人)	利用率(%)
訪問介護	2,979	21.8	594	26.6	710	24.1	911	22.0	307	17.1	246	16.8	119	16.9	92	22.2
訪問入浴	95	0.7	0	0.0	2	0.1	13	0.3	11	0.6	14	1.0	22	3.1	33	8.0
訪問看護	854	6.2	54	2.4	158	5.4	256	6.2	124	6.9	123	8.4	68	9.6	71	17.1
訪問リハ	290	2.1	19	0.8	46	1.6	91	2.2	52	2.9	46	3.1	25	3.5	11	2.7
居宅療養	1,964	14.3	55	2.5	147	5.0	579	14.0	379	21.1	396	27.1	233	33.0	175	42.3
通所介護	6,357	46.4	723	32.3	1,165	39.5	2,080	50.3	964	53.7	802	54.9	393	55.7	230	55.6
通所リハ	3,325	24.3	631	28.2	969	32.9	1,109	26.8	354	19.7	198	13.5	52	7.4	12	2.9
短期入所	741	5.4	9	0.4	49	1.7	240	5.8	141	7.9	190	13.0	72	10.2	40	9.7
福祉用具	6,854	50.1	942	42.1	1,296	44.0	1,877	45.4	1,098	61.2	914	62.5	444	63.0	283	68.4
定期巡回	22	0.2	0	0.0	0	0.0	7	0.2	5	0.3	3	0.2	4	0.6	3	0.7
小規模多機能	481	3.5	19	0.8	61	2.1	177	4.3	88	4.9	72	4.9	39	5.5	25	6.0
グループホーム	788	5.8	0	0.0	55	1.9	259	6.3	194	10.8	142	9.7	82	11.6	56	13.5
特定施設	430	3.1	25	1.1	53	1.8	130	3.1	55	3.1	95	6.5	50	7.1	22	5.3
実人数	13,692	-	2,236	-	2,947	-	4,133	-	1,795	-	1,462	-	705	-	414	-

※地域密着型サービスは、以下のように分類し集計している

夜間訪問介護→訪問介護、認知症デイ→通所介護、地域密着型デイ→通所介護、小規模多機能及び複合型サービス→小規模多機能、小規模特定施設→特定施設、地域密着グループホーム短期利用及び特定施設短期利用→短期入所

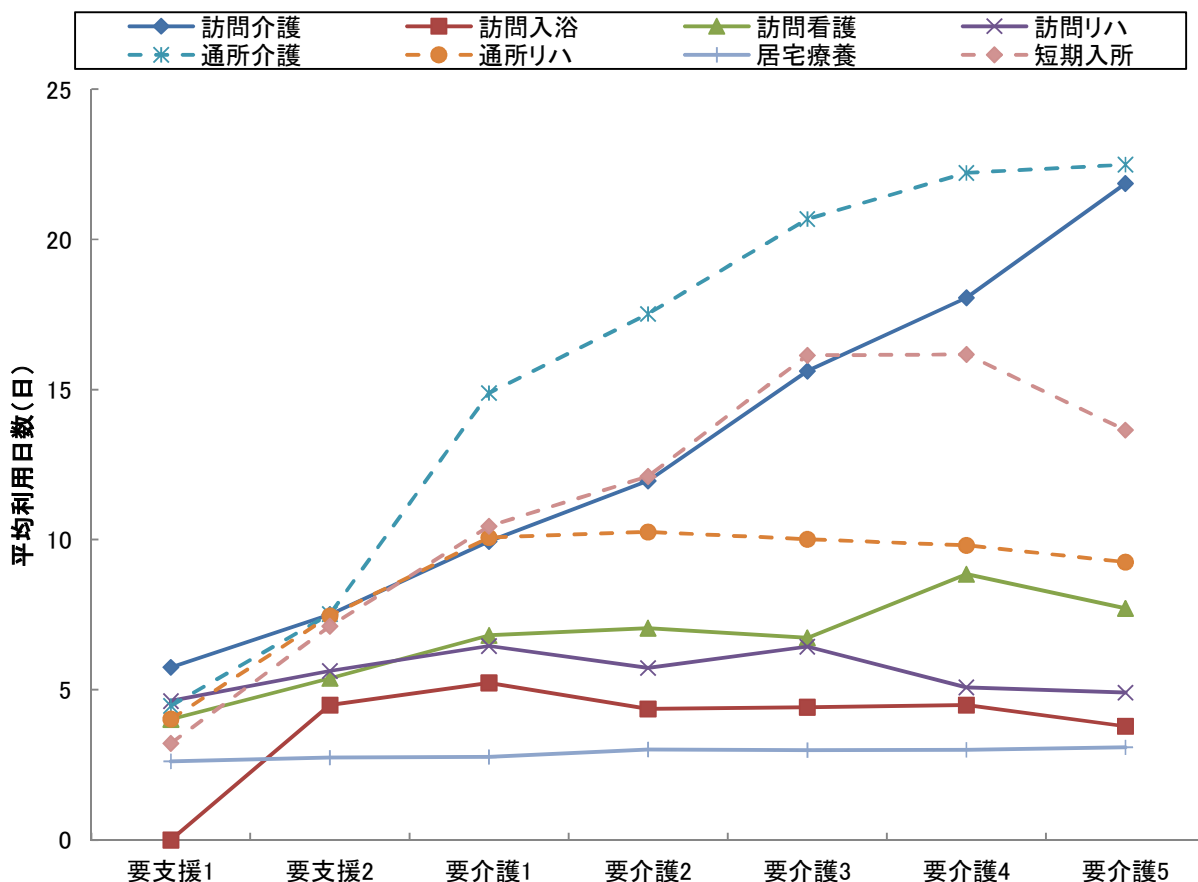


5-6 要介護度別の在宅サービス利用水準(事業対象者を除く)

サービス名	全体		要支援1		要支援2		要介護1		要介護2		要介護3		要介護4		要介護5	
	1人あたり費用額(円)	平均利用日数(日)	1人あたり費用額(円)	平均利用日数(日)	1人あたり費用額(円)	平均利用日数(日)	1人あたり費用額(円)	平均利用日数(日)	1人あたり費用額(円)	平均利用日数(日)	1人あたり費用額(円)	平均利用日数(日)	1人あたり費用額(円)	平均利用日数(日)	1人あたり費用額(円)	平均利用日数(日)
訪問介護	40,770	9.9	18,619	5.7	25,250	7.5	34,864	9.9	46,639	12.0	78,272	15.6	106,766	18.1	156,819	21.9
訪問入浴	57,582	4.3	0	0.0	42,210	4.5	70,662	5.2	59,097	4.4	59,480	4.4	60,444	4.5	50,143	3.8
訪問看護	48,097	6.6	24,298	4.0	34,656	5.4	46,602	6.8	53,171	7.1	54,218	6.7	65,161	8.9	65,690	7.7
訪問リハ	37,684	5.9	28,632	4.6	36,502	5.6	42,460	6.5	35,361	5.7	41,197	6.4	30,248	5.1	31,955	4.9
居宅療養	10,921	2.9	10,578	2.6	10,824	2.7	10,447	2.8	11,200	3.0	10,990	3.0	11,145	3.0	11,625	3.1
通所介護	112,012	14.2	18,458	4.5	33,930	7.5	104,445	14.9	139,240	17.5	194,169	20.7	233,521	22.2	261,820	22.5
通所リハ	62,143	8.2	24,980	4.0	45,835	7.5	77,683	10.1	91,598	10.3	102,930	10.0	116,719	9.8	118,758	9.3
短期入所	112,205	12.6	21,574	3.2	47,592	7.1	80,716	10.5	102,627	12.1	150,267	16.1	165,703	16.2	157,351	13.7
定期巡回	167,171	28.6	0	0.0	0	0.0	79,991	30.0	138,034	30.0	229,020	28.7	254,768	30.0	240,510	21.0
小規模多機能	180,663	21.6	53,204	16.6	91,027	14.8	141,601	21.0	192,990	23.3	263,937	24.1	285,862	25.5	325,464	26.1
グループホーム	275,790	29.0	0	0.0	252,283	29.2	270,058	29.5	272,875	28.5	280,017	28.4	290,010	28.9	303,950	29.5
特定施設	181,924	28.5	62,244	28.5	105,448	29.4	176,781	28.9	189,229	27.9	217,197	28.5	232,722	28.0	246,528	26.8
水準平均	121,751	15.7	23,061	4.8	50,149	9.3	124,325	17.6	169,969	20.8	227,664	24.8	265,934	26.7	310,139	29.0

※地域密着型サービスは、以下のように分類し集計している

夜間訪問介護→訪問介護、認知症デイ→通所介護、地域密着型デイ→通所介護、小規模多機能及び複合型サービス→小規模多機能、小規模特定施設→特定施設、地域密着グループホーム短期利用及び特定施設短期利用→短期入所





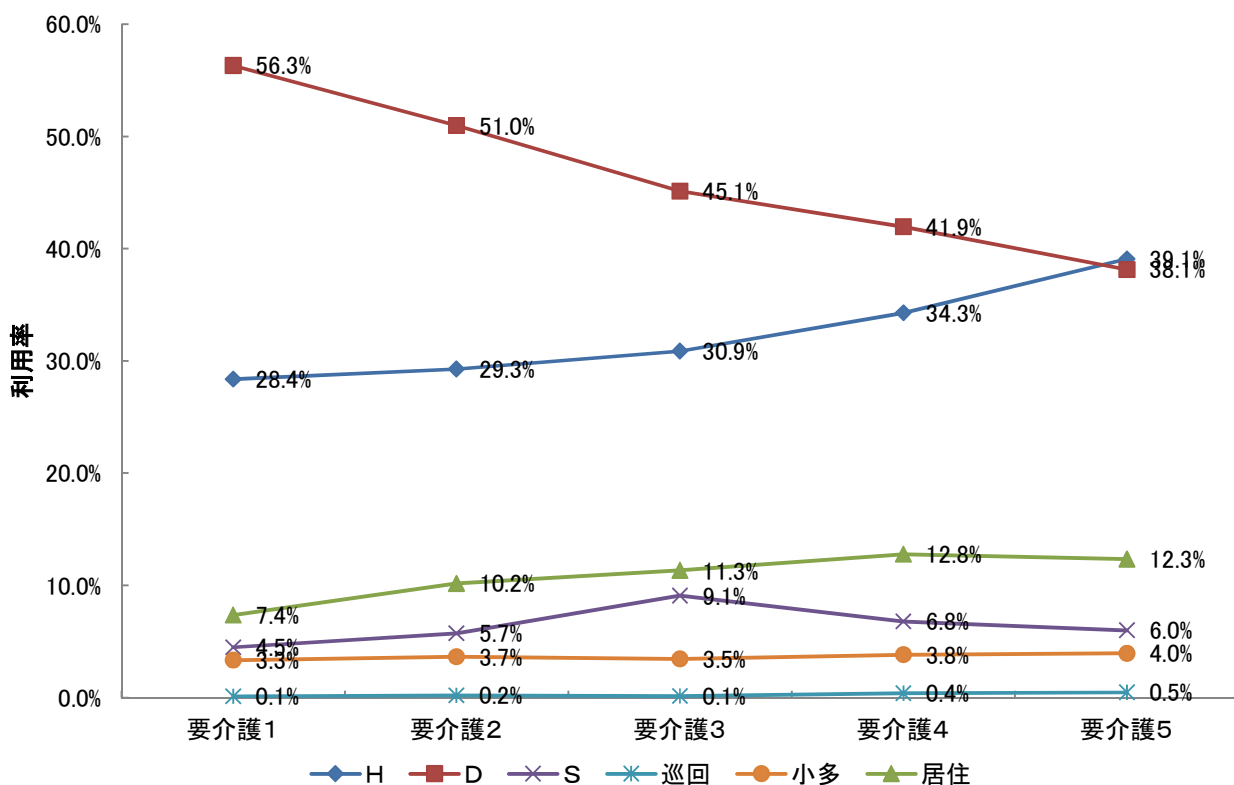
## 6 サービスパッケージによる利用状況(事業対象者を除く)

### 6-1 要介護度別の在宅サービス機能別利用率

在宅サービスを機能に注目して、以下の6つに分類した。福祉用具貸与は(その他)とする。

- ①訪問型サービス(訪問介護、夜間訪問介護、訪問入浴、訪問看護、訪問リハビリ、居宅療養管理指導、総合事業訪問型)【Hと表記】  
 ②通所型サービス(通所介護、通所リハビリ、認知症対応型通所介護、地域密着型通所介護、総合事業通所型)【Dと表記】  
 ③短期入所型サービス(短期入所生活介護、短期入所生活リハビリ)【Sと表記】  
 ④定期巡回型サービス(定期巡回・随時対応型訪問介護)【巡回と表記】  
 ⑤小規模多機能型(小規模多機能居宅介護、複合型サービス)【小多と表記】  
 ⑥居住型サービス(特定施設入居者生活介護・認知症対応型共同生活介護)【居住と表記】
- } 包括払い

		全体	要支援1	要支援2	要介護1	要介護2	要介護3	要介護4	要介護5
人数	H	5,052	690	925	1,502	704	635	349	247
	D	9,289	1,354	2,134	2,979	1,226	928	427	241
	S	728	9	49	238	138	187	69	38
	巡回	22	0	0	7	5	3	4	3
	小多	480	19	61	177	88	71	39	25
	居住	1,208	25	108	389	245	233	130	78
	合計	16,779	2,097	3,277	5,292	2,406	2,057	1,018	632
利用率	H	30.1%	32.9%	28.2%	28.4%	29.3%	30.9%	34.3%	39.1%
	D	55.4%	64.6%	65.1%	56.3%	51.0%	45.1%	41.9%	38.1%
	S	4.3%	0.4%	1.5%	4.5%	5.7%	9.1%	6.8%	6.0%
	巡回	0.1%	0.0%	0.0%	0.1%	0.2%	0.1%	0.4%	0.5%
	小多	2.9%	0.9%	1.9%	3.3%	3.7%	3.5%	3.8%	4.0%
	居住	7.2%	1.2%	3.3%	7.4%	10.2%	11.3%	12.8%	12.3%
	合計	100.0%	100.0%	100.0%	100.0%	100.0%	100.0%	100.0%	100.0%



## 6-2 サービスパッケージによる介護費用構造

サービスパッケージとは、在宅サービス機能の組み合わせにより、サービス利用の実態を把握するものである。

### 1 サービスパッケージ11区分

サービス機能の組み合わせからサービス利用の形態を、①施設、②居住型、③小規模多機能型、④定期巡回型、⑤H+D+S、⑥D+S、⑦H+S、⑧H+D、⑨Dのみ、⑩Hのみ、⑪その他（「Sのみ」を含む）の11種類に区分したものを基本のサービスパッケージとする。

### 2 サービスパッケージ6区分

⑤-⑧を「複数機能」、⑨-⑪を「単機能」に集約し、サービスパッケージ6区分としている。

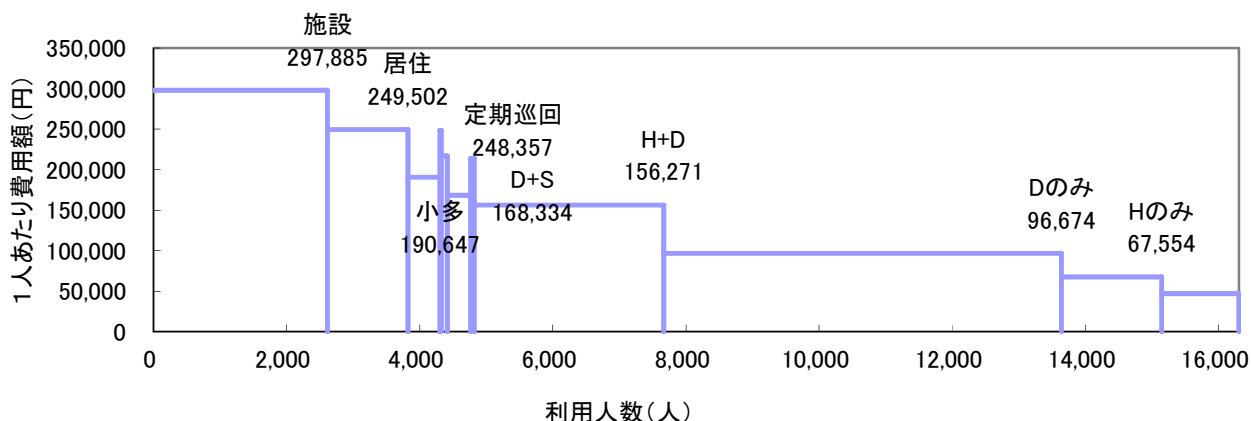
### 3 機能の分解による8区分

「複数機能」の中で支給限度額80%以上と未満の利用者を分解し、「単機能」の中で2種類以上のサービスを利用している場合（訪問介護と訪問看護、通所介護と通所リハ等）を「複数プラン(複プラン)」とし、それ以外の単一サービスのみを利用する場合（訪問介護のみ等）を「単数プラン(単プラン)」と区分し、単機能分解8区分としている。

### (1) サービスパッケージ11区分

	施設	居住	小規模多機能	定期巡回	H+D+S	D+S	H+S	H+D	Dのみ	Hのみ	その他	全体
人数(人)	2,616	1,208	479	22	91	352	53	2,846	5,975	1,504	1,162	16,308
利用率	16.0%	7.4%	2.9%	0.1%	0.6%	2.2%	0.3%	17.5%	36.6%	9.2%	7.1%	100.0%
累積利用率	16.0%	23.4%	26.4%	26.5%	27.1%	29.2%	29.6%	47.0%	83.7%	92.9%	100.0%	—
1人あたり費用額(円)	297,885	249,502	190,647	248,357	216,894	168,334	213,864	156,271	96,674	67,554	46,923	150,005
指数:全体(100)	199	166	127	166	145	112	143	104	64	45	31	100
支給限度額80%以上利用人数(人)			434	19	70	240	29	1,681	1,574	212	173	8,007
高利用割合			90.6%	86.4%	76.9%	68.2%	54.7%	59.1%	26.3%	14.1%	14.9%	49.1%
費用総額(千円)	779,267	301,398	91,320	5,464	19,737	59,254	11,335	444,747	577,627	101,602	54,525	2,446,275
費用割合	31.9%	12.3%	3.7%	0.2%	0.8%	2.4%	0.5%	18.2%	23.6%	4.2%	2.2%	100.0%
累積費用割合	31.9%	44.2%	47.9%	48.1%	48.9%	51.4%	51.8%	70.0%	93.6%	97.8%	100.0%	—
平均要介護度	3.36	2.10	1.83	2.59	2.43	1.69	3.06	1.67	1.14	1.11	1.09	1.70

※高利用割合とは、当該パッケージ利用者の中で、支給限度額80%以上の利用者の割合を示す。

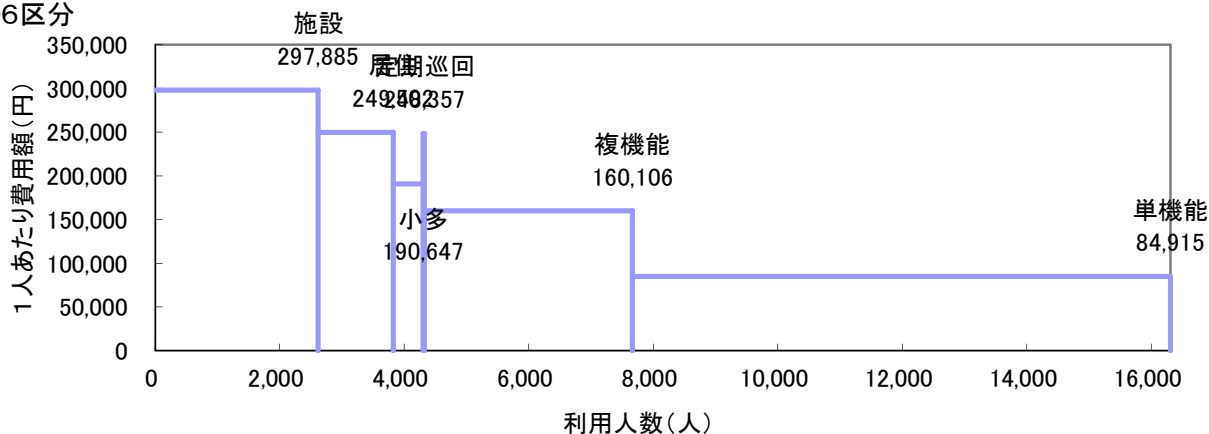


## (2) サービスパッケージ6区分・単機能分解8区分

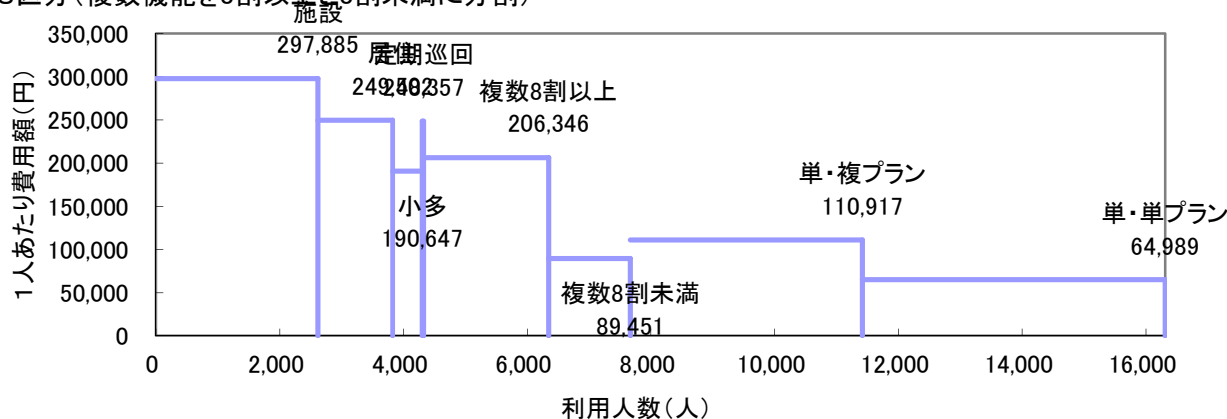
	施設	居住	小規模	定期巡回		複数機能			単機能		全体	
				複数機能	限度額8割以上	限度額8割未満	複数プラン	単数プラン				
人数(人)	2,616	1,208	479	22	21	3,342	2,020	1,322	8,641	3,749	4,892	16,308
利用率	16.0%	7.4%	2.9%	0.1%	0.1%	20.5%	12.4%	8.1%	53.0%	23.0%	30.0%	100.0%
累積利用率	16.0%	23.4%	26.4%	26.5%	—	—	38.9%	47.0%	—	70.0%	100.0%	—
1人あたり費用額(円)	297,885	249,502	190,647	248,357	256,424	160,106	206,346	89,451	84,915	110,917	64,989	150,005
指数:全体(100)	199	166	127	166	171	107	138	60	—	74	43	100
支給限度額80%以上利用人数(人)			434	19	19	2,020	2,020	0	1,959	1,103	856	3,348
高利用割合			90.6%	86.4%	90.5%	60.4%	100.0%	0.0%	22.7%	29.4%	17.5%	20.5%
費用総額(千円)	779,267	301,398	91,320	5,464	5,385	535,073	416,819	118,254	733,754	415,828	317,926	2,446,275
費用割合	31.9%	12.3%	3.7%	0.2%	0.2%	21.9%	17.0%	4.8%	30.0%	17.0%	13.0%	100.0%
累積費用割合	31.9%	44.2%	47.9%	48.1%	—	—	65.2%	70.0%	—	87.0%	100.0%	—
平均要介護度	3.36	2.10	1.83	2.59	2.67	1.72	2.08	1.17	1.13	1.44	0.89	1.70

※定期巡回の利用者のうち、その他の機能を利用している場合を複数機能利用者として再掲している。

## ①6区分



## ②8区分(複数機能を8割以上と8割未満に分割)



## 6-3 要介護度別サービスパッケージ(11区分)利用状況

## (1) 要介護度別人数割合

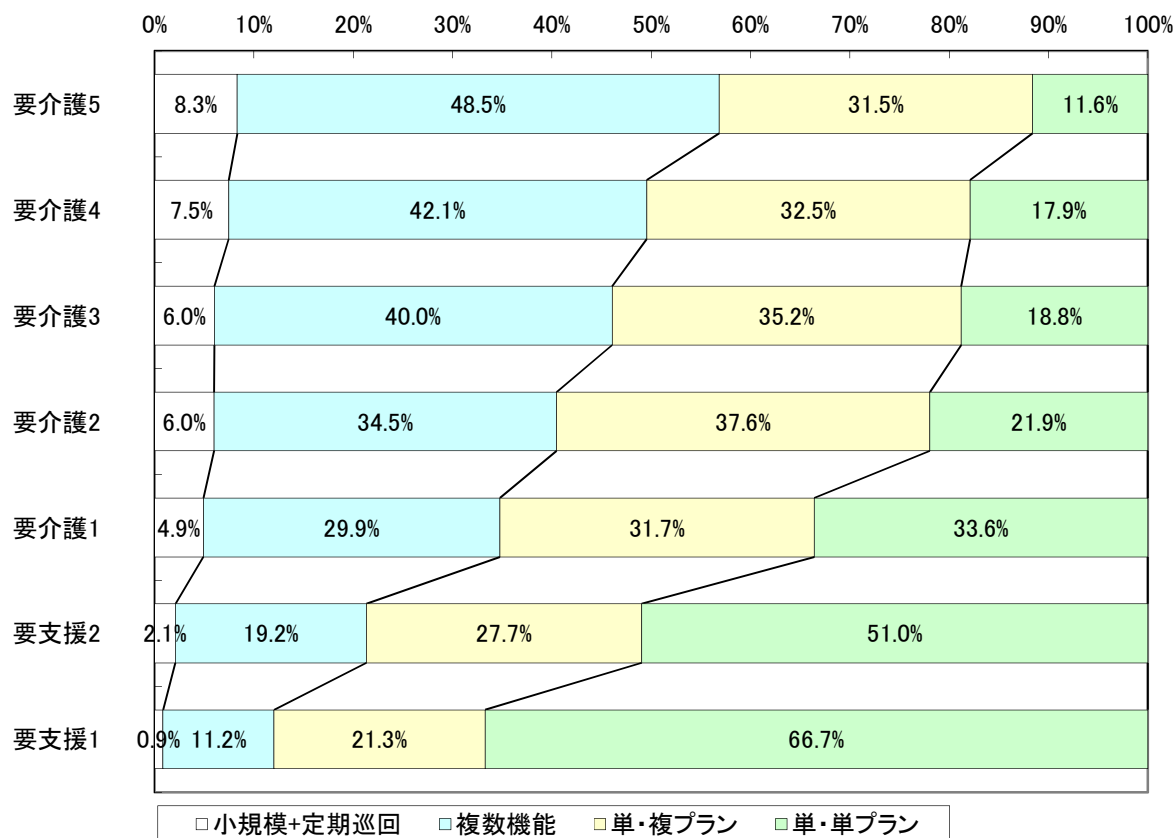
	要介護5		要介護4		要介護3		要介護2		要介護1		要支援2		要支援1		全体	
	人数	割合	人数	割合	人数	割合	人数	割合	人数	割合	人数	割合	人数	割合	人数	割合
施設	605	59.4%	631	47.2%	783	34.9%	289	13.9%	308	6.9%	0	0.0%	0	0.0%	2,616	16.0%
居住	78	7.7%	130	9.7%	233	10.4%	245	11.8%	389	8.8%	108	3.7%	25	1.1%	1,208	7.4%
小規模	25	2.5%	39	2.9%	71	3.2%	88	4.2%	177	4.0%	60	2.0%	19	0.8%	479	2.9%
定期巡回	3	0.3%	4	0.3%	3	0.1%	5	0.2%	7	0.2%	0	0.0%	0	0.0%	22	0.1%
H+D+S	8	0.8%	11	0.8%	23	1.0%	21	1.0%	25	0.6%	2	0.1%	1	0.0%	91	0.6%
D+S	6	0.6%	15	1.1%	64	2.9%	75	3.6%	148	3.3%	39	1.3%	5	0.2%	352	2.2%
H+S	14	1.4%	11	0.8%	10	0.4%	2	0.1%	13	0.3%	3	0.1%	0	0.0%	53	0.3%
H+D	135	13.2%	205	15.3%	395	17.6%	436	20.9%	932	21.0%	502	17.0%	241	10.8%	2,846	17.5%
Dのみ	89	8.7%	192	14.4%	442	19.7%	688	33.0%	1,867	42.0%	1,591	54.0%	1,106	49.5%	5,975	36.6%
Hのみ	44	4.3%	58	4.3%	99	4.4%	124	6.0%	364	8.2%	378	12.8%	437	19.5%	1,504	9.2%
その他	12	1.2%	40	3.0%	122	5.4%	111	5.3%	211	4.8%	264	9.0%	402	18.0%	1,162	7.1%
合計	1,019	100.0%	1,336	100.0%	2,245	100.0%	2,084	100.0%	4,441	100.0%	2,947	100.0%	2,236	100.0%	16,308	100.0%

## (2) 要介護度別1人あたり費用額

	要介護5	要介護4	要介護3	要介護2	要介護1	要支援2	要支援1	全体
施設	330,640	304,491	281,736	287,958	270,380	0	0	297,885
居住	294,591	276,511	264,060	263,809	243,275	184,934	68,280	249,502
小規模	352,543	308,858	280,428	202,410	146,832	95,352	54,099	190,647
定期巡回	310,083	353,455	309,857	230,734	148,079	0	0	248,357
H+D+S	356,579	279,268	248,400	197,707	149,055	87,470	46,420	216,894
D+S	285,793	283,055	228,036	184,234	145,686	79,764	41,772	168,334
H+S	285,238	262,326	220,561	180,290	121,258	104,437	0	213,864
H+D	335,522	282,353	243,191	176,491	134,346	67,178	39,936	156,271
Dのみ	318,731	265,910	217,343	151,289	109,183	42,756	23,674	96,674
Hのみ	244,639	191,707	158,547	110,108	72,073	37,581	22,720	67,554
その他	224,014	195,451	165,104	76,350	47,485	9,635	7,060	46,923
全体	322,311	284,144	246,523	186,331	134,454	50,149	23,061	150,005

## 6-4 要介護度別の在宅サービスパッケージ利用割合

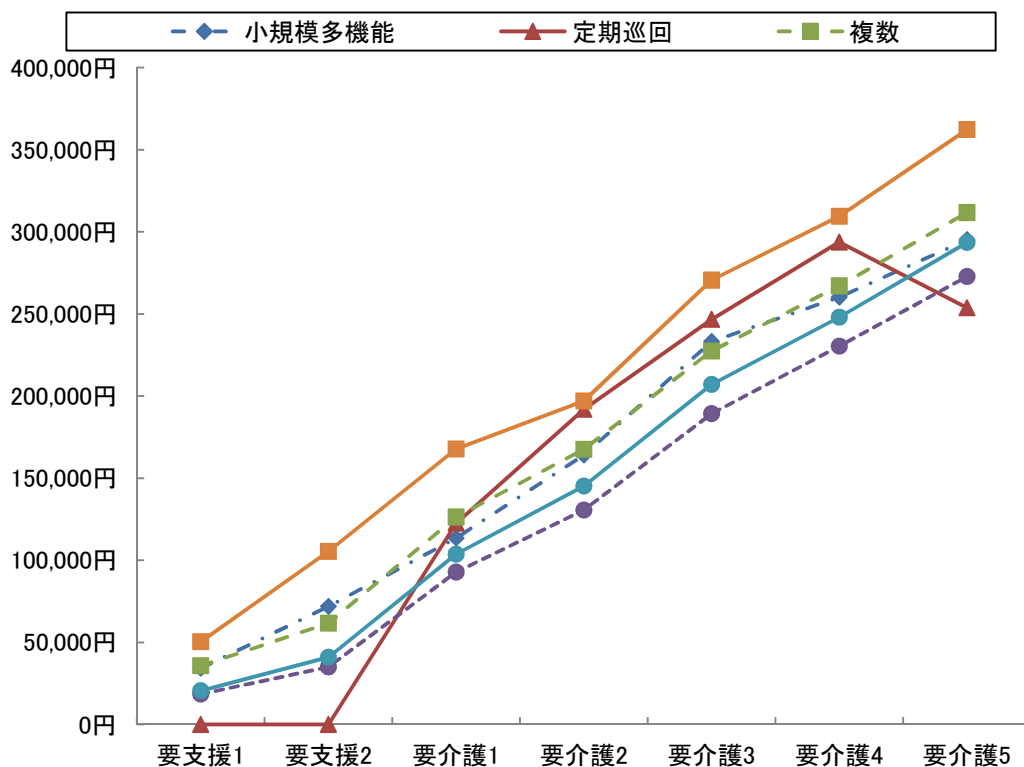
	要介護5	要介護4	要介護3	要介護2	要介護1	要支援2	要支援1	全体
小規模多機能	25	39	71	88	177	60	19	479
	7.4%	6.8%	5.8%	5.7%	4.7%	2.1%	0.9%	3.8%
複合型	4	3	2	4	8	0	0	21
	1.2%	0.5%	0.2%	0.3%	0.2%	0.0%	0.0%	0.2%
定期巡回・随時 対応訪問介護看護	3	4	3	5	7	0	0	22
	0.9%	0.7%	0.2%	0.3%	0.2%	0.0%	0.0%	0.2%
複数	3	4	3	5	6	0	0	21
	0.9%	0.7%	0.2%	0.3%	0.2%	0.0%	0.0%	0.2%
複数機能	163	242	492	534	1,118	546	247	3,342
	48.5%	42.1%	40.0%	34.5%	29.9%	19.2%	11.2%	26.8%
単機能	145	290	663	923	2,442	2,233	1,945	8,641
	43.2%	50.4%	53.9%	59.5%	65.2%	78.7%	88.0%	69.2%
複数プラン	106	187	432	583	1,185	786	470	3,749
	31.5%	32.5%	35.2%	37.6%	31.7%	27.7%	21.3%	30.0%
単数プラン	39	103	231	340	1,257	1,447	1,475	4,892
	11.6%	17.9%	18.8%	21.9%	33.6%	51.0%	66.7%	39.2%
合計	336	575	1,229	1,550	3,744	2,839	2,211	12,484
	100.0%	100.0%	100.0%	100.0%	100.0%	100.0%	100.0%	100.0%



## 6-5 在宅サービスパッケージ別の1人あたり費用額と対支給限度額比率

	要支援1	要支援2	要介護1	要介護2	要介護3	要介護4	要介護5	全体
支給限度額	50,320	105,310	167,650	197,050	270,480	309,380	362,170	-
小規模多機能	34,139	71,757	113,441	164,102	233,051	260,120	295,099	153,534
	67.8%	68.1%	67.7%	83.3%	86.2%	84.1%	81.5%	77.7%
複合型	0	0	124,224	169,818	240,015	236,440	306,575	194,700
	0.0%	0.0%	74.1%	86.2%	88.7%	76.4%	84.6%	81.0%
定期巡回随時対応 訪問介護看護	0	0	122,623	191,776	246,713	293,688	253,737	204,243
	0.0%	0.0%	73.1%	97.3%	91.2%	94.9%	70.1%	84.9%
複数	0	0	133,565	191,776	246,713	293,688	253,737	211,256
	0.0%	0.0%	79.7%	97.3%	91.2%	94.9%	70.1%	86.5%
複数機能	35,603	61,571	126,225	167,470	227,414	266,967	311,702	149,689
	70.8%	58.5%	75.3%	85.0%	84.1%	86.3%	86.1%	79.5%
単機能	18,435	34,944	92,671	130,458	189,202	230,266	272,682	80,125
	36.6%	33.2%	55.3%	66.2%	70.0%	74.4%	75.3%	55.6%
複数プラン	28,808	47,500	103,247	139,964	199,888	237,132	285,958	110,917
	57.3%	45.1%	61.6%	71.0%	73.9%	76.6%	79.0%	65.7%
単数プラン	17,227	32,784	93,677	131,223	197,199	249,010	295,072	64,989
	34.2%	31.1%	55.9%	66.6%	72.9%	80.5%	81.5%	51.9%
全体	20,488	40,843	103,693	145,167	207,076	247,859	293,465	101,602
	40.7%	38.8%	61.9%	73.7%	76.6%	80.1%	81.0%	64.3%

※下段は対支給限度額比率



## 7 地域ケア率(事業対象者を除く)

### 7-1 地域ケア利用者

ここでは、施設ではなく地域で認知症高齢者や重度の要介護者を支えるケアの形として「地域ケア」の分析を行う。地域密着型サービスで包括払いを行う①認知症対応型共同生活介護、②小規模多機能型居宅介護、③定期巡回・随時訪問対応型訪問介護看護と、④複数のサービスを組み合わせる包括的にサービスを提供する複数機能利用者でかつ支給限度額比率8割以上の利用者の①～④を「地域ケア」利用者と定義する。

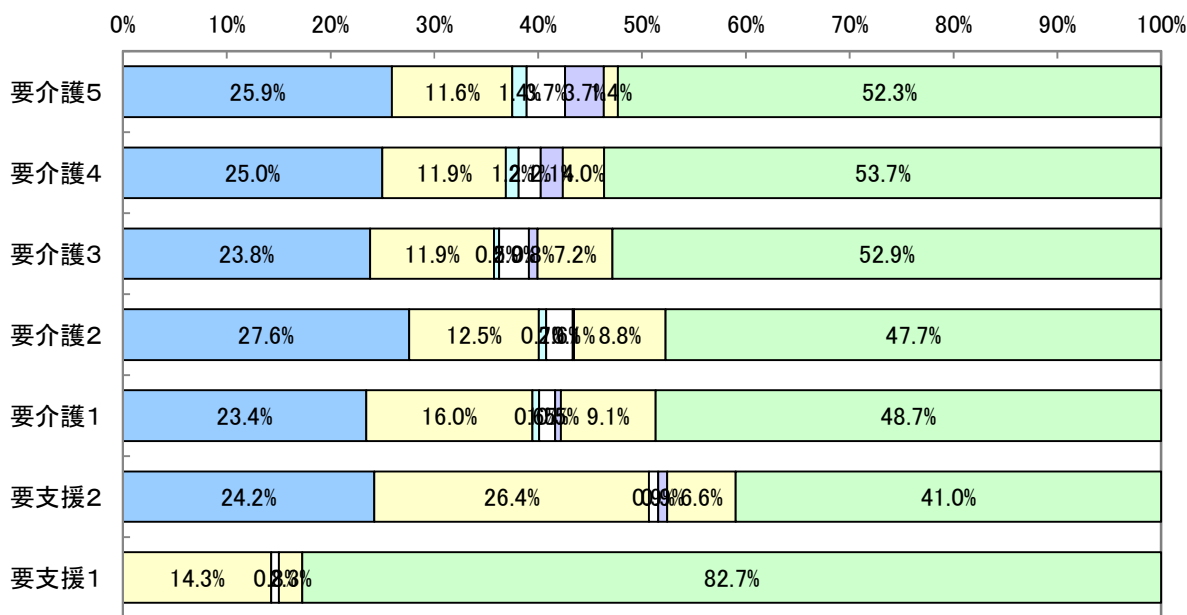
	施設	特定	地域ケア	複数機能 8割未満	単機能		全体
					複プラン	単プラン	
利用人数(人)	2,616	430	3,309	1,322	3,749	4,892	16,318
利用率	16.0%	2.6%	20.3%	8.1%	23.0%	30.0%	100.0%
平均費用額	297,885	181,924	220,890	89,451	110,917	64,989	149,554
費用額	779,267	78,227	730,925	118,254	415,828	317,926	2,440,427
費用割合	31.9%	3.2%	30.0%	4.8%	17.0%	13.0%	100.0%
平均要介護度	3.4	2.0	2.1	1.2	1.4	0.9	1.7

### 7-2 地域ケア利用者の要介護度別地域ケアの割合

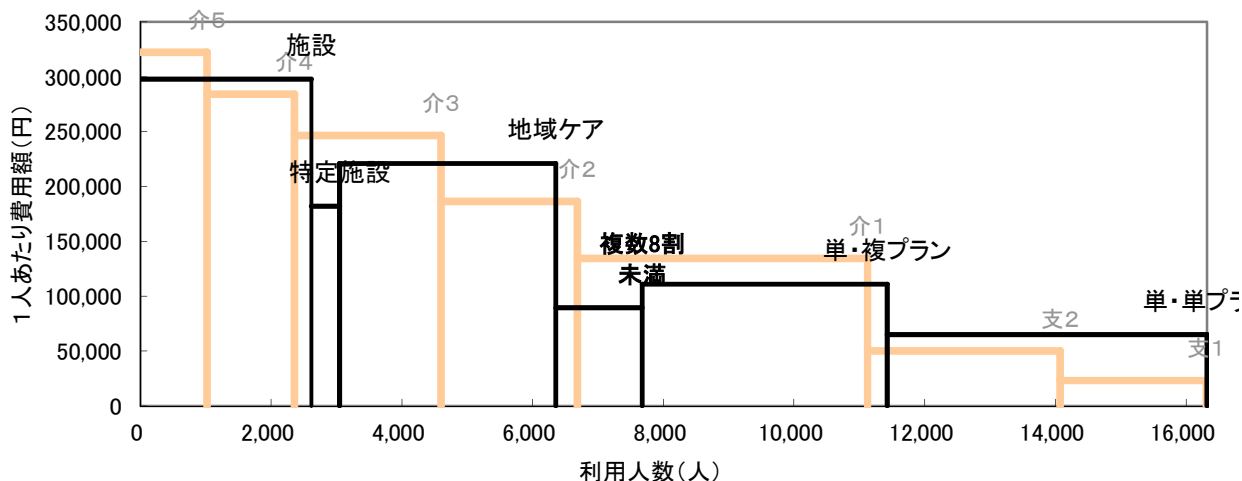
		要介護5	要介護4	要介護3	要介護2	要介護1	要支援2	要支援1	全体
利用人数(人)	施設	605	631	783	289	308	0	0	2,616
	特定	22	50	95	55	130	53	25	430
	地域ケア	216	328	596	704	1,105	227	133	3,309
	その他	176	329	775	1,040	2,898	2,667	2,078	9,963
	合計	1,019	1,338	2,249	2,088	4,441	2,947	2,236	16,318
地域ケア等割合	施設	59.4%	47.2%	34.8%	13.8%	6.9%	0.0%	0.0%	16.0%
	特定	2.2%	3.7%	4.2%	2.6%	2.9%	1.8%	1.1%	2.6%
	地域ケア	21.2%	24.5%	26.5%	33.7%	24.9%	7.7%	5.9%	20.3%
	その他	17.3%	24.6%	34.5%	49.8%	65.3%	90.5%	92.9%	61.1%
	合計	100.0%	100.0%	100.0%	100.0%	100.0%	100.0%	100.0%	100.0%
要介護度分布	施設	23.1%	24.1%	29.9%	11.0%	11.8%	0.0%	0.0%	100.0%
	特定	5.1%	11.6%	22.1%	12.8%	30.2%	12.3%	5.8%	100.0%
	地域ケア	6.5%	9.9%	18.0%	21.3%	33.4%	6.9%	4.0%	100.0%
	その他	1.8%	3.3%	7.8%	10.4%	29.1%	26.8%	20.9%	100.0%
	合計	6.2%	8.2%	13.8%	12.8%	27.2%	18.1%	13.7%	100.0%

7-3 地域ケア利用者の利用内容

パッケージ	全体	要介護5	要介護4	要介護3	要介護2	要介護1	要支援2	要支援1
居住系	788 23.8%	56 25.9%	82 25.0%	142 23.8%	194 27.6%	259 23.4%	55 24.2%	0 0.0%
小規模	479 14.5%	25 11.6%	39 11.9%	71 11.9%	88 12.5%	177 16.0%	60 26.4%	19 14.3%
定期巡回	22 0.7%	3 1.4%	4 1.2%	3 0.5%	5 0.7%	7 0.6%	0 0.0%	0 0.0%
複数 8割 以上	H+D+S	70 2.1%	8 3.7%	7 2.1%	17 2.9%	18 2.6%	17 1.5%	2 0.8%
	H+S	29 0.9%	8 3.7%	7 2.1%	5 0.8%	1 0.1%	6 0.5%	2 0.9%
	D+S	240 7.3%	3 1.4%	13 4.0%	43 7.2%	62 8.8%	101 9.1%	15 6.6%
	H+D	1,681 50.8%	113 52.3%	176 53.7%	315 52.9%	336 47.7%	538 48.7%	93 41.0%
合計	3,309 100.0%	216 100.0%	328 100.0%	596 100.0%	704 100.0%	1,105 100.0%	227 100.0%	133 100.0%



□居住系 □小規模 □定期巡回 □H+D+S □H+S □D+S □H+D





## 8 総合事業

### 8-1 総合事業のみ利用者

#### (1) 要介護度別利用者数

	事業対象者	要支援1	要支援2	合計
人数(人)	0	772	820	1,592
人数割合	0.0%	48.5%	51.5%	100.0%

#### (2) 要介護度別の利用者属性

##### ・性別

	事業対象者	要支援1	要支援2	合計
男性	0	222	214	436
	0.0%	28.8%	26.1%	27.4%
女性	0	550	606	1,156
	0.0%	71.2%	73.9%	72.6%
全体	0	772	820	1,592
	0.0%	100.0%	100.0%	100.0%

##### ・年齢別

	事業対象者	要支援1	要支援2	合計
65歳未満	0	7	10	17
	0.0%	0.9%	1.2%	1.1%
65-69歳	0	21	23	44
	0.0%	2.7%	2.8%	2.8%
70-74歳	0	58	52	110
	0.0%	7.5%	6.3%	6.9%
75-79歳	0	95	88	183
	0.0%	12.3%	10.7%	11.5%
80-84歳	0	192	148	340
	0.0%	24.9%	18.0%	21.4%
85-89歳	0	242	265	507
	0.0%	31.3%	32.3%	31.8%
90歳以上	0	157	234	391
	0.0%	20.3%	28.5%	24.6%
全体	0	772	820	1,592
	0.0%	100.0%	100.0%	100.0%

#### (3) サービス種類別利用状況

		事業対象者	要支援1	要支援2	合計
人数(人)	訪問型	0	351	268	619
	通所型	0	522	677	1,199
	その他	0	0	0	0
	全体	0	873	945	1,818
人数割合	訪問型	0.0%	40.2%	28.4%	34.0%
	通所型	0.0%	59.8%	71.6%	66.0%
	その他	0.0%	0.0%	0.0%	0.0%
	全体	0.0%	100.0%	100.0%	100.0%
費用(千円)	訪問型	0	6,483	6,546	13,029
	通所型	0	9,532	22,792	32,323
	その他	0	0	0	0
	全体	0	16,015	29,337	45,352
費用割合	訪問型	0.0%	40.5%	22.3%	28.7%
	通所型	0.0%	59.5%	77.7%	71.3%
	その他	0.0%	0.0%	0.0%	0.0%
	全体	0.0%	100.0%	100.0%	100.0%
1人あたり 費用額	訪問型	0	18,471	24,425	21,048
	通所型	0	18,260	33,666	26,959
	その他	0	0	0	0
	全体	0	18,345	31,045	24,946

## 8-2 総合事業利用者全体

## (1) 要介護度別利用者数

	事業対象者	要支援1	要支援2	合計
人数(人)	0	1,166	1,603	2,769
人数割合	0.0%	42.1%	57.9%	100.0%

## (2) 要介護度別の利用者属性

## ・性別

	事業対象者	要支援1	要支援2	合計
男性	0	298	393	691
	0.0%	25.6%	24.5%	25.0%
女性	0	868	1,210	2,078
	0.0%	74.4%	75.5%	75.0%
全体	0	1,166	1,603	2,769
	0.0%	100.0%	100.0%	100.0%

## ・年齢別

	事業対象者	要支援1	要支援2	合計
65歳未満	0	13	20	33
	0.0%	1.1%	1.2%	1.2%
65-69歳	0	26	53	79
	0.0%	2.2%	3.3%	2.9%
70-74歳	0	93	110	203
	0.0%	8.0%	6.9%	7.3%
75-79歳	0	136	156	292
	0.0%	11.7%	9.7%	10.5%
80-84歳	0	285	304	589
	0.0%	24.4%	19.0%	21.3%
85-89歳	0	370	507	877
	0.0%	31.7%	31.6%	31.7%
90歳以上	0	243	453	696
	0.0%	20.8%	28.3%	25.1%
全体	0	1,166	1,603	2,769
	0.0%	100.0%	100.0%	100.0%

## (3) サービス種類別利用状況

		事業対象者	要支援1	要支援2	合計
人数(人)	訪問型	0	594	710	1,304
	通所型	0	719	1,148	1,867
	その他	0	0	0	0
	全体	0	1,313	1,858	3,171
人数割合	訪問型	0.0%	45.2%	38.2%	41.1%
	通所型	0.0%	54.8%	61.8%	58.9%
	その他	0.0%	0.0%	0.0%	0.0%
	全体	0.0%	100.0%	100.0%	100.0%
費用(千円)	訪問型	0	11,060	17,928	28,987
	通所型	0	13,196	37,818	51,014
	その他	0	0	0	0
	全体	0	24,256	55,746	80,002
費用割合	訪問型	0.0%	45.6%	32.2%	36.2%
	通所型	0.0%	54.4%	67.8%	63.8%
	その他	0.0%	0.0%	0.0%	0.0%
	全体	0.0%	100.0%	100.0%	100.0%
1人あたり 費用額	訪問型	0	18,619	25,250	22,230
	通所型	0	18,353	32,943	27,324
	その他	0	0	0	0
	全体	0	18,474	30,003	25,229

## 9 比較指標一覧

指標項目		2021年11月分	
保険者属性	高齢者数	100,222	
	高齢化率	29.4%	
	後期高齢者割合	50.0%	
	認定者数	19,605	
	認定率	19.6%	
	受給実人員	16,308	
	受給率	83.2%	
	平均要介護度	1.70	
	介護費用総額(千円)	2,446,275	
	1人あたり費用額	150,005	
	高齢者1人あたり費用額	24,409	
要介護度3区分	人数(対総数)	人数重度率	14.4%
		人数中度率	53.8%
	費用(対総額)	費用重度率	28.9%
		費用中度率	62.9%
	水準	1人あたり重度費用額	300,659
		1人あたり中度費用額	175,470
1人あたり軽度費用額		38,463	
サービス機能3区分	人数(対総数)	人数施設率	16.0%
		人数在宅率	84.0%
		・人数居住率	7.4%
	費用(対総額)	費用施設率	31.9%
		費用在宅率	68.1%
		・費用居住率	12.3%
	水準	1人あたり施設費用額	297,885
		1人あたり在宅費用額	121,751
・1人あたり居住費用額		249,502	
・1人あたり在宅(居住除く)費用額		109,389	
重 度 (要介護4・5)	人数	重度率	14.4%
		・施設重度率	47.2%
		・在宅重度率	8.2%
	施設・在宅率	重度施設率	52.5%
		重度在宅率	47.5%
		費用重度率	28.9%
	費用	・施設費用の重度率	50.3%
		・在宅費用の重度率	18.9%
重度費用の施設率		55.4%	
重度費用の在宅率	44.6%		
施設サービス	利用率 (対施設人数)	介護老人福祉施設	45.6%
		地域密着型介護老人福祉施設	2.3%
		介護老人保健施設	44.8%
		介護療養型医療施設	1.5%
		介護医療院	5.9%
	重度率	介護老人福祉施設	58.6%
		地域密着型介護老人福祉施設	68.3%
居住サービス	利用率 (対居住人数)	介護老人保健施設	30.0%
		介護療養型医療施設	87.5%
		介護医療院	66.5%
平均要介護度		認知症対応型共同生活介護	64.7%
		特定施設入居者生活介護	35.3%
		地域密着型特定施設入居者生活介護	0.0%
対支給限度額比率	要介護度別	施設利用者	3.36
		在宅利用者	1.38
		・居住利用者	2.10
	比率区分別	全体	64.2%
		軽度	39.4%
	中・重度	70.7%	
	2割未満	12.0%	
	8割以上	30.4%	

指標項目		2021年11月分	
在宅サービス	主要サービス 利用率 (対在宅実人数)	訪問介護	21.8%
		・夜間訪問介護	0.0%
		訪問看護	6.2%
		通所介護	46.4%
		・認知症対応型通所介護	1.1%
		通所リハ	24.3%
	当該サービス 平均費用額	短期入所	5.4%
		訪問介護	40,770
		訪問看護	48,097
		通所介護	112,012
		通所リハ	62,143
		短期入所	112,205
	当該サービス 平均利用日数	訪問介護	9.9
		訪問看護	6.6
		通所介護	14.2
通所リハ		8.2	
短期入所		12.6	
サービスパッケージ		人数(対総数)	小規模多機能
	H+D+S		0.6%
	D+S		2.2%
	H+D		17.5%
	Dのみ		36.6%
	Hのみ		9.2%
	その他		7.1%
	地域ケア率(再掲)		20.3%
	費用(対総額)		小規模多機能
		H+D+S	0.8%
		D+S	2.4%
		H+D	18.2%
		Dのみ	23.6%
		Hのみ	4.2%
		その他	2.2%
		地域ケア率(再掲)	30.0%
		水準	小規模多機能
	H+D+S		216,894
D+S	168,334		
H+D	156,271		
Dのみ	96,674		
Hのみ	67,554		
その他	46,923		
地域ケア率(再掲)	220,890		
サービスパッケージ 複数・単機能	人数(対総数)		複数機能
		単機能・複数プラン	23.0%
		単機能・単プラン	30.0%
	費用(対総額)	複数機能	21.9%
		単機能・複数プラン	17.0%
		単機能・単プラン	13.0%
	水準	複数機能	160,106
		単機能・複数プラン	110,917
		単機能・単プラン	64,989
サービスパッケージ 対支給限度額比率	要介護5	小規模多機能	81.5%
		複数機能	86.1%
		単機能・複数プラン	79.0%
		単機能・単プラン	81.5%
	要介護3	小規模多機能	86.2%
		複数機能	84.1%
		単機能・複数プラン	73.9%
		単機能・単プラン	72.9%
	要介護1	小規模多機能	67.7%
		複数機能	75.3%
		単機能・複数プラン	61.6%
		単機能・単プラン	55.9%

※「・」は上段にある指標の下位指標である

(C)日本福祉大学 福祉政策評価センター