

# 介護保険事業 [月別] 実績分析報告書

## — 目 次 —

1	認定・受給の状況	・・・ 1
2	介護費用の基本構造	・・・ 2
3	要介護度別の施設・在宅割合	・・・ 4
4	施設・居住・地域密着型サービスの利用状況	・・・ 6
5	在宅サービスの利用状況	・・・ 9
	・ サービス種類別利用人数と費用	
	・ 要介護度別の対支給限度額比率	
	・ 要介護度別のサービス利用状況	
6	サービスパッケージによる利用状況	・・・ 15
	・ サービスパッケージによる介護費用構造	
	・ 複数機能・単機能分析	
	・ 訪問介護の身体介護と生活援助割合	
7	地域ケア率	・・・ 21
8	総合事業	・・・ 23
9	比較指標一覧	・・・ 25

保険者番号        418566  
利用実績年月     2022年1月  
取込審査月       2022年2月



「介護保険事業実績分析報告書」は、国保連合会から配信される「保険者向け給付実績情報(11100000.CSV)」データに基づき作成しています。

サービス利用の分析を目的としたため、費用額の算出にあたっては、報酬算定にかかわる「地域区分」を考慮していません（一律に1単位＝基本10円を採用）。

ただし、介護予防・日常生活支援総合事業は、「保険者向け給付実績情報(11100000.CSV)」に含まれるデータのみを集計対象とする。

## 1 認定・受給の状況

### 1-1 要介護認定者と受給者数

高齢者数	認定者数	認定率	受給(利用)実人数	受給率
100,377人	19,542人	19.5%	16,245人	83.1%

### 1-2 要介護度別の受給者属性

#### (1) 性別

	事業対象者	要支援1	要支援2	要介護1	要介護2	要介護3	要介護4	要介護5	全体	平均要介護度
男性	0	582	808	1,323	624	617	311	202	4,467	1.61
	0.0%	26.3%	27.5%	29.7%	29.9%	27.6%	23.8%	19.8%	27.5%	
女性	0	1,631	2,126	3,127	1,461	1,619	995	819	11,778	1.73
	0.0%	73.7%	72.5%	70.3%	70.1%	72.4%	76.2%	80.2%	72.5%	
合計	0	2,213	2,934	4,450	2,085	2,236	1,306	1,021	16,245	1.70
	0.0%	100.0%	100.0%	100.0%	100.0%	100.0%	100.0%	100.0%	100.0%	

#### (2) 年齢別

	事業対象者	要支援1	要支援2	要介護1	要介護2	要介護3	要介護4	要介護5	全体	平均要介護度
65歳未満	0	40	46	92	54	35	30	15	312	1.71
	0.0%	1.8%	1.6%	2.1%	2.6%	1.6%	2.3%	1.5%	1.9%	
65-69歳	0	63	85	126	57	81	46	33	491	1.81
	0.0%	2.8%	2.9%	2.8%	2.7%	3.6%	3.5%	3.2%	3.0%	
70-74歳	0	178	216	333	139	125	55	60	1,106	1.50
	0.0%	8.0%	7.4%	7.5%	6.7%	5.6%	4.2%	5.9%	6.8%	
75-79歳	0	278	317	407	200	179	83	77	1,541	1.48
	0.0%	12.6%	10.8%	9.1%	9.6%	8.0%	6.4%	7.5%	9.5%	
80-84歳	0	555	619	829	346	315	192	163	3,019	1.49
	0.0%	25.1%	21.1%	18.6%	16.6%	14.1%	14.7%	16.0%	18.6%	
85-89歳	0	664	889	1,253	524	541	316	222	4,409	1.56
	0.0%	30.0%	30.3%	28.2%	25.1%	24.2%	24.2%	21.7%	27.1%	
90歳以上	0	435	762	1,410	765	960	584	451	5,367	2.02
	0.0%	19.7%	26.0%	31.7%	36.7%	42.9%	44.7%	44.2%	33.0%	
合計	0	2,213	2,934	4,450	2,085	2,236	1,306	1,021	16,245	1.70
	0.0%	100.0%	100.0%	100.0%	100.0%	100.0%	100.0%	100.0%	100.0%	

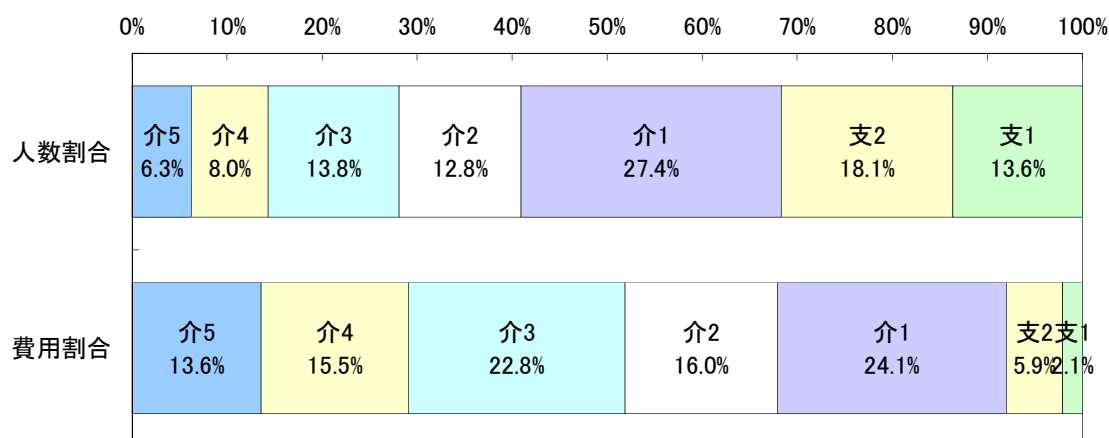
## 2 介護費用の基本構造

### 2-1 要介護度別の介護費用の基本構造

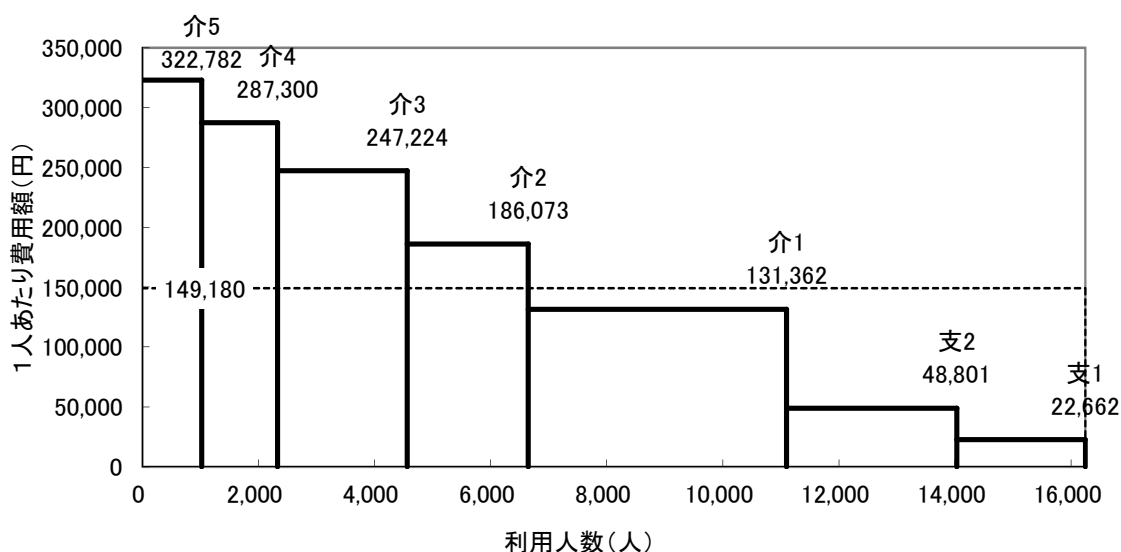
8区分	要介護5	要介護4	要介護3	要介護2	要介護1	要支援2	要支援1	事業対象者	合計
利用人数(人)	1,021	1,306	2,236	2,085	4,450	2,934	2,213	0	16,245
人数割合	6.3%	8.0%	13.8%	12.8%	27.4%	18.1%	13.6%	0.0%	100.0%
費用総額(千円)	329,560	375,214	552,792	387,963	584,561	143,183	50,151	0	2,423,423
費用割合	13.6%	15.5%	22.8%	16.0%	24.1%	5.9%	2.1%	0.0%	100.0%
1人あたり費用額(円)	322,782	287,300	247,224	186,073	131,362	48,801	22,662	0	149,180
3区分	重度		中度			軽度		合計	
利用人数(人)	2,327		8,771			5,147		16,245	
人数割合	14.3%		54.0%			31.7%		100.0%	
費用総額(千円)	704,774		1,525,316			193,334		2,423,423	
費用割合	29.1%		62.9%			8.0%		100.0%	
1人あたり費用額(円)	302,868		173,904			37,562		149,180	

※各費用総額に特定入所(居)者介護サービス費は含まない

#### <利用人数割合と費用割合>



#### <要介護度別費用構造図>

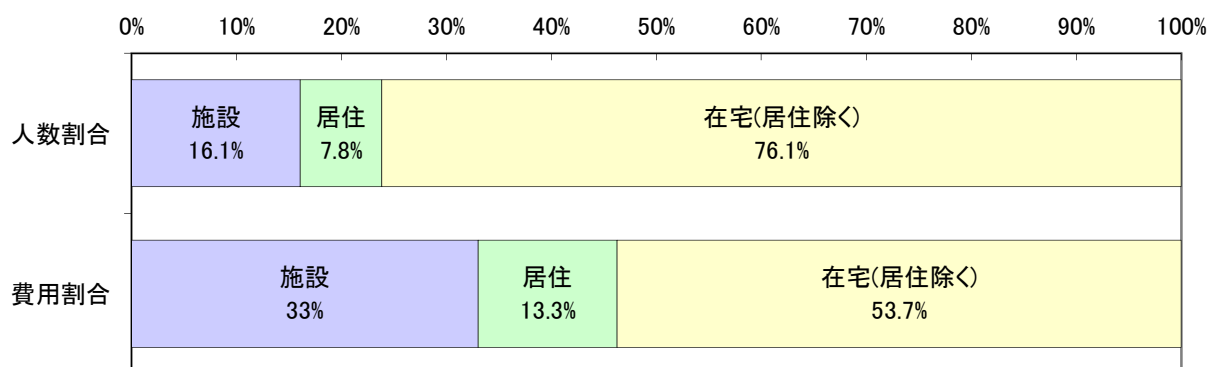


## 2-2 施設・居住・在宅(居住除く)別の介護費用の基本構造

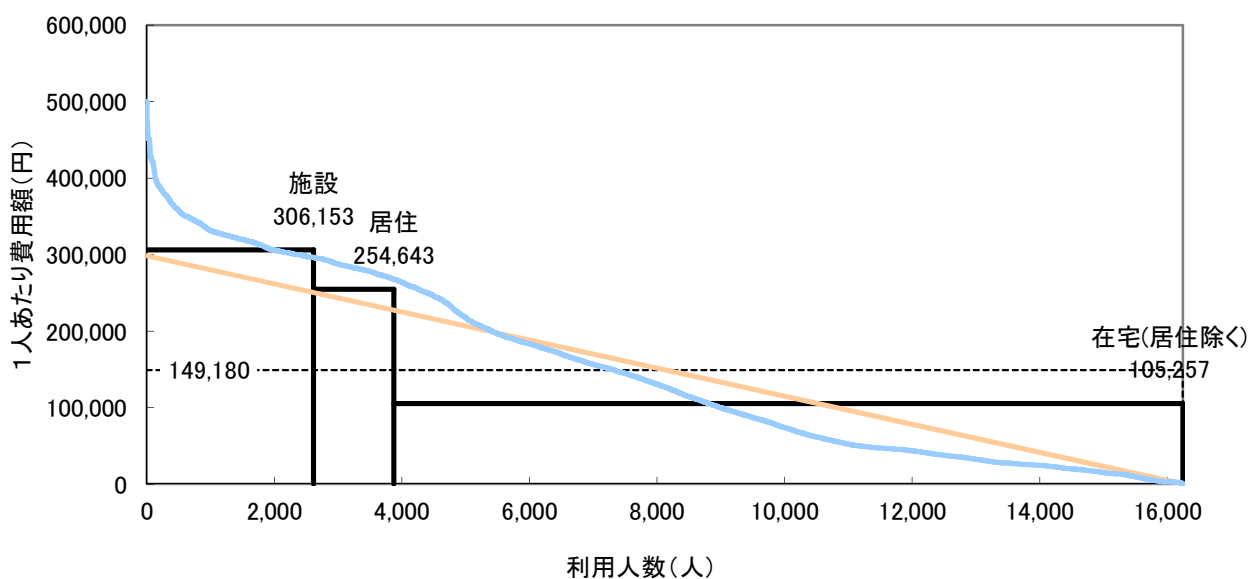
	施設	在宅		合計	
		居住	在宅(居住除く)		
利用人数(人)	2,614	13,631	1,261	12,370	16,245
人数割合	16.1%	83.9%	7.8%	76.1%	100.0%
費用総額(千円)	800,283	1,623,140	321,105	1,302,035	2,423,423
費用割合	33.0%	67.0%	13.3%	53.7%	100.0%
1人あたり費用額(円)	306,153	119,077	254,643	105,257	149,180
平均要介護度	3.35	1.38	2.10	1.31	1.70

注) サービス利用の重複は考慮していない。

## ＜利用人数割合と費用割合＞



## ＜施設・居住・在宅別費用構造図＞



利用人数を共通(底辺)とする4種類の面積で費用総額を表した図である。  
なお曲線は実際の利用者を費用額降順に並べた分布である。

### 3 要介護度別の施設・在宅割合

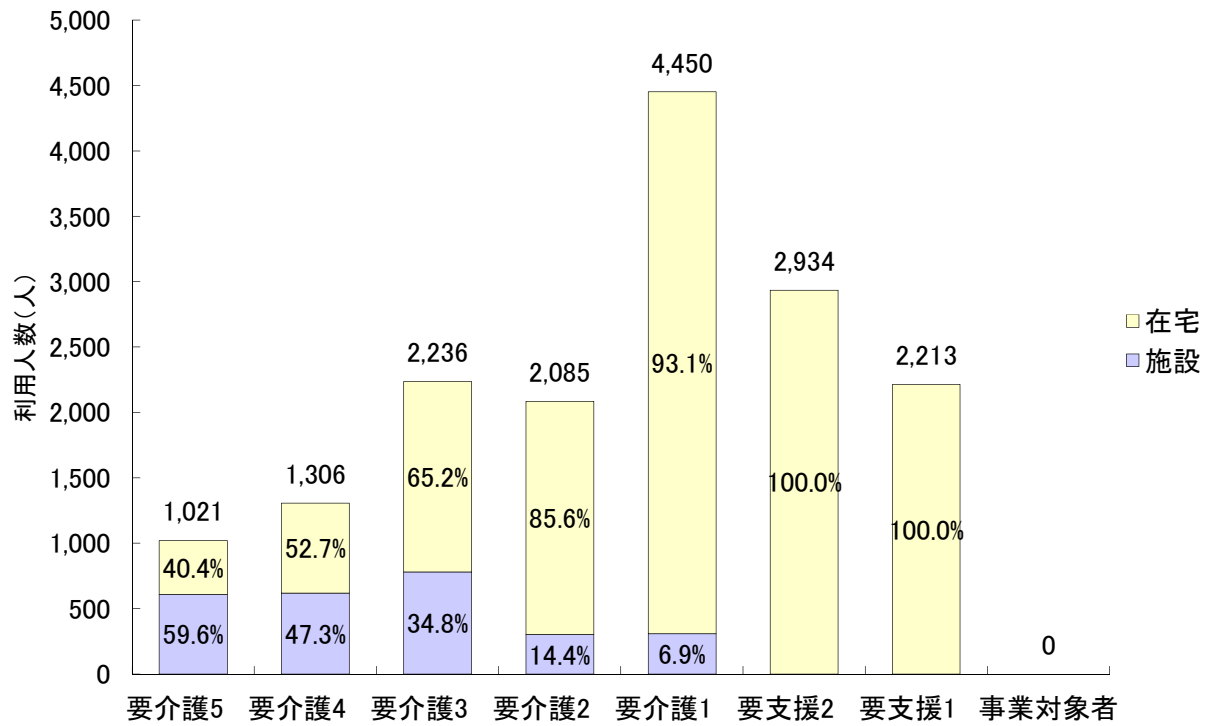
#### 3-1 要介護度別の施設・在宅利用者の割合

		要介護5	要介護4	要介護3	要介護2	要介護1	要支援2	要支援1	事業対象者	合計
利用人数 (人)	施設	609	618	779	301	307	0	0	0	2,614
	在宅	412	688	1,457	1,784	4,143	2,934	2,213	0	13,631
	居住	85	131	240	258	411	111	25	0	1,261
	合計	1,021	1,306	2,236	2,085	4,450	2,934	2,213	0	16,245
施設・在宅割合	施設	59.6%	47.3%	34.8%	14.4%	6.9%	0.0%	0.0%	0.0%	16.1%
	在宅	40.4%	52.7%	65.2%	85.6%	93.1%	100.0%	100.0%	0.0%	83.9%
	居住	8.3%	10.0%	10.7%	12.4%	9.2%	3.8%	1.1%	0.0%	7.8%
	合計	100.0%	100.0%	100.0%	100.0%	100.0%	100.0%	100.0%	100.0%	100.0%
要介護度分布	施設	23.3%	23.6%	29.8%	11.5%	11.7%	0.0%	0.0%	0.0%	100.0%
	在宅	3.0%	5.0%	10.7%	13.1%	30.4%	21.5%	16.2%	0.0%	100.0%
	居住	6.7%	10.4%	19.0%	20.5%	32.6%	8.8%	2.0%	0.0%	100.0%
	合計	6.3%	8.0%	13.8%	12.8%	27.4%	18.1%	13.6%	0.0%	100.0%

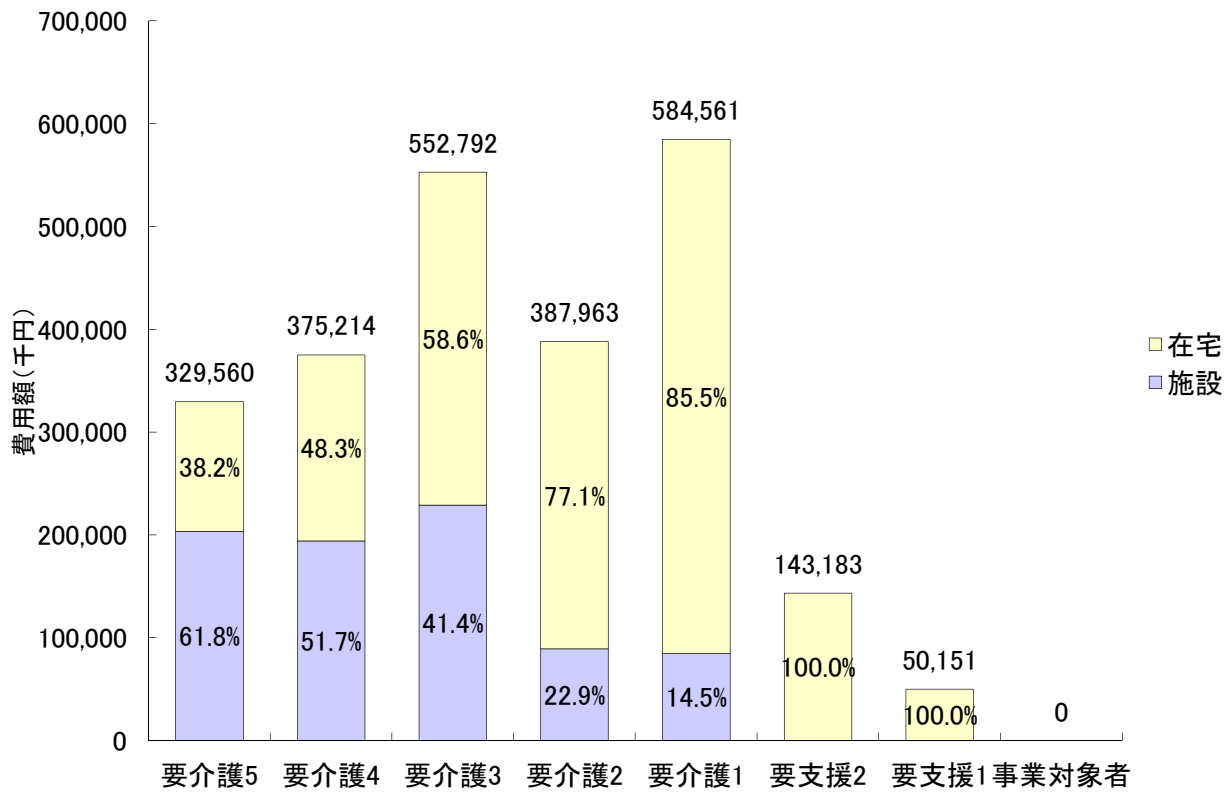
#### 3-2 要介護度別の施設・在宅費用の割合

		要介護5	要介護4	要介護3	要介護2	要介護1	要支援2	要支援1	事業対象者	合計
費用額 (千円)	施設	203,647	194,043	228,931	88,978	84,683	0	0	0	800,283
	在宅	125,913	181,171	323,861	298,985	499,878	143,183	50,151	0	1,623,140
	居住	25,662	36,502	64,797	70,043	102,780	19,596	1,724	0	321,105
	合計	329,560	375,214	552,792	387,963	584,561	143,183	50,151	0	2,423,423
施設・在宅割合	施設	61.8%	51.7%	41.4%	22.9%	14.5%	0.0%	0.0%	0.0%	33.0%
	在宅	38.2%	48.3%	58.6%	77.1%	85.5%	100.0%	100.0%	0.0%	67.0%
	居住	7.8%	9.7%	11.7%	18.1%	17.6%	13.7%	3.4%	0.0%	13.3%
	合計	100.0%	100.0%	100.0%	100.0%	100.0%	100.0%	100.0%	0.0%	100.0%
要介護度分布	施設	25.4%	24.2%	28.6%	11.1%	10.6%	0.0%	0.0%	0.0%	100.0%
	在宅	7.8%	11.2%	20.0%	18.4%	30.8%	8.8%	3.1%	0.0%	100.0%
	居住	8.0%	11.4%	20.2%	21.8%	32.0%	6.1%	0.5%	0.0%	100.0%
	合計	13.6%	15.5%	22.8%	16.0%	24.1%	5.9%	2.1%	0.0%	100.0%

<要介護度別の施設・在宅利用者の割合>



<要介護度別の施設・在宅費用の割合>



## 4 施設・居住・地域密着型サービスの利用状況

### 4-1 施設・居住サービスの基本指標

		利用人数 (人)	人数 割合	費用総額 (千円)	費用 割合	1人あたり 費用額
施設	介護老人福祉施設	1,210	45.8%	347,344	43.5%	287,061
	地域密着型 介護老人福祉施設	61	2.3%	19,778	2.5%	324,232
	介護老人保健施設	1,179	44.6%	362,505	45.4%	307,468
	介護療養型医療施設	34	1.3%	10,899	1.4%	320,567
	介護医療院	160	6.1%	58,426	7.3%	365,165
	合計	2,644	100.0%	798,953	100.0%	302,176
居住	認知症対応型 共同生活介護	791	62.3%	223,710	71.1%	282,819
	特定施設入居者 生活介護	479	37.7%	90,856	28.9%	189,678
	地域密着型特定施設 入居者生活介護	0	0.0%	0	0.0%	0
	合計	1,270	100.0%	314,566	100.0%	247,690

### 4-2 施設・居住サービス利用者の要介護度分布

		軽度	要介護 1	要介護 2	要介護 3	要介護 4	要介護 5	合計	重度率	平均 要介護度
施設	介護老人福祉施設	0	12	25	467	378	328	1,210	58.3%	3.81
		0.0%	1.0%	2.1%	38.6%	31.2%	27.1%	100.0%		
	地域密着型 介護老人福祉施設	0	0	0	19	16	26	61	68.9%	4.11
		0.0%	0.0%	0.0%	31.1%	26.2%	42.6%	100.0%		
	介護老人保健施設	0	285	267	289	180	158	1,179	28.7%	2.71
		0.0%	24.2%	22.6%	24.5%	15.3%	13.4%	100.0%		
介護療養型医療施設	0	0	0	1	8	25	34	97.1%	4.71	
	0.0%	0.0%	0.0%	2.9%	23.5%	73.5%	100.0%			
介護医療院	0	20	11	19	36	74	160	68.8%	3.83	
	0.0%	12.5%	6.9%	11.9%	22.5%	46.3%	100.0%			
合計	0	317	303	795	618	611	2,644	46.5%	3.34	
	0.0%	12.0%	11.5%	30.1%	23.4%	23.1%	100.0%			
居住	認知症対応型 共同生活介護	51	271	197	138	76	58	791	16.9%	2.14
		6.4%	34.3%	24.9%	17.4%	9.6%	7.3%	100.0%		
	特定施設入居者 生活介護	85	144	64	103	56	27	479	17.3%	2.03
		17.7%	30.1%	13.4%	21.5%	11.7%	5.6%	100.0%		
	地域密着型特定施設 入居者生活介護	0	0	0	0	0	0	0	0.0%	0.00
合計	136	415	261	241	132	85	1,270	17.1%	2.10	
	10.7%	32.7%	20.6%	19.0%	10.4%	6.7%	100.0%			

※重度率とは、全体に対する要介護4・5の割合を示している。



## 4-3 地域密着型サービスの基本指標

		利用人数 (人)	人数 割合	費用総額 (千円)	費用 割合	1人あたり 費用額
全体		16,245	100.0%	2,423,423	100.0%	149,180
地域密着型サービス		2,642	16.3%	514,106	21.2%	194,590
施設	地域密着型 介護老人福祉施設	61	0.4%	19,778	0.8%	324,232
居住	認知症対応型 共同生活介護	791	4.9%	223,710	9.2%	282,819
	地域密着型特定施設 入居者生活介護	0	0.0%	0	0.0%	0
在宅	認知症対応型通所介護	150	0.9%	16,848	0.7%	112,318
	地域密着型通所介護	1,096	6.7%	154,966	6.4%	141,392
	小規模多機能型 居宅介護	497	3.1%	89,216	3.7%	179,508
	複合型サービス	25	0.2%	6,065	0.3%	242,616
	定期巡回・随時対応型 訪問介護看護	22	0.1%	3,523	0.1%	160,158
	夜間訪問介護	0	0.0%	0	0.0%	0

## 4-4 地域密着型サービス利用者の要介護度分布

		軽度	要介護1	要介護2	要介護3	要介護4	要介護5	合計	平均要介護度
施設	地域密着型 介護老人福祉施設	0	0	0	19	16	26	61	4.11
		0.0%	0.0%	0.0%	31.1%	26.2%	42.6%	100.0%	
居住	認知症対応型 共同生活介護	51	271	197	138	76	58	791	2.14
		6.4%	34.3%	24.9%	17.4%	9.6%	7.3%	100.0%	
	地域密着型特定施設 入居者生活介護	0	0	0	0	0	0	0	0.00
		0.0%	0.0%	0.0%	0.0%	0.0%	0.0%	0.0%	
在宅	認知症対応型通所介護	22	61	28	21	10	8	150	1.79
		14.7%	40.7%	18.7%	14.0%	6.7%	5.3%	100.0%	
	地域密着型通所介護	0	528	219	198	89	62	1,096	2.03
		0.0%	48.2%	20.0%	18.1%	8.1%	5.7%	100.0%	
	小規模多機能型 居宅介護	79	182	103	73	35	25	497	1.81
		15.9%	36.6%	20.7%	14.7%	7.0%	5.0%	100.0%	
	複合型サービス	0	9	6	4	2	4	25	2.44
0.0%		36.0%	24.0%	16.0%	8.0%	16.0%	100.0%		
定期巡回・随時対応型 訪問介護看護	0	7	6	4	3	2	22	2.41	
	0.0%	31.8%	27.3%	18.2%	13.6%	9.1%	100.0%		
夜間訪問介護	0	0	0	0	0	0	0	0.00	
		0.0%	0.0%	0.0%	0.0%	0.0%	0.0%		
地域密着型サービス		152	1,058	559	457	231	185	2,642	2.06
		5.8%	40.0%	21.2%	17.3%	8.7%	7.0%	100.0%	

## 4-5 特定入所(居)者介護サービス費の状況

## (1) 特定入所(居)者介護サービス費用割合

	特定入所(居)者 介護サービス費(千円)	介護費用総額(千円)	割合
費用	54,040	2,423,423	2.2%

※介護費用総額に、特定入所(居)者介護サービス費用は含まれない

## (2) 特定入所(居)者の利用者負担段階別割合

サービス種類	特定入所(居)者 利用者負担段階				全利用者数
	1段階	2段階	3段階	計	
短期入所	10人	0人	0人	10人	739人
	1.4%	0.0%	0.0%	1.4%	100.0%
介護老人福祉施設(特養)	40人	354人	195人	589人	1,271人
	3.1%	27.9%	15.3%	46.3%	100.0%
介護老人保健施設(老健)	17人	202人	141人	360人	1,179人
	1.4%	17.1%	12.0%	30.5%	100.0%
介護療養型医療施設(療養型)	1人	3人	1人	5人	34人
	2.9%	8.8%	2.9%	14.7%	100.0%
介護医療院	4人	26人	16人	46人	160人
	2.5%	16.3%	10.0%	28.8%	100.0%
全体	72人	585人	353人	1,010人	3,383人
	2.1%	17.3%	10.4%	29.9%	100.0%

※負担限度額が300円未満の利用者は、1段階としている

## &lt;利用者負担段階別割合(全体)&gt;

1段階	2段階	3段階	
2.1%	17.3%	10.4%	70.1%

## (3) 特定入所(居)者介護サービス費用の食費・居住費の割合

サービス種類	特定入所(居)者金額					
	食費 (千円)	割合	居住費 (千円)	割合	合計 (千円)	割合
短期入所	1,719	41.9%	2,384	58.1%	4,103	100.0%
介護老人福祉施設(特養)	17,938	50.6%	17,541	49.4%	35,479	100.0%
介護老人保健施設(老健)	10,450	81.7%	2,345	18.3%	12,795	100.0%
介護療養型医療施設(療養型)	177	92.7%	14	7.3%	191	100.0%
介護医療院	1,350	91.7%	122	8.3%	1,472	100.0%
全体	31,634	58.5%	22,406	41.5%	54,040	100.0%

※金額は、利用者負担額を除く

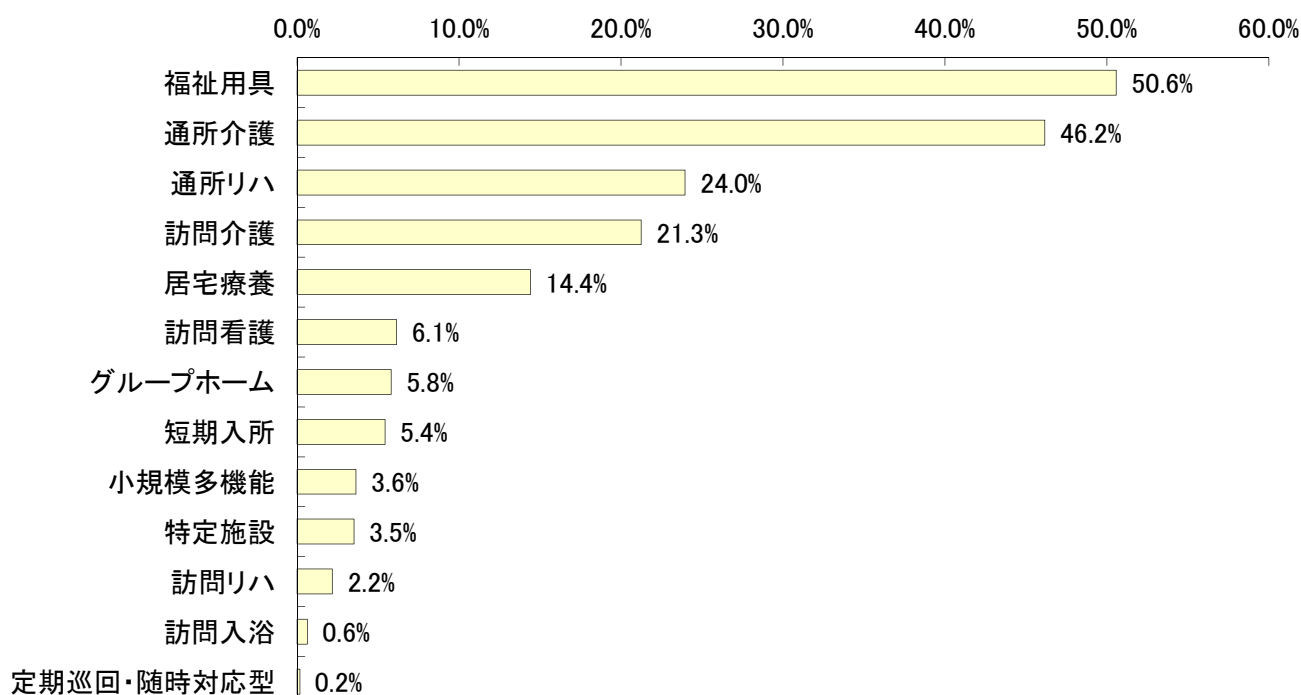
## 5 在宅サービスの利用状況

### 5-1 在宅サービス種類別の利用人数

サービス名		予防給付 (総合事業含む) (人)	利用率	介護給付 (人)	利用率	全体 (人)	利用率	平均 要介護度
訪問	訪問介護	1,255	24.4%	1,642	19.4%	2,897	21.3%	1.24
	夜間訪問	0	0.0%	0	0.0%	0	0.0%	0.00
	訪問入浴	2	0.0%	85	1.0%	87	0.6%	3.38
	訪問看護	203	3.9%	635	7.5%	838	6.1%	1.88
	訪問リハ	66	1.3%	231	2.7%	297	2.2%	1.79
	居宅療養	208	4.0%	1,755	20.7%	1,963	14.4%	2.22
通所	通所介護	1,848	35.9%	4,446	52.4%	6,294	46.2%	1.55
	認知症対応型通所介護	22	0.4%	128	1.5%	150	1.1%	1.79
	地域密着型通所介護	0	0.0%	1,096	12.9%	1,096	8.0%	2.03
	通所リハ	1,618	31.4%	1,649	19.4%	3,267	24.0%	0.96
短期	短期入所	60	1.2%	679	8.0%	739	5.4%	2.10
	生活介護	59	1.1%	617	7.3%	676	5.0%	2.11
	療養介護	2	0.0%	66	0.8%	68	0.5%	2.07
福祉用具		2,275	44.2%	4,621	54.5%	6,896	50.6%	1.57
居宅包括	定期巡回・随時対応型	0	0.0%	22	0.3%	22	0.2%	2.41
	小規模多機能	79	1.5%	418	4.9%	497	3.6%	1.81
	複合型サービス	0	0.0%	25	0.3%	25	0.2%	2.44
居住	グループホーム	52	1.0%	740	8.7%	792	5.8%	2.14
	特定施設	85	1.7%	394	4.6%	479	3.5%	2.03
	小規模特定施設	0	0.0%	0	0.0%	0	0.0%	0.00
合計(延べ人数)		7,751	150.6%	17,317	204.1%	25,068	183.9%	-
合計		5,147	100.0%	8,484	100.0%	13,631	100.0%	1.38
予防・介護給付割合			37.8%		62.2%		100.0%	-

※総合事業の訪問型、通所型サービスは、予防給付の訪問介護、通所介護に表記する。

<在宅サービス利用率（全体上位順）>

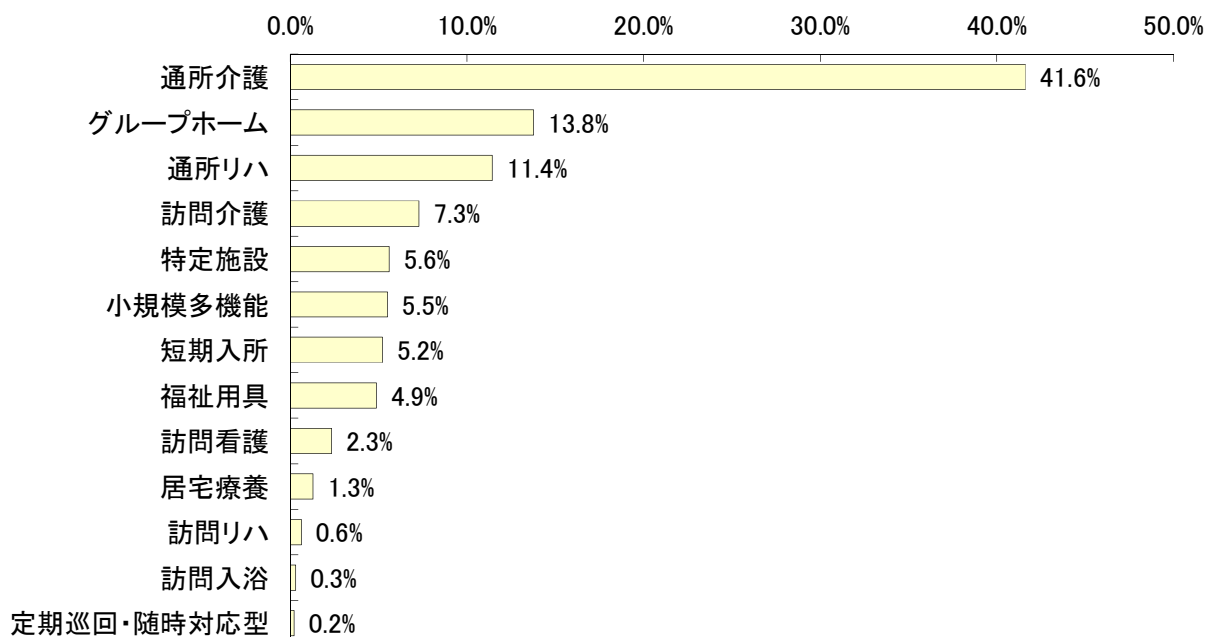


## 5-2 在宅サービス種類別の費用額

サービス名		予防給付 (総合事業含む) (千円)	費用 割合	介護給付 (千円)	費用 割合	全 体 (千円)	費用 割合	1人あたり 費用額
訪問	訪問介護	27,913	14.4%	90,231	6.3%	118,144	7.3%	40,781
	夜間訪問	0	0.0%	0	0.0%	0	0.0%	0
	訪問入浴	94	0.0%	4,693	0.3%	4,787	0.3%	55,021
	訪問看護	6,426	3.3%	31,340	2.2%	37,766	2.3%	45,066
	訪問リハ	2,230	1.2%	7,755	0.5%	9,985	0.6%	33,620
	居宅療養	2,219	1.1%	18,662	1.3%	20,881	1.3%	10,637
通所	通所介護	48,673	25.2%	627,434	43.8%	676,107	41.6%	107,421
	認知症対応型通所介護	1,725	0.9%	15,123	1.1%	16,848	1.0%	112,318
	地域密着型通所介護	0	0.0%	154,966	10.8%	154,966	9.5%	141,392
	通所リハ	60,245	31.2%	125,403	8.8%	185,648	11.4%	56,825
短期	短期入所	2,412	1.2%	82,227	5.7%	84,639	5.2%	114,532
	生活介護	2,352	1.2%	76,559	5.3%	78,912	4.9%	116,733
	療養介護	59	0.0%	5,668	0.4%	5,727	0.4%	84,225
福祉用具		16,126	8.3%	63,084	4.4%	79,210	4.9%	11,486
居宅 包括	定期巡回・随時対応型	0	0.0%	3,523	0.2%	3,523	0.2%	160,158
	小規模多機能	6,382	3.3%	82,833	5.8%	89,216	5.5%	179,508
	複合型サービス	0	0.0%	6,065	0.4%	6,065	0.4%	242,616
居住	グループホーム	12,689	6.6%	211,021	14.7%	223,710	13.8%	282,462
	特定施設	7,953	4.1%	82,903	5.8%	90,856	5.6%	189,678
	小規模特定施設	0	0.0%	0	0.0%	0	0.0%	0
合 計		193,360	100.0%	1,431,111	100.0%	1,624,470	100.0%	119,175
予防・介護給付割合			11.9%		88.1%		100.0%	-

※総合事業の訪問型、通所型サービスは、予防給付の訪問介護、通所介護に表記する。

## &lt;在宅サービス費用割合（全体上位順）&gt;

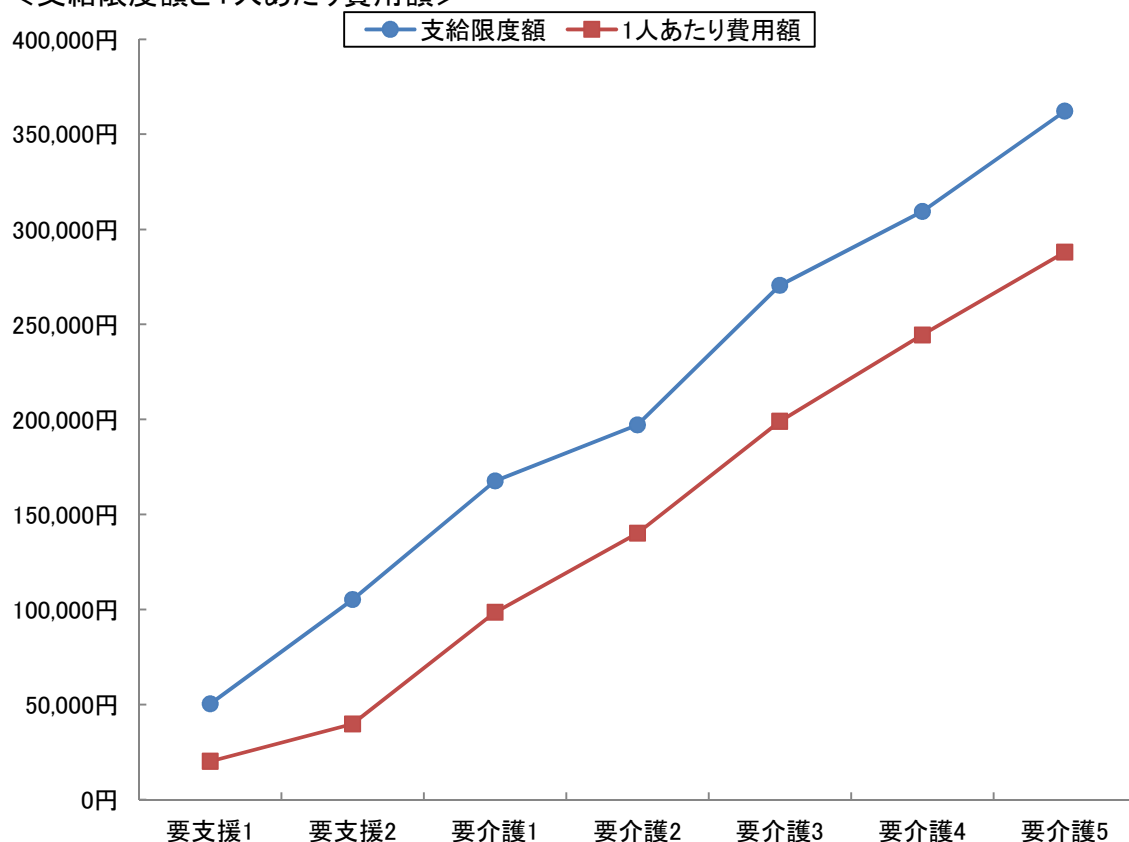


## 5-3 要介護度別在宅(居住除く)利用者の対支給限度額比率(事業対象者を除く)

要介護度	人数 (人) A	費用総額 (千円) B	1人あたり 費用額(円) C(B/A)	支給限度額 (円) D	対支給限度額 比率 C/D
要支援1	2,185	43,962	20,120	50,320	40.0%
要支援2	2,823	112,170	39,734	105,310	37.7%
要介護1	3,742	368,693	98,528	167,650	58.8%
要介護2	1,536	215,149	140,071	197,050	71.1%
要介護3	1,227	244,208	199,028	270,480	73.6%
要介護4	560	136,922	244,504	309,380	79.0%
要介護5	327	94,154	287,933	362,170	79.5%
軽度	5,008	156,131	31,176	-	38.3%
中・重度	7,392	1,059,127	143,280	-	68.2%
全体	12,400	1,215,258	98,005	-	62.0%

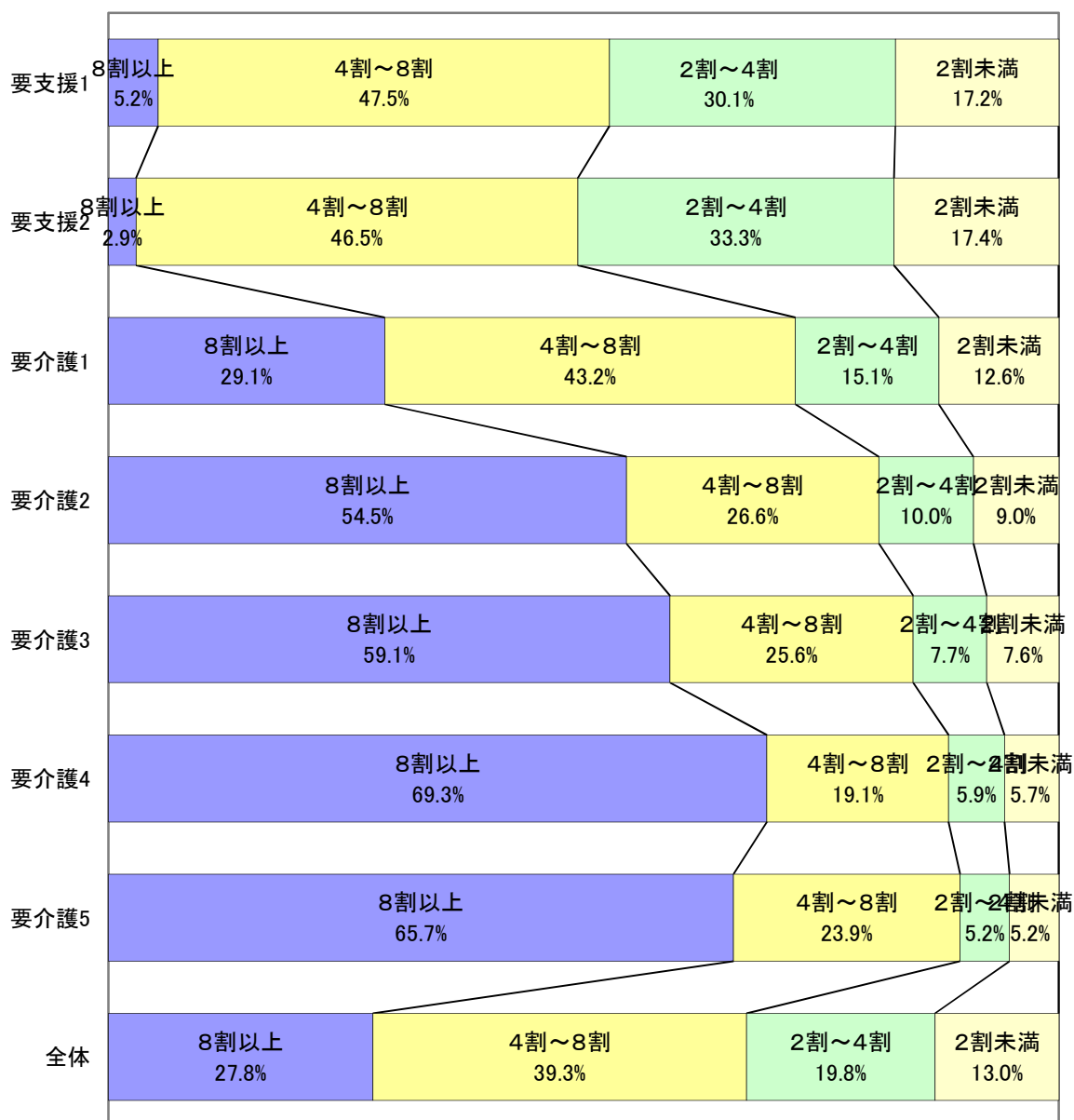
※対象となるサービスは、訪問介護、訪問入浴、訪問看護、訪問リハ、通所介護、通所リハ、福祉用具、短期入所、夜間訪問、認知症対応型通所介護、地域密着型通所介護、小規模多機能、GH短期の13種類

## &lt;支給限度額と1人あたり費用額&gt;



## 5-4 対支給限度額比率区別の利用割合(事業対象者を除く)

対支給限度額比率の区分	要支援1	要支援2	要介護1	要介護2	要介護3	要介護4	要介護5	全体
8割以上	114	82	1,088	837	725	388	215	3,449
	5.2%	2.9%	29.1%	54.5%	59.1%	69.3%	65.7%	27.8%
4～8割	1,038	1,312	1,617	408	314	107	78	4,874
	47.5%	46.5%	43.2%	26.6%	25.6%	19.1%	23.9%	39.3%
2～4割	657	939	565	153	95	33	17	2,459
	30.1%	33.3%	15.1%	10.0%	7.7%	5.9%	5.2%	19.8%
2割未満	376	490	472	138	93	32	17	1,618
	17.2%	17.4%	12.6%	9.0%	7.6%	5.7%	5.2%	13.0%
合計	2,185	2,823	3,742	1,536	1,227	560	327	12,400
	100.0%	100.0%	100.0%	100.0%	100.0%	100.0%	100.0%	100.0%

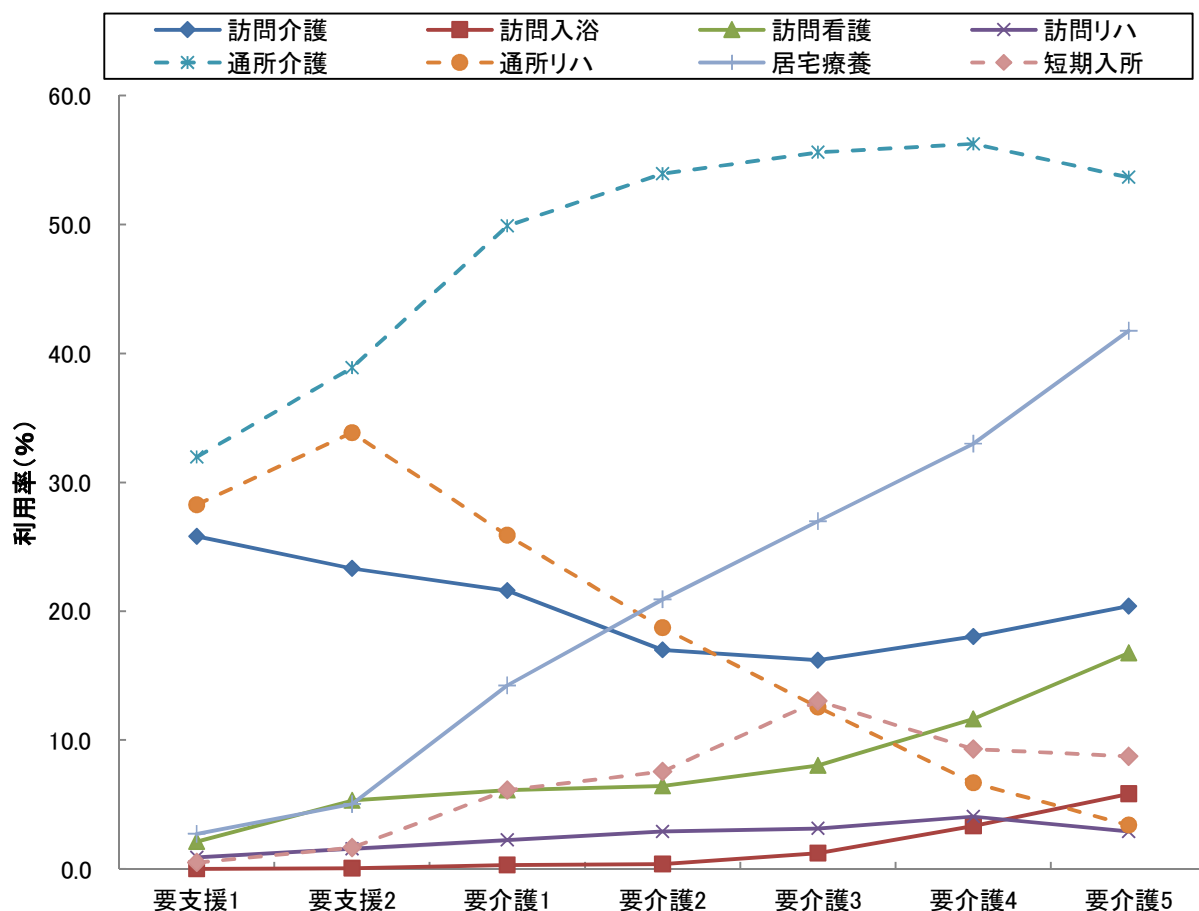


## 5-5 要介護度別の在宅サービス利用率(事業対象者を除く)

サービス名	全体		要支援1		要支援2		要介護1		要介護2		要介護3		要介護4		要介護5	
	利用人数(人)	利用率(%)	利用人数(人)	利用率(%)	利用人数(人)	利用率(%)	利用人数(人)	利用率(%)	利用人数(人)	利用率(%)	利用人数(人)	利用率(%)	利用人数(人)	利用率(%)	利用人数(人)	利用率(%)
訪問介護	2,897	21.3	571	25.8	684	23.3	895	21.6	303	17.0	236	16.2	124	18.0	84	20.4
訪問入浴	87	0.6	0	0.0	2	0.1	13	0.3	7	0.4	18	1.2	23	3.3	24	5.8
訪問看護	838	6.1	47	2.1	156	5.3	254	6.1	115	6.4	117	8.0	80	11.6	69	16.7
訪問リハ	297	2.2	20	0.9	46	1.6	93	2.2	52	2.9	46	3.2	28	4.1	12	2.9
居宅療養	1,963	14.4	60	2.7	148	5.0	590	14.2	373	20.9	393	27.0	227	33.0	172	41.7
通所介護	6,294	46.2	707	31.9	1,141	38.9	2,066	49.9	962	53.9	810	55.6	387	56.3	221	53.6
通所リハ	3,267	24.0	625	28.2	993	33.8	1,072	25.9	334	18.7	183	12.6	46	6.7	14	3.4
短期入所	739	5.4	11	0.5	49	1.7	254	6.1	135	7.6	190	13.0	64	9.3	36	8.7
福祉用具	6,896	50.6	962	43.5	1,313	44.8	1,896	45.8	1,091	61.2	921	63.2	435	63.2	278	67.5
定期巡回	22	0.2	0	0.0	0	0.0	7	0.2	6	0.3	4	0.3	3	0.4	2	0.5
小規模多機能	497	3.6	20	0.9	59	2.0	182	4.4	103	5.8	73	5.0	35	5.1	25	6.1
グループホーム	791	5.8	0	0.0	51	1.7	271	6.5	197	11.0	138	9.5	76	11.0	58	14.1
特定施設	479	3.5	25	1.1	60	2.0	144	3.5	64	3.6	103	7.1	56	8.1	27	6.6
実人数	13,631	-	2,213	-	2,934	-	4,143	-	1,784	-	1,457	-	688	-	412	-

※地域密着型サービスは、以下のように分類し集計している

夜間訪問介護→訪問介護、認知症デイ→通所介護、地域密着型デイ→通所介護、小規模多機能及び複合型サービス→小規模多機能、小規模特定施設→特定施設、地域密着グループホーム短期利用及び特定施設短期利用→短期入所

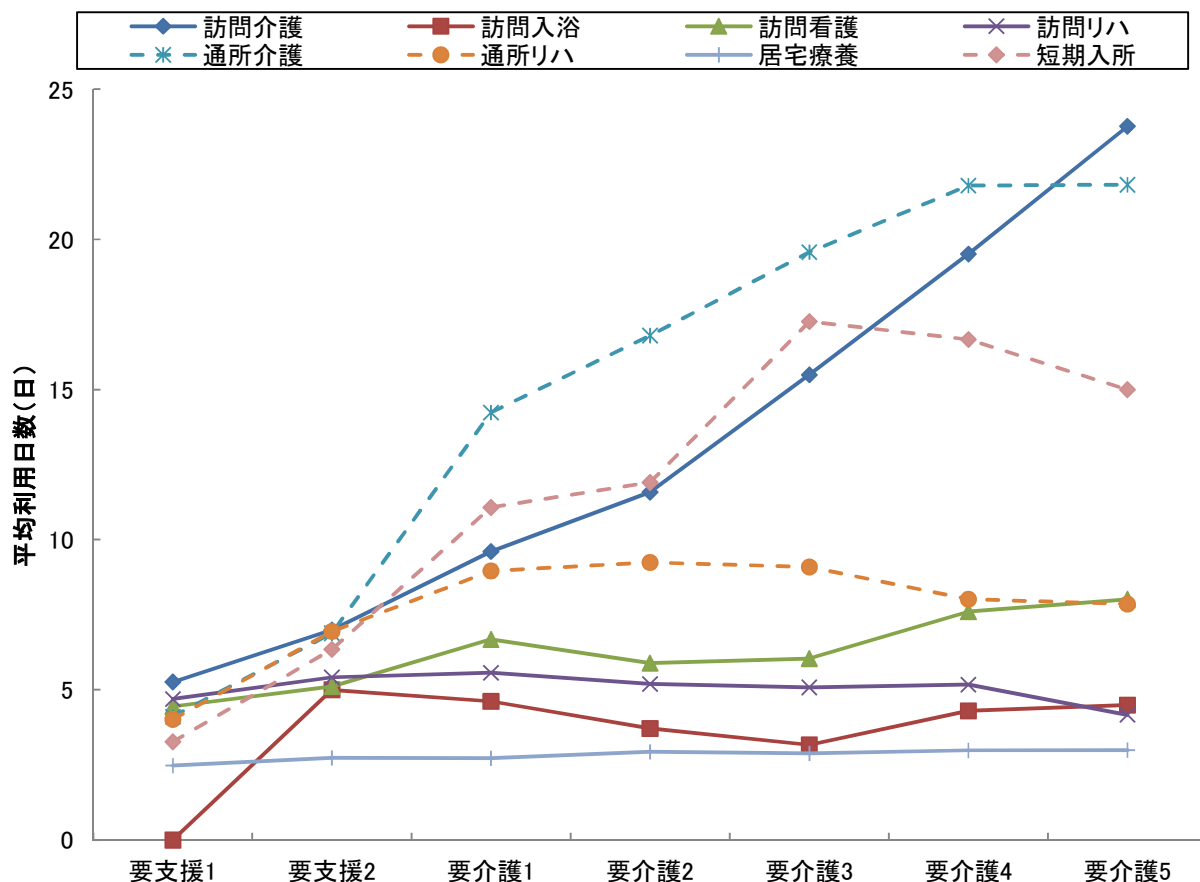


## 5-6 要介護度別の在宅サービス利用水準(事業対象者を除く)

サービス名	全体		要支援1		要支援2		要介護1		要介護2		要介護3		要介護4		要介護5	
	1人あたり費用額(円)	平均利用日数(日)	1人あたり費用額(円)	平均利用日数(日)	1人あたり費用額(円)	平均利用日数(日)	1人あたり費用額(円)	平均利用日数(日)	1人あたり費用額(円)	平均利用日数(日)	1人あたり費用額(円)	平均利用日数(日)	1人あたり費用額(円)	平均利用日数(日)	1人あたり費用額(円)	平均利用日数(日)
訪問介護	40,781	9.7	18,762	5.3	25,146	7.0	33,782	9.6	45,758	11.6	74,981	15.5	112,252	19.5	172,812	23.8
訪問入浴	55,021	4.1	0	0.0	46,780	5.0	62,709	4.6	50,379	3.7	42,703	3.2	58,249	4.3	59,041	4.5
訪問看護	45,066	6.3	26,690	4.4	33,150	5.1	45,211	6.7	44,525	5.9	46,866	6.0	57,624	7.6	67,284	8.0
訪問リハ	33,620	5.3	29,085	4.7	35,829	5.4	36,145	5.6	31,884	5.2	32,729	5.1	32,282	5.2	27,201	4.2
居宅療養	10,637	2.8	10,424	2.5	10,769	2.7	10,278	2.7	10,784	2.9	10,585	2.9	10,957	3.0	11,208	3.0
通所介護	107,421	13.6	17,716	4.1	31,681	6.9	100,304	14.2	133,670	16.8	182,668	19.6	227,023	21.8	252,468	21.8
通所リハ	56,825	7.4	24,533	4.0	45,228	7.0	69,364	9.0	83,641	9.2	94,237	9.1	96,099	8.0	103,061	7.9
短期入所	114,532	13.1	19,021	3.3	44,944	6.3	84,216	11.1	100,315	11.9	159,508	17.3	170,739	16.7	168,337	15.0
定期巡回	160,158	25.6	0	0.0	0	0.0	82,457	26.7	137,460	31.0	209,465	13.5	216,720	25.3	316,745	30.0
小規模多機能	179,508	21.2	53,151	16.0	90,158	14.2	140,772	20.5	190,070	21.4	260,768	25.0	294,739	26.7	331,346	27.3
グループホーム	282,819	29.7	0	0.0	248,288	28.5	275,220	30.1	284,999	29.7	288,094	29.2	294,907	29.3	312,897	30.4
特定施設	189,678	29.5	63,598	29.5	106,047	29.7	180,920	29.5	198,359	29.2	230,149	30.1	242,143	29.0	255,201	28.1
水準平均	119,077	15.3	22,662	4.5	48,801	8.7	120,656	17.0	167,592	20.4	222,279	24.4	263,329	27.0	305,614	28.9

※地域密着型サービスは、以下のように分類し集計している

夜間訪問介護→訪問介護、認知症デイ→通所介護、地域密着型デイ→通所介護、小規模多機能及び複合型サービス→小規模多機能、小規模特定施設→特定施設、地域密着グループホーム短期利用及び特定施設短期利用→短期入所





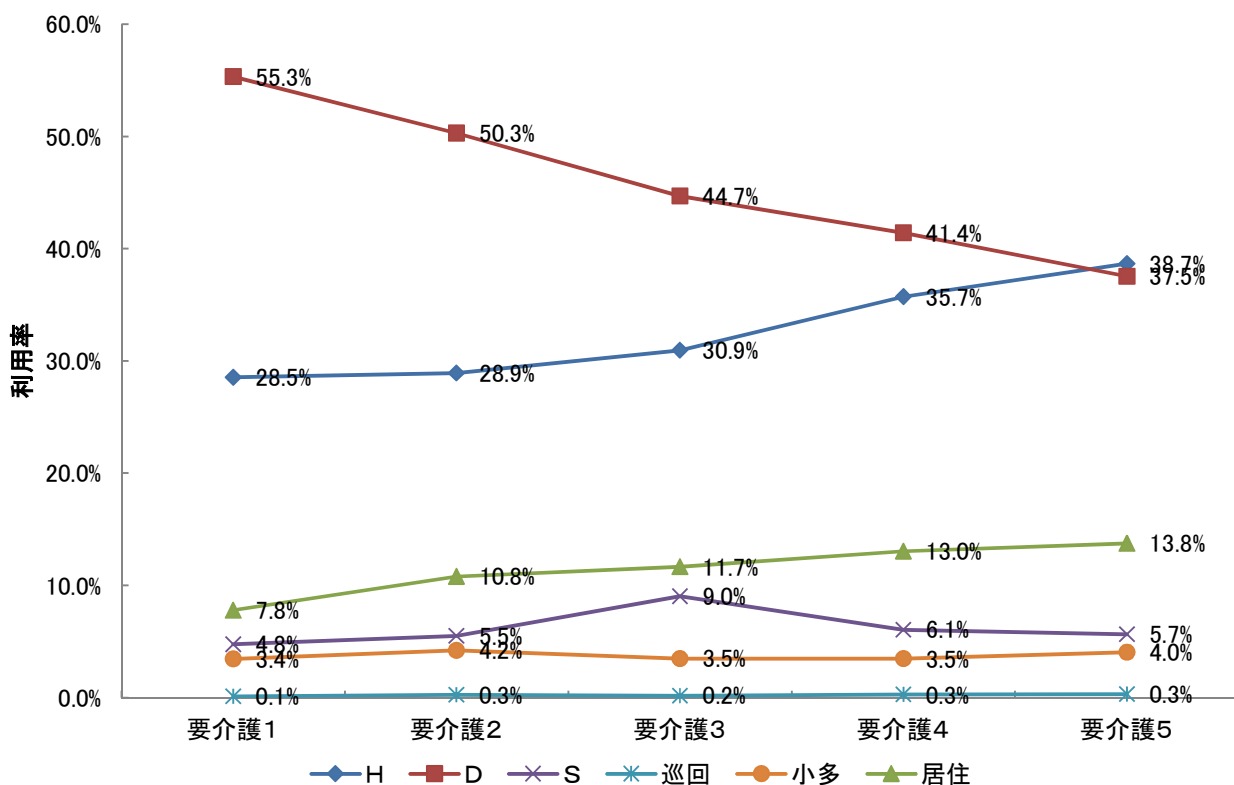
## 6 サービスパッケージによる利用状況(事業対象者を除く)

### 6-1 要介護度別の在宅サービス機能別利用率

在宅サービスを機能に注目して、以下の6つに分類した。福祉用具貸与は(その他)とする。

- ①訪問型サービス(訪問介護、夜間訪問介護、訪問入浴、訪問看護、訪問リハビリ、居宅療養管理指導、総合事業訪問型)【Hと表記】  
 ②通所型サービス(通所介護、通所リハビリ、認知症対応型通所介護、地域密着型通所介護、総合事業通所型)【Dと表記】  
 ③短期入所型サービス(短期入所生活介護、短期入所生活リハビリ)【Sと表記】  
 ④定期巡回型サービス(定期巡回・随時対応型訪問介護)【巡回と表記】  
 ⑤小規模多機能型(小規模多機能居宅介護、複合型サービス)【小多と表記】  
 ⑥居住型サービス(特定施設入居者生活介護・認知症対応型共同生活介護)【居住と表記】
- } 包括払い

		全体	要支援1	要支援2	要介護1	要介護2	要介護3	要介護4	要介護5
人数	H	4,999	666	900	1,507	691	637	359	239
	D	9,155	1,332	2,134	2,920	1,201	920	416	232
	S	725	11	49	251	132	186	61	35
	巡回	22	0	0	7	6	4	3	2
	小多	494	20	59	182	101	72	35	25
	居住	1,262	25	111	412	258	240	131	85
	合計	16,657	2,054	3,253	5,279	2,389	2,059	1,005	618
利用率	H	30.0%	32.4%	27.7%	28.5%	28.9%	30.9%	35.7%	38.7%
	D	55.0%	64.8%	65.6%	55.3%	50.3%	44.7%	41.4%	37.5%
	S	4.4%	0.5%	1.5%	4.8%	5.5%	9.0%	6.1%	5.7%
	巡回	0.1%	0.0%	0.0%	0.1%	0.3%	0.2%	0.3%	0.3%
	小多	3.0%	1.0%	1.8%	3.4%	4.2%	3.5%	3.5%	4.0%
	居住	7.6%	1.2%	3.4%	7.8%	10.8%	11.7%	13.0%	13.8%
	合計	100.0%	100.0%	100.0%	100.0%	100.0%	100.0%	100.0%	100.0%



## 6-2 サービスパッケージによる介護費用構造

サービスパッケージとは、在宅サービス機能の組み合わせにより、サービス利用の実態を把握するものである。

### 1 サービスパッケージ11区分

サービス機能の組み合わせからサービス利用の形態を、①施設、②居住型、③小規模多機能型、④定期巡回型、⑤H+D+S、⑥D+S、⑦H+S、⑧H+D、⑨Dのみ、⑩Hのみ、⑪その他（「Sのみ」を含む）の11種類に区分したものを基本のサービスパッケージとする。

### 2 サービスパッケージ6区分

⑤-⑧を「複数機能」、⑨-⑪を「単機能」に集約し、サービスパッケージ6区分としている。

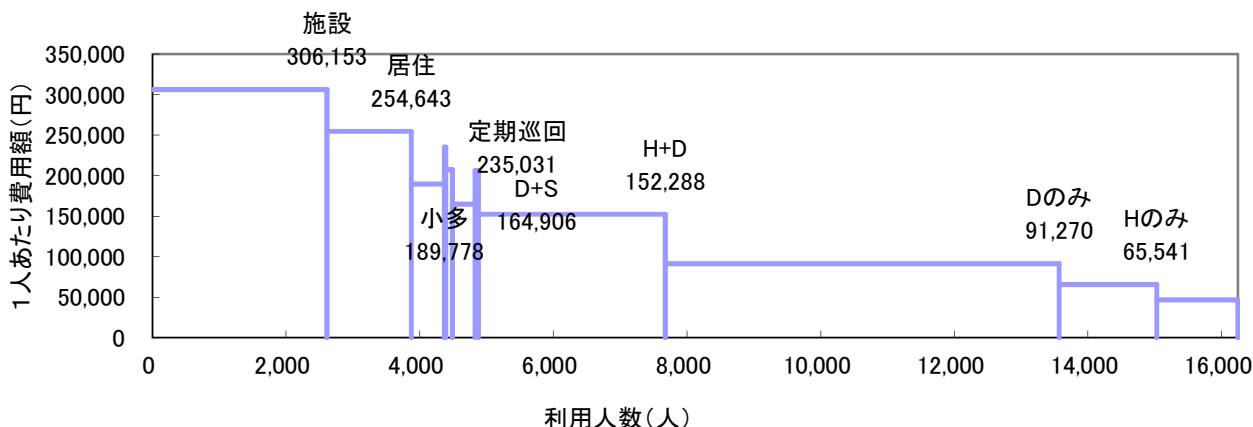
### 3 機能の分解による8区分

「複数機能」の中で支給限度額80%以上と未満の利用者を分解し、「単機能」の中で2種類以上のサービスを利用している場合（訪問介護と訪問看護、通所介護と通所リハ等）を「複数プラン(複プラン)」とし、それ以外の単一サービスのみを利用する場合（訪問介護のみ等）を「単数プラン(単プラン)」と区分し、単機能分解8区分としている。

### (1) サービスパッケージ11区分

	施設	居住	小規模多機能	定期巡回	H+D+S	D+S	H+S	H+D	Dのみ	Hのみ	その他	全体
人数(人)	2,614	1,261	493	22	99	339	52	2,796	5,894	1,460	1,215	16,245
利用率	16.1%	7.8%	3.0%	0.1%	0.6%	2.1%	0.3%	17.2%	36.3%	9.0%	7.5%	100.0%
累積利用率	16.1%	23.9%	26.9%	27.0%	27.6%	29.7%	30.0%	47.3%	83.5%	92.5%	100.0%	—
1人あたり費用額(円)	306,153	254,643	189,778	235,031	207,396	164,906	206,210	152,288	91,270	65,541	46,680	149,180
指数:全体(100)	205	171	127	158	139	111	138	102	61	44	31	100
支給限度額80%以上利用人数(人)			453	18	79	220	30	1,556	1,355	199	178	7,740
高利用割合			91.9%	81.8%	79.8%	64.9%	57.7%	55.7%	23.0%	13.6%	14.7%	47.6%
費用総額(千円)	800,283	321,105	93,561	5,171	20,532	55,903	10,723	425,796	537,943	95,690	56,717	2,423,423
費用割合	33.0%	13.3%	3.9%	0.2%	0.8%	2.3%	0.4%	17.6%	22.2%	3.9%	2.3%	100.0%
累積費用割合	33.0%	46.3%	50.1%	50.3%	51.2%	53.5%	53.9%	71.5%	93.7%	97.7%	100.0%	—
平均要介護度	3.35	2.10	1.81	2.41	2.38	1.65	2.82	1.68	1.13	1.12	1.08	1.70

※高利用割合とは、当該パッケージ利用者の中で、支給限度額80%以上の利用者の割合を示す。

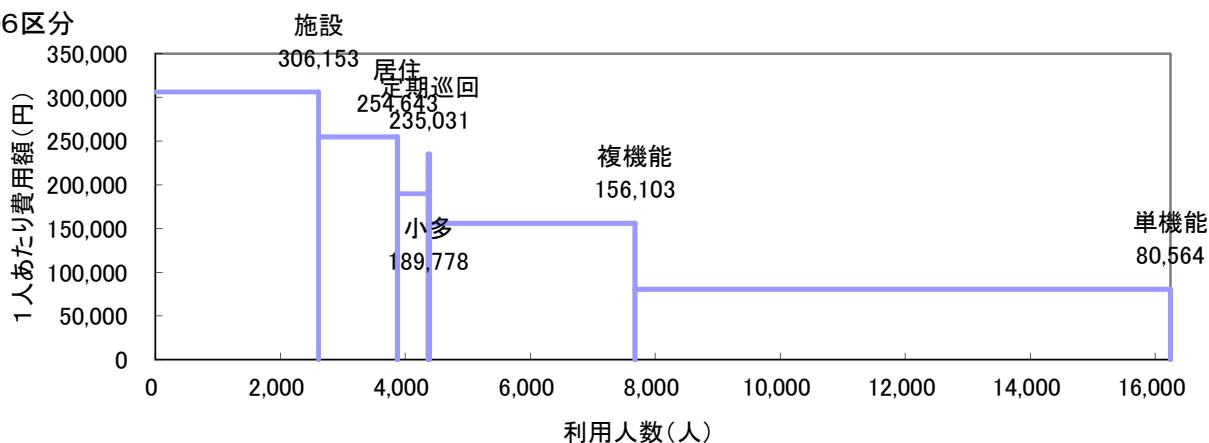


## (2) サービスパッケージ6区分・単機能分解8区分

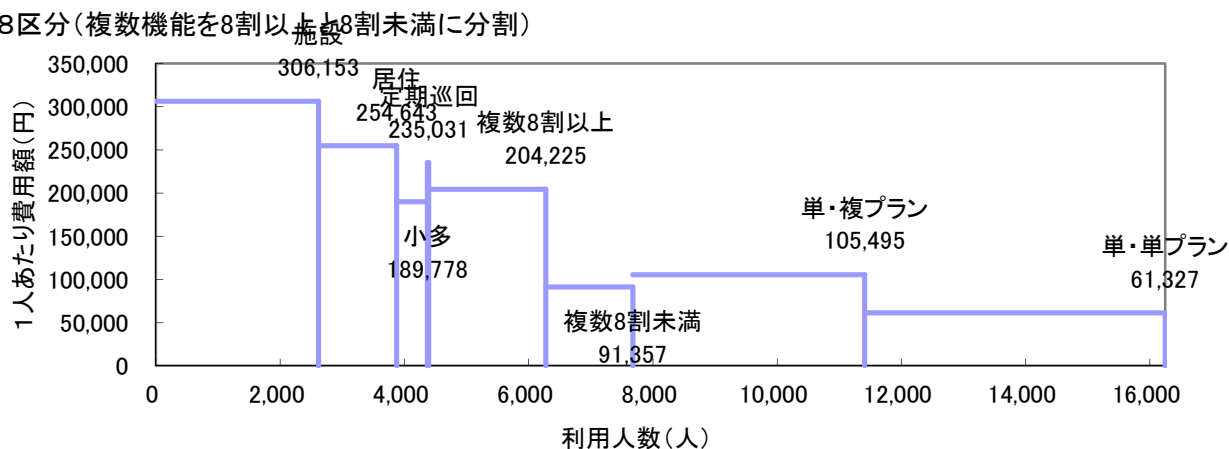
	施設	居住	小規模	定期巡回		複数機能			単機能		全体	
				複数機能	限度額8割以上	限度額8割未満	複数プラン	単数プラン				
人数(人)	2,614	1,261	493	22	21	3,286	1,885	1,401	8,569	3,732	4,837	16,245
利用率	16.1%	7.8%	3.0%	0.1%	0.1%	20.2%	11.6%	8.6%	52.7%	23.0%	29.8%	100.0%
累積利用率	16.1%	23.9%	26.9%	27.0%	—	—	38.6%	47.3%	—	70.2%	100.0%	—
1人あたり費用額(円)	306,153	254,643	189,778	235,031	242,464	156,103	204,225	91,357	80,564	105,495	61,327	149,180
指数:全体(100)	205	171	127	158	163	105	137	61	—	71	41	100
支給限度額80%以上利用人数(人)			453	18	18	1,885	1,885	0	1,732	968	764	3,138
高利用割合			91.9%	81.8%	85.7%	57.4%	100.0%	0.0%	20.2%	25.9%	15.8%	19.3%
費用総額(千円)	800,283	321,105	93,561	5,171	5,092	512,954	384,963	127,991	690,350	393,709	296,641	2,423,423
費用割合	33.0%	13.3%	3.9%	0.2%	0.2%	21.2%	15.9%	5.3%	28.5%	16.2%	12.2%	100.0%
累積費用割合	33.0%	46.3%	50.1%	50.3%	—	—	66.2%	71.5%	—	87.8%	100.0%	—
平均要介護度	3.35	2.10	1.81	2.41	2.48	1.72	2.09	1.22	1.12	1.43	0.88	1.70

※定期巡回の利用者のうち、その他の機能を利用している場合を複数機能利用者として再掲している。

## ①6区分



## ②8区分(複数機能を8割以上と8割未満に分割)



## 6-3 要介護度別サービスパッケージ(11区分)利用状況

## (1) 要介護度別人数割合

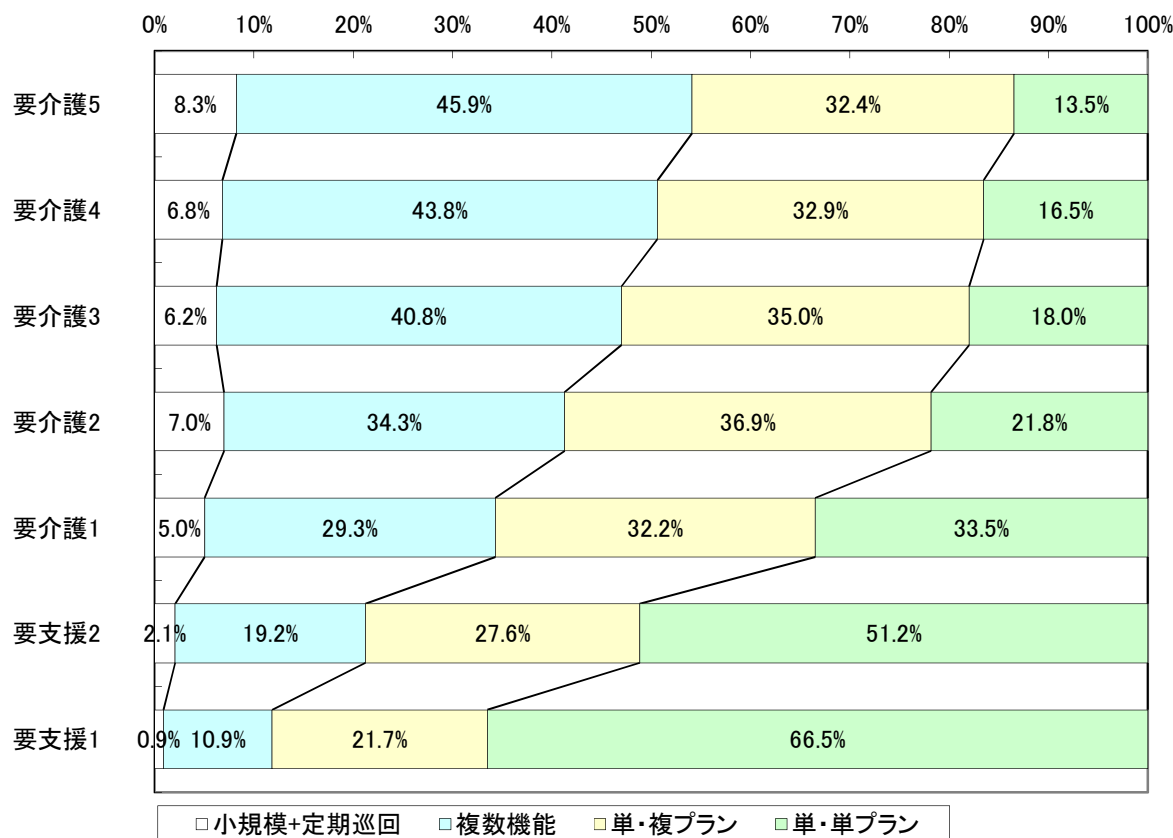
	要介護5		要介護4		要介護3		要介護2		要介護1		要支援2		要支援1		全体	
	人数	割合	人数	割合	人数	割合	人数	割合	人数	割合	人数	割合	人数	割合	人数	割合
施設	609	59.6%	618	47.3%	779	34.8%	301	14.4%	307	6.9%	0	0.0%	0	0.0%	2,614	16.1%
居住	85	8.3%	131	10.0%	240	10.7%	258	12.4%	411	9.2%	111	3.8%	25	1.1%	1,261	7.8%
小規模	25	2.4%	35	2.7%	72	3.2%	101	4.8%	181	4.1%	59	2.0%	20	0.9%	493	3.0%
定期巡回	2	0.2%	3	0.2%	4	0.2%	6	0.3%	7	0.2%	0	0.0%	0	0.0%	22	0.1%
H+D+S	9	0.9%	12	0.9%	25	1.1%	20	1.0%	25	0.6%	5	0.2%	3	0.1%	99	0.6%
D+S	5	0.5%	11	0.8%	61	2.7%	70	3.4%	150	3.4%	39	1.3%	3	0.1%	339	2.1%
H+S	10	1.0%	10	0.8%	11	0.5%	4	0.2%	15	0.3%	1	0.0%	1	0.0%	52	0.3%
H+D	126	12.3%	211	16.2%	399	17.8%	429	20.6%	903	20.3%	496	16.9%	232	10.5%	2,796	17.2%
Dのみ	89	8.7%	178	13.6%	431	19.3%	675	32.4%	1,835	41.2%	1,592	54.3%	1,094	49.4%	5,894	36.3%
Hのみ	43	4.2%	61	4.7%	93	4.2%	115	5.5%	379	8.5%	354	12.1%	415	18.8%	1,460	9.0%
その他	18	1.8%	36	2.8%	121	5.4%	106	5.1%	237	5.3%	277	9.4%	420	19.0%	1,215	7.5%
合計	1,021	100.0%	1,306	100.0%	2,236	100.0%	2,085	100.0%	4,450	100.0%	2,934	100.0%	2,213	100.0%	16,245	100.0%

## (2) 要介護度別1人あたり費用額

	要介護5	要介護4	要介護3	要介護2	要介護1	要支援2	要支援1	全体
	費用額	費用額	費用額	費用額	費用額	費用額	費用額	費用額
施設	334,396	313,986	293,878	295,608	275,842	0	0	306,153
居住	301,910	278,643	269,990	271,486	250,074	176,538	68,940	254,643
小規模	361,926	314,992	275,838	202,923	146,405	93,275	56,478	189,778
定期巡回	411,475	292,080	253,588	226,173	157,159	0	0	235,031
H+D+S	335,950	282,931	242,451	189,599	146,487	87,378	53,710	207,396
D+S	256,726	306,372	226,433	178,630	144,919	78,913	39,093	164,906
H+S	324,218	265,393	200,053	180,045	118,751	90,160	34,610	206,210
H+D	334,145	281,117	233,916	169,196	128,890	66,351	39,495	152,288
Dのみ	301,677	254,107	205,245	144,640	102,818	41,363	23,081	91,270
Hのみ	249,223	197,356	134,975	102,744	67,924	37,147	23,308	65,541
その他	175,666	187,853	179,904	75,849	48,587	9,277	6,902	46,680
全体	322,782	287,300	247,224	186,073	131,362	48,801	22,662	149,180

## 6-4 要介護度別の在宅サービスパッケージ利用割合

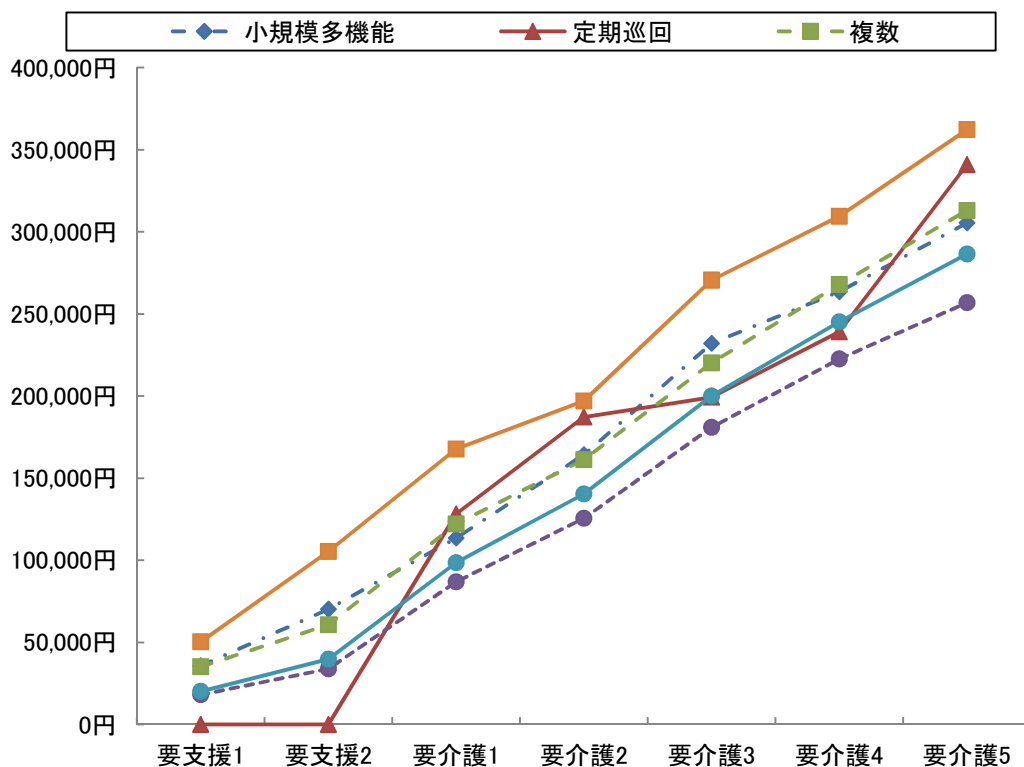
	要介護5	要介護4	要介護3	要介護2	要介護1	要支援2	要支援1	全体
小規模多機能	25	35	72	101	181	59	20	493
	7.6%	6.3%	5.9%	6.6%	4.8%	2.1%	0.9%	4.0%
複合型	4	2	4	6	9	0	0	25
	1.2%	0.4%	0.3%	0.4%	0.2%	0.0%	0.0%	0.2%
定期巡回・随時 対応訪問介護看護	2	3	4	6	7	0	0	22
	0.6%	0.5%	0.3%	0.4%	0.2%	0.0%	0.0%	0.2%
複数	2	3	4	6	6	0	0	21
	0.6%	0.5%	0.3%	0.4%	0.2%	0.0%	0.0%	0.2%
複数機能	150	244	496	523	1,093	541	239	3,286
	45.9%	43.8%	40.8%	34.3%	29.3%	19.2%	10.9%	26.6%
単機能	150	275	645	896	2,451	2,223	1,929	8,569
	45.9%	49.4%	53.0%	58.7%	65.7%	78.7%	88.2%	69.3%
複数プラン	106	183	426	563	1,201	779	474	3,732
	32.4%	32.9%	35.0%	36.9%	32.2%	27.6%	21.7%	30.2%
単数プラン	44	92	219	333	1,250	1,444	1,455	4,837
	13.5%	16.5%	18.0%	21.8%	33.5%	51.2%	66.5%	39.1%
合計	327	557	1,217	1,526	3,732	2,823	2,188	12,370
	100.0%	100.0%	100.0%	100.0%	100.0%	100.0%	100.0%	100.0%



## 6-5 在宅サービスパッケージ別の1人あたり費用額と対支給限度額比率

	要支援1	要支援2	要介護1	要介護2	要介護3	要介護4	要介護5	全体
支給限度額	50,320	105,310	167,650	197,050	270,480	309,380	362,170	-
小規模多機能	35,689	70,096	113,415	164,173	231,927	263,405	305,388	153,168
	70.9%	66.6%	67.7%	83.3%	85.7%	85.1%	84.3%	78.0%
複合型	0	0	124,241	154,823	194,493	277,470	306,953	184,313
	0.0%	0.0%	74.1%	78.6%	71.9%	89.7%	84.8%	78.9%
定期巡回随時対応 訪問介護看護	0	0	128,053	187,170	199,183	238,973	340,805	191,575
	0.0%	0.0%	76.4%	95.0%	73.6%	77.2%	94.1%	82.8%
複数	0	0	139,900	187,170	199,183	238,973	340,805	197,985
	0.0%	0.0%	83.4%	95.0%	73.6%	77.2%	94.1%	84.5%
複数機能	35,058	60,700	122,041	161,335	220,099	267,942	312,926	146,218
	69.7%	57.6%	72.8%	81.9%	81.4%	86.6%	86.4%	77.6%
単機能	18,076	33,773	86,801	125,421	180,903	222,619	256,791	76,029
	35.9%	32.1%	51.8%	63.6%	66.9%	72.0%	70.9%	52.9%
複数プラン	28,314	46,588	96,735	135,019	187,357	228,752	284,209	105,495
	56.3%	44.2%	57.7%	68.5%	69.3%	73.9%	78.5%	62.7%
単数プラン	16,771	31,355	87,800	124,540	196,199	240,988	240,947	61,327
	33.3%	29.8%	52.4%	63.2%	72.5%	77.9%	66.5%	49.1%
全体	20,092	39,693	98,435	140,354	199,959	245,157	286,438	97,788
	39.9%	37.7%	58.7%	71.2%	73.9%	79.2%	79.1%	62.0%

※下段は対支給限度額比率



## 7 地域ケア率(事業対象者を除く)

### 7-1 地域ケア利用者

ここでは、施設ではなく地域で認知症高齢者や重度の要介護者を支えるケアの形として「地域ケア」の分析を行う。地域密着型サービスで包括払いを行う①認知症対応型共同生活介護、②小規模多機能型居宅介護、③定期巡回・随時訪問対応型訪問介護看護と、④複数のサービスを組み合わせる包括的にサービスを提供する複数機能利用者でかつ支給限度額比率8割以上の利用者の①～④を「地域ケア」利用者と定義する。

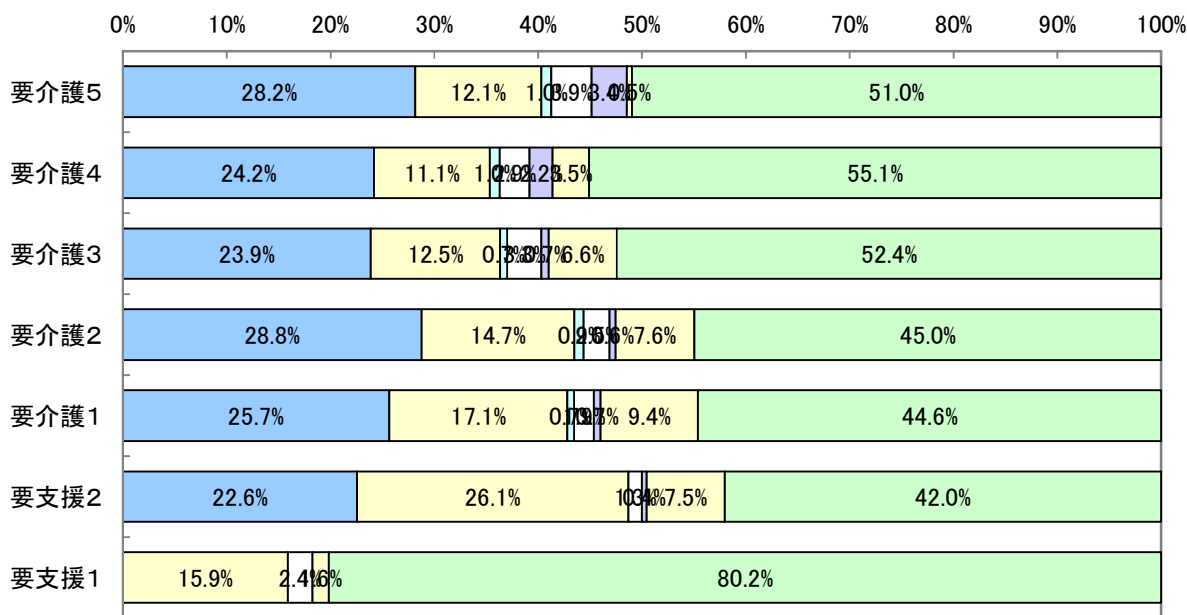
	施設	特定	地域ケア	複数機能 8割未満	単機能		全体
					複プラン	単プラン	
利用人数(人)	2,614	479	3,191	1,401	3,732	4,837	16,254
利用率	16.1%	2.9%	19.6%	8.6%	23.0%	29.8%	100.0%
平均費用額	306,153	189,678	221,687	91,357	105,495	61,327	148,695
費用額	800,283	90,856	707,405	127,991	393,709	296,641	2,416,884
費用割合	33.1%	3.8%	29.3%	5.3%	16.3%	12.3%	100.0%
平均要介護度	3.4	2.0	2.1	1.2	1.4	0.9	1.7

### 7-2 地域ケア利用者の要介護度別地域ケアの割合

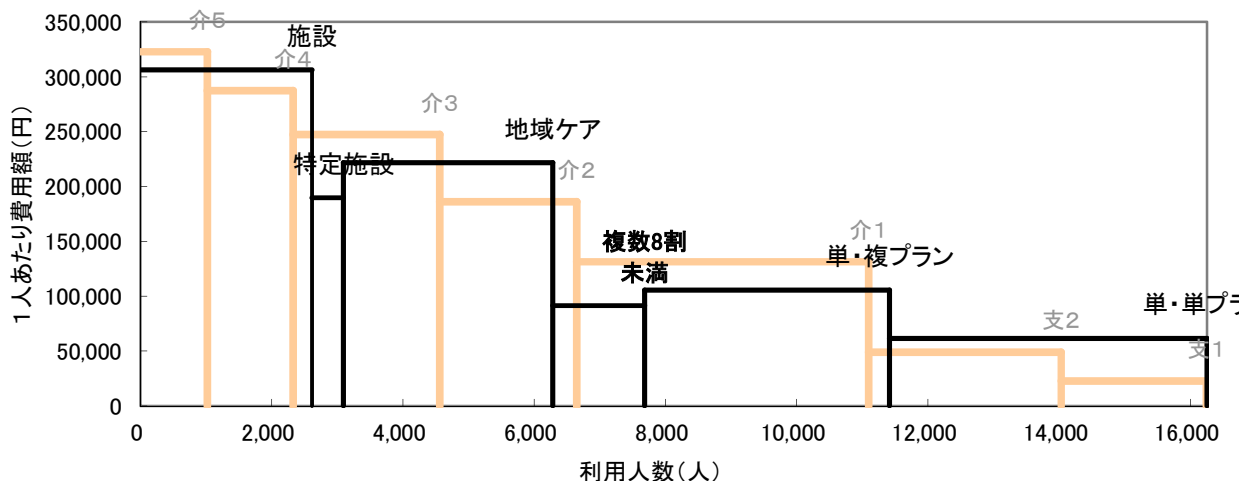
		要介護5	要介護4	要介護3	要介護2	要介護1	要支援2	要支援1	全体
利用人数 (人)	施設	609	618	779	301	307	0	0	2,614
	特定	27	56	103	64	144	60	25	479
	地域ケア	206	314	578	685	1,056	226	126	3,191
	その他	179	319	777	1,038	2,947	2,648	2,062	9,970
	合計	1,021	1,307	2,237	2,088	4,454	2,934	2,213	16,254
地域ケア等割合	施設	59.6%	47.3%	34.8%	14.4%	6.9%	0.0%	0.0%	16.1%
	特定	2.6%	4.3%	4.6%	3.1%	3.2%	2.0%	1.1%	2.9%
	地域ケア	20.2%	24.0%	25.8%	32.8%	23.7%	7.7%	5.7%	19.6%
	その他	17.5%	24.4%	34.7%	49.7%	66.2%	90.3%	93.2%	61.3%
	合計	100.0%	100.0%	100.0%	100.0%	100.0%	100.0%	100.0%	100.0%
要介護度分布	施設	23.3%	23.6%	29.8%	11.5%	11.7%	0.0%	0.0%	100.0%
	特定	5.6%	11.7%	21.5%	13.4%	30.1%	12.5%	5.2%	100.0%
	地域ケア	6.5%	9.8%	18.1%	21.5%	33.1%	7.1%	3.9%	100.0%
	その他	1.8%	3.2%	7.8%	10.4%	29.6%	26.6%	20.7%	100.0%
	合計	6.3%	8.0%	13.8%	12.8%	27.4%	18.1%	13.6%	100.0%

7-3 地域ケア利用者の利用内容

パッケージ	全体	要介護5	要介護4	要介護3	要介護2	要介護1	要支援2	要支援1
居住系	791 24.8%	58 28.2%	76 24.2%	138 23.9%	197 28.8%	271 25.7%	51 22.6%	0 0.0%
小規模	493 15.4%	25 12.1%	35 11.1%	72 12.5%	101 14.7%	181 17.1%	59 26.1%	20 15.9%
定期巡回	22 0.7%	2 1.0%	3 1.0%	4 0.7%	6 0.9%	7 0.7%	0 0.0%	0 0.0%
複数 8割 以上	H+D+S	79 2.5%	8 3.9%	9 2.9%	19 3.3%	17 2.5%	20 1.9%	3 2.4%
	H+S	30 0.9%	7 3.4%	7 2.2%	4 0.7%	4 0.6%	7 0.7%	1 0.4%
	D+S	220 6.9%	1 0.5%	11 3.5%	38 6.6%	52 7.6%	99 9.4%	17 7.5%
	H+D	1,556 48.8%	105 51.0%	173 55.1%	303 52.4%	308 45.0%	471 44.6%	95 42.0%
合計	3,191 100.0%	206 100.0%	314 100.0%	578 100.0%	685 100.0%	1,056 100.0%	226 100.0%	126 100.0%



□居住系 □小規模 □定期巡回 □H+D+S □H+S □D+S □H+D





## 8 総合事業

### 8-1 総合事業のみ利用者

#### (1) 要介護度別利用者数

	事業対象者	要支援1	要支援2	合計
人数(人)	0	737	792	1,529
人数割合	0.0%	48.2%	51.8%	100.0%

#### (2) 要介護度別の利用者属性

##### ・性別

	事業対象者	要支援1	要支援2	合計
男性	0	212	213	425
	0.0%	28.8%	26.9%	27.8%
女性	0	525	579	1,104
	0.0%	71.2%	73.1%	72.2%
全体	0	737	792	1,529
	0.0%	100.0%	100.0%	100.0%

##### ・年齢別

	事業対象者	要支援1	要支援2	合計
65歳未満	0	7	11	18
	0.0%	0.9%	1.4%	1.2%
65-69歳	0	19	24	43
	0.0%	2.6%	3.0%	2.8%
70-74歳	0	55	54	109
	0.0%	7.5%	6.8%	7.1%
75-79歳	0	84	86	170
	0.0%	11.4%	10.9%	11.1%
80-84歳	0	187	157	344
	0.0%	25.4%	19.8%	22.5%
85-89歳	0	236	235	471
	0.0%	32.0%	29.7%	30.8%
90歳以上	0	149	225	374
	0.0%	20.2%	28.4%	24.5%
全体	0	737	792	1,529
	0.0%	100.0%	100.0%	100.0%

#### (3) サービス種類別利用状況

		事業対象者	要支援1	要支援2	合計
人数(人)	訪問型	0	328	247	575
	通所型	0	499	662	1,161
	その他	0	0	0	0
	全体	0	827	909	1,736
人数割合	訪問型	0.0%	39.7%	27.2%	33.1%
	通所型	0.0%	60.3%	72.8%	66.9%
	その他	0.0%	0.0%	0.0%	0.0%
	全体	0.0%	100.0%	100.0%	100.0%
費用(千円)	訪問型	0	6,142	5,955	12,097
	通所型	0	8,847	20,542	29,389
	その他	0	0	0	0
	全体	0	14,988	26,497	41,486
費用割合	訪問型	0.0%	41.0%	22.5%	29.2%
	通所型	0.0%	59.0%	77.5%	70.8%
	その他	0.0%	0.0%	0.0%	0.0%
	全体	0.0%	100.0%	100.0%	100.0%
1人あたり 費用額	訪問型	0	18,725	24,110	21,038
	通所型	0	17,729	31,031	25,313
	その他	0	0	0	0
	全体	0	18,124	29,150	23,897

## 8-2 総合事業利用者全体

## (1) 要介護度別利用者数

	事業対象者	要支援1	要支援2	合計
人数(人)	0	1,140	1,565	2,705
人数割合	0.0%	42.1%	57.9%	100.0%

## (2) 要介護度別の利用者属性

## ・性別

	事業対象者	要支援1	要支援2	合計
男性	0	293	385	678
	0.0%	25.7%	24.6%	25.1%
女性	0	847	1,180	2,027
	0.0%	74.3%	75.4%	74.9%
全体	0	1,140	1,565	2,705
	0.0%	100.0%	100.0%	100.0%

## ・年齢別

	事業対象者	要支援1	要支援2	合計
65歳未満	0	13	19	32
	0.0%	1.1%	1.2%	1.2%
65-69歳	0	28	50	78
	0.0%	2.5%	3.2%	2.9%
70-74歳	0	90	107	197
	0.0%	7.9%	6.8%	7.3%
75-79歳	0	125	154	279
	0.0%	11.0%	9.8%	10.3%
80-84歳	0	281	314	595
	0.0%	24.6%	20.1%	22.0%
85-89歳	0	374	477	851
	0.0%	32.8%	30.5%	31.5%
90歳以上	0	229	444	673
	0.0%	20.1%	28.4%	24.9%
全体	0	1,140	1,565	2,705
	0.0%	100.0%	100.0%	100.0%

## (3) サービス種類別利用状況

		事業対象者	要支援1	要支援2	合計
人数(人)	訪問型	0	571	685	1,256
	通所型	0	703	1,126	1,829
	その他	0	0	0	0
	全体	0	1,274	1,811	3,085
人数割合	訪問型	0.0%	44.8%	37.8%	40.7%
	通所型	0.0%	55.2%	62.2%	59.3%
	その他	0.0%	0.0%	0.0%	0.0%
	全体	0.0%	100.0%	100.0%	100.0%
費用(千円)	訪問型	0	10,713	17,200	27,913
	通所型	0	12,376	34,573	46,948
	その他	0	0	0	0
	全体	0	23,089	51,772	74,861
費用割合	訪問型	0.0%	46.4%	33.2%	37.3%
	通所型	0.0%	53.6%	66.8%	62.7%
	その他	0.0%	0.0%	0.0%	0.0%
	全体	0.0%	100.0%	100.0%	100.0%
1人あたり 費用額	訪問型	0	18,762	25,109	22,224
	通所型	0	17,604	30,704	25,669
	その他	0	0	0	0
	全体	0	18,123	28,588	24,266

## 9 比較指標一覧

指標項目		2022年01月分	
保険者属性	高齢者数	100,377	
	高齢化率	29.5%	
	後期高齢者割合	50.3%	
	認定者数	19,542	
	認定率	19.5%	
	受給実人員	16,245	
	受給率	83.1%	
	平均要介護度	1.70	
	介護費用総額(千円)	2,423,423	
	1人あたり費用額	149,180	
	高齢者1人あたり費用額	24,143	
要介護度3区分	人数(対総数)	人数重度率	14.3%
		人数中度率	54.0%
	費用(対総額)	費用重度率	29.1%
		費用中度率	62.9%
	水準	1人あたり重度費用額	302,868
		1人あたり中度費用額	173,904
サービス機能3区分	人数(対総数)	人数施設率	16.1%
		人数在宅率	83.9%
		・人数居住率	7.8%
	費用(対総額)	費用施設率	33.0%
		費用在宅率	67.0%
		・費用居住率	13.3%
	水準	1人あたり施設費用額	306,153
		1人あたり在宅費用額	119,077
		・1人あたり居住費用額	254,643
・1人あたり在宅(居住除く)費用額	105,257		
重度(要介護4・5)	人数	重度率	14.3%
		・施設重度率	46.9%
		・在宅重度率	8.1%
	施設・在宅率	重度施設率	52.7%
		重度在宅率	47.3%
	費用	費用重度率	29.1%
		・施設費用の重度率	49.7%
		・在宅費用の重度率	18.9%
施設・在宅率	重度費用の施設率	56.4%	
	重度費用の在宅率	43.6%	
施設サービス	利用率(対施設人数)	介護老人福祉施設	45.8%
		地域密着型介護老人福祉施設	2.3%
		介護老人保健施設	44.6%
		介護療養型医療施設	1.3%
		介護医療院	6.1%
	重度率	介護老人福祉施設	58.3%
		地域密着型介護老人福祉施設	68.9%
居住サービス	利用率(対居住人数)	介護老人保健施設	28.7%
		介護療養型医療施設	97.1%
		介護医療院	68.8%
平均要介護度		認知症対応型共同生活介護	62.3%
		特定施設入居者生活介護	37.7%
		地域密着型特定施設入居者生活介護	0.0%
対支給限度額比率	要介護度別	施設利用者	3.35
		在宅利用者	1.38
		・居住利用者	2.10
	比率区分別	全体	62.0%
		軽度	38.3%
		中・重度	68.2%
		2割未満	13.0%
		8割以上	27.8%

指標項目		2022年01月分		
在宅サービス	主要サービス 利用率 (対在宅実人数)	訪問介護	21.3%	
		・夜間訪問介護	0.0%	
		訪問看護	6.1%	
		通所介護	46.2%	
		・認知症対応型通所介護	1.1%	
	当該サービス 平均費用額	通所リハ	24.0%	
		短期入所	5.4%	
		訪問介護	40,781	
		訪問看護	45,066	
		通所介護	107,421	
	当該サービス 平均利用日数	通所リハ	56,825	
		短期入所	114,532	
		訪問介護	9.7	
		訪問看護	6.3	
		通所介護	13.6	
サービスパッケージ	人数(対総数)	通所リハ	7.4	
		短期入所	13.1	
		小規模多機能	3.0%	
		H+D+S	0.6%	
		D+S	2.1%	
		H+D	17.2%	
		Dのみ	36.3%	
	費用(対総額)	Hのみ	9.0%	
		その他	7.5%	
		地域ケア率(再掲)	19.6%	
		小規模多機能	3.9%	
		H+D+S	0.8%	
		D+S	2.3%	
		H+D	17.6%	
	水準	Dのみ	22.2%	
Hのみ		3.9%		
その他		2.3%		
地域ケア率(再掲)		29.3%		
小規模多機能		189,778		
H+D+S		207,396		
D+S		164,906		
サービスパッケージ 複数・単機能	人数(対総数)	H+D	152,288	
		Dのみ	91,270	
		Hのみ	65,541	
	費用(対総額)	その他	46,680	
		地域ケア率(再掲)	221,687	
		複数機能	20.2%	
	水準	単機能・複数プラン	23.0%	
		単機能・単プラン	29.8%	
		複数機能	21.2%	
	サービスパッケージ 対支給限度額比率	要介護5	単機能・複数プラン	16.2%
			単機能・単プラン	12.2%
			複数機能	156,103
		要介護3	単機能・複数プラン	105,495
			単機能・単プラン	61,327
			複数機能	84.3%
要介護1		複数機能	86.4%	
		単機能・複数プラン	78.5%	
		単機能・単プラン	66.5%	
	小規模多機能	85.7%		
	複数機能	81.4%		
	単機能・複数プラン	69.3%		
	単機能・単プラン	72.5%		
	小規模多機能	67.7%		
	複数機能	72.8%		
	単機能・複数プラン	57.7%		
	単機能・単プラン	52.4%		

※「・」は上段にある指標の下位指標である

(C)日本福祉大学 福祉政策評価センター