

介護保険事業 [月別] 実績分析報告書

— 目 次 —

1	認定・受給の状況	．．． 1
2	介護費用の基本構造	．．． 2
3	要介護度別の施設・在宅割合	．．． 4
4	施設・居住・地域密着型サービスの利用状況	．．． 6
5	在宅サービスの利用状況	．．． 9
	・ サービス種類別利用人数と費用	
	・ 要介護度別の対支給限度額比率	
	・ 要介護度別のサービス利用状況	
6	サービスパッケージによる利用状況	．．． 15
	・ サービスパッケージによる介護費用構造	
	・ 複数機能・単機能分析	
	・ 訪問介護の身体介護と生活援助割合	
7	地域ケア率	．．． 21
8	総合事業	．．． 23
9	比較指標一覧	．．． 25

保険者番号 418566
利用実績年月 2022年2月
取込審査月 2022年3月

「介護保険事業実績分析報告書」は、国保連合会から配信される「保険者向け給付実績情報(11100000.CSV)」データに基づき作成しています。

サービス利用の分析を目的としたため、費用額の算出にあたっては、報酬算定にかかわる「地域区分」を考慮していません（一律に1単位＝基本10円を採用）。

ただし、介護予防・日常生活支援総合事業は、「保険者向け給付実績情報(11100000.CSV)」に含まれるデータのみを集計対象とする。

1 認定・受給の状況

1-1 要介護認定者と受給者数

高齢者数	認定者数	認定率	受給(利用)実人数	受給率
100,421人	19,475人	19.4%	16,024人	82.3%

1-2 要介護度別の受給者属性

(1) 性別

	事業対象者	要支援1	要支援2	要介護1	要介護2	要介護3	要介護4	要介護5	全体	平均要介護度
男性	0	564	782	1,310	610	607	305	198	4,376	1.61
	0.0%	26.1%	27.2%	29.8%	29.2%	27.5%	23.7%	19.9%	27.3%	
女性	0	1,599	2,098	3,089	1,482	1,600	984	796	11,648	1.73
	0.0%	73.9%	72.8%	70.2%	70.8%	72.5%	76.3%	80.1%	72.7%	
合計	0	2,163	2,880	4,399	2,092	2,207	1,289	994	16,024	1.70
	0.0%	100.0%	100.0%	100.0%	100.0%	100.0%	100.0%	100.0%	100.0%	

(2) 年齢別

	事業対象者	要支援1	要支援2	要介護1	要介護2	要介護3	要介護4	要介護5	全体	平均要介護度
65歳未満	0	40	48	86	54	34	30	14	306	1.70
	0.0%	1.8%	1.7%	2.0%	2.6%	1.5%	2.3%	1.4%	1.9%	
65-69歳	0	63	77	132	58	78	44	35	487	1.82
	0.0%	2.9%	2.7%	3.0%	2.8%	3.5%	3.4%	3.5%	3.0%	
70-74歳	0	176	203	329	139	124	57	56	1,084	1.50
	0.0%	8.1%	7.0%	7.5%	6.6%	5.6%	4.4%	5.6%	6.8%	
75-79歳	0	263	314	393	194	182	85	67	1,498	1.48
	0.0%	12.2%	10.9%	8.9%	9.3%	8.2%	6.6%	6.7%	9.3%	
80-84歳	0	530	611	793	334	307	185	161	2,921	1.49
	0.0%	24.5%	21.2%	18.0%	16.0%	13.9%	14.4%	16.2%	18.2%	
85-89歳	0	663	874	1,253	535	529	311	220	4,385	1.56
	0.0%	30.7%	30.3%	28.5%	25.6%	24.0%	24.1%	22.1%	27.4%	
90歳以上	0	428	753	1,413	778	953	577	441	5,343	2.02
	0.0%	19.8%	26.1%	32.1%	37.2%	43.2%	44.8%	44.4%	33.3%	
合計	0	2,163	2,880	4,399	2,092	2,207	1,289	994	16,024	1.70
	0.0%	100.0%	100.0%	100.0%	100.0%	100.0%	100.0%	100.0%	100.0%	

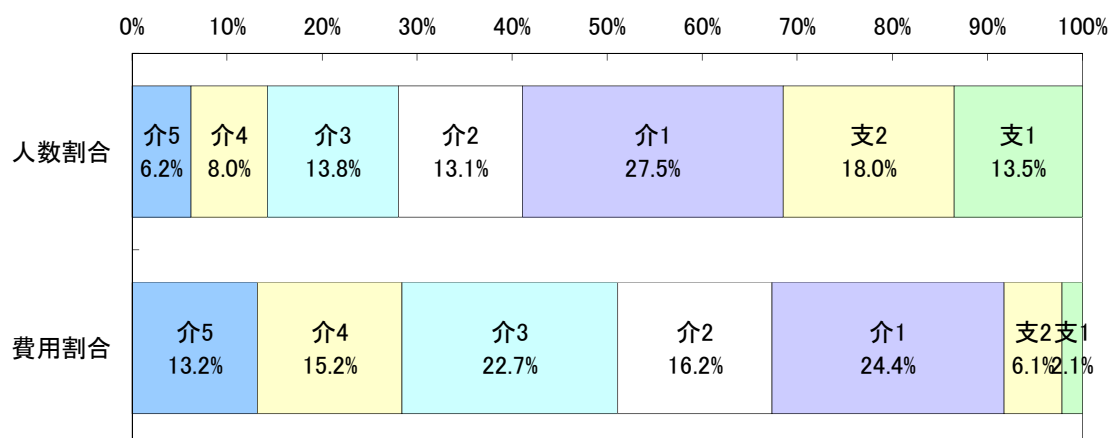
2 介護費用の基本構造

2-1 要介護度別の介護費用の基本構造

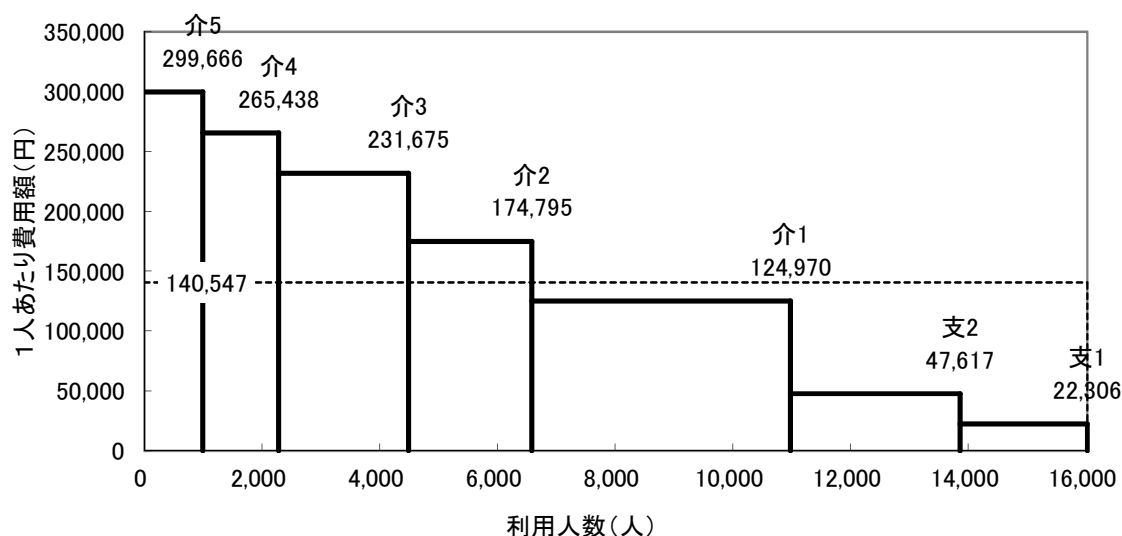
8区分	要介護5	要介護4	要介護3	要介護2	要介護1	要支援2	要支援1	事業対象者	合計
利用人数(人)	994	1,289	2,207	2,092	4,399	2,880	2,163	0	16,024
人数割合	6.2%	8.0%	13.8%	13.1%	27.5%	18.0%	13.5%	0.0%	100.0%
費用総額(千円)	297,868	342,149	511,307	365,671	549,742	137,137	48,249	0	2,252,122
費用割合	13.2%	15.2%	22.7%	16.2%	24.4%	6.1%	2.1%	0.0%	100.0%
1人あたり費用額(円)	299,666	265,438	231,675	174,795	124,970	47,617	22,306	0	140,547
3区分	重度		中度			軽度		合計	
利用人数(人)	2,283		8,698			5,043		16,024	
人数割合	14.2%		54.3%			31.5%		100.0%	
費用総額(千円)	640,017		1,426,720			185,386		2,252,122	
費用割合	28.4%		63.4%			8.2%		100.0%	
1人あたり費用額(円)	280,340		164,029			36,761		140,547	

※各費用総額に特定入所(居)者介護サービス費は含まない

<利用人数割合と費用割合>



<要介護度別費用構造図>

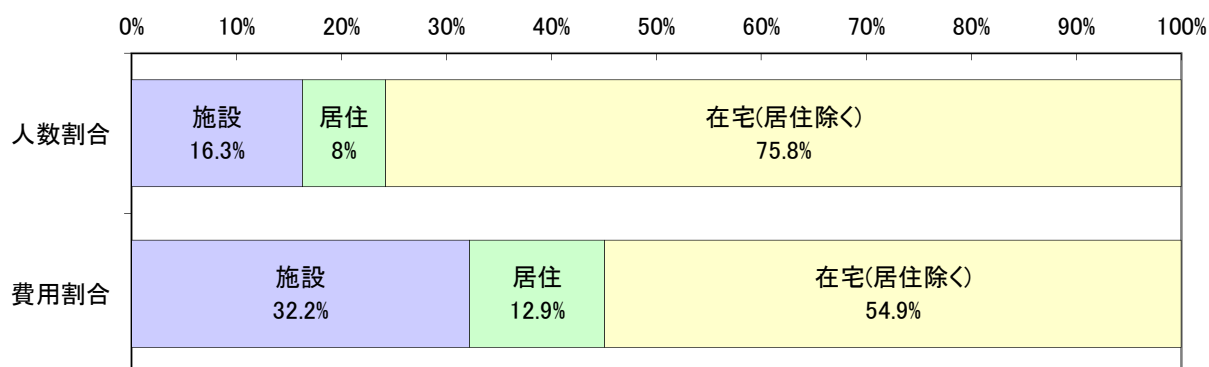


2-2 施設・居住・在宅(居住除く)別の介護費用の基本構造

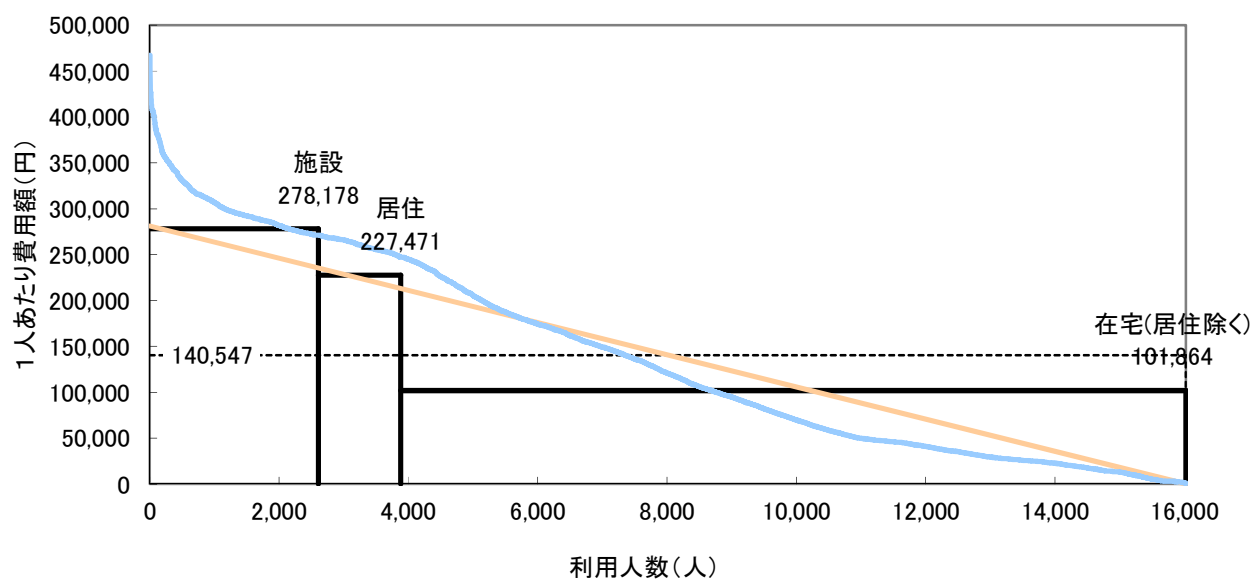
	施設	在宅		合計
		居住	在宅(居住除く)	
利用人数(人)	2,608	13,416	12,142	16,024
人数割合	16.3%	83.7%	75.8%	100.0%
費用総額(千円)	725,487	1,526,635	1,236,837	2,252,122
費用割合	32.2%	67.8%	54.9%	100.0%
1人あたり費用額(円)	278,178	113,792	101,864	140,547
平均要介護度	3.34	1.38	1.31	1.70

注) サービス利用の重複は考慮していない。

＜利用人数割合と費用割合＞



＜施設・居住・在宅別費用構造図＞



利用人数を共通(底辺)とする4種類の面積で費用総額を表した図である。
なお曲線は実際の利用者を費用額降順に並べた分布である。

3 要介護度別の施設・在宅割合

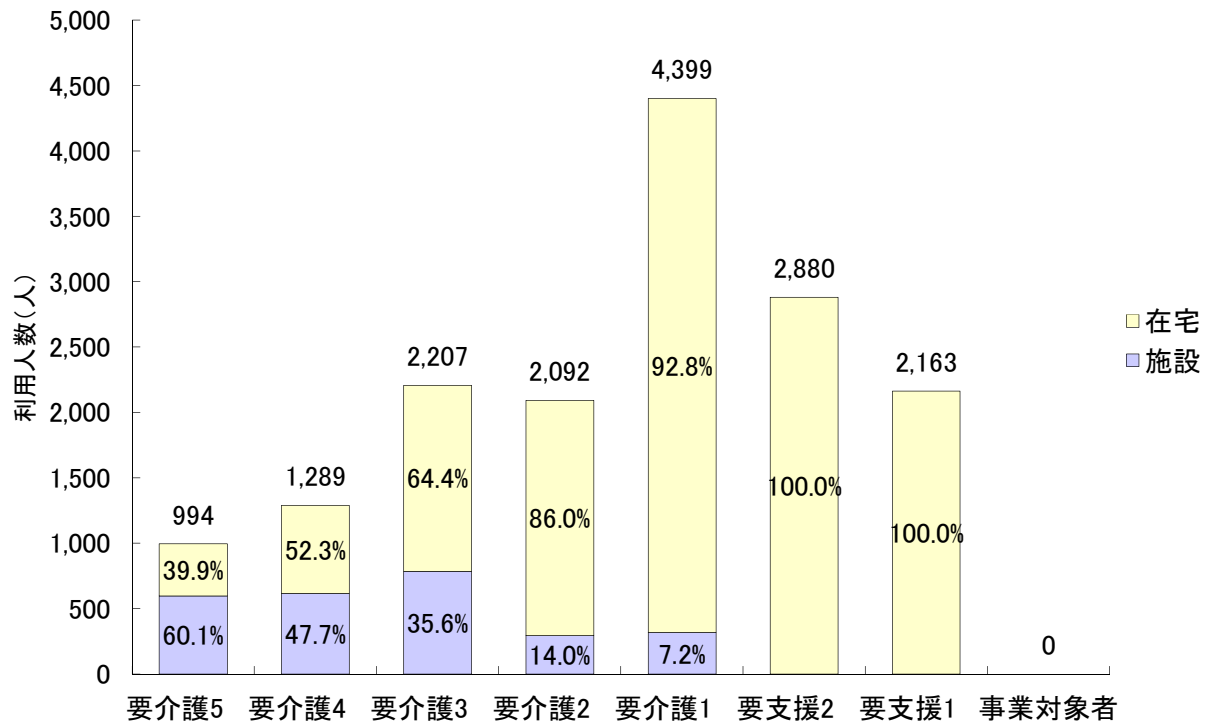
3-1 要介護度別の施設・在宅利用者の割合

		要介護5	要介護4	要介護3	要介護2	要介護1	要支援2	要支援1	事業対象者	合計
利用者 人数 (人)	施設	597	615	785	293	318	0	0	0	2,608
	在宅	397	674	1,422	1,799	4,081	2,880	2,163	0	13,416
	居住	76	130	234	280	413	115	26	0	1,274
	合計	994	1,289	2,207	2,092	4,399	2,880	2,163	0	16,024
施設・ 在宅 割合	施設	60.1%	47.7%	35.6%	14.0%	7.2%	0.0%	0.0%	0.0%	16.3%
	在宅	39.9%	52.3%	64.4%	86.0%	92.8%	100.0%	100.0%	0.0%	83.7%
	居住	7.6%	10.1%	10.6%	13.4%	9.4%	4.0%	1.2%	0.0%	8.0%
	合計	100.0%	100.0%	100.0%	100.0%	100.0%	100.0%	100.0%	100.0%	100.0%
要介護 度分布	施設	22.9%	23.6%	30.1%	11.2%	12.2%	0.0%	0.0%	0.0%	100.0%
	在宅	3.0%	5.0%	10.6%	13.4%	30.4%	21.5%	16.1%	0.0%	100.0%
	居住	6.0%	10.2%	18.4%	22.0%	32.4%	9.0%	2.0%	0.0%	100.0%
	合計	6.2%	8.0%	13.8%	13.1%	27.5%	18.0%	13.5%	0.0%	100.0%

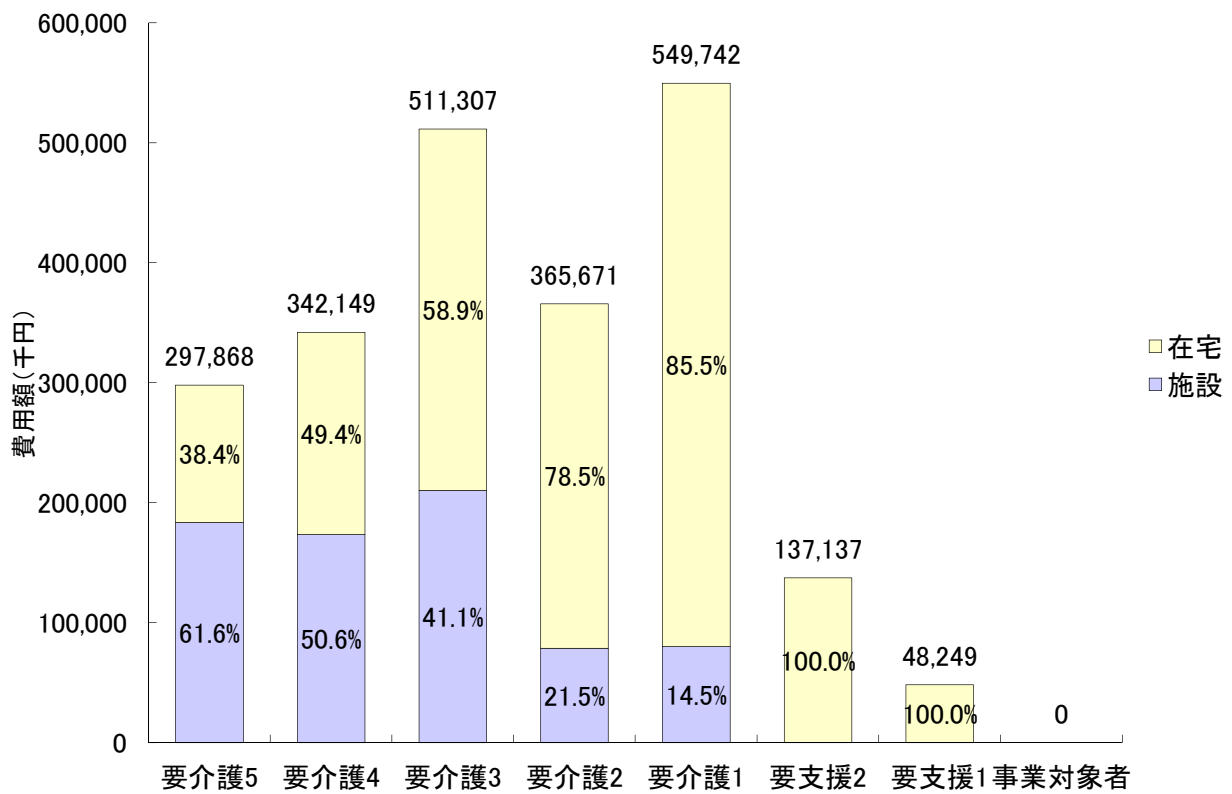
3-2 要介護度別の施設・在宅費用の割合

		要介護5	要介護4	要介護3	要介護2	要介護1	要支援2	要支援1	事業対象者	合計
費用額 (千円)	施設	183,389	173,253	210,206	78,710	79,929	0	0	0	725,487
	在宅	114,478	168,896	301,101	286,961	469,813	137,137	48,249	0	1,526,635
	居住	20,607	32,564	56,728	67,683	91,877	18,653	1,688	0	289,798
	合計	297,868	342,149	511,307	365,671	549,742	137,137	48,249	0	2,252,122
施設・ 在宅 割合	施設	61.6%	50.6%	41.1%	21.5%	14.5%	0.0%	0.0%	0.0%	32.2%
	在宅	38.4%	49.4%	58.9%	78.5%	85.5%	100.0%	100.0%	0.0%	67.8%
	居住	6.9%	9.5%	11.1%	18.5%	16.7%	13.6%	3.5%	0.0%	12.9%
	合計	100.0%	100.0%	100.0%	100.0%	100.0%	100.0%	100.0%	100.0%	100.0%
要介護 度分布	施設	25.3%	23.9%	29.0%	10.8%	11.0%	0.0%	0.0%	0.0%	100.0%
	在宅	7.5%	11.1%	19.7%	18.8%	30.8%	9.0%	3.2%	0.0%	100.0%
	居住	7.1%	11.2%	19.6%	23.4%	31.7%	6.4%	0.6%	0.0%	100.0%
	合計	13.2%	15.2%	22.7%	16.2%	24.4%	6.1%	2.1%	0.0%	100.0%

<要介護度別の施設・在宅利用者の割合>



<要介護度別の施設・在宅費用の割合>



4 施設・居住・地域密着型サービスの利用状況

4-1 施設・居住サービスの基本指標

		利用人数 (人)	人数 割合	費用総額 (千円)	費用 割合	1人あたり 費用額
施設	介護老人福祉施設	1,193	45.5%	313,754	43.3%	262,996
	地域密着型 介護老人福祉施設	61	2.3%	17,542	2.4%	287,572
	介護老人保健施設	1,177	44.9%	330,473	45.6%	280,775
	介護療養型医療施設	33	1.3%	9,704	1.3%	294,048
	介護医療院	160	6.1%	52,856	7.3%	330,351
	合計	2,624	100.0%	724,328	100.0%	276,040
居住	認知症対応型 共同生活介護	769	59.9%	196,968	69.2%	256,135
	特定施設入居者 生活介護	515	40.1%	87,584	30.8%	170,065
	地域密着型特定施設 入居者生活介護	0	0.0%	0	0.0%	0
	合計	1,284	100.0%	284,552	100.0%	221,614

4-2 施設・居住サービス利用者の要介護度分布

		軽度	要介護 1	要介護 2	要介護 3	要介護 4	要介護 5	合計	重度率	平均 要介護度
施設	介護老人福祉施設	0	11	26	461	375	320	1,193	58.3%	3.81
		0.0%	0.9%	2.2%	38.6%	31.4%	26.8%	100.0%		
	地域密着型 介護老人福祉施設	0	0	0	20	15	26	61	67.2%	4.10
		0.0%	0.0%	0.0%	32.8%	24.6%	42.6%	100.0%		
	介護老人保健施設	0	290	258	289	184	156	1,177	28.9%	2.71
		0.0%	24.6%	21.9%	24.6%	15.6%	13.3%	100.0%		
介護療養型医療施設	0	0	0	1	9	23	33	97.0%	4.67	
	0.0%	0.0%	0.0%	3.0%	27.3%	69.7%	100.0%			
介護医療院	0	20	10	21	37	72	160	68.1%	3.82	
	0.0%	12.5%	6.3%	13.1%	23.1%	45.0%	100.0%			
合計	0	321	294	792	620	597	2,624	46.4%	3.33	
	0.0%	12.2%	11.2%	30.2%	23.6%	22.8%	100.0%			
居住	認知症対応型 共同生活介護	51	258	204	126	75	55	769	16.9%	2.13
		6.6%	33.6%	26.5%	16.4%	9.8%	7.2%	100.0%		
	特定施設入居者 生活介護	90	158	80	110	55	22	515	15.0%	1.96
		17.5%	30.7%	15.5%	21.4%	10.7%	4.3%	100.0%		
	地域密着型特定施設 入居者生活介護	0	0	0	0	0	0	0	0.0%	0.00
0.0%		0.0%	0.0%	0.0%	0.0%	0.0%	0.0%			
合計	141	416	284	236	130	77	1,284	16.1%	2.06	
	11.0%	32.4%	22.1%	18.4%	10.1%	6.0%	100.0%			

※重度率とは、全体に対する要介護4・5の割合を示している。

4-3 地域密着型サービスの基本指標

		利用人数 (人)	人数 割合	費用総額 (千円)	費用 割合	1人あたり 費用額
全体		16,024	100.0%	2,252,122	100.0%	140,547
地域密着型サービス		2,588	16.2%	472,954	21.0%	182,749
施設	地域密着型 介護老人福祉施設	61	0.4%	17,542	0.8%	287,572
居住	認知症対応型 共同生活介護	769	4.8%	196,968	8.7%	256,135
	地域密着型特定施設 入居者生活介護	0	0.0%	0	0.0%	0
在宅	認知症対応型通所介護	151	0.9%	15,254	0.7%	101,023
	地域密着型通所介護	1,083	6.8%	149,886	6.7%	138,399
	小規模多機能型 居宅介護	479	3.0%	84,861	3.8%	177,163
	複合型サービス	24	0.1%	5,790	0.3%	241,235
	定期巡回・随時対応型 訪問介護看護	21	0.1%	2,653	0.1%	126,343
	夜間訪問介護	0	0.0%	0	0.0%	0

4-4 地域密着型サービス利用者の要介護度分布

		軽度	要介護1	要介護2	要介護3	要介護4	要介護5	合計	平均要介護度
施設	地域密着型 介護老人福祉施設	0	0	0	20	15	26	61	4.10
		0.0%	0.0%	0.0%	32.8%	24.6%	42.6%	100.0%	
居住	認知症対応型 共同生活介護	51	258	204	126	75	55	769	2.13
		6.6%	33.6%	26.5%	16.4%	9.8%	7.2%	100.0%	
	地域密着型特定施設 入居者生活介護	0	0	0	0	0	0	0	0.00
		0.0%	0.0%	0.0%	0.0%	0.0%	0.0%	0.0%	
在宅	認知症対応型通所介護	25	59	28	22	8	9	151	1.77
		16.6%	39.1%	18.5%	14.6%	5.3%	6.0%	100.0%	
	地域密着型通所介護	0	514	223	197	87	62	1,083	2.04
		0.0%	47.5%	20.6%	18.2%	8.0%	5.7%	100.0%	
	小規模多機能型 居宅介護	81	177	92	70	32	27	479	1.80
		16.9%	37.0%	19.2%	14.6%	6.7%	5.6%	100.0%	
複合型サービス	0	8	6	4	1	5	24	2.54	
	0.0%	33.3%	25.0%	16.7%	4.2%	20.8%	100.0%		
定期巡回・随時対応型 訪問介護看護	0	7	6	4	2	2	21	2.33	
	0.0%	33.3%	28.6%	19.0%	9.5%	9.5%	100.0%		
夜間訪問介護	0	0	0	0	0	0	0	0.00	
	0.0%	0.0%	0.0%	0.0%	0.0%	0.0%	0.0%		
地域密着型サービス		157	1,023	559	443	220	186	2,588	2.06
		6.1%	39.5%	21.6%	17.1%	8.5%	7.2%	100.0%	

4-5 特定入所(居)者介護サービス費の状況

(1) 特定入所(居)者介護サービス費用割合

	特定入所(居)者 介護サービス費(千円)	介護費用総額(千円)	割合
費用	48,442	2,252,122	2.2%

※介護費用総額に、特定入所(居)者介護サービス費用は含まれない

(2) 特定入所(居)者の利用者負担段階別割合

サービス種類	特定入所(居)者 利用者負担段階				全利用者数
	1段階	2段階	3段階	計	
短期入所	8人	0人	0人	8人	706人
	1.1%	0.0%	0.0%	1.1%	100.0%
介護老人福祉施設(特養)	37人	349人	197人	583人	1,254人
	3.0%	27.8%	15.7%	46.5%	100.0%
介護老人保健施設(老健)	17人	201人	141人	359人	1,177人
	1.4%	17.1%	12.0%	30.5%	100.0%
介護療養型医療施設(療養型)	0人	3人	2人	5人	33人
	0.0%	9.1%	6.1%	15.2%	100.0%
介護医療院	4人	25人	16人	45人	160人
	2.5%	15.6%	10.0%	28.1%	100.0%
全体	66人	578人	356人	1,000人	3,330人
	2.0%	17.4%	10.7%	30.0%	100.0%

※負担限度額が300円未満の利用者は、1段階としている

<利用者負担段階別割合(全体)>

1段階	2段階	3段階	
2.0%	17.4%	10.7%	70.0%

(3) 特定入所(居)者介護サービス費用の食費・居住費の割合

サービス種類	特定入所(居)者金額					
	食費 (千円)	割合	居住費 (千円)	割合	合計 (千円)	割合
短期入所	1,525	41.3%	2,168	58.7%	3,693	100.0%
介護老人福祉施設(特養)	15,988	50.5%	15,692	49.5%	31,680	100.0%
介護老人保健施設(老健)	9,509	81.9%	2,108	18.1%	11,617	100.0%
介護療養型医療施設(療養型)	130	98.5%	2	1.5%	132	100.0%
介護医療院	1,200	90.9%	120	9.1%	1,320	100.0%
全体	28,352	58.5%	20,090	41.5%	48,442	100.0%

※金額は、利用者負担額を除く

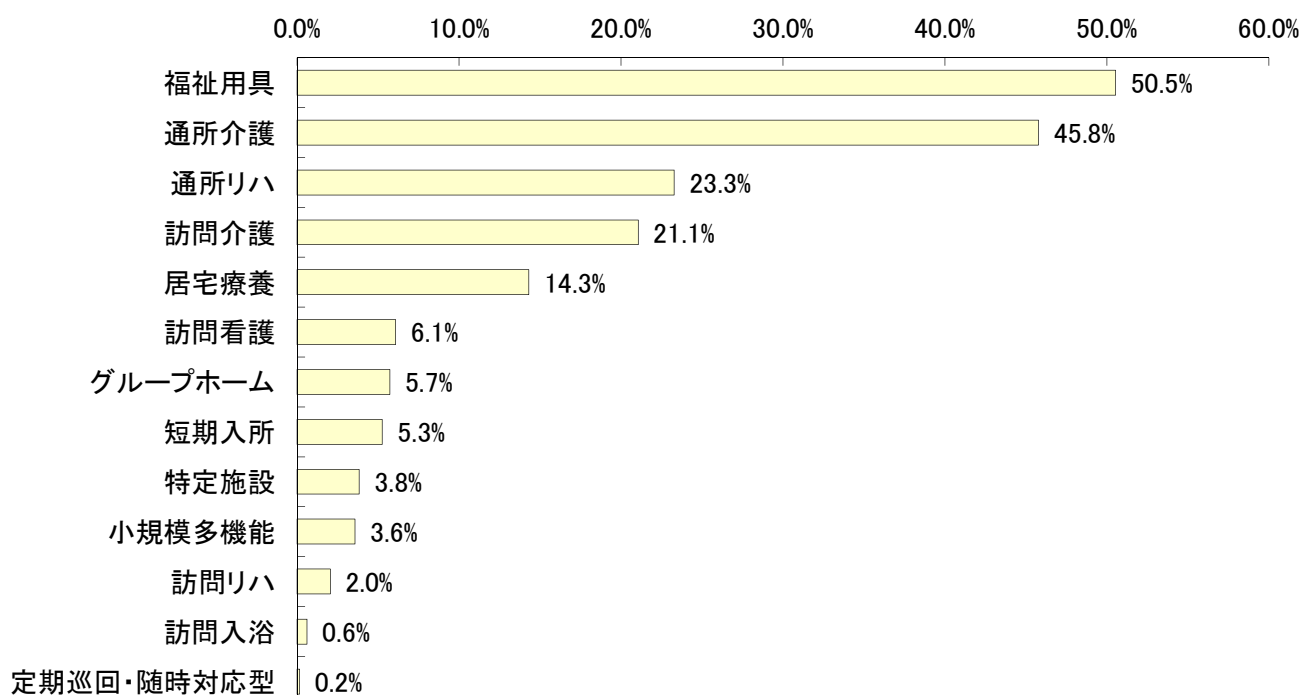
5 在宅サービスの利用状況

5-1 在宅サービス種類別の利用人数

サービス名		予防給付 (総合事業含む) (人)	利用率	介護給付 (人)	利用率	全体 (人)	利用率	平均 要介護度
訪問	訪問介護	1,243	24.6%	1,583	18.9%	2,826	21.1%	1.24
	夜間訪問	0	0.0%	0	0.0%	0	0.0%	0.00
	訪問入浴	1	0.0%	83	1.0%	84	0.6%	3.55
	訪問看護	199	3.9%	617	7.4%	816	6.1%	1.90
	訪問リハ	67	1.3%	207	2.5%	274	2.0%	1.74
	居宅療養	207	4.1%	1,713	20.5%	1,920	14.3%	2.19
通所	通所介護	1,767	35.0%	4,376	52.3%	6,143	45.8%	1.56
	認知症対応型通所介護	25	0.5%	126	1.5%	151	1.1%	1.77
	地域密着型通所介護	0	0.0%	1,083	12.9%	1,083	8.1%	2.04
	通所リハ	1,532	30.4%	1,592	19.0%	3,124	23.3%	0.97
短期	短期入所	53	1.1%	653	7.8%	706	5.3%	2.10
	生活介護	51	1.0%	593	7.1%	644	4.8%	2.11
	療養介護	2	0.0%	62	0.7%	64	0.5%	2.03
福祉用具		2,261	44.8%	4,520	54.0%	6,781	50.5%	1.56
居宅 包括	定期巡回・随時対応型	0	0.0%	21	0.3%	21	0.2%	2.33
	小規模多機能	81	1.6%	398	4.8%	479	3.6%	1.80
	複合型サービス	0	0.0%	24	0.3%	24	0.2%	2.54
居住	グループホーム	51	1.0%	718	8.6%	769	5.7%	2.13
	特定施設	90	1.8%	425	5.1%	515	3.8%	1.96
	小規模特定施設	0	0.0%	0	0.0%	0	0.0%	0.00
合計(延べ人数)		7,552	149.8%	16,906	201.9%	24,458	182.3%	-
合計		5,043	100.0%	8,373	100.0%	13,416	100.0%	1.38
予防・介護給付割合			37.6%		62.4%		100.0%	-

※総合事業の訪問型、通所型サービスは、予防給付の訪問介護、通所介護に表記する。

<在宅サービス利用率（全体上位順）>

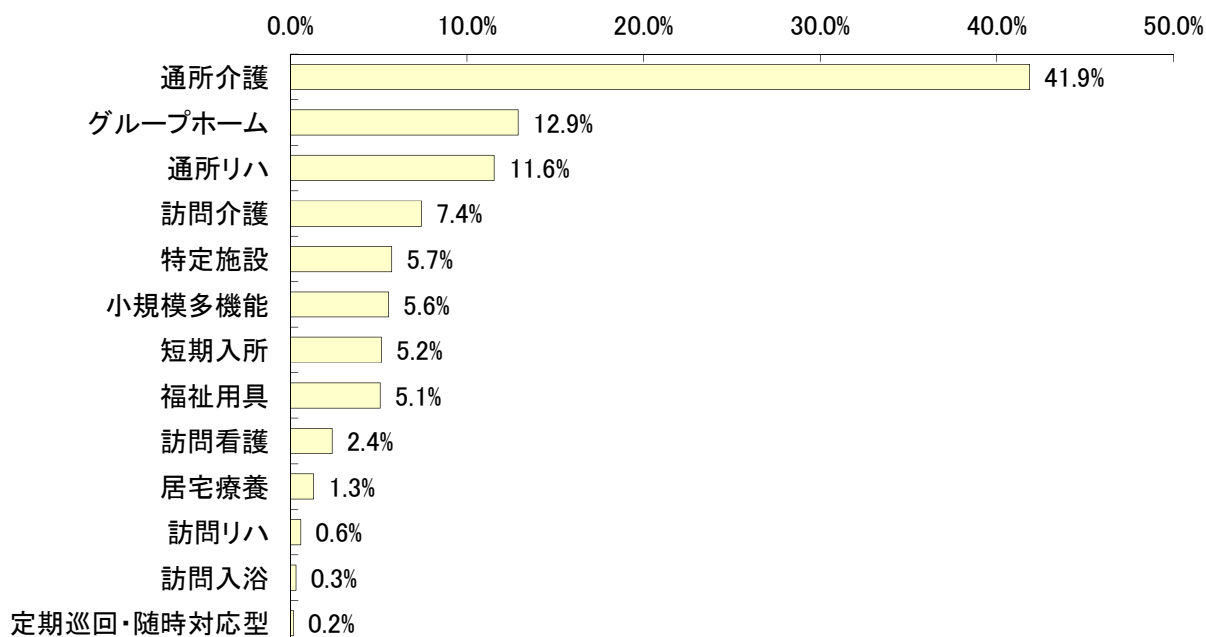


5-2 在宅サービス種類別の費用額

サービス名		予防給付 (総合事業含む) (千円)	費用 割合	介護給付 (千円)	費用 割合	全 体 (千円)	費用 割合	1人あたり 費用額
訪問	訪問介護	27,730	15.0%	85,439	6.4%	113,169	7.4%	40,045
	夜間訪問	0	0.0%	0	0.0%	0	0.0%	0
	訪問入浴	73	0.0%	4,694	0.3%	4,767	0.3%	56,753
	訪問看護	6,184	3.3%	29,890	2.2%	36,075	2.4%	44,209
	訪問リハ	2,186	1.2%	6,900	0.5%	9,086	0.6%	33,159
	居宅療養	2,151	1.2%	18,034	1.3%	20,185	1.3%	10,513
通所	通所介護	45,641	24.6%	593,764	44.2%	639,405	41.9%	104,087
	認知症対応型通所介護	1,920	1.0%	13,335	1.0%	15,254	1.0%	101,023
	地域密着型通所介護	0	0.0%	149,886	11.2%	149,886	9.8%	138,399
	通所リハ	57,171	30.8%	119,346	8.9%	176,517	11.6%	56,503
短期	短期入所	1,986	1.1%	76,779	5.7%	78,765	5.2%	111,566
	生活介護	1,889	1.0%	71,936	5.4%	73,825	4.8%	114,635
	療養介護	97	0.1%	4,843	0.4%	4,940	0.3%	77,191
福祉用具		16,064	8.7%	61,696	4.6%	77,760	5.1%	11,467
居宅 包括	定期巡回・随時対応型	0	0.0%	2,653	0.2%	2,653	0.2%	126,343
	小規模多機能	6,504	3.5%	78,358	5.8%	84,861	5.6%	177,163
	複合型サービス	0	0.0%	5,790	0.4%	5,790	0.4%	241,235
居住	グループホーム	12,071	6.5%	184,897	13.8%	196,968	12.9%	256,135
	特定施設	7,656	4.1%	79,928	6.0%	87,584	5.7%	170,065
	小規模特定施設	0	0.0%	0	0.0%	0	0.0%	0
合 計		185,416	100.0%	1,342,378	100.0%	1,527,794	100.0%	113,878
予防・介護給付割合			12.1%		87.9%		100.0%	-

※総合事業の訪問型、通所型サービスは、予防給付の訪問介護、通所介護に表記する。

<在宅サービス費用割合（全体上位順）>

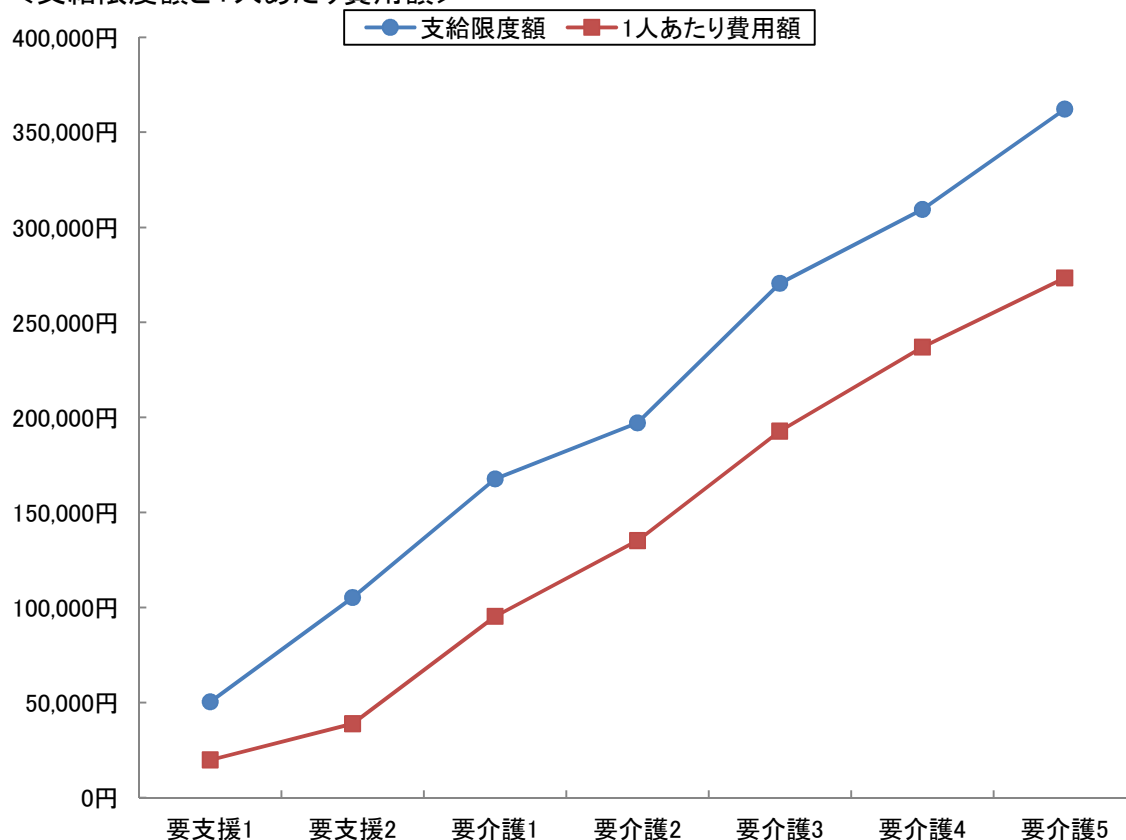


5-3 要介護度別在宅(居住除く)利用者の対支給限度額比率(事業対象者を除く)

要介護度	人数 (人) A	費用総額 (千円) B	1人あたり 費用額(円) C(B/A)	支給限度額 (円) D	対支給限度額 比率 C/D
要支援1	2,136	42,151	19,734	50,320	39.2%
要支援2	2,761	107,363	38,886	105,310	36.9%
要介護1	3,672	350,006	95,317	167,650	56.9%
要介護2	1,524	206,084	135,226	197,050	68.6%
要介護3	1,196	230,512	192,736	270,480	71.3%
要介護4	545	129,135	236,945	309,380	76.6%
要介護5	321	87,740	273,334	362,170	75.5%
軽度	4,897	149,514	30,532	-	37.5%
中・重度	7,258	1,003,477	138,258	-	65.8%
全体	12,155	1,152,991	94,857	-	60.0%

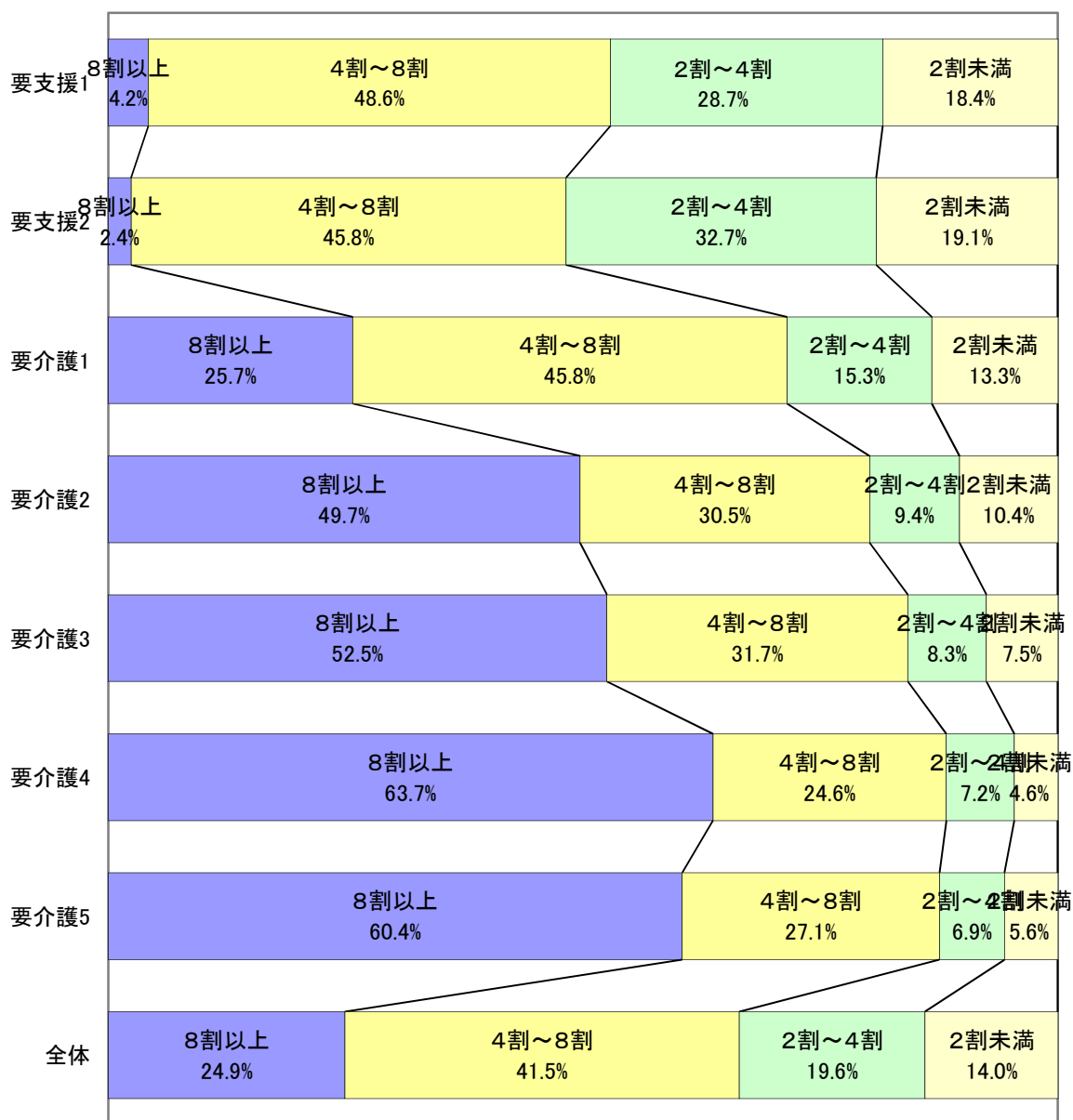
※対象となるサービスは、訪問介護、訪問入浴、訪問看護、訪問リハ、通所介護、通所リハ、福祉用具、短期入所、夜間訪問、認知症対応型通所介護、地域密着型通所介護、小規模多機能、GH短期の13種類

<支給限度額と1人あたり費用額>



5-4 対支給限度額比率区別の利用割合(事業対象者を除く)

対支給限度額比率の区分	要支援1	要支援2	要介護1	要介護2	要介護3	要介護4	要介護5	全体
8割以上	90	66	945	757	628	347	194	3,027
	4.2%	2.4%	25.7%	49.7%	52.5%	63.7%	60.4%	24.9%
4～8割	1,039	1,265	1,680	465	379	134	87	5,049
	48.6%	45.8%	45.8%	30.5%	31.7%	24.6%	27.1%	41.5%
2～4割	613	902	560	144	99	39	22	2,379
	28.7%	32.7%	15.3%	9.4%	8.3%	7.2%	6.9%	19.6%
2割未満	394	528	487	158	90	25	18	1,700
	18.4%	19.1%	13.3%	10.4%	7.5%	4.6%	5.6%	14.0%
合計	2,136	2,761	3,672	1,524	1,196	545	321	12,155
	100.0%	100.0%	100.0%	100.0%	100.0%	100.0%	100.0%	100.0%

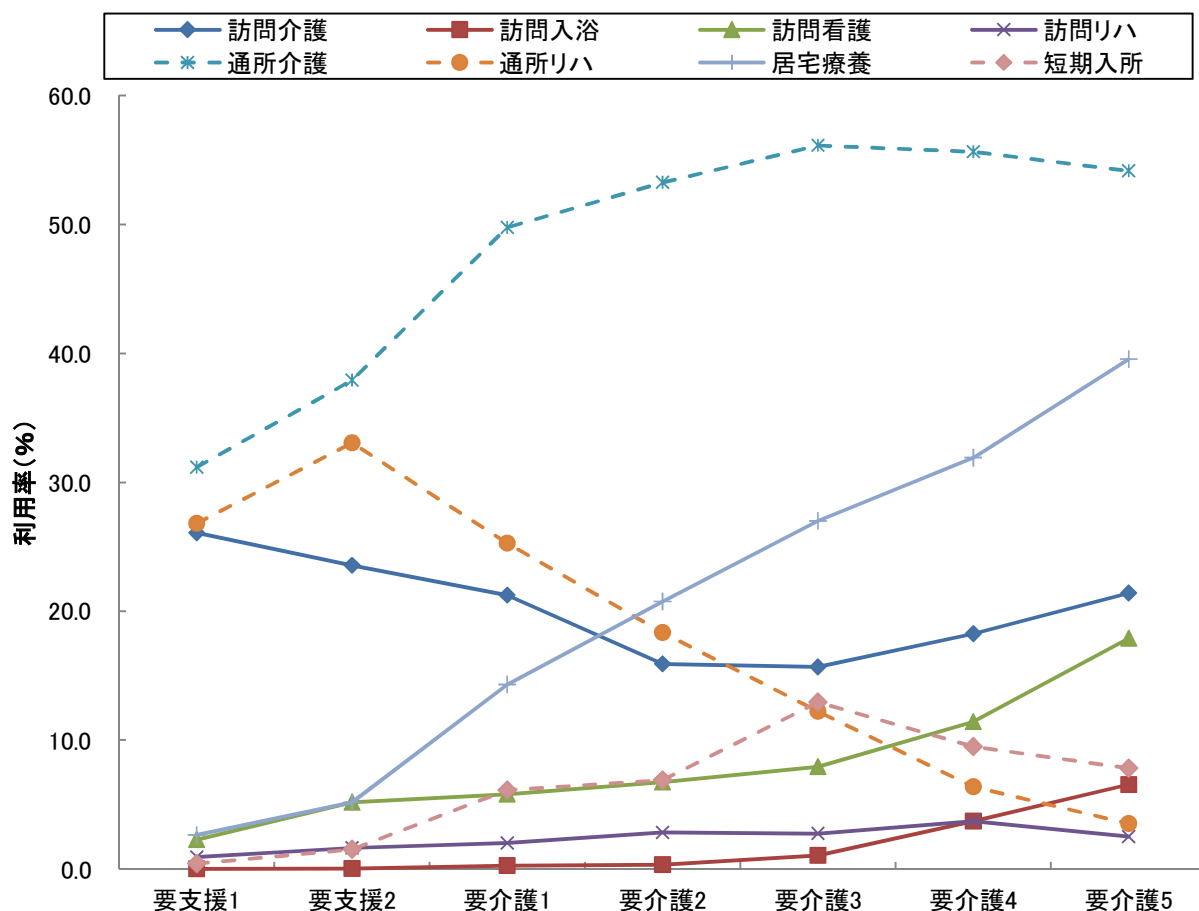


5-5 要介護度別の在宅サービス利用率(事業対象者を除く)

サービス名	全体		要支援1		要支援2		要介護1		要介護2		要介護3		要介護4		要介護5	
	利用人数(人)	利用率(%)	利用人数(人)	利用率(%)	利用人数(人)	利用率(%)	利用人数(人)	利用率(%)	利用人数(人)	利用率(%)	利用人数(人)	利用率(%)	利用人数(人)	利用率(%)	利用人数(人)	利用率(%)
訪問介護	2,826	21.1	564	26.1	678	23.5	867	21.2	286	15.9	223	15.7	123	18.2	85	21.4
訪問入浴	84	0.6	0	0.0	1	0.0	11	0.3	6	0.3	15	1.1	25	3.7	26	6.5
訪問看護	816	6.1	49	2.3	149	5.2	236	5.8	121	6.7	113	7.9	77	11.4	71	17.9
訪問リハ	274	2.0	20	0.9	47	1.6	82	2.0	51	2.8	39	2.7	25	3.7	10	2.5
居宅療養	1,919	14.3	57	2.6	149	5.2	584	14.3	373	20.7	384	27.0	215	31.9	157	39.5
通所介護	6,143	45.8	674	31.2	1,092	37.9	2,031	49.8	958	53.3	798	56.1	375	55.6	215	54.2
通所リハ	3,124	23.3	580	26.8	952	33.1	1,031	25.3	330	18.3	174	12.2	43	6.4	14	3.5
短期入所	706	5.3	9	0.4	44	1.5	250	6.1	124	6.9	184	12.9	64	9.5	31	7.8
福祉用具	6,781	50.5	957	44.2	1,304	45.3	1,866	45.7	1,072	59.6	897	63.1	419	62.2	266	67.0
定期巡回	21	0.2	0	0.0	0	0.0	7	0.2	6	0.3	4	0.3	2	0.3	2	0.5
小規模多機能	479	3.6	23	1.1	58	2.0	177	4.3	92	5.1	70	4.9	32	4.7	27	6.8
グループホーム	769	5.7	0	0.0	51	1.8	258	6.3	204	11.3	126	8.9	75	11.1	55	13.9
特定施設	515	3.8	26	1.2	64	2.2	158	3.9	80	4.4	110	7.7	55	8.2	22	5.5
実人数	13,416	-	2,163	-	2,880	-	4,081	-	1,799	-	1,422	-	674	-	397	-

※地域密着型サービスは、以下のように分類し集計している

夜間訪問介護→訪問介護、認知症デイ→通所介護、地域密着型デイ→通所介護、小規模多機能及び複合型サービス→小規模多機能、小規模特定施設→特定施設、地域密着グループホーム短期利用及び特定施設短期利用→短期入所

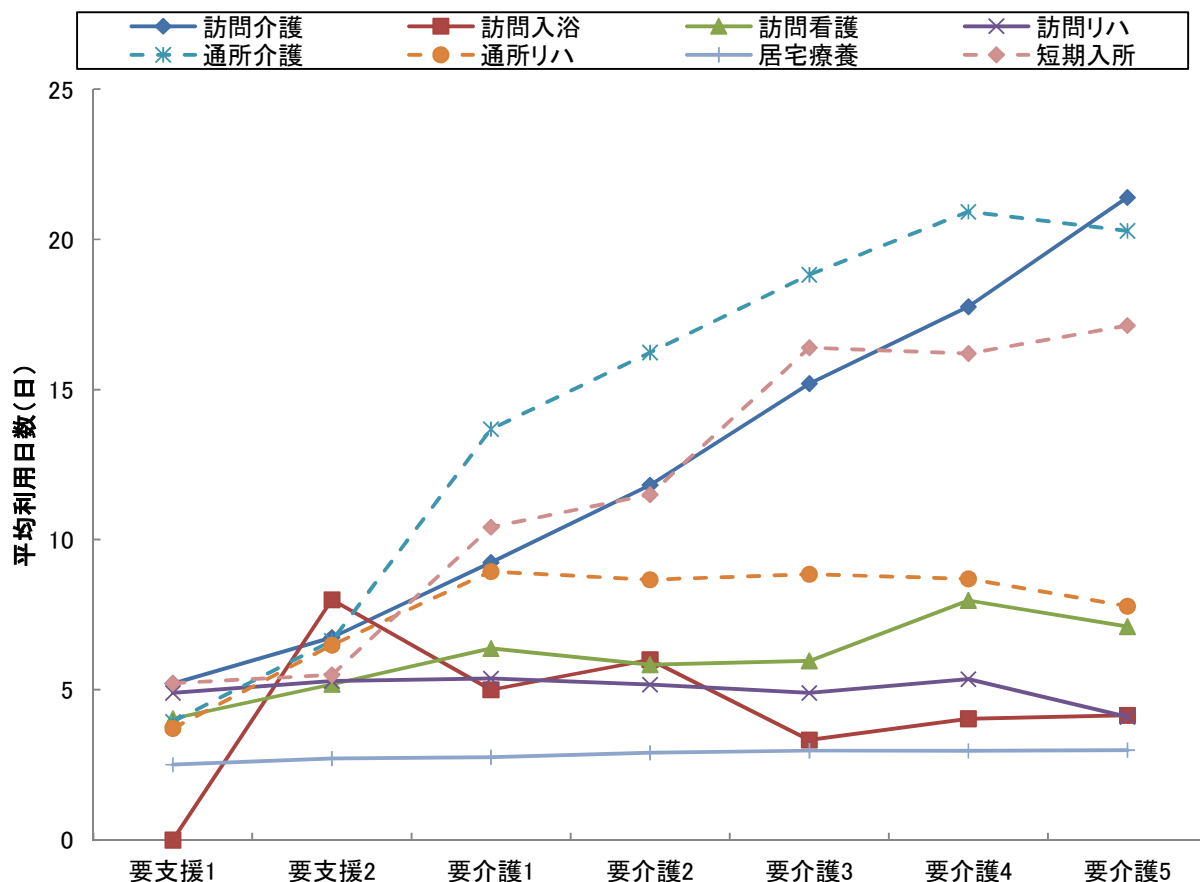


5-6 要介護度別の在宅サービス利用水準(事業対象者を除く)

サービス名	全体		要支援1		要支援2		要介護1		要介護2		要介護3		要介護4		要介護5	
	1人あたり費用額(円)	平均利用日数(日)	1人あたり費用額(円)	平均利用日数(日)	1人あたり費用額(円)	平均利用日数(日)	1人あたり費用額(円)	平均利用日数(日)	1人あたり費用額(円)	平均利用日数(日)	1人あたり費用額(円)	平均利用日数(日)	1人あたり費用額(円)	平均利用日数(日)	1人あたり費用額(円)	平均利用日数(日)
訪問介護	40,045	9.3	18,786	5.2	25,256	6.7	32,811	9.2	46,939	11.8	77,177	15.2	106,131	17.8	156,626	21.4
訪問入浴	56,753	4.3	0	0.0	73,130	8.0	68,186	5.0	81,475	6.0	44,558	3.3	54,615	4.0	54,672	4.2
訪問看護	44,209	6.1	24,824	4.0	33,287	5.2	43,606	6.4	44,169	5.8	45,526	6.0	60,660	8.0	62,643	7.1
訪問リハ	33,159	5.2	30,178	4.9	33,666	5.3	34,872	5.4	32,904	5.2	31,350	4.9	34,951	5.4	26,567	4.1
居宅療養	10,519	2.9	9,948	2.5	10,609	2.7	10,199	2.8	10,578	2.9	10,827	3.0	10,590	3.0	10,833	3.0
通所介護	104,087	13.1	17,442	3.9	31,022	6.6	96,595	13.7	129,467	16.2	176,066	18.8	218,962	20.9	236,971	20.3
通所リハ	56,503	7.2	24,746	3.7	44,977	6.5	69,452	8.9	78,501	8.7	91,862	8.9	102,085	8.7	104,384	7.8
短期入所	111,566	12.6	21,128	5.2	40,812	5.5	80,233	10.4	99,023	11.5	152,430	16.4	164,069	16.2	190,158	17.1
定期巡回	126,343	21.9	0	0.0	0	0.0	81,954	24.1	137,247	28.0	88,555	9.3	259,705	28.0	191,210	15.0
小規模多機能	177,163	20.3	53,676	15.6	90,844	14.5	141,036	19.5	193,053	21.3	251,041	23.6	290,449	24.9	324,666	24.9
グループホーム	256,135	26.9	0	0.0	236,691	27.2	250,107	27.3	255,659	26.6	264,438	26.8	264,963	26.3	273,155	26.5
特定施設	170,065	26.6	60,858	27.9	94,899	26.5	163,618	26.7	177,911	26.4	205,120	26.8	218,094	26.2	240,224	24.8
水準平均	113,792	14.5	22,306	4.3	47,617	8.2	115,122	16.2	159,511	19.3	211,745	23.2	250,587	25.4	288,359	26.7

※地域密着型サービスは、以下のように分類し集計している

夜間訪問介護→訪問介護、認知症デイ→通所介護、地域密着型デイ→通所介護、小規模多機能及び複合型サービス→小規模多機能、小規模特定施設→特定施設、地域密着グループホーム短期利用及び特定施設短期利用→短期入所



6 サービスパッケージによる利用状況(事業対象者を除く)

6-1 要介護度別の在宅サービス機能別利用率

在宅サービスを機能に注目して、以下の6つに分類した。福祉用具貸与は(その他)とする。

①訪問型サービス(訪問介護、夜間訪問介護、訪問入浴、訪問看護、訪問リハビリ、居宅療養管理指導、総合事業訪問型)【Hと表記】

②通所型サービス(通所介護、通所リハビリ、認知症対応型通所介護、地域密着型通所介護、総合事業通所型)【Dと表記】

③短期入所型サービス(短期入所生活介護、短期入所生活リハビリ)【Sと表記】

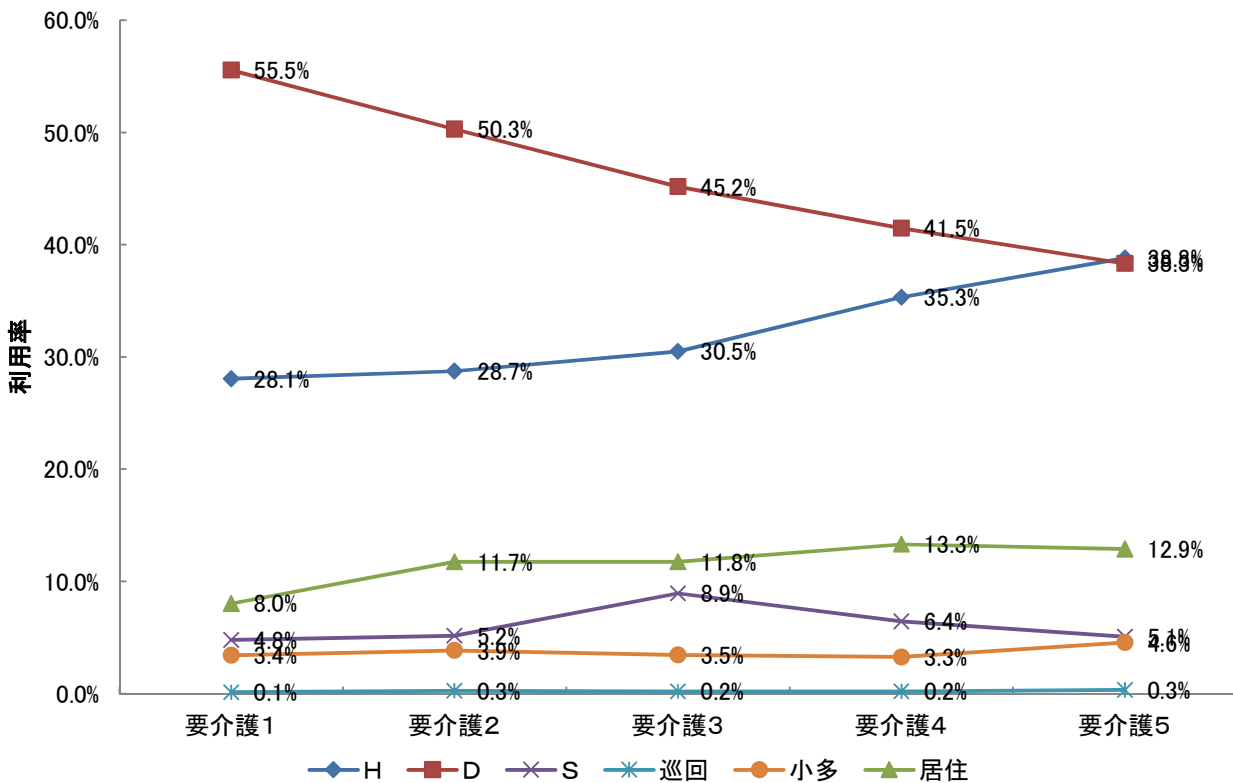
④定期巡回型サービス(定期巡回・随時対応型訪問介護)【巡回と表記】

⑤小規模多機能型(小規模多機能居宅介護、複合型サービス)【小多と表記】

⑥居住型サービス(特定施設入居者生活介護・認知症対応型共同生活介護)【居住と表記】

} 包括払い

		全体	要支援1	要支援2	要介護1	要介護2	要介護3	要介護4	要介護5
人数	H	4,855	656	887	1,446	685	607	345	229
	D	8,889	1,254	2,044	2,862	1,199	899	405	226
	S	694	9	44	247	123	178	63	30
	巡回	21	0	0	7	6	4	2	2
	小多	478	23	58	177	92	69	32	27
	居住	1,275	26	115	414	280	234	130	76
	合計	16,212	1,968	3,148	5,153	2,385	1,991	977	590
利用率	H	29.9%	33.3%	28.2%	28.1%	28.7%	30.5%	35.3%	38.8%
	D	54.8%	63.7%	64.9%	55.5%	50.3%	45.2%	41.5%	38.3%
	S	4.3%	0.5%	1.4%	4.8%	5.2%	8.9%	6.4%	5.1%
	巡回	0.1%	0.0%	0.0%	0.1%	0.3%	0.2%	0.2%	0.3%
	小多	2.9%	1.2%	1.8%	3.4%	3.9%	3.5%	3.3%	4.6%
	居住	7.9%	1.3%	3.7%	8.0%	11.7%	11.8%	13.3%	12.9%
	合計	100.0%	100.0%	100.0%	100.0%	100.0%	100.0%	100.0%	100.0%



6-2 サービスパッケージによる介護費用構造

サービスパッケージとは、在宅サービス機能の組み合わせにより、サービス利用の実態を把握するものである。

1 サービスパッケージ11区分

サービス機能の組み合わせからサービス利用の形態を、①施設、②居住型、③小規模多機能型、④定期巡回型、⑤H+D+S、⑥D+S、⑦H+S、⑧H+D、⑨Dのみ、⑩Hのみ、⑪その他（「Sのみ」を含む）の11種類に区分したものを基本のサービスパッケージとする。

2 サービスパッケージ6区分

⑤-⑧を「複数機能」、⑨-⑪を「単機能」に集約し、サービスパッケージ6区分としている。

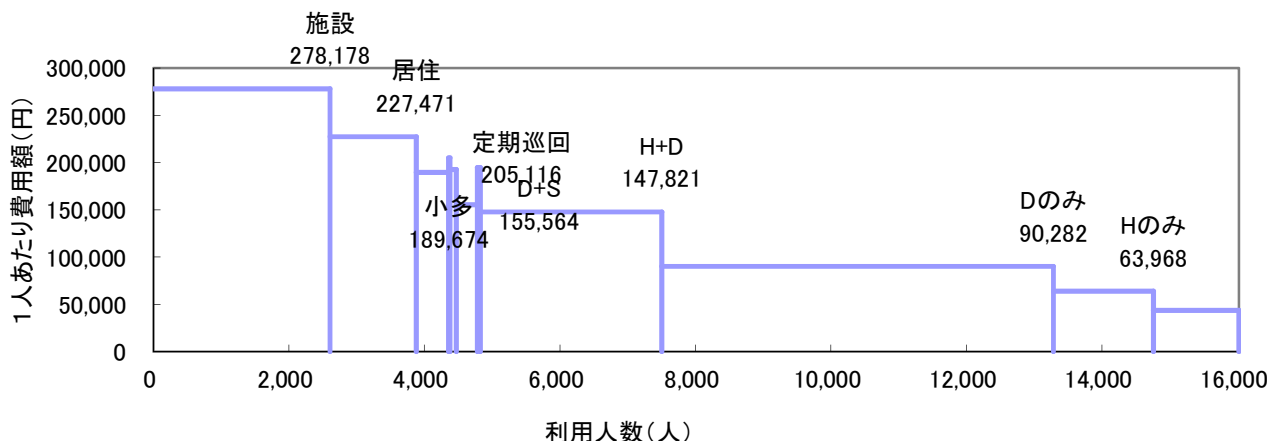
3 機能の分解による8区分

「複数機能」の中で支給限度額80%以上と未滿の利用者を分解し、「単機能」の中で2種類以上のサービスを利用している場合（訪問介護と訪問看護、通所介護と通所リハ等）を「複数プラン(複プラン)」とし、それ以外の単一サービスのみを利用する場合（訪問介護のみ等）を「単数プラン(単プラン)」と区分し、単機能分解8区分としている。

(1) サービスパッケージ11区分

	施設	居住	小規模多機能	定期巡回	H+D+S	D+S	H+S	H+D	Dのみ	Hのみ	その他	全体
人数(人)	2,608	1,274	477	21	93	310	42	2,680	5,780	1,478	1,261	16,024
利用率	16.3%	8.0%	3.0%	0.1%	0.6%	1.9%	0.3%	16.7%	36.1%	9.2%	7.9%	100.0%
累積利用率	16.3%	24.2%	27.2%	27.3%	27.9%	29.8%	30.1%	46.8%	82.9%	92.1%	100.0%	—
1人あたり費用額(円)	278,178	227,471	189,674	205,116	192,722	155,564	194,829	147,821	90,282	63,968	43,767	140,547
指数:全体(100)	198	162	135	146	137	111	139	105	64	46	31	100
支給限度額80%以上利用人数(人)			444	15	60	172	22	1,367	1,226	195	170	7,055
高利用割合			93.1%	71.4%	64.5%	55.5%	52.4%	51.0%	21.2%	13.2%	13.5%	44.0%
費用総額(千円)	725,487	289,798	90,475	4,307	17,923	48,225	8,183	396,160	521,829	94,545	55,190	2,252,122
費用割合	32.2%	12.9%	4.0%	0.2%	0.8%	2.1%	0.4%	17.6%	23.2%	4.2%	2.5%	100.0%
累積費用割合	32.2%	45.1%	49.1%	49.3%	50.1%	52.2%	52.6%	70.2%	93.4%	97.5%	100.0%	—
平均要介護度	3.34	2.06	1.80	2.33	2.27	1.66	2.61	1.70	1.14	1.12	1.06	1.70

※高利用割合とは、当該パッケージ利用者の中で、支給限度額80%以上の利用者の割合を示す。

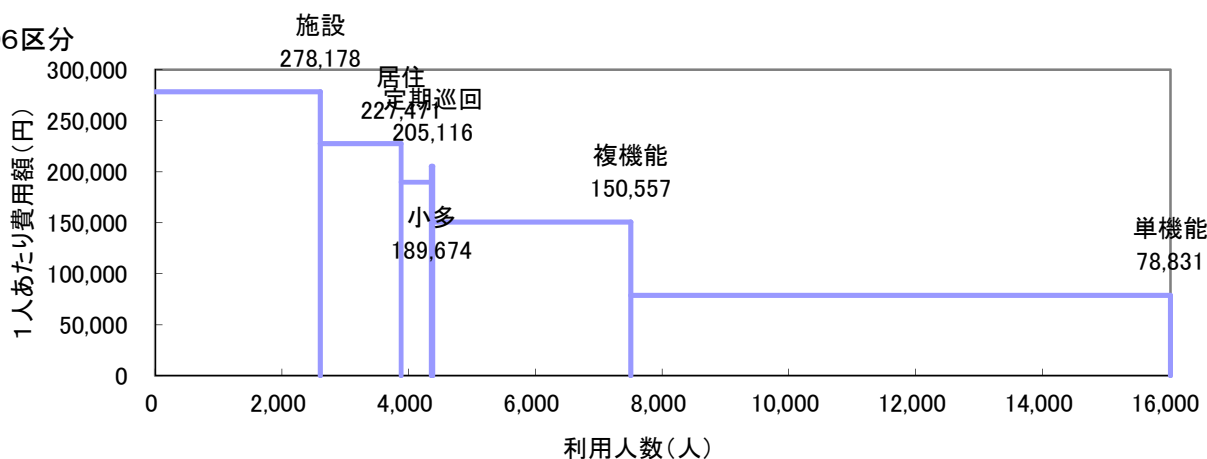


(2) サービスパッケージ6区分・単機能分解8区分

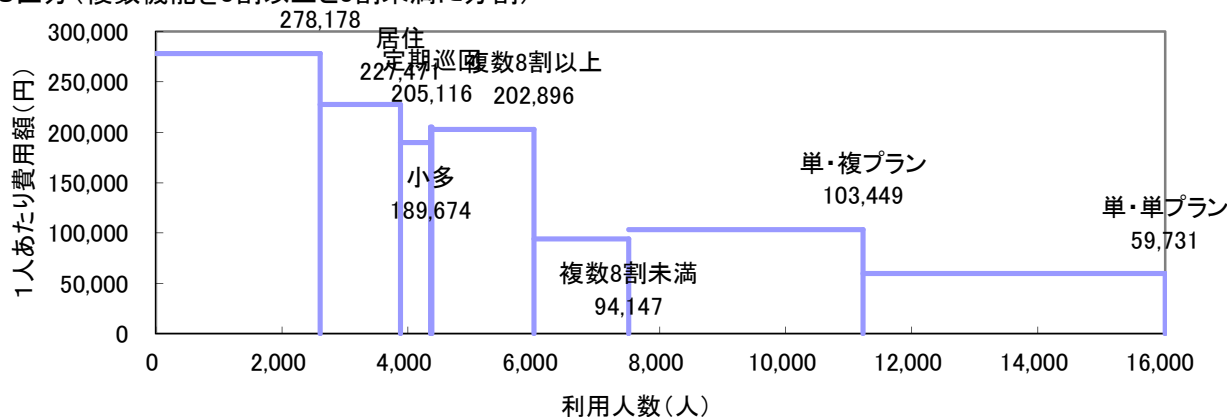
	施設	居住	小規模	定期巡回		複数機能			単機能		全体	
				複数機能	限度額8割以上	限度額8割未満	複数プラン	単数プラン				
人数(人)	2,608	1,274	477	21	20	3,125	1,621	1,504	8,519	3,722	4,797	16,024
利用率	16.3%	8.0%	3.0%	0.1%	0.1%	19.5%	10.1%	9.4%	53.2%	23.2%	29.9%	100.0%
累積利用率	16.3%	24.2%	27.2%	27.3%	—	—	37.5%	46.8%	—	70.1%	100.0%	—
1人あたり費用額(円)	278,178	227,471	189,674	205,116	211,425	150,557	202,896	94,147	78,831	103,449	59,731	140,547
指数:全体(100)	198	162	135	146	150	107	144	67	—	74	42	100
支給限度額80%以上利用人数(人)			444	15	15	1,621	1,621	0	1,591	877	714	2,809
高利用割合			93.1%	71.4%	75.0%	51.9%	100.0%	0.0%	18.7%	23.6%	14.9%	17.5%
費用総額(千円)	725,487	289,798	90,475	4,307	4,228	470,491	328,894	141,597	671,564	385,036	286,527	2,252,122
費用割合	32.2%	12.9%	4.0%	0.2%	0.2%	20.9%	14.6%	6.3%	29.8%	17.1%	12.7%	100.0%
累積費用割合	32.2%	45.1%	49.1%	49.3%	—	—	63.9%	70.2%	—	87.3%	100.0%	—
平均要介護度	3.34	2.06	1.80	2.33	2.40	1.73	2.13	1.29	1.12	1.44	0.88	1.70

※定期巡回の利用者のうち、その他の機能を利用している場合を複数機能利用者として再掲している。

①6区分



②8区分(複数機能を8割以上と8割未満に分割)



6-3 要介護度別サービスパッケージ(11区分)利用状況

(1) 要介護度別人数割合

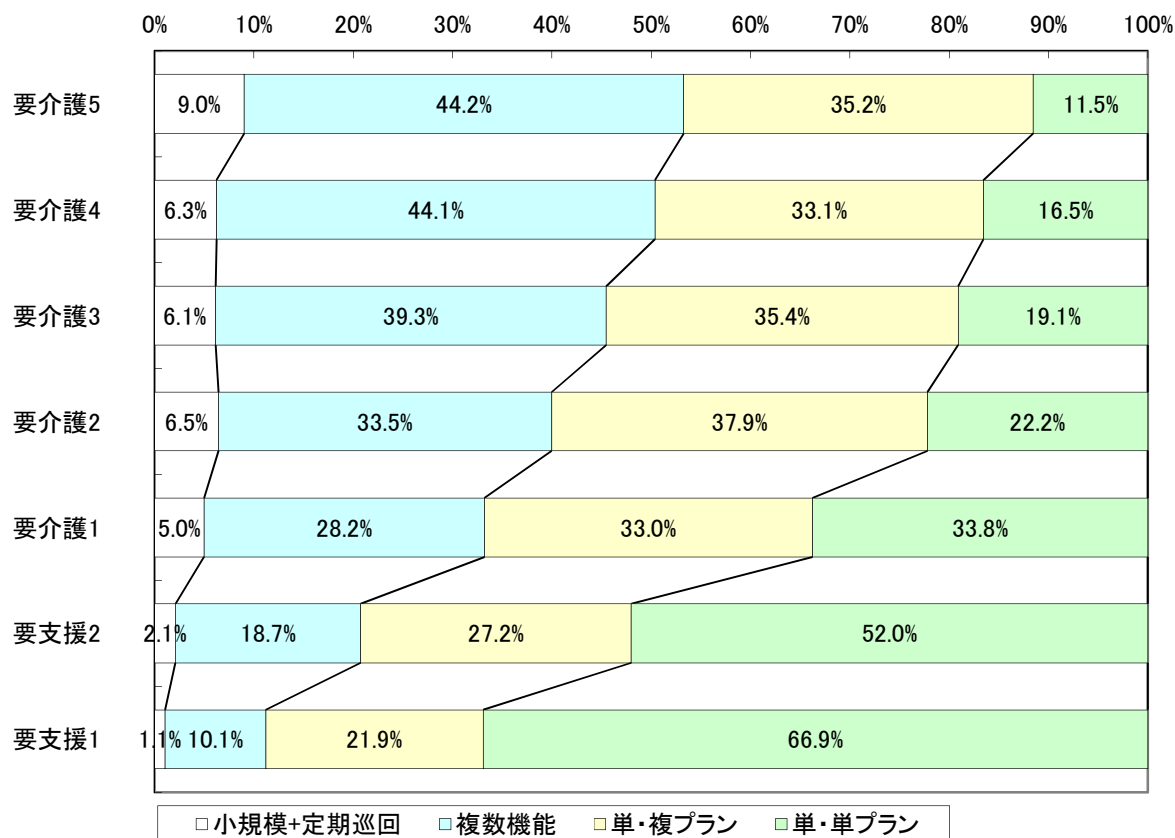
	要介護5		要介護4		要介護3		要介護2		要介護1		要支援2		要支援1		全体	
	人数	割合	人数	割合	人数	割合	人数	割合	人数	割合	人数	割合	人数	割合	人数	割合
施設	597	60.1%	615	47.7%	785	35.6%	293	14.0%	318	7.2%	0	0.0%	0	0.0%	2,608	16.3%
居住	76	7.6%	130	10.1%	234	10.6%	280	13.4%	413	9.4%	115	4.0%	26	1.2%	1,274	8.0%
小規模	27	2.7%	32	2.5%	69	3.1%	92	4.4%	176	4.0%	58	2.0%	23	1.1%	477	3.0%
定期巡回	2	0.2%	2	0.2%	4	0.2%	6	0.3%	7	0.2%	0	0.0%	0	0.0%	21	0.1%
H+D+S	5	0.5%	11	0.9%	26	1.2%	17	0.8%	28	0.6%	4	0.1%	2	0.1%	93	0.6%
D+S	5	0.5%	13	1.0%	50	2.3%	68	3.3%	139	3.2%	31	1.1%	4	0.2%	310	1.9%
H+S	8	0.8%	8	0.6%	6	0.3%	2	0.1%	14	0.3%	3	0.1%	1	0.0%	42	0.3%
H+D	124	12.5%	208	16.1%	385	17.4%	422	20.2%	854	19.4%	478	16.6%	209	9.7%	2,680	16.7%
Dのみ	90	9.1%	171	13.3%	433	19.6%	683	32.6%	1,834	41.7%	1,530	53.1%	1,039	48.0%	5,780	36.1%
Hのみ	45	4.5%	65	5.0%	86	3.9%	118	5.6%	373	8.5%	361	12.5%	430	19.9%	1,478	9.2%
その他	15	1.5%	34	2.6%	129	5.8%	111	5.3%	243	5.5%	300	10.4%	429	19.8%	1,261	7.9%
合計	994	100.0%	1,289	100.0%	2,207	100.0%	2,092	100.0%	4,399	100.0%	2,880	100.0%	2,163	100.0%	16,024	100.0%

(2) 要介護度別1人あたり費用額

	要介護5	要介護4	要介護3	要介護2	要介護1	要支援2	要支援1	全体
	費用額	費用額	費用額	費用額	費用額	費用額	費用額	費用額
施設	307,185	281,713	267,779	268,634	251,348	0	0	278,178
居住	271,143	250,488	242,426	241,725	222,461	162,197	64,929	227,471
小規模	352,870	316,738	277,336	204,018	148,788	93,595	56,113	189,674
定期巡回	262,130	342,400	163,890	225,897	155,349	0	0	205,116
H+D+S	303,264	270,537	231,133	176,132	141,480	92,310	48,250	192,722
D+S	295,864	264,320	209,431	173,079	133,348	76,820	37,908	155,564
H+S	334,985	267,544	200,538	139,435	116,076	71,617	40,560	194,829
H+D	311,685	265,906	226,150	163,339	124,789	66,237	38,157	147,821
Dのみ	287,059	252,653	200,022	140,080	100,332	40,829	23,126	90,282
Hのみ	234,093	182,299	144,501	102,064	65,239	36,841	23,388	63,968
その他	208,392	194,061	161,186	67,237	47,850	8,869	6,810	43,767
全体	299,666	265,438	231,675	174,795	124,970	47,617	22,306	140,547

6-4 要介護度別の在宅サービスパッケージ利用割合

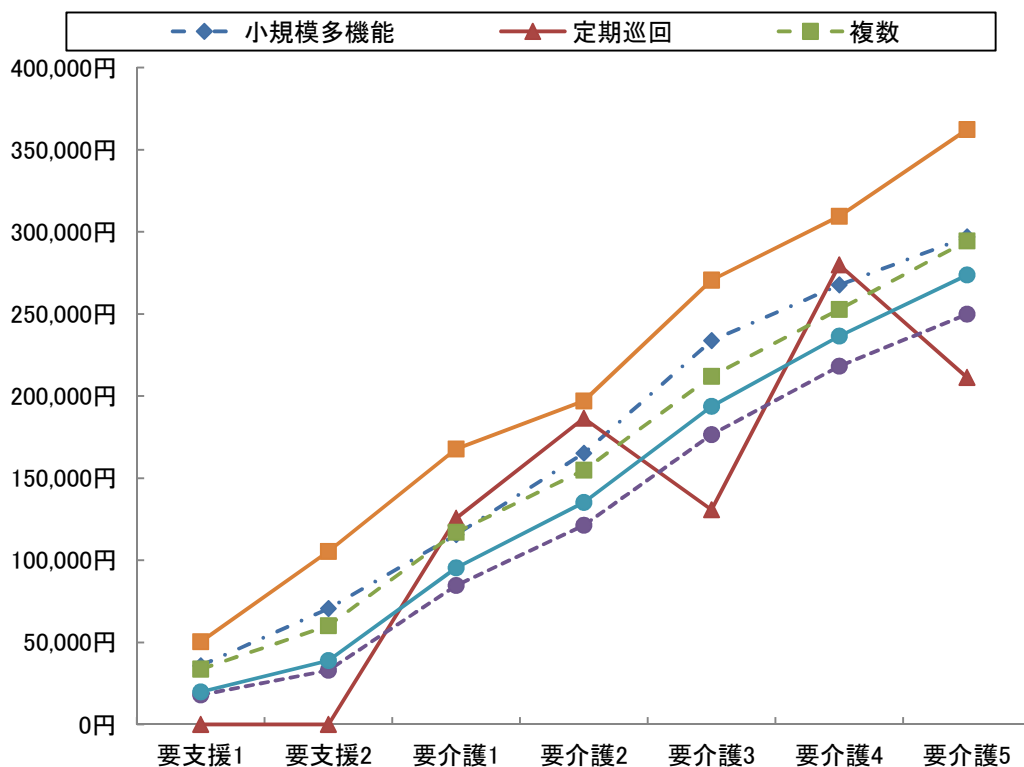
	要介護5	要介護4	要介護3	要介護2	要介護1	要支援2	要支援1	全体
小規模多機能	27	32	69	92	176	58	23	477
	8.4%	5.9%	5.8%	6.1%	4.8%	2.1%	1.1%	3.9%
複合型	5	1	4	6	8	0	0	24
	1.6%	0.2%	0.3%	0.4%	0.2%	0.0%	0.0%	0.2%
定期巡回・随時 対応訪問介護看護	2	2	4	6	7	0	0	21
	0.6%	0.4%	0.3%	0.4%	0.2%	0.0%	0.0%	0.2%
複数	2	2	4	6	6	0	0	20
	0.6%	0.4%	0.3%	0.4%	0.2%	0.0%	0.0%	0.2%
複数機能	142	240	467	509	1,035	516	216	3,125
	44.2%	44.1%	39.3%	33.5%	28.2%	18.7%	10.1%	25.7%
単機能	150	270	648	912	2,450	2,191	1,898	8,519
	46.7%	49.6%	54.5%	60.0%	66.8%	79.2%	88.8%	70.2%
複数プラン	113	180	421	575	1,212	753	468	3,722
	35.2%	33.1%	35.4%	37.9%	33.0%	27.2%	21.9%	30.7%
単数プラン	37	90	227	337	1,238	1,438	1,430	4,797
	11.5%	16.5%	19.1%	22.2%	33.8%	52.0%	66.9%	39.5%
合計	321	544	1,188	1,519	3,668	2,765	2,137	12,142
	100.0%	100.0%	100.0%	100.0%	100.0%	100.0%	100.0%	100.0%



6-5 在宅サービスパッケージ別の1人あたり費用額と対支給限度額比率

	要支援1	要支援2	要介護1	要介護2	要介護3	要介護4	要介護5	全体
支給限度額	50,320	105,310	167,650	197,050	270,480	309,380	362,170	-
小規模多機能	35,771	70,459	115,518	165,128	233,674	267,510	296,793	153,311
	71.1%	66.9%	68.9%	83.8%	86.4%	86.5%	81.9%	78.4%
複合型	0	0	115,383	159,555	240,530	277,470	257,382	183,620
	0.0%	0.0%	68.8%	81.0%	88.9%	89.7%	71.1%	77.0%
定期巡回随時対応 訪問介護看護	0	0	125,450	186,467	130,615	279,815	211,310	166,746
	0.0%	0.0%	74.8%	94.6%	48.3%	90.4%	58.3%	73.2%
複数	0	0	136,863	186,467	130,615	279,815	211,310	172,235
	0.0%	0.0%	81.6%	94.6%	48.3%	90.4%	58.3%	74.7%
複数機能	33,608	60,203	116,945	154,852	211,931	252,644	294,444	140,672
	66.8%	57.2%	69.8%	78.6%	78.4%	81.7%	81.3%	74.4%
単機能	17,949	32,934	84,667	121,179	176,351	218,172	249,760	74,518
	35.7%	31.3%	50.5%	61.5%	65.2%	70.5%	69.0%	51.6%
複数プラン	28,296	46,657	93,176	131,281	187,410	224,640	255,847	103,449
	56.2%	44.3%	55.6%	66.6%	69.3%	72.6%	70.6%	61.1%
単数プラン	16,618	30,109	86,463	117,790	180,309	235,732	286,073	59,731
	33.0%	28.6%	51.6%	59.8%	66.7%	76.2%	79.0%	47.8%
全体	19,723	38,810	95,276	135,179	193,725	236,349	273,631	94,674
	39.2%	36.9%	56.8%	68.6%	71.6%	76.4%	75.6%	60.0%

※下段は対支給限度額比率



7 地域ケア率(事業対象者を除く)

7-1 地域ケア利用者

ここでは、施設ではなく地域で認知症高齢者や重度の要介護者を支えるケアの形として「地域ケア」の分析を行う。地域密着型サービスで包括払いを行う①認知症対応型共同生活介護、②小規模多機能型居宅介護、③定期巡回・随時訪問対応型訪問介護看護と、④複数のサービスを組み合わせる包括的にサービスを提供する複数機能利用者でかつ支給限度額比率8割以上の利用者の①～④を「地域ケア」利用者と定義する。

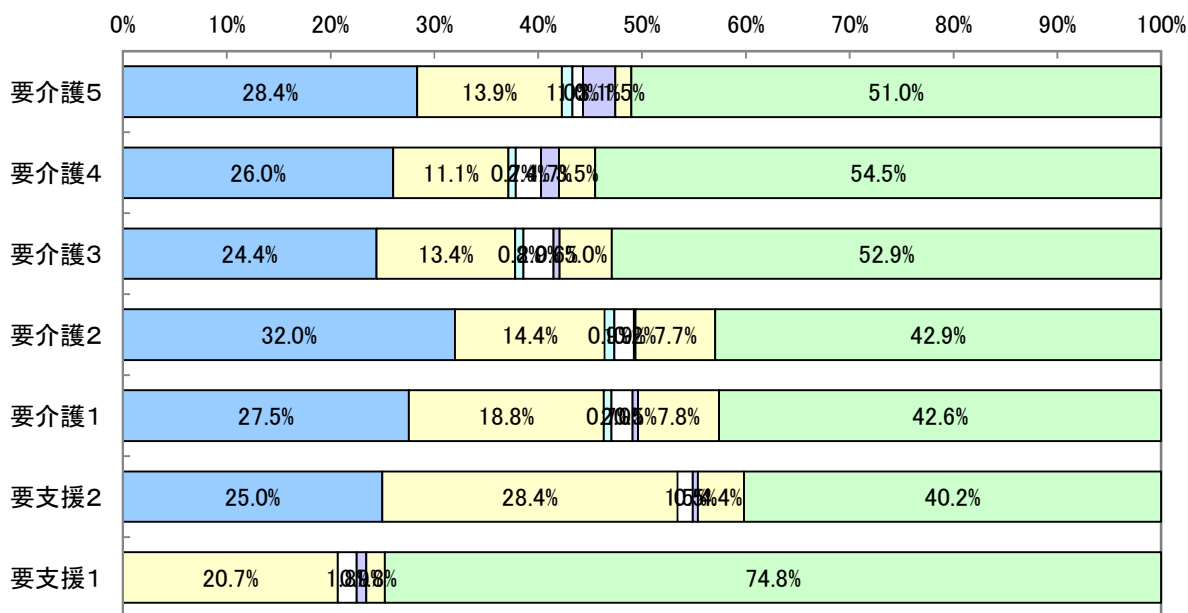
	施設	特定	地域ケア	複数機能 8割未満	単機能		全体
					複プラン	単プラン	
利用人数(人)	2,608	515	2,888	1,504	3,722	4,797	16,034
利用率	16.3%	3.2%	18.0%	9.4%	23.2%	29.9%	100.0%
平均費用額	278,178	170,065	214,904	94,147	103,449	59,731	140,132
費用額	725,487	87,584	620,644	141,597	385,036	286,527	2,246,876
費用割合	32.3%	3.9%	27.6%	6.3%	17.1%	12.8%	100.0%
平均要介護度	3.3	2.0	2.1	1.3	1.4	0.9	1.7

7-2 地域ケア利用者の要介護度別地域ケアの割合

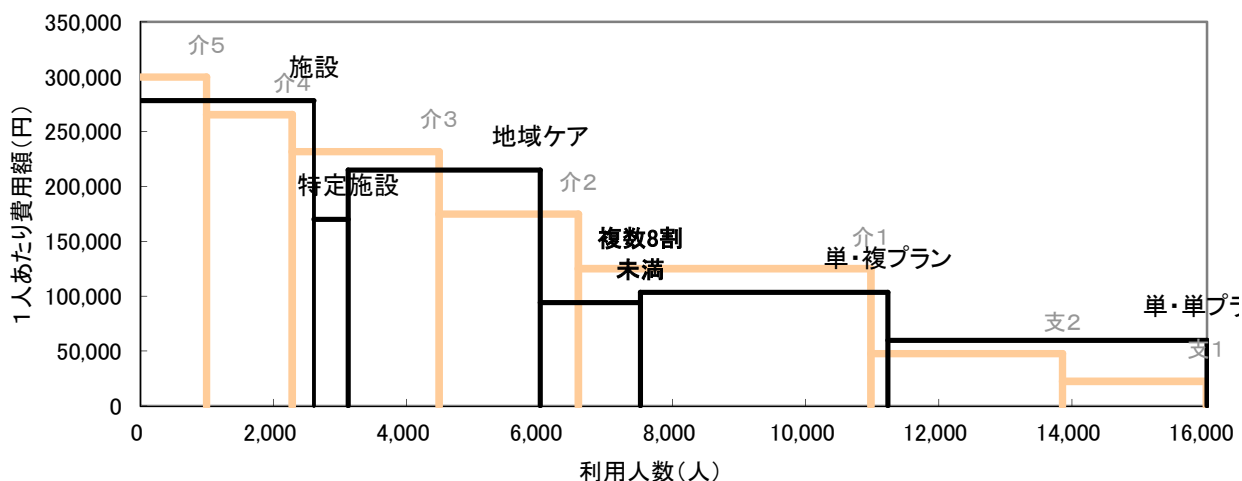
		要介護5	要介護4	要介護3	要介護2	要介護1	要支援2	要支援1	全体
利用人数 (人)	施設	597	615	785	293	318	0	0	2,608
	特定	22	55	110	80	158	64	26	515
	地域ケア	194	288	516	638	937	204	111	2,888
	その他	182	331	798	1,085	2,989	2,612	2,026	10,023
	合計	995	1,289	2,209	2,096	4,402	2,880	2,163	16,034
地域ケア等割合	施設	60.0%	47.7%	35.5%	14.0%	7.2%	0.0%	0.0%	16.3%
	特定	2.2%	4.3%	5.0%	3.8%	3.6%	2.2%	1.2%	3.2%
	地域ケア	19.5%	22.3%	23.4%	30.4%	21.3%	7.1%	5.1%	18.0%
	その他	18.3%	25.7%	36.1%	51.8%	67.9%	90.7%	93.7%	62.5%
	合計	100.0%	100.0%	100.0%	100.0%	100.0%	100.0%	100.0%	100.0%
要介護度分布	施設	22.9%	23.6%	30.1%	11.2%	12.2%	0.0%	0.0%	100.0%
	特定	4.3%	10.7%	21.4%	15.5%	30.7%	12.4%	5.0%	100.0%
	地域ケア	6.7%	10.0%	17.9%	22.1%	32.4%	7.1%	3.8%	100.0%
	その他	1.8%	3.3%	8.0%	10.8%	29.8%	26.1%	20.2%	100.0%
	合計	6.2%	8.0%	13.8%	13.1%	27.5%	18.0%	13.5%	100.0%

7-3 地域ケア利用者の利用内容

パッケージ	全体	要介護5	要介護4	要介護3	要介護2	要介護1	要支援2	要支援1	
居住系	769 26.6%	55 28.4%	75 26.0%	126 24.4%	204 32.0%	258 27.5%	51 25.0%	0 0.0%	
小規模	477 16.5%	27 13.9%	32 11.1%	69 13.4%	92 14.4%	176 18.8%	58 28.4%	23 20.7%	
定期巡回	21 0.7%	2 1.0%	2 0.7%	4 0.8%	6 0.9%	7 0.7%	0 0.0%	0 0.0%	
複数 8割 以上	H+D+S	60 2.1%	2 1.0%	7 2.4%	15 2.9%	12 1.9%	19 2.0%	3 1.5%	2 1.8%
	H+S	22 0.8%	6 3.1%	5 1.7%	3 0.6%	1 0.2%	5 0.5%	1 0.5%	1 0.9%
	D+S	172 6.0%	3 1.5%	10 3.5%	26 5.0%	49 7.7%	73 7.8%	9 4.4%	2 1.8%
	H+D	1,367 47.3%	99 51.0%	157 54.5%	273 52.9%	274 42.9%	399 42.6%	82 40.2%	83 74.8%
合計	2,888 100.0%	194 100.0%	288 100.0%	516 100.0%	638 100.0%	937 100.0%	204 100.0%	111 100.0%	



□居住系 □小規模 □定期巡回 □H+D+S □H+S □D+S □H+D



8 総合事業

8-1 総合事業のみ利用者

(1) 要介護度別利用者数

	事業対象者	要支援1	要支援2	合計
人数(人)	0	717	787	1,504
人数割合	0.0%	47.7%	52.3%	100.0%

(2) 要介護度別の利用者属性

・性別

	事業対象者	要支援1	要支援2	合計
男性	0	204	208	412
	0.0%	28.5%	26.4%	27.4%
女性	0	513	579	1,092
	0.0%	71.5%	73.6%	72.6%
全体	0	717	787	1,504
	0.0%	100.0%	100.0%	100.0%

・年齢別

	事業対象者	要支援1	要支援2	合計
65歳未満	0	4	11	15
	0.0%	0.6%	1.4%	1.0%
65-69歳	0	19	21	40
	0.0%	2.6%	2.7%	2.7%
70-74歳	0	57	49	106
	0.0%	7.9%	6.2%	7.0%
75-79歳	0	81	88	169
	0.0%	11.3%	11.2%	11.2%
80-84歳	0	175	159	334
	0.0%	24.4%	20.2%	22.2%
85-89歳	0	232	232	464
	0.0%	32.4%	29.5%	30.9%
90歳以上	0	149	227	376
	0.0%	20.8%	28.8%	25.0%
全体	0	717	787	1,504
	0.0%	100.0%	100.0%	100.0%

(3) サービス種類別利用状況

		事業対象者	要支援1	要支援2	合計
人数(人)	訪問型	0	334	254	588
	通所型	0	470	647	1,117
	その他	0	0	0	0
	全体	0	804	901	1,705
人数割合	訪問型	0.0%	41.5%	28.2%	34.5%
	通所型	0.0%	58.5%	71.8%	65.5%
	その他	0.0%	0.0%	0.0%	0.0%
	全体	0.0%	100.0%	100.0%	100.0%
費用(千円)	訪問型	0	6,264	6,185	12,449
	通所型	0	8,175	19,479	27,654
	その他	0	0	0	0
	全体	0	14,439	25,664	40,103
費用割合	訪問型	0.0%	43.4%	24.1%	31.0%
	通所型	0.0%	56.6%	75.9%	69.0%
	その他	0.0%	0.0%	0.0%	0.0%
	全体	0.0%	100.0%	100.0%	100.0%
1人あたり 費用額	訪問型	0	18,754	24,350	21,172
	通所型	0	17,394	30,106	24,757
	その他	0	0	0	0
	全体	0	17,959	28,483	23,521

8-2 総合事業利用者全体

(1) 要介護度別利用者数

	事業対象者	要支援1	要支援2	合計
人数(人)	0	1,104	1,514	2,618
人数割合	0.0%	42.2%	57.8%	100.0%

(2) 要介護度別の利用者属性

・性別

	事業対象者	要支援1	要支援2	合計
男性	0	279	369	648
	0.0%	25.3%	24.4%	24.8%
女性	0	825	1,145	1,970
	0.0%	74.7%	75.6%	75.2%
全体	0	1,104	1,514	2,618
	0.0%	100.0%	100.0%	100.0%

・年齢別

	事業対象者	要支援1	要支援2	合計
65歳未満	0	11	18	29
	0.0%	1.0%	1.2%	1.1%
65-69歳	0	27	43	70
	0.0%	2.4%	2.8%	2.7%
70-74歳	0	89	99	188
	0.0%	8.1%	6.5%	7.2%
75-79歳	0	121	158	279
	0.0%	11.0%	10.4%	10.7%
80-84歳	0	263	310	573
	0.0%	23.8%	20.5%	21.9%
85-89歳	0	365	456	821
	0.0%	33.1%	30.1%	31.4%
90歳以上	0	228	430	658
	0.0%	20.7%	28.4%	25.1%
全体	0	1,104	1,514	2,618
	0.0%	100.0%	100.0%	100.0%

(3) サービス種類別利用状況

		事業対象者	要支援1	要支援2	合計
人数(人)	訪問型	0	564	678	1,242
	通所型	0	670	1,073	1,743
	その他	0	0	0	0
	全体	0	1,234	1,751	2,985
人数割合	訪問型	0.0%	45.7%	38.7%	41.6%
	通所型	0.0%	54.3%	61.3%	58.4%
	その他	0.0%	0.0%	0.0%	0.0%
	全体	0.0%	100.0%	100.0%	100.0%
費用(千円)	訪問型	0	10,595	17,124	27,719
	通所型	0	11,588	32,124	43,712
	その他	0	0	0	0
	全体	0	22,184	49,248	71,431
費用割合	訪問型	0.0%	47.8%	34.8%	38.8%
	通所型	0.0%	52.2%	65.2%	61.2%
	その他	0.0%	0.0%	0.0%	0.0%
	全体	0.0%	100.0%	100.0%	100.0%
1人あたり 費用額	訪問型	0	18,786	25,256	22,318
	通所型	0	17,296	29,939	25,079
	その他	0	0	0	0
	全体	0	17,977	28,126	23,930

9 比較指標一覧

指標項目		2022年02月分	
保険者属性		高齢者数	100,421
		高齢化率	29.5%
		後期高齢者割合	50.4%
		認定者数	19,475
		認定率	19.4%
		受給実人員	16,024
		受給率	82.3%
		平均要介護度	1.70
		介護費用総額(千円)	2,252,122
		1人あたり費用額	140,547
		高齢者1人あたり費用額	22,427
要介護度3区分	人数(対総数)	人数重度率	14.2%
		人数中度率	54.3%
	費用(対総額)	費用重度率	28.4%
		費用中度率	63.4%
	水準	1人あたり重度費用額	280,340
		1人あたり中度費用額	164,029
1人あたり軽度費用額		36,761	
サービス機能3区分	人数(対総数)	人数施設率	16.3%
		人数在宅率	83.7%
		・人数居住率	8.0%
	費用(対総額)	費用施設率	32.2%
		費用在宅率	67.8%
		・費用居住率	12.9%
	水準	1人あたり施設費用額	278,178
		1人あたり在宅費用額	113,792
		・1人あたり居住費用額	227,471
・1人あたり在宅(居住除く)費用額		101,864	
重 度 (要介護4・5)	人数	重度率	14.2%
		・施設重度率	46.5%
		・在宅重度率	8.0%
	施設・在宅率	重度施設率	53.1%
		重度在宅率	46.9%
		費用重度率	28.4%
	費用	・施設費用の重度率	49.2%
		・在宅費用の重度率	18.6%
重度費用の施設率		55.7%	
	重度費用の在宅率	44.3%	
施設サービス	利用率 (対施設人数)	介護老人福祉施設	45.5%
		地域密着型介護老人福祉施設	2.3%
		介護老人保健施設	44.9%
		介護療養型医療施設	1.3%
		介護医療院	6.1%
	重度率	介護老人福祉施設	58.3%
		地域密着型介護老人福祉施設	67.2%
		介護老人保健施設	28.9%
		介護療養型医療施設	97.0%
	介護医療院	68.1%	
居住サービス	利用率 (対居住人数)	認知症対応型共同生活介護	59.9%
		特定施設入居者生活介護	40.1%
		地域密着型特定施設入居者生活介護	0.0%
平均要介護度		施設利用者	3.34
		在宅利用者	1.38
		・居住利用者	2.06
対支給限度額比率	要介護度別	全体	60.0%
		軽度	37.5%
		中・重度	65.8%
	比率区分別	2割未満	14.0%
		8割以上	24.9%

指標項目		2022年02月分	
在宅サービス	主要サービス 利用率 (対在宅実人数)	訪問介護	21.1%
		・夜間訪問介護	0.0%
		訪問看護	6.1%
		通所介護	45.8%
		・認知症対応型通所介護	1.1%
		通所リハ	23.3%
	当該サービス 平均費用額	短期入所	5.3%
		訪問介護	40,045
		訪問看護	44,209
		通所介護	104,087
		通所リハ	56,503
		短期入所	111,566
	当該サービス 平均利用日数	訪問介護	9.3
		訪問看護	6.1
		通所介護	13.1
通所リハ		7.2	
短期入所		12.6	
サービスパッケージ		人数(対総数)	小規模多機能
	H+D+S		0.6%
	D+S		1.9%
	H+D		16.7%
	Dのみ		36.1%
	Hのみ		9.2%
	その他		7.9%
	地域ケア率(再掲)		18.0%
	費用(対総額)		小規模多機能
		H+D+S	0.8%
		D+S	2.1%
		H+D	17.6%
		Dのみ	23.2%
		Hのみ	4.2%
		その他	2.5%
		地域ケア率(再掲)	27.6%
		水準	小規模多機能
	H+D+S		192,722
D+S	155,564		
H+D	147,821		
Dのみ	90,282		
Hのみ	63,968		
その他	43,767		
地域ケア率(再掲)	214,904		
サービスパッケージ 複数・単機能	人数(対総数)		複数機能
		単機能・複数プラン	23.2%
		単機能・単プラン	29.9%
	費用(対総額)	複数機能	20.9%
		単機能・複数プラン	17.1%
		単機能・単プラン	12.7%
	水準	複数機能	150,557
		単機能・複数プラン	103,449
		単機能・単プラン	59,731
サービスパッケージ 対支給限度額比率	要介護5	小規模多機能	81.9%
		複数機能	81.3%
		単機能・複数プラン	70.6%
		単機能・単プラン	79.0%
	要介護3	小規模多機能	86.4%
		複数機能	78.4%
		単機能・複数プラン	69.3%
		単機能・単プラン	66.7%
	要介護1	小規模多機能	68.9%
		複数機能	69.8%
		単機能・複数プラン	55.6%
		単機能・単プラン	51.6%

※「・」は上段にある指標の下位指標である

(C)日本福祉大学 福祉政策評価センター