

介護保険事業 [月別] 実績分析報告書

— 目 次 —

1	認定・受給の状況	．．． 1
2	介護費用の基本構造	．．． 2
3	要介護度別の施設・在宅割合	．．． 4
4	施設・居住・地域密着型サービスの利用状況	．．． 6
5	在宅サービスの利用状況	．．． 9
	・ サービス種類別利用人数と費用	
	・ 要介護度別の対支給限度額比率	
	・ 要介護度別のサービス利用状況	
6	サービスパッケージによる利用状況	．．． 15
	・ サービスパッケージによる介護費用構造	
	・ 複数機能・単機能分析	
	・ 訪問介護の身体介護と生活援助割合	
7	地域ケア率	．．． 21
8	総合事業	．．． 23
9	比較指標一覧	．．． 25

保険者番号 418566
利用実績年月 2022年3月
取込審査月 2022年4月

「介護保険事業実績分析報告書」は、国保連合会から配信される「保険者向け給付実績情報(11100000.CSV)」データに基づき作成しています。

サービス利用の分析を目的としたため、費用額の算出にあたっては、報酬算定にかかわる「地域区分」を考慮していません（一律に1単位＝基本10円を採用）。

ただし、介護予防・日常生活支援総合事業は、「保険者向け給付実績情報(11100000.CSV)」に含まれるデータのみを集計対象とする。

1 認定・受給の状況

1-1 要介護認定者と受給者数

高齢者数	認定者数	認定率	受給(利用)実人数	受給率
100,457人	19,521人	19.4%	16,092人	82.4%

1-2 要介護度別の受給者属性

(1) 性別

	事業対象者	要支援1	要支援2	要介護1	要介護2	要介護3	要介護4	要介護5	全体	平均要介護度
男性	0	557	782	1,309	624	618	308	196	4,394	1.62
	0.0%	25.8%	27.2%	29.8%	29.4%	27.6%	23.6%	19.7%	27.3%	
女性	0	1,604	2,094	3,086	1,497	1,618	998	801	11,698	1.74
	0.0%	74.2%	72.8%	70.2%	70.6%	72.4%	76.4%	80.3%	72.7%	
合計	0	2,161	2,876	4,395	2,121	2,236	1,306	997	16,092	1.71
	0.0%	100.0%	100.0%	100.0%	100.0%	100.0%	100.0%	100.0%	100.0%	

(2) 年齢別

	事業対象者	要支援1	要支援2	要介護1	要介護2	要介護3	要介護4	要介護5	全体	平均要介護度
65歳未満	0	37	47	83	55	33	33	13	301	1.73
	0.0%	1.7%	1.6%	1.9%	2.6%	1.5%	2.5%	1.3%	1.9%	
65-69歳	0	57	79	133	64	82	39	36	490	1.82
	0.0%	2.6%	2.7%	3.0%	3.0%	3.7%	3.0%	3.6%	3.0%	
70-74歳	0	175	198	326	136	129	58	59	1,081	1.53
	0.0%	8.1%	6.9%	7.4%	6.4%	5.8%	4.4%	5.9%	6.7%	
75-79歳	0	257	319	383	203	175	92	62	1,491	1.48
	0.0%	11.9%	11.1%	8.7%	9.6%	7.8%	7.0%	6.2%	9.3%	
80-84歳	0	538	609	809	342	319	186	154	2,957	1.49
	0.0%	24.9%	21.2%	18.4%	16.1%	14.3%	14.2%	15.4%	18.4%	
85-89歳	0	667	859	1,256	525	535	313	221	4,376	1.56
	0.0%	30.9%	29.9%	28.6%	24.8%	23.9%	24.0%	22.2%	27.2%	
90歳以上	0	430	765	1,405	796	963	585	452	5,396	2.03
	0.0%	19.9%	26.6%	32.0%	37.5%	43.1%	44.8%	45.3%	33.5%	
合計	0	2,161	2,876	4,395	2,121	2,236	1,306	997	16,092	1.71
	0.0%	100.0%	100.0%	100.0%	100.0%	100.0%	100.0%	100.0%	100.0%	

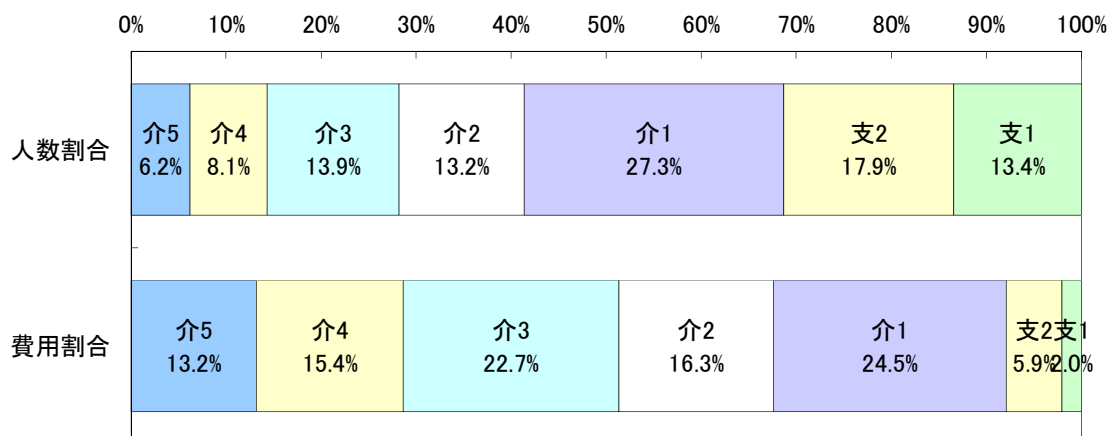
2 介護費用の基本構造

2-1 要介護度別の介護費用の基本構造

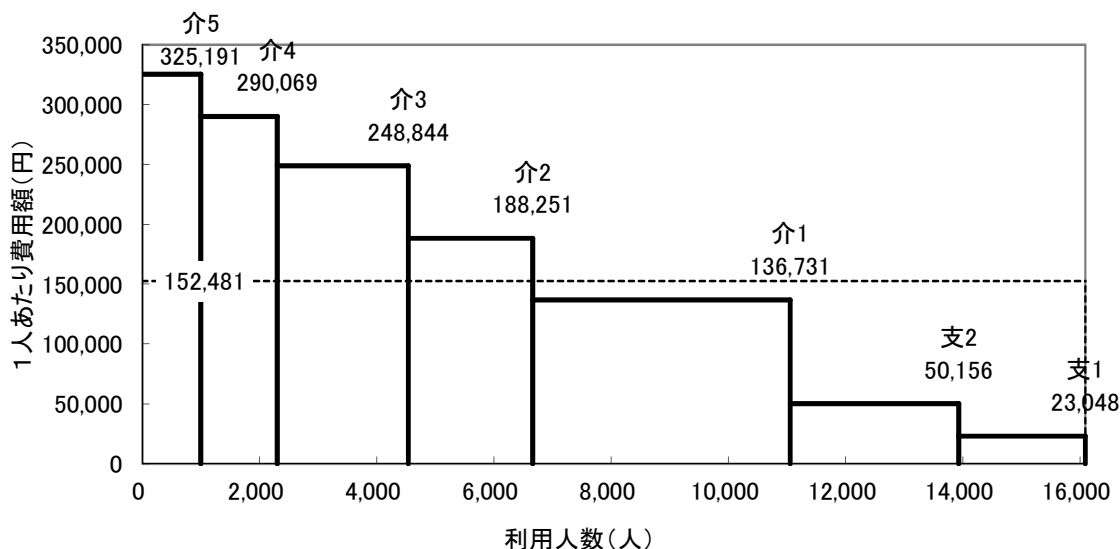
8区分	要介護5	要介護4	要介護3	要介護2	要介護1	要支援2	要支援1	事業対象者	合計
利用人数(人)	997	1,306	2,236	2,121	4,395	2,876	2,161	0	16,092
人数割合	6.2%	8.1%	13.9%	13.2%	27.3%	17.9%	13.4%	0.0%	100.0%
費用総額(千円)	324,215	378,830	556,415	399,280	600,932	144,250	49,807	0	2,453,729
費用割合	13.2%	15.4%	22.7%	16.3%	24.5%	5.9%	2.0%	0.0%	100.0%
1人あたり費用額(円)	325,191	290,069	248,844	188,251	136,731	50,156	23,048	0	152,481
3区分	重度		中度			軽度		合計	
利用人数(人)	2,303		8,752			5,037		16,092	
人数割合	14.3%		54.4%			31.3%		100.0%	
費用総額(千円)	703,045		1,556,627			194,057		2,453,729	
費用割合	28.7%		63.4%			7.9%		100.0%	
1人あたり費用額(円)	305,274		177,860			38,526		152,481	

※各費用総額に特定入所(居)者介護サービス費は含まない

<利用人数割合と費用割合>



<要介護度別費用構造図>

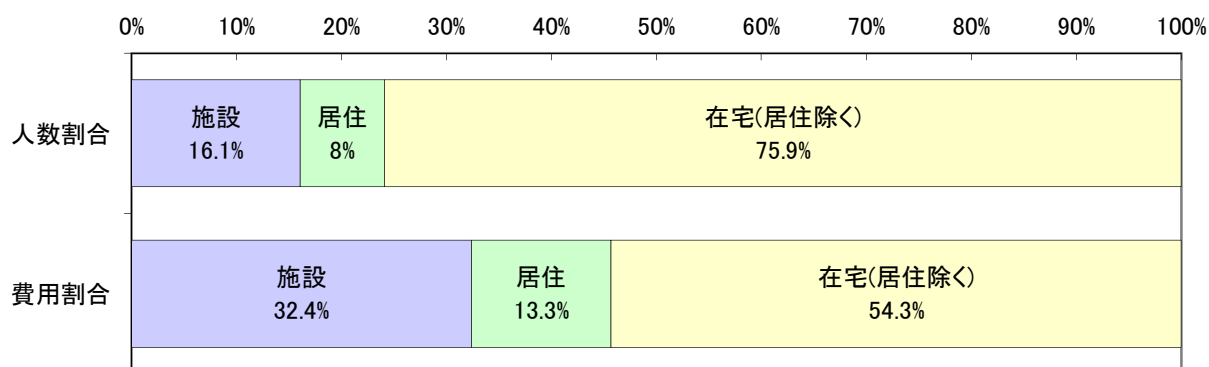


2-2 施設・居住・在宅(居住除く)別の介護費用の基本構造

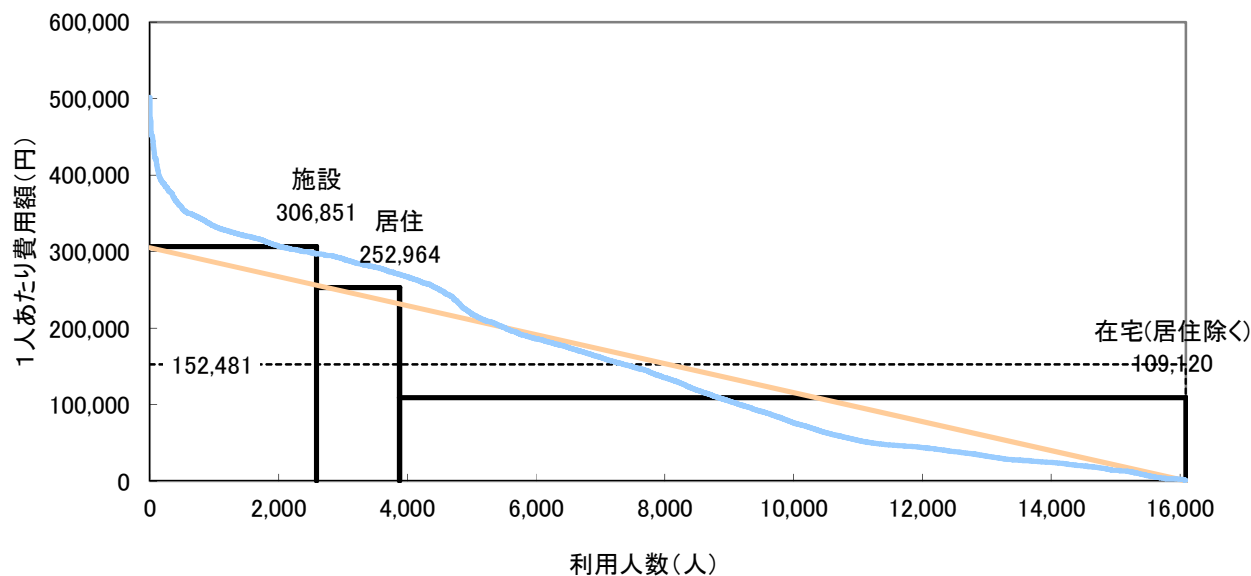
	施設	在宅		合計
		居住	在宅(居住除く)	
利用人数(人)	2,589	13,503	12,211	16,092
人数割合	16.1%	83.9%	75.9%	100.0%
費用総額(千円)	794,437	1,659,292	1,332,462	2,453,729
費用割合	32.4%	67.6%	54.3%	100.0%
1人あたり費用額(円)	306,851	122,883	109,120	152,481
平均要介護度	3.34	1.39	1.32	1.71

注) サービス利用の重複は考慮していない。

＜利用人数割合と費用割合＞



＜施設・居住・在宅別費用構造図＞



利用人数を共通(底辺)とする4種類の面積で費用総額を表した図である。
なお曲線は実際の利用者を費用額降順に並べた分布である。

3 要介護度別の施設・在宅割合

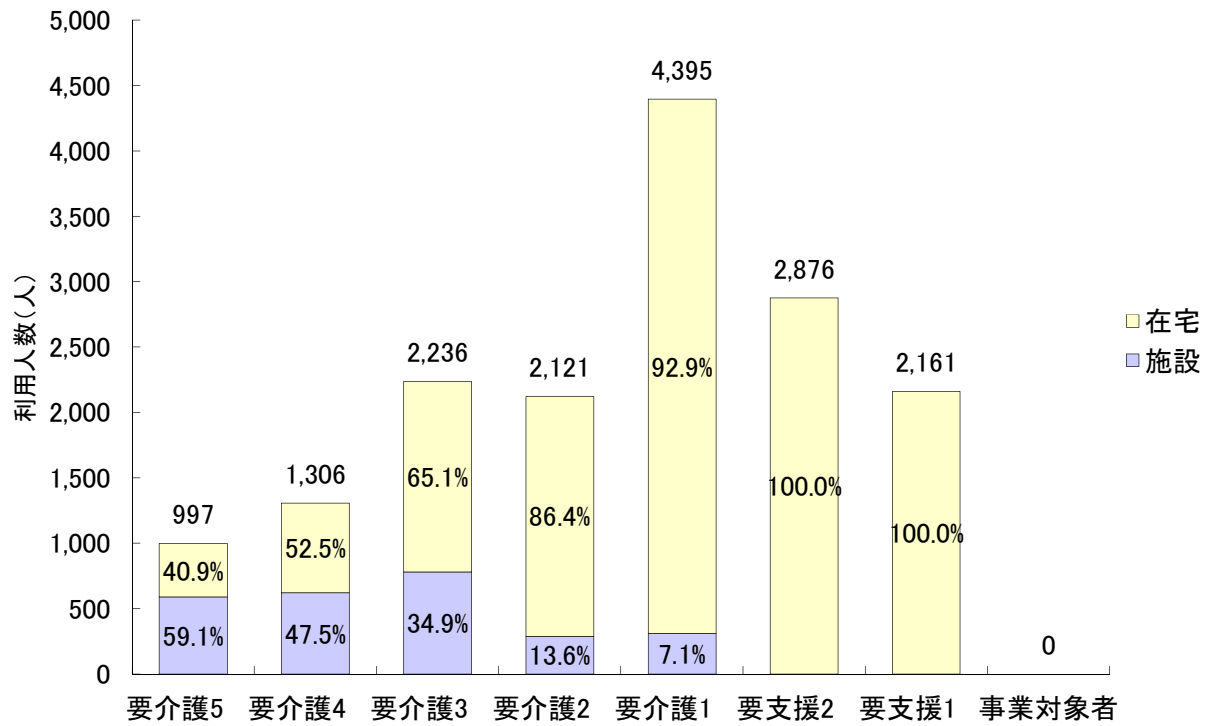
3-1 要介護度別の施設・在宅利用者の割合

		要介護5	要介護4	要介護3	要介護2	要介護1	要支援2	要支援1	事業対象者	合計
利用者 人数 (人)	施設	589	620	781	289	310	0	0	0	2,589
	在宅	408	686	1,455	1,832	4,085	2,876	2,161	0	13,503
	居住	81	132	232	287	420	113	27	0	1,292
	合計	997	1,306	2,236	2,121	4,395	2,876	2,161	0	16,092
施設・ 在宅 割合	施設	59.1%	47.5%	34.9%	13.6%	7.1%	0.0%	0.0%	0.0%	16.1%
	在宅	40.9%	52.5%	65.1%	86.4%	92.9%	100.0%	100.0%	0.0%	83.9%
	居住	8.1%	10.1%	10.4%	13.5%	9.6%	3.9%	1.2%	0.0%	8.0%
	合計	100.0%	100.0%	100.0%	100.0%	100.0%	100.0%	100.0%	100.0%	100.0%
要介護 度分布	施設	22.8%	23.9%	30.2%	11.2%	12.0%	0.0%	0.0%	0.0%	100.0%
	在宅	3.0%	5.1%	10.8%	13.6%	30.3%	21.3%	16.0%	0.0%	100.0%
	居住	6.3%	10.2%	18.0%	22.2%	32.5%	8.7%	2.1%	0.0%	100.0%
	合計	6.2%	8.1%	13.9%	13.2%	27.3%	17.9%	13.4%	0.0%	100.0%

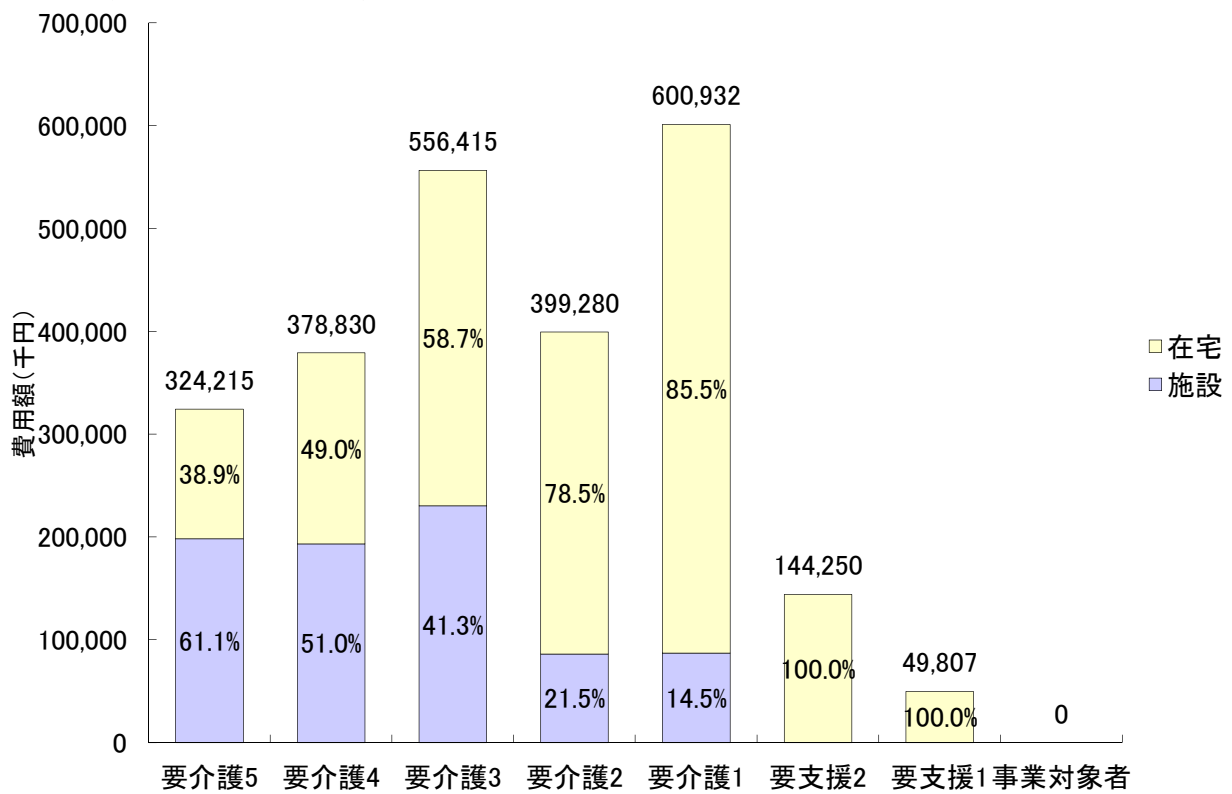
3-2 要介護度別の施設・在宅費用の割合

		要介護5	要介護4	要介護3	要介護2	要介護1	要支援2	要支援1	事業対象者	合計
費用額 (千円)	施設	198,096	193,132	230,063	86,034	87,113	0	0	0	794,437
	在宅	126,120	185,699	326,352	313,246	513,819	144,250	49,807	0	1,659,292
	居住	23,377	37,293	62,618	77,415	104,522	19,677	1,928	0	326,830
	合計	324,215	378,830	556,415	399,280	600,932	144,250	49,807	0	2,453,729
施設・ 在宅 割合	施設	61.1%	51.0%	41.3%	21.5%	14.5%	0.0%	0.0%	0.0%	32.4%
	在宅	38.9%	49.0%	58.7%	78.5%	85.5%	100.0%	100.0%	0.0%	67.6%
	居住	7.2%	9.8%	11.3%	19.4%	17.4%	13.6%	3.9%	0.0%	13.3%
	合計	100.0%	100.0%	100.0%	100.0%	100.0%	100.0%	100.0%	100.0%	100.0%
要介護 度分布	施設	24.9%	24.3%	29.0%	10.8%	11.0%	0.0%	0.0%	0.0%	100.0%
	在宅	7.6%	11.2%	19.7%	18.9%	31.0%	8.7%	3.0%	0.0%	100.0%
	居住	7.2%	11.4%	19.2%	23.7%	32.0%	6.0%	0.6%	0.0%	100.0%
	合計	13.2%	15.4%	22.7%	16.3%	24.5%	5.9%	2.0%	0.0%	100.0%

<要介護度別の施設・在宅利用者の割合>



<要介護度別の施設・在宅費用の割合>



4 施設・居住・地域密着型サービスの利用状況

4-1 施設・居住サービスの基本指標

		利用人数 (人)	人数 割合	費用総額 (千円)	費用 割合	1人あたり 費用額
施設	介護老人福祉施設	1,198	45.7%	346,962	43.7%	289,618
	地域密着型 介護老人福祉施設	59	2.3%	19,553	2.5%	331,402
	介護老人保健施設	1,174	44.8%	358,914	45.2%	305,719
	介護療養型医療施設	30	1.1%	9,855	1.2%	328,507
	介護医療院	161	6.1%	58,673	7.4%	364,431
	合計	2,622	100.0%	793,957	100.0%	302,806
居住	認知症対応型 共同生活介護	788	60.6%	222,929	69.6%	282,904
	特定施設入居者 生活介護	512	39.4%	97,226	30.4%	189,894
	地域密着型特定施設 入居者生活介護	0	0.0%	0	0.0%	0
	合計	1,300	100.0%	320,154	100.0%	246,272

4-2 施設・居住サービス利用者の要介護度分布

		軽度	要介護 1	要介護 2	要介護 3	要介護 4	要介護 5	合計	重度率	平均 要介護度
施設	介護老人福祉施設	0	11	26	460	379	322	1,198	58.5%	3.81
		0.0%	0.9%	2.2%	38.4%	31.6%	26.9%	100.0%		
	地域密着型 介護老人福祉施設	0	0	0	21	15	23	59	64.4%	4.03
		0.0%	0.0%	0.0%	35.6%	25.4%	39.0%	100.0%		
	介護老人保健施設	0	290	258	287	185	154	1,174	28.9%	2.71
		0.0%	24.7%	22.0%	24.4%	15.8%	13.1%	100.0%		
介護療養型医療施設	0	0	0	1	10	19	30	96.7%	4.60	
	0.0%	0.0%	0.0%	3.3%	33.3%	63.3%	100.0%			
介護医療院	0	19	10	22	36	74	161	68.3%	3.84	
	0.0%	11.8%	6.2%	13.7%	22.4%	46.0%	100.0%			
合計		0	320	294	791	625	592	2,622	46.4%	3.33
		0.0%	12.2%	11.2%	30.2%	23.8%	22.6%	100.0%		
居住	認知症対応型 共同生活介護	50	265	208	130	77	58	788	17.1%	2.14
		6.3%	33.6%	26.4%	16.5%	9.8%	7.4%	100.0%		
	特定施設入居者 生活介護	90	157	80	106	56	23	512	15.4%	1.97
		17.6%	30.7%	15.6%	20.7%	10.9%	4.5%	100.0%		
地域密着型特定施設 入居者生活介護	0	0	0	0	0	0	0	0.0%	0.00	
	0.0%	0.0%	0.0%	0.0%	0.0%	0.0%	0.0%			
合計		140	422	288	236	133	81	1,300	16.5%	2.07
		10.8%	32.5%	22.2%	18.2%	10.2%	6.2%	100.0%		

※重度率とは、全体に対する要介護4・5の割合を示している。

4-3 地域密着型サービスの基本指標

		利用人数 (人)	人数 割合	費用総額 (千円)	費用 割合	1人あたり 費用額
全体		16,092	100.0%	2,453,729	100.0%	152,481
地域密着型サービス		2,636	16.4%	521,557	21.3%	197,859
施設	地域密着型 介護老人福祉施設	59	0.4%	19,553	0.8%	331,402
居住	認知症対応型 共同生活介護	788	4.9%	222,929	9.1%	282,904
	地域密着型特定施設 入居者生活介護	0	0.0%	0	0.0%	0
在宅	認知症対応型通所介護	150	0.9%	18,207	0.7%	121,382
	地域密着型通所介護	1,094	6.8%	162,154	6.6%	148,221
	小規模多機能型 居宅介護	484	3.0%	86,776	3.5%	179,289
	複合型サービス	43	0.3%	9,373	0.4%	217,975
	定期巡回・随時対応型 訪問介護看護	18	0.1%	2,566	0.1%	142,544
	夜間訪問介護	0	0.0%	0	0.0%	0

4-4 地域密着型サービス利用者の要介護度分布

		軽度	要介護1	要介護2	要介護3	要介護4	要介護5	合計	平均要介護度
施設	地域密着型 介護老人福祉施設	0	0	0	21	15	23	59	4.03
		0.0%	0.0%	0.0%	35.6%	25.4%	39.0%	100.0%	
居住	認知症対応型 共同生活介護	50	265	208	130	77	58	788	2.14
		6.3%	33.6%	26.4%	16.5%	9.8%	7.4%	100.0%	
	地域密着型特定施設 入居者生活介護	0	0	0	0	0	0	0	0.00
		0.0%	0.0%	0.0%	0.0%	0.0%	0.0%	0.0%	
在宅	認知症対応型通所介護	25	57	27	25	7	9	150	1.79
		16.7%	38.0%	18.0%	16.7%	4.7%	6.0%	100.0%	
	地域密着型通所介護	0	537	209	194	89	65	1,094	2.03
		0.0%	49.1%	19.1%	17.7%	8.1%	5.9%	100.0%	
	小規模多機能型 居宅介護	81	175	93	71	35	29	484	1.84
		16.7%	36.2%	19.2%	14.7%	7.2%	6.0%	100.0%	
	複合型サービス	0	13	8	9	7	6	43	2.65
0.0%		30.2%	18.6%	20.9%	16.3%	14.0%	100.0%		
定期巡回・随時対応型 訪問介護看護	0	7	6	1	3	1	18	2.17	
	0.0%	38.9%	33.3%	5.6%	16.7%	5.6%	100.0%		
夜間訪問介護	0	0	0	0	0	0	0	0.00	
		0.0%	0.0%	0.0%	0.0%	0.0%	0.0%		
地域密着型サービス		156	1,054	551	451	233	191	2,636	2.07
		5.9%	40.0%	20.9%	17.1%	8.8%	7.2%	100.0%	

4-5 特定入所(居)者介護サービス費の状況

(1) 特定入所(居)者介護サービス費用割合

	特定入所(居)者 介護サービス費(千円)	介護費用総額(千円)	割合
費用	52,966	2,453,729	2.2%

※介護費用総額に、特定入所(居)者介護サービス費用は含まれない

(2) 特定入所(居)者の利用者負担段階別割合

サービス種類	特定入所(居)者 利用者負担段階				全利用者数
	1段階	2段階	3段階	計	
短期入所	4人	0人	0人	4人	705人
	0.6%	0.0%	0.0%	0.6%	100.0%
介護老人福祉施設(特養)	40人	353人	196人	589人	1,257人
	3.2%	28.1%	15.6%	46.9%	100.0%
介護老人保健施設(老健)	15人	198人	135人	348人	1,174人
	1.3%	16.9%	11.5%	29.6%	100.0%
介護療養型医療施設(療養型)	2人	2人	1人	5人	30人
	6.7%	6.7%	3.3%	16.7%	100.0%
介護医療院	3人	25人	15人	43人	161人
	1.9%	15.5%	9.3%	26.7%	100.0%
全体	64人	578人	347人	989人	3,327人
	1.9%	17.4%	10.4%	29.7%	100.0%

※負担限度額が300円未満の利用者は、1段階としている

<利用者負担段階別割合(全体)>

1段階	2段階	3段階	
1.9%	17.4%	10.4%	70.3%

(3) 特定入所(居)者介護サービス費用の食費・居住費の割合

サービス種類	特定入所(居)者金額					
	食費 (千円)	割合	居住費 (千円)	割合	合計 (千円)	割合
短期入所	1,518	41.5%	2,138	58.5%	3,656	100.0%
介護老人福祉施設(特養)	17,653	50.4%	17,371	49.6%	35,024	100.0%
介護老人保健施設(老健)	10,268	81.1%	2,390	18.9%	12,658	100.0%
介護療養型医療施設(療養型)	175	87.5%	25	12.5%	200	100.0%
介護医療院	1,281	89.7%	147	10.3%	1,428	100.0%
全体	30,895	58.3%	22,071	41.7%	52,966	100.0%

※金額は、利用者負担額を除く

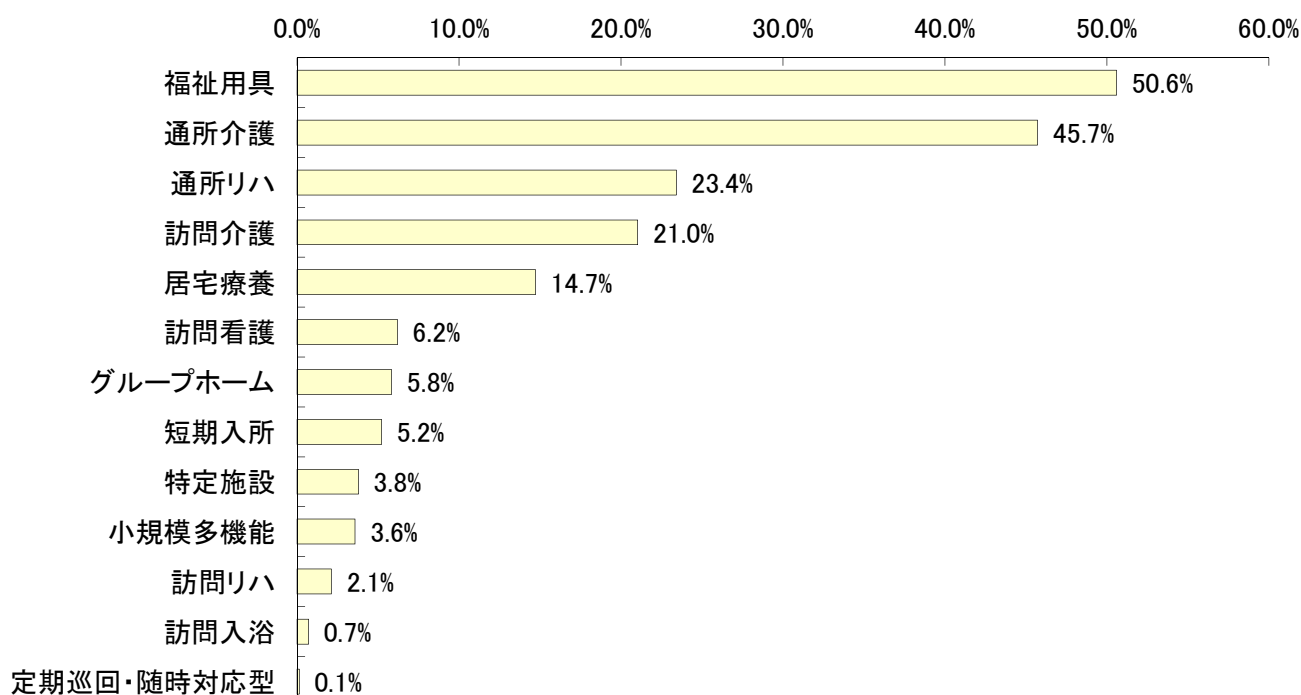
5 在宅サービスの利用状況

5-1 在宅サービス種類別の利用人数

サービス名		予防給付 (総合事業含む) (人)	利用率	介護給付 (人)	利用率	全体 (人)	利用率	平均 要介護度
訪問	訪問介護	1,247	24.8%	1,594	18.8%	2,841	21.0%	1.23
	夜間訪問	0	0.0%	0	0.0%	0	0.0%	0.00
	訪問入浴	1	0.0%	95	1.1%	96	0.7%	3.44
	訪問看護	203	4.0%	634	7.5%	837	6.2%	1.90
	訪問リハ	70	1.4%	216	2.6%	286	2.1%	1.77
	居宅療養	203	4.0%	1,785	21.1%	1,988	14.7%	2.20
通所	通所介護	1,766	35.1%	4,409	52.1%	6,175	45.7%	1.56
	認知症対応型通所介護	25	0.5%	125	1.5%	150	1.1%	1.79
	地域密着型通所介護	0	0.0%	1,094	12.9%	1,094	8.1%	2.03
	通所リハ	1,553	30.8%	1,608	19.0%	3,161	23.4%	0.97
短期	短期入所	50	1.0%	655	7.7%	705	5.2%	2.15
	生活介護	46	0.9%	593	7.0%	639	4.7%	2.16
	療養介護	4	0.1%	66	0.8%	70	0.5%	2.02
福祉用具		2,262	44.9%	4,571	54.0%	6,833	50.6%	1.57
居宅 包括	定期巡回・随時対応型	0	0.0%	18	0.2%	18	0.1%	2.17
	小規模多機能	81	1.6%	403	4.8%	484	3.6%	1.84
	複合型サービス	0	0.0%	43	0.5%	43	0.3%	2.65
居住	グループホーム	50	1.0%	738	8.7%	788	5.8%	2.14
	特定施設	90	1.8%	422	5.0%	512	3.8%	1.97
	小規模特定施設	0	0.0%	0	0.0%	0	0.0%	0.00
合計(延べ人数)		7,576	150.4%	17,148	202.6%	24,724	183.1%	-
合計		5,037	100.0%	8,466	100.0%	13,503	100.0%	1.39
予防・介護給付割合			37.3%		62.7%		100.0%	-

※総合事業の訪問型、通所型サービスは、予防給付の訪問介護、通所介護に表記する。

<在宅サービス利用率（全体上位順）>

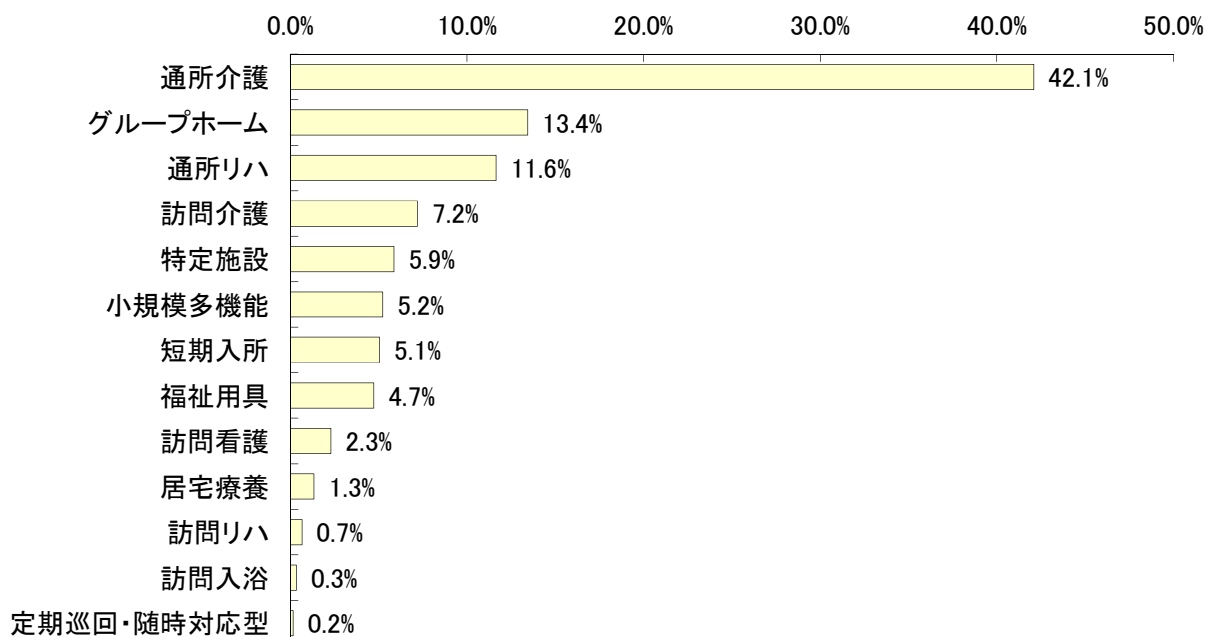


5-2 在宅サービス種類別の費用額

サービス名		予防給付 (総合事業含む) (千円)	費用 割合	介護給付 (千円)	費用 割合	全 体 (千円)	費用 割合	1人あたり 費用額
訪問	訪問介護	27,475	14.2%	91,979	6.3%	119,454	7.2%	42,047
	夜間訪問	0	0.0%	0	0.0%	0	0.0%	0
	訪問入浴	39	0.0%	5,597	0.4%	5,636	0.3%	58,708
	訪問看護	7,038	3.6%	31,121	2.1%	38,159	2.3%	45,590
	訪問リハ	2,440	1.3%	8,406	0.6%	10,845	0.7%	37,921
	居宅療養	2,284	1.2%	19,900	1.4%	22,184	1.3%	11,159
通所	通所介護	50,232	25.9%	648,248	44.2%	698,481	42.1%	113,114
	認知症対応型通所介護	2,147	1.1%	16,060	1.1%	18,207	1.1%	121,382
	地域密着型通所介護	0	0.0%	162,154	11.1%	162,154	9.8%	148,221
	通所リハ	58,599	30.2%	134,618	9.2%	193,217	11.6%	61,125
短期	短期入所	2,127	1.1%	81,840	5.6%	83,967	5.1%	119,102
	生活介護	1,913	1.0%	76,215	5.2%	78,129	4.7%	122,267
	療養介護	213	0.1%	5,625	0.4%	5,838	0.4%	83,400
福祉用具		16,240	8.4%	62,092	4.2%	78,332	4.7%	11,464
居宅 包括	定期巡回・随時対応型	0	0.0%	2,566	0.2%	2,566	0.2%	142,544
	小規模多機能	6,553	3.4%	80,223	5.5%	86,776	5.2%	179,289
	複合型サービス	0	0.0%	9,373	0.6%	9,373	0.6%	217,975
居住	グループホーム	12,491	6.4%	210,437	14.4%	222,929	13.4%	282,904
	特定施設	8,539	4.4%	88,687	6.1%	97,226	5.9%	189,894
	小規模特定施設	0	0.0%	0	0.0%	0	0.0%	0
合 計		194,057	100.0%	1,465,714	100.0%	1,659,771	100.0%	122,919
予防・介護給付割合			11.7%		88.3%		100.0%	-

※総合事業の訪問型、通所型サービスは、予防給付の訪問介護、通所介護に表記する。

<在宅サービス費用割合（全体上位順）>

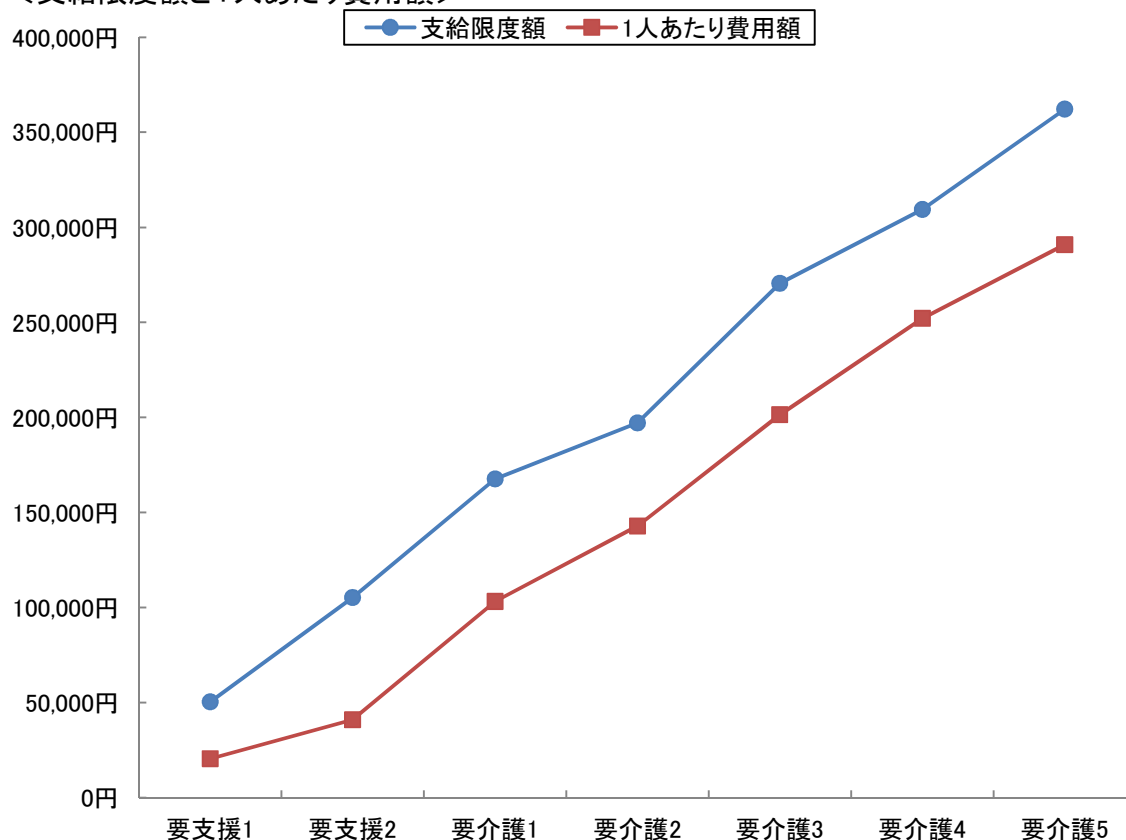


5-3 要介護度別在宅(居住除く)利用者の対支給限度額比率(事業対象者を除く)

要介護度	人数 (人) A	費用総額 (千円) B	1人あたり 費用額(円) C(B/A)	支給限度額 (円) D	対支給限度額 比率 C/D
要支援1	2,131	43,436	20,383	50,320	40.5%
要支援2	2,760	113,038	40,956	105,310	38.9%
要介護1	3,678	379,602	103,209	167,650	61.6%
要介護2	1,552	221,701	142,849	197,050	72.5%
要介護3	1,234	248,467	201,351	270,480	74.4%
要介護4	556	140,156	252,079	309,380	81.5%
要介護5	330	95,987	290,868	362,170	80.3%
軽度	4,891	156,473	31,992	-	39.3%
中・重度	7,350	1,085,912	147,743	-	70.2%
全体	12,241	1,242,386	101,494	-	63.9%

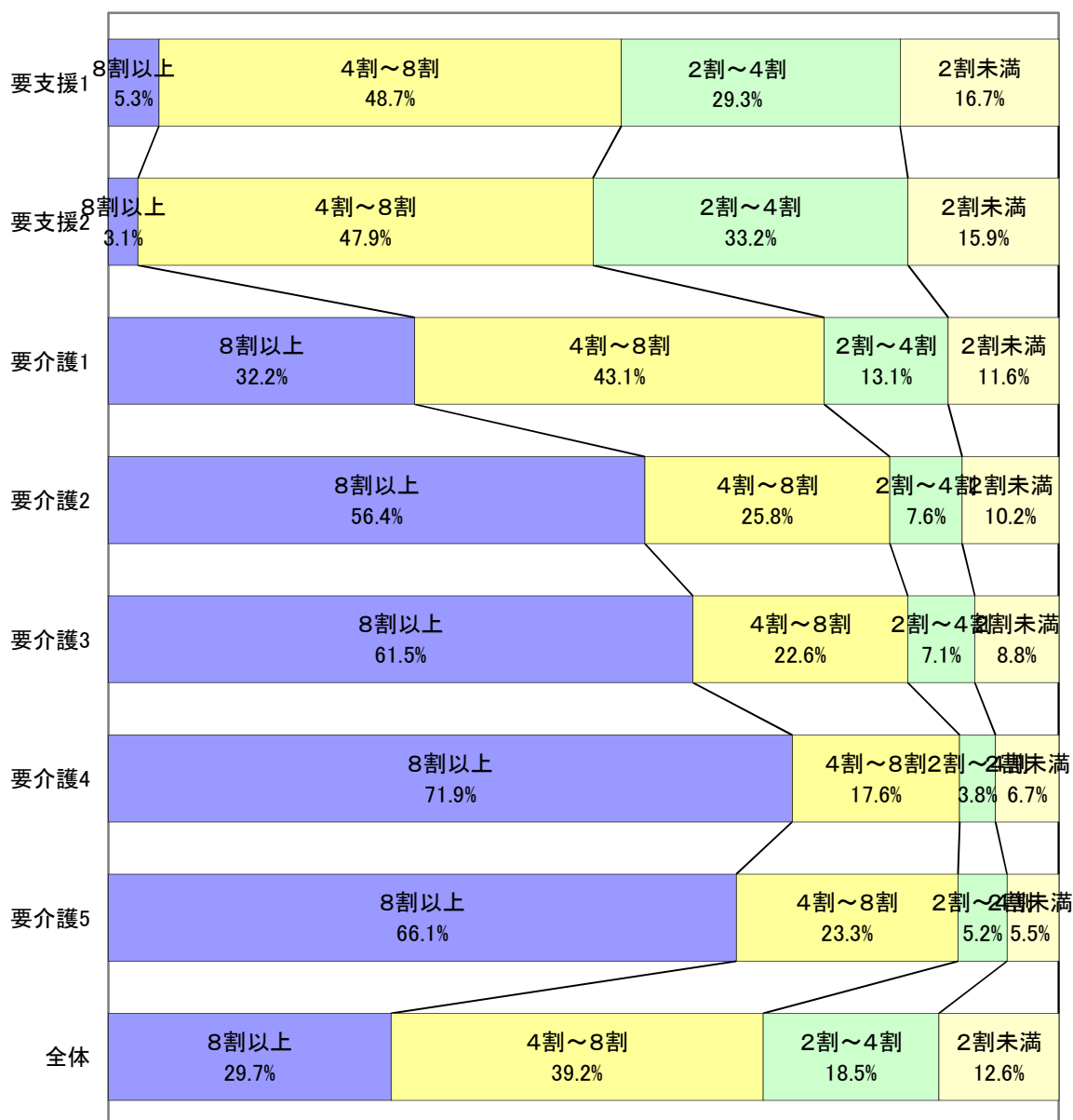
※対象となるサービスは、訪問介護、訪問入浴、訪問看護、訪問リハ、通所介護、通所リハ、福祉用具、短期入所、夜間訪問、認知症対応型通所介護、地域密着型通所介護、小規模多機能、GH短期の13種類

<支給限度額と1人あたり費用額>



5-4 対支給限度額比率区別の利用割合(事業対象者を除く)

対支給限度額比率の区分	要支援1	要支援2	要介護1	要介護2	要介護3	要介護4	要介護5	全体
8割以上	113	86	1,186	876	759	400	218	3,638
	5.3%	3.1%	32.2%	56.4%	61.5%	71.9%	66.1%	29.7%
4～8割	1,037	1,321	1,584	400	279	98	77	4,796
	48.7%	47.9%	43.1%	25.8%	22.6%	17.6%	23.3%	39.2%
2～4割	625	915	480	118	87	21	17	2,263
	29.3%	33.2%	13.1%	7.6%	7.1%	3.8%	5.2%	18.5%
2割未満	356	438	428	158	109	37	18	1,544
	16.7%	15.9%	11.6%	10.2%	8.8%	6.7%	5.5%	12.6%
合計	2,131	2,760	3,678	1,552	1,234	556	330	12,241
	100.0%	100.0%	100.0%	100.0%	100.0%	100.0%	100.0%	100.0%

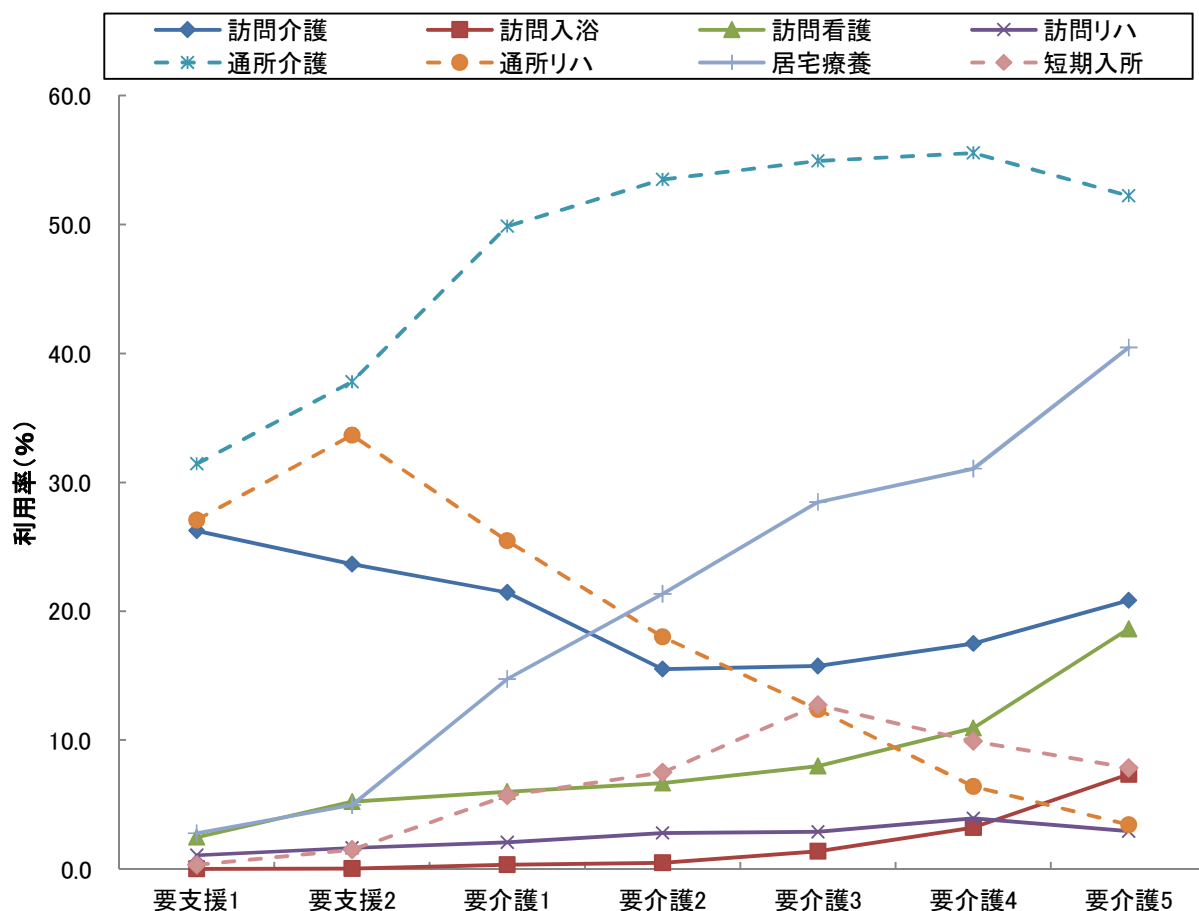


5-5 要介護度別の在宅サービス利用率(事業対象者を除く)

サービス名	全体		要支援1		要支援2		要介護1		要介護2		要介護3		要介護4		要介護5	
	利用人数(人)	利用率(%)	利用人数(人)	利用率(%)	利用人数(人)	利用率(%)	利用人数(人)	利用率(%)	利用人数(人)	利用率(%)	利用人数(人)	利用率(%)	利用人数(人)	利用率(%)	利用人数(人)	利用率(%)
訪問介護	2,841	21.0	567	26.2	680	23.6	876	21.4	284	15.5	229	15.7	120	17.5	85	20.8
訪問入浴	96	0.7	0	0.0	1	0.0	14	0.3	9	0.5	20	1.4	22	3.2	30	7.4
訪問看護	837	6.2	53	2.5	150	5.2	245	6.0	122	6.7	116	8.0	75	10.9	76	18.6
訪問リハ	286	2.1	23	1.1	47	1.6	84	2.1	51	2.8	42	2.9	27	3.9	12	2.9
居宅療養	1,988	14.7	60	2.8	143	5.0	602	14.7	391	21.3	414	28.5	213	31.0	165	40.4
通所介護	6,175	45.7	679	31.4	1,087	37.8	2,036	49.8	980	53.5	799	54.9	381	55.5	213	52.2
通所リハ	3,161	23.4	585	27.1	968	33.7	1,040	25.5	330	18.0	180	12.4	44	6.4	14	3.4
短期入所	705	5.2	7	0.3	43	1.5	233	5.7	137	7.5	185	12.7	68	9.9	32	7.8
福祉用具	6,833	50.6	957	44.3	1,305	45.4	1,860	45.5	1,093	59.7	926	63.6	422	61.5	270	66.2
定期巡回	18	0.1	0	0.0	0	0.0	7	0.2	6	0.3	1	0.1	3	0.4	1	0.2
小規模多機能	484	3.6	21	1.0	60	2.1	175	4.3	93	5.1	71	4.9	35	5.1	29	7.1
グループホーム	788	5.8	0	0.0	50	1.7	265	6.5	208	11.4	130	8.9	77	11.2	58	14.2
特定施設	512	3.8	27	1.2	63	2.2	157	3.8	80	4.4	106	7.3	56	8.2	23	5.6
実人数	13,503	-	2,161	-	2,876	-	4,085	-	1,832	-	1,455	-	686	-	408	-

※地域密着型サービスは、以下のように分類し集計している

夜間訪問介護→訪問介護、認知症デイ→通所介護、地域密着型デイ→通所介護、小規模多機能及び複合型サービス→小規模多機能、小規模特定施設→特定施設、地域密着グループホーム短期利用及び特定施設短期利用→短期入所

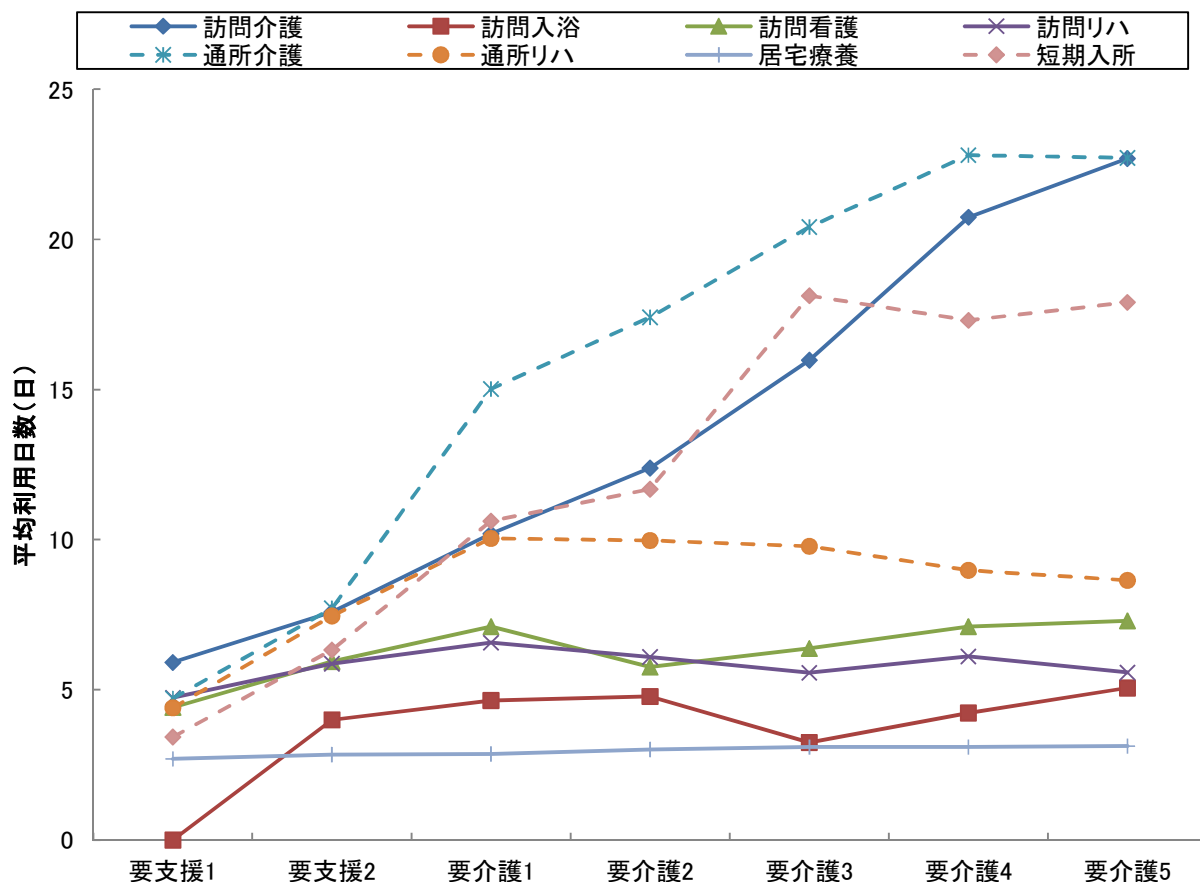


5-6 要介護度別の在宅サービス利用水準(事業対象者を除く)

サービス名	全体		要支援1		要支援2		要介護1		要介護2		要介護3		要介護4		要介護5	
	1人あたり費用額(円)	平均利用日数(日)	1人あたり費用額(円)	平均利用日数(日)	1人あたり費用額(円)	平均利用日数(日)	1人あたり費用額(円)	平均利用日数(日)	1人あたり費用額(円)	平均利用日数(日)	1人あたり費用額(円)	平均利用日数(日)	1人あたり費用額(円)	平均利用日数(日)	1人あたり費用額(円)	平均利用日数(日)
訪問介護	42,047	10.2	18,700	5.9	24,813	7.6	36,154	10.2	47,783	12.4	79,563	16.0	122,500	20.7	162,565	22.7
訪問入浴	58,708	4.4	0	0.0	38,710	4.0	63,232	4.6	64,949	4.8	43,422	3.3	56,651	4.2	67,091	5.1
訪問看護	45,590	6.4	26,130	4.4	37,687	5.9	47,782	7.1	43,419	5.8	47,332	6.4	52,276	7.1	61,924	7.3
訪問リハ	37,921	6.0	29,240	4.7	37,604	5.9	41,802	6.6	38,748	6.1	35,308	5.6	37,447	6.1	35,328	5.6
居宅療養	11,159	3.0	10,916	2.7	11,392	2.8	10,832	2.9	11,120	3.0	11,497	3.1	11,089	3.1	11,575	3.1
通所介護	113,114	14.4	18,744	4.7	34,503	7.7	105,536	15.0	137,201	17.4	190,227	20.4	236,747	22.8	266,330	22.7
通所リハ	61,125	8.2	24,865	4.4	45,510	7.5	77,291	10.0	90,524	10.0	101,764	9.8	101,698	9.0	112,175	8.6
短期入所	119,102	13.4	22,744	3.4	45,754	6.3	81,845	10.6	98,052	11.7	167,626	18.1	176,579	17.3	197,469	17.9
定期巡回	142,544	26.6	0	0.0	0	0.0	81,639	22.9	136,522	31.0	98,220	11.0	244,113	30.0	344,640	31.0
小規模多機能	179,289	22.5	52,361	17.0	90,887	15.5	140,053	21.6	194,053	24.3	252,210	25.5	291,245	26.7	329,875	27.3
グループホーム	282,904	29.7	0	0.0	249,829	28.7	276,391	30.2	286,871	29.9	288,735	29.4	295,935	29.4	296,582	28.7
特定施設	189,894	29.7	66,429	30.3	107,063	29.8	184,896	30.1	200,361	29.5	225,265	29.4	251,074	30.2	247,443	27.1
水準平均	122,883	16.0	23,048	5.0	50,156	9.3	125,782	17.9	170,986	21.0	224,297	24.9	270,698	27.8	309,116	29.0

※地域密着型サービスは、以下のように分類し集計している

夜間訪問介護→訪問介護、認知症デイ→通所介護、地域密着型デイ→通所介護、小規模多機能及び複合型サービス→小規模多機能、小規模特定施設→特定施設、地域密着グループホーム短期利用及び特定施設短期利用→短期入所



6 サービスパッケージによる利用状況(事業対象者を除く)

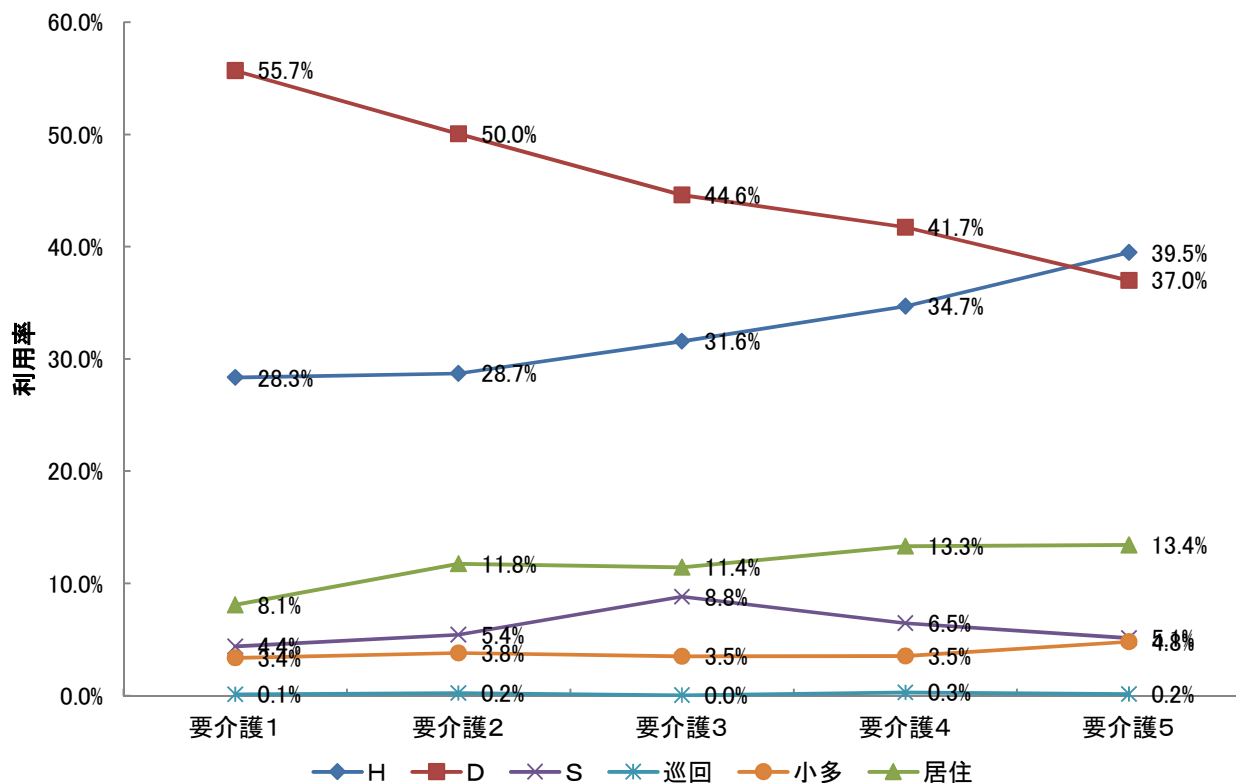
6-1 要介護度別の在宅サービス機能別利用率

在宅サービスを機能に注目して、以下の6つに分類した。福祉用具貸与は(その他)とする。

- ①訪問型サービス(訪問介護、夜間訪問介護、訪問入浴、訪問看護、訪問リハビリ、居宅療養管理指導、総合事業訪問型)【Hと表記】
- ②通所型サービス(通所介護、通所リハビリ、認知症対応型通所介護、地域密着型通所介護、総合事業通所型)【Dと表記】
- ③短期入所型サービス(短期入所生活介護、短期入所生活リハビリ)【Sと表記】
- ④定期巡回型サービス(定期巡回・随時対応型訪問介護)【巡回と表記】
- ⑤小規模多機能型(小規模多機能居宅介護、複合型サービス)【小多と表記】
- ⑥居住型サービス(特定施設入居者生活介護・認知症対応型共同生活介護)【居住と表記】

包括払い

		全体	要支援1	要支援2	要介護1	要介護2	要介護3	要介護4	要介護5
人数	H	4,948	664	888	1,473	701	640	344	238
	D	8,975	1,264	2,055	2,893	1,222	904	414	223
	S	685	7	43	228	133	179	64	31
	巡回	18	0	0	7	6	1	3	1
	小多	484	21	60	175	93	71	35	29
	居住	1,293	27	113	421	287	232	132	81
	合計	16,403	1,983	3,159	5,197	2,442	2,027	992	603
利用率	H	30.2%	33.5%	28.1%	28.3%	28.7%	31.6%	34.7%	39.5%
	D	54.7%	63.7%	65.1%	55.7%	50.0%	44.6%	41.7%	37.0%
	S	4.2%	0.4%	1.4%	4.4%	5.4%	8.8%	6.5%	5.1%
	巡回	0.1%	0.0%	0.0%	0.1%	0.2%	0.0%	0.3%	0.2%
	小多	3.0%	1.1%	1.9%	3.4%	3.8%	3.5%	3.5%	4.8%
	居住	7.9%	1.4%	3.6%	8.1%	11.8%	11.4%	13.3%	13.4%
	合計	100.0%	100.0%	100.0%	100.0%	100.0%	100.0%	100.0%	100.0%



6-2 サービスパッケージによる介護費用構造

サービスパッケージとは、在宅サービス機能の組み合わせにより、サービス利用の実態を把握するものである。

1 サービスパッケージ11区分

サービス機能の組み合わせからサービス利用の形態を、①施設、②居住型、③小規模多機能型、④定期巡回型、⑤H+D+S、⑥D+S、⑦H+S、⑧H+D、⑨Dのみ、⑩Hのみ、⑪その他（「Sのみ」を含む）の11種類に区分したものを基本のサービスパッケージとする。

2 サービスパッケージ6区分

⑤-⑧を「複数機能」、⑨-⑪を「単機能」に集約し、サービスパッケージ6区分としている。

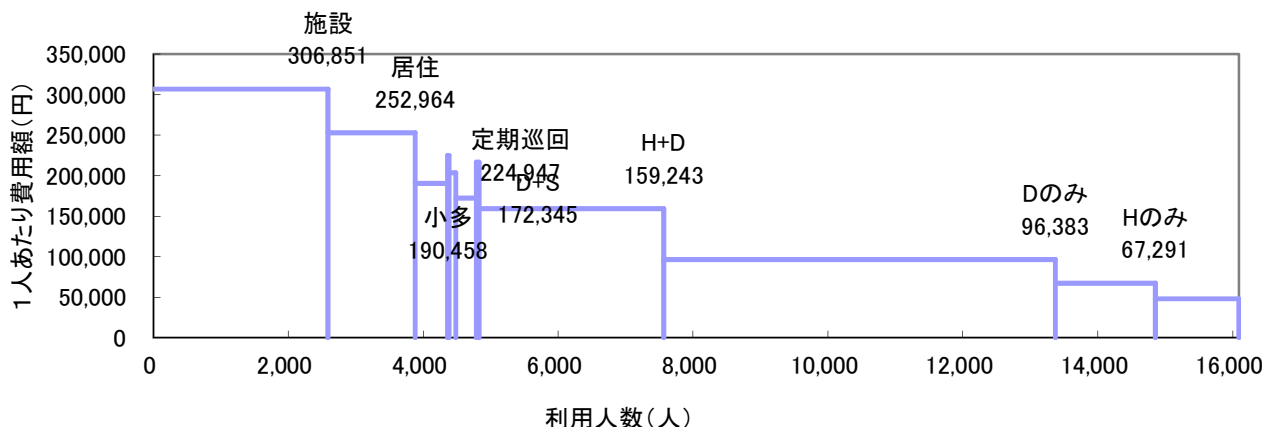
3 機能の分解による8区分

「複数機能」の中で支給限度額80%以上と未満の利用者を分解し、「単機能」の中で2種類以上のサービスを利用している場合（訪問介護と訪問看護、通所介護と通所リハ等）を「複数プラン(複プラン)」とし、それ以外の単一サービスのみを利用する場合（訪問介護のみ等）を「単数プラン(単プラン)」と区分し、単機能分解8区分としている。

(1) サービスパッケージ11区分

	施設	居住	小規模多機能	定期巡回	H+D+S	D+S	H+S	H+D	Dのみ	Hのみ	その他	全体
人数(人)	2,589	1,292	483	18	101	304	39	2,739	5,806	1,482	1,239	16,092
利用率	16.1%	8.0%	3.0%	0.1%	0.6%	1.9%	0.2%	17.0%	36.1%	9.2%	7.7%	100.0%
累積利用率	16.1%	24.1%	27.1%	27.2%	27.9%	29.7%	30.0%	47.0%	83.1%	92.3%	100.0%	—
1人あたり費用額(円)	306,851	252,964	190,458	224,947	203,538	172,345	216,448	159,243	96,383	67,291	48,056	152,481
指数:全体(100)	201	166	125	148	133	113	142	104	63	44	32	100
支給限度額80%以上利用人数(人)			433	15	73	222	27	1,615	1,494	210	179	7,937
高利用割合			89.6%	83.3%	72.3%	73.0%	69.2%	59.0%	25.7%	14.2%	14.4%	49.3%
費用総額(千円)	794,437	326,830	91,991	4,049	20,557	52,393	8,441	436,166	559,599	99,725	59,541	2,453,729
費用割合	32.4%	13.3%	3.7%	0.2%	0.8%	2.1%	0.3%	17.8%	22.8%	4.1%	2.4%	100.0%
累積費用割合	32.4%	45.7%	49.4%	49.6%	50.4%	52.6%	52.9%	70.7%	93.5%	97.6%	100.0%	—
平均要介護度	3.34	2.07	1.84	2.17	2.33	1.63	2.84	1.71	1.14	1.11	1.14	1.71

※高利用割合とは、当該パッケージ利用者の中で、支給限度額80%以上の利用者の割合を示す。

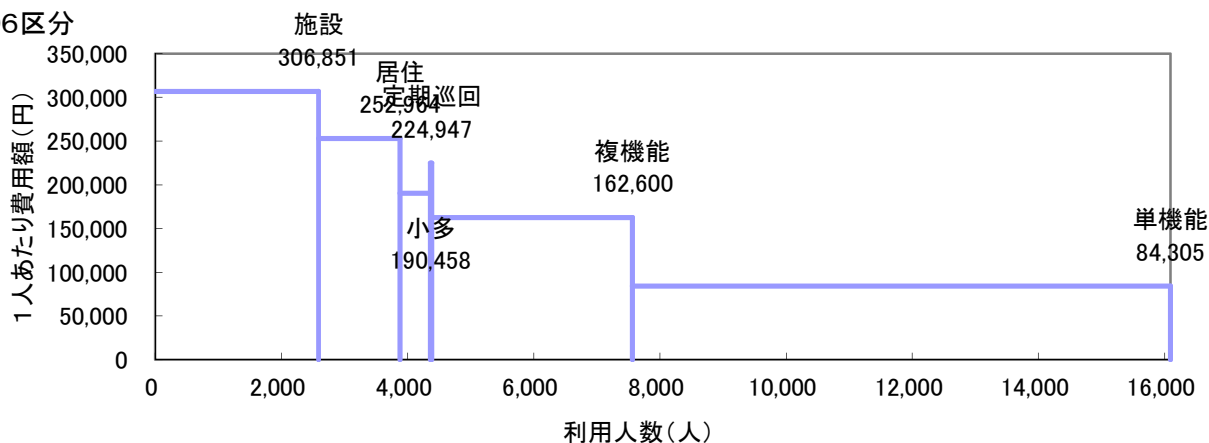


(2) サービスパッケージ6区分・単機能分解8区分

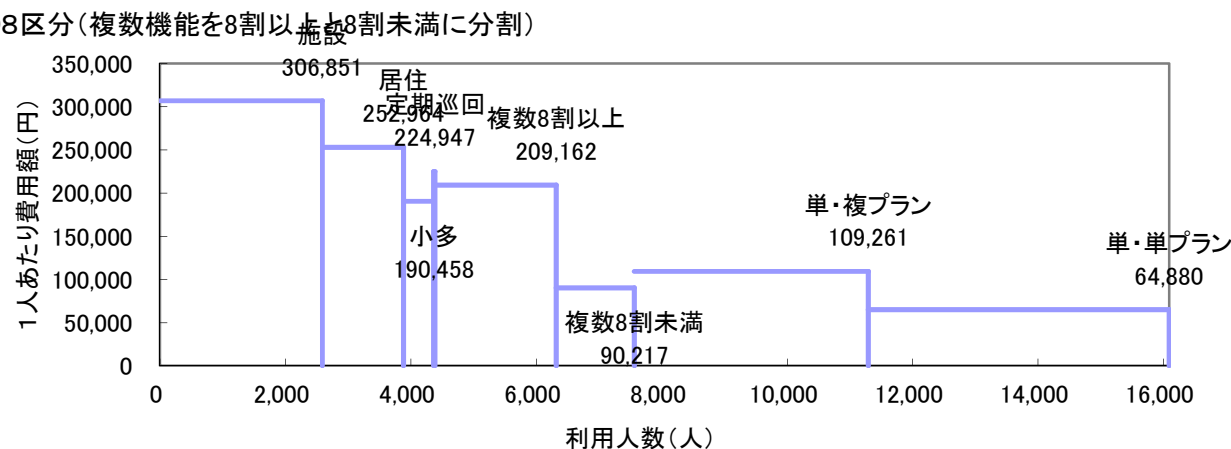
	施設	居住	小規模	定期巡回		複数機能			単機能		全体	
				複数機能	限度額8割以上	限度額8割未満	複数プラン	単数プラン				
人数(人)	2,589	1,292	483	18	17	3,183	1,937	1,246	8,527	3,732	4,795	16,092
利用率	16.1%	8.0%	3.0%	0.1%	0.1%	19.8%	12.0%	7.7%	53.0%	23.2%	29.8%	100.0%
累積利用率	16.1%	24.1%	27.1%	27.2%	—	—	39.3%	47.0%	—	70.2%	100.0%	—
1人あたり費用額(円)	306,851	252,964	190,458	224,947	233,535	162,600	209,162	90,217	84,305	109,261	64,880	152,481
指数:全体(100)	201	166	125	148	153	107	137	59	—	72	43	100
支給限度額80%以上利用人数(人)			433	15	15	1,937	1,937	0	1,883	1,051	832	3,232
高利用割合			89.6%	83.3%	88.2%	60.9%	100.0%	0.0%	22.1%	28.2%	17.4%	20.1%
費用総額(千円)	794,437	326,830	91,991	4,049	3,970	517,557	405,147	112,410	718,865	407,763	311,101	2,453,729
費用割合	32.4%	13.3%	3.7%	0.2%	0.2%	21.1%	16.5%	4.6%	29.3%	16.6%	12.7%	100.0%
累積費用割合	32.4%	45.7%	49.4%	49.6%	—	—	66.1%	70.7%	—	87.3%	100.0%	—
平均要介護度	3.34	2.07	1.84	2.17	2.24	1.74	2.09	1.18	1.13	1.43	0.90	1.71

※定期巡回の利用者のうち、その他の機能を利用している場合を複数機能利用者として再掲している。

①6区分



②8区分(複数機能を8割以上と8割未満に分割)



6-3 要介護度別サービスパッケージ(11区分)利用状況

(1) 要介護度別人数割合

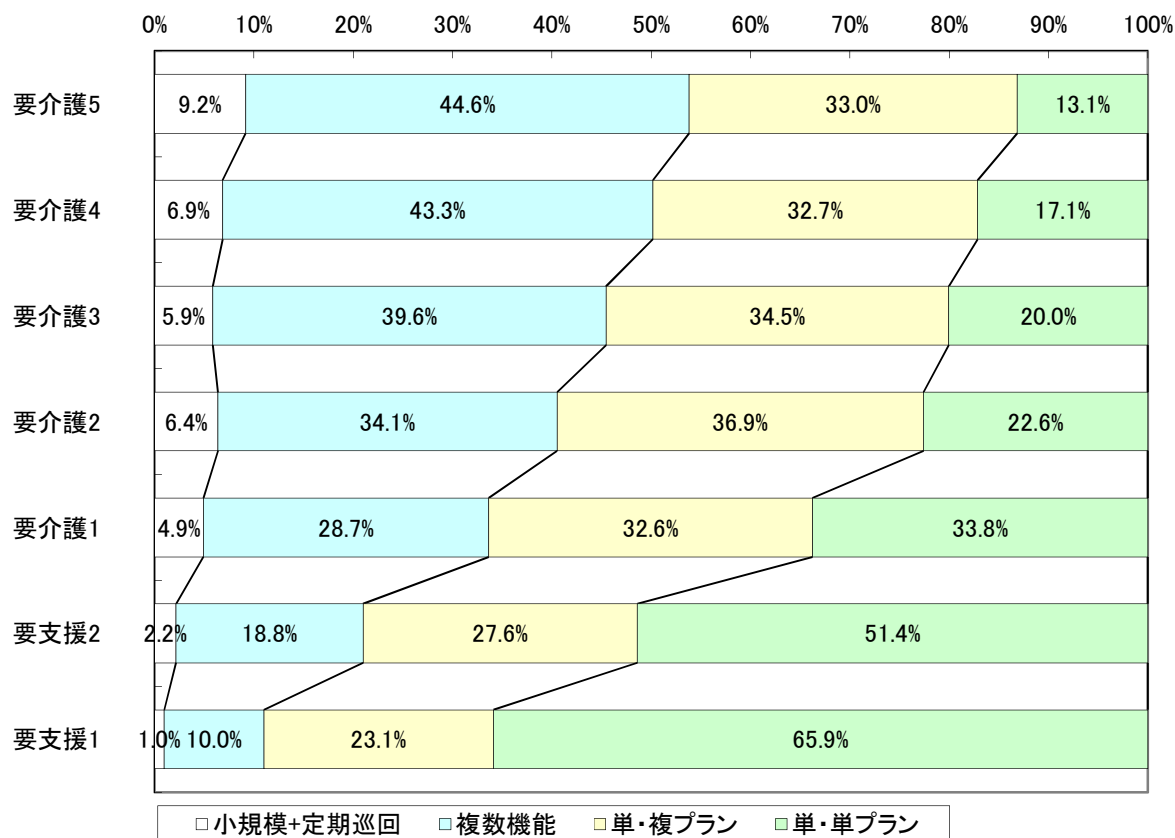
	要介護5		要介護4		要介護3		要介護2		要介護1		要支援2		要支援1		全体	
	人数	割合	人数	割合	人数	割合	人数	割合	人数	割合	人数	割合	人数	割合	人数	割合
施設	589	59.1%	620	47.5%	781	34.9%	289	13.6%	310	7.1%	0	0.0%	0	0.0%	2,589	16.1%
居住	81	8.1%	132	10.1%	232	10.4%	287	13.5%	420	9.6%	113	3.9%	27	1.2%	1,292	8.0%
小規模	29	2.9%	35	2.7%	71	3.2%	93	4.4%	174	4.0%	60	2.1%	21	1.0%	483	3.0%
定期巡回	1	0.1%	3	0.2%	1	0.0%	6	0.3%	7	0.2%	0	0.0%	0	0.0%	18	0.1%
H+D+S	4	0.4%	15	1.1%	29	1.3%	20	0.9%	26	0.6%	6	0.2%	1	0.0%	101	0.6%
D+S	4	0.4%	10	0.8%	47	2.1%	74	3.5%	135	3.1%	29	1.0%	5	0.2%	304	1.9%
H+S	8	0.8%	7	0.5%	8	0.4%	4	0.2%	10	0.2%	2	0.1%	0	0.0%	39	0.2%
H+D	130	13.0%	208	15.9%	400	17.9%	429	20.2%	881	20.0%	483	16.8%	208	9.6%	2,739	17.0%
Dのみ	84	8.4%	178	13.6%	428	19.1%	690	32.5%	1,840	41.9%	1,536	53.4%	1,050	48.6%	5,806	36.1%
Hのみ	48	4.8%	58	4.4%	91	4.1%	116	5.5%	373	8.5%	356	12.4%	440	20.4%	1,482	9.2%
その他	19	1.9%	40	3.1%	148	6.6%	113	5.3%	219	5.0%	291	10.1%	409	18.9%	1,239	7.7%
合計	997	100.0%	1,306	100.0%	2,236	100.0%	2,121	100.0%	4,395	100.0%	2,876	100.0%	2,161	100.0%	16,092	100.0%

(2) 要介護度別1人あたり費用額

	要介護5	要介護4	要介護3	要介護2	要介護1	要支援2	要支援1	全体
施設	336,325	311,503	294,575	297,695	281,009	0	0	306,851
居住	288,610	282,521	269,904	269,738	248,862	174,135	71,400	252,964
小規模	357,497	312,829	269,955	206,563	146,420	93,727	56,992	190,458
定期巡回	425,480	344,480	122,420	227,310	157,691	0	0	224,947
H+D+S	293,425	268,813	257,776	188,441	137,861	79,313	46,880	203,538
D+S	331,575	294,831	241,586	185,748	150,433	85,157	48,094	172,345
H+S	310,601	294,874	196,224	200,980	135,072	84,060	0	216,448
H+D	337,166	289,604	241,753	174,556	135,637	68,078	39,101	159,243
Dのみ	322,545	268,589	210,923	149,134	108,750	43,165	23,921	96,383
Hのみ	245,980	192,777	150,921	99,647	73,136	38,760	23,558	67,291
その他	222,741	203,779	157,668	67,192	48,392	9,804	6,795	48,056
全体	325,191	290,069	248,844	188,251	136,731	50,156	23,048	152,481

6-4 要介護度別の在宅サービスパッケージ利用割合

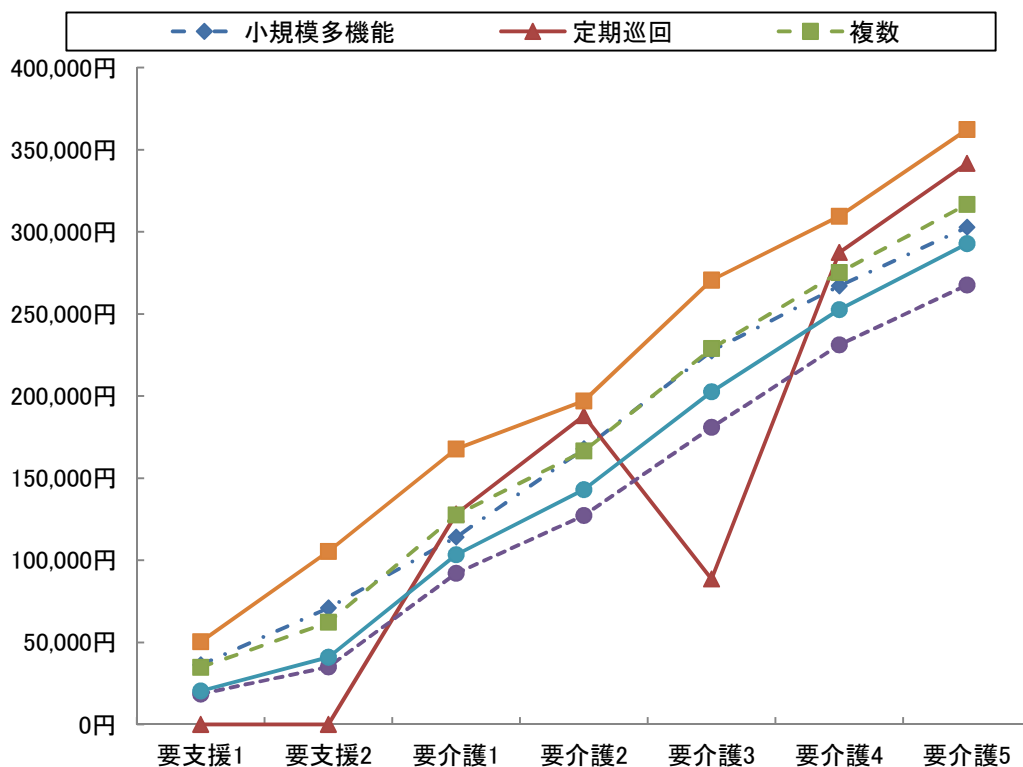
	要介護5	要介護4	要介護3	要介護2	要介護1	要支援2	要支援1	全体
小規模多機能	29	35	71	93	174	60	21	483
	8.9%	6.3%	5.8%	6.0%	4.7%	2.2%	1.0%	4.0%
複合型	6	7	9	8	13	0	0	43
	1.8%	1.3%	0.7%	0.5%	0.4%	0.0%	0.0%	0.4%
定期巡回・随時 対応訪問介護看護	1	3	1	6	7	0	0	18
	0.3%	0.5%	0.1%	0.4%	0.2%	0.0%	0.0%	0.1%
複数	1	3	1	6	6	0	0	17
	0.3%	0.5%	0.1%	0.4%	0.2%	0.0%	0.0%	0.1%
複数機能	146	240	484	527	1,052	520	214	3,183
	44.6%	43.3%	39.6%	34.1%	28.7%	18.8%	10.0%	26.1%
単機能	151	276	667	919	2,432	2,183	1,899	8,527
	46.2%	49.8%	54.5%	59.5%	66.4%	79.0%	89.0%	69.8%
複数プラン	108	181	422	570	1,195	763	493	3,732
	33.0%	32.7%	34.5%	36.9%	32.6%	27.6%	23.1%	30.6%
単数プラン	43	95	245	349	1,237	1,420	1,406	4,795
	13.1%	17.1%	20.0%	22.6%	33.8%	51.4%	65.9%	39.3%
合計	327	554	1,223	1,545	3,665	2,763	2,134	12,211
	100.0%	100.0%	100.0%	100.0%	100.0%	100.0%	100.0%	100.0%



6-5 在宅サービスパッケージ別の1人あたり費用額と対支給限度額比率

	要支援1	要支援2	要介護1	要介護2	要介護3	要介護4	要介護5	全体
支給限度額	50,320	105,310	167,650	197,050	270,480	309,380	362,170	-
小規模多機能	36,248	70,794	114,030	167,740	227,292	267,077	302,648	154,683
	72.0%	67.2%	68.0%	85.1%	84.0%	86.3%	83.6%	78.3%
複合型	0	0	115,478	142,404	192,250	235,300	295,997	181,250
	0.0%	0.0%	68.9%	72.3%	71.1%	76.1%	81.7%	74.0%
定期巡回随時対応 訪問介護看護	0	0	128,097	187,942	88,550	287,300	341,620	184,244
	0.0%	0.0%	76.4%	95.4%	32.7%	92.9%	94.3%	84.7%
複数	0	0	139,952	187,942	88,550	287,300	341,620	191,731
	0.0%	0.0%	83.5%	95.4%	32.7%	92.9%	94.3%	86.9%
複数機能	34,742	62,253	127,458	166,349	228,759	275,200	316,696	152,235
	69.0%	59.1%	76.0%	84.4%	84.6%	89.0%	87.4%	80.3%
単機能	18,557	35,004	91,976	127,095	180,925	231,070	267,582	79,395
	36.9%	33.2%	54.9%	64.5%	66.9%	74.7%	73.9%	54.8%
複数プラン	28,953	48,684	101,629	138,490	195,307	238,601	281,027	109,261
	57.5%	46.2%	60.6%	70.3%	72.2%	77.1%	77.6%	65.0%
単数プラン	17,062	32,259	94,204	123,538	183,365	252,150	297,254	64,880
	33.9%	30.6%	56.2%	62.7%	67.8%	81.5%	82.1%	51.2%
全体	20,354	40,910	103,229	142,993	202,564	252,579	292,697	101,392
	40.4%	38.8%	61.6%	72.6%	74.9%	81.6%	80.8%	63.9%

※下段は対支給限度額比率



7 地域ケア率(事業対象者を除く)

7-1 地域ケア利用者

ここでは、施設ではなく地域で認知症高齢者や重度の要介護者を支えるケアの形として「地域ケア」の分析を行う。地域密着型サービスで包括払いを行う①認知症対応型共同生活介護、②小規模多機能型居宅介護、③定期巡回・随時訪問対応型訪問介護看護と、④複数のサービスを組み合わせる包括的にサービスを提供する複数機能利用者でかつ支給限度額比率8割以上の利用者の①～④を「地域ケア」利用者と定義する。

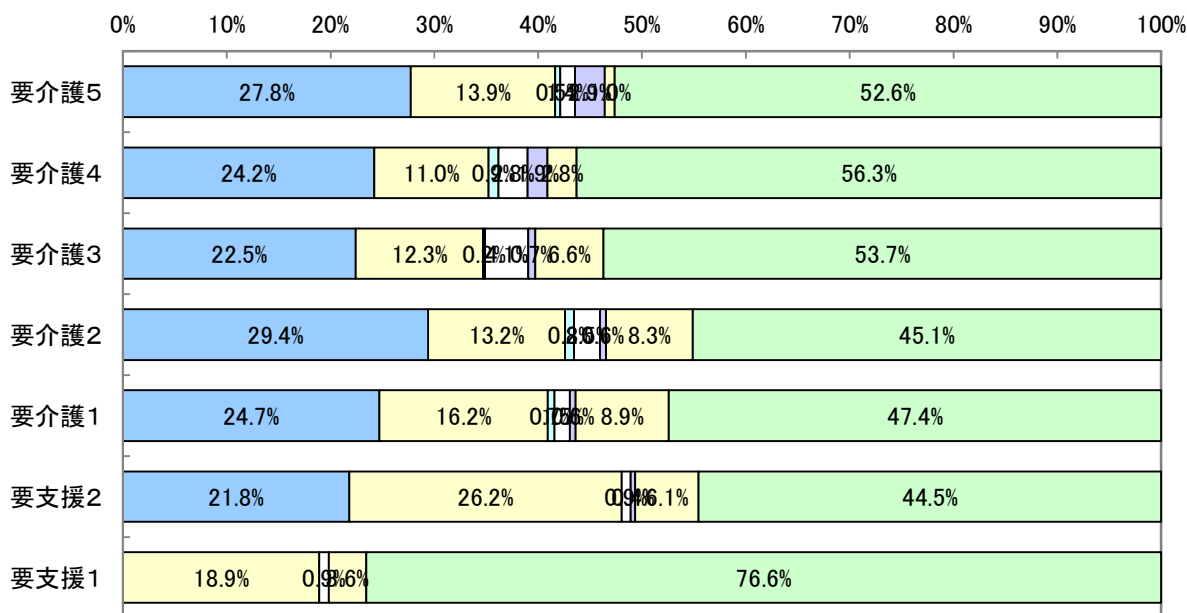
	施設	特定	地域ケア	複数機能 8割未満	単機能		全体
					複プラン	単プラン	
利用人数(人)	2,589	512	3,226	1,246	3,732	4,795	16,100
利用率	16.1%	3.2%	20.0%	7.7%	23.2%	29.8%	100.0%
平均費用額	306,851	189,894	224,462	90,217	109,261	64,880	151,991
費用額	794,437	97,226	724,116	112,410	407,763	311,101	2,447,053
費用割合	32.5%	4.0%	29.6%	4.6%	16.7%	12.7%	100.0%
平均要介護度	3.3	2.0	2.1	1.2	1.4	0.9	1.7

7-2 地域ケア利用者の要介護度別地域ケアの割合

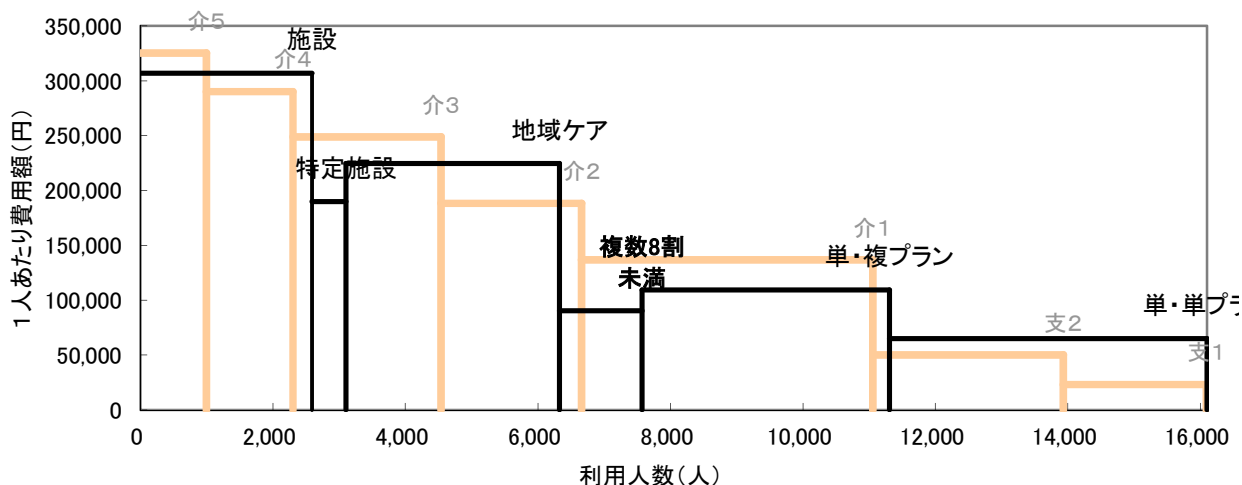
		要介護5	要介護4	要介護3	要介護2	要介護1	要支援2	要支援1	全体
利用人数(人)	施設	589	620	781	289	310	0	0	2,589
	特定	23	56	106	80	157	63	27	512
	地域ケア	209	318	579	707	1,073	229	111	3,226
	その他	176	313	774	1,046	2,857	2,584	2,023	9,773
	合計	997	1,307	2,240	2,122	4,397	2,876	2,161	16,100
地域ケア等割合	施設	59.1%	47.4%	34.9%	13.6%	7.1%	0.0%	0.0%	16.1%
	特定	2.3%	4.3%	4.7%	3.8%	3.6%	2.2%	1.2%	3.2%
	地域ケア	21.0%	24.3%	25.8%	33.3%	24.4%	8.0%	5.1%	20.0%
	その他	17.7%	23.9%	34.6%	49.3%	65.0%	89.8%	93.6%	60.7%
	合計	100.0%	100.0%	100.0%	100.0%	100.0%	100.0%	100.0%	100.0%
要介護度分布	施設	22.8%	23.9%	30.2%	11.2%	12.0%	0.0%	0.0%	100.0%
	特定	4.5%	10.9%	20.7%	15.6%	30.7%	12.3%	5.3%	100.0%
	地域ケア	6.5%	9.9%	17.9%	21.9%	33.3%	7.1%	3.4%	100.0%
	その他	1.8%	3.2%	7.9%	10.7%	29.2%	26.4%	20.7%	100.0%
	合計	6.2%	8.1%	13.9%	13.2%	27.3%	17.9%	13.4%	100.0%

7-3 地域ケア利用者の利用内容

パッケージ	全体	要介護5	要介護4	要介護3	要介護2	要介護1	要支援2	要支援1
居住系	788 24.4%	58 27.8%	77 24.2%	130 22.5%	208 29.4%	265 24.7%	50 21.8%	0 0.0%
小規模	483 15.0%	29 13.9%	35 11.0%	71 12.3%	93 13.2%	174 16.2%	60 26.2%	21 18.9%
定期巡回	18 0.6%	1 0.5%	3 0.9%	1 0.2%	6 0.8%	7 0.7%	0 0.0%	0 0.0%
複数 8割 以上	H+D+S	73 2.3%	3 1.4%	9 2.8%	24 4.1%	18 2.5%	16 1.5%	2 0.9%
	H+S	27 0.8%	6 2.9%	6 1.9%	4 0.7%	4 0.6%	6 0.6%	1 0.4%
	D+S	222 6.9%	2 1.0%	9 2.8%	38 6.6%	59 8.3%	96 8.9%	14 6.1%
	H+D	1,615 50.1%	110 52.6%	179 56.3%	311 53.7%	319 45.1%	509 47.4%	102 44.5%
合計	3,226 100.0%	209 100.0%	318 100.0%	579 100.0%	707 100.0%	1,073 100.0%	229 100.0%	111 100.0%



□居住系 □小規模 □定期巡回 □H+D+S □H+S □D+S □H+D



8 総合事業

8-1 総合事業のみ利用者

(1) 要介護度別利用者数

	事業対象者	要支援1	要支援2	合計
人数(人)	0	716	768	1,484
人数割合	0.0%	48.2%	51.8%	100.0%

(2) 要介護度別の利用者属性

・性別

	事業対象者	要支援1	要支援2	合計
男性	0	201	199	400
	0.0%	28.1%	25.9%	27.0%
女性	0	515	569	1,084
	0.0%	71.9%	74.1%	73.0%
全体	0	716	768	1,484
	0.0%	100.0%	100.0%	100.0%

・年齢別

	事業対象者	要支援1	要支援2	合計
65歳未満	0	4	9	13
	0.0%	0.6%	1.2%	0.9%
65-69歳	0	17	20	37
	0.0%	2.4%	2.6%	2.5%
70-74歳	0	57	46	103
	0.0%	8.0%	6.0%	6.9%
75-79歳	0	76	84	160
	0.0%	10.6%	10.9%	10.8%
80-84歳	0	183	159	342
	0.0%	25.6%	20.7%	23.0%
85-89歳	0	228	223	451
	0.0%	31.8%	29.0%	30.4%
90歳以上	0	151	227	378
	0.0%	21.1%	29.6%	25.5%
全体	0	716	768	1,484
	0.0%	100.0%	100.0%	100.0%

(3) サービス種類別利用状況

		事業対象者	要支援1	要支援2	合計
人数(人)	訪問型	0	333	250	583
	通所型	0	473	632	1,105
	その他	0	0	0	0
	全体	0	806	882	1,688
人数割合	訪問型	0.0%	41.3%	28.3%	34.5%
	通所型	0.0%	58.7%	71.7%	65.5%
	その他	0.0%	0.0%	0.0%	0.0%
	全体	0.0%	100.0%	100.0%	100.0%
費用(千円)	訪問型	0	6,175	5,941	12,116
	通所型	0	8,824	21,261	30,086
	その他	0	0	0	0
	全体	0	15,000	27,202	42,202
費用割合	訪問型	0.0%	41.2%	21.8%	28.7%
	通所型	0.0%	58.8%	78.2%	71.3%
	その他	0.0%	0.0%	0.0%	0.0%
	全体	0.0%	100.0%	100.0%	100.0%
1人あたり 費用額	訪問型	0	18,544	23,762	20,782
	通所型	0	18,656	33,642	27,227
	その他	0	0	0	0
	全体	0	18,610	30,841	25,001

8-2 総合事業利用者全体

(1) 要介護度別利用者数

	事業対象者	要支援1	要支援2	合計
人数(人)	0	1,111	1,503	2,614
人数割合	0.0%	42.5%	57.5%	100.0%

(2) 要介護度別の利用者属性

・性別

	事業対象者	要支援1	要支援2	合計
男性	0	278	358	636
	0.0%	25.0%	23.8%	24.3%
女性	0	833	1,145	1,978
	0.0%	75.0%	76.2%	75.7%
全体	0	1,111	1,503	2,614
	0.0%	100.0%	100.0%	100.0%

・年齢別

	事業対象者	要支援1	要支援2	合計
65歳未満	0	11	17	28
	0.0%	1.0%	1.1%	1.1%
65-69歳	0	25	44	69
	0.0%	2.3%	2.9%	2.6%
70-74歳	0	89	94	183
	0.0%	8.0%	6.3%	7.0%
75-79歳	0	119	151	270
	0.0%	10.7%	10.0%	10.3%
80-84歳	0	268	308	576
	0.0%	24.1%	20.5%	22.0%
85-89歳	0	364	450	814
	0.0%	32.8%	29.9%	31.1%
90歳以上	0	235	439	674
	0.0%	21.2%	29.2%	25.8%
全体	0	1,111	1,503	2,614
	0.0%	100.0%	100.0%	100.0%

(3) サービス種類別利用状況

		事業対象者	要支援1	要支援2	合計
人数(人)	訪問型	0	567	680	1,247
	通所型	0	676	1,067	1,743
	その他	0	0	0	0
	全体	0	1,243	1,747	2,990
人数割合	訪問型	0.0%	45.6%	38.9%	41.7%
	通所型	0.0%	54.4%	61.1%	58.3%
	その他	0.0%	0.0%	0.0%	0.0%
	全体	0.0%	100.0%	100.0%	100.0%
費用(千円)	訪問型	0	10,603	16,873	27,475
	通所型	0	12,578	35,507	48,085
	その他	0	0	0	0
	全体	0	23,181	52,379	75,560
費用割合	訪問型	0.0%	45.7%	32.2%	36.4%
	通所型	0.0%	54.3%	67.8%	63.6%
	その他	0.0%	0.0%	0.0%	0.0%
	全体	0.0%	100.0%	100.0%	100.0%
1人あたり 費用額	訪問型	0	18,700	24,813	22,033
	通所型	0	18,606	33,277	27,587
	その他	0	0	0	0
	全体	0	18,649	29,983	25,271

9 比較指標一覧

		指標項目	2022年03月分
保険者属性		高齢者数	100,457
		高齢化率	29.6%
		後期高齢者割合	50.5%
		認定者数	19,521
		認定率	19.4%
		受給実人員	16,092
		受給率	82.4%
		平均要介護度	1.71
		介護費用総額(千円)	2,453,729
		1人あたり費用額	152,481
		高齢者1人あたり費用額	24,426
要介護度3区分	人数(対総数)	人数重度率	14.3%
		人数中度率	54.4%
	費用(対総額)	費用重度率	28.7%
		費用中度率	63.4%
	水準	1人あたり重度費用額	305,274
		1人あたり中度費用額	177,860
サービス機能 3区分	人数(対総数)	人数施設率	16.1%
		人数在宅率	83.9%
		・人数居住率	8.0%
	費用(対総額)	費用施設率	32.4%
		費用在宅率	67.6%
		・費用居住率	13.3%
	水準	1人あたり施設費用額	306,851
		1人あたり在宅費用額	122,883
		・1人あたり居住費用額	252,964
		・1人あたり在宅(居住除く)費用額	109,120
重 度 (要介護4・5)	人数	重度率	14.3%
		・施設重度率	46.7%
		・在宅重度率	8.1%
	施設・在宅率	重度施設率	52.5%
		重度在宅率	47.5%
	費用	費用重度率	28.7%
		・施設費用の重度率	49.2%
		・在宅費用の重度率	18.8%
施設・在宅率	重度費用の施設率	55.6%	
	重度費用の在宅率	44.4%	
施設サービス	利用率 (対施設人数)	介護老人福祉施設	45.7%
		地域密着型介護老人福祉施設	2.3%
		介護老人保健施設	44.8%
		介護療養型医療施設	1.1%
		介護医療院	6.1%
	重度率	介護老人福祉施設	58.5%
		地域密着型介護老人福祉施設	64.4%
居住サービス	利用率 (対居住人数)	介護老人保健施設	28.9%
		介護療養型医療施設	96.7%
		介護医療院	68.3%
平均要介護度		認知症対応型共同生活介護	60.6%
		特定施設入居者生活介護	39.4%
		地域密着型特定施設入居者生活介護	0.0%
対支給限度額比率	要介護度別	施設利用者	3.34
		在宅利用者	1.39
		・居住利用者	2.07
	比率区分別	全体	63.9%
		軽度	39.3%
		中・重度	70.2%
		2割未満	12.6%
		8割以上	29.7%

指標項目		2022年03月分		
在宅サービス	主要サービス 利用率 (対在宅実人数)	訪問介護	21.0%	
		・夜間訪問介護	0.0%	
		訪問看護	6.2%	
		通所介護	45.7%	
		・認知症対応型通所介護	1.1%	
		通所リハ	23.4%	
	当該サービス 平均費用額	短期入所	5.2%	
		訪問介護	42,047	
		訪問看護	45,590	
		通所介護	113,114	
		通所リハ	61,125	
		短期入所	119,102	
	当該サービス 平均利用日数	訪問介護	10.2	
		訪問看護	6.4	
		通所介護	14.4	
通所リハ		8.2		
短期入所		13.4		
サービスパッケージ		人数(対総数)	小規模多機能	3.0%
	H+D+S		0.6%	
	D+S		1.9%	
	H+D		17.0%	
	Dのみ		36.1%	
	Hのみ		9.2%	
	その他		7.7%	
	地域ケア率(再掲)		20.0%	
	費用(対総額)		小規模多機能	3.7%
			H+D+S	0.8%
		D+S	2.1%	
		H+D	17.8%	
		Dのみ	22.8%	
		Hのみ	4.1%	
		その他	2.4%	
		地域ケア率(再掲)	29.6%	
	水準	小規模多機能	190,458	
		H+D+S	203,538	
		D+S	172,345	
		H+D	159,243	
		Dのみ	96,383	
		Hのみ	67,291	
	その他	48,056		
	地域ケア率(再掲)	224,462		
サービスパッケージ 複数・単機能	人数(対総数)	複数機能	19.8%	
		単機能・複数プラン	23.2%	
		単機能・単プラン	29.8%	
	費用(対総額)	複数機能	21.1%	
		単機能・複数プラン	16.6%	
		単機能・単プラン	12.7%	
	水準	複数機能	162,600	
		単機能・複数プラン	109,261	
		単機能・単プラン	64,880	
サービスパッケージ 対支給限度額比率	要介護5	小規模多機能	83.6%	
		複数機能	87.4%	
		単機能・複数プラン	77.6%	
		単機能・単プラン	82.1%	
	要介護3	小規模多機能	84.0%	
		複数機能	84.6%	
		単機能・複数プラン	72.2%	
		単機能・単プラン	67.8%	
	要介護1	小規模多機能	68.0%	
		複数機能	76.0%	
		単機能・複数プラン	60.6%	
		単機能・単プラン	56.2%	

※「・」は上段にある指標の下位指標である

(C)日本福祉大学 福祉政策評価センター