

# 介護保険事業 [月別] 実績分析報告書

## — 目 次 —

1	認定・受給の状況	．．．	1
2	介護費用の基本構造	．．．	2
3	要介護度別の施設・在宅割合	．．．	4
4	施設・居住・地域密着型サービスの利用状況	．．．	6
5	在宅サービスの利用状況	．．．	9
	・ サービス種類別利用人数と費用		
	・ 要介護度別の対支給限度額比率		
	・ 要介護度別のサービス利用状況		
6	サービスパッケージによる利用状況	．．．	15
	・ サービスパッケージによる介護費用構造		
	・ 複数機能・単機能分析		
	・ 訪問介護の身体介護と生活援助割合		
7	地域ケア率	．．．	21
8	総合事業	．．．	23
9	比較指標一覧	．．．	25

保険者番号            418566  
利用実績年月        2022年4月  
取込審査月           2022年5月



「介護保険事業実績分析報告書」は、国保連合会から配信される「保険者向け給付実績情報(11100000.CSV)」データに基づき作成しています。

サービス利用の分析を目的としたため、費用額の算出にあたっては、報酬算定にかかわる「地域区分」を考慮していません（一律に1単位＝基本10円を採用）。

ただし、介護予防・日常生活支援総合事業は、「保険者向け給付実績情報(11100000.CSV)」に含まれるデータのみを集計対象とする。

## 1 認定・受給の状況

### 1-1 要介護認定者と受給者数

高齢者数	認定者数	認定率	受給(利用)実人数	受給率
100,483人	19,531人	19.4%	16,221人	83.1%

### 1-2 要介護度別の受給者属性

#### (1) 性別

	事業対象者	要支援1	要支援2	要介護1	要介護2	要介護3	要介護4	要介護5	全体	平均要介護度
男性	4	566	788	1,327	620	617	308	193	4,423	1.61
	30.8%	26.1%	27.1%	29.9%	29.0%	27.6%	23.3%	19.4%	27.3%	
女性	9	1,602	2,118	3,116	1,516	1,622	1,015	800	11,798	1.74
	69.2%	73.9%	72.9%	70.1%	71.0%	72.4%	76.7%	80.6%	72.7%	
合計	13	2,168	2,906	4,443	2,136	2,239	1,323	993	16,221	1.70
	100.0%	100.0%	100.0%	100.0%	100.0%	100.0%	100.0%	100.0%	100.0%	

#### (2) 年齢別

	事業対象者	要支援1	要支援2	要介護1	要介護2	要介護3	要介護4	要介護5	全体	平均要介護度
65歳未満	0	38	48	84	55	32	30	13	300	1.69
	0.0%	1.8%	1.7%	1.9%	2.6%	1.4%	2.3%	1.3%	1.8%	
65-69歳	1	59	81	136	66	83	37	36	499	1.80
	7.7%	2.7%	2.8%	3.1%	3.1%	3.7%	2.8%	3.6%	3.1%	
70-74歳	3	177	201	324	132	130	62	57	1,086	1.52
	23.1%	8.2%	6.9%	7.3%	6.2%	5.8%	4.7%	5.7%	6.7%	
75-79歳	3	271	311	386	203	176	95	61	1,506	1.48
	23.1%	12.5%	10.7%	8.7%	9.5%	7.9%	7.2%	6.1%	9.3%	
80-84歳	1	532	616	817	338	318	183	150	2,955	1.48
	7.7%	24.5%	21.2%	18.4%	15.8%	14.2%	13.8%	15.1%	18.2%	
85-89歳	3	658	861	1,268	528	516	320	224	4,378	1.56
	23.1%	30.4%	29.6%	28.5%	24.7%	23.0%	24.2%	22.6%	27.0%	
90歳以上	2	433	788	1,428	814	984	596	452	5,497	2.02
	15.4%	20.0%	27.1%	32.1%	38.1%	43.9%	45.0%	45.5%	33.9%	
合計	13	2,168	2,906	4,443	2,136	2,239	1,323	993	16,221	1.70
	100.0%	100.0%	100.0%	100.0%	100.0%	100.0%	100.0%	100.0%	100.0%	

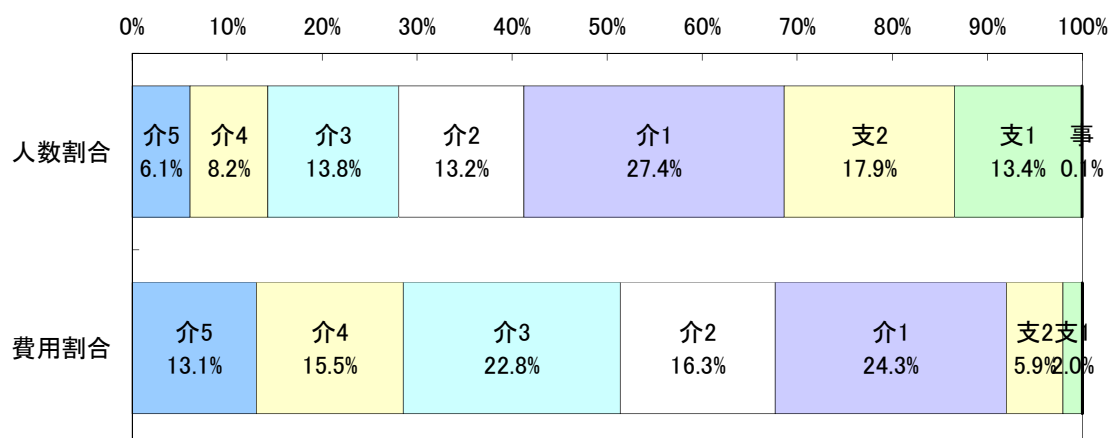
## 2 介護費用の基本構造

### 2-1 要介護度別の介護費用の基本構造

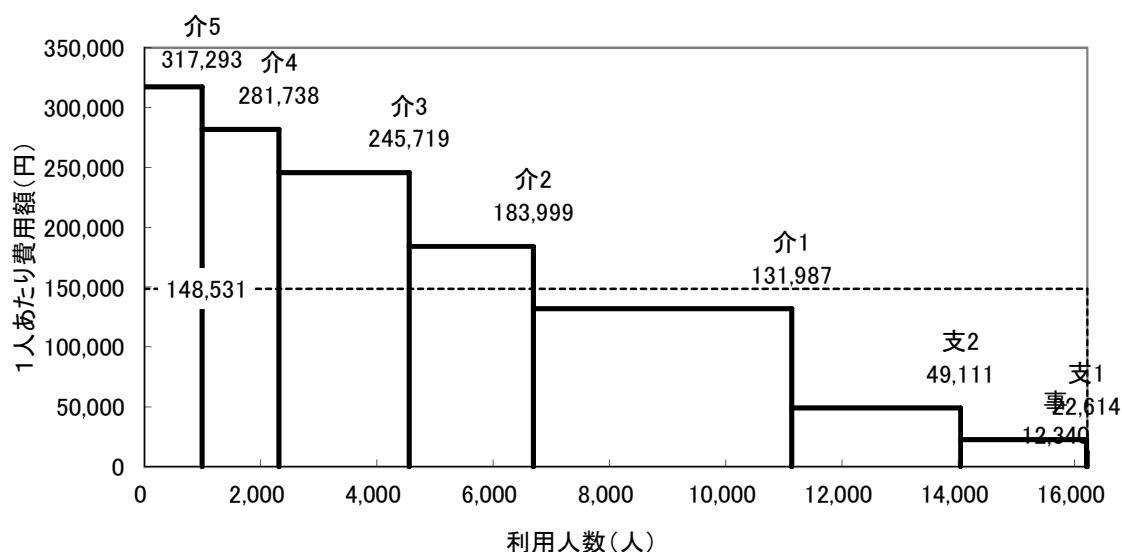
8区分	要介護5	要介護4	要介護3	要介護2	要介護1	要支援2	要支援1	事業対象者	合計
利用人数(人)	993	1,323	2,239	2,136	4,443	2,906	2,168	13	16,221
人数割合	6.1%	8.2%	13.8%	13.2%	27.4%	17.9%	13.4%	0.1%	100.0%
費用総額(千円)	315,072	372,739	550,164	393,021	586,420	142,717	49,028	160	2,409,320
費用割合	13.1%	15.5%	22.8%	16.3%	24.3%	5.9%	2.0%	0.0%	100.0%
1人あたり費用額(円)	317,293	281,738	245,719	183,999	131,987	49,111	22,614	12,340	148,531
3区分	重度		中度			軽度			合計
利用人数(人)	2,316		8,818			5,087			16,221
人数割合	14.3%		54.4%			31.4%			100.0%
費用総額(千円)	687,811		1,529,605			191,905			2,409,320
費用割合	28.5%		63.5%			8.0%			100.0%
1人あたり費用額(円)	296,982		173,464			37,725			148,531

※各費用総額に特定入所(居)者介護サービス費は含まない

#### <利用人数割合と費用割合>



#### <要介護度別費用構造図>

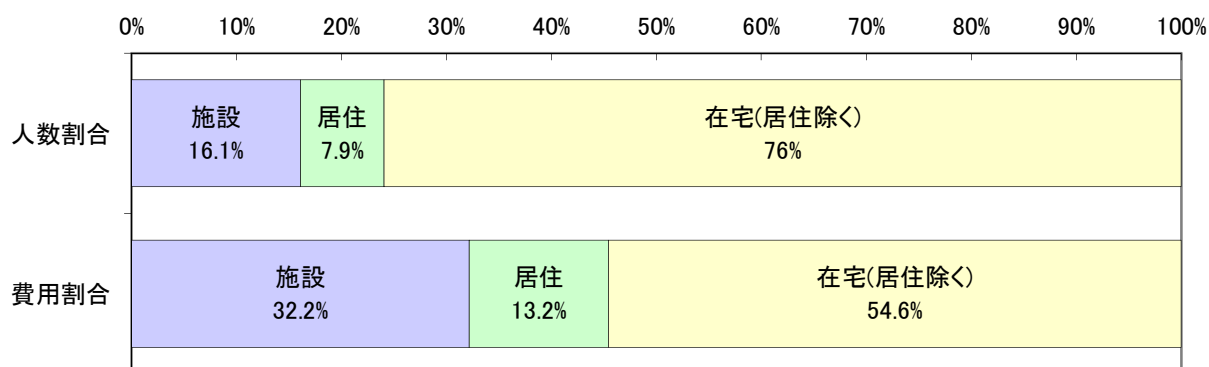


## 2-2 施設・居住・在宅(居住除く)別の介護費用の基本構造

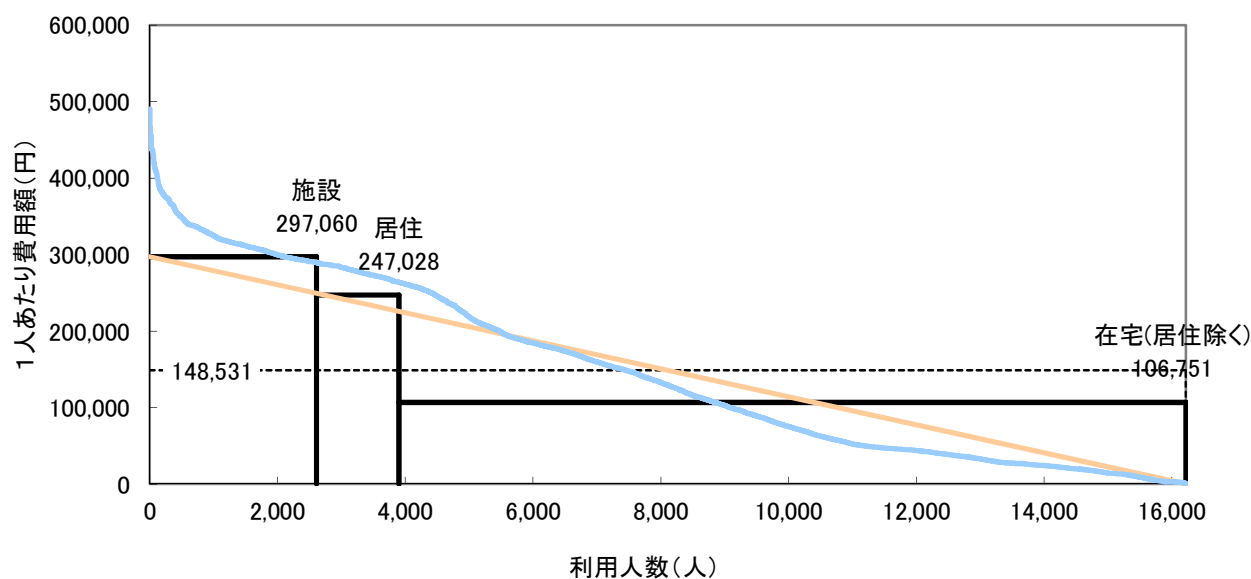
	施設	在宅		合計	
		居住	在宅(居住除く)		
利用人数(人)	2,611	13,610	1,289	12,321	16,221
人数割合	16.1%	83.9%	7.9%	76.0%	100.0%
費用総額(千円)	775,623	1,633,696	318,419	1,315,277	2,409,320
費用割合	32.2%	67.8%	13.2%	54.6%	100.0%
1人あたり費用額(円)	297,060	120,036	247,028	106,751	148,531
平均要介護度	3.34	1.39	2.07	1.32	1.70

注) サービス利用の重複は考慮していない。

## ＜利用人数割合と費用割合＞



## ＜施設・居住・在宅別費用構造図＞



利用人数を共通(底辺)とする4種類の面積で費用総額を表した図である。  
なお曲線は実際の利用者を費用額降順に並べた分布である。

### 3 要介護度別の施設・在宅割合

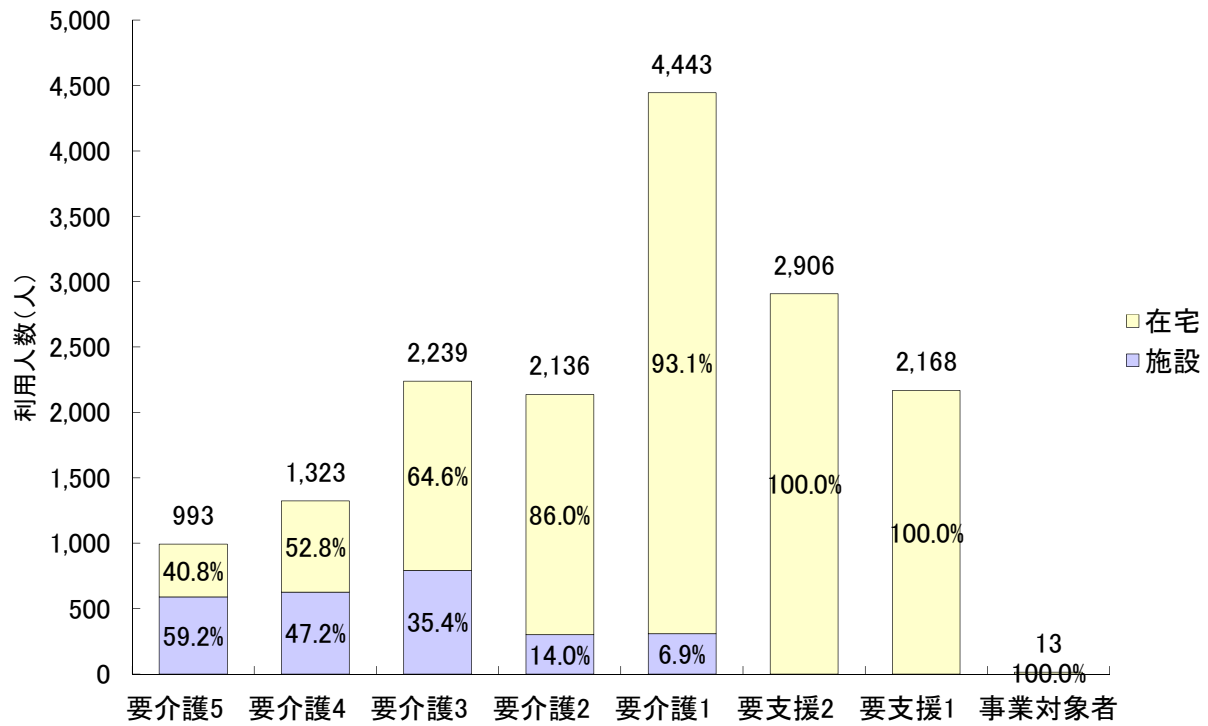
#### 3-1 要介護度別の施設・在宅利用者の割合

		要介護5	要介護4	要介護3	要介護2	要介護1	要支援2	要支援1	事業対象者	合計
利用者人数 (人)	施設	588	625	792	299	307	0	0	0	2,611
	在宅	405	698	1,447	1,837	4,136	2,906	2,168	13	13,610
	居住	78	131	235	286	421	112	26	0	1,289
	合計	993	1,323	2,239	2,136	4,443	2,906	2,168	13	16,221
施設・在宅割合	施設	59.2%	47.2%	35.4%	14.0%	6.9%	0.0%	0.0%	0.0%	16.1%
	在宅	40.8%	52.8%	64.6%	86.0%	93.1%	100.0%	100.0%	100.0%	83.9%
	居住	7.9%	9.9%	10.5%	13.4%	9.5%	3.9%	1.2%	0.0%	7.9%
	合計	100.0%	100.0%	100.0%	100.0%	100.0%	100.0%	100.0%	100.0%	100.0%
要介護度分布	施設	22.5%	23.9%	30.3%	11.5%	11.8%	0.0%	0.0%	0.0%	100.0%
	在宅	3.0%	5.1%	10.6%	13.5%	30.4%	21.4%	15.9%	0.1%	100.0%
	居住	6.1%	10.2%	18.2%	22.2%	32.7%	8.7%	2.0%	0.0%	100.0%
	合計	6.1%	8.2%	13.8%	13.2%	27.4%	17.9%	13.4%	0.1%	100.0%

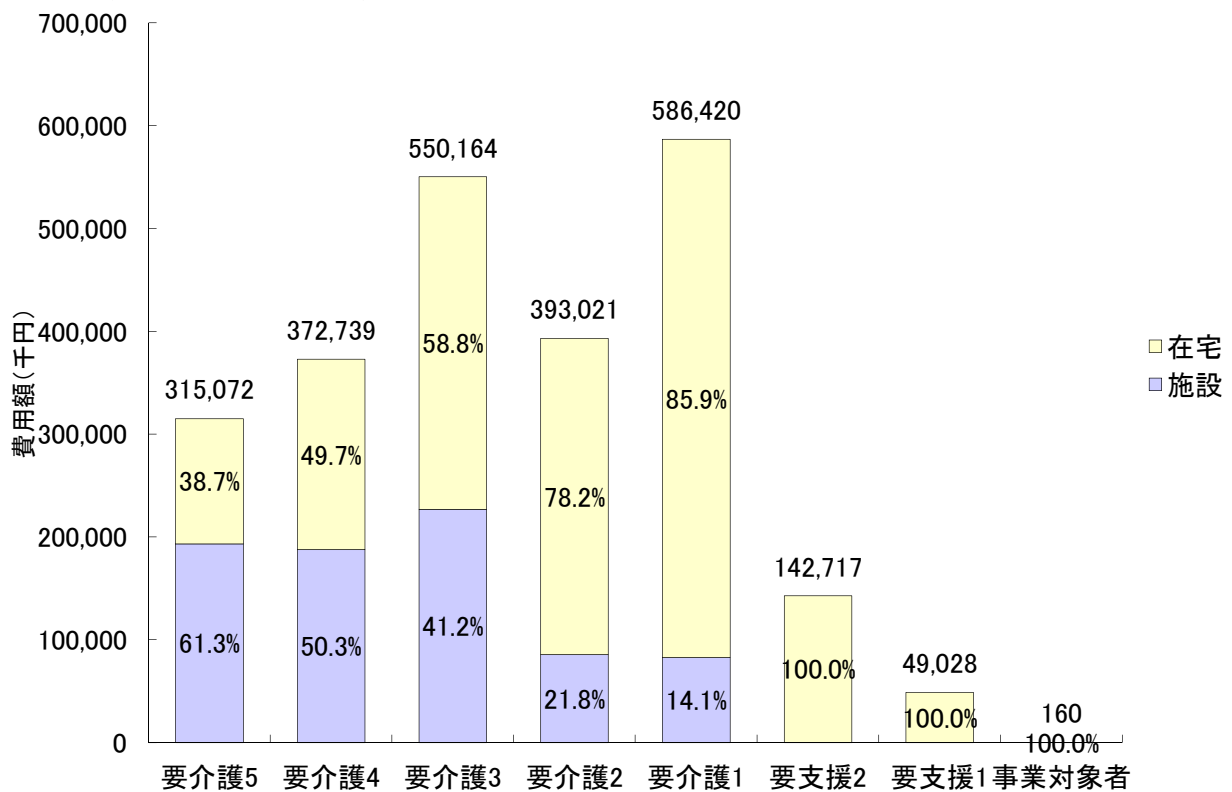
#### 3-2 要介護度別の施設・在宅費用の割合

		要介護5	要介護4	要介護3	要介護2	要介護1	要支援2	要支援1	事業対象者	合計
費用額 (千円)	施設	193,152	187,513	226,871	85,550	82,537	0	0	0	775,623
	在宅	121,920	185,226	323,293	307,471	503,883	142,717	49,028	160	1,633,696
	居住	23,054	36,250	62,251	75,032	100,113	19,848	1,870	0	318,419
	合計	315,072	372,739	550,164	393,021	586,420	142,717	49,028	160	2,409,320
施設・在宅割合	施設	61.3%	50.3%	41.2%	21.8%	14.1%	0.0%	0.0%	0.0%	32.2%
	在宅	38.7%	49.7%	58.8%	78.2%	85.9%	100.0%	100.0%	100.0%	67.8%
	居住	7.3%	9.7%	11.3%	19.1%	17.1%	13.9%	3.8%	0.0%	13.2%
	合計	100.0%	100.0%	100.0%	100.0%	100.0%	100.0%	100.0%	100.0%	100.0%
要介護度分布	施設	24.9%	24.2%	29.3%	11.0%	10.6%	0.0%	0.0%	0.0%	100.0%
	在宅	7.5%	11.3%	19.8%	18.8%	30.8%	8.7%	3.0%	0.0%	100.0%
	居住	7.2%	11.4%	19.5%	23.6%	31.4%	6.2%	0.6%	0.0%	100.0%
	合計	13.1%	15.5%	22.8%	16.3%	24.3%	5.9%	2.0%	0.0%	100.0%

<要介護度別の施設・在宅利用者の割合>



<要介護度別の施設・在宅費用の割合>



## 4 施設・居住・地域密着型サービスの利用状況

### 4-1 施設・居住サービスの基本指標

		利用人数 (人)	人数 割合	費用総額 (千円)	費用 割合	1人あたり 費用額
施設	介護老人福祉施設	1,200	45.4%	334,391	43.1%	278,659
	地域密着型 介護老人福祉施設	60	2.3%	19,006	2.5%	316,772
	介護老人保健施設	1,181	44.7%	352,752	45.5%	298,689
	介護療養型医療施設	37	1.4%	11,642	1.5%	314,657
	介護医療院	164	6.2%	57,735	7.4%	352,043
	合計	2,642	100.0%	775,526	100.0%	293,538
居住	認知症対応型 共同生活介護	779	59.9%	215,714	69.3%	276,912
	特定施設入居者 生活介護	521	40.1%	95,678	30.7%	183,643
	地域密着型特定施設 入居者生活介護	0	0.0%	0	0.0%	0
	合計	1,300	100.0%	311,392	100.0%	239,532

### 4-2 施設・居住サービス利用者の要介護度分布

		軽度	要介護 1	要介護 2	要介護 3	要介護 4	要介護 5	合計	重度率	平均 要介護度
施設	介護老人福祉施設	0	11	26	463	386	314	1,200	58.3%	3.81
		0.0%	0.9%	2.2%	38.6%	32.2%	26.2%	100.0%		
	地域密着型 介護老人福祉施設	0	0	0	21	15	24	60	65.0%	4.05
		0.0%	0.0%	0.0%	35.0%	25.0%	40.0%	100.0%		
	介護老人保健施設	0	286	268	291	181	155	1,181	28.5%	2.70
		0.0%	24.2%	22.7%	24.6%	15.3%	13.1%	100.0%		
介護療養型医療施設	0	1	0	1	10	25	37	94.6%	4.57	
	0.0%	2.7%	0.0%	2.7%	27.0%	67.6%	100.0%			
介護医療院	0	20	10	24	37	73	164	67.1%	3.81	
	0.0%	12.2%	6.1%	14.6%	22.6%	44.5%	100.0%			
合計		0	318	304	800	629	591	2,642	46.2%	3.33
		0.0%	12.0%	11.5%	30.3%	23.8%	22.4%	100.0%		
居住	認知症対応型 共同生活介護	50	263	209	129	75	53	779	16.4%	2.12
		6.4%	33.8%	26.8%	16.6%	9.6%	6.8%	100.0%		
	特定施設入居者 生活介護	88	160	81	109	58	25	521	15.9%	1.99
		16.9%	30.7%	15.5%	20.9%	11.1%	4.8%	100.0%		
地域密着型特定施設 入居者生活介護	0	0	0	0	0	0	0	0.0%	0.00	
	0.0%	0.0%	0.0%	0.0%	0.0%	0.0%	0.0%			
合計		138	423	290	238	133	78	1,300	16.2%	2.07
		10.6%	32.5%	22.3%	18.3%	10.2%	6.0%	100.0%		

※重度率とは、全体に対する要介護4・5の割合を示している。



## 4-3 地域密着型サービスの基本指標

		利用人数 (人)	人数 割合	費用総額 (千円)	費用 割合	1人あたり 費用額
全体		16,221	100.0%	2,409,320	100.0%	148,531
地域密着型サービス		2,630	16.2%	514,681	21.4%	195,696
施設	地域密着型 介護老人福祉施設	60	0.4%	19,006	0.8%	316,772
居住	認知症対応型 共同生活介護	779	4.8%	215,714	9.0%	276,912
	地域密着型特定施設 入居者生活介護	0	0.0%	0	0.0%	0
在宅	認知症対応型通所介護	148	0.9%	17,715	0.7%	119,693
	地域密着型通所介護	1,095	6.8%	159,852	6.6%	145,984
	小規模多機能型 居宅介護	489	3.0%	89,922	3.7%	183,890
	複合型サービス	40	0.2%	9,594	0.4%	239,845
	定期巡回・随時対応型 訪問介護看護	19	0.1%	2,878	0.1%	151,469
	夜間訪問介護	0	0.0%	0	0.0%	0

## 4-4 地域密着型サービス利用者の要介護度分布

		軽度	要介護1	要介護2	要介護3	要介護4	要介護5	合計	平均要介護度
施設	地域密着型 介護老人福祉施設	0	0	0	21	15	24	60	4.05
		0.0%	0.0%	0.0%	35.0%	25.0%	40.0%	100.0%	
居住	認知症対応型 共同生活介護	50	263	209	129	75	53	779	2.12
		6.4%	33.8%	26.8%	16.6%	9.6%	6.8%	100.0%	
	地域密着型特定施設 入居者生活介護	0	0	0	0	0	0	0	0.00
		0.0%	0.0%	0.0%	0.0%	0.0%	0.0%	0.0%	
在宅	認知症対応型通所介護	25	56	25	26	6	10	148	1.81
		16.9%	37.8%	16.9%	17.6%	4.1%	6.8%	100.0%	
	地域密着型通所介護	0	534	210	198	89	64	1,095	2.03
		0.0%	48.8%	19.2%	18.1%	8.1%	5.8%	100.0%	
	小規模多機能型 居宅介護	79	176	91	76	37	30	489	1.87
		16.2%	36.0%	18.6%	15.5%	7.6%	6.1%	100.0%	
複合型サービス	0	10	7	10	7	6	40	2.80	
	0.0%	25.0%	17.5%	25.0%	17.5%	15.0%	100.0%		
定期巡回・随時対応型 訪問介護看護	0	7	5	3	3	1	19	2.26	
	0.0%	36.8%	26.3%	15.8%	15.8%	5.3%	100.0%		
	夜間訪問介護	0	0	0	0	0	0	0	0.00
		0.0%	0.0%	0.0%	0.0%	0.0%	0.0%	0.0%	
地域密着型サービス		154	1,046	547	463	232	188	2,630	2.07
		5.9%	39.8%	20.8%	17.6%	8.8%	7.1%	100.0%	

## 4-5 特定入所(居)者介護サービス費の状況

## (1) 特定入所(居)者介護サービス費用割合

	特定入所(居)者 介護サービス費(千円)	介護費用総額(千円)	割合
費用	50,996	2,409,320	2.1%

※介護費用総額に、特定入所(居)者介護サービス費用は含まれない

## (2) 特定入所(居)者の利用者負担段階別割合

サービス種類	特定入所(居)者 利用者負担段階				全利用者数
	1段階	2段階	3段階	計	
短期入所	5人	0人	0人	5人	715人
	0.7%	0.0%	0.0%	0.7%	100.0%
介護老人福祉施設(特養)	40人	344人	191人	575人	1,260人
	3.2%	27.3%	15.2%	45.6%	100.0%
介護老人保健施設(老健)	14人	198人	139人	351人	1,181人
	1.2%	16.8%	11.8%	29.7%	100.0%
介護療養型医療施設(療養型)	2人	3人	2人	7人	37人
	5.4%	8.1%	5.4%	18.9%	100.0%
介護医療院	4人	25人	14人	43人	164人
	2.4%	15.2%	8.5%	26.2%	100.0%
全体	65人	570人	346人	981人	3,357人
	1.9%	17.0%	10.3%	29.2%	100.0%

※負担限度額が300円未満の利用者は、1段階としている

## &lt;利用者負担段階別割合(全体)&gt;

1段階	2段階	3段階	
1.9%	17.0%	10.3%	70.8%

## (3) 特定入所(居)者介護サービス費用の食費・居住費の割合

サービス種類	特定入所(居)者金額					
	食費 (千円)	割合	居住費 (千円)	割合	合計 (千円)	割合
短期入所	1,445	40.5%	2,119	59.5%	3,564	100.0%
介護老人福祉施設(特養)	16,776	50.2%	16,664	49.8%	33,440	100.0%
介護老人保健施設(老健)	10,051	81.1%	2,337	18.9%	12,388	100.0%
介護療養型医療施設(療養型)	196	88.7%	25	11.3%	221	100.0%
介護医療院	1,274	92.1%	109	7.9%	1,383	100.0%
全体	29,742	58.3%	21,254	41.7%	50,996	100.0%

※金額は、利用者負担額を除く

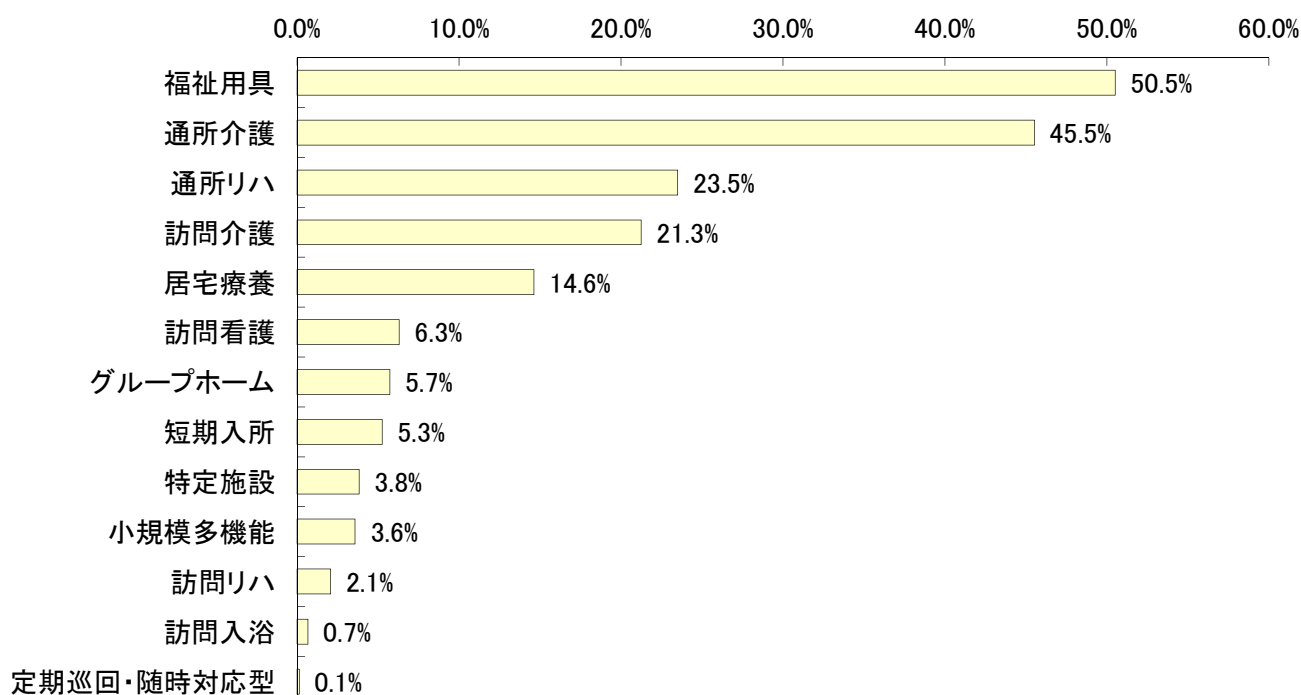
## 5 在宅サービスの利用状況

### 5-1 在宅サービス種類別の利用人数

サービス名		予防給付 (総合事業含む) (人)	利用率	介護給付 (人)	利用率	全体 (人)	利用率	平均 要介護度
訪問	訪問介護	1,272	25.1%	1,618	19.0%	2,890	21.3%	1.23
	夜間訪問	0	0.0%	0	0.0%	0	0.0%	0.00
	訪問入浴	1	0.0%	92	1.1%	93	0.7%	3.50
	訪問看護	211	4.2%	648	7.6%	859	6.3%	1.83
	訪問リハ	69	1.4%	213	2.5%	282	2.1%	1.74
	居宅療養	214	4.2%	1,776	20.8%	1,990	14.6%	2.22
通所	通所介護	1,769	34.9%	4,422	51.9%	6,191	45.5%	1.56
	認知症対応型通所介護	25	0.5%	123	1.4%	148	1.1%	1.81
	地域密着型通所介護	0	0.0%	1,096	12.9%	1,096	8.1%	2.03
	通所リハ	1,549	30.5%	1,648	19.3%	3,197	23.5%	0.97
短期	短期入所	51	1.0%	664	7.8%	715	5.3%	2.18
	生活介護	47	0.9%	601	7.1%	648	4.8%	2.21
	療養介護	4	0.1%	66	0.8%	70	0.5%	1.99
福祉用具		2,288	45.1%	4,583	53.8%	6,871	50.5%	1.56
居宅 包括	定期巡回・随時対応型	0	0.0%	19	0.2%	19	0.1%	2.26
	小規模多機能	79	1.6%	410	4.8%	489	3.6%	1.87
	複合型サービス	0	0.0%	40	0.5%	40	0.3%	2.80
居住	グループホーム	50	1.0%	729	8.6%	779	5.7%	2.12
	特定施設	89	1.8%	433	5.1%	522	3.8%	1.99
	小規模特定施設	0	0.0%	0	0.0%	0	0.0%	0.00
合計(延べ人数)		7,642	150.6%	17,255	202.5%	24,897	183.1%	-
合計		5,074	100.0%	8,523	100.0%	13,597	100.0%	1.39
予防・介護給付割合			37.3%		62.7%		100.0%	-

※総合事業の訪問型、通所型サービスは、予防給付の訪問介護、通所介護に表記する。

<在宅サービス利用率（全体上位順）>

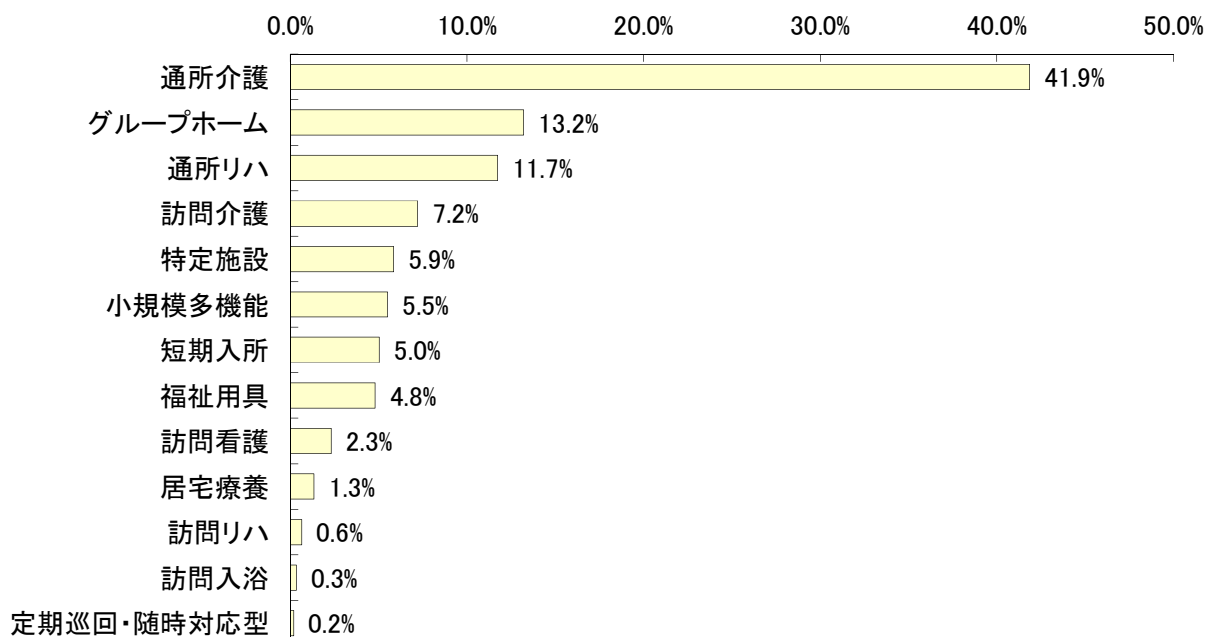


## 5-2 在宅サービス種類別の費用額

サービス名		予防給付 (総合事業含む) (千円)	費用 割合	介護給付 (千円)	費用 割合	全 体 (千円)	費用 割合	1人あたり 費用額
訪問	訪問介護	28,001	14.6%	89,749	6.2%	117,751	7.2%	40,744
	夜間訪問	0	0.0%	0	0.0%	0	0.0%	0
	訪問入浴	82	0.0%	5,501	0.4%	5,583	0.3%	60,036
	訪問看護	6,751	3.5%	30,946	2.1%	37,697	2.3%	43,884
	訪問リハ	2,282	1.2%	8,053	0.6%	10,335	0.6%	36,649
	居宅療養	2,285	1.2%	19,471	1.4%	21,756	1.3%	10,933
通所	通所介護	48,178	25.1%	635,769	44.1%	683,948	41.9%	110,474
	認知症対応型通所介護	2,101	1.1%	15,614	1.1%	17,715	1.1%	119,693
	地域密着型通所介護	0	0.0%	159,852	11.1%	159,852	9.8%	145,850
	通所リハ	58,206	30.3%	133,465	9.3%	191,671	11.7%	59,953
短期	短期入所	2,354	1.2%	79,964	5.5%	82,319	5.0%	115,131
	生活介護	2,223	1.2%	74,238	5.1%	76,461	4.7%	117,996
	療養介護	131	0.1%	5,726	0.4%	5,857	0.4%	83,678
福祉用具		16,233	8.5%	62,309	4.3%	78,542	4.8%	11,431
居宅 包括	定期巡回・随時対応型	0	0.0%	2,878	0.2%	2,878	0.2%	151,469
	小規模多機能	6,440	3.4%	83,483	5.8%	89,922	5.5%	183,890
	複合型サービス	0	0.0%	9,594	0.7%	9,594	0.6%	239,845
居住	グループホーム	12,961	6.8%	202,754	14.1%	215,714	13.2%	276,912
	特定施設	8,149	4.2%	87,529	6.1%	95,678	5.9%	183,291
	小規模特定施設	0	0.0%	0	0.0%	0	0.0%	0
合 計		191,922	100.0%	1,441,871	100.0%	1,633,793	100.0%	120,158
予防・介護給付割合			11.7%		88.3%		100.0%	-

※総合事業の訪問型、通所型サービスは、予防給付の訪問介護、通所介護に表記する。

## &lt;在宅サービス費用割合（全体上位順）&gt;

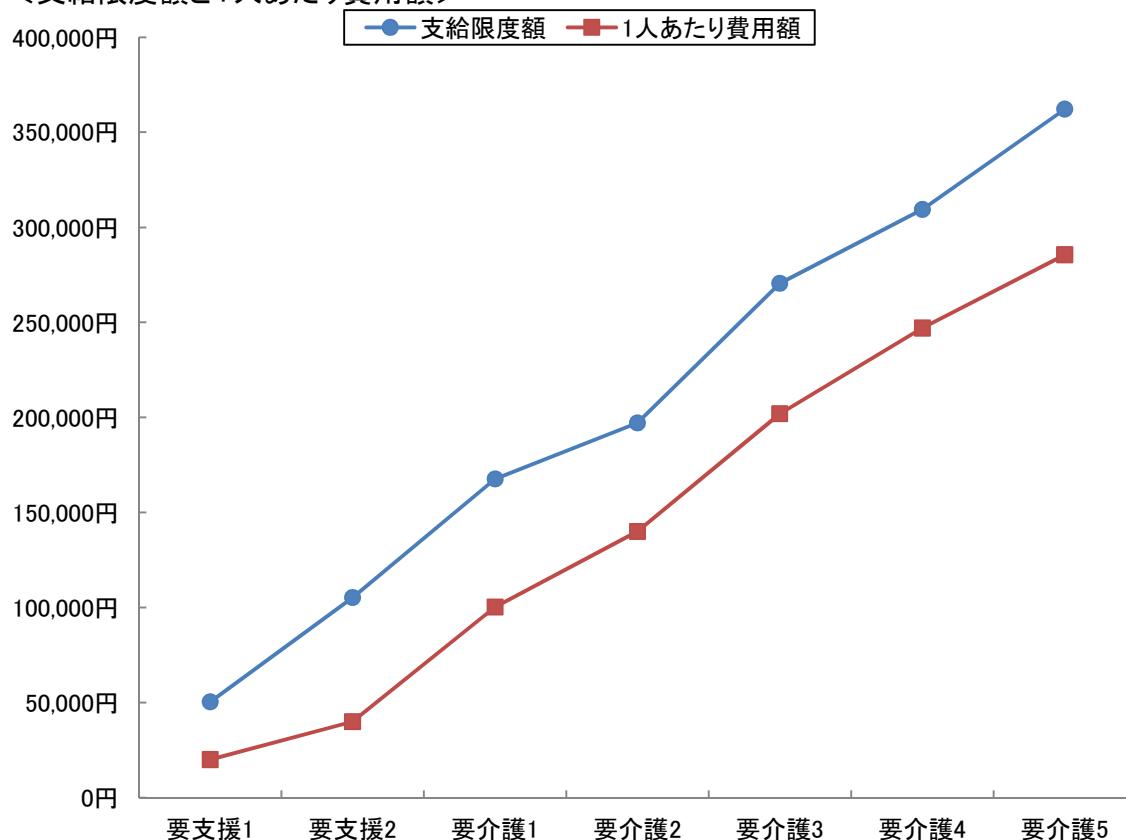


## 5-3 要介護度別在宅(居住除く)利用者の対支給限度額比率(事業対象者を除く)

要介護度	人数 (人) A	費用総額 (千円) B	1人あたり 費用額(円) C(B/A)	支給限度額 (円) D	対支給限度額 比率 C/D
要支援1	2,138	42,769	20,004	50,320	39.8%
要支援2	2,790	111,358	39,913	105,310	37.9%
要介護1	3,724	373,659	100,338	167,650	59.8%
要介護2	1,562	218,655	139,984	197,050	71.0%
要介護3	1,217	245,768	201,945	270,480	74.7%
要介護4	570	140,817	247,048	309,380	79.9%
要介護5	324	92,518	285,550	362,170	78.8%
軽度	4,928	154,127	31,276	-	38.4%
中・重度	7,397	1,071,417	144,845	-	68.9%
全体	12,325	1,225,545	99,436	-	62.6%

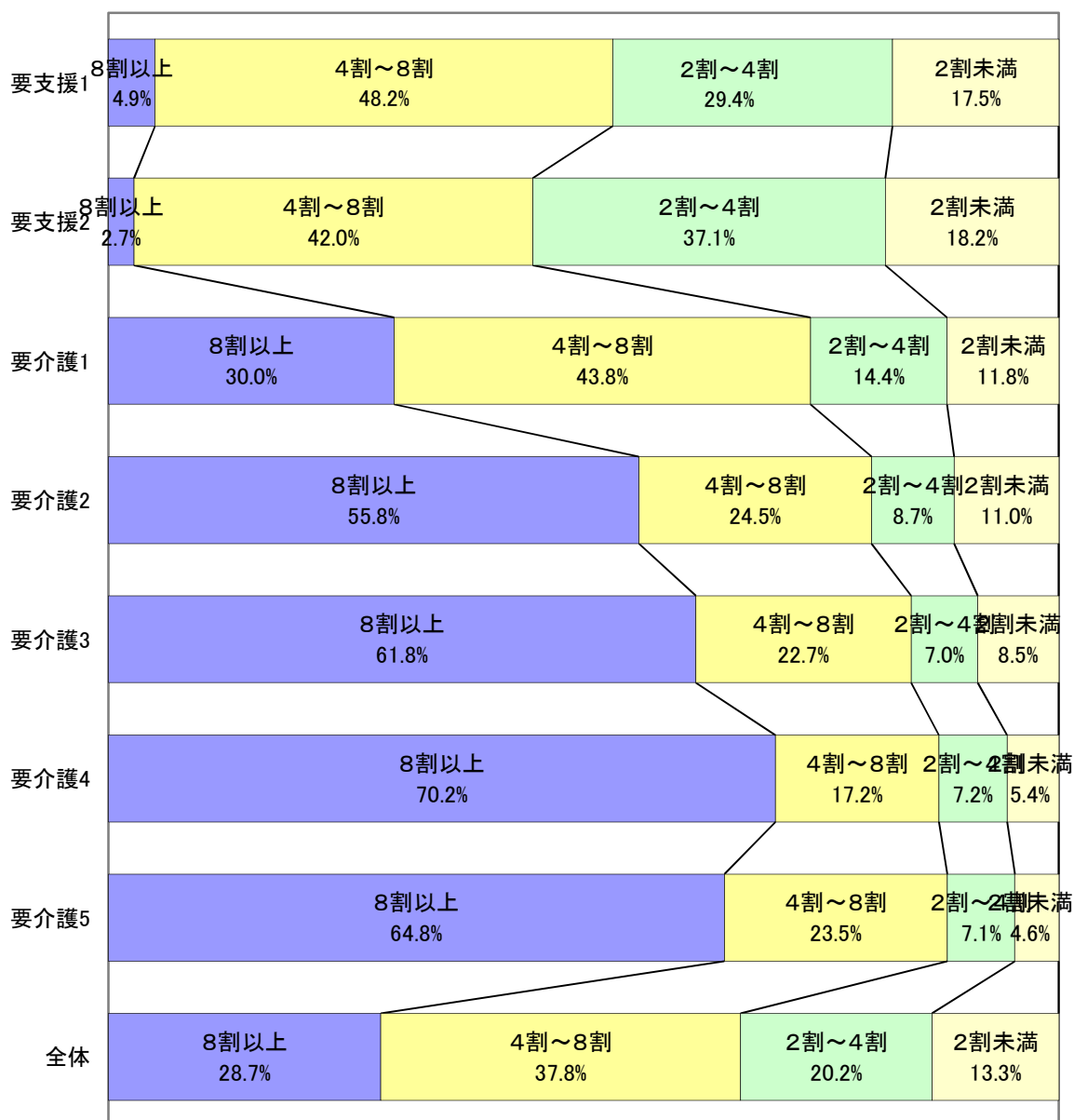
※対象となるサービスは、訪問介護、訪問入浴、訪問看護、訪問リハ、通所介護、通所リハ、福祉用具、短期入所、夜間訪問、認知症対応型通所介護、地域密着型通所介護、小規模多機能、GH短期の13種類

## &lt;支給限度額と1人あたり費用額&gt;



## 5-4 対支給限度額比率区別の利用割合(事業対象者を除く)

対支給限度額比率の区分	要支援1	要支援2	要介護1	要介護2	要介護3	要介護4	要介護5	全体
8割以上	105	75	1,119	872	752	400	210	3,533
	4.9%	2.7%	30.0%	55.8%	61.8%	70.2%	64.8%	28.7%
4～8割	1,030	1,171	1,632	382	276	98	76	4,665
	48.2%	42.0%	43.8%	24.5%	22.7%	17.2%	23.5%	37.8%
2～4割	629	1,035	535	136	85	41	23	2,484
	29.4%	37.1%	14.4%	8.7%	7.0%	7.2%	7.1%	20.2%
2割未満	374	509	438	172	104	31	15	1,643
	17.5%	18.2%	11.8%	11.0%	8.5%	5.4%	4.6%	13.3%
合計	2,138	2,790	3,724	1,562	1,217	570	324	12,325
	100.0%	100.0%	100.0%	100.0%	100.0%	100.0%	100.0%	100.0%

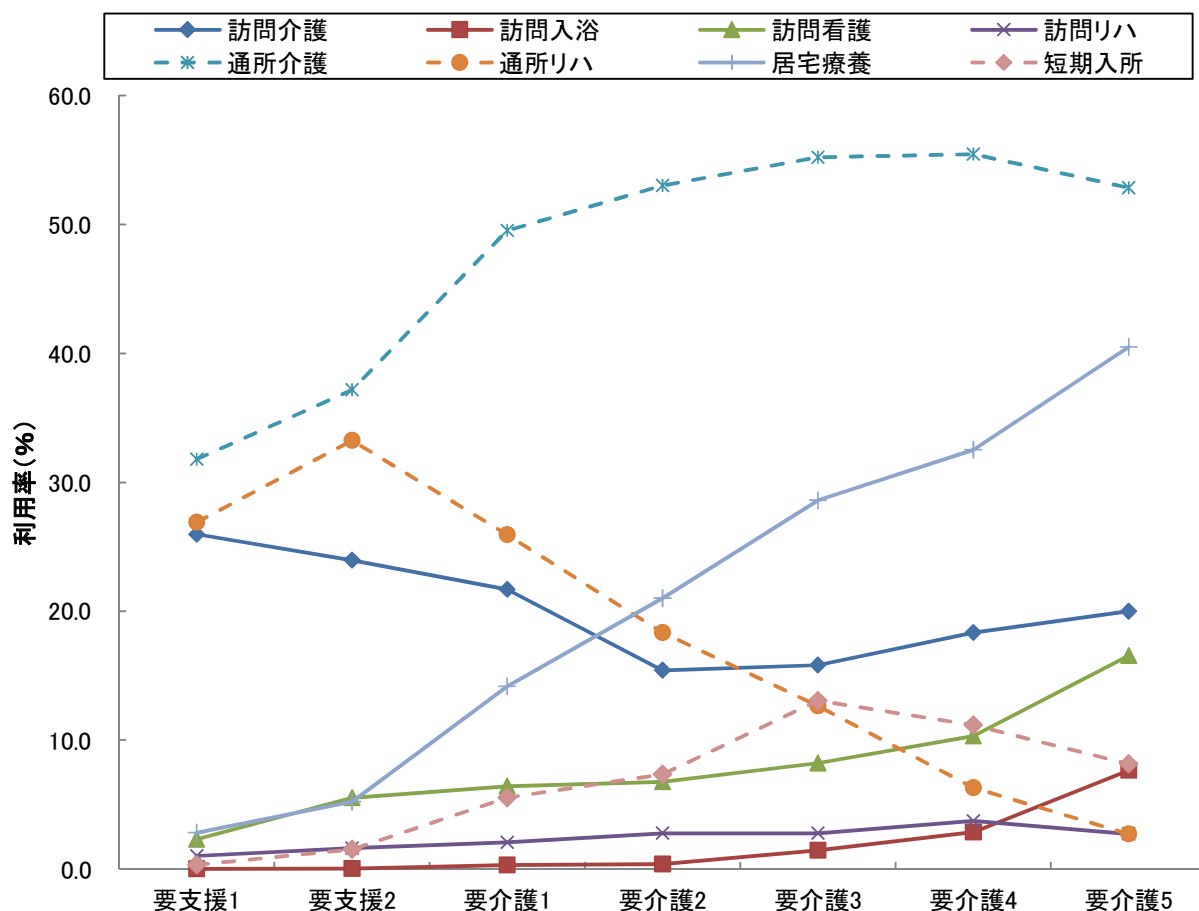


## 5-5 要介護度別の在宅サービス利用率(事業対象者を除く)

サービス名	全体		要支援1		要支援2		要介護1		要介護2		要介護3		要介護4		要介護5	
	利用人数(人)	利用率(%)	利用人数(人)	利用率(%)	利用人数(人)	利用率(%)	利用人数(人)	利用率(%)	利用人数(人)	利用率(%)	利用人数(人)	利用率(%)	利用人数(人)	利用率(%)	利用人数(人)	利用率(%)
訪問介護	2,877	21.2	563	26.0	696	24.0	897	21.7	283	15.4	229	15.8	128	18.3	81	20.0
訪問入浴	93	0.7	0	0.0	1	0.0	13	0.3	7	0.4	21	1.5	20	2.9	31	7.7
訪問看護	859	6.3	50	2.3	161	5.5	266	6.4	124	6.8	119	8.2	72	10.3	67	16.5
訪問リハ	282	2.1	22	1.0	47	1.6	85	2.1	51	2.8	40	2.8	26	3.7	11	2.7
居宅療養	1,990	14.6	61	2.8	152	5.2	586	14.2	386	21.0	414	28.6	227	32.5	164	40.5
通所介護	6,191	45.5	689	31.8	1,080	37.2	2,048	49.5	974	53.0	799	55.2	387	55.4	214	52.8
通所リハ	3,197	23.5	583	26.9	966	33.2	1,073	25.9	337	18.3	183	12.6	44	6.3	11	2.7
短期入所	715	5.3	7	0.3	44	1.5	229	5.5	135	7.3	189	13.1	78	11.2	33	8.1
福祉用具	6,871	50.5	966	44.6	1,322	45.5	1,885	45.6	1,099	59.8	910	62.9	427	61.2	262	64.7
定期巡回	19	0.1	0	0.0	0	0.0	7	0.2	5	0.3	3	0.2	3	0.4	1	0.2
小規模多機能	489	3.6	20	0.9	59	2.0	176	4.3	91	5.0	76	5.3	37	5.3	30	7.4
グループホーム	779	5.7	0	0.0	50	1.7	263	6.4	209	11.4	129	8.9	75	10.7	53	13.1
特定施設	521	3.8	26	1.2	62	2.1	160	3.9	81	4.4	109	7.5	58	8.3	25	6.2
実人数	13,597	-	2,168	-	2,906	-	4,136	-	1,837	-	1,447	-	698	-	405	-

※地域密着型サービスは、以下のように分類し集計している

夜間訪問介護→訪問介護、認知症デイ→通所介護、地域密着型デイ→通所介護、小規模多機能及び複合型サービス→小規模多機能、小規模特定施設→特定施設、地域密着グループホーム短期利用及び特定施設短期利用→短期入所

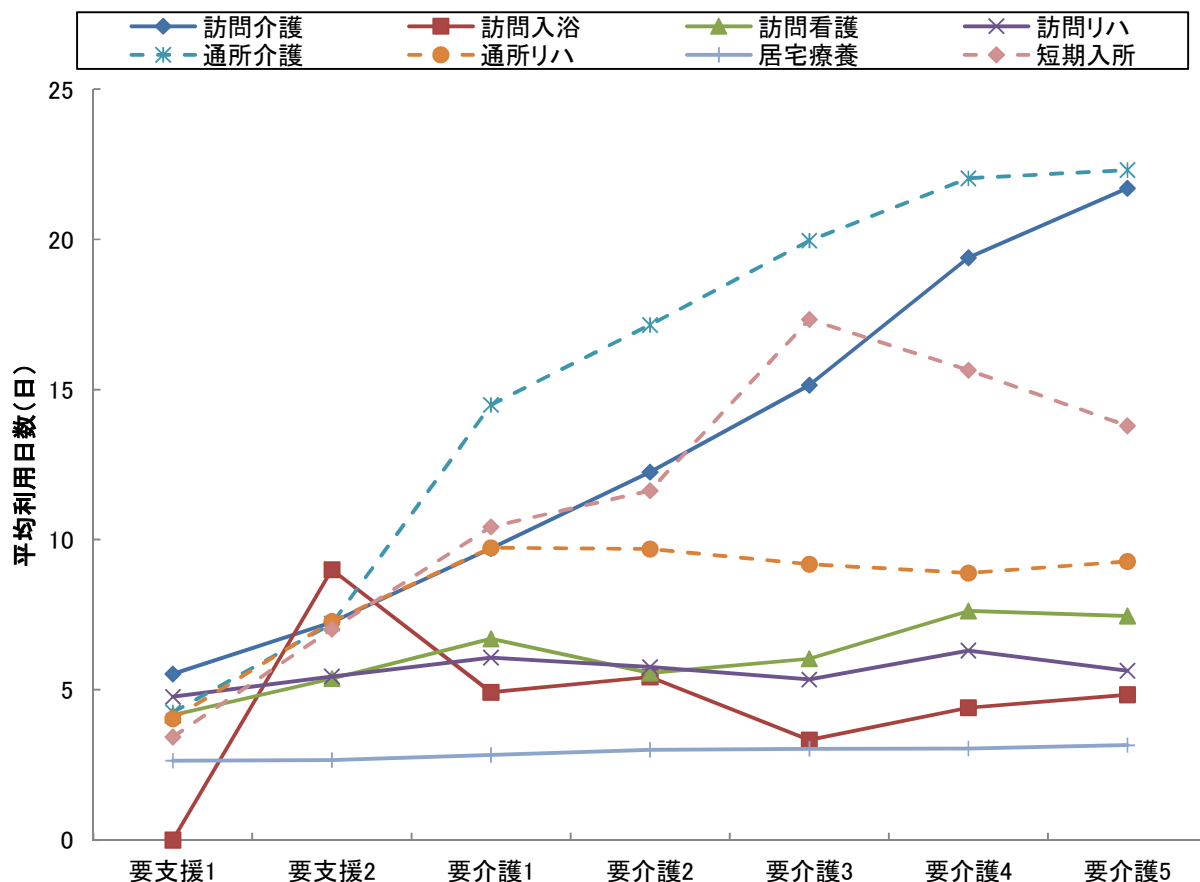


## 5-6 要介護度別の在宅サービス利用水準(事業対象者を除く)

サービス名	全体		要支援1		要支援2		要介護1		要介護2		要介護3		要介護4		要介護5	
	1人あたり費用額(円)	平均利用日数(日)	1人あたり費用額(円)	平均利用日数(日)	1人あたり費用額(円)	平均利用日数(日)	1人あたり費用額(円)	平均利用日数(日)	1人あたり費用額(円)	平均利用日数(日)	1人あたり費用額(円)	平均利用日数(日)	1人あたり費用額(円)	平均利用日数(日)	1人あたり費用額(円)	平均利用日数(日)
訪問介護	40,873	9.7	18,544	5.5	25,001	7.3	34,335	9.7	47,847	12.2	76,465	15.2	118,988	19.4	156,409	21.7
訪問入浴	60,036	4.5	0	0.0	82,280	9.0	66,655	4.9	73,201	5.4	44,900	3.3	59,320	4.4	64,285	4.8
訪問看護	43,884	6.2	25,454	4.2	34,026	5.4	45,259	6.7	42,909	5.6	44,566	6.0	56,818	7.6	62,565	7.5
訪問リハ	36,649	5.7	29,665	4.8	34,667	5.4	39,893	6.1	37,020	5.8	34,314	5.4	38,751	6.3	35,827	5.6
居宅療養	10,933	2.9	10,903	2.6	10,632	2.7	10,642	2.8	10,946	3.0	11,142	3.0	10,994	3.0	11,615	3.2
通所介護	110,474	13.9	18,045	4.2	33,098	7.2	102,099	14.5	135,553	17.2	187,041	20.0	230,390	22.0	261,845	22.3
通所リハ	59,953	7.9	24,758	4.0	45,313	7.3	74,874	9.7	88,523	9.7	95,762	9.2	100,950	8.9	120,669	9.3
短期入所	115,131	12.9	24,660	3.4	49,583	7.0	80,935	10.4	98,844	11.6	161,515	17.3	160,303	15.6	153,221	13.8
定期巡回	151,469	27.2	0	0.0	0	0.0	78,403	24.4	137,166	30.0	187,690	25.3	247,760	30.0	336,910	30.0
小規模多機能	183,890	22.0	54,003	16.5	90,840	13.6	142,290	21.3	192,028	23.5	264,120	25.3	296,605	27.4	330,591	26.2
グループホーム	276,912	29.0	0	0.0	259,214	29.7	266,894	29.1	277,722	28.8	284,712	28.9	290,020	28.8	302,586	29.2
特定施設	183,643	28.6	66,162	30.0	103,469	28.8	175,846	28.7	191,059	28.1	218,537	28.8	237,097	28.5	254,375	27.9
水準平均	120,139	15.5	22,614	4.6	49,111	8.9	121,828	17.2	167,377	20.5	223,423	24.5	265,366	27.1	301,037	28.0

※地域密着型サービスは、以下のように分類し集計している

夜間訪問介護→訪問介護、認知症デイ→通所介護、地域密着型デイ→通所介護、小規模多機能及び複合型サービス→小規模多機能、小規模特定施設→特定施設、地域密着グループホーム短期利用及び特定施設短期利用→短期入所





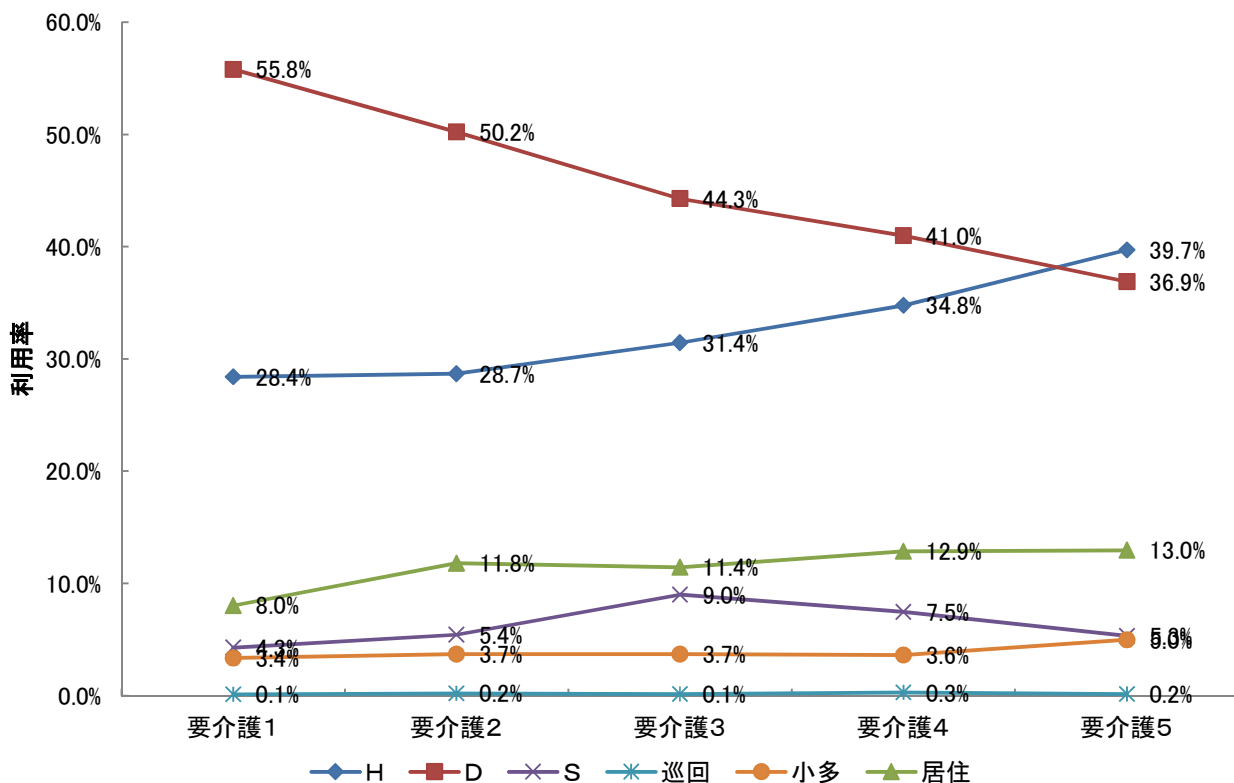
## 6 サービスパッケージによる利用状況(事業対象者を除く)

### 6-1 要介護度別の在宅サービス機能別利用率

在宅サービスを機能に注目して、以下の6つに分類した。福祉用具貸与は(その他)とする。  
 ①訪問型サービス(訪問介護、夜間訪問介護、訪問入浴、訪問看護、訪問リハビリ、居宅療養管理指導、総合事業訪問型)【Hと表記】  
 ②通所型サービス(通所介護、通所リハビリ、認知症対応型通所介護、地域密着型通所介護、総合事業通所型)【Dと表記】  
 ③短期入所型サービス(短期入所生活介護、短期入所生活リハビリ)【Sと表記】  
 ④定期巡回型サービス(定期巡回・随時対応型訪問介護)【巡回と表記】  
 ⑤小規模多機能型(小規模多機能居宅介護、複合型サービス)【小多と表記】  
 ⑥居住型サービス(特定施設入居者生活介護・認知症対応型共同生活介護)【居住と表記】

} 包括払い

		全体	要支援1	要支援2	要介護1	要介護2	要介護3	要介護4	要介護5
人数	H	5,009	659	913	1,488	697	646	354	239
	D	9,012	1,272	2,046	2,924	1,221	910	417	222
	S	701	7	44	225	132	185	76	32
	巡回	19	0	0	7	5	3	3	1
	小多	488	20	59	176	90	76	37	30
	居住	1,290	26	112	421	287	235	131	78
	合計	16,519	1,984	3,174	5,241	2,432	2,055	1,018	602
利用率	H	30.3%	33.2%	28.8%	28.4%	28.7%	31.4%	34.8%	39.7%
	D	54.6%	64.1%	64.5%	55.8%	50.2%	44.3%	41.0%	36.9%
	S	4.2%	0.4%	1.4%	4.3%	5.4%	9.0%	7.5%	5.3%
	巡回	0.1%	0.0%	0.0%	0.1%	0.2%	0.1%	0.3%	0.2%
	小多	3.0%	1.0%	1.9%	3.4%	3.7%	3.7%	3.6%	5.0%
	居住	7.8%	1.3%	3.5%	8.0%	11.8%	11.4%	12.9%	13.0%
	合計	100.0%	100.0%	100.0%	100.0%	100.0%	100.0%	100.0%	100.0%



## 6-2 サービスパッケージによる介護費用構造

サービスパッケージとは、在宅サービス機能の組み合わせにより、サービス利用の実態を把握するものである。

### 1 サービスパッケージ11区分

サービス機能の組み合わせからサービス利用の形態を、①施設、②居住型、③小規模多機能型、④定期巡回型、⑤H+D+S、⑥D+S、⑦H+S、⑧H+D、⑨Dのみ、⑩Hのみ、⑪その他（「Sのみ」を含む）の11種類に区分したものを基本のサービスパッケージとする。

### 2 サービスパッケージ6区分

⑤-⑧を「複数機能」、⑨-⑪を「単機能」に集約し、サービスパッケージ6区分としている。

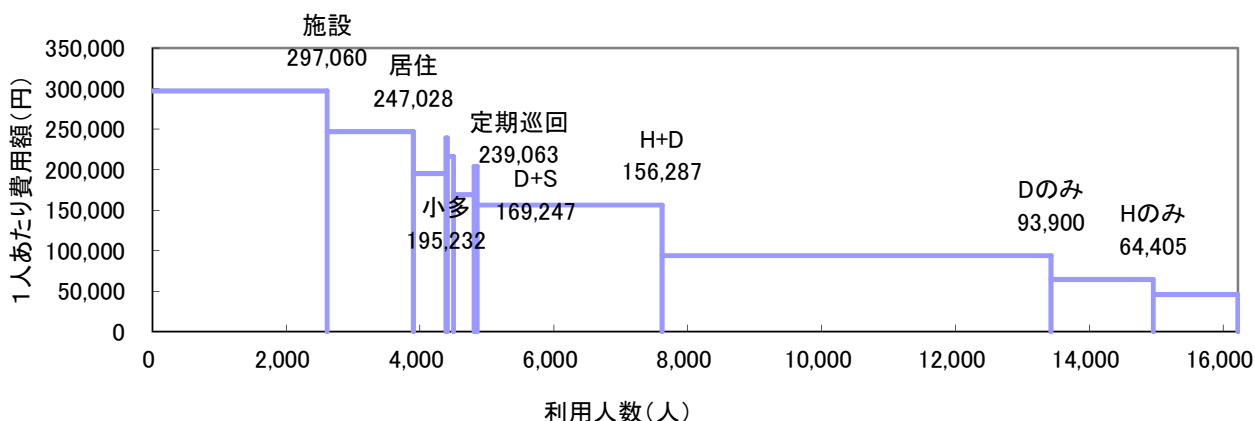
### 3 機能の分解による8区分

「複数機能」の中で支給限度額80%以上と未満の利用者を分解し、「単機能」の中で2種類以上のサービスを利用している場合（訪問介護と訪問看護、通所介護と通所リハ等）を「複数プラン(複プラン)」とし、それ以外の単一サービスのみを利用する場合（訪問介護のみ等）を「単数プラン(単プラン)」と区分し、単機能分解8区分としている。

### (1) サービスパッケージ11区分

	施設	居住	小規模多機能	定期巡回	H+D+S	D+S	H+S	H+D	Dのみ	Hのみ	その他	全体
人数(人)	2,611	1,289	488	19	94	308	45	2,761	5,814	1,526	1,266	16,221
利用率	16.1%	7.9%	3.0%	0.1%	0.6%	1.9%	0.3%	17.0%	35.8%	9.4%	7.8%	100.0%
累積利用率	16.1%	24.0%	27.1%	27.2%	27.7%	29.6%	29.9%	46.9%	82.8%	92.2%	100.0%	—
1人あたり費用額(円)	297,060	247,028	195,232	239,063	216,368	169,247	204,089	156,287	93,900	64,405	45,882	148,531
指数:全体(100)	200	166	131	161	146	114	137	105	63	43	31	100
支給限度額80%以上利用人数(人)			458	17	72	207	28	1,574	1,450	191	176	7,821
高利用割合			93.9%	89.5%	76.6%	67.2%	62.2%	57.0%	24.9%	12.5%	13.9%	48.2%
費用総額(千円)	775,623	318,419	95,273	4,542	20,339	52,128	9,184	431,507	545,935	98,283	58,086	2,409,320
費用割合	32.2%	13.2%	4.0%	0.2%	0.8%	2.2%	0.4%	17.9%	22.7%	4.1%	2.4%	100.0%
累積費用割合	32.2%	45.4%	49.4%	49.6%	50.4%	52.6%	52.9%	70.9%	93.5%	97.6%	100.0%	—
平均要介護度	3.34	2.07	1.87	2.26	2.47	1.72	2.71	1.71	1.13	1.11	1.11	1.70

※高利用割合とは、当該パッケージ利用者の中で、支給限度額80%以上の利用者の割合を示す。

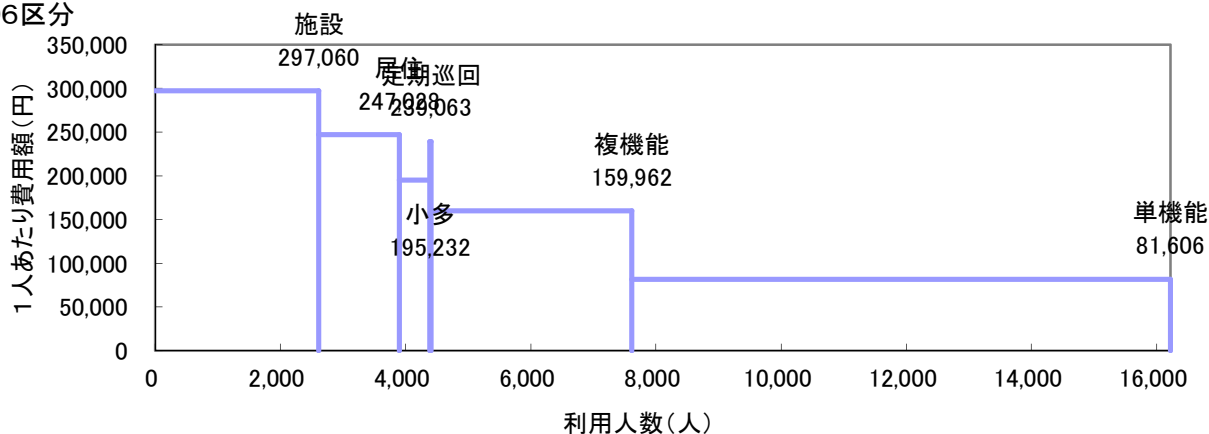


## (2) サービスパッケージ6区分・単機能分解8区分

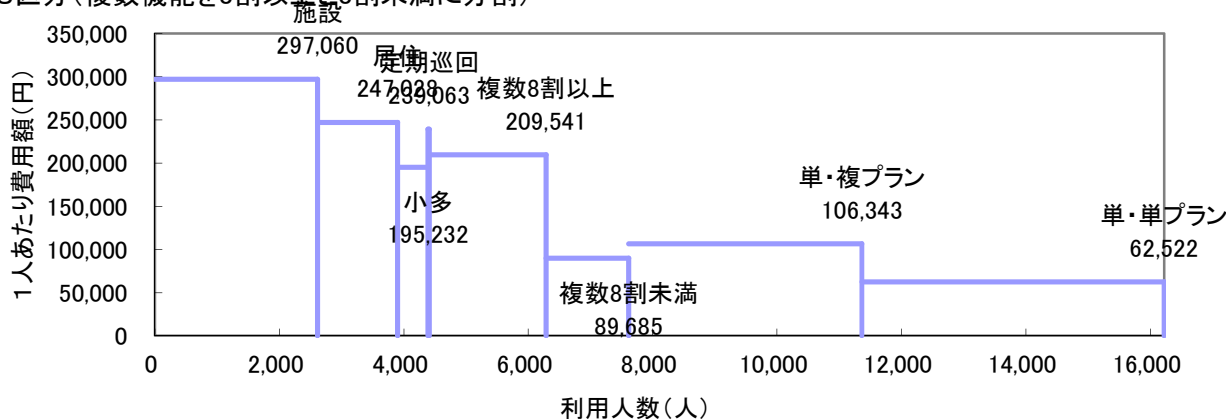
	施設	居住	小規模	定期巡回		複数機能			単機能		全体	
				複数機能	複数機能	限度額8割以上	限度額8割未満	複数プラン	単数プラン			
人数(人)	2,611	1,289	488	19	19	3,208	1,881	1,327	8,606	3,748	4,858	16,221
利用率	16.1%	7.9%	3.0%	0.1%	0.1%	19.8%	11.6%	8.2%	53.1%	23.1%	29.9%	100.0%
累積利用率	16.1%	24.0%	27.1%	27.2%	—	—	38.8%	46.9%	—	70.1%	100.0%	—
1人あたり費用額(円)	297,060	247,028	195,232	239,063	239,063	159,962	209,541	89,685	81,606	106,343	62,522	148,531
指数:全体(100)	200	166	131	161	161	108	141	60	—	72	42	100
支給限度額80%以上利用人数(人)			458	17	17	1,881	1,881	0	1,817	1,022	795	3,168
高利用割合			93.9%	89.5%	89.5%	58.6%	100.0%	0.0%	21.1%	27.3%	16.4%	19.5%
費用総額(千円)	775,623	318,419	95,273	4,542	4,542	513,158	394,146	119,012	702,304	398,574	303,730	2,409,320
費用割合	32.2%	13.2%	4.0%	0.2%	0.2%	21.3%	16.4%	4.9%	29.1%	16.5%	12.6%	100.0%
累積費用割合	32.2%	45.4%	49.4%	49.6%	—	—	65.9%	70.9%	—	87.4%	100.0%	—
平均要介護度	3.34	2.07	1.87	2.26	2.26	1.74	2.14	1.18	1.12	1.41	0.90	1.70

※定期巡回の利用者のうち、その他の機能を利用している場合を複数機能利用者として再掲している。

## ①6区分



## ②8区分(複数機能を8割以上と8割未満に分割)



## 6-3 要介護度別サービスパッケージ(11区分)利用状況

## (1) 要介護度別人数割合

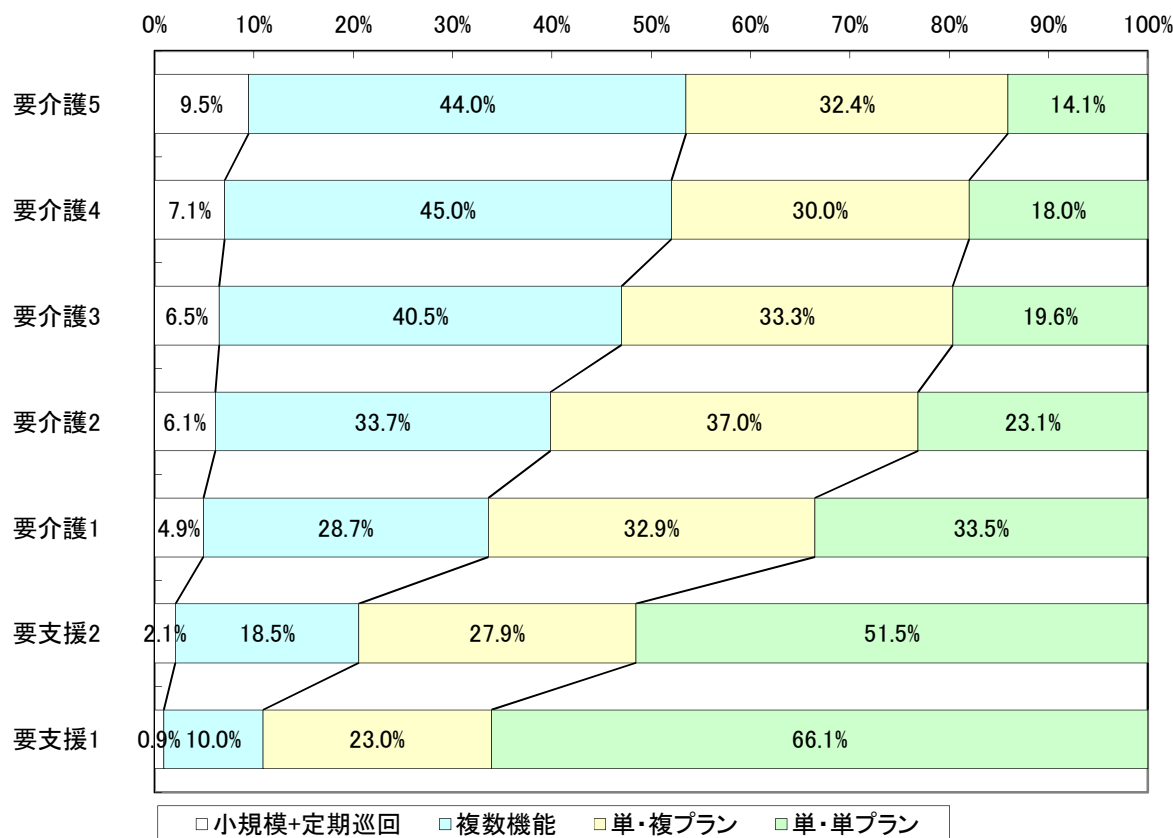
	要介護5		要介護4		要介護3		要介護2		要介護1		要支援2		要支援1		全体	
	人数	割合	人数	割合	人数	割合	人数	割合	人数	割合	人数	割合	人数	割合	人数	割合
施設	588	59.2%	625	47.2%	792	35.4%	299	14.0%	307	6.9%	0	0.0%	0	0.0%	2,611	16.1%
居住	78	7.9%	131	9.9%	235	10.5%	286	13.4%	421	9.5%	112	3.9%	26	1.2%	1,289	7.9%
小規模	30	3.0%	37	2.8%	76	3.4%	90	4.2%	176	4.0%	59	2.0%	20	0.9%	488	3.0%
定期巡回	1	0.1%	3	0.2%	3	0.1%	5	0.2%	7	0.2%	0	0.0%	0	0.0%	19	0.1%
H+D+S	5	0.5%	14	1.1%	30	1.3%	19	0.9%	21	0.5%	4	0.1%	1	0.0%	94	0.6%
D+S	4	0.4%	17	1.3%	53	2.4%	68	3.2%	135	3.0%	26	0.9%	5	0.2%	308	1.9%
H+S	8	0.8%	8	0.6%	7	0.3%	8	0.4%	12	0.3%	2	0.1%	0	0.0%	45	0.3%
H+D	127	12.8%	216	16.3%	401	17.9%	428	20.0%	897	20.2%	484	16.7%	208	9.6%	2,761	17.0%
Dのみ	84	8.5%	166	12.5%	419	18.7%	698	32.7%	1,858	41.8%	1,531	52.7%	1,058	48.8%	5,814	35.8%
Hのみ	50	5.0%	62	4.7%	92	4.1%	116	5.4%	378	8.5%	380	13.1%	435	20.1%	1,526	9.4%
その他	18	1.8%	44	3.3%	131	5.9%	119	5.6%	231	5.2%	308	10.6%	415	19.1%	1,266	7.8%
合計	993	100.0%	1,323	100.0%	2,239	100.0%	2,136	100.0%	4,443	100.0%	2,906	100.0%	2,168	100.0%	16,221	100.0%

## (2) 要介護度別1人あたり費用額

	要介護5	要介護4	要介護3	要介護2	要介護1	要支援2	要支援1	全体
施設	328,489	300,021	286,453	286,122	268,851	0	0	297,060
居住	295,568	276,717	264,897	262,351	237,799	177,215	71,932	247,028
小規模	357,775	317,348	281,309	204,927	149,206	94,275	57,640	195,232
定期巡回	426,950	345,180	251,410	229,368	168,377	0	0	239,063
H+D+S	302,464	297,324	256,337	178,285	150,630	93,658	48,300	216,368
D+S	329,923	277,599	225,020	180,637	144,512	81,963	47,946	169,247
H+S	329,523	249,623	193,647	154,549	148,697	87,275	0	204,089
H+D	333,980	283,014	237,820	174,383	131,175	66,518	38,943	156,287
Dのみ	313,081	259,943	209,301	146,312	105,882	42,528	23,464	93,900
Hのみ	212,446	204,985	139,726	96,633	70,493	36,974	23,059	64,405
その他	161,149	189,295	168,083	66,969	46,908	10,623	6,652	45,882
全体	317,293	281,738	245,719	183,999	131,987	49,111	22,614	148,531

## 6-4 要介護度別の在宅サービスパッケージ利用割合

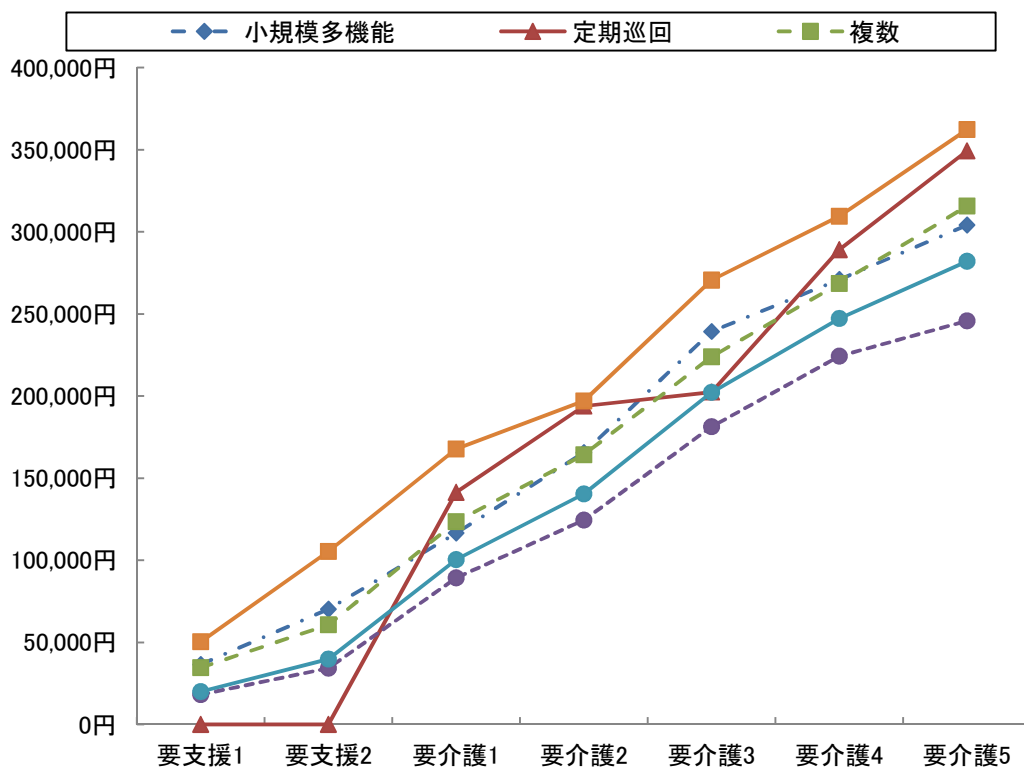
	要介護5	要介護4	要介護3	要介護2	要介護1	要支援2	要支援1	全体
小規模多機能	30	37	76	90	176	59	20	488
	9.2%	6.5%	6.3%	5.8%	4.7%	2.1%	0.9%	4.0%
複合型	6	7	10	7	10	0	0	40
	1.8%	1.2%	0.8%	0.5%	0.3%	0.0%	0.0%	0.3%
定期巡回・随時 対応訪問介護看護	1	3	3	5	7	0	0	19
	0.3%	0.5%	0.2%	0.3%	0.2%	0.0%	0.0%	0.2%
複数	1	3	3	5	7	0	0	19
	0.3%	0.5%	0.2%	0.3%	0.2%	0.0%	0.0%	0.2%
複数機能	144	255	491	523	1,065	516	214	3,208
	44.0%	45.0%	40.5%	33.7%	28.7%	18.5%	10.0%	26.1%
単機能	152	272	642	933	2,467	2,219	1,908	8,593
	46.5%	48.0%	53.0%	60.2%	66.4%	79.4%	89.1%	69.8%
複数プラン	106	170	404	574	1,222	779	493	3,748
	32.4%	30.0%	33.3%	37.0%	32.9%	27.9%	23.0%	30.5%
単数プラン	46	102	238	359	1,245	1,440	1,415	4,845
	14.1%	18.0%	19.6%	23.1%	33.5%	51.5%	66.1%	39.4%
合計	327	567	1,212	1,551	3,715	2,794	2,142	12,308
	100.0%	100.0%	100.0%	100.0%	100.0%	100.0%	100.0%	100.0%



## 6-5 在宅サービスパッケージ別の1人あたり費用額と対支給限度額比率

	要支援1	要支援2	要介護1	要介護2	要介護3	要介護4	要介護5	全体
支給限度額	50,320	105,310	167,650	197,050	270,480	309,380	362,170	-
小規模多機能	36,520	70,047	116,510	165,587	239,143	270,952	303,973	158,998
	72.6%	66.5%	69.5%	84.0%	88.4%	87.6%	83.9%	79.7%
複合型	0	0	114,850	163,634	223,571	261,601	303,583	204,559
	0.0%	0.0%	68.5%	83.0%	82.7%	84.6%	83.8%	81.0%
定期巡回随時対応 訪問介護看護	0	0	141,251	193,802	202,440	288,967	349,200	199,010
	0.0%	0.0%	84.3%	98.4%	74.8%	93.4%	96.4%	88.7%
複数	0	0	141,251	193,802	202,440	288,967	349,200	199,010
	0.0%	0.0%	84.3%	98.4%	74.8%	93.4%	96.4%	88.7%
複数機能	34,573	60,736	123,486	164,256	223,769	268,427	315,674	149,605
	68.7%	57.7%	73.7%	83.4%	82.7%	86.8%	87.2%	78.6%
単機能	18,155	34,191	89,201	124,379	181,244	224,164	245,764	76,958
	36.1%	32.5%	53.2%	63.1%	67.0%	72.5%	67.9%	53.3%
複数プラン	28,349	47,618	99,491	137,949	190,466	238,847	275,378	106,343
	56.3%	45.2%	59.3%	70.0%	70.4%	77.2%	76.0%	63.8%
単数プラン	16,707	31,484	90,467	117,331	191,691	231,222	231,123	62,656
	33.2%	29.9%	54.0%	59.5%	70.9%	74.7%	63.8%	49.4%
全体	19,967	39,850	100,345	140,268	202,154	247,246	282,001	99,180
	39.7%	37.8%	59.9%	71.2%	74.7%	79.9%	77.9%	62.6%

※下段は対支給限度額比率



## 7 地域ケア率(事業対象者を除く)

### 7-1 地域ケア利用者

ここでは、施設ではなく地域で認知症高齢者や重度の要介護者を支えるケアの形として「地域ケア」の分析を行う。地域密着型サービスで包括払いを行う①認知症対応型共同生活介護、②小規模多機能型居宅介護、③定期巡回・随時訪問対応型訪問介護看護と、④複数のサービスを組み合わせる包括的にサービスを提供する複数機能利用者でかつ支給限度額比率8割以上の利用者の①～④を「地域ケア」利用者と定義する。

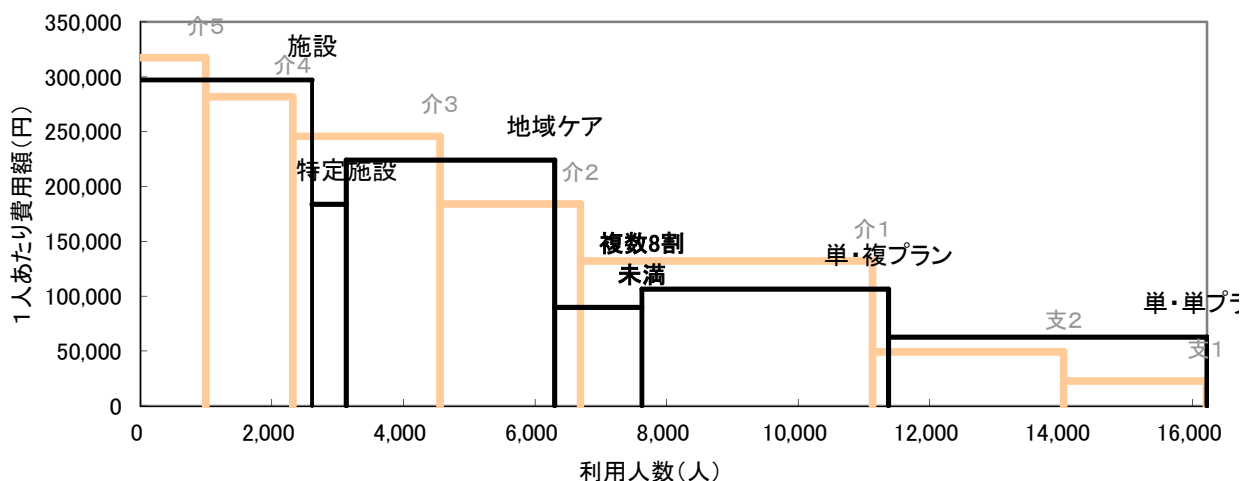
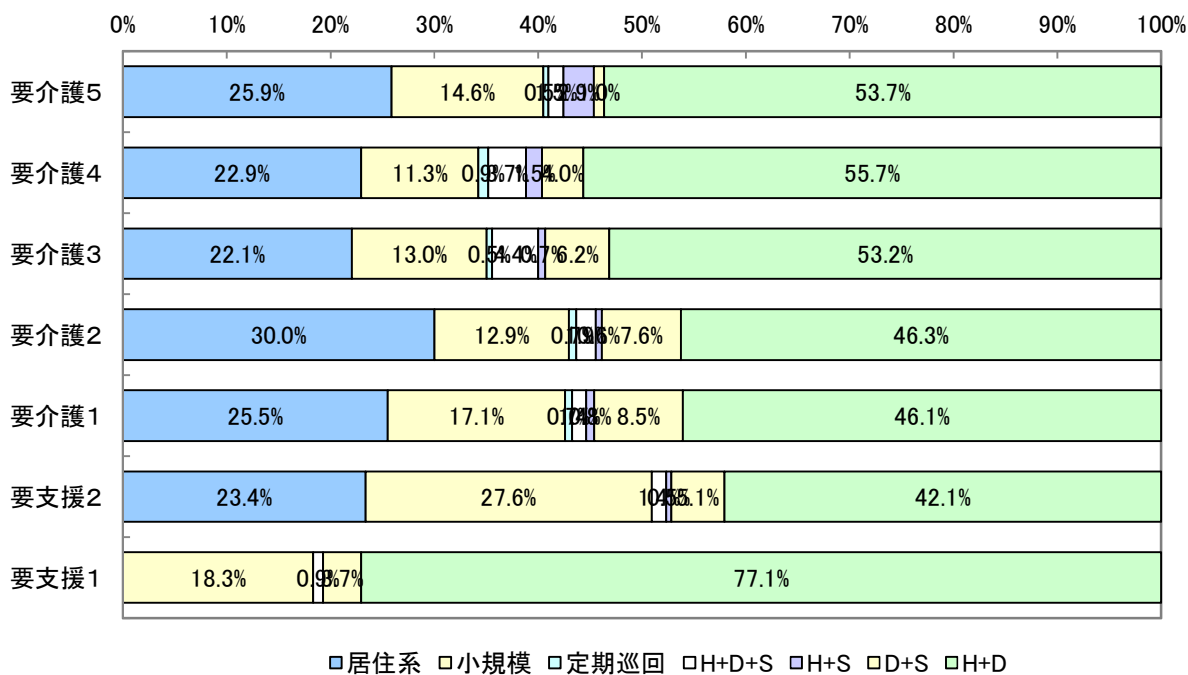
	施設	特定	地域ケア	複数機能 8割未満	単機能		全体
					複プラン	単プラン	
利用人数(人)	2,611	521	3,167	1,327	3,748	4,845	16,219
利用率	16.1%	3.2%	19.5%	8.2%	23.1%	29.9%	100.0%
平均費用額	297,060	183,643	224,085	89,685	106,343	62,656	148,106
費用額	775,623	95,678	709,676	119,012	398,574	303,570	2,402,132
費用割合	32.3%	4.0%	29.5%	5.0%	16.6%	12.6%	100.0%
平均要介護度	3.3	2.0	2.1	1.2	1.4	0.9	1.7

### 7-2 地域ケア利用者の要介護度別地域ケアの割合

		要介護5	要介護4	要介護3	要介護2	要介護1	要支援2	要支援1	全体
利用人数 (人)	施設	588	625	792	299	307	0	0	2,611
	特定	25	58	109	81	160	62	26	521
	地域ケア	205	327	585	696	1,031	214	109	3,167
	その他	175	315	756	1,064	2,947	2,630	2,033	9,920
	合計	993	1,325	2,242	2,140	4,445	2,906	2,168	16,219
地域ケア等割合	施設	59.2%	47.2%	35.3%	14.0%	6.9%	0.0%	0.0%	16.1%
	特定	2.5%	4.4%	4.9%	3.8%	3.6%	2.1%	1.2%	3.2%
	地域ケア	20.6%	24.7%	26.1%	32.5%	23.2%	7.4%	5.0%	19.5%
	その他	17.6%	23.8%	33.7%	49.7%	66.3%	90.5%	93.8%	61.2%
	合計	100.0%	100.0%	100.0%	100.0%	100.0%	100.0%	100.0%	100.0%
要介護度分布	施設	22.5%	23.9%	30.3%	11.5%	11.8%	0.0%	0.0%	100.0%
	特定	4.8%	11.1%	20.9%	15.5%	30.7%	11.9%	5.0%	100.0%
	地域ケア	6.5%	10.3%	18.5%	22.0%	32.6%	6.8%	3.4%	100.0%
	その他	1.8%	3.2%	7.6%	10.7%	29.7%	26.5%	20.5%	100.0%
	合計	6.1%	8.2%	13.8%	13.2%	27.4%	17.9%	13.4%	100.0%

7-3 地域ケア利用者の利用内容

パッケージ	全体	要介護5	要介護4	要介護3	要介護2	要介護1	要支援2	要支援1
居住系	779 24.6%	53 25.9%	75 22.9%	129 22.1%	209 30.0%	263 25.5%	50 23.4%	0 0.0%
小規模	488 15.4%	30 14.6%	37 11.3%	76 13.0%	90 12.9%	176 17.1%	59 27.6%	20 18.3%
定期巡回	19 0.6%	1 0.5%	3 0.9%	3 0.5%	5 0.7%	7 0.7%	0 0.0%	0 0.0%
複数 8割 以上	H+D+S	72 2.3%	3 1.5%	12 3.7%	26 4.4%	13 1.9%	14 1.4%	3 0.9%
	H+S	28 0.9%	6 2.9%	5 1.5%	4 0.7%	4 0.6%	8 0.8%	1 0.5%
	D+S	207 6.5%	2 1.0%	13 4.0%	36 6.2%	53 7.6%	88 8.5%	11 5.1%
	H+D	1,574 49.7%	110 53.7%	182 55.7%	311 53.2%	322 46.3%	475 46.1%	90 42.1%
合計	3,167 100.0%	205 100.0%	327 100.0%	585 100.0%	696 100.0%	1,031 100.0%	214 100.0%	109 100.0%





## 8 総合事業

### 8-1 総合事業のみ利用者

#### (1) 要介護度別利用者数

	事業対象者	要支援1	要支援2	合計
人数(人)	13	725	764	1,502
人数割合	0.9%	48.3%	50.9%	100.0%

#### (2) 要介護度別の利用者属性

##### ・性別

	事業対象者	要支援1	要支援2	合計
男性	4 30.8%	210 29.0%	205 26.8%	419 27.9%
女性	9 69.2%	515 71.0%	559 73.2%	1,083 72.1%
全体	13 100.0%	725 100.0%	764 100.0%	1,502 100.0%

##### ・年齢別

	事業対象者	要支援1	要支援2	合計
65歳未満	0 0.0%	5 0.7%	12 1.6%	17 1.1%
65-69歳	1 7.7%	18 2.5%	21 2.7%	40 2.7%
70-74歳	3 23.1%	56 7.7%	49 6.4%	108 7.2%
75-79歳	3 23.1%	84 11.6%	82 10.7%	169 11.3%
80-84歳	1 7.7%	180 24.8%	164 21.5%	345 23.0%
85-89歳	3 23.1%	233 32.1%	212 27.7%	448 29.8%
90歳以上	2 15.4%	149 20.6%	224 29.3%	375 25.0%
全体	13 100.0%	725 100.0%	764 100.0%	1,502 100.0%

#### (3) サービス種類別利用状況

		事業対象者	要支援1	要支援2	合計
人数(人)	訪問型	13	333	257	603
	通所型	0	482	626	1,108
	その他	0	0	0	0
	全体	13	815	883	1,711
人数割合	訪問型	100.0%	40.9%	29.1%	35.2%
	通所型	0.0%	59.1%	70.9%	64.8%
	その他	0.0%	0.0%	0.0%	0.0%
	全体	100.0%	100.0%	100.0%	100.0%
費用(千円)	訪問型	160	6,137	6,119	12,417
	通所型	0	8,654	20,166	28,821
	その他	0	0	0	0
	全体	160	14,791	26,286	41,237
費用割合	訪問型	100.0%	41.5%	23.3%	30.1%
	通所型	0.0%	58.5%	76.7%	69.9%
	その他	0.0%	0.0%	0.0%	0.0%
	全体	100.0%	100.0%	100.0%	100.0%
1人あたり 費用額	訪問型	12,340	18,429	23,810	20,591
	通所型	0	17,955	32,215	26,011
	その他	0	0	0	0
	全体	12,340	18,149	29,768	24,101

## 8-2 総合事業利用者全体

## (1) 要介護度別利用者数

	事業対象者	要支援1	要支援2	合計
人数(人)	13	1,121	1,508	2,642
人数割合	0.5%	42.4%	57.1%	100.0%

## (2) 要介護度別の利用者属性

## ・性別

	事業対象者	要支援1	要支援2	合計
男性	4	284	362	650
	30.8%	25.3%	24.0%	24.6%
女性	9	837	1,146	1,992
	69.2%	74.7%	76.0%	75.4%
全体	13	1,121	1,508	2,642
	100.0%	100.0%	100.0%	100.0%

## ・年齢別

	事業対象者	要支援1	要支援2	合計
65歳未満	0	12	17	29
	0.0%	1.1%	1.1%	1.1%
65-69歳	1	27	44	72
	7.7%	2.4%	2.9%	2.7%
70-74歳	3	87	100	190
	23.1%	7.8%	6.6%	7.2%
75-79歳	3	131	148	282
	23.1%	11.7%	9.8%	10.7%
80-84歳	1	271	314	586
	7.7%	24.2%	20.8%	22.2%
85-89歳	3	360	449	812
	23.1%	32.1%	29.8%	30.7%
90歳以上	2	233	436	671
	15.4%	20.8%	28.9%	25.4%
全体	13	1,121	1,508	2,642
	100.0%	100.0%	100.0%	100.0%

## (3) サービス種類別利用状況

		事業対象者	要支援1	要支援2	合計
人数(人)	訪問型	13	563	698	1,274
	通所型	0	686	1,060	1,746
	その他	0	0	0	0
	全体	13	1,249	1,758	3,020
人数割合	訪問型	100.0%	45.1%	39.7%	42.2%
	通所型	0.0%	54.9%	60.3%	57.8%
	その他	0.0%	0.0%	0.0%	0.0%
	全体	100.0%	100.0%	100.0%	100.0%
費用(千円)	訪問型	160	10,440	17,401	28,001
	通所型	0	12,302	33,775	46,078
	その他	0	0	0	0
	全体	160	22,743	51,176	74,079
費用割合	訪問型	100.0%	45.9%	34.0%	37.8%
	通所型	0.0%	54.1%	66.0%	62.2%
	その他	0.0%	0.0%	0.0%	0.0%
	全体	100.0%	100.0%	100.0%	100.0%
1人あたり 費用額	訪問型	12,340	18,544	24,930	21,979
	通所型	0	17,934	31,863	26,390
	その他	0	0	0	0
	全体	12,340	18,209	29,110	24,529

## 9 比較指標一覧

		指標項目	2022年04月分	
保険者属性		高齢者数	100,483	
		高齢化率	29.6%	
		後期高齢者割合	50.6%	
		認定者数	19,531	
		認定率	19.4%	
		受給実人員	16,221	
		受給率	83.1%	
		平均要介護度	1.70	
		介護費用総額(千円)	2,409,320	
		1人あたり費用額	148,531	
		高齢者1人あたり費用額	23,977	
要介護度3区分	人数(対総数)	人数重度率	14.3%	
		人数中度率	54.4%	
	費用(対総額)	費用重度率	28.5%	
		費用中度率	63.5%	
	水準	1人あたり重度費用額	296,982	
		1人あたり中度費用額	173,464	
1人あたり軽度費用額		37,725		
サービス機能 3区分	人数(対総数)	人数施設率	16.1%	
		人数在宅率	83.9%	
		・人数居住率	7.9%	
	費用(対総額)	費用施設率	32.2%	
		費用在宅率	67.8%	
		・費用居住率	13.2%	
	水準	1人あたり施設費用額	297,060	
		1人あたり在宅費用額	120,036	
		・1人あたり居住費用額	247,028	
・1人あたり在宅(居住除く)費用額		106,751		
重 度 (要介護4・5)	人数	重度率	人数重度率 ・施設重度率 ・在宅重度率	14.3% 46.5% 8.1%
		施設・在宅率	重度施設率 重度在宅率	52.4% 47.6%
		費用	重度率	費用重度率 ・施設費用の重度率 ・在宅費用の重度率
	施設・在宅率		重度費用の施設率 重度費用の在宅率	55.3% 44.7%
			施設サービス	利用率 (対施設人数)
	地域密着型介護老人福祉施設	2.3%		
	介護老人保健施設	44.7%		
	介護療養型医療施設	1.4%		
介護医療院	6.2%			
居住サービス	重度率	介護老人福祉施設	58.3%	
		地域密着型介護老人福祉施設	65.0%	
		介護老人保健施設	28.5%	
		介護療養型医療施設	94.6%	
		介護医療院	67.1%	
平均要介護度	利用率 (対居住人数)	認知症対応型共同生活介護	59.9%	
		特定施設入居者生活介護	40.1%	
		地域密着型特定施設入居者生活介護	0.0%	
対支給限度額比率	要介護度別	施設利用者	3.34	
		在宅利用者	1.39	
		・居住利用者	2.07	
	比率区分別	全体	62.6%	
		軽度	38.4%	
		中・重度	68.9%	
		2割未満	13.3%	
		8割以上	28.7%	

指標項目		2022年04月分		
在宅サービス	主要サービス 利用率 (対在宅実人数)	訪問介護	21.3%	
		・夜間訪問介護	0.0%	
		訪問看護	6.3%	
		通所介護	45.5%	
		・認知症対応型通所介護	1.1%	
		通所リハ	23.5%	
	当該サービス 平均費用額	短期入所	5.3%	
		訪問介護	40,873	
		訪問看護	43,884	
		通所介護	110,474	
		通所リハ	59,953	
		短期入所	115,131	
	当該サービス 平均利用日数	訪問介護	9.7	
		訪問看護	6.2	
		通所介護	13.9	
通所リハ		7.9		
短期入所		12.9		
サービスパッケージ		人数(対総数)	小規模多機能	3.0%
	H+D+S		0.6%	
	D+S		1.9%	
	H+D		17.0%	
	Dのみ		35.8%	
	Hのみ		9.4%	
	その他		7.8%	
	地域ケア率(再掲)		19.5%	
	費用(対総額)		小規模多機能	4.0%
			H+D+S	0.8%
		D+S	2.2%	
		H+D	17.9%	
		Dのみ	22.7%	
		Hのみ	4.1%	
		その他	2.4%	
		地域ケア率(再掲)	29.5%	
	水準	小規模多機能	195,232	
		H+D+S	216,368	
		D+S	169,247	
		H+D	156,287	
		Dのみ	93,900	
		Hのみ	64,405	
	その他	45,882		
	地域ケア率(再掲)	224,085		
サービスパッケージ 複数・単機能	人数(対総数)	複数機能	19.8%	
		単機能・複数プラン	23.1%	
		単機能・単プラン	29.9%	
	費用(対総額)	複数機能	21.3%	
		単機能・複数プラン	16.5%	
		単機能・単プラン	12.6%	
	水準	複数機能	159,962	
		単機能・複数プラン	106,343	
		単機能・単プラン	62,522	
サービスパッケージ 対支給限度額比率	要介護5	小規模多機能	83.9%	
		複数機能	87.2%	
		単機能・複数プラン	76.0%	
		単機能・単プラン	63.8%	
	要介護3	小規模多機能	88.4%	
		複数機能	82.7%	
		単機能・複数プラン	70.4%	
		単機能・単プラン	70.9%	
	要介護1	小規模多機能	69.5%	
		複数機能	73.7%	
		単機能・複数プラン	59.3%	
		単機能・単プラン	54.0%	

※「・」は上段にある指標の下位指標である

(C)日本福祉大学 福祉政策評価センター