

介護保険事業 [月別] 実績分析報告書

— 目 次 —

1	認定・受給の状況	・・・ 1
2	介護費用の基本構造	・・・ 2
3	要介護度別の施設・在宅割合	・・・ 4
4	施設・居住・地域密着型サービスの利用状況	・・・ 6
5	在宅サービスの利用状況	・・・ 9
	・ サービス種類別利用人数と費用	
	・ 要介護度別の対支給限度額比率	
	・ 要介護度別のサービス利用状況	
6	サービスパッケージによる利用状況	・・・ 15
	・ サービスパッケージによる介護費用構造	
	・ 複数機能・単機能分析	
	・ 訪問介護の身体介護と生活援助割合	
7	地域ケア率	・・・ 21
8	総合事業	・・・ 23
9	比較指標一覧	・・・ 25

保険者番号 418566
利用実績年月 2022年5月
取込審査月 2022年6月

「介護保険事業実績分析報告書」は、国保連合会から配信される「保険者向け給付実績情報(11100000.CSV)」データに基づき作成しています。

サービス利用の分析を目的としたため、費用額の算出にあたっては、報酬算定にかかわる「地域区分」を考慮していません（一律に1単位＝基本10円を採用）。

ただし、介護予防・日常生活支援総合事業は、「保険者向け給付実績情報(11100000.CSV)」に含まれるデータのみを集計対象とする。

1 認定・受給の状況

1-1 要介護認定者と受給者数

高齢者数	認定者数	認定率	受給(利用)実人数	受給率
100,487人	19,546人	19.5%	16,233人	83.1%

1-2 要介護度別の受給者属性

(1) 性別

	事業対象者	要支援1	要支援2	要介護1	要介護2	要介護3	要介護4	要介護5	全体	平均要介護度
男性	4	560	783	1,326	626	609	321	193	4,422	1.62
	30.8%	25.6%	27.1%	29.9%	29.0%	27.4%	24.0%	19.5%	27.2%	
女性	9	1,627	2,110	3,108	1,535	1,611	1,014	797	11,811	1.73
	69.2%	74.4%	72.9%	70.1%	71.0%	72.6%	76.0%	80.5%	72.8%	
合計	13	2,187	2,893	4,434	2,161	2,220	1,335	990	16,233	1.70
	100.0%	100.0%	100.0%	100.0%	100.0%	100.0%	100.0%	100.0%	100.0%	

(2) 年齢別

	事業対象者	要支援1	要支援2	要介護1	要介護2	要介護3	要介護4	要介護5	全体	平均要介護度
65歳未満	0	38	47	82	54	30	34	13	298	1.72
	0.0%	1.7%	1.6%	1.8%	2.5%	1.4%	2.5%	1.3%	1.8%	
65-69歳	1	53	79	134	67	84	39	35	492	1.83
	7.7%	2.4%	2.7%	3.0%	3.1%	3.8%	2.9%	3.5%	3.0%	
70-74歳	2	177	198	326	136	126	60	61	1,086	1.53
	15.4%	8.1%	6.8%	7.4%	6.3%	5.7%	4.5%	6.2%	6.7%	
75-79歳	3	280	315	390	202	176	99	60	1,525	1.47
	23.1%	12.8%	10.9%	8.8%	9.3%	7.9%	7.4%	6.1%	9.4%	
80-84歳	1	530	618	813	336	312	185	148	2,943	1.47
	7.7%	24.2%	21.4%	18.3%	15.5%	14.1%	13.9%	14.9%	18.1%	
85-89歳	4	667	846	1,282	537	518	327	228	4,409	1.57
	30.8%	30.5%	29.2%	28.9%	24.8%	23.3%	24.5%	23.0%	27.2%	
90歳以上	2	442	790	1,407	829	974	591	445	5,480	2.01
	15.4%	20.2%	27.3%	31.7%	38.4%	43.9%	44.3%	44.9%	33.8%	
合計	13	2,187	2,893	4,434	2,161	2,220	1,335	990	16,233	1.70
	100.0%	100.0%	100.0%	100.0%	100.0%	100.0%	100.0%	100.0%	100.0%	

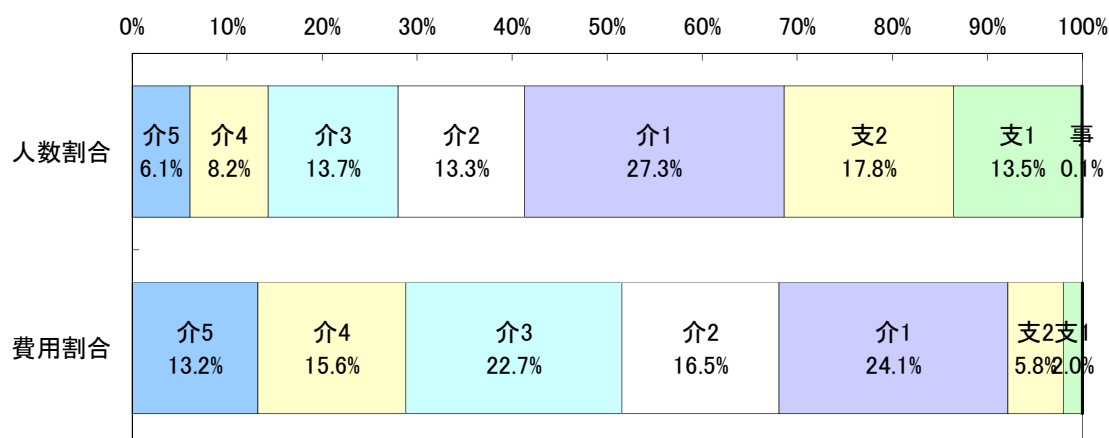
2 介護費用の基本構造

2-1 要介護度別の介護費用の基本構造

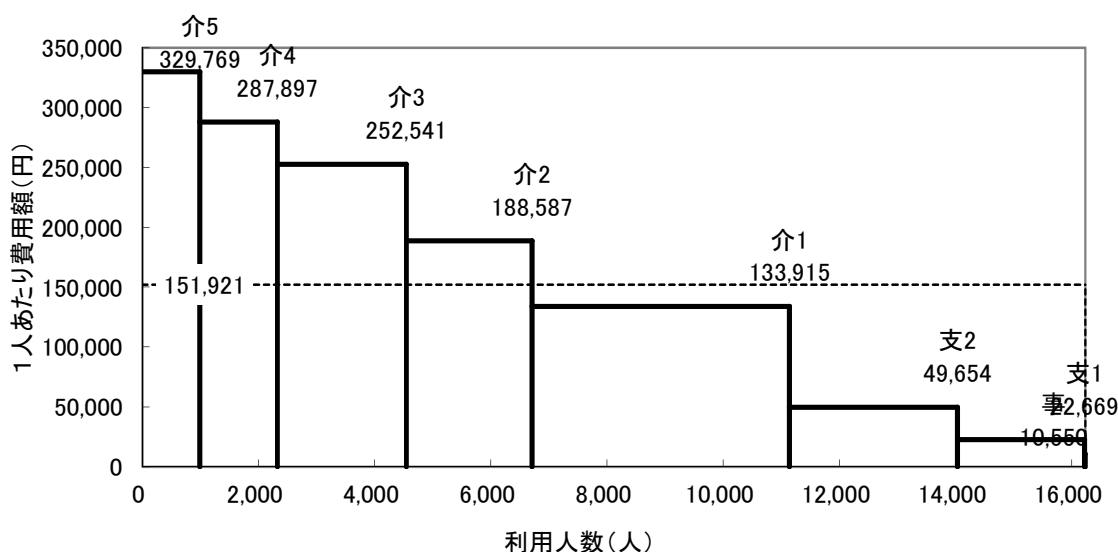
8区分	要介護5	要介護4	要介護3	要介護2	要介護1	要支援2	要支援1	事業対象者	合計
利用人数(人)	990	1,335	2,220	2,161	4,434	2,893	2,187	13	16,233
人数割合	6.1%	8.2%	13.7%	13.3%	27.3%	17.8%	13.5%	0.1%	100.0%
費用総額(千円)	326,472	384,343	560,641	407,537	593,781	143,648	49,576	137	2,466,136
費用割合	13.2%	15.6%	22.7%	16.5%	24.1%	5.8%	2.0%	0.0%	100.0%
1人あたり費用額(円)	329,769	287,897	252,541	188,587	133,915	49,654	22,669	10,550	151,921
3区分	重度		中度			軽度			合計
利用人数(人)	2,325		8,815			5,093			16,233
人数割合	14.3%		54.3%			31.4%			100.0%
費用総額(千円)	710,815		1,561,960			193,362			2,466,136
費用割合	28.8%		63.3%			7.8%			100.0%
1人あたり費用額(円)	305,727		177,193			37,966			151,921

※各費用総額に特定入所(居)者介護サービス費は含まない

<利用人数割合と費用割合>



<要介護度別費用構造図>

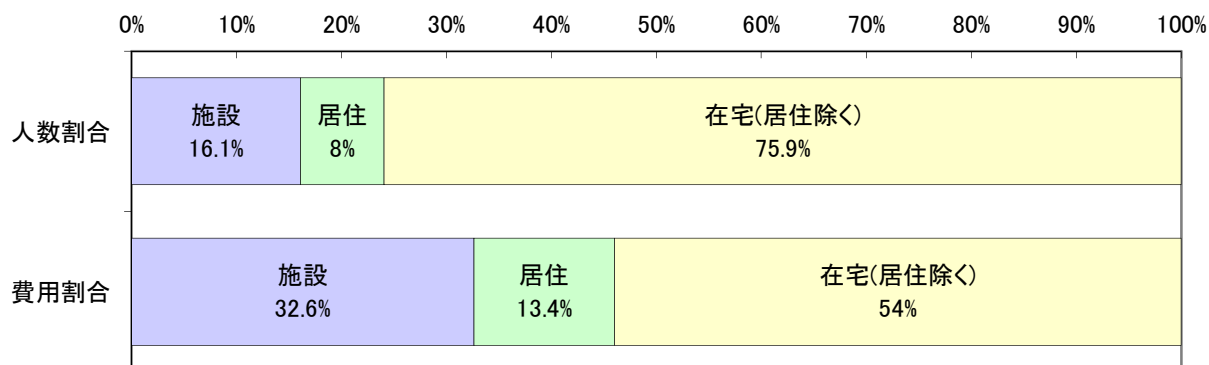


2-2 施設・居住・在宅(居住除く)別の介護費用の基本構造

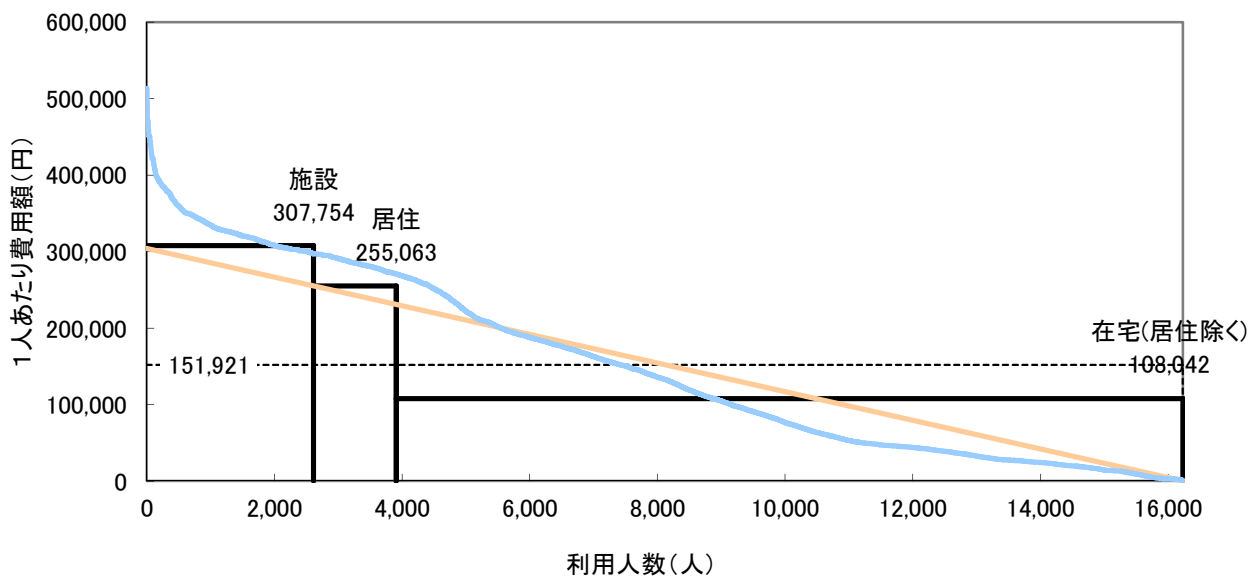
	施設	在宅		合計	
		居住	在宅(居住除く)		
利用人数(人)	2,614	13,619	1,294	12,325	16,233
人数割合	16.1%	83.9%	8.0%	75.9%	100.0%
費用総額(千円)	804,470	1,661,666	330,052	1,331,614	2,466,136
費用割合	32.6%	67.4%	13.4%	54.0%	100.0%
1人あたり費用額(円)	307,754	122,011	255,063	108,042	151,921
平均要介護度	3.34	1.39	2.09	1.31	1.70

注) サービス利用の重複は考慮していない。

＜利用人数割合と費用割合＞



＜施設・居住・在宅別費用構造図＞



利用人数を共通(底辺)とする4種類の面積で費用総額を表した図である。
なお曲線は実際の利用者を費用額降順に並べた分布である。

3 要介護度別の施設・在宅割合

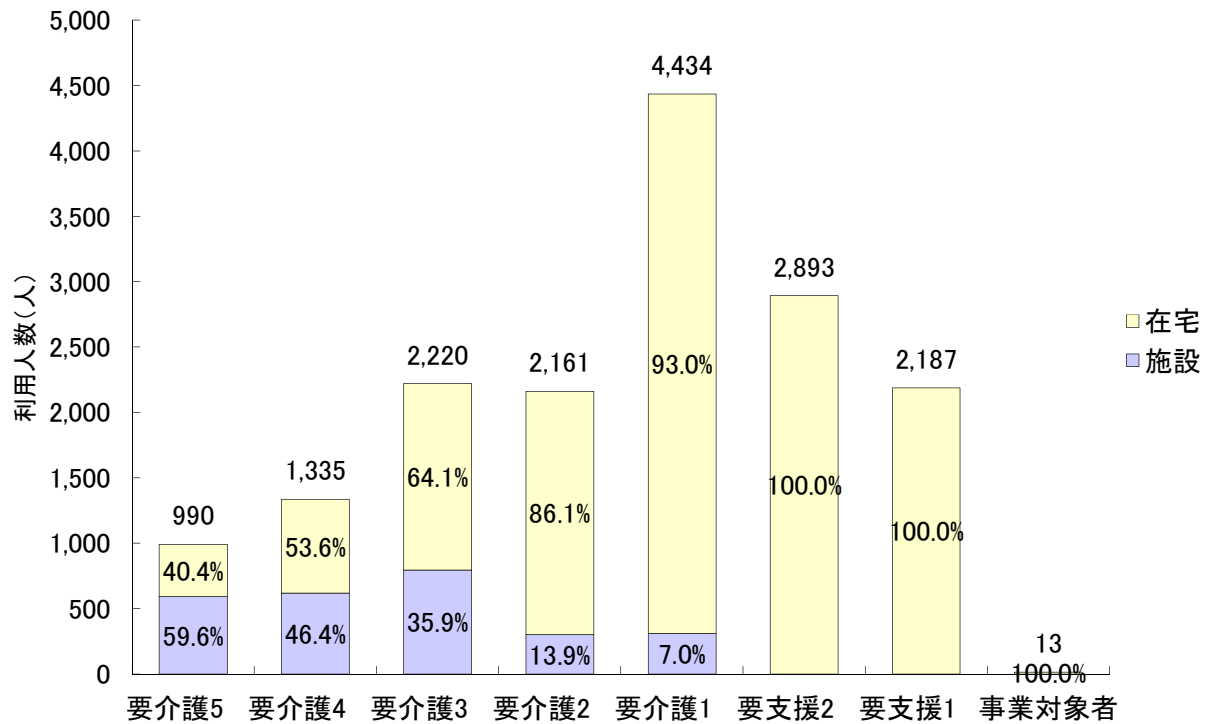
3-1 要介護度別の施設・在宅利用者の割合

		要介護5	要介護4	要介護3	要介護2	要介護1	要支援2	要支援1	事業対象者	合計
利用者 人数 (人)	施設	590	619	796	300	309	0	0	0	2,614
	在宅	400	716	1,424	1,861	4,125	2,893	2,187	13	13,619
	居住	80	132	243	290	409	114	26	0	1,294
	合計	990	1,335	2,220	2,161	4,434	2,893	2,187	13	16,233
施設・ 在宅 割合	施設	59.6%	46.4%	35.9%	13.9%	7.0%	0.0%	0.0%	0.0%	16.1%
	在宅	40.4%	53.6%	64.1%	86.1%	93.0%	100.0%	100.0%	100.0%	83.9%
	居住	8.1%	9.9%	10.9%	13.4%	9.2%	3.9%	1.2%	0.0%	8.0%
	合計	100.0%	100.0%	100.0%	100.0%	100.0%	100.0%	100.0%	100.0%	100.0%
要介護 度分布	施設	22.6%	23.7%	30.5%	11.5%	11.8%	0.0%	0.0%	0.0%	100.0%
	在宅	2.9%	5.3%	10.5%	13.7%	30.3%	21.2%	16.1%	0.1%	100.0%
	居住	6.2%	10.2%	18.8%	22.4%	31.6%	8.8%	2.0%	0.0%	100.0%
	合計	6.1%	8.2%	13.7%	13.3%	27.3%	17.8%	13.5%	0.1%	100.0%

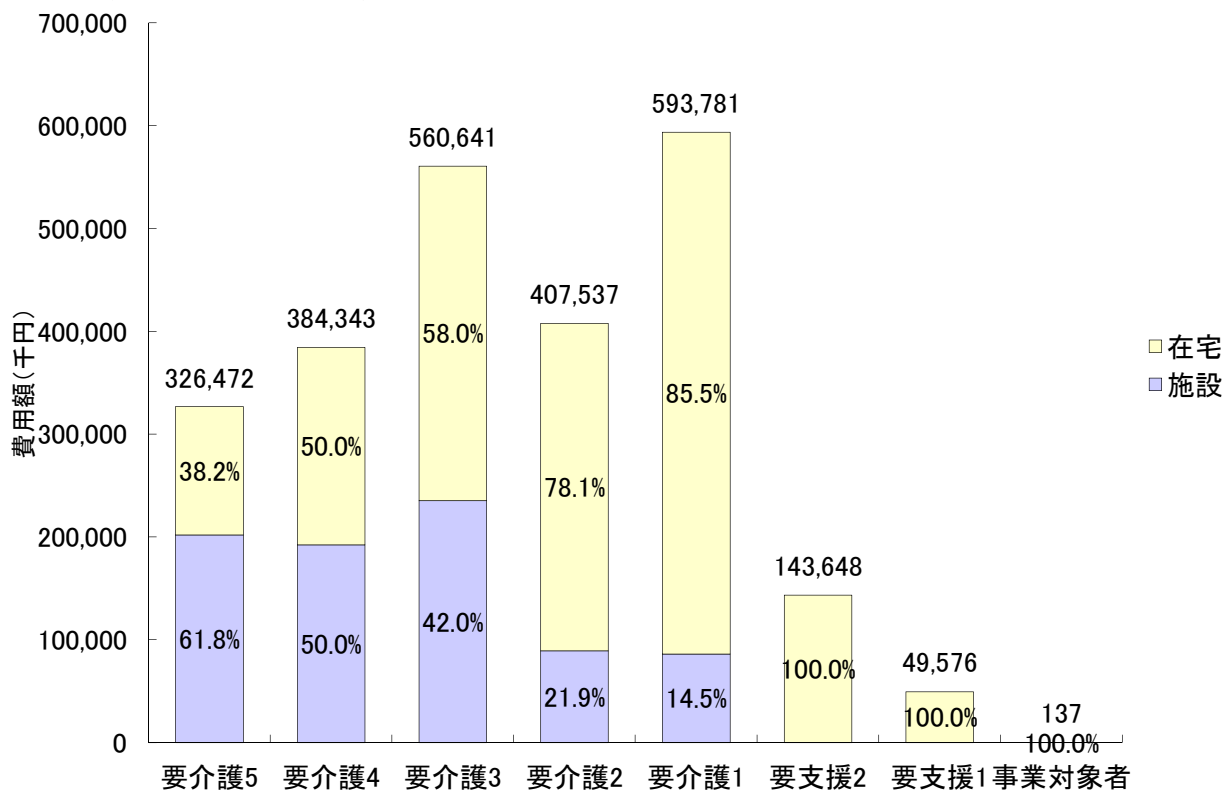
3-2 要介護度別の施設・在宅費用の割合

		要介護5	要介護4	要介護3	要介護2	要介護1	要支援2	要支援1	事業対象者	合計
費用額 (千円)	施設	201,854	192,276	235,224	89,102	86,014	0	0	0	804,470
	在宅	124,618	192,067	325,417	318,435	507,767	143,648	49,576	137	1,661,666
	居住	23,720	37,932	65,493	79,172	101,094	20,776	1,864	0	330,052
	合計	326,472	384,343	560,641	407,537	593,781	143,648	49,576	137	2,466,136
施設・ 在宅 割合	施設	61.8%	50.0%	42.0%	21.9%	14.5%	0.0%	0.0%	0.0%	32.6%
	在宅	38.2%	50.0%	58.0%	78.1%	85.5%	100.0%	100.0%	100.0%	67.4%
	居住	7.3%	9.9%	11.7%	19.4%	17.0%	14.5%	3.8%	0.0%	13.4%
	合計	100.0%	100.0%	100.0%	100.0%	100.0%	100.0%	100.0%	100.0%	100.0%
要介護 度分布	施設	25.1%	23.9%	29.2%	11.1%	10.7%	0.0%	0.0%	0.0%	100.0%
	在宅	7.5%	11.6%	19.6%	19.2%	30.6%	8.6%	3.0%	0.0%	100.0%
	居住	7.2%	11.5%	19.8%	24.0%	30.6%	6.3%	0.6%	0.0%	100.0%
	合計	13.2%	15.6%	22.7%	16.5%	24.1%	5.8%	2.0%	0.0%	100.0%

<要介護度別の施設・在宅利用者の割合>



<要介護度別の施設・在宅費用の割合>



4 施設・居住・地域密着型サービスの利用状況

4-1 施設・居住サービスの基本指標

		利用人数 (人)	人数 割合	費用総額 (千円)	費用 割合	1人あたり 費用額
施設	介護老人福祉施設	1,190	45.2%	344,259	42.9%	289,293
	地域密着型 介護老人福祉施設	59	2.2%	19,446	2.4%	329,589
	介護老人保健施設	1,183	44.9%	366,816	45.7%	310,073
	介護療養型医療施設	41	1.6%	13,681	1.7%	333,673
	介護医療院	159	6.0%	59,079	7.4%	371,564
	合計	2,632	100.0%	803,280	100.0%	305,198
居住	認知症対応型 共同生活介護	790	60.7%	225,786	69.7%	285,805
	特定施設入居者 生活介護	511	39.3%	98,303	30.3%	192,374
	地域密着型特定施設 入居者生活介護	0	0.0%	0	0.0%	0
	合計	1,301	100.0%	324,089	100.0%	249,108

4-2 施設・居住サービス利用者の要介護度分布

		軽度	要介護 1	要介護 2	要介護 3	要介護 4	要介護 5	合計	重度率	平均 要介護度
施設	介護老人福祉施設	0	12	25	462	385	306	1,190	58.1%	3.80
		0.0%	1.0%	2.1%	38.8%	32.4%	25.7%	100.0%		
	地域密着型 介護老人福祉施設	0	0	0	22	15	22	59	62.7%	4.00
		0.0%	0.0%	0.0%	37.3%	25.4%	37.3%	100.0%		
	介護老人保健施設	0	282	269	291	176	165	1,183	28.8%	2.72
		0.0%	23.8%	22.7%	24.6%	14.9%	13.9%	100.0%		
介護療養型医療施設	0	0	0	1	12	28	41	97.6%	4.66	
	0.0%	0.0%	0.0%	2.4%	29.3%	68.3%	100.0%			
介護医療院	0	19	9	25	36	70	159	66.7%	3.81	
	0.0%	11.9%	5.7%	15.7%	22.6%	44.0%	100.0%			
合計	0	313	303	801	624	591	2,632	46.2%	3.33	
	0.0%	11.9%	11.5%	30.4%	23.7%	22.5%	100.0%			
居住	認知症対応型 共同生活介護	52	256	214	136	78	54	790	16.7%	2.14
		6.6%	32.4%	27.1%	17.2%	9.9%	6.8%	100.0%		
	特定施設入居者 生活介護	88	155	78	109	55	26	511	15.9%	2.00
		17.2%	30.3%	15.3%	21.3%	10.8%	5.1%	100.0%		
	地域密着型特定施設 入居者生活介護	0	0	0	0	0	0	0	0.0%	0.00
合計	140	411	292	245	133	80	1,301	16.4%	2.09	
	10.8%	31.6%	22.4%	18.8%	10.2%	6.1%	100.0%			

※重度率とは、全体に対する要介護4・5の割合を示している。

4-3 地域密着型サービスの基本指標

		利用人数 (人)	人数 割合	費用総額 (千円)	費用 割合	1人あたり 費用額
全体		16,233	100.0%	2,466,136	100.0%	151,921
地域密着型サービス		2,682	16.5%	531,590	21.6%	198,206
施設	地域密着型 介護老人福祉施設	59	0.4%	19,446	0.8%	329,589
居住	認知症対応型 共同生活介護	790	4.9%	225,786	9.2%	285,805
	地域密着型特定施設 入居者生活介護	0	0.0%	0	0.0%	0
在宅	認知症対応型通所介護	136	0.8%	15,443	0.6%	113,555
	地域密着型通所介護	1,113	6.9%	163,515	6.6%	146,913
	小規模多機能型 居宅介護	520	3.2%	94,334	3.8%	181,412
	複合型サービス	44	0.3%	10,023	0.4%	227,803
	定期巡回・随時対応型 訪問介護看護	20	0.1%	3,042	0.1%	152,103
	夜間訪問介護	0	0.0%	0	0.0%	0

4-4 地域密着型サービス利用者の要介護度分布

		軽度	要介護1	要介護2	要介護3	要介護4	要介護5	合計	平均要介護度
施設	地域密着型 介護老人福祉施設	0	0	0	22	15	22	59	4.00
		0.0%	0.0%	0.0%	37.3%	25.4%	37.3%	100.0%	
居住	認知症対応型 共同生活介護	52	256	214	136	78	54	790	2.14
		6.6%	32.4%	27.1%	17.2%	9.9%	6.8%	100.0%	
	地域密着型特定施設 入居者生活介護	0	0	0	0	0	0	0	0.00
		0.0%	0.0%	0.0%	0.0%	0.0%	0.0%	0.0%	
在宅	認知症対応型通所介護	20	55	23	21	9	8	136	1.82
		14.7%	40.4%	16.9%	15.4%	6.6%	5.9%	100.0%	
	地域密着型通所介護	0	543	223	194	90	63	1,113	2.02
		0.0%	48.8%	20.0%	17.4%	8.1%	5.7%	100.0%	
	小規模多機能型 居宅介護	81	181	98	86	44	30	520	1.91
		15.6%	34.8%	18.8%	16.5%	8.5%	5.8%	100.0%	
	複合型サービス	0	10	9	10	9	6	44	2.82
0.0%		22.7%	20.5%	22.7%	20.5%	13.6%	100.0%		
定期巡回・随時対応型 訪問介護看護	0	8	5	3	3	1	20	2.20	
	0.0%	40.0%	25.0%	15.0%	15.0%	5.0%	100.0%		
夜間訪問介護	0	0	0	0	0	0	0	0.00	
		0.0%	0.0%	0.0%	0.0%	0.0%	0.0%		
地域密着型サービス		153	1,053	572	472	248	184	2,682	2.08
		5.7%	39.3%	21.3%	17.6%	9.2%	6.9%	100.0%	

4-5 特定入所(居)者介護サービス費の状況

(1) 特定入所(居)者介護サービス費用割合

	特定入所(居)者 介護サービス費(千円)	介護費用総額(千円)	割合
費用	52,510	2,466,136	2.1%

※介護費用総額に、特定入所(居)者介護サービス費用は含まれない

(2) 特定入所(居)者の利用者負担段階別割合

サービス種類	特定入所(居)者 利用者負担段階				全利用者数
	1段階	2段階	3段階	計	
短期入所	9人	0人	0人	9人	721人
	1.2%	0.0%	0.0%	1.2%	100.0%
介護老人福祉施設(特養)	40人	339人	194人	573人	1,249人
	3.2%	27.1%	15.5%	45.9%	100.0%
介護老人保健施設(老健)	14人	199人	142人	355人	1,183人
	1.2%	16.8%	12.0%	30.0%	100.0%
介護療養型医療施設(療養型)	2人	5人	1人	8人	41人
	4.9%	12.2%	2.4%	19.5%	100.0%
介護医療院	3人	25人	14人	42人	159人
	1.9%	15.7%	8.8%	26.4%	100.0%
全体	68人	568人	351人	987人	3,353人
	2.0%	16.9%	10.5%	29.4%	100.0%

※負担限度額が300円未満の利用者は、1段階としている

<利用者負担段階別割合(全体)>

1段階	2段階	3段階	
2.0%	16.9%	10.5%	70.6%

(3) 特定入所(居)者介護サービス費用の食費・居住費の割合

サービス種類	特定入所(居)者金額					
	食費 (千円)	割合	居住費 (千円)	割合	合計 (千円)	割合
短期入所	1,597	41.5%	2,254	58.5%	3,851	100.0%
介護老人福祉施設(特養)	17,085	50.0%	17,052	50.0%	34,137	100.0%
介護老人保健施設(老健)	10,460	81.3%	2,402	18.7%	12,862	100.0%
介護療養型医療施設(療養型)	251	90.6%	26	9.4%	277	100.0%
介護医療院	1,273	92.0%	110	8.0%	1,383	100.0%
全体	30,666	58.4%	21,844	41.6%	52,510	100.0%

※金額は、利用者負担額を除く

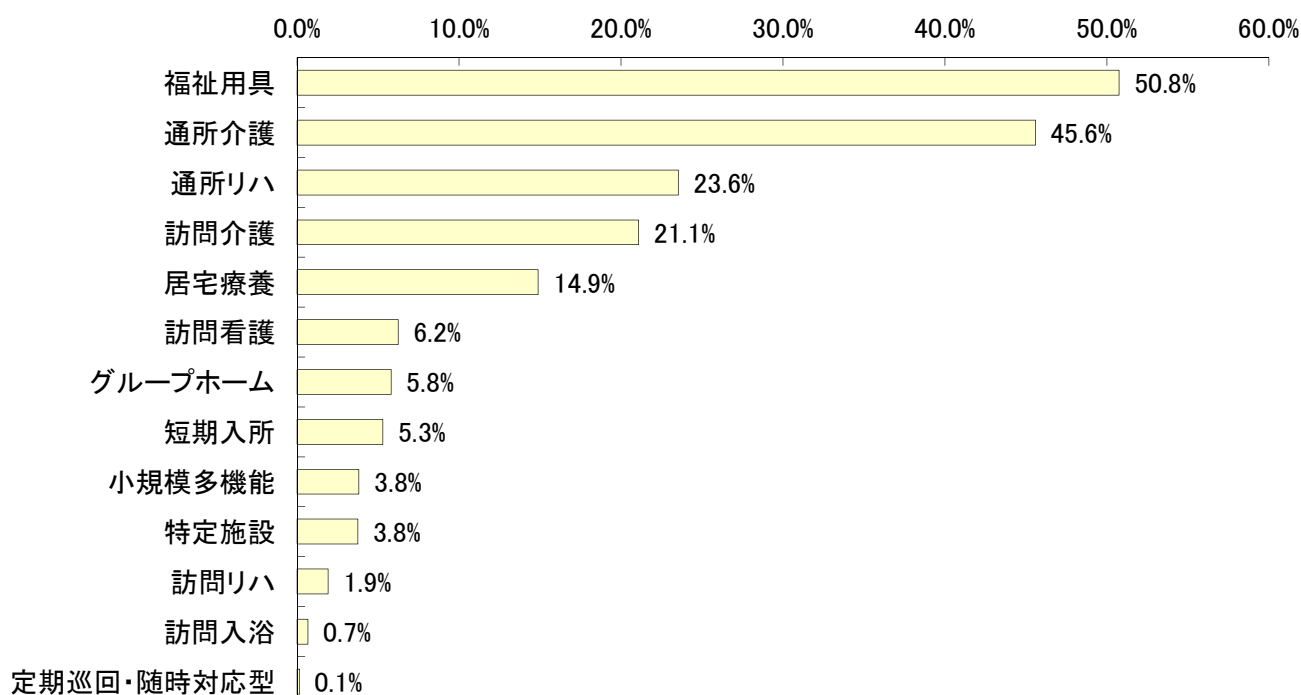
5 在宅サービスの利用状況

5-1 在宅サービス種類別の利用人数

サービス名		予防給付 (総合事業含む) (人)	利用率	介護給付 (人)	利用率	全体 (人)	利用率	平均 要介護度
訪問	訪問介護	1,281	25.2%	1,589	18.6%	2,870	21.1%	1.22
	夜間訪問	0	0.0%	0	0.0%	0	0.0%	0.00
	訪問入浴	0	0.0%	93	1.1%	93	0.7%	3.42
	訪問看護	212	4.2%	638	7.5%	850	6.2%	1.83
	訪問リハ	67	1.3%	195	2.3%	262	1.9%	1.71
	居宅療養	215	4.2%	1,812	21.3%	2,027	14.9%	2.22
通所	通所介護	1,790	35.2%	4,412	51.7%	6,202	45.6%	1.56
	認知症対応型通所介護	20	0.4%	116	1.4%	136	1.0%	1.82
	地域密着型通所介護	0	0.0%	1,113	13.1%	1,113	8.2%	2.02
	通所リハ	1,556	30.6%	1,649	19.3%	3,205	23.6%	0.96
短期	短期入所	56	1.1%	665	7.8%	721	5.3%	2.15
	生活介護	52	1.0%	599	7.0%	651	4.8%	2.17
	療養介護	4	0.1%	69	0.8%	73	0.5%	1.97
福祉用具		2,304	45.4%	4,602	54.0%	6,906	50.8%	1.56
居宅 包括	定期巡回・随時対応型	0	0.0%	20	0.2%	20	0.1%	2.20
	小規模多機能	81	1.6%	439	5.1%	520	3.8%	1.91
	複合型サービス	0	0.0%	44	0.5%	44	0.3%	2.82
居住	グループホーム	52	1.0%	738	8.7%	790	5.8%	2.14
	特定施設	88	1.7%	423	5.0%	511	3.8%	2.00
	小規模特定施設	0	0.0%	0	0.0%	0	0.0%	0.00
合計(延べ人数)		7,702	151.6%	17,275	202.6%	24,977	183.6%	-
合計		5,080	100.0%	8,526	100.0%	13,606	100.0%	1.39
予防・介護給付割合			37.3%		62.7%		100.0%	-

※総合事業の訪問型、通所型サービスは、予防給付の訪問介護、通所介護に表記する。

<在宅サービス利用率（全体上位順）>

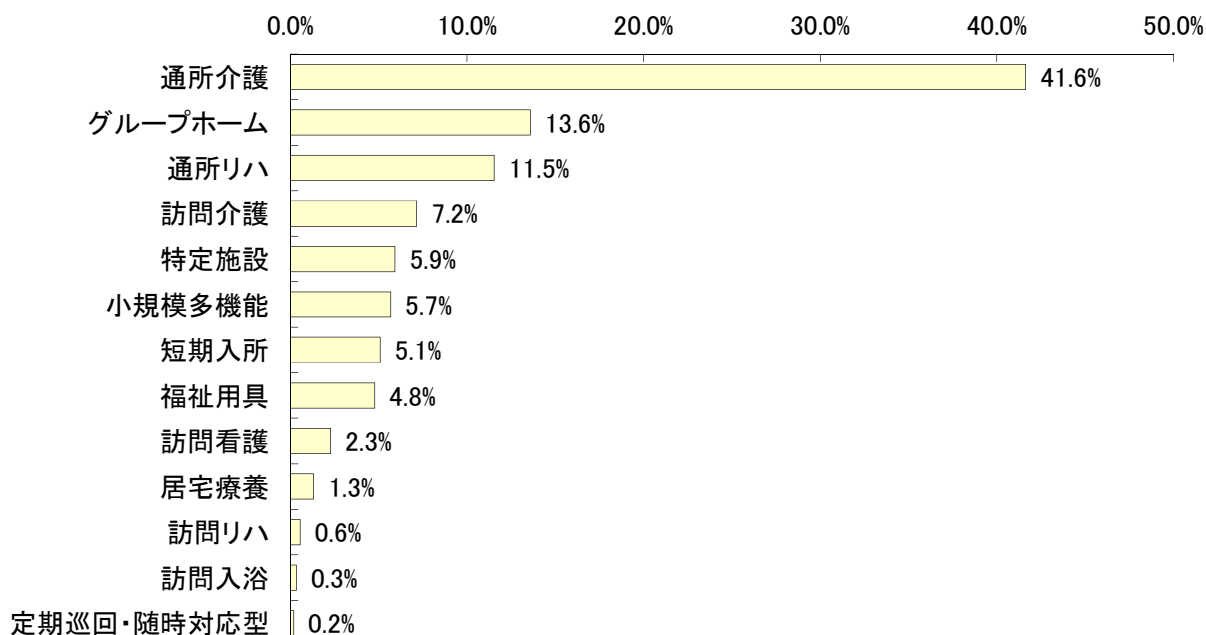


5-2 在宅サービス種類別の費用額

サービス名		予防給付 (総合事業含む) (千円)	費用 割合	介護給付 (千円)	費用 割合	全 体 (千円)	費用 割合	1人あたり 費用額
訪問	訪問介護	28,113	14.5%	90,789	6.2%	118,902	7.2%	41,429
	夜間訪問	0	0.0%	0	0.0%	0	0.0%	0
	訪問入浴	0	0.0%	5,485	0.4%	5,485	0.3%	58,975
	訪問看護	7,043	3.6%	30,734	2.1%	37,777	2.3%	44,444
	訪問リハ	2,225	1.2%	6,922	0.5%	9,147	0.6%	34,911
	居宅療養	2,270	1.2%	19,519	1.3%	21,789	1.3%	10,749
通所	通所介護	48,974	25.3%	643,506	43.8%	692,480	41.6%	111,654
	認知症対応型通所介護	1,633	0.8%	13,810	0.9%	15,443	0.9%	113,555
	地域密着型通所介護	0	0.0%	163,515	11.1%	163,515	9.8%	146,913
	通所リハ	57,800	29.9%	134,199	9.1%	191,999	11.5%	59,906
短期	短期入所	2,026	1.0%	82,539	5.6%	84,565	5.1%	117,288
	生活介護	1,857	1.0%	77,309	5.3%	79,167	4.8%	121,608
	療養介護	168	0.1%	5,230	0.4%	5,398	0.3%	73,945
福祉用具		16,380	8.5%	62,867	4.3%	79,247	4.8%	11,475
居宅 包括	定期巡回・随時対応型	0	0.0%	3,042	0.2%	3,042	0.2%	152,103
	小規模多機能	6,550	3.4%	87,784	6.0%	94,334	5.7%	181,412
	複合型サービス	0	0.0%	10,023	0.7%	10,023	0.6%	227,803
居住	グループホーム	13,676	7.1%	212,111	14.4%	225,786	13.6%	285,805
	特定施設	8,368	4.3%	89,935	6.1%	98,303	5.9%	192,374
	小規模特定施設	0	0.0%	0	0.0%	0	0.0%	0
合 計		193,426	100.0%	1,469,431	100.0%	1,662,856	100.0%	122,215
予防・介護給付割合			11.6%		88.4%		100.0%	-

※総合事業の訪問型、通所型サービスは、予防給付の訪問介護、通所介護に表記する。

<在宅サービス費用割合（全体上位順）>

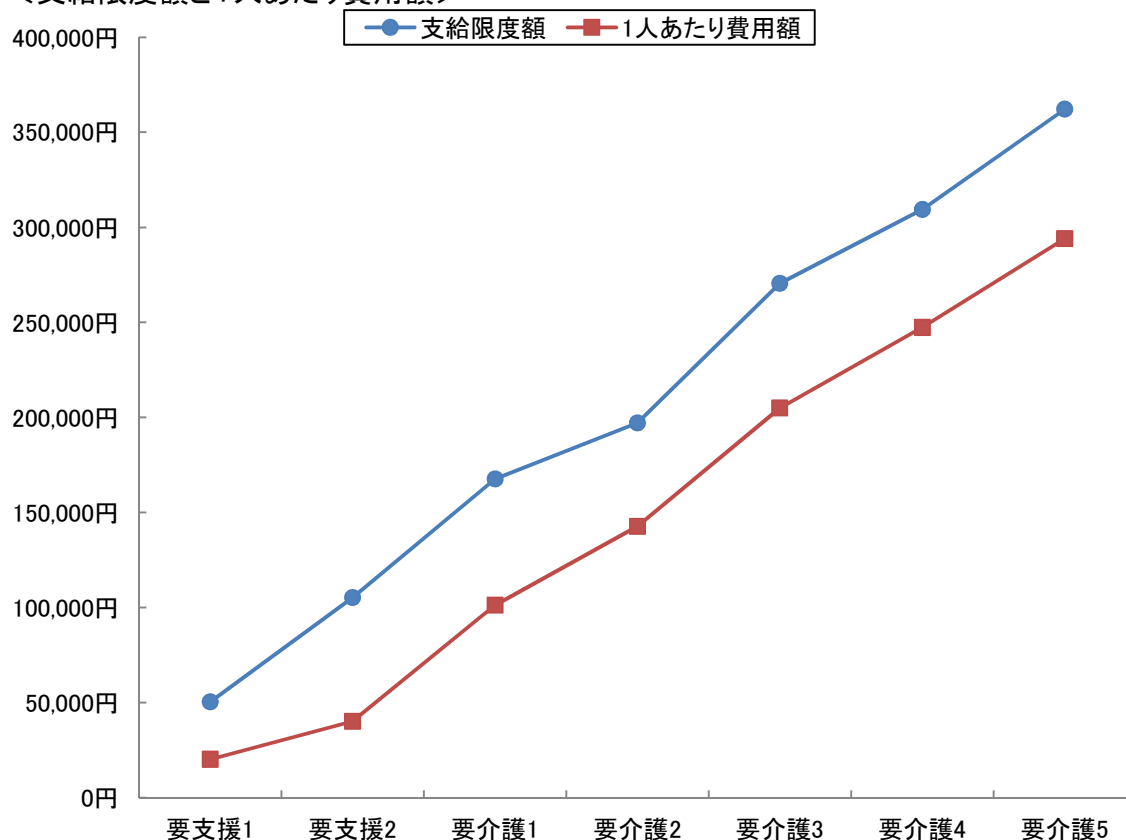


5-3 要介護度別在宅(居住除く)利用者の対支給限度額比率(事業対象者を除く)

要介護度	人数 (人) A	費用総額 (千円) B	1人あたり 費用額(円) C(B/A)	支給限度額 (円) D	対支給限度額 比率 C/D
要支援1	2,155	43,267	20,078	50,320	39.9%
要支援2	2,775	111,467	40,168	105,310	38.1%
要介護1	3,725	377,264	101,279	167,650	60.4%
要介護2	1,576	224,801	142,640	197,050	72.4%
要介護3	1,193	244,539	204,978	270,480	75.8%
要介護4	586	144,903	247,274	309,380	79.9%
要介護5	321	94,376	294,007	362,170	81.2%
軽度	4,930	154,734	31,386	-	38.6%
中・重度	7,401	1,085,884	146,721	-	69.8%
全体	12,331	1,240,618	100,610	-	63.4%

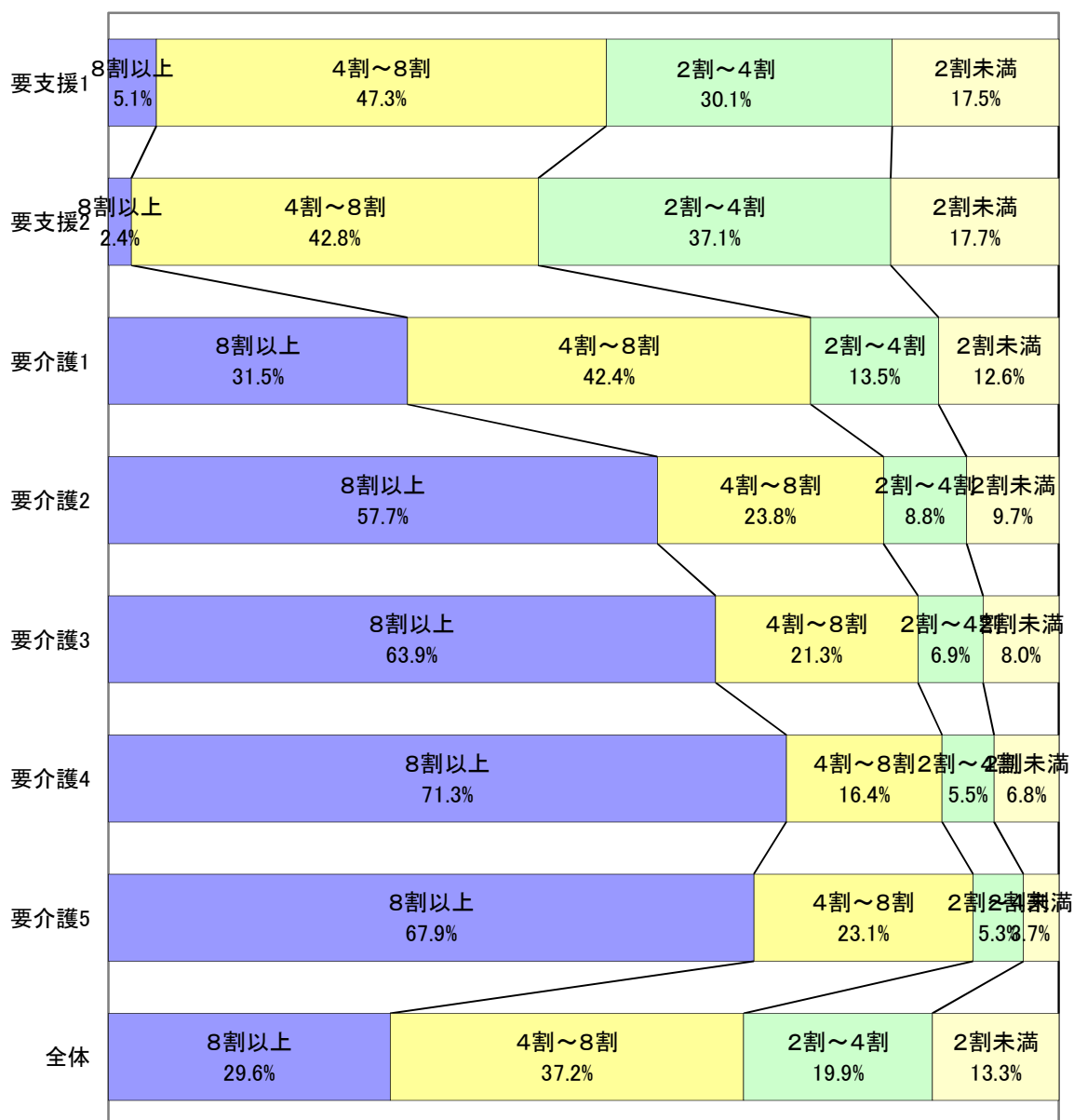
※対象となるサービスは、訪問介護、訪問入浴、訪問看護、訪問リハ、通所介護、通所リハ、福祉用具、短期入所、夜間訪問、認知症対応型通所介護、地域密着型通所介護、小規模多機能、GH短期の13種類

<支給限度額と1人あたり費用額>



5-4 対支給限度額比率区別の利用割合(事業対象者を除く)

対支給限度額比率の区分	要支援1	要支援2	要介護1	要介護2	要介護3	要介護4	要介護5	全体
8割以上	109	67	1,172	910	762	418	218	3,656
	5.1%	2.4%	31.5%	57.7%	63.9%	71.3%	67.9%	29.6%
4～8割	1,020	1,188	1,580	375	254	96	74	4,587
	47.3%	42.8%	42.4%	23.8%	21.3%	16.4%	23.1%	37.2%
2～4割	648	1,029	502	138	82	32	17	2,448
	30.1%	37.1%	13.5%	8.8%	6.9%	5.5%	5.3%	19.9%
2割未満	378	491	471	153	95	40	12	1,640
	17.5%	17.7%	12.6%	9.7%	8.0%	6.8%	3.7%	13.3%
合計	2,155	2,775	3,725	1,576	1,193	586	321	12,331
	100.0%	100.0%	100.0%	100.0%	100.0%	100.0%	100.0%	100.0%

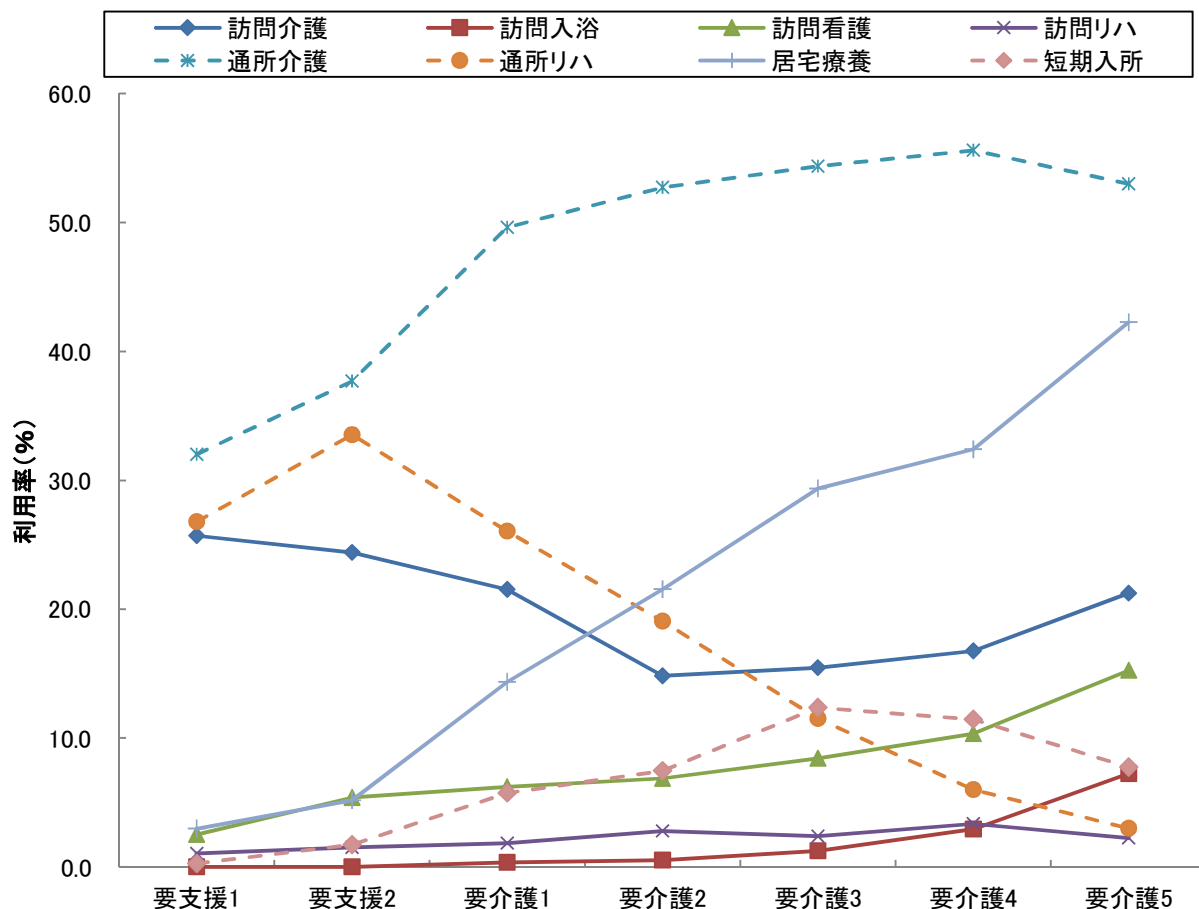


5-5 要介護度別の在宅サービス利用率(事業対象者を除く)

サービス名	全体		要支援1		要支援2		要介護1		要介護2		要介護3		要介護4		要介護5	
	利用人数(人)	利用率(%)	利用人数(人)	利用率(%)	利用人数(人)	利用率(%)	利用人数(人)	利用率(%)	利用人数(人)	利用率(%)	利用人数(人)	利用率(%)	利用人数(人)	利用率(%)	利用人数(人)	利用率(%)
訪問介護	2,857	21.0	562	25.7	706	24.4	888	21.5	276	14.8	220	15.4	120	16.8	85	21.3
訪問入浴	93	0.7	0	0.0	0	0.0	15	0.4	10	0.5	18	1.3	21	2.9	29	7.3
訪問看護	850	6.2	55	2.5	156	5.4	256	6.2	128	6.9	120	8.4	74	10.3	61	15.3
訪問リハ	262	1.9	23	1.1	44	1.5	76	1.8	52	2.8	34	2.4	24	3.4	9	2.3
居宅療養	2,027	14.9	65	3.0	150	5.2	592	14.4	401	21.5	418	29.4	232	32.4	169	42.3
通所介護	6,202	45.6	700	32.0	1,090	37.7	2,047	49.6	981	52.7	774	54.4	398	55.6	212	53.0
通所リハ	3,205	23.6	586	26.8	970	33.5	1,075	26.1	355	19.1	164	11.5	43	6.0	12	3.0
短期入所	721	5.3	6	0.3	50	1.7	237	5.7	139	7.5	176	12.4	82	11.5	31	7.8
福祉用具	6,906	50.8	980	44.8	1,324	45.8	1,885	45.7	1,111	59.7	897	63.0	449	62.7	260	65.0
定期巡回	20	0.1	0	0.0	0	0.0	8	0.2	5	0.3	3	0.2	3	0.4	1	0.3
小規模多機能	520	3.8	21	1.0	60	2.1	181	4.4	98	5.3	86	6.0	44	6.1	30	7.5
グループホーム	790	5.8	0	0.0	52	1.8	256	6.2	214	11.5	136	9.6	78	10.9	54	13.5
特定施設	511	3.8	26	1.2	62	2.1	155	3.8	78	4.2	109	7.7	55	7.7	26	6.5
実人数	13,606	-	2,187	-	2,893	-	4,125	-	1,861	-	1,424	-	716	-	400	-

※地域密着型サービスは、以下のように分類し集計している

夜間訪問介護→訪問介護、認知症デイ→通所介護、地域密着型デイ→通所介護、小規模多機能及び複合型サービス→小規模多機能、小規模特定施設→特定施設、地域密着グループホーム短期利用及び特定施設短期利用→短期入所

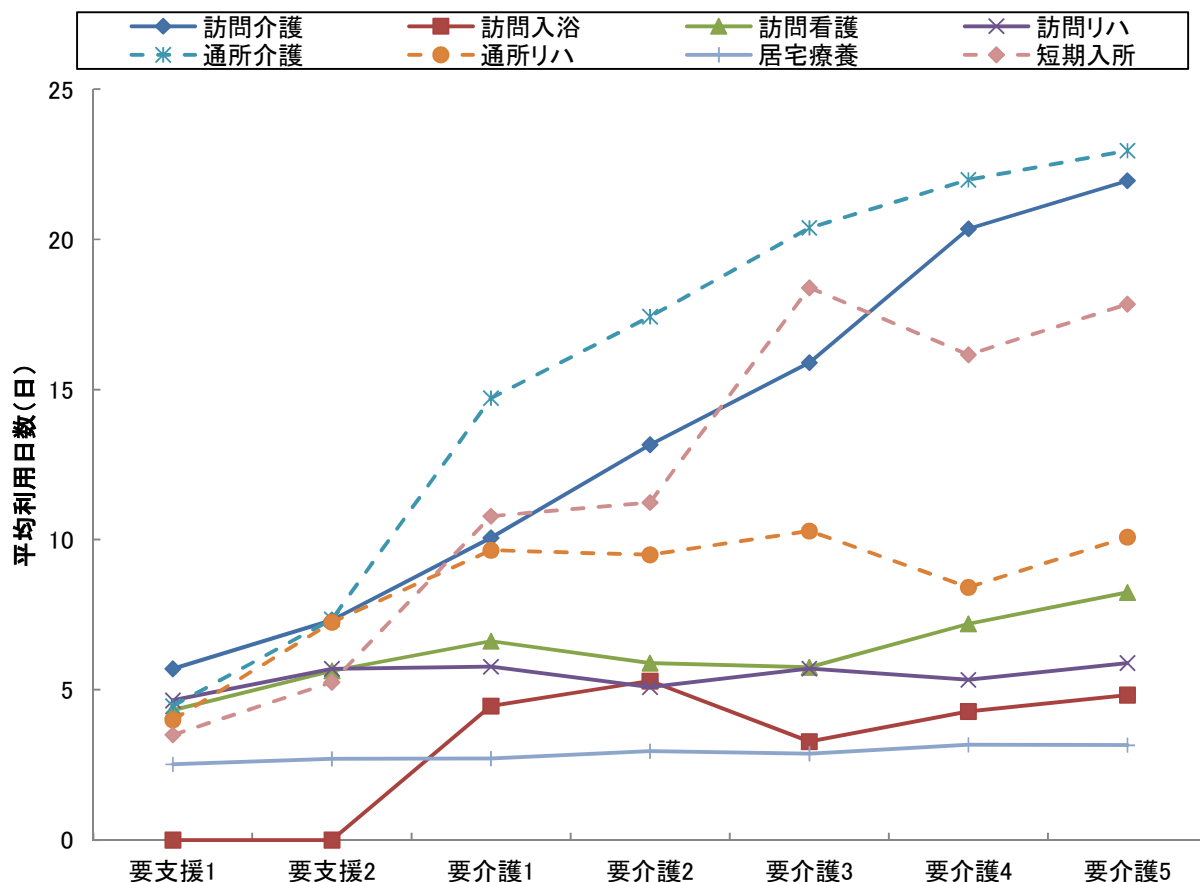


5-6 要介護度別の在宅サービス利用水準(事業対象者を除く)

サービス名	全体		要支援1		要支援2		要介護1		要介護2		要介護3		要介護4		要介護5	
	1人あたり費用額(円)	平均利用日数(日)	1人あたり費用額(円)	平均利用日数(日)	1人あたり費用額(円)	平均利用日数(日)	1人あたり費用額(円)	平均利用日数(日)	1人あたり費用額(円)	平均利用日数(日)	1人あたり費用額(円)	平均利用日数(日)	1人あたり費用額(円)	平均利用日数(日)	1人あたり費用額(円)	平均利用日数(日)
訪問介護	41,570	10.1	18,444	5.7	24,944	7.3	35,496	10.1	51,765	13.2	79,122	15.9	122,630	20.4	151,274	22.0
訪問入浴	58,975	4.4	0	0.0	0	0.0	60,819	4.5	71,643	5.3	43,659	3.3	58,016	4.3	63,852	4.8
訪問看護	44,444	6.2	25,461	4.3	35,764	5.6	44,501	6.6	44,509	5.9	43,133	5.8	56,108	7.2	71,808	8.2
訪問リハ	34,911	5.5	28,413	4.7	35,709	5.7	37,546	5.8	32,230	5.1	36,259	5.7	34,342	5.3	37,274	5.9
居宅療養	10,749	2.9	10,353	2.5	10,644	2.7	10,216	2.7	10,879	3.0	10,610	2.9	11,443	3.2	11,951	3.2
通所介護	111,654	14.1	18,177	4.5	33,257	7.4	103,835	14.7	137,651	17.4	190,658	20.4	229,370	22.0	269,155	23.0
通所リハ	59,906	7.9	24,646	4.0	44,699	7.3	74,337	9.7	86,959	9.5	107,879	10.3	96,442	8.4	131,418	10.1
短期入所	117,288	13.2	24,082	3.5	37,624	5.3	82,906	10.8	95,828	11.2	170,374	18.4	164,464	16.2	196,714	17.8
定期巡回	152,103	25.5	0	0.0	0	0.0	79,264	17.3	137,092	31.0	214,977	31.0	246,880	31.0	336,910	31.0
小規模多機能	181,412	21.9	53,596	15.8	90,413	14.2	139,047	21.4	188,562	23.4	255,916	24.2	288,527	26.3	314,450	26.0
グループホーム	285,805	29.9	0	0.0	262,992	30.1	278,721	30.4	290,131	30.1	285,140	28.9	305,589	30.1	297,311	28.6
特定施設	192,374	29.8	66,416	30.0	107,123	29.8	180,623	29.5	203,004	29.8	231,982	30.4	247,605	29.8	276,905	30.4
水準平均	122,117	15.8	22,669	4.7	49,654	9.1	123,095	17.5	171,110	20.9	228,523	25.0	268,250	27.3	311,545	29.4

※地域密着型サービスは、以下のように分類し集計している

夜間訪問介護→訪問介護、認知症デイ→通所介護、地域密着型デイ→通所介護、小規模多機能及び複合型サービス→小規模多機能、小規模特定施設→特定施設、地域密着グループホーム短期利用及び特定施設短期利用→短期入所



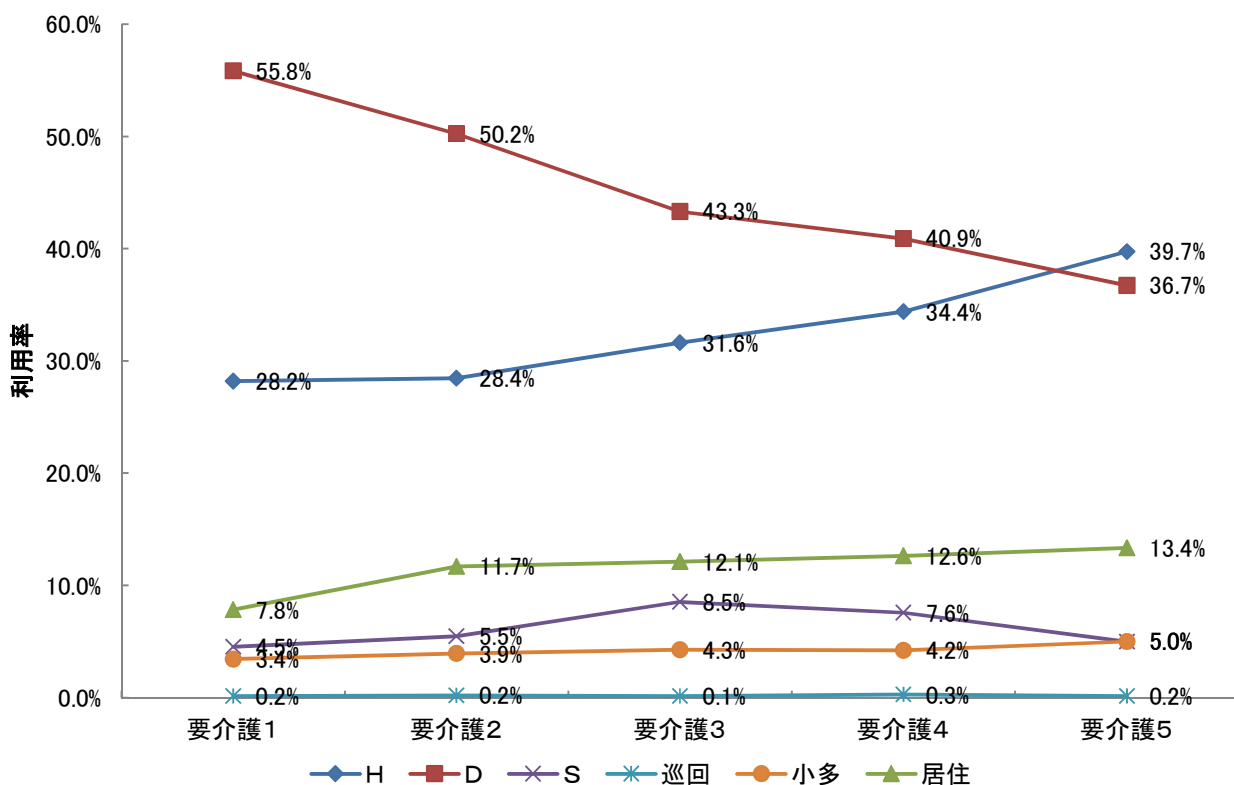
6 サービスパッケージによる利用状況(事業対象者を除く)

6-1 要介護度別の在宅サービス機能別利用率

在宅サービスを機能に注目して、以下の6つに分類した。福祉用具貸与は(その他)とする。

- ①訪問型サービス(訪問介護、夜間訪問介護、訪問入浴、訪問看護、訪問リハビリ、居宅療養管理指導、総合事業訪問型)【Hと表記】
- ②通所型サービス(通所介護、通所リハビリ、認知症対応型通所介護、地域密着型通所介護、総合事業通所型)【Dと表記】
- ③短期入所型サービス(短期入所生活介護、短期入所生活リハビリ)【Sと表記】
- ④定期巡回型サービス(定期巡回・随時対応型訪問介護)【巡回と表記】
- ⑤小規模多機能型(小規模多機能居宅介護、複合型サービス)【小多と表記】
- ⑥居住型サービス(特定施設入居者生活介護・認知症対応型共同生活介護)【居住と表記】
- } 包括払い

		全体	要支援1	要支援2	要介護1	要介護2	要介護3	要介護4	要介護5
人数	H	5,006	664	916	1,473	706	637	359	238
	D	9,029	1,286	2,060	2,917	1,247	872	427	220
	S	710	6	50	237	136	172	79	30
	巡回	20	0	0	8	5	3	3	1
	小多	519	21	60	180	98	86	44	30
	居住	1,296	26	114	410	290	244	132	80
	合計	16,580	2,003	3,200	5,225	2,482	2,014	1,044	599
利用率	H	30.2%	33.2%	28.6%	28.2%	28.4%	31.6%	34.4%	39.7%
	D	54.5%	64.2%	64.4%	55.8%	50.2%	43.3%	40.9%	36.7%
	S	4.3%	0.3%	1.6%	4.5%	5.5%	8.5%	7.6%	5.0%
	巡回	0.1%	0.0%	0.0%	0.2%	0.2%	0.1%	0.3%	0.2%
	小多	3.1%	1.0%	1.9%	3.4%	3.9%	4.3%	4.2%	5.0%
	居住	7.8%	1.3%	3.6%	7.8%	11.7%	12.1%	12.6%	13.4%
	合計	100.0%	100.0%	100.0%	100.0%	100.0%	100.0%	100.0%	100.0%



6-2 サービスパッケージによる介護費用構造

サービスパッケージとは、在宅サービス機能の組み合わせにより、サービス利用の実態を把握するものである。

1 サービスパッケージ11区分

サービス機能の組み合わせからサービス利用の形態を、①施設、②居住型、③小規模多機能型、④定期巡回型、⑤H+D+S、⑥D+S、⑦H+S、⑧H+D、⑨Dのみ、⑩Hのみ、⑪その他（「Sのみ」を含む）の11種類に区分したものを基本のサービスパッケージとする。

2 サービスパッケージ6区分

⑤-⑧を「複数機能」、⑨-⑪を「単機能」に集約し、サービスパッケージ6区分としている。

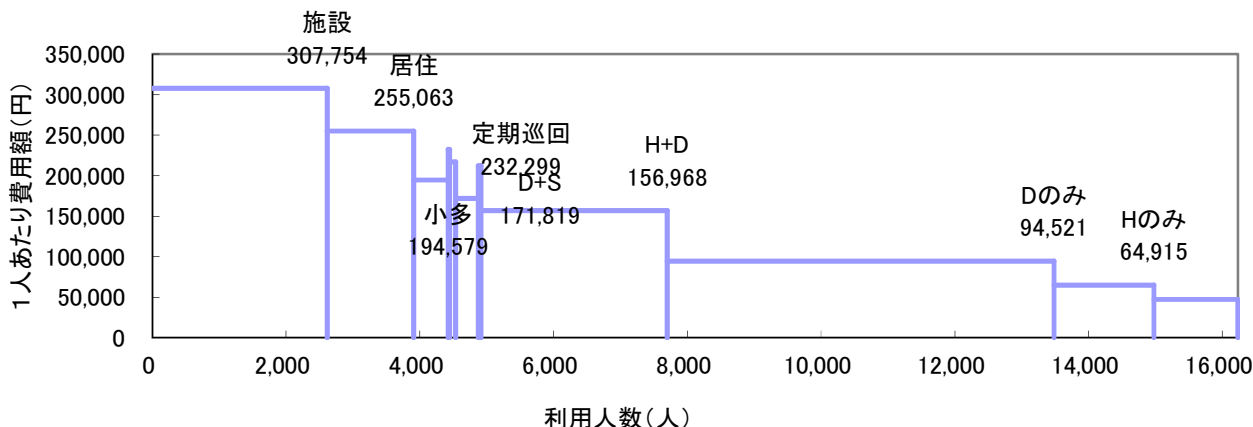
3 機能の分解による8区分

「複数機能」の中で支給限度額80%以上と未滿の利用者を分解し、「単機能」の中で2種類以上のサービスを利用している場合（訪問介護と訪問看護、通所介護と通所リハ等）を「複数プラン(複プラン)」とし、それ以外の単一サービスのみを利用する場合（訪問介護のみ等）を「単数プラン(単プラン)」と区分し、単機能分解8区分としている。

(1) サービスパッケージ11区分

	施設	居住	小規模多機能	定期巡回	H+D+S	D+S	H+S	H+D	Dのみ	Hのみ	その他	全体
人数(人)	2,614	1,294	515	20	92	341	39	2,784	5,784	1,493	1,257	16,233
利用率	16.1%	8.0%	3.2%	0.1%	0.6%	2.1%	0.2%	17.2%	35.6%	9.2%	7.7%	100.0%
累積利用率	16.1%	24.1%	27.2%	27.4%	27.9%	30.0%	30.3%	47.4%	83.1%	92.3%	100.0%	—
1人あたり費用額(円)	307,754	255,063	194,579	232,299	216,963	171,819	212,144	156,968	94,521	64,915	47,183	151,921
指数:全体(100)	203	168	128	153	143	113	140	103	62	43	31	100
支給限度額80%以上利用人数(人)			466	16	74	236	22	1,614	1,480	207	183	7,974
高利用割合			90.5%	80.0%	80.4%	69.2%	56.4%	58.0%	25.6%	13.9%	14.6%	49.1%
費用総額(千円)	804,470	330,052	100,208	4,646	19,961	58,590	8,274	436,999	546,709	96,918	59,309	2,466,136
費用割合	32.6%	13.4%	4.1%	0.2%	0.8%	2.4%	0.3%	17.7%	22.2%	3.9%	2.4%	100.0%
累積費用割合	32.6%	46.0%	50.1%	50.3%	51.1%	53.4%	53.8%	71.5%	93.7%	97.6%	100.0%	—
平均要介護度	3.34	2.09	1.91	2.20	2.46	1.71	2.65	1.70	1.12	1.10	1.11	1.70

※高利用割合とは、当該パッケージ利用者の中で、支給限度額80%以上の利用者の割合を示す。

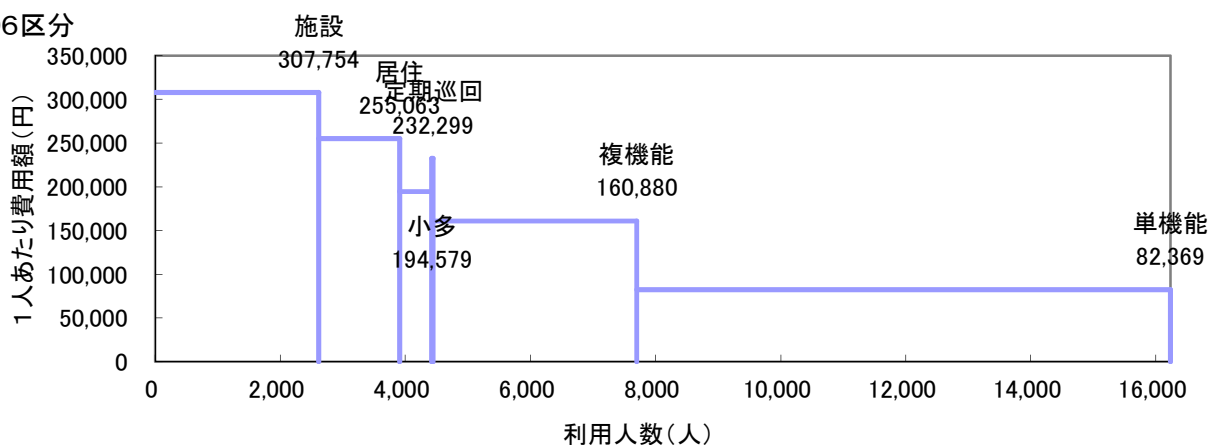


(2) サービスパッケージ6区分・単機能分解8区分

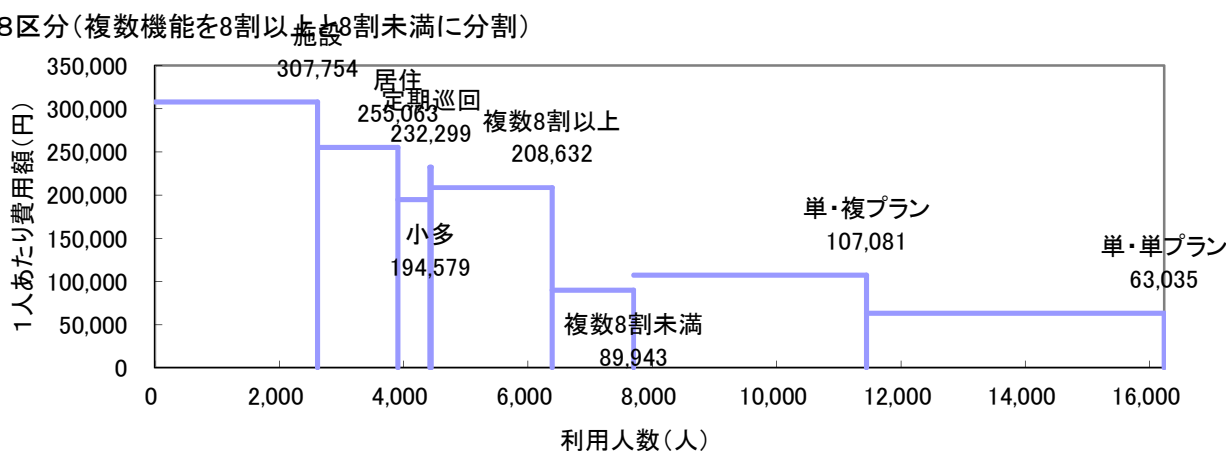
	施設	居住	小規模	定期巡回		複数機能			単機能		全体	
				複数機能	限度額8割以上	限度額8割未満	複数プラン	単数プラン				
人数(人)	2,614	1,294	515	20	20	3,256	1,946	1,310	8,534	3,746	4,788	16,233
利用率	16.1%	8.0%	3.2%	0.1%	0.1%	20.1%	12.0%	8.1%	52.6%	23.1%	29.5%	100.0%
累積利用率	16.1%	24.1%	27.2%	27.4%	—	—	39.4%	47.4%	—	70.5%	100.0%	—
1人あたり費用額(円)	307,754	255,063	194,579	232,299	232,299	160,880	208,632	89,943	82,369	107,081	63,035	151,921
指数:全体(100)	203	168	128	153	153	106	137	59	—	70	41	100
支給限度額80%以上利用人数(人)			466	16	16	1,946	1,946	0	1,870	1,051	819	3,263
高利用割合			90.5%	80.0%	80.0%	59.8%	100.0%	0.0%	21.9%	28.1%	17.1%	20.1%
費用総額(千円)	804,470	330,052	100,208	4,646	4,646	523,824	405,998	117,826	702,936	401,125	301,811	2,466,136
費用割合	32.6%	13.4%	4.1%	0.2%	0.2%	21.2%	16.5%	4.8%	28.5%	16.3%	12.2%	100.0%
累積費用割合	32.6%	46.0%	50.1%	50.3%	—	—	66.7%	71.5%	—	87.8%	100.0%	—
平均要介護度	3.34	2.09	1.91	2.20	2.20	1.73	2.11	1.17	1.12	1.39	0.90	1.70

※定期巡回の利用者のうち、その他の機能を利用している場合を複数機能利用者として再掲している。

①6区分



②8区分(複数機能を8割以上と8割未満に分割)



6-3 要介護度別サービスパッケージ(11区分)利用状況

(1) 要介護度別人数割合

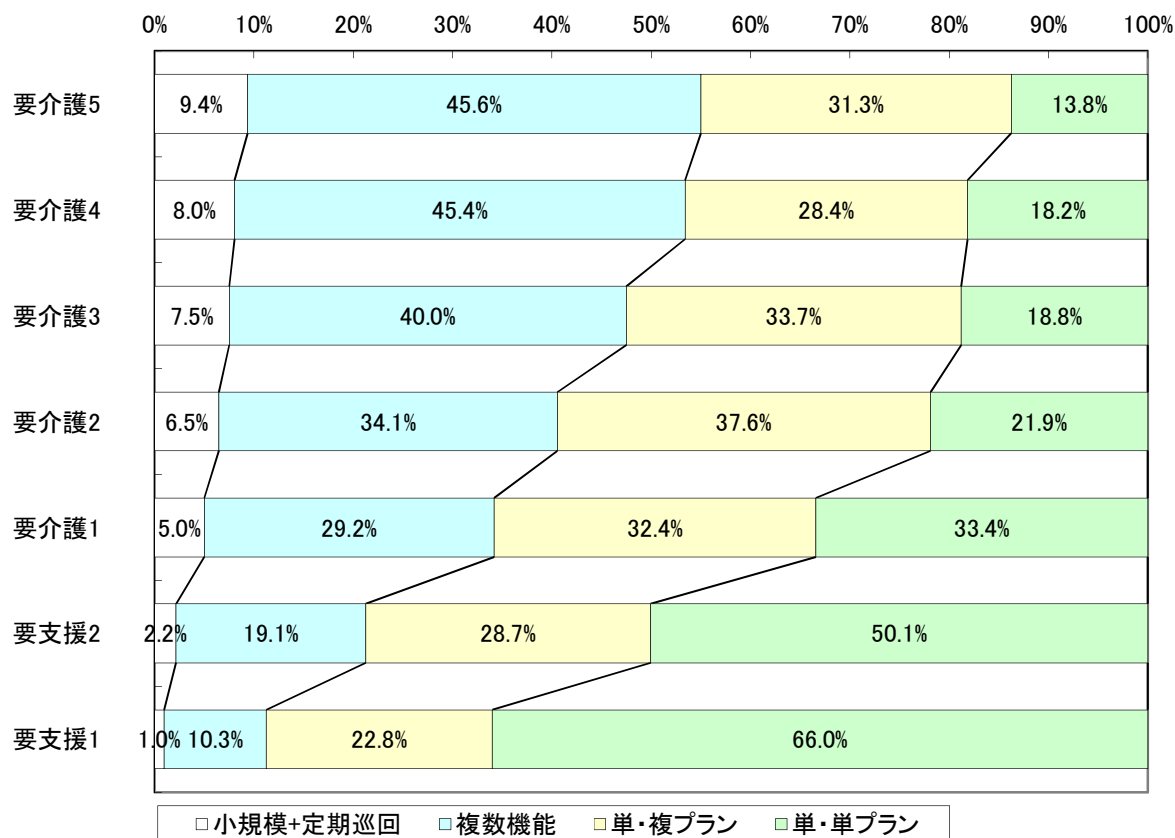
	要介護5		要介護4		要介護3		要介護2		要介護1		要支援2		要支援1		全体	
	人数	割合	人数	割合	人数	割合	人数	割合	人数	割合	人数	割合	人数	割合	人数	割合
施設	590	59.6%	619	46.4%	796	35.9%	300	13.9%	309	7.0%	0	0.0%	0	0.0%	2,614	16.1%
居住	80	8.1%	132	9.9%	243	10.9%	290	13.4%	409	9.2%	114	3.9%	26	1.2%	1,294	8.0%
小規模	29	2.9%	44	3.3%	86	3.9%	97	4.5%	178	4.0%	60	2.1%	21	1.0%	515	3.2%
定期巡回	1	0.1%	3	0.2%	3	0.1%	5	0.2%	8	0.2%	0	0.0%	0	0.0%	20	0.1%
H+D+S	5	0.5%	15	1.1%	27	1.2%	20	0.9%	17	0.4%	7	0.2%	1	0.0%	92	0.6%
D+S	5	0.5%	22	1.6%	50	2.3%	78	3.6%	152	3.4%	30	1.0%	4	0.2%	341	2.1%
H+S	7	0.7%	7	0.5%	5	0.2%	6	0.3%	13	0.3%	1	0.0%	0	0.0%	39	0.2%
H+D	129	13.0%	221	16.6%	390	17.6%	431	19.9%	903	20.4%	493	17.0%	217	9.9%	2,784	17.2%
Dのみ	80	8.1%	164	12.3%	400	18.0%	711	32.9%	1,837	41.4%	1,528	52.8%	1,064	48.7%	5,784	35.6%
Hのみ	46	4.6%	58	4.3%	95	4.3%	118	5.5%	359	8.1%	372	12.9%	432	19.8%	1,493	9.2%
その他	18	1.8%	50	3.7%	125	5.6%	105	4.9%	249	5.6%	288	10.0%	422	19.3%	1,257	7.7%
合計	990	100.0%	1,335	100.0%	2,220	100.0%	2,161	100.0%	4,434	100.0%	2,893	100.0%	2,187	100.0%	16,233	100.0%

(2) 要介護度別1人あたり費用額

	要介護5	要介護4	要介護3	要介護2	要介護1	要支援2	要支援1	全体
	費用額	費用額	費用額	費用額	費用額	費用額	費用額	費用額
施設	342,125	310,623	295,508	297,008	278,364	0	0	307,754
居住	296,494	287,363	269,519	273,007	247,174	182,250	71,710	255,063
小規模	354,631	313,850	276,464	200,626	145,742	95,283	58,043	194,579
定期巡回	426,950	353,293	296,687	230,216	139,751	0	0	232,299
H+D+S	346,960	287,703	253,146	189,173	155,223	86,534	47,310	216,963
D+S	304,664	274,650	242,819	181,075	146,116	78,497	48,833	171,819
H+S	330,824	294,703	254,228	167,242	119,681	64,490	0	212,144
H+D	337,042	281,013	241,053	174,967	133,674	66,527	39,127	156,968
Dのみ	332,096	268,911	214,291	146,947	106,965	42,171	23,414	94,521
Hのみ	231,073	202,027	138,222	103,908	69,872	37,573	23,104	64,915
その他	218,771	178,449	177,226	72,274	43,868	10,131	6,791	47,183
全体	329,769	287,897	252,541	188,587	133,915	49,654	22,669	151,921

6-4 要介護度別の在宅サービスパッケージ利用割合

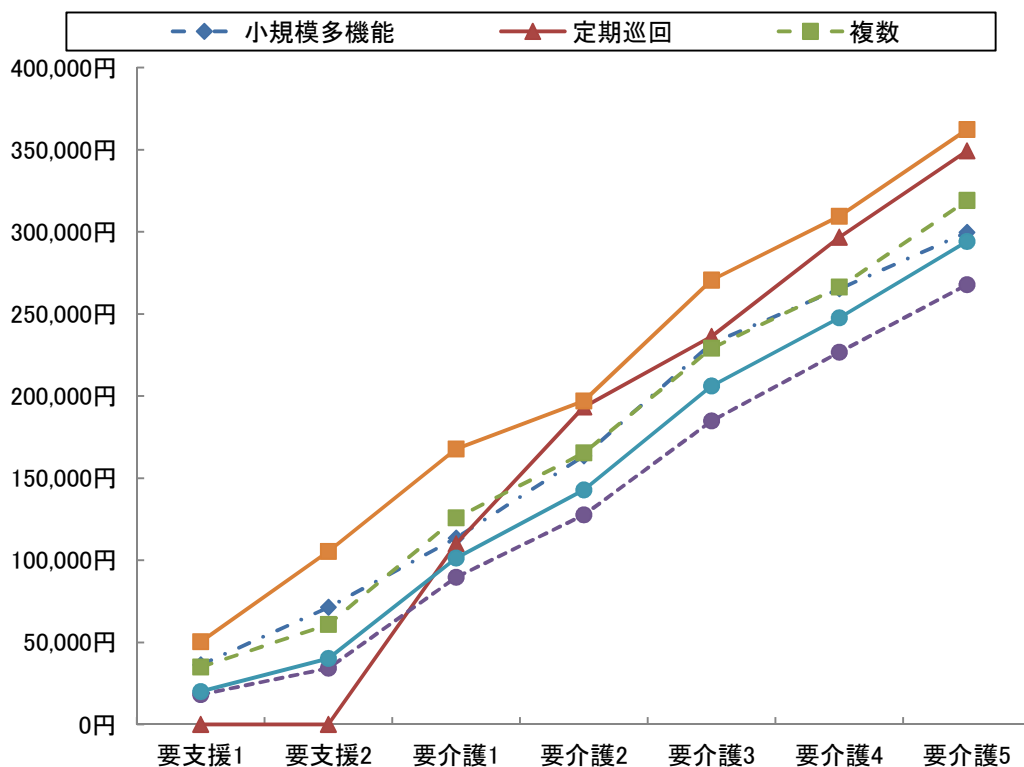
	要介護5	要介護4	要介護3	要介護2	要介護1	要支援2	要支援1	全体
小規模多機能	29	44	86	97	178	60	21	515
	9.1%	7.5%	7.3%	6.2%	4.8%	2.2%	1.0%	4.2%
複合型	6	9	10	9	10	0	0	44
	1.9%	1.5%	0.8%	0.6%	0.3%	0.0%	0.0%	0.4%
定期巡回・随時 対応訪問介護看護	1	3	3	5	8	0	0	20
	0.3%	0.5%	0.3%	0.3%	0.2%	0.0%	0.0%	0.2%
複数	1	3	3	5	8	0	0	20
	0.3%	0.5%	0.3%	0.3%	0.2%	0.0%	0.0%	0.2%
複数機能	146	265	472	535	1,085	531	222	3,256
	45.6%	45.4%	40.0%	34.1%	29.2%	19.1%	10.3%	26.4%
単機能	144	272	620	934	2,445	2,188	1,918	8,521
	45.0%	46.6%	52.5%	59.5%	65.8%	78.7%	88.8%	69.2%
複数プラン	100	166	398	590	1,203	797	492	3,746
	31.3%	28.4%	33.7%	37.6%	32.4%	28.7%	22.8%	30.4%
単数プラン	44	106	222	344	1,242	1,391	1,426	4,775
	13.8%	18.2%	18.8%	21.9%	33.4%	50.1%	66.0%	38.8%
合計	320	584	1,181	1,571	3,716	2,779	2,161	12,312
	100.0%	100.0%	100.0%	100.0%	100.0%	100.0%	100.0%	100.0%



6-5 在宅サービスパッケージ別の1人あたり費用額と対支給限度額比率

	要支援1	要支援2	要介護1	要介護2	要介護3	要介護4	要介護5	全体
支給限度額	50,320	105,310	167,650	197,050	270,480	309,380	362,170	-
小規模多機能	36,272	71,337	113,465	163,542	232,038	265,190	299,639	158,088
	72.1%	67.7%	67.7%	83.0%	85.8%	85.7%	82.7%	78.5%
複合型	0	0	111,518	165,163	199,998	230,301	300,433	192,658
	0.0%	0.0%	66.5%	83.8%	73.9%	74.4%	83.0%	76.3%
定期巡回随時対応 訪問介護看護	0	0	109,971	193,224	236,343	296,620	349,200	189,699
	0.0%	0.0%	65.6%	98.1%	87.4%	95.9%	96.4%	85.7%
複数	0	0	109,971	193,224	236,343	296,620	349,200	189,699
	0.0%	0.0%	65.6%	98.1%	87.4%	95.9%	96.4%	85.7%
複数機能	34,883	60,893	125,726	165,373	229,083	266,198	318,952	150,553
	69.3%	57.8%	75.0%	83.9%	84.7%	86.0%	88.1%	79.5%
単機能	18,124	34,208	89,552	127,517	184,850	226,597	267,774	77,745
	36.0%	32.5%	53.4%	64.7%	68.3%	73.2%	73.9%	54.1%
複数プラン	28,427	47,415	100,202	139,042	194,954	246,280	282,981	107,081
	56.5%	45.0%	59.8%	70.6%	72.1%	79.6%	78.1%	64.5%
単数プラン	16,672	31,303	90,143	122,950	195,536	225,085	291,748	63,178
	33.1%	29.7%	53.8%	62.4%	72.3%	72.8%	80.6%	50.0%
全体	20,022	40,108	101,285	142,682	206,018	247,582	294,094	100,397
	39.8%	38.1%	60.4%	72.4%	76.2%	80.0%	81.2%	63.4%

※下段は対支給限度額比率



7 地域ケア率(事業対象者を除く)

7-1 地域ケア利用者

ここでは、施設ではなく地域で認知症高齢者や重度の要介護者を支えるケアの形として「地域ケア」の分析を行う。地域密着型サービスで包括払いを行う①認知症対応型共同生活介護、②小規模多機能型居宅介護、③定期巡回・随時訪問対応型訪問介護看護と、④複数のサービスを組み合わせる包括的にサービスを提供する複数機能利用者でかつ支給限度額比率8割以上の利用者の①～④を「地域ケア」利用者と定義する。

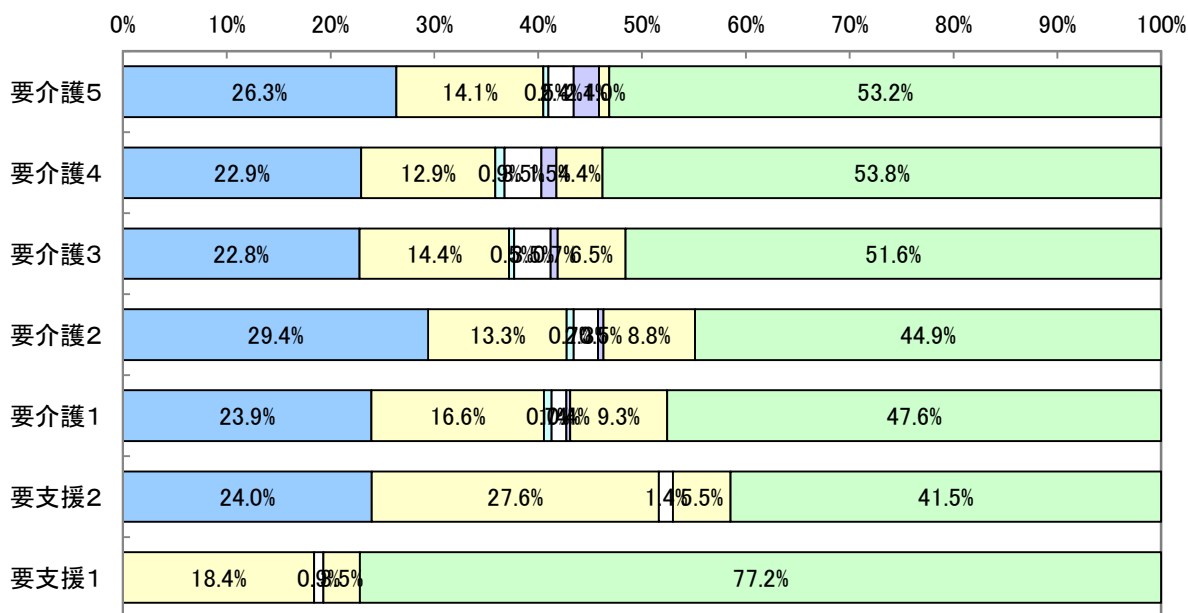
	施設	特定	地域ケア	複数機能 8割未満	単機能		全体
					複プラン	単プラン	
利用人数(人)	2,614	511	3,271	1,310	3,746	4,775	16,227
利用率	16.1%	3.1%	20.2%	8.1%	23.1%	29.4%	100.0%
平均費用額	307,754	192,374	225,203	89,943	107,081	63,178	151,601
費用額	804,470	98,303	736,638	117,826	401,125	301,674	2,460,036
費用割合	32.7%	4.0%	29.9%	4.8%	16.3%	12.3%	100.0%
平均要介護度	3.3	2.0	2.1	1.2	1.4	0.9	1.7

7-2 地域ケア利用者の要介護度別地域ケアの割合

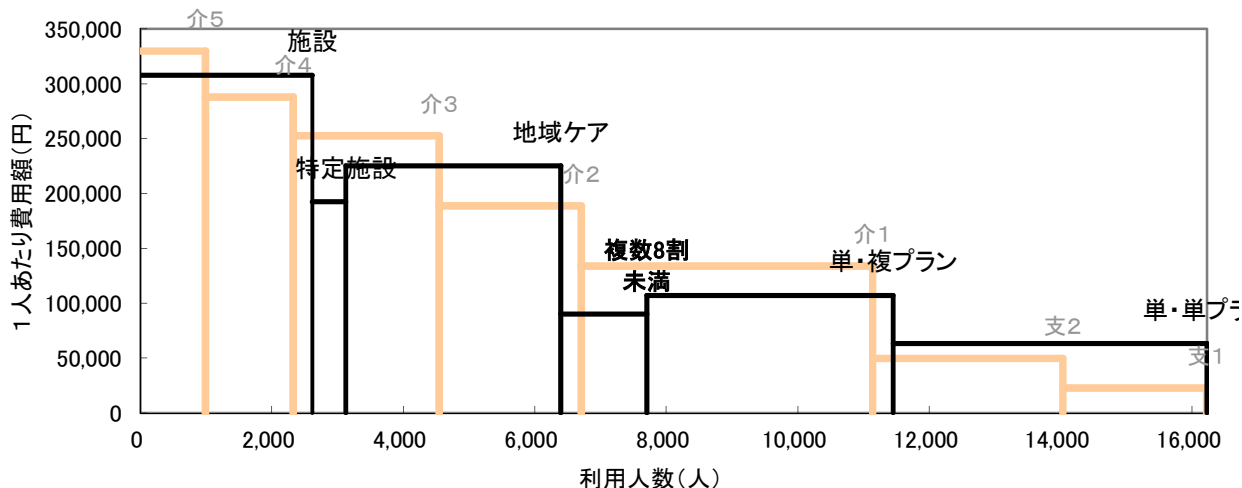
		要介護5	要介護4	要介護3	要介護2	要介護1	要支援2	要支援1	全体
利用人数(人)	施設	590	619	796	300	309	0	0	2,614
	特定	26	55	109	78	155	62	26	511
	地域ケア	205	340	597	728	1,070	217	114	3,271
	その他	169	322	720	1,057	2,902	2,614	2,047	9,831
	合計	990	1,336	2,222	2,163	4,436	2,893	2,187	16,227
地域ケア等割合	施設	59.6%	46.3%	35.8%	13.9%	7.0%	0.0%	0.0%	16.1%
	特定	2.6%	4.1%	4.9%	3.6%	3.5%	2.1%	1.2%	3.1%
	地域ケア	20.7%	25.4%	26.9%	33.7%	24.1%	7.5%	5.2%	20.2%
	その他	17.1%	24.1%	32.4%	48.9%	65.4%	90.4%	93.6%	60.6%
	合計	100.0%	100.0%	100.0%	100.0%	100.0%	100.0%	100.0%	100.0%
要介護度分布	施設	22.6%	23.7%	30.5%	11.5%	11.8%	0.0%	0.0%	100.0%
	特定	5.1%	10.8%	21.3%	15.3%	30.3%	12.1%	5.1%	100.0%
	地域ケア	6.3%	10.4%	18.3%	22.3%	32.7%	6.6%	3.5%	100.0%
	その他	1.7%	3.3%	7.3%	10.8%	29.5%	26.6%	20.8%	100.0%
	合計	6.1%	8.2%	13.7%	13.3%	27.3%	17.8%	13.5%	100.0%

7-3 地域ケア利用者の利用内容

パッケージ	全体	要介護5	要介護4	要介護3	要介護2	要介護1	要支援2	要支援1
居住系	790 24.2%	54 26.3%	78 22.9%	136 22.8%	214 29.4%	256 23.9%	52 24.0%	0 0.0%
小規模	515 15.7%	29 14.1%	44 12.9%	86 14.4%	97 13.3%	178 16.6%	60 27.6%	21 18.4%
定期巡回	20 0.6%	1 0.5%	3 0.9%	3 0.5%	5 0.7%	8 0.7%	0 0.0%	0 0.0%
複数 8割 以上	H+D+S	74 2.3%	5 2.4%	12 3.5%	21 3.5%	17 2.3%	15 1.4%	3 0.9%
	H+S	22 0.7%	5 2.4%	5 1.5%	4 0.7%	4 0.5%	4 0.4%	0 0.0%
	D+S	236 7.2%	2 1.0%	15 4.4%	39 6.5%	64 8.8%	100 9.3%	12 5.5%
	H+D	1,614 49.3%	109 53.2%	183 53.8%	308 51.6%	327 44.9%	509 47.6%	90 41.5%
合計	3,271 100.0%	205 100.0%	340 100.0%	597 100.0%	728 100.0%	1,070 100.0%	217 100.0%	114 100.0%



□居住系 □小規模 □定期巡回 □H+D+S □H+S □D+S □H+D



8 総合事業

8-1 総合事業のみ利用者

(1) 要介護度別利用者数

	事業対象者	要支援1	要支援2	合計
人数(人)	13	721	759	1,493
人数割合	0.9%	48.3%	50.8%	100.0%

(2) 要介護度別の利用者属性

・性別

	事業対象者	要支援1	要支援2	合計
男性	4 30.8%	208 28.8%	207 27.3%	419 28.1%
女性	9 69.2%	513 71.2%	552 72.7%	1,074 71.9%
全体	13 100.0%	721 100.0%	759 100.0%	1,493 100.0%

・年齢別

	事業対象者	要支援1	要支援2	合計
65歳未満	0 0.0%	4 0.6%	12 1.6%	16 1.1%
65-69歳	1 7.7%	16 2.2%	20 2.6%	37 2.5%
70-74歳	2 15.4%	59 8.2%	47 6.2%	108 7.2%
75-79歳	3 23.1%	87 12.1%	78 10.3%	168 11.3%
80-84歳	1 7.7%	174 24.1%	163 21.5%	338 22.6%
85-89歳	4 30.8%	231 32.0%	215 28.3%	450 30.1%
90歳以上	2 15.4%	150 20.8%	224 29.5%	376 25.2%
全体	13 100.0%	721 100.0%	759 100.0%	1,493 100.0%

(3) サービス種類別利用状況

		事業対象者	要支援1	要支援2	合計
人数(人)	訪問型	13	324	260	597
	通所型	0	483	622	1,105
	その他	0	0	0	0
	全体	13	807	882	1,702
人数割合	訪問型	100.0%	40.1%	29.5%	35.1%
	通所型	0.0%	59.9%	70.5%	64.9%
	その他	0.0%	0.0%	0.0%	0.0%
	全体	100.0%	100.0%	100.0%	100.0%
費用(千円)	訪問型	137	5,935	6,205	12,278
	通所型	0	8,791	20,166	28,957
	その他	0	0	0	0
	全体	137	14,726	26,371	41,235
費用割合	訪問型	100.0%	40.3%	23.5%	29.8%
	通所型	0.0%	59.7%	76.5%	70.2%
	その他	0.0%	0.0%	0.0%	0.0%
	全体	100.0%	100.0%	100.0%	100.0%
1人あたり 費用額	訪問型	10,550	18,318	23,867	20,566
	通所型	0	18,201	32,421	26,205
	その他	0	0	0	0
	全体	10,550	18,248	29,899	24,227

8-2 総合事業利用者全体

(1) 要介護度別利用者数

	事業対象者	要支援1	要支援2	合計
人数(人)	13	1,129	1,521	2,663
人数割合	0.5%	42.4%	57.1%	100.0%

(2) 要介護度別の利用者属性

・性別

	事業対象者	要支援1	要支援2	合計
男性	4	283	374	661
	30.8%	25.1%	24.6%	24.8%
女性	9	846	1,147	2,002
	69.2%	74.9%	75.4%	75.2%
全体	13	1,129	1,521	2,663
	100.0%	100.0%	100.0%	100.0%

・年齢別

	事業対象者	要支援1	要支援2	合計
65歳未満	0	11	17	28
	0.0%	1.0%	1.1%	1.1%
65-69歳	1	23	44	68
	7.7%	2.0%	2.9%	2.6%
70-74歳	2	91	96	189
	15.4%	8.1%	6.3%	7.1%
75-79歳	3	134	155	292
	23.1%	11.9%	10.2%	11.0%
80-84歳	1	268	320	589
	7.7%	23.7%	21.0%	22.1%
85-89歳	4	362	448	814
	30.8%	32.1%	29.5%	30.6%
90歳以上	2	240	441	683
	15.4%	21.3%	29.0%	25.6%
全体	13	1,129	1,521	2,663
	100.0%	100.0%	100.0%	100.0%

(3) サービス種類別利用状況

		事業対象者	要支援1	要支援2	合計
人数(人)	訪問型	13	562	706	1,281
	通所型	0	699	1,073	1,772
	その他	0	0	0	0
	全体	13	1,261	1,779	3,053
人数割合	訪問型	100.0%	44.6%	39.7%	42.0%
	通所型	0.0%	55.4%	60.3%	58.0%
	その他	0.0%	0.0%	0.0%	0.0%
	全体	100.0%	100.0%	100.0%	100.0%
費用(千円)	訪問型	137	10,365	17,610	28,113
	通所型	0	12,649	34,692	47,341
	その他	0	0	0	0
	全体	137	23,014	52,303	75,454
費用割合	訪問型	100.0%	45.0%	33.7%	37.3%
	通所型	0.0%	55.0%	66.3%	62.7%
	その他	0.0%	0.0%	0.0%	0.0%
	全体	100.0%	100.0%	100.0%	100.0%
1人あたり 費用額	訪問型	10,550	18,444	24,944	21,946
	通所型	0	18,095	32,332	26,716
	その他	0	0	0	0
	全体	10,550	18,251	29,400	24,715

9 比較指標一覧

指標項目		2022年05月分	
保険者属性	高齢者数	100,487	
	高齢化率	29.6%	
	後期高齢者割合	50.7%	
	認定者数	19,546	
	認定率	19.5%	
	受給実人員	16,233	
	受給率	83.1%	
	平均要介護度	1.70	
	介護費用総額(千円)	2,466,136	
	1人あたり費用額	151,921	
	高齢者1人あたり費用額	24,542	
要介護度3区分	人数(対総数)	人数重度率	14.3%
		人数中度率	54.3%
	費用(対総額)	費用重度率	28.8%
		費用中度率	63.3%
	水準	1人あたり重度費用額	305,727
		1人あたり中度費用額	177,193
1人あたり軽度費用額		37,966	
サービス機能3区分	人数(対総数)	人数施設率	16.1%
		人数在宅率	83.9%
		・人数居住率	8.0%
	費用(対総額)	費用施設率	32.6%
		費用在宅率	67.4%
		・費用居住率	13.4%
	水準	1人あたり施設費用額	307,754
		1人あたり在宅費用額	122,011
・1人あたり居住費用額		255,063	
・1人あたり在宅(居住除く)費用額		108,042	
重度(要介護4・5)	人数	重度率	14.3%
		・施設重度率	46.3%
		・在宅重度率	8.2%
	施設・在宅率	重度施設率	52.0%
		重度在宅率	48.0%
		費用重度率	28.8%
	費用	・施設費用の重度率	49.0%
		・在宅費用の重度率	19.1%
重度費用の施設率		55.4%	
・1人あたり在宅(居住除く)費用額	108,042		
施設サービス	利用率(対施設人数)	介護老人福祉施設	45.2%
		地域密着型介護老人福祉施設	2.2%
		介護老人保健施設	44.9%
	重度率	介護療養型医療施設	1.6%
		介護医療院	6.0%
		介護老人福祉施設	58.1%
居住サービス	利用率(対居住人数)	地域密着型介護老人福祉施設	62.7%
		介護老人保健施設	28.8%
		介護療養型医療施設	97.6%
介護医療院	66.7%		
平均要介護度	利用者	認知症対応型共同生活介護	60.7%
		特定施設入居者生活介護	39.3%
		地域密着型特定施設入居者生活介護	0.0%
対支給限度額比率	要介護度別	施設利用者	3.34
		在宅利用者	1.39
		・居住利用者	2.09
	比率区分別	全体	63.4%
		軽度	38.6%
	中・重度	69.8%	
	2割未満	13.3%	
	8割以上	29.6%	

指標項目		2022年05月分		
在宅サービス	主要サービス 利用率 (対在宅実人数)	訪問介護	21.1%	
		・夜間訪問介護	0.0%	
		訪問看護	6.2%	
		通所介護	45.6%	
		・認知症対応型通所介護	1.0%	
		通所リハ	23.6%	
	当該サービス 平均費用額	短期入所	5.3%	
		訪問介護	41,570	
		訪問看護	44,444	
		通所介護	111,654	
		通所リハ	59,906	
		短期入所	117,288	
	当該サービス 平均利用日数	訪問介護	10.1	
		訪問看護	6.2	
		通所介護	14.1	
通所リハ		7.9		
短期入所		13.2		
サービスパッケージ		人数(対総数)	小規模多機能	3.2%
	H+D+S		0.6%	
	D+S		2.1%	
	H+D		17.2%	
	Dのみ		35.6%	
	Hのみ		9.2%	
	その他		7.7%	
	地域ケア率(再掲)		20.2%	
	費用(対総額)		小規模多機能	4.1%
			H+D+S	0.8%
		D+S	2.4%	
		H+D	17.7%	
		Dのみ	22.2%	
		Hのみ	3.9%	
		その他	2.4%	
		地域ケア率(再掲)	29.9%	
	水準	小規模多機能	194,579	
		H+D+S	216,963	
		D+S	171,819	
		H+D	156,968	
		Dのみ	94,521	
		Hのみ	64,915	
	その他	47,183		
	地域ケア率(再掲)	225,203		
サービスパッケージ 複数・単機能	人数(対総数)	複数機能	20.1%	
		単機能・複数プラン	23.1%	
		単機能・単プラン	29.5%	
	費用(対総額)	複数機能	21.2%	
		単機能・複数プラン	16.3%	
		単機能・単プラン	12.2%	
	水準	複数機能	160,880	
		単機能・複数プラン	107,081	
		単機能・単プラン	63,035	
サービスパッケージ 対支給限度額比率	要介護5	小規模多機能	82.7%	
		複数機能	88.1%	
		単機能・複数プラン	78.1%	
		単機能・単プラン	80.6%	
	要介護3	小規模多機能	85.8%	
		複数機能	84.7%	
		単機能・複数プラン	72.1%	
		単機能・単プラン	72.3%	
	要介護1	小規模多機能	67.7%	
		複数機能	75.0%	
		単機能・複数プラン	59.8%	
		単機能・単プラン	53.8%	

※「・」は上段にある指標の下位指標である

(C)日本福祉大学 福祉政策評価センター