

介護保険事業 [月別] 実績分析報告書

— 目 次 —

1	認定・受給の状況	・・・ 1
2	介護費用の基本構造	・・・ 2
3	要介護度別の施設・在宅割合	・・・ 4
4	施設・居住・地域密着型サービスの利用状況	・・・ 6
5	在宅サービスの利用状況	・・・ 9
	・ サービス種類別利用人数と費用	
	・ 要介護度別の対支給限度額比率	
	・ 要介護度別のサービス利用状況	
6	サービスパッケージによる利用状況	・・・ 15
	・ サービスパッケージによる介護費用構造	
	・ 複数機能・単機能分析	
	・ 訪問介護の身体介護と生活援助割合	
7	地域ケア率	・・・ 21
8	総合事業	・・・ 23
9	比較指標一覧	・・・ 25

保険者番号 418566
利用実績年月 2022年7月
取込審査月 2022年8月

「介護保険事業実績分析報告書」は、国保連合会から配信される「保険者向け給付実績情報(11100000.CSV)」データに基づき作成しています。

サービス利用の分析を目的としたため、費用額の算出にあたっては、報酬算定にかかわる「地域区分」を考慮していません（一律に1単位＝基本10円を採用）。

ただし、介護予防・日常生活支援総合事業は、「保険者向け給付実績情報(11100000.CSV)」に含まれるデータのみを集計対象とする。

1 認定・受給の状況

1-1 要介護認定者と受給者数

高齢者数	認定者数	認定率	受給(利用)実人数	受給率
100,548人	19,599人	19.5%	16,286人	83.1%

1-2 要介護度別の受給者属性

(1) 性別

	事業対象者	要支援1	要支援2	要介護1	要介護2	要介護3	要介護4	要介護5	全体	平均要介護度
男性	4	574	773	1,311	635	605	315	200	4,417	1.62
	30.8%	26.3%	26.6%	29.8%	29.1%	26.9%	23.9%	19.4%	27.1%	
女性	9	1,608	2,130	3,093	1,548	1,647	1,001	833	11,869	1.74
	69.2%	73.7%	73.4%	70.2%	70.9%	73.1%	76.1%	80.6%	72.9%	
合計	13	2,182	2,903	4,404	2,183	2,252	1,316	1,033	16,286	1.71
	100.0%	100.0%	100.0%	100.0%	100.0%	100.0%	100.0%	100.0%	100.0%	

(2) 年齢別

	事業対象者	要支援1	要支援2	要介護1	要介護2	要介護3	要介護4	要介護5	全体	平均要介護度
65歳未満	0	36	47	82	52	35	29	14	295	1.72
	0.0%	1.6%	1.6%	1.9%	2.4%	1.6%	2.2%	1.4%	1.8%	
65-69歳	1	52	83	129	58	79	34	35	471	1.79
	7.7%	2.4%	2.9%	2.9%	2.7%	3.5%	2.6%	3.4%	2.9%	
70-74歳	2	174	197	312	154	131	61	54	1,085	1.54
	15.4%	8.0%	6.8%	7.1%	7.1%	5.8%	4.6%	5.2%	6.7%	
75-79歳	3	266	313	389	202	177	87	68	1,505	1.48
	23.1%	12.2%	10.8%	8.8%	9.3%	7.9%	6.6%	6.6%	9.2%	
80-84歳	1	561	630	819	336	310	185	162	3,004	1.47
	7.7%	25.7%	21.7%	18.6%	15.4%	13.8%	14.1%	15.7%	18.4%	
85-89歳	4	649	832	1,263	551	532	327	240	4,398	1.60
	30.8%	29.7%	28.7%	28.7%	25.2%	23.6%	24.8%	23.2%	27.0%	
90歳以上	2	444	801	1,410	830	988	593	460	5,528	2.02
	15.4%	20.3%	27.6%	32.0%	38.0%	43.9%	45.1%	44.5%	33.9%	
合計	13	2,182	2,903	4,404	2,183	2,252	1,316	1,033	16,286	1.71
	100.0%	100.0%	100.0%	100.0%	100.0%	100.0%	100.0%	100.0%	100.0%	

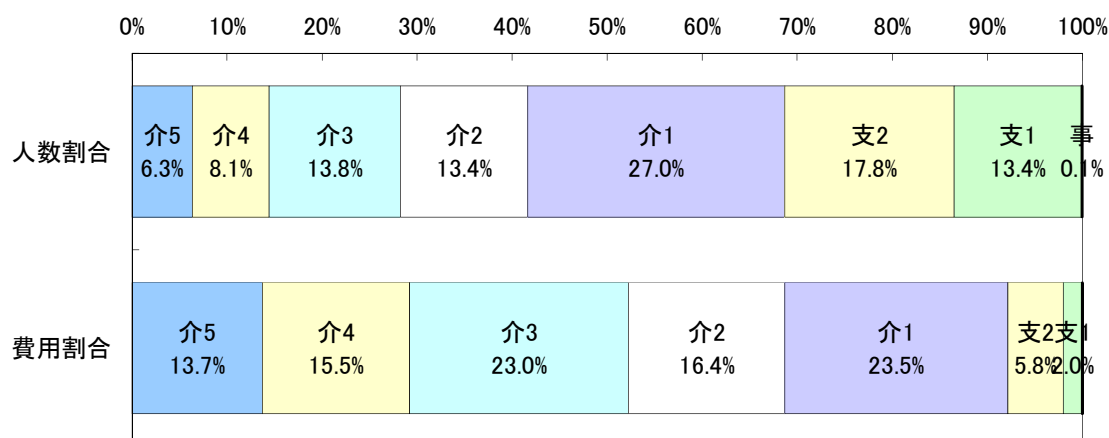
2 介護費用の基本構造

2-1 要介護度別の介護費用の基本構造

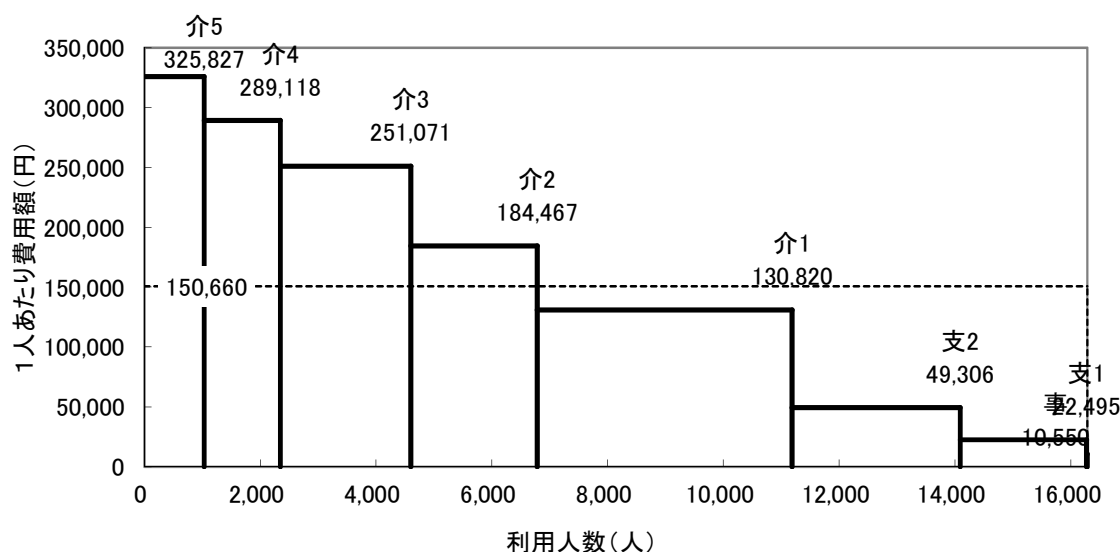
8区分	要介護5	要介護4	要介護3	要介護2	要介護1	要支援2	要支援1	事業対象者	合計
利用人数(人)	1,033	1,316	2,252	2,183	4,404	2,903	2,182	13	16,286
人数割合	6.3%	8.1%	13.8%	13.4%	27.0%	17.8%	13.4%	0.1%	100.0%
費用総額(千円)	336,579	380,480	565,412	402,691	576,129	143,136	49,084	137	2,453,648
費用割合	13.7%	15.5%	23.0%	16.4%	23.5%	5.8%	2.0%	0.0%	100.0%
1人あたり費用額(円)	325,827	289,118	251,071	184,467	130,820	49,306	22,495	10,550	150,660
3区分	重度		中度			軽度			合計
利用人数(人)	2,349		8,839			5,098			16,286
人数割合	14.4%		54.3%			31.3%			100.0%
費用総額(千円)	717,059		1,544,233			192,357			2,453,648
費用割合	29.2%		62.9%			7.8%			100.0%
1人あたり費用額(円)	305,261		174,707			37,732			150,660

※各費用総額に特定入所(居)者介護サービス費は含まない

<利用人数割合と費用割合>



<要介護度別費用構造図>

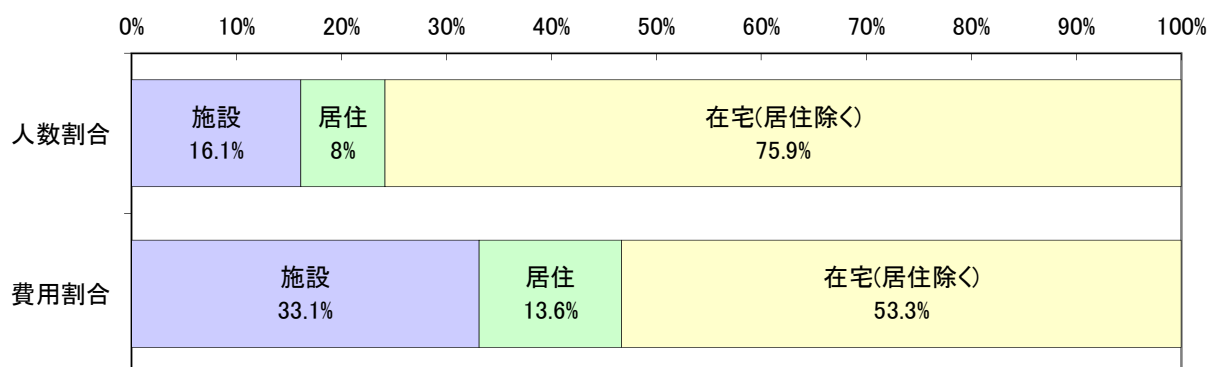


2-2 施設・居住・在宅(居住除く)別の介護費用の基本構造

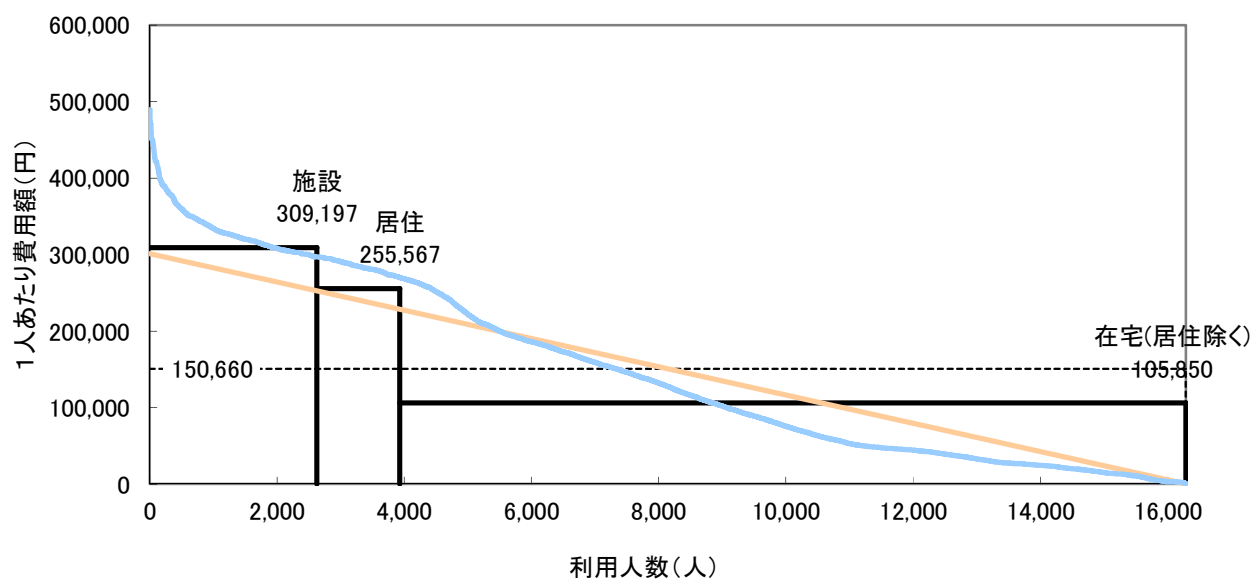
	施設	在宅		合計	
		居住	在宅(居住除く)		
利用人数(人)	2,628	13,658	1,305	12,353	16,286
人数割合	16.1%	83.9%	8.0%	75.9%	100.0%
費用総額(千円)	812,570	1,641,078	333,514	1,307,564	2,453,648
費用割合	33.1%	66.9%	13.6%	53.3%	100.0%
1人あたり費用額(円)	309,197	120,155	255,567	105,850	150,660
平均要介護度	3.36	1.39	2.10	1.32	1.71

注) サービス利用の重複は考慮していない。

＜利用人数割合と費用割合＞



＜施設・居住・在宅別費用構造図＞



利用人数を共通(底辺)とする4種類の面積で費用総額を表した図である。
なお曲線は実際の利用者を費用額降順に並べた分布である。

3 要介護度別の施設・在宅割合

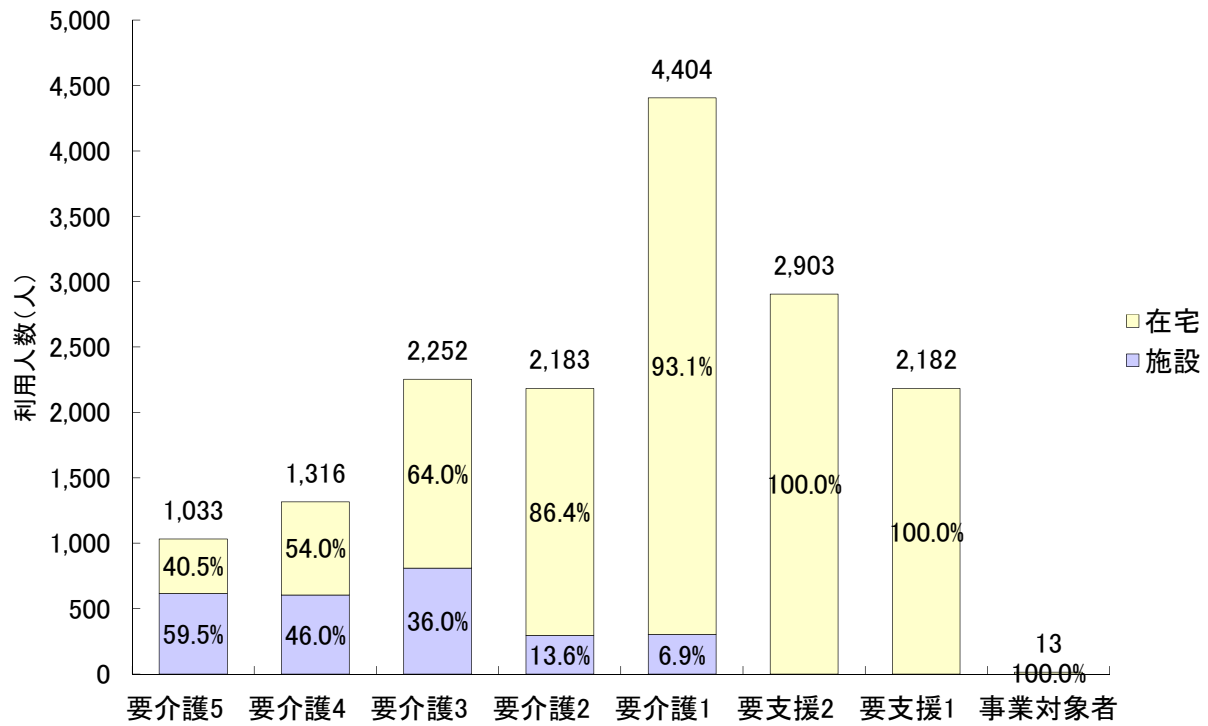
3-1 要介護度別の施設・在宅利用者の割合

		要介護5	要介護4	要介護3	要介護2	要介護1	要支援2	要支援1	事業対象者	合計
利用者 人数 (人)	施設	615	605	810	296	302	0	0	0	2,628
	在宅	418	711	1,442	1,887	4,102	2,903	2,182	13	13,658
	居住	83	134	249	292	409	115	23	0	1,305
	合計	1,033	1,316	2,252	2,183	4,404	2,903	2,182	13	16,286
施設・ 在宅 割合	施設	59.5%	46.0%	36.0%	13.6%	6.9%	0.0%	0.0%	0.0%	16.1%
	在宅	40.5%	54.0%	64.0%	86.4%	93.1%	100.0%	100.0%	100.0%	83.9%
	居住	8.0%	10.2%	11.1%	13.4%	9.3%	4.0%	1.1%	0.0%	8.0%
	合計	100.0%	100.0%	100.0%	100.0%	100.0%	100.0%	100.0%	100.0%	100.0%
要介護 度分布	施設	23.4%	23.0%	30.8%	11.3%	11.5%	0.0%	0.0%	0.0%	100.0%
	在宅	3.1%	5.2%	10.6%	13.8%	30.0%	21.3%	16.0%	0.1%	100.0%
	居住	6.4%	10.3%	19.1%	22.4%	31.3%	8.8%	1.8%	0.0%	100.0%
	合計	6.3%	8.1%	13.8%	13.4%	27.0%	17.8%	13.4%	0.1%	100.0%

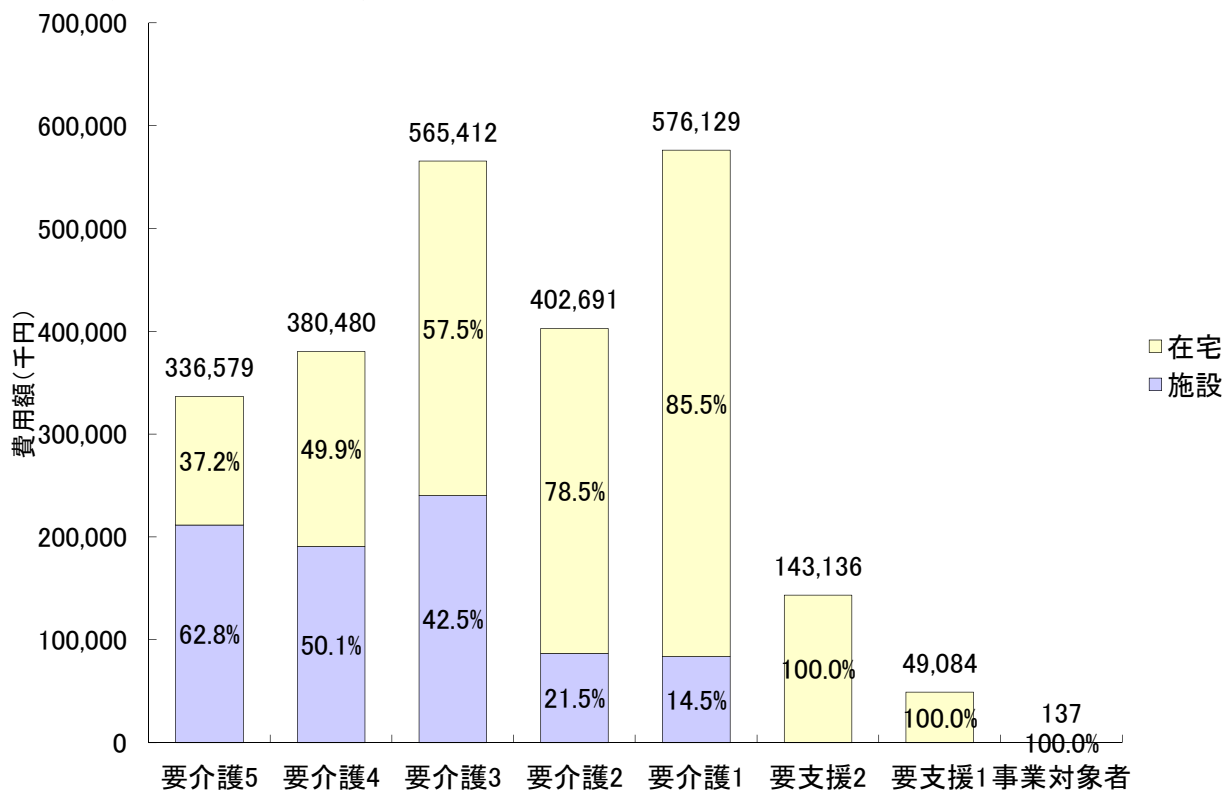
3-2 要介護度別の施設・在宅費用の割合

		要介護5	要介護4	要介護3	要介護2	要介護1	要支援2	要支援1	事業対象者	合計
費用額 (千円)	施設	211,405	190,797	240,125	86,732	83,511	0	0	0	812,570
	在宅	125,174	189,683	325,287	315,960	492,618	143,136	49,084	137	1,641,078
	居住	24,937	38,923	66,950	78,857	100,655	21,568	1,624	0	333,514
	合計	336,579	380,480	565,412	402,691	576,129	143,136	49,084	137	2,453,648
施設・ 在宅 割合	施設	62.8%	50.1%	42.5%	21.5%	14.5%	0.0%	0.0%	0.0%	33.1%
	在宅	37.2%	49.9%	57.5%	78.5%	85.5%	100.0%	100.0%	100.0%	66.9%
	居住	7.4%	10.2%	11.8%	19.6%	17.5%	15.1%	3.3%	0.0%	13.6%
	合計	100.0%	100.0%	100.0%	100.0%	100.0%	100.0%	100.0%	100.0%	100.0%
要介護 度分布	施設	26.0%	23.5%	29.6%	10.7%	10.3%	0.0%	0.0%	0.0%	100.0%
	在宅	7.6%	11.6%	19.8%	19.3%	30.0%	8.7%	3.0%	0.0%	100.0%
	居住	7.5%	11.7%	20.1%	23.6%	30.2%	6.5%	0.5%	0.0%	100.0%
	合計	13.7%	15.5%	23.0%	16.4%	23.5%	5.8%	2.0%	0.0%	100.0%

<要介護度別の施設・在宅利用者の割合>



<要介護度別の施設・在宅費用の割合>



4 施設・居住・地域密着型サービスの利用状況

4-1 施設・居住サービスの基本指標

		利用人数 (人)	人数 割合	費用総額 (千円)	費用 割合	1人あたり 費用額
施設	介護老人福祉施設	1,206	45.4%	350,461	43.1%	290,598
	地域密着型 介護老人福祉施設	59	2.2%	19,843	2.4%	336,318
	介護老人保健施設	1,194	45.0%	370,606	45.6%	310,390
	介護療養型医療施設	39	1.5%	12,254	1.5%	314,200
	介護医療院	156	5.9%	59,519	7.3%	381,533
	合計	2,654	100.0%	812,683	100.0%	306,211
居住	認知症対応型 共同生活介護	800	61.1%	229,603	70.2%	287,004
	特定施設入居者 生活介護	510	38.9%	97,386	29.8%	190,953
	地域密着型特定施設 入居者生活介護	0	0.0%	0	0.0%	0
	合計	1,310	100.0%	326,989	100.0%	249,610

4-2 施設・居住サービス利用者の要介護度分布

		軽度	要介護 1	要介護 2	要介護 3	要介護 4	要介護 5	合計	重度率	平均 要介護度
施設	介護老人福祉施設	0	13	26	468	388	311	1,206	58.0%	3.79
		0.0%	1.1%	2.2%	38.8%	32.2%	25.8%	100.0%		
	地域密着型 介護老人福祉施設	0	0	0	19	16	24	59	67.8%	4.08
		0.0%	0.0%	0.0%	32.2%	27.1%	40.7%	100.0%		
	介護老人保健施設	0	282	262	304	161	185	1,194	29.0%	2.75
		0.0%	23.6%	21.9%	25.5%	13.5%	15.5%	100.0%		
介護療養型医療施設	0	1	0	2	9	27	39	92.3%	4.56	
	0.0%	2.6%	0.0%	5.1%	23.1%	69.2%	100.0%			
介護医療院	0	14	10	25	36	71	156	68.6%	3.90	
	0.0%	9.0%	6.4%	16.0%	23.1%	45.5%	100.0%			
合計	0	310	298	818	610	618	2,654	46.3%	3.35	
	0.0%	11.7%	11.2%	30.8%	23.0%	23.3%	100.0%			
居住	認知症対応型 共同生活介護	56	264	206	141	82	51	800	16.6%	2.13
		7.0%	33.0%	25.8%	17.6%	10.3%	6.4%	100.0%		
	特定施設入居者 生活介護	82	146	87	111	52	32	510	16.5%	2.06
		16.1%	28.6%	17.1%	21.8%	10.2%	6.3%	100.0%		
	地域密着型特定施設 入居者生活介護	0	0	0	0	0	0	0	0.0%	0.00
合計	138	410	293	252	134	83	1,310	16.6%	2.10	
	10.5%	31.3%	22.4%	19.2%	10.2%	6.3%	100.0%			

※重度率とは、全体に対する要介護4・5の割合を示している。

4-3 地域密着型サービスの基本指標

		利用人数 (人)	人数 割合	費用総額 (千円)	費用 割合	1人あたり 費用額
全体		16,286	100.0%	2,453,648	100.0%	150,660
地域密着型サービス		2,691	16.5%	531,106	21.6%	197,364
施設	地域密着型 介護老人福祉施設	59	0.4%	19,843	0.8%	336,318
居住	認知症対応型 共同生活介護	800	4.9%	229,603	9.4%	287,004
	地域密着型特定施設 入居者生活介護	0	0.0%	0	0.0%	0
在宅	認知症対応型通所介護	124	0.8%	14,660	0.6%	118,226
	地域密着型通所介護	1,139	7.0%	160,709	6.5%	141,096
	小規模多機能型 居宅介護	509	3.1%	93,836	3.8%	184,354
	複合型サービス	41	0.3%	9,779	0.4%	238,515
	定期巡回・随時対応型 訪問介護看護	19	0.1%	2,675	0.1%	140,811
	夜間訪問介護	0	0.0%	0	0.0%	0

4-4 地域密着型サービス利用者の要介護度分布

		軽度	要介護1	要介護2	要介護3	要介護4	要介護5	合計	平均要介護度
施設	地域密着型 介護老人福祉施設	0	0	0	19	16	24	59	4.08
		0.0%	0.0%	0.0%	32.2%	27.1%	40.7%	100.0%	
居住	認知症対応型 共同生活介護	56	264	206	141	82	51	800	2.13
		7.0%	33.0%	25.8%	17.6%	10.3%	6.4%	100.0%	
	地域密着型特定施設 入居者生活介護	0	0	0	0	0	0	0	0.00
		0.0%	0.0%	0.0%	0.0%	0.0%	0.0%	0.0%	
在宅	認知症対応型通所介護	17	50	20	23	7	7	124	1.84
		13.7%	40.3%	16.1%	18.5%	5.6%	5.6%	100.0%	
	地域密着型通所介護	0	540	231	197	100	71	1,139	2.06
		0.0%	47.4%	20.3%	17.3%	8.8%	6.2%	100.0%	
	小規模多機能型 居宅介護	83	171	95	86	45	29	509	1.92
		16.3%	33.6%	18.7%	16.9%	8.8%	5.7%	100.0%	
	複合型サービス	0	9	7	10	9	6	41	2.90
0.0%		22.0%	17.1%	24.4%	22.0%	14.6%	100.0%		
定期巡回・随時対応型 訪問介護看護	0	7	5	3	3	1	19	2.26	
	0.0%	36.8%	26.3%	15.8%	15.8%	5.3%	100.0%		
夜間訪問介護	0	0	0	0	0	0	0	0.00	
		0.0%	0.0%	0.0%	0.0%	0.0%	0.0%		
地域密着型サービス		156	1,041	564	479	262	189	2,691	2.10
		5.8%	38.7%	21.0%	17.8%	9.7%	7.0%	100.0%	

4-5 特定入所(居)者介護サービス費の状況

(1) 特定入所(居)者介護サービス費用割合

	特定入所(居)者 介護サービス費(千円)	介護費用総額(千円)	割合
費用	53,678	2,453,648	2.2%

※介護費用総額に、特定入所(居)者介護サービス費用は含まれない

(2) 特定入所(居)者の利用者負担段階別割合

サービス種類	特定入所(居)者 利用者負担段階				全利用者数
	1段階	2段階	3段階	計	
短期入所	11人	0人	0人	11人	749人
	1.5%	0.0%	0.0%	1.5%	100.0%
介護老人福祉施設(特養)	41人	346人	199人	586人	1,265人
	3.2%	27.4%	15.7%	46.3%	100.0%
介護老人保健施設(老健)	12人	200人	141人	353人	1,194人
	1.0%	16.8%	11.8%	29.6%	100.0%
介護療養型医療施設(療養型)	2人	7人	2人	11人	39人
	5.1%	17.9%	5.1%	28.2%	100.0%
介護医療院	2人	26人	16人	44人	156人
	1.3%	16.7%	10.3%	28.2%	100.0%
全体	68人	579人	358人	1,005人	3,403人
	2.0%	17.0%	10.5%	29.5%	100.0%

※負担限度額が300円未満の利用者は、1段階としている

<利用者負担段階別割合(全体)>

1段階	2段階	3段階	
2.0%	17.0%	10.5%	70.5%

(3) 特定入所(居)者介護サービス費用の食費・居住費の割合

サービス種類	特定入所(居)者金額					
	食費 (千円)	割合	居住費 (千円)	割合	合計 (千円)	割合
短期入所	1,547	42.2%	2,116	57.8%	3,663	100.0%
介護老人福祉施設(特養)	17,727	50.1%	17,674	49.9%	35,401	100.0%
介護老人保健施設(老健)	10,496	81.7%	2,352	18.3%	12,848	100.0%
介護療養型医療施設(療養型)	321	92.5%	26	7.5%	347	100.0%
介護医療院	1,302	91.8%	117	8.2%	1,419	100.0%
全体	31,393	58.5%	22,285	41.5%	53,678	100.0%

※金額は、利用者負担額を除く

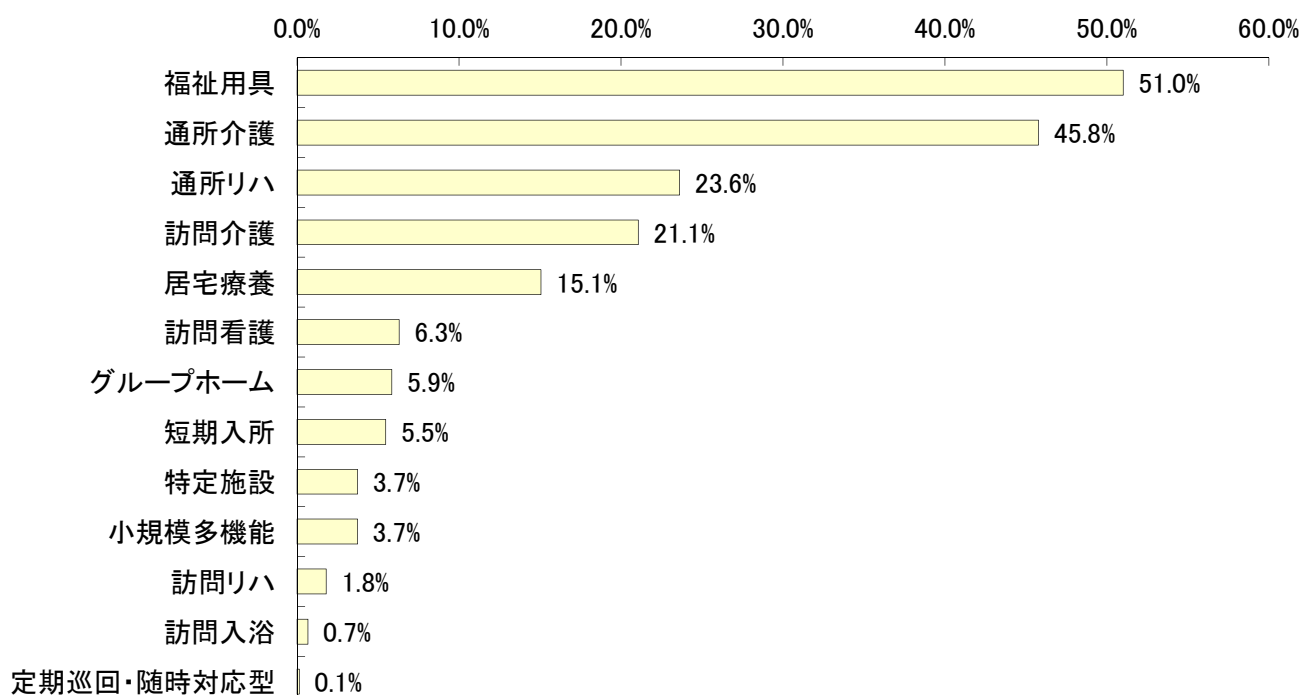
5 在宅サービスの利用状況

5-1 在宅サービス種類別の利用人数

サービス名		予防給付 (総合事業含む) (人)	利用率	介護給付 (人)	利用率	全体 (人)	利用率	平均 要介護度
訪問	訪問介護	1,275	25.1%	1,600	18.7%	2,875	21.1%	1.22
	夜間訪問	0	0.0%	0	0.0%	0	0.0%	0.00
	訪問入浴	0	0.0%	93	1.1%	93	0.7%	3.57
	訪問看護	203	4.0%	659	7.7%	862	6.3%	1.87
	訪問リハ	66	1.3%	180	2.1%	246	1.8%	1.68
	居宅療養	211	4.1%	1,843	21.5%	2,054	15.1%	2.25
通所	通所介護	1,787	35.1%	4,460	52.1%	6,247	45.8%	1.56
	認知症対応型通所介護	17	0.3%	107	1.3%	124	0.9%	1.84
	地域密着型通所介護	0	0.0%	1,139	13.3%	1,139	8.3%	2.06
	通所リハ	1,565	30.8%	1,658	19.4%	3,223	23.6%	0.97
短期	短期入所	63	1.2%	686	8.0%	749	5.5%	2.09
	生活介護	57	1.1%	626	7.3%	683	5.0%	2.10
	療養介護	6	0.1%	65	0.8%	71	0.5%	2.03
福祉用具		2,298	45.2%	4,663	54.5%	6,961	51.0%	1.57
居宅包括	定期巡回・随時対応型	0	0.0%	19	0.2%	19	0.1%	2.26
	小規模多機能	83	1.6%	426	5.0%	509	3.7%	1.92
	複合型サービス	0	0.0%	41	0.5%	41	0.3%	2.90
居住	グループホーム	56	1.1%	744	8.7%	800	5.9%	2.13
	特定施設	82	1.6%	428	5.0%	510	3.7%	2.06
	小規模特定施設	0	0.0%	0	0.0%	0	0.0%	0.00
合計(延べ人数)		7,689	151.2%	17,459	204.0%	25,148	184.3%	-
合計		5,085	100.0%	8,560	100.0%	13,645	100.0%	1.40
予防・介護給付割合			37.3%		62.7%		100.0%	-

※総合事業の訪問型、通所型サービスは、予防給付の訪問介護、通所介護に表記する。

<在宅サービス利用率（全体上位順）>

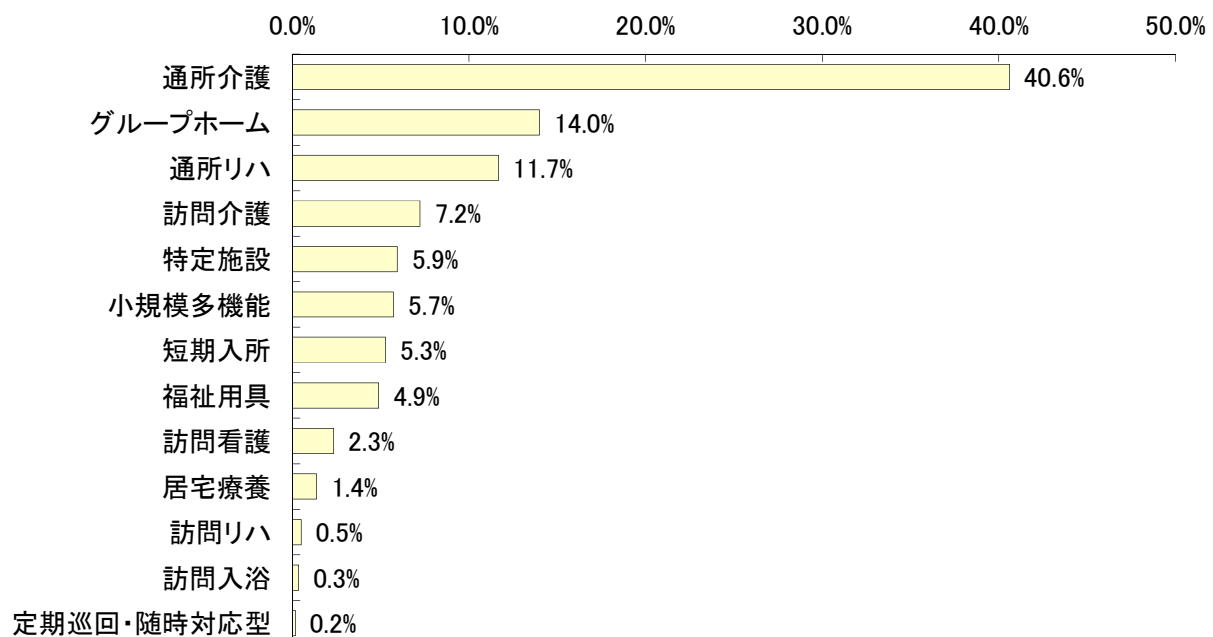


5-2 在宅サービス種類別の費用額

サービス名		予防給付 (総合事業含む) (千円)	費用 割合	介護給付 (千円)	費用 割合	全 体 (千円)	費用 割合	1人あたり 費用額
訪問	訪問介護	28,106	14.6%	90,444	6.2%	118,550	7.2%	41,235
	夜間訪問	0	0.0%	0	0.0%	0	0.0%	0
	訪問入浴	0	0.0%	5,729	0.4%	5,729	0.3%	61,599
	訪問看護	6,558	3.4%	31,607	2.2%	38,165	2.3%	44,275
	訪問リハ	2,235	1.2%	6,094	0.4%	8,329	0.5%	33,859
	居宅療養	2,185	1.1%	20,193	1.4%	22,377	1.4%	10,895
通所	通所介護	46,247	24.0%	620,062	42.8%	666,309	40.6%	106,661
	認知症対応型通所介護	1,225	0.6%	13,435	0.9%	14,660	0.9%	118,226
	地域密着型通所介護	0	0.0%	160,709	11.1%	160,709	9.8%	141,096
	通所リハ	58,670	30.5%	132,639	9.2%	191,309	11.7%	59,357
短期	短期入所	2,335	1.2%	84,148	5.8%	86,483	5.3%	115,465
	生活介護	2,106	1.1%	78,182	5.4%	80,289	4.9%	117,553
	療養介護	229	0.1%	5,966	0.4%	6,195	0.4%	87,251
福祉用具		16,439	8.5%	63,774	4.4%	80,213	4.9%	11,523
居宅 包括	定期巡回・随時対応型	0	0.0%	2,675	0.2%	2,675	0.2%	140,811
	小規模多機能	6,917	3.6%	86,919	6.0%	93,836	5.7%	184,354
	複合型サービス	0	0.0%	9,779	0.7%	9,779	0.6%	238,515
居住	グループホーム	14,794	7.7%	214,810	14.8%	229,603	14.0%	287,004
	特定施設	7,872	4.1%	89,514	6.2%	97,386	5.9%	190,953
	小規模特定施設	0	0.0%	0	0.0%	0	0.0%	0
合 計		192,357	100.0%	1,448,608	100.0%	1,640,965	100.0%	120,261
予防・介護給付割合			11.7%		88.3%		100.0%	-

※総合事業の訪問型、通所型サービスは、予防給付の訪問介護、通所介護に表記する。

<在宅サービス費用割合（全体上位順）>

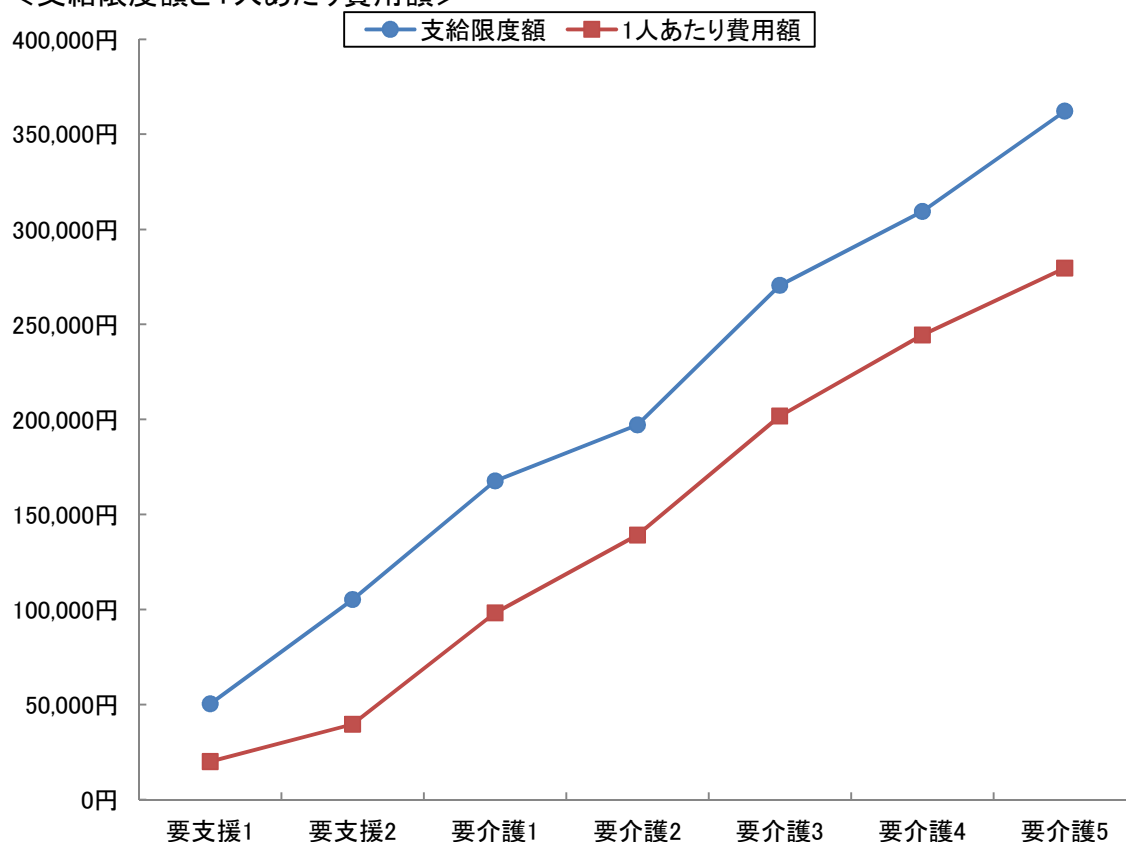


5-3 要介護度別在宅(居住除く)利用者の対支給限度額比率(事業対象者を除く)

要介護度	人数 (人) A	費用総額 (千円) B	1人あたり 費用額(円) C(B/A)	支給限度額 (円) D	対支給限度額 比率 C/D
要支援1	2,155	43,071	19,986	50,320	39.7%
要支援2	2,780	110,020	39,575	105,310	37.6%
要介護1	3,700	363,092	98,133	167,650	58.5%
要介護2	1,598	222,304	139,114	197,050	70.6%
要介護3	1,202	242,388	201,654	270,480	74.6%
要介護4	578	141,255	244,387	309,380	79.0%
要介護5	335	93,669	279,608	362,170	77.2%
軽度	4,935	153,090	31,021	-	38.2%
中・重度	7,413	1,062,709	143,357	-	68.1%
全体	12,348	1,215,799	98,461	-	62.0%

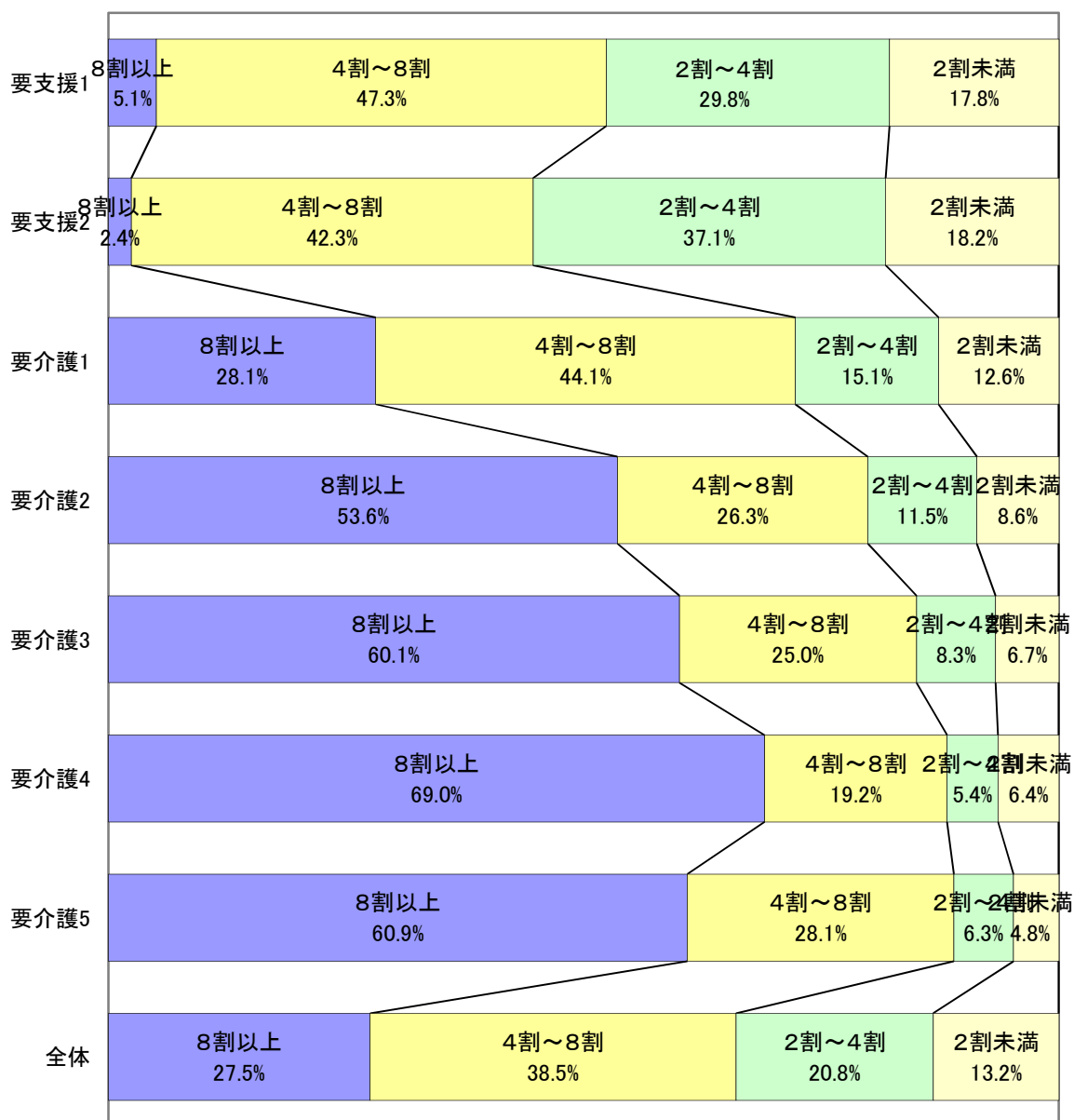
※対象となるサービスは、訪問介護、訪問入浴、訪問看護、訪問リハ、通所介護、通所リハ、福祉用具、短期入所、夜間訪問、認知症対応型通所介護、地域密着型通所介護、小規模多機能、GH短期の13種類

<支給限度額と1人あたり費用額>



5-4 対支給限度額比率区別の利用割合(事業対象者を除く)

対支給限度額比率の区分	要支援1	要支援2	要介護1	要介護2	要介護3	要介護4	要介護5	全体
8割以上	109	67	1,041	856	722	399	204	3,398
	5.1%	2.4%	28.1%	53.6%	60.1%	69.0%	60.9%	27.5%
4～8割	1,020	1,175	1,633	421	300	111	94	4,754
	47.3%	42.3%	44.1%	26.3%	25.0%	19.2%	28.1%	38.5%
2～4割	642	1,031	558	183	100	31	21	2,566
	29.8%	37.1%	15.1%	11.5%	8.3%	5.4%	6.3%	20.8%
2割未満	384	507	468	138	80	37	16	1,630
	17.8%	18.2%	12.6%	8.6%	6.7%	6.4%	4.8%	13.2%
合計	2,155	2,780	3,700	1,598	1,202	578	335	12,348
	100.0%	100.0%	100.0%	100.0%	100.0%	100.0%	100.0%	100.0%

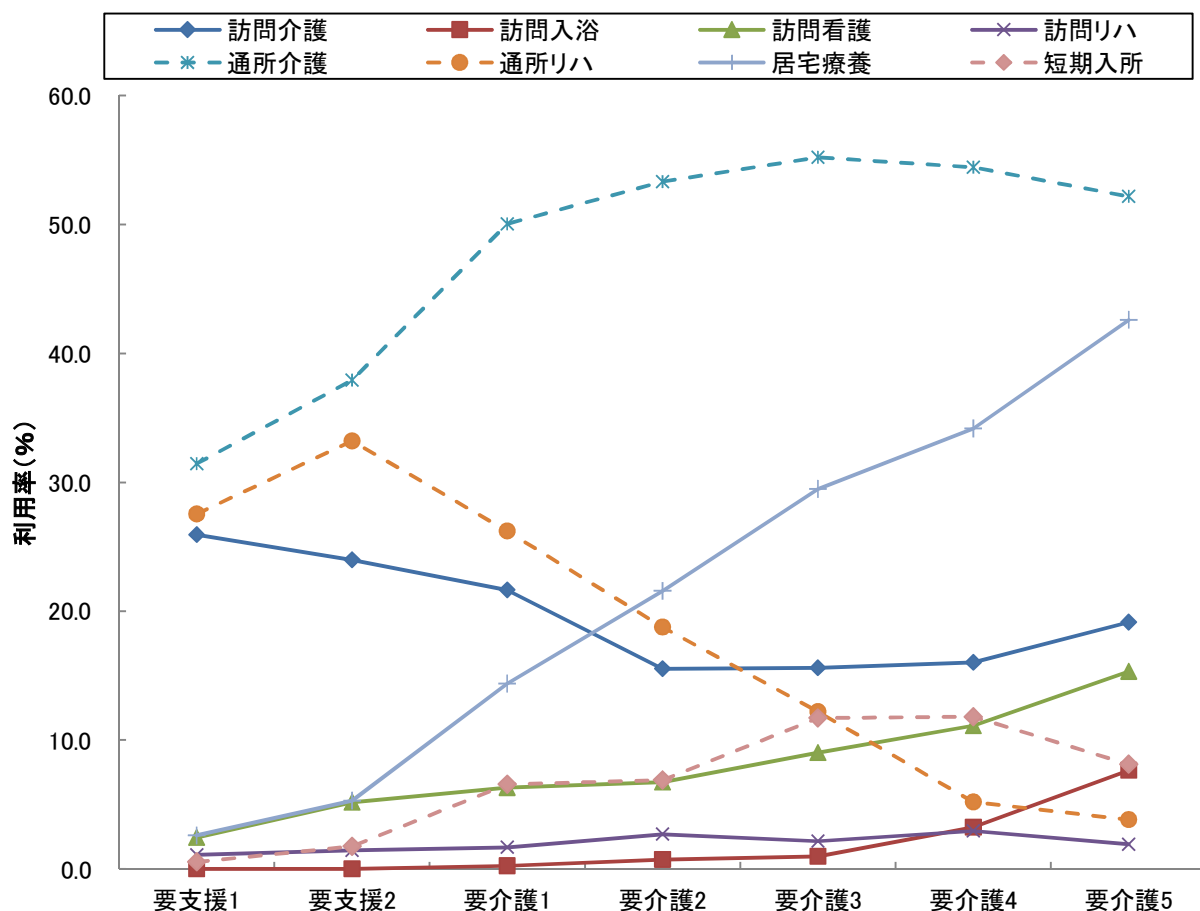


5-5 要介護度別の在宅サービス利用率(事業対象者を除く)

サービス名	全体		要支援1		要支援2		要介護1		要介護2		要介護3		要介護4		要介護5	
	利用人数(人)	利用率(%)	利用人数(人)	利用率(%)	利用人数(人)	利用率(%)	利用人数(人)	利用率(%)	利用人数(人)	利用率(%)	利用人数(人)	利用率(%)	利用人数(人)	利用率(%)	利用人数(人)	利用率(%)
訪問介護	2,862	21.0	566	25.9	696	24.0	888	21.6	293	15.5	225	15.6	114	16.0	80	19.1
訪問入浴	93	0.7	0	0.0	0	0.0	10	0.2	14	0.7	14	1.0	23	3.2	32	7.7
訪問看護	862	6.3	53	2.4	150	5.2	259	6.3	127	6.7	130	9.0	79	11.1	64	15.3
訪問リハ	246	1.8	24	1.1	42	1.4	69	1.7	51	2.7	31	2.1	21	3.0	8	1.9
居宅療養	2,054	15.1	57	2.6	154	5.3	590	14.4	407	21.6	425	29.5	243	34.2	178	42.6
通所介護	6,247	45.8	686	31.4	1,101	37.9	2,053	50.0	1,006	53.3	796	55.2	387	54.4	218	52.2
通所リハ	3,223	23.6	601	27.5	964	33.2	1,075	26.2	354	18.8	176	12.2	37	5.2	16	3.8
短期入所	749	5.5	12	0.5	51	1.8	269	6.6	130	6.9	169	11.7	84	11.8	34	8.1
福祉用具	6,961	51.0	978	44.8	1,320	45.5	1,889	46.1	1,132	60.0	918	63.7	448	63.0	276	66.0
定期巡回	19	0.1	0	0.0	0	0.0	7	0.2	5	0.3	3	0.2	3	0.4	1	0.2
小規模多機能	509	3.7	20	0.9	63	2.2	171	4.2	95	5.0	86	6.0	45	6.3	29	6.9
グループホーム	800	5.9	0	0.0	56	1.9	264	6.4	206	10.9	141	9.8	82	11.5	51	12.2
特定施設	510	3.7	23	1.1	59	2.0	146	3.6	87	4.6	111	7.7	52	7.3	32	7.7
実人数	13,645	-	2,182	-	2,903	-	4,102	-	1,887	-	1,442	-	711	-	418	-

※地域密着型サービスは、以下のように分類し集計している

夜間訪問介護→訪問介護、認知症デイ→通所介護、地域密着型デイ→通所介護、小規模多機能及び複合型サービス→小規模多機能、小規模特定施設→特定施設、地域密着グループホーム短期利用及び特定施設短期利用→短期入所

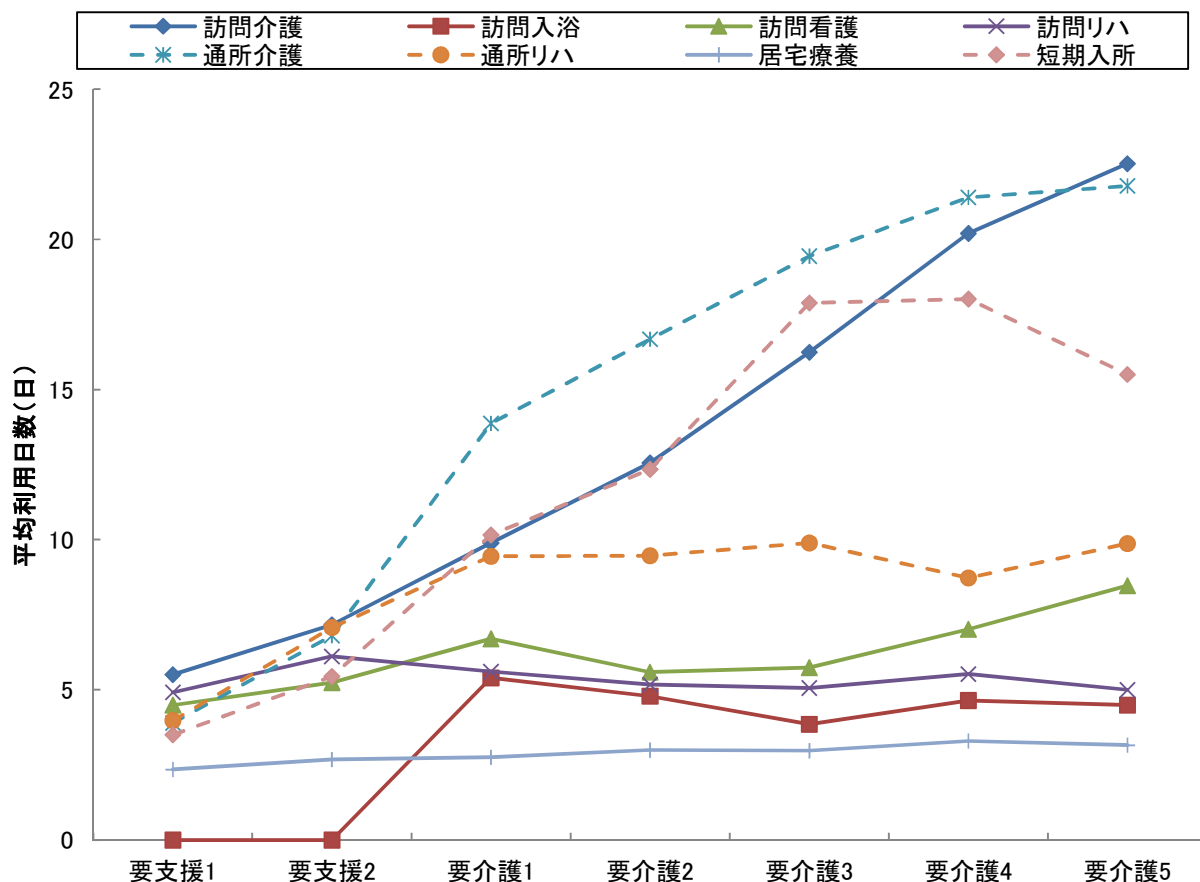


5-6 要介護度別の在宅サービス利用水準(事業対象者を除く)

サービス名	全体		要支援1		要支援2		要介護1		要介護2		要介護3		要介護4		要介護5	
	1人あたり費用額(円)	平均利用日数(日)	1人あたり費用額(円)	平均利用日数(日)	1人あたり費用額(円)	平均利用日数(日)	1人あたり費用額(円)	平均利用日数(日)	1人あたり費用額(円)	平均利用日数(日)	1人あたり費用額(円)	平均利用日数(日)	1人あたり費用額(円)	平均利用日数(日)	1人あたり費用額(円)	平均利用日数(日)
訪問介護	41,374	9.9	18,546	5.5	25,103	7.2	35,029	9.9	48,765	12.6	81,196	16.2	127,103	20.2	153,637	22.5
訪問入浴	61,599	4.6	0	0.0	0	0.0	73,008	5.4	65,009	4.8	51,656	3.9	63,391	4.7	59,605	4.5
訪問看護	44,275	6.2	26,099	4.5	34,495	5.2	45,032	6.7	40,941	5.6	45,562	5.7	54,174	7.0	70,962	8.5
訪問リハ	33,859	5.4	27,841	4.9	37,305	6.1	36,203	5.6	32,315	5.2	31,247	5.1	34,428	5.5	32,084	5.0
居宅療養	10,895	2.9	9,407	2.4	10,704	2.7	10,293	2.8	11,040	3.0	10,873	3.0	12,024	3.3	11,705	3.2
通所介護	106,661	13.4	17,414	3.9	31,154	6.8	97,407	13.9	132,199	16.7	181,807	19.4	223,324	21.4	256,646	21.8
通所リハ	59,357	7.7	24,826	4.0	45,383	7.1	72,557	9.4	86,265	9.5	103,752	9.9	100,621	8.7	132,486	9.9
短期入所	115,465	13.0	23,278	3.5	40,304	5.5	77,741	10.2	104,142	12.3	167,325	17.9	181,798	18.0	180,845	15.5
定期巡回	140,811	23.8	0	0.0	0	0.0	76,309	22.9	121,042	19.8	151,657	23.3	248,053	31.0	336,910	31.0
小規模多機能	184,354	22.0	53,926	17.0	92,681	14.5	141,011	21.1	196,619	23.7	259,693	24.6	286,917	27.0	306,291	25.5
グループホーム	287,004	30.1	0	0.0	264,171	30.3	275,055	30.0	289,810	30.1	292,165	29.7	308,177	30.6	314,292	30.2
特定施設	190,953	29.4	67,617	30.4	107,069	29.9	178,521	29.1	201,891	29.6	220,693	28.9	249,126	29.8	263,553	29.0
水準平均	120,260	15.4	22,495	4.5	49,306	8.8	120,092	17.0	167,440	20.5	225,581	24.7	266,783	27.1	299,458	28.1

※地域密着型サービスは、以下のように分類し集計している

夜間訪問介護→訪問介護、認知症デイ→通所介護、地域密着型デイ→通所介護、小規模多機能及び複合型サービス→小規模多機能、小規模特定施設→特定施設、地域密着グループホーム短期利用及び特定施設短期利用→短期入所



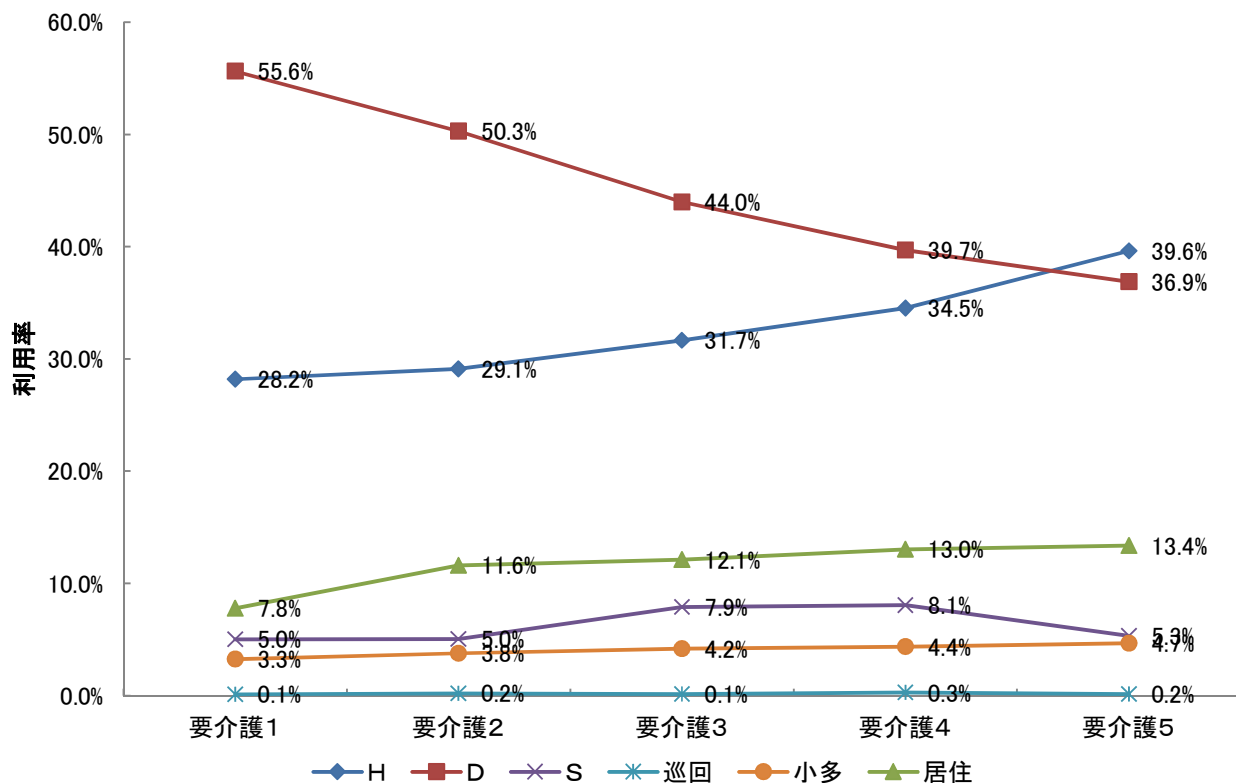
6 サービスパッケージによる利用状況(事業対象者を除く)

6-1 要介護度別の在宅サービス機能別利用率

在宅サービスを機能に注目して、以下の6つに分類した。福祉用具貸与は(その他)とする。

- ①訪問型サービス(訪問介護、夜間訪問介護、訪問入浴、訪問看護、訪問リハビリ、居宅療養管理指導、総合事業訪問型)【Hと表記】
 ②通所型サービス(通所介護、通所リハビリ、認知症対応型通所介護、地域密着型通所介護、総合事業通所型)【Dと表記】
 ③短期入所型サービス(短期入所生活介護、短期入所生活リハビリ)【Sと表記】
 ④定期巡回型サービス(定期巡回・随時対応型訪問介護)【巡回と表記】
 ⑤小規模多機能型(小規模多機能居宅介護、複合型サービス)【小多と表記】
 ⑥居住型サービス(特定施設入居者生活介護・認知症対応型共同生活介護)【居住と表記】
- } 包括払い

		全体	要支援1	要支援2	要介護1	要介護2	要介護3	要介護4	要介護5
人数	H	5,042	662	904	1,480	732	650	355	246
	D	9,077	1,287	2,065	2,920	1,265	903	408	229
	S	732	12	51	264	127	162	83	33
	巡回	19	0	0	7	5	3	3	1
	小多	509	20	63	171	95	86	45	29
	居住	1,305	23	115	409	292	249	134	83
	合計	16,684	2,004	3,198	5,251	2,516	2,053	1,028	621
利用率	H	30.2%	33.0%	28.3%	28.2%	29.1%	31.7%	34.5%	39.6%
	D	54.4%	64.2%	64.6%	55.6%	50.3%	44.0%	39.7%	36.9%
	S	4.4%	0.6%	1.6%	5.0%	5.0%	7.9%	8.1%	5.3%
	巡回	0.1%	0.0%	0.0%	0.1%	0.2%	0.1%	0.3%	0.2%
	小多	3.1%	1.0%	2.0%	3.3%	3.8%	4.2%	4.4%	4.7%
	居住	7.8%	1.1%	3.6%	7.8%	11.6%	12.1%	13.0%	13.4%
	合計	100.0%	100.0%	100.0%	100.0%	100.0%	100.0%	100.0%	100.0%



6-2 サービスパッケージによる介護費用構造

サービスパッケージとは、在宅サービス機能の組み合わせにより、サービス利用の実態を把握するものである。

1 サービスパッケージ11区分

サービス機能の組み合わせからサービス利用の形態を、①施設、②居住型、③小規模多機能型、④定期巡回型、⑤H+D+S、⑥D+S、⑦H+S、⑧H+D、⑨Dのみ、⑩Hのみ、⑪その他（「Sのみ」を含む）の11種類に区分したものを基本のサービスパッケージとする。

2 サービスパッケージ6区分

⑤-⑧を「複数機能」、⑨-⑪を「単機能」に集約し、サービスパッケージ6区分としている。

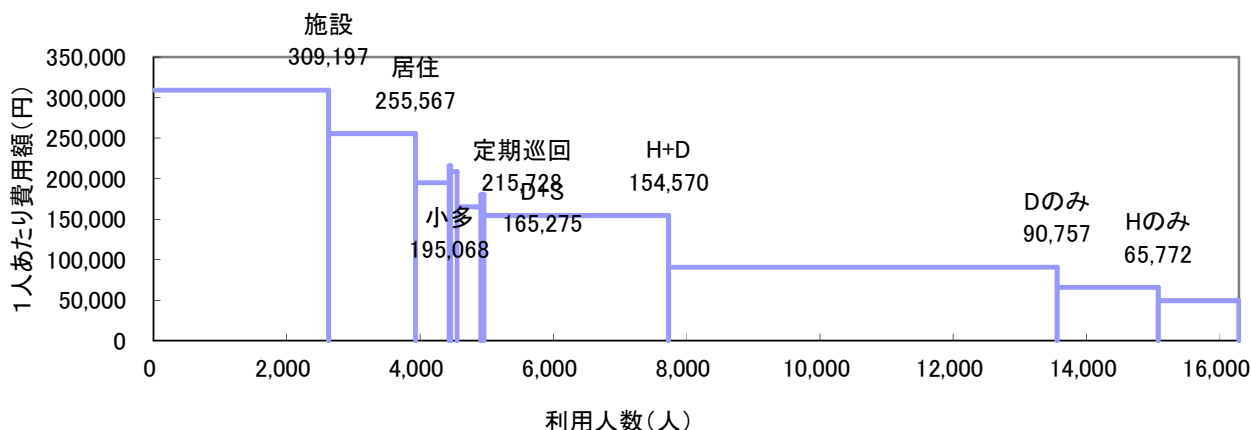
3 機能の分解による8区分

「複数機能」の中で支給限度額80%以上と未滿の利用者を分解し、「単機能」の中で2種類以上のサービスを利用している場合（訪問介護と訪問看護、通所介護と通所リハ等）を「複数プラン(複プラン)」とし、それ以外の単一サービスのみを利用する場合（訪問介護のみ等）を「単数プラン(単プラン)」と区分し、単機能分解8区分としている。

(1) サービスパッケージ11区分

	施設	居住	小規模多機能	定期巡回	H+D+S	D+S	H+S	H+D	Dのみ	Hのみ	その他	全体
人数(人)	2,628	1,305	507	19	97	358	45	2,771	5,829	1,517	1,210	16,286
利用率	16.1%	8.0%	3.1%	0.1%	0.6%	2.2%	0.3%	17.0%	35.8%	9.3%	7.4%	100.0%
累積利用率	16.1%	24.1%	27.3%	27.4%	28.0%	30.2%	30.4%	47.5%	83.3%	92.6%	100.0%	—
1人あたり費用額(円)	309,197	255,567	195,068	215,728	208,669	165,275	180,205	154,570	90,757	65,772	49,530	150,660
指数:全体(100)	205	170	129	143	139	110	120	103	60	44	33	100
支給限度額80%以上利用人数(人)			462	13	69	231	25	1,536	1,325	213	190	7,792
高利用割合			91.1%	68.4%	71.1%	64.5%	55.6%	55.4%	22.7%	14.0%	15.7%	47.8%
費用総額(千円)	812,570	333,514	98,900	4,099	20,241	59,168	8,109	428,314	529,025	99,777	59,932	2,453,648
費用割合	33.1%	13.6%	4.0%	0.2%	0.8%	2.4%	0.3%	17.5%	21.6%	4.1%	2.4%	100.0%
累積費用割合	33.1%	46.7%	50.7%	50.9%	51.7%	54.1%	54.5%	71.9%	93.5%	97.6%	100.0%	—
平均要介護度	3.36	2.10	1.91	2.26	2.38	1.63	2.24	1.71	1.13	1.13	1.10	1.71

※高利用割合とは、当該パッケージ利用者の中で、支給限度額80%以上の利用者の割合を示す。

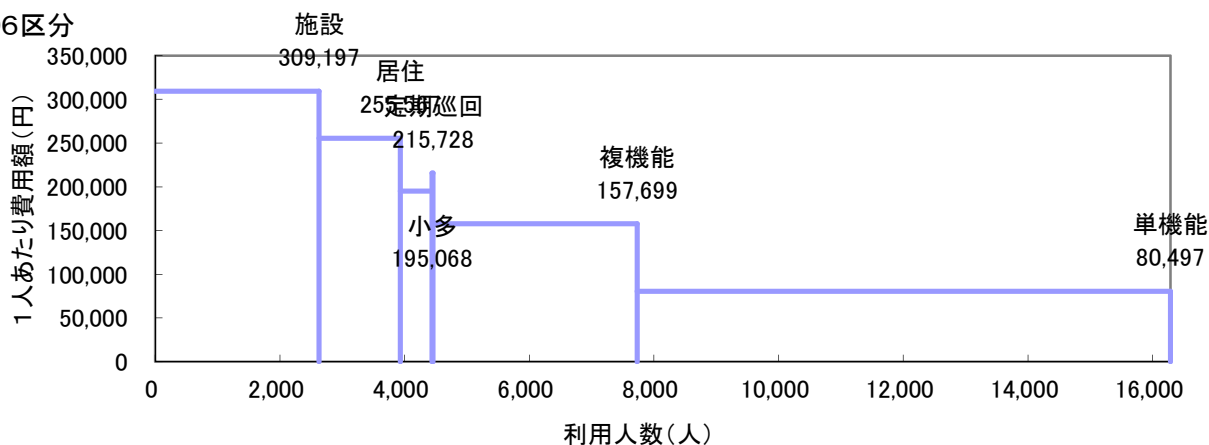


(2) サービスパッケージ6区分・単機能分解8区分

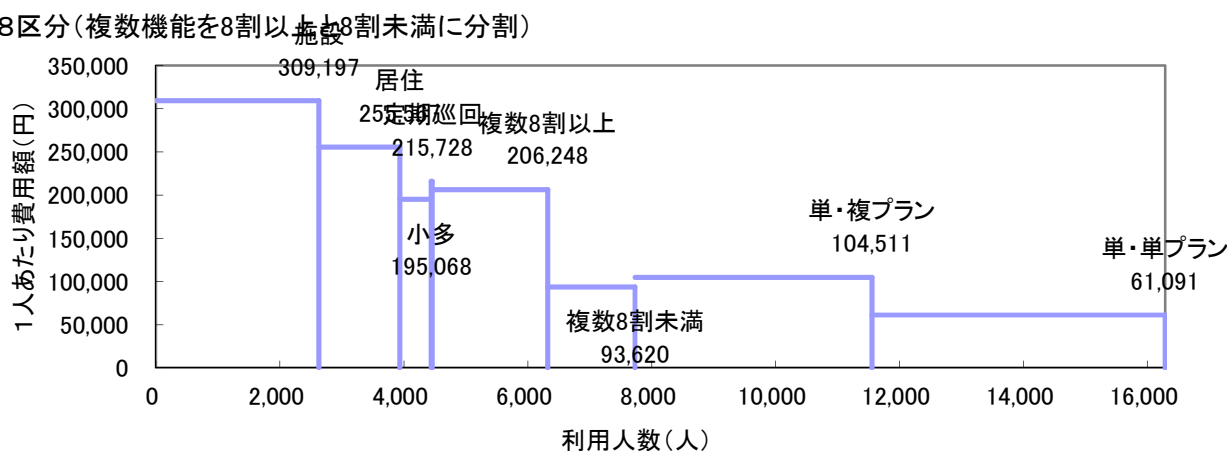
	施設	居住	小規模	定期巡回		複数機能			単機能		全体	
				複数機能	限度額8割以上	限度額8割未満	複数プラン	単数プラン				
人数(人)	2,628	1,305	507	19	19	3,271	1,861	1,410	8,556	3,824	4,732	16,286
利用率	16.1%	8.0%	3.1%	0.1%	0.1%	20.1%	11.4%	8.7%	52.5%	23.5%	29.1%	100.0%
累積利用率	16.1%	24.1%	27.3%	27.4%	—	—	38.8%	47.5%	—	70.9%	100.0%	—
1人あたり費用額(円)	309,197	255,567	195,068	215,728	215,728	157,699	206,248	93,620	80,497	104,511	61,091	150,660
指数:全体(100)	205	170	129	143	143	105	137	62	—	69	41	100
支給限度額80%以上利用人数(人)			462	13	13	1,861	1,861	0	1,728	986	742	3,091
高利用割合			91.1%	68.4%	68.4%	56.9%	100.0%	0.0%	20.2%	25.8%	15.7%	19.0%
費用総額(千円)	812,570	333,514	98,900	4,099	4,099	515,832	383,827	132,005	688,733	399,649	289,084	2,453,648
費用割合	33.1%	13.6%	4.0%	0.2%	0.2%	21.0%	15.6%	5.4%	28.1%	16.3%	11.8%	100.0%
累積費用割合	33.1%	46.7%	50.7%	50.9%	—	—	66.6%	71.9%	—	88.2%	100.0%	—
平均要介護度	3.36	2.10	1.91	2.26	2.26	1.73	2.10	1.24	1.13	1.42	0.89	1.71

※定期巡回の利用者のうち、その他の機能を利用している場合を複数機能利用者として再掲している。

①6区分



②8区分(複数機能を8割以上と8割未満に分割)



6-3 要介護度別サービスパッケージ(11区分)利用状況

(1) 要介護度別人数割合

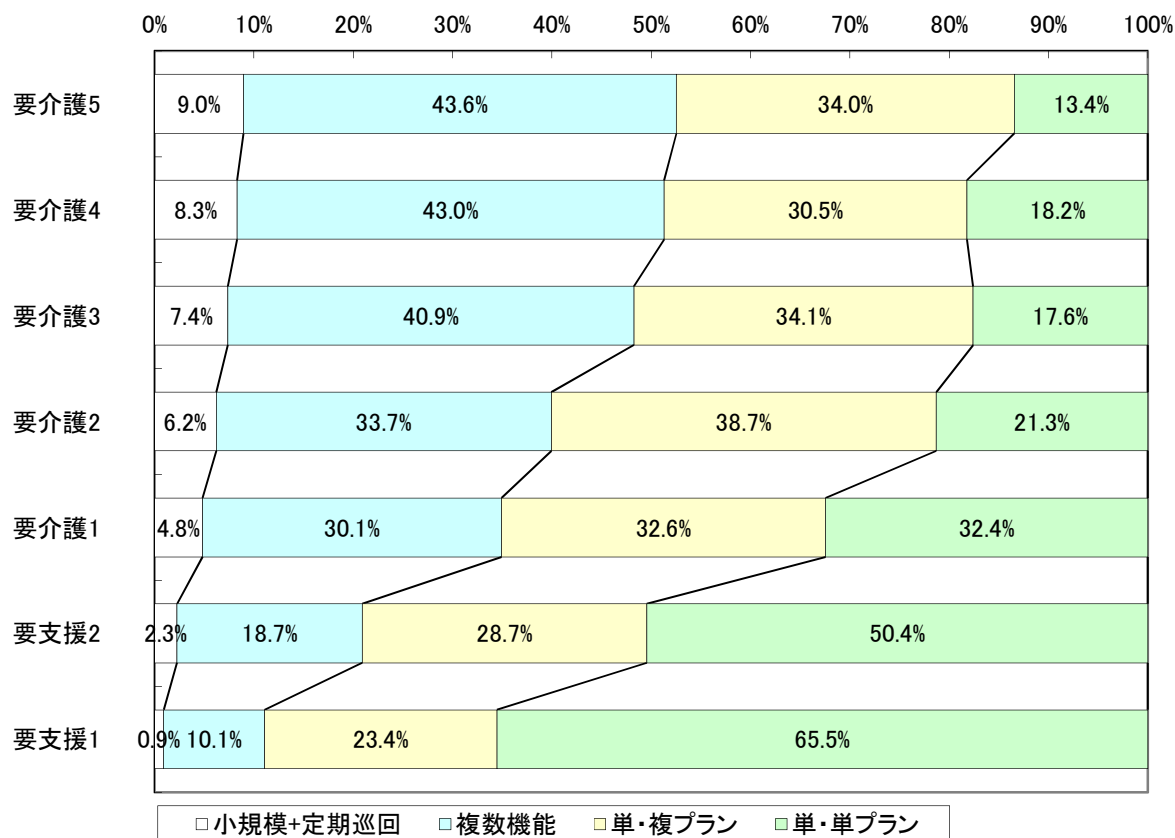
	要介護5		要介護4		要介護3		要介護2		要介護1		要支援2		要支援1		全体	
	人数	割合	人数	割合	人数	割合	人数	割合	人数	割合	人数	割合	人数	割合	人数	割合
施設	615	59.5%	605	46.0%	810	36.0%	296	13.6%	302	6.9%	0	0.0%	0	0.0%	2,628	16.1%
居住	83	8.0%	134	10.2%	249	11.1%	292	13.4%	409	9.3%	115	4.0%	23	1.1%	1,305	8.0%
小規模	29	2.8%	45	3.4%	85	3.8%	94	4.3%	171	3.9%	63	2.2%	20	0.9%	507	3.1%
定期巡回	1	0.1%	3	0.2%	3	0.1%	5	0.2%	7	0.2%	0	0.0%	0	0.0%	19	0.1%
H+D+S	7	0.7%	15	1.1%	24	1.1%	17	0.8%	28	0.6%	4	0.1%	2	0.1%	97	0.6%
D+S	5	0.5%	22	1.7%	51	2.3%	68	3.1%	166	3.8%	38	1.3%	8	0.4%	358	2.2%
H+S	5	0.5%	7	0.5%	6	0.3%	6	0.3%	16	0.4%	4	0.1%	1	0.0%	45	0.3%
H+D	129	12.5%	204	15.5%	407	18.1%	447	20.5%	902	20.5%	474	16.3%	208	9.5%	2,771	17.0%
Dのみ	87	8.4%	164	12.5%	417	18.5%	728	33.3%	1,815	41.2%	1,549	53.4%	1,069	49.0%	5,829	35.8%
Hのみ	52	5.0%	65	4.9%	91	4.0%	126	5.8%	357	8.1%	373	12.8%	440	20.2%	1,517	9.3%
その他	20	1.9%	52	4.0%	109	4.8%	104	4.8%	231	5.2%	283	9.7%	411	18.8%	1,210	7.4%
合計	1,033	100.0%	1,316	100.0%	2,252	100.0%	2,183	100.0%	4,404	100.0%	2,903	100.0%	2,182	100.0%	16,286	100.0%

(2) 要介護度別1人あたり費用額

	要介護5	要介護4	要介護3	要介護2	要介護1	要支援2	要支援1	全体
施設	343,749	315,367	296,450	293,013	276,526	0	0	309,197
居住	300,441	290,473	268,876	270,059	246,100	187,548	70,627	255,567
小規模	338,931	307,372	277,878	208,464	145,029	95,949	58,945	195,068
定期巡回	426,950	356,737	244,040	178,752	139,400	0	0	215,728
H+D+S	340,854	284,239	252,743	178,069	142,826	97,263	55,055	208,669
D+S	298,730	284,655	236,796	187,624	141,158	73,754	42,786	165,275
H+S	338,994	289,513	197,783	173,480	113,328	77,613	36,410	180,205
H+D	329,526	283,270	236,227	169,873	129,366	65,741	38,901	154,570
Dのみ	301,174	257,156	202,075	141,699	101,629	41,397	23,056	90,757
Hのみ	220,702	196,956	149,720	100,842	69,844	37,146	23,274	65,772
その他	210,954	202,728	189,197	76,834	47,033	10,177	6,844	49,530
全体	325,827	289,118	251,071	184,467	130,820	49,306	22,495	150,660

6-4 要介護度別の在宅サービスパッケージ利用割合

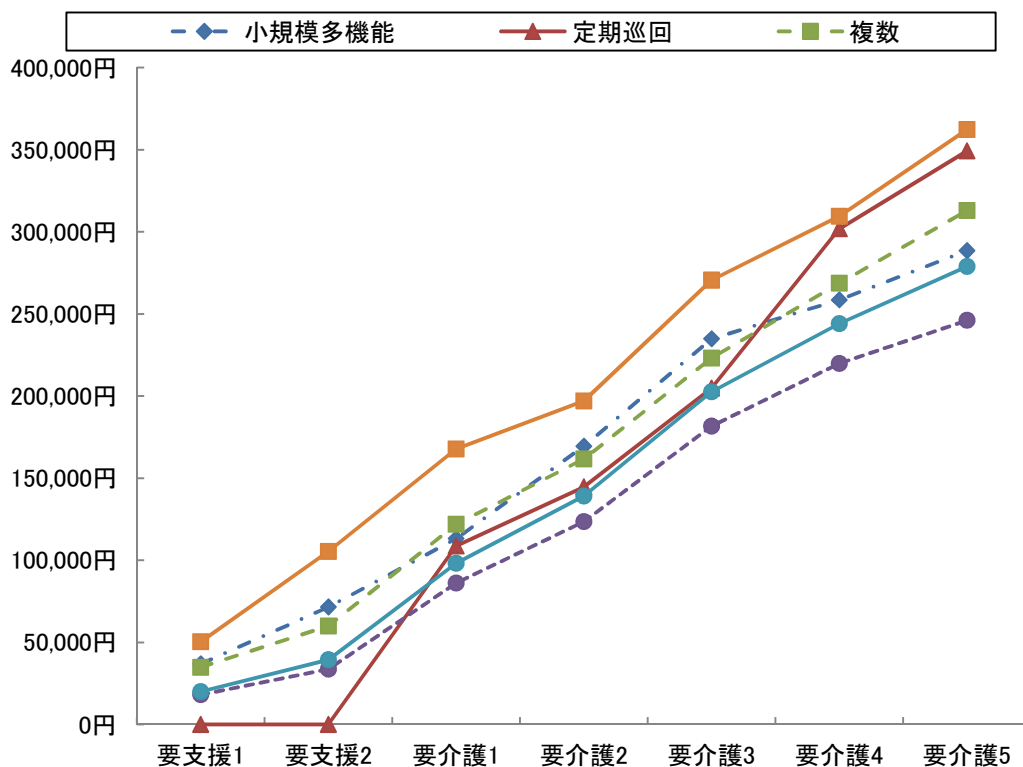
	要介護5	要介護4	要介護3	要介護2	要介護1	要支援2	要支援1	全体
小規模多機能	29	45	85	94	171	63	20	507
	8.7%	7.8%	7.1%	5.9%	4.6%	2.3%	0.9%	4.1%
複合型	6	9	10	7	9	0	0	41
	1.8%	1.6%	0.8%	0.4%	0.2%	0.0%	0.0%	0.3%
定期巡回・随時 対応訪問介護看護	1	3	3	5	7	0	0	19
	0.3%	0.5%	0.3%	0.3%	0.2%	0.0%	0.0%	0.2%
複数	1	3	3	5	7	0	0	19
	0.3%	0.5%	0.3%	0.3%	0.2%	0.0%	0.0%	0.2%
複数機能	146	248	488	538	1,112	520	219	3,271
	43.6%	43.0%	40.9%	33.7%	30.1%	18.7%	10.1%	26.5%
単機能	159	281	617	958	2,403	2,205	1,920	8,543
	47.5%	48.7%	51.7%	60.1%	65.1%	79.1%	88.9%	69.2%
複数プラン	114	176	407	618	1,205	799	505	3,824
	34.0%	30.5%	34.1%	38.7%	32.6%	28.7%	23.4%	31.0%
単数プラン	45	105	210	340	1,198	1,406	1,415	4,719
	13.4%	18.2%	17.6%	21.3%	32.4%	50.4%	65.5%	38.2%
合計	335	577	1,193	1,595	3,693	2,788	2,159	12,340
	100.0%	100.0%	100.0%	100.0%	100.0%	100.0%	100.0%	100.0%



6-5 在宅サービスパッケージ別の1人あたり費用額と対支給限度額比率

	要支援1	要支援2	要介護1	要介護2	要介護3	要介護4	要介護5	全体
支給限度額	50,320	105,310	167,650	197,050	270,480	309,380	362,170	-
小規模多機能	36,852	71,521	113,121	169,460	234,857	258,479	288,453	158,728
	73.2%	67.9%	67.5%	86.0%	86.8%	83.5%	79.6%	78.7%
複合型	0	0	120,273	162,651	204,299	250,953	270,793	198,716
	0.0%	0.0%	71.7%	82.5%	75.5%	81.1%	74.8%	77.2%
定期巡回随時対応 訪問介護看護	0	0	108,624	144,656	204,803	301,883	349,200	176,469
	0.0%	0.0%	64.8%	73.4%	75.7%	97.6%	96.4%	78.7%
複数	0	0	108,624	144,656	204,803	301,883	349,200	176,469
	0.0%	0.0%	64.8%	73.4%	75.7%	97.6%	96.4%	78.7%
複数機能	34,852	60,002	121,896	161,594	223,170	268,665	312,863	147,519
	69.3%	57.0%	72.7%	82.0%	82.5%	86.8%	86.4%	77.9%
単機能	18,073	33,702	86,033	123,464	181,671	219,821	245,994	75,735
	35.9%	32.0%	51.3%	62.7%	67.2%	71.1%	67.9%	52.5%
複数プラン	27,970	46,543	96,931	133,250	189,717	238,472	263,159	104,511
	55.6%	44.2%	57.8%	67.6%	70.1%	77.1%	72.7%	62.5%
単数プラン	16,661	31,061	86,355	122,072	196,655	224,253	264,390	61,231
	33.1%	29.5%	51.5%	61.9%	72.7%	72.5%	73.0%	48.8%
全体	19,949	39,462	98,109	139,085	202,488	243,955	278,911	98,207
	39.6%	37.5%	58.5%	70.6%	74.9%	78.9%	77.0%	61.9%

※下段は対支給限度額比率



7 地域ケア率(事業対象者を除く)

7-1 地域ケア利用者

ここでは、施設ではなく地域で認知症高齢者や重度の要介護者を支えるケアの形として「地域ケア」の分析を行う。地域密着型サービスで包括払いを行う①認知症対応型共同生活介護、②小規模多機能型居宅介護、③定期巡回・随時訪問対応型訪問介護看護と、④複数のサービスを組み合わせる包括的にサービスを提供する複数機能利用者でかつ支給限度額比率8割以上の利用者の①～④を「地域ケア」利用者と定義する。

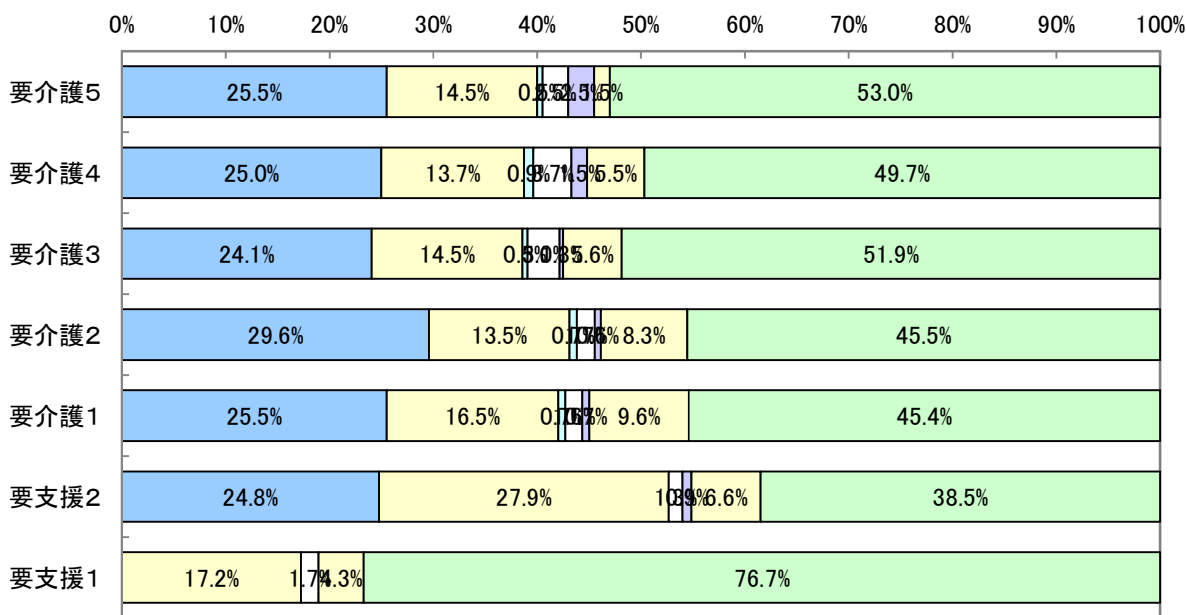
	施設	特定	地域ケア	複数機能 8割未満	単機能		全体
					複プラン	単プラン	
利用人数(人)	2,628	510	3,187	1,410	3,824	4,719	16,278
利用率	16.1%	3.1%	19.6%	8.7%	23.5%	29.0%	100.0%
平均費用額	309,197	190,953	224,797	93,620	104,511	61,231	150,325
費用額	812,570	97,386	716,429	132,005	399,649	288,947	2,446,986
費用割合	33.2%	4.0%	29.3%	5.4%	16.3%	11.8%	100.0%
平均要介護度	3.4	2.1	2.1	1.2	1.4	0.9	1.7

7-2 地域ケア利用者の要介護度別地域ケアの割合

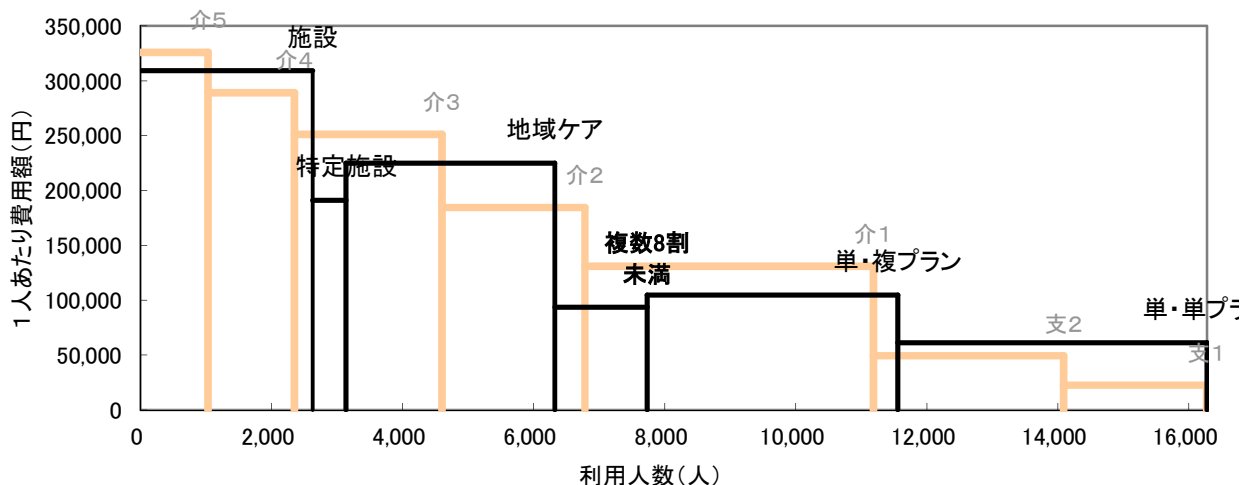
		要介護5	要介護4	要介護3	要介護2	要介護1	要支援2	要支援1	全体
利用人数 (人)	施設	615	605	810	296	302	0	0	2,628
	特定	32	52	111	87	146	59	23	510
	地域ケア	200	328	586	696	1,035	226	116	3,187
	その他	186	331	748	1,105	2,922	2,618	2,043	9,953
	合計	1,033	1,316	2,255	2,184	4,405	2,903	2,182	16,278
地域ケア等割合	施設	59.5%	46.0%	35.9%	13.6%	6.9%	0.0%	0.0%	16.1%
	特定	3.1%	4.0%	4.9%	4.0%	3.3%	2.0%	1.1%	3.1%
	地域ケア	19.4%	24.9%	26.0%	31.9%	23.5%	7.8%	5.3%	19.6%
	その他	18.0%	25.2%	33.2%	50.6%	66.3%	90.2%	93.6%	61.1%
	合計	100.0%	100.0%	100.0%	100.0%	100.0%	100.0%	100.0%	100.0%
要介護度分布	施設	23.4%	23.0%	30.8%	11.3%	11.5%	0.0%	0.0%	100.0%
	特定	6.3%	10.2%	21.8%	17.1%	28.6%	11.6%	4.5%	100.0%
	地域ケア	6.3%	10.3%	18.4%	21.8%	32.5%	7.1%	3.6%	100.0%
	その他	1.9%	3.3%	7.5%	11.1%	29.4%	26.3%	20.5%	100.0%
	合計	6.3%	8.1%	13.9%	13.4%	27.1%	17.8%	13.4%	100.0%

7-3 地域ケア利用者の利用内容

パッケージ	全体	要介護5	要介護4	要介護3	要介護2	要介護1	要支援2	要支援1	
居住系	800 25.1%	51 25.5%	82 25.0%	141 24.1%	206 29.6%	264 25.5%	56 24.8%	0 0.0%	
小規模	507 15.9%	29 14.5%	45 13.7%	85 14.5%	94 13.5%	171 16.5%	63 27.9%	20 17.2%	
定期巡回	19 0.6%	1 0.5%	3 0.9%	3 0.5%	5 0.7%	7 0.7%	0 0.0%	0 0.0%	
複数 8割 以上	H+D+S	69 2.2%	5 2.5%	12 3.7%	18 3.1%	12 1.7%	17 1.6%	3 1.3%	2 1.7%
	H+S	25 0.8%	5 2.5%	5 1.5%	2 0.3%	4 0.6%	7 0.7%	2 0.9%	0 0.0%
	D+S	231 7.2%	3 1.5%	18 5.5%	33 5.6%	58 8.3%	99 9.6%	15 6.6%	5 4.3%
	H+D	1,536 48.2%	106 53.0%	163 49.7%	304 51.9%	317 45.5%	470 45.4%	87 38.5%	89 76.7%
合計	3,187 100.0%	200 100.0%	328 100.0%	586 100.0%	696 100.0%	1,035 100.0%	226 100.0%	116 100.0%	



□居住系 □小規模 □定期巡回 □H+D+S □H+S □D+S □H+D



8 総合事業

8-1 総合事業のみ利用者

(1) 要介護度別利用者数

	事業対象者	要支援1	要支援2	合計
人数(人)	13	717	755	1,485
人数割合	0.9%	48.3%	50.8%	100.0%

(2) 要介護度別の利用者属性

・性別

	事業対象者	要支援1	要支援2	合計
男性	4 30.8%	210 29.3%	200 26.5%	414 27.9%
女性	9 69.2%	507 70.7%	555 73.5%	1,071 72.1%
全体	13 100.0%	717 100.0%	755 100.0%	1,485 100.0%

・年齢別

	事業対象者	要支援1	要支援2	合計
65歳未満	0 0.0%	6 0.8%	9 1.2%	15 1.0%
65-69歳	1 7.7%	14 2.0%	18 2.4%	33 2.2%
70-74歳	2 15.4%	61 8.5%	46 6.1%	109 7.3%
75-79歳	3 23.1%	81 11.3%	84 11.1%	168 11.3%
80-84歳	1 7.7%	187 26.1%	167 22.1%	355 23.9%
85-89歳	4 30.8%	215 30.0%	212 28.1%	431 29.0%
90歳以上	2 15.4%	153 21.3%	219 29.0%	374 25.2%
全体	13 100.0%	717 100.0%	755 100.0%	1,485 100.0%

(3) サービス種類別利用状況

		事業対象者	要支援1	要支援2	合計
人数(人)	訪問型	13	326	251	590
	通所型	0	475	622	1,097
	その他	0	0	0	0
	全体	13	801	873	1,687
人数割合	訪問型	100.0%	40.7%	28.8%	35.0%
	通所型	0.0%	59.3%	71.2%	65.0%
	その他	0.0%	0.0%	0.0%	0.0%
	全体	100.0%	100.0%	100.0%	100.0%
費用(千円)	訪問型	137	6,133	6,165	12,436
	通所型	0	8,271	19,246	27,516
	その他	0	0	0	0
	全体	137	14,403	25,411	39,952
費用割合	訪問型	100.0%	42.6%	24.3%	31.1%
	通所型	0.0%	57.4%	75.7%	68.9%
	その他	0.0%	0.0%	0.0%	0.0%
	全体	100.0%	100.0%	100.0%	100.0%
1人あたり 費用額	訪問型	10,550	18,812	24,564	21,077
	通所型	0	17,412	30,942	25,083
	その他	0	0	0	0
	全体	10,550	17,982	29,108	23,682

8-2 総合事業利用者全体

(1) 要介護度別利用者数

	事業対象者	要支援1	要支援2	合計
人数(人)	13	1,129	1,528	2,670
人数割合	0.5%	42.3%	57.2%	100.0%

(2) 要介護度別の利用者属性

・性別

	事業対象者	要支援1	要支援2	合計
男性	4	287	371	662
	30.8%	25.4%	24.3%	24.8%
女性	9	842	1,157	2,008
	69.2%	74.6%	75.7%	75.2%
全体	13	1,129	1,528	2,670
	100.0%	100.0%	100.0%	100.0%

・年齢別

	事業対象者	要支援1	要支援2	合計
65歳未満	0	13	14	27
	0.0%	1.2%	0.9%	1.0%
65-69歳	1	21	40	62
	7.7%	1.9%	2.6%	2.3%
70-74歳	2	94	98	194
	15.4%	8.3%	6.4%	7.3%
75-79歳	3	126	157	286
	23.1%	11.2%	10.3%	10.7%
80-84歳	1	283	326	610
	7.7%	25.1%	21.3%	22.8%
85-89歳	4	347	441	792
	30.8%	30.7%	28.9%	29.7%
90歳以上	2	245	452	699
	15.4%	21.7%	29.6%	26.2%
全体	13	1,129	1,528	2,670
	100.0%	100.0%	100.0%	100.0%

(3) サービス種類別利用状況

		事業対象者	要支援1	要支援2	合計
人数(人)	訪問型	13	566	696	1,275
	通所型	0	684	1,087	1,771
	その他	0	0	0	0
	全体	13	1,250	1,783	3,046
人数割合	訪問型	100.0%	45.3%	39.0%	41.9%
	通所型	0.0%	54.7%	61.0%	58.1%
	その他	0.0%	0.0%	0.0%	0.0%
	全体	100.0%	100.0%	100.0%	100.0%
費用(千円)	訪問型	137	10,497	17,472	28,106
	通所型	0	11,872	33,151	45,022
	その他	0	0	0	0
	全体	137	22,369	50,622	73,128
費用割合	訪問型	100.0%	46.9%	34.5%	38.4%
	通所型	0.0%	53.1%	65.5%	61.6%
	その他	0.0%	0.0%	0.0%	0.0%
	全体	100.0%	100.0%	100.0%	100.0%
1人あたり 費用額	訪問型	10,550	18,546	25,103	22,044
	通所型	0	17,356	30,497	25,422
	その他	0	0	0	0
	全体	10,550	17,895	28,392	24,008

9 比較指標一覧

指標項目		2022年07月分	
保険者属性	高齢者数	100,548	
	高齢化率	29.6%	
	後期高齢者割合	50.9%	
	認定者数	19,599	
	認定率	19.5%	
	受給実人員	16,286	
	受給率	83.1%	
	平均要介護度	1.71	
	介護費用総額(千円)	2,453,648	
	1人あたり費用額	150,660	
	高齢者1人あたり費用額	24,403	
要介護度3区分	人数(対総数)	人数重度率	14.4%
		人数中度率	54.3%
	費用(対総額)	費用重度率	29.2%
		費用中度率	62.9%
	水準	1人あたり重度費用額	305,261
		1人あたり中度費用額	174,707
サービス機能3区分	人数(対総数)	人数施設率	16.1%
		人数在宅率	83.9%
		・人数居住率	8.0%
	費用(対総額)	費用施設率	33.1%
		費用在宅率	66.9%
		・費用居住率	13.6%
	水準	1人あたり施設費用額	309,197
		1人あたり在宅費用額	120,155
		・1人あたり居住費用額	255,567
・1人あたり在宅(居住除く)費用額	105,850		
重度(要介護4・5)	人数	重度率	14.4%
		・施設重度率	46.4%
		・在宅重度率	8.3%
	施設・在宅率	重度施設率	51.9%
		重度在宅率	48.1%
	費用	費用重度率	29.2%
		・施設費用の重度率	49.5%
		・在宅費用の重度率	19.2%
施設・在宅率	重度費用の施設率	56.1%	
	重度費用の在宅率	43.9%	
施設サービス	利用率(対施設人数)	介護老人福祉施設	45.4%
		地域密着型介護老人福祉施設	2.2%
		介護老人保健施設	45.0%
		介護療養型医療施設	1.5%
		介護医療院	5.9%
	重度率	介護老人福祉施設	58.0%
		地域密着型介護老人福祉施設	67.8%
居住サービス	利用率(対居住人数)	介護老人保健施設	29.0%
		介護療養型医療施設	92.3%
		介護医療院	68.6%
平均要介護度		認知症対応型共同生活介護	61.1%
		特定施設入居者生活介護	38.9%
		地域密着型特定施設入居者生活介護	0.0%
対支給限度額比率	要介護度別	施設利用者	3.36
		在宅利用者	1.39
		・居住利用者	2.10
	比率区分別	全体	62.0%
		軽度	38.2%
		中・重度	68.1%
		2割未満	13.2%
		8割以上	27.5%

指標項目		2022年07月分		
在宅サービス	主要サービス 利用率 (対在宅実人数)	訪問介護	21.1%	
		・夜間訪問介護	0.0%	
		訪問看護	6.3%	
		通所介護	45.8%	
		・認知症対応型通所介護	0.9%	
		通所リハ	23.6%	
	当該サービス 平均費用額	短期入所	5.5%	
		訪問介護	41,374	
		訪問看護	44,275	
		通所介護	106,661	
		通所リハ	59,357	
		短期入所	115,465	
	当該サービス 平均利用日数	訪問介護	9.9	
		訪問看護	6.2	
		通所介護	13.4	
通所リハ		7.7		
短期入所		13.0		
サービスパッケージ		人数(対総数)	小規模多機能	3.1%
	H+D+S		0.6%	
	D+S		2.2%	
	H+D		17.0%	
	Dのみ		35.8%	
	Hのみ		9.3%	
	その他		7.4%	
	地域ケア率(再掲)		19.6%	
	費用(対総額)		小規模多機能	4.0%
			H+D+S	0.8%
		D+S	2.4%	
		H+D	17.5%	
		Dのみ	21.6%	
		Hのみ	4.1%	
		その他	2.4%	
		地域ケア率(再掲)	29.3%	
	水準	小規模多機能	195,068	
		H+D+S	208,669	
		D+S	165,275	
		H+D	154,570	
		Dのみ	90,757	
		Hのみ	65,772	
	その他	49,530		
	地域ケア率(再掲)	224,797		
サービスパッケージ 複数・単機能	人数(対総数)	複数機能	20.1%	
		単機能・複数プラン	23.5%	
		単機能・単プラン	29.1%	
	費用(対総額)	複数機能	21.0%	
		単機能・複数プラン	16.3%	
		単機能・単プラン	11.8%	
	水準	複数機能	157,699	
		単機能・複数プラン	104,511	
		単機能・単プラン	61,091	
サービスパッケージ 対支給限度額比率	要介護5	小規模多機能	79.6%	
		複数機能	86.4%	
		単機能・複数プラン	72.7%	
		単機能・単プラン	73.0%	
	要介護3	小規模多機能	86.8%	
		複数機能	82.5%	
		単機能・複数プラン	70.1%	
		単機能・単プラン	72.7%	
	要介護1	小規模多機能	67.5%	
		複数機能	72.7%	
		単機能・複数プラン	57.8%	
		単機能・単プラン	51.5%	

※「・」は上段にある指標の下位指標である

(C)日本福祉大学 福祉政策評価センター