

# 介護保険事業 [月別] 実績分析報告書

## — 目 次 —

1	認定・受給の状況	．．．	1
2	介護費用の基本構造	．．．	2
3	要介護度別の施設・在宅割合	．．．	4
4	施設・居住・地域密着型サービスの利用状況	．．．	6
5	在宅サービスの利用状況	．．．	9
	・ サービス種類別利用人数と費用		
	・ 要介護度別の対支給限度額比率		
	・ 要介護度別のサービス利用状況		
6	サービスパッケージによる利用状況	．．．	15
	・ サービスパッケージによる介護費用構造		
	・ 複数機能・単機能分析		
	・ 訪問介護の身体介護と生活援助割合		
7	地域ケア率	．．．	21
8	総合事業	．．．	23
9	比較指標一覧	．．．	25

保険者番号        418566  
利用実績年月     2022年9月  
取込審査月       2022年10月



「介護保険事業実績分析報告書」は、国保連合会から配信される「保険者向け給付実績情報(11100000.CSV)」データに基づき作成しています。

サービス利用の分析を目的としたため、費用額の算出にあたっては、報酬算定にかかわる「地域区分」を考慮していません（一律に1単位＝基本10円を採用）。

ただし、介護予防・日常生活支援総合事業は、「保険者向け給付実績情報(11100000.CSV)」に含まれるデータのみを集計対象とする。

## 1 認定・受給の状況

### 1-1 要介護認定者と受給者数

高齢者数	認定者数	認定率	受給(利用)実人数	受給率
100,503人	19,634人	19.5%	16,213人	82.6%

### 1-2 要介護度別の受給者属性

#### (1) 性別

	事業対象者	要支援1	要支援2	要介護1	要介護2	要介護3	要介護4	要介護5	全体	平均要介護度
男性	3	578	767	1,318	627	591	311	185	4,380	1.60
	27.3%	26.4%	26.6%	29.8%	28.6%	26.8%	23.7%	18.5%	27.0%	
女性	8	1,612	2,112	3,102	1,567	1,618	1,001	813	11,833	1.74
	72.7%	73.6%	73.4%	70.2%	71.4%	73.2%	76.3%	81.5%	73.0%	
合計	11	2,190	2,879	4,420	2,194	2,209	1,312	998	16,213	1.70
	100.0%	100.0%	100.0%	100.0%	100.0%	100.0%	100.0%	100.0%	100.0%	

#### (2) 年齢別

	事業対象者	要支援1	要支援2	要介護1	要介護2	要介護3	要介護4	要介護5	全体	平均要介護度
65歳未満	0	32	48	79	53	33	28	14	287	1.73
	0.0%	1.5%	1.7%	1.8%	2.4%	1.5%	2.1%	1.4%	1.8%	
65-69歳	1	50	86	126	64	77	36	33	473	1.79
	9.1%	2.3%	3.0%	2.9%	2.9%	3.5%	2.7%	3.3%	2.9%	
70-74歳	1	182	195	316	150	125	61	56	1,086	1.53
	9.1%	8.3%	6.8%	7.1%	6.8%	5.7%	4.6%	5.6%	6.7%	
75-79歳	3	277	322	393	202	175	85	58	1,515	1.44
	27.3%	12.6%	11.2%	8.9%	9.2%	7.9%	6.5%	5.8%	9.3%	
80-84歳	1	551	627	829	349	313	182	158	3,010	1.47
	9.1%	25.2%	21.8%	18.8%	15.9%	14.2%	13.9%	15.8%	18.6%	
85-89歳	3	651	823	1,268	554	522	314	241	4,376	1.59
	27.3%	29.7%	28.6%	28.7%	25.3%	23.6%	23.9%	24.1%	27.0%	
90歳以上	2	447	778	1,409	822	964	606	438	5,466	2.02
	18.2%	20.4%	27.0%	31.9%	37.5%	43.6%	46.2%	43.9%	33.7%	
合計	11	2,190	2,879	4,420	2,194	2,209	1,312	998	16,213	1.70
	100.0%	100.0%	100.0%	100.0%	100.0%	100.0%	100.0%	100.0%	100.0%	

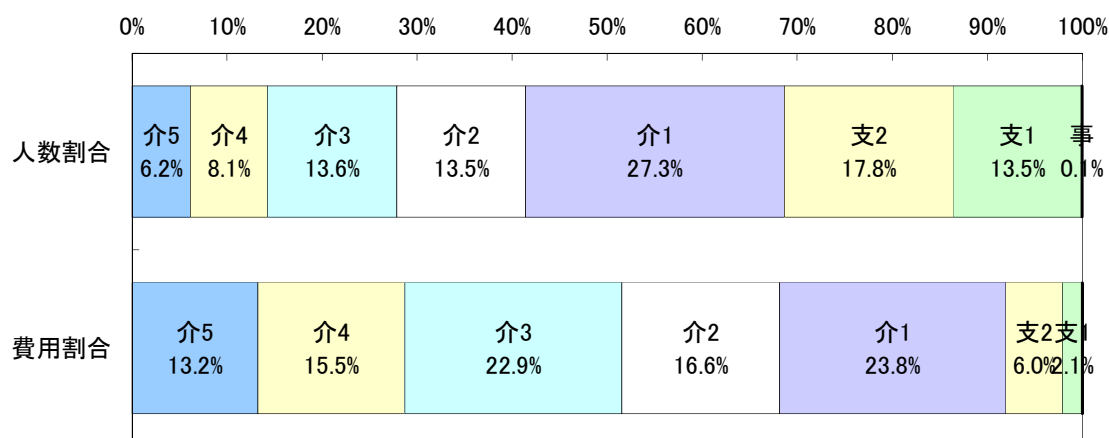
## 2 介護費用の基本構造

### 2-1 要介護度別の介護費用の基本構造

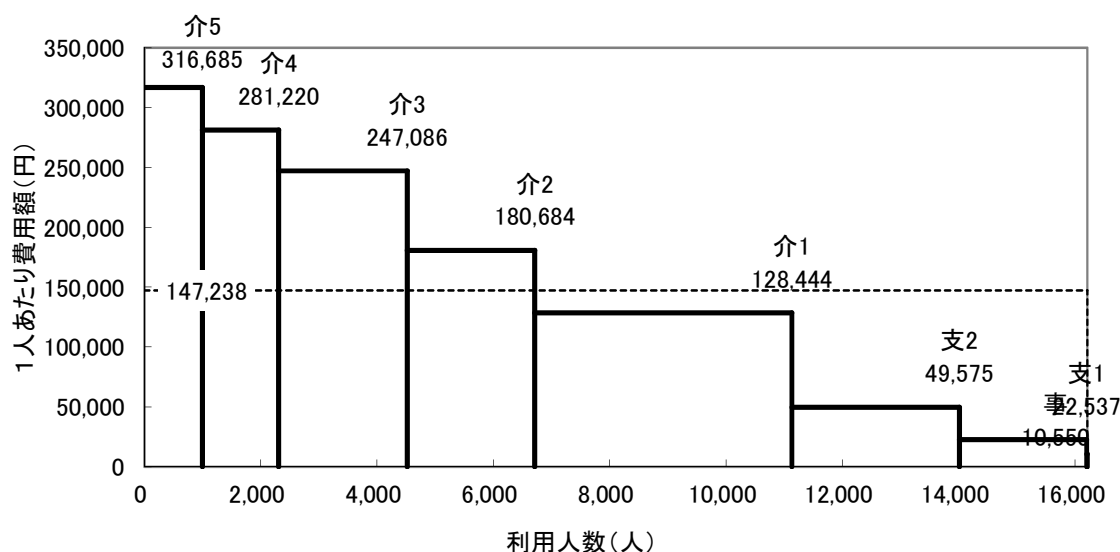
8区分	要介護5	要介護4	要介護3	要介護2	要介護1	要支援2	要支援1	事業対象者	合計
利用人数(人)	998	1,312	2,209	2,194	4,420	2,879	2,190	11	16,213
人数割合	6.2%	8.1%	13.6%	13.5%	27.3%	17.8%	13.5%	0.1%	100.0%
費用総額(千円)	316,052	368,960	545,813	396,421	567,724	142,727	49,356	116	2,387,169
費用割合	13.2%	15.5%	22.9%	16.6%	23.8%	6.0%	2.1%	0.0%	100.0%
1人あたり費用額(円)	316,685	281,220	247,086	180,684	128,444	49,575	22,537	10,550	147,238
3区分	重度		中度			軽度			合計
利用人数(人)	2,310		8,823			5,080			16,213
人数割合	14.2%		54.4%			31.3%			100.0%
費用総額(千円)	685,012		1,509,958			192,199			2,387,169
費用割合	28.7%		63.3%			8.1%			100.0%
1人あたり費用額(円)	296,542		171,139			37,834			147,238

※各費用総額に特定入所(居)者介護サービス費は含まない

#### <利用人数割合と費用割合>



#### <要介護度別費用構造図>

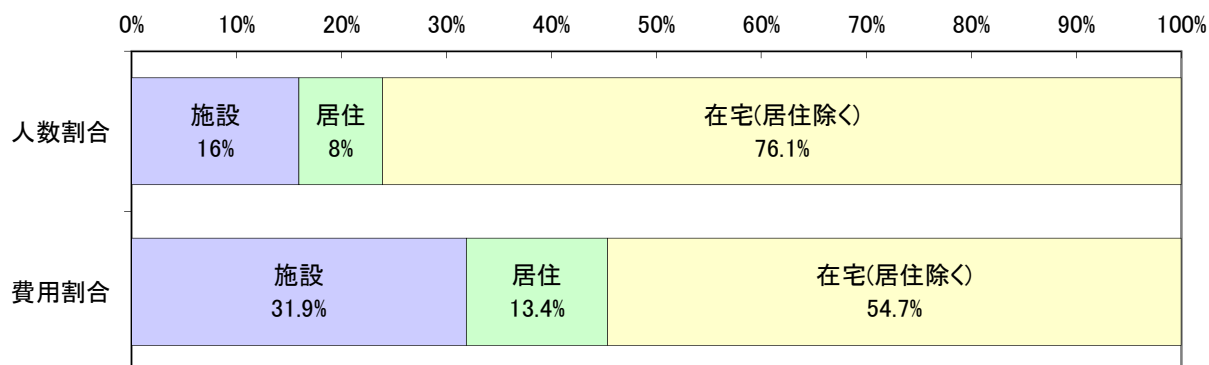


### 2-2 施設・居住・在宅(居住除く)別の介護費用の基本構造

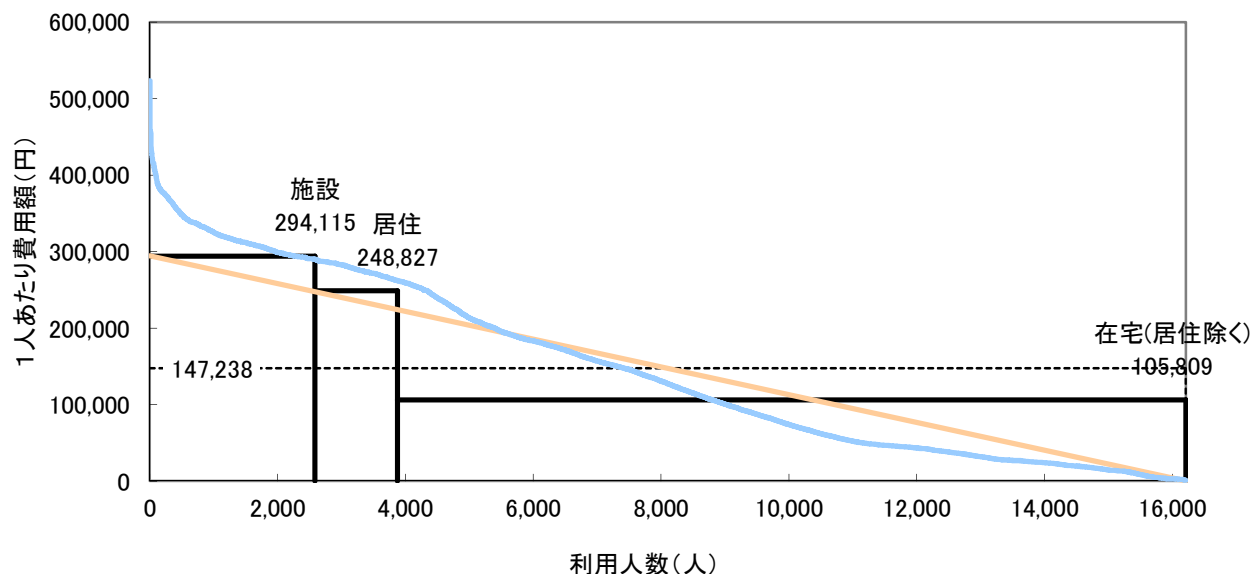
	施設	在宅		合計	
		居住	在宅(居住除く)		
利用人数(人)	2,588	13,625	1,289	12,336	16,213
人数割合	16.0%	84.0%	8.0%	76.1%	100.0%
費用総額(千円)	761,170	1,625,999	320,738	1,305,261	2,387,169
費用割合	31.9%	68.1%	13.4%	54.7%	100.0%
1人あたり費用額(円)	294,115	119,339	248,827	105,809	147,238
平均要介護度	3.36	1.39	2.08	1.31	1.70

注) サービス利用の重複は考慮していない。

#### <利用人数割合と費用割合>



#### <施設・居住・在宅別費用構造図>



利用人数を共通(底辺)とする4種類の面積で費用総額を表した図である。  
 なお曲線は実際の利用者を費用額降順に並べた分布である。

### 3 要介護度別の施設・在宅割合

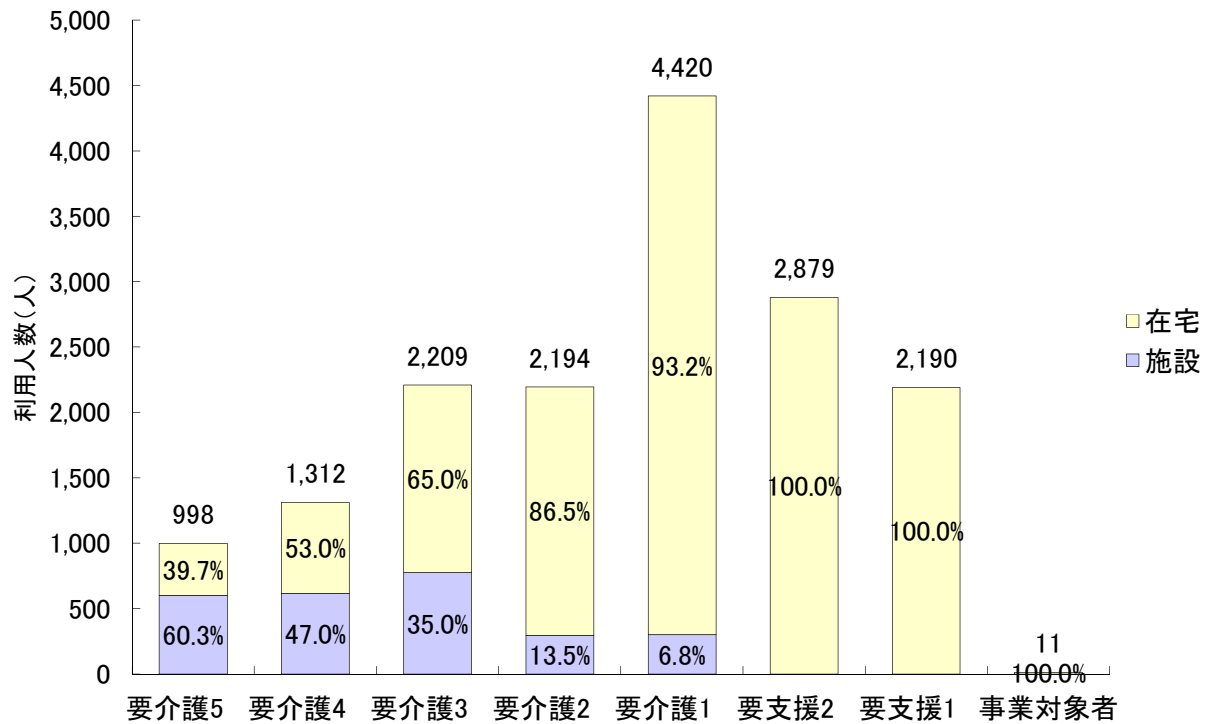
#### 3-1 要介護度別の施設・在宅利用者の割合

		要介護5	要介護4	要介護3	要介護2	要介護1	要支援2	要支援1	事業対象者	合計
利用人数 (人)	施設	602	617	774	296	299	0	0	0	2,588
	在宅	396	695	1,435	1,898	4,121	2,879	2,190	11	13,625
	居住	76	134	244	288	411	114	22	0	1,289
	合計	998	1,312	2,209	2,194	4,420	2,879	2,190	11	16,213
施設・在宅割合	施設	60.3%	47.0%	35.0%	13.5%	6.8%	0.0%	0.0%	0.0%	16.0%
	在宅	39.7%	53.0%	65.0%	86.5%	93.2%	100.0%	100.0%	100.0%	84.0%
	居住	7.6%	10.2%	11.0%	13.1%	9.3%	4.0%	1.0%	0.0%	8.0%
	合計	100.0%	100.0%	100.0%	100.0%	100.0%	100.0%	100.0%	100.0%	100.0%
要介護度分布	施設	23.3%	23.8%	29.9%	11.4%	11.6%	0.0%	0.0%	0.0%	100.0%
	在宅	2.9%	5.1%	10.5%	13.9%	30.2%	21.1%	16.1%	0.1%	100.0%
	居住	5.9%	10.4%	18.9%	22.3%	31.9%	8.8%	1.7%	0.0%	100.0%
	合計	6.2%	8.1%	13.6%	13.5%	27.3%	17.8%	13.5%	0.1%	100.0%

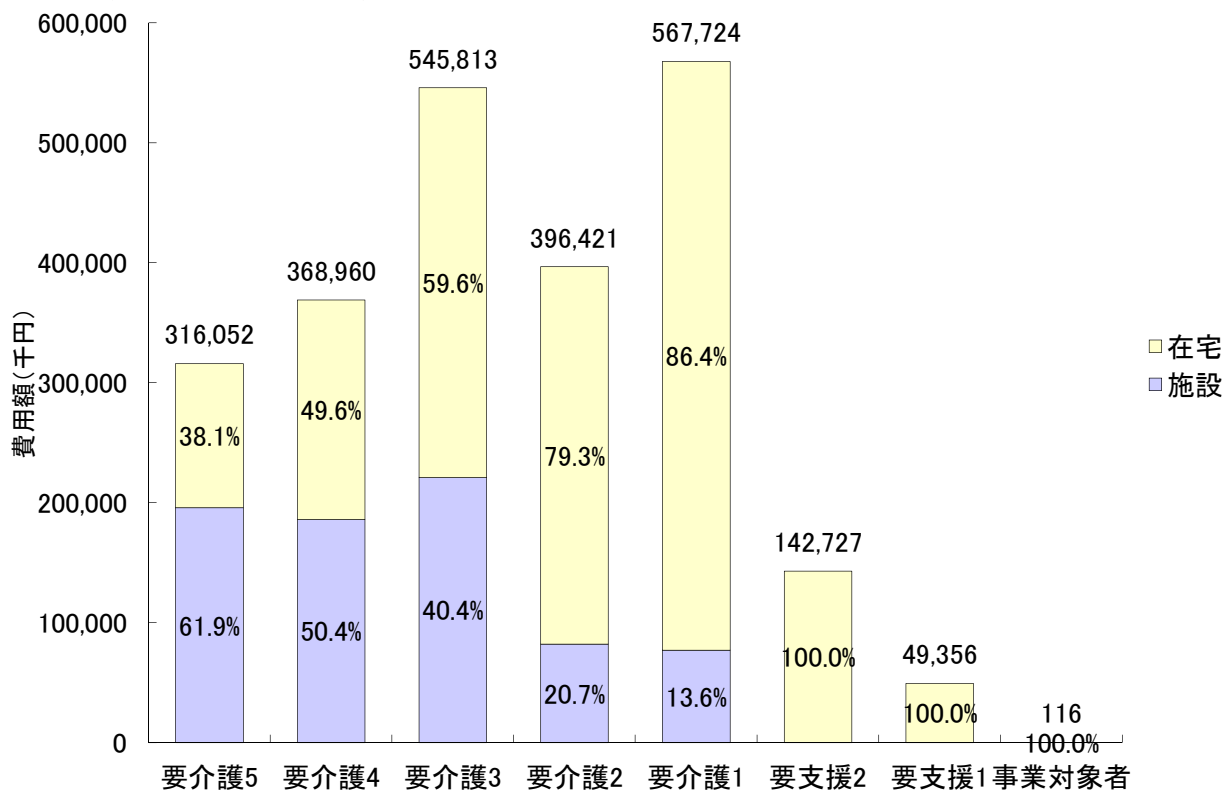
#### 3-2 要介護度別の施設・在宅費用の割合

		要介護5	要介護4	要介護3	要介護2	要介護1	要支援2	要支援1	事業対象者	合計
費用額 (千円)	施設	195,656	185,810	220,774	81,945	76,985	0	0	0	761,170
	在宅	120,396	183,150	325,038	314,476	490,738	142,727	49,356	116	1,625,999
	居住	21,976	37,703	64,738	75,741	97,615	21,450	1,515	0	320,738
	合計	316,052	368,960	545,813	396,421	567,724	142,727	49,356	116	2,387,169
施設・在宅割合	施設	61.9%	50.4%	40.4%	20.7%	13.6%	0.0%	0.0%	0.0%	31.9%
	在宅	38.1%	49.6%	59.6%	79.3%	86.4%	100.0%	100.0%	100.0%	68.1%
	居住	7.0%	10.2%	11.9%	19.1%	17.2%	15.0%	3.1%	0.0%	13.4%
	合計	100.0%	100.0%	100.0%	100.0%	100.0%	100.0%	100.0%	100.0%	100.0%
要介護度分布	施設	25.7%	24.4%	29.0%	10.8%	10.1%	0.0%	0.0%	0.0%	100.0%
	在宅	7.4%	11.3%	20.0%	19.3%	30.2%	8.8%	3.0%	0.0%	100.0%
	居住	6.9%	11.8%	20.2%	23.6%	30.4%	6.7%	0.5%	0.0%	100.0%
	合計	13.2%	15.5%	22.9%	16.6%	23.8%	6.0%	2.1%	0.0%	100.0%

<要介護度別の施設・在宅利用者の割合>



<要介護度別の施設・在宅費用の割合>



## 4 施設・居住・地域密着型サービスの利用状況

### 4-1 施設・居住サービスの基本指標

		利用人数 (人)	人数 割合	費用総額 (千円)	費用 割合	1人あたり 費用額
施設	介護老人福祉施設	1,193	45.5%	333,717	43.8%	279,729
	地域密着型 介護老人福祉施設	61	2.3%	19,356	2.5%	317,314
	介護老人保健施設	1,177	44.9%	342,957	45.0%	291,382
	介護療養型医療施設	37	1.4%	12,002	1.6%	324,367
	介護医療院	155	5.9%	53,280	7.0%	343,742
	合計	2,623	100.0%	761,311	100.0%	290,244
居住	認知症対応型 共同生活介護	802	61.7%	221,164	70.5%	275,765
	特定施設入居者 生活介護	497	38.3%	92,715	29.5%	186,550
	地域密着型特定施設 入居者生活介護	0	0.0%	0	0.0%	0
	合計	1,299	100.0%	313,879	100.0%	241,631

### 4-2 施設・居住サービス利用者の要介護度分布

		軽度	要介護 1	要介護 2	要介護 3	要介護 4	要介護 5	合計	重度率	平均 要介護度
施設	介護老人福祉施設	0	15	23	452	386	317	1,193	58.9%	3.81
		0.0%	1.3%	1.9%	37.9%	32.4%	26.6%	100.0%		
	地域密着型 介護老人福祉施設	0	0	0	17	19	25	61	72.1%	4.13
		0.0%	0.0%	0.0%	27.9%	31.1%	41.0%	100.0%		
	介護老人保健施設	0	275	264	289	172	177	1,177	29.7%	2.76
		0.0%	23.4%	22.4%	24.6%	14.6%	15.0%	100.0%		
介護療養型医療施設	0	0	0	2	9	26	37	94.6%	4.65	
	0.0%	0.0%	0.0%	5.4%	24.3%	70.3%	100.0%			
介護医療院	0	17	14	28	36	60	155	61.9%	3.70	
	0.0%	11.0%	9.0%	18.1%	23.2%	38.7%	100.0%			
合計	0	307	301	788	622	605	2,623	46.8%	3.35	
	0.0%	11.7%	11.5%	30.0%	23.7%	23.1%	100.0%			
居住	認知症対応型 共同生活介護	59	262	207	143	82	49	802	16.3%	2.12
		7.4%	32.7%	25.8%	17.8%	10.2%	6.1%	100.0%		
	特定施設入居者 生活介護	77	151	83	107	52	27	497	15.9%	2.03
		15.5%	30.4%	16.7%	21.5%	10.5%	5.4%	100.0%		
	地域密着型特定施設 入居者生活介護	0	0	0	0	0	0	0	0.0%	0.00
合計	136	413	290	250	134	76	1,299	16.2%	2.09	
	10.5%	31.8%	22.3%	19.2%	10.3%	5.9%	100.0%			

※重度率とは、全体に対する要介護4・5の割合を示している。



## 4-3 地域密着型サービスの基本指標

		利用人数 (人)	人数 割合	費用総額 (千円)	費用 割合	1人あたり 費用額
全体		16,213	100.0%	2,387,169	100.0%	147,238
地域密着型サービス		2,697	16.6%	526,465	22.1%	195,204
施設	地域密着型 介護老人福祉施設	61	0.4%	19,356	0.8%	317,314
居住	認知症対応型 共同生活介護	802	4.9%	221,164	9.3%	275,765
	地域密着型特定施設 入居者生活介護	0	0.0%	0	0.0%	0
在宅	認知症対応型通所介護	126	0.8%	13,629	0.6%	108,165
	地域密着型通所介護	1,134	7.0%	164,877	6.9%	145,394
	小規模多機能型 居宅介護	511	3.2%	93,871	3.9%	183,700
	複合型サービス	44	0.3%	10,406	0.4%	236,508
	定期巡回・随時対応型 訪問介護看護	19	0.1%	3,162	0.1%	166,441
	夜間訪問介護	0	0.0%	0	0.0%	0

## 4-4 地域密着型サービス利用者の要介護度分布

		軽度	要介護1	要介護2	要介護3	要介護4	要介護5	合計	平均要介護度
施設	地域密着型 介護老人福祉施設	0	0	0	17	19	25	61	4.13
		0.0%	0.0%	0.0%	27.9%	31.1%	41.0%	100.0%	
居住	認知症対応型 共同生活介護	59	262	207	143	82	49	802	2.12
		7.4%	32.7%	25.8%	17.8%	10.2%	6.1%	100.0%	
	地域密着型特定施設 入居者生活介護	0	0	0	0	0	0	0	0.00
		0.0%	0.0%	0.0%	0.0%	0.0%	0.0%	0.0%	
在宅	認知症対応型通所介護	16	48	23	23	9	7	126	1.90
		12.7%	38.1%	18.3%	18.3%	7.1%	5.6%	100.0%	
	地域密着型通所介護	0	540	235	186	98	75	1,134	2.06
		0.0%	47.6%	20.7%	16.4%	8.6%	6.6%	100.0%	
	小規模多機能型 居宅介護	88	169	97	87	45	25	511	1.88
		17.2%	33.1%	19.0%	17.0%	8.8%	4.9%	100.0%	
	複合型サービス	0	9	7	12	10	6	44	2.93
0.0%		20.5%	15.9%	27.3%	22.7%	13.6%	100.0%		
定期巡回・随時対応型 訪問介護看護	0	7	4	3	3	2	19	2.42	
	0.0%	36.8%	21.1%	15.8%	15.8%	10.5%	100.0%		
夜間訪問介護	0	0	0	0	0	0	0	0.00	
		0.0%	0.0%	0.0%	0.0%	0.0%	0.0%		
地域密着型サービス		163	1,035	573	471	266	189	2,697	2.10
		6.0%	38.4%	21.2%	17.5%	9.9%	7.0%	100.0%	

## 4-5 特定入所(居)者介護サービス費の状況

## (1) 特定入所(居)者介護サービス費用割合

	特定入所(居)者 介護サービス費(千円)	介護費用総額(千円)	割合
費用	49,704	2,387,169	2.1%

※介護費用総額に、特定入所(居)者介護サービス費用は含まれない

## (2) 特定入所(居)者の利用者負担段階別割合

サービス種類	特定入所(居)者 利用者負担段階				全利用者数
	1段階	2段階	3段階	計	
短期入所	15人	0人	0人	15人	754人
	2.0%	0.0%	0.0%	2.0%	100.0%
介護老人福祉施設(特養)	41人	331人	203人	575人	1,254人
	3.3%	26.4%	16.2%	45.9%	100.0%
介護老人保健施設(老健)	11人	185人	136人	332人	1,177人
	0.9%	15.7%	11.6%	28.2%	100.0%
介護療養型医療施設(療養型)	2人	3人	4人	9人	37人
	5.4%	8.1%	10.8%	24.3%	100.0%
介護医療院	1人	22人	13人	36人	155人
	0.6%	14.2%	8.4%	23.2%	100.0%
全体	70人	541人	356人	967人	3,377人
	2.1%	16.0%	10.5%	28.6%	100.0%

※負担限度額が300円未満の利用者は、1段階としている

## &lt;利用者負担段階別割合(全体)&gt;

1段階	2段階	3段階	
2.1%	16.0%	10.5%	71.4%

## (3) 特定入所(居)者介護サービス費用の食費・居住費の割合

サービス種類	特定入所(居)者金額					
	食費 (千円)	割合	居住費 (千円)	割合	合計 (千円)	割合
短期入所	1,430	41.5%	2,014	58.5%	3,444	100.0%
介護老人福祉施設(特養)	16,612	49.7%	16,803	50.3%	33,415	100.0%
介護老人保健施設(老健)	9,357	81.6%	2,111	18.4%	11,468	100.0%
介護療養型医療施設(療養型)	203	91.4%	19	8.6%	222	100.0%
介護医療院	1,023	88.6%	132	11.4%	1,155	100.0%
全体	28,625	57.6%	21,079	42.4%	49,704	100.0%

※金額は、利用者負担額を除く

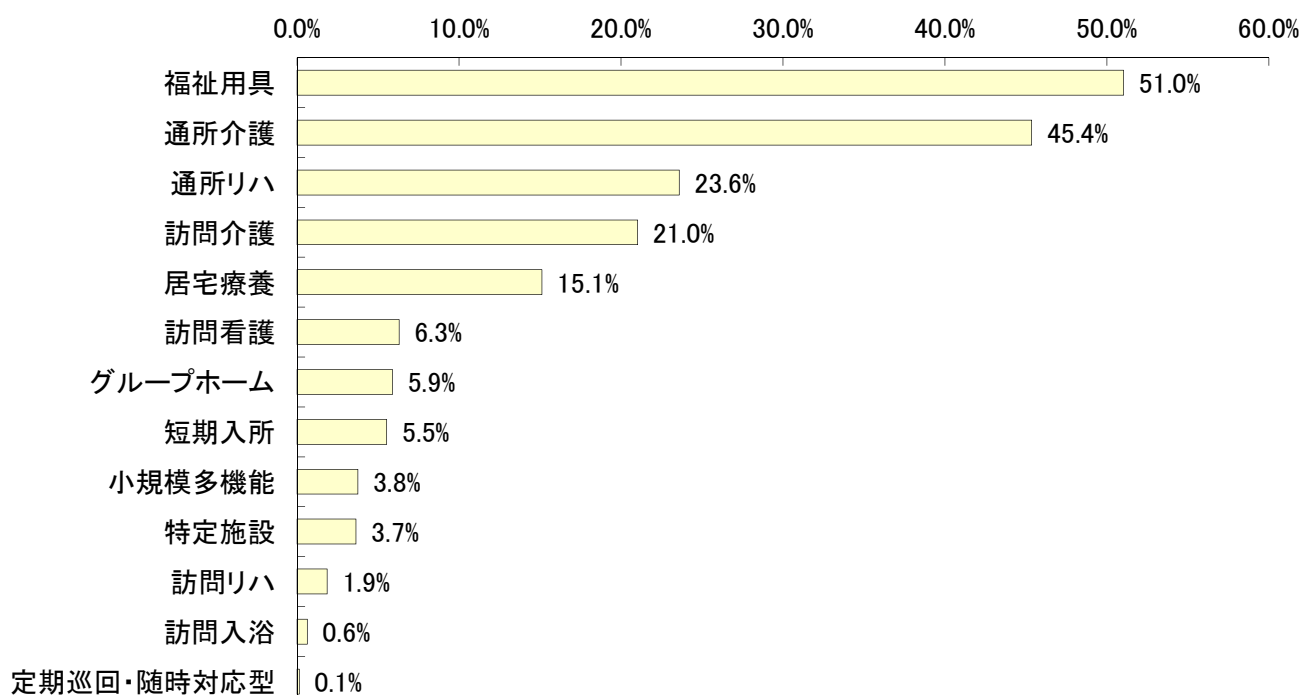
## 5 在宅サービスの利用状況

### 5-1 在宅サービス種類別の利用人数

サービス名		予防給付 (総合事業含む) (人)	利用率	介護給付 (人)	利用率	全体 (人)	利用率	平均 要介護度
訪問	訪問介護	1,249	24.6%	1,613	18.9%	2,862	21.0%	1.22
	夜間訪問	0	0.0%	0	0.0%	0	0.0%	0.00
	訪問入浴	0	0.0%	88	1.0%	88	0.6%	3.51
	訪問看護	216	4.3%	642	7.5%	858	6.3%	1.80
	訪問リハ	68	1.3%	185	2.2%	253	1.9%	1.65
	居宅療養	198	3.9%	1,860	21.8%	2,058	15.1%	2.26
通所	通所介護	1,765	34.8%	4,411	51.6%	6,176	45.4%	1.56
	認知症対応型通所介護	16	0.3%	110	1.3%	126	0.9%	1.90
	地域密着型通所介護	0	0.0%	1,134	13.3%	1,134	8.3%	2.06
	通所リハ	1,546	30.5%	1,668	19.5%	3,214	23.6%	0.96
短期	短期入所	75	1.5%	679	7.9%	754	5.5%	2.06
	生活介護	65	1.3%	609	7.1%	674	5.0%	2.09
	療養介護	11	0.2%	73	0.9%	84	0.6%	1.83
福祉用具		2,289	45.2%	4,659	54.5%	6,948	51.0%	1.55
居宅 包括	定期巡回・随時対応型	0	0.0%	19	0.2%	19	0.1%	2.42
	小規模多機能	88	1.7%	423	5.0%	511	3.8%	1.88
	複合型サービス	0	0.0%	44	0.5%	44	0.3%	2.93
居住	グループホーム	59	1.2%	743	8.7%	802	5.9%	2.12
	特定施設	77	1.5%	420	4.9%	497	3.7%	2.03
	小規模特定施設	0	0.0%	0	0.0%	0	0.0%	0.00
合計(延べ人数)		7,630	150.5%	17,410	203.7%	25,040	183.9%	-
合計		5,069	100.0%	8,545	100.0%	13,614	100.0%	1.39
予防・介護給付割合			37.2%		62.8%		100.0%	-

※総合事業の訪問型、通所型サービスは、予防給付の訪問介護、通所介護に表記する。

<在宅サービス利用率（全体上位順）>

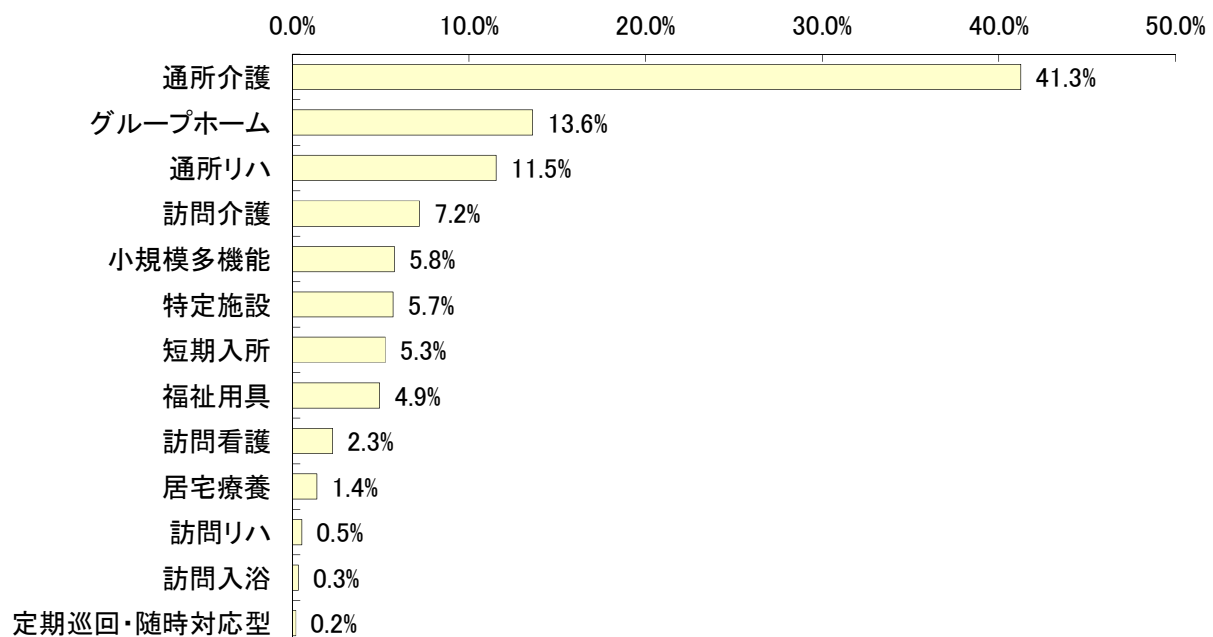


## 5-2 在宅サービス種類別の費用額

サービス名		予防給付 (総合事業含む) (千円)	費用 割合	介護給付 (千円)	費用 割合	全 体 (千円)	費用 割合	1人あたり 費用額
訪問	訪問介護	27,333	14.2%	89,565	6.2%	116,898	7.2%	40,845
	夜間訪問	0	0.0%	0	0.0%	0	0.0%	0
	訪問入浴	0	0.0%	5,563	0.4%	5,563	0.3%	63,212
	訪問看護	6,722	3.5%	30,220	2.1%	36,941	2.3%	43,055
	訪問リハ	2,194	1.1%	6,661	0.5%	8,855	0.5%	35,000
	居宅療養	2,045	1.1%	20,379	1.4%	22,423	1.4%	10,896
通所	通所介護	47,095	24.5%	623,675	43.5%	670,770	41.3%	108,609
	認知症対応型通所介護	1,102	0.6%	12,527	0.9%	13,629	0.8%	108,165
	地域密着型通所介護	0	0.0%	164,877	11.5%	164,877	10.1%	145,394
	通所リハ	57,732	30.0%	129,955	9.1%	187,686	11.5%	58,396
短期	短期入所	2,571	1.3%	82,904	5.8%	85,475	5.3%	113,362
	生活介護	2,189	1.1%	76,991	5.4%	79,180	4.9%	117,478
	療養介護	382	0.2%	5,913	0.4%	6,294	0.4%	74,933
福祉用具		16,656	8.7%	63,678	4.4%	80,334	4.9%	11,562
居宅 包括	定期巡回・随時対応型	0	0.0%	3,162	0.2%	3,162	0.2%	166,441
	小規模多機能	7,371	3.8%	86,500	6.0%	93,871	5.8%	183,700
	複合型サービス	0	0.0%	10,406	0.7%	10,406	0.6%	236,508
居住	グループホーム	15,399	8.0%	205,765	14.4%	221,164	13.6%	275,765
	特定施設	7,083	3.7%	85,632	6.0%	92,715	5.7%	186,550
	小規模特定施設	0	0.0%	0	0.0%	0	0.0%	0
合 計		192,201	100.0%	1,433,657	100.0%	1,625,858	100.0%	119,425
予防・介護給付割合			11.8%		88.2%		100.0%	-

※総合事業の訪問型、通所型サービスは、予防給付の訪問介護、通所介護に表記する。

## &lt;在宅サービス費用割合（全体上位順）&gt;

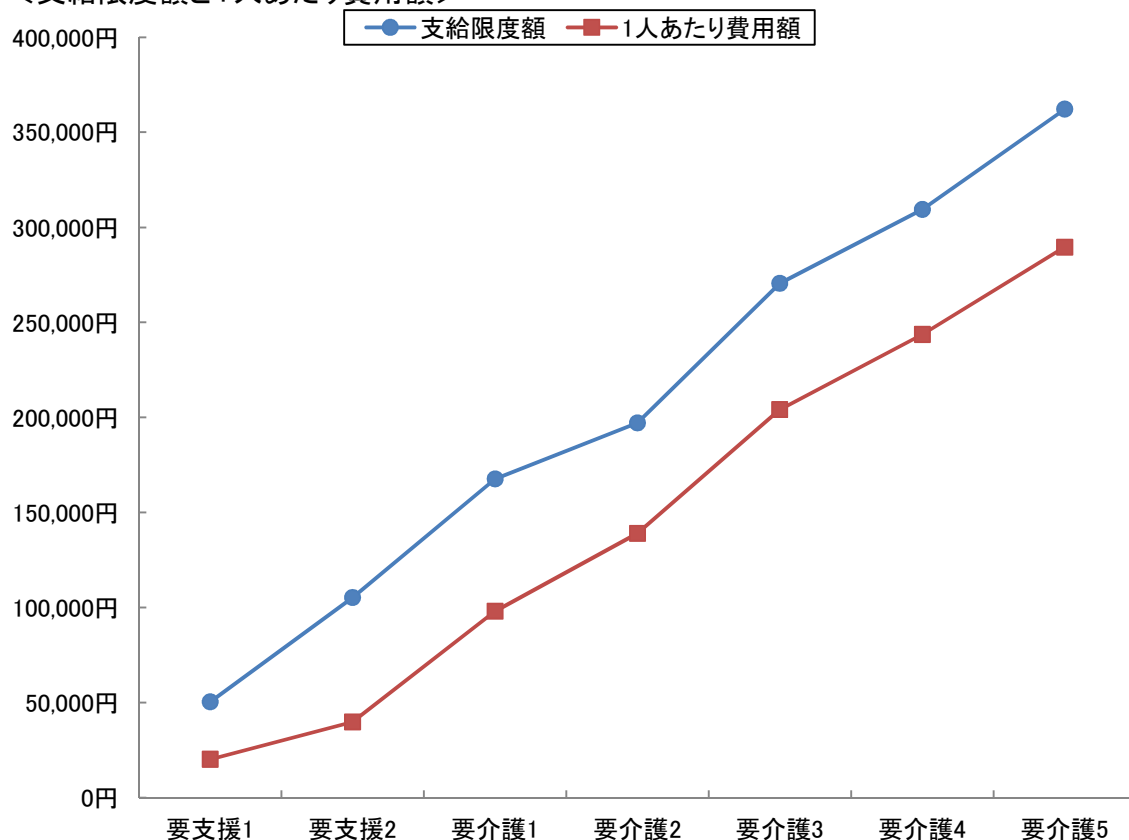


## 5-3 要介護度別在宅(居住除く)利用者の対支給限度額比率(事業対象者を除く)

要介護度	人数 (人) A	費用総額 (千円) B	1人あたり 費用額(円) C(B/A)	支給限度額 (円) D	対支給限度額 比率 C/D
要支援1	2,162	43,411	20,079	50,320	39.9%
要支援2	2,760	109,838	39,796	105,310	37.8%
要介護1	3,720	364,925	98,098	167,650	58.5%
要介護2	1,610	223,690	138,938	197,050	70.5%
要介護3	1,196	244,178	204,163	270,480	75.5%
要介護4	560	136,457	243,672	309,380	78.8%
要介護5	319	92,394	289,637	362,170	80.0%
軽度	4,922	153,249	31,136	-	38.4%
中・重度	7,405	1,061,645	143,369	-	68.4%
全体	12,327	1,214,894	98,556	-	62.2%

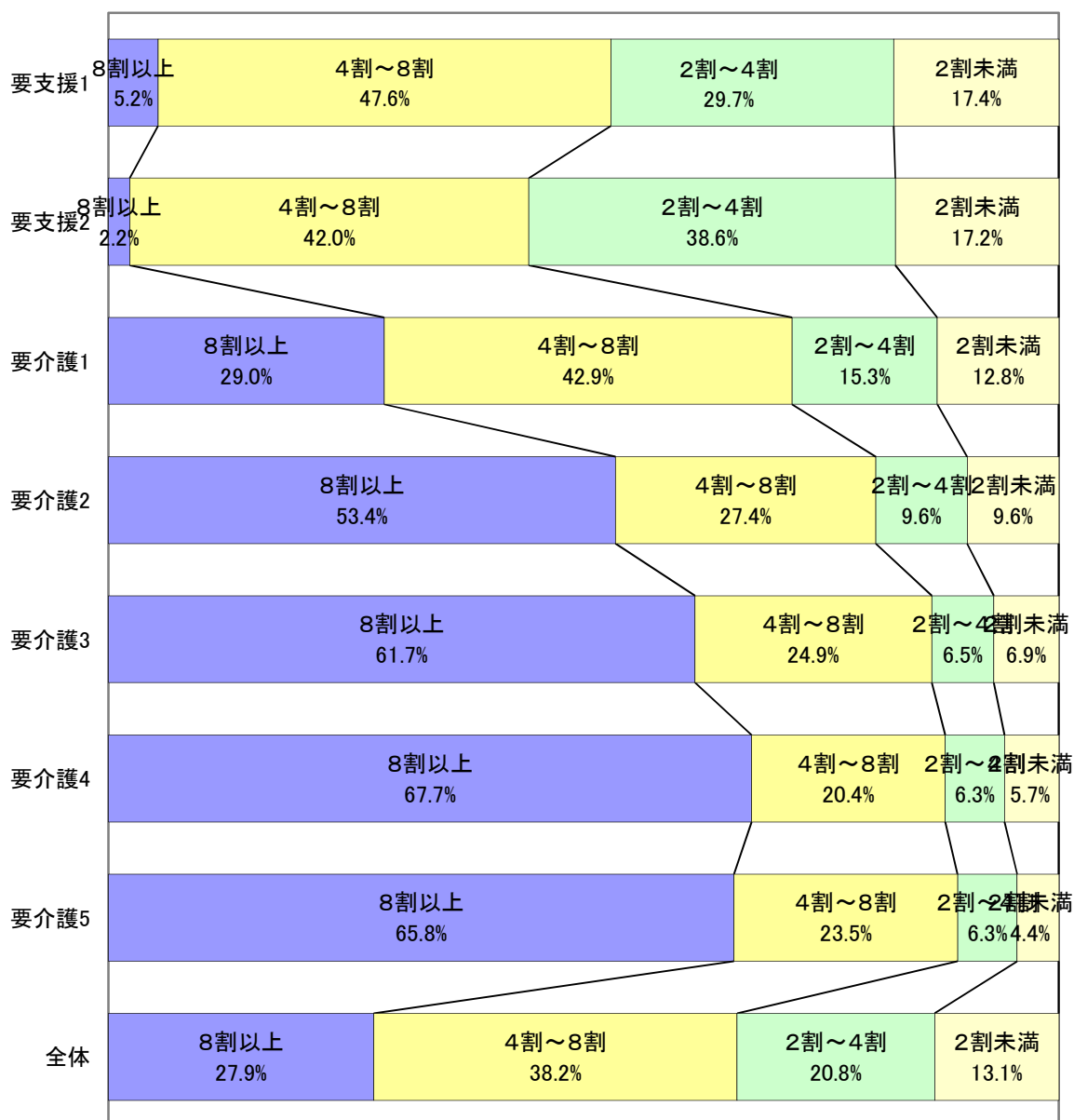
※対象となるサービスは、訪問介護、訪問入浴、訪問看護、訪問リハ、通所介護、通所リハ、福祉用具、短期入所、夜間訪問、認知症対応型通所介護、地域密着型通所介護、小規模多機能、GH短期の13種類

## &lt;支給限度額と1人あたり費用額&gt;



## 5-4 対支給限度額比率区別の利用割合(事業対象者を除く)

対支給限度額比率の区分	要支援1	要支援2	要介護1	要介護2	要介護3	要介護4	要介護5	全体
8割以上	113	62	1,079	859	738	379	210	3,440
	5.2%	2.2%	29.0%	53.4%	61.7%	67.7%	65.8%	27.9%
4～8割	1,030	1,159	1,597	441	298	114	75	4,714
	47.6%	42.0%	42.9%	27.4%	24.9%	20.4%	23.5%	38.2%
2～4割	643	1,064	568	155	78	35	20	2,563
	29.7%	38.6%	15.3%	9.6%	6.5%	6.3%	6.3%	20.8%
2割未満	376	475	476	155	82	32	14	1,610
	17.4%	17.2%	12.8%	9.6%	6.9%	5.7%	4.4%	13.1%
合計	2,162	2,760	3,720	1,610	1,196	560	319	12,327
	100.0%	100.0%	100.0%	100.0%	100.0%	100.0%	100.0%	100.0%

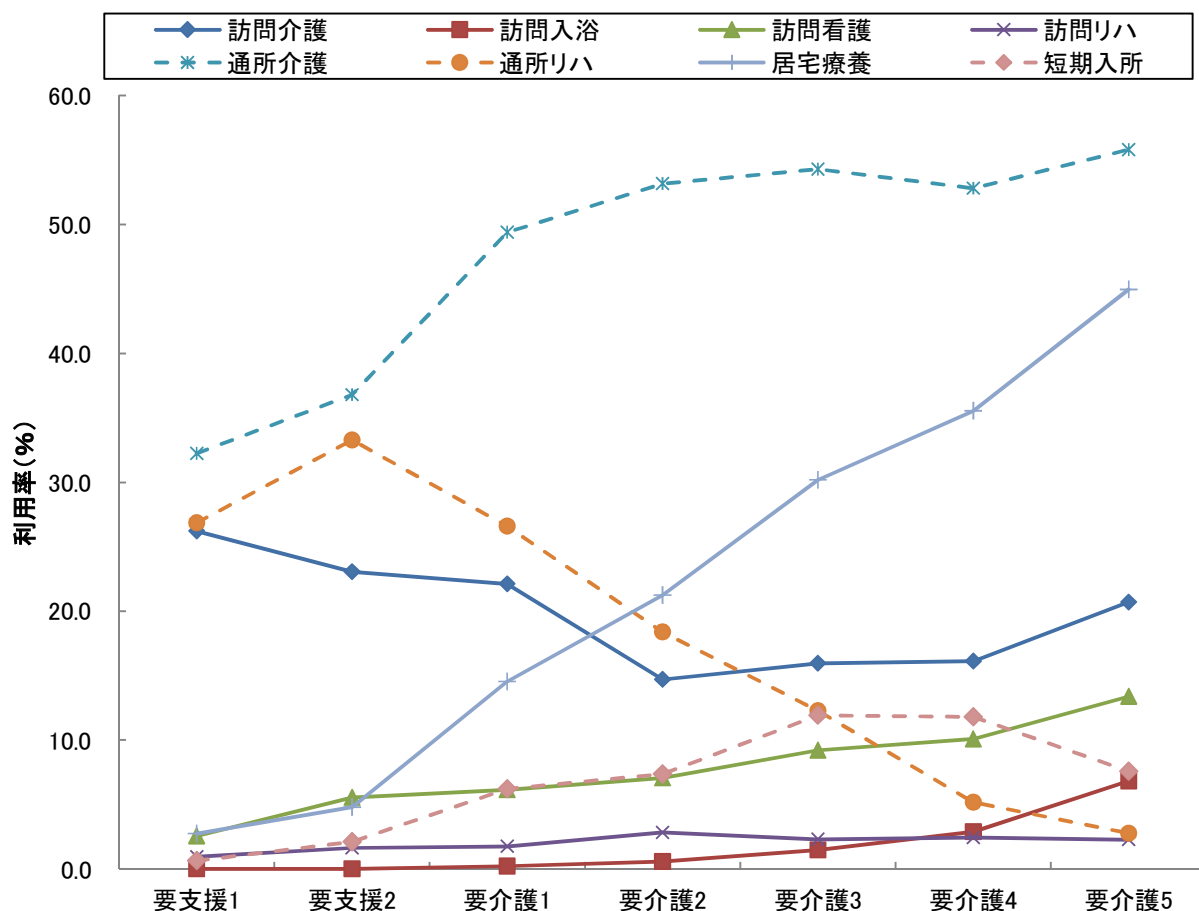


## 5-5 要介護度別の在宅サービス利用率(事業対象者を除く)

サービス名	全体		要支援1		要支援2		要介護1		要介護2		要介護3		要介護4		要介護5	
	利用人数(人)	利用率(%)	利用人数(人)	利用率(%)	利用人数(人)	利用率(%)	利用人数(人)	利用率(%)	利用人数(人)	利用率(%)	利用人数(人)	利用率(%)	利用人数(人)	利用率(%)	利用人数(人)	利用率(%)
訪問介護	2,851	20.9	574	26.2	664	23.1	911	22.1	279	14.7	229	16.0	112	16.1	82	20.7
訪問入浴	88	0.6	0	0.0	0	0.0	9	0.2	11	0.6	21	1.5	20	2.9	27	6.8
訪問看護	858	6.3	56	2.6	160	5.6	253	6.1	134	7.1	132	9.2	70	10.1	53	13.4
訪問リハ	253	1.9	21	1.0	47	1.6	72	1.7	54	2.8	33	2.3	17	2.4	9	2.3
居宅療養	2,058	15.1	60	2.7	138	4.8	599	14.5	403	21.2	433	30.2	247	35.5	178	44.9
通所介護	6,176	45.4	706	32.2	1,059	36.8	2,035	49.4	1,009	53.2	779	54.3	367	52.8	221	55.8
通所リハ	3,214	23.6	588	26.8	958	33.3	1,096	26.6	349	18.4	176	12.3	36	5.2	11	2.8
短期入所	754	5.5	14	0.6	61	2.1	256	6.2	140	7.4	171	11.9	82	11.8	30	7.6
福祉用具	6,948	51.0	971	44.3	1,317	45.7	1,921	46.6	1,139	60.0	918	64.0	421	60.6	261	65.9
定期巡回	19	0.1	0	0.0	0	0.0	7	0.2	4	0.2	3	0.2	3	0.4	2	0.5
小規模多機能	511	3.8	18	0.8	70	2.4	169	4.1	97	5.1	87	6.1	45	6.5	25	6.3
グループホーム	802	5.9	0	0.0	59	2.0	262	6.4	207	10.9	143	10.0	82	11.8	49	12.4
特定施設	497	3.7	22	1.0	55	1.9	151	3.7	83	4.4	107	7.5	52	7.5	27	6.8
実人数	13,614	-	2,190	-	2,879	-	4,121	-	1,898	-	1,435	-	695	-	396	-

※地域密着型サービスは、以下のように分類し集計している

夜間訪問介護→訪問介護、認知症デイ→通所介護、地域密着型デイ→通所介護、小規模多機能及び複合型サービス→小規模多機能、小規模特定施設→特定施設、地域密着グループホーム短期利用及び特定施設短期利用→短期入所

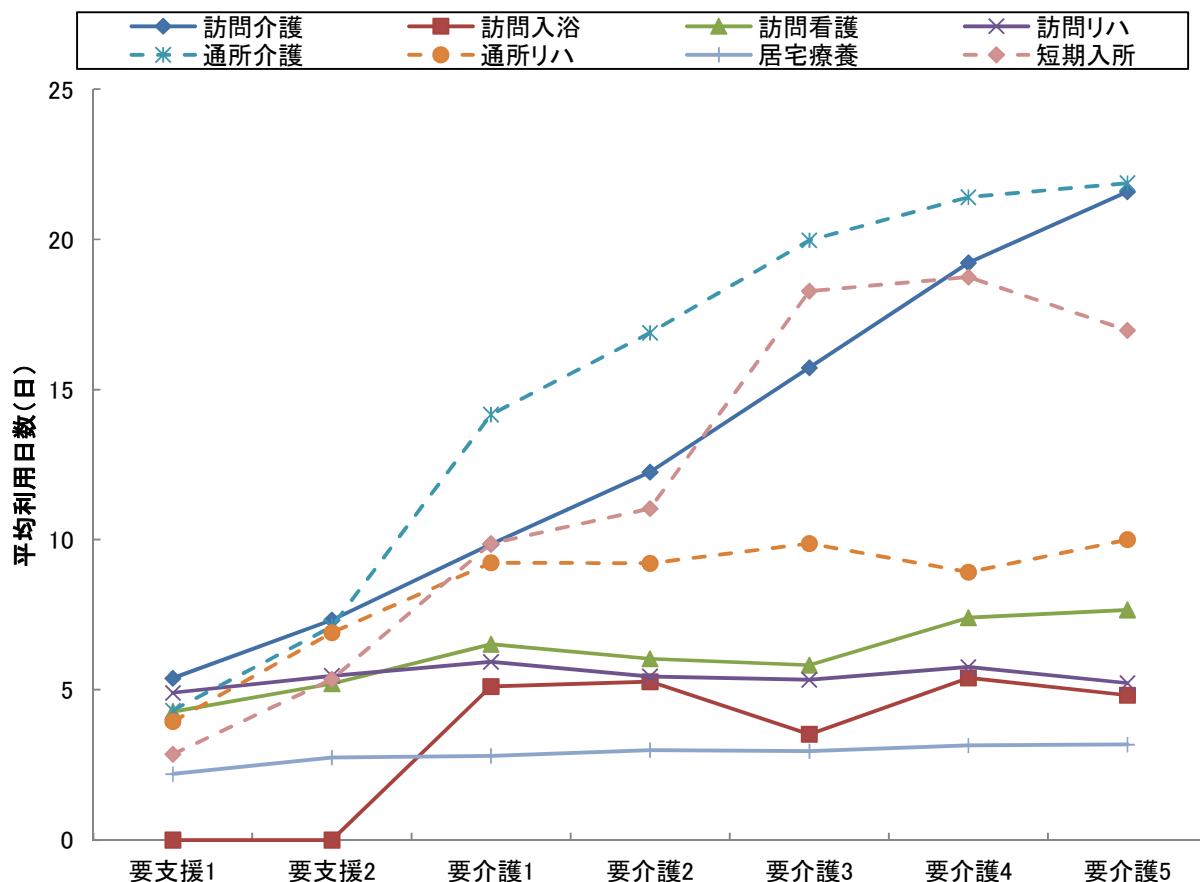


## 5-6 要介護度別の在宅サービス利用水準(事業対象者を除く)

サービス名	全体		要支援1		要支援2		要介護1		要介護2		要介護3		要介護4		要介護5	
	1人あたり費用額(円)	平均利用日数(日)	1人あたり費用額(円)	平均利用日数(日)	1人あたり費用額(円)	平均利用日数(日)	1人あたり費用額(円)	平均利用日数(日)	1人あたり費用額(円)	平均利用日数(日)	1人あたり費用額(円)	平均利用日数(日)	1人あたり費用額(円)	平均利用日数(日)	1人あたり費用額(円)	平均利用日数(日)
訪問介護	40,962	9.8	18,387	5.4	25,095	7.3	35,173	9.9	47,939	12.3	78,092	15.7	123,853	19.2	151,141	21.6
訪問入浴	63,212	4.7	0	0.0	0	0.0	69,580	5.1	70,980	5.3	47,010	3.5	72,643	5.4	63,540	4.8
訪問看護	43,055	6.1	24,649	4.3	33,385	5.2	43,801	6.5	43,915	6.0	45,683	5.8	56,314	7.4	61,905	7.7
訪問リハ	35,000	5.5	28,589	4.9	33,915	5.5	38,995	5.9	33,656	5.4	33,321	5.3	37,155	5.8	33,819	5.2
居宅療養	10,896	2.9	8,988	2.2	10,907	2.7	10,447	2.8	11,081	3.0	10,967	3.0	11,448	3.1	11,681	3.2
通所介護	108,609	13.7	18,126	4.3	32,388	7.1	99,576	14.2	134,550	16.9	186,121	20.0	225,068	21.4	261,025	21.9
通所リハ	58,396	7.6	24,715	3.9	45,094	6.9	70,708	9.2	83,767	9.2	103,004	9.9	103,043	8.9	125,990	10.0
短期入所	113,362	12.7	19,470	2.9	37,674	5.4	76,605	9.9	94,621	11.0	169,749	18.3	186,471	18.7	190,951	17.0
定期巡回	166,441	26.3	0	0.0	0	0.0	78,653	22.7	144,723	29.5	195,390	30.0	254,740	30.0	341,265	21.0
小規模多機能	183,700	21.1	55,613	15.9	91,000	14.4	140,278	20.4	193,971	22.4	262,446	23.3	292,218	25.9	319,801	26.7
グループホーム	275,765	28.9	0	0.0	261,004	29.9	263,432	28.8	279,050	28.9	278,681	28.3	295,393	29.3	304,254	29.3
特定施設	186,550	28.7	66,145	29.6	102,331	28.5	177,386	29.0	195,764	28.7	219,547	28.6	242,136	29.0	241,320	26.4
水準平均	119,427	15.3	22,537	4.5	49,575	8.7	119,082	16.9	165,688	20.1	226,508	24.7	263,526	26.5	304,031	28.3

※地域密着型サービスは、以下のように分類し集計している

夜間訪問介護→訪問介護、認知症デイ→通所介護、地域密着型デイ→通所介護、小規模多機能及び複合型サービス→小規模多機能、小規模特定施設→特定施設、地域密着グループホーム短期利用及び特定施設短期利用→短期入所





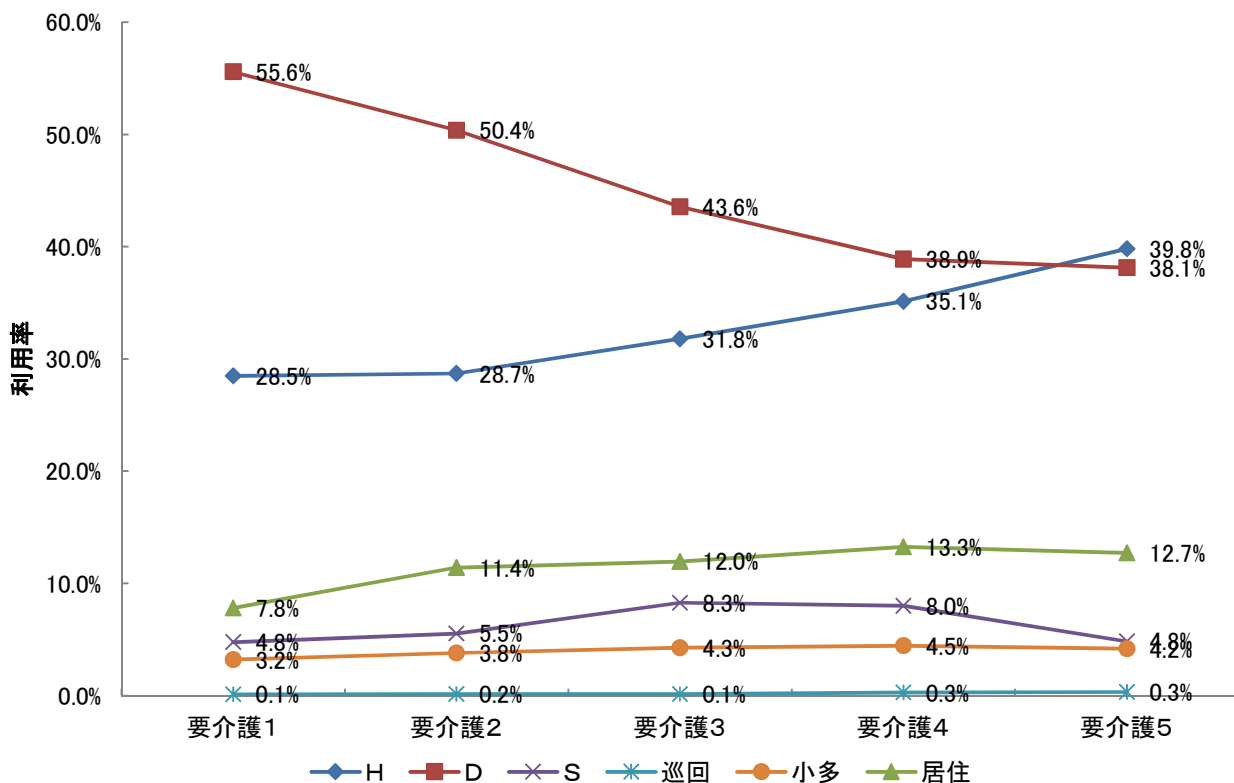
## 6 サービスパッケージによる利用状況(事業対象者を除く)

### 6-1 要介護度別の在宅サービス機能別利用率

在宅サービスを機能に注目して、以下の6つに分類した。福祉用具貸与は(その他)とする。

- ①訪問型サービス(訪問介護、夜間訪問介護、訪問入浴、訪問看護、訪問リハビリ、居宅療養管理指導、総合事業訪問型)【Hと表記】  
 ②通所型サービス(通所介護、通所リハビリ、認知症対応型通所介護、地域密着型通所介護、総合事業通所型)【Dと表記】  
 ③短期入所型サービス(短期入所生活介護、短期入所生活リハビリ)【Sと表記】  
 ④定期巡回型サービス(定期巡回・随時対応型訪問介護)【巡回と表記】  
 ⑤小規模多機能型(小規模多機能居宅介護、複合型サービス)【小多と表記】  
 ⑥居住型サービス(特定施設入居者生活介護・認知症対応型共同生活介護)【居住と表記】
- } 包括払い

		全体	要支援1	要支援2	要介護1	要介護2	要介護3	要介護4	要介護5
人数	H	5,027	666	888	1,497	724	648	355	238
	D	9,010	1,294	2,017	2,919	1,271	888	393	228
	S	745	14	61	251	140	169	81	29
	巡回	19	0	0	7	4	3	3	2
	小多	510	18	70	169	96	87	45	25
	居住	1,289	22	114	411	288	244	134	76
	合計	16,600	2,014	3,150	5,254	2,523	2,039	1,011	598
利用率	H	30.3%	33.1%	28.2%	28.5%	28.7%	31.8%	35.1%	39.8%
	D	54.3%	64.3%	64.0%	55.6%	50.4%	43.6%	38.9%	38.1%
	S	4.5%	0.7%	1.9%	4.8%	5.5%	8.3%	8.0%	4.8%
	巡回	0.1%	0.0%	0.0%	0.1%	0.2%	0.1%	0.3%	0.3%
	小多	3.1%	0.9%	2.2%	3.2%	3.8%	4.3%	4.5%	4.2%
	居住	7.8%	1.1%	3.6%	7.8%	11.4%	12.0%	13.3%	12.7%
	合計	100.0%	100.0%	100.0%	100.0%	100.0%	100.0%	100.0%	100.0%



## 6-2 サービスパッケージによる介護費用構造

サービスパッケージとは、在宅サービス機能の組み合わせにより、サービス利用の実態を把握するものである。

### 1 サービスパッケージ11区分

サービス機能の組み合わせからサービス利用の形態を、①施設、②居住型、③小規模多機能型、④定期巡回型、⑤H+D+S、⑥D+S、⑦H+S、⑧H+D、⑨Dのみ、⑩Hのみ、⑪その他（「Sのみ」を含む）の11種類に区分したものを基本のサービスパッケージとする。

### 2 サービスパッケージ6区分

⑤-⑧を「複数機能」、⑨-⑪を「単機能」に集約し、サービスパッケージ6区分としている。

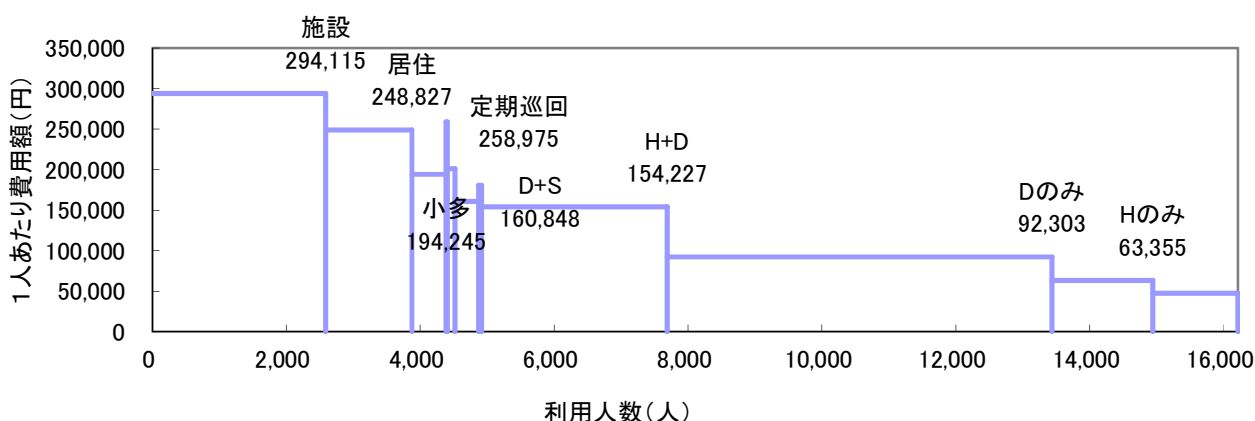
### 3 機能の分解による8区分

「複数機能」の中で支給限度額80%以上と未滿の利用者を分解し、「単機能」の中で2種類以上のサービスを利用している場合（訪問介護と訪問看護、通所介護と通所リハ等）を「複数プラン(複プラン)」とし、それ以外の単一サービスのみを利用する場合（訪問介護のみ等）を「単数プラン(単プラン)」と区分し、単機能分解8区分としている。

### (1) サービスパッケージ11区分

	施設	居住	小規模多機能	定期巡回	H+D+S	D+S	H+S	H+D	Dのみ	Hのみ	その他	全体
人数(人)	2,588	1,289	509	19	114	353	44	2,772	5,746	1,508	1,271	16,213
利用率	16.0%	8.0%	3.1%	0.1%	0.7%	2.2%	0.3%	17.1%	35.4%	9.3%	7.8%	100.0%
累積利用率	16.0%	23.9%	27.1%	27.2%	27.9%	30.0%	30.3%	47.4%	82.9%	92.2%	100.0%	—
1人あたり費用額(円)	294,115	248,827	194,245	258,975	201,262	160,848	180,843	154,227	92,303	63,355	47,491	147,238
指数:全体(100)	200	169	132	176	137	109	123	105	63	43	32	100
支給限度額80%以上利用人数(人)			461	18	82	223	23	1,557	1,348	199	187	7,707
高利用割合			90.6%	94.7%	71.9%	63.2%	52.3%	56.2%	23.5%	13.2%	14.7%	47.5%
費用総額(千円)	761,170	320,738	98,871	4,921	22,944	56,779	7,957	427,516	530,374	95,539	60,361	2,387,169
費用割合	31.9%	13.4%	4.1%	0.2%	1.0%	2.4%	0.3%	17.9%	22.2%	4.0%	2.5%	100.0%
累積費用割合	31.9%	45.3%	49.5%	49.7%	50.6%	53.0%	53.3%	71.3%	93.5%	97.5%	100.0%	—
平均要介護度	3.36	2.08	1.88	2.42	2.26	1.61	2.39	1.72	1.12	1.10	1.11	1.70

※高利用割合とは、当該パッケージ利用者の中で、支給限度額80%以上の利用者の割合を示す。

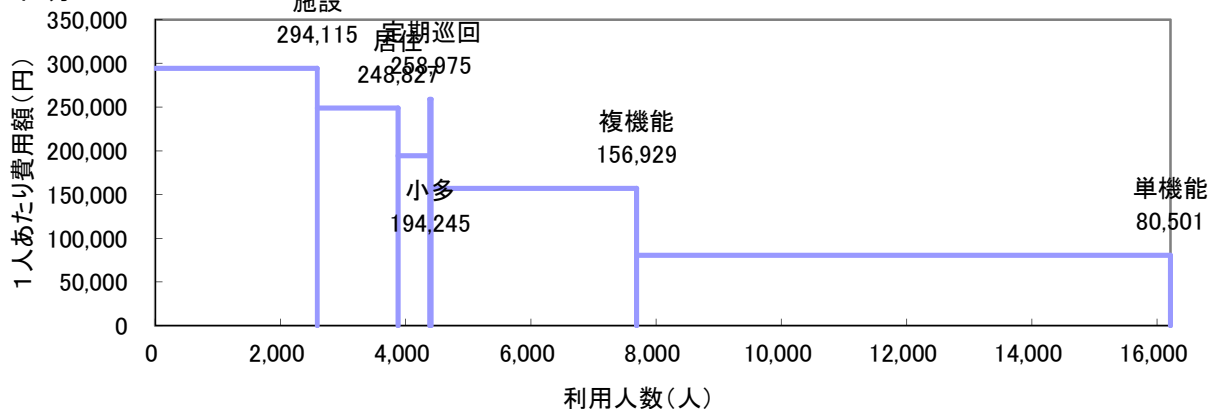


## (2) サービスパッケージ6区分・単機能分解8区分

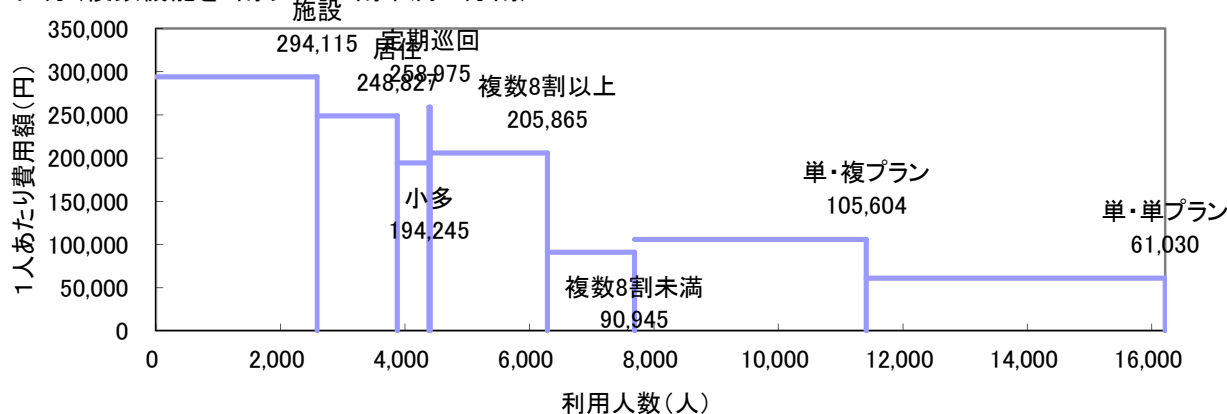
	施設	居住	小規模	定期巡回		複数機能			単機能		全体	
				複数機能	限度額8割以上	限度額8割未満	複数プラン	単数プラン				
人数(人)	2,588	1,289	509	19	19	3,283	1,885	1,398	8,525	3,724	4,801	16,213
利用率	16.0%	8.0%	3.1%	0.1%	0.1%	20.2%	11.6%	8.6%	52.6%	23.0%	29.6%	100.0%
累積利用率	16.0%	23.9%	27.1%	27.2%	—	—	38.8%	47.4%	—	70.4%	100.0%	—
1人あたり費用額(円)	294,115	248,827	194,245	258,975	258,975	156,929	205,865	90,945	80,501	105,604	61,030	147,238
指数:全体(100)	200	169	132	176	176	107	140	62	—	72	41	100
支給限度額80%以上利用人数(人)			461	18	18	1,885	1,885	0	1,734	974	760	3,142
高利用割合			90.6%	94.7%	94.7%	57.4%	100.0%	0.0%	20.3%	26.2%	15.8%	19.4%
費用総額(千円)	761,170	320,738	98,871	4,921	4,921	515,196	388,055	127,142	686,273	393,269	293,004	2,387,169
費用割合	31.9%	13.4%	4.1%	0.2%	0.2%	21.6%	16.3%	5.3%	28.7%	16.5%	12.3%	100.0%
累積費用割合	31.9%	45.3%	49.5%	49.7%	—	—	65.9%	71.3%	—	87.7%	100.0%	—
平均要介護度	3.36	2.08	1.88	2.42	2.42	1.73	2.11	1.22	1.12	1.40	0.89	1.70

※定期巡回の利用者のうち、その他の機能を利用している場合を複数機能利用者として再掲している。

## ①6区分



## ②8区分(複数機能を8割以上と8割未満に分割)



## 6-3 要介護度別サービスパッケージ(11区分)利用状況

## (1) 要介護度別人数割合

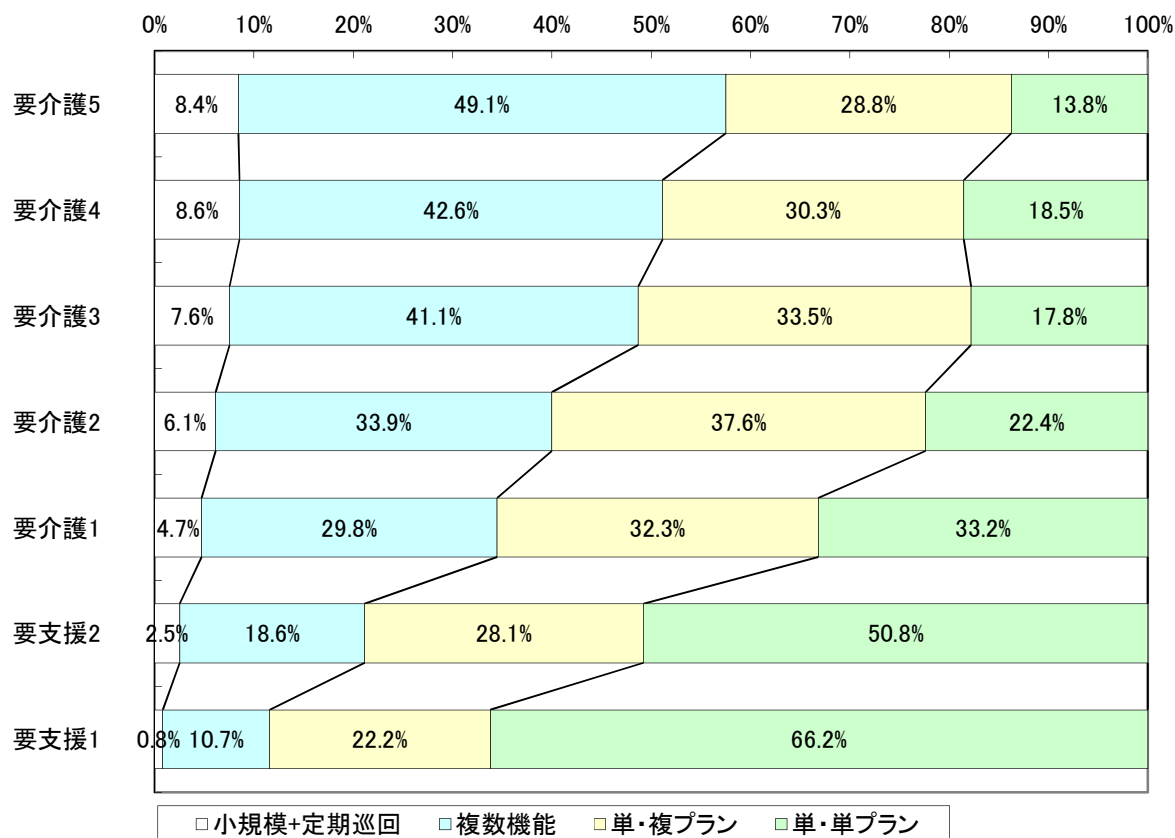
	要介護5		要介護4		要介護3		要介護2		要介護1		要支援2		要支援1		全体	
	人数	割合	人数	割合	人数	割合	人数	割合	人数	割合	人数	割合	人数	割合	人数	割合
施設	602	60.3%	617	47.0%	774	35.0%	296	13.5%	299	6.8%	0	0.0%	0	0.0%	2,588	16.0%
居住	76	7.6%	134	10.2%	244	11.0%	288	13.1%	411	9.3%	114	4.0%	22	1.0%	1,289	8.0%
小規模	25	2.5%	45	3.4%	87	3.9%	95	4.3%	169	3.8%	70	2.4%	18	0.8%	509	3.1%
定期巡回	2	0.2%	3	0.2%	3	0.1%	4	0.2%	7	0.2%	0	0.0%	0	0.0%	19	0.1%
H+D+S	7	0.7%	16	1.2%	24	1.1%	23	1.0%	38	0.9%	4	0.1%	2	0.1%	114	0.7%
D+S	6	0.6%	14	1.1%	54	2.4%	76	3.5%	148	3.3%	47	1.6%	8	0.4%	353	2.2%
H+S	7	0.7%	7	0.5%	6	0.3%	4	0.2%	14	0.3%	3	0.1%	3	0.1%	44	0.3%
H+D	137	13.7%	202	15.4%	406	18.4%	442	20.1%	904	20.5%	461	16.0%	220	10.0%	2,772	17.1%
Dのみ	77	7.7%	158	12.0%	398	18.0%	724	33.0%	1,820	41.2%	1,505	52.3%	1,064	48.6%	5,746	35.4%
Hのみ	43	4.3%	61	4.6%	92	4.2%	126	5.7%	368	8.3%	376	13.1%	431	19.7%	1,508	9.3%
その他	16	1.6%	55	4.2%	121	5.5%	116	5.3%	242	5.5%	299	10.4%	422	19.3%	1,271	7.8%
合計	998	100.0%	1,312	100.0%	2,209	100.0%	2,194	100.0%	4,420	100.0%	2,879	100.0%	2,190	100.0%	16,213	100.0%

## (2) 要介護度別1人あたり費用額

	要介護5	要介護4	要介護3	要介護2	要介護1	要支援2	要支援1	全体
施設	325,010	301,150	285,238	276,841	257,476	0	0	294,115
居住	289,159	281,365	265,322	262,990	237,506	188,158	68,843	248,827
小規模	348,891	313,549	278,757	207,573	144,221	94,587	59,621	194,245
定期巡回	393,295	362,667	315,727	233,598	166,337	0	0	258,975
H+D+S	331,254	290,662	244,378	175,129	147,764	94,115	44,975	201,262
D+S	300,847	292,248	223,339	181,325	143,183	74,945	41,043	160,848
H+S	349,319	228,834	196,878	164,128	128,048	58,020	35,170	180,843
H+D	323,801	273,305	237,286	170,471	129,583	66,142	39,214	154,227
Dのみ	330,126	264,416	212,602	143,854	102,451	41,945	23,330	92,303
Hのみ	221,991	192,262	139,807	97,449	68,606	36,833	22,998	63,355
その他	188,503	203,500	183,293	67,582	41,888	10,419	6,830	47,491
全体	316,685	281,220	247,086	180,684	128,444	49,575	22,537	147,238

## 6-4 要介護度別の在宅サービスパッケージ利用割合

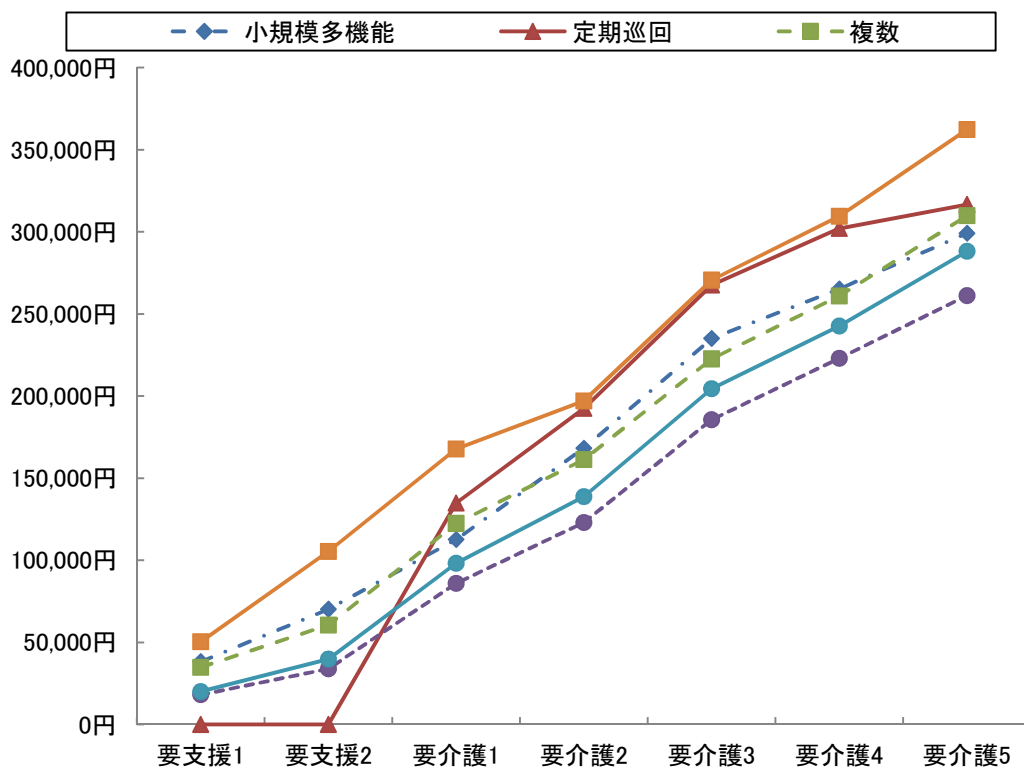
	要介護5	要介護4	要介護3	要介護2	要介護1	要支援2	要支援1	全体
小規模多機能	25	45	87	95	169	70	18	509
	7.8%	8.0%	7.3%	5.9%	4.6%	2.5%	0.8%	4.1%
複合型	6	10	12	7	9	0	0	44
	1.9%	1.8%	1.0%	0.4%	0.2%	0.0%	0.0%	0.4%
定期巡回・随時 対応訪問介護看護	2	3	3	4	7	0	0	19
	0.6%	0.5%	0.3%	0.2%	0.2%	0.0%	0.0%	0.2%
複数	2	3	3	4	7	0	0	19
	0.6%	0.5%	0.3%	0.2%	0.2%	0.0%	0.0%	0.2%
複数機能	157	239	490	545	1,104	515	233	3,283
	49.1%	42.6%	41.1%	33.9%	29.8%	18.6%	10.7%	26.6%
単機能	136	274	611	966	2,430	2,180	1,917	8,514
	42.5%	48.8%	51.3%	60.0%	65.5%	78.8%	88.4%	69.1%
複数プラン	92	170	399	606	1,199	776	482	3,724
	28.8%	30.3%	33.5%	37.6%	32.3%	28.1%	22.2%	30.2%
単数プラン	44	104	212	360	1,231	1,404	1,435	4,790
	13.8%	18.5%	17.8%	22.4%	33.2%	50.8%	66.2%	38.9%
合計	320	561	1,191	1,610	3,710	2,765	2,168	12,325
	100.0%	100.0%	100.0%	100.0%	100.0%	100.0%	100.0%	100.0%



## 6-5 在宅サービスパッケージ別の1人あたり費用額と対支給限度額比率

	要支援1	要支援2	要介護1	要介護2	要介護3	要介護4	要介護5	全体
支給限度額	50,320	105,310	167,650	197,050	270,480	309,380	362,170	-
小規模多機能	38,119	70,132	112,636	168,180	234,917	265,119	299,124	158,063
	75.8%	66.6%	67.2%	85.3%	86.9%	85.7%	82.6%	79.0%
複合型	0	0	111,800	136,526	211,953	260,203	284,945	200,387
	0.0%	0.0%	66.7%	69.3%	78.4%	84.1%	78.7%	77.3%
定期巡回随時対応 訪問介護看護	0	0	134,739	192,433	267,503	301,980	316,600	213,397
	0.0%	0.0%	80.4%	97.7%	98.9%	97.6%	87.4%	91.6%
複数	0	0	134,739	192,433	267,503	301,980	316,600	213,397
	0.0%	0.0%	80.4%	97.7%	98.9%	97.6%	87.4%	91.6%
複数機能	34,814	60,464	122,344	161,279	222,513	260,951	309,712	146,890
	69.2%	57.4%	73.0%	81.8%	82.3%	84.3%	85.5%	77.6%
単機能	18,056	33,848	85,962	122,867	185,483	222,957	261,151	75,865
	35.9%	32.1%	51.3%	62.4%	68.6%	72.1%	72.1%	52.8%
複数プラン	28,187	46,583	98,282	134,652	194,340	238,447	282,804	105,604
	56.0%	44.2%	58.6%	68.3%	71.9%	77.1%	78.1%	63.4%
単数プラン	16,747	31,299	84,487	118,526	198,653	232,331	271,897	61,146
	33.3%	29.7%	50.4%	60.2%	73.4%	75.1%	75.1%	48.6%
全体	20,024	39,724	98,026	138,582	204,376	242,630	288,112	98,213
	39.8%	37.7%	58.5%	70.3%	75.6%	78.4%	79.6%	62.1%

※下段は対支給限度額比率



## 7 地域ケア率(事業対象者を除く)

### 7-1 地域ケア利用者

ここでは、施設ではなく地域で認知症高齢者や重度の要介護者を支えるケアの形として「地域ケア」の分析を行う。地域密着型サービスで包括払いを行う①認知症対応型共同生活介護、②小規模多機能型居宅介護、③定期巡回・随時訪問対応型訪問介護看護と、④複数のサービスを組み合わせる包括的にサービスを提供する複数機能利用者でかつ支給限度額比率8割以上の利用者の①～④を「地域ケア」利用者と定義する。

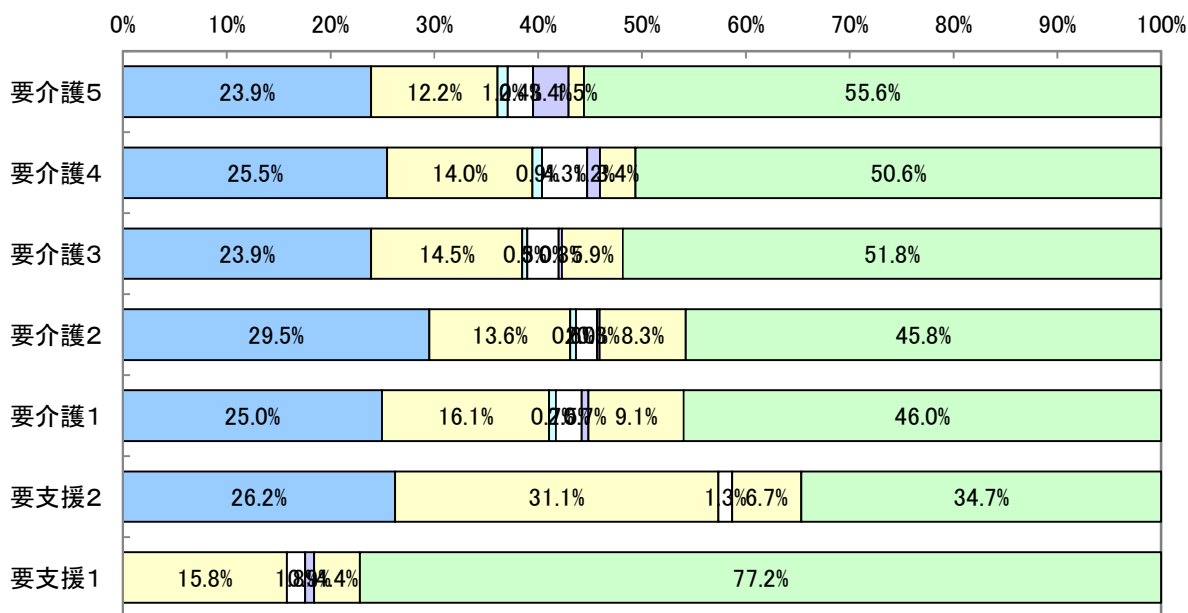
	施設	特定	地域ケア	複数機能 8割未満	単機能		全体
					複プラン	単プラン	
利用人数(人)	2,588	497	3,215	1,398	3,724	4,790	16,212
利用率	16.0%	3.1%	19.8%	8.6%	23.0%	29.5%	100.0%
平均費用額	294,115	186,550	221,776	90,945	105,604	61,146	146,817
費用額	761,170	92,715	713,010	127,142	393,269	292,888	2,380,194
費用割合	32.0%	3.9%	30.0%	5.3%	16.5%	12.3%	100.0%
平均要介護度	3.4	2.0	2.1	1.2	1.4	0.9	1.7

### 7-2 地域ケア利用者の要介護度別地域ケアの割合

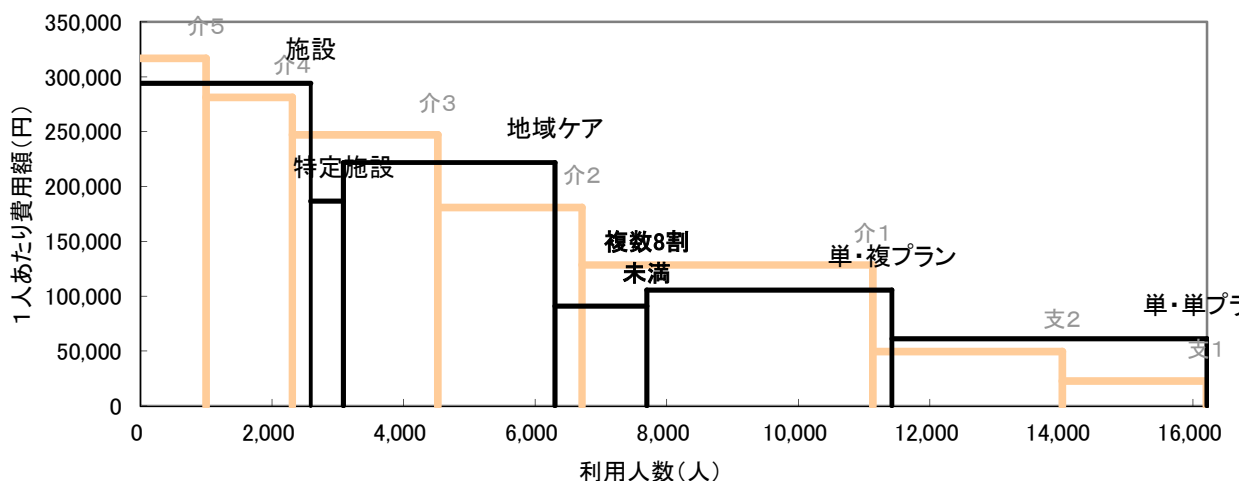
		要介護5	要介護4	要介護3	要介護2	要介護1	要支援2	要支援1	全体
利用人数(人)	施設	602	617	774	296	299	0	0	2,588
	特定	27	52	107	83	151	55	22	497
	地域ケア	205	322	598	701	1,050	225	114	3,215
	その他	164	321	736	1,116	2,922	2,599	2,054	9,912
	合計	998	1,312	2,215	2,196	4,422	2,879	2,190	16,212
地域ケア等割合	施設	60.3%	47.0%	34.9%	13.5%	6.8%	0.0%	0.0%	16.0%
	特定	2.7%	4.0%	4.8%	3.8%	3.4%	1.9%	1.0%	3.1%
	地域ケア	20.5%	24.5%	27.0%	31.9%	23.7%	7.8%	5.2%	19.8%
	その他	16.4%	24.5%	33.2%	50.8%	66.1%	90.3%	93.8%	61.1%
	合計	100.0%	100.0%	100.0%	100.0%	100.0%	100.0%	100.0%	100.0%
要介護度分布	施設	23.3%	23.8%	29.9%	11.4%	11.6%	0.0%	0.0%	100.0%
	特定	5.4%	10.5%	21.5%	16.7%	30.4%	11.1%	4.4%	100.0%
	地域ケア	6.4%	10.0%	18.6%	21.8%	32.7%	7.0%	3.5%	100.0%
	その他	1.7%	3.2%	7.4%	11.3%	29.5%	26.2%	20.7%	100.0%
	合計	6.2%	8.1%	13.7%	13.5%	27.3%	17.8%	13.5%	100.0%

7-3 地域ケア利用者の利用内容

パッケージ	全体	要介護5	要介護4	要介護3	要介護2	要介護1	要支援2	要支援1	
居住系	802 24.9%	49 23.9%	82 25.5%	143 23.9%	207 29.5%	262 25.0%	59 26.2%	0 0.0%	
小規模	509 15.8%	25 12.2%	45 14.0%	87 14.5%	95 13.6%	169 16.1%	70 31.1%	18 15.8%	
定期巡回	19 0.6%	2 1.0%	3 0.9%	3 0.5%	4 0.6%	7 0.7%	0 0.0%	0 0.0%	
複数 8割 以上	H+D+S	82 2.6%	5 2.4%	14 4.3%	18 3.0%	14 2.0%	26 2.5%	3 1.3%	2 1.8%
	H+S	23 0.7%	7 3.4%	4 1.2%	2 0.3%	2 0.3%	7 0.7%	0 0.0%	1 0.9%
	D+S	223 6.9%	3 1.5%	11 3.4%	35 5.9%	58 8.3%	96 9.1%	15 6.7%	5 4.4%
	H+D	1,557 48.4%	114 55.6%	163 50.6%	310 51.8%	321 45.8%	483 46.0%	78 34.7%	88 77.2%
合計	3,215 100.0%	205 100.0%	322 100.0%	598 100.0%	701 100.0%	1,050 100.0%	225 100.0%	114 100.0%	



□居住系 □小規模 □定期巡回 □H+D+S □H+S □D+S □H+D





## 8 総合事業

### 8-1 総合事業のみ利用者

#### (1) 要介護度別利用者数

	事業対象者	要支援1	要支援2	合計
人数(人)	11	731	728	1,470
人数割合	0.7%	49.7%	49.5%	100.0%

#### (2) 要介護度別の利用者属性

##### ・性別

	事業対象者	要支援1	要支援2	合計
男性	3 27.3%	212 29.0%	192 26.4%	407 27.7%
女性	8 72.7%	519 71.0%	536 73.6%	1,063 72.3%
全体	11 100.0%	731 100.0%	728 100.0%	1,470 100.0%

##### ・年齢別

	事業対象者	要支援1	要支援2	合計
65歳未満	0 0.0%	7 1.0%	9 1.2%	16 1.1%
65-69歳	1 9.1%	14 1.9%	18 2.5%	33 2.2%
70-74歳	1 9.1%	61 8.3%	48 6.6%	110 7.5%
75-79歳	3 27.3%	90 12.3%	82 11.3%	175 11.9%
80-84歳	1 9.1%	179 24.5%	162 22.3%	342 23.3%
85-89歳	3 27.3%	228 31.2%	199 27.3%	430 29.3%
90歳以上	2 18.2%	152 20.8%	210 28.8%	364 24.8%
全体	11 100.0%	731 100.0%	728 100.0%	1,470 100.0%

#### (3) サービス種類別利用状況

		事業対象者	要支援1	要支援2	合計
人数(人)	訪問型	11	328	228	567
	通所型	0	489	604	1,093
	その他	0	0	0	0
	全体	11	817	832	1,660
人数割合	訪問型	100.0%	40.1%	27.4%	34.2%
	通所型	0.0%	59.9%	72.6%	65.8%
	その他	0.0%	0.0%	0.0%	0.0%
	全体	100.0%	100.0%	100.0%	100.0%
費用(千円)	訪問型	116	6,118	5,546	11,780
	通所型	0	8,924	19,588	28,512
	その他	0	0	0	0
	全体	116	15,042	25,134	40,292
費用割合	訪問型	100.0%	40.7%	22.1%	29.2%
	通所型	0.0%	59.3%	77.9%	70.8%
	その他	0.0%	0.0%	0.0%	0.0%
	全体	100.0%	100.0%	100.0%	100.0%
1人あたり 費用額	訪問型	10,550	18,653	24,325	20,777
	通所型	0	18,249	32,431	26,086
	その他	0	0	0	0
	全体	10,550	18,411	30,210	24,272

## 8-2 総合事業利用者全体

## (1) 要介護度別利用者数

	事業対象者	要支援1	要支援2	合計
人数(人)	11	1,149	1,471	2,631
人数割合	0.4%	43.7%	55.9%	100.0%

## (2) 要介護度別の利用者属性

## ・性別

	事業対象者	要支援1	要支援2	合計
男性	3	289	359	651
	27.3%	25.2%	24.4%	24.7%
女性	8	860	1,112	1,980
	72.7%	74.8%	75.6%	75.3%
全体	11	1,149	1,471	2,631
	100.0%	100.0%	100.0%	100.0%

## ・年齢別

	事業対象者	要支援1	要支援2	合計
65歳未満	0	15	16	31
	0.0%	1.3%	1.1%	1.2%
65-69歳	1	19	38	58
	9.1%	1.7%	2.6%	2.2%
70-74歳	1	91	98	190
	9.1%	7.9%	6.7%	7.2%
75-79歳	3	138	159	300
	27.3%	12.0%	10.8%	11.4%
80-84歳	1	279	308	588
	9.1%	24.3%	20.9%	22.3%
85-89歳	3	355	426	784
	27.3%	30.9%	29.0%	29.8%
90歳以上	2	252	426	680
	18.2%	21.9%	29.0%	25.8%
全体	11	1,149	1,471	2,631
	100.0%	100.0%	100.0%	100.0%

## (3) サービス種類別利用状況

		事業対象者	要支援1	要支援2	合計
人数(人)	訪問型	11	574	664	1,249
	通所型	0	705	1,045	1,750
	その他	0	0	0	0
	全体	11	1,279	1,709	2,999
人数割合	訪問型	100.0%	44.9%	38.9%	41.6%
	通所型	0.0%	55.1%	61.1%	58.4%
	その他	0.0%	0.0%	0.0%	0.0%
	全体	100.0%	100.0%	100.0%	100.0%
費用(千円)	訪問型	116	10,554	16,663	27,333
	通所型	0	12,770	33,223	45,993
	その他	0	0	0	0
	全体	116	23,324	49,886	73,326
費用割合	訪問型	100.0%	45.2%	33.4%	37.3%
	通所型	0.0%	54.8%	66.6%	62.7%
	その他	0.0%	0.0%	0.0%	0.0%
	全体	100.0%	100.0%	100.0%	100.0%
1人あたり 費用額	訪問型	10,550	18,387	25,095	21,884
	通所型	0	18,114	31,793	26,282
	その他	0	0	0	0
	全体	10,550	18,236	29,190	24,450

## 9 比較指標一覧

指標項目		2022年09月分	
保険者属性	高齢者数	100,503	
	高齢化率	29.6%	
	後期高齢者割合	51.2%	
	認定者数	19,634	
	認定率	19.5%	
	受給実人員	16,213	
	受給率	82.6%	
	平均要介護度	1.70	
	介護費用総額(千円)	2,387,169	
	1人あたり費用額	147,238	
	高齢者1人あたり費用額	23,752	
要介護度3区分	人数(対総数)	人数重度率	14.2%
		人数中度率	54.4%
	費用(対総額)	費用重度率	28.7%
		費用中度率	63.3%
	水準	1人あたり重度費用額	296,542
		1人あたり中度費用額	171,139
1人あたり軽度費用額		37,834	
サービス機能3区分	人数(対総数)	人数施設率	16.0%
		人数在宅率	84.0%
		・人数居住率	8.0%
	費用(対総額)	費用施設率	31.9%
		費用在宅率	68.1%
		・費用居住率	13.4%
	水準	1人あたり施設費用額	294,115
		1人あたり在宅費用額	119,339
・1人あたり居住費用額		248,827	
・1人あたり在宅(居住除く)費用額		105,809	
重度 (要介護4・5)	人数	重度率	14.2%
		・施設重度率	47.1%
		・在宅重度率	8.0%
		施設・在宅率	52.8%
	費用	重度施設率	47.2%
		費用重度率	28.7%
		・施設費用の重度率	50.1%
		・在宅費用の重度率	18.7%
施設・在宅率	重度費用の施設率	55.7%	
	重度費用の在宅率	44.3%	
施設サービス	利用率 (対施設人数)	介護老人福祉施設	45.5%
		地域密着型介護老人福祉施設	2.3%
		介護老人保健施設	44.9%
		介護療養型医療施設	1.4%
		介護医療院	5.9%
	重度率	介護老人福祉施設	58.9%
		地域密着型介護老人福祉施設	72.1%
		介護老人保健施設	29.7%
利用率 (対居住人数)	介護療養型医療施設	94.6%	
	介護医療院	61.9%	
	認知症対応型共同生活介護	61.7%	
居住サービス	特定施設入居者生活介護	38.3%	
	地域密着型特定施設入居者生活介護	0.0%	
	施設利用者	3.36	
平均要介護度	在宅利用者	1.39	
	・居住利用者	2.08	
	全体	62.2%	
対支給限度額比率	要介護度別	軽度	38.4%
		中・重度	68.4%
		2割未満	13.1%
	比率区分別	8割以上	27.9%

指標項目		2022年09月分		
在宅サービス	主要サービス 利用率 (対在宅実人数)	訪問介護	21.0%	
		・夜間訪問介護	0.0%	
		訪問看護	6.3%	
		通所介護	45.4%	
		・認知症対応型通所介護	0.9%	
		通所リハ	23.6%	
	当該サービス 平均費用額	短期入所	5.5%	
		訪問介護	40,962	
		訪問看護	43,055	
		通所介護	108,609	
		通所リハ	58,396	
		短期入所	113,362	
	当該サービス 平均利用日数	訪問介護	9.8	
		訪問看護	6.1	
		通所介護	13.7	
通所リハ		7.6		
短期入所		12.7		
サービスパッケージ		人数(対総数)	小規模多機能	3.1%
	H+D+S		0.7%	
	D+S		2.2%	
	H+D		17.1%	
	Dのみ		35.4%	
	Hのみ		9.3%	
	その他		7.8%	
	地域ケア率(再掲)		19.8%	
	費用(対総額)		小規模多機能	4.1%
			H+D+S	1.0%
		D+S	2.4%	
		H+D	17.9%	
		Dのみ	22.2%	
		Hのみ	4.0%	
		その他	2.5%	
		地域ケア率(再掲)	30.0%	
	水準	小規模多機能	194,245	
		H+D+S	201,262	
		D+S	160,848	
		H+D	154,227	
		Dのみ	92,303	
		Hのみ	63,355	
	その他	47,491		
	地域ケア率(再掲)	221,776		
サービスパッケージ 複数・単機能	人数(対総数)	複数機能	20.2%	
		単機能・複数プラン	23.0%	
		単機能・単プラン	29.6%	
	費用(対総額)	複数機能	21.6%	
		単機能・複数プラン	16.5%	
		単機能・単プラン	12.3%	
	水準	複数機能	156,929	
		単機能・複数プラン	105,604	
		単機能・単プラン	61,030	
サービスパッケージ 対支給限度額比率	要介護5	小規模多機能	82.6%	
		複数機能	85.5%	
		単機能・複数プラン	78.1%	
		単機能・単プラン	75.1%	
	要介護3	小規模多機能	86.9%	
		複数機能	82.3%	
		単機能・複数プラン	71.9%	
		単機能・単プラン	73.4%	
	要介護1	小規模多機能	67.2%	
		複数機能	73.0%	
		単機能・複数プラン	58.6%	
		単機能・単プラン	50.4%	

※「・」は上段にある指標の下位指標である

(C)日本福祉大学 福祉政策評価センター