

介護保険事業 [月別] 実績分析報告書

— 目 次 —

1	認定・受給の状況	．．．	1
2	介護費用の基本構造	．．．	2
3	要介護度別の施設・在宅割合	．．．	4
4	施設・居住・地域密着型サービスの利用状況	．．．	6
5	在宅サービスの利用状況	．．．	9
	・ サービス種類別利用人数と費用		
	・ 要介護度別の対支給限度額比率		
	・ 要介護度別のサービス利用状況		
6	サービスパッケージによる利用状況	．．．	15
	・ サービスパッケージによる介護費用構造		
	・ 複数機能・単機能分析		
	・ 訪問介護の身体介護と生活援助割合		
7	地域ケア率	．．．	21
8	総合事業	．．．	23
9	比較指標一覧	．．．	25

保険者番号 418566
利用実績年月 2022年11月
取込審査月 2022年12月

「介護保険事業実績分析報告書」は、国保連合会から配信される「保険者向け給付実績情報(11100000.CSV)」データに基づき作成しています。

サービス利用の分析を目的としたため、費用額の算出にあたっては、報酬算定にかかわる「地域区分」を考慮していません（一律に1単位＝基本10円を採用）。

ただし、介護予防・日常生活支援総合事業は、「保険者向け給付実績情報(11100000.CSV)」に含まれるデータのみを集計対象とする。

1 認定・受給の状況

1-1 要介護認定者と受給者数

高齢者数	認定者数	認定率	受給(利用)実人数	受給率
100,449人	19,576人	19.5%	16,307人	83.3%

1-2 要介護度別の受給者属性

(1) 性別

	事業対象者	要支援1	要支援2	要介護1	要介護2	要介護3	要介護4	要介護5	全体	平均要介護度
男性	3	574	788	1,310	661	590	316	195	4,437	1.61
	30.0%	26.3%	26.8%	29.5%	30.0%	26.7%	24.5%	18.8%	27.2%	
女性	7	1,611	2,148	3,125	1,543	1,617	976	843	11,870	1.73
	70.0%	73.7%	73.2%	70.5%	70.0%	73.3%	75.5%	81.2%	72.8%	
合計	10	2,185	2,936	4,435	2,204	2,207	1,292	1,038	16,307	1.70
	100.0%	100.0%	100.0%	100.0%	100.0%	100.0%	100.0%	100.0%	100.0%	

(2) 年齢別

	事業対象者	要支援1	要支援2	要介護1	要介護2	要介護3	要介護4	要介護5	全体	平均要介護度
65歳未満	0	36	44	84	53	38	30	17	302	1.78
	0.0%	1.6%	1.5%	1.9%	2.4%	1.7%	2.3%	1.6%	1.9%	
65-69歳	1	52	84	119	64	73	35	39	467	1.83
	10.0%	2.4%	2.9%	2.7%	2.9%	3.3%	2.7%	3.8%	2.9%	
70-74歳	1	183	202	319	151	126	66	55	1,103	1.53
	10.0%	8.4%	6.9%	7.2%	6.9%	5.7%	5.1%	5.3%	6.8%	
75-79歳	3	280	329	396	194	181	84	67	1,534	1.45
	30.0%	12.8%	11.2%	8.9%	8.8%	8.2%	6.5%	6.5%	9.4%	
80-84歳	1	546	636	839	360	300	179	160	3,021	1.46
	10.0%	25.0%	21.7%	18.9%	16.3%	13.6%	13.9%	15.4%	18.5%	
85-89歳	3	647	864	1,261	562	528	298	246	4,409	1.58
	30.0%	29.6%	29.4%	28.4%	25.5%	23.9%	23.1%	23.7%	27.0%	
90歳以上	1	441	777	1,417	820	961	600	454	5,471	2.02
	10.0%	20.2%	26.5%	32.0%	37.2%	43.5%	46.4%	43.7%	33.6%	
合計	10	2,185	2,936	4,435	2,204	2,207	1,292	1,038	16,307	1.70
	100.0%	100.0%	100.0%	100.0%	100.0%	100.0%	100.0%	100.0%	100.0%	

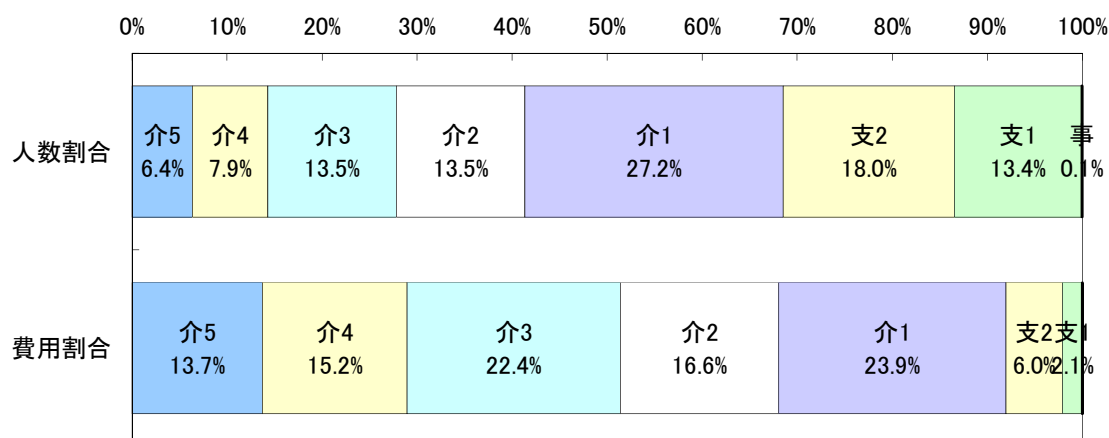
2 介護費用の基本構造

2-1 要介護度別の介護費用の基本構造

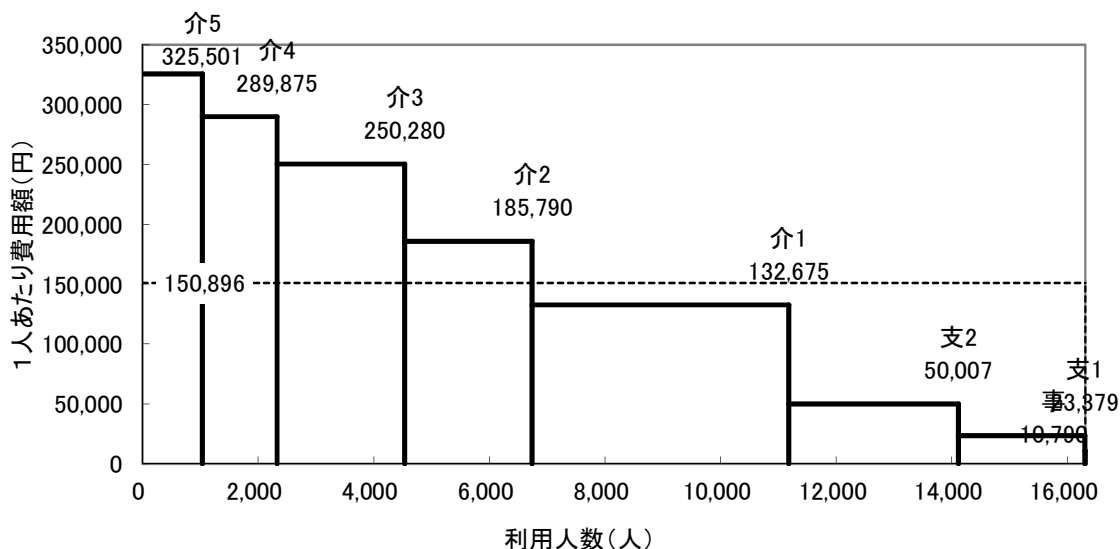
8区分	要介護5	要介護4	要介護3	要介護2	要介護1	要支援2	要支援1	事業対象者	合計
利用人数(人)	1,038	1,292	2,207	2,204	4,435	2,936	2,185	10	16,307
人数割合	6.4%	7.9%	13.5%	13.5%	27.2%	18.0%	13.4%	0.1%	100.0%
費用総額(千円)	337,870	374,518	552,367	409,481	588,412	146,821	51,084	108	2,460,660
費用割合	13.7%	15.2%	22.4%	16.6%	23.9%	6.0%	2.1%	0.0%	100.0%
1人あたり費用額(円)	325,501	289,875	250,280	185,790	132,675	50,007	23,379	10,790	150,896
3区分	重度		中度			軽度			合計
利用人数(人)	2,330		8,846			5,131			16,307
人数割合	14.3%		54.2%			31.5%			100.0%
費用総額(千円)	712,388		1,550,260			198,013			2,460,660
費用割合	29.0%		63.0%			8.0%			100.0%
1人あたり費用額(円)	305,746		175,250			38,591			150,896

※各費用総額に特定入所(居)者介護サービス費は含まない

<利用人数割合と費用割合>



<要介護度別費用構造図>

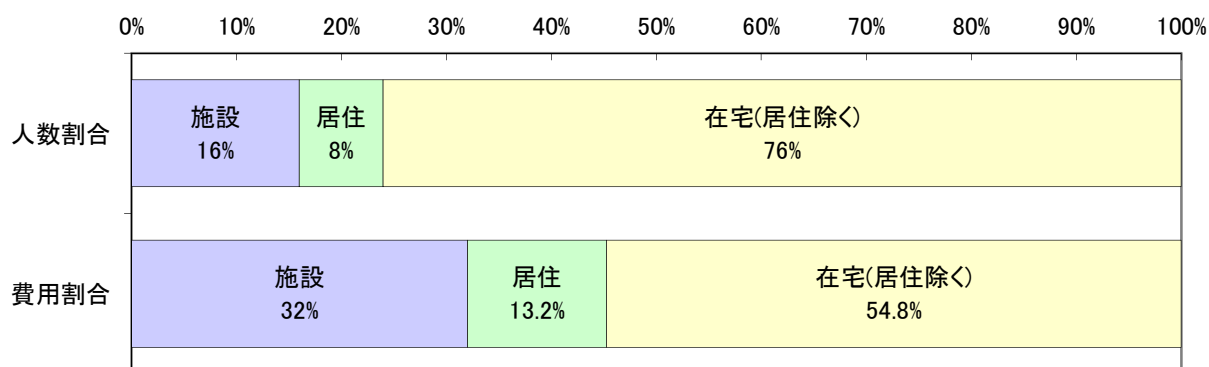


2-2 施設・居住・在宅(居住除く)別の介護費用の基本構造

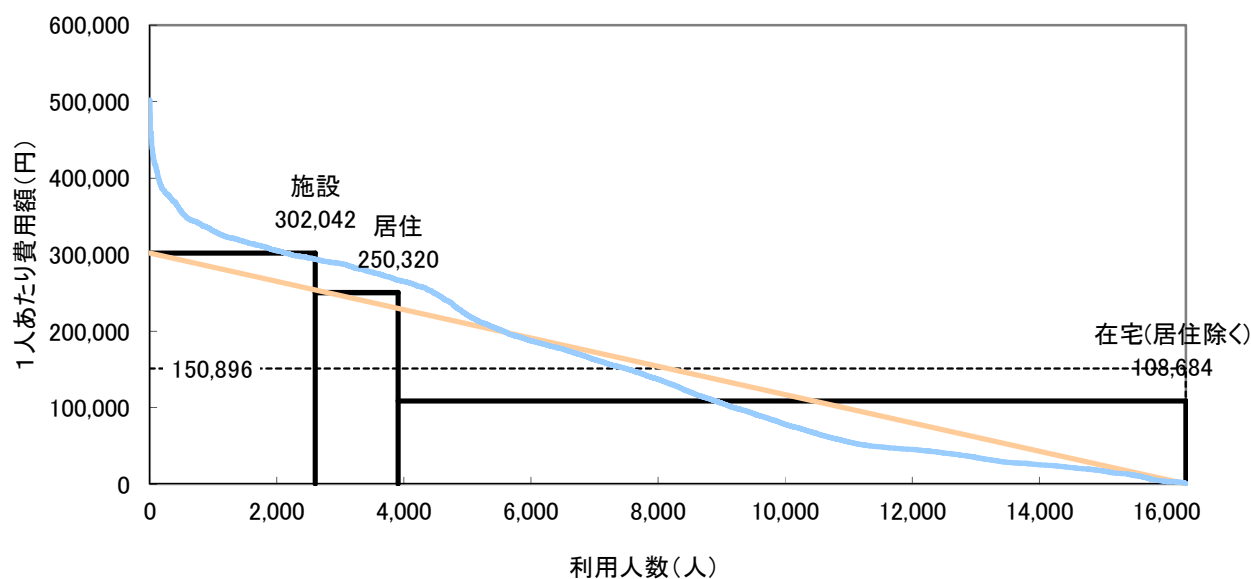
	施設	在宅		合計	
		居住	在宅(居住除く)		
利用人数(人)	2,607	13,700	1,301	12,399	16,307
人数割合	16.0%	84.0%	8.0%	76.0%	100.0%
費用総額(千円)	787,424	1,673,236	325,667	1,347,570	2,460,660
費用割合	32.0%	68.0%	13.2%	54.8%	100.0%
1人あたり費用額(円)	302,042	122,134	250,320	108,684	150,896
平均要介護度	3.37	1.38	2.08	1.31	1.70

注) サービス利用の重複は考慮していない。

＜利用人数割合と費用割合＞



＜施設・居住・在宅別費用構造図＞



利用人数を共通(底辺)とする4種類の面積で費用総額を表した図である。
なお曲線は実際の利用者を費用額降順に並べた分布である。

3 要介護度別の施設・在宅割合

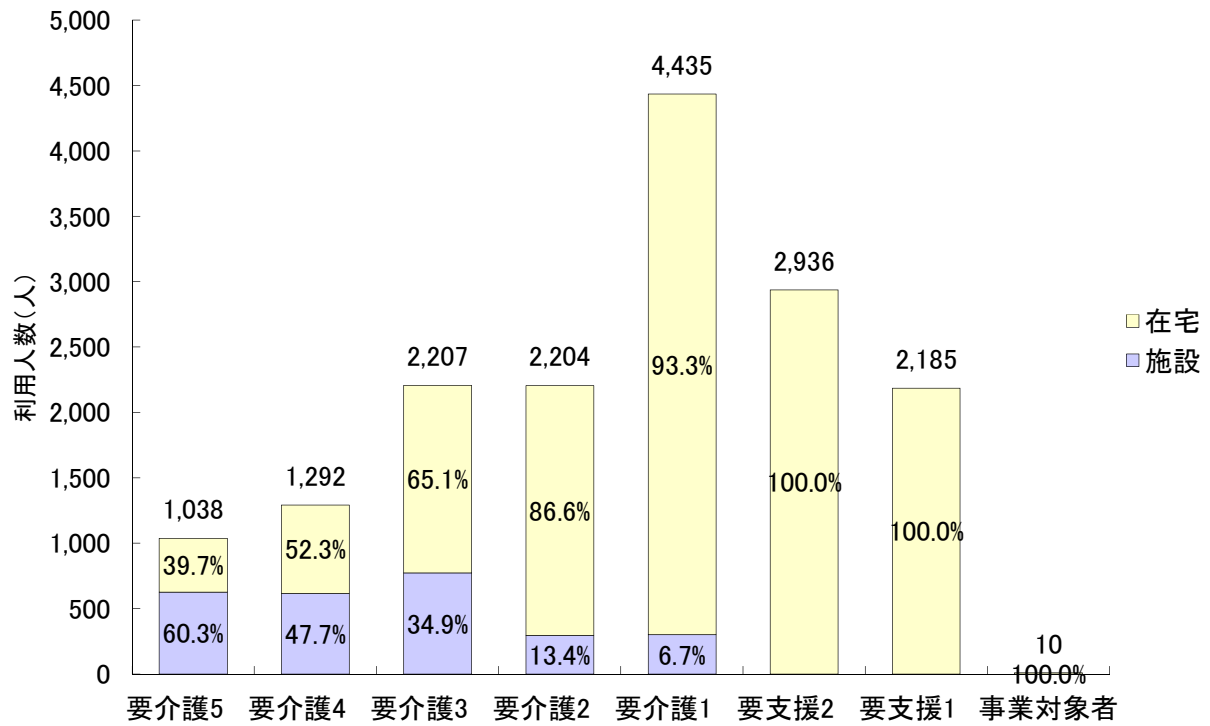
3-1 要介護度別の施設・在宅利用者の割合

		要介護5	要介護4	要介護3	要介護2	要介護1	要支援2	要支援1	事業対象者	合計
利用者 人数 (人)	施設	626	616	771	295	299	0	0	0	2,607
	在宅	412	676	1,436	1,909	4,136	2,936	2,185	10	13,700
	居住	68	137	255	289	423	107	22	0	1,301
	合計	1,038	1,292	2,207	2,204	4,435	2,936	2,185	10	16,307
施設・ 在宅 割合	施設	60.3%	47.7%	34.9%	13.4%	6.7%	0.0%	0.0%	0.0%	16.0%
	在宅	39.7%	52.3%	65.1%	86.6%	93.3%	100.0%	100.0%	100.0%	84.0%
	居住	6.6%	10.6%	11.6%	13.1%	9.5%	3.6%	1.0%	0.0%	8.0%
	合計	100.0%	100.0%	100.0%	100.0%	100.0%	100.0%	100.0%	100.0%	100.0%
要介護 度分布	施設	24.0%	23.6%	29.6%	11.3%	11.5%	0.0%	0.0%	0.0%	100.0%
	在宅	3.0%	4.9%	10.5%	13.9%	30.2%	21.4%	15.9%	0.1%	100.0%
	居住	5.2%	10.5%	19.6%	22.2%	32.5%	8.2%	1.7%	0.0%	100.0%
	合計	6.4%	7.9%	13.5%	13.5%	27.2%	18.0%	13.4%	0.1%	100.0%

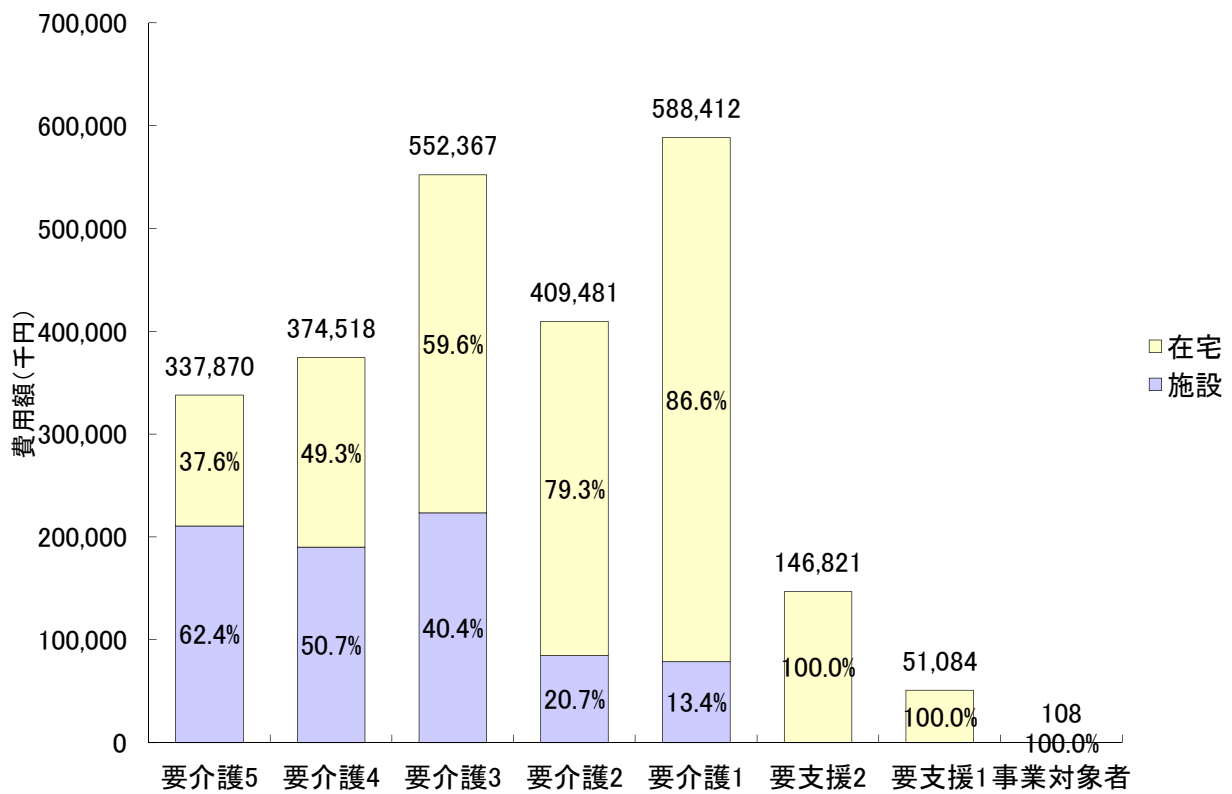
3-2 要介護度別の施設・在宅費用の割合

		要介護5	要介護4	要介護3	要介護2	要介護1	要支援2	要支援1	事業対象者	合計
費用額 (千円)	施設	210,720	189,921	223,427	84,677	78,679	0	0	0	787,424
	在宅	127,149	184,597	328,940	324,803	509,734	146,821	51,084	108	1,673,236
	居住	20,385	38,265	67,614	76,054	101,743	20,050	1,558	0	325,667
	合計	337,870	374,518	552,367	409,481	588,412	146,821	51,084	108	2,460,660
施設・ 在宅 割合	施設	62.4%	50.7%	40.4%	20.7%	13.4%	0.0%	0.0%	0.0%	32.0%
	在宅	37.6%	49.3%	59.6%	79.3%	86.6%	100.0%	100.0%	100.0%	68.0%
	居住	6.0%	10.2%	12.2%	18.6%	17.3%	13.7%	3.0%	0.0%	13.2%
	合計	100.0%	100.0%	100.0%	100.0%	100.0%	100.0%	100.0%	100.0%	100.0%
要介護 度分布	施設	26.8%	24.1%	28.4%	10.8%	10.0%	0.0%	0.0%	0.0%	100.0%
	在宅	7.6%	11.0%	19.7%	19.4%	30.5%	8.8%	3.1%	0.0%	100.0%
	居住	6.3%	11.7%	20.8%	23.4%	31.2%	6.2%	0.5%	0.0%	100.0%
	合計	13.7%	15.2%	22.4%	16.6%	23.9%	6.0%	2.1%	0.0%	100.0%

<要介護度別の施設・在宅利用者の割合>



<要介護度別の施設・在宅費用の割合>



4 施設・居住・地域密着型サービスの利用状況

4-1 施設・居住サービスの基本指標

		利用人数 (人)	人数 割合	費用総額 (千円)	費用 割合	1人あたり 費用額
施設	介護老人福祉施設	1,204	45.7%	345,329	44.0%	286,818
	地域密着型 介護老人福祉施設	60	2.3%	20,026	2.5%	333,764
	介護老人保健施設	1,174	44.6%	349,587	44.5%	297,774
	介護療養型医療施設	39	1.5%	12,549	1.6%	321,765
	介護医療院	158	6.0%	58,204	7.4%	368,380
	合計	2,635	100.0%	785,695	100.0%	298,176
居住	認知症対応型 共同生活介護	789	60.3%	221,078	69.3%	280,201
	特定施設入居者 生活介護	520	39.7%	97,764	30.7%	188,007
	地域密着型特定施設 入居者生活介護	0	0.0%	0	0.0%	0
	合計	1,309	100.0%	318,842	100.0%	243,577

4-2 施設・居住サービス利用者の要介護度分布

		軽度	要介護 1	要介護 2	要介護 3	要介護 4	要介護 5	合計	重度率	平均 要介護度
施設	介護老人福祉施設	0	14	23	450	392	325	1,204	59.6%	3.82
		0.0%	1.2%	1.9%	37.4%	32.6%	27.0%	100.0%		
	地域密着型 介護老人福祉施設	0	0	0	15	20	25	60	75.0%	4.17
		0.0%	0.0%	0.0%	25.0%	33.3%	41.7%	100.0%		
	介護老人保健施設	0	277	265	285	167	180	1,174	29.6%	2.75
		0.0%	23.6%	22.6%	24.3%	14.2%	15.3%	100.0%		
介護療養型医療施設	0	1	0	1	7	30	39	94.9%	4.67	
	0.0%	2.6%	0.0%	2.6%	17.9%	76.9%	100.0%			
介護医療院	0	14	10	32	34	68	158	64.6%	3.84	
	0.0%	8.9%	6.3%	20.3%	21.5%	43.0%	100.0%			
合計	0	306	298	783	620	628	2,635	47.4%	3.37	
	0.0%	11.6%	11.3%	29.7%	23.5%	23.8%	100.0%			
居住	認知症対応型 共同生活介護	53	264	203	143	82	44	789	16.0%	2.11
		6.7%	33.5%	25.7%	18.1%	10.4%	5.6%	100.0%		
	特定施設入居者 生活介護	76	162	87	115	56	24	520	15.4%	2.03
		14.6%	31.2%	16.7%	22.1%	10.8%	4.6%	100.0%		
地域密着型特定施設 入居者生活介護	0	0	0	0	0	0	0	0.0%	0.00	
	0.0%	0.0%	0.0%	0.0%	0.0%	0.0%	0.0%			
合計	129	426	290	258	138	68	1,309	15.7%	2.08	
	9.9%	32.5%	22.2%	19.7%	10.5%	5.2%	100.0%			

※重度率とは、全体に対する要介護4・5の割合を示している。

4-3 地域密着型サービスの基本指標

		利用人数 (人)	人数 割合	費用総額 (千円)	費用 割合	1人あたり 費用額
全体		16,307	100.0%	2,460,660	100.0%	150,896
地域密着型サービス		2,697	16.5%	538,893	21.9%	199,812
施設	地域密着型 介護老人福祉施設	60	0.4%	20,026	0.8%	333,764
居住	認知症対応型 共同生活介護	789	4.8%	221,078	9.0%	280,201
	地域密着型特定施設 入居者生活介護	0	0.0%	0	0.0%	0
在宅	認知症対応型通所介護	122	0.7%	15,932	0.6%	130,588
	地域密着型通所介護	1,127	6.9%	167,125	6.8%	148,292
	小規模多機能型 居宅介護	527	3.2%	98,191	4.0%	186,321
	複合型サービス	49	0.3%	12,485	0.5%	254,794
	定期巡回・随時対応型 訪問介護看護	23	0.1%	4,056	0.2%	176,342
	夜間訪問介護	0	0.0%	0	0.0%	0

4-4 地域密着型サービス利用者の要介護度分布

		軽度	要介護1	要介護2	要介護3	要介護4	要介護5	合計	平均要介護度
施設	地域密着型 介護老人福祉施設	0	0	0	15	20	25	60	4.17
		0.0%	0.0%	0.0%	25.0%	33.3%	41.7%	100.0%	
居住	認知症対応型 共同生活介護	53	264	203	143	82	44	789	2.11
		6.7%	33.5%	25.7%	18.1%	10.4%	5.6%	100.0%	
	地域密着型特定施設 入居者生活介護	0	0	0	0	0	0	0	0.00
		0.0%	0.0%	0.0%	0.0%	0.0%	0.0%	0.0%	
在宅	認知症対応型通所介護	13	47	24	23	9	6	122	1.93
		10.7%	38.5%	19.7%	18.9%	7.4%	4.9%	100.0%	
	地域密着型通所介護	0	533	240	189	85	80	1,127	2.06
		0.0%	47.3%	21.3%	16.8%	7.5%	7.1%	100.0%	
	小規模多機能型 居宅介護	85	175	103	88	48	28	527	1.91
		16.1%	33.2%	19.5%	16.7%	9.1%	5.3%	100.0%	
	複合型サービス	0	7	4	14	14	10	49	3.33
0.0%		14.3%	8.2%	28.6%	28.6%	20.4%	100.0%		
定期巡回・随時対応型 訪問介護看護	0	9	5	3	2	4	23	2.43	
	0.0%	39.1%	21.7%	13.0%	8.7%	17.4%	100.0%		
夜間訪問介護	0	0	0	0	0	0	0	0.00	
		0.0%	0.0%	0.0%	0.0%	0.0%	0.0%		
地域密着型サービス		151	1,035	579	475	260	197	2,697	2.11
		5.6%	38.4%	21.5%	17.6%	9.6%	7.3%	100.0%	

4-5 特定入所(居)者介護サービス費の状況

(1) 特定入所(居)者介護サービス費用割合

	特定入所(居)者 介護サービス費(千円)	介護費用総額(千円)	割合
費用	50,250	2,460,660	2.0%

※介護費用総額に、特定入所(居)者介護サービス費用は含まれない

(2) 特定入所(居)者の利用者負担段階別割合

サービス種類	特定入所(居)者 利用者負担段階				全利用者数
	1段階	2段階	3段階	計	
短期入所	6人	0人	0人	6人	736人
	0.8%	0.0%	0.0%	0.8%	100.0%
介護老人福祉施設(特養)	43人	325人	212人	580人	1,264人
	3.4%	25.7%	16.8%	45.9%	100.0%
介護老人保健施設(老健)	12人	187人	135人	334人	1,174人
	1.0%	15.9%	11.5%	28.4%	100.0%
介護療養型医療施設(療養型)	2人	3人	3人	8人	39人
	5.1%	7.7%	7.7%	20.5%	100.0%
介護医療院	3人	22人	14人	39人	158人
	1.9%	13.9%	8.9%	24.7%	100.0%
全体	66人	537人	364人	967人	3,371人
	2.0%	15.9%	10.8%	28.7%	100.0%

※負担限度額が300円未満の利用者は、1段階としている

<利用者負担段階別割合(全体)>

1段階	2段階	3段階	
2.0%	15.9%	10.8%	71.3%

(3) 特定入所(居)者介護サービス費用の食費・居住費の割合

サービス種類	特定入所(居)者金額					
	食費 (千円)	割合	居住費 (千円)	割合	合計 (千円)	割合
短期入所	1,315	40.7%	1,919	59.3%	3,234	100.0%
介護老人福祉施設(特養)	16,904	50.1%	16,837	49.9%	33,741	100.0%
介護老人保健施設(老健)	9,397	80.7%	2,242	19.3%	11,639	100.0%
介護療養型医療施設(療養型)	253	90.7%	26	9.3%	279	100.0%
介護医療院	1,166	85.9%	191	14.1%	1,357	100.0%
全体	29,035	57.8%	21,215	42.2%	50,250	100.0%

※金額は、利用者負担額を除く

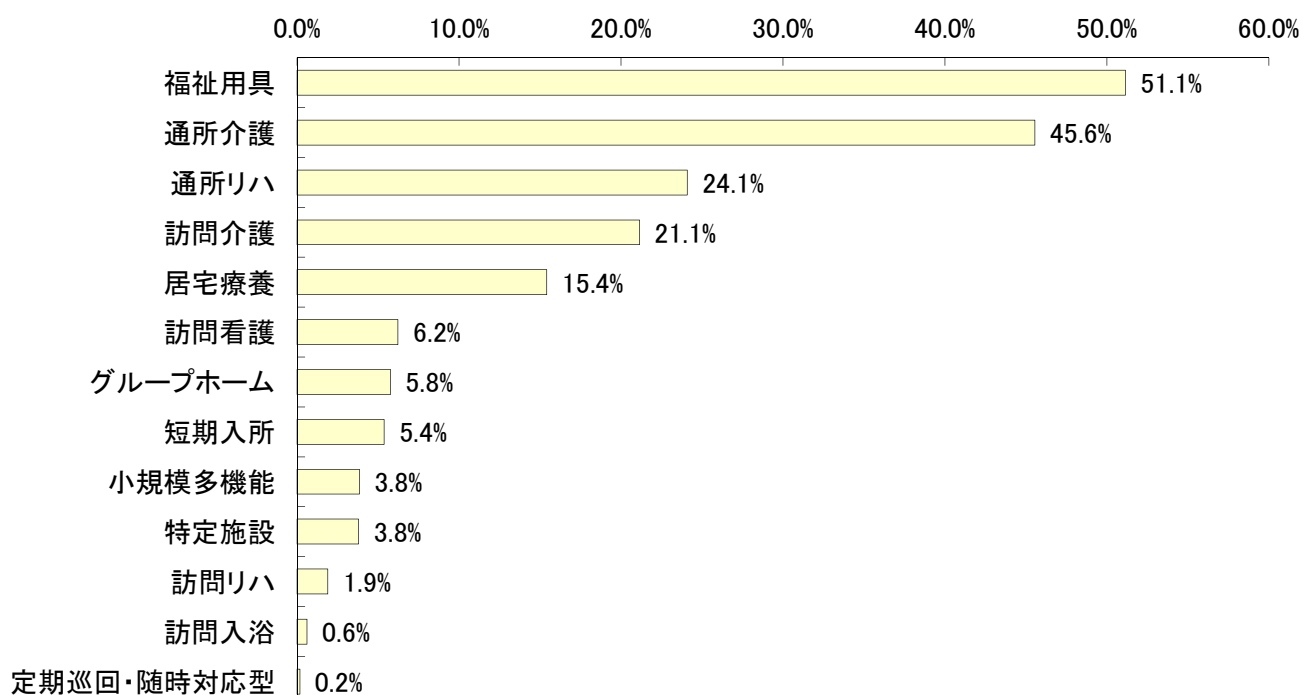
5 在宅サービスの利用状況

5-1 在宅サービス種類別の利用人数

サービス名		予防給付 (総合事業含む) (人)	利用率	介護給付 (人)	利用率	全体 (人)	利用率	平均 要介護度
訪問	訪問介護	1,278	25.0%	1,616	18.9%	2,894	21.1%	1.22
	夜間訪問	0	0.0%	0	0.0%	0	0.0%	0.00
	訪問入浴	0	0.0%	85	1.0%	85	0.6%	3.69
	訪問看護	207	4.0%	646	7.5%	853	6.2%	1.83
	訪問リハ	74	1.4%	187	2.2%	261	1.9%	1.61
	居宅療養	210	4.1%	1,900	22.2%	2,110	15.4%	2.25
通所	通所介護	1,807	35.3%	4,429	51.7%	6,236	45.6%	1.55
	認知症対応型通所介護	13	0.3%	109	1.3%	122	0.9%	1.93
	地域密着型通所介護	0	0.0%	1,127	13.2%	1,127	8.2%	2.06
	通所リハ	1,609	31.4%	1,690	19.7%	3,299	24.1%	0.97
短期	短期入所	57	1.1%	679	7.9%	736	5.4%	2.10
	生活介護	47	0.9%	615	7.2%	662	4.8%	2.12
	療養介護	11	0.2%	66	0.8%	77	0.6%	1.91
福祉用具		2,322	45.3%	4,680	54.6%	7,002	51.1%	1.56
居宅 包括	定期巡回・随時対応型	0	0.0%	23	0.3%	23	0.2%	2.43
	小規模多機能	85	1.7%	442	5.2%	527	3.8%	1.91
	複合型サービス	0	0.0%	49	0.6%	49	0.4%	3.33
居住	グループホーム	53	1.0%	736	8.6%	789	5.8%	2.11
	特定施設	76	1.5%	444	5.2%	520	3.8%	2.03
	小規模特定施設	0	0.0%	0	0.0%	0	0.0%	0.00
合計(延べ人数)		7,778	151.9%	17,557	204.9%	25,335	185.1%	-
合計		5,121	100.0%	8,569	100.0%	13,690	100.0%	1.38
予防・介護給付割合			37.4%		62.6%		100.0%	-

※総合事業の訪問型、通所型サービスは、予防給付の訪問介護、通所介護に表記する。

<在宅サービス利用率（全体上位順）>

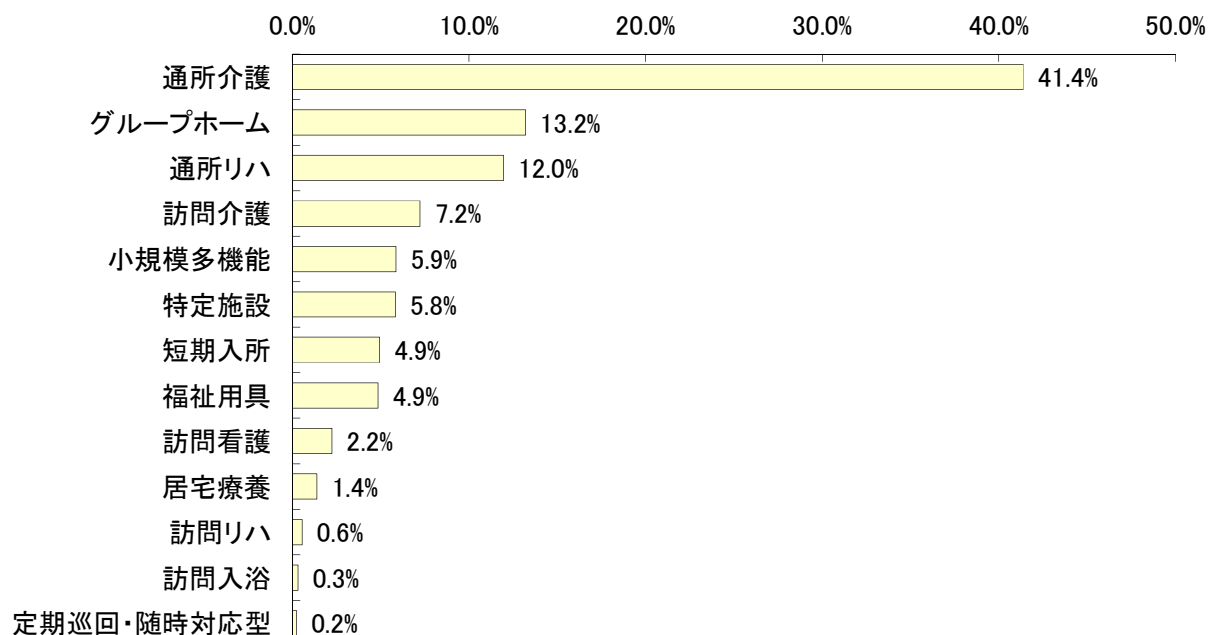


5-2 在宅サービス種類別の費用額

サービス名		予防給付 (総合事業含む) (千円)	費用 割合	介護給付 (千円)	費用 割合	全 体 (千円)	費用 割合	1人あたり 費用額
訪問	訪問介護	28,486	14.4%	92,706	6.3%	121,192	7.2%	41,877
	夜間訪問	0	0.0%	0	0.0%	0	0.0%	0
	訪問入浴	0	0.0%	5,273	0.4%	5,273	0.3%	62,036
	訪問看護	6,768	3.4%	30,752	2.1%	37,520	2.2%	43,986
	訪問リハ	2,429	1.2%	6,852	0.5%	9,281	0.6%	35,559
	居宅療養	2,206	1.1%	20,940	1.4%	23,146	1.4%	10,970
通所	通所介護	50,045	25.3%	643,091	43.5%	693,136	41.4%	111,151
	認知症対応型通所介護	1,130	0.6%	14,802	1.0%	15,932	1.0%	130,588
	地域密着型通所介護	0	0.0%	167,125	11.3%	167,125	10.0%	148,292
	通所リハ	60,715	30.7%	139,511	9.4%	200,226	12.0%	60,693
短期	短期入所	2,142	1.1%	80,696	5.5%	82,838	4.9%	112,552
	生活介護	1,684	0.9%	74,857	5.1%	76,541	4.6%	115,621
	療養介護	458	0.2%	5,839	0.4%	6,297	0.4%	81,782
福祉用具		16,792	8.5%	64,471	4.4%	81,263	4.9%	11,606
居宅 包括	定期巡回・随時対応型	0	0.0%	4,056	0.3%	4,056	0.2%	176,342
	小規模多機能	7,289	3.7%	90,902	6.2%	98,191	5.9%	186,321
	複合型サービス	0	0.0%	12,485	0.8%	12,485	0.7%	254,794
居住	グループホーム	14,024	7.1%	207,054	14.0%	221,078	13.2%	280,201
	特定施設	7,126	3.6%	90,638	6.1%	97,764	5.8%	188,007
	小規模特定施設	0	0.0%	0	0.0%	0	0.0%	0
合 計		198,023	100.0%	1,476,942	100.0%	1,674,965	100.0%	122,350
予防・介護給付割合			11.8%		88.2%		100.0%	-

※総合事業の訪問型、通所型サービスは、予防給付の訪問介護、通所介護に表記する。

<在宅サービス費用割合（全体上位順）>

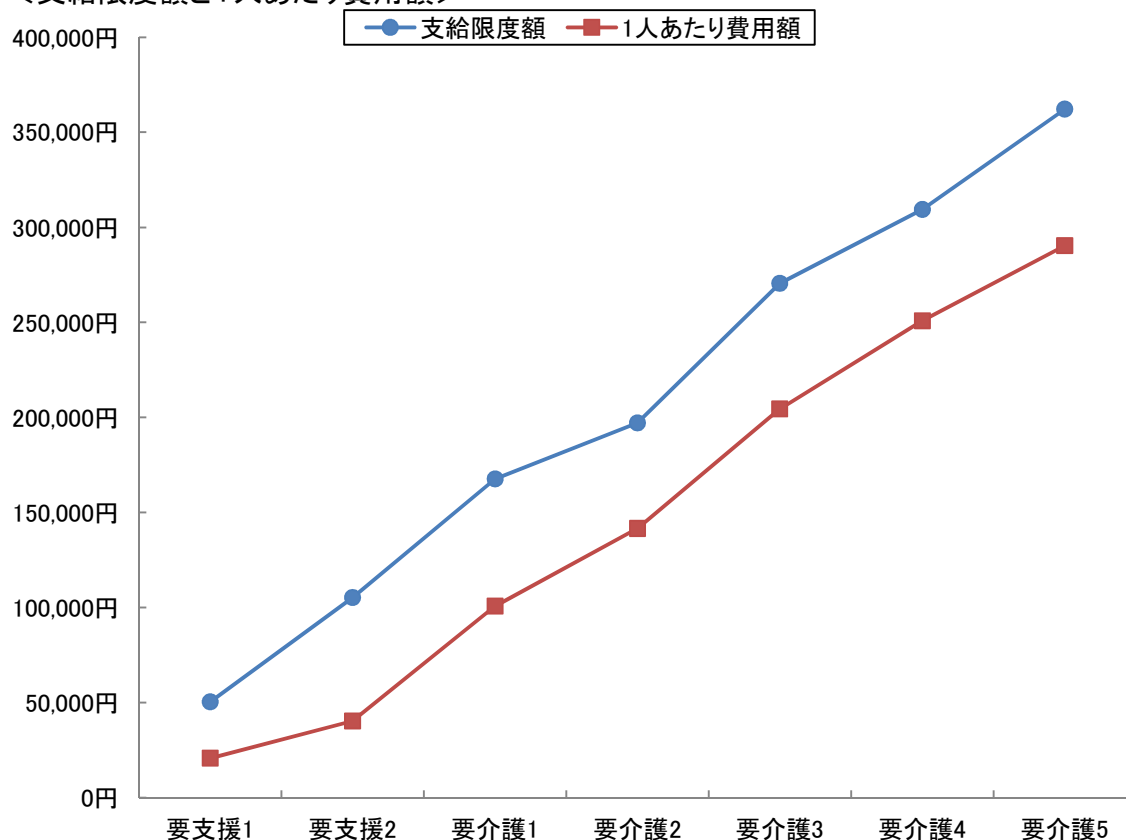


5-3 要介護度別在宅(居住除く)利用者の対支給限度額比率(事業対象者を除く)

要介護度	人数 (人) A	費用総額 (千円) B	1人あたり 費用額(円) C(B/A)	支給限度額 (円) D	対支給限度額 比率 C/D
要支援1	2,157	44,615	20,684	50,320	41.1%
要支援2	2,820	113,790	40,351	105,310	38.3%
要介護1	3,726	375,448	100,764	167,650	60.1%
要介護2	1,631	230,945	141,597	197,050	71.9%
要介護3	1,191	243,539	204,483	270,480	75.6%
要介護4	543	136,230	250,885	309,380	81.1%
要介護5	342	99,297	290,341	362,170	80.2%
軽度	4,977	158,405	31,827	-	39.1%
中・重度	7,433	1,085,459	146,032	-	69.6%
全体	12,410	1,243,864	100,231	-	63.3%

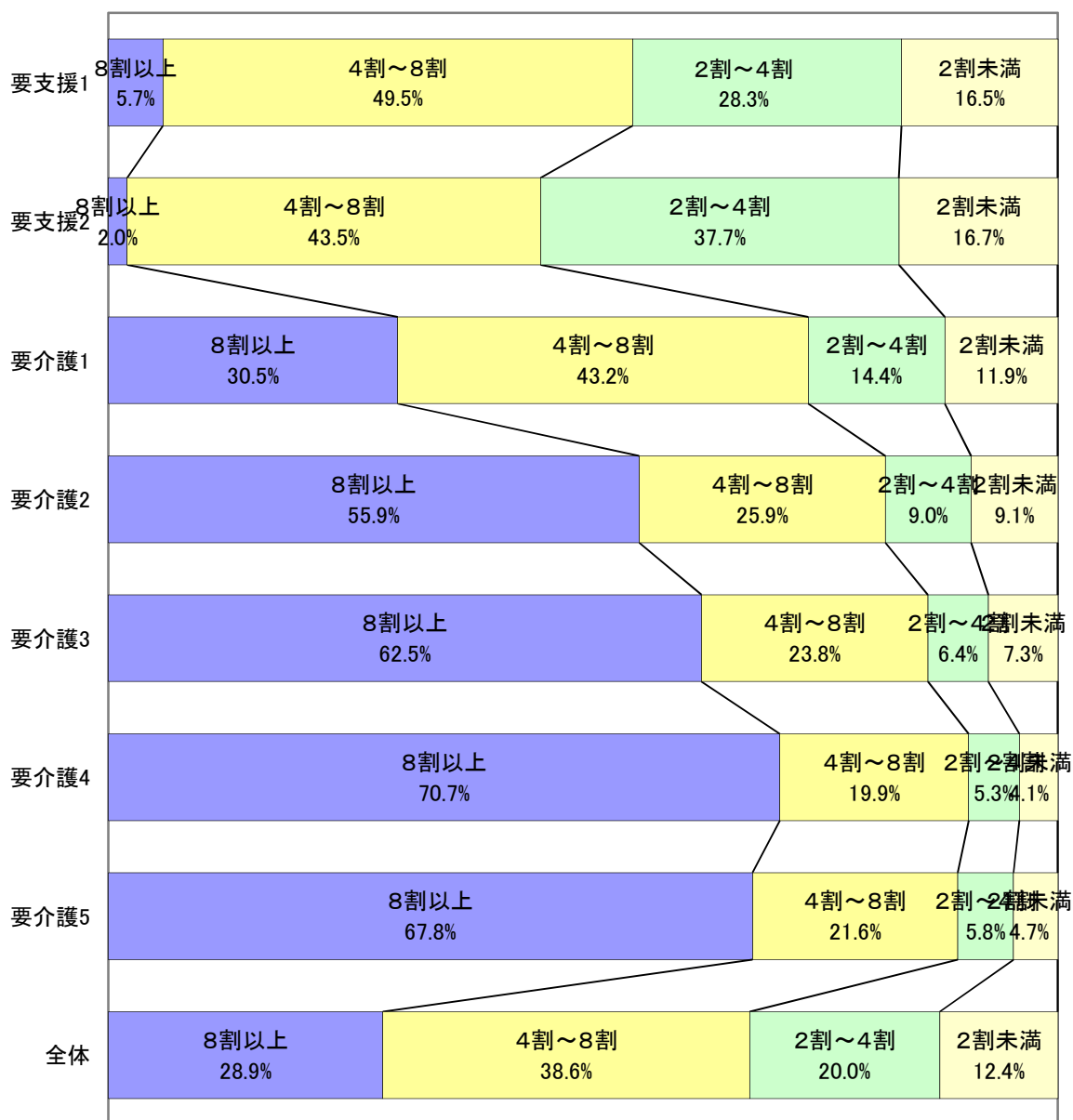
※対象となるサービスは、訪問介護、訪問入浴、訪問看護、訪問リハ、通所介護、通所リハ、福祉用具、短期入所、夜間訪問、認知症対応型通所介護、地域密着型通所介護、小規模多機能、GH短期の13種類

<支給限度額と1人あたり費用額>



5-4 対支給限度額比率区別の利用割合(事業対象者を除く)

対支給限度額比率の区分	要支援1	要支援2	要介護1	要介護2	要介護3	要介護4	要介護5	全体
8割以上	124	56	1,136	912	744	384	232	3,588
	5.7%	2.0%	30.5%	55.9%	62.5%	70.7%	67.8%	28.9%
4～8割	1,067	1,228	1,610	423	284	108	74	4,794
	49.5%	43.5%	43.2%	25.9%	23.8%	19.9%	21.6%	38.6%
2～4割	611	1,064	536	147	76	29	20	2,483
	28.3%	37.7%	14.4%	9.0%	6.4%	5.3%	5.8%	20.0%
2割未満	355	472	444	149	87	22	16	1,545
	16.5%	16.7%	11.9%	9.1%	7.3%	4.1%	4.7%	12.4%
合計	2,157	2,820	3,726	1,631	1,191	543	342	12,410
	100.0%	100.0%	100.0%	100.0%	100.0%	100.0%	100.0%	100.0%

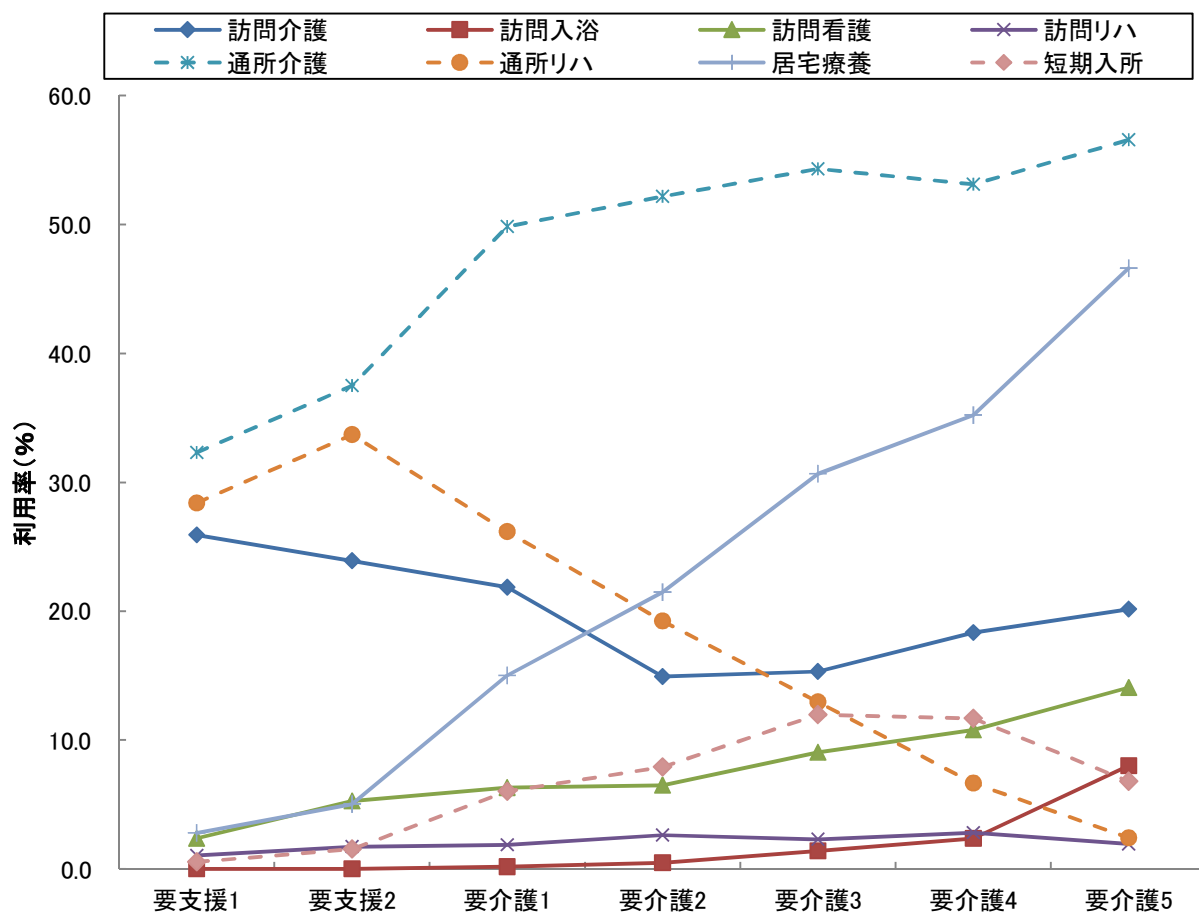


5-5 要介護度別の在宅サービス利用率(事業対象者を除く)

サービス名	全体		要支援1		要支援2		要介護1		要介護2		要介護3		要介護4		要介護5	
	利用人数(人)	利用率(%)	利用人数(人)	利用率(%)	利用人数(人)	利用率(%)	利用人数(人)	利用率(%)	利用人数(人)	利用率(%)	利用人数(人)	利用率(%)	利用人数(人)	利用率(%)	利用人数(人)	利用率(%)
訪問介護	2,884	21.1	566	25.9	702	23.9	904	21.9	285	14.9	220	15.3	124	18.3	83	20.1
訪問入浴	85	0.6	0	0.0	0	0.0	7	0.2	9	0.5	20	1.4	16	2.4	33	8.0
訪問看護	853	6.2	52	2.4	155	5.3	261	6.3	124	6.5	130	9.1	73	10.8	58	14.1
訪問リハ	261	1.9	23	1.1	51	1.7	77	1.9	50	2.6	33	2.3	19	2.8	8	1.9
居宅療養	2,110	15.4	61	2.8	148	5.0	621	15.0	410	21.5	440	30.6	238	35.2	192	46.6
通所介護	6,236	45.6	706	32.3	1,101	37.5	2,061	49.8	996	52.2	780	54.3	359	53.1	233	56.6
通所リハ	3,299	24.1	620	28.4	989	33.7	1,082	26.2	367	19.2	186	13.0	45	6.7	10	2.4
短期入所	736	5.4	12	0.5	45	1.5	249	6.0	151	7.9	172	12.0	79	11.7	28	6.8
福祉用具	7,002	51.1	975	44.6	1,347	45.9	1,915	46.3	1,162	60.9	907	63.2	413	61.1	283	68.7
定期巡回	23	0.2	0	0.0	0	0.0	9	0.2	5	0.3	3	0.2	2	0.3	4	1.0
小規模多機能	527	3.8	15	0.7	70	2.4	175	4.2	103	5.4	88	6.1	48	7.1	28	6.8
グループホーム	789	5.8	0	0.0	53	1.8	264	6.4	203	10.6	143	10.0	82	12.1	44	10.7
特定施設	520	3.8	22	1.0	54	1.8	162	3.9	87	4.6	115	8.0	56	8.3	24	5.8
実人数	13,690	-	2,185	-	2,936	-	4,136	-	1,909	-	1,436	-	676	-	412	-

※地域密着型サービスは、以下のように分類し集計している

夜間訪問介護→訪問介護、認知症デイ→通所介護、地域密着型デイ→通所介護、小規模多機能及び複合型サービス→小規模多機能、小規模特定施設→特定施設、地域密着グループホーム短期利用及び特定施設短期利用→短期入所

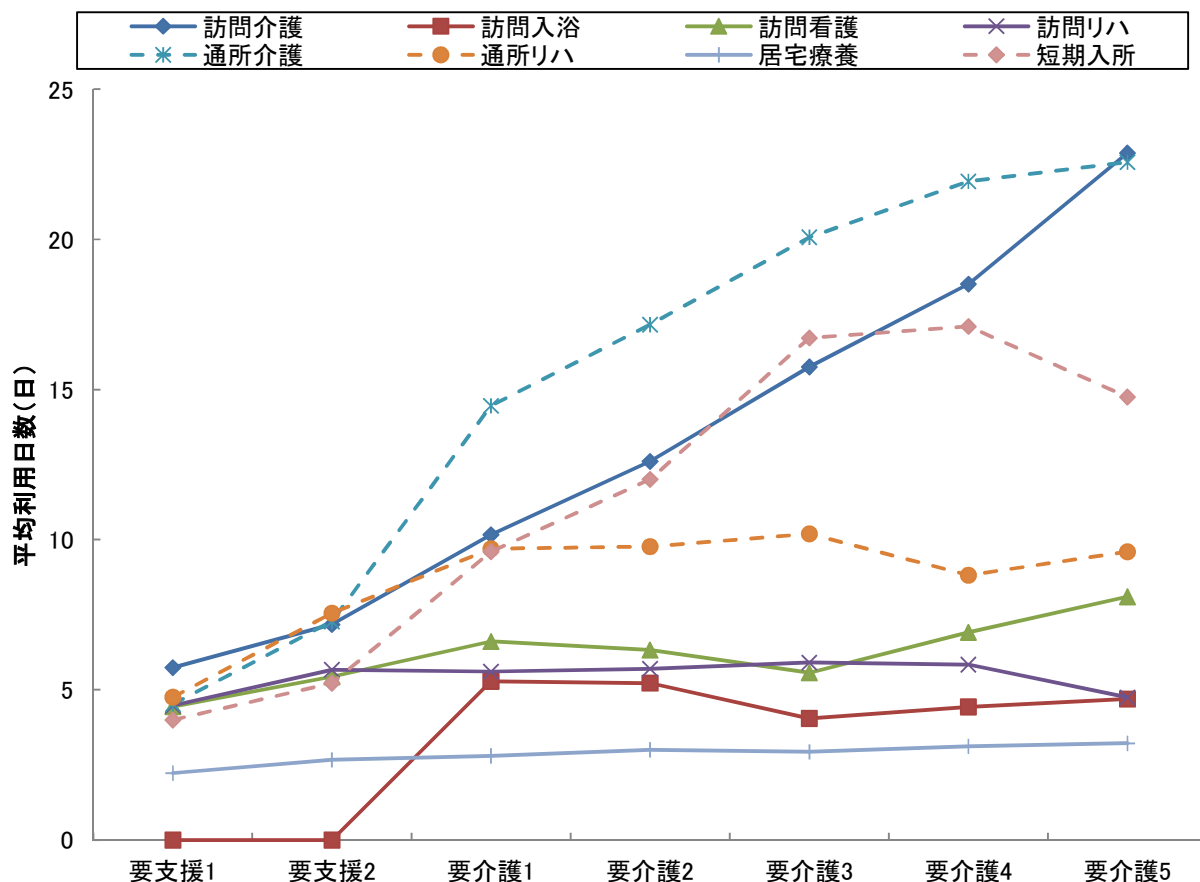


5-6 要介護度別の在宅サービス利用水準(事業対象者を除く)

サービス名	全体		要支援1		要支援2		要介護1		要介護2		要介護3		要介護4		要介護5	
	1人あたり費用額(円)	平均利用日数(日)	1人あたり費用額(円)	平均利用日数(日)	1人あたり費用額(円)	平均利用日数(日)	1人あたり費用額(円)	平均利用日数(日)	1人あたり費用額(円)	平均利用日数(日)	1人あたり費用額(円)	平均利用日数(日)	1人あたり費用額(円)	平均利用日数(日)	1人あたり費用額(円)	平均利用日数(日)
訪問介護	41,985	10.0	19,076	5.7	25,044	7.2	37,017	10.2	49,283	12.6	79,806	15.8	112,822	18.5	164,454	22.9
訪問入浴	62,036	4.6	0	0.0	0	0.0	72,196	5.3	70,790	5.2	54,688	4.1	60,482	4.4	62,700	4.7
訪問看護	43,986	6.2	25,400	4.4	35,142	5.4	44,526	6.6	45,722	6.3	42,909	5.6	56,322	6.9	65,032	8.1
訪問リハ	35,559	5.6	25,769	4.5	36,007	5.7	36,911	5.6	36,369	5.7	36,874	5.9	37,275	5.8	33,263	4.8
居宅療養	10,970	2.9	9,483	2.2	10,926	2.7	10,600	2.8	11,159	3.0	10,816	2.9	11,434	3.1	12,044	3.2
通所介護	111,151	13.9	18,899	4.5	33,336	7.3	102,681	14.5	138,221	17.2	188,562	20.1	232,562	21.9	271,367	22.6
通所リハ	60,693	8.2	24,980	4.8	45,731	7.6	74,808	9.7	89,146	9.8	106,805	10.2	104,592	8.8	127,989	9.6
短期入所	112,552	12.4	26,230	4.0	40,609	5.2	76,418	9.6	104,819	12.0	159,070	16.7	174,477	17.1	167,742	14.8
定期巡回	176,342	27.3	0	0.0	0	0.0	92,526	26.4	145,080	28.4	205,250	22.3	296,590	30.0	322,203	30.0
小規模多機能	186,321	21.6	52,977	15.3	92,780	15.3	140,872	21.4	197,984	22.0	260,281	23.7	298,603	26.4	307,834	26.3
グループホーム	280,201	28.9	0	0.0	264,602	29.9	266,956	28.7	283,143	28.9	287,827	28.6	295,989	28.9	310,674	29.5
特定施設	188,007	28.5	68,104	29.9	104,218	28.5	178,603	28.8	192,544	28.0	219,629	28.4	239,532	28.2	261,736	28.4
水準平均	122,215	15.6	23,379	4.9	50,007	9.0	123,243	17.4	170,143	20.4	229,067	24.8	273,073	27.5	308,614	28.3

※地域密着型サービスは、以下のように分類し集計している

夜間訪問介護→訪問介護、認知症デイ→通所介護、地域密着型デイ→通所介護、小規模多機能及び複合型サービス→小規模多機能、小規模特定施設→特定施設、地域密着グループホーム短期利用及び特定施設短期利用→短期入所



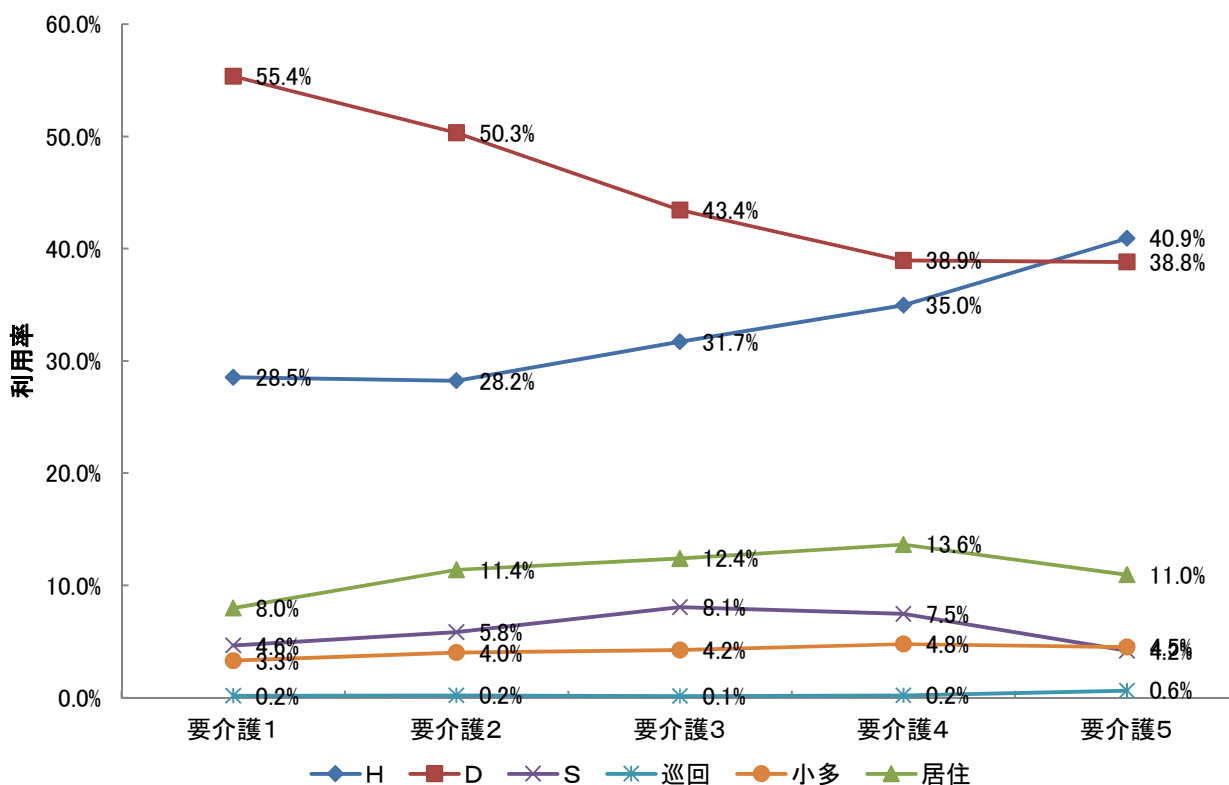
6 サービスパッケージによる利用状況(事業対象者を除く)

6-1 要介護度別の在宅サービス機能別利用率

在宅サービスを機能に注目して、以下の6つに分類した。福祉用具貸与は(その他)とする。

- ①訪問型サービス(訪問介護、夜間訪問介護、訪問入浴、訪問看護、訪問リハビリ、居宅療養管理指導、総合事業訪問型)【Hと表記】
 ②通所型サービス(通所介護、通所リハビリ、認知症対応型通所介護、地域密着型通所介護、総合事業通所型)【Dと表記】
 ③短期入所型サービス(短期入所生活介護、短期入所生活リハビリ)【Sと表記】
 ④定期巡回型サービス(定期巡回・随時対応型訪問介護)【巡回と表記】
 ⑤小規模多機能型(小規模多機能居宅介護、複合型サービス)【小多と表記】
 ⑥居住型サービス(特定施設入居者生活介護・認知症対応型共同生活介護)【居住と表記】
- } 包括払い

		全体	要支援1	要支援2	要介護1	要介護2	要介護3	要介護4	要介護5
人数	H	5,080	663	923	1,511	716	652	351	254
	D	9,148	1,326	2,090	2,931	1,276	893	391	241
	S	718	12	45	246	148	166	75	26
	巡回	23	0	0	9	5	3	2	4
	小多	525	15	70	175	102	87	48	28
	居住	1,301	22	107	423	289	255	137	68
	合計	16,795	2,038	3,235	5,295	2,536	2,056	1,004	621
利用率	H	30.2%	32.5%	28.5%	28.5%	28.2%	31.7%	35.0%	40.9%
	D	54.5%	65.1%	64.6%	55.4%	50.3%	43.4%	38.9%	38.8%
	S	4.3%	0.6%	1.4%	4.6%	5.8%	8.1%	7.5%	4.2%
	巡回	0.1%	0.0%	0.0%	0.2%	0.2%	0.1%	0.2%	0.6%
	小多	3.1%	0.7%	2.2%	3.3%	4.0%	4.2%	4.8%	4.5%
	居住	7.7%	1.1%	3.3%	8.0%	11.4%	12.4%	13.6%	11.0%
	合計	100.0%	100.0%	100.0%	100.0%	100.0%	100.0%	100.0%	100.0%



6-2 サービスパッケージによる介護費用構造

サービスパッケージとは、在宅サービス機能の組み合わせにより、サービス利用の実態を把握するものである。

1 サービスパッケージ11区分

サービス機能の組み合わせからサービス利用の形態を、①施設、②居住型、③小規模多機能型、④定期巡回型、⑤H+D+S、⑥D+S、⑦H+S、⑧H+D、⑨Dのみ、⑩Hのみ、⑪その他（「Sのみ」を含む）の11種類に区分したものを基本のサービスパッケージとする。

2 サービスパッケージ6区分

⑤-⑧を「複数機能」、⑨-⑪を「単機能」に集約し、サービスパッケージ6区分としている。

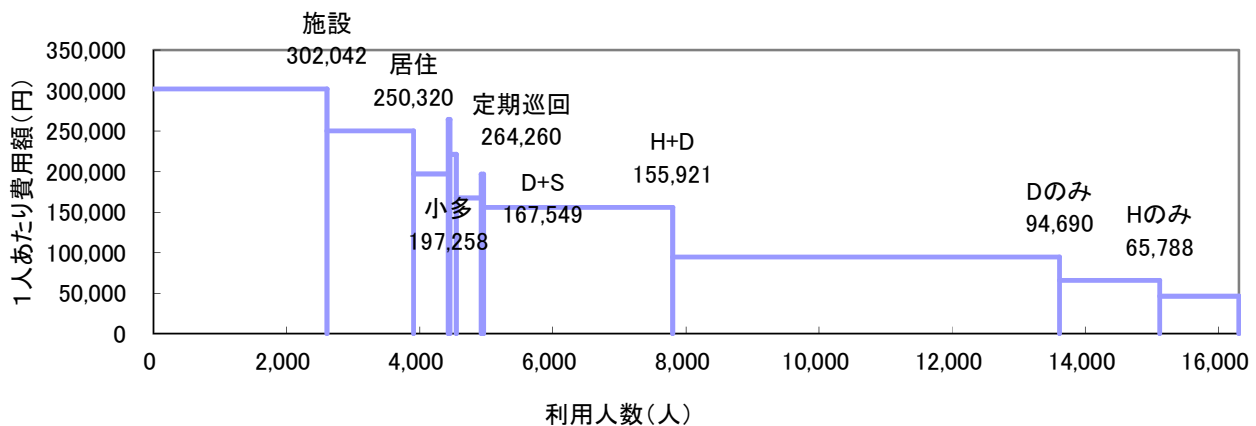
3 機能の分解による8区分

「複数機能」の中で支給限度額80%以上と未満の利用者を分解し、「単機能」の中で2種類以上のサービスを利用している場合（訪問介護と訪問看護、通所介護と通所リハ等）を「複数プラン(複プラン)」とし、それ以外の単一サービスのみを利用する場合（訪問介護のみ等）を「単数プラン(単プラン)」と区分し、単機能分解8区分としている。

(1) サービスパッケージ11区分

	施設	居住	小規模多機能	定期巡回	H+D+S	D+S	H+S	H+D	Dのみ	Hのみ	その他	全体
人数(人)	2,607	1,301	523	23	97	374	36	2,839	5,811	1,505	1,191	16,307
利用率	16.0%	8.0%	3.2%	0.1%	0.6%	2.3%	0.2%	17.4%	35.6%	9.2%	7.3%	100.0%
累積利用率	16.0%	24.0%	27.2%	27.3%	27.9%	30.2%	30.4%	47.8%	83.5%	92.7%	100.0%	—
1人あたり費用額(円)	302,042	250,320	197,258	264,260	221,306	167,549	196,765	155,921	94,690	65,788	46,347	150,896
指数:全体(100)	200	166	131	175	147	111	130	103	63	44	31	100
支給限度額80%以上利用人数(人)			475	22	76	258	20	1,632	1,461	208	170	7,994
高利用割合			90.8%	95.7%	78.4%	69.0%	55.6%	57.5%	25.1%	13.8%	14.3%	49.0%
費用総額(千円)	787,424	325,667	103,166	6,078	21,467	62,663	7,084	442,658	550,244	99,011	55,199	2,460,660
費用割合	32.0%	13.2%	4.2%	0.2%	0.9%	2.5%	0.3%	18.0%	22.4%	4.0%	2.2%	100.0%
累積費用割合	32.0%	45.2%	49.4%	49.7%	50.5%	53.1%	53.4%	71.4%	93.7%	97.8%	100.0%	—
平均要介護度	3.37	2.08	1.91	2.43	2.52	1.66	2.41	1.69	1.12	1.12	1.06	1.70

※高利用割合とは、当該パッケージ利用者の中で、支給限度額80%以上の利用者の割合を示す。

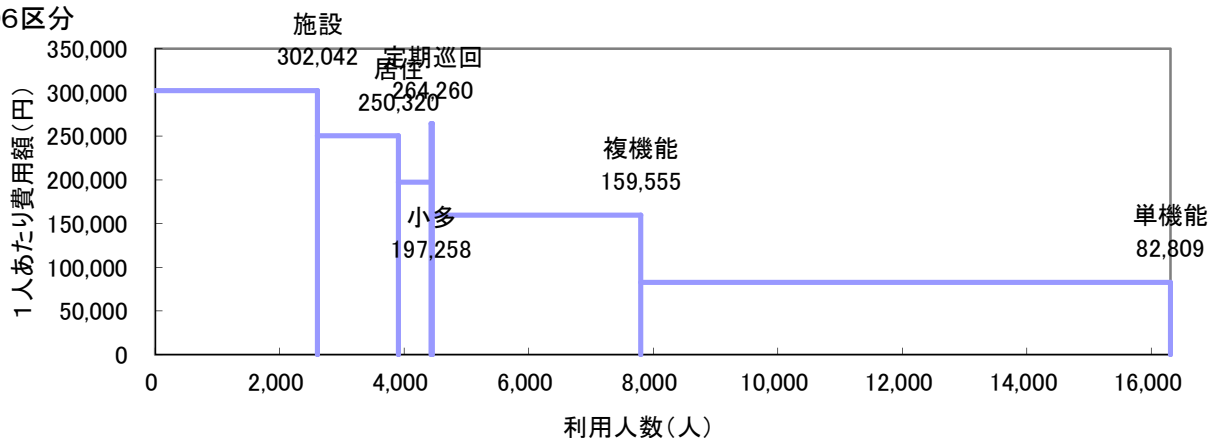


(2) サービスパッケージ6区分・単機能分解8区分

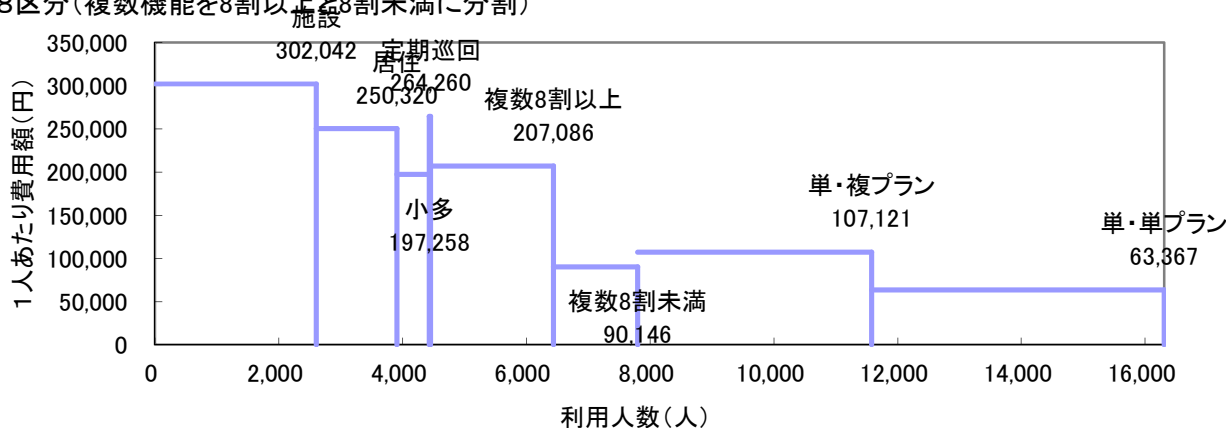
	施設	居住	小規模	定期巡回		複数機能			単機能		全体	
				複数機能	限度額8割以上	限度額8割未満	複数プラン	単数プラン				
人数(人)	2,607	1,301	523	23	23	3,346	1,986	1,360	8,507	3,780	4,727	16,307
利用率	16.0%	8.0%	3.2%	0.1%	0.1%	20.5%	12.2%	8.3%	52.2%	23.2%	29.0%	100.0%
累積利用率	16.0%	24.0%	27.2%	27.3%	—	—	39.5%	47.8%	—	71.0%	100.0%	—
1人あたり費用額(円)	302,042	250,320	197,258	264,260	264,260	159,555	207,086	90,146	82,809	107,121	63,367	150,896
指数:全体(100)	200	166	131	175	175	106	137	60	—	71	42	100
支給限度額80%以上利用人数(人)			475	22	22	1,986	1,986	0	1,839	1,042	797	3,302
高利用割合			90.8%	95.7%	95.7%	59.4%	100.0%	0.0%	21.6%	27.6%	16.9%	20.2%
費用総額(千円)	787,424	325,667	103,166	6,078	6,078	533,872	411,273	122,599	704,453	404,916	299,538	2,460,660
費用割合	32.0%	13.2%	4.2%	0.2%	0.2%	21.7%	16.7%	5.0%	28.6%	16.5%	12.2%	100.0%
累積費用割合	32.0%	45.2%	49.4%	49.7%	—	—	66.4%	71.4%	—	87.8%	100.0%	—
平均要介護度	3.37	2.08	1.91	2.43	2.43	1.72	2.09	1.18	1.11	1.40	0.88	1.70

※定期巡回の利用者のうち、その他の機能を利用している場合を複数機能利用者として再掲している。

①6区分



②8区分(複数機能を8割以上と8割未満に分割)



6-3 要介護度別サービスパッケージ(11区分)利用状況

(1) 要介護度別人数割合

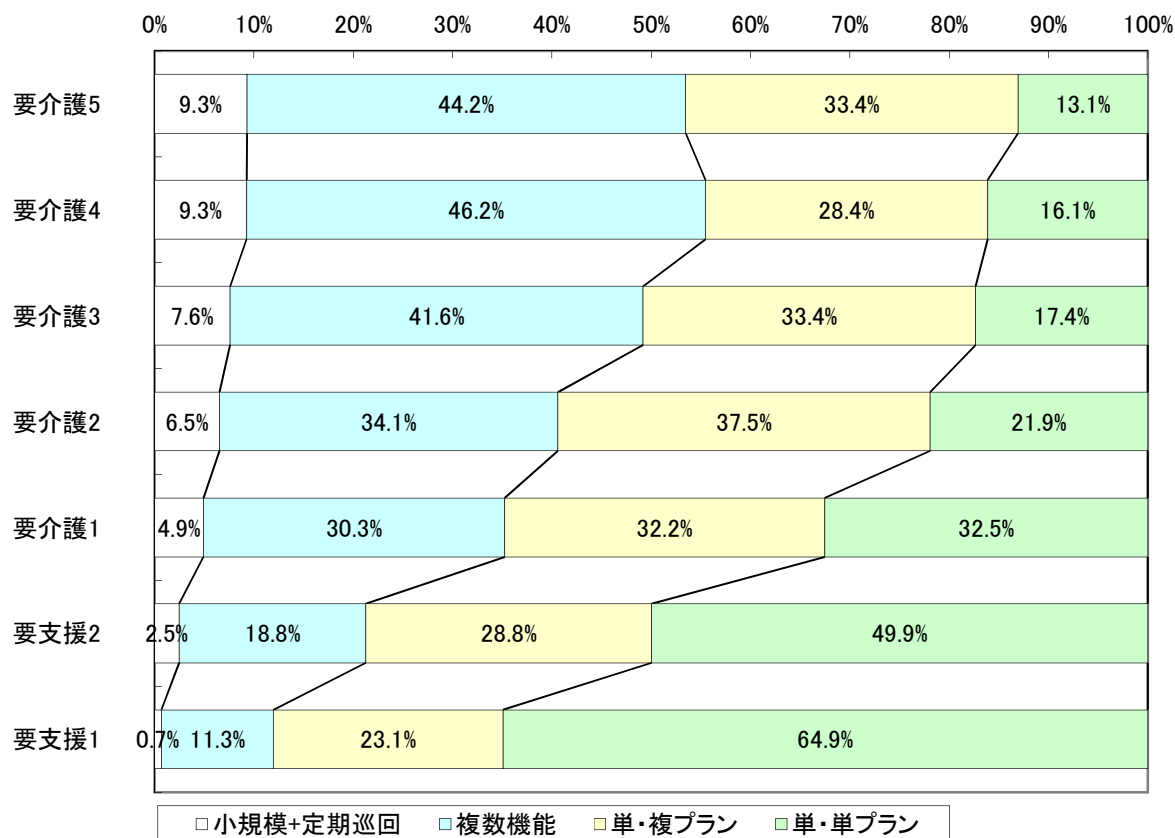
	要介護5		要介護4		要介護3		要介護2		要介護1		要支援2		要支援1		全体	
	人数	割合	人数	割合	人数	割合	人数	割合	人数	割合	人数	割合	人数	割合	人数	割合
施設	626	60.3%	616	47.7%	771	34.9%	295	13.4%	299	6.7%	0	0.0%	0	0.0%	2,607	16.0%
居住	68	6.6%	137	10.6%	255	11.6%	289	13.1%	423	9.5%	107	3.6%	22	1.0%	1,301	8.0%
小規模	28	2.7%	48	3.7%	87	3.9%	101	4.6%	174	3.9%	70	2.4%	15	0.7%	523	3.2%
定期巡回	4	0.4%	2	0.2%	3	0.1%	5	0.2%	9	0.2%	0	0.0%	0	0.0%	23	0.1%
H+D+S	7	0.7%	16	1.2%	29	1.3%	17	0.8%	23	0.5%	4	0.1%	1	0.0%	97	0.6%
D+S	6	0.6%	18	1.4%	56	2.5%	84	3.8%	164	3.7%	35	1.2%	11	0.5%	374	2.3%
H+S	5	0.5%	4	0.3%	8	0.4%	4	0.2%	13	0.3%	2	0.1%	0	0.0%	36	0.2%
H+D	134	12.9%	211	16.3%	398	18.0%	447	20.3%	926	20.9%	491	16.7%	232	10.6%	2,839	17.4%
Dのみ	91	8.8%	145	11.2%	406	18.4%	721	32.7%	1,806	40.7%	1,560	53.1%	1,082	49.5%	5,811	35.6%
Hのみ	59	5.7%	53	4.1%	90	4.1%	117	5.3%	371	8.4%	385	13.1%	420	19.2%	1,505	9.2%
その他	10	1.0%	42	3.3%	104	4.7%	124	5.6%	227	5.1%	282	9.6%	402	18.4%	1,191	7.3%
合計	1,038	100.0%	1,292	100.0%	2,207	100.0%	2,204	100.0%	4,435	100.0%	2,936	100.0%	2,185	100.0%	16,307	100.0%

(2) 要介護度別1人あたり費用額

	要介護5	要介護4	要介護3	要介護2	要介護1	要支援2	要支援1	全体
施設	336,614	308,313	289,789	287,041	263,140	0	0	302,042
居住	299,772	279,304	265,152	263,161	240,527	187,380	70,802	250,320
小規模	340,651	321,644	278,827	208,495	145,377	96,115	56,620	197,258
定期巡回	433,595	357,360	298,713	233,396	173,974	0	0	264,260
H+D+S	346,606	301,348	245,274	193,726	150,495	75,933	47,520	221,306
D+S	305,063	272,225	240,941	189,769	141,510	79,382	46,705	167,549
H+S	337,402	258,815	200,813	183,958	142,802	81,255	0	196,765
H+D	337,366	281,912	239,869	175,167	131,718	66,589	41,097	155,921
Dのみ	328,518	271,032	213,097	148,471	107,875	42,705	24,068	94,690
Hのみ	204,816	208,149	146,809	98,670	71,595	37,985	23,438	65,788
その他	236,202	228,743	180,403	77,932	40,742	10,140	6,707	46,347
全体	325,501	289,875	250,280	185,790	132,675	50,007	23,379	150,896

6-4 要介護度別の在宅サービスパッケージ利用割合

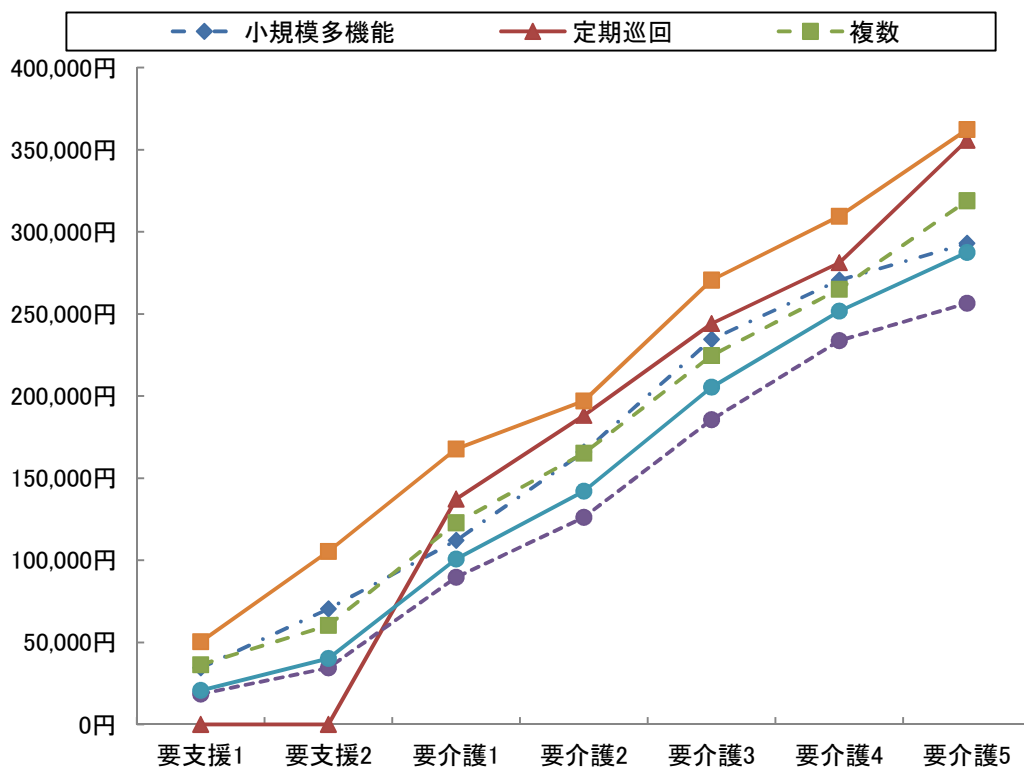
	要介護5	要介護4	要介護3	要介護2	要介護1	要支援2	要支援1	全体
小規模多機能	28	48	87	101	174	70	15	523
	8.1%	8.9%	7.4%	6.2%	4.7%	2.5%	0.7%	4.2%
複合型	10	14	14	4	7	0	0	49
	2.9%	2.6%	1.2%	0.2%	0.2%	0.0%	0.0%	0.4%
定期巡回・随時 対応訪問介護看護	4	2	3	5	9	0	0	23
	1.2%	0.4%	0.3%	0.3%	0.2%	0.0%	0.0%	0.2%
複数	4	2	3	5	9	0	0	23
	1.2%	0.4%	0.3%	0.3%	0.2%	0.0%	0.0%	0.2%
複数機能	152	249	491	552	1,126	532	244	3,346
	44.2%	46.2%	41.6%	34.1%	30.3%	18.8%	11.3%	27.0%
単機能	160	240	600	962	2,404	2,227	1,904	8,497
	46.5%	44.5%	50.8%	59.4%	64.7%	78.7%	88.0%	68.6%
複数プラン	115	153	395	607	1,196	814	500	3,780
	33.4%	28.4%	33.4%	37.5%	32.2%	28.8%	23.1%	30.5%
単数プラン	45	87	205	355	1,208	1,413	1,404	4,717
	13.1%	16.1%	17.4%	21.9%	32.5%	49.9%	64.9%	38.1%
合計	344	539	1,181	1,620	3,713	2,829	2,163	12,389
	100.0%	100.0%	100.0%	100.0%	100.0%	100.0%	100.0%	100.0%



6-5 在宅サービスパッケージ別の1人あたり費用額と対支給限度額比率

	要支援1	要支援2	要介護1	要介護2	要介護3	要介護4	要介護5	全体
支給限度額	50,320	105,310	167,650	197,050	270,480	309,380	362,170	-
小規模多機能	34,462	70,298	112,009	165,809	234,428	270,597	292,865	159,194
	68.5%	66.8%	66.8%	84.1%	86.7%	87.5%	80.9%	78.8%
複合型	0	0	121,546	173,660	218,322	262,685	249,637	219,917
	0.0%	0.0%	72.5%	88.1%	80.7%	84.9%	68.9%	78.6%
定期巡回随時対応 訪問介護看護	0	0	137,179	188,062	243,953	281,080	355,695	212,683
	0.0%	0.0%	81.8%	95.4%	90.2%	90.9%	98.2%	91.0%
複数	0	0	137,179	188,062	243,953	281,080	355,695	212,683
	0.0%	0.0%	81.8%	95.4%	90.2%	90.9%	98.2%	91.0%
複数機能	36,322	60,401	122,796	165,143	224,574	265,033	318,870	147,983
	72.2%	57.4%	73.2%	83.8%	83.0%	85.7%	88.0%	78.5%
単機能	18,506	34,457	89,574	126,125	185,420	233,734	256,443	77,324
	36.8%	32.7%	53.4%	64.0%	68.6%	75.5%	70.8%	54.0%
複数プラン	28,957	47,377	103,064	137,464	194,239	246,015	267,849	107,121
	57.5%	45.0%	61.5%	69.8%	71.8%	79.5%	74.0%	64.6%
単数プラン	17,167	32,228	88,882	126,239	203,745	256,305	300,859	63,479
	34.1%	30.6%	53.0%	64.1%	75.3%	82.8%	83.1%	50.7%
全体	20,626	40,223	100,727	141,943	205,359	251,542	287,351	99,905
	41.0%	38.2%	60.1%	72.0%	75.9%	81.3%	79.3%	63.2%

※下段は対支給限度額比率



7 地域ケア率(事業対象者を除く)

7-1 地域ケア利用者

ここでは、施設ではなく地域で認知症高齢者や重度の要介護者を支えるケアの形として「地域ケア」の分析を行う。地域密着型サービスで包括払いを行う①認知症対応型共同生活介護、②小規模多機能型居宅介護、③定期巡回・随時訪問対応型訪問介護看護と、④複数のサービスを組み合わせる包括的にサービスを提供する複数機能利用者でかつ支給限度額比率8割以上の利用者の①～④を「地域ケア」利用者と定義する。

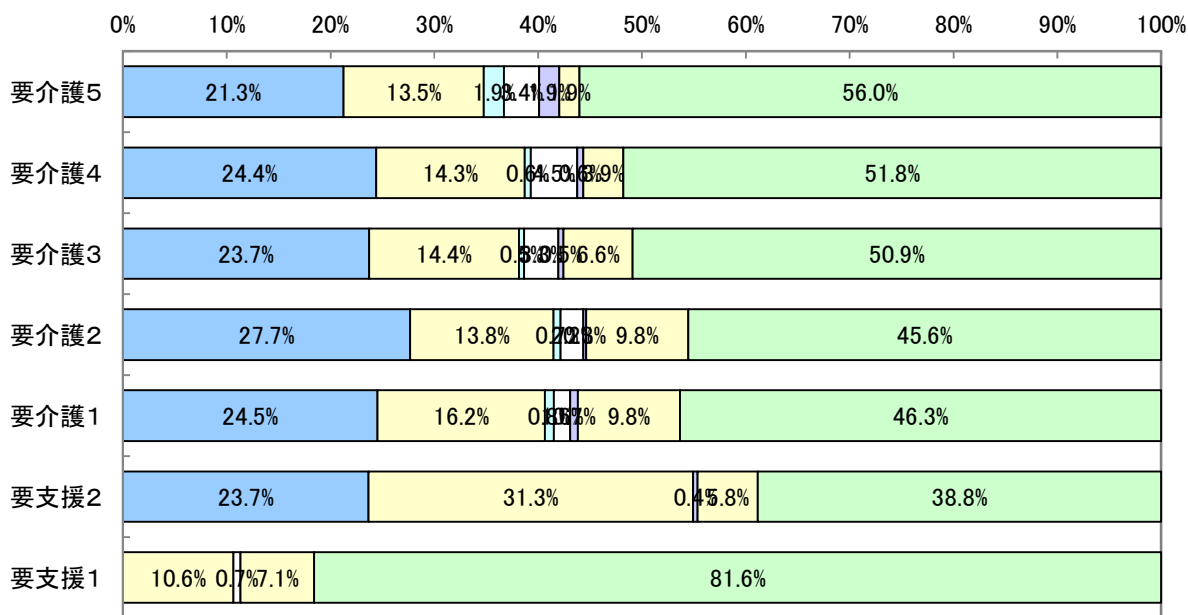
	施設	特定	地域ケア	複数機能 8割未満	単機能		全体
					複プラン	単プラン	
利用人数(人)	2,607	520	3,321	1,360	3,780	4,717	16,305
利用率	16.0%	3.2%	20.4%	8.3%	23.2%	28.9%	100.0%
平均費用額	302,042	188,007	223,305	90,146	107,121	63,479	150,489
費用額	787,424	97,764	741,595	122,599	404,916	299,430	2,453,728
費用割合	32.1%	4.0%	30.2%	5.0%	16.5%	12.2%	100.0%
平均要介護度	3.4	2.0	2.1	1.2	1.4	0.9	1.7

7-2 地域ケア利用者の要介護度別地域ケアの割合

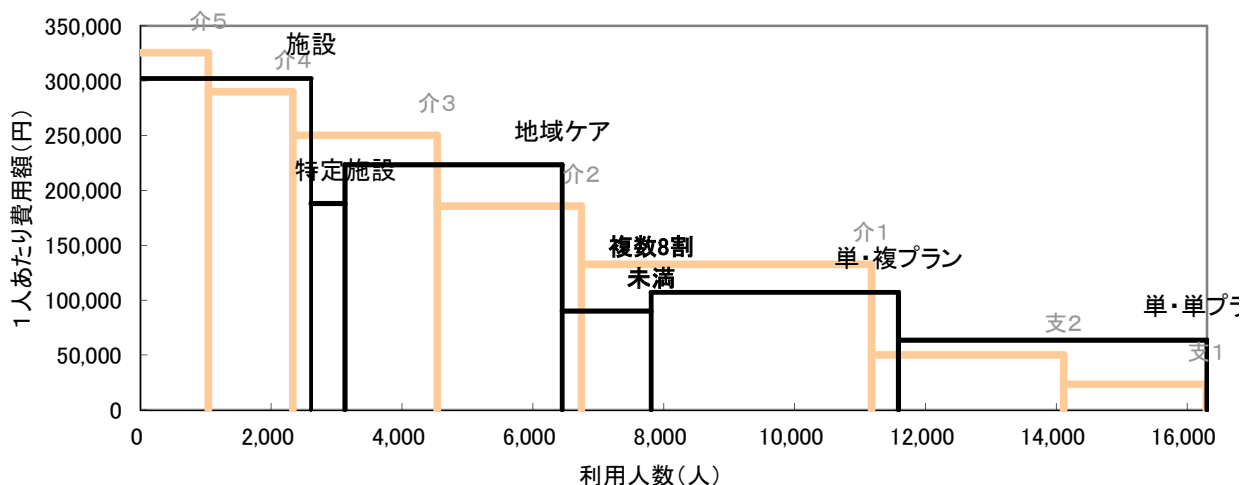
		要介護5	要介護4	要介護3	要介護2	要介護1	要支援2	要支援1	全体
利用者 数(人)	施設	626	616	771	295	299	0	0	2,607
	特定	24	56	115	87	162	54	22	520
	地域ケア	207	336	603	733	1,077	224	141	3,321
	その他	181	285	721	1,090	2,900	2,658	2,022	9,857
	合計	1,038	1,293	2,210	2,205	4,438	2,936	2,185	16,305
地域ケア 等割合	施設	60.3%	47.6%	34.9%	13.4%	6.7%	0.0%	0.0%	16.0%
	特定	2.3%	4.3%	5.2%	3.9%	3.7%	1.8%	1.0%	3.2%
	地域ケア	19.9%	26.0%	27.3%	33.2%	24.3%	7.6%	6.5%	20.4%
	その他	17.4%	22.0%	32.6%	49.4%	65.3%	90.5%	92.5%	60.5%
	合計	100.0%	100.0%	100.0%	100.0%	100.0%	100.0%	100.0%	100.0%
要介護 度分布	施設	24.0%	23.6%	29.6%	11.3%	11.5%	0.0%	0.0%	100.0%
	特定	4.6%	10.8%	22.1%	16.7%	31.2%	10.4%	4.2%	100.0%
	地域ケア	6.2%	10.1%	18.2%	22.1%	32.4%	6.7%	4.2%	100.0%
	その他	1.8%	2.9%	7.3%	11.1%	29.4%	27.0%	20.5%	100.0%
	合計	6.4%	7.9%	13.6%	13.5%	27.2%	18.0%	13.4%	100.0%

7-3 地域ケア利用者の利用内容

パッケージ	全体	要介護5	要介護4	要介護3	要介護2	要介護1	要支援2	要支援1	
居住系	789 23.8%	44 21.3%	82 24.4%	143 23.7%	203 27.7%	264 24.5%	53 23.7%	0 0.0%	
小規模	523 15.7%	28 13.5%	48 14.3%	87 14.4%	101 13.8%	174 16.2%	70 31.3%	15 10.6%	
定期巡回	23 0.7%	4 1.9%	2 0.6%	3 0.5%	5 0.7%	9 0.8%	0 0.0%	0 0.0%	
複数 8割 以上	H+D+S	76 2.3%	7 3.4%	15 4.5%	20 3.3%	16 2.2%	17 1.6%	0 0.0%	1 0.7%
	H+S	20 0.6%	4 1.9%	2 0.6%	3 0.5%	2 0.3%	8 0.7%	1 0.4%	0 0.0%
	D+S	258 7.8%	4 1.9%	13 3.9%	40 6.6%	72 9.8%	106 9.8%	13 5.8%	10 7.1%
	H+D	1,632 49.1%	116 56.0%	174 51.8%	307 50.9%	334 45.6%	499 46.3%	87 38.8%	115 81.6%
合計	3,321 100.0%	207 100.0%	336 100.0%	603 100.0%	733 100.0%	1,077 100.0%	224 100.0%	141 100.0%	



□居住系 □小規模 □定期巡回 □H+D+S □H+S □D+S □H+D



8 総合事業

8-1 総合事業のみ利用者

(1) 要介護度別利用者数

	事業対象者	要支援1	要支援2	合計
人数(人)	10	716	758	1,484
人数割合	0.7%	48.2%	51.1%	100.0%

(2) 要介護度別の利用者属性

・性別

	事業対象者	要支援1	要支援2	合計
男性	3 30.0%	208 29.1%	205 27.0%	416 28.0%
女性	7 70.0%	508 70.9%	553 73.0%	1,068 72.0%
全体	10 100.0%	716 100.0%	758 100.0%	1,484 100.0%

・年齢別

	事業対象者	要支援1	要支援2	合計
65歳未満	0 0.0%	9 1.3%	8 1.1%	17 1.1%
65-69歳	1 10.0%	17 2.4%	19 2.5%	37 2.5%
70-74歳	1 10.0%	56 7.8%	47 6.2%	104 7.0%
75-79歳	3 30.0%	91 12.7%	83 10.9%	177 11.9%
80-84歳	1 10.0%	169 23.6%	171 22.6%	341 23.0%
85-89歳	3 30.0%	223 31.1%	214 28.2%	440 29.6%
90歳以上	1 10.0%	151 21.1%	216 28.5%	368 24.8%
全体	10 100.0%	716 100.0%	758 100.0%	1,484 100.0%

(3) サービス種類別利用状況

		事業対象者	要支援1	要支援2	合計
人数(人)	訪問型	10	318	245	573
	通所型	0	484	629	1,113
	その他	0	0	0	0
	全体	10	802	874	1,686
人数割合	訪問型	100.0%	39.7%	28.0%	34.0%
	通所型	0.0%	60.3%	72.0%	66.0%
	その他	0.0%	0.0%	0.0%	0.0%
	全体	100.0%	100.0%	100.0%	100.0%
費用(千円)	訪問型	108	6,019	6,061	12,188
	通所型	0	9,169	20,702	29,872
	その他	0	0	0	0
	全体	108	15,189	26,763	42,060
費用割合	訪問型	100.0%	39.6%	22.6%	29.0%
	通所型	0.0%	60.4%	77.4%	71.0%
	その他	0.0%	0.0%	0.0%	0.0%
	全体	100.0%	100.0%	100.0%	100.0%
1人あたり 費用額	訪問型	10,790	18,929	24,738	21,271
	通所型	0	18,945	32,913	26,839
	その他	0	0	0	0
	全体	10,790	18,939	30,621	24,947

8-2 総合事業利用者全体

(1) 要介護度別利用者数

	事業対象者	要支援1	要支援2	合計
人数(人)	10	1,143	1,534	2,687
人数割合	0.4%	42.5%	57.1%	100.0%

(2) 要介護度別の利用者属性

・性別

	事業対象者	要支援1	要支援2	合計
男性	3	296	381	680
	30.0%	25.9%	24.8%	25.3%
女性	7	847	1,153	2,007
	70.0%	74.1%	75.2%	74.7%
全体	10	1,143	1,534	2,687
	100.0%	100.0%	100.0%	100.0%

・年齢別

	事業対象者	要支援1	要支援2	合計
65歳未満	0	17	16	33
	0.0%	1.5%	1.0%	1.2%
65-69歳	1	23	35	59
	10.0%	2.0%	2.3%	2.2%
70-74歳	1	90	100	191
	10.0%	7.9%	6.5%	7.1%
75-79歳	3	132	167	302
	30.0%	11.5%	10.9%	11.2%
80-84歳	1	271	321	593
	10.0%	23.7%	20.9%	22.1%
85-89歳	3	361	458	822
	30.0%	31.6%	29.9%	30.6%
90歳以上	1	249	437	687
	10.0%	21.8%	28.5%	25.6%
全体	10	1,143	1,534	2,687
	100.0%	100.0%	100.0%	100.0%

(3) サービス種類別利用状況

		事業対象者	要支援1	要支援2	合計
人数(人)	訪問型	10	566	702	1,278
	通所型	0	706	1,090	1,796
	その他	0	0	0	0
	全体	10	1,272	1,792	3,074
人数割合	訪問型	100.0%	44.5%	39.2%	41.6%
	通所型	0.0%	55.5%	60.8%	58.4%
	その他	0.0%	0.0%	0.0%	0.0%
	全体	100.0%	100.0%	100.0%	100.0%
費用(千円)	訪問型	108	10,797	17,581	28,486
	通所型	0	13,298	35,618	48,916
	その他	0	0	0	0
	全体	108	24,095	53,199	77,402
費用割合	訪問型	100.0%	44.8%	33.0%	36.8%
	通所型	0.0%	55.2%	67.0%	63.2%
	その他	0.0%	0.0%	0.0%	0.0%
	全体	100.0%	100.0%	100.0%	100.0%
1人あたり 費用額	訪問型	10,790	19,076	25,044	22,290
	通所型	0	18,836	32,677	27,236
	その他	0	0	0	0
	全体	10,790	18,943	29,687	25,180

9 比較指標一覧

指標項目		2022年11月分	
保険者属性	高齢者数	100,449	
	高齢化率	29.6%	
	後期高齢者割合	51.4%	
	認定者数	19,576	
	認定率	19.5%	
	受給実人員	16,307	
	受給率	83.3%	
	平均要介護度	1.70	
	介護費用総額(千円)	2,460,660	
	1人あたり費用額	150,896	
	高齢者1人あたり費用額	24,497	
要介護度3区分	人数(対総数)	人数重度率	14.3%
		人数中度率	54.2%
	費用(対総額)	費用重度率	29.0%
		費用中度率	63.0%
	水準	1人あたり重度費用額	305,746
		1人あたり中度費用額	175,250
サービス機能3区分	人数(対総数)	人数施設率	16.0%
		人数在宅率	84.0%
		・人数居住率	8.0%
	費用(対総額)	費用施設率	32.0%
		費用在宅率	68.0%
		・費用居住率	13.2%
	水準	1人あたり施設費用額	302,042
		1人あたり在宅費用額	122,134
		・1人あたり居住費用額	250,320
重度(要介護4・5)	人数	人数重度率	14.3%
		・施設重度率	47.6%
		・在宅重度率	7.9%
	施設・在宅率	重度施設率	53.3%
		重度在宅率	46.7%
	費用	費用重度率	29.0%
		・施設費用の重度率	50.9%
		・在宅費用の重度率	18.6%
施設・在宅率	重度費用の施設率	56.2%	
	重度費用の在宅率	43.8%	
施設サービス	利用率(対施設人数)	介護老人福祉施設	45.7%
		地域密着型介護老人福祉施設	2.3%
		介護老人保健施設	44.6%
		介護療養型医療施設	1.5%
		介護医療院	6.0%
	重度率	介護老人福祉施設	59.6%
地域密着型介護老人福祉施設		75.0%	
介護老人保健施設		29.6%	
介護療養型医療施設		94.9%	
介護医療院		64.6%	
居住サービス	利用率(対居住人数)	認知症対応型共同生活介護	60.3%
		特定施設入居者生活介護	39.7%
		地域密着型特定施設入居者生活介護	0.0%
平均要介護度	施設利用者	3.37	
	在宅利用者	1.38	
	・居住利用者	2.08	
対支給限度額比率	要介護度別	全体	63.3%
		軽度	39.1%
		中・重度	69.6%
	比率区分別	2割未満	12.4%
		8割以上	28.9%

指標項目		2022年11月分	
在宅サービス	主要サービス 利用率 (対在宅実人数)	訪問介護	21.1%
		・夜間訪問介護	0.0%
		訪問看護	6.2%
		通所介護	45.6%
		・認知症対応型通所介護	0.9%
	当該サービス 平均費用額	通所リハ	24.1%
		短期入所	5.4%
		訪問介護	41,985
		訪問看護	43,986
		通所介護	111,151
	当該サービス 平均利用日数	通所リハ	60,693
		短期入所	112,552
		訪問介護	10.0
		訪問看護	6.2
		通所介護	13.9
サービスパッケージ	人数(対総数)	通所リハ	8.2
		短期入所	12.4
		小規模多機能	3.2%
		H+D+S	0.6%
		D+S	2.3%
		H+D	17.4%
		Dのみ	35.6%
	費用(対総額)	Hのみ	9.2%
		その他	7.3%
		地域ケア率(再掲)	20.4%
		小規模多機能	4.2%
		H+D+S	0.9%
		D+S	2.5%
		H+D	18.0%
	水準	Dのみ	22.4%
Hのみ		4.0%	
その他		2.2%	
地域ケア率(再掲)		30.2%	
小規模多機能		197,258	
H+D+S		221,306	
D+S		167,549	
サービスパッケージ 複数・単機能	人数(対総数)	H+D	155,921
		Dのみ	94,690
		Hのみ	65,788
	費用(対総額)	その他	46,347
		地域ケア率(再掲)	223,305
		複数機能	20.5%
	水準	単機能・複数プラン	23.2%
		単機能・単プラン	29.0%
		複数機能	21.7%
サービスパッケージ 対支給限度額比率	要介護5	単機能・複数プラン	16.5%
		単機能・単プラン	12.2%
		複数機能	159,555
	要介護3	単機能・複数プラン	107,121
		単機能・単プラン	63,367
		複数機能	80.9%
	要介護1	複数機能	88.0%
		単機能・複数プラン	74.0%
		単機能・単プラン	83.1%
	小規模多機能	86.7%	
	複数機能	83.0%	
	単機能・複数プラン	71.8%	
	単機能・単プラン	75.3%	
	小規模多機能	66.8%	
	複数機能	73.2%	
	単機能・複数プラン	61.5%	
	単機能・単プラン	53.0%	

※「・」は上段にある指標の下位指標である

(C)日本福祉大学 福祉政策評価センター