

介護保険事業 [月別] 実績分析報告書

— 目 次 —

1	認定・受給の状況	・・・ 1
2	介護費用の基本構造	・・・ 2
3	要介護度別の施設・在宅割合	・・・ 4
4	施設・居住・地域密着型サービスの利用状況	・・・ 6
5	在宅サービスの利用状況	・・・ 9
	・ サービス種類別利用人数と費用	
	・ 要介護度別の対支給限度額比率	
	・ 要介護度別のサービス利用状況	
6	サービスパッケージによる利用状況	・・・ 15
	・ サービスパッケージによる介護費用構造	
	・ 複数機能・単機能分析	
	・ 訪問介護の身体介護と生活援助割合	
7	地域ケア率	・・・ 21
8	総合事業	・・・ 23
9	比較指標一覧	・・・ 25

保険者番号 418566
利用実績年月 2022年12月
取込審査月 2023年1月

「介護保険事業実績分析報告書」は、国保連合会から配信される「保険者向け給付実績情報(11100000.CSV)」データに基づき作成しています。

サービス利用の分析を目的としたため、費用額の算出にあたっては、報酬算定にかかわる「地域区分」を考慮していません（一律に1単位＝基本10円を採用）。

ただし、介護予防・日常生活支援総合事業は、「保険者向け給付実績情報(11100000.CSV)」に含まれるデータのみを集計対象とする。

1 認定・受給の状況

1-1 要介護認定者と受給者数

高齢者数	認定者数	認定率	受給(利用)実人数	受給率
100,392人	19,489人	19.4%	16,302人	83.6%

1-2 要介護度別の受給者属性

(1) 性別

	事業対象者	要支援1	要支援2	要介護1	要介護2	要介護3	要介護4	要介護5	全体	平均要介護度
男性	3	569	803	1,303	662	590	311	203	4,444	1.61
	30.0%	26.1%	27.2%	29.6%	29.8%	26.8%	24.1%	19.4%	27.3%	
女性	7	1,608	2,151	3,100	1,559	1,613	978	842	11,858	1.74
	70.0%	73.9%	72.8%	70.4%	70.2%	73.2%	75.9%	80.6%	72.7%	
合計	10	2,177	2,954	4,403	2,221	2,203	1,289	1,045	16,302	1.70
	100.0%	100.0%	100.0%	100.0%	100.0%	100.0%	100.0%	100.0%	100.0%	

(2) 年齢別

	事業対象者	要支援1	要支援2	要介護1	要介護2	要介護3	要介護4	要介護5	全体	平均要介護度
65歳未満	0	37	43	84	59	38	30	18	309	1.80
	0.0%	1.7%	1.5%	1.9%	2.7%	1.7%	2.3%	1.7%	1.9%	
65-69歳	1	53	89	123	66	70	34	38	474	1.78
	10.0%	2.4%	3.0%	2.8%	3.0%	3.2%	2.6%	3.6%	2.9%	
70-74歳	1	185	211	312	154	133	66	58	1,120	1.54
	10.0%	8.5%	7.1%	7.1%	6.9%	6.0%	5.1%	5.6%	6.9%	
75-79歳	3	285	344	389	198	185	86	67	1,557	1.45
	30.0%	13.1%	11.6%	8.8%	8.9%	8.4%	6.7%	6.4%	9.6%	
80-84歳	1	538	627	813	357	297	172	164	2,969	1.47
	10.0%	24.7%	21.2%	18.5%	16.1%	13.5%	13.3%	15.7%	18.2%	
85-89歳	3	631	874	1,254	563	518	296	253	4,392	1.58
	30.0%	29.0%	29.6%	28.5%	25.3%	23.5%	23.0%	24.2%	26.9%	
90歳以上	1	448	766	1,428	824	962	605	447	5,481	2.02
	10.0%	20.6%	25.9%	32.4%	37.1%	43.7%	46.9%	42.8%	33.6%	
合計	10	2,177	2,954	4,403	2,221	2,203	1,289	1,045	16,302	1.70
	100.0%	100.0%	100.0%	100.0%	100.0%	100.0%	100.0%	100.0%	100.0%	

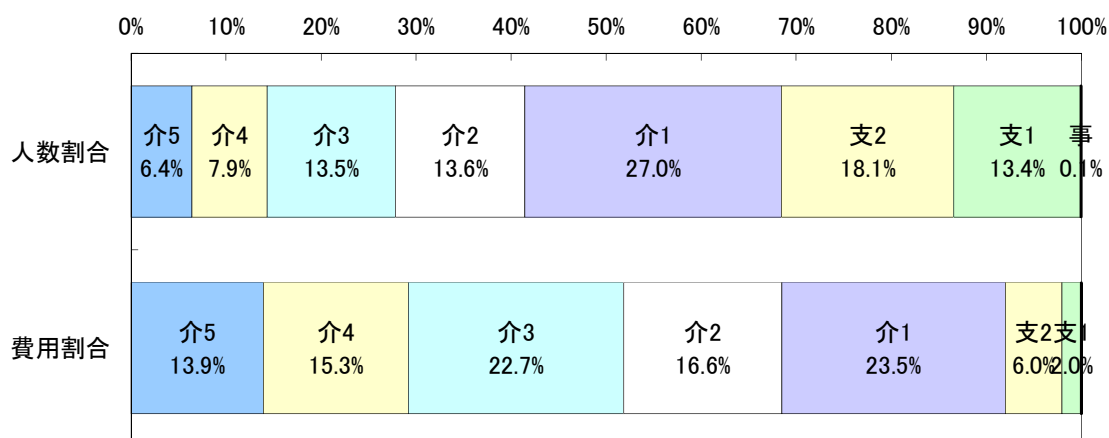
2 介護費用の基本構造

2-1 要介護度別の介護費用の基本構造

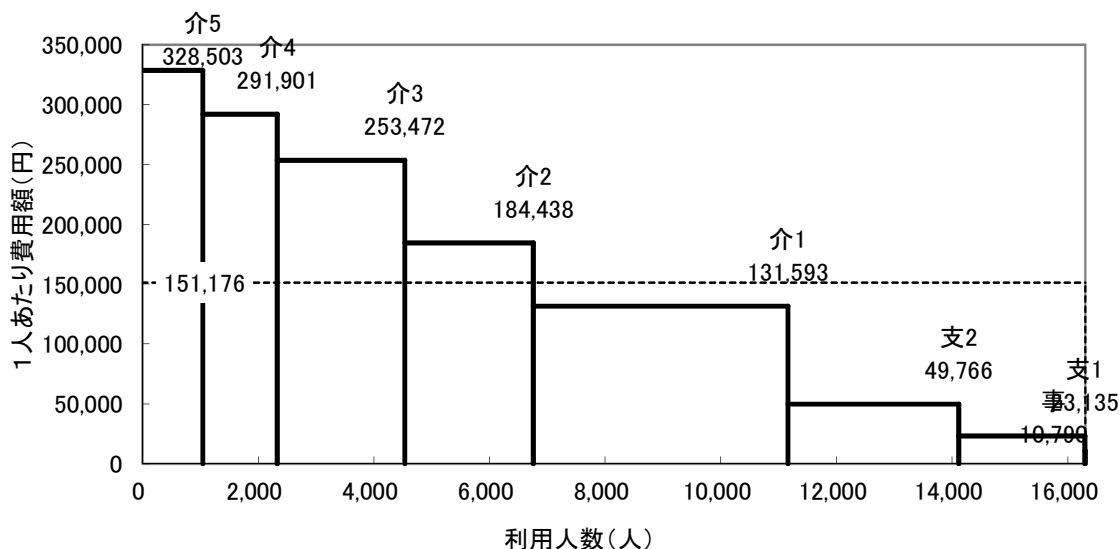
8区分	要介護5	要介護4	要介護3	要介護2	要介護1	要支援2	要支援1	事業対象者	合計
利用人数(人)	1,045	1,289	2,203	2,221	4,403	2,954	2,177	10	16,302
人数割合	6.4%	7.9%	13.5%	13.6%	27.0%	18.1%	13.4%	0.1%	100.0%
費用総額(千円)	343,286	376,260	558,398	409,636	579,404	147,009	50,364	108	2,464,467
費用割合	13.9%	15.3%	22.7%	16.6%	23.5%	6.0%	2.0%	0.0%	100.0%
1人あたり費用額(円)	328,503	291,901	253,472	184,438	131,593	49,766	23,135	10,790	151,176
3区分	重度		中度			軽度			合計
利用人数(人)	2,334		8,827			5,141			16,302
人数割合	14.3%		54.1%			31.5%			100.0%
費用総額(千円)	719,546		1,547,438			197,482			2,464,467
費用割合	29.2%		62.8%			8.0%			100.0%
1人あたり費用額(円)	308,289		175,307			38,413			151,176

※各費用総額に特定入所(居)者介護サービス費は含まない

<利用人数割合と費用割合>



<要介護度別費用構造図>

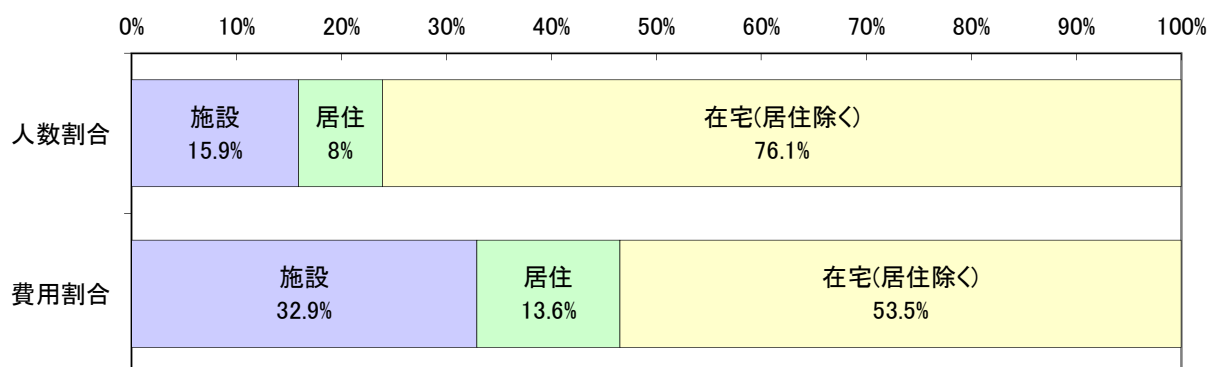


2-2 施設・居住・在宅(居住除く)別の介護費用の基本構造

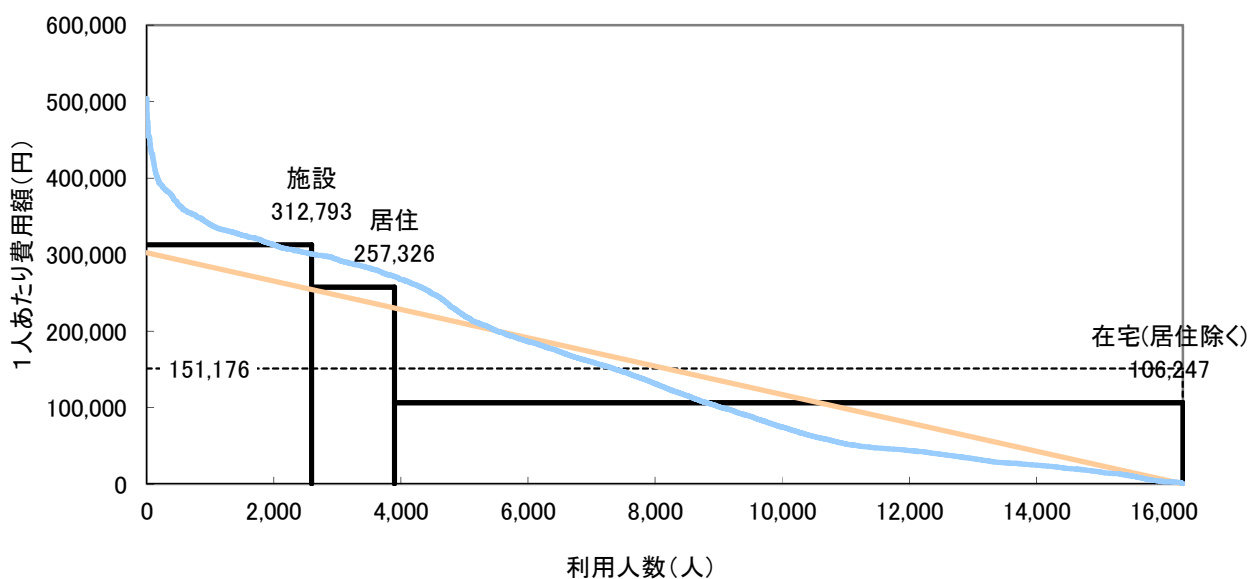
	施設	在宅		合計	
		居住	在宅(居住除く)		
利用人数(人)	2,593	13,709	1,303	12,406	16,302
人数割合	15.9%	84.1%	8.0%	76.1%	100.0%
費用総額(千円)	811,071	1,653,395	335,296	1,318,099	2,464,467
費用割合	32.9%	67.1%	13.6%	53.5%	100.0%
1人あたり費用額(円)	312,793	120,607	257,326	106,247	151,176
平均要介護度	3.40	1.38	2.08	1.31	1.70

注) サービス利用の重複は考慮していない。

＜利用人数割合と費用割合＞



＜施設・居住・在宅別費用構造図＞



利用人数を共通(底辺)とする4種類の面積で費用総額を表した図である。
なお曲線は実際の利用者を費用額降順に並べた分布である。

3 要介護度別の施設・在宅割合

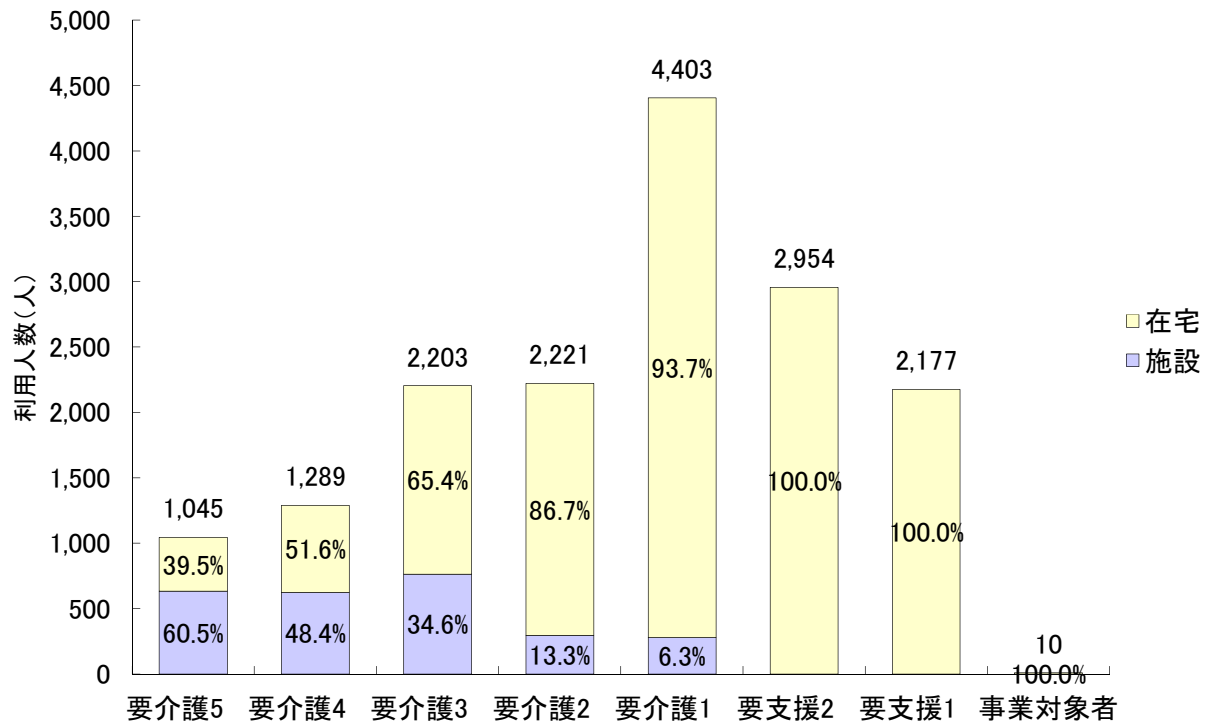
3-1 要介護度別の施設・在宅利用者の割合

		要介護5	要介護4	要介護3	要介護2	要介護1	要支援2	要支援1	事業対象者	合計
利用者人数 (人)	施設	632	624	763	296	278	0	0	0	2,593
	在宅	413	665	1,440	1,925	4,125	2,954	2,177	10	13,709
	居住	72	140	250	290	416	112	23	0	1,303
	合計	1,045	1,289	2,203	2,221	4,403	2,954	2,177	10	16,302
施設・在宅割合	施設	60.5%	48.4%	34.6%	13.3%	6.3%	0.0%	0.0%	0.0%	15.9%
	在宅	39.5%	51.6%	65.4%	86.7%	93.7%	100.0%	100.0%	100.0%	84.1%
	居住	6.9%	10.9%	11.3%	13.1%	9.4%	3.8%	1.1%	0.0%	8.0%
	合計	100.0%	100.0%	100.0%	100.0%	100.0%	100.0%	100.0%	100.0%	100.0%
要介護度分布	施設	24.4%	24.1%	29.4%	11.4%	10.7%	0.0%	0.0%	0.0%	100.0%
	在宅	3.0%	4.9%	10.5%	14.0%	30.1%	21.5%	15.9%	0.1%	100.0%
	居住	5.5%	10.7%	19.2%	22.3%	31.9%	8.6%	1.8%	0.0%	100.0%
	合計	6.4%	7.9%	13.5%	13.6%	27.0%	18.1%	13.4%	0.1%	100.0%

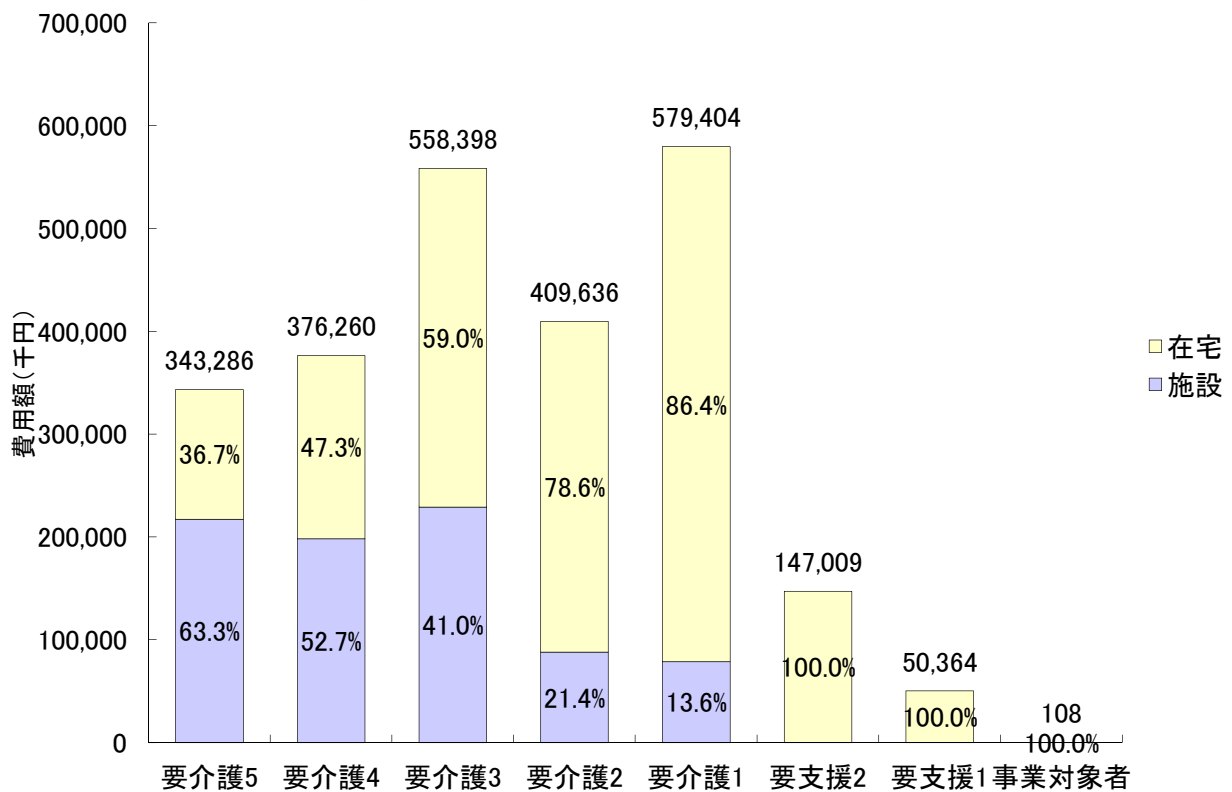
3-2 要介護度別の施設・在宅費用の割合

		要介護5	要介護4	要介護3	要介護2	要介護1	要支援2	要支援1	事業対象者	合計
費用額 (千円)	施設	217,236	198,228	229,082	87,849	78,677	0	0	0	811,071
	在宅	126,050	178,032	329,316	321,788	500,728	147,009	50,364	108	1,653,395
	居住	21,695	39,659	68,866	78,961	103,152	21,299	1,664	0	335,296
	合計	343,286	376,260	558,398	409,636	579,404	147,009	50,364	108	2,464,467
施設・在宅割合	施設	63.3%	52.7%	41.0%	21.4%	13.6%	0.0%	0.0%	0.0%	32.9%
	在宅	36.7%	47.3%	59.0%	78.6%	86.4%	100.0%	100.0%	100.0%	67.1%
	居住	6.3%	10.5%	12.3%	19.3%	17.8%	14.5%	3.3%	0.0%	13.6%
	合計	100.0%	100.0%	100.0%	100.0%	100.0%	100.0%	100.0%	100.0%	100.0%
要介護度分布	施設	26.8%	24.4%	28.2%	10.8%	9.7%	0.0%	0.0%	0.0%	100.0%
	在宅	7.6%	10.8%	19.9%	19.5%	30.3%	8.9%	3.0%	0.0%	100.0%
	居住	6.5%	11.8%	20.5%	23.5%	30.8%	6.4%	0.5%	0.0%	100.0%
	合計	13.9%	15.3%	22.7%	16.6%	23.5%	6.0%	2.0%	0.0%	100.0%

<要介護度別の施設・在宅利用者の割合>



<要介護度別の施設・在宅費用の割合>



4 施設・居住・地域密着型サービスの利用状況

4-1 施設・居住サービスの基本指標

		利用人数 (人)	人数 割合	費用総額 (千円)	費用 割合	1人あたり 費用額
施設	介護老人福祉施設	1,212	46.2%	353,913	43.7%	292,007
	地域密着型 介護老人福祉施設	61	2.3%	20,676	2.6%	338,951
	介護老人保健施設	1,161	44.3%	365,345	45.1%	314,681
	介護療養型医療施設	32	1.2%	10,928	1.3%	341,504
	介護医療院	157	6.0%	59,927	7.4%	381,699
	合計	2,623	100.0%	810,788	100.0%	309,107
居住	認知症対応型 共同生活介護	788	60.0%	227,064	69.1%	288,152
	特定施設入居者 生活介護	525	40.0%	101,471	30.9%	193,278
	地域密着型特定施設 入居者生活介護	0	0.0%	0	0.0%	0
	合計	1,313	100.0%	328,535	100.0%	250,217

4-2 施設・居住サービス利用者の要介護度分布

		軽度	要介護 1	要介護 2	要介護 3	要介護 4	要介護 5	合計	重度率	平均 要介護度
施設	介護老人福祉施設	0	14	22	443	401	332	1,212	60.5%	3.84
		0.0%	1.2%	1.8%	36.6%	33.1%	27.4%	100.0%		
	地域密着型 介護老人福祉施設	0	0	0	15	20	26	61	75.4%	4.18
		0.0%	0.0%	0.0%	24.6%	32.8%	42.6%	100.0%		
	介護老人保健施設	0	258	271	280	168	184	1,161	30.3%	2.78
		0.0%	22.2%	23.3%	24.1%	14.5%	15.8%	100.0%		
介護療養型医療施設	0	0	1	1	6	24	32	93.8%	4.66	
	0.0%	0.0%	3.1%	3.1%	18.8%	75.0%	100.0%			
介護医療院	0	13	11	30	33	70	157	65.6%	3.87	
	0.0%	8.3%	7.0%	19.1%	21.0%	44.6%	100.0%			
合計	0	285	305	769	628	636	2,623	48.2%	3.39	
	0.0%	10.9%	11.6%	29.3%	23.9%	24.2%	100.0%			
居住	認知症対応型 共同生活介護	56	255	208	138	82	49	788	16.6%	2.13
		7.1%	32.4%	26.4%	17.5%	10.4%	6.2%	100.0%		
	特定施設入居者 生活介護	79	165	85	115	58	23	525	15.4%	2.01
		15.0%	31.4%	16.2%	21.9%	11.0%	4.4%	100.0%		
	地域密着型特定施設 入居者生活介護	0	0	0	0	0	0	0	0.0%	0.00
合計	135	420	293	253	140	72	1,313	16.1%	2.08	
	10.3%	32.0%	22.3%	19.3%	10.7%	5.5%	100.0%			

※重度率とは、全体に対する要介護4・5の割合を示している。

4-3 地域密着型サービスの基本指標

		利用人数 (人)	人数 割合	費用総額 (千円)	費用 割合	1人あたり 費用額
全体		16,302	100.0%	2,464,467	100.0%	151,176
地域密着型サービス		2,721	16.7%	539,174	21.9%	198,153
施設	地域密着型 介護老人福祉施設	61	0.4%	20,676	0.8%	338,951
居住	認知症対応型 共同生活介護	788	4.8%	227,064	9.2%	288,152
	地域密着型特定施設 入居者生活介護	0	0.0%	0	0.0%	0
在宅	認知症対応型通所介護	123	0.8%	14,293	0.6%	116,203
	地域密着型通所介護	1,145	7.0%	162,968	6.6%	142,330
	小規模多機能型 居宅介護	529	3.2%	97,512	4.0%	184,333
	複合型サービス	51	0.3%	12,649	0.5%	248,016
	定期巡回・随時対応型 訪問介護看護	24	0.1%	4,012	0.2%	167,180
	夜間訪問介護	0	0.0%	0	0.0%	0

4-4 地域密着型サービス利用者の要介護度分布

		軽度	要介護1	要介護2	要介護3	要介護4	要介護5	合計	平均要介護度
施設	地域密着型 介護老人福祉施設	0	0	0	15	20	26	61	4.18
		0.0%	0.0%	0.0%	24.6%	32.8%	42.6%	100.0%	
居住	認知症対応型 共同生活介護	56	255	208	138	82	49	788	2.13
		7.1%	32.4%	26.4%	17.5%	10.4%	6.2%	100.0%	
	地域密着型特定施設 入居者生活介護	0	0	0	0	0	0	0	0.00
		0.0%	0.0%	0.0%	0.0%	0.0%	0.0%	0.0%	
在宅	認知症対応型通所介護	15	50	25	20	8	5	123	1.81
		12.2%	40.7%	20.3%	16.3%	6.5%	4.1%	100.0%	
	地域密着型通所介護	0	534	249	193	93	76	1,145	2.06
		0.0%	46.6%	21.7%	16.9%	8.1%	6.6%	100.0%	
	小規模多機能型 居宅介護	88	174	103	88	42	34	529	1.92
		16.6%	32.9%	19.5%	16.6%	7.9%	6.4%	100.0%	
	複合型サービス	0	10	4	13	11	13	51	3.25
0.0%		19.6%	7.8%	25.5%	21.6%	25.5%	100.0%		
定期巡回・随時対応型 訪問介護看護	0	10	5	3	2	4	24	2.38	
	0.0%	41.7%	20.8%	12.5%	8.3%	16.7%	100.0%		
夜間訪問介護	0	0	0	0	0	0	0	0.00	
		0.0%	0.0%	0.0%	0.0%	0.0%	0.0%		
地域密着型サービス		159	1,033	594	470	258	207	2,721	2.12
		5.8%	38.0%	21.8%	17.3%	9.5%	7.6%	100.0%	

4-5 特定入所(居)者介護サービス費の状況

(1) 特定入所(居)者介護サービス費用割合

	特定入所(居)者 介護サービス費(千円)	介護費用総額(千円)	割合
費用	51,123	2,464,467	2.1%

※介護費用総額に、特定入所(居)者介護サービス費用は含まれない

(2) 特定入所(居)者の利用者負担段階別割合

サービス種類	特定入所(居)者 利用者負担段階				全利用者数
	1段階	2段階	3段階	計	
短期入所	4人	0人	0人	4人	746人
	0.5%	0.0%	0.0%	0.5%	100.0%
介護老人福祉施設(特養)	42人	320人	217人	579人	1,273人
	3.3%	25.1%	17.0%	45.5%	100.0%
介護老人保健施設(老健)	12人	182人	135人	329人	1,161人
	1.0%	15.7%	11.6%	28.3%	100.0%
介護療養型医療施設(療養型)	1人	2人	3人	6人	32人
	3.1%	6.3%	9.4%	18.8%	100.0%
介護医療院	3人	22人	14人	39人	157人
	1.9%	14.0%	8.9%	24.8%	100.0%
全体	62人	526人	369人	957人	3,369人
	1.8%	15.6%	11.0%	28.4%	100.0%

※負担限度額が300円未満の利用者は、1段階としている

<利用者負担段階別割合(全体)>

1段階	2段階	3段階	
1.8%	15.6%	11.0%	71.6%

(3) 特定入所(居)者介護サービス費用の食費・居住費の割合

サービス種類	特定入所(居)者金額					
	食費 (千円)	割合	居住費 (千円)	割合	合計 (千円)	割合
短期入所	1,334	40.9%	1,928	59.1%	3,262	100.0%
介護老人福祉施設(特養)	17,205	50.0%	17,184	50.0%	34,389	100.0%
介護老人保健施設(老健)	9,668	81.3%	2,217	18.7%	11,885	100.0%
介護療養型医療施設(療養型)	181	92.8%	14	7.2%	195	100.0%
介護医療院	1,204	86.5%	188	13.5%	1,392	100.0%
全体	29,592	57.9%	21,531	42.1%	51,123	100.0%

※金額は、利用者負担額を除く

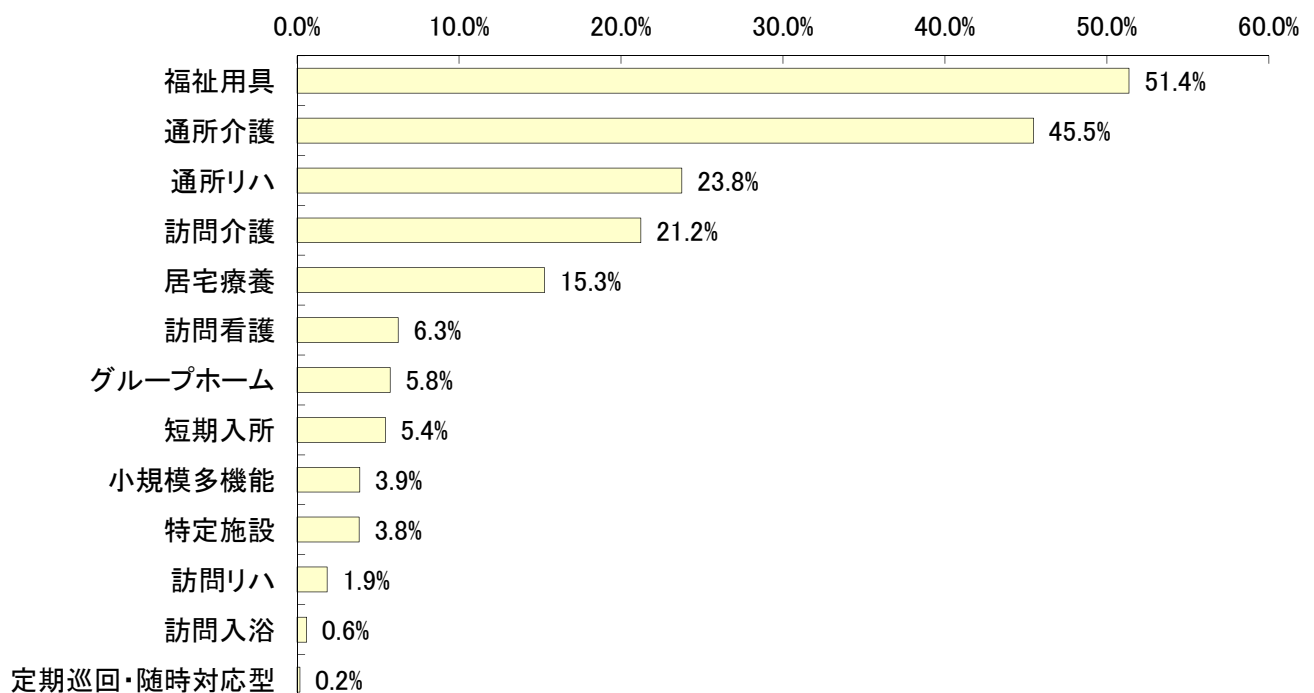
5 在宅サービスの利用状況

5-1 在宅サービス種類別の利用人数

サービス名		予防給付 (総合事業含む) (人)	利用率	介護給付 (人)	利用率	全体 (人)	利用率	平均 要介護度
訪問	訪問介護	1,303	25.4%	1,605	18.7%	2,908	21.2%	1.21
	夜間訪問	0	0.0%	0	0.0%	0	0.0%	0.00
	訪問入浴	0	0.0%	82	1.0%	82	0.6%	3.57
	訪問看護	216	4.2%	641	7.5%	857	6.3%	1.79
	訪問リハ	70	1.4%	185	2.2%	255	1.9%	1.59
	居宅療養	210	4.1%	1,883	22.0%	2,093	15.3%	2.25
通所	通所介護	1,797	35.0%	4,433	51.7%	6,230	45.5%	1.56
	認知症対応型通所介護	15	0.3%	108	1.3%	123	0.9%	1.81
	地域密着型通所介護	0	0.0%	1,145	13.4%	1,145	8.4%	2.06
	通所リハ	1,597	31.1%	1,658	19.4%	3,255	23.8%	0.97
短期	短期入所	55	1.1%	691	8.1%	746	5.4%	2.08
	生活介護	49	1.0%	631	7.4%	680	5.0%	2.09
	療養介護	6	0.1%	63	0.7%	69	0.5%	2.06
福祉用具		2,352	45.8%	4,686	54.7%	7,038	51.4%	1.55
居宅 包括	定期巡回・随時対応型	0	0.0%	24	0.3%	24	0.2%	2.38
	小規模多機能	88	1.7%	441	5.1%	529	3.9%	1.92
	複合型サービス	0	0.0%	51	0.6%	51	0.4%	3.25
居住	グループホーム	56	1.1%	732	8.5%	788	5.8%	2.13
	特定施設	79	1.5%	446	5.2%	525	3.8%	2.01
	小規模特定施設	0	0.0%	0	0.0%	0	0.0%	0.00
合計(延べ人数)		7,823	152.5%	17,507	204.3%	25,330	184.9%	-
合計		5,131	100.0%	8,568	100.0%	13,699	100.0%	1.38
予防・介護給付割合			37.5%		62.5%		100.0%	-

※総合事業の訪問型、通所型サービスは、予防給付の訪問介護、通所介護に表記する。

<在宅サービス利用率（全体上位順）>

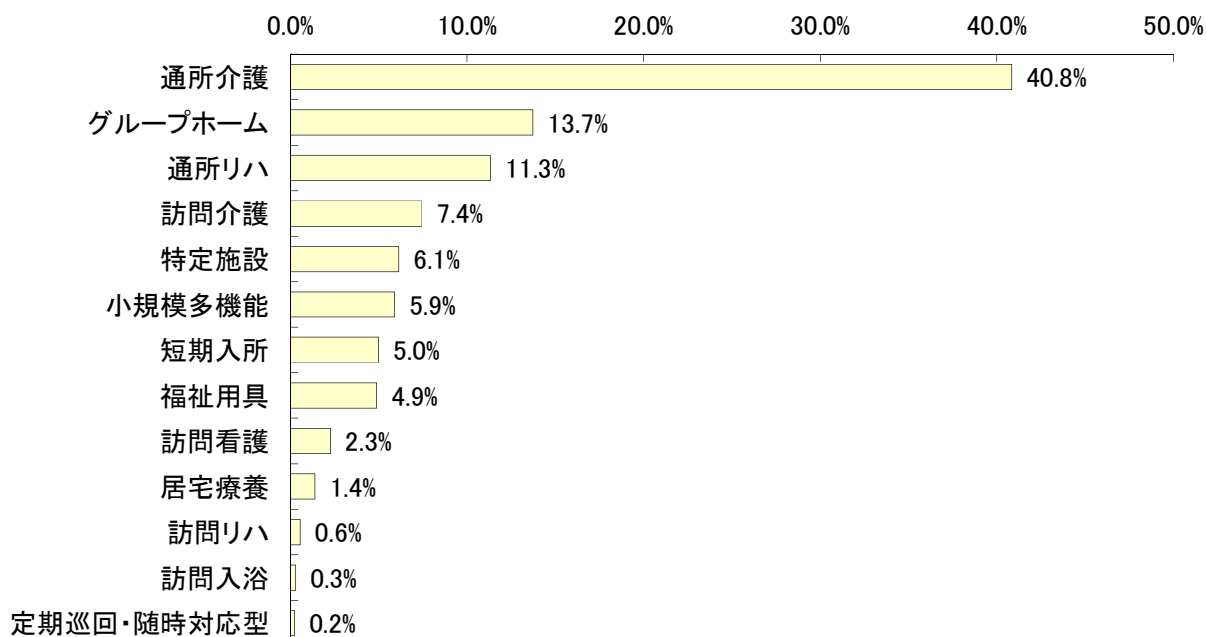


5-2 在宅サービス種類別の費用額

サービス名		予防給付 (総合事業含む) (千円)	費用 割合	介護給付 (千円)	費用 割合	全 体 (千円)	費用 割合	1人あたり 費用額
訪問	訪問介護	28,966	14.7%	94,066	6.5%	123,032	7.4%	42,308
	夜間訪問	0	0.0%	0	0.0%	0	0.0%	0
	訪問入浴	0	0.0%	5,000	0.3%	5,000	0.3%	60,980
	訪問看護	7,088	3.6%	30,415	2.1%	37,503	2.3%	43,761
	訪問リハ	2,368	1.2%	6,899	0.5%	9,267	0.6%	36,343
	居宅療養	2,245	1.1%	20,598	1.4%	22,843	1.4%	10,914
通所	通所介護	48,064	24.3%	627,358	43.1%	675,422	40.8%	108,414
	認知症対応型通所介護	1,142	0.6%	13,151	0.9%	14,293	0.9%	116,203
	地域密着型通所介護	0	0.0%	162,968	11.2%	162,968	9.9%	142,330
	通所リハ	59,835	30.3%	127,454	8.8%	187,289	11.3%	57,539
短期	短期入所	2,142	1.1%	80,276	5.5%	82,418	5.0%	110,480
	生活介護	1,877	1.0%	74,877	5.1%	76,753	4.6%	112,872
	療養介護	266	0.1%	5,399	0.4%	5,665	0.3%	82,102
福祉用具		16,948	8.6%	63,896	4.4%	80,844	4.9%	11,487
居宅 包括	定期巡回・随時対応型	0	0.0%	4,012	0.3%	4,012	0.2%	167,180
	小規模多機能	7,370	3.7%	90,142	6.2%	97,512	5.9%	184,333
	複合型サービス	0	0.0%	12,649	0.9%	12,649	0.8%	248,016
居住	グループホーム	14,820	7.5%	212,245	14.6%	227,064	13.7%	288,152
	特定施設	7,636	3.9%	93,835	6.4%	101,471	6.1%	193,278
	小規模特定施設	0	0.0%	0	0.0%	0	0.0%	0
合 計		197,482	100.0%	1,456,196	100.0%	1,653,678	100.0%	120,715
予防・介護給付割合			11.9%		88.1%		100.0%	-

※総合事業の訪問型、通所型サービスは、予防給付の訪問介護、通所介護に表記する。

<在宅サービス費用割合（全体上位順）>

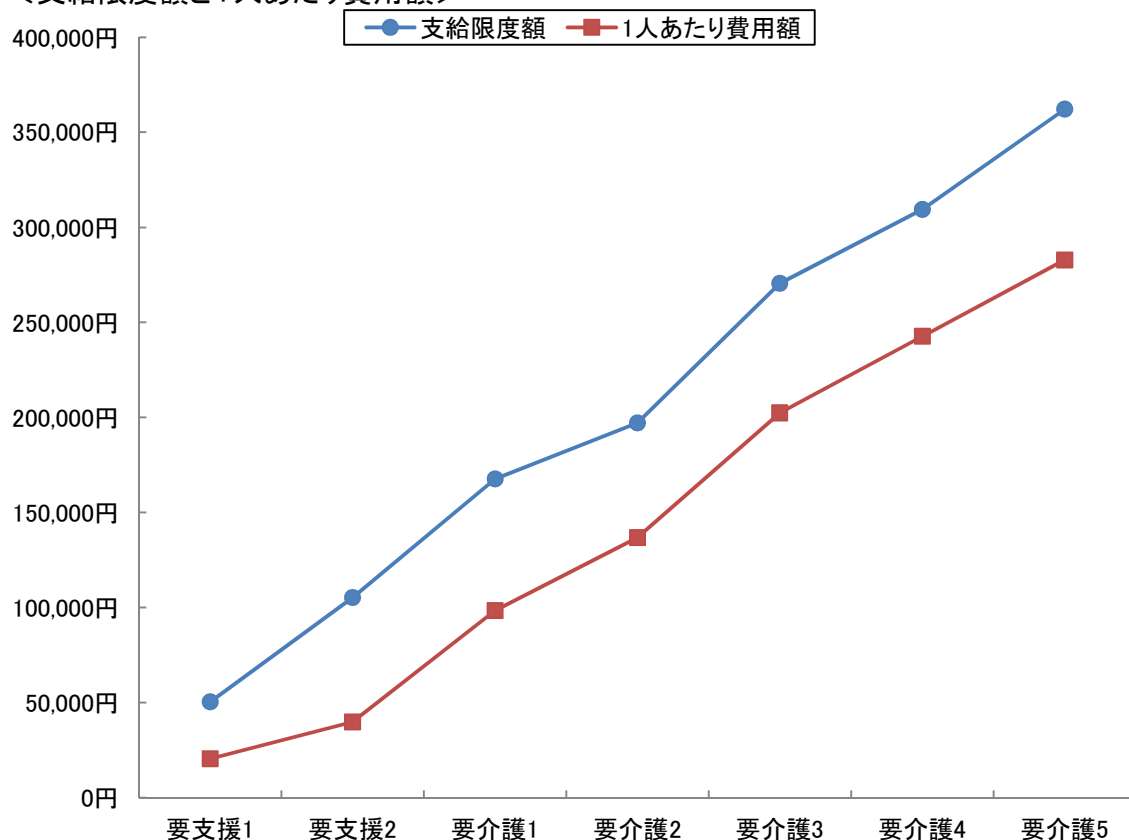


5-3 要介護度別在宅(居住除く)利用者の対支給限度額比率(事業対象者を除く)

要介護度	人数 (人) A	費用総額 (千円) B	1人あたり 費用額(円) C(B/A)	支給限度額 (円) D	対支給限度額 比率 C/D
要支援1	2,150	43,803	20,373	50,320	40.5%
要支援2	2,836	112,681	39,732	105,310	37.7%
要介護1	3,711	364,721	98,281	167,650	58.6%
要介護2	1,646	225,182	136,806	197,050	69.4%
要介護3	1,201	243,047	202,370	270,480	74.8%
要介護4	531	128,824	242,606	309,380	78.4%
要介護5	341	96,474	282,914	362,170	78.1%
軽度	4,986	156,484	31,385	-	38.5%
中・重度	7,430	1,058,248	142,429	-	67.9%
全体	12,416	1,214,732	97,836	-	61.8%

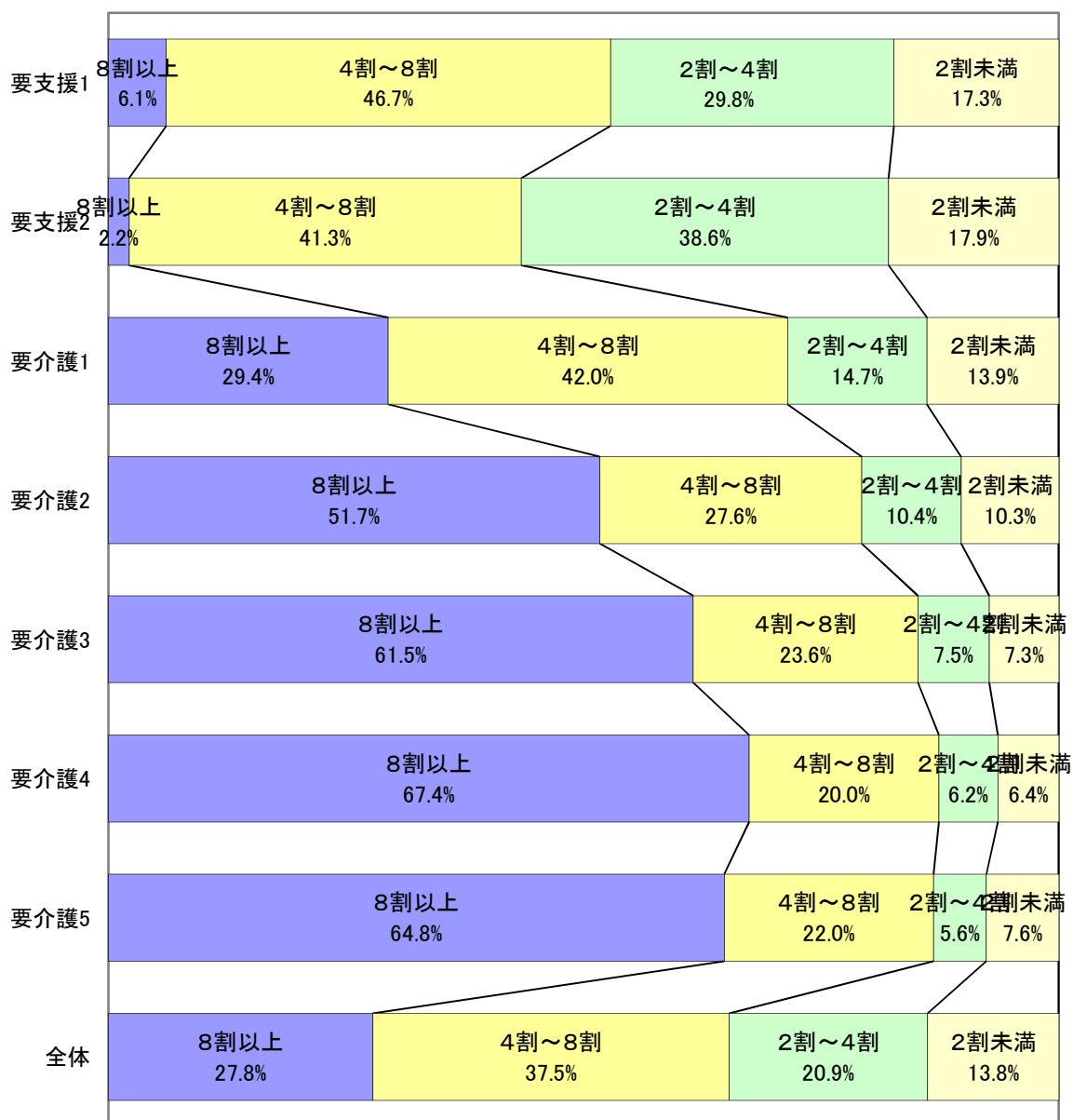
※対象となるサービスは、訪問介護、訪問入浴、訪問看護、訪問リハ、通所介護、通所リハ、福祉用具、短期入所、夜間訪問、認知症対応型通所介護、地域密着型通所介護、小規模多機能、GH短期の13種類

<支給限度額と1人あたり費用額>



5-4 対支給限度額比率区別の利用割合(事業対象者を除く)

対支給限度額比率の区分	要支援1	要支援2	要介護1	要介護2	要介護3	要介護4	要介護5	全体
8割以上	131	62	1,092	851	739	358	221	3,454
	6.1%	2.2%	29.4%	51.7%	61.5%	67.4%	64.8%	27.8%
4～8割	1,005	1,170	1,560	454	284	106	75	4,654
	46.7%	41.3%	42.0%	27.6%	23.6%	20.0%	22.0%	37.5%
2～4割	641	1,096	544	172	90	33	19	2,595
	29.8%	38.6%	14.7%	10.4%	7.5%	6.2%	5.6%	20.9%
2割未満	373	508	515	169	88	34	26	1,713
	17.3%	17.9%	13.9%	10.3%	7.3%	6.4%	7.6%	13.8%
合計	2,150	2,836	3,711	1,646	1,201	531	341	12,416
	100.0%	100.0%	100.0%	100.0%	100.0%	100.0%	100.0%	100.0%

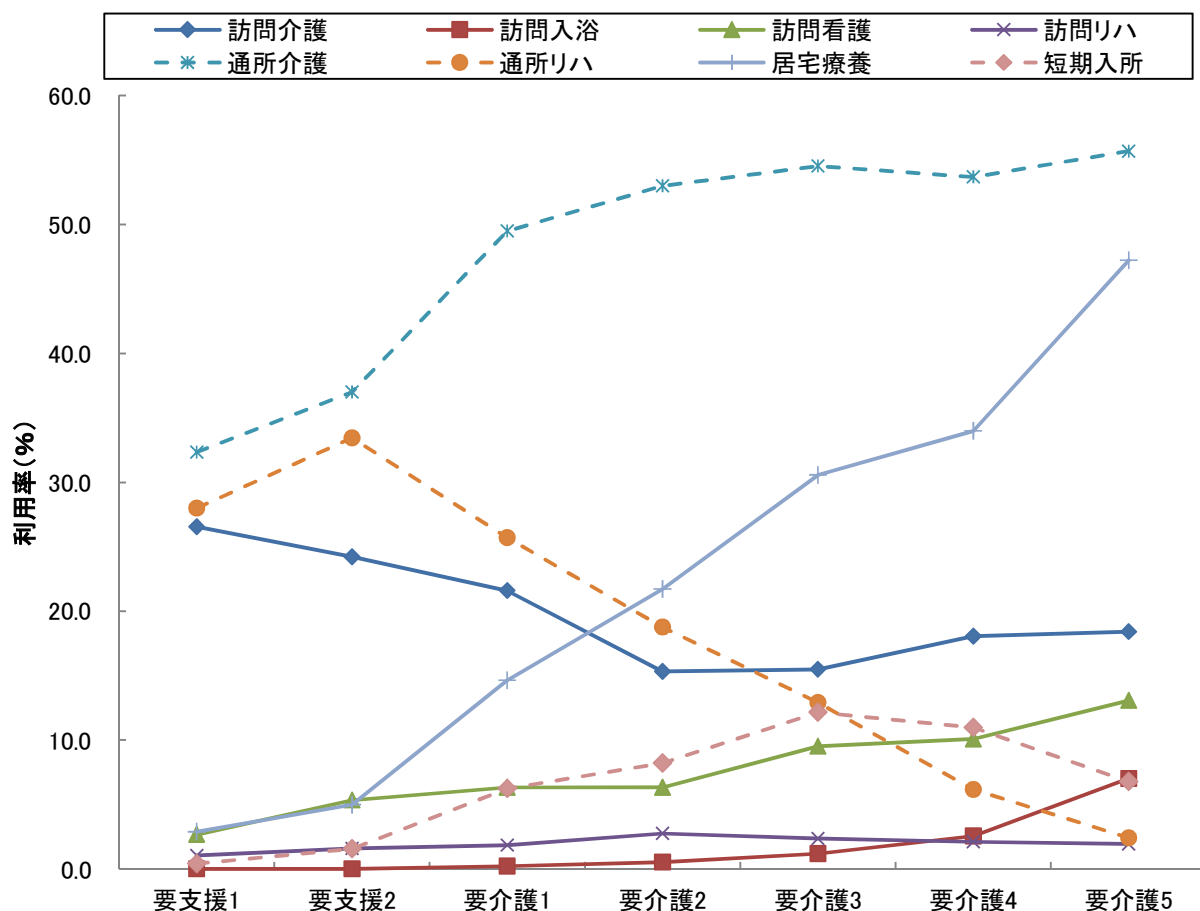


5-5 要介護度別の在宅サービス利用率(事業対象者を除く)

サービス名	全体		要支援1		要支援2		要介護1		要介護2		要介護3		要介護4		要介護5	
	利用人数(人)	利用率(%)	利用人数(人)	利用率(%)	利用人数(人)	利用率(%)	利用人数(人)	利用率(%)	利用人数(人)	利用率(%)	利用人数(人)	利用率(%)	利用人数(人)	利用率(%)	利用人数(人)	利用率(%)
訪問介護	2,898	21.2	578	26.6	715	24.2	891	21.6	295	15.3	223	15.5	120	18.0	76	18.4
訪問入浴	82	0.6	0	0.0	0	0.0	9	0.2	10	0.5	17	1.2	17	2.6	29	7.0
訪問看護	857	6.3	58	2.7	158	5.3	261	6.3	122	6.3	137	9.5	67	10.1	54	13.1
訪問リハ	255	1.9	23	1.1	47	1.6	76	1.8	53	2.8	34	2.4	14	2.1	8	1.9
居宅療養	2,093	15.3	63	2.9	147	5.0	604	14.6	418	21.7	440	30.6	226	34.0	195	47.2
通所介護	6,230	45.5	704	32.3	1,093	37.0	2,041	49.5	1,020	53.0	785	54.5	357	53.7	230	55.7
通所リハ	3,255	23.8	609	28.0	988	33.4	1,060	25.7	361	18.8	186	12.9	41	6.2	10	2.4
短期入所	746	5.4	9	0.4	46	1.6	257	6.2	158	8.2	175	12.2	73	11.0	28	6.8
福祉用具	7,038	51.4	973	44.7	1,379	46.7	1,919	46.5	1,177	61.1	912	63.3	403	60.6	275	66.6
定期巡回	24	0.2	0	0.0	0	0.0	10	0.2	5	0.3	3	0.2	2	0.3	4	1.0
小規模多機能	529	3.9	17	0.8	71	2.4	174	4.2	103	5.4	88	6.1	42	6.3	34	8.2
グループホーム	788	5.8	0	0.0	56	1.9	255	6.2	208	10.8	138	9.6	82	12.3	49	11.9
特定施設	525	3.8	23	1.1	56	1.9	165	4.0	85	4.4	115	8.0	58	8.7	23	5.6
実人数	13,699	-	2,177	-	2,954	-	4,125	-	1,925	-	1,440	-	665	-	413	-

※地域密着型サービスは、以下のように分類し集計している

夜間訪問介護→訪問介護、認知症デイ→通所介護、地域密着型デイ→通所介護、小規模多機能及び複合型サービス→小規模多機能、小規模特定施設→特定施設、地域密着グループホーム短期利用及び特定施設短期利用→短期入所

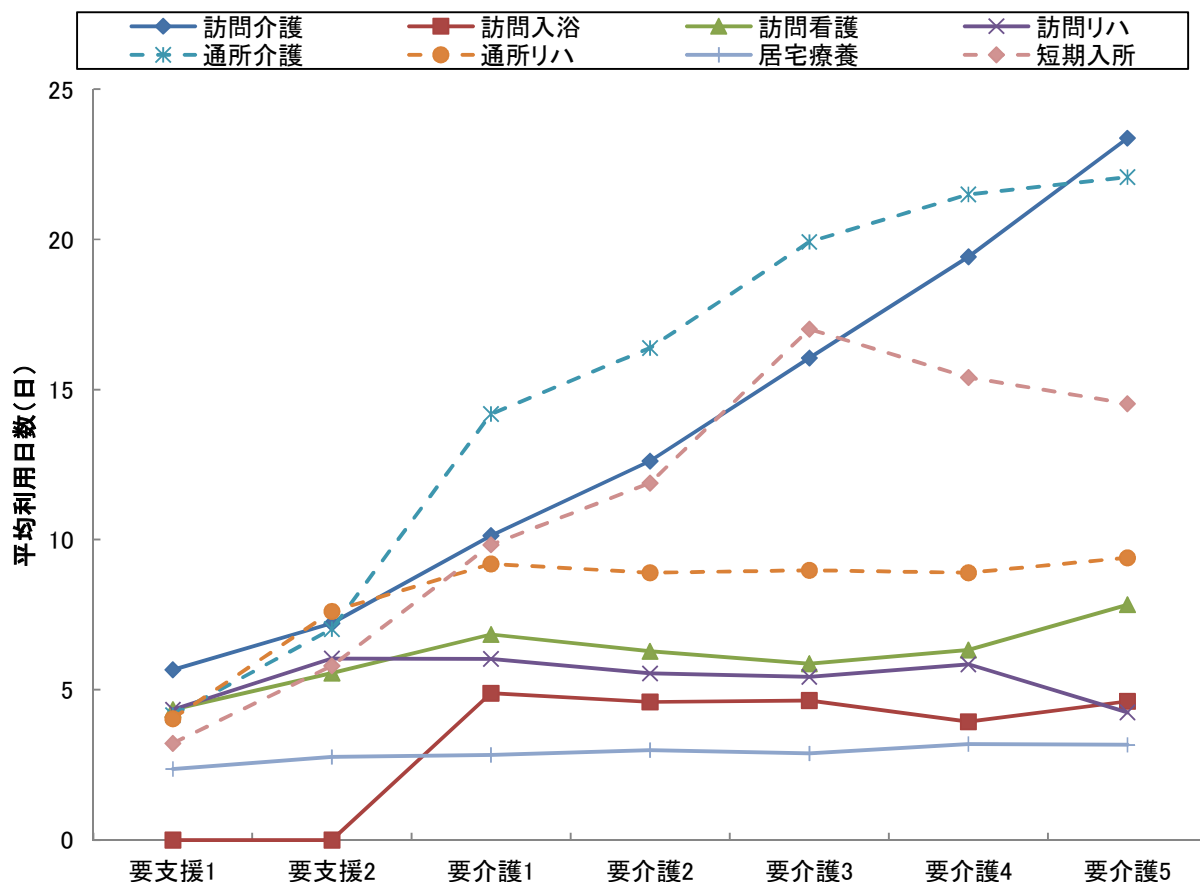


5-6 要介護度別の在宅サービス利用水準(事業対象者を除く)

サービス名	全体		要支援1		要支援2		要介護1		要介護2		要介護3		要介護4		要介護5	
	1人あたり費用額(円)	平均利用日数(日)	1人あたり費用額(円)	平均利用日数(日)	1人あたり費用額(円)	平均利用日数(日)	1人あたり費用額(円)	平均利用日数(日)	1人あたり費用額(円)	平均利用日数(日)	1人あたり費用額(円)	平均利用日数(日)	1人あたり費用額(円)	平均利用日数(日)	1人あたり費用額(円)	平均利用日数(日)
訪問介護	42,417	10.0	18,921	5.7	25,066	7.2	37,664	10.1	50,935	12.6	83,869	16.0	118,978	19.4	164,497	23.4
訪問入浴	60,980	4.5	0	0.0	0	0.0	67,257	4.9	62,834	4.6	62,855	4.6	53,567	3.9	61,640	4.6
訪問看護	43,761	6.2	25,617	4.3	35,454	5.6	46,559	6.8	44,831	6.3	44,196	5.9	51,173	6.3	61,304	7.8
訪問リハ	36,343	5.6	25,849	4.3	37,733	6.0	39,918	6.0	35,240	5.5	35,999	5.4	38,848	5.9	28,768	4.3
居宅療養	10,914	2.9	9,731	2.4	11,099	2.8	10,603	2.8	11,108	3.0	10,466	2.9	11,729	3.2	11,769	3.2
通所介護	108,414	13.6	17,869	4.2	32,465	7.0	100,448	14.2	131,433	16.4	186,421	19.9	226,439	21.5	265,667	22.1
通所リハ	57,539	7.7	24,805	4.0	45,272	7.6	70,641	9.2	81,142	8.9	94,878	9.0	106,846	8.9	125,394	9.4
短期入所	110,480	12.3	20,142	3.2	42,635	5.8	77,023	9.8	102,269	11.9	161,375	17.0	158,005	15.4	162,410	14.5
定期巡回	167,180	28.3	0	0.0	0	0.0	88,908	25.9	144,902	30.0	197,137	31.0	306,355	31.0	298,655	28.5
小規模多機能	184,333	21.4	53,709	14.5	90,949	14.4	140,366	21.2	195,452	22.5	259,143	23.9	294,335	25.5	306,460	26.5
グループホーム	288,152	29.7	0	0.0	264,635	29.9	281,409	30.3	285,908	29.2	298,114	29.6	304,079	29.8	304,945	29.0
特定施設	193,278	29.4	68,571	30.2	108,199	29.6	180,369	29.1	207,046	30.1	228,599	29.4	241,284	28.6	269,195	29.3
水準平均	120,687	15.4	23,135	4.7	49,766	9.0	121,389	17.1	167,162	20.2	228,692	24.8	267,717	27.0	305,206	28.0

※地域密着型サービスは、以下のように分類し集計している

夜間訪問介護→訪問介護、認知症デイ→通所介護、地域密着型デイ→通所介護、小規模多機能及び複合型サービス→小規模多機能、小規模特定施設→特定施設、地域密着グループホーム短期利用及び特定施設短期利用→短期入所



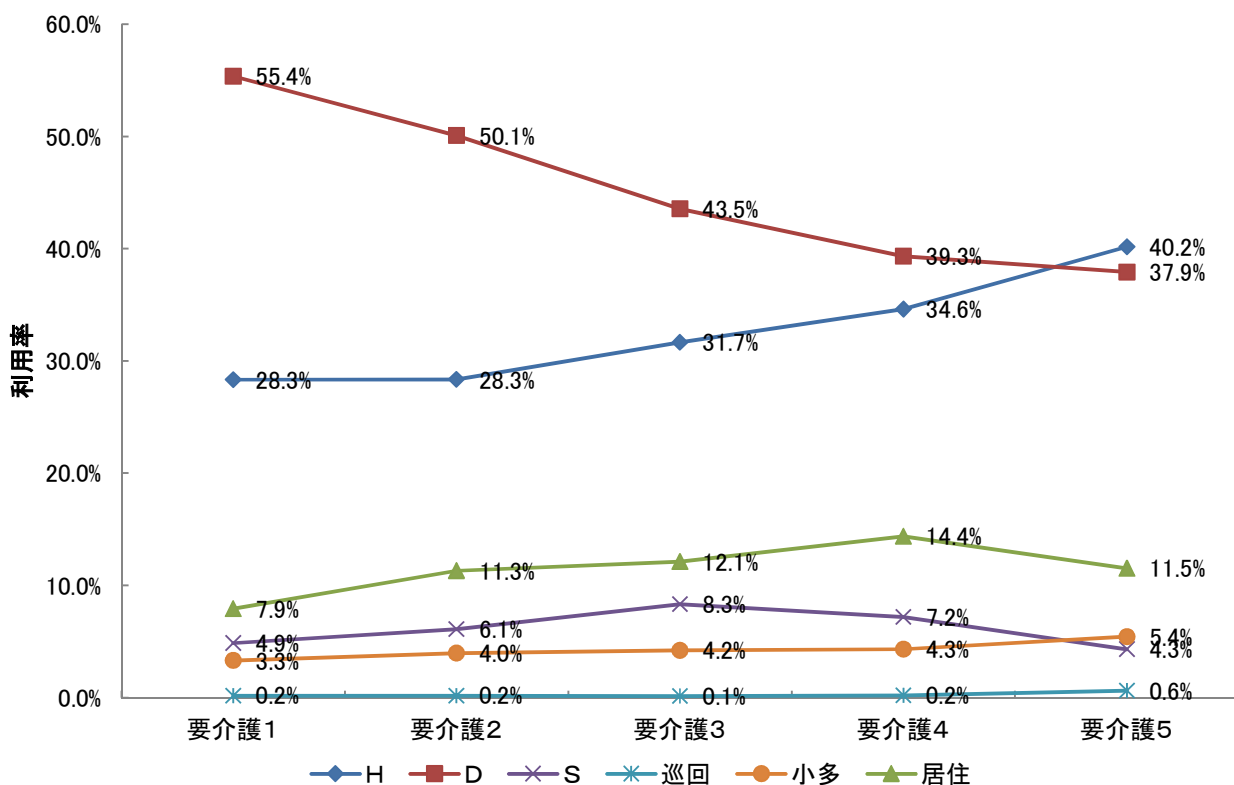
6 サービスパッケージによる利用状況(事業対象者を除く)

6-1 要介護度別の在宅サービス機能別利用率

在宅サービスを機能に注目して、以下の6つに分類した。福祉用具貸与は(その他)とする。

- ①訪問型サービス(訪問介護、夜間訪問介護、訪問入浴、訪問看護、訪問リハビリ、居宅療養管理指導、総合事業訪問型)【Hと表記】
 ②通所型サービス(通所介護、通所リハビリ、認知症対応型通所介護、地域密着型通所介護、総合事業通所型)【Dと表記】
 ③短期入所型サービス(短期入所生活介護、短期入所生活リハビリ)【Sと表記】
 ④定期巡回型サービス(定期巡回・随時対応型訪問介護)【巡回と表記】
 ⑤小規模多機能型(小規模多機能居宅介護、複合型サービス)【小多と表記】
 ⑥居住型サービス(特定施設入居者生活介護・認知症対応型共同生活介護)【居住と表記】
- } 包括払い

		全体	要支援1	要支援2	要介護1	要介護2	要介護3	要介護4	要介護5
人数	H	5,078	681	934	1,485	727	653	337	251
	D	9,097	1,313	2,080	2,902	1,284	898	383	237
	S	736	9	46	255	157	172	70	27
	巡回	24	0	0	10	5	3	2	4
	小多	527	17	71	174	102	87	42	34
	居住	1,303	23	112	416	290	250	140	72
	合計	16,765	2,043	3,243	5,242	2,565	2,063	974	625
利用率	H	30.3%	33.3%	28.8%	28.3%	28.3%	31.7%	34.6%	40.2%
	D	54.3%	64.3%	64.1%	55.4%	50.1%	43.5%	39.3%	37.9%
	S	4.4%	0.4%	1.4%	4.9%	6.1%	8.3%	7.2%	4.3%
	巡回	0.1%	0.0%	0.0%	0.2%	0.2%	0.1%	0.2%	0.6%
	小多	3.1%	0.8%	2.2%	3.3%	4.0%	4.2%	4.3%	5.4%
	居住	7.8%	1.1%	3.5%	7.9%	11.3%	12.1%	14.4%	11.5%
	合計	100.0%	100.0%	100.0%	100.0%	100.0%	100.0%	100.0%	100.0%



6-2 サービスパッケージによる介護費用構造

サービスパッケージとは、在宅サービス機能の組み合わせにより、サービス利用の実態を把握するものである。

1 サービスパッケージ11区分

サービス機能の組み合わせからサービス利用の形態を、①施設、②居住型、③小規模多機能型、④定期巡回型、⑤H+D+S、⑥D+S、⑦H+S、⑧H+D、⑨Dのみ、⑩Hのみ、⑪その他（「Sのみ」を含む）の11種類に区分したものを基本のサービスパッケージとする。

2 サービスパッケージ6区分

⑤-⑧を「複数機能」、⑨-⑪を「単機能」に集約し、サービスパッケージ6区分としている。

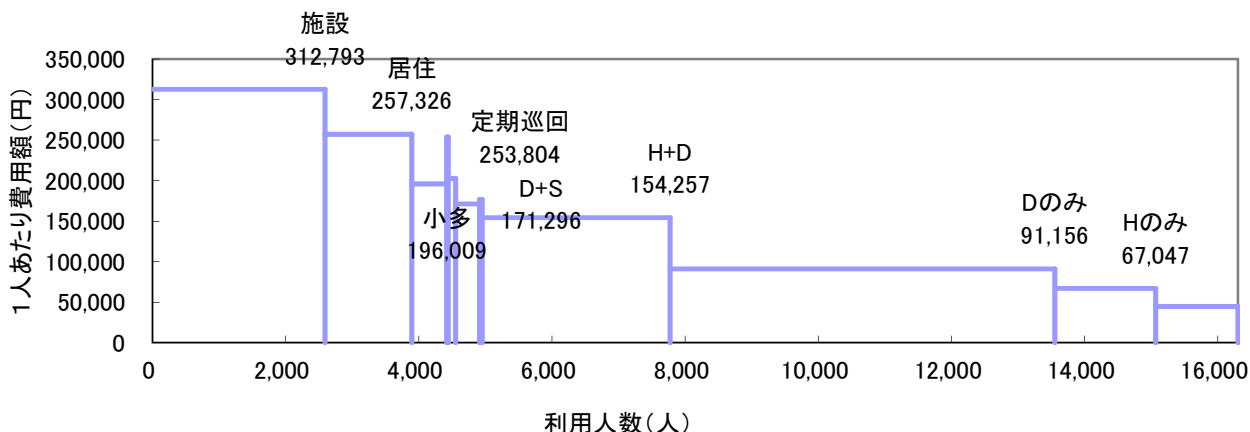
3 機能の分解による8区分

「複数機能」の中で支給限度額80%以上と未満の利用者を分解し、「単機能」の中で2種類以上のサービスを利用している場合（訪問介護と訪問看護、通所介護と通所リハ等）を「複数プラン(複プラン)」とし、それ以外の単一サービスのみを利用する場合（訪問介護のみ等）を「単数プラン(単プラン)」と区分し、単機能分解8区分としている。

(1) サービスパッケージ11区分

	施設	居住	小規模多機能	定期巡回	H+D+S	D+S	H+S	H+D	Dのみ	Hのみ	その他	全体
人数(人)	2,593	1,303	525	24	110	358	40	2,820	5,779	1,513	1,237	16,302
利用率	15.9%	8.0%	3.2%	0.1%	0.7%	2.2%	0.2%	17.3%	35.4%	9.3%	7.6%	100.0%
累積利用率	15.9%	23.9%	27.1%	27.3%	27.9%	30.1%	30.4%	47.7%	83.1%	92.4%	100.0%	—
1人あたり費用額(円)	312,793	257,326	196,009	253,804	202,742	171,296	176,546	154,257	91,156	67,047	44,608	151,176
指数:全体(100)	207	170	130	168	134	113	117	102	60	44	30	100
支給限度額80%以上利用人数(人)			471	22	76	247	19	1,605	1,329	221	163	7,849
高利用割合			89.7%	91.7%	69.1%	69.0%	47.5%	56.9%	23.0%	14.6%	13.2%	48.1%
費用総額(千円)	811,071	335,296	102,905	6,091	22,302	61,324	7,062	435,004	526,790	101,442	55,180	2,464,467
費用割合	32.9%	13.6%	4.2%	0.2%	0.9%	2.5%	0.3%	17.7%	21.4%	4.1%	2.2%	100.0%
累積費用割合	32.9%	46.5%	50.7%	50.9%	51.8%	54.3%	54.6%	72.3%	93.6%	97.8%	100.0%	—
平均要介護度	3.40	2.08	1.92	2.38	2.27	1.69	2.39	1.68	1.12	1.11	1.06	1.70

※高利用割合とは、当該パッケージ利用者の中で、支給限度額80%以上の利用者の割合を示す。

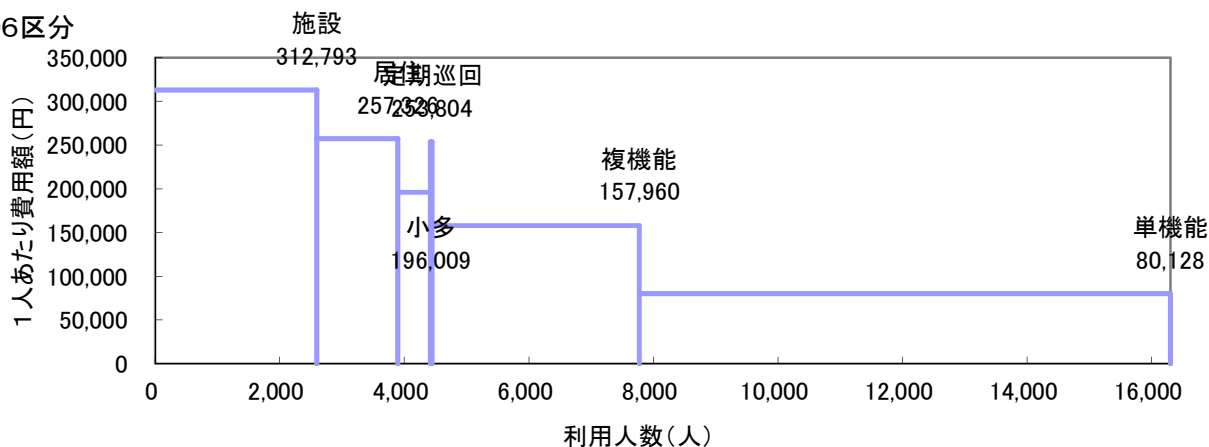


(2) サービスパッケージ6区分・単機能分解8区分

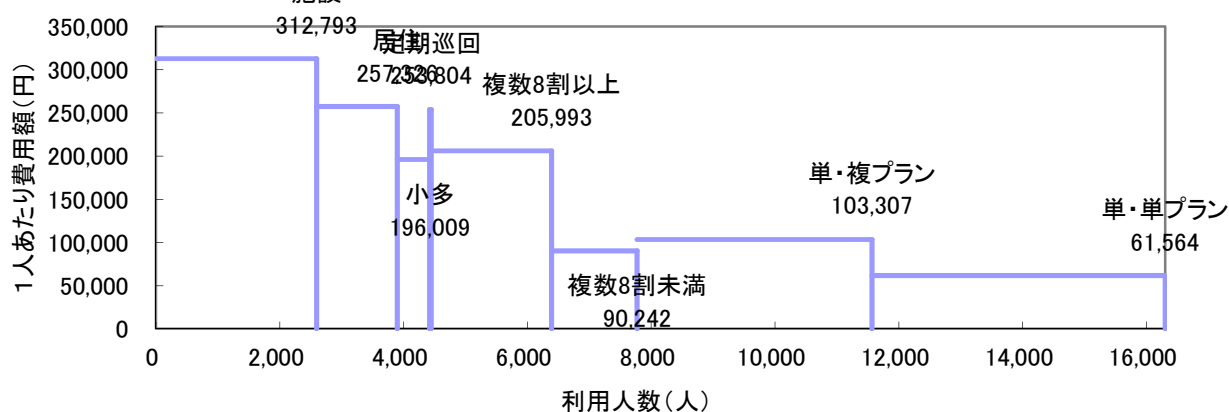
	施設	居住	小規模	定期巡回		複数機能			単機能		全体	
				複数機能	限度額8割以上	限度額8割未満	複数プラン	単数プラン				
人数(人)	2,593	1,303	525	24	24	3,328	1,947	1,381	8,529	3,793	4,736	16,302
利用率	15.9%	8.0%	3.2%	0.1%	0.1%	20.4%	11.9%	8.5%	52.3%	23.3%	29.1%	100.0%
累積利用率	15.9%	23.9%	27.1%	27.3%	—	—	39.2%	47.7%	—	70.9%	100.0%	—
1人あたり費用額(円)	312,793	257,326	196,009	253,804	253,804	157,960	205,993	90,242	80,128	103,307	61,564	151,176
指数:全体(100)	207	170	130	168	168	104	136	60	—	68	41	100
支給限度額80%以上利用人数(人)			471	22	22	1,947	1,947	0	1,713	969	744	3,206
高利用割合			89.7%	91.7%	91.7%	58.5%	100.0%	0.0%	20.1%	25.5%	15.7%	19.7%
費用総額(千円)	811,071	335,296	102,905	6,091	6,091	525,692	401,067	124,624	683,411	391,843	291,568	2,464,467
費用割合	32.9%	13.6%	4.2%	0.2%	0.2%	21.3%	16.3%	5.1%	27.7%	15.9%	11.8%	100.0%
累積費用割合	32.9%	46.5%	50.7%	50.9%	—	—	67.2%	72.3%	—	88.2%	100.0%	—
平均要介護度	3.40	2.08	1.92	2.38	2.38	1.71	2.06	1.22	1.11	1.39	0.89	1.70

※定期巡回の利用者のうち、その他の機能を利用している場合を複数機能利用者として再掲している。

①6区分



②8区分(複数機能を8割以上と8割未満に分割)



6-3 要介護度別サービスパッケージ(11区分)利用状況

(1) 要介護度別人数割合

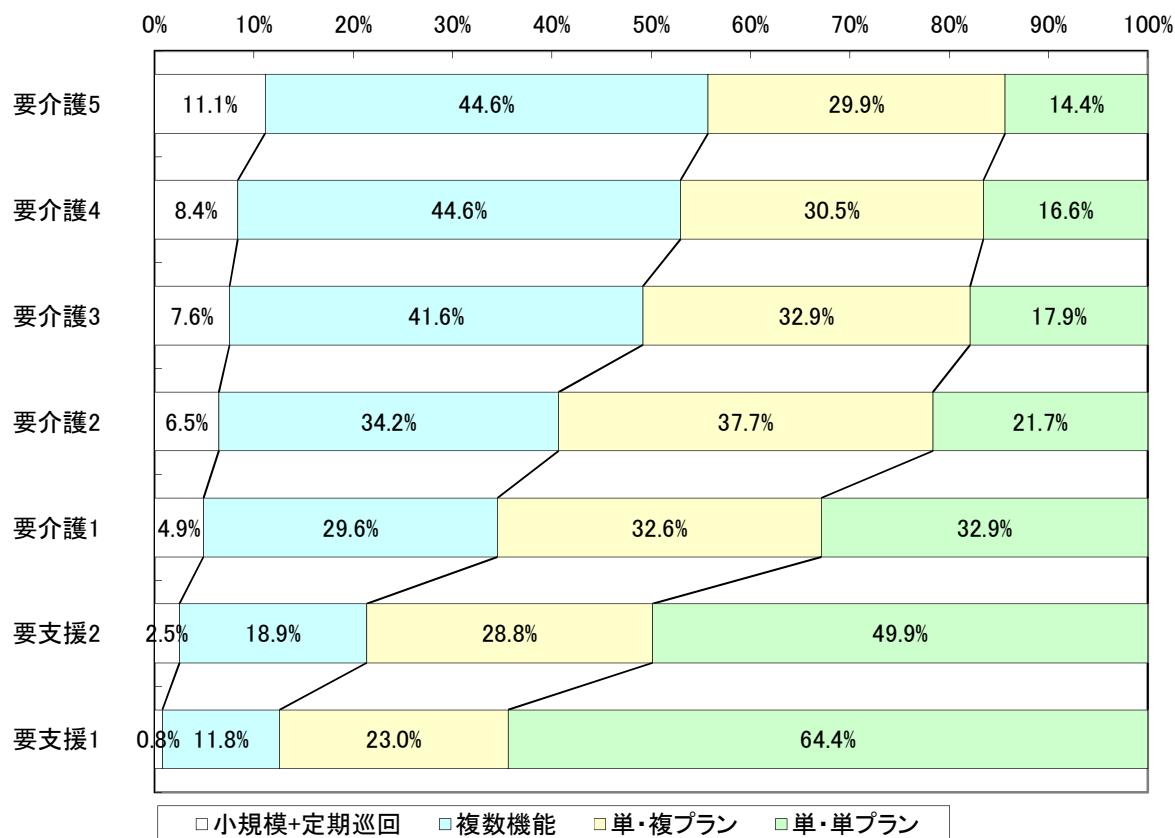
	要介護5		要介護4		要介護3		要介護2		要介護1		要支援2		要支援1		全体	
	人数	割合	人数	割合	人数	割合	人数	割合	人数	割合	人数	割合	人数	割合	人数	割合
施設	632	60.5%	624	48.4%	763	34.6%	296	13.3%	278	6.3%	0	0.0%	0	0.0%	2,593	15.9%
居住	72	6.9%	140	10.9%	250	11.3%	290	13.1%	416	9.4%	112	3.8%	23	1.1%	1,303	8.0%
小規模	34	3.3%	42	3.3%	87	3.9%	101	4.5%	173	3.9%	71	2.4%	17	0.8%	525	3.2%
定期巡回	4	0.4%	2	0.2%	3	0.1%	5	0.2%	10	0.2%	0	0.0%	0	0.0%	24	0.1%
H+D+S	6	0.6%	15	1.2%	28	1.3%	20	0.9%	33	0.7%	5	0.2%	3	0.1%	110	0.7%
D+S	7	0.7%	16	1.2%	52	2.4%	89	4.0%	156	3.5%	32	1.1%	6	0.3%	358	2.2%
H+S	4	0.4%	7	0.5%	7	0.3%	6	0.3%	14	0.3%	2	0.1%	0	0.0%	40	0.2%
H+D	135	12.9%	196	15.2%	408	18.5%	444	20.0%	895	20.3%	497	16.8%	245	11.3%	2,820	17.3%
Dのみ	86	8.2%	155	12.0%	405	18.4%	723	32.6%	1,807	41.0%	1,545	52.3%	1,058	48.6%	5,779	35.4%
Hのみ	51	4.9%	55	4.3%	90	4.1%	124	5.6%	371	8.4%	389	13.2%	423	19.4%	1,513	9.3%
その他	14	1.3%	37	2.9%	110	5.0%	123	5.5%	250	5.7%	301	10.2%	402	18.5%	1,237	7.6%
合計	1,045	100.0%	1,289	100.0%	2,203	100.0%	2,221	100.0%	4,403	100.0%	2,954	100.0%	2,177	100.0%	16,302	100.0%

(2) 要介護度別1人あたり費用額

	要介護5	要介護4	要介護3	要介護2	要介護1	要支援2	要支援1	全体
	費用額	費用額	費用額	費用額	費用額	費用額	費用額	費用額
施設	343,728	317,673	300,238	296,786	283,009	0	0	312,793
居住	301,321	283,277	275,466	272,279	247,962	190,168	72,358	257,326
小規模	336,555	316,413	279,173	209,235	144,934	94,514	56,924	196,009
定期巡回	400,605	349,680	322,527	233,890	165,248	0	0	253,804
H+D+S	342,888	304,738	242,979	176,489	143,965	88,298	49,223	202,742
D+S	311,696	285,321	238,998	182,466	147,424	83,130	41,892	171,296
H+S	343,158	231,687	187,403	153,822	124,343	45,925	0	176,546
H+D	334,483	284,889	235,989	172,712	131,805	66,655	40,614	154,257
Dのみ	315,225	257,397	206,716	139,325	102,867	41,921	23,329	91,156
Hのみ	207,582	196,205	159,420	105,279	74,635	38,390	23,476	67,047
その他	203,328	191,905	184,541	76,115	39,294	9,892	6,890	44,608
全体	328,503	291,901	253,472	184,438	131,593	49,766	23,135	151,176

6-4 要介護度別の在宅サービスパッケージ利用割合

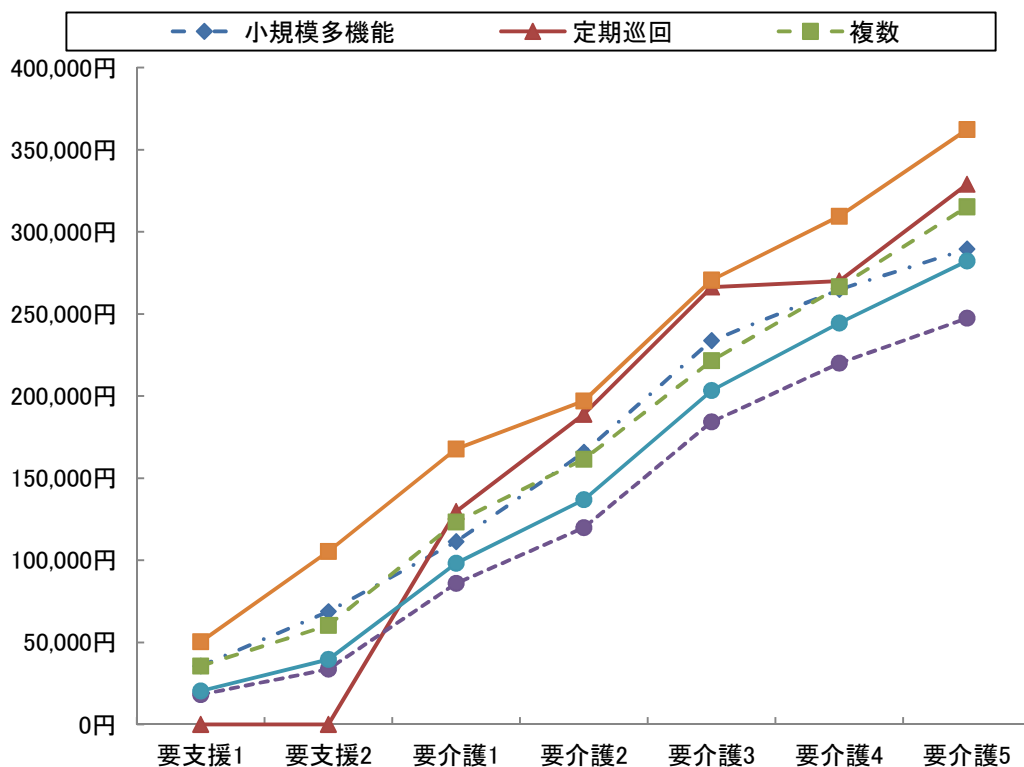
	要介護5	要介護4	要介護3	要介護2	要介護1	要支援2	要支援1	全体
小規模多機能	34	42	87	101	173	71	17	525
	10.0%	8.0%	7.3%	6.2%	4.7%	2.5%	0.8%	4.2%
複合型	13	11	13	4	10	0	0	51
	3.8%	2.1%	1.1%	0.2%	0.3%	0.0%	0.0%	0.4%
定期巡回・随時 対応訪問介護看護	4	2	3	5	10	0	0	24
	1.2%	0.4%	0.3%	0.3%	0.3%	0.0%	0.0%	0.2%
複数	4	2	3	5	10	0	0	24
	1.2%	0.4%	0.3%	0.3%	0.3%	0.0%	0.0%	0.2%
複数機能	152	234	495	559	1,098	536	254	3,328
	44.6%	44.6%	41.6%	34.2%	29.6%	18.9%	11.8%	26.8%
単機能	151	247	605	970	2,428	2,235	1,883	8,519
	44.3%	47.0%	50.8%	59.3%	65.5%	78.6%	87.4%	68.7%
複数プラン	102	160	392	616	1,209	818	496	3,793
	29.9%	30.5%	32.9%	37.7%	32.6%	28.8%	23.0%	30.6%
単数プラン	49	87	213	354	1,219	1,417	1,387	4,726
	14.4%	16.6%	17.9%	21.7%	32.9%	49.9%	64.4%	38.1%
合計	341	525	1,190	1,635	3,709	2,842	2,154	12,396
	100.0%	100.0%	100.0%	100.0%	100.0%	100.0%	100.0%	100.0%



6-5 在宅サービスパッケージ別の1人あたり費用額と対支給限度額比率

	要支援1	要支援2	要介護1	要介護2	要介護3	要介護4	要介護5	全体
支給限度額	50,320	105,310	167,650	197,050	270,480	309,380	362,170	-
小規模多機能	35,564	68,728	111,270	165,706	233,725	264,812	289,481	157,655
	70.7%	65.3%	66.4%	84.1%	86.4%	85.6%	79.9%	78.0%
複合型	0	0	110,499	137,423	209,724	264,619	271,938	212,296
	0.0%	0.0%	65.9%	69.7%	77.5%	85.5%	75.1%	76.8%
定期巡回随時対応 訪問介護看護	0	0	129,599	188,908	266,297	269,920	328,860	203,946
	0.0%	0.0%	77.3%	95.9%	98.5%	87.2%	90.8%	88.3%
複数	0	0	129,599	188,908	266,297	269,920	328,860	203,946
	0.0%	0.0%	77.3%	95.9%	98.5%	87.2%	90.8%	88.3%
複数機能	35,577	60,403	123,259	161,526	221,457	266,511	315,117	146,312
	70.7%	57.4%	73.5%	82.0%	81.9%	86.1%	87.0%	77.9%
単機能	18,130	33,728	85,916	119,695	184,225	219,926	247,302	74,815
	36.0%	32.0%	51.2%	60.7%	68.1%	71.1%	68.3%	52.1%
複数プラン	28,248	46,796	99,661	131,294	191,792	228,669	258,983	103,307
	56.1%	44.4%	59.4%	66.6%	70.9%	73.9%	71.5%	62.4%
単数プラン	16,851	31,334	84,416	119,411	202,745	243,693	288,294	61,672
	33.5%	29.8%	50.4%	60.6%	75.0%	78.8%	79.6%	49.0%
全体	20,325	39,634	98,186	136,892	203,379	244,374	282,144	97,563
	40.4%	37.6%	58.6%	69.5%	75.2%	79.0%	77.9%	61.8%

※下段は対支給限度額比率



7 地域ケア率(事業対象者を除く)

7-1 地域ケア利用者

ここでは、施設ではなく地域で認知症高齢者や重度の要介護者を支えるケアの形として「地域ケア」の分析を行う。地域密着型サービスで包括払いを行う①認知症対応型共同生活介護、②小規模多機能型居宅介護、③定期巡回・随時訪問対応型訪問介護看護と、④複数のサービスを組み合わせる包括的にサービスを提供する複数機能利用者でかつ支給限度額比率8割以上の利用者の①～④を「地域ケア」利用者と定義する。

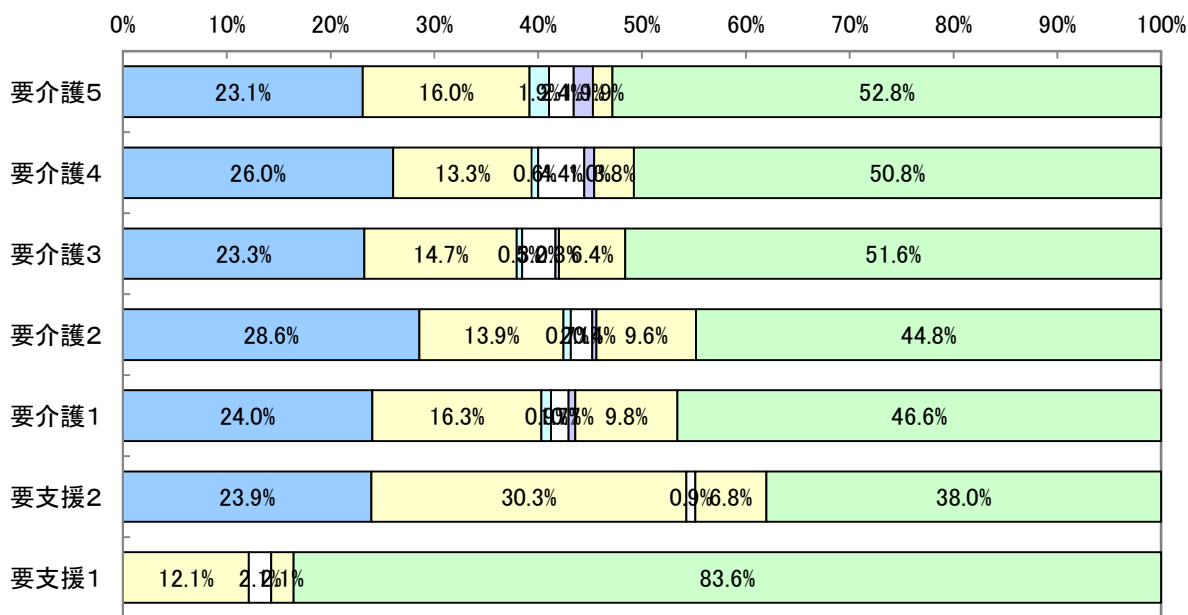
	施設	特定	地域ケア	複数機能 8割未満	単機能		全体
					複プラン	単プラン	
利用人数(人)	2,593	525	3,284	1,381	3,793	4,726	16,302
利用率	15.9%	3.2%	20.1%	8.5%	23.3%	29.0%	100.0%
平均費用額	312,793	193,278	224,460	90,242	103,307	61,672	150,754
費用額	811,071	101,471	737,128	124,624	391,843	291,460	2,457,597
費用割合	33.0%	4.1%	30.0%	5.1%	15.9%	11.9%	100.0%
平均要介護度	3.4	2.0	2.1	1.2	1.4	0.9	1.7

7-2 地域ケア利用者の要介護度別地域ケアの割合

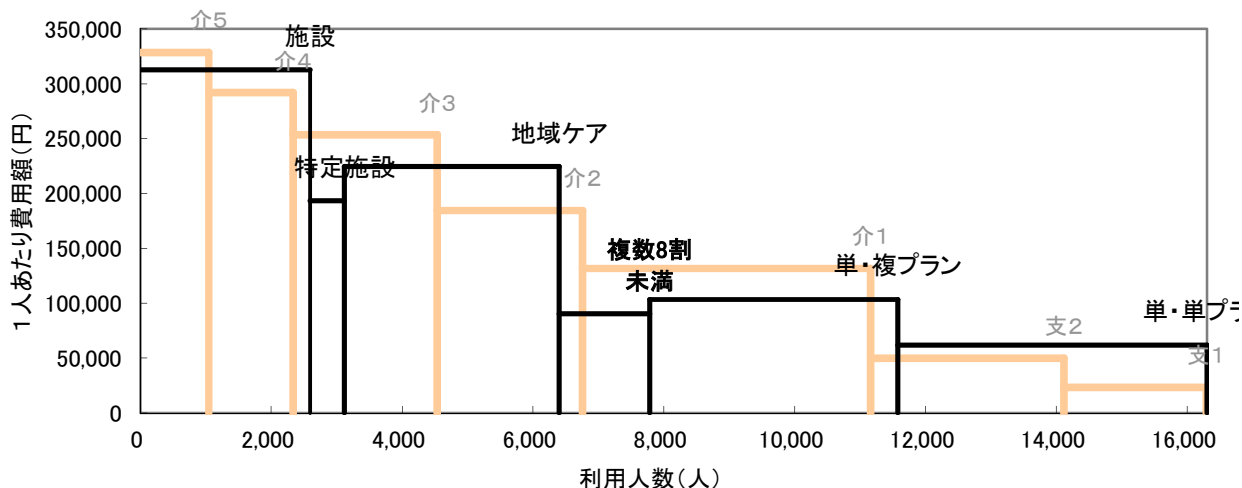
		要介護5	要介護4	要介護3	要介護2	要介護1	要支援2	要支援1	全体
利用人数(人)	施設	632	624	763	296	278	0	0	2,593
	特定	23	58	115	85	165	56	23	525
	地域ケア	212	315	593	728	1,062	234	140	3,284
	その他	178	292	735	1,115	2,902	2,664	2,014	9,900
	合計	1,045	1,289	2,206	2,224	4,407	2,954	2,177	16,302
地域ケア等割合	施設	60.5%	48.4%	34.6%	13.3%	6.3%	0.0%	0.0%	15.9%
	特定	2.2%	4.5%	5.2%	3.8%	3.7%	1.9%	1.1%	3.2%
	地域ケア	20.3%	24.4%	26.9%	32.7%	24.1%	7.9%	6.4%	20.1%
	その他	17.0%	22.7%	33.3%	50.1%	65.8%	90.2%	92.5%	60.7%
	合計	100.0%	100.0%	100.0%	100.0%	100.0%	100.0%	100.0%	100.0%
要介護度分布	施設	24.4%	24.1%	29.4%	11.4%	10.7%	0.0%	0.0%	100.0%
	特定	4.4%	11.0%	21.9%	16.2%	31.4%	10.7%	4.4%	100.0%
	地域ケア	6.5%	9.6%	18.1%	22.2%	32.3%	7.1%	4.3%	100.0%
	その他	1.8%	2.9%	7.4%	11.3%	29.3%	26.9%	20.3%	100.0%
	合計	6.4%	7.9%	13.5%	13.6%	27.0%	18.1%	13.4%	100.0%

7-3 地域ケア利用者の利用内容

パッケージ	全体	要介護5	要介護4	要介護3	要介護2	要介護1	要支援2	要支援1	
居住系	788 24.0%	49 23.1%	82 26.0%	138 23.3%	208 28.6%	255 24.0%	56 23.9%	0 0.0%	
小規模	525 16.0%	34 16.0%	42 13.3%	87 14.7%	101 13.9%	173 16.3%	71 30.3%	17 12.1%	
定期巡回	24 0.7%	4 1.9%	2 0.6%	3 0.5%	5 0.7%	10 0.9%	0 0.0%	0 0.0%	
複数 8割 以上	H+D+S	76 2.3%	5 2.4%	14 4.4%	19 3.2%	15 2.1%	18 1.7%	2 0.9%	3 2.1%
	H+S	19 0.6%	4 1.9%	3 1.0%	2 0.3%	3 0.4%	7 0.7%	0 0.0%	0 0.0%
	D+S	247 7.5%	4 1.9%	12 3.8%	38 6.4%	70 9.6%	104 9.8%	16 6.8%	3 2.1%
	H+D	1,605 48.9%	112 52.8%	160 50.8%	306 51.6%	326 44.8%	495 46.6%	89 38.0%	117 83.6%
合計	3,284 100.0%	212 100.0%	315 100.0%	593 100.0%	728 100.0%	1,062 100.0%	234 100.0%	140 100.0%	



□居住系 □小規模 □定期巡回 □H+D+S □H+S □D+S □H+D



8 総合事業

8-1 総合事業のみ利用者

(1) 要介護度別利用者数

	事業対象者	要支援1	要支援2	合計
人数(人)	10	712	747	1,469
人数割合	0.7%	48.5%	50.9%	100.0%

(2) 要介護度別の利用者属性

・性別

	事業対象者	要支援1	要支援2	合計
男性	3 30.0%	205 28.8%	204 27.3%	412 28.0%
女性	7 70.0%	507 71.2%	543 72.7%	1,057 72.0%
全体	10 100.0%	712 100.0%	747 100.0%	1,469 100.0%

・年齢別

	事業対象者	要支援1	要支援2	合計
65歳未満	0 0.0%	9 1.3%	11 1.5%	20 1.4%
65-69歳	1 10.0%	16 2.2%	18 2.4%	35 2.4%
70-74歳	1 10.0%	58 8.1%	47 6.3%	106 7.2%
75-79歳	3 30.0%	86 12.1%	87 11.6%	176 12.0%
80-84歳	1 10.0%	164 23.0%	160 21.4%	325 22.1%
85-89歳	3 30.0%	220 30.9%	220 29.5%	443 30.2%
90歳以上	1 10.0%	159 22.3%	204 27.3%	364 24.8%
全体	10 100.0%	712 100.0%	747 100.0%	1,469 100.0%

(3) サービス種類別利用状況

		事業対象者	要支援1	要支援2	合計
人数(人)	訪問型	10	320	237	567
	通所型	0	479	621	1,100
	その他	0	0	0	0
	全体	10	799	858	1,667
人数割合	訪問型	100.0%	40.1%	27.6%	34.0%
	通所型	0.0%	59.9%	72.4%	66.0%
	その他	0.0%	0.0%	0.0%	0.0%
	全体	100.0%	100.0%	100.0%	100.0%
費用(千円)	訪問型	108	6,051	5,892	12,051
	通所型	0	8,594	19,966	28,559
	その他	0	0	0	0
	全体	108	14,645	25,857	40,610
費用割合	訪問型	100.0%	41.3%	22.8%	29.7%
	通所型	0.0%	58.7%	77.2%	70.3%
	その他	0.0%	0.0%	0.0%	0.0%
	全体	100.0%	100.0%	100.0%	100.0%
1人あたり 費用額	訪問型	10,790	18,911	24,860	21,254
	通所型	0	17,941	32,151	25,963
	その他	0	0	0	0
	全体	10,790	18,329	30,137	24,361

8-2 総合事業利用者全体

(1) 要介護度別利用者数

	事業対象者	要支援1	要支援2	合計
人数(人)	10	1,147	1,537	2,694
人数割合	0.4%	42.6%	57.1%	100.0%

(2) 要介護度別の利用者属性

・性別

	事業対象者	要支援1	要支援2	合計
男性	3	301	382	686
	30.0%	26.2%	24.9%	25.5%
女性	7	846	1,155	2,008
	70.0%	73.8%	75.1%	74.5%
全体	10	1,147	1,537	2,694
	100.0%	100.0%	100.0%	100.0%

・年齢別

	事業対象者	要支援1	要支援2	合計
65歳未満	0	17	18	35
	0.0%	1.5%	1.2%	1.3%
65-69歳	1	23	39	63
	10.0%	2.0%	2.5%	2.3%
70-74歳	1	91	100	192
	10.0%	7.9%	6.5%	7.1%
75-79歳	3	133	176	312
	30.0%	11.6%	11.5%	11.6%
80-84歳	1	270	311	582
	10.0%	23.5%	20.2%	21.6%
85-89歳	3	356	468	827
	30.0%	31.0%	30.4%	30.7%
90歳以上	1	257	425	683
	10.0%	22.4%	27.7%	25.4%
全体	10	1,147	1,537	2,694
	100.0%	100.0%	100.0%	100.0%

(3) サービス種類別利用状況

		事業対象者	要支援1	要支援2	合計
人数(人)	訪問型	10	578	715	1,303
	通所型	0	702	1,081	1,783
	その他	0	0	0	0
	全体	10	1,280	1,796	3,086
人数割合	訪問型	100.0%	45.2%	39.8%	42.2%
	通所型	0.0%	54.8%	60.2%	57.8%
	その他	0.0%	0.0%	0.0%	0.0%
	全体	100.0%	100.0%	100.0%	100.0%
費用(千円)	訪問型	108	10,936	17,922	28,966
	通所型	0	12,524	34,398	46,922
	その他	0	0	0	0
	全体	108	23,460	52,320	75,888
費用割合	訪問型	100.0%	46.6%	34.3%	38.2%
	通所型	0.0%	53.4%	65.7%	61.8%
	その他	0.0%	0.0%	0.0%	0.0%
	全体	100.0%	100.0%	100.0%	100.0%
1人あたり 費用額	訪問型	10,790	18,921	25,066	22,230
	通所型	0	17,840	31,820	26,316
	その他	0	0	0	0
	全体	10,790	18,328	29,131	24,591

9 比較指標一覧

		指標項目	2022年12月分
保険者属性		高齢者数	100,392
		高齢化率	29.6%
		後期高齢者割合	51.5%
		認定者数	19,489
		認定率	19.4%
		受給実人員	16,302
		受給率	83.6%
		平均要介護度	1.70
		介護費用総額(千円)	2,464,467
		1人あたり費用額	151,176
		高齢者1人あたり費用額	24,548
要介護度3区分	人数(対総数)	人数重度率	14.3%
		人数中度率	54.1%
	費用(対総額)	費用重度率	29.2%
		費用中度率	62.8%
	水準	1人あたり重度費用額	308,289
		1人あたり中度費用額	175,307
サービス機能3区分	人数(対総数)	人数施設率	15.9%
		人数在宅率	84.1%
		・人数居住率	8.0%
	費用(対総額)	費用施設率	32.9%
		費用在宅率	67.1%
		・費用居住率	13.6%
	水準	1人あたり施設費用額	312,793
		1人あたり在宅費用額	120,607
		・1人あたり居住費用額	257,326
		・1人あたり在宅(居住除く)費用額	106,247
重 度 (要介護4・5)	人数	重度率	14.3%
		・施設重度率	48.4%
		・在宅重度率	7.9%
	施設・在宅率	重度施設率	53.8%
		重度在宅率	46.2%
	費用	費用重度率	29.2%
		・施設費用の重度率	51.2%
		・在宅費用の重度率	18.4%
施設・在宅率	重度費用の施設率	57.7%	
	重度費用の在宅率	42.3%	
施設サービス	利用率 (対施設人数)	介護老人福祉施設	46.2%
		地域密着型介護老人福祉施設	2.3%
		介護老人保健施設	44.3%
		介護療養型医療施設	1.2%
		介護医療院	6.0%
	重度率	介護老人福祉施設	60.5%
		地域密着型介護老人福祉施設	75.4%
居住サービス	利用率 (対居住人数)	介護老人保健施設	30.3%
		介護療養型医療施設	93.8%
		介護医療院	65.6%
平均要介護度		認知症対応型共同生活介護	60.0%
		特定施設入居者生活介護	40.0%
		地域密着型特定施設入居者生活介護	0.0%
対支給限度額比率	要介護度別	施設利用者	3.40
		在宅利用者	1.38
		・居住利用者	2.08
	比率区分別	全体	61.8%
		軽度	38.5%
		中・重度	67.9%
		2割未満	13.8%
		8割以上	27.8%

指標項目		2022年12月分		
在宅サービス	主要サービス 利用率 (対在宅実人数)	訪問介護	21.2%	
		・夜間訪問介護	0.0%	
		訪問看護	6.3%	
		通所介護	45.5%	
		・認知症対応型通所介護	0.9%	
		通所リハ	23.8%	
	当該サービス 平均費用額	短期入所	5.4%	
		訪問介護	42,417	
		訪問看護	43,761	
		通所介護	108,414	
		通所リハ	57,539	
		短期入所	110,480	
	当該サービス 平均利用日数	訪問介護	10.0	
		訪問看護	6.2	
		通所介護	13.6	
通所リハ		7.7		
短期入所		12.3		
サービスパッケージ		人数(対総数)	小規模多機能	3.2%
	H+D+S		0.7%	
	D+S		2.2%	
	H+D		17.3%	
	Dのみ		35.4%	
	Hのみ		9.3%	
	その他		7.6%	
	地域ケア率(再掲)		20.1%	
	費用(対総額)		小規模多機能	4.2%
			H+D+S	0.9%
		D+S	2.5%	
		H+D	17.7%	
		Dのみ	21.4%	
		Hのみ	4.1%	
		その他	2.2%	
		地域ケア率(再掲)	30.0%	
	水準	小規模多機能	196,009	
		H+D+S	202,742	
		D+S	171,296	
		H+D	154,257	
		Dのみ	91,156	
		Hのみ	67,047	
	その他	44,608		
	地域ケア率(再掲)	224,460		
サービスパッケージ 複数・単機能	人数(対総数)	複数機能	20.4%	
		単機能・複数プラン	23.3%	
		単機能・単プラン	29.1%	
	費用(対総額)	複数機能	21.3%	
		単機能・複数プラン	15.9%	
		単機能・単プラン	11.8%	
	水準	複数機能	157,960	
		単機能・複数プラン	103,307	
		単機能・単プラン	61,564	
サービスパッケージ 対支給限度額比率	要介護5	小規模多機能	79.9%	
		複数機能	87.0%	
		単機能・複数プラン	71.5%	
		単機能・単プラン	79.6%	
	要介護3	小規模多機能	86.4%	
		複数機能	81.9%	
		単機能・複数プラン	70.9%	
		単機能・単プラン	75.0%	
	要介護1	小規模多機能	66.4%	
		複数機能	73.5%	
		単機能・複数プラン	59.4%	
		単機能・単プラン	50.4%	

※「・」は上段にある指標の下位指標である

(C)日本福祉大学 福祉政策評価センター