

介護保険事業 [月別] 実績分析報告書

— 目 次 —

1	認定・受給の状況	・・・ 1
2	介護費用の基本構造	・・・ 2
3	要介護度別の施設・在宅割合	・・・ 4
4	施設・居住・地域密着型サービスの利用状況	・・・ 6
5	在宅サービスの利用状況	・・・ 9
	・ サービス種類別利用人数と費用	
	・ 要介護度別の対支給限度額比率	
	・ 要介護度別のサービス利用状況	
6	サービスパッケージによる利用状況	・・・ 15
	・ サービスパッケージによる介護費用構造	
	・ 複数機能・単機能分析	
	・ 訪問介護の身体介護と生活援助割合	
7	地域ケア率	・・・ 21
8	総合事業	・・・ 23
9	比較指標一覧	・・・ 25

保険者番号 418566
利用実績年月 2018年4月
取込審査月 2018年5月

「介護保険事業実績分析報告書」は、国保連合会から配信される「保険者向け給付実績情報(11100000.CSV)」データに基づき作成しています。

サービス利用の分析を目的としたため、費用額の算出にあたっては、報酬算定にかかわる「地域区分」を考慮していません（一律に1単位＝基本10円を採用）。

ただし、介護予防・日常生活支援総合事業は、「保険者向け給付実績情報(11100000.CSV)」に含まれるデータのみを集計対象とする。

1 認定・受給の状況

1-1 要介護認定者と受給者数

高齢者数	認定者数	認定率	受給(利用)実人数	受給率
95,735人	19,189人	20.0%	15,504人	80.8%

1-2 要介護度別の受給者属性

(1) 性別

	事業対象者	要支援1	要支援2	要介護1	要介護2	要介護3	要介護4	要介護5	全体	平均要介護度
男性	0	520	602	1,206	605	574	355	207	4,069	1.72
	0.0%	25.0%	23.7%	29.4%	28.1%	27.5%	24.6%	18.9%	26.2%	
女性	0	1,558	1,935	2,897	1,550	1,515	1,090	890	11,435	1.81
	0.0%	75.0%	76.3%	70.6%	71.9%	72.5%	75.4%	81.1%	73.8%	
合計	0	2,078	2,537	4,103	2,155	2,089	1,445	1,097	15,504	1.79
	0.0%	100.0%	100.0%	100.0%	100.0%	100.0%	100.0%	100.0%	100.0%	

(2) 年齢別

	事業対象者	要支援1	要支援2	要介護1	要介護2	要介護3	要介護4	要介護5	全体	平均要介護度
65歳未満	0	42	50	93	52	49	31	21	338	1.80
	0.0%	2.0%	2.0%	2.3%	2.4%	2.3%	2.1%	1.9%	2.2%	
65-69歳	0	84	108	193	80	67	38	29	599	1.54
	0.0%	4.0%	4.3%	4.7%	3.7%	3.2%	2.6%	2.6%	3.9%	
70-74歳	0	130	139	224	124	97	63	42	819	1.62
	0.0%	6.3%	5.5%	5.5%	5.8%	4.6%	4.4%	3.8%	5.3%	
75-79歳	0	276	297	422	200	178	123	94	1,590	1.59
	0.0%	13.3%	11.7%	10.3%	9.3%	8.5%	8.5%	8.6%	10.3%	
80-84歳	0	582	571	815	395	336	231	165	3,095	1.55
	0.0%	28.0%	22.5%	19.9%	18.3%	16.1%	16.0%	15.0%	20.0%	
85-89歳	0	618	785	1,227	587	564	379	312	4,472	1.72
	0.0%	29.7%	30.9%	29.9%	27.2%	27.0%	26.2%	28.4%	28.8%	
90歳以上	0	346	587	1,129	717	798	580	434	4,591	2.13
	0.0%	16.7%	23.1%	27.5%	33.3%	38.2%	40.1%	39.6%	29.6%	
合計	0	2,078	2,537	4,103	2,155	2,089	1,445	1,097	15,504	1.79
	0.0%	100.0%	100.0%	100.0%	100.0%	100.0%	100.0%	100.0%	100.0%	

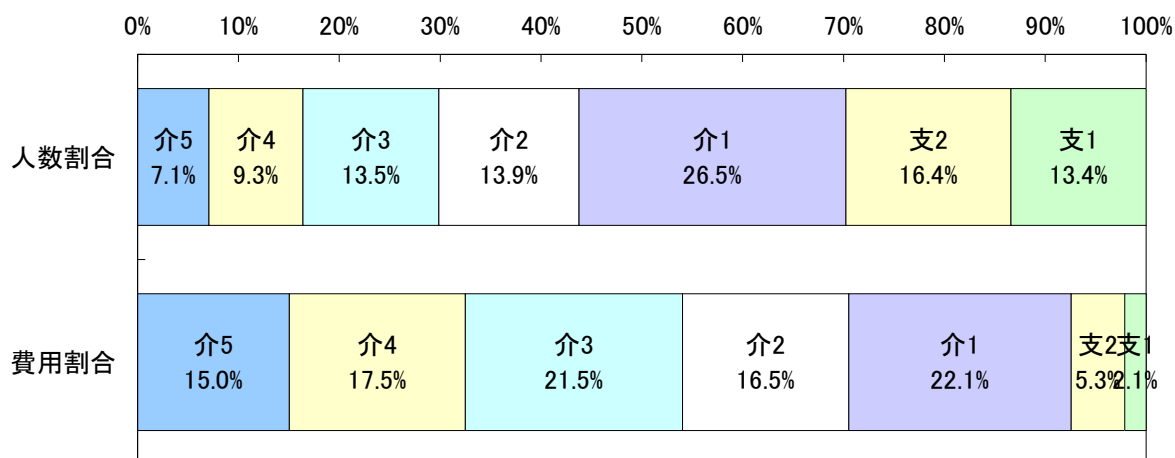
2 介護費用の基本構造

2-1 要介護度別の介護費用の基本構造

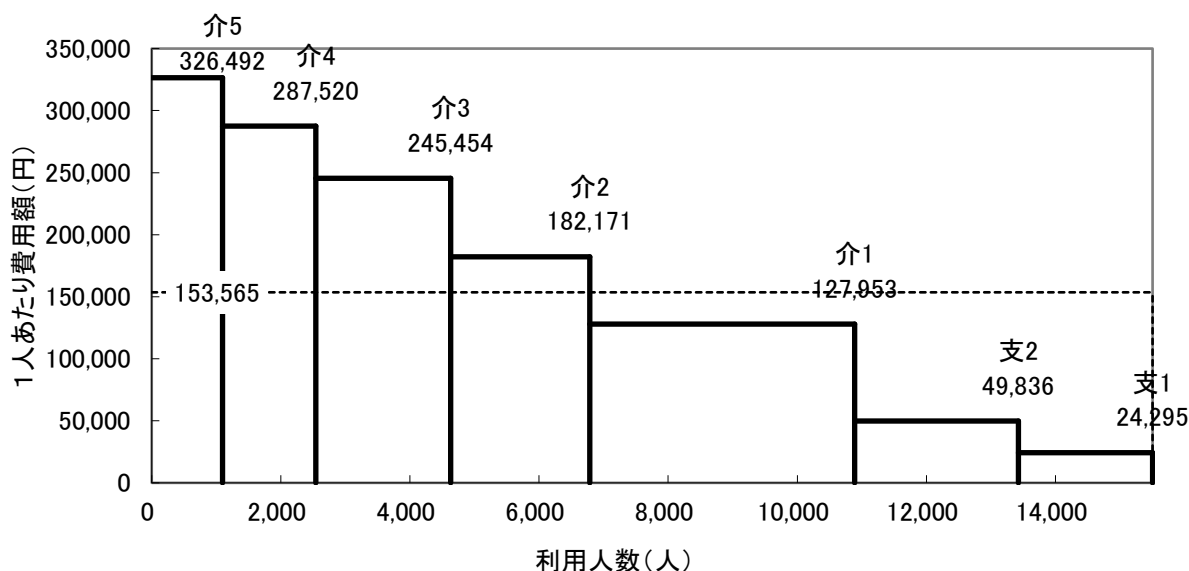
8区分	要介護5	要介護4	要介護3	要介護2	要介護1	要支援2	要支援1	事業対象者	合計
利用人数(人)	1,097	1,445	2,089	2,155	4,103	2,537	2,078	0	15,504
人数割合	7.1%	9.3%	13.5%	13.9%	26.5%	16.4%	13.4%	0.0%	100.0%
費用総額(千円)	358,162	415,467	512,754	392,579	524,990	126,434	50,484	0	2,380,870
費用割合	15.0%	17.5%	21.5%	16.5%	22.1%	5.3%	2.1%	0.0%	100.0%
1人あたり費用額(円)	326,492	287,520	245,454	182,171	127,953	49,836	24,295	0	153,565
3区分	重度		中度			軽度		合計	
利用人数(人)	2,542		8,347			4,615		15,504	
人数割合	16.4%		53.8%			29.8%		100.0%	
費用総額(千円)	773,629		1,430,323			176,918		2,380,870	
費用割合	32.5%		60.1%			7.4%		100.0%	
1人あたり費用額(円)	304,339		171,358			38,335		153,565	

※各費用総額に特定入所(居)者介護サービス費は含まない

<利用人数割合と費用割合>



<要介護度別費用構造図>

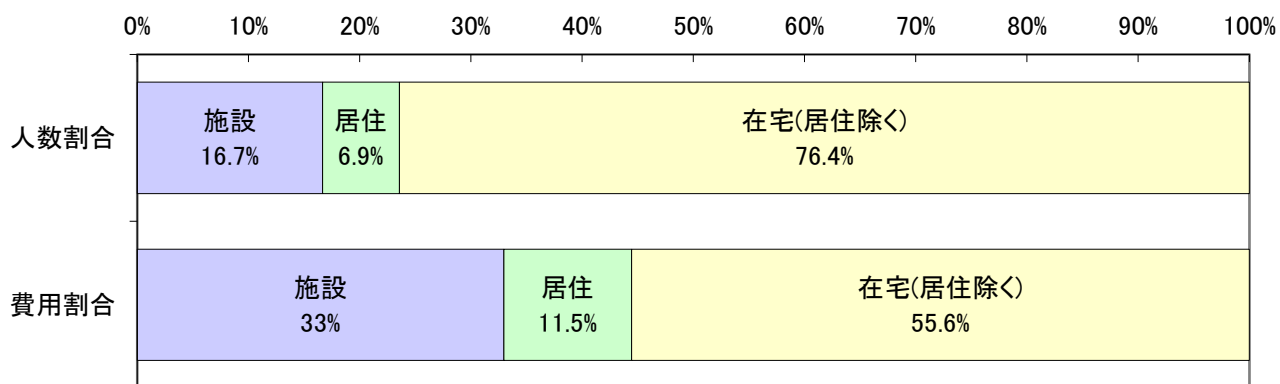


2-2 施設・居住・在宅(居住除く)別の介護費用の基本構造

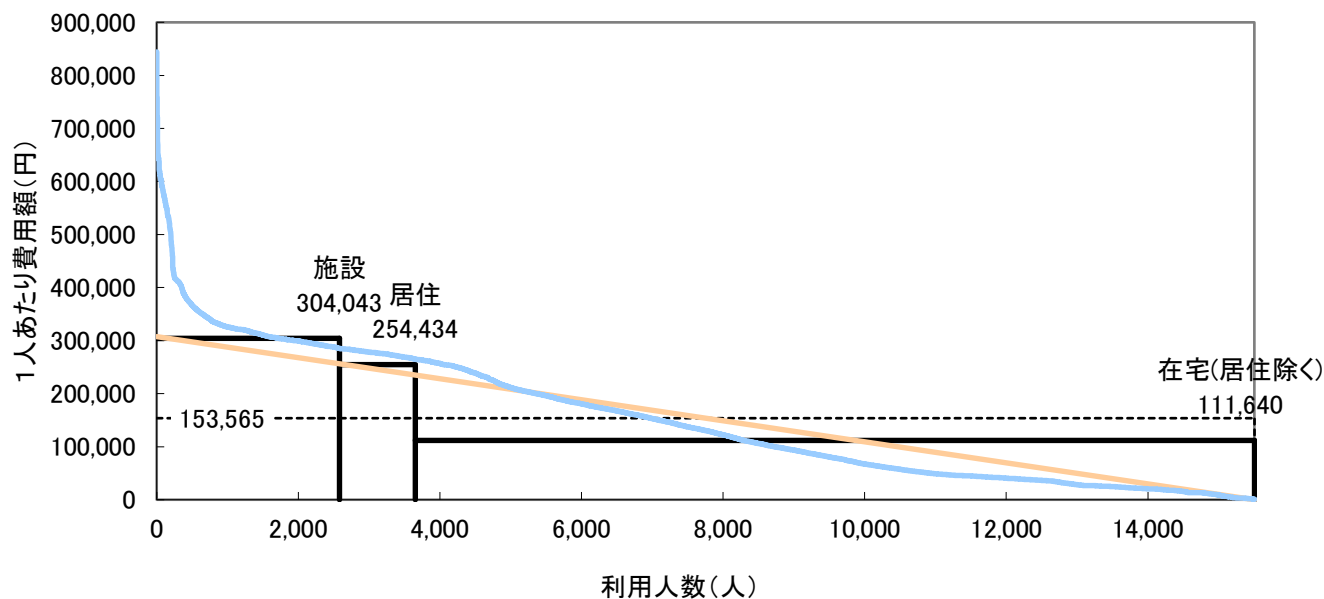
	施設	在宅		合計	
		居住	在宅(居住除く)		
利用人数(人)	2,582	12,922	1,073	11,849	15,504
人数割合	16.7%	83.3%	6.9%	76.4%	100.0%
費用総額(千円)	785,039	1,595,832	273,008	1,322,824	2,380,870
費用割合	33.0%	67.0%	11.5%	55.6%	100.0%
1人あたり費用額(円)	304,043	123,497	254,434	111,640	153,565
平均要介護度	3.49	1.45	2.32	1.37	1.79

注) サービス利用の重複は考慮していない。

<利用人数割合と費用割合>



<施設・居住・在宅別費用構造図>



利用人数を共通(底辺)とする4種類の面積で費用総額を表した図である。
なお曲線は実際の利用者を費用額降順に並べた分布である。

3 要介護度別の施設・在宅割合

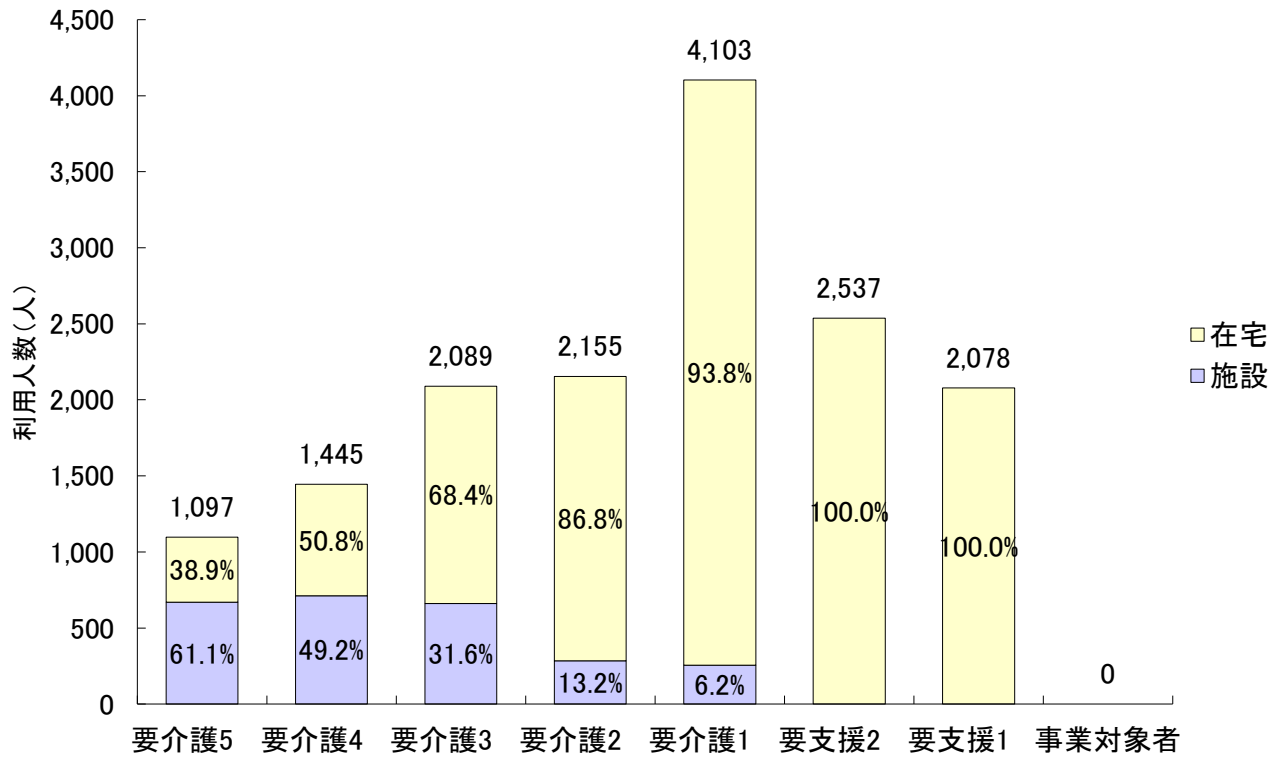
3-1 要介護度別の施設・在宅利用者の割合

		要介護5	要介護4	要介護3	要介護2	要介護1	要支援2	要支援1	事業対象者	合計
利用人数 (人)	施設	670	711	660	285	256	0	0	0	2,582
	在宅	427	734	1,429	1,870	3,847	2,537	2,078	0	12,922
	居住	88	162	217	209	293	76	28	0	1,073
	合計	1,097	1,445	2,089	2,155	4,103	2,537	2,078	0	15,504
施設・在宅 割合	施設	61.1%	49.2%	31.6%	13.2%	6.2%	0.0%	0.0%	0.0%	16.7%
	在宅	38.9%	50.8%	68.4%	86.8%	93.8%	100.0%	100.0%	0.0%	83.3%
	居住	8.0%	11.2%	10.4%	9.7%	7.1%	3.0%	1.3%	0.0%	6.9%
	合計	100.0%	100.0%	100.0%	100.0%	100.0%	100.0%	100.0%	100.0%	100.0%
要介護度 分布	施設	25.9%	27.5%	25.6%	11.0%	9.9%	0.0%	0.0%	0.0%	100.0%
	在宅	3.3%	5.7%	11.1%	14.5%	29.8%	19.6%	16.1%	0.0%	100.0%
	居住	8.2%	15.1%	20.2%	19.5%	27.3%	7.1%	2.6%	0.0%	100.0%
	合計	7.1%	9.3%	13.5%	13.9%	26.5%	16.4%	13.4%	0.0%	100.0%

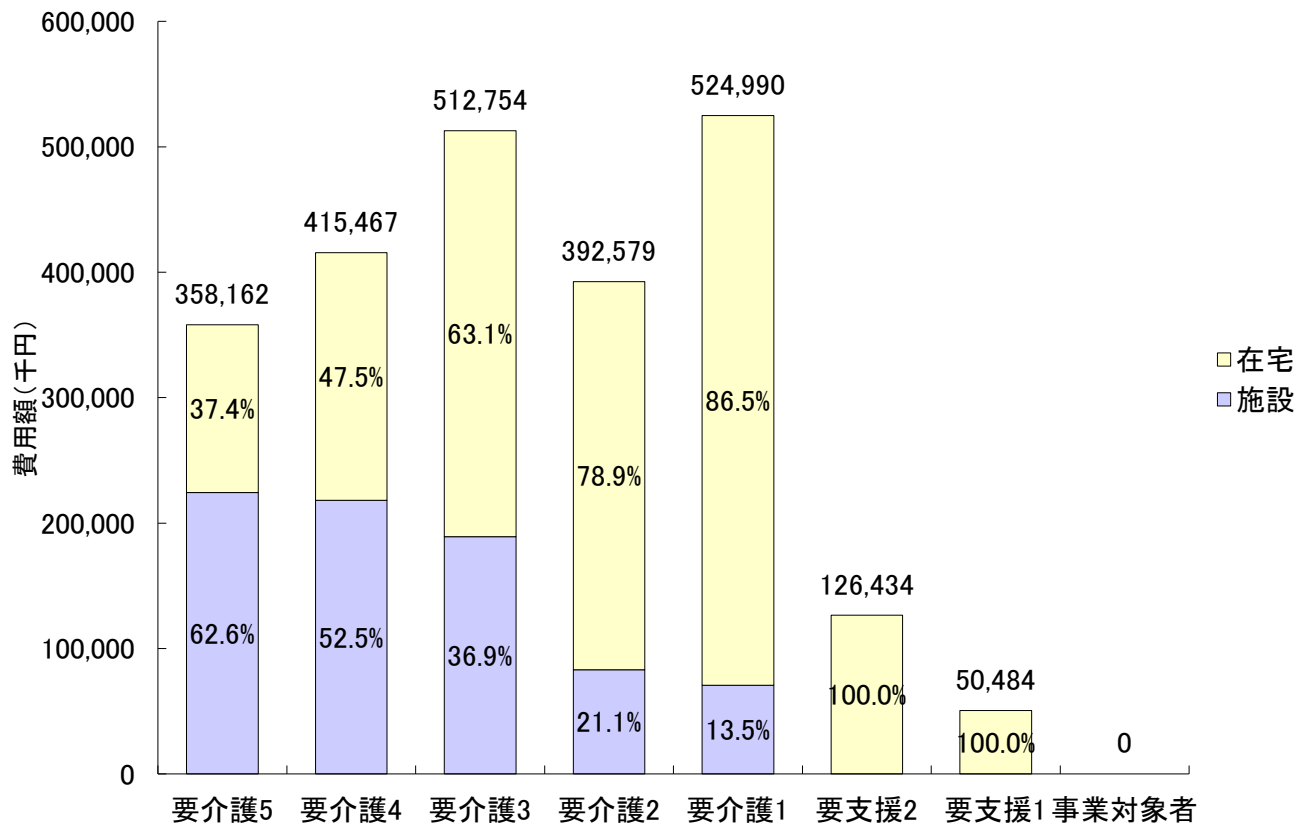
3-2 要介護度別の施設・在宅費用の割合

		要介護5	要介護4	要介護3	要介護2	要介護1	要支援2	要支援1	事業対象者	合計
費用額 (千円)	施設	224,307	218,097	189,019	82,977	70,639	0	0	0	785,039
	在宅	133,855	197,370	323,735	309,603	454,351	126,434	50,484	0	1,595,832
	居住	24,474	46,124	59,755	55,647	71,850	13,327	1,830	0	273,008
	合計	358,162	415,467	512,754	392,579	524,990	126,434	50,484	0	2,380,870
施設・在宅 割合	施設	62.6%	52.5%	36.9%	21.1%	13.5%	0.0%	0.0%	0.0%	33.0%
	在宅	37.4%	47.5%	63.1%	78.9%	86.5%	100.0%	100.0%	0.0%	67.0%
	居住	6.8%	11.1%	11.7%	14.2%	13.7%	10.5%	3.6%	0.0%	11.5%
	合計	100.0%	100.0%	100.0%	100.0%	100.0%	100.0%	100.0%	100.0%	100.0%
要介護度 分布	施設	28.6%	27.8%	24.1%	10.6%	9.0%	0.0%	0.0%	0.0%	100.0%
	在宅	8.4%	12.4%	20.3%	19.4%	28.5%	7.9%	3.2%	0.0%	100.0%
	居住	9.0%	16.9%	21.9%	20.4%	26.3%	4.9%	0.7%	0.0%	100.0%
	合計	15.0%	17.5%	21.5%	16.5%	22.1%	5.3%	2.1%	0.0%	100.0%

＜要介護度別の施設・在宅利用者の割合＞



＜要介護度別の施設・在宅費用の割合＞



4 施設・居住・地域密着型サービスの利用状況

4-1 施設・居住サービスの基本指標

		利用人数 (人)	人数 割合	費用総額 (千円)	費用 割合	1人あたり 費用額
施設	介護老人福祉施設	1,208	46.2%	346,576	44.2%	286,901
	地域密着型 介護老人福祉施設	60	2.3%	18,176	2.3%	302,927
	介護老人保健施設	1,185	45.3%	357,671	45.7%	301,832
	介護療養型医療施設	164	6.3%	60,958	7.8%	371,697
	介護医療院	0	0.0%	0	0.0%	0
	合計	2,617	100.0%	783,380	100.0%	299,343
居住	認知症対応型 共同生活介護	757	70.0%	211,090	79.0%	278,851
	特定施設入居者 生活介護	324	30.0%	56,228	21.0%	173,544
	地域密着型特定施設 入居者生活介護	0	0.0%	0	0.0%	0
	合計	1,081	100.0%	267,318	100.0%	247,288

4-2 施設・居住サービス利用者の要介護度分布

		軽度	要介護 1	要介護 2	要介護 3	要介護 4	要介護 5	合計	重度率	平均 要介護度
施設	介護老人福祉施設	0	27	52	348	401	380	1,208	64.7%	3.87
		0.0%	2.2%	4.3%	28.8%	33.2%	31.5%	100.0%		
	地域密着型 介護老人福祉施設	0	0	1	13	28	18	60	76.7%	4.05
		0.0%	0.0%	1.7%	21.7%	46.7%	30.0%	100.0%		
	介護老人保健施設	0	230	230	286	251	188	1,185	37.0%	2.95
		0.0%	19.4%	19.4%	24.1%	21.2%	15.9%	100.0%		
介護療養型医療施設	0	5	7	21	41	90	164	79.9%	4.24	
	0.0%	3.0%	4.3%	12.8%	25.0%	54.9%	100.0%			
介護医療院	0	0	0	0	0	0	0	0.0%	0.00	
	0.0%	0.0%	0.0%	0.0%	0.0%	0.0%	0.0%			
合計	0	262	290	668	721	676	2,617	53.4%	3.48	
	0.0%	10.0%	11.1%	25.5%	27.6%	25.8%	100.0%			
居住	認知症対応型 共同生活介護	34	209	158	164	123	69	757	25.4%	2.47
		4.5%	27.6%	20.9%	21.7%	16.2%	9.1%	100.0%		
	特定施設入居者 生活介護	70	86	55	55	39	19	324	17.9%	1.97
		21.6%	26.5%	17.0%	17.0%	12.0%	5.9%	100.0%		
	地域密着型特定施設 入居者生活介護	0	0	0	0	0	0	0	0.0%	0.00
		0.0%	0.0%	0.0%	0.0%	0.0%	0.0%	0.0%		
合計	104	295	213	219	162	88	1,081	23.1%	2.32	
	9.6%	27.3%	19.7%	20.3%	15.0%	8.1%	100.0%			

※重度率とは、全体に対する要介護4・5の割合を示している。

4-3 地域密着型サービスの基本指標

		利用人数 (人)	人数 割合	費用総額 (千円)	費用 割合	1人あたり 費用額
全体		15,504	100.0%	2,380,870	100.0%	153,565
地域密着型サービス		2,593	16.7%	502,655	21.1%	193,851
施設	地域密着型 介護老人福祉施設	60	0.4%	18,176	0.8%	302,927
居住	認知症対応型 共同生活介護	757	4.9%	211,090	8.9%	278,851
	地域密着型特定施設 入居者生活介護	0	0.0%	0	0.0%	0
在宅	認知症対応型通所介護	164	1.1%	21,026	0.9%	128,209
	地域密着型通所介護	1,132	7.3%	170,067	7.1%	150,236
	小規模多機能型 居宅介護	448	2.9%	76,251	3.2%	170,203
		複合型サービス	22	0.1%	5,414	0.2%
	定期巡回・随時対応型 訪問介護看護	10	0.1%	631	0.0%	63,076
	夜間訪問介護	0	0.0%	0	0.0%	0

4-4 地域密着型サービス利用者の要介護度分布

		軽度	要介護1	要介護2	要介護3	要介護4	要介護5	合計	平均要介護度
施設	地域密着型 介護老人福祉施設	0	0	1	13	28	18	60	4.05
		0.0%	0.0%	1.7%	21.7%	46.7%	30.0%	100.0%	
居住	認知症対応型 共同生活介護	34	209	158	164	123	69	757	2.47
		4.5%	27.6%	20.9%	21.7%	16.2%	9.1%	100.0%	
	地域密着型特定施設 入居者生活介護	0	0	0	0	0	0	0	0.00
		0.0%	0.0%	0.0%	0.0%	0.0%	0.0%	0.0%	
在宅	認知症対応型通所介護	16	63	37	25	17	6	164	1.93
		9.8%	38.4%	22.6%	15.2%	10.4%	3.7%	100.0%	
	地域密着型通所介護	0	500	262	199	104	67	1,132	2.10
		0.0%	44.2%	23.1%	17.6%	9.2%	5.9%	100.0%	
	小規模多機能型 居宅介護	95	152	83	60	40	18	448	1.75
		21.2%	33.9%	18.5%	13.4%	8.9%	4.0%	100.0%	
	複合型サービス	0	7	4	4	4	3	22	2.64
		0.0%	31.8%	18.2%	18.2%	18.2%	13.6%	100.0%	
定期巡回・随時対応型 訪問介護看護	0	8	2	0	0	0	10	1.20	
	0.0%	80.0%	20.0%	0.0%	0.0%	0.0%	100.0%		
夜間訪問介護	0	0	0	0	0	0	0	0.00	
	0.0%	0.0%	0.0%	0.0%	0.0%	0.0%	0.0%		
地域密着型サービス		145	939	547	465	316	181	2,593	2.18
		5.6%	36.2%	21.1%	17.9%	12.2%	7.0%	100.0%	

4-5 特定入所(居)者介護サービス費の状況

(1) 特定入所(居)者介護サービス費用割合

	特定入所(居)者 介護サービス費(千円)	介護費用総額(千円)	割合
費用	70,721	2,380,870	3.0%

※介護費用総額に、特定入所(居)者介護サービス費用は含まれない

(2) 特定入所(居)者の利用者負担段階別割合

サービス種類	特定入所(居)者 利用者負担段階				全利用者数
	1段階	2段階	3段階	計	
短期入所	8人	87人	150人	245人	826人
	1.0%	10.5%	18.2%	29.7%	100.0%
介護老人福祉施設(特養)	35人	438人	469人	942人	1,268人
	2.8%	34.5%	37.0%	74.3%	100.0%
介護老人保健施設(老健)	24人	224人	314人	562人	1,185人
	2.0%	18.9%	26.5%	47.4%	100.0%
介護療養型医療施設(療養型)	5人	25人	57人	87人	164人
	3.0%	15.2%	34.8%	53.0%	100.0%
介護医療院	0人	0人	0人	0人	0人
	0.0%	0.0%	0.0%	0.0%	0.0%
全体	72人	774人	990人	1,836人	3,443人
	2.1%	22.5%	28.8%	53.3%	100.0%

※負担限度額が300円未満の利用者は、1段階としている

<利用者負担段階別割合(全体)>

1段階	2段階	3段階	
2.1%	22.5%	28.8%	46.7%

(3) 特定入所(居)者介護サービス費用の食費・居住費の割合

サービス種類	特定入所(居)者金額					
	食費 (千円)	割合	居住費 (千円)	割合	合計 (千円)	割合
短期入所	3,338	56.2%	2,603	43.8%	5,941	100.0%
介護老人福祉施設(特養)	25,859	56.6%	19,864	43.4%	45,723	100.0%
介護老人保健施設(老健)	14,366	85.3%	2,474	14.7%	16,840	100.0%
介護療養型医療施設(療養型)	2,005	90.4%	212	9.6%	2,217	100.0%
介護医療院	0	0.0%	0	0.0%	0	0.0%
全体	45,568	64.4%	25,153	35.6%	70,721	100.0%

※金額は、利用者負担額を除く

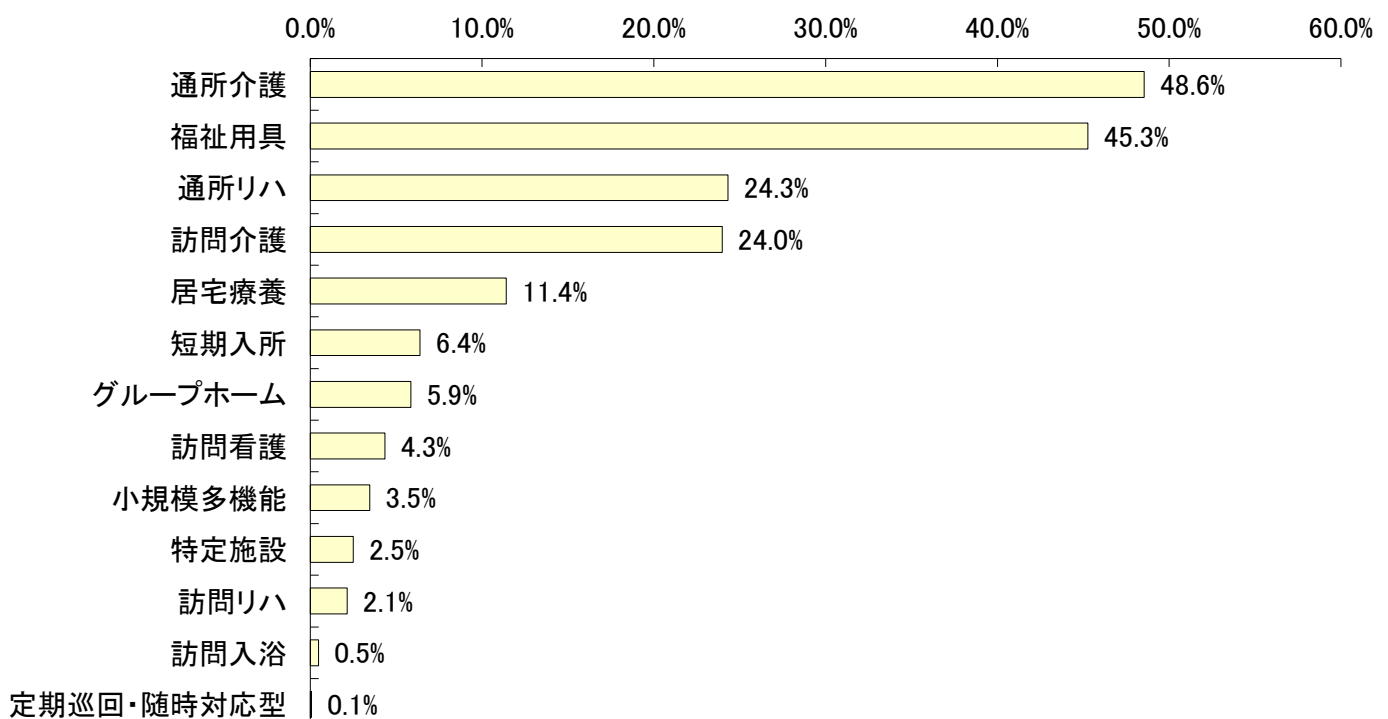
5 在宅サービスの利用状況

5-1 在宅サービス種類別の利用人数

サービス名		予防給付 (総合事業含む) (人)	利用率	介護給付 (人)	利用率	全体 (人)	利用率	平均 要介護度
訪問	訪問介護	1,271	27.5%	1,827	22.0%	3,098	24.0%	1.28
	夜間訪問	0	0.0%	0	0.0%	0	0.0%	0.00
	訪問入浴	0	0.0%	63	0.8%	63	0.5%	3.75
	訪問看護	119	2.6%	443	5.3%	562	4.3%	1.92
	訪問リハ	56	1.2%	221	2.7%	277	2.1%	2.07
	居宅療養	142	3.1%	1,333	16.0%	1,475	11.4%	2.37
通所	通所介護	1,689	36.6%	4,585	55.2%	6,274	48.6%	1.60
	認知症対応型通所介護	16	0.3%	148	1.8%	164	1.3%	1.93
	地域密着型通所介護	0	0.0%	1,132	13.6%	1,132	8.8%	2.10
	通所リハ	1,382	29.9%	1,760	21.2%	3,142	24.3%	1.09
短期	短期入所	56	1.2%	770	9.3%	826	6.4%	2.20
	生活介護	40	0.9%	697	8.4%	737	5.7%	2.25
	療養介護	16	0.3%	76	0.9%	92	0.7%	1.86
福祉用具		1,767	38.3%	4,083	49.2%	5,850	45.3%	1.65
居宅包括	定期巡回・随時対応型	0	0.0%	10	0.1%	10	0.1%	1.20
	小規模多機能	95	2.1%	353	4.2%	448	3.5%	1.75
	複合型サービス	0	0.0%	22	0.3%	22	0.2%	2.64
居住	グループホーム	34	0.7%	723	8.7%	757	5.9%	2.47
	特定施設	70	1.5%	254	3.1%	324	2.5%	1.97
	小規模特定施設	0	0.0%	0	0.0%	0	0.0%	0.00
合計(延べ人数)		6,681	144.8%	16,425	197.7%	23,106	178.8%	-
合計		4,615	100.0%	8,307	100.0%	12,922	100.0%	1.45
予防・介護給付割合			35.7%		64.3%		100.0%	-

※総合事業の訪問型、通所型サービスは、予防給付の訪問介護、通所介護に表記する。

<在宅サービス利用率（全体上位順）>

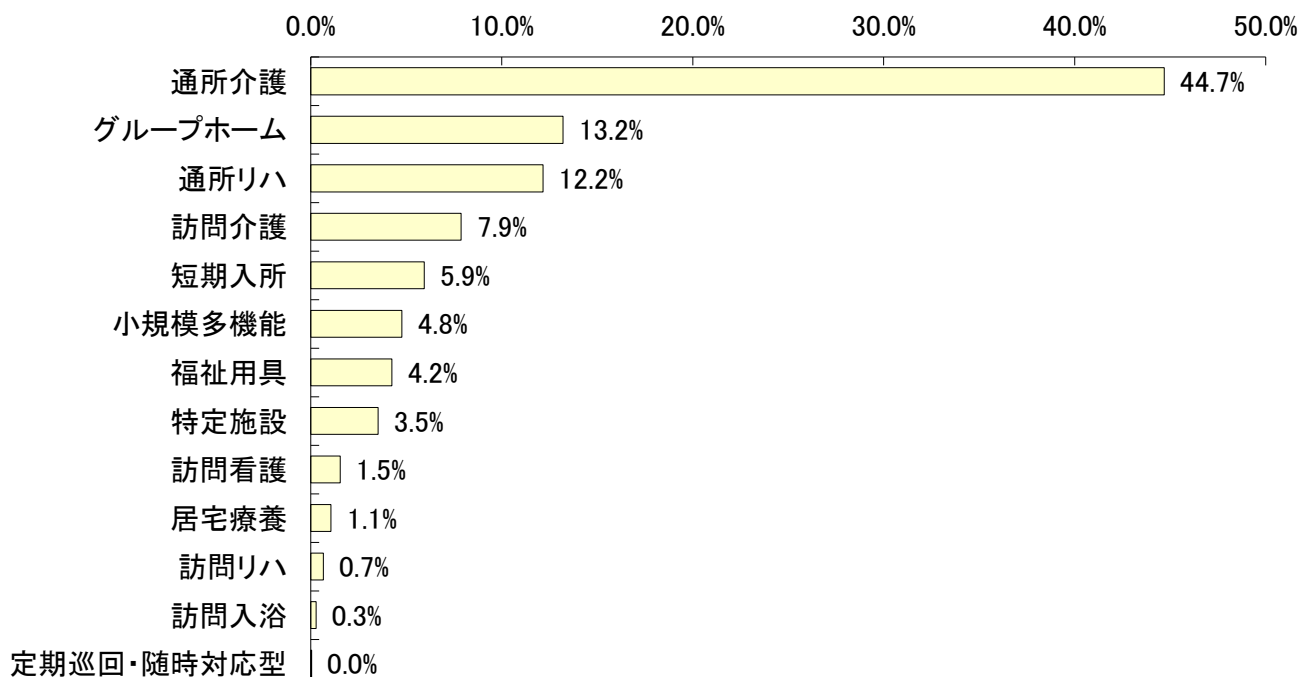


5-2 在宅サービス種類別の費用額

サービス名		予防給付 (総合事業含む) (千円)	費用 割合	介護給付 (千円)	費用 割合	全 体 (千円)	費用 割合	1人あたり 費用額
訪問	訪問介護	28,255	16.0%	97,588	6.9%	125,843	7.9%	40,621
	夜間訪問	0	0.0%	0	0.0%	0	0.0%	0
	訪問入浴	0	0.0%	4,360	0.3%	4,360	0.3%	69,211
	訪問看護	3,702	2.1%	20,898	1.5%	24,601	1.5%	43,773
	訪問リハ	1,954	1.1%	8,475	0.6%	10,429	0.7%	37,650
	居宅療養	1,575	0.9%	15,407	1.1%	16,982	1.1%	11,513
通所	通所介護	52,403	29.6%	661,539	46.6%	713,942	44.7%	113,794
	認知症対応型通所介護	1,019	0.6%	20,007	1.4%	21,026	1.3%	128,209
	地域密着型通所介護	0	0.0%	170,067	12.0%	170,067	10.6%	150,236
	通所リハ	51,243	29.0%	143,095	10.1%	194,338	12.2%	61,852
短期	短期入所	2,081	1.2%	92,850	6.5%	94,931	5.9%	114,929
	生活介護	1,444	0.8%	86,080	6.1%	87,524	5.5%	118,757
	療養介護	636	0.4%	6,771	0.5%	7,407	0.5%	80,513
	福祉用具	13,448	7.6%	54,416	3.8%	67,864	4.2%	11,601
居宅 包括	定期巡回・随時対応型	0	0.0%	631	0.0%	631	0.0%	63,076
	小規模多機能	7,604	4.3%	68,646	4.8%	76,251	4.8%	170,203
	複合型サービス	0	0.0%	5,414	0.4%	5,414	0.3%	246,085
居住	グループホーム	8,849	5.0%	202,241	14.2%	211,090	13.2%	278,851
	特定施設	5,804	3.3%	50,425	3.5%	56,228	3.5%	173,544
	小規模特定施設	0	0.0%	0	0.0%	0	0.0%	0
合 計		176,918	100.0%	1,420,572	100.0%	1,597,490	100.0%	123,626
予防・介護給付割合			11.1%		88.9%		100.0%	-

※総合事業の訪問型、通所型サービスは、予防給付の訪問介護、通所介護に表記する。

<在宅サービス費用割合（全体上位順）>

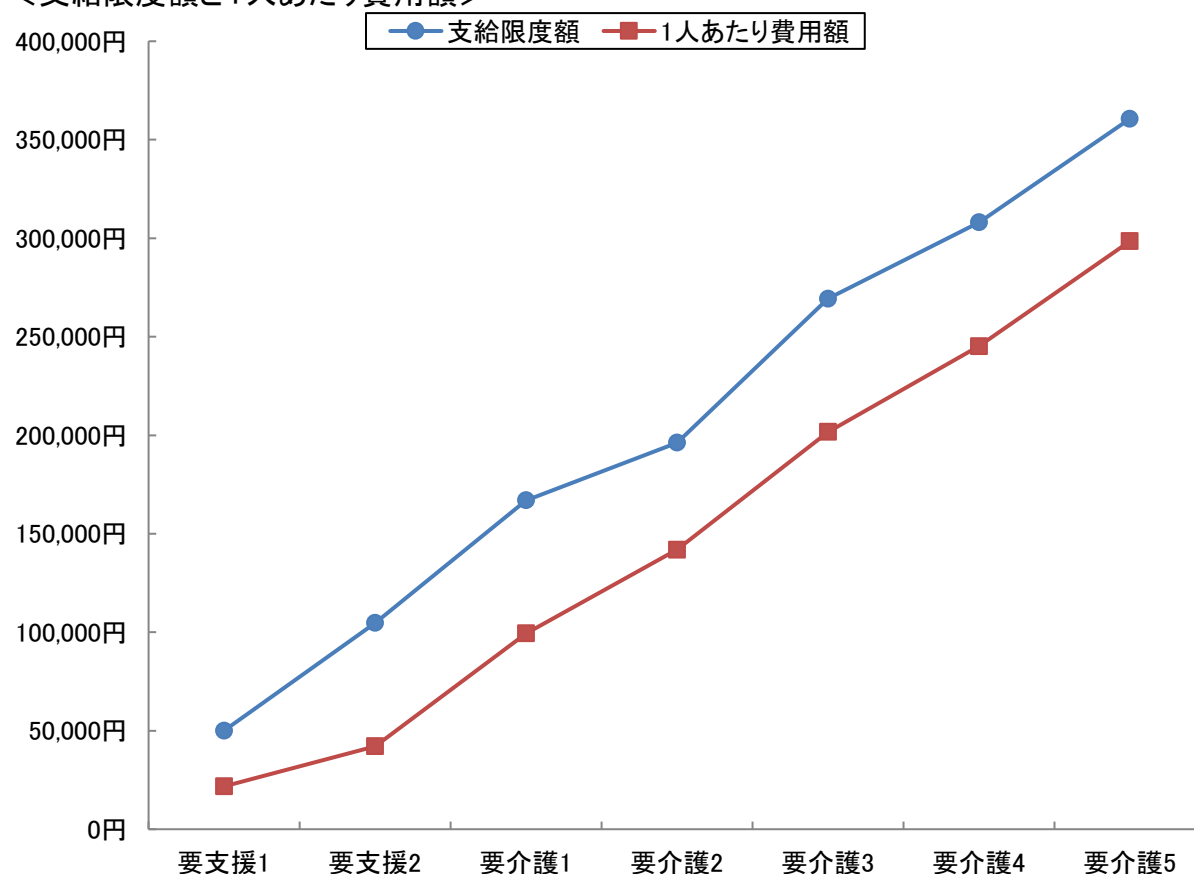


5-3 要介護度別在宅(居住除く)利用者の対支給限度額比率(事業対象者を除く)

要介護度	人数 (人) A	費用総額 (千円) B	1人あたり 費用額(円) C(B/A)	支給限度額 (円) D	対支給限度額 比率 C/D
要支援1	2,045	44,489	21,755	50,030	43.5%
要支援2	2,457	103,555	42,147	104,730	40.2%
要介護1	3,571	354,989	99,409	166,920	59.6%
要介護2	1,663	235,942	141,877	196,160	72.3%
要介護3	1,224	246,795	201,630	269,310	74.9%
要介護4	576	141,233	245,196	308,060	79.6%
要介護5	343	102,382	298,490	360,650	82.8%
軽度	4,502	148,044	32,884	-	41.2%
中・重度	7,377	1,081,341	146,583	-	69.6%
全体	11,879	1,229,385	103,492	-	64.3%

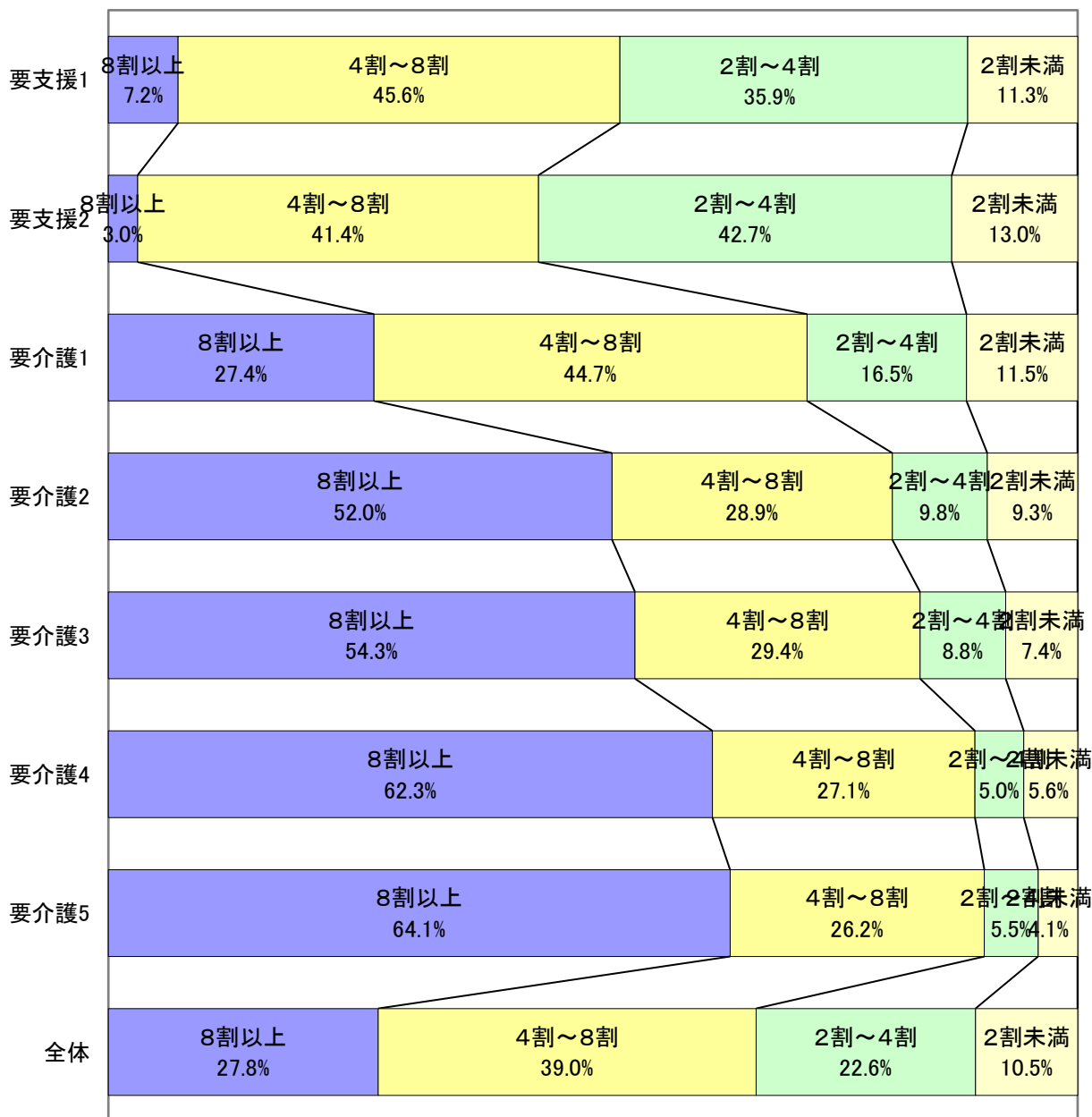
※対象となるサービスは、訪問介護、訪問入浴、訪問看護、訪問リハ、通所介護、通所リハ、福祉用具、短期入所、夜間訪問、認知症対応型通所介護、地域密着型通所介護、小規模多機能、GH短期の13種類

<支給限度額と1人あたり費用額>



5-4 対支給限度額比率区別の利用割合(事業対象者を除く)

対支給限度額比率の区分	要支援1	要支援2	要介護1	要介護2	要介護3	要介護4	要介護5	全体
8割以上	147	74	978	864	665	359	220	3,307
	7.2%	3.0%	27.4%	52.0%	54.3%	62.3%	64.1%	27.8%
4～8割	932	1,016	1,596	481	360	156	90	4,631
	45.6%	41.4%	44.7%	28.9%	29.4%	27.1%	26.2%	39.0%
2～4割	734	1,048	588	163	108	29	19	2,689
	35.9%	42.7%	16.5%	9.8%	8.8%	5.0%	5.5%	22.6%
2割未満	232	319	409	155	91	32	14	1,252
	11.3%	13.0%	11.5%	9.3%	7.4%	5.6%	4.1%	10.5%
合計	2,045	2,457	3,571	1,663	1,224	576	343	11,879
	100.0%	100.0%	100.0%	100.0%	100.0%	100.0%	100.0%	100.0%

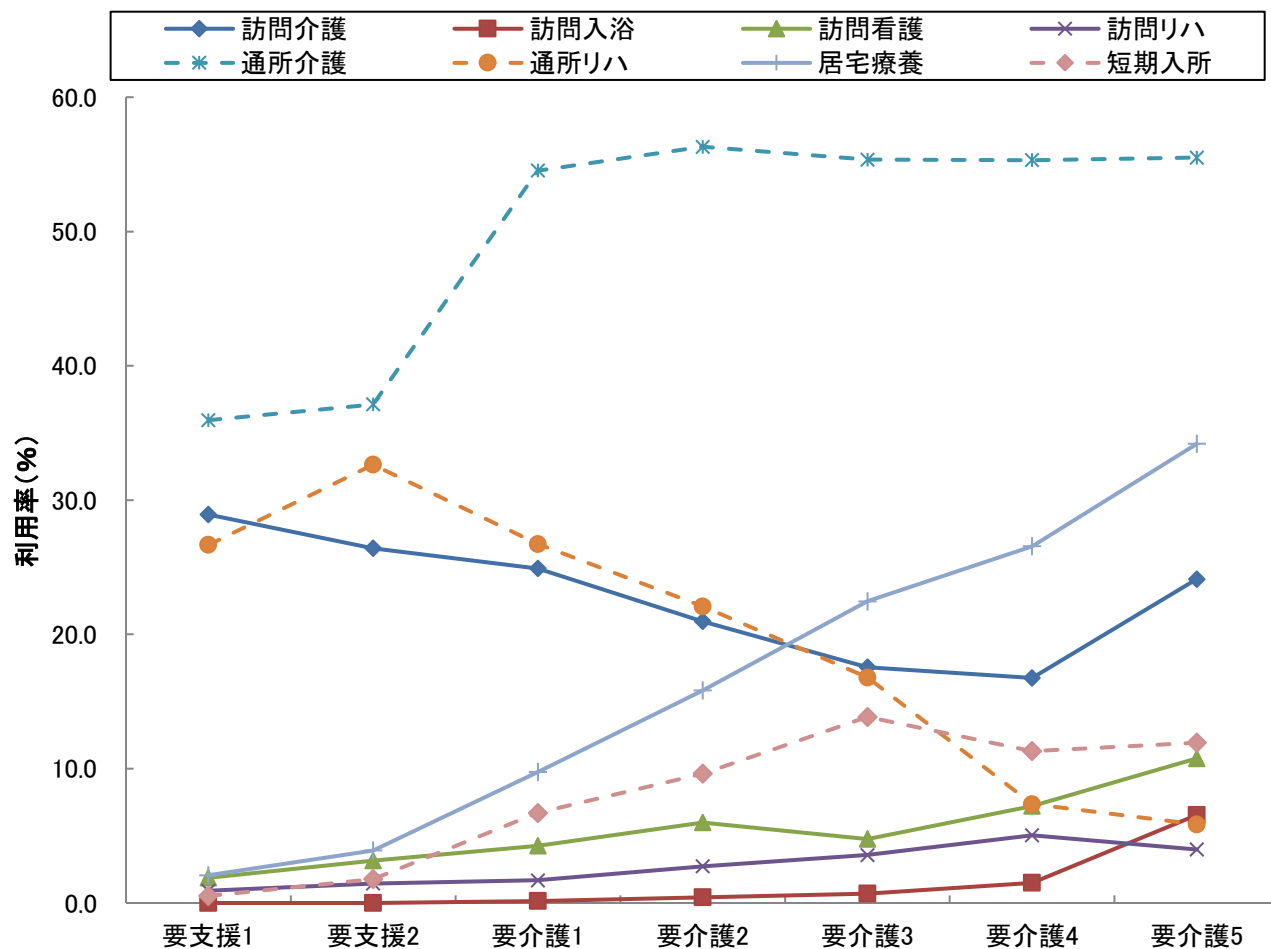


5-5 要介護度別の在宅サービス利用率(事業対象者を除く)

サービス名	全体		要支援1		要支援2		要介護1		要介護2		要介護3		要介護4		要介護5	
	利用人数(人)	利用率(%)	利用人数(人)	利用率(%)	利用人数(人)	利用率(%)	利用人数(人)	利用率(%)	利用人数(人)	利用率(%)	利用人数(人)	利用率(%)	利用人数(人)	利用率(%)	利用人数(人)	利用率(%)
訪問介護	3,098	24.0	601	28.9	670	26.4	958	24.9	392	21.0	251	17.6	123	16.8	103	24.1
訪問入浴	63	0.5	0	0.0	0	0.0	6	0.2	8	0.4	10	0.7	11	1.5	28	6.6
訪問看護	562	4.3	39	1.9	80	3.2	164	4.3	112	6.0	68	4.8	53	7.2	46	10.8
訪問リハ	277	2.1	19	0.9	37	1.5	65	1.7	51	2.7	51	3.6	37	5.0	17	4.0
居宅療養	1,475	11.4	43	2.1	99	3.9	375	9.7	296	15.8	321	22.5	195	26.6	146	34.2
通所介護	6,274	48.6	747	35.9	942	37.1	2,098	54.5	1,053	56.3	791	55.4	406	55.3	237	55.5
通所リハ	3,142	24.3	554	26.7	828	32.6	1,028	26.7	413	22.1	240	16.8	54	7.4	25	5.9
短期入所	826	6.4	11	0.5	45	1.8	258	6.7	180	9.6	198	13.9	83	11.3	51	11.9
福祉用具	5,850	45.3	715	34.4	1,052	41.5	1,559	40.5	1,022	54.7	856	59.9	412	56.1	234	54.8
定期巡回	10	0.1	0	0.0	0	0.0	8	0.2	2	0.1	0	0.0	0	0.0	0	0.0
小規模多機能	448	3.5	23	1.1	72	2.8	152	4.0	83	4.4	60	4.2	40	5.4	18	4.2
グループホーム	757	5.9	0	0.0	34	1.3	209	5.4	158	8.4	164	11.5	123	16.8	69	16.2
特定施設	324	2.5	28	1.3	42	1.7	86	2.2	55	2.9	55	3.8	39	5.3	19	4.4
実人数	12,922	-	2,078	-	2,537	-	3,847	-	1,870	-	1,429	-	734	-	427	-

※地域密着型サービスは、以下のように分類し集計している

夜間訪問介護→訪問介護、認知症デイ→通所介護、地域密着型デイ→通所介護、小規模多機能及び複合型サービス→小規模多機能、小規模特定施設→特定施設、地域密着グループホーム短期利用及び特定施設短期利用→短期入所

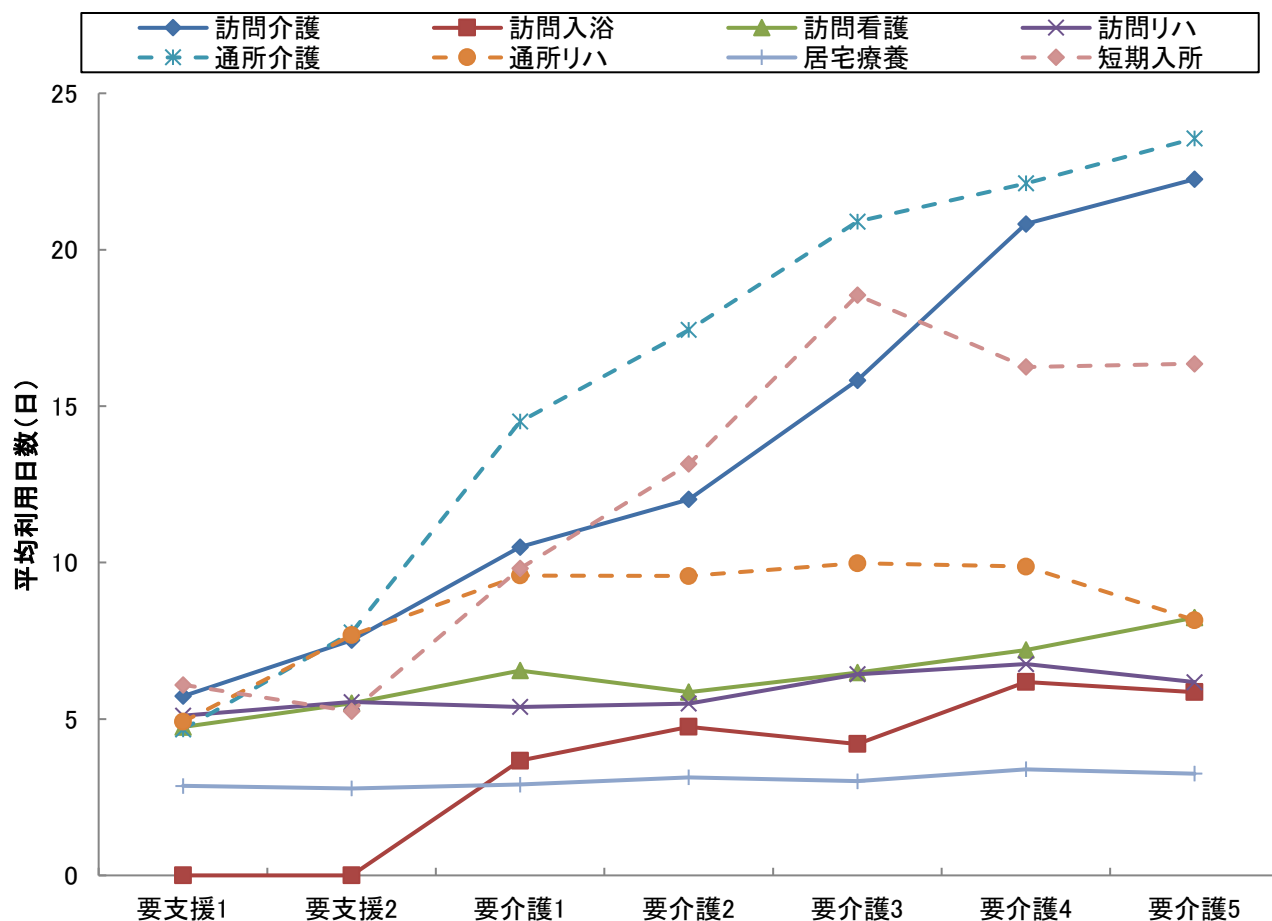


5-6 要介護度別の在宅サービス利用水準(事業対象者を除く)

サービス名	全体		要支援1		要支援2		要介護1		要介護2		要介護3		要介護4		要介護5	
	1人あたり費用額(円)	平均利用日数(日)	1人あたり費用額(円)	平均利用日数(日)	1人あたり費用額(円)	平均利用日数(日)	1人あたり費用額(円)	平均利用日数(日)	1人あたり費用額(円)	平均利用日数(日)	1人あたり費用額(円)	平均利用日数(日)	1人あたり費用額(円)	平均利用日数(日)	1人あたり費用額(円)	平均利用日数(日)
訪問介護	40,621	10.4	18,606	5.7	25,482	7.5	34,027	10.5	40,486	12.0	73,661	15.8	114,922	20.8	160,149	22.3
訪問入浴	69,211	5.3	0	0.0	0	0.0	48,493	3.7	62,730	4.8	55,258	4.2	78,850	6.2	76,699	5.9
訪問看護	43,773	6.3	27,885	4.7	32,684	5.5	44,195	6.5	41,904	5.9	46,529	6.5	51,111	7.2	67,047	8.2
訪問リハ	37,650	5.8	32,566	5.1	36,096	5.5	34,760	5.4	35,127	5.5	42,000	6.4	43,491	6.8	39,579	6.2
居宅療養	11,513	3.1	10,813	2.9	11,212	2.8	10,981	2.9	11,730	3.1	11,066	3.0	12,755	3.4	12,178	3.3
通所介護	113,794	14.5	20,504	4.7	39,370	7.8	99,310	14.5	137,862	17.4	191,145	20.9	228,380	22.1	270,470	23.6
通所リハ	61,852	8.3	24,525	4.9	45,478	7.7	72,833	9.6	85,336	9.6	102,650	10.0	111,598	9.9	92,670	8.2
短期入所	114,929	13.4	29,326	6.1	39,066	5.2	74,921	9.8	103,337	13.2	165,570	18.5	159,135	16.3	175,083	16.4
定期巡回	63,076	23.6	0	0.0	0	0.0	61,154	25.6	70,765	15.5	0	0.0	0	0.0	0	0.0
小規模多機能	170,203	21.8	50,744	16.5	89,407	17.1	137,595	21.0	186,990	24.3	258,179	24.6	274,347	25.3	319,292	26.3
グループホーム	278,851	29.9	0	0.0	260,252	30.9	262,500	29.6	281,278	30.3	288,302	30.1	294,673	30.2	281,311	28.3
特定施設	173,544	28.5	62,304	29.2	96,647	27.5	169,528	28.2	191,782	28.7	212,119	28.9	229,825	28.5	245,654	28.7
水準平均	123,497	16.4	24,295	5.4	49,836	9.2	118,105	17.5	165,563	21.2	226,546	25.4	268,897	28.1	313,479	30.5

※地域密着型サービスは、以下のように分類し集計している

夜間訪問介護→訪問介護、認知症デイ→通所介護、地域密着型デイ→通所介護、小規模多機能及び複合型サービス→小規模多機能、
小規模特定施設→特定施設、地域密着グループホーム短期利用及び特定施設短期利用→短期入所



6 サービスパッケージによる利用状況(事業対象者を除く)

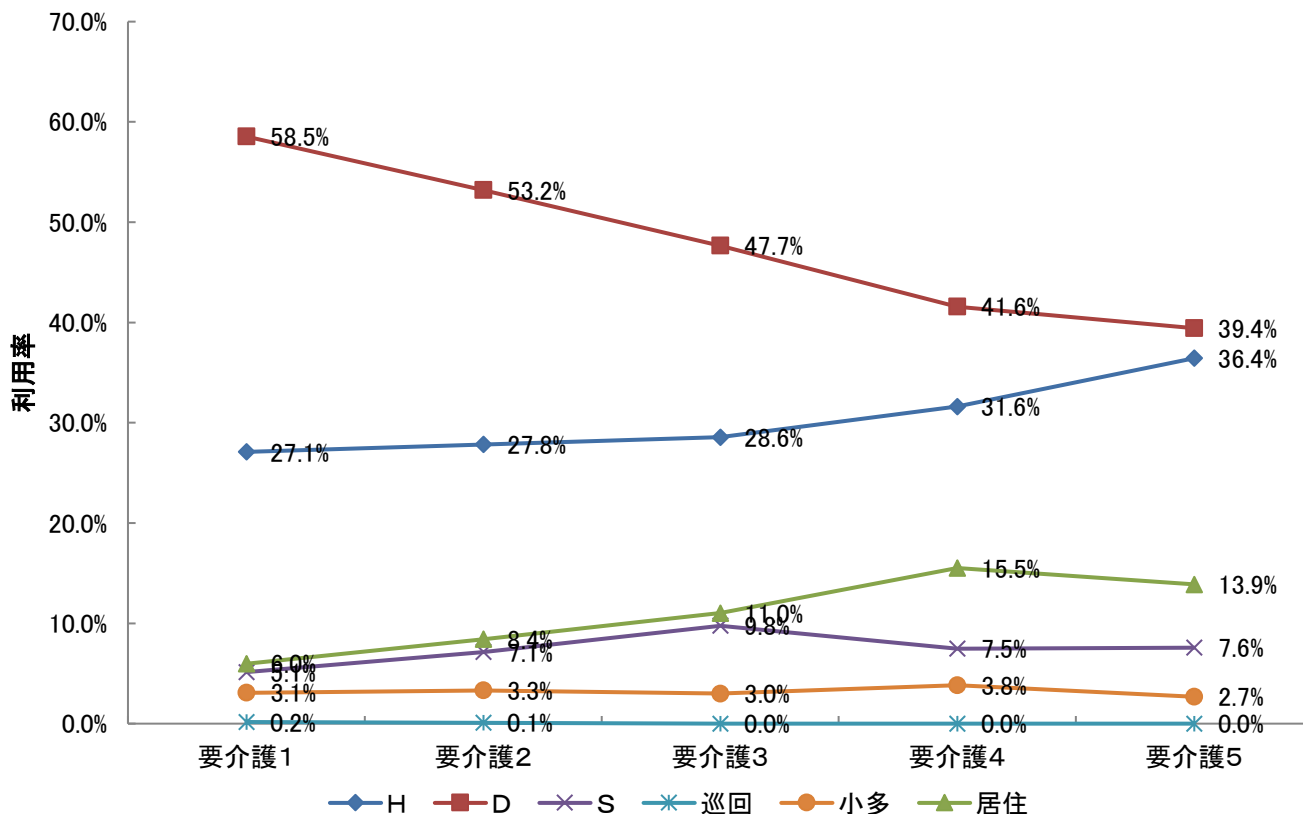
6-1 要介護度別の在宅サービス機能別利用率

在宅サービスを機能に注目して、以下の6つに分類した。福祉用具貸与は(その他)とする。

- ①訪問型サービス(訪問介護、夜間訪問介護、訪問入浴、訪問看護、訪問リハビリ、居宅療養管理指導、総合事業訪問型)【Hと表記】
- ②通所型サービス(通所介護、通所リハビリ、認知症対応型通所介護、地域密着型通所介護、総合事業通所型)【Dと表記】
- ③短期入所型サービス(短期入所生活介護、短期入所生活リハビリ)【Sと表記】
- ④定期巡回型サービス(定期巡回・随時対応型訪問介護)【巡回と表記】
- ⑤小規模多機能型(小規模多機能居宅介護、複合型サービス)【小多と表記】
- ⑥居住型サービス(特定施設入居者生活介護・認知症対応型共同生活介護)【居住と表記】

包括払い

		全体	要支援1	要支援2	要介護1	要介護2	要介護3	要介護4	要介護5
人数	H	4,628	673	801	1,334	697	562	330	231
	D	8,907	1,301	1,770	2,882	1,332	938	434	250
	S	806	11	45	253	179	192	78	48
	巡回	10	0	0	8	2	0	0	0
	小多	446	23	72	152	83	59	40	17
	居住	1,076	28	76	294	211	217	162	88
	合計	15,873	2,036	2,764	4,923	2,504	1,968	1,044	634
利用率	H	29.2%	33.1%	29.0%	27.1%	27.8%	28.6%	31.6%	36.4%
	D	56.1%	63.9%	64.0%	58.5%	53.2%	47.7%	41.6%	39.4%
	S	5.1%	0.5%	1.6%	5.1%	7.1%	9.8%	7.5%	7.6%
	巡回	0.1%	0.0%	0.0%	0.2%	0.1%	0.0%	0.0%	0.0%
	小多	2.8%	1.1%	2.6%	3.1%	3.3%	3.0%	3.8%	2.7%
	居住	6.8%	1.4%	2.7%	6.0%	8.4%	11.0%	15.5%	13.9%
	合計	100.0%	100.0%	100.0%	100.0%	100.0%	100.0%	100.0%	100.0%



6-2 サービスパッケージによる介護費用構造

サービスパッケージとは、在宅サービス機能の組み合わせにより、サービス利用の実態を把握するものである。

1 サービスパッケージ11区分

サービス機能の組み合わせからサービス利用の形態を、①施設、②居住型、③小規模多機能型、④定期巡回型、⑤H+D+S、⑥D+S、⑦H+S、⑧H+D、⑨Dのみ、⑩Hのみ、⑪その他（「Sのみ」を含む）の11種類に区分したものを基本のサービスパッケージとする。

2 サービスパッケージ6区分

⑤～⑧を「複数機能」、⑨～⑪を「単機能」に集約し、サービスパッケージ6区分としている。

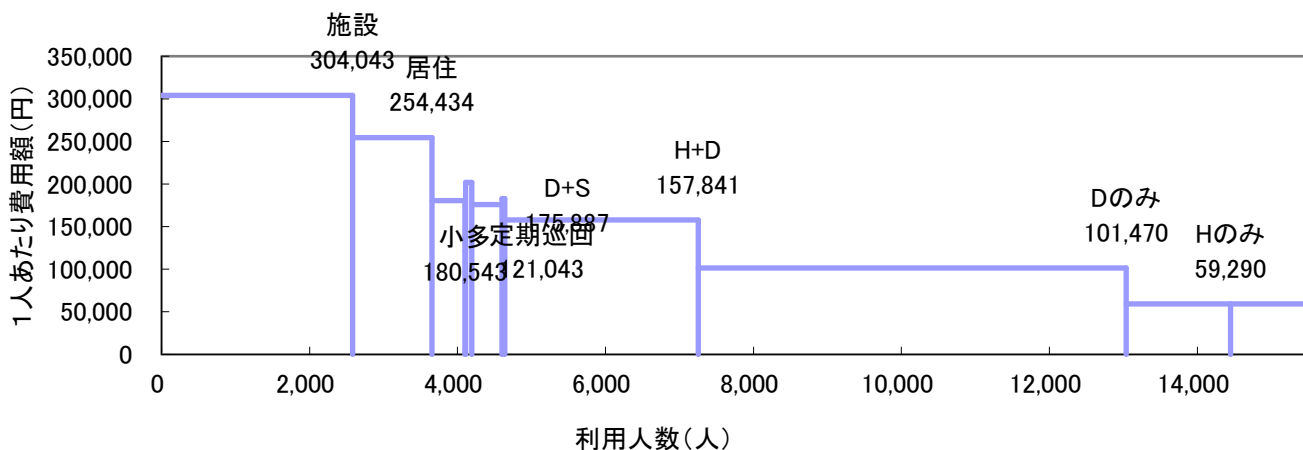
3 機能の分解による8区分

「複数機能」の中で支給限度額80%以上と未滿の利用者を分解し、「単機能」の中で2種類以上のサービスを利用している場合（訪問介護と訪問看護、通所介護と通所リハ等）を「複数プラン(複プラン)」とし、それ以外の単一サービスのみを利用する場合（訪問介護のみ等）を「単数プラン(単プラン)」と区分し、単機能分解8区分としている。

(1) サービスパッケージ11区分

	施設	居住	小規模多機能	定期巡回	H+D+S	D+S	H+S	H+D	Dのみ	Hのみ	その他	全体
人数(人)	2,582	1,073	445	10	83	408	38	2,615	5,783	1,411	1,056	15,504
利用率	16.7%	6.9%	2.9%	0.1%	0.5%	2.6%	0.2%	16.9%	37.3%	9.1%	6.8%	100.0%
累積利用率	16.7%	23.6%	26.4%	26.5%	27.0%	29.7%	29.9%	46.8%	84.1%	93.2%	100.0%	—
1人あたり費用額(円)	304,043	254,434	180,543	121,043	201,906	175,887	182,827	157,841	101,470	59,290	59,272	153,565
指数:全体(100)	198	166	118	79	131	115	119	103	66	39	39	100
支給限度額80%以上利用人数(人)			382	4	55	254	21	1,406	1,566	167	181	7,383
高利用割合			85.8%	40.0%	66.3%	62.3%	55.3%	53.8%	27.1%	11.8%	17.1%	47.6%
費用総額(千円)	785,039	273,008	80,342	1,210	16,758	71,762	6,947	412,755	586,800	83,658	62,591	2,380,870
費用割合	33.0%	11.5%	3.4%	0.1%	0.7%	3.0%	0.3%	17.3%	24.6%	3.5%	2.6%	100.0%
累積費用割合	33.0%	44.4%	47.8%	47.9%	48.6%	51.6%	51.9%	69.2%	93.9%	97.4%	100.0%	—
平均要介護度	3.49	2.32	1.74	1.20	2.44	1.87	2.32	1.73	1.21	1.06	1.27	1.79

※高利用割合とは、当該パッケージ利用者の中で、支給限度額80%以上の利用者の割合を示す。

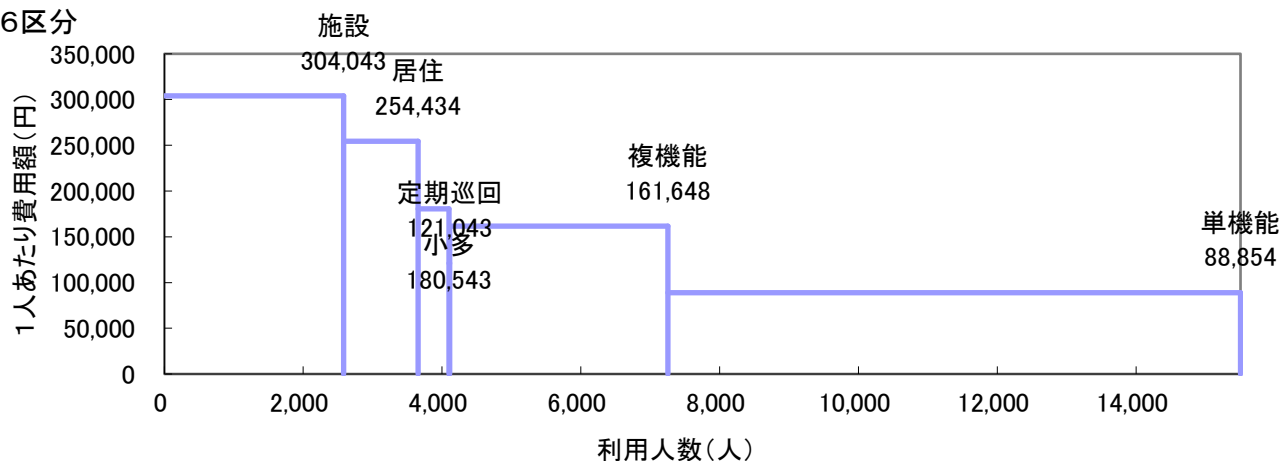


(2) サービスパッケージ6区分・単機能分解8区分

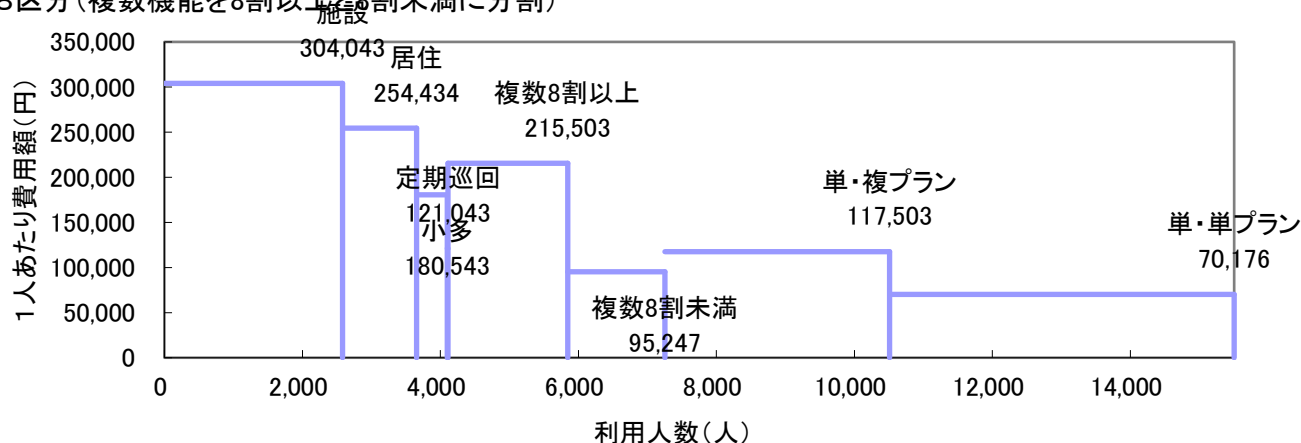
	施設	居住	小規模	定期巡回		複数機能			単機能		全体	
					複数機能	限度額8割以上	限度額8割未満	複数プラン	単数プラン			
人数(人)	2,582	1,073	445	10	8	3,144	1,736	1,408	8,250	3,256	4,994	15,504
利用率	16.7%	6.9%	2.9%	0.1%	0.1%	20.3%	11.2%	9.1%	53.2%	21.0%	32.2%	100.0%
累積利用率	16.7%	23.6%	26.4%	26.5%	—	—	37.7%	46.8%	—	67.8%	100.0%	—
1人あたり費用額(円)	304,043	254,434	180,543	121,043	139,636	161,648	215,503	95,247	88,854	117,503	70,176	153,565
指数:全体(100)	198	166	118	79	91	105	140	62	—	77	46	100
支給限度額80%以上利用人数(人)			382	4	4	1,736	1,736	0	1,914	1,008	906	3,032
高利用割合			85.8%	40.0%	50.0%	55.2%	100.0%	0.0%	23.2%	31.0%	18.1%	19.6%
費用総額(千円)	785,039	273,008	80,342	1,210	1,117	508,222	374,114	134,108	733,049	382,590	350,459	2,380,870
費用割合	33.0%	11.5%	3.4%	0.1%	0.0%	21.3%	15.7%	5.6%	30.8%	16.1%	14.7%	100.0%
累積費用割合	33.0%	44.4%	47.8%	47.9%	—	—	63.6%	69.2%	—	85.3%	100.0%	—
平均要介護度	3.49	2.32	1.74	1.20	1.13	1.78	2.14	1.33	1.19	1.54	0.96	1.79

※定期巡回の利用者のうち、その他の機能を利用している場合を複数機能利用者として再掲している。

①6区分



②8区分(複数機能を8割以上と8割未満に分割)



6-3 要介護度別サービスパッケージ(11区分)利用状況

(1) 要介護度別人数割合

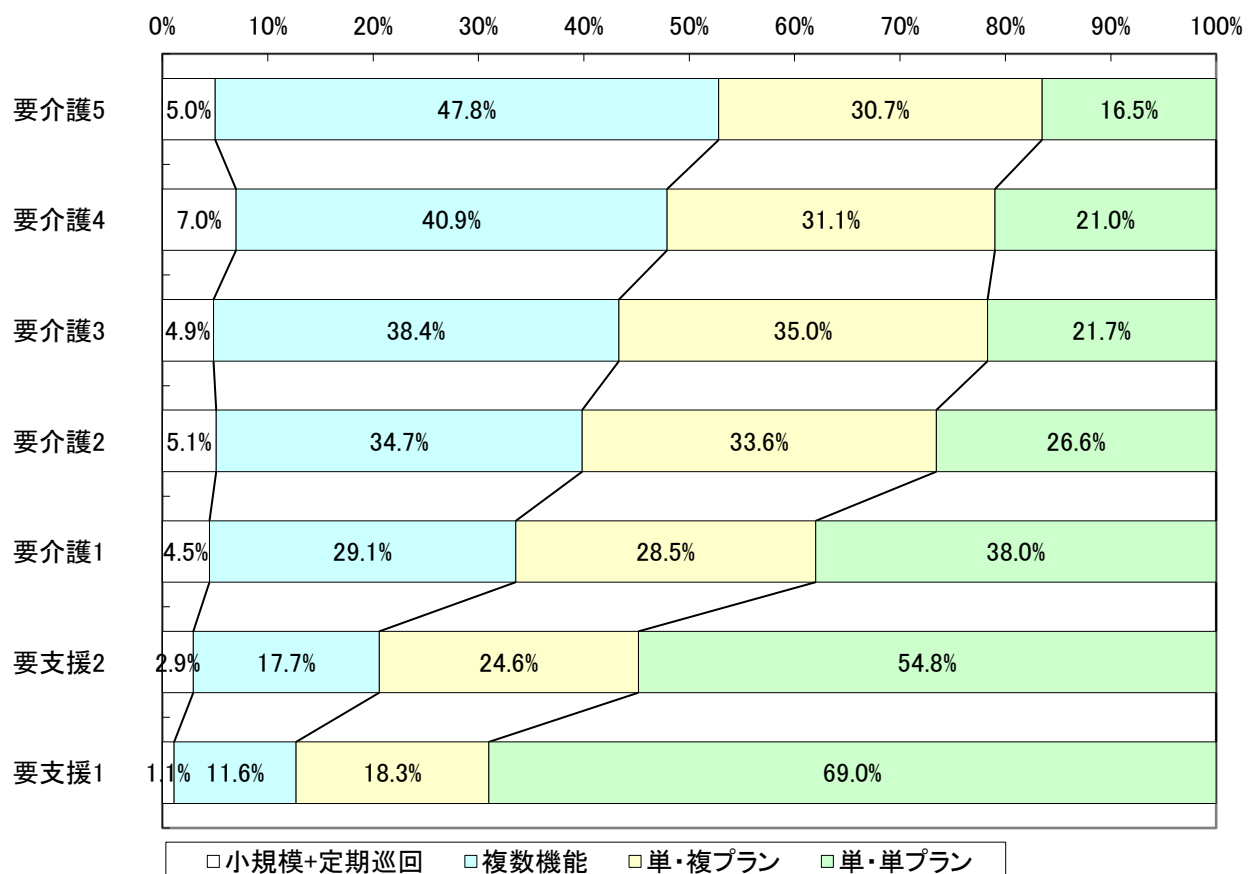
	要介護5		要介護4		要介護3		要介護2		要介護1		要支援2		要支援1		全体	
	人数	割合	人数	割合	人数	割合	人数	割合	人数	割合	人数	割合	人数	割合	人数	割合
施設	670	61.1%	711	49.2%	660	31.6%	285	13.2%	256	6.2%	0	0.0%	0	0.0%	2,582	16.7%
居住	88	8.0%	162	11.2%	217	10.4%	209	9.7%	293	7.1%	76	3.0%	28	1.3%	1,073	6.9%
小規模	17	1.5%	40	2.8%	59	2.8%	83	3.9%	151	3.7%	72	2.8%	23	1.1%	445	2.9%
定期巡回	0	0.0%	0	0.0%	0	0.0%	2	0.1%	8	0.2%	0	0.0%	0	0.0%	10	0.1%
H+D+S	10	0.9%	10	0.7%	16	0.8%	19	0.9%	25	0.6%	3	0.1%	0	0.0%	83	0.5%
D+S	11	1.0%	22	1.5%	82	3.9%	102	4.7%	159	3.9%	25	1.0%	7	0.3%	408	2.6%
H+S	5	0.5%	4	0.3%	8	0.4%	6	0.3%	9	0.2%	6	0.2%	0	0.0%	38	0.2%
H+D	136	12.4%	198	13.7%	360	17.2%	450	20.9%	840	20.5%	401	15.8%	230	11.1%	2,615	16.9%
Dのみ	93	8.5%	204	14.1%	480	23.0%	761	35.3%	1,841	44.9%	1,340	52.8%	1,064	51.2%	5,783	37.3%
Hのみ	41	3.7%	40	2.8%	84	4.0%	120	5.6%	336	8.2%	359	14.2%	431	20.7%	1,411	9.1%
その他	26	2.4%	54	3.7%	123	5.9%	118	5.5%	185	4.5%	255	10.1%	295	14.2%	1,056	6.8%
合計	1,097	100.0%	1,445	100.0%	2,089	100.0%	2,155	100.0%	4,103	100.0%	2,537	100.0%	2,078	100.0%	15,504	100.0%

(2) 要介護度別1人あたり費用額

	要介護5	要介護4	要介護3	要介護2	要介護1	要支援2	要支援1	全体
施設	334,786	306,747	286,393	291,147	275,934	0	0	304,043
居住	278,114	284,719	275,367	266,256	245,222	175,357	65,359	254,434
小規模	357,239	295,035	275,325	198,900	144,012	93,804	52,812	180,543
定期巡回	0	0	0	110,615	123,650	0	0	121,043
H+D+S	290,227	283,034	237,543	180,700	136,890	123,107	0	201,906
D+S	276,629	266,633	246,258	177,113	142,177	67,417	43,277	175,887
H+S	260,354	256,183	237,865	187,285	131,108	69,057	0	182,827
H+D	346,597	285,625	244,445	168,770	128,363	69,329	41,267	157,841
Dのみ	349,892	263,302	212,886	153,413	105,891	45,462	24,201	101,470
Hのみ	241,515	226,624	136,562	89,252	61,045	34,597	22,224	59,290
その他	249,313	192,425	164,088	94,908	50,138	10,759	7,854	59,272
全体	326,492	287,520	245,454	182,171	127,953	49,836	24,295	153,565

6-4 要介護度別の在宅サービスパッケージ利用割合

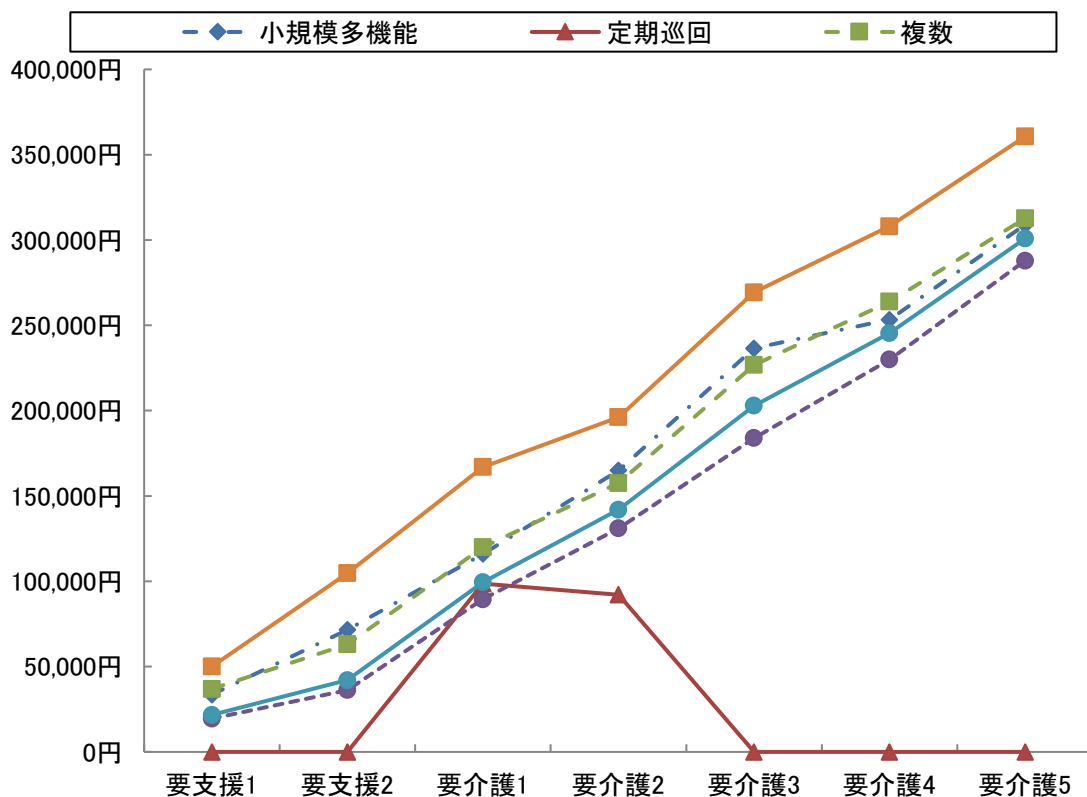
	要介護5	要介護4	要介護3	要介護2	要介護1	要支援2	要支援1	全体
小規模多機能	17 5.0%	40 7.0%	59 4.9%	83 5.0%	151 4.2%	72 2.9%	23 1.1%	445 3.8%
複合型	3 0.9%	4 0.7%	4 0.3%	4 0.2%	7 0.2%	0 0.0%	0 0.0%	22 0.2%
定期巡回・随時 対応訪問介護看護	0 0.0%	0 0.0%	0 0.0%	2 0.1%	8 0.2%	0 0.0%	0 0.0%	10 0.1%
複数	0 0.0%	0 0.0%	0 0.0%	1 0.1%	7 0.2%	0 0.0%	0 0.0%	8 0.1%
複数機能	162 47.8%	234 40.9%	466 38.4%	577 34.7%	1,033 29.1%	435 17.7%	237 11.6%	3,144 26.5%
単機能	160 47.2%	298 52.1%	687 56.7%	999 60.1%	2,362 66.5%	1,954 79.4%	1,790 87.3%	8,250 69.6%
複数プラン	104 30.7%	178 31.1%	424 35.0%	558 33.6%	1,012 28.5%	605 24.6%	375 18.3%	3,256 27.5%
単数プラン	56 16.5%	120 21.0%	263 21.7%	441 26.6%	1,350 38.0%	1,349 54.8%	1,415 69.0%	4,994 42.1%
合計	339 100.0%	572 100.0%	1,212 100.0%	1,661 100.0%	3,554 100.0%	2,461 100.0%	2,050 100.0%	11,849 100.0%



6-5 在宅サービスパッケージ別の1人あたり費用額と対支給限度額比率

	要支援1	要支援2	要介護1	要介護2	要介護3	要介護4	要介護5	全体
支給限度額	50,030	104,730	166,920	196,160	269,310	308,060	360,650	-
小規模多機能	33,587	71,589	115,979	165,020	236,543	253,359	308,948	149,391
	67.1%	68.4%	69.5%	84.1%	87.8%	82.2%	85.7%	78.7%
複合型	0	0	138,397	153,720	244,740	275,310	294,650	206,719
	0.0%	0.0%	82.9%	78.4%	90.9%	89.4%	81.7%	85.1%
定期巡回随時対応 訪問介護看護	0	0	98,624	92,085	0	0	0	97,316
	0.0%	0.0%	59.1%	46.9%	0.0%	0.0%	0.0%	56.3%
複数	0	0	104,319	180,840	0	0	0	113,884
	0.0%	0.0%	62.5%	92.2%	0.0%	0.0%	0.0%	66.8%
複数機能	36,936	63,078	119,901	157,561	226,729	263,949	312,697	149,185
	73.8%	60.2%	71.8%	80.3%	84.2%	85.7%	86.7%	78.3%
単機能	19,532	36,267	89,414	130,990	183,893	229,879	287,901	83,489
	39.0%	34.6%	53.6%	66.8%	68.3%	74.6%	79.8%	56.5%
複数プラン	29,582	49,530	100,302	142,959	196,734	253,027	305,772	117,503
	59.1%	47.3%	60.1%	72.9%	73.1%	82.1%	84.8%	67.5%
単数プラン	18,765	34,186	91,279	133,527	191,726	234,423	305,784	70,176
	37.5%	32.6%	54.7%	68.1%	71.2%	76.1%	84.8%	53.8%
全体	21,702	42,040	99,427	141,934	202,926	245,459	300,806	103,413
	43.4%	40.1%	59.6%	72.4%	75.4%	79.7%	83.4%	64.4%

※下段は対支給限度額比率



7 地域ケア率(事業対象者を除く)

7-1 地域ケア利用者

ここでは、施設ではなく地域で認知症高齢者や重度の要介護者を支えるケアの形として「地域ケア」の分析を行う。地域密着型サービスで包括払いを行う①認知症対応型共同生活介護、②小規模多機能型居宅介護、③定期巡回・随時訪問対応型訪問介護看護と、④複数のサービスを組み合わせる包括的にサービスを提供する複数機能利用者でかつ支給限度額比率8割以上の利用者の①～④を「地域ケア」利用者と定義する。

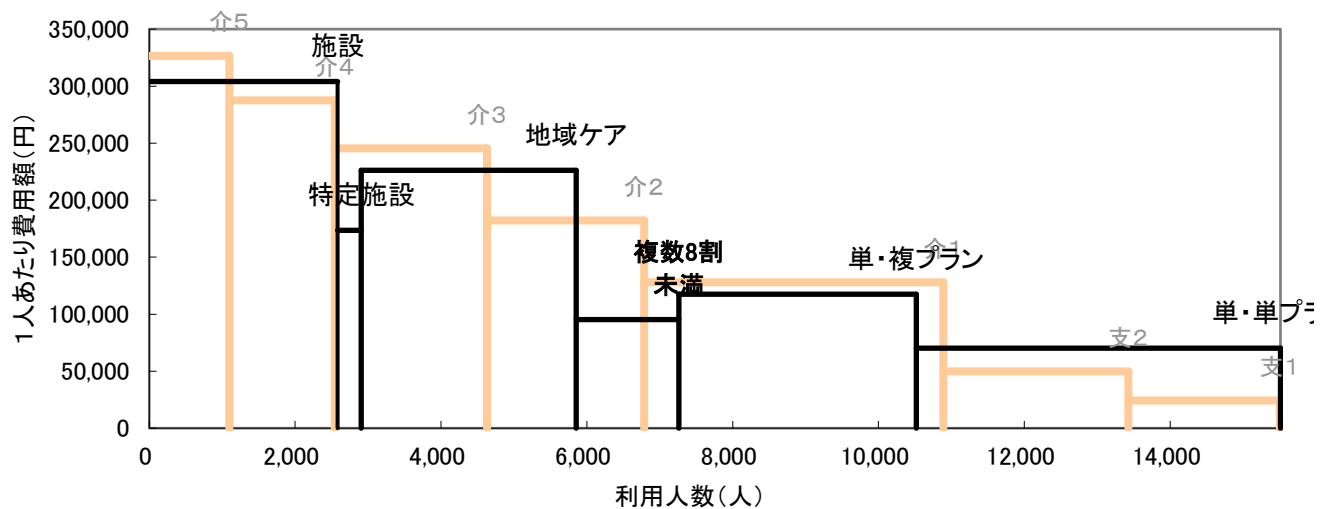
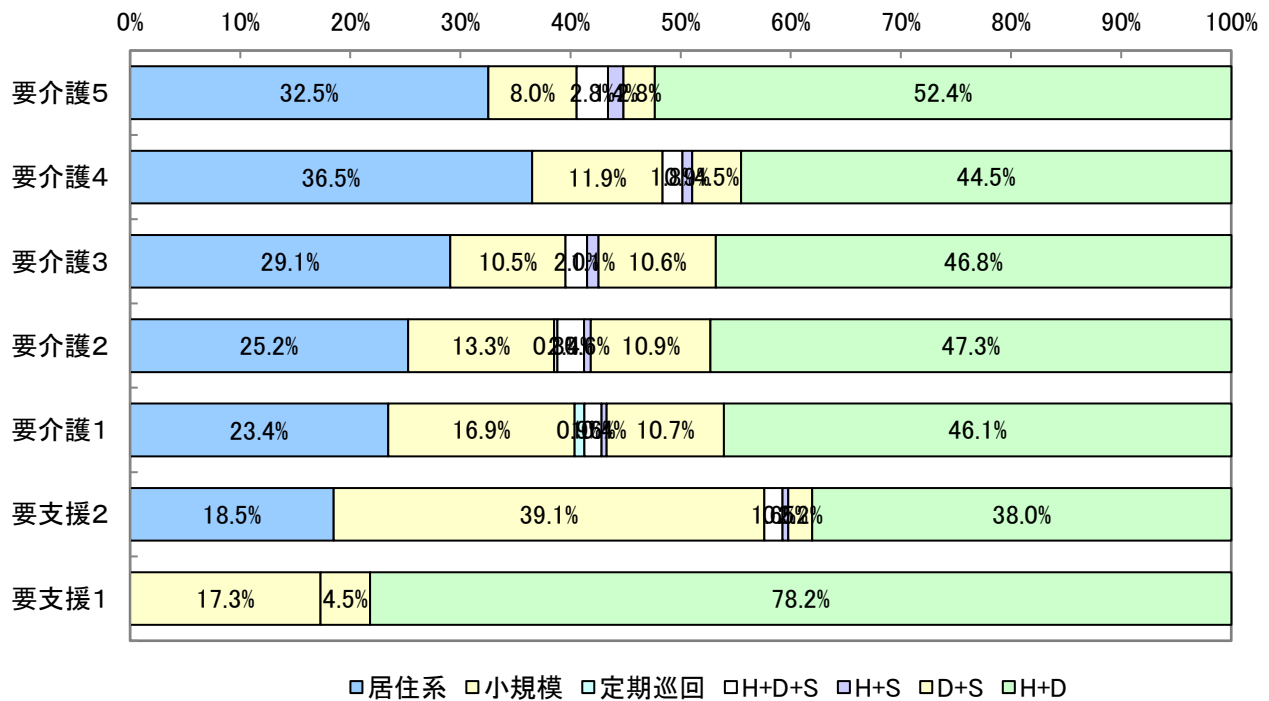
	施設	特定	地域ケア	複数機能 8割未満	単機能		全体
					複プラン	単プラン	
利用人数(人)	2,582	324	2,948	1,408	3,256	4,994	15,512
利用率	16.6%	2.1%	19.0%	9.1%	21.0%	32.2%	100.0%
平均費用額	304,043	173,544	226,172	95,247	117,503	70,176	153,119
費用額	785,039	56,228	666,756	134,108	382,590	350,459	2,375,181
費用割合	33.1%	2.4%	28.1%	5.6%	16.1%	14.8%	100.0%
平均要介護度	3.5	2.0	2.2	1.3	1.5	1.0	1.8

7-2 地域ケア利用者の要介護度別地域ケアの割合

		要介護5	要介護4	要介護3	要介護2	要介護1	要支援2	要支援1	全体
利用人数 (人)	施設	670	711	660	285	256	0	0	2,582
	特定	19	39	55	55	86	42	28	324
	地域ケア	212	337	564	626	892	184	133	2,948
	その他	196	358	812	1,193	2,871	2,311	1,917	9,658
	合計	1,097	1,445	2,091	2,159	4,105	2,537	2,078	15,512
地域ケア等割合	施設	61.1%	49.2%	31.6%	13.2%	6.2%	0.0%	0.0%	16.6%
	特定	1.7%	2.7%	2.6%	2.5%	2.1%	1.7%	1.3%	2.1%
	地域ケア	19.3%	23.3%	27.0%	29.0%	21.7%	7.3%	6.4%	19.0%
	その他	17.9%	24.8%	38.8%	55.3%	69.9%	91.1%	92.3%	62.3%
	合計	100.0%	100.0%	100.0%	100.0%	100.0%	100.0%	100.0%	100.0%
要介護度分布	施設	25.9%	27.5%	25.6%	11.0%	9.9%	0.0%	0.0%	100.0%
	特定	5.9%	12.0%	17.0%	17.0%	26.5%	13.0%	8.6%	100.0%
	地域ケア	7.2%	11.4%	19.1%	21.2%	30.3%	6.2%	4.5%	100.0%
	その他	2.0%	3.7%	8.4%	12.4%	29.7%	23.9%	19.8%	100.0%
	合計	7.1%	9.3%	13.5%	13.9%	26.5%	16.4%	13.4%	100.0%

7-3 地域ケア利用者の利用内容

パッケージ	全体	要介護5	要介護4	要介護3	要介護2	要介護1	要支援2	要支援1
居住系	757	69	123	164	158	209	34	0
	25.7%	32.5%	36.5%	29.1%	25.2%	23.4%	18.5%	0.0%
小規模	445	17	40	59	83	151	72	23
	15.1%	8.0%	11.9%	10.5%	13.3%	16.9%	39.1%	17.3%
定期巡回	10	0	0	0	2	8	0	0
	0.3%	0.0%	0.0%	0.0%	0.3%	0.9%	0.0%	0.0%
複数8割以上	H+D+S	55	6	6	11	15	3	0
	H+S	21	3	3	6	4	4	1
	D+S	254	6	15	60	68	95	4
	H+D	1,406	111	150	264	296	411	70
合計	2,948	212	337	564	626	892	184	133
	100.0%	100.0%	100.0%	100.0%	100.0%	100.0%	100.0%	100.0%



8 総合事業

8-1 総合事業のみ利用者

(1) 要介護度別利用者数

	事業対象者	要支援1	要支援2	合計
人数(人)	0	850	781	1,631
人数割合	0.0%	52.1%	47.9%	100.0%

(2) 要介護度別の利用者属性

・性別

	事業対象者	要支援1	要支援2	合計
男性	0	209	179	388
	0.0%	24.6%	22.9%	23.8%
女性	0	641	602	1,243
	0.0%	75.4%	77.1%	76.2%
全体	0	850	781	1,631
	0.0%	100.0%	100.0%	100.0%

・年齢別

	事業対象者	要支援1	要支援2	合計
65歳未満	0	10	6	16
	0.0%	1.2%	0.8%	1.0%
65-69歳	0	26	28	54
	0.0%	3.1%	3.6%	3.3%
70-74歳	0	53	44	97
	0.0%	6.2%	5.6%	5.9%
75-79歳	0	94	79	173
	0.0%	11.1%	10.1%	10.6%
80-84歳	0	245	186	431
	0.0%	28.8%	23.8%	26.4%
85-89歳	0	249	240	489
	0.0%	29.3%	30.7%	30.0%
90歳以上	0	173	198	371
	0.0%	20.4%	25.4%	22.7%
全体	0	850	781	1,631
	0.0%	100.0%	100.0%	100.0%

(3) サービス種類別利用状況

		事業対象者	要支援1	要支援2	合計
人数(人)	訪問型	0	388	307	695
	通所型	0	568	592	1,160
	その他	0	0	0	0
	全体	0	956	899	1,855
人数割合	訪問型	0.0%	40.6%	34.1%	37.5%
	通所型	0.0%	59.4%	65.9%	62.5%
	その他	0.0%	0.0%	0.0%	0.0%
	全体	0.0%	100.0%	100.0%	100.0%
費用(千円)	訪問型	0	7,094	7,781	14,875
	通所型	0	11,626	23,267	34,894
	その他	0	0	0	0
	全体	0	18,720	31,048	49,768
費用割合	訪問型	0.0%	37.9%	25.1%	29.9%
	通所型	0.0%	62.1%	74.9%	70.1%
	その他	0.0%	0.0%	0.0%	0.0%
	全体	0.0%	100.0%	100.0%	100.0%
1人あたり 費用額	訪問型	0	18,283	25,345	21,403
	通所型	0	20,469	39,303	30,081
	その他	0	0	0	0
	全体	0	19,582	34,536	26,829

8-2 総合事業利用者全体

(1) 要介護度別利用者数

	事業対象者	要支援1	要支援2	合計
人数(人)	0	1,200	1,366	2,566
人数割合	0.0%	46.8%	53.2%	100.0%

(2) 要介護度別の利用者属性

・性別

	事業対象者	要支援1	要支援2	合計
男性	0	278	295	573
	0.0%	23.2%	21.6%	22.3%
女性	0	922	1,071	1,993
	0.0%	76.8%	78.4%	77.7%
全体	0	1,200	1,366	2,566
	0.0%	100.0%	100.0%	100.0%

・年齢別

	事業対象者	要支援1	要支援2	合計
65歳未満	0	18	16	34
	0.0%	1.5%	1.2%	1.3%
65-69歳	0	39	58	97
	0.0%	3.3%	4.2%	3.8%
70-74歳	0	72	67	139
	0.0%	6.0%	4.9%	5.4%
75-79歳	0	144	142	286
	0.0%	12.0%	10.4%	11.1%
80-84歳	0	333	309	642
	0.0%	27.8%	22.6%	25.0%
85-89歳	0	366	434	800
	0.0%	30.5%	31.8%	31.2%
90歳以上	0	228	340	568
	0.0%	19.0%	24.9%	22.1%
全体	0	1,200	1,366	2,566
	0.0%	100.0%	100.0%	100.0%

(3) サービス種類別利用状況

		事業対象者	要支援1	要支援2	合計
人数(人)	訪問型	0	601	670	1,271
	通所型	0	743	930	1,673
	その他	0	0	0	0
	全体	0	1,344	1,600	2,944
人数割合	訪問型	0.0%	44.7%	41.9%	43.2%
	通所型	0.0%	55.3%	58.1%	56.8%
	その他	0.0%	0.0%	0.0%	0.0%
	全体	0.0%	100.0%	100.0%	100.0%
費用(千円)	訪問型	0	11,182	17,073	28,255
	通所型	0	15,165	36,219	51,384
	その他	0	0	0	0
	全体	0	26,347	53,292	79,639
費用割合	訪問型	0.0%	42.4%	32.0%	35.5%
	通所型	0.0%	57.6%	68.0%	64.5%
	その他	0.0%	0.0%	0.0%	0.0%
	全体	0.0%	100.0%	100.0%	100.0%
1人あたり 費用額	訪問型	0	18,606	25,482	22,231
	通所型	0	20,410	38,945	30,713
	その他	0	0	0	0
	全体	0	19,604	33,307	27,051

9 比較指標一覧

指標項目			2018年04月分	
保険者属性	高齢者数		95,735	
	高齢化率		27.8%	
	後期高齢者割合		51.2%	
	認定者数		19,189	
	認定率		20.0%	
	受給実人員		15,504	
	受給率		80.8%	
	平均要介護度		1.79	
	介護費用総額(千円)		2,380,870	
	1人あたり費用額		153,565	
	高齢者1人あたり費用額		24,869	
要介護度3区分	人数(対総数)	人数重度率	16.4%	
		人数中度率	53.8%	
	費用(対総額)	費用重度率	32.5%	
		費用中度率	60.1%	
	水準	1人あたり重度費用額	304,339	
		1人あたり中度費用額	171,358	
1人あたり軽度費用額		38,335		
サービス機能 3区分	人数(対総数)	人数施設率	16.7%	
		人数在宅率	83.3%	
		・人数居住率	6.9%	
	費用(対総額)	費用施設率	33.0%	
		費用在宅率	67.0%	
		・費用居住率	11.5%	
	水準	1人あたり施設費用額	304,043	
		1人あたり在宅費用額	123,497	
		・1人あたり居住費用額	254,434	
・1人あたり在宅(居住除く)費用額		111,640		
重 度 (要介護4・5)	人数	重度率	16.4%	
		・施設重度率	53.5%	
		・在宅重度率	9.0%	
	施設・在宅率	重度施設率	54.3%	
		重度在宅率	45.7%	
		費用重度率	32.5%	
	費用	・施設費用の重度率	56.4%	
		・在宅費用の重度率	20.8%	
		重度費用の施設率	57.2%	
施設・在宅率	重度費用の在宅率	42.8%		
	施設サービス	利用率 (対施設人数)	介護老人福祉施設	46.2%
			地域密着型介護老人福祉施設	2.3%
介護老人保健施設			45.3%	
重度率		介護療養型医療施設	6.3%	
		介護医療院	0.0%	
		介護老人福祉施設	64.7%	
居住サービス	利用率 (対居住人数)	地域密着型介護老人福祉施設	76.7%	
		介護老人保健施設	37.0%	
		介護療養型医療施設	79.9%	
平均要介護度	利用率 (対居住人数)	介護医療院	0.0%	
		認知症対応型共同生活介護	70.0%	
		特定施設入居者生活介護	30.0%	
対支給限度額比率	要介護度別	地域密着型特定施設入居者生活介護	0.0%	
		施設利用者	3.49	
		在宅利用者	1.45	
	比率区分別	・居住利用者	2.32	
		全体	64.3%	
		軽度	41.2%	
対支給限度額比率	比率区分別	中・重度	69.6%	
		2割未満	10.5%	
		8割以上	27.8%	

指標項目		2018年04月分	
在宅サービス	主要サービス 利用率 (対在宅実人数)	訪問介護	24.0%
		・夜間訪問介護	0.0%
		訪問看護	4.3%
		通所介護	48.6%
		・認知症対応型通所介護	1.3%
		通所リハ	24.3%
	当該サービス 平均費用額	短期入所	6.4%
		訪問介護	40,621
		訪問看護	43,773
		通所介護	113,794
		通所リハ	61,852
		短期入所	114,929
	当該サービス 平均利用日数	訪問介護	10.4
		訪問看護	6.3
		通所介護	14.5
通所リハ		8.3	
短期入所		13.4	
サービスパッケージ		人数(対総数)	小規模多機能
	H+D+S		0.5%
	D+S		2.6%
	H+D		16.9%
	Dのみ		37.3%
	Hのみ		9.1%
	その他		6.8%
	地域ケア率(再掲)		19.0%
	費用(対総額)	小規模多機能	3.4%
		H+D+S	0.7%
		D+S	3.0%
		H+D	17.3%
		Dのみ	24.6%
		Hのみ	3.5%
		その他	2.6%
		地域ケア率(再掲)	28.1%
	水準	小規模多機能	180,543
		H+D+S	201,906
		D+S	175,887
		H+D	157,841
		Dのみ	101,470
		Hのみ	59,290
		その他	59,272
		地域ケア率(再掲)	226,172
サービスパッケージ 複数・単機能	人数(対総数)	複数機能	20.3%
		単機能・複数プラン	21.0%
		単機能・単プラン	32.2%
	費用(対総額)	複数機能	21.3%
		単機能・複数プラン	16.1%
		単機能・単プラン	14.7%
	水準	複数機能	161,648
		単機能・複数プラン	117,503
		単機能・単プラン	70,176
サービスパッケージ 対支給限度額比率	要介護5	小規模多機能	85.7%
		複数機能	86.7%
		単機能・複数プラン	84.8%
		単機能・単プラン	84.8%
	要介護3	小規模多機能	87.8%
		複数機能	84.2%
		単機能・複数プラン	73.1%
		単機能・単プラン	71.2%
	要介護1	小規模多機能	69.5%
		複数機能	71.8%
		単機能・複数プラン	60.1%
		単機能・単プラン	54.7%

※「・」は上段にある指標の下位指標である

(C)日本福祉大学 福祉政策評価センター