

# 介護保険事業 [月別] 実績分析報告書

## — 目 次 —

1	認定・受給の状況	・・・ 1
2	介護費用の基本構造	・・・ 2
3	要介護度別の施設・在宅割合	・・・ 4
4	施設・居住・地域密着型サービスの利用状況	・・・ 6
5	在宅サービスの利用状況	・・・ 9
	・ サービス種類別利用人数と費用	
	・ 要介護度別の対支給限度額比率	
	・ 要介護度別のサービス利用状況	
6	サービスパッケージによる利用状況	・・・ 15
	・ サービスパッケージによる介護費用構造	
	・ 複数機能・単機能分析	
	・ 訪問介護の身体介護と生活援助割合	
7	地域ケア率	・・・ 21
8	総合事業	・・・ 23
9	比較指標一覧	・・・ 25

保険者番号      418566  
利用実績年月    2018年5月  
取込審査月      2018年6月



「介護保険事業実績分析報告書」は、国保連合会から配信される「保険者向け給付実績情報(11100000.CSV)」データに基づき作成しています。

サービス利用の分析を目的としたため、費用額の算出にあたっては、報酬算定にかかわる「地域区分」を考慮していません（一律に1単位＝基本10円を採用）。

ただし、介護予防・日常生活支援総合事業は、「保険者向け給付実績情報(11100000.CSV)」に含まれるデータのみを集計対象とする。

## 1 認定・受給の状況

### 1-1 要介護認定者と受給者数

高齢者数	認定者数	認定率	受給(利用)実人数	受給率
95,823人	19,282人	20.1%	15,707人	81.5%

### 1-2 要介護度別の受給者属性

#### (1) 性別

	事業対象者	要支援1	要支援2	要介護1	要介護2	要介護3	要介護4	要介護5	全体	平均要介護度
男性	0	543	613	1,216	610	582	353	209	4,126	1.71
	0.0%	25.4%	23.9%	29.3%	27.9%	27.7%	24.3%	18.8%	26.3%	
女性	0	1,598	1,957	2,930	1,578	1,516	1,101	901	11,581	1.80
	0.0%	74.6%	76.1%	70.7%	72.1%	72.3%	75.7%	81.2%	73.7%	
合計	0	2,141	2,570	4,146	2,188	2,098	1,454	1,110	15,707	1.78
	0.0%	100.0%	100.0%	100.0%	100.0%	100.0%	100.0%	100.0%	100.0%	

#### (2) 年齢別

	事業対象者	要支援1	要支援2	要介護1	要介護2	要介護3	要介護4	要介護5	全体	平均要介護度
65歳未満	0	40	46	95	54	54	32	19	340	1.82
	0.0%	1.9%	1.8%	2.3%	2.5%	2.6%	2.2%	1.7%	2.2%	
65-69歳	0	88	109	192	83	69	38	29	608	1.54
	0.0%	4.1%	4.2%	4.6%	3.8%	3.3%	2.6%	2.6%	3.9%	
70-74歳	0	136	137	232	124	96	58	43	826	1.59
	0.0%	6.4%	5.3%	5.6%	5.7%	4.6%	4.0%	3.9%	5.3%	
75-79歳	0	281	300	425	197	176	126	98	1,603	1.60
	0.0%	13.1%	11.7%	10.3%	9.0%	8.4%	8.7%	8.8%	10.2%	
80-84歳	0	590	579	840	395	337	230	169	3,140	1.54
	0.0%	27.6%	22.5%	20.3%	18.1%	16.1%	15.8%	15.2%	20.0%	
85-89歳	0	639	784	1,223	610	561	386	311	4,514	1.72
	0.0%	29.8%	30.5%	29.5%	27.9%	26.7%	26.5%	28.0%	28.7%	
90歳以上	0	367	615	1,139	725	805	584	441	4,676	2.12
	0.0%	17.1%	23.9%	27.5%	33.1%	38.4%	40.2%	39.7%	29.8%	
合計	0	2,141	2,570	4,146	2,188	2,098	1,454	1,110	15,707	1.78
	0.0%	100.0%	100.0%	100.0%	100.0%	100.0%	100.0%	100.0%	100.0%	

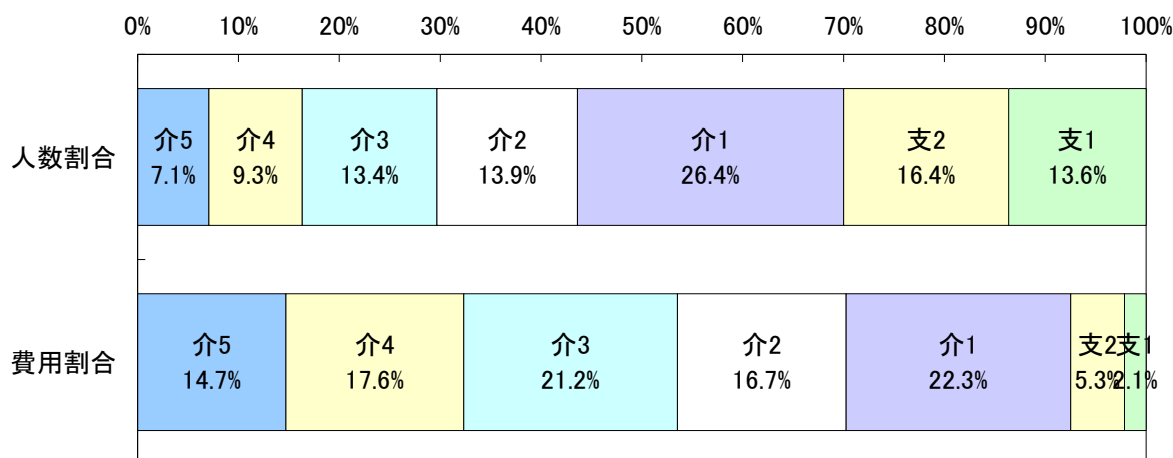
## 2 介護費用の基本構造

### 2-1 要介護度別の介護費用の基本構造

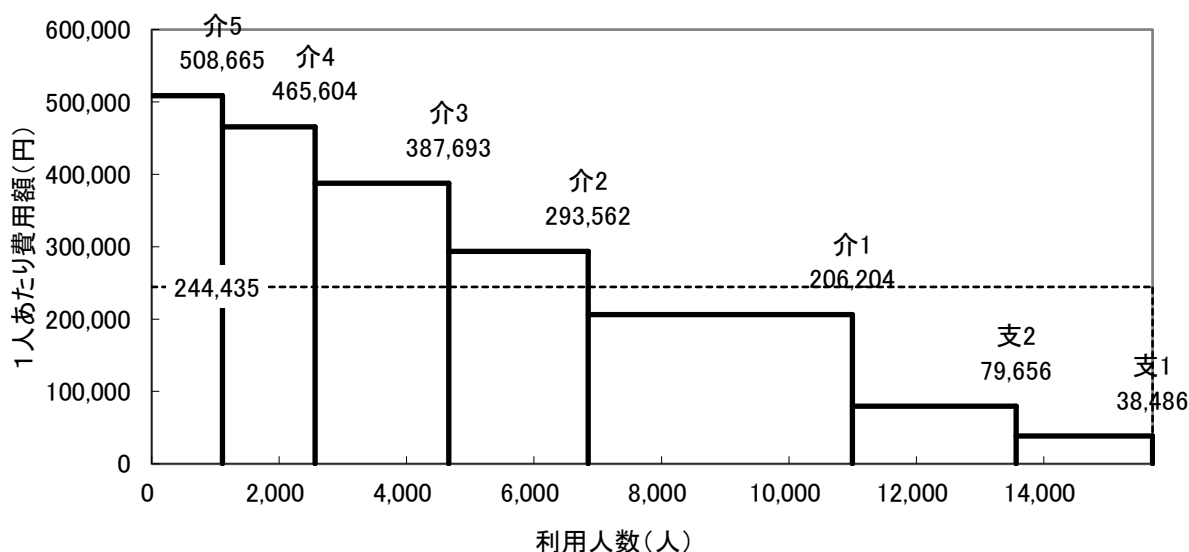
8区分	要介護5	要介護4	要介護3	要介護2	要介護1	要支援2	要支援1	事業対象者	合計
利用人数(人)	1,110	1,454	2,098	2,188	4,146	2,570	2,141	0	15,707
人数割合	7.1%	9.3%	13.4%	13.9%	26.4%	16.4%	13.6%	0.0%	100.0%
費用総額(千円)	564,618	676,988	813,380	642,313	854,921	204,716	82,399	0	3,839,335
費用割合	14.7%	17.6%	21.2%	16.7%	22.3%	5.3%	2.1%	0.0%	100.0%
1人あたり費用額(円)	508,665	465,604	387,693	293,562	206,204	79,656	38,486	0	244,435
3区分	重度		中度			軽度		合計	
利用人数(人)	2,564		8,432			4,711		15,707	
人数割合	16.3%		53.7%			30.0%		100.0%	
費用総額(千円)	1,241,606		2,310,614			287,115		3,839,335	
費用割合	32.3%		60.2%			7.5%		100.0%	
1人あたり費用額(円)	484,246		274,029			60,946		244,435	

※各費用総額に特定入所(居)者介護サービス費は含まない

#### <利用人数割合と費用割合>



#### <要介護度別費用構造図>

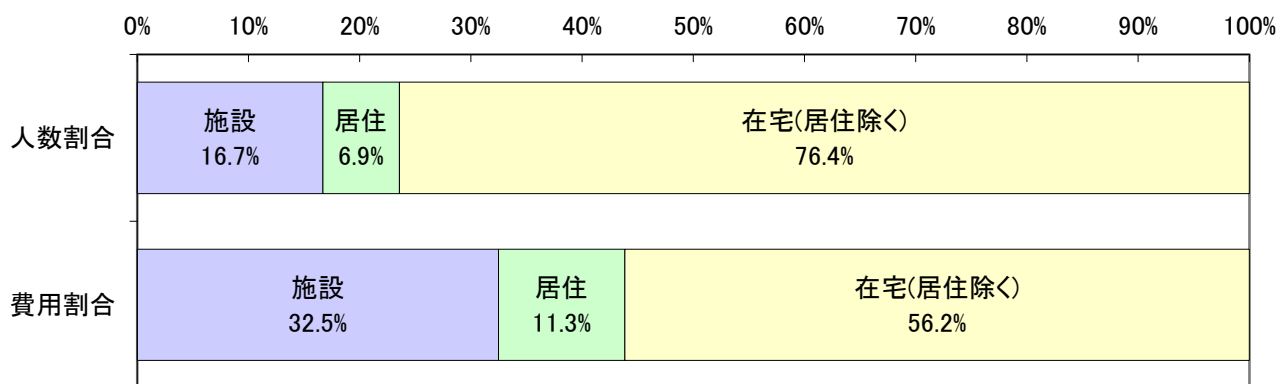


## 2-2 施設・居住・在宅(居住除く)別の介護費用の基本構造

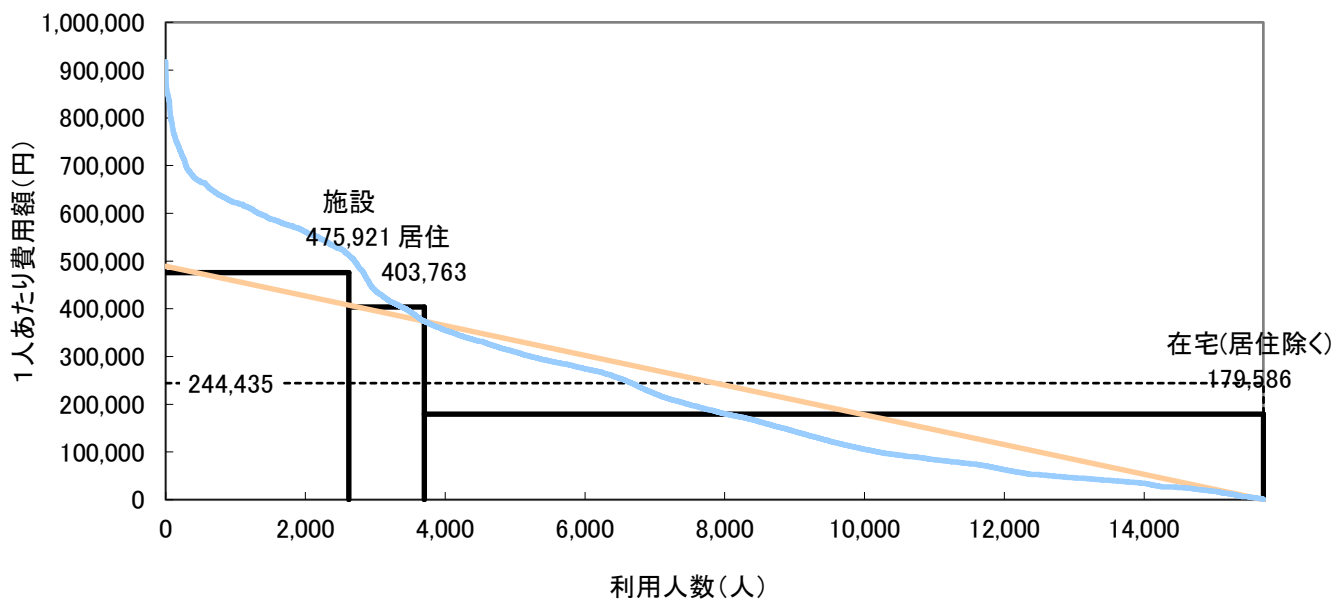
	施設	在宅		合計	
		居住	在宅(居住除く)		
利用人数(人)	2,621	13,086	1,079	12,007	15,707
人数割合	16.7%	83.3%	6.9%	76.4%	100.0%
費用総額(千円)	1,247,390	2,591,945	435,661	2,156,285	3,839,335
費用割合	32.5%	67.5%	11.3%	56.2%	100.0%
1人あたり費用額(円)	475,921	198,070	403,763	179,586	244,435
平均要介護度	3.49	1.44	2.27	1.36	1.78

注) サービス利用の重複は考慮していない。

## &lt;利用人数割合と費用割合&gt;



## &lt;施設・居住・在宅別費用構造図&gt;



利用人数を共通(底辺)とする4種類の面積で費用総額を表した図である。  
なお曲線は実際の利用者を費用額降順に並べた分布である。

### 3 要介護度別の施設・在宅割合

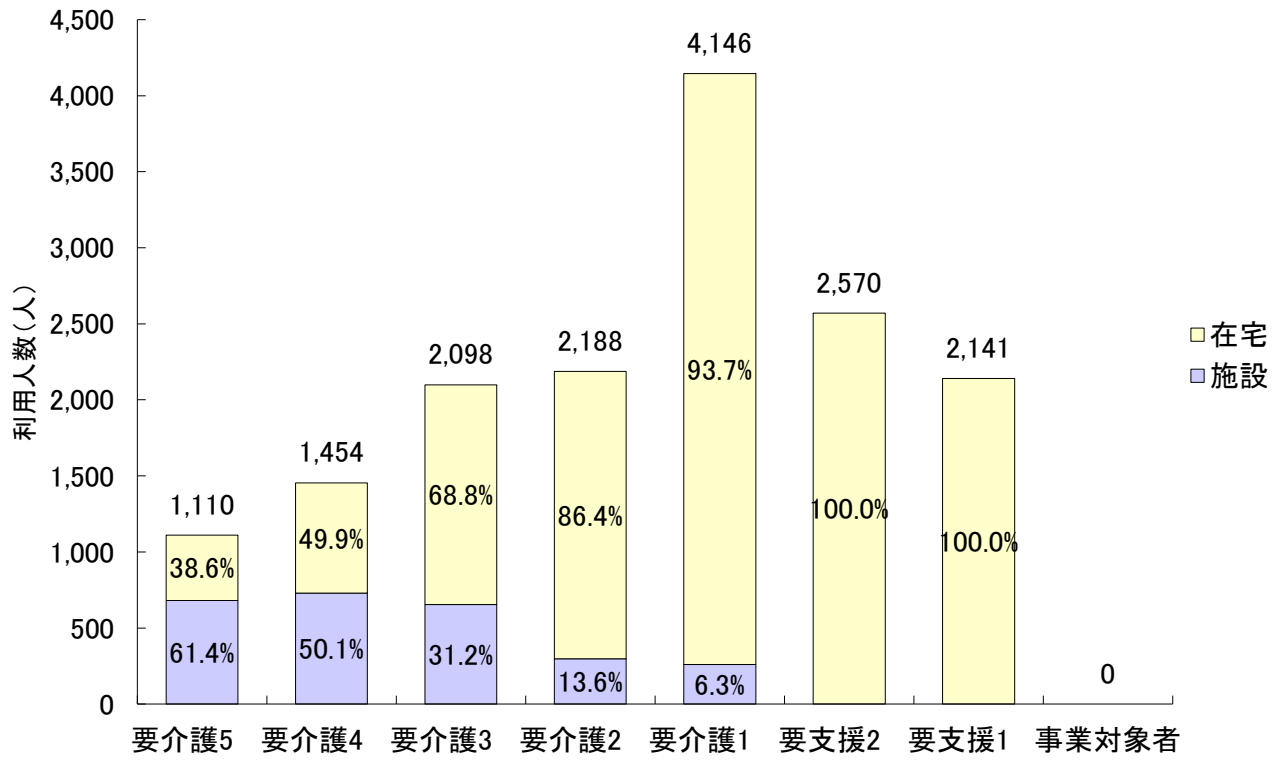
#### 3-1 要介護度別の施設・在宅利用者の割合

		要介護5	要介護4	要介護3	要介護2	要介護1	要支援2	要支援1	事業対象者	合計
利用人数 (人)	施設	681	729	654	297	260	0	0	0	2,621
	在宅	429	725	1,444	1,891	3,886	2,570	2,141	0	13,086
	居住	80	158	216	214	302	80	29	0	1,079
	合計	1,110	1,454	2,098	2,188	4,146	2,570	2,141	0	15,707
施設・在宅 割合	施設	61.4%	50.1%	31.2%	13.6%	6.3%	0.0%	0.0%	0.0%	16.7%
	在宅	38.6%	49.9%	68.8%	86.4%	93.7%	100.0%	100.0%	0.0%	83.3%
	居住	7.2%	10.9%	10.3%	9.8%	7.3%	3.1%	1.4%	0.0%	6.9%
	合計	100.0%	100.0%	100.0%	100.0%	100.0%	100.0%	100.0%	100.0%	100.0%
要介護度 分布	施設	26.0%	27.8%	25.0%	11.3%	9.9%	0.0%	0.0%	0.0%	100.0%
	在宅	3.3%	5.5%	11.0%	14.5%	29.7%	19.6%	16.4%	0.0%	100.0%
	居住	7.4%	14.6%	20.0%	19.8%	28.0%	7.4%	2.7%	0.0%	100.0%
	合計	7.1%	9.3%	13.4%	13.9%	26.4%	16.4%	13.6%	0.0%	100.0%

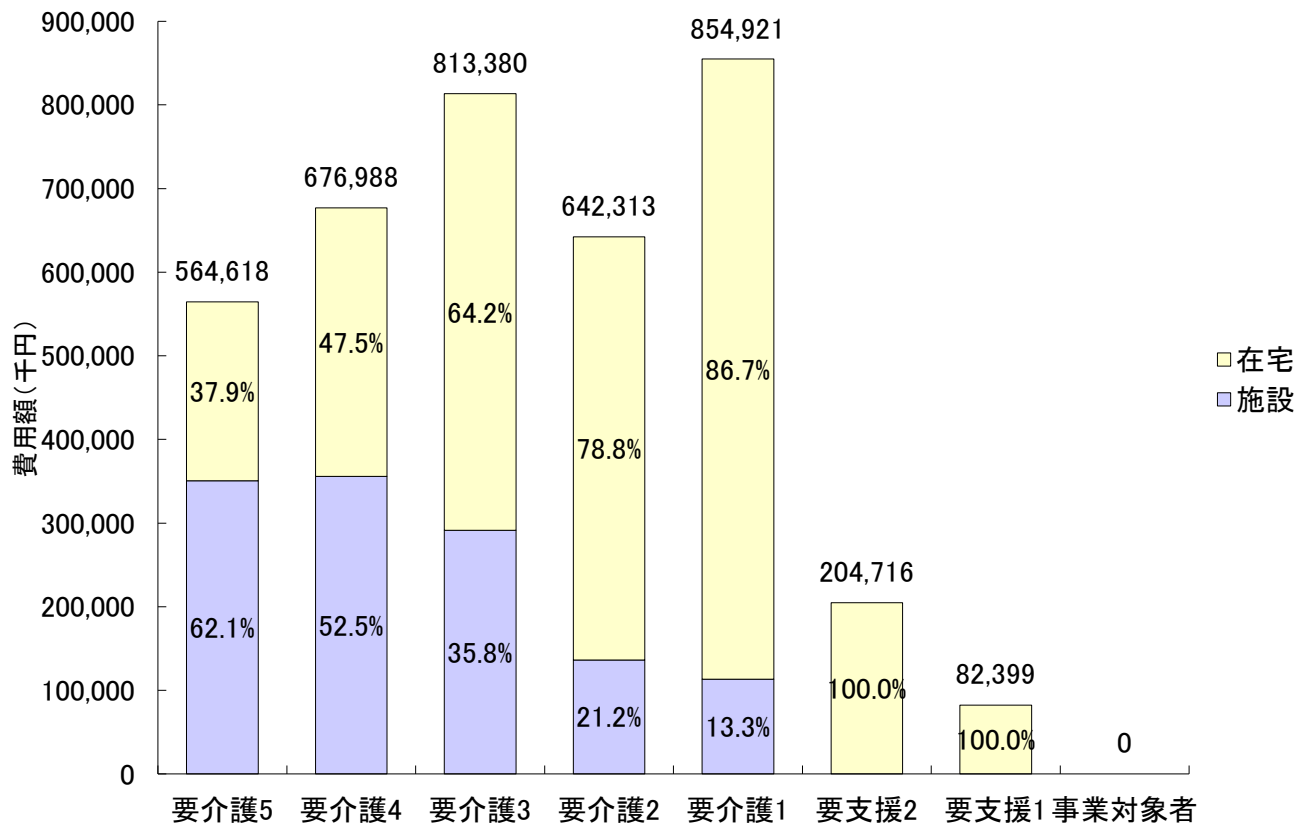
#### 3-2 要介護度別の施設・在宅費用の割合

		要介護5	要介護4	要介護3	要介護2	要介護1	要支援2	要支援1	事業対象者	合計
費用額 (千円)	施設	350,693	355,702	291,184	136,369	113,442	0	0	0	1,247,390
	在宅	213,925	321,286	522,196	505,945	741,479	204,716	82,399	0	2,591,945
	居住	38,380	71,319	95,065	92,098	113,999	22,301	2,499	0	435,661
	合計	564,618	676,988	813,380	642,313	854,921	204,716	82,399	0	3,839,335
施設・在宅 割合	施設	62.1%	52.5%	35.8%	21.2%	13.3%	0.0%	0.0%	0.0%	32.5%
	在宅	37.9%	47.5%	64.2%	78.8%	86.7%	100.0%	100.0%	0.0%	67.5%
	居住	6.8%	10.5%	11.7%	14.3%	13.3%	10.9%	3.0%	0.0%	11.3%
	合計	100.0%	100.0%	100.0%	100.0%	100.0%	100.0%	100.0%	100.0%	100.0%
要介護度 分布	施設	28.1%	28.5%	23.3%	10.9%	9.1%	0.0%	0.0%	0.0%	100.0%
	在宅	8.3%	12.4%	20.1%	19.5%	28.6%	7.9%	3.2%	0.0%	100.0%
	居住	8.8%	16.4%	21.8%	21.1%	26.2%	5.1%	0.6%	0.0%	100.0%
	合計	14.7%	17.6%	21.2%	16.7%	22.3%	5.3%	2.1%	0.0%	100.0%

＜要介護度別の施設・在宅利用者の割合＞



＜要介護度別の施設・在宅費用の割合＞



## 4 施設・居住・地域密着型サービスの利用状況

### 4-1 施設・居住サービスの基本指標

		利用人数 (人)	人数 割合	費用総額 (千円)	費用 割合	1人あたり 費用額
施設	介護老人福祉施設	1,235	46.5%	545,919	43.8%	442,040
	地域密着型 介護老人福祉施設	61	2.3%	30,511	2.4%	500,183
	介護老人保健施設	1,197	45.1%	575,995	46.2%	481,199
	介護療養型医療施設	161	6.1%	94,618	7.6%	587,691
	介護医療院	0	0.0%	0	0.0%	0
	合計	2,654	100.0%	1,247,043	100.0%	469,873
居住	認知症対応型 共同生活介護	777	71.3%	350,531	81.9%	451,134
	特定施設入居者 生活介護	313	28.7%	77,349	18.1%	247,120
	地域密着型特定施設 入居者生活介護	0	0.0%	0	0.0%	0
	合計	1,090	100.0%	427,880	100.0%	392,550

### 4-2 施設・居住サービス利用者の要介護度分布

		軽度	要介護 1	要介護 2	要介護 3	要介護 4	要介護 5	合計	重度率	平均 要介護度
施設	介護老人福祉施設	0	27	55	347	416	390	1,235	65.3%	3.88
		0.0%	2.2%	4.5%	28.1%	33.7%	31.6%	100.0%		
	地域密着型 介護老人福祉施設	0	0	1	13	26	21	61	77.0%	4.10
		0.0%	0.0%	1.6%	21.3%	42.6%	34.4%	100.0%		
	介護老人保健施設	0	235	244	284	251	183	1,197	36.3%	2.92
		0.0%	19.6%	20.4%	23.7%	21.0%	15.3%	100.0%		
介護療養型医療施設	0	3	4	18	44	92	161	84.5%	4.35	
	0.0%	1.9%	2.5%	11.2%	27.3%	57.1%	100.0%			
介護医療院	0	0	0	0	0	0	0	0.0%	0.00	
	0.0%	0.0%	0.0%	0.0%	0.0%	0.0%	0.0%			
合計	0	265	304	662	737	686	2,654	53.6%	3.48	
	0.0%	10.0%	11.5%	24.9%	27.8%	25.8%	100.0%			
居住	認知症対応型 共同生活介護	37	216	169	167	122	66	777	24.2%	2.43
		4.8%	27.8%	21.8%	21.5%	15.7%	8.5%	100.0%		
	特定施設入居者 生活介護	72	88	47	53	39	14	313	16.9%	1.90
		23.0%	28.1%	15.0%	16.9%	12.5%	4.5%	100.0%		
地域密着型特定施設 入居者生活介護	0	0	0	0	0	0	0	0.0%	0.00	
	0.0%	0.0%	0.0%	0.0%	0.0%	0.0%	0.0%			
合計	109	304	216	220	161	80	1,090	22.1%	2.28	
	10.0%	27.9%	19.8%	20.2%	14.8%	7.3%	100.0%			

※重度率とは、全体に対する要介護4・5の割合を示している。



## 4-3 地域密着型サービスの基本指標

		利用人数 (人)	人数 割合	費用総額 (千円)	費用 割合	1人あたり 費用額
全体		15,707	100.0%	3,839,335	100.0%	244,435
地域密着型サービス		2,649	16.9%	830,048	21.6%	313,344
施設	地域密着型 介護老人福祉施設	61	0.4%	30,511	0.8%	500,183
居住	認知症対応型 共同生活介護	777	4.9%	350,531	9.1%	451,134
	地域密着型特定施設 入居者生活介護	0	0.0%	0	0.0%	0
在宅	認知症対応型通所介護	163	1.0%	35,004	0.9%	214,746
	地域密着型通所介護	1,156	7.4%	274,159	7.1%	237,162
	小規模多機能型 居宅介護	461	2.9%	128,793	3.4%	279,377
		複合型サービス	21	0.1%	9,540	0.2%
	定期巡回・随時対応型 訪問介護看護	10	0.1%	1,510	0.0%	150,972
	夜間訪問介護	0	0.0%	0	0.0%	0

## 4-4 地域密着型サービス利用者の要介護度分布

		軽度	要介護1	要介護2	要介護3	要介護4	要介護5	合計	平均要介護度
施設	地域密着型 介護老人福祉施設	0	0	1	13	26	21	61	4.10
		0.0%	0.0%	1.6%	21.3%	42.6%	34.4%	100.0%	
居住	認知症対応型 共同生活介護	37	216	169	167	122	66	777	2.43
		4.8%	27.8%	21.8%	21.5%	15.7%	8.5%	100.0%	
	地域密着型特定施設 入居者生活介護	0	0	0	0	0	0	0	0.00
		0.0%	0.0%	0.0%	0.0%	0.0%	0.0%	0.0%	
在宅	認知症対応型通所介護	16	64	38	22	17	6	163	1.90
		9.8%	39.3%	23.3%	13.5%	10.4%	3.7%	100.0%	
	地域密着型通所介護	0	504	269	209	104	70	1,156	2.11
		0.0%	43.6%	23.3%	18.1%	9.0%	6.1%	100.0%	
	小規模多機能型 居宅介護	97	158	89	61	39	17	461	1.73
		21.0%	34.3%	19.3%	13.2%	8.5%	3.7%	100.0%	
	複合型サービス	0	6	4	4	4	3	21	2.71
		0.0%	28.6%	19.0%	19.0%	19.0%	14.3%	100.0%	
定期巡回・随時対応型 訪問介護看護	0	7	2	0	1	0	10	1.50	
	0.0%	70.0%	20.0%	0.0%	10.0%	0.0%	100.0%		
夜間訪問介護	0	0	0	0	0	0	0	0.00	
	0.0%	0.0%	0.0%	0.0%	0.0%	0.0%	0.0%		
地域密着型サービス		150	955	572	476	313	183	2,649	2.17
		5.7%	36.1%	21.6%	18.0%	11.8%	6.9%	100.0%	

## 4-5 特定入所(居)者介護サービス費の状況

## (1) 特定入所(居)者介護サービス費用割合

	特定入所(居)者 介護サービス費(千円)	介護費用総額(千円)	割合
費用	110,245	3,839,335	2.9%

※介護費用総額に、特定入所(居)者介護サービス費用は含まれない

## (2) 特定入所(居)者の利用者負担段階別割合

サービス種類	特定入所(居)者 利用者負担段階				全利用者数
	1段階	2段階	3段階	計	
短期入所	7人	79人	153人	239人	835人
	0.8%	9.5%	18.3%	28.6%	100.0%
介護老人福祉施設(特養)	34人	452人	481人	967人	1,296人
	2.6%	34.9%	37.1%	74.6%	100.0%
介護老人保健施設(老健)	26人	231人	312人	569人	1,197人
	2.2%	19.3%	26.1%	47.5%	100.0%
介護療養型医療施設(療養型)	4人	27人	57人	88人	161人
	2.5%	16.8%	35.4%	54.7%	100.0%
介護医療院	0人	0人	0人	0人	0人
	0.0%	0.0%	0.0%	0.0%	0.0%
全体	71人	789人	1,003人	1,863人	3,489人
	2.0%	22.6%	28.7%	53.4%	100.0%

※負担限度額が300円未満の利用者は、1段階としている

## &lt;利用者負担段階別割合(全体)&gt;

1段階	2段階	3段階	
2.0%	22.6%	28.7%	46.6%

## (3) 特定入所(居)者介護サービス費用の食費・居住費の割合

サービス種類	特定入所(居)者金額					
	食費 (千円)	割合	居住費 (千円)	割合	合計 (千円)	割合
短期入所	5,007	54.8%	4,128	45.2%	9,135	100.0%
介護老人福祉施設(特養)	39,884	56.2%	31,131	43.8%	71,015	100.0%
介護老人保健施設(老健)	22,606	85.1%	3,970	14.9%	26,576	100.0%
介護療養型医療施設(療養型)	3,224	91.6%	295	8.4%	3,519	100.0%
介護医療院	0	0.0%	0	0.0%	0	0.0%
全体	70,721	64.1%	39,524	35.9%	110,245	100.0%

※金額は、利用者負担額を除く

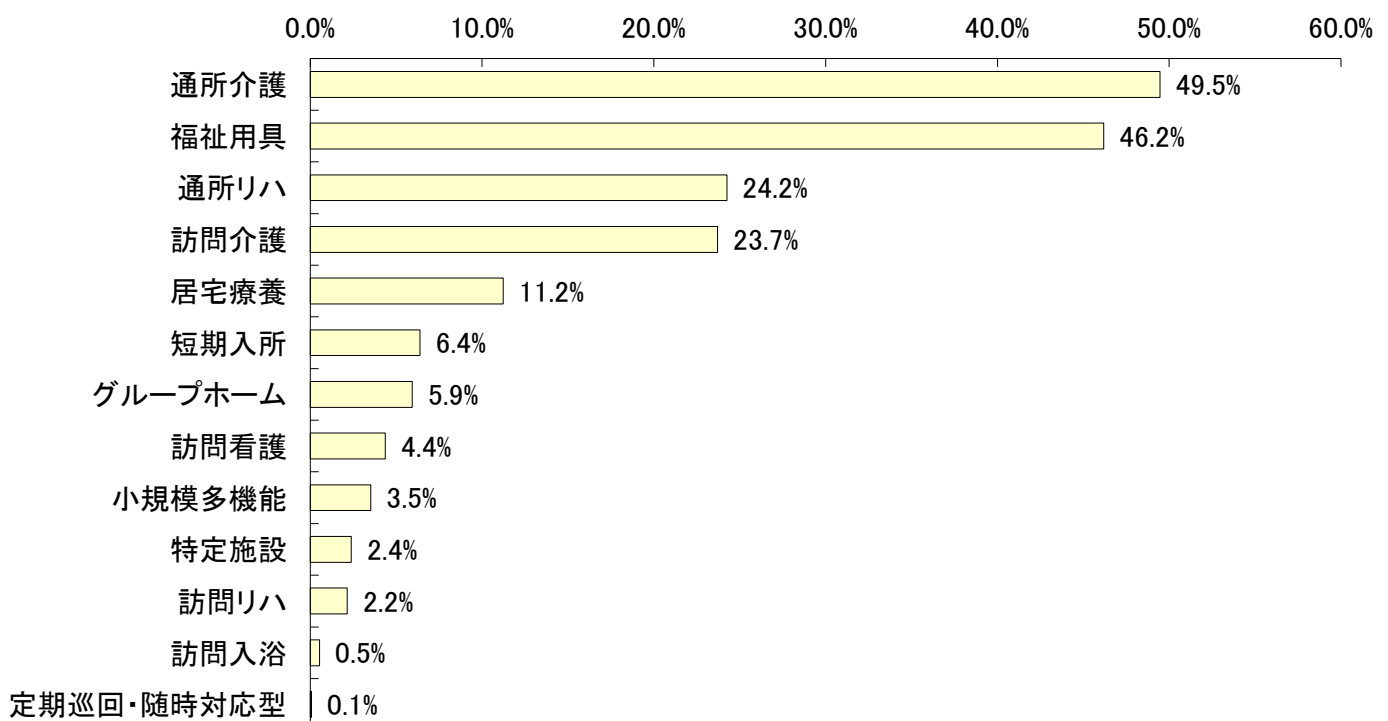
## 5 在宅サービスの利用状況

### 5-1 在宅サービス種類別の利用人数

サービス名		予防給付 (総合事業含む) (人)	利用率	介護給付 (人)	利用率	全体 (人)	利用率	平均 要介護度
訪問	訪問介護	1,256	26.7%	1,846	22.0%	3,102	23.7%	1.28
	夜間訪問	0	0.0%	0	0.0%	0	0.0%	0.00
	訪問入浴	1	0.0%	69	0.8%	70	0.5%	3.58
	訪問看護	119	2.5%	453	5.4%	572	4.4%	1.91
	訪問リハ	57	1.2%	225	2.7%	282	2.2%	2.05
	居宅療養	143	3.0%	1,326	15.8%	1,469	11.2%	2.37
通所	通所介護	1,851	39.3%	4,622	55.2%	6,473	49.5%	1.57
	認知症対応型通所介護	16	0.3%	147	1.8%	163	1.2%	1.90
	地域密着型通所介護	0	0.0%	1,156	13.8%	1,156	8.8%	2.11
	通所リハ	1,390	29.5%	1,783	21.3%	3,173	24.2%	1.10
短期	短期入所	60	1.3%	775	9.3%	835	6.4%	2.20
	生活介護	47	1.0%	700	8.4%	747	5.7%	2.23
	療養介護	13	0.3%	80	1.0%	93	0.7%	1.98
福祉用具		1,785	37.9%	4,260	50.9%	6,045	46.2%	1.68
居宅包括	定期巡回・随時対応型	0	0.0%	10	0.1%	10	0.1%	1.50
	小規模多機能	97	2.1%	364	4.3%	461	3.5%	1.73
	複合型サービス	0	0.0%	21	0.3%	21	0.2%	2.71
居住	グループホーム	37	0.8%	740	8.8%	777	5.9%	2.43
	特定施設	72	1.5%	241	2.9%	313	2.4%	1.90
	小規模特定施設	0	0.0%	0	0.0%	0	0.0%	0.00
合計(延べ人数)		6,868	145.8%	16,714	199.6%	23,582	180.2%	-
合計		4,711	100.0%	8,375	100.0%	13,086	100.0%	1.44
予防・介護給付割合			36.0%		64.0%		100.0%	-

※総合事業の訪問型、通所型サービスは、予防給付の訪問介護、通所介護に表記する。

#### <在宅サービス利用率（全体上位順）>

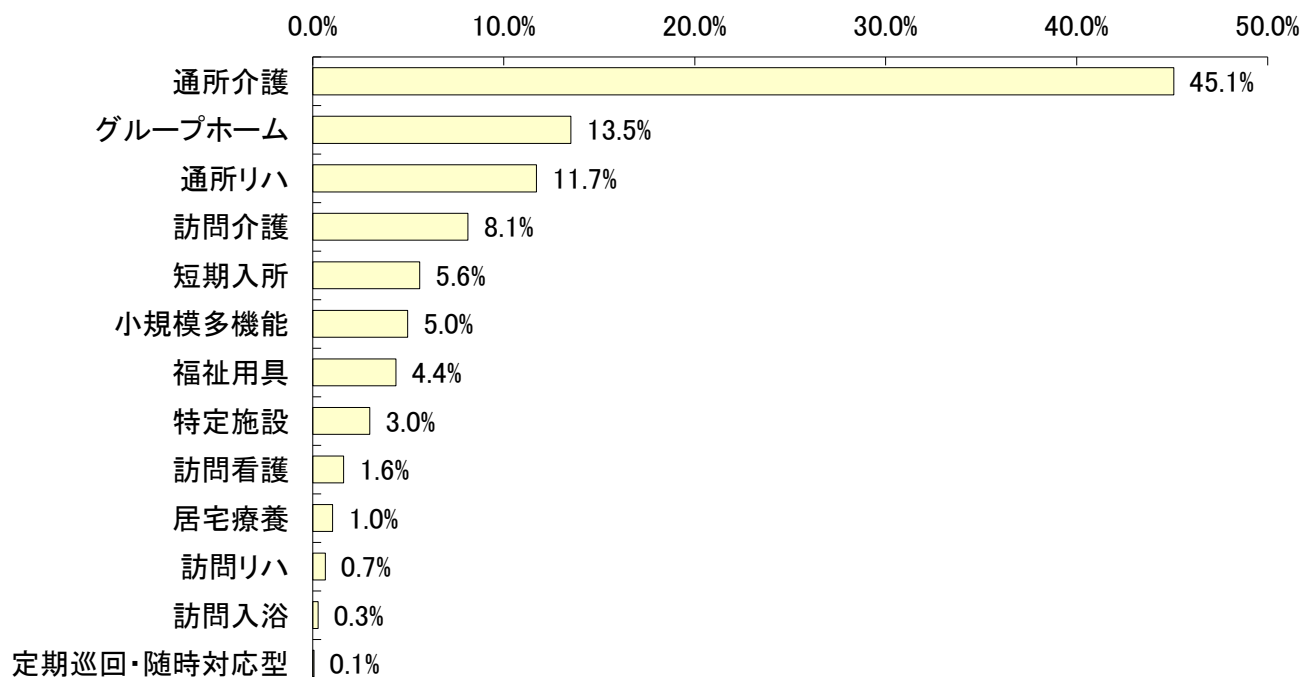


## 5-2 在宅サービス種類別の費用額

サービス名		予防給付 (総合事業含む) (千円)	費用 割合	介護給付 (千円)	費用 割合	全 体 (千円)	費用 割合	1人あたり 費用額
訪問	訪問介護	44,818	15.6%	165,832	7.2%	210,650	8.1%	67,908
	夜間訪問	0	0.0%	0	0.0%	0	0.0%	0
	訪問入浴	18	0.0%	7,126	0.3%	7,144	0.3%	102,051
	訪問看護	6,275	2.2%	35,717	1.5%	41,992	1.6%	73,413
	訪問リハ	2,897	1.0%	13,992	0.6%	16,890	0.7%	59,892
	居宅療養	2,291	0.8%	24,652	1.1%	26,943	1.0%	18,341
通所	通所介護	92,575	32.2%	1,076,011	46.7%	1,168,586	45.1%	180,532
	認知症対応型通所介護	1,865	0.6%	33,139	1.4%	35,004	1.4%	214,746
	地域密着型通所介護	0	0.0%	274,159	11.9%	274,159	10.6%	237,162
	通所リハ	77,537	27.0%	226,243	9.8%	303,780	11.7%	95,739
短期	短期入所	3,143	1.1%	142,217	6.2%	145,359	5.6%	174,083
	生活介護	2,172	0.8%	131,443	5.7%	133,615	5.2%	178,869
	療養介護	971	0.3%	10,774	0.5%	11,744	0.5%	126,281
福祉用具		20,623	7.2%	92,143	4.0%	112,766	4.4%	18,654
居宅 包括	定期巡回・随時対応型	0	0.0%	1,510	0.1%	1,510	0.1%	150,972
	小規模多機能	12,914	4.5%	115,879	5.0%	128,793	5.0%	279,377
	複合型サービス	0	0.0%	9,540	0.4%	9,540	0.4%	454,297
居住	グループホーム	15,599	5.4%	334,932	14.5%	350,531	13.5%	451,134
	特定施設	8,481	3.0%	68,868	3.0%	77,349	3.0%	247,120
	小規模特定施設	0	0.0%	0	0.0%	0	0.0%	0
合 計		287,170	100.0%	2,305,122	100.0%	2,592,292	100.0%	198,097
予防・介護給付割合			11.1%		88.9%		100.0%	-

※総合事業の訪問型、通所型サービスは、予防給付の訪問介護、通所介護に表記する。

## &lt;在宅サービス費用割合（全体上位順）&gt;

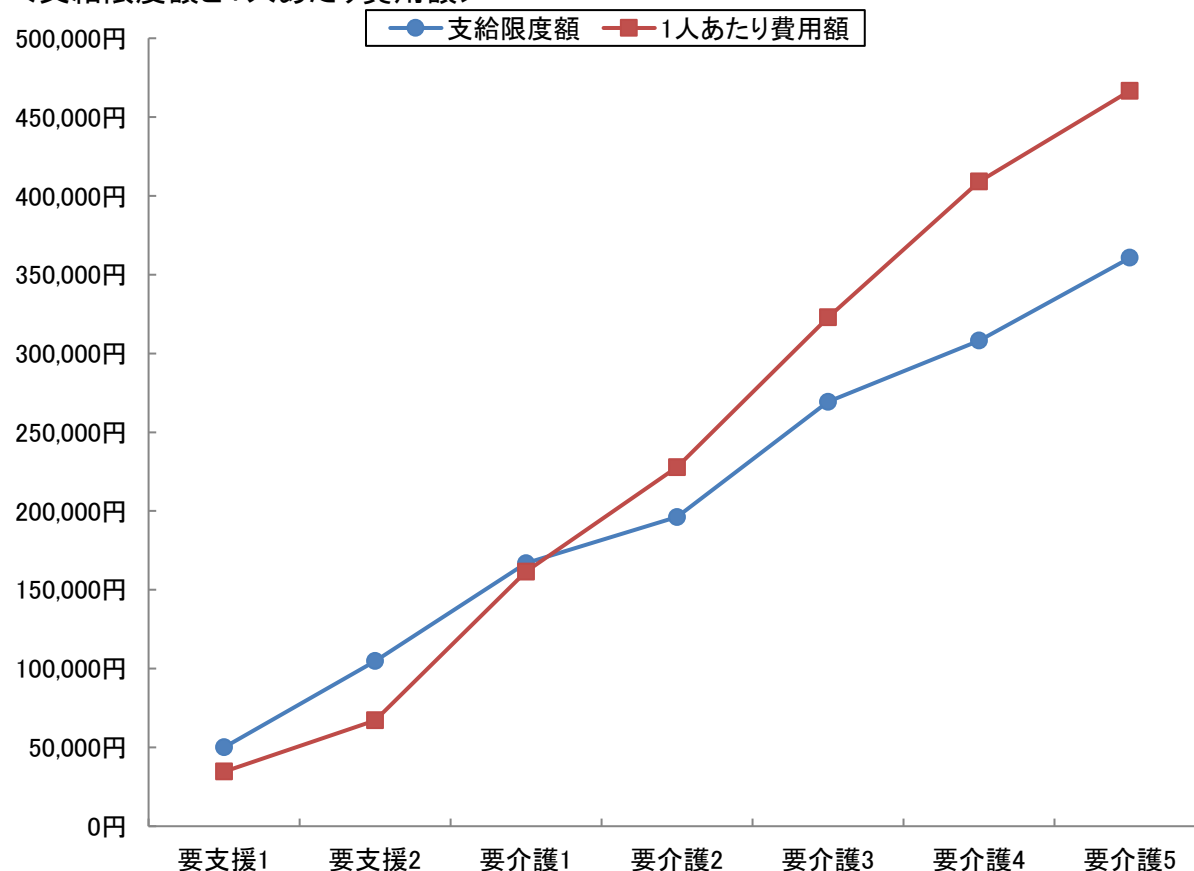


## 5-3 要介護度別在宅(居住除く)利用者の対支給限度額比率(事業対象者を除く)

要介護度	人数 (人) A	費用総額 (千円) B	1人あたり 費用額(円) C(B/A)	支給限度額 (円) D	対支給限度額 比率 C/D
要支援1	2,112	73,082	34,603	50,030	69.2%
要支援2	2,486	166,864	67,121	104,730	64.1%
要介護1	3,592	580,332	161,562	166,920	96.8%
要介護2	1,687	384,380	227,849	196,160	116.2%
要介護3	1,232	397,706	322,813	269,310	119.9%
要介護4	570	233,145	409,026	308,060	132.8%
要介護5	352	164,264	466,660	360,650	129.4%
軽度	4,598	239,946	52,185	-	65.6%
中・重度	7,433	1,759,828	236,759	-	112.5%
全体	12,031	1,999,774	166,218	-	103.6%

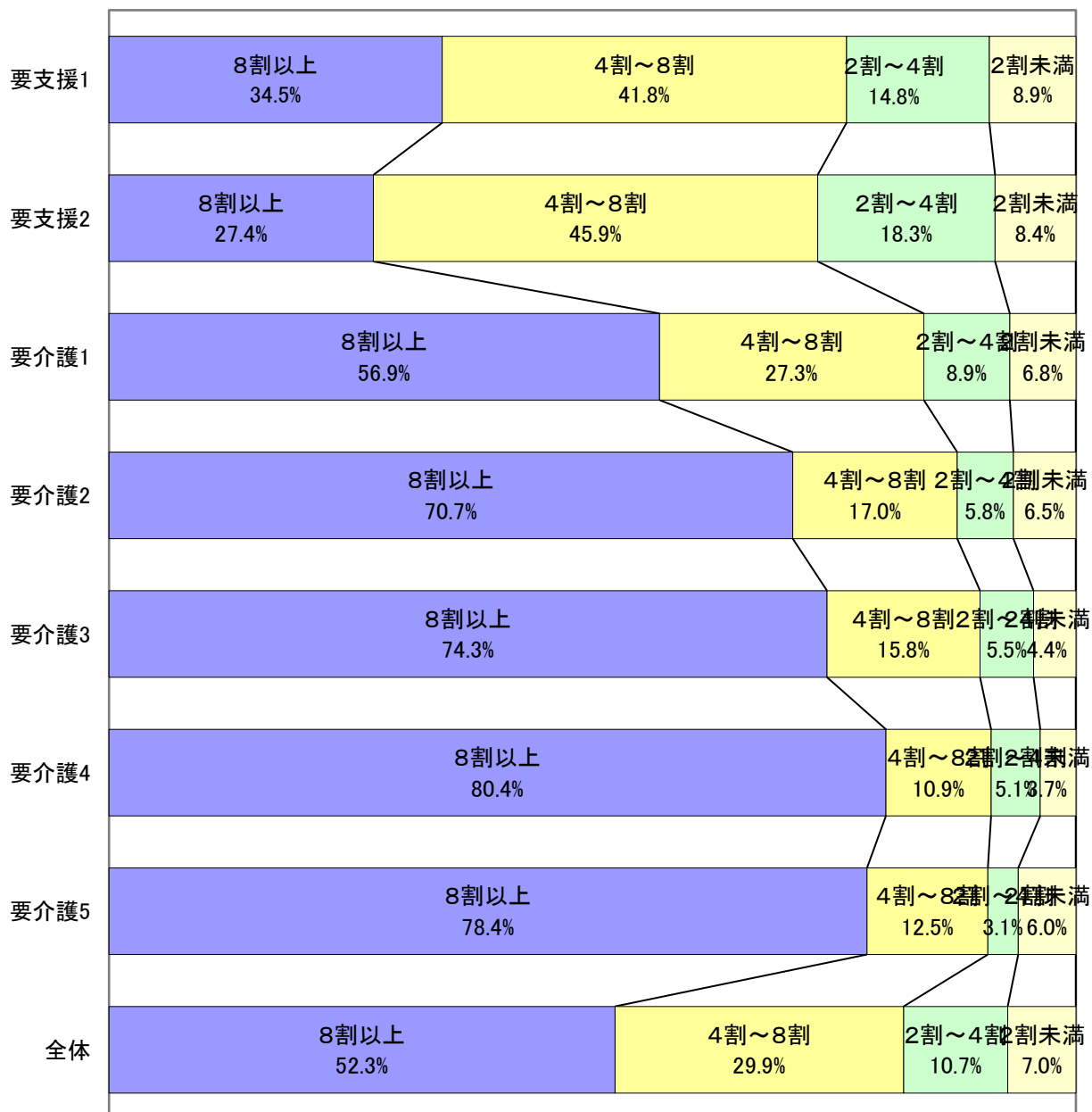
※対象となるサービスは、訪問介護、訪問入浴、訪問看護、訪問リハ、通所介護、通所リハ、福祉用具、短期入所、夜間訪問、認知症対応型通所介護、地域密着型通所介護、小規模多機能、GH短期の13種類

## &lt;支給限度額と1人あたり費用額&gt;



## 5-4 対支給限度額比率区別の利用割合(事業対象者を除く)

対支給限度額比率の区分	要支援1	要支援2	要介護1	要介護2	要介護3	要介護4	要介護5	全体
8割以上	728	680	2,045	1,193	915	458	276	6,295
	34.5%	27.4%	56.9%	70.7%	74.3%	80.4%	78.4%	52.3%
4～8割	883	1,142	982	287	195	62	44	3,595
	41.8%	45.9%	27.3%	17.0%	15.8%	10.9%	12.5%	29.9%
2～4割	312	456	319	98	68	29	11	1,293
	14.8%	18.3%	8.9%	5.8%	5.5%	5.1%	3.1%	10.7%
2割未満	189	208	246	109	54	21	21	848
	8.9%	8.4%	6.8%	6.5%	4.4%	3.7%	6.0%	7.0%
合計	2,112	2,486	3,592	1,687	1,232	570	352	12,031
	100.0%	100.0%	100.0%	100.0%	100.0%	100.0%	100.0%	100.0%

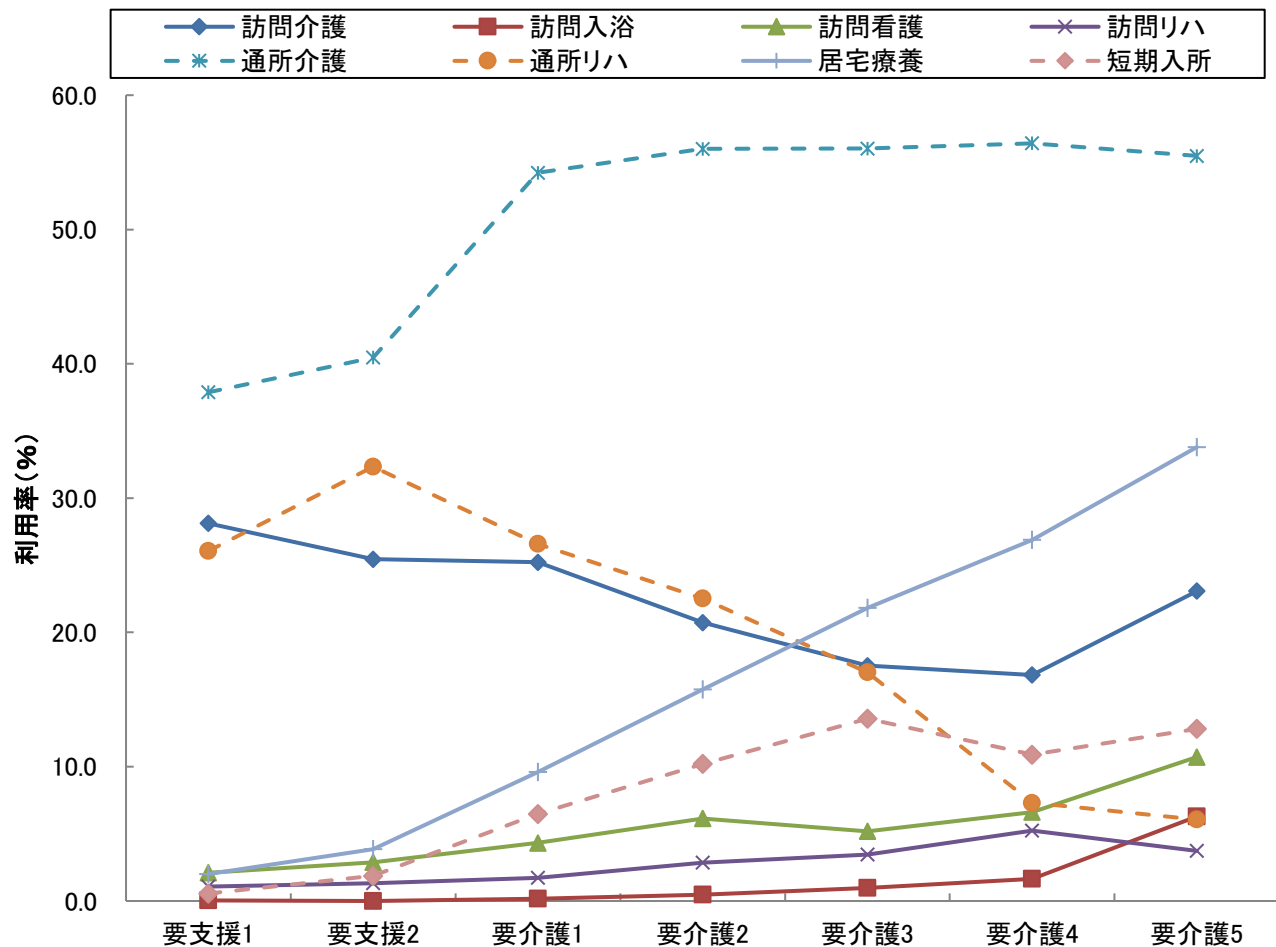


## 5-5 要介護度別の在宅サービス利用率(事業対象者を除く)

サービス名	全体		要支援1		要支援2		要介護1		要介護2		要介護3		要介護4		要介護5	
	利用人数(人)	利用率(%)	利用人数(人)	利用率(%)	利用人数(人)	利用率(%)	利用人数(人)	利用率(%)	利用人数(人)	利用率(%)	利用人数(人)	利用率(%)	利用人数(人)	利用率(%)	利用人数(人)	利用率(%)
訪問介護	3,102	23.7	602	28.1	654	25.4	980	25.2	392	20.7	253	17.5	122	16.8	99	23.1
訪問入浴	70	0.5	1	0.0	0	0.0	7	0.2	9	0.5	14	1.0	12	1.7	27	6.3
訪問看護	572	4.4	45	2.1	74	2.9	168	4.3	116	6.1	75	5.2	48	6.6	46	10.7
訪問リハ	282	2.2	23	1.1	34	1.3	67	1.7	54	2.9	50	3.5	38	5.2	16	3.7
居宅療養	1,468	11.2	43	2.0	99	3.9	373	9.6	298	15.8	315	21.8	195	26.9	145	33.8
通所介護	6,473	49.5	811	37.9	1,040	40.5	2,107	54.2	1,059	56.0	809	56.0	409	56.4	238	55.5
通所リハ	3,173	24.2	558	26.1	831	32.3	1,033	26.6	426	22.5	246	17.0	53	7.3	26	6.1
短期入所	835	6.4	12	0.6	48	1.9	252	6.5	193	10.2	196	13.6	79	10.9	55	12.8
福祉用具	6,045	46.2	732	34.2	1,053	41.0	1,584	40.8	1,092	57.7	890	61.6	428	59.0	266	62.0
定期巡回	10	0.1	0	0.0	0	0.0	7	0.2	2	0.1	0	0.0	1	0.1	0	0.0
小規模多機能	461	3.5	21	1.0	76	3.0	158	4.1	89	4.7	61	4.2	39	5.4	17	4.0
グループホーム	777	5.9	0	0.0	37	1.4	216	5.6	169	8.9	167	11.6	122	16.8	66	15.4
特定施設	313	2.4	29	1.4	43	1.7	88	2.3	47	2.5	53	3.7	39	5.4	14	3.3
実人数	13,086	-	2,141	-	2,570	-	3,886	-	1,891	-	1,444	-	725	-	429	-

※地域密着型サービスは、以下のように分類し集計している

夜間訪問介護→訪問介護、認知症デイ→通所介護、地域密着型デイ→通所介護、小規模多機能及び複合型サービス→小規模多機能、小規模特定施設→特定施設、地域密着グループホーム短期利用及び特定施設短期利用→短期入所

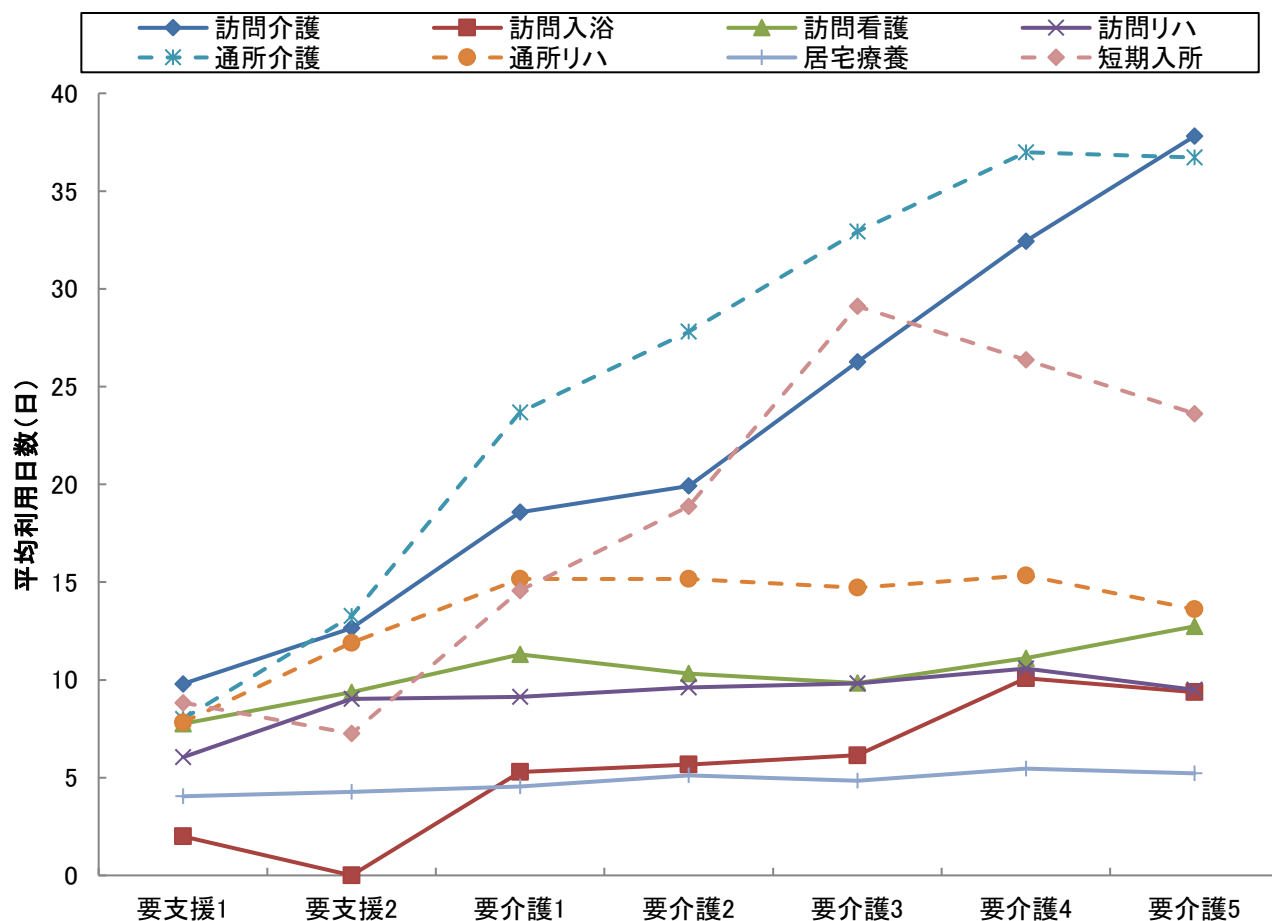


## 5-6 要介護度別の在宅サービス利用水準(事業対象者を除く)

サービス名	全体		要支援1		要支援2		要介護1		要介護2		要介護3		要介護4		要介護5	
	1人あたり費用額(円)	平均利用日数(日)	1人あたり費用額(円)	平均利用日数(日)	1人あたり費用額(円)	平均利用日数(日)	1人あたり費用額(円)	平均利用日数(日)	1人あたり費用額(円)	平均利用日数(日)	1人あたり費用額(円)	平均利用日数(日)	1人あたり費用額(円)	平均利用日数(日)	1人あたり費用額(円)	平均利用日数(日)
訪問介護	67,908	17.6	30,554	9.8	40,404	12.7	60,301	18.6	68,173	19.9	122,337	26.3	174,111	32.4	281,011	37.8
訪問入浴	102,051	7.9	17,880	2.0	0	0.0	69,801	5.3	74,546	5.7	80,726	6.1	128,023	10.1	122,212	9.4
訪問看護	73,413	10.5	48,169	7.8	55,505	9.4	73,563	11.3	73,381	10.3	75,313	9.8	89,642	11.1	106,422	12.7
訪問リハ	59,892	9.3	39,211	6.0	58,691	9.0	59,586	9.1	60,500	9.6	62,979	9.8	67,905	10.6	62,731	9.5
居宅療養	18,354	4.9	15,516	4.0	16,251	4.3	17,456	4.6	19,485	5.1	17,782	4.8	20,222	5.5	19,346	5.2
通所介護	180,532	23.2	33,288	8.0	63,056	13.3	162,641	23.7	219,333	27.8	302,046	32.9	382,093	37.0	421,939	36.7
通所リハ	95,739	13.0	37,737	7.8	67,918	11.9	114,586	15.2	135,220	15.2	151,783	14.7	173,015	15.3	146,259	13.6
短期入所	174,083	20.2	39,559	8.8	55,580	7.3	110,299	14.6	148,905	18.9	261,915	29.1	257,500	26.4	254,633	23.6
定期巡回	150,972	40.0	0	0.0	0	0.0	67,914	30.6	278,550	62.0	0	0.0	477,220	62.0	0	0.0
小規模多機能	279,377	37.2	81,133	26.4	147,499	30.0	215,936	34.1	314,729	43.2	422,180	41.2	478,939	45.7	548,171	46.2
グループホーム	451,134	48.5	0	0.0	421,607	50.3	419,562	47.4	452,595	48.9	471,592	49.6	467,317	47.9	485,596	48.6
特定施設	247,120	40.8	81,043	38.1	142,574	40.9	240,765	39.9	293,469	44.1	282,788	38.3	340,159	42.1	402,382	46.1
水準平均	198,070	26.5	38,486	9.0	79,656	15.4	190,808	28.5	267,554	34.3	361,631	40.4	443,153	46.0	498,659	47.8

※地域密着型サービスは、以下のように分類し集計している

夜間訪問介護→訪問介護、認知症デイ→通所介護、地域密着型デイ→通所介護、小規模多機能及び複合型サービス→小規模多機能、  
小規模特定施設→特定施設、地域密着グループホーム短期利用及び特定施設短期利用→短期入所





## 6 サービスパッケージによる利用状況(事業対象者を除く)

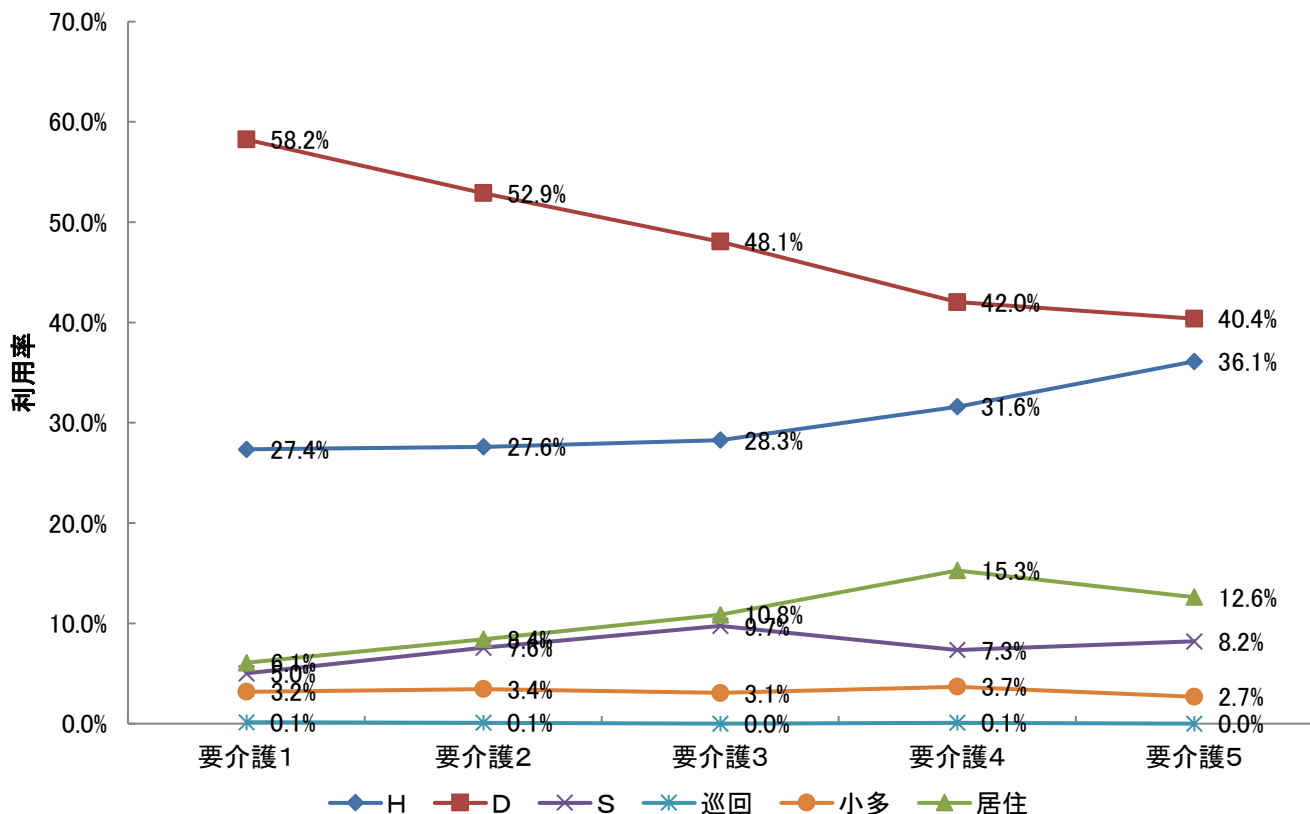
### 6-1 要介護度別の在宅サービス機能別利用率

在宅サービスを機能に注目して、以下の6つに分類した。福祉用具貸与は(その他)とする。

- ①訪問型サービス(訪問介護、夜間訪問介護、訪問入浴、訪問看護、訪問リハビリ、居宅療養管理指導、総合事業訪問型)【Hと表記】
- ②通所型サービス(通所介護、通所リハビリ、認知症対応型通所介護、地域密着型通所介護、総合事業通所型)【Dと表記】
- ③短期入所型サービス(短期入所生活介護、短期入所生活リハビリ)【Sと表記】
- ④定期巡回型サービス(定期巡回・随時対応型訪問介護)【巡回と表記】
- ⑤小規模多機能型(小規模多機能居宅介護、複合型サービス)【小多と表記】
- ⑥居住型サービス(特定施設入居者生活介護・認知症対応型共同生活介護)【居住と表記】

包括払い

		全体	要支援1	要支援2	要介護1	要介護2	要介護3	要介護4	要介護5
人数	H	4,641	677	776	1,364	705	563	327	229
	D	9,143	1,369	1,871	2,904	1,351	957	435	256
	S	825	12	48	250	193	194	76	52
	巡回	10	0	0	7	2	0	1	0
	小多	459	21	76	158	88	61	38	17
	居住	1,081	29	80	303	215	216	158	80
	合計	16,159	2,108	2,851	4,986	2,554	1,991	1,035	634
利用率	H	28.7%	32.1%	27.2%	27.4%	27.6%	28.3%	31.6%	36.1%
	D	56.6%	64.9%	65.6%	58.2%	52.9%	48.1%	42.0%	40.4%
	S	5.1%	0.6%	1.7%	5.0%	7.6%	9.7%	7.3%	8.2%
	巡回	0.1%	0.0%	0.0%	0.1%	0.1%	0.0%	0.1%	0.0%
	小多	2.8%	1.0%	2.7%	3.2%	3.4%	3.1%	3.7%	2.7%
	居住	6.7%	1.4%	2.8%	6.1%	8.4%	10.8%	15.3%	12.6%
	合計	100.0%	100.0%	100.0%	100.0%	100.0%	100.0%	100.0%	100.0%



## 6-2 サービスパッケージによる介護費用構造

サービスパッケージとは、在宅サービス機能の組み合わせにより、サービス利用の実態を把握するものである。

### 1 サービスパッケージ11区分

サービス機能の組み合わせからサービス利用の形態を、①施設、②居住型、③小規模多機能型、④定期巡回型、⑤H+D+S、⑥D+S、⑦H+S、⑧H+D、⑨Dのみ、⑩Hのみ、⑪その他（「Sのみ」を含む）の11種類に区分したものを基本のサービスパッケージとする。

### 2 サービスパッケージ6区分

⑤－⑧を「複数機能」、⑨－⑪を「単機能」に集約し、サービスパッケージ6区分としている。

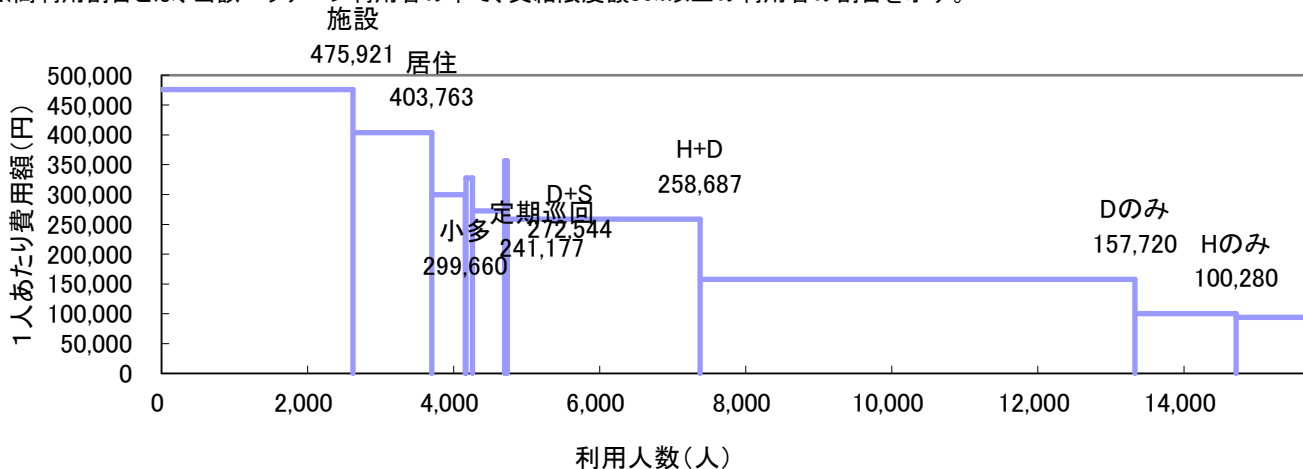
### 3 機能の分解による8区分

「複数機能」の中で支給限度額80%以上と未満の利用者を分解し、「単機能」の中で2種類以上のサービスを利用している場合（訪問介護と訪問看護、通所介護と通所リハ等）を「複数プラン(複プラン)」とし、それ以外の単一サービスのみを利用する場合（訪問介護のみ等）を「単数プラン(単プラン)」と区分し、単機能分解8区分としている。

### (1) サービスパッケージ11区分

	施設	居住	小規模多機能	定期巡回	H+D+S	D+S	H+S	H+D	Dのみ	Hのみ	その他	全体
人数(人)	2,621	1,079	458	10	89	440	37	2,640	5,954	1,385	994	15,707
利用率	16.7%	6.9%	2.9%	0.1%	0.6%	2.8%	0.2%	16.8%	37.9%	8.8%	6.3%	100.0%
累積利用率	16.7%	23.6%	26.5%	26.5%	27.1%	29.9%	30.1%	46.9%	84.9%	93.7%	100.0%	—
1人あたり費用額(円)	475,921	403,763	299,660	241,177	327,746	272,544	356,453	258,687	157,720	100,280	94,030	244,435
指数:全体(100)	195	165	123	99	134	111	146	106	65	41	38	100
支給限度額80%以上利用人数(人)			425	6	76	363	29	2,131	3,272	440	219	10,496
高利用割合			92.8%	60.0%	85.4%	82.5%	78.4%	80.7%	55.0%	31.8%	22.0%	66.8%
費用総額(千円)	1,247,390	435,661	137,244	2,412	29,169	119,919	13,189	682,934	939,064	138,887	93,466	3,839,335
費用割合	32.5%	11.3%	3.6%	0.1%	0.8%	3.1%	0.3%	17.8%	24.5%	3.6%	2.4%	100.0%
累積費用割合	32.5%	43.8%	47.4%	47.5%	48.2%	51.4%	51.7%	69.5%	93.9%	97.6%	100.0%	—
平均要介護度	3.49	2.27	1.72	1.50	2.41	1.82	2.60	1.71	1.20	1.08	1.29	1.78

※高利用割合とは、当該パッケージ利用者の中で、支給限度額80%以上の利用者の割合を示す。

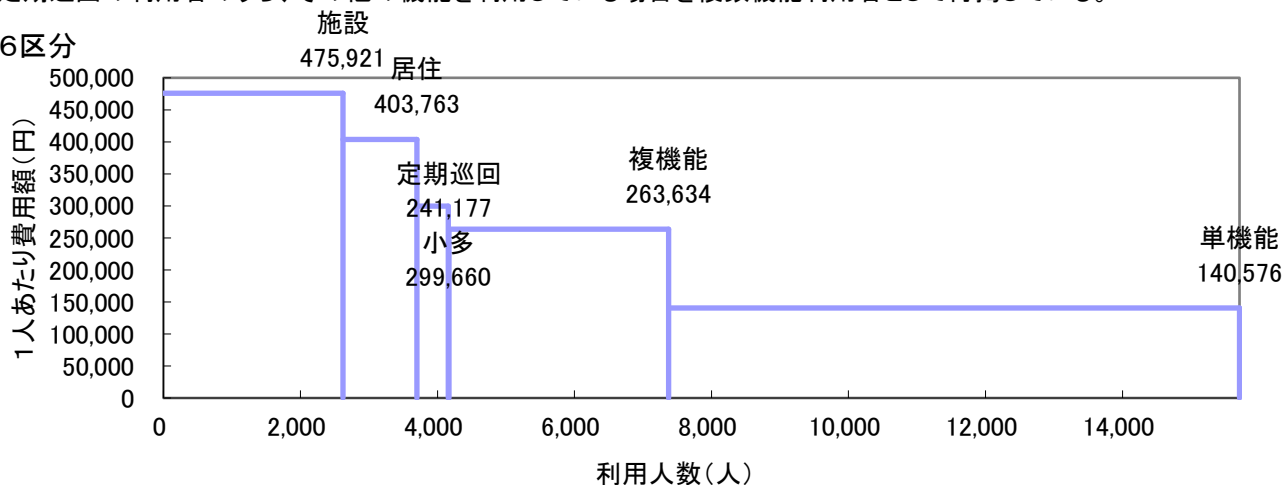


(2) サービスパッケージ6区分・単機能分解8区分

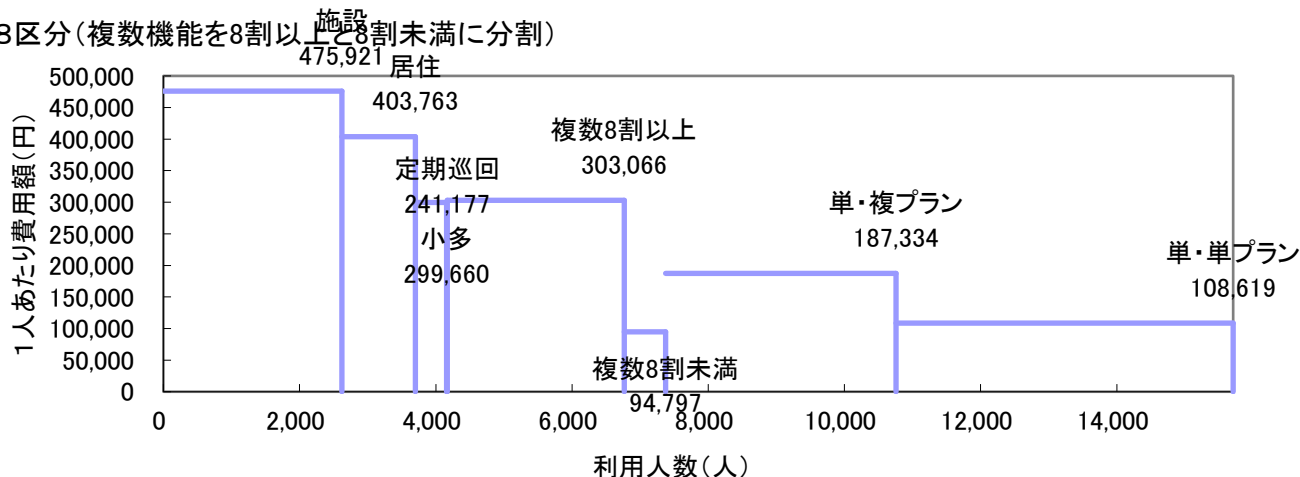
	施設	居住	小規模	定期巡回		複数機能			単機能		全体	
					複数機能	限度額8割以上	限度額8割未満	複数プラン	単数プラン			
人数(人)	2,621	1,079	458	10	9	3,206	2,599	607	8,333	3,383	4,950	15,707
利用率	16.7%	6.9%	2.9%	0.1%	0.1%	20.4%	16.5%	3.9%	53.1%	21.5%	31.5%	100.0%
累積利用率	16.7%	23.6%	26.5%	26.5%	-	-	43.1%	46.9%	-	68.5%	100.0%	-
1人あたり費用額(円)	475,921	403,763	299,660	241,177	259,553	263,634	303,066	94,797	140,576	187,334	108,619	244,435
指数:全体(100)	195	165	123	99	106	108	124	39	-	77	44	100
支給限度額80%以上利用人数(人)			425	6	6	2,599	2,599	0	3,931	1,982	1,949	4,985
高利用割合			92.8%	60.0%	66.7%	81.1%	100.0%	0.0%	47.2%	58.6%	39.4%	31.7%
費用総額(千円)	1,247,390	435,661	137,244	2,412	2,336	845,211	787,669	57,542	1,171,417	633,752	537,665	3,839,335
費用割合	32.5%	11.3%	3.6%	0.1%	0.1%	22.0%	20.5%	1.5%	30.5%	16.5%	14.0%	100.0%
累積費用割合	32.5%	43.8%	47.4%	47.5%	-	-	68.0%	69.5%	-	86.0%	100.0%	-
平均要介護度	3.49	2.27	1.72	1.50	1.56	1.75	1.85	1.34	1.19	1.54	0.95	1.78

※定期巡回の利用者のうち、その他の機能を利用している場合を複数機能利用者として再掲している。

①6区分



②8区分(複数機能を8割以上と8割未満に分割)



## 6-3 要介護度別サービスパッケージ(11区分)利用状況

## (1) 要介護度別人数割合

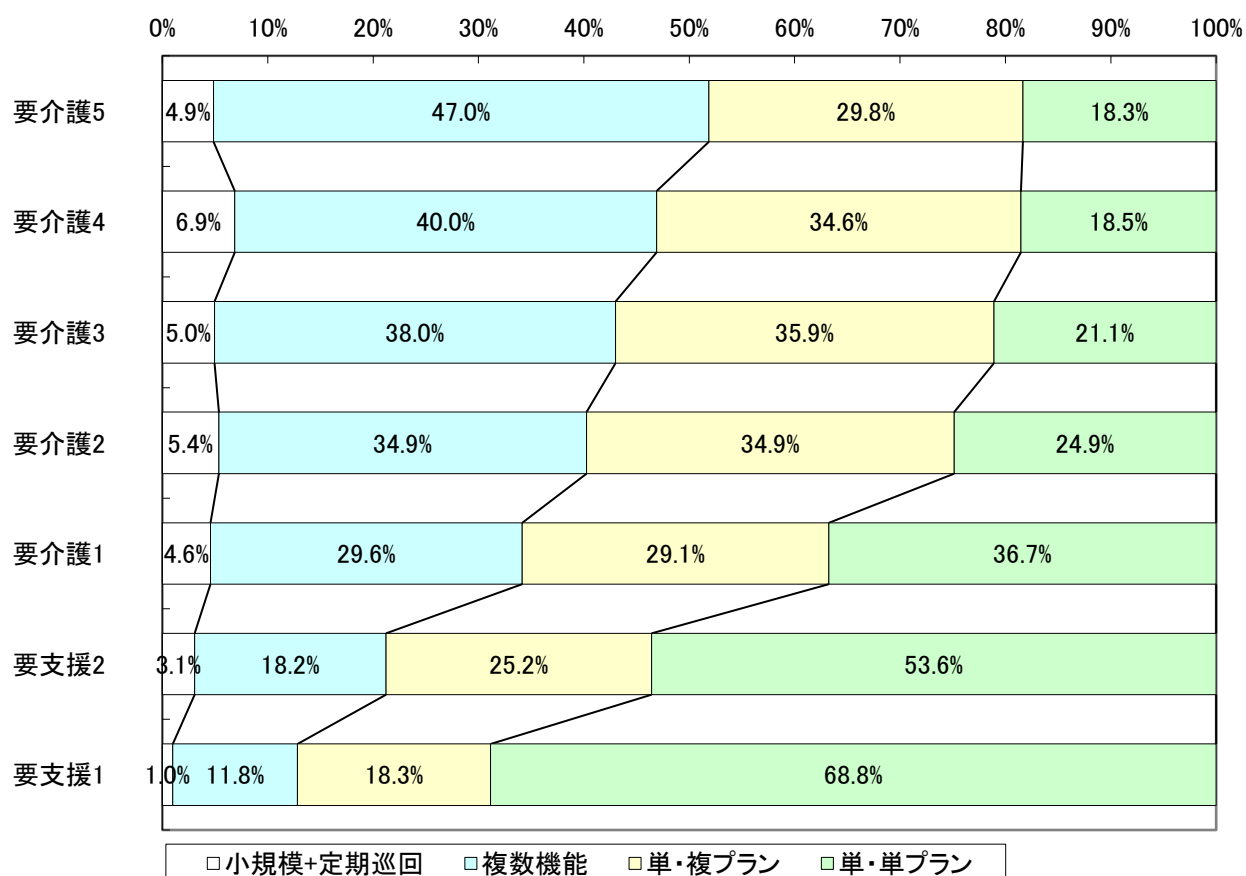
	要介護5		要介護4		要介護3		要介護2		要介護1		要支援2		要支援1		全体	
施設	681	61.4%	729	50.1%	654	31.2%	297	13.6%	260	6.3%	0	0.0%	0	0.0%	2,621	16.7%
居住	80	7.2%	158	10.9%	216	10.3%	214	9.8%	302	7.3%	80	3.1%	29	1.4%	1,079	6.9%
小規模	17	1.5%	38	2.6%	61	2.9%	88	4.0%	157	3.8%	76	3.0%	21	1.0%	458	2.9%
定期巡回	0	0.0%	1	0.1%	0	0.0%	2	0.1%	7	0.2%	0	0.0%	0	0.0%	10	0.1%
H+D+S	9	0.8%	13	0.9%	16	0.8%	23	1.1%	21	0.5%	7	0.3%	0	0.0%	89	0.6%
D+S	11	1.0%	21	1.4%	81	3.9%	118	5.4%	165	4.0%	35	1.4%	9	0.4%	440	2.8%
H+S	6	0.5%	3	0.2%	11	0.5%	6	0.3%	8	0.2%	3	0.1%	0	0.0%	37	0.2%
H+D	138	12.4%	190	13.1%	359	17.1%	438	20.0%	866	20.9%	408	15.9%	241	11.3%	2,640	16.8%
Dのみ	98	8.8%	211	14.5%	499	23.8%	766	35.0%	1,843	44.5%	1,418	55.2%	1,119	52.3%	5,954	37.9%
Hのみ	39	3.5%	42	2.9%	83	4.0%	128	5.9%	345	8.3%	326	12.7%	422	19.7%	1,385	8.8%
その他	31	2.8%	48	3.3%	118	5.6%	108	4.9%	172	4.1%	217	8.4%	300	14.0%	994	6.3%
合計	1,110	100.0%	1,454	100.0%	2,098	100.0%	2,188	100.0%	4,146	100.0%	2,570	100.0%	2,141	100.0%	15,707	100.0%

## (2) 要介護度別1人あたり費用額

	要介護5	要介護4	要介護3	要介護2	要介護1	要支援2	要支援1	全体
施設	514,968	487,931	445,236	459,153	436,315	0	0	475,921
居住	479,753	451,384	440,114	430,366	377,480	278,758	86,175	403,763
小規模	605,590	523,964	453,639	342,271	227,451	154,829	84,278	299,660
定期巡回	0	625,440	0	423,810	134,101	0	0	241,177
H+D+S	426,308	479,376	423,449	281,938	237,349	122,377	0	327,746
D+S	471,590	478,822	381,610	272,451	227,368	102,505	57,073	272,544
H+S	488,482	512,080	416,927	310,687	224,790	157,667	0	356,453
H+D	552,106	487,928	394,703	289,257	213,028	109,901	67,726	258,687
Dのみ	517,455	427,118	326,277	237,322	169,201	70,186	37,775	157,720
Hのみ	422,650	317,017	247,161	142,994	106,263	55,620	36,679	100,280
その他	319,666	322,178	272,562	144,392	78,801	14,909	11,821	94,030
全体	508,665	465,604	387,693	293,562	206,204	79,656	38,486	244,435

## 6-4 要介護度別の在宅サービスパッケージ利用割合

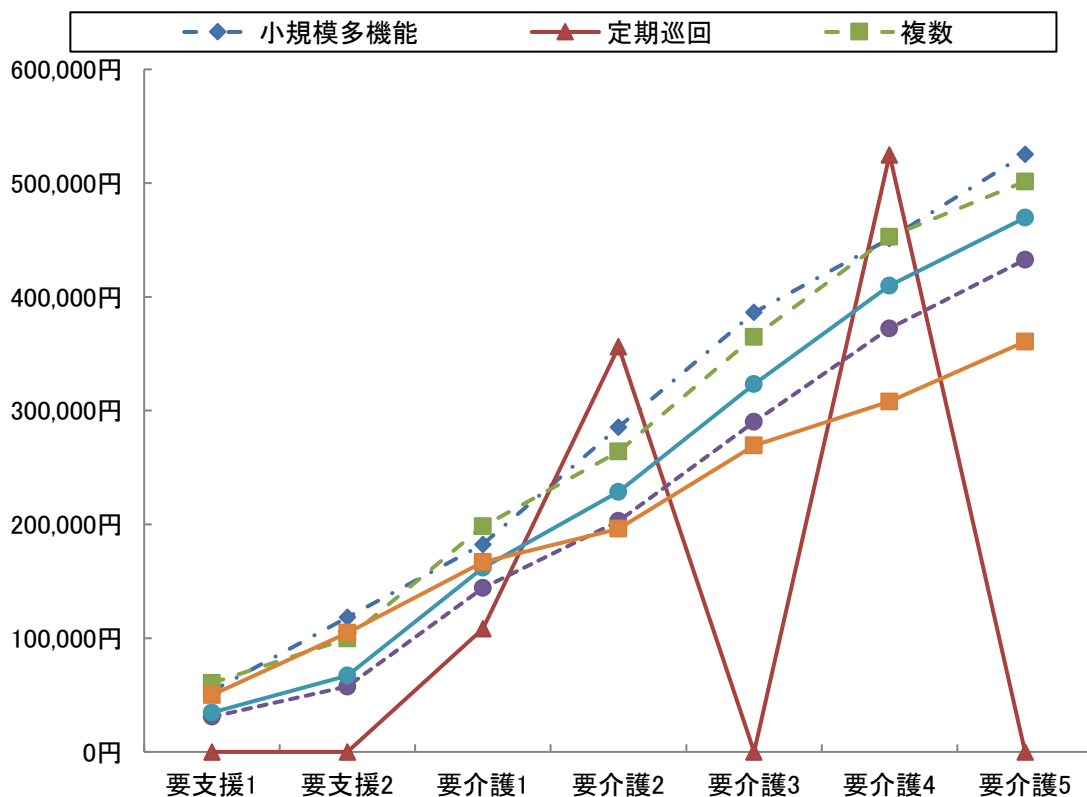
	要介護5	要介護4	要介護3	要介護2	要介護1	要支援2	要支援1	全体
小規模多機能	17 4.9%	38 6.7%	61 5.0%	88 5.2%	157 4.4%	76 3.1%	21 1.0%	458 3.8%
複合型	3 0.9%	4 0.7%	4 0.3%	4 0.2%	6 0.2%	0 0.0%	0 0.0%	21 0.2%
定期巡回・随時 対応訪問介護看護	0 0.0%	1 0.2%	0 0.0%	2 0.1%	7 0.2%	0 0.0%	0 0.0%	10 0.1%
複数	0 0.0%	1 0.2%	0 0.0%	2 0.1%	6 0.2%	0 0.0%	0 0.0%	9 0.1%
複数機能	164 47.0%	227 40.0%	467 38.0%	585 34.9%	1,060 29.6%	453 18.2%	250 11.8%	3,206 26.7%
単機能	168 48.1%	301 53.1%	700 57.0%	1,002 59.7%	2,360 65.8%	1,961 78.8%	1,841 87.2%	8,333 69.4%
複数プラン	104 29.8%	196 34.6%	441 35.9%	585 34.9%	1,043 29.1%	627 25.2%	387 18.3%	3,383 28.2%
単数プラン	64 18.3%	105 18.5%	259 21.1%	417 24.9%	1,317 36.7%	1,334 53.6%	1,454 68.8%	4,950 41.2%
合計	349 100.0%	567 100.0%	1,228 100.0%	1,677 100.0%	3,584 100.0%	2,490 100.0%	2,112 100.0%	12,007 100.0%



## 6-5 在宅サービスパッケージ別の1人あたり費用額と対支給限度額比率

	要支援1	要支援2	要介護1	要介護2	要介護3	要介護4	要介護5	全体
支給限度額	50,030	104,730	166,920	196,160	269,310	308,060	360,650	-
小規模多機能	53,429	118,406	182,404	285,503	386,309	451,230	525,338	247,871
	106.8%	113.1%	109.3%	145.5%	143.4%	146.5%	145.7%	130.9%
複合型	0	0	243,737	299,878	489,480	412,965	589,300	382,839
	0.0%	0.0%	146.0%	152.9%	181.8%	134.1%	163.4%	155.3%
定期巡回随時対応 訪問介護看護	0	0	108,247	356,170	0	524,840	0	199,491
	0.0%	0.0%	64.8%	181.6%	0.0%	170.4%	0.0%	106.7%
複数	0	0	116,845	356,170	0	524,840	0	215,361
	0.0%	0.0%	70.0%	181.6%	0.0%	170.4%	0.0%	113.9%
複数機能	60,513	99,710	198,315	263,960	364,940	452,842	501,464	243,415
	121.0%	95.2%	118.8%	134.6%	135.5%	147.0%	139.0%	128.7%
単機能	30,862	57,444	144,038	203,088	290,099	372,237	432,703	132,089
	61.7%	54.9%	86.3%	103.5%	107.7%	120.8%	120.0%	89.5%
複数プラン	46,132	76,262	162,456	222,585	314,576	398,836	495,466	187,334
	92.2%	72.8%	97.3%	113.5%	116.8%	129.5%	137.4%	107.3%
単数プラン	29,877	54,779	146,248	204,974	296,374	387,898	399,611	108,619
	59.7%	52.3%	87.6%	104.5%	110.0%	125.9%	110.8%	84.1%
全体	34,596	66,994	161,806	228,678	323,340	409,868	469,527	166,259
	69.2%	64.0%	96.9%	116.6%	120.1%	133.0%	130.2%	103.7%

※下段は対支給限度額比率



## 7 地域ケア率(事業対象者を除く)

### 7-1 地域ケア利用者

ここでは、施設ではなく地域で認知症高齢者や重度の要介護者を支えるケアの形として「地域ケア」の分析を行う。地域密着型サービスで包括払いを行う①認知症対応型共同生活介護、②小規模多機能型居宅介護、③定期巡回・随時訪問対応型訪問介護看護と、④複数のサービスを組み合わせる包括的にサービスを提供する複数機能利用者でかつ支給限度額比率8割以上の利用者の①～④を「地域ケア」利用者と定義する。

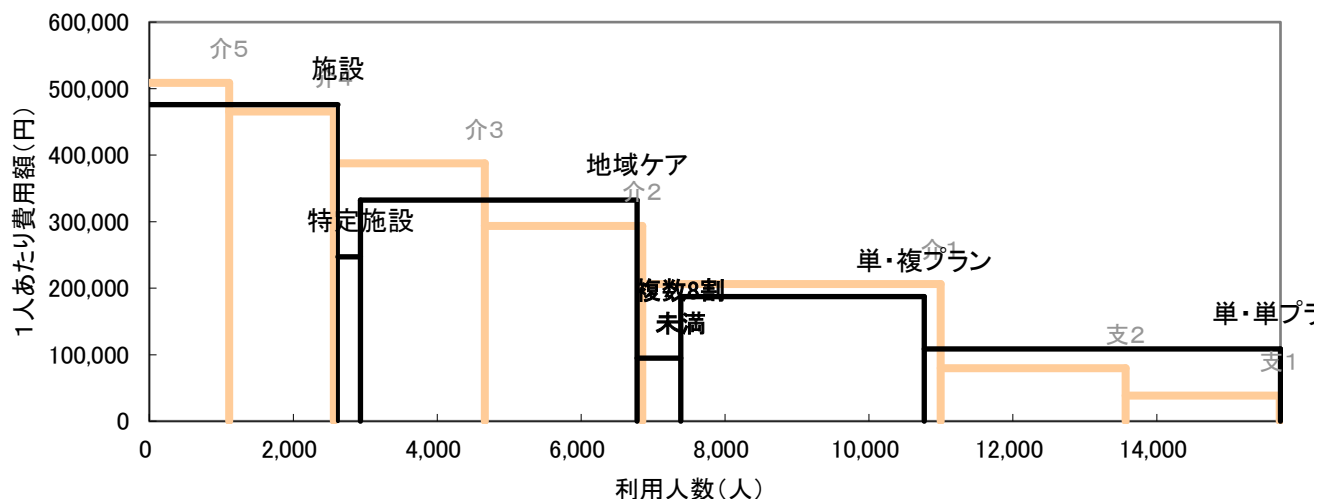
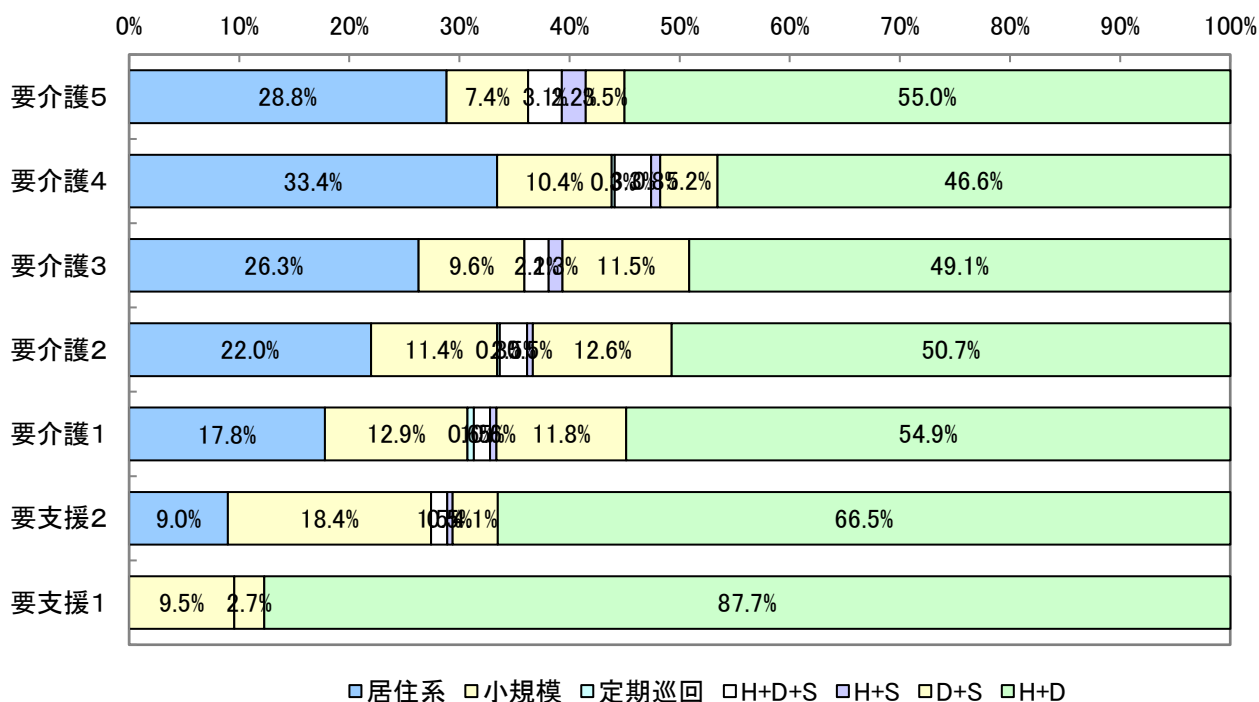
	施設	特定	地域ケア	複数機能 8割未満	単機能		全体
					複プラン	単プラン	
利用人数(人)	2,621	313	3,844	607	3,383	4,950	15,718
利用率	16.7%	2.0%	24.5%	3.9%	21.5%	31.5%	100.0%
平均費用額	475,921	247,120	332,429	94,797	187,334	108,619	243,769
費用額	1,247,390	77,349	1,277,857	57,542	633,752	537,665	3,831,554
費用割合	32.6%	2.0%	33.4%	1.5%	16.5%	14.0%	100.0%
平均要介護度	3.5	1.9	2.0	1.3	1.5	1.0	1.8

### 7-2 地域ケア利用者の要介護度別地域ケアの割合

		要介護5	要介護4	要介護3	要介護2	要介護1	要支援2	要支援1	全体
利用人数 (人)	施設	681	729	654	297	260	0	0	2,621
	特定	14	39	53	47	88	43	29	313
	地域ケア	229	365	635	769	1,214	412	220	3,844
	その他	186	324	760	1,077	2,586	2,115	1,892	8,940
	合計	1,110	1,457	2,102	2,190	4,148	2,570	2,141	15,718
地域ケア等割合	施設	61.4%	50.0%	31.1%	13.6%	6.3%	0.0%	0.0%	16.7%
	特定	1.3%	2.7%	2.5%	2.1%	2.1%	1.7%	1.4%	2.0%
	地域ケア	20.6%	25.1%	30.2%	35.1%	29.3%	16.0%	10.3%	24.5%
	その他	16.8%	22.2%	36.2%	49.2%	62.3%	82.3%	88.4%	56.9%
	合計	100.0%	100.0%	100.0%	100.0%	100.0%	100.0%	100.0%	100.0%
要介護度分布	施設	26.0%	27.8%	25.0%	11.3%	9.9%	0.0%	0.0%	100.0%
	特定	4.5%	12.5%	16.9%	15.0%	28.1%	13.7%	9.3%	100.0%
	地域ケア	6.0%	9.5%	16.5%	20.0%	31.6%	10.7%	5.7%	100.0%
	その他	2.1%	3.6%	8.5%	12.0%	28.9%	23.7%	21.2%	100.0%
	合計	7.1%	9.3%	13.4%	13.9%	26.4%	16.4%	13.6%	100.0%

7-3 地域ケア利用者の利用内容

パッケージ	全体	要介護5	要介護4	要介護3	要介護2	要介護1	要支援2	要支援1
居住系	777 20.2%	66 28.8%	122 33.4%	167 26.3%	169 22.0%	216 17.8%	37 9.0%	0 0.0%
小規模	458 11.9%	17 7.4%	38 10.4%	61 9.6%	88 11.4%	157 12.9%	76 18.4%	21 9.5%
定期巡回	10 0.3%	0 0.0%	1 0.3%	0 0.0%	2 0.3%	7 0.6%	0 0.0%	0 0.0%
複数8割以上	H+D+S	76 2.0%	7 3.1%	12 3.3%	14 2.2%	19 2.5%	18 1.5%	6 0.0%
	H+S	29 0.8%	5 2.2%	3 0.8%	8 1.3%	4 0.5%	7 0.6%	2 0.0%
	D+S	363 9.4%	8 3.5%	19 5.2%	73 11.5%	97 12.6%	143 11.8%	17 4.1%
	H+D	2,131 55.4%	126 55.0%	170 46.6%	312 49.1%	390 50.7%	666 54.9%	274 66.5%
合計	3,844 100.0%	229 100.0%	365 100.0%	635 100.0%	769 100.0%	1,214 100.0%	412 100.0%	220 100.0%





## 8 総合事業

### 8-1 総合事業のみ利用者

#### (1) 要介護度別利用者数

	事業対象者	要支援1	要支援2	合計
人数(人)	0	887	813	1,700
人数割合	0.0%	52.2%	47.8%	100.0%

#### (2) 要介護度別の利用者属性

##### ・性別

	事業対象者	要支援1	要支援2	合計
男性	0	220	190	410
	0.0%	24.8%	23.4%	24.1%
女性	0	667	623	1,290
	0.0%	75.2%	76.6%	75.9%
全体	0	887	813	1,700
	0.0%	100.0%	100.0%	100.0%

##### ・年齢別

	事業対象者	要支援1	要支援2	合計
65歳未満	0	10	6	16
	0.0%	1.1%	0.7%	0.9%
65-69歳	0	28	31	59
	0.0%	3.2%	3.8%	3.5%
70-74歳	0	57	44	101
	0.0%	6.4%	5.4%	5.9%
75-79歳	0	100	75	175
	0.0%	11.3%	9.2%	10.3%
80-84歳	0	241	189	430
	0.0%	27.2%	23.2%	25.3%
85-89歳	0	260	243	503
	0.0%	29.3%	29.9%	29.6%
90歳以上	0	191	225	416
	0.0%	21.5%	27.7%	24.5%
全体	0	887	813	1,700
	0.0%	100.0%	100.0%	100.0%

#### (3) サービス種類別利用状況

		事業対象者	要支援1	要支援2	合計
人数(人)	訪問型	0	384	295	679
	通所型	0	617	639	1,256
	その他	0	0	0	0
	全体	0	1,001	934	1,935
人数割合	訪問型	0.0%	38.4%	31.6%	35.1%
	通所型	0.0%	61.6%	68.4%	64.9%
	その他	0.0%	0.0%	0.0%	0.0%
	全体	0.0%	100.0%	100.0%	100.0%
費用(千円)	訪問型	0	11,724	12,051	23,775
	通所型	0	20,577	40,101	60,678
	その他	0	0	0	0
	全体	0	32,301	52,152	84,453
費用割合	訪問型	0.0%	36.3%	23.1%	28.2%
	通所型	0.0%	63.7%	76.9%	71.8%
	その他	0.0%	0.0%	0.0%	0.0%
	全体	0.0%	100.0%	100.0%	100.0%
1人あたり 費用額	訪問型	0	30,532	40,851	35,015
	通所型	0	33,349	62,756	48,310
	その他	0	0	0	0
	全体	0	32,268	55,837	43,645

## 8-2 総合事業利用者全体

## (1) 要介護度別利用者数

	事業対象者	要支援1	要支援2	合計
人数(人)	0	1,252	1,432	2,684
人数割合	0.0%	46.6%	53.4%	100.0%

## (2) 要介護度別の利用者属性

## ・性別

	事業対象者	要支援1	要支援2	合計
男性	0	298	309	607
	0.0%	23.8%	21.6%	22.6%
女性	0	954	1,123	2,077
	0.0%	76.2%	78.4%	77.4%
全体	0	1,252	1,432	2,684
	0.0%	100.0%	100.0%	100.0%

## ・年齢別

	事業対象者	要支援1	要支援2	合計
65歳未満	0	19	14	33
	0.0%	1.5%	1.0%	1.2%
65-69歳	0	41	60	101
	0.0%	3.3%	4.2%	3.8%
70-74歳	0	73	66	139
	0.0%	5.8%	4.6%	5.2%
75-79歳	0	147	145	292
	0.0%	11.7%	10.1%	10.9%
80-84歳	0	338	327	665
	0.0%	27.0%	22.8%	24.8%
85-89歳	0	382	446	828
	0.0%	30.5%	31.1%	30.8%
90歳以上	0	252	374	626
	0.0%	20.1%	26.1%	23.3%
全体	0	1,252	1,432	2,684
	0.0%	100.0%	100.0%	100.0%

## (3) サービス種類別利用状況

		事業対象者	要支援1	要支援2	合計
人数(人)	訪問型	0	602	654	1,256
	通所型	0	806	1,029	1,835
	その他	0	0	0	0
	全体	0	1,408	1,683	3,091
人数割合	訪問型	0.0%	42.8%	38.9%	40.6%
	通所型	0.0%	57.2%	61.1%	59.4%
	その他	0.0%	0.0%	0.0%	0.0%
	全体	0.0%	100.0%	100.0%	100.0%
費用(千円)	訪問型	0	18,393	26,424	44,818
	通所型	0	26,619	64,091	90,710
	その他	0	0	0	0
	全体	0	45,012	90,516	135,528
費用割合	訪問型	0.0%	40.9%	29.2%	33.1%
	通所型	0.0%	59.1%	70.8%	66.9%
	その他	0.0%	0.0%	0.0%	0.0%
	全体	0.0%	100.0%	100.0%	100.0%
1人あたり 費用額	訪問型	0	30,554	40,404	35,683
	通所型	0	33,026	62,285	49,433
	その他	0	0	0	0
	全体	0	31,969	53,782	43,846

## 9 比較指標一覧

指標項目			2018年05月分
保険者属性	高齢者数		95,823
	高齢化率		27.8%
	後期高齢者割合		51.1%
	認定者数		19,282
	認定率		20.1%
	受給実人員		15,707
	受給率		81.5%
	平均要介護度		1.78
	介護費用総額(千円)		3,839,335
	1人あたり費用額		244,435
	高齢者1人あたり費用額		40,067
要介護度3区分	人数(対総数)	人数重度率	16.3%
		人数中度率	53.7%
	費用(対総額)	費用重度率	32.3%
		費用中度率	60.2%
	水準	1人あたり重度費用額	484,246
		1人あたり中度費用額	274,029
1人あたり軽度費用額		60,946	
サービス機能 3区分	人数(対総数)	人数施設率	16.7%
		人数在宅率	83.3%
		・人数居住率	6.9%
	費用(対総額)	費用施設率	32.5%
		費用在宅率	67.5%
		・費用居住率	11.3%
	水準	1人あたり施設費用額	475,921
		1人あたり在宅費用額	198,070
・1人あたり居住費用額		403,763	
・1人あたり在宅(居住除く)費用額		179,586	
重 度 (要介護4・5)	人数	重度率	16.3%
		・施設重度率	53.8%
		・在宅重度率	8.8%
	施設・在宅率	重度施設率	55.0%
		重度在宅率	45.0%
		費用重度率	32.3%
	費用	・施設費用の重度率	56.6%
		・在宅費用の重度率	20.6%
重度費用の施設率		56.9%	
重度費用の在宅率		43.1%	
施設サービス	利用率 (対施設人数)	介護老人福祉施設	46.5%
		地域密着型介護老人福祉施設	2.3%
		介護老人保健施設	45.1%
		介護療養型医療施設	6.1%
		介護医療院	0.0%
	重度率	介護老人福祉施設	65.3%
		地域密着型介護老人福祉施設	77.0%
		介護老人保健施設	36.3%
介護療養型医療施設	介護療養型医療施設	84.5%	
	介護医療院	0.0%	
	居住サービス	認知症対応型共同生活介護	71.3%
特定施設入居者生活介護		28.7%	
地域密着型特定施設入居者生活介護		0.0%	
平均要介護度	施設利用者		3.49
	在宅利用者		1.44
	・居住利用者		2.27
対支給限度額比率	要介護度別	全体	103.6%
		軽度	65.6%
		中・重度	112.5%
	比率区分別	2割未満	7.0%
		8割以上	52.3%

指標項目		2018年05月分	
在宅サービス	主要サービス 利用率 (対在宅実人数)	訪問介護	23.7%
		・夜間訪問介護	0.0%
		訪問看護	4.4%
		通所介護	49.5%
		・認知症対応型通所介護	1.2%
		通所リハ	24.2%
	当該サービス 平均費用額	短期入所	6.4%
		訪問介護	67,908
		訪問看護	73,413
		通所介護	180,532
		通所リハ	95,739
		短期入所	174,083
	当該サービス 平均利用日数	訪問介護	17.6
		訪問看護	10.5
		通所介護	23.2
通所リハ		13.0	
短期入所		20.2	
サービスパッケージ		人数(対総数)	小規模多機能
	H+D+S		0.6%
	D+S		2.8%
	H+D		16.8%
	Dのみ		37.9%
	Hのみ		8.8%
	その他		6.3%
	地域ケア率(再掲)		24.5%
	費用(対総額)	小規模多機能	3.6%
		H+D+S	0.8%
		D+S	3.1%
		H+D	17.8%
		Dのみ	24.5%
		Hのみ	3.6%
		その他	2.4%
		地域ケア率(再掲)	33.4%
	水準	小規模多機能	299,660
		H+D+S	327,746
		D+S	272,544
		H+D	258,687
		Dのみ	157,720
		Hのみ	100,280
		その他	94,030
		地域ケア率(再掲)	332,429
サービスパッケージ 複数・単機能	人数(対総数)	複数機能	20.4%
		単機能・複数プラン	21.5%
		単機能・単プラン	31.5%
	費用(対総額)	複数機能	22.0%
		単機能・複数プラン	16.5%
		単機能・単プラン	14.0%
	水準	複数機能	263,634
		単機能・複数プラン	187,334
		単機能・単プラン	108,619
サービスパッケージ 対支給限度額比率	要介護5	小規模多機能	145.7%
		複数機能	139.0%
		単機能・複数プラン	137.4%
		単機能・単プラン	110.8%
	要介護3	小規模多機能	143.4%
		複数機能	135.5%
		単機能・複数プラン	116.8%
		単機能・単プラン	110.0%
	要介護1	小規模多機能	109.3%
		複数機能	118.8%
		単機能・複数プラン	97.3%
		単機能・単プラン	87.6%

※「・」は上段にある指標の下位指標である

(C)日本福祉大学 福祉政策評価センター