

介護保険事業 [月別] 実績分析報告書

— 目 次 —

1	認定・受給の状況	・・・ 1
2	介護費用の基本構造	・・・ 2
3	要介護度別の施設・在宅割合	・・・ 4
4	施設・居住・地域密着型サービスの利用状況	・・・ 6
5	在宅サービスの利用状況	・・・ 9
	・ サービス種類別利用人数と費用	
	・ 要介護度別の対支給限度額比率	
	・ 要介護度別のサービス利用状況	
6	サービスパッケージによる利用状況	・・・ 15
	・ サービスパッケージによる介護費用構造	
	・ 複数機能・単機能分析	
	・ 訪問介護の身体介護と生活援助割合	
7	地域ケア率	・・・ 21
8	総合事業	・・・ 23
9	比較指標一覧	・・・ 25

保険者番号 418566
利用実績年月 2018年6月
取込審査月 2018年7月

「介護保険事業実績分析報告書」は、国保連合会から配信される「保険者向け給付実績情報(11100000.CSV)」データに基づき作成しています。

サービス利用の分析を目的としたため、費用額の算出にあたっては、報酬算定にかかわる「地域区分」を考慮していません（一律に1単位＝基本10円を採用）。

ただし、介護予防・日常生活支援総合事業は、「保険者向け給付実績情報(11100000.CSV)」に含まれるデータのみを集計対象とする。

1 認定・受給の状況

1-1 要介護認定者と受給者数

高齢者数	認定者数	認定率	受給(利用)実人数	受給率
95,921人	19,340人	20.2%	15,827人	81.8%

1-2 要介護度別の受給者属性

(1) 性別

	事業対象者	要支援1	要支援2	要介護1	要介護2	要介護3	要介護4	要介護5	全体	平均要介護度
男性	0	546	626	1,231	634	584	355	198	4,174	1.70
	0.0%	25.2%	24.0%	29.6%	28.5%	27.7%	24.6%	17.9%	26.4%	
女性	0	1,622	1,986	2,933	1,592	1,525	1,087	908	11,653	1.80
	0.0%	74.8%	76.0%	70.4%	71.5%	72.3%	75.4%	82.1%	73.6%	
合計	0	2,168	2,612	4,164	2,226	2,109	1,442	1,106	15,827	1.77
	0.0%	100.0%	100.0%	100.0%	100.0%	100.0%	100.0%	100.0%	100.0%	

(2) 年齢別

	事業対象者	要支援1	要支援2	要介護1	要介護2	要介護3	要介護4	要介護5	全体	平均要介護度
65歳未満	0	42	46	95	57	52	30	19	341	1.80
	0.0%	1.9%	1.8%	2.3%	2.6%	2.5%	2.1%	1.7%	2.2%	
65-69歳	0	87	105	194	87	66	40	28	607	1.55
	0.0%	4.0%	4.0%	4.7%	3.9%	3.1%	2.8%	2.5%	3.8%	
70-74歳	0	132	137	241	121	100	63	39	833	1.60
	0.0%	6.1%	5.2%	5.8%	5.4%	4.7%	4.4%	3.5%	5.3%	
75-79歳	0	294	321	427	201	183	129	93	1,648	1.57
	0.0%	13.6%	12.3%	10.3%	9.0%	8.7%	8.9%	8.4%	10.4%	
80-84歳	0	598	591	838	397	342	227	176	3,169	1.54
	0.0%	27.6%	22.6%	20.1%	17.8%	16.2%	15.7%	15.9%	20.0%	
85-89歳	0	637	798	1,243	630	552	377	307	4,544	1.70
	0.0%	29.4%	30.6%	29.9%	28.3%	26.2%	26.1%	27.8%	28.7%	
90歳以上	0	378	614	1,126	733	814	576	444	4,685	2.12
	0.0%	17.4%	23.5%	27.0%	32.9%	38.6%	39.9%	40.1%	29.6%	
合計	0	2,168	2,612	4,164	2,226	2,109	1,442	1,106	15,827	1.77
	0.0%	100.0%	100.0%	100.0%	100.0%	100.0%	100.0%	100.0%	100.0%	

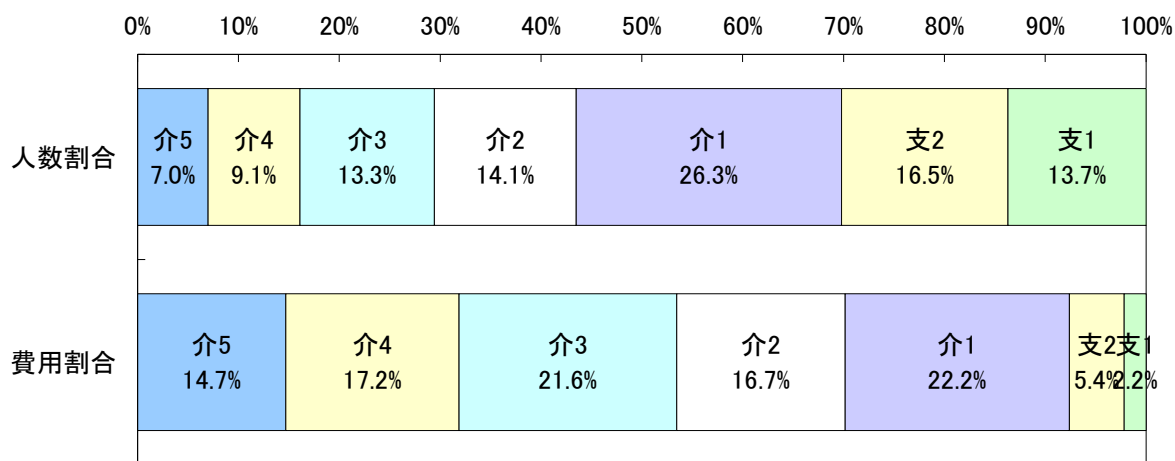
2 介護費用の基本構造

2-1 要介護度別の介護費用の基本構造

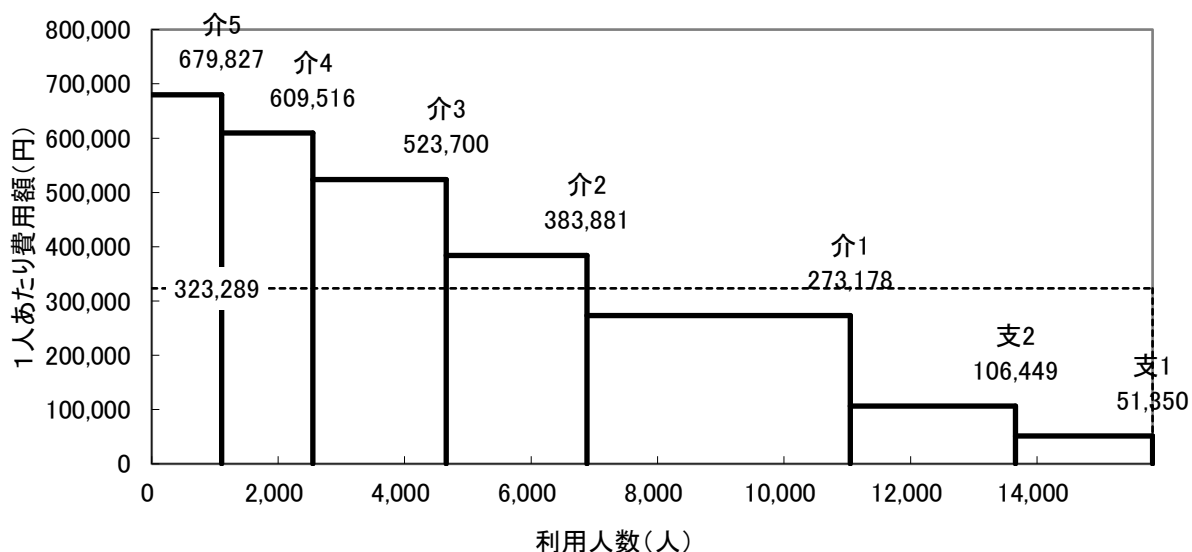
8区分	要介護5	要介護4	要介護3	要介護2	要介護1	要支援2	要支援1	事業対象者	合計
利用人数(人)	1,106	1,442	2,109	2,226	4,164	2,612	2,168	0	15,827
人数割合	7.0%	9.1%	13.3%	14.1%	26.3%	16.5%	13.7%	0.0%	100.0%
費用総額(千円)	751,888	878,922	1,104,482	854,520	1,137,512	278,044	111,327	0	5,116,695
費用割合	14.7%	17.2%	21.6%	16.7%	22.2%	5.4%	2.2%	0.0%	100.0%
1人あたり費用額(円)	679,827	609,516	523,700	383,881	273,178	106,449	51,350	0	323,289
3区分	重度		中度			軽度		合計	
利用人数(人)	2,548		8,499			4,780		15,827	
人数割合	16.1%		53.7%			30.2%		100.0%	
費用総額(千円)	1,630,810		3,096,514			389,371		5,116,695	
費用割合	31.9%		60.5%			7.6%		100.0%	
1人あたり費用額(円)	640,035		364,339			81,458		323,289	

※各費用総額に特定入所(居)者介護サービス費は含まない

<利用人数割合と費用割合>



<要介護度別費用構造図>

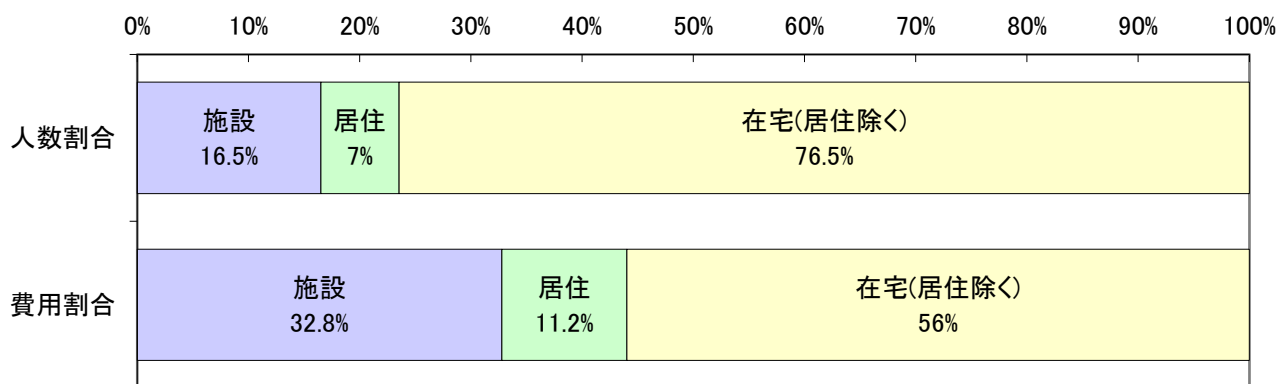


2-2 施設・居住・在宅(居住除く)別の介護費用の基本構造

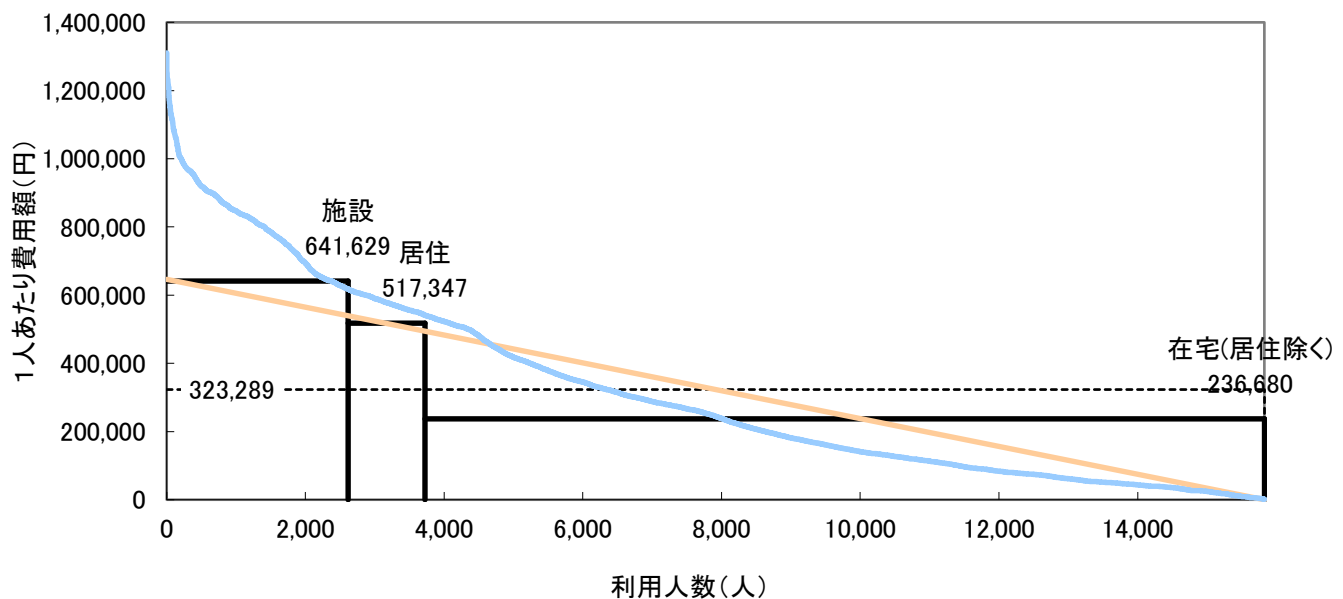
	施設	在宅		合計	
		居住	在宅(居住除く)		
利用人数(人)	2,615	13,212	1,111	12,101	15,827
人数割合	16.5%	83.5%	7.0%	76.5%	100.0%
費用総額(千円)	1,677,860	3,438,835	574,773	2,864,063	5,116,695
費用割合	32.8%	67.2%	11.2%	56.0%	100.0%
1人あたり費用額(円)	641,629	260,281	517,347	236,680	323,289
平均要介護度	3.47	1.44	2.27	1.36	1.77

注) サービス利用の重複は考慮していない。

<利用人数割合と費用割合>



<施設・居住・在宅別費用構造図>



利用人数を共通(底辺)とする4種類の面積で費用総額を表した図である。
なお曲線は実際の利用者を費用額降順に並べた分布である。

3 要介護度別の施設・在宅割合

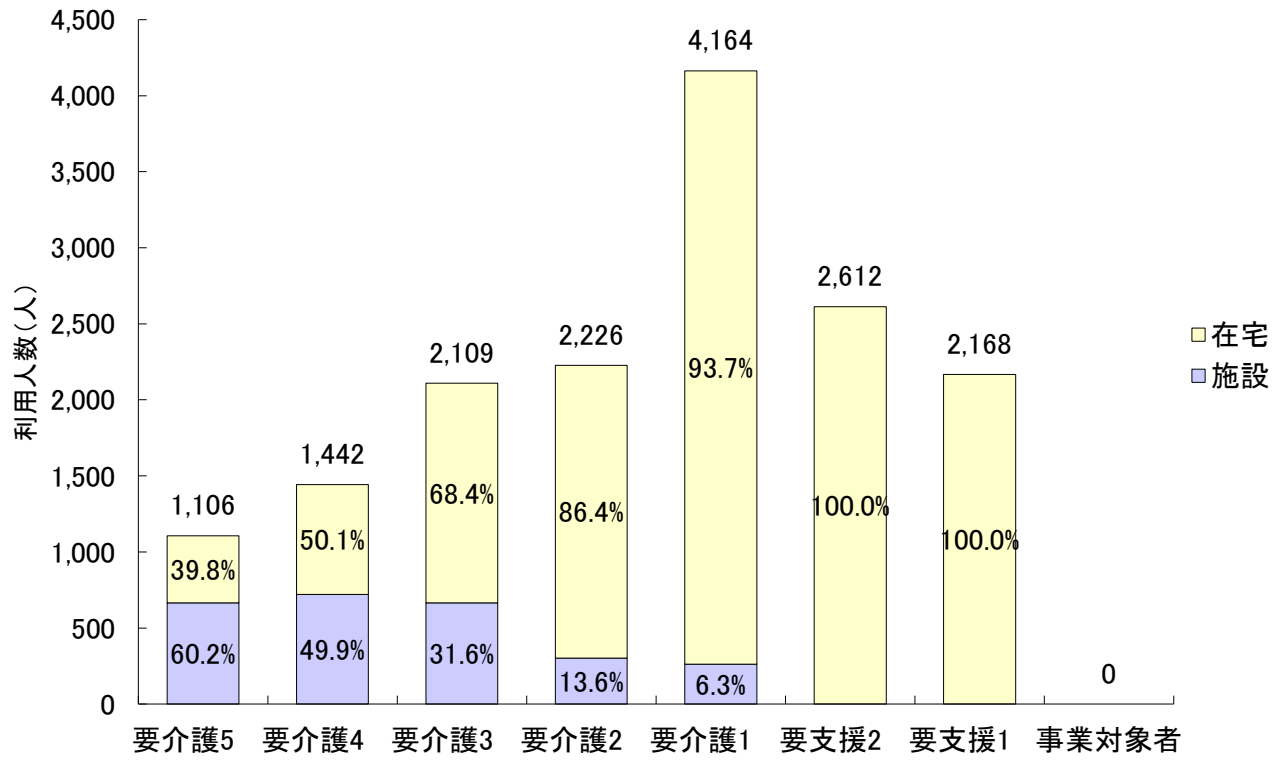
3-1 要介護度別の施設・在宅利用者の割合

		要介護5	要介護4	要介護3	要介護2	要介護1	要支援2	要支援1	事業対象者	合計
利用人数 (人)	施設	666	720	666	302	261	0	0	0	2,615
	在宅	440	722	1,443	1,924	3,903	2,612	2,168	0	13,212
	居住	88	156	223	223	305	86	30	0	1,111
	合計	1,106	1,442	2,109	2,226	4,164	2,612	2,168	0	15,827
施設・在宅 割合	施設	60.2%	49.9%	31.6%	13.6%	6.3%	0.0%	0.0%	0.0%	16.5%
	在宅	39.8%	50.1%	68.4%	86.4%	93.7%	100.0%	100.0%	0.0%	83.5%
	居住	8.0%	10.8%	10.6%	10.0%	7.3%	3.3%	1.4%	0.0%	7.0%
	合計	100.0%	100.0%	100.0%	100.0%	100.0%	100.0%	100.0%	0.0%	100.0%
要介護度 分布	施設	25.5%	27.5%	25.5%	11.5%	10.0%	0.0%	0.0%	0.0%	100.0%
	在宅	3.3%	5.5%	10.9%	14.6%	29.5%	19.8%	16.4%	0.0%	100.0%
	居住	7.9%	14.0%	20.1%	20.1%	27.5%	7.7%	2.7%	0.0%	100.0%
	合計	7.0%	9.1%	13.3%	14.1%	26.3%	16.5%	13.7%	0.0%	100.0%

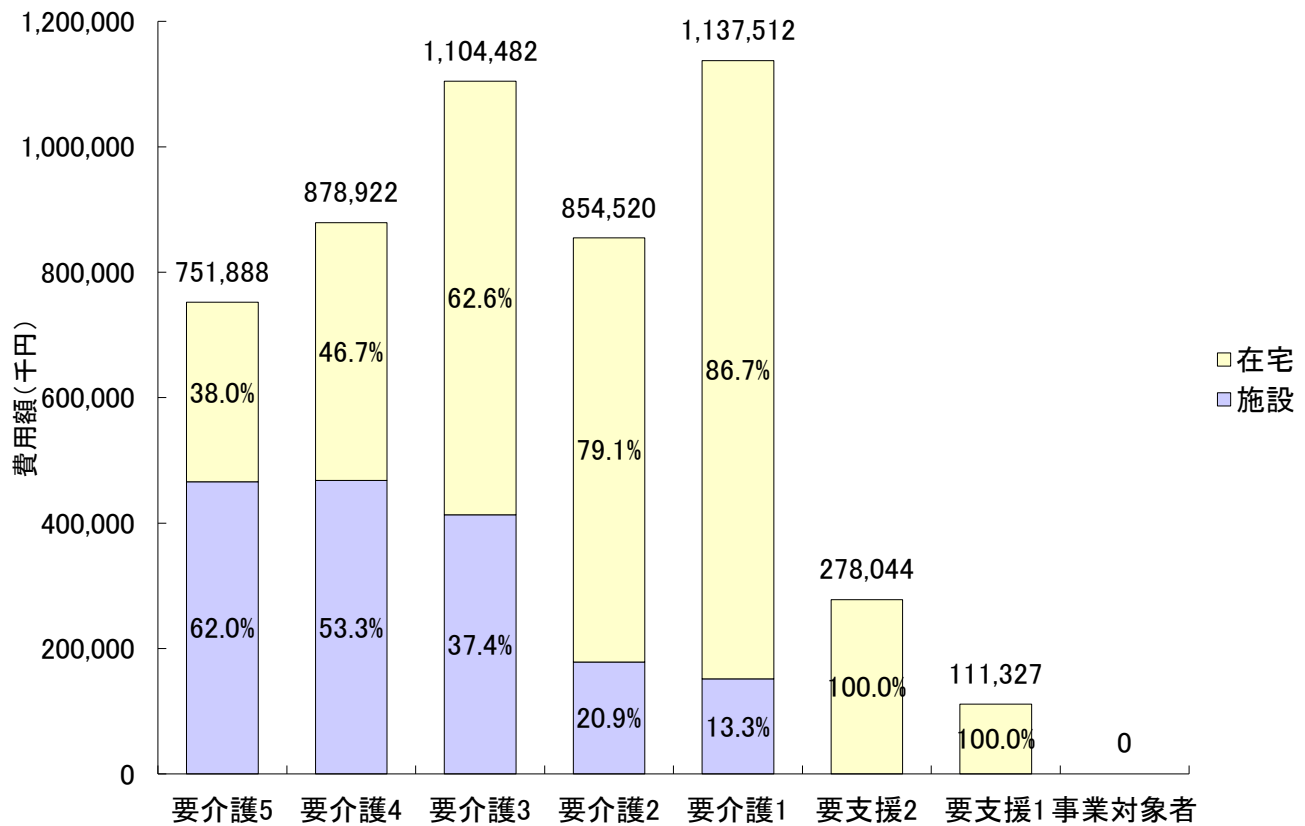
3-2 要介護度別の施設・在宅費用の割合

		要介護5	要介護4	要介護3	要介護2	要介護1	要支援2	要支援1	事業対象者	合計
費用額 (千円)	施設	466,051	468,120	413,346	178,664	151,679	0	0	0	1,677,860
	在宅	285,837	410,802	691,136	675,856	985,833	278,044	111,327	0	3,438,835
	居住	53,176	92,069	122,748	121,745	149,647	31,432	3,957	0	574,773
	合計	751,888	878,922	1,104,482	854,520	1,137,512	278,044	111,327	0	5,116,695
施設・在宅 割合	施設	62.0%	53.3%	37.4%	20.9%	13.3%	0.0%	0.0%	0.0%	32.8%
	在宅	38.0%	46.7%	62.6%	79.1%	86.7%	100.0%	100.0%	0.0%	67.2%
	居住	7.1%	10.5%	11.1%	14.2%	13.2%	11.3%	3.6%	0.0%	11.2%
	合計	100.0%	100.0%	100.0%	100.0%	100.0%	100.0%	100.0%	0.0%	100.0%
要介護度 分布	施設	27.8%	27.9%	24.6%	10.6%	9.0%	0.0%	0.0%	0.0%	100.0%
	在宅	8.3%	11.9%	20.1%	19.7%	28.7%	8.1%	3.2%	0.0%	100.0%
	居住	9.3%	16.0%	21.4%	21.2%	26.0%	5.5%	0.7%	0.0%	100.0%
	合計	14.7%	17.2%	21.6%	16.7%	22.2%	5.4%	2.2%	0.0%	100.0%

＜要介護度別の施設・在宅利用者の割合＞



＜要介護度別の施設・在宅費用の割合＞



4 施設・居住・地域密着型サービスの利用状況

4-1 施設・居住サービスの基本指標

		利用人数 (人)	人数 割合	費用総額 (千円)	費用 割合	1人あたり 費用額
施設	介護老人福祉施設	1,227	46.4%	730,577	43.6%	595,417
	地域密着型 介護老人福祉施設	60	2.3%	37,539	2.2%	625,652
	介護老人保健施設	1,186	44.9%	773,908	46.2%	652,536
	介護療養型医療施設	168	6.4%	133,064	7.9%	792,048
	介護医療院	2	0.1%	866	0.1%	432,930
	合計	2,643	100.0%	1,675,954	100.0%	634,110
居住	認知症対応型 共同生活介護	778	69.3%	448,183	79.4%	576,071
	特定施設入居者 生活介護	344	30.7%	115,944	20.6%	337,046
	地域密着型特定施設 入居者生活介護	0	0.0%	0	0.0%	0
	合計	1,122	100.0%	564,127	100.0%	502,787

4-2 施設・居住サービス利用者の要介護度分布

		軽度	要介護 1	要介護 2	要介護 3	要介護 4	要介護 5	合計	重度率	平均 要介護度
施設	介護老人福祉施設	0	25	55	351	408	388	1,227	64.9%	3.88
		0.0%	2.0%	4.5%	28.6%	33.3%	31.6%	100.0%		
	地域密着型 介護老人福祉施設	0	0	1	14	26	19	60	75.0%	4.05
		0.0%	0.0%	1.7%	23.3%	43.3%	31.7%	100.0%		
	介護老人保健施設	0	233	245	291	239	178	1,186	35.2%	2.90
		0.0%	19.6%	20.7%	24.5%	20.2%	15.0%	100.0%		
介護療養型医療施設	0	4	4	20	52	88	168	83.3%	4.29	
	0.0%	2.4%	2.4%	11.9%	31.0%	52.4%	100.0%			
介護医療院	0	2	0	0	0	0	2	0.0%	1.00	
	0.0%	100.0%	0.0%	0.0%	0.0%	0.0%	100.0%			
合計	0	264	305	676	725	673	2,643	52.9%	3.47	
	0.0%	10.0%	11.5%	25.6%	27.4%	25.5%	100.0%			
居住	認知症対応型 共同生活介護	40	217	172	165	117	67	778	23.7%	2.41
		5.1%	27.9%	22.1%	21.2%	15.0%	8.6%	100.0%		
	特定施設入居者 生活介護	76	92	52	61	42	21	344	18.3%	1.98
		22.1%	26.7%	15.1%	17.7%	12.2%	6.1%	100.0%		
地域密着型特定施設 入居者生活介護	0	0	0	0	0	0	0	0.0%	0.00	
	0.0%	0.0%	0.0%	0.0%	0.0%	0.0%	0.0%			
合計	116	309	224	226	159	88	1,122	22.0%	2.28	
	10.3%	27.5%	20.0%	20.1%	14.2%	7.8%	100.0%			

※重度率とは、全体に対する要介護4・5の割合を示している。

4-3 地域密着型サービスの基本指標

		利用人数 (人)	人数 割合	費用総額 (千円)	費用 割合	1人あたり 費用額
全体		15,827	100.0%	5,116,695	100.0%	323,289
地域密着型サービス		2,647	16.7%	1,072,605	21.0%	405,215
施設	地域密着型 介護老人福祉施設	60	0.4%	37,539	0.7%	625,652
居住	認知症対応型 共同生活介護	778	4.9%	448,183	8.8%	576,071
	地域密着型特定施設 入居者生活介護	0	0.0%	0	0.0%	0
在宅	認知症対応型通所介護	165	1.0%	47,510	0.9%	287,939
	地域密着型通所介護	1,151	7.3%	356,353	7.0%	309,603
	小規模多機能型 居宅介護	465	2.9%	170,233	3.3%	366,092
		複合型サービス	19	0.1%	11,535	0.2%
	定期巡回・随時対応型 訪問介護看護	9	0.1%	1,252	0.0%	139,118
	夜間訪問介護	0	0.0%	0	0.0%	0

4-4 地域密着型サービス利用者の要介護度分布

		軽度	要介護1	要介護2	要介護3	要介護4	要介護5	合計	平均要介護度
施設	地域密着型 介護老人福祉施設	0	0	1	14	26	19	60	4.05
		0.0%	0.0%	1.7%	23.3%	43.3%	31.7%	100.0%	
居住	認知症対応型 共同生活介護	40	217	172	165	117	67	778	2.41
		5.1%	27.9%	22.1%	21.2%	15.0%	8.6%	100.0%	
	地域密着型特定施設 入居者生活介護	0	0	0	0	0	0	0	0.00
		0.0%	0.0%	0.0%	0.0%	0.0%	0.0%	0.0%	
在宅	認知症対応型通所介護	18	65	37	23	16	6	165	1.87
		10.9%	39.4%	22.4%	13.9%	9.7%	3.6%	100.0%	
	地域密着型通所介護	0	499	269	208	104	71	1,151	2.11
		0.0%	43.4%	23.4%	18.1%	9.0%	6.2%	100.0%	
	小規模多機能型 居宅介護	98	154	90	65	42	16	465	1.75
		21.1%	33.1%	19.4%	14.0%	9.0%	3.4%	100.0%	
	複合型サービス	0	5	3	4	4	3	19	2.84
		0.0%	26.3%	15.8%	21.1%	21.1%	15.8%	100.0%	
定期巡回・随時対応型 訪問介護看護	0	7	1	0	1	0	9	1.44	
	0.0%	77.8%	11.1%	0.0%	11.1%	0.0%	100.0%		
夜間訪問介護	0	0	0	0	0	0	0	0.00	
	0.0%	0.0%	0.0%	0.0%	0.0%	0.0%	0.0%		
地域密着型サービス		156	947	573	479	310	182	2,647	2.17
		5.9%	35.8%	21.6%	18.1%	11.7%	6.9%	100.0%	

4-5 特定入所(居)者介護サービス費の状況

(1) 特定入所(居)者介護サービス費用割合

	特定入所(居)者 介護サービス費(千円)	介護費用総額(千円)	割合
費用	150,676	5,116,695	2.9%

※介護費用総額に、特定入所(居)者介護サービス費用は含まれない

(2) 特定入所(居)者の利用者負担段階別割合

サービス種類	特定入所(居)者 利用者負担段階				全利用者数
	1段階	2段階	3段階	計	
短期入所	8人	76人	151人	235人	803人
	1.0%	9.5%	18.8%	29.3%	100.0%
介護老人福祉施設(特養)	36人	446人	471人	953人	1,287人
	2.8%	34.7%	36.6%	74.0%	100.0%
介護老人保健施設(老健)	26人	233人	305人	564人	1,186人
	2.2%	19.6%	25.7%	47.6%	100.0%
介護療養型医療施設(療養型)	4人	29人	60人	93人	168人
	2.4%	17.3%	35.7%	55.4%	100.0%
介護医療院	0人	1人	0人	1人	2人
	0.0%	50.0%	0.0%	50.0%	100.0%
全体	74人	785人	987人	1,846人	3,446人
	2.1%	22.8%	28.6%	53.6%	100.0%

※負担限度額が300円未満の利用者は、1段階としている

<利用者負担段階別割合(全体)>

1段階	2段階	3段階	4段階
2.1%	22.8%	28.6%	46.4%

(3) 特定入所(居)者介護サービス費用の食費・居住費の割合

サービス種類	特定入所(居)者金額					
	食費 (千円)	割合	居住費 (千円)	割合	合計 (千円)	割合
短期入所	6,698	55.3%	5,408	44.7%	12,106	100.0%
介護老人福祉施設(特養)	54,131	56.2%	42,112	43.8%	96,243	100.0%
介護老人保健施設(老健)	31,661	84.9%	5,615	15.1%	37,276	100.0%
介護療養型医療施設(療養型)	4,599	91.7%	415	8.3%	5,014	100.0%
介護医療院	37	100.0%	0	0.0%	37	100.0%
全体	97,126	64.5%	53,550	35.5%	150,676	100.0%

※金額は、利用者負担額を除く

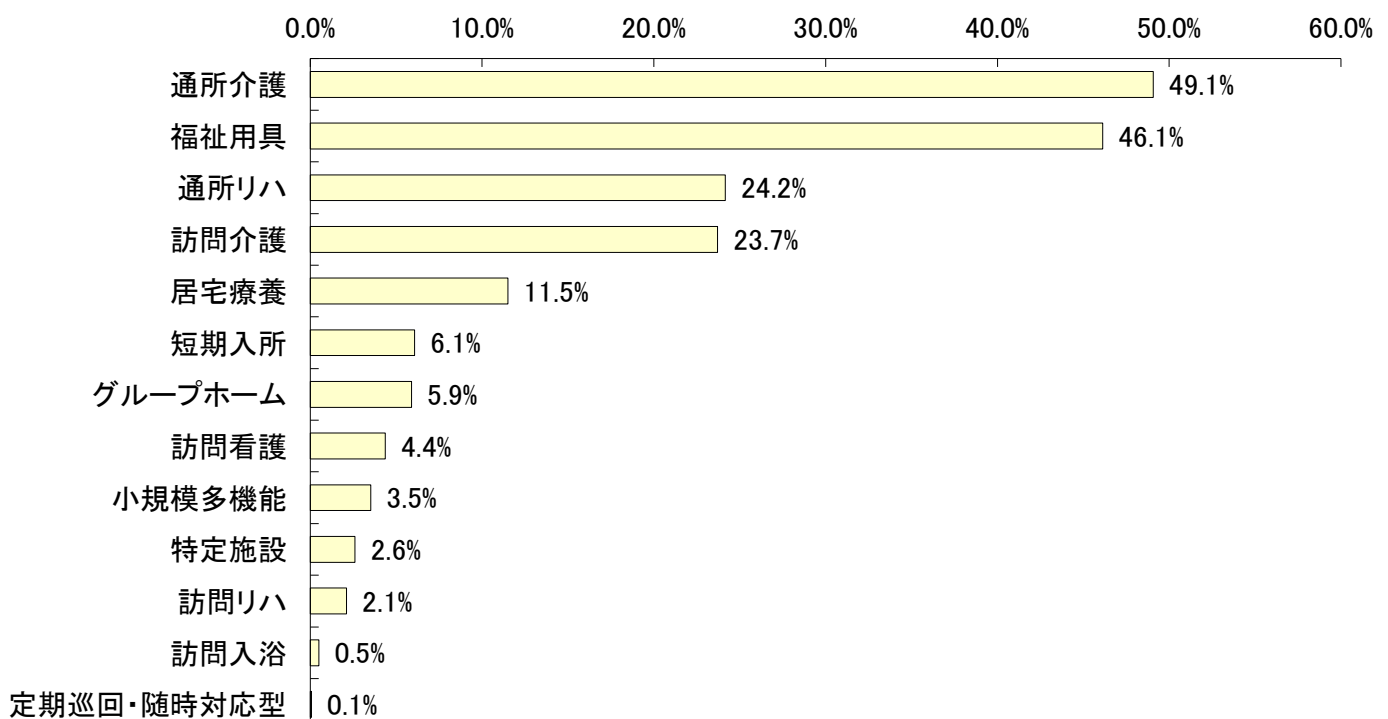
5 在宅サービスの利用状況

5-1 在宅サービス種類別の利用人数

サービス名		予防給付 (総合事業含む) (人)	利用率	介護給付 (人)	利用率	全体 (人)	利用率	平均 要介護度
訪問	訪問介護	1,293	27.1%	1,840	21.8%	3,133	23.7%	1.28
	夜間訪問	0	0.0%	0	0.0%	0	0.0%	0.00
	訪問入浴	1	0.0%	66	0.8%	67	0.5%	3.44
	訪問看護	126	2.6%	451	5.3%	577	4.4%	1.85
	訪問リハ	58	1.2%	220	2.6%	278	2.1%	2.04
	居宅療養	152	3.2%	1,367	16.2%	1,519	11.5%	2.35
通所	通所介護	1,853	38.8%	4,630	54.9%	6,483	49.1%	1.57
	認知症対応型通所介護	18	0.4%	147	1.7%	165	1.2%	1.87
	地域密着型通所介護	0	0.0%	1,151	13.7%	1,151	8.7%	2.11
	通所リハ	1,397	29.2%	1,796	21.3%	3,193	24.2%	1.10
短期	短期入所	52	1.1%	751	8.9%	803	6.1%	2.25
	生活介護	42	0.9%	672	8.0%	714	5.4%	2.26
	療養介護	10	0.2%	80	0.9%	90	0.7%	2.13
福祉用具		1,810	37.9%	4,285	50.8%	6,095	46.1%	1.67
居宅包括	定期巡回・随時対応型	0	0.0%	9	0.1%	9	0.1%	1.44
	小規模多機能	98	2.1%	367	4.4%	465	3.5%	1.75
	複合型サービス	0	0.0%	19	0.2%	19	0.1%	2.84
居住	グループホーム	40	0.8%	738	8.8%	778	5.9%	2.41
	特定施設	76	1.6%	268	3.2%	344	2.6%	1.98
	小規模特定施設	0	0.0%	0	0.0%	0	0.0%	0.00
合計(延べ人数)		6,956	145.5%	16,788	199.1%	23,744	179.7%	-
合計		4,780	100.0%	8,432	100.0%	13,212	100.0%	1.44
予防・介護給付割合			36.2%		63.8%		100.0%	-

※総合事業の訪問型、通所型サービスは、予防給付の訪問介護、通所介護に表記する。

<在宅サービス利用率（全体上位順）>

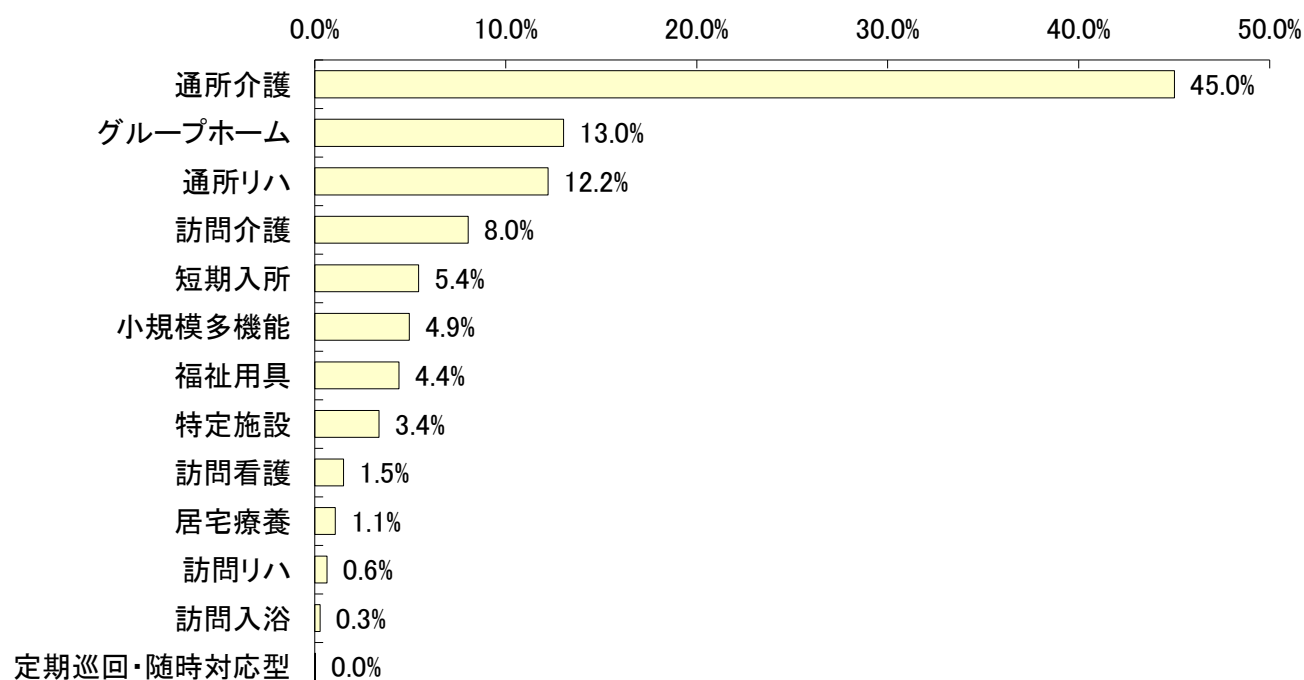


5-2 在宅サービス種類別の費用額

サービス名		予防給付 (総合事業含む) (千円)	費用 割合	介護給付 (千円)	費用 割合	全 体 (千円)	費用 割合	1人あたり 費用額
訪問	訪問介護	61,034	15.7%	215,307	7.1%	276,342	8.0%	88,204
	夜間訪問	0	0.0%	0	0.0%	0	0.0%	0
	訪問入浴	107	0.0%	9,578	0.3%	9,686	0.3%	144,561
	訪問看護	8,222	2.1%	43,534	1.4%	51,755	1.5%	89,697
	訪問リハ	4,103	1.1%	18,209	0.6%	22,313	0.6%	80,261
	居宅療養	3,226	0.8%	33,832	1.1%	37,058	1.1%	24,396
通所	通所介護	122,450	31.4%	1,426,225	46.7%	1,548,675	45.0%	238,882
	認知症対応型通所介護	2,729	0.7%	44,781	1.5%	47,510	1.4%	287,939
	地域密着型通所介護	0	0.0%	356,353	11.7%	356,353	10.4%	309,603
	通所リハ	107,224	27.5%	312,916	10.3%	420,140	12.2%	131,582
短期	短期入所	3,487	0.9%	183,839	6.0%	187,325	5.4%	233,282
	生活介護	2,780	0.7%	169,733	5.6%	172,513	5.0%	241,615
	療養介護	707	0.2%	14,105	0.5%	14,812	0.4%	164,583
	福祉用具	28,420	7.3%	123,417	4.0%	151,837	4.4%	24,912
居宅 包括	定期巡回・随時対応型	0	0.0%	1,252	0.0%	1,252	0.0%	139,118
	小規模多機能	16,648	4.3%	153,585	5.0%	170,233	4.9%	366,092
	複合型サービス	0	0.0%	11,535	0.4%	11,535	0.3%	607,087
居住	グループホーム	21,760	5.6%	426,423	14.0%	448,183	13.0%	576,071
	特定施設	12,776	3.3%	103,168	3.4%	115,944	3.4%	337,046
	小規模特定施設	0	0.0%	0	0.0%	0	0.0%	0
合 計		389,457	100.0%	3,051,284	100.0%	3,440,741	100.0%	260,425
予防・介護給付割合			11.3%		88.7%		100.0%	-

※総合事業の訪問型、通所型サービスは、予防給付の訪問介護、通所介護に表記する。

<在宅サービス費用割合（全体上位順）>

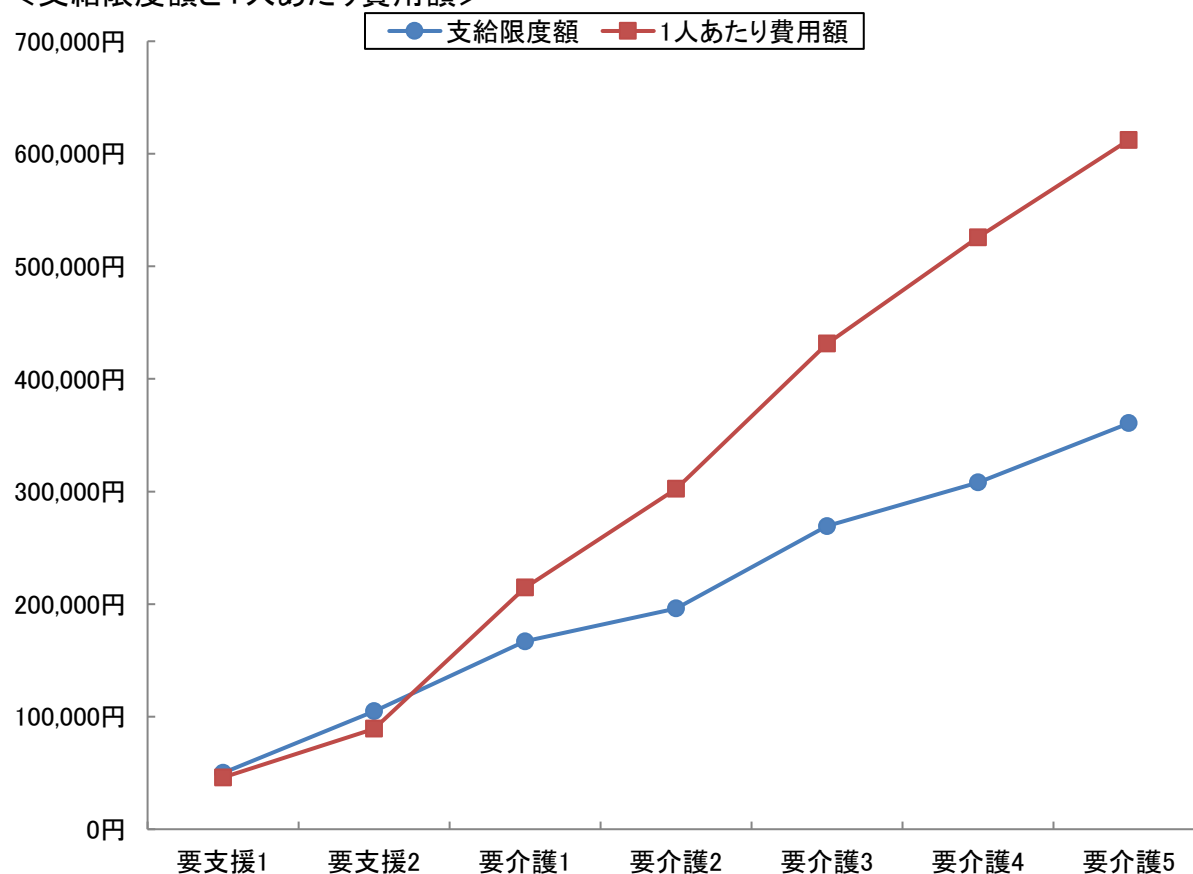


5-3 要介護度別在宅(居住除く)利用者の対支給限度額比率(事業対象者を除く)

要介護度	人数 (人) A	費用総額 (千円) B	1人あたり 費用額(円) C(B/A)	支給限度額 (円) D	対支給限度額 比率 C/D
要支援1	2,136	98,208	45,978	50,030	91.9%
要支援2	2,525	225,466	89,293	104,730	85.3%
要介護1	3,606	773,716	214,563	166,920	128.5%
要介護2	1,705	515,563	302,383	196,160	154.2%
要介護3	1,229	530,184	431,395	269,310	160.2%
要介護4	565	297,043	525,740	308,060	170.7%
要介護5	355	217,372	612,315	360,650	169.8%
軽度	4,661	323,674	69,443	-	87.2%
中・重度	7,460	2,333,878	312,852	-	148.7%
全体	12,121	2,657,552	219,252	-	136.9%

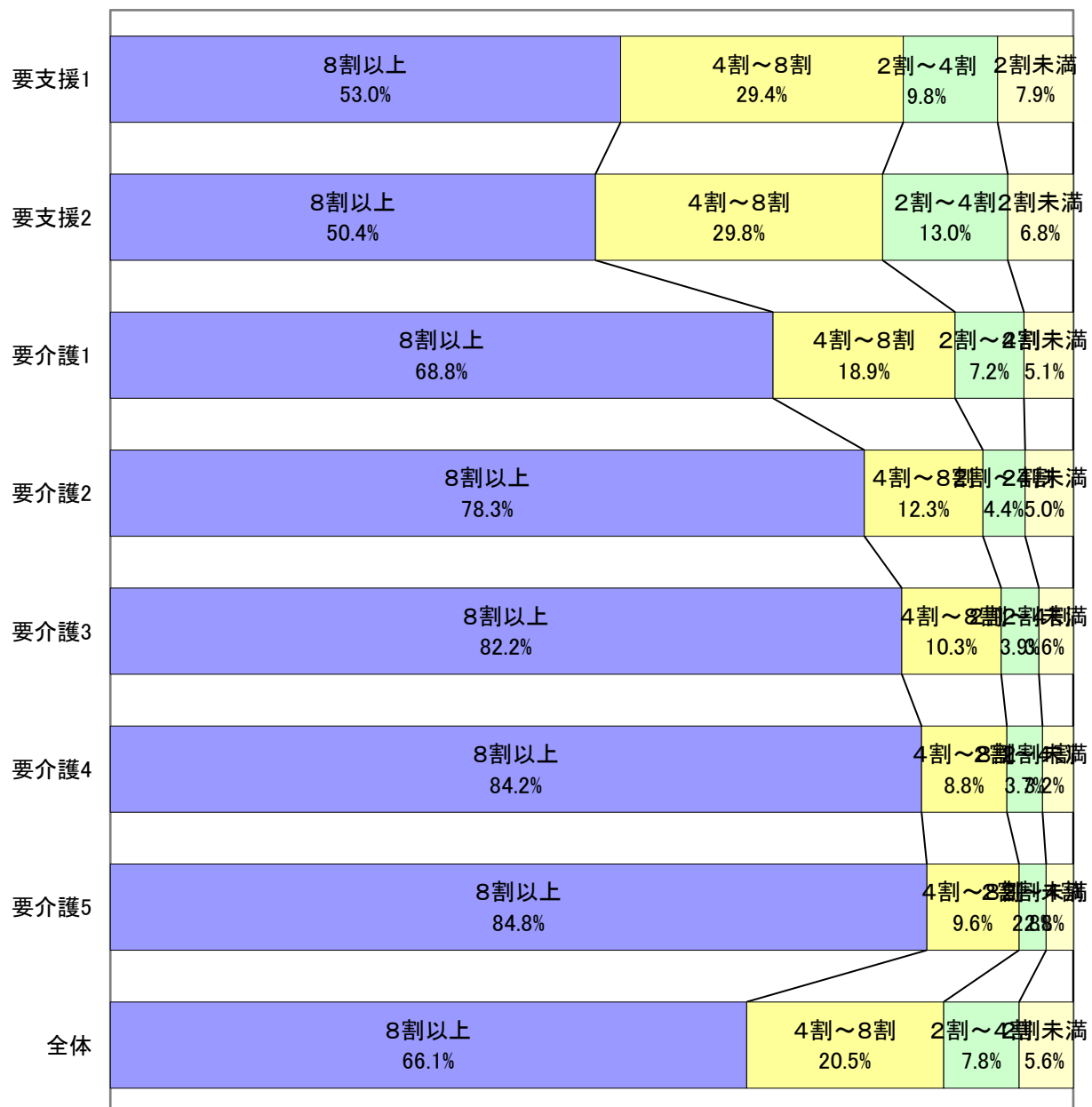
※対象となるサービスは、訪問介護、訪問入浴、訪問看護、訪問リハ、通所介護、通所リハ、福祉用具、短期入所、夜間訪問、認知症対応型通所介護、地域密着型通所介護、小規模多機能、GH短期の13種類

<支給限度額と1人あたり費用額>



5-4 対支給限度額比率区別の利用割合(事業対象者を除く)

対支給限度額比率の区分	要支援1	要支援2	要介護1	要介護2	要介護3	要介護4	要介護5	全体
8割以上	1,132	1,272	2,482	1,335	1,010	476	301	8,008
	53.0%	50.4%	68.8%	78.3%	82.2%	84.2%	84.8%	66.1%
4～8割	627	753	681	210	127	50	34	2,482
	29.4%	29.8%	18.9%	12.3%	10.3%	8.8%	9.6%	20.5%
2～4割	209	328	258	75	48	21	10	949
	9.8%	13.0%	7.2%	4.4%	3.9%	3.7%	2.8%	7.8%
2割未満	168	172	185	85	44	18	10	682
	7.9%	6.8%	5.1%	5.0%	3.6%	3.2%	2.8%	5.6%
合計	2,136	2,525	3,606	1,705	1,229	565	355	12,121
	100.0%	100.0%	100.0%	100.0%	100.0%	100.0%	100.0%	100.0%

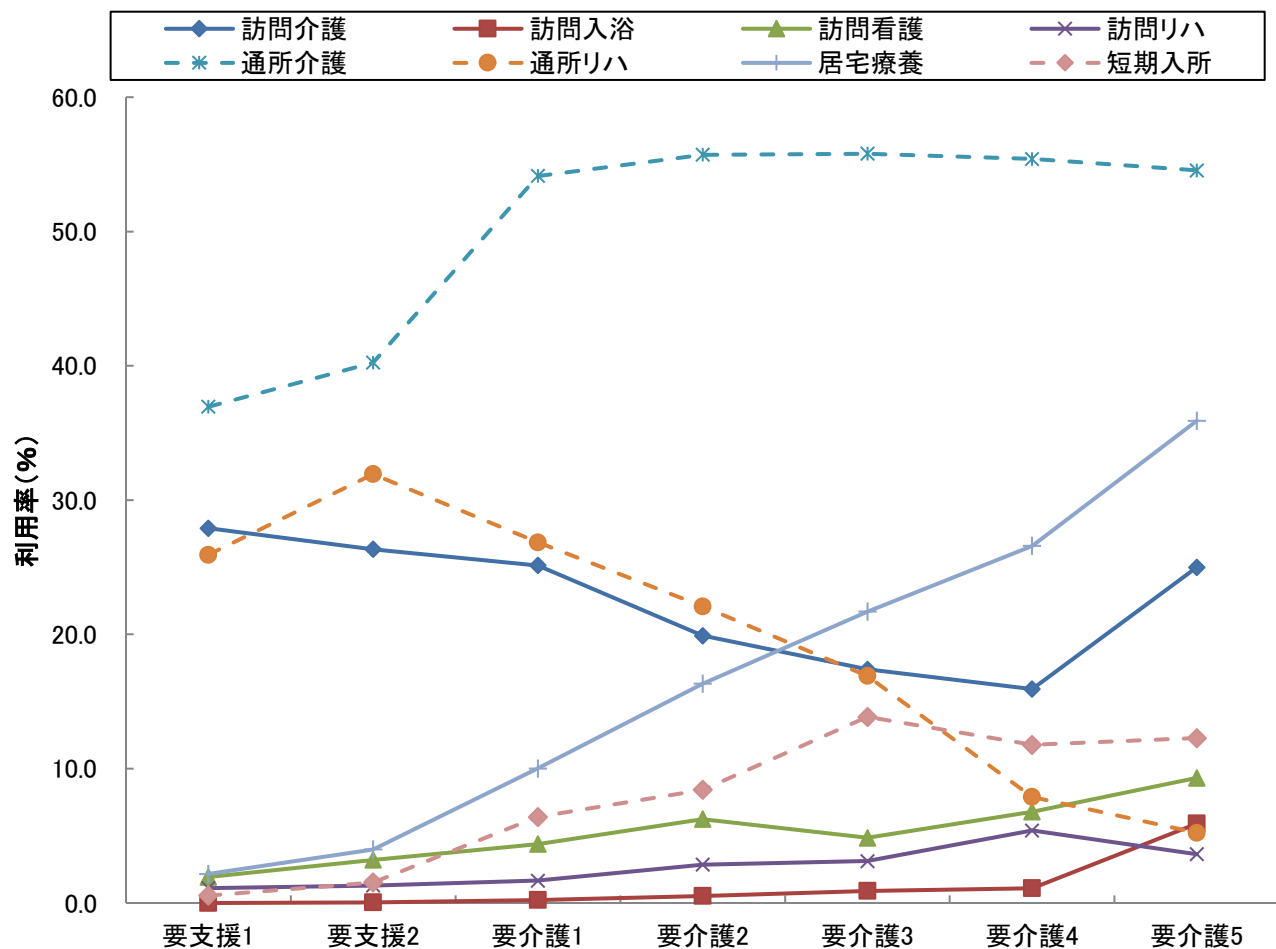


5-5 要介護度別の在宅サービス利用率(事業対象者を除く)

サービス名	全体		要支援1		要支援2		要介護1		要介護2		要介護3		要介護4		要介護5	
	利用人数(人)	利用率(%)	利用人数(人)	利用率(%)	利用人数(人)	利用率(%)	利用人数(人)	利用率(%)	利用人数(人)	利用率(%)	利用人数(人)	利用率(%)	利用人数(人)	利用率(%)	利用人数(人)	利用率(%)
訪問介護	3,133	23.7	605	27.9	688	26.3	981	25.1	383	19.9	251	17.4	115	15.9	110	25.0
訪問入浴	67	0.5	0	0.0	1	0.0	9	0.2	10	0.5	13	0.9	8	1.1	26	5.9
訪問看護	577	4.4	42	1.9	84	3.2	171	4.4	120	6.2	70	4.9	49	6.8	41	9.3
訪問リハ	278	2.1	24	1.1	34	1.3	65	1.7	55	2.9	45	3.1	39	5.4	16	3.6
居宅療養	1,519	11.5	47	2.2	104	4.0	391	10.0	314	16.3	313	21.7	192	26.6	158	35.9
通所介護	6,482	49.1	801	36.9	1,051	40.2	2,113	54.1	1,072	55.7	805	55.8	400	55.4	240	54.5
通所リハ	3,193	24.2	562	25.9	834	31.9	1,048	26.9	425	22.1	244	16.9	57	7.9	23	5.2
短期入所	803	6.1	12	0.6	40	1.5	250	6.4	162	8.4	200	13.9	85	11.8	54	12.3
福祉用具	6,095	46.1	752	34.7	1,058	40.5	1,613	41.3	1,090	56.7	889	61.6	416	57.6	277	63.0
定期巡回	9	0.1	0	0.0	0	0.0	7	0.2	1	0.1	0	0.0	1	0.1	0	0.0
小規模多機能	465	3.5	22	1.0	76	2.9	154	3.9	90	4.7	65	4.5	42	5.8	16	3.6
グループホーム	778	5.9	0	0.0	40	1.5	217	5.6	172	8.9	165	11.4	117	16.2	67	15.2
特定施設	344	2.6	30	1.4	46	1.8	92	2.4	52	2.7	61	4.2	42	5.8	21	4.8
実人数	13,212	-	2,168	-	2,612	-	3,903	-	1,924	-	1,443	-	722	-	440	-

※地域密着型サービスは、以下のように分類し集計している

夜間訪問介護→訪問介護、認知症デイ→通所介護、地域密着型デイ→通所介護、小規模多機能及び複合型サービス→小規模多機能、小規模特定施設→特定施設、地域密着グループホーム短期利用及び特定施設短期利用→短期入所

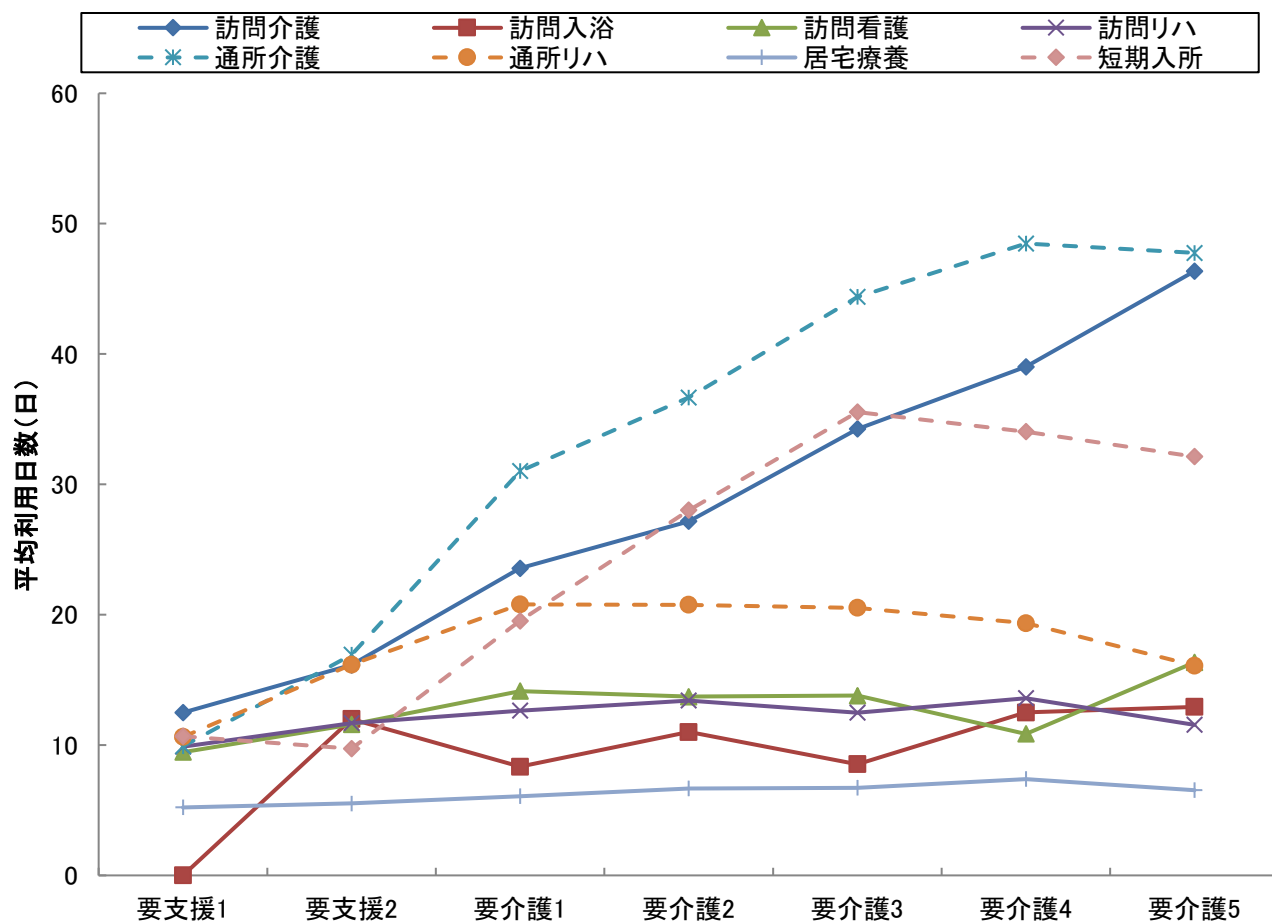


5-6 要介護度別の在宅サービス利用水準(事業対象者を除く)

サービス名	全体		要支援1		要支援2		要介護1		要介護2		要介護3		要介護4		要介護5	
	1人あたり費用額(円)	平均利用日数(日)	1人あたり費用額(円)	平均利用日数(日)	1人あたり費用額(円)	平均利用日数(日)	1人あたり費用額(円)	平均利用日数(日)	1人あたり費用額(円)	平均利用日数(日)	1人あたり費用額(円)	平均利用日数(日)	1人あたり費用額(円)	平均利用日数(日)	1人あたり費用額(円)	平均利用日数(日)
訪問介護	88,204	22.5	39,916	12.5	53,612	16.1	76,762	23.6	95,406	27.2	158,986	34.2	211,654	39.0	356,521	46.4
訪問入浴	144,561	11.1	0	0.0	107,280	12.0	109,451	8.3	144,758	11.0	112,479	8.5	158,501	12.5	169,824	12.9
訪問看護	89,697	13.2	58,613	9.5	68,569	11.6	90,527	14.1	97,962	13.7	101,564	13.8	80,339	10.9	128,100	16.3
訪問リハ	80,261	12.5	64,264	9.9	75,317	11.7	81,267	12.6	85,381	13.4	79,634	12.5	89,036	13.6	73,447	11.6
居宅療養	24,396	6.5	20,103	5.2	21,471	5.5	23,263	6.1	25,642	6.7	24,813	6.7	26,764	7.4	24,226	6.5
通所介護	238,919	30.4	43,716	9.9	83,174	16.9	214,094	31.0	290,622	36.7	407,481	44.4	503,670	48.5	553,431	47.8
通所リハ	131,582	17.7	52,823	10.6	92,946	16.2	158,143	20.8	185,596	20.8	212,724	20.5	217,341	19.4	175,260	16.1
短期入所	233,282	27.0	42,665	10.7	74,370	9.7	150,653	19.5	221,629	28.0	317,161	35.5	330,551	34.0	347,080	32.1
定期巡回	139,118	45.8	0	0.0	0	0.0	113,721	44.6	379,110	90.0	0	0.0	76,900	10.0	0	0.0
小規模多機能	366,092	46.8	111,035	35.2	186,911	35.3	285,994	43.6	412,521	54.0	565,577	54.8	565,990	51.9	742,533	61.6
グループホーム	576,071	62.0	0	0.0	544,003	64.7	543,160	61.3	570,643	61.6	591,802	62.2	613,704	63.0	611,284	61.0
特定施設	337,046	55.4	126,025	59.0	195,541	55.7	323,207	53.5	397,240	59.8	385,844	52.3	442,119	54.5	508,154	57.9
水準平均	260,281	34.5	51,350	11.5	106,449	20.1	252,583	37.4	351,277	44.8	478,958	53.5	568,978	58.6	649,630	61.8

※地域密着型サービスは、以下のように分類し集計している

夜間訪問介護→訪問介護、認知症デイ→通所介護、地域密着型デイ→通所介護、小規模多機能及び複合型サービス→小規模多機能、小規模特定施設→特定施設、地域密着グループホーム短期利用及び特定施設短期利用→短期入所



6 サービスパッケージによる利用状況(事業対象者を除く)

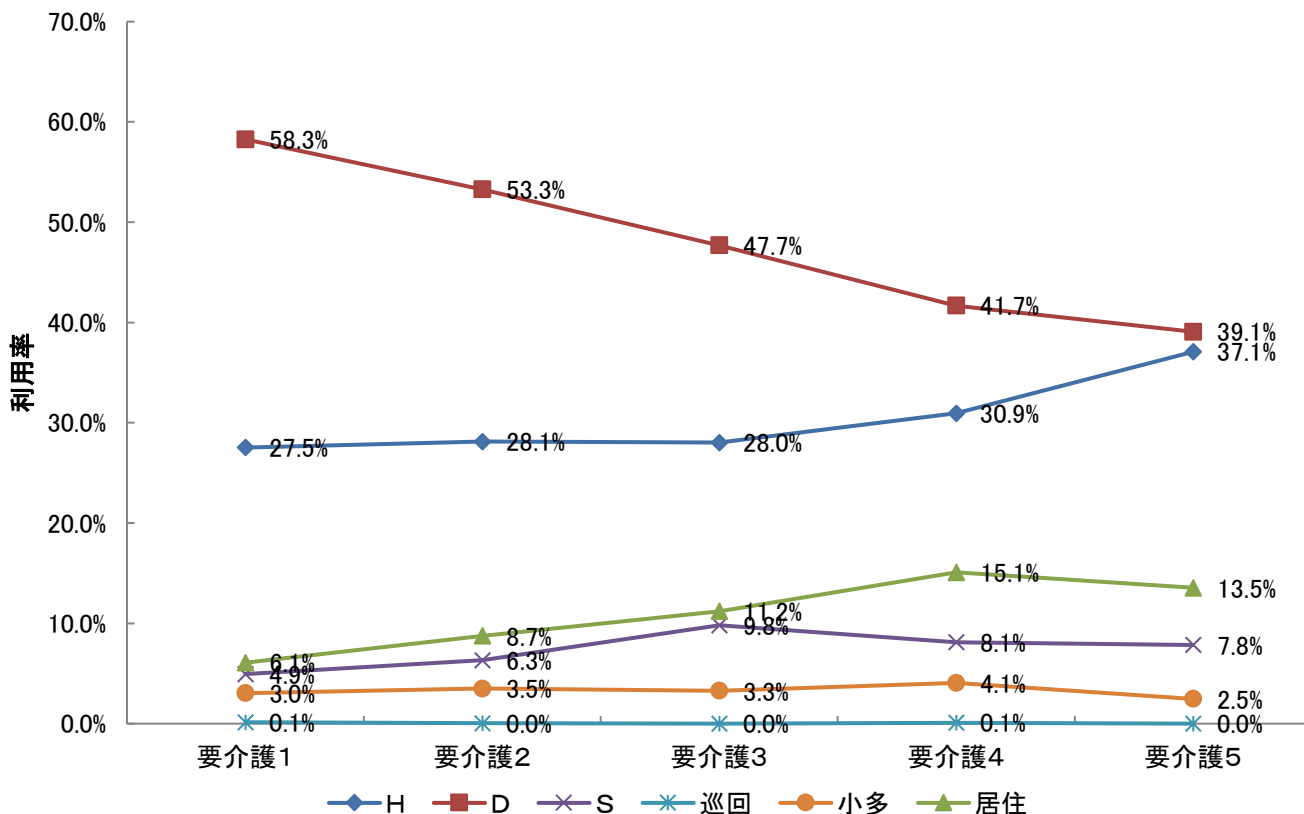
6-1 要介護度別の在宅サービス機能別利用率

在宅サービスを機能に注目して、以下の6つに分類した。福祉用具貸与は(その他)とする。

- ①訪問型サービス(訪問介護、夜間訪問介護、訪問入浴、訪問看護、訪問リハビリ、居宅療養管理指導、総合事業訪問型)【Hと表記】
- ②通所型サービス(通所介護、通所リハビリ、認知症対応型通所介護、地域密着型通所介護、総合事業通所型)【Dと表記】
- ③短期入所型サービス(短期入所生活介護、短期入所生活リハビリ)【Sと表記】
- ④定期巡回型サービス(定期巡回・随時対応型訪問介護)【巡回と表記】
- ⑤小規模多機能型(小規模多機能居宅介護、複合型サービス)【小多と表記】
- ⑥居住型サービス(特定施設入居者生活介護・認知症対応型共同生活介護)【居住と表記】

} 包括払い

		全体	要支援1	要支援2	要介護1	要介護2	要介護3	要介護4	要介護5
人数	H	4,719	684	819	1,381	717	557	320	241
	D	9,162	1,363	1,885	2,923	1,358	948	431	254
	S	791	12	40	248	161	195	84	51
	巡回	9	0	0	7	1	0	1	0
	小多	463	22	76	153	89	65	42	16
	居住	1,111	30	86	305	223	223	156	88
	合計	16,255	2,111	2,906	5,017	2,549	1,988	1,034	650
利用率	H	29.0%	32.4%	28.2%	27.5%	28.1%	28.0%	30.9%	37.1%
	D	56.4%	64.6%	64.9%	58.3%	53.3%	47.7%	41.7%	39.1%
	S	4.9%	0.6%	1.4%	4.9%	6.3%	9.8%	8.1%	7.8%
	巡回	0.1%	0.0%	0.0%	0.1%	0.0%	0.0%	0.1%	0.0%
	小多	2.8%	1.0%	2.6%	3.0%	3.5%	3.3%	4.1%	2.5%
	居住	6.8%	1.4%	3.0%	6.1%	8.7%	11.2%	15.1%	13.5%
	合計	100.0%	100.0%	100.0%	100.0%	100.0%	100.0%	100.0%	100.0%



6-2 サービスパッケージによる介護費用構造

サービスパッケージとは、在宅サービス機能の組み合わせにより、サービス利用の実態を把握するものである。

1 サービスパッケージ11区分

サービス機能の組み合わせからサービス利用の形態を、①施設、②居住型、③小規模多機能型、④定期巡回型、⑤H+D+S、⑥D+S、⑦H+S、⑧H+D、⑨Dのみ、⑩Hのみ、⑪その他（「Sのみ」を含む）の11種類に区分したものを基本のサービスパッケージとする。

2 サービスパッケージ6区分

⑤～⑧を「複数機能」、⑨～⑪を「単機能」に集約し、サービスパッケージ6区分としている。

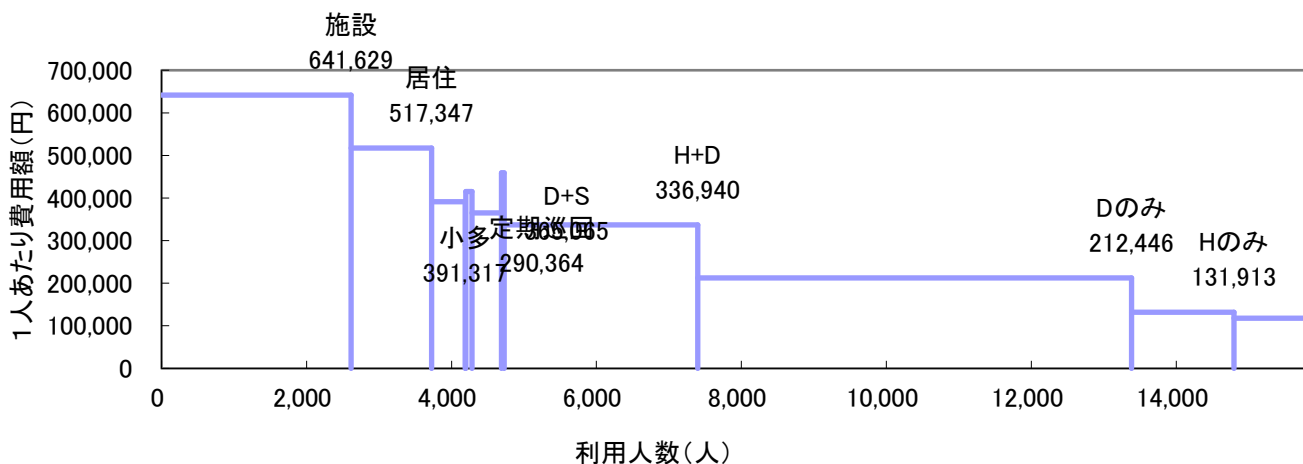
3 機能の分解による8区分

「複数機能」の中で支給限度額80%以上と未滿の利用者を分解し、「単機能」の中で2種類以上のサービスを利用している場合（訪問介護と訪問看護、通所介護と通所リハ等）を「複数プラン(複プラン)」とし、それ以外の単一サービスのみを利用する場合（訪問介護のみ等）を「単数プラン(単プラン)」と区分し、単機能分解8区分としている。

(1) サービスパッケージ11区分

	施設	居住	小規模多機能	定期巡回	H+D+S	D+S	H+S	H+D	Dのみ	Hのみ	その他	全体
人数(人)	2,615	1,111	463	9	85	407	37	2,671	5,985	1,413	1,031	15,827
利用率	16.5%	7.0%	2.9%	0.1%	0.5%	2.6%	0.2%	16.9%	37.8%	8.9%	6.5%	100.0%
累積利用率	16.5%	23.5%	26.5%	26.5%	27.1%	29.6%	29.9%	46.7%	84.6%	93.5%	100.0%	—
1人あたり費用額(円)	641,629	517,347	391,317	290,364	415,264	365,065	459,120	336,940	212,446	131,913	117,899	323,289
指数:全体(100)	198	160	121	90	128	113	142	104	66	41	36	100
支給限度額80%以上利用人数(人)			447	8	76	364	30	2,379	4,307	606	238	12,051
高利用割合			96.5%	88.9%	89.4%	89.4%	81.1%	89.1%	72.0%	42.9%	23.1%	76.1%
費用総額(千円)	1,677,860	574,773	181,180	2,613	35,297	148,581	16,987	899,968	1,271,489	186,392	121,554	5,116,695
費用割合	32.8%	11.2%	3.5%	0.1%	0.7%	2.9%	0.3%	17.6%	24.8%	3.6%	2.4%	100.0%
累積費用割合	32.8%	44.0%	47.6%	47.6%	48.3%	51.2%	51.5%	69.1%	94.0%	97.6%	100.0%	—
平均要介護度	3.47	2.27	1.75	1.44	2.34	1.86	2.51	1.69	1.20	1.07	1.28	1.77

※高利用割合とは、当該パッケージ利用者の中で、支給限度額80%以上の利用者の割合を示す。

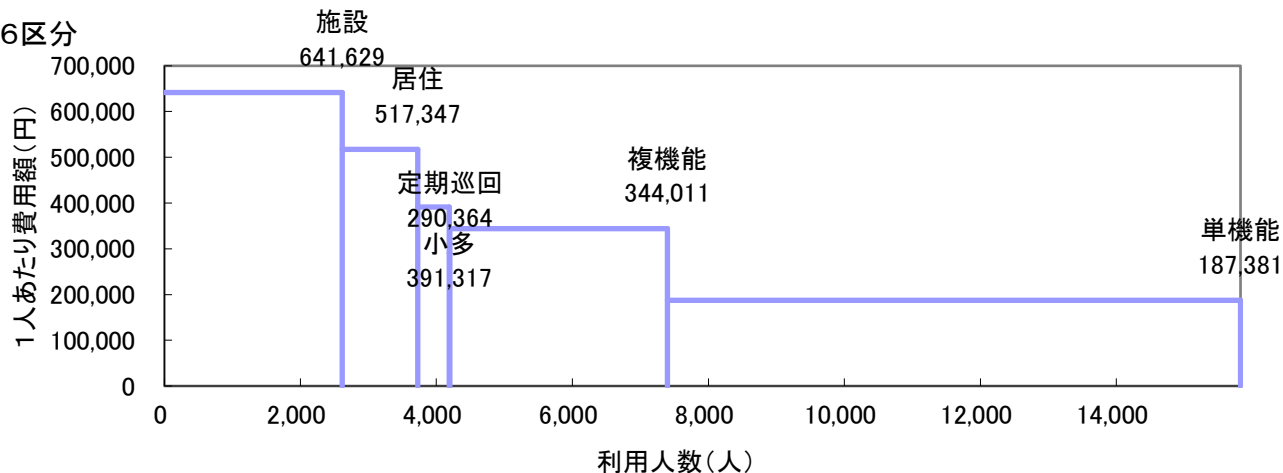


(2) サービスパッケージ6区分・単機能分解8区分

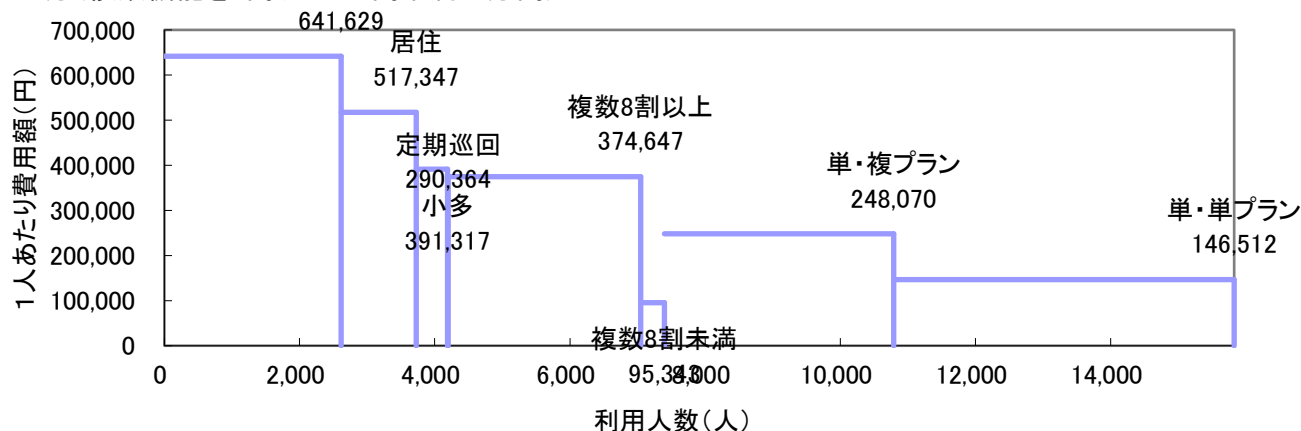
	施設	居住	小規模	定期巡回		複数機能			単機能		全体	
					複数機能	限度額8割以上	限度額8割未満	複数プラン	単数プラン			
人数(人)	2,615	1,111	463	9	7	3,200	2,849	351	8,429	3,392	5,037	15,827
利用率	16.5%	7.0%	2.9%	0.1%	0.0%	20.2%	18.0%	2.2%	53.3%	21.4%	31.8%	100.0%
累積利用率	16.5%	23.5%	26.5%	26.5%	-	-	44.5%	46.7%	-	68.2%	100.0%	-
1人あたり費用額(円)	641,629	517,347	391,317	290,364	325,689	344,011	374,647	95,343	187,381	248,070	146,512	323,289
指数:全体(100)	198	160	121	90	101	106	116	29	-	77	45	100
支給限度額80%以上利用人数(人)			447	8	6	2,849	2,849	0	5,151	2,449	2,702	6,012
高利用割合			96.5%	88.9%	85.7%	89.0%	100.0%	0.0%	61.1%	72.2%	53.6%	38.0%
費用総額(千円)	1,677,860	574,773	181,180	2,613	2,280	1,100,834	1,067,369	33,465	1,579,436	841,452	737,983	5,116,695
費用割合	32.8%	11.2%	3.5%	0.1%	0.0%	21.5%	20.9%	0.7%	30.9%	16.4%	14.4%	100.0%
累積費用割合	32.8%	44.0%	47.6%	47.6%	-	-	68.5%	69.1%	-	85.6%	100.0%	-
平均要介護度	3.47	2.27	1.75	1.44	1.57	1.74	1.79	1.36	1.19	1.55	0.95	1.77

※定期巡回の利用者のうち、その他の機能を利用している場合を複数機能利用者として再掲している。

①6区分



②8区分(複数機能を8割以上・8割未満に分割)



6-3 要介護度別サービスパッケージ(11区分)利用状況

(1) 要介護度別人数割合

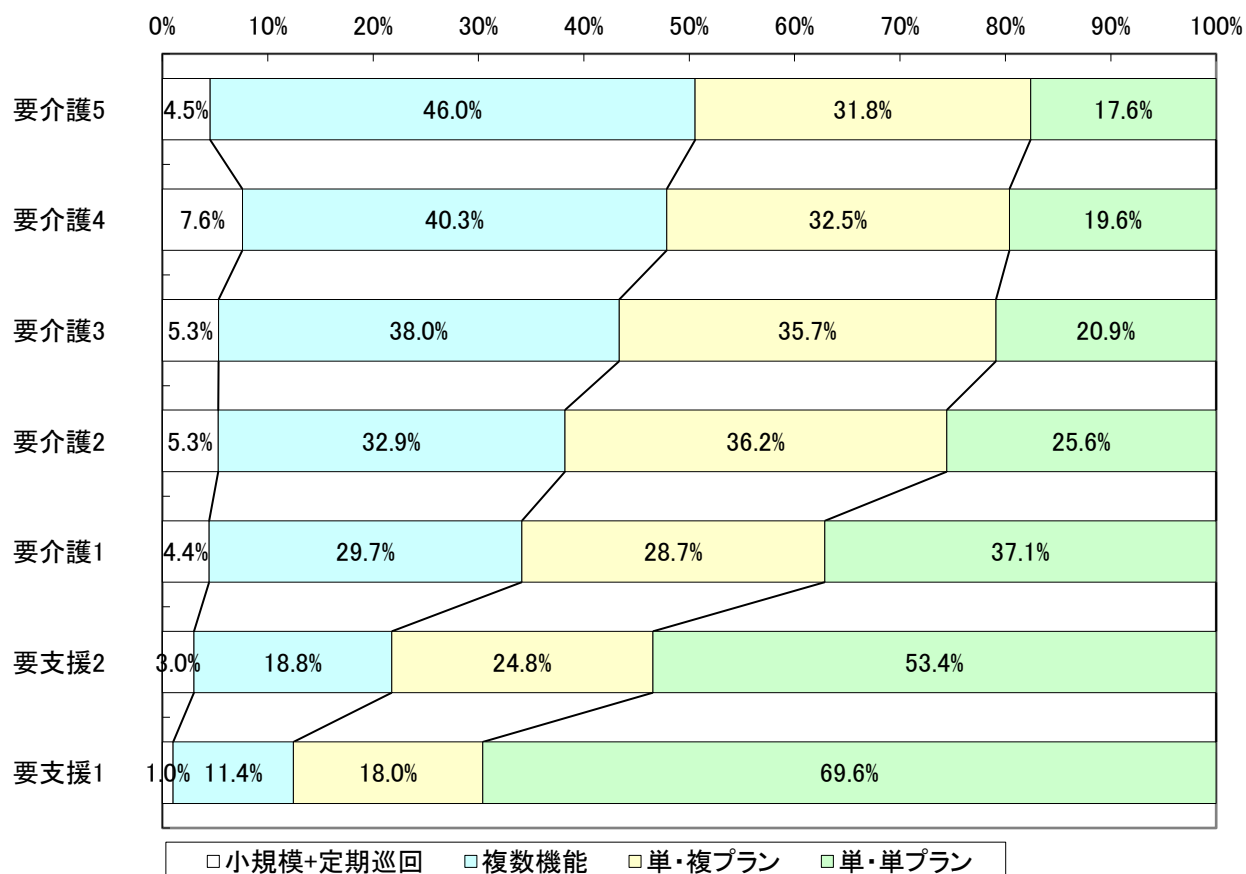
	要介護5		要介護4		要介護3		要介護2		要介護1		要支援2		要支援1		全体	
施設	666	60.2%	720	49.9%	666	31.6%	302	13.6%	261	6.3%	0	0.0%	0	0.0%	2,615	16.5%
居住	88	8.0%	156	10.8%	223	10.6%	223	10.0%	305	7.3%	86	3.3%	30	1.4%	1,111	7.0%
小規模	16	1.4%	42	2.9%	65	3.1%	89	4.0%	153	3.7%	76	2.9%	22	1.0%	463	2.9%
定期巡回	0	0.0%	1	0.1%	0	0.0%	1	0.0%	7	0.2%	0	0.0%	0	0.0%	9	0.1%
H+D+S	8	0.7%	12	0.8%	17	0.8%	16	0.7%	26	0.6%	4	0.2%	2	0.1%	85	0.5%
D+S	10	0.9%	26	1.8%	81	3.8%	92	4.1%	165	4.0%	27	1.0%	6	0.3%	407	2.6%
H+S	6	0.5%	3	0.2%	10	0.5%	6	0.3%	7	0.2%	4	0.2%	1	0.0%	37	0.2%
H+D	138	12.5%	187	13.0%	356	16.9%	446	20.0%	870	20.9%	439	16.8%	235	10.8%	2,671	16.9%
Dのみ	98	8.9%	206	14.3%	494	23.4%	803	36.1%	1,851	44.5%	1,413	54.1%	1,120	51.7%	5,985	37.8%
Hのみ	46	4.2%	37	2.6%	77	3.7%	135	6.1%	346	8.3%	339	13.0%	433	20.0%	1,413	8.9%
その他	30	2.7%	52	3.6%	120	5.7%	113	5.1%	173	4.2%	224	8.6%	319	14.7%	1,031	6.5%
合計	1,106	100.0%	1,442	100.0%	2,109	100.0%	2,226	100.0%	4,164	100.0%	2,612	100.0%	2,168	100.0%	15,827	100.0%

(2) 要介護度別1人あたり費用額

	要介護5	要介護4	要介護3	要介護2	要介護1	要支援2	要支援1	全体
施設	699,777	650,166	620,640	591,601	581,146	0	0	641,629
居住	604,271	590,189	550,438	545,941	490,645	365,483	131,887	517,347
小規模	807,914	615,697	614,525	435,220	303,066	194,942	115,025	391,317
定期巡回	0	658,440	0	626,610	189,747	0	0	290,364
H+D+S	661,776	618,197	503,232	309,593	308,714	211,545	101,830	415,264
D+S	522,404	591,620	473,047	378,207	307,108	140,658	65,447	365,065
H+S	669,112	637,877	586,466	381,867	297,134	196,843	35,960	459,120
H+D	705,938	636,135	537,609	378,634	275,723	143,129	87,742	336,940
Dのみ	701,420	557,897	445,932	316,817	227,905	94,573	51,469	212,446
Hのみ	547,644	368,165	310,467	210,890	140,956	75,115	48,424	131,913
その他	461,716	384,513	334,357	185,537	99,468	19,803	15,597	117,899
全体	679,827	609,516	523,700	383,881	273,178	106,449	51,350	323,289

6-4 要介護度別の在宅サービスパッケージ利用割合

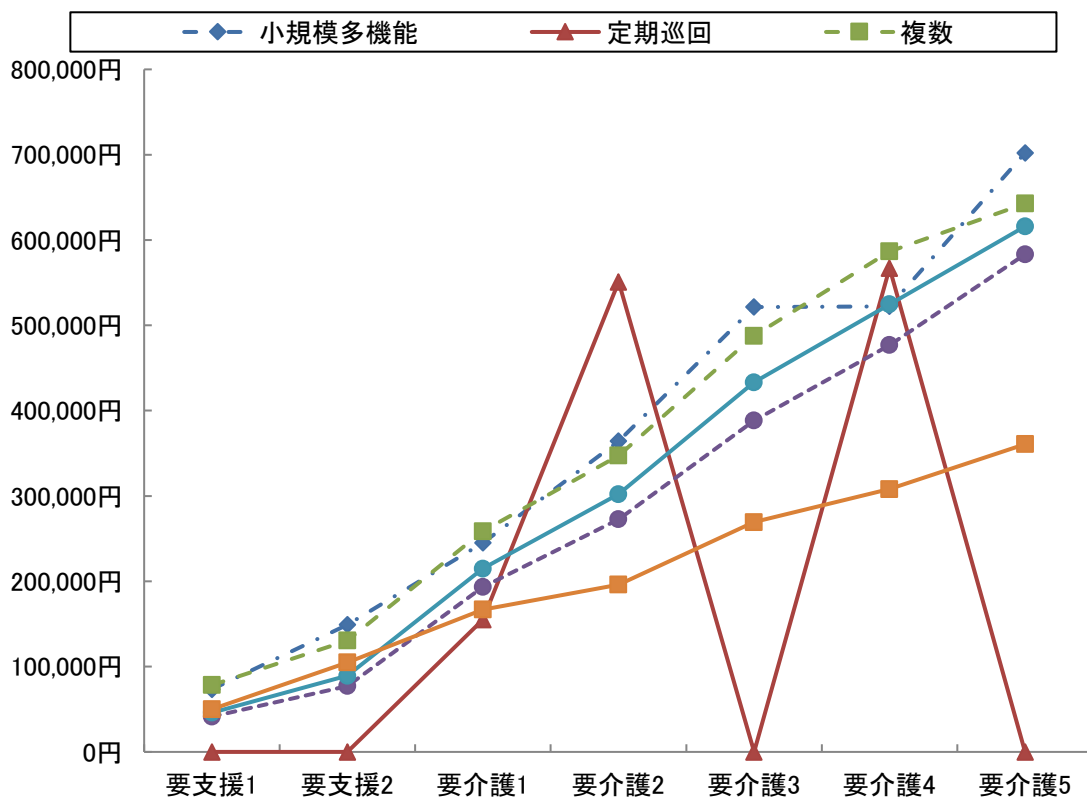
	要介護5	要介護4	要介護3	要介護2	要介護1	要支援2	要支援1	全体
小規模多機能	16 4.5%	42 7.4%	65 5.3%	89 5.2%	153 4.3%	76 3.0%	22 1.0%	463 3.8%
複合型	3 0.9%	4 0.7%	4 0.3%	3 0.2%	5 0.1%	0 0.0%	0 0.0%	19 0.2%
定期巡回・随時 対応訪問介護看護	0 0.0%	1 0.2%	0 0.0%	1 0.1%	7 0.2%	0 0.0%	0 0.0%	9 0.1%
複数	0 0.0%	1 0.2%	0 0.0%	1 0.1%	5 0.1%	0 0.0%	0 0.0%	7 0.1%
複数機能	162 46.0%	228 40.3%	464 38.0%	560 32.9%	1,068 29.7%	474 18.8%	244 11.4%	3,200 26.4%
単機能	174 49.4%	295 52.1%	691 56.6%	1,051 61.8%	2,370 65.9%	1,976 78.2%	1,872 87.6%	8,429 69.7%
複数プラン	112 31.8%	184 32.5%	436 35.7%	616 36.2%	1,034 28.7%	626 24.8%	384 18.0%	3,392 28.0%
単数プラン	62 17.6%	111 19.6%	255 20.9%	435 25.6%	1,336 37.1%	1,350 53.4%	1,488 69.6%	5,037 41.6%
合計	352 100.0%	566 100.0%	1,220 100.0%	1,701 100.0%	3,598 100.0%	2,526 100.0%	2,138 100.0%	12,101 100.0%



6-5 在宅サービスパッケージ別の1人あたり費用額と対支給限度額比率

	要支援1	要支援2	要介護1	要介護2	要介護3	要介護4	要介護5	全体
支給限度額	50,030	104,730	166,920	196,160	269,310	308,060	360,650	-
小規模多機能	73,451	149,094	245,038	364,295	521,569	522,202	702,034	323,817
	146.8%	142.4%	146.8%	185.7%	193.7%	169.5%	194.7%	169.8%
複合型	0	0	292,484	342,277	610,850	619,448	787,193	514,317
	0.0%	0.0%	175.2%	174.5%	226.8%	201.1%	218.3%	203.0%
定期巡回随時対応 訪問介護看護	0	0	155,066	550,920	0	567,140	0	244,836
	0.0%	0.0%	92.9%	280.9%	0.0%	184.1%	0.0%	131.7%
複数	0	0	161,360	550,920	0	567,140	0	274,980
	0.0%	0.0%	96.7%	280.9%	0.0%	184.1%	0.0%	143.8%
複数機能	78,266	130,463	258,590	347,318	487,656	586,702	642,626	317,423
	156.4%	124.6%	154.9%	177.1%	181.1%	190.5%	178.2%	168.3%
単機能	41,397	77,054	193,181	272,792	388,440	476,861	583,171	176,160
	82.7%	73.6%	115.7%	139.1%	144.2%	154.8%	161.7%	119.5%
複数プラン	62,798	102,696	216,160	302,651	412,755	503,475	629,531	248,070
	125.5%	98.1%	129.5%	154.3%	153.3%	163.4%	174.6%	142.0%
単数プラン	39,969	73,514	197,845	269,901	409,247	503,642	601,208	146,512
	79.9%	70.2%	118.5%	137.6%	152.0%	163.5%	166.7%	113.6%
全体	45,935	89,244	214,844	302,132	433,267	524,557	615,937	219,198
	91.8%	85.2%	128.7%	154.0%	160.9%	170.3%	170.8%	137.1%

※下段は対支給限度額比率



7 地域ケア率(事業対象者を除く)

7-1 地域ケア利用者

ここでは、施設ではなく地域で認知症高齢者や重度の要介護者を支えるケアの形として「地域ケア」の分析を行う。地域密着型サービスで包括払いを行う①認知症対応型共同生活介護、②小規模多機能型居宅介護、③定期巡回・随時訪問対応型訪問介護看護と、④複数のサービスを組み合わせる包括的にサービスを提供する複数機能利用者でかつ支給限度額比率8割以上の利用者の①～④を「地域ケア」利用者と定義する。

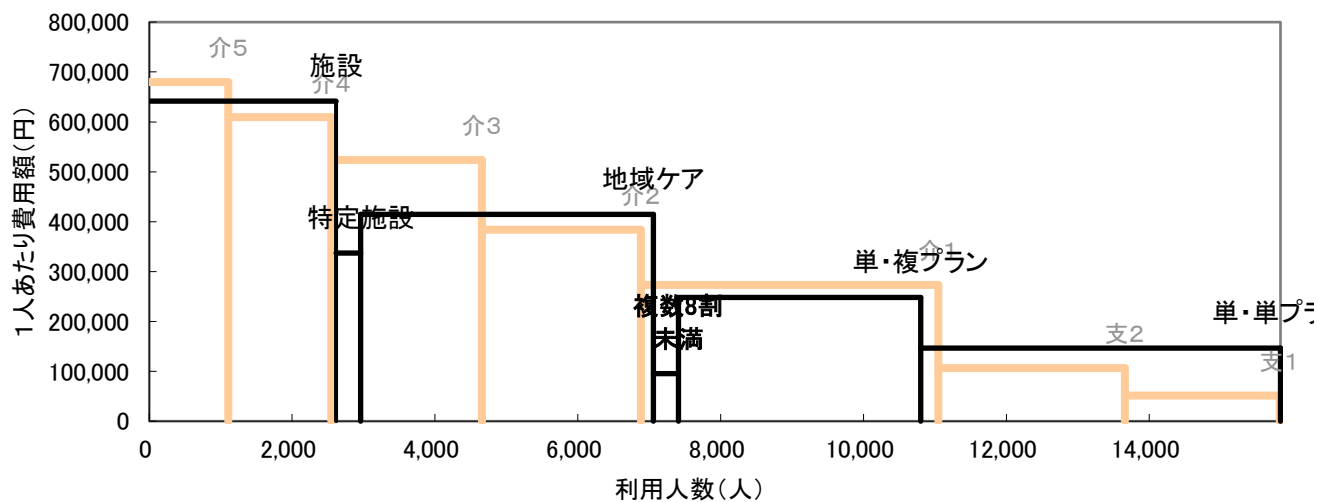
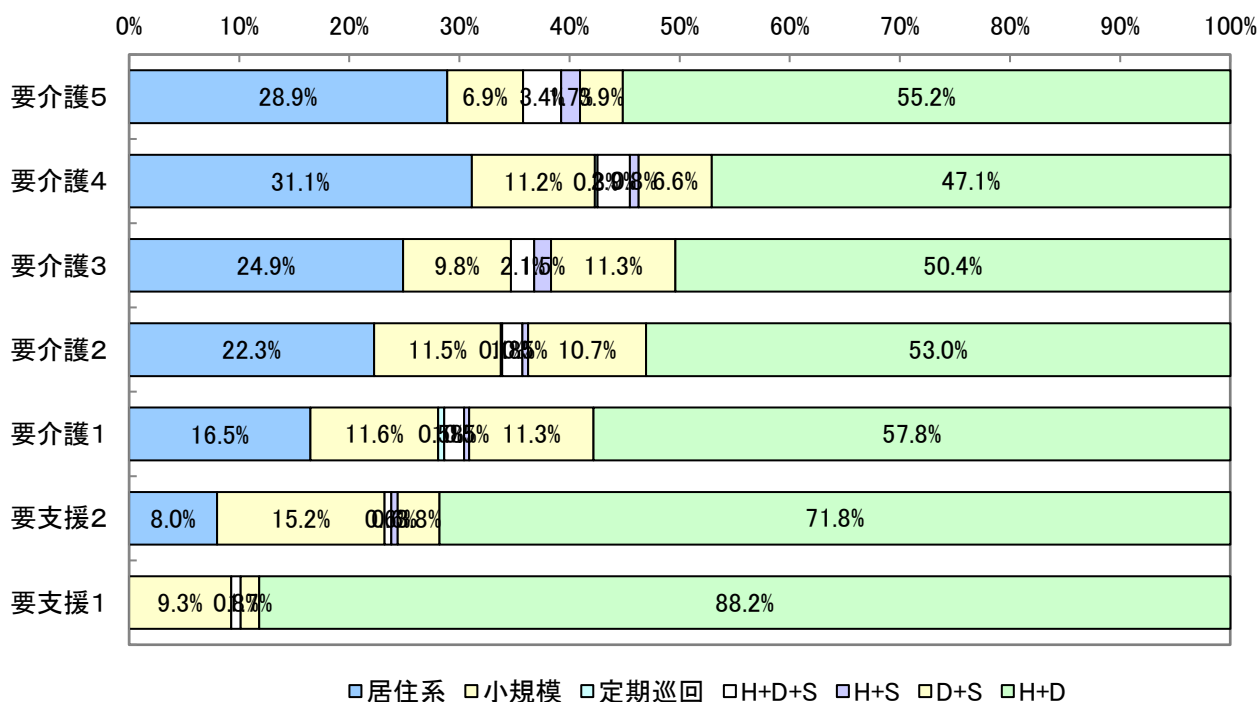
	施設	特定	地域ケア	複数機能 8割未満	単機能		全体
					複プラン	単プラン	
利用人数(人)	2,615	344	4,099	351	3,392	5,037	15,838
利用率	16.5%	2.2%	25.9%	2.2%	21.4%	31.8%	100.0%
平均費用額	641,629	337,046	414,576	95,343	248,070	146,512	322,392
費用額	1,677,860	115,944	1,699,345	33,465	841,452	737,983	5,106,050
費用割合	32.9%	2.3%	33.3%	0.7%	16.5%	14.5%	100.0%
平均要介護度	3.5	2.0	1.9	1.4	1.5	1.0	1.8

7-2 地域ケア利用者の要介護度別地域ケアの割合

		要介護5	要介護4	要介護3	要介護2	要介護1	要支援2	要支援1	全体
利用人数 (人)	施設	666	720	666	302	261	0	0	2,615
	特定	21	42	61	52	92	46	30	344
	地域ケア	232	376	663	773	1,318	500	237	4,099
	その他	187	307	722	1,100	2,497	2,066	1,901	8,780
	合計	1,106	1,445	2,112	2,227	4,168	2,612	2,168	15,838
地域ケア等割合	施設	60.2%	49.8%	31.5%	13.6%	6.3%	0.0%	0.0%	16.5%
	特定	1.9%	2.9%	2.9%	2.3%	2.2%	1.8%	1.4%	2.2%
	地域ケア	21.0%	26.0%	31.4%	34.7%	31.6%	19.1%	10.9%	25.9%
	その他	16.9%	21.2%	34.2%	49.4%	59.9%	79.1%	87.7%	55.4%
	合計	100.0%	100.0%	100.0%	100.0%	100.0%	100.0%	100.0%	100.0%
要介護度分布	施設	25.5%	27.5%	25.5%	11.5%	10.0%	0.0%	0.0%	100.0%
	特定	6.1%	12.2%	17.7%	15.1%	26.7%	13.4%	8.7%	100.0%
	地域ケア	5.7%	9.2%	16.2%	18.9%	32.2%	12.2%	5.8%	100.0%
	その他	2.1%	3.5%	8.2%	12.5%	28.4%	23.5%	21.7%	100.0%
	合計	7.0%	9.1%	13.3%	14.1%	26.3%	16.5%	13.7%	100.0%

7-3 地域ケア利用者の利用内容

パッケージ	全体	要介護5	要介護4	要介護3	要介護2	要介護1	要支援2	要支援1	
居住系	778 19.0%	67 28.9%	117 31.1%	165 24.9%	172 22.3%	217 16.5%	40 8.0%	0 0.0%	
小規模	463 11.3%	16 6.9%	42 11.2%	65 9.8%	89 11.5%	153 11.6%	76 15.2%	22 9.3%	
定期巡回	9 0.2%	0 0.0%	1 0.3%	0 0.0%	1 0.1%	7 0.5%	0 0.0%	0 0.0%	
複数8割以上	H+D+S	76 1.9%	8 3.4%	11 2.9%	14 2.1%	14 1.8%	24 1.8%	3 0.6%	2 0.8%
	H+S	30 0.7%	4 1.7%	3 0.8%	10 1.5%	4 0.5%	6 0.5%	3 0.6%	0 0.0%
	D+S	364 8.9%	9 3.9%	25 6.6%	75 11.3%	83 10.7%	149 11.3%	19 3.8%	4 1.7%
	H+D	2,379 58.0%	128 55.2%	177 47.1%	334 50.4%	410 53.0%	762 57.8%	359 71.8%	209 88.2%
合計	4,099 100.0%	232 100.0%	376 100.0%	663 100.0%	773 100.0%	1,318 100.0%	500 100.0%	237 100.0%	



8 総合事業

8-1 総合事業のみ利用者

(1) 要介護度別利用者数

	事業対象者	要支援1	要支援2	合計
人数(人)	0	893	825	1,718
人数割合	0.0%	52.0%	48.0%	100.0%

(2) 要介護度別の利用者属性

・性別

	事業対象者	要支援1	要支援2	合計
男性	0	220	192	412
	0.0%	24.6%	23.3%	24.0%
女性	0	673	633	1,306
	0.0%	75.4%	76.7%	76.0%
全体	0	893	825	1,718
	0.0%	100.0%	100.0%	100.0%

・年齢別

	事業対象者	要支援1	要支援2	合計
65歳未満	0	10	7	17
	0.0%	1.1%	0.8%	1.0%
65-69歳	0	29	29	58
	0.0%	3.2%	3.5%	3.4%
70-74歳	0	54	41	95
	0.0%	6.0%	5.0%	5.5%
75-79歳	0	106	85	191
	0.0%	11.9%	10.3%	11.1%
80-84歳	0	247	187	434
	0.0%	27.7%	22.7%	25.3%
85-89歳	0	255	259	514
	0.0%	28.6%	31.4%	29.9%
90歳以上	0	192	217	409
	0.0%	21.5%	26.3%	23.8%
全体	0	893	825	1,718
	0.0%	100.0%	100.0%	100.0%

(3) サービス種類別利用状況

		事業対象者	要支援1	要支援2	合計
人数(人)	訪問型	0	391	311	702
	通所型	0	609	648	1,257
	その他	0	0	0	0
	全体	0	1,000	959	1,959
人数割合	訪問型	0.0%	39.1%	32.4%	35.8%
	通所型	0.0%	60.9%	67.6%	64.2%
	その他	0.0%	0.0%	0.0%	0.0%
	全体	0.0%	100.0%	100.0%	100.0%
費用(千円)	訪問型	0	15,575	16,641	32,217
	通所型	0	26,489	53,818	80,307
	その他	0	0	0	0
	全体	0	42,064	70,459	112,523
費用割合	訪問型	0.0%	37.0%	23.6%	28.6%
	通所型	0.0%	63.0%	76.4%	71.4%
	その他	0.0%	0.0%	0.0%	0.0%
	全体	0.0%	100.0%	100.0%	100.0%
1人あたり 費用額	訪問型	0	39,835	53,509	45,893
	通所型	0	43,496	83,052	63,888
	その他	0	0	0	0
	全体	0	42,064	73,471	57,439

8-2 総合事業利用者全体

(1) 要介護度別利用者数

	事業対象者	要支援1	要支援2	合計
人数(人)	0	1,254	1,462	2,716
人数割合	0.0%	46.2%	53.8%	100.0%

(2) 要介護度別の利用者属性

・性別

	事業対象者	要支援1	要支援2	合計
男性	0	297	316	613
	0.0%	23.7%	21.6%	22.6%
女性	0	957	1,146	2,103
	0.0%	76.3%	78.4%	77.4%
全体	0	1,254	1,462	2,716
	0.0%	100.0%	100.0%	100.0%

・年齢別

	事業対象者	要支援1	要支援2	合計
65歳未満	0	19	15	34
	0.0%	1.5%	1.0%	1.3%
65-69歳	0	42	59	101
	0.0%	3.3%	4.0%	3.7%
70-74歳	0	69	63	132
	0.0%	5.5%	4.3%	4.9%
75-79歳	0	155	161	316
	0.0%	12.4%	11.0%	11.6%
80-84歳	0	342	322	664
	0.0%	27.3%	22.0%	24.4%
85-89歳	0	373	467	840
	0.0%	29.7%	31.9%	30.9%
90歳以上	0	254	375	629
	0.0%	20.3%	25.6%	23.2%
全体	0	1,254	1,462	2,716
	0.0%	100.0%	100.0%	100.0%

(3) サービス種類別利用状況

		事業対象者	要支援1	要支援2	合計
人数(人)	訪問型	0	605	688	1,293
	通所型	0	796	1,038	1,834
	その他	0	0	0	0
	全体	0	1,401	1,726	3,127
人数割合	訪問型	0.0%	43.2%	39.9%	41.3%
	通所型	0.0%	56.8%	60.1%	58.7%
	その他	0.0%	0.0%	0.0%	0.0%
	全体	0.0%	100.0%	100.0%	100.0%
費用(千円)	訪問型	0	24,149	36,885	61,034
	通所型	0	34,466	85,238	119,703
	その他	0	0	0	0
	全体	0	58,615	122,123	180,738
費用割合	訪問型	0.0%	41.2%	30.2%	33.8%
	通所型	0.0%	58.8%	69.8%	66.2%
	その他	0.0%	0.0%	0.0%	0.0%
	全体	0.0%	100.0%	100.0%	100.0%
1人あたり 費用額	訪問型	0	39,916	53,612	47,204
	通所型	0	43,299	82,117	65,269
	その他	0	0	0	0
	全体	0	41,838	70,755	57,799

9 比較指標一覧

指標項目			2018年06月分	
保険者属性	高齢者数		95,921	
	高齢化率		27.9%	
	後期高齢者割合		51.1%	
	認定者数		19,340	
	認定率		20.2%	
	受給実人員		15,827	
	受給率		81.8%	
	平均要介護度		1.77	
	介護費用総額(千円)		5,116,695	
	1人あたり費用額		323,289	
	高齢者1人あたり費用額		53,343	
要介護度3区分	人数(対総数)	人数重度率	16.1%	
		人数中度率	53.7%	
	費用(対総額)	費用重度率	31.9%	
		費用中度率	60.5%	
	水準	1人あたり重度費用額	640,035	
		1人あたり中度費用額	364,339	
1人あたり軽度費用額		81,458		
サービス機能 3区分	人数(対総数)	人数施設率	16.5%	
		人数在宅率	83.5%	
		・人数居住率	7.0%	
	費用(対総額)	費用施設率	32.8%	
		費用在宅率	67.2%	
		・費用居住率	11.2%	
	水準	1人あたり施設費用額	641,629	
		1人あたり在宅費用額	260,281	
		・1人あたり居住費用額	517,347	
・1人あたり在宅(居住除く)費用額		236,680		
重 度 (要介護4・5)	人数	重度率	16.1%	
		・施設重度率	53.0%	
		・在宅重度率	8.8%	
	施設・在宅率	重度施設率	54.4%	
		重度在宅率	45.6%	
		費用重度率	31.9%	
	費用	・施設費用の重度率	55.7%	
		・在宅費用の重度率	20.3%	
		重度費用の施設率	57.3%	
施設・在宅率	重度費用の在宅率	42.7%		
	施設サービス	利用率 (対施設人数)	介護老人福祉施設	46.4%
			地域密着型介護老人福祉施設	2.3%
介護老人保健施設			44.9%	
介護療養型医療施設			6.4%	
介護医療院			0.1%	
重度率	介護老人福祉施設	64.9%		
	地域密着型介護老人福祉施設	75.0%		
	介護老人保健施設	35.2%		
	介護療養型医療施設	83.3%		
	介護医療院	0.0%		
居住サービス	利用率 (対居住人数)	認知症対応型共同生活介護	69.3%	
		特定施設入居者生活介護	30.7%	
		地域密着型特定施設入居者生活介護	0.0%	
平均要介護度	施設利用者		3.47	
	在宅利用者		1.44	
	・居住利用者		2.27	
対支給限度額比率	要介護度別	全体	136.9%	
		軽度	87.2%	
		中・重度	148.7%	
	比率区分別	2割未満	5.6%	
		8割以上	66.1%	

指標項目		2018年06月分	
在宅サービス	主要サービス 利用率 (対在宅実人数)	訪問介護	23.7%
		・夜間訪問介護	0.0%
		訪問看護	4.4%
		通所介護	49.1%
		・認知症対応型通所介護	1.2%
		通所リハ	24.2%
	当該サービス 平均費用額	短期入所	6.1%
		訪問介護	88,204
		訪問看護	89,697
		通所介護	238,919
		通所リハ	131,582
		短期入所	233,282
	当該サービス 平均利用日数	訪問介護	22.5
		訪問看護	13.2
		通所介護	30.4
通所リハ		17.7	
短期入所		27.0	
サービスパッケージ		人数(対総数)	小規模多機能
	H+D+S		0.5%
	D+S		2.6%
	H+D		16.9%
	Dのみ		37.8%
	Hのみ		8.9%
	その他		6.5%
	地域ケア率(再掲)		25.9%
	費用(対総額)		小規模多機能
		H+D+S	0.7%
		D+S	2.9%
		H+D	17.6%
		Dのみ	24.8%
		Hのみ	3.6%
		その他	2.4%
		地域ケア率(再掲)	33.3%
		水準	小規模多機能
	H+D+S		415,264
	D+S		365,065
	H+D		336,940
	Dのみ		212,446
	Hのみ		131,913
	その他		117,899
	地域ケア率(再掲)		414,576
サービスパッケージ 複数・単機能	人数(対総数)		複数機能
		単機能・複数プラン	21.4%
		単機能・単プラン	31.8%
	費用(対総額)	複数機能	21.5%
		単機能・複数プラン	16.4%
		単機能・単プラン	14.4%
	水準	複数機能	344,011
		単機能・複数プラン	248,070
		単機能・単プラン	146,512
サービスパッケージ 対支給限度額比率	要介護5	小規模多機能	194.7%
		複数機能	178.2%
		単機能・複数プラン	174.6%
		単機能・単プラン	166.7%
	要介護3	小規模多機能	193.7%
		複数機能	181.1%
		単機能・複数プラン	153.3%
		単機能・単プラン	152.0%
	要介護1	小規模多機能	146.8%
		複数機能	154.9%
		単機能・複数プラン	129.5%
		単機能・単プラン	118.5%

※「・」は上段にある指標の下位指標である

(C)日本福祉大学 福祉政策評価センター