

介護保険事業 [月別] 実績分析報告書

— 目 次 —

1	認定・受給の状況	・・・ 1
2	介護費用の基本構造	・・・ 2
3	要介護度別の施設・在宅割合	・・・ 4
4	施設・居住・地域密着型サービスの利用状況	・・・ 6
5	在宅サービスの利用状況	・・・ 9
	・ サービス種類別利用人数と費用	
	・ 要介護度別の対支給限度額比率	
	・ 要介護度別のサービス利用状況	
6	サービスパッケージによる利用状況	・・・ 15
	・ サービスパッケージによる介護費用構造	
	・ 複数機能・単機能分析	
	・ 訪問介護の身体介護と生活援助割合	
7	地域ケア率	・・・ 21
8	総合事業	・・・ 23
9	比較指標一覧	・・・ 25

保険者番号 418566
利用実績年月 2018年8月
取込審査月 2018年9月

「介護保険事業実績分析報告書」は、国保連合会から配信される「保険者向け給付実績情報(11100000.CSV)」データに基づき作成しています。

サービス利用の分析を目的としたため、費用額の算出にあたっては、報酬算定にかかわる「地域区分」を考慮していません（一律に1単位＝基本10円を採用）。

ただし、介護予防・日常生活支援総合事業は、「保険者向け給付実績情報(11100000.CSV)」に含まれるデータのみを集計対象とする。

1 認定・受給の状況

1-1 要介護認定者と受給者数

高齢者数	認定者数	認定率	受給(利用)実人数	受給率
96,253人	19,440人	20.2%	15,785人	81.2%

1-2 要介護度別の受給者属性

(1) 性別

	事業対象者	要支援1	要支援2	要介護1	要介護2	要介護3	要介護4	要介護5	全体	平均要介護度
男性	0	542	638	1,191	632	580	351	197	4,131	1.70
	0.0%	24.8%	24.3%	29.1%	28.2%	27.4%	24.7%	18.0%	26.2%	
女性	0	1,645	1,992	2,905	1,609	1,533	1,070	900	11,654	1.79
	0.0%	75.2%	75.7%	70.9%	71.8%	72.6%	75.3%	82.0%	73.8%	
合計	0	2,187	2,630	4,096	2,241	2,113	1,421	1,097	15,785	1.77
	0.0%	100.0%	100.0%	100.0%	100.0%	100.0%	100.0%	100.0%	100.0%	

(2) 年齢別

	事業対象者	要支援1	要支援2	要介護1	要介護2	要介護3	要介護4	要介護5	全体	平均要介護度
65歳未満	0	45	47	93	52	53	28	17	335	1.75
	0.0%	2.1%	1.8%	2.3%	2.3%	2.5%	2.0%	1.5%	2.1%	
65-69歳	0	93	94	188	78	72	40	29	594	1.57
	0.0%	4.3%	3.6%	4.6%	3.5%	3.4%	2.8%	2.6%	3.8%	
70-74歳	0	130	148	226	128	100	60	39	831	1.59
	0.0%	5.9%	5.6%	5.5%	5.7%	4.7%	4.2%	3.6%	5.3%	
75-79歳	0	291	320	428	210	171	128	92	1,640	1.56
	0.0%	13.3%	12.2%	10.4%	9.4%	8.1%	9.0%	8.4%	10.4%	
80-84歳	0	604	606	833	405	349	219	170	3,186	1.53
	0.0%	27.6%	23.0%	20.3%	18.1%	16.5%	15.4%	15.5%	20.2%	
85-89歳	0	641	808	1,211	631	565	374	299	4,529	1.70
	0.0%	29.3%	30.7%	29.6%	28.2%	26.7%	26.3%	27.3%	28.7%	
90歳以上	0	383	607	1,117	737	803	572	451	4,670	2.12
	0.0%	17.5%	23.1%	27.3%	32.9%	38.0%	40.3%	41.1%	29.6%	
合計	0	2,187	2,630	4,096	2,241	2,113	1,421	1,097	15,785	1.77
	0.0%	100.0%	100.0%	100.0%	100.0%	100.0%	100.0%	100.0%	100.0%	

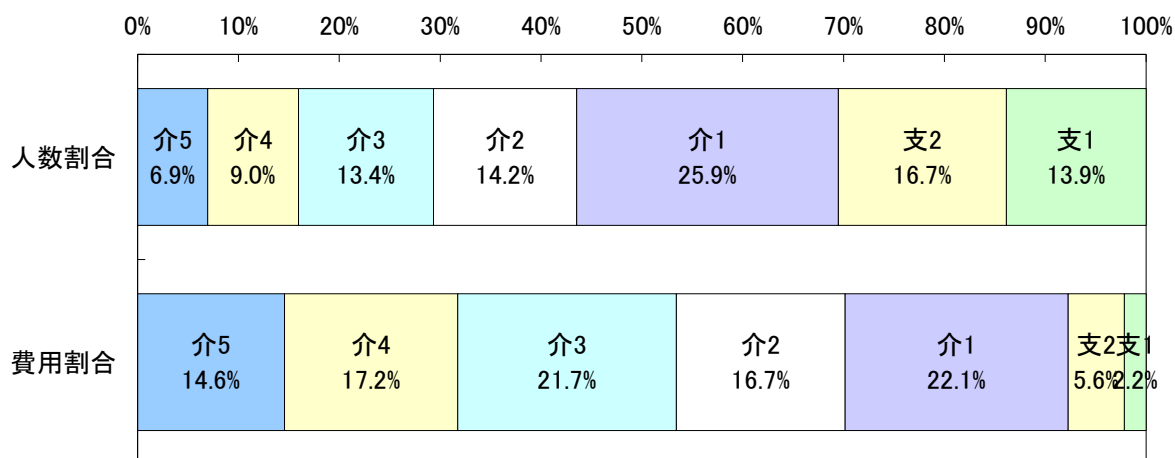
2 介護費用の基本構造

2-1 要介護度別の介護費用の基本構造

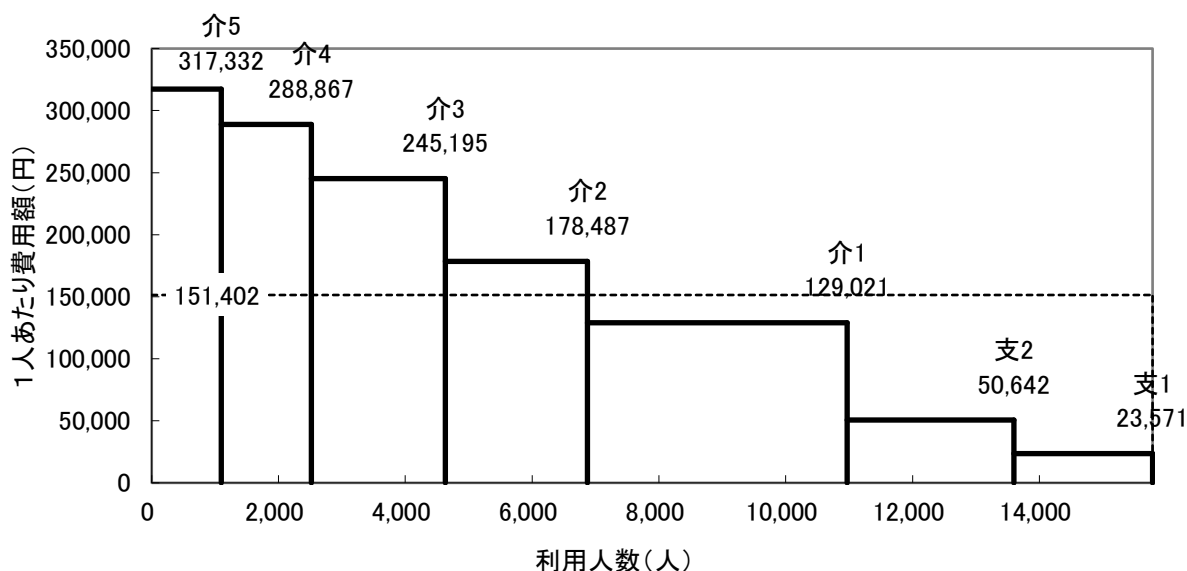
8区分	要介護5	要介護4	要介護3	要介護2	要介護1	要支援2	要支援1	事業対象者	合計
利用人数(人)	1,097	1,421	2,113	2,241	4,096	2,630	2,187	0	15,785
人数割合	6.9%	9.0%	13.4%	14.2%	25.9%	16.7%	13.9%	0.0%	100.0%
費用総額(千円)	348,114	410,480	518,096	399,989	528,471	133,188	51,550	0	2,389,887
費用割合	14.6%	17.2%	21.7%	16.7%	22.1%	5.6%	2.2%	0.0%	100.0%
1人あたり費用額(円)	317,332	288,867	245,195	178,487	129,021	50,642	23,571	0	151,402
3区分	重度		中度			軽度		合計	
利用人数(人)	2,518		8,450			4,817		15,785	
人数割合	16.0%		53.5%			30.5%		100.0%	
費用総額(千円)	758,593		1,446,556			184,738		2,389,887	
費用割合	31.7%		60.5%			7.7%		100.0%	
1人あたり費用額(円)	301,268		171,190			38,351		151,402	

※各費用総額に特定入所(居)者介護サービス費は含まない

<利用人数割合と費用割合>



<要介護度別費用構造図>

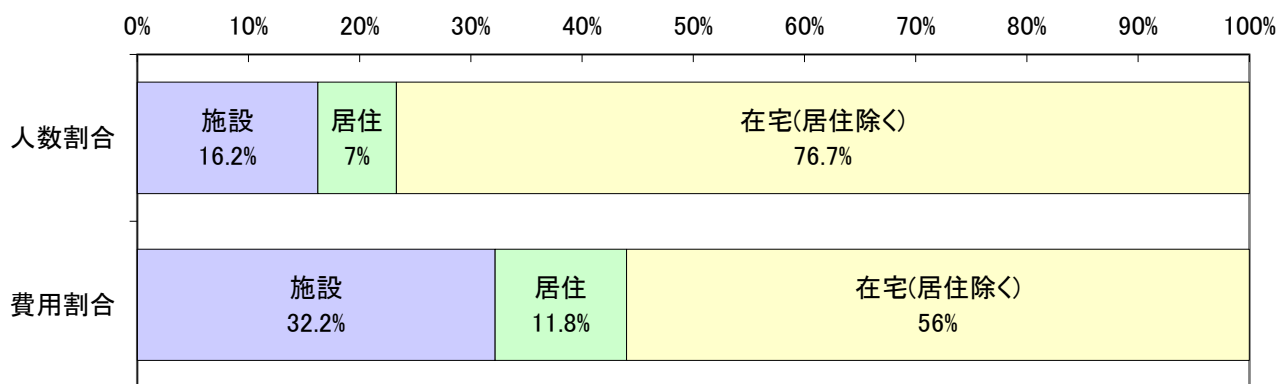


2-2 施設・居住・在宅(居住除く)別の介護費用の基本構造

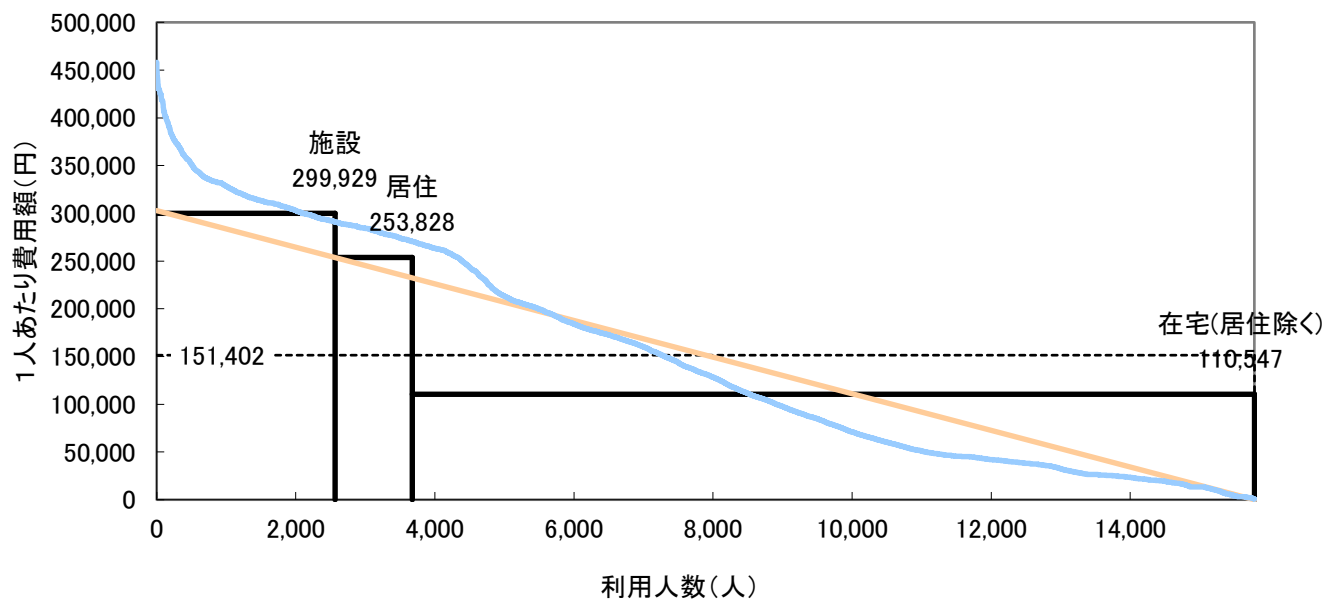
	施設	在宅		合計	
		居住	在宅(居住除く)		
利用人数(人)	2,564	13,221	1,112	12,109	15,785
人数割合	16.2%	83.8%	7.0%	76.7%	100.0%
費用総額(千円)	769,019	1,620,868	282,257	1,338,611	2,389,887
費用割合	32.2%	67.8%	11.8%	56.0%	100.0%
1人あたり費用額(円)	299,929	122,598	253,828	110,547	151,402
平均要介護度	3.47	1.44	2.28	1.36	1.77

注) サービス利用の重複は考慮していない。

<利用人数割合と費用割合>



<施設・居住・在宅別費用構造図>



利用人数を共通(底辺)とする4種類の面積で費用総額を表した図である。
なお曲線は実際の利用者を費用額降順に並べた分布である。

3 要介護度別の施設・在宅割合

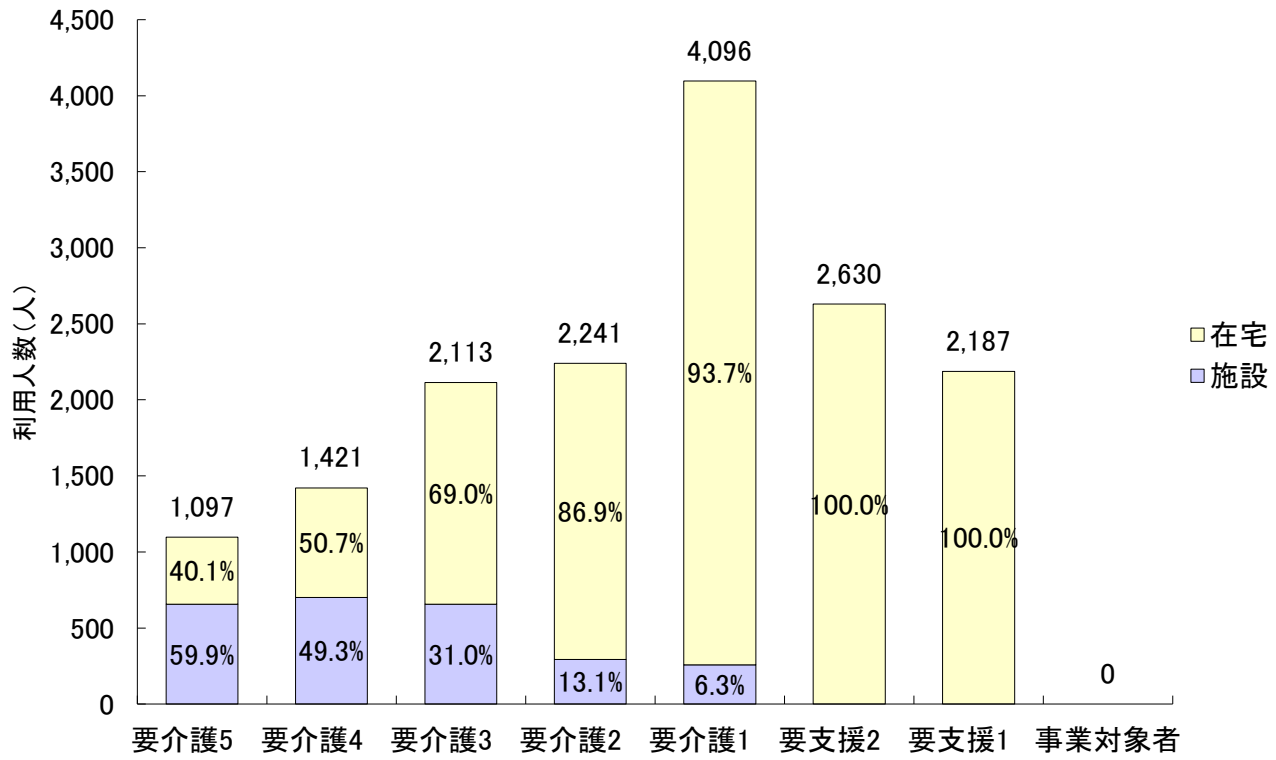
3-1 要介護度別の施設・在宅利用者の割合

		要介護5	要介護4	要介護3	要介護2	要介護1	要支援2	要支援1	事業対象者	合計
利用人数 (人)	施設	657	700	656	293	258	0	0	0	2,564
	在宅	440	721	1,457	1,948	3,838	2,630	2,187	0	13,221
	居住	96	145	233	220	295	91	32	0	1,112
	合計	1,097	1,421	2,113	2,241	4,096	2,630	2,187	0	15,785
施設・在宅 割合	施設	59.9%	49.3%	31.0%	13.1%	6.3%	0.0%	0.0%	0.0%	16.2%
	在宅	40.1%	50.7%	69.0%	86.9%	93.7%	100.0%	100.0%	0.0%	83.8%
	居住	8.8%	10.2%	11.0%	9.8%	7.2%	3.5%	1.5%	0.0%	7.0%
	合計	100.0%	100.0%	100.0%	100.0%	100.0%	100.0%	100.0%	0.0%	100.0%
要介護度 分布	施設	25.6%	27.3%	25.6%	11.4%	10.1%	0.0%	0.0%	0.0%	100.0%
	在宅	3.3%	5.5%	11.0%	14.7%	29.0%	19.9%	16.5%	0.0%	100.0%
	居住	8.6%	13.0%	21.0%	19.8%	26.5%	8.2%	2.9%	0.0%	100.0%
	合計	6.9%	9.0%	13.4%	14.2%	25.9%	16.7%	13.9%	0.0%	100.0%

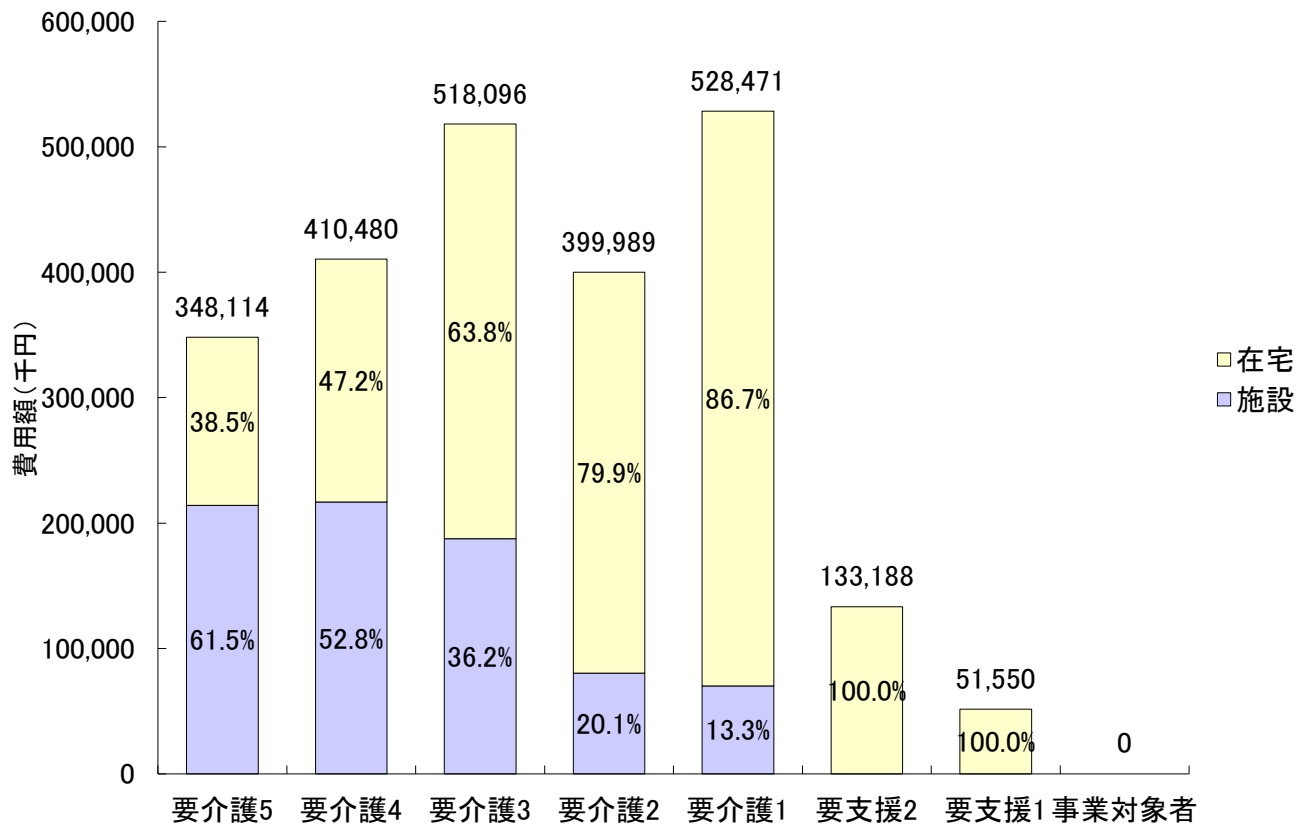
3-2 要介護度別の施設・在宅費用の割合

		要介護5	要介護4	要介護3	要介護2	要介護1	要支援2	要支援1	事業対象者	合計
費用額 (千円)	施設	214,153	216,715	187,640	80,470	70,041	0	0	0	769,019
	在宅	133,960	193,765	330,456	319,519	458,431	133,188	51,550	0	1,620,868
	居住	27,243	41,242	65,276	57,927	72,195	16,284	2,090	0	282,257
	合計	348,114	410,480	518,096	399,989	528,471	133,188	51,550	0	2,389,887
施設・在宅 割合	施設	61.5%	52.8%	36.2%	20.1%	13.3%	0.0%	0.0%	0.0%	32.2%
	在宅	38.5%	47.2%	63.8%	79.9%	86.7%	100.0%	100.0%	0.0%	67.8%
	居住	7.8%	10.0%	12.6%	14.5%	13.7%	12.2%	4.1%	0.0%	11.8%
	合計	100.0%	100.0%	100.0%	100.0%	100.0%	100.0%	100.0%	0.0%	100.0%
要介護度 分布	施設	27.8%	28.2%	24.4%	10.5%	9.1%	0.0%	0.0%	0.0%	100.0%
	在宅	8.3%	12.0%	20.4%	19.7%	28.3%	8.2%	3.2%	0.0%	100.0%
	居住	9.7%	14.6%	23.1%	20.5%	25.6%	5.8%	0.7%	0.0%	100.0%
	合計	14.6%	17.2%	21.7%	16.7%	22.1%	5.6%	2.2%	0.0%	100.0%

＜要介護度別の施設・在宅利用者の割合＞



＜要介護度別の施設・在宅費用の割合＞



4 施設・居住・地域密着型サービスの利用状況

4-1 施設・居住サービスの基本指標

		利用人数 (人)	人数 割合	費用総額 (千円)	費用 割合	1人あたり 費用額
施設	介護老人福祉施設	1,210	46.7%	341,033	44.4%	281,845
	地域密着型 介護老人福祉施設	58	2.2%	18,685	2.4%	322,164
	介護老人保健施設	1,158	44.7%	346,374	45.1%	299,114
	介護療養型医療施設	165	6.4%	61,879	8.1%	375,022
	介護医療院	2	0.1%	269	0.0%	134,510
	合計	2,593	100.0%	768,240	100.0%	296,275
居住	認知症対応型 共同生活介護	767	68.4%	212,377	76.9%	276,893
	特定施設入居者 生活介護	354	31.6%	63,746	23.1%	180,073
	地域密着型特定施設 入居者生活介護	0	0.0%	0	0.0%	0
	合計	1,121	100.0%	276,123	100.0%	246,318

4-2 施設・居住サービス利用者の要介護度分布

		軽度	要介護 1	要介護 2	要介護 3	要介護 4	要介護 5	合計	重度率	平均 要介護度
施設	介護老人福祉施設	0	25	53	354	398	380	1,210	64.3%	3.87
		0.0%	2.1%	4.4%	29.3%	32.9%	31.4%	100.0%		
	地域密着型 介護老人福祉施設	0	0	1	14	25	18	58	74.1%	4.03
		0.0%	0.0%	1.7%	24.1%	43.1%	31.0%	100.0%		
	介護老人保健施設	0	232	241	279	228	178	1,158	35.1%	2.90
		0.0%	20.0%	20.8%	24.1%	19.7%	15.4%	100.0%		
	介護療養型医療施設	0	4	4	19	55	83	165	83.6%	4.27
0.0%		2.4%	2.4%	11.5%	33.3%	50.3%	100.0%			
介護医療院	0	2	0	0	0	0	2	0.0%	1.00	
	0.0%	100.0%	0.0%	0.0%	0.0%	0.0%	100.0%			
合計	0	263	299	666	706	659	2,593	52.6%	3.46	
居住	認知症対応型 共同生活介護	43	204	171	171	106	72	767	23.2%	2.42
		5.6%	26.6%	22.3%	22.3%	13.8%	9.4%	100.0%		
	特定施設入居者 生活介護	80	92	53	64	40	25	354	18.4%	1.99
		22.6%	26.0%	15.0%	18.1%	11.3%	7.1%	100.0%		
	地域密着型特定施設 入居者生活介護	0	0	0	0	0	0	0	0.0%	0.00
0.0%		0.0%	0.0%	0.0%	0.0%	0.0%	0.0%			
合計	123	296	224	235	146	97	1,121	21.7%	2.29	
		11.0%	26.4%	20.0%	21.0%	13.0%	8.7%	100.0%		

※重度率とは、全体に対する要介護4・5の割合を示している。

4-3 地域密着型サービスの基本指標

		利用人数 (人)	人数 割合	費用総額 (千円)	費用 割合	1人あたり 費用額
全体		15,785	100.0%	2,389,887	100.0%	151,402
地域密着型サービス		2,662	16.9%	506,388	21.2%	190,228
施設	地域密着型 介護老人福祉施設	58	0.4%	18,685	0.8%	322,164
居住	認知症対応型 共同生活介護	767	4.9%	212,377	8.9%	276,893
	地域密着型特定施設 入居者生活介護	0	0.0%	0	0.0%	0
在宅	認知症対応型通所介護	162	1.0%	19,625	0.8%	121,140
	地域密着型通所介護	1,173	7.4%	169,991	7.1%	144,920
	小規模多機能型 居宅介護	477	3.0%	80,705	3.4%	169,192
		複合型サービス	18	0.1%	4,241	0.2%
	定期巡回・随時対応型 訪問介護看護	7	0.0%	764	0.0%	109,141
	夜間訪問介護	0	0.0%	0	0.0%	0

4-4 地域密着型サービス利用者の要介護度分布

		軽度	要介護1	要介護2	要介護3	要介護4	要介護5	合計	平均要介護度
施設	地域密着型 介護老人福祉施設	0	0	1	14	25	18	58	4.03
		0.0%	0.0%	1.7%	24.1%	43.1%	31.0%	100.0%	
居住	認知症対応型 共同生活介護	43	204	171	171	106	72	767	2.42
		5.6%	26.6%	22.3%	22.3%	13.8%	9.4%	100.0%	
	地域密着型特定施設 入居者生活介護	0	0	0	0	0	0	0	0.00
		0.0%	0.0%	0.0%	0.0%	0.0%	0.0%	0.0%	
在宅	認知症対応型通所介護	21	64	32	22	17	6	162	1.85
		13.0%	39.5%	19.8%	13.6%	10.5%	3.7%	100.0%	
	地域密着型通所介護	1	512	267	215	111	67	1,173	2.11
		0.1%	43.6%	22.8%	18.3%	9.5%	5.7%	100.0%	
	小規模多機能型 居宅介護	96	155	92	73	45	16	477	1.79
		20.1%	32.5%	19.3%	15.3%	9.4%	3.4%	100.0%	
	複合型サービス	0	5	4	2	4	3	18	2.78
		0.0%	27.8%	22.2%	11.1%	22.2%	16.7%	100.0%	
定期巡回・随時対応型 訪問介護看護	0	3	2	1	1	0	7	2.00	
	0.0%	42.9%	28.6%	14.3%	14.3%	0.0%	100.0%		
夜間訪問介護	0	0	0	0	0	0	0	0.00	
	0.0%	0.0%	0.0%	0.0%	0.0%	0.0%	0.0%		
地域密着型サービス		161	943	569	498	309	182	2,662	2.17
		6.0%	35.4%	21.4%	18.7%	11.6%	6.8%	100.0%	

4-5 特定入所(居)者介護サービス費の状況

(1) 特定入所(居)者介護サービス費用割合

	特定入所(居)者 介護サービス費(千円)	介護費用総額(千円)	割合
費用	68,178	2,389,887	2.9%

※介護費用総額に、特定入所(居)者介護サービス費用は含まれない

(2) 特定入所(居)者の利用者負担段階別割合

サービス種類	特定入所(居)者 利用者負担段階				全利用者数
	1段階	2段階	3段階	計	
短期入所	7人	72人	158人	237人	808人
	0.9%	8.9%	19.6%	29.3%	100.0%
介護老人福祉施設(特養)	34人	429人	462人	925人	1,268人
	2.7%	33.8%	36.4%	72.9%	100.0%
介護老人保健施設(老健)	23人	235人	299人	557人	1,158人
	2.0%	20.3%	25.8%	48.1%	100.0%
介護療養型医療施設(療養型)	4人	27人	55人	86人	165人
	2.4%	16.4%	33.3%	52.1%	100.0%
介護医療院	0人	0人	0人	0人	2人
	0.0%	0.0%	0.0%	0.0%	100.0%
全体	68人	763人	974人	1,805人	3,401人
	2.0%	22.4%	28.6%	53.1%	100.0%

※負担限度額が300円未満の利用者は、1段階としている

<利用者負担段階別割合(全体)>

1段階	2段階	3段階	
2.0%	22.4%	28.6%	46.9%

(3) 特定入所(居)者介護サービス費用の食費・居住費の割合

サービス種類	特定入所(居)者金額					
	食費 (千円)	割合	居住費 (千円)	割合	合計 (千円)	割合
短期入所	3,174	56.5%	2,440	43.5%	5,614	100.0%
介護老人福祉施設(特養)	24,578	56.2%	19,156	43.8%	43,734	100.0%
介護老人保健施設(老健)	14,126	85.0%	2,486	15.0%	16,612	100.0%
介護療養型医療施設(療養型)	2,037	91.8%	181	8.2%	2,218	100.0%
介護医療院	0	0.0%	0	0.0%	0	0.0%
全体	43,915	64.4%	24,263	35.6%	68,178	100.0%

※金額は、利用者負担額を除く

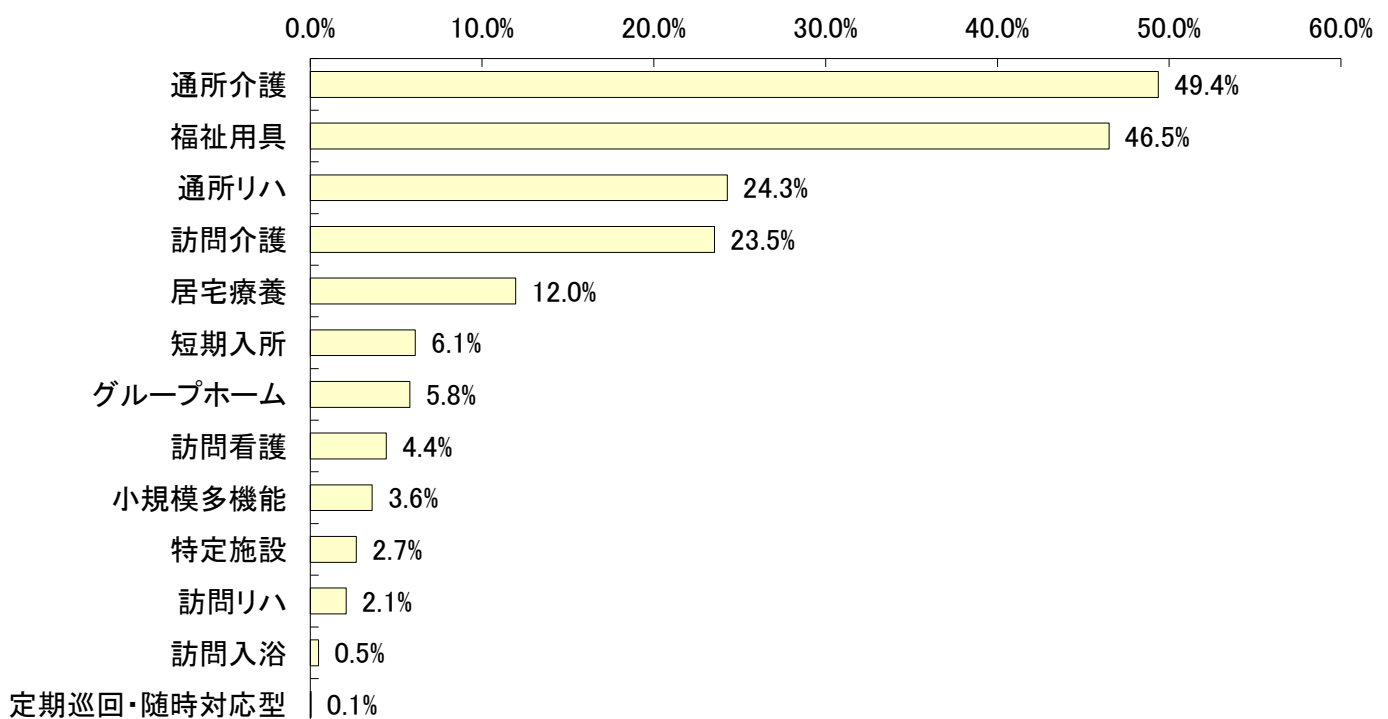
5 在宅サービスの利用状況

5-1 在宅サービス種類別の利用人数

サービス名		予防給付 (総合事業含む) (人)	利用率	介護給付 (人)	利用率	全体 (人)	利用率	平均 要介護度
訪問	訪問介護	1,296	26.9%	1,814	21.6%	3,110	23.5%	1.27
	夜間訪問	0	0.0%	0	0.0%	0	0.0%	0.00
	訪問入浴	0	0.0%	64	0.8%	64	0.5%	3.75
	訪問看護	133	2.8%	452	5.4%	585	4.4%	1.89
	訪問リハ	58	1.2%	217	2.6%	275	2.1%	2.07
	居宅療養	157	3.3%	1,424	16.9%	1,581	12.0%	2.35
通所	通所介護	1,879	39.0%	4,648	55.3%	6,527	49.4%	1.57
	認知症対応型通所介護	21	0.4%	141	1.7%	162	1.2%	1.85
	地域密着型通所介護	0	0.0%	1,173	14.0%	1,173	8.9%	2.11
	通所リハ	1,404	29.1%	1,805	21.5%	3,209	24.3%	1.09
短期	短期入所	74	1.5%	734	8.7%	808	6.1%	2.17
	生活介護	57	1.2%	658	7.8%	715	5.4%	2.21
	療養介護	17	0.4%	79	0.9%	96	0.7%	1.91
福祉用具		1,821	37.8%	4,326	51.5%	6,147	46.5%	1.68
居宅 包括	定期巡回・随時対応型	0	0.0%	7	0.1%	7	0.1%	2.00
	小規模多機能	96	2.0%	381	4.5%	477	3.6%	1.79
	複合型サービス	0	0.0%	18	0.2%	18	0.1%	2.78
居住	グループホーム	43	0.9%	724	8.6%	767	5.8%	2.42
	特定施設	80	1.7%	274	3.3%	354	2.7%	1.99
	小規模特定施設	0	0.0%	0	0.0%	0	0.0%	0.00
合計(延べ人数)		7,041	146.2%	16,870	200.7%	23,911	180.9%	-
合計		4,817	100.0%	8,404	100.0%	13,221	100.0%	1.44
予防・介護給付割合			36.4%		63.6%		100.0%	-

※総合事業の訪問型、通所型サービスは、予防給付の訪問介護、通所介護に表記する。

<在宅サービス利用率（全体上位順）>

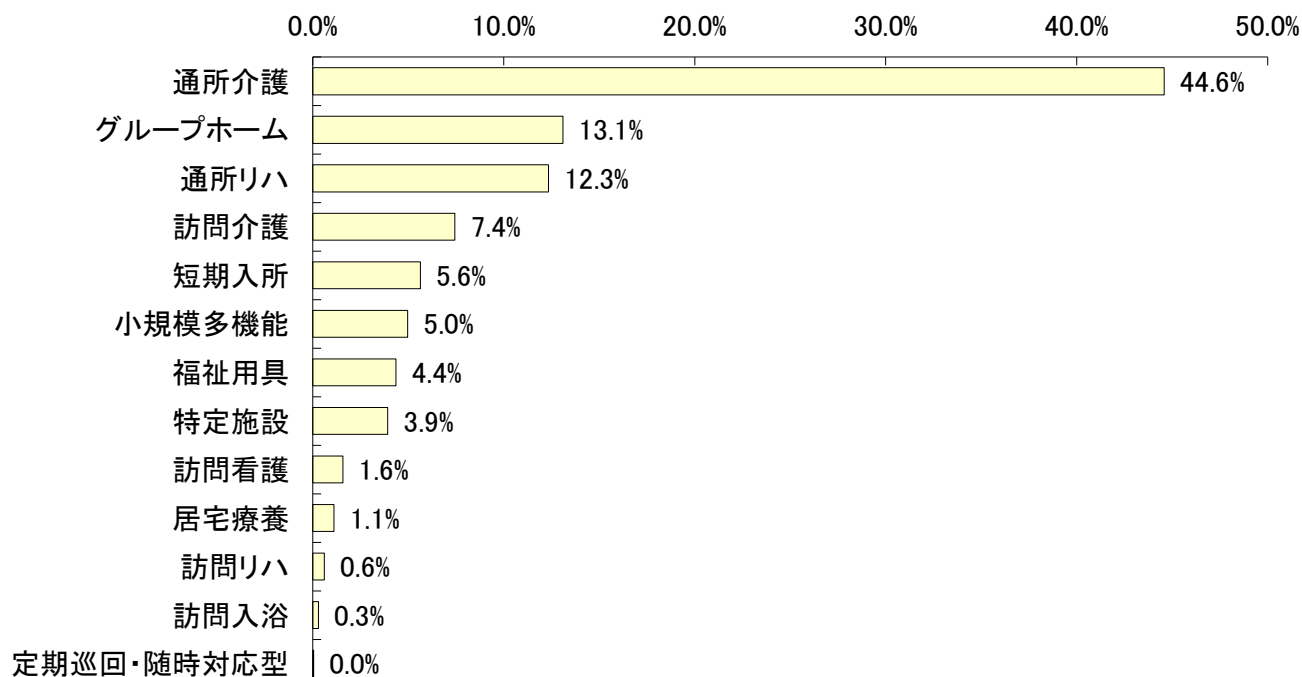


5-2 在宅サービス種類別の費用額

サービス名		予防給付 (総合事業含む) (千円)	費用 割合	介護給付 (千円)	費用 割合	全 体 (千円)	費用 割合	1人あたり 費用額
訪問	訪問介護	27,676	15.0%	92,992	6.5%	120,668	7.4%	38,800
	夜間訪問	0	0.0%	0	0.0%	0	0.0%	0
	訪問入浴	0	0.0%	4,862	0.3%	4,862	0.3%	75,968
	訪問看護	4,455	2.4%	21,102	1.5%	25,557	1.6%	43,687
	訪問リハ	1,877	1.0%	7,999	0.6%	9,876	0.6%	35,913
	居宅療養	1,715	0.9%	16,252	1.1%	17,967	1.1%	11,364
通所	通所介護	56,287	30.5%	666,647	46.4%	722,934	44.6%	110,761
	認知症対応型通所介護	1,247	0.7%	18,378	1.3%	19,625	1.2%	121,140
	地域密着型通所介護	0	0.0%	169,991	11.8%	169,991	10.5%	144,920
	通所リハ	51,296	27.8%	148,848	10.4%	200,144	12.3%	62,370
短期	短期入所	2,698	1.5%	88,685	6.2%	91,383	5.6%	113,098
	生活介護	1,922	1.0%	82,449	5.7%	84,371	5.2%	118,001
	療養介護	777	0.4%	6,235	0.4%	7,012	0.4%	73,045
福祉用具		13,282	7.2%	57,344	4.0%	70,626	4.4%	11,489
居宅 包括	定期巡回・随時対応型	0	0.0%	764	0.1%	764	0.0%	109,141
	小規模多機能	7,488	4.1%	73,217	5.1%	80,705	5.0%	169,192
	複合型サービス	0	0.0%	4,241	0.3%	4,241	0.3%	235,606
居住	グループホーム	10,984	5.9%	201,393	14.0%	212,377	13.1%	276,893
	特定施設	6,947	3.8%	56,799	4.0%	63,746	3.9%	180,073
	小規模特定施設	0	0.0%	0	0.0%	0	0.0%	0
合 計		184,705	100.0%	1,436,904	100.0%	1,621,609	100.0%	122,654
予防・介護給付割合			11.4%		88.6%		100.0%	-

※総合事業の訪問型、通所型サービスは、予防給付の訪問介護、通所介護に表記する。

<在宅サービス費用割合（全体上位順）>

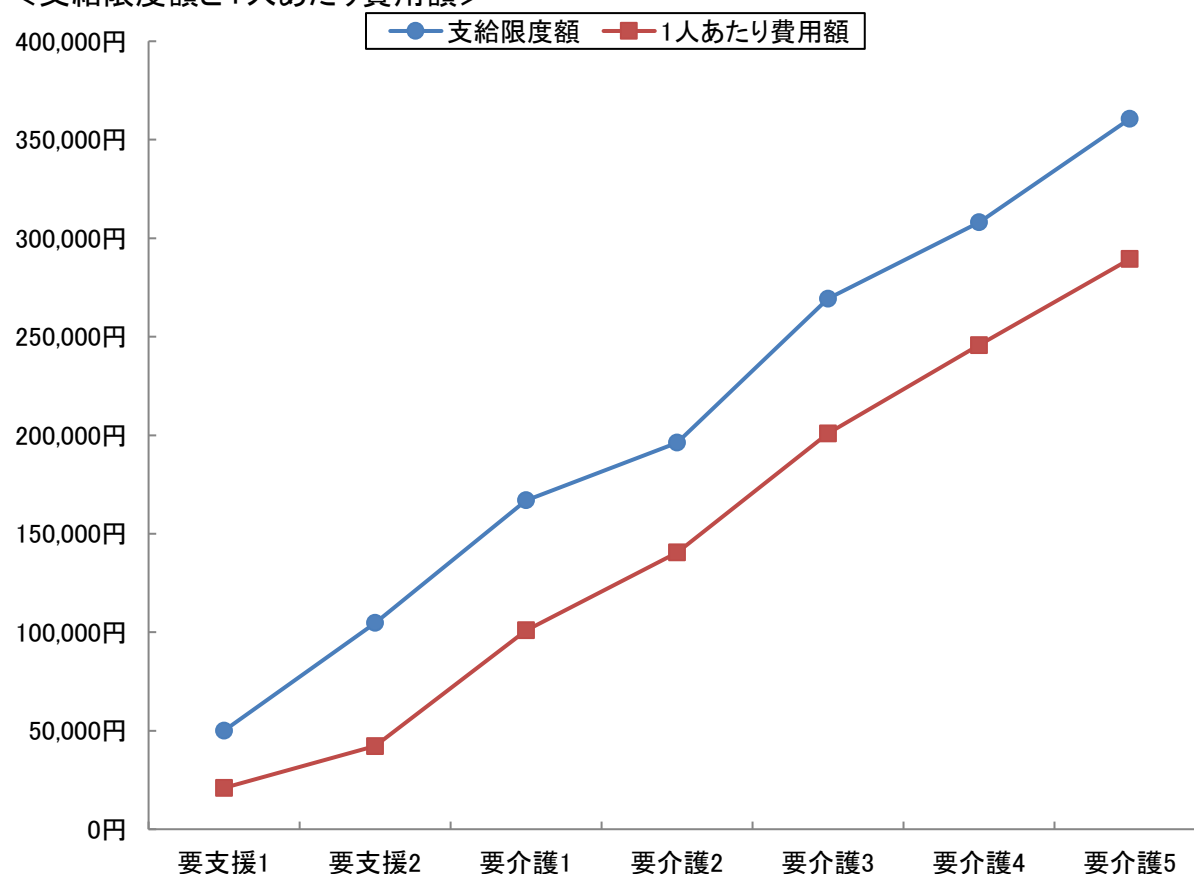


5-3 要介護度別在宅(居住除く)利用者の対支給限度額比率(事業対象者を除く)

要介護度	人数 (人) A	費用総額 (千円) B	1人あたり 費用額(円) C(B/A)	支給限度額 (円) D	対支給限度額 比率 C/D
要支援1	2,156	45,227	20,977	50,030	41.9%
要支援2	2,535	106,965	42,195	104,730	40.3%
要介護1	3,549	358,145	100,914	166,920	60.5%
要介護2	1,736	243,790	140,432	196,160	71.6%
要介護3	1,230	247,065	200,866	269,310	74.6%
要介護4	579	142,258	245,695	308,060	79.8%
要介護5	345	99,847	289,412	360,650	80.2%
軽度	4,691	152,192	32,443	-	40.8%
中・重度	7,439	1,091,104	146,674	-	69.6%
全体	12,130	1,243,296	102,498	-	64.1%

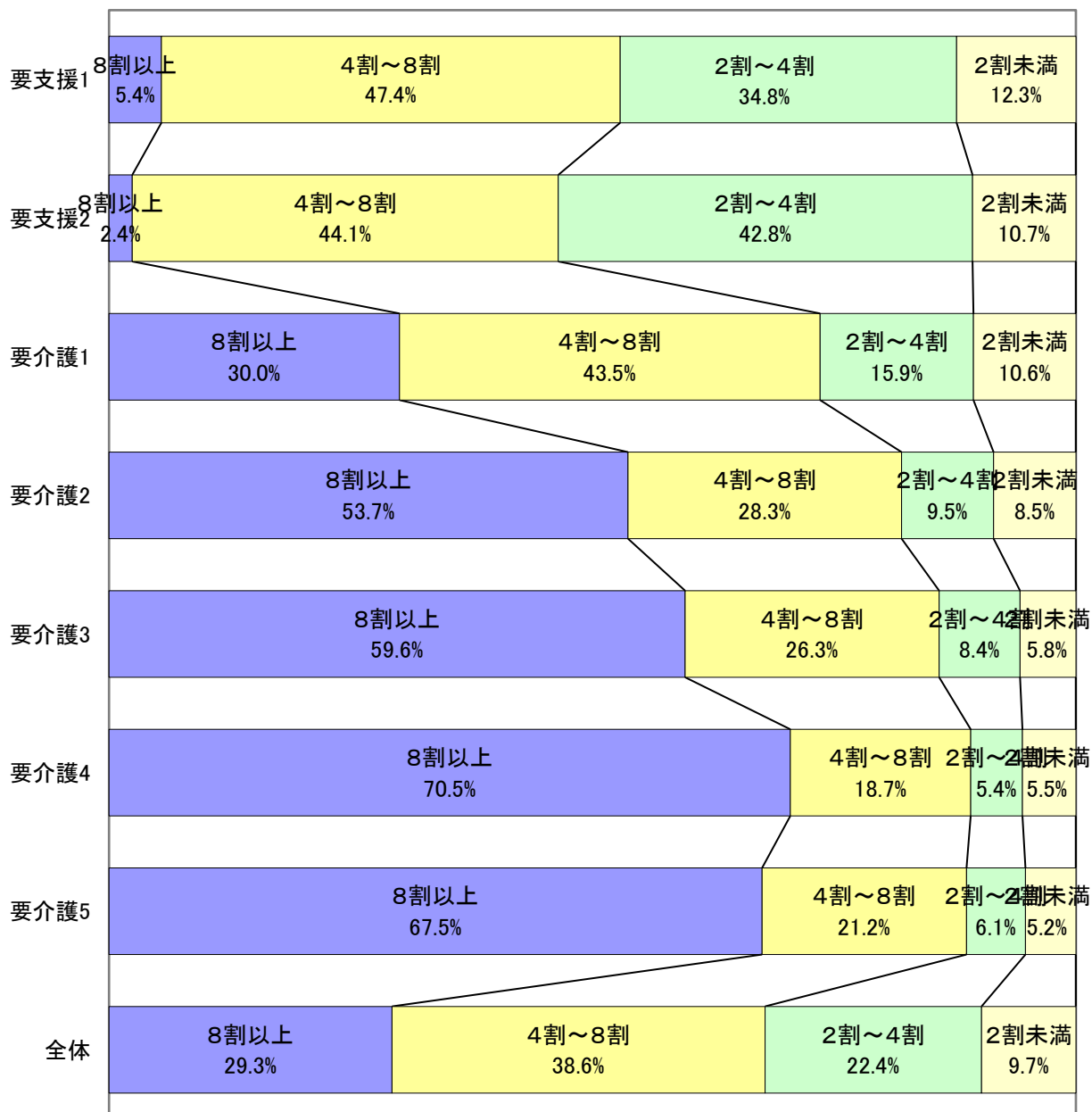
※対象となるサービスは、訪問介護、訪問入浴、訪問看護、訪問リハ、通所介護、通所リハ、福祉用具、短期入所、夜間訪問、認知症対応型通所介護、地域密着型通所介護、小規模多機能、GH短期の13種類

<支給限度額と1人あたり費用額>



5-4 対支給限度額比率区別の利用割合(事業対象者を除く)

対支給限度額比率の区分	要支援1	要支援2	要介護1	要介護2	要介護3	要介護4	要介護5	全体
8割以上	117	61	1,066	932	733	408	233	3,550
	5.4%	2.4%	30.0%	53.7%	59.6%	70.5%	67.5%	29.3%
4～8割	1,023	1,117	1,544	491	323	108	73	4,679
	47.4%	44.1%	43.5%	28.3%	26.3%	18.7%	21.2%	38.6%
2～4割	750	1,086	563	165	103	31	21	2,719
	34.8%	42.8%	15.9%	9.5%	8.4%	5.4%	6.1%	22.4%
2割未満	266	271	376	148	71	32	18	1,182
	12.3%	10.7%	10.6%	8.5%	5.8%	5.5%	5.2%	9.7%
合計	2,156	2,535	3,549	1,736	1,230	579	345	12,130
	100.0%	100.0%	100.0%	100.0%	100.0%	100.0%	100.0%	100.0%

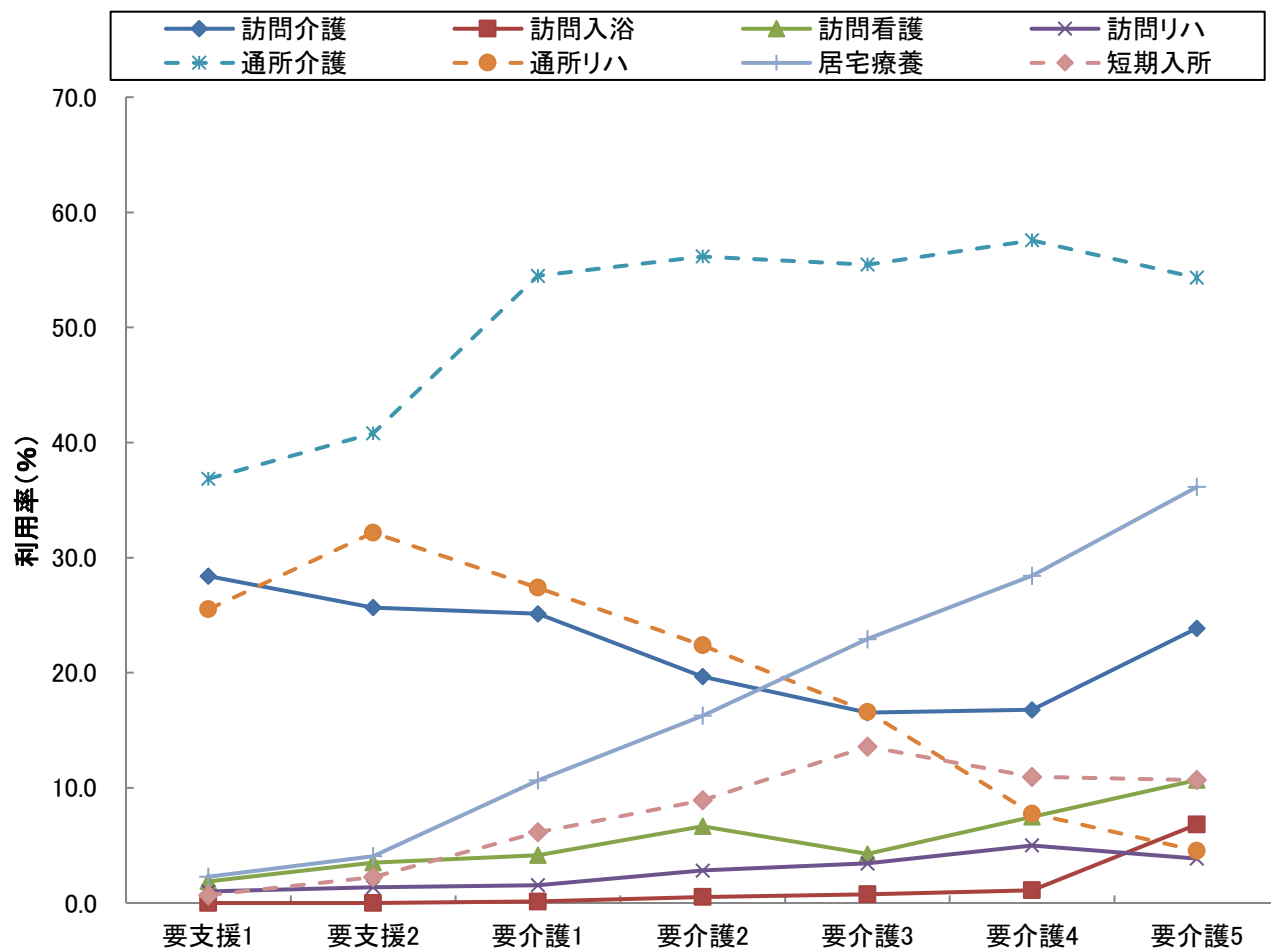


5-5 要介護度別の在宅サービス利用率(事業対象者を除く)

サービス名	全体		要支援1		要支援2		要介護1		要介護2		要介護3		要介護4		要介護5	
	利用人数(人)	利用率(%)	利用人数(人)	利用率(%)	利用人数(人)	利用率(%)	利用人数(人)	利用率(%)	利用人数(人)	利用率(%)	利用人数(人)	利用率(%)	利用人数(人)	利用率(%)	利用人数(人)	利用率(%)
訪問介護	3,110	23.5	621	28.4	675	25.7	964	25.1	383	19.7	241	16.5	121	16.8	105	23.9
訪問入浴	64	0.5	0	0.0	0	0.0	5	0.1	10	0.5	11	0.8	8	1.1	30	6.8
訪問看護	585	4.4	41	1.9	92	3.5	159	4.1	130	6.7	62	4.3	54	7.5	47	10.7
訪問リハ	275	2.1	22	1.0	36	1.4	59	1.5	55	2.8	50	3.4	36	5.0	17	3.9
居宅療養	1,581	12.0	50	2.3	107	4.1	409	10.7	317	16.3	334	22.9	205	28.4	159	36.1
通所介護	6,526	49.4	806	36.9	1,073	40.8	2,091	54.5	1,094	56.2	808	55.5	415	57.6	239	54.3
通所リハ	3,209	24.3	558	25.5	846	32.2	1,051	27.4	436	22.4	242	16.6	56	7.8	20	4.5
短期入所	808	6.1	15	0.7	59	2.2	236	6.1	174	8.9	198	13.6	79	11.0	47	10.7
福祉用具	6,147	46.5	765	35.0	1,056	40.2	1,609	41.9	1,108	56.9	906	62.2	430	59.6	273	62.0
定期巡回	7	0.1	0	0.0	0	0.0	3	0.1	2	0.1	1	0.1	1	0.1	0	0.0
小規模多機能	477	3.6	23	1.1	73	2.8	155	4.0	92	4.7	73	5.0	45	6.2	16	3.6
グループホーム	767	5.8	0	0.0	43	1.6	204	5.3	171	8.8	171	11.7	106	14.7	72	16.4
特定施設	354	2.7	32	1.5	48	1.8	92	2.4	53	2.7	64	4.4	40	5.5	25	5.7
実人数	13,221	-	2,187	-	2,630	-	3,838	-	1,948	-	1,457	-	721	-	440	-

※地域密着型サービスは、以下のように分類し集計している

夜間訪問介護→訪問介護、認知症デイ→通所介護、地域密着型デイ→通所介護、小規模多機能及び複合型サービス→小規模多機能、小規模特定施設→特定施設、地域密着グループホーム短期利用及び特定施設短期利用→短期入所

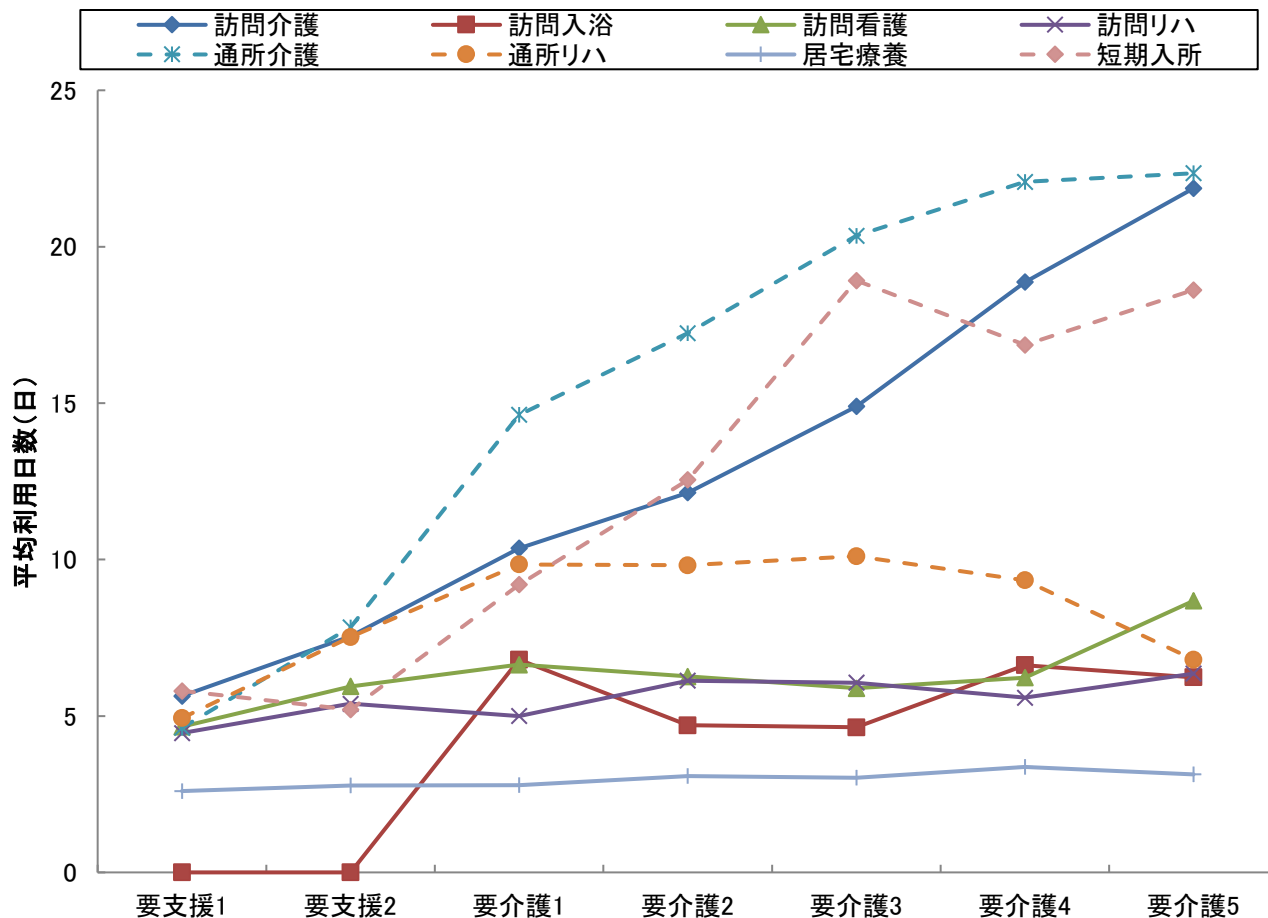


5-6 要介護度別の在宅サービス利用水準(事業対象者を除く)

サービス名	全体		要支援1		要支援2		要介護1		要介護2		要介護3		要介護4		要介護5	
	1人あたり費用額(円)	平均利用日数(日)	1人あたり費用額(円)	平均利用日数(日)	1人あたり費用額(円)	平均利用日数(日)	1人あたり費用額(円)	平均利用日数(日)	1人あたり費用額(円)	平均利用日数(日)	1人あたり費用額(円)	平均利用日数(日)	1人あたり費用額(円)	平均利用日数(日)	1人あたり費用額(円)	平均利用日数(日)
訪問介護	38,800	10.1	17,932	5.6	24,503	7.5	33,752	10.4	41,861	12.1	65,521	14.9	100,720	18.9	156,621	21.9
訪問入浴	75,968	5.8	0	0.0	0	0.0	89,932	6.8	62,159	4.7	60,990	4.6	85,805	6.6	81,111	6.2
訪問看護	43,687	6.4	28,836	4.7	35,573	5.9	43,385	6.6	42,827	6.3	44,025	5.9	49,327	6.2	69,006	8.7
訪問リハ	35,913	5.6	28,787	4.5	34,539	5.4	33,040	5.0	38,851	6.1	38,043	6.1	37,001	5.6	39,941	6.4
居宅療養	11,364	3.0	10,298	2.6	11,216	2.8	10,665	2.8	11,796	3.1	11,200	3.0	12,371	3.4	11,782	3.1
通所介護	110,778	14.2	19,622	4.6	37,749	7.8	100,872	14.6	135,972	17.2	186,543	20.3	228,449	22.1	256,919	22.3
通所リハ	62,370	8.4	24,538	4.9	44,449	7.5	74,809	9.8	86,738	9.8	102,622	10.1	107,107	9.3	78,695	6.8
短期入所	113,098	13.2	27,793	5.8	38,670	5.2	69,504	9.2	96,547	12.5	167,607	18.9	165,070	16.9	196,936	18.6
定期巡回	109,141	25.0	0	0.0	0	0.0	67,160	30.7	101,645	24.0	107,270	4.0	251,950	31.0	0	0.0
小規模多機能	169,192	21.7	50,021	15.4	86,812	16.1	132,428	20.9	185,349	24.5	249,865	24.6	279,136	25.7	302,310	24.8
グループホーム	276,893	29.7	0	0.0	255,452	30.3	266,865	30.1	267,283	28.9	291,938	30.5	291,977	29.9	282,999	28.3
特定施設	180,073	29.4	61,782	28.8	103,542	29.5	176,879	29.3	198,300	29.7	223,357	30.1	233,216	28.7	255,699	28.7
水準平均	122,598	16.3	23,571	5.4	50,642	9.5	119,445	17.6	164,024	21.0	226,805	25.3	268,744	27.8	304,455	29.5

※地域密着型サービスは、以下のように分類し集計している

夜間訪問介護→訪問介護、認知症デイ→通所介護、地域密着型デイ→通所介護、小規模多機能及び複合型サービス→小規模多機能、小規模特定施設→特定施設、地域密着グループホーム短期利用及び特定施設短期利用→短期入所



6 サービスパッケージによる利用状況(事業対象者を除く)

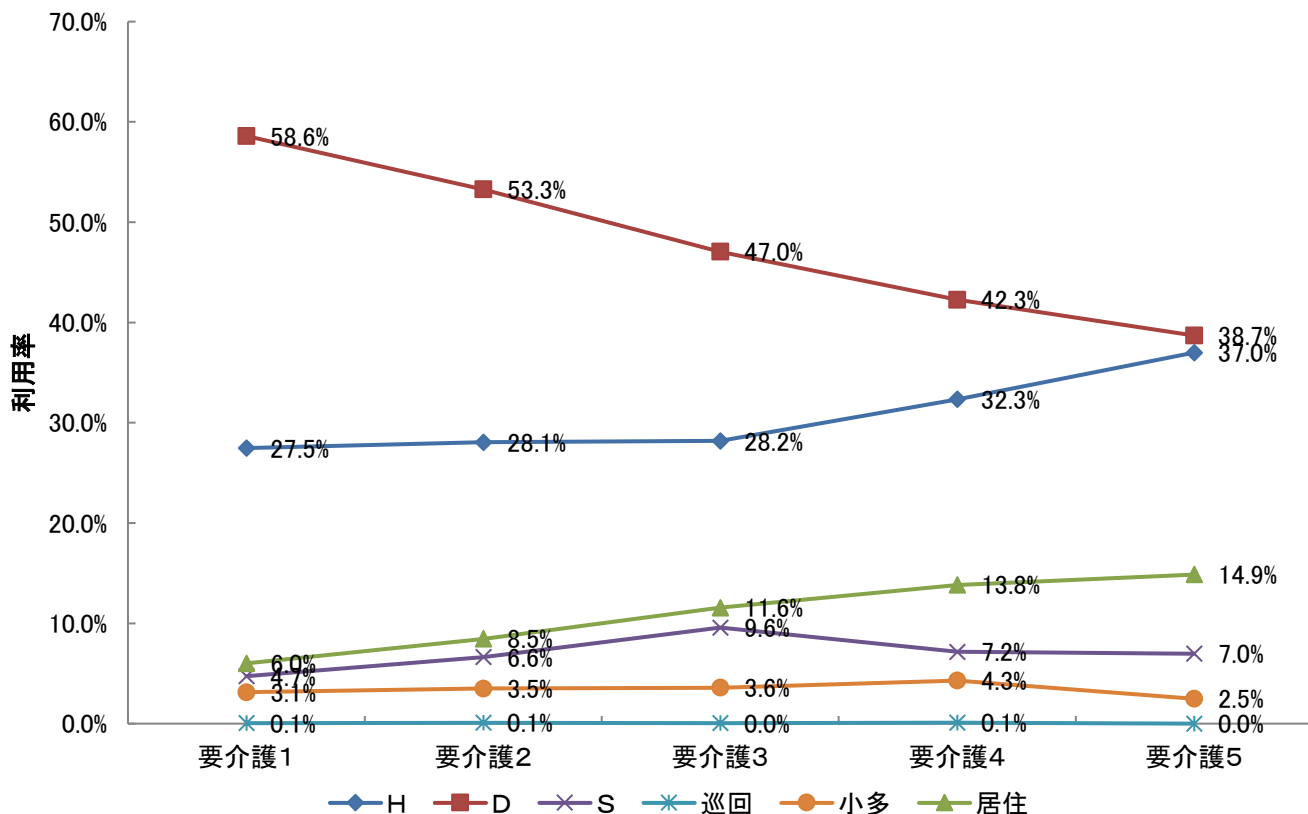
6-1 要介護度別の在宅サービス機能別利用率

在宅サービスを機能に注目して、以下の6つに分類した。福祉用具貸与は(その他)とする。

- ①訪問型サービス(訪問介護、夜間訪問介護、訪問入浴、訪問看護、訪問リハビリ、居宅療養管理指導、総合事業訪問型)【Hと表記】
- ②通所型サービス(通所介護、通所リハビリ、認知症対応型通所介護、地域密着型通所介護、総合事業通所型)【Dと表記】
- ③短期入所型サービス(短期入所生活介護、短期入所生活リハビリ)【Sと表記】
- ④定期巡回型サービス(定期巡回・随時対応型訪問介護)【巡回と表記】
- ⑤小規模多機能型(小規模多機能居宅介護、複合型サービス)【小多と表記】
- ⑥居住型サービス(特定施設入居者生活介護・認知症対応型共同生活介護)【居住と表記】

包括払い

		全体	要支援1	要支援2	要介護1	要介護2	要介護3	要介護4	要介護5
人数	H	4,743	703	811	1,353	730	568	339	239
	D	9,195	1,364	1,919	2,885	1,386	948	443	250
	S	793	15	59	233	173	193	75	45
	巡回	7	0	0	3	2	1	1	0
	小多	474	23	73	154	91	72	45	16
	居住	1,113	32	91	296	220	233	145	96
	合計	16,325	2,137	2,953	4,924	2,602	2,015	1,048	646
利用率	H	29.1%	32.9%	27.5%	27.5%	28.1%	28.2%	32.3%	37.0%
	D	56.3%	63.8%	65.0%	58.6%	53.3%	47.0%	42.3%	38.7%
	S	4.9%	0.7%	2.0%	4.7%	6.6%	9.6%	7.2%	7.0%
	巡回	0.0%	0.0%	0.0%	0.1%	0.1%	0.0%	0.1%	0.0%
	小多	2.9%	1.1%	2.5%	3.1%	3.5%	3.6%	4.3%	2.5%
	居住	6.8%	1.5%	3.1%	6.0%	8.5%	11.6%	13.8%	14.9%
	合計	100.0%	100.0%	100.0%	100.0%	100.0%	100.0%	100.0%	100.0%



6-2 サービスパッケージによる介護費用構造

サービスパッケージとは、在宅サービス機能の組み合わせにより、サービス利用の実態を把握するものである。

1 サービスパッケージ11区分

サービス機能の組み合わせからサービス利用の形態を、①施設、②居住型、③小規模多機能型、④定期巡回型、⑤H+D+S、⑥D+S、⑦H+S、⑧H+D、⑨Dのみ、⑩Hのみ、⑪その他（「Sのみ」を含む）の11種類に区分したものを基本のサービスパッケージとする。

2 サービスパッケージ6区分

⑤～⑧を「複数機能」、⑨～⑪を「単機能」に集約し、サービスパッケージ6区分としている。

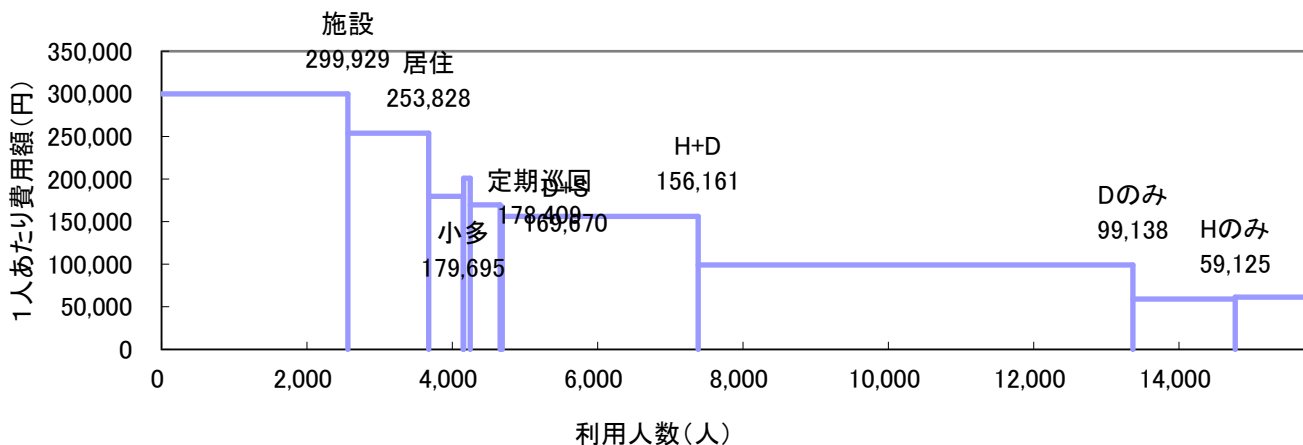
3 機能の分解による8区分

「複数機能」の中で支給限度額80%以上と未満の利用者を分解し、「単機能」の中で2種類以上のサービスを利用している場合（訪問介護と訪問看護、通所介護と通所リハ等）を「複数プラン(複プラン)」とし、それ以外の単一サービスのみを利用する場合（訪問介護のみ等）を「単数プラン(単プラン)」と区分し、単機能分解8区分としている。

(1) サービスパッケージ11区分

	施設	居住	小規模多機能	定期巡回	H+D+S	D+S	H+S	H+D	Dのみ	Hのみ	その他	全体
人数(人)	2,564	1,112	474	7	90	412	29	2,696	5,982	1,408	1,011	15,785
利用率	16.2%	7.0%	3.0%	0.0%	0.6%	2.6%	0.2%	17.1%	37.9%	8.9%	6.4%	100.0%
累積利用率	16.2%	23.3%	26.3%	26.3%	26.9%	29.5%	29.7%	46.8%	84.7%	93.6%	100.0%	—
1人あたり費用額(円)	299,929	253,828	179,695	178,409	200,961	169,670	167,244	156,161	99,138	59,125	61,370	151,402
指数:全体(100)	198	168	119	118	133	112	110	103	65	39	41	100
支給限度額80%以上利用人数(人)			398	3	70	270	12	1,499	1,556	160	189	7,580
高利用割合			84.0%	42.9%	77.8%	65.5%	41.4%	55.6%	26.0%	11.4%	18.7%	48.0%
費用総額(千円)	769,019	282,257	85,175	1,249	18,087	69,904	4,850	421,009	593,044	83,248	62,045	2,389,887
費用割合	32.2%	11.8%	3.6%	0.1%	0.8%	2.9%	0.2%	17.6%	24.8%	3.5%	2.6%	100.0%
累積費用割合	32.2%	44.0%	47.6%	47.6%	48.4%	51.3%	51.5%	69.1%	93.9%	97.4%	100.0%	—
平均要介護度	3.47	2.28	1.79	2.00	2.28	1.77	2.40	1.71	1.20	1.07	1.28	1.77

※高利用割合とは、当該パッケージ利用者の中で、支給限度額80%以上の利用者の割合を示す。

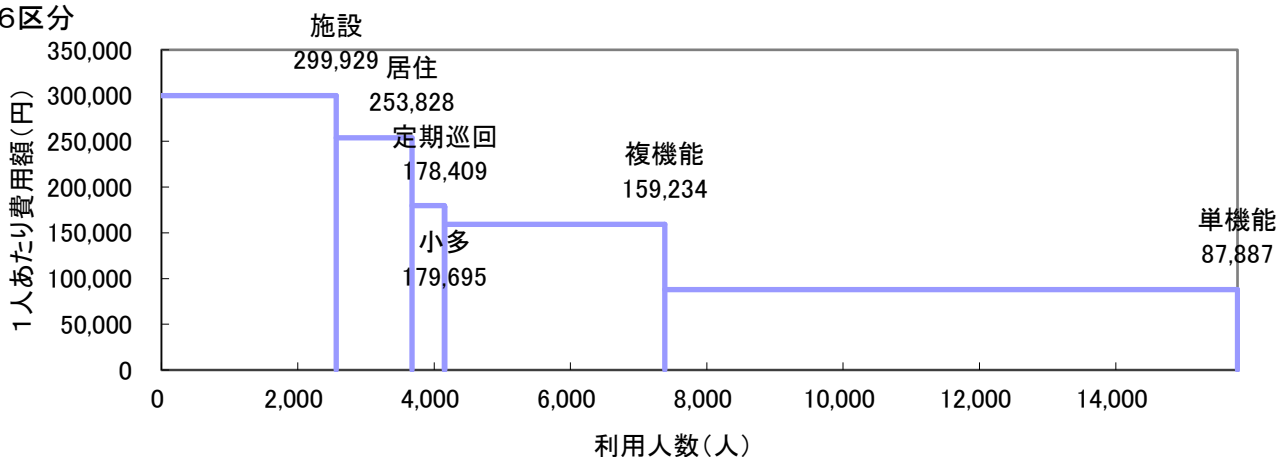


(2) サービスパッケージ6区分・単機能分解8区分

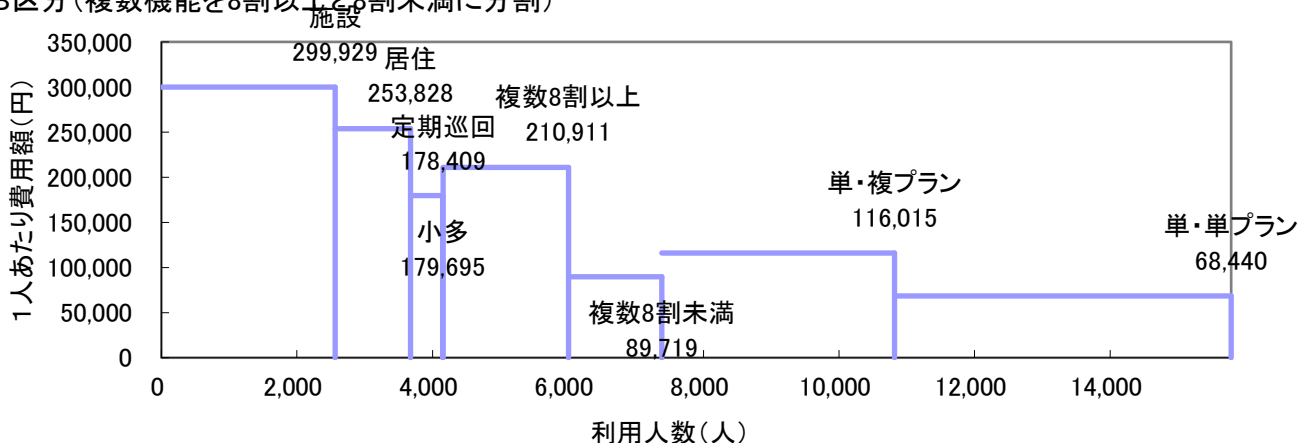
	施設	居住	小規模	定期巡回		複数機能			単機能		全体	
					複数機能	限度額8割以上	限度額8割未満	複数プラン	単数プラン			
人数(人)	2,564	1,112	474	7	7	3,227	1,851	1,376	8,401	3,434	4,967	15,785
利用率	16.2%	7.0%	3.0%	0.0%	0.0%	20.4%	11.7%	8.7%	53.2%	21.8%	31.5%	100.0%
累積利用率	16.2%	23.3%	26.3%	26.3%	-	-	38.1%	46.8%	-	68.5%	100.0%	-
1人あたり費用額(円)	299,929	253,828	179,695	178,409	178,409	159,234	210,911	89,719	87,887	116,015	68,440	151,402
指数:全体(100)	198	168	119	118	118	105	139	59	-	77	45	100
支給限度額80%以上利用人数(人)			398	3	3	1,851	1,851	0	1,905	1,029	876	3,131
高利用割合			84.0%	42.9%	42.9%	57.4%	100.0%	0.0%	22.7%	30.0%	17.6%	19.8%
費用総額(千円)	769,019	282,257	85,175	1,249	1,249	513,850	390,396	123,454	738,337	398,395	339,942	2,389,887
費用割合	32.2%	11.8%	3.6%	0.1%	0.1%	21.5%	16.3%	5.2%	30.9%	16.7%	14.2%	100.0%
累積費用割合	32.2%	44.0%	47.6%	47.6%	-	-	63.9%	69.1%	-	85.8%	100.0%	-
平均要介護度	3.47	2.28	1.79	2.00	2.00	1.74	2.14	1.21	1.19	1.54	0.94	1.77

※定期巡回の利用者のうち、その他の機能を利用している場合を複数機能利用者として再掲している。

①6区分



②8区分(複数機能を8割以上と8割未満に分割)



6-3 要介護度別サービスパッケージ(11区分)利用状況

(1) 要介護度別人数割合

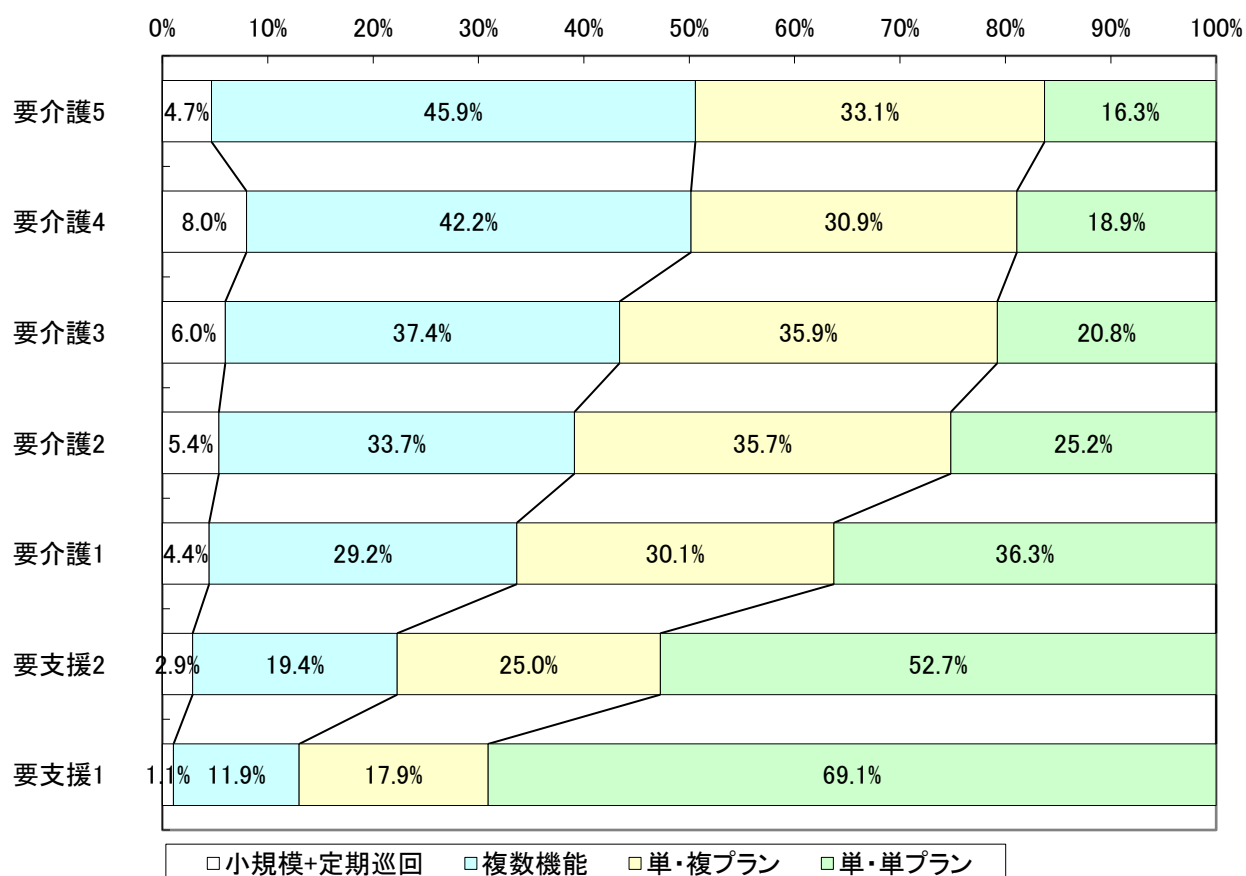
	要介護5		要介護4		要介護3		要介護2		要介護1		要支援2		要支援1		全体	
施設	657	59.9%	700	49.3%	656	31.0%	293	13.1%	258	6.3%	0	0.0%	0	0.0%	2,564	16.2%
居住	96	8.8%	145	10.2%	233	11.0%	220	9.8%	295	7.2%	91	3.5%	32	1.5%	1,112	7.0%
小規模	16	1.5%	45	3.2%	72	3.4%	91	4.1%	154	3.8%	73	2.8%	23	1.1%	474	3.0%
定期巡回	0	0.0%	1	0.1%	1	0.0%	2	0.1%	3	0.1%	0	0.0%	0	0.0%	7	0.0%
H+D+S	7	0.6%	11	0.8%	19	0.9%	22	1.0%	22	0.5%	8	0.3%	1	0.0%	90	0.6%
D+S	8	0.7%	26	1.8%	69	3.3%	99	4.4%	160	3.9%	42	1.6%	8	0.4%	412	2.6%
H+S	7	0.6%	1	0.1%	4	0.2%	4	0.2%	9	0.2%	3	0.1%	1	0.0%	29	0.2%
H+D	136	12.4%	205	14.4%	366	17.3%	458	20.4%	844	20.6%	440	16.7%	247	11.3%	2,696	17.1%
Dのみ	99	9.0%	200	14.1%	491	23.2%	802	35.8%	1,854	45.3%	1,428	54.3%	1,108	50.7%	5,982	37.9%
Hのみ	44	4.0%	41	2.9%	69	3.3%	136	6.1%	352	8.6%	328	12.5%	438	20.0%	1,408	8.9%
その他	27	2.5%	46	3.2%	133	6.3%	114	5.1%	145	3.5%	217	8.3%	329	15.0%	1,011	6.4%
合計	1,097	100.0%	1,421	100.0%	2,113	100.0%	2,241	100.0%	4,096	100.0%	2,630	100.0%	2,187	100.0%	15,785	100.0%

(2) 要介護度別1人あたり費用額

	要介護5	要介護4	要介護3	要介護2	要介護1	要支援2	要支援1	全体
施設	325,956	309,593	286,037	274,640	271,475	0	0	299,929
居住	283,781	284,427	280,156	263,304	244,730	178,946	65,302	253,828
小規模	332,108	299,403	269,049	195,550	139,224	90,243	51,905	179,695
定期巡回	0	356,940	180,770	160,155	130,280	0	0	178,409
H+D+S	346,774	244,495	254,429	187,206	145,067	96,464	53,770	200,961
D+S	265,743	279,152	233,624	177,488	145,938	74,652	42,900	169,670
H+S	277,103	338,740	239,668	157,365	88,422	52,290	30,810	167,244
H+D	336,735	281,741	244,346	174,938	128,745	66,878	39,744	156,161
Dのみ	312,811	263,727	207,466	148,520	107,540	44,042	23,539	99,138
Hのみ	266,096	193,574	118,009	89,576	62,447	35,805	21,811	59,125
その他	238,439	216,694	182,518	85,447	48,591	10,089	7,260	61,370
全体	317,332	288,867	245,195	178,487	129,021	50,642	23,571	151,402

6-4 要介護度別の在宅サービスパッケージ利用割合

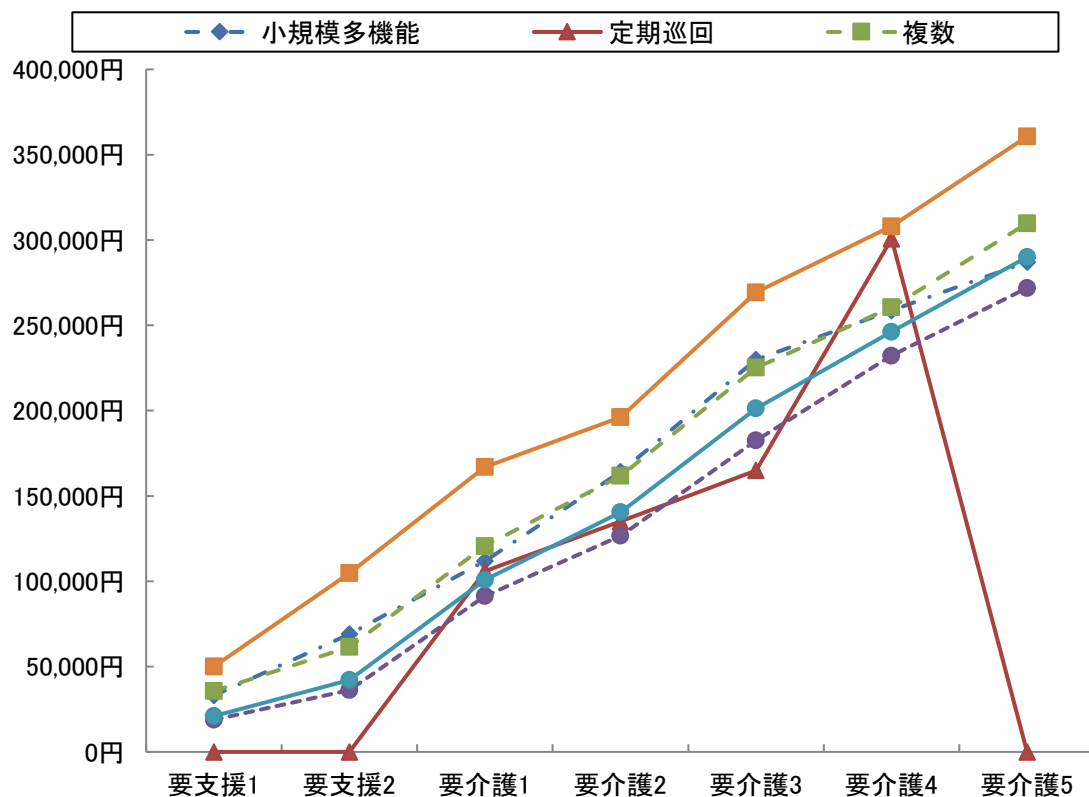
	要介護5	要介護4	要介護3	要介護2	要介護1	要支援2	要支援1	全体
小規模多機能	16 4.7%	45 7.8%	72 5.9%	91 5.3%	154 4.3%	73 2.9%	23 1.1%	474 3.9%
複合型	3 0.9%	4 0.7%	2 0.2%	4 0.2%	5 0.1%	0 0.0%	0 0.0%	18 0.1%
定期巡回・随時 対応訪問介護看護	0 0.0%	1 0.2%	1 0.1%	2 0.1%	3 0.1%	0 0.0%	0 0.0%	7 0.1%
複数	0 0.0%	1 0.2%	1 0.1%	2 0.1%	3 0.1%	0 0.0%	0 0.0%	7 0.1%
複数機能	158 45.9%	243 42.2%	458 37.4%	583 33.7%	1,035 29.2%	493 19.4%	257 11.9%	3,227 26.6%
単機能	170 49.4%	287 49.8%	693 56.6%	1,052 60.9%	2,351 66.4%	1,973 77.7%	1,875 87.0%	8,401 69.4%
複数プラン	114 33.1%	178 30.9%	439 35.9%	617 35.7%	1,066 30.1%	634 25.0%	386 17.9%	3,434 28.4%
単数プラン	56 16.3%	109 18.9%	254 20.8%	435 25.2%	1,285 36.3%	1,339 52.7%	1,489 69.1%	4,967 41.0%
合計	344 100.0%	576 100.0%	1,224 100.0%	1,728 100.0%	3,543 100.0%	2,539 100.0%	2,155 100.0%	12,109 100.0%



6-5 在宅サービスパッケージ別の1人あたり費用額と対支給限度額比率

	要支援1	要支援2	要介護1	要介護2	要介護3	要介護4	要介護5	全体
支給限度額	50,030	104,730	166,920	196,160	269,310	308,060	360,650	-
小規模多機能	33,040	69,031	111,870	164,222	229,949	258,628	287,080	149,281
	66.0%	65.9%	67.0%	83.7%	85.4%	84.0%	79.6%	77.4%
複合型	0	0	121,560	170,368	246,740	226,170	294,650	198,410
	0.0%	0.0%	72.8%	86.9%	91.6%	73.4%	81.7%	79.9%
定期巡回随時対応 訪問介護看護	0	0	105,990	135,035	164,920	300,760	0	150,531
	0.0%	0.0%	63.5%	68.8%	61.2%	97.6%	0.0%	71.7%
複数	0	0	105,990	135,035	164,920	300,760	0	150,531
	0.0%	0.0%	63.5%	68.8%	61.2%	97.6%	0.0%	71.7%
複数機能	35,613	61,531	120,621	161,829	225,194	260,520	309,787	146,907
	71.2%	58.8%	72.3%	82.5%	83.6%	84.6%	85.9%	78.1%
単機能	18,825	36,285	91,346	126,662	182,551	232,233	271,896	82,642
	37.6%	34.6%	54.7%	64.6%	67.8%	75.4%	75.4%	56.2%
複数プラン	28,746	48,733	102,817	137,587	191,678	246,699	296,924	116,015
	57.5%	46.5%	61.6%	70.1%	71.2%	80.1%	82.3%	66.5%
単数プラン	18,083	34,301	92,454	129,069	197,389	245,297	272,591	68,440
	36.1%	32.8%	55.4%	65.8%	73.3%	79.6%	75.6%	53.4%
全体	20,979	42,129	100,798	140,521	201,311	246,253	290,005	102,388
	41.9%	40.2%	60.4%	71.6%	74.8%	79.9%	80.4%	64.1%

※下段は対支給限度額比率



7 地域ケア率(事業対象者を除く)

7-1 地域ケア利用者

ここでは、施設ではなく地域で認知症高齢者や重度の要介護者を支えるケアの形として「地域ケア」の分析を行う。地域密着型サービスで包括払いを行う①認知症対応型共同生活介護、②小規模多機能型居宅介護、③定期巡回・随時訪問対応型訪問介護看護と、④複数のサービスを組み合わせる包括的にサービスを提供する複数機能利用者でかつ支給限度額比率8割以上の利用者の①～④を「地域ケア」利用者と定義する。

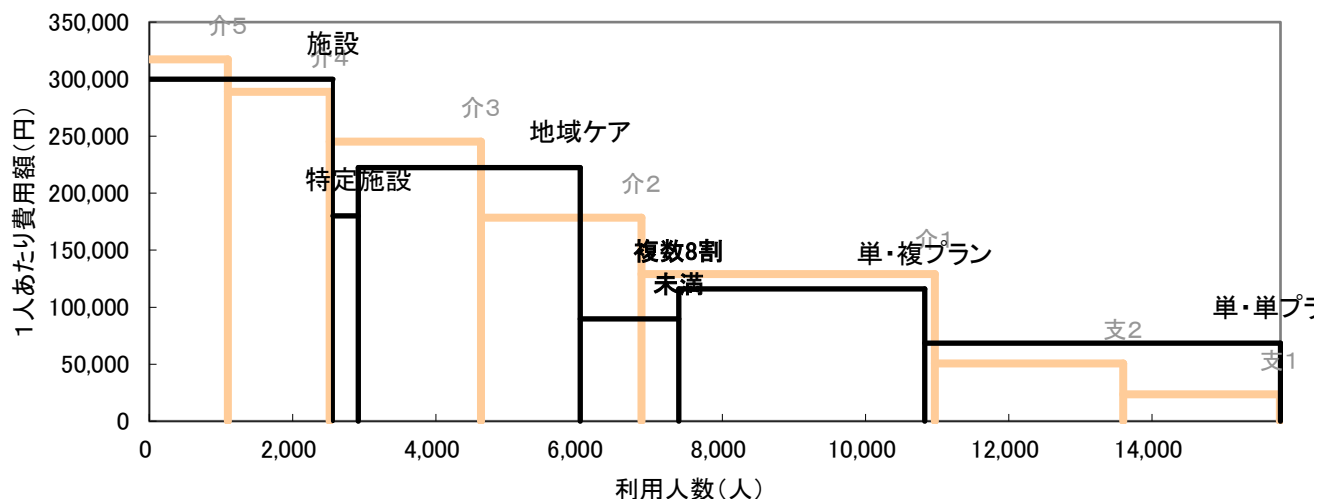
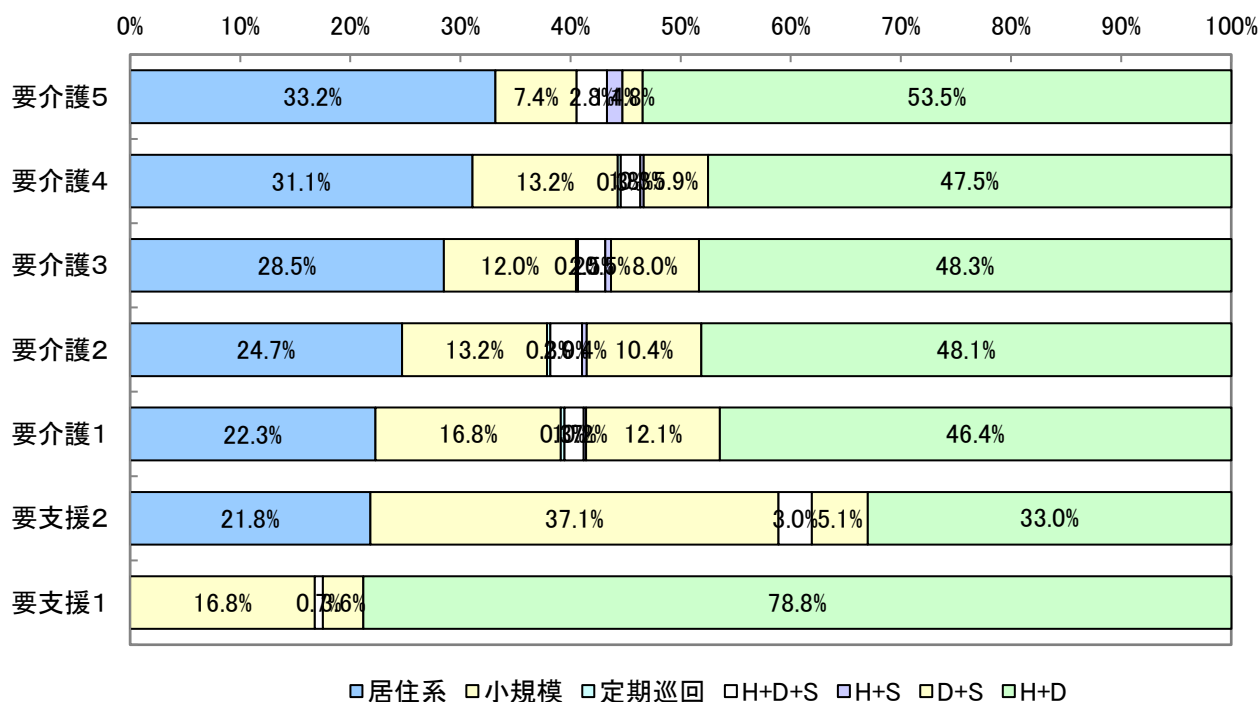
	施設	特定	地域ケア	複数機能 8割未満	単機能		全体
					複プラン	単プラン	
利用人数(人)	2,564	354	3,099	1,376	3,434	4,967	15,794
利用率	16.2%	2.2%	19.6%	8.7%	21.7%	31.4%	100.0%
平均費用額	299,929	180,073	222,393	89,719	116,015	68,440	150,928
費用額	769,019	63,746	689,197	123,454	398,395	339,942	2,383,753
費用割合	32.3%	2.7%	28.9%	5.2%	16.7%	14.3%	100.0%
平均要介護度	3.5	2.0	2.2	1.2	1.5	0.9	1.8

7-2 地域ケア利用者の要介護度別地域ケアの割合

		要介護5	要介護4	要介護3	要介護2	要介護1	要支援2	要支援1	全体
利用者 数 (人)	施設	657	700	656	293	258	0	0	2,564
	特定	25	40	64	53	92	48	32	354
	地域ケア	217	341	600	692	915	197	137	3,099
	その他	199	341	795	1,207	2,832	2,385	2,018	9,777
	合計	1,098	1,422	2,115	2,245	4,097	2,630	2,187	15,794
地域 ケア 等 割合	施設	59.8%	49.2%	31.0%	13.1%	6.3%	0.0%	0.0%	16.2%
	特定	2.3%	2.8%	3.0%	2.4%	2.2%	1.8%	1.5%	2.2%
	地域ケア	19.8%	24.0%	28.4%	30.8%	22.3%	7.5%	6.3%	19.6%
	その他	18.1%	24.0%	37.6%	53.8%	69.1%	90.7%	92.3%	61.9%
	合計	100.0%	100.0%	100.0%	100.0%	100.0%	100.0%	100.0%	100.0%
要 介 護 度 分 布	施設	25.6%	27.3%	25.6%	11.4%	10.1%	0.0%	0.0%	100.0%
	特定	7.1%	11.3%	18.1%	15.0%	26.0%	13.6%	9.0%	100.0%
	地域ケア	7.0%	11.0%	19.4%	22.3%	29.5%	6.4%	4.4%	100.0%
	その他	2.0%	3.5%	8.1%	12.3%	29.0%	24.4%	20.6%	100.0%
	合計	7.0%	9.0%	13.4%	14.2%	25.9%	16.7%	13.8%	100.0%

7-3 地域ケア利用者の利用内容

パッケージ	全体	要介護5	要介護4	要介護3	要介護2	要介護1	要支援2	要支援1
居住系	767	72	106	171	171	204	43	0
	24.7%	33.2%	31.1%	28.5%	24.7%	22.3%	21.8%	0.0%
小規模	474	16	45	72	91	154	73	23
	15.3%	7.4%	13.2%	12.0%	13.2%	16.8%	37.1%	16.8%
定期巡回	7	0	1	1	2	3	0	0
	0.2%	0.0%	0.3%	0.2%	0.3%	0.3%	0.0%	0.0%
複数8割以上	H+D+S	70	6	6	15	20	16	6
	H+S	12	3	1	3	3	2	0
	D+S	270	4	20	48	72	111	10
	H+D	1,499	116	162	290	333	425	65
合計	3,099	217	341	600	692	915	197	137
	100.0%	100.0%	100.0%	100.0%	100.0%	100.0%	100.0%	100.0%



8 総合事業

8-1 総合事業のみ利用者

(1) 要介護度別利用者数

	事業対象者	要支援1	要支援2	合計
人数(人)	0	895	814	1,709
人数割合	0.0%	52.4%	47.6%	100.0%

(2) 要介護度別の利用者属性

・性別

	事業対象者	要支援1	要支援2	合計
男性	0	208	190	398
	0.0%	23.2%	23.3%	23.3%
女性	0	687	624	1,311
	0.0%	76.8%	76.7%	76.7%
全体	0	895	814	1,709
	0.0%	100.0%	100.0%	100.0%

・年齢別

	事業対象者	要支援1	要支援2	合計
65歳未満	0	10	6	16
	0.0%	1.1%	0.7%	0.9%
65-69歳	0	34	26	60
	0.0%	3.8%	3.2%	3.5%
70-74歳	0	48	44	92
	0.0%	5.4%	5.4%	5.4%
75-79歳	0	101	84	185
	0.0%	11.3%	10.3%	10.8%
80-84歳	0	249	192	441
	0.0%	27.8%	23.6%	25.8%
85-89歳	0	260	254	514
	0.0%	29.1%	31.2%	30.1%
90歳以上	0	193	208	401
	0.0%	21.6%	25.6%	23.5%
全体	0	895	814	1,709
	0.0%	100.0%	100.0%	100.0%

(3) サービス種類別利用状況

	事業対象者	要支援1	要支援2	合計	
人数(人)	訪問型	0	408	297	705
	通所型	0	605	652	1,257
	その他	0	0	0	0
	全体	0	1,013	949	1,962
人数割合	訪問型	0.0%	40.3%	31.3%	35.9%
	通所型	0.0%	59.7%	68.7%	64.1%
	その他	0.0%	0.0%	0.0%	0.0%
	全体	0.0%	100.0%	100.0%	100.0%
費用(千円)	訪問型	0	7,339	7,237	14,576
	通所型	0	11,868	24,536	36,404
	その他	0	0	0	0
	全体	0	19,206	31,773	50,980
費用割合	訪問型	0.0%	38.2%	22.8%	28.6%
	通所型	0.0%	61.8%	77.2%	71.4%
	その他	0.0%	0.0%	0.0%	0.0%
	全体	0.0%	100.0%	100.0%	100.0%
1人あたり 費用額	訪問型	0	17,988	24,366	20,675
	通所型	0	19,616	37,633	28,961
	その他	0	0	0	0
	全体	0	18,960	33,481	25,983

8-2 総合事業利用者全体

(1) 要介護度別利用者数

	事業対象者	要支援1	要支援2	合計
人数(人)	0	1,262	1,462	2,724
人数割合	0.0%	46.3%	53.7%	100.0%

(2) 要介護度別の利用者属性

・性別

	事業対象者	要支援1	要支援2	合計
男性	0	290	328	618
	0.0%	23.0%	22.4%	22.7%
女性	0	972	1,134	2,106
	0.0%	77.0%	77.6%	77.3%
全体	0	1,262	1,462	2,724
	0.0%	100.0%	100.0%	100.0%

・年齢別

	事業対象者	要支援1	要支援2	合計
65歳未満	0	21	15	36
	0.0%	1.7%	1.0%	1.3%
65-69歳	0	47	57	104
	0.0%	3.7%	3.9%	3.8%
70-74歳	0	68	69	137
	0.0%	5.4%	4.7%	5.0%
75-79歳	0	151	163	314
	0.0%	12.0%	11.1%	11.5%
80-84歳	0	349	330	679
	0.0%	27.7%	22.6%	24.9%
85-89歳	0	376	460	836
	0.0%	29.8%	31.5%	30.7%
90歳以上	0	250	368	618
	0.0%	19.8%	25.2%	22.7%
全体	0	1,262	1,462	2,724
	0.0%	100.0%	100.0%	100.0%

(3) サービス種類別利用状況

		事業対象者	要支援1	要支援2	合計
人数(人)	訪問型	0	621	676	1,297
	通所型	0	799	1,059	1,858
	その他	0	0	0	0
	全体	0	1,420	1,735	3,155
人数割合	訪問型	0.0%	43.7%	39.0%	41.1%
	通所型	0.0%	56.3%	61.0%	58.9%
	その他	0.0%	0.0%	0.0%	0.0%
	全体	0.0%	100.0%	100.0%	100.0%
費用(千円)	訪問型	0	11,136	16,540	27,676
	通所型	0	15,591	39,449	55,040
	その他	0	0	0	0
	全体	0	26,727	55,989	82,716
費用割合	訪問型	0.0%	41.7%	29.5%	33.5%
	通所型	0.0%	58.3%	70.5%	66.5%
	その他	0.0%	0.0%	0.0%	0.0%
	全体	0.0%	100.0%	100.0%	100.0%
1人あたり 費用額	訪問型	0	17,932	24,467	21,338
	通所型	0	19,513	37,251	29,623
	その他	0	0	0	0
	全体	0	18,822	32,270	26,217

9 比較指標一覧

指標項目			2018年08月分	
保険者属性	高齢者数		96,253	
	高齢化率		28.0%	
	後期高齢者割合		51.0%	
	認定者数		19,440	
	認定率		20.2%	
	受給実人員		15,785	
	受給率		81.2%	
	平均要介護度		1.77	
	介護費用総額(千円)		2,389,887	
	1人あたり費用額		151,402	
	高齢者1人あたり費用額		24,829	
要介護度3区分	人数(対総数)	人数重度率	16.0%	
		人数中度率	53.5%	
	費用(対総額)	費用重度率	31.7%	
		費用中度率	60.5%	
	水準	1人あたり重度費用額	301,268	
		1人あたり中度費用額	171,190	
1人あたり軽度費用額		38,351		
サービス機能 3区分	人数(対総数)	人数施設率	16.2%	
		人数在宅率	83.8%	
		・人数居住率	7.0%	
	費用(対総額)	費用施設率	32.2%	
		費用在宅率	67.8%	
		・費用居住率	11.8%	
	水準	1人あたり施設費用額	299,929	
		1人あたり在宅費用額	122,598	
		・1人あたり居住費用額	253,828	
・1人あたり在宅(居住除く)費用額		110,547		
重 度 (要介護4・5)	人数	重度率	16.0%	
		・施設重度率	52.9%	
		・在宅重度率	8.8%	
	施設・在宅率	重度施設率	53.9%	
		重度在宅率	46.1%	
		費用重度率	31.7%	
	費用	・施設費用の重度率	56.0%	
		・在宅費用の重度率	20.2%	
		重度費用の施設率	56.8%	
施設・在宅率	重度費用の在宅率	43.2%		
	施設サービス	利用率 (対施設人数)	介護老人福祉施設	46.7%
			地域密着型介護老人福祉施設	2.2%
介護老人保健施設			44.7%	
介護療養型医療施設			6.4%	
介護医療院			0.1%	
重度率	介護老人福祉施設	64.3%		
	地域密着型介護老人福祉施設	74.1%		
	介護老人保健施設	35.1%		
	介護療養型医療施設	83.6%		
	介護医療院	0.0%		
居住サービス	利用率 (対居住人数)	認知症対応型共同生活介護	68.4%	
		特定施設入居者生活介護	31.6%	
		地域密着型特定施設入居者生活介護	0.0%	
平均要介護度	施設利用者		3.47	
	在宅利用者		1.44	
	・居住利用者		2.28	
対支給限度額比率	要介護度別	全体	64.1%	
		軽度	40.8%	
		中・重度	69.6%	
	比率区分別	2割未満	9.7%	
		8割以上	29.3%	

指標項目		2018年08月分	
在宅サービス	主要サービス 利用率 (対在宅実人数)	訪問介護	23.5%
		・夜間訪問介護	0.0%
		訪問看護	4.4%
		通所介護	49.4%
		・認知症対応型通所介護	1.2%
		通所リハ	24.3%
	当該サービス 平均費用額	短期入所	6.1%
		訪問介護	38,800
		訪問看護	43,687
		通所介護	110,778
		通所リハ	62,370
		短期入所	113,098
当該サービス 平均利用日数	訪問介護	10.1	
	訪問看護	6.4	
	通所介護	14.2	
	通所リハ	8.4	
	短期入所	13.2	
	サービスパッケージ	人数(対総数)	小規模多機能
H+D+S			0.6%
D+S			2.6%
H+D			17.1%
Dのみ			37.9%
Hのみ			8.9%
その他			6.4%
地域ケア率(再掲)			19.6%
費用(対総額)		小規模多機能	3.6%
		H+D+S	0.8%
		D+S	2.9%
		H+D	17.6%
		Dのみ	24.8%
		Hのみ	3.5%
		その他	2.6%
		地域ケア率(再掲)	28.9%
水準		小規模多機能	179,695
		H+D+S	200,961
		D+S	169,670
		H+D	156,161
		Dのみ	99,138
		Hのみ	59,125
		その他	61,370
		地域ケア率(再掲)	222,393
サービスパッケージ 複数・単機能	人数(対総数)	複数機能	20.4%
		単機能・複数プラン	21.8%
		単機能・単プラン	31.5%
	費用(対総額)	複数機能	21.5%
		単機能・複数プラン	16.7%
		単機能・単プラン	14.2%
	水準	複数機能	159,234
		単機能・複数プラン	116,015
		単機能・単プラン	68,440
サービスパッケージ 対支給限度額比率	要介護5	小規模多機能	79.6%
		複数機能	85.9%
		単機能・複数プラン	82.3%
		単機能・単プラン	75.6%
	要介護3	小規模多機能	85.4%
		複数機能	83.6%
		単機能・複数プラン	71.2%
		単機能・単プラン	73.3%
	要介護1	小規模多機能	67.0%
		複数機能	72.3%
		単機能・複数プラン	61.6%
		単機能・単プラン	55.4%

※「・」は上段にある指標の下位指標である

(C)日本福祉大学 福祉政策評価センター