

介護保険事業 [月別] 実績分析報告書

— 目 次 —

1	認定・受給の状況	・・・ 1
2	介護費用の基本構造	・・・ 2
3	要介護度別の施設・在宅割合	・・・ 4
4	施設・居住・地域密着型サービスの利用状況	・・・ 6
5	在宅サービスの利用状況	・・・ 9
	・ サービス種類別利用人数と費用	
	・ 要介護度別の対支給限度額比率	
	・ 要介護度別のサービス利用状況	
6	サービスパッケージによる利用状況	・・・ 15
	・ サービスパッケージによる介護費用構造	
	・ 複数機能・単機能分析	
	・ 訪問介護の身体介護と生活援助割合	
7	地域ケア率	・・・ 21
8	総合事業	・・・ 23
9	比較指標一覧	・・・ 25

保険者番号 418566
利用実績年月 2018年11月
取込審査月 2018年12月

「介護保険事業実績分析報告書」は、国保連合会から配信される「保険者向け給付実績情報(11100000.CSV)」データに基づき作成しています。

サービス利用の分析を目的としたため、費用額の算出にあたっては、報酬算定にかかわる「地域区分」を考慮していません（一律に1単位＝基本10円を採用）。

ただし、介護予防・日常生活支援総合事業は、「保険者向け給付実績情報(11100000.CSV)」に含まれるデータのみを集計対象とする。

1 認定・受給の状況

1-1 要介護認定者と受給者数

高齢者数	認定者数	認定率	受給(利用)実人数	受給率
96,512人	19,565人	20.3%	16,026人	81.9%

1-2 要介護度別の受給者属性

(1) 性別

	事業対象者	要支援1	要支援2	要介護1	要介護2	要介護3	要介護4	要介護5	全体	平均要介護度
男性	0	561	656	1,221	641	620	353	182	4,234	1.69
	0.0%	25.1%	24.1%	29.6%	28.5%	28.5%	24.3%	17.0%	26.4%	
女性	0	1,670	2,071	2,906	1,608	1,553	1,098	886	11,792	1.78
	0.0%	74.9%	75.9%	70.4%	71.5%	71.5%	75.7%	83.0%	73.6%	
合計	0	2,231	2,727	4,127	2,249	2,173	1,451	1,068	16,026	1.76
	0.0%	100.0%	100.0%	100.0%	100.0%	100.0%	100.0%	100.0%	100.0%	

(2) 年齢別

	事業対象者	要支援1	要支援2	要介護1	要介護2	要介護3	要介護4	要介護5	全体	平均要介護度
65歳未満	0	42	51	89	57	49	27	16	331	1.73
	0.0%	1.9%	1.9%	2.2%	2.5%	2.3%	1.9%	1.5%	2.1%	
65-69歳	0	85	103	181	81	74	39	32	595	1.60
	0.0%	3.8%	3.8%	4.4%	3.6%	3.4%	2.7%	3.0%	3.7%	
70-74歳	0	134	153	238	126	107	58	39	855	1.57
	0.0%	6.0%	5.6%	5.8%	5.6%	4.9%	4.0%	3.7%	5.3%	
75-79歳	0	305	351	434	201	193	140	84	1,708	1.55
	0.0%	13.7%	12.9%	10.5%	8.9%	8.9%	9.6%	7.9%	10.7%	
80-84歳	0	610	602	845	418	343	223	169	3,210	1.53
	0.0%	27.3%	22.1%	20.5%	18.6%	15.8%	15.4%	15.8%	20.0%	
85-89歳	0	662	843	1,199	620	570	379	282	4,555	1.68
	0.0%	29.7%	30.9%	29.1%	27.6%	26.2%	26.1%	26.4%	28.4%	
90歳以上	0	393	624	1,141	746	837	585	446	4,772	2.12
	0.0%	17.6%	22.9%	27.6%	33.2%	38.5%	40.3%	41.8%	29.8%	
合計	0	2,231	2,727	4,127	2,249	2,173	1,451	1,068	16,026	1.76
	0.0%	100.0%	100.0%	100.0%	100.0%	100.0%	100.0%	100.0%	100.0%	

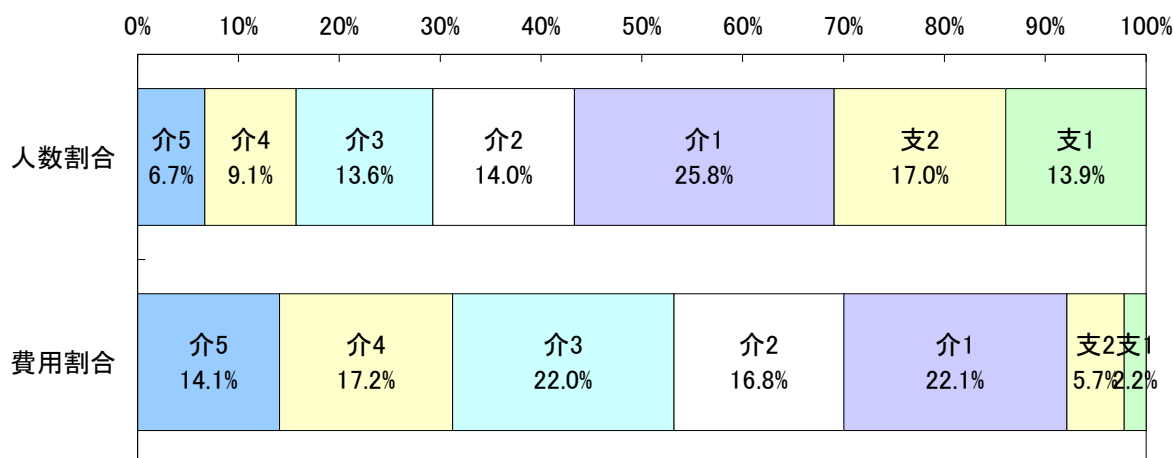
2 介護費用の基本構造

2-1 要介護度別の介護費用の基本構造

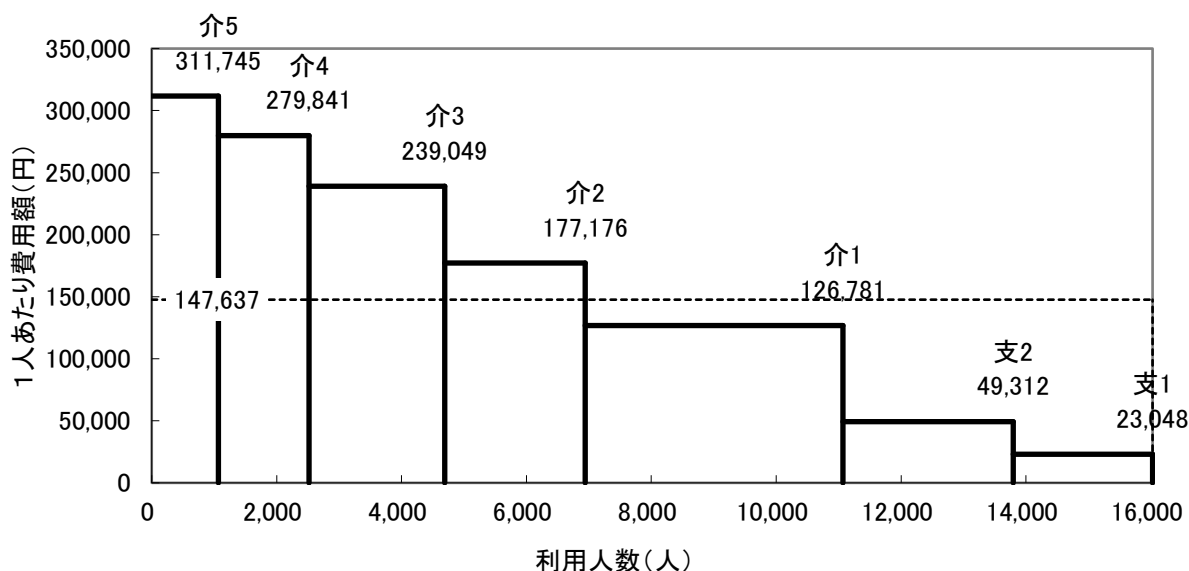
8区分	要介護5	要介護4	要介護3	要介護2	要介護1	要支援2	要支援1	事業対象者	合計
利用人数(人)	1,068	1,451	2,173	2,249	4,127	2,727	2,231	0	16,026
人数割合	6.7%	9.1%	13.6%	14.0%	25.8%	17.0%	13.9%	0.0%	100.0%
費用総額(千円)	332,944	406,049	519,454	398,470	523,227	134,474	51,420	0	2,366,037
費用割合	14.1%	17.2%	22.0%	16.8%	22.1%	5.7%	2.2%	0.0%	100.0%
1人あたり費用額(円)	311,745	279,841	239,049	177,176	126,781	49,312	23,048	0	147,637
3区分	重度		中度			軽度		合計	
利用人数(人)	2,519		8,549			4,958		16,026	
人数割合	15.7%		53.3%			30.9%		100.0%	
費用総額(千円)	738,993		1,441,150			185,894		2,366,037	
費用割合	31.2%		60.9%			7.9%		100.0%	
1人あたり費用額(円)	293,368		168,575			37,494		147,637	

※各費用総額に特定入所(居)者介護サービス費は含まない

<利用人数割合と費用割合>



<要介護度別費用構造図>

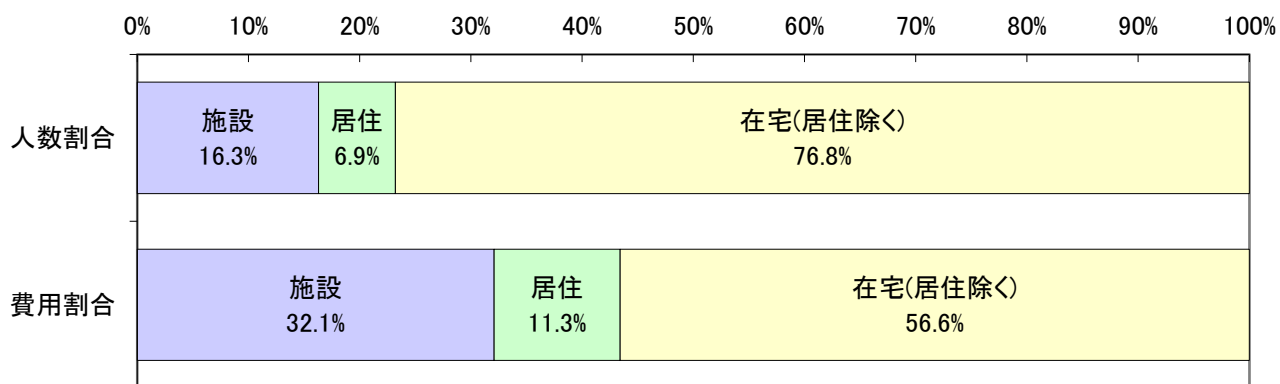


2-2 施設・居住・在宅(居住除く)別の介護費用の基本構造

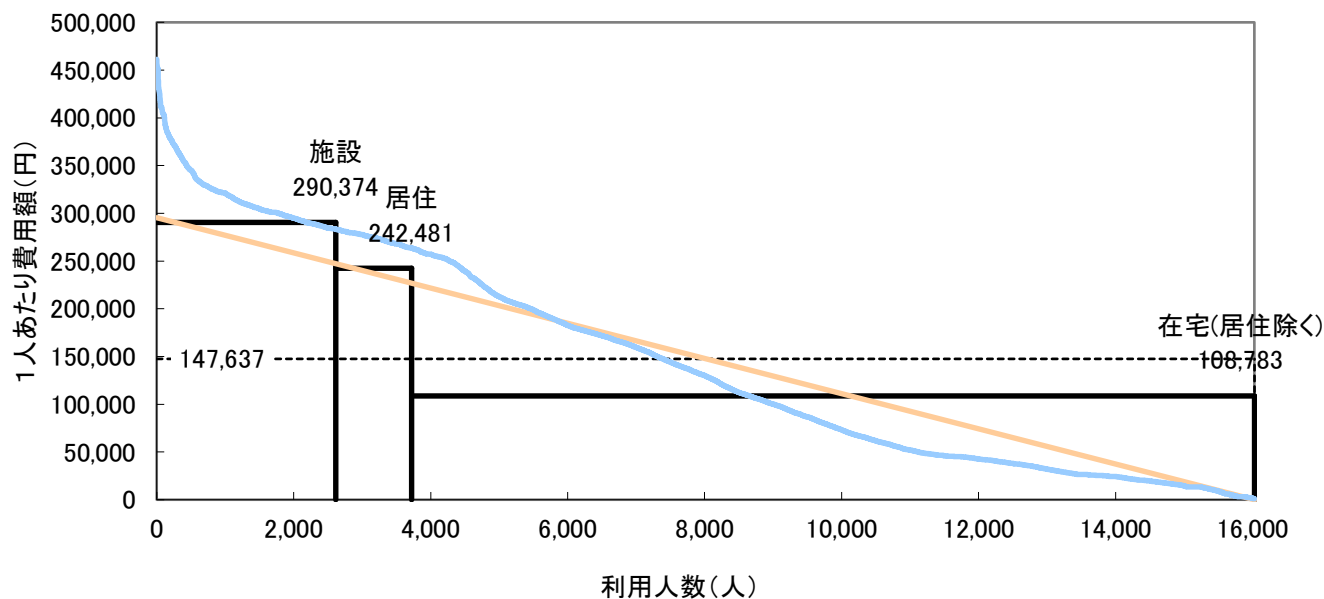
	施設	在宅		合計	
		居住	在宅(居住除く)		
利用人数(人)	2,614	13,412	1,107	12,305	16,026
人数割合	16.3%	83.7%	6.9%	76.8%	100.0%
費用総額(千円)	759,037	1,607,000	268,427	1,338,573	2,366,037
費用割合	32.1%	67.9%	11.3%	56.6%	100.0%
1人あたり費用額(円)	290,374	119,818	242,481	108,783	147,637
平均要介護度	3.46	1.42	2.23	1.35	1.76

注) サービス利用の重複は考慮していない。

<利用人数割合と費用割合>



<施設・居住・在宅別費用構造図>



利用人数を共通(底辺)とする4種類の面積で費用総額を表した図である。
なお曲線は実際の利用者を費用額降順に並べた分布である。

3 要介護度別の施設・在宅割合

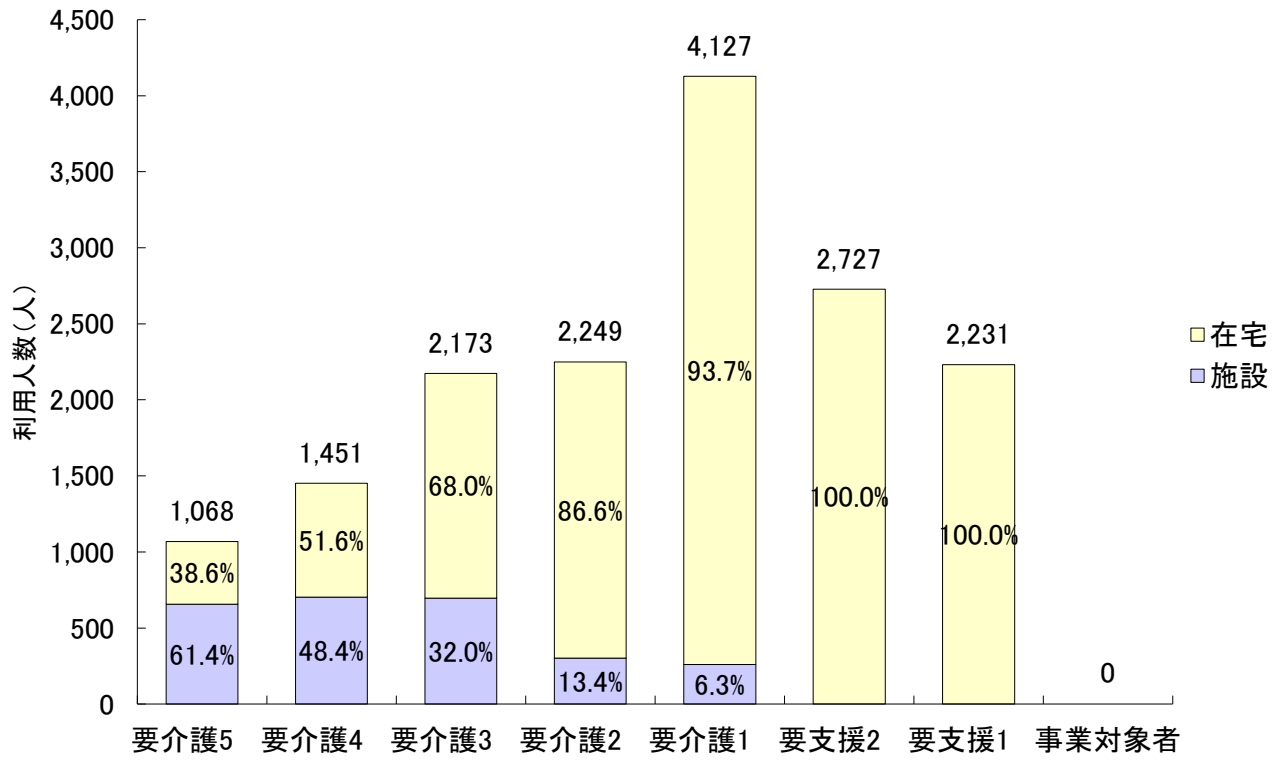
3-1 要介護度別の施設・在宅利用者の割合

		要介護5	要介護4	要介護3	要介護2	要介護1	要支援2	要支援1	事業対象者	合計
利用人数 (人)	施設	656	702	696	301	259	0	0	0	2,614
	在宅	412	749	1,477	1,948	3,868	2,727	2,231	0	13,412
	居住	79	135	247	227	289	101	29	0	1,107
	合計	1,068	1,451	2,173	2,249	4,127	2,727	2,231	0	16,026
施設・在宅割合	施設	61.4%	48.4%	32.0%	13.4%	6.3%	0.0%	0.0%	0.0%	16.3%
	在宅	38.6%	51.6%	68.0%	86.6%	93.7%	100.0%	100.0%	0.0%	83.7%
	居住	7.4%	9.3%	11.4%	10.1%	7.0%	3.7%	1.3%	0.0%	6.9%
	合計	100.0%	100.0%	100.0%	100.0%	100.0%	100.0%	100.0%	0.0%	100.0%
要介護度分布	施設	25.1%	26.9%	26.6%	11.5%	9.9%	0.0%	0.0%	0.0%	100.0%
	在宅	3.1%	5.6%	11.0%	14.5%	28.8%	20.3%	16.6%	0.0%	100.0%
	居住	7.1%	12.2%	22.3%	20.5%	26.1%	9.1%	2.6%	0.0%	100.0%
	合計	6.7%	9.1%	13.6%	14.0%	25.8%	17.0%	13.9%	0.0%	100.0%

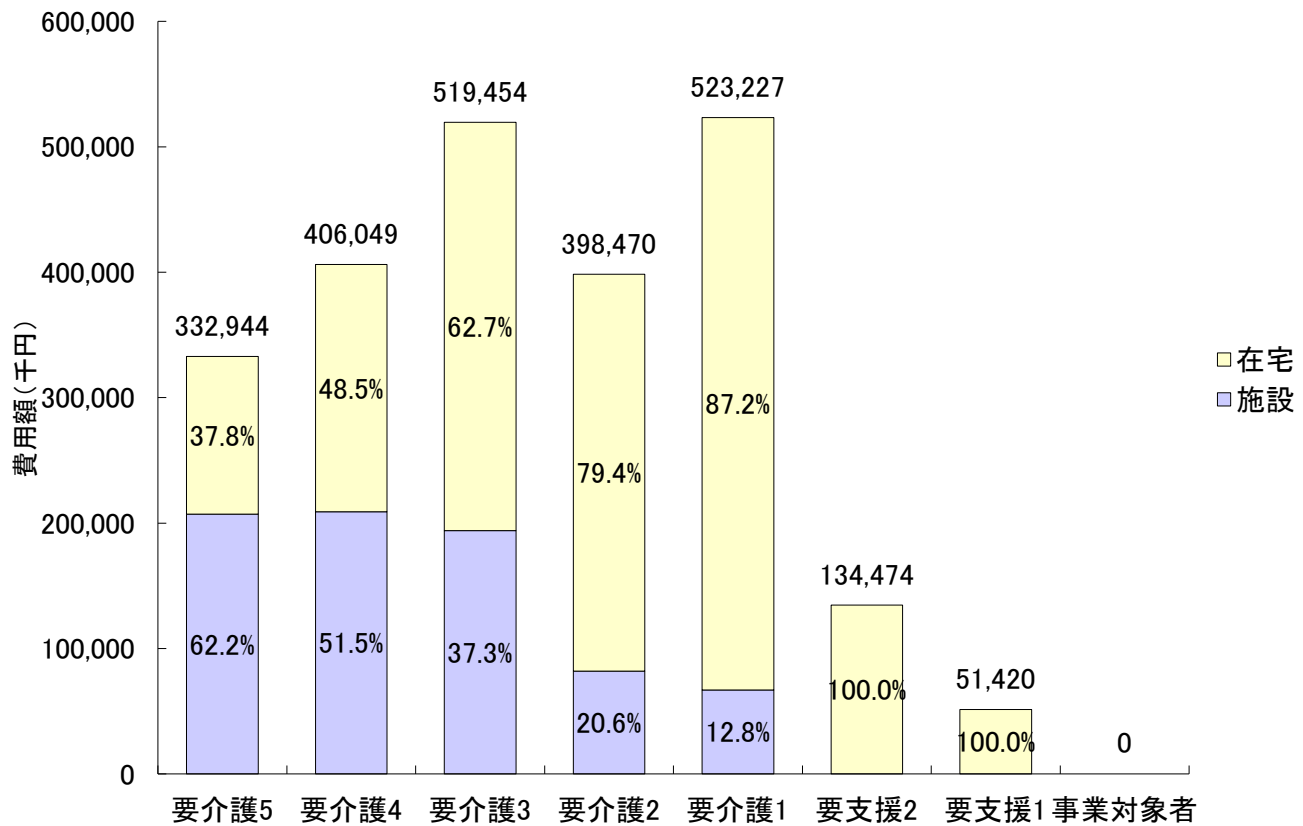
3-2 要介護度別の施設・在宅費用の割合

		要介護5	要介護4	要介護3	要介護2	要介護1	要支援2	要支援1	事業対象者	合計
費用額 (千円)	施設	207,136	209,029	193,923	82,060	66,889	0	0	0	759,037
	在宅	125,808	197,020	325,531	316,409	456,338	134,474	51,420	0	1,607,000
	居住	21,894	36,182	65,032	57,264	68,518	17,589	1,949	0	268,427
	合計	332,944	406,049	519,454	398,470	523,227	134,474	51,420	0	2,366,037
施設・在宅割合	施設	62.2%	51.5%	37.3%	20.6%	12.8%	0.0%	0.0%	0.0%	32.1%
	在宅	37.8%	48.5%	62.7%	79.4%	87.2%	100.0%	100.0%	0.0%	67.9%
	居住	6.6%	8.9%	12.5%	14.4%	13.1%	13.1%	3.8%	0.0%	11.3%
	合計	100.0%	100.0%	100.0%	100.0%	100.0%	100.0%	100.0%	0.0%	100.0%
要介護度分布	施設	27.3%	27.5%	25.5%	10.8%	8.8%	0.0%	0.0%	0.0%	100.0%
	在宅	7.8%	12.3%	20.3%	19.7%	28.4%	8.4%	3.2%	0.0%	100.0%
	居住	8.2%	13.5%	24.2%	21.3%	25.5%	6.6%	0.7%	0.0%	100.0%
	合計	14.1%	17.2%	22.0%	16.8%	22.1%	5.7%	2.2%	0.0%	100.0%

＜要介護度別の施設・在宅利用者の割合＞



＜要介護度別の施設・在宅費用の割合＞



4 施設・居住・地域密着型サービスの利用状況

4-1 施設・居住サービスの基本指標

		利用人数 (人)	人数 割合	費用総額 (千円)	費用 割合	1人あたり 費用額
施設	介護老人福祉施設	1,237	46.6%	335,936	44.3%	271,573
	地域密着型 介護老人福祉施設	59	2.2%	17,849	2.4%	302,533
	介護老人保健施設	1,199	45.2%	346,529	45.7%	289,015
	介護療養型医療施設	106	4.0%	39,650	5.2%	374,058
	介護医療院	51	1.9%	18,827	2.5%	369,162
	合計	2,652	100.0%	758,792	100.0%	286,120
居住	認知症対応型 共同生活介護	761	68.2%	202,624	77.0%	266,260
	特定施設入居者 生活介護	355	31.8%	60,590	23.0%	170,675
	地域密着型特定施設 入居者生活介護	0	0.0%	0	0.0%	0
	合計	1,116	100.0%	263,213	100.0%	235,854

4-2 施設・居住サービス利用者の要介護度分布

		軽度	要介護 1	要介護 2	要介護 3	要介護 4	要介護 5	合計	重度率	平均 要介護度
施設	介護老人福祉施設	0	22	49	368	406	392	1,237	64.5%	3.89
		0.0%	1.8%	4.0%	29.7%	32.8%	31.7%	100.0%		
	地域密着型 介護老人福祉施設	0	0	1	12	28	18	59	78.0%	4.07
		0.0%	0.0%	1.7%	20.3%	47.5%	30.5%	100.0%		
	介護老人保健施設	0	238	252	304	231	174	1,199	33.8%	2.88
		0.0%	19.8%	21.0%	25.4%	19.3%	14.5%	100.0%		
介護療養型医療施設	0	3	1	11	39	52	106	85.8%	4.28	
	0.0%	2.8%	0.9%	10.4%	36.8%	49.1%	100.0%			
介護医療院	0	3	3	8	11	26	51	72.5%	4.06	
	0.0%	5.9%	5.9%	15.7%	21.6%	51.0%	100.0%			
合計		0	266	306	703	715	662	2,652	51.9%	3.45
		0.0%	10.0%	11.5%	26.5%	27.0%	25.0%	100.0%		
居住	認知症対応型 共同生活介護	49	204	171	177	98	62	761	21.0%	2.36
		6.4%	26.8%	22.5%	23.3%	12.9%	8.1%	100.0%		
	特定施設入居者 生活介護	81	87	59	72	38	18	355	15.8%	1.95
		22.8%	24.5%	16.6%	20.3%	10.7%	5.1%	100.0%		
地域密着型特定施設 入居者生活介護	0	0	0	0	0	0	0	0.0%	0.00	
	0.0%	0.0%	0.0%	0.0%	0.0%	0.0%	0.0%			
合計		130	291	230	249	136	80	1,116	19.4%	2.23
		11.6%	26.1%	20.6%	22.3%	12.2%	7.2%	100.0%		

※重度率とは、全体に対する要介護4・5の割合を示している。

4-3 地域密着型サービスの基本指標

		利用人数 (人)	人数 割合	費用総額 (千円)	費用 割合	1人あたり 費用額
全体		16,026	100.0%	2,366,037	100.0%	147,637
地域密着型サービス		2,723	17.0%	500,393	21.1%	183,765
施設	地域密着型 介護老人福祉施設	59	0.4%	17,849	0.8%	302,533
居住	認知症対応型 共同生活介護	761	4.7%	202,624	8.6%	266,260
	地域密着型特定施設 入居者生活介護	0	0.0%	0	0.0%	0
在宅	認知症対応型通所介護	182	1.1%	20,403	0.9%	112,105
	地域密着型通所介護	1,212	7.6%	174,203	7.4%	143,732
	小規模多機能型 居宅介護	482	3.0%	80,169	3.4%	166,325
		複合型サービス	19	0.1%	4,335	0.2%
	定期巡回・随時対応型 訪問介護看護	8	0.0%	811	0.0%	101,359
	夜間訪問介護	0	0.0%	0	0.0%	0

4-4 地域密着型サービス利用者の要介護度分布

		軽度	要介護1	要介護2	要介護3	要介護4	要介護5	合計	平均要介護度
施設	地域密着型 介護老人福祉施設	0	0	1	12	28	18	59	4.07
		0.0%	0.0%	1.7%	20.3%	47.5%	30.5%	100.0%	
居住	認知症対応型 共同生活介護	49	204	171	177	98	62	761	2.36
		6.4%	26.8%	22.5%	23.3%	12.9%	8.1%	100.0%	
	地域密着型特定施設 入居者生活介護	0	0	0	0	0	0	0	0.00
		0.0%	0.0%	0.0%	0.0%	0.0%	0.0%	0.0%	
在宅	認知症対応型通所介護	29	70	37	23	17	6	182	1.77
		15.9%	38.5%	20.3%	12.6%	9.3%	3.3%	100.0%	
	地域密着型通所介護	0	542	267	229	106	68	1,212	2.08
		0.0%	44.7%	22.0%	18.9%	8.7%	5.6%	100.0%	
	小規模多機能型 居宅介護	102	170	85	65	42	18	482	1.72
		21.2%	35.3%	17.6%	13.5%	8.7%	3.7%	100.0%	
	複合型サービス	0	6	4	2	4	3	19	2.68
		0.0%	31.6%	21.1%	10.5%	21.1%	15.8%	100.0%	
定期巡回・随時対応型 訪問介護看護	0	6	1	0	1	0	8	1.50	
	0.0%	75.0%	12.5%	0.0%	12.5%	0.0%	100.0%		
夜間訪問介護	0	0	0	0	0	0	0	0.00	
	0.0%	0.0%	0.0%	0.0%	0.0%	0.0%	0.0%		
地域密着型サービス		180	998	566	508	296	175	2,723	2.12
		6.6%	36.7%	20.8%	18.7%	10.9%	6.4%	100.0%	

4-5 特定入所(居)者介護サービス費の状況

(1) 特定入所(居)者介護サービス費用割合

	特定入所(居)者 介護サービス費(千円)	介護費用総額(千円)	割合
費用	66,940	2,366,037	2.8%

※介護費用総額に、特定入所(居)者介護サービス費用は含まれない

(2) 特定入所(居)者の利用者負担段階別割合

サービス種類	特定入所(居)者 利用者負担段階				全利用者数
	1段階	2段階	3段階	計	
短期入所	11人	80人	149人	240人	872人
	1.3%	9.2%	17.1%	27.5%	100.0%
介護老人福祉施設(特養)	35人	433人	483人	951人	1,296人
	2.7%	33.4%	37.3%	73.4%	100.0%
介護老人保健施設(老健)	22人	243人	309人	574人	1,199人
	1.8%	20.3%	25.8%	47.9%	100.0%
介護療養型医療施設(療養型)	1人	19人	32人	52人	106人
	0.9%	17.9%	30.2%	49.1%	100.0%
介護医療院	0人	7人	22人	29人	51人
	0.0%	13.7%	43.1%	56.9%	100.0%
全体	69人	782人	995人	1,846人	3,524人
	2.0%	22.2%	28.2%	52.4%	100.0%

※負担限度額が300円未満の利用者は、1段階としている

<利用者負担段階別割合(全体)>

1段階	2段階	3段階	
2.0%	22.2%	28.2%	47.6%

(3) 特定入所(居)者介護サービス費用の食費・居住費の割合

サービス種類	特定入所(居)者金額					
	食費 (千円)	割合	居住費 (千円)	割合	合計 (千円)	割合
短期入所	3,180	56.1%	2,488	43.9%	5,668	100.0%
介護老人福祉施設(特養)	24,209	56.3%	18,822	43.7%	43,031	100.0%
介護老人保健施設(老健)	13,838	85.4%	2,362	14.6%	16,200	100.0%
介護療養型医療施設(療養型)	1,227	92.0%	106	8.0%	1,333	100.0%
介護医療院	620	87.6%	88	12.4%	708	100.0%
全体	43,074	64.3%	23,866	35.7%	66,940	100.0%

※金額は、利用者負担額を除く

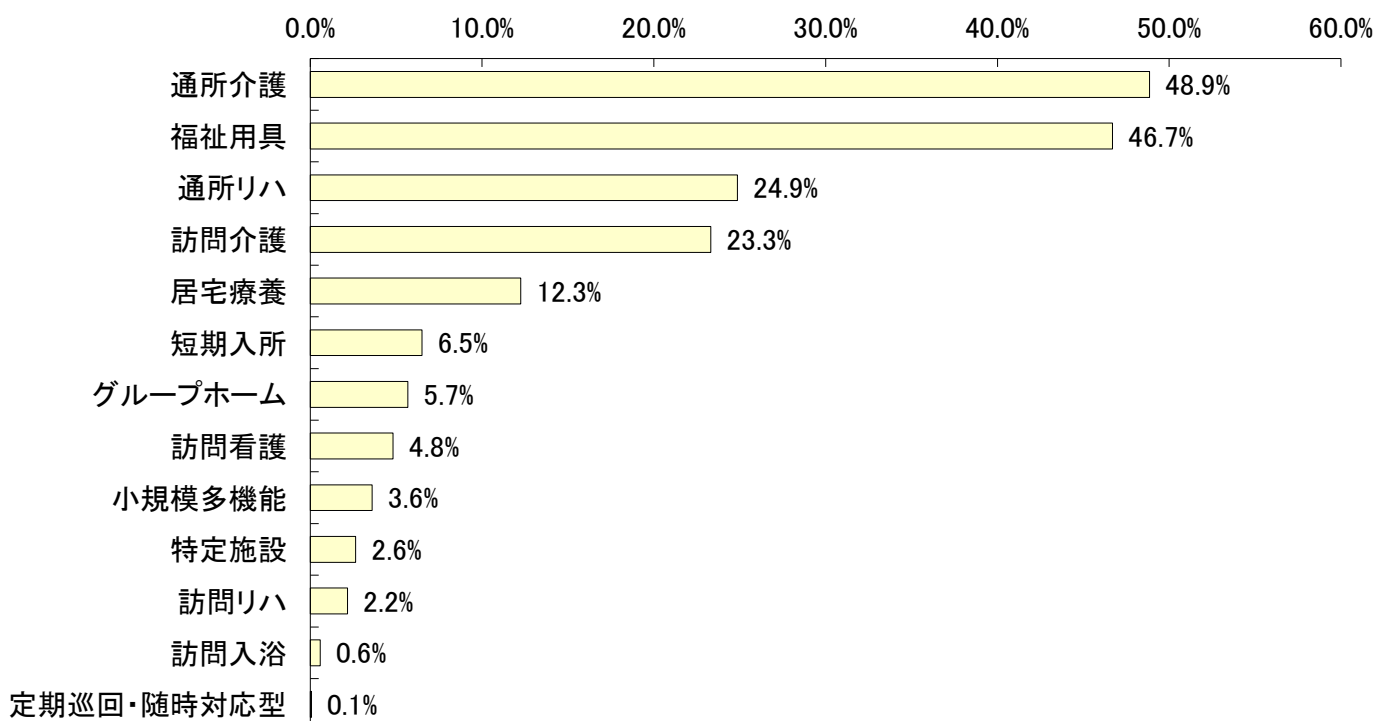
5 在宅サービスの利用状況

5-1 在宅サービス種類別の利用人数

サービス名		予防給付 (総合事業含む) (人)	利用率	介護給付 (人)	利用率	全体 (人)	利用率	平均 要介護度
訪問	訪問介護	1,298	26.2%	1,828	21.6%	3,126	23.3%	1.28
	夜間訪問	0	0.0%	0	0.0%	0	0.0%	0.00
	訪問入浴	2	0.0%	76	0.9%	78	0.6%	3.48
	訪問看護	164	3.3%	483	5.7%	647	4.8%	1.83
	訪問リハ	59	1.2%	231	2.7%	290	2.2%	2.06
	居宅療養	159	3.2%	1,484	17.6%	1,643	12.3%	2.33
通所	通所介護	1,922	38.8%	4,630	54.8%	6,552	48.9%	1.56
	認知症対応型通所介護	29	0.6%	153	1.8%	182	1.4%	1.77
	地域密着型通所介護	0	0.0%	1,212	14.3%	1,212	9.0%	2.08
	通所リハ	1,479	29.8%	1,855	21.9%	3,334	24.9%	1.09
短期	短期入所	75	1.5%	797	9.4%	872	6.5%	2.19
	生活介護	60	1.2%	697	8.2%	757	5.6%	2.24
	療養介護	15	0.3%	103	1.2%	118	0.9%	1.98
福祉用具		1,901	38.3%	4,363	51.6%	6,264	46.7%	1.67
居宅包括	定期巡回・随時対応型	0	0.0%	8	0.1%	8	0.1%	1.50
	小規模多機能	103	2.1%	380	4.5%	483	3.6%	1.72
	複合型サービス	0	0.0%	19	0.2%	19	0.1%	2.68
居住	グループホーム	49	1.0%	712	8.4%	761	5.7%	2.36
	特定施設	81	1.6%	274	3.2%	355	2.6%	1.95
	小規模特定施設	0	0.0%	0	0.0%	0	0.0%	0.00
合計(延べ人数)		7,292	147.1%	17,121	202.5%	24,413	182.0%	-
合計		4,958	100.0%	8,454	100.0%	13,412	100.0%	1.42
予防・介護給付割合			37.0%		63.0%		100.0%	-

※総合事業の訪問型、通所型サービスは、予防給付の訪問介護、通所介護に表記する。

<在宅サービス利用率（全体上位順）>

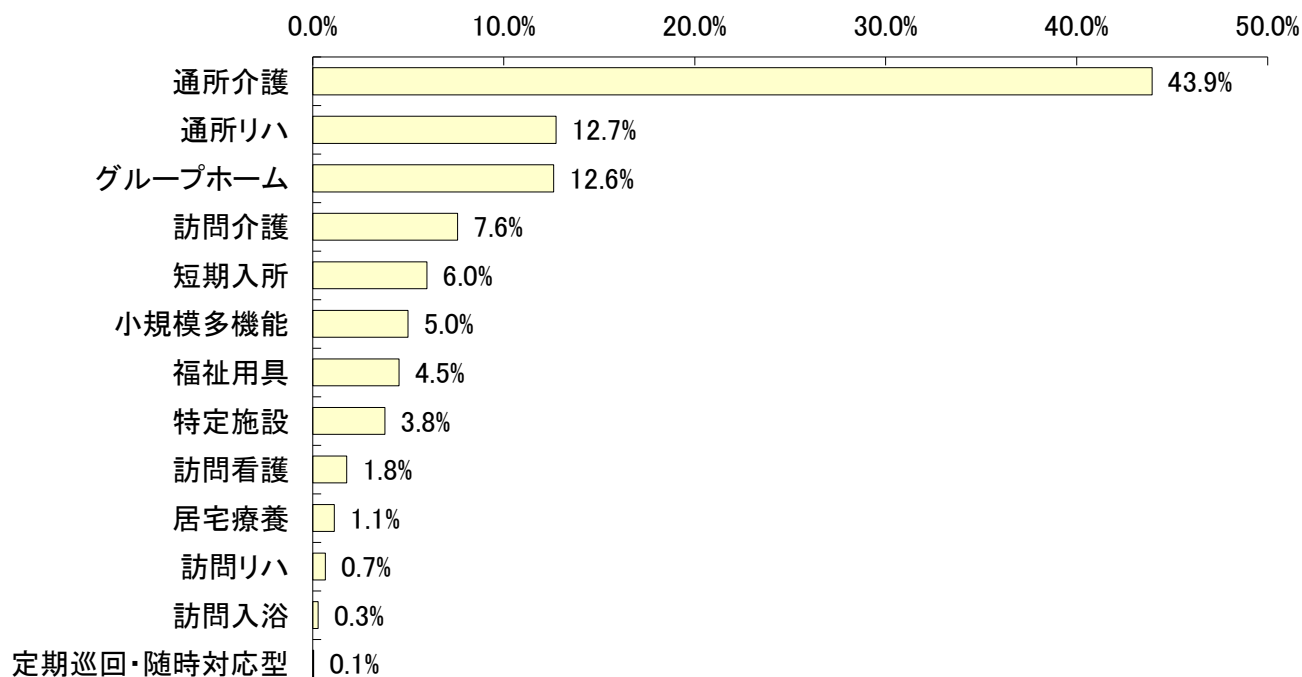


5-2 在宅サービス種類別の費用額

サービス名		予防給付 (総合事業含む) (千円)	費用 割合	介護給付 (千円)	費用 割合	全 体 (千円)	費用 割合	1人あたり 費用額
訪問	訪問介護	27,759	14.9%	93,975	6.6%	121,735	7.6%	38,943
	夜間訪問	0	0.0%	0	0.0%	0	0.0%	0
	訪問入浴	63	0.0%	4,559	0.3%	4,621	0.3%	59,250
	訪問看護	5,452	2.9%	23,055	1.6%	28,507	1.8%	44,060
	訪問リハ	1,978	1.1%	8,589	0.6%	10,567	0.7%	36,437
	居宅療養	1,725	0.9%	16,322	1.1%	18,047	1.1%	10,984
通所	通所介護	50,997	27.4%	655,310	46.1%	706,307	43.9%	107,800
	認知症対応型通所介護	1,796	1.0%	18,607	1.3%	20,403	1.3%	112,105
	地域密着型通所介護	0	0.0%	174,203	12.3%	174,203	10.8%	143,732
	通所リハ	53,604	28.8%	151,036	10.6%	204,640	12.7%	61,380
短期	短期入所	3,160	1.7%	92,820	6.5%	95,980	6.0%	110,069
	生活介護	2,454	1.3%	84,779	6.0%	87,233	5.4%	115,235
	療養介護	706	0.4%	8,041	0.6%	8,747	0.5%	74,126
福祉用具		13,950	7.5%	58,630	4.1%	72,580	4.5%	11,587
居宅 包括	定期巡回・随時対応型	0	0.0%	811	0.1%	811	0.1%	101,359
	小規模多機能	8,243	4.4%	71,925	5.1%	80,169	5.0%	165,980
	複合型サービス	0	0.0%	4,335	0.3%	4,335	0.3%	228,163
居住	グループホーム	11,874	6.4%	190,749	13.4%	202,624	12.6%	266,260
	特定施設	7,113	3.8%	53,476	3.8%	60,590	3.8%	170,675
	小規模特定施設	0	0.0%	0	0.0%	0	0.0%	0
合 計		185,918	100.0%	1,421,258	100.0%	1,607,176	100.0%	119,831
予防・介護給付割合			11.6%		88.4%		100.0%	-

※総合事業の訪問型、通所型サービスは、予防給付の訪問介護、通所介護に表記する。

<在宅サービス費用割合（全体上位順）>

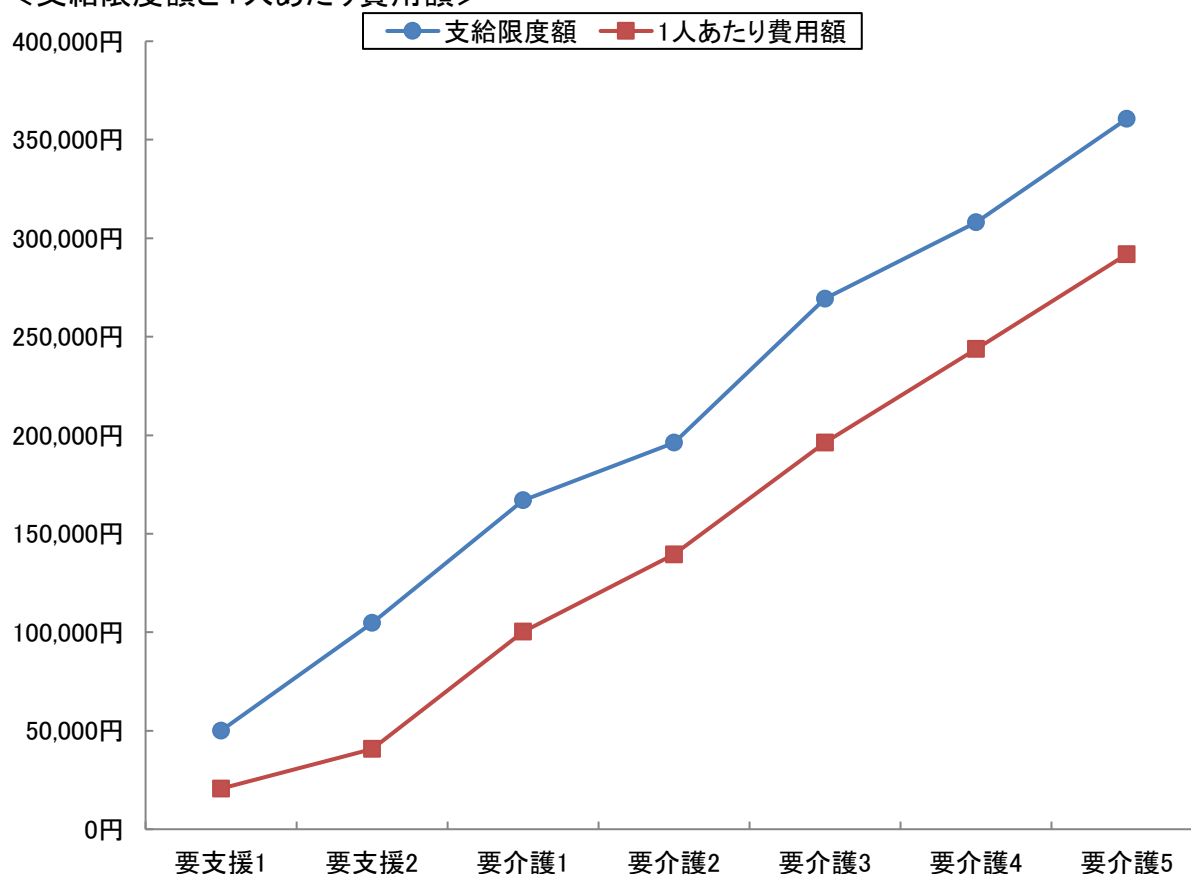


5-3 要介護度別在宅(居住除く)利用者の対支給限度額比率(事業対象者を除く)

要介護度	人数 (人) A	費用総額 (千円) B	1人あたり 費用額(円) C(B/A)	支給限度額 (円) D	対支給限度額 比率 C/D
要支援1	2,199	45,335	20,616	50,030	41.2%
要支援2	2,623	106,711	40,683	104,730	38.8%
要介護1	3,582	359,135	100,261	166,920	60.1%
要介護2	1,730	241,311	139,486	196,160	71.1%
要介護3	1,239	243,158	196,253	269,310	72.9%
要介護4	613	149,410	243,736	308,060	79.1%
要介護5	332	96,915	291,911	360,650	80.9%
軽度	4,822	152,046	31,532	-	39.5%
中・重度	7,496	1,089,928	145,401	-	69.0%
全体	12,318	1,241,974	100,826	-	63.2%

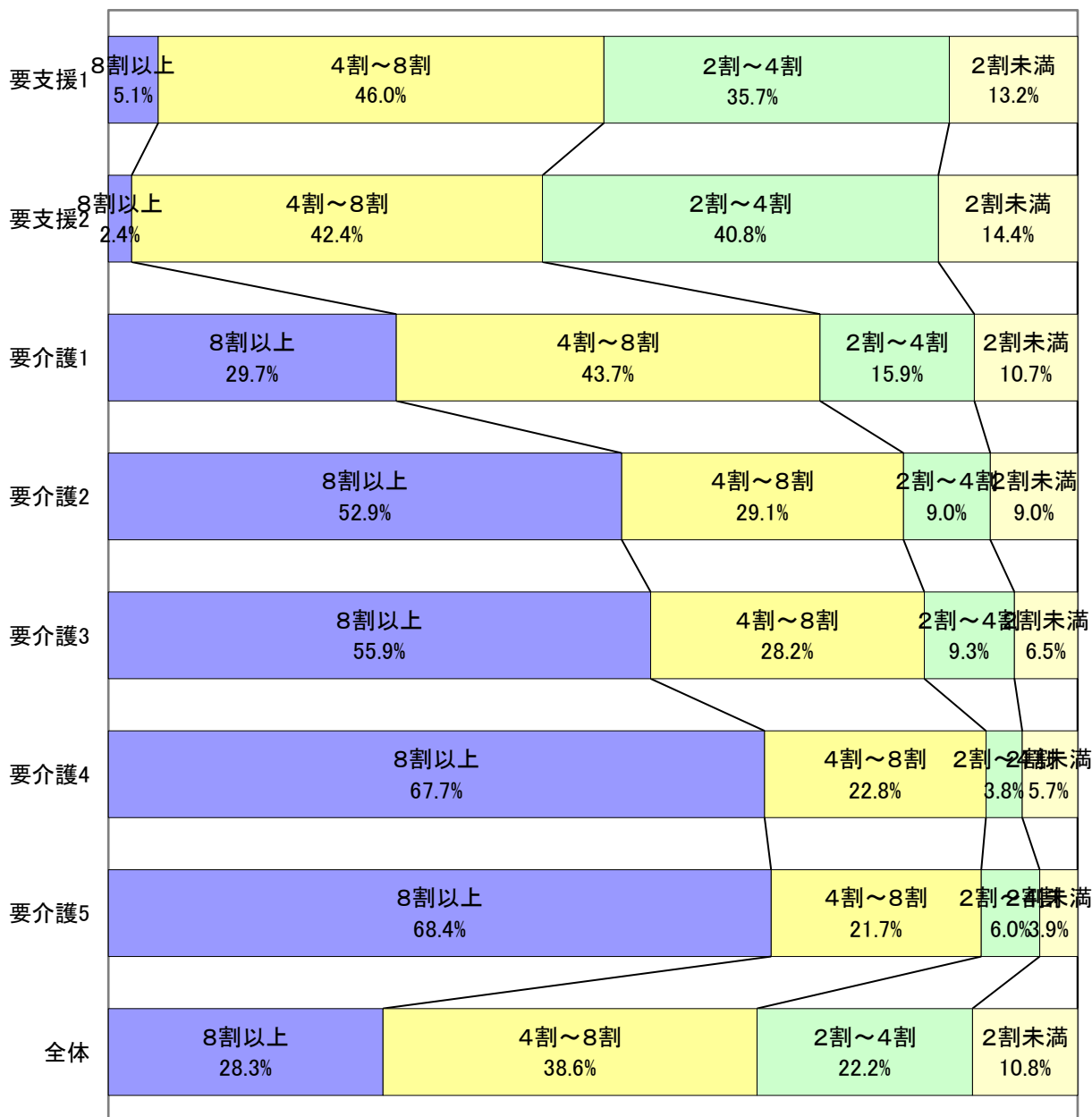
※対象となるサービスは、訪問介護、訪問入浴、訪問看護、訪問リハ、通所介護、通所リハ、福祉用具、短期入所、夜間訪問、認知症対応型通所介護、地域密着型通所介護、小規模多機能、GH短期の13種類

<支給限度額と1人あたり費用額>



5-4 対支給限度額比率区別の利用割合(事業対象者を除く)

対支給限度額比率の区分	要支援1	要支援2	要介護1	要介護2	要介護3	要介護4	要介護5	全体
8割以上	113	63	1,064	916	693	415	227	3,491
	5.1%	2.4%	29.7%	52.9%	55.9%	67.7%	68.4%	28.3%
4～8割	1,011	1,112	1,566	503	350	140	72	4,754
	46.0%	42.4%	43.7%	29.1%	28.2%	22.8%	21.7%	38.6%
2～4割	784	1,071	570	155	115	23	20	2,738
	35.7%	40.8%	15.9%	9.0%	9.3%	3.8%	6.0%	22.2%
2割未満	291	377	382	156	81	35	13	1,335
	13.2%	14.4%	10.7%	9.0%	6.5%	5.7%	3.9%	10.8%
合計	2,199	2,623	3,582	1,730	1,239	613	332	12,318
	100.0%	100.0%	100.0%	100.0%	100.0%	100.0%	100.0%	100.0%

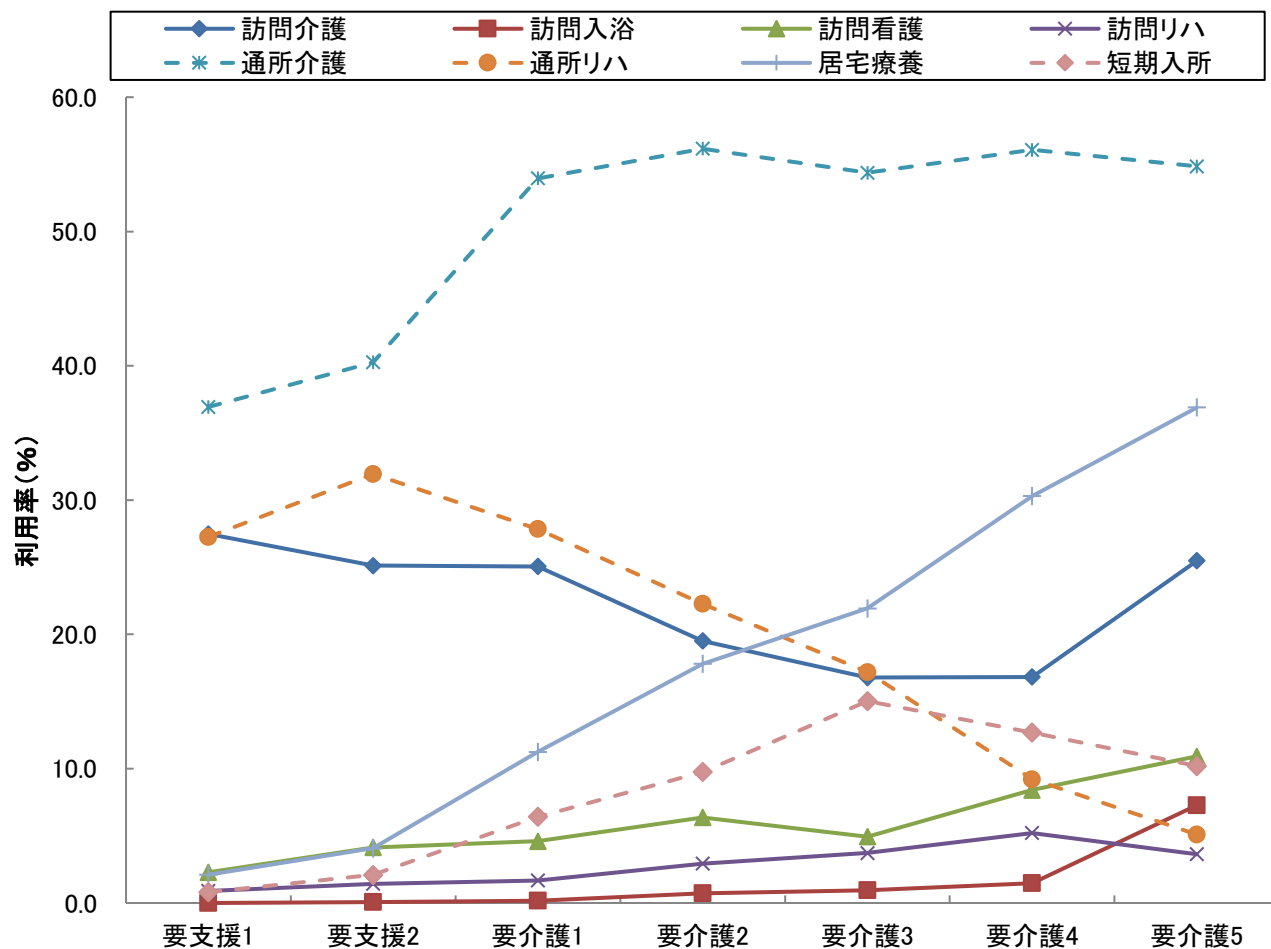


5-5 要介護度別の在宅サービス利用率(事業対象者を除く)

サービス名	全体		要支援1		要支援2		要介護1		要介護2		要介護3		要介護4		要介護5	
	利用人数(人)	利用率(%)	利用人数(人)	利用率(%)	利用人数(人)	利用率(%)	利用人数(人)	利用率(%)	利用人数(人)	利用率(%)	利用人数(人)	利用率(%)	利用人数(人)	利用率(%)	利用人数(人)	利用率(%)
訪問介護	3,126	23.3	613	27.5	685	25.1	969	25.1	380	19.5	248	16.8	126	16.8	105	25.5
訪問入浴	78	0.6	0	0.0	2	0.1	7	0.2	14	0.7	14	0.9	11	1.5	30	7.3
訪問看護	647	4.8	51	2.3	113	4.1	178	4.6	124	6.4	73	4.9	63	8.4	45	10.9
訪問リハ	290	2.2	20	0.9	39	1.4	65	1.7	57	2.9	55	3.7	39	5.2	15	3.6
居宅療養	1,643	12.3	47	2.1	111	4.1	435	11.2	347	17.8	324	21.9	227	30.3	152	36.9
通所介護	6,552	48.9	824	36.9	1,098	40.3	2,087	54.0	1,094	56.2	803	54.4	420	56.1	226	54.9
通所リハ	3,334	24.9	608	27.3	871	31.9	1,077	27.8	434	22.3	254	17.2	69	9.2	21	5.1
短期入所	872	6.5	18	0.8	57	2.1	248	6.4	190	9.8	222	15.0	95	12.7	42	10.2
福祉用具	6,264	46.7	795	35.6	1,106	40.6	1,606	41.5	1,124	57.7	900	60.9	459	61.3	274	66.5
定期巡回	8	0.1	0	0.0	0	0.0	6	0.2	1	0.1	0	0.0	1	0.1	0	0.0
小規模多機能	482	3.6	19	0.9	83	3.0	170	4.4	85	4.4	65	4.4	42	5.6	18	4.4
グループホーム	761	5.7	0	0.0	49	1.8	204	5.3	171	8.8	177	12.0	98	13.1	62	15.0
特定施設	355	2.6	29	1.3	52	1.9	87	2.2	59	3.0	72	4.9	38	5.1	18	4.4
実人数	13,412	-	2,231	-	2,727	-	3,868	-	1,948	-	1,477	-	749	-	412	-

※地域密着型サービスは、以下のように分類し集計している

夜間訪問介護→訪問介護、認知症デイ→通所介護、地域密着型デイ→通所介護、小規模多機能及び複合型サービス→小規模多機能、小規模特定施設→特定施設、地域密着グループホーム短期利用及び特定施設短期利用→短期入所

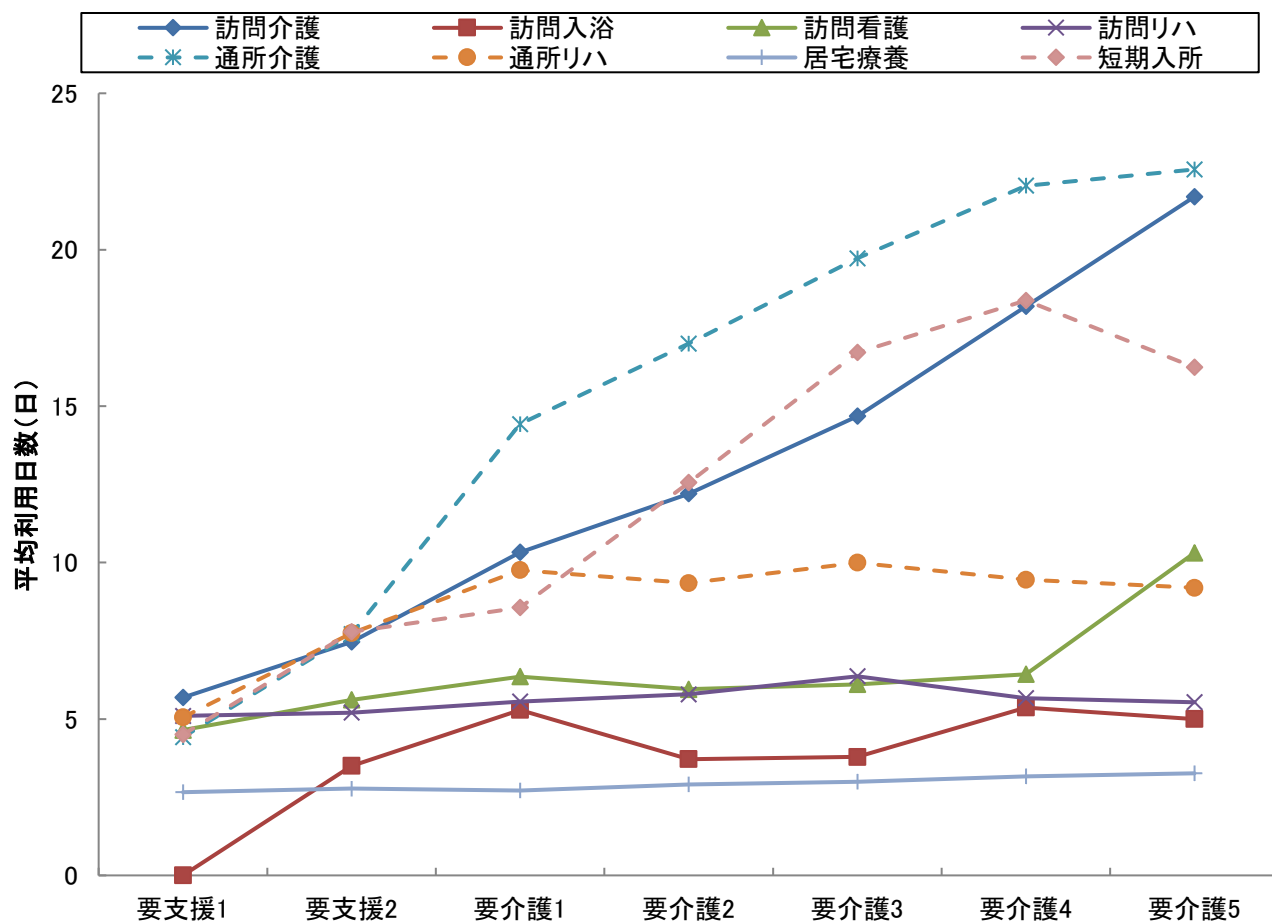


5-6 要介護度別の在宅サービス利用水準(事業対象者を除く)

サービス名	全体		要支援1		要支援2		要介護1		要介護2		要介護3		要介護4		要介護5	
	1人あたり費用額(円)	平均利用日数(日)	1人あたり費用額(円)	平均利用日数(日)	1人あたり費用額(円)	平均利用日数(日)	1人あたり費用額(円)	平均利用日数(日)	1人あたり費用額(円)	平均利用日数(日)	1人あたり費用額(円)	平均利用日数(日)	1人あたり費用額(円)	平均利用日数(日)	1人あたり費用額(円)	平均利用日数(日)
訪問介護	38,943	10.1	18,049	5.7	24,373	7.5	33,809	10.3	42,189	12.2	66,036	14.7	97,763	18.2	157,024	21.7
訪問入浴	59,250	4.6	0	0.0	31,290	3.5	69,906	5.3	49,020	3.7	48,298	3.8	67,808	5.4	65,374	5.0
訪問看護	44,060	6.3	28,174	4.6	35,532	5.6	41,573	6.4	42,568	6.0	45,275	6.1	53,967	6.4	81,583	10.3
訪問リハ	36,437	5.7	31,636	5.1	34,501	5.2	35,607	5.6	37,302	5.8	39,805	6.4	36,455	5.7	35,791	5.5
居宅療養	10,984	2.9	10,069	2.7	11,228	2.8	10,241	2.7	11,127	2.9	10,995	3.0	11,587	3.2	11,966	3.3
通所介護	107,800	13.9	17,643	4.4	33,205	7.7	99,561	14.4	134,475	17.0	181,306	19.7	227,922	22.0	261,481	22.6
通所リハ	61,380	8.3	24,518	5.1	44,429	7.7	73,995	9.8	82,384	9.3	101,522	10.0	109,104	9.4	108,294	9.2
短期入所	110,069	12.8	23,878	4.5	47,894	7.8	65,724	8.6	100,843	12.6	148,568	16.7	180,165	18.4	172,920	16.2
定期巡回	101,359	30.0	0	0.0	0	0.0	71,588	30.0	126,370	30.0	0	0.0	254,970	30.0	0	0.0
小規模多機能	166,325	21.2	50,265	15.1	87,578	16.0	133,265	20.6	186,923	23.6	254,403	24.6	277,597	26.1	289,206	22.4
グループホーム	266,260	28.6	0	0.0	242,333	28.7	256,757	28.9	262,700	28.4	278,736	29.2	274,361	27.9	277,832	27.9
特定施設	170,675	28.1	63,197	29.3	101,550	28.9	169,151	28.0	187,640	28.1	205,483	27.7	223,947	27.6	243,591	27.0
水準平均	119,818	16.0	23,048	5.3	49,312	9.6	117,978	17.4	162,428	20.7	220,400	24.6	263,044	27.0	305,359	29.3

※地域密着型サービスは、以下のように分類し集計している

夜間訪問介護→訪問介護、認知症デイ→通所介護、地域密着型デイ→通所介護、小規模多機能及び複合型サービス→小規模多機能、
小規模特定施設→特定施設、地域密着グループホーム短期利用及び特定施設短期利用→短期入所



6 サービスパッケージによる利用状況(事業対象者を除く)

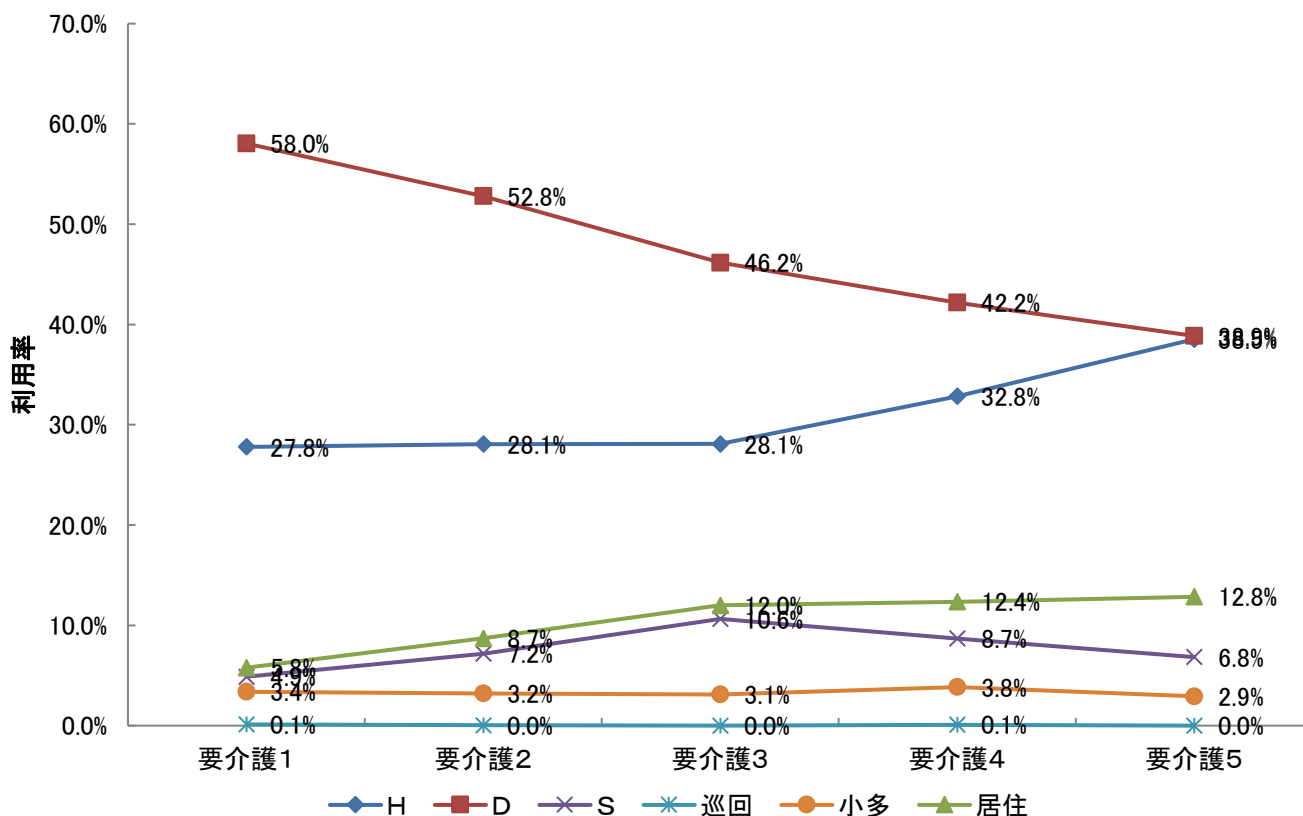
6-1 要介護度別の在宅サービス機能別利用率

在宅サービスを機能に注目して、以下の6つに分類した。福祉用具貸与は(その他)とする。

- ①訪問型サービス(訪問介護、夜間訪問介護、訪問入浴、訪問看護、訪問リハビリ、居宅療養管理指導、総合事業訪問型)【Hと表記】
- ②通所型サービス(通所介護、通所リハビリ、認知症対応型通所介護、地域密着型通所介護、総合事業通所型)【Dと表記】
- ③短期入所型サービス(短期入所生活介護、短期入所生活リハビリ)【Sと表記】
- ④定期巡回型サービス(定期巡回・随時対応型訪問介護)【巡回と表記】
- ⑤小規模多機能型(小規模多機能居宅介護、複合型サービス)【小多と表記】
- ⑥居住型サービス(特定施設入居者生活介護・認知症対応型共同生活介護)【居住と表記】

包括払い

		全体	要支援1	要支援2	要介護1	要介護2	要介護3	要介護4	要介護5
人数	H	4,837	696	842	1,390	735	578	359	237
	D	9,337	1,432	1,969	2,903	1,383	950	461	239
	S	863	18	57	244	188	219	95	42
	巡回	8	0	0	6	1	0	1	0
	小多	479	19	83	169	84	64	42	18
	居住	1,108	29	101	289	228	247	135	79
	合計	16,632	2,194	3,052	5,001	2,619	2,058	1,093	615
利用率	H	29.1%	31.7%	27.6%	27.8%	28.1%	28.1%	32.8%	38.5%
	D	56.1%	65.3%	64.5%	58.0%	52.8%	46.2%	42.2%	38.9%
	S	5.2%	0.8%	1.9%	4.9%	7.2%	10.6%	8.7%	6.8%
	巡回	0.0%	0.0%	0.0%	0.1%	0.0%	0.0%	0.1%	0.0%
	小多	2.9%	0.9%	2.7%	3.4%	3.2%	3.1%	3.8%	2.9%
	居住	6.7%	1.3%	3.3%	5.8%	8.7%	12.0%	12.4%	12.8%
	合計	100.0%	100.0%	100.0%	100.0%	100.0%	100.0%	100.0%	100.0%



6-2 サービスパッケージによる介護費用構造

サービスパッケージとは、在宅サービス機能の組み合わせにより、サービス利用の実態を把握するものである。

1 サービスパッケージ11区分

サービス機能の組み合わせからサービス利用の形態を、①施設、②居住型、③小規模多機能型、④定期巡回型、⑤H+D+S、⑥D+S、⑦H+S、⑧H+D、⑨Dのみ、⑩Hのみ、⑪その他（「Sのみ」を含む）の11種類に区分したものを基本のサービスパッケージとする。

2 サービスパッケージ6区分

⑤～⑧を「複数機能」、⑨～⑪を「単機能」に集約し、サービスパッケージ6区分としている。

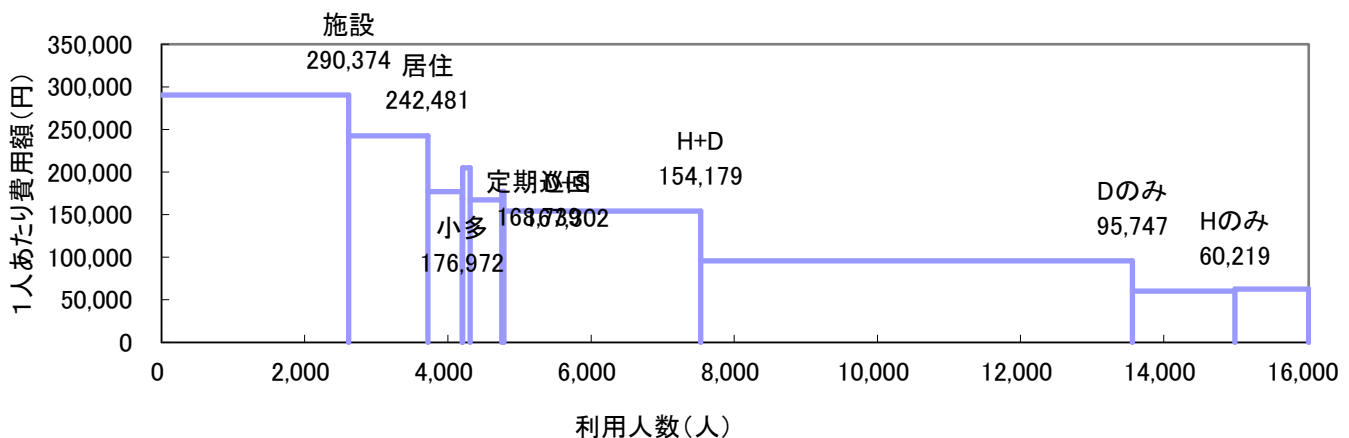
3 機能の分解による8区分

「複数機能」の中で支給限度額80%以上と未滿の利用者を分解し、「単機能」の中で2種類以上のサービスを利用している場合（訪問介護と訪問看護、通所介護と通所リハ等）を「複数プラン(複プラン)」とし、それ以外の単一サービスのみを利用する場合（訪問介護のみ等）を「単数プラン(単プラン)」と区分し、単機能分解8区分としている。

(1) サービスパッケージ11区分

	施設	居住	小規模多機能	定期巡回	H+D+S	D+S	H+S	H+D	Dのみ	Hのみ	その他	全体
人数(人)	2,614	1,107	478	8	104	442	30	2,749	6,031	1,432	1,031	16,026
利用率	16.3%	6.9%	3.0%	0.0%	0.6%	2.8%	0.2%	17.2%	37.6%	8.9%	6.4%	100.0%
累積利用率	16.3%	23.2%	26.2%	26.3%	26.9%	29.7%	29.8%	47.0%	84.6%	93.6%	100.0%	—
1人あたり費用額(円)	290,374	242,481	176,972	168,739	204,945	167,302	177,149	154,179	95,747	60,219	62,596	147,637
指数:全体(100)	197	164	120	114	139	113	120	104	65	41	42	100
支給限度額80%以上利用人数(人)			400	4	72	281	16	1,512	1,535	177	198	7,614
高利用割合			83.7%	50.0%	69.2%	63.6%	53.3%	55.0%	25.5%	12.4%	19.2%	47.5%
費用総額(千円)	759,037	268,427	84,593	1,350	21,314	73,947	5,314	423,837	577,448	86,233	64,537	2,366,037
費用割合	32.1%	11.3%	3.6%	0.1%	0.9%	3.1%	0.2%	17.9%	24.4%	3.6%	2.7%	100.0%
累積費用割合	32.1%	43.4%	47.0%	47.1%	48.0%	51.1%	51.3%	69.2%	93.6%	97.3%	100.0%	—
平均要介護度	3.46	2.23	1.72	1.50	2.46	1.81	2.56	1.71	1.17	1.08	1.33	1.76

※高利用割合とは、当該パッケージ利用者の中で、支給限度額80%以上の利用者の割合を示す。

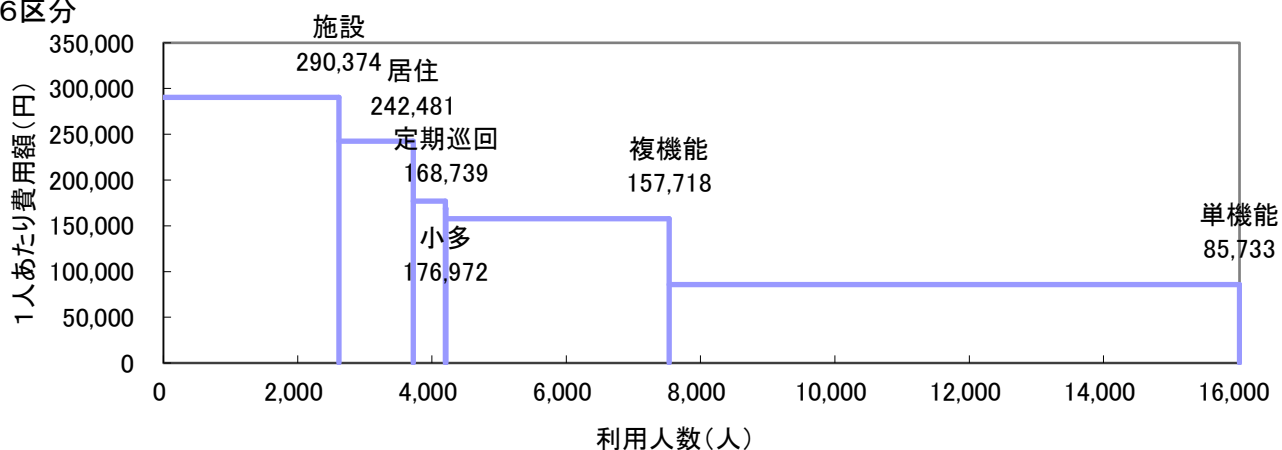


(2) サービスパッケージ6区分・単機能分解8区分

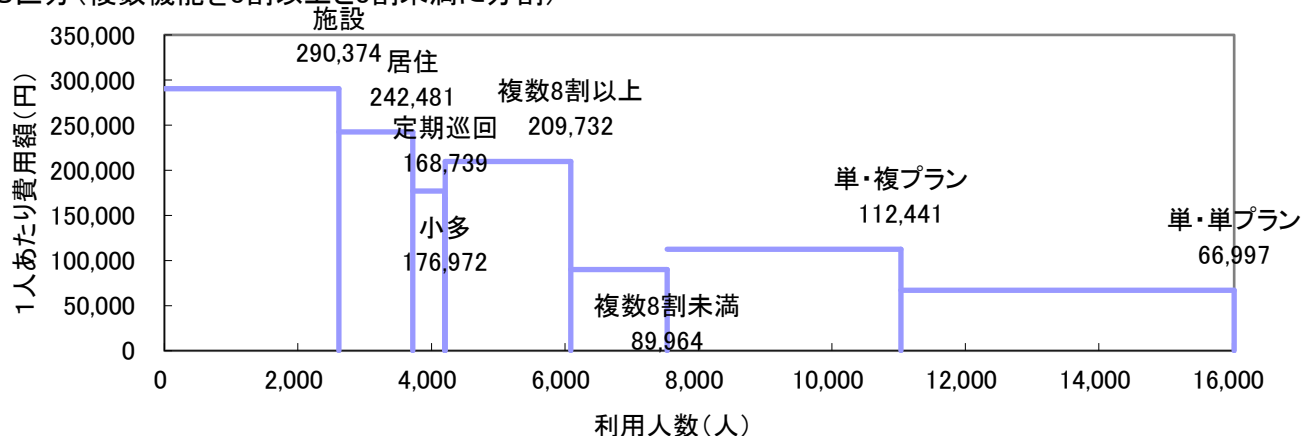
	施設	居住	小規模	定期巡回		複数機能			単機能		全体	
				複数機能	限度額8割以上	限度額8割未満	複数プラン	単数プラン				
人数(人)	2,614	1,107	478	8	7	3,325	1,881	1,444	8,494	3,502	4,992	16,026
利用率	16.3%	6.9%	3.0%	0.0%	0.0%	20.7%	11.7%	9.0%	53.0%	21.9%	31.1%	100.0%
累積利用率	16.3%	23.2%	26.2%	26.3%	—	—	38.0%	47.0%	—	68.9%	100.0%	—
1人あたり費用額(円)	290,374	242,481	176,972	168,739	178,439	157,718	209,732	89,964	85,733	112,441	66,997	147,637
指数:全体(100)	197	164	120	114	121	107	142	61	—	76	45	100
支給限度額80%以上利用人数(人)	/		400	4	4	1,881	1,881	0	1,910	1,033	877	3,166
高利用割合			83.7%	50.0%	57.1%	56.6%	100.0%	0.0%	22.5%	29.5%	17.6%	19.8%
費用総額(千円)	759,037	268,427	84,593	1,350	1,249	524,413	394,505	129,908	728,218	393,769	334,448	2,366,037
費用割合	32.1%	11.3%	3.6%	0.1%	0.1%	22.2%	16.7%	5.5%	30.8%	16.6%	14.1%	100.0%
累積費用割合	32.1%	43.4%	47.0%	47.1%	—	—	63.7%	69.2%	—	85.9%	100.0%	—
平均要介護度	3.46	2.23	1.72	1.50	1.57	1.75	2.16	1.23	1.17	1.51	0.94	1.76

※定期巡回の利用者のうち、その他の機能を利用している場合を複数機能利用者として再掲している。

①6区分



②8区分(複数機能を8割以上と8割未満に分割)



6-3 要介護度別サービスパッケージ(11区分)利用状況

(1) 要介護度別人数割合

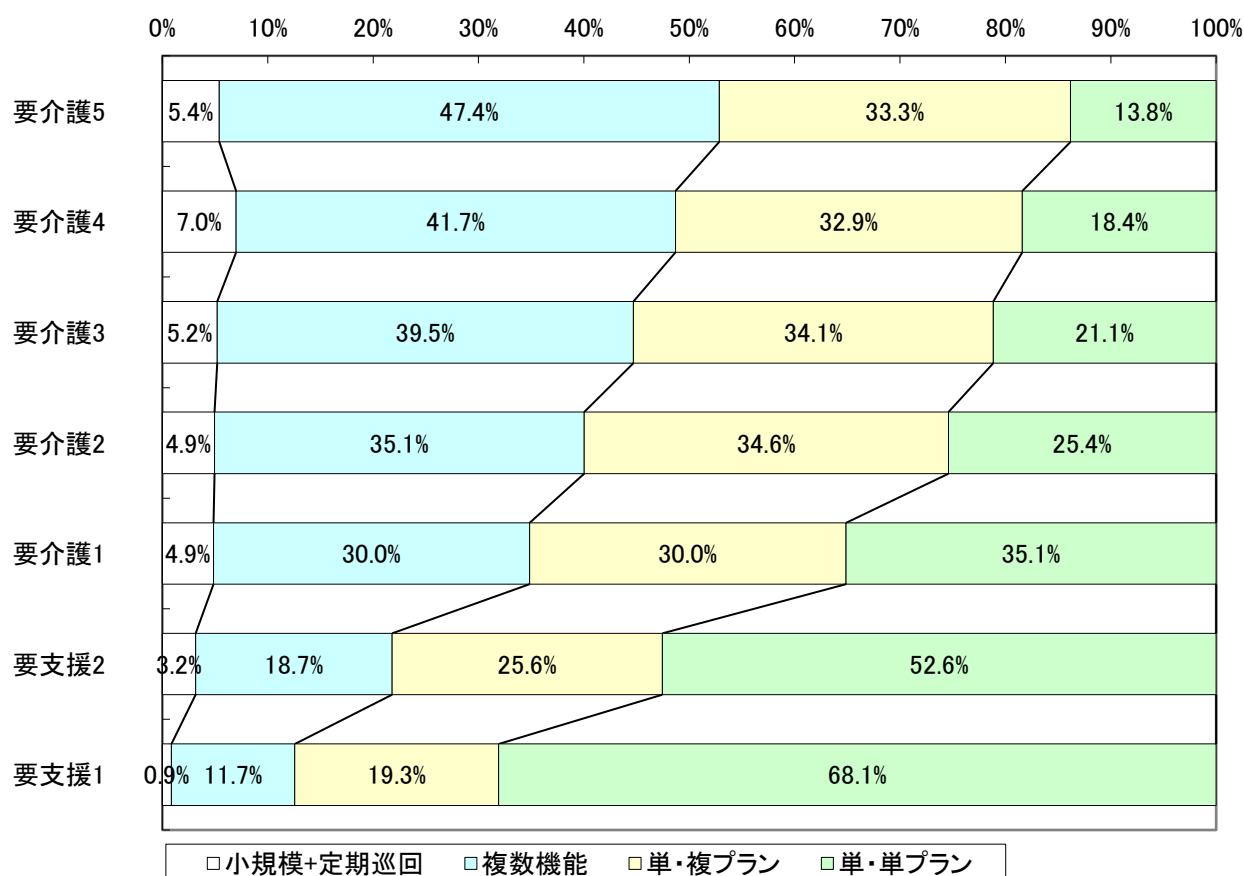
	要介護5		要介護4		要介護3		要介護2		要介護1		要支援2		要支援1		全体	
施設	656	61.4%	702	48.4%	696	32.0%	301	13.4%	259	6.3%	0	0.0%	0	0.0%	2,614	16.3%
居住	79	7.4%	135	9.3%	247	11.4%	227	10.1%	289	7.0%	101	3.7%	29	1.3%	1,107	6.9%
小規模	18	1.7%	42	2.9%	64	2.9%	84	3.7%	168	4.1%	83	3.0%	19	0.9%	478	3.0%
定期巡回	0	0.0%	1	0.1%	0	0.0%	1	0.0%	6	0.1%	0	0.0%	0	0.0%	8	0.0%
H+D+S	9	0.8%	14	1.0%	30	1.4%	18	0.8%	26	0.6%	6	0.2%	1	0.0%	104	0.6%
D+S	9	0.8%	26	1.8%	82	3.8%	111	4.9%	166	4.0%	37	1.4%	11	0.5%	442	2.8%
H+S	6	0.6%	4	0.3%	5	0.2%	4	0.2%	6	0.1%	3	0.1%	2	0.1%	30	0.2%
H+D	134	12.5%	212	14.6%	369	17.0%	471	20.9%	875	21.2%	444	16.3%	244	10.9%	2,749	17.2%
Dのみ	87	8.1%	208	14.3%	468	21.5%	783	34.8%	1,828	44.3%	1,481	54.3%	1,176	52.7%	6,031	37.6%
Hのみ	47	4.4%	47	3.2%	74	3.4%	124	5.5%	356	8.6%	351	12.9%	433	19.4%	1,432	8.9%
その他	23	2.2%	60	4.1%	138	6.4%	125	5.6%	148	3.6%	221	8.1%	316	14.2%	1,031	6.4%
合計	1,068	100.0%	1,451	100.0%	2,173	100.0%	2,249	100.0%	4,127	100.0%	2,727	100.0%	2,231	100.0%	16,026	100.0%

(2) 要介護度別1人あたり費用額

	要介護5	要介護4	要介護3	要介護2	要介護1	要支援2	要支援1	全体
施設	315,756	297,762	278,624	272,626	258,260	0	0	290,374
居住	277,134	268,016	263,287	252,264	237,087	174,145	67,192	242,481
小規模	318,623	302,046	273,285	199,101	139,468	90,757	52,279	176,972
定期巡回	0	366,880	0	208,370	129,110	0	0	168,739
H+D+S	317,199	269,674	232,723	186,066	144,033	92,077	55,910	204,945
D+S	270,004	261,668	226,437	170,820	144,226	75,594	40,596	167,302
H+S	265,140	267,890	218,464	156,203	102,268	76,073	46,555	177,149
H+D	339,372	279,961	239,366	170,296	128,672	64,109	38,614	154,179
Dのみ	333,279	263,175	204,144	148,835	105,733	41,773	22,525	95,747
Hのみ	255,294	180,230	130,457	92,257	62,283	36,450	22,409	60,219
その他	210,163	226,196	165,563	88,722	49,153	11,994	7,177	62,596
全体	311,745	279,841	239,049	177,176	126,781	49,312	23,048	147,637

6-4 要介護度別の在宅サービスパッケージ利用割合

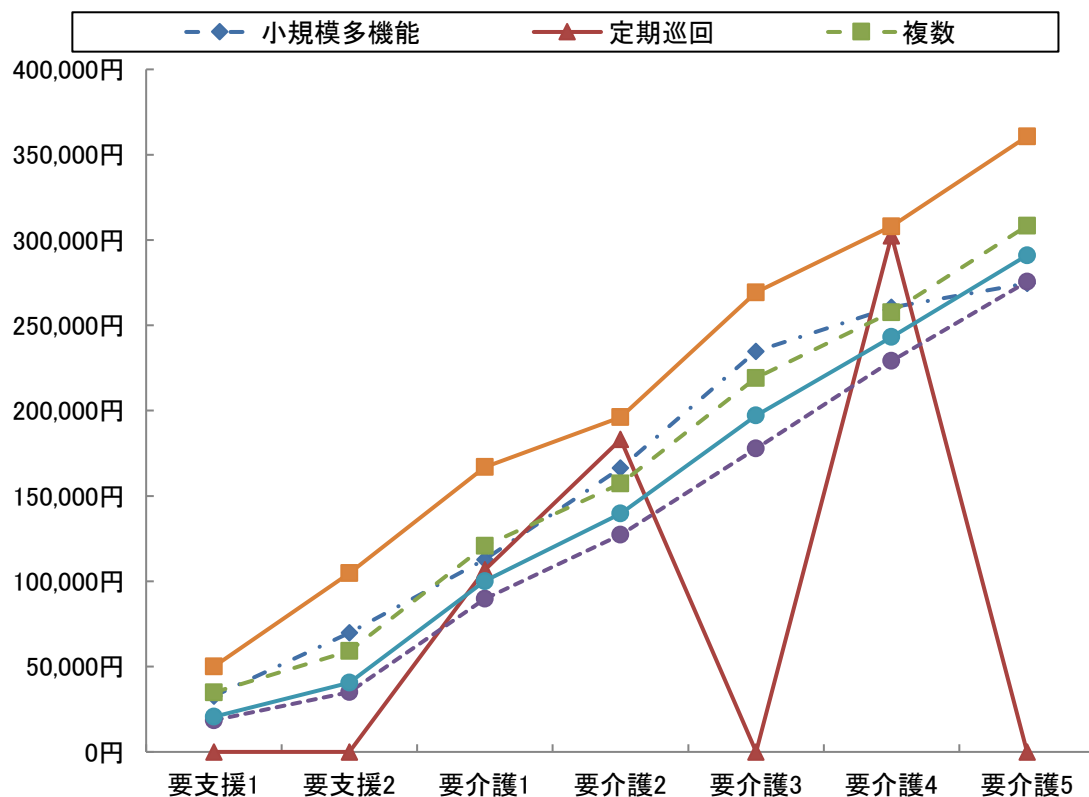
	要介護5	要介護4	要介護3	要介護2	要介護1	要支援2	要支援1	全体
小規模多機能	18 5.4%	42 6.8%	64 5.2%	84 4.9%	168 4.7%	83 3.2%	19 0.9%	478 3.9%
複合型	3 0.9%	4 0.7%	2 0.2%	4 0.2%	6 0.2%	0 0.0%	0 0.0%	19 0.2%
定期巡回・随時 対応訪問介護看護	0 0.0%	1 0.2%	0 0.0%	1 0.1%	6 0.2%	0 0.0%	0 0.0%	8 0.1%
複数	0 0.0%	1 0.2%	0 0.0%	1 0.1%	5 0.1%	0 0.0%	0 0.0%	7 0.1%
複数機能	158 47.4%	256 41.7%	486 39.5%	604 35.1%	1,073 30.0%	490 18.7%	258 11.7%	3,325 27.0%
単機能	157 47.1%	315 51.3%	680 55.3%	1,032 60.0%	2,332 65.2%	2,053 78.2%	1,925 87.4%	8,494 69.0%
複数プラン	111 33.3%	202 32.9%	420 34.1%	595 34.6%	1,075 30.0%	673 25.6%	426 19.3%	3,502 28.5%
単数プラン	46 13.8%	113 18.4%	260 21.1%	437 25.4%	1,257 35.1%	1,380 52.6%	1,499 68.1%	4,992 40.6%
合計	333 100.0%	614 100.0%	1,230 100.0%	1,721 100.0%	3,579 100.0%	2,626 100.0%	2,202 100.0%	12,305 100.0%



6-5 在宅サービスパッケージ別の1人あたり費用額と対支給限度額比率

	要支援1	要支援2	要介護1	要介護2	要介護3	要介護4	要介護5	全体
支給限度額	50,030	104,730	166,920	196,160	269,310	308,060	360,650	-
小規模多機能	32,682	69,758	112,728	166,368	234,766	260,557	274,631	146,937
	65.3%	66.6%	67.5%	84.8%	87.2%	84.6%	76.1%	77.3%
複合型	0	0	100,485	172,680	246,740	239,408	294,650	190,984
	0.0%	0.0%	60.2%	88.0%	91.6%	77.7%	81.7%	78.2%
定期巡回随時対応 訪問介護看護	0	0	106,775	183,140	0	302,540	0	140,791
	0.0%	0.0%	64.0%	93.4%	0.0%	98.2%	0.0%	74.8%
複数	0	0	109,796	183,140	0	302,540	0	147,809
	0.0%	0.0%	65.8%	93.4%	0.0%	98.2%	0.0%	77.3%
複数機能	34,863	59,139	120,676	157,317	219,201	257,633	308,309	145,466
	69.7%	56.5%	72.3%	80.2%	81.4%	83.6%	85.5%	77.0%
単機能	18,555	35,024	89,724	127,228	177,787	229,159	275,531	80,586
	37.1%	33.4%	53.8%	64.9%	66.0%	74.4%	76.4%	55.2%
複数プラン	27,996	48,115	99,523	136,458	187,556	246,664	294,426	112,441
	56.0%	45.9%	59.6%	69.6%	69.6%	80.1%	81.6%	65.3%
単数プラン	17,701	32,557	92,076	132,438	189,490	238,557	285,793	66,997
	35.4%	31.1%	55.2%	67.5%	70.4%	77.4%	79.2%	52.5%
全体	20,588	40,622	100,100	139,705	197,115	243,201	291,035	100,708
	41.2%	38.8%	60.0%	71.2%	73.2%	78.9%	80.7%	63.2%

※下段は対支給限度額比率



7 地域ケア率(事業対象者を除く)

7-1 地域ケア利用者

ここでは、施設ではなく地域で認知症高齢者や重度の要介護者を支えるケアの形として「地域ケア」の分析を行う。地域密着型サービスで包括払いを行う①認知症対応型共同生活介護、②小規模多機能型居宅介護、③定期巡回・随時訪問対応型訪問介護看護と、④複数のサービスを組み合わせる包括的にサービスを提供する複数機能利用者でかつ支給限度額比率8割以上の利用者の①～④を「地域ケア」利用者と定義する。

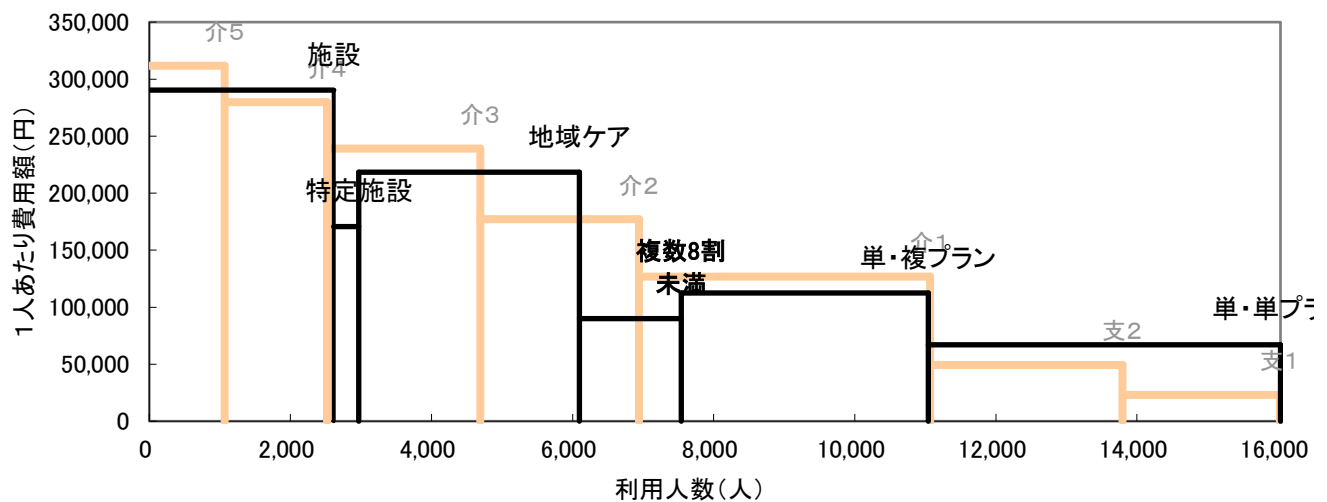
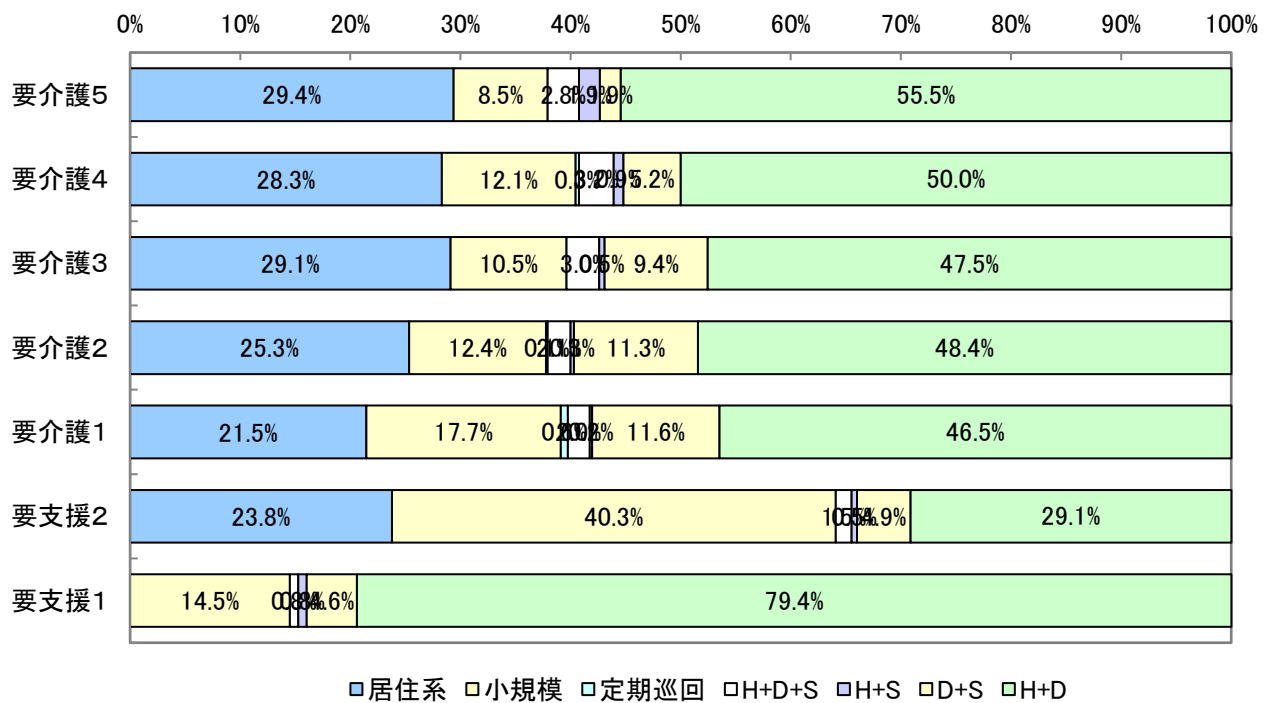
	施設	特定	地域ケア	複数機能 8割未満	単機能		全体
					複プラン	単プラン	
利用人数(人)	2,614	355	3,128	1,444	3,502	4,992	16,035
利用率	16.3%	2.2%	19.5%	9.0%	21.8%	31.1%	100.0%
平均費用額	290,374	170,675	218,373	89,964	112,441	66,997	147,229
費用額	759,037	60,590	683,071	129,908	393,769	334,448	2,360,823
費用割合	32.2%	2.6%	28.9%	5.5%	16.7%	14.2%	100.0%
平均要介護度	3.5	2.0	2.1	1.2	1.5	0.9	1.8

7-2 地域ケア利用者の要介護度別地域ケアの割合

		要介護5	要介護4	要介護3	要介護2	要介護1	要支援2	要支援1	全体
利用人数 (人)	施設	656	702	696	301	259	0	0	2,614
	特定	18	38	72	59	87	52	29	355
	地域ケア	211	346	608	675	951	206	131	3,128
	その他	184	366	799	1,217	2,832	2,469	2,071	9,938
	合計	1,069	1,452	2,175	2,252	4,129	2,727	2,231	16,035
地域ケア等割合	施設	61.4%	48.3%	32.0%	13.4%	6.3%	0.0%	0.0%	16.3%
	特定	1.7%	2.6%	3.3%	2.6%	2.1%	1.9%	1.3%	2.2%
	地域ケア	19.7%	23.8%	28.0%	30.0%	23.0%	7.6%	5.9%	19.5%
	その他	17.2%	25.2%	36.7%	54.0%	68.6%	90.5%	92.8%	62.0%
	合計	100.0%	100.0%	100.0%	100.0%	100.0%	100.0%	100.0%	100.0%
要介護度分布	施設	25.1%	26.9%	26.6%	11.5%	9.9%	0.0%	0.0%	100.0%
	特定	5.1%	10.7%	20.3%	16.6%	24.5%	14.6%	8.2%	100.0%
	地域ケア	6.7%	11.1%	19.4%	21.6%	30.4%	6.6%	4.2%	100.0%
	その他	1.9%	3.7%	8.0%	12.2%	28.5%	24.8%	20.8%	100.0%
	合計	6.7%	9.1%	13.6%	14.0%	25.7%	17.0%	13.9%	100.0%

7-3 地域ケア利用者の利用内容

パッケージ	全体	要介護5	要介護4	要介護3	要介護2	要介護1	要支援2	要支援1
居住系	761	62	98	177	171	204	49	0
	24.3%	29.4%	28.3%	29.1%	25.3%	21.5%	23.8%	0.0%
小規模	478	18	42	64	84	168	83	19
	15.3%	8.5%	12.1%	10.5%	12.4%	17.7%	40.3%	14.5%
定期巡回	8	0	1	0	1	6	0	0
	0.3%	0.0%	0.3%	0.0%	0.1%	0.6%	0.0%	0.0%
複数8割以上	H+D+S	72	6	11	18	14	19	3
	H+S	16	4	3	3	2	2	1
	D+S	281	4	18	57	76	110	10
	H+D	1,512	117	173	289	327	442	60
合計	3,128	211	346	608	675	951	206	131
	100.0%	100.0%	100.0%	100.0%	100.0%	100.0%	100.0%	100.0%



8 総合事業

8-1 総合事業のみ利用者

(1) 要介護度別利用者数

	事業対象者	要支援1	要支援2	合計
人数(人)	0	877	830	1,707
人数割合	0.0%	51.4%	48.6%	100.0%

(2) 要介護度別の利用者属性

・性別

	事業対象者	要支援1	要支援2	合計
男性	0	206	207	413
	0.0%	23.5%	24.9%	24.2%
女性	0	671	623	1,294
	0.0%	76.5%	75.1%	75.8%
全体	0	877	830	1,707
	0.0%	100.0%	100.0%	100.0%

・年齢別

	事業対象者	要支援1	要支援2	合計
65歳未満	0	8	8	16
	0.0%	0.9%	1.0%	0.9%
65-69歳	0	29	27	56
	0.0%	3.3%	3.3%	3.3%
70-74歳	0	49	45	94
	0.0%	5.6%	5.4%	5.5%
75-79歳	0	103	92	195
	0.0%	11.7%	11.1%	11.4%
80-84歳	0	241	187	428
	0.0%	27.5%	22.5%	25.1%
85-89歳	0	266	259	525
	0.0%	30.3%	31.2%	30.8%
90歳以上	0	181	212	393
	0.0%	20.6%	25.5%	23.0%
全体	0	877	830	1,707
	0.0%	100.0%	100.0%	100.0%

(3) サービス種類別利用状況

		事業対象者	要支援1	要支援2	合計
人数(人)	訪問型	0	385	289	674
	通所型	0	608	660	1,268
	その他	0	0	0	0
	全体	0	993	949	1,942
人数割合	訪問型	0.0%	38.8%	30.5%	34.7%
	通所型	0.0%	61.2%	69.5%	65.3%
	その他	0.0%	0.0%	0.0%	0.0%
	全体	0.0%	100.0%	100.0%	100.0%
費用(千円)	訪問型	0	6,880	6,976	13,856
	通所型	0	10,755	21,299	32,055
	その他	0	0	0	0
	全体	0	17,635	28,275	45,910
費用割合	訪問型	0.0%	39.0%	24.7%	30.2%
	通所型	0.0%	61.0%	75.3%	69.8%
	その他	0.0%	0.0%	0.0%	0.0%
	全体	0.0%	100.0%	100.0%	100.0%
1人あたり 費用額	訪問型	0	17,869	24,138	20,557
	通所型	0	17,690	32,272	25,280
	その他	0	0	0	0
	全体	0	17,759	29,795	23,641

8-2 総合事業利用者全体

(1) 要介護度別利用者数

	事業対象者	要支援1	要支援2	合計
人数(人)	0	1,266	1,504	2,770
人数割合	0.0%	45.7%	54.3%	100.0%

(2) 要介護度別の利用者属性

・性別

	事業対象者	要支援1	要支援2	合計
男性	0	292	349	641
	0.0%	23.1%	23.2%	23.1%
女性	0	974	1,155	2,129
	0.0%	76.9%	76.8%	76.9%
全体	0	1,266	1,504	2,770
	0.0%	100.0%	100.0%	100.0%

・年齢別

	事業対象者	要支援1	要支援2	合計
65歳未満	0	17	18	35
	0.0%	1.3%	1.2%	1.3%
65-69歳	0	46	57	103
	0.0%	3.6%	3.8%	3.7%
70-74歳	0	71	76	147
	0.0%	5.6%	5.1%	5.3%
75-79歳	0	152	176	328
	0.0%	12.0%	11.7%	11.8%
80-84歳	0	341	329	670
	0.0%	26.9%	21.9%	24.2%
85-89歳	0	389	482	871
	0.0%	30.7%	32.0%	31.4%
90歳以上	0	250	366	616
	0.0%	19.7%	24.3%	22.2%
全体	0	1,266	1,504	2,770
	0.0%	100.0%	100.0%	100.0%

(3) サービス種類別利用状況

		事業対象者	要支援1	要支援2	合計
人数(人)	訪問型	0	613	685	1,298
	通所型	0	815	1,078	1,893
	その他	0	0	0	0
	全体	0	1,428	1,763	3,191
人数割合	訪問型	0.0%	42.9%	38.9%	40.7%
	通所型	0.0%	57.1%	61.1%	59.3%
	その他	0.0%	0.0%	0.0%	0.0%
	全体	0.0%	100.0%	100.0%	100.0%
費用(千円)	訪問型	0	11,064	16,696	27,759
	通所型	0	14,252	34,949	49,201
	その他	0	0	0	0
	全体	0	25,315	51,645	76,960
費用割合	訪問型	0.0%	43.7%	32.3%	36.1%
	通所型	0.0%	56.3%	67.7%	63.9%
	その他	0.0%	0.0%	0.0%	0.0%
	全体	0.0%	100.0%	100.0%	100.0%
1人あたり 費用額	訪問型	0	18,049	24,373	21,386
	通所型	0	17,487	32,420	25,991
	その他	0	0	0	0
	全体	0	17,728	29,294	24,118

9 比較指標一覧

指標項目			2018年11月分
保険者属性	高齢者数		96,512
	高齢化率		28.1%
	後期高齢者割合		51.0%
	認定者数		19,565
	認定率		20.3%
	受給実人員		16,026
	受給率		81.9%
	平均要介護度		1.76
	介護費用総額(千円)		2,366,037
	1人あたり費用額		147,637
	高齢者1人あたり費用額		24,515
要介護度3区分	人数(対総数)	人数重度率	15.7%
		人数中度率	53.3%
	費用(対総額)	費用重度率	31.2%
		費用中度率	60.9%
	水準	1人あたり重度費用額	293,368
		1人あたり中度費用額	168,575
1人あたり軽度費用額		37,494	
サービス機能 3区分	人数(対総数)	人数施設率	16.3%
		人数在宅率	83.7%
		・人数居住率	6.9%
	費用(対総額)	費用施設率	32.1%
		費用在宅率	67.9%
		・費用居住率	11.3%
	水準	1人あたり施設費用額	290,374
		1人あたり在宅費用額	119,818
・1人あたり居住費用額		242,481	
・1人あたり在宅(居住除く)費用額		108,783	
重 度 (要介護4・5)	人数	重度率	15.7%
		・施設重度率	52.0%
		・在宅重度率	8.7%
	施設・在宅率	重度施設率	53.9%
		重度在宅率	46.1%
		費用重度率	31.2%
	費用	・施設費用の重度率	54.8%
		・在宅費用の重度率	20.1%
重度費用の施設率		56.3%	
重度費用の在宅率		43.7%	
施設サービス	利用率 (対施設人数)	介護老人福祉施設	46.6%
		地域密着型介護老人福祉施設	2.2%
		介護老人保健施設	45.2%
		介護療養型医療施設	4.0%
		介護医療院	1.9%
	重度率	介護老人福祉施設	64.5%
		地域密着型介護老人福祉施設	78.0%
		介護老人保健施設	33.8%
		介護療養型医療施設	85.8%
		介護医療院	72.5%
居住サービス	利用率 (対居住人数)	認知症対応型共同生活介護	68.2%
		特定施設入居者生活介護	31.8%
		地域密着型特定施設入居者生活介護	0.0%
平均要介護度	施設利用者		3.46
	在宅利用者		1.42
	・居住利用者		2.23
対支給限度額比率	要介護度別	全体	63.2%
		軽度	39.5%
		中・重度	69.0%
	比率区分別	2割未満	10.8%
		8割以上	28.3%

指標項目		2018年11月分	
在宅サービス	主要サービス 利用率 (対在宅実人数)	訪問介護	23.3%
		・夜間訪問介護	0.0%
		訪問看護	4.8%
		通所介護	48.9%
		・認知症対応型通所介護	1.4%
		通所リハ	24.9%
	当該サービス 平均費用額	短期入所	6.5%
		訪問介護	38,943
		訪問看護	44,060
		通所介護	107,800
		通所リハ	61,380
		短期入所	110,069
当該サービス 平均利用日数	訪問介護	10.1	
	訪問看護	6.3	
	通所介護	13.9	
	通所リハ	8.3	
	短期入所	12.8	
	サービスパッケージ	人数(対総数)	小規模多機能
H+D+S			0.6%
D+S			2.8%
H+D			17.2%
Dのみ			37.6%
Hのみ			8.9%
その他			6.4%
地域ケア率(再掲)			19.5%
費用(対総額)		小規模多機能	3.6%
		H+D+S	0.9%
		D+S	3.1%
		H+D	17.9%
		Dのみ	24.4%
		Hのみ	3.6%
		その他	2.7%
		地域ケア率(再掲)	28.9%
水準		小規模多機能	176,972
		H+D+S	204,945
		D+S	167,302
		H+D	154,179
		Dのみ	95,747
		Hのみ	60,219
		その他	62,596
		地域ケア率(再掲)	218,373
サービスパッケージ 複数・単機能	人数(対総数)	複数機能	20.7%
		単機能・複数プラン	21.9%
		単機能・単プラン	31.1%
	費用(対総額)	複数機能	22.2%
		単機能・複数プラン	16.6%
		単機能・単プラン	14.1%
	水準	複数機能	157,718
		単機能・複数プラン	112,441
		単機能・単プラン	66,997
サービスパッケージ 対支給限度額比率	要介護5	小規模多機能	76.1%
		複数機能	85.5%
		単機能・複数プラン	81.6%
		単機能・単プラン	79.2%
	要介護3	小規模多機能	87.2%
		複数機能	81.4%
		単機能・複数プラン	69.6%
		単機能・単プラン	70.4%
	要介護1	小規模多機能	67.5%
		複数機能	72.3%
		単機能・複数プラン	59.6%
		単機能・単プラン	55.2%

※「・」は上段にある指標の下位指標である

(C)日本福祉大学 福祉政策評価センター