

介護保険事業 [月別] 実績分析報告書

— 目 次 —

1	認定・受給の状況	・・・ 1
2	介護費用の基本構造	・・・ 2
3	要介護度別の施設・在宅割合	・・・ 4
4	施設・居住・地域密着型サービスの利用状況	・・・ 6
5	在宅サービスの利用状況	・・・ 9
	・ サービス種類別利用人数と費用	
	・ 要介護度別の対支給限度額比率	
	・ 要介護度別のサービス利用状況	
6	サービスパッケージによる利用状況	・・・ 15
	・ サービスパッケージによる介護費用構造	
	・ 複数機能・単機能分析	
	・ 訪問介護の身体介護と生活援助割合	
7	地域ケア率	・・・ 21
8	総合事業	・・・ 23
9	比較指標一覧	・・・ 25

保険者番号 418566
利用実績年月 2018年12月
取込審査月 2019年1月

「介護保険事業実績分析報告書」は、国保連合会から配信される「保険者向け給付実績情報(11100000.CSV)」データに基づき作成しています。

サービス利用の分析を目的としたため、費用額の算出にあたっては、報酬算定にかかわる「地域区分」を考慮していません（一律に1単位＝基本10円を採用）。

ただし、介護予防・日常生活支援総合事業は、「保険者向け給付実績情報(11100000.CSV)」に含まれるデータのみを集計対象とする。

1 認定・受給の状況

1-1 要介護認定者と受給者数

高齢者数	認定者数	認定率	受給(利用)実人数	受給率
96,682人	19,550人	20.2%	15,956人	81.6%

1-2 要介護度別の受給者属性

(1) 性別

	事業対象者	要支援1	要支援2	要介護1	要介護2	要介護3	要介護4	要介護5	全体	平均要介護度
男性	0	550	659	1,219	628	623	357	177	4,213	1.69
	0.0%	24.8%	24.2%	29.6%	28.3%	28.7%	24.6%	16.9%	26.4%	
女性	0	1,672	2,066	2,901	1,590	1,546	1,097	871	11,743	1.78
	0.0%	75.2%	75.8%	70.4%	71.7%	71.3%	75.4%	83.1%	73.6%	
合計	0	2,222	2,725	4,120	2,218	2,169	1,454	1,048	15,956	1.75
	0.0%	100.0%	100.0%	100.0%	100.0%	100.0%	100.0%	100.0%	100.0%	

(2) 年齢別

	事業対象者	要支援1	要支援2	要介護1	要介護2	要介護3	要介護4	要介護5	全体	平均要介護度
65歳未満	0	39	55	88	57	51	28	18	336	1.76
	0.0%	1.8%	2.0%	2.1%	2.6%	2.4%	1.9%	1.7%	2.1%	
65-69歳	0	87	101	172	81	72	35	32	580	1.59
	0.0%	3.9%	3.7%	4.2%	3.7%	3.3%	2.4%	3.1%	3.6%	
70-74歳	0	133	145	236	124	105	59	38	840	1.58
	0.0%	6.0%	5.3%	5.7%	5.6%	4.8%	4.1%	3.6%	5.3%	
75-79歳	0	313	349	435	202	185	141	91	1,716	1.55
	0.0%	14.1%	12.8%	10.6%	9.1%	8.5%	9.7%	8.7%	10.8%	
80-84歳	0	605	611	844	395	357	233	161	3,206	1.53
	0.0%	27.2%	22.4%	20.5%	17.8%	16.5%	16.0%	15.4%	20.1%	
85-89歳	0	664	834	1,198	627	559	373	273	4,528	1.67
	0.0%	29.9%	30.6%	29.1%	28.3%	25.8%	25.7%	26.0%	28.4%	
90歳以上	0	381	630	1,147	732	840	585	435	4,750	2.11
	0.0%	17.1%	23.1%	27.8%	33.0%	38.7%	40.2%	41.5%	29.8%	
合計	0	2,222	2,725	4,120	2,218	2,169	1,454	1,048	15,956	1.75
	0.0%	100.0%	100.0%	100.0%	100.0%	100.0%	100.0%	100.0%	100.0%	

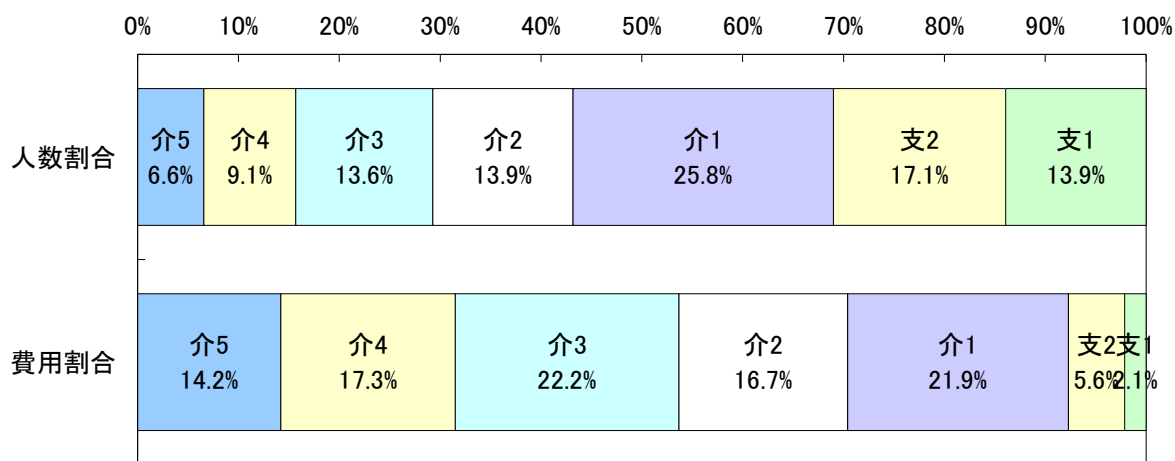
2 介護費用の基本構造

2-1 要介護度別の介護費用の基本構造

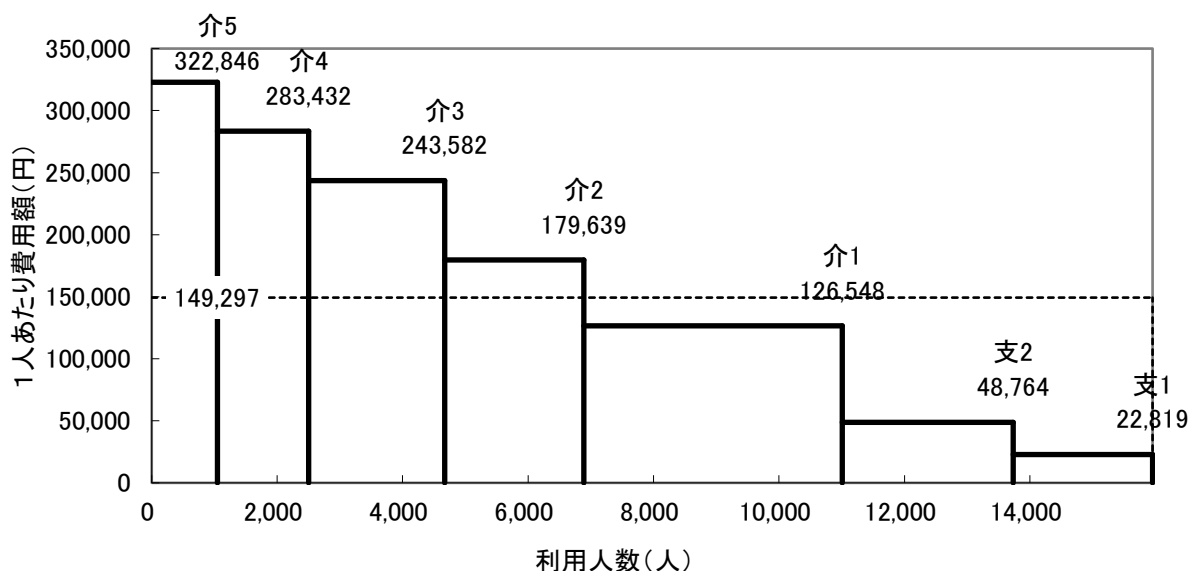
8区分	要介護5	要介護4	要介護3	要介護2	要介護1	要支援2	要支援1	事業対象者	合計
利用人数(人)	1,048	1,454	2,169	2,218	4,120	2,725	2,222	0	15,956
人数割合	6.6%	9.1%	13.6%	13.9%	25.8%	17.1%	13.9%	0.0%	100.0%
費用総額(千円)	338,342	412,111	528,329	398,440	521,379	132,881	50,705	0	2,382,187
費用割合	14.2%	17.3%	22.2%	16.7%	21.9%	5.6%	2.1%	0.0%	100.0%
1人あたり費用額(円)	322,846	283,432	243,582	179,639	126,548	48,764	22,819	0	149,297
3区分	重度		中度			軽度		合計	
利用人数(人)	2,502		8,507			4,947		15,956	
人数割合	15.7%		53.3%			31.0%		100.0%	
費用総額(千円)	750,453		1,448,149			183,585		2,382,187	
費用割合	31.5%		60.8%			7.7%		100.0%	
1人あたり費用額(円)	299,941		170,230			37,110		149,297	

※各費用総額に特定入所(居)者介護サービス費は含まない

<利用人数割合と費用割合>



<要介護度別費用構造図>

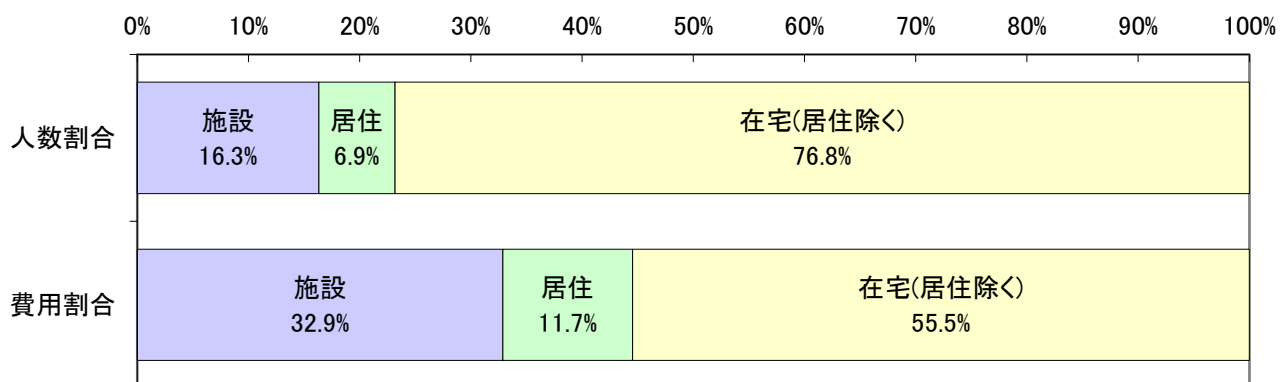


2-2 施設・居住・在宅(居住除く)別の介護費用の基本構造

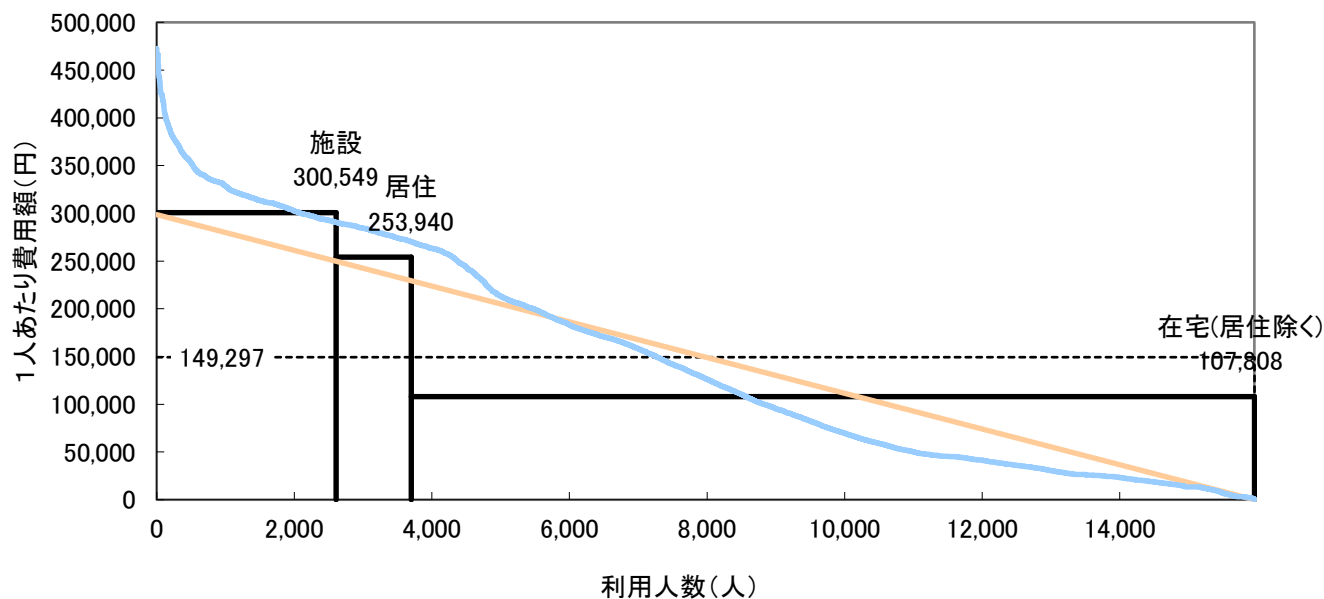
	施設	在宅		合計	
		居住	在宅(居住除く)		
利用人数(人)	2,606	13,350	1,093	12,257	15,956
人数割合	16.3%	83.7%	6.9%	76.8%	100.0%
費用総額(千円)	783,230	1,598,957	277,556	1,321,401	2,382,187
費用割合	32.9%	67.1%	11.7%	55.5%	100.0%
1人あたり費用額(円)	300,549	119,772	253,940	107,808	149,297
平均要介護度	3.45	1.42	2.22	1.35	1.75

注) サービス利用の重複は考慮していない。

<利用人数割合と費用割合>



<施設・居住・在宅別費用構造図>



利用人数を共通(底辺)とする4種類の面積で費用総額を表した図である。
なお曲線は実際の利用者を費用額降順に並べた分布である。

3 要介護度別の施設・在宅割合

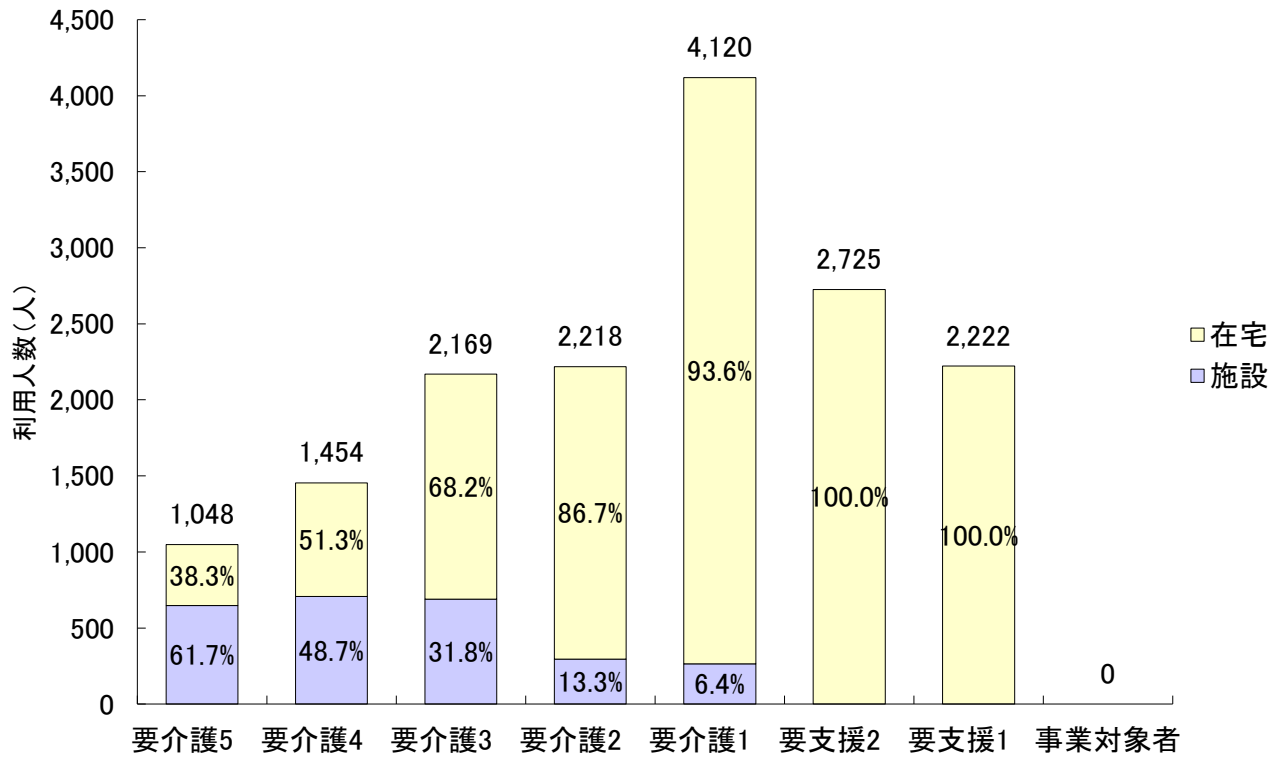
3-1 要介護度別の施設・在宅利用者の割合

		要介護5	要介護4	要介護3	要介護2	要介護1	要支援2	要支援1	事業対象者	合計
利用人数 (人)	施設	647	708	690	296	265	0	0	0	2,606
	在宅	401	746	1,479	1,922	3,855	2,725	2,222	0	13,350
	居住	74	128	250	232	279	103	27	0	1,093
	合計	1,048	1,454	2,169	2,218	4,120	2,725	2,222	0	15,956
施設・在宅 割合	施設	61.7%	48.7%	31.8%	13.3%	6.4%	0.0%	0.0%	0.0%	16.3%
	在宅	38.3%	51.3%	68.2%	86.7%	93.6%	100.0%	100.0%	0.0%	83.7%
	居住	7.1%	8.8%	11.5%	10.5%	6.8%	3.8%	1.2%	0.0%	6.9%
	合計	100.0%	100.0%	100.0%	100.0%	100.0%	100.0%	100.0%	0.0%	100.0%
要介護度 分布	施設	24.8%	27.2%	26.5%	11.4%	10.2%	0.0%	0.0%	0.0%	100.0%
	在宅	3.0%	5.6%	11.1%	14.4%	28.9%	20.4%	16.6%	0.0%	100.0%
	居住	6.8%	11.7%	22.9%	21.2%	25.5%	9.4%	2.5%	0.0%	100.0%
	合計	6.6%	9.1%	13.6%	13.9%	25.8%	17.1%	13.9%	0.0%	100.0%

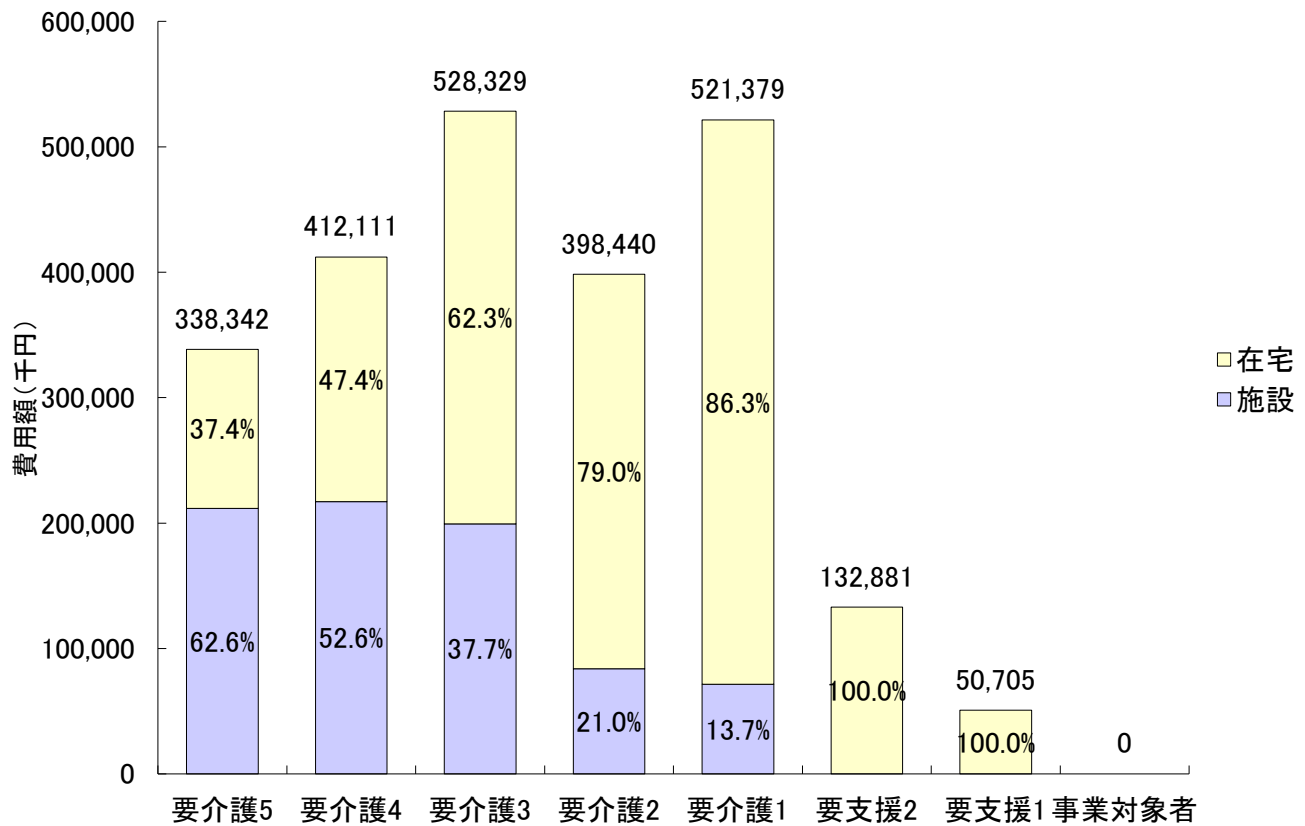
3-2 要介護度別の施設・在宅費用の割合

		要介護5	要介護4	要介護3	要介護2	要介護1	要支援2	要支援1	事業対象者	合計
費用額 (千円)	施設	211,708	216,971	199,325	83,870	71,356	0	0	0	783,230
	在宅	126,634	195,140	329,005	314,570	450,023	132,881	50,705	0	1,598,957
	居住	21,528	35,862	68,335	61,368	69,981	18,565	1,917	0	277,556
	合計	338,342	412,111	528,329	398,440	521,379	132,881	50,705	0	2,382,187
施設・在宅 割合	施設	62.6%	52.6%	37.7%	21.0%	13.7%	0.0%	0.0%	0.0%	32.9%
	在宅	37.4%	47.4%	62.3%	79.0%	86.3%	100.0%	100.0%	0.0%	67.1%
	居住	6.4%	8.7%	12.9%	15.4%	13.4%	14.0%	3.8%	0.0%	11.7%
	合計	100.0%	100.0%	100.0%	100.0%	100.0%	100.0%	100.0%	0.0%	100.0%
要介護度 分布	施設	27.0%	27.7%	25.4%	10.7%	9.1%	0.0%	0.0%	0.0%	100.0%
	在宅	7.9%	12.2%	20.6%	19.7%	28.1%	8.3%	3.2%	0.0%	100.0%
	居住	7.8%	12.9%	24.6%	22.1%	25.2%	6.7%	0.7%	0.0%	100.0%
	合計	14.2%	17.3%	22.2%	16.7%	21.9%	5.6%	2.1%	0.0%	100.0%

＜要介護度別の施設・在宅利用者の割合＞



＜要介護度別の施設・在宅費用の割合＞



4 施設・居住・地域密着型サービスの利用状況

4-1 施設・居住サービスの基本指標

		利用人数 (人)	人数 割合	費用総額 (千円)	費用 割合	1人あたり 費用額
施設	介護老人福祉施設	1,236	46.9%	348,006	44.5%	281,558
	地域密着型 介護老人福祉施設	59	2.2%	18,660	2.4%	316,276
	介護老人保健施設	1,180	44.7%	353,544	45.2%	299,614
	介護療養型医療施設	114	4.3%	43,311	5.5%	379,923
	介護医療院	49	1.9%	19,186	2.5%	391,549
	合計	2,638	100.0%	782,708	100.0%	296,705
居住	認知症対応型 共同生活介護	754	68.4%	209,377	76.9%	277,688
	特定施設入居者 生活介護	349	31.6%	63,029	23.1%	180,599
	地域密着型特定施設 入居者生活介護	0	0.0%	0	0.0%	0
	合計	1,103	100.0%	272,406	100.0%	246,968

4-2 施設・居住サービス利用者の要介護度分布

		軽度	要介護 1	要介護 2	要介護 3	要介護 4	要介護 5	合計	重度率	平均 要介護度
施設	介護老人福祉施設	0	23	47	370	415	381	1,236	64.4%	3.88
		0.0%	1.9%	3.8%	29.9%	33.6%	30.8%	100.0%		
	地域密着型 介護老人福祉施設	0	0	1	11	28	19	59	79.7%	4.10
		0.0%	0.0%	1.7%	18.6%	47.5%	32.2%	100.0%		
	介護老人保健施設	0	241	250	301	222	166	1,180	32.9%	2.85
		0.0%	20.4%	21.2%	25.5%	18.8%	14.1%	100.0%		
介護療養型医療施設	0	4	0	11	40	59	114	86.8%	4.32	
	0.0%	3.5%	0.0%	9.6%	35.1%	51.8%	100.0%			
介護医療院	0	2	3	7	10	27	49	75.5%	4.16	
	0.0%	4.1%	6.1%	14.3%	20.4%	55.1%	100.0%			
合計		0	270	301	700	715	652	2,638	51.8%	3.45
		0.0%	10.2%	11.4%	26.5%	27.1%	24.7%	100.0%		
居住	認知症対応型 共同生活介護	52	200	173	177	94	58	754	20.2%	2.34
		6.9%	26.5%	22.9%	23.5%	12.5%	7.7%	100.0%		
	特定施設入居者 生活介護	78	82	61	75	37	16	349	15.2%	1.97
		22.3%	23.5%	17.5%	21.5%	10.6%	4.6%	100.0%		
地域密着型特定施設 入居者生活介護	0	0	0	0	0	0	0	0.0%	0.00	
	0.0%	0.0%	0.0%	0.0%	0.0%	0.0%	0.0%			
合計		130	282	234	252	131	74	1,103	18.6%	2.22
		11.8%	25.6%	21.2%	22.8%	11.9%	6.7%	100.0%		

※重度率とは、全体に対する要介護4・5の割合を示している。

4-3 地域密着型サービスの基本指標

		利用人数 (人)	人数 割合	費用総額 (千円)	費用 割合	1人あたり 費用額
全体		15,956	100.0%	2,382,187	100.0%	149,297
地域密着型サービス		2,686	16.8%	498,934	20.9%	185,754
施設	地域密着型 介護老人福祉施設	59	0.4%	18,660	0.8%	316,276
居住	認知症対応型 共同生活介護	754	4.7%	209,377	8.8%	277,688
	地域密着型特定施設 入居者生活介護	0	0.0%	0	0.0%	0
在宅	認知症対応型通所介護	174	1.1%	19,839	0.8%	114,019
	地域密着型通所介護	1,194	7.5%	167,738	7.0%	140,484
	小規模多機能型 居宅介護	481	3.0%	78,672	3.3%	163,560
		複合型サービス	16	0.1%	3,857	0.2%
	定期巡回・随時対応型 訪問介護看護	8	0.1%	791	0.0%	98,876
	夜間訪問介護	0	0.0%	0	0.0%	0

4-4 地域密着型サービス利用者の要介護度分布

		軽度	要介護1	要介護2	要介護3	要介護4	要介護5	合計	平均要介護度
施設	地域密着型 介護老人福祉施設	0	0	1	11	28	19	59	4.10
		0.0%	0.0%	1.7%	18.6%	47.5%	32.2%	100.0%	
居住	認知症対応型 共同生活介護	52	200	173	177	94	58	754	2.34
		6.9%	26.5%	22.9%	23.5%	12.5%	7.7%	100.0%	
	地域密着型特定施設 入居者生活介護	0	0	0	0	0	0	0	0.00
		0.0%	0.0%	0.0%	0.0%	0.0%	0.0%	0.0%	
在宅	認知症対応型通所介護	27	67	39	22	14	5	174	1.74
		15.5%	38.5%	22.4%	12.6%	8.0%	2.9%	100.0%	
	地域密着型通所介護	0	538	255	227	104	70	1,194	2.09
		0.0%	45.1%	21.4%	19.0%	8.7%	5.9%	100.0%	
	小規模多機能型 居宅介護	105	171	82	62	43	18	481	1.71
		21.8%	35.6%	17.0%	12.9%	8.9%	3.7%	100.0%	
	複合型サービス	0	5	4	1	3	3	16	2.69
		0.0%	31.3%	25.0%	6.3%	18.8%	18.8%	100.0%	
定期巡回・随時対応型 訪問介護看護	0	6	1	0	1	0	8	1.50	
	0.0%	75.0%	12.5%	0.0%	12.5%	0.0%	100.0%		
夜間訪問介護	0	0	0	0	0	0	0	0.00	
	0.0%	0.0%	0.0%	0.0%	0.0%	0.0%	0.0%		
地域密着型サービス		184	987	555	500	287	173	2,686	2.11
		6.9%	36.7%	20.7%	18.6%	10.7%	6.4%	100.0%	

4-5 特定入所(居)者介護サービス費の状況

(1) 特定入所(居)者介護サービス費用割合

	特定入所(居)者 介護サービス費(千円)	介護費用総額(千円)	割合
費用	68,265	2,382,187	2.9%

※介護費用総額に、特定入所(居)者介護サービス費用は含まれない

(2) 特定入所(居)者の利用者負担段階別割合

サービス種類	特定入所(居)者 利用者負担段階				全利用者数
	1段階	2段階	3段階	計	
短期入所	10人	77人	156人	243人	845人
	1.2%	9.1%	18.5%	28.8%	100.0%
介護老人福祉施設(特養)	39人	414人	490人	943人	1,295人
	3.0%	32.0%	37.8%	72.8%	100.0%
介護老人保健施設(老健)	24人	239人	303人	566人	1,180人
	2.0%	20.3%	25.7%	48.0%	100.0%
介護療養型医療施設(療養型)	1人	18人	30人	49人	114人
	0.9%	15.8%	26.3%	43.0%	100.0%
介護医療院	0人	8人	19人	27人	49人
	0.0%	16.3%	38.8%	55.1%	100.0%
全体	74人	756人	998人	1,828人	3,483人
	2.1%	21.7%	28.7%	52.5%	100.0%

※負担限度額が300円未満の利用者は、1段階としている

<利用者負担段階別割合(全体)>

1段階	2段階	3段階	
2.1%	21.7%	28.7%	47.5%

(3) 特定入所(居)者介護サービス費用の食費・居住費の割合

サービス種類	特定入所(居)者金額					
	食費 (千円)	割合	居住費 (千円)	割合	合計 (千円)	割合
短期入所	3,139	55.4%	2,522	44.6%	5,661	100.0%
介護老人福祉施設(特養)	24,845	56.2%	19,370	43.8%	44,215	100.0%
介護老人保健施設(老健)	14,115	85.7%	2,358	14.3%	16,473	100.0%
介護療養型医療施設(療養型)	1,190	92.8%	93	7.2%	1,283	100.0%
介護医療院	604	95.4%	29	4.6%	633	100.0%
全体	43,893	64.3%	24,372	35.7%	68,265	100.0%

※金額は、利用者負担額を除く

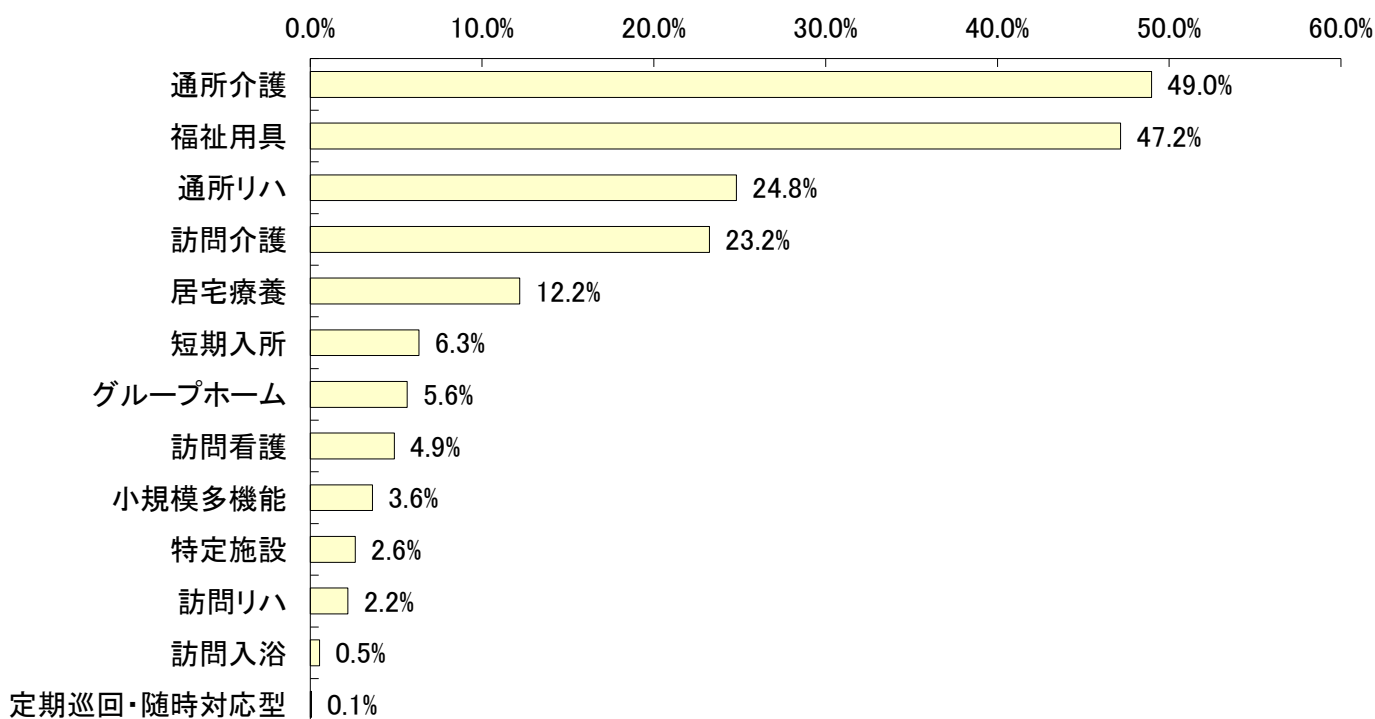
5 在宅サービスの利用状況

5-1 在宅サービス種類別の利用人数

サービス名		予防給付 (総合事業含む) (人)	利用率	介護給付 (人)	利用率	全体 (人)	利用率	平均 要介護度
訪問	訪問介護	1,299	26.3%	1,802	21.4%	3,101	23.2%	1.27
	夜間訪問	0	0.0%	0	0.0%	0	0.0%	0.00
	訪問入浴	1	0.0%	72	0.9%	73	0.5%	3.81
	訪問看護	162	3.3%	490	5.8%	652	4.9%	1.84
	訪問リハ	57	1.2%	236	2.8%	293	2.2%	2.09
	居宅療養	155	3.1%	1,473	17.5%	1,628	12.2%	2.32
通所	通所介護	1,910	38.6%	4,627	55.1%	6,537	49.0%	1.56
	認知症対応型通所介護	27	0.5%	147	1.7%	174	1.3%	1.74
	地域密着型通所介護	0	0.0%	1,194	14.2%	1,194	8.9%	2.09
	通所リハ	1,468	29.7%	1,844	21.9%	3,312	24.8%	1.10
短期	短期入所	57	1.2%	788	9.4%	845	6.3%	2.24
	生活介護	51	1.0%	690	8.2%	741	5.6%	2.27
	療養介護	6	0.1%	103	1.2%	109	0.8%	2.14
福祉用具		1,930	39.0%	4,368	52.0%	6,298	47.2%	1.66
居宅包括	定期巡回・随時対応型	0	0.0%	8	0.1%	8	0.1%	1.50
	小規模多機能	106	2.1%	376	4.5%	482	3.6%	1.71
	複合型サービス	0	0.0%	16	0.2%	16	0.1%	2.69
居住	グループホーム	52	1.1%	702	8.4%	754	5.6%	2.34
	特定施設	78	1.6%	271	3.2%	349	2.6%	1.97
	小規模特定施設	0	0.0%	0	0.0%	0	0.0%	0.00
合計(延べ人数)		7,275	147.1%	17,057	203.0%	24,332	182.3%	-
合計		4,947	100.0%	8,403	100.0%	13,350	100.0%	1.42
予防・介護給付割合			37.1%		62.9%		100.0%	-

※総合事業の訪問型、通所型サービスは、予防給付の訪問介護、通所介護に表記する。

<在宅サービス利用率（全体上位順）>

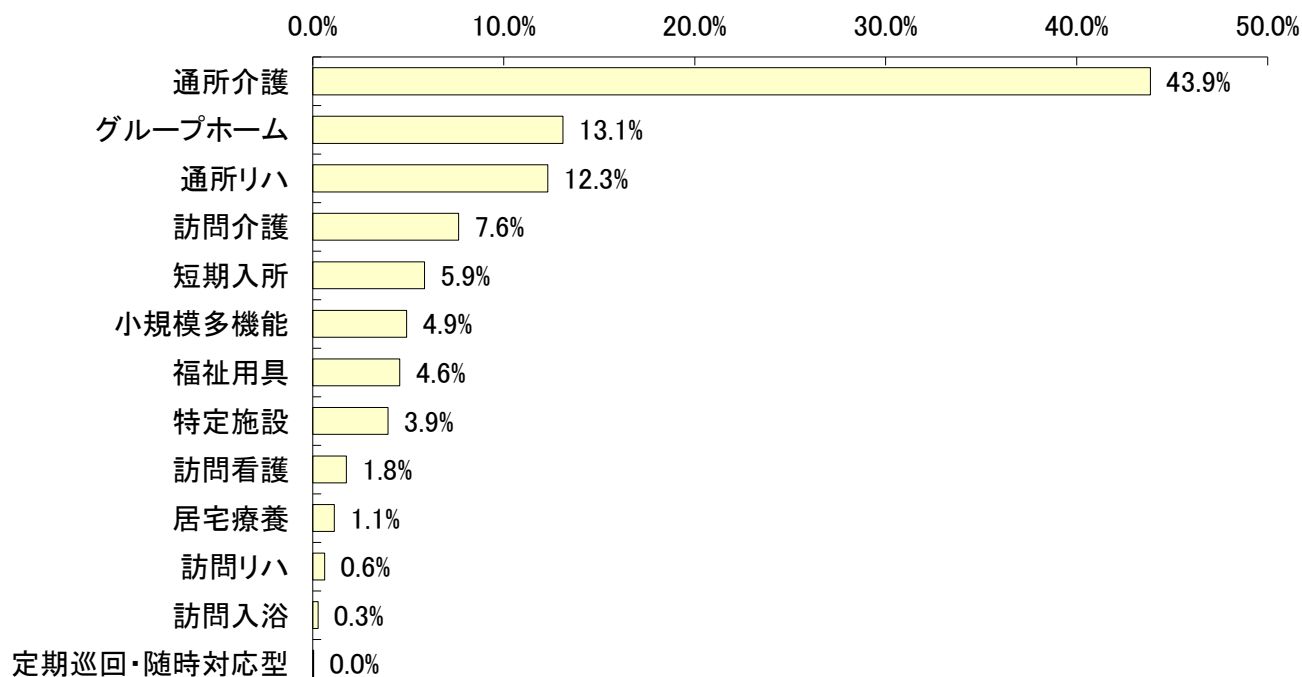


5-2 在宅サービス種類別の費用額

サービス名		予防給付 (総合事業含む) (千円)	費用 割合	介護給付 (千円)	費用 割合	全 体 (千円)	費用 割合	1人あたり 費用額
訪問	訪問介護	27,813	15.2%	94,357	6.7%	122,170	7.6%	39,397
	夜間訪問	0	0.0%	0	0.0%	0	0.0%	0
	訪問入浴	36	0.0%	4,322	0.3%	4,358	0.3%	59,693
	訪問看護	4,965	2.7%	23,222	1.6%	28,187	1.8%	43,232
	訪問リハ	1,787	1.0%	8,076	0.6%	9,863	0.6%	33,662
	居宅療養	1,699	0.9%	16,295	1.2%	17,993	1.1%	11,053
通所	通所介護	49,065	26.7%	652,378	46.1%	701,443	43.9%	107,303
	認知症対応型通所介護	1,645	0.9%	18,195	1.3%	19,839	1.2%	114,019
	地域密着型通所介護	0	0.0%	167,738	11.8%	167,738	10.5%	140,484
	通所リハ	53,259	29.0%	143,661	10.1%	196,920	12.3%	59,457
短期	短期入所	2,378	1.3%	91,251	6.4%	93,629	5.9%	110,804
	生活介護	2,019	1.1%	83,353	5.9%	85,372	5.3%	115,212
	療養介護	359	0.2%	7,898	0.6%	8,257	0.5%	75,755
福祉用具		14,283	7.8%	58,656	4.1%	72,939	4.6%	11,581
居宅 包括	定期巡回・随時対応型	0	0.0%	791	0.1%	791	0.0%	98,876
	小規模多機能	8,479	4.6%	70,193	5.0%	78,672	4.9%	163,220
	複合型サービス	0	0.0%	3,857	0.3%	3,857	0.2%	241,058
居住	グループホーム	12,688	6.9%	196,689	13.9%	209,377	13.1%	277,688
	特定施設	7,075	3.9%	55,954	4.0%	63,029	3.9%	180,599
	小規模特定施設	0	0.0%	0	0.0%	0	0.0%	0
合 計		183,527	100.0%	1,415,845	100.0%	1,599,372	100.0%	119,803
予防・介護給付割合			11.5%		88.5%		100.0%	-

※総合事業の訪問型、通所型サービスは、予防給付の訪問介護、通所介護に表記する。

<在宅サービス費用割合（全体上位順）>

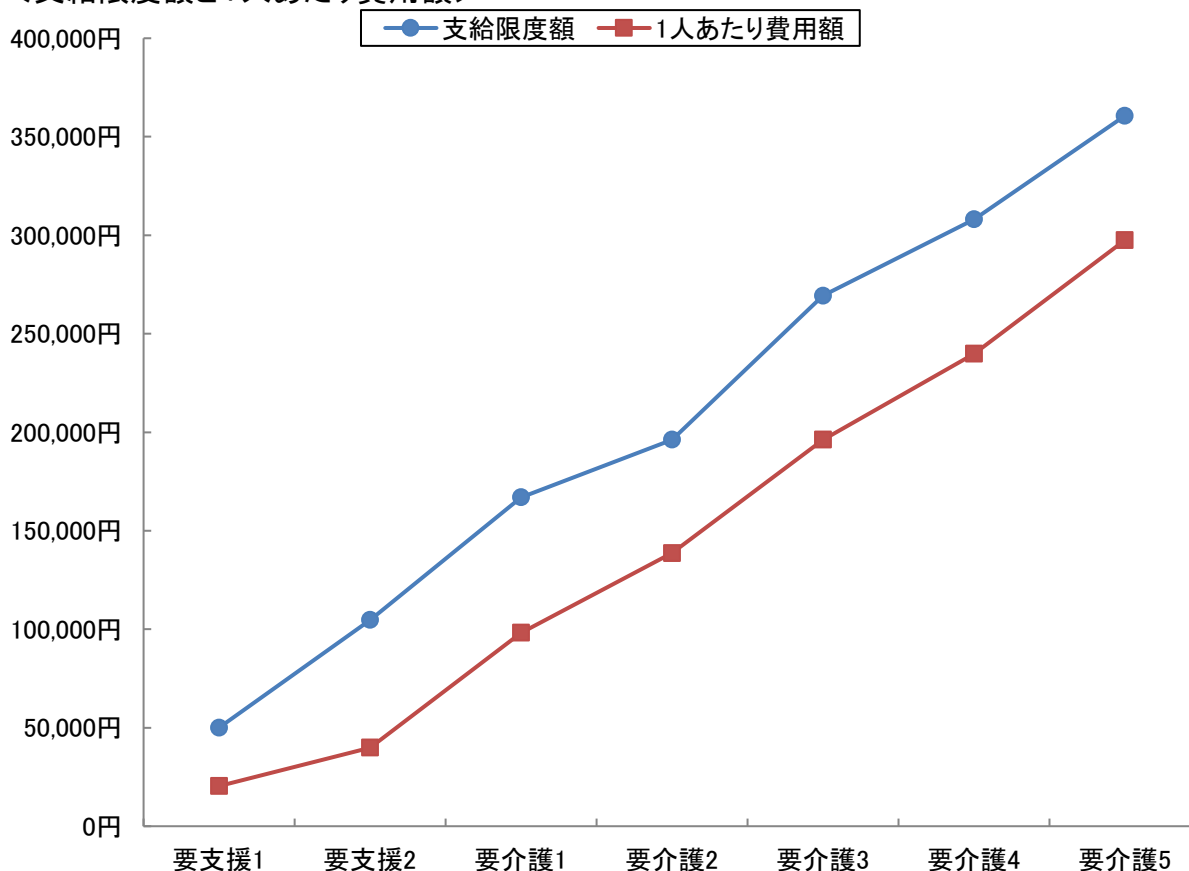


5-3 要介護度別在宅(居住除く)利用者の対支給限度額比率(事業対象者を除く)

要介護度	人数 (人) A	費用総額 (千円) B	1人あたり 費用額(円) C(B/A)	支給限度額 (円) D	対支給限度額 比率 C/D
要支援1	2,192	44,679	20,383	50,030	40.7%
要支援2	2,623	104,512	39,844	104,730	38.0%
要介護1	3,582	351,767	98,204	166,920	58.8%
要介護2	1,698	235,382	138,623	196,160	70.7%
要介護3	1,240	243,264	196,181	269,310	72.8%
要介護4	619	148,445	239,815	308,060	77.8%
要介護5	330	98,177	297,507	360,650	82.5%
軽度	4,815	149,191	30,985	-	38.8%
中・重度	7,469	1,077,036	144,201	-	68.4%
全体	12,284	1,226,227	99,823	-	62.6%

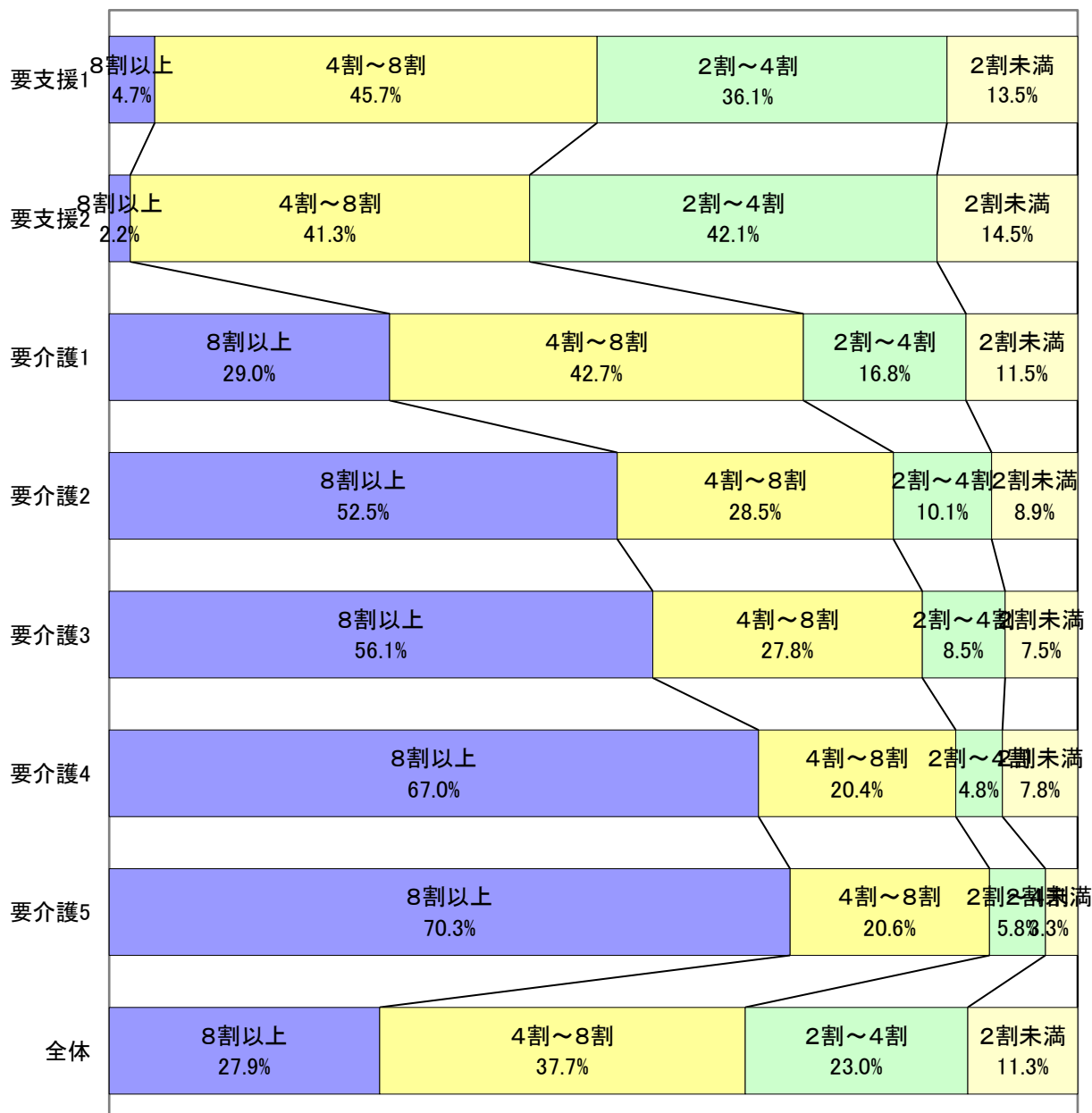
※対象となるサービスは、訪問介護、訪問入浴、訪問看護、訪問リハ、通所介護、通所リハ、福祉用具、短期入所、夜間訪問、認知症対応型通所介護、地域密着型通所介護、小規模多機能、GH短期の13種類

<支給限度額と1人あたり費用額>



5-4 対支給限度額比率区別の利用割合(事業対象者を除く)

対支給限度額比率の区分	要支援1	要支援2	要介護1	要介護2	要介護3	要介護4	要介護5	全体
8割以上	103	57	1,037	891	696	415	232	3,431
	4.7%	2.2%	29.0%	52.5%	56.1%	67.0%	70.3%	27.9%
4～8割	1,001	1,082	1,531	484	345	126	68	4,637
	45.7%	41.3%	42.7%	28.5%	27.8%	20.4%	20.6%	37.7%
2～4割	792	1,103	601	172	106	30	19	2,823
	36.1%	42.1%	16.8%	10.1%	8.5%	4.8%	5.8%	23.0%
2割未満	296	381	413	151	93	48	11	1,393
	13.5%	14.5%	11.5%	8.9%	7.5%	7.8%	3.3%	11.3%
合計	2,192	2,623	3,582	1,698	1,240	619	330	12,284
	100.0%	100.0%	100.0%	100.0%	100.0%	100.0%	100.0%	100.0%

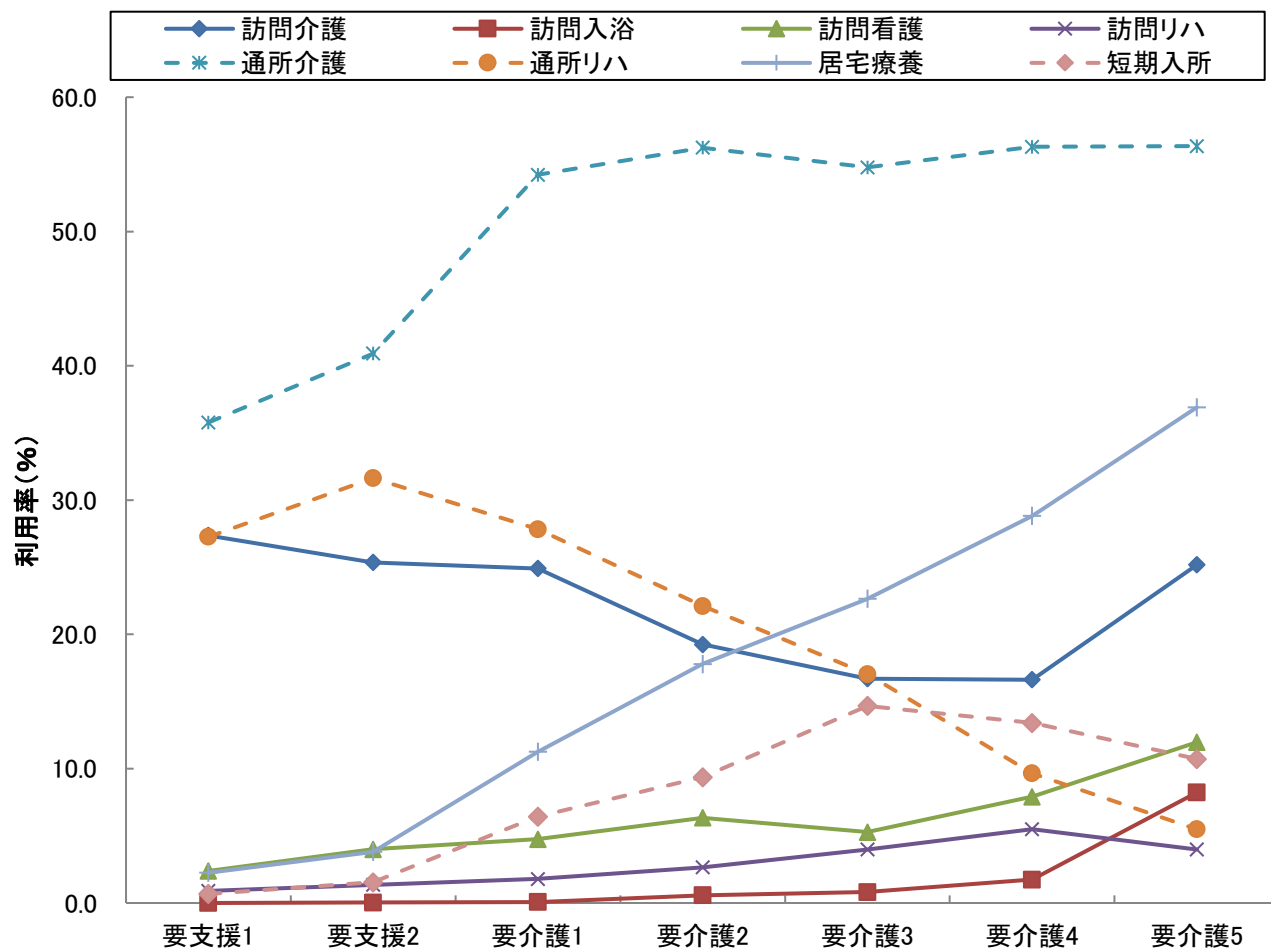


5-5 要介護度別の在宅サービス利用率(事業対象者を除く)

サービス名	全体		要支援1		要支援2		要介護1		要介護2		要介護3		要介護4		要介護5	
	利用人数(人)	利用率(%)	利用人数(人)	利用率(%)	利用人数(人)	利用率(%)	利用人数(人)	利用率(%)	利用人数(人)	利用率(%)	利用人数(人)	利用率(%)	利用人数(人)	利用率(%)	利用人数(人)	利用率(%)
訪問介護	3,101	23.2	608	27.4	691	25.4	960	24.9	370	19.3	247	16.7	124	16.6	101	25.2
訪問入浴	73	0.5	0	0.0	1	0.0	3	0.1	11	0.6	12	0.8	13	1.7	33	8.2
訪問看護	652	4.9	53	2.4	109	4.0	183	4.7	122	6.3	78	5.3	59	7.9	48	12.0
訪問リハ	293	2.2	20	0.9	37	1.4	69	1.8	51	2.7	59	4.0	41	5.5	16	4.0
居宅療養	1,628	12.2	50	2.3	104	3.8	434	11.3	342	17.8	335	22.7	215	28.8	148	36.9
通所介護	6,537	49.0	795	35.8	1,115	40.9	2,090	54.2	1,081	56.2	810	54.8	420	56.3	226	56.4
通所リハ	3,312	24.8	606	27.3	862	31.6	1,073	27.8	425	22.1	252	17.0	72	9.7	22	5.5
短期入所	845	6.3	15	0.7	42	1.5	248	6.4	180	9.4	217	14.7	100	13.4	43	10.7
福祉用具	6,298	47.2	811	36.5	1,119	41.1	1,628	42.2	1,096	57.0	907	61.3	464	62.2	273	68.1
定期巡回	8	0.1	0	0.0	0	0.0	6	0.2	1	0.1	0	0.0	1	0.1	0	0.0
小規模多機能	481	3.6	20	0.9	85	3.1	171	4.4	82	4.3	62	4.2	43	5.8	18	4.5
グループホーム	754	5.6	0	0.0	52	1.9	200	5.2	173	9.0	177	12.0	94	12.6	58	14.5
特定施設	349	2.6	27	1.2	51	1.9	82	2.1	61	3.2	75	5.1	37	5.0	16	4.0
実人数	13,350	-	2,222	-	2,725	-	3,855	-	1,922	-	1,479	-	746	-	401	-

※地域密着型サービスは、以下のように分類し集計している

夜間訪問介護→訪問介護、認知症デイ→通所介護、地域密着型デイ→通所介護、小規模多機能及び複合型サービス→小規模多機能、小規模特定施設→特定施設、地域密着グループホーム短期利用及び特定施設短期利用→短期入所

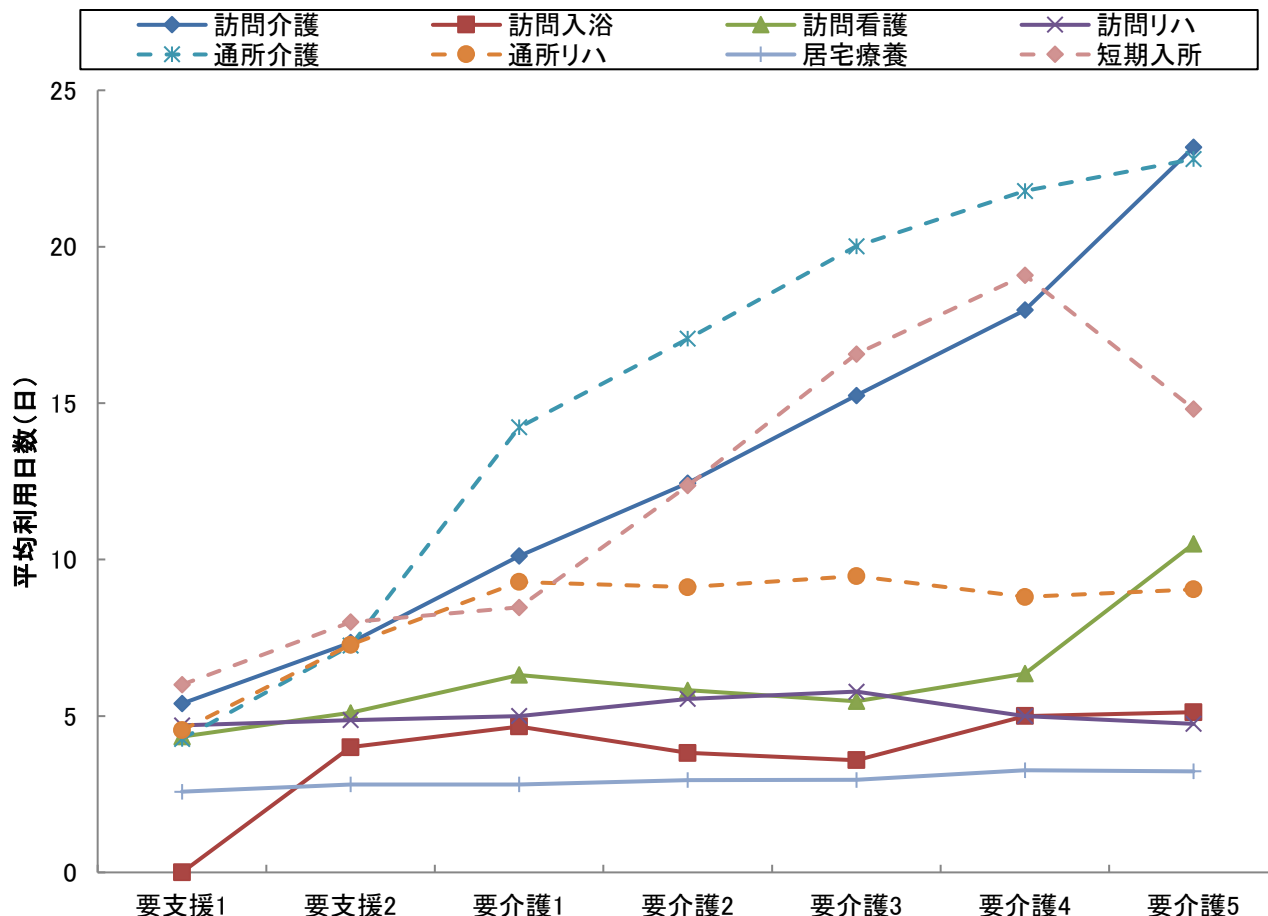


5-6 要介護度別の在宅サービス利用水準(事業対象者を除く)

サービス名	全体		要支援1		要支援2		要介護1		要介護2		要介護3		要介護4		要介護5	
	1人あたり費用額(円)	平均利用日数(日)	1人あたり費用額(円)	平均利用日数(日)	1人あたり費用額(円)	平均利用日数(日)	1人あたり費用額(円)	平均利用日数(日)	1人あたり費用額(円)	平均利用日数(日)	1人あたり費用額(円)	平均利用日数(日)	1人あたり費用額(円)	平均利用日数(日)	1人あたり費用額(円)	平均利用日数(日)
訪問介護	39,397	10.0	17,854	5.4	24,540	7.3	33,428	10.1	43,290	12.4	68,902	15.2	99,478	18.0	167,275	23.2
訪問入浴	59,693	4.6	0	0.0	35,760	4.0	61,720	4.7	50,498	3.8	46,820	3.6	63,979	5.0	66,291	5.1
訪問看護	43,232	6.1	27,173	4.3	32,340	5.1	40,841	6.3	42,466	5.8	40,803	5.5	51,964	6.4	89,974	10.5
訪問リハ	33,662	5.2	29,526	4.7	32,326	4.9	33,011	5.0	35,405	5.5	36,632	5.8	32,852	5.0	30,306	4.8
居宅療養	11,053	3.0	9,902	2.6	11,153	2.8	10,611	2.8	11,089	3.0	10,753	3.0	12,088	3.3	11,756	3.2
通所介護	107,303	13.8	17,458	4.3	31,557	7.3	98,214	14.2	134,277	17.1	183,262	20.0	223,703	21.8	263,538	22.8
通所リハ	59,457	7.9	24,529	4.5	44,542	7.3	70,389	9.3	80,438	9.1	96,198	9.5	101,054	8.8	110,401	9.0
短期入所	110,804	12.9	25,311	6.0	47,581	8.0	64,561	8.5	98,216	12.4	148,013	16.6	185,393	19.1	160,530	14.8
定期巡回	98,876	30.1	0	0.0	0	0.0	68,782	29.8	126,370	31.0	0	0.0	251,950	31.0	0	0.0
小規模多機能	163,560	21.0	51,506	14.3	87,575	15.9	131,135	20.0	186,754	24.2	256,578	25.0	267,502	25.5	280,544	22.6
グループホーム	277,688	29.9	0	0.0	244,008	28.9	269,035	30.3	278,627	30.1	288,769	30.2	284,929	29.1	289,372	29.1
特定施設	180,599	29.6	66,570	30.9	103,484	29.5	182,686	30.3	198,316	29.7	215,233	29.0	226,114	28.0	272,996	30.9
水準平均	119,772	15.9	22,819	5.0	48,764	9.2	116,737	17.2	163,668	20.9	222,451	24.9	261,582	27.0	315,796	30.3

※地域密着型サービスは、以下のように分類し集計している

夜間訪問介護→訪問介護、認知症デイ→通所介護、地域密着型デイ→通所介護、小規模多機能及び複合型サービス→小規模多機能、小規模特定施設→特定施設、地域密着グループホーム短期利用及び特定施設短期利用→短期入所



6 サービスパッケージによる利用状況(事業対象者を除く)

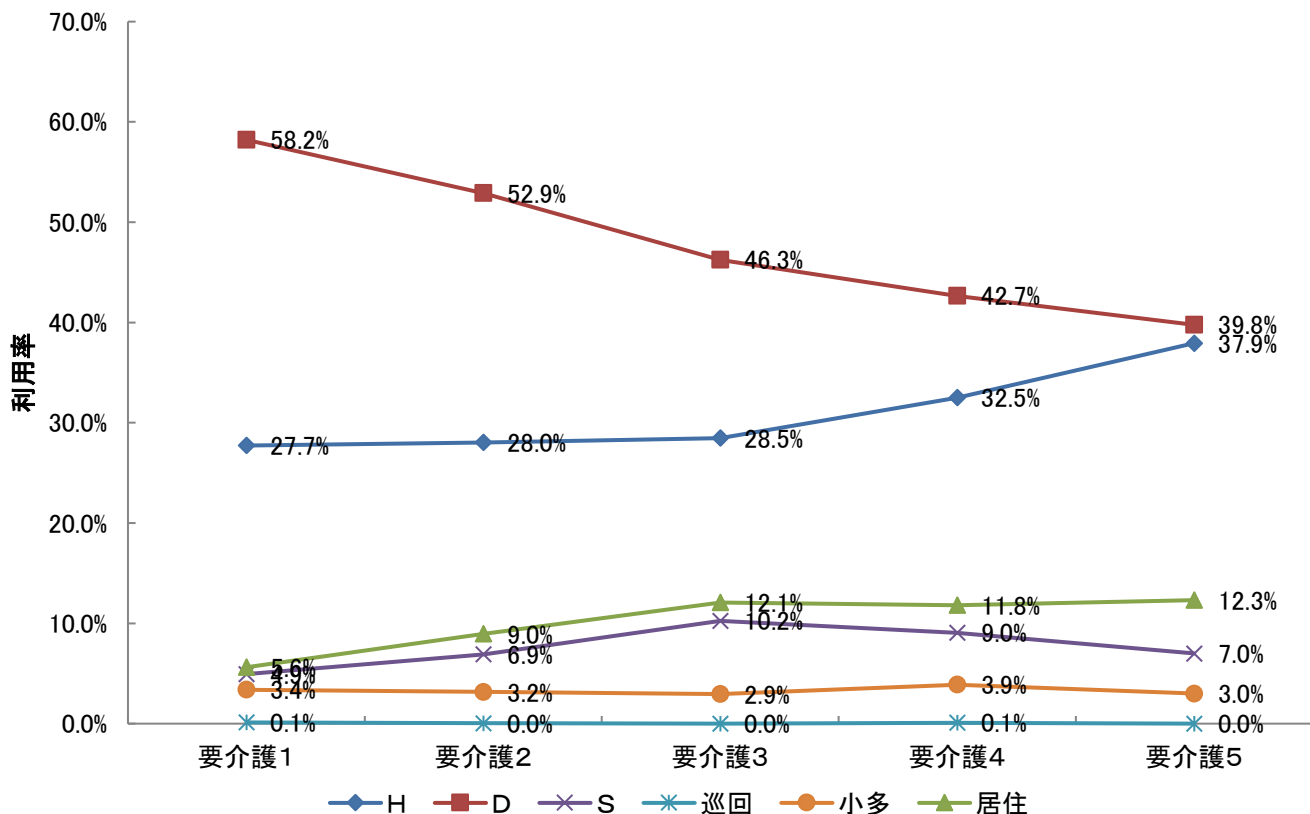
6-1 要介護度別の在宅サービス機能別利用率

在宅サービスを機能に注目して、以下の6つに分類した。福祉用具貸与は(その他)とする。

- ①訪問型サービス(訪問介護、夜間訪問介護、訪問入浴、訪問看護、訪問リハビリ、居宅療養管理指導、総合事業訪問型)【Hと表記】
- ②通所型サービス(通所介護、通所リハビリ、認知症対応型通所介護、地域密着型通所介護、総合事業通所型)【Dと表記】
- ③短期入所型サービス(短期入所生活介護、短期入所生活リハビリ)【Sと表記】
- ④定期巡回型サービス(定期巡回・随時対応型訪問介護)【巡回と表記】
- ⑤小規模多機能型(小規模多機能居宅介護、複合型サービス)【小多と表記】
- ⑥居住型サービス(特定施設入居者生活介護・認知症対応型共同生活介護)【居住と表記】

包括払い

		全体	要支援1	要支援2	要介護1	要介護2	要介護3	要介護4	要介護5
人数	H	4,811	696	838	1,381	727	589	352	228
	D	9,306	1,401	1,977	2,899	1,371	957	462	239
	S	835	15	43	246	179	212	98	42
	巡回	8	0	0	6	1	0	1	0
	小多	476	20	85	168	82	61	42	18
	居住	1,094	27	103	280	232	250	128	74
	合計	16,530	2,159	3,046	4,980	2,592	2,069	1,083	601
利用率	H	29.1%	32.2%	27.5%	27.7%	28.0%	28.5%	32.5%	37.9%
	D	56.3%	64.9%	64.9%	58.2%	52.9%	46.3%	42.7%	39.8%
	S	5.1%	0.7%	1.4%	4.9%	6.9%	10.2%	9.0%	7.0%
	巡回	0.0%	0.0%	0.0%	0.1%	0.0%	0.0%	0.1%	0.0%
	小多	2.9%	0.9%	2.8%	3.4%	3.2%	2.9%	3.9%	3.0%
	居住	6.6%	1.3%	3.4%	5.6%	9.0%	12.1%	11.8%	12.3%
	合計	100.0%	100.0%	100.0%	100.0%	100.0%	100.0%	100.0%	100.0%



6-2 サービスパッケージによる介護費用構造

サービスパッケージとは、在宅サービス機能の組み合わせにより、サービス利用の実態を把握するものである。

1 サービスパッケージ11区分

サービス機能の組み合わせからサービス利用の形態を、①施設、②居住型、③小規模多機能型、④定期巡回型、⑤H+D+S、⑥D+S、⑦H+S、⑧H+D、⑨Dのみ、⑩Hのみ、⑪その他（「Sのみ」を含む）の11種類に区分したものを基本のサービスパッケージとする。

2 サービスパッケージ6区分

⑤～⑧を「複数機能」、⑨～⑪を「単機能」に集約し、サービスパッケージ6区分としている。

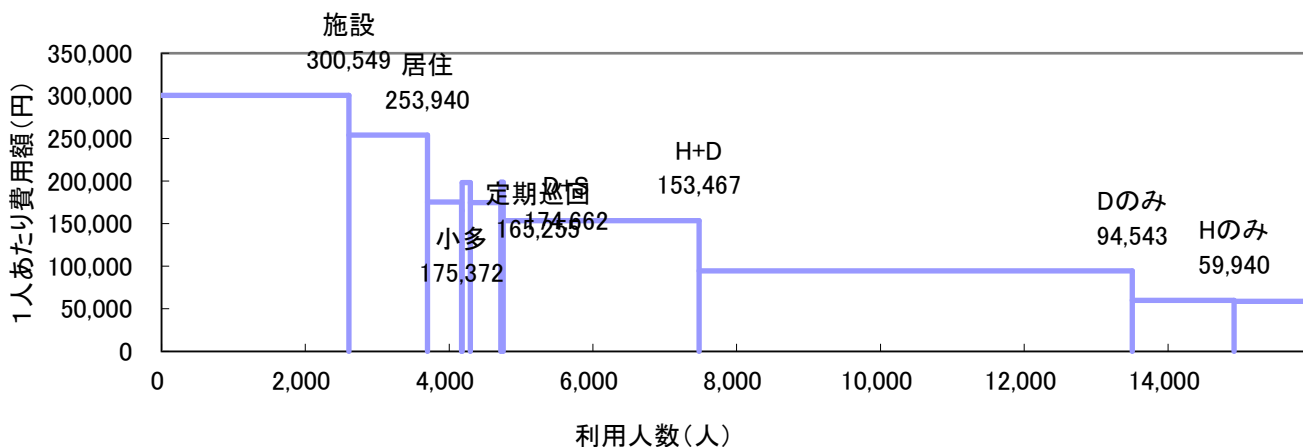
3 機能の分解による8区分

「複数機能」の中で支給限度額80%以上と未滿の利用者を分解し、「単機能」の中で2種類以上のサービスを利用している場合（訪問介護と訪問看護、通所介護と通所リハ等）を「複数プラン(複プラン)」とし、それ以外の単一サービスのみを利用する場合（訪問介護のみ等）を「単数プラン(単プラン)」と区分し、単機能分解8区分としている。

(1) サービスパッケージ11区分

	施設	居住	小規模多機能	定期巡回	H+D+S	D+S	H+S	H+D	Dのみ	Hのみ	その他	全体
人数(人)	2,606	1,093	474	8	114	424	33	2,725	6,025	1,416	1,038	15,956
利用率	16.3%	6.9%	3.0%	0.1%	0.7%	2.7%	0.2%	17.1%	37.8%	8.9%	6.5%	100.0%
累積利用率	16.3%	23.2%	26.2%	26.2%	26.9%	29.6%	29.8%	46.9%	84.6%	93.5%	100.0%	—
1人あたり費用額(円)	300,549	253,940	175,372	165,255	198,185	174,662	198,607	153,467	94,543	59,940	58,820	149,297
指数:全体(100)	201	170	117	111	133	117	133	103	63	40	39	100
支給限度額80%以上利用人数(人)			396	4	73	273	22	1,457	1,483	168	191	7,538
高利用割合			83.5%	50.0%	64.0%	64.4%	66.7%	53.5%	24.6%	11.9%	18.4%	47.2%
費用総額(千円)	783,230	277,556	83,126	1,322	22,593	74,057	6,554	418,197	569,622	84,875	61,055	2,382,187
費用割合	32.9%	11.7%	3.5%	0.1%	0.9%	3.1%	0.3%	17.6%	23.9%	3.6%	2.6%	100.0%
累積費用割合	32.9%	44.5%	48.0%	48.1%	49.0%	52.1%	52.4%	70.0%	93.9%	97.4%	100.0%	—
平均要介護度	3.45	2.22	1.71	1.50	2.35	1.91	2.55	1.70	1.17	1.08	1.28	1.75

※高利用割合とは、当該パッケージ利用者の中で、支給限度額80%以上の利用者の割合を示す。

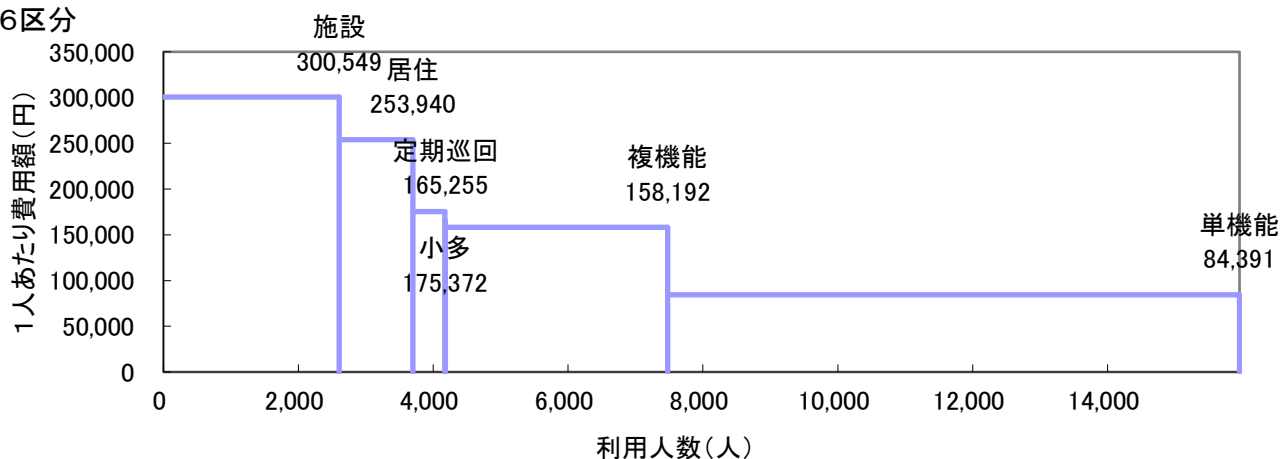


(2) サービスパッケージ6区分・単機能分解8区分

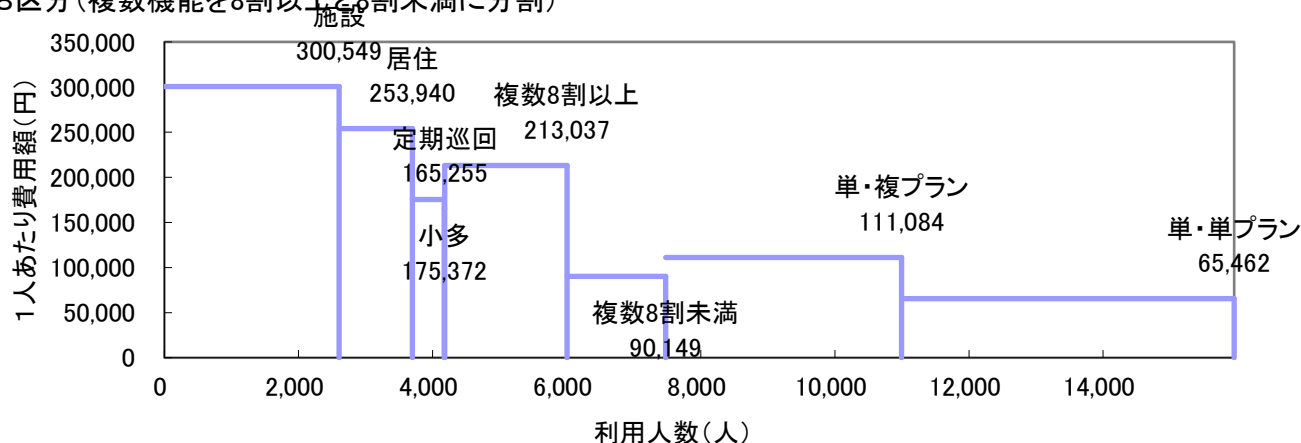
	施設	居住	小規模	定期巡回		複数機能			単機能		全体	
				複数機能	限度額8割以上	限度額8割未満	複数プラン	単数プラン				
人数(人)	2,606	1,093	474	8	7	3,296	1,825	1,471	8,479	3,518	4,961	15,956
利用率	16.3%	6.9%	3.0%	0.1%	0.0%	20.7%	11.4%	9.2%	53.1%	22.0%	31.1%	100.0%
累積利用率	16.3%	23.2%	26.2%	26.2%	—	—	37.6%	46.9%	—	68.9%	100.0%	—
1人あたり費用額(円)	300,549	253,940	175,372	165,255	175,871	158,192	213,037	90,149	84,391	111,084	65,462	149,297
指数:全体(100)	201	170	117	111	118	106	143	60	—	74	44	100
支給限度額80%以上利用人数(人)			396	4	4	1,825	1,825	0	1,842	1,001	841	3,070
高利用割合			83.5%	50.0%	57.1%	55.4%	100.0%	0.0%	21.7%	28.5%	17.0%	19.2%
費用総額(千円)	783,230	277,556	83,126	1,322	1,231	521,401	388,792	132,609	715,552	390,794	324,758	2,382,187
費用割合	32.9%	11.7%	3.5%	0.1%	0.1%	21.9%	16.3%	5.6%	30.0%	16.4%	13.6%	100.0%
累積費用割合	32.9%	44.5%	48.0%	48.1%	—	—	64.4%	70.0%	—	86.4%	100.0%	—
平均要介護度	3.45	2.22	1.71	1.50	1.57	1.76	2.19	1.22	1.17	1.51	0.93	1.75

※定期巡回の利用者のうち、その他の機能を利用している場合を複数機能利用者として再掲している。

①6区分



②8区分(複数機能を8割以上と8割未満に分割)



6-3 要介護度別サービスパッケージ(11区分)利用状況

(1) 要介護度別人数割合

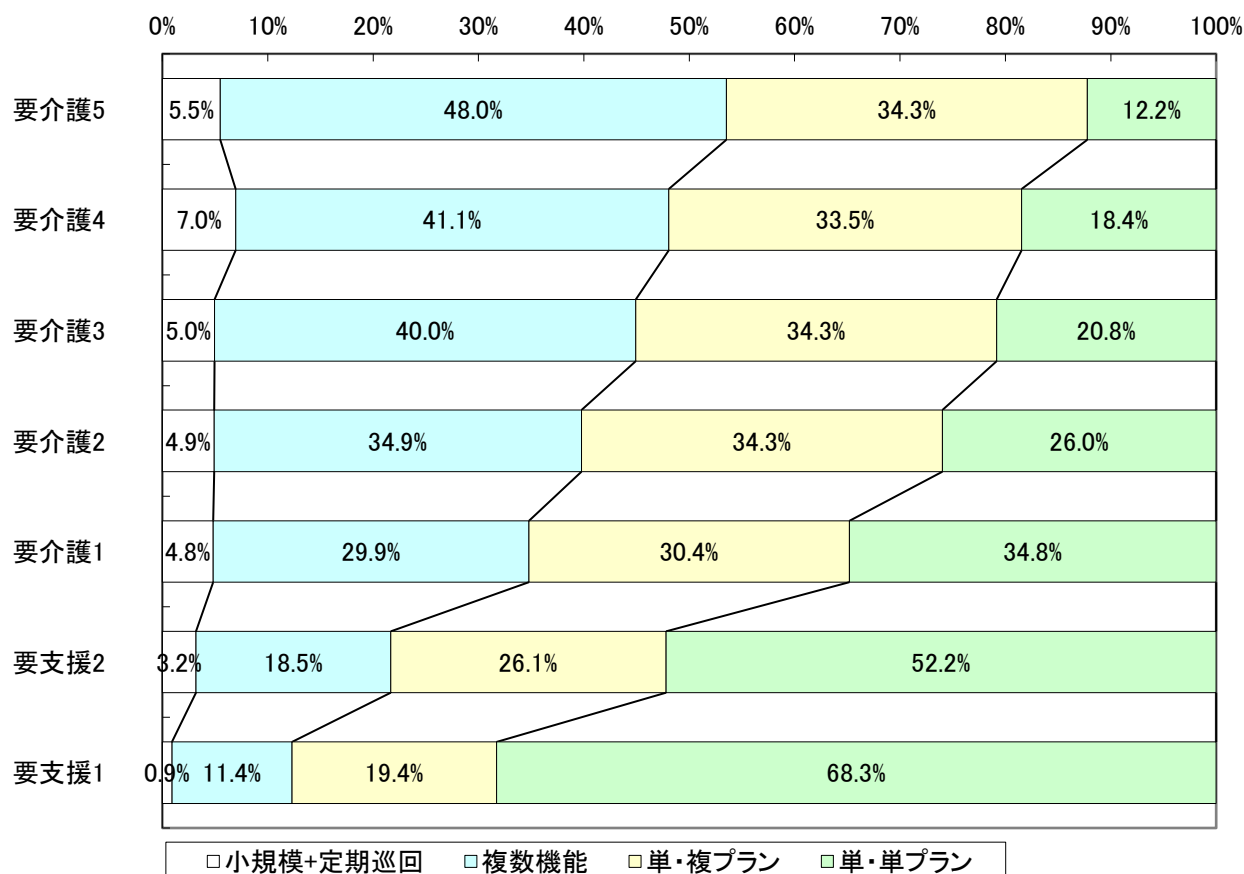
	要介護5		要介護4		要介護3		要介護2		要介護1		要支援2		要支援1		全体	
施設	647	61.7%	708	48.7%	690	31.8%	296	13.3%	265	6.4%	0	0.0%	0	0.0%	2,606	16.3%
居住	74	7.1%	128	8.8%	250	11.5%	232	10.5%	279	6.8%	103	3.8%	27	1.2%	1,093	6.9%
小規模	18	1.7%	42	2.9%	61	2.8%	82	3.7%	167	4.1%	84	3.1%	20	0.9%	474	3.0%
定期巡回	0	0.0%	1	0.1%	0	0.0%	1	0.0%	6	0.1%	0	0.0%	0	0.0%	8	0.1%
H+D+S	9	0.9%	13	0.9%	30	1.4%	21	0.9%	37	0.9%	4	0.1%	0	0.0%	114	0.7%
D+S	10	1.0%	31	2.1%	88	4.1%	102	4.6%	156	3.8%	27	1.0%	10	0.5%	424	2.7%
H+S	6	0.6%	3	0.2%	8	0.4%	4	0.2%	9	0.2%	2	0.1%	1	0.0%	33	0.2%
H+D	132	12.6%	207	14.2%	365	16.8%	462	20.8%	869	21.1%	451	16.6%	239	10.8%	2,725	17.1%
Dのみ	88	8.4%	209	14.4%	472	21.8%	782	35.3%	1,829	44.4%	1,493	54.8%	1,152	51.8%	6,025	37.8%
Hのみ	44	4.2%	46	3.2%	84	3.9%	118	5.3%	339	8.2%	346	12.7%	439	19.8%	1,416	8.9%
その他	20	1.9%	66	4.5%	121	5.6%	118	5.3%	164	4.0%	215	7.9%	334	15.0%	1,038	6.5%
合計	1,048	100.0%	1,454	100.0%	2,169	100.0%	2,218	100.0%	4,120	100.0%	2,725	100.0%	2,222	100.0%	15,956	100.0%

(2) 要介護度別1人あたり費用額

	要介護5	要介護4	要介護3	要介護2	要介護1	要支援2	要支援1	全体
施設	327,215	306,456	288,876	283,343	269,270	0	0	300,549
居住	290,925	280,170	273,340	264,518	250,827	180,247	70,997	253,940
小規模	306,887	294,311	276,919	197,963	139,619	91,661	55,012	175,372
定期巡回	0	369,050	0	202,570	125,070	0	0	165,255
H+D+S	317,776	271,614	232,596	172,025	140,786	100,653	0	198,185
D+S	319,741	283,756	226,729	173,212	142,006	69,843	40,425	174,662
H+S	305,718	290,600	247,346	148,613	114,400	101,540	42,020	198,607
H+D	346,756	277,478	240,644	172,346	126,948	62,352	38,033	153,467
Dのみ	333,338	256,627	203,820	145,844	103,470	40,985	22,537	94,543
Hのみ	281,914	173,558	123,770	90,508	63,308	35,450	22,057	59,940
その他	209,018	216,549	168,873	89,310	39,984	11,846	7,503	58,820
全体	322,846	283,432	243,582	179,639	126,548	48,764	22,819	149,297

6-4 要介護度別の在宅サービスパッケージ利用割合

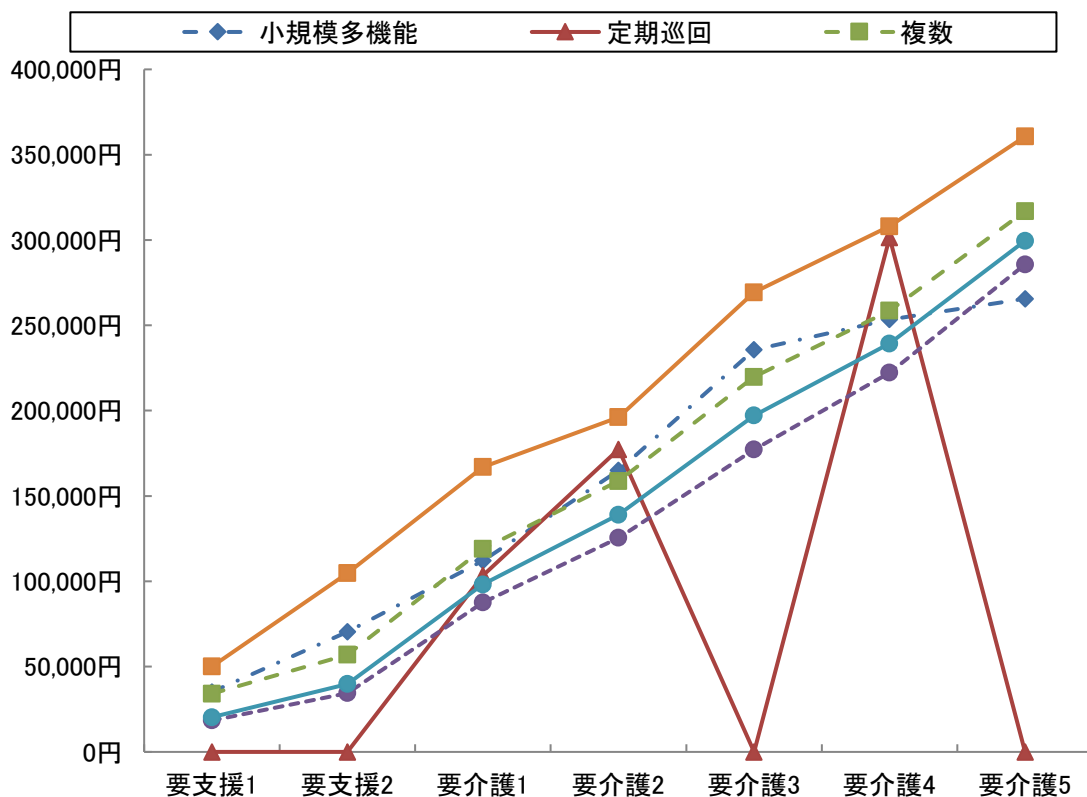
	要介護5	要介護4	要介護3	要介護2	要介護1	要支援2	要支援1	全体
小規模多機能	18 5.5%	42 6.8%	61 5.0%	82 4.9%	167 4.7%	84 3.2%	20 0.9%	474 3.9%
複合型	3 0.9%	3 0.5%	1 0.1%	4 0.2%	5 0.1%	0 0.0%	0 0.0%	16 0.1%
定期巡回・随時 対応訪問介護看護	0 0.0%	1 0.2%	0 0.0%	1 0.1%	6 0.2%	0 0.0%	0 0.0%	8 0.1%
複数	0 0.0%	1 0.2%	0 0.0%	1 0.1%	5 0.1%	0 0.0%	0 0.0%	7 0.1%
複数機能	157 48.0%	254 41.1%	491 40.0%	589 34.9%	1,071 29.9%	484 18.5%	250 11.4%	3,296 26.9%
単機能	152 46.5%	321 51.9%	677 55.1%	1,018 60.2%	2,332 65.2%	2,054 78.3%	1,925 87.7%	8,479 69.2%
複数プラン	112 34.3%	207 33.5%	421 34.3%	579 34.3%	1,088 30.4%	685 26.1%	426 19.4%	3,518 28.7%
単数プラン	40 12.2%	114 18.4%	256 20.8%	439 26.0%	1,244 34.8%	1,369 52.2%	1,499 68.3%	4,961 40.5%
合計	327 100.0%	618 100.0%	1,229 100.0%	1,690 100.0%	3,576 100.0%	2,622 100.0%	2,195 100.0%	12,257 100.0%



6-5 在宅サービスパッケージ別の1人あたり費用額と対支給限度額比率

	要支援1	要支援2	要介護1	要介護2	要介護3	要介護4	要介護5	全体
支給限度額	50,030	104,730	166,920	196,160	269,310	308,060	360,650	-
小規模多機能	35,135	70,387	112,085	165,026	235,605	253,480	265,569	144,860
	70.2%	67.2%	67.1%	84.1%	87.5%	82.3%	73.6%	76.6%
複合型	0	0	119,710	172,680	250,740	275,310	294,650	203,118
	0.0%	0.0%	71.7%	88.0%	93.1%	89.4%	81.7%	83.4%
定期巡回随時対応 訪問介護看護	0	0	103,343	177,340	0	301,400	0	137,350
	0.0%	0.0%	61.9%	90.4%	0.0%	97.8%	0.0%	73.0%
複数	0	0	107,478	177,340	0	301,400	0	145,161
	0.0%	0.0%	64.4%	90.4%	0.0%	97.8%	0.0%	75.9%
複数機能	34,125	56,989	118,918	158,756	219,776	258,571	316,896	145,729
	68.2%	54.4%	71.2%	80.9%	81.6%	83.9%	87.9%	76.9%
単機能	18,413	34,468	87,622	125,492	177,239	222,256	285,673	79,382
	36.8%	32.9%	52.5%	64.0%	65.8%	72.1%	79.2%	54.4%
複数プラン	27,971	47,071	98,130	135,412	184,814	241,237	301,100	111,084
	55.9%	44.9%	58.8%	69.0%	68.6%	78.3%	83.5%	64.5%
単数プラン	17,502	31,965	88,827	129,533	192,292	227,849	304,879	65,462
	35.0%	30.5%	53.2%	66.0%	71.4%	74.0%	84.5%	51.5%
全体	20,355	39,776	98,155	139,011	197,130	239,331	299,557	99,769
	40.7%	38.0%	58.8%	70.9%	73.2%	77.7%	83.1%	62.7%

※下段は対支給限度額比率



7 地域ケア率(事業対象者を除く)

7-1 地域ケア利用者

ここでは、施設ではなく地域で認知症高齢者や重度の要介護者を支えるケアの形として「地域ケア」の分析を行う。地域密着型サービスで包括払いを行う①認知症対応型共同生活介護、②小規模多機能型居宅介護、③定期巡回・随時訪問対応型訪問介護看護と、④複数のサービスを組み合わせる包括的にサービスを提供する複数機能利用者でかつ支給限度額比率8割以上の利用者の①～④を「地域ケア」利用者として定義する。

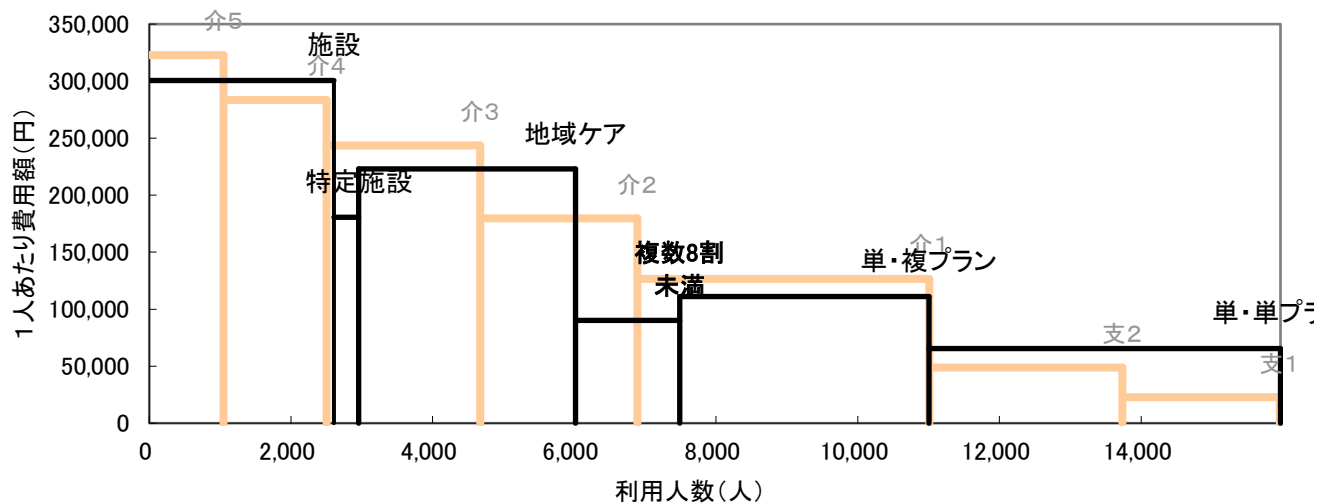
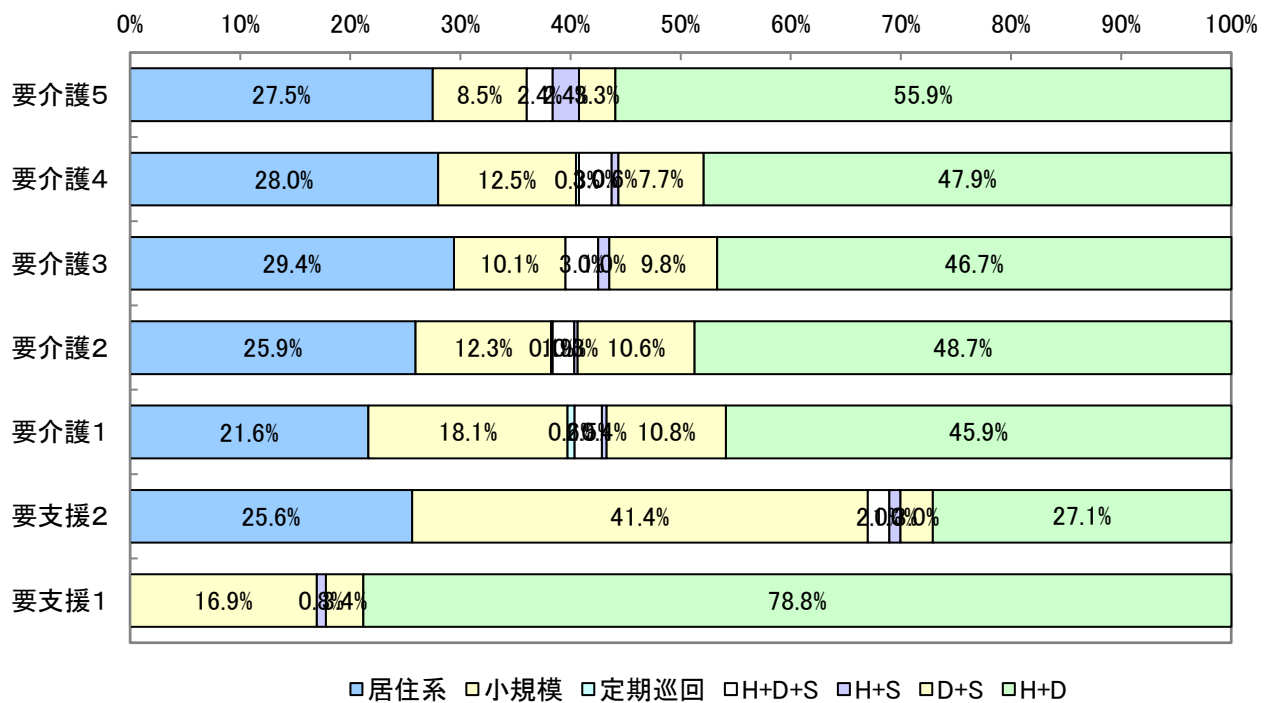
	施設	特定	地域ケア	複数機能 8割未満	単機能		全体
					複プラン	単プラン	
利用人数(人)	2,606	349	3,061	1,471	3,518	4,961	15,966
利用率	16.3%	2.2%	19.2%	9.2%	22.0%	31.1%	100.0%
平均費用額	300,549	180,599	223,005	90,149	111,084	65,462	148,881
費用額	783,230	63,029	682,617	132,609	390,794	324,758	2,377,037
費用割合	32.9%	2.7%	28.7%	5.6%	16.4%	13.7%	100.0%
平均要介護度	3.5	2.0	2.2	1.2	1.5	0.9	1.8

7-2 地域ケア利用者の要介護度別地域ケアの割合

		要介護5	要介護4	要介護3	要介護2	要介護1	要支援2	要支援1	全体
利用人数 (人)	施設	647	708	690	296	265	0	0	2,606
	特定	16	37	75	61	82	51	27	349
	地域ケア	211	336	602	667	924	203	118	3,061
	その他	174	376	804	1,196	2,852	2,471	2,077	9,950
	合計	1,048	1,457	2,171	2,220	4,123	2,725	2,222	15,966
地域ケア等割合	施設	61.7%	48.6%	31.8%	13.3%	6.4%	0.0%	0.0%	16.3%
	特定	1.5%	2.5%	3.5%	2.7%	2.0%	1.9%	1.2%	2.2%
	地域ケア	20.1%	23.1%	27.7%	30.0%	22.4%	7.4%	5.3%	19.2%
	その他	16.6%	25.8%	37.0%	53.9%	69.2%	90.7%	93.5%	62.3%
	合計	100.0%	100.0%	100.0%	100.0%	100.0%	100.0%	100.0%	100.0%
要介護度分布	施設	24.8%	27.2%	26.5%	11.4%	10.2%	0.0%	0.0%	100.0%
	特定	4.6%	10.6%	21.5%	17.5%	23.5%	14.6%	7.7%	100.0%
	地域ケア	6.9%	11.0%	19.7%	21.8%	30.2%	6.6%	3.9%	100.0%
	その他	1.7%	3.8%	8.1%	12.0%	28.7%	24.8%	20.9%	100.0%
	合計	6.6%	9.1%	13.6%	13.9%	25.8%	17.1%	13.9%	100.0%

7-3 地域ケア利用者の利用内容

パッケージ	全体	要介護5	要介護4	要介護3	要介護2	要介護1	要支援2	要支援1	
居住系	754	58	94	177	173	200	52	0	
	24.6%	27.5%	28.0%	29.4%	25.9%	21.6%	25.6%	0.0%	
小規模	474	18	42	61	82	167	84	20	
	15.5%	8.5%	12.5%	10.1%	12.3%	18.1%	41.4%	16.9%	
定期巡回	8	0	1	0	1	6	0	0	
	0.3%	0.0%	0.3%	0.0%	0.1%	0.6%	0.0%	0.0%	
複数8割以上	H+D+S	73	5	10	18	13	23	4	0
	H+S	22	5	2	6	2	4	2	1
	D+S	273	7	26	59	71	100	6	4
	H+D	1,457	118	161	281	325	424	55	93
合計	3,061	211	336	602	667	924	203	118	
	100.0%	100.0%	100.0%	100.0%	100.0%	100.0%	100.0%	100.0%	



8 総合事業

8-1 総合事業のみ利用者

(1) 要介護度別利用者数

	事業対象者	要支援1	要支援2	合計
人数(人)	0	863	836	1,699
人数割合	0.0%	50.8%	49.2%	100.0%

(2) 要介護度別の利用者属性

・性別

	事業対象者	要支援1	要支援2	合計
男性	0	200	204	404
	0.0%	23.2%	24.4%	23.8%
女性	0	663	632	1,295
	0.0%	76.8%	75.6%	76.2%
全体	0	863	836	1,699
	0.0%	100.0%	100.0%	100.0%

・年齢別

	事業対象者	要支援1	要支援2	合計
65歳未満	0	8	8	16
	0.0%	0.9%	1.0%	0.9%
65-69歳	0	29	26	55
	0.0%	3.4%	3.1%	3.2%
70-74歳	0	47	47	94
	0.0%	5.4%	5.6%	5.5%
75-79歳	0	107	91	198
	0.0%	12.4%	10.9%	11.7%
80-84歳	0	237	191	428
	0.0%	27.5%	22.8%	25.2%
85-89歳	0	256	255	511
	0.0%	29.7%	30.5%	30.1%
90歳以上	0	179	218	397
	0.0%	20.7%	26.1%	23.4%
全体	0	863	836	1,699
	0.0%	100.0%	100.0%	100.0%

(3) サービス種類別利用状況

		事業対象者	要支援1	要支援2	合計
人数(人)	訪問型	0	387	291	678
	通所型	0	590	672	1,262
	その他	0	0	0	0
	全体	0	977	963	1,940
人数割合	訪問型	0.0%	39.6%	30.2%	34.9%
	通所型	0.0%	60.4%	69.8%	65.1%
	その他	0.0%	0.0%	0.0%	0.0%
	全体	0.0%	100.0%	100.0%	100.0%
費用(千円)	訪問型	0	6,877	7,007	13,883
	通所型	0	10,352	20,801	31,153
	その他	0	0	0	0
	全体	0	17,228	27,808	45,036
費用割合	訪問型	0.0%	39.9%	25.2%	30.8%
	通所型	0.0%	60.1%	74.8%	69.2%
	その他	0.0%	0.0%	0.0%	0.0%
	全体	0.0%	100.0%	100.0%	100.0%
1人あたり 費用額	訪問型	0	17,769	24,078	20,477
	通所型	0	17,545	30,954	24,685
	その他	0	0	0	0
	全体	0	17,634	28,876	23,215

8-2 総合事業利用者全体

(1) 要介護度別利用者数

	事業対象者	要支援1	要支援2	合計
人数(人)	0	1,241	1,518	2,759
人数割合	0.0%	45.0%	55.0%	100.0%

(2) 要介護度別の利用者属性

・性別

	事業対象者	要支援1	要支援2	合計
男性	0	282	347	629
	0.0%	22.7%	22.9%	22.8%
女性	0	959	1,171	2,130
	0.0%	77.3%	77.1%	77.2%
全体	0	1,241	1,518	2,759
	0.0%	100.0%	100.0%	100.0%

・年齢別

	事業対象者	要支援1	要支援2	合計
65歳未満	0	15	17	32
	0.0%	1.2%	1.1%	1.2%
65-69歳	0	46	59	105
	0.0%	3.7%	3.9%	3.8%
70-74歳	0	64	76	140
	0.0%	5.2%	5.0%	5.1%
75-79歳	0	158	176	334
	0.0%	12.7%	11.6%	12.1%
80-84歳	0	332	335	667
	0.0%	26.8%	22.1%	24.2%
85-89歳	0	382	478	860
	0.0%	30.8%	31.5%	31.2%
90歳以上	0	244	377	621
	0.0%	19.7%	24.8%	22.5%
全体	0	1,241	1,518	2,759
	0.0%	100.0%	100.0%	100.0%

(3) サービス種類別利用状況

		事業対象者	要支援1	要支援2	合計
人数(人)	訪問型	0	608	691	1,299
	通所型	0	787	1,096	1,883
	その他	0	0	0	0
	全体	0	1,395	1,787	3,182
人数割合	訪問型	0.0%	43.6%	38.7%	40.8%
	通所型	0.0%	56.4%	61.3%	59.2%
	その他	0.0%	0.0%	0.0%	0.0%
	全体	0.0%	100.0%	100.0%	100.0%
費用(千円)	訪問型	0	10,855	16,957	27,813
	通所型	0	13,648	33,773	47,420
	その他	0	0	0	0
	全体	0	24,503	50,730	75,233
費用割合	訪問型	0.0%	44.3%	33.4%	37.0%
	通所型	0.0%	55.7%	66.6%	63.0%
	その他	0.0%	0.0%	0.0%	0.0%
	全体	0.0%	100.0%	100.0%	100.0%
1人あたり 費用額	訪問型	0	17,854	24,540	21,411
	通所型	0	17,341	30,815	25,183
	その他	0	0	0	0
	全体	0	17,565	28,389	23,643

9 比較指標一覧

指標項目			2018年12月分
保険者属性	高齢者数		96,682
	高齢化率		28.1%
	後期高齢者割合		51.0%
	認定者数		19,550
	認定率		20.2%
	受給実人員		15,956
	受給率		81.6%
	平均要介護度		1.75
	介護費用総額(千円)		2,382,187
	1人あたり費用額		149,297
	高齢者1人あたり費用額		24,639
要介護度3区分	人数(対総数)	人数重度率	15.7%
		人数中度率	53.3%
	費用(対総額)	費用重度率	31.5%
		費用中度率	60.8%
	水準	1人あたり重度費用額	299,941
		1人あたり中度費用額	170,230
1人あたり軽度費用額		37,110	
サービス機能 3区分	人数(対総数)	人数施設率	16.3%
		人数在宅率	83.7%
		・人数居住率	6.9%
	費用(対総額)	費用施設率	32.9%
		費用在宅率	67.1%
		・費用居住率	11.7%
	水準	1人あたり施設費用額	300,549
		1人あたり在宅費用額	119,772
・1人あたり居住費用額		253,940	
・1人あたり在宅(居住除く)費用額		107,808	
重 度 (要介護4・5)	人数	重度率	15.7%
		・施設重度率	52.0%
		・在宅重度率	8.6%
	施設・在宅率	重度施設率	54.2%
		重度在宅率	45.8%
		費用重度率	31.5%
	費用	・施設費用の重度率	54.7%
		・在宅費用の重度率	20.1%
重度費用の施設率		57.1%	
重度費用の在宅率		42.9%	
施設サービス	利用率 (対施設人数)	介護老人福祉施設	46.9%
		地域密着型介護老人福祉施設	2.2%
		介護老人保健施設	44.7%
		介護療養型医療施設	4.3%
		介護医療院	1.9%
	重度率	介護老人福祉施設	64.4%
		地域密着型介護老人福祉施設	79.7%
居住サービス	利用率 (対居住人数)	介護老人保健施設	32.9%
		介護療養型医療施設	86.8%
		介護医療院	75.5%
平均要介護度	利用率 (対居住人数)	認知症対応型共同生活介護	68.4%
		特定施設入居者生活介護	31.6%
		地域密着型特定施設入居者生活介護	0.0%
対支給限度額比率	要介護度別	施設利用者	3.45
		在宅利用者	1.42
		・居住利用者	2.22
	比率区分別	全体	62.6%
		軽度	38.8%
対支給限度額比率	比率区分別	中・重度	68.4%
		2割未満	11.3%
		8割以上	27.9%

指標項目		2018年12月分	
在宅サービス	主要サービス 利用率 (対在宅実人数)	訪問介護	23.2%
		・夜間訪問介護	0.0%
		訪問看護	4.9%
		通所介護	49.0%
		・認知症対応型通所介護	1.3%
		通所リハ	24.8%
	当該サービス 平均費用額	短期入所	6.3%
		訪問介護	39,397
		訪問看護	43,232
		通所介護	107,303
		通所リハ	59,457
		短期入所	110,804
	当該サービス 平均利用日数	訪問介護	10.0
		訪問看護	6.1
		通所介護	13.8
通所リハ		7.9	
短期入所		12.9	
サービスパッケージ		人数(対総数)	小規模多機能
	H+D+S		0.7%
	D+S		2.7%
	H+D		17.1%
	Dのみ		37.8%
	Hのみ		8.9%
	その他		6.5%
	地域ケア率(再掲)		19.2%
	費用(対総額)		小規模多機能
		H+D+S	0.9%
		D+S	3.1%
		H+D	17.6%
		Dのみ	23.9%
		Hのみ	3.6%
		その他	2.6%
		地域ケア率(再掲)	28.7%
		水準	小規模多機能
	H+D+S		198,185
	D+S		174,662
	H+D		153,467
	Dのみ		94,543
	Hのみ		59,940
	その他		58,820
	地域ケア率(再掲)		223,005
サービスパッケージ 複数・単機能	人数(対総数)		複数機能
		単機能・複数プラン	22.0%
		単機能・単プラン	31.1%
	費用(対総額)	複数機能	21.9%
		単機能・複数プラン	16.4%
		単機能・単プラン	13.6%
	水準	複数機能	158,192
		単機能・複数プラン	111,084
		単機能・単プラン	65,462
サービスパッケージ 対支給限度額比率	要介護5	小規模多機能	73.6%
		複数機能	87.9%
		単機能・複数プラン	83.5%
		単機能・単プラン	84.5%
	要介護3	小規模多機能	87.5%
		複数機能	81.6%
		単機能・複数プラン	68.6%
		単機能・単プラン	71.4%
	要介護1	小規模多機能	67.1%
		複数機能	71.2%
		単機能・複数プラン	58.8%
		単機能・単プラン	53.2%

※「・」は上段にある指標の下位指標である

(C)日本福祉大学 福祉政策評価センター