

介護保険事業 [月別] 実績分析報告書

— 目 次 —

1	認定・受給の状況	・・・ 1
2	介護費用の基本構造	・・・ 2
3	要介護度別の施設・在宅割合	・・・ 4
4	施設・居住・地域密着型サービスの利用状況	・・・ 6
5	在宅サービスの利用状況	・・・ 9
	・ サービス種類別利用人数と費用	
	・ 要介護度別の対支給限度額比率	
	・ 要介護度別のサービス利用状況	
6	サービスパッケージによる利用状況	・・・ 15
	・ サービスパッケージによる介護費用構造	
	・ 複数機能・単機能分析	
	・ 訪問介護の身体介護と生活援助割合	
7	地域ケア率	・・・ 21
8	総合事業	・・・ 23
9	比較指標一覧	・・・ 25

保険者番号 418566
利用実績年月 2019年1月
取込審査月 2019年2月

「介護保険事業実績分析報告書」は、国保連合会から配信される「保険者向け給付実績情報(11100000.CSV)」データに基づき作成しています。

サービス利用の分析を目的としたため、費用額の算出にあたっては、報酬算定にかかわる「地域区分」を考慮していません（一律に1単位＝基本10円を採用）。

ただし、介護予防・日常生活支援総合事業は、「保険者向け給付実績情報(11100000.CSV)」に含まれるデータのみを集計対象とする。

1 認定・受給の状況

1-1 要介護認定者と受給者数

高齢者数	認定者数	認定率	受給(利用)実人数	受給率
96,948人	19,503人	20.1%	15,871人	81.4%

1-2 要介護度別の受給者属性

(1) 性別

	事業対象者	要支援1	要支援2	要介護1	要介護2	要介護3	要介護4	要介護5	全体	平均要介護度
男性	0	542	662	1,199	625	615	356	176	4,175	1.69
	0.0%	24.6%	24.3%	29.2%	28.4%	28.5%	24.6%	16.9%	26.3%	
女性	0	1,661	2,057	2,903	1,579	1,540	1,091	865	11,696	1.78
	0.0%	75.4%	75.7%	70.8%	71.6%	71.5%	75.4%	83.1%	73.7%	
合計	0	2,203	2,719	4,102	2,204	2,155	1,447	1,041	15,871	1.75
	0.0%	100.0%	100.0%	100.0%	100.0%	100.0%	100.0%	100.0%	100.0%	

(2) 年齢別

	事業対象者	要支援1	要支援2	要介護1	要介護2	要介護3	要介護4	要介護5	全体	平均要介護度
65歳未満	0	39	52	89	55	48	30	19	332	1.78
	0.0%	1.8%	1.9%	2.2%	2.5%	2.2%	2.1%	1.8%	2.1%	
65-69歳	0	86	102	160	87	72	32	31	570	1.59
	0.0%	3.9%	3.8%	3.9%	3.9%	3.3%	2.2%	3.0%	3.6%	
70-74歳	0	140	147	242	124	112	60	40	865	1.59
	0.0%	6.4%	5.4%	5.9%	5.6%	5.2%	4.1%	3.8%	5.5%	
75-79歳	0	317	347	433	205	183	139	87	1,711	1.54
	0.0%	14.4%	12.8%	10.6%	9.3%	8.5%	9.6%	8.4%	10.8%	
80-84歳	0	604	598	832	388	351	225	162	3,160	1.53
	0.0%	27.4%	22.0%	20.3%	17.6%	16.3%	15.5%	15.6%	19.9%	
85-89歳	0	646	845	1,206	602	560	371	262	4,492	1.66
	0.0%	29.3%	31.1%	29.4%	27.3%	26.0%	25.6%	25.2%	28.3%	
90歳以上	0	371	628	1,140	743	829	590	440	4,741	2.12
	0.0%	16.8%	23.1%	27.8%	33.7%	38.5%	40.8%	42.3%	29.9%	
合計	0	2,203	2,719	4,102	2,204	2,155	1,447	1,041	15,871	1.75
	0.0%	100.0%	100.0%	100.0%	100.0%	100.0%	100.0%	100.0%	100.0%	

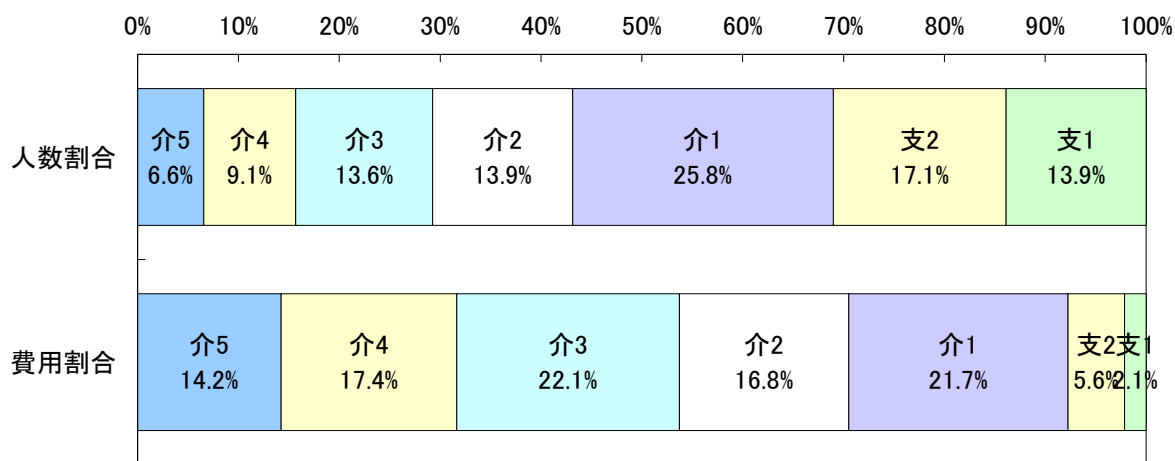
2 介護費用の基本構造

2-1 要介護度別の介護費用の基本構造

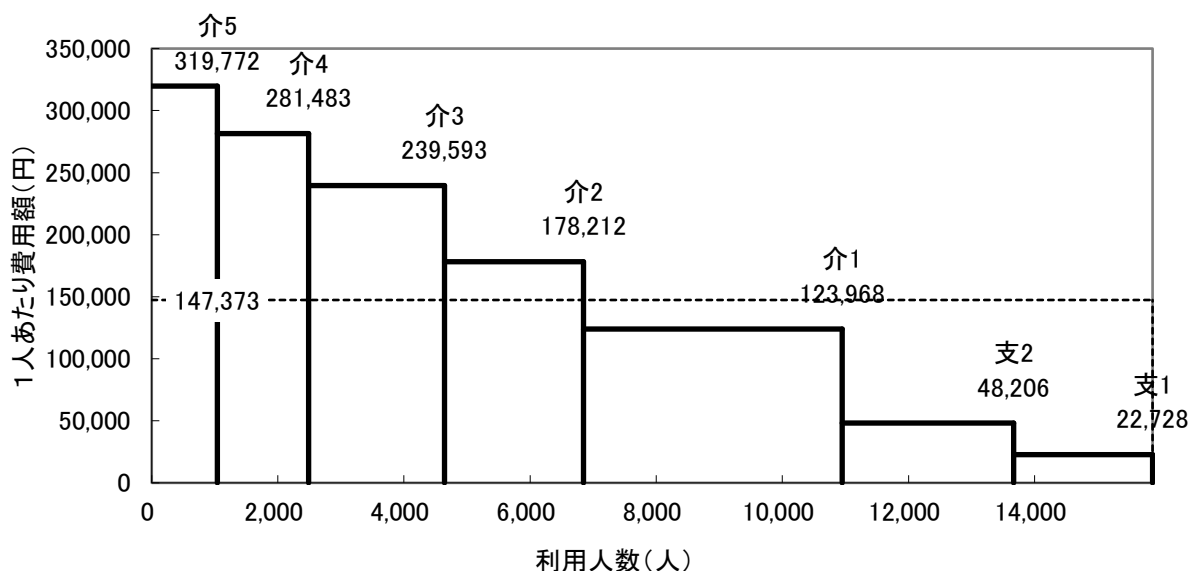
8区分	要介護5	要介護4	要介護3	要介護2	要介護1	要支援2	要支援1	事業対象者	合計
利用人数(人)	1,041	1,447	2,155	2,204	4,102	2,719	2,203	0	15,871
人数割合	6.6%	9.1%	13.6%	13.9%	25.8%	17.1%	13.9%	0.0%	100.0%
費用総額(千円)	332,883	407,307	516,323	392,780	508,516	131,072	50,071	0	2,338,951
費用割合	14.2%	17.4%	22.1%	16.8%	21.7%	5.6%	2.1%	0.0%	100.0%
1人あたり費用額(円)	319,772	281,483	239,593	178,212	123,968	48,206	22,728	0	147,373
3区分	重度		中度			軽度		合計	
利用人数(人)	2,488		8,461			4,922		15,871	
人数割合	15.7%		53.3%			31.0%		100.0%	
費用総額(千円)	740,190		1,417,619			181,142		2,338,951	
費用割合	31.6%		60.6%			7.7%		100.0%	
1人あたり費用額(円)	297,504		167,547			36,803		147,373	

※各費用総額に特定入所(居)者介護サービス費は含まない

<利用人数割合と費用割合>



<要介護度別費用構造図>

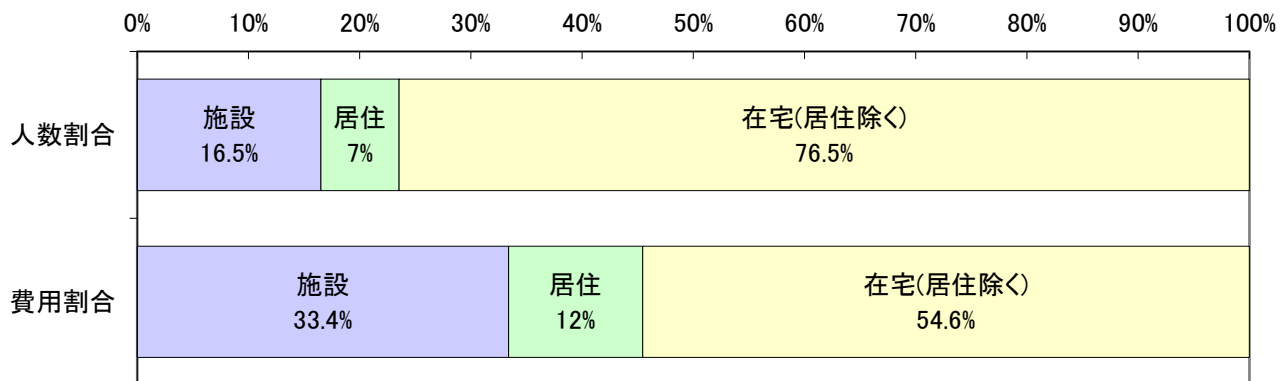


2-2 施設・居住・在宅(居住除く)別の介護費用の基本構造

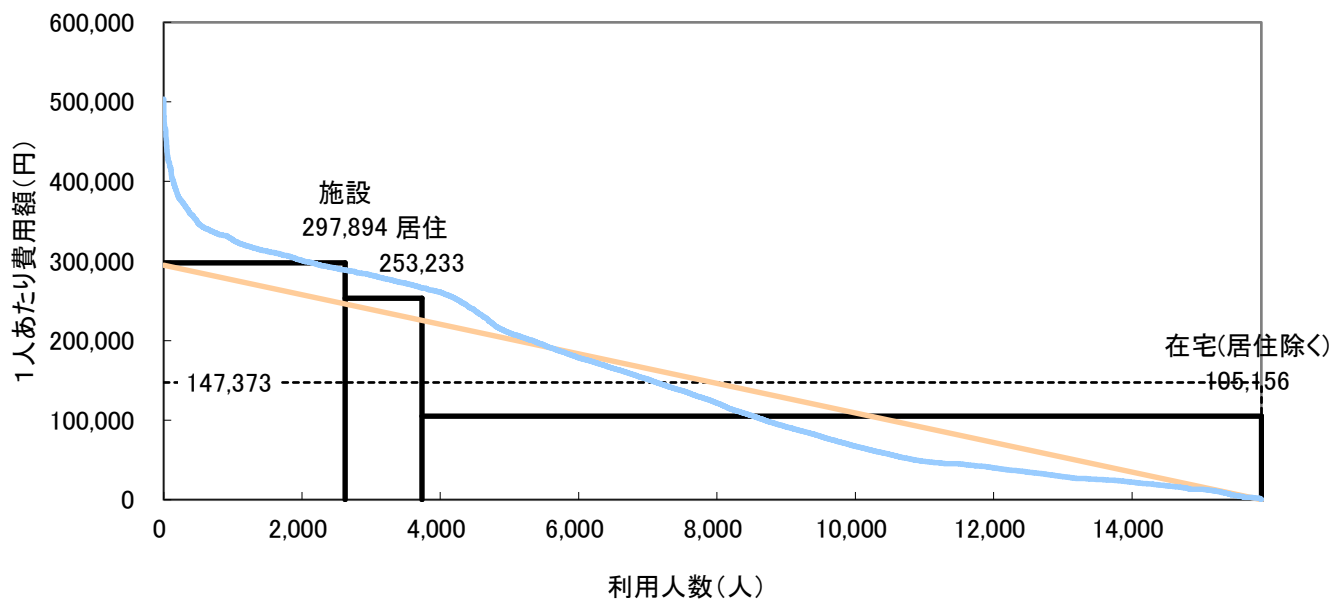
	施設	在宅		合計	
		居住	在宅(居住除く)		
利用人数(人)	2,622	13,249	1,112	12,137	15,871
人数割合	16.5%	83.5%	7.0%	76.5%	100.0%
費用総額(千円)	781,078	1,557,873	281,595	1,276,278	2,338,951
費用割合	33.4%	66.6%	12.0%	54.6%	100.0%
1人あたり費用額(円)	297,894	117,584	253,233	105,156	147,373
平均要介護度	3.46	1.42	2.18	1.35	1.75

注) サービス利用の重複は考慮していない。

<利用人数割合と費用割合>



<施設・居住・在宅別費用構造図>



利用人数を共通(底辺)とする4種類の面積で費用総額を表した図である。
なお曲線は実際の利用者を費用額降順に並べた分布である。

3 要介護度別の施設・在宅割合

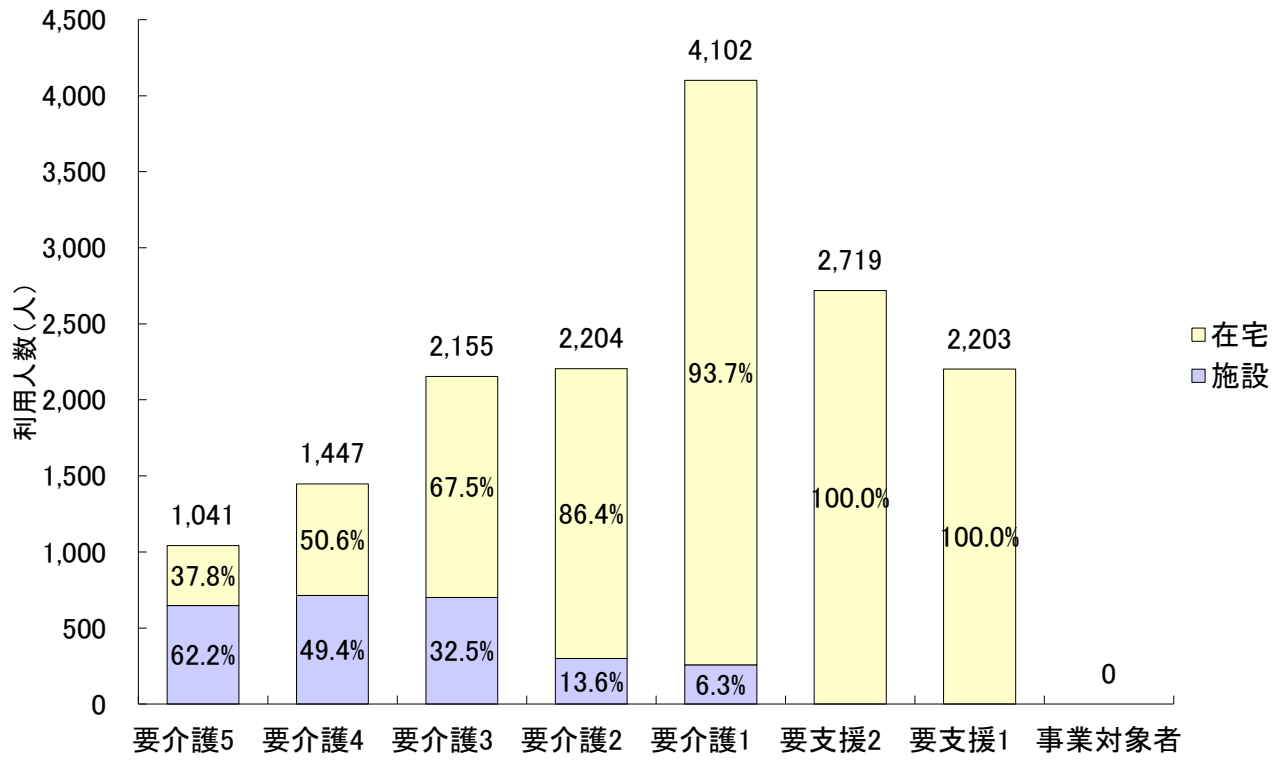
3-1 要介護度別の施設・在宅利用者の割合

		要介護5	要介護4	要介護3	要介護2	要介護1	要支援2	要支援1	事業対象者	合計
利用人数 (人)	施設	648	715	701	300	258	0	0	0	2,622
	在宅	393	732	1,454	1,904	3,844	2,719	2,203	0	13,249
	居住	69	130	248	235	301	101	28	0	1,112
	合計	1,041	1,447	2,155	2,204	4,102	2,719	2,203	0	15,871
施設・在宅割合	施設	62.2%	49.4%	32.5%	13.6%	6.3%	0.0%	0.0%	0.0%	16.5%
	在宅	37.8%	50.6%	67.5%	86.4%	93.7%	100.0%	100.0%	0.0%	83.5%
	居住	6.6%	9.0%	11.5%	10.7%	7.3%	3.7%	1.3%	0.0%	7.0%
	合計	100.0%	100.0%	100.0%	100.0%	100.0%	100.0%	100.0%	0.0%	100.0%
要介護度分布	施設	24.7%	27.3%	26.7%	11.4%	9.8%	0.0%	0.0%	0.0%	100.0%
	在宅	3.0%	5.5%	11.0%	14.4%	29.0%	20.5%	16.6%	0.0%	100.0%
	居住	6.2%	11.7%	22.3%	21.1%	27.1%	9.1%	2.5%	0.0%	100.0%
	合計	6.6%	9.1%	13.6%	13.9%	25.8%	17.1%	13.9%	0.0%	100.0%

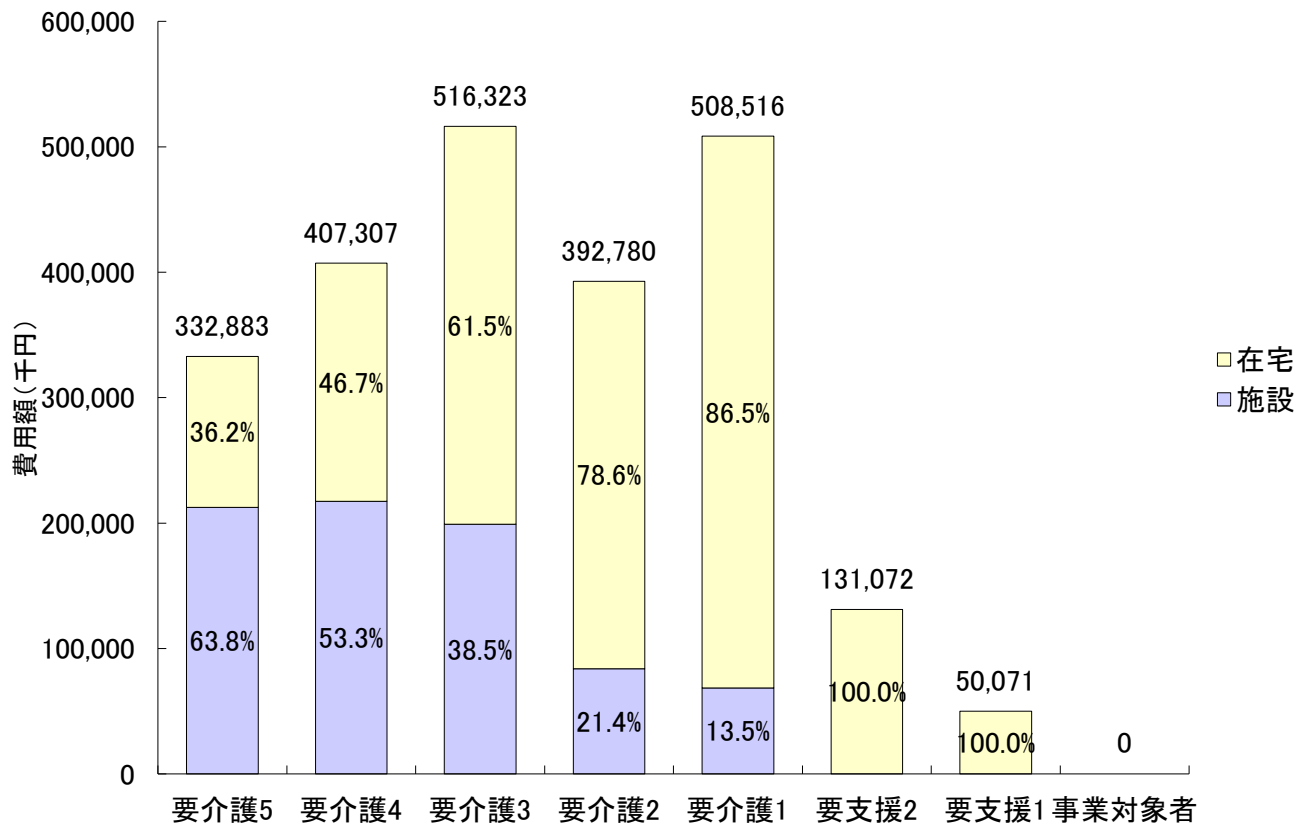
3-2 要介護度別の施設・在宅費用の割合

		要介護5	要介護4	要介護3	要介護2	要介護1	要支援2	要支援1	事業対象者	合計
費用額 (千円)	施設	212,388	217,237	199,042	83,907	68,504	0	0	0	781,078
	在宅	120,495	190,070	317,281	308,872	440,012	131,072	50,071	0	1,557,873
	居住	20,955	36,482	68,309	62,477	72,917	18,483	1,971	0	281,595
	合計	332,883	407,307	516,323	392,780	508,516	131,072	50,071	0	2,338,951
施設・在宅割合	施設	63.8%	53.3%	38.5%	21.4%	13.5%	0.0%	0.0%	0.0%	33.4%
	在宅	36.2%	46.7%	61.5%	78.6%	86.5%	100.0%	100.0%	0.0%	66.6%
	居住	6.3%	9.0%	13.2%	15.9%	14.3%	14.1%	3.9%	0.0%	12.0%
	合計	100.0%	100.0%	100.0%	100.0%	100.0%	100.0%	100.0%	0.0%	100.0%
要介護度分布	施設	27.2%	27.8%	25.5%	10.7%	8.8%	0.0%	0.0%	0.0%	100.0%
	在宅	7.7%	12.2%	20.4%	19.8%	28.2%	8.4%	3.2%	0.0%	100.0%
	居住	7.4%	13.0%	24.3%	22.2%	25.9%	6.6%	0.7%	0.0%	100.0%
	合計	14.2%	17.4%	22.1%	16.8%	21.7%	5.6%	2.1%	0.0%	100.0%

＜要介護度別の施設・在宅利用者の割合＞



＜要介護度別の施設・在宅費用の割合＞



4 施設・居住・地域密着型サービスの利用状況

4-1 施設・居住サービスの基本指標

		利用人数 (人)	人数 割合	費用総額 (千円)	費用 割合	1人あたり 費用額
施設	介護老人福祉施設	1,238	46.6%	347,986	44.5%	281,087
	地域密着型 介護老人福祉施設	61	2.3%	18,928	2.4%	310,301
	介護老人保健施設	1,191	44.8%	349,880	44.8%	293,770
	介護療養型医療施設	95	3.6%	34,214	4.4%	360,147
	介護医療院	73	2.7%	30,317	3.9%	415,305
	合計	2,658	100.0%	781,325	100.0%	293,952
居住	認知症対応型 共同生活介護	767	68.4%	212,967	77.1%	277,662
	特定施設入居者 生活介護	355	31.6%	63,400	22.9%	178,591
	地域密着型特定施設 入居者生活介護	0	0.0%	0	0.0%	0
	合計	1,122	100.0%	276,367	100.0%	246,316

4-2 施設・居住サービス利用者の要介護度分布

		軽度	要介護 1	要介護 2	要介護 3	要介護 4	要介護 5	合計	重度率	平均 要介護度
施設	介護老人福祉施設	0	20	47	376	422	373	1,238	64.2%	3.87
		0.0%	1.6%	3.8%	30.4%	34.1%	30.1%	100.0%		
	地域密着型 介護老人福祉施設	0	0	1	12	28	20	61	78.7%	4.10
		0.0%	0.0%	1.6%	19.7%	45.9%	32.8%	100.0%		
	介護老人保健施設	0	241	251	300	229	170	1,191	33.5%	2.86
		0.0%	20.2%	21.1%	25.2%	19.2%	14.3%	100.0%		
介護療養型医療施設	0	4	1	10	30	50	95	84.2%	4.27	
	0.0%	4.2%	1.1%	10.5%	31.6%	52.6%	100.0%			
介護医療院	0	3	3	10	19	38	73	78.1%	4.18	
	0.0%	4.1%	4.1%	13.7%	26.0%	52.1%	100.0%			
合計		0	268	303	708	728	651	2,658	51.9%	3.45
		0.0%	10.1%	11.4%	26.6%	27.4%	24.5%	100.0%		
居住	認知症対応型 共同生活介護	53	215	177	174	95	53	767	19.3%	2.29
		6.9%	28.0%	23.1%	22.7%	12.4%	6.9%	100.0%		
	特定施設入居者 生活介護	76	87	59	78	38	17	355	15.5%	1.98
		21.4%	24.5%	16.6%	22.0%	10.7%	4.8%	100.0%		
地域密着型特定施設 入居者生活介護	0	0	0	0	0	0	0	0.0%	0.00	
	0.0%	0.0%	0.0%	0.0%	0.0%	0.0%	0.0%			
合計		129	302	236	252	133	70	1,122	18.1%	2.19
		11.5%	26.9%	21.0%	22.5%	11.9%	6.2%	100.0%		

※重度率とは、全体に対する要介護4・5の割合を示している。

4-3 地域密着型サービスの基本指標

		利用人数 (人)	人数 割合	費用総額 (千円)	費用 割合	1人あたり 費用額
全体		15,871	100.0%	2,338,951	100.0%	147,373
地域密着型サービス		2,673	16.8%	493,555	21.1%	184,645
施設	地域密着型 介護老人福祉施設	61	0.4%	18,928	0.8%	310,301
居住	認知症対応型 共同生活介護	767	4.8%	212,967	9.1%	277,662
	地域密着型特定施設 入居者生活介護	0	0.0%	0	0.0%	0
在宅	認知症対応型通所介護	162	1.0%	17,734	0.8%	109,471
	地域密着型通所介護	1,191	7.5%	161,354	6.9%	135,478
	小規模多機能型 居宅介護	469	3.0%	78,091	3.3%	166,504
		複合型サービス	16	0.1%	3,744	0.2%
	定期巡回・随時対応型 訪問介護看護	7	0.0%	737	0.0%	105,259
	夜間訪問介護	0	0.0%	0	0.0%	0

4-4 地域密着型サービス利用者の要介護度分布

		軽度	要介護1	要介護2	要介護3	要介護4	要介護5	合計	平均要介護度
施設	地域密着型 介護老人福祉施設	0	0	1	12	28	20	61	4.10
		0.0%	0.0%	1.6%	19.7%	45.9%	32.8%	100.0%	
居住	認知症対応型 共同生活介護	53	215	177	174	95	53	767	2.29
		6.9%	28.0%	23.1%	22.7%	12.4%	6.9%	100.0%	
	地域密着型特定施設 入居者生活介護	0	0	0	0	0	0	0	0.00
		0.0%	0.0%	0.0%	0.0%	0.0%	0.0%	0.0%	
在宅	認知症対応型通所介護	25	60	36	23	14	4	162	1.77
		15.4%	37.0%	22.2%	14.2%	8.6%	2.5%	100.0%	
	地域密着型通所介護	0	538	259	222	103	69	1,191	2.08
		0.0%	45.2%	21.7%	18.6%	8.6%	5.8%	100.0%	
	小規模多機能型 居宅介護	105	163	80	62	43	16	469	1.71
		22.4%	34.8%	17.1%	13.2%	9.2%	3.4%	100.0%	
	複合型サービス	0	5	4	1	3	3	16	2.69
		0.0%	31.3%	25.0%	6.3%	18.8%	18.8%	100.0%	
定期巡回・随時対応型 訪問介護看護	0	5	1	0	1	0	7	1.57	
	0.0%	71.4%	14.3%	0.0%	14.3%	0.0%	100.0%		
夜間訪問介護	0	0	0	0	0	0	0	0.00	
	0.0%	0.0%	0.0%	0.0%	0.0%	0.0%	0.0%		
地域密着型サービス		183	986	558	494	287	165	2,673	2.10
		6.8%	36.9%	20.9%	18.5%	10.7%	6.2%	100.0%	

4-5 特定入所(居)者介護サービス費の状況

(1) 特定入所(居)者介護サービス費用割合

	特定入所(居)者 介護サービス費(千円)	介護費用総額(千円)	割合
費用	68,038	2,338,951	2.9%

※介護費用総額に、特定入所(居)者介護サービス費用は含まれない

(2) 特定入所(居)者の利用者負担段階別割合

サービス種類	特定入所(居)者 利用者負担段階				全利用者数
	1段階	2段階	3段階	計	
短期入所	10人	79人	155人	244人	841人
	1.2%	9.4%	18.4%	29.0%	100.0%
介護老人福祉施設(特養)	38人	406人	497人	941人	1,299人
	2.9%	31.3%	38.3%	72.4%	100.0%
介護老人保健施設(老健)	26人	237人	300人	563人	1,191人
	2.2%	19.9%	25.2%	47.3%	100.0%
介護療養型医療施設(療養型)	1人	18人	29人	48人	95人
	1.1%	18.9%	30.5%	50.5%	100.0%
介護医療院	1人	9人	23人	33人	73人
	1.4%	12.3%	31.5%	45.2%	100.0%
全体	76人	749人	1,004人	1,829人	3,499人
	2.2%	21.4%	28.7%	52.3%	100.0%

※負担限度額が300円未満の利用者は、1段階としている

<利用者負担段階別割合(全体)>

1段階	2段階	3段階	
2.2%	21.4%	28.7%	47.7%

(3) 特定入所(居)者介護サービス費用の食費・居住費の割合

サービス種類	特定入所(居)者金額					
	食費 (千円)	割合	居住費 (千円)	割合	合計 (千円)	割合
短期入所	3,167	55.7%	2,521	44.3%	5,688	100.0%
介護老人福祉施設(特養)	24,782	56.2%	19,340	43.8%	44,122	100.0%
介護老人保健施設(老健)	13,780	85.4%	2,358	14.6%	16,138	100.0%
介護療養型医療施設(療養型)	1,124	91.6%	103	8.4%	1,227	100.0%
介護医療院	786	91.1%	77	8.9%	863	100.0%
全体	43,639	64.1%	24,399	35.9%	68,038	100.0%

※金額は、利用者負担額を除く

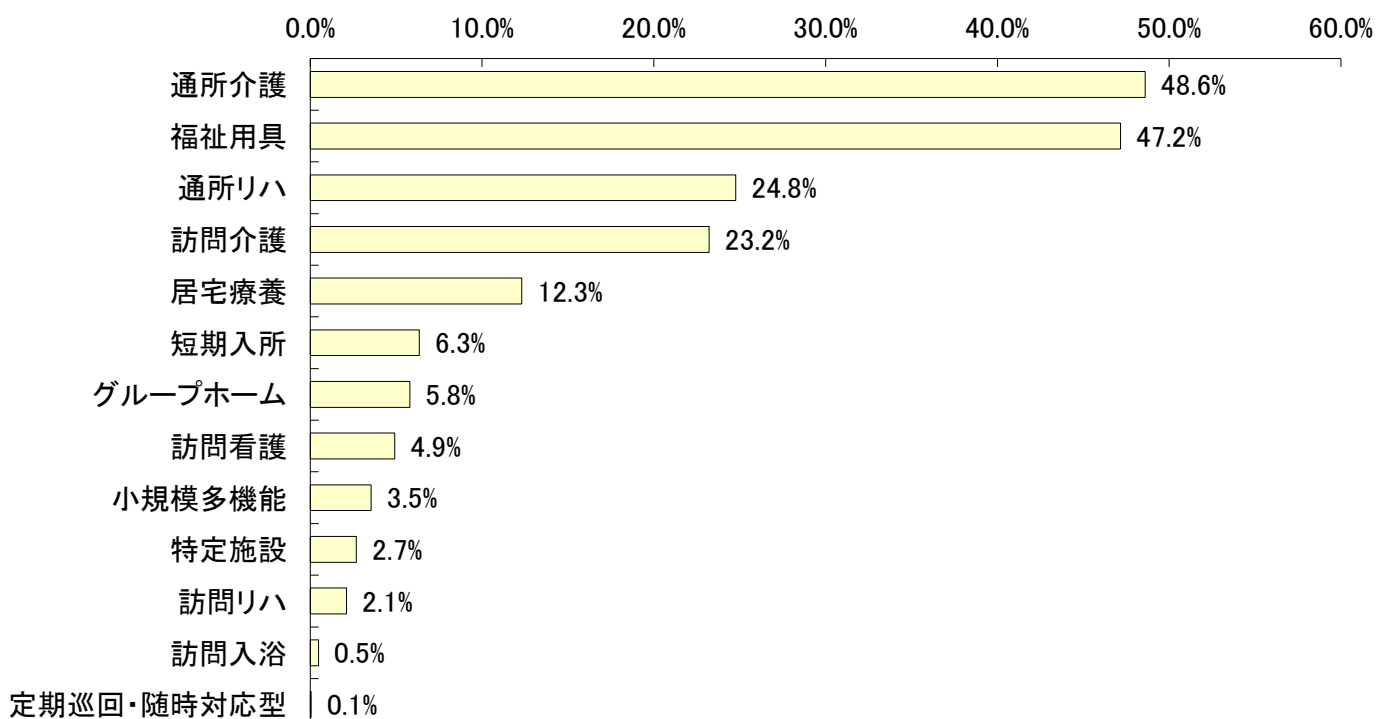
5 在宅サービスの利用状況

5-1 在宅サービス種類別の利用人数

サービス名		予防給付 (総合事業含む) (人)	利用率	介護給付 (人)	利用率	全体 (人)	利用率	平均 要介護度
訪問	訪問介護	1,273	25.9%	1,804	21.7%	3,077	23.2%	1.28
	夜間訪問	0	0.0%	0	0.0%	0	0.0%	0.00
	訪問入浴	1	0.0%	62	0.7%	63	0.5%	3.75
	訪問看護	166	3.4%	486	5.8%	652	4.9%	1.79
	訪問リハ	56	1.1%	223	2.7%	279	2.1%	2.06
	居宅療養	155	3.1%	1,477	17.7%	1,632	12.3%	2.33
通所	通所介護	1,876	38.1%	4,564	54.8%	6,440	48.6%	1.57
	認知症対応型通所介護	25	0.5%	137	1.6%	162	1.2%	1.77
	地域密着型通所介護	0	0.0%	1,191	14.3%	1,191	9.0%	2.08
	通所リハ	1,471	29.9%	1,811	21.7%	3,282	24.8%	1.09
短期	短期入所	57	1.2%	784	9.4%	841	6.3%	2.20
	生活介護	51	1.0%	696	8.4%	747	5.6%	2.21
	療養介護	6	0.1%	90	1.1%	96	0.7%	2.16
福祉用具		1,927	39.2%	4,322	51.9%	6,249	47.2%	1.65
居宅 包括	定期巡回・随時対応型	0	0.0%	7	0.1%	7	0.1%	1.57
	小規模多機能	105	2.1%	364	4.4%	469	3.5%	1.71
	複合型サービス	0	0.0%	16	0.2%	16	0.1%	2.69
居住	グループホーム	53	1.1%	714	8.6%	767	5.8%	2.29
	特定施設	76	1.5%	279	3.4%	355	2.7%	1.98
	小規模特定施設	0	0.0%	0	0.0%	0	0.0%	0.00
合計(延べ人数)		7,216	146.6%	16,897	202.9%	24,113	182.0%	-
合計		4,922	100.0%	8,327	100.0%	13,249	100.0%	1.42
予防・介護給付割合			37.1%		62.9%		100.0%	-

※総合事業の訪問型、通所型サービスは、予防給付の訪問介護、通所介護に表記する。

<在宅サービス利用率（全体上位順）>

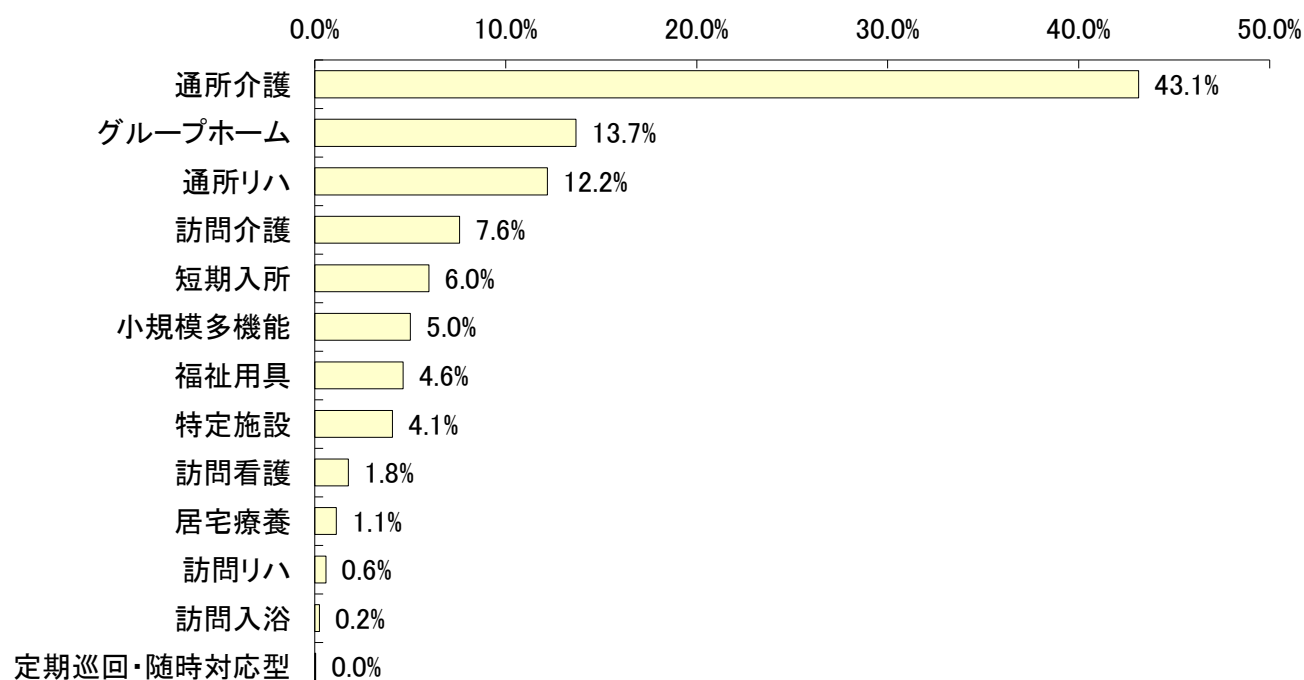


5-2 在宅サービス種類別の費用額

サービス名		予防給付 (総合事業含む) (千円)	費用 割合	介護給付 (千円)	費用 割合	全 体 (千円)	費用 割合	1人あたり 費用額
訪問	訪問介護	27,206	15.0%	90,817	6.6%	118,023	7.6%	38,357
	夜間訪問	0	0.0%	0	0.0%	0	0.0%	0
	訪問入浴	18	0.0%	3,750	0.3%	3,767	0.2%	59,800
	訪問看護	4,983	2.8%	22,292	1.6%	27,275	1.8%	41,833
	訪問リハ	1,699	0.9%	7,337	0.5%	9,036	0.6%	32,387
	居宅療養	1,604	0.9%	15,977	1.2%	17,581	1.1%	10,773
通所	通所介護	47,318	26.1%	624,689	45.4%	672,007	43.1%	104,349
	認知症対応型通所介護	1,509	0.8%	16,226	1.2%	17,734	1.1%	109,471
	地域密着型通所介護	0	0.0%	161,354	11.7%	161,354	10.4%	135,478
	通所リハ	53,606	29.6%	136,063	9.9%	189,669	12.2%	57,791
短期	短期入所	2,298	1.3%	90,746	6.6%	93,043	6.0%	110,634
	生活介護	2,029	1.1%	83,002	6.0%	85,032	5.5%	113,831
	療養介護	268	0.1%	7,744	0.6%	8,012	0.5%	83,456
福祉用具		14,048	7.8%	57,981	4.2%	72,029	4.6%	11,527
居宅 包括	定期巡回・随時対応型	0	0.0%	737	0.1%	737	0.0%	105,259
	小規模多機能	8,399	4.6%	69,691	5.1%	78,091	5.0%	166,504
	複合型サービス	0	0.0%	3,744	0.3%	3,744	0.2%	234,017
居住	グループホーム	13,144	7.3%	199,823	14.5%	212,967	13.7%	277,662
	特定施設	6,831	3.8%	56,569	4.1%	63,400	4.1%	178,591
	小規模特定施設	0	0.0%	0	0.0%	0	0.0%	0
合 計		181,154	100.0%	1,376,472	100.0%	1,557,626	100.0%	117,566
予防・介護給付割合			11.6%		88.4%		100.0%	-

※総合事業の訪問型、通所型サービスは、予防給付の訪問介護、通所介護に表記する。

<在宅サービス費用割合（全体上位順）>

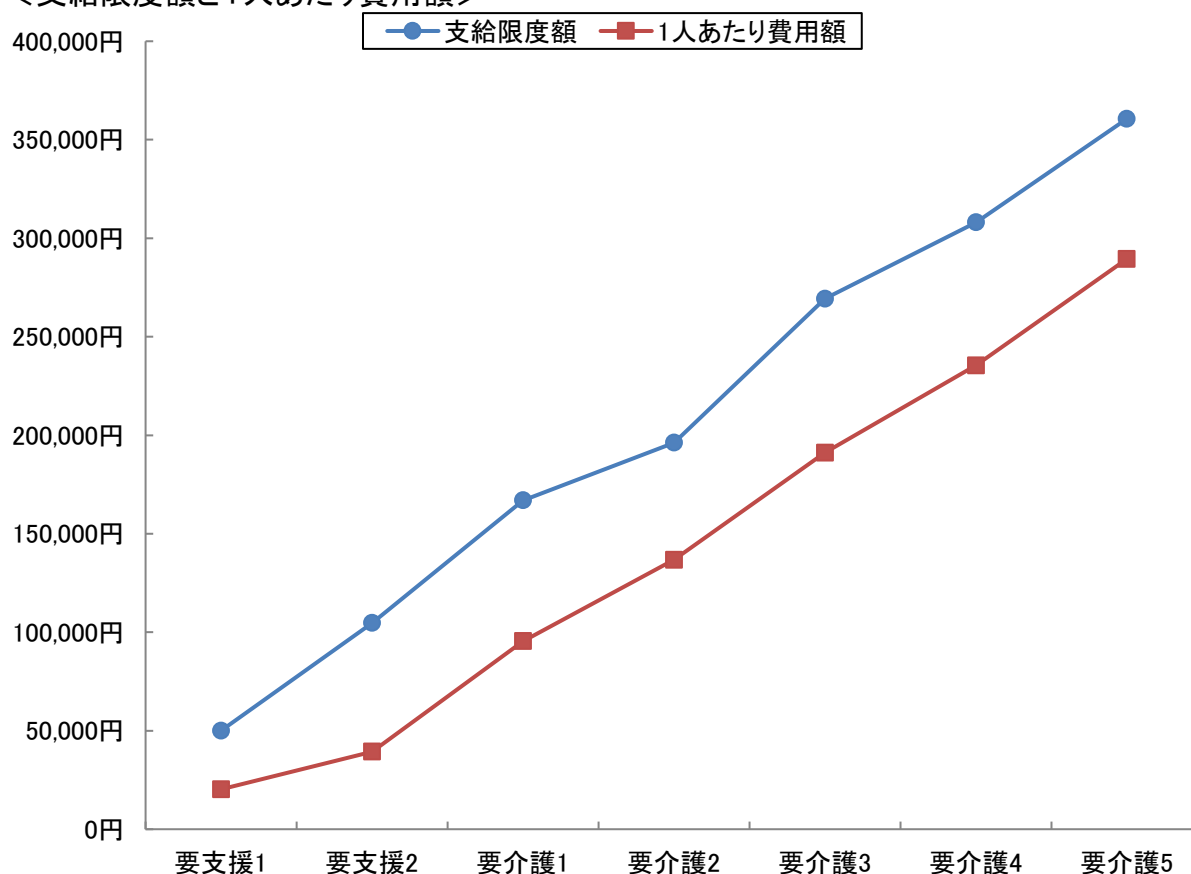


5-3 要介護度別在宅(居住除く)利用者の対支給限度額比率(事業対象者を除く)

要介護度	人数 (人) A	費用総額 (千円) B	1人あたり 費用額(円) C(B/A)	支給限度額 (円) D	対支給限度額 比率 C/D
要支援1	2,172	44,015	20,265	50,030	40.5%
要支援2	2,614	102,762	39,312	104,730	37.5%
要介護1	3,551	339,100	95,494	166,920	57.2%
要介護2	1,677	229,396	136,790	196,160	69.7%
要介護3	1,215	232,218	191,126	269,310	71.0%
要介護4	607	142,910	235,436	308,060	76.4%
要介護5	322	93,220	289,503	360,650	80.3%
軽度	4,786	146,777	30,668	-	38.4%
中・重度	7,372	1,036,844	140,646	-	66.8%
全体	12,158	1,183,620	97,353	-	61.2%

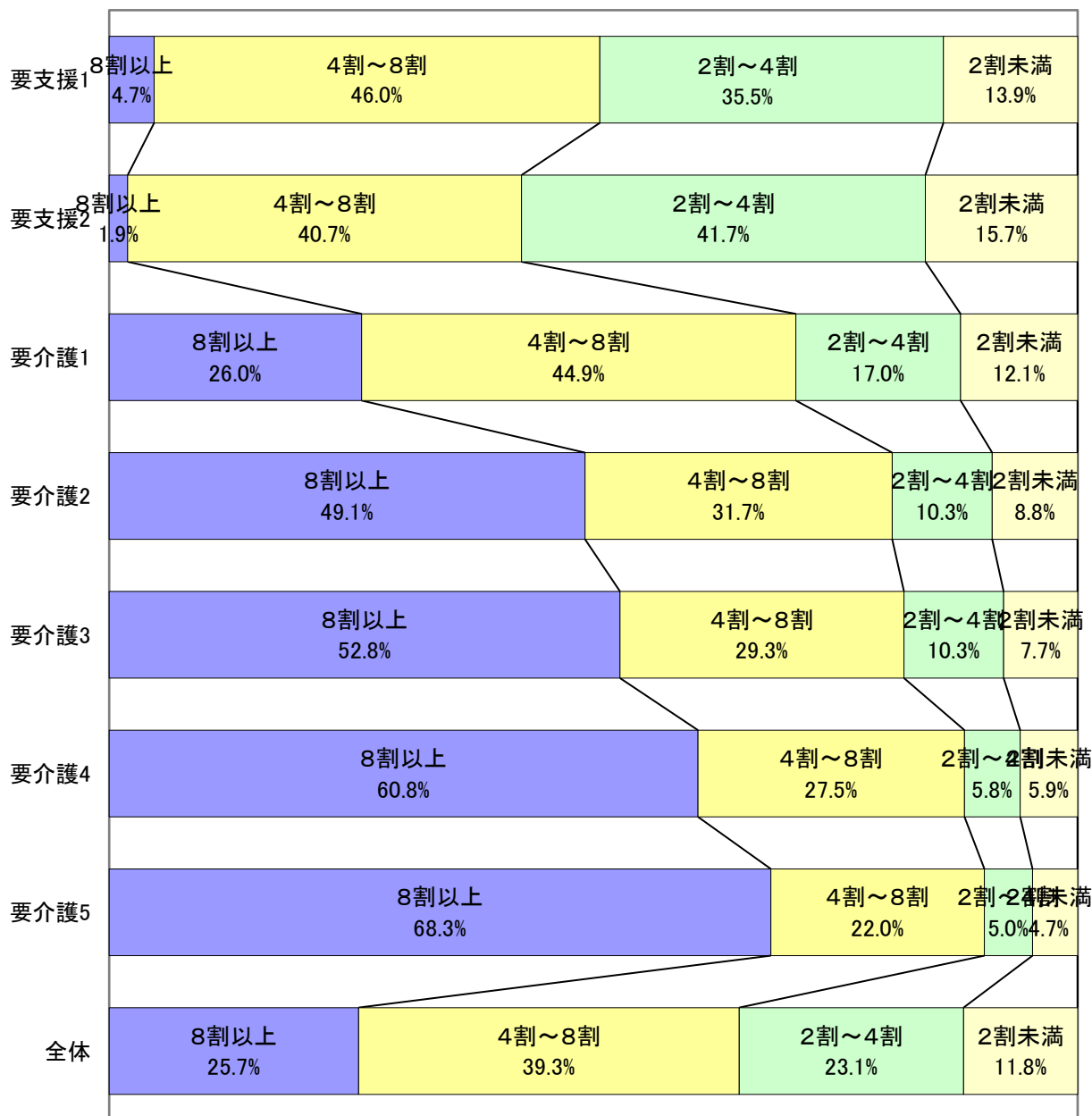
※対象となるサービスは、訪問介護、訪問入浴、訪問看護、訪問リハ、通所介護、通所リハ、福祉用具、短期入所、夜間訪問、認知症対応型通所介護、地域密着型通所介護、小規模多機能、GH短期の13種類

<支給限度額と1人あたり費用額>



5-4 対支給限度額比率区別の利用割合(事業対象者を除く)

対支給限度額比率の区分	要支援1	要支援2	要介護1	要介護2	要介護3	要介護4	要介護5	全体
8割以上	101	50	925	824	641	369	220	3,130
	4.7%	1.9%	26.0%	49.1%	52.8%	60.8%	68.3%	25.7%
4～8割	999	1,063	1,593	532	356	167	71	4,781
	46.0%	40.7%	44.9%	31.7%	29.3%	27.5%	22.0%	39.3%
2～4割	771	1,090	604	173	125	35	16	2,814
	35.5%	41.7%	17.0%	10.3%	10.3%	5.8%	5.0%	23.1%
2割未満	301	411	429	148	93	36	15	1,433
	13.9%	15.7%	12.1%	8.8%	7.7%	5.9%	4.7%	11.8%
合計	2,172	2,614	3,551	1,677	1,215	607	322	12,158
	100.0%	100.0%	100.0%	100.0%	100.0%	100.0%	100.0%	100.0%

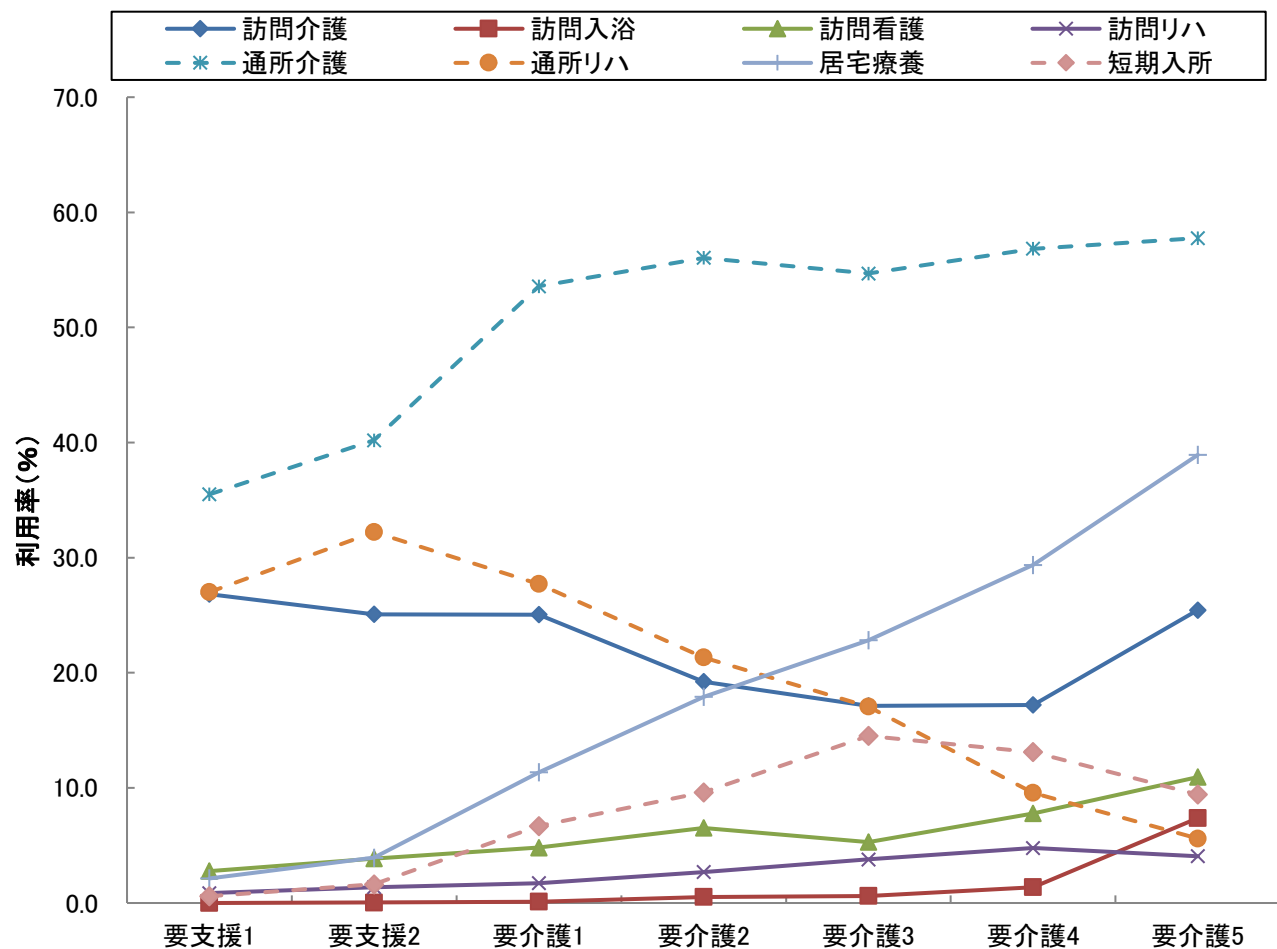


5-5 要介護度別の在宅サービス利用率(事業対象者を除く)

サービス名	全体		要支援1		要支援2		要介護1		要介護2		要介護3		要介護4		要介護5	
	利用人数(人)	利用率(%)	利用人数(人)	利用率(%)	利用人数(人)	利用率(%)	利用人数(人)	利用率(%)	利用人数(人)	利用率(%)	利用人数(人)	利用率(%)	利用人数(人)	利用率(%)	利用人数(人)	利用率(%)
訪問介護	3,077	23.2	591	26.8	682	25.1	963	25.1	366	19.2	249	17.1	126	17.2	100	25.4
訪問入浴	63	0.5	0	0.0	1	0.0	4	0.1	10	0.5	9	0.6	10	1.4	29	7.4
訪問看護	652	4.9	61	2.8	105	3.9	185	4.8	124	6.5	77	5.3	57	7.8	43	10.9
訪問リハ	279	2.1	19	0.9	37	1.4	66	1.7	51	2.7	55	3.8	35	4.8	16	4.1
居宅療養	1,631	12.3	47	2.1	107	3.9	436	11.3	341	17.9	332	22.8	215	29.4	153	38.9
通所介護	6,439	48.6	782	35.5	1,093	40.2	2,059	53.6	1,067	56.0	795	54.7	416	56.8	227	57.8
通所リハ	3,282	24.8	595	27.0	876	32.2	1,065	27.7	406	21.3	248	17.1	70	9.6	22	5.6
短期入所	841	6.3	13	0.6	44	1.6	257	6.7	183	9.6	211	14.5	96	13.1	37	9.4
福祉用具	6,249	47.2	806	36.6	1,121	41.2	1,626	42.3	1,084	56.9	891	61.3	454	62.0	267	67.9
定期巡回	7	0.1	0	0.0	0	0.0	5	0.1	1	0.1	0	0.0	1	0.1	0	0.0
小規模多機能	469	3.5	23	1.0	82	3.0	163	4.2	80	4.2	62	4.3	43	5.9	16	4.1
グループホーム	767	5.8	0	0.0	53	1.9	215	5.6	177	9.3	174	12.0	95	13.0	53	13.5
特定施設	355	2.7	28	1.3	48	1.8	87	2.3	59	3.1	78	5.4	38	5.2	17	4.3
実人数	13,249	-	2,203	-	2,719	-	3,844	-	1,904	-	1,454	-	732	-	393	-

※地域密着型サービスは、以下のように分類し集計している

夜間訪問介護→訪問介護、認知症デイ→通所介護、地域密着型デイ→通所介護、小規模多機能及び複合型サービス→小規模多機能、小規模特定施設→特定施設、地域密着グループホーム短期利用及び特定施設短期利用→短期入所

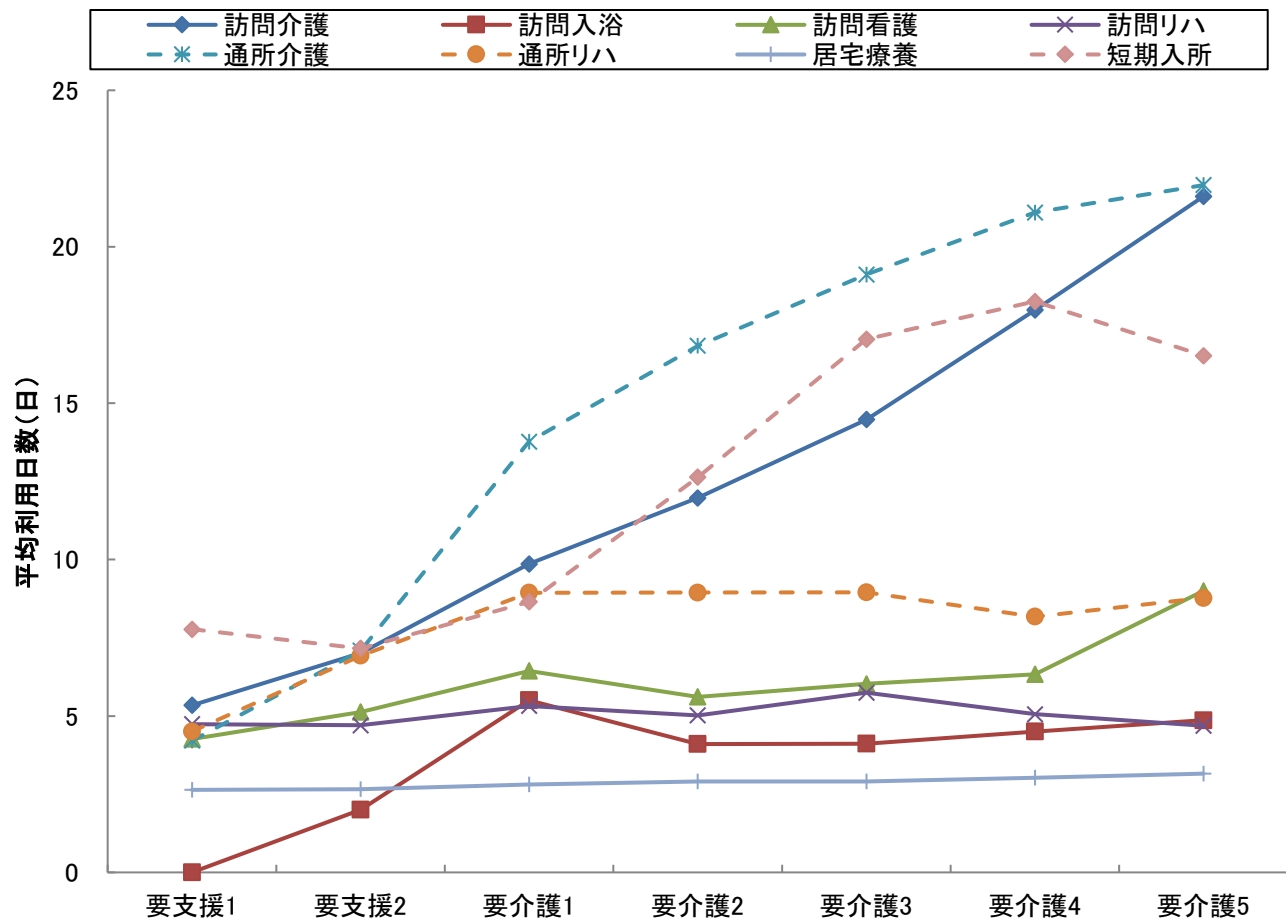


5-6 要介護度別の在宅サービス利用水準(事業対象者を除く)

サービス名	全体		要支援1		要支援2		要介護1		要介護2		要介護3		要介護4		要介護5	
	1人あたり費用額(円)	平均利用日数(日)	1人あたり費用額(円)	平均利用日数(日)	1人あたり費用額(円)	平均利用日数(日)	1人あたり費用額(円)	平均利用日数(日)	1人あたり費用額(円)	平均利用日数(日)	1人あたり費用額(円)	平均利用日数(日)	1人あたり費用額(円)	平均利用日数(日)	1人あたり費用額(円)	平均利用日数(日)
訪問介護	38,357	9.7	17,862	5.3	24,413	7.0	32,491	9.9	41,881	12.0	65,159	14.5	97,222	18.0	157,254	21.6
訪問入浴	59,800	4.6	0	0.0	17,880	2.0	72,740	5.5	54,224	4.1	53,529	4.1	59,297	4.5	63,502	4.9
訪問看護	41,833	6.0	26,400	4.3	32,118	5.1	41,062	6.4	40,592	5.6	45,471	6.0	52,855	6.3	73,217	9.0
訪問リハ	32,387	5.2	30,141	4.7	30,449	4.7	31,710	5.3	32,179	5.0	35,989	5.7	32,600	5.1	30,146	4.7
居宅療養	10,779	2.9	10,039	2.6	10,548	2.7	10,462	2.8	10,907	2.9	10,755	2.9	10,925	3.0	11,638	3.2
通所介護	104,365	13.4	17,370	4.2	30,857	7.1	94,934	13.8	132,622	16.8	175,757	19.1	217,540	21.1	253,286	22.0
通所リハ	57,791	7.6	24,538	4.5	44,528	6.9	67,896	8.9	79,335	8.9	90,475	9.0	96,313	8.2	107,449	8.8
短期入所	110,634	13.0	29,994	7.8	43,356	7.2	65,125	8.6	99,921	12.6	151,913	17.0	177,553	18.3	179,039	16.5
定期巡回	105,259	30.3	0	0.0	0	0.0	70,488	30.0	126,370	31.0	0	0.0	258,000	31.0	0	0.0
小規模多機能	166,504	20.7	50,240	13.1	88,337	15.5	133,518	19.8	185,831	23.2	258,668	24.6	278,317	25.5	316,026	26.9
グループホーム	277,662	29.9	0	0.0	248,002	29.5	262,530	29.5	279,680	30.2	289,298	30.2	286,380	29.2	308,146	30.8
特定施設	178,591	29.2	65,926	30.6	103,852	29.6	173,077	28.7	196,511	29.4	219,585	29.7	220,753	27.3	258,872	29.2
水準平均	117,584	15.5	22,728	4.9	48,206	8.9	114,467	16.8	162,223	20.6	218,213	24.4	259,658	26.6	306,604	29.5

※地域密着型サービスは、以下のように分類し集計している

夜間訪問介護→訪問介護、認知症デイ→通所介護、地域密着型デイ→通所介護、小規模多機能及び複合型サービス→小規模多機能、
小規模特定施設→特定施設、地域密着グループホーム短期利用及び特定施設短期利用→短期入所



6 サービスパッケージによる利用状況(事業対象者を除く)

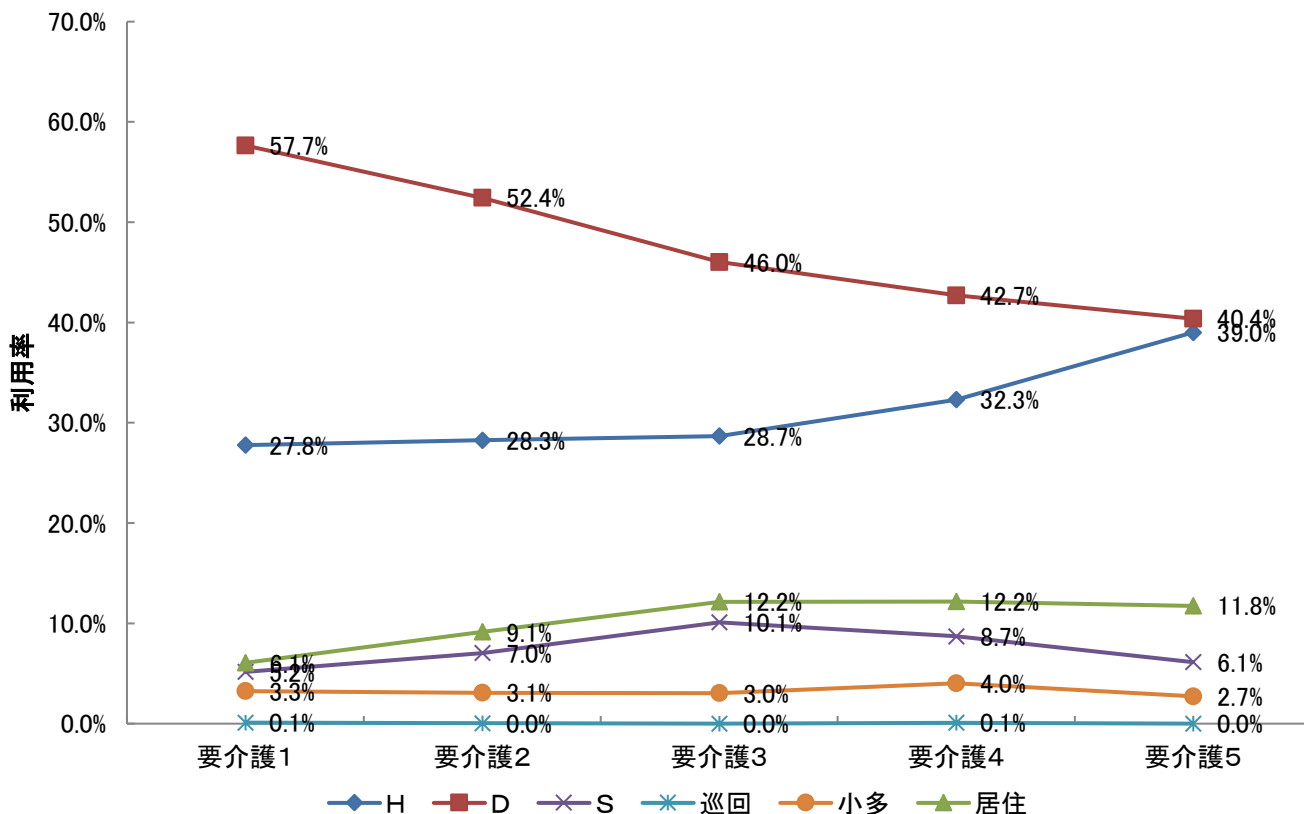
6-1 要介護度別の在宅サービス機能別利用率

在宅サービスを機能に注目して、以下の6つに分類した。福祉用具貸与は(その他)とする。

- ①訪問型サービス(訪問介護、夜間訪問介護、訪問入浴、訪問看護、訪問リハビリ、居宅療養管理指導、総合事業訪問型)【Hと表記】
- ②通所型サービス(通所介護、通所リハビリ、認知症対応型通所介護、地域密着型通所介護、総合事業通所型)【Dと表記】
- ③短期入所型サービス(短期入所生活介護、短期入所生活リハビリ)【Sと表記】
- ④定期巡回型サービス(定期巡回・随時対応型訪問介護)【巡回と表記】
- ⑤小規模多機能型(小規模多機能居宅介護、複合型サービス)【小多と表記】
- ⑥居住型サービス(特定施設入居者生活介護・認知症対応型共同生活介護)【居住と表記】

} 包括払い

		全体	要支援1	要支援2	要介護1	要介護2	要介護3	要介護4	要介護5
人数	H	4,777	683	826	1,383	726	585	345	229
	D	9,196	1,377	1,969	2,871	1,347	939	456	237
	S	830	13	44	257	181	206	93	36
	巡回	7	0	0	5	1	0	1	0
	小多	467	23	82	162	79	62	43	16
	居住	1,113	28	101	302	235	248	130	69
	合計	16,390	2,124	3,022	4,980	2,569	2,040	1,068	587
利用率	H	29.1%	32.2%	27.3%	27.8%	28.3%	28.7%	32.3%	39.0%
	D	56.1%	64.8%	65.2%	57.7%	52.4%	46.0%	42.7%	40.4%
	S	5.1%	0.6%	1.5%	5.2%	7.0%	10.1%	8.7%	6.1%
	巡回	0.0%	0.0%	0.0%	0.1%	0.0%	0.0%	0.1%	0.0%
	小多	2.8%	1.1%	2.7%	3.3%	3.1%	3.0%	4.0%	2.7%
	居住	6.8%	1.3%	3.3%	6.1%	9.1%	12.2%	12.2%	11.8%
	合計	100.0%	100.0%	100.0%	100.0%	100.0%	100.0%	100.0%	100.0%



6-2 サービスパッケージによる介護費用構造

サービスパッケージとは、在宅サービス機能の組み合わせにより、サービス利用の実態を把握するものである。

1 サービスパッケージ11区分

サービス機能の組み合わせからサービス利用の形態を、①施設、②居住型、③小規模多機能型、④定期巡回型、⑤H+D+S、⑥D+S、⑦H+S、⑧H+D、⑨Dのみ、⑩Hのみ、⑪その他（「Sのみ」を含む）の11種類に区分したものを基本のサービスパッケージとする。

2 サービスパッケージ6区分

⑤-⑧を「複数機能」、⑨-⑪を「単機能」に集約し、サービスパッケージ6区分としている。

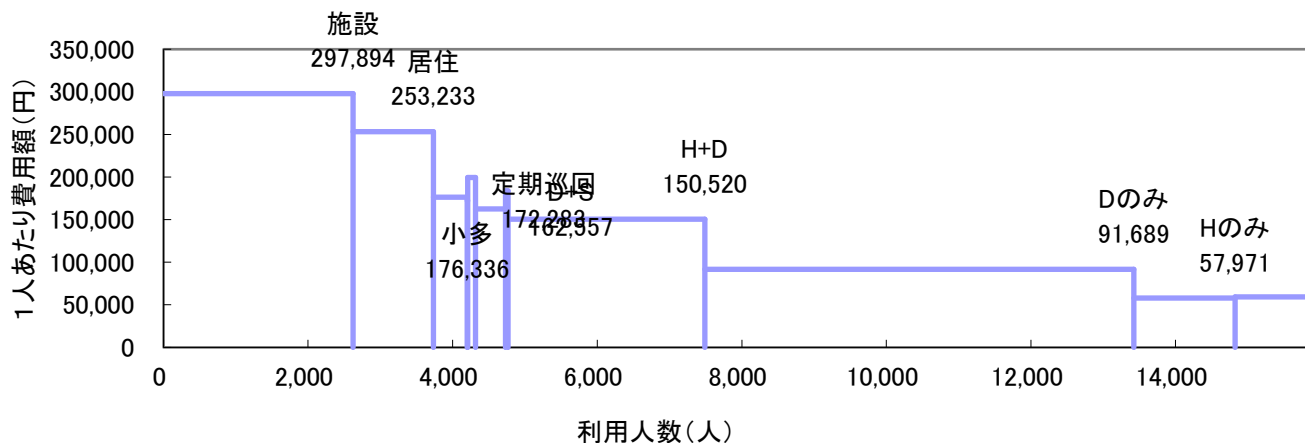
3 機能の分解による8区分

「複数機能」の中で支給限度額80%以上と未満の利用者を分解し、「単機能」の中で2種類以上のサービスを利用している場合（訪問介護と訪問看護、通所介護と通所リハ等）を「複数プラン(複プラン)」とし、それ以外の単一サービスのみを利用する場合（訪問介護のみ等）を「単数プラン(単プラン)」と区分し、単機能分解8区分としている。

(1) サービスパッケージ11区分

	施設	居住	小規模多機能	定期巡回	H+D+S	D+S	H+S	H+D	Dのみ	Hのみ	その他	全体
人数(人)	2,622	1,112	467	7	108	415	35	2,723	5,935	1,401	1,046	15,871
利用率	16.5%	7.0%	2.9%	0.0%	0.7%	2.6%	0.2%	17.2%	37.4%	8.8%	6.6%	100.0%
累積利用率	16.5%	23.5%	26.5%	26.5%	27.2%	29.8%	30.0%	47.2%	84.6%	93.4%	100.0%	—
1人あたり費用額(円)	297,894	253,233	176,336	172,283	199,458	162,557	183,791	150,520	91,689	57,971	59,305	147,373
指数:全体(100)	202	172	120	117	135	110	125	102	62	39	40	100
支給限度額80%以上利用人数(人)			398	4	77	243	18	1,399	1,353	155	201	7,314
高利用割合			85.2%	57.1%	71.3%	58.6%	51.4%	51.4%	22.8%	11.1%	19.2%	46.1%
費用総額(千円)	781,078	281,595	82,349	1,206	21,541	67,461	6,433	409,865	544,173	81,217	62,033	2,338,951
費用割合	33.4%	12.0%	3.5%	0.1%	0.9%	2.9%	0.3%	17.5%	23.3%	3.5%	2.7%	100.0%
累積費用割合	33.4%	45.4%	49.0%	49.0%	49.9%	52.8%	53.1%	70.6%	93.9%	97.3%	100.0%	—
平均要介護度	3.46	2.18	1.71	1.57	2.33	1.81	2.47	1.72	1.17	1.05	1.27	1.75

※高利用割合とは、当該パッケージ利用者の中で、支給限度額80%以上の利用者の割合を示す。

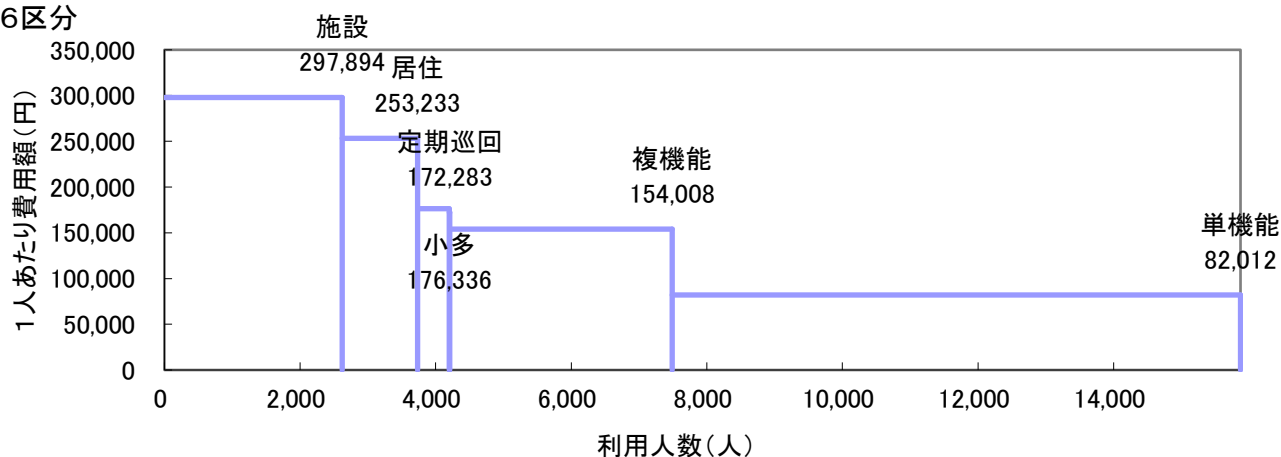


(2) サービスパッケージ6区分・単機能分解8区分

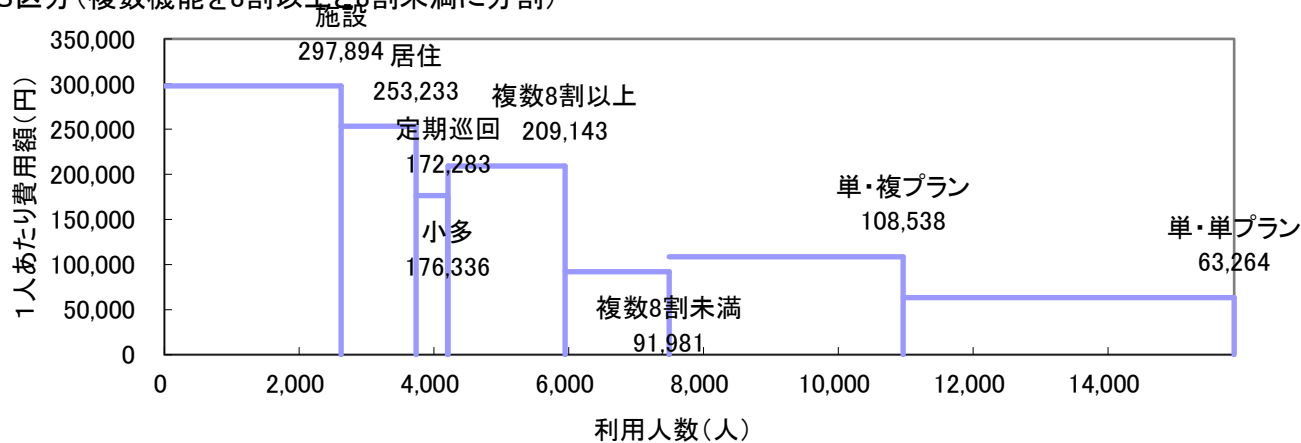
	施設	居住	小規模	定期巡回		複数機能			単機能		全体	
				複数機能	限度額8割以上	限度額8割未満	複数プラン	単数プラン				
人数(人)	2,622	1,112	467	7	7	3,281	1,737	1,544	8,382	3,471	4,911	15,871
利用率	16.5%	7.0%	2.9%	0.0%	0.0%	20.7%	10.9%	9.7%	52.8%	21.9%	30.9%	100.0%
累積利用率	16.5%	23.5%	26.5%	26.5%	—	—	37.5%	47.2%	—	69.1%	100.0%	—
1人あたり費用額(円)	297,894	253,233	176,336	172,283	172,283	154,008	209,143	91,981	82,012	108,538	63,264	147,373
指数:全体(100)	202	172	120	117	117	105	142	62	—	74	43	100
支給限度額80%以上利用人数(人)			398	4	4	1,737	1,737	0	1,709	923	786	2,929
高利用割合			85.2%	57.1%	57.1%	52.9%	100.0%	0.0%	20.4%	26.6%	16.0%	18.5%
費用総額(千円)	781,078	281,595	82,349	1,206	1,206	505,301	363,282	142,018	687,423	376,735	310,688	2,338,951
費用割合	33.4%	12.0%	3.5%	0.1%	0.1%	21.6%	15.5%	6.1%	29.4%	16.1%	13.3%	100.0%
累積費用割合	33.4%	45.4%	49.0%	49.0%	—	—	64.5%	70.6%	—	86.7%	100.0%	—
平均要介護度	3.46	2.18	1.71	1.57	1.57	1.76	2.17	1.30	1.16	1.51	0.92	1.75

※定期巡回の利用者のうち、その他の機能を利用している場合を複数機能利用者として再掲している。

①6区分



②8区分(複数機能を8割以上と8割未満に分割)



6-3 要介護度別サービスパッケージ(11区分)利用状況

(1) 要介護度別人数割合

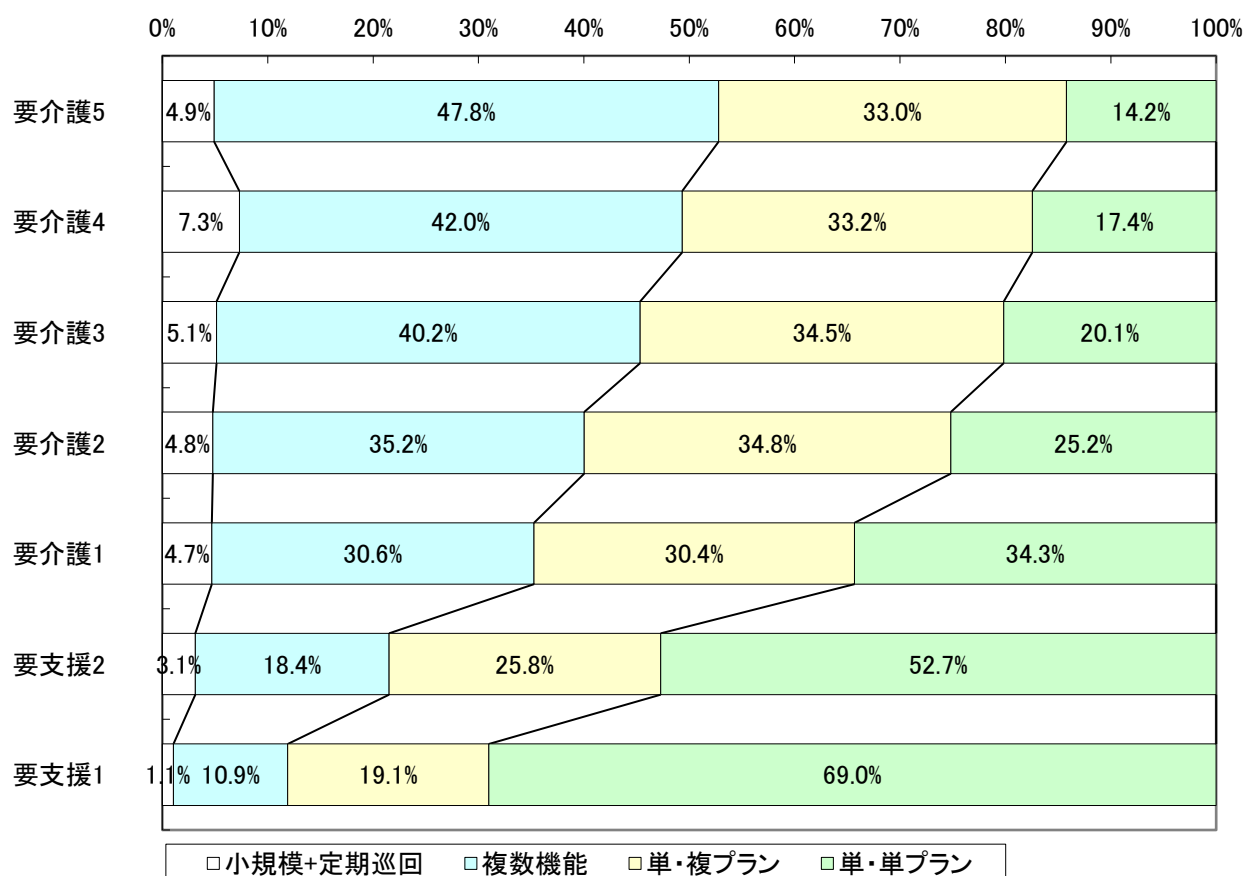
	要介護5		要介護4		要介護3		要介護2		要介護1		要支援2		要支援1		全体	
施設	648	62.2%	715	49.4%	701	32.5%	300	13.6%	258	6.3%	0	0.0%	0	0.0%	2,622	16.5%
居住	69	6.6%	130	9.0%	248	11.5%	235	10.7%	301	7.3%	101	3.7%	28	1.3%	1,112	7.0%
小規模	16	1.5%	43	3.0%	62	2.9%	79	3.6%	162	3.9%	82	3.0%	23	1.0%	467	2.9%
定期巡回	0	0.0%	1	0.1%	0	0.0%	1	0.0%	5	0.1%	0	0.0%	0	0.0%	7	0.0%
H+D+S	8	0.8%	14	1.0%	27	1.3%	19	0.9%	35	0.9%	5	0.2%	0	0.0%	108	0.7%
D+S	8	0.8%	24	1.7%	78	3.6%	98	4.4%	169	4.1%	31	1.1%	7	0.3%	415	2.6%
H+S	6	0.6%	3	0.2%	7	0.3%	7	0.3%	8	0.2%	3	0.1%	1	0.0%	35	0.2%
H+D	133	12.8%	212	14.7%	373	17.3%	464	21.1%	871	21.2%	442	16.3%	228	10.3%	2,723	17.2%
Dのみ	88	8.5%	205	14.2%	460	21.3%	764	34.7%	1,786	43.5%	1,490	54.8%	1,142	51.8%	5,935	37.4%
Hのみ	46	4.4%	37	2.6%	75	3.5%	117	5.3%	346	8.4%	342	12.6%	438	19.9%	1,401	8.8%
その他	19	1.8%	63	4.4%	124	5.8%	120	5.4%	161	3.9%	223	8.2%	336	15.3%	1,046	6.6%
合計	1,041	100.0%	1,447	100.0%	2,155	100.0%	2,204	100.0%	4,102	100.0%	2,719	100.0%	2,203	100.0%	15,871	100.0%

(2) 要介護度別1人あたり費用額

	要介護5	要介護4	要介護3	要介護2	要介護1	要支援2	要支援1	全体
施設	327,759	303,828	283,940	279,691	265,519	0	0	297,894
居住	303,698	280,629	275,441	265,860	242,251	182,996	70,397	253,233
小規模	346,398	301,753	273,202	197,312	139,541	91,594	51,676	176,336
定期巡回	0	360,980	0	196,770	129,646	0	0	172,283
H+D+S	338,780	249,327	237,135	185,035	139,919	105,036	0	199,458
D+S	266,468	270,167	221,470	167,898	133,760	71,329	42,856	162,557
H+S	277,852	260,720	248,787	173,826	101,201	53,223	55,850	183,791
H+D	335,651	267,360	232,772	167,098	123,866	62,253	38,520	150,520
Dのみ	316,854	252,966	192,579	145,182	100,239	40,540	22,325	91,689
Hのみ	242,297	198,414	127,430	87,512	61,484	34,850	22,241	57,971
その他	200,961	216,113	174,571	89,443	45,595	10,507	7,549	59,305
全体	319,772	281,483	239,593	178,212	123,968	48,206	22,728	147,373

6-4 要介護度別の在宅サービスパッケージ利用割合

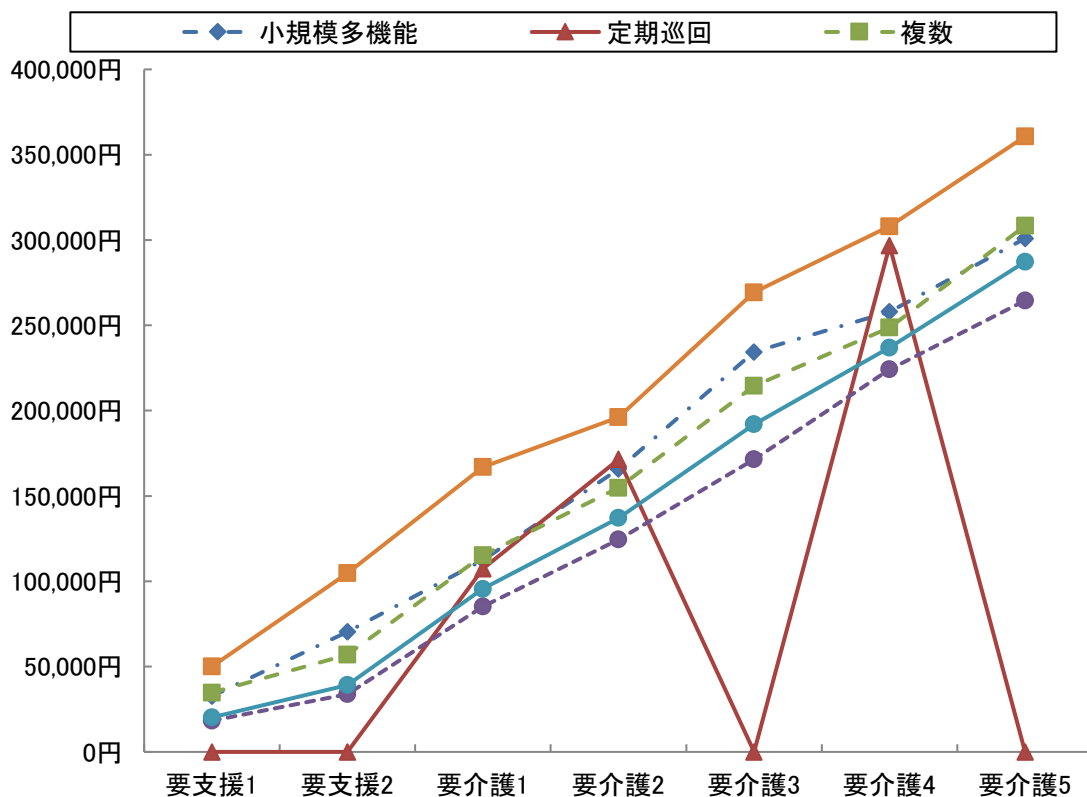
	要介護5	要介護4	要介護3	要介護2	要介護1	要支援2	要支援1	全体
小規模多機能	16 4.9%	43 7.1%	62 5.1%	79 4.7%	162 4.6%	82 3.1%	23 1.1%	467 3.8%
複合型	3 0.9%	3 0.5%	1 0.1%	4 0.2%	5 0.1%	0 0.0%	0 0.0%	16 0.1%
定期巡回・随時 対応訪問介護看護	0 0.0%	1 0.2%	0 0.0%	1 0.1%	5 0.1%	0 0.0%	0 0.0%	7 0.1%
複数	0 0.0%	1 0.2%	0 0.0%	1 0.1%	5 0.1%	0 0.0%	0 0.0%	7 0.1%
複数機能	155 47.8%	253 42.0%	485 40.2%	588 35.2%	1,083 30.6%	481 18.4%	236 10.9%	3,281 27.0%
単機能	153 47.2%	305 50.7%	659 54.6%	1,001 60.0%	2,293 64.7%	2,055 78.5%	1,916 88.1%	8,382 69.1%
複数プラン	107 33.0%	200 33.2%	416 34.5%	581 34.8%	1,077 30.4%	675 25.8%	415 19.1%	3,471 28.6%
単数プラン	46 14.2%	105 17.4%	243 20.1%	420 25.2%	1,216 34.3%	1,380 52.7%	1,501 69.0%	4,911 40.5%
合計	324 100.0%	602 100.0%	1,206 100.0%	1,669 100.0%	3,543 100.0%	2,618 100.0%	2,175 100.0%	12,137 100.0%



6-5 在宅サービスパッケージ別の1人あたり費用額と対支給限度額比率

	要支援1	要支援2	要介護1	要介護2	要介護3	要介護4	要介護5	全体
支給限度額	50,030	104,730	166,920	196,160	269,310	308,060	360,650	-
小規模多機能	32,711	70,338	112,402	165,804	234,405	257,931	300,940	146,182
	65.4%	67.2%	67.3%	84.5%	87.0%	83.7%	83.4%	77.6%
複合型	0	0	99,134	172,175	250,740	275,310	294,650	196,562
	0.0%	0.0%	59.4%	87.8%	93.1%	89.4%	81.7%	80.8%
定期巡回随時対応 訪問介護看護	0	0	107,368	171,540	0	296,640	0	143,574
	0.0%	0.0%	64.3%	87.4%	0.0%	96.3%	0.0%	75.1%
複数	0	0	107,368	171,540	0	296,640	0	143,574
	0.0%	0.0%	64.3%	87.4%	0.0%	96.3%	0.0%	75.1%
複数機能	34,737	57,010	115,170	154,774	214,542	248,707	308,272	142,065
	69.4%	54.4%	69.0%	78.9%	79.7%	80.7%	85.5%	74.8%
単機能	18,301	33,831	85,128	124,512	171,452	224,225	264,492	77,102
	36.6%	32.3%	51.0%	63.5%	63.7%	72.8%	73.3%	53.1%
複数プラン	28,105	46,532	95,208	133,524	177,460	241,300	294,050	108,538
	56.2%	44.4%	57.0%	68.1%	65.9%	78.3%	81.5%	63.1%
単数プラン	17,394	31,346	86,433	129,318	189,166	233,851	247,472	63,264
	34.8%	29.9%	51.8%	65.9%	70.2%	75.9%	68.6%	50.2%
全体	20,237	39,233	95,573	137,136	192,017	236,943	287,236	97,333
	40.4%	37.5%	57.3%	69.9%	71.3%	76.9%	79.6%	61.3%

※下段は対支給限度額比率



7 地域ケア率(事業対象者を除く)

7-1 地域ケア利用者

ここでは、施設ではなく地域で認知症高齢者や重度の要介護者を支えるケアの形として「地域ケア」の分析を行う。地域密着型サービスで包括払いを行う①認知症対応型共同生活介護、②小規模多機能型居宅介護、③定期巡回・随時訪問対応型訪問介護看護と、④複数のサービスを組み合わせる包括的にサービスを提供する複数機能利用者でかつ支給限度額比率8割以上の利用者の①～④を「地域ケア」利用者と定義する。

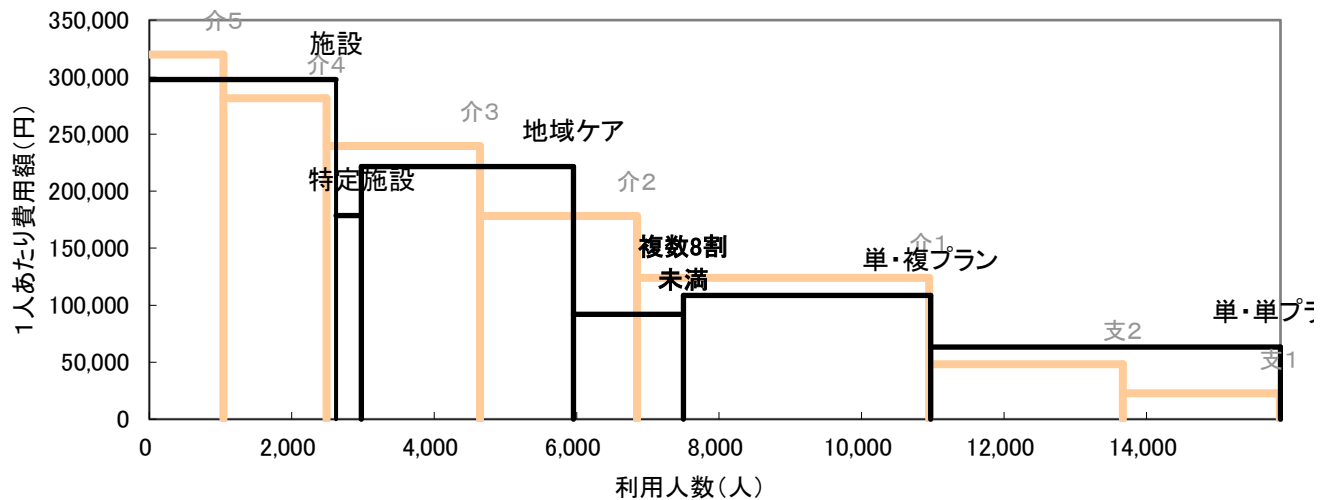
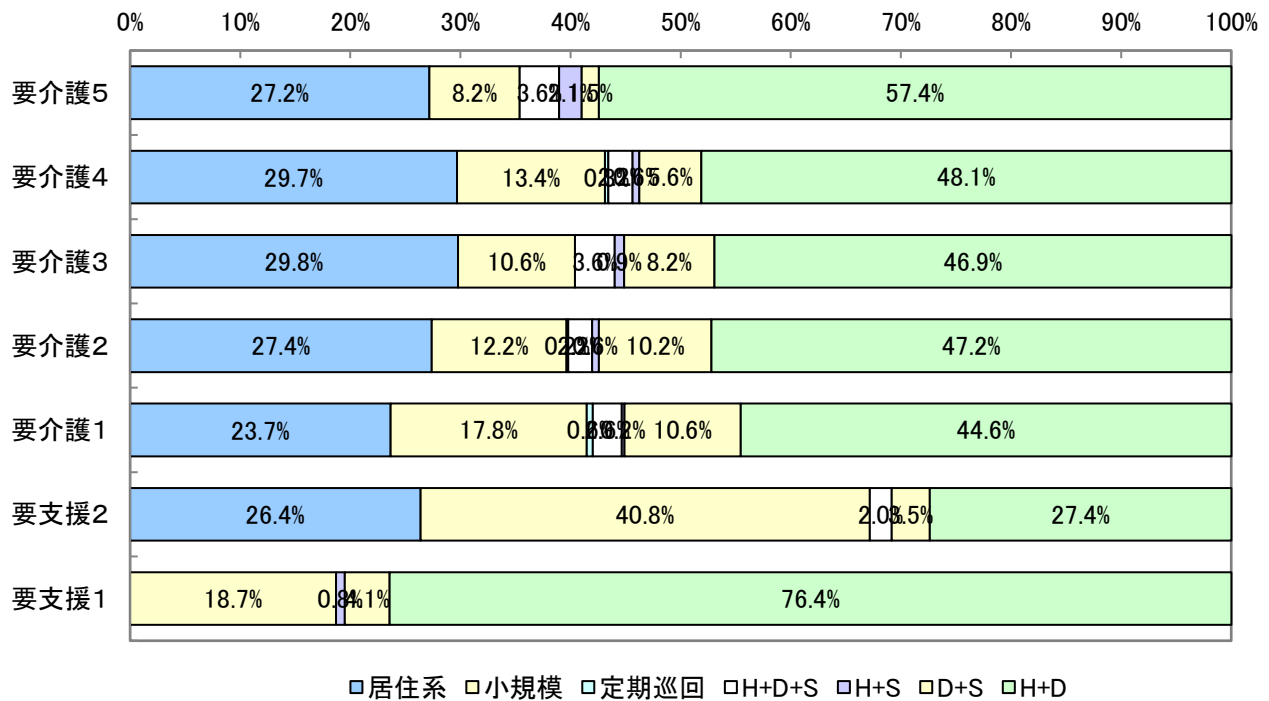
	施設	特定	地域ケア	複数機能 8割未満	単機能		全体
					複プラン	単プラン	
利用人数(人)	2,622	355	2,978	1,544	3,471	4,911	15,881
利用率	16.5%	2.2%	18.8%	9.7%	21.9%	30.9%	100.0%
平均費用額	297,894	178,591	221,559	91,981	108,538	63,264	146,951
費用額	781,078	63,400	659,804	142,018	376,735	310,688	2,333,723
費用割合	33.5%	2.7%	28.3%	6.1%	16.1%	13.3%	100.0%
平均要介護度	3.5	2.0	2.1	1.3	1.5	0.9	1.8

7-2 地域ケア利用者の要介護度別地域ケアの割合

		要介護5	要介護4	要介護3	要介護2	要介護1	要支援2	要支援1	全体
利用人数 (人)	施設	648	715	701	300	258	0	0	2,622
	特定	17	38	78	59	87	48	28	355
	地域ケア	195	320	584	646	909	201	123	2,978
	その他	182	377	796	1,200	2,849	2,470	2,052	9,926
	合計	1,042	1,450	2,159	2,205	4,103	2,719	2,203	15,881
地域ケア等割合	施設	62.2%	49.3%	32.5%	13.6%	6.3%	0.0%	0.0%	16.5%
	特定	1.6%	2.6%	3.6%	2.7%	2.1%	1.8%	1.3%	2.2%
	地域ケア	18.7%	22.1%	27.0%	29.3%	22.2%	7.4%	5.6%	18.8%
	その他	17.5%	26.0%	36.9%	54.4%	69.4%	90.8%	93.1%	62.5%
	合計	100.0%	100.0%	100.0%	100.0%	100.0%	100.0%	100.0%	100.0%
要介護度分布	施設	24.7%	27.3%	26.7%	11.4%	9.8%	0.0%	0.0%	100.0%
	特定	4.8%	10.7%	22.0%	16.6%	24.5%	13.5%	7.9%	100.0%
	地域ケア	6.5%	10.7%	19.6%	21.7%	30.5%	6.7%	4.1%	100.0%
	その他	1.8%	3.8%	8.0%	12.1%	28.7%	24.9%	20.7%	100.0%
	合計	6.6%	9.1%	13.6%	13.9%	25.8%	17.1%	13.9%	100.0%

7-3 地域ケア利用者の利用内容

パッケージ	全体	要介護5	要介護4	要介護3	要介護2	要介護1	要支援2	要支援1	
居住系	767 25.8%	53 27.2%	95 29.7%	174 29.8%	177 27.4%	215 23.7%	53 26.4%	0 0.0%	
小規模	467 15.7%	16 8.2%	43 13.4%	62 10.6%	79 12.2%	162 17.8%	82 40.8%	23 18.7%	
定期巡回	7 0.2%	0 0.0%	1 0.3%	0 0.0%	1 0.2%	5 0.6%	0 0.0%	0 0.0%	
複数8割以上	H+D+S	77 2.6%	7 3.6%	7 2.2%	21 3.6%	14 2.2%	24 2.6%	4 2.0%	0 0.0%
	H+S	18 0.6%	4 2.1%	2 0.6%	5 0.9%	4 0.6%	2 0.2%	0 0.0%	1 0.8%
	D+S	243 8.2%	3 1.5%	18 5.6%	48 8.2%	66 10.2%	96 10.6%	7 3.5%	5 4.1%
	H+D	1,399 47.0%	112 57.4%	154 48.1%	274 46.9%	305 47.2%	405 44.6%	55 27.4%	94 76.4%
合計	2,978 100.0%	195 100.0%	320 100.0%	584 100.0%	646 100.0%	909 100.0%	201 100.0%	123 100.0%	



8 総合事業

8-1 総合事業のみ利用者

(1) 要介護度別利用者数

	事業対象者	要支援1	要支援2	合計
人数(人)	0	855	821	1,676
人数割合	0.0%	51.0%	49.0%	100.0%

(2) 要介護度別の利用者属性

・性別

	事業対象者	要支援1	要支援2	合計
男性	0	199	198	397
	0.0%	23.3%	24.1%	23.7%
女性	0	656	623	1,279
	0.0%	76.7%	75.9%	76.3%
全体	0	855	821	1,676
	0.0%	100.0%	100.0%	100.0%

・年齢別

	事業対象者	要支援1	要支援2	合計
65歳未満	0	8	6	14
	0.0%	0.9%	0.7%	0.8%
65-69歳	0	27	26	53
	0.0%	3.2%	3.2%	3.2%
70-74歳	0	52	49	101
	0.0%	6.1%	6.0%	6.0%
75-79歳	0	106	90	196
	0.0%	12.4%	11.0%	11.7%
80-84歳	0	232	180	412
	0.0%	27.1%	21.9%	24.6%
85-89歳	0	260	254	514
	0.0%	30.4%	30.9%	30.7%
90歳以上	0	170	216	386
	0.0%	19.9%	26.3%	23.0%
全体	0	855	821	1,676
	0.0%	100.0%	100.0%	100.0%

(3) サービス種類別利用状況

		事業対象者	要支援1	要支援2	合計
人数(人)	訪問型	0	373	287	660
	通所型	0	585	656	1,241
	その他	0	0	0	0
	全体	0	958	943	1,901
人数割合	訪問型	0.0%	38.9%	30.4%	34.7%
	通所型	0.0%	61.1%	69.6%	65.3%
	その他	0.0%	0.0%	0.0%	0.0%
	全体	0.0%	100.0%	100.0%	100.0%
費用(千円)	訪問型	0	6,622	6,896	13,518
	通所型	0	10,150	19,936	30,085
	その他	0	0	0	0
	全体	0	16,771	26,832	43,603
費用割合	訪問型	0.0%	39.5%	25.7%	31.0%
	通所型	0.0%	60.5%	74.3%	69.0%
	その他	0.0%	0.0%	0.0%	0.0%
	全体	0.0%	100.0%	100.0%	100.0%
1人あたり 費用額	訪問型	0	17,752	24,028	20,481
	通所型	0	17,350	30,390	24,243
	その他	0	0	0	0
	全体	0	17,506	28,454	22,937

8-2 総合事業利用者全体

(1) 要介護度別利用者数

	事業対象者	要支援1	要支援2	合計
人数(人)	0	1,222	1,498	2,720
人数割合	0.0%	44.9%	55.1%	100.0%

(2) 要介護度別の利用者属性

・性別

	事業対象者	要支援1	要支援2	合計
男性	0	280	337	617
	0.0%	22.9%	22.5%	22.7%
女性	0	942	1,161	2,103
	0.0%	77.1%	77.5%	77.3%
全体	0	1,222	1,498	2,720
	0.0%	100.0%	100.0%	100.0%

・年齢別

	事業対象者	要支援1	要支援2	合計
65歳未満	0	15	15	30
	0.0%	1.2%	1.0%	1.1%
65-69歳	0	42	58	100
	0.0%	3.4%	3.9%	3.7%
70-74歳	0	70	78	148
	0.0%	5.7%	5.2%	5.4%
75-79歳	0	154	172	326
	0.0%	12.6%	11.5%	12.0%
80-84歳	0	332	323	655
	0.0%	27.2%	21.6%	24.1%
85-89歳	0	380	485	865
	0.0%	31.1%	32.4%	31.8%
90歳以上	0	229	367	596
	0.0%	18.7%	24.5%	21.9%
全体	0	1,222	1,498	2,720
	0.0%	100.0%	100.0%	100.0%

(3) サービス種類別利用状況

		事業対象者	要支援1	要支援2	合計
人数(人)	訪問型	0	591	682	1,273
	通所型	0	775	1,075	1,850
	その他	0	0	0	0
	全体	0	1,366	1,757	3,123
人数割合	訪問型	0.0%	43.3%	38.8%	40.8%
	通所型	0.0%	56.7%	61.2%	59.2%
	その他	0.0%	0.0%	0.0%	0.0%
	全体	0.0%	100.0%	100.0%	100.0%
費用(千円)	訪問型	0	10,556	16,650	27,206
	通所型	0	13,348	32,453	45,801
	その他	0	0	0	0
	全体	0	23,904	49,103	73,007
費用割合	訪問型	0.0%	44.2%	33.9%	37.3%
	通所型	0.0%	55.8%	66.1%	62.7%
	その他	0.0%	0.0%	0.0%	0.0%
	全体	0.0%	100.0%	100.0%	100.0%
1人あたり 費用額	訪問型	0	17,862	24,413	21,372
	通所型	0	17,223	30,189	24,757
	その他	0	0	0	0
	全体	0	17,499	27,947	23,377

9 比較指標一覧

指標項目			2019年01月分
保険者属性	高齢者数		96,948
	高齢化率		28.0%
	後期高齢者割合		51.0%
	認定者数		19,503
	認定率		20.1%
	受給実人員		15,871
	受給率		81.4%
	平均要介護度		1.75
	介護費用総額(千円)		2,338,951
	1人あたり費用額		147,373
	高齢者1人あたり費用額		24,126
要介護度3区分	人数(対総数)	人数重度率	15.7%
		人数中度率	53.3%
	費用(対総額)	費用重度率	31.6%
		費用中度率	60.6%
	水準	1人あたり重度費用額	297,504
		1人あたり中度費用額	167,547
1人あたり軽度費用額		36,803	
サービス機能 3区分	人数(対総数)	人数施設率	16.5%
		人数在宅率	83.5%
		・人数居住率	7.0%
	費用(対総額)	費用施設率	33.4%
		費用在宅率	66.6%
		・費用居住率	12.0%
	水準	1人あたり施設費用額	297,894
		1人あたり在宅費用額	117,584
・1人あたり居住費用額		253,233	
・1人あたり在宅(居住除く)費用額		105,156	
重 度 (要介護4・5)	人数	重度率	15.7%
		・施設重度率	52.0%
		・在宅重度率	8.5%
	施設・在宅率	重度施設率	54.8%
		重度在宅率	45.2%
		費用	費用重度率
	費用	・施設費用の重度率	55.0%
		・在宅費用の重度率	19.9%
施設・在宅率		重度費用の施設率	58.0%
施設サービス	利用率 (対施設人数)	介護老人福祉施設	46.6%
		地域密着型介護老人福祉施設	2.3%
		介護老人保健施設	44.8%
		介護療養型医療施設	3.6%
		介護医療院	2.7%
	重度率	介護老人福祉施設	64.2%
		地域密着型介護老人福祉施設	78.7%
		介護老人保健施設	33.5%
		介護療養型医療施設	84.2%
		介護医療院	78.1%
居住サービス	利用率 (対居住人数)	認知症対応型共同生活介護	68.4%
		特定施設入居者生活介護	31.6%
		地域密着型特定施設入居者生活介護	0.0%
平均要介護度	施設利用者		3.46
	在宅利用者		1.42
	・居住利用者		2.18
対支給限度額比率	要介護度別	全体	61.2%
		軽度	38.4%
		中・重度	66.8%
	比率区分別	2割未満	11.8%
		8割以上	25.7%

指標項目		2019年01月分	
在宅サービス	主要サービス 利用率 (対在宅実人数)	訪問介護	23.2%
		・夜間訪問介護	0.0%
		訪問看護	4.9%
		通所介護	48.6%
		・認知症対応型通所介護	1.2%
		通所リハ	24.8%
	当該サービス 平均費用額	短期入所	6.3%
		訪問介護	38,357
		訪問看護	41,833
		通所介護	104,365
		通所リハ	57,791
		短期入所	110,634
当該サービス 平均利用日数	訪問介護	9.7	
	訪問看護	6.0	
	通所介護	13.4	
	通所リハ	7.6	
	短期入所	13.0	
	サービスパッケージ	人数(対総数)	小規模多機能
H+D+S			0.7%
D+S			2.6%
H+D			17.2%
Dのみ			37.4%
Hのみ			8.8%
その他			6.6%
地域ケア率(再掲)			18.8%
費用(対総額)		小規模多機能	3.5%
		H+D+S	0.9%
		D+S	2.9%
		H+D	17.5%
		Dのみ	23.3%
		Hのみ	3.5%
		その他	2.7%
		地域ケア率(再掲)	28.3%
水準		小規模多機能	176,336
		H+D+S	199,458
		D+S	162,557
		H+D	150,520
		Dのみ	91,689
		Hのみ	57,971
		その他	59,305
		地域ケア率(再掲)	221,559
サービスパッケージ 複数・単機能	人数(対総数)	複数機能	20.7%
		単機能・複数プラン	21.9%
		単機能・単プラン	30.9%
	費用(対総額)	複数機能	21.6%
		単機能・複数プラン	16.1%
		単機能・単プラン	13.3%
	水準	複数機能	154,008
		単機能・複数プラン	108,538
		単機能・単プラン	63,264
サービスパッケージ 対支給限度額比率	要介護5	小規模多機能	83.4%
		複数機能	85.5%
		単機能・複数プラン	81.5%
		単機能・単プラン	68.6%
	要介護3	小規模多機能	87.0%
		複数機能	79.7%
		単機能・複数プラン	65.9%
		単機能・単プラン	70.2%
	要介護1	小規模多機能	67.3%
		複数機能	69.0%
		単機能・複数プラン	57.0%
		単機能・単プラン	51.8%

※「・」は上段にある指標の下位指標である

(C)日本福祉大学 福祉政策評価センター