

介護保険事業 [月別] 実績分析報告書

— 目 次 —

1	認定・受給の状況	・・・ 1
2	介護費用の基本構造	・・・ 2
3	要介護度別の施設・在宅割合	・・・ 4
4	施設・居住・地域密着型サービスの利用状況	・・・ 6
5	在宅サービスの利用状況	・・・ 9
	・ サービス種別利用人数と費用	
	・ 要介護度別の対支給限度額比率	
	・ 要介護度別のサービス利用状況	
6	サービスパッケージによる利用状況	・・・ 15
	・ サービスパッケージによる介護費用構造	
	・ 複数機能・単機能分析	
	・ 訪問介護の身体介護と生活援助割合	
7	地域ケア率	・・・ 21
8	総合事業	・・・ 23
9	比較指標一覧	・・・ 25

保険者番号 418566
利用実績年月 2019年2月
取込審査月 2019年3月

「介護保険事業実績分析報告書」は、国保連合会から配信される「保険者向け給付実績情報(11100000.CSV)」データに基づき作成しています。

サービス利用の分析を目的としたため、費用額の算出にあたっては、報酬算定にかかわる「地域区分」を考慮していません（一律に1単位＝基本10円を採用）。

ただし、介護予防・日常生活支援総合事業は、「保険者向け給付実績情報(11100000.CSV)」に含まれるデータのみを集計対象とする。

1 認定・受給の状況

1-1 要介護認定者と受給者数

高齢者数	認定者数	認定率	受給(利用)実人数	受給率
97,104人	19,497人	20.1%	15,766人	80.9%

1-2 要介護度別の受給者属性

(1) 性別

	事業対象者	要支援1	要支援2	要介護1	要介護2	要介護3	要介護4	要介護5	全体	平均要介護度
男性	0	531	653	1,180	643	623	346	182	4,158	1.70
	0.0%	24.5%	24.1%	29.0%	29.0%	29.0%	24.3%	17.6%	26.4%	
女性	0	1,637	2,059	2,883	1,572	1,526	1,078	853	11,608	1.77
	0.0%	75.5%	75.9%	71.0%	71.0%	71.0%	75.7%	82.4%	73.6%	
合計	0	2,168	2,712	4,063	2,215	2,149	1,424	1,035	15,766	1.75
	0.0%	100.0%	100.0%	100.0%	100.0%	100.0%	100.0%	100.0%	100.0%	

(2) 年齢別

	事業対象者	要支援1	要支援2	要介護1	要介護2	要介護3	要介護4	要介護5	全体	平均要介護度
65歳未満	0	37	50	86	59	44	30	19	325	1.80
	0.0%	1.7%	1.8%	2.1%	2.7%	2.0%	2.1%	1.8%	2.1%	
65-69歳	0	86	97	155	81	72	32	32	555	1.60
	0.0%	4.0%	3.6%	3.8%	3.7%	3.4%	2.2%	3.1%	3.5%	
70-74歳	0	138	139	240	128	109	58	37	849	1.58
	0.0%	6.4%	5.1%	5.9%	5.8%	5.1%	4.1%	3.6%	5.4%	
75-79歳	0	305	348	427	205	181	130	87	1,683	1.53
	0.0%	14.1%	12.8%	10.5%	9.3%	8.4%	9.1%	8.4%	10.7%	
80-84歳	0	587	592	843	385	356	223	166	3,152	1.54
	0.0%	27.1%	21.8%	20.7%	17.4%	16.6%	15.7%	16.0%	20.0%	
85-89歳	0	645	842	1,192	585	554	373	260	4,451	1.66
	0.0%	29.8%	31.0%	29.3%	26.4%	25.8%	26.2%	25.1%	28.2%	
90歳以上	0	370	644	1,120	772	833	578	434	4,751	2.11
	0.0%	17.1%	23.7%	27.6%	34.9%	38.8%	40.6%	41.9%	30.1%	
合計	0	2,168	2,712	4,063	2,215	2,149	1,424	1,035	15,766	1.75
	0.0%	100.0%	100.0%	100.0%	100.0%	100.0%	100.0%	100.0%	100.0%	

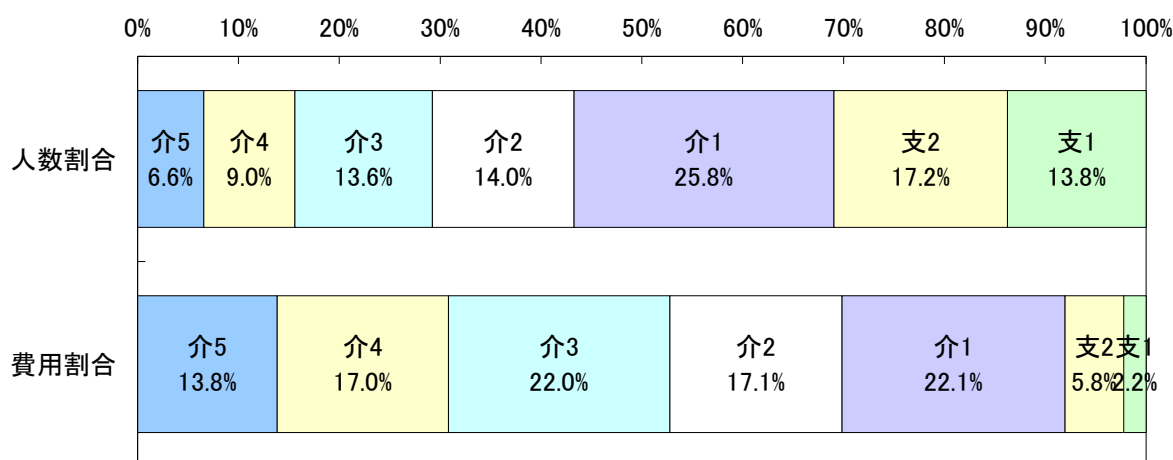
2 介護費用の基本構造

2-1 要介護度別の介護費用の基本構造

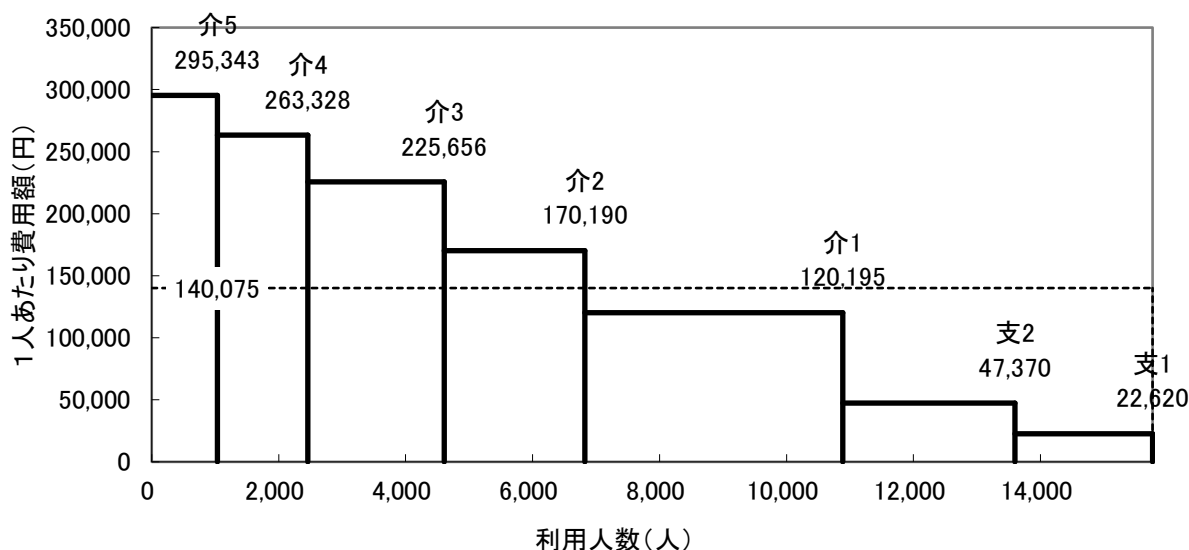
8区分	要介護5	要介護4	要介護3	要介護2	要介護1	要支援2	要支援1	事業対象者	合計
利用人数(人)	1,035	1,424	2,149	2,215	4,063	2,712	2,168	0	15,766
人数割合	6.6%	9.0%	13.6%	14.0%	25.8%	17.2%	13.8%	0.0%	100.0%
費用総額(千円)	305,680	374,979	484,934	376,970	488,353	128,468	49,041	0	2,208,425
費用割合	13.8%	17.0%	22.0%	17.1%	22.1%	5.8%	2.2%	0.0%	100.0%
1人あたり費用額(円)	295,343	263,328	225,656	170,190	120,195	47,370	22,620	0	140,075
3区分	重度		中度			軽度		合計	
利用人数(人)	2,459		8,427			4,880		15,766	
人数割合	15.6%		53.5%			31.0%		100.0%	
費用総額(千円)	680,658		1,350,258			177,509		2,208,425	
費用割合	30.8%		61.1%			8.0%		100.0%	
1人あたり費用額(円)	276,803		160,230			36,375		140,075	

※各費用総額に特定入所(居)者介護サービス費は含まない

<利用人数割合と費用割合>



<要介護度別費用構造図>

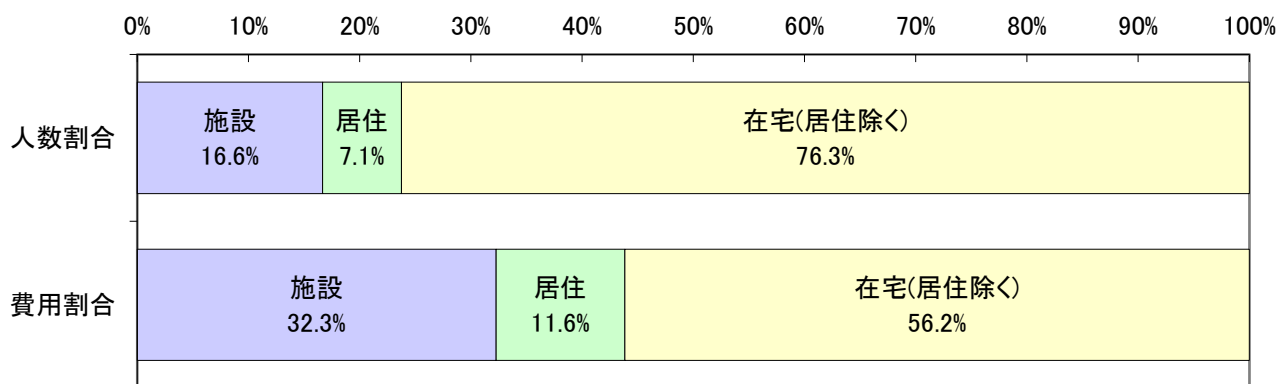


2-2 施設・居住・在宅(居住除く)別の介護費用の基本構造

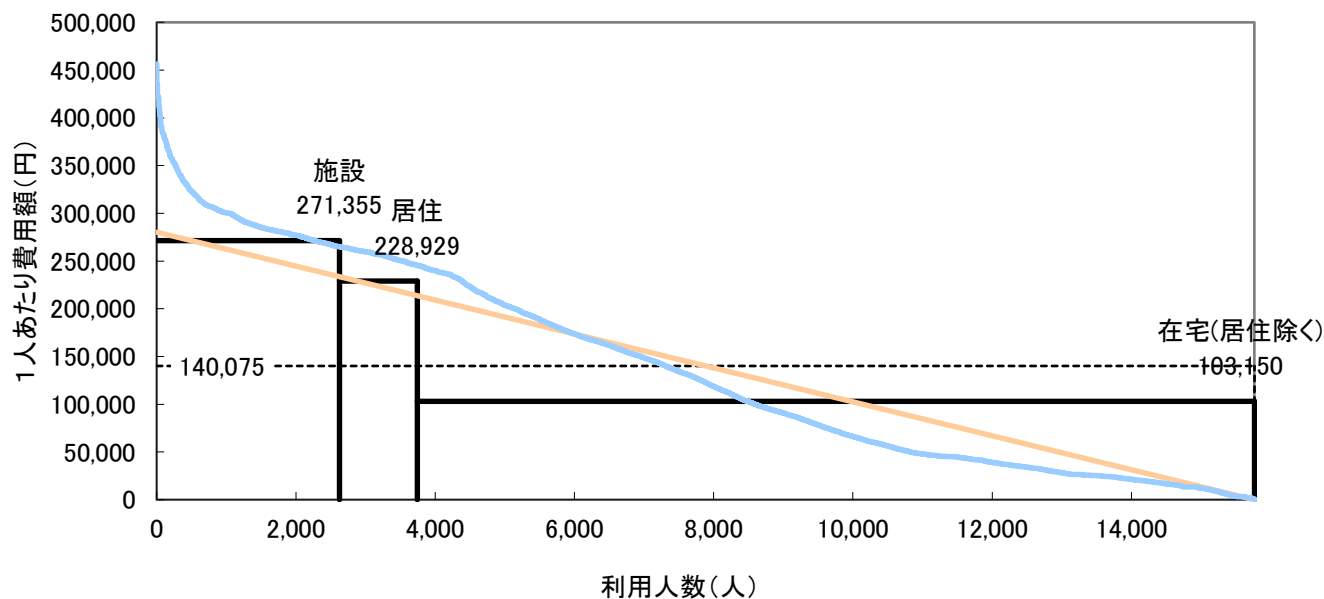
	施設	在宅		合計	
		居住	在宅(居住除く)		
利用人数(人)	2,625	13,141	1,118	12,023	15,766
人数割合	16.6%	83.4%	7.1%	76.3%	100.0%
費用総額(千円)	712,307	1,496,119	255,942	1,240,176	2,208,425
費用割合	32.3%	67.7%	11.6%	56.2%	100.0%
1人あたり費用額(円)	271,355	113,851	228,929	103,150	140,075
平均要介護度	3.45	1.41	2.19	1.34	1.75

注) サービス利用の重複は考慮していない。

<利用人数割合と費用割合>



<施設・居住・在宅別費用構造図>



利用人数を共通(底辺)とする4種類の面積で費用総額を表した図である。
なお曲線は実際の利用者を費用額降順に並べた分布である。

3 要介護度別の施設・在宅割合

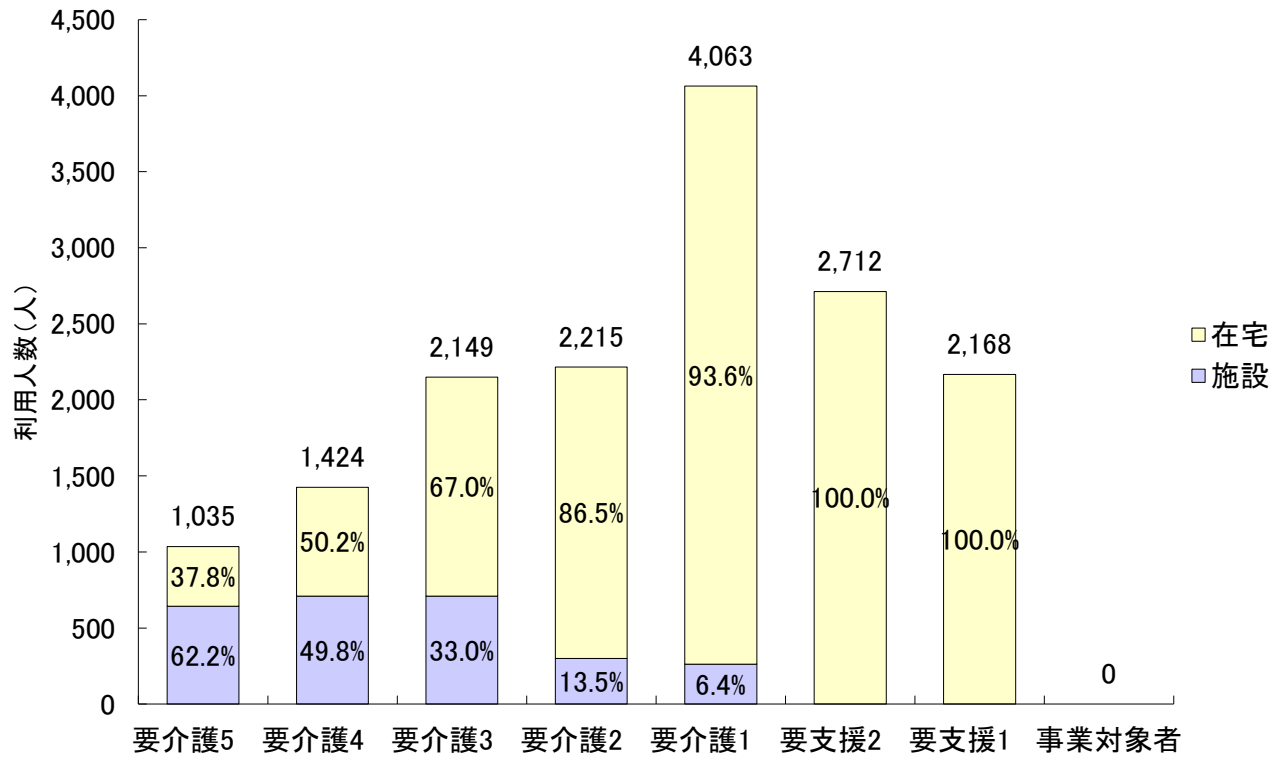
3-1 要介護度別の施設・在宅利用者の割合

		要介護5	要介護4	要介護3	要介護2	要介護1	要支援2	要支援1	事業対象者	合計
利用人数 (人)	施設	644	709	710	300	262	0	0	0	2,625
	在宅	391	715	1,439	1,915	3,801	2,712	2,168	0	13,141
	居住	70	128	253	244	289	104	30	0	1,118
	合計	1,035	1,424	2,149	2,215	4,063	2,712	2,168	0	15,766
施設・在宅 割合	施設	62.2%	49.8%	33.0%	13.5%	6.4%	0.0%	0.0%	0.0%	16.6%
	在宅	37.8%	50.2%	67.0%	86.5%	93.6%	100.0%	100.0%	0.0%	83.4%
	居住	6.8%	9.0%	11.8%	11.0%	7.1%	3.8%	1.4%	0.0%	7.1%
	合計	100.0%	100.0%	100.0%	100.0%	100.0%	100.0%	100.0%	0.0%	100.0%
要介護度 分布	施設	24.5%	27.0%	27.0%	11.4%	10.0%	0.0%	0.0%	0.0%	100.0%
	在宅	3.0%	5.4%	11.0%	14.6%	28.9%	20.6%	16.5%	0.0%	100.0%
	居住	6.3%	11.4%	22.6%	21.8%	25.8%	9.3%	2.7%	0.0%	100.0%
	合計	6.6%	9.0%	13.6%	14.0%	25.8%	17.2%	13.8%	0.0%	100.0%

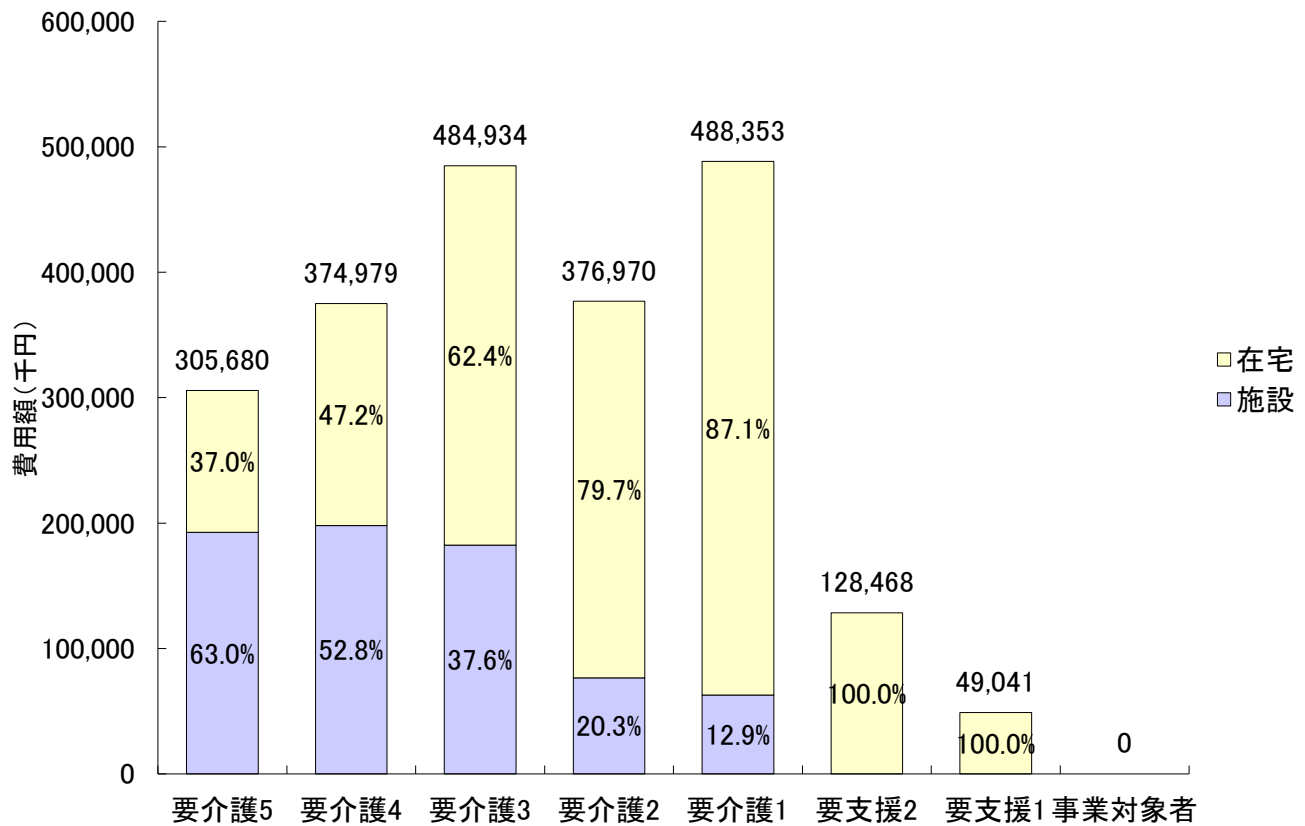
3-2 要介護度別の施設・在宅費用の割合

		要介護5	要介護4	要介護3	要介護2	要介護1	要支援2	要支援1	事業対象者	合計
費用額 (千円)	施設	192,698	197,900	182,289	76,531	62,890	0	0	0	712,307
	在宅	112,982	177,079	302,646	300,439	425,464	128,468	49,041	0	1,496,119
	居住	18,283	32,518	63,107	58,295	64,766	17,132	1,841	0	255,942
	合計	305,680	374,979	484,934	376,970	488,353	128,468	49,041	0	2,208,425
施設・在宅 割合	施設	63.0%	52.8%	37.6%	20.3%	12.9%	0.0%	0.0%	0.0%	32.3%
	在宅	37.0%	47.2%	62.4%	79.7%	87.1%	100.0%	100.0%	0.0%	67.7%
	居住	6.0%	8.7%	13.0%	15.5%	13.3%	13.3%	3.8%	0.0%	11.6%
	合計	100.0%	100.0%	100.0%	100.0%	100.0%	100.0%	100.0%	0.0%	100.0%
要介護度 分布	施設	27.1%	27.8%	25.6%	10.7%	8.8%	0.0%	0.0%	0.0%	100.0%
	在宅	7.6%	11.8%	20.2%	20.1%	28.4%	8.6%	3.3%	0.0%	100.0%
	居住	7.1%	12.7%	24.7%	22.8%	25.3%	6.7%	0.7%	0.0%	100.0%
	合計	13.8%	17.0%	22.0%	17.1%	22.1%	5.8%	2.2%	0.0%	100.0%

＜要介護度別の施設・在宅利用者の割合＞



＜要介護度別の施設・在宅費用の割合＞



4 施設・居住・地域密着型サービスの利用状況

4-1 施設・居住サービスの基本指標

		利用人数 (人)	人数 割合	費用総額 (千円)	費用 割合	1人あたり 費用額
施設	介護老人福祉施設	1,248	47.0%	316,559	44.5%	253,653
	地域密着型 介護老人福祉施設	60	2.3%	17,411	2.4%	290,183
	介護老人保健施設	1,176	44.3%	318,209	44.7%	270,586
	介護療養型医療施設	95	3.6%	31,193	4.4%	328,349
	介護医療院	77	2.9%	28,211	4.0%	366,376
	合計	2,656	100.0%	711,583	100.0%	267,915
居住	認知症対応型 共同生活介護	771	68.2%	192,938	77.0%	250,243
	特定施設入居者 生活介護	359	31.8%	57,485	23.0%	160,126
	地域密着型特定施設 入居者生活介護	0	0.0%	0	0.0%	0
	合計	1,130	100.0%	250,423	100.0%	221,613

4-2 施設・居住サービス利用者の要介護度分布

		軽度	要介護 1	要介護 2	要介護 3	要介護 4	要介護 5	合計	重度率	平均 要介護度
施設	介護老人福祉施設	0	19	47	393	423	366	1,248	63.2%	3.86
		0.0%	1.5%	3.8%	31.5%	33.9%	29.3%	100.0%		
	地域密着型 介護老人福祉施設	0	0	1	11	28	20	60	80.0%	4.12
		0.0%	0.0%	1.7%	18.3%	46.7%	33.3%	100.0%		
	介護老人保健施設	0	238	256	296	219	167	1,176	32.8%	2.85
		0.0%	20.2%	21.8%	25.2%	18.6%	14.2%	100.0%		
介護療養型医療施設	0	6	0	9	27	53	95	84.2%	4.27	
	0.0%	6.3%	0.0%	9.5%	28.4%	55.8%	100.0%			
介護医療院	0	3	3	12	19	40	77	76.6%	4.17	
	0.0%	3.9%	3.9%	15.6%	24.7%	51.9%	100.0%			
合計		0	266	307	721	716	646	2,656	51.3%	3.44
		0.0%	10.0%	11.6%	27.1%	27.0%	24.3%	100.0%		
居住	認知症対応型 共同生活介護	54	208	180	181	94	54	771	19.2%	2.31
		7.0%	27.0%	23.3%	23.5%	12.2%	7.0%	100.0%		
	特定施設入居者 生活介護	80	83	66	77	36	17	359	14.8%	1.96
		22.3%	23.1%	18.4%	21.4%	10.0%	4.7%	100.0%		
地域密着型特定施設 入居者生活介護	0	0	0	0	0	0	0	0.0%	0.00	
	0.0%	0.0%	0.0%	0.0%	0.0%	0.0%	0.0%			
合計		134	291	246	258	130	71	1,130	17.8%	2.20
		11.9%	25.8%	21.8%	22.8%	11.5%	6.3%	100.0%		

※重度率とは、全体に対する要介護4・5の割合を示している。

4-3 地域密着型サービスの基本指標

		利用人数 (人)	人数 割合	費用総額 (千円)	費用 割合	1人あたり 費用額
全体		15,766	100.0%	2,208,425	100.0%	140,075
地域密着型サービス		2,670	16.9%	466,408	21.1%	174,685
施設	地域密着型 介護老人福祉施設	60	0.4%	17,411	0.8%	290,183
居住	認知症対応型 共同生活介護	771	4.9%	192,938	8.7%	250,243
	地域密着型特定施設 入居者生活介護	0	0.0%	0	0.0%	0
在宅	認知症対応型通所介護	163	1.0%	16,711	0.8%	102,519
	地域密着型通所介護	1,181	7.5%	157,354	7.1%	133,238
	小規模多機能型 居宅介護	470	3.0%	77,549	3.5%	164,997
		複合型サービス	15	0.1%	3,410	0.2%
	定期巡回・随時対応型 訪問介護看護	10	0.1%	1,036	0.0%	103,582
	夜間訪問介護	0	0.0%	0	0.0%	0

4-4 地域密着型サービス利用者の要介護度分布

		軽度	要介護1	要介護2	要介護3	要介護4	要介護5	合計	平均要介護度
施設	地域密着型 介護老人福祉施設	0	0	1	11	28	20	60	4.12
		0.0%	0.0%	1.7%	18.3%	46.7%	33.3%	100.0%	
居住	認知症対応型 共同生活介護	54	208	180	181	94	54	771	2.31
		7.0%	27.0%	23.3%	23.5%	12.2%	7.0%	100.0%	
	地域密着型特定施設 入居者生活介護	0	0	0	0	0	0	0	0.00
		0.0%	0.0%	0.0%	0.0%	0.0%	0.0%	0.0%	
在宅	認知症対応型通所介護	25	58	36	26	13	5	163	1.81
		15.3%	35.6%	22.1%	16.0%	8.0%	3.1%	100.0%	
	地域密着型通所介護	0	542	250	219	100	70	1,181	2.07
		0.0%	45.9%	21.2%	18.5%	8.5%	5.9%	100.0%	
	小規模多機能型 居宅介護	106	165	80	62	41	16	470	1.69
		22.6%	35.1%	17.0%	13.2%	8.7%	3.4%	100.0%	
	複合型サービス	0	4	5	1	2	3	15	2.67
		0.0%	26.7%	33.3%	6.7%	13.3%	20.0%	100.0%	
定期巡回・随時対応型 訪問介護看護	0	7	1	0	2	0	10	1.70	
	0.0%	70.0%	10.0%	0.0%	20.0%	0.0%	100.0%		
夜間訪問介護	0	0	0	0	0	0	0	0.00	
	0.0%	0.0%	0.0%	0.0%	0.0%	0.0%	0.0%		
地域密着型サービス		185	984	553	500	280	168	2,670	2.10
		6.9%	36.9%	20.7%	18.7%	10.5%	6.3%	100.0%	

4-5 特定入所(居)者介護サービス費の状況

(1) 特定入所(居)者介護サービス費用割合

	特定入所(居)者 介護サービス費(千円)	介護費用総額(千円)	割合
費用	61,049	2,208,425	2.8%

※介護費用総額に、特定入所(居)者介護サービス費用は含まれない

(2) 特定入所(居)者の利用者負担段階別割合

サービス種類	特定入所(居)者 利用者負担段階				全利用者数
	1段階	2段階	3段階	計	
短期入所	10人	71人	154人	235人	806人
	1.2%	8.8%	19.1%	29.2%	100.0%
介護老人福祉施設(特養)	40人	410人	499人	949人	1,308人
	3.1%	31.3%	38.1%	72.6%	100.0%
介護老人保健施設(老健)	25人	232人	300人	557人	1,176人
	2.1%	19.7%	25.5%	47.4%	100.0%
介護療養型医療施設(療養型)	1人	15人	28人	44人	95人
	1.1%	15.8%	29.5%	46.3%	100.0%
介護医療院	1人	8人	25人	34人	77人
	1.3%	10.4%	32.5%	44.2%	100.0%
全体	77人	736人	1,006人	1,819人	3,462人
	2.2%	21.3%	29.1%	52.5%	100.0%

※負担限度額が300円未満の利用者は、1段階としている

<利用者負担段階別割合(全体)>

1段階	2段階	3段階	
2.2%	21.3%	29.1%	47.5%

(3) 特定入所(居)者介護サービス費用の食費・居住費の割合

サービス種類	特定入所(居)者金額					
	食費 (千円)	割合	居住費 (千円)	割合	合計 (千円)	割合
短期入所	2,748	54.9%	2,254	45.1%	5,002	100.0%
介護老人福祉施設(特養)	22,237	56.2%	17,351	43.8%	39,588	100.0%
介護老人保健施設(老健)	12,454	85.0%	2,199	15.0%	14,653	100.0%
介護療養型医療施設(療養型)	943	90.8%	96	9.2%	1,039	100.0%
介護医療院	707	92.2%	60	7.8%	767	100.0%
全体	39,089	64.0%	21,960	36.0%	61,049	100.0%

※金額は、利用者負担額を除く

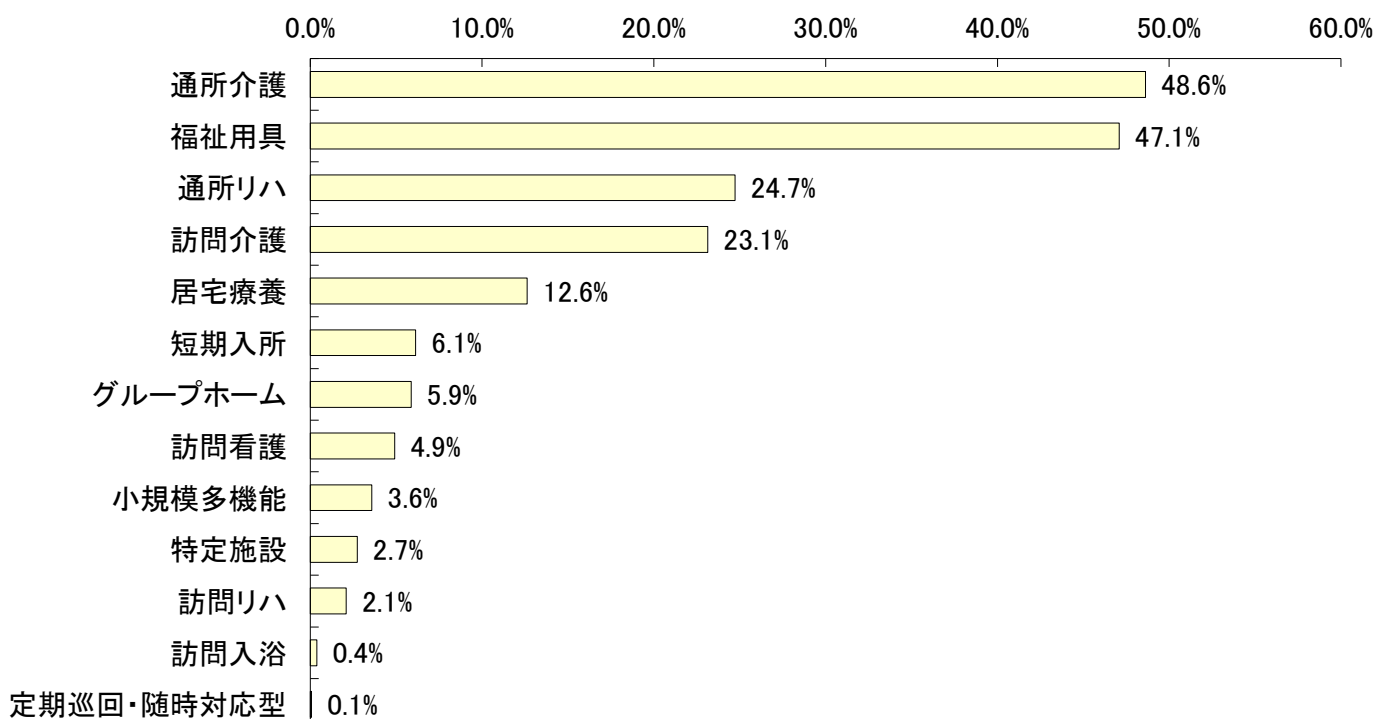
5 在宅サービスの利用状況

5-1 在宅サービス種類別の利用人数

サービス名		予防給付 (総合事業含む) (人)	利用率	介護給付 (人)	利用率	全体 (人)	利用率	平均 要介護度
訪問	訪問介護	1,257	25.8%	1,784	21.6%	3,041	23.1%	1.28
	夜間訪問	0	0.0%	0	0.0%	0	0.0%	0.00
	訪問入浴	0	0.0%	51	0.6%	51	0.4%	4.00
	訪問看護	161	3.3%	484	5.9%	645	4.9%	1.81
	訪問リハ	59	1.2%	216	2.6%	275	2.1%	1.96
	居宅療養	154	3.2%	1,506	18.2%	1,660	12.6%	2.32
通所	通所介護	1,858	38.1%	4,531	54.8%	6,389	48.6%	1.57
	認知症対応型通所介護	25	0.5%	138	1.7%	163	1.2%	1.81
	地域密着型通所介護	0	0.0%	1,181	14.3%	1,181	9.0%	2.07
	通所リハ	1,459	29.9%	1,790	21.7%	3,249	24.7%	1.08
短期	短期入所	62	1.3%	744	9.0%	806	6.1%	2.16
	生活介護	53	1.1%	651	7.9%	704	5.4%	2.20
	療養介護	9	0.2%	94	1.1%	103	0.8%	1.96
福祉用具		1,929	39.5%	4,259	51.6%	6,188	47.1%	1.65
居宅包括	定期巡回・随時対応型	0	0.0%	10	0.1%	10	0.1%	1.70
	小規模多機能	106	2.2%	364	4.4%	470	3.6%	1.69
	複合型サービス	0	0.0%	15	0.2%	15	0.1%	2.67
居住	グループホーム	54	1.1%	717	8.7%	771	5.9%	2.31
	特定施設	80	1.6%	279	3.4%	359	2.7%	1.96
	小規模特定施設	0	0.0%	0	0.0%	0	0.0%	0.00
合計(延べ人数)		7,179	147.1%	16,735	202.6%	23,914	182.0%	-
合計		4,880	100.0%	8,261	100.0%	13,141	100.0%	1.41
予防・介護給付割合			37.1%		62.9%		100.0%	-

※総合事業の訪問型、通所型サービスは、予防給付の訪問介護、通所介護に表記する。

<在宅サービス利用率（全体上位順）>

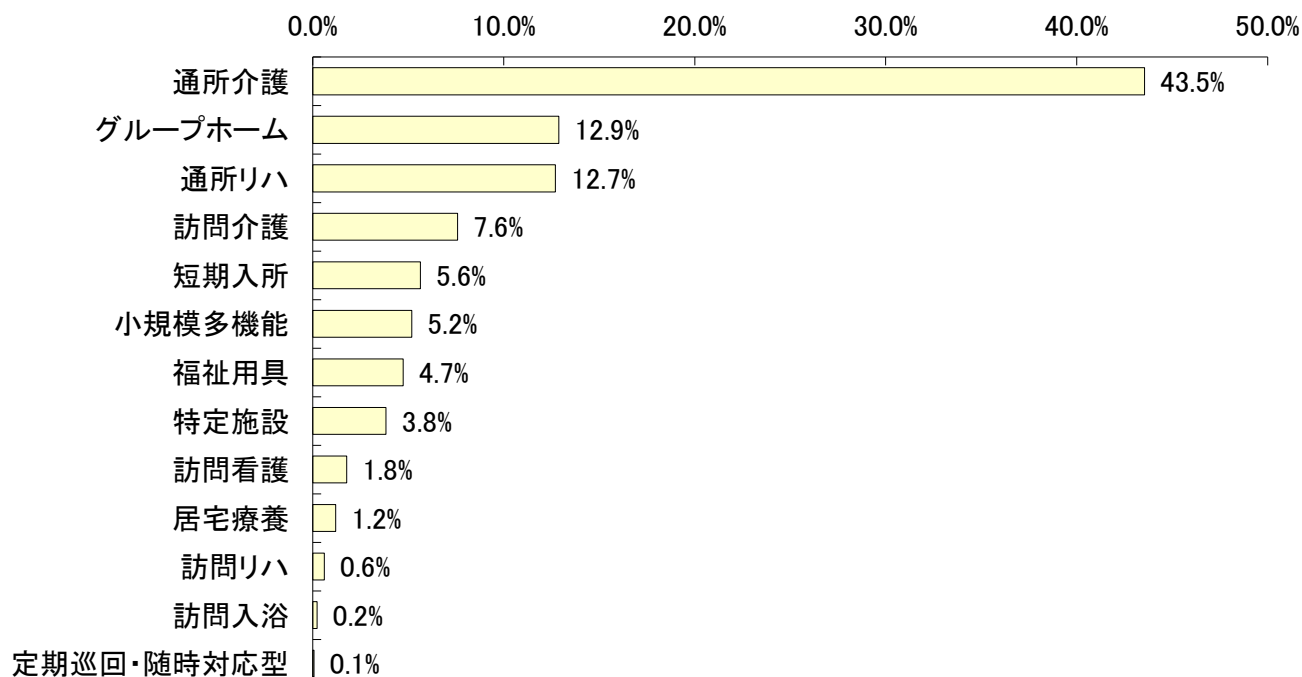


5-2 在宅サービス種類別の費用額

サービス名		予防給付 (総合事業含む) (千円)	費用 割合	介護給付 (千円)	費用 割合	全 体 (千円)	費用 割合	1人あたり 費用額
訪問	訪問介護	26,783	15.1%	86,639	6.6%	113,422	7.6%	37,298
	夜間訪問	0	0.0%	0	0.0%	0	0.0%	0
	訪問入浴	0	0.0%	3,493	0.3%	3,493	0.2%	68,481
	訪問看護	4,579	2.6%	22,088	1.7%	26,668	1.8%	41,345
	訪問リハ	1,823	1.0%	7,367	0.6%	9,191	0.6%	33,420
	居宅療養	1,493	0.8%	16,413	1.2%	17,906	1.2%	10,787
通所	通所介護	46,429	26.2%	605,408	45.9%	651,837	43.5%	102,025
	認知症対応型通所介護	1,421	0.8%	15,290	1.2%	16,711	1.1%	102,519
	地域密着型通所介護	0	0.0%	157,354	11.9%	157,354	10.5%	133,238
	通所リハ	53,045	29.9%	137,165	10.4%	190,210	12.7%	58,544
短期	短期入所	2,740	1.5%	81,601	6.2%	84,341	5.6%	104,641
	生活介護	2,334	1.3%	74,208	5.6%	76,542	5.1%	108,725
	療養介護	406	0.2%	7,393	0.6%	7,799	0.5%	75,714
福祉用具		13,763	7.8%	57,005	4.3%	70,769	4.7%	11,436
居宅 包括	定期巡回・随時対応型	0	0.0%	1,036	0.1%	1,036	0.1%	103,582
	小規模多機能	8,334	4.7%	69,215	5.2%	77,549	5.2%	164,997
	複合型サービス	0	0.0%	3,410	0.3%	3,410	0.2%	227,356
居住	グループホーム	12,135	6.8%	180,802	13.7%	192,938	12.9%	250,243
	特定施設	6,303	3.6%	51,182	3.9%	57,485	3.8%	160,126
	小規模特定施設	0	0.0%	0	0.0%	0	0.0%	0
合 計		177,427	100.0%	1,319,415	100.0%	1,496,842	100.0%	113,906
予防・介護給付割合			11.9%		88.1%		100.0%	-

※総合事業の訪問型、通所型サービスは、予防給付の訪問介護、通所介護に表記する。

<在宅サービス費用割合（全体上位順）>

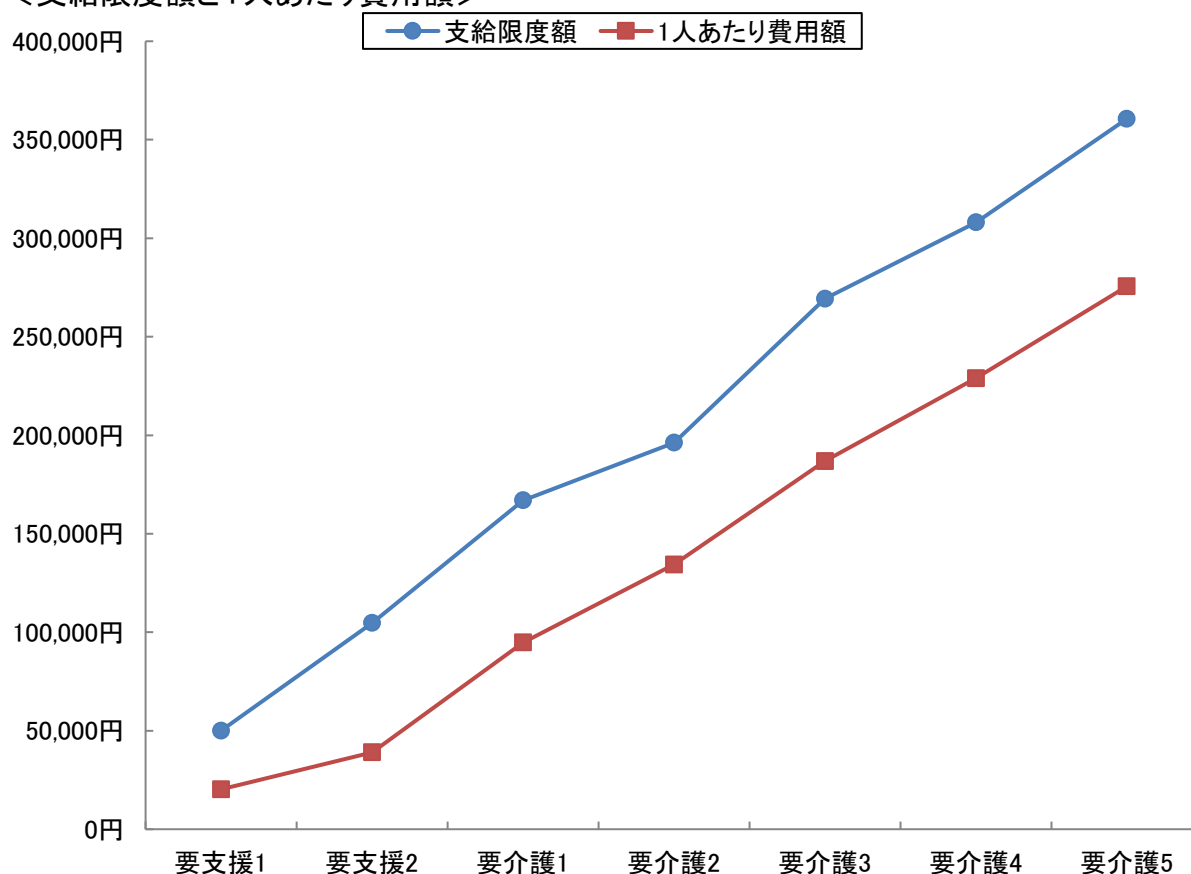


5-3 要介護度別在宅(居住除く)利用者の対支給限度額比率(事業対象者を除く)

要介護度	人数 (人) A	費用総額 (千円) B	1人あたり 費用額(円) C(B/A)	支給限度額 (円) D	対支給限度額 比率 C/D
要支援1	2,136	43,254	20,250	50,030	40.5%
要支援2	2,606	101,639	39,002	104,730	37.2%
要介護1	3,517	333,283	94,764	166,920	56.8%
要介護2	1,673	224,842	134,395	196,160	68.5%
要介護3	1,198	223,879	186,877	269,310	69.4%
要介護4	588	134,618	228,943	308,060	74.3%
要介護5	322	88,737	275,581	360,650	76.4%
軽度	4,742	144,893	30,555	-	38.2%
中・重度	7,298	1,005,360	137,758	-	65.5%
全体	12,040	1,150,253	95,536	-	60.1%

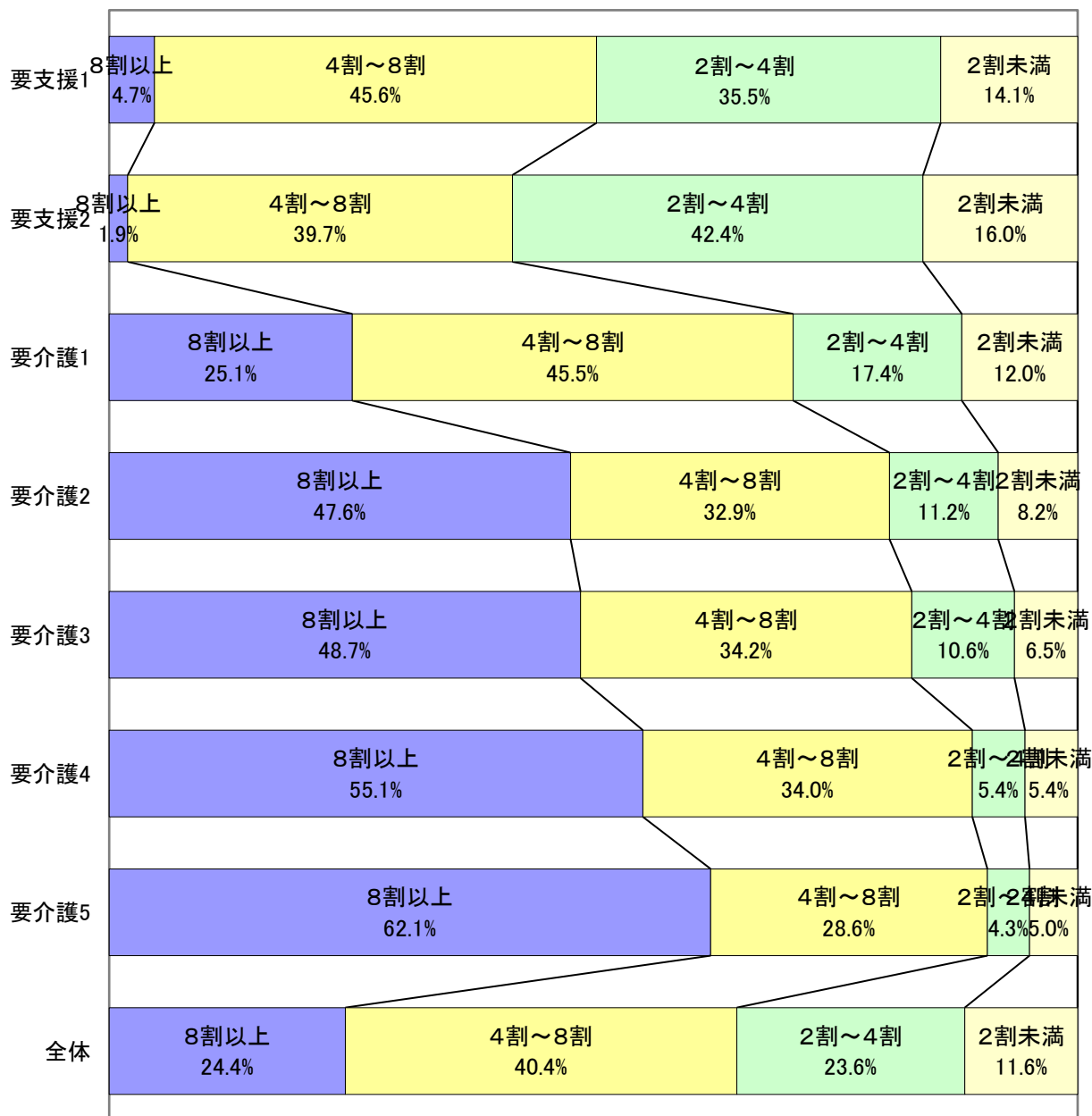
※対象となるサービスは、訪問介護、訪問入浴、訪問看護、訪問リハ、通所介護、通所リハ、福祉用具、短期入所、夜間訪問、認知症対応型通所介護、地域密着型通所介護、小規模多機能、GH短期の13種類

<支給限度額と1人あたり費用額>



5-4 対支給限度額比率区別の利用割合(事業対象者を除く)

対支給限度額比率の区分	要支援1	要支援2	要介護1	要介護2	要介護3	要介護4	要介護5	全体
8割以上	100	50	883	797	583	324	200	2,937
	4.7%	1.9%	25.1%	47.6%	48.7%	55.1%	62.1%	24.4%
4～8割	975	1,035	1,601	551	410	200	92	4,864
	45.6%	39.7%	45.5%	32.9%	34.2%	34.0%	28.6%	40.4%
2～4割	759	1,105	612	188	127	32	14	2,837
	35.5%	42.4%	17.4%	11.2%	10.6%	5.4%	4.3%	23.6%
2割未満	302	416	421	137	78	32	16	1,402
	14.1%	16.0%	12.0%	8.2%	6.5%	5.4%	5.0%	11.6%
合計	2,136	2,606	3,517	1,673	1,198	588	322	12,040
	100.0%	100.0%	100.0%	100.0%	100.0%	100.0%	100.0%	100.0%

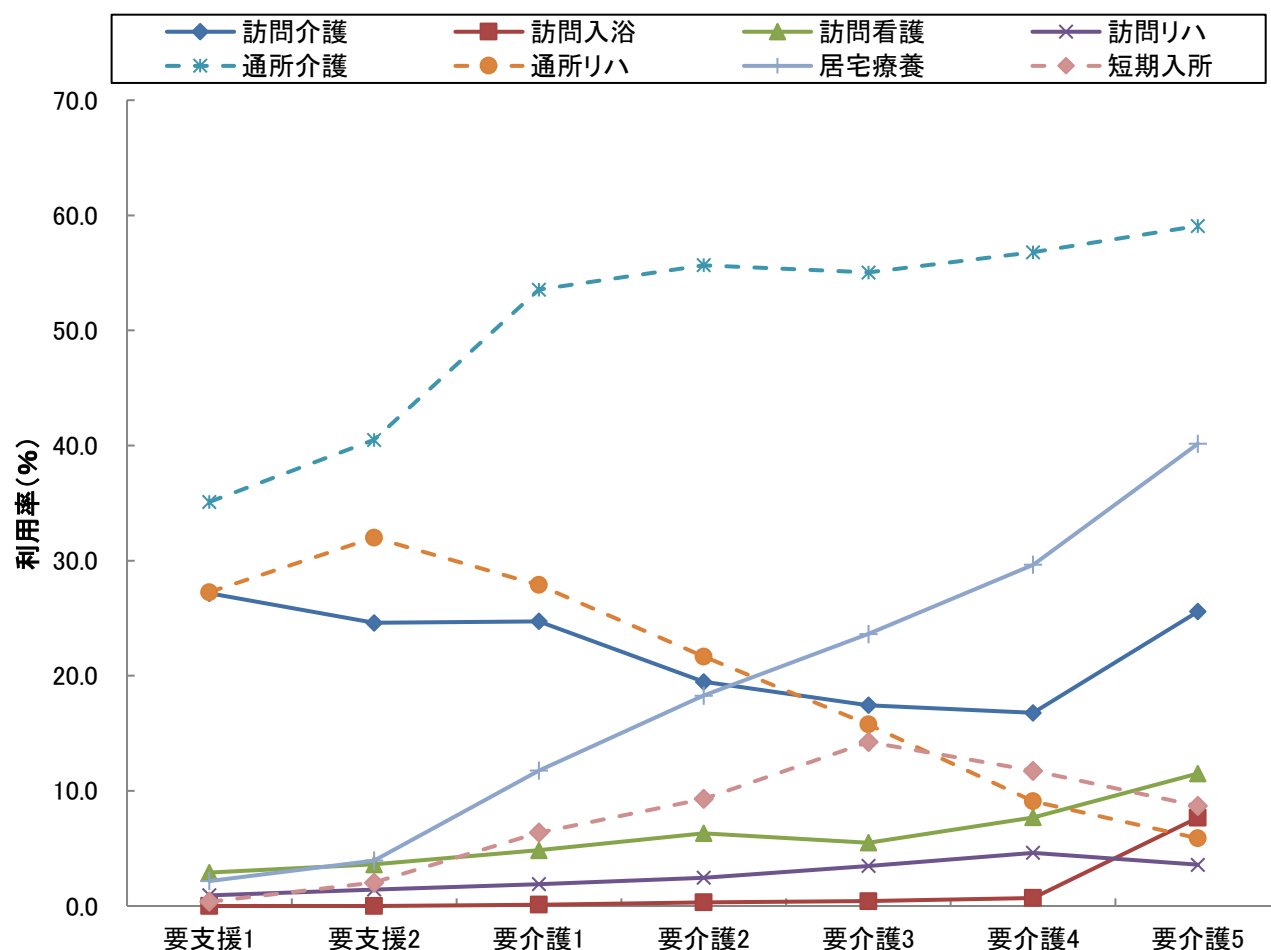


5-5 要介護度別の在宅サービス利用率(事業対象者を除く)

サービス名	全体		要支援1		要支援2		要介護1		要介護2		要介護3		要介護4		要介護5	
	利用人数(人)	利用率(%)	利用人数(人)	利用率(%)	利用人数(人)	利用率(%)	利用人数(人)	利用率(%)	利用人数(人)	利用率(%)	利用人数(人)	利用率(%)	利用人数(人)	利用率(%)	利用人数(人)	利用率(%)
訪問介護	3,040	23.1	589	27.2	667	24.6	940	24.7	373	19.5	251	17.4	120	16.8	100	25.6
訪問入浴	51	0.4	0	0.0	0	0.0	4	0.1	6	0.3	6	0.4	5	0.7	30	7.7
訪問看護	645	4.9	63	2.9	98	3.6	184	4.8	121	6.3	79	5.5	55	7.7	45	11.5
訪問リハ	275	2.1	20	0.9	39	1.4	72	1.9	47	2.5	50	3.5	33	4.6	14	3.6
居宅療養	1,660	12.6	47	2.2	107	3.9	447	11.8	350	18.3	340	23.6	212	29.7	157	40.2
通所介護	6,389	48.6	761	35.1	1,098	40.5	2,035	53.5	1,066	55.7	792	55.0	406	56.8	231	59.1
通所リハ	3,249	24.7	591	27.3	868	32.0	1,060	27.9	415	21.7	227	15.8	65	9.1	23	5.9
短期入所	806	6.1	8	0.4	55	2.0	242	6.4	178	9.3	205	14.2	84	11.7	34	8.7
福祉用具	6,188	47.1	802	37.0	1,127	41.6	1,598	42.0	1,081	56.4	869	60.4	442	61.8	269	68.8
定期巡回	10	0.1	0	0.0	0	0.0	7	0.2	1	0.1	0	0.0	2	0.3	0	0.0
小規模多機能	470	3.6	23	1.1	83	3.1	165	4.3	80	4.2	62	4.3	41	5.7	16	4.1
グループホーム	771	5.9	0	0.0	54	2.0	208	5.5	180	9.4	181	12.6	94	13.1	54	13.8
特定施設	359	2.7	30	1.4	50	1.8	83	2.2	66	3.4	77	5.4	36	5.0	17	4.3
実人数	13,141	-	2,168	-	2,712	-	3,801	-	1,915	-	1,439	-	715	-	391	-

※地域密着型サービスは、以下のように分類し集計している

夜間訪問介護→訪問介護、認知症デイ→通所介護、地域密着型デイ→通所介護、小規模多機能及び複合型サービス→小規模多機能、小規模特定施設→特定施設、地域密着グループホーム短期利用及び特定施設短期利用→短期入所

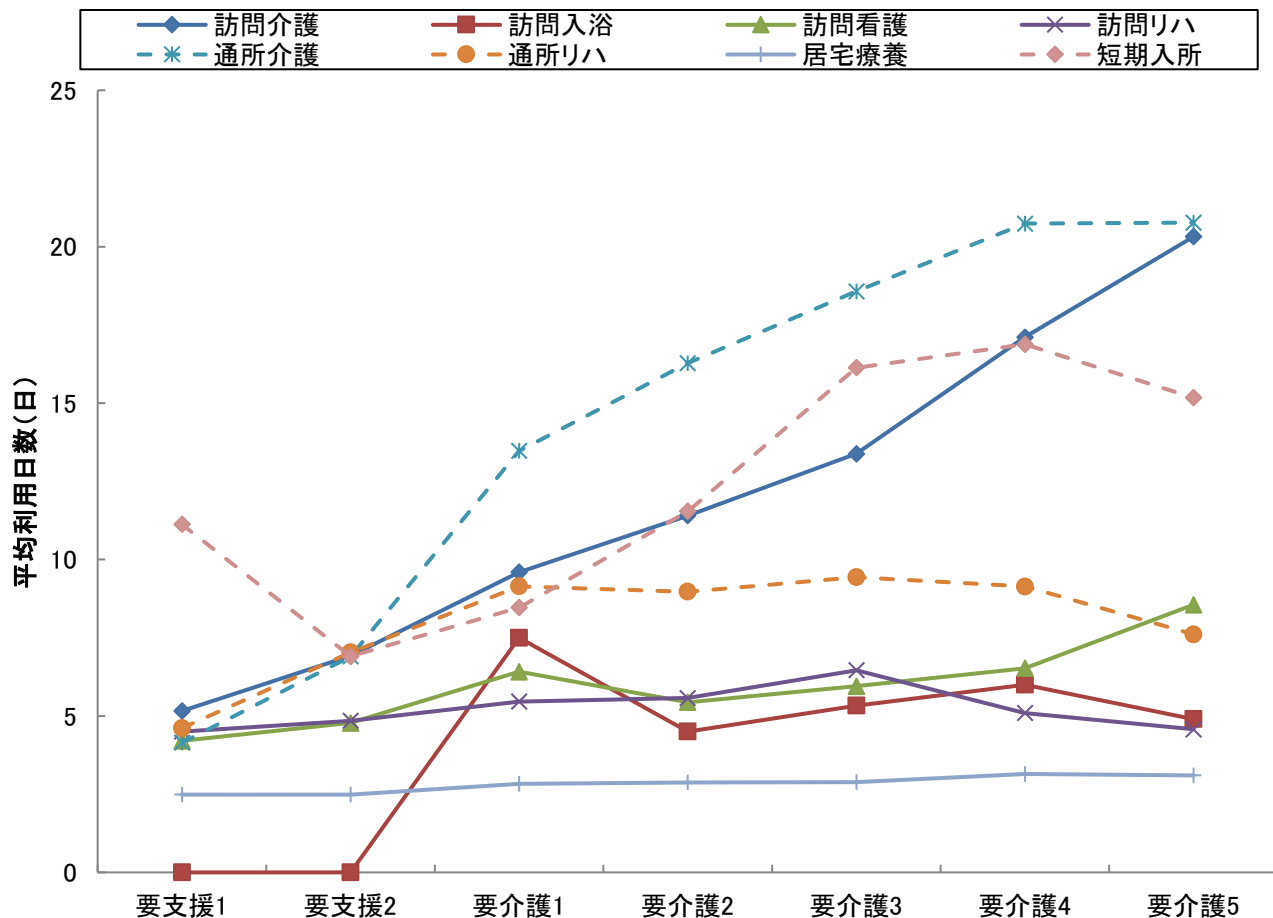


5-6 要介護度別の在宅サービス利用水準(事業対象者を除く)

サービス名	全体		要支援1		要支援2		要介護1		要介護2		要介護3		要介護4		要介護5	
	1人あたり費用額(円)	平均利用日数(日)	1人あたり費用額(円)	平均利用日数(日)	1人あたり費用額(円)	平均利用日数(日)	1人あたり費用額(円)	平均利用日数(日)	1人あたり費用額(円)	平均利用日数(日)	1人あたり費用額(円)	平均利用日数(日)	1人あたり費用額(円)	平均利用日数(日)	1人あたり費用額(円)	平均利用日数(日)
訪問介護	37,310	9.3	17,780	5.2	24,445	6.9	31,987	9.6	40,792	11.4	61,875	13.4	94,333	17.1	145,105	20.3
訪問入浴	68,481	5.2	0	0.0	0	0.0	99,188	7.5	59,513	4.5	70,052	5.3	79,060	6.0	64,103	4.9
訪問看護	41,345	5.9	25,681	4.2	30,219	4.8	41,954	6.4	39,771	5.4	44,744	5.9	52,192	6.5	70,028	8.6
訪問リハ	33,420	5.4	28,567	4.5	32,107	4.8	31,299	5.5	35,847	5.6	38,799	6.5	32,372	5.1	30,037	4.6
居宅療養	10,787	2.9	9,204	2.5	9,910	2.5	10,602	2.8	10,840	2.9	10,693	2.9	11,486	3.1	11,524	3.1
通所介護	102,025	13.1	17,411	4.1	30,279	6.9	93,366	13.5	129,108	16.3	170,832	18.6	214,542	20.7	239,437	20.8
通所リハ	58,544	7.7	24,495	4.6	44,433	7.0	69,227	9.1	79,789	9.0	95,256	9.4	106,744	9.1	91,786	7.6
短期入所	104,641	12.2	36,596	11.1	44,867	6.9	65,146	8.5	93,735	11.5	145,035	16.1	164,722	16.9	163,565	15.2
定期巡回	103,582	25.8	0	0.0	0	0.0	74,689	26.7	126,370	28.0	0	0.0	193,315	21.5	0	0.0
小規模多機能	164,997	19.7	48,602	13.2	86,936	14.8	133,043	19.1	189,119	22.4	257,289	23.0	270,828	22.9	317,348	25.8
グループホーム	250,243	27.0	0	0.0	224,727	26.8	241,567	27.2	252,420	27.2	255,796	26.8	262,253	26.8	262,406	26.2
特定施設	160,126	26.2	56,354	26.2	92,249	26.2	158,384	26.2	178,159	26.6	199,078	26.8	199,207	24.7	222,201	25.0
水準平均	113,851	15.0	22,620	4.9	47,370	8.7	111,935	16.3	156,887	19.7	210,317	23.4	247,663	25.3	288,956	27.8

※地域密着型サービスは、以下のように分類し集計している

夜間訪問介護→訪問介護、認知症デイ→通所介護、地域密着型デイ→通所介護、小規模多機能及び複合型サービス→小規模多機能、小規模特定施設→特定施設、地域密着グループホーム短期利用及び特定施設短期利用→短期入所



6 サービスパッケージによる利用状況(事業対象者を除く)

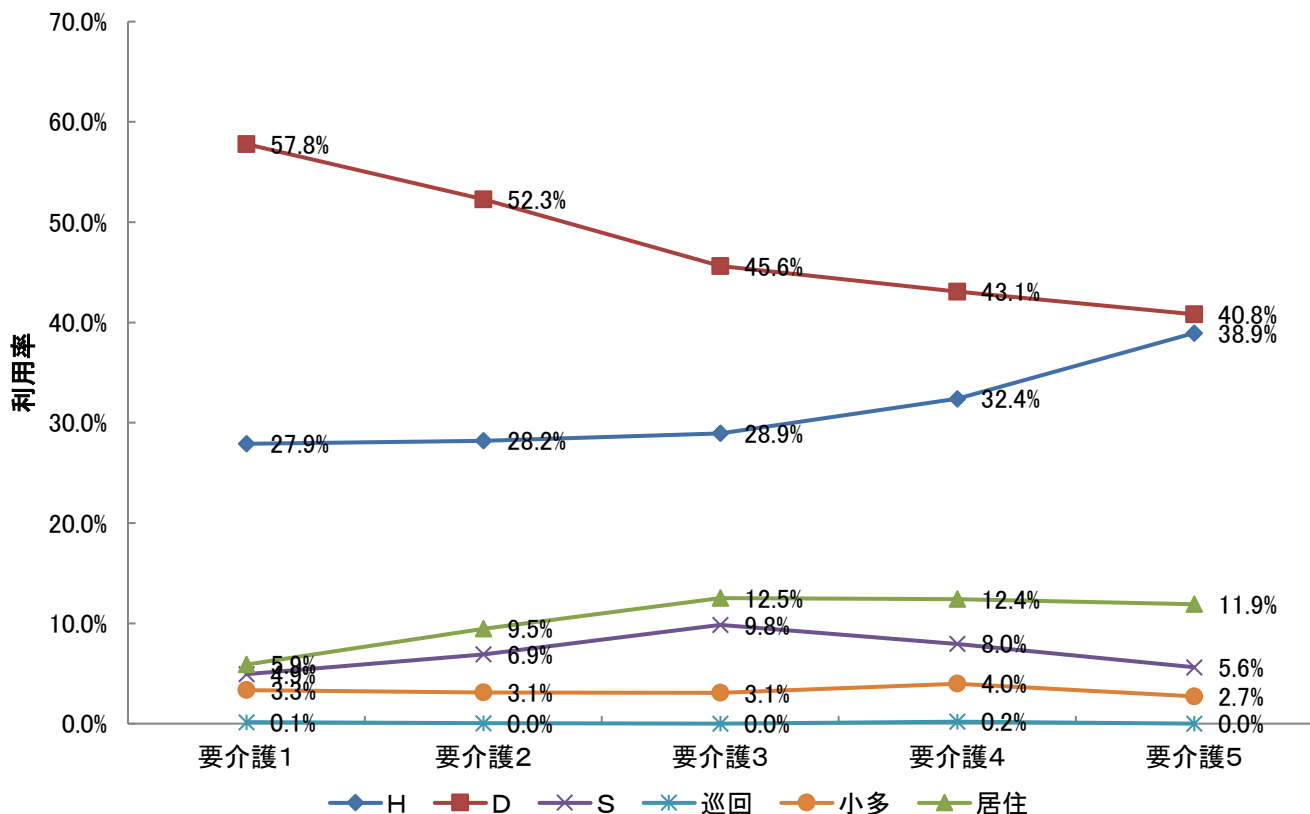
6-1 要介護度別の在宅サービス機能別利用率

在宅サービスを機能に注目して、以下の6つに分類した。福祉用具貸与は(その他)とする。

- ①訪問型サービス(訪問介護、夜間訪問介護、訪問入浴、訪問看護、訪問リハビリ、居宅療養管理指導、総合事業訪問型)【Hと表記】
- ②通所型サービス(通所介護、通所リハビリ、認知症対応型通所介護、地域密着型通所介護、総合事業通所型)【Dと表記】
- ③短期入所型サービス(短期入所生活介護、短期入所生活リハビリ)【Sと表記】
- ④定期巡回型サービス(定期巡回・随時対応型訪問介護)【巡回と表記】
- ⑤小規模多機能型(小規模多機能居宅介護、複合型サービス)【小多と表記】
- ⑥居住型サービス(特定施設入居者生活介護・認知症対応型共同生活介護)【居住と表記】

包括払い

		全体	要支援1	要支援2	要介護1	要介護2	要介護3	要介護4	要介護5
人数	H	4,739	687	808	1,369	727	585	334	229
	D	9,106	1,352	1,966	2,835	1,347	922	444	240
	S	797	8	55	242	178	199	82	33
	巡回	10	0	0	7	1	0	2	0
	小多	469	23	83	164	80	62	41	16
	居住	1,118	30	104	289	244	253	128	70
	合計	16,239	2,100	3,016	4,906	2,577	2,021	1,031	588
利用率	H	29.2%	32.7%	26.8%	27.9%	28.2%	28.9%	32.4%	38.9%
	D	56.1%	64.4%	65.2%	57.8%	52.3%	45.6%	43.1%	40.8%
	S	4.9%	0.4%	1.8%	4.9%	6.9%	9.8%	8.0%	5.6%
	巡回	0.1%	0.0%	0.0%	0.1%	0.0%	0.0%	0.2%	0.0%
	小多	2.9%	1.1%	2.8%	3.3%	3.1%	3.1%	4.0%	2.7%
	居住	6.9%	1.4%	3.4%	5.9%	9.5%	12.5%	12.4%	11.9%
	合計	100.0%	100.0%	100.0%	100.0%	100.0%	100.0%	100.0%	100.0%



6-2 サービスパッケージによる介護費用構造

サービスパッケージとは、在宅サービス機能の組み合わせにより、サービス利用の実態を把握するものである。

1 サービスパッケージ11区分

サービス機能の組み合わせからサービス利用の形態を、①施設、②居住型、③小規模多機能型、④定期巡回型、⑤H+D+S、⑥D+S、⑦H+S、⑧H+D、⑨Dのみ、⑩Hのみ、⑪その他（「Sのみ」を含む）の11種類に区分したものを基本のサービスパッケージとする。

2 サービスパッケージ6区分

⑤～⑧を「複数機能」、⑨～⑪を「単機能」に集約し、サービスパッケージ6区分としている。

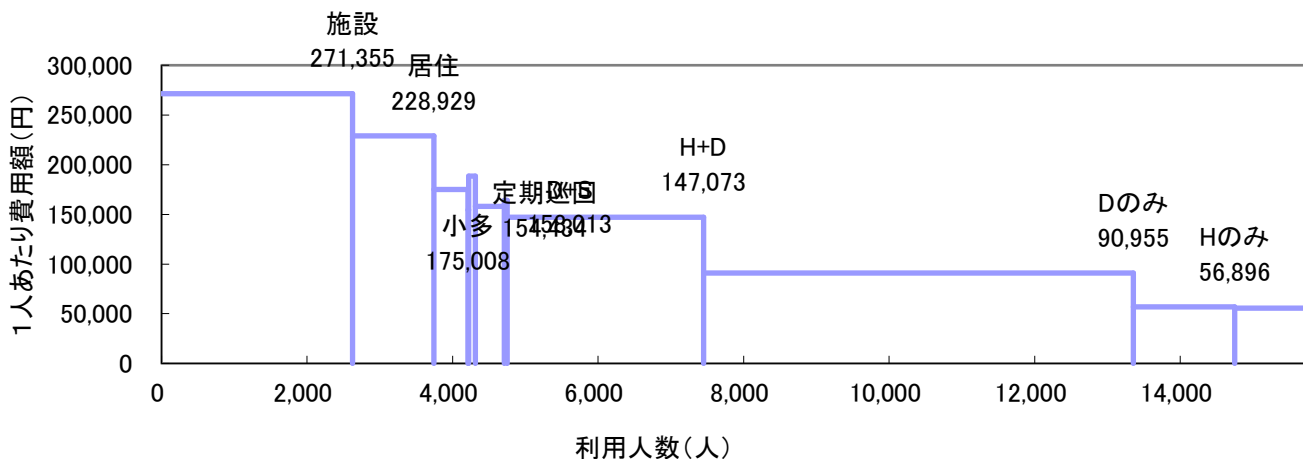
3 機能の分解による8区分

「複数機能」の中で支給限度額80%以上と未滿の利用者を分解し、「単機能」の中で2種類以上のサービスを利用している場合（訪問介護と訪問看護、通所介護と通所リハ等）を「複数プラン(複プラン)」とし、それ以外の単一サービスのみを利用する場合（訪問介護のみ等）を「単数プラン(単プラン)」と区分し、単機能分解8区分としている。

(1) サービスパッケージ11区分

	施設	居住	小規模多機能	定期巡回	H+D+S	D+S	H+S	H+D	Dのみ	Hのみ	その他	全体
人数(人)	2,625	1,118	468	10	92	398	39	2,700	5,906	1,393	1,017	15,766
利用率	16.6%	7.1%	3.0%	0.1%	0.6%	2.5%	0.2%	17.1%	37.5%	8.8%	6.5%	100.0%
累積利用率	16.6%	23.7%	26.7%	26.8%	27.4%	29.9%	30.1%	47.3%	84.7%	93.5%	100.0%	—
1人あたり費用額(円)	271,355	228,929	175,008	154,434	188,456	158,013	164,070	147,073	90,955	56,896	55,624	140,075
指数:全体(100)	194	163	125	110	135	113	117	105	65	41	40	100
支給限度額80%以上利用人数(人)			390	5	58	226	16	1,353	1,339	139	162	6,845
高利用割合			83.3%	50.0%	63.0%	56.8%	41.0%	50.1%	22.7%	10.0%	15.9%	43.4%
費用総額(千円)	712,307	255,942	81,904	1,544	17,338	62,889	6,399	397,098	537,179	79,257	56,569	2,208,425
費用割合	32.3%	11.6%	3.7%	0.1%	0.8%	2.8%	0.3%	18.0%	24.3%	3.6%	2.6%	100.0%
累積費用割合	32.3%	43.8%	47.6%	47.6%	48.4%	51.3%	51.5%	69.5%	93.8%	97.4%	100.0%	—
平均要介護度	3.45	2.19	1.70	1.70	2.27	1.79	2.34	1.73	1.17	1.06	1.25	1.75

※高利用割合とは、当該パッケージ利用者の中で、支給限度額80%以上の利用者の割合を示す。

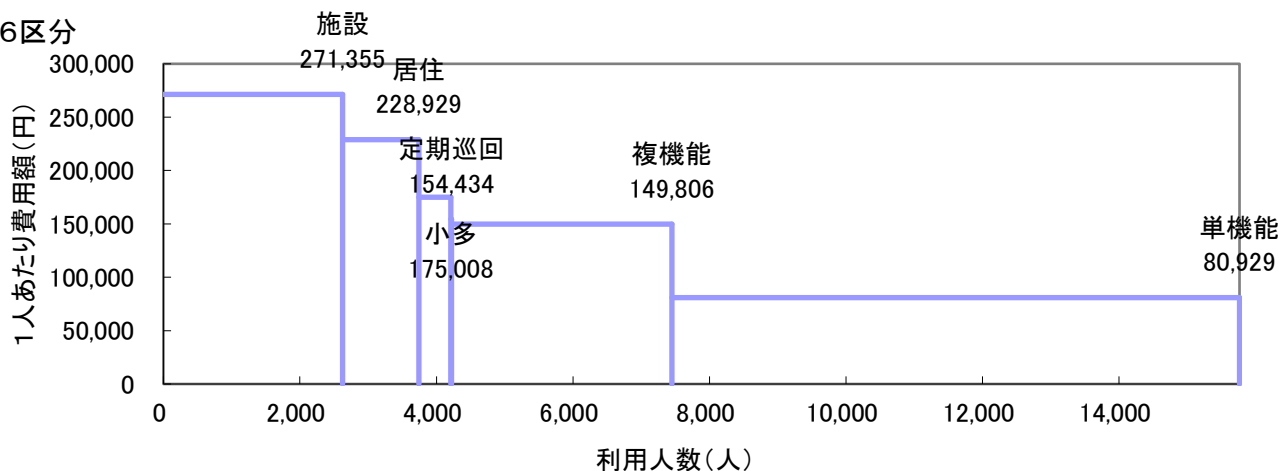


(2) サービスパッケージ6区分・単機能分解8区分

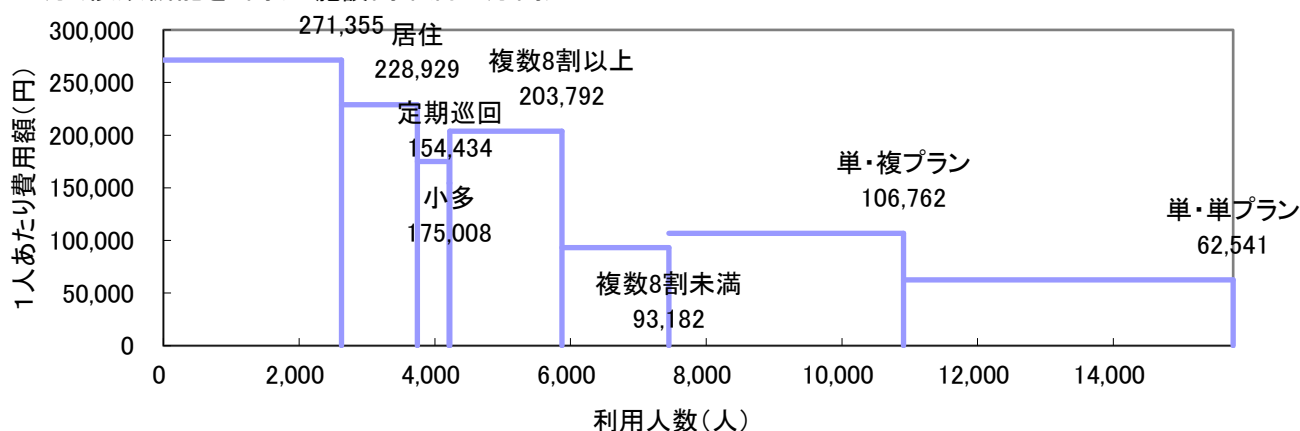
	施設	居住	小規模	定期巡回		複数機能			単機能		全体	
					複数機能	限度額8割以上	限度額8割未満	複数プラン	単数プラン			
人数(人)	2,625	1,118	468	10	8	3,229	1,653	1,576	8,316	3,458	4,858	15,766
利用率	16.6%	7.1%	3.0%	0.1%	0.1%	20.5%	10.5%	10.0%	52.7%	21.9%	30.8%	100.0%
累積利用率	16.6%	23.7%	26.7%	26.8%	—	—	37.3%	47.3%	—	69.2%	100.0%	—
1人あたり費用額(円)	271,355	228,929	175,008	154,434	176,511	149,806	203,792	93,182	80,929	106,762	62,541	140,075
指数:全体(100)	194	163	125	110	126	107	145	67	—	76	45	100
支給限度額80%以上利用人数(人)	/		390	5	5	1,653	1,653	0	1,640	895	745	2,798
高利用割合			83.3%	50.0%	62.5%	51.2%	100.0%	0.0%	19.7%	25.9%	15.3%	17.7%
費用総額(千円)	712,307	255,942	81,904	1,544	1,412	483,723	336,868	146,855	673,005	369,182	303,823	2,208,425
費用割合	32.3%	11.6%	3.7%	0.1%	0.1%	21.9%	15.3%	6.6%	30.5%	16.7%	13.8%	100.0%
累積費用割合	32.3%	43.8%	47.6%	47.6%	—	—	62.9%	69.5%	—	86.2%	100.0%	—
平均要介護度	3.45	2.19	1.70	1.70	1.88	1.76	2.17	1.32	1.16	1.50	0.92	1.75

※定期巡回の利用者のうち、その他の機能を利用している場合を複数機能利用者として再掲している。

①6区分



②8区分(複数機能を8割以上・8割未満に分割)



6-3 要介護度別サービスパッケージ(11区分)利用状況

(1) 要介護度別人数割合

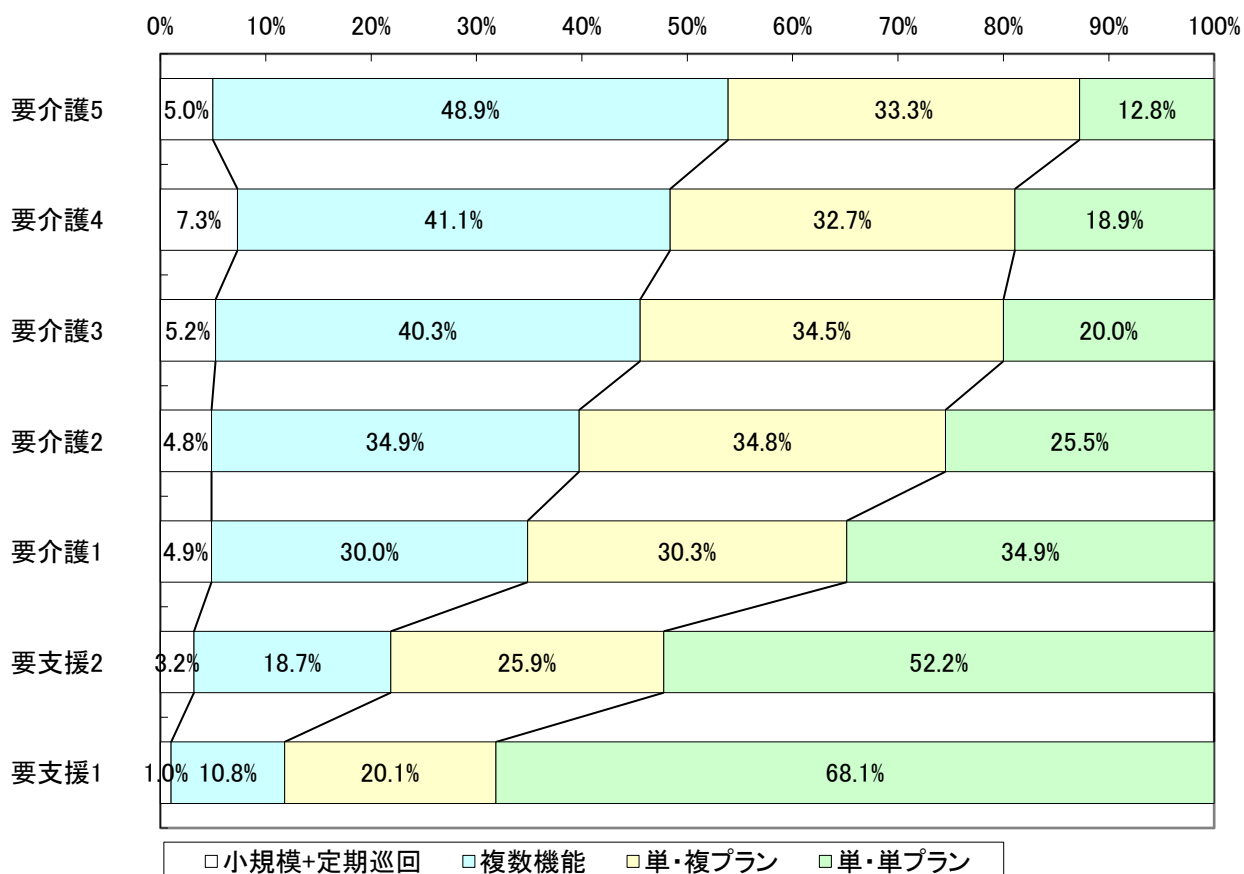
	要介護5		要介護4		要介護3		要介護2		要介護1		要支援2		要支援1		全体	
	人数	割合	人数	割合	人数	割合	人数	割合	人数	割合	人数	割合	人数	割合	人数	割合
施設	644	62.2%	709	49.8%	710	33.0%	300	13.5%	262	6.4%	0	0.0%	0	0.0%	2,625	16.6%
居住	70	6.8%	128	9.0%	253	11.8%	244	11.0%	289	7.1%	104	3.8%	30	1.4%	1,118	7.1%
小規模	16	1.5%	41	2.9%	62	2.9%	80	3.6%	164	4.0%	83	3.1%	22	1.0%	468	3.0%
定期巡回	0	0.0%	2	0.1%	0	0.0%	1	0.0%	7	0.2%	0	0.0%	0	0.0%	10	0.1%
H+D+S	7	0.7%	13	0.9%	15	0.7%	23	1.0%	29	0.7%	5	0.2%	0	0.0%	92	0.6%
D+S	8	0.8%	21	1.5%	77	3.6%	91	4.1%	159	3.9%	37	1.4%	5	0.2%	398	2.5%
H+S	6	0.6%	3	0.2%	9	0.4%	5	0.2%	10	0.2%	6	0.2%	0	0.0%	39	0.2%
H+D	136	13.1%	204	14.3%	377	17.5%	464	20.9%	855	21.0%	439	16.2%	225	10.4%	2,700	17.1%
Dのみ	89	8.6%	205	14.4%	452	21.0%	768	34.7%	1,787	44.0%	1,483	54.7%	1,122	51.8%	5,906	37.5%
Hのみ	44	4.3%	38	2.7%	76	3.5%	119	5.4%	347	8.5%	324	11.9%	445	20.5%	1,393	8.8%
その他	15	1.4%	60	4.2%	118	5.5%	120	5.4%	154	3.8%	231	8.5%	319	14.7%	1,017	6.5%
合計	1,035	100.0%	1,424	100.0%	2,149	100.0%	2,215	100.0%	4,063	100.0%	2,712	100.0%	2,168	100.0%	15,766	100.0%

(2) 要介護度別1人あたり費用額

	要介護5	要介護4	要介護3	要介護2	要介護1	要支援2	要支援1	全体
施設	299,220	279,125	256,744	255,103	240,037	0	0	271,355
居住	261,186	254,044	249,435	238,914	224,105	164,734	61,359	228,929
小規模	350,004	293,089	273,241	199,744	138,560	90,119	52,852	175,008
定期巡回	0	251,850	0	202,570	119,724	0	0	154,434
H+D+S	308,773	273,465	230,820	164,462	135,030	92,136	0	188,456
D+S	242,206	270,571	206,425	166,414	133,861	73,373	46,508	158,013
H+S	252,215	258,103	235,257	144,760	87,488	65,858	0	164,070
H+D	314,621	264,137	221,886	164,200	122,850	61,407	38,181	147,073
Dのみ	308,262	246,263	194,316	141,946	99,391	40,263	22,363	90,955
Hのみ	230,254	172,522	129,510	88,276	61,267	34,417	22,048	56,896
その他	208,750	185,102	167,789	88,362	46,441	10,678	7,244	55,624
全体	295,343	263,328	225,656	170,190	120,195	47,370	22,620	140,075

6-4 要介護度別の在宅サービスパッケージ利用割合

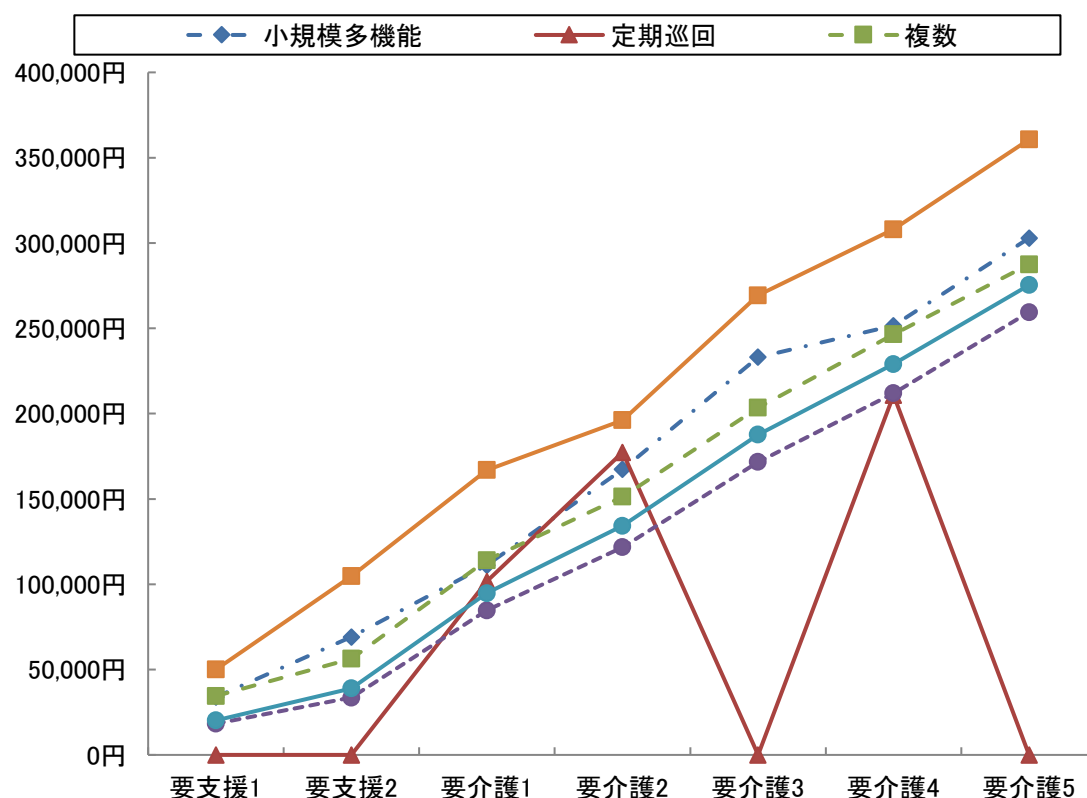
	要介護5	要介護4	要介護3	要介護2	要介護1	要支援2	要支援1	全体
小規模多機能	16	41	62	80	164	83	22	468
	5.0%	7.0%	5.2%	4.8%	4.7%	3.2%	1.0%	3.9%
複合型	3	2	1	5	4	0	0	15
	0.9%	0.3%	0.1%	0.3%	0.1%	0.0%	0.0%	0.1%
定期巡回・随時 対応訪問介護看護	0	2	0	1	7	0	0	10
	0.0%	0.3%	0.0%	0.1%	0.2%	0.0%	0.0%	0.1%
複数	0	2	0	1	5	0	0	8
	0.0%	0.3%	0.0%	0.1%	0.1%	0.0%	0.0%	0.1%
複数機能	157	241	478	583	1,053	487	230	3,229
	48.9%	41.1%	40.3%	34.9%	30.0%	18.7%	10.8%	26.9%
単機能	148	303	646	1,007	2,288	2,038	1,886	8,316
	46.1%	51.6%	54.5%	60.3%	65.1%	78.1%	88.2%	69.2%
複数プラン	107	192	409	581	1,064	676	429	3,458
	33.3%	32.7%	34.5%	34.8%	30.3%	25.9%	20.1%	28.8%
単数プラン	41	111	237	426	1,224	1,362	1,457	4,858
	12.8%	18.9%	20.0%	25.5%	34.9%	52.2%	68.1%	40.4%
合計	321	587	1,186	1,671	3,512	2,608	2,138	12,023
	100.0%	100.0%	100.0%	100.0%	100.0%	100.0%	100.0%	100.0%



6-5 在宅サービスパッケージ別の1人あたり費用額と対支給限度額比率

	要支援1	要支援2	要介護1	要介護2	要介護3	要介護4	要介護5	全体
支給限度額	50,030	104,730	166,920	196,160	269,310	308,060	360,650	-
小規模多機能	33,859	69,102	111,181	167,387	233,064	251,566	302,879	144,691
	67.7%	66.0%	66.6%	85.3%	86.5%	81.7%	84.0%	77.0%
複合型	0	0	97,350	156,300	250,740	275,310	294,650	190,414
	0.0%	0.0%	58.3%	79.7%	93.1%	89.4%	81.7%	79.0%
定期巡回随時対応 訪問介護看護	0	0	101,711	177,340	0	210,875	0	131,107
	0.0%	0.0%	60.9%	90.4%	0.0%	68.5%	0.0%	66.2%
複数	0	0	118,352	177,340	0	210,875	0	148,856
	0.0%	0.0%	70.9%	90.4%	0.0%	68.5%	0.0%	72.3%
複数機能	34,518	56,326	114,125	151,368	203,502	246,556	287,497	138,006
	69.0%	53.8%	68.4%	77.2%	75.6%	80.0%	79.7%	72.8%
単機能	18,324	33,572	84,685	121,700	171,702	212,009	259,458	76,100
	36.6%	32.1%	50.7%	62.0%	63.8%	68.8%	71.9%	52.4%
複数プラン	27,582	46,154	95,752	131,564	180,932	229,606	277,989	106,762
	55.1%	44.1%	57.4%	67.1%	67.2%	74.5%	77.1%	62.4%
単数プラン	17,420	30,931	85,085	126,020	183,424	216,770	267,144	62,541
	34.8%	29.5%	51.0%	64.2%	68.1%	70.4%	74.1%	49.3%
全体	20,226	38,952	94,769	134,245	187,726	229,014	275,336	95,412
	40.4%	37.2%	56.8%	68.4%	69.7%	74.3%	76.3%	60.1%

※下段は対支給限度額比率



7 地域ケア率(事業対象者を除く)

7-1 地域ケア利用者

ここでは、施設ではなく地域で認知症高齢者や重度の要介護者を支えるケアの形として「地域ケア」の分析を行う。地域密着型サービスで包括払いを行う①認知症対応型共同生活介護、②小規模多機能型居宅介護、③定期巡回・随時訪問対応型訪問介護看護と、④複数のサービスを組み合わせる包括的にサービスを提供する複数機能利用者でかつ支給限度額比率8割以上の利用者の①～④を「地域ケア」利用者として定義する。

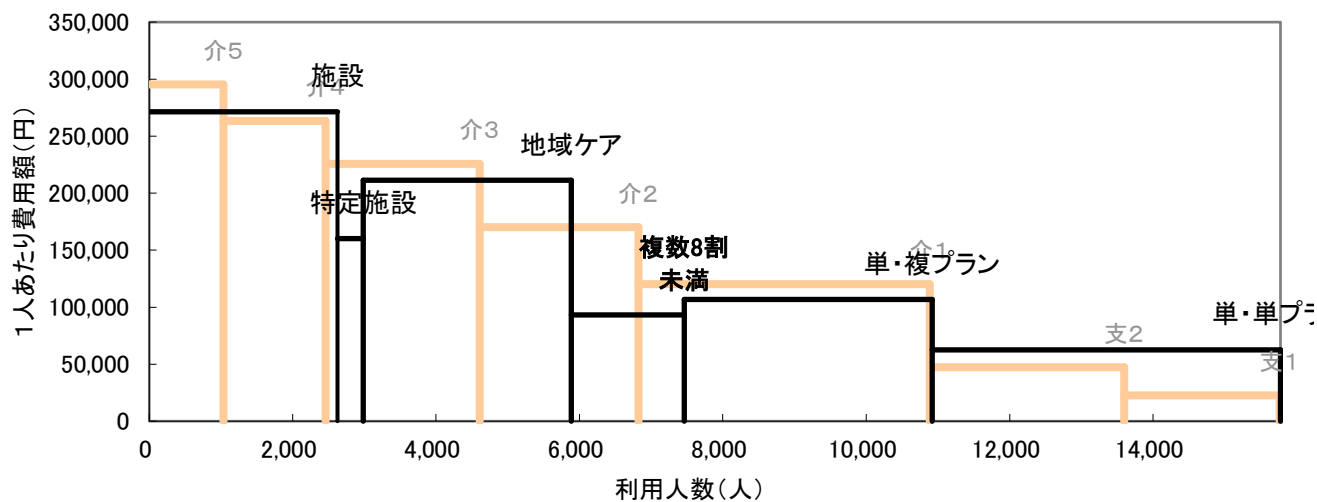
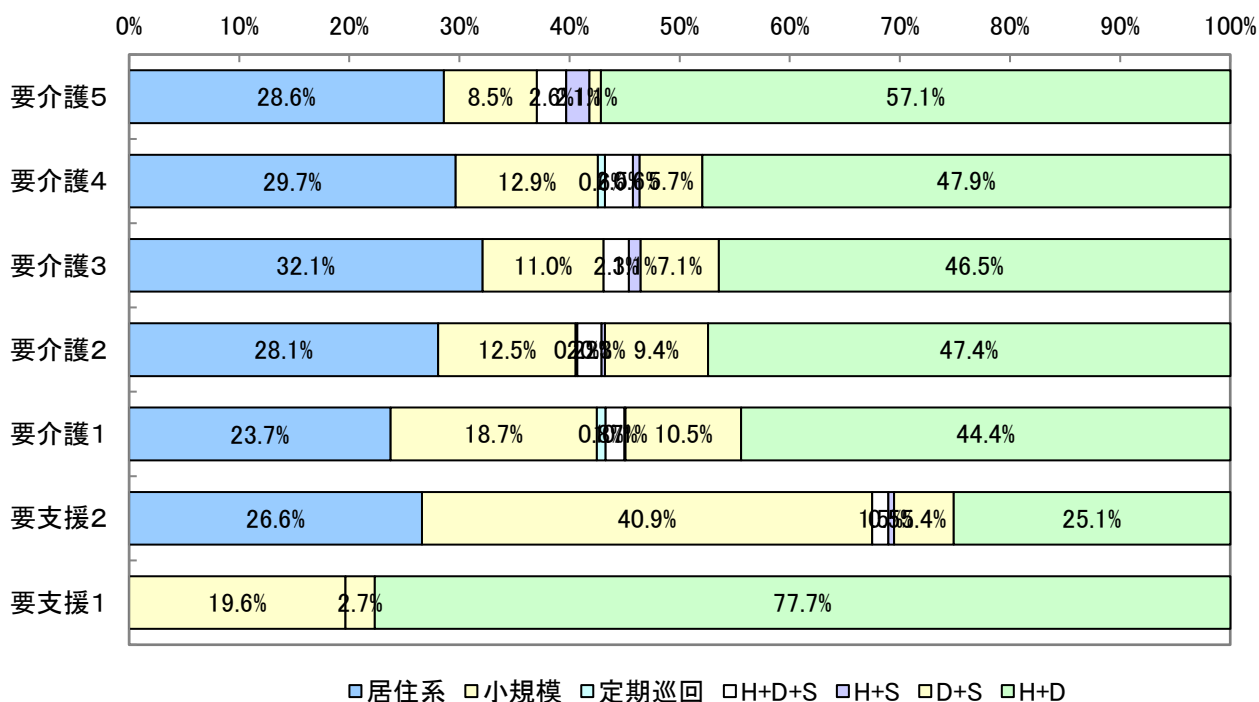
	施設	特定	地域ケア	複数機能 8割未満	単機能		全体
					複プラン	単プラン	
利用人数(人)	2,625	359	2,902	1,576	3,458	4,858	15,778
利用率	16.6%	2.3%	18.4%	10.0%	21.9%	30.8%	100.0%
平均費用額	271,355	160,126	211,321	93,182	106,762	62,541	139,619
費用額	712,307	57,485	613,254	146,855	369,182	303,823	2,202,906
費用割合	32.3%	2.6%	27.8%	6.7%	16.8%	13.8%	100.0%
平均要介護度	3.4	2.0	2.1	1.3	1.5	0.9	1.8

7-2 地域ケア利用者の要介護度別地域ケアの割合

		要介護5	要介護4	要介護3	要介護2	要介護1	要支援2	要支援1	全体
利用人数 (人)	施設	644	709	710	300	262	0	0	2,625
	特定	17	36	77	66	83	50	30	359
	地域ケア	189	317	564	641	876	203	112	2,902
	その他	186	364	803	1,210	2,844	2,459	2,026	9,892
	合計	1,036	1,426	2,154	2,217	4,065	2,712	2,168	15,778
地域ケア等割合	施設	62.2%	49.7%	33.0%	13.5%	6.4%	0.0%	0.0%	16.6%
	特定	1.6%	2.5%	3.6%	3.0%	2.0%	1.8%	1.4%	2.3%
	地域ケア	18.2%	22.2%	26.2%	28.9%	21.5%	7.5%	5.2%	18.4%
	その他	18.0%	25.5%	37.3%	54.6%	70.0%	90.7%	93.5%	62.7%
	合計	100.0%	100.0%	100.0%	100.0%	100.0%	100.0%	100.0%	100.0%
要介護度分布	施設	24.5%	27.0%	27.0%	11.4%	10.0%	0.0%	0.0%	100.0%
	特定	4.7%	10.0%	21.4%	18.4%	23.1%	13.9%	8.4%	100.0%
	地域ケア	6.5%	10.9%	19.4%	22.1%	30.2%	7.0%	3.9%	100.0%
	その他	1.9%	3.7%	8.1%	12.2%	28.8%	24.9%	20.5%	100.0%
	合計	6.6%	9.0%	13.7%	14.1%	25.8%	17.2%	13.7%	100.0%

7-3 地域ケア利用者の利用内容

パッケージ	全体	要介護5	要介護4	要介護3	要介護2	要介護1	要支援2	要支援1	
居住系	771 26.6%	54 28.6%	94 29.7%	181 32.1%	180 28.1%	208 23.7%	54 26.6%	0 0.0%	
小規模	468 16.1%	16 8.5%	41 12.9%	62 11.0%	80 12.5%	164 18.7%	83 40.9%	22 19.6%	
定期巡回	10 0.3%	0 0.0%	2 0.6%	0 0.0%	1 0.2%	7 0.8%	0 0.0%	0 0.0%	
複数8割以上	H+D+S	58 2.0%	5 2.6%	8 2.5%	13 2.3%	14 2.2%	15 1.7%	3 1.5%	0 0.0%
	H+S	16 0.6%	4 2.1%	2 0.6%	6 1.1%	2 0.3%	1 0.1%	1 0.5%	0 0.0%
	D+S	226 7.8%	2 1.1%	18 5.7%	40 7.1%	60 9.4%	92 10.5%	11 5.4%	3 2.7%
	H+D	1,353 46.6%	108 57.1%	152 47.9%	262 46.5%	304 47.4%	389 44.4%	51 25.1%	87 77.7%
合計	2,902 100.0%	189 100.0%	317 100.0%	564 100.0%	641 100.0%	876 100.0%	203 100.0%	112 100.0%	



8 総合事業

8-1 総合事業のみ利用者

(1) 要介護度別利用者数

	事業対象者	要支援1	要支援2	合計
人数(人)	0	827	808	1,635
人数割合	0.0%	50.6%	49.4%	100.0%

(2) 要介護度別の利用者属性

・性別

	事業対象者	要支援1	要支援2	合計
男性	0	192	199	391
	0.0%	23.2%	24.6%	23.9%
女性	0	635	609	1,244
	0.0%	76.8%	75.4%	76.1%
全体	0	827	808	1,635
	0.0%	100.0%	100.0%	100.0%

・年齢別

	事業対象者	要支援1	要支援2	合計
65歳未満	0	7	6	13
	0.0%	0.8%	0.7%	0.8%
65-69歳	0	26	23	49
	0.0%	3.1%	2.8%	3.0%
70-74歳	0	52	41	93
	0.0%	6.3%	5.1%	5.7%
75-79歳	0	96	87	183
	0.0%	11.6%	10.8%	11.2%
80-84歳	0	229	181	410
	0.0%	27.7%	22.4%	25.1%
85-89歳	0	244	243	487
	0.0%	29.5%	30.1%	29.8%
90歳以上	0	173	227	400
	0.0%	20.9%	28.1%	24.5%
全体	0	827	808	1,635
	0.0%	100.0%	100.0%	100.0%

(3) サービス種類別利用状況

		事業対象者	要支援1	要支援2	合計
人数(人)	訪問型	0	362	278	640
	通所型	0	562	650	1,212
	その他	0	0	0	0
	全体	0	924	928	1,852
人数割合	訪問型	0.0%	39.2%	30.0%	34.6%
	通所型	0.0%	60.8%	70.0%	65.4%
	その他	0.0%	0.0%	0.0%	0.0%
	全体	0.0%	100.0%	100.0%	100.0%
費用(千円)	訪問型	0	6,454	6,685	13,139
	通所型	0	9,776	19,375	29,151
	その他	0	0	0	0
	全体	0	16,230	26,059	42,289
費用割合	訪問型	0.0%	39.8%	25.7%	31.1%
	通所型	0.0%	60.2%	74.3%	68.9%
	その他	0.0%	0.0%	0.0%	0.0%
	全体	0.0%	100.0%	100.0%	100.0%
1人あたり 費用額	訪問型	0	17,829	24,046	20,529
	通所型	0	17,395	29,807	24,052
	その他	0	0	0	0
	全体	0	17,565	28,081	22,834

8-2 総合事業利用者全体

(1) 要介護度別利用者数

	事業対象者	要支援1	要支援2	合計
人数(人)	0	1,202	1,491	2,693
人数割合	0.0%	44.6%	55.4%	100.0%

(2) 要介護度別の利用者属性

・性別

	事業対象者	要支援1	要支援2	合計
男性	0	270	333	603
	0.0%	22.5%	22.3%	22.4%
女性	0	932	1,158	2,090
	0.0%	77.5%	77.7%	77.6%
全体	0	1,202	1,491	2,693
	0.0%	100.0%	100.0%	100.0%

・年齢別

	事業対象者	要支援1	要支援2	合計
65歳未満	0	16	14	30
	0.0%	1.3%	0.9%	1.1%
65-69歳	0	41	50	91
	0.0%	3.4%	3.4%	3.4%
70-74歳	0	71	74	145
	0.0%	5.9%	5.0%	5.4%
75-79歳	0	150	174	324
	0.0%	12.5%	11.7%	12.0%
80-84歳	0	326	322	648
	0.0%	27.1%	21.6%	24.1%
85-89歳	0	368	474	842
	0.0%	30.6%	31.8%	31.3%
90歳以上	0	230	383	613
	0.0%	19.1%	25.7%	22.8%
全体	0	1,202	1,491	2,693
	0.0%	100.0%	100.0%	100.0%

(3) サービス種類別利用状況

		事業対象者	要支援1	要支援2	合計
人数(人)	訪問型	0	589	667	1,256
	通所型	0	754	1,080	1,834
	その他	0	0	0	0
	全体	0	1,343	1,747	3,090
人数割合	訪問型	0.0%	43.9%	38.2%	40.6%
	通所型	0.0%	56.1%	61.8%	59.4%
	その他	0.0%	0.0%	0.0%	0.0%
	全体	0.0%	100.0%	100.0%	100.0%
費用(千円)	訪問型	0	10,472	16,305	26,777
	通所型	0	13,016	31,992	45,009
	その他	0	0	0	0
	全体	0	23,489	48,297	71,786
費用割合	訪問型	0.0%	44.6%	33.8%	37.3%
	通所型	0.0%	55.4%	66.2%	62.7%
	その他	0.0%	0.0%	0.0%	0.0%
	全体	0.0%	100.0%	100.0%	100.0%
1人あたり 費用額	訪問型	0	17,780	24,445	21,319
	通所型	0	17,263	29,623	24,541
	その他	0	0	0	0
	全体	0	17,490	27,646	23,232

9 比較指標一覧

指標項目			2019年02月分	
保険者属性	高齢者数		97,104	
	高齢化率		28.1%	
	後期高齢者割合		51.0%	
	認定者数		19,497	
	認定率		20.1%	
	受給実人員		15,766	
	受給率		80.9%	
	平均要介護度		1.75	
	介護費用総額(千円)		2,208,425	
	1人あたり費用額		140,075	
	高齢者1人あたり費用額		22,743	
要介護度3区分	人数(対総数)	人数重度率	15.6%	
		人数中度率	53.5%	
	費用(対総額)	費用重度率	30.8%	
		費用中度率	61.1%	
	水準	1人あたり重度費用額	276,803	
		1人あたり中度費用額	160,230	
1人あたり軽度費用額		36,375		
サービス機能 3区分	人数(対総数)	人数施設率	16.6%	
		人数在宅率	83.4%	
		・人数居住率	7.1%	
	費用(対総額)	費用施設率	32.3%	
		費用在宅率	67.7%	
		・費用居住率	11.6%	
	水準	1人あたり施設費用額	271,355	
		1人あたり在宅費用額	113,851	
		・1人あたり居住費用額	228,929	
・1人あたり在宅(居住除く)費用額		103,150		
重 度 (要介護4・5)	人数	重度率	15.6%	
		・施設重度率	51.5%	
		・在宅重度率	8.4%	
	施設・在宅率	重度施設率	55.0%	
		重度在宅率	45.0%	
		費用重度率	30.8%	
	費用	・施設費用の重度率	54.8%	
		・在宅費用の重度率	19.4%	
		重度費用の施設率	57.4%	
施設・在宅率	重度費用の在宅率	42.6%		
	施設サービス	利用率 (対施設人数)	介護老人福祉施設	47.0%
			地域密着型介護老人福祉施設	2.3%
介護老人保健施設			44.3%	
介護療養型医療施設			3.6%	
重度率		介護医療院	2.9%	
		介護老人福祉施設	63.2%	
居住サービス	利用率 (対居住人数)	地域密着型介護老人福祉施設	80.0%	
		介護老人保健施設	32.8%	
		介護療養型医療施設	84.2%	
		介護医療院	76.6%	
		認知症対応型共同生活介護	68.2%	
		特定施設入居者生活介護	31.8%	
平均要介護度	施設利用者	地域密着型特定施設入居者生活介護	0.0%	
		施設利用者	3.45	
		在宅利用者	1.41	
		・居住利用者	2.19	
対支給限度額比率	要介護度別	全体	60.1%	
		軽度	38.2%	
		中・重度	65.5%	
	比率区分別	2割未満	11.6%	
		8割以上	24.4%	

指標項目		2019年02月分	
在宅サービス	主要サービス 利用率 (対在宅実人数)	訪問介護	23.1%
		・夜間訪問介護	0.0%
		訪問看護	4.9%
		通所介護	48.6%
		・認知症対応型通所介護	1.2%
		通所リハ	24.7%
	当該サービス 平均費用額	短期入所	6.1%
		訪問介護	37,310
		訪問看護	41,345
		通所介護	102,025
		通所リハ	58,544
		短期入所	104,641
当該サービス 平均利用日数	訪問介護	9.3	
	訪問看護	5.9	
	通所介護	13.1	
	通所リハ	7.7	
	短期入所	12.2	
	サービスパッケージ	人数(対総数)	小規模多機能
H+D+S			0.6%
D+S			2.5%
H+D			17.1%
Dのみ			37.5%
Hのみ			8.8%
その他			6.5%
地域ケア率(再掲)			18.4%
費用(対総額)		小規模多機能	3.7%
		H+D+S	0.8%
		D+S	2.8%
		H+D	18.0%
		Dのみ	24.3%
		Hのみ	3.6%
		その他	2.6%
		地域ケア率(再掲)	27.8%
水準		小規模多機能	175,008
		H+D+S	188,456
		D+S	158,013
		H+D	147,073
		Dのみ	90,955
		Hのみ	56,896
		その他	55,624
		地域ケア率(再掲)	211,321
サービスパッケージ 複数・単機能	人数(対総数)	複数機能	20.5%
		単機能・複数プラン	21.9%
		単機能・単プラン	30.8%
	費用(対総額)	複数機能	21.9%
		単機能・複数プラン	16.7%
		単機能・単プラン	13.8%
	水準	複数機能	149,806
		単機能・複数プラン	106,762
		単機能・単プラン	62,541
サービスパッケージ 対支給限度額比率	要介護5	小規模多機能	84.0%
		複数機能	79.7%
		単機能・複数プラン	77.1%
		単機能・単プラン	74.1%
	要介護3	小規模多機能	86.5%
		複数機能	75.6%
		単機能・複数プラン	67.2%
		単機能・単プラン	68.1%
	要介護1	小規模多機能	66.6%
		複数機能	68.4%
		単機能・複数プラン	57.4%
		単機能・単プラン	51.0%

※「・」は上段にある指標の下位指標である

(C)日本福祉大学 福祉政策評価センター