

介護保険事業 [月別] 実績分析報告書

— 目 次 —

1	認定・受給の状況	・・・ 1
2	介護費用の基本構造	・・・ 2
3	要介護度別の施設・在宅割合	・・・ 4
4	施設・居住・地域密着型サービスの利用状況	・・・ 6
5	在宅サービスの利用状況	・・・ 9
	・ サービス種類別利用人数と費用	
	・ 要介護度別の対支給限度額比率	
	・ 要介護度別のサービス利用状況	
6	サービスパッケージによる利用状況	・・・ 15
	・ サービスパッケージによる介護費用構造	
	・ 複数機能・単機能分析	
	・ 訪問介護の身体介護と生活援助割合	
7	地域ケア率	・・・ 21
8	総合事業	・・・ 23
9	比較指標一覧	・・・ 25

保険者番号 418566
利用実績年月 2019年3月
取込審査月 2019年4月

「介護保険事業実績分析報告書」は、国保連合会から配信される「保険者向け給付実績情報(11100000.CSV)」データに基づき作成しています。

サービス利用の分析を目的としたため、費用額の算出にあたっては、報酬算定にかかわる「地域区分」を考慮していません（一律に1単位＝基本10円を採用）。

ただし、介護予防・日常生活支援総合事業は、「保険者向け給付実績情報(11100000.CSV)」に含まれるデータのみを集計対象とする。

1 認定・受給の状況

1-1 要介護認定者と受給者数

高齢者数	認定者数	認定率	受給(利用)実人数	受給率
97,187人	19,512人	20.1%	15,863人	81.3%

1-2 要介護度別の受給者属性

(1) 性別

	事業対象者	要支援1	要支援2	要介護1	要介護2	要介護3	要介護4	要介護5	全体	平均要介護度
男性	0	537	650	1,178	658	618	356	188	4,185	1.71
	0.0%	24.6%	23.8%	28.8%	29.3%	28.7%	25.0%	18.2%	26.4%	
女性	0	1,648	2,082	2,912	1,585	1,535	1,070	846	11,678	1.76
	0.0%	75.4%	76.2%	71.2%	70.7%	71.3%	75.0%	81.8%	73.6%	
合計	0	2,185	2,732	4,090	2,243	2,153	1,426	1,034	15,863	1.75
	0.0%	100.0%	100.0%	100.0%	100.0%	100.0%	100.0%	100.0%	100.0%	

(2) 年齢別

	事業対象者	要支援1	要支援2	要介護1	要介護2	要介護3	要介護4	要介護5	全体	平均要介護度
65歳未満	0	35	49	88	57	43	30	21	323	1.82
	0.0%	1.6%	1.8%	2.2%	2.5%	2.0%	2.1%	2.0%	2.0%	
65-69歳	0	82	102	148	79	70	30	36	547	1.62
	0.0%	3.8%	3.7%	3.6%	3.5%	3.3%	2.1%	3.5%	3.4%	
70-74歳	0	135	148	242	128	106	57	39	855	1.57
	0.0%	6.2%	5.4%	5.9%	5.7%	4.9%	4.0%	3.8%	5.4%	
75-79歳	0	317	344	423	213	178	131	84	1,690	1.52
	0.0%	14.5%	12.6%	10.3%	9.5%	8.3%	9.2%	8.1%	10.7%	
80-84歳	0	588	599	844	375	347	224	164	3,141	1.53
	0.0%	26.9%	21.9%	20.6%	16.7%	16.1%	15.7%	15.9%	19.8%	
85-89歳	0	650	836	1,197	611	566	371	253	4,484	1.66
	0.0%	29.7%	30.6%	29.3%	27.2%	26.3%	26.0%	24.5%	28.3%	
90歳以上	0	378	654	1,148	780	843	583	437	4,823	2.10
	0.0%	17.3%	23.9%	28.1%	34.8%	39.2%	40.9%	42.3%	30.4%	
合計	0	2,185	2,732	4,090	2,243	2,153	1,426	1,034	15,863	1.75
	0.0%	100.0%	100.0%	100.0%	100.0%	100.0%	100.0%	100.0%	100.0%	

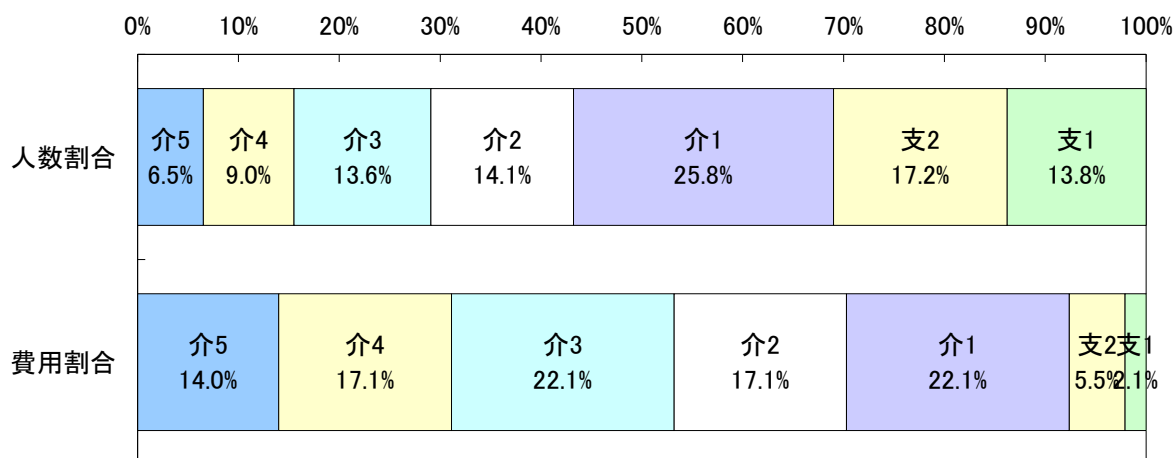
2 介護費用の基本構造

2-1 要介護度別の介護費用の基本構造

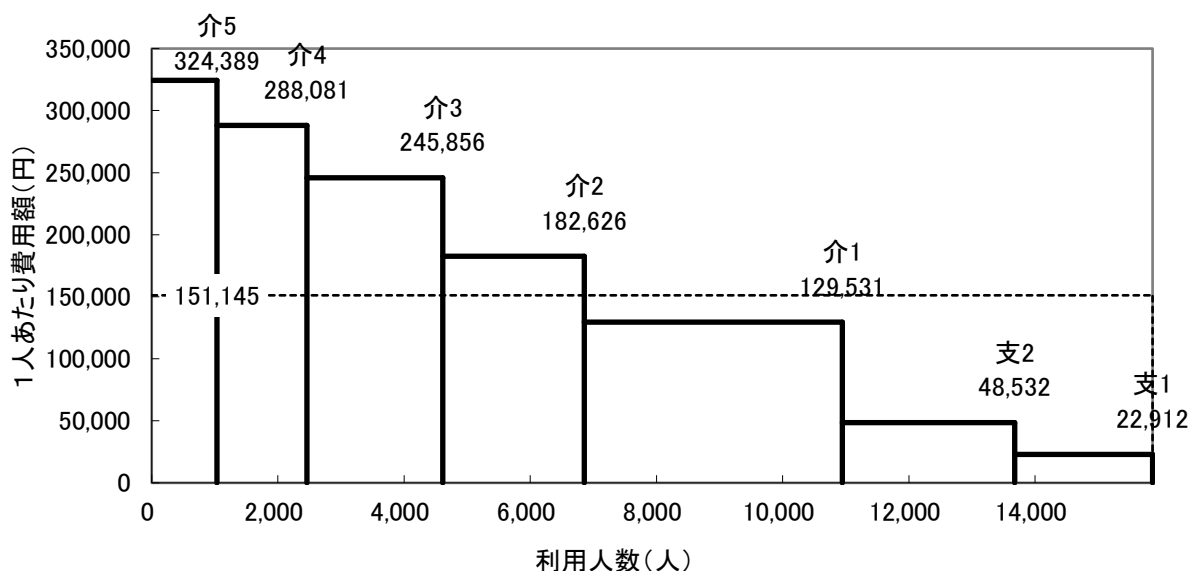
8区分	要介護5	要介護4	要介護3	要介護2	要介護1	要支援2	要支援1	事業対象者	合計
利用人数(人)	1,034	1,426	2,153	2,243	4,090	2,732	2,185	0	15,863
人数割合	6.5%	9.0%	13.6%	14.1%	25.8%	17.2%	13.8%	0.0%	100.0%
費用総額(千円)	335,418	410,804	529,329	409,631	529,780	132,590	50,064	0	2,397,616
費用割合	14.0%	17.1%	22.1%	17.1%	22.1%	5.5%	2.1%	0.0%	100.0%
1人あたり費用額(円)	324,389	288,081	245,856	182,626	129,531	48,532	22,912	0	151,145
3区分	重度		中度			軽度		合計	
利用人数(人)	2,460		8,486			4,917		15,863	
人数割合	15.5%		53.5%			31.0%		100.0%	
費用総額(千円)	746,222		1,468,740			182,654		2,397,616	
費用割合	31.1%		61.3%			7.6%		100.0%	
1人あたり費用額(円)	303,342		173,078			37,147		151,145	

※各費用総額に特定入所(居)者介護サービス費は含まない

<利用人数割合と費用割合>



<要介護度別費用構造図>

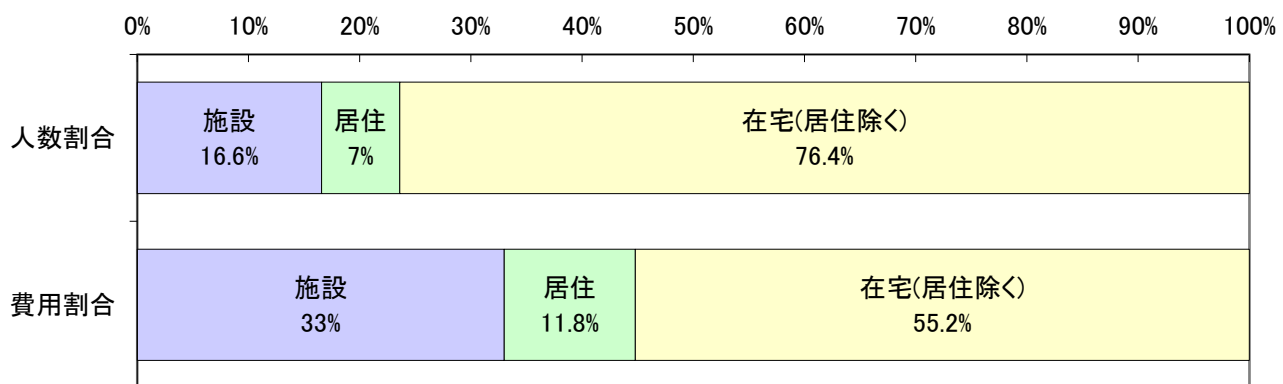


2-2 施設・居住・在宅(居住除く)別の介護費用の基本構造

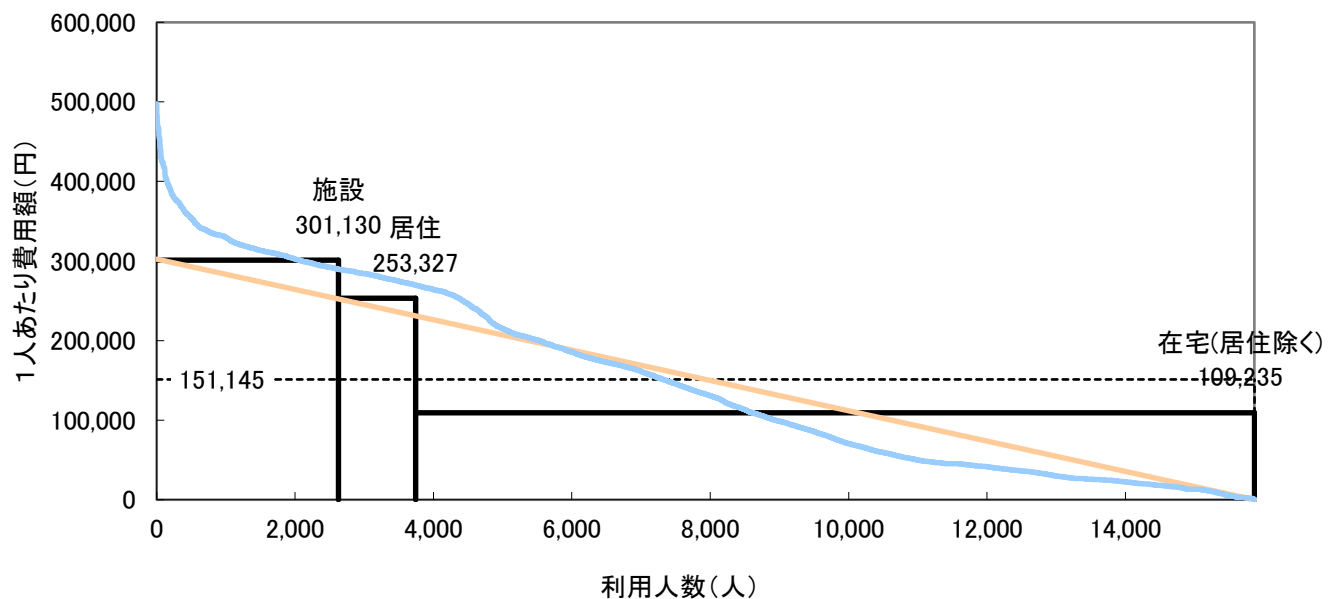
	施設	在宅		合計	
		居住	在宅(居住除く)		
利用人数(人)	2,628	13,235	1,114	12,121	15,863
人数割合	16.6%	83.4%	7.0%	76.4%	100.0%
費用総額(千円)	791,369	1,606,247	282,206	1,324,041	2,397,616
費用割合	33.0%	67.0%	11.8%	55.2%	100.0%
1人あたり費用額(円)	301,130	121,364	253,327	109,235	151,145
平均要介護度	3.44	1.41	2.20	1.34	1.75

注) サービス利用の重複は考慮していない。

<利用人数割合と費用割合>



<施設・居住・在宅別費用構造図>



利用人数を共通(底辺)とする4種類の面積で費用総額を表した図である。
なお曲線は実際の利用者を費用額降順に並べた分布である。

3 要介護度別の施設・在宅割合

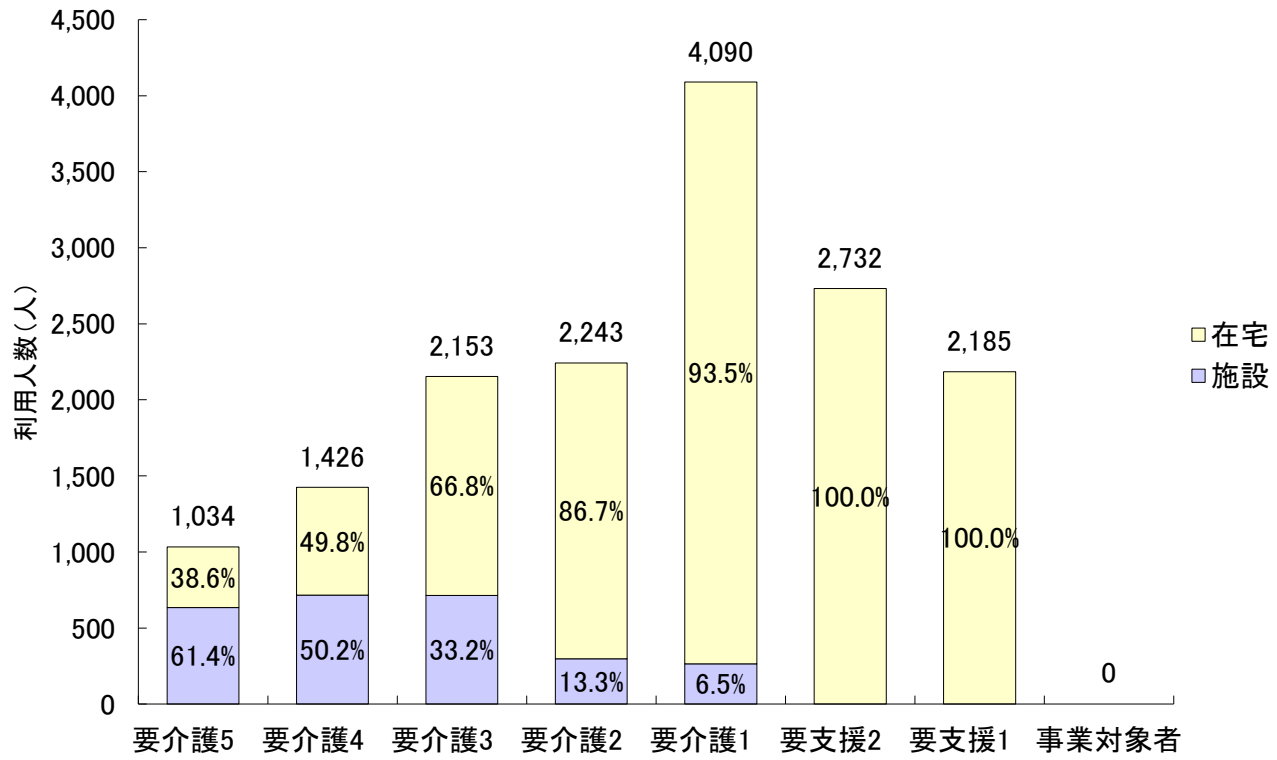
3-1 要介護度別の施設・在宅利用者の割合

		要介護5	要介護4	要介護3	要介護2	要介護1	要支援2	要支援1	事業対象者	合計
利用人数 (人)	施設	635	716	715	298	264	0	0	0	2,628
	在宅	399	710	1,438	1,945	3,826	2,732	2,185	0	13,235
	居住	71	129	250	248	281	105	30	0	1,114
	合計	1,034	1,426	2,153	2,243	4,090	2,732	2,185	0	15,863
施設・在宅 割合	施設	61.4%	50.2%	33.2%	13.3%	6.5%	0.0%	0.0%	0.0%	16.6%
	在宅	38.6%	49.8%	66.8%	86.7%	93.5%	100.0%	100.0%	0.0%	83.4%
	居住	6.9%	9.0%	11.6%	11.1%	6.9%	3.8%	1.4%	0.0%	7.0%
	合計	100.0%	100.0%	100.0%	100.0%	100.0%	100.0%	100.0%	0.0%	100.0%
要介護度 分布	施設	24.2%	27.2%	27.2%	11.3%	10.0%	0.0%	0.0%	0.0%	100.0%
	在宅	3.0%	5.4%	10.9%	14.7%	28.9%	20.6%	16.5%	0.0%	100.0%
	居住	6.4%	11.6%	22.4%	22.3%	25.2%	9.4%	2.7%	0.0%	100.0%
	合計	6.5%	9.0%	13.6%	14.1%	25.8%	17.2%	13.8%	0.0%	100.0%

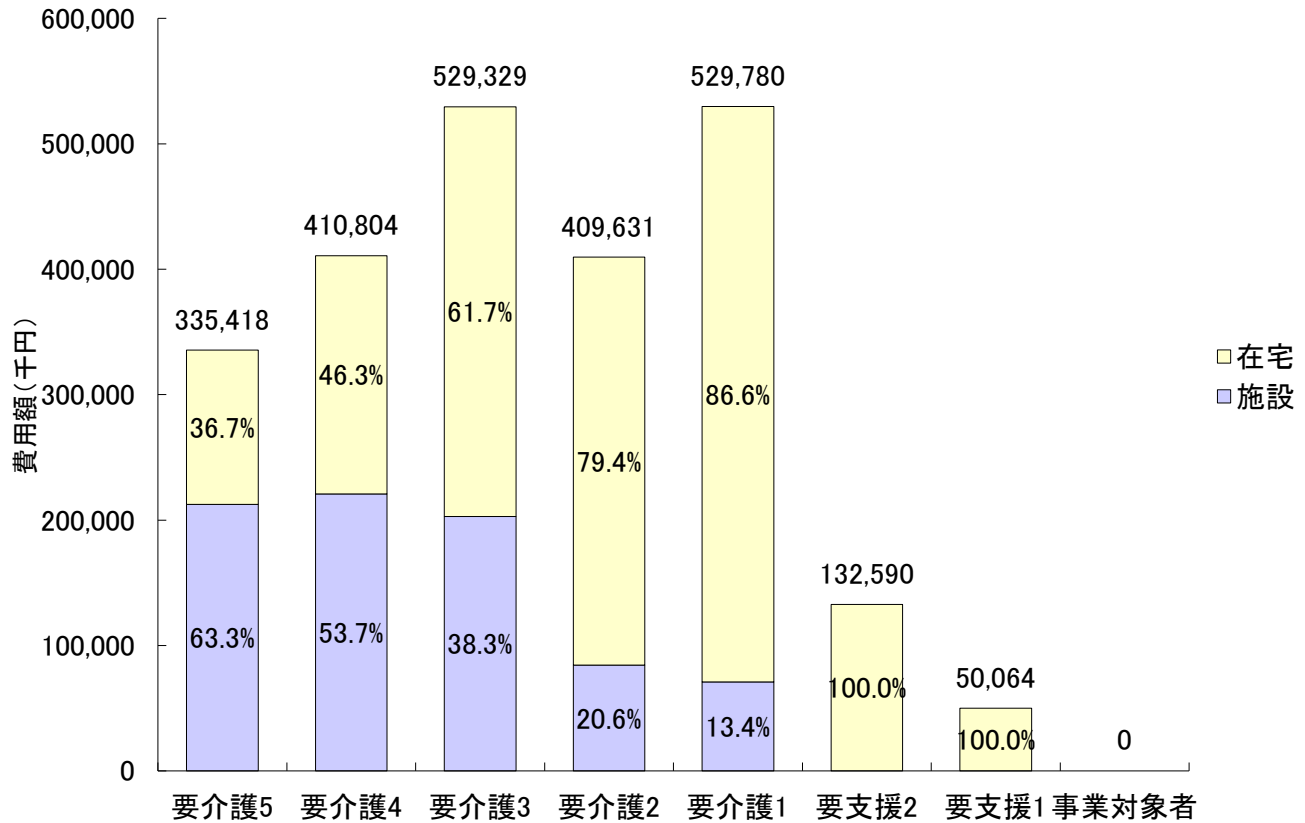
3-2 要介護度別の施設・在宅費用の割合

		要介護5	要介護4	要介護3	要介護2	要介護1	要支援2	要支援1	事業対象者	合計
費用額 (千円)	施設	212,399	220,724	202,949	84,271	71,026	0	0	0	791,369
	在宅	123,019	190,080	326,379	325,360	458,755	132,590	50,064	0	1,606,247
	居住	21,040	36,541	68,100	65,895	69,028	19,453	2,149	0	282,206
	合計	335,418	410,804	529,329	409,631	529,780	132,590	50,064	0	2,397,616
施設・在宅 割合	施設	63.3%	53.7%	38.3%	20.6%	13.4%	0.0%	0.0%	0.0%	33.0%
	在宅	36.7%	46.3%	61.7%	79.4%	86.6%	100.0%	100.0%	0.0%	67.0%
	居住	6.3%	8.9%	12.9%	16.1%	13.0%	14.7%	4.3%	0.0%	11.8%
	合計	100.0%	100.0%	100.0%	100.0%	100.0%	100.0%	100.0%	0.0%	100.0%
要介護度 分布	施設	26.8%	27.9%	25.6%	10.6%	9.0%	0.0%	0.0%	0.0%	100.0%
	在宅	7.7%	11.8%	20.3%	20.3%	28.6%	8.3%	3.1%	0.0%	100.0%
	居住	7.5%	12.9%	24.1%	23.3%	24.5%	6.9%	0.8%	0.0%	100.0%
	合計	14.0%	17.1%	22.1%	17.1%	22.1%	5.5%	2.1%	0.0%	100.0%

＜要介護度別の施設・在宅利用者の割合＞



＜要介護度別の施設・在宅費用の割合＞



4 施設・居住・地域密着型サービスの利用状況

4-1 施設・居住サービスの基本指標

		利用人数 (人)	人数 割合	費用総額 (千円)	費用 割合	1人あたり 費用額
施設	介護老人福祉施設	1,234	46.5%	350,596	44.4%	284,114
	地域密着型 介護老人福祉施設	61	2.3%	19,462	2.5%	319,042
	介護老人保健施設	1,181	44.5%	352,725	44.6%	298,666
	介護療養型医療施設	99	3.7%	35,618	4.5%	359,782
	介護医療院	77	2.9%	31,839	4.0%	413,487
	合計	2,652	100.0%	790,240	100.0%	297,979
居住	認知症対応型 共同生活介護	761	68.0%	211,890	76.6%	278,437
	特定施設入居者 生活介護	358	32.0%	64,713	23.4%	180,764
	地域密着型特定施設 入居者生活介護	0	0.0%	0	0.0%	0
	合計	1,119	100.0%	276,604	100.0%	247,188

4-2 施設・居住サービス利用者の要介護度分布

		軽度	要介護 1	要介護 2	要介護 3	要介護 4	要介護 5	合計	重度率	平均 要介護度
施設	介護老人福祉施設	0	20	47	388	419	360	1,234	63.1%	3.85
		0.0%	1.6%	3.8%	31.4%	34.0%	29.2%	100.0%		
	地域密着型 介護老人福祉施設	0	0	1	10	30	20	61	82.0%	4.13
		0.0%	0.0%	1.6%	16.4%	49.2%	32.8%	100.0%		
	介護老人保健施設	0	240	253	307	216	165	1,181	32.3%	2.84
		0.0%	20.3%	21.4%	26.0%	18.3%	14.0%	100.0%		
介護療養型医療施設	0	3	0	7	34	55	99	89.9%	4.39	
	0.0%	3.0%	0.0%	7.1%	34.3%	55.6%	100.0%			
介護医療院	0	2	3	11	22	39	77	79.2%	4.21	
	0.0%	2.6%	3.9%	14.3%	28.6%	50.6%	100.0%			
合計		0	265	304	723	721	639	2,652	51.3%	3.44
		0.0%	10.0%	11.5%	27.3%	27.2%	24.1%	100.0%		
居住	認知症対応型 共同生活介護	55	201	182	176	96	51	761	19.3%	2.30
		7.2%	26.4%	23.9%	23.1%	12.6%	6.7%	100.0%		
	特定施設入居者 生活介護	80	80	68	76	34	20	358	15.1%	1.98
		22.3%	22.3%	19.0%	21.2%	9.5%	5.6%	100.0%		
地域密着型特定施設 入居者生活介護	0	0	0	0	0	0	0	0.0%	0.00	
	0.0%	0.0%	0.0%	0.0%	0.0%	0.0%	0.0%			
合計		135	281	250	252	130	71	1,119	18.0%	2.20
		12.1%	25.1%	22.3%	22.5%	11.6%	6.3%	100.0%		

※重度率とは、全体に対する要介護4・5の割合を示している。

4-3 地域密着型サービスの基本指標

		利用人数 (人)	人数 割合	費用総額 (千円)	費用 割合	1人あたり 費用額
全体		15,863	100.0%	2,397,616	100.0%	151,145
地域密着型サービス		2,694	17.0%	507,298	21.2%	188,307
施設	地域密着型 介護老人福祉施設	61	0.4%	19,462	0.8%	319,042
居住	認知症対応型 共同生活介護	761	4.8%	211,890	8.8%	278,437
	地域密着型特定施設 入居者生活介護	0	0.0%	0	0.0%	0
在宅	認知症対応型通所介護	163	1.0%	18,456	0.8%	113,227
	地域密着型通所介護	1,197	7.5%	171,681	7.2%	143,426
	小規模多機能型 居宅介護	484	3.1%	80,794	3.4%	166,930
		複合型サービス	17	0.1%	4,012	0.2%
	定期巡回・随時対応型 訪問介護看護	11	0.1%	1,004	0.0%	91,237
	夜間訪問介護	0	0.0%	0	0.0%	0

4-4 地域密着型サービス利用者の要介護度分布

		軽度	要介護1	要介護2	要介護3	要介護4	要介護5	合計	平均要介護度
施設	地域密着型 介護老人福祉施設	0	0	1	10	30	20	61	4.13
		0.0%	0.0%	1.6%	16.4%	49.2%	32.8%	100.0%	
居住	認知症対応型 共同生活介護	55	201	182	176	96	51	761	2.30
		7.2%	26.4%	23.9%	23.1%	12.6%	6.7%	100.0%	
	地域密着型特定施設 入居者生活介護	0	0	0	0	0	0	0	0.00
		0.0%	0.0%	0.0%	0.0%	0.0%	0.0%	0.0%	
在宅	認知症対応型通所介護	25	60	35	24	13	6	163	1.80
		15.3%	36.8%	21.5%	14.7%	8.0%	3.7%	100.0%	
	地域密着型通所介護	0	557	255	219	94	72	1,197	2.06
		0.0%	46.5%	21.3%	18.3%	7.9%	6.0%	100.0%	
	小規模多機能型 居宅介護	100	177	81	66	41	19	484	1.72
		20.7%	36.6%	16.7%	13.6%	8.5%	3.9%	100.0%	
	複合型サービス	0	3	4	1	4	5	17	3.24
		0.0%	17.6%	23.5%	5.9%	23.5%	29.4%	100.0%	
定期巡回・随時対応型 訪問介護看護	0	8	1	1	1	0	11	1.55	
	0.0%	72.7%	9.1%	9.1%	9.1%	0.0%	100.0%		
夜間訪問介護	0	0	0	0	0	0	0	0.00	
	0.0%	0.0%	0.0%	0.0%	0.0%	0.0%	0.0%		
地域密着型サービス		180	1,006	559	497	279	173	2,694	2.10
		6.7%	37.3%	20.7%	18.4%	10.4%	6.4%	100.0%	

4-5 特定入所(居)者介護サービス費の状況

(1) 特定入所(居)者介護サービス費用割合

	特定入所(居)者 介護サービス費(千円)	介護費用総額(千円)	割合
費用	67,593	2,397,616	2.8%

※介護費用総額に、特定入所(居)者介護サービス費用は含まれない

(2) 特定入所(居)者の利用者負担段階別割合

サービス種類	特定入所(居)者 利用者負担段階				全利用者数
	1段階	2段階	3段階	計	
短期入所	11人	66人	162人	239人	824人
	1.3%	8.0%	19.7%	29.0%	100.0%
介護老人福祉施設(特養)	40人	404人	491人	935人	1,295人
	3.1%	31.2%	37.9%	72.2%	100.0%
介護老人保健施設(老健)	25人	224人	304人	553人	1,181人
	2.1%	19.0%	25.7%	46.8%	100.0%
介護療養型医療施設(療養型)	1人	16人	29人	46人	99人
	1.0%	16.2%	29.3%	46.5%	100.0%
介護医療院	1人	10人	27人	38人	77人
	1.3%	13.0%	35.1%	49.4%	100.0%
全体	78人	720人	1,013人	1,811人	3,476人
	2.2%	20.7%	29.1%	52.1%	100.0%

※負担限度額が300円未満の利用者は、1段階としている

<利用者負担段階別割合(全体)>

1段階	2段階	3段階	
2.2%	20.7%	29.1%	47.9%

(3) 特定入所(居)者介護サービス費用の食費・居住費の割合

サービス種類	特定入所(居)者金額					
	食費 (千円)	割合	居住費 (千円)	割合	合計 (千円)	割合
短期入所	3,037	55.4%	2,446	44.6%	5,483	100.0%
介護老人福祉施設(特養)	24,628	56.2%	19,212	43.8%	43,840	100.0%
介護老人保健施設(老健)	13,729	84.7%	2,483	15.3%	16,212	100.0%
介護療養型医療施設(療養型)	1,055	92.6%	84	7.4%	1,139	100.0%
介護医療院	874	95.1%	45	4.9%	919	100.0%
全体	43,323	64.1%	24,270	35.9%	67,593	100.0%

※金額は、利用者負担額を除く

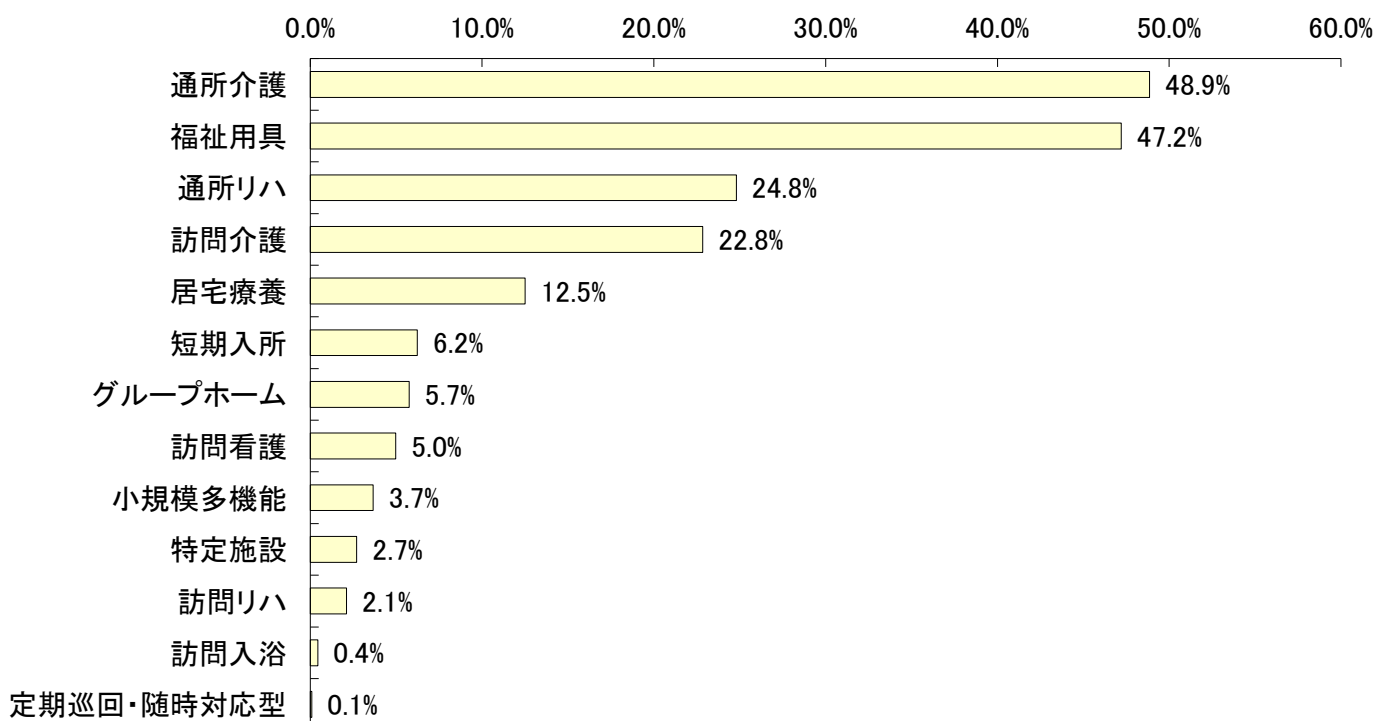
5 在宅サービスの利用状況

5-1 在宅サービス種類別の利用人数

サービス名		予防給付 (総合事業含む) (人)	利用率	介護給付 (人)	利用率	全体 (人)	利用率	平均 要介護度
訪問	訪問介護	1,248	25.4%	1,775	21.3%	3,023	22.8%	1.27
	夜間訪問	0	0.0%	0	0.0%	0	0.0%	0.00
	訪問入浴	0	0.0%	58	0.7%	58	0.4%	3.98
	訪問看護	162	3.3%	496	6.0%	658	5.0%	1.79
	訪問リハ	62	1.3%	217	2.6%	279	2.1%	1.96
	居宅療養	151	3.1%	1,504	18.1%	1,655	12.5%	2.32
通所	通所介護	1,893	38.5%	4,573	55.0%	6,466	48.9%	1.56
	認知症対応型通所介護	25	0.5%	138	1.7%	163	1.2%	1.80
	地域密着型通所介護	0	0.0%	1,197	14.4%	1,197	9.0%	2.06
	通所リハ	1,465	29.8%	1,817	21.8%	3,282	24.8%	1.07
短期	短期入所	55	1.1%	769	9.2%	824	6.2%	2.19
	生活介護	50	1.0%	681	8.2%	731	5.5%	2.21
	療養介護	5	0.1%	89	1.1%	94	0.7%	2.09
福祉用具		1,945	39.6%	4,303	51.7%	6,248	47.2%	1.64
居宅包括	定期巡回・随時対応型	0	0.0%	11	0.1%	11	0.1%	1.55
	小規模多機能	100	2.0%	384	4.6%	484	3.7%	1.72
	複合型サービス	0	0.0%	17	0.2%	17	0.1%	3.24
居住	グループホーム	56	1.1%	705	8.5%	761	5.7%	2.30
	特定施設	79	1.6%	279	3.4%	358	2.7%	1.98
	小規模特定施設	0	0.0%	0	0.0%	0	0.0%	0.00
合計(延べ人数)		7,216	146.8%	16,891	203.1%	24,107	182.1%	-
合計		4,917	100.0%	8,318	100.0%	13,235	100.0%	1.41
予防・介護給付割合			37.2%		62.8%		100.0%	-

※総合事業の訪問型、通所型サービスは、予防給付の訪問介護、通所介護に表記する。

<在宅サービス利用率（全体上位順）>

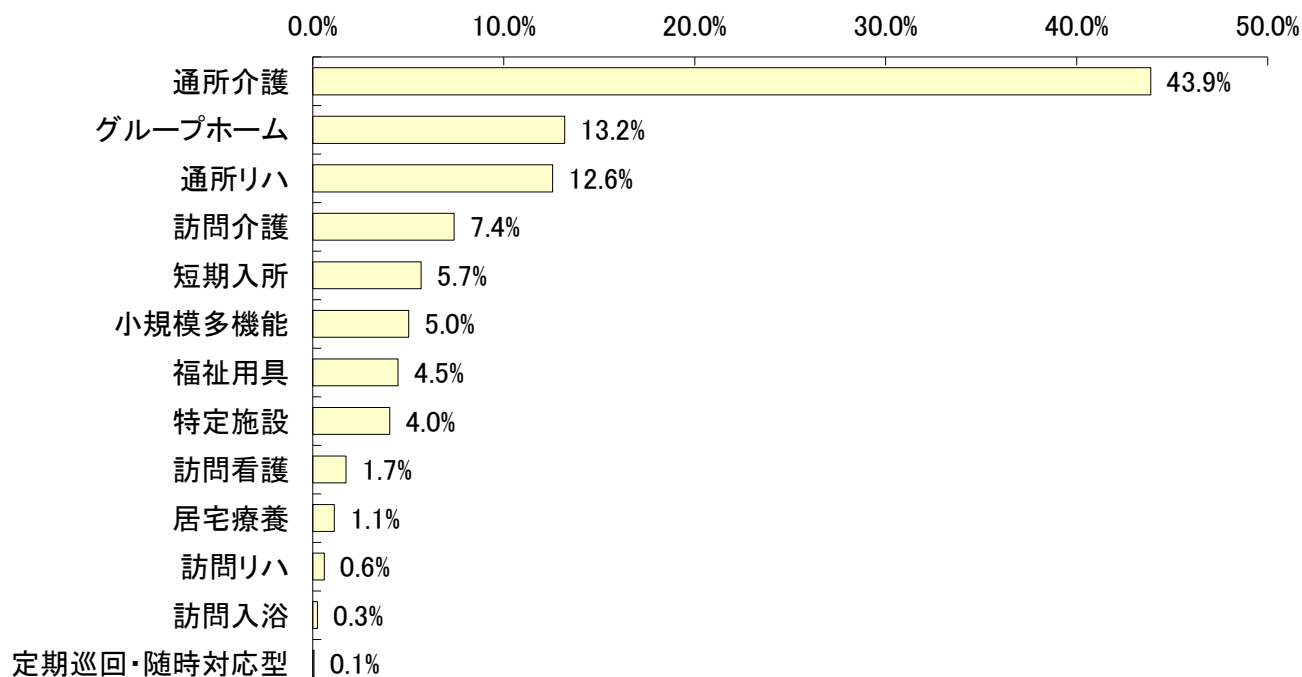


5-2 在宅サービス種類別の費用額

サービス名		予防給付 (総合事業含む) (千円)	費用 割合	介護給付 (千円)	費用 割合	全 体 (千円)	費用 割合	1人あたり 費用額
訪問	訪問介護	26,560	14.5%	92,386	6.5%	118,946	7.4%	39,347
	夜間訪問	0	0.0%	0	0.0%	0	0.0%	0
	訪問入浴	0	0.0%	4,033	0.3%	4,033	0.3%	69,541
	訪問看護	4,899	2.7%	23,162	1.6%	28,061	1.7%	42,646
	訪問リハ	2,043	1.1%	7,547	0.5%	9,590	0.6%	34,373
	居宅療養	1,581	0.9%	16,558	1.2%	18,139	1.1%	10,960
通所	通所介護	49,332	27.0%	655,922	46.0%	705,254	43.9%	109,071
	認知症対応型通所介護	1,418	0.8%	17,038	1.2%	18,456	1.1%	113,227
	地域密着型通所介護	0	0.0%	171,681	12.0%	171,681	10.7%	143,426
	通所リハ	53,227	29.1%	148,667	10.4%	201,894	12.6%	61,515
短期	短期入所	1,960	1.1%	89,232	6.3%	91,192	5.7%	110,670
	生活介護	1,722	0.9%	82,403	5.8%	84,126	5.2%	115,083
	療養介護	238	0.1%	6,829	0.5%	7,067	0.4%	75,178
福祉用具		13,946	7.6%	57,920	4.1%	71,866	4.5%	11,502
居宅 包括	定期巡回・随時対応型	0	0.0%	1,004	0.1%	1,004	0.1%	91,237
	小規模多機能	7,997	4.4%	72,797	5.1%	80,794	5.0%	166,930
	複合型サービス	0	0.0%	4,012	0.3%	4,012	0.2%	235,987
居住	グループホーム	13,969	7.6%	197,922	13.9%	211,890	13.2%	278,437
	特定施設	7,083	3.9%	57,630	4.0%	64,713	4.0%	180,764
	小規模特定施設	0	0.0%	0	0.0%	0	0.0%	0
合 計		182,597	100.0%	1,424,779	100.0%	1,607,376	100.0%	121,449
予防・介護給付割合			11.4%		88.6%		100.0%	-

※総合事業の訪問型、通所型サービスは、予防給付の訪問介護、通所介護に表記する。

<在宅サービス費用割合（全体上位順）>

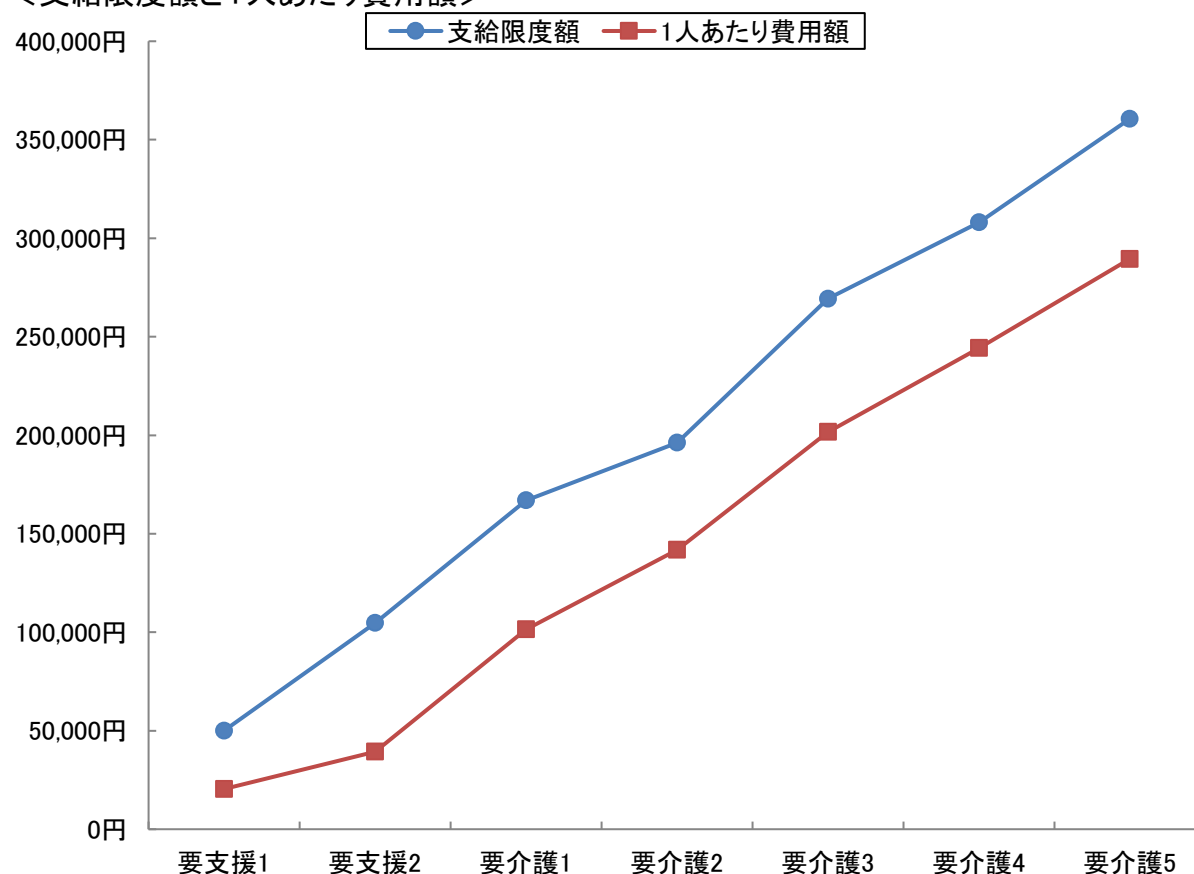


5-3 要介護度別在宅(居住除く)利用者の対支給限度額比率(事業対象者を除く)

要介護度	人数 (人) A	費用総額 (千円) B	1人あたり 費用額(円) C(B/A)	支給限度額 (円) D	対支給限度額 比率 C/D
要支援1	2,151	43,912	20,415	50,030	40.8%
要支援2	2,625	103,445	39,408	104,730	37.6%
要介護1	3,550	360,296	101,492	166,920	60.8%
要介護2	1,702	241,354	141,806	196,160	72.3%
要介護3	1,198	241,657	201,717	269,310	74.9%
要介護4	588	143,633	244,274	308,060	79.3%
要介護5	328	94,968	289,535	360,650	80.3%
軽度	4,776	147,357	30,854	-	38.5%
中・重度	7,366	1,081,908	146,879	-	69.9%
全体	12,142	1,229,265	101,241	-	63.7%

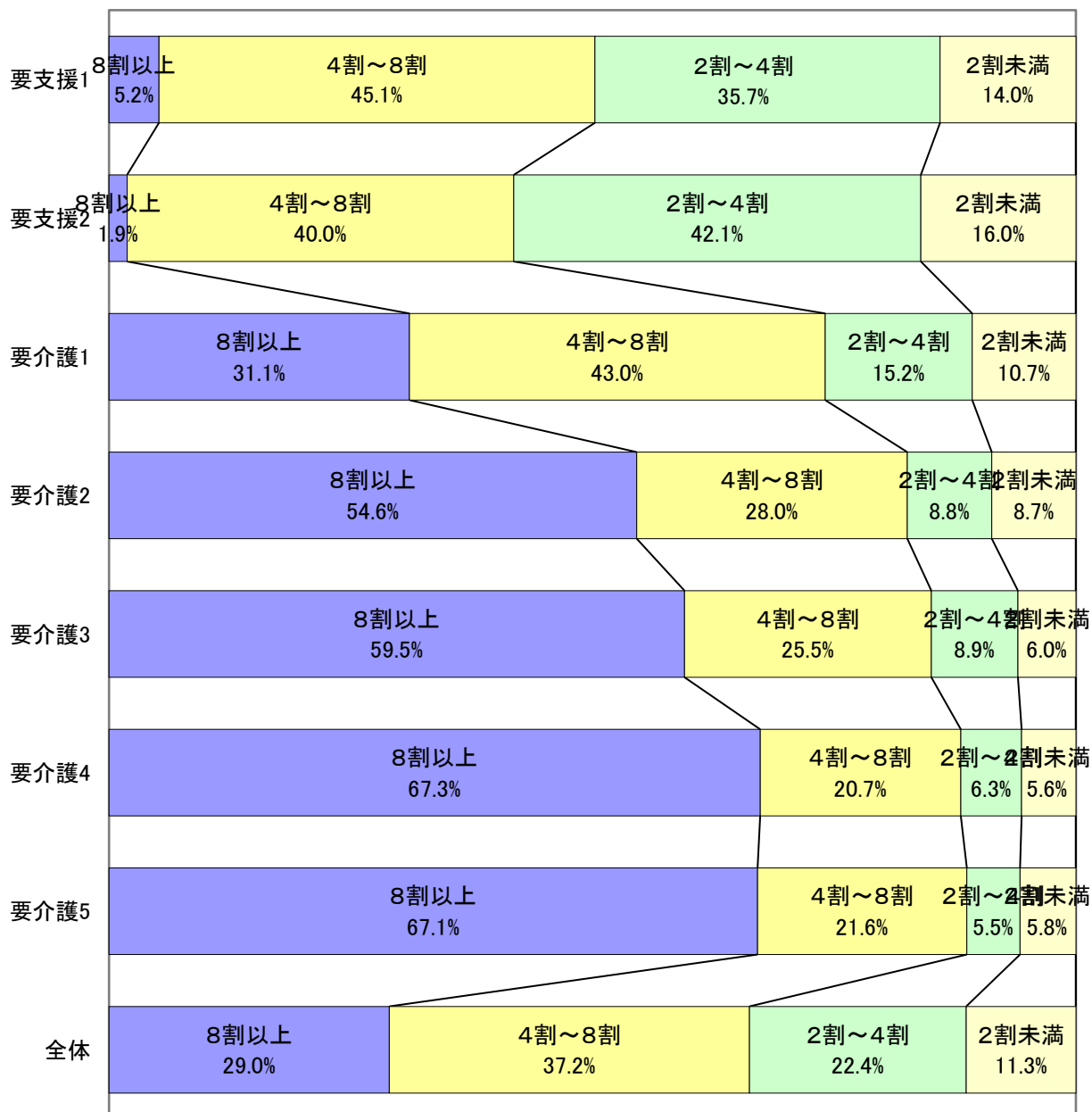
※対象となるサービスは、訪問介護、訪問入浴、訪問看護、訪問リハ、通所介護、通所リハ、福祉用具、短期入所、夜間訪問、認知症対応型通所介護、地域密着型通所介護、小規模多機能、GH短期の13種類

<支給限度額と1人あたり費用額>



5-4 対支給限度額比率区別の利用割合(事業対象者を除く)

対支給限度額比率の区分	要支援1	要支援2	要介護1	要介護2	要介護3	要介護4	要介護5	全体
8割以上	111	49	1,103	929	713	396	220	3,521
	5.2%	1.9%	31.1%	54.6%	59.5%	67.3%	67.1%	29.0%
4～8割	970	1,050	1,527	476	306	122	71	4,522
	45.1%	40.0%	43.0%	28.0%	25.5%	20.7%	21.6%	37.2%
2～4割	768	1,105	539	149	107	37	18	2,723
	35.7%	42.1%	15.2%	8.8%	8.9%	6.3%	5.5%	22.4%
2割未満	302	421	381	148	72	33	19	1,376
	14.0%	16.0%	10.7%	8.7%	6.0%	5.6%	5.8%	11.3%
合計	2,151	2,625	3,550	1,702	1,198	588	328	12,142
	100.0%	100.0%	100.0%	100.0%	100.0%	100.0%	100.0%	100.0%

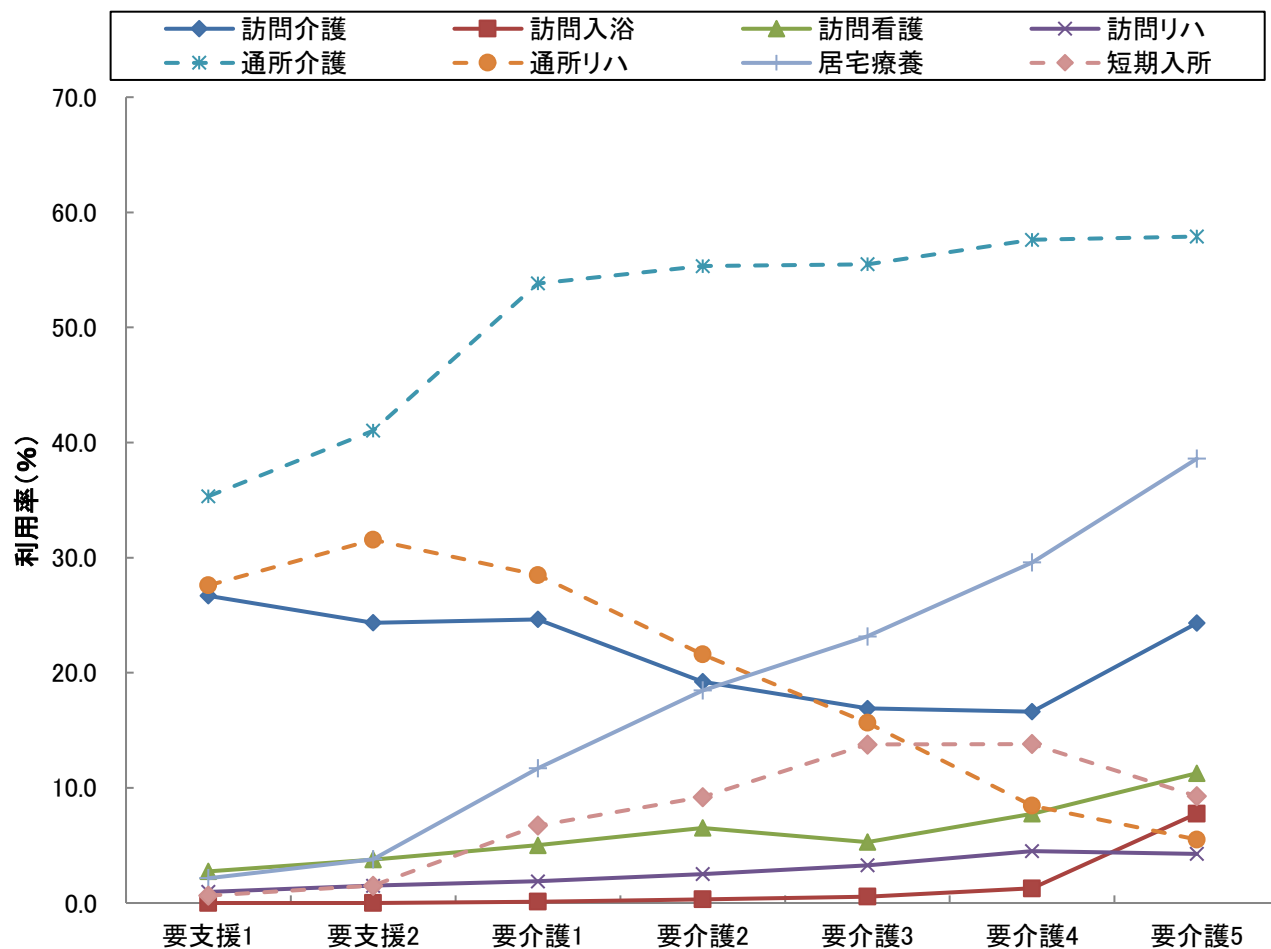


5-5 要介護度別の在宅サービス利用率(事業対象者を除く)

サービス名	全体		要支援1		要支援2		要介護1		要介護2		要介護3		要介護4		要介護5	
	利用人数(人)	利用率(%)	利用人数(人)	利用率(%)	利用人数(人)	利用率(%)	利用人数(人)	利用率(%)	利用人数(人)	利用率(%)	利用人数(人)	利用率(%)	利用人数(人)	利用率(%)	利用人数(人)	利用率(%)
訪問介護	3,023	22.8	583	26.7	665	24.3	943	24.6	374	19.2	243	16.9	118	16.6	97	24.3
訪問入浴	58	0.4	0	0.0	0	0.0	4	0.1	6	0.3	8	0.6	9	1.3	31	7.8
訪問看護	658	5.0	60	2.7	103	3.8	192	5.0	127	6.5	76	5.3	55	7.7	45	11.3
訪問リハ	279	2.1	21	1.0	41	1.5	72	1.9	49	2.5	47	3.3	32	4.5	17	4.3
居宅療養	1,655	12.5	47	2.2	104	3.8	448	11.7	359	18.5	333	23.2	210	29.6	154	38.6
通所介護	6,466	48.9	772	35.3	1,121	41.0	2,059	53.8	1,076	55.3	798	55.5	409	57.6	231	57.9
通所リハ	3,282	24.8	603	27.6	862	31.6	1,090	28.5	420	21.6	225	15.6	60	8.5	22	5.5
短期入所	824	6.2	14	0.6	41	1.5	257	6.7	179	9.2	198	13.8	98	13.8	37	9.3
福祉用具	6,248	47.2	804	36.8	1,141	41.8	1,615	42.2	1,104	56.8	879	61.1	439	61.8	266	66.7
定期巡回	11	0.1	0	0.0	0	0.0	8	0.2	1	0.1	1	0.1	1	0.1	0	0.0
小規模多機能	484	3.7	20	0.9	80	2.9	177	4.6	81	4.2	66	4.6	41	5.8	19	4.8
グループホーム	761	5.7	0	0.0	55	2.0	201	5.3	182	9.4	176	12.2	96	13.5	51	12.8
特定施設	358	2.7	30	1.4	50	1.8	80	2.1	68	3.5	76	5.3	34	4.8	20	5.0
実人数	13,235	-	2,185	-	2,732	-	3,826	-	1,945	-	1,438	-	710	-	399	-

※地域密着型サービスは、以下のように分類し集計している

夜間訪問介護→訪問介護、認知症デイ→通所介護、地域密着型デイ→通所介護、小規模多機能及び複合型サービス→小規模多機能、小規模特定施設→特定施設、地域密着グループホーム短期利用及び特定施設短期利用→短期入所

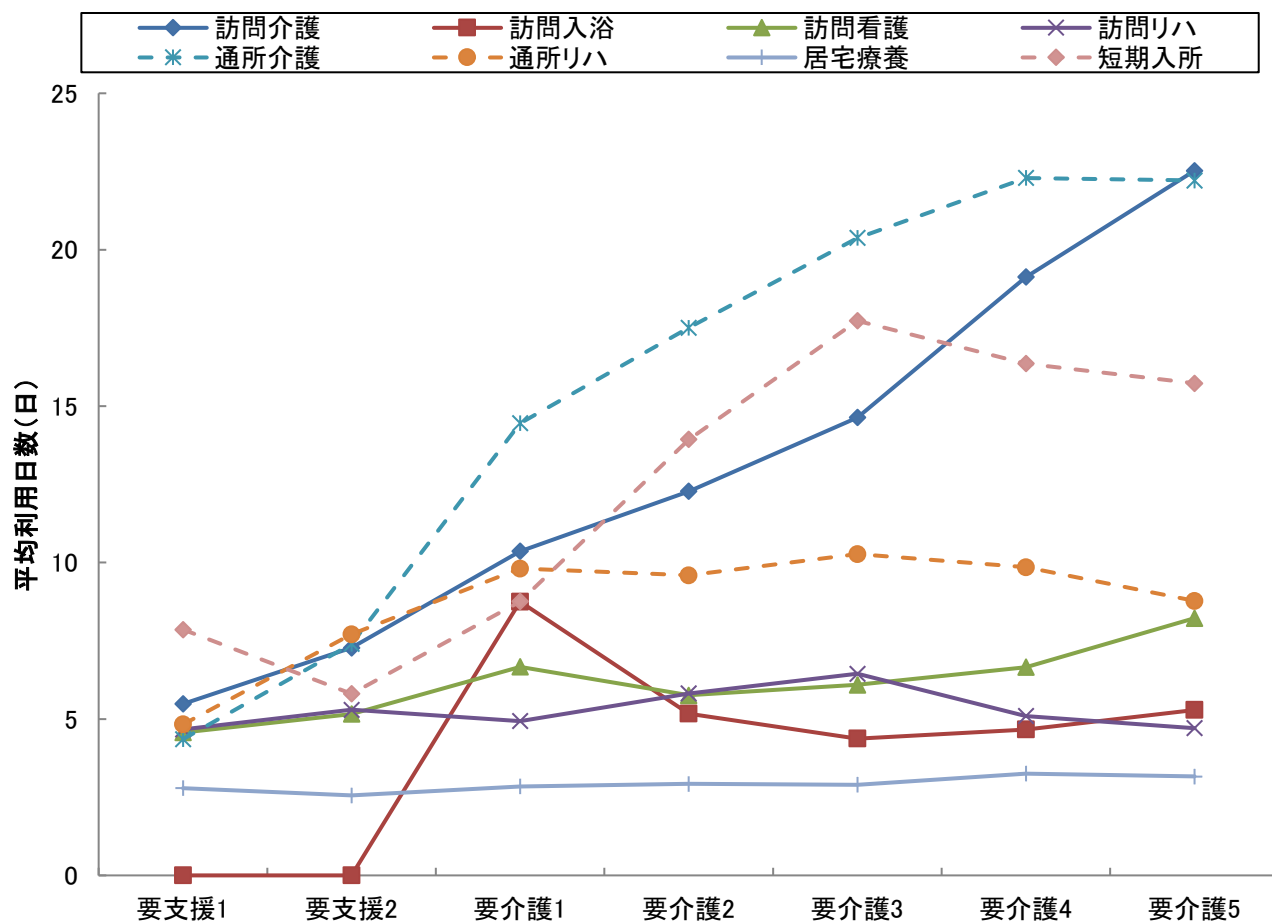


5-6 要介護度別の在宅サービス利用水準(事業対象者を除く)

サービス名	全体		要支援1		要支援2		要介護1		要介護2		要介護3		要介護4		要介護5	
	1人あたり費用額(円)	平均利用日数(日)	1人あたり費用額(円)	平均利用日数(日)	1人あたり費用額(円)	平均利用日数(日)	1人あたり費用額(円)	平均利用日数(日)	1人あたり費用額(円)	平均利用日数(日)	1人あたり費用額(円)	平均利用日数(日)	1人あたり費用額(円)	平均利用日数(日)	1人あたり費用額(円)	平均利用日数(日)
訪問介護	39,347	10.1	17,790	5.5	24,343	7.3	34,307	10.4	43,310	12.3	67,575	14.6	103,306	19.1	156,971	22.5
訪問入浴	69,541	5.3	0	0.0	0	0.0	115,723	8.8	68,332	5.2	57,500	4.4	61,236	4.7	69,335	5.3
訪問看護	42,646	6.1	27,202	4.6	31,957	5.2	43,699	6.7	41,848	5.8	44,792	6.1	52,725	6.7	69,515	8.2
訪問リハ	34,373	5.4	29,981	4.7	34,470	5.3	31,529	4.9	36,988	5.8	40,324	6.4	32,161	5.1	31,775	4.7
居宅療養	10,960	2.9	10,691	2.8	10,369	2.6	10,654	2.8	11,033	2.9	10,733	2.9	11,814	3.3	11,486	3.2
通所介護	109,071	14.0	17,651	4.4	31,852	7.4	99,804	14.5	137,792	17.5	186,897	20.4	229,073	22.3	256,823	22.2
通所リハ	61,515	8.3	24,512	4.8	44,601	7.7	73,980	9.8	84,581	9.6	103,270	10.3	115,351	9.9	106,715	8.8
短期入所	110,670	13.1	28,220	7.9	38,170	5.8	66,276	8.8	107,109	13.9	157,358	17.7	158,847	16.4	170,344	15.7
定期巡回	91,237	28.3	0	0.0	0	0.0	73,431	30.6	126,370	31.0	37,840	4.0	251,950	31.0	0	0.0
小規模多機能	166,930	21.5	50,144	14.2	87,428	16.2	132,593	20.5	187,501	24.9	256,117	24.6	279,130	26.1	304,853	26.8
グループホーム	278,437	30.0	0	0.0	253,326	30.1	265,939	30.0	279,499	30.1	284,994	29.8	292,068	29.9	302,693	30.2
特定施設	180,764	29.7	66,578	30.8	103,086	29.3	179,787	29.8	201,200	30.1	216,528	29.3	229,563	29.3	261,790	29.5
水準平均	121,364	16.2	22,912	5.2	48,532	9.3	119,905	17.6	167,280	21.4	226,968	25.4	267,718	27.8	308,319	29.6

※地域密着型サービスは、以下のように分類し集計している

夜間訪問介護→訪問介護、認知症デイ→通所介護、地域密着型デイ→通所介護、小規模多機能及び複合型サービス→小規模多機能、
小規模特定施設→特定施設、地域密着グループホーム短期利用及び特定施設短期利用→短期入所



6 サービスパッケージによる利用状況(事業対象者を除く)

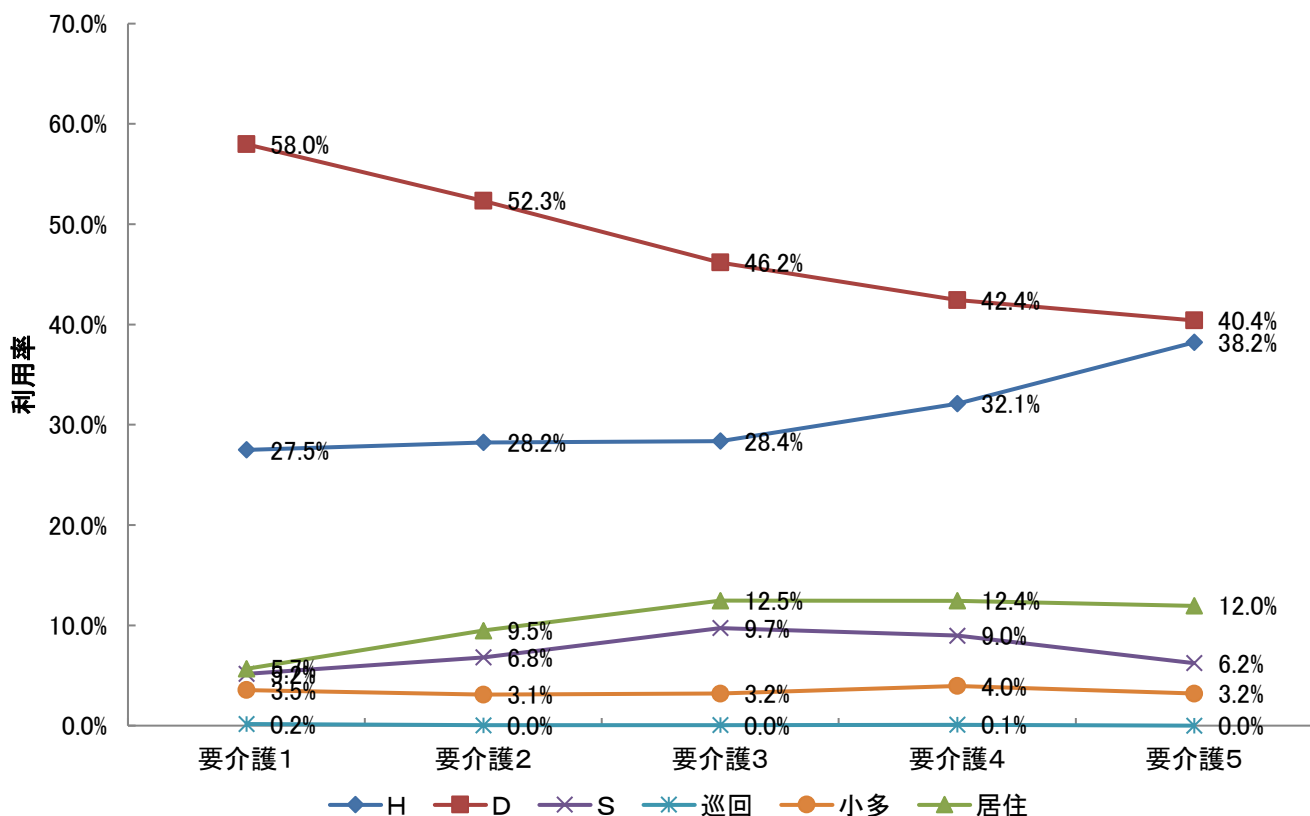
6-1 要介護度別の在宅サービス機能別利用率

在宅サービスを機能に注目して、以下の6つに分類した。福祉用具貸与は(その他)とする。

- ①訪問型サービス(訪問介護、夜間訪問介護、訪問入浴、訪問看護、訪問リハビリ、居宅療養管理指導、総合事業訪問型)【Hと表記】
- ②通所型サービス(通所介護、通所リハビリ、認知症対応型通所介護、地域密着型通所介護、総合事業通所型)【Dと表記】
- ③短期入所型サービス(短期入所生活介護、短期入所生活リハビリ)【Sと表記】
- ④定期巡回型サービス(定期巡回・随時対応型訪問介護)【巡回と表記】
- ⑤小規模多機能型(小規模多機能居宅介護、複合型サービス)【小多と表記】
- ⑥居住型サービス(特定施設入居者生活介護・認知症対応型共同生活介護)【居住と表記】

包括払い

		全体	要支援1	要支援2	要介護1	要介護2	要介護3	要介護4	要介護5
人数	H	4,718	678	808	1,364	739	569	333	227
	D	9,209	1,375	1,983	2,876	1,369	926	440	240
	S	814	14	41	256	178	195	93	37
	巡回	11	0	0	8	1	1	1	0
	小多	481	20	80	176	81	64	41	19
	居住	1,114	30	105	281	248	250	129	71
	合計	16,347	2,117	3,017	4,961	2,616	2,005	1,037	594
利用率	H	28.9%	32.0%	26.8%	27.5%	28.2%	28.4%	32.1%	38.2%
	D	56.3%	65.0%	65.7%	58.0%	52.3%	46.2%	42.4%	40.4%
	S	5.0%	0.7%	1.4%	5.2%	6.8%	9.7%	9.0%	6.2%
	巡回	0.1%	0.0%	0.0%	0.2%	0.0%	0.0%	0.1%	0.0%
	小多	2.9%	0.9%	2.7%	3.5%	3.1%	3.2%	4.0%	3.2%
	居住	6.8%	1.4%	3.5%	5.7%	9.5%	12.5%	12.4%	12.0%
	合計	100.0%	100.0%	100.0%	100.0%	100.0%	100.0%	100.0%	100.0%



6-2 サービスパッケージによる介護費用構造

サービスパッケージとは、在宅サービス機能の組み合わせにより、サービス利用の実態を把握するものである。

1 サービスパッケージ11区分

サービス機能の組み合わせからサービス利用の形態を、①施設、②居住型、③小規模多機能型、④定期巡回型、⑤H+D+S、⑥D+S、⑦H+S、⑧H+D、⑨Dのみ、⑩Hのみ、⑪その他（「Sのみ」を含む）の11種類に区分したものを基本のサービスパッケージとする。

2 サービスパッケージ6区分

⑤～⑧を「複数機能」、⑨～⑪を「単機能」に集約し、サービスパッケージ6区分としている。

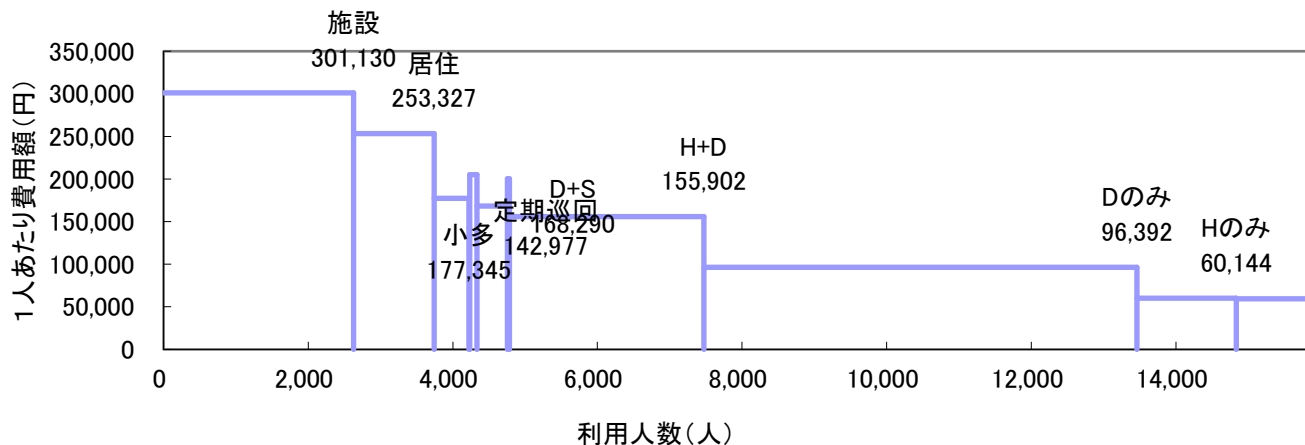
3 機能の分解による8区分

「複数機能」の中で支給限度額80%以上と未満の利用者を分解し、「単機能」の中で2種類以上のサービスを利用している場合（訪問介護と訪問看護、通所介護と通所リハ等）を「複数プラン(複プラン)」とし、それ以外の単一サービスのみを利用する場合（訪問介護のみ等）を「単数プラン(単プラン)」と区分し、単機能分解8区分としている。

(1) サービスパッケージ11区分

	施設	居住	小規模多機能	定期巡回	H+D+S	D+S	H+S	H+D	Dのみ	Hのみ	その他	全体
人数(人)	2,628	1,114	481	11	100	421	28	2,689	5,988	1,374	1,029	15,863
利用率	16.6%	7.0%	3.0%	0.1%	0.6%	2.7%	0.2%	17.0%	37.7%	8.7%	6.5%	100.0%
累積利用率	16.6%	23.6%	26.6%	26.7%	27.3%	30.0%	30.2%	47.1%	84.9%	93.5%	100.0%	—
1人あたり費用額(円)	301,130	253,327	177,345	142,977	205,133	168,290	200,321	155,902	96,392	60,144	59,418	151,145
指数:全体(100)	199	168	117	95	136	111	133	103	64	40	39	100
支給限度額80%以上利用人数(人)			400	5	75	283	17	1,490	1,550	176	190	7,699
高利用割合			83.2%	45.5%	75.0%	67.2%	60.7%	55.4%	25.9%	12.8%	18.5%	48.5%
費用総額(千円)	791,369	282,206	85,303	1,573	20,513	70,850	5,609	419,221	577,193	82,638	61,141	2,397,616
費用割合	33.0%	11.8%	3.6%	0.1%	0.9%	3.0%	0.2%	17.5%	24.1%	3.4%	2.6%	100.0%
累積費用割合	33.0%	44.8%	48.3%	48.4%	49.3%	52.2%	52.4%	69.9%	94.0%	97.4%	100.0%	—
平均要介護度	3.44	2.20	1.72	1.55	2.39	1.76	2.71	1.71	1.17	1.05	1.27	1.75

※高利用割合とは、当該パッケージ利用者の中で、支給限度額80%以上の利用者の割合を示す。

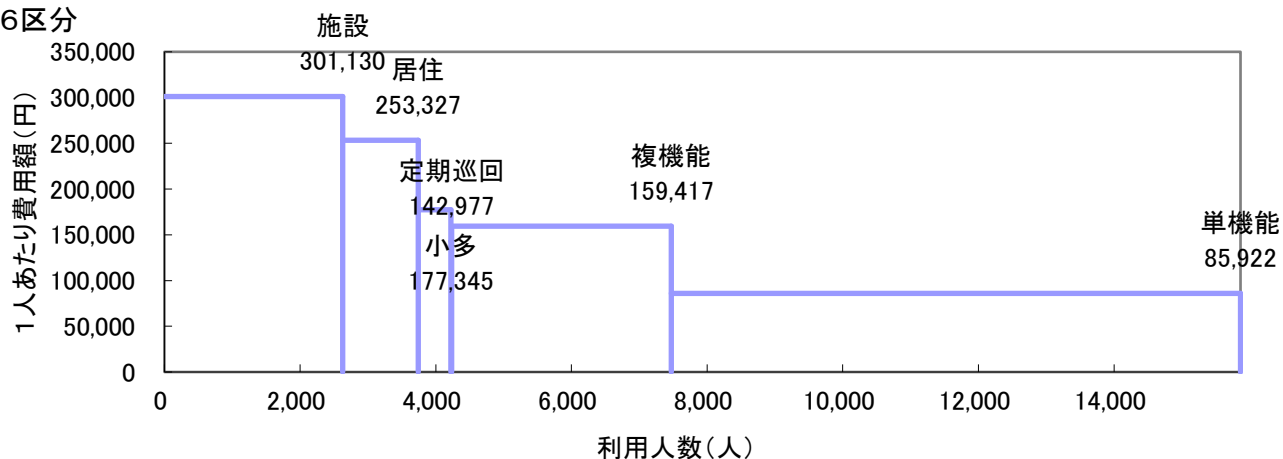


(2) サービスパッケージ6区分・単機能分解8区分

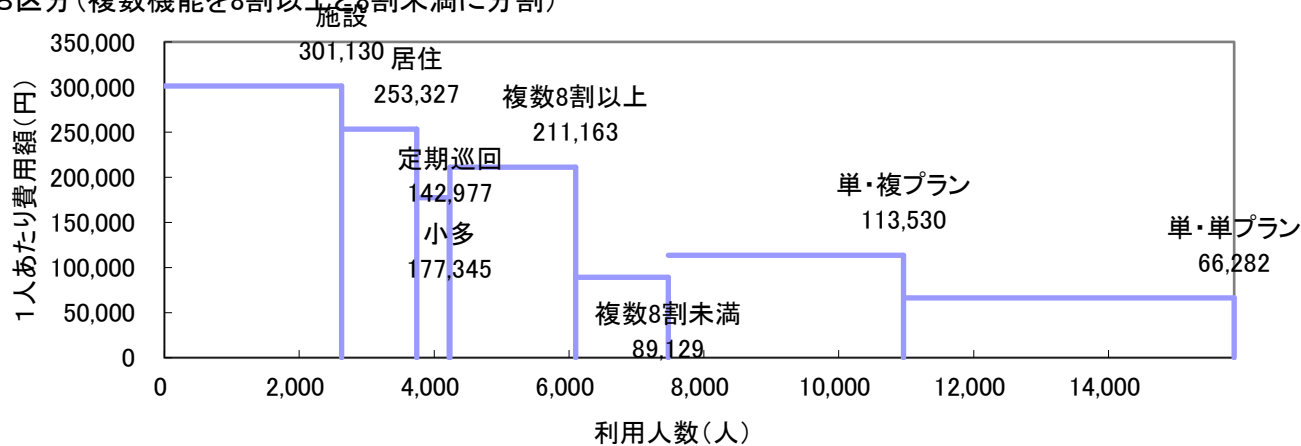
	施設	居住	小規模	定期巡回		複数機能			単機能		全体	
					複数機能	限度額 8割以上	限度額 8割未満	複数 プラン	単数 プラン			
人数(人)	2,628	1,114	481	11	9	3,238	1,865	1,373	8,391	3,488	4,903	15,863
利用率	16.6%	7.0%	3.0%	0.1%	0.1%	20.4%	11.8%	8.7%	52.9%	22.0%	30.9%	100.0%
累積利用率	16.6%	23.6%	26.6%	26.7%	—	—	38.4%	47.1%	—	69.1%	100.0%	—
1人あたり費用額(円)	301,130	253,327	177,345	142,977	160,899	159,417	211,163	89,129	85,922	113,530	66,282	151,145
指数:全体(100)	199	168	117	95	106	105	140	59	—	75	44	100
支給限度額80% 以上利用人数(人)			400	5	5	1,865	1,865	0	1,916	1,052	864	3,139
高利用割合			83.2%	45.5%	55.6%	57.6%	100.0%	0.0%	22.8%	30.2%	17.6%	19.8%
費用総額(千円)	791,369	282,206	85,303	1,573	1,448	516,194	393,819	122,375	720,972	395,992	324,980	2,397,616
費用割合	33.0%	11.8%	3.6%	0.1%	0.1%	21.5%	16.4%	5.1%	30.1%	16.5%	13.6%	100.0%
累積費用割合	33.0%	44.8%	48.3%	48.4%	—	—	64.8%	69.9%	—	86.4%	100.0%	—
平均要介護度	3.44	2.20	1.72	1.55	1.67	1.74	2.13	1.22	1.16	1.51	0.92	1.75

※定期巡回の利用者のうち、その他の機能を利用している場合を複数機能利用者として再掲している。

①6区分



②8区分(複数機能を8割以上と8割未満に分割)



6-3 要介護度別サービスパッケージ(11区分)利用状況

(1) 要介護度別人数割合

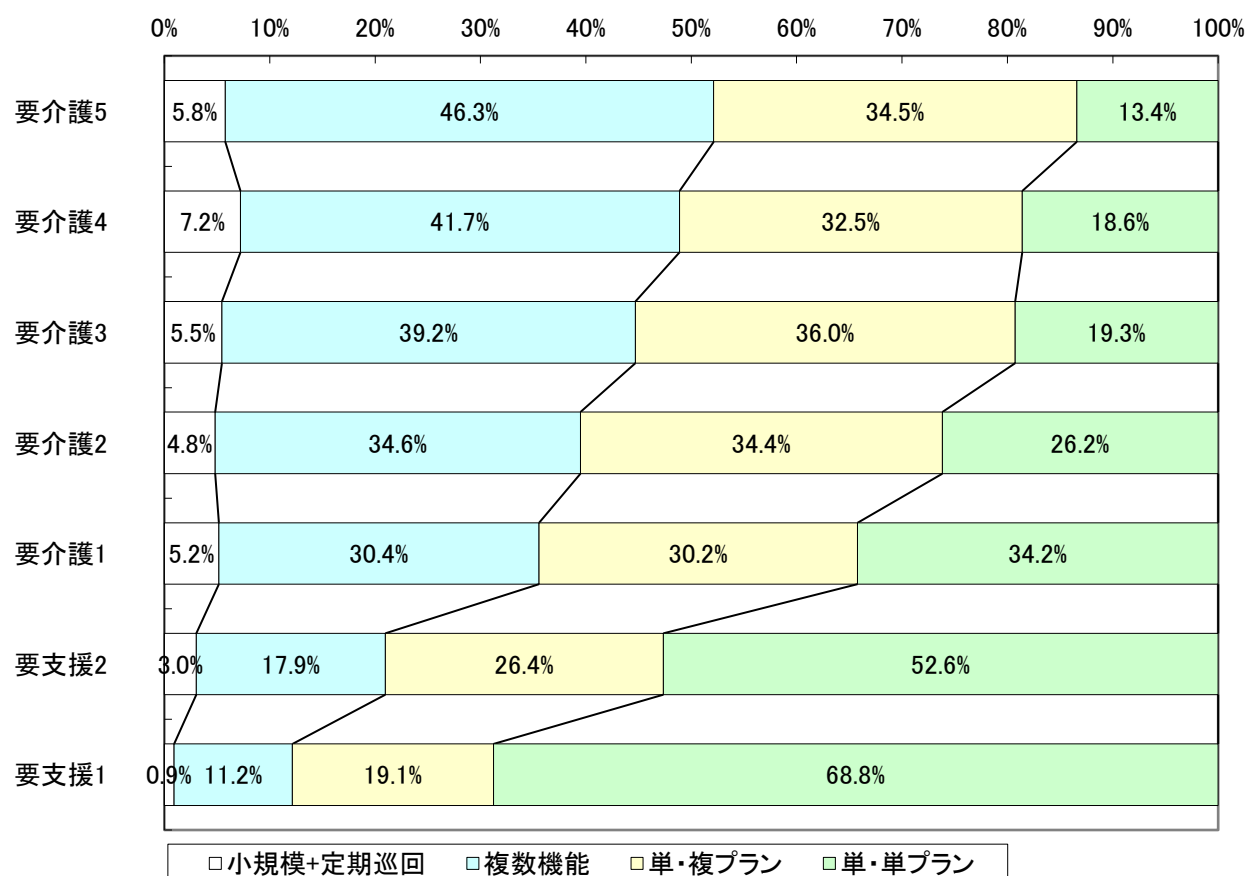
	要介護5		要介護4		要介護3		要介護2		要介護1		要支援2		要支援1		全体	
	人数	割合	人数	割合	人数	割合	人数	割合	人数	割合	人数	割合	人数	割合	人数	割合
施設	635	61.4%	716	50.2%	715	33.2%	298	13.3%	264	6.5%	0	0.0%	0	0.0%	2,628	16.6%
居住	71	6.9%	129	9.0%	250	11.6%	248	11.1%	281	6.9%	105	3.8%	30	1.4%	1,114	7.0%
小規模	19	1.8%	41	2.9%	64	3.0%	81	3.6%	176	4.3%	80	2.9%	20	0.9%	481	3.0%
定期巡回	0	0.0%	1	0.1%	1	0.0%	1	0.0%	8	0.2%	0	0.0%	0	0.0%	11	0.1%
H+D+S	9	0.9%	16	1.1%	19	0.9%	21	0.9%	29	0.7%	5	0.2%	1	0.0%	100	0.6%
D+S	8	0.8%	26	1.8%	71	3.3%	92	4.1%	184	4.5%	32	1.2%	8	0.4%	421	2.7%
H+S	4	0.4%	4	0.3%	9	0.4%	3	0.1%	6	0.1%	2	0.1%	0	0.0%	28	0.2%
H+D	131	12.7%	196	13.7%	367	17.0%	472	21.0%	858	21.0%	432	15.8%	233	10.7%	2,689	17.0%
Dのみ	92	8.9%	201	14.1%	469	21.8%	781	34.8%	1,798	44.0%	1,514	55.4%	1,133	51.9%	5,988	37.7%
Hのみ	44	4.3%	39	2.7%	67	3.1%	119	5.3%	345	8.4%	333	12.2%	427	19.5%	1,374	8.7%
その他	21	2.0%	57	4.0%	121	5.6%	127	5.7%	141	3.4%	229	8.4%	333	15.2%	1,029	6.5%
合計	1,034	100.0%	1,426	100.0%	2,153	100.0%	2,243	100.0%	4,090	100.0%	2,732	100.0%	2,185	100.0%	15,863	100.0%

(2) 要介護度別1人あたり費用額

	要介護5	要介護4	要介護3	要介護2	要介護1	要支援2	要支援1	全体
施設	334,487	308,273	283,845	282,789	269,036	0	0	301,130
居住	296,339	283,262	272,401	265,706	245,653	185,265	71,625	253,327
小規模	333,500	301,474	274,647	200,394	138,991	90,807	53,489	177,345
定期巡回	0	365,610	56,220	202,570	118,544	0	0	142,977
H+D+S	326,338	293,010	214,189	182,463	152,482	104,936	40,130	205,133
D+S	254,083	263,355	222,329	182,858	145,673	69,110	43,323	168,290
H+S	304,660	243,158	220,902	164,853	139,462	49,135	0	200,321
H+D	342,966	283,610	240,857	172,665	131,424	62,613	38,638	155,902
Dのみ	322,397	264,926	212,766	149,821	105,585	41,029	22,528	96,392
Hのみ	245,338	181,330	143,353	92,626	66,500	35,239	22,171	60,144
その他	193,839	217,468	173,685	97,246	47,562	9,334	7,402	59,418
全体	324,389	288,081	245,856	182,626	129,531	48,532	22,912	151,145

6-4 要介護度別の在宅サービスパッケージ利用割合

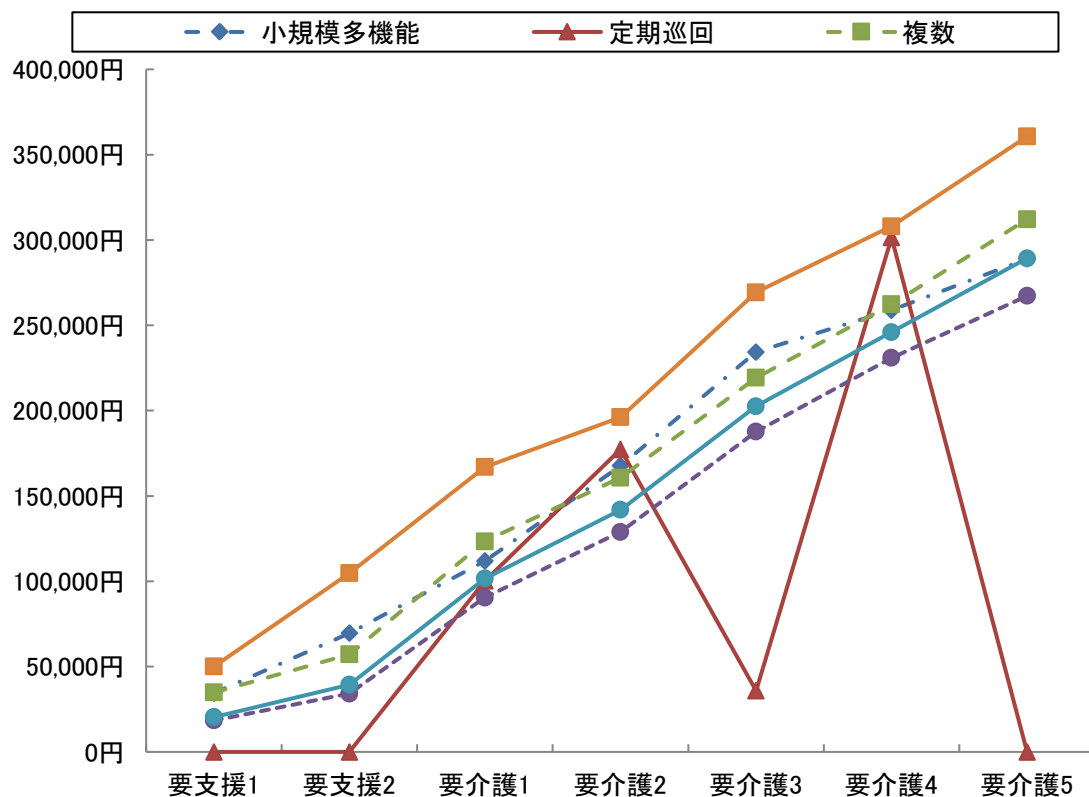
	要介護5	要介護4	要介護3	要介護2	要介護1	要支援2	要支援1	全体
小規模多機能	19 5.8%	41 7.1%	64 5.4%	81 4.8%	176 5.0%	80 3.0%	20 0.9%	481 4.0%
複合型	5 1.5%	4 0.7%	1 0.1%	4 0.2%	3 0.1%	0 0.0%	0 0.0%	17 0.1%
定期巡回・随時 対応訪問介護看護	0 0.0%	1 0.2%	1 0.1%	1 0.1%	8 0.2%	0 0.0%	0 0.0%	11 0.1%
複数	0 0.0%	1 0.2%	1 0.1%	1 0.1%	6 0.2%	0 0.0%	0 0.0%	9 0.1%
複数機能	152 46.3%	242 41.7%	466 39.2%	588 34.6%	1,077 30.4%	471 17.9%	242 11.2%	3,238 26.7%
単機能	157 47.9%	297 51.1%	657 55.3%	1,027 60.5%	2,284 64.4%	2,076 79.0%	1,893 87.8%	8,391 69.2%
複数プラン	113 34.5%	189 32.5%	428 36.0%	583 34.4%	1,071 30.2%	693 26.4%	411 19.1%	3,488 28.8%
単数プラン	44 13.4%	108 18.6%	229 19.3%	444 26.2%	1,213 34.2%	1,383 52.6%	1,482 68.8%	4,903 40.5%
合計	328 100.0%	581 100.0%	1,188 100.0%	1,697 100.0%	3,545 100.0%	2,627 100.0%	2,155 100.0%	12,121 100.0%



6-5 在宅サービスパッケージ別の1人あたり費用額と対支給限度額比率

	要支援1	要支援2	要介護1	要介護2	要介護3	要介護4	要介護5	全体
支給限度額	50,030	104,730	166,920	196,160	269,310	308,060	360,650	-
小規模多機能	34,452	69,580	111,786	167,767	234,411	258,842	288,919	146,826
	68.9%	66.4%	67.0%	85.5%	87.0%	84.0%	80.1%	77.3%
複合型	0	0	120,327	169,170	250,740	215,003	244,206	198,202
	0.0%	0.0%	72.1%	86.2%	93.1%	69.8%	67.7%	73.4%
定期巡回随時対応 訪問介護看護	0	0	100,193	177,340	35,780	301,400	0	119,642
	0.0%	0.0%	60.0%	90.4%	13.3%	97.8%	0.0%	62.4%
複数	0	0	114,703	177,340	35,780	301,400	0	133,638
	0.0%	0.0%	68.7%	90.4%	13.3%	97.8%	0.0%	67.8%
複数機能	34,785	57,148	123,418	160,725	219,296	262,301	312,148	146,967
	69.5%	54.6%	73.9%	81.9%	81.4%	85.1%	86.6%	77.8%
単機能	18,386	34,174	90,406	128,946	187,673	230,934	267,242	80,862
	36.8%	32.6%	54.2%	65.7%	69.7%	75.0%	74.1%	55.6%
複数プラン	28,071	46,844	100,925	138,995	198,252	242,120	285,442	113,530
	56.1%	44.7%	60.5%	70.9%	73.6%	78.6%	79.1%	65.9%
単数プラン	17,489	31,473	91,839	133,668	198,935	249,601	278,888	66,282
	35.0%	30.1%	55.0%	68.1%	73.9%	81.0%	77.3%	52.5%
全体	20,377	39,371	101,522	141,818	202,607	245,994	289,308	101,157
	40.7%	37.6%	60.8%	72.3%	75.2%	79.9%	80.2%	63.7%

※下段は対支給限度額比率



7 地域ケア率(事業対象者を除く)

7-1 地域ケア利用者

ここでは、施設ではなく地域で認知症高齢者や重度の要介護者を支えるケアの形として「地域ケア」の分析を行う。地域密着型サービスで包括払いを行う①認知症対応型共同生活介護、②小規模多機能型居宅介護、③定期巡回・随時訪問対応型訪問介護看護と、④複数のサービスを組み合わせる包括的にサービスを提供する複数機能利用者でかつ支給限度額比率8割以上の利用者の①～④を「地域ケア」利用者と定義する。

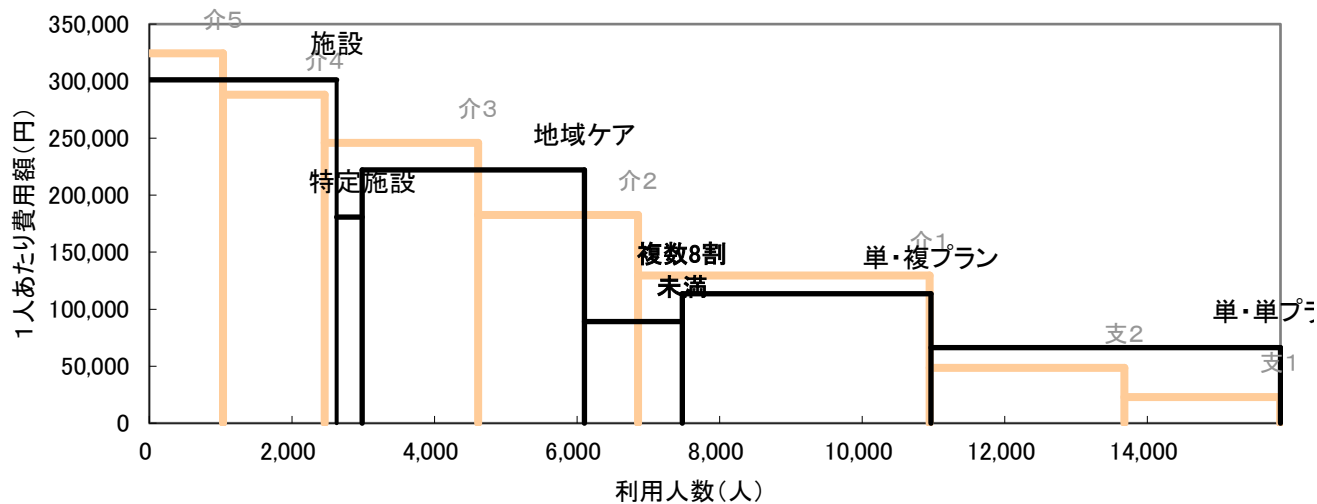
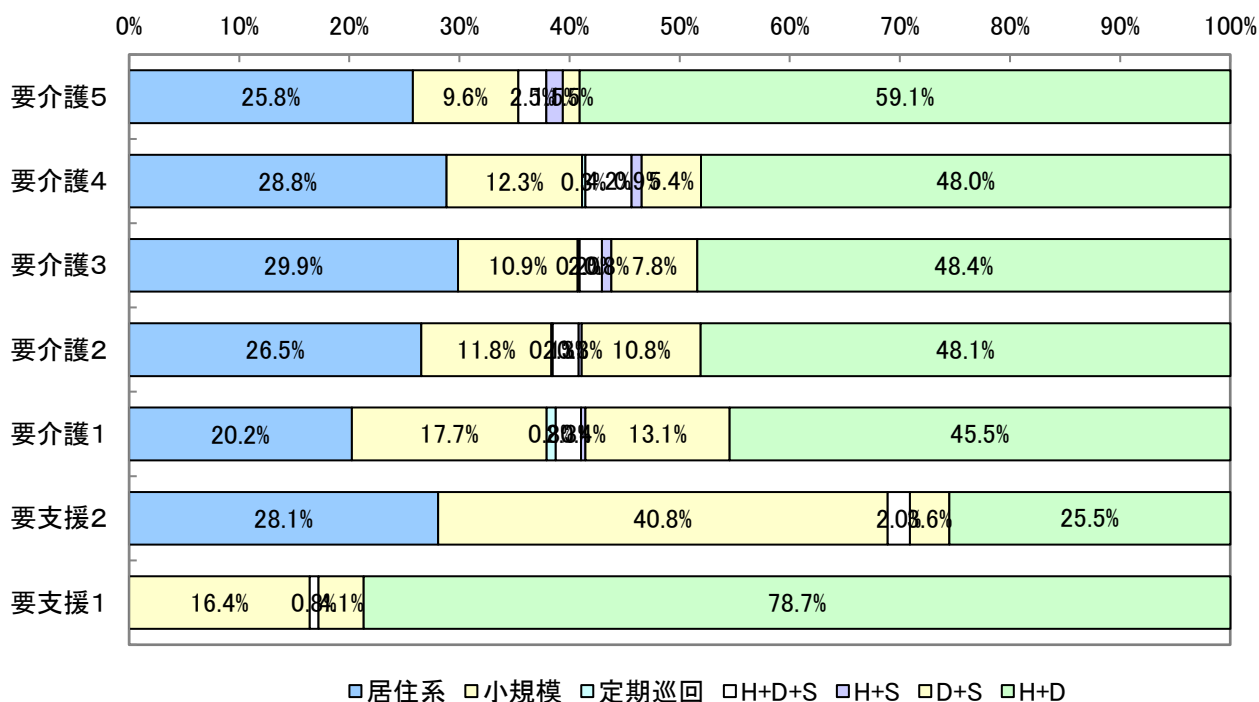
	施設	特定	地域ケア	複数機能 8割未満	単機能		全体
					複プラン	単プラン	
利用人数(人)	2,628	358	3,118	1,373	3,488	4,903	15,868
利用率	16.6%	2.3%	19.6%	8.7%	22.0%	30.9%	100.0%
平均費用額	301,130	180,764	222,125	89,129	113,530	66,282	150,744
費用額	791,369	64,713	692,585	122,375	395,992	324,980	2,392,013
費用割合	33.1%	2.7%	29.0%	5.1%	16.6%	13.6%	100.0%
平均要介護度	3.4	2.0	2.1	1.2	1.5	0.9	1.7

7-2 地域ケア利用者の要介護度別地域ケアの割合

		要介護5	要介護4	要介護3	要介護2	要介護1	要支援2	要支援1	全体
利用人数 (人)	施設	635	716	715	298	264	0	0	2,628
	特定	20	34	76	68	80	50	30	358
	地域ケア	198	333	589	686	994	196	122	3,118
	その他	181	344	775	1,193	2,752	2,486	2,033	9,764
	合計	1,034	1,427	2,155	2,245	4,090	2,732	2,185	15,868
地域ケア等割合	施設	61.4%	50.2%	33.2%	13.3%	6.5%	0.0%	0.0%	16.6%
	特定	1.9%	2.4%	3.5%	3.0%	2.0%	1.8%	1.4%	2.3%
	地域ケア	19.1%	23.3%	27.3%	30.6%	24.3%	7.2%	5.6%	19.6%
	その他	17.5%	24.1%	36.0%	53.1%	67.3%	91.0%	93.0%	61.5%
	合計	100.0%	100.0%	100.0%	100.0%	100.0%	100.0%	100.0%	100.0%
要介護度分布	施設	24.2%	27.2%	27.2%	11.3%	10.0%	0.0%	0.0%	100.0%
	特定	5.6%	9.5%	21.2%	19.0%	22.3%	14.0%	8.4%	100.0%
	地域ケア	6.4%	10.7%	18.9%	22.0%	31.9%	6.3%	3.9%	100.0%
	その他	1.9%	3.5%	7.9%	12.2%	28.2%	25.5%	20.8%	100.0%
	合計	6.5%	9.0%	13.6%	14.1%	25.8%	17.2%	13.8%	100.0%

7-3 地域ケア利用者の利用内容

パッケージ	全体	要介護5	要介護4	要介護3	要介護2	要介護1	要支援2	要支援1	
居住系	761	51	96	176	182	201	55	0	
	24.4%	25.8%	28.8%	29.9%	26.5%	20.2%	28.1%	0.0%	
小規模	481	19	41	64	81	176	80	20	
	15.4%	9.6%	12.3%	10.9%	11.8%	17.7%	40.8%	16.4%	
定期巡回	11	0	1	1	1	8	0	0	
	0.4%	0.0%	0.3%	0.2%	0.1%	0.8%	0.0%	0.0%	
複数8割以上	H+D+S	75	5	14	12	16	23	4	1
		2.4%	2.5%	4.2%	2.0%	2.3%	2.3%	2.0%	0.8%
	H+S	17	3	3	5	2	4	0	0
		0.5%	1.5%	0.9%	0.8%	0.3%	0.4%	0.0%	0.0%
D+S	283	3	18	46	74	130	7	5	
	9.1%	1.5%	5.4%	7.8%	10.8%	13.1%	3.6%	4.1%	
H+D	1,490	117	160	285	330	452	50	96	
	47.8%	59.1%	48.0%	48.4%	48.1%	45.5%	25.5%	78.7%	
合計	3,118	198	333	589	686	994	196	122	
	100.0%	100.0%	100.0%	100.0%	100.0%	100.0%	100.0%	100.0%	



8 総合事業

8-1 総合事業のみ利用者

(1) 要介護度別利用者数

	事業対象者	要支援1	要支援2	合計
人数(人)	0	839	828	1,667
人数割合	0.0%	50.3%	49.7%	100.0%

(2) 要介護度別の利用者属性

・性別

	事業対象者	要支援1	要支援2	合計
男性	0	195	204	399
	0.0%	23.2%	24.6%	23.9%
女性	0	644	624	1,268
	0.0%	76.8%	75.4%	76.1%
全体	0	839	828	1,667
	0.0%	100.0%	100.0%	100.0%

・年齢別

	事業対象者	要支援1	要支援2	合計
65歳未満	0	7	6	13
	0.0%	0.8%	0.7%	0.8%
65-69歳	0	27	26	53
	0.0%	3.2%	3.1%	3.2%
70-74歳	0	50	46	96
	0.0%	6.0%	5.6%	5.8%
75-79歳	0	103	87	190
	0.0%	12.3%	10.5%	11.4%
80-84歳	0	226	184	410
	0.0%	26.9%	22.2%	24.6%
85-89歳	0	252	240	492
	0.0%	30.0%	29.0%	29.5%
90歳以上	0	174	239	413
	0.0%	20.7%	28.9%	24.8%
全体	0	839	828	1,667
	0.0%	100.0%	100.0%	100.0%

(3) サービス種類別利用状況

		事業対象者	要支援1	要支援2	合計
人数(人)	訪問型	0	360	278	638
	通所型	0	578	670	1,248
	その他	0	0	0	0
	全体	0	938	948	1,886
人数割合	訪問型	0.0%	38.4%	29.3%	33.8%
	通所型	0.0%	61.6%	70.7%	66.2%
	その他	0.0%	0.0%	0.0%	0.0%
	全体	0.0%	100.0%	100.0%	100.0%
費用(千円)	訪問型	0	6,346	6,751	13,097
	通所型	0	10,222	20,933	31,155
	その他	0	0	0	0
	全体	0	16,568	27,685	44,252
費用割合	訪問型	0.0%	38.3%	24.4%	29.6%
	通所型	0.0%	61.7%	75.6%	70.4%
	その他	0.0%	0.0%	0.0%	0.0%
	全体	0.0%	100.0%	100.0%	100.0%
1人あたり 費用額	訪問型	0	17,628	24,284	20,528
	通所型	0	17,684	31,244	24,964
	その他	0	0	0	0
	全体	0	17,663	29,203	23,464

8-2 総合事業利用者全体

(1) 要介護度別利用者数

	事業対象者	要支援1	要支援2	合計
人数(人)	0	1,201	1,509	2,710
人数割合	0.0%	44.3%	55.7%	100.0%

(2) 要介護度別の利用者属性

・性別

	事業対象者	要支援1	要支援2	合計
男性	0	271	336	607
	0.0%	22.6%	22.3%	22.4%
女性	0	930	1,173	2,103
	0.0%	77.4%	77.7%	77.6%
全体	0	1,201	1,509	2,710
	0.0%	100.0%	100.0%	100.0%

・年齢別

	事業対象者	要支援1	要支援2	合計
65歳未満	0	14	15	29
	0.0%	1.2%	1.0%	1.1%
65-69歳	0	40	54	94
	0.0%	3.3%	3.6%	3.5%
70-74歳	0	68	80	148
	0.0%	5.7%	5.3%	5.5%
75-79歳	0	153	171	324
	0.0%	12.7%	11.3%	12.0%
80-84歳	0	317	324	641
	0.0%	26.4%	21.5%	23.7%
85-89歳	0	377	469	846
	0.0%	31.4%	31.1%	31.2%
90歳以上	0	232	396	628
	0.0%	19.3%	26.2%	23.2%
全体	0	1,201	1,509	2,710
	0.0%	100.0%	100.0%	100.0%

(3) サービス種類別利用状況

		事業対象者	要支援1	要支援2	合計
人数(人)	訪問型	0	583	666	1,249
	通所型	0	764	1,106	1,870
	その他	0	0	0	0
	全体	0	1,347	1,772	3,119
人数割合	訪問型	0.0%	43.3%	37.6%	40.0%
	通所型	0.0%	56.7%	62.4%	60.0%
	その他	0.0%	0.0%	0.0%	0.0%
	全体	0.0%	100.0%	100.0%	100.0%
費用(千円)	訪問型	0	10,371	16,188	26,560
	通所型	0	13,410	34,505	47,914
	その他	0	0	0	0
	全体	0	23,781	50,693	74,474
費用割合	訪問型	0.0%	43.6%	31.9%	35.7%
	通所型	0.0%	56.4%	68.1%	64.3%
	その他	0.0%	0.0%	0.0%	0.0%
	全体	0.0%	100.0%	100.0%	100.0%
1人あたり 費用額	訪問型	0	17,790	24,307	21,265
	通所型	0	17,552	31,198	25,623
	その他	0	0	0	0
	全体	0	17,655	28,608	23,878

9 比較指標一覧

指標項目			2019年03月分	
保険者属性	高齢者数		97,187	
	高齢化率		28.1%	
	後期高齢者割合		51.1%	
	認定者数		19,512	
	認定率		20.1%	
	受給実人員		15,863	
	受給率		81.3%	
	平均要介護度		1.75	
	介護費用総額(千円)		2,397,616	
	1人あたり費用額		151,145	
	高齢者1人あたり費用額		24,670	
要介護度3区分	人数(対総数)	人数重度率	15.5%	
		人数中度率	53.5%	
	費用(対総額)	費用重度率	31.1%	
		費用中度率	61.3%	
	水準	1人あたり重度費用額	303,342	
		1人あたり中度費用額	173,078	
1人あたり軽度費用額		37,147		
サービス機能 3区分	人数(対総数)	人数施設率	16.6%	
		人数在宅率	83.4%	
		・人数居住率	7.0%	
	費用(対総額)	費用施設率	33.0%	
		費用在宅率	67.0%	
		・費用居住率	11.8%	
	水準	1人あたり施設費用額	301,130	
		1人あたり在宅費用額	121,364	
		・1人あたり居住費用額	253,327	
・1人あたり在宅(居住除く)費用額		109,235		
重 度 (要介護4・5)	人数	重度率	15.5%	
		・施設重度率	51.4%	
		・在宅重度率	8.4%	
	施設・在宅率	重度施設率	54.9%	
		重度在宅率	45.1%	
		費用重度率	31.1%	
	費用	・施設費用の重度率	54.7%	
		・在宅費用の重度率	19.5%	
		重度費用の施設率	58.0%	
施設・在宅率	重度費用の在宅率	42.0%		
	施設サービス	利用率 (対施設人数)	介護老人福祉施設	46.5%
			地域密着型介護老人福祉施設	2.3%
介護老人保健施設			44.5%	
介護療養型医療施設			3.7%	
介護医療院			2.9%	
重度率	介護老人福祉施設	63.1%		
	地域密着型介護老人福祉施設	82.0%		
	介護老人保健施設	32.3%		
	介護療養型医療施設	89.9%		
	介護医療院	79.2%		
居住サービス	利用率 (対居住人数)	認知症対応型共同生活介護	68.0%	
		特定施設入居者生活介護	32.0%	
		地域密着型特定施設入居者生活介護	0.0%	
平均要介護度	施設利用者		3.44	
	在宅利用者		1.41	
	・居住利用者		2.20	
対支給限度額比率	要介護度別	全体	63.7%	
		軽度	38.5%	
		中・重度	69.9%	
	比率区分別	2割未満	11.3%	
		8割以上	29.0%	

指標項目		2019年03月分	
在宅サービス	主要サービス 利用率 (対在宅実人数)	訪問介護	22.8%
		・夜間訪問介護	0.0%
		訪問看護	5.0%
		通所介護	48.9%
		・認知症対応型通所介護	1.2%
		通所リハ	24.8%
	当該サービス 平均費用額	短期入所	6.2%
		訪問介護	39,347
		訪問看護	42,646
		通所介護	109,071
		通所リハ	61,515
		短期入所	110,670
	当該サービス 平均利用日数	訪問介護	10.1
		訪問看護	6.1
		通所介護	14.0
通所リハ		8.3	
短期入所		13.1	
サービスパッケージ		人数(対総数)	小規模多機能
	H+D+S		0.6%
	D+S		2.7%
	H+D		17.0%
	Dのみ		37.7%
	Hのみ		8.7%
	その他		6.5%
	地域ケア率(再掲)		19.6%
	費用(対総額)	小規模多機能	3.6%
		H+D+S	0.9%
		D+S	3.0%
		H+D	17.5%
		Dのみ	24.1%
		Hのみ	3.4%
		その他	2.6%
		地域ケア率(再掲)	29.0%
	水準	小規模多機能	177,345
		H+D+S	205,133
		D+S	168,290
		H+D	155,902
		Dのみ	96,392
		Hのみ	60,144
		その他	59,418
		地域ケア率(再掲)	222,125
サービスパッケージ 複数・単機能	人数(対総数)	複数機能	20.4%
		単機能・複数プラン	22.0%
		単機能・単プラン	30.9%
	費用(対総額)	複数機能	21.5%
		単機能・複数プラン	16.5%
		単機能・単プラン	13.6%
	水準	複数機能	159,417
		単機能・複数プラン	113,530
		単機能・単プラン	66,282
サービスパッケージ 対支給限度額比率	要介護5	小規模多機能	80.1%
		複数機能	86.6%
		単機能・複数プラン	79.1%
		単機能・単プラン	77.3%
	要介護3	小規模多機能	87.0%
		複数機能	81.4%
		単機能・複数プラン	73.6%
		単機能・単プラン	73.9%
	要介護1	小規模多機能	67.0%
		複数機能	73.9%
		単機能・複数プラン	60.5%
		単機能・単プラン	55.0%

※「・」は上段にある指標の下位指標である

(C)日本福祉大学 福祉政策評価センター