

介護保険事業 [月別] 実績分析報告書

— 目 次 —

1	認定・受給の状況	・・・ 1
2	介護費用の基本構造	・・・ 2
3	要介護度別の施設・在宅割合	・・・ 4
4	施設・居住・地域密着型サービスの利用状況	・・・ 6
5	在宅サービスの利用状況	・・・ 9
	・ サービス種類別利用人数と費用	
	・ 要介護度別の対支給限度額比率	
	・ 要介護度別のサービス利用状況	
6	サービスパッケージによる利用状況	・・・ 15
	・ サービスパッケージによる介護費用構造	
	・ 複数機能・単機能分析	
	・ 訪問介護の身体介護と生活援助割合	
7	地域ケア率	・・・ 21
8	総合事業	・・・ 23
9	比較指標一覧	・・・ 25

保険者番号 418566
利用実績年月 2019年4月
取込審査月 2019年5月

「介護保険事業実績分析報告書」は、国保連合会から配信される「保険者向け給付実績情報(11100000.CSV)」データに基づき作成しています。

サービス利用の分析を目的としたため、費用額の算出にあたっては、報酬算定にかかわる「地域区分」を考慮していません（一律に1単位＝基本10円を採用）。

ただし、介護予防・日常生活支援総合事業は、「保険者向け給付実績情報(11100000.CSV)」に含まれるデータのみを集計対象とする。

1 認定・受給の状況

1-1 要介護認定者と受給者数

高齢者数	認定者数	認定率	受給(利用)実人数	受給率
97,221人	19,550人	20.1%	15,880人	81.2%

1-2 要介護度別の受給者属性

(1) 性別

	事業対象者	要支援1	要支援2	要介護1	要介護2	要介護3	要介護4	要介護5	全体	平均要介護度
男性	0	532	657	1,185	655	597	356	183	4,165	1.70
	0.0%	24.4%	23.9%	28.7%	29.4%	28.0%	24.7%	17.9%	26.2%	
女性	0	1,650	2,087	2,942	1,573	1,536	1,086	841	11,715	1.76
	0.0%	75.6%	76.1%	71.3%	70.6%	72.0%	75.3%	82.1%	73.8%	
合計	0	2,182	2,744	4,127	2,228	2,133	1,442	1,024	15,880	1.75
	0.0%	100.0%	100.0%	100.0%	100.0%	100.0%	100.0%	100.0%	100.0%	

(2) 年齢別

	事業対象者	要支援1	要支援2	要介護1	要介護2	要介護3	要介護4	要介護5	全体	平均要介護度
65歳未満	0	36	52	90	51	46	29	20	324	1.79
	0.0%	1.6%	1.9%	2.2%	2.3%	2.2%	2.0%	2.0%	2.0%	
65-69歳	0	82	107	146	81	70	32	37	555	1.63
	0.0%	3.8%	3.9%	3.5%	3.6%	3.3%	2.2%	3.6%	3.5%	
70-74歳	0	133	162	244	125	104	57	36	861	1.54
	0.0%	6.1%	5.9%	5.9%	5.6%	4.9%	4.0%	3.5%	5.4%	
75-79歳	0	318	331	414	212	176	131	85	1,667	1.53
	0.0%	14.6%	12.1%	10.0%	9.5%	8.3%	9.1%	8.3%	10.5%	
80-84歳	0	580	605	856	375	345	219	152	3,132	1.51
	0.0%	26.6%	22.0%	20.7%	16.8%	16.2%	15.2%	14.8%	19.7%	
85-89歳	0	647	825	1,197	590	543	378	254	4,434	1.66
	0.0%	29.7%	30.1%	29.0%	26.5%	25.5%	26.2%	24.8%	27.9%	
90歳以上	0	386	662	1,180	794	849	596	440	4,907	2.10
	0.0%	17.7%	24.1%	28.6%	35.6%	39.8%	41.3%	43.0%	30.9%	
合計	0	2,182	2,744	4,127	2,228	2,133	1,442	1,024	15,880	1.75
	0.0%	100.0%	100.0%	100.0%	100.0%	100.0%	100.0%	100.0%	100.0%	

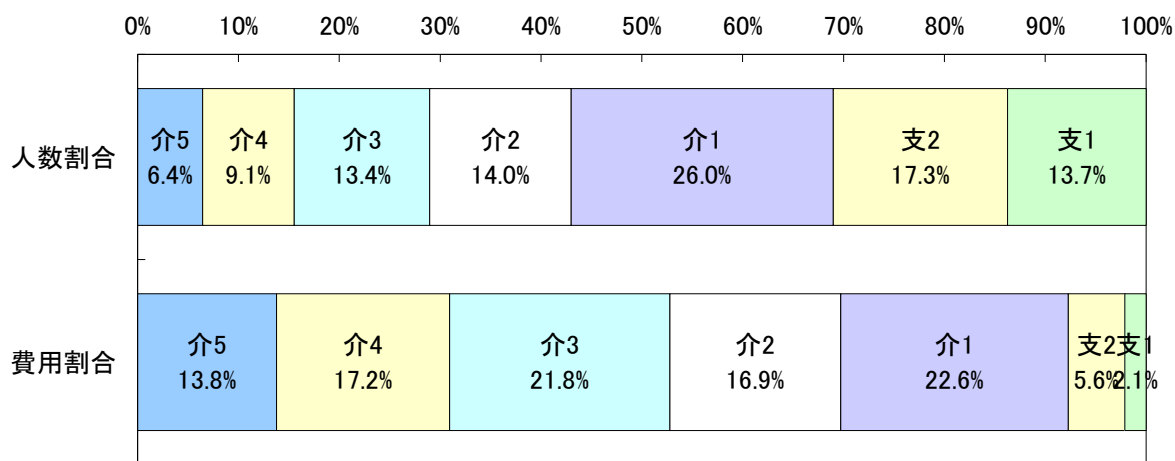
2 介護費用の基本構造

2-1 要介護度別の介護費用の基本構造

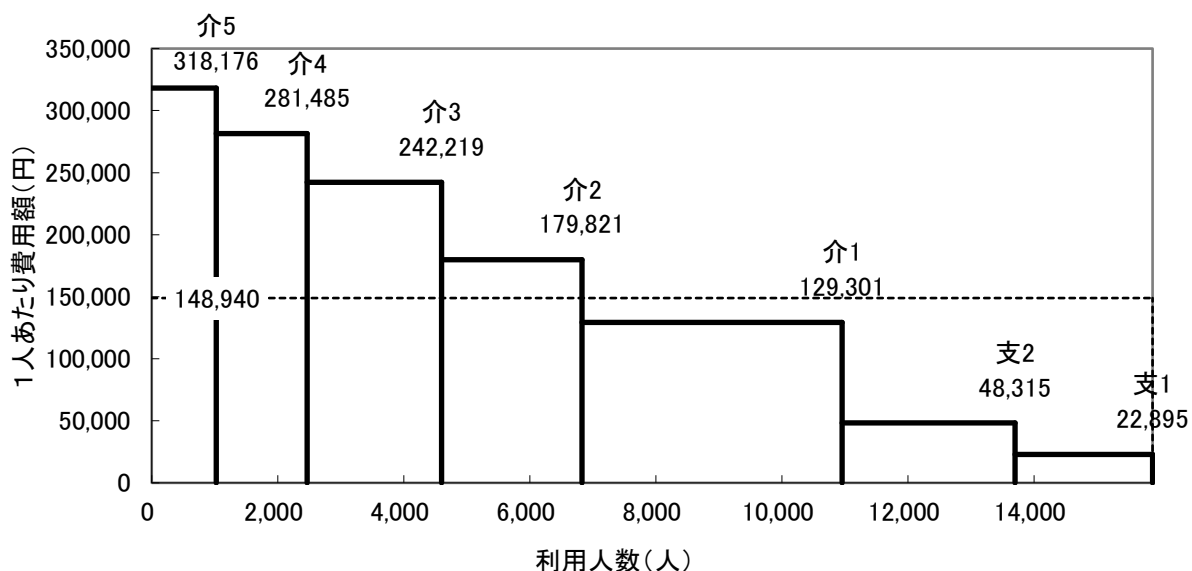
8区分	要介護5	要介護4	要介護3	要介護2	要介護1	要支援2	要支援1	事業対象者	合計
利用人数(人)	1,024	1,442	2,133	2,228	4,127	2,744	2,182	0	15,880
人数割合	6.4%	9.1%	13.4%	14.0%	26.0%	17.3%	13.7%	0.0%	100.0%
費用総額(千円)	325,813	405,901	516,652	400,641	533,624	132,577	49,958	0	2,365,166
費用割合	13.8%	17.2%	21.8%	16.9%	22.6%	5.6%	2.1%	0.0%	100.0%
1人あたり費用額(円)	318,176	281,485	242,219	179,821	129,301	48,315	22,895	0	148,940
3区分	重度		中度			軽度		合計	
利用人数(人)	2,466		8,488			4,926		15,880	
人数割合	15.5%		53.5%			31.0%		100.0%	
費用総額(千円)	731,714		1,450,918			182,535		2,365,166	
費用割合	30.9%		61.3%			7.7%		100.0%	
1人あたり費用額(円)	296,721		170,938			37,055		148,940	

※各費用総額に特定入所(居)者介護サービス費は含まない

<利用人数割合と費用割合>



<要介護度別費用構造図>

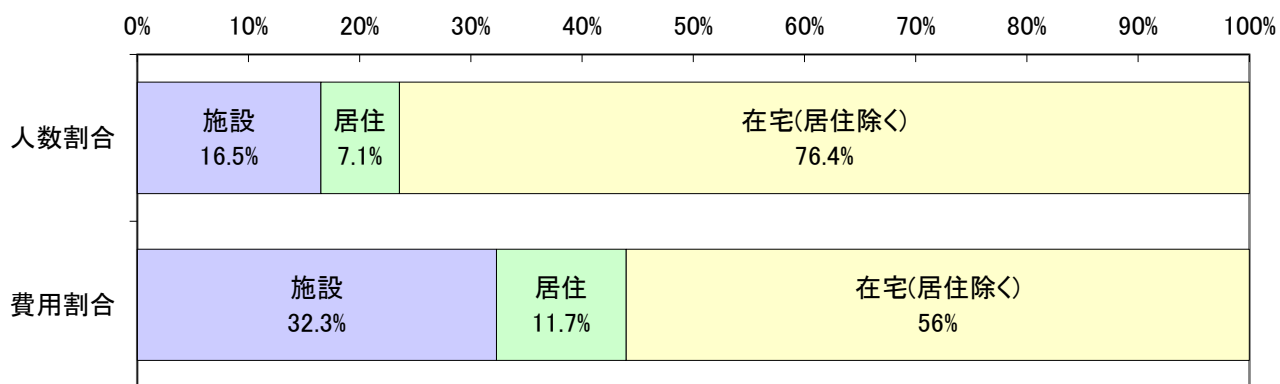


2-2 施設・居住・在宅(居住除く)別の介護費用の基本構造

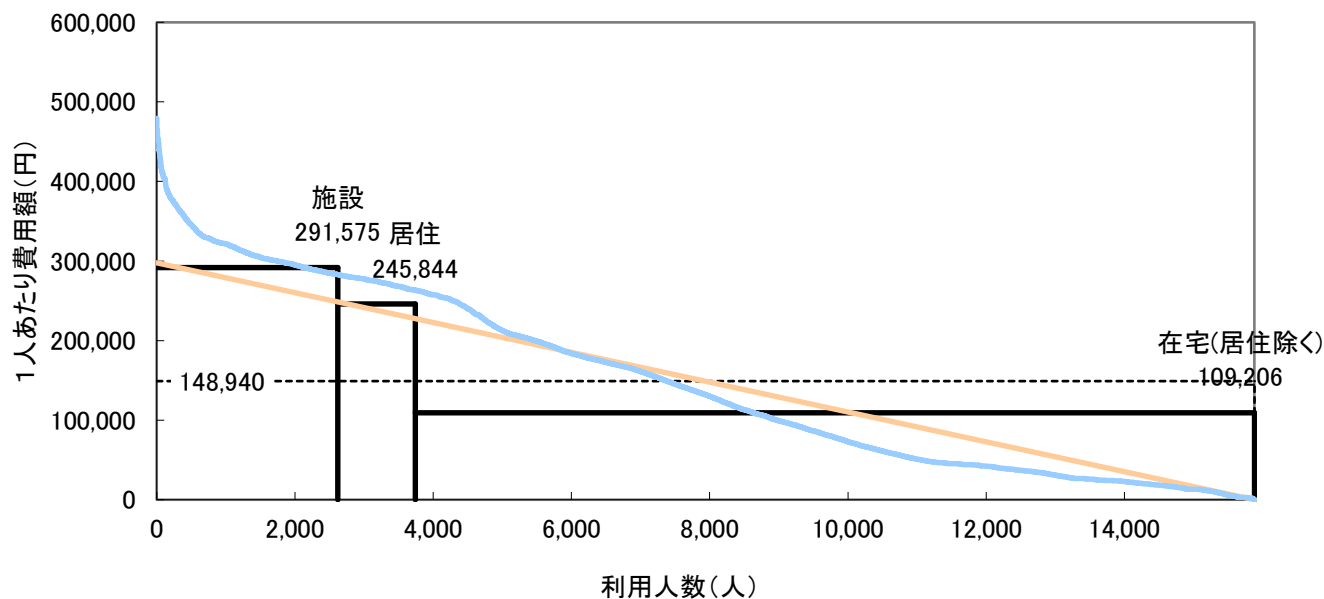
	施設	在宅		合計	
		居住	在宅(居住除く)		
利用人数(人)	2,620	13,260	1,121	12,139	15,880
人数割合	16.5%	83.5%	7.1%	76.4%	100.0%
費用総額(千円)	763,925	1,601,241	275,591	1,325,650	2,365,166
費用割合	32.3%	67.7%	11.7%	56.0%	100.0%
1人あたり費用額(円)	291,575	120,757	245,844	109,206	148,940
平均要介護度	3.44	1.41	2.21	1.34	1.75

注) サービス利用の重複は考慮していない。

<利用人数割合と費用割合>



<施設・居住・在宅別費用構造図>



利用人数を共通(底辺)とする4種類の面積で費用総額を表した図である。
なお曲線は実際の利用者を費用額降順に並べた分布である。

3 要介護度別の施設・在宅割合

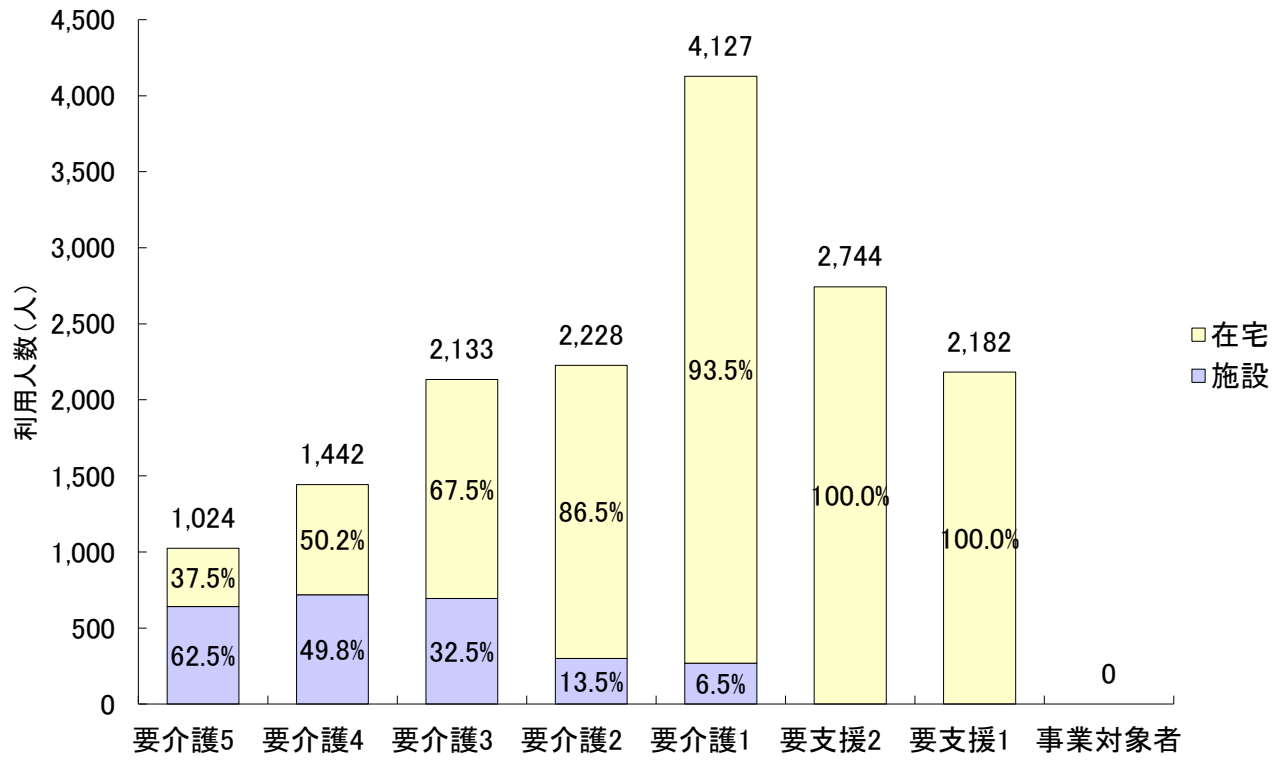
3-1 要介護度別の施設・在宅利用者の割合

		要介護5	要介護4	要介護3	要介護2	要介護1	要支援2	要支援1	事業対象者	合計
利用人数 (人)	施設	640	718	693	300	269	0	0	0	2,620
	在宅	384	724	1,440	1,928	3,858	2,744	2,182	0	13,260
	居住	73	135	245	248	293	97	30	0	1,121
	合計	1,024	1,442	2,133	2,228	4,127	2,744	2,182	0	15,880
施設・在宅 割合	施設	62.5%	49.8%	32.5%	13.5%	6.5%	0.0%	0.0%	0.0%	16.5%
	在宅	37.5%	50.2%	67.5%	86.5%	93.5%	100.0%	100.0%	0.0%	83.5%
	居住	7.1%	9.4%	11.5%	11.1%	7.1%	3.5%	1.4%	0.0%	7.1%
	合計	100.0%	100.0%	100.0%	100.0%	100.0%	100.0%	100.0%	0.0%	100.0%
要介護度 分布	施設	24.4%	27.4%	26.5%	11.5%	10.3%	0.0%	0.0%	0.0%	100.0%
	在宅	2.9%	5.5%	10.9%	14.5%	29.1%	20.7%	16.5%	0.0%	100.0%
	居住	6.5%	12.0%	21.9%	22.1%	26.1%	8.7%	2.7%	0.0%	100.0%
	合計	6.4%	9.1%	13.4%	14.0%	26.0%	17.3%	13.7%	0.0%	100.0%

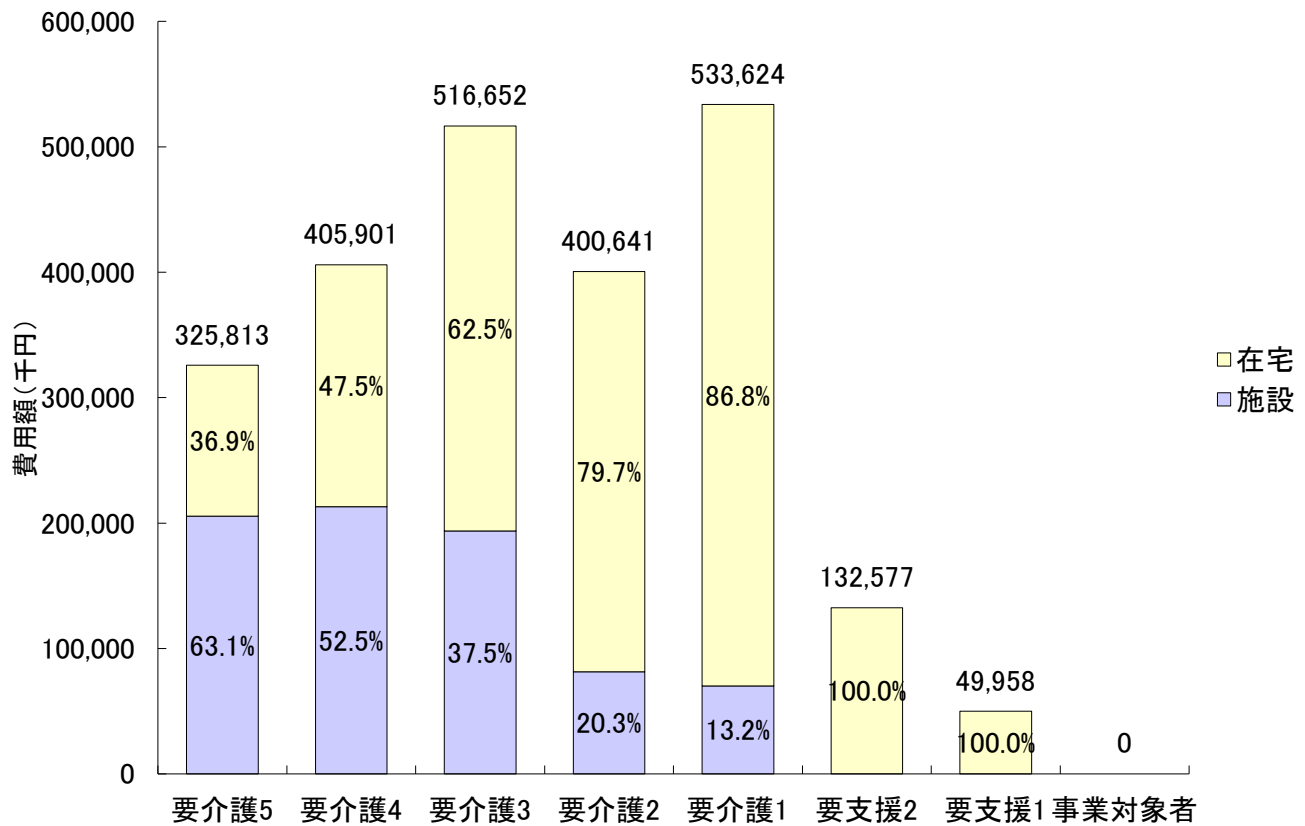
3-2 要介護度別の施設・在宅費用の割合

		要介護5	要介護4	要介護3	要介護2	要介護1	要支援2	要支援1	事業対象者	合計
費用額 (千円)	施設	205,457	213,122	193,792	81,333	70,221	0	0	0	763,925
	在宅	120,355	192,779	322,860	319,308	463,403	132,577	49,958	0	1,601,241
	居住	21,348	37,248	64,542	62,684	70,391	17,311	2,065	0	275,591
	合計	325,813	405,901	516,652	400,641	533,624	132,577	49,958	0	2,365,166
施設・在宅 割合	施設	63.1%	52.5%	37.5%	20.3%	13.2%	0.0%	0.0%	0.0%	32.3%
	在宅	36.9%	47.5%	62.5%	79.7%	86.8%	100.0%	100.0%	0.0%	67.7%
	居住	6.6%	9.2%	12.5%	15.6%	13.2%	13.1%	4.1%	0.0%	11.7%
	合計	100.0%	100.0%	100.0%	100.0%	100.0%	100.0%	100.0%	0.0%	100.0%
要介護度 分布	施設	26.9%	27.9%	25.4%	10.6%	9.2%	0.0%	0.0%	0.0%	100.0%
	在宅	7.5%	12.0%	20.2%	19.9%	28.9%	8.3%	3.1%	0.0%	100.0%
	居住	7.7%	13.5%	23.4%	22.7%	25.5%	6.3%	0.7%	0.0%	100.0%
	合計	13.8%	17.2%	21.8%	16.9%	22.6%	5.6%	2.1%	0.0%	100.0%

＜要介護度別の施設・在宅利用者の割合＞



＜要介護度別の施設・在宅費用の割合＞



4 施設・居住・地域密着型サービスの利用状況

4-1 施設・居住サービスの基本指標

		利用人数 (人)	人数 割合	費用総額 (千円)	費用 割合	1人あたり 費用額
施設	介護老人福祉施設	1,236	46.6%	337,746	44.2%	273,257
	地域密着型 介護老人福祉施設	57	2.1%	17,520	2.3%	307,361
	介護老人保健施設	1,161	43.7%	336,343	44.0%	289,701
	介護療養型医療施設	99	3.7%	34,979	4.6%	353,328
	介護医療院	101	3.8%	36,977	4.8%	366,107
	合計	2,654	100.0%	763,565	100.0%	287,703
居住	認知症対応型 共同生活介護	774	68.5%	207,196	76.6%	267,695
	特定施設入居者 生活介護	356	31.5%	63,441	23.4%	178,206
	地域密着型特定施設 入居者生活介護	0	0.0%	0	0.0%	0
	合計	1,130	100.0%	270,637	100.0%	239,502

4-2 施設・居住サービス利用者の要介護度分布

		軽度	要介護 1	要介護 2	要介護 3	要介護 4	要介護 5	合計	重度率	平均 要介護度
施設	介護老人福祉施設	0	19	46	378	419	374	1,236	64.2%	3.88
		0.0%	1.5%	3.7%	30.6%	33.9%	30.3%	100.0%		
	地域密着型 介護老人福祉施設	0	0	1	9	28	19	57	82.5%	4.14
		0.0%	0.0%	1.8%	15.8%	49.1%	33.3%	100.0%		
	介護老人保健施設	0	246	250	293	213	159	1,161	32.0%	2.82
		0.0%	21.2%	21.5%	25.2%	18.3%	13.7%	100.0%		
介護療養型医療施設	0	3	0	6	36	54	99	90.9%	4.39	
	0.0%	3.0%	0.0%	6.1%	36.4%	54.5%	100.0%			
介護医療院	0	7	6	19	29	40	101	68.3%	3.88	
	0.0%	6.9%	5.9%	18.8%	28.7%	39.6%	100.0%			
合計		0	275	303	705	725	646	2,654	51.7%	3.44
		0.0%	10.4%	11.4%	26.6%	27.3%	24.3%	100.0%		
居住	認知症対応型 共同生活介護	52	212	182	176	99	53	774	19.6%	2.31
		6.7%	27.4%	23.5%	22.7%	12.8%	6.8%	100.0%		
	特定施設入居者 生活介護	75	83	68	73	37	20	356	16.0%	2.01
		21.1%	23.3%	19.1%	20.5%	10.4%	5.6%	100.0%		
地域密着型特定施設 入居者生活介護	0	0	0	0	0	0	0	0.0%	0.00	
	0.0%	0.0%	0.0%	0.0%	0.0%	0.0%	0.0%			
合計		127	295	250	249	136	73	1,130	18.5%	2.21
		11.2%	26.1%	22.1%	22.0%	12.0%	6.5%	100.0%		

※重度率とは、全体に対する要介護4・5の割合を示している。

4-3 地域密着型サービスの基本指標

		利用人数 (人)	人数 割合	費用総額 (千円)	費用 割合	1人あたり 費用額
全体		15,880	100.0%	2,365,166	100.0%	148,940
地域密着型サービス		2,713	17.1%	503,578	21.3%	185,617
施設	地域密着型 介護老人福祉施設	57	0.4%	17,520	0.7%	307,361
居住	認知症対応型 共同生活介護	774	4.9%	207,196	8.8%	267,695
	地域密着型特定施設 入居者生活介護	0	0.0%	0	0.0%	0
在宅	認知症対応型通所介護	162	1.0%	18,778	0.8%	115,916
	地域密着型通所介護	1,206	7.6%	173,312	7.3%	143,708
	小規模多機能型 居宅介護	488	3.1%	81,697	3.5%	167,413
		複合型サービス	16	0.1%	4,110	0.2%
	定期巡回・随時対応型 訪問介護看護	10	0.1%	964	0.0%	96,425
	夜間訪問介護	0	0.0%	0	0.0%	0

4-4 地域密着型サービス利用者の要介護度分布

		軽度	要介護1	要介護2	要介護3	要介護4	要介護5	合計	平均要介護度
施設	地域密着型 介護老人福祉施設	0	0	1	9	28	19	57	4.14
		0.0%	0.0%	1.8%	15.8%	49.1%	33.3%	100.0%	
居住	認知症対応型 共同生活介護	52	212	182	176	99	53	774	2.31
		6.7%	27.4%	23.5%	22.7%	12.8%	6.8%	100.0%	
	地域密着型特定施設 入居者生活介護	0	0	0	0	0	0	0	0.00
		0.0%	0.0%	0.0%	0.0%	0.0%	0.0%	0.0%	
在宅	認知症対応型通所介護	25	56	35	23	15	8	162	1.88
		15.4%	34.6%	21.6%	14.2%	9.3%	4.9%	100.0%	
	地域密着型通所介護	0	559	253	226	96	72	1,206	2.06
		0.0%	46.4%	21.0%	18.7%	8.0%	6.0%	100.0%	
	小規模多機能型 居宅介護	104	173	84	66	42	19	488	1.72
		21.3%	35.5%	17.2%	13.5%	8.6%	3.9%	100.0%	
	複合型サービス	0	4	3	1	4	4	16	3.06
		0.0%	25.0%	18.8%	6.3%	25.0%	25.0%	100.0%	
定期巡回・随時対応型 訪問介護看護	0	8	1	0	1	0	10	1.40	
	0.0%	80.0%	10.0%	0.0%	10.0%	0.0%	100.0%		
夜間訪問介護	0	0	0	0	0	0	0	0.00	
	0.0%	0.0%	0.0%	0.0%	0.0%	0.0%	0.0%		
地域密着型サービス		181	1,012	559	501	285	175	2,713	2.11
		6.7%	37.3%	20.6%	18.5%	10.5%	6.5%	100.0%	

4-5 特定入所(居)者介護サービス費の状況

(1) 特定入所(居)者介護サービス費用割合

	特定入所(居)者 介護サービス費(千円)	介護費用総額(千円)	割合
費用	64,926	2,365,166	2.7%

※介護費用総額に、特定入所(居)者介護サービス費用は含まれない

(2) 特定入所(居)者の利用者負担段階別割合

サービス種類	特定入所(居)者 利用者負担段階				全利用者数
	1段階	2段階	3段階	計	
短期入所	12人	65人	164人	241人	846人
	1.4%	7.7%	19.4%	28.5%	100.0%
介護老人福祉施設(特養)	38人	402人	490人	930人	1,293人
	2.9%	31.1%	37.9%	71.9%	100.0%
介護老人保健施設(老健)	24人	218人	299人	541人	1,161人
	2.1%	18.8%	25.8%	46.6%	100.0%
介護療養型医療施設(療養型)	2人	16人	30人	48人	99人
	2.0%	16.2%	30.3%	48.5%	100.0%
介護医療院	2人	17人	31人	50人	101人
	2.0%	16.8%	30.7%	49.5%	100.0%
全体	78人	718人	1,014人	1,810人	3,500人
	2.2%	20.5%	29.0%	51.7%	100.0%

※負担限度額が300円未満の利用者は、1段階としている

<利用者負担段階別割合(全体)>

1段階	2段階	3段階	
2.2%	20.5%	29.0%	48.3%

(3) 特定入所(居)者介護サービス費用の食費・居住費の割合

サービス種類	特定入所(居)者金額					
	食費 (千円)	割合	居住費 (千円)	割合	合計 (千円)	割合
短期入所	2,904	55.6%	2,319	44.4%	5,223	100.0%
介護老人福祉施設(特養)	23,520	56.2%	18,327	43.8%	41,847	100.0%
介護老人保健施設(老健)	12,976	84.1%	2,454	15.9%	15,430	100.0%
介護療養型医療施設(療養型)	1,132	93.2%	82	6.8%	1,214	100.0%
介護医療院	1,143	94.3%	69	5.7%	1,212	100.0%
全体	41,675	64.2%	23,251	35.8%	64,926	100.0%

※金額は、利用者負担額を除く

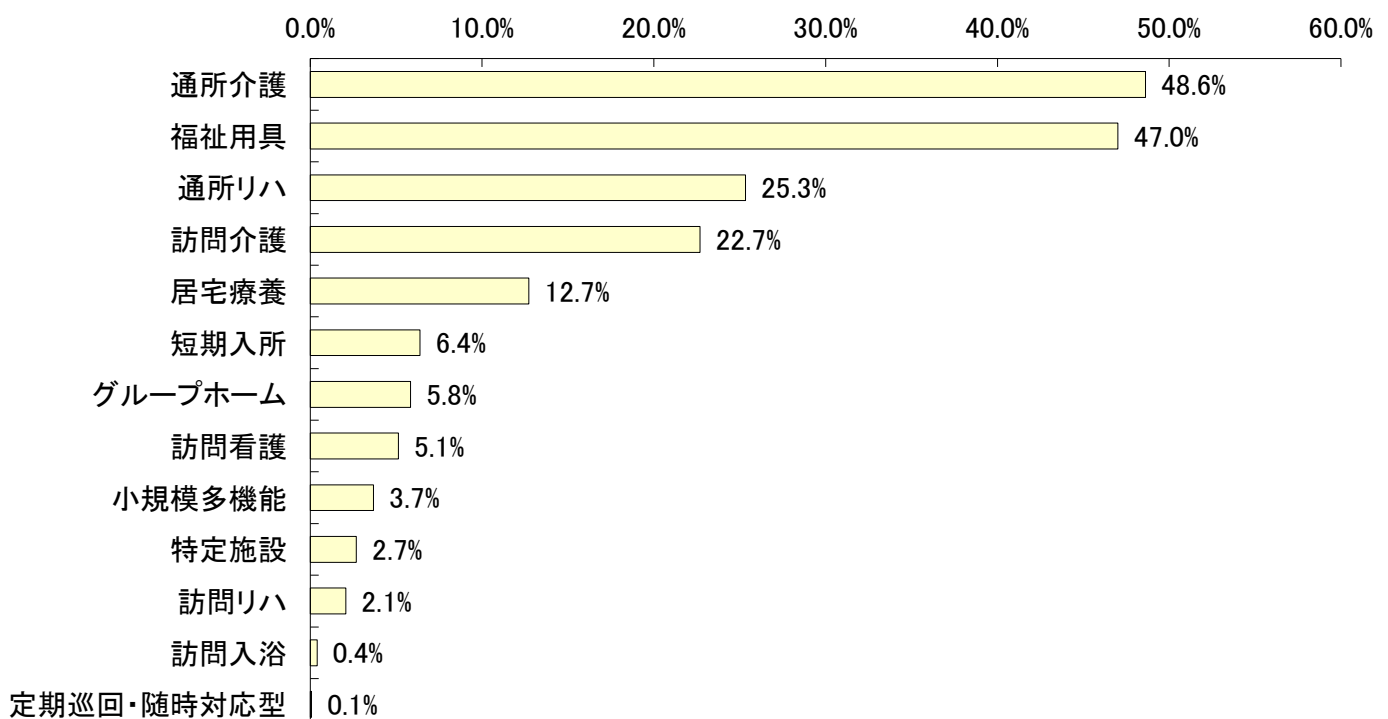
5 在宅サービスの利用状況

5-1 在宅サービス種類別の利用人数

サービス名		予防給付 (総合事業含む) (人)	利用率	介護給付 (人)	利用率	全体 (人)	利用率	平均 要介護度
訪問	訪問介護	1,247	25.3%	1,762	21.1%	3,009	22.7%	1.27
	夜間訪問	0	0.0%	0	0.0%	0	0.0%	0.00
	訪問入浴	0	0.0%	52	0.6%	52	0.4%	3.88
	訪問看護	166	3.4%	513	6.2%	679	5.1%	1.77
	訪問リハ	54	1.1%	219	2.6%	273	2.1%	2.03
	居宅療養	144	2.9%	1,543	18.5%	1,687	12.7%	2.32
通所	通所介護	1,878	38.1%	4,568	54.8%	6,446	48.6%	1.56
	認知症対応型通所介護	25	0.5%	137	1.6%	162	1.2%	1.88
	地域密着型通所介護	0	0.0%	1,206	14.5%	1,206	9.1%	2.06
	通所リハ	1,519	30.8%	1,840	22.1%	3,359	25.3%	1.06
短期	短期入所	75	1.5%	771	9.3%	846	6.4%	2.16
	生活介護	63	1.3%	678	8.1%	741	5.6%	2.20
	療養介護	12	0.2%	96	1.2%	108	0.8%	1.92
福祉用具		1,941	39.4%	4,294	51.5%	6,235	47.0%	1.63
居宅包括	定期巡回・随時対応型	0	0.0%	10	0.1%	10	0.1%	1.40
	小規模多機能	104	2.1%	384	4.6%	488	3.7%	1.72
	複合型サービス	0	0.0%	16	0.2%	16	0.1%	3.06
居住	グループホーム	52	1.1%	722	8.7%	774	5.8%	2.31
	特定施設	75	1.5%	281	3.4%	356	2.7%	2.01
	小規模特定施設	0	0.0%	0	0.0%	0	0.0%	0.00
合計(延べ人数)		7,255	147.3%	16,959	203.5%	24,214	182.6%	-
合計		4,926	100.0%	8,334	100.0%	13,260	100.0%	1.41
予防・介護給付割合			37.1%		62.9%		100.0%	-

※総合事業の訪問型、通所型サービスは、予防給付の訪問介護、通所介護に表記する。

<在宅サービス利用率（全体上位順）>

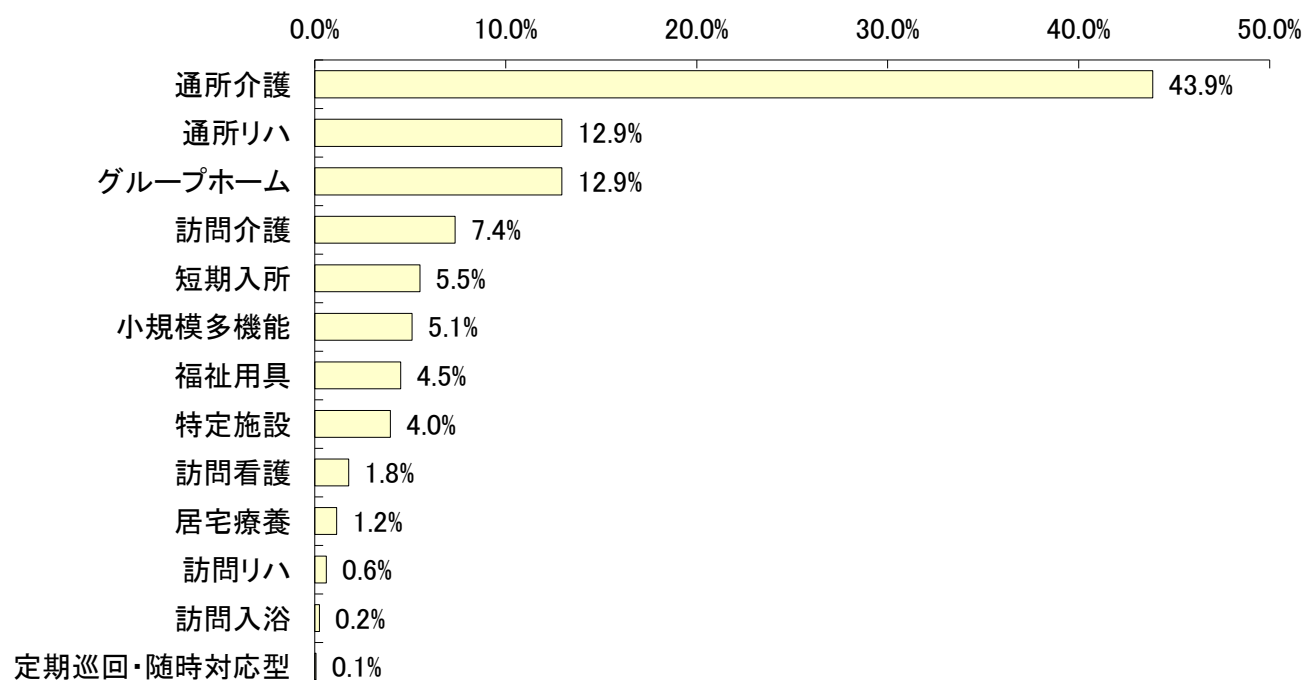


5-2 在宅サービス種類別の費用額

サービス名		予防給付 (総合事業含む) (千円)	費用 割合	介護給付 (千円)	費用 割合	全 体 (千円)	費用 割合	1人あたり 費用額
訪問	訪問介護	26,721	14.6%	91,022	6.4%	117,743	7.4%	39,130
	夜間訪問	0	0.0%	0	0.0%	0	0.0%	0
	訪問入浴	0	0.0%	3,924	0.3%	3,924	0.2%	75,468
	訪問看護	4,910	2.7%	23,423	1.7%	28,333	1.8%	41,728
	訪問リハ	1,790	1.0%	7,987	0.6%	9,777	0.6%	35,814
	居宅療養	1,443	0.8%	17,041	1.2%	18,485	1.2%	10,957
通所	通所介護	49,332	27.0%	653,427	46.0%	702,759	43.9%	109,022
	認知症対応型通所介護	1,565	0.9%	17,213	1.2%	18,778	1.2%	115,916
	地域密着型通所介護	0	0.0%	173,312	12.2%	173,312	10.8%	143,708
	通所リハ	54,508	29.9%	152,705	10.8%	207,213	12.9%	61,689
短期	短期入所	2,683	1.5%	85,419	6.0%	88,102	5.5%	104,140
	生活介護	2,171	1.2%	78,177	5.5%	80,348	5.0%	108,432
	療養介護	512	0.3%	7,243	0.5%	7,754	0.5%	71,800
福祉用具		13,868	7.6%	58,099	4.1%	71,966	4.5%	11,542
居宅 包括	定期巡回・随時対応型	0	0.0%	964	0.1%	964	0.1%	96,425
	小規模多機能	8,400	4.6%	73,297	5.2%	81,697	5.1%	167,413
	複合型サービス	0	0.0%	4,110	0.3%	4,110	0.3%	256,888
居住	グループホーム	12,325	6.8%	194,871	13.7%	207,196	12.9%	267,695
	特定施設	6,555	3.6%	56,887	4.0%	63,441	4.0%	178,206
	小規模特定施設	0	0.0%	0	0.0%	0	0.0%	0
合 計		182,535	100.0%	1,419,067	100.0%	1,601,602	100.0%	120,784
予防・介護給付割合			11.4%		88.6%		100.0%	-

※総合事業の訪問型、通所型サービスは、予防給付の訪問介護、通所介護に表記する。

<在宅サービス費用割合（全体上位順）>

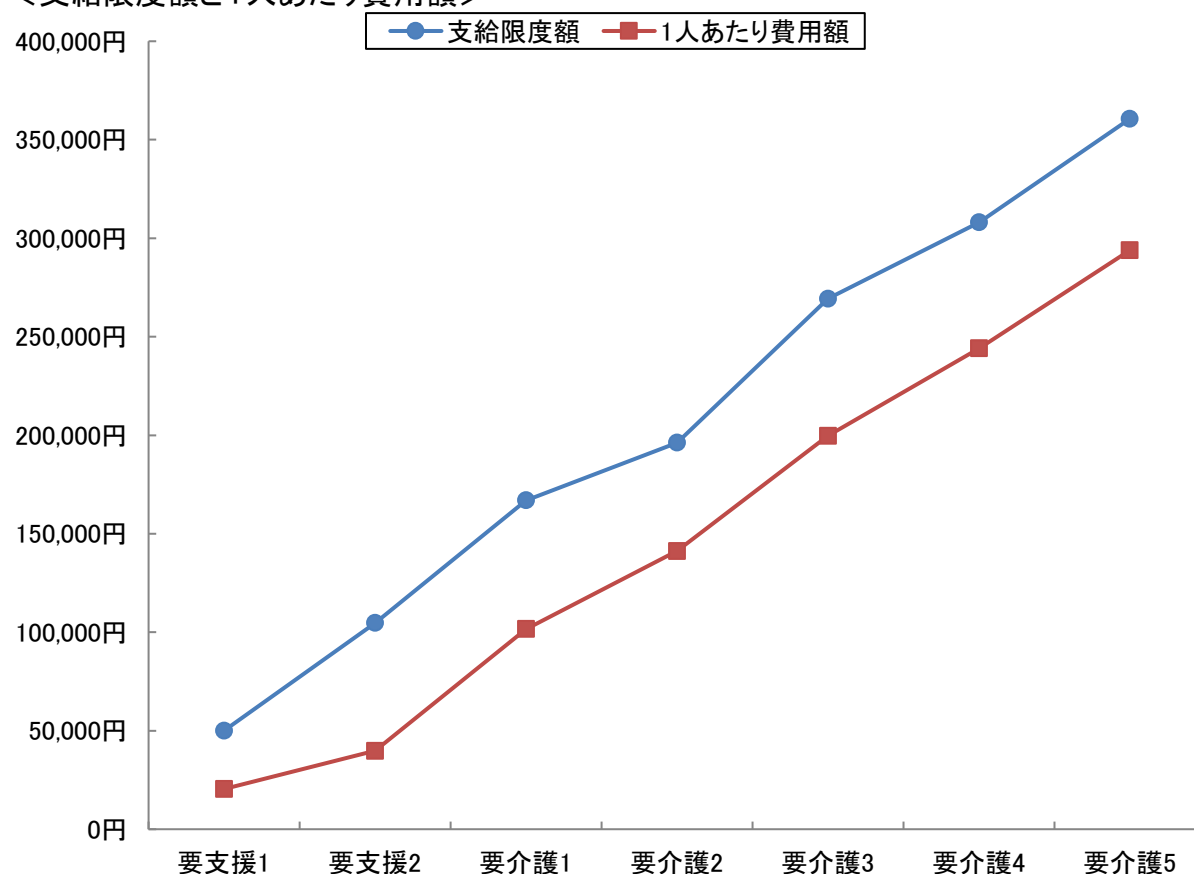


5-3 要介護度別在宅(居住除く)利用者の対支給限度額比率(事業対象者を除く)

要介護度	人数 (人) A	費用総額 (千円) B	1人あたり 費用額(円) C(B/A)	支給限度額 (円) D	対支給限度額 比率 C/D
要支援1	2,149	43,863	20,411	50,030	40.8%
要支援2	2,645	105,211	39,777	104,730	38.0%
要介護1	3,571	362,935	101,634	166,920	60.9%
要介護2	1,686	238,038	141,185	196,160	72.0%
要介護3	1,202	240,069	199,724	269,310	74.2%
要介護4	592	144,497	244,082	308,060	79.2%
要介護5	314	92,284	293,899	360,650	81.5%
軽度	4,794	149,075	31,096	-	38.8%
中・重度	7,365	1,077,822	146,344	-	69.7%
全体	12,159	1,226,897	100,904	-	63.5%

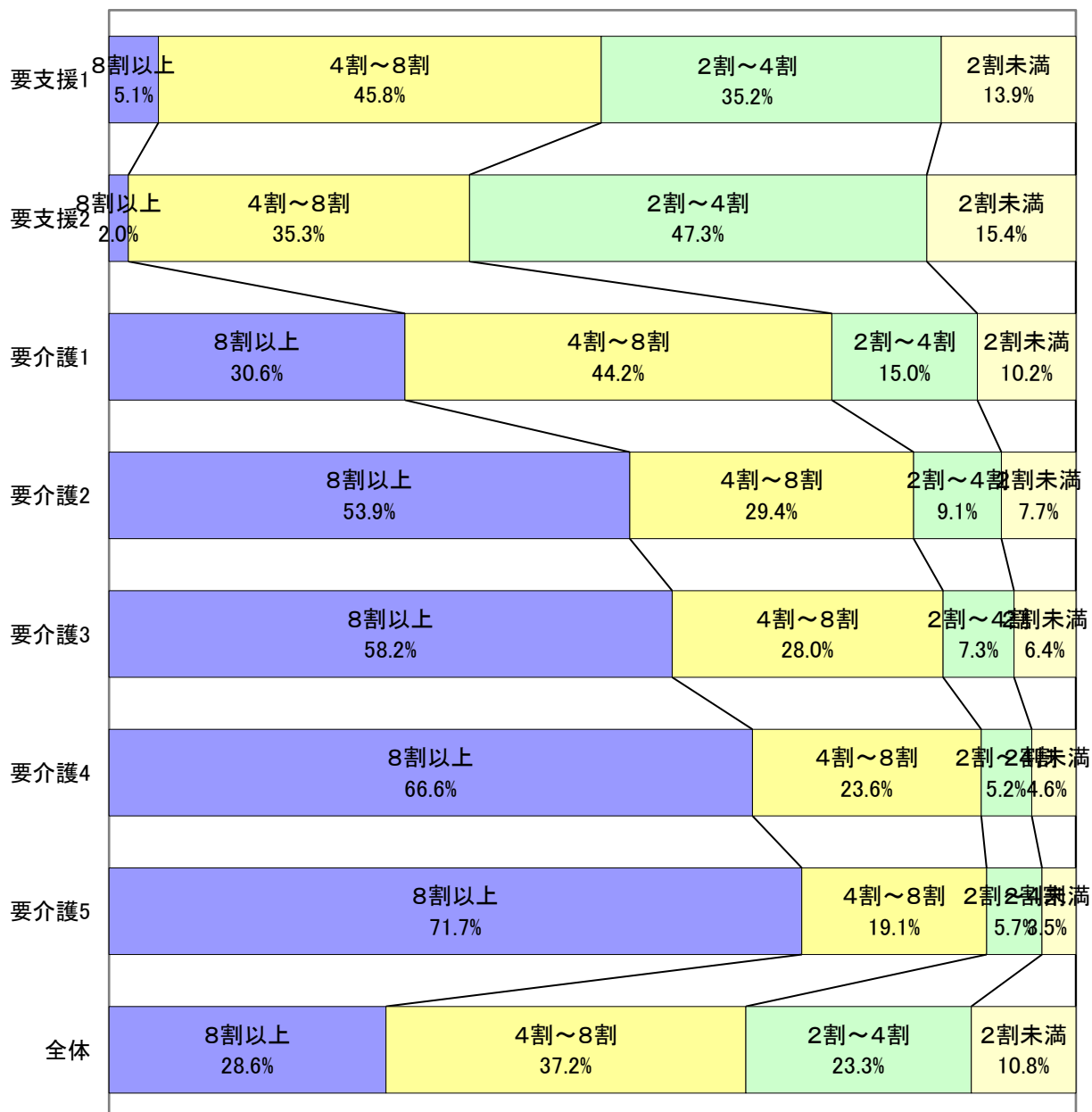
※対象となるサービスは、訪問介護、訪問入浴、訪問看護、訪問リハ、通所介護、通所リハ、福祉用具、短期入所、夜間訪問、認知症対応型通所介護、地域密着型通所介護、小規模多機能、GH短期の13種類

<支給限度額と1人あたり費用額>



5-4 対支給限度額比率区別の利用割合(事業対象者を除く)

対支給限度額 比率の区分	要支援1	要支援2	要介護1	要介護2	要介護3	要介護4	要介護5	全体
8割以上	110	53	1,093	908	700	394	225	3,483
	5.1%	2.0%	30.6%	53.9%	58.2%	66.6%	71.7%	28.6%
4～8割	984	933	1,577	495	337	140	60	4,526
	45.8%	35.3%	44.2%	29.4%	28.0%	23.6%	19.1%	37.2%
2～4割	756	1,251	537	153	88	31	18	2,834
	35.2%	47.3%	15.0%	9.1%	7.3%	5.2%	5.7%	23.3%
2割未満	299	408	364	130	77	27	11	1,316
	13.9%	15.4%	10.2%	7.7%	6.4%	4.6%	3.5%	10.8%
合計	2,149	2,645	3,571	1,686	1,202	592	314	12,159
	100.0%	100.0%	100.0%	100.0%	100.0%	100.0%	100.0%	100.0%

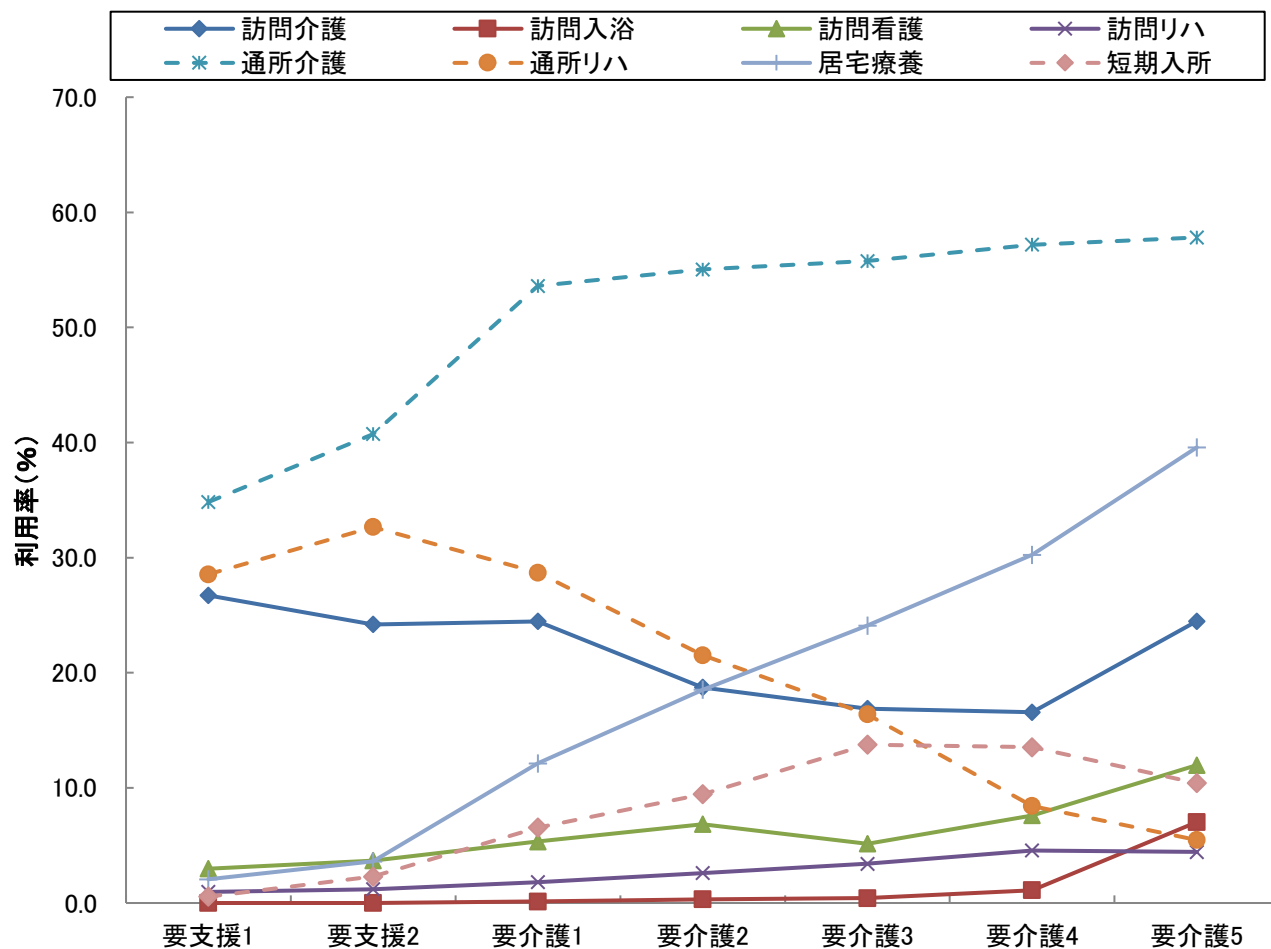


5-5 要介護度別の在宅サービス利用率(事業対象者を除く)

サービス名	全体		要支援1		要支援2		要介護1		要介護2		要介護3		要介護4		要介護5	
	利用人数(人)	利用率(%)	利用人数(人)	利用率(%)	利用人数(人)	利用率(%)	利用人数(人)	利用率(%)	利用人数(人)	利用率(%)	利用人数(人)	利用率(%)	利用人数(人)	利用率(%)	利用人数(人)	利用率(%)
訪問介護	3,009	22.7	583	26.7	664	24.2	944	24.5	361	18.7	243	16.9	120	16.6	94	24.5
訪問入浴	52	0.4	0	0.0	0	0.0	5	0.1	6	0.3	6	0.4	8	1.1	27	7.0
訪問看護	679	5.1	65	3.0	101	3.7	206	5.3	132	6.8	74	5.1	55	7.6	46	12.0
訪問リハ	273	2.1	21	1.0	33	1.2	70	1.8	50	2.6	49	3.4	33	4.6	17	4.4
居宅療養	1,687	12.7	45	2.1	99	3.6	468	12.1	357	18.5	347	24.1	219	30.2	152	39.6
通所介護	6,446	48.6	760	34.8	1,118	40.7	2,068	53.6	1,061	55.0	803	55.8	414	57.2	222	57.8
通所リハ	3,359	25.3	623	28.6	896	32.7	1,107	28.7	415	21.5	236	16.4	61	8.4	21	5.5
短期入所	846	6.4	12	0.5	63	2.3	253	6.6	182	9.4	198	13.8	98	13.5	40	10.4
福祉用具	6,235	47.0	807	37.0	1,134	41.3	1,636	42.4	1,095	56.8	873	60.6	435	60.1	255	66.4
定期巡回	10	0.1	0	0.0	0	0.0	8	0.2	1	0.1	0	0.0	1	0.1	0	0.0
小規模多機能	488	3.7	19	0.9	85	3.1	173	4.5	84	4.4	66	4.6	42	5.8	19	4.9
グループホーム	774	5.8	0	0.0	52	1.9	212	5.5	182	9.4	176	12.2	99	13.7	53	13.8
特定施設	356	2.7	30	1.4	45	1.6	83	2.2	68	3.5	73	5.1	37	5.1	20	5.2
実人数	13,260	-	2,182	-	2,744	-	3,858	-	1,928	-	1,440	-	724	-	384	-

※地域密着型サービスは、以下のように分類し集計している

夜間訪問介護→訪問介護、認知症デイ→通所介護、地域密着型デイ→通所介護、小規模多機能及び複合型サービス→小規模多機能、小規模特定施設→特定施設、地域密着グループホーム短期利用及び特定施設短期利用→短期入所

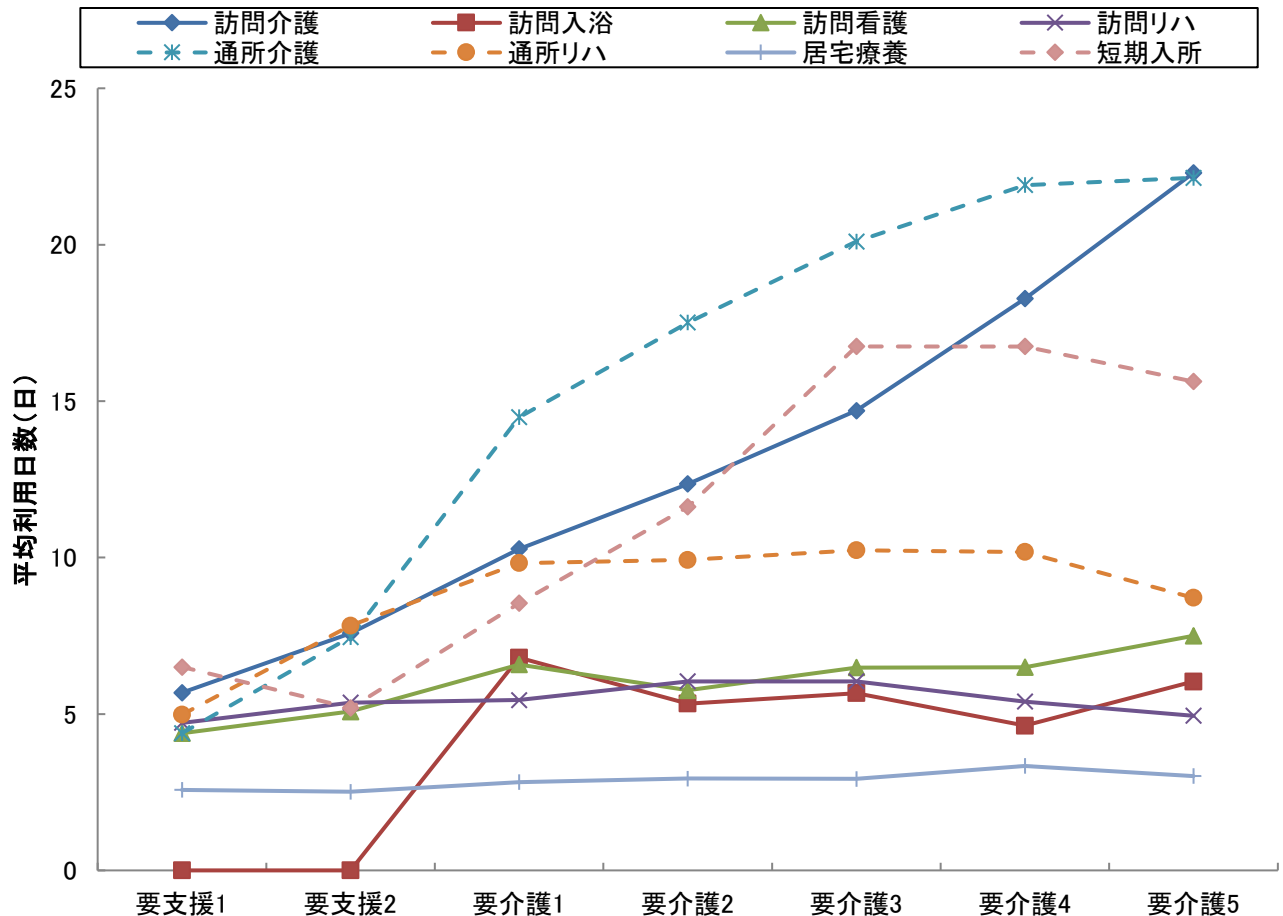


5-6 要介護度別の在宅サービス利用水準(事業対象者を除く)

サービス名	全体		要支援1		要支援2		要介護1		要介護2		要介護3		要介護4		要介護5	
	1人あたり費用額(円)	平均利用日数(日)	1人あたり費用額(円)	平均利用日数(日)	1人あたり費用額(円)	平均利用日数(日)	1人あたり費用額(円)	平均利用日数(日)	1人あたり費用額(円)	平均利用日数(日)	1人あたり費用額(円)	平均利用日数(日)	1人あたり費用額(円)	平均利用日数(日)	1人あたり費用額(円)	平均利用日数(日)
訪問介護	39,130	10.1	17,934	5.7	24,496	7.6	34,234	10.3	42,496	12.4	68,580	14.7	99,902	18.3	156,501	22.3
訪問入浴	75,468	5.8	0	0.0	0	0.0	89,932	6.8	70,537	5.3	72,257	5.7	60,534	4.6	79,024	6.0
訪問看護	41,728	6.0	26,288	4.4	31,694	5.1	43,320	6.6	42,259	5.8	45,830	6.5	51,139	6.5	59,072	7.5
訪問リハ	35,814	5.6	29,480	4.7	35,488	5.4	34,720	5.4	38,780	6.0	38,866	6.0	34,827	5.4	33,166	4.9
居宅療養	10,957	2.9	10,049	2.6	10,012	2.5	10,660	2.8	11,002	2.9	10,931	2.9	12,211	3.3	10,905	3.0
通所介護	109,022	14.0	17,590	4.4	32,168	7.5	100,033	14.5	138,351	17.5	185,478	20.1	225,836	21.9	258,256	22.1
通所リハ	61,689	8.4	24,143	5.0	44,048	7.8	74,468	9.8	87,841	9.9	102,994	10.2	120,277	10.2	103,410	8.7
短期入所	104,140	12.1	28,887	6.5	37,083	5.2	65,254	8.5	92,002	11.6	148,254	16.7	164,177	16.7	168,052	15.6
定期巡回	96,425	30.0	0	0.0	0	0.0	72,333	30.0	126,370	30.0	0	0.0	259,220	30.0	0	0.0
小規模多機能	167,413	21.1	50,454	13.2	87,551	16.2	134,563	20.4	187,515	24.2	250,272	23.3	281,203	25.7	312,519	26.0
グループホーム	267,695	28.8	0	0.0	237,024	28.0	254,744	28.7	268,947	29.0	274,910	28.7	282,594	28.9	293,506	29.4
特定施設	178,206	28.8	63,848	29.4	103,090	29.0	179,846	29.7	187,197	28.0	212,025	28.3	229,074	28.3	263,830	29.6
水準平均	120,757	16.1	22,895	5.3	48,315	9.4	120,115	17.6	165,616	21.1	224,209	24.9	266,269	27.4	313,426	30.0

※地域密着型サービスは、以下のように分類し集計している

夜間訪問介護→訪問介護、認知症デイ→通所介護、地域密着型デイ→通所介護、小規模多機能及び複合型サービス→小規模多機能、
小規模特定施設→特定施設、地域密着グループホーム短期利用及び特定施設短期利用→短期入所



6 サービスパッケージによる利用状況(事業対象者を除く)

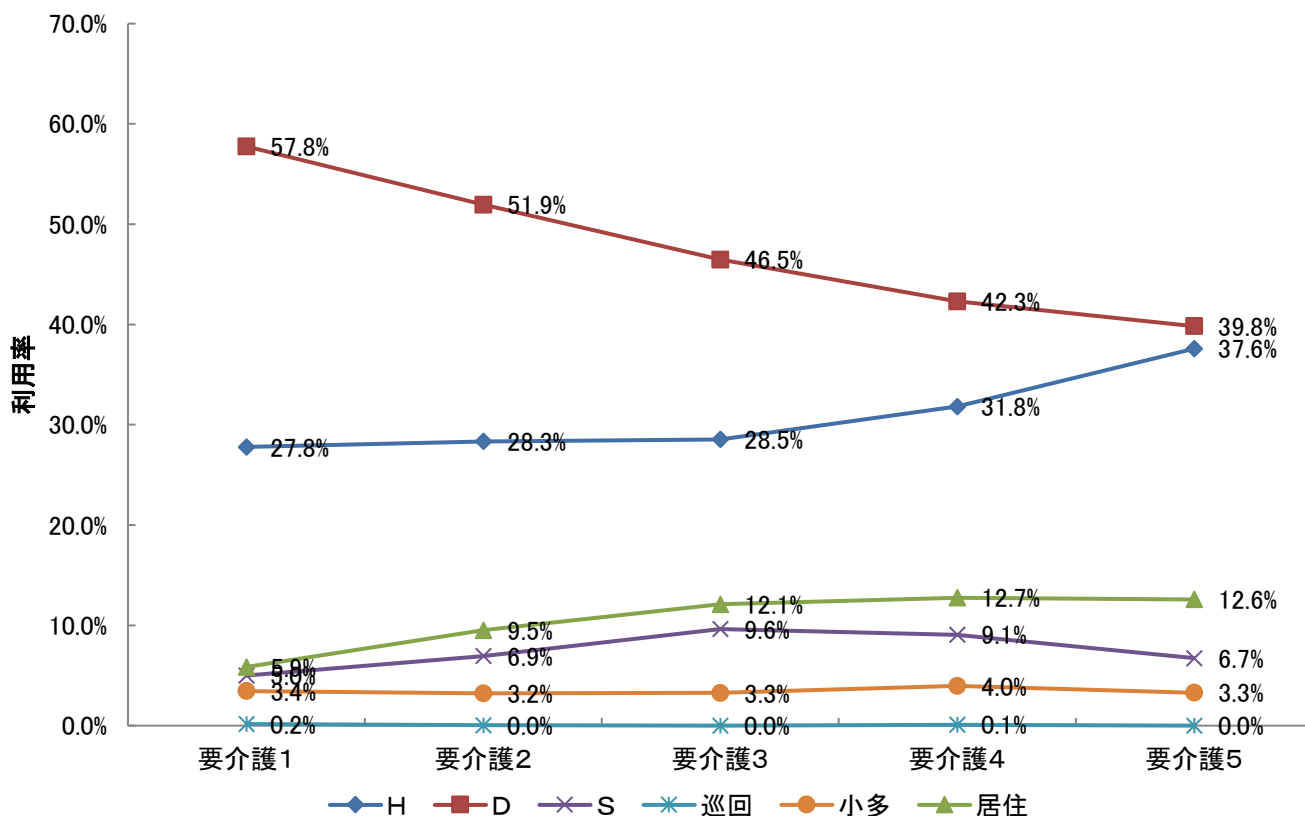
6-1 要介護度別の在宅サービス機能別利用率

在宅サービスを機能に注目して、以下の6つに分類した。福祉用具貸与は(その他)とする。

- ①訪問型サービス(訪問介護、夜間訪問介護、訪問入浴、訪問看護、訪問リハビリ、居宅療養管理指導、総合事業訪問型)【Hと表記】
- ②通所型サービス(通所介護、通所リハビリ、認知症対応型通所介護、地域密着型通所介護、総合事業通所型)【Dと表記】
- ③短期入所型サービス(短期入所生活介護、短期入所生活リハビリ)【Sと表記】
- ④定期巡回型サービス(定期巡回・随時対応型訪問介護)【巡回と表記】
- ⑤小規模多機能型(小規模多機能居宅介護、複合型サービス)【小多と表記】
- ⑥居住型サービス(特定施設入居者生活介護・認知症対応型共同生活介護)【居住と表記】

} 包括払い

		全体	要支援1	要支援2	要介護1	要介護2	要介護3	要介護4	要介護5
人数	H	4,751	681	802	1,396	739	578	337	218
	D	9,272	1,383	2,014	2,901	1,354	941	448	231
	S	837	12	63	251	181	195	96	39
	巡回	10	0	0	8	1	0	1	0
	小多	488	19	85	173	84	66	42	19
	居住	1,122	30	97	294	248	245	135	73
	合計	16,480	2,125	3,061	5,023	2,607	2,025	1,059	580
利用率	H	28.8%	32.0%	26.2%	27.8%	28.3%	28.5%	31.8%	37.6%
	D	56.3%	65.1%	65.8%	57.8%	51.9%	46.5%	42.3%	39.8%
	S	5.1%	0.6%	2.1%	5.0%	6.9%	9.6%	9.1%	6.7%
	巡回	0.1%	0.0%	0.0%	0.2%	0.0%	0.0%	0.1%	0.0%
	小多	3.0%	0.9%	2.8%	3.4%	3.2%	3.3%	4.0%	3.3%
	居住	6.8%	1.4%	3.2%	5.9%	9.5%	12.1%	12.7%	12.6%
	合計	100.0%	100.0%	100.0%	100.0%	100.0%	100.0%	100.0%	100.0%



6-2 サービスパッケージによる介護費用構造

サービスパッケージとは、在宅サービス機能の組み合わせにより、サービス利用の実態を把握するものである。

1 サービスパッケージ11区分

サービス機能の組み合わせからサービス利用の形態を、①施設、②居住型、③小規模多機能型、④定期巡回型、⑤H+D+S、⑥D+S、⑦H+S、⑧H+D、⑨Dのみ、⑩Hのみ、⑪その他（「Sのみ」を含む）の11種類に区分したものを基本のサービスパッケージとする。

2 サービスパッケージ6区分

⑤～⑧を「複数機能」、⑨～⑪を「単機能」に集約し、サービスパッケージ6区分としている。

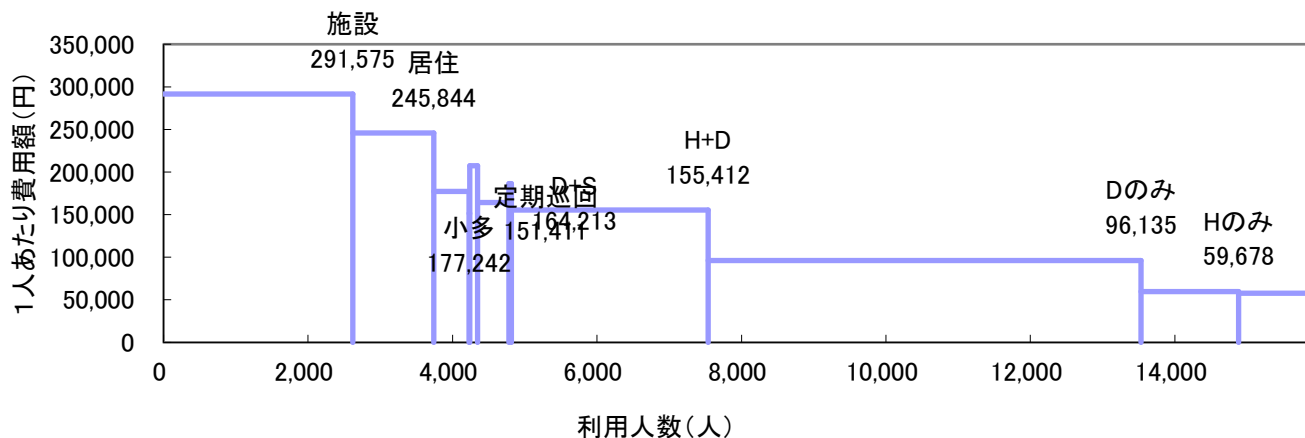
3 機能の分解による8区分

「複数機能」の中で支給限度額80%以上と未満の利用者を分解し、「単機能」の中で2種類以上のサービスを利用している場合（訪問介護と訪問看護、通所介護と通所リハ等）を「複数プラン(複プラン)」とし、それ以外の単一サービスのみを利用する場合（訪問介護のみ等）を「単数プラン(単プラン)」と区分し、単機能分解8区分としている。

(1) サービスパッケージ11区分

	施設	居住	小規模多機能	定期巡回	H+D+S	D+S	H+S	H+D	Dのみ	Hのみ	その他	全体
人数(人)	2,620	1,121	488	10	108	434	34	2,724	5,992	1,351	998	15,880
利用率	16.5%	7.1%	3.1%	0.1%	0.7%	2.7%	0.2%	17.2%	37.7%	8.5%	6.3%	100.0%
累積利用率	16.5%	23.6%	26.6%	26.7%	27.4%	30.1%	30.3%	47.5%	85.2%	93.7%	100.0%	—
1人あたり費用額(円)	291,575	245,844	177,242	151,411	207,371	164,213	186,393	155,412	96,135	59,678	57,749	148,940
指数:全体(100)	196	165	119	102	139	110	125	104	65	40	39	100
支給限度額80%以上利用人数(人)			409	5	78	269	21	1,515	1,555	164	175	7,646
高利用割合			83.8%	50.0%	72.2%	62.0%	61.8%	55.6%	26.0%	12.1%	17.5%	48.1%
費用総額(千円)	763,925	275,591	86,494	1,514	22,396	71,268	6,337	423,343	576,038	80,625	57,634	2,365,166
費用割合	32.3%	11.7%	3.7%	0.1%	0.9%	3.0%	0.3%	17.9%	24.4%	3.4%	2.4%	100.0%
累積費用割合	32.3%	44.0%	47.6%	47.7%	48.6%	51.6%	51.9%	69.8%	94.2%	97.6%	100.0%	—
平均要介護度	3.44	2.21	1.72	1.40	2.48	1.74	2.47	1.70	1.16	1.02	1.27	1.75

※高利用割合とは、当該パッケージ利用者の中で、支給限度額80%以上の利用者の割合を示す。

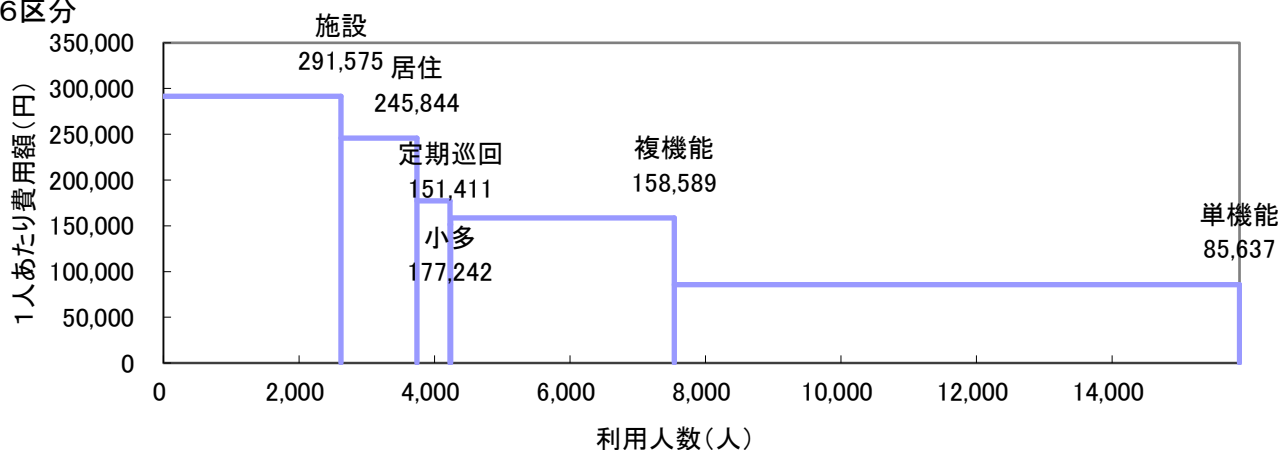


(2) サービスパッケージ6区分・単機能分解8区分

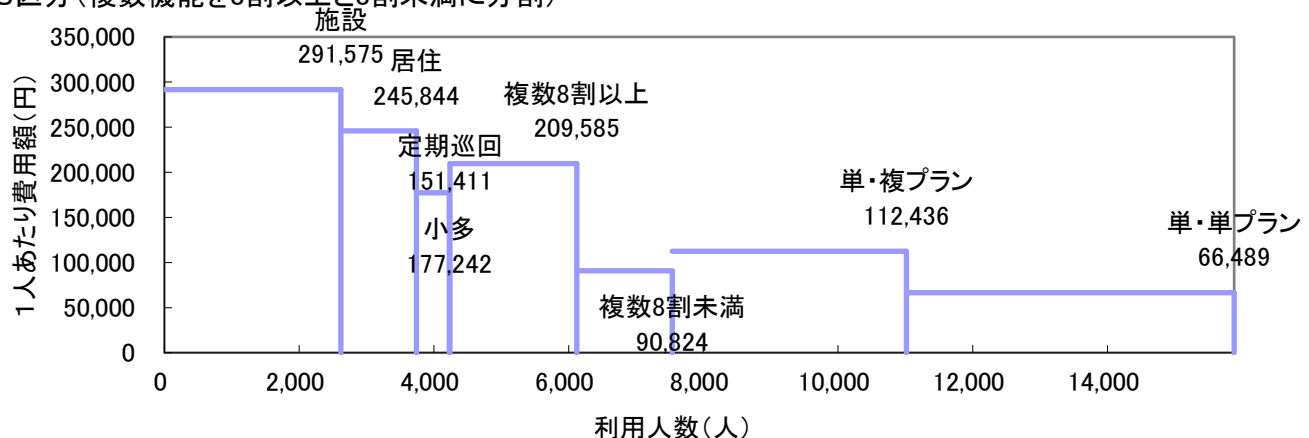
	施設	居住	小規模	定期巡回		複数機能			単機能		全体	
					複数機能	限度額8割以上	限度額8割未満	複数プラン	単数プラン			
人数(人)	2,620	1,121	488	10	8	3,300	1,883	1,417	8,341	3,476	4,865	15,880
利用率	16.5%	7.1%	3.1%	0.1%	0.1%	20.8%	11.9%	8.9%	52.5%	21.9%	30.6%	100.0%
累積利用率	16.5%	23.6%	26.6%	26.7%	—	—	38.6%	47.5%	—	69.4%	100.0%	—
1人あたり費用額(円)	291,575	245,844	177,242	151,411	173,681	158,589	209,585	90,824	85,637	112,436	66,489	148,940
指数:全体(100)	196	165	119	102	117	106	141	61	—	75	45	100
支給限度額80%以上利用人数(人)			409	5	5	1,883	1,883	0	1,894	1,027	867	3,169
高利用割合			83.8%	50.0%	62.5%	57.1%	100.0%	0.0%	22.7%	29.5%	17.8%	20.0%
費用総額(千円)	763,925	275,591	86,494	1,514	1,389	523,345	394,648	128,697	714,297	390,829	323,469	2,365,166
費用割合	32.3%	11.7%	3.7%	0.1%	0.1%	22.1%	16.7%	5.4%	30.2%	16.5%	13.7%	100.0%
累積費用割合	32.3%	44.0%	47.6%	47.7%	—	—	64.4%	69.8%	—	86.3%	100.0%	—
平均要介護度	3.44	2.21	1.72	1.40	1.50	1.74	2.13	1.22	1.15	1.48	0.92	1.75

※定期巡回の利用者のうち、その他の機能を利用している場合を複数機能利用者として再掲している。

①6区分



②8区分(複数機能を8割以上と8割未満に分割)



6-3 要介護度別サービスパッケージ(11区分)利用状況

(1) 要介護度別人数割合

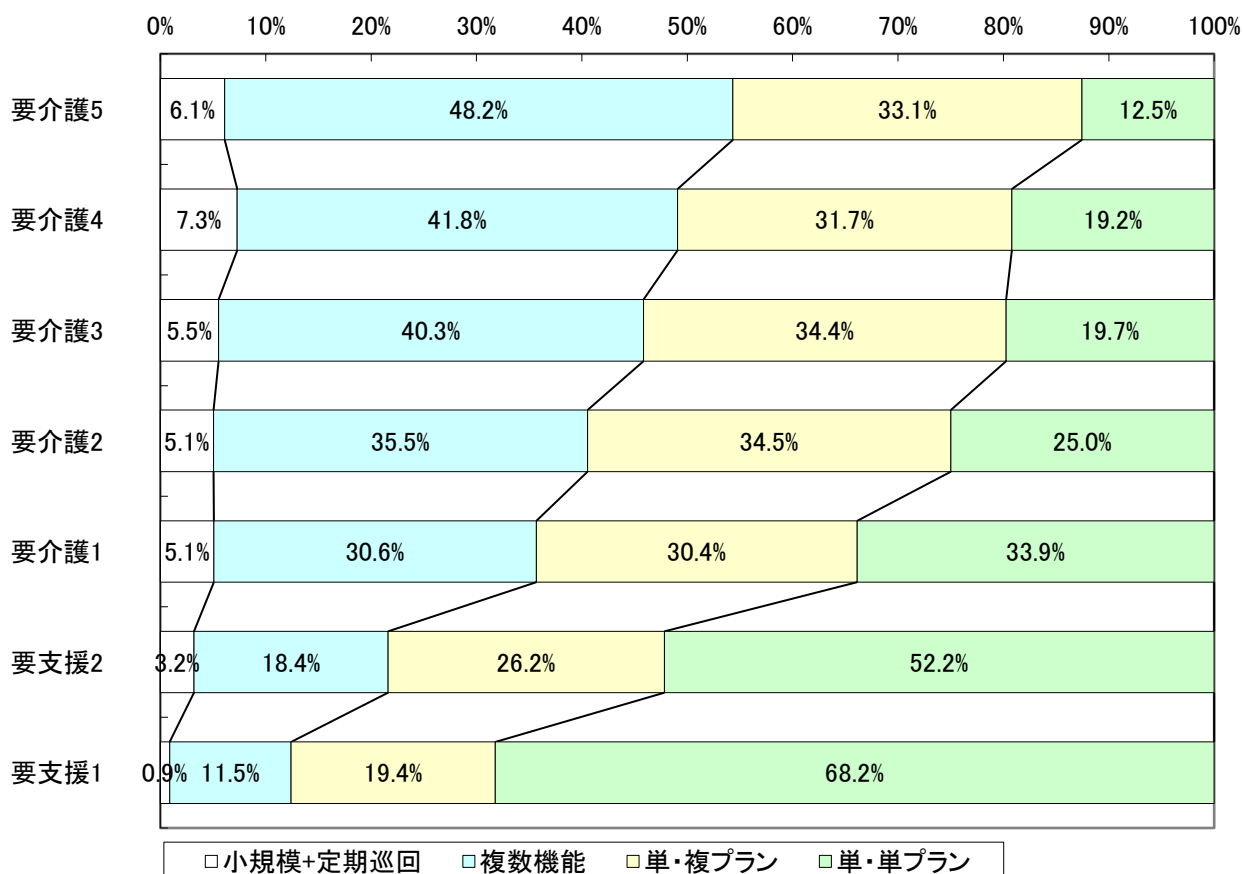
	要介護5		要介護4		要介護3		要介護2		要介護1		要支援2		要支援1		全体	
	人数	割合	人数	割合	人数	割合	人数	割合	人数	割合	人数	割合	人数	割合	人数	割合
施設	640	62.5%	718	49.8%	693	32.5%	300	13.5%	269	6.5%	0	0.0%	0	0.0%	2,620	16.5%
居住	73	7.1%	135	9.4%	245	11.5%	248	11.1%	293	7.1%	97	3.5%	30	1.4%	1,121	7.1%
小規模	19	1.9%	42	2.9%	66	3.1%	84	3.8%	173	4.2%	85	3.1%	19	0.9%	488	3.1%
定期巡回	0	0.0%	1	0.1%	0	0.0%	1	0.0%	8	0.2%	0	0.0%	0	0.0%	10	0.1%
H+D+S	9	0.9%	18	1.2%	23	1.1%	26	1.2%	28	0.7%	3	0.1%	1	0.0%	108	0.7%
D+S	8	0.8%	25	1.7%	77	3.6%	95	4.3%	170	4.1%	51	1.9%	8	0.4%	434	2.7%
H+S	5	0.5%	4	0.3%	7	0.3%	6	0.3%	9	0.2%	3	0.1%	0	0.0%	34	0.2%
H+D	128	12.5%	199	13.8%	375	17.6%	469	21.1%	884	21.4%	430	15.7%	239	11.0%	2,724	17.2%
Dのみ	85	8.3%	205	14.2%	466	21.8%	763	34.2%	1,810	43.9%	1,528	55.7%	1,135	52.0%	5,992	37.7%
Hのみ	37	3.6%	39	2.7%	62	2.9%	117	5.3%	339	8.2%	333	12.1%	424	19.4%	1,351	8.5%
その他	20	2.0%	56	3.9%	119	5.6%	119	5.3%	144	3.5%	214	7.8%	326	14.9%	998	6.3%
合計	1,024	100.0%	1,442	100.0%	2,133	100.0%	2,228	100.0%	4,127	100.0%	2,744	100.0%	2,182	100.0%	15,880	100.0%

(2) 要介護度別1人あたり費用額

	要介護5	要介護4	要介護3	要介護2	要介護1	要支援2	要支援1	全体
施設	321,027	296,828	279,642	271,111	261,044	0	0	291,575
居住	292,441	275,912	263,437	252,758	240,244	178,467	68,847	245,844
小規模	341,975	304,739	265,240	197,435	140,822	90,817	53,967	177,242
定期巡回	0	388,880	0	208,370	114,608	0	0	151,411
H+D+S	313,696	291,356	225,758	185,141	140,786	108,013	56,300	207,371
D+S	274,224	245,374	229,501	175,904	144,396	71,710	44,150	164,213
H+S	319,600	296,088	204,504	136,312	114,428	91,917	0	186,393
H+D	347,074	280,847	240,712	171,859	130,305	64,421	38,783	155,412
Dのみ	317,441	264,578	211,040	151,131	106,855	40,800	22,388	96,135
Hのみ	270,188	185,863	146,058	95,812	66,338	33,627	22,235	59,678
その他	224,489	221,505	158,398	87,089	49,502	9,572	7,210	57,749
全体	318,176	281,485	242,219	179,821	129,301	48,315	22,895	148,940

6-4 要介護度別の在宅サービスパッケージ利用割合

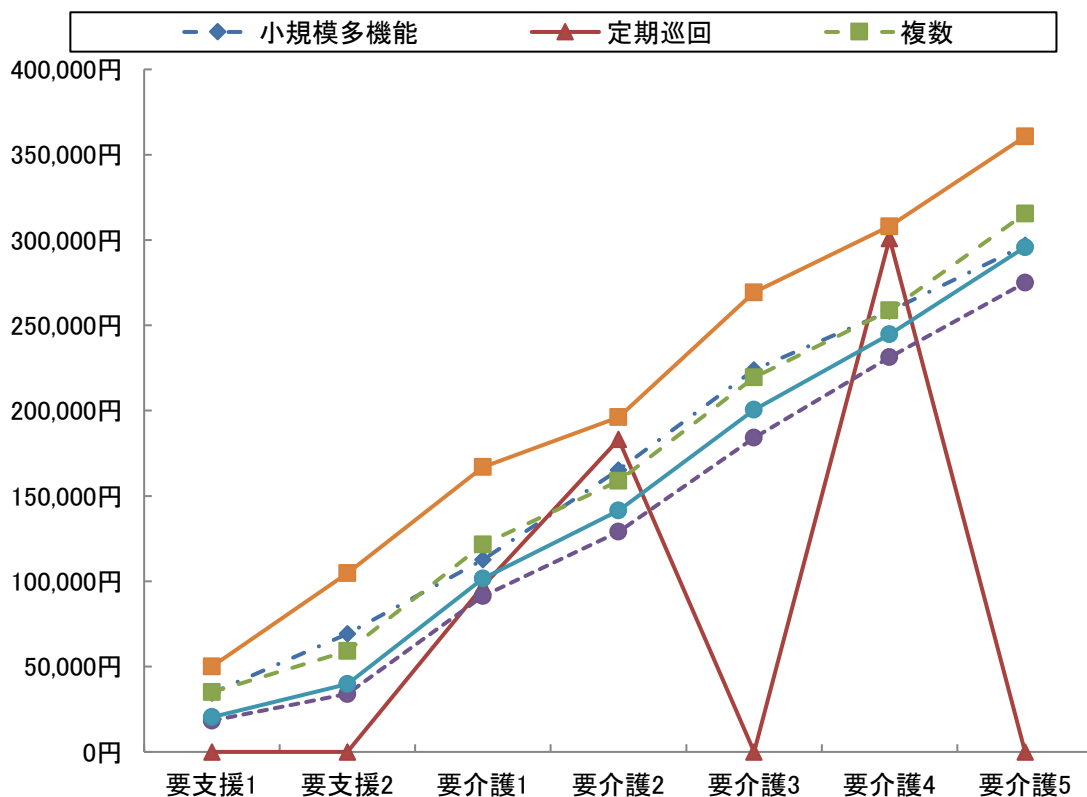
	要介護5	要介護4	要介護3	要介護2	要介護1	要支援2	要支援1	全体
小規模多機能	19 6.1%	42 7.1%	66 5.5%	84 5.0%	173 4.9%	85 3.2%	19 0.9%	488 4.0%
複合型	4 1.3%	4 0.7%	1 0.1%	3 0.2%	4 0.1%	0 0.0%	0 0.0%	16 0.1%
定期巡回・随時 対応訪問介護看護	0 0.0%	1 0.2%	0 0.0%	1 0.1%	8 0.2%	0 0.0%	0 0.0%	10 0.1%
複数	0 0.0%	1 0.2%	0 0.0%	1 0.1%	6 0.2%	0 0.0%	0 0.0%	8 0.1%
複数機能	150 48.2%	246 41.8%	482 40.3%	596 35.5%	1,091 30.6%	487 18.4%	248 11.5%	3,300 27.2%
単機能	142 45.7%	300 50.9%	647 54.1%	999 59.5%	2,293 64.3%	2,075 78.4%	1,885 87.6%	8,341 68.7%
複数プラン	103 33.1%	187 31.7%	411 34.4%	579 34.5%	1,085 30.4%	694 26.2%	417 19.4%	3,476 28.6%
単数プラン	39 12.5%	113 19.2%	236 19.7%	420 25.0%	1,208 33.9%	1,381 52.2%	1,468 68.2%	4,865 40.1%
合計	311 100.0%	589 100.0%	1,195 100.0%	1,680 100.0%	3,565 100.0%	2,647 100.0%	2,152 100.0%	12,139 100.0%



6-5 在宅サービスパッケージ別の1人あたり費用額と対支給限度額比率

	要支援1	要支援2	要介護1	要介護2	要介護3	要介護4	要介護5	全体
支給限度額	50,030	104,730	166,920	196,160	269,310	308,060	360,650	-
小規模多機能	34,498	69,187	112,661	165,255	223,915	258,374	296,918	145,860
	69.0%	66.1%	67.5%	84.2%	83.1%	83.9%	82.3%	76.7%
複合型	0	0	99,380	172,007	250,740	277,335	300,340	217,186
	0.0%	0.0%	59.5%	87.7%	93.1%	90.0%	83.3%	82.7%
定期巡回随時対応 訪問介護看護	0	0	97,031	183,140	0	300,840	0	126,023
	0.0%	0.0%	58.1%	93.4%	0.0%	97.7%	0.0%	68.5%
複数	0	0	110,488	183,140	0	300,840	0	143,364
	0.0%	0.0%	66.2%	93.4%	0.0%	97.7%	0.0%	76.2%
複数機能	34,988	59,168	121,513	158,864	219,441	258,805	315,424	145,908
	69.9%	56.5%	72.8%	81.0%	81.5%	84.0%	87.5%	77.4%
単機能	18,319	33,943	91,261	129,019	184,105	231,342	274,978	80,408
	36.6%	32.4%	54.7%	65.8%	68.4%	75.1%	76.2%	55.5%
複数プラン	27,714	46,182	101,321	139,282	197,218	244,065	290,748	112,436
	55.4%	44.1%	60.7%	71.0%	73.2%	79.2%	80.6%	65.8%
単数プラン	17,460	31,526	93,618	133,911	191,496	250,010	295,441	66,489
	34.9%	30.1%	56.1%	68.3%	71.1%	81.2%	81.9%	52.6%
全体	20,383	39,716	101,581	141,426	200,556	244,762	295,826	100,862
	40.7%	37.9%	60.9%	72.1%	74.5%	79.5%	82.0%	63.6%

※下段は対支給限度額比率



7 地域ケア率(事業対象者を除く)

7-1 地域ケア利用者

ここでは、施設ではなく地域で認知症高齢者や重度の要介護者を支えるケアの形として「地域ケア」の分析を行う。地域密着型サービスで包括払いを行う①認知症対応型共同生活介護、②小規模多機能型居宅介護、③定期巡回・随時訪問対応型訪問介護看護と、④複数のサービスを組み合わせる包括的にサービスを提供する複数機能利用者でかつ支給限度額比率8割以上の利用者の①～④を「地域ケア」利用者として定義する。

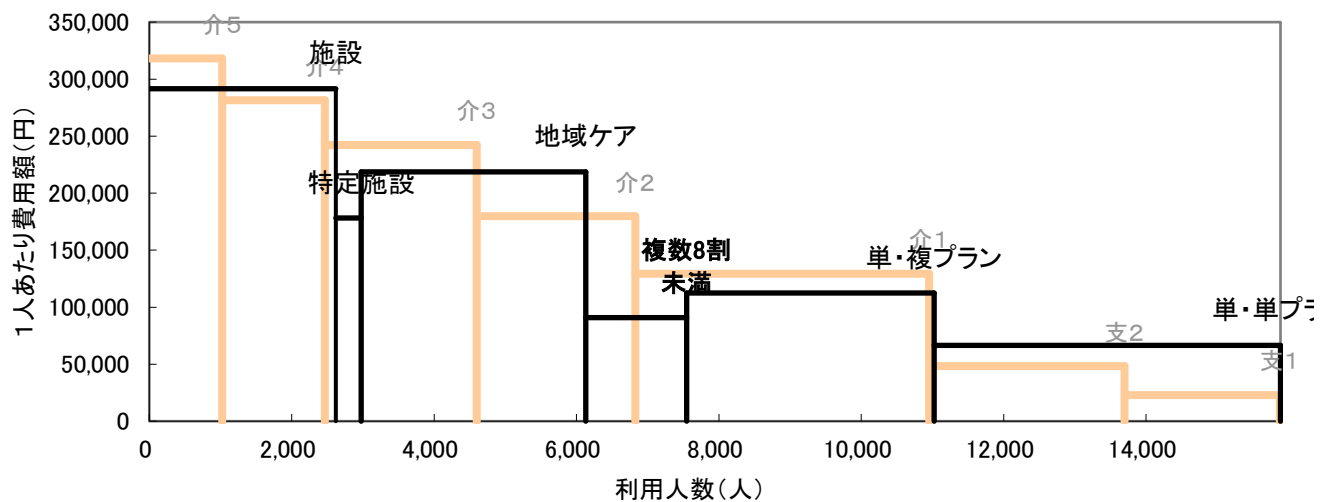
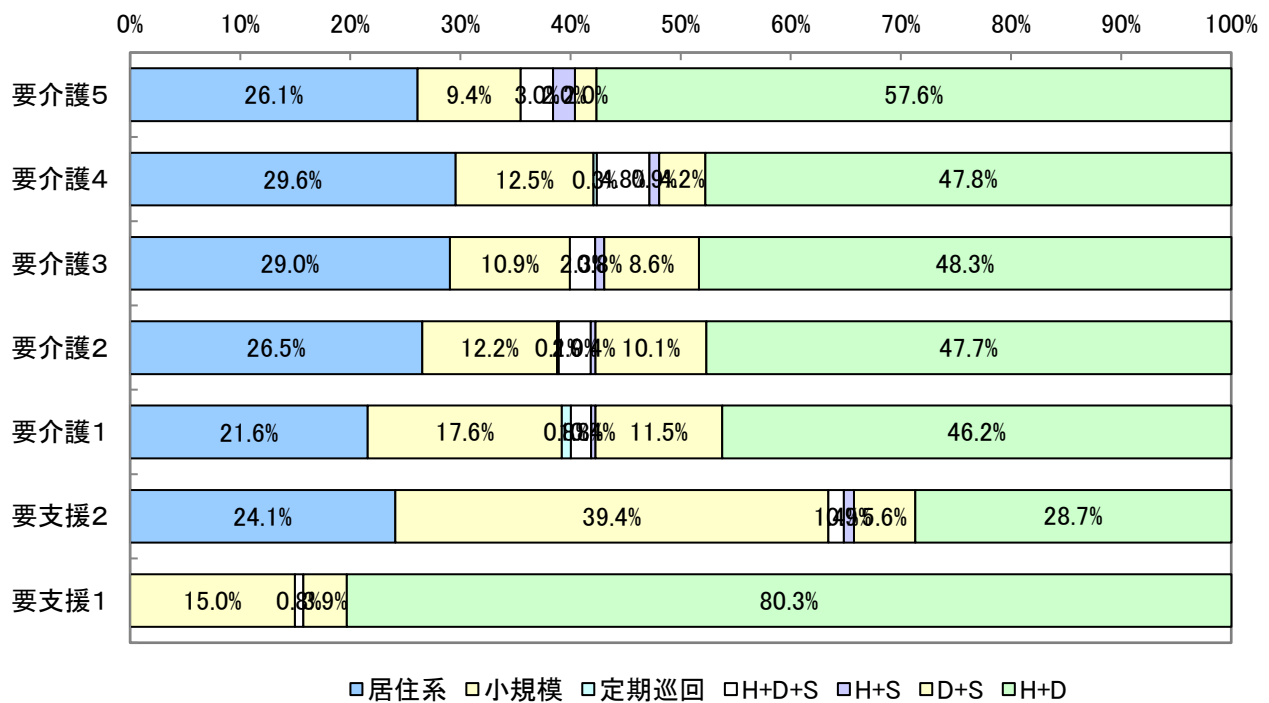
	施設	特定	地域ケア	複数機能 8割未満	単機能		全体
					複プラン	単プラン	
利用人数(人)	2,620	356	3,155	1,417	3,476	4,865	15,889
利用率	16.5%	2.2%	19.9%	8.9%	21.9%	30.6%	100.0%
平均費用額	291,575	178,206	218,653	90,824	112,436	66,489	148,544
費用額	763,925	63,441	689,852	128,697	390,829	323,469	2,360,213
費用割合	32.4%	2.7%	29.2%	5.5%	16.6%	13.7%	100.0%
平均要介護度	3.4	2.0	2.1	1.2	1.5	0.9	1.7

7-2 地域ケア利用者の要介護度別地域ケアの割合

		要介護5	要介護4	要介護3	要介護2	要介護1	要支援2	要支援1	全体
利用人数 (人)	施設	640	718	693	300	269	0	0	2,620
	特定	20	37	73	68	83	45	30	356
	地域ケア	203	335	606	686	982	216	127	3,155
	その他	161	353	765	1,176	2,795	2,483	2,025	9,758
	合計	1,024	1,443	2,137	2,230	4,129	2,744	2,182	15,889
地域ケア等割合	施設	62.5%	49.8%	32.4%	13.5%	6.5%	0.0%	0.0%	16.5%
	特定	2.0%	2.6%	3.4%	3.0%	2.0%	1.6%	1.4%	2.2%
	地域ケア	19.8%	23.2%	28.4%	30.8%	23.8%	7.9%	5.8%	19.9%
	その他	15.7%	24.5%	35.8%	52.7%	67.7%	90.5%	92.8%	61.4%
	合計	100.0%	100.0%	100.0%	100.0%	100.0%	100.0%	100.0%	100.0%
要介護度分布	施設	24.4%	27.4%	26.5%	11.5%	10.3%	0.0%	0.0%	100.0%
	特定	5.6%	10.4%	20.5%	19.1%	23.3%	12.6%	8.4%	100.0%
	地域ケア	6.4%	10.6%	19.2%	21.7%	31.1%	6.8%	4.0%	100.0%
	その他	1.6%	3.6%	7.8%	12.1%	28.6%	25.4%	20.8%	100.0%
	合計	6.4%	9.1%	13.4%	14.0%	26.0%	17.3%	13.7%	100.0%

7-3 地域ケア利用者の利用内容

パッケージ	全体	要介護5	要介護4	要介護3	要介護2	要介護1	要支援2	要支援1
居住系	774	53	99	176	182	212	52	0
	24.5%	26.1%	29.6%	29.0%	26.5%	21.6%	24.1%	0.0%
小規模	488	19	42	66	84	173	85	19
	15.5%	9.4%	12.5%	10.9%	12.2%	17.6%	39.4%	15.0%
定期巡回	10	0	1	0	1	8	0	0
	0.3%	0.0%	0.3%	0.0%	0.1%	0.8%	0.0%	0.0%
複数8割以上	H+D+S	78	6	16	14	20	3	1
		2.5%	3.0%	4.8%	2.3%	2.9%	1.4%	0.8%
	H+S	21	4	3	5	3	4	2
		0.7%	2.0%	0.9%	0.8%	0.4%	0.4%	0.9%
D+S	269	4	14	52	69	113	12	5
	8.5%	2.0%	4.2%	8.6%	10.1%	11.5%	5.6%	3.9%
H+D	1,515	117	160	293	327	454	62	102
	48.0%	57.6%	47.8%	48.3%	47.7%	46.2%	28.7%	80.3%
合計	3,155	203	335	606	686	982	216	127
	100.0%	100.0%	100.0%	100.0%	100.0%	100.0%	100.0%	100.0%



8 総合事業

8-1 総合事業のみ利用者

(1) 要介護度別利用者数

	事業対象者	要支援1	要支援2	合計
人数(人)	0	822	827	1,649
人数割合	0.0%	49.8%	50.2%	100.0%

(2) 要介護度別の利用者属性

・性別

	事業対象者	要支援1	要支援2	合計
男性	0	190	207	397
	0.0%	23.1%	25.0%	24.1%
女性	0	632	620	1,252
	0.0%	76.9%	75.0%	75.9%
全体	0	822	827	1,649
	0.0%	100.0%	100.0%	100.0%

・年齢別

	事業対象者	要支援1	要支援2	合計
65歳未満	0	8	8	16
	0.0%	1.0%	1.0%	1.0%
65-69歳	0	28	28	56
	0.0%	3.4%	3.4%	3.4%
70-74歳	0	50	52	102
	0.0%	6.1%	6.3%	6.2%
75-79歳	0	100	94	194
	0.0%	12.2%	11.4%	11.8%
80-84歳	0	219	184	403
	0.0%	26.6%	22.2%	24.4%
85-89歳	0	248	236	484
	0.0%	30.2%	28.5%	29.4%
90歳以上	0	169	225	394
	0.0%	20.6%	27.2%	23.9%
全体	0	822	827	1,649
	0.0%	100.0%	100.0%	100.0%

(3) サービス種類別利用状況

		事業対象者	要支援1	要支援2	合計
人数(人)	訪問型	0	358	269	627
	通所型	0	564	665	1,229
	その他	0	0	0	0
	全体	0	922	934	1,856
人数割合	訪問型	0.0%	38.8%	28.8%	33.8%
	通所型	0.0%	61.2%	71.2%	66.2%
	その他	0.0%	0.0%	0.0%	0.0%
	全体	0.0%	100.0%	100.0%	100.0%
費用(千円)	訪問型	0	6,405	6,505	12,910
	通所型	0	9,927	20,946	30,873
	その他	0	0	0	0
	全体	0	16,332	27,451	43,783
費用割合	訪問型	0.0%	39.2%	23.7%	29.5%
	通所型	0.0%	60.8%	76.3%	70.5%
	その他	0.0%	0.0%	0.0%	0.0%
	全体	0.0%	100.0%	100.0%	100.0%
1人あたり 費用額	訪問型	0	17,891	24,183	20,591
	通所型	0	17,601	31,498	25,120
	その他	0	0	0	0
	全体	0	17,714	29,391	23,590

8-2 総合事業利用者全体

(1) 要介護度別利用者数

	事業対象者	要支援1	要支援2	合計
人数(人)	0	1,187	1,517	2,704
人数割合	0.0%	43.9%	56.1%	100.0%

(2) 要介護度別の利用者属性

・性別

	事業対象者	要支援1	要支援2	合計
男性	0	261	337	598
	0.0%	22.0%	22.2%	22.1%
女性	0	926	1,180	2,106
	0.0%	78.0%	77.8%	77.9%
全体	0	1,187	1,517	2,704
	0.0%	100.0%	100.0%	100.0%

・年齢別

	事業対象者	要支援1	要支援2	合計
65歳未満	0	15	17	32
	0.0%	1.3%	1.1%	1.2%
65-69歳	0	39	56	95
	0.0%	3.3%	3.7%	3.5%
70-74歳	0	69	85	154
	0.0%	5.8%	5.6%	5.7%
75-79歳	0	152	174	326
	0.0%	12.8%	11.5%	12.1%
80-84歳	0	312	331	643
	0.0%	26.3%	21.8%	23.8%
85-89歳	0	369	459	828
	0.0%	31.1%	30.3%	30.6%
90歳以上	0	231	395	626
	0.0%	19.5%	26.0%	23.2%
全体	0	1,187	1,517	2,704
	0.0%	100.0%	100.0%	100.0%

(3) サービス種類別利用状況

		事業対象者	要支援1	要支援2	合計
人数(人)	訪問型	0	583	664	1,247
	通所型	0	754	1,100	1,854
	その他	0	0	0	0
	全体	0	1,337	1,764	3,101
人数割合	訪問型	0.0%	43.6%	37.6%	40.2%
	通所型	0.0%	56.4%	62.4%	59.8%
	その他	0.0%	0.0%	0.0%	0.0%
	全体	0.0%	100.0%	100.0%	100.0%
費用(千円)	訪問型	0	10,455	16,265	26,721
	通所型	0	13,190	34,576	47,767
	その他	0	0	0	0
	全体	0	23,646	50,842	74,487
費用割合	訪問型	0.0%	44.2%	32.0%	35.9%
	通所型	0.0%	55.8%	68.0%	64.1%
	その他	0.0%	0.0%	0.0%	0.0%
	全体	0.0%	100.0%	100.0%	100.0%
1人あたり 費用額	訪問型	0	17,934	24,496	21,428
	通所型	0	17,494	31,433	25,764
	その他	0	0	0	0
	全体	0	17,686	28,822	24,020

9 比較指標一覧

指標項目			2019年04月分
保険者属性	高齢者数		97,221
	高齢化率		28.2%
	後期高齢者割合		51.1%
	認定者数		19,550
	認定率		20.1%
	受給実人員		15,880
	受給率		81.2%
	平均要介護度		1.75
	介護費用総額(千円)		2,365,166
	1人あたり費用額		148,940
	高齢者1人あたり費用額		24,328
要介護度3区分	人数(対総数)	人数重度率	15.5%
		人数中度率	53.5%
	費用(対総額)	費用重度率	30.9%
		費用中度率	61.3%
	水準	1人あたり重度費用額	296,721
		1人あたり中度費用額	170,938
1人あたり軽度費用額		37,055	
サービス機能 3区分	人数(対総数)	人数施設率	16.5%
		人数在宅率	83.5%
		・人数居住率	7.1%
	費用(対総額)	費用施設率	32.3%
		費用在宅率	67.7%
		・費用居住率	11.7%
	水準	1人あたり施設費用額	291,575
		1人あたり在宅費用額	120,757
・1人あたり居住費用額		245,844	
・1人あたり在宅(居住除く)費用額		109,206	
重 度 (要介護4・5)	人数	重度率	15.5%
		・施設重度率	51.8%
		・在宅重度率	8.4%
	施設・在宅率	重度施設率	55.1%
		重度在宅率	44.9%
		費用重度率	30.9%
	費用	・施設費用の重度率	54.8%
		・在宅費用の重度率	19.6%
重度費用の施設率		57.2%	
重度費用の在宅率		42.8%	
施設サービス	利用率 (対施設人数)	介護老人福祉施設	46.6%
		地域密着型介護老人福祉施設	2.1%
		介護老人保健施設	43.7%
		介護療養型医療施設	3.7%
		介護医療院	3.8%
	重度率	介護老人福祉施設	64.2%
		地域密着型介護老人福祉施設	82.5%
		介護老人保健施設	32.0%
介護療養型医療施設	介護療養型医療施設	90.9%	
	介護医療院	68.3%	
	居住サービス	認知症対応型共同生活介護	68.5%
特定施設入居者生活介護		31.5%	
地域密着型特定施設入居者生活介護		0.0%	
平均要介護度	施設利用者		3.44
	在宅利用者		1.41
	・居住利用者		2.21
対支給限度額比率	要介護度別	全体	63.5%
		軽度	38.8%
		中・重度	69.7%
	比率区分別	2割未満	10.8%
		8割以上	28.6%

指標項目		2019年04月分	
在宅サービス	主要サービス 利用率 (対在宅実人数)	訪問介護	22.7%
		・夜間訪問介護	0.0%
		訪問看護	5.1%
		通所介護	48.6%
		・認知症対応型通所介護	1.2%
		通所リハ	25.3%
	当該サービス 平均費用額	短期入所	6.4%
		訪問介護	39,130
		訪問看護	41,728
		通所介護	109,022
		通所リハ	61,689
		短期入所	104,140
当該サービス 平均利用日数	訪問介護	10.1	
	訪問看護	6.0	
	通所介護	14.0	
	通所リハ	8.4	
	短期入所	12.1	
	サービスパッケージ	人数(対総数)	小規模多機能
H+D+S			0.7%
D+S			2.7%
H+D			17.2%
Dのみ			37.7%
Hのみ			8.5%
その他			6.3%
地域ケア率(再掲)			19.9%
費用(対総額)		小規模多機能	3.7%
		H+D+S	0.9%
		D+S	3.0%
		H+D	17.9%
		Dのみ	24.4%
		Hのみ	3.4%
		その他	2.4%
		地域ケア率(再掲)	29.2%
水準		小規模多機能	177,242
		H+D+S	207,371
		D+S	164,213
		H+D	155,412
		Dのみ	96,135
		Hのみ	59,678
		その他	57,749
		地域ケア率(再掲)	218,653
サービスパッケージ 複数・単機能	人数(対総数)	複数機能	20.8%
		単機能・複数プラン	21.9%
		単機能・単プラン	30.6%
	費用(対総額)	複数機能	22.1%
		単機能・複数プラン	16.5%
		単機能・単プラン	13.7%
	水準	複数機能	158,589
		単機能・複数プラン	112,436
		単機能・単プラン	66,489
サービスパッケージ 対支給限度額比率	要介護5	小規模多機能	82.3%
		複数機能	87.5%
		単機能・複数プラン	80.6%
		単機能・単プラン	81.9%
	要介護3	小規模多機能	83.1%
		複数機能	81.5%
		単機能・複数プラン	73.2%
		単機能・単プラン	71.1%
	要介護1	小規模多機能	67.5%
		複数機能	72.8%
		単機能・複数プラン	60.7%
		単機能・単プラン	56.1%

※「・」は上段にある指標の下位指標である

(C)日本福祉大学 福祉政策評価センター