

介護保険事業 [月別] 実績分析報告書

— 目 次 —

1	認定・受給の状況	・・・ 1
2	介護費用の基本構造	・・・ 2
3	要介護度別の施設・在宅割合	・・・ 4
4	施設・居住・地域密着型サービスの利用状況	・・・ 6
5	在宅サービスの利用状況	・・・ 9
	・ サービス種類別利用人数と費用	
	・ 要介護度別の対支給限度額比率	
	・ 要介護度別のサービス利用状況	
6	サービスパッケージによる利用状況	・・・ 15
	・ サービスパッケージによる介護費用構造	
	・ 複数機能・単機能分析	
	・ 訪問介護の身体介護と生活援助割合	
7	地域ケア率	・・・ 21
8	総合事業	・・・ 23
9	比較指標一覧	・・・ 25

保険者番号 418566
利用実績年月 2019年5月
取込審査月 2019年6月

「介護保険事業実績分析報告書」は、国保連合会から配信される「保険者向け給付実績情報(11100000.CSV)」データに基づき作成しています。

サービス利用の分析を目的としたため、費用額の算出にあたっては、報酬算定にかかわる「地域区分」を考慮していません（一律に1単位＝基本10円を採用）。

ただし、介護予防・日常生活支援総合事業は、「保険者向け給付実績情報(11100000.CSV)」に含まれるデータのみを集計対象とする。

1 認定・受給の状況

1-1 要介護認定者と受給者数

高齢者数	認定者数	認定率	受給(利用)実人数	受給率
97,173人	19,548人	20.1%	15,923人	81.5%

1-2 要介護度別の受給者属性

(1) 性別

	事業対象者	要支援1	要支援2	要介護1	要介護2	要介護3	要介護4	要介護5	全体	平均要介護度
男性	0	534	641	1,192	657	606	365	187	4,182	1.71
	0.0%	24.5%	23.5%	28.9%	29.5%	28.3%	24.9%	17.7%	26.3%	
女性	0	1,642	2,090	2,939	1,569	1,535	1,098	868	11,741	1.77
	0.0%	75.5%	76.5%	71.1%	70.5%	71.7%	75.1%	82.3%	73.7%	
合計	0	2,176	2,731	4,131	2,226	2,141	1,463	1,055	15,923	1.76
	0.0%	100.0%	100.0%	100.0%	100.0%	100.0%	100.0%	100.0%	100.0%	

(2) 年齢別

	事業対象者	要支援1	要支援2	要介護1	要介護2	要介護3	要介護4	要介護5	全体	平均要介護度
65歳未満	0	35	49	87	55	41	31	19	317	1.80
	0.0%	1.6%	1.8%	2.1%	2.5%	1.9%	2.1%	1.8%	2.0%	
65-69歳	0	84	102	142	76	75	33	36	548	1.64
	0.0%	3.9%	3.7%	3.4%	3.4%	3.5%	2.3%	3.4%	3.4%	
70-74歳	0	133	159	252	127	106	53	41	871	1.55
	0.0%	6.1%	5.8%	6.1%	5.7%	5.0%	3.6%	3.9%	5.5%	
75-79歳	0	320	325	420	209	180	138	91	1,683	1.56
	0.0%	14.7%	11.9%	10.2%	9.4%	8.4%	9.4%	8.6%	10.6%	
80-84歳	0	578	605	861	374	347	214	157	3,136	1.51
	0.0%	26.6%	22.2%	20.8%	16.8%	16.2%	14.6%	14.9%	19.7%	
85-89歳	0	648	826	1,203	607	550	389	259	4,482	1.67
	0.0%	29.8%	30.2%	29.1%	27.3%	25.7%	26.6%	24.5%	28.1%	
90歳以上	0	378	665	1,166	778	842	605	452	4,886	2.11
	0.0%	17.4%	24.4%	28.2%	35.0%	39.3%	41.4%	42.8%	30.7%	
合計	0	2,176	2,731	4,131	2,226	2,141	1,463	1,055	15,923	1.76
	0.0%	100.0%	100.0%	100.0%	100.0%	100.0%	100.0%	100.0%	100.0%	

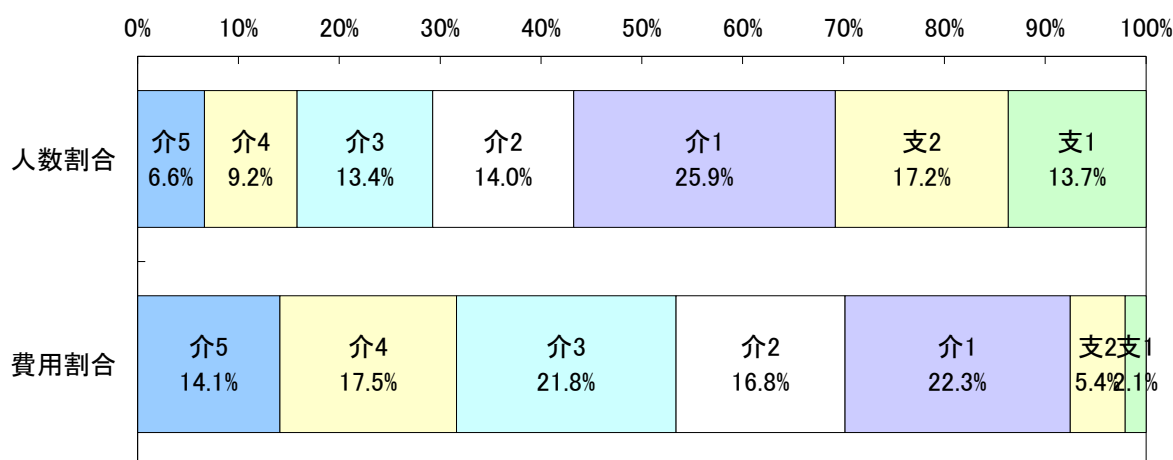
2 介護費用の基本構造

2-1 要介護度別の介護費用の基本構造

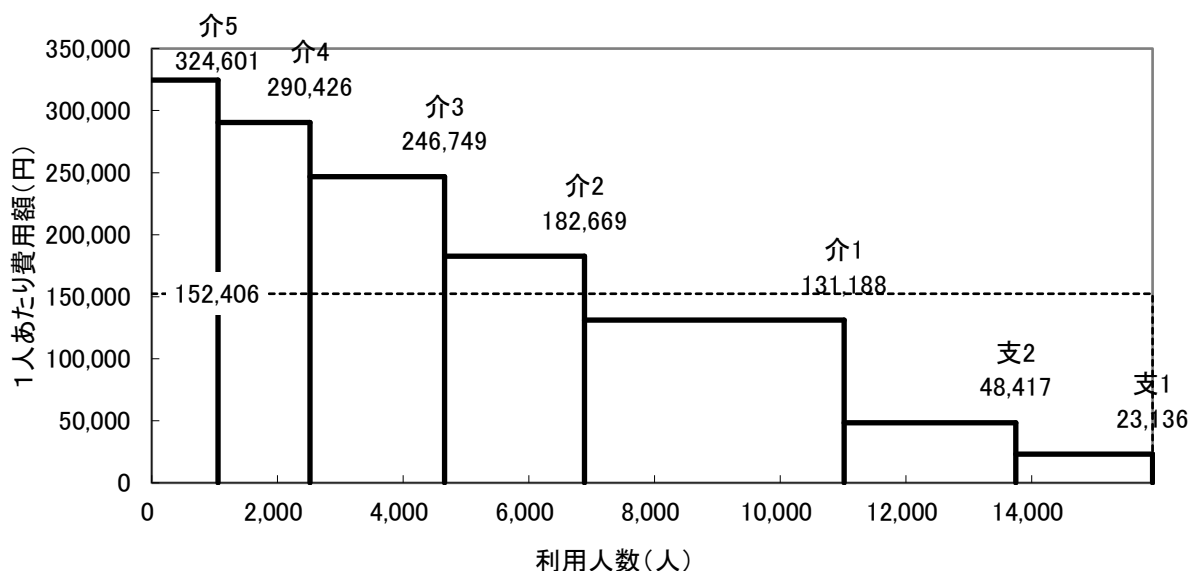
8区分	要介護5	要介護4	要介護3	要介護2	要介護1	要支援2	要支援1	事業対象者	合計
利用人数(人)	1,055	1,463	2,141	2,226	4,131	2,731	2,176	0	15,923
人数割合	6.6%	9.2%	13.4%	14.0%	25.9%	17.2%	13.7%	0.0%	100.0%
費用総額(千円)	342,455	424,894	528,289	406,621	541,936	132,228	50,344	0	2,426,766
費用割合	14.1%	17.5%	21.8%	16.8%	22.3%	5.4%	2.1%	0.0%	100.0%
1人あたり費用額(円)	324,601	290,426	246,749	182,669	131,188	48,417	23,136	0	152,406
3区分	重度		中度			軽度		合計	
利用人数(人)	2,518		8,498			4,907		15,923	
人数割合	15.8%		53.4%			30.8%		100.0%	
費用総額(千円)	767,348		1,476,846			182,572		2,426,766	
費用割合	31.6%		60.9%			7.5%		100.0%	
1人あたり費用額(円)	304,745		173,787			37,207		152,406	

※各費用総額に特定入所(居)者介護サービス費は含まない

<利用人数割合と費用割合>



<要介護度別費用構造図>

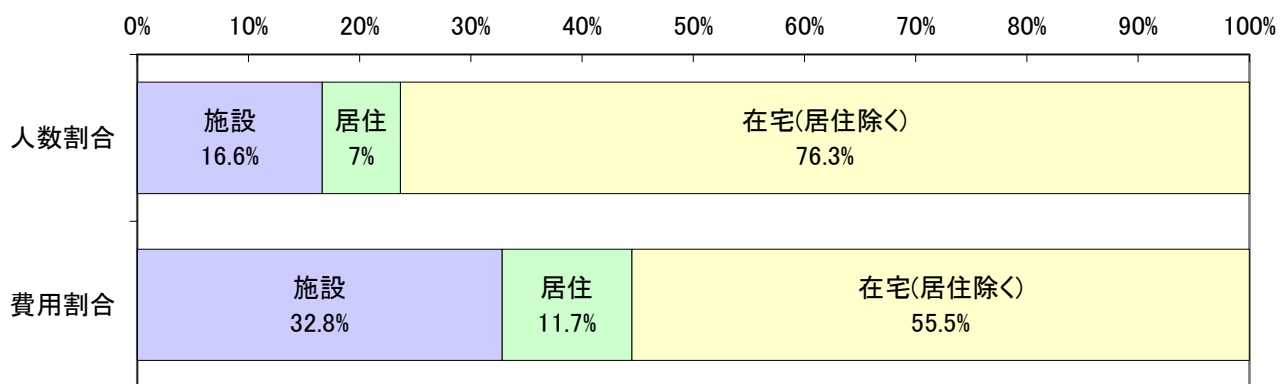


2-2 施設・居住・在宅(居住除く)別の介護費用の基本構造

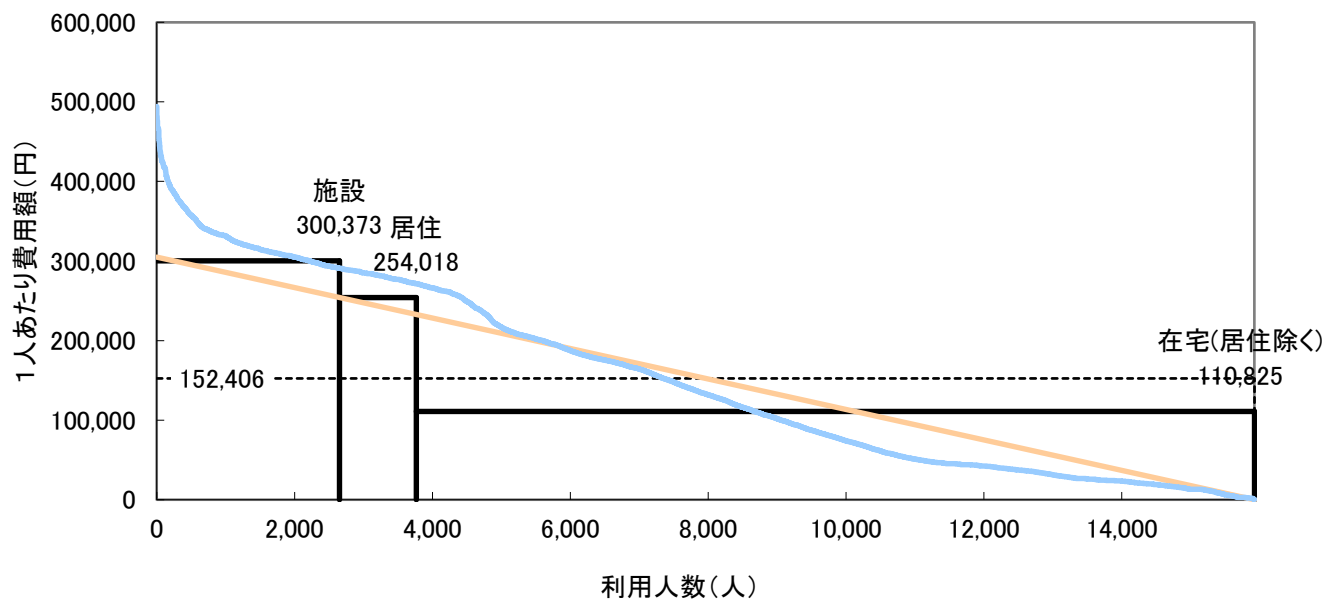
	施設	在宅		合計	
		居住	在宅(居住除く)		
利用人数(人)	2,650	13,273	1,116	12,157	15,923
人数割合	16.6%	83.4%	7.0%	76.3%	100.0%
費用総額(千円)	795,988	1,630,779	283,485	1,347,294	2,426,766
費用割合	32.8%	67.2%	11.7%	55.5%	100.0%
1人あたり費用額(円)	300,373	122,864	254,018	110,825	152,406
平均要介護度	3.46	1.42	2.22	1.34	1.76

注) サービス利用の重複は考慮していない。

<利用人数割合と費用割合>



<施設・居住・在宅別費用構造図>



利用人数を共通(底辺)とする4種類の面積で費用総額を表した図である。
なお曲線は実際の利用者を費用額降順に並べた分布である。

3 要介護度別の施設・在宅割合

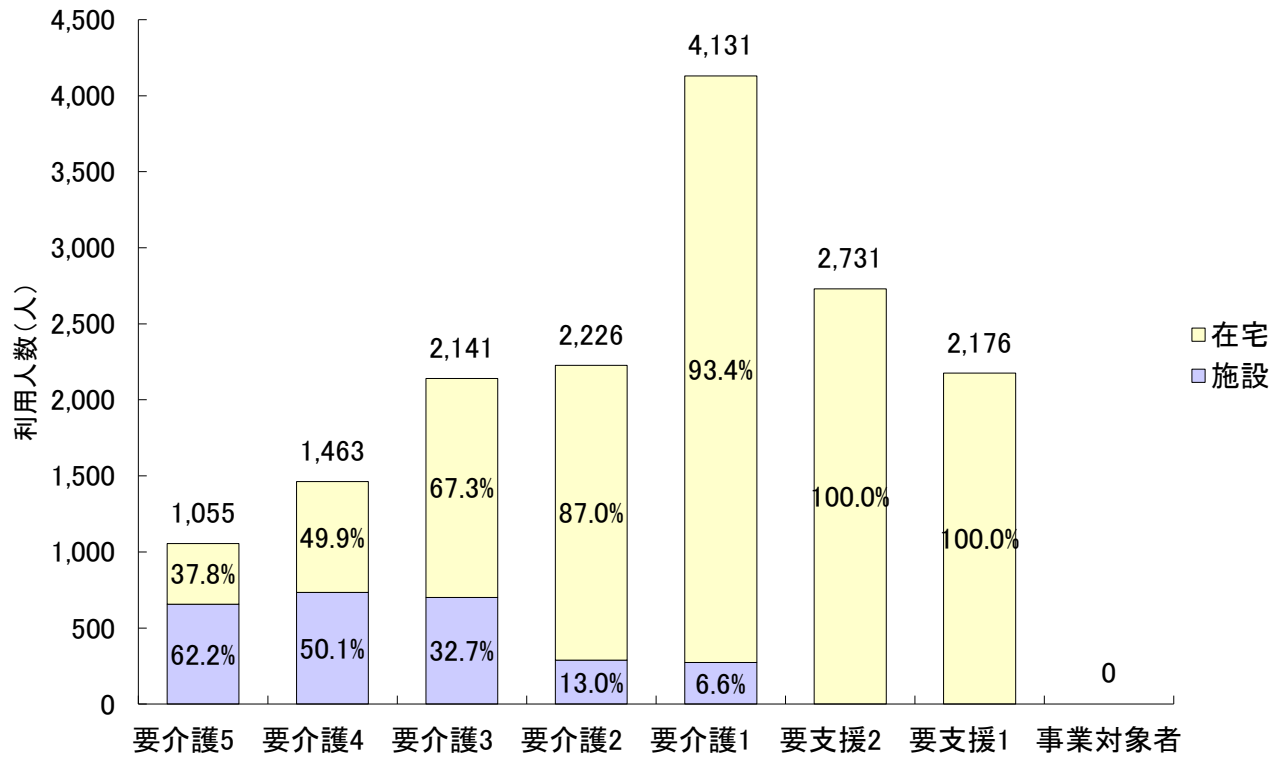
3-1 要介護度別の施設・在宅利用者の割合

		要介護5	要介護4	要介護3	要介護2	要介護1	要支援2	要支援1	事業対象者	合計
利用人数 (人)	施設	656	733	700	289	272	0	0	0	2,650
	在宅	399	730	1,441	1,937	3,859	2,731	2,176	0	13,273
	居住	78	129	241	256	290	91	31	0	1,116
	合計	1,055	1,463	2,141	2,226	4,131	2,731	2,176	0	15,923
施設・在宅 割合	施設	62.2%	50.1%	32.7%	13.0%	6.6%	0.0%	0.0%	0.0%	16.6%
	在宅	37.8%	49.9%	67.3%	87.0%	93.4%	100.0%	100.0%	0.0%	83.4%
	居住	7.4%	8.8%	11.3%	11.5%	7.0%	3.3%	1.4%	0.0%	7.0%
	合計	100.0%	100.0%	100.0%	100.0%	100.0%	100.0%	100.0%	0.0%	100.0%
要介護度 分布	施設	24.8%	27.7%	26.4%	10.9%	10.3%	0.0%	0.0%	0.0%	100.0%
	在宅	3.0%	5.5%	10.9%	14.6%	29.1%	20.6%	16.4%	0.0%	100.0%
	居住	7.0%	11.6%	21.6%	22.9%	26.0%	8.2%	2.8%	0.0%	100.0%
	合計	6.6%	9.2%	13.4%	14.0%	25.9%	17.2%	13.7%	0.0%	100.0%

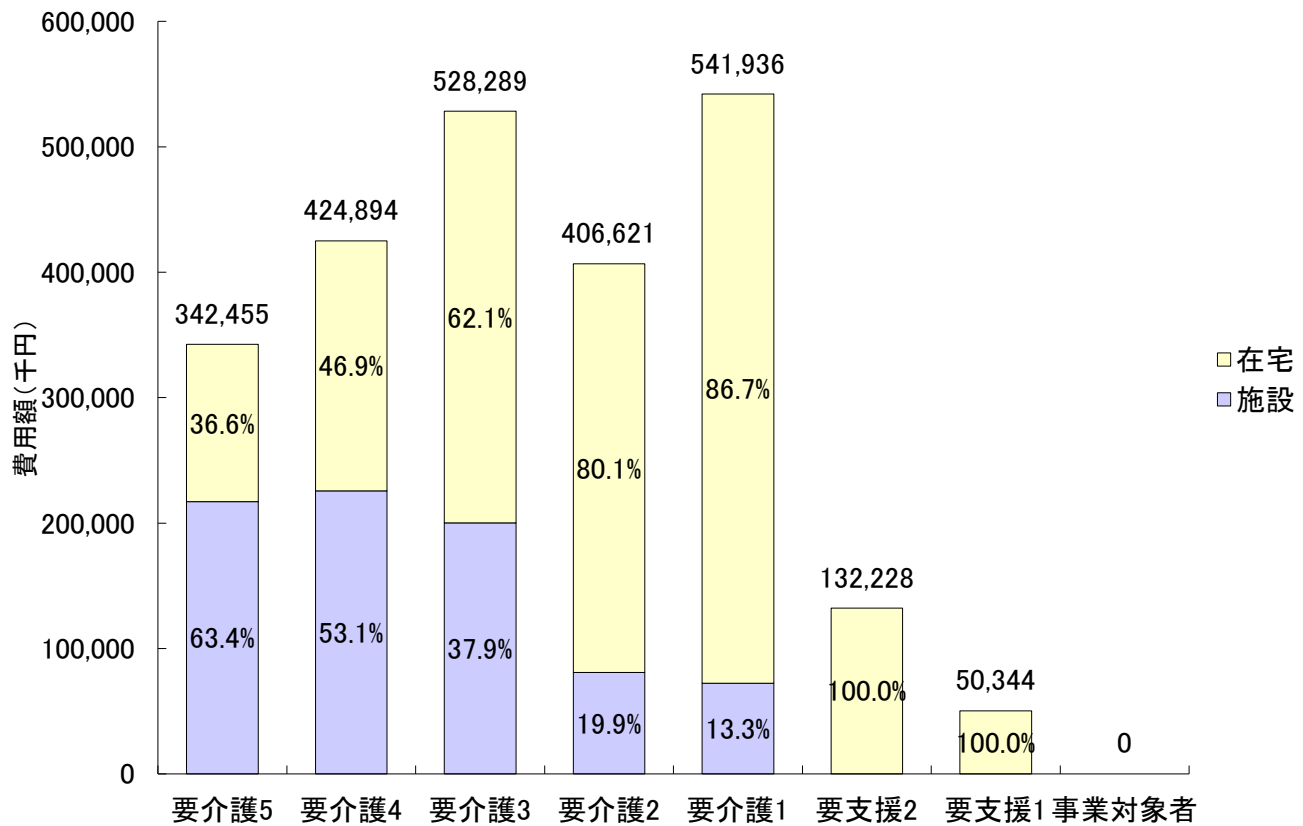
3-2 要介護度別の施設・在宅費用の割合

		要介護5	要介護4	要介護3	要介護2	要介護1	要支援2	要支援1	事業対象者	合計
費用額 (千円)	施設	216,998	225,775	200,012	80,864	72,339	0	0	0	795,988
	在宅	125,457	199,119	328,277	325,757	469,596	132,228	50,344	0	1,630,779
	居住	22,682	37,194	64,985	67,435	71,874	17,156	2,159	0	283,485
	合計	342,455	424,894	528,289	406,621	541,936	132,228	50,344	0	2,426,766
施設・在宅 割合	施設	63.4%	53.1%	37.9%	19.9%	13.3%	0.0%	0.0%	0.0%	32.8%
	在宅	36.6%	46.9%	62.1%	80.1%	86.7%	100.0%	100.0%	0.0%	67.2%
	居住	6.6%	8.8%	12.3%	16.6%	13.3%	13.0%	4.3%	0.0%	11.7%
	合計	100.0%	100.0%	100.0%	100.0%	100.0%	100.0%	100.0%	0.0%	100.0%
要介護度 分布	施設	27.3%	28.4%	25.1%	10.2%	9.1%	0.0%	0.0%	0.0%	100.0%
	在宅	7.7%	12.2%	20.1%	20.0%	28.8%	8.1%	3.1%	0.0%	100.0%
	居住	8.0%	13.1%	22.9%	23.8%	25.4%	6.1%	0.8%	0.0%	100.0%
	合計	14.1%	17.5%	21.8%	16.8%	22.3%	5.4%	2.1%	0.0%	100.0%

＜要介護度別の施設・在宅利用者の割合＞



＜要介護度別の施設・在宅費用の割合＞



4 施設・居住・地域密着型サービスの利用状況

4-1 施設・居住サービスの基本指標

		利用人数 (人)	人数 割合	費用総額 (千円)	費用 割合	1人あたり 費用額
施設	介護老人福祉施設	1,253	46.7%	350,685	44.1%	279,876
	地域密着型 介護老人福祉施設	60	2.2%	19,477	2.5%	324,618
	介護老人保健施設	1,158	43.1%	344,245	43.3%	297,275
	介護療養型医療施設	95	3.5%	36,140	4.5%	380,421
	介護医療院	118	4.4%	44,341	5.6%	375,769
	合計	2,684	100.0%	794,887	100.0%	296,158
居住	認知症対応型 共同生活介護	775	68.5%	214,803	77.1%	277,165
	特定施設入居者 生活介護	357	31.5%	63,724	22.9%	178,498
	地域密着型特定施設 入居者生活介護	0	0.0%	0	0.0%	0
	合計	1,132	100.0%	278,527	100.0%	246,048

4-2 施設・居住サービス利用者の要介護度分布

		軽度	要介護 1	要介護 2	要介護 3	要介護 4	要介護 5	合計	重度率	平均 要介護度
施設	介護老人福祉施設	0	18	45	378	435	377	1,253	64.8%	3.88
		0.0%	1.4%	3.6%	30.2%	34.7%	30.1%	100.0%		
	地域密着型 介護老人福祉施設	0	0	1	10	27	22	60	81.7%	4.17
		0.0%	0.0%	1.7%	16.7%	45.0%	36.7%	100.0%		
	介護老人保健施設	0	242	241	294	217	164	1,158	32.9%	2.84
		0.0%	20.9%	20.8%	25.4%	18.7%	14.2%	100.0%		
	介護療養型医療施設	0	3	0	5	36	51	95	91.6%	4.39
0.0%		3.2%	0.0%	5.3%	37.9%	53.7%	100.0%			
介護医療院	0	12	7	23	29	47	118	64.4%	3.78	
	0.0%	10.2%	5.9%	19.5%	24.6%	39.8%	100.0%			
合計	0	275	294	710	744	661	2,684	52.3%	3.46	
居住	認知症対応型 共同生活介護	49	207	190	176	95	58	775	19.7%	2.33
		6.3%	26.7%	24.5%	22.7%	12.3%	7.5%	100.0%		
	特定施設入居者 生活介護	73	84	68	72	38	22	357	16.8%	2.03
		20.4%	23.5%	19.0%	20.2%	10.6%	6.2%	100.0%		
	地域密着型特定施設 入居者生活介護	0	0	0	0	0	0	0	0.0%	0.00
0.0%		0.0%	0.0%	0.0%	0.0%	0.0%	0.0%			
合計	122	291	258	248	133	80	1,132	18.8%	2.23	
		10.8%	25.7%	22.8%	21.9%	11.7%	7.1%	100.0%		

※重度率とは、全体に対する要介護4・5の割合を示している。

4-3 地域密着型サービスの基本指標

		利用人数 (人)	人数 割合	費用総額 (千円)	費用 割合	1人あたり 費用額
全体		15,923	100.0%	2,426,766	100.0%	152,406
地域密着型サービス		2,684	16.9%	515,209	21.2%	191,956
施設	地域密着型 介護老人福祉施設	60	0.4%	19,477	0.8%	324,618
居住	認知症対応型 共同生活介護	775	4.9%	214,803	8.9%	277,165
	地域密着型特定施設 入居者生活介護	0	0.0%	0	0.0%	0
在宅	認知症対応型通所介護	166	1.0%	19,613	0.8%	118,152
	地域密着型通所介護	1,181	7.4%	174,291	7.2%	147,579
	小規模多機能型 居宅介護	475	3.0%	81,090	3.3%	170,715
		複合型サービス	17	0.1%	4,973	0.2%
	定期巡回・随時対応型 訪問介護看護	10	0.1%	963	0.0%	96,255
	夜間訪問介護	0	0.0%	0	0.0%	0

4-4 地域密着型サービス利用者の要介護度分布

		軽度	要介護1	要介護2	要介護3	要介護4	要介護5	合計	平均要介護度
施設	地域密着型 介護老人福祉施設	0	0	1	10	27	22	60	4.17
		0.0%	0.0%	1.7%	16.7%	45.0%	36.7%	100.0%	
居住	認知症対応型 共同生活介護	49	207	190	176	95	58	775	2.33
		6.3%	26.7%	24.5%	22.7%	12.3%	7.5%	100.0%	
	地域密着型特定施設 入居者生活介護	0	0	0	0	0	0	0	0.00
		0.0%	0.0%	0.0%	0.0%	0.0%	0.0%	0.0%	
在宅	認知症対応型通所介護	23	60	34	24	16	9	166	1.91
		13.9%	36.1%	20.5%	14.5%	9.6%	5.4%	100.0%	
	地域密着型通所介護	0	539	251	219	105	67	1,181	2.08
		0.0%	45.6%	21.3%	18.5%	8.9%	5.7%	100.0%	
	小規模多機能型 居宅介護	98	163	86	67	40	21	475	1.76
		20.6%	34.3%	18.1%	14.1%	8.4%	4.4%	100.0%	
	複合型サービス	0	4	3	1	4	5	17	3.18
		0.0%	23.5%	17.6%	5.9%	23.5%	29.4%	100.0%	
定期巡回・随時対応型 訪問介護看護	0	8	1	0	1	0	10	1.40	
	0.0%	80.0%	10.0%	0.0%	10.0%	0.0%	100.0%		
夜間訪問介護	0	0	0	0	0	0	0	0.00	
	0.0%	0.0%	0.0%	0.0%	0.0%	0.0%	0.0%		
地域密着型サービス		170	981	566	497	288	182	2,684	2.13
		6.3%	36.5%	21.1%	18.5%	10.7%	6.8%	100.0%	

4-5 特定入所(居)者介護サービス費の状況

(1) 特定入所(居)者介護サービス費用割合

	特定入所(居)者 介護サービス費(千円)	介護費用総額(千円)	割合
費用	67,250	2,426,766	2.8%

※介護費用総額に、特定入所(居)者介護サービス費用は含まれない

(2) 特定入所(居)者の利用者負担段階別割合

サービス種類	特定入所(居)者 利用者負担段階				全利用者数
	1段階	2段階	3段階	計	
短期入所	11人	70人	157人	238人	862人
	1.3%	8.1%	18.2%	27.6%	100.0%
介護老人福祉施設(特養)	39人	409人	483人	931人	1,313人
	3.0%	31.2%	36.8%	70.9%	100.0%
介護老人保健施設(老健)	24人	222人	301人	547人	1,158人
	2.1%	19.2%	26.0%	47.2%	100.0%
介護療養型医療施設(療養型)	2人	16人	29人	47人	95人
	2.1%	16.8%	30.5%	49.5%	100.0%
介護医療院	2人	20人	28人	50人	118人
	1.7%	16.9%	23.7%	42.4%	100.0%
全体	78人	737人	998人	1,813人	3,546人
	2.2%	20.8%	28.1%	51.1%	100.0%

※負担限度額が300円未満の利用者は、1段階としている

<利用者負担段階別割合(全体)>

1段階	2段階	3段階	
2.2%	20.8%	28.1%	48.9%

(3) 特定入所(居)者介護サービス費用の食費・居住費の割合

サービス種類	特定入所(居)者金額					
	食費 (千円)	割合	居住費 (千円)	割合	合計 (千円)	割合
短期入所	2,868	55.6%	2,294	44.4%	5,162	100.0%
介護老人福祉施設(特養)	24,483	56.3%	19,023	43.7%	43,506	100.0%
介護老人保健施設(老健)	13,436	83.8%	2,591	16.2%	16,027	100.0%
介護療養型医療施設(療養型)	1,114	92.2%	94	7.8%	1,208	100.0%
介護医療院	1,219	90.5%	128	9.5%	1,347	100.0%
全体	43,120	64.1%	24,130	35.9%	67,250	100.0%

※金額は、利用者負担額を除く

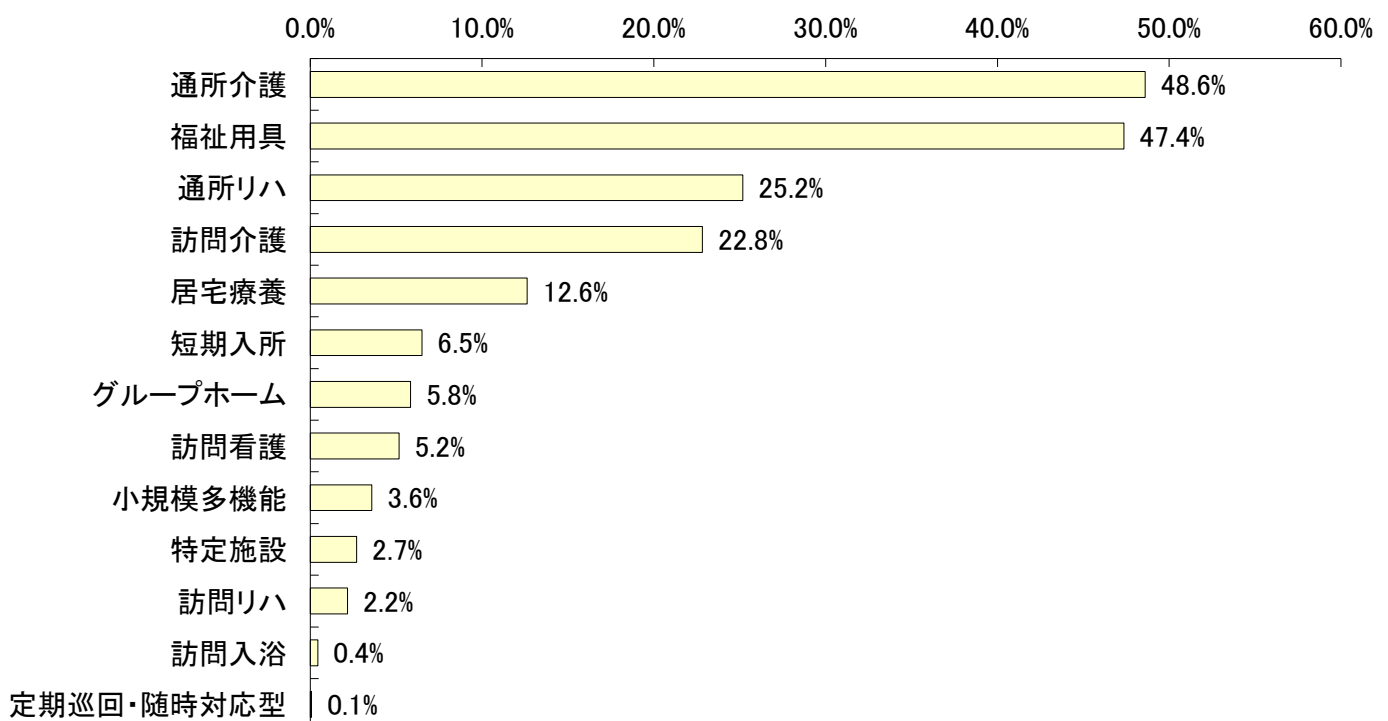
5 在宅サービスの利用状況

5-1 在宅サービス種類別の利用人数

サービス名		予防給付 (総合事業含む) (人)	利用率	介護給付 (人)	利用率	全体 (人)	利用率	平均 要介護度
訪問	訪問介護	1,253	25.5%	1,777	21.2%	3,030	22.8%	1.27
	夜間訪問	0	0.0%	0	0.0%	0	0.0%	0.00
	訪問入浴	0	0.0%	58	0.7%	58	0.4%	3.74
	訪問看護	168	3.4%	517	6.2%	685	5.2%	1.80
	訪問リハ	58	1.2%	229	2.7%	287	2.2%	2.03
	居宅療養	143	2.9%	1,532	18.3%	1,675	12.6%	2.35
通所	通所介護	1,870	38.1%	4,580	54.7%	6,450	48.6%	1.57
	認知症対応型通所介護	23	0.5%	143	1.7%	166	1.3%	1.91
	地域密着型通所介護	0	0.0%	1,181	14.1%	1,181	8.9%	2.08
	通所リハ	1,515	30.9%	1,826	21.8%	3,341	25.2%	1.06
短期	短期入所	68	1.4%	794	9.5%	862	6.5%	2.17
	生活介護	57	1.2%	689	8.2%	746	5.6%	2.21
	療養介護	11	0.2%	109	1.3%	120	0.9%	1.98
福祉用具		1,945	39.6%	4,342	51.9%	6,287	47.4%	1.64
居宅包括	定期巡回・随時対応型	0	0.0%	10	0.1%	10	0.1%	1.40
	小規模多機能	98	2.0%	377	4.5%	475	3.6%	1.76
	複合型サービス	0	0.0%	17	0.2%	17	0.1%	3.18
居住	グループホーム	49	1.0%	726	8.7%	775	5.8%	2.33
	特定施設	73	1.5%	284	3.4%	357	2.7%	2.03
	小規模特定施設	0	0.0%	0	0.0%	0	0.0%	0.00
合計(延べ人数)		7,240	147.5%	17,052	203.8%	24,292	183.0%	-
合計		4,907	100.0%	8,366	100.0%	13,273	100.0%	1.42
予防・介護給付割合			37.0%		63.0%		100.0%	-

※総合事業の訪問型、通所型サービスは、予防給付の訪問介護、通所介護に表記する。

<在宅サービス利用率（全体上位順）>

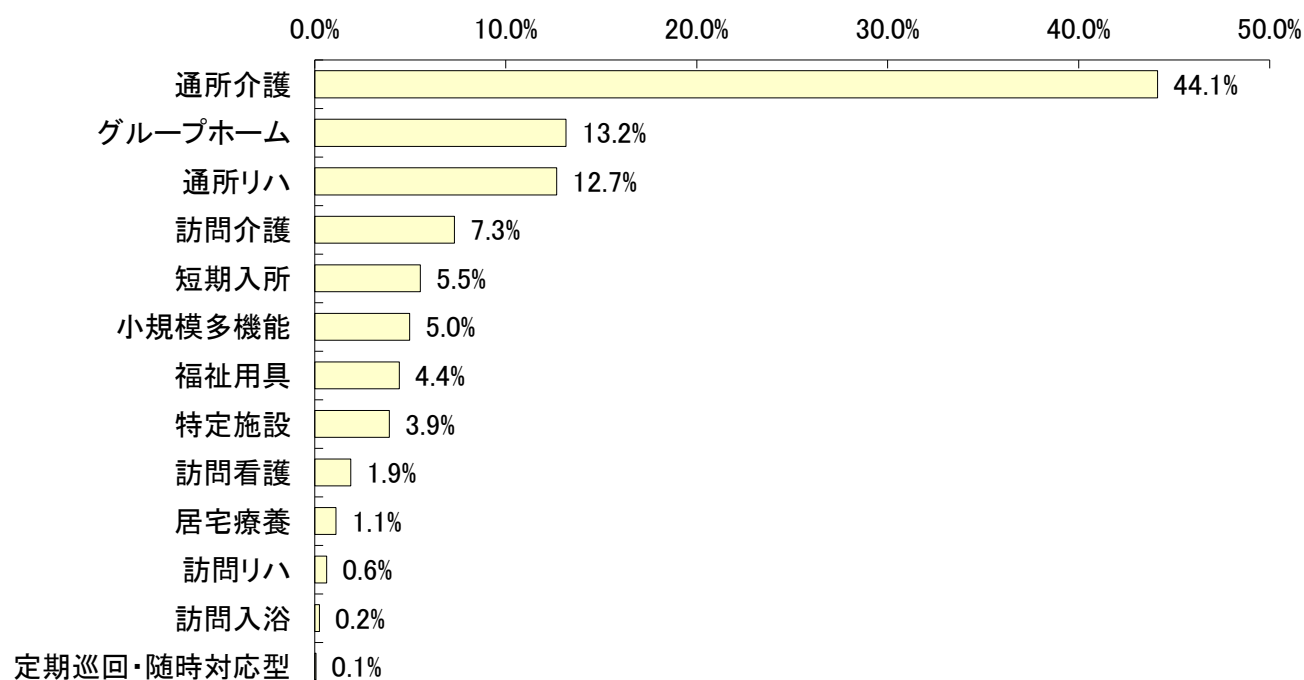


5-2 在宅サービス種類別の費用額

サービス名		予防給付 (総合事業含む) (千円)	費用 割合	介護給付 (千円)	費用 割合	全 体 (千円)	費用 割合	1人あたり 費用額
訪問	訪問介護	26,851	14.7%	92,545	6.4%	119,396	7.3%	39,405
	夜間訪問	0	0.0%	0	0.0%	0	0.0%	0
	訪問入浴	0	0.0%	3,858	0.3%	3,858	0.2%	66,520
	訪問看護	5,343	2.9%	25,333	1.7%	30,676	1.9%	44,783
	訪問リハ	1,798	1.0%	8,382	0.6%	10,179	0.6%	35,468
	居宅療養	1,381	0.8%	16,790	1.2%	18,170	1.1%	10,848
通所	通所介護	49,622	27.2%	670,471	46.3%	720,094	44.1%	111,642
	認知症対応型通所介護	1,397	0.8%	18,216	1.3%	19,613	1.2%	118,152
	地域密着型通所介護	0	0.0%	174,291	12.0%	174,291	10.7%	147,579
	通所リハ	54,385	29.8%	152,313	10.5%	206,698	12.7%	61,867
短期	短期入所	2,578	1.4%	87,535	6.0%	90,113	5.5%	104,540
	生活介護	2,139	1.2%	80,255	5.5%	82,394	5.0%	110,448
	療養介護	439	0.2%	7,280	0.5%	7,719	0.5%	64,323
福祉用具		13,717	7.5%	58,398	4.0%	72,115	4.4%	11,471
居宅 包括	定期巡回・随時対応型	0	0.0%	963	0.1%	963	0.1%	96,255
	小規模多機能	8,016	4.4%	73,074	5.0%	81,090	5.0%	170,715
	複合型サービス	0	0.0%	4,973	0.3%	4,973	0.3%	292,548
居住	グループホーム	12,405	6.8%	202,398	14.0%	214,803	13.2%	277,165
	特定施設	6,523	3.6%	57,201	3.9%	63,724	3.9%	178,498
	小規模特定施設	0	0.0%	0	0.0%	0	0.0%	0
合 計		182,618	100.0%	1,449,261	100.0%	1,631,879	100.0%	122,947
予防・介護給付割合			11.2%		88.8%		100.0%	-

※総合事業の訪問型、通所型サービスは、予防給付の訪問介護、通所介護に表記する。

<在宅サービス費用割合（全体上位順）>

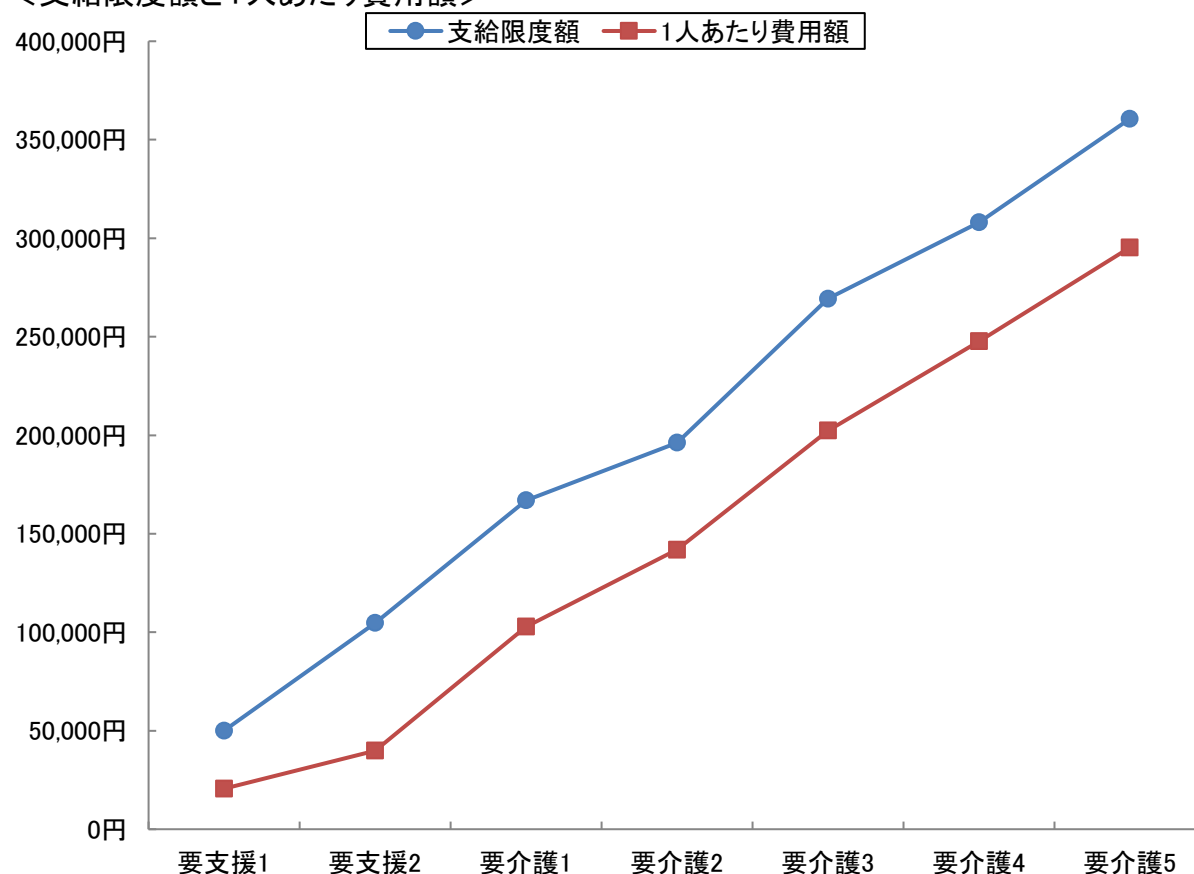


5-3 要介護度別在宅(居住除く)利用者の対支給限度額比率(事業対象者を除く)

要介護度	人数 (人) A	費用総額 (千円) B	1人あたり 費用額(円) C(B/A)	支給限度額 (円) D	対支給限度額 比率 C/D
要支援1	2,144	44,122	20,579	50,030	41.1%
要支援2	2,636	105,022	39,842	104,730	38.0%
要介護1	3,571	367,250	102,842	166,920	61.6%
要介護2	1,688	239,523	141,897	196,160	72.3%
要介護3	1,213	245,495	202,387	269,310	75.2%
要介護4	607	150,324	247,650	308,060	80.4%
要介護5	324	95,678	295,303	360,650	81.9%
軽度	4,780	149,144	31,202	-	38.9%
中・重度	7,403	1,098,270	148,355	-	70.5%
全体	12,183	1,247,414	102,390	-	64.3%

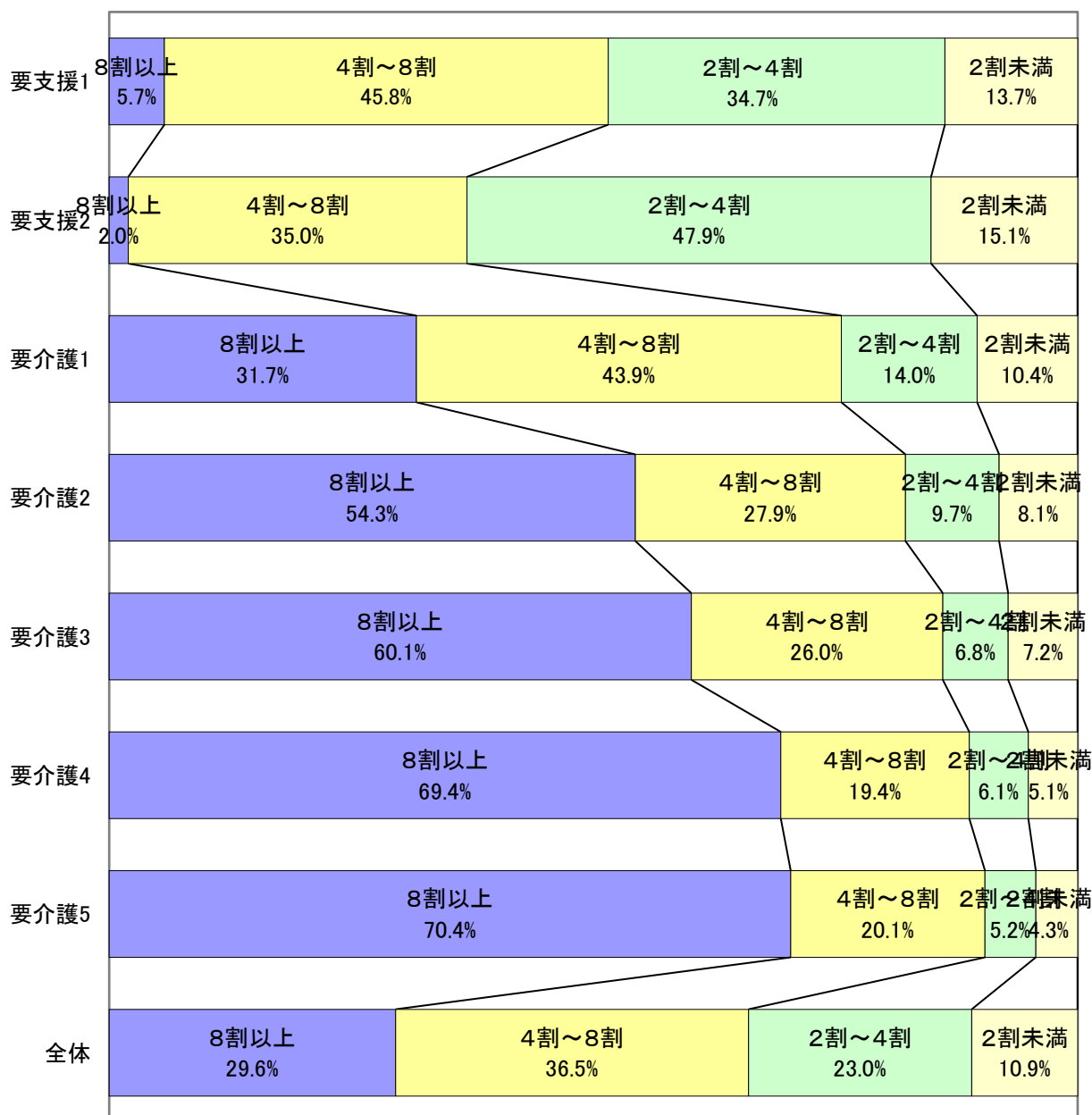
※対象となるサービスは、訪問介護、訪問入浴、訪問看護、訪問リハ、通所介護、通所リハ、福祉用具、短期入所、夜間訪問、認知症対応型通所介護、地域密着型通所介護、小規模多機能、GH短期の13種類

<支給限度額と1人あたり費用額>



5-4 対支給限度額比率区別の利用割合(事業対象者を除く)

対支給限度額比率の区分	要支援1	要支援2	要介護1	要介護2	要介護3	要介護4	要介護5	全体
8割以上	122	52	1,133	917	729	421	228	3,602
	5.7%	2.0%	31.7%	54.3%	60.1%	69.4%	70.4%	29.6%
4～8割	983	922	1,567	471	315	118	65	4,441
	45.8%	35.0%	43.9%	27.9%	26.0%	19.4%	20.1%	36.5%
2～4割	745	1,263	500	163	82	37	17	2,807
	34.7%	47.9%	14.0%	9.7%	6.8%	6.1%	5.2%	23.0%
2割未満	294	399	371	137	87	31	14	1,333
	13.7%	15.1%	10.4%	8.1%	7.2%	5.1%	4.3%	10.9%
合計	2,144	2,636	3,571	1,688	1,213	607	324	12,183
	100.0%	100.0%	100.0%	100.0%	100.0%	100.0%	100.0%	100.0%

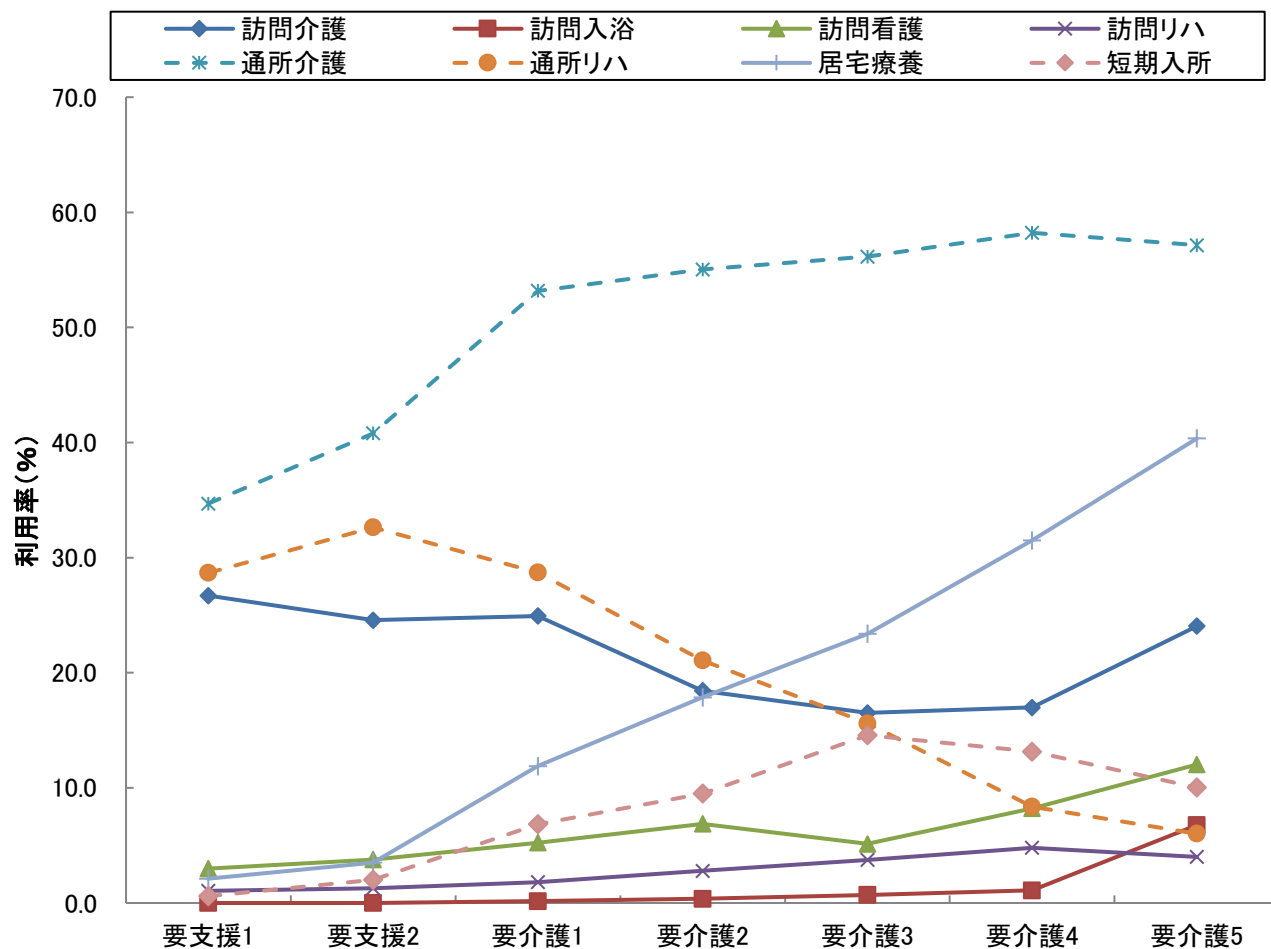


5-5 要介護度別の在宅サービス利用率(事業対象者を除く)

サービス名	全体		要支援1		要支援2		要介護1		要介護2		要介護3		要介護4		要介護5	
	利用人数(人)	利用率(%)	利用人数(人)	利用率(%)	利用人数(人)	利用率(%)	利用人数(人)	利用率(%)	利用人数(人)	利用率(%)	利用人数(人)	利用率(%)	利用人数(人)	利用率(%)	利用人数(人)	利用率(%)
訪問介護	3,029	22.8	581	26.7	671	24.6	962	24.9	357	18.4	238	16.5	124	17.0	96	24.1
訪問入浴	58	0.4	0	0.0	0	0.0	6	0.2	7	0.4	10	0.7	8	1.1	27	6.8
訪問看護	685	5.2	65	3.0	103	3.8	202	5.2	133	6.9	74	5.1	60	8.2	48	12.0
訪問リハ	287	2.2	23	1.1	35	1.3	70	1.8	54	2.8	54	3.7	35	4.8	16	4.0
居宅療養	1,675	12.6	46	2.1	96	3.5	459	11.9	346	17.9	337	23.4	230	31.5	161	40.4
通所介護	6,449	48.6	755	34.7	1,114	40.8	2,052	53.2	1,066	55.0	809	56.1	425	58.2	228	57.1
通所リハ	3,341	25.2	624	28.7	891	32.6	1,108	28.7	408	21.1	225	15.6	61	8.4	24	6.0
短期入所	862	6.5	13	0.6	55	2.0	264	6.8	184	9.5	210	14.6	96	13.2	40	10.0
福祉用具	6,286	47.4	813	37.4	1,131	41.4	1,646	42.7	1,104	57.0	878	60.9	450	61.6	264	66.2
定期巡回	10	0.1	0	0.0	0	0.0	8	0.2	1	0.1	0	0.0	1	0.1	0	0.0
小規模多機能	475	3.6	20	0.9	78	2.9	163	4.2	86	4.4	67	4.6	40	5.5	21	5.3
グループホーム	775	5.8	0	0.0	49	1.8	207	5.4	190	9.8	176	12.2	95	13.0	58	14.5
特定施設	357	2.7	31	1.4	42	1.5	84	2.2	68	3.5	72	5.0	38	5.2	22	5.5
実人数	13,273	-	2,176	-	2,731	-	3,859	-	1,937	-	1,441	-	730	-	399	-

※地域密着型サービスは、以下のように分類し集計している

夜間訪問介護→訪問介護、認知症デイ→通所介護、地域密着型デイ→通所介護、小規模多機能及び複合型サービス→小規模多機能、小規模特定施設→特定施設、地域密着グループホーム短期利用及び特定施設短期利用→短期入所

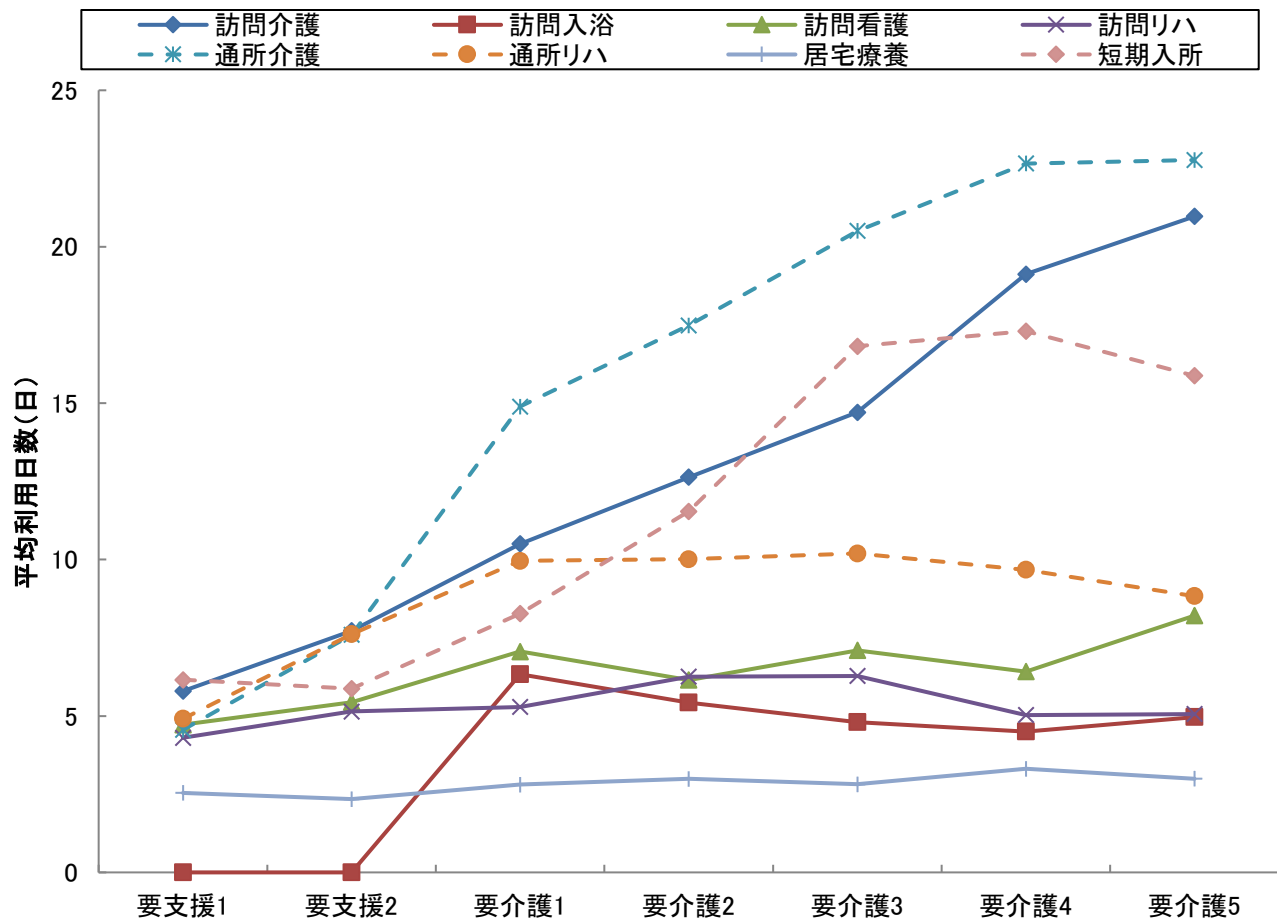


5-6 要介護度別の在宅サービス利用水準(事業対象者を除く)

サービス名	全体		要支援1		要支援2		要介護1		要介護2		要介護3		要介護4		要介護5	
	1人あたり費用額(円)	平均利用日数(日)	1人あたり費用額(円)	平均利用日数(日)	1人あたり費用額(円)	平均利用日数(日)	1人あたり費用額(円)	平均利用日数(日)	1人あたり費用額(円)	平均利用日数(日)	1人あたり費用額(円)	平均利用日数(日)	1人あたり費用額(円)	平均利用日数(日)	1人あたり費用額(円)	平均利用日数(日)
訪問介護	39,418	10.2	17,852	5.8	24,552	7.7	34,771	10.5	43,673	12.6	68,285	14.7	106,977	19.1	145,745	21.0
訪問入浴	66,520	5.1	0	0.0	0	0.0	83,763	6.3	71,796	5.4	62,969	4.8	58,838	4.5	64,912	5.0
訪問看護	44,783	6.4	28,365	4.7	33,972	5.4	46,449	7.1	44,359	6.2	50,900	7.1	52,326	6.4	65,514	8.2
訪問リハ	35,468	5.5	27,222	4.3	33,473	5.1	33,967	5.3	39,707	6.3	40,470	6.3	32,691	5.0	33,140	5.1
居宅療養	10,848	2.9	9,470	2.5	9,540	2.3	10,591	2.8	11,193	3.0	10,493	2.8	12,178	3.3	10,858	3.0
通所介護	111,660	14.3	17,836	4.6	32,449	7.6	102,697	14.9	138,404	17.5	189,061	20.5	232,685	22.7	264,760	22.8
通所リハ	61,867	8.4	24,141	4.9	44,131	7.6	75,050	10.0	89,005	10.0	103,335	10.2	114,243	9.7	109,342	8.8
短期入所	104,540	12.2	26,148	6.2	40,692	5.9	61,657	8.3	92,033	11.5	148,708	16.8	168,119	17.3	173,889	15.9
定期巡回	96,255	28.0	0	0.0	0	0.0	72,120	27.3	126,370	31.0	0	0.0	259,220	31.0	0	0.0
小規模多機能	170,715	21.9	50,331	14.7	89,862	17.7	134,810	20.7	187,016	24.9	259,003	24.9	277,649	25.4	312,258	26.1
グループホーム	277,165	29.8	0	0.0	253,163	29.9	268,930	30.4	280,102	30.1	278,936	29.1	288,497	29.4	293,273	29.4
特定施設	178,498	28.9	65,578	30.2	106,899	30.1	176,904	29.2	189,720	28.4	203,945	27.4	243,770	30.1	249,682	27.6
水準平均	122,864	16.4	23,136	5.4	48,417	9.5	121,689	17.9	168,176	21.4	227,812	25.4	272,766	28.2	314,428	30.1

※地域密着型サービスは、以下のように分類し集計している

夜間訪問介護→訪問介護、認知症デイ→通所介護、地域密着型デイ→通所介護、小規模多機能及び複合型サービス→小規模多機能、
小規模特定施設→特定施設、地域密着グループホーム短期利用及び特定施設短期利用→短期入所



6 サービスパッケージによる利用状況(事業対象者を除く)

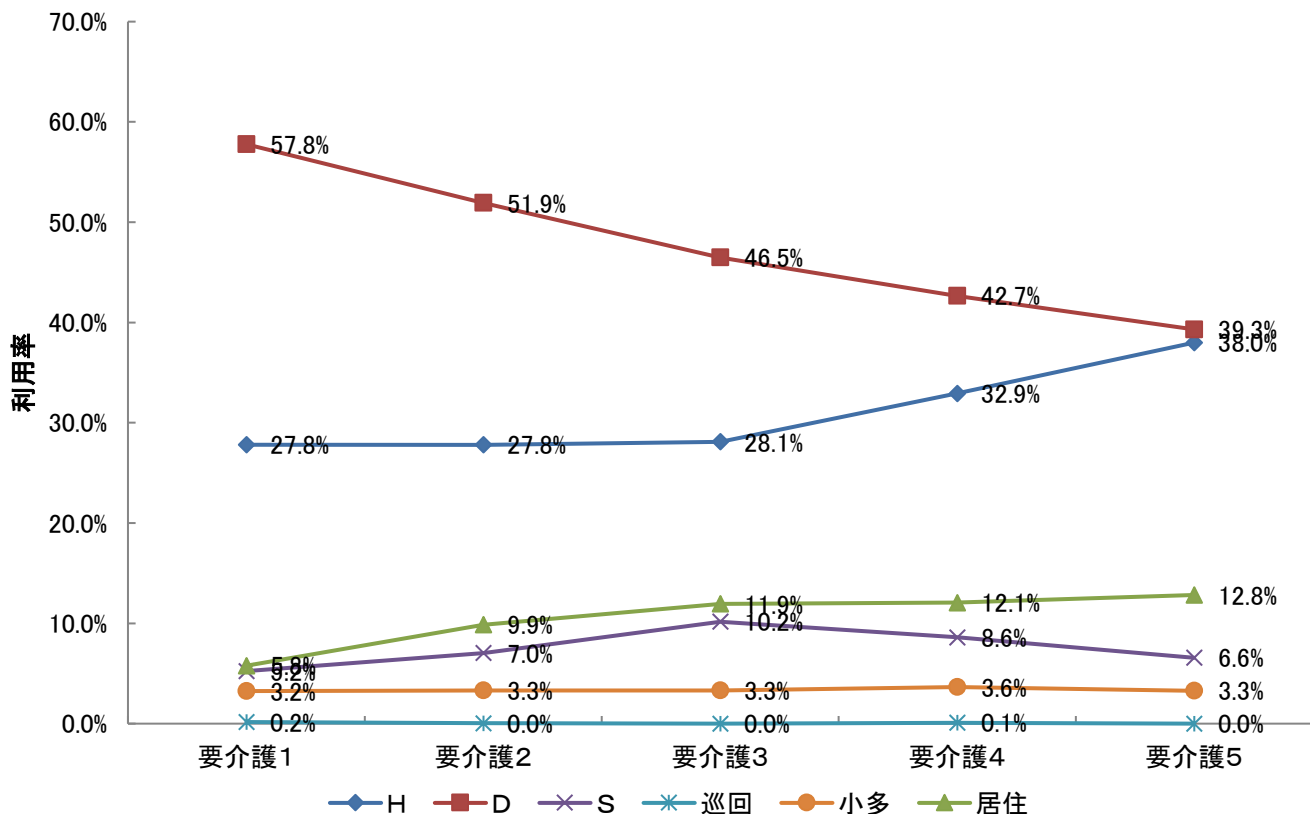
6-1 要介護度別の在宅サービス機能別利用率

在宅サービスを機能に注目して、以下の6つに分類した。福祉用具貸与は(その他)とする。

- ①訪問型サービス(訪問介護、夜間訪問介護、訪問入浴、訪問看護、訪問リハビリ、居宅療養管理指導、総合事業訪問型)【Hと表記】
- ②通所型サービス(通所介護、通所リハビリ、認知症対応型通所介護、地域密着型通所介護、総合事業通所型)【Dと表記】
- ③短期入所型サービス(短期入所生活介護、短期入所生活リハビリ)【Sと表記】
- ④定期巡回型サービス(定期巡回・随時対応型訪問介護)【巡回と表記】
- ⑤小規模多機能型(小規模多機能居宅介護、複合型サービス)【小多と表記】
- ⑥居住型サービス(特定施設入居者生活介護・認知症対応型共同生活介護)【居住と表記】

包括払い

		全体	要支援1	要支援2	要介護1	要介護2	要介護3	要介護4	要介護5
人数	H	4,755	681	806	1,396	722	567	352	231
	D	9,265	1,379	2,005	2,900	1,348	938	456	239
	S	851	13	55	263	183	205	92	40
	巡回	10	0	0	8	1	0	1	0
	小多	473	20	78	163	86	67	39	20
	居住	1,116	31	91	290	256	241	129	78
	合計	16,470	2,124	3,035	5,020	2,596	2,018	1,069	608
利用率	H	28.9%	32.1%	26.6%	27.8%	27.8%	28.1%	32.9%	38.0%
	D	56.3%	64.9%	66.1%	57.8%	51.9%	46.5%	42.7%	39.3%
	S	5.2%	0.6%	1.8%	5.2%	7.0%	10.2%	8.6%	6.6%
	巡回	0.1%	0.0%	0.0%	0.2%	0.0%	0.0%	0.1%	0.0%
	小多	2.9%	0.9%	2.6%	3.2%	3.3%	3.3%	3.6%	3.3%
	居住	6.8%	1.5%	3.0%	5.8%	9.9%	11.9%	12.1%	12.8%
	合計	100.0%	100.0%	100.0%	100.0%	100.0%	100.0%	100.0%	100.0%



6-2 サービスパッケージによる介護費用構造

サービスパッケージとは、在宅サービス機能の組み合わせにより、サービス利用の実態を把握するものである。

1 サービスパッケージ11区分

サービス機能の組み合わせからサービス利用の形態を、①施設、②居住型、③小規模多機能型、④定期巡回型、⑤H+D+S、⑥D+S、⑦H+S、⑧H+D、⑨Dのみ、⑩Hのみ、⑪その他（「Sのみ」を含む）の11種類に区分したものを基本のサービスパッケージとする。

2 サービスパッケージ6区分

⑤～⑧を「複数機能」、⑨～⑪を「単機能」に集約し、サービスパッケージ6区分としている。

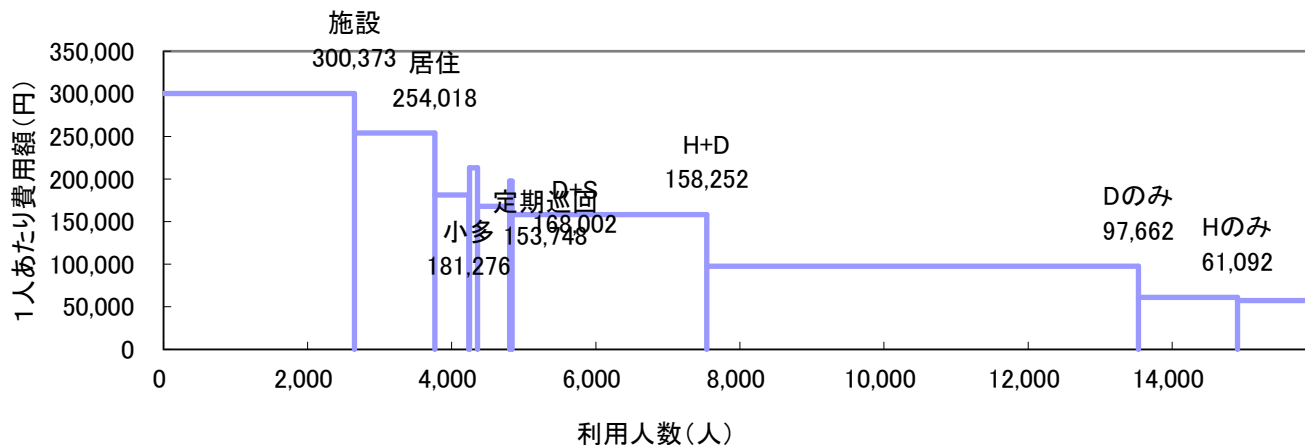
3 機能の分解による8区分

「複数機能」の中で支給限度額80%以上と未満の利用者を分解し、「単機能」の中で2種類以上のサービスを利用している場合（訪問介護と訪問看護、通所介護と通所リハ等）を「複数プラン(複プラン)」とし、それ以外の単一サービスのみを利用する場合（訪問介護のみ等）を「単数プラン(単プラン)」と区分し、単機能分解8区分としている。

(1) サービスパッケージ11区分

	施設	居住	小規模多機能	定期巡回	H+D+S	D+S	H+S	H+D	Dのみ	Hのみ	その他	全体
人数(人)	2,650	1,116	471	10	111	446	34	2,702	5,992	1,375	1,016	15,923
利用率	16.6%	7.0%	3.0%	0.1%	0.7%	2.8%	0.2%	17.0%	37.6%	8.6%	6.4%	100.0%
累積利用率	16.6%	23.7%	26.6%	26.7%	27.4%	30.2%	30.4%	47.4%	85.0%	93.6%	100.0%	—
1人あたり費用額(円)	300,373	254,018	181,276	153,748	213,174	168,002	197,620	158,252	97,662	61,092	57,361	152,406
指数:全体(100)	197	167	119	101	140	110	130	104	64	40	38	100
支給限度額80%以上利用人数(人)			405	5	85	290	21	1,541	1,579	178	183	7,779
高利用割合			86.0%	50.0%	76.6%	65.0%	61.8%	57.0%	26.4%	12.9%	18.0%	48.9%
費用総額(千円)	795,988	283,485	85,381	1,537	23,662	74,929	6,719	427,598	585,188	84,001	58,279	2,426,766
費用割合	32.8%	11.7%	3.5%	0.1%	1.0%	3.1%	0.3%	17.6%	24.1%	3.5%	2.4%	100.0%
累積費用割合	32.8%	44.5%	48.0%	48.1%	49.0%	52.1%	52.4%	70.0%	94.1%	97.6%	100.0%	—
平均要介護度	3.46	2.22	1.75	1.40	2.49	1.76	2.56	1.71	1.17	1.05	1.27	1.76

※高利用割合とは、当該パッケージ利用者の中で、支給限度額80%以上の利用者の割合を示す。

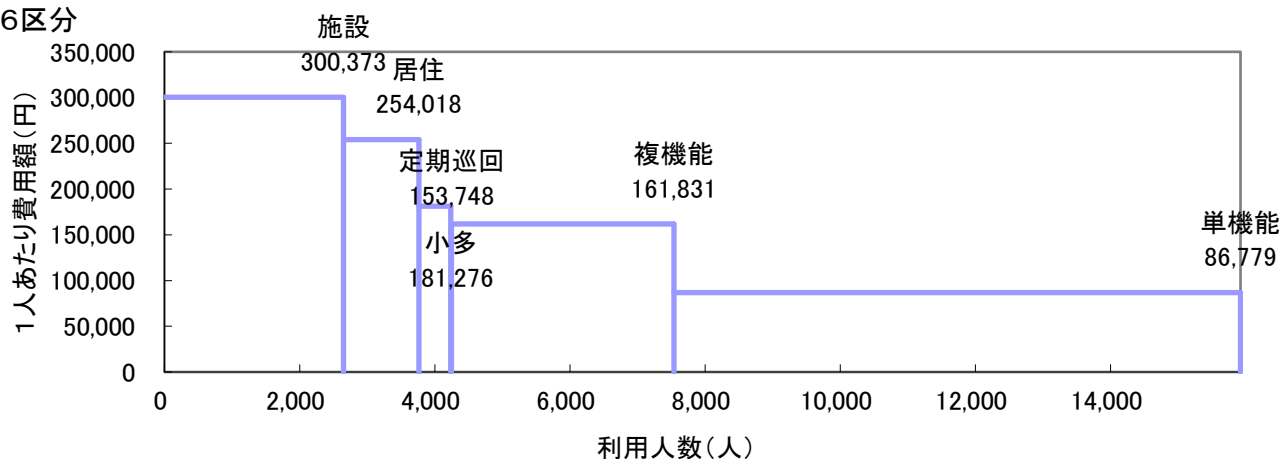


(2) サービスパッケージ6区分・単機能分解8区分

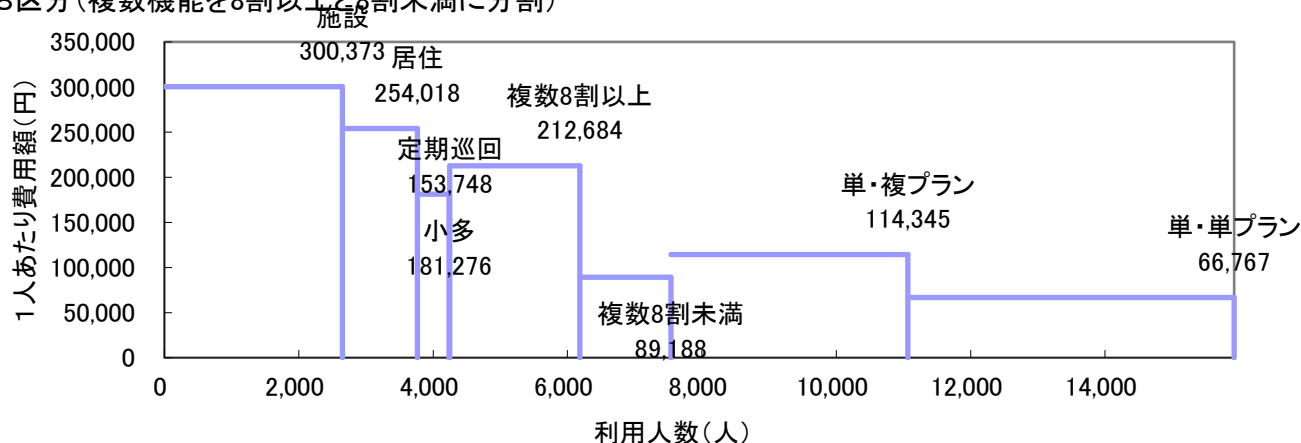
	施設	居住	小規模	定期巡回		複数機能			単機能		全体	
				複数機能	限度額8割以上	限度額8割未満	複数プラン	単数プラン				
人数(人)	2,650	1,116	471	10	8	3,293	1,937	1,356	8,383	3,526	4,857	15,923
利用率	16.6%	7.0%	3.0%	0.1%	0.1%	20.7%	12.2%	8.5%	52.6%	22.1%	30.5%	100.0%
累積利用率	16.6%	23.7%	26.6%	26.7%	—	—	38.8%	47.4%	—	69.5%	100.0%	—
1人あたり費用額(円)	300,373	254,018	181,276	153,748	176,603	161,831	212,684	89,188	86,779	114,345	66,767	152,406
指数:全体(100)	197	167	119	101	116	106	140	59	—	75	44	100
支給限度額80%以上利用人数(人)			405	5	5	1,937	1,937	0	1,940	1,069	871	3,223
高利用割合			86.0%	50.0%	62.5%	58.8%	100.0%	0.0%	23.1%	30.3%	17.9%	20.2%
費用総額(千円)	795,988	283,485	85,381	1,537	1,413	532,908	411,969	120,939	727,468	403,182	324,285	2,426,766
費用割合	32.8%	11.7%	3.5%	0.1%	0.1%	22.0%	17.0%	5.0%	30.0%	16.6%	13.4%	100.0%
累積費用割合	32.8%	44.5%	48.0%	48.1%	—	—	65.0%	70.0%	—	86.6%	100.0%	—
平均要介護度	3.46	2.22	1.75	1.40	1.50	1.75	2.15	1.19	1.16	1.49	0.92	1.76

※定期巡回の利用者のうち、その他の機能を利用している場合を複数機能利用者として再掲している。

①6区分



②8区分(複数機能を8割以上と8割未満に分割)



6-3 要介護度別サービスパッケージ(11区分)利用状況

(1) 要介護度別人数割合

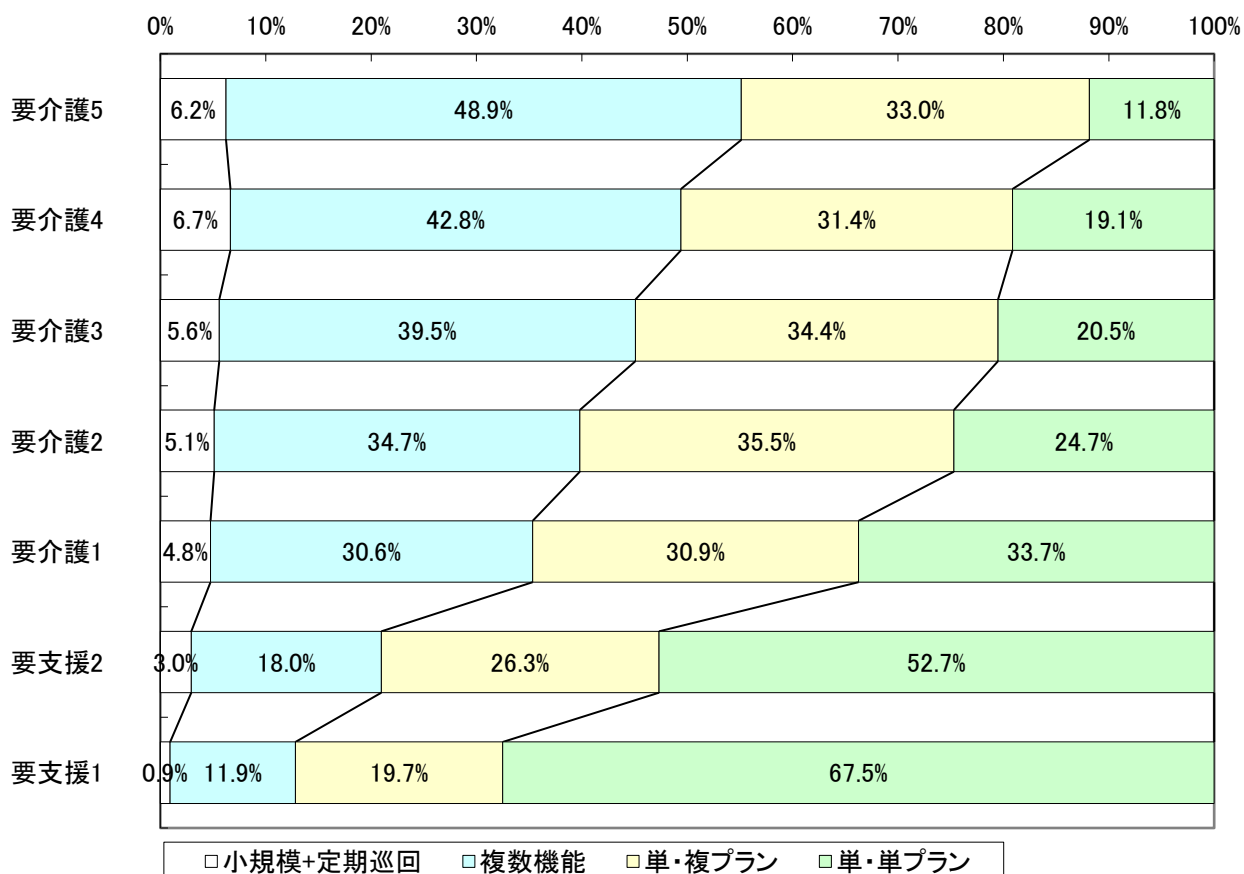
	要介護5		要介護4		要介護3		要介護2		要介護1		要支援2		要支援1		全体	
施設	656	62.2%	733	50.1%	700	32.7%	289	13.0%	272	6.6%	0	0.0%	0	0.0%	2,650	16.6%
居住	78	7.4%	129	8.8%	241	11.3%	256	11.5%	290	7.0%	91	3.3%	31	1.4%	1,116	7.0%
小規模	20	1.9%	39	2.7%	67	3.1%	85	3.8%	162	3.9%	78	2.9%	20	0.9%	471	3.0%
定期巡回	0	0.0%	1	0.1%	0	0.0%	1	0.0%	8	0.2%	0	0.0%	0	0.0%	10	0.1%
H+D+S	10	0.9%	17	1.2%	26	1.2%	24	1.1%	31	0.8%	3	0.1%	0	0.0%	111	0.7%
D+S	9	0.9%	25	1.7%	82	3.8%	97	4.4%	183	4.4%	41	1.5%	9	0.4%	446	2.8%
H+S	6	0.6%	4	0.3%	6	0.3%	8	0.4%	5	0.1%	4	0.1%	1	0.0%	34	0.2%
H+D	132	12.5%	211	14.4%	360	16.8%	454	20.4%	872	21.1%	428	15.7%	245	11.3%	2,702	17.0%
Dのみ	88	8.3%	202	13.8%	465	21.7%	772	34.7%	1,807	43.7%	1,533	56.1%	1,125	51.7%	5,992	37.6%
Hのみ	38	3.6%	47	3.2%	67	3.1%	116	5.2%	348	8.4%	341	12.5%	418	19.2%	1,375	8.6%
その他	18	1.7%	55	3.8%	127	5.9%	124	5.6%	153	3.7%	212	7.8%	327	15.0%	1,016	6.4%
合計	1,055	100.0%	1,463	100.0%	2,141	100.0%	2,226	100.0%	4,131	100.0%	2,731	100.0%	2,176	100.0%	15,923	100.0%

(2) 要介護度別1人あたり費用額

	要介護5	要介護4	要介護3	要介護2	要介護1	要支援2	要支援1	全体
施設	330,789	308,014	285,732	279,806	265,953	0	0	300,373
居住	290,790	288,325	269,648	263,417	247,842	188,533	69,632	254,018
小規模	351,773	306,272	275,671	197,560	140,573	93,544	53,444	181,276
定期巡回	0	389,260	0	208,370	117,481	0	0	153,748
H+D+S	321,030	290,009	241,847	185,831	143,570	107,730	0	213,174
D+S	297,882	243,986	238,132	175,248	143,355	73,886	39,901	168,002
H+S	322,630	284,128	234,755	166,714	122,192	65,413	31,930	197,620
H+D	345,452	292,457	246,616	172,751	132,925	64,565	38,916	158,252
Dのみ	322,679	273,273	212,313	153,632	108,539	40,929	22,567	97,662
Hのみ	257,456	177,109	144,232	100,184	67,797	33,966	22,567	61,092
その他	229,667	221,667	160,848	79,628	46,273	10,383	7,250	57,361
全体	324,601	290,426	246,749	182,669	131,188	48,417	23,136	152,406

6-4 要介護度別の在宅サービスパッケージ利用割合

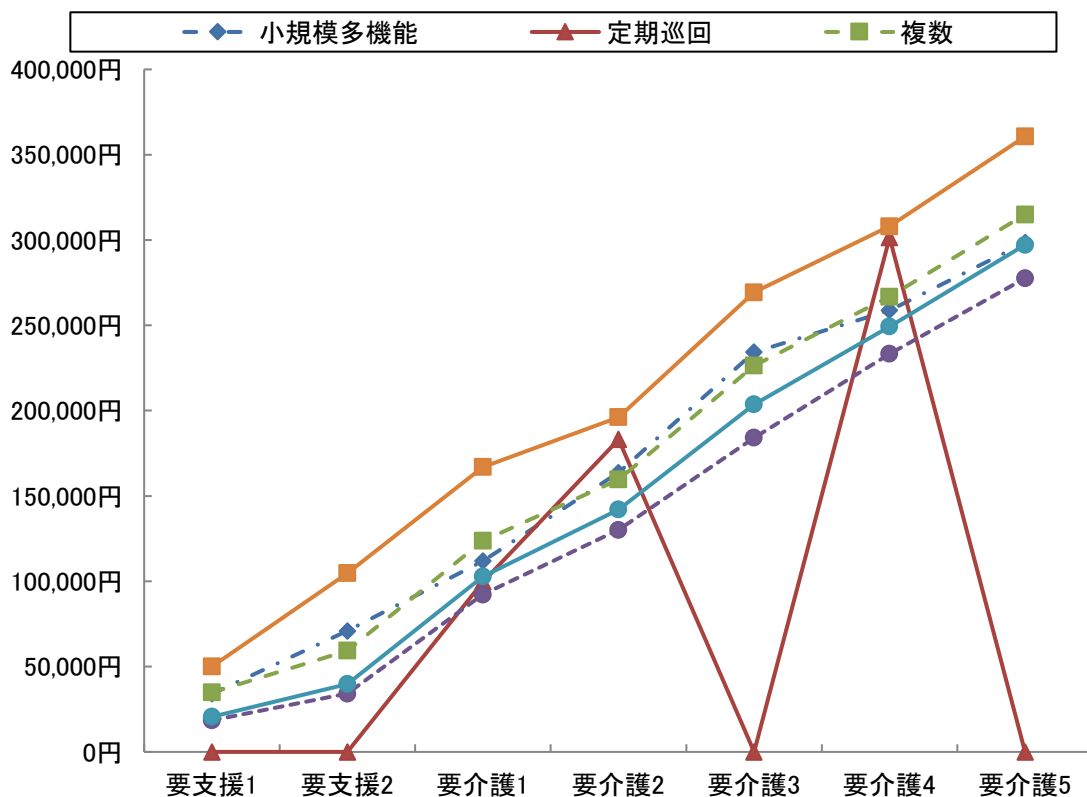
	要介護5	要介護4	要介護3	要介護2	要介護1	要支援2	要支援1	全体
小規模多機能	20 6.2%	39 6.5%	67 5.6%	85 5.1%	162 4.5%	78 3.0%	20 0.9%	471 3.9%
複合型	5 1.6%	4 0.7%	1 0.1%	3 0.2%	4 0.1%	0 0.0%	0 0.0%	17 0.1%
定期巡回・随時 対応訪問介護看護	0 0.0%	1 0.2%	0 0.0%	1 0.1%	8 0.2%	0 0.0%	0 0.0%	10 0.1%
複数	0 0.0%	1 0.2%	0 0.0%	1 0.1%	6 0.2%	0 0.0%	0 0.0%	8 0.1%
複数機能	157 48.9%	257 42.8%	474 39.5%	583 34.7%	1,091 30.6%	476 18.0%	255 11.9%	3,293 27.1%
単機能	144 44.9%	304 50.6%	659 54.9%	1,012 60.2%	2,308 64.7%	2,086 79.0%	1,870 87.2%	8,383 69.0%
複数プラン	106 33.0%	189 31.4%	413 34.4%	597 35.5%	1,104 30.9%	695 26.3%	422 19.7%	3,526 29.0%
単数プラン	38 11.8%	115 19.1%	246 20.5%	415 24.7%	1,204 33.7%	1,391 52.7%	1,448 67.5%	4,857 40.0%
合計	321 100.0%	601 100.0%	1,200 100.0%	1,681 100.0%	3,569 100.0%	2,640 100.0%	2,145 100.0%	12,157 100.0%



6-5 在宅サービスパッケージ別の1人あたり費用額と対支給限度額比率

	要支援1	要支援2	要介護1	要介護2	要介護3	要介護4	要介護5	全体
支給限度額	50,030	104,730	166,920	196,160	269,310	308,060	360,650	-
小規模多機能	34,051	70,903	111,802	163,683	234,315	258,793	298,424	148,613
	68.1%	67.7%	67.0%	83.4%	87.0%	84.0%	82.7%	77.6%
複合型	0	0	121,098	172,007	250,740	275,310	296,966	225,719
	0.0%	0.0%	72.5%	87.7%	93.1%	89.4%	82.3%	84.1%
定期巡回随時対応 訪問介護看護	0	0	99,603	183,140	0	301,400	0	128,136
	0.0%	0.0%	59.7%	93.4%	0.0%	97.8%	0.0%	69.7%
複数	0	0	113,917	183,140	0	301,400	0	146,005
	0.0%	0.0%	68.2%	93.4%	0.0%	97.8%	0.0%	77.6%
複数機能	34,773	59,287	123,722	159,636	226,376	266,720	314,966	148,933
	69.5%	56.6%	74.1%	81.4%	84.1%	86.6%	87.3%	78.8%
単機能	18,489	34,167	92,211	130,141	184,135	233,308	277,571	81,428
	37.0%	32.6%	55.2%	66.3%	68.4%	75.7%	77.0%	56.0%
複数プラン	28,093	46,130	104,392	140,552	198,274	250,221	291,788	114,345
	56.2%	44.0%	62.5%	71.7%	73.6%	81.2%	80.9%	66.9%
単数プラン	17,497	31,968	92,653	135,397	190,771	247,174	299,567	66,767
	35.0%	30.5%	55.5%	69.0%	70.8%	80.2%	83.1%	52.7%
全体	20,570	39,781	102,756	142,074	203,622	249,276	297,160	102,333
	41.1%	38.0%	61.6%	72.4%	75.6%	80.9%	82.4%	64.4%

※下段は対支給限度額比率



7 地域ケア率(事業対象者を除く)

7-1 地域ケア利用者

ここでは、施設ではなく地域で認知症高齢者や重度の要介護者を支えるケアの形として「地域ケア」の分析を行う。地域密着型サービスで包括払いを行う①認知症対応型共同生活介護、②小規模多機能型居宅介護、③定期巡回・随時訪問対応型訪問介護看護と、④複数のサービスを組み合わせる包括的にサービスを提供する複数機能利用者でかつ支給限度額比率8割以上の利用者の①～④を「地域ケア」利用者として定義する。

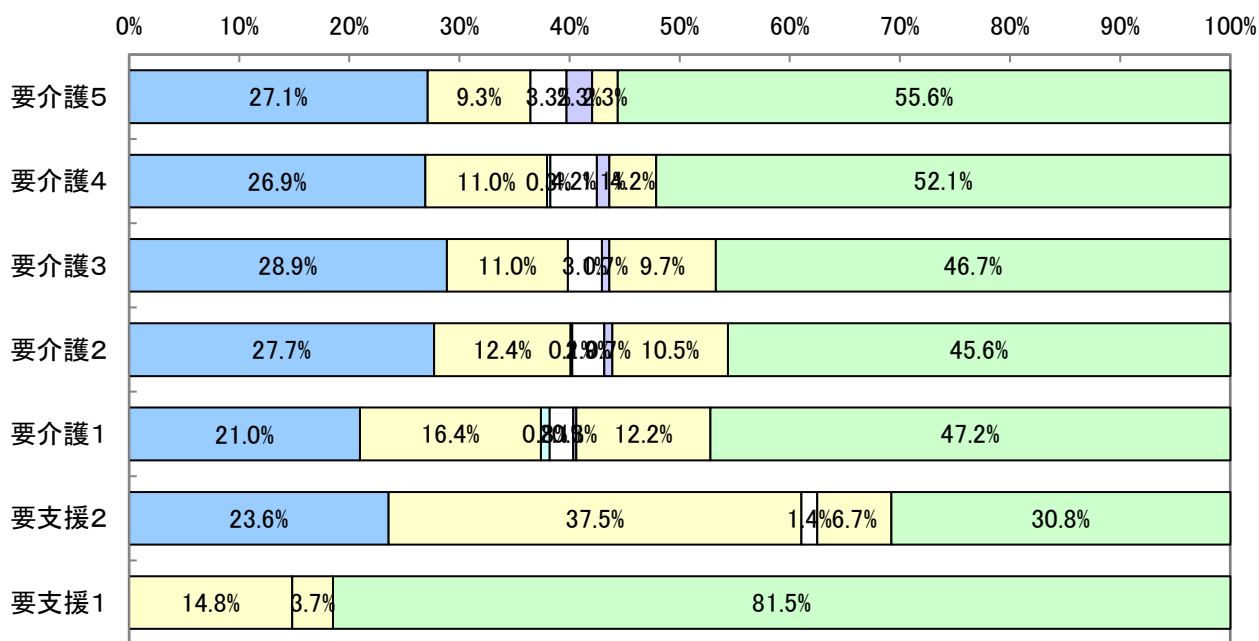
	施設	特定	地域ケア	複数機能 8割未満	単機能		全体
					複プラン	単プラン	
利用人数(人)	2,650	357	3,193	1,356	3,526	4,857	15,939
利用率	16.6%	2.2%	20.0%	8.5%	22.1%	30.5%	100.0%
平均費用額	300,373	178,498	223,517	89,188	114,345	66,767	151,942
費用額	795,988	63,724	713,690	120,939	403,182	324,285	2,421,808
費用割合	32.9%	2.6%	29.5%	5.0%	16.6%	13.4%	100.0%
平均要介護度	3.5	2.0	2.1	1.2	1.5	0.9	1.8

7-2 地域ケア利用者の要介護度別地域ケアの割合

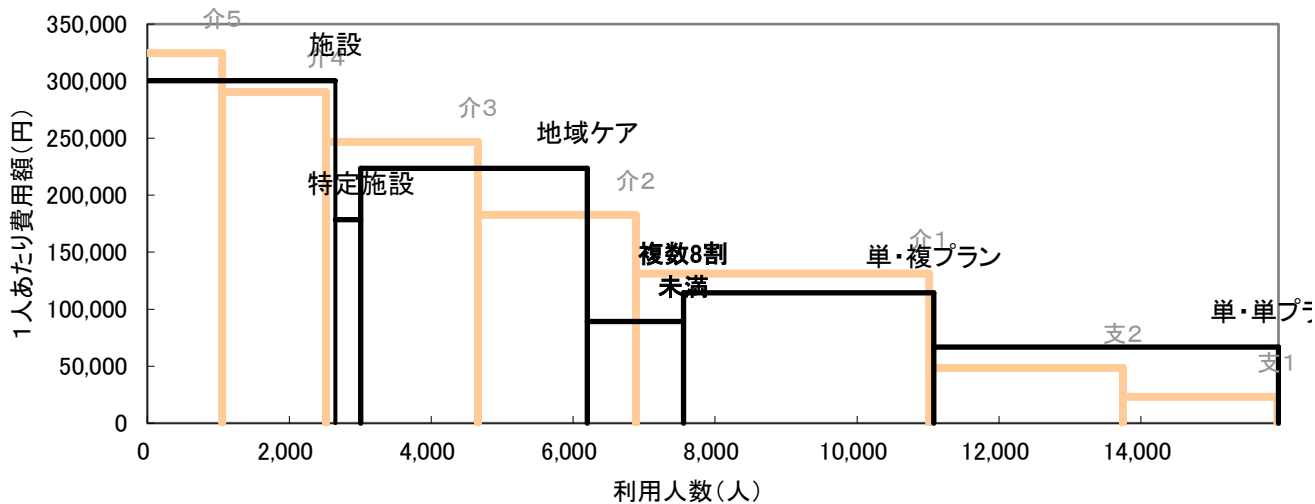
		要介護5	要介護4	要介護3	要介護2	要介護1	要支援2	要支援1	全体
利用者 数 (人)	施設	656	733	700	289	272	0	0	2,650
	特定	22	38	72	68	84	42	31	357
	地域ケア	214	353	610	686	987	208	135	3,193
	その他	165	343	766	1,185	2,789	2,481	2,010	9,739
	合計	1,057	1,467	2,148	2,228	4,132	2,731	2,176	15,939
地域 ケア 等 割合	施設	62.1%	50.0%	32.6%	13.0%	6.6%	0.0%	0.0%	16.6%
	特定	2.1%	2.6%	3.4%	3.1%	2.0%	1.5%	1.4%	2.2%
	地域ケア	20.2%	24.1%	28.4%	30.8%	23.9%	7.6%	6.2%	20.0%
	その他	15.6%	23.4%	35.7%	53.2%	67.5%	90.8%	92.4%	61.1%
	合計	100.0%	100.0%	100.0%	100.0%	100.0%	100.0%	100.0%	100.0%
要 介 護 度 分 布	施設	24.8%	27.7%	26.4%	10.9%	10.3%	0.0%	0.0%	100.0%
	特定	6.2%	10.6%	20.2%	19.0%	23.5%	11.8%	8.7%	100.0%
	地域ケア	6.7%	11.1%	19.1%	21.5%	30.9%	6.5%	4.2%	100.0%
	その他	1.7%	3.5%	7.9%	12.2%	28.6%	25.5%	20.6%	100.0%
	合計	6.6%	9.2%	13.5%	14.0%	25.9%	17.1%	13.7%	100.0%

7-3 地域ケア利用者の利用内容

パッケージ	全体	要介護5	要介護4	要介護3	要介護2	要介護1	要支援2	要支援1
居住系	775	58	95	176	190	207	49	0
	24.3%	27.1%	26.9%	28.9%	27.7%	21.0%	23.6%	0.0%
小規模	471	20	39	67	85	162	78	20
	14.8%	9.3%	11.0%	11.0%	12.4%	16.4%	37.5%	14.8%
定期巡回	10	0	1	0	1	8	0	0
	0.3%	0.0%	0.3%	0.0%	0.1%	0.8%	0.0%	0.0%
複数8割以上	H+D+S	85	7	15	19	20	21	3
		2.7%	3.3%	4.2%	3.1%	2.9%	2.1%	1.4%
	H+S	21	5	4	4	5	3	0
		0.7%	2.3%	1.1%	0.7%	0.7%	0.3%	0.0%
D+S	290	5	15	59	72	120	14	5
	9.1%	2.3%	4.2%	9.7%	10.5%	12.2%	6.7%	3.7%
H+D	1,541	119	184	285	313	466	64	110
	48.3%	55.6%	52.1%	46.7%	45.6%	47.2%	30.8%	81.5%
合計	3,193	214	353	610	686	987	208	135
	100.0%	100.0%	100.0%	100.0%	100.0%	100.0%	100.0%	100.0%



□居住系 □小規模 □定期巡回 □H+D+S □H+S □D+S □H+D



8 総合事業

8-1 総合事業のみ利用者

(1) 要介護度別利用者数

	事業対象者	要支援1	要支援2	合計
人数(人)	0	807	832	1,639
人数割合	0.0%	49.2%	50.8%	100.0%

(2) 要介護度別の利用者属性

・性別

	事業対象者	要支援1	要支援2	合計
男性	0	184	206	390
	0.0%	22.8%	24.8%	23.8%
女性	0	623	626	1,249
	0.0%	77.2%	75.2%	76.2%
全体	0	807	832	1,639
	0.0%	100.0%	100.0%	100.0%

・年齢別

	事業対象者	要支援1	要支援2	合計
65歳未満	0	6	8	14
	0.0%	0.7%	1.0%	0.9%
65-69歳	0	29	27	56
	0.0%	3.6%	3.2%	3.4%
70-74歳	0	47	53	100
	0.0%	5.8%	6.4%	6.1%
75-79歳	0	98	97	195
	0.0%	12.1%	11.7%	11.9%
80-84歳	0	210	182	392
	0.0%	26.0%	21.9%	23.9%
85-89歳	0	250	240	490
	0.0%	31.0%	28.8%	29.9%
90歳以上	0	167	225	392
	0.0%	20.7%	27.0%	23.9%
全体	0	807	832	1,639
	0.0%	100.0%	100.0%	100.0%

(3) サービス種類別利用状況

		事業対象者	要支援1	要支援2	合計
人数(人)	訪問型	0	354	282	636
	通所型	0	556	663	1,219
	その他	0	0	0	0
	全体	0	910	945	1,855
人数割合	訪問型	0.0%	38.9%	29.8%	34.3%
	通所型	0.0%	61.1%	70.2%	65.7%
	その他	0.0%	0.0%	0.0%	0.0%
	全体	0.0%	100.0%	100.0%	100.0%
費用(千円)	訪問型	0	6,295	6,758	13,053
	通所型	0	9,997	21,216	31,213
	その他	0	0	0	0
	全体	0	16,292	27,974	44,266
費用割合	訪問型	0.0%	38.6%	24.2%	29.5%
	通所型	0.0%	61.4%	75.8%	70.5%
	その他	0.0%	0.0%	0.0%	0.0%
	全体	0.0%	100.0%	100.0%	100.0%
1人あたり 費用額	訪問型	0	17,781	23,965	20,523
	通所型	0	17,980	32,000	25,606
	その他	0	0	0	0
	全体	0	17,903	29,602	23,863

8-2 総合事業利用者全体

(1) 要介護度別利用者数

	事業対象者	要支援1	要支援2	合計
人数(人)	0	1,179	1,520	2,699
人数割合	0.0%	43.7%	56.3%	100.0%

(2) 要介護度別の利用者属性

・性別

	事業対象者	要支援1	要支援2	合計
男性	0	261	331	592
	0.0%	22.1%	21.8%	21.9%
女性	0	918	1,189	2,107
	0.0%	77.9%	78.2%	78.1%
全体	0	1,179	1,520	2,699
	0.0%	100.0%	100.0%	100.0%

・年齢別

	事業対象者	要支援1	要支援2	合計
65歳未満	0	14	17	31
	0.0%	1.2%	1.1%	1.1%
65-69歳	0	41	54	95
	0.0%	3.5%	3.6%	3.5%
70-74歳	0	68	85	153
	0.0%	5.8%	5.6%	5.7%
75-79歳	0	150	176	326
	0.0%	12.7%	11.6%	12.1%
80-84歳	0	305	325	630
	0.0%	25.9%	21.4%	23.3%
85-89歳	0	372	462	834
	0.0%	31.6%	30.4%	30.9%
90歳以上	0	229	401	630
	0.0%	19.4%	26.4%	23.3%
全体	0	1,179	1,520	2,699
	0.0%	100.0%	100.0%	100.0%

(3) サービス種類別利用状況

		事業対象者	要支援1	要支援2	合計
人数(人)	訪問型	0	581	671	1,252
	通所型	0	749	1,097	1,846
	その他	0	0	0	0
	全体	0	1,330	1,768	3,098
人数割合	訪問型	0.0%	43.7%	38.0%	40.4%
	通所型	0.0%	56.3%	62.0%	59.6%
	その他	0.0%	0.0%	0.0%	0.0%
	全体	0.0%	100.0%	100.0%	100.0%
費用(千円)	訪問型	0	10,372	16,474	26,847
	通所型	0	13,277	34,941	48,217
	その他	0	0	0	0
	全体	0	23,649	51,415	75,064
費用割合	訪問型	0.0%	43.9%	32.0%	35.8%
	通所型	0.0%	56.1%	68.0%	64.2%
	その他	0.0%	0.0%	0.0%	0.0%
	全体	0.0%	100.0%	100.0%	100.0%
1人あたり 費用額	訪問型	0	17,852	24,552	21,443
	通所型	0	17,726	31,851	26,120
	その他	0	0	0	0
	全体	0	17,781	29,081	24,230

9 比較指標一覧

指標項目			2019年05月分
保険者属性	高齢者数		97,173
	高齢化率		28.2%
	後期高齢者割合		51.1%
	認定者数		19,548
	認定率		20.1%
	受給実人員		15,923
	受給率		81.5%
	平均要介護度		1.76
	介護費用総額(千円)		2,426,766
	1人あたり費用額		152,406
	高齢者1人あたり費用額		24,974
要介護度3区分	人数(対総数)	人数重度率	15.8%
		人数中度率	53.4%
	費用(対総額)	費用重度率	31.6%
		費用中度率	60.9%
	水準	1人あたり重度費用額	304,745
		1人あたり中度費用額	173,787
1人あたり軽度費用額		37,207	
サービス機能 3区分	人数(対総数)	人数施設率	16.6%
		人数在宅率	83.4%
		・人数居住率	7.0%
	費用(対総額)	費用施設率	32.8%
		費用在宅率	67.2%
		・費用居住率	11.7%
	水準	1人あたり施設費用額	300,373
		1人あたり在宅費用額	122,864
・1人あたり居住費用額		254,018	
・1人あたり在宅(居住除く)費用額		110,825	
重 度 (要介護4・5)	人数	重度率	15.8%
		・施設重度率	52.4%
		・在宅重度率	8.5%
	施設・在宅率	重度施設率	55.2%
		重度在宅率	44.8%
		費用重度率	31.6%
	費用	・施設費用の重度率	55.6%
		・在宅費用の重度率	19.9%
重度費用の施設率		57.7%	
重度費用の在宅率		42.3%	
施設サービス	利用率 (対施設人数)	介護老人福祉施設	46.7%
		地域密着型介護老人福祉施設	2.2%
		介護老人保健施設	43.1%
		介護療養型医療施設	3.5%
		介護医療院	4.4%
	重度率	介護老人福祉施設	64.8%
		地域密着型介護老人福祉施設	81.7%
		介護老人保健施設	32.9%
利用率 (対居住人数)	介護療養型医療施設	91.6%	
	介護医療院	64.4%	
	認知症対応型共同生活介護	68.5%	
居住サービス	特定施設入居者生活介護	31.5%	
	地域密着型特定施設入居者生活介護	0.0%	
	施設利用者	3.46	
平均要介護度	在宅利用者	1.42	
	・居住利用者	2.22	
	全体	64.3%	
対支給限度額比率	要介護度別	軽度	38.9%
		中・重度	70.5%
		2割未満	10.9%
	比率区分別	8割以上	29.6%

指標項目		2019年05月分	
在宅サービス	主要サービス 利用率 (対在宅実人数)	訪問介護	22.8%
		・夜間訪問介護	0.0%
		訪問看護	5.2%
		通所介護	48.6%
		・認知症対応型通所介護	1.3%
		通所リハ	25.2%
	当該サービス 平均費用額	短期入所	6.5%
		訪問介護	39,418
		訪問看護	44,783
		通所介護	111,660
		通所リハ	61,867
		短期入所	104,540
	当該サービス 平均利用日数	訪問介護	10.2
		訪問看護	6.4
		通所介護	14.3
通所リハ		8.4	
短期入所		12.2	
サービスパッケージ		人数(対総数)	小規模多機能
	H+D+S		0.7%
	D+S		2.8%
	H+D		17.0%
	Dのみ		37.6%
	Hのみ		8.6%
	その他		6.4%
	地域ケア率(再掲)		20.0%
	費用(対総額)	小規模多機能	3.5%
		H+D+S	1.0%
		D+S	3.1%
		H+D	17.6%
		Dのみ	24.1%
		Hのみ	3.5%
		その他	2.4%
		地域ケア率(再掲)	29.5%
	水準	小規模多機能	181,276
		H+D+S	213,174
		D+S	168,002
		H+D	158,252
		Dのみ	97,662
		Hのみ	61,092
		その他	57,361
		地域ケア率(再掲)	223,517
サービスパッケージ 複数・単機能	人数(対総数)	複数機能	20.7%
		単機能・複数プラン	22.1%
		単機能・単プラン	30.5%
	費用(対総額)	複数機能	22.0%
		単機能・複数プラン	16.6%
		単機能・単プラン	13.4%
	水準	複数機能	161,831
		単機能・複数プラン	114,345
		単機能・単プラン	66,767
サービスパッケージ 対支給限度額比率	要介護5	小規模多機能	82.7%
		複数機能	87.3%
		単機能・複数プラン	80.9%
		単機能・単プラン	83.1%
	要介護3	小規模多機能	87.0%
		複数機能	84.1%
		単機能・複数プラン	73.6%
		単機能・単プラン	70.8%
	要介護1	小規模多機能	67.0%
		複数機能	74.1%
		単機能・複数プラン	62.5%
		単機能・単プラン	55.5%

※「・」は上段にある指標の下位指標である

(C)日本福祉大学 福祉政策評価センター