

介護保険事業 [月別] 実績分析報告書

— 目 次 —

1	認定・受給の状況	・・・ 1
2	介護費用の基本構造	・・・ 2
3	要介護度別の施設・在宅割合	・・・ 4
4	施設・居住・地域密着型サービスの利用状況	・・・ 6
5	在宅サービスの利用状況	・・・ 9
	・ サービス種類別利用人数と費用	
	・ 要介護度別の対支給限度額比率	
	・ 要介護度別のサービス利用状況	
6	サービスパッケージによる利用状況	・・・ 15
	・ サービスパッケージによる介護費用構造	
	・ 複数機能・単機能分析	
	・ 訪問介護の身体介護と生活援助割合	
7	地域ケア率	・・・ 21
8	総合事業	・・・ 23
9	比較指標一覧	・・・ 25

保険者番号 418566
利用実績年月 2019年6月
取込審査月 2019年7月

「介護保険事業実績分析報告書」は、国保連合会から配信される「保険者向け給付実績情報(11100000.CSV)」データに基づき作成しています。

サービス利用の分析を目的としたため、費用額の算出にあたっては、報酬算定にかかわる「地域区分」を考慮していません（一律に1単位＝基本10円を採用）。

ただし、介護予防・日常生活支援総合事業は、「保険者向け給付実績情報(11100000.CSV)」に含まれるデータのみを集計対象とする。

1 認定・受給の状況

1-1 要介護認定者と受給者数

高齢者数	認定者数	認定率	受給(利用)実人数	受給率
97,240人	19,550人	20.1%	15,957人	81.6%

1-2 要介護度別の受給者属性

(1) 性別

	事業対象者	要支援1	要支援2	要介護1	要介護2	要介護3	要介護4	要介護5	全体	平均要介護度
男性	0	552	657	1,203	649	616	366	185	4,228	1.70
	0.0%	25.2%	24.1%	28.8%	29.4%	28.8%	24.9%	17.8%	26.5%	
女性	0	1,641	2,071	2,977	1,559	1,526	1,101	854	11,729	1.77
	0.0%	74.8%	75.9%	71.2%	70.6%	71.2%	75.1%	82.2%	73.5%	
合計	0	2,193	2,728	4,180	2,208	2,142	1,467	1,039	15,957	1.75
	0.0%	100.0%	100.0%	100.0%	100.0%	100.0%	100.0%	100.0%	100.0%	

(2) 年齢別

	事業対象者	要支援1	要支援2	要介護1	要介護2	要介護3	要介護4	要介護5	全体	平均要介護度
65歳未満	0	35	45	87	51	40	34	18	310	1.82
	0.0%	1.6%	1.6%	2.1%	2.3%	1.9%	2.3%	1.7%	1.9%	
65-69歳	0	82	106	142	72	71	33	36	542	1.63
	0.0%	3.7%	3.9%	3.4%	3.3%	3.3%	2.2%	3.5%	3.4%	
70-74歳	0	133	163	257	125	112	59	43	892	1.58
	0.0%	6.1%	6.0%	6.1%	5.7%	5.2%	4.0%	4.1%	5.6%	
75-79歳	0	322	330	423	208	181	126	89	1,679	1.53
	0.0%	14.7%	12.1%	10.1%	9.4%	8.5%	8.6%	8.6%	10.5%	
80-84歳	0	579	585	873	380	342	230	156	3,145	1.52
	0.0%	26.4%	21.4%	20.9%	17.2%	16.0%	15.7%	15.0%	19.7%	
85-89歳	0	654	831	1,210	607	544	384	259	4,489	1.66
	0.0%	29.8%	30.5%	28.9%	27.5%	25.4%	26.2%	24.9%	28.1%	
90歳以上	0	388	668	1,188	765	852	601	438	4,900	2.09
	0.0%	17.7%	24.5%	28.4%	34.6%	39.8%	41.0%	42.2%	30.7%	
合計	0	2,193	2,728	4,180	2,208	2,142	1,467	1,039	15,957	1.75
	0.0%	100.0%	100.0%	100.0%	100.0%	100.0%	100.0%	100.0%	100.0%	

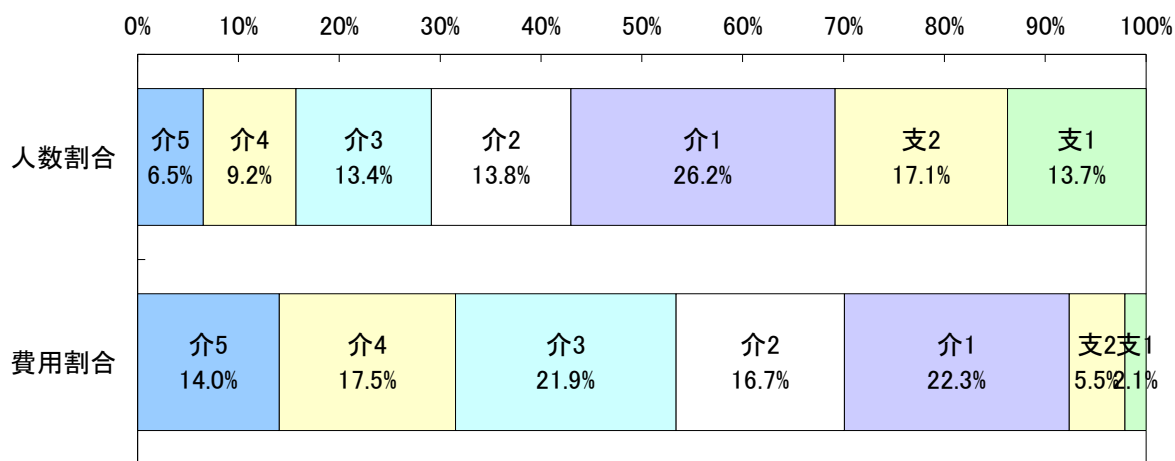
2 介護費用の基本構造

2-1 要介護度別の介護費用の基本構造

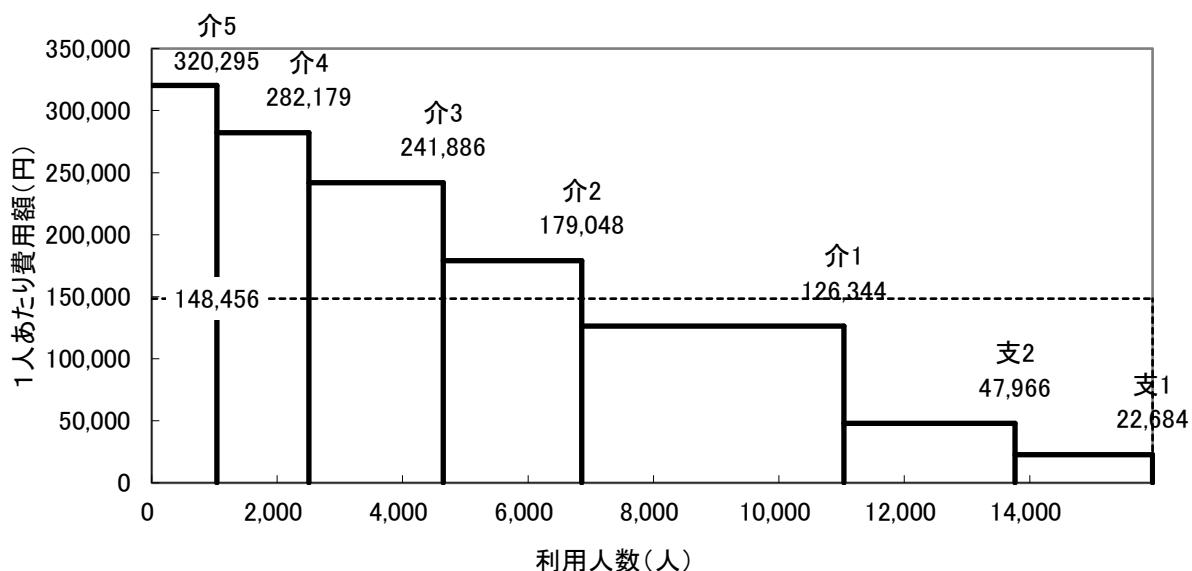
8区分	要介護5	要介護4	要介護3	要介護2	要介護1	要支援2	要支援1	事業対象者	合計
利用人数(人)	1,039	1,467	2,142	2,208	4,180	2,728	2,193	0	15,957
人数割合	6.5%	9.2%	13.4%	13.8%	26.2%	17.1%	13.7%	0.0%	100.0%
費用総額(千円)	332,787	413,957	518,120	395,338	528,116	130,851	49,746	0	2,368,916
費用割合	14.0%	17.5%	21.9%	16.7%	22.3%	5.5%	2.1%	0.0%	100.0%
1人あたり費用額(円)	320,295	282,179	241,886	179,048	126,344	47,966	22,684	0	148,456
3区分	重度		中度			軽度		合計	
利用人数(人)	2,506		8,530			4,921		15,957	
人数割合	15.7%		53.5%			30.8%		100.0%	
費用総額(千円)	746,744		1,441,575			180,597		2,368,916	
費用割合	31.5%		60.9%			7.6%		100.0%	
1人あたり費用額(円)	297,982		169,001			36,699		148,456	

※各費用総額に特定入所(居)者介護サービス費は含まない

<利用人数割合と費用割合>



<要介護度別費用構造図>

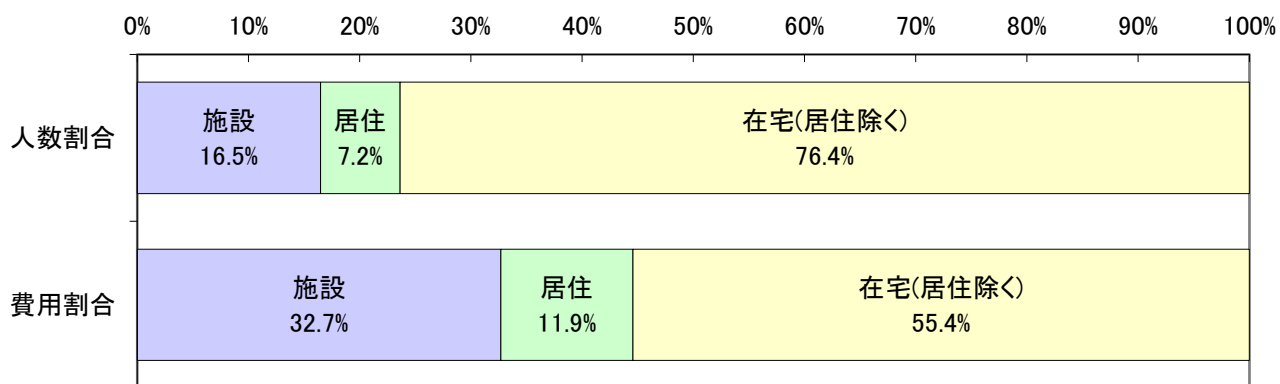


2-2 施設・居住・在宅(居住除く)別の介護費用の基本構造

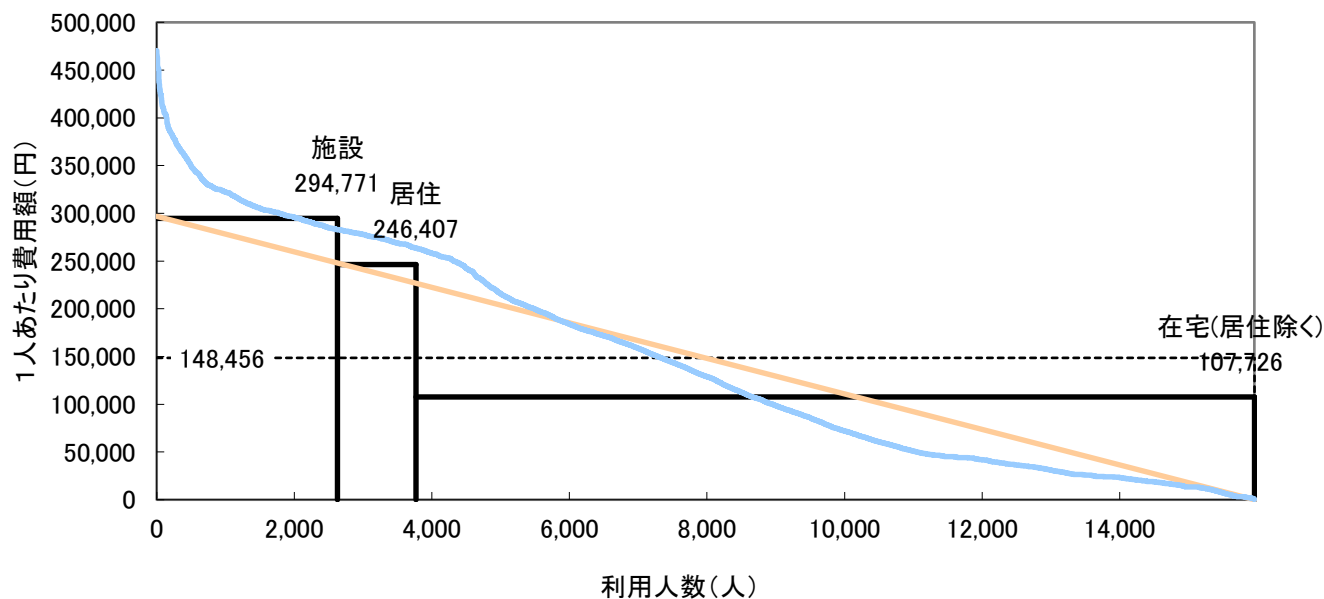
	施設	在宅		合計	
		居住	在宅(居住除く)		
利用人数(人)	2,628	13,329	1,142	12,187	15,957
人数割合	16.5%	83.5%	7.2%	76.4%	100.0%
費用総額(千円)	774,657	1,594,259	281,396	1,312,862	2,368,916
費用割合	32.7%	67.3%	11.9%	55.4%	100.0%
1人あたり費用額(円)	294,771	119,608	246,407	107,726	148,456
平均要介護度	3.45	1.41	2.21	1.34	1.75

注) サービス利用の重複は考慮していない。

<利用人数割合と費用割合>



<施設・居住・在宅別費用構造図>



利用人数を共通(底辺)とする4種類の面積で費用総額を表した図である。
なお曲線は実際の利用者を費用額降順に並べた分布である。

3 要介護度別の施設・在宅割合

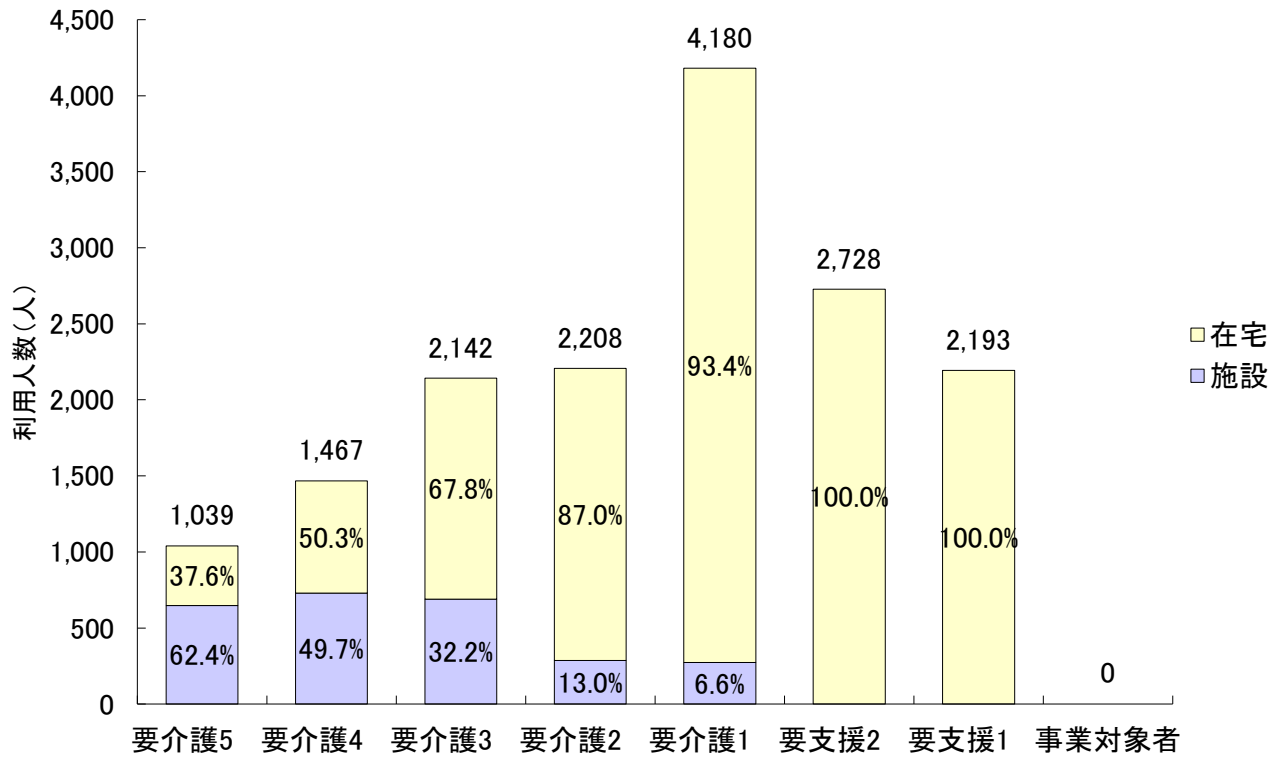
3-1 要介護度別の施設・在宅利用者の割合

		要介護5	要介護4	要介護3	要介護2	要介護1	要支援2	要支援1	事業対象者	合計
利用人数 (人)	施設	648	729	690	287	274	0	0	0	2,628
	在宅	391	738	1,452	1,921	3,906	2,728	2,193	0	13,329
	居住	74	137	247	262	297	94	31	0	1,142
	合計	1,039	1,467	2,142	2,208	4,180	2,728	2,193	0	15,957
施設・在宅 割合	施設	62.4%	49.7%	32.2%	13.0%	6.6%	0.0%	0.0%	0.0%	16.5%
	在宅	37.6%	50.3%	67.8%	87.0%	93.4%	100.0%	100.0%	0.0%	83.5%
	居住	7.1%	9.3%	11.5%	11.9%	7.1%	3.4%	1.4%	0.0%	7.2%
	合計	100.0%	100.0%	100.0%	100.0%	100.0%	100.0%	100.0%	0.0%	100.0%
要介護度 分布	施設	24.7%	27.7%	26.3%	10.9%	10.4%	0.0%	0.0%	0.0%	100.0%
	在宅	2.9%	5.5%	10.9%	14.4%	29.3%	20.5%	16.5%	0.0%	100.0%
	居住	6.5%	12.0%	21.6%	22.9%	26.0%	8.2%	2.7%	0.0%	100.0%
	合計	6.5%	9.2%	13.4%	13.8%	26.2%	17.1%	13.7%	0.0%	100.0%

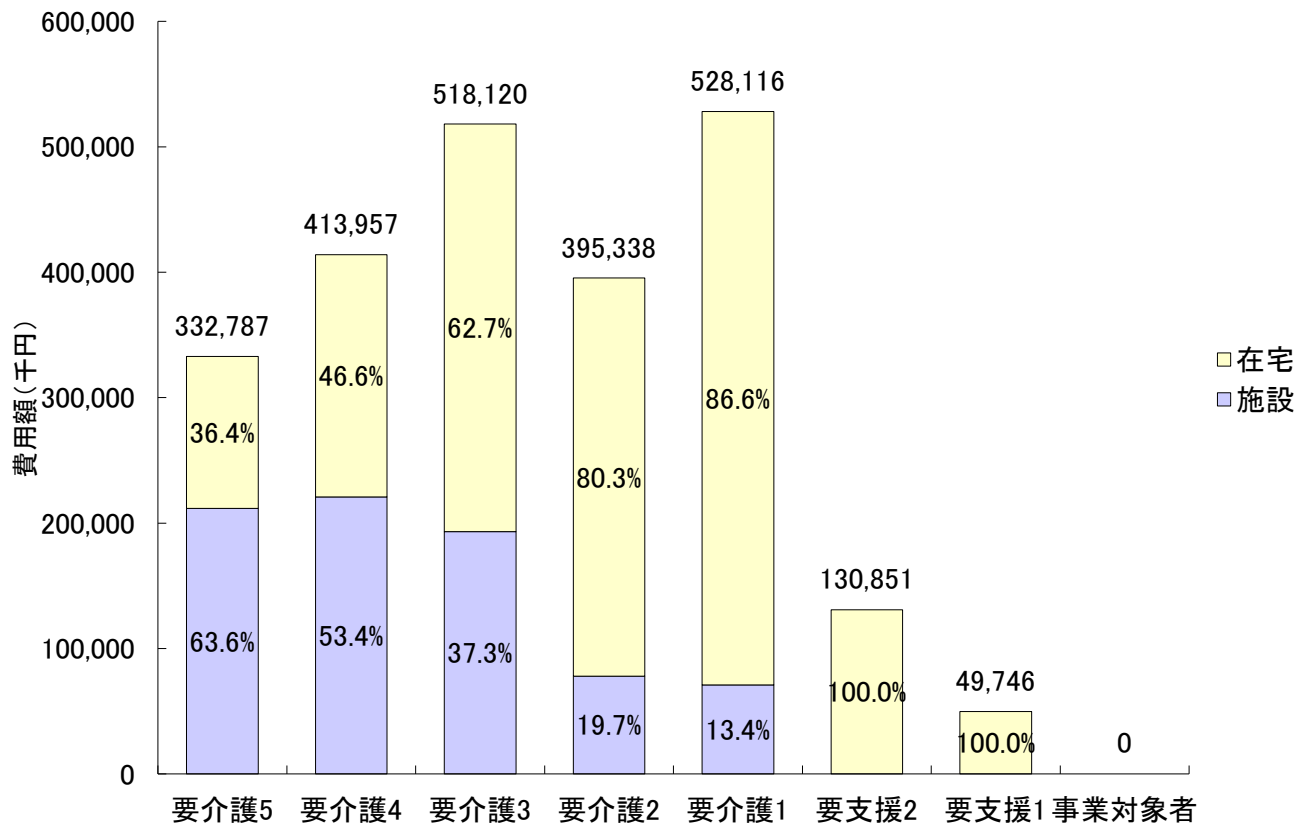
3-2 要介護度別の施設・在宅費用の割合

		要介護5	要介護4	要介護3	要介護2	要介護1	要支援2	要支援1	事業対象者	合計
費用額 (千円)	施設	211,712	220,905	193,084	78,031	70,924	0	0	0	774,657
	在宅	121,075	193,052	325,036	317,307	457,192	130,851	49,746	0	1,594,259
	居住	21,433	37,862	64,869	67,091	70,800	17,244	2,097	0	281,396
	合計	332,787	413,957	518,120	395,338	528,116	130,851	49,746	0	2,368,916
施設・在宅 割合	施設	63.6%	53.4%	37.3%	19.7%	13.4%	0.0%	0.0%	0.0%	32.7%
	在宅	36.4%	46.6%	62.7%	80.3%	86.6%	100.0%	100.0%	0.0%	67.3%
	居住	6.4%	9.1%	12.5%	17.0%	13.4%	13.2%	4.2%	0.0%	11.9%
	合計	100.0%	100.0%	100.0%	100.0%	100.0%	100.0%	100.0%	0.0%	100.0%
要介護度 分布	施設	27.3%	28.5%	24.9%	10.1%	9.2%	0.0%	0.0%	0.0%	100.0%
	在宅	7.6%	12.1%	20.4%	19.9%	28.7%	8.2%	3.1%	0.0%	100.0%
	居住	7.6%	13.5%	23.1%	23.8%	25.2%	6.1%	0.7%	0.0%	100.0%
	合計	14.0%	17.5%	21.9%	16.7%	22.3%	5.5%	2.1%	0.0%	100.0%

＜要介護度別の施設・在宅利用者の割合＞



＜要介護度別の施設・在宅費用の割合＞



4 施設・居住・地域密着型サービスの利用状況

4-1 施設・居住サービスの基本指標

		利用人数 (人)	人数 割合	費用総額 (千円)	費用 割合	1人あたり 費用額
施設	介護老人福祉施設	1,230	46.3%	339,494	43.9%	276,011
	地域密着型 介護老人福祉施設	60	2.3%	18,889	2.4%	314,809
	介護老人保健施設	1,152	43.4%	335,468	43.4%	291,205
	介護療養型医療施設	96	3.6%	35,205	4.6%	366,719
	介護医療院	117	4.4%	43,945	5.7%	375,601
	合計	2,655	100.0%	773,001	100.0%	291,149
居住	認知症対応型 共同生活介護	779	67.2%	209,421	75.7%	268,833
	特定施設入居者 生活介護	381	32.8%	67,198	24.3%	176,373
	地域密着型特定施設 入居者生活介護	0	0.0%	0	0.0%	0
	合計	1,160	100.0%	276,619	100.0%	238,465

4-2 施設・居住サービス利用者の要介護度分布

		軽度	要介護 1	要介護 2	要介護 3	要介護 4	要介護 5	合計	重度率	平均 要介護度
施設	介護老人福祉施設	0	18	43	368	429	372	1,230	65.1%	3.89
		0.0%	1.5%	3.5%	29.9%	34.9%	30.2%	100.0%		
	地域密着型 介護老人福祉施設	0	0	1	10	27	22	60	81.7%	4.17
		0.0%	0.0%	1.7%	16.7%	45.0%	36.7%	100.0%		
	介護老人保健施設	0	242	242	291	211	166	1,152	32.7%	2.84
		0.0%	21.0%	21.0%	25.3%	18.3%	14.4%	100.0%		
	介護療養型医療施設	0	3	1	8	36	48	96	87.5%	4.30
0.0%		3.1%	1.0%	8.3%	37.5%	50.0%	100.0%			
介護医療院	0	14	6	21	32	44	117	65.0%	3.74	
	0.0%	12.0%	5.1%	17.9%	27.4%	37.6%	100.0%			
合計	0	277	293	698	735	652	2,655	52.2%	3.45	
		0.0%	10.4%	11.0%	26.3%	27.7%	24.6%	100.0%		
居住	認知症対応型 共同生活介護	50	209	196	172	96	56	779	19.5%	2.31
		6.4%	26.8%	25.2%	22.1%	12.3%	7.2%	100.0%		
	特定施設入居者 生活介護	75	91	70	81	45	19	381	16.8%	2.04
		19.7%	23.9%	18.4%	21.3%	11.8%	5.0%	100.0%		
	地域密着型特定施設 入居者生活介護	0	0	0	0	0	0	0	0.0%	0.00
0.0%		0.0%	0.0%	0.0%	0.0%	0.0%	0.0%			
合計	125	300	266	253	141	75	1,160	18.6%	2.22	
		10.8%	25.9%	22.9%	21.8%	12.2%	6.5%	100.0%		

※重度率とは、全体に対する要介護4・5の割合を示している。

4-3 地域密着型サービスの基本指標

		利用人数 (人)	人数 割合	費用総額 (千円)	費用 割合	1人あたり 費用額
全体		15,957	100.0%	2,368,916	100.0%	148,456
地域密着型サービス		2,655	16.6%	500,986	21.1%	188,695
施設	地域密着型 介護老人福祉施設	60	0.4%	18,889	0.8%	314,809
居住	認知症対応型 共同生活介護	779	4.9%	209,421	8.8%	268,833
	地域密着型特定施設 入居者生活介護	0	0.0%	0	0.0%	0
在宅	認知症対応型通所介護	162	1.0%	18,584	0.8%	114,714
	地域密着型通所介護	1,154	7.2%	166,331	7.0%	144,135
	小規模多機能型 居宅介護	472	3.0%	82,090	3.5%	173,919
		複合型サービス	16	0.1%	4,435	0.2%
	定期巡回・随時対応型 訪問介護看護	12	0.1%	1,237	0.1%	103,071
	夜間訪問介護	0	0.0%	0	0.0%	0

4-4 地域密着型サービス利用者の要介護度分布

		軽度	要介護1	要介護2	要介護3	要介護4	要介護5	合計	平均要介護度
施設	地域密着型 介護老人福祉施設	0	0	1	10	27	22	60	4.17
		0.0%	0.0%	1.7%	16.7%	45.0%	36.7%	100.0%	
居住	認知症対応型 共同生活介護	50	209	196	172	96	56	779	2.31
		6.4%	26.8%	25.2%	22.1%	12.3%	7.2%	100.0%	
	地域密着型特定施設 入居者生活介護	0	0	0	0	0	0	0	0.00
		0.0%	0.0%	0.0%	0.0%	0.0%	0.0%	0.0%	
在宅	認知症対応型通所介護	24	57	30	26	17	8	162	1.93
		14.8%	35.2%	18.5%	16.0%	10.5%	4.9%	100.0%	
	地域密着型通所介護	0	528	237	217	106	66	1,154	2.09
		0.0%	45.8%	20.5%	18.8%	9.2%	5.7%	100.0%	
	小規模多機能型 居宅介護	90	165	85	74	38	20	472	1.79
		19.1%	35.0%	18.0%	15.7%	8.1%	4.2%	100.0%	
	複合型サービス	0	5	2	1	3	5	16	3.06
		0.0%	31.3%	12.5%	6.3%	18.8%	31.3%	100.0%	
定期巡回・随時対応型 訪問介護看護	0	8	2	0	2	0	12	1.67	
	0.0%	66.7%	16.7%	0.0%	16.7%	0.0%	100.0%		
夜間訪問介護	0	0	0	0	0	0	0	0.00	
	0.0%	0.0%	0.0%	0.0%	0.0%	0.0%	0.0%		
地域密着型サービス		164	972	553	500	289	177	2,655	2.14
		6.2%	36.6%	20.8%	18.8%	10.9%	6.7%	100.0%	

4-5 特定入所(居)者介護サービス費の状況

(1) 特定入所(居)者介護サービス費用割合

	特定入所(居)者 介護サービス費(千円)	介護費用総額(千円)	割合
費用	65,160	2,368,916	2.8%

※介護費用総額に、特定入所(居)者介護サービス費用は含まれない

(2) 特定入所(居)者の利用者負担段階別割合

サービス種類	特定入所(居)者 利用者負担段階				全利用者数
	1段階	2段階	3段階	計	
短期入所	11人	71人	153人	235人	792人
	1.4%	9.0%	19.3%	29.7%	100.0%
介護老人福祉施設(特養)	42人	404人	482人	928人	1,290人
	3.3%	31.3%	37.4%	71.9%	100.0%
介護老人保健施設(老健)	21人	217人	305人	543人	1,152人
	1.8%	18.8%	26.5%	47.1%	100.0%
介護療養型医療施設(療養型)	2人	16人	26人	44人	96人
	2.1%	16.7%	27.1%	45.8%	100.0%
介護医療院	3人	18人	28人	49人	117人
	2.6%	15.4%	23.9%	41.9%	100.0%
全体	79人	726人	994人	1,799人	3,447人
	2.3%	21.1%	28.8%	52.2%	100.0%

※負担限度額が300円未満の利用者は、1段階としている

<利用者負担段階別割合(全体)>

1段階	2段階	3段階	
2.3%	21.1%	28.8%	47.8%

(3) 特定入所(居)者介護サービス費用の食費・居住費の割合

サービス種類	特定入所(居)者金額					
	食費 (千円)	割合	居住費 (千円)	割合	合計 (千円)	割合
短期入所	2,865	56.3%	2,227	43.7%	5,092	100.0%
介護老人福祉施設(特養)	23,841	56.4%	18,449	43.6%	42,290	100.0%
介護老人保健施設(老健)	12,913	84.3%	2,410	15.7%	15,323	100.0%
介護療養型医療施設(療養型)	1,036	92.7%	81	7.3%	1,117	100.0%
介護医療院	1,198	89.5%	140	10.5%	1,338	100.0%
全体	41,853	64.2%	23,307	35.8%	65,160	100.0%

※金額は、利用者負担額を除く

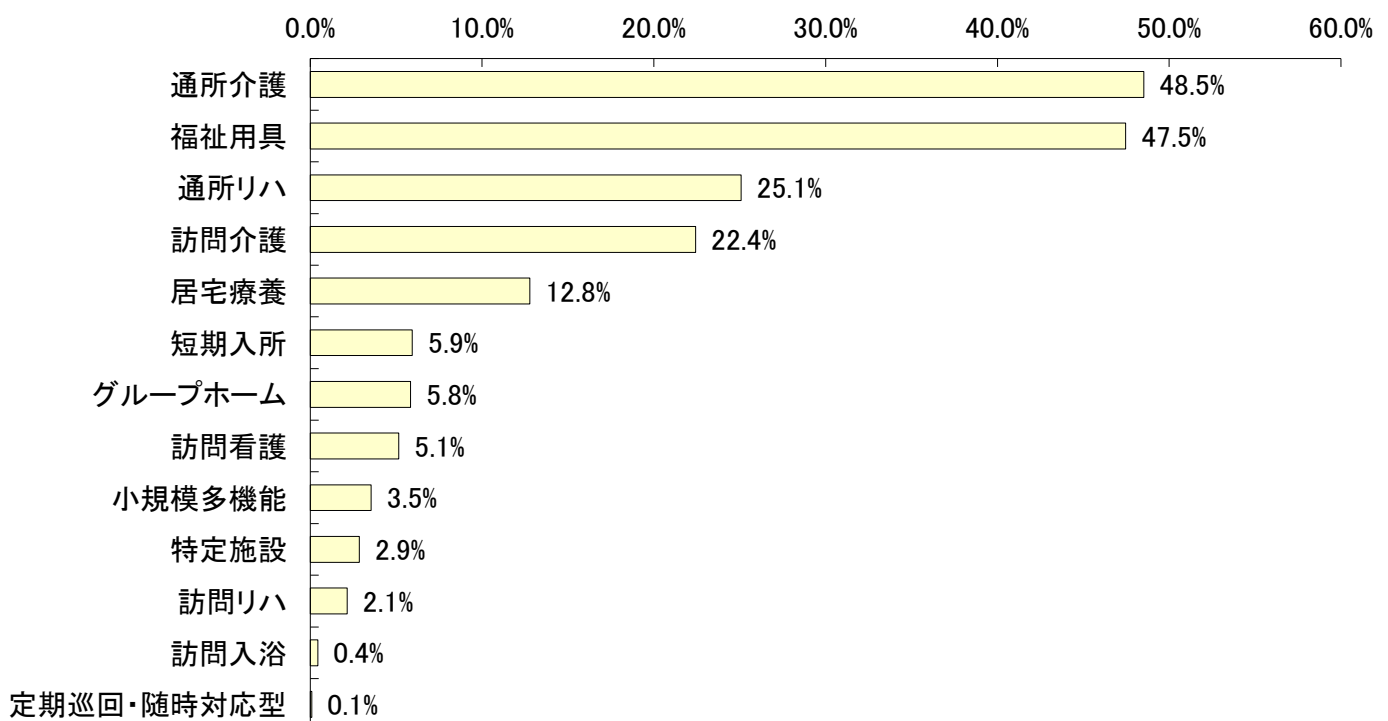
5 在宅サービスの利用状況

5-1 在宅サービス種類別の利用人数

サービス名		予防給付 (総合事業含む) (人)	利用率	介護給付 (人)	利用率	全体 (人)	利用率	平均 要介護度
訪問	訪問介護	1,240	25.2%	1,749	20.8%	2,989	22.4%	1.26
	夜間訪問	0	0.0%	0	0.0%	0	0.0%	0.00
	訪問入浴	0	0.0%	58	0.7%	58	0.4%	3.79
	訪問看護	165	3.4%	521	6.2%	686	5.1%	1.77
	訪問リハ	55	1.1%	231	2.7%	286	2.1%	2.03
	居宅療養	142	2.9%	1,561	18.6%	1,703	12.8%	2.34
通所	通所介護	1,881	38.2%	4,586	54.5%	6,467	48.5%	1.57
	認知症対応型通所介護	24	0.5%	138	1.6%	162	1.2%	1.93
	地域密着型通所介護	0	0.0%	1,154	13.7%	1,154	8.7%	2.09
	通所リハ	1,524	31.0%	1,820	21.6%	3,344	25.1%	1.05
短期	短期入所	69	1.4%	723	8.6%	792	5.9%	2.18
	生活介護	58	1.2%	634	7.5%	692	5.2%	2.22
	療養介護	11	0.2%	90	1.1%	101	0.8%	1.94
福祉用具		1,951	39.6%	4,376	52.0%	6,327	47.5%	1.64
居宅包括	定期巡回・随時対応型	0	0.0%	12	0.1%	12	0.1%	1.67
	小規模多機能	90	1.8%	382	4.5%	472	3.5%	1.79
	複合型サービス	0	0.0%	16	0.2%	16	0.1%	3.06
居住	グループホーム	50	1.0%	729	8.7%	779	5.8%	2.31
	特定施設	75	1.5%	306	3.6%	381	2.9%	2.04
	小規模特定施設	0	0.0%	0	0.0%	0	0.0%	0.00
合計(延べ人数)		7,242	147.2%	17,054	202.8%	24,296	182.3%	-
合計		4,921	100.0%	8,408	100.0%	13,329	100.0%	1.41
予防・介護給付割合			36.9%		63.1%		100.0%	-

※総合事業の訪問型、通所型サービスは、予防給付の訪問介護、通所介護に表記する。

<在宅サービス利用率（全体上位順）>

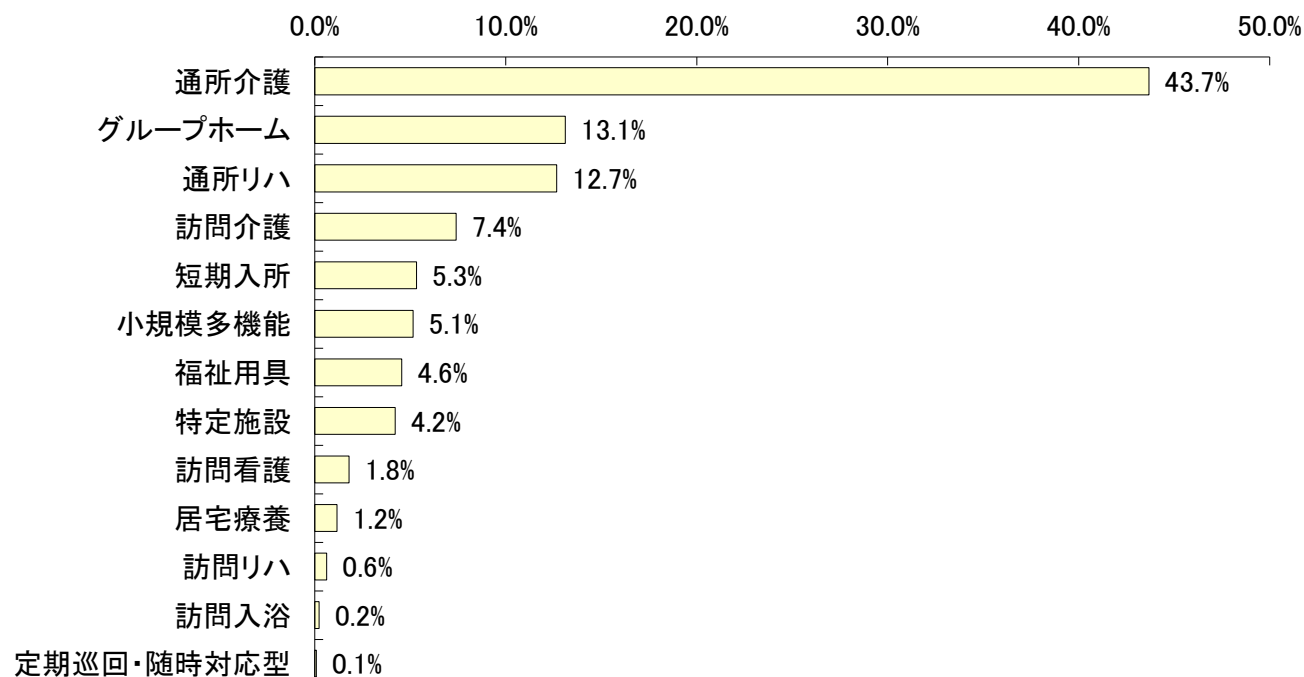


5-2 在宅サービス種類別の費用額

サービス名		予防給付 (総合事業含む) (千円)	費用 割合	介護給付 (千円)	費用 割合	全 体 (千円)	費用 割合	1人あたり 費用額
訪問	訪問介護	26,606	14.7%	91,443	6.5%	118,049	7.4%	39,495
	夜間訪問	0	0.0%	0	0.0%	0	0.0%	0
	訪問入浴	0	0.0%	3,765	0.3%	3,765	0.2%	64,906
	訪問看護	4,889	2.7%	23,761	1.7%	28,650	1.8%	41,764
	訪問リハ	1,765	1.0%	8,238	0.6%	10,003	0.6%	34,975
	居宅療養	1,380	0.8%	17,138	1.2%	18,518	1.2%	10,874
通所	通所介護	48,379	26.8%	648,779	45.8%	697,158	43.7%	107,802
	認知症対応型通所介護	1,454	0.8%	17,130	1.2%	18,584	1.2%	114,714
	地域密着型通所介護	0	0.0%	166,331	11.8%	166,331	10.4%	144,135
	通所リハ	54,725	30.3%	147,404	10.4%	202,129	12.7%	60,445
短期	短期入所	2,599	1.4%	82,316	5.8%	84,915	5.3%	107,216
	生活介護	2,194	1.2%	75,316	5.3%	77,510	4.9%	112,008
	療養介護	405	0.2%	7,000	0.5%	7,406	0.5%	73,323
福祉用具		14,009	7.8%	58,773	4.2%	72,782	4.6%	11,503
居宅 包括	定期巡回・随時対応型	0	0.0%	1,237	0.1%	1,237	0.1%	103,071
	小規模多機能	7,366	4.1%	74,724	5.3%	82,090	5.1%	173,919
	複合型サービス	0	0.0%	4,435	0.3%	4,435	0.3%	277,193
居住	グループホーム	12,272	6.8%	197,149	13.9%	209,421	13.1%	268,833
	特定施設	6,607	3.7%	60,591	4.3%	67,198	4.2%	176,373
	小規模特定施設	0	0.0%	0	0.0%	0	0.0%	0
合 計		180,597	100.0%	1,415,318	100.0%	1,595,915	100.0%	119,733
予防・介護給付割合			11.3%		88.7%		100.0%	-

※総合事業の訪問型、通所型サービスは、予防給付の訪問介護、通所介護に表記する。

<在宅サービス費用割合（全体上位順）>

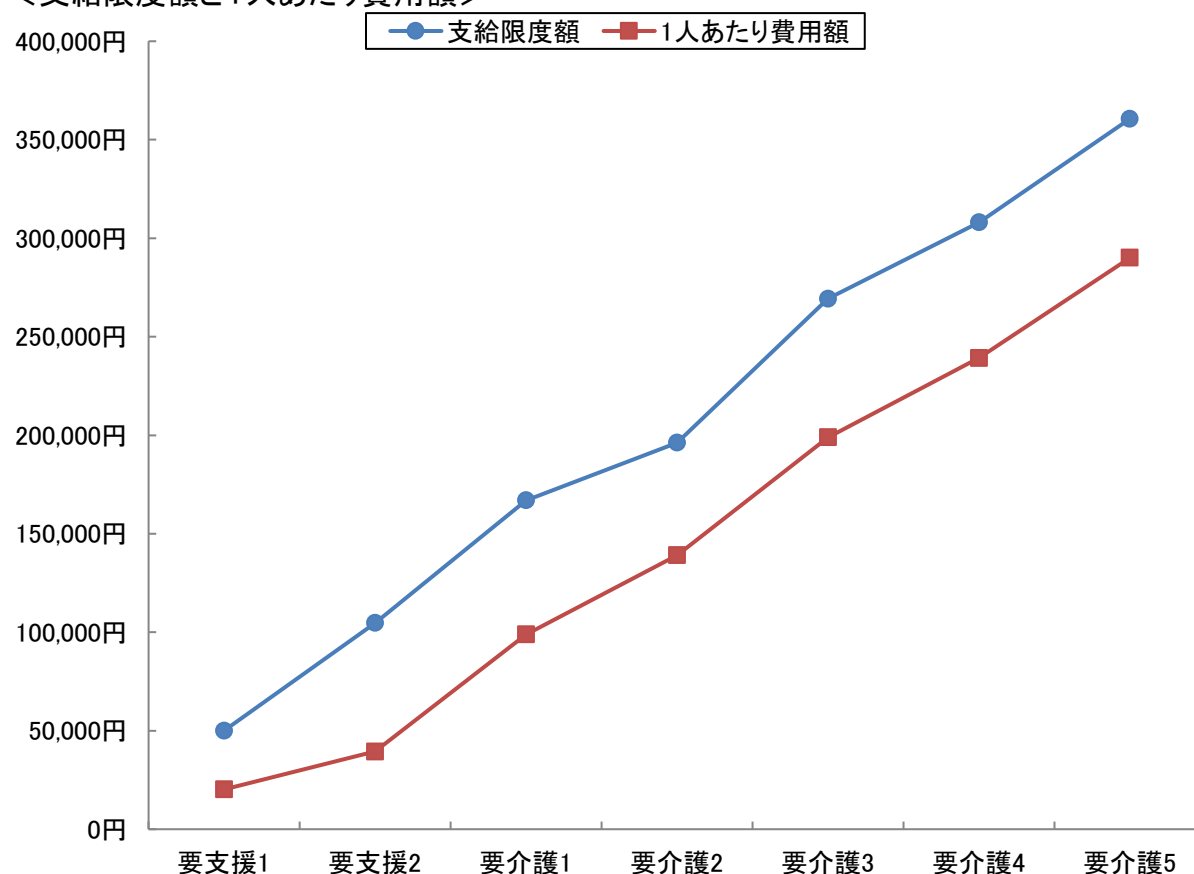


5-3 要介護度別在宅(居住除く)利用者の対支給限度額比率(事業対象者を除く)

要介護度	人数 (人) A	費用総額 (千円) B	1人あたり 費用額(円) C(B/A)	支給限度額 (円) D	対支給限度額 比率 C/D
要支援1	2,160	43,643	20,205	50,030	40.4%
要支援2	2,632	103,750	39,419	104,730	37.6%
要介護1	3,614	357,198	98,837	166,920	59.2%
要介護2	1,664	231,491	139,117	196,160	70.9%
要介護3	1,215	241,758	198,978	269,310	73.9%
要介護4	603	144,254	239,227	308,060	77.7%
要介護5	320	92,817	290,052	360,650	80.4%
軽度	4,792	147,393	30,758	-	38.4%
中・重度	7,416	1,067,519	143,948	-	68.5%
全体	12,208	1,214,912	99,518	-	62.6%

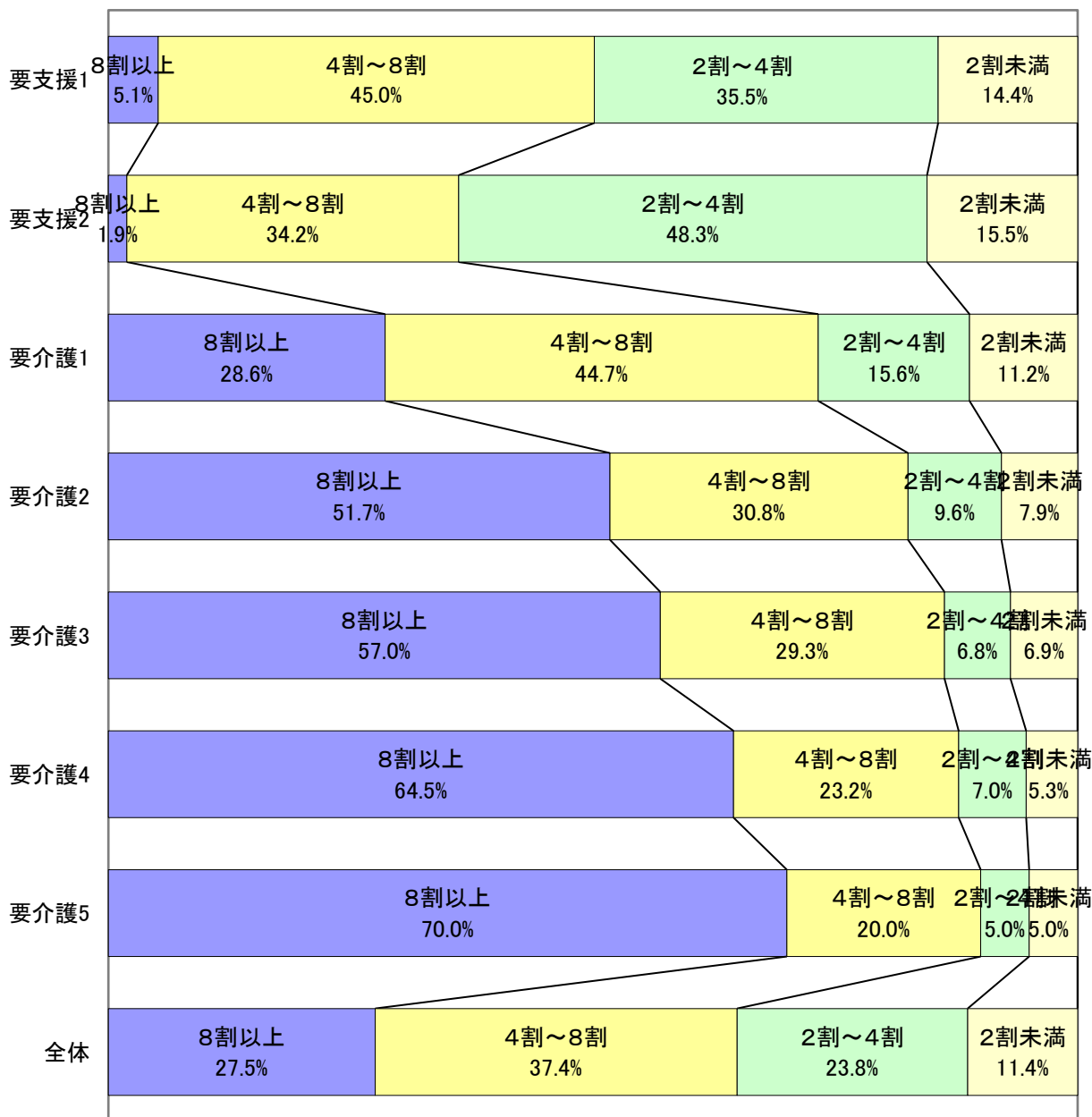
※対象となるサービスは、訪問介護、訪問入浴、訪問看護、訪問リハ、通所介護、通所リハ、福祉用具、短期入所、夜間訪問、認知症対応型通所介護、地域密着型通所介護、小規模多機能、GH短期の13種類

<支給限度額と1人あたり費用額>



5-4 対支給限度額比率区別の利用割合(事業対象者を除く)

対支給限度額比率の区分	要支援1	要支援2	要介護1	要介護2	要介護3	要介護4	要介護5	全体
8割以上	111	50	1,032	861	692	389	224	3,359
	5.1%	1.9%	28.6%	51.7%	57.0%	64.5%	70.0%	27.5%
4~8割	972	901	1,615	512	356	140	64	4,560
	45.0%	34.2%	44.7%	30.8%	29.3%	23.2%	20.0%	37.4%
2~4割	766	1,272	564	160	83	42	16	2,903
	35.5%	48.3%	15.6%	9.6%	6.8%	7.0%	5.0%	23.8%
2割未満	311	409	403	131	84	32	16	1,386
	14.4%	15.5%	11.2%	7.9%	6.9%	5.3%	5.0%	11.4%
合計	2,160	2,632	3,614	1,664	1,215	603	320	12,208
	100.0%	100.0%	100.0%	100.0%	100.0%	100.0%	100.0%	100.0%

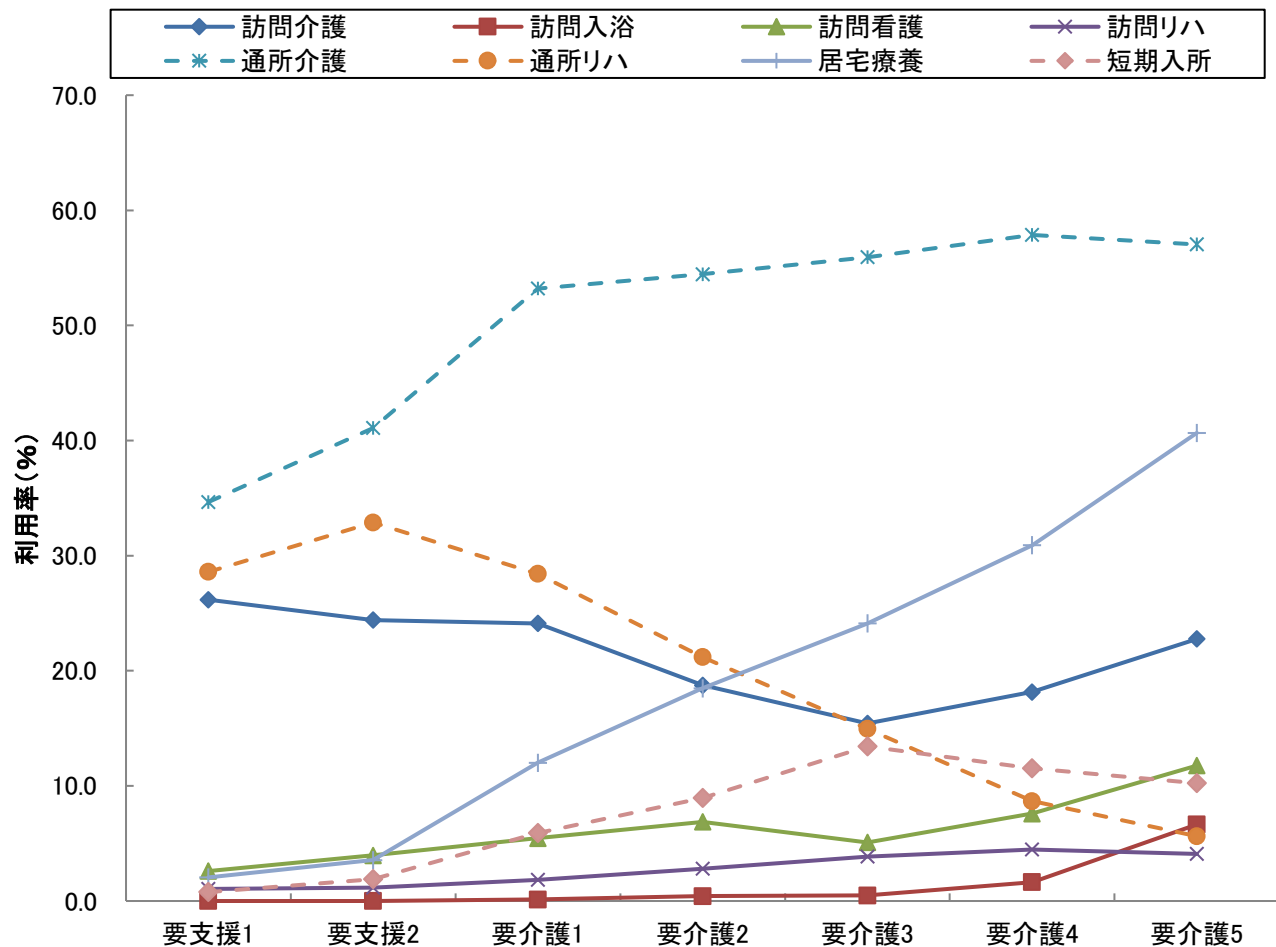


5-5 要介護度別の在宅サービス利用率(事業対象者を除く)

サービス名	全体		要支援1		要支援2		要介護1		要介護2		要介護3		要介護4		要介護5	
	利用人数(人)	利用率(%)	利用人数(人)	利用率(%)	利用人数(人)	利用率(%)	利用人数(人)	利用率(%)	利用人数(人)	利用率(%)	利用人数(人)	利用率(%)	利用人数(人)	利用率(%)	利用人数(人)	利用率(%)
訪問介護	2,989	22.4	574	26.2	666	24.4	942	24.1	360	18.7	224	15.4	134	18.2	89	22.8
訪問入浴	58	0.4	0	0.0	0	0.0	5	0.1	8	0.4	7	0.5	12	1.6	26	6.6
訪問看護	686	5.1	57	2.6	108	4.0	213	5.5	132	6.9	74	5.1	56	7.6	46	11.8
訪問リハ	286	2.1	23	1.0	32	1.2	72	1.8	54	2.8	56	3.9	33	4.5	16	4.1
居宅療養	1,703	12.8	45	2.1	97	3.6	469	12.0	355	18.5	350	24.1	228	30.9	159	40.7
通所介護	6,467	48.5	760	34.7	1,121	41.1	2,078	53.2	1,046	54.5	812	55.9	427	57.9	223	57.0
通所リハ	3,344	25.1	627	28.6	897	32.9	1,110	28.4	407	21.2	217	14.9	64	8.7	22	5.6
短期入所	792	5.9	17	0.8	52	1.9	231	5.9	172	9.0	195	13.4	85	11.5	40	10.2
福祉用具	6,327	47.5	821	37.4	1,130	41.4	1,682	43.1	1,091	56.8	883	60.8	456	61.8	264	67.5
定期巡回	12	0.1	0	0.0	0	0.0	8	0.2	2	0.1	0	0.0	2	0.3	0	0.0
小規模多機能	472	3.5	17	0.8	73	2.7	165	4.2	85	4.4	74	5.1	38	5.1	20	5.1
グループホーム	779	5.8	0	0.0	50	1.8	209	5.4	196	10.2	172	11.8	96	13.0	56	14.3
特定施設	381	2.9	31	1.4	44	1.6	91	2.3	70	3.6	81	5.6	45	6.1	19	4.9
実人数	13,329	-	2,193	-	2,728	-	3,906	-	1,921	-	1,452	-	738	-	391	-

※地域密着型サービスは、以下のように分類し集計している

夜間訪問介護→訪問介護、認知症デイ→通所介護、地域密着型デイ→通所介護、小規模多機能及び複合型サービス→小規模多機能、小規模特定施設→特定施設、地域密着グループホーム短期利用及び特定施設短期利用→短期入所

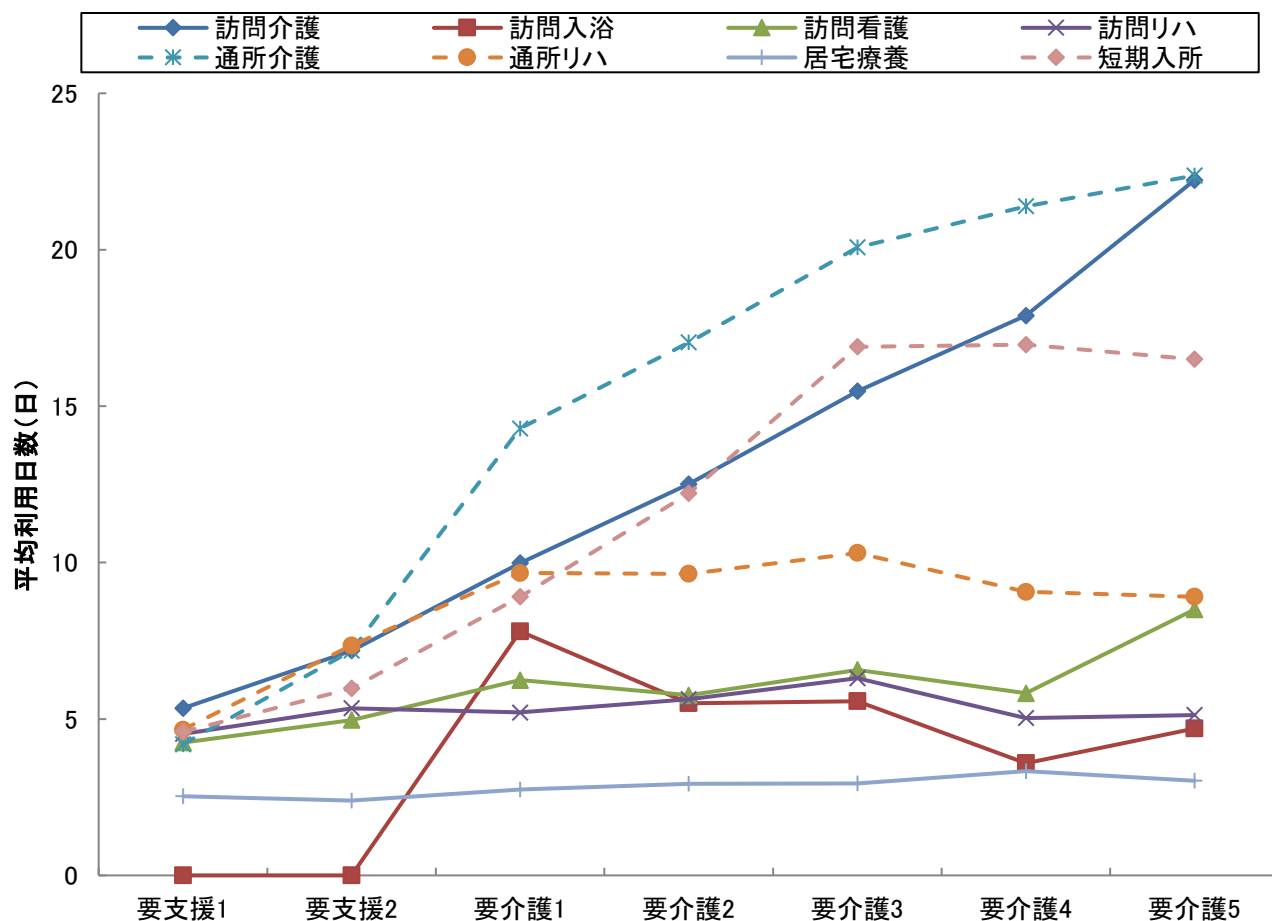


5-6 要介護度別の在宅サービス利用水準(事業対象者を除く)

サービス名	全体		要支援1		要支援2		要介護1		要介護2		要介護3		要介護4		要介護5	
	1人あたり費用額(円)	平均利用日数(日)	1人あたり費用額(円)	平均利用日数(日)	1人あたり費用額(円)	平均利用日数(日)	1人あたり費用額(円)	平均利用日数(日)	1人あたり費用額(円)	平均利用日数(日)	1人あたり費用額(円)	平均利用日数(日)	1人あたり費用額(円)	平均利用日数(日)	1人あたり費用額(円)	平均利用日数(日)
訪問介護	39,495	9.9	17,999	5.3	24,437	7.2	33,304	10.0	44,168	12.5	72,938	15.5	103,818	17.9	156,406	22.2
訪問入浴	64,906	4.9	0	0.0	0	0.0	103,158	7.8	72,740	5.5	72,703	5.6	46,879	3.6	61,360	4.7
訪問看護	41,764	5.9	26,597	4.2	31,232	5.0	41,289	6.2	42,673	5.8	48,012	6.6	48,102	5.8	67,109	8.5
訪問リハ	34,975	5.4	28,970	4.5	34,323	5.3	34,089	5.2	35,372	5.6	41,298	6.3	32,746	5.0	30,030	5.1
居宅療養	10,874	2.9	9,496	2.5	9,817	2.4	10,371	2.7	11,062	2.9	10,873	2.9	12,374	3.3	10,817	3.0
通所介護	107,802	13.8	17,294	4.2	31,432	7.2	98,546	14.3	134,992	17.0	185,048	20.1	220,948	21.4	260,965	22.4
通所リハ	60,445	8.1	24,115	4.7	44,152	7.3	72,941	9.7	85,116	9.6	104,060	10.3	105,723	9.1	111,367	8.9
短期入所	107,216	12.6	25,065	4.6	41,787	6.0	67,547	8.9	96,788	12.2	148,721	16.9	164,890	17.0	176,229	16.5
定期巡回	103,071	27.6	0	0.0	0	0.0	72,105	30.0	69,175	16.5	0	0.0	260,830	29.0	0	0.0
小規模多機能	173,919	21.2	51,084	15.3	89,005	16.3	135,980	19.5	188,964	24.0	257,980	24.2	287,578	26.5	310,338	25.1
グループホーム	268,833	28.9	0	0.0	245,446	29.1	257,266	28.9	268,665	28.9	275,538	28.7	283,688	28.9	287,414	28.8
特定施設	176,373	28.4	63,729	29.7	105,266	29.8	168,879	27.9	189,361	28.5	207,421	27.9	225,013	27.8	265,308	29.7
水準平均	119,608	15.8	22,684	5.0	47,966	9.0	117,049	17.1	165,178	20.9	223,854	24.9	261,588	26.9	309,654	29.6

※地域密着型サービスは、以下のように分類し集計している

夜間訪問介護→訪問介護、認知症デイ→通所介護、地域密着型デイ→通所介護、小規模多機能及び複合型サービス→小規模多機能、
小規模特定施設→特定施設、地域密着グループホーム短期利用及び特定施設短期利用→短期入所



6 サービスパッケージによる利用状況(事業対象者を除く)

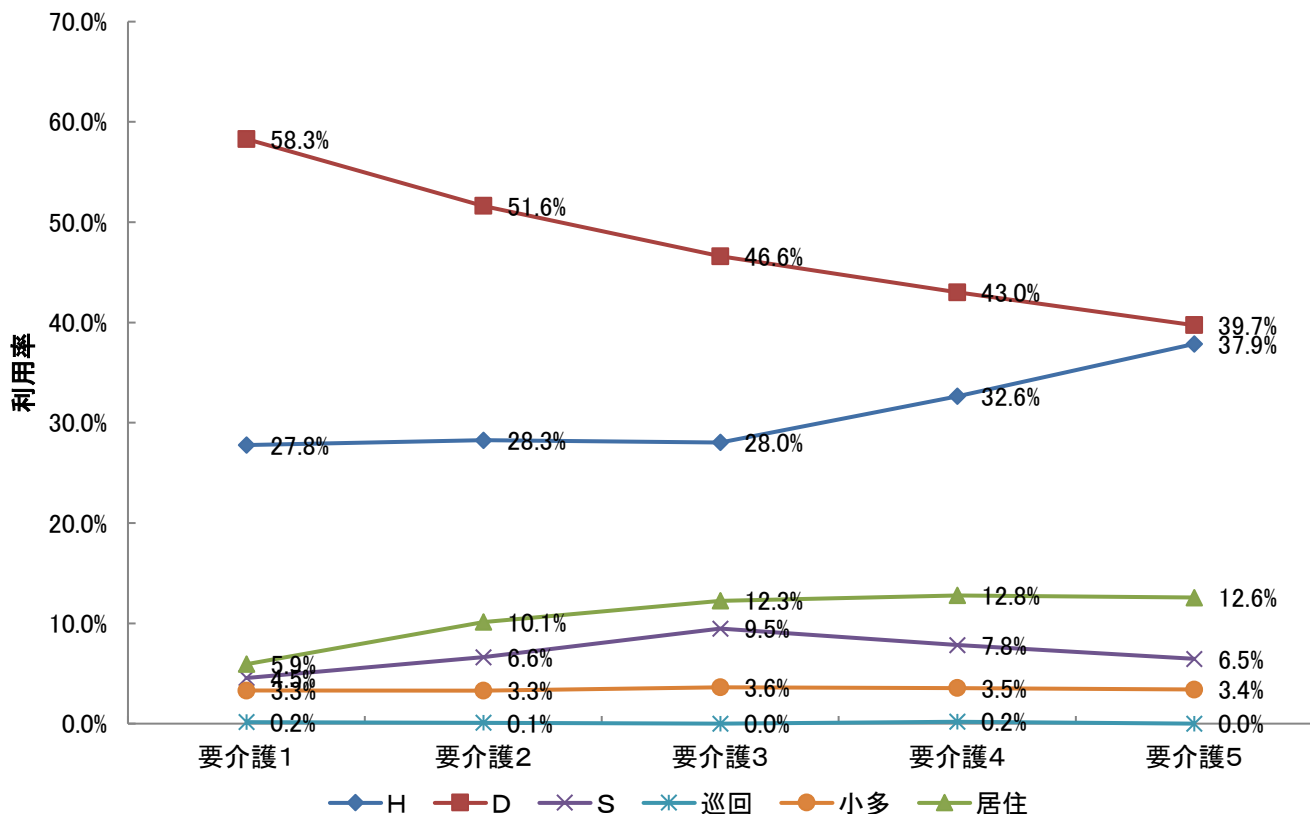
6-1 要介護度別の在宅サービス機能別利用率

在宅サービスを機能に注目して、以下の6つに分類した。福祉用具貸与は(その他)とする。

- ①訪問型サービス(訪問介護、夜間訪問介護、訪問入浴、訪問看護、訪問リハビリ、居宅療養管理指導、総合事業訪問型)【Hと表記】
- ②通所型サービス(通所介護、通所リハビリ、認知症対応型通所介護、地域密着型通所介護、総合事業通所型)【Dと表記】
- ③短期入所型サービス(短期入所生活介護、短期入所生活リハビリ)【Sと表記】
- ④定期巡回型サービス(定期巡回・随時対応型訪問介護)【巡回と表記】
- ⑤小規模多機能型(小規模多機能居宅介護、複合型サービス)【小多と表記】
- ⑥居住型サービス(特定施設入居者生活介護・認知症対応型共同生活介護)【居住と表記】

包括払い

		全体	要支援1	要支援2	要介護1	要介護2	要介護3	要介護4	要介護5
人数	H	4,732	667	805	1,392	730	565	350	223
	D	9,294	1,387	2,018	2,921	1,334	939	461	234
	S	781	17	52	228	171	191	84	38
	巡回	12	0	0	8	2	0	2	0
	小多	471	17	73	165	85	73	38	20
	居住	1,142	31	94	297	262	247	137	74
	合計	16,432	2,119	3,042	5,011	2,584	2,015	1,072	589
利用率	H	28.8%	31.5%	26.5%	27.8%	28.3%	28.0%	32.6%	37.9%
	D	56.6%	65.5%	66.3%	58.3%	51.6%	46.6%	43.0%	39.7%
	S	4.8%	0.8%	1.7%	4.5%	6.6%	9.5%	7.8%	6.5%
	巡回	0.1%	0.0%	0.0%	0.2%	0.1%	0.0%	0.2%	0.0%
	小多	2.9%	0.8%	2.4%	3.3%	3.3%	3.6%	3.5%	3.4%
	居住	6.9%	1.5%	3.1%	5.9%	10.1%	12.3%	12.8%	12.6%
	合計	100.0%	100.0%	100.0%	100.0%	100.0%	100.0%	100.0%	100.0%



6-2 サービスパッケージによる介護費用構造

サービスパッケージとは、在宅サービス機能の組み合わせにより、サービス利用の実態を把握するものである。

1 サービスパッケージ11区分

サービス機能の組み合わせからサービス利用の形態を、①施設、②居住型、③小規模多機能型、④定期巡回型、⑤H+D+S、⑥D+S、⑦H+S、⑧H+D、⑨Dのみ、⑩Hのみ、⑪その他（「Sのみ」を含む）の11種類に区分したものを基本のサービスパッケージとする。

2 サービスパッケージ6区分

⑤～⑧を「複数機能」、⑨～⑪を「単機能」に集約し、サービスパッケージ6区分としている。

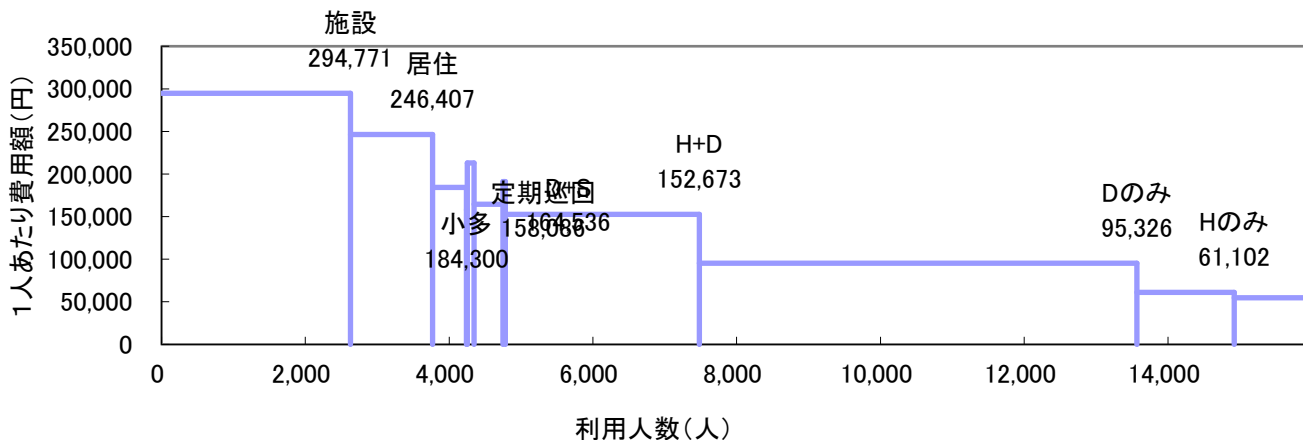
3 機能の分解による8区分

「複数機能」の中で支給限度額80%以上と未滿の利用者を分解し、「単機能」の中で2種類以上のサービスを利用している場合（訪問介護と訪問看護、通所介護と通所リハ等）を「複数プラン(複プラン)」とし、それ以外の単一サービスのみを利用する場合（訪問介護のみ等）を「単数プラン(単プラン)」と区分し、単機能分解8区分としている。

(1) サービスパッケージ11区分

	施設	居住	小規模多機能	定期巡回	H+D+S	D+S	H+S	H+D	Dのみ	Hのみ	その他	全体
人数(人)	2,628	1,142	471	12	94	402	33	2,699	6,086	1,354	1,036	15,957
利用率	16.5%	7.2%	3.0%	0.1%	0.6%	2.5%	0.2%	16.9%	38.1%	8.5%	6.5%	100.0%
累積利用率	16.5%	23.6%	26.6%	26.7%	27.2%	29.8%	30.0%	46.9%	85.0%	93.5%	100.0%	—
1人あたり費用額(円)	294,771	246,407	184,300	158,086	212,993	164,536	191,168	152,673	95,326	61,102	54,765	148,456
指数:全体(100)	199	166	124	106	143	111	129	103	64	41	37	100
支給限度額80%以上利用人数(人)			406	6	67	243	21	1,439	1,551	161	178	7,595
高利用割合			86.2%	50.0%	71.3%	60.4%	63.6%	53.3%	25.5%	11.9%	17.2%	47.6%
費用総額(千円)	774,657	281,396	86,805	1,897	20,021	66,143	6,309	412,064	580,155	82,732	56,737	2,368,916
費用割合	32.7%	11.9%	3.7%	0.1%	0.8%	2.8%	0.3%	17.4%	24.5%	3.5%	2.4%	100.0%
累積費用割合	32.7%	44.6%	48.2%	48.3%	49.2%	52.0%	52.2%	69.6%	94.1%	97.6%	100.0%	—
平均要介護度	3.45	2.21	1.78	1.67	2.50	1.80	2.48	1.70	1.17	1.06	1.23	1.75

※高利用割合とは、当該パッケージ利用者の中で、支給限度額80%以上の利用者の割合を示す。

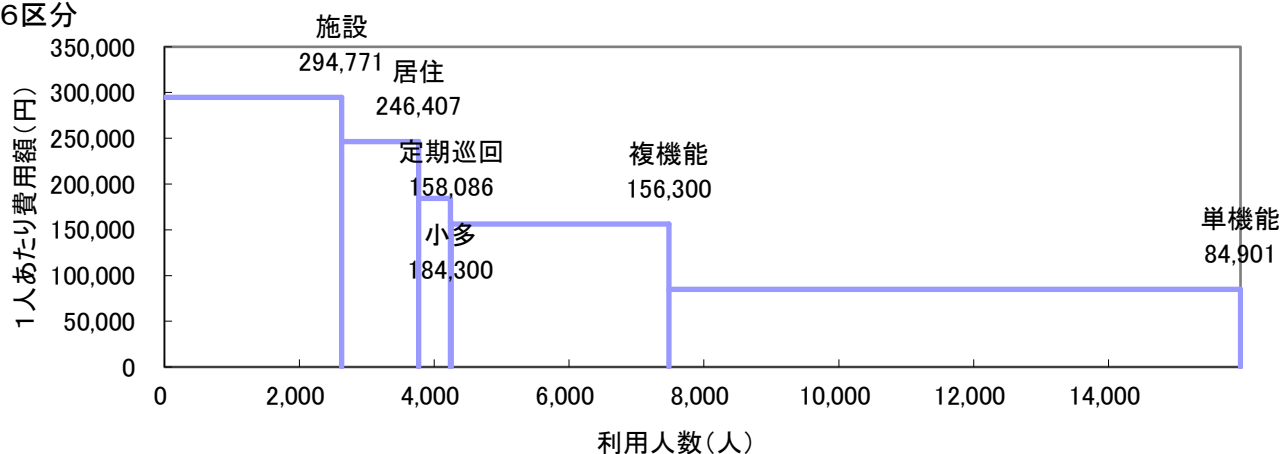


(2) サービスパッケージ6区分・単機能分解8区分

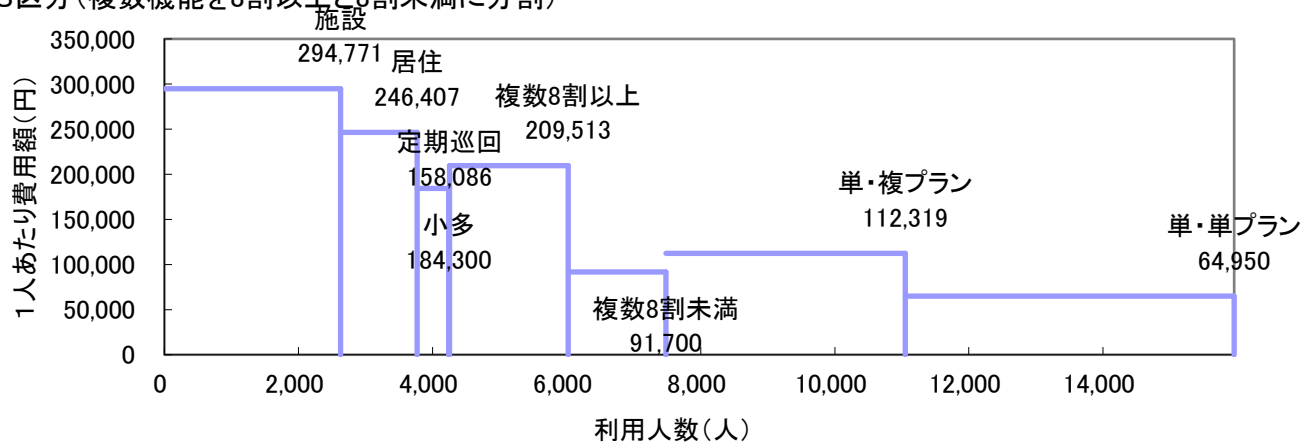
	施設	居住	小規模	定期巡回		複数機能			単機能		全体	
					複数機能	限度額 8割以上	限度額 8割未満	複数 プラン	単数 プラン			
人数(人)	2,628	1,142	471	12	10	3,228	1,770	1,458	8,476	3,570	4,906	15,957
利用率	16.5%	7.2%	3.0%	0.1%	0.1%	20.2%	11.1%	9.1%	53.1%	22.4%	30.7%	100.0%
累積利用率	16.5%	23.6%	26.6%	26.7%	—	—	37.7%	46.9%	—	69.3%	100.0%	—
1人あたり費用額(円)	294,771	246,407	184,300	158,086	177,237	156,300	209,513	91,700	84,901	112,319	64,950	148,456
指数:全体(100)	199	166	124	106	119	105	141	62	—	76	44	100
支給限度額80% 以上利用人数(人)			406	6	6	1,770	1,770	0	1,890	1,054	836	3,024
高利用割合			86.2%	50.0%	60.0%	54.8%	100.0%	0.0%	22.3%	29.5%	17.0%	19.0%
費用総額(千円)	774,657	281,396	86,805	1,897	1,772	504,537	370,839	133,699	719,623	400,977	318,646	2,368,916
費用割合	32.7%	11.9%	3.7%	0.1%	0.1%	21.3%	15.7%	5.6%	30.4%	16.9%	13.5%	100.0%
累積費用割合	32.7%	44.6%	48.2%	48.3%	—	—	64.0%	69.6%	—	86.5%	100.0%	—
平均要介護度	3.45	2.21	1.78	1.67	1.80	1.75	2.16	1.24	1.16	1.50	0.91	1.75

※定期巡回の利用者のうち、その他の機能を利用している場合を複数機能利用者として再掲している。

①6区分



②8区分(複数機能を8割以上と8割未満に分割)



6-3 要介護度別サービスパッケージ(11区分)利用状況

(1) 要介護度別人数割合

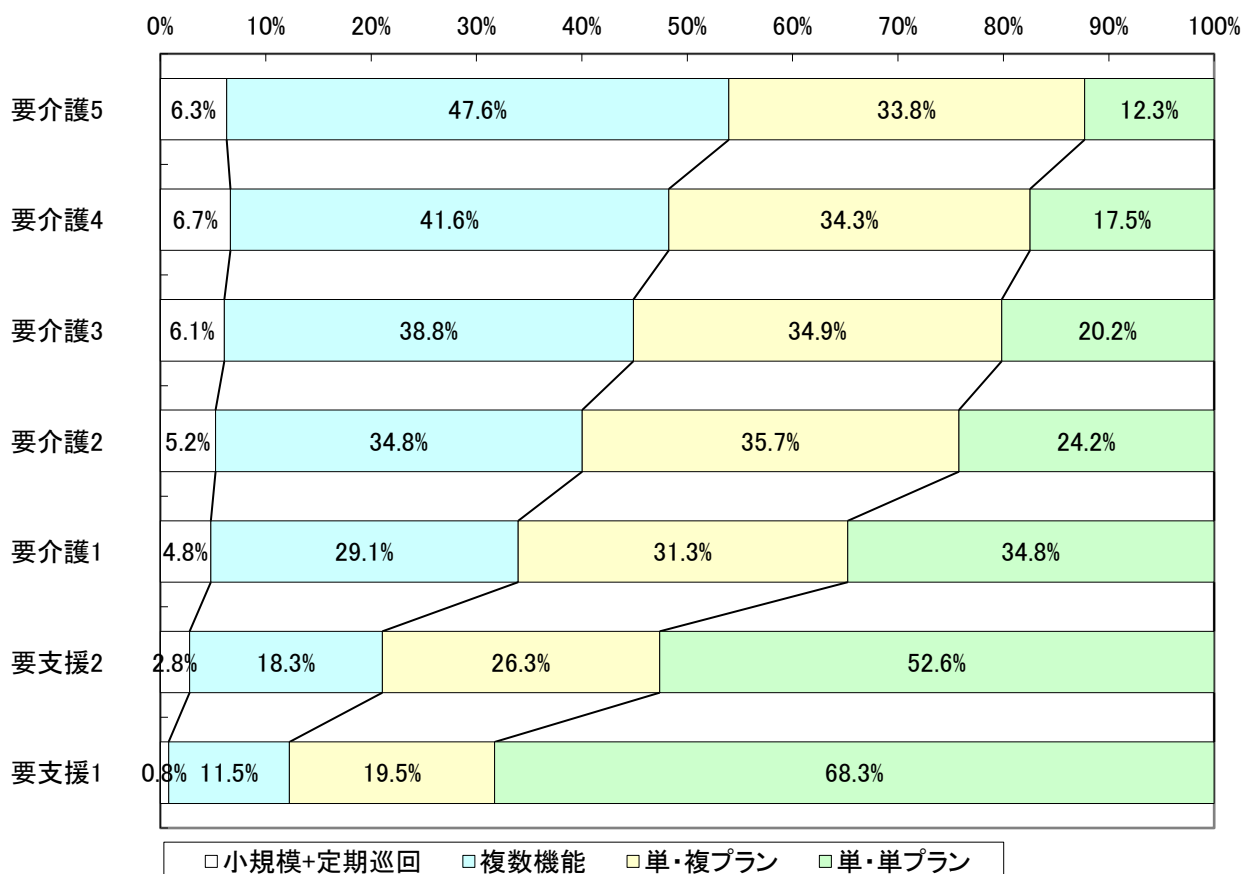
	要介護5		要介護4		要介護3		要介護2		要介護1		要支援2		要支援1		全体	
	人数	割合	人数	割合	人数	割合	人数	割合	人数	割合	人数	割合	人数	割合	人数	割合
施設	648	62.4%	729	49.7%	690	32.2%	287	13.0%	274	6.6%	0	0.0%	0	0.0%	2,628	16.5%
居住	74	7.1%	137	9.3%	247	11.5%	262	11.9%	297	7.1%	94	3.4%	31	1.4%	1,142	7.2%
小規模	20	1.9%	38	2.6%	73	3.4%	85	3.8%	165	3.9%	73	2.7%	17	0.8%	471	3.0%
定期巡回	0	0.0%	2	0.1%	0	0.0%	2	0.1%	8	0.2%	0	0.0%	0	0.0%	12	0.1%
H+D+S	9	0.9%	17	1.2%	19	0.9%	18	0.8%	28	0.7%	3	0.1%	0	0.0%	94	0.6%
D+S	7	0.7%	24	1.6%	79	3.7%	95	4.3%	147	3.5%	39	1.4%	11	0.5%	402	2.5%
H+S	4	0.4%	6	0.4%	6	0.3%	6	0.3%	6	0.1%	4	0.1%	1	0.0%	33	0.2%
H+D	131	12.6%	203	13.8%	364	17.0%	458	20.7%	871	20.8%	436	16.0%	236	10.8%	2,699	16.9%
Dのみ	87	8.4%	216	14.7%	475	22.2%	762	34.5%	1,866	44.6%	1,540	56.5%	1,140	52.0%	6,086	38.1%
Hのみ	36	3.5%	51	3.5%	64	3.0%	118	5.3%	346	8.3%	326	12.0%	413	18.8%	1,354	8.5%
その他	23	2.2%	44	3.0%	125	5.8%	115	5.2%	172	4.1%	213	7.8%	344	15.7%	1,036	6.5%
合計	1,039	100.0%	1,467	100.0%	2,142	100.0%	2,208	100.0%	4,180	100.0%	2,728	100.0%	2,193	100.0%	15,957	100.0%

(2) 要介護度別1人あたり費用額

	要介護5	要介護4	要介護3	要介護2	要介護1	要支援2	要支援1	全体
施設	326,716	303,025	279,832	271,886	258,848	0	0	294,771
居住	289,631	276,367	262,627	256,072	238,383	183,450	67,658	246,407
小規模	341,170	310,039	277,392	199,987	140,698	93,049	55,542	184,300
定期巡回	0	362,410	0	111,275	118,708	0	0	158,086
H+D+S	313,007	292,829	241,510	183,402	144,337	98,270	0	212,993
D+S	259,079	264,852	226,360	171,723	139,526	73,238	37,340	164,536
H+S	289,943	280,703	242,557	161,803	114,058	75,090	53,670	191,168
H+D	343,494	273,177	239,615	165,791	128,157	63,673	38,444	152,673
Dのみ	313,243	259,431	209,303	150,694	104,478	40,449	22,255	95,326
Hのみ	263,603	178,085	151,885	99,043	64,660	34,268	22,296	61,102
その他	229,942	206,600	157,054	86,613	46,735	10,039	7,525	54,765
全体	320,295	282,179	241,886	179,048	126,344	47,966	22,684	148,456

6-4 要介護度別の在宅サービスパッケージ利用割合

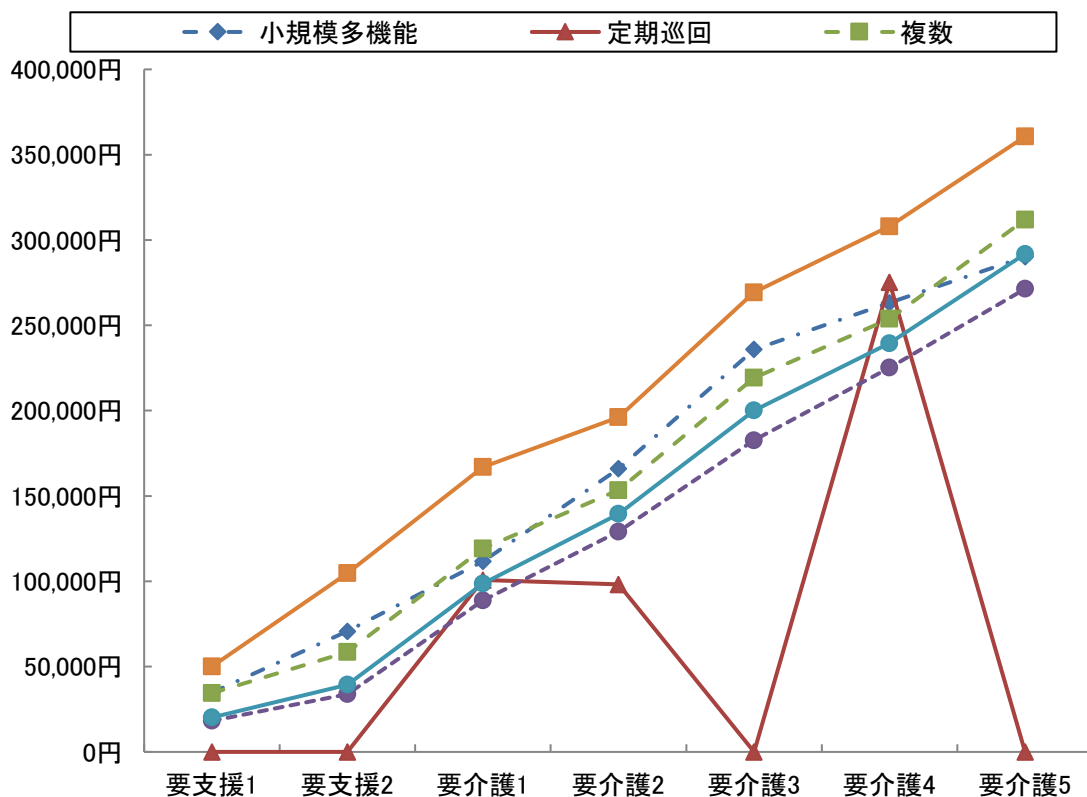
	要介護5	要介護4	要介護3	要介護2	要介護1	要支援2	要支援1	全体
小規模多機能	20 6.3%	38 6.3%	73 6.1%	85 5.1%	165 4.6%	73 2.8%	17 0.8%	471 3.9%
複合型	5 1.6%	3 0.5%	1 0.1%	2 0.1%	5 0.1%	0 0.0%	0 0.0%	16 0.1%
定期巡回・随時 対応訪問介護看護	0 0.0%	2 0.3%	0 0.0%	2 0.1%	8 0.2%	0 0.0%	0 0.0%	12 0.1%
複数	0 0.0%	2 0.3%	0 0.0%	2 0.1%	6 0.2%	0 0.0%	0 0.0%	10 0.1%
複数機能	151 47.6%	250 41.6%	468 38.8%	577 34.8%	1,052 29.1%	482 18.3%	248 11.5%	3,228 26.5%
単機能	146 46.1%	311 51.7%	664 55.1%	995 60.0%	2,384 66.1%	2,079 78.9%	1,897 87.7%	8,476 69.5%
複数プラン	107 33.8%	206 34.3%	421 34.9%	593 35.7%	1,129 31.3%	693 26.3%	421 19.5%	3,570 29.3%
単数プラン	39 12.3%	105 17.5%	243 20.2%	402 24.2%	1,255 34.8%	1,386 52.6%	1,476 68.3%	4,906 40.3%
合計	317 100.0%	601 100.0%	1,205 100.0%	1,659 100.0%	3,609 100.0%	2,634 100.0%	2,162 100.0%	12,187 100.0%



6-5 在宅サービスパッケージ別の1人あたり費用額と対支給限度額比率

	要支援1	要支援2	要介護1	要介護2	要介護3	要介護4	要介護5	全体
支給限度額	50,030	104,730	166,920	196,160	269,310	308,060	360,650	-
小規模多機能	34,765	70,676	111,671	165,970	235,854	263,161	290,163	151,389
	69.5%	67.5%	66.9%	84.6%	87.6%	85.4%	80.5%	78.1%
複合型	0	0	102,982	171,670	226,410	275,310	295,526	211,764
	0.0%	0.0%	61.7%	87.5%	84.1%	89.4%	81.9%	80.2%
定期巡回随時対応 訪問介護看護	0	0	100,726	98,115	0	275,110	0	129,355
	0.0%	0.0%	60.3%	50.0%	0.0%	89.3%	0.0%	66.2%
複数	0	0	115,415	98,115	0	275,110	0	143,894
	0.0%	0.0%	69.1%	50.0%	0.0%	89.3%	0.0%	71.6%
複数機能	34,440	58,503	119,100	153,399	219,249	253,857	311,933	143,655
	68.8%	55.9%	71.4%	78.2%	81.4%	82.4%	86.5%	76.1%
単機能	18,192	33,859	88,691	129,106	182,633	225,143	271,343	79,720
	36.4%	32.3%	53.1%	65.8%	67.8%	73.1%	75.2%	54.8%
複数プラン	27,716	45,626	100,405	138,579	195,730	236,485	290,074	112,319
	55.4%	43.6%	60.2%	70.6%	72.7%	76.8%	80.4%	65.3%
単数プラン	17,276	31,734	89,250	135,073	190,820	242,800	281,862	64,950
	34.5%	30.3%	53.5%	68.9%	70.9%	78.8%	78.2%	51.5%
全体	20,186	39,389	98,628	139,456	200,078	239,539	291,865	99,444
	40.3%	37.6%	59.1%	71.1%	74.3%	77.8%	80.9%	62.6%

※下段は対支給限度額比率



7 地域ケア率(事業対象者を除く)

7-1 地域ケア利用者

ここでは、施設ではなく地域で認知症高齢者や重度の要介護者を支えるケアの形として「地域ケア」の分析を行う。地域密着型サービスで包括払いを行う①認知症対応型共同生活介護、②小規模多機能型居宅介護、③定期巡回・随時訪問対応型訪問介護看護と、④複数のサービスを組み合わせる包括的にサービスを提供する複数機能利用者でかつ支給限度額比率8割以上の利用者の①～④を「地域ケア」利用者として定義する。

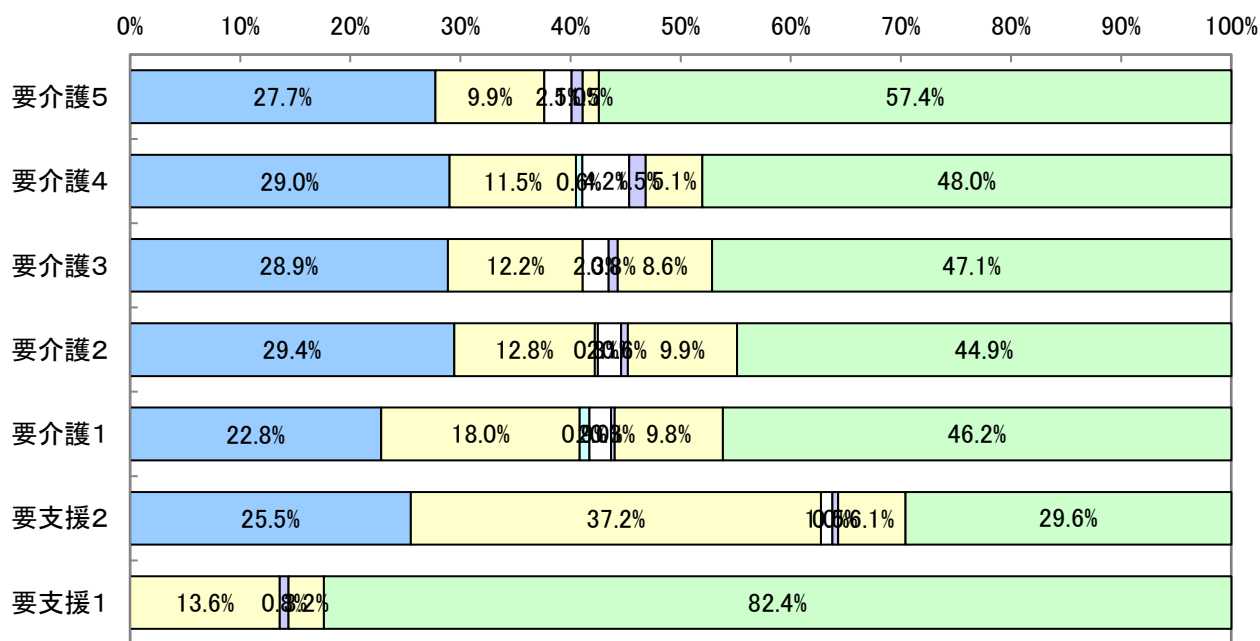
	施設	特定	地域ケア	複数機能 8割未満	単機能		全体
					複プラン	単プラン	
利用人数(人)	2,628	381	3,032	1,458	3,570	4,906	15,975
利用率	16.5%	2.4%	19.0%	9.1%	22.3%	30.7%	100.0%
平均費用額	294,771	176,373	220,634	91,700	112,319	64,950	147,990
費用額	774,657	67,198	668,962	133,699	400,977	318,646	2,364,138
費用割合	32.8%	2.8%	28.3%	5.7%	17.0%	13.5%	100.0%
平均要介護度	3.5	2.0	2.1	1.2	1.5	0.9	1.8

7-2 地域ケア利用者の要介護度別地域ケアの割合

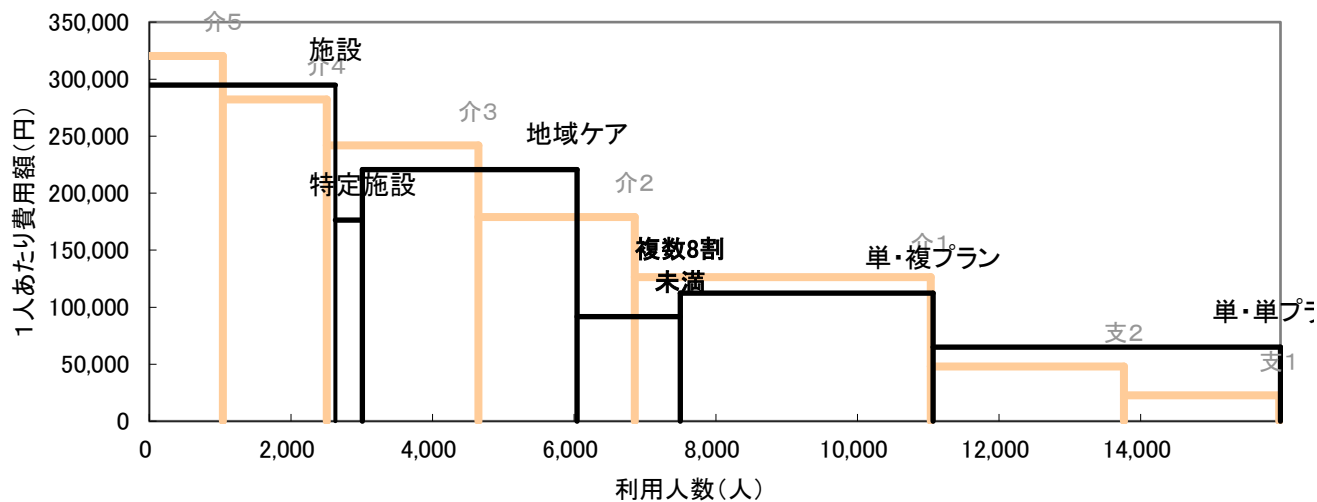
		要介護5	要介護4	要介護3	要介護2	要介護1	要支援2	要支援1	全体
利用人数 (人)	施設	648	729	690	287	274	0	0	2,628
	特定	19	45	81	70	91	44	31	381
	地域ケア	202	331	596	666	916	196	125	3,032
	その他	171	366	781	1,189	2,902	2,488	2,037	9,934
	合計	1,040	1,471	2,148	2,212	4,183	2,728	2,193	15,975
地域ケア等割合	施設	62.3%	49.6%	32.1%	13.0%	6.6%	0.0%	0.0%	16.5%
	特定	1.8%	3.1%	3.8%	3.2%	2.2%	1.6%	1.4%	2.4%
	地域ケア	19.4%	22.5%	27.7%	30.1%	21.9%	7.2%	5.7%	19.0%
	その他	16.4%	24.9%	36.4%	53.8%	69.4%	91.2%	92.9%	62.2%
	合計	100.0%	100.0%	100.0%	100.0%	100.0%	100.0%	100.0%	100.0%
要介護度分布	施設	24.7%	27.7%	26.3%	10.9%	10.4%	0.0%	0.0%	100.0%
	特定	5.0%	11.8%	21.3%	18.4%	23.9%	11.5%	8.1%	100.0%
	地域ケア	6.7%	10.9%	19.7%	22.0%	30.2%	6.5%	4.1%	100.0%
	その他	1.7%	3.7%	7.9%	12.0%	29.2%	25.0%	20.5%	100.0%
	合計	6.5%	9.2%	13.4%	13.8%	26.2%	17.1%	13.7%	100.0%

7-3 地域ケア利用者の利用内容

パッケージ	全体	要介護5	要介護4	要介護3	要介護2	要介護1	要支援2	要支援1
居住系	779	56	96	172	196	209	50	0
	25.7%	27.7%	29.0%	28.9%	29.4%	22.8%	25.5%	0.0%
小規模	471	20	38	73	85	165	73	17
	15.5%	9.9%	11.5%	12.2%	12.8%	18.0%	37.2%	13.6%
定期巡回	12	0	2	0	2	8	0	0
	0.4%	0.0%	0.6%	0.0%	0.3%	0.9%	0.0%	0.0%
複数8割以上	H+D+S	67	5	14	14	14	2	0
	H+S	21	2	5	5	4	1	1
	D+S	243	3	17	51	66	12	4
	H+D	1,439	116	159	281	299	423	58
合計	3,032	202	331	596	666	916	196	125
	100.0%	100.0%	100.0%	100.0%	100.0%	100.0%	100.0%	100.0%



□居住系 □小規模 □定期巡回 □H+D+S □H+S □D+S □H+D



8 総合事業

8-1 総合事業のみ利用者

(1) 要介護度別利用者数

	事業対象者	要支援1	要支援2	合計
人数(人)	0	810	816	1,626
人数割合	0.0%	49.8%	50.2%	100.0%

(2) 要介護度別の利用者属性

・性別

	事業対象者	要支援1	要支援2	合計
男性	0	194	204	398
	0.0%	24.0%	25.0%	24.5%
女性	0	616	612	1,228
	0.0%	76.0%	75.0%	75.5%
全体	0	810	816	1,626
	0.0%	100.0%	100.0%	100.0%

・年齢別

	事業対象者	要支援1	要支援2	合計
65歳未満	0	6	8	14
	0.0%	0.7%	1.0%	0.9%
65-69歳	0	30	27	57
	0.0%	3.7%	3.3%	3.5%
70-74歳	0	48	49	97
	0.0%	5.9%	6.0%	6.0%
75-79歳	0	93	95	188
	0.0%	11.5%	11.6%	11.6%
80-84歳	0	213	178	391
	0.0%	26.3%	21.8%	24.0%
85-89歳	0	252	232	484
	0.0%	31.1%	28.4%	29.8%
90歳以上	0	168	227	395
	0.0%	20.7%	27.8%	24.3%
全体	0	810	816	1,626
	0.0%	100.0%	100.0%	100.0%

(3) サービス種類別利用状況

		事業対象者	要支援1	要支援2	合計
人数(人)	訪問型	0	355	265	620
	通所型	0	562	665	1,227
	その他	0	0	0	0
	全体	0	917	930	1,847
人数割合	訪問型	0.0%	38.7%	28.5%	33.6%
	通所型	0.0%	61.3%	71.5%	66.4%
	その他	0.0%	0.0%	0.0%	0.0%
	全体	0.0%	100.0%	100.0%	100.0%
費用(千円)	訪問型	0	6,383	6,344	12,727
	通所型	0	9,709	20,570	30,279
	その他	0	0	0	0
	全体	0	16,092	26,913	43,006
費用割合	訪問型	0.0%	39.7%	23.6%	29.6%
	通所型	0.0%	60.3%	76.4%	70.4%
	その他	0.0%	0.0%	0.0%	0.0%
	全体	0.0%	100.0%	100.0%	100.0%
1人あたり 費用額	訪問型	0	17,981	23,938	20,527
	通所型	0	17,276	30,932	24,677
	その他	0	0	0	0
	全体	0	17,549	28,939	23,284

8-2 総合事業利用者全体

(1) 要介護度別利用者数

	事業対象者	要支援1	要支援2	合計
人数(人)	0	1,173	1,521	2,694
人数割合	0.0%	43.5%	56.5%	100.0%

(2) 要介護度別の利用者属性

・性別

	事業対象者	要支援1	要支援2	合計
男性	0	273	341	614
	0.0%	23.3%	22.4%	22.8%
女性	0	900	1,180	2,080
	0.0%	76.7%	77.6%	77.2%
全体	0	1,173	1,521	2,694
	0.0%	100.0%	100.0%	100.0%

・年齢別

	事業対象者	要支援1	要支援2	合計
65歳未満	0	13	18	31
	0.0%	1.1%	1.2%	1.2%
65-69歳	0	41	53	94
	0.0%	3.5%	3.5%	3.5%
70-74歳	0	66	84	150
	0.0%	5.6%	5.5%	5.6%
75-79歳	0	147	182	329
	0.0%	12.5%	12.0%	12.2%
80-84歳	0	306	313	619
	0.0%	26.1%	20.6%	23.0%
85-89歳	0	370	465	835
	0.0%	31.5%	30.6%	31.0%
90歳以上	0	230	406	636
	0.0%	19.6%	26.7%	23.6%
全体	0	1,173	1,521	2,694
	0.0%	100.0%	100.0%	100.0%

(3) サービス種類別利用状況

		事業対象者	要支援1	要支援2	合計
人数(人)	訪問型	0	574	666	1,240
	通所型	0	753	1,104	1,857
	その他	0	0	0	0
	全体	0	1,327	1,770	3,097
人数割合	訪問型	0.0%	43.3%	37.6%	40.0%
	通所型	0.0%	56.7%	62.4%	60.0%
	その他	0.0%	0.0%	0.0%	0.0%
	全体	0.0%	100.0%	100.0%	100.0%
費用(千円)	訪問型	0	10,331	16,275	26,606
	通所型	0	12,918	34,008	46,926
	その他	0	0	0	0
	全体	0	23,249	50,283	73,532
費用割合	訪問型	0.0%	44.4%	32.4%	36.2%
	通所型	0.0%	55.6%	67.6%	63.8%
	その他	0.0%	0.0%	0.0%	0.0%
	全体	0.0%	100.0%	100.0%	100.0%
1人あたり 費用額	訪問型	0	17,999	24,437	21,457
	通所型	0	17,155	30,804	25,270
	その他	0	0	0	0
	全体	0	17,520	28,408	23,743

9 比較指標一覧

指標項目			2019年06月分
保険者属性	高齢者数		97,240
	高齢化率		28.2%
	後期高齢者割合		51.1%
	認定者数		19,550
	認定率		20.1%
	受給実人員		15,957
	受給率		81.6%
	平均要介護度		1.75
	介護費用総額(千円)		2,368,916
	1人あたり費用額		148,456
	高齢者1人あたり費用額		24,362
要介護度3区分	人数(対総数)	人数重度率	15.7%
		人数中度率	53.5%
	費用(対総額)	費用重度率	31.5%
		費用中度率	60.9%
	水準	1人あたり重度費用額	297,982
		1人あたり中度費用額	169,001
1人あたり軽度費用額		36,699	
サービス機能 3区分	人数(対総数)	人数施設率	16.5%
		人数在宅率	83.5%
		・人数居住率	7.2%
	費用(対総額)	費用施設率	32.7%
		費用在宅率	67.3%
		・費用居住率	11.9%
	水準	1人あたり施設費用額	294,771
		1人あたり在宅費用額	119,608
・1人あたり居住費用額		246,407	
・1人あたり在宅(居住除く)費用額		107,726	
重 度 (要介護4・5)	人数	重度率	15.7%
		・施設重度率	52.4%
		・在宅重度率	8.5%
	施設・在宅率	重度施設率	54.9%
		重度在宅率	45.1%
		費用	費用重度率
	費用	・施設費用の重度率	55.8%
		・在宅費用の重度率	19.7%
重度費用の施設率		57.9%	
重度費用の在宅率		42.1%	
施設サービス	利用率 (対施設人数)	介護老人福祉施設	46.3%
		地域密着型介護老人福祉施設	2.3%
		介護老人保健施設	43.4%
		介護療養型医療施設	3.6%
		介護医療院	4.4%
	重度率	介護老人福祉施設	65.1%
		地域密着型介護老人福祉施設	81.7%
		介護老人保健施設	32.7%
介護療養型医療施設	介護療養型医療施設	87.5%	
	介護医療院	65.0%	
	居住サービス	認知症対応型共同生活介護	67.2%
特定施設入居者生活介護		32.8%	
地域密着型特定施設入居者生活介護		0.0%	
平均要介護度	施設利用者		3.45
	在宅利用者		1.41
	・居住利用者		2.21
対支給限度額比率	要介護度別	全体	62.6%
		軽度	38.4%
		中・重度	68.5%
	比率区分別	2割未満	11.4%
		8割以上	27.5%

指標項目		2019年06月分	
在宅サービス	主要サービス 利用率 (対在宅実人数)	訪問介護	22.4%
		・夜間訪問介護	0.0%
		訪問看護	5.1%
		通所介護	48.5%
		・認知症対応型通所介護	1.2%
		通所リハ	25.1%
	当該サービス 平均費用額	短期入所	5.9%
		訪問介護	39,495
		訪問看護	41,764
		通所介護	107,802
		通所リハ	60,445
		短期入所	107,216
	当該サービス 平均利用日数	訪問介護	9.9
		訪問看護	5.9
		通所介護	13.8
通所リハ		8.1	
短期入所		12.6	
サービスパッケージ		人数(対総数)	小規模多機能
	H+D+S		0.6%
	D+S		2.5%
	H+D		16.9%
	Dのみ		38.1%
	Hのみ		8.5%
	その他		6.5%
	地域ケア率(再掲)		19.0%
	費用(対総額)	小規模多機能	3.7%
		H+D+S	0.8%
		D+S	2.8%
		H+D	17.4%
		Dのみ	24.5%
		Hのみ	3.5%
		その他	2.4%
		地域ケア率(再掲)	28.3%
	水準	小規模多機能	184,300
		H+D+S	212,993
		D+S	164,536
		H+D	152,673
		Dのみ	95,326
		Hのみ	61,102
		その他	54,765
		地域ケア率(再掲)	220,634
サービスパッケージ 複数・単機能	人数(対総数)	複数機能	20.2%
		単機能・複数プラン	22.4%
		単機能・単プラン	30.7%
	費用(対総額)	複数機能	21.3%
		単機能・複数プラン	16.9%
		単機能・単プラン	13.5%
	水準	複数機能	156,300
		単機能・複数プラン	112,319
		単機能・単プラン	64,950
サービスパッケージ 対支給限度額比率	要介護5	小規模多機能	80.5%
		複数機能	86.5%
		単機能・複数プラン	80.4%
		単機能・単プラン	78.2%
	要介護3	小規模多機能	87.6%
		複数機能	81.4%
		単機能・複数プラン	72.7%
		単機能・単プラン	70.9%
	要介護1	小規模多機能	66.9%
		複数機能	71.4%
		単機能・複数プラン	60.2%
		単機能・単プラン	53.5%

※「・」は上段にある指標の下位指標である

(C)日本福祉大学 福祉政策評価センター