

介護保険事業 [月別] 実績分析報告書

— 目 次 —

1	認定・受給の状況	・・・ 1
2	介護費用の基本構造	・・・ 2
3	要介護度別の施設・在宅割合	・・・ 4
4	施設・居住・地域密着型サービスの利用状況	・・・ 6
5	在宅サービスの利用状況	・・・ 9
	・ サービス種類別利用人数と費用	
	・ 要介護度別の対支給限度額比率	
	・ 要介護度別のサービス利用状況	
6	サービスパッケージによる利用状況	・・・ 15
	・ サービスパッケージによる介護費用構造	
	・ 複数機能・単機能分析	
	・ 訪問介護の身体介護と生活援助割合	
7	地域ケア率	・・・ 21
8	総合事業	・・・ 23
9	比較指標一覧	・・・ 25

保険者番号 418566
利用実績年月 2019年8月
取込審査月 2019年9月

「介護保険事業実績分析報告書」は、国保連合会から配信される「保険者向け給付実績情報(11100000.CSV)」データに基づき作成しています。

サービス利用の分析を目的としたため、費用額の算出にあたっては、報酬算定にかかわる「地域区分」を考慮していません（一律に1単位＝基本10円を採用）。

ただし、介護予防・日常生活支援総合事業は、「保険者向け給付実績情報(11100000.CSV)」に含まれるデータのみを集計対象とする。

1 認定・受給の状況

1-1 要介護認定者と受給者数

高齢者数	認定者数	認定率	受給(利用)実人数	受給率
97,488人	19,547人	20.1%	15,898人	81.3%

1-2 要介護度別の受給者属性

(1) 性別

	事業対象者	要支援1	要支援2	要介護1	要介護2	要介護3	要介護4	要介護5	全体	平均要介護度
男性	0	561	666	1,196	653	594	353	179	4,202	1.68
	0.0%	25.8%	24.3%	28.5%	29.8%	27.9%	24.2%	17.6%	26.4%	
女性	0	1,612	2,078	2,994	1,535	1,536	1,104	837	11,696	1.77
	0.0%	74.2%	75.7%	71.5%	70.2%	72.1%	75.8%	82.4%	73.6%	
合計	0	2,173	2,744	4,190	2,188	2,130	1,457	1,016	15,898	1.74
	0.0%	100.0%	100.0%	100.0%	100.0%	100.0%	100.0%	100.0%	100.0%	

(2) 年齢別

	事業対象者	要支援1	要支援2	要介護1	要介護2	要介護3	要介護4	要介護5	全体	平均要介護度
65歳未満	0	32	47	89	50	44	31	19	312	1.83
	0.0%	1.5%	1.7%	2.1%	2.3%	2.1%	2.1%	1.9%	2.0%	
65-69歳	0	81	103	147	74	72	38	36	551	1.66
	0.0%	3.7%	3.8%	3.5%	3.4%	3.4%	2.6%	3.5%	3.5%	
70-74歳	0	147	173	252	125	109	56	43	905	1.53
	0.0%	6.8%	6.3%	6.0%	5.7%	5.1%	3.8%	4.2%	5.7%	
75-79歳	0	328	326	434	213	181	122	86	1,690	1.52
	0.0%	15.1%	11.9%	10.4%	9.7%	8.5%	8.4%	8.5%	10.6%	
80-84歳	0	582	606	880	354	332	221	153	3,128	1.50
	0.0%	26.8%	22.1%	21.0%	16.2%	15.6%	15.2%	15.1%	19.7%	
85-89歳	0	630	826	1,190	628	540	373	256	4,443	1.66
	0.0%	29.0%	30.1%	28.4%	28.7%	25.4%	25.6%	25.2%	27.9%	
90歳以上	0	373	663	1,198	744	852	616	423	4,869	2.10
	0.0%	17.2%	24.2%	28.6%	34.0%	40.0%	42.3%	41.6%	30.6%	
合計	0	2,173	2,744	4,190	2,188	2,130	1,457	1,016	15,898	1.74
	0.0%	100.0%	100.0%	100.0%	100.0%	100.0%	100.0%	100.0%	100.0%	

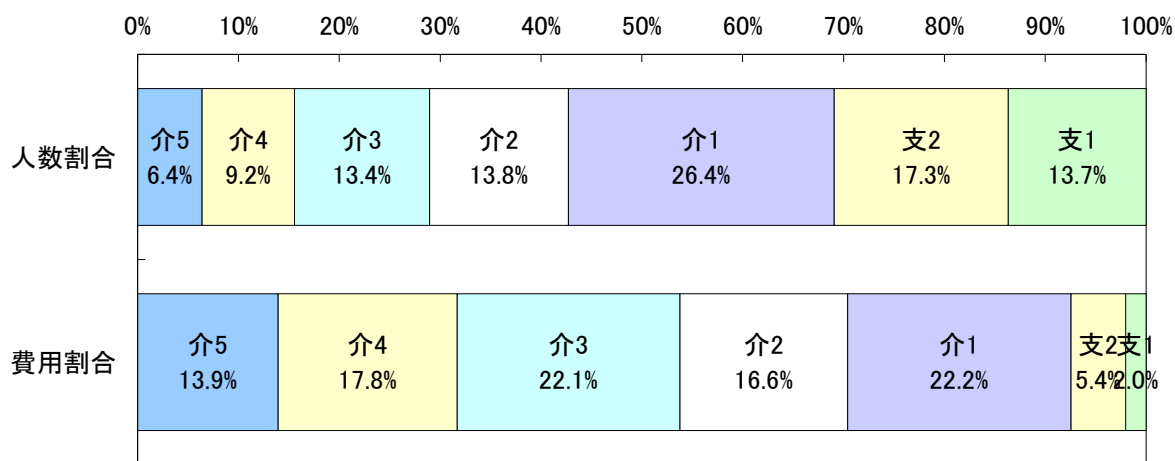
2 介護費用の基本構造

2-1 要介護度別の介護費用の基本構造

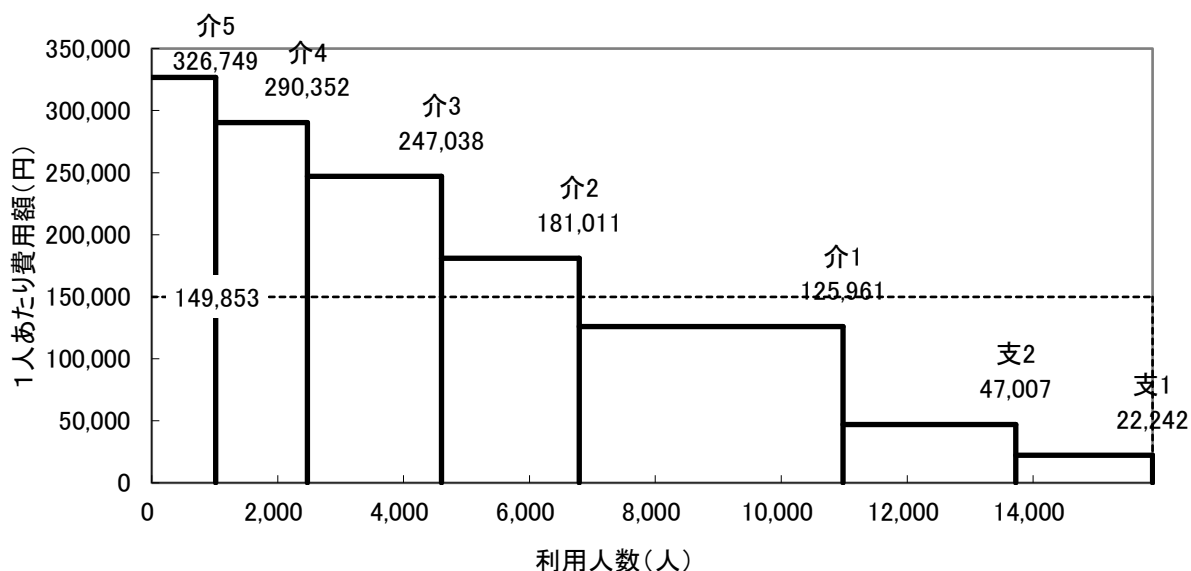
8区分	要介護5	要介護4	要介護3	要介護2	要介護1	要支援2	要支援1	事業対象者	合計
利用人数(人)	1,016	1,457	2,130	2,188	4,190	2,744	2,173	0	15,898
人数割合	6.4%	9.2%	13.4%	13.8%	26.4%	17.3%	13.7%	0.0%	100.0%
費用総額(千円)	331,977	423,042	526,191	396,051	527,776	128,988	48,332	0	2,382,357
費用割合	13.9%	17.8%	22.1%	16.6%	22.2%	5.4%	2.0%	0.0%	100.0%
1人あたり費用額(円)	326,749	290,352	247,038	181,011	125,961	47,007	22,242	0	149,853
3区分	重度		中度			軽度		合計	
利用人数(人)	2,473		8,508			4,917		15,898	
人数割合	15.6%		53.5%			30.9%		100.0%	
費用総額(千円)	755,019		1,450,018			177,320		2,382,357	
費用割合	31.7%		60.9%			7.4%		100.0%	
1人あたり費用額(円)	305,305		170,430			36,063		149,853	

※各費用総額に特定入所(居)者介護サービス費は含まない

<利用人数割合と費用割合>



<要介護度別費用構造図>

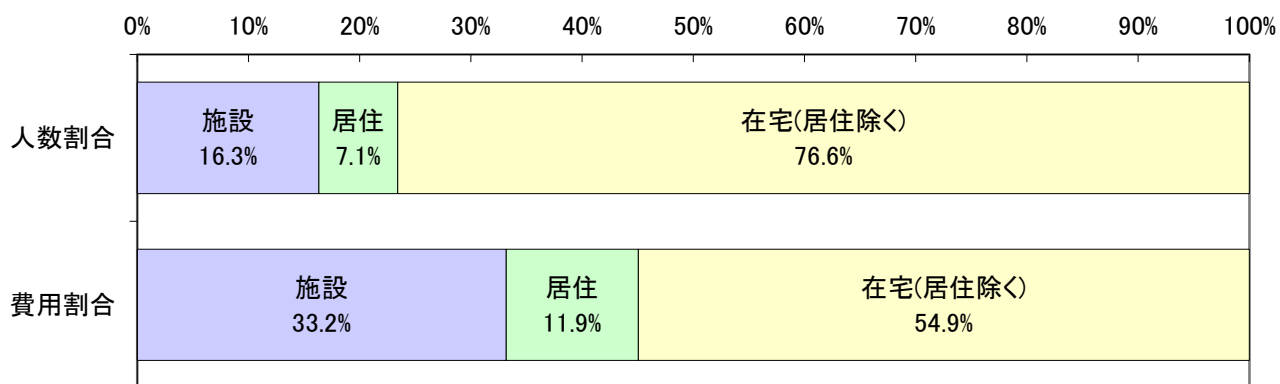


2-2 施設・居住・在宅(居住除く)別の介護費用の基本構造

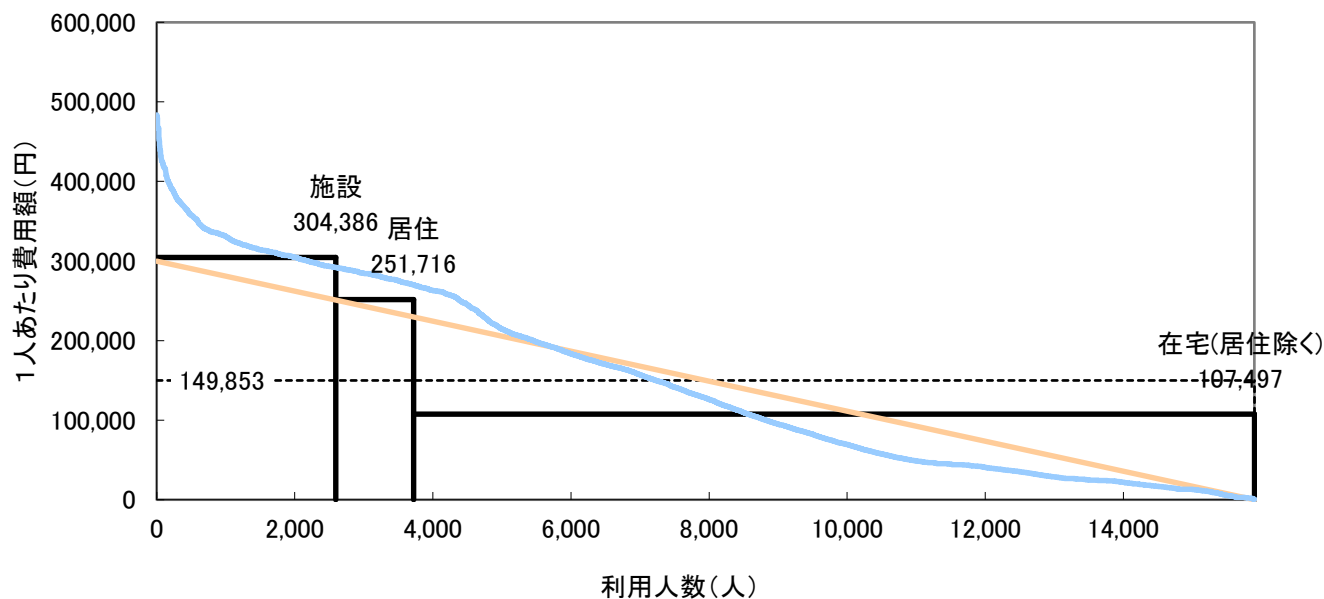
	施設	在宅		合計	
		居住	在宅(居住除く)		
利用人数(人)	2,596	13,302	1,125	12,177	15,898
人数割合	16.3%	83.7%	7.1%	76.6%	100.0%
費用総額(千円)	790,185	1,592,172	283,180	1,308,991	2,382,357
費用割合	33.2%	66.8%	11.9%	54.9%	100.0%
1人あたり費用額(円)	304,386	119,694	251,716	107,497	149,853
平均要介護度	3.46	1.41	2.22	1.33	1.74

注) サービス利用の重複は考慮していない。

<利用人数割合と費用割合>



<施設・居住・在宅別費用構造図>



利用人数を共通(底辺)とする4種類の面積で費用総額を表した図である。
なお曲線は実際の利用者を費用額降順に並べた分布である。

3 要介護度別の施設・在宅割合

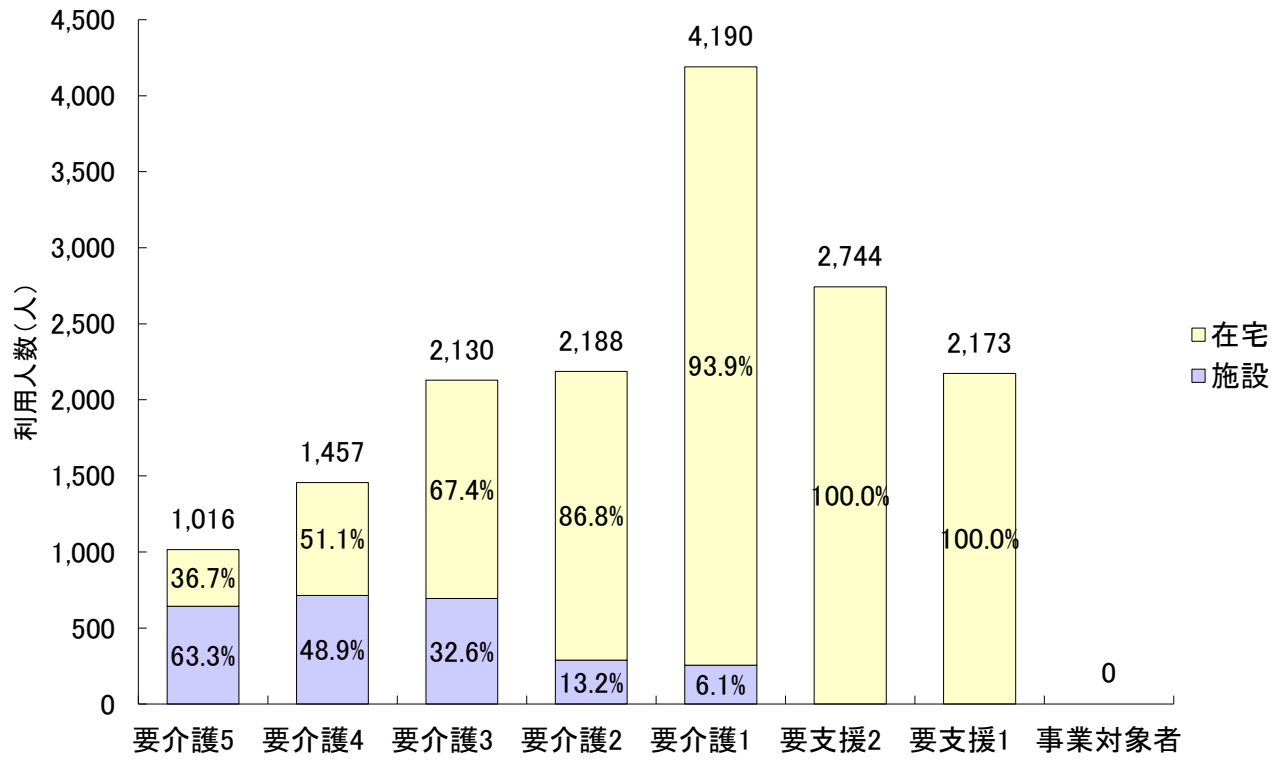
3-1 要介護度別の施設・在宅利用者の割合

		要介護5	要介護4	要介護3	要介護2	要介護1	要支援2	要支援1	事業対象者	合計
利用人数 (人)	施設	643	713	695	289	256	0	0	0	2,596
	在宅	373	744	1,435	1,899	3,934	2,744	2,173	0	13,302
	居住	63	149	245	252	298	90	28	0	1,125
	合計	1,016	1,457	2,130	2,188	4,190	2,744	2,173	0	15,898
施設・在宅 割合	施設	63.3%	48.9%	32.6%	13.2%	6.1%	0.0%	0.0%	0.0%	16.3%
	在宅	36.7%	51.1%	67.4%	86.8%	93.9%	100.0%	100.0%	0.0%	83.7%
	居住	6.2%	10.2%	11.5%	11.5%	7.1%	3.3%	1.3%	0.0%	7.1%
	合計	100.0%	100.0%	100.0%	100.0%	100.0%	100.0%	100.0%	100.0%	100.0%
要介護度 分布	施設	24.8%	27.5%	26.8%	11.1%	9.9%	0.0%	0.0%	0.0%	100.0%
	在宅	2.8%	5.6%	10.8%	14.3%	29.6%	20.6%	16.3%	0.0%	100.0%
	居住	5.6%	13.2%	21.8%	22.4%	26.5%	8.0%	2.5%	0.0%	100.0%
	合計	6.4%	9.2%	13.4%	13.8%	26.4%	17.3%	13.7%	0.0%	100.0%

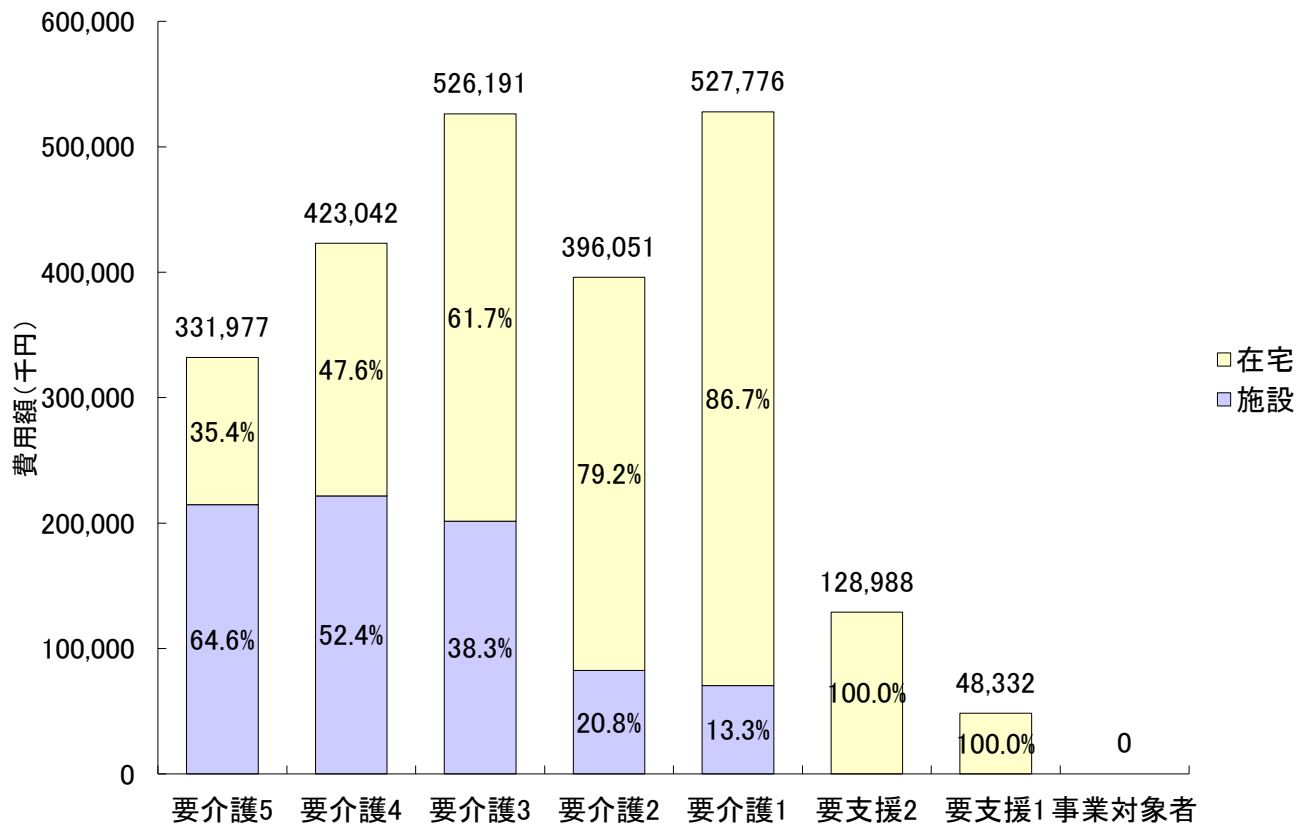
3-2 要介護度別の施設・在宅費用の割合

		要介護5	要介護4	要介護3	要介護2	要介護1	要支援2	要支援1	事業対象者	合計
費用額 (千円)	施設	214,542	221,568	201,393	82,406	70,277	0	0	0	790,185
	在宅	117,435	201,474	324,799	313,645	457,499	128,988	48,332	0	1,592,172
	居住	19,133	41,350	65,172	65,962	73,243	16,400	1,922	0	283,180
	合計	331,977	423,042	526,191	396,051	527,776	128,988	48,332	0	2,382,357
施設・在宅 割合	施設	64.6%	52.4%	38.3%	20.8%	13.3%	0.0%	0.0%	0.0%	33.2%
	在宅	35.4%	47.6%	61.7%	79.2%	86.7%	100.0%	100.0%	0.0%	66.8%
	居住	5.8%	9.8%	12.4%	16.7%	13.9%	12.7%	4.0%	0.0%	11.9%
	合計	100.0%	100.0%	100.0%	100.0%	100.0%	100.0%	100.0%	100.0%	100.0%
要介護度 分布	施設	27.2%	28.0%	25.5%	10.4%	8.9%	0.0%	0.0%	0.0%	100.0%
	在宅	7.4%	12.7%	20.4%	19.7%	28.7%	8.1%	3.0%	0.0%	100.0%
	居住	6.8%	14.6%	23.0%	23.3%	25.9%	5.8%	0.7%	0.0%	100.0%
	合計	13.9%	17.8%	22.1%	16.6%	22.2%	5.4%	2.0%	0.0%	100.0%

＜要介護度別の施設・在宅利用者の割合＞



＜要介護度別の施設・在宅費用の割合＞



4 施設・居住・地域密着型サービスの利用状況

4-1 施設・居住サービスの基本指標

		利用人数 (人)	人数 割合	費用総額 (千円)	費用 割合	1人あたり 費用額
施設	介護老人福祉施設	1,211	46.2%	341,131	43.2%	281,693
	地域密着型 介護老人福祉施設	60	2.3%	19,110	2.4%	318,505
	介護老人保健施設	1,143	43.6%	348,508	44.1%	304,906
	介護療養型医療施設	92	3.5%	35,694	4.5%	387,974
	介護医療院	117	4.5%	45,033	5.7%	384,897
	合計	2,623	100.0%	789,476	100.0%	300,982
居住	認知症対応型 共同生活介護	749	65.9%	207,770	74.8%	277,397
	特定施設入居者 生活介護	387	34.1%	70,125	25.2%	181,200
	地域密着型特定施設 入居者生活介護	0	0.0%	0	0.0%	0
	合計	1,136	100.0%	277,895	100.0%	244,626

4-2 施設・居住サービス利用者の要介護度分布

		軽度	要介護 1	要介護 2	要介護 3	要介護 4	要介護 5	合計	重度率	平均 要介護度
施設	介護老人福祉施設	0	16	43	366	419	367	1,211	64.9%	3.89
		0.0%	1.3%	3.6%	30.2%	34.6%	30.3%	100.0%		
	地域密着型 介護老人福祉施設	0	0	1	9	27	23	60	83.3%	4.20
		0.0%	0.0%	1.7%	15.0%	45.0%	38.3%	100.0%		
	介護老人保健施設	0	234	239	294	203	173	1,143	32.9%	2.86
		0.0%	20.5%	20.9%	25.7%	17.8%	15.1%	100.0%		
介護療養型医療施設	0	3	1	10	34	44	92	84.8%	4.25	
	0.0%	3.3%	1.1%	10.9%	37.0%	47.8%	100.0%			
介護医療院	0	12	7	24	36	38	117	63.2%	3.69	
	0.0%	10.3%	6.0%	20.5%	30.8%	32.5%	100.0%			
合計	0	265	291	703	719	645	2,623	52.0%	3.45	
	0.0%	10.1%	11.1%	26.8%	27.4%	24.6%	100.0%			
居住	認知症対応型 共同生活介護	46	199	185	170	101	48	749	19.9%	2.32
		6.1%	26.6%	24.7%	22.7%	13.5%	6.4%	100.0%		
	特定施設入居者 生活介護	73	100	70	77	50	17	387	17.3%	2.02
		18.9%	25.8%	18.1%	19.9%	12.9%	4.4%	100.0%		
地域密着型特定施設 入居者生活介護	0	0	0	0	0	0	0	0.0%	0.00	
	0.0%	0.0%	0.0%	0.0%	0.0%	0.0%	0.0%			
合計	119	299	255	247	151	65	1,136	19.0%	2.22	
	10.5%	26.3%	22.4%	21.7%	13.3%	5.7%	100.0%			

※重度率とは、全体に対する要介護4・5の割合を示している。

4-3 地域密着型サービスの基本指標

		利用人数 (人)	人数 割合	費用総額 (千円)	費用 割合	1人あたり 費用額
全体		15,898	100.0%	2,382,357	100.0%	149,853
地域密着型サービス		2,615	16.4%	501,238	21.0%	191,678
施設	地域密着型 介護老人福祉施設	60	0.4%	19,110	0.8%	318,505
居住	認知症対応型 共同生活介護	749	4.7%	207,770	8.7%	277,397
	地域密着型特定施設 入居者生活介護	0	0.0%	0	0.0%	0
在宅	認知症対応型通所介護	169	1.1%	18,892	0.8%	111,789
	地域密着型通所介護	1,133	7.1%	166,714	7.0%	147,144
	小規模多機能型 居宅介護	480	3.0%	83,663	3.5%	174,299
		複合型サービス	15	0.1%	4,190	0.2%
	定期巡回・随時対応型 訪問介護看護	9	0.1%	897	0.0%	99,711
	夜間訪問介護	0	0.0%	0	0.0%	0

4-4 地域密着型サービス利用者の要介護度分布

		軽度	要介護1	要介護2	要介護3	要介護4	要介護5	合計	平均要介護度
施設	地域密着型 介護老人福祉施設	0	0	1	9	27	23	60	4.20
		0.0%	0.0%	1.7%	15.0%	45.0%	38.3%	100.0%	
居住	認知症対応型 共同生活介護	46	199	185	170	101	48	749	2.32
		6.1%	26.6%	24.7%	22.7%	13.5%	6.4%	100.0%	
	地域密着型特定施設 入居者生活介護	0	0	0	0	0	0	0	0.00
		0.0%	0.0%	0.0%	0.0%	0.0%	0.0%	0.0%	
在宅	認知症対応型通所介護	23	63	29	30	16	8	169	1.91
		13.6%	37.3%	17.2%	17.8%	9.5%	4.7%	100.0%	
	地域密着型通所介護	0	518	228	212	109	66	1,133	2.10
		0.0%	45.7%	20.1%	18.7%	9.6%	5.8%	100.0%	
	小規模多機能型 居宅介護	92	163	92	72	45	16	480	1.79
		19.2%	34.0%	19.2%	15.0%	9.4%	3.3%	100.0%	
	複合型サービス	0	5	2	1	3	4	15	2.93
		0.0%	33.3%	13.3%	6.7%	20.0%	26.7%	100.0%	
定期巡回・随時対応型 訪問介護看護	0	7	1	0	1	0	9	1.44	
	0.0%	77.8%	11.1%	0.0%	11.1%	0.0%	100.0%		
夜間訪問介護	0	0	0	0	0	0	0	0.00	
	0.0%	0.0%	0.0%	0.0%	0.0%	0.0%	0.0%		
地域密着型サービス		161	955	538	494	302	165	2,615	2.14
		6.2%	36.5%	20.6%	18.9%	11.5%	6.3%	100.0%	

4-5 特定入所(居)者介護サービス費の状況

(1) 特定入所(居)者介護サービス費用割合

	特定入所(居)者 介護サービス費(千円)	介護費用総額(千円)	割合
費用	65,351	2,382,357	2.7%

※介護費用総額に、特定入所(居)者介護サービス費用は含まれない

(2) 特定入所(居)者の利用者負担段階別割合

サービス種類	特定入所(居)者 利用者負担段階				全利用者数
	1段階	2段階	3段階	計	
短期入所	10人	67人	153人	230人	853人
	1.2%	7.9%	17.9%	27.0%	100.0%
介護老人福祉施設(特養)	41人	396人	475人	912人	1,271人
	3.2%	31.2%	37.4%	71.8%	100.0%
介護老人保健施設(老健)	18人	203人	313人	534人	1,143人
	1.6%	17.8%	27.4%	46.7%	100.0%
介護療養型医療施設(療養型)	2人	12人	28人	42人	92人
	2.2%	13.0%	30.4%	45.7%	100.0%
介護医療院	3人	18人	24人	45人	117人
	2.6%	15.4%	20.5%	38.5%	100.0%
全体	74人	696人	993人	1,763人	3,476人
	2.1%	20.0%	28.6%	50.7%	100.0%

※負担限度額が300円未満の利用者は、1段階としている

<利用者負担段階別割合(全体)>

1段階	2段階	3段階	49.3%
2.1%	20.0%	28.6%	

(3) 特定入所(居)者介護サービス費用の食費・居住費の割合

サービス種類	特定入所(居)者金額					
	食費 (千円)	割合	居住費 (千円)	割合	合計 (千円)	割合
短期入所	2,739	56.1%	2,145	43.9%	4,884	100.0%
介護老人福祉施設(特養)	24,004	56.4%	18,588	43.6%	42,592	100.0%
介護老人保健施設(老健)	13,145	84.9%	2,344	15.1%	15,489	100.0%
介護療養型医療施設(療養型)	1,027	92.9%	79	7.1%	1,106	100.0%
介護医療院	1,154	90.2%	126	9.8%	1,280	100.0%
全体	42,069	64.4%	23,282	35.6%	65,351	100.0%

※金額は、利用者負担額を除く

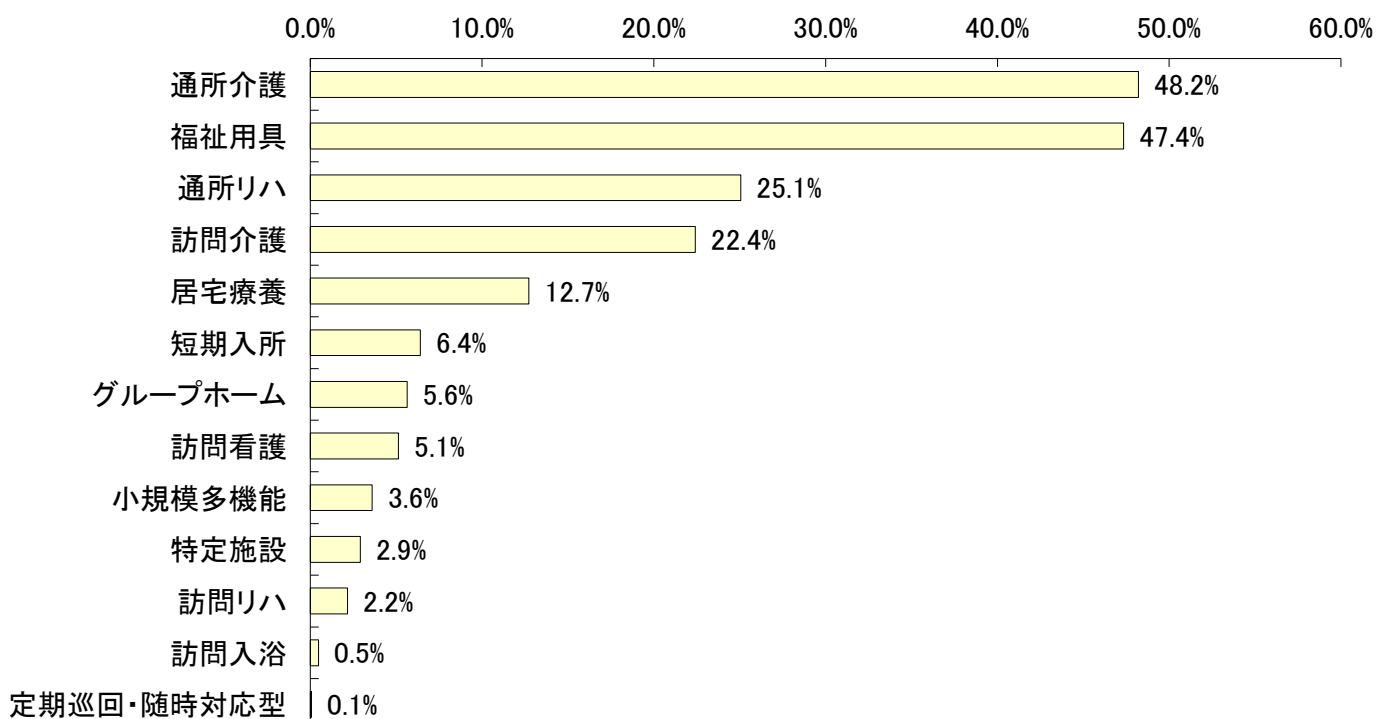
5 在宅サービスの利用状況

5-1 在宅サービス種類別の利用人数

サービス名		予防給付 (総合事業含む) (人)	利用率	介護給付 (人)	利用率	全体 (人)	利用率	平均 要介護度
訪問	訪問介護	1,240	25.2%	1,741	20.8%	2,981	22.4%	1.26
	夜間訪問	0	0.0%	0	0.0%	0	0.0%	0.00
	訪問入浴	0	0.0%	63	0.8%	63	0.5%	3.65
	訪問看護	167	3.4%	516	6.2%	683	5.1%	1.79
	訪問リハ	61	1.2%	227	2.7%	288	2.2%	1.96
	居宅療養	146	3.0%	1,547	18.4%	1,693	12.7%	2.34
通所	通所介護	1,848	37.6%	4,564	54.4%	6,412	48.2%	1.56
	認知症対応型通所介護	23	0.5%	146	1.7%	169	1.3%	1.91
	地域密着型通所介護	0	0.0%	1,133	13.5%	1,133	8.5%	2.10
	通所リハ	1,534	31.2%	1,800	21.5%	3,334	25.1%	1.04
短期	短期入所	71	1.4%	782	9.3%	853	6.4%	2.13
	生活介護	58	1.2%	702	8.4%	760	5.7%	2.16
	療養介護	13	0.3%	83	1.0%	96	0.7%	1.84
福祉用具		1,957	39.8%	4,342	51.8%	6,299	47.4%	1.62
居宅包括	定期巡回・随時対応型	0	0.0%	9	0.1%	9	0.1%	1.44
	小規模多機能	92	1.9%	388	4.6%	480	3.6%	1.79
	複合型サービス	0	0.0%	15	0.2%	15	0.1%	2.93
居住	グループホーム	46	0.9%	703	8.4%	749	5.6%	2.32
	特定施設	73	1.5%	314	3.7%	387	2.9%	2.02
	小規模特定施設	0	0.0%	0	0.0%	0	0.0%	0.00
合計(延べ人数)		7,235	147.1%	16,996	202.7%	24,231	182.2%	-
合計		4,917	100.0%	8,385	100.0%	13,302	100.0%	1.41
予防・介護給付割合			37.0%		63.0%		100.0%	-

※総合事業の訪問型、通所型サービスは、予防給付の訪問介護、通所介護に表記する。

<在宅サービス利用率（全体上位順）>

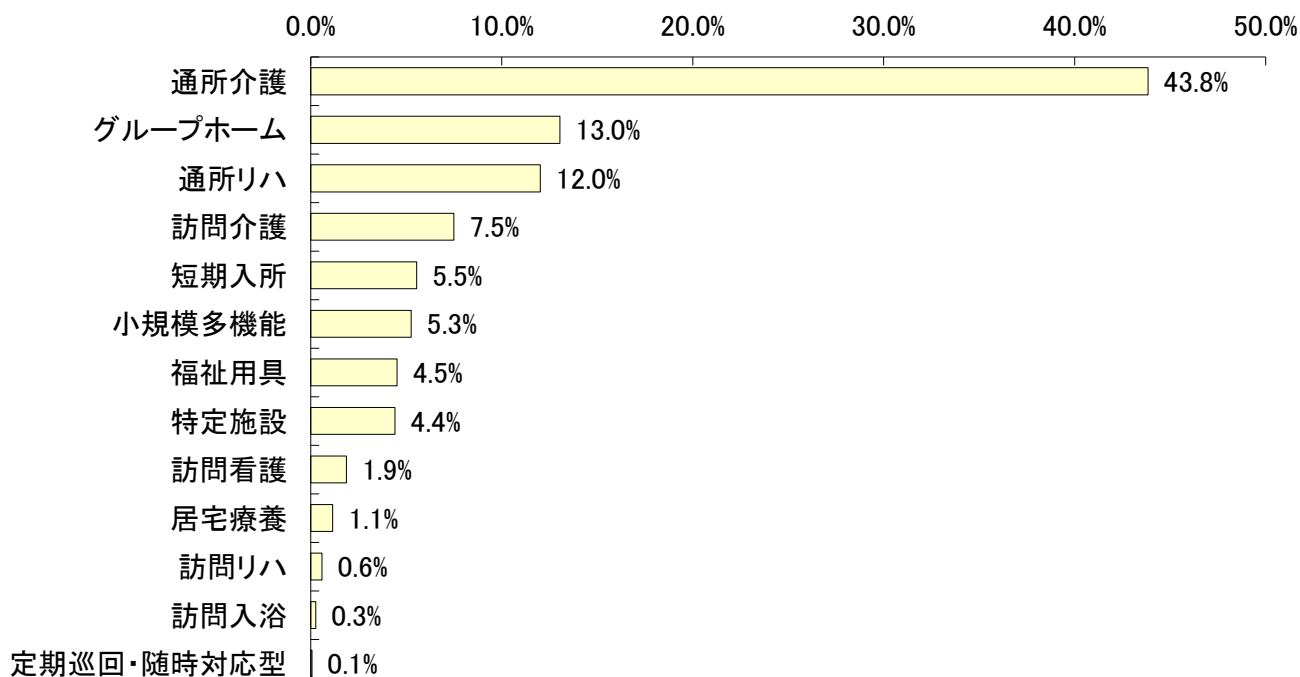


5-2 在宅サービス種類別の費用額

サービス名		予防給付 (総合事業含む) (千円)	費用 割合	介護給付 (千円)	費用 割合	全 体 (千円)	費用 割合	1人あたり 費用額
訪問	訪問介護	26,616	15.0%	92,607	6.5%	119,223	7.5%	39,994
	夜間訪問	0	0.0%	0	0.0%	0	0.0%	0
	訪問入浴	0	0.0%	4,054	0.3%	4,054	0.3%	64,345
	訪問看護	4,953	2.8%	24,673	1.7%	29,626	1.9%	43,376
	訪問リハ	1,915	1.1%	7,404	0.5%	9,319	0.6%	32,358
	居宅療養	1,495	0.8%	16,727	1.2%	18,222	1.1%	10,763
通所	通所介護	45,154	25.5%	653,122	46.1%	698,276	43.8%	108,901
	認知症対応型通所介護	1,353	0.8%	17,540	1.2%	18,892	1.2%	111,789
	地域密着型通所介護	0	0.0%	166,714	11.8%	166,714	10.5%	147,144
	通所リハ	55,141	31.1%	136,378	9.6%	191,519	12.0%	57,444
短期	短期入所	2,811	1.6%	85,427	6.0%	88,238	5.5%	103,445
	生活介護	2,205	1.2%	79,625	5.6%	81,829	5.1%	107,670
	療養介護	606	0.3%	5,803	0.4%	6,409	0.4%	66,760
	福祉用具	13,980	7.9%	57,968	4.1%	71,949	4.5%	11,422
居宅 包括	定期巡回・随時対応型	0	0.0%	897	0.1%	897	0.1%	99,711
	小規模多機能	7,431	4.2%	76,232	5.4%	83,663	5.3%	174,299
	複合型サービス	0	0.0%	4,190	0.3%	4,190	0.3%	279,327
居住	グループホーム	11,433	6.4%	196,338	13.9%	207,770	13.0%	277,397
	特定施設	6,401	3.6%	63,724	4.5%	70,125	4.4%	181,200
	小規模特定施設	0	0.0%	0	0.0%	0	0.0%	0
合 計		177,330	100.0%	1,415,552	100.0%	1,592,882	100.0%	119,748
予防・介護給付割合			11.1%		88.9%		100.0%	-

※総合事業の訪問型、通所型サービスは、予防給付の訪問介護、通所介護に表記する。

<在宅サービス費用割合（全体上位順）>

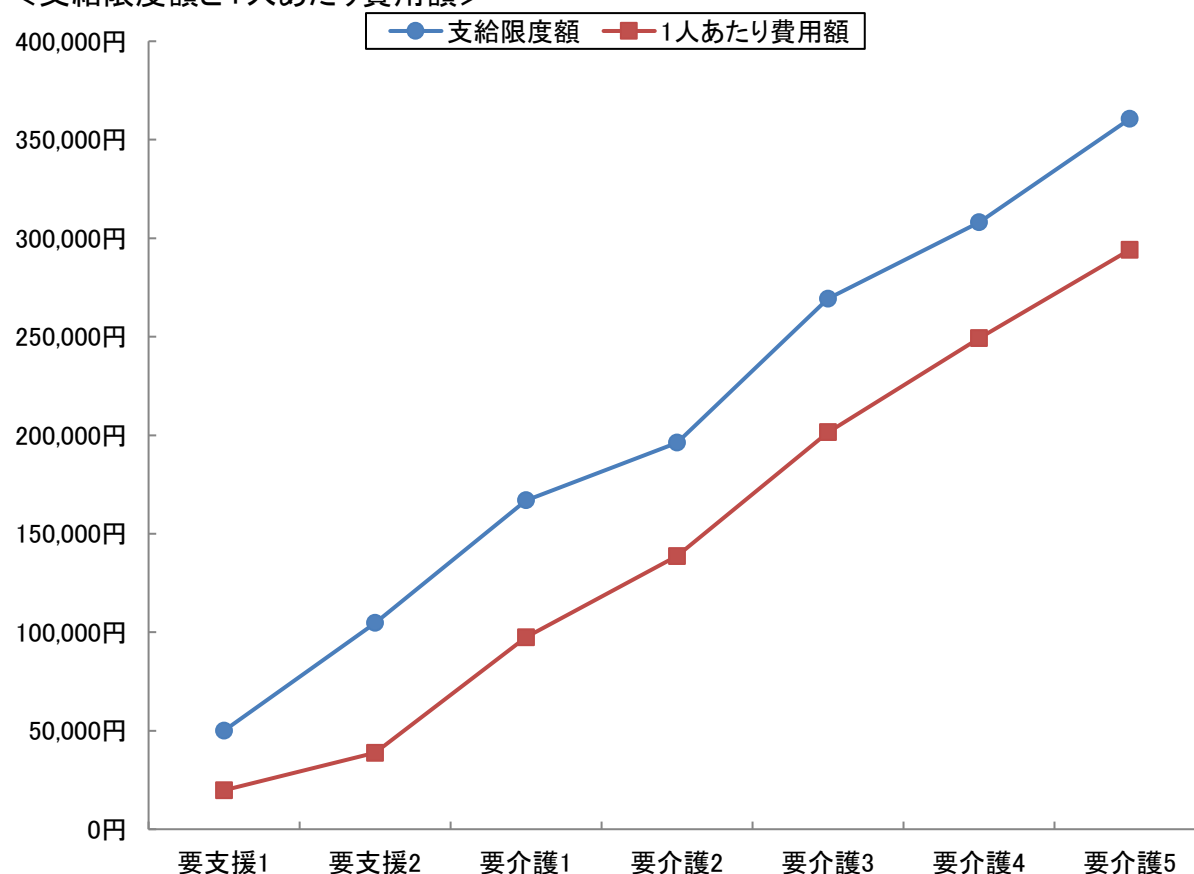


5-3 要介護度別在宅(居住除く)利用者の対支給限度額比率(事業対象者を除く)

要介護度	人数 (人) A	費用総額 (千円) B	1人あたり 費用額(円) C(B/A)	支給限度額 (円) D	対支給限度額 比率 C/D
要支援1	2,142	42,378	19,784	50,030	39.5%
要支援2	2,652	102,772	38,753	104,730	37.0%
要介護1	3,637	354,387	97,439	166,920	58.4%
要介護2	1,654	229,264	138,612	196,160	70.7%
要介護3	1,198	241,347	201,458	269,310	74.8%
要介護4	597	148,776	249,205	308,060	80.9%
要介護5	312	91,776	294,153	360,650	81.6%
軽度	4,794	145,150	30,277	-	37.7%
中・重度	7,398	1,065,549	144,032	-	68.7%
全体	12,192	1,210,700	99,303	-	62.6%

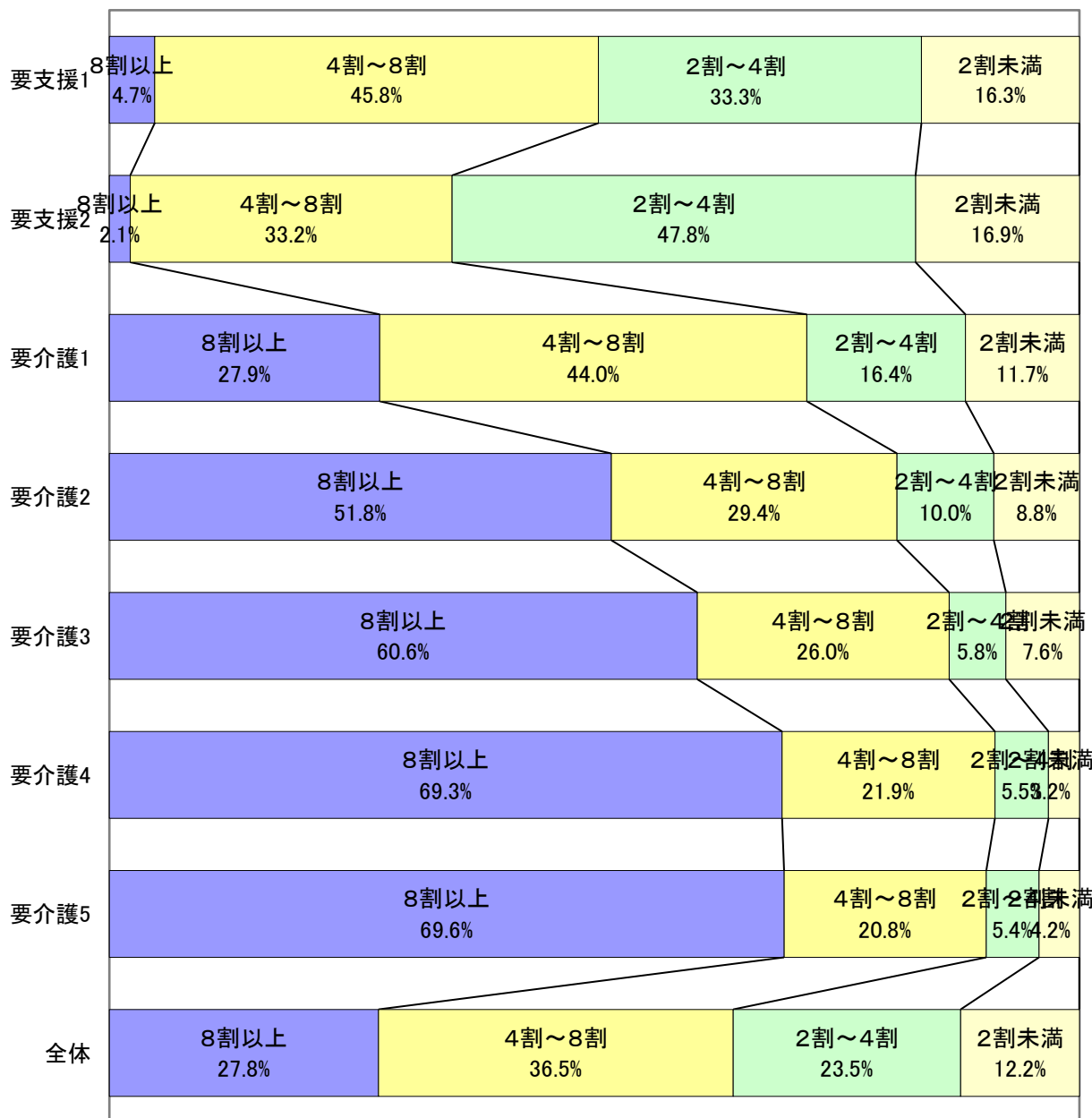
※対象となるサービスは、訪問介護、訪問入浴、訪問看護、訪問リハ、通所介護、通所リハ、福祉用具、短期入所、夜間訪問、認知症対応型通所介護、地域密着型通所介護、小規模多機能、GH短期の13種類

<支給限度額と1人あたり費用額>



5-4 対支給限度額比率区別の利用割合(事業対象者を除く)

対支給限度額比率の区分	要支援1	要支援2	要介護1	要介護2	要介護3	要介護4	要介護5	全体
8割以上	100	57	1,014	856	726	414	217	3,384
	4.7%	2.1%	27.9%	51.8%	60.6%	69.3%	69.6%	27.8%
4~8割	980	880	1,601	487	311	131	65	4,455
	45.8%	33.2%	44.0%	29.4%	26.0%	21.9%	20.8%	36.5%
2~4割	713	1,267	595	165	70	33	17	2,860
	33.3%	47.8%	16.4%	10.0%	5.8%	5.5%	5.4%	23.5%
2割未満	349	448	427	146	91	19	13	1,493
	16.3%	16.9%	11.7%	8.8%	7.6%	3.2%	4.2%	12.2%
合計	2,142	2,652	3,637	1,654	1,198	597	312	12,192
	100.0%	100.0%	100.0%	100.0%	100.0%	100.0%	100.0%	100.0%

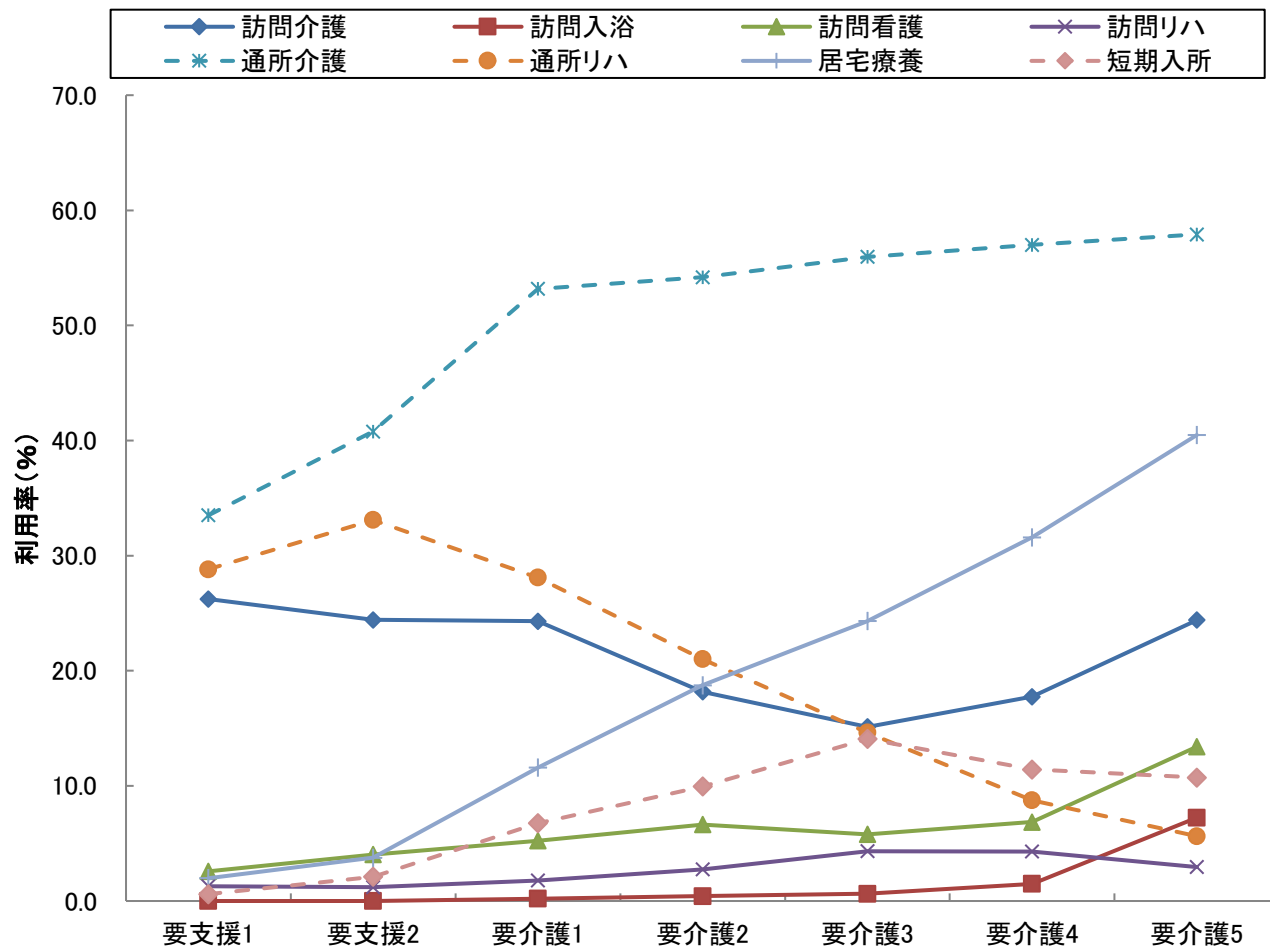


5-5 要介護度別の在宅サービス利用率(事業対象者を除く)

サービス名	全体		要支援1		要支援2		要介護1		要介護2		要介護3		要介護4		要介護5	
	利用人数(人)	利用率(%)	利用人数(人)	利用率(%)	利用人数(人)	利用率(%)	利用人数(人)	利用率(%)	利用人数(人)	利用率(%)	利用人数(人)	利用率(%)	利用人数(人)	利用率(%)	利用人数(人)	利用率(%)
訪問介護	2,981	22.4	570	26.2	670	24.4	956	24.3	345	18.2	217	15.1	132	17.7	91	24.4
訪問入浴	63	0.5	0	0.0	0	0.0	8	0.2	8	0.4	9	0.6	11	1.5	27	7.2
訪問看護	683	5.1	56	2.6	111	4.0	206	5.2	126	6.6	83	5.8	51	6.9	50	13.4
訪問リハ	288	2.2	28	1.3	33	1.2	70	1.8	52	2.7	62	4.3	32	4.3	11	2.9
居宅療養	1,693	12.7	43	2.0	103	3.8	456	11.6	356	18.7	349	24.3	235	31.6	151	40.5
通所介護	6,411	48.2	728	33.5	1,119	40.8	2,092	53.2	1,029	54.2	803	56.0	424	57.0	216	57.9
通所リハ	3,334	25.1	626	28.8	908	33.1	1,105	28.1	399	21.0	210	14.6	65	8.7	21	5.6
短期入所	853	6.4	13	0.6	58	2.1	266	6.8	189	10.0	202	14.1	85	11.4	40	10.7
福祉用具	6,299	47.4	816	37.6	1,141	41.6	1,701	43.2	1,088	57.3	848	59.1	453	60.9	252	67.6
定期巡回	9	0.1	0	0.0	0	0.0	7	0.2	1	0.1	0	0.0	1	0.1	0	0.0
小規模多機能	480	3.6	21	1.0	71	2.6	163	4.1	92	4.8	72	5.0	45	6.0	16	4.3
グループホーム	749	5.6	0	0.0	46	1.7	199	5.1	185	9.7	170	11.8	101	13.6	48	12.9
特定施設	387	2.9	28	1.3	45	1.6	100	2.5	70	3.7	77	5.4	50	6.7	17	4.6
実人数	13,302	-	2,173	-	2,744	-	3,934	-	1,899	-	1,435	-	744	-	373	-

※地域密着型サービスは、以下のように分類し集計している

夜間訪問介護→訪問介護、認知症デイ→通所介護、地域密着型デイ→通所介護、小規模多機能及び複合型サービス→小規模多機能、小規模特定施設→特定施設、地域密着グループホーム短期利用及び特定施設短期利用→短期入所

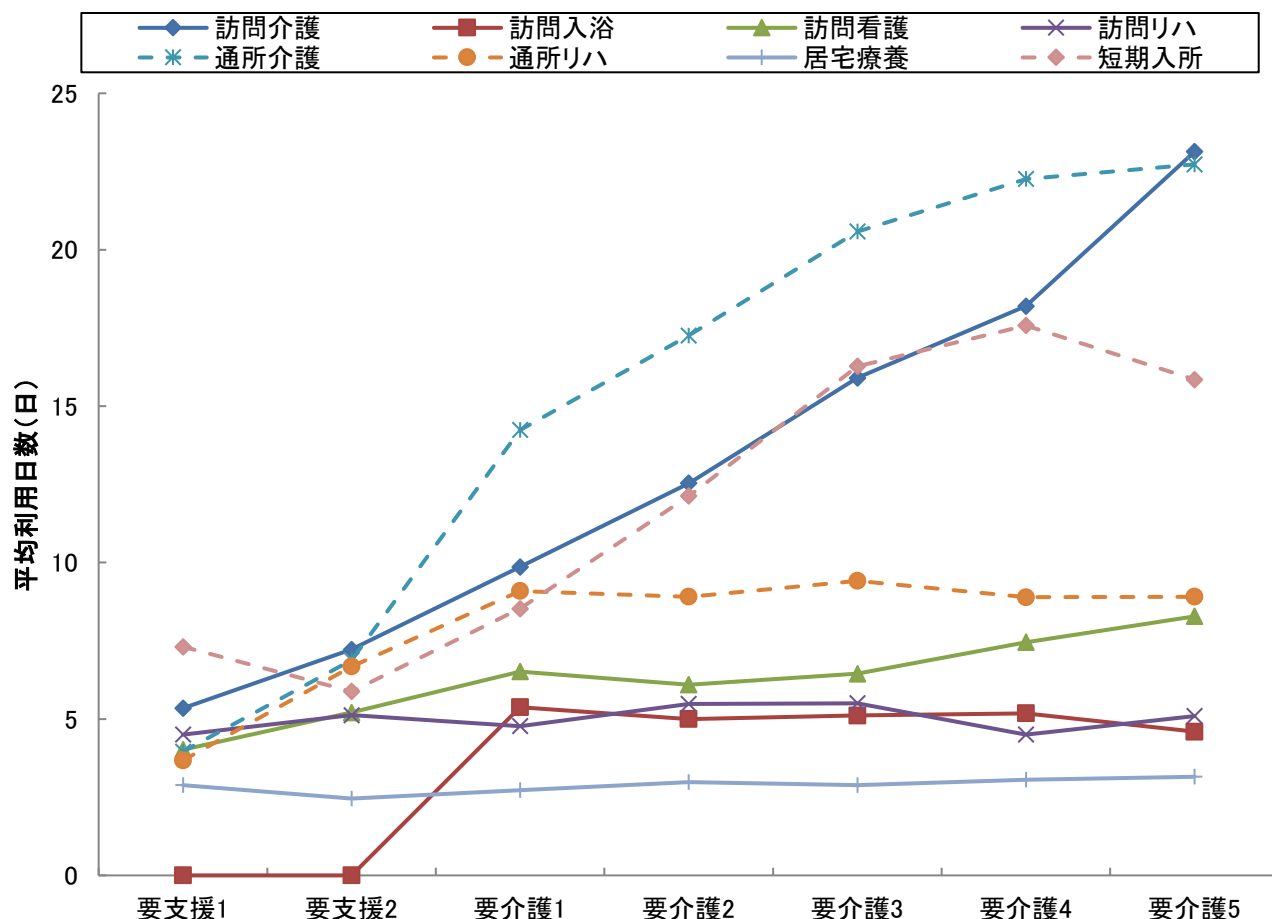


5-6 要介護度別の在宅サービス利用水準(事業対象者を除く)

サービス名	全体		要支援1		要支援2		要介護1		要介護2		要介護3		要介護4		要介護5	
	1人あたり費用額(円)	平均利用日数(日)	1人あたり費用額(円)	平均利用日数(日)	1人あたり費用額(円)	平均利用日数(日)	1人あたり費用額(円)	平均利用日数(日)	1人あたり費用額(円)	平均利用日数(日)	1人あたり費用額(円)	平均利用日数(日)	1人あたり費用額(円)	平均利用日数(日)	1人あたり費用額(円)	平均利用日数(日)
訪問介護	39,994	9.9	17,897	5.3	24,499	7.2	33,139	9.9	45,433	12.5	76,076	15.9	101,732	18.2	168,294	23.1
訪問入浴	64,345	4.9	0	0.0	0	0.0	71,088	5.4	64,723	5.0	66,871	5.1	68,465	5.2	59,715	4.6
訪問看護	43,376	6.2	24,882	4.0	32,071	5.2	43,178	6.5	44,926	6.1	47,829	6.4	55,951	7.5	65,877	8.3
訪問リハ	32,358	5.1	28,406	4.5	33,923	5.1	30,654	4.8	34,435	5.5	35,082	5.5	29,354	4.5	32,144	5.1
居宅療養	10,763	2.9	10,936	2.9	9,948	2.5	10,273	2.7	11,179	3.0	10,693	2.9	11,283	3.1	11,122	3.2
通所介護	108,918	13.9	16,139	4.0	29,844	6.9	98,248	14.2	136,218	17.3	189,897	20.6	230,361	22.3	265,128	22.7
通所リハ	57,444	7.4	24,114	3.7	44,104	6.7	68,507	9.1	78,932	8.9	95,481	9.4	104,240	8.9	112,255	8.9
短期入所	103,445	12.2	31,207	7.3	41,469	5.9	63,752	8.5	95,982	12.1	143,865	16.3	171,389	17.6	167,494	15.9
定期巡回	99,711	30.2	0	0.0	0	0.0	73,116	30.0	126,370	31.0	0	0.0	259,220	31.0	0	0.0
小規模多機能	174,299	21.4	52,128	17.4	89,245	16.2	137,042	19.5	184,916	22.7	263,153	25.4	283,502	27.4	323,610	27.4
グループホーム	277,397	29.8	0	0.0	248,533	29.5	270,484	30.4	279,191	30.0	278,608	29.1	288,433	29.4	299,288	29.9
特定施設	181,200	29.2	63,641	29.8	102,640	28.9	178,845	30.0	187,925	28.3	216,332	29.4	230,199	28.6	265,708	29.9
水準平均	119,694	15.7	22,242	4.6	47,007	8.7	116,293	17.0	165,163	20.9	226,340	25.2	270,799	28.0	314,839	30.3

※地域密着型サービスは、以下のように分類し集計している

夜間訪問介護→訪問介護、認知症デイ→通所介護、地域密着型デイ→通所介護、小規模多機能及び複合型サービス→小規模多機能、
小規模特定施設→特定施設、地域密着グループホーム短期利用及び特定施設短期利用→短期入所



6 サービスパッケージによる利用状況(事業対象者を除く)

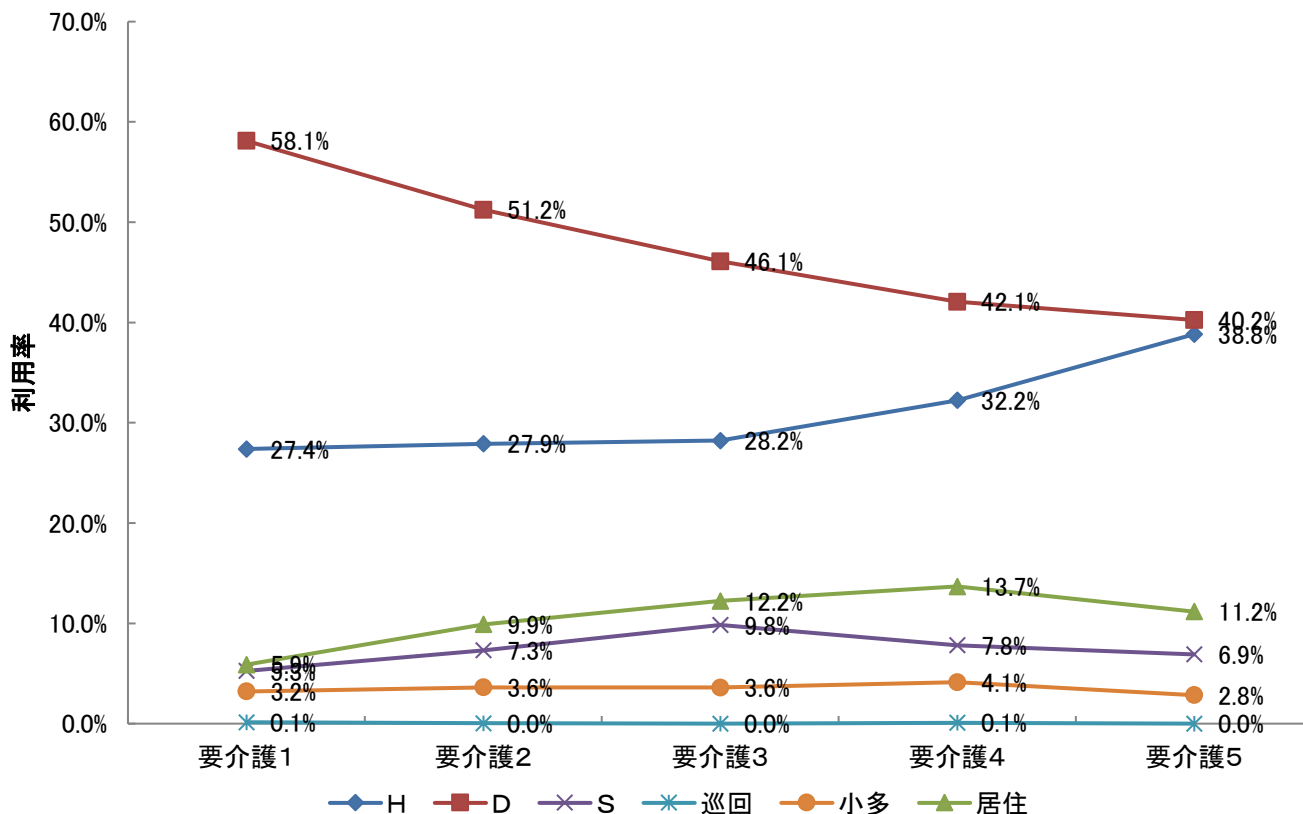
6-1 要介護度別の在宅サービス機能別利用率

在宅サービスを機能に注目して、以下の6つに分類した。福祉用具貸与は(その他)とする。

- ①訪問型サービス(訪問介護、夜間訪問介護、訪問入浴、訪問看護、訪問リハビリ、居宅療養管理指導、総合事業訪問型)【Hと表記】
- ②通所型サービス(通所介護、通所リハビリ、認知症対応型通所介護、地域密着型通所介護、総合事業通所型)【Dと表記】
- ③短期入所型サービス(短期入所生活介護、短期入所生活リハビリ)【Sと表記】
- ④定期巡回型サービス(定期巡回・随時対応型訪問介護)【巡回と表記】
- ⑤小規模多機能型(小規模多機能居宅介護、複合型サービス)【小多と表記】
- ⑥居住型サービス(特定施設入居者生活介護・認知症対応型共同生活介護)【居住と表記】

包括払い

		全体	要支援1	要支援2	要介護1	要介護2	要介護3	要介護4	要介護5
人数	H	4,719	669	818	1,387	710	565	351	219
	D	9,236	1,354	2,027	2,943	1,304	923	458	227
	S	844	13	58	266	186	197	85	39
	巡回	9	0	0	7	1	0	1	0
	小多	480	21	71	163	92	72	45	16
	居住	1,126	28	91	298	252	245	149	63
	合計	16,414	2,085	3,065	5,064	2,545	2,002	1,089	564
利用率	H	28.7%	32.1%	26.7%	27.4%	27.9%	28.2%	32.2%	38.8%
	D	56.3%	64.9%	66.1%	58.1%	51.2%	46.1%	42.1%	40.2%
	S	5.1%	0.6%	1.9%	5.3%	7.3%	9.8%	7.8%	6.9%
	巡回	0.1%	0.0%	0.0%	0.1%	0.0%	0.0%	0.1%	0.0%
	小多	2.9%	1.0%	2.3%	3.2%	3.6%	3.6%	4.1%	2.8%
	居住	6.9%	1.3%	3.0%	5.9%	9.9%	12.2%	13.7%	11.2%
	合計	100.0%	100.0%	100.0%	100.0%	100.0%	100.0%	100.0%	100.0%



6-2 サービスパッケージによる介護費用構造

サービスパッケージとは、在宅サービス機能の組み合わせにより、サービス利用の実態を把握するものである。

1 サービスパッケージ11区分

サービス機能の組み合わせからサービス利用の形態を、①施設、②居住型、③小規模多機能型、④定期巡回型、⑤H+D+S、⑥D+S、⑦H+S、⑧H+D、⑨Dのみ、⑩Hのみ、⑪その他（「Sのみ」を含む）の11種類に区分したものを基本のサービスパッケージとする。

2 サービスパッケージ6区分

⑤～⑧を「複数機能」、⑨～⑪を「単機能」に集約し、サービスパッケージ6区分としている。

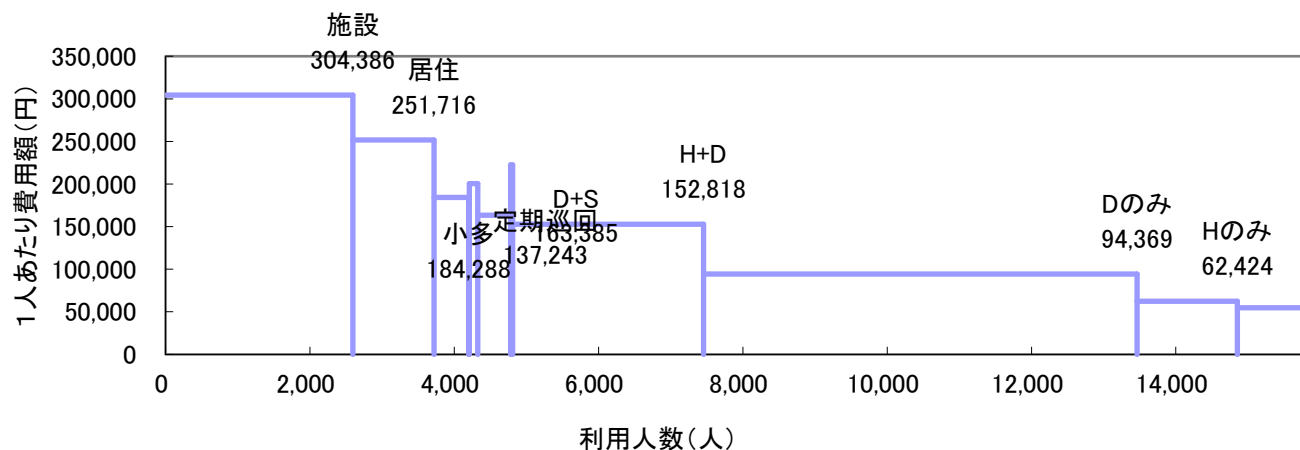
3 機能の分解による8区分

「複数機能」の中で支給限度額80%以上と未滿の利用者を分解し、「単機能」の中で2種類以上のサービスを利用している場合（訪問介護と訪問看護、通所介護と通所リハ等）を「複数プラン(複プラン)」とし、それ以外の単一サービスのみを利用する場合（訪問介護のみ等）を「単数プラン(単プラン)」と区分し、単機能分解8区分としている。

(1) サービスパッケージ11区分

	施設	居住	小規模多機能	定期巡回	H+D+S	D+S	H+S	H+D	Dのみ	Hのみ	その他	全体
人数(人)	2,596	1,125	480	9	117	455	28	2,646	6,008	1,390	1,044	15,898
利用率	16.3%	7.1%	3.0%	0.1%	0.7%	2.9%	0.2%	16.6%	37.8%	8.7%	6.6%	100.0%
累積利用率	16.3%	23.4%	26.4%	26.5%	27.2%	30.1%	30.3%	46.9%	84.7%	93.4%	100.0%	—
1人あたり費用額(円)	304,386	251,716	184,288	137,243	200,460	163,385	222,497	152,818	94,369	62,424	54,771	149,853
指数:全体(100)	203	168	123	92	134	109	148	102	63	42	37	100
支給限度額80%以上利用人数(人)			413	3	87	283	20	1,403	1,513	168	186	7,557
高利用割合			86.0%	33.3%	74.4%	62.2%	71.4%	53.0%	25.2%	12.1%	17.8%	47.5%
費用総額(千円)	790,185	283,180	88,458	1,235	23,454	74,340	6,230	404,357	566,966	86,769	57,181	2,382,357
費用割合	33.2%	11.9%	3.7%	0.1%	1.0%	3.1%	0.3%	17.0%	23.8%	3.6%	2.4%	100.0%
累積費用割合	33.2%	45.1%	48.8%	48.8%	49.8%	52.9%	53.2%	70.2%	94.0%	97.6%	100.0%	—
平均要介護度	3.46	2.22	1.79	1.44	2.33	1.77	2.90	1.69	1.16	1.07	1.21	1.74

※高利用割合とは、当該パッケージ利用者の中で、支給限度額80%以上の利用者の割合を示す。

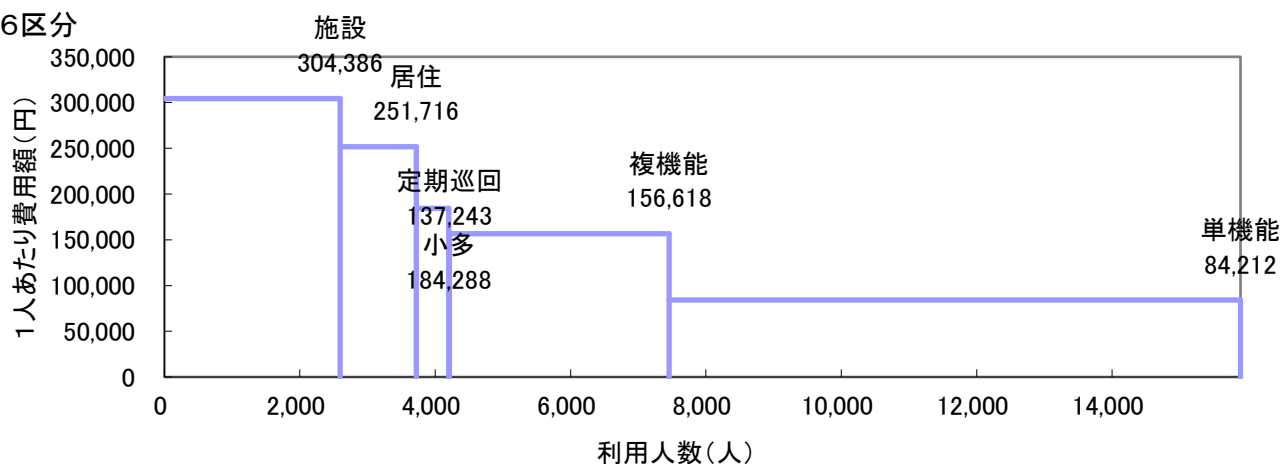


(2) サービスパッケージ6区分・単機能分解8区分

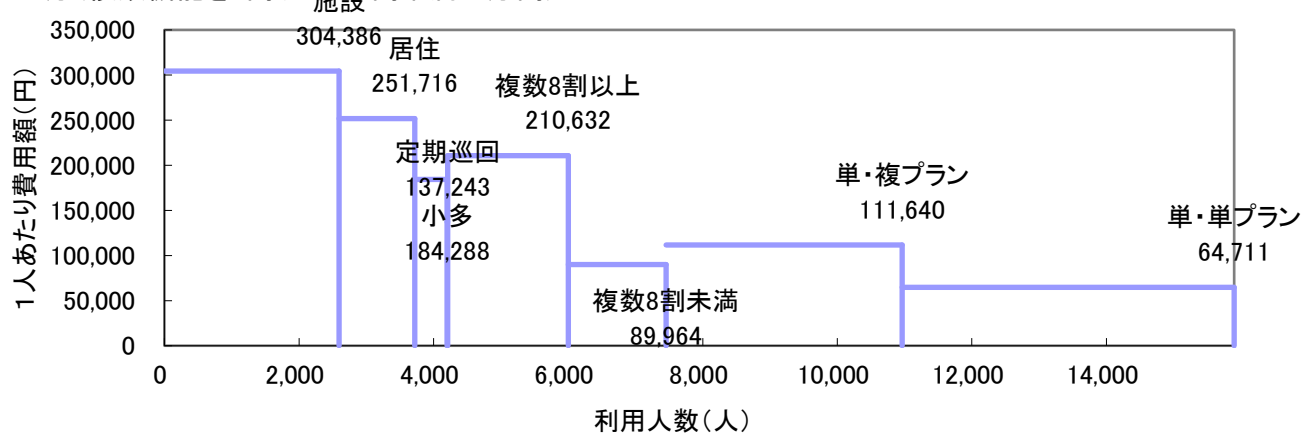
	施設	居住	小規模	定期巡回		複数機能			単機能		全体	
					複数機能	限度額8割以上	限度額8割未満	複数プラン	単数プラン			
人数(人)	2,596	1,125	480	9	6	3,246	1,793	1,453	8,442	3,508	4,934	15,898
利用率	16.3%	7.1%	3.0%	0.1%	0.0%	20.4%	11.3%	9.1%	53.1%	22.1%	31.0%	100.0%
累積利用率	16.3%	23.4%	26.4%	26.5%	—	—	37.8%	46.9%	—	69.0%	100.0%	—
1人あたり費用額(円)	304,386	251,716	184,288	137,243	172,457	156,618	210,632	89,964	84,212	111,640	64,711	149,853
指数:全体(100)	203	168	123	92	115	105	141	60	—	75	43	100
支給限度額80%以上利用人数(人)			413	3	3	1,793	1,793	0	1,867	1,005	862	3,074
高利用割合			86.0%	33.3%	50.0%	55.2%	100.0%	0.0%	22.1%	28.6%	17.5%	19.3%
費用総額(千円)	790,185	283,180	88,458	1,235	1,035	508,381	377,663	130,718	710,916	391,634	319,282	2,382,357
費用割合	33.2%	11.9%	3.7%	0.1%	0.0%	21.3%	15.9%	5.5%	29.8%	16.4%	13.4%	100.0%
累積費用割合	33.2%	45.1%	48.8%	48.8%	—	—	64.7%	70.2%	—	86.6%	100.0%	—
平均要介護度	3.46	2.22	1.79	1.44	1.67	1.74	2.15	1.23	1.15	1.49	0.91	1.74

※定期巡回の利用者のうち、その他の機能を利用している場合を複数機能利用者として再掲している。

①6区分



②8区分(複数機能を8割以上と8割未満に分割)



6-3 要介護度別サービスパッケージ(11区分)利用状況

(1) 要介護度別人数割合

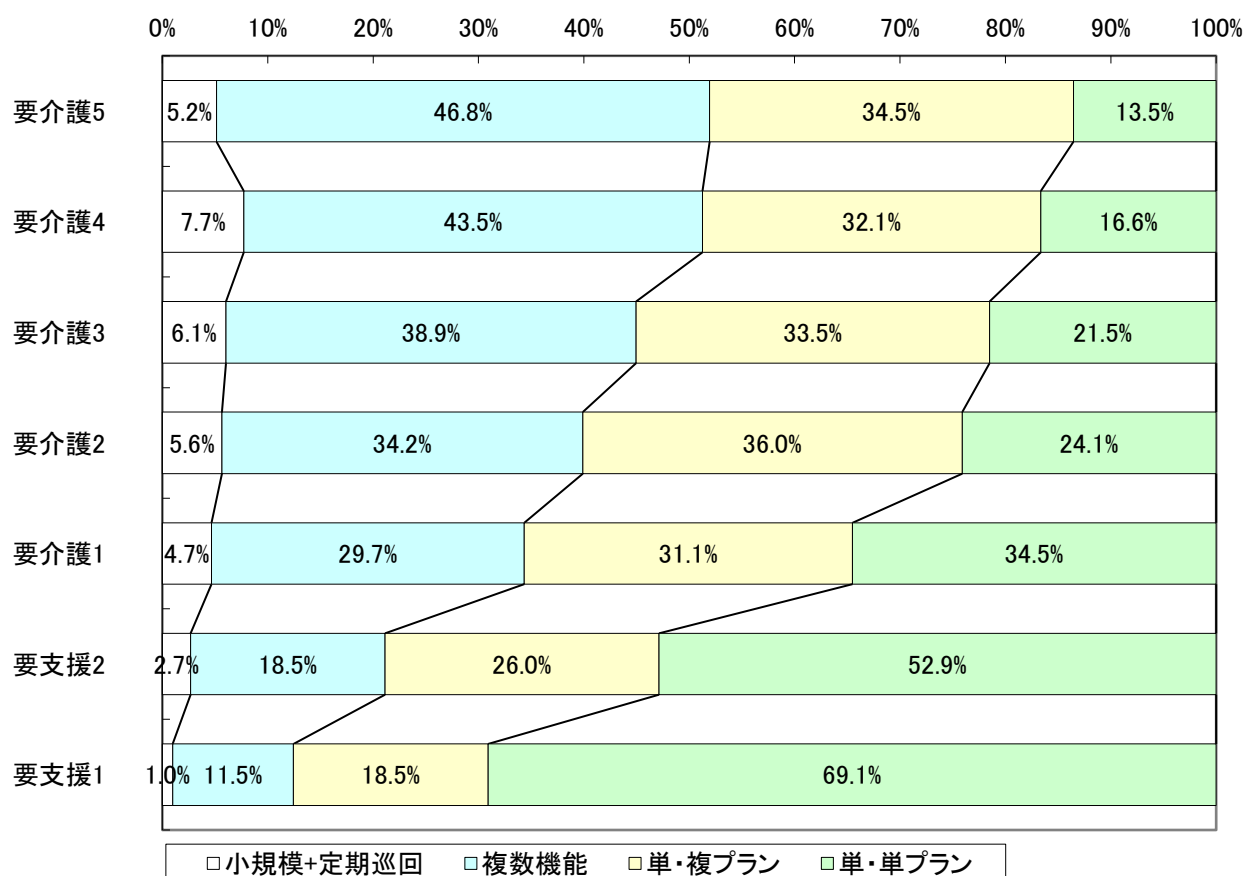
	要介護5		要介護4		要介護3		要介護2		要介護1		要支援2		要支援1		全体	
施設	643	63.3%	713	48.9%	695	32.6%	289	13.2%	256	6.1%	0	0.0%	0	0.0%	2,596	16.3%
居住	63	6.2%	149	10.2%	245	11.5%	252	11.5%	298	7.1%	90	3.3%	28	1.3%	1,125	7.1%
小規模	16	1.6%	45	3.1%	72	3.4%	92	4.2%	163	3.9%	71	2.6%	21	1.0%	480	3.0%
定期巡回	0	0.0%	1	0.1%	0	0.0%	1	0.0%	7	0.2%	0	0.0%	0	0.0%	9	0.1%
H+D+S	10	1.0%	15	1.0%	27	1.3%	22	1.0%	35	0.8%	7	0.3%	1	0.0%	117	0.7%
D+S	9	0.9%	25	1.7%	79	3.7%	110	5.0%	183	4.4%	42	1.5%	7	0.3%	455	2.9%
H+S	5	0.5%	7	0.5%	5	0.2%	4	0.2%	4	0.1%	3	0.1%	0	0.0%	28	0.2%
H+D	121	11.9%	212	14.6%	352	16.5%	428	19.6%	857	20.5%	438	16.0%	238	11.0%	2,646	16.6%
Dのみ	87	8.6%	205	14.1%	464	21.8%	740	33.8%	1,865	44.5%	1,539	56.1%	1,108	51.0%	6,008	37.8%
Hのみ	43	4.2%	38	2.6%	72	3.4%	130	5.9%	358	8.5%	336	12.2%	413	19.0%	1,390	8.7%
その他	19	1.9%	47	3.2%	119	5.6%	120	5.5%	164	3.9%	218	7.9%	357	16.4%	1,044	6.6%
合計	1,016	100.0%	1,457	100.0%	2,130	100.0%	2,188	100.0%	4,190	100.0%	2,744	100.0%	2,173	100.0%	15,898	100.0%

(2) 要介護度別1人あたり費用額

	要介護5	要介護4	要介護3	要介護2	要介護1	要支援2	要支援1	全体
施設	333,658	310,755	289,774	285,141	274,521	0	0	304,386
居住	303,694	277,514	266,006	261,753	245,781	182,227	68,629	251,716
小規模	350,996	309,351	278,090	195,741	141,837	93,014	55,594	184,288
定期巡回	0	364,690	0	202,570	95,419	0	0	137,243
H+D+S	311,280	280,566	230,774	181,320	147,689	98,227	55,890	200,460
D+S	282,993	233,861	230,199	173,007	137,290	79,048	40,916	163,385
H+S	312,684	266,544	254,046	161,933	152,930	90,333	0	222,497
H+D	352,090	279,314	242,956	169,799	125,868	62,659	37,948	152,818
Dのみ	312,006	276,273	211,316	148,401	102,197	39,410	21,723	94,369
Hのみ	265,218	203,543	148,969	98,393	65,489	34,391	22,064	62,424
その他	226,905	219,855	164,880	87,699	46,655	9,416	7,530	54,771
全体	326,749	290,352	247,038	181,011	125,961	47,007	22,242	149,853

6-4 要介護度別の在宅サービスパッケージ利用割合

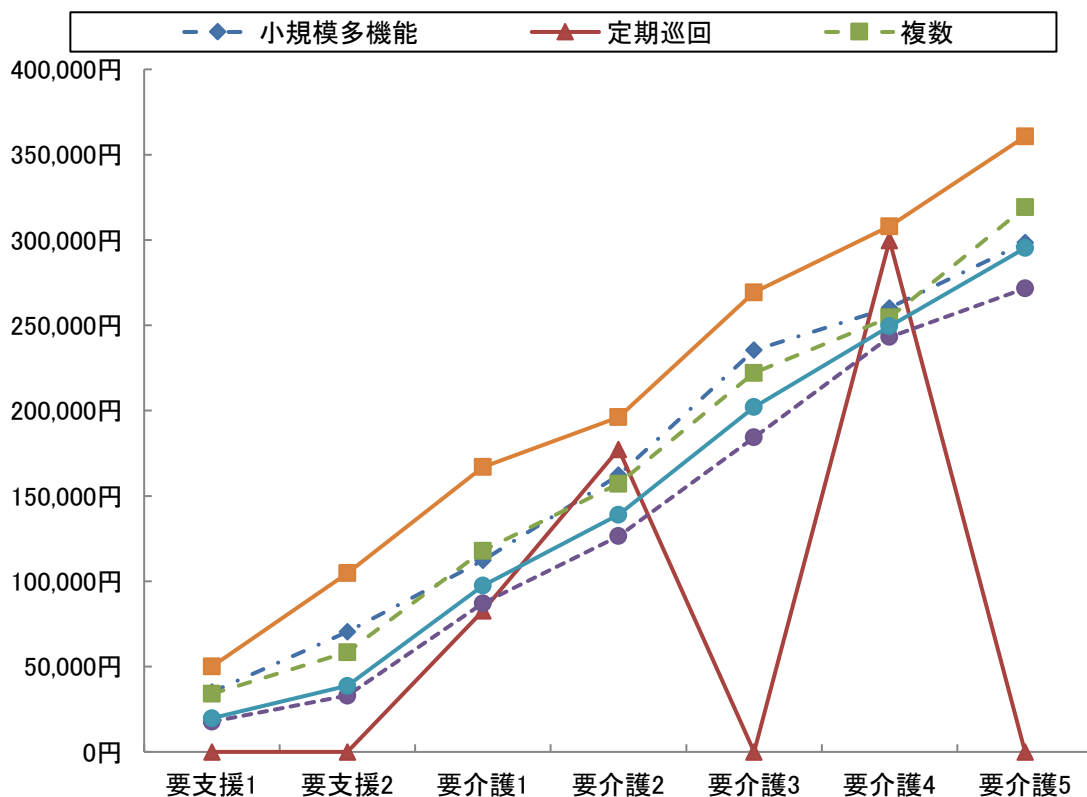
	要介護5	要介護4	要介護3	要介護2	要介護1	要支援2	要支援1	全体
小規模多機能	16 5.2%	45 7.6%	72 6.1%	92 5.6%	163 4.5%	71 2.7%	21 1.0%	480 3.9%
複合型	4 1.3%	3 0.5%	1 0.1%	2 0.1%	5 0.1%	0 0.0%	0 0.0%	15 0.1%
定期巡回・随時 対応訪問介護看護	0 0.0%	1 0.2%	0 0.0%	1 0.1%	7 0.2%	0 0.0%	0 0.0%	9 0.1%
複数	0 0.0%	1 0.2%	0 0.0%	1 0.1%	4 0.1%	0 0.0%	0 0.0%	6 0.0%
複数機能	145 46.8%	259 43.5%	463 38.9%	564 34.2%	1,079 29.7%	490 18.5%	246 11.5%	3,246 26.7%
単機能	149 48.1%	290 48.7%	655 55.0%	990 60.1%	2,387 65.6%	2,093 78.9%	1,878 87.6%	8,442 69.3%
複数プラン	107 34.5%	191 32.1%	399 33.5%	593 36.0%	1,132 31.1%	690 26.0%	396 18.5%	3,508 28.8%
単数プラン	42 13.5%	99 16.6%	256 21.5%	397 24.1%	1,255 34.5%	1,403 52.9%	1,482 69.1%	4,934 40.5%
合計	310 100.0%	595 100.0%	1,190 100.0%	1,647 100.0%	3,636 100.0%	2,654 100.0%	2,145 100.0%	12,177 100.0%



6-5 在宅サービスパッケージ別の1人あたり費用額と対支給限度額比率

	要支援1	要支援2	要介護1	要介護2	要介護3	要介護4	要介護5	全体
支給限度額	50,030	104,730	166,920	196,160	269,310	308,060	360,650	-
小規模多機能	35,096	70,450	112,282	162,230	235,467	260,252	298,464	150,847
	70.2%	67.3%	67.3%	82.7%	87.4%	84.5%	82.8%	78.1%
複合型	0	0	121,560	171,170	222,410	275,310	298,840	212,923
	0.0%	0.0%	72.8%	87.3%	82.6%	89.4%	82.9%	82.7%
定期巡回随時対応 訪問介護看護	0	0	82,576	177,340	0	299,720	0	117,232
	0.0%	0.0%	49.5%	90.4%	0.0%	97.3%	0.0%	63.1%
複数	0	0	102,013	177,340	0	299,720	0	147,518
	0.0%	0.0%	61.1%	90.4%	0.0%	97.3%	0.0%	75.5%
複数機能	34,013	58,440	117,856	157,183	222,103	254,643	319,188	144,143
	68.0%	55.8%	70.6%	80.1%	82.5%	82.7%	88.5%	76.6%
単機能	17,718	32,994	87,100	126,492	184,338	243,112	271,623	79,031
	35.4%	31.5%	52.2%	64.5%	68.4%	78.9%	75.3%	54.5%
複数プラン	27,632	44,767	98,031	135,959	196,527	255,620	289,441	111,640
	55.2%	42.7%	58.7%	69.3%	73.0%	83.0%	80.3%	65.0%
単数プラン	16,820	30,913	88,226	132,261	195,246	261,418	283,094	64,711
	33.6%	29.5%	52.9%	67.4%	72.5%	84.9%	78.5%	51.2%
全体	19,756	38,694	97,375	139,006	202,125	249,438	295,256	99,234
	39.5%	36.9%	58.3%	70.9%	75.1%	81.0%	81.9%	62.6%

※下段は対支給限度額比率



7 地域ケア率(事業対象者を除く)

7-1 地域ケア利用者

ここでは、施設ではなく地域で認知症高齢者や重度の要介護者を支えるケアの形として「地域ケア」の分析を行う。地域密着型サービスで包括払いを行う①認知症対応型共同生活介護、②小規模多機能型居宅介護、③定期巡回・随時訪問対応型訪問介護看護と、④複数のサービスを組み合わせる包括的にサービスを提供する複数機能利用者でかつ支給限度額比率8割以上の利用者の①～④を「地域ケア」利用者と定義する。

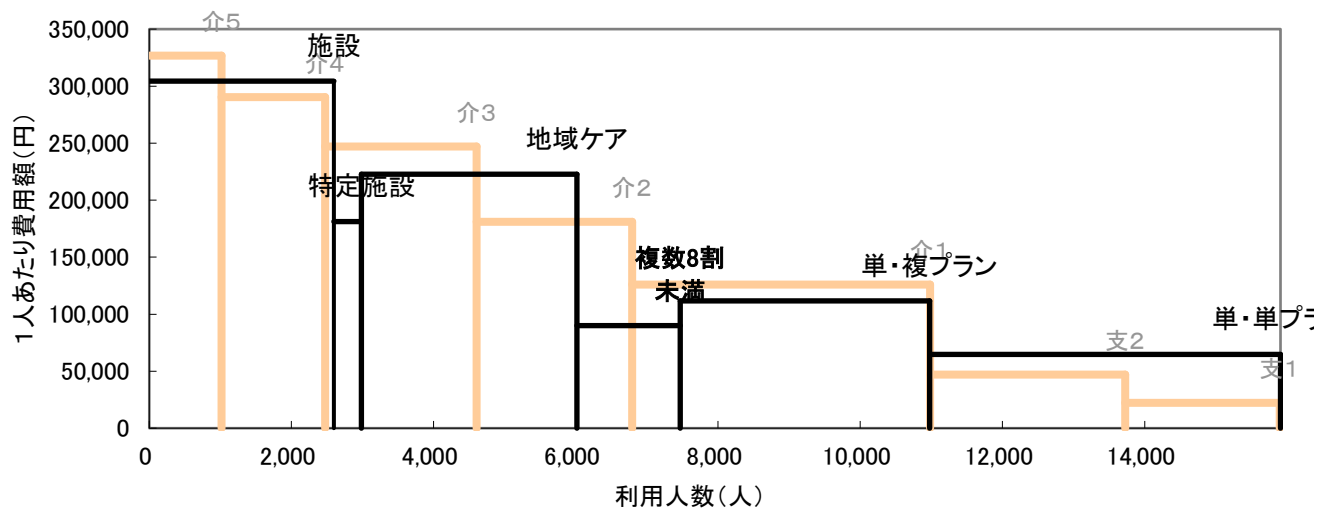
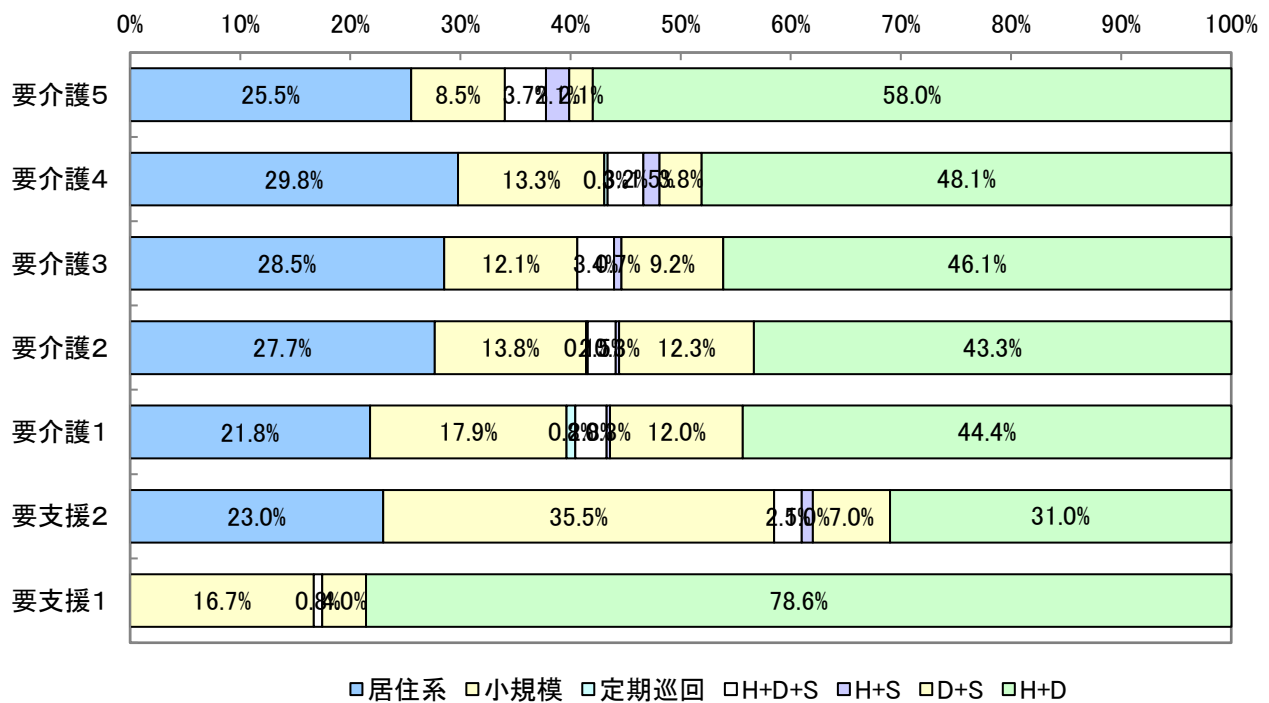
	施設	特定	地域ケア	複数機能 8割未満	単機能		全体
					複プラン	単プラン	
利用人数(人)	2,596	387	3,031	1,453	3,508	4,934	15,909
利用率	16.3%	2.4%	19.1%	9.1%	22.1%	31.0%	100.0%
平均費用額	304,386	181,200	222,741	89,964	111,640	64,711	149,417
費用額	790,185	70,125	675,127	130,718	391,634	319,282	2,377,071
費用割合	33.2%	3.0%	28.4%	5.5%	16.5%	13.4%	100.0%
平均要介護度	3.5	2.0	2.1	1.2	1.5	0.9	1.7

7-2 地域ケア利用者の要介護度別地域ケアの割合

		要介護5	要介護4	要介護3	要介護2	要介護1	要支援2	要支援1	全体
利用人数 (人)	施設	643	713	695	289	256	0	0	2,596
	特定	17	50	77	70	100	45	28	387
	地域ケア	188	339	596	669	913	200	126	3,031
	その他	170	357	764	1,163	2,922	2,500	2,019	9,895
	合計	1,018	1,459	2,132	2,191	4,191	2,745	2,173	15,909
地域ケア等割合	施設	63.2%	48.9%	32.6%	13.2%	6.1%	0.0%	0.0%	16.3%
	特定	1.7%	3.4%	3.6%	3.2%	2.4%	1.6%	1.3%	2.4%
	地域ケア	18.5%	23.2%	28.0%	30.5%	21.8%	7.3%	5.8%	19.1%
	その他	16.7%	24.5%	35.8%	53.1%	69.7%	91.1%	92.9%	62.2%
	合計	100.0%	100.0%	100.0%	100.0%	100.0%	100.0%	100.0%	100.0%
要介護度分布	施設	24.8%	27.5%	26.8%	11.1%	9.9%	0.0%	0.0%	100.0%
	特定	4.4%	12.9%	19.9%	18.1%	25.8%	11.6%	7.2%	100.0%
	地域ケア	6.2%	11.2%	19.7%	22.1%	30.1%	6.6%	4.2%	100.0%
	その他	1.7%	3.6%	7.7%	11.8%	29.5%	25.3%	20.4%	100.0%
	合計	6.4%	9.2%	13.4%	13.8%	26.3%	17.3%	13.7%	100.0%

7-3 地域ケア利用者の利用内容

パッケージ	全体	要介護5	要介護4	要介護3	要介護2	要介護1	要支援2	要支援1	
居住系	749	48	101	170	185	199	46	0	
	24.7%	25.5%	29.8%	28.5%	27.7%	21.8%	23.0%	0.0%	
小規模	480	16	45	72	92	163	71	21	
	15.8%	8.5%	13.3%	12.1%	13.8%	17.9%	35.5%	16.7%	
定期巡回	9	0	1	0	1	7	0	0	
	0.3%	0.0%	0.3%	0.0%	0.1%	0.8%	0.0%	0.0%	
複数8割以上	H+D+S	87	7	11	20	17	26	5	1
	H+S	20	4	5	4	2	3	2	0
	D+S	283	4	13	55	82	110	14	5
	H+D	1,403	109	163	275	290	405	62	99
合計	3,031	188	339	596	669	913	200	126	
	100.0%	100.0%	100.0%	100.0%	100.0%	100.0%	100.0%	100.0%	



8 総合事業

8-1 総合事業のみ利用者

(1) 要介護度別利用者数

	事業対象者	要支援1	要支援2	合計
人数(人)	0	791	820	1,611
人数割合	0.0%	49.1%	50.9%	100.0%

(2) 要介護度別の利用者属性

・性別

	事業対象者	要支援1	要支援2	合計
男性	0	199	209	408
	0.0%	25.2%	25.5%	25.3%
女性	0	592	611	1,203
	0.0%	74.8%	74.5%	74.7%
全体	0	791	820	1,611
	0.0%	100.0%	100.0%	100.0%

・年齢別

	事業対象者	要支援1	要支援2	合計
65歳未満	0	5	8	13
	0.0%	0.6%	1.0%	0.8%
65-69歳	0	30	27	57
	0.0%	3.8%	3.3%	3.5%
70-74歳	0	50	51	101
	0.0%	6.3%	6.2%	6.3%
75-79歳	0	91	96	187
	0.0%	11.5%	11.7%	11.6%
80-84歳	0	214	178	392
	0.0%	27.1%	21.7%	24.3%
85-89歳	0	237	247	484
	0.0%	30.0%	30.1%	30.0%
90歳以上	0	164	213	377
	0.0%	20.7%	26.0%	23.4%
全体	0	791	820	1,611
	0.0%	100.0%	100.0%	100.0%

(3) サービス種類別利用状況

		事業対象者	要支援1	要支援2	合計
人数(人)	訪問型	0	356	269	625
	通所型	0	539	667	1,206
	その他	0	0	0	0
	全体	0	895	936	1,831
人数割合	訪問型	0.0%	39.8%	28.7%	34.1%
	通所型	0.0%	60.2%	71.3%	65.9%
	その他	0.0%	0.0%	0.0%	0.0%
	全体	0.0%	100.0%	100.0%	100.0%
費用(千円)	訪問型	0	6,295	6,511	12,807
	通所型	0	8,667	19,401	28,069
	その他	0	0	0	0
	全体	0	14,963	25,913	40,875
費用割合	訪問型	0.0%	42.1%	25.1%	31.3%
	通所型	0.0%	57.9%	74.9%	68.7%
	その他	0.0%	0.0%	0.0%	0.0%
	全体	0.0%	100.0%	100.0%	100.0%
1人あたり 費用額	訪問型	0	17,683	24,206	20,491
	通所型	0	16,081	29,087	23,274
	その他	0	0	0	0
	全体	0	16,718	27,685	22,324

8-2 総合事業利用者全体

(1) 要介護度別利用者数

	事業対象者	要支援1	要支援2	合計
人数(人)	0	1,139	1,522	2,661
人数割合	0.0%	42.8%	57.2%	100.0%

(2) 要介護度別の利用者属性

・性別

	事業対象者	要支援1	要支援2	合計
男性	0	267	342	609
	0.0%	23.4%	22.5%	22.9%
女性	0	872	1,180	2,052
	0.0%	76.6%	77.5%	77.1%
全体	0	1,139	1,522	2,661
	0.0%	100.0%	100.0%	100.0%

・年齢別

	事業対象者	要支援1	要支援2	合計
65歳未満	0	11	18	29
	0.0%	1.0%	1.2%	1.1%
65-69歳	0	39	54	93
	0.0%	3.4%	3.5%	3.5%
70-74歳	0	68	83	151
	0.0%	6.0%	5.5%	5.7%
75-79歳	0	147	186	333
	0.0%	12.9%	12.2%	12.5%
80-84歳	0	301	317	618
	0.0%	26.4%	20.8%	23.2%
85-89歳	0	354	469	823
	0.0%	31.1%	30.8%	30.9%
90歳以上	0	219	395	614
	0.0%	19.2%	26.0%	23.1%
全体	0	1,139	1,522	2,661
	0.0%	100.0%	100.0%	100.0%

(3) サービス種類別利用状況

		事業対象者	要支援1	要支援2	合計
人数(人)	訪問型	0	570	670	1,240
	通所型	0	720	1,105	1,825
	その他	0	0	0	0
	全体	0	1,290	1,775	3,065
人数割合	訪問型	0.0%	44.2%	37.7%	40.5%
	通所型	0.0%	55.8%	62.3%	59.5%
	その他	0.0%	0.0%	0.0%	0.0%
	全体	0.0%	100.0%	100.0%	100.0%
費用(千円)	訪問型	0	10,201	16,414	26,616
	通所型	0	11,449	32,343	43,792
	その他	0	0	0	0
	全体	0	21,651	48,757	70,407
費用割合	訪問型	0.0%	47.1%	33.7%	37.8%
	通所型	0.0%	52.9%	66.3%	62.2%
	その他	0.0%	0.0%	0.0%	0.0%
	全体	0.0%	100.0%	100.0%	100.0%
1人あたり 費用額	訪問型	0	17,897	24,499	21,464
	通所型	0	15,901	29,269	23,995
	その他	0	0	0	0
	全体	0	16,783	27,469	22,971

9 比較指標一覧

指標項目			2019年08月分	
保険者属性	高齢者数		97,488	
	高齢化率		28.3%	
	後期高齢者割合		51.1%	
	認定者数		19,547	
	認定率		20.1%	
	受給実人員		15,898	
	受給率		81.3%	
	平均要介護度		1.74	
	介護費用総額(千円)		2,382,357	
	1人あたり費用額		149,853	
	高齢者1人あたり費用額		24,437	
要介護度3区分	人数(対総数)	人数重度率	15.6%	
		人数中度率	53.5%	
	費用(対総額)	費用重度率	31.7%	
		費用中度率	60.9%	
	水準	1人あたり重度費用額	305,305	
		1人あたり中度費用額	170,430	
1人あたり軽度費用額		36,063		
サービス機能 3区分	人数(対総数)	人数施設率	16.3%	
		人数在宅率	83.7%	
		・人数居住率	7.1%	
	費用(対総額)	費用施設率	33.2%	
		費用在宅率	66.8%	
		・費用居住率	11.9%	
	水準	1人あたり施設費用額	304,386	
		1人あたり在宅費用額	119,694	
・1人あたり居住費用額		251,716		
・1人あたり在宅(居住除く)費用額		107,497		
重 度 (要介護4・5)	人数	重度率	15.6%	
		・施設重度率	52.2%	
		・在宅重度率	8.4%	
		重度施設率	54.8%	
	費用	重度在宅率	45.2%	
		費用重度率	31.7%	
		・施設費用の重度率	55.2%	
		・在宅費用の重度率	20.0%	
施設・在宅率	重度費用の施設率	57.8%		
	重度費用の在宅率	42.2%		
	施設サービス	利用率 (対施設人数)	介護老人福祉施設	46.2%
			地域密着型介護老人福祉施設	2.3%
介護老人保健施設			43.6%	
介護療養型医療施設			3.5%	
重度率		介護医療院	4.5%	
		介護老人福祉施設	64.9%	
居住サービス	利用率 (対居住人数)	地域密着型介護老人福祉施設	83.3%	
		介護老人保健施設	32.9%	
		介護療養型医療施設	84.8%	
		介護医療院	63.2%	
平均要介護度	利用率 (対居住人数)	認知症対応型共同生活介護	65.9%	
		特定施設入居者生活介護	34.1%	
		地域密着型特定施設入居者生活介護	0.0%	
対支給限度額比率	要介護度別	施設利用者	3.46	
		在宅利用者	1.41	
		・居住利用者	2.22	
	比率区分別	全体	62.6%	
		軽度	37.7%	
対支給限度額比率	比率区分別	中・重度	68.7%	
		2割未満	12.2%	
		8割以上	27.8%	

指標項目		2019年08月分	
在宅サービス	主要サービス 利用率 (対在宅実人数)	訪問介護	22.4%
		・夜間訪問介護	0.0%
		訪問看護	5.1%
		通所介護	48.2%
		・認知症対応型通所介護	1.3%
		通所リハ	25.1%
	当該サービス 平均費用額	短期入所	6.4%
		訪問介護	39,994
		訪問看護	43,376
		通所介護	108,918
		通所リハ	57,444
		短期入所	103,445
	当該サービス 平均利用日数	訪問介護	9.9
		訪問看護	6.2
		通所介護	13.9
通所リハ		7.4	
短期入所		12.2	
サービスパッケージ		人数(対総数)	小規模多機能
	H+D+S		0.7%
	D+S		2.9%
	H+D		16.6%
	Dのみ		37.8%
	Hのみ		8.7%
	その他		6.6%
	地域ケア率(再掲)		19.1%
	費用(対総額)		小規模多機能
		H+D+S	1.0%
		D+S	3.1%
		H+D	17.0%
		Dのみ	23.8%
		Hのみ	3.6%
		その他	2.4%
		地域ケア率(再掲)	28.4%
		水準	小規模多機能
	H+D+S		200,460
	D+S		163,385
	H+D		152,818
	Dのみ		94,369
	Hのみ		62,424
	その他	54,771	
	地域ケア率(再掲)	222,741	
サービスパッケージ 複数・単機能	人数(対総数)	複数機能	20.4%
		単機能・複数プラン	22.1%
		単機能・単プラン	31.0%
	費用(対総額)	複数機能	21.3%
		単機能・複数プラン	16.4%
		単機能・単プラン	13.4%
	水準	複数機能	156,618
		単機能・複数プラン	111,640
		単機能・単プラン	64,711
サービスパッケージ 対支給限度額比率	要介護5	小規模多機能	82.8%
		複数機能	88.5%
		単機能・複数プラン	80.3%
		単機能・単プラン	78.5%
	要介護3	小規模多機能	87.4%
		複数機能	82.5%
		単機能・複数プラン	73.0%
		単機能・単プラン	72.5%
	要介護1	小規模多機能	67.3%
		複数機能	70.6%
		単機能・複数プラン	58.7%
		単機能・単プラン	52.9%

※「・」は上段にある指標の下位指標である

(C)日本福祉大学 福祉政策評価センター