

介護保険事業 [月別] 実績分析報告書

— 目 次 —

1	認定・受給の状況	・・・ 1
2	介護費用の基本構造	・・・ 2
3	要介護度別の施設・在宅割合	・・・ 4
4	施設・居住・地域密着型サービスの利用状況	・・・ 6
5	在宅サービスの利用状況	・・・ 9
	・ サービス種類別利用人数と費用	
	・ 要介護度別の対支給限度額比率	
	・ 要介護度別のサービス利用状況	
6	サービスパッケージによる利用状況	・・・ 15
	・ サービスパッケージによる介護費用構造	
	・ 複数機能・単機能分析	
	・ 訪問介護の身体介護と生活援助割合	
7	地域ケア率	・・・ 21
8	総合事業	・・・ 23
9	比較指標一覧	・・・ 25

保険者番号 418566
利用実績年月 2019年9月
取込審査月 2019年10月

「介護保険事業実績分析報告書」は、国保連合会から配信される「保険者向け給付実績情報(11100000.CSV)」データに基づき作成しています。

サービス利用の分析を目的としたため、費用額の算出にあたっては、報酬算定にかかわる「地域区分」を考慮していません（一律に1単位＝基本10円を採用）。

ただし、介護予防・日常生活支援総合事業は、「保険者向け給付実績情報(11100000.CSV)」に含まれるデータのみを集計対象とする。

1 認定・受給の状況

1-1 要介護認定者と受給者数

高齢者数	認定者数	認定率	受給(利用)実人数	受給率
97,646人	19,490人	20.0%	16,009人	82.1%

1-2 要介護度別の受給者属性

(1) 性別

	事業対象者	要支援1	要支援2	要介護1	要介護2	要介護3	要介護4	要介護5	全体	平均要介護度
男性	0	576	675	1,211	650	595	357	181	4,245	1.67
	0.0%	26.1%	24.4%	28.8%	29.6%	27.8%	24.2%	17.5%	26.5%	
女性	0	1,627	2,086	2,989	1,543	1,547	1,121	851	11,764	1.77
	0.0%	73.9%	75.6%	71.2%	70.4%	72.2%	75.8%	82.5%	73.5%	
合計	0	2,203	2,761	4,200	2,193	2,142	1,478	1,032	16,009	1.75
	0.0%	100.0%	100.0%	100.0%	100.0%	100.0%	100.0%	100.0%	100.0%	

(2) 年齢別

	事業対象者	要支援1	要支援2	要介護1	要介護2	要介護3	要介護4	要介護5	全体	平均要介護度
65歳未満	0	32	47	93	47	44	32	18	313	1.81
	0.0%	1.5%	1.7%	2.2%	2.1%	2.1%	2.2%	1.7%	2.0%	
65-69歳	0	83	103	141	75	69	42	38	551	1.68
	0.0%	3.8%	3.7%	3.4%	3.4%	3.2%	2.8%	3.7%	3.4%	
70-74歳	0	145	166	253	123	110	55	42	894	1.54
	0.0%	6.6%	6.0%	6.0%	5.6%	5.1%	3.7%	4.1%	5.6%	
75-79歳	0	329	326	441	215	183	118	86	1,698	1.51
	0.0%	14.9%	11.8%	10.5%	9.8%	8.5%	8.0%	8.3%	10.6%	
80-84歳	0	582	607	870	353	346	239	150	3,147	1.51
	0.0%	26.4%	22.0%	20.7%	16.1%	16.2%	16.2%	14.5%	19.7%	
85-89歳	0	653	834	1,209	620	536	374	273	4,499	1.66
	0.0%	29.6%	30.2%	28.8%	28.3%	25.0%	25.3%	26.5%	28.1%	
90歳以上	0	379	678	1,193	760	854	618	425	4,907	2.09
	0.0%	17.2%	24.6%	28.4%	34.7%	39.9%	41.8%	41.2%	30.7%	
合計	0	2,203	2,761	4,200	2,193	2,142	1,478	1,032	16,009	1.75
	0.0%	100.0%	100.0%	100.0%	100.0%	100.0%	100.0%	100.0%	100.0%	

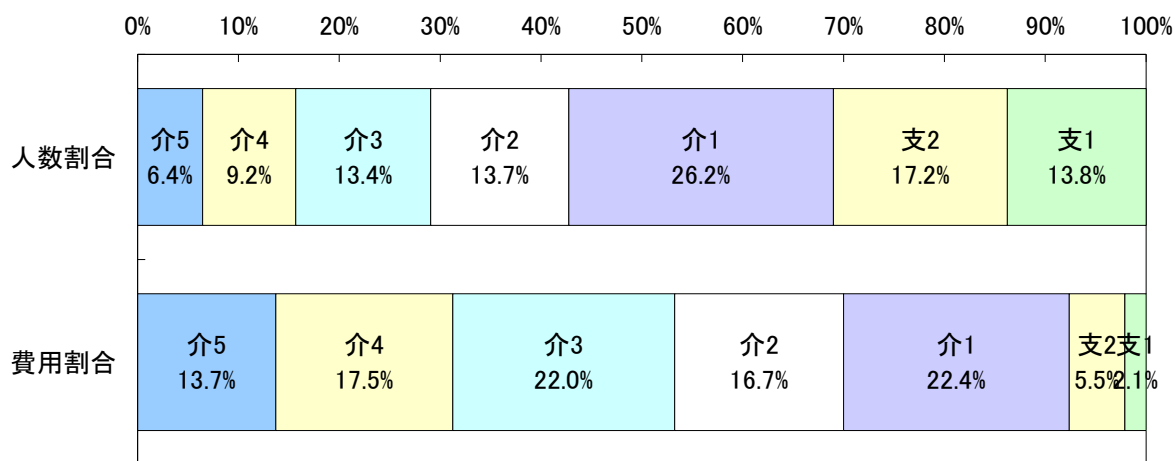
2 介護費用の基本構造

2-1 要介護度別の介護費用の基本構造

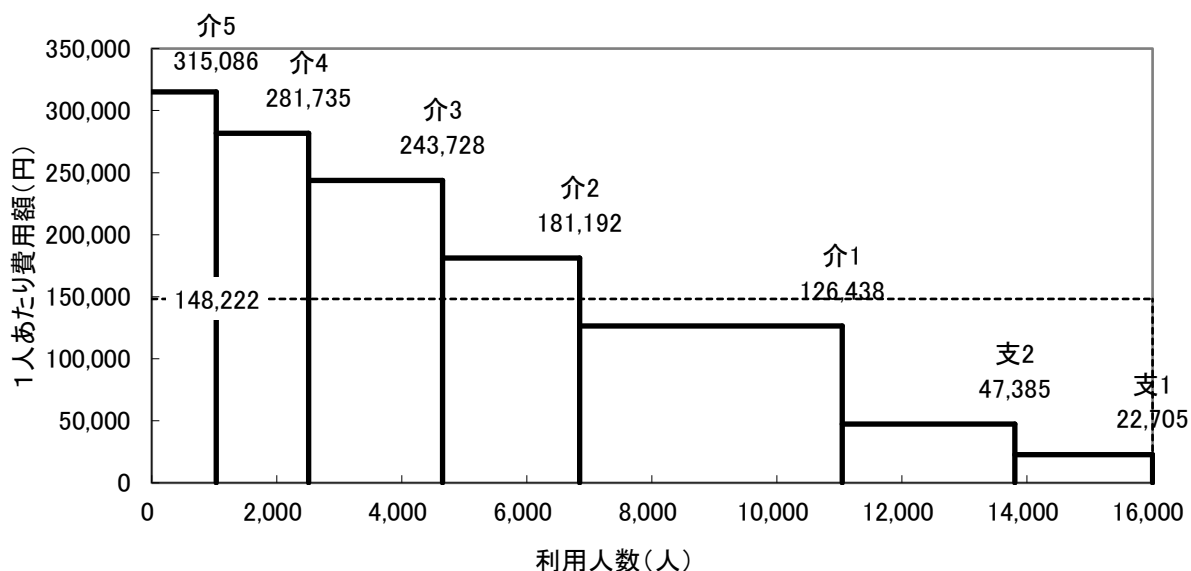
8区分	要介護5	要介護4	要介護3	要介護2	要介護1	要支援2	要支援1	事業対象者	合計
利用人数(人)	1,032	1,478	2,142	2,193	4,200	2,761	2,203	0	16,009
人数割合	6.4%	9.2%	13.4%	13.7%	26.2%	17.2%	13.8%	0.0%	100.0%
費用総額(千円)	325,169	416,404	522,065	397,355	531,039	130,829	50,019	0	2,372,879
費用割合	13.7%	17.5%	22.0%	16.7%	22.4%	5.5%	2.1%	0.0%	100.0%
1人あたり費用額(円)	315,086	281,735	243,728	181,192	126,438	47,385	22,705	0	148,222
3区分	重度		中度			軽度		合計	
利用人数(人)	2,510		8,535			4,964		16,009	
人数割合	15.7%		53.3%			31.0%		100.0%	
費用総額(千円)	741,573		1,450,458			180,847		2,372,879	
費用割合	31.3%		61.1%			7.6%		100.0%	
1人あたり費用額(円)	295,447		169,942			36,432		148,222	

※各費用総額に特定入所(居)者介護サービス費は含まない

<利用人数割合と費用割合>



<要介護度別費用構造図>

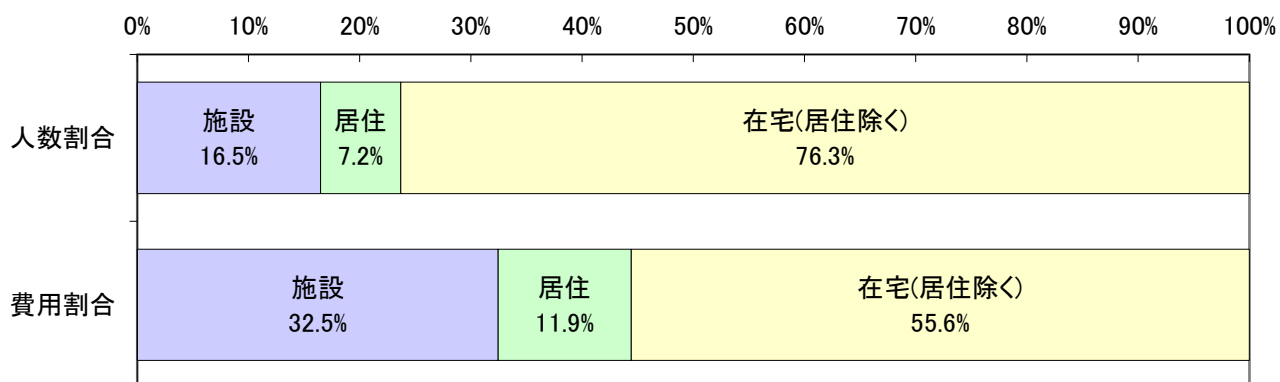


2-2 施設・居住・在宅(居住除く)別の介護費用の基本構造

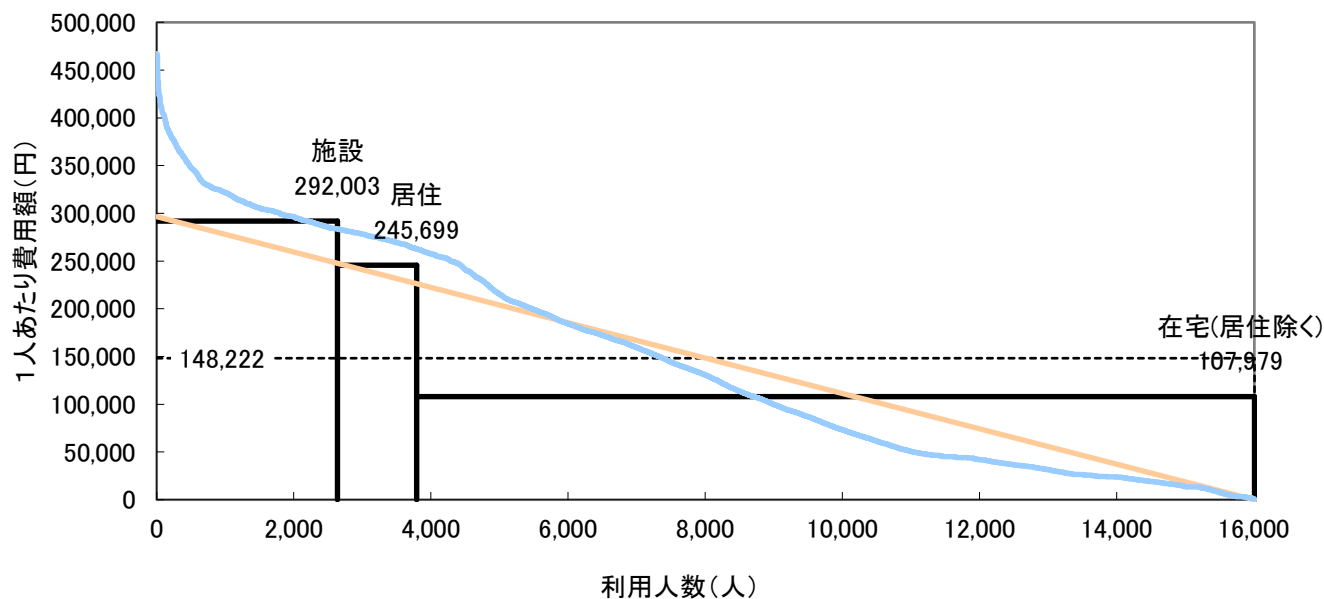
	施設	在宅		合計	
		居住	在宅(居住除く)		
利用人数(人)	2,638	13,371	1,153	12,218	16,009
人数割合	16.5%	83.5%	7.2%	76.3%	100.0%
費用総額(千円)	770,305	1,602,574	283,292	1,319,282	2,372,879
費用割合	32.5%	67.5%	11.9%	55.6%	100.0%
1人あたり費用額(円)	292,003	119,854	245,699	107,979	148,222
平均要介護度	3.46	1.41	2.24	1.33	1.75

注) サービス利用の重複は考慮していない。

<利用人数割合と費用割合>



<施設・居住・在宅別費用構造図>



利用人数を共通(底辺)とする4種類の面積で費用総額を表した図である。
なお曲線は実際の利用者を費用額降順に並べた分布である。

3 要介護度別の施設・在宅割合

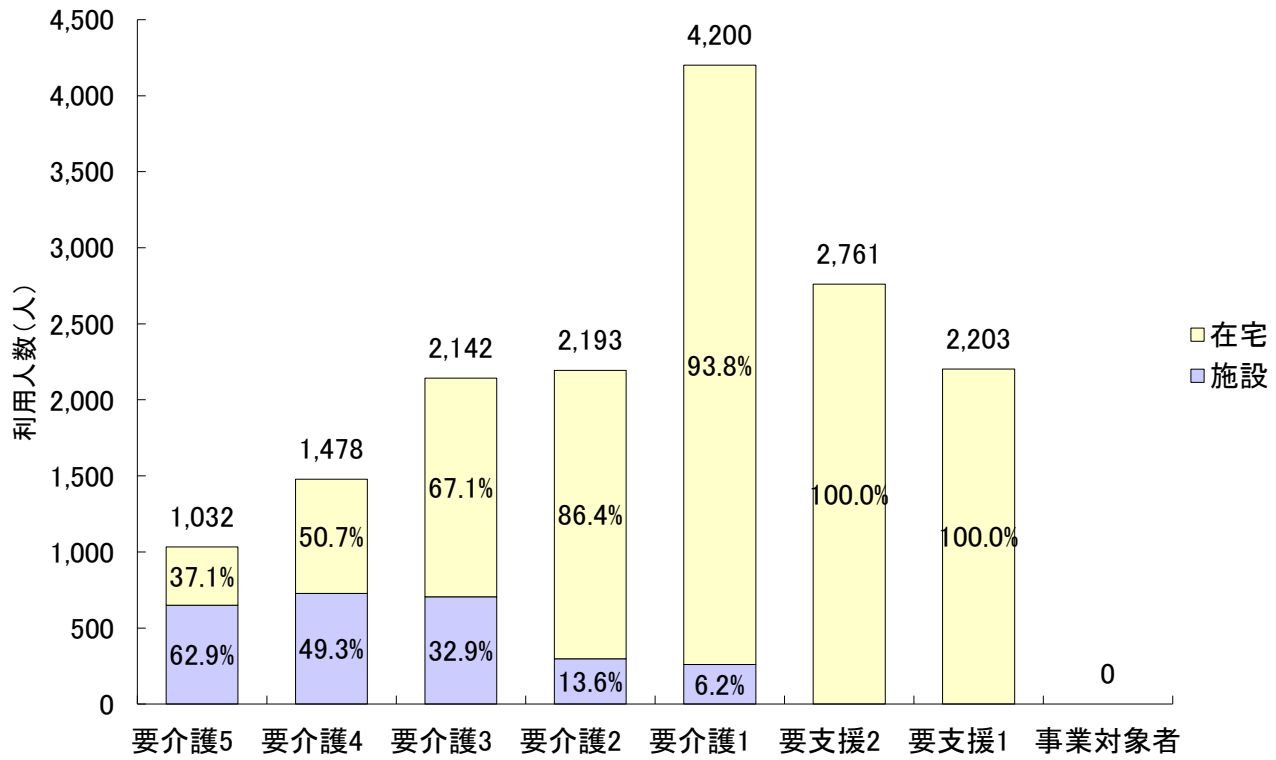
3-1 要介護度別の施設・在宅利用者の割合

		要介護5	要介護4	要介護3	要介護2	要介護1	要支援2	要支援1	事業対象者	合計
利用人数 (人)	施設	649	728	704	298	259	0	0	0	2,638
	在宅	383	750	1,438	1,895	3,941	2,761	2,203	0	13,371
	居住	81	147	243	253	310	91	28	0	1,153
	合計	1,032	1,478	2,142	2,193	4,200	2,761	2,203	0	16,009
施設・在宅 割合	施設	62.9%	49.3%	32.9%	13.6%	6.2%	0.0%	0.0%	0.0%	16.5%
	在宅	37.1%	50.7%	67.1%	86.4%	93.8%	100.0%	100.0%	0.0%	83.5%
	居住	7.8%	9.9%	11.3%	11.5%	7.4%	3.3%	1.3%	0.0%	7.2%
	合計	100.0%	100.0%	100.0%	100.0%	100.0%	100.0%	100.0%	0.0%	100.0%
要介護度 分布	施設	24.6%	27.6%	26.7%	11.3%	9.8%	0.0%	0.0%	0.0%	100.0%
	在宅	2.9%	5.6%	10.8%	14.2%	29.5%	20.6%	16.5%	0.0%	100.0%
	居住	7.0%	12.7%	21.1%	21.9%	26.9%	7.9%	2.4%	0.0%	100.0%
	合計	6.4%	9.2%	13.4%	13.7%	26.2%	17.2%	13.8%	0.0%	100.0%

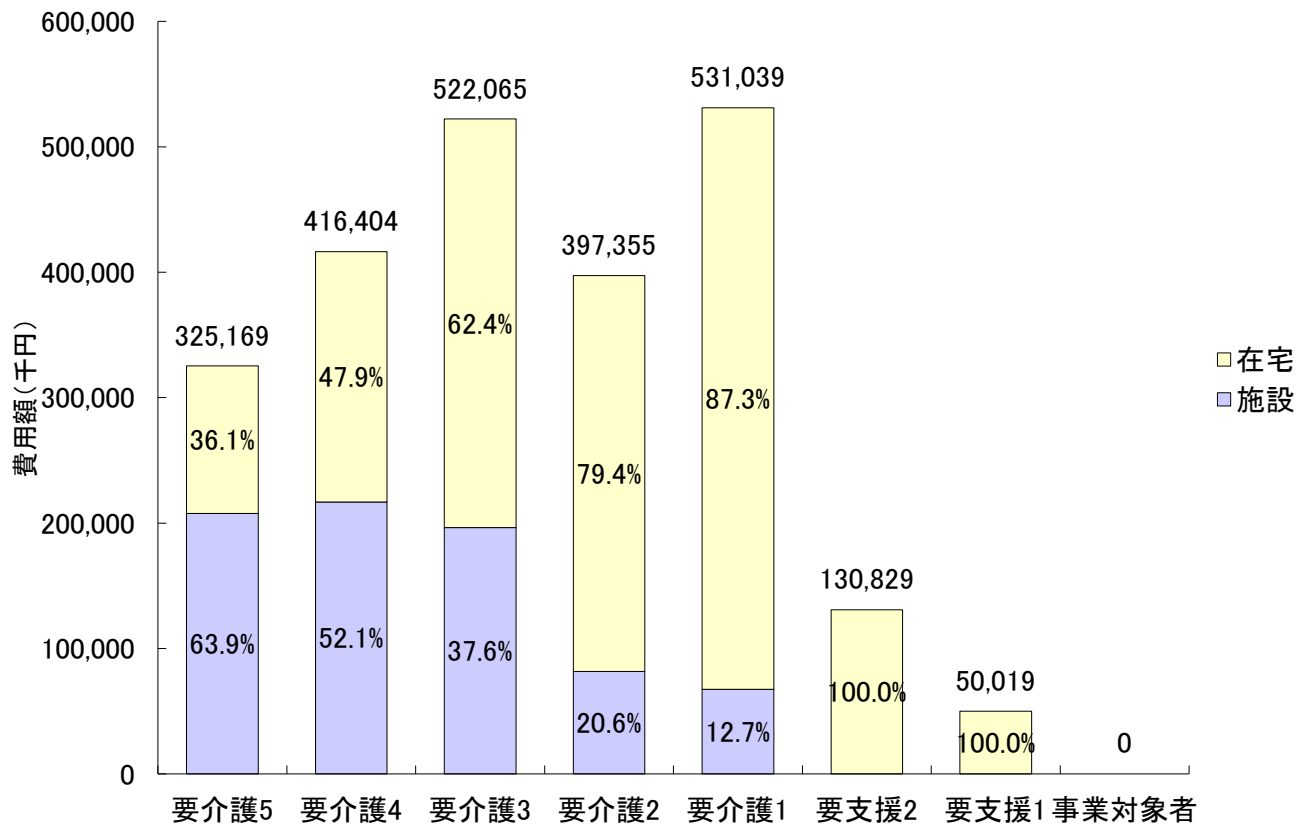
3-2 要介護度別の施設・在宅費用の割合

		要介護5	要介護4	要介護3	要介護2	要介護1	要支援2	要支援1	事業対象者	合計
費用額 (千円)	施設	207,759	216,792	196,509	81,751	67,494	0	0	0	770,305
	在宅	117,410	199,612	325,556	315,603	463,545	130,829	50,019	0	1,602,574
	居住	23,033	40,062	64,243	64,821	72,699	16,534	1,900	0	283,292
	合計	325,169	416,404	522,065	397,355	531,039	130,829	50,019	0	2,372,879
施設・在宅 割合	施設	63.9%	52.1%	37.6%	20.6%	12.7%	0.0%	0.0%	0.0%	32.5%
	在宅	36.1%	47.9%	62.4%	79.4%	87.3%	100.0%	100.0%	0.0%	67.5%
	居住	7.1%	9.6%	12.3%	16.3%	13.7%	12.6%	3.8%	0.0%	11.9%
	合計	100.0%	100.0%	100.0%	100.0%	100.0%	100.0%	100.0%	0.0%	100.0%
要介護度 分布	施設	27.0%	28.1%	25.5%	10.6%	8.8%	0.0%	0.0%	0.0%	100.0%
	在宅	7.3%	12.5%	20.3%	19.7%	28.9%	8.2%	3.1%	0.0%	100.0%
	居住	8.1%	14.1%	22.7%	22.9%	25.7%	5.8%	0.7%	0.0%	100.0%
	合計	13.7%	17.5%	22.0%	16.7%	22.4%	5.5%	2.1%	0.0%	100.0%

＜要介護度別の施設・在宅利用者の割合＞



＜要介護度別の施設・在宅費用の割合＞



4 施設・居住・地域密着型サービスの利用状況

4-1 施設・居住サービスの基本指標

		利用人数 (人)	人数 割合	費用総額 (千円)	費用 割合	1人あたり 費用額
施設	介護老人福祉施設	1,220	45.8%	334,325	43.4%	274,037
	地域密着型 介護老人福祉施設	62	2.3%	17,753	2.3%	286,338
	介護老人保健施設	1,165	43.8%	338,886	44.0%	290,889
	介護療養型医療施設	94	3.5%	34,786	4.5%	370,069
	介護医療院	121	4.5%	43,708	5.7%	361,221
	合計	2,662	100.0%	769,458	100.0%	289,052
居住	認知症対応型 共同生活介護	770	66.6%	209,316	75.3%	271,839
	特定施設入居者 生活介護	386	33.4%	68,626	24.7%	177,788
	地域密着型特定施設 入居者生活介護	0	0.0%	0	0.0%	0
	合計	1,156	100.0%	277,942	100.0%	240,434

4-2 施設・居住サービス利用者の要介護度分布

		軽度	要介護 1	要介護 2	要介護 3	要介護 4	要介護 5	合計	重度率	平均 要介護度
施設	介護老人福祉施設	0	15	45	364	427	369	1,220	65.2%	3.89
		0.0%	1.2%	3.7%	29.8%	35.0%	30.2%	100.0%		
	地域密着型 介護老人福祉施設	0	0	1	10	27	24	62	82.3%	4.19
		0.0%	0.0%	1.6%	16.1%	43.5%	38.7%	100.0%		
	介護老人保健施設	0	236	248	305	206	170	1,165	32.3%	2.85
		0.0%	20.3%	21.3%	26.2%	17.7%	14.6%	100.0%		
	介護療養型医療施設	0	4	1	10	33	46	94	84.0%	4.23
0.0%		4.3%	1.1%	10.6%	35.1%	48.9%	100.0%			
介護医療院	0	11	6	26	38	40	121	64.5%	3.74	
	0.0%	9.1%	5.0%	21.5%	31.4%	33.1%	100.0%			
合計	0	266	301	715	731	649	2,662	51.8%	3.45	
居住	認知症対応型 共同生活介護	46	213	186	167	99	59	770	20.5%	2.33
		6.0%	27.7%	24.2%	21.7%	12.9%	7.7%	100.0%		
	特定施設入居者 生活介護	73	98	69	76	48	22	386	18.1%	2.06
		18.9%	25.4%	17.9%	19.7%	12.4%	5.7%	100.0%		
	地域密着型特定施設 入居者生活介護	0	0	0	0	0	0	0	0.0%	0.00
0.0%		0.0%	0.0%	0.0%	0.0%	0.0%	0.0%			
合計	119	311	255	243	147	81	1,156	19.7%	2.24	
		10.3%	26.9%	22.1%	21.0%	12.7%	7.0%	100.0%		

※重度率とは、全体に対する要介護4・5の割合を示している。

4-3 地域密着型サービスの基本指標

		利用人数 (人)	人数 割合	費用総額 (千円)	費用 割合	1人あたり 費用額
全体		16,009	100.0%	2,372,879	100.0%	148,222
地域密着型サービス		2,654	16.6%	503,920	21.2%	189,872
施設	地域密着型 介護老人福祉施設	62	0.4%	17,753	0.7%	286,338
居住	認知症対応型 共同生活介護	770	4.8%	209,316	8.8%	271,839
	地域密着型特定施設 入居者生活介護	0	0.0%	0	0.0%	0
在宅	認知症対応型通所介護	168	1.0%	18,515	0.8%	110,211
	地域密着型通所介護	1,150	7.2%	170,342	7.2%	148,123
	小規模多機能型 居宅介護	477	3.0%	82,626	3.5%	173,220
		複合型サービス	16	0.1%	4,312	0.2%
	定期巡回・随時対応型 訪問介護看護	11	0.1%	1,056	0.0%	96,001
	夜間訪問介護	0	0.0%	0	0.0%	0

4-4 地域密着型サービス利用者の要介護度分布

		軽度	要介護1	要介護2	要介護3	要介護4	要介護5	合計	平均要介護度
施設	地域密着型 介護老人福祉施設	0	0	1	10	27	24	62	4.19
		0.0%	0.0%	1.6%	16.1%	43.5%	38.7%	100.0%	
居住	認知症対応型 共同生活介護	46	213	186	167	99	59	770	2.33
		6.0%	27.7%	24.2%	21.7%	12.9%	7.7%	100.0%	
	地域密着型特定施設 入居者生活介護	0	0	0	0	0	0	0	0.00
		0.0%	0.0%	0.0%	0.0%	0.0%	0.0%	0.0%	
在宅	認知症対応型通所介護	25	61	28	30	17	7	168	1.90
		14.9%	36.3%	16.7%	17.9%	10.1%	4.2%	100.0%	
	地域密着型通所介護	0	526	231	210	118	65	1,150	2.10
		0.0%	45.7%	20.1%	18.3%	10.3%	5.7%	100.0%	
	小規模多機能型 居宅介護	86	166	90	71	47	17	477	1.81
		18.0%	34.8%	18.9%	14.9%	9.9%	3.6%	100.0%	
	複合型サービス	0	5	2	1	3	5	16	3.06
		0.0%	31.3%	12.5%	6.3%	18.8%	31.3%	100.0%	
定期巡回・随時対応型 訪問介護看護	0	9	1	0	1	0	11	1.36	
	0.0%	81.8%	9.1%	0.0%	9.1%	0.0%	100.0%		
夜間訪問介護	0	0	0	0	0	0	0	0.00	
	0.0%	0.0%	0.0%	0.0%	0.0%	0.0%	0.0%		
地域密着型サービス		157	980	539	489	312	177	2,654	2.15
		5.9%	36.9%	20.3%	18.4%	11.8%	6.7%	100.0%	

4-5 特定入所(居)者介護サービス費の状況

(1) 特定入所(居)者介護サービス費用割合

	特定入所(居)者 介護サービス費(千円)	介護費用総額(千円)	割合
費用	65,335	2,372,879	2.8%

※介護費用総額に、特定入所(居)者介護サービス費用は含まれない

(2) 特定入所(居)者の利用者負担段階別割合

サービス種類	特定入所(居)者 利用者負担段階				全利用者数
	1段階	2段階	3段階	計	
短期入所	11人	74人	155人	240人	840人
	1.3%	8.8%	18.5%	28.6%	100.0%
介護老人福祉施設(特養)	43人	411人	477人	931人	1,282人
	3.4%	32.1%	37.2%	72.6%	100.0%
介護老人保健施設(老健)	20人	212人	327人	559人	1,165人
	1.7%	18.2%	28.1%	48.0%	100.0%
介護療養型医療施設(療養型)	2人	13人	29人	44人	94人
	2.1%	13.8%	30.9%	46.8%	100.0%
介護医療院	3人	15人	30人	48人	121人
	2.5%	12.4%	24.8%	39.7%	100.0%
全体	79人	725人	1,018人	1,822人	3,502人
	2.3%	20.7%	29.1%	52.0%	100.0%

※負担限度額が300円未満の利用者は、1段階としている

<利用者負担段階別割合(全体)>

1段階	2段階	3段階	48.0%
2.3%	20.7%	29.1%	

(3) 特定入所(居)者介護サービス費用の食費・居住費の割合

サービス種類	特定入所(居)者金額					
	食費 (千円)	割合	居住費 (千円)	割合	合計 (千円)	割合
短期入所	2,990	56.7%	2,279	43.3%	5,269	100.0%
介護老人福祉施設(特養)	23,830	56.4%	18,449	43.6%	42,279	100.0%
介護老人保健施設(老健)	13,039	84.6%	2,368	15.4%	15,407	100.0%
介護療養型医療施設(療養型)	1,070	91.8%	95	8.2%	1,165	100.0%
介護医療院	1,128	92.8%	87	7.2%	1,215	100.0%
全体	42,057	64.4%	23,278	35.6%	65,335	100.0%

※金額は、利用者負担額を除く

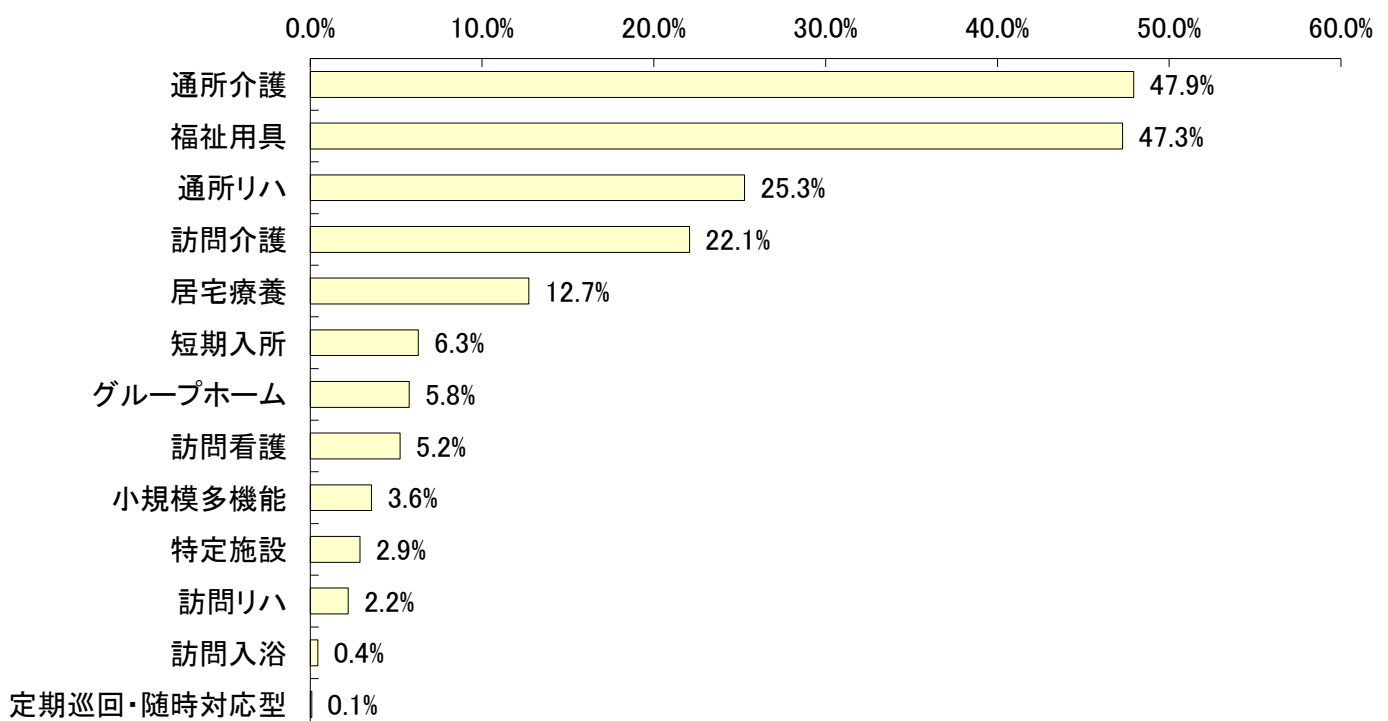
5 在宅サービスの利用状況

5-1 在宅サービス種類別の利用人数

サービス名		予防給付 (総合事業含む) (人)	利用率	介護給付 (人)	利用率	全体 (人)	利用率	平均 要介護度
訪問	訪問介護	1,248	25.1%	1,703	20.3%	2,951	22.1%	1.24
	夜間訪問	0	0.0%	0	0.0%	0	0.0%	0.00
	訪問入浴	0	0.0%	59	0.7%	59	0.4%	3.73
	訪問看護	179	3.6%	520	6.2%	699	5.2%	1.73
	訪問リハ	64	1.3%	232	2.8%	296	2.2%	1.98
	居宅療養	149	3.0%	1,553	18.5%	1,702	12.7%	2.34
通所	通所介護	1,856	37.4%	4,553	54.2%	6,409	47.9%	1.56
	認知症対応型通所介護	25	0.5%	143	1.7%	168	1.3%	1.90
	地域密着型通所介護	0	0.0%	1,150	13.7%	1,150	8.6%	2.10
	通所リハ	1,571	31.6%	1,810	21.5%	3,381	25.3%	1.04
短期	短期入所	74	1.5%	766	9.1%	840	6.3%	2.09
	生活介護	58	1.2%	670	8.0%	728	5.4%	2.16
	療養介護	16	0.3%	97	1.2%	113	0.8%	1.72
福祉用具		1,970	39.7%	4,354	51.8%	6,324	47.3%	1.62
居宅包括	定期巡回・随時対応型	0	0.0%	11	0.1%	11	0.1%	1.36
	小規模多機能	86	1.7%	391	4.7%	477	3.6%	1.81
	複合型サービス	0	0.0%	16	0.2%	16	0.1%	3.06
居住	グループホーム	46	0.9%	724	8.6%	770	5.8%	2.33
	特定施設	73	1.5%	313	3.7%	386	2.9%	2.06
	小規模特定施設	0	0.0%	0	0.0%	0	0.0%	0.00
合計(延べ人数)		7,316	147.4%	16,989	202.1%	24,305	181.8%	-
合計		4,964	100.0%	8,407	100.0%	13,371	100.0%	1.41
予防・介護給付割合			37.1%		62.9%		100.0%	-

※総合事業の訪問型、通所型サービスは、予防給付の訪問介護、通所介護に表記する。

<在宅サービス利用率（全体上位順）>

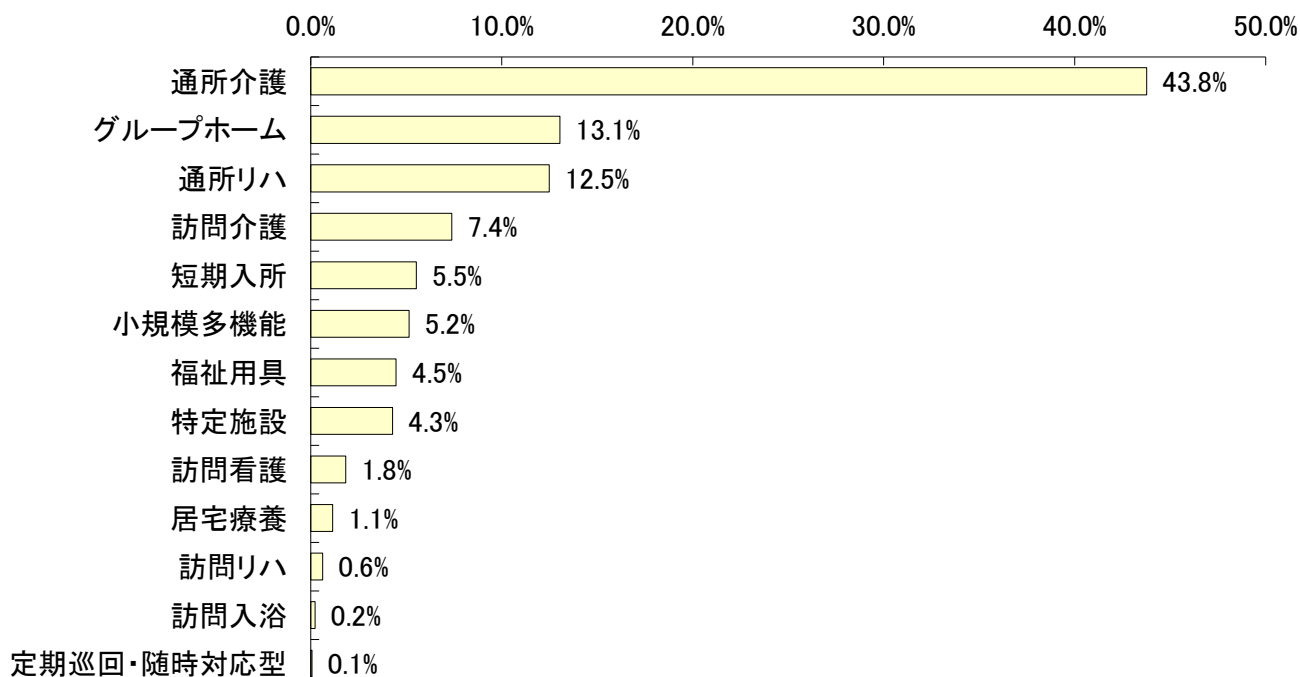


5-2 在宅サービス種類別の費用額

サービス名		予防給付 (総合事業含む) (千円)	費用 割合	介護給付 (千円)	費用 割合	全 体 (千円)	費用 割合	1人あたり 費用額
訪問	訪問介護	26,418	14.6%	91,844	6.5%	118,263	7.4%	40,075
	夜間訪問	0	0.0%	0	0.0%	0	0.0%	0
	訪問入浴	0	0.0%	3,646	0.3%	3,646	0.2%	61,794
	訪問看護	5,271	2.9%	24,183	1.7%	29,454	1.8%	42,137
	訪問リハ	2,040	1.1%	8,045	0.6%	10,085	0.6%	34,071
	居宅療養	1,405	0.8%	16,887	1.2%	18,291	1.1%	10,747
通所	通所介護	47,496	26.3%	654,167	46.0%	701,663	43.8%	109,481
	認知症対応型通所介護	1,405	0.8%	17,110	1.2%	18,515	1.2%	110,211
	地域密着型通所介護	0	0.0%	170,342	12.0%	170,342	10.6%	148,123
	通所リハ	56,376	31.2%	143,735	10.1%	200,111	12.5%	59,187
短期	短期入所	2,988	1.7%	85,632	6.0%	88,620	5.5%	105,500
	生活介護	2,225	1.2%	78,543	5.5%	80,768	5.0%	110,945
	療養介護	763	0.4%	7,089	0.5%	7,852	0.5%	69,488
福祉用具		14,033	7.8%	57,632	4.1%	71,665	4.5%	11,332
居宅 包括	定期巡回・随時対応型	0	0.0%	1,056	0.1%	1,056	0.1%	96,001
	小規模多機能	6,831	3.8%	75,796	5.3%	82,626	5.2%	173,220
	複合型サービス	0	0.0%	4,312	0.3%	4,312	0.3%	269,496
居住	グループホーム	11,578	6.4%	197,738	13.9%	209,316	13.1%	271,839
	特定施設	6,412	3.5%	62,214	4.4%	68,626	4.3%	177,788
	小規模特定施設	0	0.0%	0	0.0%	0	0.0%	0
合 計		180,847	100.0%	1,422,574	100.0%	1,603,421	100.0%	119,918
予防・介護給付割合			11.3%		88.7%		100.0%	-

※総合事業の訪問型、通所型サービスは、予防給付の訪問介護、通所介護に表記する。

<在宅サービス費用割合（全体上位順）>

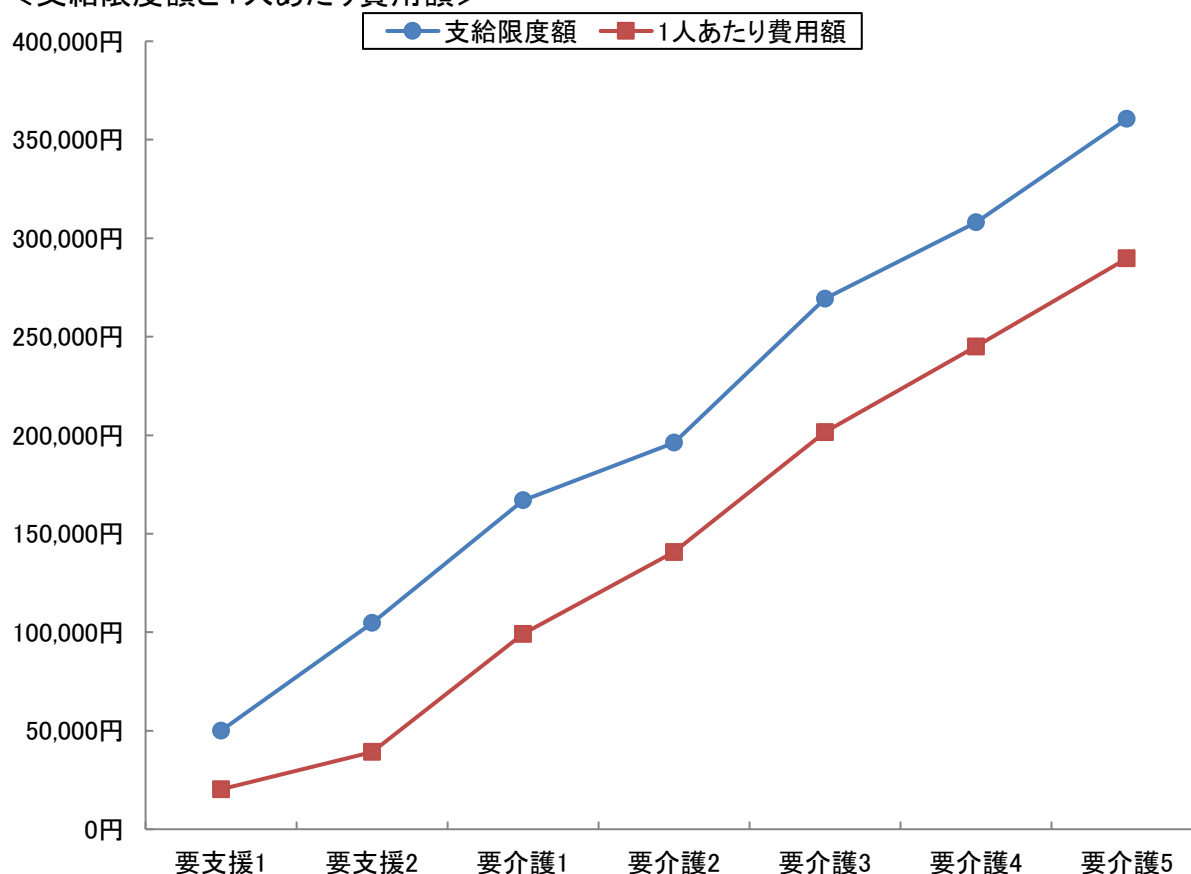


5-3 要介護度別在宅(居住除く)利用者の対支給限度額比率(事業対象者を除く)

要介護度	人数 (人) A	費用総額 (千円) B	1人あたり 費用額(円) C(B/A)	支給限度額 (円) D	対支給限度額 比率 C/D
要支援1	2,170	43,989	20,271	50,030	40.5%
要支援2	2,665	104,590	39,246	104,730	37.5%
要介護1	3,638	360,666	99,138	166,920	59.4%
要介護2	1,653	232,603	140,715	196,160	71.7%
要介護3	1,203	242,480	201,563	269,310	74.8%
要介護4	605	148,252	245,044	308,060	79.5%
要介護5	304	88,084	289,750	360,650	80.3%
軽度	4,835	148,579	30,730	-	38.3%
中・重度	7,403	1,072,084	144,818	-	69.1%
全体	12,238	1,220,663	99,744	-	62.9%

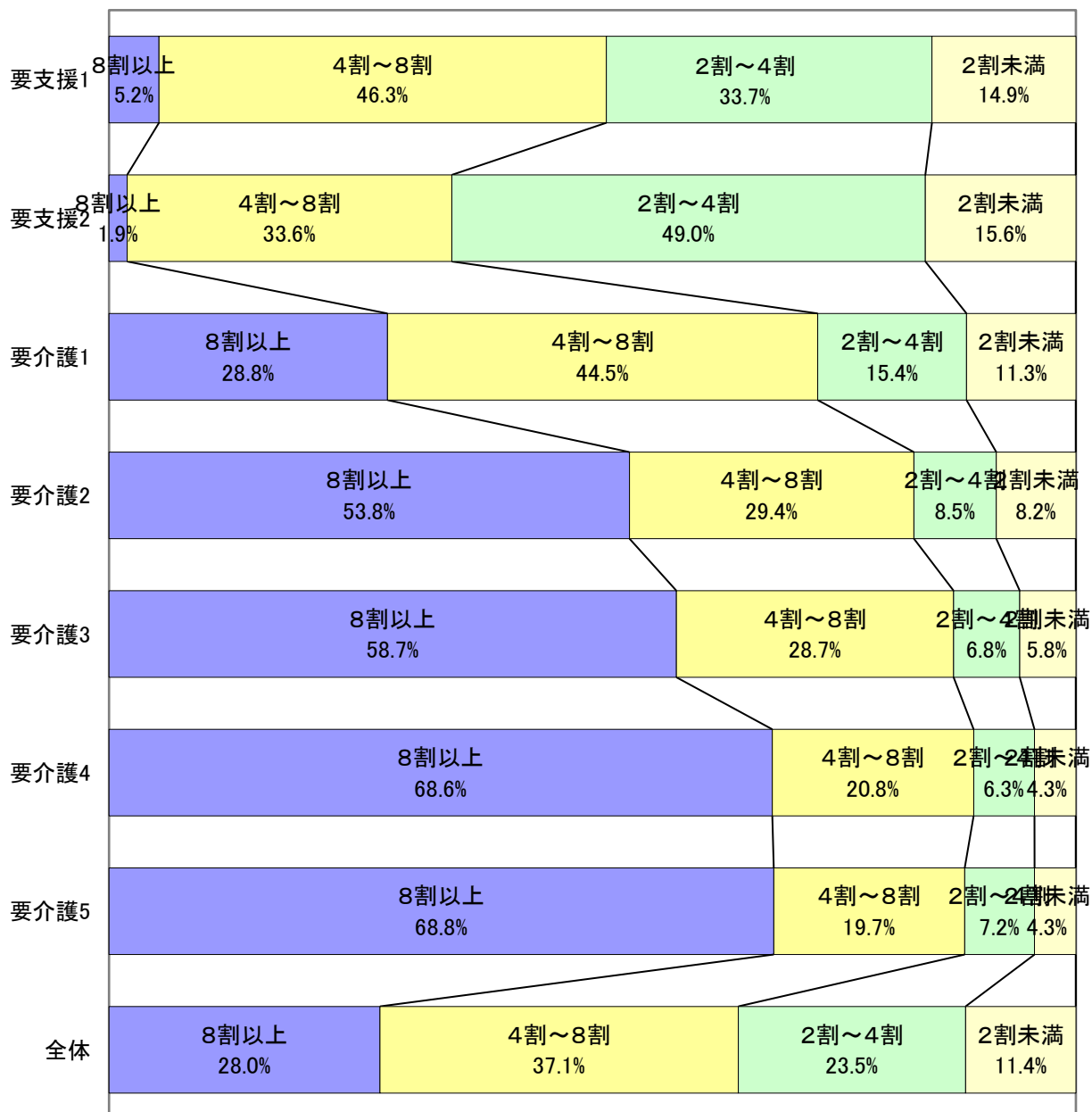
※対象となるサービスは、訪問介護、訪問入浴、訪問看護、訪問リハ、通所介護、通所リハ、福祉用具、短期入所、夜間訪問、認知症対応型通所介護、地域密着型通所介護、小規模多機能、GH短期の13種類

<支給限度額と1人あたり費用額>



5-4 対支給限度額比率区別の利用割合(事業対象者を除く)

対支給限度額 比率の区分	要支援1	要支援2	要介護1	要介護2	要介護3	要介護4	要介護5	全体
8割以上	112	50	1,048	890	706	415	209	3,430
	5.2%	1.9%	28.8%	53.8%	58.7%	68.6%	68.8%	28.0%
4～8割	1,004	895	1,619	486	345	126	60	4,535
	46.3%	33.6%	44.5%	29.4%	28.7%	20.8%	19.7%	37.1%
2～4割	731	1,305	559	141	82	38	22	2,878
	33.7%	49.0%	15.4%	8.5%	6.8%	6.3%	7.2%	23.5%
2割未満	323	415	412	136	70	26	13	1,395
	14.9%	15.6%	11.3%	8.2%	5.8%	4.3%	4.3%	11.4%
合計	2,170	2,665	3,638	1,653	1,203	605	304	12,238
	100.0%	100.0%	100.0%	100.0%	100.0%	100.0%	100.0%	100.0%

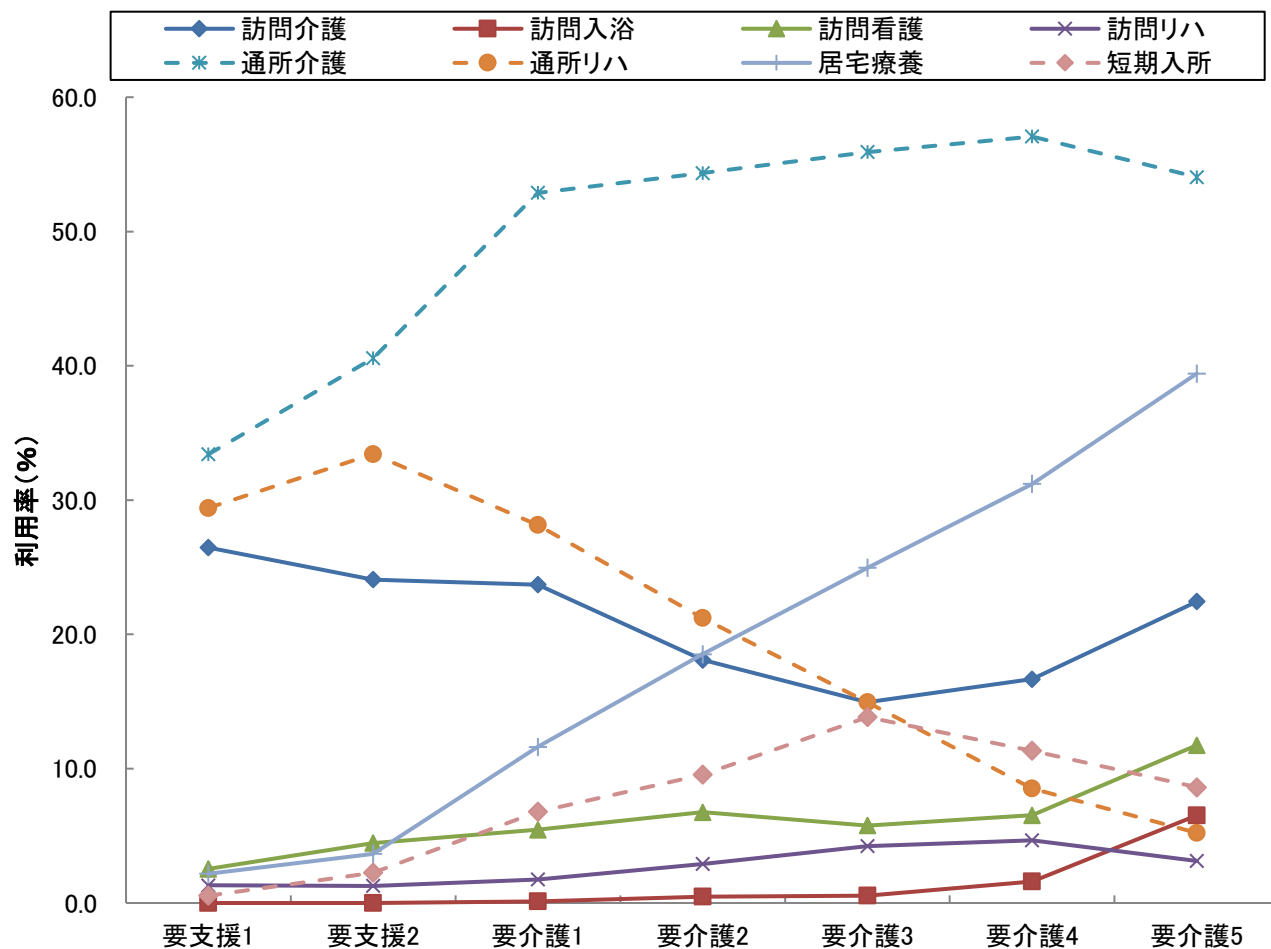


5-5 要介護度別の在宅サービス利用率(事業対象者を除く)

サービス名	全体		要支援1		要支援2		要介護1		要介護2		要介護3		要介護4		要介護5	
	利用人数(人)	利用率(%)	利用人数(人)	利用率(%)	利用人数(人)	利用率(%)	利用人数(人)	利用率(%)	利用人数(人)	利用率(%)	利用人数(人)	利用率(%)	利用人数(人)	利用率(%)	利用人数(人)	利用率(%)
訪問介護	2,951	22.1	583	26.5	665	24.1	934	23.7	343	18.1	215	15.0	125	16.7	86	22.5
訪問入浴	59	0.4	0	0.0	0	0.0	5	0.1	9	0.5	8	0.6	12	1.6	25	6.5
訪問看護	699	5.2	56	2.5	123	4.5	215	5.5	128	6.8	83	5.8	49	6.5	45	11.7
訪問リハ	296	2.2	29	1.3	35	1.3	69	1.8	55	2.9	61	4.2	35	4.7	12	3.1
居宅療養	1,702	12.7	48	2.2	101	3.7	458	11.6	351	18.5	359	25.0	234	31.2	151	39.4
通所介護	6,409	47.9	736	33.4	1,120	40.6	2,084	52.9	1,030	54.4	804	55.9	428	57.1	207	54.0
通所リハ	3,381	25.3	648	29.4	923	33.4	1,109	28.1	402	21.2	215	15.0	64	8.5	20	5.2
短期入所	840	6.3	12	0.5	62	2.2	268	6.8	181	9.6	199	13.8	85	11.3	33	8.6
福祉用具	6,324	47.3	822	37.3	1,148	41.6	1,697	43.1	1,101	58.1	851	59.2	459	61.2	246	64.2
定期巡回	11	0.1	0	0.0	0	0.0	9	0.2	1	0.1	0	0.0	1	0.1	0	0.0
小規模多機能	477	3.6	22	1.0	64	2.3	166	4.2	90	4.7	71	4.9	47	6.3	17	4.4
グループホーム	770	5.8	0	0.0	46	1.7	213	5.4	186	9.8	167	11.6	99	13.2	59	15.4
特定施設	386	2.9	28	1.3	45	1.6	98	2.5	69	3.6	76	5.3	48	6.4	22	5.7
実人数	13,371	-	2,203	-	2,761	-	3,941	-	1,895	-	1,438	-	750	-	383	-

※地域密着型サービスは、以下のように分類し集計している

夜間訪問介護→訪問介護、認知症デイ→通所介護、地域密着型デイ→通所介護、小規模多機能及び複合型サービス→小規模多機能、小規模特定施設→特定施設、地域密着グループホーム短期利用及び特定施設短期利用→短期入所

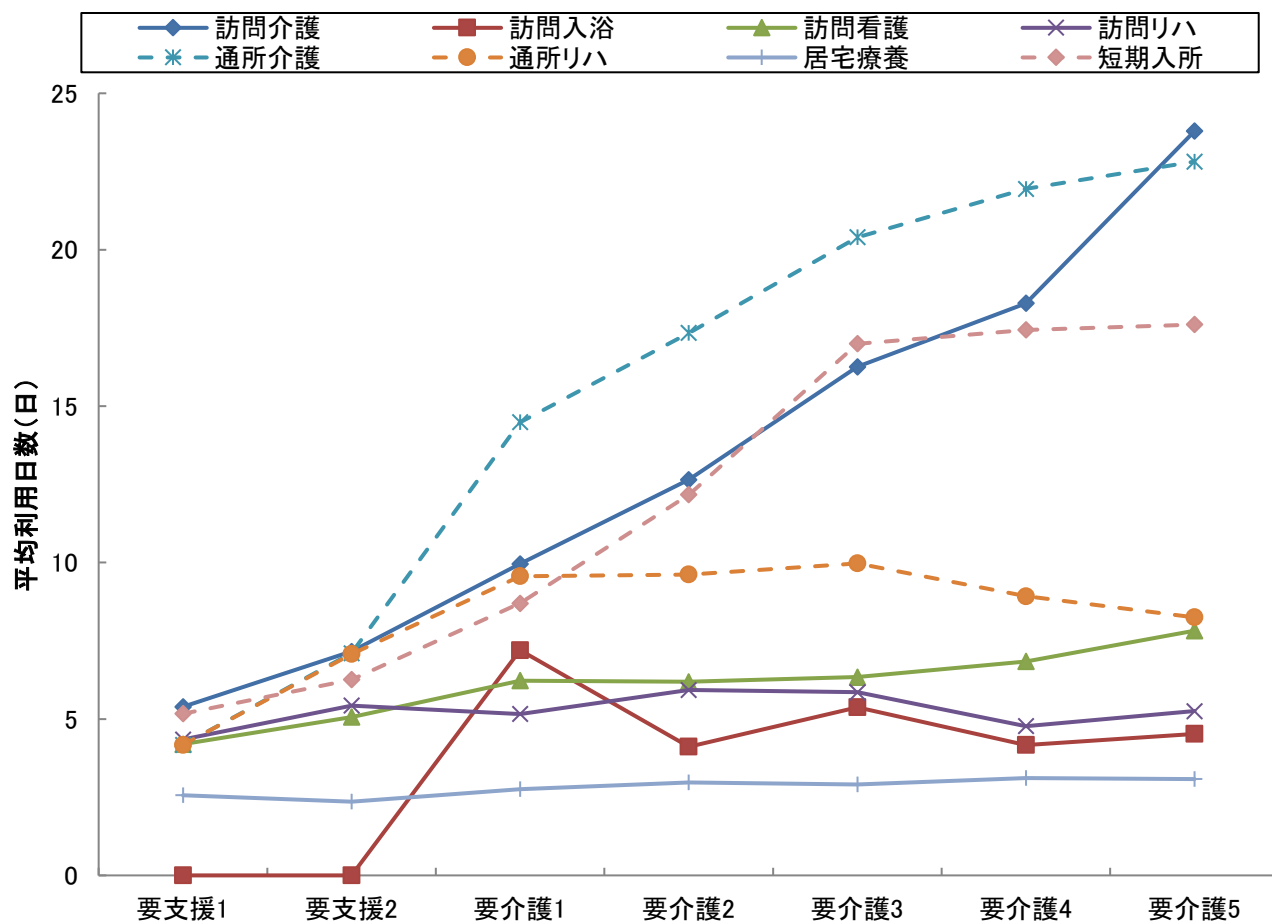


5-6 要介護度別の在宅サービス利用水準(事業対象者を除く)

サービス名	全体		要支援1		要支援2		要介護1		要介護2		要介護3		要介護4		要介護5	
	1人あたり費用額(円)	平均利用日数(日)	1人あたり費用額(円)	平均利用日数(日)	1人あたり費用額(円)	平均利用日数(日)	1人あたり費用額(円)	平均利用日数(日)	1人あたり費用額(円)	平均利用日数(日)	1人あたり費用額(円)	平均利用日数(日)	1人あたり費用額(円)	平均利用日数(日)	1人あたり費用額(円)	平均利用日数(日)
訪問介護	40,075	10.0	17,867	5.4	24,063	7.2	33,278	10.0	45,816	12.7	77,361	16.3	104,818	18.3	178,055	23.8
訪問入浴	61,794	4.7	0	0.0	0	0.0	95,222	7.2	54,129	4.1	70,724	5.4	55,047	4.2	58,249	4.5
訪問看護	42,137	6.0	25,782	4.2	31,113	5.1	42,008	6.2	46,072	6.2	49,014	6.3	53,139	6.8	57,382	7.8
訪問リハ	34,071	5.4	27,593	4.3	35,426	5.4	33,346	5.2	37,088	5.9	36,643	5.9	31,100	4.8	31,690	5.3
居宅療養	10,747	2.9	9,873	2.6	9,216	2.4	10,387	2.8	11,107	3.0	10,854	2.9	11,440	3.1	10,972	3.1
通所介護	109,481	14.0	17,220	4.2	31,091	7.1	99,977	14.5	137,223	17.3	188,603	20.4	227,429	21.9	268,113	22.8
通所リハ	59,187	7.9	24,132	4.2	44,137	7.1	71,614	9.6	85,110	9.6	99,858	10.0	103,291	8.9	101,028	8.3
短期入所	105,500	12.4	25,954	5.2	43,178	6.3	65,242	8.7	97,388	12.2	150,985	17.0	169,411	17.4	184,053	17.6
定期巡回	96,001	26.0	0	0.0	0	0.0	71,802	25.1	126,370	30.0	0	0.0	283,420	30.0	0	0.0
小規模多機能	173,220	20.9	51,738	16.4	88,942	16.6	135,731	19.4	185,485	23.0	256,015	23.2	282,124	25.4	301,988	24.8
グループホーム	271,839	29.2	0	0.0	251,699	29.7	254,418	28.6	272,235	29.3	280,803	29.4	287,205	29.4	298,032	29.7
特定施設	177,788	28.7	63,022	29.6	103,280	29.1	175,554	29.4	187,935	28.2	212,833	28.9	226,024	28.0	228,074	25.6
水準平均	119,854	15.7	22,705	4.8	47,385	8.8	117,621	17.2	166,545	21.1	226,395	25.1	266,150	27.3	306,554	29.4

※地域密着型サービスは、以下のように分類し集計している

夜間訪問介護→訪問介護、認知症デイ→通所介護、地域密着型デイ→通所介護、小規模多機能及び複合型サービス→小規模多機能、
小規模特定施設→特定施設、地域密着グループホーム短期利用及び特定施設短期利用→短期入所



6 サービスパッケージによる利用状況(事業対象者を除く)

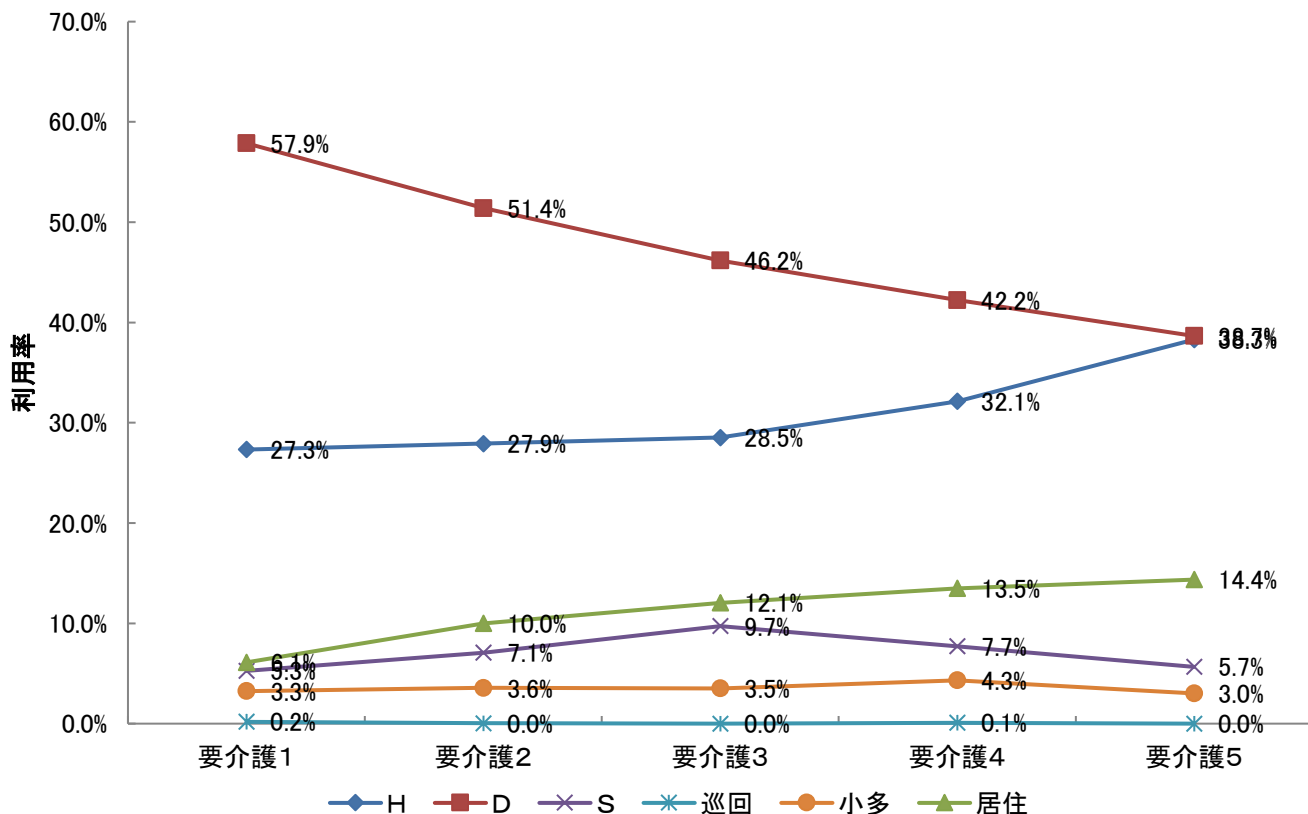
6-1 要介護度別の在宅サービス機能別利用率

在宅サービスを機能に注目して、以下の6つに分類した。福祉用具貸与は(その他)とする。

- ①訪問型サービス(訪問介護、夜間訪問介護、訪問入浴、訪問看護、訪問リハビリ、居宅療養管理指導、総合事業訪問型)【Hと表記】
- ②通所型サービス(通所介護、通所リハビリ、認知症対応型通所介護、地域密着型通所介護、総合事業通所型)【Dと表記】
- ③短期入所型サービス(短期入所生活介護、短期入所生活リハビリ)【Sと表記】
- ④定期巡回型サービス(定期巡回・随時対応型訪問介護)【巡回と表記】
- ⑤小規模多機能型(小規模多機能居宅介護、複合型サービス)【小多と表記】
- ⑥居住型サービス(特定施設入居者生活介護・認知症対応型共同生活介護)【居住と表記】

包括払い

		全体	要支援1	要支援2	要介護1	要介護2	要介護3	要介護4	要介護5
人数	H	4,738	683	821	1,387	706	575	350	216
	D	9,273	1,384	2,043	2,937	1,300	931	460	218
	S	832	12	62	267	179	196	84	32
	巡回	11	0	0	9	1	0	1	0
	小多	476	22	64	165	90	71	47	17
	居住	1,153	28	91	310	253	243	147	81
	合計	16,483	2,129	3,081	5,075	2,529	2,016	1,089	564
利用率	H	28.7%	32.1%	26.6%	27.3%	27.9%	28.5%	32.1%	38.3%
	D	56.3%	65.0%	66.3%	57.9%	51.4%	46.2%	42.2%	38.7%
	S	5.0%	0.6%	2.0%	5.3%	7.1%	9.7%	7.7%	5.7%
	巡回	0.1%	0.0%	0.0%	0.2%	0.0%	0.0%	0.1%	0.0%
	小多	2.9%	1.0%	2.1%	3.3%	3.6%	3.5%	4.3%	3.0%
	居住	7.0%	1.3%	3.0%	6.1%	10.0%	12.1%	13.5%	14.4%
	合計	100.0%	100.0%	100.0%	100.0%	100.0%	100.0%	100.0%	100.0%



6-2 サービスパッケージによる介護費用構造

サービスパッケージとは、在宅サービス機能の組み合わせにより、サービス利用の実態を把握するものである。

1 サービスパッケージ11区分

サービス機能の組み合わせからサービス利用の形態を、①施設、②居住型、③小規模多機能型、④定期巡回型、⑤H+D+S、⑥D+S、⑦H+S、⑧H+D、⑨Dのみ、⑩Hのみ、⑪その他（「Sのみ」を含む）の11種類に区分したものを基本のサービスパッケージとする。

2 サービスパッケージ6区分

⑤～⑧を「複数機能」、⑨～⑪を「単機能」に集約し、サービスパッケージ6区分としている。

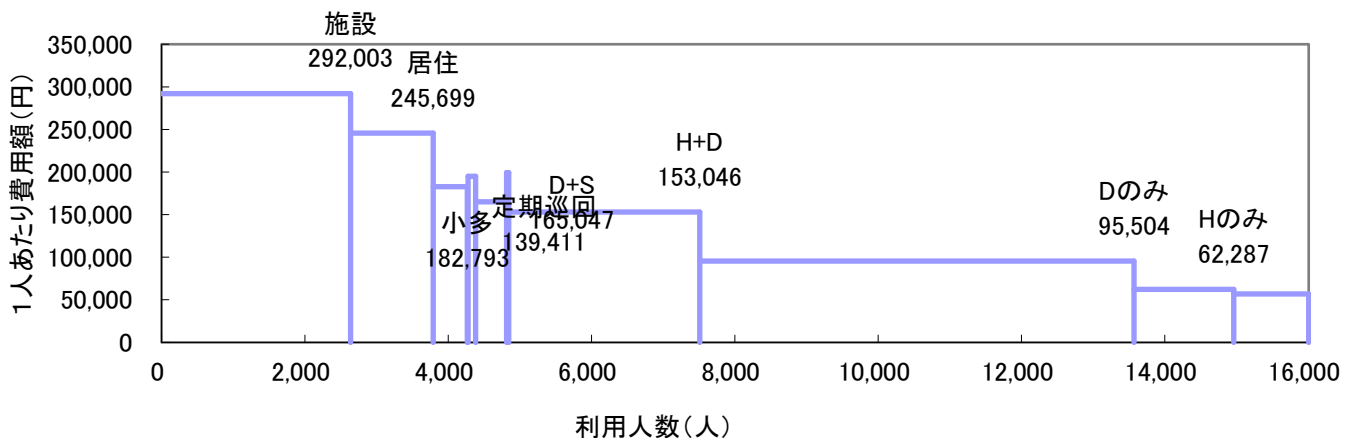
3 機能の分解による8区分

「複数機能」の中で支給限度額80%以上と未満の利用者を分解し、「単機能」の中で2種類以上のサービスを利用している場合（訪問介護と訪問看護、通所介護と通所リハ等）を「複数プラン(複プラン)」とし、それ以外の単一サービスのみを利用する場合（訪問介護のみ等）を「単数プラン(単プラン)」と区分し、単機能分解8区分としている。

(1) サービスパッケージ11区分

	施設	居住	小規模多機能	定期巡回	H+D+S	D+S	H+S	H+D	Dのみ	Hのみ	その他	全体
人数(人)	2,638	1,153	476	11	105	432	30	2,666	6,060	1,392	1,046	16,009
利用率	16.5%	7.2%	3.0%	0.1%	0.7%	2.7%	0.2%	16.7%	37.9%	8.7%	6.5%	100.0%
累積利用率	16.5%	23.7%	26.7%	26.7%	27.4%	30.1%	30.3%	46.9%	84.8%	93.5%	100.0%	—
1人あたり費用額(円)	292,003	245,699	182,793	139,411	194,983	165,047	199,312	153,046	95,504	62,287	56,892	148,222
指数:全体(100)	197	166	123	94	132	111	134	103	64	42	38	100
支給限度額80%以上利用人数(人)			407	4	74	275	20	1,434	1,584	167	189	7,654
高利用割合			85.5%	36.4%	70.5%	63.7%	66.7%	53.8%	26.1%	12.0%	18.1%	47.8%
費用総額(千円)	770,305	283,292	87,009	1,534	20,473	71,300	5,979	408,022	578,752	86,703	59,509	2,372,879
費用割合	32.5%	11.9%	3.7%	0.1%	0.9%	3.0%	0.3%	17.2%	24.4%	3.7%	2.5%	100.0%
累積費用割合	32.5%	44.4%	48.1%	48.1%	49.0%	52.0%	52.3%	69.4%	93.8%	97.5%	100.0%	—
平均要介護度	3.46	2.24	1.81	1.36	2.21	1.73	2.49	1.69	1.16	1.07	1.21	1.75

※高利用割合とは、当該パッケージ利用者の中で、支給限度額80%以上の利用者の割合を示す。

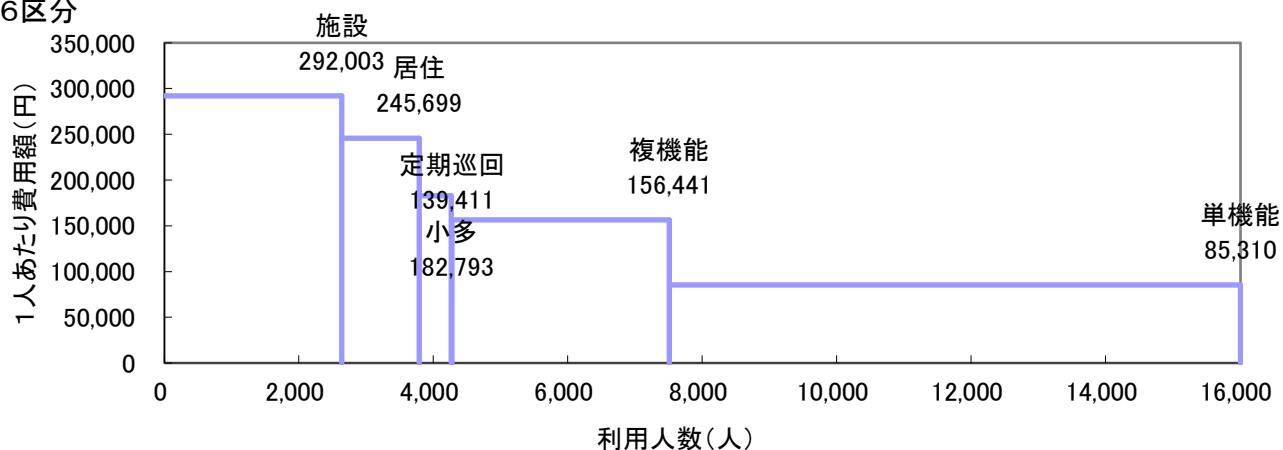


(2) サービスパッケージ6区分・単機能分解8区分

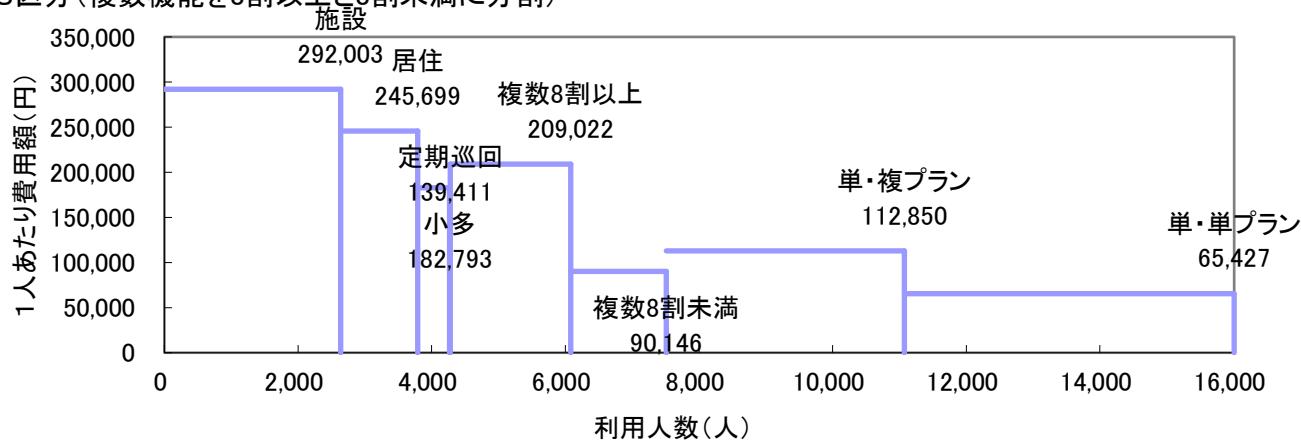
	施設	居住	小規模	定期巡回		複数機能			単機能		全体	
					複数機能	限度額8割以上	限度額8割未満	複数プラン	単数プラン			
人数(人)	2,638	1,153	476	11	8	3,233	1,803	1,430	8,498	3,563	4,935	16,009
利用率	16.5%	7.2%	3.0%	0.1%	0.0%	20.2%	11.3%	8.9%	53.1%	22.3%	30.8%	100.0%
累積利用率	16.5%	23.7%	26.7%	26.7%	—	—	38.0%	46.9%	—	69.2%	100.0%	—
1人あたり費用額(円)	292,003	245,699	182,793	139,411	166,634	156,441	209,022	90,146	85,310	112,850	65,427	148,222
指数:全体(100)	197	166	123	94	112	106	141	61	—	76	44	100
支給限度額80%以上利用人数(人)			407	4	4	1,803	1,803	0	1,940	1,073	867	3,085
高利用割合			85.5%	36.4%	50.0%	55.8%	100.0%	0.0%	22.8%	30.1%	17.6%	19.3%
費用総額(千円)	770,305	283,292	87,009	1,534	1,333	505,775	376,866	128,909	724,964	402,084	322,881	2,372,879
費用割合	32.5%	11.9%	3.7%	0.1%	0.1%	21.3%	15.9%	5.4%	30.6%	16.9%	13.6%	100.0%
累積費用割合	32.5%	44.4%	48.1%	48.1%	—	—	64.0%	69.4%	—	86.4%	100.0%	—
平均要介護度	3.46	2.24	1.81	1.36	1.50	1.72	2.15	1.18	1.15	1.49	0.91	1.75

※定期巡回の利用者のうち、その他の機能を利用している場合を複数機能利用者として再掲している。

①6区分



②8区分(複数機能を8割以上と8割未満に分割)



6-3 要介護度別サービスパッケージ(11区分)利用状況

(1) 要介護度別人数割合

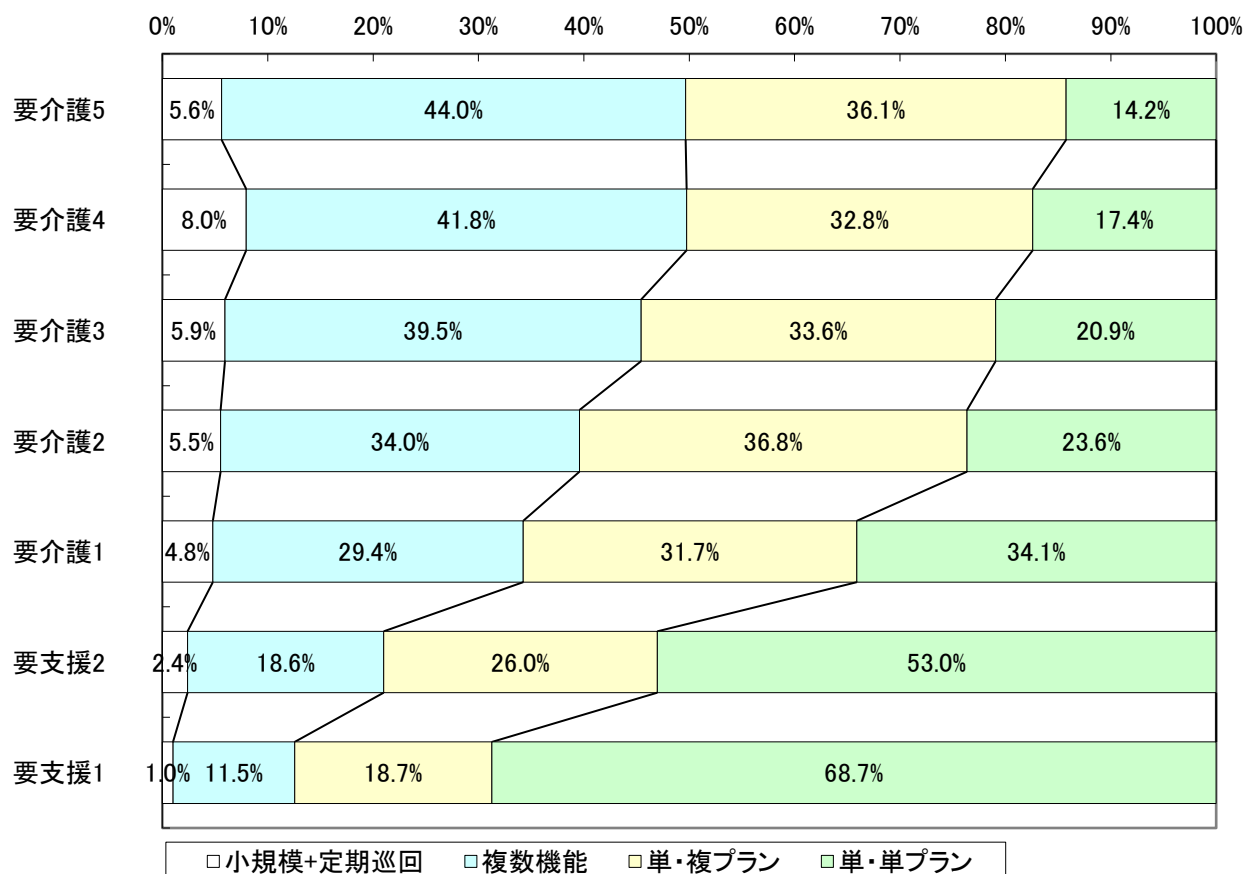
	要介護5		要介護4		要介護3		要介護2		要介護1		要支援2		要支援1		全体	
施設	649	62.9%	728	49.3%	704	32.9%	298	13.6%	259	6.2%	0	0.0%	0	0.0%	2,638	16.5%
居住	81	7.8%	147	9.9%	243	11.3%	253	11.5%	310	7.4%	91	3.3%	28	1.3%	1,153	7.2%
小規模	17	1.6%	47	3.2%	71	3.3%	90	4.1%	165	3.9%	64	2.3%	22	1.0%	476	3.0%
定期巡回	0	0.0%	1	0.1%	0	0.0%	1	0.0%	9	0.2%	0	0.0%	0	0.0%	11	0.1%
H+D+S	7	0.7%	14	0.9%	21	1.0%	20	0.9%	35	0.8%	7	0.3%	1	0.0%	105	0.7%
D+S	7	0.7%	20	1.4%	79	3.7%	101	4.6%	175	4.2%	42	1.5%	8	0.4%	432	2.7%
H+S	3	0.3%	7	0.5%	4	0.2%	5	0.2%	9	0.2%	2	0.1%	0	0.0%	30	0.2%
H+D	116	11.2%	211	14.3%	368	17.2%	433	19.7%	850	20.2%	446	16.2%	242	11.0%	2,666	16.7%
Dのみ	88	8.5%	214	14.5%	461	21.5%	746	34.0%	1,870	44.5%	1,548	56.1%	1,133	51.4%	6,060	37.9%
Hのみ	45	4.4%	41	2.8%	70	3.3%	128	5.8%	353	8.4%	333	12.1%	422	19.2%	1,392	8.7%
その他	19	1.8%	48	3.2%	121	5.6%	118	5.4%	165	3.9%	228	8.3%	347	15.8%	1,046	6.5%
合計	1,032	100.0%	1,478	100.0%	2,142	100.0%	2,193	100.0%	4,200	100.0%	2,761	100.0%	2,203	100.0%	16,009	100.0%

(2) 要介護度別1人あたり費用額

	要介護5	要介護4	要介護3	要介護2	要介護1	要支援2	要支援1	全体
施設	320,121	297,791	279,132	274,334	260,595	0	0	292,003
居住	284,363	272,528	264,375	256,208	234,514	181,692	67,844	245,699
小規模	329,235	304,023	271,582	195,577	140,093	92,339	55,183	182,793
定期巡回	0	348,620	0	202,570	109,148	0	0	139,411
H+D+S	312,381	277,932	242,565	177,734	147,342	78,150	42,960	194,983
D+S	263,403	269,564	231,664	176,510	139,704	75,753	38,325	165,047
H+S	351,793	250,116	272,280	168,966	120,452	77,570	0	199,312
H+D	343,479	281,505	241,030	172,321	127,051	63,198	38,376	153,046
Dのみ	313,218	265,077	210,982	150,477	105,505	40,229	22,396	95,504
Hのみ	264,210	181,481	153,172	101,525	64,935	34,181	22,160	62,287
その他	231,459	214,894	172,418	92,246	47,570	11,659	7,326	56,892
全体	315,086	281,735	243,728	181,192	126,438	47,385	22,705	148,222

6-4 要介護度別の在宅サービスパッケージ利用割合

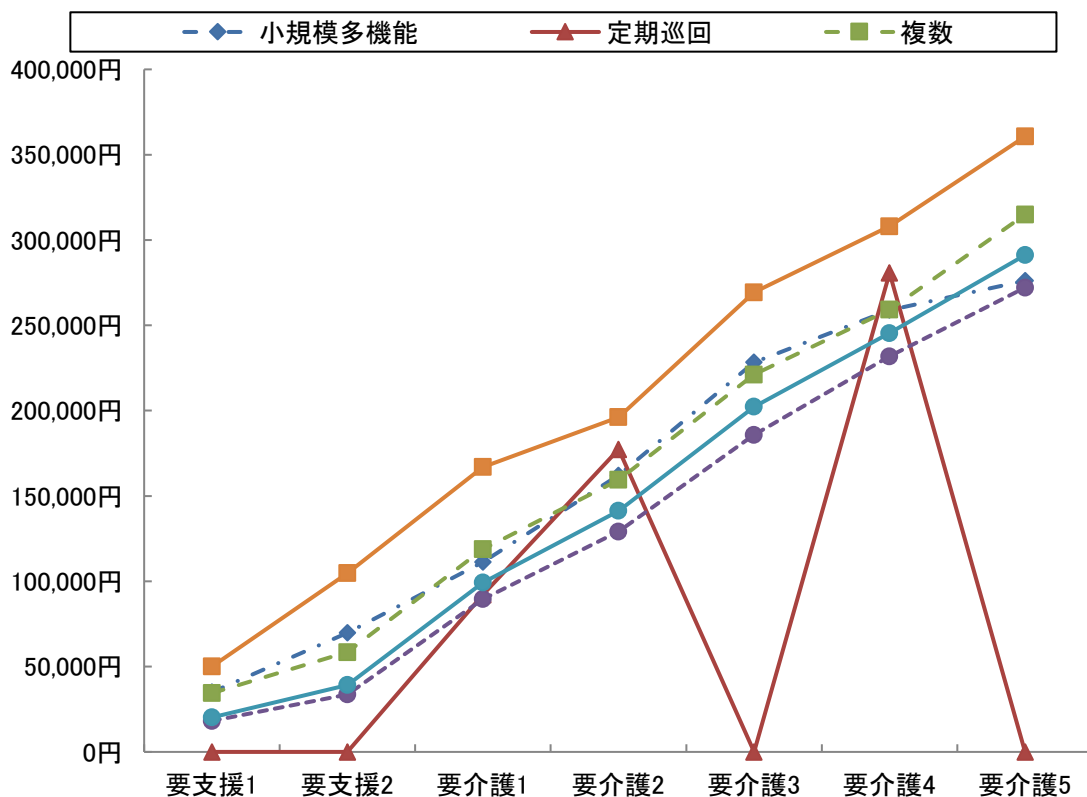
	要介護5	要介護4	要介護3	要介護2	要介護1	要支援2	要支援1	全体
小規模多機能	17 5.6%	47 7.8%	71 5.9%	90 5.5%	165 4.5%	64 2.4%	22 1.0%	476 3.9%
複合型	5 1.7%	3 0.5%	1 0.1%	2 0.1%	5 0.1%	0 0.0%	0 0.0%	16 0.1%
定期巡回・随時 対応訪問介護看護	0 0.0%	1 0.2%	0 0.0%	1 0.1%	9 0.2%	0 0.0%	0 0.0%	11 0.1%
複数	0 0.0%	1 0.2%	0 0.0%	1 0.1%	6 0.2%	0 0.0%	0 0.0%	8 0.1%
複数機能	133 44.0%	252 41.8%	472 39.5%	559 34.0%	1,069 29.4%	497 18.6%	251 11.5%	3,233 26.5%
単機能	152 50.3%	303 50.2%	652 54.6%	992 60.4%	2,388 65.8%	2,109 79.0%	1,902 87.4%	8,498 69.6%
複数プラン	109 36.1%	198 32.8%	402 33.6%	604 36.8%	1,150 31.7%	693 26.0%	407 18.7%	3,563 29.2%
単数プラン	43 14.2%	105 17.4%	250 20.9%	388 23.6%	1,238 34.1%	1,416 53.0%	1,495 68.7%	4,935 40.4%
合計	302 100.0%	603 100.0%	1,195 100.0%	1,642 100.0%	3,631 100.0%	2,670 100.0%	2,175 100.0%	12,218 100.0%



6-5 在宅サービスパッケージ別の1人あたり費用額と対支給限度額比率

	要支援1	要支援2	要介護1	要介護2	要介護3	要介護4	要介護5	全体
支給限度額	50,030	104,730	166,920	196,160	269,310	308,060	360,650	-
小規模多機能	34,980	69,778	111,225	162,117	228,388	258,902	276,142	149,698
	69.9%	66.6%	66.6%	82.6%	84.8%	84.0%	76.6%	76.8%
複合型	0	0	121,560	171,170	218,410	275,310	254,168	204,083
	0.0%	0.0%	72.8%	87.3%	81.1%	89.4%	70.5%	77.3%
定期巡回随時対応 訪問介護看護	0	0	92,097	177,340	0	280,680	0	116,990
	0.0%	0.0%	55.2%	90.4%	0.0%	91.1%	0.0%	64.1%
複数	0	0	109,815	177,340	0	280,680	0	139,614
	0.0%	0.0%	65.8%	90.4%	0.0%	91.1%	0.0%	74.2%
複数機能	34,435	58,424	118,793	159,448	221,158	259,191	314,847	143,946
	68.8%	55.8%	71.2%	81.3%	82.1%	84.1%	87.3%	76.9%
単機能	18,179	33,696	89,581	129,123	185,794	231,847	272,101	80,066
	36.3%	32.2%	53.7%	65.8%	69.0%	75.3%	75.4%	55.2%
複数プラン	28,202	45,246	101,407	138,648	196,977	244,330	287,403	112,850
	56.4%	43.2%	60.8%	70.7%	73.1%	79.3%	79.7%	65.7%
単数プラン	17,251	31,751	90,022	135,033	198,650	248,617	291,244	65,427
	34.5%	30.3%	53.9%	68.8%	73.8%	80.7%	80.8%	52.0%
全体	20,225	39,164	99,189	141,263	202,293	245,406	291,154	99,700
	40.4%	37.4%	59.4%	72.0%	75.1%	79.7%	80.7%	63.0%

※下段は対支給限度額比率



7 地域ケア率(事業対象者を除く)

7-1 地域ケア利用者

ここでは、施設ではなく地域で認知症高齢者や重度の要介護者を支えるケアの形として「地域ケア」の分析を行う。地域密着型サービスで包括払いを行う①認知症対応型共同生活介護、②小規模多機能型居宅介護、③定期巡回・随時訪問対応型訪問介護看護と、④複数のサービスを組み合わせる包括的にサービスを提供する複数機能利用者でかつ支給限度額比率8割以上の利用者の①～④を「地域ケア」利用者と定義する。

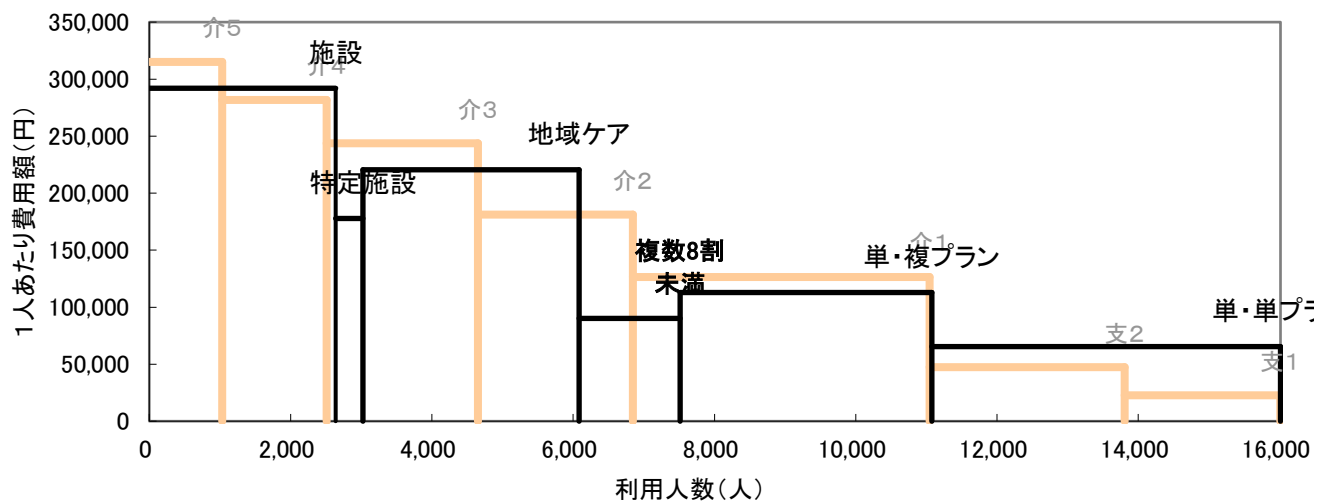
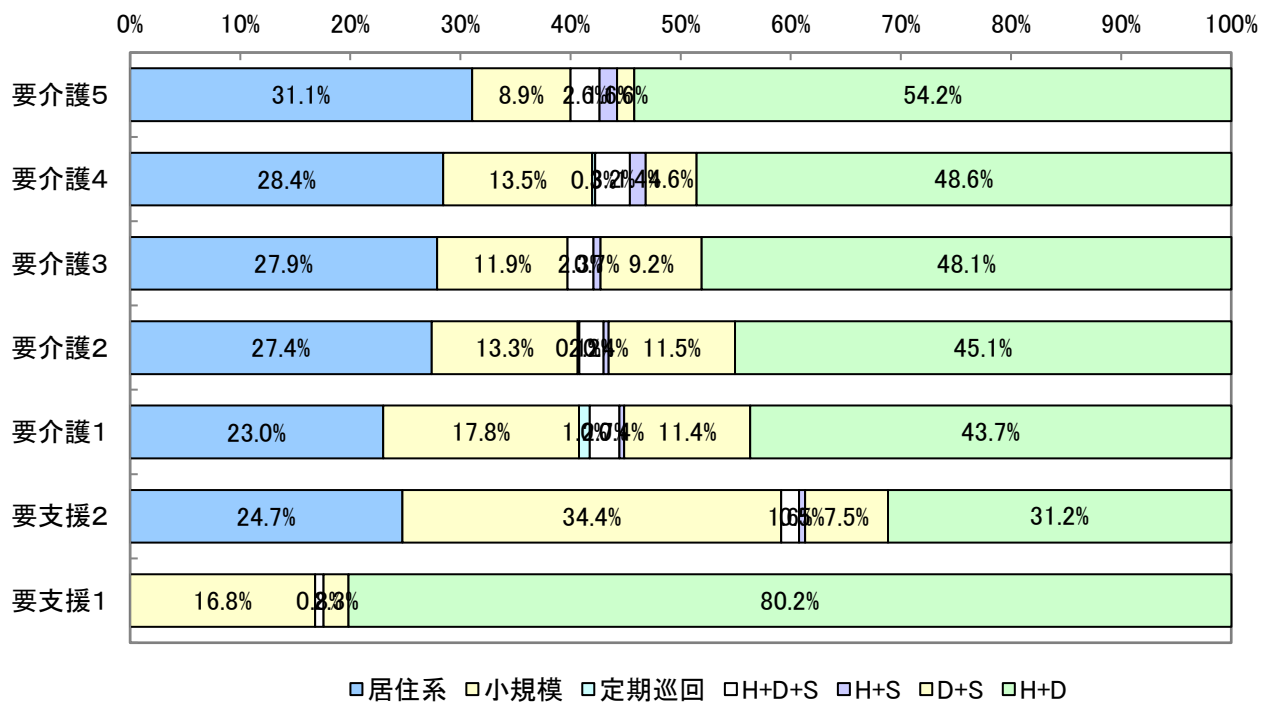
	施設	特定	地域ケア	複数機能 8割未満	単機能		全体
					複プラン	単プラン	
利用人数(人)	2,638	386	3,060	1,430	3,563	4,935	16,012
利用率	16.5%	2.4%	19.1%	8.9%	22.3%	30.8%	100.0%
平均費用額	292,003	177,788	220,498	90,146	112,850	65,427	147,860
費用額	770,305	68,626	674,725	128,909	402,084	322,881	2,367,529
費用割合	32.5%	2.9%	28.5%	5.4%	17.0%	13.6%	100.0%
平均要介護度	3.5	2.1	2.1	1.2	1.5	0.9	1.7

7-2 地域ケア利用者の要介護度別地域ケアの割合

		要介護5	要介護4	要介護3	要介護2	要介護1	要支援2	要支援1	全体
利用人数 (人)	施設	649	728	704	298	259	0	0	2,638
	特定	22	48	76	69	98	45	28	386
	地域ケア	190	348	599	679	927	186	131	3,060
	その他	171	354	763	1,149	2,917	2,530	2,044	9,928
	合計	1,032	1,478	2,142	2,195	4,201	2,761	2,203	16,012
地域ケア等割合	施設	62.9%	49.3%	32.9%	13.6%	6.2%	0.0%	0.0%	16.5%
	特定	2.1%	3.2%	3.5%	3.1%	2.3%	1.6%	1.3%	2.4%
	地域ケア	18.4%	23.5%	28.0%	30.9%	22.1%	6.7%	5.9%	19.1%
	その他	16.6%	24.0%	35.6%	52.3%	69.4%	91.6%	92.8%	62.0%
	合計	100.0%	100.0%	100.0%	100.0%	100.0%	100.0%	100.0%	100.0%
要介護度分布	施設	24.6%	27.6%	26.7%	11.3%	9.8%	0.0%	0.0%	100.0%
	特定	5.7%	12.4%	19.7%	17.9%	25.4%	11.7%	7.3%	100.0%
	地域ケア	6.2%	11.4%	19.6%	22.2%	30.3%	6.1%	4.3%	100.0%
	その他	1.7%	3.6%	7.7%	11.6%	29.4%	25.5%	20.6%	100.0%
	合計	6.4%	9.2%	13.4%	13.7%	26.2%	17.2%	13.8%	100.0%

7-3 地域ケア利用者の利用内容

パッケージ	全体	要介護5	要介護4	要介護3	要介護2	要介護1	要支援2	要支援1
居住系	770	59	99	167	186	213	46	0
	25.2%	31.1%	28.4%	27.9%	27.4%	23.0%	24.7%	0.0%
小規模	476	17	47	71	90	165	64	22
	15.6%	8.9%	13.5%	11.9%	13.3%	17.8%	34.4%	16.8%
定期巡回	11	0	1	0	1	9	0	0
	0.4%	0.0%	0.3%	0.0%	0.1%	1.0%	0.0%	0.0%
複数8割以上	H+D+S	74	5	11	14	15	25	3
		2.4%	2.6%	3.2%	2.3%	2.2%	2.7%	1.6%
	H+S	20	3	5	4	3	4	1
		0.7%	1.6%	1.4%	0.7%	0.4%	0.4%	0.5%
D+S	275	3	16	55	78	106	14	3
	9.0%	1.6%	4.6%	9.2%	11.5%	11.4%	7.5%	2.3%
H+D	1,434	103	169	288	306	405	58	105
	46.9%	54.2%	48.6%	48.1%	45.1%	43.7%	31.2%	80.2%
合計	3,060	190	348	599	679	927	186	131
	100.0%	100.0%	100.0%	100.0%	100.0%	100.0%	100.0%	100.0%



8 総合事業

8-1 総合事業のみ利用者

(1) 要介護度別利用者数

	事業対象者	要支援1	要支援2	合計
人数(人)	0	797	813	1,610
人数割合	0.0%	49.5%	50.5%	100.0%

(2) 要介護度別の利用者属性

・性別

	事業対象者	要支援1	要支援2	合計
男性	0	204	208	412
	0.0%	25.6%	25.6%	25.6%
女性	0	593	605	1,198
	0.0%	74.4%	74.4%	74.4%
全体	0	797	813	1,610
	0.0%	100.0%	100.0%	100.0%

・年齢別

	事業対象者	要支援1	要支援2	合計
65歳未満	0	5	10	15
	0.0%	0.6%	1.2%	0.9%
65-69歳	0	30	26	56
	0.0%	3.8%	3.2%	3.5%
70-74歳	0	48	46	94
	0.0%	6.0%	5.7%	5.8%
75-79歳	0	86	93	179
	0.0%	10.8%	11.4%	11.1%
80-84歳	0	214	177	391
	0.0%	26.9%	21.8%	24.3%
85-89歳	0	246	241	487
	0.0%	30.9%	29.6%	30.2%
90歳以上	0	168	220	388
	0.0%	21.1%	27.1%	24.1%
全体	0	797	813	1,610
	0.0%	100.0%	100.0%	100.0%

(3) サービス種類別利用状況

		事業対象者	要支援1	要支援2	合計
人数(人)	訪問型	0	360	256	616
	通所型	0	541	673	1,214
	その他	0	0	0	0
	全体	0	901	929	1,830
人数割合	訪問型	0.0%	40.0%	27.6%	33.7%
	通所型	0.0%	60.0%	72.4%	66.3%
	その他	0.0%	0.0%	0.0%	0.0%
	全体	0.0%	100.0%	100.0%	100.0%
費用(千円)	訪問型	0	6,427	6,060	12,487
	通所型	0	9,267	20,586	29,853
	その他	0	0	0	0
	全体	0	15,694	26,646	42,340
費用割合	訪問型	0.0%	41.0%	22.7%	29.5%
	通所型	0.0%	59.0%	77.3%	70.5%
	その他	0.0%	0.0%	0.0%	0.0%
	全体	0.0%	100.0%	100.0%	100.0%
1人あたり 費用額	訪問型	0	17,853	23,673	20,272
	通所型	0	17,129	30,589	24,591
	その他	0	0	0	0
	全体	0	17,418	28,683	23,137

8-2 総合事業利用者全体

(1) 要介護度別利用者数

	事業対象者	要支援1	要支援2	合計
人数(人)	0	1,157	1,521	2,678
人数割合	0.0%	43.2%	56.8%	100.0%

(2) 要介護度別の利用者属性

・性別

	事業対象者	要支援1	要支援2	合計
男性	0	278	342	620
	0.0%	24.0%	22.5%	23.2%
女性	0	879	1,179	2,058
	0.0%	76.0%	77.5%	76.8%
全体	0	1,157	1,521	2,678
	0.0%	100.0%	100.0%	100.0%

・年齢別

	事業対象者	要支援1	要支援2	合計
65歳未満	0	11	19	30
	0.0%	1.0%	1.2%	1.1%
65-69歳	0	40	57	97
	0.0%	3.5%	3.7%	3.6%
70-74歳	0	67	79	146
	0.0%	5.8%	5.2%	5.5%
75-79歳	0	144	178	322
	0.0%	12.4%	11.7%	12.0%
80-84歳	0	302	316	618
	0.0%	26.1%	20.8%	23.1%
85-89歳	0	366	464	830
	0.0%	31.6%	30.5%	31.0%
90歳以上	0	227	408	635
	0.0%	19.6%	26.8%	23.7%
全体	0	1,157	1,521	2,678
	0.0%	100.0%	100.0%	100.0%

(3) サービス種類別利用状況

		事業対象者	要支援1	要支援2	合計
人数(人)	訪問型	0	583	665	1,248
	通所型	0	727	1,106	1,833
	その他	0	0	0	0
	全体	0	1,310	1,771	3,081
人数割合	訪問型	0.0%	44.5%	37.5%	40.5%
	通所型	0.0%	55.5%	62.5%	59.5%
	その他	0.0%	0.0%	0.0%	0.0%
	全体	0.0%	100.0%	100.0%	100.0%
費用(千円)	訪問型	0	10,416	16,002	26,418
	通所型	0	12,373	33,717	46,091
	その他	0	0	0	0
	全体	0	22,790	49,719	72,509
費用割合	訪問型	0.0%	45.7%	32.2%	36.4%
	通所型	0.0%	54.3%	67.8%	63.6%
	その他	0.0%	0.0%	0.0%	0.0%
	全体	0.0%	100.0%	100.0%	100.0%
1人あたり 費用額	訪問型	0	17,867	24,063	21,169
	通所型	0	17,020	30,486	25,145
	その他	0	0	0	0
	全体	0	17,397	28,074	23,534

9 比較指標一覧

指標項目			2019年09月分
保険者属性	高齢者数		97,646
	高齢化率		28.3%
	後期高齢者割合		51.0%
	認定者数		19,490
	認定率		20.0%
	受給実人員		16,009
	受給率		82.1%
	平均要介護度		1.75
	介護費用総額(千円)		2,372,879
	1人あたり費用額		148,222
	高齢者1人あたり費用額		24,301
要介護度3区分	人数(対総数)	人数重度率	15.7%
		人数中度率	53.3%
	費用(対総額)	費用重度率	31.3%
		費用中度率	61.1%
	水準	1人あたり重度費用額	295,447
		1人あたり中度費用額	169,942
1人あたり軽度費用額		36,432	
サービス機能 3区分	人数(対総数)	人数施設率	16.5%
		人数在宅率	83.5%
		・人数居住率	7.2%
	費用(対総額)	費用施設率	32.5%
		費用在宅率	67.5%
		・費用居住率	11.9%
	水準	1人あたり施設費用額	292,003
		1人あたり在宅費用額	119,854
		・1人あたり居住費用額	245,699
・1人あたり在宅(居住除く)費用額		107,979	
重 度 (要介護4・5)	人数	重度率	15.7%
		・施設重度率	52.2%
		・在宅重度率	8.5%
	施設・在宅率	重度施設率	54.9%
		重度在宅率	45.1%
		費用重度率	31.3%
	費用	・施設費用の重度率	55.1%
		・在宅費用の重度率	19.8%
		重度費用の施設率	57.3%
重度費用の在宅率	42.7%		
施設サービス	利用率 (対施設人数)	介護老人福祉施設	45.8%
		地域密着型介護老人福祉施設	2.3%
		介護老人保健施設	43.8%
		介護療養型医療施設	3.5%
		介護医療院	4.5%
	重度率	介護老人福祉施設	65.2%
		地域密着型介護老人福祉施設	82.3%
		介護老人保健施設	32.3%
		介護療養型医療施設	84.0%
介護医療院	64.5%		
居住サービス	利用率 (対居住人数)	認知症対応型共同生活介護	66.6%
		特定施設入居者生活介護	33.4%
		地域密着型特定施設入居者生活介護	0.0%
平均要介護度	施設利用者		3.46
	在宅利用者		1.41
	・居住利用者		2.24
対支給限度額比率	要介護度別	全体	62.9%
		軽度	38.3%
		中・重度	69.1%
	比率区分別	2割未満	11.4%
		8割以上	28.0%

指標項目		2019年09月分	
在宅サービス	主要サービス 利用率 (対在宅実人数)	訪問介護	22.1%
		・夜間訪問介護	0.0%
		訪問看護	5.2%
		通所介護	47.9%
		・認知症対応型通所介護	1.3%
		通所リハ	25.3%
	当該サービス 平均費用額	短期入所	6.3%
		訪問介護	40,075
		訪問看護	42,137
		通所介護	109,481
		通所リハ	59,187
		短期入所	105,500
	当該サービス 平均利用日数	訪問介護	10.0
		訪問看護	6.0
		通所介護	14.0
通所リハ		7.9	
短期入所		12.4	
サービスパッケージ		人数(対総数)	小規模多機能
	H+D+S		0.7%
	D+S		2.7%
	H+D		16.7%
	Dのみ		37.9%
	Hのみ		8.7%
	その他		6.5%
	地域ケア率(再掲)		19.1%
	費用(対総額)	小規模多機能	3.7%
		H+D+S	0.9%
		D+S	3.0%
		H+D	17.2%
		Dのみ	24.4%
		Hのみ	3.7%
		その他	2.5%
		地域ケア率(再掲)	28.5%
	水準	小規模多機能	182,793
		H+D+S	194,983
		D+S	165,047
		H+D	153,046
		Dのみ	95,504
		Hのみ	62,287
		その他	56,892
		地域ケア率(再掲)	220,498
サービスパッケージ 複数・単機能	人数(対総数)	複数機能	20.2%
		単機能・複数プラン	22.3%
		単機能・単プラン	30.8%
	費用(対総額)	複数機能	21.3%
		単機能・複数プラン	16.9%
		単機能・単プラン	13.6%
	水準	複数機能	156,441
		単機能・複数プラン	112,850
		単機能・単プラン	65,427
サービスパッケージ 対支給限度額比率	要介護5	小規模多機能	76.6%
		複数機能	87.3%
		単機能・複数プラン	79.7%
		単機能・単プラン	80.8%
	要介護3	小規模多機能	84.8%
		複数機能	82.1%
		単機能・複数プラン	73.1%
		単機能・単プラン	73.8%
	要介護1	小規模多機能	66.6%
		複数機能	71.2%
		単機能・複数プラン	60.8%
		単機能・単プラン	53.9%

※「・」は上段にある指標の下位指標である

(C)日本福祉大学 福祉政策評価センター