

介護保険事業 [月別] 実績分析報告書

— 目 次 —

1	認定・受給の状況	・・・ 1
2	介護費用の基本構造	・・・ 2
3	要介護度別の施設・在宅割合	・・・ 4
4	施設・居住・地域密着型サービスの利用状況	・・・ 6
5	在宅サービスの利用状況	・・・ 9
	・ サービス種類別利用人数と費用	
	・ 要介護度別の対支給限度額比率	
	・ 要介護度別のサービス利用状況	
6	サービスパッケージによる利用状況	・・・ 15
	・ サービスパッケージによる介護費用構造	
	・ 複数機能・単機能分析	
	・ 訪問介護の身体介護と生活援助割合	
7	地域ケア率	・・・ 21
8	総合事業	・・・ 23
9	比較指標一覧	・・・ 25

保険者番号 418566
利用実績年月 2019年11月
取込審査月 2019年12月

「介護保険事業実績分析報告書」は、国保連合会から配信される「保険者向け給付実績情報(11100000.CSV)」データに基づき作成しています。

サービス利用の分析を目的としたため、費用額の算出にあたっては、報酬算定にかかわる「地域区分」を考慮していません（一律に1単位＝基本10円を採用）。

ただし、介護予防・日常生活支援総合事業は、「保険者向け給付実績情報(11100000.CSV)」に含まれるデータのみを集計対象とする。

1 認定・受給の状況

1-1 要介護認定者と受給者数

高齢者数	認定者数	認定率	受給(利用)実人数	受給率
97,823人	19,515人	19.9%	16,081人	82.4%

1-2 要介護度別の受給者属性

(1) 性別

	事業対象者	要支援1	要支援2	要介護1	要介護2	要介護3	要介護4	要介護5	全体	平均要介護度
男性	0	568	685	1,218	643	602	353	183	4,252	1.67
	0.0%	26.1%	24.6%	28.8%	29.1%	27.6%	24.5%	17.2%	26.4%	
女性	0	1,610	2,098	3,010	1,567	1,578	1,086	880	11,829	1.78
	0.0%	73.9%	75.4%	71.2%	70.9%	72.4%	75.5%	82.8%	73.6%	
合計	0	2,178	2,783	4,228	2,210	2,180	1,439	1,063	16,081	1.75
	0.0%	100.0%	100.0%	100.0%	100.0%	100.0%	100.0%	100.0%	100.0%	

(2) 年齢別

	事業対象者	要支援1	要支援2	要介護1	要介護2	要介護3	要介護4	要介護5	全体	平均要介護度
65歳未満	0	31	48	93	54	46	34	20	326	1.85
	0.0%	1.4%	1.7%	2.2%	2.4%	2.1%	2.4%	1.9%	2.0%	
65-69歳	0	73	103	140	79	68	45	37	545	1.71
	0.0%	3.4%	3.7%	3.3%	3.6%	3.1%	3.1%	3.5%	3.4%	
70-74歳	0	142	175	257	124	118	53	45	914	1.55
	0.0%	6.5%	6.3%	6.1%	5.6%	5.4%	3.7%	4.2%	5.7%	
75-79歳	0	328	313	454	226	189	111	91	1,712	1.53
	0.0%	15.1%	11.2%	10.7%	10.2%	8.7%	7.7%	8.6%	10.6%	
80-84歳	0	570	635	852	347	348	228	157	3,137	1.51
	0.0%	26.2%	22.8%	20.2%	15.7%	16.0%	15.8%	14.8%	19.5%	
85-89歳	0	655	817	1,236	628	551	346	273	4,506	1.65
	0.0%	30.1%	29.4%	29.2%	28.4%	25.3%	24.0%	25.7%	28.0%	
90歳以上	0	379	692	1,196	752	860	622	440	4,941	2.10
	0.0%	17.4%	24.9%	28.3%	34.0%	39.4%	43.2%	41.4%	30.7%	
合計	0	2,178	2,783	4,228	2,210	2,180	1,439	1,063	16,081	1.75
	0.0%	100.0%	100.0%	100.0%	100.0%	100.0%	100.0%	100.0%	100.0%	

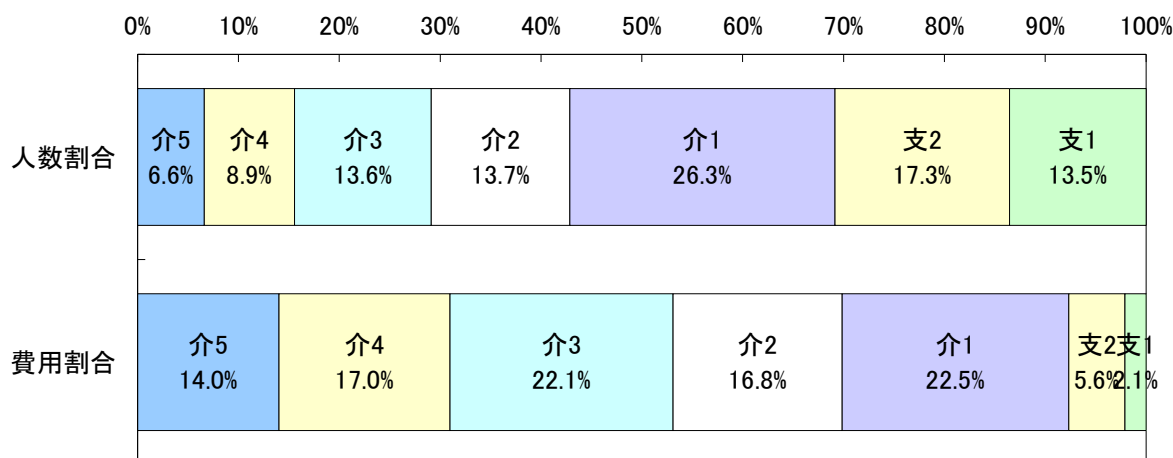
2 介護費用の基本構造

2-1 要介護度別の介護費用の基本構造

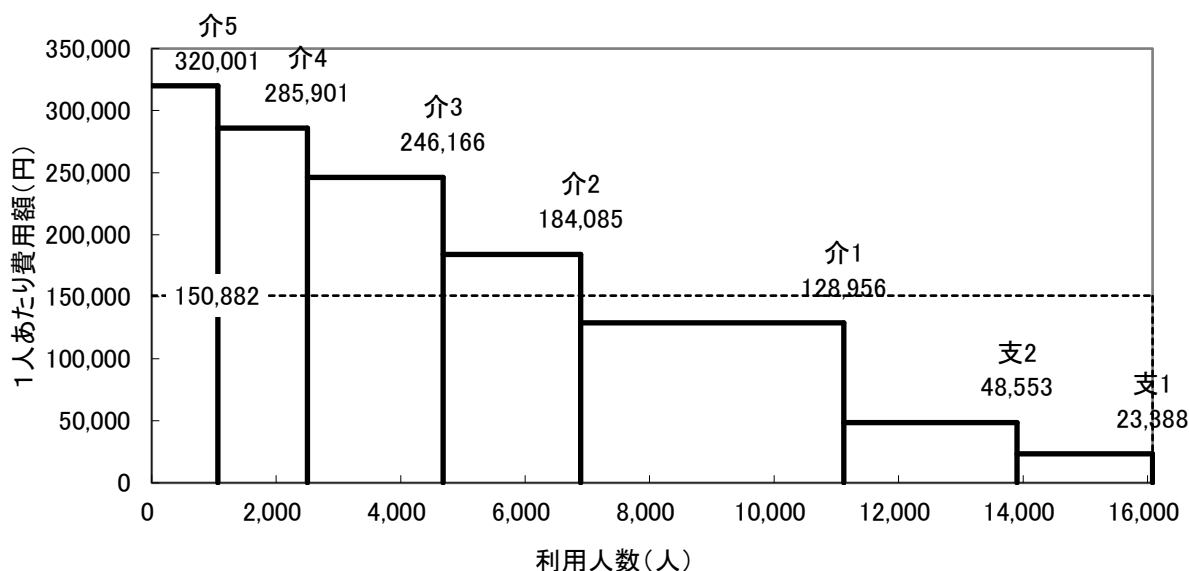
8区分	要介護5	要介護4	要介護3	要介護2	要介護1	要支援2	要支援1	事業対象者	合計
利用人数(人)	1,063	1,439	2,180	2,210	4,228	2,783	2,178	0	16,081
人数割合	6.6%	8.9%	13.6%	13.7%	26.3%	17.3%	13.5%	0.0%	100.0%
費用総額(千円)	340,161	411,411	536,642	406,828	545,225	135,124	50,939	0	2,426,329
費用割合	14.0%	17.0%	22.1%	16.8%	22.5%	5.6%	2.1%	0.0%	100.0%
1人あたり費用額(円)	320,001	285,901	246,166	184,085	128,956	48,553	23,388	0	150,882
3区分	重度		中度			軽度		合計	
利用人数(人)	2,502		8,618			4,961		16,081	
人数割合	15.6%		53.6%			30.9%		100.0%	
費用総額(千円)	751,572		1,488,694			186,064		2,426,329	
費用割合	31.0%		61.4%			7.7%		100.0%	
1人あたり費用額(円)	300,388		172,742			37,505		150,882	

※各費用総額に特定入所(居)者介護サービス費は含まない

<利用人数割合と費用割合>



<要介護度別費用構造図>

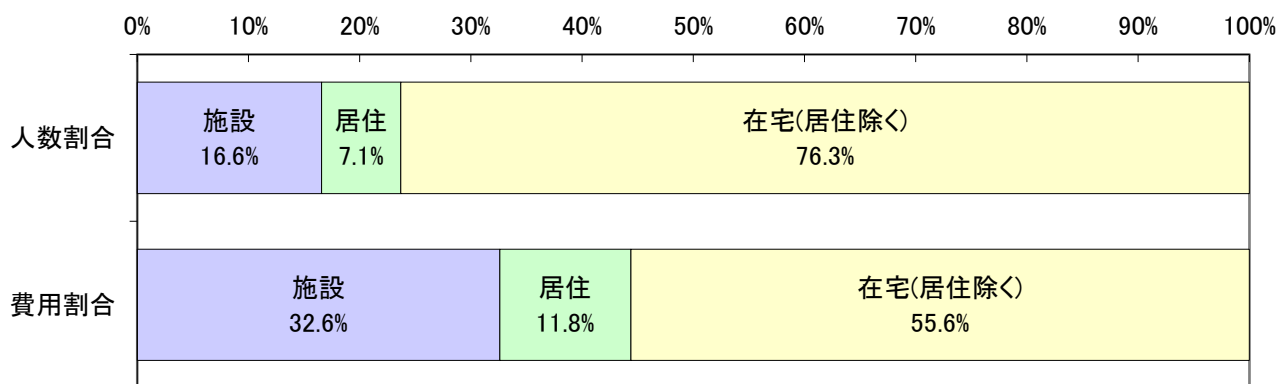


2-2 施設・居住・在宅(居住除く)別の介護費用の基本構造

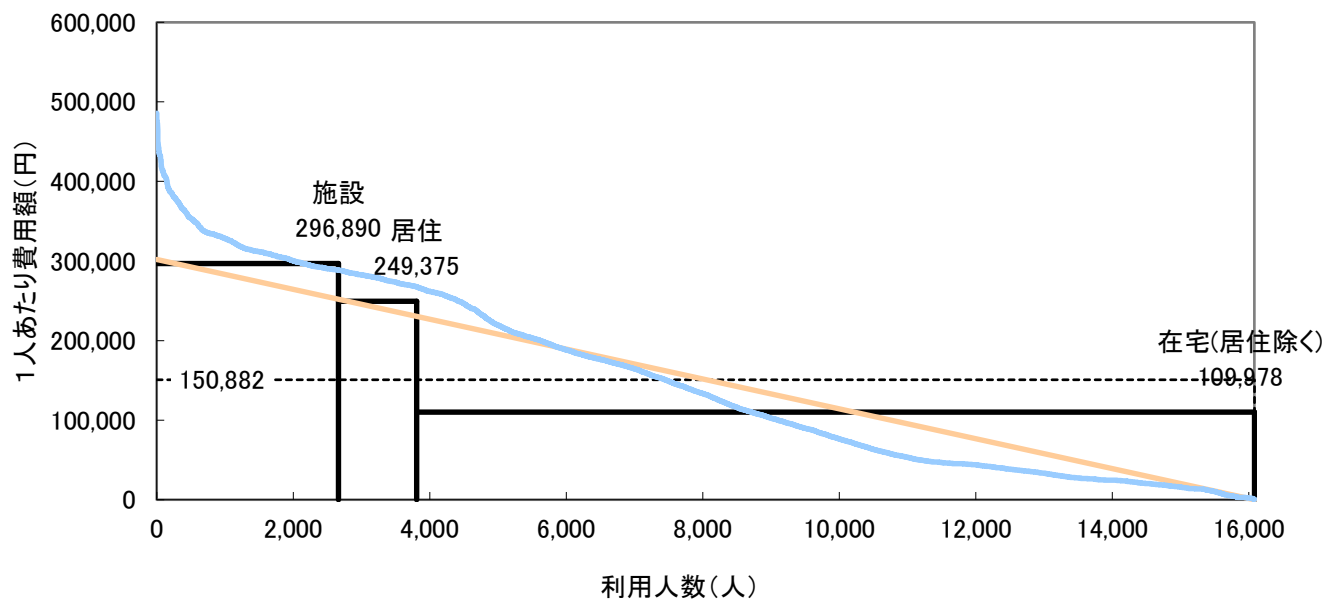
	施設	在宅		合計	
		居住	在宅(居住除く)		
利用人数(人)	2,663	13,418	1,148	12,270	16,081
人数割合	16.6%	83.4%	7.1%	76.3%	100.0%
費用総額(千円)	790,619	1,635,710	286,282	1,349,428	2,426,329
費用割合	32.6%	67.4%	11.8%	55.6%	100.0%
1人あたり費用額(円)	296,890	121,904	249,375	109,978	150,882
平均要介護度	3.45	1.41	2.25	1.33	1.75

注) サービス利用の重複は考慮していない。

<利用人数割合と費用割合>



<施設・居住・在宅別費用構造図>



利用人数を共通(底辺)とする4種類の面積で費用総額を表した図である。
なお曲線は実際の利用者を費用額降順に並べた分布である。

3 要介護度別の施設・在宅割合

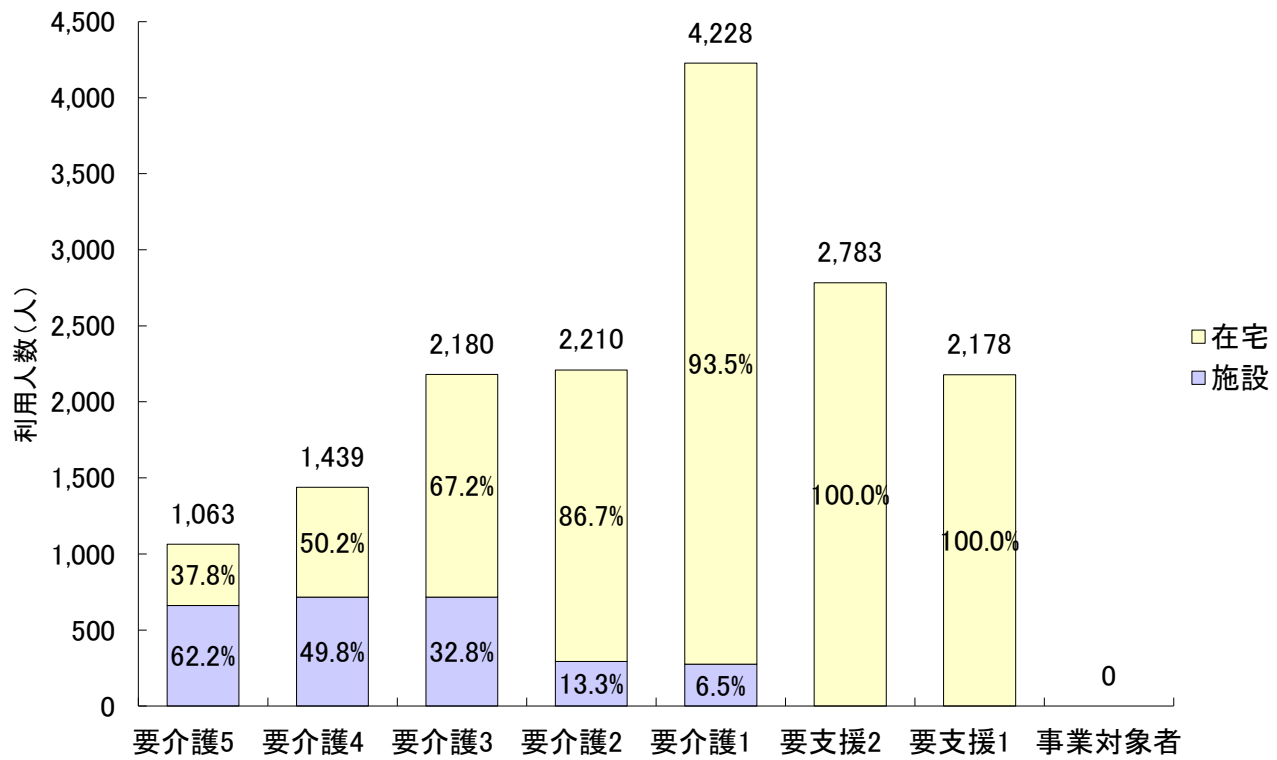
3-1 要介護度別の施設・在宅利用者の割合

		要介護5	要介護4	要介護3	要介護2	要介護1	要支援2	要支援1	事業対象者	合計
利用人数 (人)	施設	661	717	716	294	275	0	0	0	2,663
	在宅	402	722	1,464	1,916	3,953	2,783	2,178	0	13,418
	居住	87	138	243	258	307	86	29	0	1,148
	合計	1,063	1,439	2,180	2,210	4,228	2,783	2,178	0	16,081
施設・在宅 割合	施設	62.2%	49.8%	32.8%	13.3%	6.5%	0.0%	0.0%	0.0%	16.6%
	在宅	37.8%	50.2%	67.2%	86.7%	93.5%	100.0%	100.0%	0.0%	83.4%
	居住	8.2%	9.6%	11.1%	11.7%	7.3%	3.1%	1.3%	0.0%	7.1%
	合計	100.0%	100.0%	100.0%	100.0%	100.0%	100.0%	100.0%	100.0%	100.0%
要介護度 分布	施設	24.8%	26.9%	26.9%	11.0%	10.3%	0.0%	0.0%	0.0%	100.0%
	在宅	3.0%	5.4%	10.9%	14.3%	29.5%	20.7%	16.2%	0.0%	100.0%
	居住	7.6%	12.0%	21.2%	22.5%	26.7%	7.5%	2.5%	0.0%	100.0%
	合計	6.6%	8.9%	13.6%	13.7%	26.3%	17.3%	13.5%	0.0%	100.0%

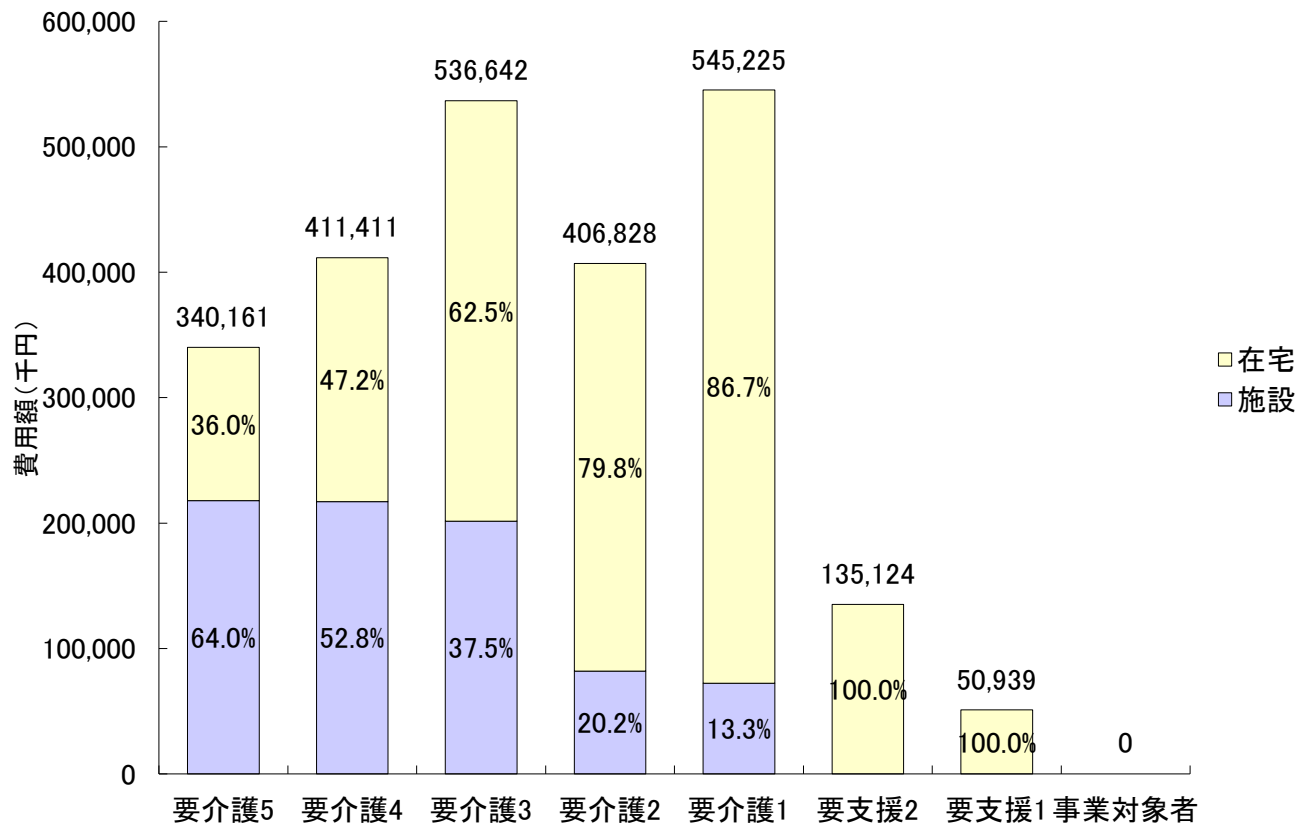
3-2 要介護度別の施設・在宅費用の割合

		要介護5	要介護4	要介護3	要介護2	要介護1	要支援2	要支援1	事業対象者	合計
費用額 (千円)	施設	217,763	217,096	201,464	82,016	72,279	0	0	0	790,619
	在宅	122,398	194,315	335,178	324,811	472,945	135,124	50,939	0	1,635,710
	居住	25,737	38,108	65,129	66,065	73,124	16,129	1,991	0	286,282
	合計	340,161	411,411	536,642	406,828	545,225	135,124	50,939	0	2,426,329
施設・在宅 割合	施設	64.0%	52.8%	37.5%	20.2%	13.3%	0.0%	0.0%	0.0%	32.6%
	在宅	36.0%	47.2%	62.5%	79.8%	86.7%	100.0%	100.0%	0.0%	67.4%
	居住	7.6%	9.3%	12.1%	16.2%	13.4%	11.9%	3.9%	0.0%	11.8%
	合計	100.0%	100.0%	100.0%	100.0%	100.0%	100.0%	100.0%	100.0%	100.0%
要介護度 分布	施設	27.5%	27.5%	25.5%	10.4%	9.1%	0.0%	0.0%	0.0%	100.0%
	在宅	7.5%	11.9%	20.5%	19.9%	28.9%	8.3%	3.1%	0.0%	100.0%
	居住	9.0%	13.3%	22.7%	23.1%	25.5%	5.6%	0.7%	0.0%	100.0%
	合計	14.0%	17.0%	22.1%	16.8%	22.5%	5.6%	2.1%	0.0%	100.0%

<要介護度別の施設・在宅利用者の割合>



<要介護度別の施設・在宅費用の割合>



4 施設・居住・地域密着型サービスの利用状況

4-1 施設・居住サービスの基本指標

		利用人数 (人)	人数 割合	費用総額 (千円)	費用 割合	1人あたり 費用額
施設	介護老人福祉施設	1,245	46.2%	346,835	43.9%	278,582
	地域密着型 介護老人福祉施設	60	2.2%	18,739	2.4%	312,319
	介護老人保健施設	1,175	43.6%	344,958	43.7%	293,581
	介護療養型医療施設	89	3.3%	33,043	4.2%	371,274
	介護医療院	123	4.6%	46,683	5.9%	379,539
	合計	2,692	100.0%	790,259	100.0%	293,558
居住	認知症対応型 共同生活介護	771	66.5%	210,729	75.1%	273,319
	特定施設入居者 生活介護	388	33.5%	69,953	24.9%	180,292
	地域密着型特定施設 入居者生活介護	0	0.0%	0	0.0%	0
	合計	1,159	100.0%	280,682	100.0%	242,176

4-2 施設・居住サービス利用者の要介護度分布

		軽度	要介護 1	要介護 2	要介護 3	要介護 4	要介護 5	合計	重度率	平均 要介護度
施設	介護老人福祉施設	0	16	41	377	425	386	1,245	65.1%	3.90
		0.0%	1.3%	3.3%	30.3%	34.1%	31.0%	100.0%		
	地域密着型 介護老人福祉施設	0	0	1	11	26	22	60	80.0%	4.15
		0.0%	0.0%	1.7%	18.3%	43.3%	36.7%	100.0%		
	介護老人保健施設	0	247	247	315	205	161	1,175	31.1%	2.82
		0.0%	21.0%	21.0%	26.8%	17.4%	13.7%	100.0%		
介護療養型医療施設	0	4	1	8	30	46	89	85.4%	4.27	
	0.0%	4.5%	1.1%	9.0%	33.7%	51.7%	100.0%			
介護医療院	0	13	8	17	35	50	123	69.1%	3.82	
	0.0%	10.6%	6.5%	13.8%	28.5%	40.7%	100.0%			
合計		0	280	298	728	721	665	2,692	51.5%	3.44
		0.0%	10.4%	11.1%	27.0%	26.8%	24.7%	100.0%		
居住	認知症対応型 共同生活介護	46	210	189	165	96	65	771	20.9%	2.35
		6.0%	27.2%	24.5%	21.4%	12.5%	8.4%	100.0%		
	特定施設入居者 生活介護	69	102	73	79	43	22	388	16.8%	2.04
		17.8%	26.3%	18.8%	20.4%	11.1%	5.7%	100.0%		
地域密着型特定施設 入居者生活介護	0	0	0	0	0	0	0	0.0%	0.00	
	0.0%	0.0%	0.0%	0.0%	0.0%	0.0%	0.0%			
合計		115	312	262	244	139	87	1,159	19.5%	2.25
		9.9%	26.9%	22.6%	21.1%	12.0%	7.5%	100.0%		

※重度率とは、全体に対する要介護4・5の割合を示している。

4-3 地域密着型サービスの基本指標

		利用人数 (人)	人数 割合	費用総額 (千円)	費用 割合	1人あたり 費用額
全体		16,081	100.0%	2,426,329	100.0%	150,882
地域密着型サービス		2,645	16.4%	511,243	21.1%	193,286
施設	地域密着型 介護老人福祉施設	60	0.4%	18,739	0.8%	312,319
居住	認知症対応型 共同生活介護	771	4.8%	210,729	8.7%	273,319
	地域密着型特定施設 入居者生活介護	0	0.0%	0	0.0%	0
在宅	認知症対応型通所介護	169	1.1%	19,516	0.8%	115,481
	地域密着型通所介護	1,132	7.0%	170,414	7.0%	150,543
	小規模多機能型 居宅介護	487	3.0%	85,610	3.5%	175,790
		複合型サービス	20	0.1%	5,538	0.2%
	定期巡回・随時対応型 訪問介護看護	6	0.0%	696	0.0%	115,952
	夜間訪問介護	0	0.0%	0	0.0%	0

4-4 地域密着型サービス利用者の要介護度分布

		軽度	要介護1	要介護2	要介護3	要介護4	要介護5	合計	平均要介護度
施設	地域密着型 介護老人福祉施設	0	0	1	11	26	22	60	4.15
		0.0%	0.0%	1.7%	18.3%	43.3%	36.7%	100.0%	
居住	認知症対応型 共同生活介護	46	210	189	165	96	65	771	2.35
		6.0%	27.2%	24.5%	21.4%	12.5%	8.4%	100.0%	
	地域密着型特定施設 入居者生活介護	0	0	0	0	0	0	0	0.00
		0.0%	0.0%	0.0%	0.0%	0.0%	0.0%	0.0%	
在宅	認知症対応型通所介護	25	61	31	29	15	8	169	1.89
		14.8%	36.1%	18.3%	17.2%	8.9%	4.7%	100.0%	
	地域密着型通所介護	0	508	227	220	105	72	1,132	2.12
		0.0%	44.9%	20.1%	19.4%	9.3%	6.4%	100.0%	
	小規模多機能型 居宅介護	93	166	91	72	47	18	487	1.80
		19.1%	34.1%	18.7%	14.8%	9.7%	3.7%	100.0%	
	複合型サービス	0	8	2	0	4	6	20	2.90
		0.0%	40.0%	10.0%	0.0%	20.0%	30.0%	100.0%	
定期巡回・随時対応型 訪問介護看護	0	4	1	0	1	0	6	1.67	
	0.0%	66.7%	16.7%	0.0%	16.7%	0.0%	100.0%		
夜間訪問介護	0	0	0	0	0	0	0	0.00	
	0.0%	0.0%	0.0%	0.0%	0.0%	0.0%	0.0%		
地域密着型サービス		164	957	542	497	294	191	2,645	2.16
		6.2%	36.2%	20.5%	18.8%	11.1%	7.2%	100.0%	

4-5 特定入所(居)者介護サービス費の状況

(1) 特定入所(居)者介護サービス費用割合

	特定入所(居)者 介護サービス費(千円)	介護費用総額(千円)	割合
費用	66,043	2,426,329	2.7%

※介護費用総額に、特定入所(居)者介護サービス費用は含まれない

(2) 特定入所(居)者の利用者負担段階別割合

サービス種類	特定入所(居)者 利用者負担段階				全利用者数
	1段階	2段階	3段階	計	
短期入所	7人	69人	140人	216人	778人
	0.9%	8.9%	18.0%	27.8%	100.0%
介護老人福祉施設(特養)	47人	411人	486人	944人	1,305人
	3.6%	31.5%	37.2%	72.3%	100.0%
介護老人保健施設(老健)	21人	212人	333人	566人	1,175人
	1.8%	18.0%	28.3%	48.2%	100.0%
介護療養型医療施設(療養型)	2人	12人	29人	43人	89人
	2.2%	13.5%	32.6%	48.3%	100.0%
介護医療院	2人	17人	32人	51人	123人
	1.6%	13.8%	26.0%	41.5%	100.0%
全体	79人	721人	1,020人	1,820人	3,470人
	2.3%	20.8%	29.4%	52.4%	100.0%

※負担限度額が300円未満の利用者は、1段階としている

<利用者負担段階別割合(全体)>

1段階	2段階	3段階	47.6%
2.3%	20.8%	29.4%	

(3) 特定入所(居)者介護サービス費用の食費・居住費の割合

サービス種類	特定入所(居)者金額					
	食費 (千円)	割合	居住費 (千円)	割合	合計 (千円)	割合
短期入所	2,501	56.8%	1,902	43.2%	4,403	100.0%
介護老人福祉施設(特養)	24,217	55.7%	19,285	44.3%	43,502	100.0%
介護老人保健施設(老健)	13,422	85.6%	2,255	14.4%	15,677	100.0%
介護療養型医療施設(療養型)	1,043	90.6%	108	9.4%	1,151	100.0%
介護医療院	1,203	91.8%	107	8.2%	1,310	100.0%
全体	42,386	64.2%	23,657	35.8%	66,043	100.0%

※金額は、利用者負担額を除く

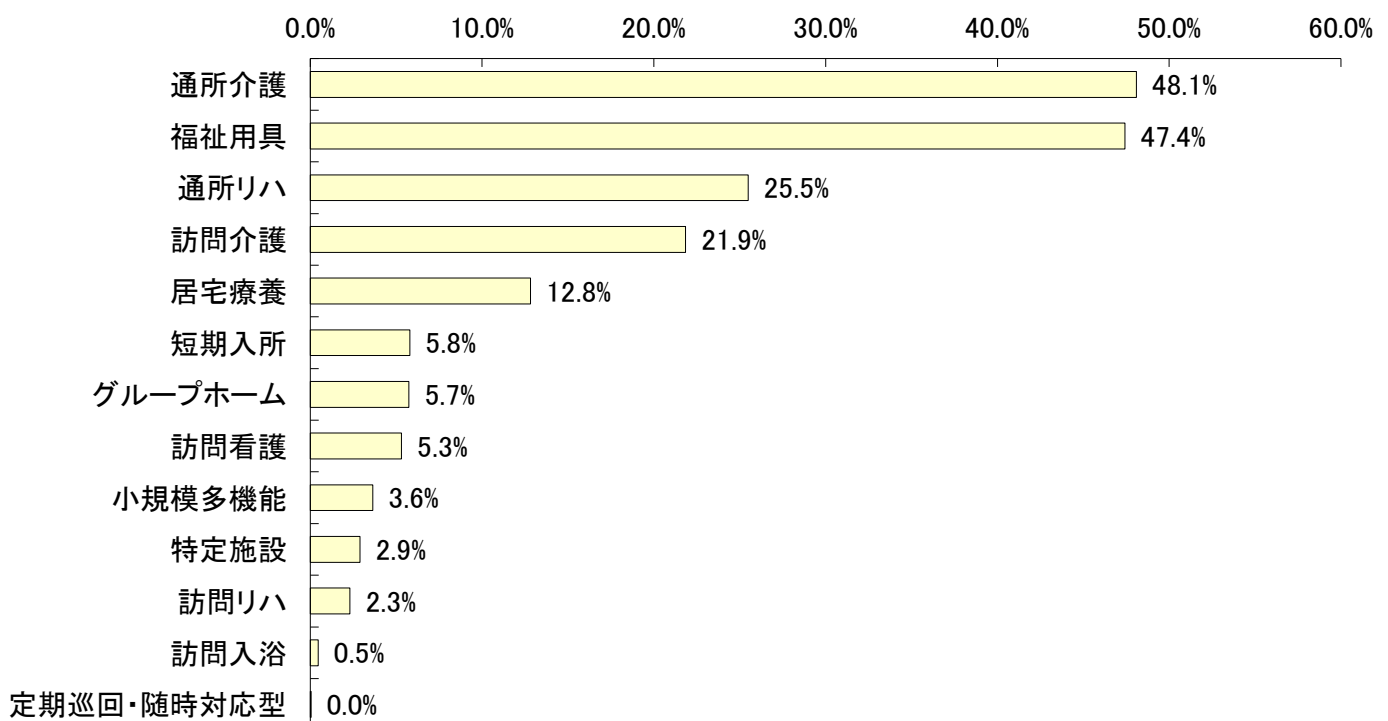
5 在宅サービスの利用状況

5-1 在宅サービス種類別の利用人数

サービス名		予防給付 (総合事業含む) (人)	利用率	介護給付 (人)	利用率	全体 (人)	利用率	平均 要介護度
訪問	訪問介護	1,216	24.5%	1,716	20.3%	2,932	21.9%	1.25
	夜間訪問	0	0.0%	0	0.0%	0	0.0%	0.00
	訪問入浴	0	0.0%	62	0.7%	62	0.5%	3.65
	訪問看護	194	3.9%	519	6.1%	713	5.3%	1.69
	訪問リハ	68	1.4%	242	2.9%	310	2.3%	1.95
	居宅療養	151	3.0%	1,568	18.5%	1,719	12.8%	2.34
通所	通所介護	1,855	37.4%	4,597	54.4%	6,452	48.1%	1.57
	認知症対応型通所介護	25	0.5%	144	1.7%	169	1.3%	1.89
	地域密着型通所介護	0	0.0%	1,132	13.4%	1,132	8.4%	2.12
	通所リハ	1,594	32.1%	1,826	21.6%	3,420	25.5%	1.03
短期	短期入所	63	1.3%	715	8.5%	778	5.8%	2.09
	生活介護	56	1.1%	626	7.4%	682	5.1%	2.11
	療養介護	7	0.1%	89	1.1%	96	0.7%	1.96
福祉用具		1,975	39.8%	4,388	51.9%	6,363	47.4%	1.62
居宅 包括	定期巡回・随時対応型	0	0.0%	6	0.1%	6	0.0%	1.67
	小規模多機能	94	1.9%	394	4.7%	488	3.6%	1.80
	複合型サービス	0	0.0%	20	0.2%	20	0.1%	2.90
居住	グループホーム	46	0.9%	725	8.6%	771	5.7%	2.35
	特定施設	69	1.4%	319	3.8%	388	2.9%	2.04
	小規模特定施設	0	0.0%	0	0.0%	0	0.0%	0.00
合計(延べ人数)		7,325	147.7%	17,077	201.9%	24,402	181.9%	-
合計		4,961	100.0%	8,457	100.0%	13,418	100.0%	1.41
予防・介護給付割合			37.0%		63.0%		100.0%	-

※総合事業の訪問型、通所型サービスは、予防給付の訪問介護、通所介護に表記する。

<在宅サービス利用率（全体上位順）>

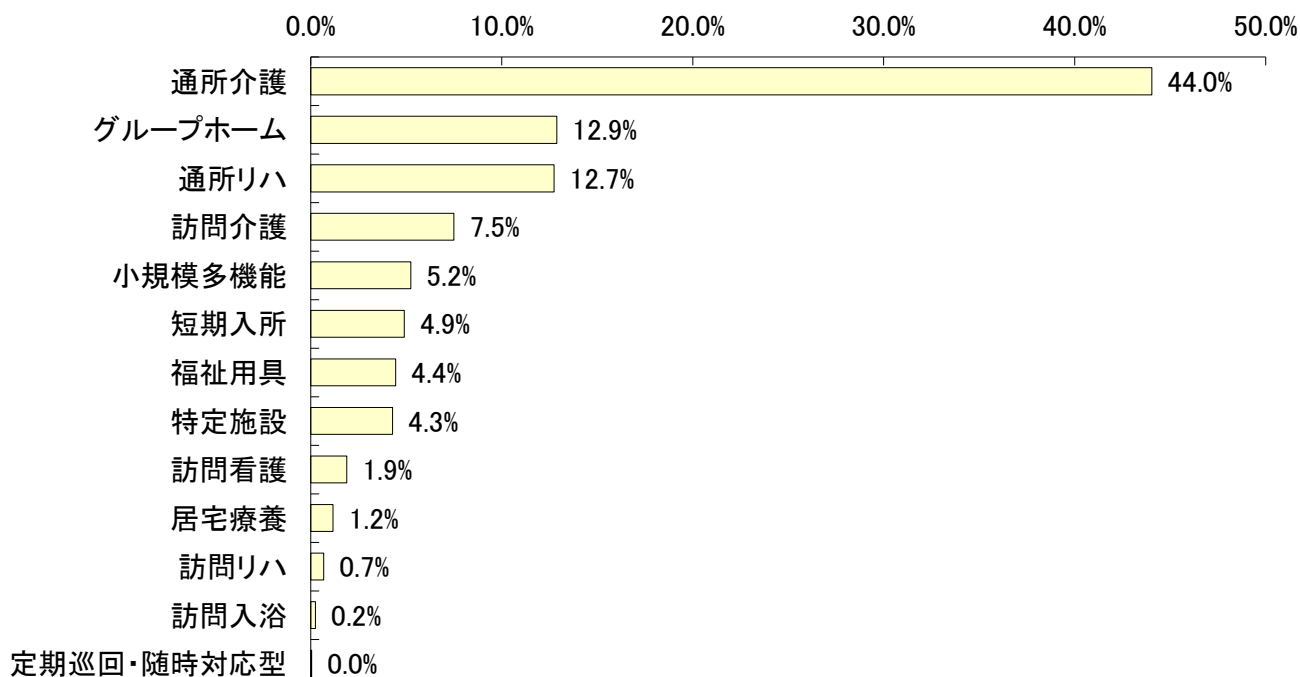


5-2 在宅サービス種類別の費用額

サービス名		予防給付 (総合事業含む) (千円)	費用 割合	介護給付 (千円)	費用 割合	全 体 (千円)	費用 割合	1人あたり 費用額
訪問	訪問介護	26,554	14.3%	96,150	6.6%	122,704	7.5%	41,850
	夜間訪問	0	0.0%	0	0.0%	0	0.0%	0
	訪問入浴	0	0.0%	3,971	0.3%	3,971	0.2%	64,056
	訪問看護	5,985	3.2%	24,835	1.7%	30,819	1.9%	43,225
	訪問リハ	2,242	1.2%	8,760	0.6%	11,002	0.7%	35,489
	居宅療養	1,523	0.8%	17,429	1.2%	18,952	1.2%	11,025
通所	通所介護	49,726	26.7%	670,767	46.3%	720,493	44.0%	111,670
	認知症対応型通所介護	1,632	0.9%	17,885	1.2%	19,516	1.2%	115,481
	地域密着型通所介護	0	0.0%	170,414	11.8%	170,414	10.4%	150,543
	通所リハ	58,064	31.2%	150,376	10.4%	208,440	12.7%	60,947
短期	短期入所	2,696	1.4%	77,381	5.3%	80,078	4.9%	102,927
	生活介護	2,439	1.3%	70,944	4.9%	73,383	4.5%	107,599
	療養介護	257	0.1%	6,438	0.4%	6,695	0.4%	69,738
福祉用具		14,051	7.6%	58,572	4.0%	72,623	4.4%	11,413
居宅 包括	定期巡回・随時対応型	0	0.0%	696	0.0%	696	0.0%	115,952
	小規模多機能	7,514	4.0%	78,096	5.4%	85,610	5.2%	175,430
	複合型サービス	0	0.0%	5,538	0.4%	5,538	0.3%	276,902
居住	グループホーム	11,670	6.3%	199,059	13.7%	210,729	12.9%	273,319
	特定施設	6,051	3.3%	63,902	4.4%	69,953	4.3%	180,292
	小規模特定施設	0	0.0%	0	0.0%	0	0.0%	0
合 計		186,076	100.0%	1,449,994	100.0%	1,636,071	100.0%	121,931
予防・介護給付割合			11.4%		88.6%		100.0%	-

※総合事業の訪問型、通所型サービスは、予防給付の訪問介護、通所介護に表記する。

<在宅サービス費用割合（全体上位順）>

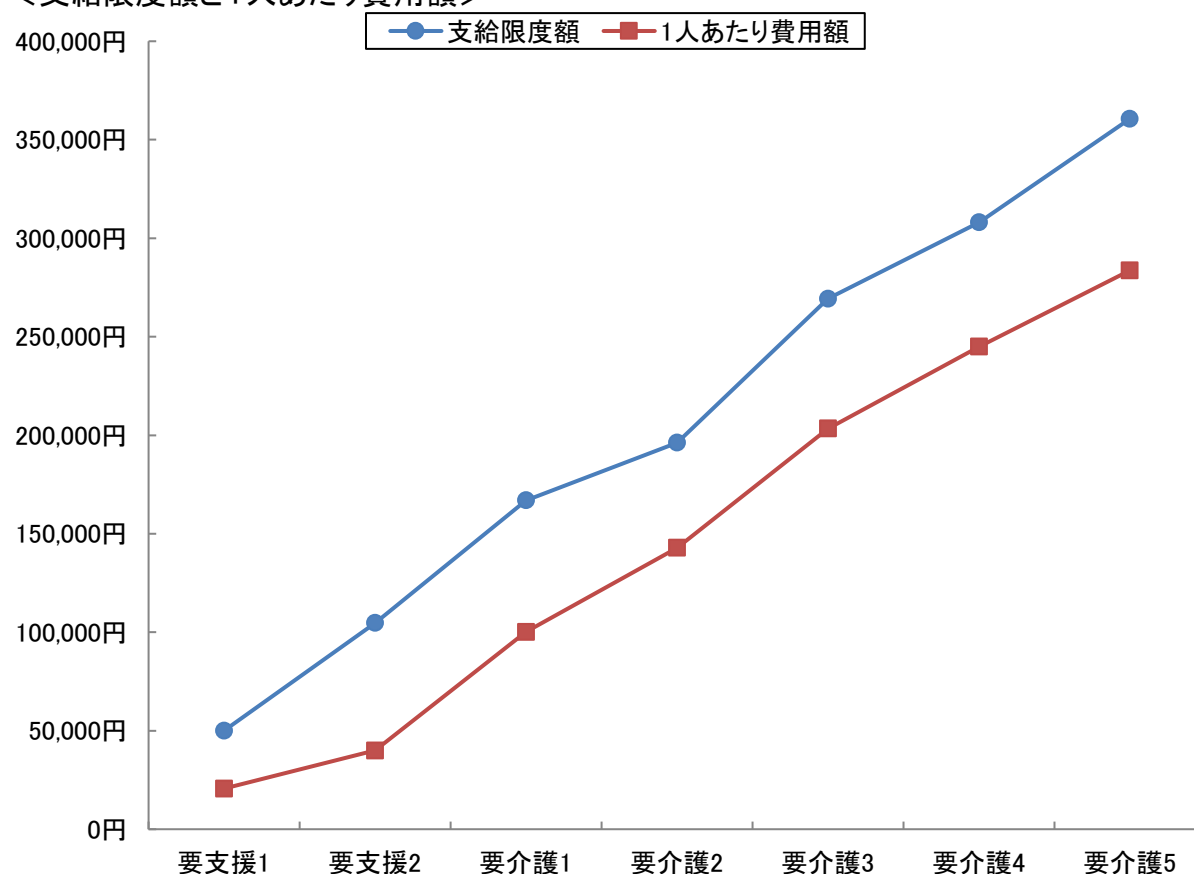


5-3 要介護度別在宅(居住除く)利用者の対支給限度額比率(事業対象者を除く)

要介護度	人数 (人) A	費用総額 (千円) B	1人あたり 費用額(円) C(B/A)	支給限度額 (円) D	対支給限度額 比率 C/D
要支援1	2,145	44,263	20,635	50,030	41.2%
要支援2	2,692	107,549	39,951	104,730	38.1%
要介護1	3,648	365,424	100,171	166,920	60.0%
要介護2	1,667	238,024	142,786	196,160	72.8%
要介護3	1,226	249,328	203,367	269,310	75.5%
要介護4	588	144,025	244,940	308,060	79.5%
要介護5	316	89,639	283,667	360,650	78.7%
軽度	4,837	151,811	31,385	-	39.0%
中・重度	7,445	1,086,440	145,929	-	69.6%
全体	12,282	1,238,251	100,818	-	63.5%

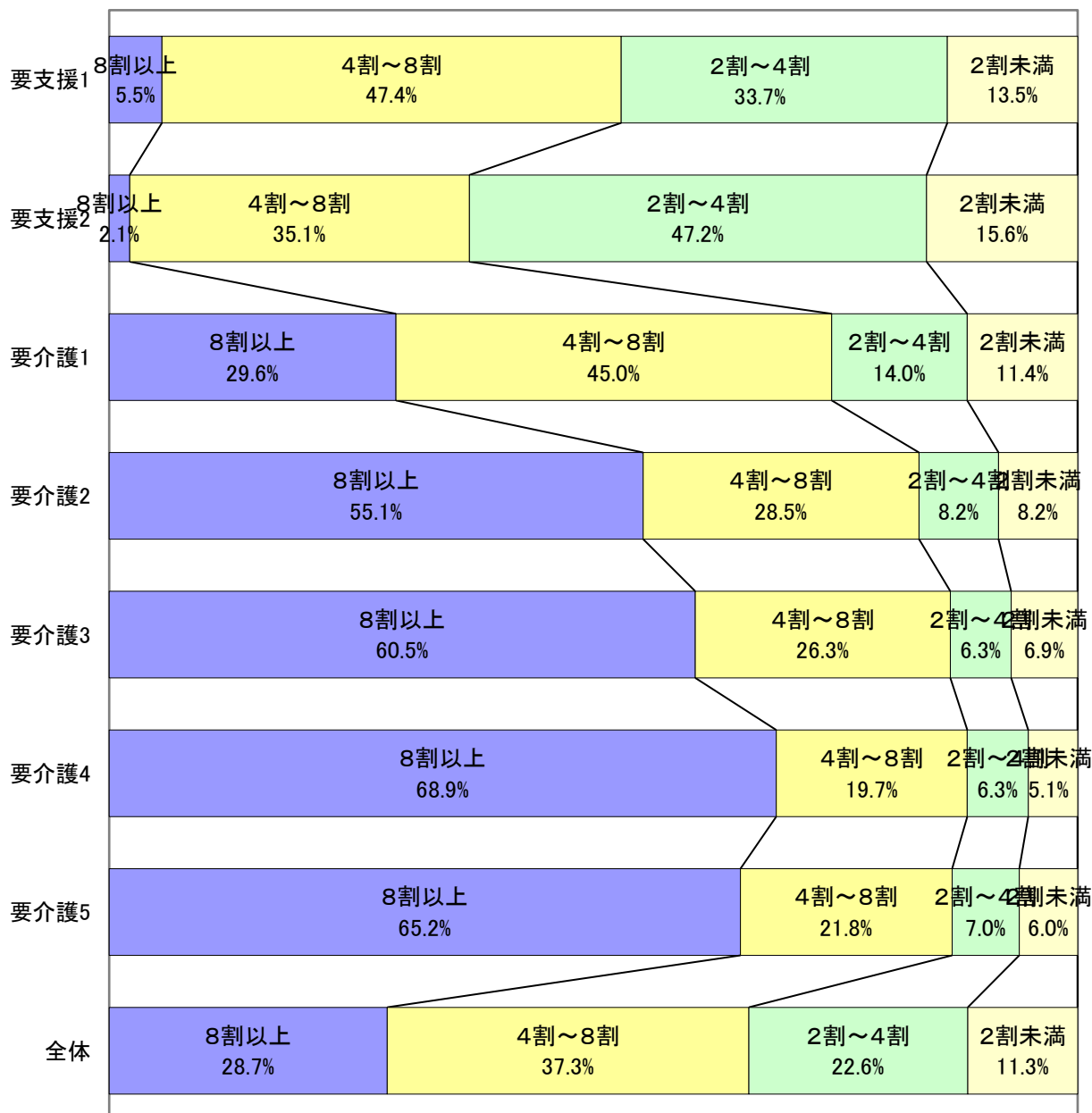
※対象となるサービスは、訪問介護、訪問入浴、訪問看護、訪問リハ、通所介護、通所リハ、福祉用具、短期入所、夜間訪問、認知症対応型通所介護、地域密着型通所介護、小規模多機能、GH短期の13種類

<支給限度額と1人あたり費用額>



5-4 対支給限度額比率区別の利用割合(事業対象者を除く)

対支給限度額比率の区分	要支援1	要支援2	要介護1	要介護2	要介護3	要介護4	要介護5	全体
8割以上	117	57	1,080	919	742	405	206	3,526
	5.5%	2.1%	29.6%	55.1%	60.5%	68.9%	65.2%	28.7%
4～8割	1,017	944	1,641	475	323	116	69	4,585
	47.4%	35.1%	45.0%	28.5%	26.3%	19.7%	21.8%	37.3%
2～4割	722	1,271	511	137	77	37	22	2,777
	33.7%	47.2%	14.0%	8.2%	6.3%	6.3%	7.0%	22.6%
2割未満	289	420	416	136	84	30	19	1,394
	13.5%	15.6%	11.4%	8.2%	6.9%	5.1%	6.0%	11.3%
合計	2,145	2,692	3,648	1,667	1,226	588	316	12,282
	100.0%	100.0%	100.0%	100.0%	100.0%	100.0%	100.0%	100.0%

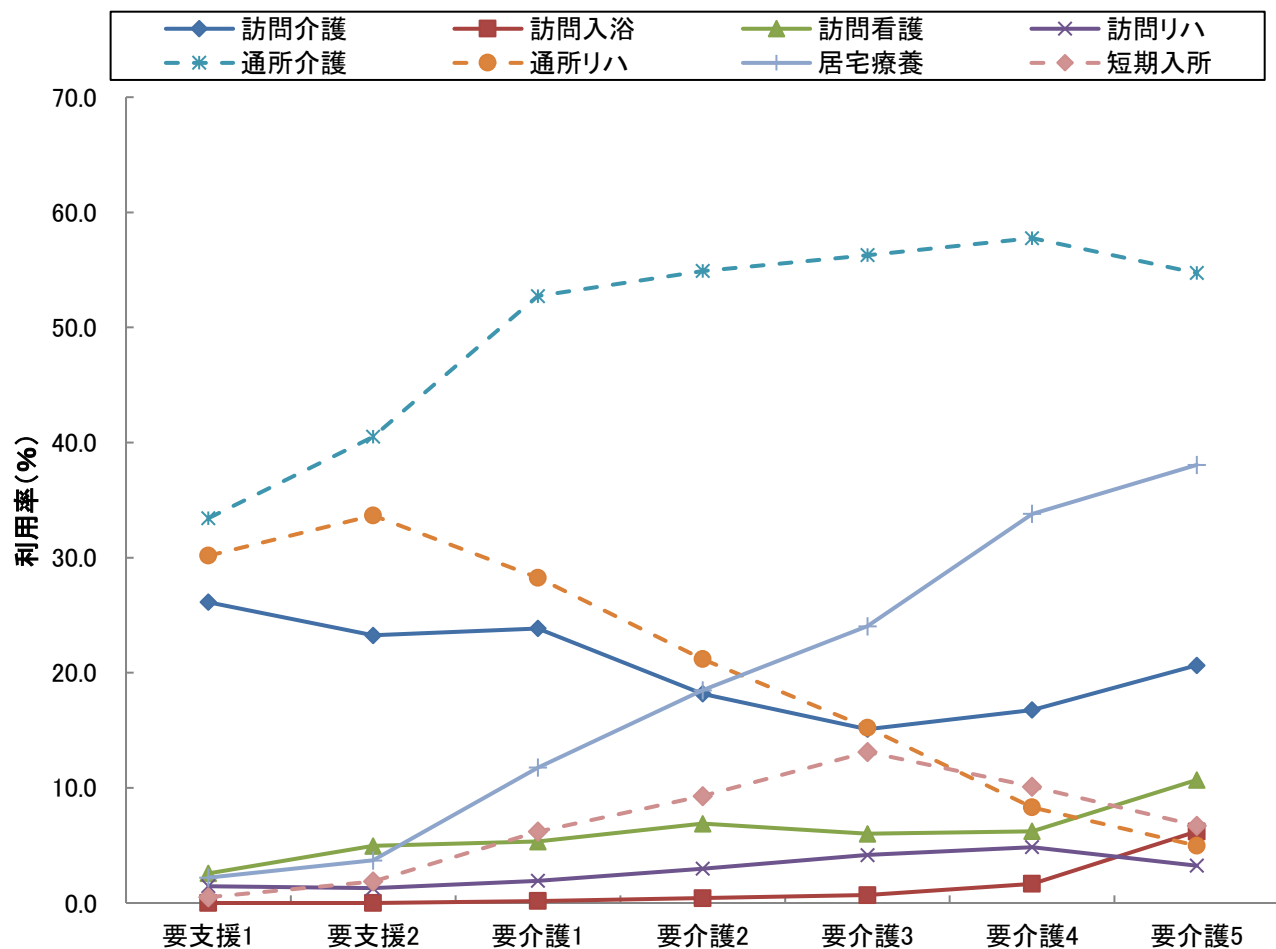


5-5 要介護度別の在宅サービス利用率(事業対象者を除く)

サービス名	全体		要支援1		要支援2		要介護1		要介護2		要介護3		要介護4		要介護5	
	利用人数(人)	利用率(%)	利用人数(人)	利用率(%)	利用人数(人)	利用率(%)	利用人数(人)	利用率(%)	利用人数(人)	利用率(%)	利用人数(人)	利用率(%)	利用人数(人)	利用率(%)	利用人数(人)	利用率(%)
訪問介護	2,932	21.9	569	26.1	647	23.2	943	23.9	348	18.2	221	15.1	121	16.8	83	20.6
訪問入浴	62	0.5	0	0.0	0	0.0	7	0.2	8	0.4	10	0.7	12	1.7	25	6.2
訪問看護	713	5.3	56	2.6	138	5.0	211	5.3	132	6.9	88	6.0	45	6.2	43	10.7
訪問リハ	310	2.3	32	1.5	36	1.3	76	1.9	57	3.0	61	4.2	35	4.8	13	3.2
居宅療養	1,719	12.8	48	2.2	103	3.7	465	11.8	354	18.5	352	24.0	244	33.8	153	38.1
通所介護	6,452	48.1	728	33.4	1,127	40.5	2,084	52.7	1,052	54.9	824	56.3	417	57.8	220	54.7
通所リハ	3,420	25.5	657	30.2	937	33.7	1,117	28.3	406	21.2	223	15.2	60	8.3	20	5.0
短期入所	778	5.8	11	0.5	52	1.9	245	6.2	178	9.3	192	13.1	73	10.1	27	6.7
福祉用具	6,363	47.4	793	36.4	1,182	42.5	1,706	43.2	1,110	57.9	870	59.4	447	61.9	255	63.4
定期巡回	6	0.0	0	0.0	0	0.0	4	0.1	1	0.1	0	0.0	1	0.1	0	0.0
小規模多機能	487	3.6	21	1.0	72	2.6	166	4.2	91	4.7	72	4.9	47	6.5	18	4.5
グループホーム	771	5.7	0	0.0	46	1.7	210	5.3	189	9.9	165	11.3	96	13.3	65	16.2
特定施設	388	2.9	29	1.3	40	1.4	102	2.6	73	3.8	79	5.4	43	6.0	22	5.5
実人数	13,418	-	2,178	-	2,783	-	3,953	-	1,916	-	1,464	-	722	-	402	-

※地域密着型サービスは、以下のように分類し集計している

夜間訪問介護→訪問介護、認知症デイ→通所介護、地域密着型デイ→通所介護、小規模多機能及び複合型サービス→小規模多機能、小規模特定施設→特定施設、地域密着グループホーム短期利用及び特定施設短期利用→短期入所

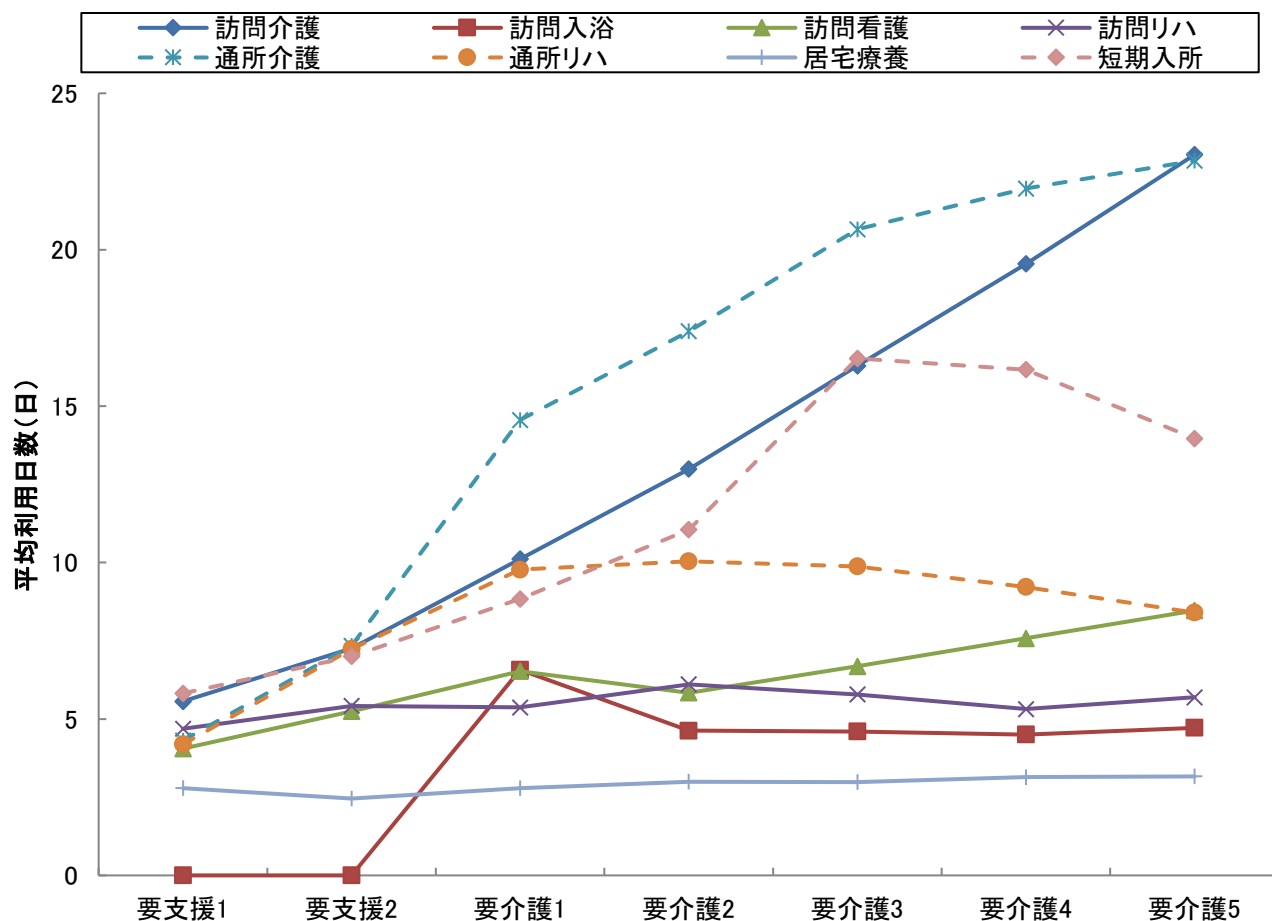


5-6 要介護度別の在宅サービス利用水準(事業対象者を除く)

サービス名	全体		要支援1		要支援2		要介護1		要介護2		要介護3		要介護4		要介護5	
	1人あたり費用額(円)	平均利用日数(日)	1人あたり費用額(円)	平均利用日数(日)	1人あたり費用額(円)	平均利用日数(日)	1人あたり費用額(円)	平均利用日数(日)	1人あたり費用額(円)	平均利用日数(日)	1人あたり費用額(円)	平均利用日数(日)	1人あたり費用額(円)	平均利用日数(日)	1人あたり費用額(円)	平均利用日数(日)
訪問介護	41,850	10.2	18,543	5.6	24,733	7.3	34,947	10.1	49,168	13.0	80,495	16.3	115,579	19.5	172,412	23.0
訪問入浴	64,056	4.9	0	0.0	0	0.0	87,650	6.6	61,084	4.6	60,690	4.6	59,788	4.5	61,796	4.7
訪問看護	43,225	6.2	24,792	4.1	33,307	5.2	43,125	6.5	44,437	5.8	49,682	6.7	58,856	7.6	66,256	8.5
訪問リハ	35,489	5.5	30,128	4.7	35,499	5.4	35,329	5.4	37,989	6.1	36,044	5.8	35,441	5.3	36,159	5.7
居宅療養	11,025	2.9	10,713	2.8	9,795	2.5	10,580	2.8	11,414	3.0	11,250	3.0	11,443	3.1	11,224	3.2
通所介護	111,670	14.1	17,945	4.3	32,531	7.3	101,699	14.6	138,483	17.4	192,213	20.7	229,026	22.0	269,341	22.8
通所リハ	60,947	8.0	24,447	4.2	44,827	7.2	74,393	9.8	89,721	10.0	100,531	9.9	106,855	9.2	101,121	8.4
短期入所	102,927	11.9	29,937	5.8	45,515	7.0	66,730	8.8	91,186	11.1	150,548	16.5	161,146	16.2	153,062	14.0
定期巡回	115,952	29.8	0	0.0	0	0.0	72,523	29.8	131,320	30.0	0	0.0	274,300	30.0	0	0.0
小規模多機能	175,790	21.1	51,710	16.6	89,103	16.2	138,407	19.2	190,989	23.6	258,463	24.1	286,882	26.0	314,450	25.2
グループホーム	273,319	28.9	0	0.0	253,697	29.5	262,141	29.1	269,305	28.5	280,019	28.8	287,725	28.9	296,707	29.2
特定施設	180,292	28.5	63,539	29.6	105,214	29.5	167,532	27.6	189,068	28.1	219,305	29.4	228,199	28.0	267,010	29.1
水準平均	121,904	15.9	23,388	5.0	48,553	9.0	119,642	17.3	169,526	21.2	228,947	25.2	269,134	27.4	304,472	28.6

※地域密着型サービスは、以下のように分類し集計している

夜間訪問介護→訪問介護、認知症デイ→通所介護、地域密着型デイ→通所介護、小規模多機能及び複合型サービス→小規模多機能、
小規模特定施設→特定施設、地域密着グループホーム短期利用及び特定施設短期利用→短期入所



6 サービスパッケージによる利用状況(事業対象者を除く)

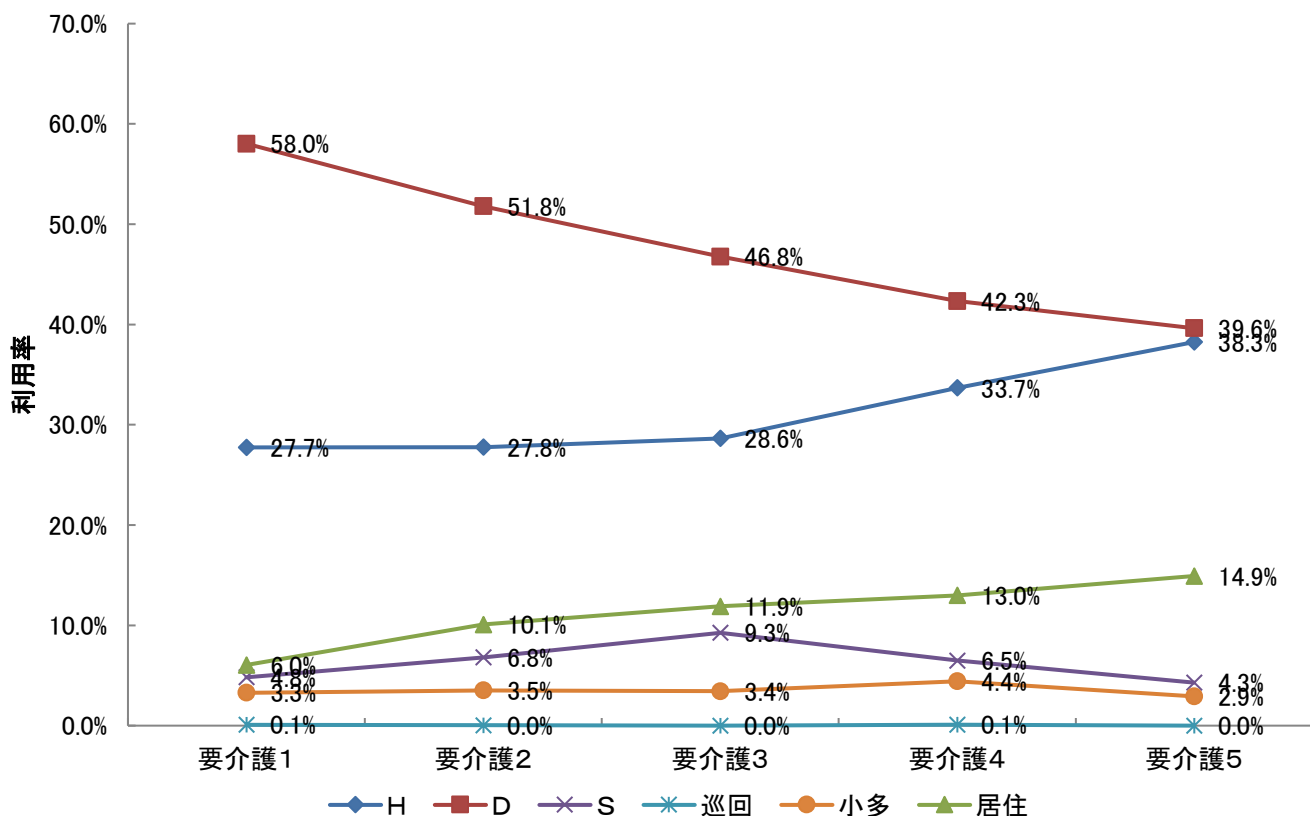
6-1 要介護度別の在宅サービス機能別利用率

在宅サービスを機能に注目して、以下の6つに分類した。福祉用具貸与は(その他)とする。

- ①訪問型サービス(訪問介護、夜間訪問介護、訪問入浴、訪問看護、訪問リハビリ、居宅療養管理指導、総合事業訪問型)【Hと表記】
- ②通所型サービス(通所介護、通所リハビリ、認知症対応型通所介護、地域密着型通所介護、総合事業通所型)【Dと表記】
- ③短期入所型サービス(短期入所生活介護、短期入所生活リハビリ)【Sと表記】
- ④定期巡回型サービス(定期巡回・随時対応型訪問介護)【巡回と表記】
- ⑤小規模多機能型(小規模多機能居宅介護、複合型サービス)【小多と表記】
- ⑥居住型サービス(特定施設入居者生活介護・認知症対応型共同生活介護)【居住と表記】

包括払い

		全体	要支援1	要支援2	要介護1	要介護2	要介護3	要介護4	要介護5
人数	H	4,772	670	817	1,408	711	585	358	223
	D	9,356	1,385	2,064	2,945	1,326	955	450	231
	S	765	11	52	245	174	189	69	25
	巡回	6	0	0	4	1	0	1	0
	小多	483	21	72	166	90	70	47	17
	居住	1,148	29	86	307	258	243	138	87
	合計	16,530	2,116	3,091	5,075	2,560	2,042	1,063	583
利用率	H	28.9%	31.7%	26.4%	27.7%	27.8%	28.6%	33.7%	38.3%
	D	56.6%	65.5%	66.8%	58.0%	51.8%	46.8%	42.3%	39.6%
	S	4.6%	0.5%	1.7%	4.8%	6.8%	9.3%	6.5%	4.3%
	巡回	0.0%	0.0%	0.0%	0.1%	0.0%	0.0%	0.1%	0.0%
	小多	2.9%	1.0%	2.3%	3.3%	3.5%	3.4%	4.4%	2.9%
	居住	6.9%	1.4%	2.8%	6.0%	10.1%	11.9%	13.0%	14.9%
	合計	100.0%	100.0%	100.0%	100.0%	100.0%	100.0%	100.0%	100.0%



6-2 サービスパッケージによる介護費用構造

サービスパッケージとは、在宅サービス機能の組み合わせにより、サービス利用の実態を把握するものである。

1 サービスパッケージ11区分

サービス機能の組み合わせからサービス利用の形態を、①施設、②居住型、③小規模多機能型、④定期巡回型、⑤H+D+S、⑥D+S、⑦H+S、⑧H+D、⑨Dのみ、⑩Hのみ、⑪その他（「Sのみ」を含む）の11種類に区分したものを基本のサービスパッケージとする。

2 サービスパッケージ6区分

⑤～⑧を「複数機能」、⑨～⑪を「単機能」に集約し、サービスパッケージ6区分としている。

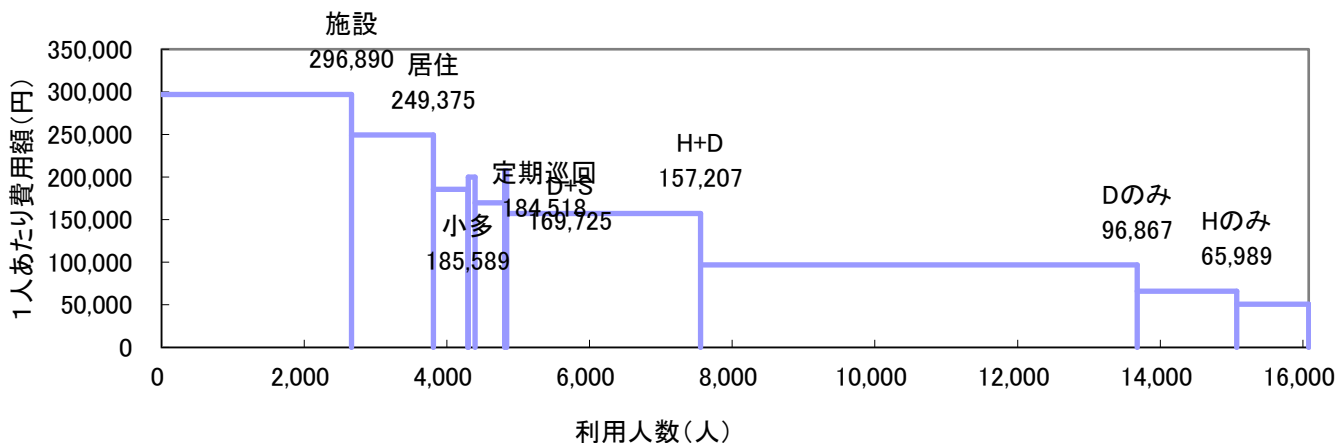
3 機能の分解による8区分

「複数機能」の中で支給限度額80%以上と未満の利用者を分解し、「単機能」の中で2種類以上のサービスを利用している場合（訪問介護と訪問看護、通所介護と通所リハ等）を「複数プラン(複プラン)」とし、それ以外の単一サービスのみを利用する場合（訪問介護のみ等）を「単数プラン(単プラン)」と区分し、単機能分解8区分としている。

(1) サービスパッケージ11区分

	施設	居住	小規模多機能	定期巡回	H+D+S	D+S	H+S	H+D	Dのみ	Hのみ	その他	全体
人数(人)	2,663	1,148	483	6	95	415	28	2,718	6,121	1,395	1,009	16,081
利用率	16.6%	7.1%	3.0%	0.0%	0.6%	2.6%	0.2%	16.9%	38.1%	8.7%	6.3%	100.0%
累積利用率	16.6%	23.7%	26.7%	26.7%	27.3%	29.9%	30.1%	47.0%	85.1%	93.7%	100.0%	—
1人あたり費用額(円)	296,890	249,375	185,589	184,518	199,923	169,725	207,290	157,207	96,867	65,989	50,728	150,882
指数:全体(100)	197	165	123	122	133	112	137	104	64	44	34	100
支給限度額80%以上利用人数(人)			435	4	73	270	20	1,531	1,604	196	156	7,819
高利用割合			90.1%	66.7%	76.8%	65.1%	71.4%	56.3%	26.2%	14.1%	15.5%	48.6%
費用総額(千円)	790,619	286,282	89,639	1,107	18,993	70,436	5,804	427,289	592,921	92,055	51,184	2,426,329
費用割合	32.6%	11.8%	3.7%	0.0%	0.8%	2.9%	0.2%	17.6%	24.4%	3.8%	2.1%	100.0%
累積費用割合	32.6%	44.4%	48.1%	48.1%	48.9%	51.8%	52.0%	69.7%	94.1%	97.9%	100.0%	—
平均要介護度	3.45	2.25	1.79	1.67	2.23	1.77	2.51	1.70	1.16	1.09	1.19	1.75

※高利用割合とは、当該パッケージ利用者の中で、支給限度額80%以上の利用者の割合を示す。

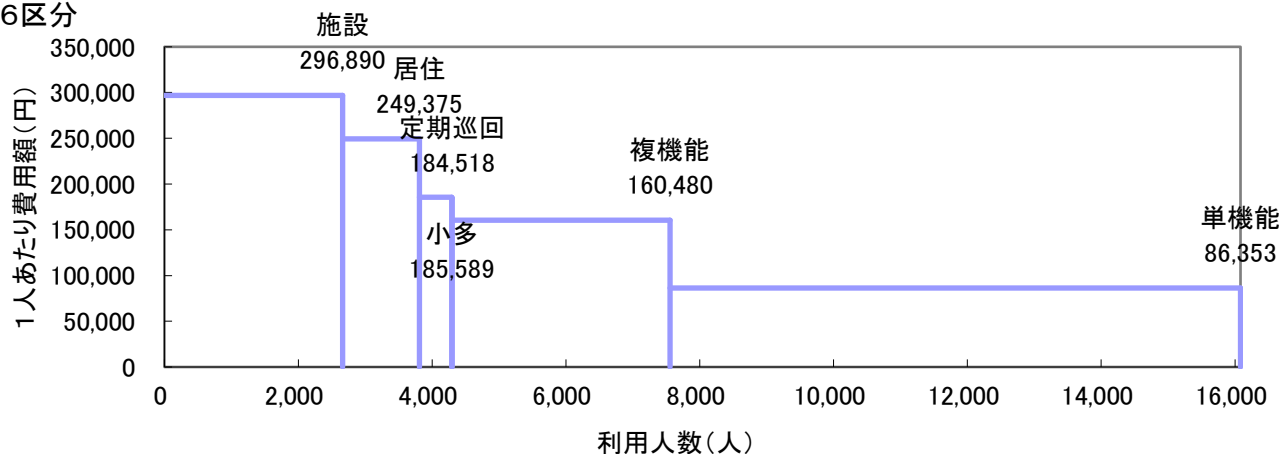


(2) サービスパッケージ6区分・単機能分解8区分

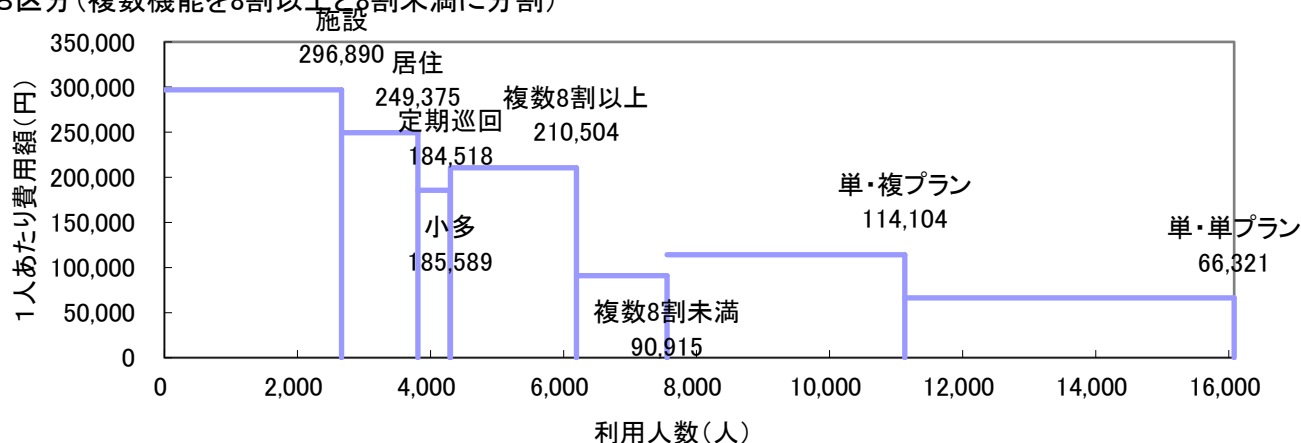
	施設	居住	小規模	定期巡回		複数機能			単機能		全体	
				複数機能	限度額8割以上	限度額8割未満	複数プラン	単数プラン				
人数(人)	2,663	1,148	483	6	5	3,256	1,894	1,362	8,525	3,574	4,951	16,081
利用率	16.6%	7.1%	3.0%	0.0%	0.0%	20.2%	11.8%	8.5%	53.0%	22.2%	30.8%	100.0%
累積利用率	16.6%	23.7%	26.7%	26.7%	—	—	38.5%	47.0%	—	69.2%	100.0%	—
1人あたり費用額(円)	296,890	249,375	185,589	184,518	205,670	160,480	210,504	90,915	86,353	114,104	66,321	150,882
指数:全体(100)	197	165	123	122	136	106	140	60	—	76	44	100
支給限度額80%以上利用人数(人)			435	4	4	1,894	1,894	0	1,956	1,082	874	3,211
高利用割合			90.1%	66.7%	80.0%	58.2%	100.0%	0.0%	22.9%	30.3%	17.7%	20.0%
費用総額(千円)	790,619	286,282	89,639	1,107	1,028	522,522	398,695	123,827	736,160	407,806	328,353	2,426,329
費用割合	32.6%	11.8%	3.7%	0.0%	0.0%	21.5%	16.4%	5.1%	30.3%	16.8%	13.5%	100.0%
累積費用割合	32.6%	44.4%	48.1%	48.1%	—	—	64.6%	69.7%	—	86.5%	100.0%	—
平均要介護度	3.45	2.25	1.79	1.67	1.80	1.73	2.12	1.20	1.15	1.48	0.92	1.75

※定期巡回の利用者のうち、その他の機能を利用している場合を複数機能利用者として再掲している。

①6区分



②8区分(複数機能を8割以上と8割未満に分割)



6-3 要介護度別サービスパッケージ(11区分)利用状況

(1) 要介護度別人数割合

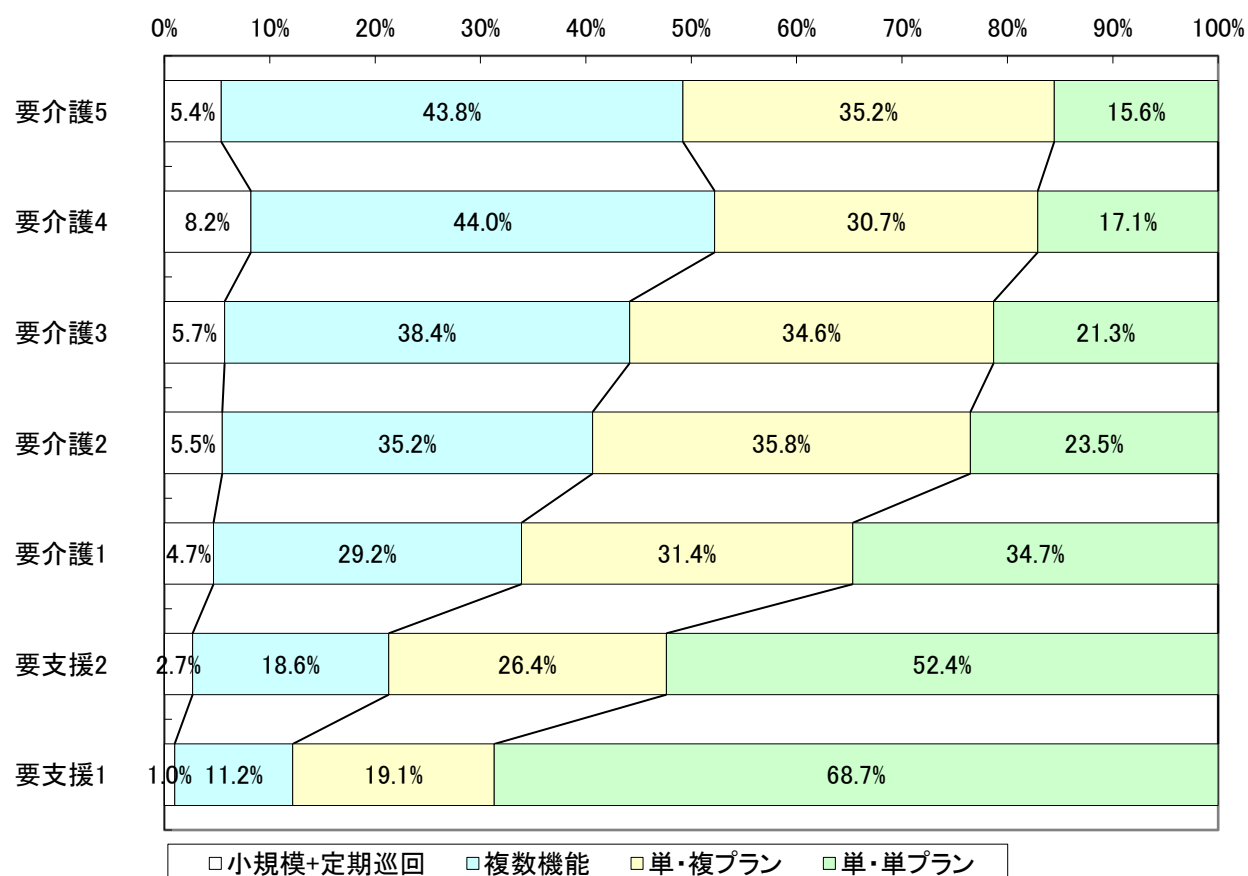
	要介護5		要介護4		要介護3		要介護2		要介護1		要支援2		要支援1		全体	
施設	661	62.2%	717	49.8%	716	32.8%	294	13.3%	275	6.5%	0	0.0%	0	0.0%	2,663	16.6%
居住	87	8.2%	138	9.6%	243	11.1%	258	11.7%	307	7.3%	86	3.1%	29	1.3%	1,148	7.1%
小規模	17	1.6%	47	3.3%	70	3.2%	90	4.1%	166	3.9%	72	2.6%	21	1.0%	483	3.0%
定期巡回	0	0.0%	1	0.1%	0	0.0%	1	0.0%	4	0.1%	0	0.0%	0	0.0%	6	0.0%
H+D+S	6	0.6%	11	0.8%	21	1.0%	22	1.0%	29	0.7%	6	0.2%	0	0.0%	95	0.6%
D+S	7	0.7%	20	1.4%	79	3.6%	102	4.6%	162	3.8%	37	1.3%	8	0.4%	415	2.6%
H+S	1	0.1%	7	0.5%	5	0.2%	8	0.4%	6	0.1%	1	0.0%	0	0.0%	28	0.2%
H+D	124	11.7%	219	15.2%	364	16.7%	451	20.4%	869	20.6%	458	16.5%	233	10.7%	2,718	16.9%
Dのみ	94	8.8%	198	13.8%	491	22.5%	748	33.8%	1,883	44.5%	1,563	56.2%	1,144	52.5%	6,121	38.1%
Hのみ	45	4.2%	42	2.9%	81	3.7%	118	5.3%	369	8.7%	321	11.5%	419	19.2%	1,395	8.7%
その他	21	2.0%	39	2.7%	110	5.0%	118	5.3%	158	3.7%	239	8.6%	324	14.9%	1,009	6.3%
合計	1,063	100.0%	1,439	100.0%	2,180	100.0%	2,210	100.0%	4,228	100.0%	2,783	100.0%	2,178	100.0%	16,081	100.0%

(2) 要介護度別1人あたり費用額

	要介護5	要介護4	要介護3	要介護2	要介護1	要支援2	要支援1	全体
施設	329,445	302,784	281,374	278,967	262,834	0	0	296,890
居住	295,822	276,145	268,019	256,067	238,189	187,543	68,662	249,375
小規模	348,569	309,434	276,775	201,751	143,421	92,503	55,737	185,589
定期巡回	0	392,950	0	213,680	125,120	0	0	184,518
H+D+S	318,555	257,172	246,444	182,790	154,037	98,118	0	199,923
D+S	279,350	250,200	234,744	183,492	142,361	76,187	41,753	169,725
H+S	367,920	262,723	285,166	181,255	105,322	89,350	0	207,290
H+D	340,941	288,537	243,744	175,911	131,835	65,533	39,422	157,207
Dのみ	313,367	263,588	214,942	153,512	106,127	41,384	23,067	96,867
Hのみ	252,134	206,711	151,436	115,877	67,512	36,566	22,524	65,989
その他	162,939	193,238	172,762	70,767	50,870	10,051	7,507	50,728
全体	320,001	285,901	246,166	184,085	128,956	48,553	23,388	150,882

6-4 要介護度別の在宅サービスパッケージ利用割合

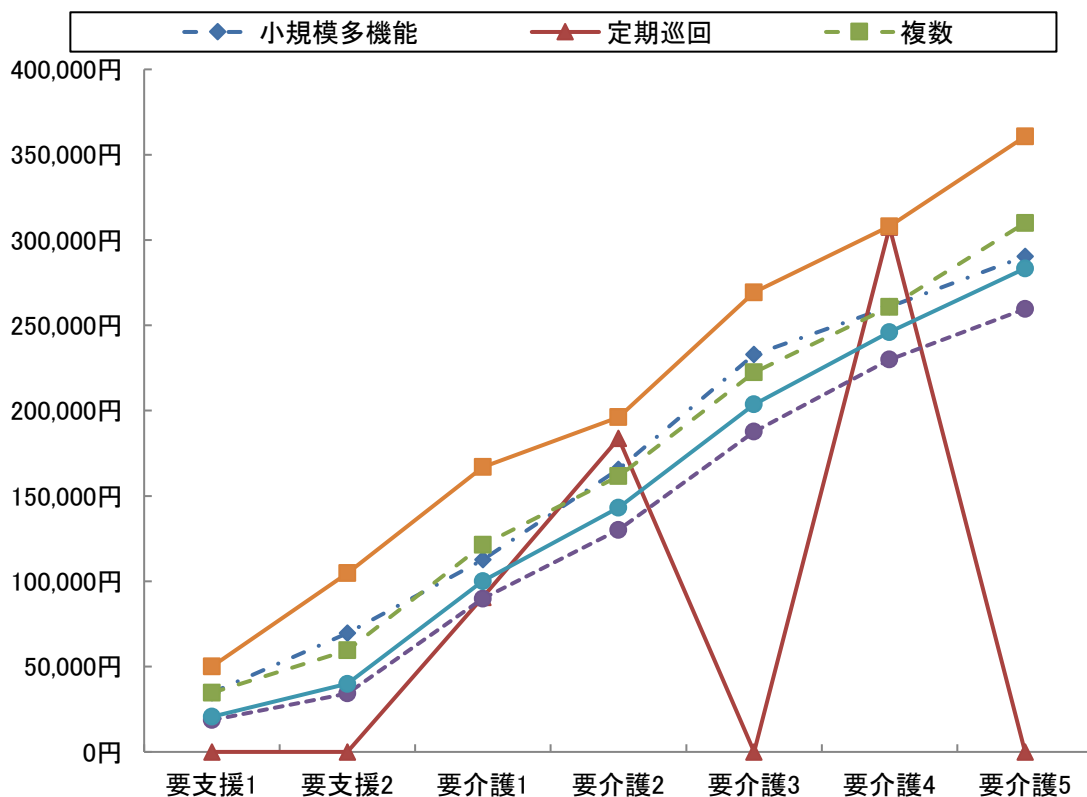
	要介護5	要介護4	要介護3	要介護2	要介護1	要支援2	要支援1	全体
小規模多機能	17 5.4%	47 8.0%	70 5.7%	90 5.4%	166 4.6%	72 2.7%	21 1.0%	483 3.9%
複合型	6 1.9%	4 0.7%	0 0.0%	2 0.1%	8 0.2%	0 0.0%	0 0.0%	20 0.2%
定期巡回・随時 対応訪問介護看護	0 0.0%	1 0.2%	0 0.0%	1 0.1%	4 0.1%	0 0.0%	0 0.0%	6 0.0%
複数	0 0.0%	1 0.2%	0 0.0%	1 0.1%	3 0.1%	0 0.0%	0 0.0%	5 0.0%
複数機能	138 43.8%	257 44.0%	469 38.4%	583 35.2%	1,066 29.2%	502 18.6%	241 11.2%	3,256 26.5%
単機能	160 50.8%	279 47.8%	682 55.9%	984 59.3%	2,410 66.1%	2,123 78.7%	1,887 87.8%	8,525 69.5%
複数プラン	111 35.2%	179 30.7%	422 34.6%	594 35.8%	1,146 31.4%	711 26.4%	411 19.1%	3,574 29.1%
単数プラン	49 15.6%	100 17.1%	260 21.3%	390 23.5%	1,264 34.7%	1,412 52.4%	1,476 68.7%	4,951 40.4%
合計	315 100.0%	584 100.0%	1,221 100.0%	1,658 100.0%	3,646 100.0%	2,697 100.0%	2,149 100.0%	12,270 100.0%



6-5 在宅サービスパッケージ別の1人あたり費用額と対支給限度額比率

	要支援1	要支援2	要介護1	要介護2	要介護3	要介護4	要介護5	全体
支給限度額	50,030	104,730	166,920	196,160	269,310	308,060	360,650	-
小規模多機能	34,685	69,602	112,611	165,637	232,871	260,892	290,429	150,809
	69.3%	66.5%	67.5%	84.4%	86.5%	84.7%	80.5%	78.0%
複合型	0	0	120,616	172,035	0	272,858	304,900	211,492
	0.0%	0.0%	72.3%	87.7%	0.0%	88.6%	84.5%	82.6%
定期巡回随時対応 訪問介護看護	0	0	90,625	183,740	0	307,480	0	142,287
	0.0%	0.0%	54.3%	93.7%	0.0%	99.8%	0.0%	72.8%
複数	0	0	101,900	183,740	0	307,480	0	159,384
	0.0%	0.0%	61.0%	93.7%	0.0%	99.8%	0.0%	79.3%
複数機能	34,660	59,527	121,322	161,610	222,463	260,711	309,993	146,161
	69.3%	56.8%	72.7%	82.4%	82.6%	84.6%	86.0%	77.7%
単機能	18,644	34,223	89,854	130,127	187,673	229,952	259,580	80,482
	37.3%	32.7%	53.8%	66.3%	69.7%	74.6%	72.0%	55.4%
複数プラン	28,853	46,597	102,245	142,596	198,900	252,571	286,462	114,104
	57.7%	44.5%	61.3%	72.7%	73.9%	82.0%	79.4%	66.7%
単数プラン	17,886	32,361	91,467	133,717	203,349	231,983	253,611	66,321
	35.8%	30.9%	54.8%	68.2%	75.5%	75.3%	70.3%	52.3%
全体	20,597	39,877	100,102	143,132	203,627	246,005	283,331	100,689
	41.2%	38.1%	60.0%	73.0%	75.6%	79.9%	78.6%	63.5%

※下段は対支給限度額比率



7 地域ケア率(事業対象者を除く)

7-1 地域ケア利用者

ここでは、施設ではなく地域で認知症高齢者や重度の要介護者を支えるケアの形として「地域ケア」の分析を行う。地域密着型サービスで包括払いを行う①認知症対応型共同生活介護、②小規模多機能型居宅介護、③定期巡回・随時訪問対応型訪問介護看護と、④複数のサービスを組み合わせる包括的にサービスを提供する複数機能利用者でかつ支給限度額比率8割以上の利用者の①～④を「地域ケア」利用者と定義する。

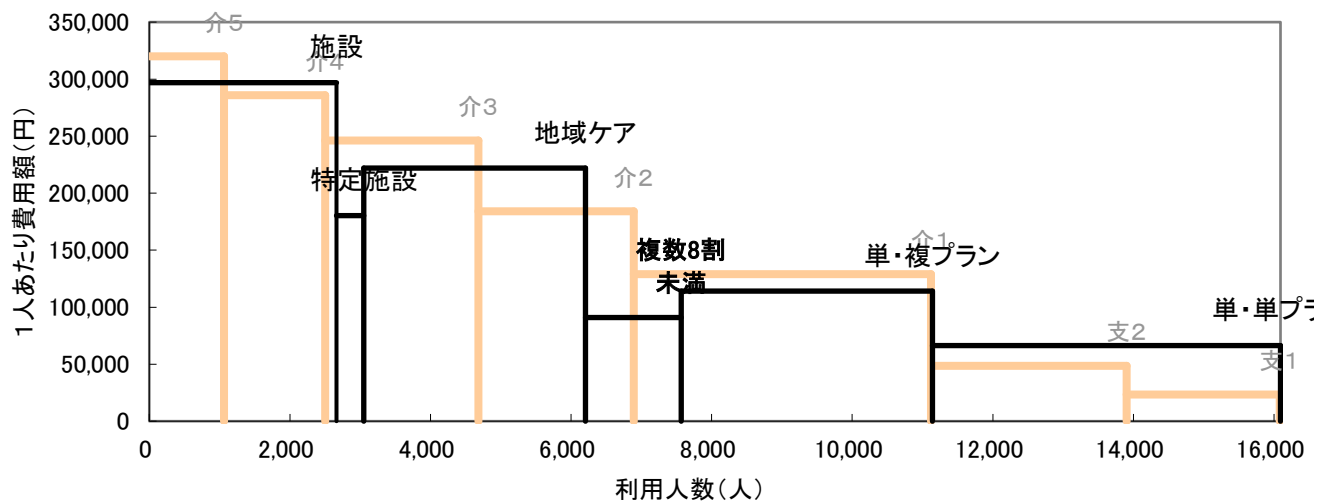
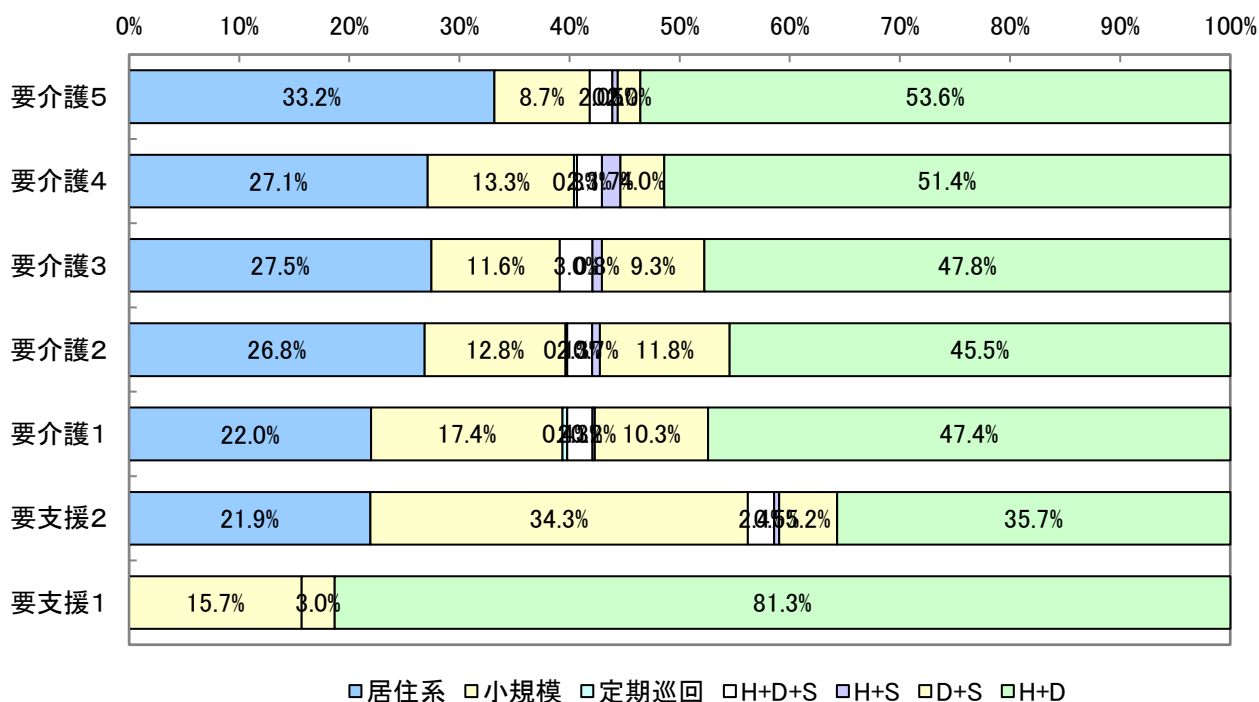
	施設	特定	地域ケア	複数機能 8割未満	単機能		全体
					複プラン	単プラン	
利用人数(人)	2,663	388	3,154	1,362	3,574	4,951	16,092
利用率	16.5%	2.4%	19.6%	8.5%	22.2%	30.8%	100.0%
平均費用額	296,890	180,292	221,995	90,915	114,104	66,321	150,431
費用額	790,619	69,953	700,171	123,827	407,806	328,353	2,420,729
費用割合	32.7%	2.9%	28.9%	5.1%	16.8%	13.6%	100.0%
平均要介護度	3.4	2.0	2.1	1.2	1.5	0.9	1.7

7-2 地域ケア利用者の要介護度別地域ケアの割合

		要介護5	要介護4	要介護3	要介護2	要介護1	要支援2	要支援1	全体
利用人数 (人)	施設	661	717	716	294	275	0	0	2,663
	特定	22	43	79	73	102	40	29	388
	地域ケア	196	354	601	704	955	210	134	3,154
	その他	184	326	785	1,143	2,901	2,533	2,015	9,887
	合計	1,063	1,440	2,181	2,214	4,233	2,783	2,178	16,092
地域ケア等割合	施設	62.2%	49.8%	32.8%	13.3%	6.5%	0.0%	0.0%	16.5%
	特定	2.1%	3.0%	3.6%	3.3%	2.4%	1.4%	1.3%	2.4%
	地域ケア	18.4%	24.6%	27.6%	31.8%	22.6%	7.5%	6.2%	19.6%
	その他	17.3%	22.6%	36.0%	51.6%	68.5%	91.0%	92.5%	61.4%
	合計	100.0%	100.0%	100.0%	100.0%	100.0%	100.0%	100.0%	100.0%
要介護度分布	施設	24.8%	26.9%	26.9%	11.0%	10.3%	0.0%	0.0%	100.0%
	特定	5.7%	11.1%	20.4%	18.8%	26.3%	10.3%	7.5%	100.0%
	地域ケア	6.2%	11.2%	19.1%	22.3%	30.3%	6.7%	4.2%	100.0%
	その他	1.9%	3.3%	7.9%	11.6%	29.3%	25.6%	20.4%	100.0%
	合計	6.6%	8.9%	13.6%	13.8%	26.3%	17.3%	13.5%	100.0%

7-3 地域ケア利用者の利用内容

パッケージ	全体	要介護5	要介護4	要介護3	要介護2	要介護1	要支援2	要支援1
居住系	771	65	96	165	189	210	46	0
	24.4%	33.2%	27.1%	27.5%	26.8%	22.0%	21.9%	0.0%
小規模	483	17	47	70	90	166	72	21
	15.3%	8.7%	13.3%	11.6%	12.8%	17.4%	34.3%	15.7%
定期巡回	6	0	1	0	1	4	0	0
	0.2%	0.0%	0.3%	0.0%	0.1%	0.4%	0.0%	0.0%
複数8割以上	H+D+S	73	4	8	18	16	22	5
	H+S	20	1	6	5	5	2	1
	D+S	270	4	14	56	83	98	11
	H+D	1,531	105	182	287	320	453	75
合計	3,154	196	354	601	704	955	210	134
	100.0%	100.0%	100.0%	100.0%	100.0%	100.0%	100.0%	100.0%



8 総合事業

8-1 総合事業のみ利用者

(1) 要介護度別利用者数

	事業対象者	要支援1	要支援2	合計
人数(人)	0	802	789	1,591
人数割合	0.0%	50.4%	49.6%	100.0%

(2) 要介護度別の利用者属性

・性別

	事業対象者	要支援1	要支援2	合計
男性	0	206	202	408
	0.0%	25.7%	25.6%	25.6%
女性	0	596	587	1,183
	0.0%	74.3%	74.4%	74.4%
全体	0	802	789	1,591
	0.0%	100.0%	100.0%	100.0%

・年齢別

	事業対象者	要支援1	要支援2	合計
65歳未満	0	5	10	15
	0.0%	0.6%	1.3%	0.9%
65-69歳	0	27	21	48
	0.0%	3.4%	2.7%	3.0%
70-74歳	0	50	53	103
	0.0%	6.2%	6.7%	6.5%
75-79歳	0	91	90	181
	0.0%	11.3%	11.4%	11.4%
80-84歳	0	214	169	383
	0.0%	26.7%	21.4%	24.1%
85-89歳	0	254	231	485
	0.0%	31.7%	29.3%	30.5%
90歳以上	0	161	215	376
	0.0%	20.1%	27.2%	23.6%
全体	0	802	789	1,591
	0.0%	100.0%	100.0%	100.0%

(3) サービス種類別利用状況

	事業対象者	要支援1	要支援2	合計	
人数(人)	訪問型	0	364	236	600
	通所型	0	543	665	1,208
	その他	0	0	0	0
	全体	0	907	901	1,808
人数割合	訪問型	0.0%	40.1%	26.2%	33.2%
	通所型	0.0%	59.9%	73.8%	66.8%
	その他	0.0%	0.0%	0.0%	0.0%
	全体	0.0%	100.0%	100.0%	100.0%
費用(千円)	訪問型	0	6,721	5,846	12,567
	通所型	0	9,607	21,203	30,810
	その他	0	0	0	0
	全体	0	16,329	27,049	43,377
費用割合	訪問型	0.0%	41.2%	21.6%	29.0%
	通所型	0.0%	58.8%	78.4%	71.0%
	その他	0.0%	0.0%	0.0%	0.0%
	全体	0.0%	100.0%	100.0%	100.0%
1人あたり 費用額	訪問型	0	18,465	24,771	20,945
	通所型	0	17,693	31,884	25,505
	その他	0	0	0	0
	全体	0	18,003	30,021	23,992

8-2 総合事業利用者全体

(1) 要介護度別利用者数

	事業対象者	要支援1	要支援2	合計
人数(人)	0	1,136	1,513	2,649
人数割合	0.0%	42.9%	57.1%	100.0%

(2) 要介護度別の利用者属性

・性別

	事業対象者	要支援1	要支援2	合計
男性	0	276	352	628
	0.0%	24.3%	23.3%	23.7%
女性	0	860	1,161	2,021
	0.0%	75.7%	76.7%	76.3%
全体	0	1,136	1,513	2,649
	0.0%	100.0%	100.0%	100.0%

・年齢別

	事業対象者	要支援1	要支援2	合計
65歳未満	0	10	20	30
	0.0%	0.9%	1.3%	1.1%
65-69歳	0	35	50	85
	0.0%	3.1%	3.3%	3.2%
70-74歳	0	67	87	154
	0.0%	5.9%	5.8%	5.8%
75-79歳	0	152	173	325
	0.0%	13.4%	11.4%	12.3%
80-84歳	0	294	321	615
	0.0%	25.9%	21.2%	23.2%
85-89歳	0	367	450	817
	0.0%	32.3%	29.7%	30.8%
90歳以上	0	211	412	623
	0.0%	18.6%	27.2%	23.5%
全体	0	1,136	1,513	2,649
	0.0%	100.0%	100.0%	100.0%

(3) サービス種類別利用状況

		事業対象者	要支援1	要支援2	合計
人数(人)	訪問型	0	569	648	1,217
	通所型	0	718	1,113	1,831
	その他	0	0	0	0
	全体	0	1,287	1,761	3,048
人数割合	訪問型	0.0%	44.2%	36.8%	39.9%
	通所型	0.0%	55.8%	63.2%	60.1%
	その他	0.0%	0.0%	0.0%	0.0%
	全体	0.0%	100.0%	100.0%	100.0%
費用(千円)	訪問型	0	10,551	16,002	26,554
	通所型	0	12,664	35,431	48,095
	その他	0	0	0	0
	全体	0	23,215	51,433	74,648
費用割合	訪問型	0.0%	45.4%	31.1%	35.6%
	通所型	0.0%	54.6%	68.9%	64.4%
	その他	0.0%	0.0%	0.0%	0.0%
	全体	0.0%	100.0%	100.0%	100.0%
1人あたり 費用額	訪問型	0	18,543	24,695	21,819
	通所型	0	17,638	31,834	26,267
	その他	0	0	0	0
	全体	0	18,038	29,207	24,491

9 比較指標一覧

指標項目			2019年11月分	
保険者属性	高齢者数		97,823	
	高齢化率		28.4%	
	後期高齢者割合		51.0%	
	認定者数		19,515	
	認定率		19.9%	
	受給実人員		16,081	
	受給率		82.4%	
	平均要介護度		1.75	
	介護費用総額(千円)		2,426,329	
	1人あたり費用額		150,882	
	高齢者1人あたり費用額		24,803	
要介護度3区分	人数(対総数)	人数重度率	15.6%	
		人数中度率	53.6%	
	費用(対総額)	費用重度率	31.0%	
		費用中度率	61.4%	
	水準	1人あたり重度費用額	300,388	
		1人あたり中度費用額	172,742	
1人あたり軽度費用額		37,505		
サービス機能 3区分	人数(対総数)	人数施設率	16.6%	
		人数在宅率	83.4%	
		・人数居住率	7.1%	
	費用(対総額)	費用施設率	32.6%	
		費用在宅率	67.4%	
		・費用居住率	11.8%	
	水準	1人あたり施設費用額	296,890	
		1人あたり在宅費用額	121,904	
		・1人あたり居住費用額	249,375	
・1人あたり在宅(居住除く)費用額		109,978		
重 度 (要介護4・5)	人数	重度率	15.6%	
		・施設重度率	51.7%	
		・在宅重度率	8.4%	
	施設・在宅率	重度施設率	55.1%	
		重度在宅率	44.9%	
		費用重度率	31.0%	
	費用	・施設費用の重度率	55.0%	
		・在宅費用の重度率	19.4%	
		重度費用の施設率	57.9%	
施設・在宅率	重度費用の在宅率	42.1%		
	施設サービス	利用率 (対施設人数)	介護老人福祉施設	46.2%
			地域密着型介護老人福祉施設	2.2%
介護老人保健施設			43.6%	
介護療養型医療施設			3.3%	
介護医療院			4.6%	
重度率		介護老人福祉施設	65.1%	
	地域密着型介護老人福祉施設	80.0%		
	介護老人保健施設	31.1%		
	介護療養型医療施設	85.4%		
	介護医療院	69.1%		
居住サービス	利用率 (対居住人数)	認知症対応型共同生活介護	66.5%	
		特定施設入居者生活介護	33.5%	
		地域密着型特定施設入居者生活介護	0.0%	
平均要介護度	施設利用者		3.45	
	在宅利用者		1.41	
	・居住利用者		2.25	
対支給限度額比率	要介護度別	全体	63.5%	
		軽度	39.0%	
		中・重度	69.6%	
	比率区分別	2割未満	11.3%	
		8割以上	28.7%	

指標項目		2019年11月分	
在宅サービス	主要サービス 利用率 (対在宅実人数)	訪問介護	21.9%
		・夜間訪問介護	0.0%
		訪問看護	5.3%
		通所介護	48.1%
		・認知症対応型通所介護	1.3%
		通所リハ	25.5%
	当該サービス 平均費用額	短期入所	5.8%
		訪問介護	41,850
		訪問看護	43,225
		通所介護	111,670
		通所リハ	60,947
		短期入所	102,927
	当該サービス 平均利用日数	訪問介護	10.2
		訪問看護	6.2
		通所介護	14.1
通所リハ		8.0	
短期入所		11.9	
サービスパッケージ		人数(対総数)	小規模多機能
	H+D+S		0.6%
	D+S		2.6%
	H+D		16.9%
	Dのみ		38.1%
	Hのみ		8.7%
	その他		6.3%
	地域ケア率(再掲)		19.6%
	費用(対総額)	小規模多機能	3.7%
		H+D+S	0.8%
		D+S	2.9%
		H+D	17.6%
		Dのみ	24.4%
		Hのみ	3.8%
		その他	2.1%
		地域ケア率(再掲)	28.9%
	水準	小規模多機能	185,589
		H+D+S	199,923
		D+S	169,725
		H+D	157,207
		Dのみ	96,867
		Hのみ	65,989
		その他	50,728
		地域ケア率(再掲)	221,995
サービスパッケージ 複数・単機能	人数(対総数)	複数機能	20.2%
		単機能・複数プラン	22.2%
		単機能・単プラン	30.8%
	費用(対総額)	複数機能	21.5%
		単機能・複数プラン	16.8%
		単機能・単プラン	13.5%
	水準	複数機能	160,480
		単機能・複数プラン	114,104
		単機能・単プラン	66,321
サービスパッケージ 対支給限度額比率	要介護5	小規模多機能	80.5%
		複数機能	86.0%
		単機能・複数プラン	79.4%
		単機能・単プラン	70.3%
	要介護3	小規模多機能	86.5%
		複数機能	82.6%
		単機能・複数プラン	73.9%
		単機能・単プラン	75.5%
	要介護1	小規模多機能	67.5%
		複数機能	72.7%
		単機能・複数プラン	61.3%
		単機能・単プラン	54.8%

※「・」は上段にある指標の下位指標である

(C)日本福祉大学 福祉政策評価センター