

# 介護保険事業 [月別] 実績分析報告書

## — 目 次 —

1	認定・受給の状況	・・・ 1
2	介護費用の基本構造	・・・ 2
3	要介護度別の施設・在宅割合	・・・ 4
4	施設・居住・地域密着型サービスの利用状況	・・・ 6
5	在宅サービスの利用状況	・・・ 9
	・ サービス種類別利用人数と費用	
	・ 要介護度別の対支給限度額比率	
	・ 要介護度別のサービス利用状況	
6	サービスパッケージによる利用状況	・・・ 15
	・ サービスパッケージによる介護費用構造	
	・ 複数機能・単機能分析	
	・ 訪問介護の身体介護と生活援助割合	
7	地域ケア率	・・・ 21
8	総合事業	・・・ 23
9	比較指標一覧	・・・ 25

保険者番号      418566  
利用実績年月    2019年12月  
取込審査月      2020年1月



「介護保険事業実績分析報告書」は、国保連合会から配信される「保険者向け給付実績情報(11100000.CSV)」データに基づき作成しています。

サービス利用の分析を目的としたため、費用額の算出にあたっては、報酬算定にかかわる「地域区分」を考慮していません（一律に1単位＝基本10円を採用）。

ただし、介護予防・日常生活支援総合事業は、「保険者向け給付実績情報(11100000.CSV)」に含まれるデータのみを集計対象とする。

## 1 認定・受給の状況

### 1-1 要介護認定者と受給者数

高齢者数	認定者数	認定率	受給(利用)実人数	受給率
97,907人	19,489人	19.9%	16,157人	82.9%

### 1-2 要介護度別の受給者属性

#### (1) 性別

	事業対象者	要支援1	要支援2	要介護1	要介護2	要介護3	要介護4	要介護5	全体	平均要介護度
男性	0	570	702	1,233	654	606	352	181	4,298	1.66
	0.0%	25.8%	25.1%	28.9%	29.3%	28.0%	24.5%	17.2%	26.6%	
女性	0	1,639	2,095	3,034	1,576	1,560	1,083	872	11,859	1.77
	0.0%	74.2%	74.9%	71.1%	70.7%	72.0%	75.5%	82.8%	73.4%	
合計	0	2,209	2,797	4,267	2,230	2,166	1,435	1,053	16,157	1.74
	0.0%	100.0%	100.0%	100.0%	100.0%	100.0%	100.0%	100.0%	100.0%	

#### (2) 年齢別

	事業対象者	要支援1	要支援2	要介護1	要介護2	要介護3	要介護4	要介護5	全体	平均要介護度
65歳未満	0	32	52	87	54	43	34	18	320	1.82
	0.0%	1.4%	1.9%	2.0%	2.4%	2.0%	2.4%	1.7%	2.0%	
65-69歳	0	74	102	137	79	68	42	39	541	1.72
	0.0%	3.3%	3.6%	3.2%	3.5%	3.1%	2.9%	3.7%	3.3%	
70-74歳	0	143	173	267	121	118	55	44	921	1.54
	0.0%	6.5%	6.2%	6.3%	5.4%	5.4%	3.8%	4.2%	5.7%	
75-79歳	0	334	316	466	232	190	108	92	1,738	1.52
	0.0%	15.1%	11.3%	10.9%	10.4%	8.8%	7.5%	8.7%	10.8%	
80-84歳	0	580	633	856	357	351	225	159	3,161	1.51
	0.0%	26.3%	22.6%	20.1%	16.0%	16.2%	15.7%	15.1%	19.6%	
85-89歳	0	672	836	1,244	630	543	354	271	4,550	1.64
	0.0%	30.4%	29.9%	29.2%	28.3%	25.1%	24.7%	25.7%	28.2%	
90歳以上	0	374	685	1,210	757	853	617	430	4,926	2.09
	0.0%	16.9%	24.5%	28.4%	33.9%	39.4%	43.0%	40.8%	30.5%	
合計	0	2,209	2,797	4,267	2,230	2,166	1,435	1,053	16,157	1.74
	0.0%	100.0%	100.0%	100.0%	100.0%	100.0%	100.0%	100.0%	100.0%	

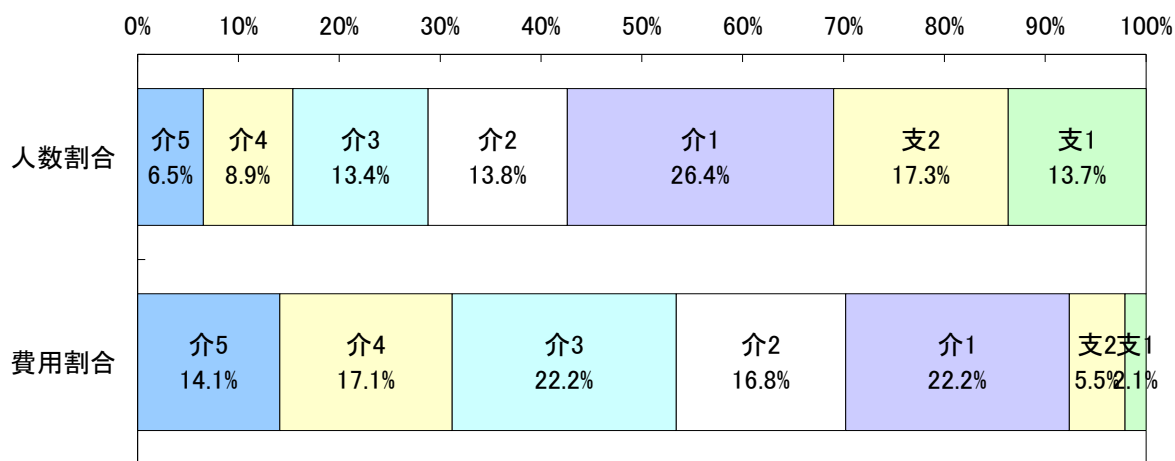
## 2 介護費用の基本構造

### 2-1 要介護度別の介護費用の基本構造

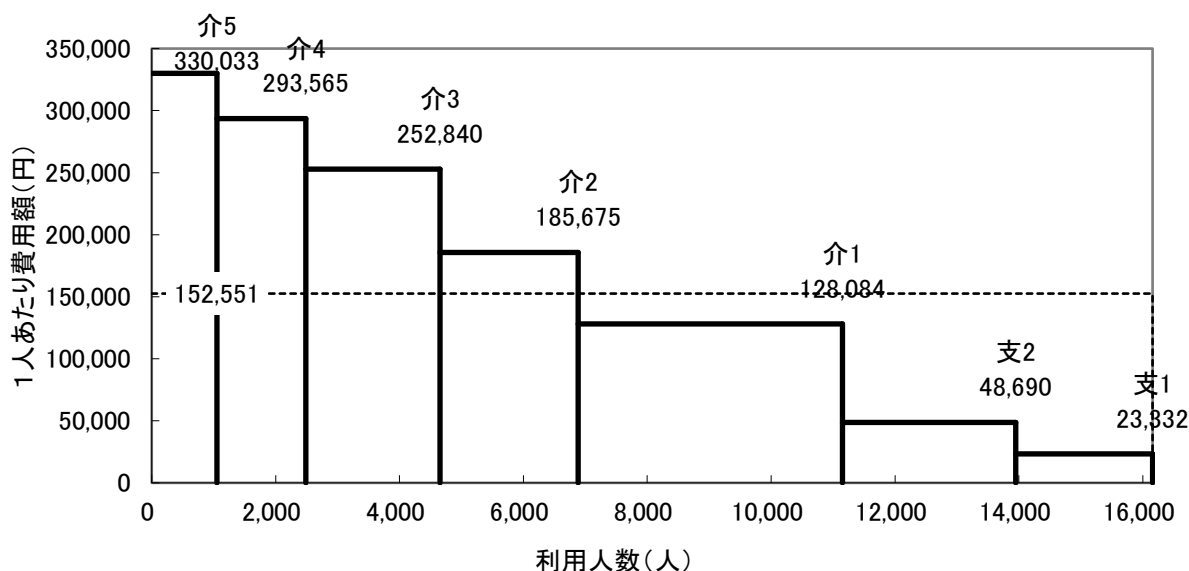
8区分	要介護5	要介護4	要介護3	要介護2	要介護1	要支援2	要支援1	事業対象者	合計
利用人数(人)	1,053	1,435	2,166	2,230	4,267	2,797	2,209	0	16,157
人数割合	6.5%	8.9%	13.4%	13.8%	26.4%	17.3%	13.7%	0.0%	100.0%
費用総額(千円)	347,525	421,266	547,652	414,055	546,536	136,187	51,540	0	2,464,761
費用割合	14.1%	17.1%	22.2%	16.8%	22.2%	5.5%	2.1%	0.0%	100.0%
1人あたり費用額(円)	330,033	293,565	252,840	185,675	128,084	48,690	23,332	0	152,551
3区分	重度		中度			軽度		合計	
利用人数(人)	2,488		8,663			5,006		16,157	
人数割合	15.4%		53.6%			31.0%		100.0%	
費用総額(千円)	768,791		1,508,243			187,727		2,464,761	
費用割合	31.2%		61.2%			7.6%		100.0%	
1人あたり費用額(円)	309,000		174,102			37,500		152,551	

※各費用総額に特定入所(居)者介護サービス費は含まない

#### <利用人数割合と費用割合>



#### <要介護度別費用構造図>

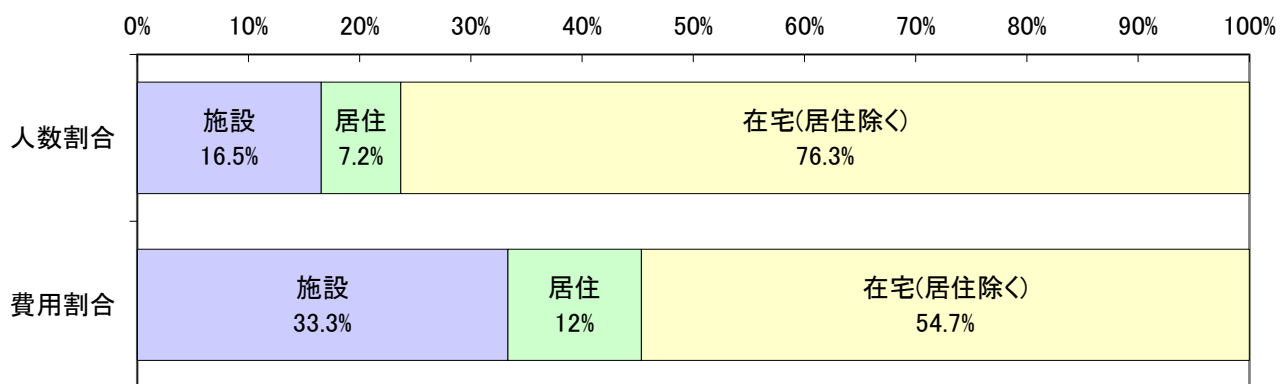


## 2-2 施設・居住・在宅(居住除く)別の介護費用の基本構造

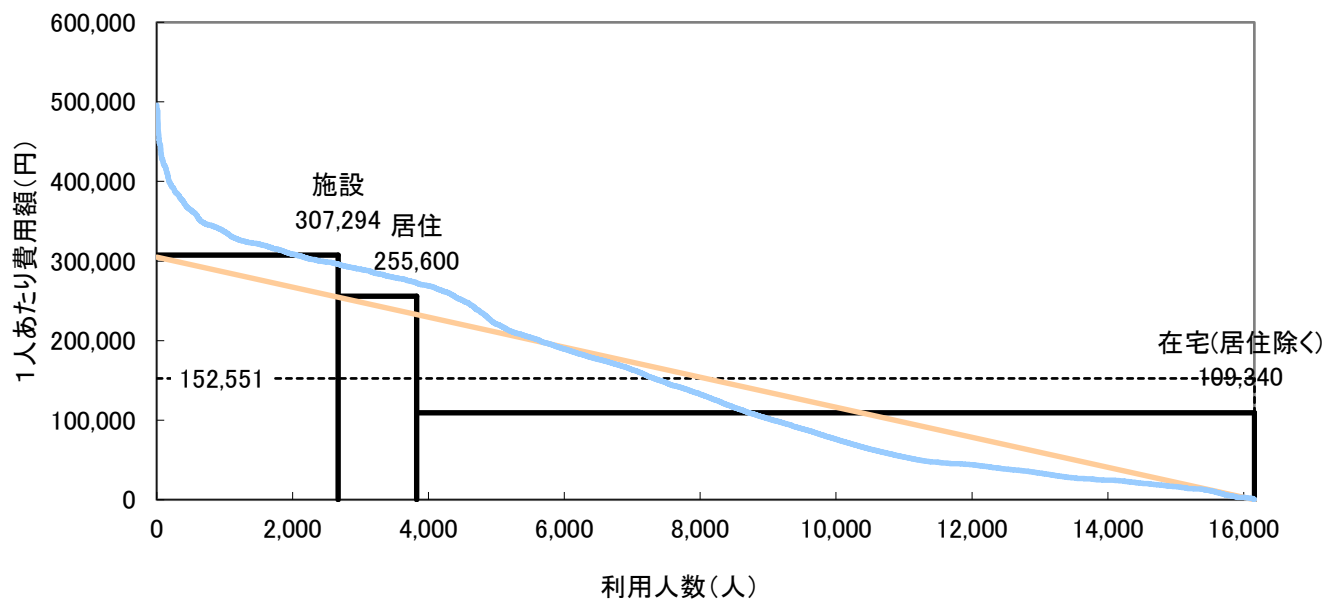
	施設	在宅		合計	
		居住	在宅(居住除く)		
利用人数(人)	2,672	13,485	1,157	12,328	16,157
人数割合	16.5%	83.5%	7.2%	76.3%	100.0%
費用総額(千円)	821,090	1,643,671	295,729	1,347,942	2,464,761
費用割合	33.3%	66.7%	12.0%	54.7%	100.0%
1人あたり費用額(円)	307,294	121,889	255,600	109,340	152,551
平均要介護度	3.44	1.40	2.24	1.32	1.74

注) サービス利用の重複は考慮していない。

## &lt;利用人数割合と費用割合&gt;



## &lt;施設・居住・在宅別費用構造図&gt;



利用人数を共通(底辺)とする4種類の面積で費用総額を表した図である。  
なお曲線は実際の利用者を費用額降順に並べた分布である。

### 3 要介護度別の施設・在宅割合

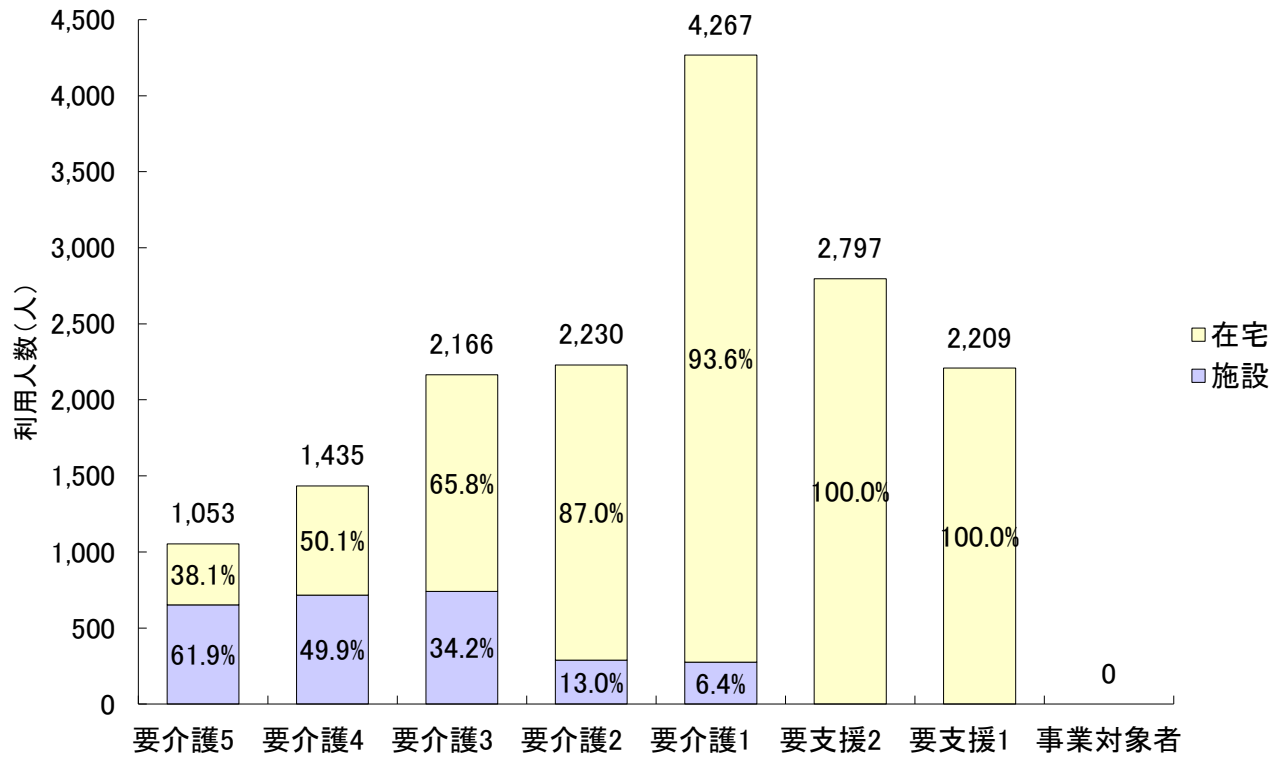
#### 3-1 要介護度別の施設・在宅利用者の割合

		要介護5	要介護4	要介護3	要介護2	要介護1	要支援2	要支援1	事業対象者	合計
利用人数 (人)	施設	652	716	740	289	275	0	0	0	2,672
	在宅	401	719	1,426	1,941	3,992	2,797	2,209	0	13,485
	居住	83	144	236	271	307	88	28	0	1,157
	合計	1,053	1,435	2,166	2,230	4,267	2,797	2,209	0	16,157
施設・在宅 割合	施設	61.9%	49.9%	34.2%	13.0%	6.4%	0.0%	0.0%	0.0%	16.5%
	在宅	38.1%	50.1%	65.8%	87.0%	93.6%	100.0%	100.0%	0.0%	83.5%
	居住	7.9%	10.0%	10.9%	12.2%	7.2%	3.1%	1.3%	0.0%	7.2%
	合計	100.0%	100.0%	100.0%	100.0%	100.0%	100.0%	100.0%	100.0%	100.0%
要介護度 分布	施設	24.4%	26.8%	27.7%	10.8%	10.3%	0.0%	0.0%	0.0%	100.0%
	在宅	3.0%	5.3%	10.6%	14.4%	29.6%	20.7%	16.4%	0.0%	100.0%
	居住	7.2%	12.4%	20.4%	23.4%	26.5%	7.6%	2.4%	0.0%	100.0%
	合計	6.5%	8.9%	13.4%	13.8%	26.4%	17.3%	13.7%	0.0%	100.0%

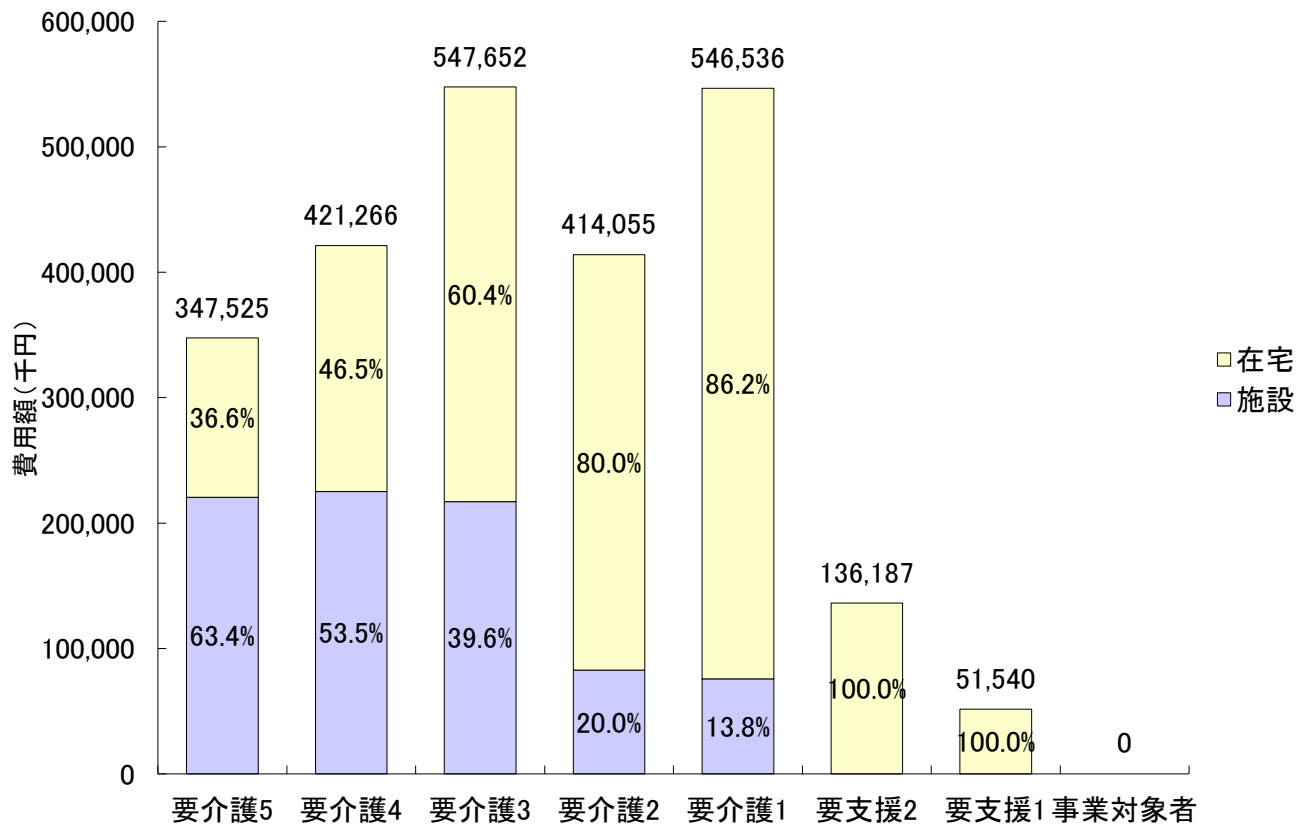
#### 3-2 要介護度別の施設・在宅費用の割合

		要介護5	要介護4	要介護3	要介護2	要介護1	要支援2	要支援1	事業対象者	合計
費用額 (千円)	施設	220,485	225,189	217,045	82,678	75,692	0	0	0	821,090
	在宅	127,040	196,077	330,607	331,376	470,844	136,187	51,540	0	1,643,671
	居住	24,548	40,981	65,180	72,112	74,236	16,727	1,945	0	295,729
	合計	347,525	421,266	547,652	414,055	546,536	136,187	51,540	0	2,464,761
施設・在宅 割合	施設	63.4%	53.5%	39.6%	20.0%	13.8%	0.0%	0.0%	0.0%	33.3%
	在宅	36.6%	46.5%	60.4%	80.0%	86.2%	100.0%	100.0%	0.0%	66.7%
	居住	7.1%	9.7%	11.9%	17.4%	13.6%	12.3%	3.8%	0.0%	12.0%
	合計	100.0%	100.0%	100.0%	100.0%	100.0%	100.0%	100.0%	100.0%	100.0%
要介護度 分布	施設	26.9%	27.4%	26.4%	10.1%	9.2%	0.0%	0.0%	0.0%	100.0%
	在宅	7.7%	11.9%	20.1%	20.2%	28.6%	8.3%	3.1%	0.0%	100.0%
	居住	8.3%	13.9%	22.0%	24.4%	25.1%	5.7%	0.7%	0.0%	100.0%
	合計	14.1%	17.1%	22.2%	16.8%	22.2%	5.5%	2.1%	0.0%	100.0%

＜要介護度別の施設・在宅利用者の割合＞



＜要介護度別の施設・在宅費用の割合＞



## 4 施設・居住・地域密着型サービスの利用状況

### 4-1 施設・居住サービスの基本指標

		利用人数 (人)	人数 割合	費用総額 (千円)	費用 割合	1人あたり 費用額
施設	介護老人福祉施設	1,250	46.1%	359,752	43.9%	287,802
	地域密着型 介護老人福祉施設	60	2.2%	18,865	2.3%	314,418
	介護老人保健施設	1,188	43.8%	359,646	43.9%	302,732
	介護療養型医療施設	88	3.2%	32,988	4.0%	374,862
	介護医療院	124	4.6%	48,922	6.0%	394,530
	合計	2,710	100.0%	820,173	100.0%	302,647
居住	認知症対応型 共同生活介護	762	65.5%	215,213	74.4%	282,431
	特定施設入居者 生活介護	402	34.5%	74,191	25.6%	184,554
	地域密着型特定施設 入居者生活介護	0	0.0%	0	0.0%	0
	合計	1,164	100.0%	289,403	100.0%	248,628

### 4-2 施設・居住サービス利用者の要介護度分布

		軽度	要介護 1	要介護 2	要介護 3	要介護 4	要介護 5	合計	重度率	平均 要介護度
施設	介護老人福祉施設	0	16	39	385	429	381	1,250	64.8%	3.90
		0.0%	1.3%	3.1%	30.8%	34.3%	30.5%	100.0%		
	地域密着型 介護老人福祉施設	0	0	1	14	23	22	60	75.0%	4.10
		0.0%	0.0%	1.7%	23.3%	38.3%	36.7%	100.0%		
	介護老人保健施設	0	244	247	328	209	160	1,188	31.1%	2.83
		0.0%	20.5%	20.8%	27.6%	17.6%	13.5%	100.0%		
介護療養型医療施設	0	6	1	8	27	46	88	83.0%	4.20	
	0.0%	6.8%	1.1%	9.1%	30.7%	52.3%	100.0%			
介護医療院	0	13	8	20	35	48	124	66.9%	3.78	
	0.0%	10.5%	6.5%	16.1%	28.2%	38.7%	100.0%			
合計		0	279	296	755	723	657	2,710	50.9%	3.44
		0.0%	10.3%	10.9%	27.9%	26.7%	24.2%	100.0%		
居住	認知症対応型 共同生活介護	46	201	197	158	99	61	762	21.0%	2.35
		6.0%	26.4%	25.9%	20.7%	13.0%	8.0%	100.0%		
	特定施設入居者 生活介護	70	106	77	80	45	24	402	17.2%	2.06
		17.4%	26.4%	19.2%	19.9%	11.2%	6.0%	100.0%		
地域密着型特定施設 入居者生活介護	0	0	0	0	0	0	0	0.0%	0.00	
	0.0%	0.0%	0.0%	0.0%	0.0%	0.0%	0.0%			
合計		116	307	274	238	144	85	1,164	19.7%	2.25
		10.0%	26.4%	23.5%	20.4%	12.4%	7.3%	100.0%		

※重度率とは、全体に対する要介護4・5の割合を示している。



## 4-3 地域密着型サービスの基本指標

		利用人数 (人)	人数 割合	費用総額 (千円)	費用 割合	1人あたり 費用額
全体		16,157	100.0%	2,464,761	100.0%	152,551
地域密着型サービス		2,670	16.5%	520,021	21.1%	194,764
施設	地域密着型 介護老人福祉施設	60	0.4%	18,865	0.8%	314,418
居住	認知症対応型 共同生活介護	762	4.7%	215,213	8.7%	282,431
	地域密着型特定施設 入居者生活介護	0	0.0%	0	0.0%	0
在宅	認知症対応型通所介護	170	1.1%	18,293	0.7%	107,607
	地域密着型通所介護	1,149	7.1%	172,391	7.0%	150,036
	小規模多機能型 居宅介護	497	3.1%	87,816	3.6%	176,692
		複合型サービス	22	0.1%	6,102	0.2%
	定期巡回・随時対応型 訪問介護看護	10	0.1%	1,341	0.1%	134,084
	夜間訪問介護	0	0.0%	0	0.0%	0

## 4-4 地域密着型サービス利用者の要介護度分布

		軽度	要介護1	要介護2	要介護3	要介護4	要介護5	合計	平均要介護度
施設	地域密着型 介護老人福祉施設	0	0	1	14	23	22	60	4.10
		0.0%	0.0%	1.7%	23.3%	38.3%	36.7%	100.0%	
居住	認知症対応型 共同生活介護	46	201	197	158	99	61	762	2.35
		6.0%	26.4%	25.9%	20.7%	13.0%	8.0%	100.0%	
	地域密着型特定施設 入居者生活介護	0	0	0	0	0	0	0	0.00
		0.0%	0.0%	0.0%	0.0%	0.0%	0.0%	0.0%	
在宅	認知症対応型通所介護	26	61	32	27	16	8	170	1.88
		15.3%	35.9%	18.8%	15.9%	9.4%	4.7%	100.0%	
	地域密着型通所介護	0	524	239	207	104	75	1,149	2.10
		0.0%	45.6%	20.8%	18.0%	9.1%	6.5%	100.0%	
	小規模多機能型 居宅介護	92	173	92	71	47	22	497	1.82
		18.5%	34.8%	18.5%	14.3%	9.5%	4.4%	100.0%	
	複合型サービス	0	8	2	0	4	8	22	3.09
		0.0%	36.4%	9.1%	0.0%	18.2%	36.4%	100.0%	
定期巡回・随時対応型 訪問介護看護	0	4	4	0	1	1	10	2.10	
	0.0%	40.0%	40.0%	0.0%	10.0%	10.0%	100.0%		
夜間訪問介護	0	0	0	0	0	0	0	0.00	
	0.0%	0.0%	0.0%	0.0%	0.0%	0.0%	0.0%		
地域密着型サービス		164	971	567	477	294	197	2,670	2.16
		6.1%	36.4%	21.2%	17.9%	11.0%	7.4%	100.0%	

## 4-5 特定入所(居)者介護サービス費の状況

## (1) 特定入所(居)者介護サービス費用割合

	特定入所(居)者 介護サービス費(千円)	介護費用総額(千円)	割合
費用	68,791	2,464,761	2.8%

※介護費用総額に、特定入所(居)者介護サービス費用は含まれない

## (2) 特定入所(居)者の利用者負担段階別割合

サービス種類	特定入所(居)者 利用者負担段階				全利用者数
	1段階	2段階	3段階	計	
短期入所	6人	64人	126人	196人	768人
	0.8%	8.3%	16.4%	25.5%	100.0%
介護老人福祉施設(特養)	49人	408人	486人	943人	1,310人
	3.7%	31.1%	37.1%	72.0%	100.0%
介護老人保健施設(老健)	24人	210人	342人	576人	1,188人
	2.0%	17.7%	28.8%	48.5%	100.0%
介護療養型医療施設(療養型)	2人	14人	30人	46人	88人
	2.3%	15.9%	34.1%	52.3%	100.0%
介護医療院	2人	17人	33人	52人	124人
	1.6%	13.7%	26.6%	41.9%	100.0%
全体	83人	713人	1,017人	1,813人	3,478人
	2.4%	20.5%	29.2%	52.1%	100.0%

※負担限度額が300円未満の利用者は、1段階としている

## &lt;利用者負担段階別割合(全体)&gt;

1段階	2段階	3段階	
2.4%	20.5%	29.2%	47.9%

## (3) 特定入所(居)者介護サービス費用の食費・居住費の割合

サービス種類	特定入所(居)者金額					
	食費 (千円)	割合	居住費 (千円)	割合	合計 (千円)	割合
短期入所	2,481	56.6%	1,901	43.4%	4,382	100.0%
介護老人福祉施設(特養)	25,226	55.7%	20,073	44.3%	45,299	100.0%
介護老人保健施設(老健)	14,064	85.3%	2,418	14.7%	16,482	100.0%
介護療養型医療施設(療養型)	1,142	91.2%	110	8.8%	1,252	100.0%
介護医療院	1,272	92.4%	104	7.6%	1,376	100.0%
全体	44,185	64.2%	24,606	35.8%	68,791	100.0%

※金額は、利用者負担額を除く

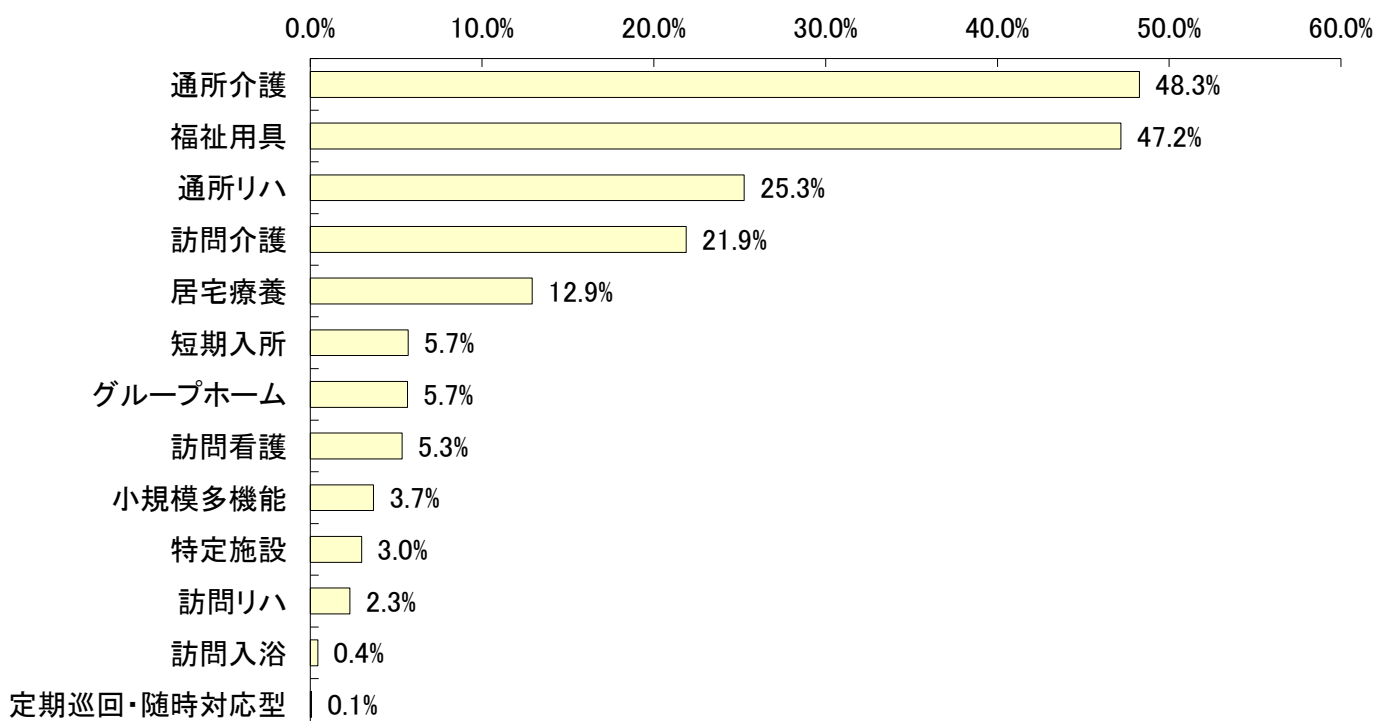
## 5 在宅サービスの利用状況

### 5-1 在宅サービス種類別の利用人数

サービス名		予防給付 (総合事業含む) (人)	利用率	介護給付 (人)	利用率	全体 (人)	利用率	平均 要介護度
訪問	訪問介護	1,252	25.0%	1,698	20.0%	2,950	21.9%	1.23
	夜間訪問	0	0.0%	0	0.0%	0	0.0%	0.00
	訪問入浴	0	0.0%	59	0.7%	59	0.4%	3.81
	訪問看護	193	3.9%	528	6.2%	721	5.3%	1.72
	訪問リハ	71	1.4%	241	2.8%	312	2.3%	1.93
	居宅療養	158	3.2%	1,584	18.7%	1,742	12.9%	2.34
通所	通所介護	1,897	37.9%	4,613	54.4%	6,510	48.3%	1.56
	認知症対応型通所介護	26	0.5%	144	1.7%	170	1.3%	1.88
	地域密着型通所介護	0	0.0%	1,149	13.6%	1,149	8.5%	2.10
	通所リハ	1,587	31.7%	1,820	21.5%	3,407	25.3%	1.03
短期	短期入所	68	1.4%	700	8.3%	768	5.7%	2.10
	生活介護	60	1.2%	606	7.1%	666	4.9%	2.13
	療養介護	8	0.2%	95	1.1%	103	0.8%	1.91
福祉用具		1,980	39.6%	4,384	51.7%	6,364	47.2%	1.62
居宅包括	定期巡回・随時対応型	0	0.0%	10	0.1%	10	0.1%	2.10
	小規模多機能	93	1.9%	404	4.8%	497	3.7%	1.82
	複合型サービス	0	0.0%	22	0.3%	22	0.2%	3.09
居住	グループホーム	46	0.9%	716	8.4%	762	5.7%	2.35
	特定施設	70	1.4%	332	3.9%	402	3.0%	2.06
	小規模特定施設	0	0.0%	0	0.0%	0	0.0%	0.00
合計(延べ人数)		7,415	148.1%	17,089	201.5%	24,504	181.7%	-
合計		5,006	100.0%	8,479	100.0%	13,485	100.0%	1.40
予防・介護給付割合			37.1%		62.9%		100.0%	-

※総合事業の訪問型、通所型サービスは、予防給付の訪問介護、通所介護に表記する。

#### <在宅サービス利用率（全体上位順）>

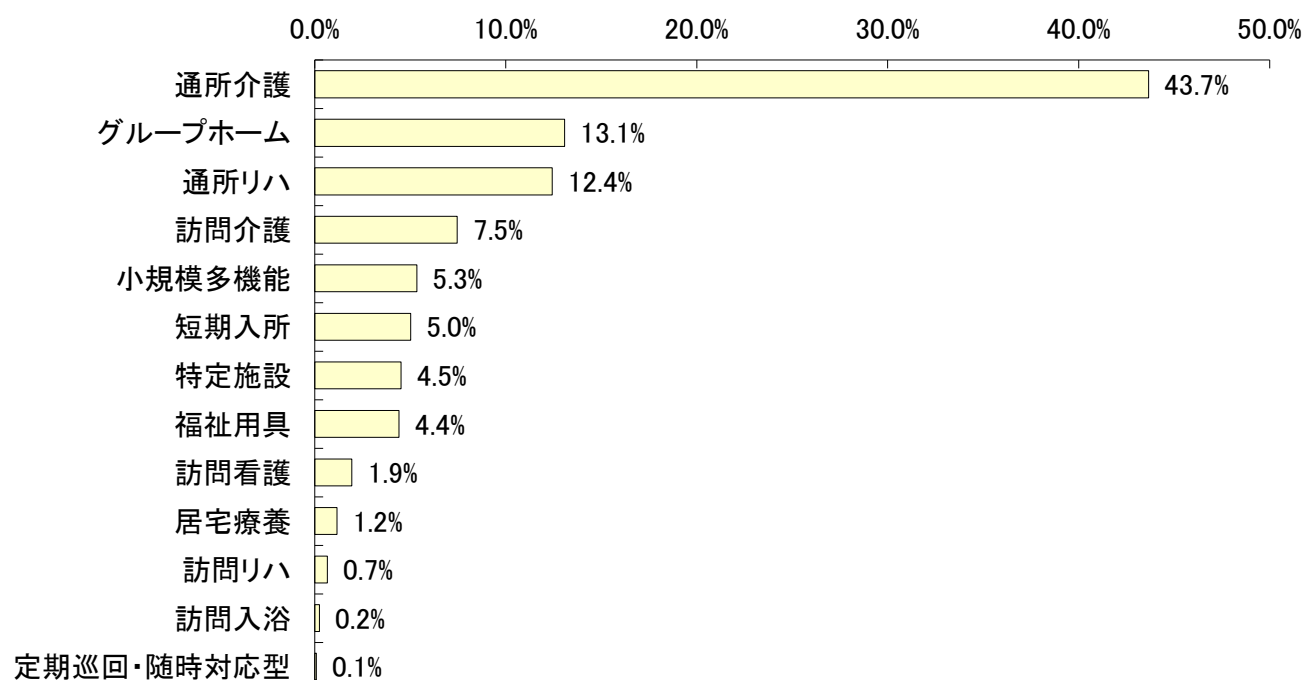


## 5-2 在宅サービス種類別の費用額

サービス名		予防給付 (総合事業含む) (千円)	費用 割合	介護給付 (千円)	費用 割合	全 体 (千円)	費用 割合	1人あたり 費用額
訪問	訪問介護	27,298	14.5%	95,361	6.5%	122,659	7.5%	41,579
	夜間訪問	0	0.0%	0	0.0%	0	0.0%	0
	訪問入浴	0	0.0%	3,992	0.3%	3,992	0.2%	67,660
	訪問看護	6,129	3.3%	25,877	1.8%	32,006	1.9%	44,391
	訪問リハ	2,340	1.2%	8,476	0.6%	10,816	0.7%	34,667
	居宅療養	1,583	0.8%	17,466	1.2%	19,049	1.2%	10,935
通所	通所介護	50,355	26.8%	667,609	45.8%	717,964	43.7%	110,286
	認知症対応型通所介護	1,539	0.8%	16,754	1.2%	18,293	1.1%	107,607
	地域密着型通所介護	0	0.0%	172,391	11.8%	172,391	10.5%	150,036
	通所リハ	57,506	30.6%	146,882	10.1%	204,389	12.4%	59,991
短期	短期入所	2,709	1.4%	79,831	5.5%	82,540	5.0%	107,474
	生活介護	2,377	1.3%	73,013	5.0%	75,389	4.6%	113,197
	療養介護	332	0.2%	6,819	0.5%	7,150	0.4%	69,422
	福祉用具	14,076	7.5%	58,538	4.0%	72,614	4.4%	11,410
居宅 包括	定期巡回・随時対応型	0	0.0%	1,341	0.1%	1,341	0.1%	134,084
	小規模多機能	7,598	4.0%	80,218	5.5%	87,816	5.3%	176,692
	複合型サービス	0	0.0%	6,102	0.4%	6,102	0.4%	277,341
居住	グループホーム	12,043	6.4%	203,170	13.9%	215,213	13.1%	282,431
	特定施設	6,175	3.3%	68,016	4.7%	74,191	4.5%	184,554
	小規模特定施設	0	0.0%	0	0.0%	0	0.0%	0
合 計		187,811	100.0%	1,456,777	100.0%	1,644,588	100.0%	121,957
予防・介護給付割合			11.4%		88.6%		100.0%	-

※総合事業の訪問型、通所型サービスは、予防給付の訪問介護、通所介護に表記する。

## &lt;在宅サービス費用割合（全体上位順）&gt;

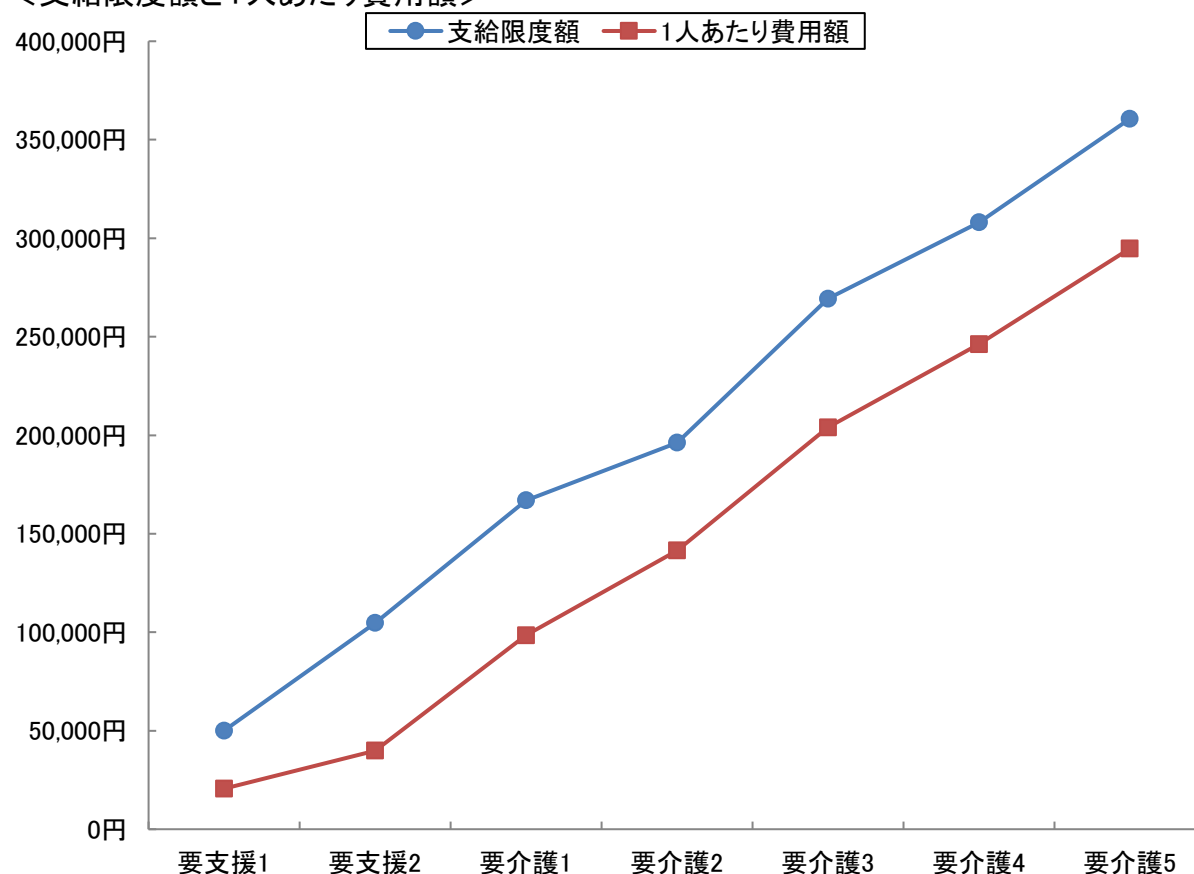


## 5-3 要介護度別在宅(居住除く)利用者の対支給限度額比率(事業対象者を除く)

要介護度	人数 (人) A	費用総額 (千円) B	1人あたり 費用額(円) C(B/A)	支給限度額 (円) D	対支給限度額 比率 C/D
要支援1	2,179	44,856	20,586	50,030	41.1%
要支援2	2,706	107,952	39,894	104,730	38.1%
要介護1	3,685	362,889	98,477	166,920	59.0%
要介護2	1,686	238,482	141,449	196,160	72.1%
要介護3	1,202	245,178	203,975	269,310	75.7%
要介護4	584	143,783	246,204	308,060	79.9%
要介護5	321	94,622	294,774	360,650	81.7%
軽度	4,885	152,808	31,281	-	38.9%
中・重度	7,478	1,084,956	145,086	-	69.3%
全体	12,363	1,237,764	100,118	-	63.2%

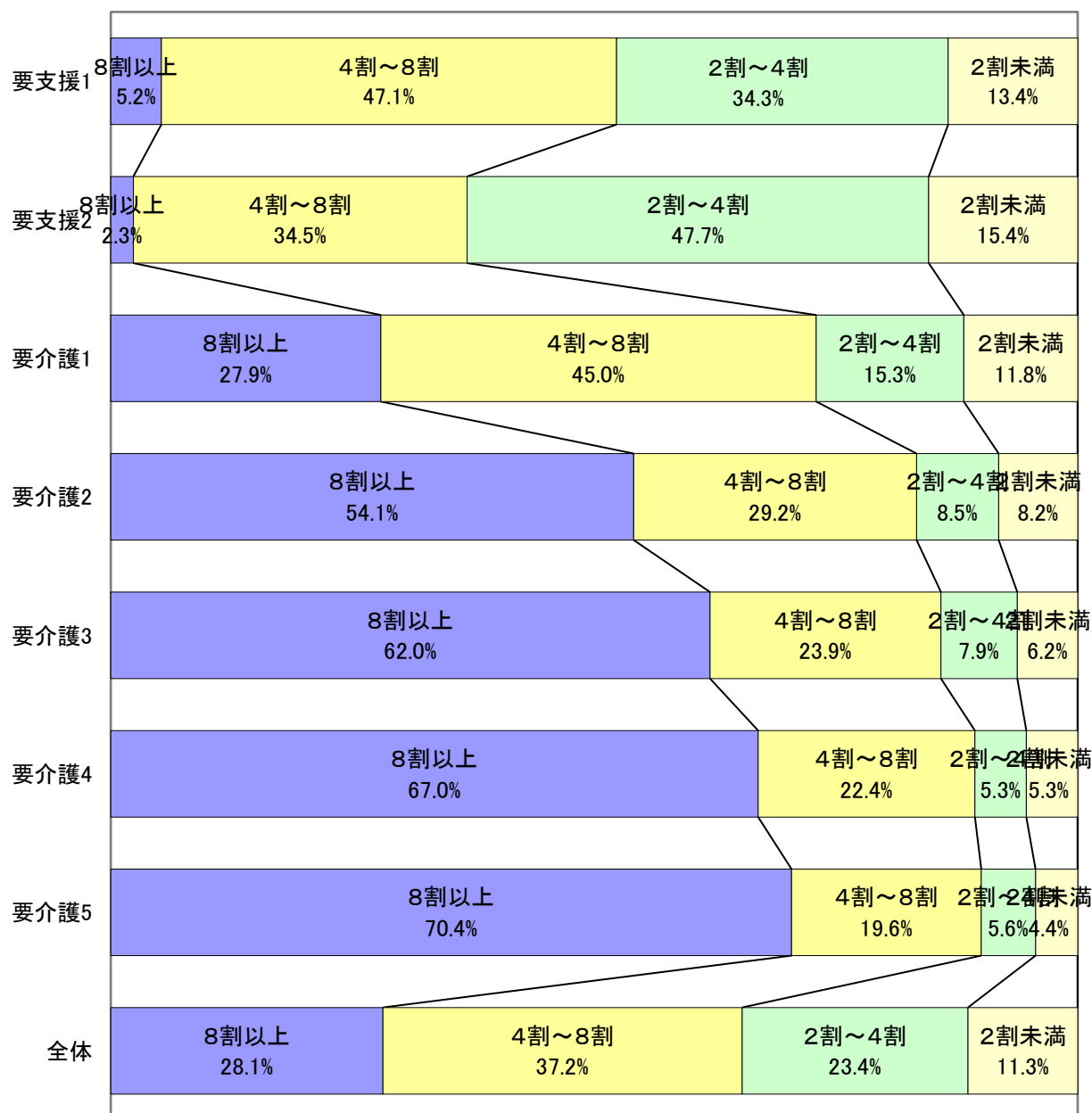
※対象となるサービスは、訪問介護、訪問入浴、訪問看護、訪問リハ、通所介護、通所リハ、福祉用具、短期入所、夜間訪問、認知症対応型通所介護、地域密着型通所介護、小規模多機能、GH短期の13種類

## &lt;支給限度額と1人あたり費用額&gt;



## 5-4 対支給限度額比率区別の利用割合(事業対象者を除く)

対支給限度額比率の区分	要支援1	要支援2	要介護1	要介護2	要介護3	要介護4	要介護5	全体
8割以上	114	63	1,029	912	745	391	226	3,480
	5.2%	2.3%	27.9%	54.1%	62.0%	67.0%	70.4%	28.1%
4～8割	1,026	934	1,659	493	287	131	63	4,593
	47.1%	34.5%	45.0%	29.2%	23.9%	22.4%	19.6%	37.2%
2～4割	747	1,292	563	143	95	31	18	2,889
	34.3%	47.7%	15.3%	8.5%	7.9%	5.3%	5.6%	23.4%
2割未満	292	417	434	138	75	31	14	1,401
	13.4%	15.4%	11.8%	8.2%	6.2%	5.3%	4.4%	11.3%
合計	2,179	2,706	3,685	1,686	1,202	584	321	12,363
	100.0%	100.0%	100.0%	100.0%	100.0%	100.0%	100.0%	100.0%

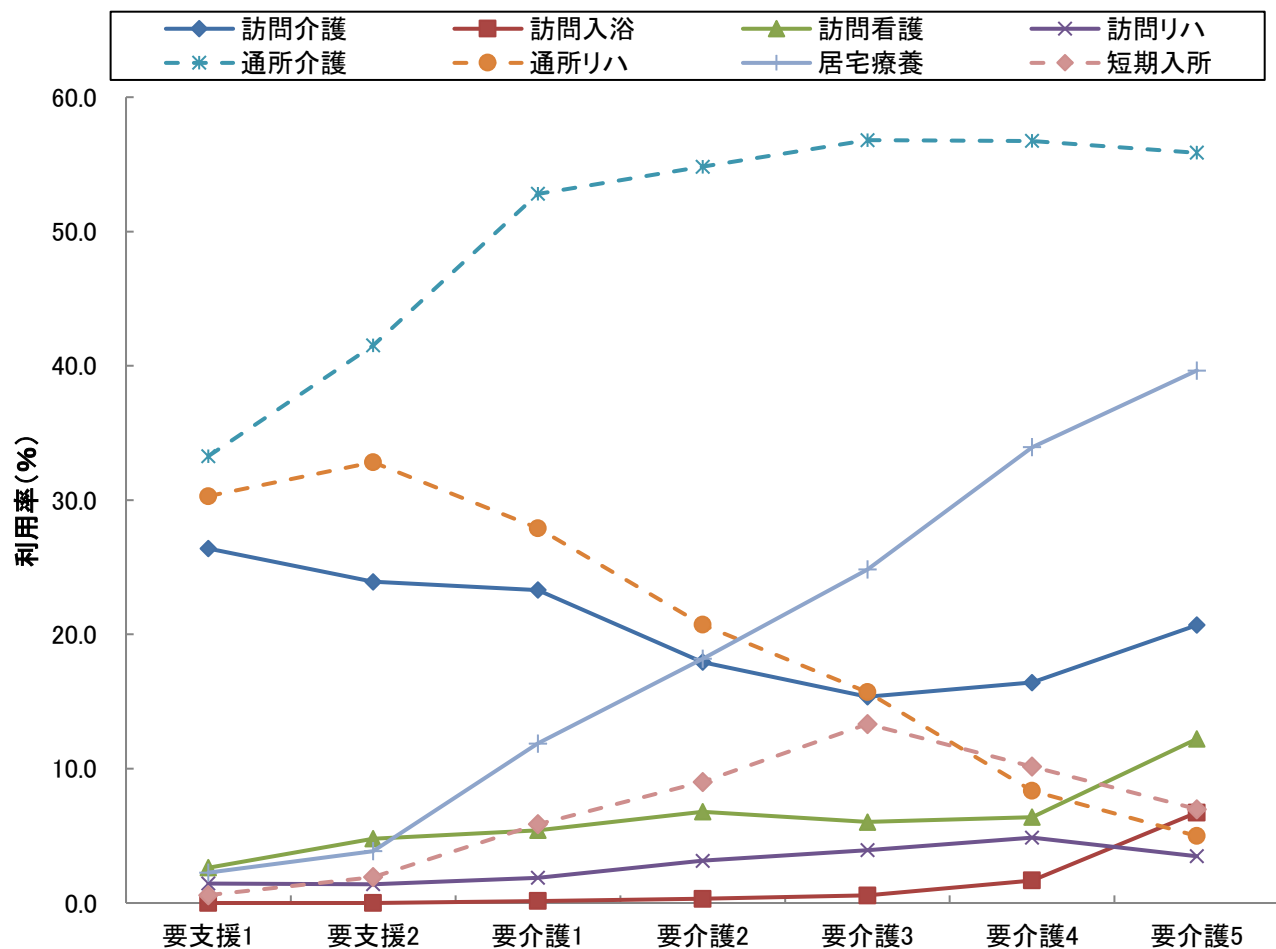


## 5-5 要介護度別の在宅サービス利用率(事業対象者を除く)

サービス名	全体		要支援1		要支援2		要介護1		要介護2		要介護3		要介護4		要介護5	
	利用人数(人)	利用率(%)	利用人数(人)	利用率(%)	利用人数(人)	利用率(%)	利用人数(人)	利用率(%)	利用人数(人)	利用率(%)	利用人数(人)	利用率(%)	利用人数(人)	利用率(%)	利用人数(人)	利用率(%)
訪問介護	2,950	21.9	583	26.4	669	23.9	930	23.3	348	17.9	219	15.4	118	16.4	83	20.7
訪問入浴	59	0.4	0	0.0	0	0.0	6	0.2	6	0.3	8	0.6	12	1.7	27	6.7
訪問看護	721	5.3	58	2.6	134	4.8	216	5.4	132	6.8	86	6.0	46	6.4	49	12.2
訪問リハ	312	2.3	32	1.4	39	1.4	75	1.9	61	3.1	56	3.9	35	4.9	14	3.5
居宅療養	1,742	12.9	50	2.3	108	3.9	474	11.9	353	18.2	354	24.8	244	33.9	159	39.7
通所介護	6,510	48.3	735	33.3	1,161	41.5	2,108	52.8	1,064	54.8	810	56.8	408	56.7	224	55.9
通所リハ	3,407	25.3	669	30.3	918	32.8	1,114	27.9	402	20.7	224	15.7	60	8.3	20	5.0
短期入所	767	5.7	13	0.6	54	1.9	234	5.9	175	9.0	190	13.3	73	10.2	28	7.0
福祉用具	6,364	47.2	804	36.4	1,176	42.0	1,714	42.9	1,125	58.0	838	58.8	444	61.8	263	65.6
定期巡回	10	0.1	0	0.0	0	0.0	4	0.1	4	0.2	0	0.0	1	0.1	1	0.2
小規模多機能	497	3.7	20	0.9	72	2.6	173	4.3	92	4.7	71	5.0	47	6.5	22	5.5
グループホーム	762	5.7	0	0.0	46	1.6	201	5.0	197	10.1	158	11.1	99	13.8	61	15.2
特定施設	402	3.0	28	1.3	42	1.5	106	2.7	77	4.0	80	5.6	45	6.3	24	6.0
実人数	13,485	-	2,209	-	2,797	-	3,992	-	1,941	-	1,426	-	719	-	401	-

※地域密着型サービスは、以下のように分類し集計している

夜間訪問介護→訪問介護、認知症デイ→通所介護、地域密着型デイ→通所介護、小規模多機能及び複合型サービス→小規模多機能、小規模特定施設→特定施設、地域密着グループホーム短期利用及び特定施設短期利用→短期入所

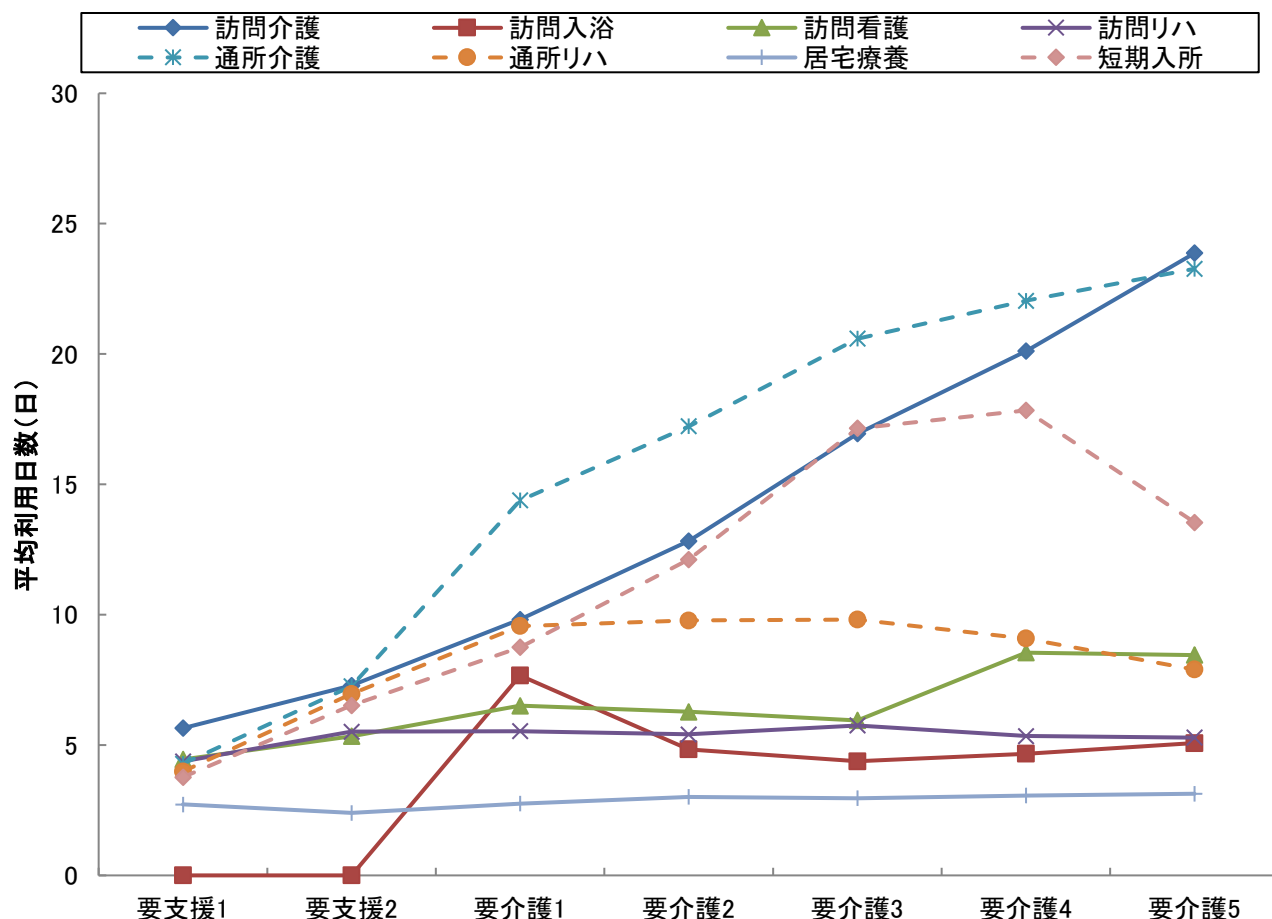


## 5-6 要介護度別の在宅サービス利用水準(事業対象者を除く)

サービス名	全体		要支援1		要支援2		要介護1		要介護2		要介護3		要介護4		要介護5	
	1人あたり費用額(円)	平均利用日数(日)	1人あたり費用額(円)	平均利用日数(日)	1人あたり費用額(円)	平均利用日数(日)	1人あたり費用額(円)	平均利用日数(日)	1人あたり費用額(円)	平均利用日数(日)	1人あたり費用額(円)	平均利用日数(日)	1人あたり費用額(円)	平均利用日数(日)	1人あたり費用額(円)	平均利用日数(日)
訪問介護	41,579	10.1	18,477	5.6	24,702	7.3	33,721	9.8	48,483	12.8	83,721	16.9	117,570	20.1	179,754	23.9
訪問入浴	67,660	5.1	0	0.0	0	0.0	102,098	7.7	64,482	4.8	57,773	4.4	61,684	4.7	66,298	5.1
訪問看護	44,391	6.3	26,106	4.4	34,261	5.3	44,227	6.5	46,296	6.3	45,695	5.9	65,814	8.5	66,921	8.4
訪問リハ	34,667	5.4	28,391	4.4	36,702	5.5	35,790	5.5	34,161	5.4	36,145	5.8	35,566	5.3	31,379	5.3
居宅療養	10,935	2.9	10,641	2.7	9,731	2.4	10,413	2.8	11,479	3.0	11,110	3.0	11,251	3.1	11,318	3.1
通所介護	110,286	14.0	17,766	4.3	32,096	7.3	100,494	14.4	137,344	17.2	190,898	20.6	229,463	22.0	274,189	23.3
通所リハ	59,991	7.8	24,485	4.0	44,800	7.0	72,835	9.6	87,183	9.8	99,454	9.8	106,493	9.1	101,445	7.9
短期入所	107,614	12.4	23,162	3.8	44,466	6.5	66,372	8.7	100,084	12.1	155,666	17.1	178,011	17.8	150,730	13.5
定期巡回	134,084	29.8	0	0.0	0	0.0	73,253	31.0	112,095	28.0	0	0.0	274,300	31.0	325,150	31.0
小規模多機能	176,692	21.6	52,593	16.0	90,631	17.1	138,890	19.6	187,819	24.3	255,780	24.2	291,434	27.6	321,532	25.7
グループホーム	282,431	29.9	0	0.0	261,794	30.4	265,724	29.5	280,581	29.7	293,657	30.4	299,970	30.2	301,482	29.7
特定施設	184,554	29.2	64,099	29.8	104,282	29.4	182,152	30.0	198,235	29.5	217,587	29.2	229,185	28.0	238,479	25.8
水準平均	121,889	15.9	23,332	4.9	48,690	9.0	117,947	17.0	170,725	21.4	231,842	25.7	272,708	28.0	316,807	29.6

※地域密着型サービスは、以下のように分類し集計している

夜間訪問介護→訪問介護、認知症デイ→通所介護、地域密着型デイ→通所介護、小規模多機能及び複合型サービス→小規模多機能、  
小規模特定施設→特定施設、地域密着グループホーム短期利用及び特定施設短期利用→短期入所





## 6 サービスパッケージによる利用状況(事業対象者を除く)

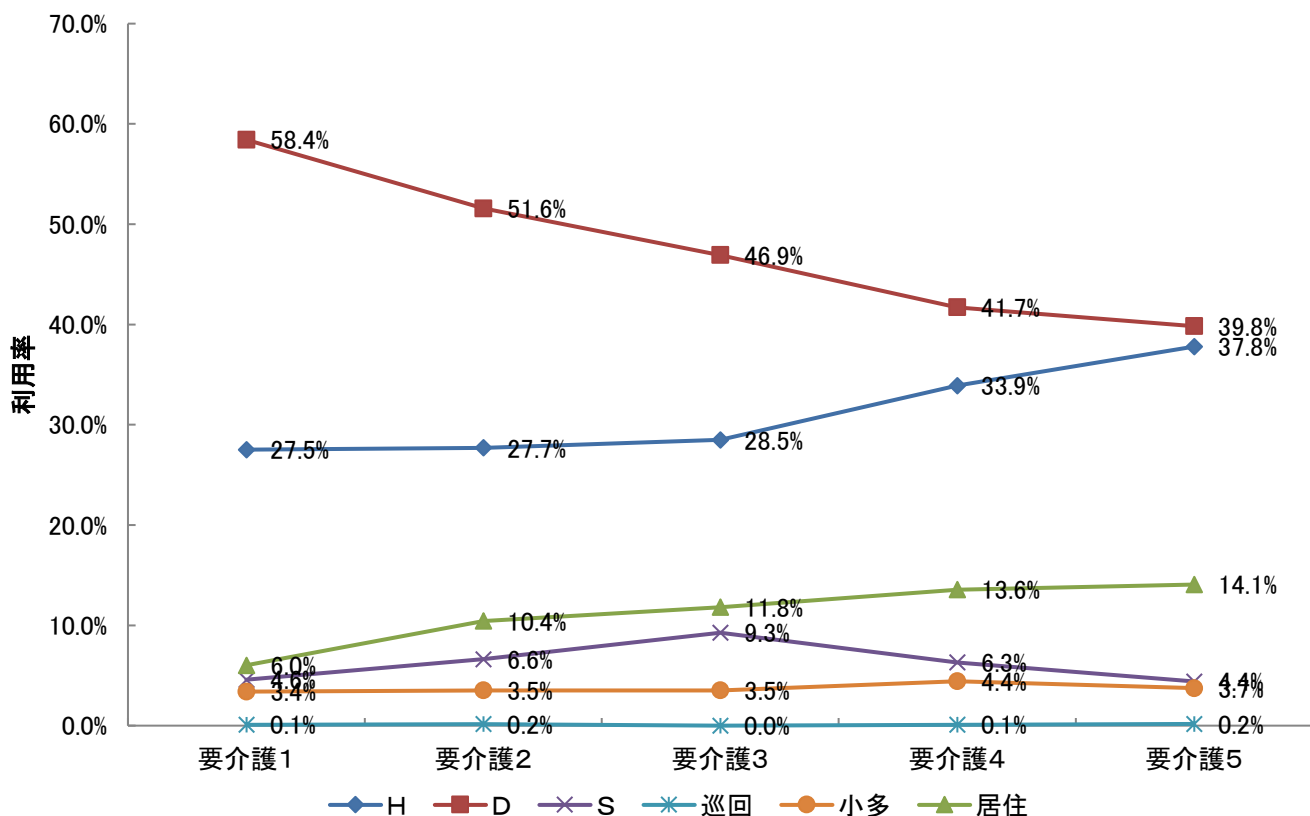
### 6-1 要介護度別の在宅サービス機能別利用率

在宅サービスを機能に注目して、以下の6つに分類した。福祉用具貸与は(その他)とする。

- ①訪問型サービス(訪問介護、夜間訪問介護、訪問入浴、訪問看護、訪問リハビリ、居宅療養管理指導、総合事業訪問型)【Hと表記】
- ②通所型サービス(通所介護、通所リハビリ、認知症対応型通所介護、地域密着型通所介護、総合事業通所型)【Dと表記】
- ③短期入所型サービス(短期入所生活介護、短期入所生活リハビリ)【Sと表記】
- ④定期巡回型サービス(定期巡回・随時対応型訪問介護)【巡回と表記】
- ⑤小規模多機能型(小規模多機能居宅介護、複合型サービス)【小多と表記】
- ⑥居住型サービス(特定施設入居者生活介護・認知症対応型共同生活介護)【居住と表記】

包括払い

		全体	要支援1	要支援2	要介護1	要介護2	要介護3	要介護4	要介護5
人数	H	4,797	684	839	1,403	719	569	360	223
	D	9,414	1,404	2,078	2,978	1,339	937	443	235
	S	750	13	54	233	172	185	67	26
	巡回	10	0	0	4	4	0	1	1
	小多	495	20	72	173	91	70	47	22
	居住	1,157	28	88	307	271	236	144	83
	合計	16,623	2,149	3,131	5,098	2,596	1,997	1,062	590
利用率	H	28.9%	31.8%	26.8%	27.5%	27.7%	28.5%	33.9%	37.8%
	D	56.6%	65.3%	66.4%	58.4%	51.6%	46.9%	41.7%	39.8%
	S	4.5%	0.6%	1.7%	4.6%	6.6%	9.3%	6.3%	4.4%
	巡回	0.1%	0.0%	0.0%	0.1%	0.2%	0.0%	0.1%	0.2%
	小多	3.0%	0.9%	2.3%	3.4%	3.5%	3.5%	4.4%	3.7%
	居住	7.0%	1.3%	2.8%	6.0%	10.4%	11.8%	13.6%	14.1%
	合計	100.0%	100.0%	100.0%	100.0%	100.0%	100.0%	100.0%	100.0%



## 6-2 サービスパッケージによる介護費用構造

サービスパッケージとは、在宅サービス機能の組み合わせにより、サービス利用の実態を把握するものである。

### 1 サービスパッケージ11区分

サービス機能の組み合わせからサービス利用の形態を、①施設、②居住型、③小規模多機能型、④定期巡回型、⑤H+D+S、⑥D+S、⑦H+S、⑧H+D、⑨Dのみ、⑩Hのみ、⑪その他（「Sのみ」を含む）の11種類に区分したものを基本のサービスパッケージとする。

### 2 サービスパッケージ6区分

⑤～⑧を「複数機能」、⑨～⑪を「単機能」に集約し、サービスパッケージ6区分としている。

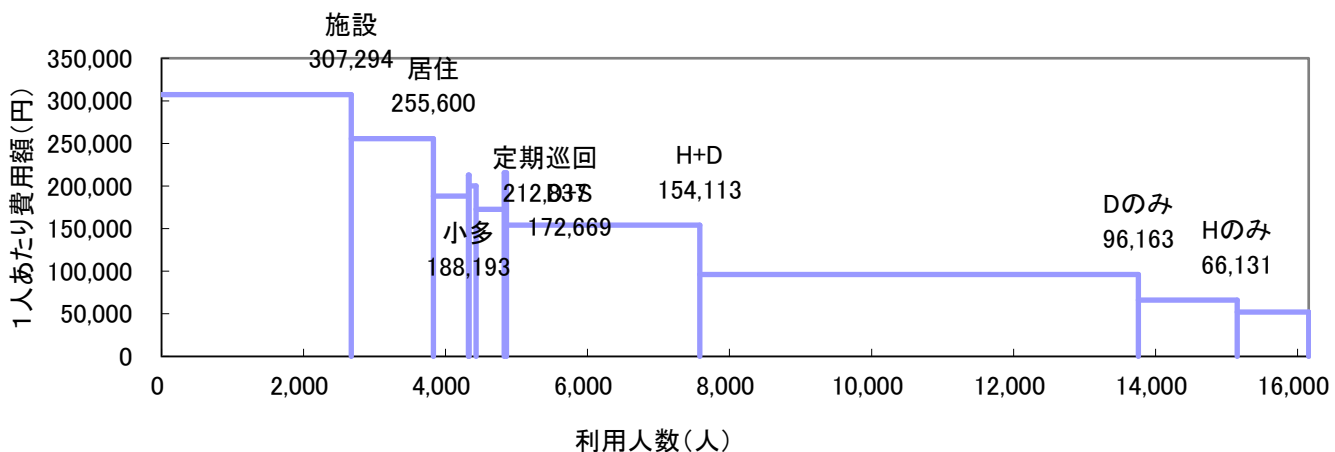
### 3 機能の分解による8区分

「複数機能」の中で支給限度額80%以上と未滿の利用者を分解し、「単機能」の中で2種類以上のサービスを利用している場合（訪問介護と訪問看護、通所介護と通所リハ等）を「複数プラン(複プラン)」とし、それ以外の単一サービスのみを利用する場合（訪問介護のみ等）を「単数プラン(単プラン)」と区分し、単機能分解8区分としている。

## (1) サービスパッケージ11区分

	施設	居住	小規模多機能	定期巡回	H+D+S	D+S	H+S	H+D	Dのみ	Hのみ	その他	全体
人数(人)	2,672	1,157	493	10	98	396	32	2,723	6,177	1,392	1,007	16,157
利用率	16.5%	7.2%	3.1%	0.1%	0.6%	2.5%	0.2%	16.9%	38.2%	8.6%	6.2%	100.0%
累積利用率	16.5%	23.7%	26.8%	26.8%	27.4%	29.9%	30.1%	46.9%	85.2%	93.8%	100.0%	—
1人あたり費用額(円)	307,294	255,600	188,193	212,837	200,147	172,669	215,552	154,113	96,163	66,131	52,077	152,551
指数:全体(100)	201	168	123	140	131	113	141	101	63	43	34	100
支給限度額80%以上利用人数(人)			448	7	69	267	24	1,494	1,595	206	160	7,879
高利用割合			90.9%	70.0%	70.4%	67.4%	75.0%	54.9%	25.8%	14.8%	15.9%	48.8%
費用総額(千円)	821,090	295,729	92,779	2,128	19,614	68,377	6,898	419,650	593,999	92,054	52,442	2,464,761
費用割合	33.3%	12.0%	3.8%	0.1%	0.8%	2.8%	0.3%	17.0%	24.1%	3.7%	2.1%	100.0%
累積費用割合	33.3%	45.3%	49.1%	49.2%	50.0%	52.7%	53.0%	70.0%	94.1%	97.9%	100.0%	—
平均要介護度	3.44	2.24	1.81	2.10	2.17	1.78	2.38	1.68	1.16	1.07	1.16	1.74

※高利用割合とは、当該パッケージ利用者の中で、支給限度額80%以上の利用者の割合を示す。

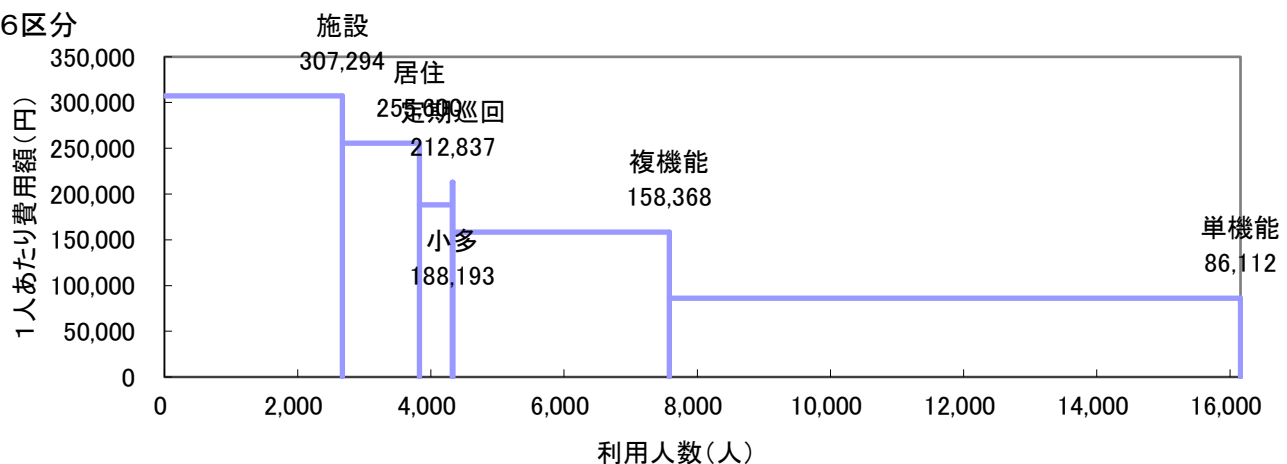


## (2) サービスパッケージ6区分・単機能分解8区分

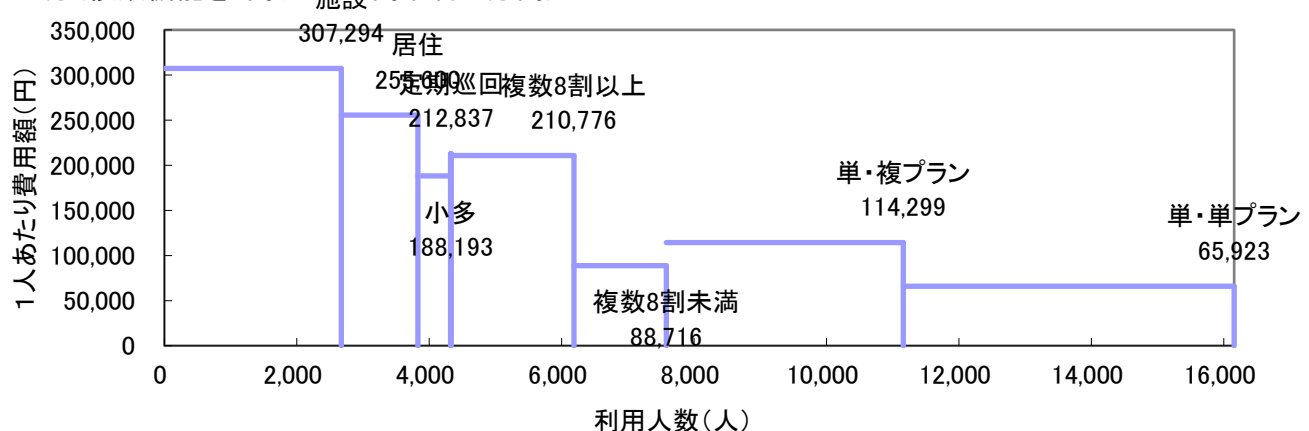
	施設	居住	小規模	定期巡回		複数機能			単機能		全体	
				複数機能	限度額8割以上	限度額8割未満	複数プラン	単数プラン				
人数(人)	2,672	1,157	493	10	9	3,249	1,854	1,395	8,576	3,579	4,997	16,157
利用率	16.5%	7.2%	3.1%	0.1%	0.1%	20.1%	11.5%	8.6%	53.1%	22.2%	30.9%	100.0%
累積利用率	16.5%	23.7%	26.8%	26.8%	—	—	38.3%	46.9%	—	69.1%	100.0%	—
1人あたり費用額(円)	307,294	255,600	188,193	212,837	227,734	158,368	210,776	88,716	86,112	114,299	65,923	152,551
指数:全体(100)	201	168	123	140	149	104	138	58	—	75	43	100
支給限度額80%以上利用人数(人)			448	7	7	1,854	1,854	0	1,961	1,095	866	3,182
高利用割合			90.9%	70.0%	77.8%	57.1%	100.0%	0.0%	22.9%	30.6%	17.3%	19.7%
費用総額(千円)	821,090	295,729	92,779	2,128	2,050	514,539	390,780	123,759	738,495	409,076	329,419	2,464,761
費用割合	33.3%	12.0%	3.8%	0.1%	0.1%	20.9%	15.9%	5.0%	30.0%	16.6%	13.4%	100.0%
累積費用割合	33.3%	45.3%	49.1%	49.2%	—	—	65.0%	70.0%	—	86.6%	100.0%	—
平均要介護度	3.44	2.24	1.81	2.10	2.22	1.71	2.12	1.18	1.15	1.48	0.91	1.74

※定期巡回の利用者のうち、その他の機能を利用している場合を複数機能利用者として再掲している。

## ①6区分



## ②8区分(複数機能を8割以上と8割未満に分割)



## 6-3 要介護度別サービスパッケージ(11区分)利用状況

## (1) 要介護度別人数割合

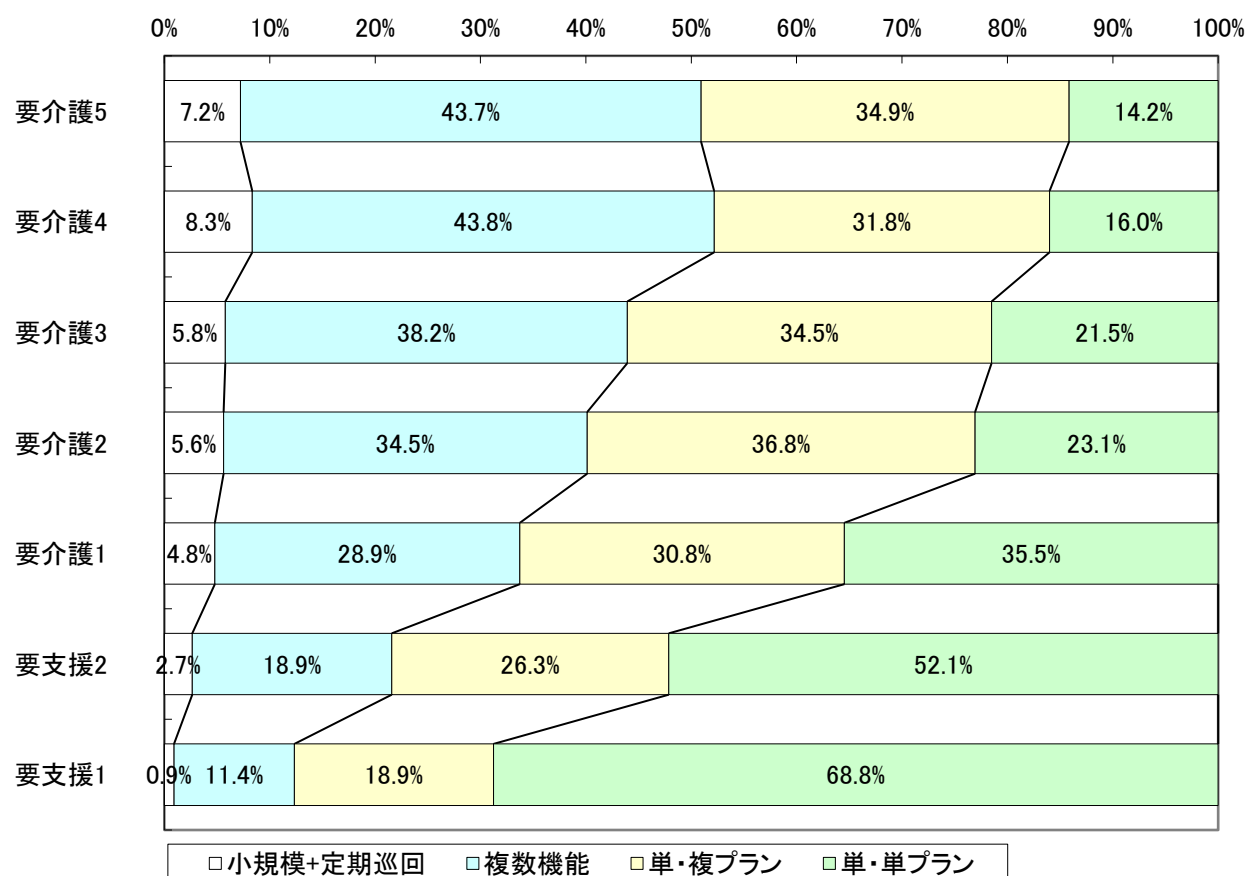
	要介護5		要介護4		要介護3		要介護2		要介護1		要支援2		要支援1		全体	
	人数	割合	人数	割合	人数	割合	人数	割合	人数	割合	人数	割合	人数	割合	人数	割合
施設	652	61.9%	716	49.9%	740	34.2%	289	13.0%	275	6.4%	0	0.0%	0	0.0%	2,672	16.5%
居住	83	7.9%	144	10.0%	236	10.9%	271	12.2%	307	7.2%	88	3.1%	28	1.3%	1,157	7.2%
小規模	22	2.1%	47	3.3%	69	3.2%	90	4.0%	173	4.1%	72	2.6%	20	0.9%	493	3.1%
定期巡回	1	0.1%	1	0.1%	0	0.0%	4	0.2%	4	0.1%	0	0.0%	0	0.0%	10	0.1%
H+D+S	6	0.6%	10	0.7%	23	1.1%	22	1.0%	26	0.6%	11	0.4%	0	0.0%	98	0.6%
D+S	8	0.8%	20	1.4%	72	3.3%	99	4.4%	156	3.7%	34	1.2%	7	0.3%	396	2.5%
H+S	2	0.2%	7	0.5%	5	0.2%	7	0.3%	8	0.2%	3	0.1%	0	0.0%	32	0.2%
H+D	123	11.7%	215	15.0%	354	16.3%	448	20.1%	876	20.5%	465	16.6%	242	11.0%	2,723	16.9%
Dのみ	96	9.1%	196	13.7%	488	22.5%	764	34.3%	1,911	44.8%	1,567	56.0%	1,155	52.3%	6,177	38.2%
Hのみ	42	4.0%	42	2.9%	74	3.4%	122	5.5%	357	8.4%	329	11.8%	426	19.3%	1,392	8.6%
その他	18	1.7%	37	2.6%	105	4.8%	114	5.1%	174	4.1%	228	8.2%	331	15.0%	1,007	6.2%
合計	1,053	100.0%	1,435	100.0%	2,166	100.0%	2,230	100.0%	4,267	100.0%	2,797	100.0%	2,209	100.0%	16,157	100.0%

## (2) 要介護度別1人あたり費用額

	要介護5	要介護4	要介護3	要介護2	要介護1	要支援2	要支援1	全体
施設	338,168	314,510	293,304	286,085	275,243	0	0	307,294
居住	295,761	284,593	276,186	266,096	241,812	190,076	69,448	255,600
小規模	363,894	316,379	275,231	201,987	143,813	93,850	54,851	188,193
定期巡回	418,340	396,890	0	201,118	127,168	0	0	212,837
H+D+S	323,332	313,521	250,429	178,130	150,026	87,259	0	200,147
D+S	303,874	275,089	242,345	184,874	139,518	77,943	39,716	172,669
H+S	372,765	304,359	265,186	177,169	153,141	76,793	0	215,552
H+D	343,728	281,399	241,367	173,723	129,719	65,548	39,192	154,113
Dのみ	325,890	266,758	215,039	152,084	104,075	40,812	22,908	96,163
Hのみ	292,651	206,539	160,281	112,329	66,559	36,444	22,938	66,131
その他	171,976	205,438	187,219	79,784	46,243	10,703	7,568	52,077
全体	330,033	293,565	252,840	185,675	128,084	48,690	23,332	152,551

## 6-4 要介護度別の在宅サービスパッケージ利用割合

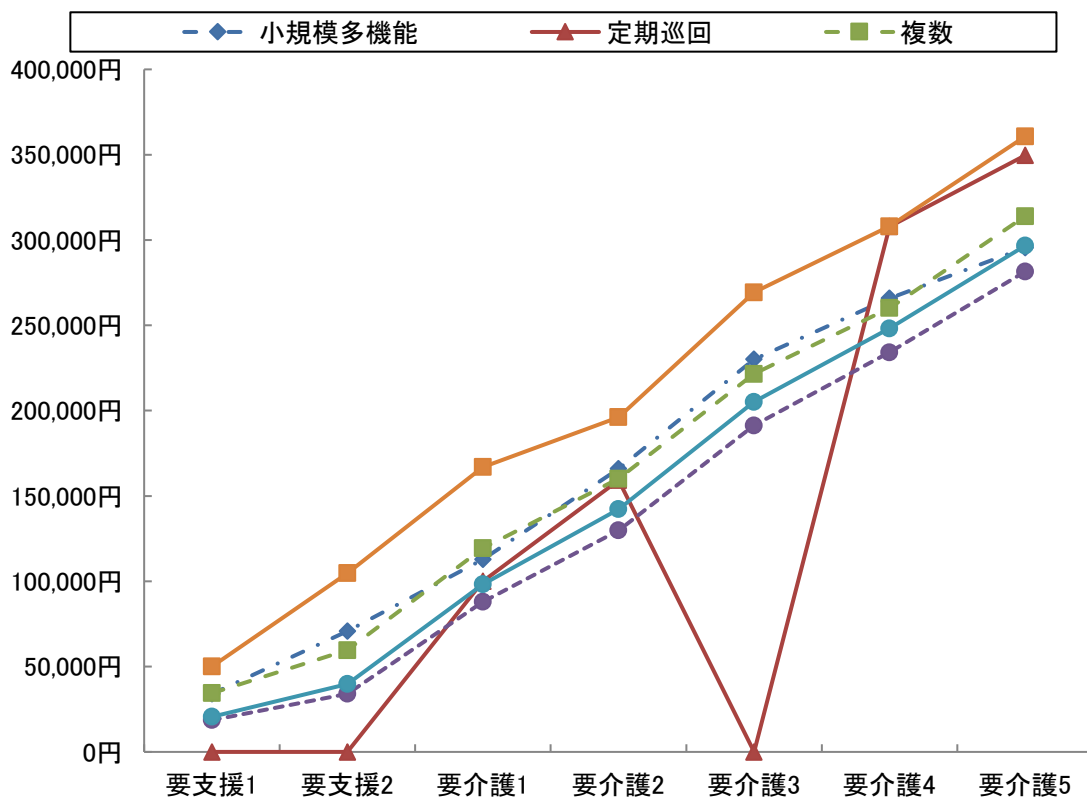
	要介護5	要介護4	要介護3	要介護2	要介護1	要支援2	要支援1	全体
小規模多機能	22 6.9%	47 8.2%	69 5.8%	90 5.4%	173 4.7%	72 2.7%	20 0.9%	493 4.0%
複合型	8 2.5%	4 0.7%	0 0.0%	2 0.1%	8 0.2%	0 0.0%	0 0.0%	22 0.2%
定期巡回・随時 対応訪問介護看護	1 0.3%	1 0.2%	0 0.0%	4 0.2%	4 0.1%	0 0.0%	0 0.0%	10 0.1%
複数	1 0.3%	1 0.2%	0 0.0%	4 0.2%	3 0.1%	0 0.0%	0 0.0%	9 0.1%
複数機能	139 43.7%	252 43.8%	454 38.2%	576 34.5%	1,066 28.9%	513 18.9%	249 11.4%	3,249 26.4%
単機能	156 49.1%	275 47.8%	667 56.1%	1,000 59.9%	2,442 66.3%	2,124 78.4%	1,912 87.7%	8,576 69.6%
複数プラン	111 34.9%	183 31.8%	411 34.5%	615 36.8%	1,135 30.8%	712 26.3%	412 18.9%	3,579 29.0%
単数プラン	45 14.2%	92 16.0%	256 21.5%	385 23.1%	1,307 35.5%	1,412 52.1%	1,500 68.8%	4,997 40.5%
合計	318 100.0%	575 100.0%	1,190 100.0%	1,670 100.0%	3,685 100.0%	2,709 100.0%	2,181 100.0%	12,328 100.0%



## 6-5 在宅サービスパッケージ別の1人あたり費用額と対支給限度額比率

	要支援1	要支援2	要介護1	要介護2	要介護3	要介護4	要介護5	全体
支給限度額	50,030	104,730	166,920	196,160	269,310	308,060	360,650	-
小規模多機能	33,992	70,840	112,807	165,994	230,130	265,817	295,456	152,348
	67.9%	67.6%	67.6%	84.6%	85.5%	86.3%	81.9%	78.2%
複合型	0	0	120,541	173,520	0	273,608	283,235	212,349
	0.0%	0.0%	72.2%	88.5%	0.0%	88.8%	78.5%	79.9%
定期巡回随時対応 訪問介護看護	0	0	99,950	159,200	0	307,900	349,560	169,406
	0.0%	0.0%	59.9%	81.2%	0.0%	99.9%	96.9%	79.9%
複数	0	0	114,333	159,200	0	307,900	349,560	181,918
	0.0%	0.0%	68.5%	81.2%	0.0%	99.9%	96.9%	83.8%
複数機能	34,414	59,606	119,367	160,114	221,552	260,117	313,889	144,162
	68.8%	56.9%	71.5%	81.6%	82.3%	84.4%	87.0%	77.1%
単機能	18,623	34,019	87,991	129,822	191,357	234,177	281,437	80,282
	37.2%	32.5%	52.7%	66.2%	71.1%	76.0%	78.0%	55.4%
複数プラン	28,920	46,309	100,268	142,129	203,122	249,704	304,469	114,299
	57.8%	44.2%	60.1%	72.5%	75.4%	81.1%	84.4%	66.8%
単数プラン	17,880	32,161	89,434	133,979	206,931	248,528	286,138	65,923
	35.7%	30.7%	53.6%	68.3%	76.8%	80.7%	79.3%	52.3%
全体	20,567	39,843	98,244	142,249	205,125	248,156	296,640	100,015
	41.1%	38.0%	58.9%	72.5%	76.2%	80.6%	82.3%	63.3%

※下段は対支給限度額比率



## 7 地域ケア率(事業対象者を除く)

### 7-1 地域ケア利用者

ここでは、施設ではなく地域で認知症高齢者や重度の要介護者を支えるケアの形として「地域ケア」の分析を行う。地域密着型サービスで包括払いを行う①認知症対応型共同生活介護、②小規模多機能型居宅介護、③定期巡回・随時訪問対応型訪問介護看護と、④複数のサービスを組み合わせる包括的にサービスを提供する複数機能利用者でかつ支給限度額比率8割以上の利用者の①～④を「地域ケア」利用者と定義する。

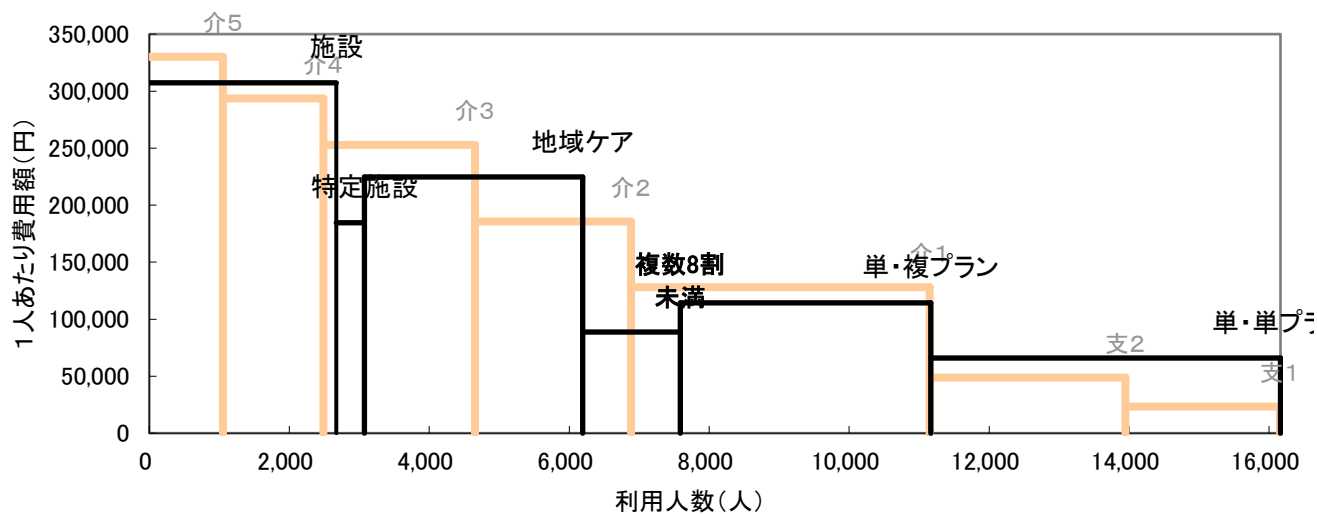
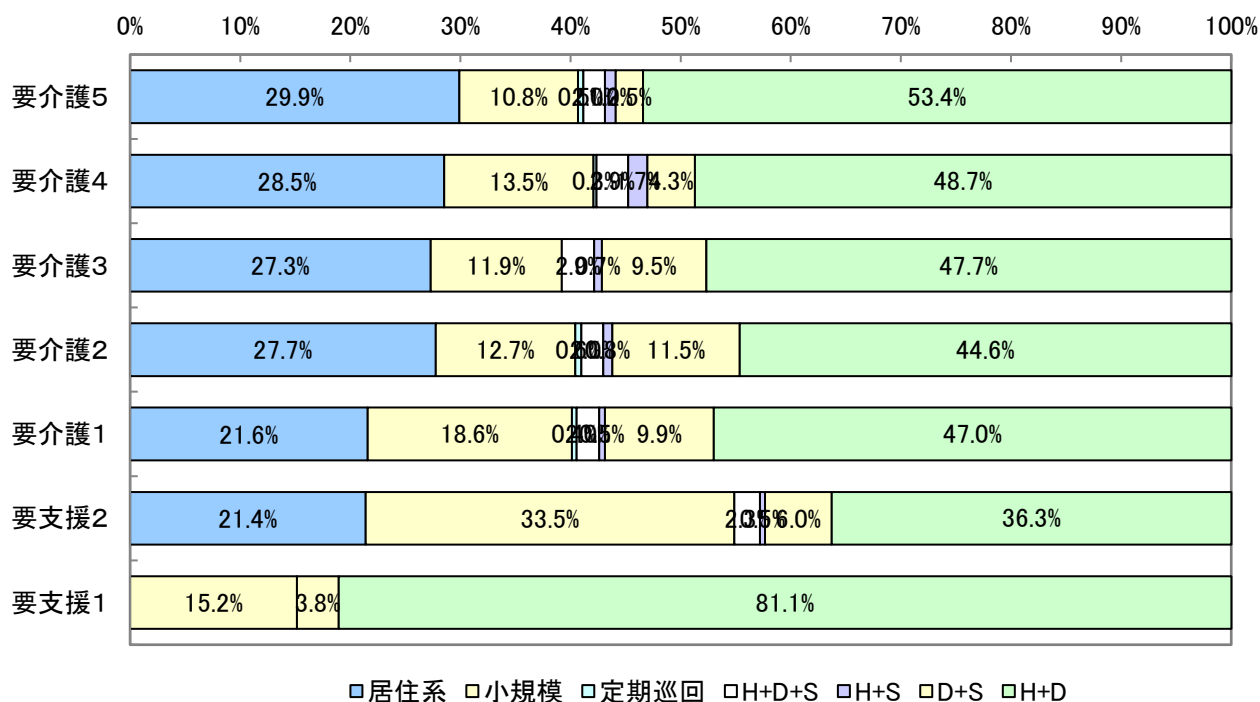
	施設	特定	地域ケア	複数機能 8割未満	単機能		全体
					複プラン	単プラン	
利用人数(人)	2,672	402	3,119	1,395	3,579	4,997	16,164
利用率	16.5%	2.5%	19.3%	8.6%	22.1%	30.9%	100.0%
平均費用額	307,294	184,554	224,719	88,716	114,299	65,923	152,093
費用額	821,090	74,191	700,900	123,759	409,076	329,419	2,458,435
費用割合	33.4%	3.0%	28.5%	5.0%	16.6%	13.4%	100.0%
平均要介護度	3.4	2.1	2.1	1.2	1.5	0.9	1.7

### 7-2 地域ケア利用者の要介護度別地域ケアの割合

		要介護5	要介護4	要介護3	要介護2	要介護1	要支援2	要支援1	全体
利用人数 (人)	施設	652	716	740	289	275	0	0	2,672
	特定	24	45	80	77	106	42	28	402
	地域ケア	204	347	579	710	932	215	132	3,119
	その他	175	327	769	1,157	2,954	2,540	2,049	9,971
	合計	1,055	1,435	2,168	2,233	4,267	2,797	2,209	16,164
地域ケア等割合	施設	61.8%	49.9%	34.1%	12.9%	6.4%	0.0%	0.0%	16.5%
	特定	2.3%	3.1%	3.7%	3.4%	2.5%	1.5%	1.3%	2.5%
	地域ケア	19.3%	24.2%	26.7%	31.8%	21.8%	7.7%	6.0%	19.3%
	その他	16.6%	22.8%	35.5%	51.8%	69.2%	90.8%	92.8%	61.7%
	合計	100.0%	100.0%	100.0%	100.0%	100.0%	100.0%	100.0%	100.0%
要介護度分布	施設	24.4%	26.8%	27.7%	10.8%	10.3%	0.0%	0.0%	100.0%
	特定	6.0%	11.2%	19.9%	19.2%	26.4%	10.4%	7.0%	100.0%
	地域ケア	6.5%	11.1%	18.6%	22.8%	29.9%	6.9%	4.2%	100.0%
	その他	1.8%	3.3%	7.7%	11.6%	29.6%	25.5%	20.5%	100.0%
	合計	6.5%	8.9%	13.4%	13.8%	26.4%	17.3%	13.7%	100.0%

7-3 地域ケア利用者の利用内容

パッケージ	全体	要介護5	要介護4	要介護3	要介護2	要介護1	要支援2	要支援1	
居住系	762	61	99	158	197	201	46	0	
	24.4%	29.9%	28.5%	27.3%	27.7%	21.6%	21.4%	0.0%	
小規模	493	22	47	69	90	173	72	20	
	15.8%	10.8%	13.5%	11.9%	12.7%	18.6%	33.5%	15.2%	
定期巡回	10	1	1	0	4	4	0	0	
	0.3%	0.5%	0.3%	0.0%	0.6%	0.4%	0.0%	0.0%	
複数8割以上	H+D+S	69	4	10	17	14	19	5	0
	H+S	24	2	6	4	6	5	1	0
	D+S	267	5	15	55	82	92	13	5
	H+D	1,494	109	169	276	317	438	78	107
合計	3,119	204	347	579	710	932	215	132	
	100.0%	100.0%	100.0%	100.0%	100.0%	100.0%	100.0%	100.0%	





## 8 総合事業

### 8-1 総合事業のみ利用者

#### (1) 要介護度別利用者数

	事業対象者	要支援1	要支援2	合計
人数(人)	0	807	819	1,626
人数割合	0.0%	49.6%	50.4%	100.0%

#### (2) 要介護度別の利用者属性

##### ・性別

	事業対象者	要支援1	要支援2	合計
男性	0	208	217	425
	0.0%	25.8%	26.5%	26.1%
女性	0	599	602	1,201
	0.0%	74.2%	73.5%	73.9%
全体	0	807	819	1,626
	0.0%	100.0%	100.0%	100.0%

##### ・年齢別

	事業対象者	要支援1	要支援2	合計
65歳未満	0	5	10	15
	0.0%	0.6%	1.2%	0.9%
65-69歳	0	27	21	48
	0.0%	3.3%	2.6%	3.0%
70-74歳	0	50	48	98
	0.0%	6.2%	5.9%	6.0%
75-79歳	0	95	87	182
	0.0%	11.8%	10.6%	11.2%
80-84歳	0	216	179	395
	0.0%	26.8%	21.9%	24.3%
85-89歳	0	256	251	507
	0.0%	31.7%	30.6%	31.2%
90歳以上	0	158	223	381
	0.0%	19.6%	27.2%	23.4%
全体	0	807	819	1,626
	0.0%	100.0%	100.0%	100.0%

#### (3) サービス種類別利用状況

		事業対象者	要支援1	要支援2	合計
人数(人)	訪問型	0	357	246	603
	通所型	0	550	688	1,238
	その他	0	0	0	0
	全体	0	907	934	1,841
人数割合	訪問型	0.0%	39.4%	26.3%	32.8%
	通所型	0.0%	60.6%	73.7%	67.2%
	その他	0.0%	0.0%	0.0%	0.0%
	全体	0.0%	100.0%	100.0%	100.0%
費用(千円)	訪問型	0	6,563	6,137	12,701
	通所型	0	9,704	21,624	31,328
	その他	0	0	0	0
	全体	0	16,267	27,761	44,028
費用割合	訪問型	0.0%	40.3%	22.1%	28.8%
	通所型	0.0%	59.7%	77.9%	71.2%
	その他	0.0%	0.0%	0.0%	0.0%
	全体	0.0%	100.0%	100.0%	100.0%
1人あたり 費用額	訪問型	0	18,385	24,947	21,062
	通所型	0	17,643	31,430	25,305
	その他	0	0	0	0
	全体	0	17,935	29,723	23,915

## 8-2 総合事業利用者全体

## (1) 要介護度別利用者数

	事業対象者	要支援1	要支援2	合計
人数(人)	0	1,156	1,558	2,714
人数割合	0.0%	42.6%	57.4%	100.0%

## (2) 要介護度別の利用者属性

## ・性別

	事業対象者	要支援1	要支援2	合計
男性	0	278	366	644
	0.0%	24.0%	23.5%	23.7%
女性	0	878	1,192	2,070
	0.0%	76.0%	76.5%	76.3%
全体	0	1,156	1,558	2,714
	0.0%	100.0%	100.0%	100.0%

## ・年齢別

	事業対象者	要支援1	要支援2	合計
65歳未満	0	10	21	31
	0.0%	0.9%	1.3%	1.1%
65-69歳	0	34	51	85
	0.0%	2.9%	3.3%	3.1%
70-74歳	0	65	82	147
	0.0%	5.6%	5.3%	5.4%
75-79歳	0	153	171	324
	0.0%	13.2%	11.0%	11.9%
80-84歳	0	305	339	644
	0.0%	26.4%	21.8%	23.7%
85-89歳	0	373	466	839
	0.0%	32.3%	29.9%	30.9%
90歳以上	0	216	428	644
	0.0%	18.7%	27.5%	23.7%
全体	0	1,156	1,558	2,714
	0.0%	100.0%	100.0%	100.0%

## (3) サービス種類別利用状況

		事業対象者	要支援1	要支援2	合計
人数(人)	訪問型	0	583	670	1,253
	通所型	0	725	1,146	1,871
	その他	0	0	0	0
	全体	0	1,308	1,816	3,124
人数割合	訪問型	0.0%	44.6%	36.9%	40.1%
	通所型	0.0%	55.4%	63.1%	59.9%
	その他	0.0%	0.0%	0.0%	0.0%
	全体	0.0%	100.0%	100.0%	100.0%
費用(千円)	訪問型	0	10,772	16,526	27,298
	通所型	0	12,688	36,094	48,782
	その他	0	0	0	0
	全体	0	23,460	52,620	76,080
費用割合	訪問型	0.0%	45.9%	31.4%	35.9%
	通所型	0.0%	54.1%	68.6%	64.1%
	その他	0.0%	0.0%	0.0%	0.0%
	全体	0.0%	100.0%	100.0%	100.0%
1人あたり 費用額	訪問型	0	18,477	24,666	21,786
	通所型	0	17,501	31,496	26,073
	その他	0	0	0	0
	全体	0	17,936	28,976	24,353

## 9 比較指標一覧

指標項目			2019年12月分
保険者属性	高齢者数		97,907
	高齢化率		28.4%
	後期高齢者割合		51.0%
	認定者数		19,489
	認定率		19.9%
	受給実人員		16,157
	受給率		82.9%
	平均要介護度		1.74
	介護費用総額(千円)		2,464,761
	1人あたり費用額		152,551
	高齢者1人あたり費用額		25,175
要介護度3区分	人数(対総数)	人数重度率	15.4%
		人数中度率	53.6%
	費用(対総額)	費用重度率	31.2%
		費用中度率	61.2%
	水準	1人あたり重度費用額	309,000
		1人あたり中度費用額	174,102
1人あたり軽度費用額		37,500	
サービス機能 3区分	人数(対総数)	人数施設率	16.5%
		人数在宅率	83.5%
		・人数居住率	7.2%
	費用(対総額)	費用施設率	33.3%
		費用在宅率	66.7%
		・費用居住率	12.0%
	水準	1人あたり施設費用額	307,294
		1人あたり在宅費用額	121,889
		・1人あたり居住費用額	255,600
・1人あたり在宅(居住除く)費用額		109,340	
重 度 (要介護4・5)	人数	重度率	15.4%
		・施設重度率	51.2%
		・在宅重度率	8.3%
	施設・在宅率	重度施設率	55.0%
		重度在宅率	45.0%
		費用重度率	31.2%
	費用	・施設費用の重度率	54.3%
		・在宅費用の重度率	19.7%
重度費用の施設率		58.0%	
重度費用の在宅率		42.0%	
施設サービス	利用率 (対施設人数)	介護老人福祉施設	46.1%
		地域密着型介護老人福祉施設	2.2%
		介護老人保健施設	43.8%
		介護療養型医療施設	3.2%
		介護医療院	4.6%
	重度率	介護老人福祉施設	64.8%
		地域密着型介護老人福祉施設	75.0%
		介護老人保健施設	31.1%
		介護療養型医療施設	83.0%
利用率 (対居住人数)	介護医療院	66.9%	
	認知症対応型共同生活介護	65.5%	
	特定施設入居者生活介護	34.5%	
居住サービス	地域密着型特定施設入居者生活介護	0.0%	
	施設利用者	3.44	
	在宅利用者	1.40	
平均要介護度	・居住利用者	2.24	
	全体	63.2%	
	軽度	38.9%	
対支給限度額比率	要介護度別	中・重度	69.3%
		2割未満	11.3%
		8割以上	28.1%
	比率区分別		

指標項目		2019年12月分	
在宅サービス	主要サービス 利用率 (対在宅実人数)	訪問介護	21.9%
		・夜間訪問介護	0.0%
		訪問看護	5.3%
		通所介護	48.3%
		・認知症対応型通所介護	1.3%
		通所リハ	25.3%
	当該サービス 平均費用額	短期入所	5.7%
		訪問介護	41,579
		訪問看護	44,391
		通所介護	110,286
		通所リハ	59,991
		短期入所	107,614
当該サービス 平均利用日数	訪問介護	10.1	
	訪問看護	6.3	
	通所介護	14.0	
	通所リハ	7.8	
	短期入所	12.4	
	サービスパッケージ	人数(対総数)	小規模多機能
H+D+S			0.6%
D+S			2.5%
H+D			16.9%
Dのみ			38.2%
Hのみ			8.6%
その他			6.2%
地域ケア率(再掲)			19.3%
費用(対総額)		小規模多機能	3.8%
		H+D+S	0.8%
		D+S	2.8%
		H+D	17.0%
		Dのみ	24.1%
		Hのみ	3.7%
		その他	2.1%
		地域ケア率(再掲)	28.5%
水準		小規模多機能	188,193
		H+D+S	200,147
		D+S	172,669
		H+D	154,113
		Dのみ	96,163
		Hのみ	66,131
		その他	52,077
		地域ケア率(再掲)	224,719
サービスパッケージ 複数・単機能	人数(対総数)	複数機能	20.1%
		単機能・複数プラン	22.2%
		単機能・単プラン	30.9%
	費用(対総額)	複数機能	20.9%
		単機能・複数プラン	16.6%
		単機能・単プラン	13.4%
	水準	複数機能	158,368
		単機能・複数プラン	114,299
		単機能・単プラン	65,923
サービスパッケージ 対支給限度額比率	要介護5	小規模多機能	81.9%
		複数機能	87.0%
		単機能・複数プラン	84.4%
		単機能・単プラン	79.3%
	要介護3	小規模多機能	85.5%
		複数機能	82.3%
		単機能・複数プラン	75.4%
		単機能・単プラン	76.8%
	要介護1	小規模多機能	67.6%
		複数機能	71.5%
		単機能・複数プラン	60.1%
		単機能・単プラン	53.6%

※「・」は上段にある指標の下位指標である

(C)日本福祉大学 福祉政策評価センター