

介護保険事業 [月別] 実績分析報告書

— 目 次 —

1	認定・受給の状況	・・・ 1
2	介護費用の基本構造	・・・ 2
3	要介護度別の施設・在宅割合	・・・ 4
4	施設・居住・地域密着型サービスの利用状況	・・・ 6
5	在宅サービスの利用状況	・・・ 9
	・ サービス種類別利用人数と費用	
	・ 要介護度別の対支給限度額比率	
	・ 要介護度別のサービス利用状況	
6	サービスパッケージによる利用状況	・・・ 15
	・ サービスパッケージによる介護費用構造	
	・ 複数機能・単機能分析	
	・ 訪問介護の身体介護と生活援助割合	
7	地域ケア率	・・・ 21
8	総合事業	・・・ 23
9	比較指標一覧	・・・ 25

保険者番号 418566
利用実績年月 2020年1月
取込審査月 2020年2月

「介護保険事業実績分析報告書」は、国保連合会から配信される「保険者向け給付実績情報(11100000.CSV)」データに基づき作成しています。

サービス利用の分析を目的としたため、費用額の算出にあたっては、報酬算定にかかわる「地域区分」を考慮していません（一律に1単位＝基本10円を採用）。

ただし、介護予防・日常生活支援総合事業は、「保険者向け給付実績情報(11100000.CSV)」に含まれるデータのみを集計対象とする。

1 認定・受給の状況

1-1 要介護認定者と受給者数

高齢者数	認定者数	認定率	受給(利用)実人数	受給率
98,151人	19,139人	19.5%	16,008人	83.6%

1-2 要介護度別の受給者属性

(1) 性別

	事業対象者	要支援1	要支援2	要介護1	要介護2	要介護3	要介護4	要介護5	全体	平均要介護度
男性	0	550	703	1,230	645	607	342	183	4,260	1.67
	0.0%	25.5%	25.3%	29.1%	29.0%	28.2%	24.1%	17.5%	26.6%	
女性	0	1,610	2,077	3,002	1,576	1,547	1,076	860	11,748	1.77
	0.0%	74.5%	74.7%	70.9%	71.0%	71.8%	75.9%	82.5%	73.4%	
合計	0	2,160	2,780	4,232	2,221	2,154	1,418	1,043	16,008	1.74
	0.0%	100.0%	100.0%	100.0%	100.0%	100.0%	100.0%	100.0%	100.0%	

(2) 年齢別

	事業対象者	要支援1	要支援2	要介護1	要介護2	要介護3	要介護4	要介護5	全体	平均要介護度
65歳未満	0	33	51	82	53	43	31	20	313	1.83
	0.0%	1.5%	1.8%	1.9%	2.4%	2.0%	2.2%	1.9%	2.0%	
65-69歳	0	77	101	141	76	69	40	36	540	1.68
	0.0%	3.6%	3.6%	3.3%	3.4%	3.2%	2.8%	3.5%	3.4%	
70-74歳	0	136	177	266	120	119	55	46	919	1.56
	0.0%	6.3%	6.4%	6.3%	5.4%	5.5%	3.9%	4.4%	5.7%	
75-79歳	0	324	319	456	226	187	107	89	1,708	1.51
	0.0%	15.0%	11.5%	10.8%	10.2%	8.7%	7.5%	8.5%	10.7%	
80-84歳	0	571	630	852	351	354	223	152	3,133	1.51
	0.0%	26.4%	22.7%	20.1%	15.8%	16.4%	15.7%	14.6%	19.6%	
85-89歳	0	646	820	1,216	640	533	346	275	4,476	1.65
	0.0%	29.9%	29.5%	28.7%	28.8%	24.7%	24.4%	26.4%	28.0%	
90歳以上	0	373	682	1,219	755	849	616	425	4,919	2.09
	0.0%	17.3%	24.5%	28.8%	34.0%	39.4%	43.4%	40.7%	30.7%	
合計	0	2,160	2,780	4,232	2,221	2,154	1,418	1,043	16,008	1.74
	0.0%	100.0%	100.0%	100.0%	100.0%	100.0%	100.0%	100.0%	100.0%	

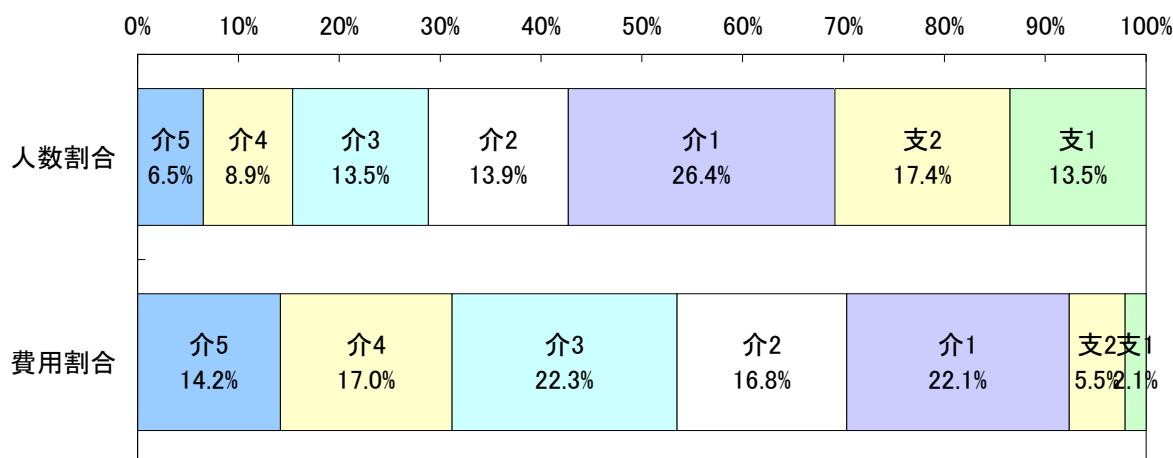
2 介護費用の基本構造

2-1 要介護度別の介護費用の基本構造

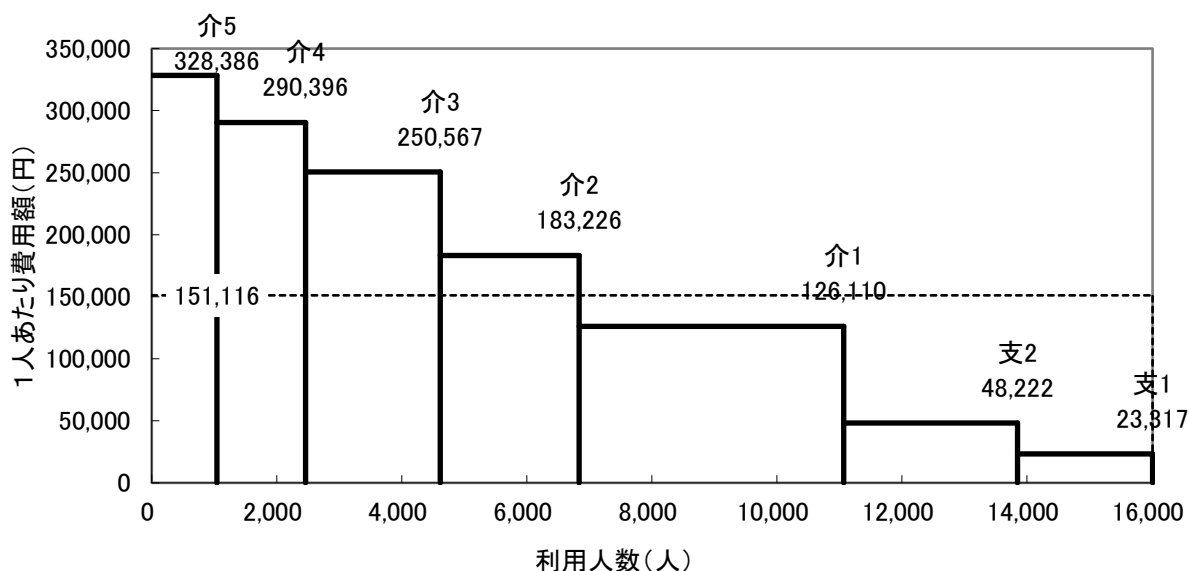
8区分	要介護5	要介護4	要介護3	要介護2	要介護1	要支援2	要支援1	事業対象者	合計
利用人数(人)	1,043	1,418	2,154	2,221	4,232	2,780	2,160	0	16,008
人数割合	6.5%	8.9%	13.5%	13.9%	26.4%	17.4%	13.5%	0.0%	100.0%
費用総額(千円)	342,507	411,782	539,720	406,946	533,697	134,056	50,364	0	2,419,072
費用割合	14.2%	17.0%	22.3%	16.8%	22.1%	5.5%	2.1%	0.0%	100.0%
1人あたり費用額(円)	328,386	290,396	250,567	183,226	126,110	48,222	23,317	0	151,116
3区分	重度		中度			軽度		合計	
利用人数(人)	2,461		8,607			4,940		16,008	
人数割合	15.4%		53.8%			30.9%		100.0%	
費用総額(千円)	754,288		1,480,363			184,421		2,419,072	
費用割合	31.2%		61.2%			7.6%		100.0%	
1人あたり費用額(円)	306,497		171,995			37,332		151,116	

※各費用総額に特定入所(居)者介護サービス費は含まない

<利用人数割合と費用割合>



<要介護度別費用構造図>

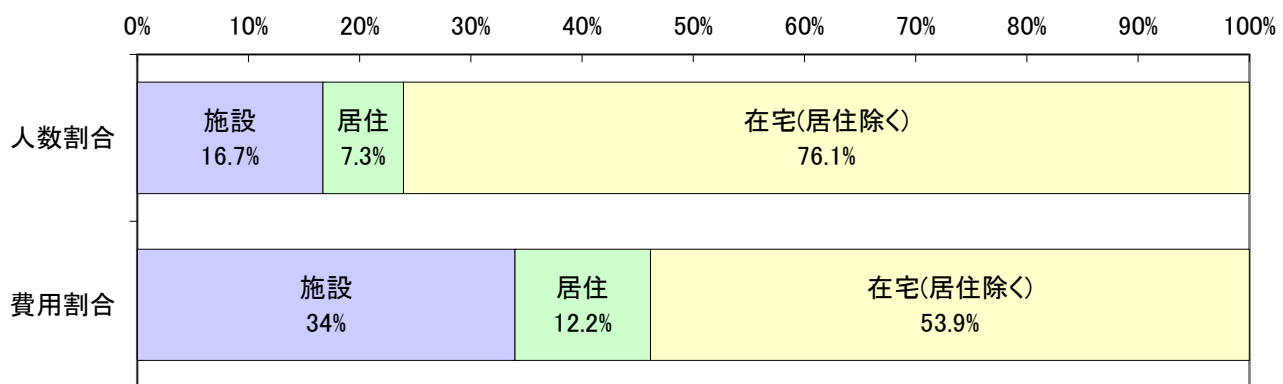


2-2 施設・居住・在宅(居住除く)別の介護費用の基本構造

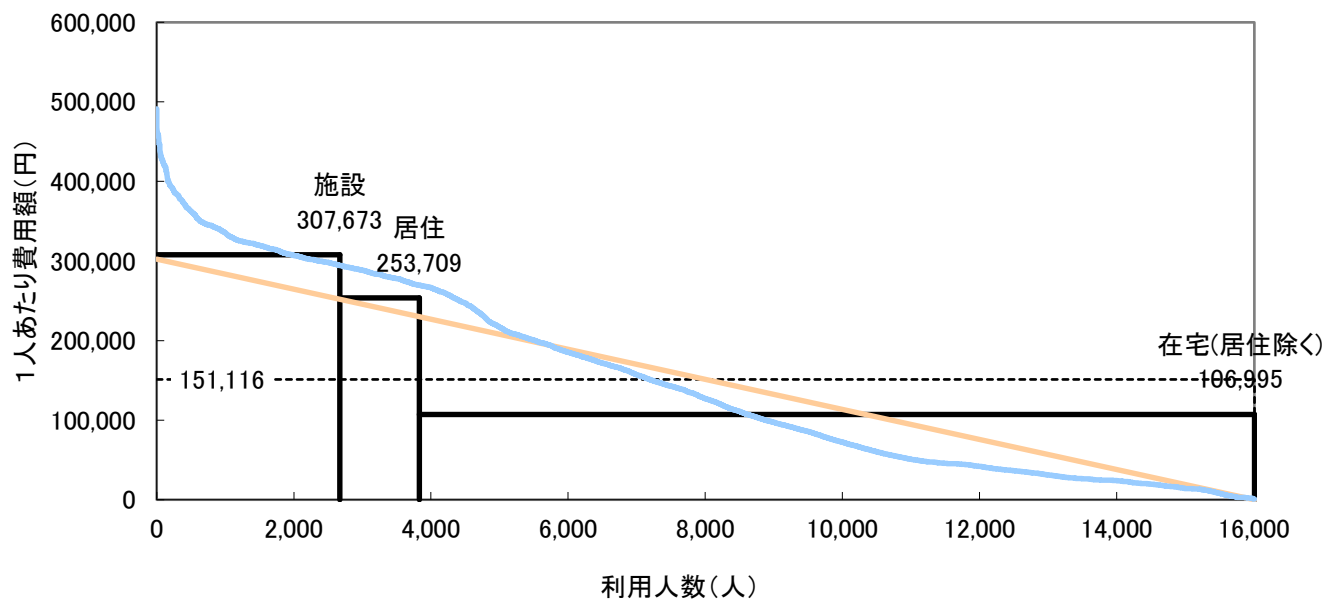
	施設	在宅		合計	
		居住	在宅(居住除く)		
利用人数(人)	2,670	13,338	1,162	12,176	16,008
人数割合	16.7%	83.3%	7.3%	76.1%	100.0%
費用総額(千円)	821,487	1,597,585	294,810	1,302,775	2,419,072
費用割合	34.0%	66.0%	12.2%	53.9%	100.0%
1人あたり費用額(円)	307,673	119,777	253,709	106,995	151,116
平均要介護度	3.43	1.40	2.22	1.32	1.74

注) サービス利用の重複は考慮していない。

<利用人数割合と費用割合>



<施設・居住・在宅別費用構造図>



利用人数を共通(底辺)とする4種類の面積で費用総額を表した図である。
なお曲線は実際の利用者を費用額降順に並べた分布である。

3 要介護度別の施設・在宅割合

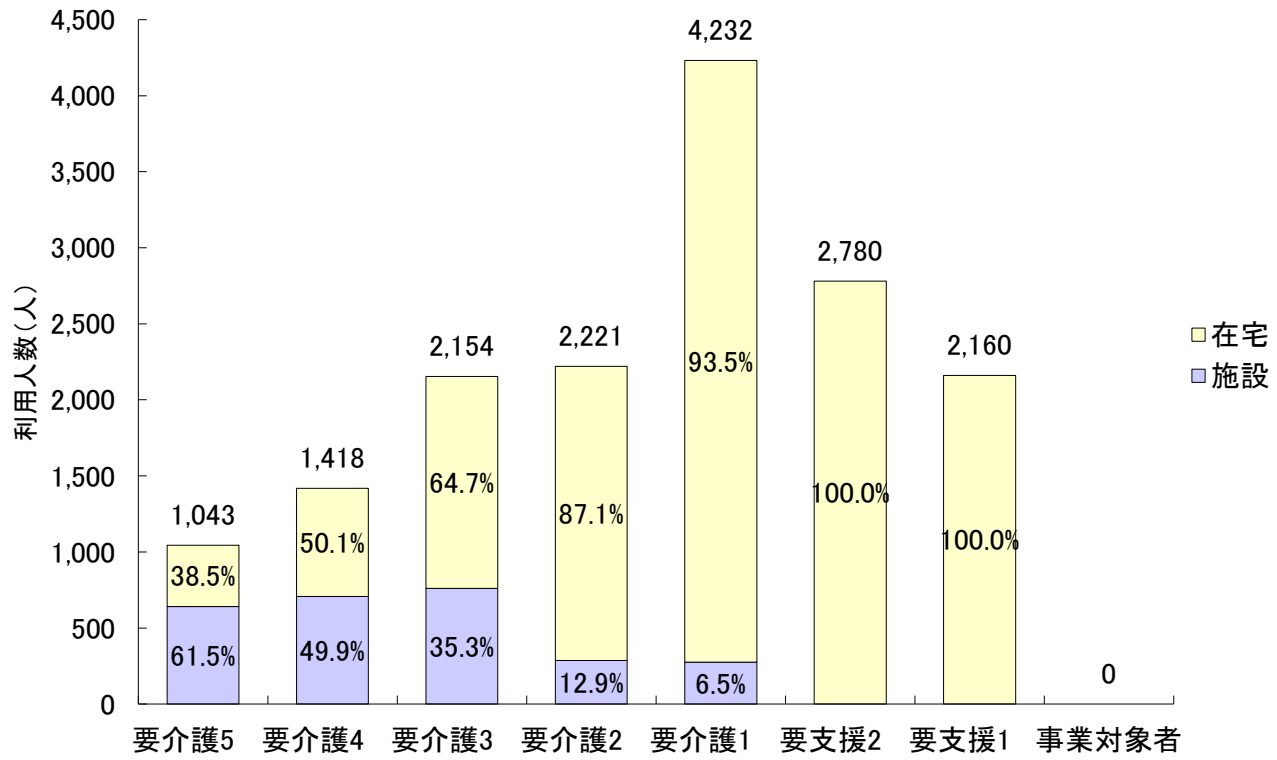
3-1 要介護度別の施設・在宅利用者の割合

		要介護5	要介護4	要介護3	要介護2	要介護1	要支援2	要支援1	事業対象者	合計
利用人数 (人)	施設	641	707	760	286	276	0	0	0	2,670
	在宅	402	711	1,394	1,935	3,956	2,780	2,160	0	13,338
	居住	80	145	236	271	310	93	27	0	1,162
	合計	1,043	1,418	2,154	2,221	4,232	2,780	2,160	0	16,008
施設・在宅 割合	施設	61.5%	49.9%	35.3%	12.9%	6.5%	0.0%	0.0%	0.0%	16.7%
	在宅	38.5%	50.1%	64.7%	87.1%	93.5%	100.0%	100.0%	0.0%	83.3%
	居住	7.7%	10.2%	11.0%	12.2%	7.3%	3.3%	1.3%	0.0%	7.3%
	合計	100.0%	100.0%	100.0%	100.0%	100.0%	100.0%	100.0%	100.0%	100.0%
要介護度 分布	施設	24.0%	26.5%	28.5%	10.7%	10.3%	0.0%	0.0%	0.0%	100.0%
	在宅	3.0%	5.3%	10.5%	14.5%	29.7%	20.8%	16.2%	0.0%	100.0%
	居住	6.9%	12.5%	20.3%	23.3%	26.7%	8.0%	2.3%	0.0%	100.0%
	合計	6.5%	8.9%	13.5%	13.9%	26.4%	17.4%	13.5%	0.0%	100.0%

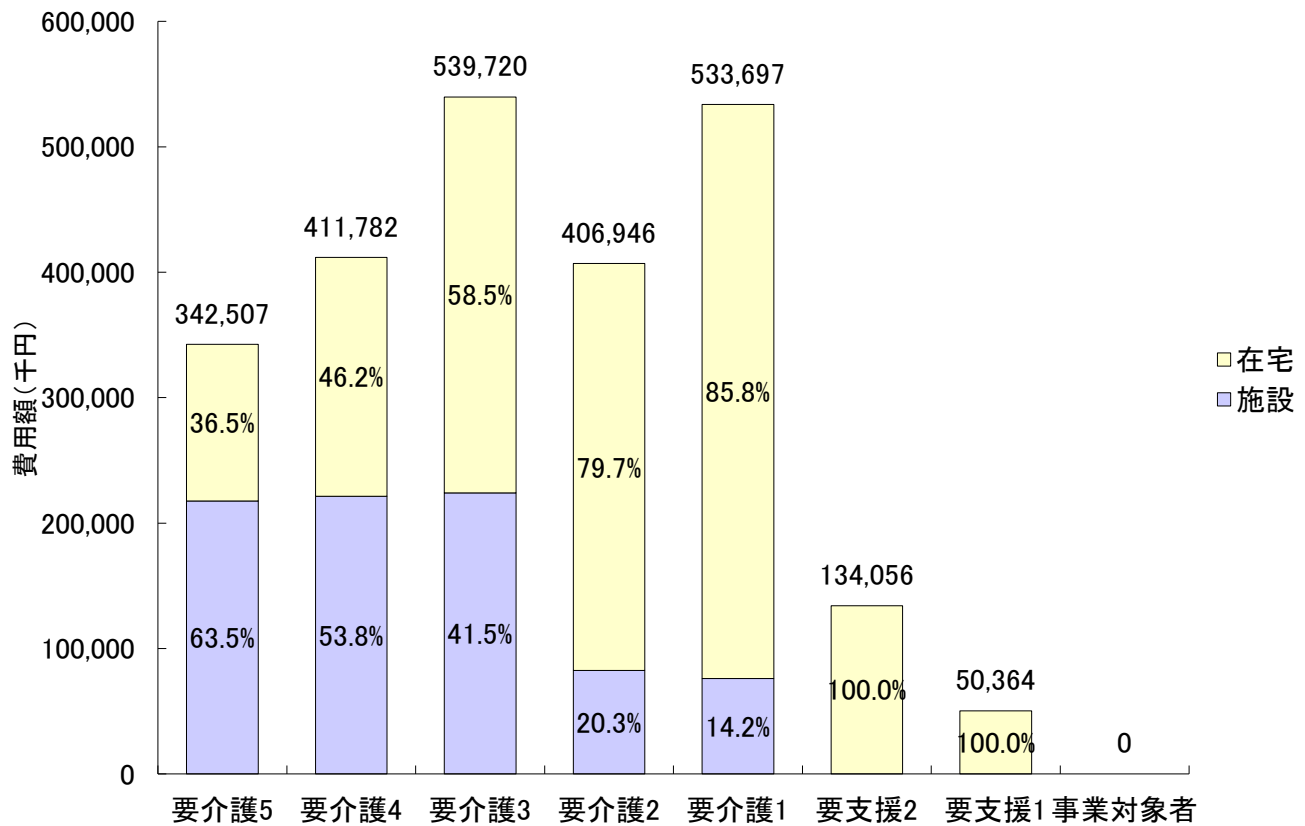
3-2 要介護度別の施設・在宅費用の割合

		要介護5	要介護4	要介護3	要介護2	要介護1	要支援2	要支援1	事業対象者	合計
費用額 (千円)	施設	217,526	221,439	224,090	82,498	75,934	0	0	0	821,487
	在宅	124,981	190,343	315,630	324,448	457,763	134,056	50,364	0	1,597,585
	居住	23,965	41,196	63,318	72,818	74,575	17,024	1,914	0	294,810
	合計	342,507	411,782	539,720	406,946	533,697	134,056	50,364	0	2,419,072
施設・在宅 割合	施設	63.5%	53.8%	41.5%	20.3%	14.2%	0.0%	0.0%	0.0%	34.0%
	在宅	36.5%	46.2%	58.5%	79.7%	85.8%	100.0%	100.0%	0.0%	66.0%
	居住	7.0%	10.0%	11.7%	17.9%	14.0%	12.7%	3.8%	0.0%	12.2%
	合計	100.0%	100.0%	100.0%	100.0%	100.0%	100.0%	100.0%	100.0%	100.0%
要介護度 分布	施設	26.5%	27.0%	27.3%	10.0%	9.2%	0.0%	0.0%	0.0%	100.0%
	在宅	7.8%	11.9%	19.8%	20.3%	28.7%	8.4%	3.2%	0.0%	100.0%
	居住	8.1%	14.0%	21.5%	24.7%	25.3%	5.8%	0.6%	0.0%	100.0%
	合計	14.2%	17.0%	22.3%	16.8%	22.1%	5.5%	2.1%	0.0%	100.0%

＜要介護度別の施設・在宅利用者の割合＞



＜要介護度別の施設・在宅費用の割合＞



4 施設・居住・地域密着型サービスの利用状況

4-1 施設・居住サービスの基本指標

		利用人数 (人)	人数 割合	費用総額 (千円)	費用 割合	1人あたり 費用額
施設	介護老人福祉施設	1,244	46.2%	359,111	43.8%	288,675
	地域密着型 介護老人福祉施設	60	2.2%	19,461	2.4%	324,357
	介護老人保健施設	1,179	43.7%	361,553	44.1%	306,661
	介護療養型医療施設	88	3.3%	33,962	4.1%	385,931
	介護医療院	124	4.6%	46,258	5.6%	373,050
	合計	2,695	100.0%	820,346	100.0%	304,395
居住	認知症対応型 共同生活介護	770	65.7%	214,914	74.3%	279,109
	特定施設入居者 生活介護	402	34.3%	74,216	25.7%	184,616
	地域密着型特定施設 入居者生活介護	0	0.0%	0	0.0%	0
	合計	1,172	100.0%	289,130	100.0%	246,698

4-2 施設・居住サービス利用者の要介護度分布

		軽度	要介護 1	要介護 2	要介護 3	要介護 4	要介護 5	合計	重度率	平均 要介護度
施設	介護老人福祉施設	0	15	36	399	420	374	1,244	63.8%	3.89
		0.0%	1.2%	2.9%	32.1%	33.8%	30.1%	100.0%		
	地域密着型 介護老人福祉施設	0	0	1	15	24	20	60	73.3%	4.05
		0.0%	0.0%	1.7%	25.0%	40.0%	33.3%	100.0%		
	介護老人保健施設	0	248	246	326	208	151	1,179	30.4%	2.80
		0.0%	21.0%	20.9%	27.7%	17.6%	12.8%	100.0%		
介護療養型医療施設	0	3	1	10	28	46	88	84.1%	4.28	
	0.0%	3.4%	1.1%	11.4%	31.8%	52.3%	100.0%			
介護医療院	0	13	8	20	32	51	124	66.9%	3.81	
	0.0%	10.5%	6.5%	16.1%	25.8%	41.1%	100.0%			
合計		0	279	292	770	712	642	2,695	50.2%	3.43
		0.0%	10.4%	10.8%	28.6%	26.4%	23.8%	100.0%		
居住	認知症対応型 共同生活介護	50	203	200	159	99	59	770	20.5%	2.32
		6.5%	26.4%	26.0%	20.6%	12.9%	7.7%	100.0%		
	特定施設入居者 生活介護	70	111	74	80	46	21	402	16.7%	2.03
		17.4%	27.6%	18.4%	19.9%	11.4%	5.2%	100.0%		
地域密着型特定施設 入居者生活介護	0	0	0	0	0	0	0	0.0%	0.00	
	0.0%	0.0%	0.0%	0.0%	0.0%	0.0%	0.0%			
合計		120	314	274	239	145	80	1,172	19.2%	2.22
		10.2%	26.8%	23.4%	20.4%	12.4%	6.8%	100.0%		

※重度率とは、全体に対する要介護4・5の割合を示している。

4-3 地域密着型サービスの基本指標

		利用人数 (人)	人数 割合	費用総額 (千円)	費用 割合	1人あたり 費用額
全体		16,008	100.0%	2,419,072	100.0%	151,116
地域密着型サービス		2,657	16.6%	509,911	21.1%	191,912
施設	地域密着型 介護老人福祉施設	60	0.4%	19,461	0.8%	324,357
居住	認知症対応型 共同生活介護	770	4.8%	214,914	8.9%	279,109
	地域密着型特定施設 入居者生活介護	0	0.0%	0	0.0%	0
在宅	認知症対応型通所介護	171	1.1%	17,895	0.7%	104,650
	地域密着型通所介護	1,127	7.0%	163,680	6.8%	145,235
	小規模多機能型 居宅介護	498	3.1%	86,877	3.6%	174,451
		複合型サービス	21	0.1%	5,790	0.2%
	定期巡回・随時対応型 訪問介護看護	10	0.1%	1,293	0.1%	129,346
	夜間訪問介護	0	0.0%	0	0.0%	0

4-4 地域密着型サービス利用者の要介護度分布

		軽度	要介護1	要介護2	要介護3	要介護4	要介護5	合計	平均要介護度
施設	地域密着型 介護老人福祉施設	0	0	1	15	24	20	60	4.05
		0.0%	0.0%	1.7%	25.0%	40.0%	33.3%	100.0%	
居住	認知症対応型 共同生活介護	50	203	200	159	99	59	770	2.32
		6.5%	26.4%	26.0%	20.6%	12.9%	7.7%	100.0%	
	地域密着型特定施設 入居者生活介護	0	0	0	0	0	0	0	0.00
		0.0%	0.0%	0.0%	0.0%	0.0%	0.0%	0.0%	
在宅	認知症対応型通所介護	27	60	33	28	15	8	171	1.87
		15.8%	35.1%	19.3%	16.4%	8.8%	4.7%	100.0%	
	地域密着型通所介護	0	520	236	198	98	75	1,127	2.09
		0.0%	46.1%	20.9%	17.6%	8.7%	6.7%	100.0%	
	小規模多機能型 居宅介護	93	178	93	69	45	20	498	1.78
		18.7%	35.7%	18.7%	13.9%	9.0%	4.0%	100.0%	
	複合型サービス	0	8	2	0	4	7	21	3.00
		0.0%	38.1%	9.5%	0.0%	19.0%	33.3%	100.0%	
定期巡回・随時対応型 訪問介護看護	0	5	3	0	1	1	10	2.00	
	0.0%	50.0%	30.0%	0.0%	10.0%	10.0%	100.0%		
夜間訪問介護	0	0	0	0	0	0	0	0.00	
	0.0%	0.0%	0.0%	0.0%	0.0%	0.0%	0.0%		
地域密着型サービス		170	974	568	469	286	190	2,657	2.14
		6.4%	36.7%	21.4%	17.7%	10.8%	7.2%	100.0%	

4-5 特定入所(居)者介護サービス費の状況

(1) 特定入所(居)者介護サービス費用割合

	特定入所(居)者 介護サービス費(千円)	介護費用総額(千円)	割合
費用	69,385	2,419,072	2.9%

※介護費用総額に、特定入所(居)者介護サービス費用は含まれない

(2) 特定入所(居)者の利用者負担段階別割合

サービス種類	特定入所(居)者 利用者負担段階				全利用者数
	1段階	2段階	3段階	計	
短期入所	5人	68人	131人	204人	747人
	0.7%	9.1%	17.5%	27.3%	100.0%
介護老人福祉施設(特養)	50人	409人	489人	948人	1,304人
	3.8%	31.4%	37.5%	72.7%	100.0%
介護老人保健施設(老健)	23人	207人	348人	578人	1,179人
	2.0%	17.6%	29.5%	49.0%	100.0%
介護療養型医療施設(療養型)	3人	14人	27人	44人	88人
	3.4%	15.9%	30.7%	50.0%	100.0%
介護医療院	1人	18人	35人	54人	124人
	0.8%	14.5%	28.2%	43.5%	100.0%
全体	82人	716人	1,030人	1,828人	3,442人
	2.4%	20.8%	29.9%	53.1%	100.0%

※負担限度額が300円未満の利用者は、1段階としている

<利用者負担段階別割合(全体)>

1段階	2段階	3段階	
2.4%	20.8%	29.9%	46.9%

(3) 特定入所(居)者介護サービス費用の食費・居住費の割合

サービス種類	特定入所(居)者金額					
	食費 (千円)	割合	居住費 (千円)	割合	合計 (千円)	割合
短期入所	2,519	56.3%	1,952	43.7%	4,471	100.0%
介護老人福祉施設(特養)	25,390	55.7%	20,201	44.3%	45,591	100.0%
介護老人保健施設(老健)	14,280	84.9%	2,535	15.1%	16,815	100.0%
介護療養型医療施設(療養型)	1,114	91.6%	102	8.4%	1,216	100.0%
介護医療院	1,223	94.7%	69	5.3%	1,292	100.0%
全体	44,526	64.2%	24,859	35.8%	69,385	100.0%

※金額は、利用者負担額を除く

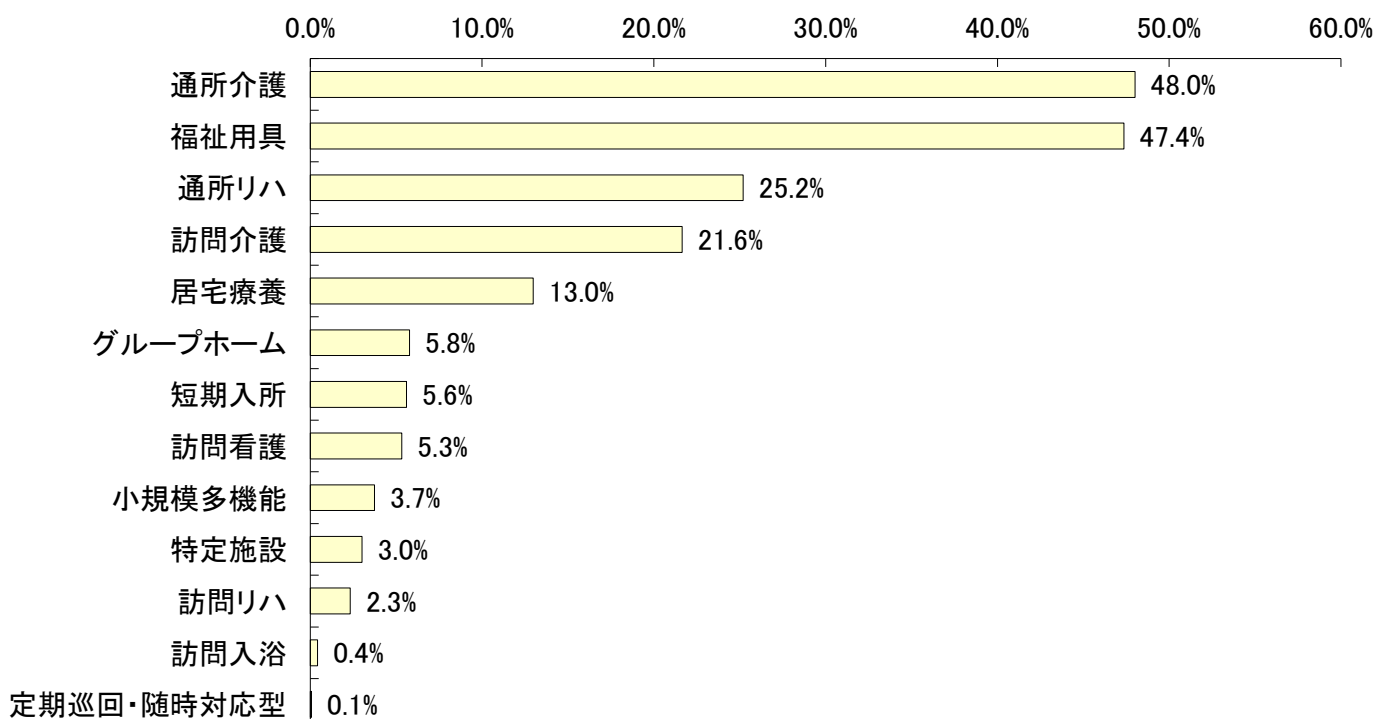
5 在宅サービスの利用状況

5-1 在宅サービス種類別の利用人数

サービス名		予防給付 (総合事業含む) (人)	利用率	介護給付 (人)	利用率	全体 (人)	利用率	平均 要介護度
訪問	訪問介護	1,225	24.8%	1,662	19.8%	2,887	21.6%	1.23
	夜間訪問	0	0.0%	0	0.0%	0	0.0%	0.00
	訪問入浴	0	0.0%	57	0.7%	57	0.4%	3.89
	訪問看護	191	3.9%	519	6.2%	710	5.3%	1.73
	訪問リハ	76	1.5%	235	2.8%	311	2.3%	1.90
	居宅療養	162	3.3%	1,568	18.7%	1,730	13.0%	2.33
通所	通所介護	1,865	37.8%	4,538	54.0%	6,403	48.0%	1.56
	認知症対応型通所介護	27	0.5%	144	1.7%	171	1.3%	1.87
	地域密着型通所介護	0	0.0%	1,127	13.4%	1,127	8.4%	2.09
	通所リハ	1,573	31.8%	1,789	21.3%	3,362	25.2%	1.03
短期	短期入所	65	1.3%	682	8.1%	747	5.6%	2.09
	生活介護	57	1.2%	602	7.2%	659	4.9%	2.12
	療養介護	8	0.2%	80	1.0%	88	0.7%	1.88
福祉用具		1,962	39.7%	4,355	51.9%	6,317	47.4%	1.62
居宅包括	定期巡回・随時対応型	0	0.0%	10	0.1%	10	0.1%	2.00
	小規模多機能	93	1.9%	405	4.8%	498	3.7%	1.78
	複合型サービス	0	0.0%	21	0.3%	21	0.2%	3.00
居住	グループホーム	50	1.0%	720	8.6%	770	5.8%	2.32
	特定施設	70	1.4%	332	4.0%	402	3.0%	2.03
	小規模特定施設	0	0.0%	0	0.0%	0	0.0%	0.00
合計(延べ人数)		7,332	148.4%	16,872	200.9%	24,204	181.5%	-
合計		4,940	100.0%	8,398	100.0%	13,338	100.0%	1.40
予防・介護給付割合			37.0%		63.0%		100.0%	-

※総合事業の訪問型、通所型サービスは、予防給付の訪問介護、通所介護に表記する。

<在宅サービス利用率（全体上位順）>

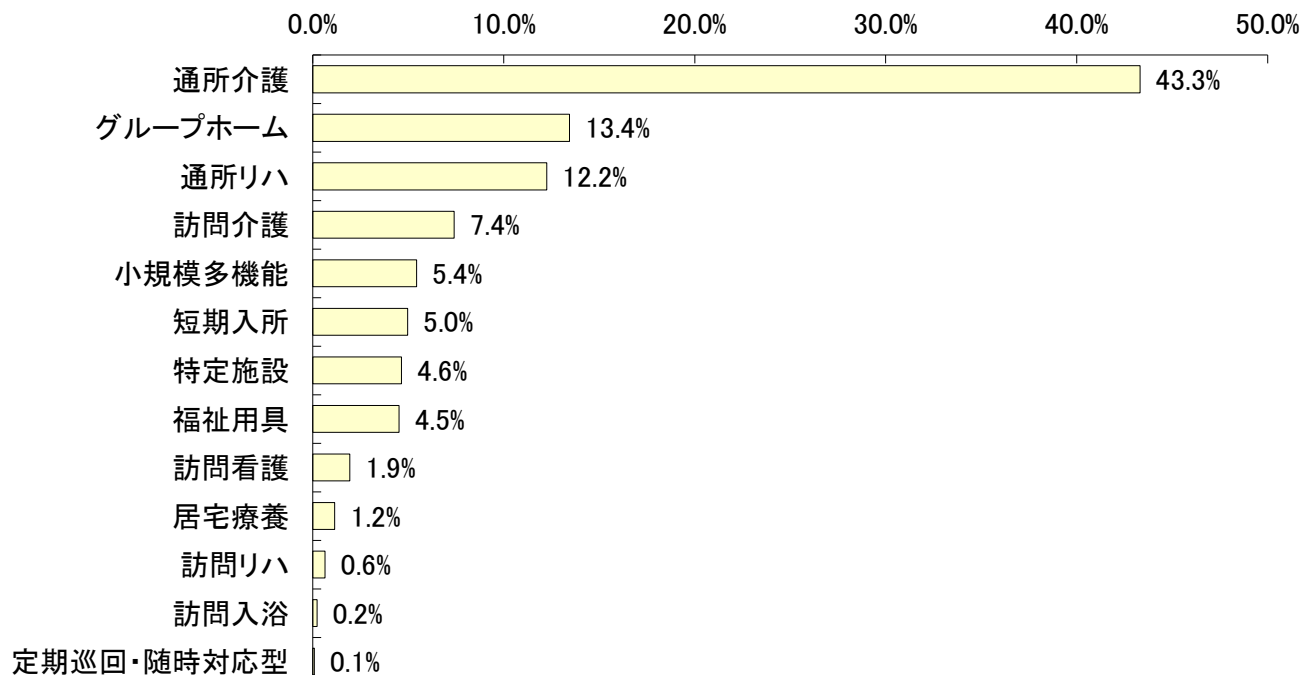


5-2 在宅サービス種類別の費用額

サービス名		予防給付 (総合事業含む) (千円)	費用 割合	介護給付 (千円)	費用 割合	全 体 (千円)	費用 割合	1人あたり 費用額
訪問	訪問介護	26,723	14.5%	91,485	6.5%	118,208	7.4%	40,945
	夜間訪問	0	0.0%	0	0.0%	0	0.0%	0
	訪問入浴	0	0.0%	3,502	0.2%	3,502	0.2%	61,434
	訪問看護	6,063	3.3%	24,976	1.8%	31,039	1.9%	43,717
	訪問リハ	2,294	1.2%	8,069	0.6%	10,363	0.6%	33,320
	居宅療養	1,579	0.9%	16,885	1.2%	18,463	1.2%	10,673
通所	通所介護	48,184	26.1%	644,359	45.6%	692,542	43.3%	108,159
	認知症対応型通所介護	1,499	0.8%	16,396	1.2%	17,895	1.1%	104,650
	地域密着型通所介護	0	0.0%	163,680	11.6%	163,680	10.2%	145,235
	通所リハ	56,904	30.9%	138,877	9.8%	195,781	12.2%	58,233
短期	短期入所	2,523	1.4%	76,813	5.4%	79,336	5.0%	106,206
	生活介護	2,220	1.2%	71,317	5.0%	73,537	4.6%	111,589
	療養介護	303	0.2%	5,495	0.4%	5,798	0.4%	65,889
福祉用具		14,120	7.7%	58,072	4.1%	72,193	4.5%	11,428
居宅 包括	定期巡回・随時対応型	0	0.0%	1,293	0.1%	1,293	0.1%	129,346
	小規模多機能	7,654	4.2%	79,223	5.6%	86,877	5.4%	174,451
	複合型サービス	0	0.0%	5,790	0.4%	5,790	0.4%	275,701
居住	グループホーム	12,229	6.6%	202,686	14.3%	214,914	13.4%	279,109
	特定施設	6,148	3.3%	68,067	4.8%	74,216	4.6%	184,616
	小規模特定施設	0	0.0%	0	0.0%	0	0.0%	0
合 計		184,421	100.0%	1,414,306	100.0%	1,598,726	100.0%	119,863
予防・介護給付割合			11.5%		88.5%		100.0%	-

※総合事業の訪問型、通所型サービスは、予防給付の訪問介護、通所介護に表記する。

<在宅サービス費用割合（全体上位順）>

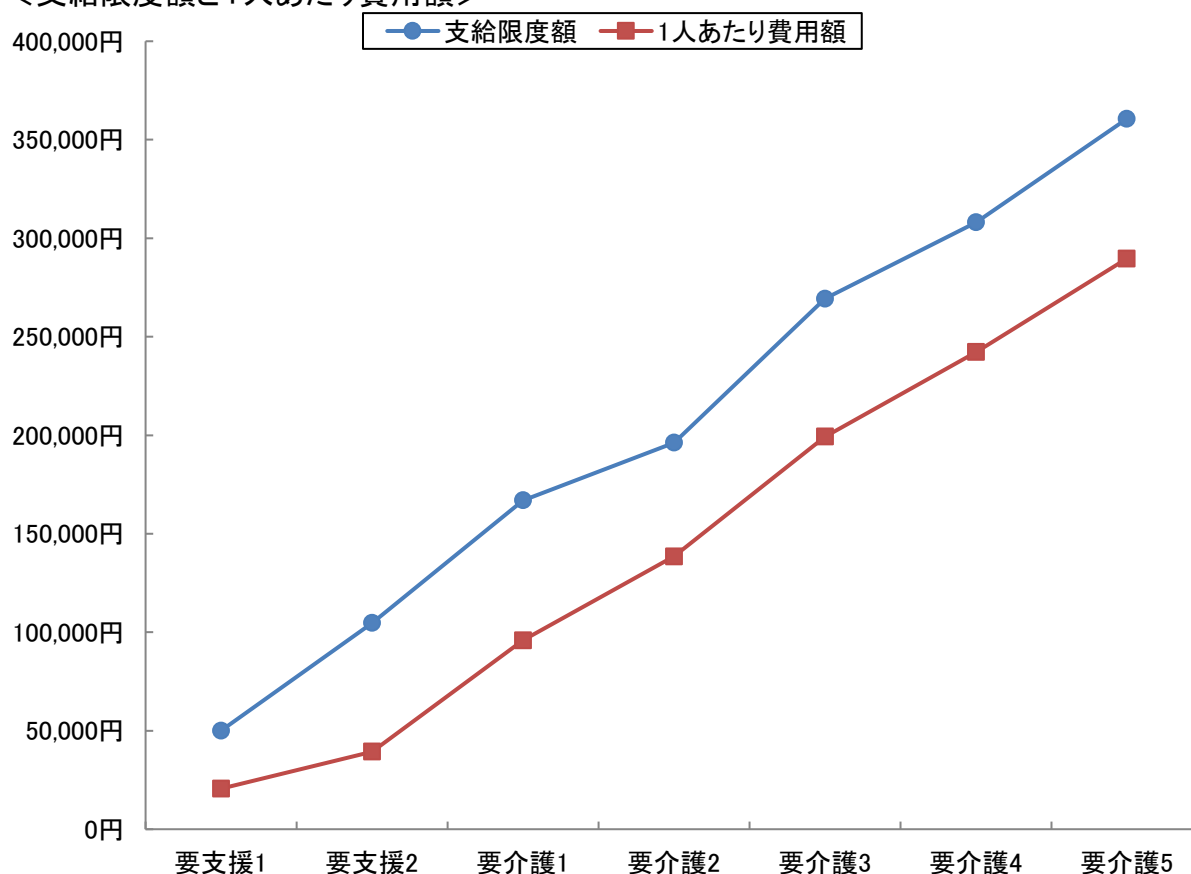


5-3 要介護度別在宅(居住除く)利用者の対支給限度額比率(事業対象者を除く)

要介護度	人数 (人) A	費用総額 (千円) B	1人あたり 費用額(円) C(B/A)	支給限度額 (円) D	対支給限度額 比率 C/D
要支援1	2,130	43,860	20,592	50,030	41.2%
要支援2	2,687	105,703	39,339	104,730	37.6%
要介護1	3,656	350,516	95,874	166,920	57.4%
要介護2	1,667	230,881	138,501	196,160	70.6%
要介護3	1,171	233,337	199,263	269,310	74.0%
要介護4	568	137,582	242,222	308,060	78.6%
要介護5	323	93,576	289,708	360,650	80.3%
軽度	4,817	149,563	31,049	-	38.5%
中・重度	7,385	1,045,891	141,624	-	67.7%
全体	12,202	1,195,454	97,972	-	61.9%

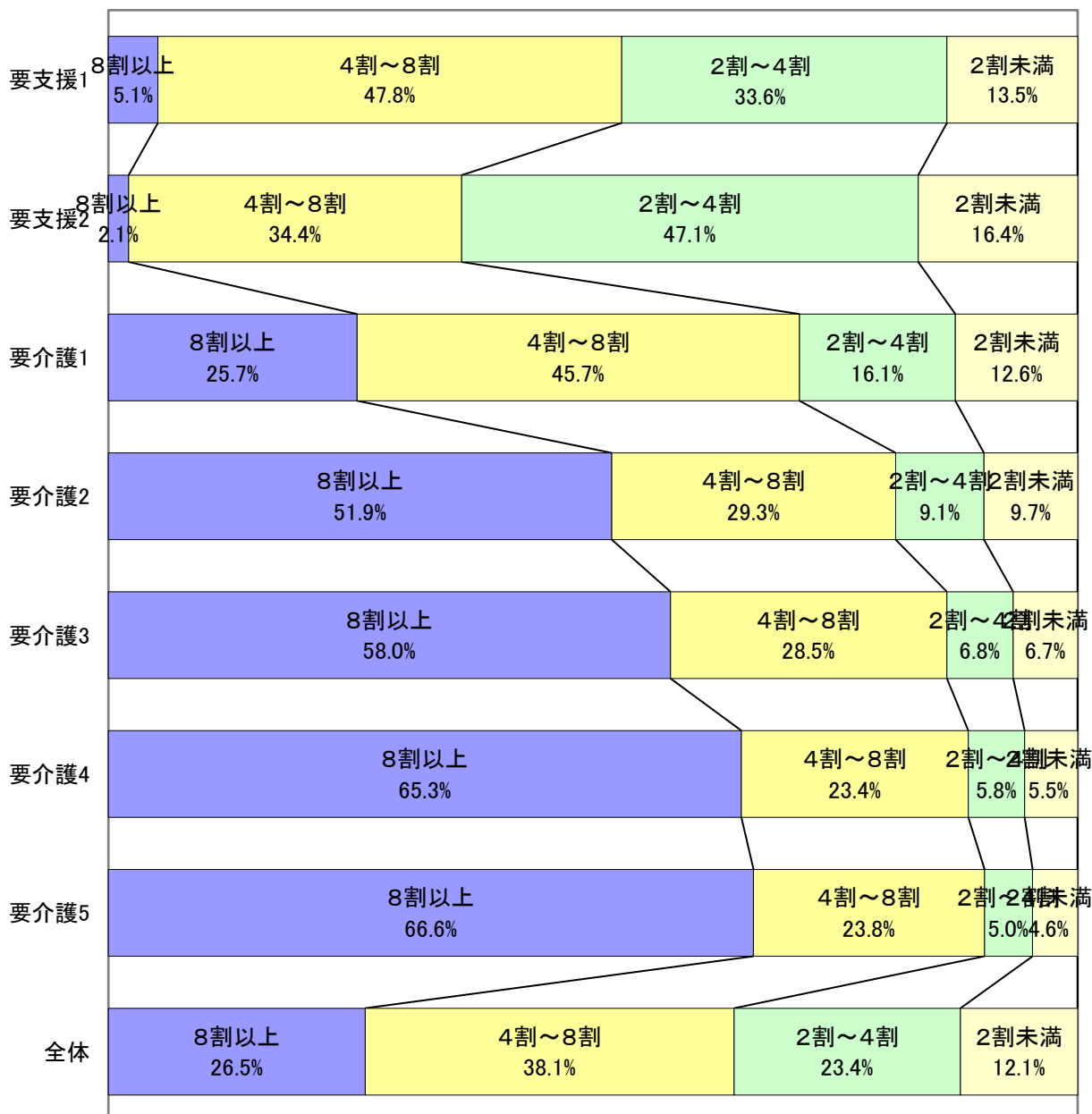
※対象となるサービスは、訪問介護、訪問入浴、訪問看護、訪問リハ、通所介護、通所リハ、福祉用具、短期入所、夜間訪問、認知症対応型通所介護、地域密着型通所介護、小規模多機能、GH短期の13種類

<支給限度額と1人あたり費用額>



5-4 対支給限度額比率区別の利用割合(事業対象者を除く)

対支給限度額比率の区分	要支援1	要支援2	要介護1	要介護2	要介護3	要介護4	要介護5	全体
8割以上	109	56	938	866	679	371	215	3,234
	5.1%	2.1%	25.7%	51.9%	58.0%	65.3%	66.6%	26.5%
4~8割	1,019	923	1,669	488	334	133	77	4,643
	47.8%	34.4%	45.7%	29.3%	28.5%	23.4%	23.8%	38.1%
2~4割	715	1,266	588	152	80	33	16	2,850
	33.6%	47.1%	16.1%	9.1%	6.8%	5.8%	5.0%	23.4%
2割未満	287	442	461	161	78	31	15	1,475
	13.5%	16.4%	12.6%	9.7%	6.7%	5.5%	4.6%	12.1%
合計	2,130	2,687	3,656	1,667	1,171	568	323	12,202
	100.0%	100.0%	100.0%	100.0%	100.0%	100.0%	100.0%	100.0%

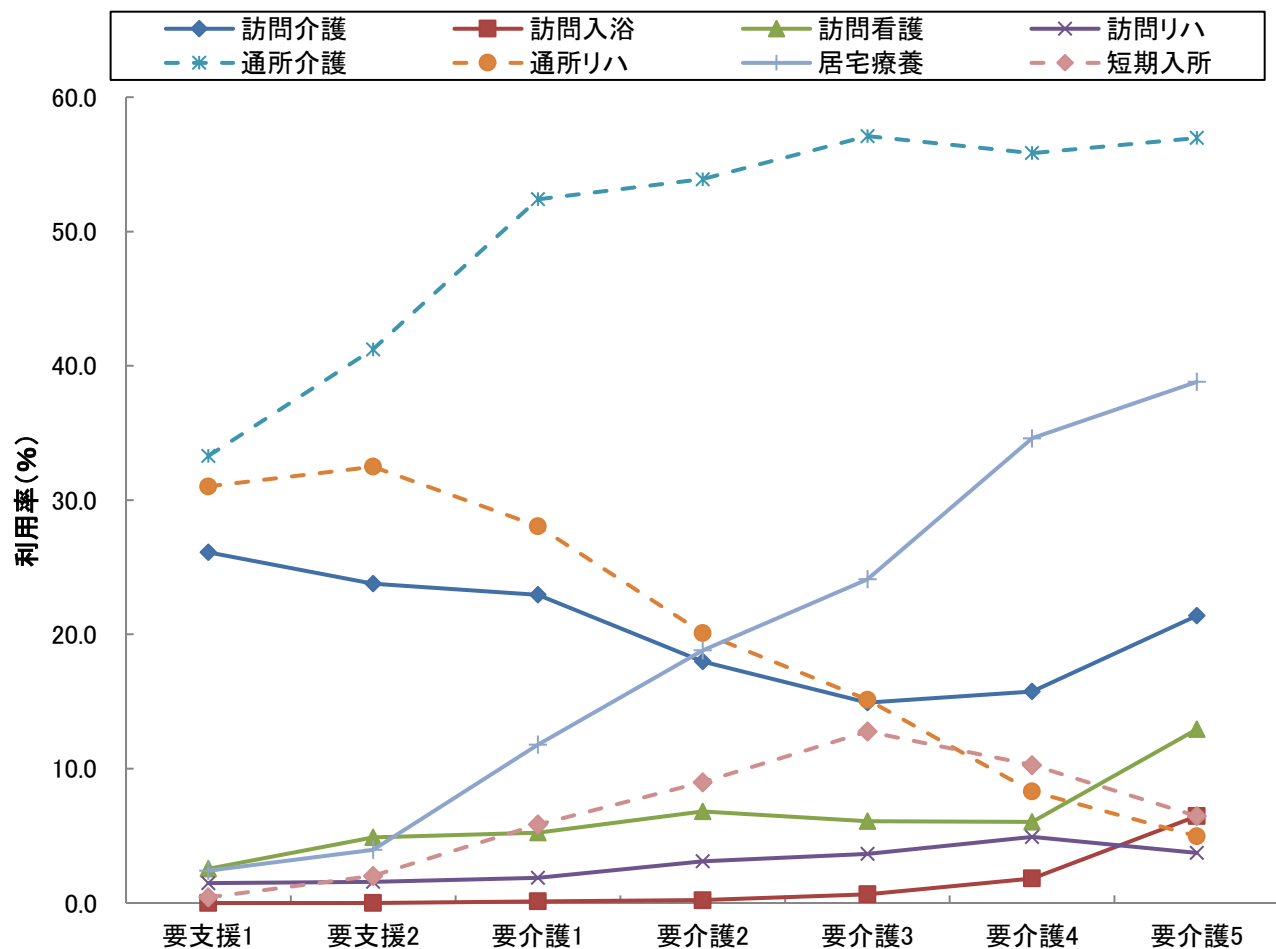


5-5 要介護度別の在宅サービス利用率(事業対象者を除く)

サービス名	全体		要支援1		要支援2		要介護1		要介護2		要介護3		要介護4		要介護5	
	利用人数(人)	利用率(%)	利用人数(人)	利用率(%)	利用人数(人)	利用率(%)	利用人数(人)	利用率(%)	利用人数(人)	利用率(%)	利用人数(人)	利用率(%)	利用人数(人)	利用率(%)	利用人数(人)	利用率(%)
訪問介護	2,887	21.6	564	26.1	661	23.8	908	23.0	348	18.0	208	14.9	112	15.8	86	21.4
訪問入浴	57	0.4	0	0.0	0	0.0	5	0.1	4	0.2	9	0.6	13	1.8	26	6.5
訪問看護	710	5.3	55	2.5	136	4.9	207	5.2	132	6.8	85	6.1	43	6.0	52	12.9
訪問リハ	311	2.3	32	1.5	44	1.6	74	1.9	60	3.1	51	3.7	35	4.9	15	3.7
居宅療養	1,730	13.0	52	2.4	110	4.0	466	11.8	364	18.8	336	24.1	246	34.6	156	38.8
通所介護	6,403	48.0	719	33.3	1,146	41.2	2,073	52.4	1,043	53.9	796	57.1	397	55.8	229	57.0
通所リハ	3,362	25.2	670	31.0	903	32.5	1,110	28.1	389	20.1	211	15.1	59	8.3	20	5.0
短期入所	747	5.6	9	0.4	56	2.0	231	5.8	174	9.0	178	12.8	73	10.3	26	6.5
福祉用具	6,317	47.4	805	37.3	1,157	41.6	1,706	43.1	1,118	57.8	829	59.5	434	61.0	268	66.7
定期巡回	10	0.1	0	0.0	0	0.0	5	0.1	3	0.2	0	0.0	1	0.1	1	0.2
小規模多機能	498	3.7	19	0.9	74	2.7	178	4.5	93	4.8	69	4.9	45	6.3	20	5.0
グループホーム	770	5.8	0	0.0	50	1.8	203	5.1	200	10.3	159	11.4	99	13.9	59	14.7
特定施設	402	3.0	27	1.3	43	1.5	111	2.8	74	3.8	80	5.7	46	6.5	21	5.2
実人数	13,338	-	2,160	-	2,780	-	3,956	-	1,935	-	1,394	-	711	-	402	-

※地域密着型サービスは、以下のように分類し集計している

夜間訪問介護→訪問介護、認知症デイ→通所介護、地域密着型デイ→通所介護、小規模多機能及び複合型サービス→小規模多機能、小規模特定施設→特定施設、地域密着グループホーム短期利用及び特定施設短期利用→短期入所

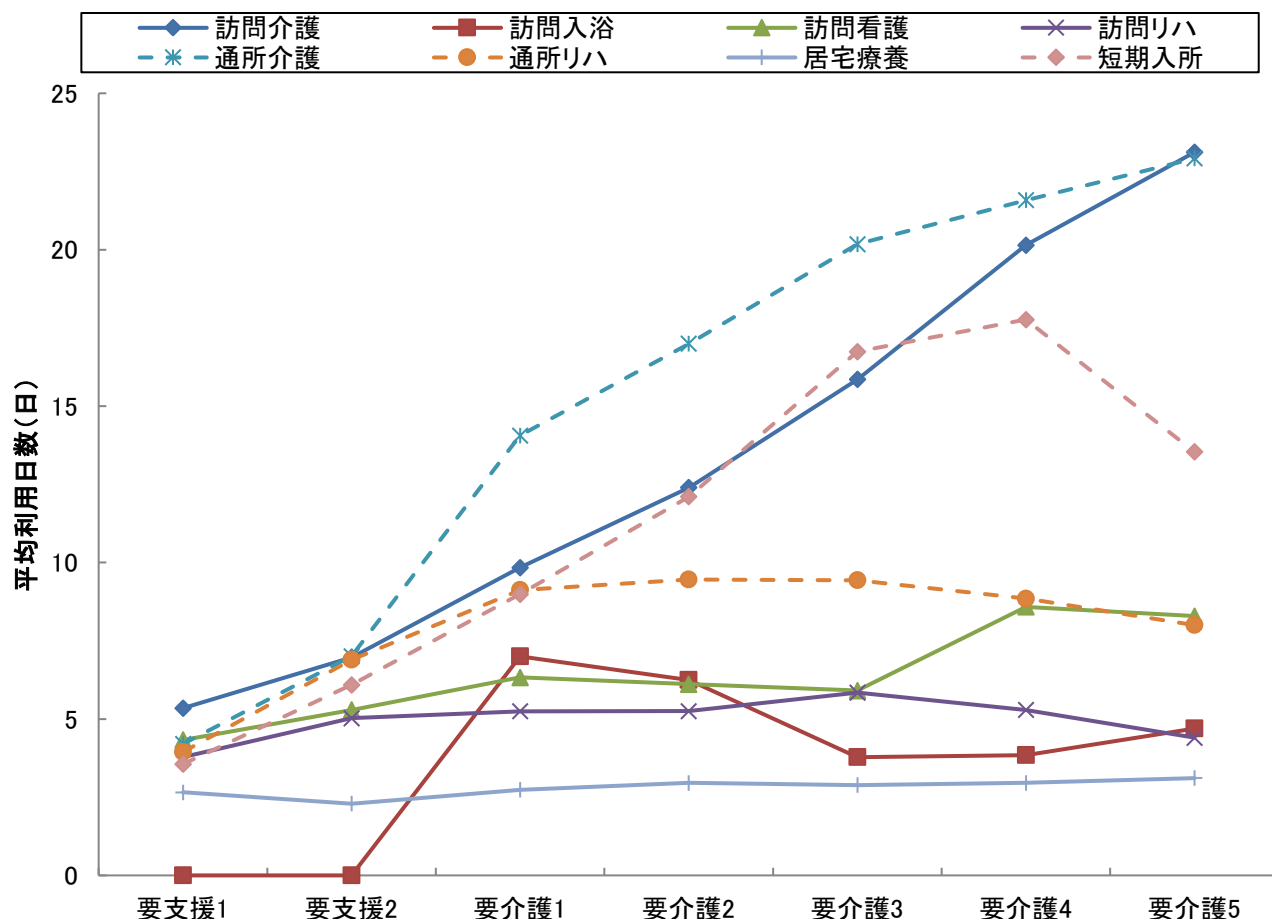


5-6 要介護度別の在宅サービス利用水準(事業対象者を除く)

サービス名	全体		要支援1		要支援2		要介護1		要介護2		要介護3		要介護4		要介護5	
	1人あたり費用額(円)	平均利用日数(日)	1人あたり費用額(円)	平均利用日数(日)	1人あたり費用額(円)	平均利用日数(日)	1人あたり費用額(円)	平均利用日数(日)	1人あたり費用額(円)	平均利用日数(日)	1人あたり費用額(円)	平均利用日数(日)	1人あたり費用額(円)	平均利用日数(日)	1人あたり費用額(円)	平均利用日数(日)
訪問介護	40,945	9.8	18,472	5.3	24,667	7.0	33,793	9.8	47,121	12.4	78,782	15.9	119,220	20.1	170,500	23.1
訪問入浴	61,434	4.7	0	0.0	0	0.0	93,322	7.0	83,433	6.3	49,878	3.8	50,581	3.8	61,343	4.7
訪問看護	43,717	6.2	25,531	4.3	34,258	5.3	42,096	6.3	45,767	6.1	46,370	5.9	66,299	8.6	65,934	8.3
訪問リハ	33,320	5.1	25,108	3.8	33,866	5.0	34,540	5.2	33,354	5.3	36,451	5.8	34,705	5.3	29,203	4.4
居宅療養	10,673	2.8	10,359	2.7	9,454	2.3	10,356	2.7	11,069	3.0	10,717	2.9	10,834	3.0	11,307	3.1
通所介護	108,159	13.7	17,407	4.2	31,124	7.0	98,276	14.1	135,390	17.0	187,028	20.2	224,925	21.6	267,478	22.9
通所リハ	58,233	7.5	24,482	3.9	44,852	6.9	69,833	9.1	84,238	9.5	96,891	9.4	104,653	8.8	98,754	8.0
短期入所	106,206	12.3	22,010	3.6	41,518	6.1	67,676	9.0	98,897	12.1	152,800	16.7	177,197	17.8	147,592	13.5
定期巡回	129,346	28.7	0	0.0	0	0.0	66,410	26.4	119,590	31.0	0	0.0	277,490	31.0	325,150	31.0
小規模多機能	174,451	21.0	53,502	16.7	89,694	16.5	137,157	18.8	190,665	23.9	257,748	23.8	281,018	26.4	332,323	27.0
グループホーム	279,109	29.6	0	0.0	244,572	28.5	264,452	29.4	283,737	30.1	284,391	29.5	291,996	29.4	307,267	30.3
特定施設	184,616	29.0	64,360	29.4	102,569	28.8	177,035	29.1	197,696	29.1	212,159	28.1	249,584	30.5	253,972	27.6
水準平均	119,777	15.5	23,317	4.8	48,222	8.7	115,714	16.6	167,673	20.9	226,420	24.9	267,712	27.4	310,897	29.3

※地域密着型サービスは、以下のように分類し集計している

夜間訪問介護→訪問介護、認知症デイ→通所介護、地域密着型デイ→通所介護、小規模多機能及び複合型サービス→小規模多機能、
小規模特定施設→特定施設、地域密着グループホーム短期利用及び特定施設短期利用→短期入所



6 サービスパッケージによる利用状況(事業対象者を除く)

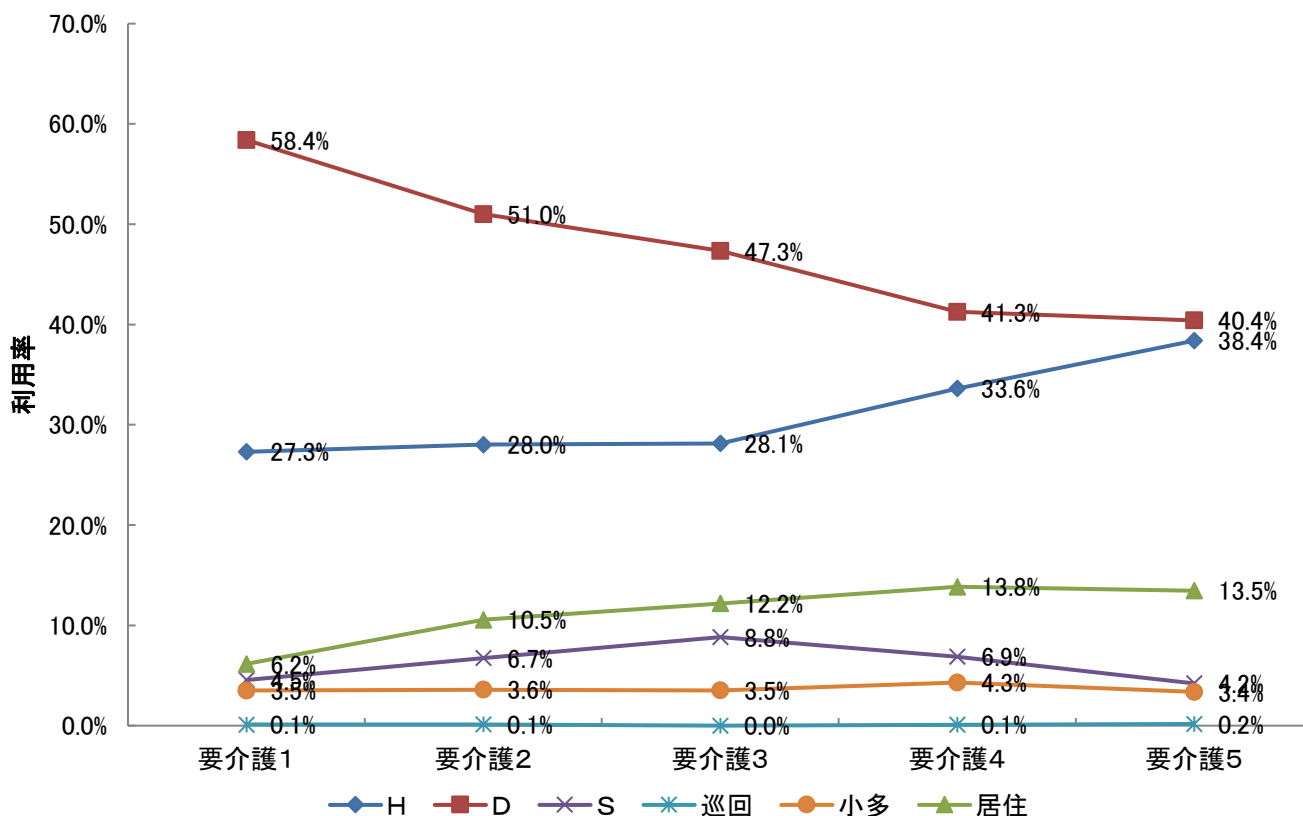
6-1 要介護度別の在宅サービス機能別利用率

在宅サービスを機能に注目して、以下の6つに分類した。福祉用具貸与は(その他)とする。

- ①訪問型サービス(訪問介護、夜間訪問介護、訪問入浴、訪問看護、訪問リハビリ、居宅療養管理指導、総合事業訪問型)【Hと表記】
- ②通所型サービス(通所介護、通所リハビリ、認知症対応型通所介護、地域密着型通所介護、総合事業通所型)【Dと表記】
- ③短期入所型サービス(短期入所生活介護、短期入所生活リハビリ)【Sと表記】
- ④定期巡回型サービス(定期巡回・随時対応型訪問介護)【巡回と表記】
- ⑤小規模多機能型(小規模多機能居宅介護、複合型サービス)【小多と表記】
- ⑥居住型サービス(特定施設入居者生活介護・認知症対応型共同生活介護)【居住と表記】

包括払い

		全体	要支援1	要支援2	要介護1	要介護2	要介護3	要介護4	要介護5
人数	H	4,726	666	840	1,375	720	545	352	228
	D	9,278	1,389	2,049	2,941	1,310	917	432	240
	S	735	9	56	229	173	171	72	25
	巡回	10	0	0	5	3	0	1	1
	小多	494	19	74	176	92	68	45	20
	居住	1,162	27	93	310	271	236	145	80
	合計	16,405	2,110	3,112	5,036	2,569	1,937	1,047	594
利用率	H	28.8%	31.6%	27.0%	27.3%	28.0%	28.1%	33.6%	38.4%
	D	56.6%	65.8%	65.8%	58.4%	51.0%	47.3%	41.3%	40.4%
	S	4.5%	0.4%	1.8%	4.5%	6.7%	8.8%	6.9%	4.2%
	巡回	0.1%	0.0%	0.0%	0.1%	0.1%	0.0%	0.1%	0.2%
	小多	3.0%	0.9%	2.4%	3.5%	3.6%	3.5%	4.3%	3.4%
	居住	7.1%	1.3%	3.0%	6.2%	10.5%	12.2%	13.8%	13.5%
	合計	100.0%	100.0%	100.0%	100.0%	100.0%	100.0%	100.0%	100.0%



6-2 サービスパッケージによる介護費用構造

サービスパッケージとは、在宅サービス機能の組み合わせにより、サービス利用の実態を把握するものである。

1 サービスパッケージ11区分

サービス機能の組み合わせからサービス利用の形態を、①施設、②居住型、③小規模多機能型、④定期巡回型、⑤H+D+S、⑥D+S、⑦H+S、⑧H+D、⑨Dのみ、⑩Hのみ、⑪その他（「Sのみ」を含む）の11種類に区分したものを基本のサービスパッケージとする。

2 サービスパッケージ6区分

⑤～⑧を「複数機能」、⑨～⑪を「単機能」に集約し、サービスパッケージ6区分としている。

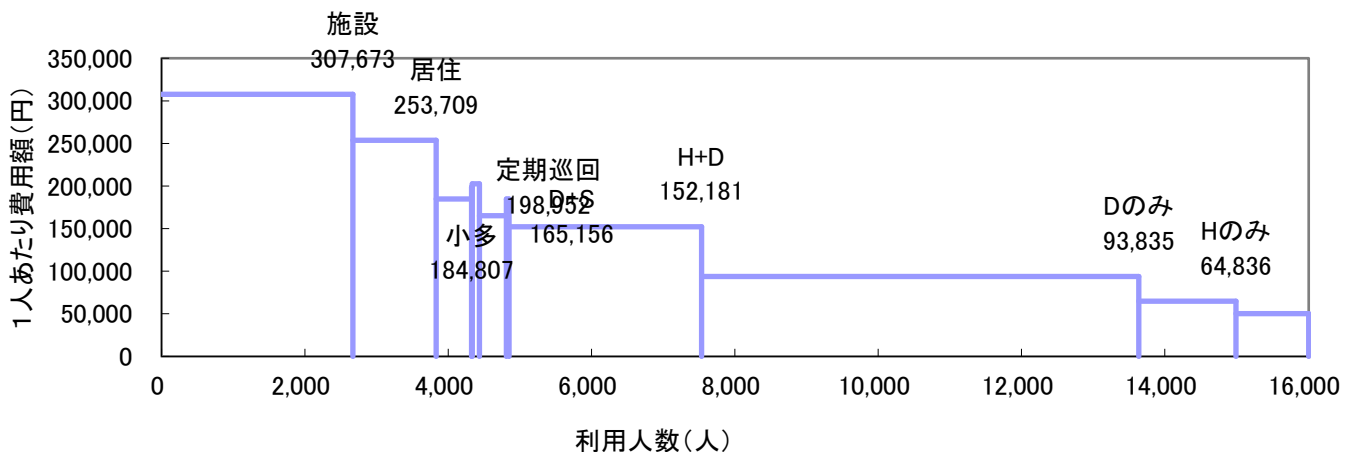
3 機能の分解による8区分

「複数機能」の中で支給限度額80%以上と未満の利用者を分解し、「単機能」の中で2種類以上のサービスを利用している場合（訪問介護と訪問看護、通所介護と通所リハ等）を「複数プラン(複プラン)」とし、それ以外の単一サービスのみを利用する場合（訪問介護のみ等）を「単数プラン(単プラン)」と区分し、単機能分解8区分としている。

(1) サービスパッケージ11区分

	施設	居住	小規模多機能	定期巡回	H+D+S	D+S	H+S	H+D	Dのみ	Hのみ	その他	全体
人数(人)	2,670	1,162	494	10	100	376	37	2,687	6,101	1,356	1,015	16,008
利用率	16.7%	7.3%	3.1%	0.1%	0.6%	2.3%	0.2%	16.8%	38.1%	8.5%	6.3%	100.0%
累積利用率	16.7%	23.9%	27.0%	27.1%	27.7%	30.1%	30.3%	47.1%	85.2%	93.7%	100.0%	—
1人あたり費用額(円)	307,673	253,709	184,807	198,952	202,604	165,156	184,761	152,181	93,835	64,836	50,226	151,116
指数:全体(100)	204	168	122	132	134	109	122	101	62	43	33	100
支給限度額80%以上利用人数(人)			440	7	69	234	26	1,433	1,481	193	159	7,666
高利用割合			89.1%	70.0%	69.0%	62.2%	70.3%	53.3%	24.3%	14.2%	15.7%	47.9%
費用総額(千円)	821,487	294,810	91,295	1,990	20,260	62,099	6,836	408,911	572,486	87,918	50,980	2,419,072
費用割合	34.0%	12.2%	3.8%	0.1%	0.8%	2.6%	0.3%	16.9%	23.7%	3.6%	2.1%	100.0%
累積費用割合	34.0%	46.1%	49.9%	50.0%	50.8%	53.4%	53.7%	70.6%	94.3%	97.9%	100.0%	—
平均要介護度	3.43	2.22	1.78	2.00	2.31	1.76	2.08	1.67	1.17	1.08	1.17	1.74

※高利用割合とは、当該パッケージ利用者の中で、支給限度額80%以上の利用者の割合を示す。

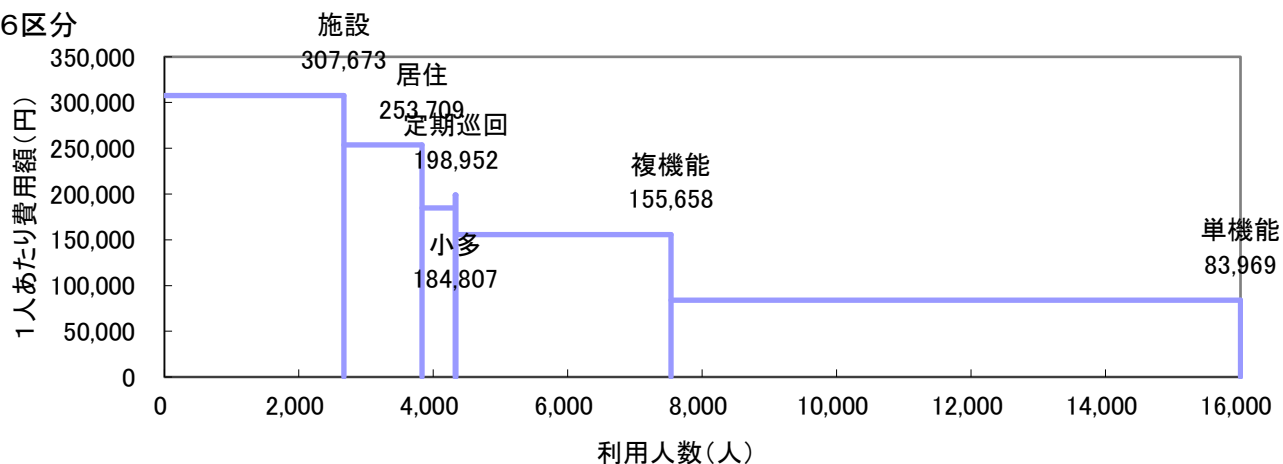


(2) サービスパッケージ6区分・単機能分解8区分

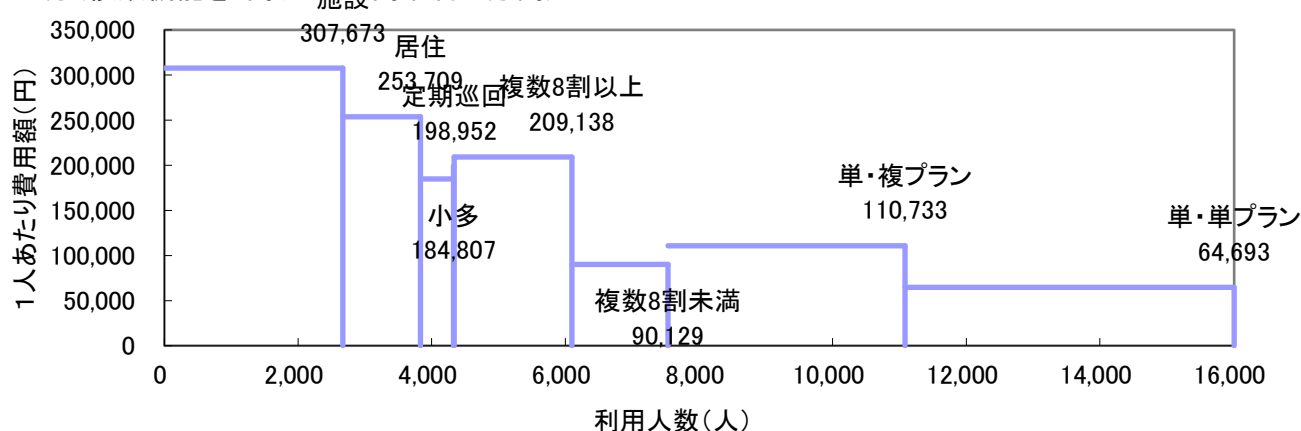
	施設	居住	小規模	定期巡回		複数機能			単機能		全体	
					複数機能	限度額8割以上	限度額8割未満	複数プラン	単数プラン			
人数(人)	2,670	1,162	494	10	9	3,200	1,762	1,438	8,472	3,547	4,925	16,008
利用率	16.7%	7.3%	3.1%	0.1%	0.1%	20.0%	11.0%	9.0%	52.9%	22.2%	30.8%	100.0%
累積利用率	16.7%	23.9%	27.0%	27.1%	—	—	38.1%	47.1%	—	69.2%	100.0%	—
1人あたり費用額(円)	307,673	253,709	184,807	198,952	212,307	155,658	209,138	90,129	83,969	110,733	64,693	151,116
指数:全体(100)	204	168	122	132	140	103	138	60	—	73	43	100
支給限度額80%以上利用人数(人)			440	7	7	1,762	1,762	0	1,833	1,005	828	3,044
高利用割合			89.1%	70.0%	77.8%	55.1%	100.0%	0.0%	21.6%	28.3%	16.8%	19.0%
費用総額(千円)	821,487	294,810	91,295	1,990	1,911	498,106	368,502	129,605	711,384	392,771	318,613	2,419,072
費用割合	34.0%	12.2%	3.8%	0.1%	0.1%	20.6%	15.2%	5.4%	29.4%	16.2%	13.2%	100.0%
累積費用割合	34.0%	46.1%	49.9%	50.0%	—	—	65.2%	70.6%	—	86.8%	100.0%	—
平均要介護度	3.43	2.22	1.78	2.00	2.11	1.71	2.12	1.20	1.15	1.49	0.91	1.74

※定期巡回の利用者のうち、その他の機能を利用している場合を複数機能利用者として再掲している。

①6区分



②8区分(複数機能を8割以上と8割未満に分割)



6-3 要介護度別サービスパッケージ(11区分)利用状況

(1) 要介護度別人数割合

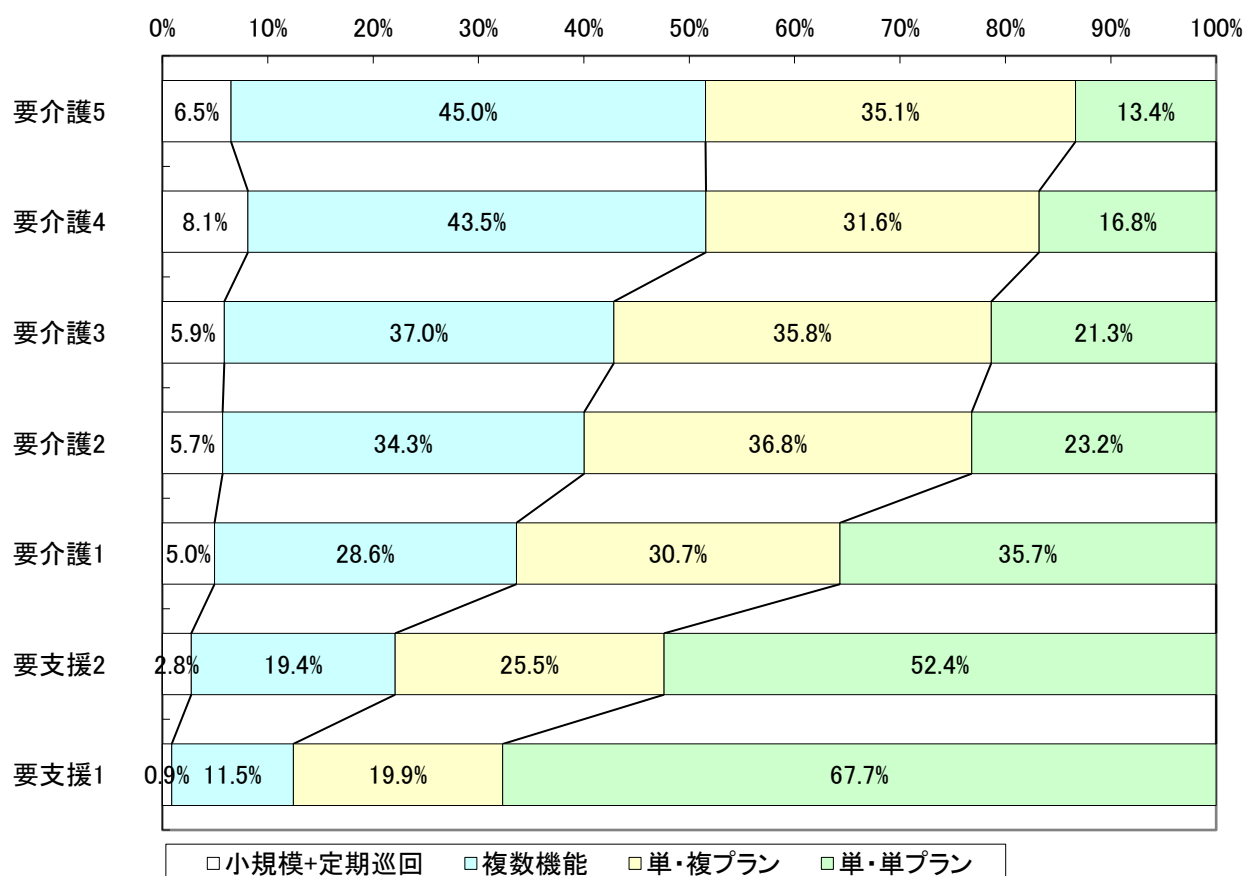
	要介護5		要介護4		要介護3		要介護2		要介護1		要支援2		要支援1		全体	
施設	641	61.5%	707	49.9%	760	35.3%	286	12.9%	276	6.5%	0	0.0%	0	0.0%	2,670	16.7%
居住	80	7.7%	145	10.2%	236	11.0%	271	12.2%	310	7.3%	93	3.3%	27	1.3%	1,162	7.3%
小規模	20	1.9%	45	3.2%	68	3.2%	92	4.1%	176	4.2%	74	2.7%	19	0.9%	494	3.1%
定期巡回	1	0.1%	1	0.1%	0	0.0%	3	0.1%	5	0.1%	0	0.0%	0	0.0%	10	0.1%
H+D+S	7	0.7%	12	0.8%	26	1.2%	21	0.9%	25	0.6%	7	0.3%	2	0.1%	100	0.6%
D+S	7	0.7%	19	1.3%	66	3.1%	96	4.3%	144	3.4%	39	1.4%	5	0.2%	376	2.3%
H+S	2	0.2%	7	0.5%	4	0.2%	6	0.3%	13	0.3%	5	0.2%	0	0.0%	37	0.2%
H+D	129	12.4%	208	14.7%	332	15.4%	448	20.2%	862	20.4%	469	16.9%	239	11.1%	2,687	16.8%
Dのみ	96	9.2%	192	13.5%	491	22.8%	742	33.4%	1,905	45.0%	1,532	55.1%	1,143	52.9%	6,101	38.1%
Hのみ	46	4.4%	39	2.8%	68	3.2%	130	5.9%	340	8.0%	326	11.7%	407	18.8%	1,356	8.5%
その他	14	1.3%	43	3.0%	103	4.8%	126	5.7%	176	4.2%	235	8.5%	318	14.7%	1,015	6.3%
合計	1,043	100.0%	1,418	100.0%	2,154	100.0%	2,221	100.0%	4,232	100.0%	2,780	100.0%	2,160	100.0%	16,008	100.0%

(2) 要介護度別1人あたり費用額

	要介護5	要介護4	要介護3	要介護2	要介護1	要支援2	要支援1	全体
施設	339,355	313,209	294,855	288,454	275,125	0	0	307,673
居住	299,564	284,108	268,297	268,701	240,565	183,058	70,873	253,709
小規模	364,678	303,930	275,717	200,915	142,958	92,868	55,722	184,807
定期巡回	418,320	389,510	0	211,350	109,528	0	0	198,952
H+D+S	326,874	280,833	238,316	180,770	156,927	86,076	42,100	202,604
D+S	272,731	265,179	228,560	181,290	135,420	75,863	40,622	165,156
H+S	350,035	288,557	278,775	179,675	119,784	73,172	0	184,761
H+D	343,370	281,505	240,047	171,761	127,319	64,711	38,999	152,181
Dのみ	315,405	254,760	209,468	148,385	100,988	40,288	22,957	93,835
Hのみ	244,645	222,968	158,760	105,430	66,176	36,177	22,539	64,836
その他	184,213	197,439	173,080	75,212	44,704	10,076	7,457	50,226
全体	328,386	290,396	250,567	183,226	126,110	48,222	23,317	151,116

6-4 要介護度別の在宅サービスパッケージ利用割合

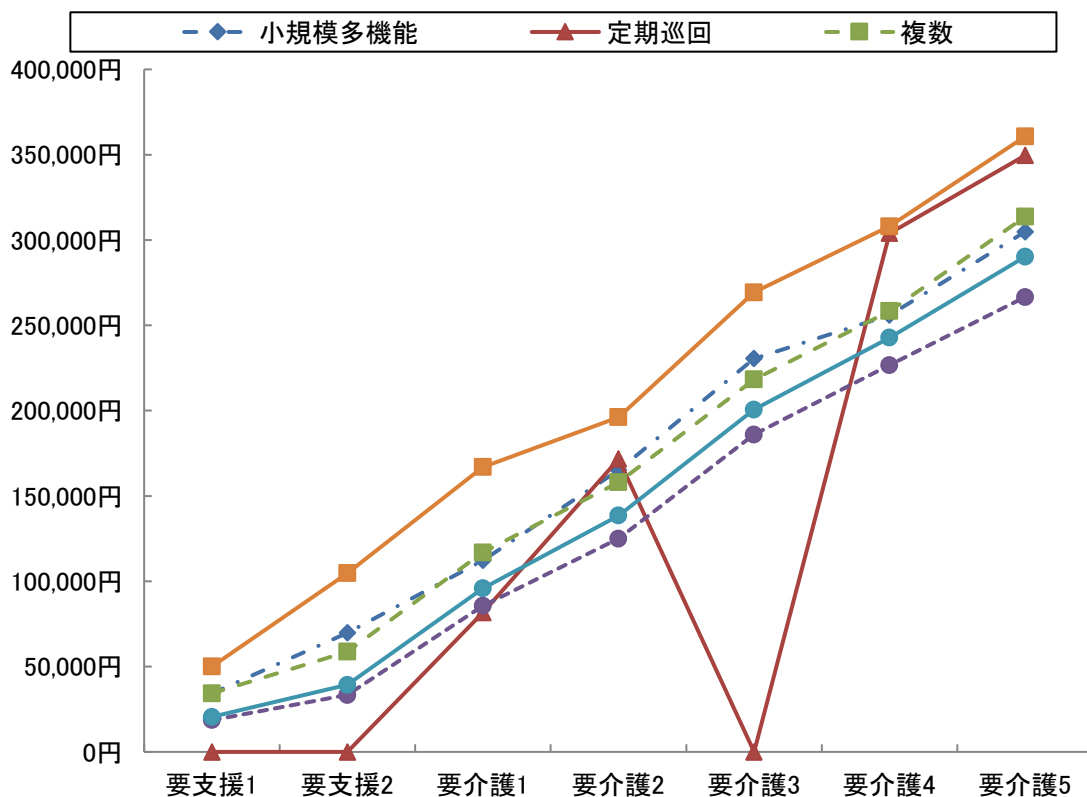
	要介護5	要介護4	要介護3	要介護2	要介護1	要支援2	要支援1	全体
小規模多機能	20 6.2%	45 8.0%	68 5.9%	92 5.5%	176 4.8%	74 2.8%	19 0.9%	494 4.1%
複合型	7 2.2%	4 0.7%	0 0.0%	2 0.1%	8 0.2%	0 0.0%	0 0.0%	21 0.2%
定期巡回・随時 対応訪問介護看護	1 0.3%	1 0.2%	0 0.0%	3 0.2%	5 0.1%	0 0.0%	0 0.0%	10 0.1%
複数	1 0.3%	1 0.2%	0 0.0%	3 0.2%	4 0.1%	0 0.0%	0 0.0%	9 0.1%
複数機能	145 45.0%	246 43.5%	428 37.0%	571 34.3%	1,044 28.6%	520 19.4%	246 11.5%	3,200 26.3%
単機能	156 48.4%	274 48.4%	662 57.2%	998 60.0%	2,421 66.4%	2,093 77.9%	1,868 87.6%	8,472 69.6%
複数プラン	113 35.1%	179 31.6%	415 35.8%	612 36.8%	1,119 30.7%	685 25.5%	424 19.9%	3,547 29.1%
単数プラン	43 13.4%	95 16.8%	247 21.3%	386 23.2%	1,302 35.7%	1,408 52.4%	1,444 67.7%	4,925 40.4%
合計	322 100.0%	566 100.0%	1,158 100.0%	1,664 100.0%	3,646 100.0%	2,687 100.0%	2,133 100.0%	12,176 100.0%



6-5 在宅サービスパッケージ別の1人あたり費用額と対支給限度額比率

	要支援1	要支援2	要介護1	要介護2	要介護3	要介護4	要介護5	全体
支給限度額	50,030	104,730	166,920	196,160	269,310	308,060	360,650	-
小規模多機能	34,267	69,847	112,307	165,108	230,573	256,015	304,826	149,943
	68.5%	66.7%	67.3%	84.2%	85.6%	83.1%	84.5%	77.6%
複合型	0	0	112,541	172,035	0	273,483	297,421	210,490
	0.0%	0.0%	67.4%	87.7%	0.0%	88.8%	82.5%	80.6%
定期巡回随時対応 訪問介護看護	0	0	81,624	171,657	0	304,010	349,540	157,664
	0.0%	0.0%	48.9%	87.5%	0.0%	98.7%	96.9%	75.4%
複数	0	0	87,830	171,657	0	304,010	349,540	168,871
	0.0%	0.0%	52.6%	87.5%	0.0%	98.7%	96.9%	79.0%
複数機能	34,305	58,765	116,867	157,998	218,321	258,349	313,604	141,778
	68.6%	56.1%	70.0%	80.5%	81.1%	83.9%	87.0%	76.1%
単機能	18,594	33,390	85,641	124,968	186,013	226,642	266,553	78,316
	37.2%	31.9%	51.3%	63.7%	69.1%	73.6%	73.9%	53.9%
複数プラン	28,887	45,776	96,900	136,711	196,929	244,847	278,903	110,733
	57.7%	43.7%	58.1%	69.7%	73.1%	79.5%	77.3%	64.7%
単数プラン	17,684	31,624	87,802	128,543	201,401	234,443	292,920	64,693
	35.3%	30.2%	52.6%	65.5%	74.8%	76.1%	81.2%	51.1%
全体	20,545	39,305	95,883	138,546	200,571	242,786	290,191	97,917
	41.1%	37.5%	57.4%	70.6%	74.5%	78.8%	80.5%	61.9%

※下段は対支給限度額比率



7 地域ケア率(事業対象者を除く)

7-1 地域ケア利用者

ここでは、施設ではなく地域で認知症高齢者や重度の要介護者を支えるケアの形として「地域ケア」の分析を行う。地域密着型サービスで包括払いを行う①認知症対応型共同生活介護、②小規模多機能型居宅介護、③定期巡回・随時訪問対応型訪問介護看護と、④複数のサービスを組み合わせる包括的にサービスを提供する複数機能利用者でかつ支給限度額比率8割以上の利用者の①～④を「地域ケア」利用者と定義する。

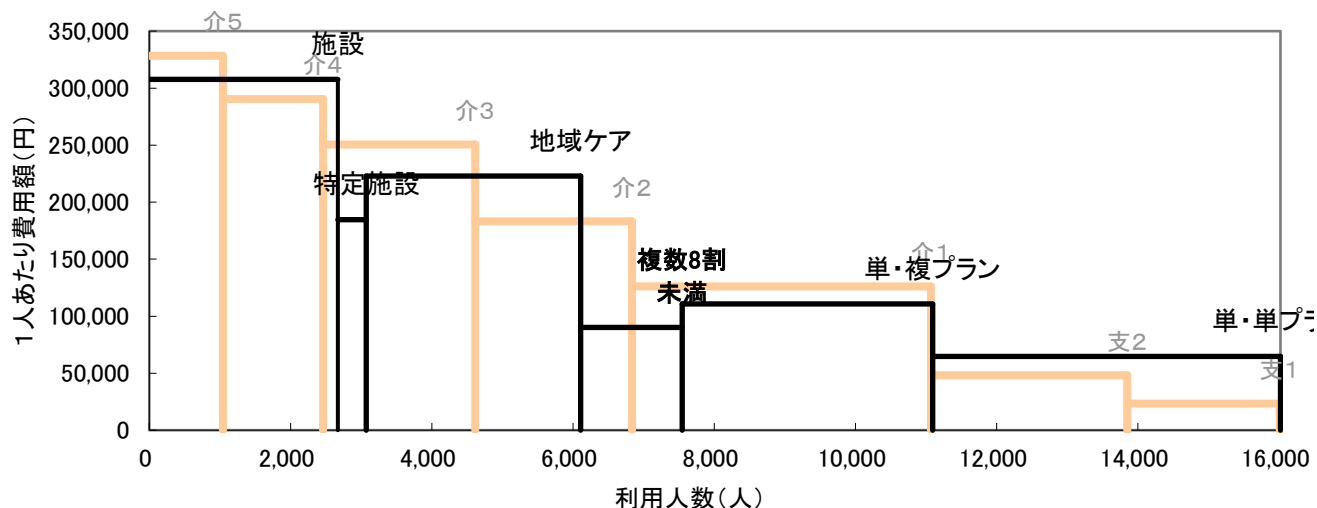
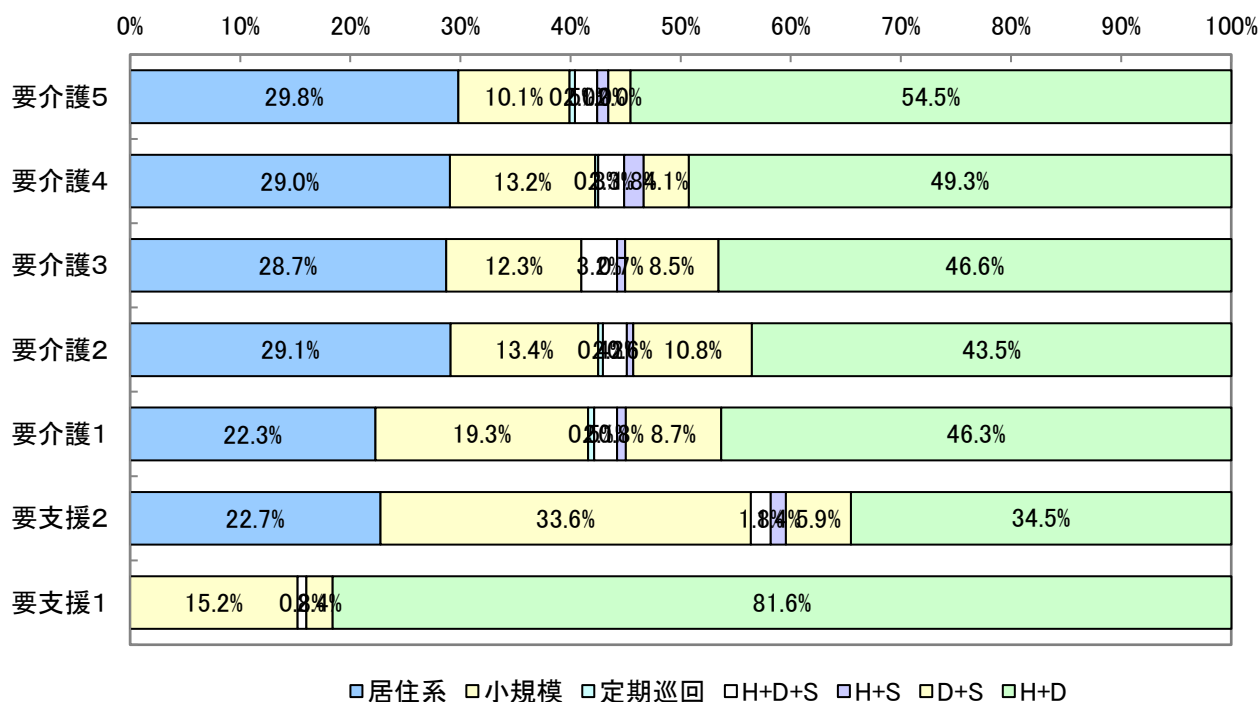
	施設	特定	地域ケア	複数機能 8割未満	単機能		全体
					複プラン	単プラン	
利用人数(人)	2,670	402	3,036	1,438	3,547	4,925	16,018
利用率	16.7%	2.5%	19.0%	9.0%	22.1%	30.7%	100.0%
平均費用額	307,673	184,616	222,892	90,129	110,733	64,693	150,668
費用額	821,487	74,216	676,700	129,605	392,771	318,613	2,413,392
費用割合	34.0%	3.1%	28.0%	5.4%	16.3%	13.2%	100.0%
平均要介護度	3.4	2.0	2.1	1.2	1.5	0.9	1.7

7-2 地域ケア利用者の要介護度別地域ケアの割合

		要介護5	要介護4	要介護3	要介護2	要介護1	要支援2	要支援1	全体
利用人数 (人)	施設	641	707	760	286	276	0	0	2,670
	特定	21	46	80	74	111	43	27	402
	地域ケア	198	341	554	687	911	220	125	3,036
	その他	183	324	763	1,177	2,938	2,517	2,008	9,910
	合計	1,043	1,418	2,157	2,224	4,236	2,780	2,160	16,018
地域ケア等割合	施設	61.5%	49.9%	35.2%	12.9%	6.5%	0.0%	0.0%	16.7%
	特定	2.0%	3.2%	3.7%	3.3%	2.6%	1.5%	1.3%	2.5%
	地域ケア	19.0%	24.0%	25.7%	30.9%	21.5%	7.9%	5.8%	19.0%
	その他	17.5%	22.8%	35.4%	52.9%	69.4%	90.5%	93.0%	61.9%
	合計	100.0%	100.0%	100.0%	100.0%	100.0%	100.0%	100.0%	100.0%
要介護度分布	施設	24.0%	26.5%	28.5%	10.7%	10.3%	0.0%	0.0%	100.0%
	特定	5.2%	11.4%	19.9%	18.4%	27.6%	10.7%	6.7%	100.0%
	地域ケア	6.5%	11.2%	18.2%	22.6%	30.0%	7.2%	4.1%	100.0%
	その他	1.8%	3.3%	7.7%	11.9%	29.6%	25.4%	20.3%	100.0%
	合計	6.5%	8.9%	13.5%	13.9%	26.4%	17.4%	13.5%	100.0%

7-3 地域ケア利用者の利用内容

パッケージ	全体	要介護5	要介護4	要介護3	要介護2	要介護1	要支援2	要支援1	
居住系	770	59	99	159	200	203	50	0	
	25.4%	29.8%	29.0%	28.7%	29.1%	22.3%	22.7%	0.0%	
小規模	494	20	45	68	92	176	74	19	
	16.3%	10.1%	13.2%	12.3%	13.4%	19.3%	33.6%	15.2%	
定期巡回	10	1	1	0	3	5	0	0	
	0.3%	0.5%	0.3%	0.0%	0.4%	0.5%	0.0%	0.0%	
複数8割以上	H+D+S	69	4	8	18	15	19	4	1
	H+S	26	2	6	4	4	7	3	0
	D+S	234	4	14	47	74	79	13	3
	H+D	1,433	108	168	258	299	422	76	102
合計	3,036	198	341	554	687	911	220	125	
	100.0%	100.0%	100.0%	100.0%	100.0%	100.0%	100.0%	100.0%	



8 総合事業

8-1 総合事業のみ利用者

(1) 要介護度別利用者数

	事業対象者	要支援1	要支援2	合計
人数(人)	0	770	813	1,583
人数割合	0.0%	48.6%	51.4%	100.0%

(2) 要介護度別の利用者属性

・性別

	事業対象者	要支援1	要支援2	合計
男性	0	191	213	404
	0.0%	24.8%	26.2%	25.5%
女性	0	579	600	1,179
	0.0%	75.2%	73.8%	74.5%
全体	0	770	813	1,583
	0.0%	100.0%	100.0%	100.0%

・年齢別

	事業対象者	要支援1	要支援2	合計
65歳未満	0	5	10	15
	0.0%	0.6%	1.2%	0.9%
65-69歳	0	28	21	49
	0.0%	3.6%	2.6%	3.1%
70-74歳	0	50	45	95
	0.0%	6.5%	5.5%	6.0%
75-79歳	0	90	91	181
	0.0%	11.7%	11.2%	11.4%
80-84歳	0	207	178	385
	0.0%	26.9%	21.9%	24.3%
85-89歳	0	239	249	488
	0.0%	31.0%	30.6%	30.8%
90歳以上	0	151	219	370
	0.0%	19.6%	26.9%	23.4%
全体	0	770	813	1,583
	0.0%	100.0%	100.0%	100.0%

(3) サービス種類別利用状況

		事業対象者	要支援1	要支援2	合計
人数(人)	訪問型	0	349	254	603
	通所型	0	525	679	1,204
	その他	0	0	0	0
	全体	0	874	933	1,807
人数割合	訪問型	0.0%	39.9%	27.2%	33.4%
	通所型	0.0%	60.1%	72.8%	66.6%
	その他	0.0%	0.0%	0.0%	0.0%
	全体	0.0%	100.0%	100.0%	100.0%
費用(千円)	訪問型	0	6,376	6,369	12,745
	通所型	0	9,110	20,584	29,694
	その他	0	0	0	0
	全体	0	15,486	26,953	42,439
費用割合	訪問型	0.0%	41.2%	23.6%	30.0%
	通所型	0.0%	58.8%	76.4%	70.0%
	その他	0.0%	0.0%	0.0%	0.0%
	全体	0.0%	100.0%	100.0%	100.0%
1人あたり 費用額	訪問型	0	18,270	25,073	21,136
	通所型	0	17,352	30,315	24,663
	その他	0	0	0	0
	全体	0	17,718	28,888	23,486

8-2 総合事業利用者全体

(1) 要介護度別利用者数

	事業対象者	要支援1	要支援2	合計
人数(人)	0	1,117	1,536	2,653
人数割合	0.0%	42.1%	57.9%	100.0%

(2) 要介護度別の利用者属性

・性別

	事業対象者	要支援1	要支援2	合計
男性	0	261	361	622
	0.0%	23.4%	23.5%	23.4%
女性	0	856	1,175	2,031
	0.0%	76.6%	76.5%	76.6%
全体	0	1,117	1,536	2,653
	0.0%	100.0%	100.0%	100.0%

・年齢別

	事業対象者	要支援1	要支援2	合計
65歳未満	0	9	20	29
	0.0%	0.8%	1.3%	1.1%
65-69歳	0	36	52	88
	0.0%	3.2%	3.4%	3.3%
70-74歳	0	65	77	142
	0.0%	5.8%	5.0%	5.4%
75-79歳	0	144	175	319
	0.0%	12.9%	11.4%	12.0%
80-84歳	0	295	331	626
	0.0%	26.4%	21.5%	23.6%
85-89歳	0	357	457	814
	0.0%	32.0%	29.8%	30.7%
90歳以上	0	211	424	635
	0.0%	18.9%	27.6%	23.9%
全体	0	1,117	1,536	2,653
	0.0%	100.0%	100.0%	100.0%

(3) サービス種類別利用状況

		事業対象者	要支援1	要支援2	合計
人数(人)	訪問型	0	564	661	1,225
	通所型	0	710	1,129	1,839
	その他	0	0	0	0
	全体	0	1,274	1,790	3,064
人数割合	訪問型	0.0%	44.3%	36.9%	40.0%
	通所型	0.0%	55.7%	63.1%	60.0%
	その他	0.0%	0.0%	0.0%	0.0%
	全体	0.0%	100.0%	100.0%	100.0%
費用(千円)	訪問型	0	10,418	16,305	26,723
	通所型	0	12,192	34,493	46,684
	その他	0	0	0	0
	全体	0	22,610	50,798	73,408
費用割合	訪問型	0.0%	46.1%	32.1%	36.4%
	通所型	0.0%	53.9%	67.9%	63.6%
	その他	0.0%	0.0%	0.0%	0.0%
	全体	0.0%	100.0%	100.0%	100.0%
1人あたり 費用額	訪問型	0	18,472	24,667	21,815
	通所型	0	17,171	30,552	25,386
	その他	0	0	0	0
	全体	0	17,747	28,379	23,958

9 比較指標一覧

指標項目			2020年01月分
保険者属性	高齢者数		98,151
	高齢化率		28.5%
	後期高齢者割合		51.0%
	認定者数		19,139
	認定率		19.5%
	受給実人員		16,008
	受給率		83.6%
	平均要介護度		1.74
	介護費用総額(千円)		2,419,072
	1人あたり費用額		151,116
	高齢者1人あたり費用額		24,646
要介護度3区分	人数(対総数)	人数重度率	15.4%
		人数中度率	53.8%
	費用(対総額)	費用重度率	31.2%
		費用中度率	61.2%
	水準	1人あたり重度費用額	306,497
		1人あたり中度費用額	171,995
1人あたり軽度費用額		37,332	
サービス機能 3区分	人数(対総数)	人数施設率	16.7%
		人数在宅率	83.3%
		・人数居住率	7.3%
	費用(対総額)	費用施設率	34.0%
		費用在宅率	66.0%
		・費用居住率	12.2%
	水準	1人あたり施設費用額	307,673
		1人あたり在宅費用額	119,777
		・1人あたり居住費用額	253,709
・1人あたり在宅(居住除く)費用額		106,995	
重 度 (要介護4・5)	人数	重度率	15.4%
		・施設重度率	50.5%
		・在宅重度率	8.3%
	施設・在宅率	重度施設率	54.8%
		重度在宅率	45.2%
		費用重度率	31.2%
	費用	・施設費用の重度率	53.4%
		・在宅費用の重度率	19.7%
重度費用の施設率		58.2%	
重度費用の在宅率		41.8%	
施設サービス	利用率 (対施設人数)	介護老人福祉施設	46.2%
		地域密着型介護老人福祉施設	2.2%
		介護老人保健施設	43.7%
		介護療養型医療施設	3.3%
		介護医療院	4.6%
	重度率	介護老人福祉施設	63.8%
		地域密着型介護老人福祉施設	73.3%
		介護老人保健施設	30.4%
		介護療養型医療施設	84.1%
介護医療院	介護医療院	66.9%	
	居住サービス	認知症対応型共同生活介護	65.7%
		特定施設入居者生活介護	34.3%
地域密着型特定施設入居者生活介護		0.0%	
平均要介護度	施設利用者		3.43
	在宅利用者		1.40
	・居住利用者		2.22
対支給限度額比率	要介護度別	全体	61.9%
		軽度	38.5%
		中・重度	67.7%
	比率区分別	2割未満	12.1%
		8割以上	26.5%

指標項目		2020年01月分	
在宅サービス	主要サービス 利用率 (対在宅実人数)	訪問介護	21.6%
		・夜間訪問介護	0.0%
		訪問看護	5.3%
		通所介護	48.0%
		・認知症対応型通所介護	1.3%
		通所リハ	25.2%
	当該サービス 平均費用額	短期入所	5.6%
		訪問介護	40,945
		訪問看護	43,717
		通所介護	108,159
		通所リハ	58,233
		短期入所	106,206
当該サービス 平均利用日数	訪問介護	9.8	
	訪問看護	6.2	
	通所介護	13.7	
	通所リハ	7.5	
	短期入所	12.3	
	サービスパッケージ	人数(対総数)	小規模多機能
H+D+S			0.6%
D+S			2.3%
H+D			16.8%
Dのみ			38.1%
Hのみ			8.5%
その他			6.3%
地域ケア率(再掲)			19.0%
費用(対総額)		小規模多機能	3.8%
		H+D+S	0.8%
		D+S	2.6%
		H+D	16.9%
		Dのみ	23.7%
		Hのみ	3.6%
		その他	2.1%
		地域ケア率(再掲)	28.0%
水準		小規模多機能	184,807
		H+D+S	202,604
		D+S	165,156
		H+D	152,181
		Dのみ	93,835
		Hのみ	64,836
		その他	50,226
		地域ケア率(再掲)	222,892
サービスパッケージ 複数・単機能	人数(対総数)	複数機能	20.0%
		単機能・複数プラン	22.2%
		単機能・単プラン	30.8%
	費用(対総額)	複数機能	20.6%
		単機能・複数プラン	16.2%
		単機能・単プラン	13.2%
	水準	複数機能	155,658
		単機能・複数プラン	110,733
		単機能・単プラン	64,693
サービスパッケージ 対支給限度額比率	要介護5	小規模多機能	84.5%
		複数機能	87.0%
		単機能・複数プラン	77.3%
		単機能・単プラン	81.2%
	要介護3	小規模多機能	85.6%
		複数機能	81.1%
		単機能・複数プラン	73.1%
		単機能・単プラン	74.8%
	要介護1	小規模多機能	67.3%
		複数機能	70.0%
		単機能・複数プラン	58.1%
		単機能・単プラン	52.6%

※「・」は上段にある指標の下位指標である

(C)日本福祉大学 福祉政策評価センター