

介護保険事業 [月別] 実績分析報告書

— 目 次 —

1	認定・受給の状況	・・・ 1
2	介護費用の基本構造	・・・ 2
3	要介護度別の施設・在宅割合	・・・ 4
4	施設・居住・地域密着型サービスの利用状況	・・・ 6
5	在宅サービスの利用状況	・・・ 9
	・ サービス種類別利用人数と費用	
	・ 要介護度別の対支給限度額比率	
	・ 要介護度別のサービス利用状況	
6	サービスパッケージによる利用状況	・・・ 15
	・ サービスパッケージによる介護費用構造	
	・ 複数機能・単機能分析	
	・ 訪問介護の身体介護と生活援助割合	
7	地域ケア率	・・・ 21
8	総合事業	・・・ 23
9	比較指標一覧	・・・ 25

保険者番号 418566
利用実績年月 2020年2月
取込審査月 2020年3月

「介護保険事業実績分析報告書」は、国保連合会から配信される「保険者向け給付実績情報(11100000.CSV)」データに基づき作成しています。

サービス利用の分析を目的としたため、費用額の算出にあたっては、報酬算定にかかわる「地域区分」を考慮していません（一律に1単位＝基本10円を採用）。

ただし、介護予防・日常生活支援総合事業は、「保険者向け給付実績情報(11100000.CSV)」に含まれるデータのみを集計対象とする。

1 認定・受給の状況

1-1 要介護認定者と受給者数

高齢者数	認定者数	認定率	受給(利用)実人数	受給率
98,267人	14,188人	14.4%	15,942人	112.4%

1-2 要介護度別の受給者属性

(1) 性別

	事業対象者	要支援1	要支援2	要介護1	要介護2	要介護3	要介護4	要介護5	全体	平均要介護度
男性	0	538	700	1,213	636	606	338	186	4,217	1.67
	0.0%	24.9%	25.3%	28.9%	28.7%	28.2%	24.2%	17.7%	26.5%	
女性	0	1,619	2,069	2,990	1,578	1,542	1,061	866	11,725	1.77
	0.0%	75.1%	74.7%	71.1%	71.3%	71.8%	75.8%	82.3%	73.5%	
合計	0	2,157	2,769	4,203	2,214	2,148	1,399	1,052	15,942	1.74
	0.0%	100.0%	100.0%	100.0%	100.0%	100.0%	100.0%	100.0%	100.0%	

(2) 年齢別

	事業対象者	要支援1	要支援2	要介護1	要介護2	要介護3	要介護4	要介護5	全体	平均要介護度
65歳未満	0	34	49	86	52	43	30	20	314	1.82
	0.0%	1.6%	1.8%	2.0%	2.3%	2.0%	2.1%	1.9%	2.0%	
65-69歳	0	70	101	138	73	71	38	33	524	1.68
	0.0%	3.2%	3.6%	3.3%	3.3%	3.3%	2.7%	3.1%	3.3%	
70-74歳	0	143	174	264	122	118	56	46	923	1.55
	0.0%	6.6%	6.3%	6.3%	5.5%	5.5%	4.0%	4.4%	5.8%	
75-79歳	0	333	311	455	221	179	105	87	1,691	1.50
	0.0%	15.4%	11.2%	10.8%	10.0%	8.3%	7.5%	8.3%	10.6%	
80-84歳	0	552	632	823	347	336	217	153	3,060	1.50
	0.0%	25.6%	22.8%	19.6%	15.7%	15.6%	15.5%	14.5%	19.2%	
85-89歳	0	643	820	1,205	628	544	345	275	4,460	1.66
	0.0%	29.8%	29.6%	28.7%	28.4%	25.3%	24.7%	26.1%	28.0%	
90歳以上	0	382	682	1,232	771	857	608	438	4,970	2.09
	0.0%	17.7%	24.6%	29.3%	34.8%	39.9%	43.5%	41.6%	31.2%	
合計	0	2,157	2,769	4,203	2,214	2,148	1,399	1,052	15,942	1.74
	0.0%	100.0%	100.0%	100.0%	100.0%	100.0%	100.0%	100.0%	100.0%	

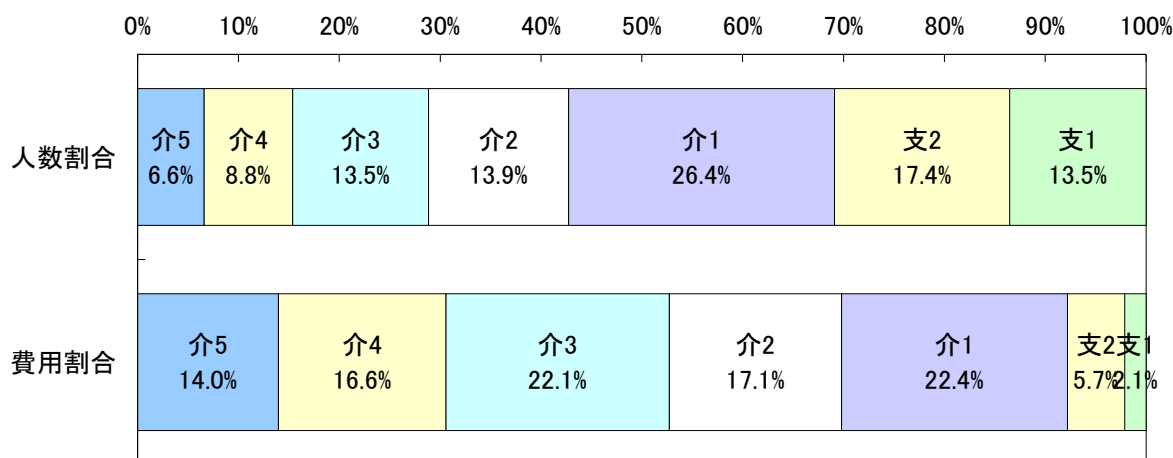
2 介護費用の基本構造

2-1 要介護度別の介護費用の基本構造

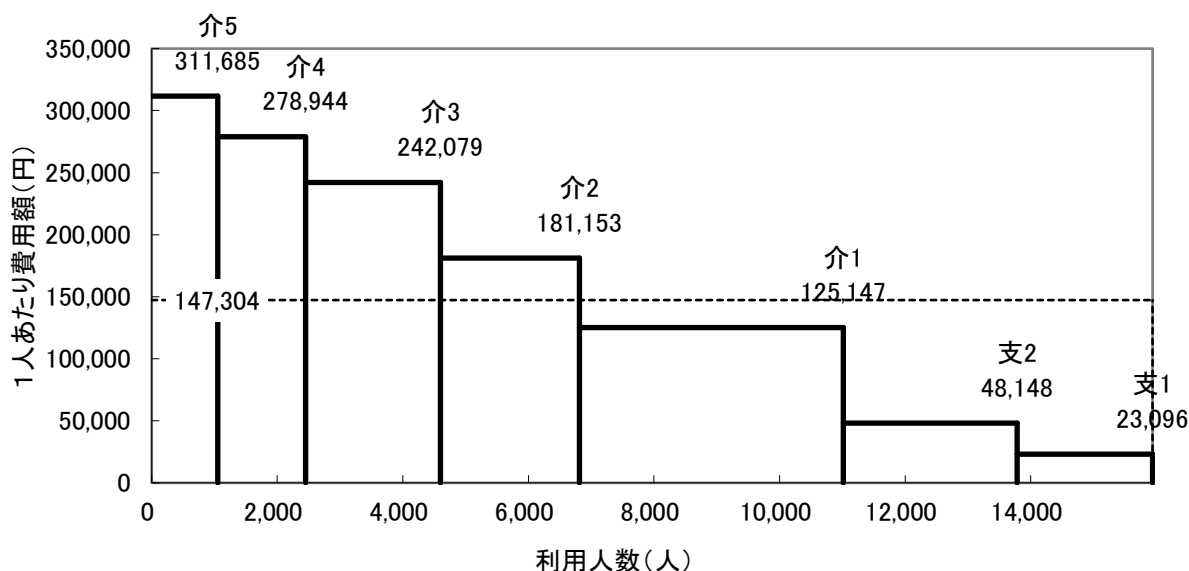
8区分	要介護5	要介護4	要介護3	要介護2	要介護1	要支援2	要支援1	事業対象者	合計
利用人数(人)	1,052	1,399	2,148	2,214	4,203	2,769	2,157	0	15,942
人数割合	6.6%	8.8%	13.5%	13.9%	26.4%	17.4%	13.5%	0.0%	100.0%
費用総額(千円)	327,893	390,242	519,986	401,073	525,991	133,321	49,818	0	2,348,324
費用割合	14.0%	16.6%	22.1%	17.1%	22.4%	5.7%	2.1%	0.0%	100.0%
1人あたり費用額(円)	311,685	278,944	242,079	181,153	125,147	48,148	23,096	0	147,304
3区分	重度		中度			軽度		合計	
利用人数(人)	2,451		8,565			4,926		15,942	
人数割合	15.4%		53.7%			30.9%		100.0%	
費用総額(千円)	718,135		1,447,050			183,139		2,348,324	
費用割合	30.6%		61.6%			7.8%		100.0%	
1人あたり費用額(円)	292,997		168,949			37,178		147,304	

※各費用総額に特定入所(居)者介護サービス費は含まない

<利用人数割合と費用割合>



<要介護度別費用構造図>

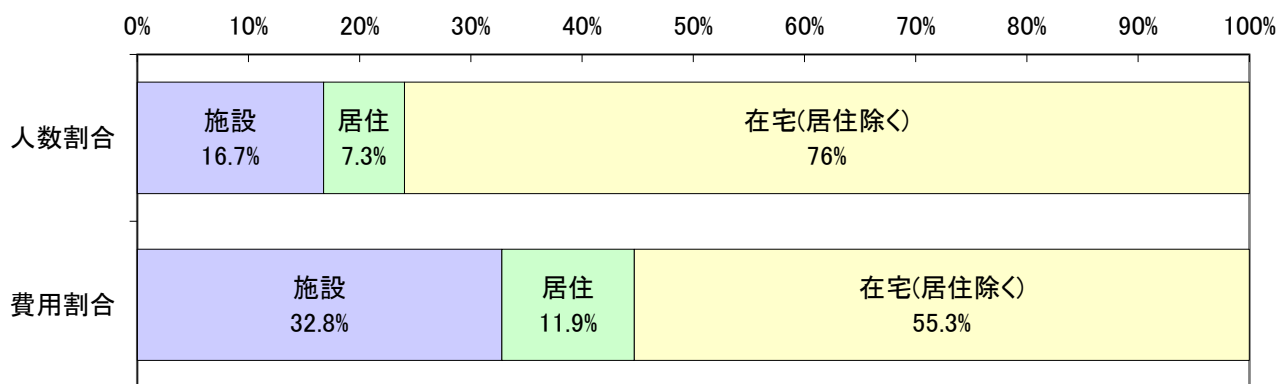


2-2 施設・居住・在宅(居住除く)別の介護費用の基本構造

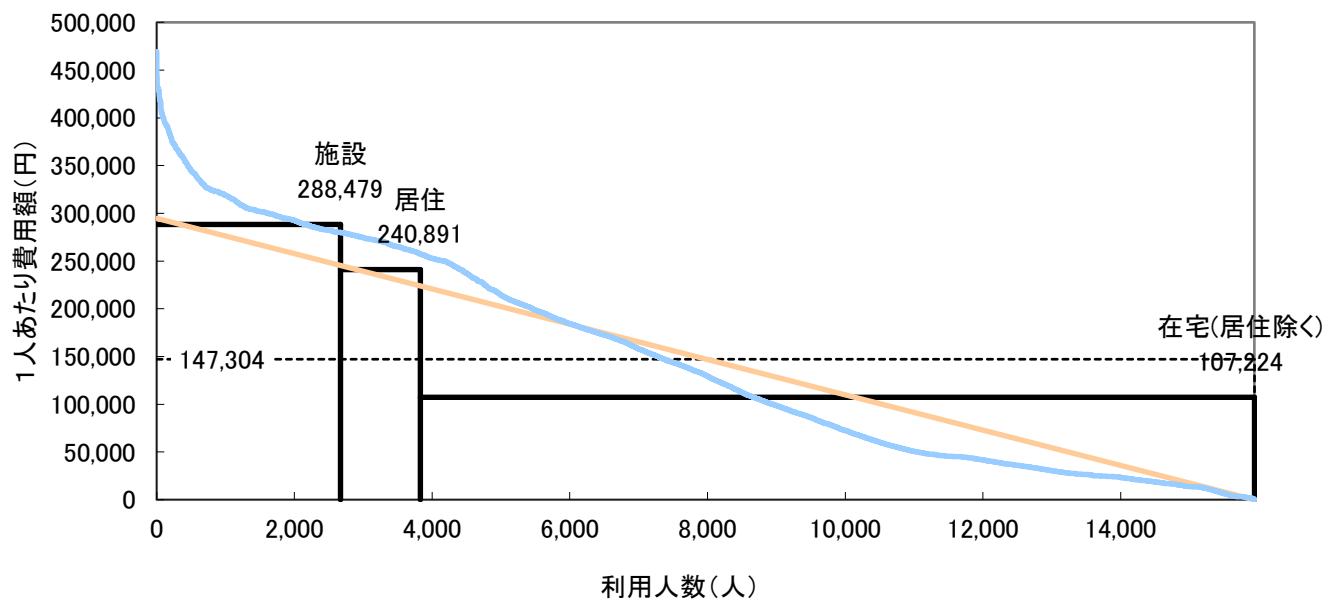
	施設	在宅		合計	
		居住	在宅(居住除く)		
利用人数(人)	2,669	13,273	1,161	12,112	15,942
人数割合	16.7%	83.3%	7.3%	76.0%	100.0%
費用総額(千円)	769,951	1,578,373	279,675	1,298,698	2,348,324
費用割合	32.8%	67.2%	11.9%	55.3%	100.0%
1人あたり費用額(円)	288,479	118,916	240,891	107,224	147,304
平均要介護度	3.44	1.40	2.24	1.32	1.74

注) サービス利用の重複は考慮していない。

<利用人数割合と費用割合>



<施設・居住・在宅別費用構造図>



利用人数を共通(底辺)とする4種類の面積で費用総額を表した図である。
なお曲線は実際の利用者を費用額降順に並べた分布である。

3 要介護度別の施設・在宅割合

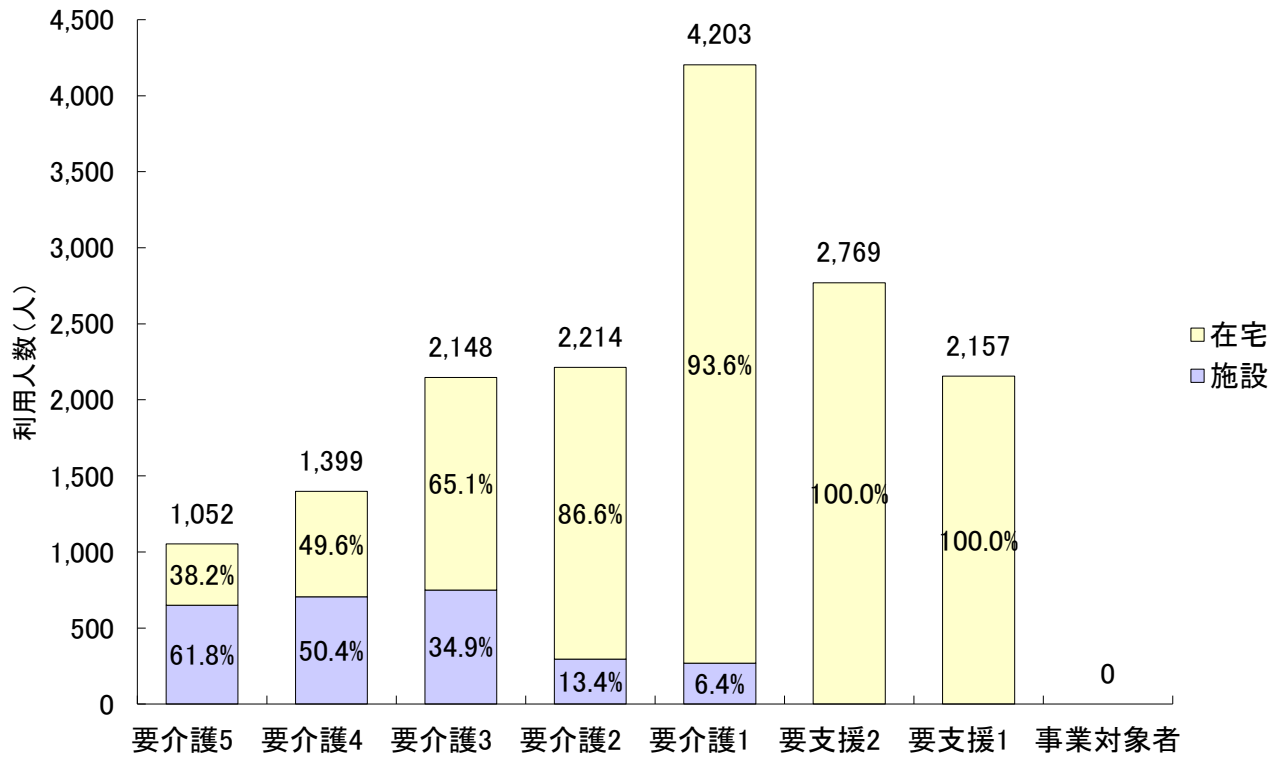
3-1 要介護度別の施設・在宅利用者の割合

		要介護5	要介護4	要介護3	要介護2	要介護1	要支援2	要支援1	事業対象者	合計
利用人数 (人)	施設	650	705	750	296	268	0	0	0	2,669
	在宅	402	694	1,398	1,918	3,935	2,769	2,157	0	13,273
	居住	83	141	241	275	303	93	25	0	1,161
	合計	1,052	1,399	2,148	2,214	4,203	2,769	2,157	0	15,942
施設・在宅 割合	施設	61.8%	50.4%	34.9%	13.4%	6.4%	0.0%	0.0%	0.0%	16.7%
	在宅	38.2%	49.6%	65.1%	86.6%	93.6%	100.0%	100.0%	0.0%	83.3%
	居住	7.9%	10.1%	11.2%	12.4%	7.2%	3.4%	1.2%	0.0%	7.3%
	合計	100.0%	100.0%	100.0%	100.0%	100.0%	100.0%	100.0%	0.0%	100.0%
要介護度 分布	施設	24.4%	26.4%	28.1%	11.1%	10.0%	0.0%	0.0%	0.0%	100.0%
	在宅	3.0%	5.2%	10.5%	14.5%	29.6%	20.9%	16.3%	0.0%	100.0%
	居住	7.1%	12.1%	20.8%	23.7%	26.1%	8.0%	2.2%	0.0%	100.0%
	合計	6.6%	8.8%	13.5%	13.9%	26.4%	17.4%	13.5%	0.0%	100.0%

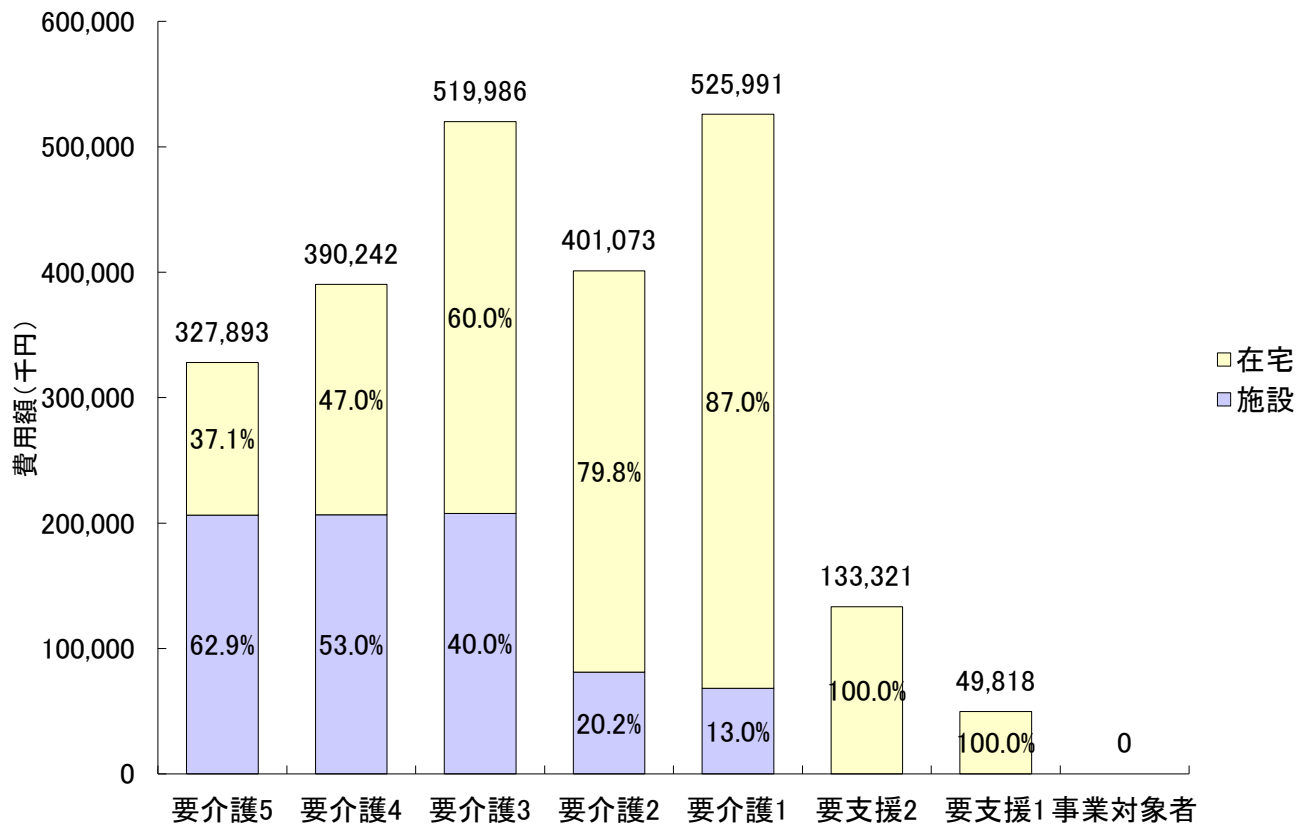
3-2 要介護度別の施設・在宅費用の割合

		要介護5	要介護4	要介護3	要介護2	要介護1	要支援2	要支援1	事業対象者	合計
費用額 (千円)	施設	206,182	206,689	207,775	81,066	68,239	0	0	0	769,951
	在宅	121,711	183,553	312,211	320,007	457,752	133,321	49,818	0	1,578,373
	居住	23,347	37,668	62,314	68,330	69,450	16,878	1,689	0	279,675
	合計	327,893	390,242	519,986	401,073	525,991	133,321	49,818	0	2,348,324
施設・在宅 割合	施設	62.9%	53.0%	40.0%	20.2%	13.0%	0.0%	0.0%	0.0%	32.8%
	在宅	37.1%	47.0%	60.0%	79.8%	87.0%	100.0%	100.0%	0.0%	67.2%
	居住	7.1%	9.7%	12.0%	17.0%	13.2%	12.7%	3.4%	0.0%	11.9%
	合計	100.0%	100.0%	100.0%	100.0%	100.0%	100.0%	100.0%	0.0%	100.0%
要介護度 分布	施設	26.8%	26.8%	27.0%	10.5%	8.9%	0.0%	0.0%	0.0%	100.0%
	在宅	7.7%	11.6%	19.8%	20.3%	29.0%	8.4%	3.2%	0.0%	100.0%
	居住	8.3%	13.5%	22.3%	24.4%	24.8%	6.0%	0.6%	0.0%	100.0%
	合計	14.0%	16.6%	22.1%	17.1%	22.4%	5.7%	2.1%	0.0%	100.0%

＜要介護度別の施設・在宅利用者の割合＞



＜要介護度別の施設・在宅費用の割合＞



4 施設・居住・地域密着型サービスの利用状況

4-1 施設・居住サービスの基本指標

		利用人数 (人)	人数 割合	費用総額 (千円)	費用 割合	1人あたり 費用額
施設	介護老人福祉施設	1,239	45.9%	335,357	43.6%	270,667
	地域密着型 介護老人福祉施設	60	2.2%	18,279	2.4%	304,645
	介護老人保健施設	1,181	43.8%	340,353	44.2%	288,191
	介護療養型医療施設	91	3.4%	31,862	4.1%	350,132
	介護医療院	126	4.7%	43,607	5.7%	346,085
	合計	2,697	100.0%	769,457	100.0%	285,301
居住	認知症対応型 共同生活介護	778	66.4%	203,355	74.4%	261,382
	特定施設入居者 生活介護	393	33.6%	70,085	25.6%	178,333
	地域密着型特定施設 入居者生活介護	0	0.0%	0	0.0%	0
	合計	1,171	100.0%	273,440	100.0%	233,510

4-2 施設・居住サービス利用者の要介護度分布

		軽度	要介護 1	要介護 2	要介護 3	要介護 4	要介護 5	合計	重度率	平均 要介護度
施設	介護老人福祉施設	0	15	34	401	415	374	1,239	63.7%	3.89
		0.0%	1.2%	2.7%	32.4%	33.5%	30.2%	100.0%		
	地域密着型 介護老人福祉施設	0	0	1	14	25	20	60	75.0%	4.07
		0.0%	0.0%	1.7%	23.3%	41.7%	33.3%	100.0%		
	介護老人保健施設	0	241	252	316	211	161	1,181	31.5%	2.83
		0.0%	20.4%	21.3%	26.8%	17.9%	13.6%	100.0%		
介護療養型医療施設	0	3	2	10	29	47	91	83.5%	4.26	
	0.0%	3.3%	2.2%	11.0%	31.9%	51.6%	100.0%			
介護医療院	0	13	11	19	31	52	126	65.9%	3.78	
	0.0%	10.3%	8.7%	15.1%	24.6%	41.3%	100.0%			
合計	0	272	300	760	711	654	2,697	50.6%	3.44	
	0.0%	10.1%	11.1%	28.2%	26.4%	24.2%	100.0%			
居住	認知症対応型 共同生活介護	51	201	202	169	94	61	778	19.9%	2.33
		6.6%	25.8%	26.0%	21.7%	12.1%	7.8%	100.0%		
	特定施設入居者 生活介護	67	105	74	75	50	22	393	18.3%	2.07
		17.0%	26.7%	18.8%	19.1%	12.7%	5.6%	100.0%		
地域密着型特定施設 入居者生活介護	0	0	0	0	0	0	0	0.0%	0.00	
	0.0%	0.0%	0.0%	0.0%	0.0%	0.0%	0.0%			
合計	118	306	276	244	144	83	1,171	19.4%	2.24	
	10.1%	26.1%	23.6%	20.8%	12.3%	7.1%	100.0%			

※重度率とは、全体に対する要介護4・5の割合を示している。

4-3 地域密着型サービスの基本指標

		利用人数 (人)	人数 割合	費用総額 (千円)	費用 割合	1人あたり 費用額
全体		15,942	100.0%	2,348,324	100.0%	147,304
地域密着型サービス		2,657	16.7%	498,012	21.2%	187,434
施設	地域密着型 介護老人福祉施設	60	0.4%	18,279	0.8%	304,645
居住	認知症対応型 共同生活介護	778	4.9%	203,355	8.7%	261,382
	地域密着型特定施設 入居者生活介護	0	0.0%	0	0.0%	0
在宅	認知症対応型通所介護	168	1.1%	18,194	0.8%	108,296
	地域密着型通所介護	1,126	7.1%	164,402	7.0%	146,006
	小規模多機能型 居宅介護	497	3.1%	87,235	3.7%	175,523
		複合型サービス	19	0.1%	5,291	0.2%
	定期巡回・随時対応型 訪問介護看護	9	0.1%	1,256	0.1%	139,554
	夜間訪問介護	0	0.0%	0	0.0%	0

4-4 地域密着型サービス利用者の要介護度分布

		軽度	要介護1	要介護2	要介護3	要介護4	要介護5	合計	平均要介護度
施設	地域密着型 介護老人福祉施設	0	0	1	14	25	20	60	4.07
		0.0%	0.0%	1.7%	23.3%	41.7%	33.3%	100.0%	
居住	認知症対応型 共同生活介護	51	201	202	169	94	61	778	2.33
		6.6%	25.8%	26.0%	21.7%	12.1%	7.8%	100.0%	
	地域密着型特定施設 入居者生活介護	0	0	0	0	0	0	0	0.00
		0.0%	0.0%	0.0%	0.0%	0.0%	0.0%	0.0%	
在宅	認知症対応型通所介護	27	58	33	30	11	9	168	1.86
		16.1%	34.5%	19.6%	17.9%	6.5%	5.4%	100.0%	
	地域密着型通所介護	0	517	238	202	97	72	1,126	2.08
		0.0%	45.9%	21.1%	17.9%	8.6%	6.4%	100.0%	
	小規模多機能型 居宅介護	93	176	97	66	43	22	497	1.78
		18.7%	35.4%	19.5%	13.3%	8.7%	4.4%	100.0%	
	複合型サービス	0	7	2	0	4	6	19	3.00
		0.0%	36.8%	10.5%	0.0%	21.1%	31.6%	100.0%	
定期巡回・随時対応型 訪問介護看護	0	4	3	0	1	1	9	2.11	
	0.0%	44.4%	33.3%	0.0%	11.1%	11.1%	100.0%		
夜間訪問介護	0	0	0	0	0	0	0	0.00	
	0.0%	0.0%	0.0%	0.0%	0.0%	0.0%	0.0%		
地域密着型サービス		171	963	576	481	275	191	2,657	2.14
		6.4%	36.2%	21.7%	18.1%	10.4%	7.2%	100.0%	

4-5 特定入所(居)者介護サービス費の状況

(1) 特定入所(居)者介護サービス費用割合

	特定入所(居)者 介護サービス費(千円)	介護費用総額(千円)	割合
費用	65,455	2,348,324	2.8%

※介護費用総額に、特定入所(居)者介護サービス費用は含まれない

(2) 特定入所(居)者の利用者負担段階別割合

サービス種類	特定入所(居)者 利用者負担段階				全利用者数
	1段階	2段階	3段階	計	
短期入所	7人	71人	144人	222人	750人
	0.9%	9.5%	19.2%	29.6%	100.0%
介護老人福祉施設(特養)	49人	402人	491人	942人	1,299人
	3.8%	30.9%	37.8%	72.5%	100.0%
介護老人保健施設(老健)	25人	200人	350人	575人	1,181人
	2.1%	16.9%	29.6%	48.7%	100.0%
介護療養型医療施設(療養型)	4人	14人	28人	46人	91人
	4.4%	15.4%	30.8%	50.5%	100.0%
介護医療院	2人	18人	37人	57人	126人
	1.6%	14.3%	29.4%	45.2%	100.0%
全体	87人	705人	1,050人	1,842人	3,447人
	2.5%	20.5%	30.5%	53.4%	100.0%

※負担限度額が300円未満の利用者は、1段階としている

<利用者負担段階別割合(全体)>

1段階	2段階	3段階	46.6%
2.5%	20.5%	30.5%	

(3) 特定入所(居)者介護サービス費用の食費・居住費の割合

サービス種類	特定入所(居)者金額					
	食費 (千円)	割合	居住費 (千円)	割合	合計 (千円)	割合
短期入所	2,581	56.0%	2,031	44.0%	4,612	100.0%
介護老人福祉施設(特養)	23,791	55.7%	18,930	44.3%	42,721	100.0%
介護老人保健施設(老健)	13,250	84.5%	2,430	15.5%	15,680	100.0%
介護療養型医療施設(療養型)	1,036	91.5%	96	8.5%	1,132	100.0%
介護医療院	1,235	94.3%	75	5.7%	1,310	100.0%
全体	41,893	64.0%	23,562	36.0%	65,455	100.0%

※金額は、利用者負担額を除く

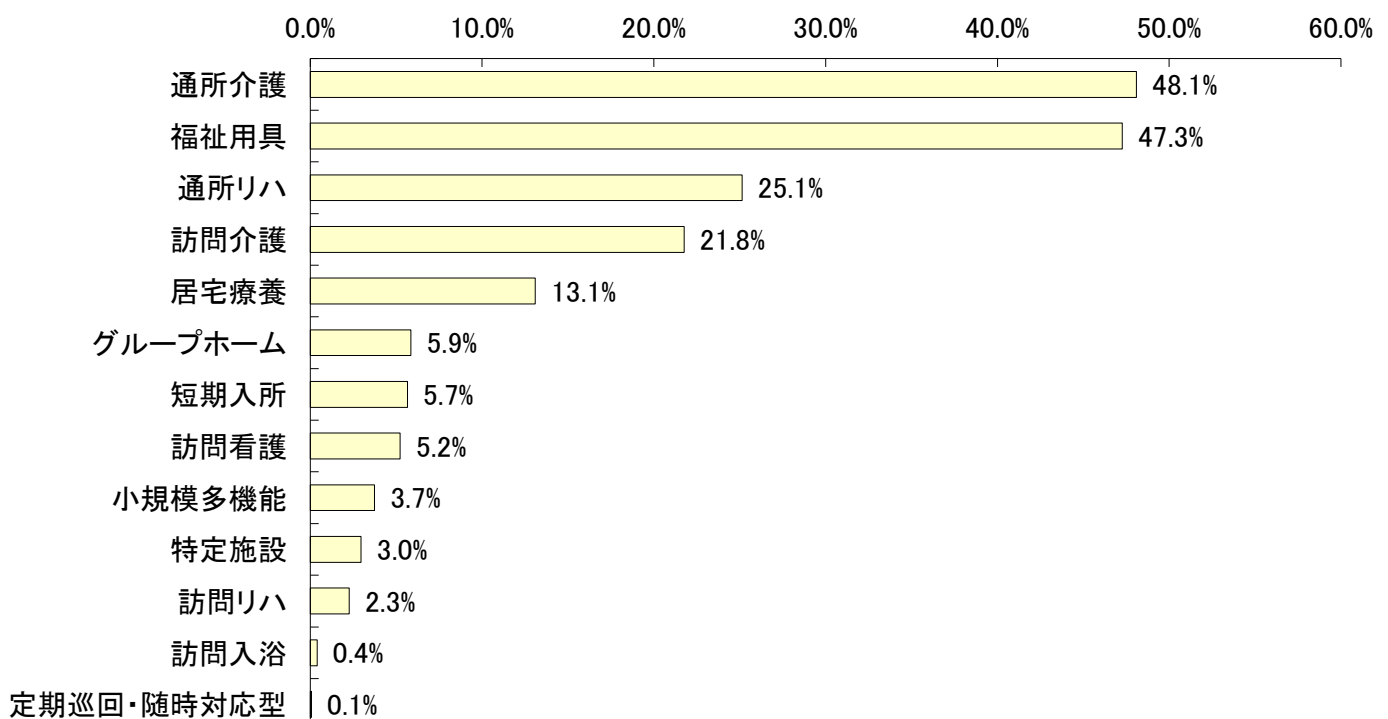
5 在宅サービスの利用状況

5-1 在宅サービス種類別の利用人数

サービス名		予防給付 (総合事業含む) (人)	利用率	介護給付 (人)	利用率	全体 (人)	利用率	平均 要介護度
訪問	訪問介護	1,230	25.0%	1,659	19.9%	2,889	21.8%	1.23
	夜間訪問	0	0.0%	0	0.0%	0	0.0%	0.00
	訪問入浴	0	0.0%	53	0.6%	53	0.4%	3.77
	訪問看護	180	3.7%	515	6.2%	695	5.2%	1.75
	訪問リハ	70	1.4%	231	2.8%	301	2.3%	1.89
	居宅療養	154	3.1%	1,585	19.0%	1,739	13.1%	2.32
通所	通所介護	1,865	37.9%	4,519	54.1%	6,384	48.1%	1.55
	認知症対応型通所介護	27	0.5%	141	1.7%	168	1.3%	1.86
	地域密着型通所介護	0	0.0%	1,126	13.5%	1,126	8.5%	2.08
	通所リハ	1,558	31.6%	1,779	21.3%	3,337	25.1%	1.02
短期	短期入所	68	1.4%	682	8.2%	750	5.7%	2.08
	生活介護	57	1.2%	599	7.2%	656	4.9%	2.11
	療養介護	11	0.2%	86	1.0%	97	0.7%	1.82
福祉用具		1,952	39.6%	4,323	51.8%	6,275	47.3%	1.62
居宅包括	定期巡回・随時対応型	0	0.0%	9	0.1%	9	0.1%	2.11
	小規模多機能	93	1.9%	404	4.8%	497	3.7%	1.78
	複合型サービス	0	0.0%	19	0.2%	19	0.1%	3.00
居住	グループホーム	51	1.0%	727	8.7%	778	5.9%	2.33
	特定施設	67	1.4%	326	3.9%	393	3.0%	2.07
	小規模特定施設	0	0.0%	0	0.0%	0	0.0%	0.00
合計(延べ人数)		7,288	147.9%	16,812	201.4%	24,100	181.6%	-
合計		4,926	100.0%	8,347	100.0%	13,273	100.0%	1.40
予防・介護給付割合			37.1%		62.9%		100.0%	-

※総合事業の訪問型、通所型サービスは、予防給付の訪問介護、通所介護に表記する。

<在宅サービス利用率（全体上位順）>

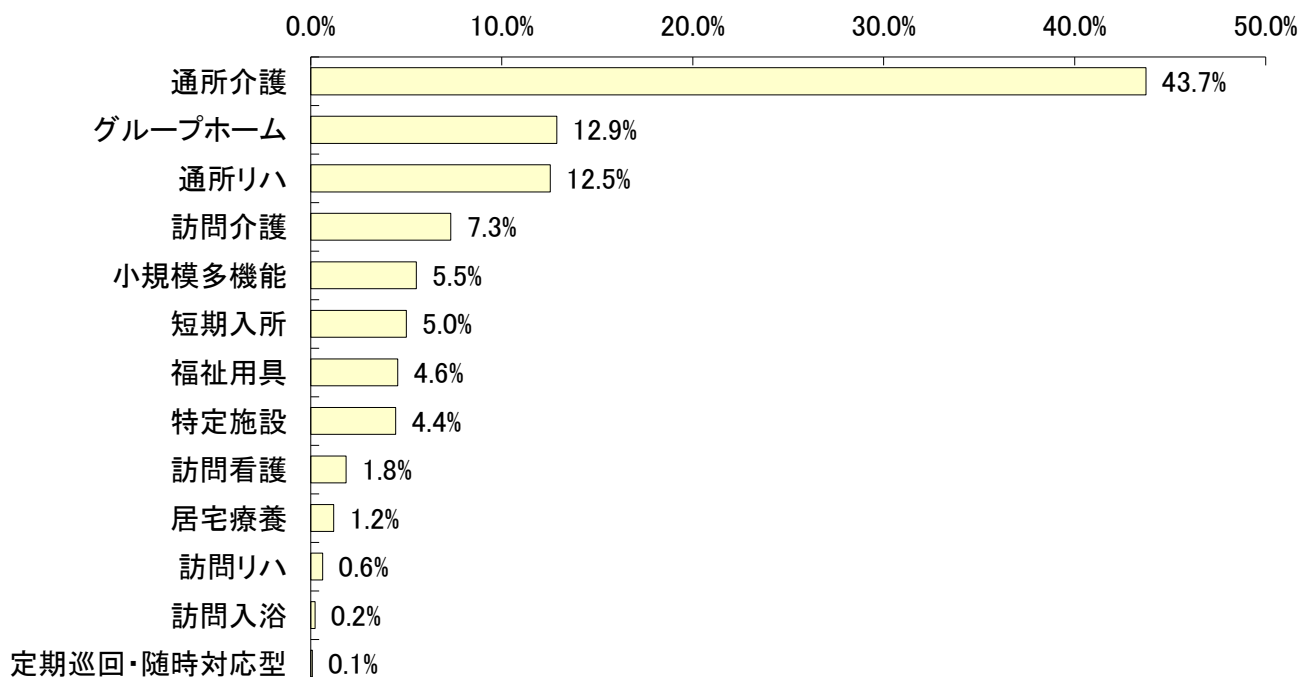


5-2 在宅サービス種類別の費用額

サービス名		予防給付 (総合事業含む) (千円)	費用 割合	介護給付 (千円)	費用 割合	全 体 (千円)	費用 割合	1人あたり 費用額
訪問	訪問介護	26,804	14.6%	89,054	6.4%	115,859	7.3%	40,103
	夜間訪問	0	0.0%	0	0.0%	0	0.0%	0
	訪問入浴	0	0.0%	3,603	0.3%	3,603	0.2%	67,985
	訪問看護	5,508	3.0%	23,664	1.7%	29,172	1.8%	41,975
	訪問リハ	2,215	1.2%	7,708	0.6%	9,923	0.6%	32,966
	居宅療養	1,497	0.8%	17,333	1.2%	18,830	1.2%	10,828
通所	通所介護	47,964	26.2%	642,515	46.0%	690,479	43.7%	108,158
	認知症対応型通所介護	1,714	0.9%	16,479	1.2%	18,194	1.2%	108,296
	地域密着型通所介護	0	0.0%	164,402	11.8%	164,402	10.4%	146,006
	通所リハ	56,443	30.8%	141,662	10.1%	198,105	12.5%	59,366
短期	短期入所	2,747	1.5%	76,210	5.5%	78,957	5.0%	105,276
	生活介護	2,373	1.3%	69,953	5.0%	72,326	4.6%	110,253
	療養介護	374	0.2%	6,257	0.4%	6,631	0.4%	68,356
	福祉用具	14,152	7.7%	57,778	4.1%	71,930	4.6%	11,463
居宅 包括	定期巡回・随時対応型	0	0.0%	1,256	0.1%	1,256	0.1%	139,554
	小規模多機能	7,609	4.2%	79,626	5.7%	87,235	5.5%	175,523
	複合型サービス	0	0.0%	5,291	0.4%	5,291	0.3%	278,465
居住	グループホーム	12,464	6.8%	190,890	13.7%	203,355	12.9%	261,382
	特定施設	5,657	3.1%	64,428	4.6%	70,085	4.4%	178,333
	小規模特定施設	0	0.0%	0	0.0%	0	0.0%	0
合 計		183,061	100.0%	1,395,728	100.0%	1,578,788	100.0%	118,947
予防・介護給付割合			11.6%		88.4%		100.0%	-

※総合事業の訪問型、通所型サービスは、予防給付の訪問介護、通所介護に表記する。

<在宅サービス費用割合（全体上位順）>

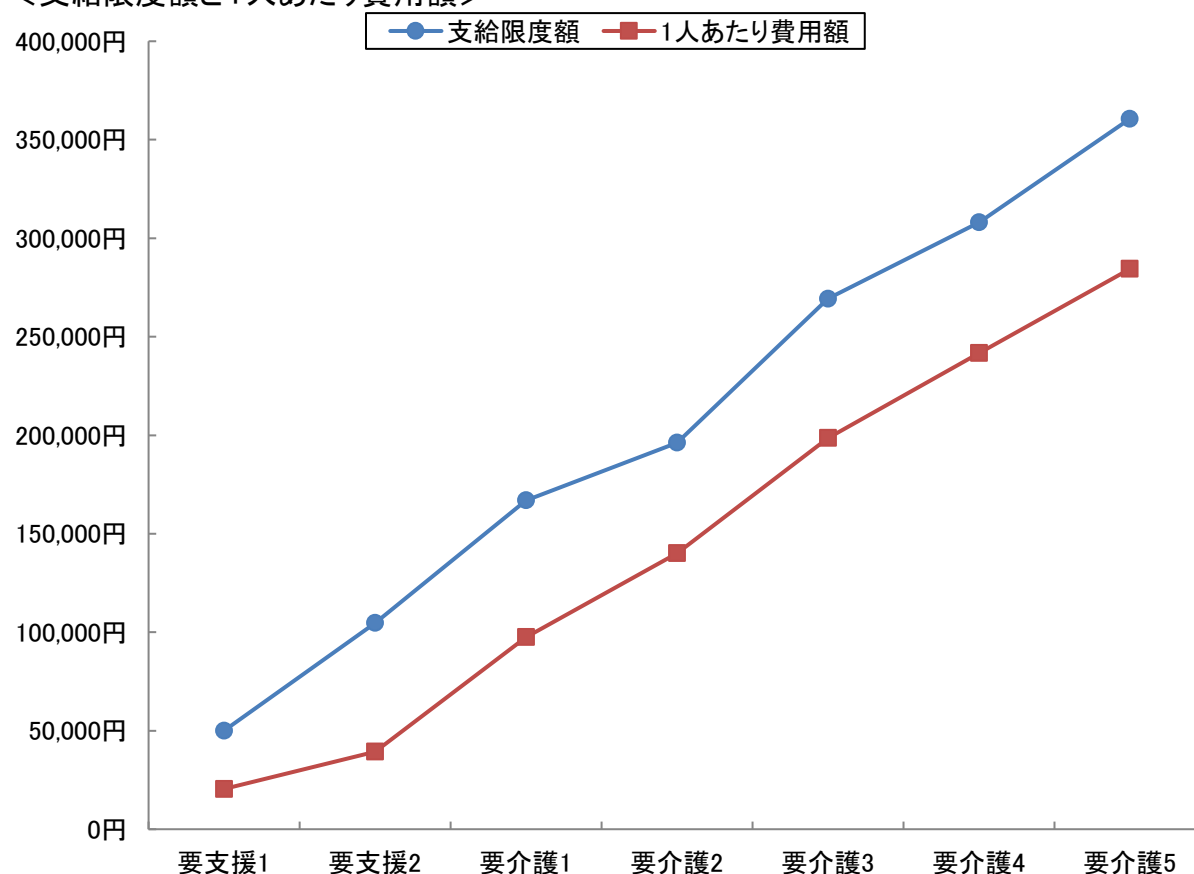


5-3 要介護度別在宅(居住除く)利用者の対支給限度額比率(事業対象者を除く)

要介護度	人数 (人) A	費用総額 (千円) B	1人あたり 費用額(円) C(B/A)	支給限度額 (円) D	対支給限度額 比率 C/D
要支援1	2,129	43,515	20,439	50,030	40.9%
要支援2	2,672	105,103	39,335	104,730	37.6%
要介護1	3,644	355,181	97,470	166,920	58.4%
要介護2	1,653	231,593	140,105	196,160	71.4%
要介護3	1,160	230,312	198,545	269,310	73.7%
要介護4	555	134,158	241,726	308,060	78.5%
要介護5	319	90,727	284,411	360,650	78.9%
軽度	4,801	148,618	30,956	-	38.5%
中・重度	7,331	1,041,972	142,132	-	68.1%
全体	12,132	1,190,589	98,136	-	62.1%

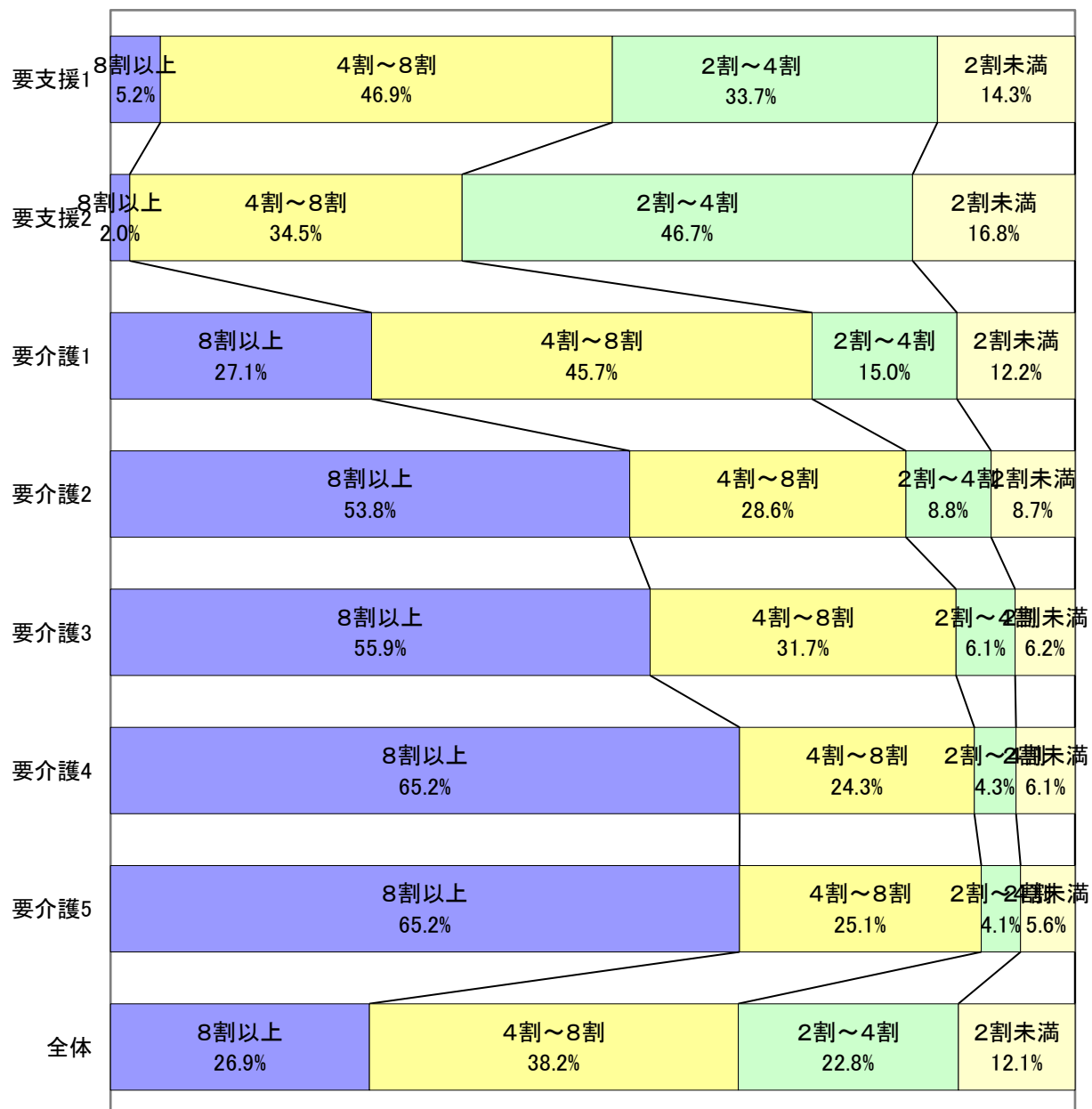
※対象となるサービスは、訪問介護、訪問入浴、訪問看護、訪問リハ、通所介護、通所リハ、福祉用具、短期入所、夜間訪問、認知症対応型通所介護、地域密着型通所介護、小規模多機能、GH短期の13種類

<支給限度額と1人あたり費用額>



5-4 対支給限度額比率区別の利用割合(事業対象者を除く)

対支給限度額比率の区分	要支援1	要支援2	要介護1	要介護2	要介護3	要介護4	要介護5	全体
8割以上	110	53	986	890	649	362	208	3,258
	5.2%	2.0%	27.1%	53.8%	55.9%	65.2%	65.2%	26.9%
4～8割	998	921	1,664	473	368	135	80	4,639
	46.9%	34.5%	45.7%	28.6%	31.7%	24.3%	25.1%	38.2%
2～4割	717	1,248	548	146	71	24	13	2,767
	33.7%	46.7%	15.0%	8.8%	6.1%	4.3%	4.1%	22.8%
2割未満	304	450	446	144	72	34	18	1,468
	14.3%	16.8%	12.2%	8.7%	6.2%	6.1%	5.6%	12.1%
合計	2,129	2,672	3,644	1,653	1,160	555	319	12,132
	100.0%	100.0%	100.0%	100.0%	100.0%	100.0%	100.0%	100.0%

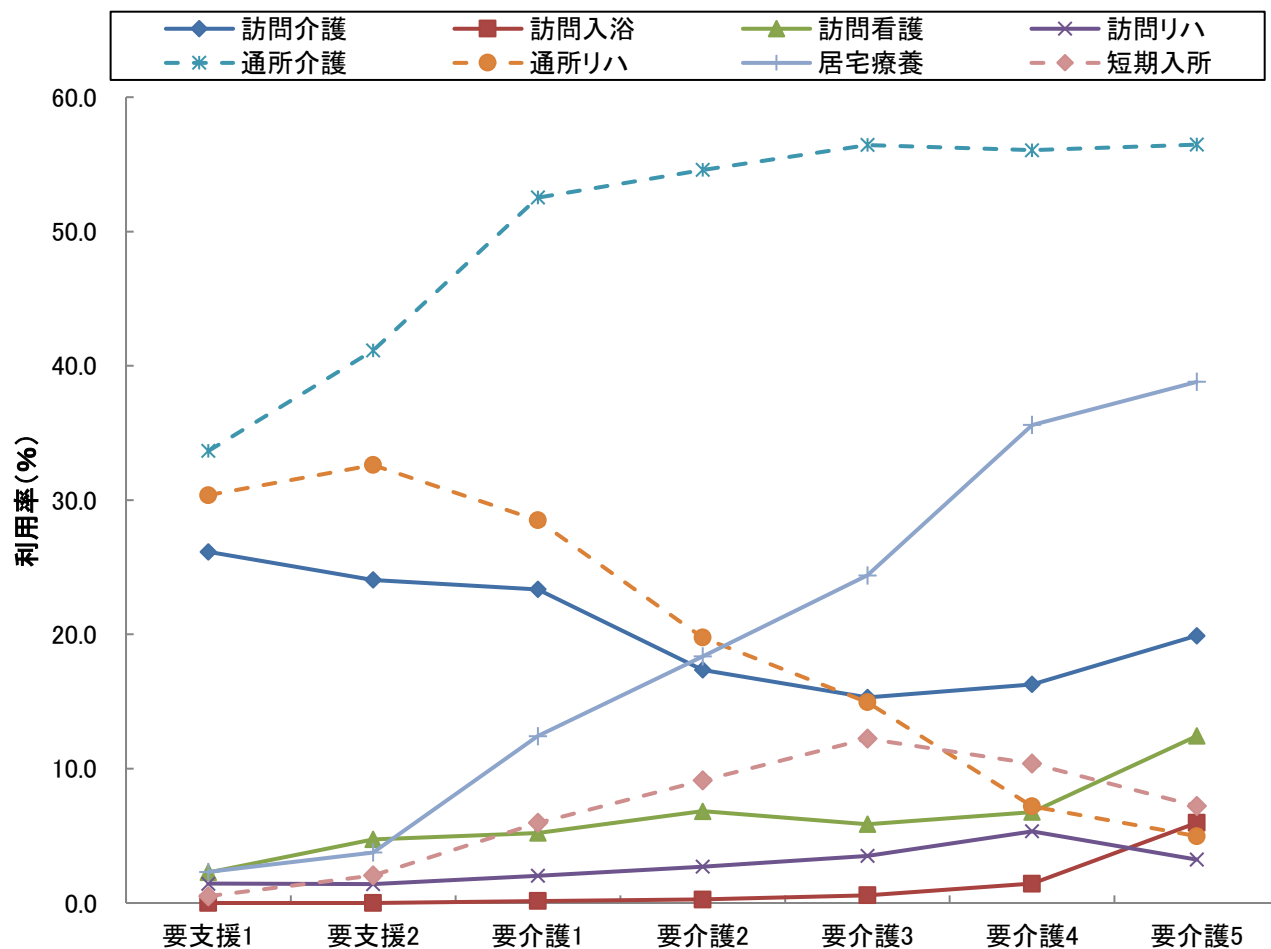


5-5 要介護度別の在宅サービス利用率(事業対象者を除く)

サービス名	全体		要支援1		要支援2		要介護1		要介護2		要介護3		要介護4		要介護5	
	利用人数(人)	利用率(%)	利用人数(人)	利用率(%)	利用人数(人)	利用率(%)	利用人数(人)	利用率(%)	利用人数(人)	利用率(%)	利用人数(人)	利用率(%)	利用人数(人)	利用率(%)	利用人数(人)	利用率(%)
訪問介護	2,889	21.8	564	26.1	666	24.1	919	23.4	333	17.4	214	15.3	113	16.3	80	19.9
訪問入浴	53	0.4	0	0.0	0	0.0	6	0.2	5	0.3	8	0.6	10	1.4	24	6.0
訪問看護	695	5.2	49	2.3	131	4.7	205	5.2	131	6.8	82	5.9	47	6.8	50	12.4
訪問リハ	301	2.3	31	1.4	39	1.4	80	2.0	52	2.7	49	3.5	37	5.3	13	3.2
居宅療養	1,739	13.1	50	2.3	104	3.8	489	12.4	352	18.4	341	24.4	247	35.6	156	38.8
通所介護	6,384	48.1	726	33.7	1,139	41.1	2,067	52.5	1,047	54.6	789	56.4	389	56.1	227	56.5
通所リハ	3,337	25.1	655	30.4	903	32.6	1,121	28.5	379	19.8	209	14.9	50	7.2	20	5.0
短期入所	750	5.7	11	0.5	57	2.1	235	6.0	175	9.1	171	12.2	72	10.4	29	7.2
福祉用具	6,275	47.3	800	37.1	1,152	41.6	1,698	43.2	1,097	57.2	833	59.6	429	61.8	266	66.2
定期巡回	9	0.1	0	0.0	0	0.0	4	0.1	3	0.2	0	0.0	1	0.1	1	0.2
小規模多機能	497	3.7	21	1.0	72	2.6	176	4.5	97	5.1	66	4.7	43	6.2	22	5.5
グループホーム	778	5.9	0	0.0	51	1.8	201	5.1	202	10.5	169	12.1	94	13.5	61	15.2
特定施設	393	3.0	25	1.2	42	1.5	105	2.7	74	3.9	75	5.4	50	7.2	22	5.5
実人数	13,273	-	2,157	-	2,769	-	3,935	-	1,918	-	1,398	-	694	-	402	-

※地域密着型サービスは、以下のように分類し集計している

夜間訪問介護→訪問介護、認知症デイ→通所介護、地域密着型デイ→通所介護、小規模多機能及び複合型サービス→小規模多機能、小規模特定施設→特定施設、地域密着グループホーム短期利用及び特定施設短期利用→短期入所

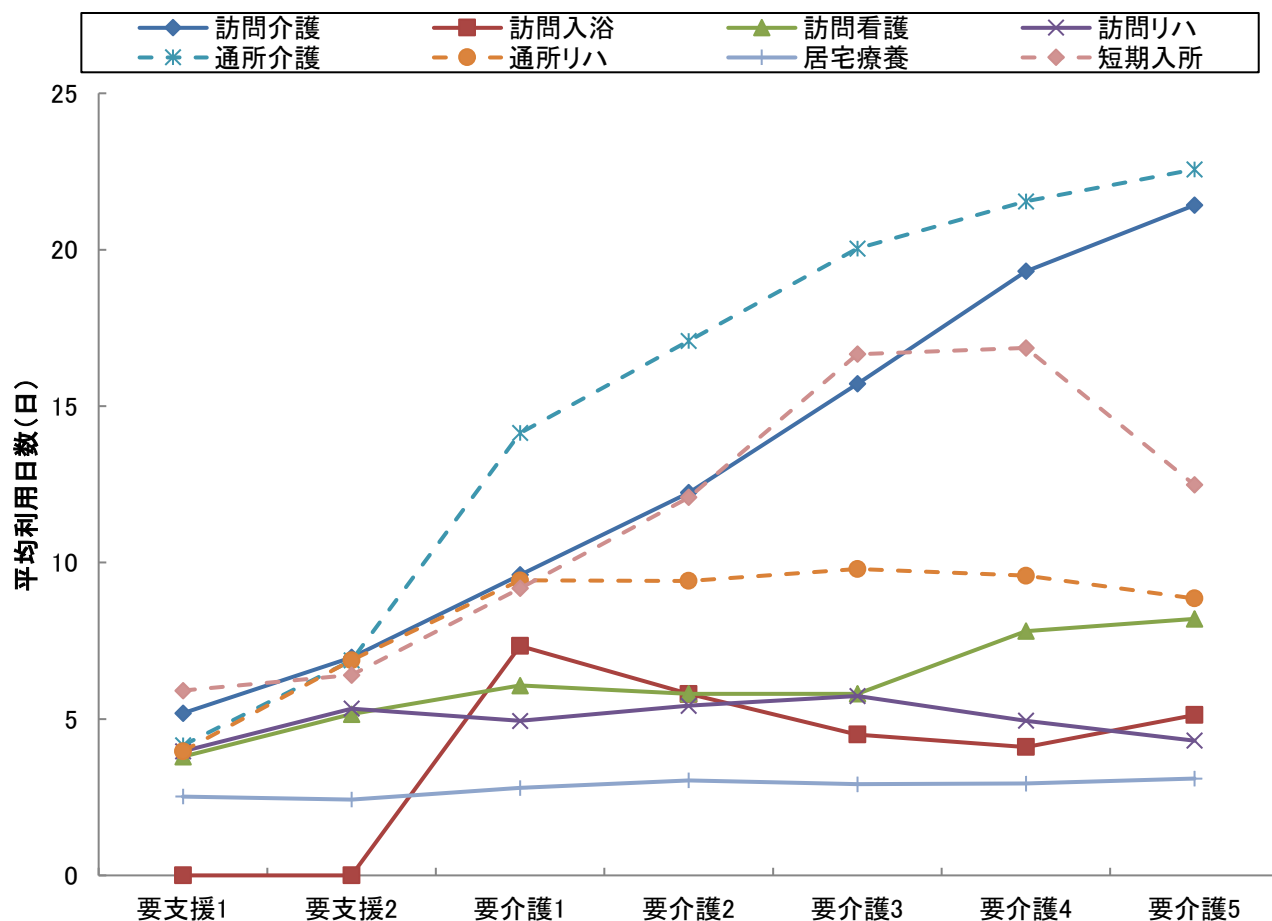


5-6 要介護度別の在宅サービス利用水準(事業対象者を除く)

サービス名	全体		要支援1		要支援2		要介護1		要介護2		要介護3		要介護4		要介護5	
	1人あたり費用額(円)	平均利用日数(日)	1人あたり費用額(円)	平均利用日数(日)	1人あたり費用額(円)	平均利用日数(日)	1人あたり費用額(円)	平均利用日数(日)	1人あたり費用額(円)	平均利用日数(日)	1人あたり費用額(円)	平均利用日数(日)	1人あたり費用額(円)	平均利用日数(日)	1人あたり費用額(円)	平均利用日数(日)
訪問介護	40,103	9.6	18,448	5.2	24,625	7.0	33,146	9.6	47,421	12.2	78,216	15.7	118,561	19.3	158,331	21.4
訪問入浴	67,985	5.2	0	0.0	0	0.0	97,732	7.3	77,416	5.8	59,435	4.5	54,179	4.1	67,186	5.1
訪問看護	41,975	5.9	23,369	3.8	33,306	5.2	40,610	6.1	43,599	5.8	44,081	5.8	60,693	7.8	63,211	8.2
訪問リハ	32,966	5.1	26,133	4.0	36,017	5.3	32,423	4.9	34,266	5.4	35,650	5.7	32,681	4.9	28,942	4.3
居宅療養	10,828	2.9	9,830	2.5	9,672	2.4	10,579	2.8	11,417	3.0	10,898	2.9	10,766	2.9	11,318	3.1
通所介護	108,158	13.7	17,451	4.2	30,987	6.9	99,095	14.1	136,841	17.1	186,156	20.0	224,559	21.5	265,120	22.6
通所リハ	59,366	7.7	24,500	4.0	44,735	6.9	72,373	9.4	83,465	9.4	100,378	9.8	114,084	9.6	110,791	8.9
短期入所	105,276	12.2	26,830	5.9	43,011	6.4	70,705	9.2	99,990	12.1	152,178	16.7	168,267	16.9	136,493	12.5
定期巡回	139,554	25.9	0	0.0	0	0.0	75,390	22.0	119,590	29.0	0	0.0	274,300	29.0	321,360	29.0
小規模多機能	175,523	20.9	52,470	16.7	90,378	15.8	138,323	19.0	191,572	23.5	260,387	23.6	291,915	26.7	316,400	24.8
グループホーム	261,382	27.7	0	0.0	244,402	28.3	247,147	27.4	260,832	27.7	269,395	27.8	272,965	27.5	284,250	28.1
特定施設	178,333	27.8	62,338	28.4	97,577	27.3	173,620	28.4	181,602	26.8	209,046	27.6	228,468	27.9	257,165	28.4
水準平均	118,916	15.3	23,096	4.7	48,148	8.6	116,328	16.7	166,844	20.7	223,327	24.5	264,486	26.9	302,763	28.2

※地域密着型サービスは、以下のように分類し集計している

夜間訪問介護→訪問介護、認知症デイ→通所介護、地域密着型デイ→通所介護、小規模多機能及び複合型サービス→小規模多機能、
小規模特定施設→特定施設、地域密着グループホーム短期利用及び特定施設短期利用→短期入所



6 サービスパッケージによる利用状況(事業対象者を除く)

6-1 要介護度別の在宅サービス機能別利用率

在宅サービスを機能に注目して、以下の6つに分類した。福祉用具貸与は(その他)とする。

①訪問型サービス(訪問介護、夜間訪問介護、訪問入浴、訪問看護、訪問リハビリ、居宅療養管理指導、総合事業訪問型)【Hと表記】

②通所型サービス(通所介護、通所リハビリ、認知症対応型通所介護、地域密着型通所介護、総合事業通所型)【Dと表記】

③短期入所型サービス(短期入所生活介護、短期入所生活リハビリ)【Sと表記】

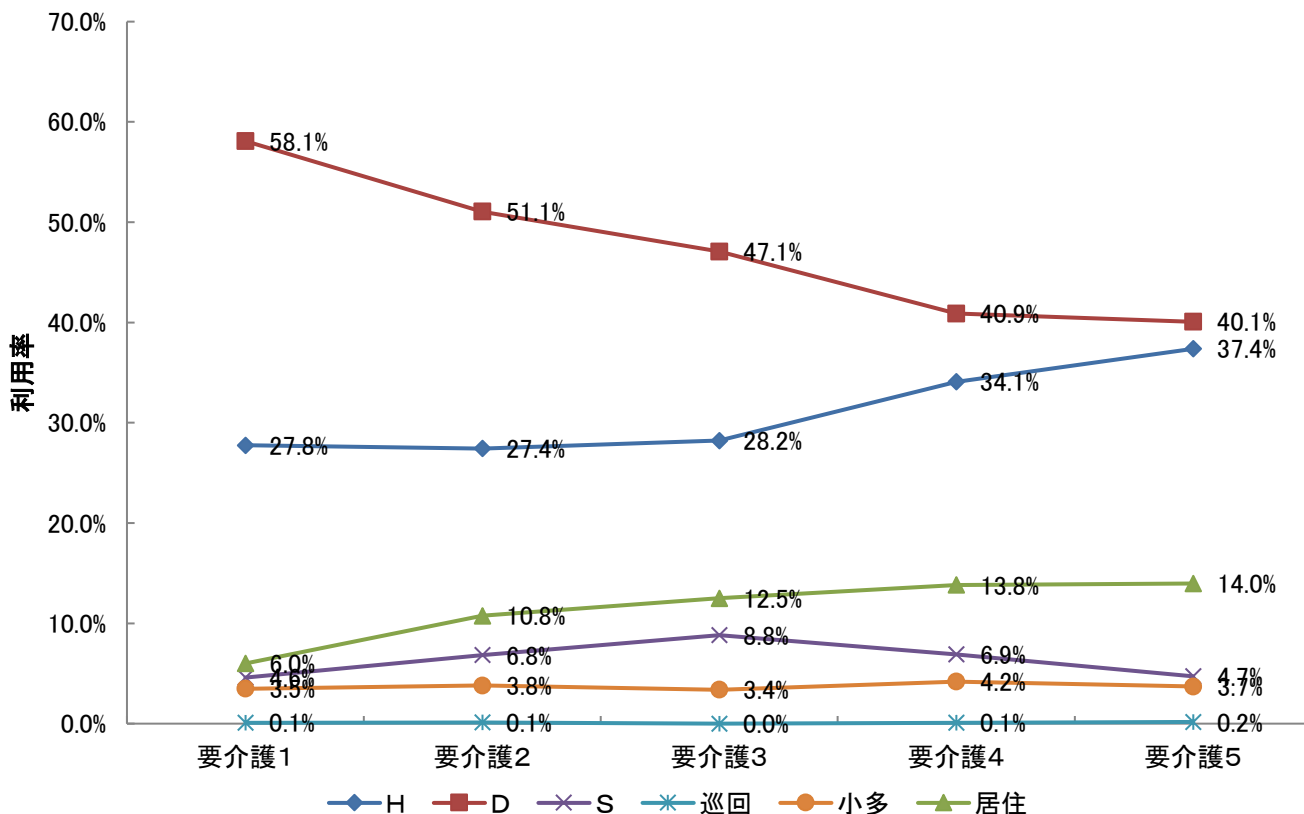
④定期巡回型サービス(定期巡回・随時対応型訪問介護)【巡回と表記】

⑤小規模多機能型(小規模多機能居宅介護、複合型サービス)【小多と表記】

⑥居住型サービス(特定施設入居者生活介護・認知症対応型共同生活介護)【居住と表記】

} 包括払い

		全体	要支援1	要支援2	要介護1	要介護2	要介護3	要介護4	要介護5
人数	H	4,713	659	835	1,402	701	544	350	222
	D	9,227	1,381	2,042	2,934	1,305	907	420	238
	S	745	11	58	232	175	170	71	28
	巡回	9	0	0	4	3	0	1	1
	小多	496	21	72	176	97	65	43	22
	居住	1,162	25	93	303	275	241	142	83
	合計	16,352	2,097	3,100	5,051	2,556	1,927	1,027	594
利用率	H	28.8%	31.4%	26.9%	27.8%	27.4%	28.2%	34.1%	37.4%
	D	56.4%	65.9%	65.9%	58.1%	51.1%	47.1%	40.9%	40.1%
	S	4.6%	0.5%	1.9%	4.6%	6.8%	8.8%	6.9%	4.7%
	巡回	0.1%	0.0%	0.0%	0.1%	0.1%	0.0%	0.1%	0.2%
	小多	3.0%	1.0%	2.3%	3.5%	3.8%	3.4%	4.2%	3.7%
	居住	7.1%	1.2%	3.0%	6.0%	10.8%	12.5%	13.8%	14.0%
	合計	100.0%	100.0%	100.0%	100.0%	100.0%	100.0%	100.0%	100.0%



6-2 サービスパッケージによる介護費用構造

サービスパッケージとは、在宅サービス機能の組み合わせにより、サービス利用の実態を把握するものである。

1 サービスパッケージ11区分

サービス機能の組み合わせからサービス利用の形態を、①施設、②居住型、③小規模多機能型、④定期巡回型、⑤H+D+S、⑥D+S、⑦H+S、⑧H+D、⑨Dのみ、⑩Hのみ、⑪その他（「Sのみ」を含む）の11種類に区分したものを基本のサービスパッケージとする。

2 サービスパッケージ6区分

⑤-⑧を「複数機能」、⑨-⑪を「単機能」に集約し、サービスパッケージ6区分としている。

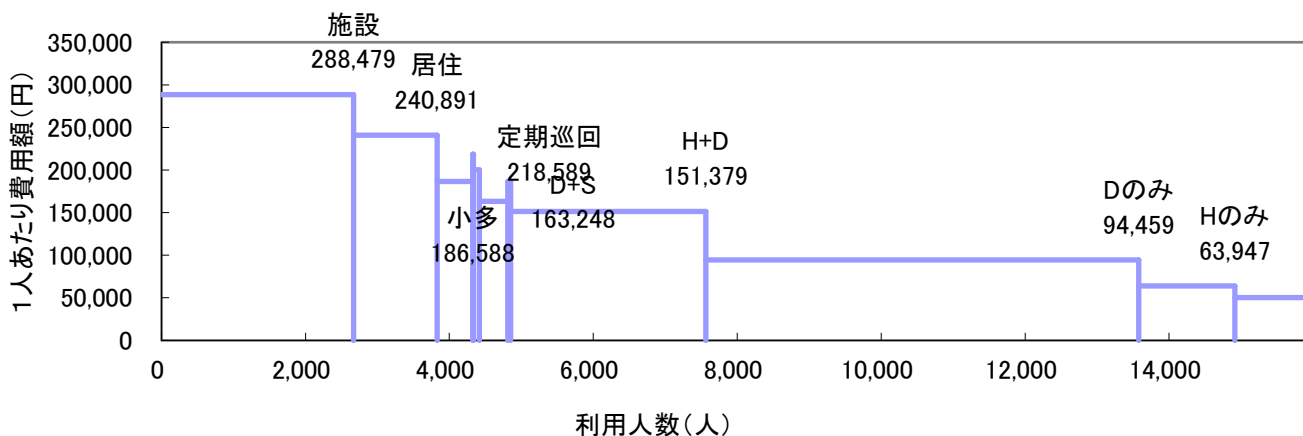
3 機能の分解による8区分

「複数機能」の中で支給限度額80%以上と未満の利用者を分解し、「単機能」の中で2種類以上のサービスを利用している場合（訪問介護と訪問看護、通所介護と通所リハ等）を「複数プラン(複プラン)」とし、それ以外の単一サービスのみを利用する場合（訪問介護のみ等）を「単数プラン(単プラン)」と区分し、単機能分解8区分としている。

(1) サービスパッケージ11区分

	施設	居住	小規模多機能	定期巡回	H+D+S	D+S	H+S	H+D	Dのみ	Hのみ	その他	全体
人数(人)	2,669	1,161	495	9	83	395	39	2,713	6,016	1,336	1,026	15,942
利用率	16.7%	7.3%	3.1%	0.1%	0.5%	2.5%	0.2%	17.0%	37.7%	8.4%	6.4%	100.0%
累積利用率	16.7%	24.0%	27.1%	27.2%	27.7%	30.2%	30.4%	47.4%	85.2%	93.6%	100.0%	—
1人あたり費用額(円)	288,479	240,891	186,588	218,589	200,243	163,248	186,561	151,379	94,459	63,947	50,291	147,304
指数:全体(100)	196	164	127	148	136	111	127	103	64	43	34	100
支給限度額80%以上利用人数(人)			451	7	59	244	26	1,431	1,523	185	153	7,571
高利用割合			91.1%	77.8%	71.1%	61.8%	66.7%	52.7%	25.3%	13.8%	14.9%	47.5%
費用総額(千円)	769,951	279,675	92,361	1,967	16,620	64,483	7,276	410,691	568,268	85,433	51,599	2,348,324
費用割合	32.8%	11.9%	3.9%	0.1%	0.7%	2.7%	0.3%	17.5%	24.2%	3.6%	2.2%	100.0%
累積費用割合	32.8%	44.7%	48.6%	48.7%	49.4%	52.2%	52.5%	70.0%	94.2%	97.8%	100.0%	—
平均要介護度	3.44	2.24	1.78	2.11	2.25	1.73	2.48	1.67	1.16	1.07	1.16	1.74

※高利用割合とは、当該パッケージ利用者の中で、支給限度額80%以上の利用者の割合を示す。

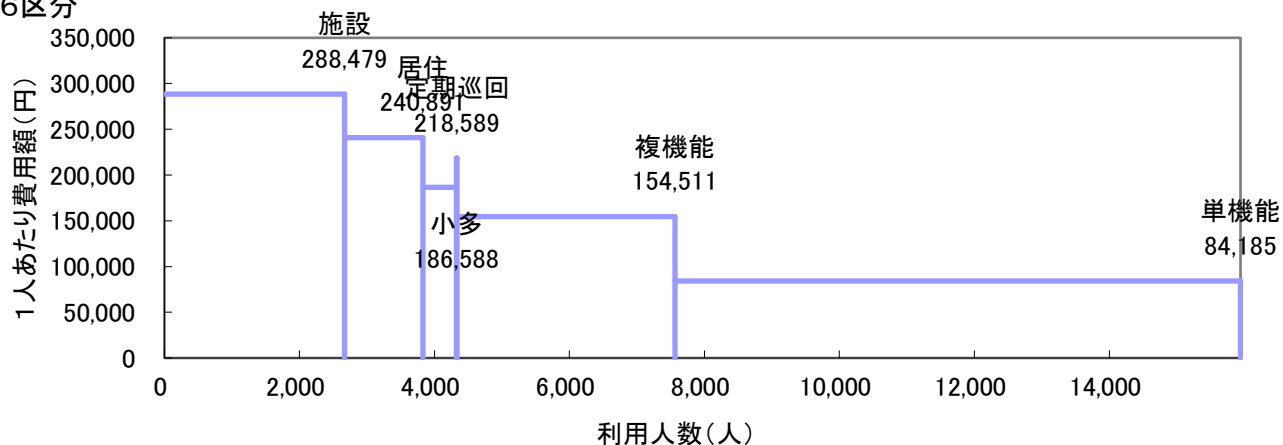


(2) サービスパッケージ6区分・単機能分解8区分

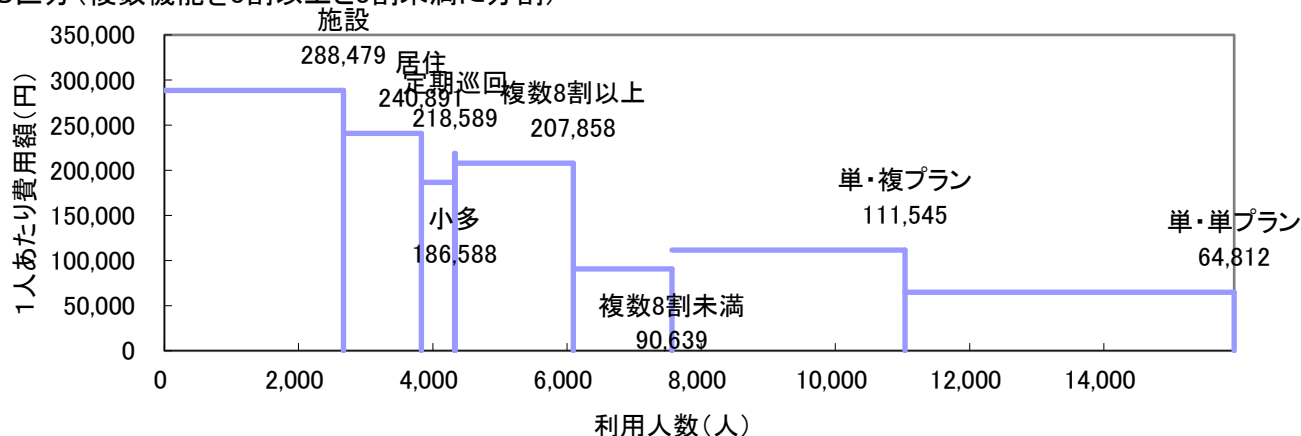
	施設	居住	小規模	定期巡回		複数機能			単機能		全体	
					複数機能	限度額8割以上	限度額8割未満	複数プラン	単数プラン			
人数(人)	2,669	1,161	495	9	8	3,230	1,760	1,470	8,378	3,473	4,905	15,942
利用率	16.7%	7.3%	3.1%	0.1%	0.1%	20.3%	11.0%	9.2%	52.6%	21.8%	30.8%	100.0%
累積利用率	16.7%	24.0%	27.1%	27.2%	-	-	38.2%	47.4%	-	69.2%	100.0%	-
1人あたり費用額(円)	288,479	240,891	186,588	218,589	236,068	154,511	207,858	90,639	84,185	111,545	64,812	147,304
指数:全体(100)	196	164	127	148	160	105	141	62	-	76	44	100
支給限度額80%以上利用人数(人)			451	7	7	1,760	1,760	0	1,861	1,029	832	3,057
高利用割合			91.1%	77.8%	87.5%	54.5%	100.0%	0.0%	22.2%	29.6%	17.0%	19.2%
費用総額(千円)	769,951	279,675	92,361	1,967	1,889	499,070	365,830	133,240	705,300	387,397	317,902	2,348,324
費用割合	32.8%	11.9%	3.9%	0.1%	0.1%	21.3%	15.6%	5.7%	30.0%	16.5%	13.5%	100.0%
累積費用割合	32.8%	44.7%	48.6%	48.7%	-	-	64.3%	70.0%	-	86.5%	100.0%	-
平均要介護度	3.44	2.24	1.78	2.11	2.25	1.70	2.13	1.19	1.15	1.48	0.91	1.74

※定期巡回の利用者のうち、その他の機能を利用している場合を複数機能利用者として再掲している。

①6区分



②8区分(複数機能を8割以上と8割未満に分割)



6-3 要介護度別サービスパッケージ(11区分)利用状況

(1) 要介護度別人数割合

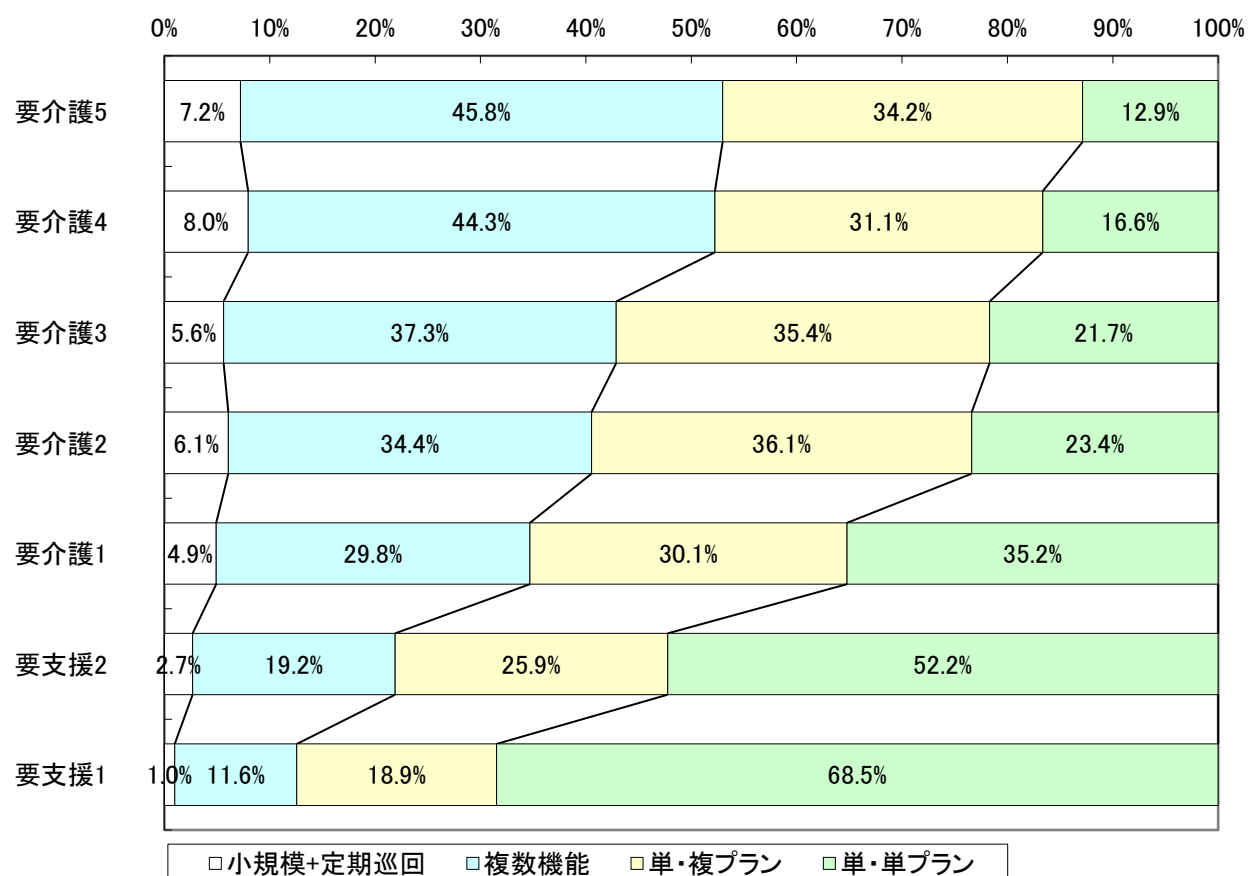
	要介護5		要介護4		要介護3		要介護2		要介護1		要支援2		要支援1		全体	
	人数	割合	人数	割合	人数	割合	人数	割合	人数	割合	人数	割合	人数	割合	人数	割合
施設	650	61.8%	705	50.4%	750	34.9%	296	13.4%	268	6.4%	0	0.0%	0	0.0%	2,669	16.7%
居住	83	7.9%	141	10.1%	241	11.2%	275	12.4%	303	7.2%	93	3.4%	25	1.2%	1,161	7.3%
小規模	22	2.1%	43	3.1%	65	3.0%	97	4.4%	175	4.2%	72	2.6%	21	1.0%	495	3.1%
定期巡回	1	0.1%	1	0.1%	0	0.0%	3	0.1%	4	0.1%	0	0.0%	0	0.0%	9	0.1%
H+D+S	7	0.7%	9	0.6%	20	0.9%	14	0.6%	24	0.6%	9	0.3%	0	0.0%	83	0.5%
D+S	9	0.9%	17	1.2%	65	3.0%	102	4.6%	156	3.7%	37	1.3%	9	0.4%	395	2.5%
H+S	2	0.2%	11	0.8%	6	0.3%	8	0.4%	7	0.2%	5	0.2%	0	0.0%	39	0.2%
H+D	128	12.2%	208	14.9%	340	15.8%	442	20.0%	894	21.3%	463	16.7%	238	11.0%	2,713	17.0%
Dのみ	93	8.8%	185	13.2%	480	22.3%	740	33.4%	1,851	44.0%	1,533	55.4%	1,134	52.6%	6,016	37.7%
Hのみ	41	3.9%	39	2.8%	71	3.3%	123	5.6%	334	7.9%	325	11.7%	403	18.7%	1,336	8.4%
その他	16	1.5%	40	2.9%	110	5.1%	114	5.1%	187	4.4%	232	8.4%	327	15.2%	1,026	6.4%
合計	1,052	100.0%	1,399	100.0%	2,148	100.0%	2,214	100.0%	4,203	100.0%	2,769	100.0%	2,157	100.0%	15,942	100.0%

(2) 要介護度別1人あたり費用額

	要介護5	要介護4	要介護3	要介護2	要介護1	要支援2	要支援1	全体
施設	317,203	293,176	277,034	273,873	254,623	0	0	288,479
居住	281,284	267,150	258,565	248,472	229,208	181,479	67,547	240,891
小規模	345,653	319,779	278,435	203,515	144,253	93,757	55,816	186,588
定期巡回	419,650	392,040	0	208,373	132,623	0	0	218,589
H+D+S	317,677	291,879	230,733	181,932	159,624	86,310	0	200,243
D+S	297,781	284,546	221,675	174,240	139,202	73,289	39,657	163,248
H+S	365,265	229,027	243,483	146,565	143,180	78,076	0	186,561
H+D	334,465	281,899	239,188	171,104	126,570	64,579	38,819	151,379
Dのみ	310,640	253,560	210,398	150,345	104,154	40,187	22,775	94,459
Hのみ	247,064	209,525	157,045	108,756	65,035	36,331	22,519	63,947
その他	179,706	201,104	162,259	83,847	44,459	10,772	7,522	50,291
全体	311,685	278,944	242,079	181,153	125,147	48,148	23,096	147,304

6-4 要介護度別の在宅サービスパッケージ利用割合

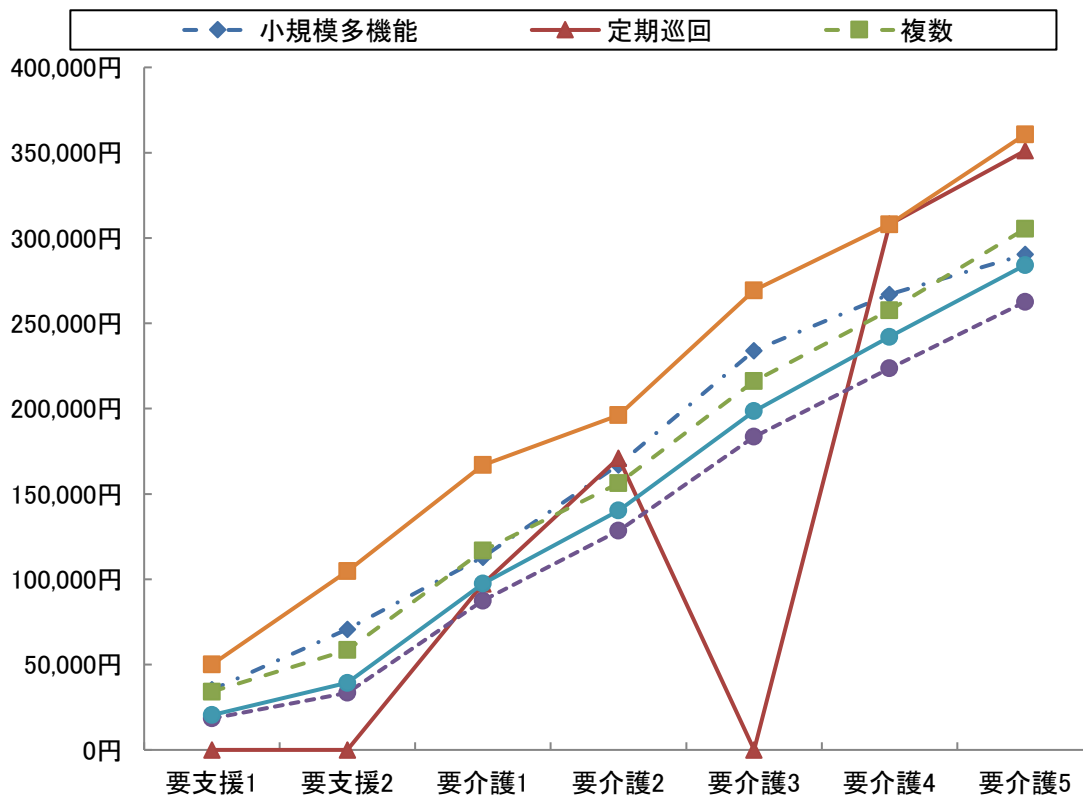
	要介護5	要介護4	要介護3	要介護2	要介護1	要支援2	要支援1	全体
小規模多機能	22 6.9%	43 7.8%	65 5.6%	97 5.9%	175 4.8%	72 2.7%	21 1.0%	495 4.1%
複合型	6 1.9%	4 0.7%	0 0.0%	2 0.1%	7 0.2%	0 0.0%	0 0.0%	19 0.2%
定期巡回・随時 対応訪問介護看護	1 0.3%	1 0.2%	0 0.0%	3 0.2%	4 0.1%	0 0.0%	0 0.0%	9 0.1%
複数	1 0.3%	1 0.2%	0 0.0%	3 0.2%	3 0.1%	0 0.0%	0 0.0%	8 0.1%
複数機能	146 45.8%	245 44.3%	431 37.3%	566 34.4%	1,081 29.8%	514 19.2%	247 11.6%	3,230 26.7%
単機能	150 47.0%	264 47.7%	661 57.1%	977 59.5%	2,372 65.3%	2,090 78.1%	1,864 87.4%	8,378 69.2%
複数プラン	109 34.2%	172 31.1%	410 35.4%	593 36.1%	1,093 30.1%	692 25.9%	404 18.9%	3,473 28.7%
単数プラン	41 12.9%	92 16.6%	251 21.7%	384 23.4%	1,279 35.2%	1,398 52.2%	1,460 68.5%	4,905 40.5%
合計	319 100.0%	553 100.0%	1,157 100.0%	1,643 100.0%	3,632 100.0%	2,676 100.0%	2,132 100.0%	12,112 100.0%



6-5 在宅サービスパッケージ別の1人あたり費用額と対支給限度額比率

	要支援1	要支援2	要介護1	要介護2	要介護3	要介護4	要介護5	全体
支給限度額	50,030	104,730	166,920	196,160	269,310	308,060	360,650	-
小規模多機能	35,181	70,657	112,967	167,065	233,965	266,996	290,304	151,264
	70.3%	67.5%	67.7%	85.2%	86.9%	86.7%	80.5%	78.4%
複合型	0	0	121,367	172,035	0	273,608	294,497	213,424
	0.0%	0.0%	72.7%	87.7%	0.0%	88.8%	81.7%	81.8%
定期巡回随時対応 訪問介護看護	0	0	97,263	171,003	0	308,100	351,120	173,476
	0.0%	0.0%	58.3%	87.2%	0.0%	100.0%	97.4%	81.1%
複数	0	0	110,750	171,003	0	308,100	351,120	188,060
	0.0%	0.0%	66.3%	87.2%	0.0%	100.0%	97.4%	85.6%
複数機能	34,148	58,597	116,835	156,233	216,058	257,702	305,342	140,594
	68.3%	56.0%	70.0%	79.6%	80.2%	83.7%	84.7%	75.5%
単機能	18,422	33,443	87,486	128,473	183,581	223,557	262,550	78,422
	36.8%	31.9%	52.4%	65.5%	68.2%	72.6%	72.8%	54.2%
複数プラン	28,776	45,921	99,795	138,527	199,973	237,952	273,907	111,545
	57.5%	43.8%	59.8%	70.6%	74.3%	77.2%	75.9%	65.2%
単数プラン	17,628	31,571	88,936	135,531	191,238	241,266	293,623	64,812
	35.2%	30.1%	53.3%	69.1%	71.0%	78.3%	81.4%	51.4%
全体	20,409	39,276	97,460	140,336	198,510	242,096	284,117	97,993
	40.8%	37.5%	58.4%	71.5%	73.7%	78.6%	78.8%	62.1%

※下段は対支給限度額比率



7 地域ケア率(事業対象者を除く)

7-1 地域ケア利用者

ここでは、施設ではなく地域で認知症高齢者や重度の要介護者を支えるケアの形として「地域ケア」の分析を行う。地域密着型サービスで包括払いを行う①認知症対応型共同生活介護、②小規模多機能型居宅介護、③定期巡回・随時訪問対応型訪問介護看護と、④複数のサービスを組み合わせる包括的にサービスを提供する複数機能利用者でかつ支給限度額比率8割以上の利用者の①～④を「地域ケア」利用者として定義する。

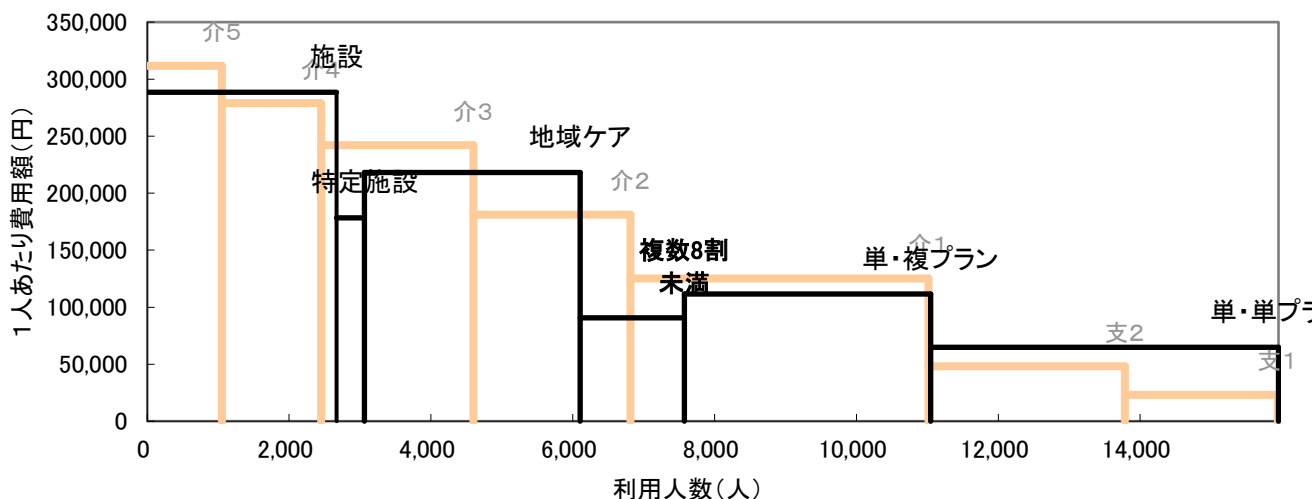
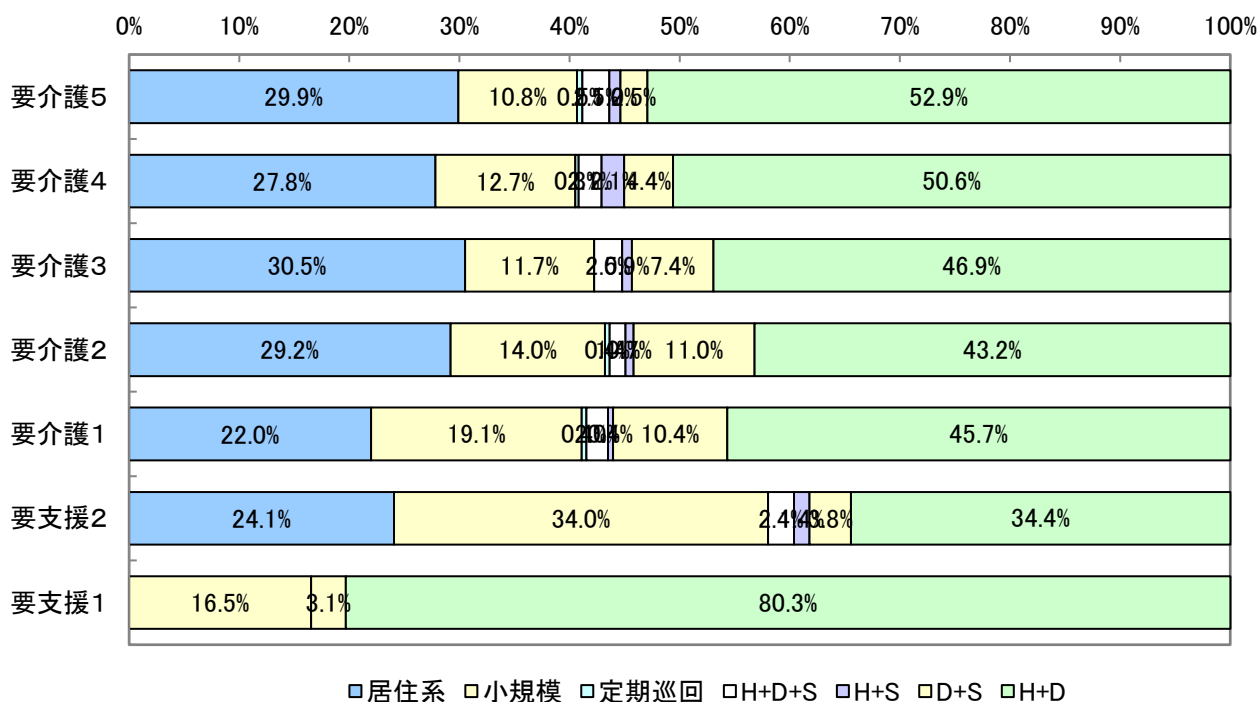
	施設	特定	地域ケア	複数機能 8割未満	単機能		全体
					複プラン	単プラン	
利用人数(人)	2,669	393	3,042	1,470	3,473	4,905	15,952
利用率	16.7%	2.5%	19.1%	9.2%	21.8%	30.7%	100.0%
平均費用額	288,479	178,333	218,117	90,639	111,545	64,812	146,821
費用額	769,951	70,085	663,513	133,240	387,397	317,902	2,342,089
費用割合	32.9%	3.0%	28.3%	5.7%	16.5%	13.6%	100.0%
平均要介護度	3.4	2.1	2.1	1.2	1.5	0.9	1.7

7-2 地域ケア利用者の要介護度別地域ケアの割合

		要介護5	要介護4	要介護3	要介護2	要介護1	要支援2	要支援1	全体
利用人数 (人)	施設	650	705	750	296	268	0	0	2,669
	特定	22	50	75	74	105	42	25	393
	地域ケア	204	338	554	692	915	212	127	3,042
	その他	176	309	772	1,153	2,918	2,515	2,005	9,848
	合計	1,052	1,402	2,151	2,215	4,206	2,769	2,157	15,952
地域ケア等割合	施設	61.8%	50.3%	34.9%	13.4%	6.4%	0.0%	0.0%	16.7%
	特定	2.1%	3.6%	3.5%	3.3%	2.5%	1.5%	1.2%	2.5%
	地域ケア	19.4%	24.1%	25.8%	31.2%	21.8%	7.7%	5.9%	19.1%
	その他	16.7%	22.0%	35.9%	52.1%	69.4%	90.8%	93.0%	61.7%
	合計	100.0%	100.0%	100.0%	100.0%	100.0%	100.0%	100.0%	100.0%
要介護度分布	施設	24.4%	26.4%	28.1%	11.1%	10.0%	0.0%	0.0%	100.0%
	特定	5.6%	12.7%	19.1%	18.8%	26.7%	10.7%	6.4%	100.0%
	地域ケア	6.7%	11.1%	18.2%	22.7%	30.1%	7.0%	4.2%	100.0%
	その他	1.8%	3.1%	7.8%	11.7%	29.6%	25.5%	20.4%	100.0%
	合計	6.6%	8.8%	13.5%	13.9%	26.4%	17.4%	13.5%	100.0%

7-3 地域ケア利用者の利用内容

パッケージ	全体	要介護5	要介護4	要介護3	要介護2	要介護1	要支援2	要支援1	
居住系	778 25.6%	61 29.9%	94 27.8%	169 30.5%	202 29.2%	201 22.0%	51 24.1%	0 0.0%	
小規模	495 16.3%	22 10.8%	43 12.7%	65 11.7%	97 14.0%	175 19.1%	72 34.0%	21 16.5%	
定期巡回	9 0.3%	1 0.5%	1 0.3%	0 0.0%	3 0.4%	4 0.4%	0 0.0%	0 0.0%	
複数8割以上	H+D+S	59 1.9%	5 2.5%	7 2.1%	14 2.5%	10 1.4%	18 2.0%	5 2.4%	0 0.0%
	H+S	26 0.9%	2 1.0%	7 2.1%	5 0.9%	5 0.7%	4 0.4%	3 1.4%	0 0.0%
	D+S	244 8.0%	5 2.5%	15 4.4%	41 7.4%	76 11.0%	95 10.4%	8 3.8%	4 3.1%
	H+D	1,431 47.0%	108 52.9%	171 50.6%	260 46.9%	299 43.2%	418 45.7%	73 34.4%	102 80.3%
合計	3,042 100.0%	204 100.0%	338 100.0%	554 100.0%	692 100.0%	915 100.0%	212 100.0%	127 100.0%	



8 総合事業

8-1 総合事業のみ利用者

(1) 要介護度別利用者数

	事業対象者	要支援1	要支援2	合計
人数(人)	0	786	819	1,605
人数割合	0.0%	49.0%	51.0%	100.0%

(2) 要介護度別の利用者属性

・性別

	事業対象者	要支援1	要支援2	合計
男性	0	194	214	408
	0.0%	24.7%	26.1%	25.4%
女性	0	592	605	1,197
	0.0%	75.3%	73.9%	74.6%
全体	0	786	819	1,605
	0.0%	100.0%	100.0%	100.0%

・年齢別

	事業対象者	要支援1	要支援2	合計
65歳未満	0	5	11	16
	0.0%	0.6%	1.3%	1.0%
65-69歳	0	23	20	43
	0.0%	2.9%	2.4%	2.7%
70-74歳	0	58	44	102
	0.0%	7.4%	5.4%	6.4%
75-79歳	0	101	82	183
	0.0%	12.8%	10.0%	11.4%
80-84歳	0	196	180	376
	0.0%	24.9%	22.0%	23.4%
85-89歳	0	244	256	500
	0.0%	31.0%	31.3%	31.2%
90歳以上	0	159	226	385
	0.0%	20.2%	27.6%	24.0%
全体	0	786	819	1,605
	0.0%	100.0%	100.0%	100.0%

(3) サービス種類別利用状況

		事業対象者	要支援1	要支援2	合計
人数(人)	訪問型	0	350	259	609
	通所型	0	539	681	1,220
	その他	0	0	0	0
	全体	0	889	940	1,829
人数割合	訪問型	0.0%	39.4%	27.6%	33.3%
	通所型	0.0%	60.6%	72.4%	66.7%
	その他	0.0%	0.0%	0.0%	0.0%
	全体	0.0%	100.0%	100.0%	100.0%
費用(千円)	訪問型	0	6,430	6,396	12,826
	通所型	0	9,377	20,449	29,826
	その他	0	0	0	0
	全体	0	15,807	26,845	42,652
費用割合	訪問型	0.0%	40.7%	23.8%	30.1%
	通所型	0.0%	59.3%	76.2%	69.9%
	その他	0.0%	0.0%	0.0%	0.0%
	全体	0.0%	100.0%	100.0%	100.0%
1人あたり 費用額	訪問型	0	18,372	24,697	21,062
	通所型	0	17,396	30,028	24,447
	その他	0	0	0	0
	全体	0	17,780	28,559	23,320

8-2 総合事業利用者全体

(1) 要介護度別利用者数

	事業対象者	要支援1	要支援2	合計
人数(人)	0	1,127	1,537	2,664
人数割合	0.0%	42.3%	57.7%	100.0%

(2) 要介護度別の利用者属性

・性別

	事業対象者	要支援1	要支援2	合計
男性	0	256	360	616
	0.0%	22.7%	23.4%	23.1%
女性	0	871	1,177	2,048
	0.0%	77.3%	76.6%	76.9%
全体	0	1,127	1,537	2,664
	0.0%	100.0%	100.0%	100.0%

・年齢別

	事業対象者	要支援1	要支援2	合計
65歳未満	0	9	19	28
	0.0%	0.8%	1.2%	1.1%
65-69歳	0	30	49	79
	0.0%	2.7%	3.2%	3.0%
70-74歳	0	72	77	149
	0.0%	6.4%	5.0%	5.6%
75-79歳	0	157	161	318
	0.0%	13.9%	10.5%	11.9%
80-84歳	0	277	340	617
	0.0%	24.6%	22.1%	23.2%
85-89歳	0	363	466	829
	0.0%	32.2%	30.3%	31.1%
90歳以上	0	219	425	644
	0.0%	19.4%	27.7%	24.2%
全体	0	1,127	1,537	2,664
	0.0%	100.0%	100.0%	100.0%

(3) サービス種類別利用状況

		事業対象者	要支援1	要支援2	合計
人数(人)	訪問型	0	564	666	1,230
	通所型	0	719	1,120	1,839
	その他	0	0	0	0
	全体	0	1,283	1,786	3,069
人数割合	訪問型	0.0%	44.0%	37.3%	40.1%
	通所型	0.0%	56.0%	62.7%	59.9%
	その他	0.0%	0.0%	0.0%	0.0%
	全体	0.0%	100.0%	100.0%	100.0%
費用(千円)	訪問型	0	10,404	16,400	26,804
	通所型	0	12,419	33,831	46,250
	その他	0	0	0	0
	全体	0	22,823	50,231	73,054
費用割合	訪問型	0.0%	45.6%	32.6%	36.7%
	通所型	0.0%	54.4%	67.4%	63.3%
	その他	0.0%	0.0%	0.0%	0.0%
	全体	0.0%	100.0%	100.0%	100.0%
1人あたり 費用額	訪問型	0	18,448	24,625	21,792
	通所型	0	17,272	30,206	25,149
	その他	0	0	0	0
	全体	0	17,789	28,125	23,804

9 比較指標一覧

指標項目			2020年02月分	
保険者属性	高齢者数		98,267	
	高齢化率		28.5%	
	後期高齢者割合		51.0%	
	認定者数		14,188	
	認定率		14.4%	
	受給実人員		15,942	
	受給率		112.4%	
	平均要介護度		1.74	
	介護費用総額(千円)		2,348,324	
	1人あたり費用額		147,304	
	高齢者1人あたり費用額		23,897	
要介護度3区分	人数(対総数)	人数重度率	15.4%	
		人数中度率	53.7%	
	費用(対総額)	費用重度率	30.6%	
		費用中度率	61.6%	
	水準	1人あたり重度費用額	292,997	
		1人あたり中度費用額	168,949	
1人あたり軽度費用額		37,178		
サービス機能 3区分	人数(対総数)	人数施設率	16.7%	
		人数在宅率	83.3%	
		・人数居住率	7.3%	
	費用(対総額)	費用施設率	32.8%	
		費用在宅率	67.2%	
		・費用居住率	11.9%	
	水準	1人あたり施設費用額	288,479	
		1人あたり在宅費用額	118,916	
		・1人あたり居住費用額	240,891	
・1人あたり在宅(居住除く)費用額		107,224		
重 度 (要介護4・5)	人数	重度率	15.4%	
		・施設重度率	50.8%	
		・在宅重度率	8.3%	
	施設・在宅率	重度施設率	55.3%	
		重度在宅率	44.7%	
		費用重度率	30.6%	
	費用	・施設費用の重度率	53.6%	
		・在宅費用の重度率	19.3%	
		重度費用の施設率	57.5%	
施設・在宅率	重度費用の在宅率	42.5%		
	施設サービス	利用率 (対施設人数)	介護老人福祉施設	45.9%
			地域密着型介護老人福祉施設	2.2%
介護老人保健施設			43.8%	
介護療養型医療施設			3.4%	
介護医療院			4.7%	
重度率	介護老人福祉施設	63.7%		
	地域密着型介護老人福祉施設	75.0%		
	介護老人保健施設	31.5%		
	介護療養型医療施設	83.5%		
	介護医療院	65.9%		
居住サービス	利用率 (対居住人数)	認知症対応型共同生活介護	66.4%	
		特定施設入居者生活介護	33.6%	
		地域密着型特定施設入居者生活介護	0.0%	
平均要介護度	施設利用者		3.44	
	在宅利用者		1.40	
	・居住利用者		2.24	
対支給限度額比率	要介護度別	全体	62.1%	
		軽度	38.5%	
		中・重度	68.1%	
	比率区分別	2割未満	12.1%	
		8割以上	26.9%	

指標項目		2020年02月分	
在宅サービス	主要サービス 利用率 (対在宅実人数)	訪問介護	21.8%
		・夜間訪問介護	0.0%
		訪問看護	5.2%
		通所介護	48.1%
		・認知症対応型通所介護	1.3%
		通所リハ	25.1%
	当該サービス 平均費用額	短期入所	5.7%
		訪問介護	40,103
		訪問看護	41,975
		通所介護	108,158
		通所リハ	59,366
		短期入所	105,276
	当該サービス 平均利用日数	訪問介護	9.6
		訪問看護	5.9
		通所介護	13.7
通所リハ		7.7	
短期入所		12.2	
サービスパッケージ		人数(対総数)	小規模多機能
	H+D+S		0.5%
	D+S		2.5%
	H+D		17.0%
	Dのみ		37.7%
	Hのみ		8.4%
	その他		6.4%
	地域ケア率(再掲)		19.1%
	費用(対総額)	小規模多機能	3.9%
		H+D+S	0.7%
		D+S	2.7%
		H+D	17.5%
		Dのみ	24.2%
		Hのみ	3.6%
		その他	2.2%
		地域ケア率(再掲)	28.3%
	水準	小規模多機能	186,588
		H+D+S	200,243
		D+S	163,248
		H+D	151,379
		Dのみ	94,459
		Hのみ	63,947
		その他	50,291
		地域ケア率(再掲)	218,117
サービスパッケージ 複数・単機能	人数(対総数)	複数機能	20.3%
		単機能・複数プラン	21.8%
		単機能・単プラン	30.8%
	費用(対総額)	複数機能	21.3%
		単機能・複数プラン	16.5%
		単機能・単プラン	13.5%
	水準	複数機能	154,511
		単機能・複数プラン	111,545
		単機能・単プラン	64,812
サービスパッケージ 対支給限度額比率	要介護5	小規模多機能	80.5%
		複数機能	84.7%
		単機能・複数プラン	75.9%
		単機能・単プラン	81.4%
	要介護3	小規模多機能	86.9%
		複数機能	80.2%
		単機能・複数プラン	74.3%
		単機能・単プラン	71.0%
	要介護1	小規模多機能	67.7%
		複数機能	70.0%
		単機能・複数プラン	59.8%
		単機能・単プラン	53.3%

※「・」は上段にある指標の下位指標である

(C)日本福祉大学 福祉政策評価センター