

介護保険事業 [月別] 実績分析報告書

— 目 次 —

1	認定・受給の状況	・・・ 1
2	介護費用の基本構造	・・・ 2
3	要介護度別の施設・在宅割合	・・・ 4
4	施設・居住・地域密着型サービスの利用状況	・・・ 6
5	在宅サービスの利用状況	・・・ 9
	・ サービス種類別利用人数と費用	
	・ 要介護度別の対支給限度額比率	
	・ 要介護度別のサービス利用状況	
6	サービスパッケージによる利用状況	・・・ 15
	・ サービスパッケージによる介護費用構造	
	・ 複数機能・単機能分析	
	・ 訪問介護の身体介護と生活援助割合	
7	地域ケア率	・・・ 21
8	総合事業	・・・ 23
9	比較指標一覧	・・・ 25

保険者番号 418566
利用実績年月 2020年3月
取込審査月 2020年4月

「介護保険事業実績分析報告書」は、国保連合会から配信される「保険者向け給付実績情報(11100000.CSV)」データに基づき作成しています。

サービス利用の分析を目的としたため、費用額の算出にあたっては、報酬算定にかかわる「地域区分」を考慮していません（一律に1単位＝基本10円を採用）。

ただし、介護予防・日常生活支援総合事業は、「保険者向け給付実績情報(11100000.CSV)」に含まれるデータのみを集計対象とする。

1 認定・受給の状況

1-1 要介護認定者と受給者数

高齢者数	認定者数	認定率	受給(利用)実人数	受給率
98,415人	18,483人	18.8%	15,993人	86.5%

1-2 要介護度別の受給者属性

(1) 性別

	事業対象者	要支援1	要支援2	要介護1	要介護2	要介護3	要介護4	要介護5	全体	平均要介護度
男性	0	537	692	1,242	638	607	353	181	4,250	1.67
	0.0%	25.3%	24.9%	29.2%	28.9%	28.2%	24.9%	17.1%	26.6%	
女性	0	1,588	2,089	3,008	1,569	1,549	1,064	876	11,743	1.77
	0.0%	74.7%	75.1%	70.8%	71.1%	71.8%	75.1%	82.9%	73.4%	
合計	0	2,125	2,781	4,250	2,207	2,156	1,417	1,057	15,993	1.75
	0.0%	100.0%	100.0%	100.0%	100.0%	100.0%	100.0%	100.0%	100.0%	

(2) 年齢別

	事業対象者	要支援1	要支援2	要介護1	要介護2	要介護3	要介護4	要介護5	全体	平均要介護度
65歳未満	0	34	51	90	55	35	30	19	314	1.76
	0.0%	1.6%	1.8%	2.1%	2.5%	1.6%	2.1%	1.8%	2.0%	
65-69歳	0	68	98	135	69	78	39	33	520	1.71
	0.0%	3.2%	3.5%	3.2%	3.1%	3.6%	2.8%	3.1%	3.3%	
70-74歳	0	138	172	261	122	112	59	51	915	1.58
	0.0%	6.5%	6.2%	6.1%	5.5%	5.2%	4.2%	4.8%	5.7%	
75-79歳	0	323	317	447	227	176	108	85	1,683	1.50
	0.0%	15.2%	11.4%	10.5%	10.3%	8.2%	7.6%	8.0%	10.5%	
80-84歳	0	547	633	825	342	340	222	149	3,058	1.51
	0.0%	25.7%	22.8%	19.4%	15.5%	15.8%	15.7%	14.1%	19.1%	
85-89歳	0	630	835	1,229	612	541	352	279	4,478	1.66
	0.0%	29.6%	30.0%	28.9%	27.7%	25.1%	24.8%	26.4%	28.0%	
90歳以上	0	385	675	1,263	780	874	607	441	5,025	2.08
	0.0%	18.1%	24.3%	29.7%	35.3%	40.5%	42.8%	41.7%	31.4%	
合計	0	2,125	2,781	4,250	2,207	2,156	1,417	1,057	15,993	1.75
	0.0%	100.0%	100.0%	100.0%	100.0%	100.0%	100.0%	100.0%	100.0%	

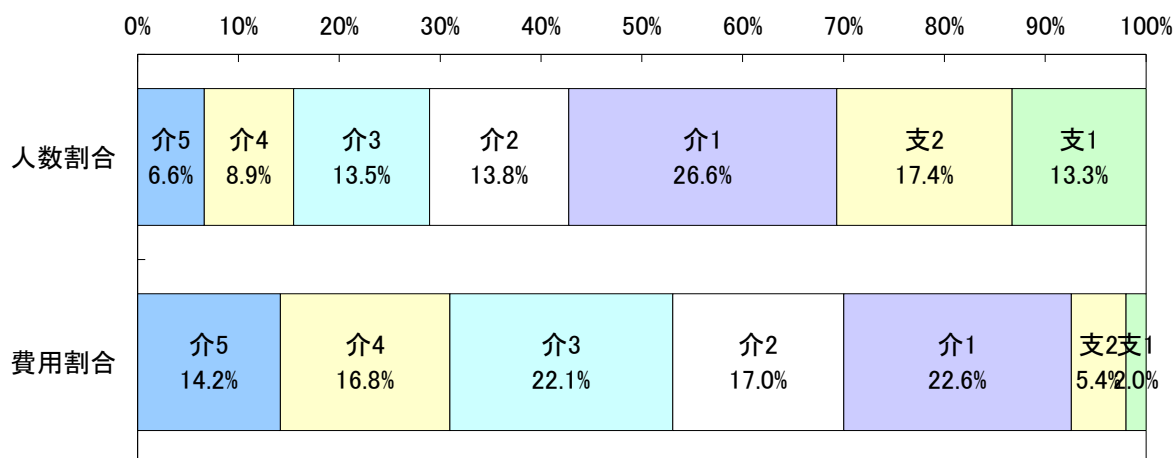
2 介護費用の基本構造

2-1 要介護度別の介護費用の基本構造

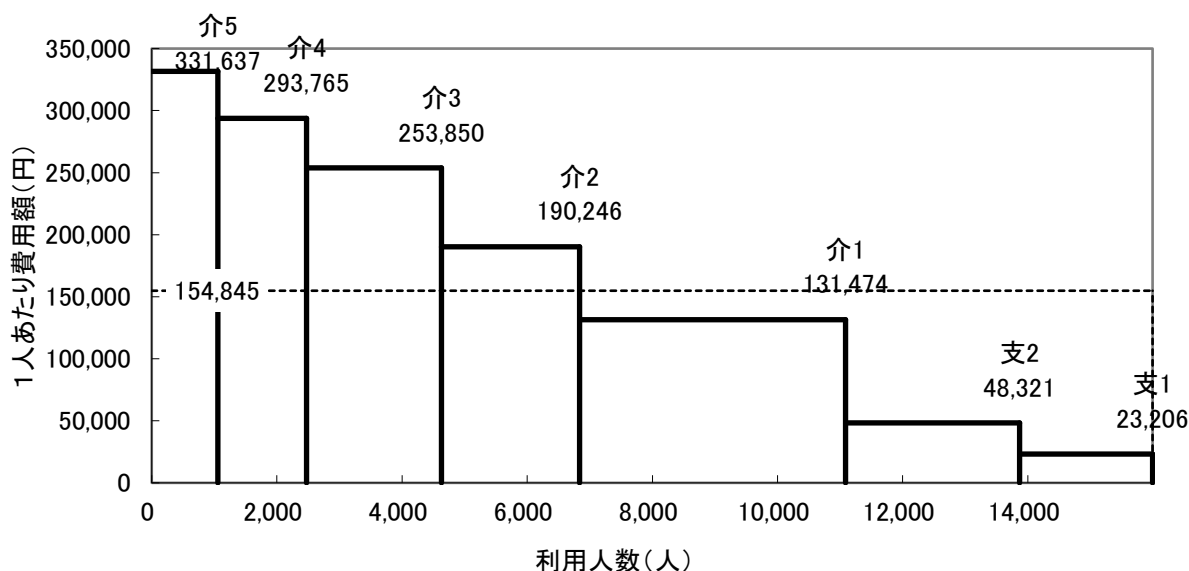
8区分	要介護5	要介護4	要介護3	要介護2	要介護1	要支援2	要支援1	事業対象者	合計
利用人数(人)	1,057	1,417	2,156	2,207	4,250	2,781	2,125	0	15,993
人数割合	6.6%	8.9%	13.5%	13.8%	26.6%	17.4%	13.3%	0.0%	100.0%
費用総額(千円)	350,540	416,264	547,301	419,873	558,765	134,380	49,313	0	2,476,436
費用割合	14.2%	16.8%	22.1%	17.0%	22.6%	5.4%	2.0%	0.0%	100.0%
1人あたり費用額(円)	331,637	293,765	253,850	190,246	131,474	48,321	23,206	0	154,845
3区分	重度		中度			軽度		合計	
利用人数(人)	2,474		8,613			4,906		15,993	
人数割合	15.5%		53.9%			30.7%		100.0%	
費用総額(千円)	766,805		1,525,939			183,692		2,476,436	
費用割合	31.0%		61.6%			7.4%		100.0%	
1人あたり費用額(円)	309,945		177,167			37,442		154,845	

※各費用総額に特定入所(居)者介護サービス費は含まない

<利用人数割合と費用割合>



<要介護度別費用構造図>

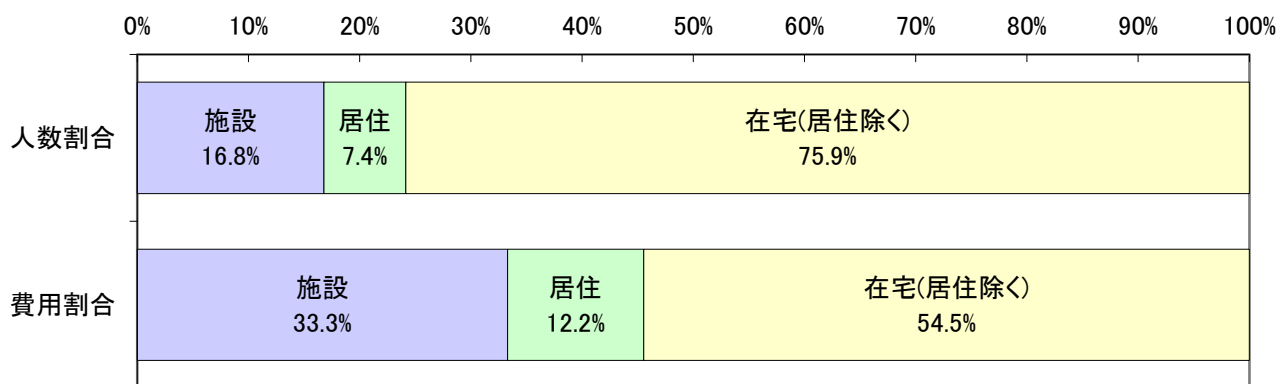


2-2 施設・居住・在宅(居住除く)別の介護費用の基本構造

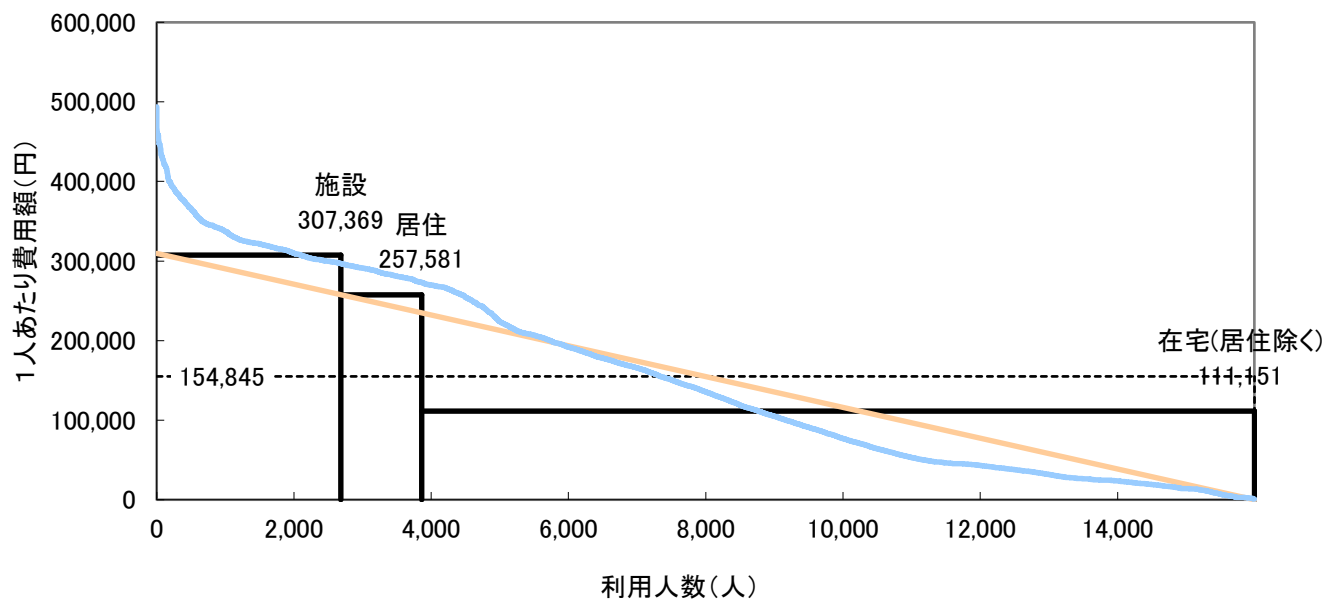
	施設	在宅		合計	
		居住	在宅(居住除く)		
利用人数(人)	2,683	13,310	1,177	12,133	15,993
人数割合	16.8%	83.2%	7.4%	75.9%	100.0%
費用総額(千円)	824,670	1,651,766	303,173	1,348,593	2,476,436
費用割合	33.3%	66.7%	12.2%	54.5%	100.0%
1人あたり費用額(円)	307,369	124,100	257,581	111,151	154,845
平均要介護度	3.43	1.41	2.24	1.33	1.75

注) サービス利用の重複は考慮していない。

<利用人数割合と費用割合>



<施設・居住・在宅別費用構造図>



利用人数を共通(底辺)とする4種類の面積で費用総額を表した図である。
なお曲線は実際の利用者を費用額降順に並べた分布である。

3 要介護度別の施設・在宅割合

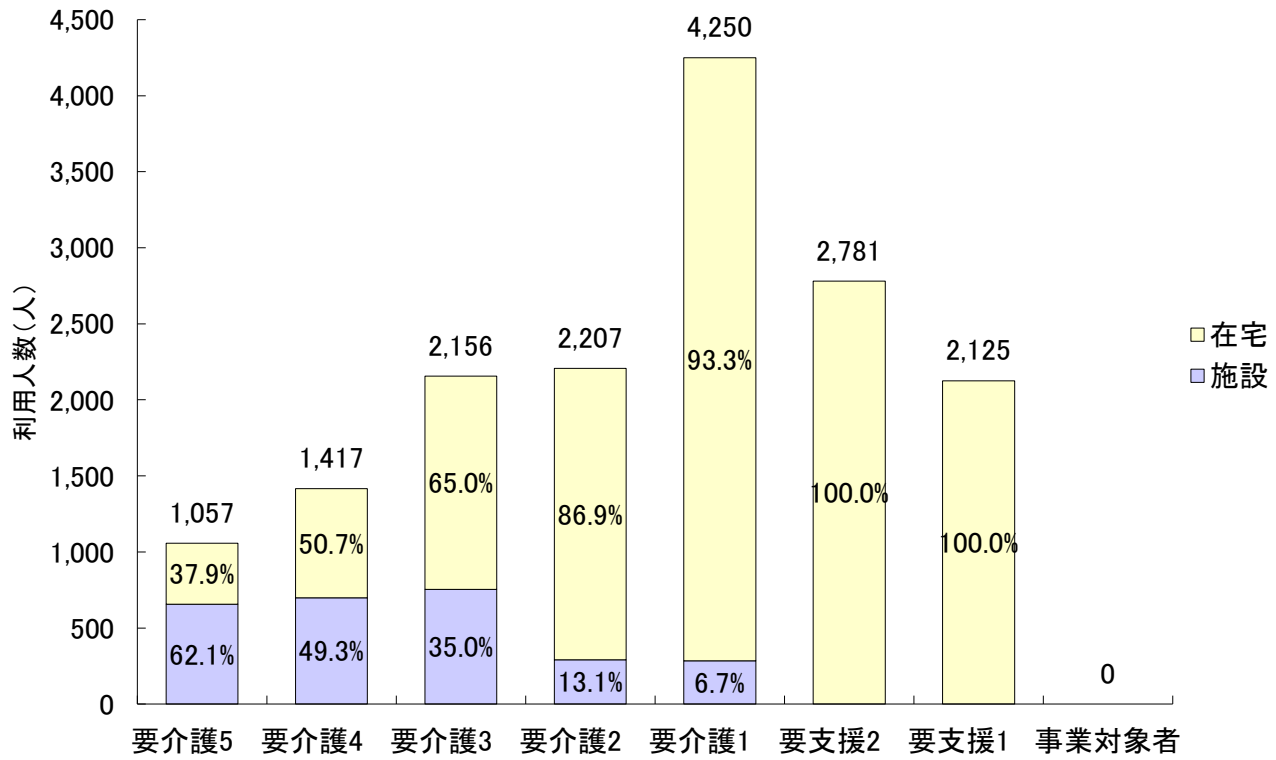
3-1 要介護度別の施設・在宅利用者の割合

		要介護5	要介護4	要介護3	要介護2	要介護1	要支援2	要支援1	事業対象者	合計
利用人数 (人)	施設	656	699	754	290	284	0	0	0	2,683
	在宅	401	718	1,402	1,917	3,966	2,781	2,125	0	13,310
	居住	86	148	236	274	319	89	25	0	1,177
	合計	1,057	1,417	2,156	2,207	4,250	2,781	2,125	0	15,993
施設・在宅割合	施設	62.1%	49.3%	35.0%	13.1%	6.7%	0.0%	0.0%	0.0%	16.8%
	在宅	37.9%	50.7%	65.0%	86.9%	93.3%	100.0%	100.0%	0.0%	83.2%
	居住	8.1%	10.4%	10.9%	12.4%	7.5%	3.2%	1.2%	0.0%	7.4%
	合計	100.0%	100.0%	100.0%	100.0%	100.0%	100.0%	100.0%	0.0%	100.0%
要介護度分布	施設	24.5%	26.1%	28.1%	10.8%	10.6%	0.0%	0.0%	0.0%	100.0%
	在宅	3.0%	5.4%	10.5%	14.4%	29.8%	20.9%	16.0%	0.0%	100.0%
	居住	7.3%	12.6%	20.1%	23.3%	27.1%	7.6%	2.1%	0.0%	100.0%
	合計	6.6%	8.9%	13.5%	13.8%	26.6%	17.4%	13.3%	0.0%	100.0%

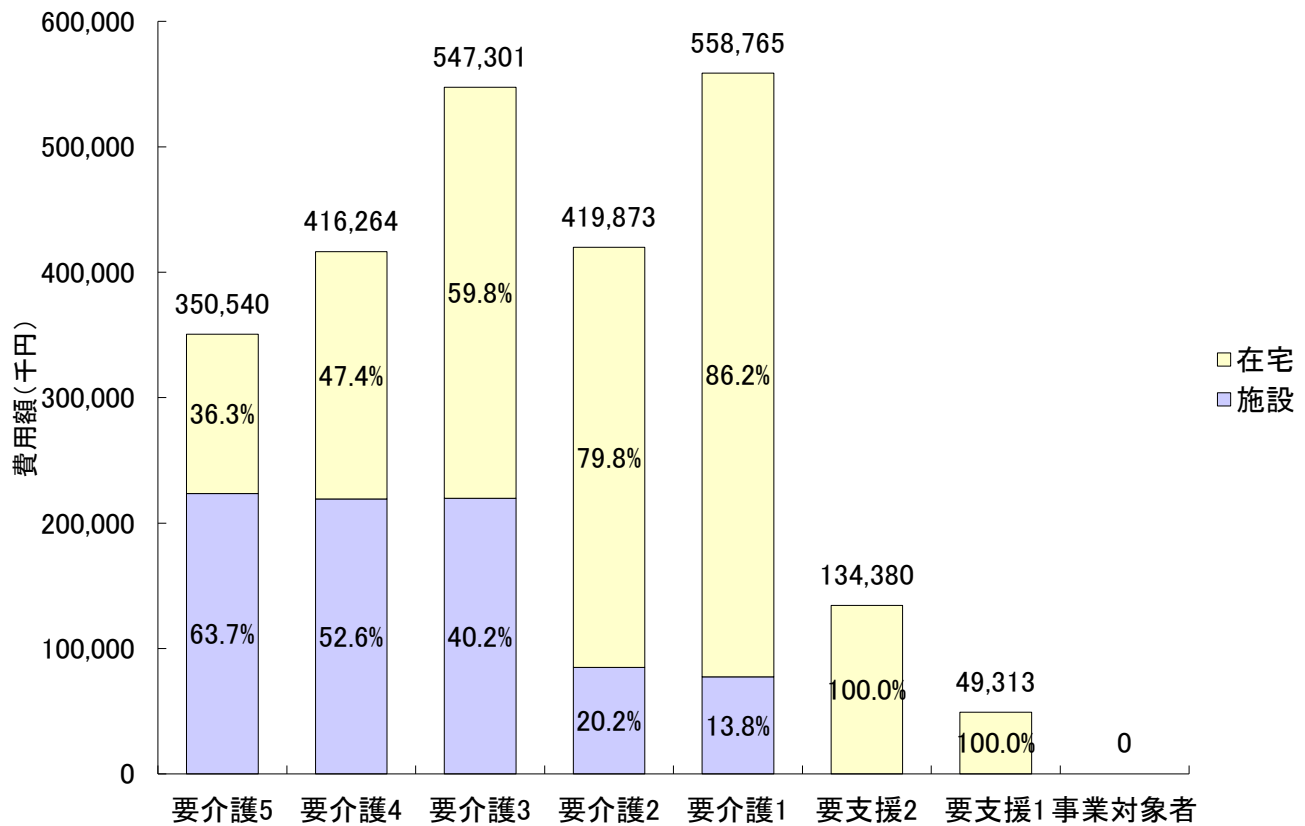
3-2 要介護度別の施設・在宅費用の割合

		要介護5	要介護4	要介護3	要介護2	要介護1	要支援2	要支援1	事業対象者	合計
費用額 (千円)	施設	223,417	219,089	219,850	84,960	77,354	0	0	0	824,670
	在宅	127,123	197,176	327,452	334,912	481,411	134,380	49,313	0	1,651,766
	居住	25,622	41,812	64,804	74,403	77,795	16,945	1,791	0	303,173
	合計	350,540	416,264	547,301	419,873	558,765	134,380	49,313	0	2,476,436
施設・在宅割合	施設	63.7%	52.6%	40.2%	20.2%	13.8%	0.0%	0.0%	0.0%	33.3%
	在宅	36.3%	47.4%	59.8%	79.8%	86.2%	100.0%	100.0%	0.0%	66.7%
	居住	7.3%	10.0%	11.8%	17.7%	13.9%	12.6%	3.6%	0.0%	12.2%
	合計	100.0%	100.0%	100.0%	100.0%	100.0%	100.0%	100.0%	0.0%	100.0%
要介護度分布	施設	27.1%	26.6%	26.7%	10.3%	9.4%	0.0%	0.0%	0.0%	100.0%
	在宅	7.7%	11.9%	19.8%	20.3%	29.1%	8.1%	3.0%	0.0%	100.0%
	居住	8.5%	13.8%	21.4%	24.5%	25.7%	5.6%	0.6%	0.0%	100.0%
	合計	14.2%	16.8%	22.1%	17.0%	22.6%	5.4%	2.0%	0.0%	100.0%

＜要介護度別の施設・在宅利用者の割合＞



＜要介護度別の施設・在宅費用の割合＞



4 施設・居住・地域密着型サービスの利用状況

4-1 施設・居住サービスの基本指標

		利用人数 (人)	人数 割合	費用総額 (千円)	費用 割合	1人あたり 費用額
施設	介護老人福祉施設	1,249	46.1%	361,054	43.8%	289,075
	地域密着型 介護老人福祉施設	59	2.2%	18,806	2.3%	318,750
	介護老人保健施設	1,189	43.8%	362,632	44.0%	304,989
	介護療養型医療施設	91	3.4%	34,330	4.2%	377,257
	介護医療院	124	4.6%	47,353	5.7%	381,878
	合計	2,712	100.0%	824,176	100.0%	303,900
居住	認知症対応型 共同生活介護	786	66.3%	222,370	74.7%	282,914
	特定施設入居者 生活介護	399	33.7%	75,118	25.3%	188,266
	地域密着型特定施設 入居者生活介護	0	0.0%	0	0.0%	0
	合計	1,185	100.0%	297,488	100.0%	251,045

4-2 施設・居住サービス利用者の要介護度分布

		軽度	要介護 1	要介護 2	要介護 3	要介護 4	要介護 5	合計	重度率	平均 要介護度
施設	介護老人福祉施設	0	16	34	402	416	381	1,249	63.8%	3.89
		0.0%	1.3%	2.7%	32.2%	33.3%	30.5%	100.0%		
	地域密着型 介護老人福祉施設	0	0	1	13	25	20	59	76.3%	4.08
		0.0%	0.0%	1.7%	22.0%	42.4%	33.9%	100.0%		
	介護老人保健施設	0	251	249	324	206	159	1,189	30.7%	2.81
		0.0%	21.1%	20.9%	27.2%	17.3%	13.4%	100.0%		
介護療養型医療施設	0	6	2	10	27	46	91	80.2%	4.15	
	0.0%	6.6%	2.2%	11.0%	29.7%	50.5%	100.0%			
介護医療院	0	17	12	13	30	52	124	66.1%	3.71	
	0.0%	13.7%	9.7%	10.5%	24.2%	41.9%	100.0%			
合計		0	290	298	762	704	658	2,712	50.2%	3.42
		0.0%	10.7%	11.0%	28.1%	26.0%	24.3%	100.0%		
居住	認知症対応型 共同生活介護	47	211	204	165	96	63	786	20.2%	2.33
		6.0%	26.8%	26.0%	21.0%	12.2%	8.0%	100.0%		
	特定施設入居者 生活介護	67	108	74	74	53	23	399	19.0%	2.08
		16.8%	27.1%	18.5%	18.5%	13.3%	5.8%	100.0%		
地域密着型特定施設 入居者生活介護	0	0	0	0	0	0	0	0.0%	0.00	
	0.0%	0.0%	0.0%	0.0%	0.0%	0.0%	0.0%			
合計		114	319	278	239	149	86	1,185	19.8%	2.25
		9.6%	26.9%	23.5%	20.2%	12.6%	7.3%	100.0%		

※重度率とは、全体に対する要介護4・5の割合を示している。

4-3 地域密着型サービスの基本指標

		利用人数 (人)	人数 割合	費用総額 (千円)	費用 割合	1人あたり 費用額
全体		15,993	100.0%	2,476,436	100.0%	154,845
地域密着型サービス		2,675	16.7%	530,416	21.4%	198,286
施設	地域密着型 介護老人福祉施設	59	0.4%	18,806	0.8%	318,750
居住	認知症対応型 共同生活介護	786	4.9%	222,370	9.0%	282,914
	地域密着型特定施設 入居者生活介護	0	0.0%	0	0.0%	0
在宅	認知症対応型通所介護	170	1.1%	19,750	0.8%	116,175
	地域密着型通所介護	1,130	7.1%	174,151	7.0%	154,116
	小規模多機能型 居宅介護	501	3.1%	88,627	3.6%	176,900
		複合型サービス	21	0.1%	5,543	0.2%
	定期巡回・随時対応型 訪問介護看護	8	0.1%	1,169	0.0%	146,088
	夜間訪問介護	0	0.0%	0	0.0%	0

4-4 地域密着型サービス利用者の要介護度分布

		軽度	要介護1	要介護2	要介護3	要介護4	要介護5	合計	平均要介護度
施設	地域密着型 介護老人福祉施設	0	0	1	13	25	20	59	4.08
		0.0%	0.0%	1.7%	22.0%	42.4%	33.9%	100.0%	
居住	認知症対応型 共同生活介護	47	211	204	165	96	63	786	2.33
		6.0%	26.8%	26.0%	21.0%	12.2%	8.0%	100.0%	
	地域密着型特定施設 入居者生活介護	0	0	0	0	0	0	0	0.00
		0.0%	0.0%	0.0%	0.0%	0.0%	0.0%	0.0%	
在宅	認知症対応型通所介護	24	61	33	30	13	9	170	1.90
		14.1%	35.9%	19.4%	17.6%	7.6%	5.3%	100.0%	
	地域密着型通所介護	0	520	230	205	102	73	1,130	2.10
		0.0%	46.0%	20.4%	18.1%	9.0%	6.5%	100.0%	
	小規模多機能型 居宅介護	87	178	99	70	46	21	501	1.81
		17.4%	35.5%	19.8%	14.0%	9.2%	4.2%	100.0%	
	複合型サービス	0	7	4	0	5	5	21	2.86
		0.0%	33.3%	19.0%	0.0%	23.8%	23.8%	100.0%	
定期巡回・随時対応型 訪問介護看護	0	3	3	0	1	1	8	2.25	
	0.0%	37.5%	37.5%	0.0%	12.5%	12.5%	100.0%		
夜間訪問介護	0	0	0	0	0	0	0	0.00	
	0.0%	0.0%	0.0%	0.0%	0.0%	0.0%	0.0%		
地域密着型サービス		158	980	574	483	288	192	2,675	2.15
		5.9%	36.6%	21.5%	18.1%	10.8%	7.2%	100.0%	

4-5 特定入所(居)者介護サービス費の状況

(1) 特定入所(居)者介護サービス費用割合

	特定入所(居)者 介護サービス費(千円)	介護費用総額(千円)	割合
費用	69,974	2,476,436	2.8%

※介護費用総額に、特定入所(居)者介護サービス費用は含まれない

(2) 特定入所(居)者の利用者負担段階別割合

サービス種類	特定入所(居)者 利用者負担段階				全利用者数
	1段階	2段階	3段階	計	
短期入所	4人	67人	141人	212人	695人
	0.6%	9.6%	20.3%	30.5%	100.0%
介護老人福祉施設(特養)	51人	400人	495人	946人	1,308人
	3.9%	30.6%	37.8%	72.3%	100.0%
介護老人保健施設(老健)	24人	202人	347人	573人	1,189人
	2.0%	17.0%	29.2%	48.2%	100.0%
介護療養型医療施設(療養型)	3人	15人	29人	47人	91人
	3.3%	16.5%	31.9%	51.6%	100.0%
介護医療院	2人	16人	39人	57人	124人
	1.6%	12.9%	31.5%	46.0%	100.0%
全体	84人	700人	1,051人	1,835人	3,407人
	2.5%	20.5%	30.8%	53.9%	100.0%

※負担限度額が300円未満の利用者は、1段階としている

<利用者負担段階別割合(全体)>

1段階	2段階	3段階	46.1%
2.5%	20.5%	30.8%	

(3) 特定入所(居)者介護サービス費用の食費・居住費の割合

サービス種類	特定入所(居)者金額					
	食費 (千円)	割合	居住費 (千円)	割合	合計 (千円)	割合
短期入所	2,629	56.2%	2,045	43.8%	4,674	100.0%
介護老人福祉施設(特養)	25,477	55.6%	20,360	44.4%	45,837	100.0%
介護老人保健施設(老健)	14,123	84.6%	2,574	15.4%	16,697	100.0%
介護療養型医療施設(療養型)	1,175	92.0%	102	8.0%	1,277	100.0%
介護医療院	1,395	93.7%	94	6.3%	1,489	100.0%
全体	44,799	64.0%	25,175	36.0%	69,974	100.0%

※金額は、利用者負担額を除く

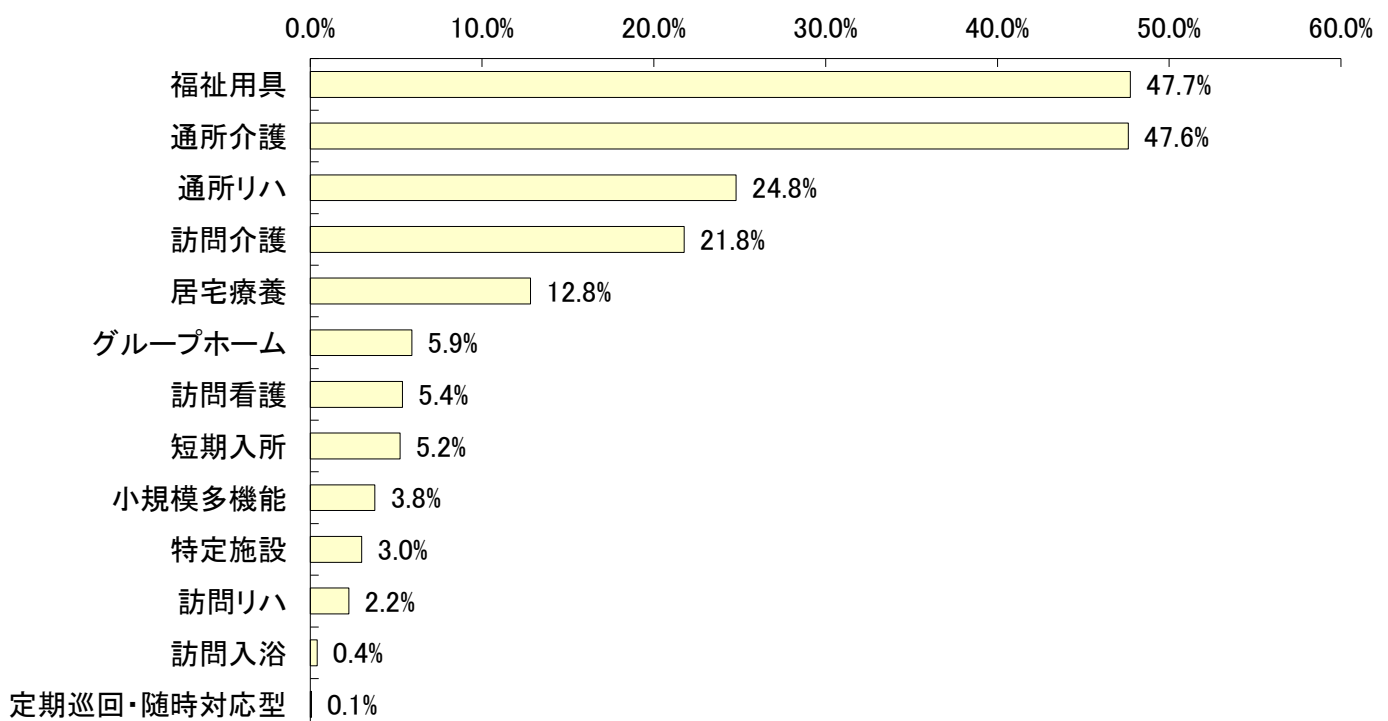
5 在宅サービスの利用状況

5-1 在宅サービス種類別の利用人数

サービス名		予防給付 (総合事業含む) (人)	利用率	介護給付 (人)	利用率	全体 (人)	利用率	平均 要介護度
訪問	訪問介護	1,257	25.6%	1,639	19.5%	2,896	21.8%	1.21
	夜間訪問	0	0.0%	0	0.0%	0	0.0%	0.00
	訪問入浴	0	0.0%	53	0.6%	53	0.4%	3.74
	訪問看護	192	3.9%	522	6.2%	714	5.4%	1.76
	訪問リハ	72	1.5%	227	2.7%	299	2.2%	1.89
	居宅療養	152	3.1%	1,554	18.5%	1,706	12.8%	2.34
通所	通所介護	1,784	36.4%	4,554	54.2%	6,338	47.6%	1.58
	認知症対応型通所介護	24	0.5%	146	1.7%	170	1.3%	1.90
	地域密着型通所介護	0	0.0%	1,130	13.4%	1,130	8.5%	2.10
	通所リハ	1,538	31.3%	1,762	21.0%	3,300	24.8%	1.01
短期	短期入所	57	1.2%	638	7.6%	695	5.2%	2.07
	生活介護	51	1.0%	577	6.9%	628	4.7%	2.10
	療養介護	6	0.1%	64	0.8%	70	0.5%	1.83
福祉用具		1,977	40.3%	4,378	52.1%	6,355	47.7%	1.62
居宅包括	定期巡回・随時対応型	0	0.0%	8	0.1%	8	0.1%	2.25
	小規模多機能	87	1.8%	414	4.9%	501	3.8%	1.81
	複合型サービス	0	0.0%	21	0.2%	21	0.2%	2.86
居住	グループホーム	47	1.0%	739	8.8%	786	5.9%	2.33
	特定施設	67	1.4%	332	4.0%	399	3.0%	2.08
	小規模特定施設	0	0.0%	0	0.0%	0	0.0%	0.00
合計(延べ人数)		7,230	147.4%	16,820	200.1%	24,050	180.7%	-
合計		4,906	100.0%	8,404	100.0%	13,310	100.0%	1.41
予防・介護給付割合			36.9%		63.1%		100.0%	-

※総合事業の訪問型、通所型サービスは、予防給付の訪問介護、通所介護に表記する。

<在宅サービス利用率（全体上位順）>

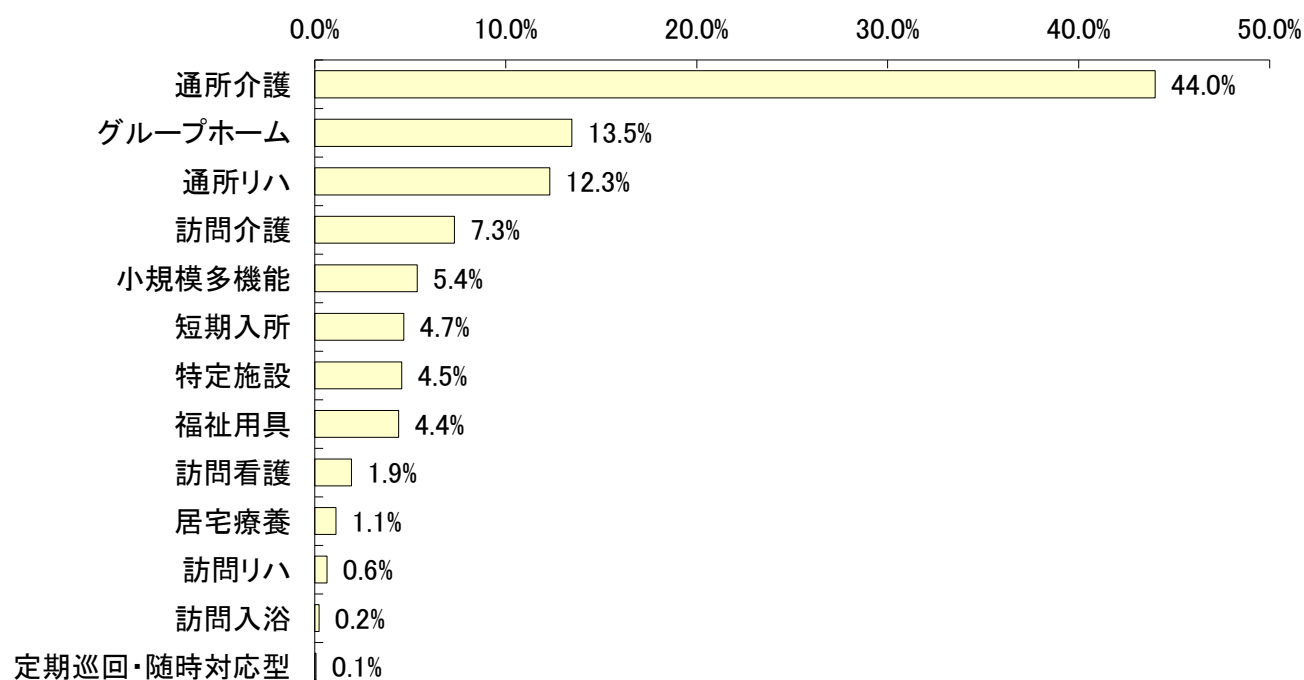


5-2 在宅サービス種類別の費用額

サービス名		予防給付 (総合事業含む) (千円)	費用 割合	介護給付 (千円)	費用 割合	全 体 (千円)	費用 割合	1人あたり 費用額
訪問	訪問介護	27,523	15.0%	93,219	6.3%	120,742	7.3%	41,693
	夜間訪問	0	0.0%	0	0.0%	0	0.0%	0
	訪問入浴	0	0.0%	3,779	0.3%	3,779	0.2%	71,307
	訪問看護	6,241	3.4%	25,408	1.7%	31,650	1.9%	44,327
	訪問リハ	2,314	1.3%	8,399	0.6%	10,713	0.6%	35,830
	居宅療養	1,496	0.8%	16,725	1.1%	18,222	1.1%	10,681
通所	通所介護	48,037	26.2%	679,017	46.2%	727,053	44.0%	114,713
	認知症対応型通所介護	1,546	0.8%	18,204	1.2%	19,750	1.2%	116,175
	地域密着型通所介護	0	0.0%	174,151	11.9%	174,151	10.5%	154,116
	通所リハ	55,961	30.5%	147,250	10.0%	203,211	12.3%	61,579
短期	短期入所	2,493	1.4%	74,513	5.1%	77,006	4.7%	110,799
	生活介護	2,265	1.2%	69,936	4.8%	72,201	4.4%	114,970
	療養介護	227	0.1%	4,577	0.3%	4,804	0.3%	68,632
福祉用具		14,253	7.8%	58,347	4.0%	72,600	4.4%	11,424
居宅 包括	定期巡回・随時対応型	0	0.0%	1,169	0.1%	1,169	0.1%	146,088
	小規模多機能	7,083	3.9%	81,544	5.6%	88,627	5.4%	176,900
	複合型サービス	0	0.0%	5,543	0.4%	5,543	0.3%	263,953
居住	グループホーム	12,201	6.6%	210,169	14.3%	222,370	13.5%	282,914
	特定施設	6,090	3.3%	69,028	4.7%	75,118	4.5%	188,266
	小規模特定施設	0	0.0%	0	0.0%	0	0.0%	0
合 計		183,692	100.0%	1,468,567	100.0%	1,652,260	100.0%	124,137
予防・介護給付割合			11.1%		88.9%		100.0%	-

※総合事業の訪問型、通所型サービスは、予防給付の訪問介護、通所介護に表記する。

<在宅サービス費用割合（全体上位順）>

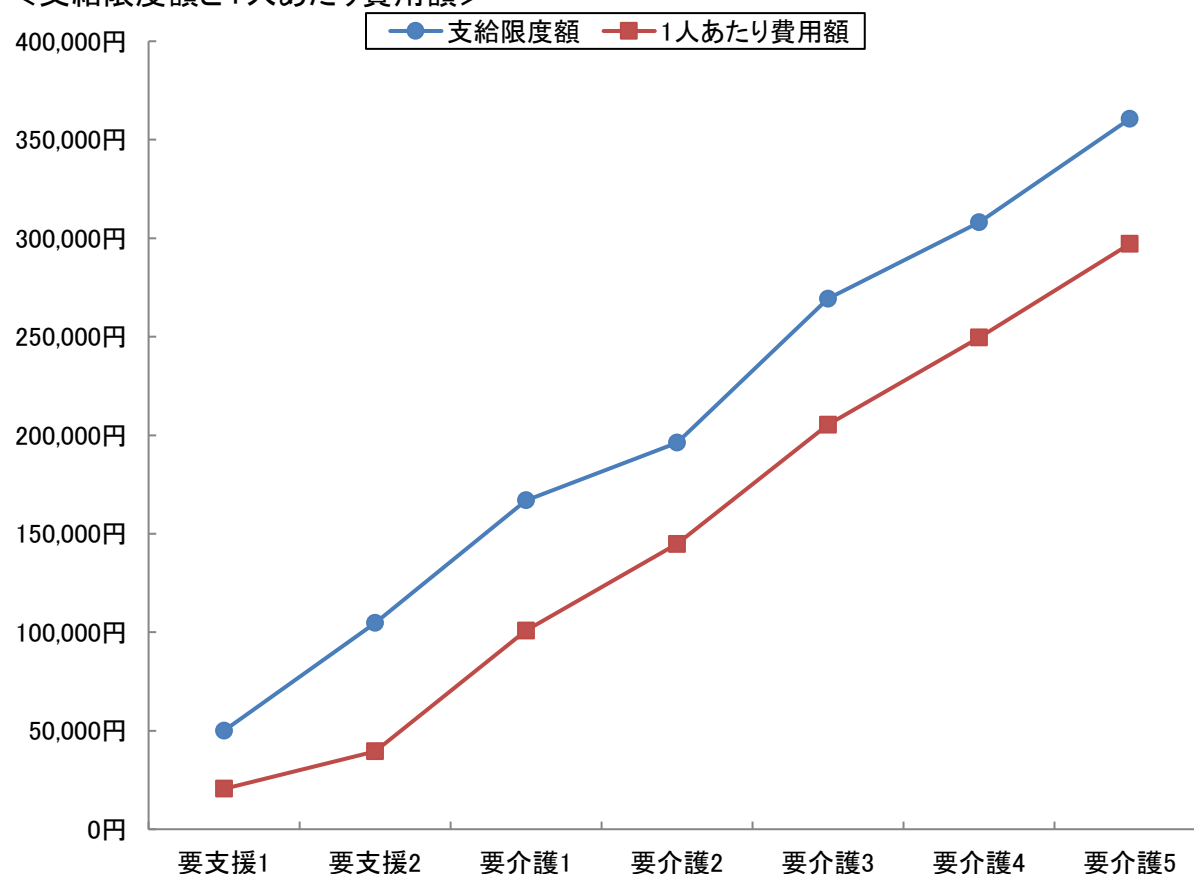


5-3 要介護度別在宅(居住除く)利用者の対支給限度額比率(事業対象者を除く)

要介護度	人数 (人) A	費用総額 (千円) B	1人あたり 費用額(円) C(B/A)	支給限度額 (円) D	対支給限度額 比率 C/D
要支援1	2,095	42,938	20,495	50,030	41.0%
要支援2	2,688	106,162	39,495	104,730	37.7%
要介護1	3,660	369,041	100,831	166,920	60.4%
要介護2	1,650	238,871	144,770	196,160	73.8%
要介護3	1,180	242,332	205,366	269,310	76.3%
要介護4	575	143,480	249,530	308,060	81.0%
要介護5	317	94,195	297,145	360,650	82.4%
軽度	4,783	149,100	31,173	-	38.6%
中・重度	7,382	1,087,919	147,375	-	70.5%
全体	12,165	1,237,018	101,687	-	64.1%

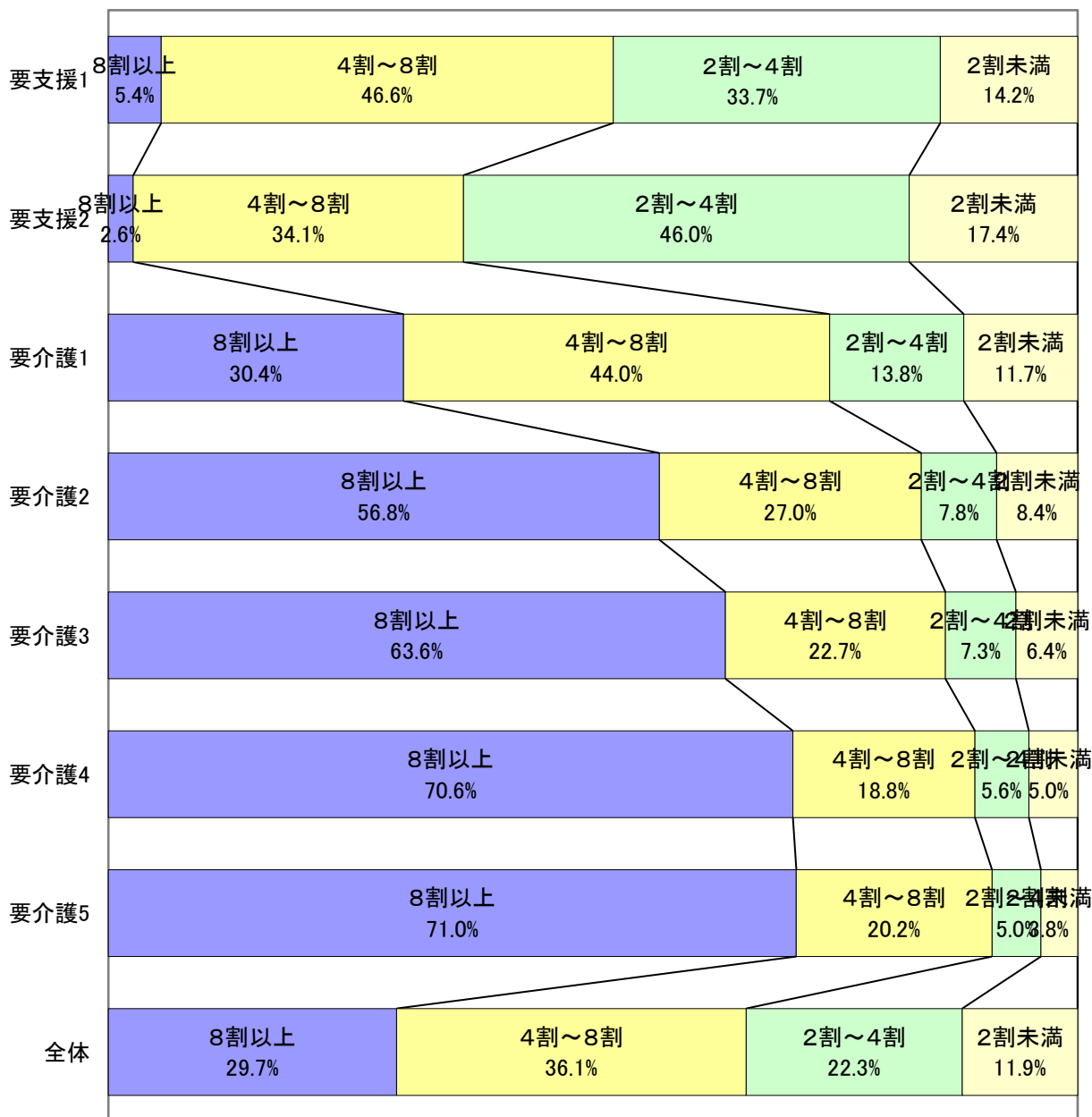
※対象となるサービスは、訪問介護、訪問入浴、訪問看護、訪問リハ、通所介護、通所リハ、福祉用具、短期入所、夜間訪問、認知症対応型通所介護、地域密着型通所介護、小規模多機能、GH短期の13種類

<支給限度額と1人あたり費用額>



5-4 対支給限度額比率区別の利用割合(事業対象者を除く)

対支給限度額比率の区分	要支援1	要支援2	要介護1	要介護2	要介護3	要介護4	要介護5	全体
8割以上	114	69	1,114	938	751	406	225	3,617
	5.4%	2.6%	30.4%	56.8%	63.6%	70.6%	71.0%	29.7%
4～8割	977	916	1,610	446	268	108	64	4,389
	46.6%	34.1%	44.0%	27.0%	22.7%	18.8%	20.2%	36.1%
2～4割	707	1,236	506	128	86	32	16	2,711
	33.7%	46.0%	13.8%	7.8%	7.3%	5.6%	5.0%	22.3%
2割未満	297	467	430	138	75	29	12	1,448
	14.2%	17.4%	11.7%	8.4%	6.4%	5.0%	3.8%	11.9%
合計	2,095	2,688	3,660	1,650	1,180	575	317	12,165
	100.0%	100.0%	100.0%	100.0%	100.0%	100.0%	100.0%	100.0%

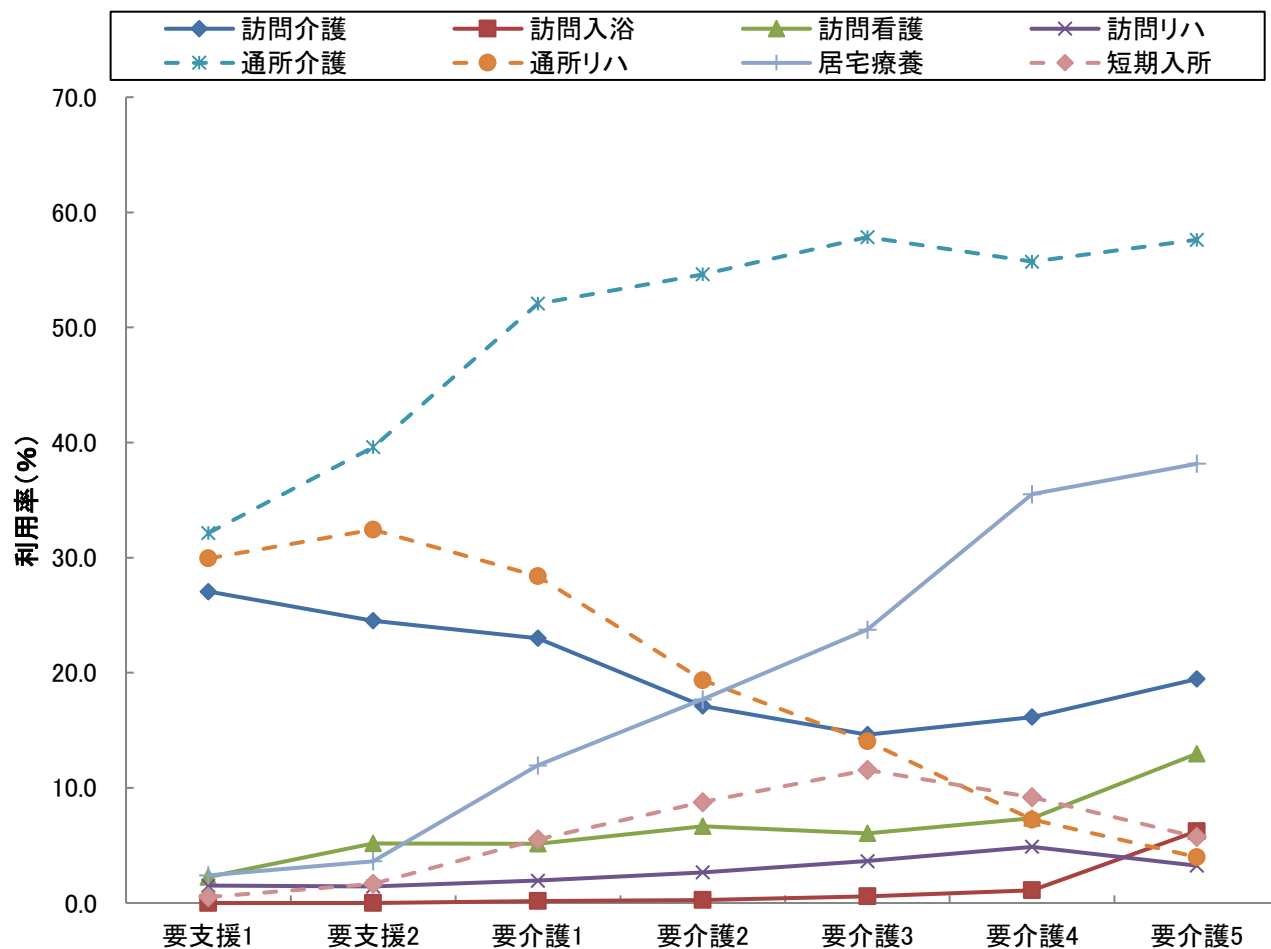


5-5 要介護度別の在宅サービス利用率(事業対象者を除く)

サービス名	全体		要支援1		要支援2		要介護1		要介護2		要介護3		要介護4		要介護5	
	利用人数(人)	利用率(%)	利用人数(人)	利用率(%)	利用人数(人)	利用率(%)	利用人数(人)	利用率(%)	利用人数(人)	利用率(%)	利用人数(人)	利用率(%)	利用人数(人)	利用率(%)	利用人数(人)	利用率(%)
訪問介護	2,896	21.8	575	27.1	682	24.5	912	23.0	328	17.1	205	14.6	116	16.2	78	19.5
訪問入浴	53	0.4	0	0.0	0	0.0	7	0.2	5	0.3	8	0.6	8	1.1	25	6.2
訪問看護	714	5.4	48	2.3	144	5.2	204	5.1	128	6.7	85	6.1	53	7.4	52	13.0
訪問リハ	299	2.2	32	1.5	40	1.4	77	1.9	51	2.7	51	3.6	35	4.9	13	3.2
居宅療養	1,706	12.8	51	2.4	101	3.6	474	12.0	339	17.7	333	23.8	255	35.5	153	38.2
通所介護	6,338	47.6	683	32.1	1,101	39.6	2,065	52.1	1,047	54.6	811	57.8	400	55.7	231	57.6
通所リハ	3,300	24.8	636	29.9	902	32.4	1,126	28.4	371	19.4	197	14.1	52	7.2	16	4.0
短期入所	695	5.2	11	0.5	46	1.7	219	5.5	168	8.8	162	11.6	66	9.2	23	5.7
福祉用具	6,355	47.7	799	37.6	1,178	42.4	1,715	43.2	1,099	57.3	851	60.7	453	63.1	260	64.8
定期巡回	8	0.1	0	0.0	0	0.0	3	0.1	3	0.2	0	0.0	1	0.1	1	0.2
小規模多機能	501	3.8	18	0.8	69	2.5	178	4.5	99	5.2	70	5.0	46	6.4	21	5.2
グループホーム	786	5.9	0	0.0	47	1.7	211	5.3	204	10.6	165	11.8	96	13.4	63	15.7
特定施設	399	3.0	25	1.2	42	1.5	108	2.7	74	3.9	74	5.3	53	7.4	23	5.7
実人数	13,310	-	2,125	-	2,781	-	3,966	-	1,917	-	1,402	-	718	-	401	-

※地域密着型サービスは、以下のように分類し集計している

夜間訪問介護→訪問介護、認知症デイ→通所介護、地域密着型デイ→通所介護、小規模多機能及び複合型サービス→小規模多機能、小規模特定施設→特定施設、地域密着グループホーム短期利用及び特定施設短期利用→短期入所

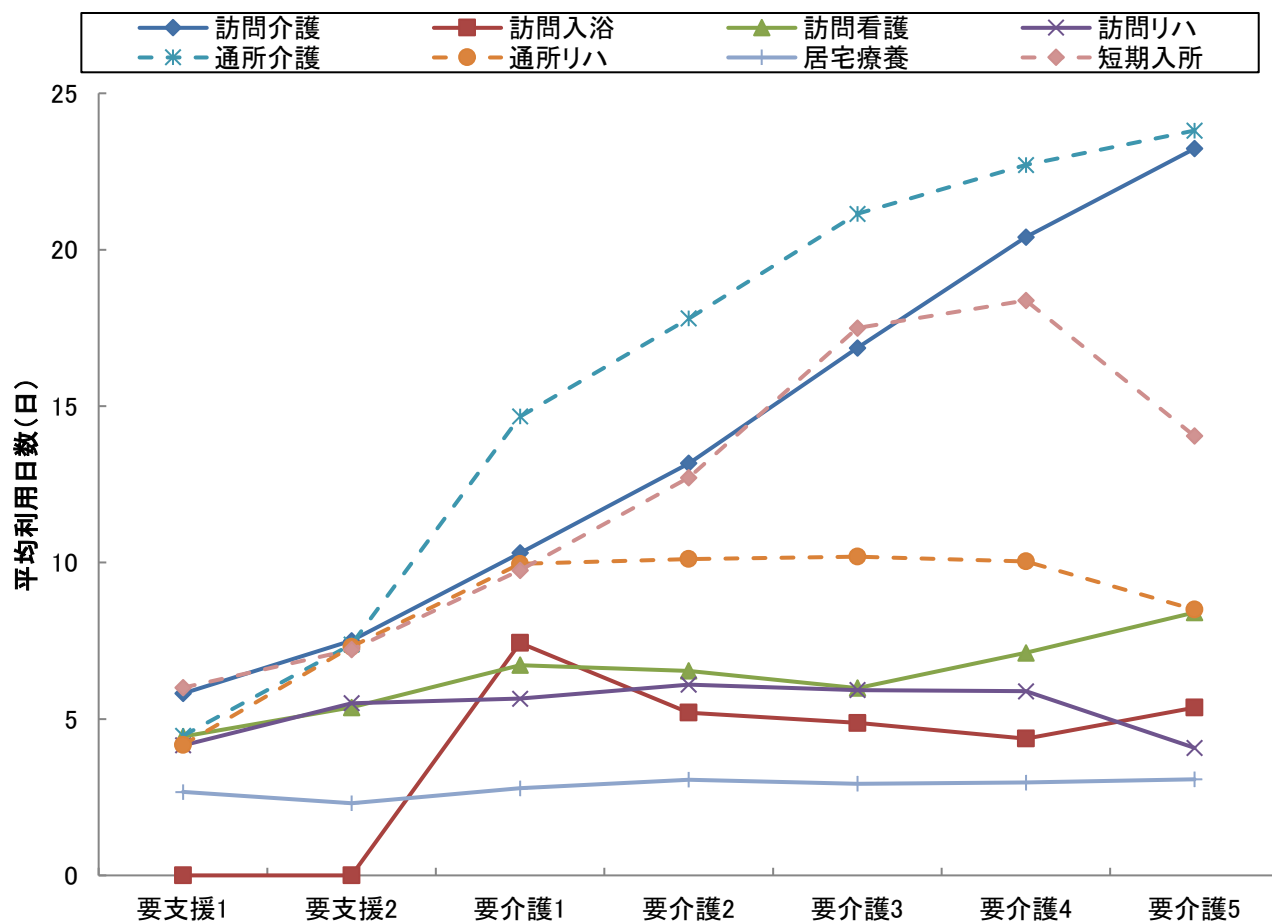


5-6 要介護度別の在宅サービス利用水準(事業対象者を除く)

サービス名	全体		要支援1		要支援2		要介護1		要介護2		要介護3		要介護4		要介護5	
	1人あたり費用額(円)	平均利用日数(日)	1人あたり費用額(円)	平均利用日数(日)	1人あたり費用額(円)	平均利用日数(日)	1人あたり費用額(円)	平均利用日数(日)	1人あたり費用額(円)	平均利用日数(日)	1人あたり費用額(円)	平均利用日数(日)	1人あたり費用額(円)	平均利用日数(日)	1人あたり費用額(円)	平均利用日数(日)
訪問介護	41,693	10.3	18,568	5.8	24,701	7.5	35,956	10.3	50,120	13.2	79,547	16.9	125,423	20.4	168,354	23.2
訪問入浴	71,307	5.4	0	0.0	0	0.0	98,750	7.4	69,404	5.2	64,535	4.9	58,195	4.4	70,367	5.4
訪問看護	44,327	6.3	27,046	4.4	34,328	5.4	44,755	6.7	47,538	6.5	46,545	6.0	53,756	7.1	65,159	8.4
訪問リハ	35,830	5.6	26,677	4.2	36,504	5.5	37,279	5.6	37,947	6.1	36,756	5.9	38,944	5.9	27,375	4.1
居宅療養	10,681	2.9	10,593	2.7	9,467	2.3	10,541	2.8	11,195	3.1	10,633	2.9	10,587	3.0	11,068	3.1
通所介護	114,713	14.5	17,896	4.5	32,528	7.4	102,910	14.7	141,884	17.8	196,225	21.1	236,330	22.7	278,284	23.8
通所リハ	61,579	8.1	24,456	4.2	44,798	7.3	76,045	10.0	89,972	10.1	103,588	10.2	118,433	10.0	104,910	8.5
短期入所	110,799	13.0	26,380	6.0	47,884	7.2	72,368	9.8	102,401	12.7	159,629	17.5	183,590	18.4	151,469	14.0
定期巡回	146,088	30.5	0	0.0	0	0.0	77,193	31.0	113,820	29.7	0	0.0	274,300	31.0	321,360	31.0
小規模多機能	176,900	21.8	51,981	16.3	89,096	16.6	138,218	19.9	189,065	24.7	261,304	24.3	287,088	27.9	320,280	24.5
グループホーム	282,914	29.9	0	0.0	259,605	30.2	269,315	29.8	285,458	30.2	290,038	29.9	291,781	29.4	305,436	30.1
特定施設	188,266	29.3	66,580	30.4	105,369	29.5	177,415	29.0	201,080	29.6	218,298	28.9	243,950	29.7	256,698	28.3
水準平均	124,100	16.2	23,206	5.0	48,321	9.1	121,384	17.4	174,707	21.8	233,560	25.7	274,618	28.2	317,016	29.7

※地域密着型サービスは、以下のように分類し集計している

夜間訪問介護→訪問介護、認知症デイ→通所介護、地域密着型デイ→通所介護、小規模多機能及び複合型サービス→小規模多機能、
小規模特定施設→特定施設、地域密着グループホーム短期利用及び特定施設短期利用→短期入所



6 サービスパッケージによる利用状況(事業対象者を除く)

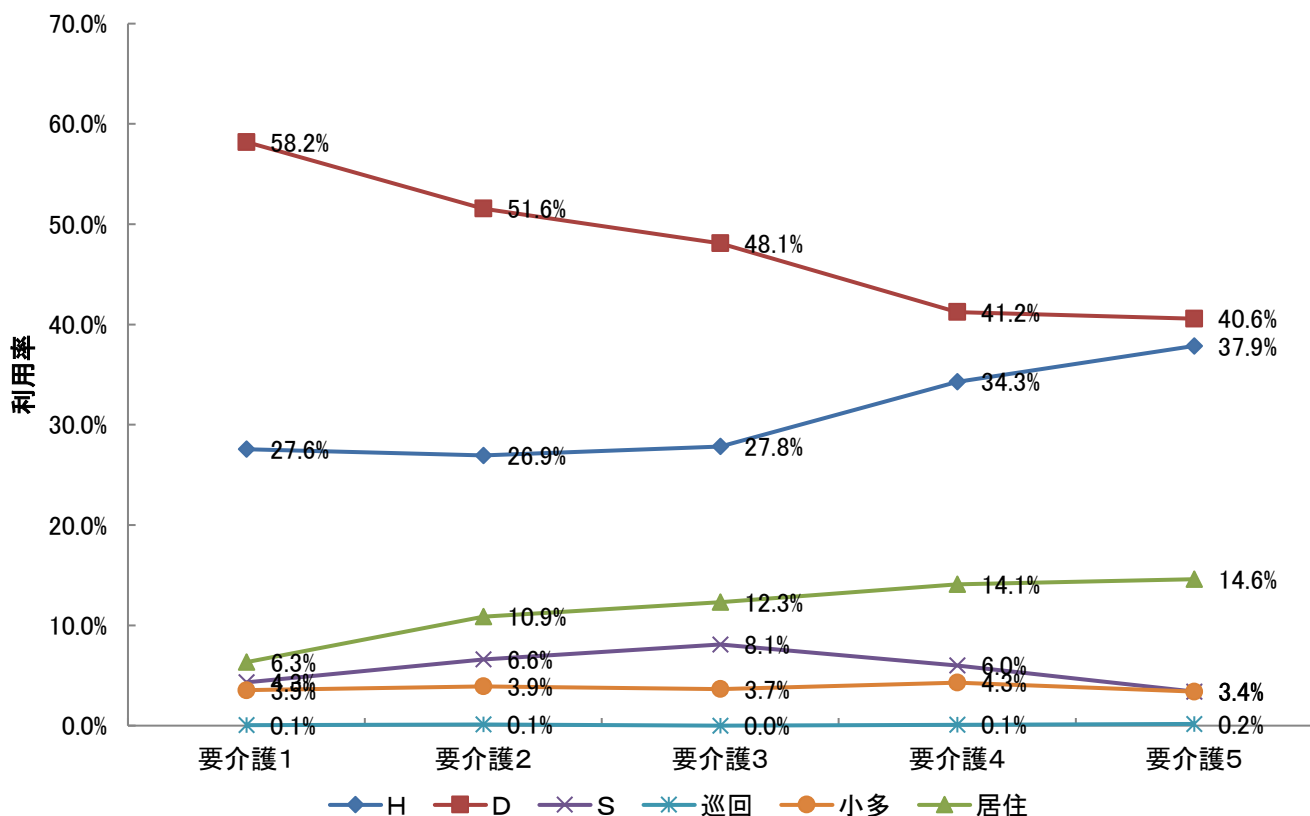
6-1 要介護度別の在宅サービス機能別利用率

在宅サービスを機能に注目して、以下の6つに分類した。福祉用具貸与は(その他)とする。

- ①訪問型サービス(訪問介護、夜間訪問介護、訪問入浴、訪問看護、訪問リハビリ、居宅療養管理指導、総合事業訪問型)【Hと表記】
- ②通所型サービス(通所介護、通所リハビリ、認知症対応型通所介護、地域密着型通所介護、総合事業通所型)【Dと表記】
- ③短期入所型サービス(短期入所生活介護、短期入所生活リハビリ)【Sと表記】
- ④定期巡回型サービス(定期巡回・随時対応型訪問介護)【巡回と表記】
- ⑤小規模多機能型(小規模多機能居宅介護、複合型サービス)【小多と表記】
- ⑥居住型サービス(特定施設入居者生活介護・認知症対応型共同生活介護)【居住と表記】

包括払い

		全体	要支援1	要支援2	要介護1	要介護2	要介護3	要介護4	要介護5
人数	H	4,713	669	857	1,389	682	533	360	223
	D	9,153	1,319	2,003	2,933	1,305	921	433	239
	S	680	11	46	218	167	155	63	20
	巡回	8	0	0	3	3	0	1	1
	小多	499	18	69	178	99	70	45	20
	居住	1,178	25	89	319	275	236	148	86
	合計	16,231	2,042	3,064	5,040	2,531	1,915	1,050	589
利用率	H	29.0%	32.8%	28.0%	27.6%	26.9%	27.8%	34.3%	37.9%
	D	56.4%	64.6%	65.4%	58.2%	51.6%	48.1%	41.2%	40.6%
	S	4.2%	0.5%	1.5%	4.3%	6.6%	8.1%	6.0%	3.4%
	巡回	0.0%	0.0%	0.0%	0.1%	0.1%	0.0%	0.1%	0.2%
	小多	3.1%	0.9%	2.3%	3.5%	3.9%	3.7%	4.3%	3.4%
	居住	7.3%	1.2%	2.9%	6.3%	10.9%	12.3%	14.1%	14.6%
	合計	100.0%	100.0%	100.0%	100.0%	100.0%	100.0%	100.0%	100.0%



6-2 サービスパッケージによる介護費用構造

サービスパッケージとは、在宅サービス機能の組み合わせにより、サービス利用の実態を把握するものである。

1 サービスパッケージ11区分

サービス機能の組み合わせからサービス利用の形態を、①施設、②居住型、③小規模多機能型、④定期巡回型、⑤H+D+S、⑥D+S、⑦H+S、⑧H+D、⑨Dのみ、⑩Hのみ、⑪その他（「Sのみ」を含む）の11種類に区分したものを基本のサービスパッケージとする。

2 サービスパッケージ6区分

⑤～⑧を「複数機能」、⑨～⑪を「単機能」に集約し、サービスパッケージ6区分としている。

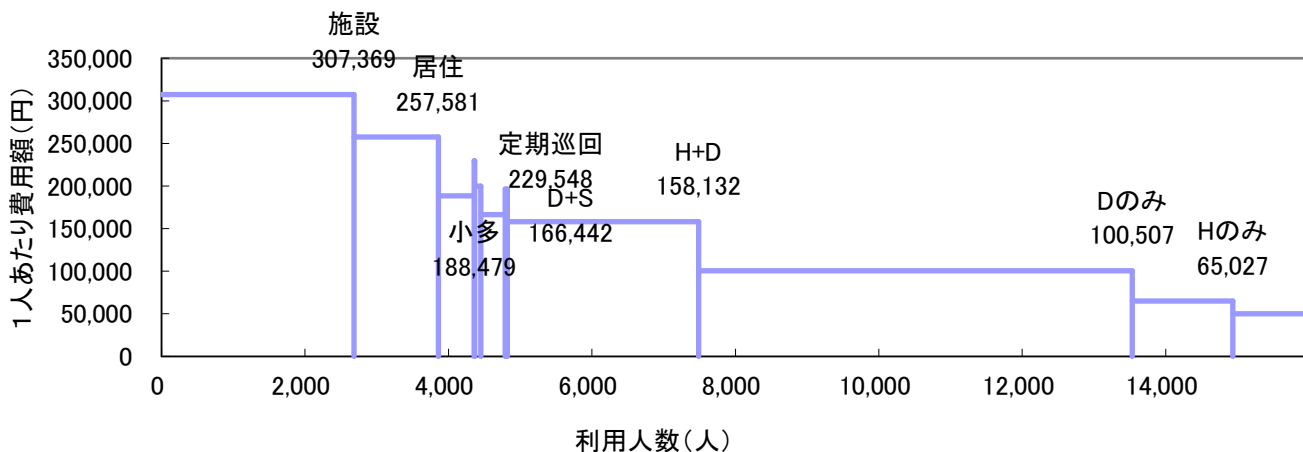
3 機能の分解による8区分

「複数機能」の中で支給限度額80%以上と未満の利用者を分解し、「単機能」の中で2種類以上のサービスを利用している場合（訪問介護と訪問看護、通所介護と通所リハ等）を「複数プラン(複プラン)」とし、それ以外の単一サービスのみを利用する場合（訪問介護のみ等）を「単数プラン(単プラン)」と区分し、単機能分解8区分としている。

(1) サービスパッケージ11区分

	施設	居住	小規模多機能	定期巡回	H+D+S	D+S	H+S	H+D	Dのみ	Hのみ	その他	全体
人数(人)	2,683	1,177	498	8	85	340	30	2,667	6,045	1,402	1,058	15,993
利用率	16.8%	7.4%	3.1%	0.1%	0.5%	2.1%	0.2%	16.7%	37.8%	8.8%	6.6%	100.0%
累積利用率	16.8%	24.1%	27.2%	27.3%	27.8%	30.0%	30.1%	46.8%	84.6%	93.4%	100.0%	—
1人あたり費用額(円)	307,369	257,581	188,479	229,548	199,868	166,442	196,399	158,132	100,507	65,027	50,047	154,845
指数:全体(100)	199	166	122	148	129	107	127	102	65	42	32	100
支給限度額80%以上利用人数(人)			449	6	64	216	19	1,511	1,705	204	168	7,989
高利用割合			90.2%	75.0%	75.3%	63.5%	63.3%	56.7%	28.2%	14.6%	15.9%	50.0%
費用総額(千円)	824,670	303,173	93,862	1,836	16,989	56,590	5,892	421,739	607,568	91,168	52,949	2,476,436
費用割合	33.3%	12.2%	3.8%	0.1%	0.7%	2.3%	0.2%	17.0%	24.5%	3.7%	2.1%	100.0%
累積費用割合	33.3%	45.5%	49.3%	49.4%	50.1%	52.4%	52.6%	69.6%	94.2%	97.9%	100.0%	—
平均要介護度	3.43	2.24	1.80	2.25	2.14	1.70	2.48	1.70	1.19	1.04	1.13	1.75

※高利用割合とは、当該パッケージ利用者の中で、支給限度額80%以上の利用者の割合を示す。

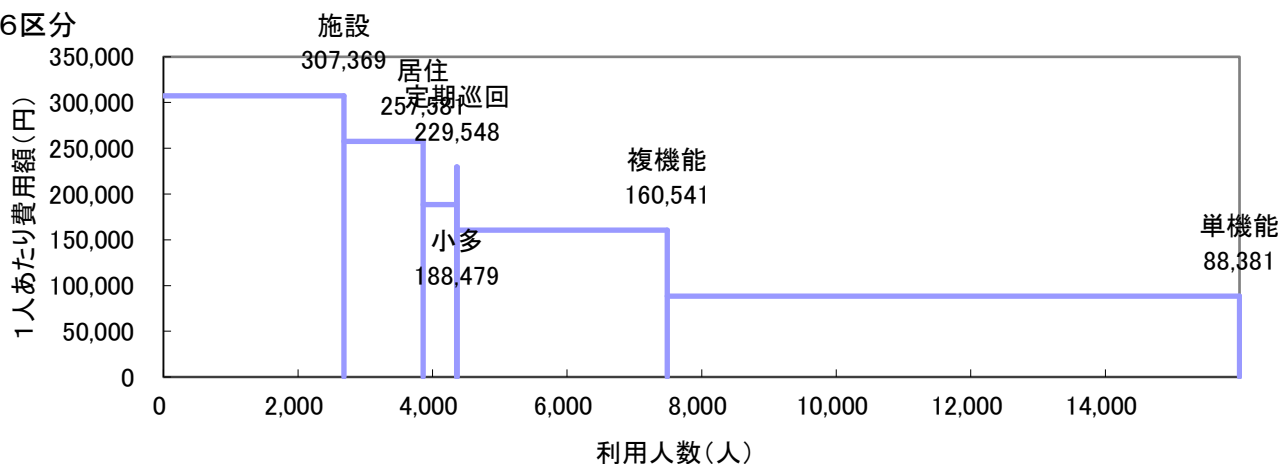


(2) サービスパッケージ6区分・単機能分解8区分

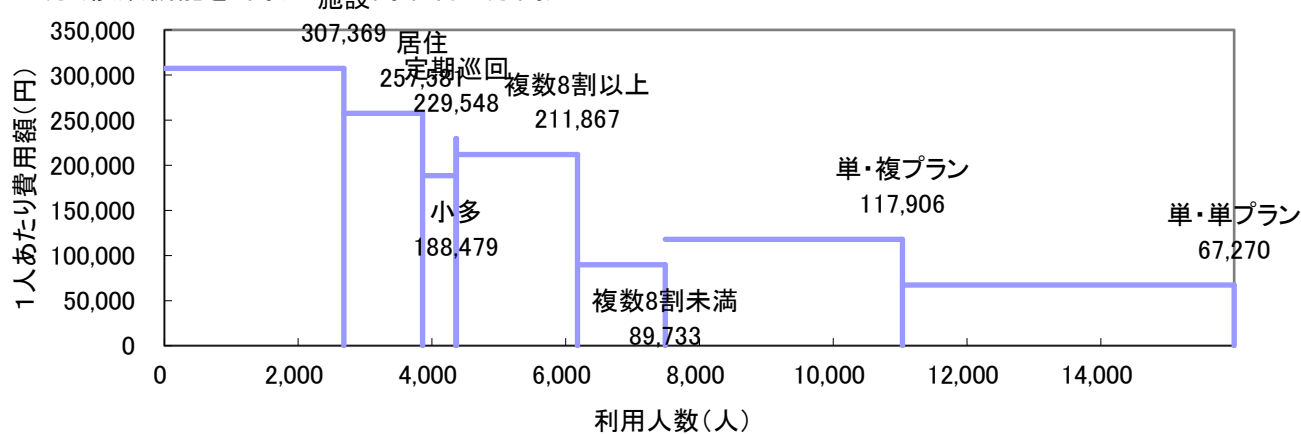
	施設	居住	小規模	定期巡回		複数機能			単機能		全体	
				複数機能	限度額8割以上	限度額8割未満	複数プラン	単数プラン				
人数(人)	2,683	1,177	498	8	7	3,122	1,810	1,312	8,505	3,546	4,959	15,993
利用率	16.8%	7.4%	3.1%	0.1%	0.0%	19.5%	11.3%	8.2%	53.2%	22.2%	31.0%	100.0%
累積利用率	16.8%	24.1%	27.2%	27.3%	—	—	38.6%	46.8%	—	69.0%	100.0%	—
1人あたり費用額(円)	307,369	257,581	188,479	229,548	251,089	160,541	211,867	89,733	88,381	117,906	67,270	154,845
指数:全体(100)	199	166	122	148	162	104	137	58	—	76	43	100
支給限度額80%以上利用人数(人)			449	6	6	1,810	1,810	0	2,077	1,142	935	3,206
高利用割合			90.2%	75.0%	85.7%	58.0%	100.0%	0.0%	24.4%	32.2%	18.9%	20.0%
費用総額(千円)	824,670	303,173	93,862	1,836	1,758	501,210	383,480	117,730	751,684	418,095	333,590	2,476,436
費用割合	33.3%	12.2%	3.8%	0.1%	0.1%	20.2%	15.5%	4.8%	30.4%	16.9%	13.5%	100.0%
累積費用割合	33.3%	45.5%	49.3%	49.4%	—	—	64.9%	69.6%	—	86.5%	100.0%	—
平均要介護度	3.43	2.24	1.80	2.25	2.43	1.72	2.11	1.17	1.15	1.50	0.90	1.75

※定期巡回の利用者のうち、その他の機能を利用している場合を複数機能利用者として再掲している。

①6区分



②8区分(複数機能を8割以上と8割未満に分割)



6-3 要介護度別サービスパッケージ(11区分)利用状況

(1) 要介護度別人数割合

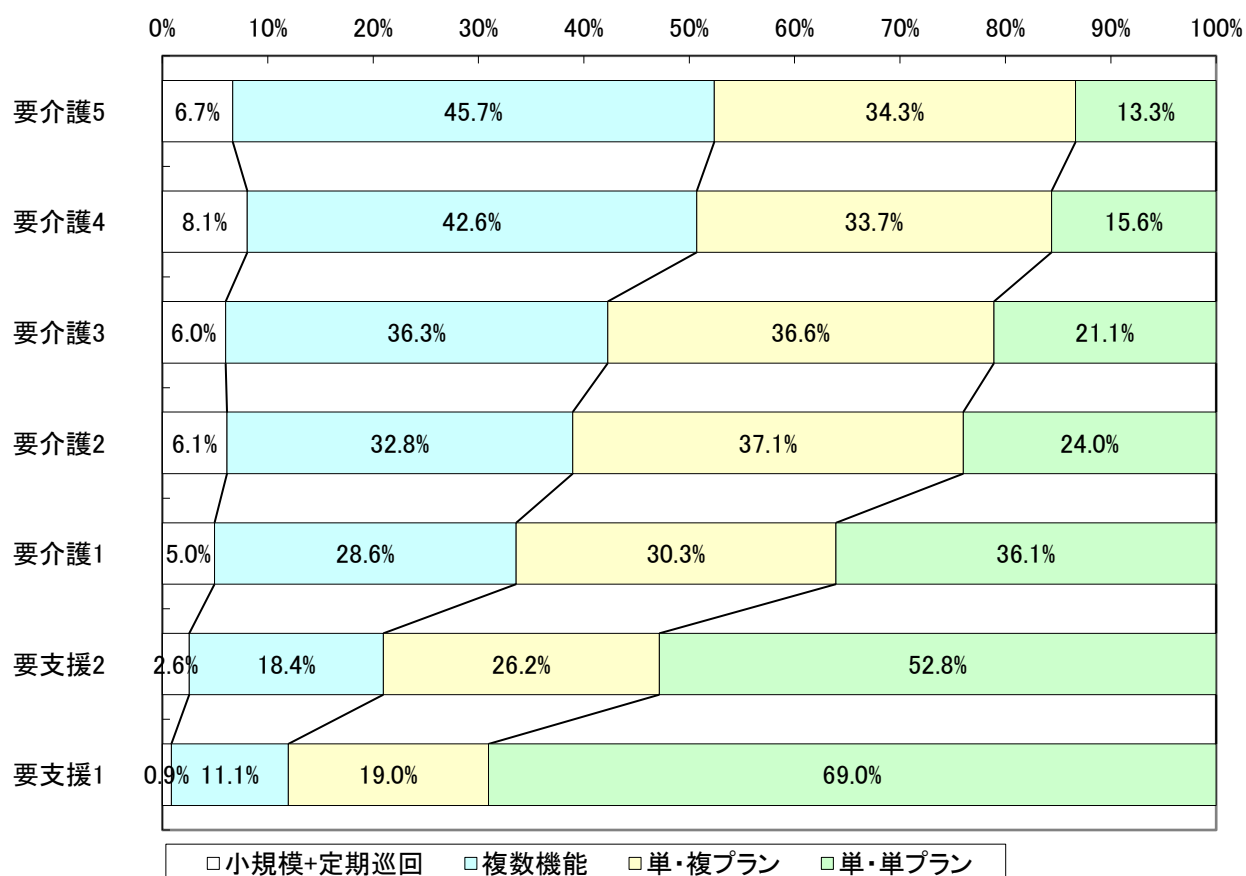
	要介護5		要介護4		要介護3		要介護2		要介護1		要支援2		要支援1		全体	
	人数	割合	人数	割合	人数	割合	人数	割合	人数	割合	人数	割合	人数	割合	人数	割合
施設	656	62.1%	699	49.3%	754	35.0%	290	13.1%	284	6.7%	0	0.0%	0	0.0%	2,683	16.8%
居住	86	8.1%	148	10.4%	236	10.9%	274	12.4%	319	7.5%	89	3.2%	25	1.2%	1,177	7.4%
小規模	20	1.9%	45	3.2%	70	3.2%	98	4.4%	178	4.2%	69	2.5%	18	0.8%	498	3.1%
定期巡回	1	0.1%	1	0.1%	0	0.0%	3	0.1%	3	0.1%	0	0.0%	0	0.0%	8	0.1%
H+D+S	4	0.4%	7	0.5%	21	1.0%	21	1.0%	27	0.6%	5	0.2%	0	0.0%	85	0.5%
D+S	5	0.5%	16	1.1%	52	2.4%	88	4.0%	142	3.3%	30	1.1%	7	0.3%	340	2.1%
H+S	1	0.1%	10	0.7%	4	0.2%	5	0.2%	6	0.1%	4	0.1%	0	0.0%	30	0.2%
H+D	134	12.7%	210	14.8%	346	16.0%	425	19.3%	869	20.4%	457	16.4%	226	10.6%	2,667	16.7%
Dのみ	95	9.0%	198	14.0%	501	23.2%	767	34.8%	1,887	44.4%	1,511	54.3%	1,086	51.1%	6,045	37.8%
Hのみ	40	3.8%	45	3.2%	64	3.0%	120	5.4%	349	8.2%	358	12.9%	426	20.0%	1,402	8.8%
その他	15	1.4%	38	2.7%	108	5.0%	116	5.3%	186	4.4%	258	9.3%	337	15.9%	1,058	6.6%
合計	1,057	100.0%	1,417	100.0%	2,156	100.0%	2,207	100.0%	4,250	100.0%	2,781	100.0%	2,125	100.0%	15,993	100.0%

(2) 要介護度別1人あたり費用額

	要介護5	要介護4	要介護3	要介護2	要介護1	要支援2	要支援1	全体
施設	340,575	313,432	291,578	292,966	272,375	0	0	307,369
居住	297,936	282,512	274,595	271,542	243,872	190,392	71,650	257,581
小規模	355,283	317,856	278,637	203,868	143,847	91,851	57,058	188,479
定期巡回	415,080	395,000	0	222,520	119,580	0	0	229,548
H+D+S	344,040	308,213	252,630	165,249	158,081	82,298	0	199,868
D+S	249,494	290,596	227,284	180,123	143,179	80,174	41,023	166,442
H+S	283,300	253,803	272,140	189,588	114,498	86,788	0	196,399
H+D	346,179	290,025	246,199	176,857	132,113	66,339	39,706	158,132
Dのみ	331,374	268,529	219,995	156,768	108,903	41,042	22,970	100,507
Hのみ	264,886	203,423	165,044	118,609	68,769	36,198	22,683	65,027
その他	173,951	212,952	175,601	85,824	43,333	10,243	7,789	50,047
全体	331,637	293,765	253,850	190,246	131,474	48,321	23,206	154,845

6-4 要介護度別の在宅サービスパッケージ利用割合

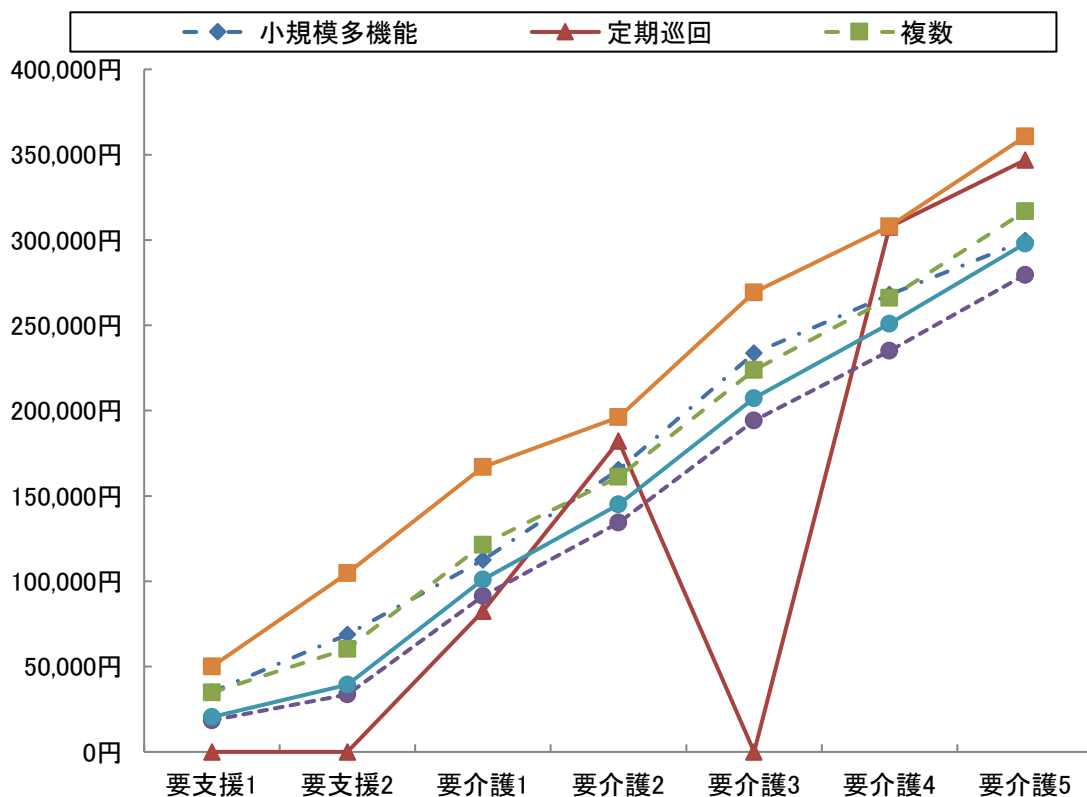
	要介護5	要介護4	要介護3	要介護2	要介護1	要支援2	要支援1	全体
小規模多機能	20 6.3%	45 7.9%	70 6.0%	98 6.0%	178 4.9%	69 2.6%	18 0.9%	498 4.1%
複合型	5 1.6%	5 0.9%	0 0.0%	4 0.2%	7 0.2%	0 0.0%	0 0.0%	21 0.2%
定期巡回・随時 対応訪問介護看護	1 0.3%	1 0.2%	0 0.0%	3 0.2%	3 0.1%	0 0.0%	0 0.0%	8 0.1%
複数	1 0.3%	1 0.2%	0 0.0%	3 0.2%	2 0.1%	0 0.0%	0 0.0%	7 0.1%
複数機能	144 45.7%	243 42.6%	423 36.3%	539 32.8%	1,044 28.6%	496 18.4%	233 11.1%	3,122 25.7%
単機能	150 47.6%	281 49.3%	673 57.7%	1,003 61.0%	2,422 66.4%	2,127 79.0%	1,849 88.0%	8,505 70.1%
複数プラン	108 34.3%	192 33.7%	427 36.6%	609 37.1%	1,106 30.3%	705 26.2%	399 19.0%	3,546 29.2%
単数プラン	42 13.3%	89 15.6%	246 21.1%	394 24.0%	1,316 36.1%	1,422 52.8%	1,450 69.0%	4,959 40.9%
合計	315 100.0%	570 100.0%	1,166 100.0%	1,643 100.0%	3,647 100.0%	2,692 100.0%	2,100 100.0%	12,133 100.0%



6-5 在宅サービスパッケージ別の1人あたり費用額と対支給限度額比率

	要支援1	要支援2	要介護1	要介護2	要介護3	要介護4	要介護5	全体
支給限度額	50,030	104,730	166,920	196,160	269,310	308,060	360,650	-
小規模多機能	35,129	68,828	112,418	165,373	233,671	268,092	299,630	152,635
	70.2%	65.7%	67.3%	84.3%	86.8%	87.0%	83.1%	78.4%
複合型	0	0	121,367	134,553	0	274,216	289,642	200,337
	0.0%	0.0%	72.7%	68.6%	0.0%	89.0%	80.3%	79.4%
定期巡回随時対応 訪問介護看護	0	0	82,450	182,150	0	307,640	346,840	181,035
	0.0%	0.0%	49.4%	92.9%	0.0%	99.9%	96.2%	82.4%
複数	0	0	95,275	182,150	0	307,640	346,840	198,783
	0.0%	0.0%	57.1%	92.9%	0.0%	99.9%	96.2%	87.5%
複数機能	34,782	60,392	121,457	161,247	223,757	266,086	316,792	146,284
	69.5%	57.7%	72.8%	82.2%	83.1%	86.4%	87.8%	78.2%
単機能	18,497	33,596	91,265	134,421	194,204	235,064	279,610	82,331
	37.0%	32.1%	54.7%	68.5%	72.1%	76.3%	77.5%	56.6%
複数プラン	28,877	46,242	103,955	146,163	206,539	254,478	304,935	117,906
	57.7%	44.2%	62.3%	74.5%	76.7%	82.6%	84.6%	68.4%
単数プラン	17,732	31,657	93,150	140,651	209,564	242,192	279,815	67,270
	35.4%	30.2%	55.8%	71.7%	77.8%	78.6%	77.6%	53.2%
全体	20,447	39,436	100,949	145,087	207,295	250,925	297,937	101,685
	40.9%	37.7%	60.5%	74.0%	77.0%	81.5%	82.6%	64.2%

※下段は対支給限度額比率



7 地域ケア率(事業対象者を除く)

7-1 地域ケア利用者

ここでは、施設ではなく地域で認知症高齢者や重度の要介護者を支えるケアの形として「地域ケア」の分析を行う。地域密着型サービスで包括払いを行う①認知症対応型共同生活介護、②小規模多機能型居宅介護、③定期巡回・随時訪問対応型訪問介護看護と、④複数のサービスを組み合わせる包括的にサービスを提供する複数機能利用者でかつ支給限度額比率8割以上の利用者の①～④を「地域ケア」利用者と定義する。

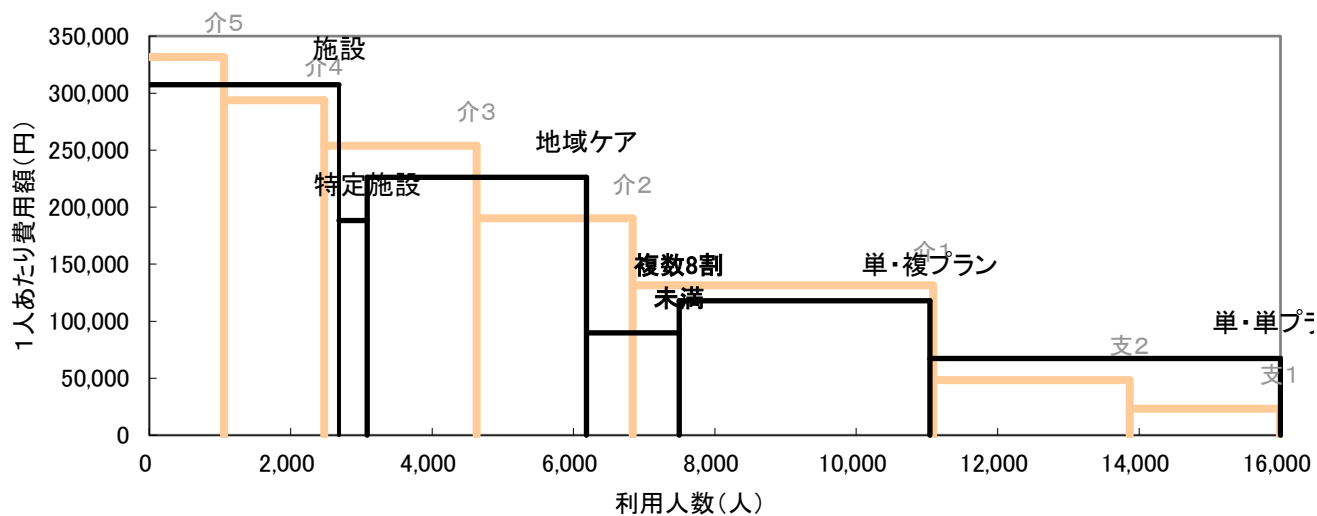
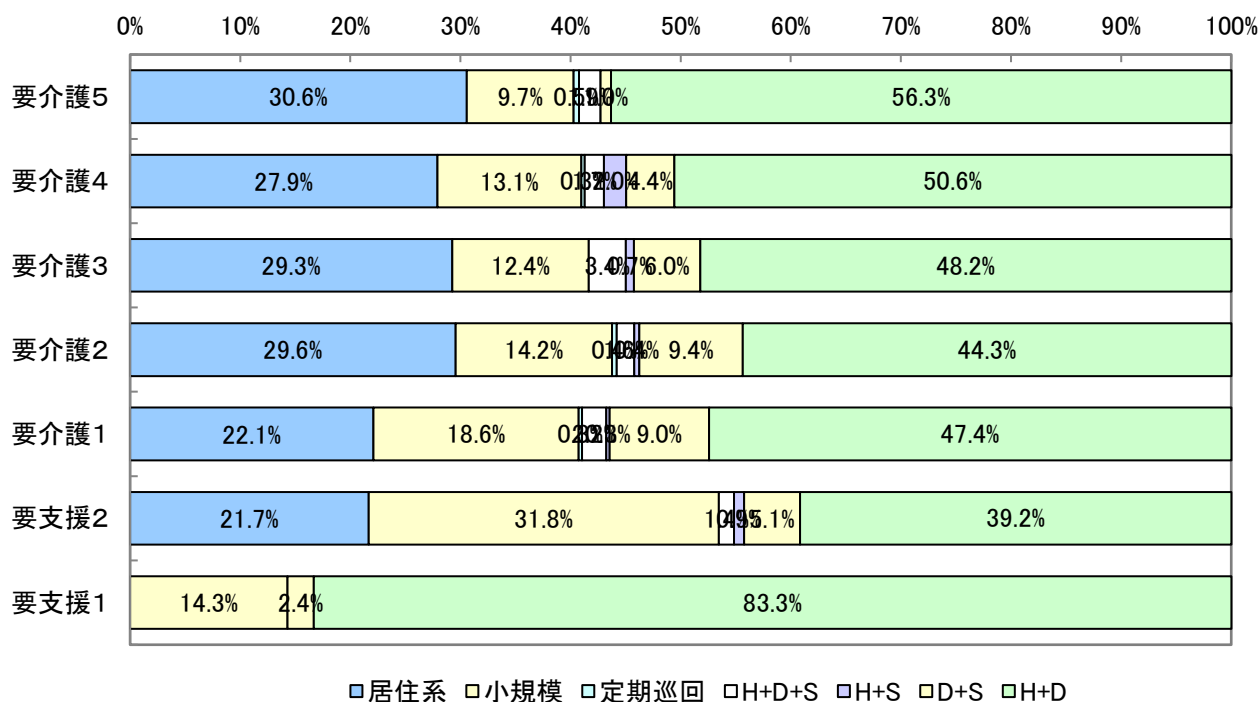
	施設	特定	地域ケア	複数機能 8割未満	単機能		全体
					複プラン	単プラン	
利用人数(人)	2,683	399	3,102	1,312	3,546	4,959	16,001
利用率	16.8%	2.5%	19.4%	8.2%	22.2%	31.0%	100.0%
平均費用額	307,369	188,266	226,160	89,733	117,906	67,270	154,412
費用額	824,670	75,118	701,549	117,730	418,095	333,590	2,470,751
費用割合	33.4%	3.0%	28.4%	4.8%	16.9%	13.5%	100.0%
平均要介護度	3.4	2.1	2.1	1.2	1.5	0.9	1.7

7-2 地域ケア利用者の要介護度別地域ケアの割合

		要介護5	要介護4	要介護3	要介護2	要介護1	要支援2	要支援1	全体
利用人数 (人)	施設	656	699	754	290	284	0	0	2,683
	特定	23	53	74	74	108	42	25	399
	地域ケア	206	344	564	690	955	217	126	3,102
	その他	172	322	767	1,157	2,903	2,522	1,974	9,817
	合計	1,057	1,418	2,159	2,211	4,250	2,781	2,125	16,001
地域ケア等割合	施設	62.1%	49.3%	34.9%	13.1%	6.7%	0.0%	0.0%	16.8%
	特定	2.2%	3.7%	3.4%	3.3%	2.5%	1.5%	1.2%	2.5%
	地域ケア	19.5%	24.3%	26.1%	31.2%	22.5%	7.8%	5.9%	19.4%
	その他	16.3%	22.7%	35.5%	52.3%	68.3%	90.7%	92.9%	61.4%
	合計	100.0%	100.0%	100.0%	100.0%	100.0%	100.0%	100.0%	100.0%
要介護度分布	施設	24.5%	26.1%	28.1%	10.8%	10.6%	0.0%	0.0%	100.0%
	特定	5.8%	13.3%	18.5%	18.5%	27.1%	10.5%	6.3%	100.0%
	地域ケア	6.6%	11.1%	18.2%	22.2%	30.8%	7.0%	4.1%	100.0%
	その他	1.8%	3.3%	7.8%	11.8%	29.6%	25.7%	20.1%	100.0%
	合計	6.6%	8.9%	13.5%	13.8%	26.6%	17.4%	13.3%	100.0%

7-3 地域ケア利用者の利用内容

パッケージ	全体	要介護5	要介護4	要介護3	要介護2	要介護1	要支援2	要支援1	
居住系	786	63	96	165	204	211	47	0	
	25.3%	30.6%	27.9%	29.3%	29.6%	22.1%	21.7%	0.0%	
小規模	498	20	45	70	98	178	69	18	
	16.1%	9.7%	13.1%	12.4%	14.2%	18.6%	31.8%	14.3%	
定期巡回	8	1	1	0	3	3	0	0	
	0.3%	0.5%	0.3%	0.0%	0.4%	0.3%	0.0%	0.0%	
複数8割以上	H+D+S	64	4	6	19	11	21	3	0
	H+S	19	0	7	4	3	3	2	0
	D+S	216	2	15	34	65	86	11	3
	H+D	1,511	116	174	272	306	453	85	105
合計	3,102	206	344	564	690	955	217	126	
	100.0%	100.0%	100.0%	100.0%	100.0%	100.0%	100.0%	100.0%	



8 総合事業

8-1 総合事業のみ利用者

(1) 要介護度別利用者数

	事業対象者	要支援1	要支援2	合計
人数(人)	0	768	815	1,583
人数割合	0.0%	48.5%	51.5%	100.0%

(2) 要介護度別の利用者属性

・性別

	事業対象者	要支援1	要支援2	合計
男性	0	196	208	404
	0.0%	25.5%	25.5%	25.5%
女性	0	572	607	1,179
	0.0%	74.5%	74.5%	74.5%
全体	0	768	815	1,583
	0.0%	100.0%	100.0%	100.0%

・年齢別

	事業対象者	要支援1	要支援2	合計
65歳未満	0	5	9	14
	0.0%	0.7%	1.1%	0.9%
65-69歳	0	21	21	42
	0.0%	2.7%	2.6%	2.7%
70-74歳	0	53	44	97
	0.0%	6.9%	5.4%	6.1%
75-79歳	0	104	92	196
	0.0%	13.5%	11.3%	12.4%
80-84歳	0	183	185	368
	0.0%	23.8%	22.7%	23.2%
85-89歳	0	245	245	490
	0.0%	31.9%	30.1%	31.0%
90歳以上	0	157	219	376
	0.0%	20.4%	26.9%	23.8%
全体	0	768	815	1,583
	0.0%	100.0%	100.0%	100.0%

(3) サービス種類別利用状況

		事業対象者	要支援1	要支援2	合計
人数(人)	訪問型	0	353	271	624
	通所型	0	509	664	1,173
	その他	0	0	0	0
	全体	0	862	935	1,797
人数割合	訪問型	0.0%	41.0%	29.0%	34.7%
	通所型	0.0%	59.0%	71.0%	65.3%
	その他	0.0%	0.0%	0.0%	0.0%
	全体	0.0%	100.0%	100.0%	100.0%
費用(千円)	訪問型	0	6,521	6,573	13,094
	通所型	0	9,127	20,981	30,107
	その他	0	0	0	0
	全体	0	15,648	27,553	43,202
費用割合	訪問型	0.0%	41.7%	23.9%	30.3%
	通所型	0.0%	58.3%	76.1%	69.7%
	その他	0.0%	0.0%	0.0%	0.0%
	全体	0.0%	100.0%	100.0%	100.0%
1人あたり 費用額	訪問型	0	18,474	24,254	20,984
	通所型	0	17,931	31,597	25,667
	その他	0	0	0	0
	全体	0	18,153	29,469	24,041

8-2 総合事業利用者全体

(1) 要介護度別利用者数

	事業対象者	要支援1	要支援2	合計
人数(人)	0	1,104	1,526	2,630
人数割合	0.0%	42.0%	58.0%	100.0%

(2) 要介護度別の利用者属性

・性別

	事業対象者	要支援1	要支援2	合計
男性	0	250	355	605
	0.0%	22.6%	23.3%	23.0%
女性	0	854	1,171	2,025
	0.0%	77.4%	76.7%	77.0%
全体	0	1,104	1,526	2,630
	0.0%	100.0%	100.0%	100.0%

・年齢別

	事業対象者	要支援1	要支援2	合計
65歳未満	0	10	22	32
	0.0%	0.9%	1.4%	1.2%
65-69歳	0	28	50	78
	0.0%	2.5%	3.3%	3.0%
70-74歳	0	66	79	145
	0.0%	6.0%	5.2%	5.5%
75-79歳	0	154	167	321
	0.0%	13.9%	10.9%	12.2%
80-84歳	0	266	339	605
	0.0%	24.1%	22.2%	23.0%
85-89歳	0	361	459	820
	0.0%	32.7%	30.1%	31.2%
90歳以上	0	219	410	629
	0.0%	19.8%	26.9%	23.9%
全体	0	1,104	1,526	2,630
	0.0%	100.0%	100.0%	100.0%

(3) サービス種類別利用状況

		事業対象者	要支援1	要支援2	合計
人数(人)	訪問型	0	575	682	1,257
	通所型	0	676	1,086	1,762
	その他	0	0	0	0
	全体	0	1,251	1,768	3,019
人数割合	訪問型	0.0%	46.0%	38.6%	41.6%
	通所型	0.0%	54.0%	61.4%	58.4%
	その他	0.0%	0.0%	0.0%	0.0%
	全体	0.0%	100.0%	100.0%	100.0%
費用(千円)	訪問型	0	10,677	16,846	27,523
	通所型	0	11,991	34,500	46,491
	その他	0	0	0	0
	全体	0	22,668	51,346	74,014
費用割合	訪問型	0.0%	47.1%	32.8%	37.2%
	通所型	0.0%	52.9%	67.2%	62.8%
	その他	0.0%	0.0%	0.0%	0.0%
	全体	0.0%	100.0%	100.0%	100.0%
1人あたり 費用額	訪問型	0	18,568	24,701	21,896
	通所型	0	17,738	31,768	26,385
	その他	0	0	0	0
	全体	0	18,120	29,042	24,516

9 比較指標一覧

指標項目			2020年03月分	
保険者属性	高齢者数		98,415	
	高齢化率		28.6%	
	後期高齢者割合		50.9%	
	認定者数		18,483	
	認定率		18.8%	
	受給実人員		15,993	
	受給率		86.5%	
	平均要介護度		1.75	
	介護費用総額(千円)		2,476,436	
	1人あたり費用額		154,845	
	高齢者1人あたり費用額		25,163	
要介護度3区分	人数(対総数)	人数重度率	15.5%	
		人数中度率	53.9%	
	費用(対総額)	費用重度率	31.0%	
		費用中度率	61.6%	
	水準	1人あたり重度費用額	309,945	
		1人あたり中度費用額	177,167	
1人あたり軽度費用額		37,442		
サービス機能 3区分	人数(対総数)	人数施設率	16.8%	
		人数在宅率	83.2%	
		・人数居住率	7.4%	
	費用(対総額)	費用施設率	33.3%	
		費用在宅率	66.7%	
		・費用居住率	12.2%	
	水準	1人あたり施設費用額	307,369	
		1人あたり在宅費用額	124,100	
		・1人あたり居住費用額	257,581	
・1人あたり在宅(居住除く)費用額		111,151		
重 度 (要介護4・5)	人数	重度率	15.5%	
		・施設重度率	50.5%	
		・在宅重度率	8.4%	
	施設・在宅率	重度施設率	54.8%	
		重度在宅率	45.2%	
		費用重度率	31.0%	
	費用	・施設費用の重度率	53.7%	
		・在宅費用の重度率	19.6%	
		重度費用の施設率	57.7%	
施設・在宅率	重度費用の在宅率	42.3%		
	施設サービス	利用率 (対施設人数)	介護老人福祉施設	46.1%
			地域密着型介護老人福祉施設	2.2%
介護老人保健施設			43.8%	
介護療養型医療施設			3.4%	
介護医療院			4.6%	
重度率		介護老人福祉施設	63.8%	
	地域密着型介護老人福祉施設	76.3%		
	介護老人保健施設	30.7%		
	介護療養型医療施設	80.2%		
	介護医療院	66.1%		
居住サービス	利用率 (対居住人数)	認知症対応型共同生活介護	66.3%	
		特定施設入居者生活介護	33.7%	
		地域密着型特定施設入居者生活介護	0.0%	
平均要介護度	施設利用者		3.43	
	在宅利用者		1.41	
	・居住利用者		2.24	
対支給限度額比率	要介護度別	全体	64.1%	
		軽度	38.6%	
		中・重度	70.5%	
	比率区分別	2割未満	11.9%	
		8割以上	29.7%	

指標項目		2020年03月分	
在宅サービス	主要サービス 利用率 (対在宅実人数)	訪問介護	21.8%
		・夜間訪問介護	0.0%
		訪問看護	5.4%
		通所介護	47.6%
		・認知症対応型通所介護	1.3%
		通所リハ	24.8%
	当該サービス 平均費用額	短期入所	5.2%
		訪問介護	41,693
		訪問看護	44,327
		通所介護	114,713
		通所リハ	61,579
		短期入所	110,799
	当該サービス 平均利用日数	訪問介護	10.3
		訪問看護	6.3
		通所介護	14.5
通所リハ		8.1	
短期入所		13.0	
サービスパッケージ		人数(対総数)	小規模多機能
	H+D+S		0.5%
	D+S		2.1%
	H+D		16.7%
	Dのみ		37.8%
	Hのみ		8.8%
	その他		6.6%
	地域ケア率(再掲)		19.4%
	費用(対総額)	小規模多機能	3.8%
		H+D+S	0.7%
		D+S	2.3%
		H+D	17.0%
		Dのみ	24.5%
		Hのみ	3.7%
		その他	2.1%
		地域ケア率(再掲)	28.4%
	水準	小規模多機能	188,479
		H+D+S	199,868
		D+S	166,442
		H+D	158,132
		Dのみ	100,507
		Hのみ	65,027
		その他	50,047
		地域ケア率(再掲)	226,160
サービスパッケージ 複数・単機能	人数(対総数)	複数機能	19.5%
		単機能・複数プラン	22.2%
		単機能・単プラン	31.0%
	費用(対総額)	複数機能	20.2%
		単機能・複数プラン	16.9%
		単機能・単プラン	13.5%
	水準	複数機能	160,541
		単機能・複数プラン	117,906
		単機能・単プラン	67,270
サービスパッケージ 対支給限度額比率	要介護5	小規模多機能	83.1%
		複数機能	87.8%
		単機能・複数プラン	84.6%
		単機能・単プラン	77.6%
	要介護3	小規模多機能	86.8%
		複数機能	83.1%
		単機能・複数プラン	76.7%
		単機能・単プラン	77.8%
	要介護1	小規模多機能	67.3%
		複数機能	72.8%
		単機能・複数プラン	62.3%
		単機能・単プラン	55.8%

※「・」は上段にある指標の下位指標である

(C)日本福祉大学 福祉政策評価センター