

# 介護保険事業 [月別] 実績分析報告書

## — 目 次 —

1	認定・受給の状況	・・・ 1
2	介護費用の基本構造	・・・ 2
3	要介護度別の施設・在宅割合	・・・ 4
4	施設・居住・地域密着型サービスの利用状況	・・・ 6
5	在宅サービスの利用状況	・・・ 9
	・ サービス種類別利用人数と費用	
	・ 要介護度別の対支給限度額比率	
	・ 要介護度別のサービス利用状況	
6	サービスパッケージによる利用状況	・・・ 15
	・ サービスパッケージによる介護費用構造	
	・ 複数機能・単機能分析	
	・ 訪問介護の身体介護と生活援助割合	
7	地域ケア率	・・・ 21
8	総合事業	・・・ 23
9	比較指標一覧	・・・ 25

保険者番号      418566  
利用実績年月    2020年4月  
取込審査月      2020年5月



「介護保険事業実績分析報告書」は、国保連合会から配信される「保険者向け給付実績情報(11100000.CSV)」データに基づき作成しています。

サービス利用の分析を目的としたため、費用額の算出にあたっては、報酬算定にかかわる「地域区分」を考慮していません（一律に1単位＝基本10円を採用）。

ただし、介護予防・日常生活支援総合事業は、「保険者向け給付実績情報(11100000.CSV)」に含まれるデータのみを集計対象とする。

## 1 認定・受給の状況

### 1-1 要介護認定者と受給者数

高齢者数	認定者数	認定率	受給(利用)実人数	受給率
98,533人	63,943人	64.9%	15,926人	24.9%

### 1-2 要介護度別の受給者属性

#### (1) 性別

	事業対象者	要支援1	要支援2	要介護1	要介護2	要介護3	要介護4	要介護5	全体	平均要介護度
男性	0	541	693	1,246	634	607	353	181	4,255	1.67
	0.0%	25.9%	24.8%	29.4%	28.7%	28.3%	25.0%	17.4%	26.7%	
女性	0	1,549	2,098	2,992	1,574	1,539	1,060	859	11,671	1.77
	0.0%	74.1%	75.2%	70.6%	71.3%	71.7%	75.0%	82.6%	73.3%	
合計	0	2,090	2,791	4,238	2,208	2,146	1,413	1,040	15,926	1.74
	0.0%	100.0%	100.0%	100.0%	100.0%	100.0%	100.0%	100.0%	100.0%	

#### (2) 年齢別

	事業対象者	要支援1	要支援2	要介護1	要介護2	要介護3	要介護4	要介護5	全体	平均要介護度
65歳未満	0	33	50	88	53	38	32	18	312	1.79
	0.0%	1.6%	1.8%	2.1%	2.4%	1.8%	2.3%	1.7%	2.0%	
65-69歳	0	66	93	135	67	74	39	29	503	1.69
	0.0%	3.2%	3.3%	3.2%	3.0%	3.4%	2.8%	2.8%	3.2%	
70-74歳	0	140	178	252	125	116	55	54	920	1.59
	0.0%	6.7%	6.4%	5.9%	5.7%	5.4%	3.9%	5.2%	5.8%	
75-79歳	0	318	326	447	221	175	109	82	1,678	1.49
	0.0%	15.2%	11.7%	10.5%	10.0%	8.2%	7.7%	7.9%	10.5%	
80-84歳	0	523	618	820	349	329	216	148	3,003	1.51
	0.0%	25.0%	22.1%	19.3%	15.8%	15.3%	15.3%	14.2%	18.9%	
85-89歳	0	621	832	1,223	611	538	342	278	4,445	1.66
	0.0%	29.7%	29.8%	28.9%	27.7%	25.1%	24.2%	26.7%	27.9%	
90歳以上	0	389	694	1,273	782	876	620	431	5,065	2.07
	0.0%	18.6%	24.9%	30.0%	35.4%	40.8%	43.9%	41.4%	31.8%	
合計	0	2,090	2,791	4,238	2,208	2,146	1,413	1,040	15,926	1.74
	0.0%	100.0%	100.0%	100.0%	100.0%	100.0%	100.0%	100.0%	100.0%	

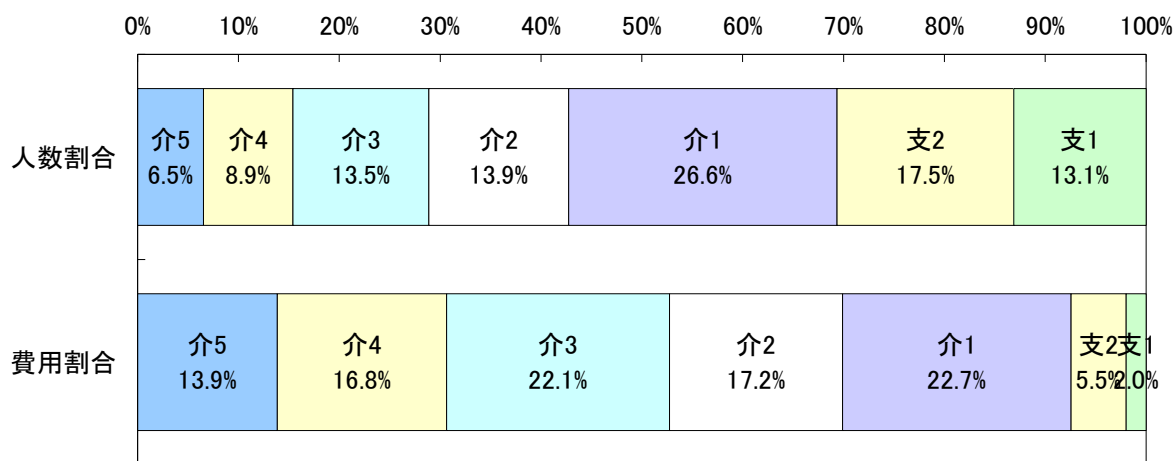
## 2 介護費用の基本構造

### 2-1 要介護度別の介護費用の基本構造

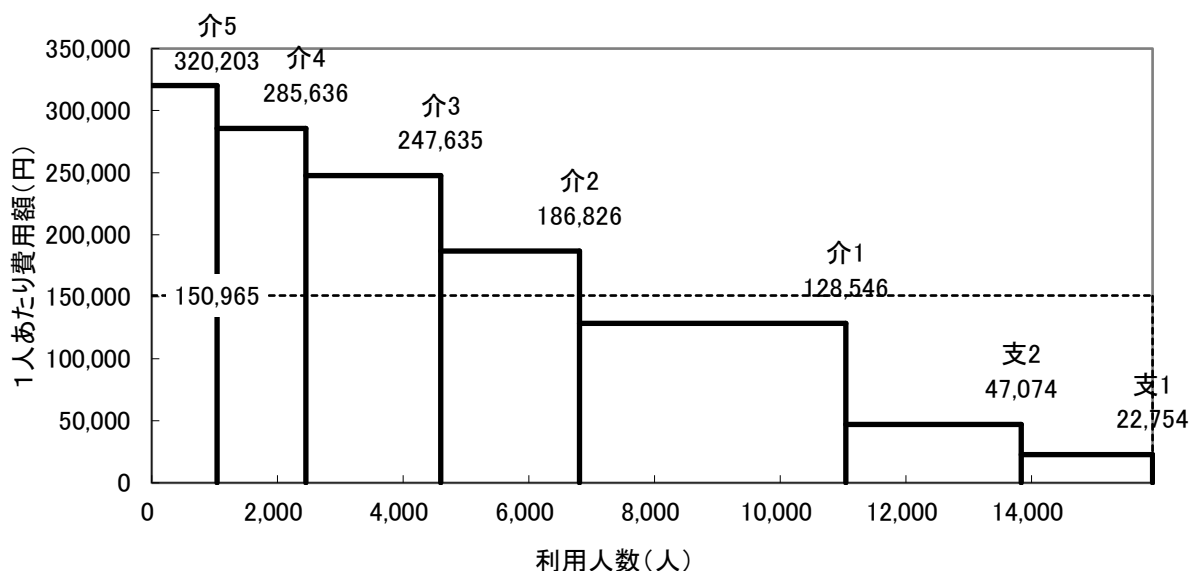
8区分	要介護5	要介護4	要介護3	要介護2	要介護1	要支援2	要支援1	事業対象者	合計
利用人数(人)	1,040	1,413	2,146	2,208	4,238	2,791	2,090	0	15,926
人数割合	6.5%	8.9%	13.5%	13.9%	26.6%	17.5%	13.1%	0.0%	100.0%
費用総額(千円)	333,012	403,603	531,425	412,511	544,777	131,383	47,555	0	2,404,265
費用割合	13.9%	16.8%	22.1%	17.2%	22.7%	5.5%	2.0%	0.0%	100.0%
1人あたり費用額(円)	320,203	285,636	247,635	186,826	128,546	47,074	22,754	0	150,965
3区分	重度		中度			軽度		合計	
利用人数(人)	2,453		8,592			4,881		15,926	
人数割合	15.4%		53.9%			30.6%		100.0%	
費用総額(千円)	736,615		1,488,712			178,938		2,404,265	
費用割合	30.6%		61.9%			7.4%		100.0%	
1人あたり費用額(円)	300,291		173,267			36,660		150,965	

※各費用総額に特定入所(居)者介護サービス費は含まない

#### <利用人数割合と費用割合>



#### <要介護度別費用構造図>

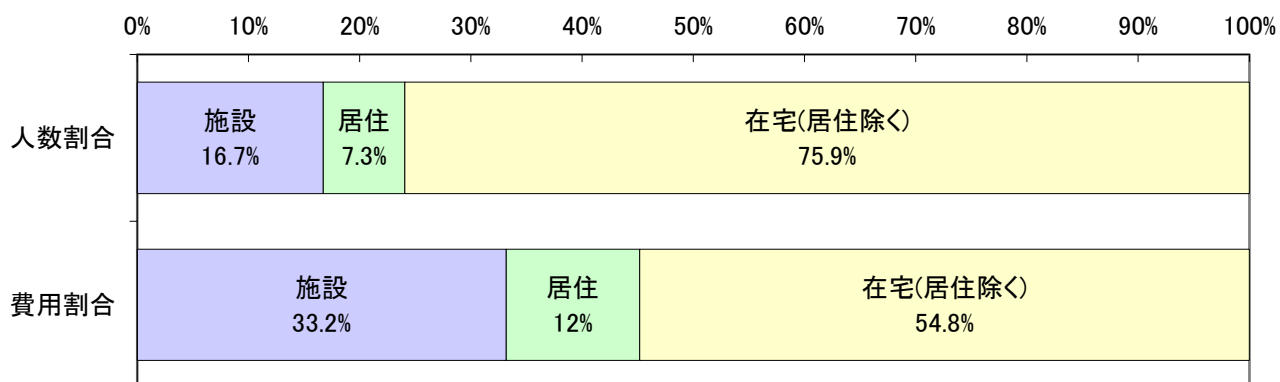


## 2-2 施設・居住・在宅(居住除く)別の介護費用の基本構造

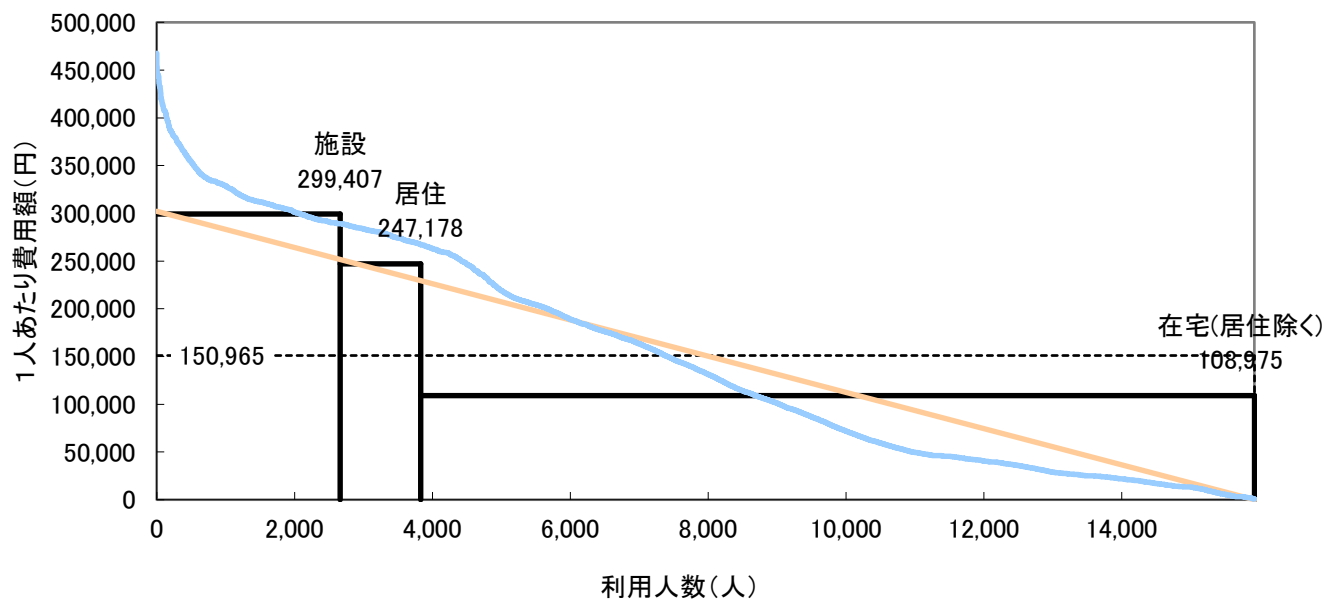
	施設	在宅		合計	
		居住	在宅(居住除く)		
利用人数(人)	2,664	13,262	1,168	12,094	15,926
人数割合	16.7%	83.3%	7.3%	75.9%	100.0%
費用総額(千円)	797,619	1,606,646	288,704	1,317,942	2,404,265
費用割合	33.2%	66.8%	12.0%	54.8%	100.0%
1人あたり費用額(円)	299,407	121,147	247,178	108,975	150,965
平均要介護度	3.41	1.41	2.24	1.33	1.74

注) サービス利用の重複は考慮していない。

## &lt;利用人数割合と費用割合&gt;



## &lt;施設・居住・在宅別費用構造図&gt;



利用人数を共通(底辺)とする4種類の面積で費用総額を表した図である。  
なお曲線は実際の利用者を費用額降順に並べた分布である。

### 3 要介護度別の施設・在宅割合

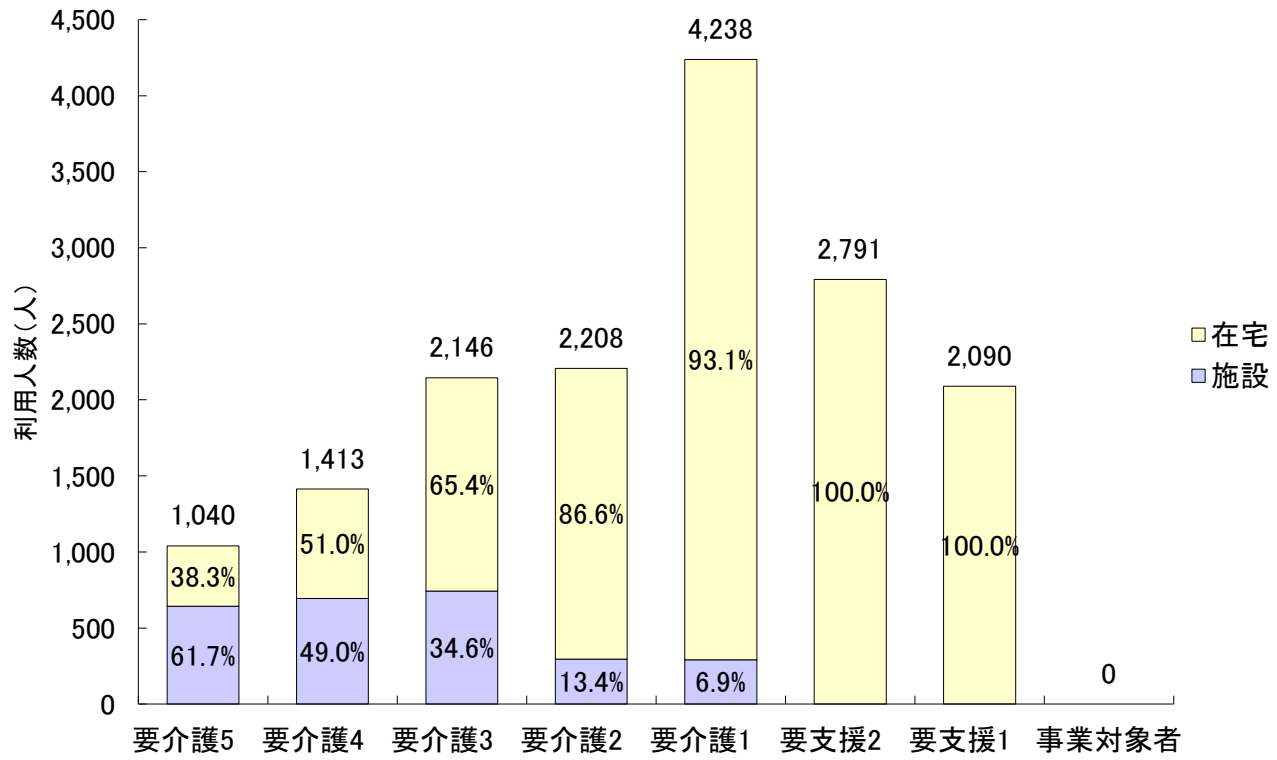
#### 3-1 要介護度別の施設・在宅利用者の割合

		要介護5	要介護4	要介護3	要介護2	要介護1	要支援2	要支援1	事業対象者	合計
利用人数 (人)	施設	642	693	742	296	291	0	0	0	2,664
	在宅	398	720	1,404	1,912	3,947	2,791	2,090	0	13,262
	居住	87	147	229	272	319	89	25	0	1,168
	合計	1,040	1,413	2,146	2,208	4,238	2,791	2,090	0	15,926
施設・在宅 割合	施設	61.7%	49.0%	34.6%	13.4%	6.9%	0.0%	0.0%	0.0%	16.7%
	在宅	38.3%	51.0%	65.4%	86.6%	93.1%	100.0%	100.0%	0.0%	83.3%
	居住	8.4%	10.4%	10.7%	12.3%	7.5%	3.2%	1.2%	0.0%	7.3%
	合計	100.0%	100.0%	100.0%	100.0%	100.0%	100.0%	100.0%	0.0%	100.0%
要介護度 分布	施設	24.1%	26.0%	27.9%	11.1%	10.9%	0.0%	0.0%	0.0%	100.0%
	在宅	3.0%	5.4%	10.6%	14.4%	29.8%	21.0%	15.8%	0.0%	100.0%
	居住	7.4%	12.6%	19.6%	23.3%	27.3%	7.6%	2.1%	0.0%	100.0%
	合計	6.5%	8.9%	13.5%	13.9%	26.6%	17.5%	13.1%	0.0%	100.0%

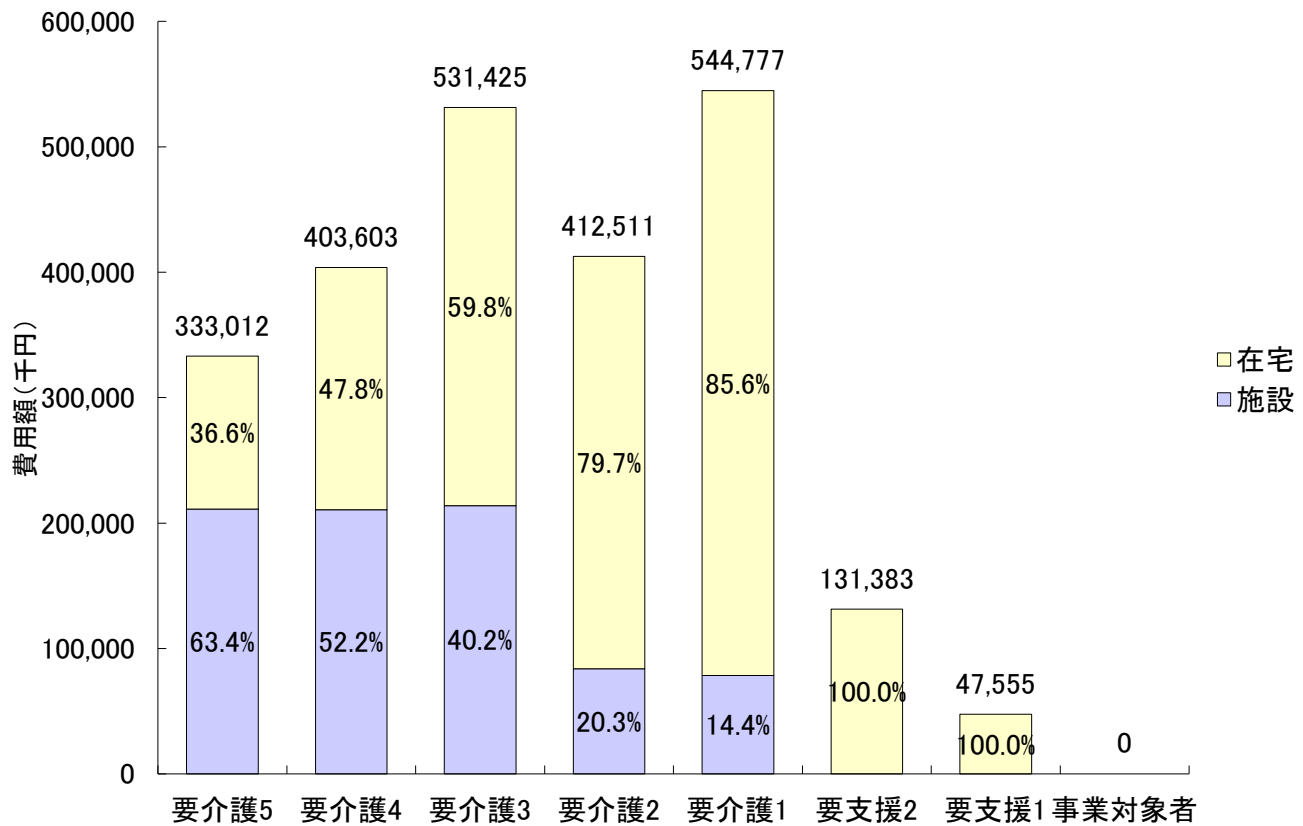
#### 3-2 要介護度別の施設・在宅費用の割合

		要介護5	要介護4	要介護3	要介護2	要介護1	要支援2	要支援1	事業対象者	合計
費用額 (千円)	施設	211,079	210,622	213,757	83,822	78,339	0	0	0	797,619
	在宅	121,933	192,981	317,667	328,689	466,437	131,383	47,555	0	1,606,646
	居住	25,201	39,974	59,528	70,798	75,108	16,322	1,773	0	288,704
	合計	333,012	403,603	531,425	412,511	544,777	131,383	47,555	0	2,404,265
施設・在宅 割合	施設	63.4%	52.2%	40.2%	20.3%	14.4%	0.0%	0.0%	0.0%	33.2%
	在宅	36.6%	47.8%	59.8%	79.7%	85.6%	100.0%	100.0%	0.0%	66.8%
	居住	7.6%	9.9%	11.2%	17.2%	13.8%	12.4%	3.7%	0.0%	12.0%
	合計	100.0%	100.0%	100.0%	100.0%	100.0%	100.0%	100.0%	0.0%	100.0%
要介護度 分布	施設	26.5%	26.4%	26.8%	10.5%	9.8%	0.0%	0.0%	0.0%	100.0%
	在宅	7.6%	12.0%	19.8%	20.5%	29.0%	8.2%	3.0%	0.0%	100.0%
	居住	8.7%	13.8%	20.6%	24.5%	26.0%	5.7%	0.6%	0.0%	100.0%
	合計	13.9%	16.8%	22.1%	17.2%	22.7%	5.5%	2.0%	0.0%	100.0%

＜要介護度別の施設・在宅利用者の割合＞



＜要介護度別の施設・在宅費用の割合＞



## 4 施設・居住・地域密着型サービスの利用状況

### 4-1 施設・居住サービスの基本指標

		利用人数 (人)	人数 割合	費用総額 (千円)	費用 割合	1人あたり 費用額
施設	介護老人福祉施設	1,232	45.8%	348,163	43.7%	282,600
	地域密着型 介護老人福祉施設	60	2.2%	18,452	2.3%	307,526
	介護老人保健施設	1,180	43.9%	352,981	44.3%	299,137
	介護療養型医療施設	89	3.3%	32,938	4.1%	370,093
	介護医療院	128	4.8%	45,001	5.6%	351,569
	合計	2,689	100.0%	797,535	100.0%	296,592
居住	認知症対応型 共同生活介護	778	66.5%	211,156	74.7%	271,408
	特定施設入居者 生活介護	392	33.5%	71,627	25.3%	182,722
	地域密着型特定施設 入居者生活介護	0	0.0%	0	0.0%	0
	合計	1,170	100.0%	282,783	100.0%	241,695

### 4-2 施設・居住サービス利用者の要介護度分布

		軽度	要介護 1	要介護 2	要介護 3	要介護 4	要介護 5	合計	重度率	平均 要介護度
施設	介護老人福祉施設	0	16	32	400	414	370	1,232	63.6%	3.88
		0.0%	1.3%	2.6%	32.5%	33.6%	30.0%	100.0%		
	地域密着型 介護老人福祉施設	0	0	1	14	25	20	60	75.0%	4.07
		0.0%	0.0%	1.7%	23.3%	41.7%	33.3%	100.0%		
	介護老人保健施設	0	256	253	315	199	157	1,180	30.2%	2.79
		0.0%	21.7%	21.4%	26.7%	16.9%	13.3%	100.0%		
	介護療養型医療施設	0	5	2	10	28	44	89	80.9%	4.17
0.0%		5.6%	2.2%	11.2%	31.5%	49.4%	100.0%			
介護医療院	0	19	12	14	29	54	128	64.8%	3.68	
	0.0%	14.8%	9.4%	10.9%	22.7%	42.2%	100.0%			
合計	0	296	300	753	695	645	2,689	49.8%	3.41	
居住	認知症対応型 共同生活介護	47	215	202	156	93	65	778	20.3%	2.32
		6.0%	27.6%	26.0%	20.1%	12.0%	8.4%	100.0%		
	特定施設入居者 生活介護	67	106	70	73	54	22	392	19.4%	2.08
		17.1%	27.0%	17.9%	18.6%	13.8%	5.6%	100.0%		
	地域密着型特定施設 入居者生活介護	0	0	0	0	0	0	0	0.0%	0.00
0.0%		0.0%	0.0%	0.0%	0.0%	0.0%	0.0%			
合計	114	321	272	229	147	87	1,170	20.0%	2.24	
		9.7%	27.4%	23.2%	19.6%	12.6%	7.4%	100.0%		

※重度率とは、全体に対する要介護4・5の割合を示している。



## 4-3 地域密着型サービスの基本指標

		利用人数 (人)	人数 割合	費用総額 (千円)	費用 割合	1人あたり 費用額
全体		15,926	100.0%	2,404,265	100.0%	150,965
地域密着型サービス		2,621	16.5%	515,437	21.4%	196,657
施設	地域密着型 介護老人福祉施設	60	0.4%	18,452	0.8%	307,526
居住	認知症対応型 共同生活介護	778	4.9%	211,156	8.8%	271,408
	地域密着型特定施設 入居者生活介護	0	0.0%	0	0.0%	0
在宅	認知症対応型通所介護	157	1.0%	18,535	0.8%	118,056
	地域密着型通所介護	1,093	6.9%	170,235	7.1%	155,750
	小規模多機能型 居宅介護	502	3.2%	89,728	3.7%	178,741
		複合型サービス	22	0.1%	6,002	0.2%
	定期巡回・随時対応型 訪問介護看護	9	0.1%	1,330	0.1%	147,821
	夜間訪問介護	0	0.0%	0	0.0%	0

## 4-4 地域密着型サービス利用者の要介護度分布

		軽度	要介護1	要介護2	要介護3	要介護4	要介護5	合計	平均要介護度
施設	地域密着型 介護老人福祉施設	0	0	1	14	25	20	60	4.07
		0.0%	0.0%	1.7%	23.3%	41.7%	33.3%	100.0%	
居住	認知症対応型 共同生活介護	47	215	202	156	93	65	778	2.32
		6.0%	27.6%	26.0%	20.1%	12.0%	8.4%	100.0%	
	地域密着型特定施設 入居者生活介護	0	0	0	0	0	0	0	0.00
		0.0%	0.0%	0.0%	0.0%	0.0%	0.0%	0.0%	
在宅	認知症対応型通所介護	24	60	29	26	9	9	157	1.82
		15.3%	38.2%	18.5%	16.6%	5.7%	5.7%	100.0%	
	地域密着型通所介護	0	499	223	199	104	68	1,093	2.10
		0.0%	45.7%	20.4%	18.2%	9.5%	6.2%	100.0%	
	小規模多機能型 居宅介護	87	176	103	68	48	20	502	1.81
		17.3%	35.1%	20.5%	13.5%	9.6%	4.0%	100.0%	
	複合型サービス	0	6	3	1	6	6	22	3.14
		0.0%	27.3%	13.6%	4.5%	27.3%	27.3%	100.0%	
定期巡回・随時対応型 訪問介護看護	0	3	3	1	1	1	9	2.33	
	0.0%	33.3%	33.3%	11.1%	11.1%	11.1%	100.0%		
夜間訪問介護	0	0	0	0	0	0	0	0.00	
	0.0%	0.0%	0.0%	0.0%	0.0%	0.0%	0.0%		
地域密着型サービス		158	959	564	465	286	189	2,621	2.15
		6.0%	36.6%	21.5%	17.7%	10.9%	7.2%	100.0%	

## 4-5 特定入所(居)者介護サービス費の状況

## (1) 特定入所(居)者介護サービス費用割合

	特定入所(居)者 介護サービス費(千円)	介護費用総額(千円)	割合
費用	67,158	2,404,265	2.8%

※介護費用総額に、特定入所(居)者介護サービス費用は含まれない

## (2) 特定入所(居)者の利用者負担段階別割合

サービス種類	特定入所(居)者 利用者負担段階				全利用者数
	1段階	2段階	3段階	計	
短期入所	5人	58人	125人	188人	602人
	0.8%	9.6%	20.8%	31.2%	100.0%
介護老人福祉施設(特養)	51人	397人	493人	941人	1,292人
	3.9%	30.7%	38.2%	72.8%	100.0%
介護老人保健施設(老健)	21人	199人	350人	570人	1,180人
	1.8%	16.9%	29.7%	48.3%	100.0%
介護療養型医療施設(療養型)	2人	15人	29人	46人	89人
	2.2%	16.9%	32.6%	51.7%	100.0%
介護医療院	2人	16人	42人	60人	128人
	1.6%	12.5%	32.8%	46.9%	100.0%
全体	81人	685人	1,039人	1,805人	3,291人
	2.5%	20.8%	31.6%	54.8%	100.0%

※負担限度額が300円未満の利用者は、1段階としている

## &lt;利用者負担段階別割合(全体)&gt;

1段階	2段階	3段階	
2.5%	20.8%	31.6%	45.2%

## (3) 特定入所(居)者介護サービス費用の食費・居住費の割合

サービス種類	特定入所(居)者金額					
	食費 (千円)	割合	居住費 (千円)	割合	合計 (千円)	割合
短期入所	2,411	56.2%	1,882	43.8%	4,293	100.0%
介護老人福祉施設(特養)	24,620	55.8%	19,534	44.2%	44,154	100.0%
介護老人保健施設(老健)	13,606	84.6%	2,482	15.4%	16,088	100.0%
介護療養型医療施設(療養型)	1,098	92.6%	88	7.4%	1,186	100.0%
介護医療院	1,351	94.0%	86	6.0%	1,437	100.0%
全体	43,086	64.2%	24,072	35.8%	67,158	100.0%

※金額は、利用者負担額を除く

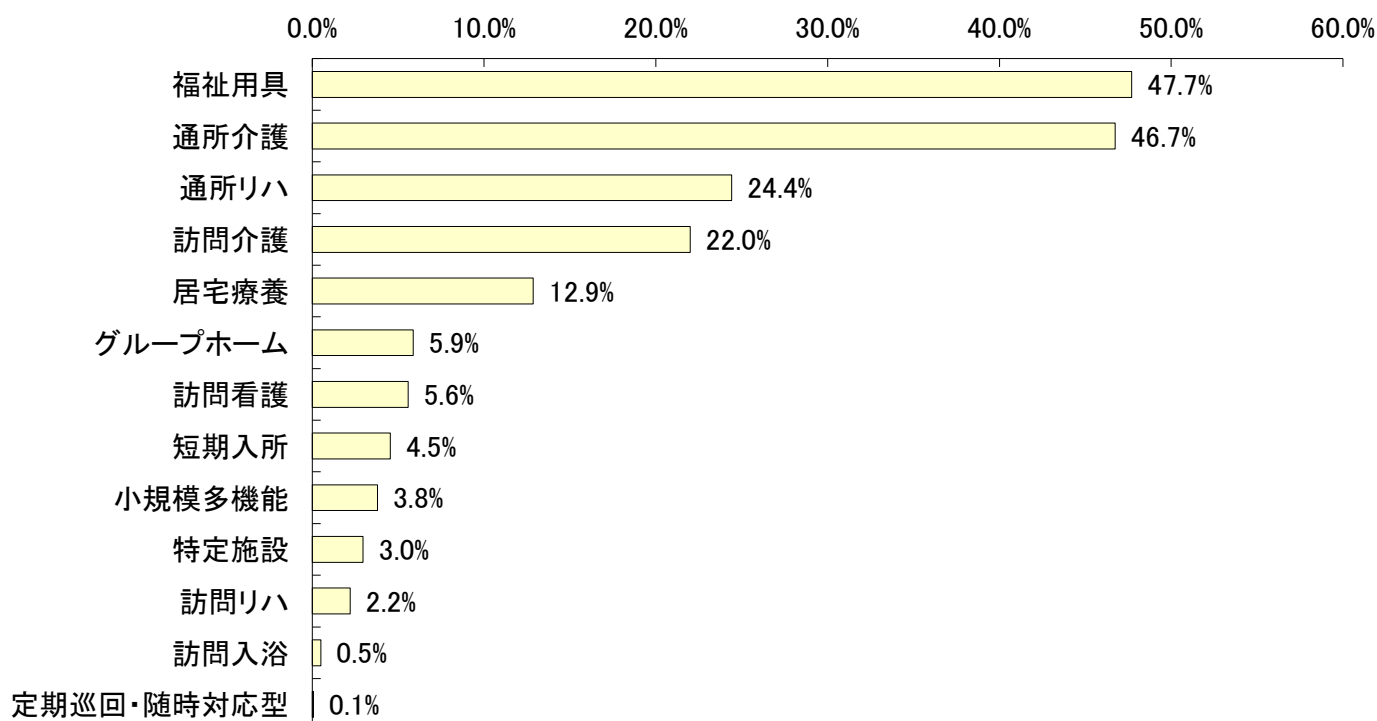
## 5 在宅サービスの利用状況

### 5-1 在宅サービス種類別の利用人数

サービス名		予防給付 (総合事業含む) (人)	利用率	介護給付 (人)	利用率	全体 (人)	利用率	平均 要介護度
訪問	訪問介護	1,262	25.9%	1,655	19.7%	2,917	22.0%	1.22
	夜間訪問	0	0.0%	0	0.0%	0	0.0%	0.00
	訪問入浴	0	0.0%	66	0.8%	66	0.5%	3.61
	訪問看護	195	4.0%	544	6.5%	739	5.6%	1.79
	訪問リハ	64	1.3%	228	2.7%	292	2.2%	1.91
	居宅療養	161	3.3%	1,545	18.4%	1,706	12.9%	2.33
通所	通所介護	1,747	35.8%	4,451	53.1%	6,198	46.7%	1.58
	認知症対応型通所介護	24	0.5%	133	1.6%	157	1.2%	1.82
	地域密着型通所介護	0	0.0%	1,093	13.0%	1,093	8.2%	2.10
	通所リハ	1,521	31.2%	1,717	20.5%	3,238	24.4%	1.00
短期	短期入所	47	1.0%	555	6.6%	602	4.5%	2.18
	生活介護	43	0.9%	504	6.0%	547	4.1%	2.20
	療養介護	4	0.1%	53	0.6%	57	0.4%	1.99
福祉用具		1,972	40.4%	4,355	52.0%	6,327	47.7%	1.61
居宅包括	定期巡回・随時対応型	0	0.0%	9	0.1%	9	0.1%	2.33
	小規模多機能	87	1.8%	415	5.0%	502	3.8%	1.81
	複合型サービス	0	0.0%	22	0.3%	22	0.2%	3.14
居住	グループホーム	47	1.0%	731	8.7%	778	5.9%	2.32
	特定施設	67	1.4%	325	3.9%	392	3.0%	2.08
	小規模特定施設	0	0.0%	0	0.0%	0	0.0%	0.00
合計(延べ人数)		7,170	146.9%	16,596	198.0%	23,766	179.2%	-
合計		4,881	100.0%	8,381	100.0%	13,262	100.0%	1.41
予防・介護給付割合			36.8%		63.2%		100.0%	-

※総合事業の訪問型、通所型サービスは、予防給付の訪問介護、通所介護に表記する。

#### <在宅サービス利用率（全体上位順）>

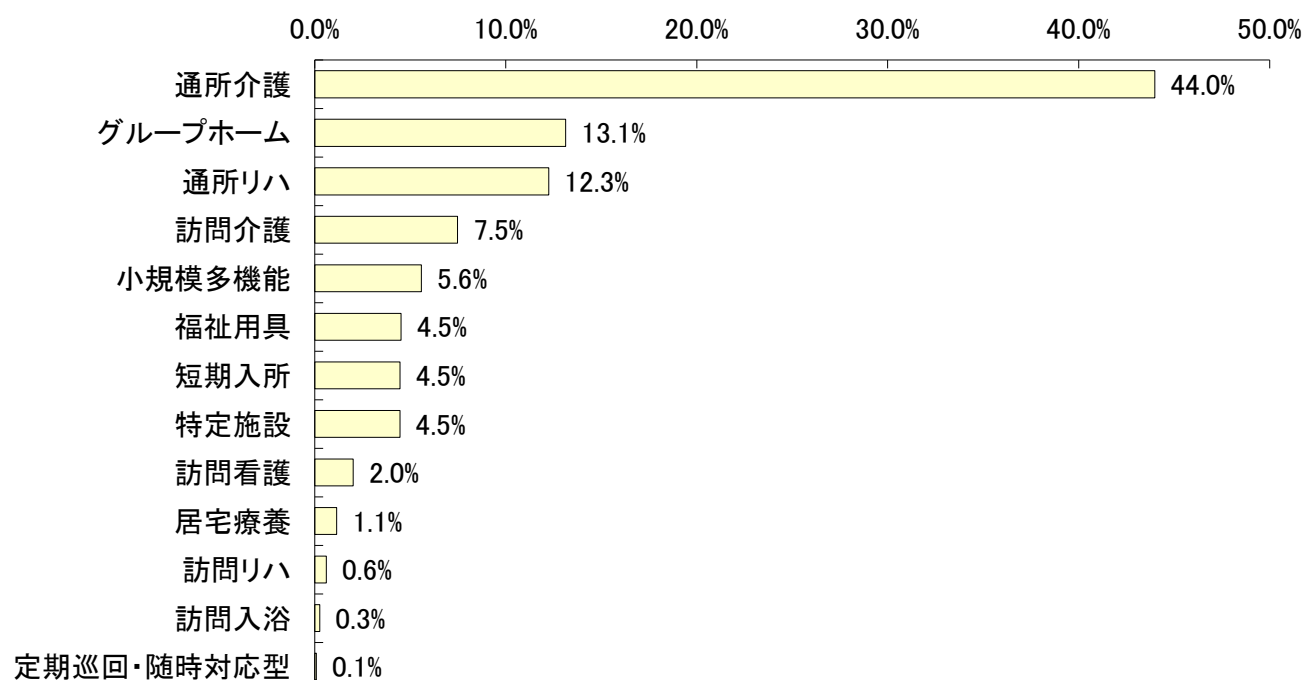


## 5-2 在宅サービス種類別の費用額

サービス名		予防給付 (総合事業含む) (千円)	費用 割合	介護給付 (千円)	費用 割合	全 体 (千円)	費用 割合	1人あたり 費用額
訪問	訪問介護	27,617	15.4%	92,592	6.5%	120,209	7.5%	41,210
	夜間訪問	0	0.0%	0	0.0%	0	0.0%	0
	訪問入浴	0	0.0%	4,085	0.3%	4,085	0.3%	61,894
	訪問看護	6,548	3.7%	25,886	1.8%	32,434	2.0%	43,889
	訪問リハ	2,069	1.2%	7,746	0.5%	9,815	0.6%	33,613
	居宅療養	1,595	0.9%	16,840	1.2%	18,435	1.1%	10,806
通所	通所介護	45,349	25.3%	661,374	46.3%	706,723	44.0%	114,024
	認知症対応型通所介護	1,456	0.8%	17,079	1.2%	18,535	1.2%	118,056
	地域密着型通所介護	0	0.0%	170,235	11.9%	170,235	10.6%	155,750
	通所リハ	54,239	30.3%	142,595	10.0%	196,835	12.3%	60,789
短期	短期入所	2,338	1.3%	69,363	4.9%	71,701	4.5%	119,105
	生活介護	2,132	1.2%	64,994	4.6%	67,125	4.2%	122,716
	療養介護	206	0.1%	4,369	0.3%	4,576	0.3%	80,273
	福祉用具	14,467	8.1%	58,186	4.1%	72,652	4.5%	11,483
居宅 包括	定期巡回・随時対応型	0	0.0%	1,330	0.1%	1,330	0.1%	147,821
	小規模多機能	7,179	4.0%	82,548	5.8%	89,728	5.6%	178,741
	複合型サービス	0	0.0%	6,002	0.4%	6,002	0.4%	272,819
居住	グループホーム	11,680	6.5%	199,476	14.0%	211,156	13.1%	271,408
	特定施設	5,882	3.3%	65,746	4.6%	71,627	4.5%	182,722
	小規模特定施設	0	0.0%	0	0.0%	0	0.0%	0
合 計		178,962	100.0%	1,427,768	100.0%	1,606,730	100.0%	121,153
予防・介護給付割合			11.1%		88.9%		100.0%	-

※総合事業の訪問型、通所型サービスは、予防給付の訪問介護、通所介護に表記する。

## &lt;在宅サービス費用割合（全体上位順）&gt;

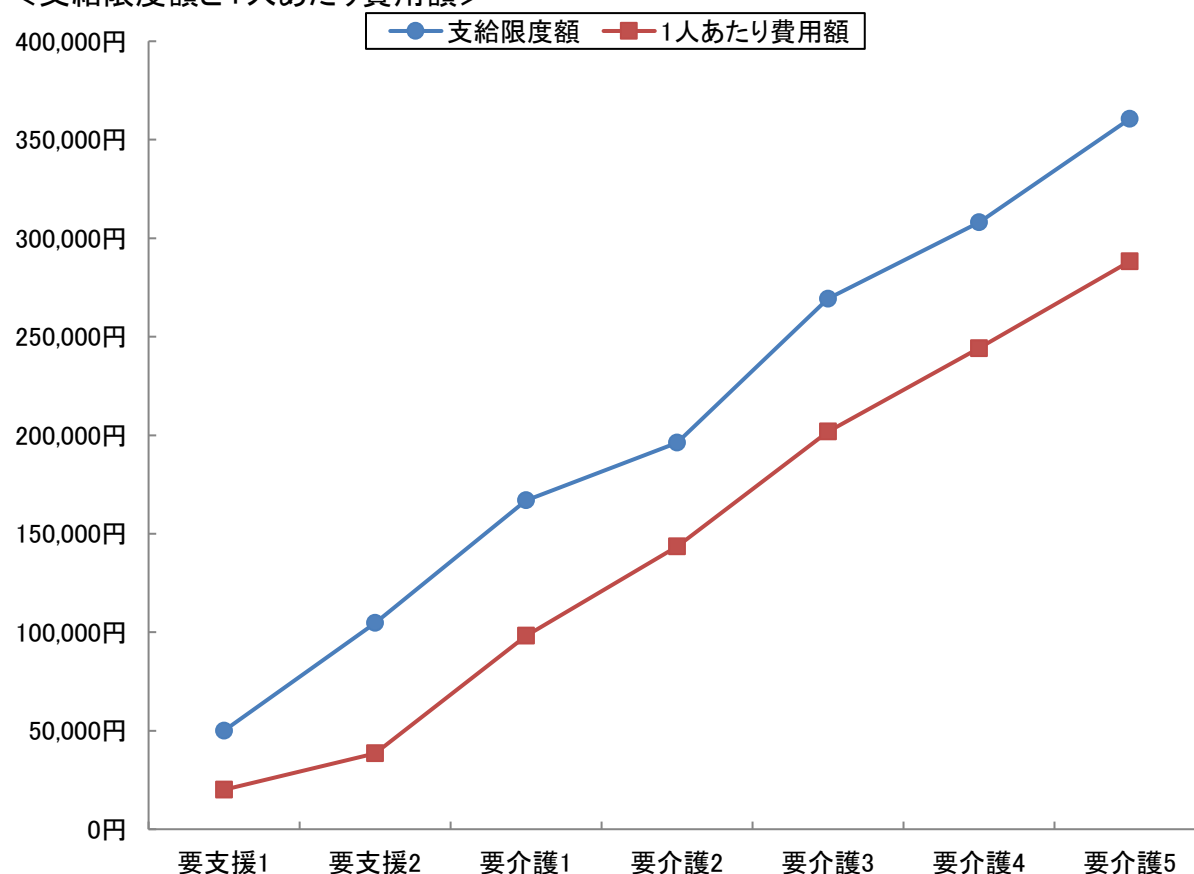


## 5-3 要介護度別在宅(居住除く)利用者の対支給限度額比率(事業対象者を除く)

要介護度	人数 (人) A	費用総額 (千円) B	1人あたり 費用額(円) C(B/A)	支給限度額 (円) D	対支給限度額 比率 C/D
要支援1	2,061	41,317	20,047	50,030	40.1%
要支援2	2,698	103,807	38,476	104,730	36.7%
要介護1	3,635	356,799	98,157	166,920	58.8%
要介護2	1,646	236,241	143,524	196,160	73.2%
要介護3	1,176	237,398	201,869	269,310	75.0%
要介護4	577	140,869	244,141	308,060	79.3%
要介護5	309	89,084	288,296	360,650	79.9%
軽度	4,759	145,124	30,495	-	37.6%
中・重度	7,343	1,060,391	144,408	-	69.1%
全体	12,102	1,205,515	99,613	-	62.7%

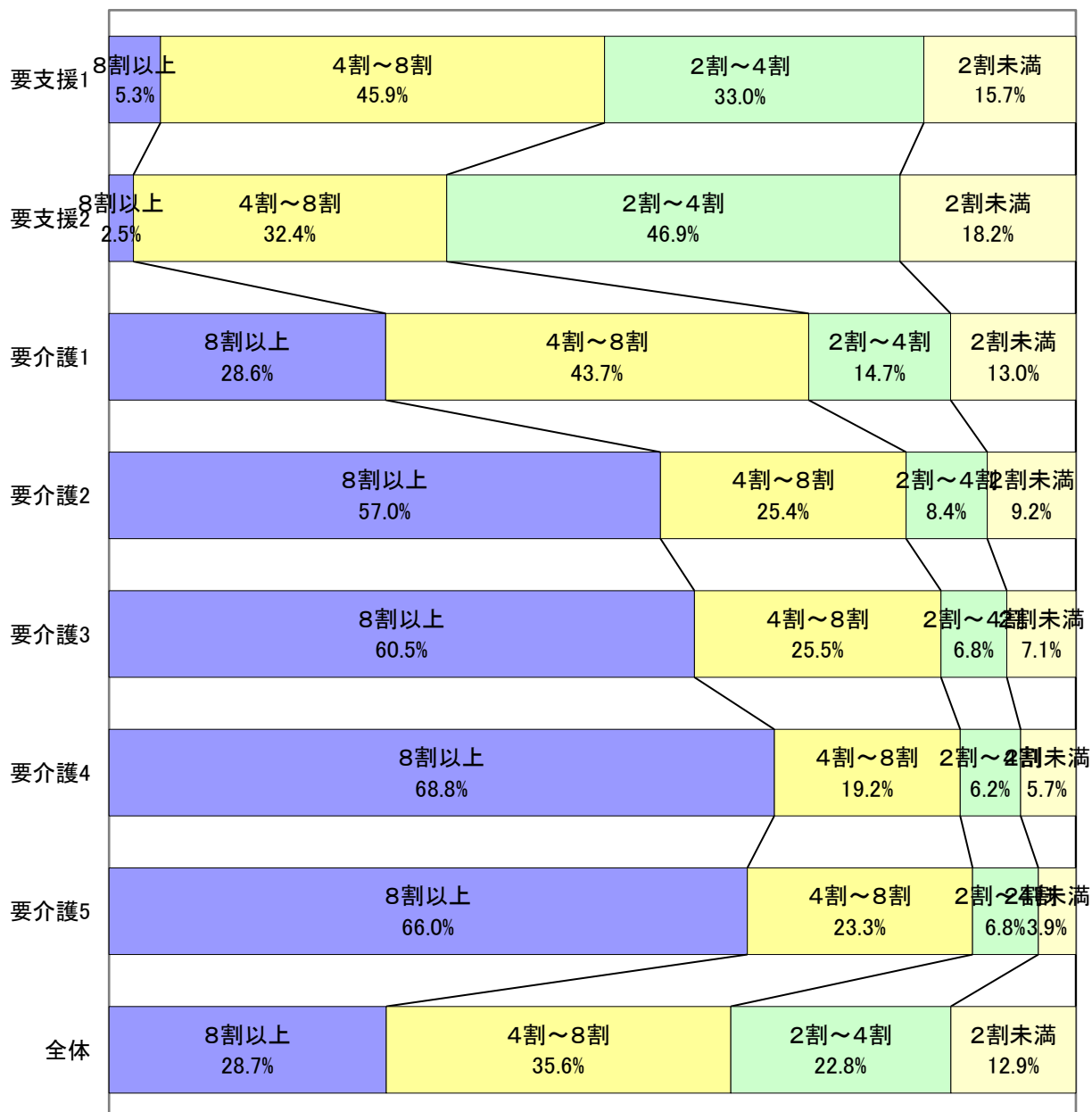
※対象となるサービスは、訪問介護、訪問入浴、訪問看護、訪問リハ、通所介護、通所リハ、福祉用具、短期入所、夜間訪問、認知症対応型通所介護、地域密着型通所介護、小規模多機能、GH短期の13種類

## &lt;支給限度額と1人あたり費用額&gt;



## 5-4 対支給限度額比率区別の利用割合(事業対象者を除く)

対支給限度額比率の区分	要支援1	要支援2	要介護1	要介護2	要介護3	要介護4	要介護5	全体
8割以上	110	68	1,040	939	712	397	204	3,470
	5.3%	2.5%	28.6%	57.0%	60.5%	68.8%	66.0%	28.7%
4～8割	946	874	1,590	418	300	111	72	4,311
	45.9%	32.4%	43.7%	25.4%	25.5%	19.2%	23.3%	35.6%
2～4割	681	1,265	534	138	80	36	21	2,755
	33.0%	46.9%	14.7%	8.4%	6.8%	6.2%	6.8%	22.8%
2割未満	324	491	471	151	84	33	12	1,566
	15.7%	18.2%	13.0%	9.2%	7.1%	5.7%	3.9%	12.9%
合計	2,061	2,698	3,635	1,646	1,176	577	309	12,102
	100.0%	100.0%	100.0%	100.0%	100.0%	100.0%	100.0%	100.0%

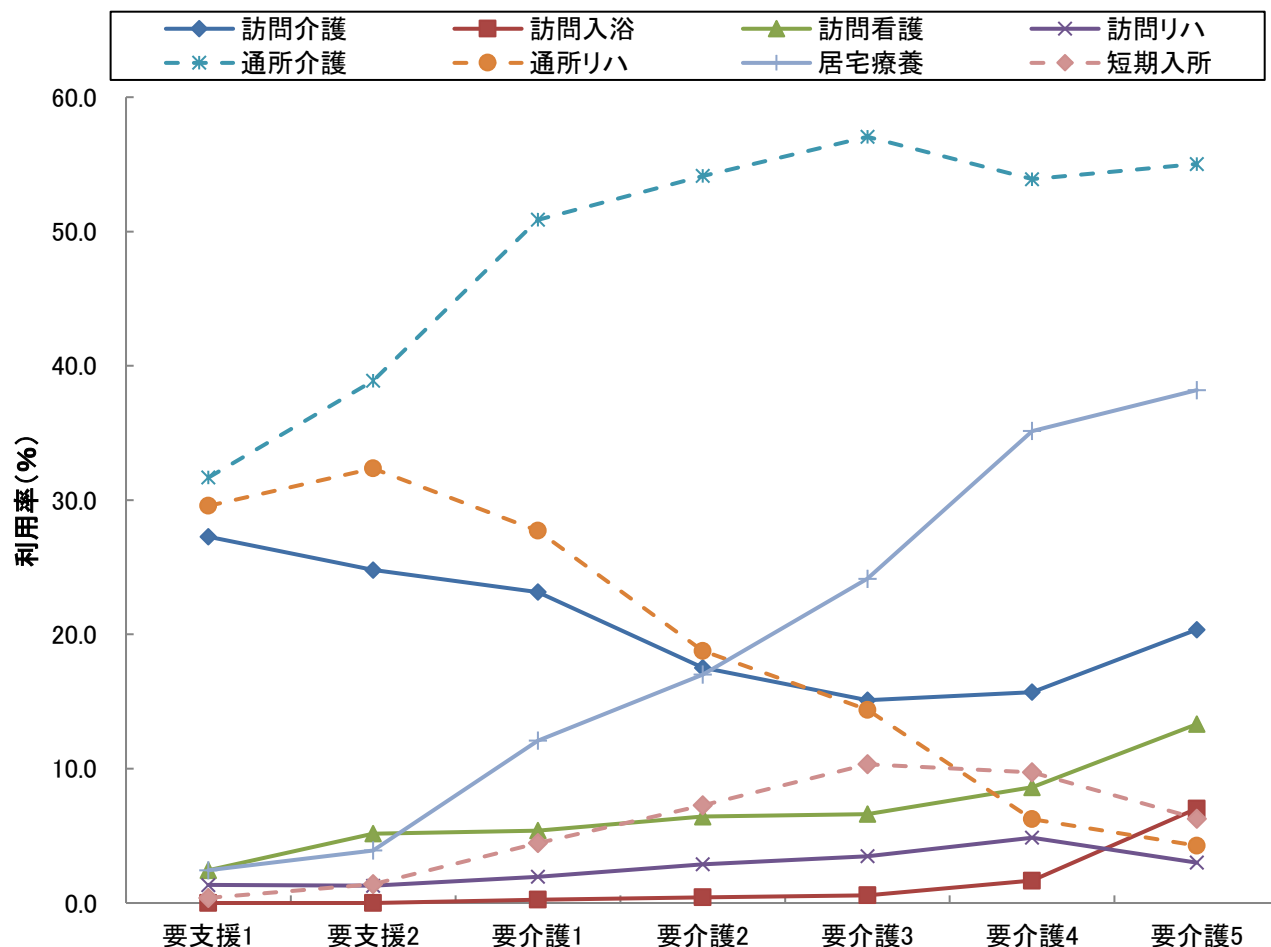


## 5-5 要介護度別の在宅サービス利用率(事業対象者を除く)

サービス名	全体		要支援1		要支援2		要介護1		要介護2		要介護3		要介護4		要介護5	
	利用人数(人)	利用率(%)	利用人数(人)	利用率(%)	利用人数(人)	利用率(%)	利用人数(人)	利用率(%)	利用人数(人)	利用率(%)	利用人数(人)	利用率(%)	利用人数(人)	利用率(%)	利用人数(人)	利用率(%)
訪問介護	2,917	22.0	570	27.3	692	24.8	914	23.2	335	17.5	212	15.1	113	15.7	81	20.4
訪問入浴	66	0.5	0	0.0	0	0.0	10	0.3	8	0.4	8	0.6	12	1.7	28	7.0
訪問看護	739	5.6	51	2.4	144	5.2	213	5.4	123	6.4	93	6.6	62	8.6	53	13.3
訪問リハ	292	2.2	28	1.3	36	1.3	77	2.0	55	2.9	49	3.5	35	4.9	12	3.0
居宅療養	1,706	12.9	51	2.4	109	3.9	477	12.1	325	17.0	339	24.1	253	35.1	152	38.2
通所介護	6,198	46.7	662	31.7	1,085	38.9	2,008	50.9	1,035	54.1	801	57.1	388	53.9	219	55.0
通所リハ	3,238	24.4	618	29.6	903	32.4	1,094	27.7	359	18.8	202	14.4	45	6.3	17	4.3
短期入所	602	4.5	8	0.4	39	1.4	176	4.5	139	7.3	145	10.3	70	9.7	25	6.3
福祉用具	6,327	47.7	794	38.0	1,178	42.2	1,726	43.7	1,099	57.5	837	59.6	440	61.1	253	63.6
定期巡回	9	0.1	0	0.0	0	0.0	3	0.1	3	0.2	1	0.1	1	0.1	1	0.3
小規模多機能	502	3.8	17	0.8	70	2.5	176	4.5	103	5.4	68	4.8	48	6.7	20	5.0
グループホーム	778	5.9	0	0.0	47	1.7	215	5.4	202	10.6	156	11.1	93	12.9	65	16.3
特定施設	392	3.0	25	1.2	42	1.5	106	2.7	70	3.7	73	5.2	54	7.5	22	5.5
実人数	13,262	-	2,090	-	2,791	-	3,947	-	1,912	-	1,404	-	720	-	398	-

※地域密着型サービスは、以下のように分類し集計している

夜間訪問介護→訪問介護、認知症デイ→通所介護、地域密着型デイ→通所介護、小規模多機能及び複合型サービス→小規模多機能、小規模特定施設→特定施設、地域密着グループホーム短期利用及び特定施設短期利用→短期入所

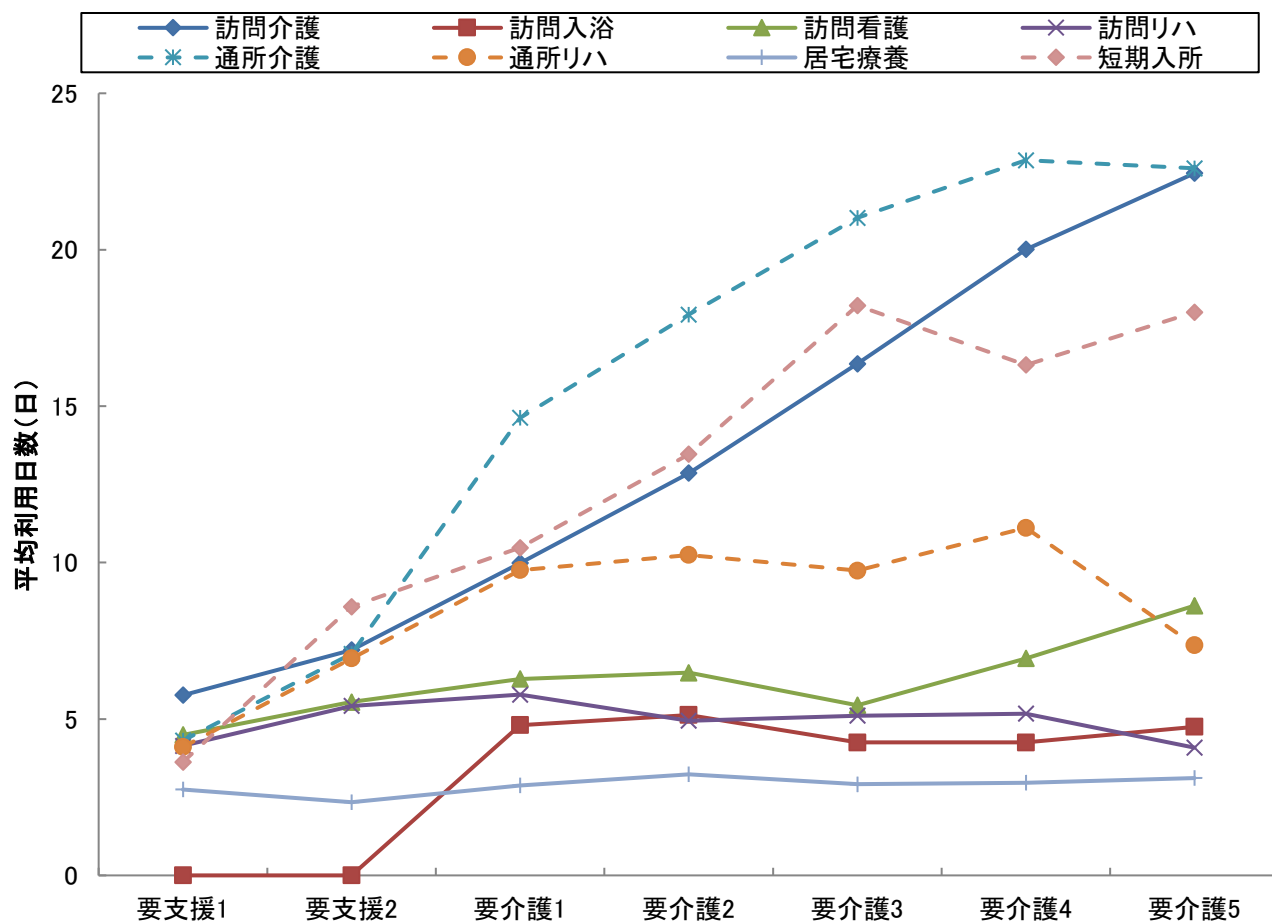


## 5-6 要介護度別の在宅サービス利用水準(事業対象者を除く)

サービス名	全体		要支援1		要支援2		要介護1		要介護2		要介護3		要介護4		要介護5	
	1人あたり費用額(円)	平均利用日数(日)	1人あたり費用額(円)	平均利用日数(日)	1人あたり費用額(円)	平均利用日数(日)	1人あたり費用額(円)	平均利用日数(日)	1人あたり費用額(円)	平均利用日数(日)	1人あたり費用額(円)	平均利用日数(日)	1人あたり費用額(円)	平均利用日数(日)	1人あたり費用額(円)	平均利用日数(日)
訪問介護	41,210	10.0	18,595	5.8	24,592	7.2	34,702	10.0	48,724	12.9	79,256	16.4	126,039	20.0	166,752	22.4
訪問入浴	61,894	4.7	0	0.0	0	0.0	64,232	4.8	69,075	5.1	56,820	4.3	57,127	4.3	62,500	4.8
訪問看護	43,889	6.2	27,091	4.5	35,876	5.5	42,318	6.3	47,879	6.5	43,105	5.4	51,333	6.9	71,550	8.6
訪問リハ	33,613	5.2	27,618	4.1	35,998	5.4	37,355	5.8	31,142	4.9	32,446	5.1	35,394	5.2	27,342	4.1
居宅療養	10,806	2.9	10,713	2.7	9,403	2.3	10,743	2.9	11,803	3.2	10,477	2.9	10,546	3.0	11,076	3.1
通所介護	114,024	14.4	17,292	4.3	31,246	7.1	102,782	14.6	143,067	17.9	195,398	21.0	238,181	22.9	264,765	22.6
通所リハ	60,789	8.0	23,916	4.1	43,698	6.9	75,092	9.8	91,362	10.2	100,178	9.7	130,765	11.1	89,726	7.4
短期入所	119,105	13.8	22,555	3.6	55,313	8.6	78,675	10.5	109,146	13.5	165,634	18.2	162,692	16.3	197,596	18.0
定期巡回	147,821	25.2	0	0.0	0	0.0	65,163	15.7	119,333	30.0	177,450	30.0	274,300	30.0	325,150	30.0
小規模多機能	178,741	21.2	51,795	13.6	89,984	16.5	139,873	19.8	191,069	23.8	265,824	23.3	293,228	26.4	304,988	22.5
グループホーム	271,408	28.7	0	0.0	248,512	28.9	256,485	28.4	276,328	29.1	276,089	28.4	283,914	28.6	292,914	28.8
特定施設	182,722	28.5	65,837	30.0	100,849	28.3	174,508	28.6	192,840	28.4	208,940	27.6	235,857	28.7	261,818	28.9
水準平均	121,147	15.7	22,754	4.9	47,074	8.7	118,175	16.9	171,908	21.4	226,259	24.7	268,029	27.3	306,364	28.7

※地域密着型サービスは、以下のように分類し集計している

夜間訪問介護→訪問介護、認知症デイ→通所介護、地域密着型デイ→通所介護、小規模多機能及び複合型サービス→小規模多機能、  
小規模特定施設→特定施設、地域密着グループホーム短期利用及び特定施設短期利用→短期入所





## 6 サービスパッケージによる利用状況(事業対象者を除く)

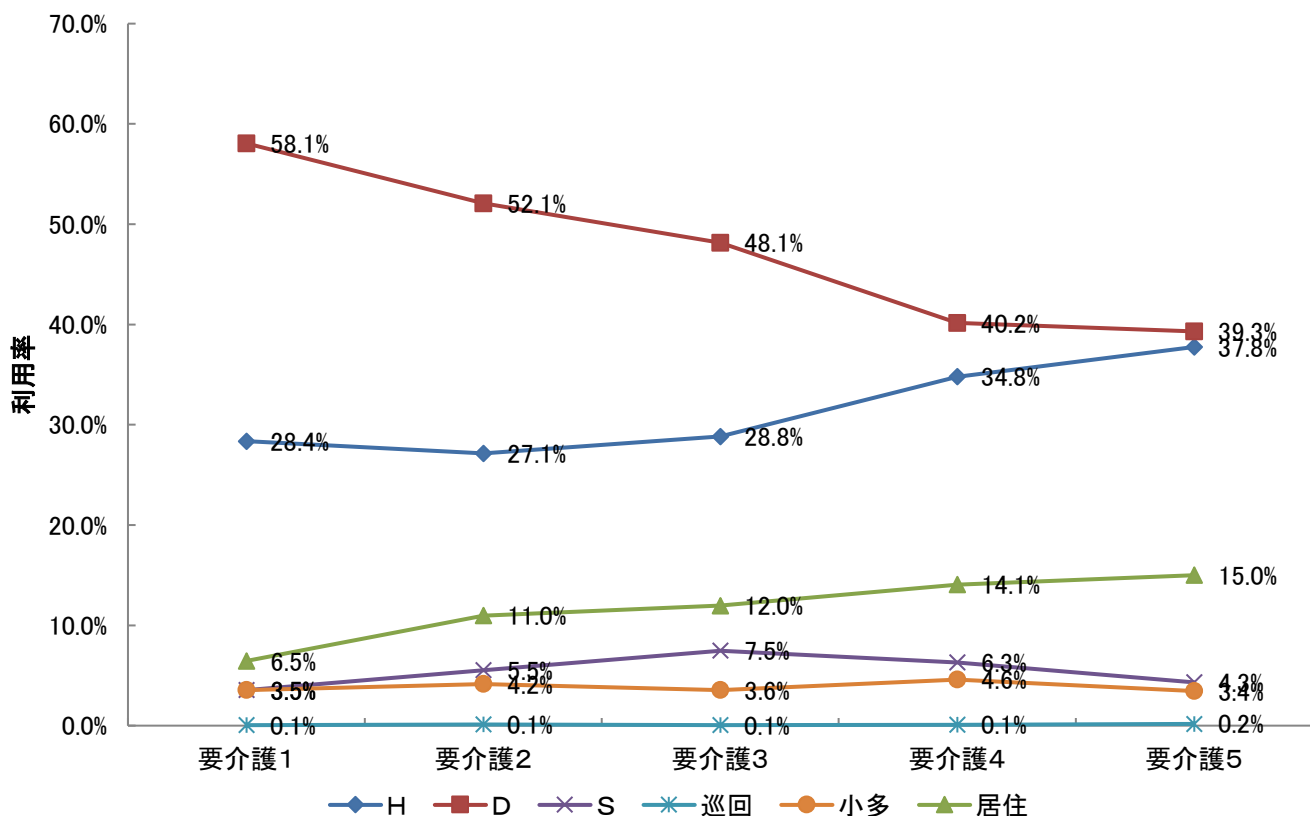
### 6-1 要介護度別の在宅サービス機能別利用率

在宅サービスを機能に注目して、以下の6つに分類した。福祉用具貸与は(その他)とする。

- ①訪問型サービス(訪問介護、夜間訪問介護、訪問入浴、訪問看護、訪問リハビリ、居宅療養管理指導、総合事業訪問型)【Hと表記】
- ②通所型サービス(通所介護、通所リハビリ、認知症対応型通所介護、地域密着型通所介護、総合事業通所型)【Dと表記】
- ③短期入所型サービス(短期入所生活介護、短期入所生活リハビリ)【Sと表記】
- ④定期巡回型サービス(定期巡回・随時対応型訪問介護)【巡回と表記】
- ⑤小規模多機能型(小規模多機能居宅介護、複合型サービス)【小多と表記】
- ⑥居住型サービス(特定施設入居者生活介護・認知症対応型共同生活介護)【居住と表記】

包括払い

		全体	要支援1	要支援2	要介護1	要介護2	要介護3	要介護4	要介護5
人数	H	4,741	662	869	1,402	673	552	364	219
	D	9,000	1,280	1,988	2,871	1,291	922	420	228
	S	593	8	39	175	137	143	66	25
	巡回	9	0	0	3	3	1	1	1
	小多	501	17	70	175	103	68	48	20
	居住	1,168	25	89	319	272	229	147	87
	合計	16,012	1,992	3,055	4,945	2,479	1,915	1,046	580
利用率	H	29.6%	33.2%	28.4%	28.4%	27.1%	28.8%	34.8%	37.8%
	D	56.2%	64.3%	65.1%	58.1%	52.1%	48.1%	40.2%	39.3%
	S	3.7%	0.4%	1.3%	3.5%	5.5%	7.5%	6.3%	4.3%
	巡回	0.1%	0.0%	0.0%	0.1%	0.1%	0.1%	0.1%	0.2%
	小多	3.1%	0.9%	2.3%	3.5%	4.2%	3.6%	4.6%	3.4%
	居住	7.3%	1.3%	2.9%	6.5%	11.0%	12.0%	14.1%	15.0%
	合計	100.0%	100.0%	100.0%	100.0%	100.0%	100.0%	100.0%	100.0%



## 6-2 サービスパッケージによる介護費用構造

サービスパッケージとは、在宅サービス機能の組み合わせにより、サービス利用の実態を把握するものである。

### 1 サービスパッケージ11区分

サービス機能の組み合わせからサービス利用の形態を、①施設、②居住型、③小規模多機能型、④定期巡回型、⑤H+D+S、⑥D+S、⑦H+S、⑧H+D、⑨Dのみ、⑩Hのみ、⑪その他（「Sのみ」を含む）の11種類に区分したものを基本のサービスパッケージとする。

### 2 サービスパッケージ6区分

⑤～⑧を「複数機能」、⑨～⑪を「単機能」に集約し、サービスパッケージ6区分としている。

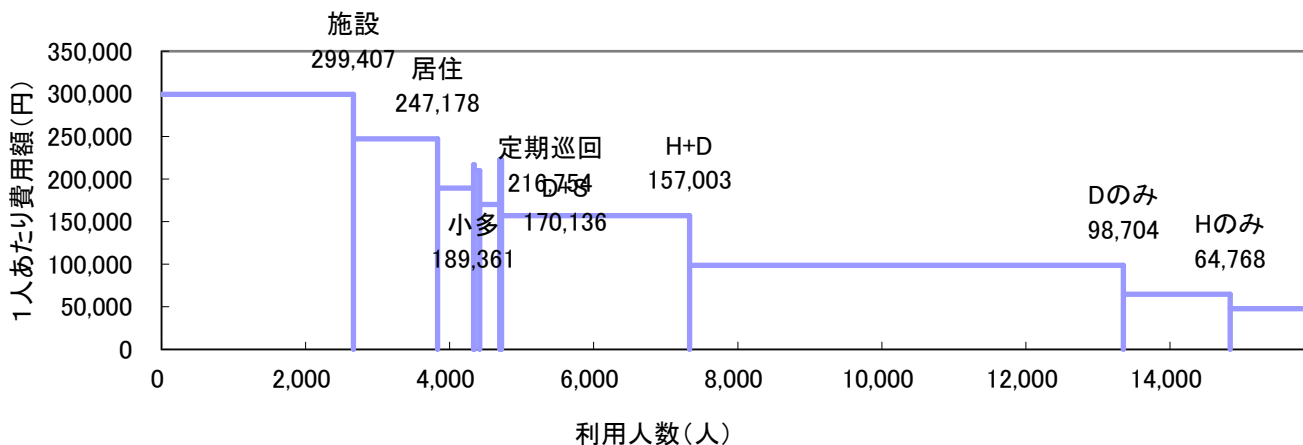
### 3 機能の分解による8区分

「複数機能」の中で支給限度額80%以上と未満の利用者を分解し、「単機能」の中で2種類以上のサービスを利用している場合（訪問介護と訪問看護、通所介護と通所リハ等）を「複数プラン(複プラン)」とし、それ以外の単一サービスのみを利用する場合（訪問介護のみ等）を「単数プラン(単プラン)」と区分し、単機能分解8区分としている。

### (1) サービスパッケージ11区分

	施設	居住	小規模多機能	定期巡回	H+D+S	D+S	H+S	H+D	Dのみ	Hのみ	その他	全体
人数(人)	2,664	1,168	500	9	76	278	25	2,611	6,022	1,483	1,090	15,926
利用率	16.7%	7.3%	3.1%	0.1%	0.5%	1.7%	0.2%	16.4%	37.8%	9.3%	6.8%	100.0%
累積利用率	16.7%	24.1%	27.2%	27.3%	27.7%	29.5%	29.6%	46.0%	83.8%	93.2%	100.0%	—
1人あたり費用額(円)	299,407	247,178	189,361	216,754	209,866	170,136	222,720	157,003	98,704	64,768	47,811	150,965
指数:全体(100)	198	164	125	144	139	113	148	104	65	43	32	100
支給限度額80%以上利用人数(人)			453	6	57	197	21	1,470	1,651	214	160	7,813
高利用割合			90.6%	66.7%	75.0%	70.9%	84.0%	56.3%	27.4%	14.4%	14.7%	49.1%
費用総額(千円)	797,619	288,704	94,680	1,951	15,950	47,298	5,568	409,936	594,395	96,050	52,114	2,404,265
費用割合	33.2%	12.0%	3.9%	0.1%	0.7%	2.0%	0.2%	17.1%	24.7%	4.0%	2.2%	100.0%
累積費用割合	33.2%	45.2%	49.1%	49.2%	49.9%	51.8%	52.1%	69.1%	93.8%	97.8%	100.0%	—
平均要介護度	3.41	2.24	1.82	2.33	2.40	1.74	2.75	1.68	1.19	1.08	1.13	1.74

※高利用割合とは、当該パッケージ利用者の中で、支給限度額80%以上の利用者の割合を示す。

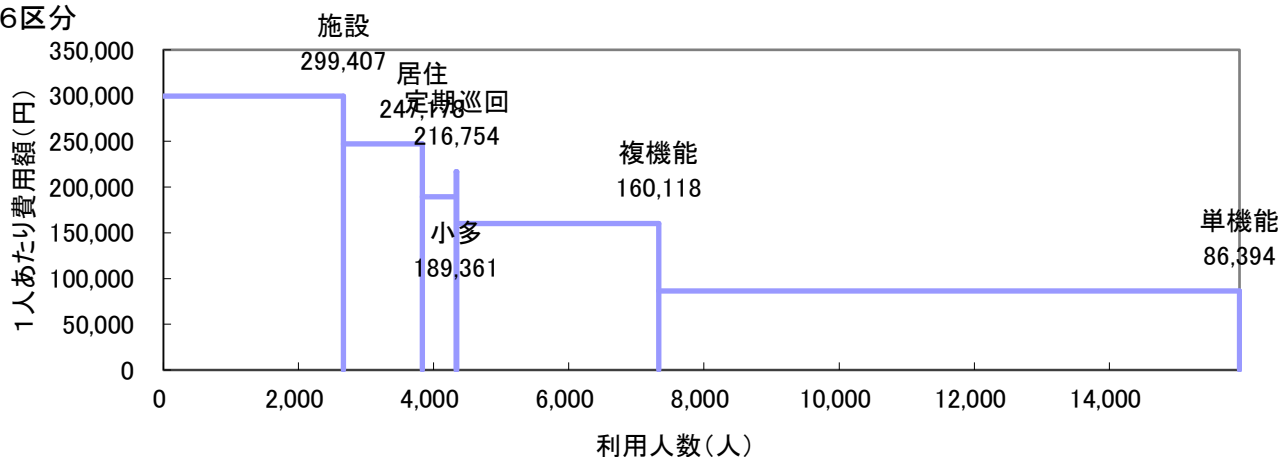


## (2) サービスパッケージ6区分・単機能分解8区分

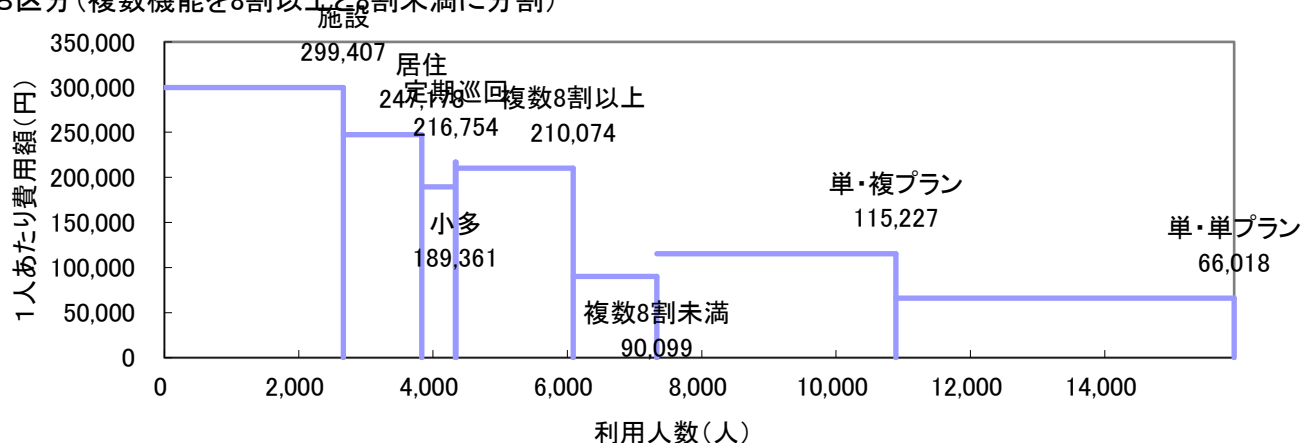
	施設	居住	小規模	定期巡回		複数機能			単機能		全体	
					複数機能	限度額8割以上	限度額8割未満	複数プラン	単数プラン			
人数(人)	2,664	1,168	500	9	7	2,990	1,745	1,245	8,595	3,559	5,036	15,926
利用率	16.7%	7.3%	3.1%	0.1%	0.0%	18.8%	11.0%	7.8%	54.0%	22.3%	31.6%	100.0%
累積利用率	16.7%	24.1%	27.2%	27.3%	—	—	38.2%	46.0%	—	68.4%	100.0%	—
1人あたり費用額(円)	299,407	247,178	189,361	216,754	261,729	160,118	210,074	90,099	86,394	115,227	66,018	150,965
指数:全体(100)	198	164	125	144	173	106	139	60	—	76	44	100
支給限度額80%以上利用人数(人)			453	6	6	1,745	1,745	0	2,025	1,105	920	3,130
高利用割合			90.6%	66.7%	85.7%	58.4%	100.0%	0.0%	23.6%	31.0%	18.3%	19.7%
費用総額(千円)	797,619	288,704	94,680	1,951	1,832	478,752	366,579	112,173	742,559	410,094	332,466	2,404,265
費用割合	33.2%	12.0%	3.9%	0.1%	0.1%	19.9%	15.2%	4.7%	30.9%	17.1%	13.8%	100.0%
累積費用割合	33.2%	45.2%	49.1%	49.2%	—	—	64.4%	69.1%	—	86.2%	100.0%	—
平均要介護度	3.41	2.24	1.82	2.33	2.71	1.71	2.09	1.19	1.17	1.51	0.92	1.74

※定期巡回の利用者のうち、その他の機能を利用している場合を複数機能利用者として再掲している。

## ①6区分



## ②8区分(複数機能を8割以上と8割未満に分割)



## 6-3 要介護度別サービスパッケージ(11区分)利用状況

## (1) 要介護度別人数割合

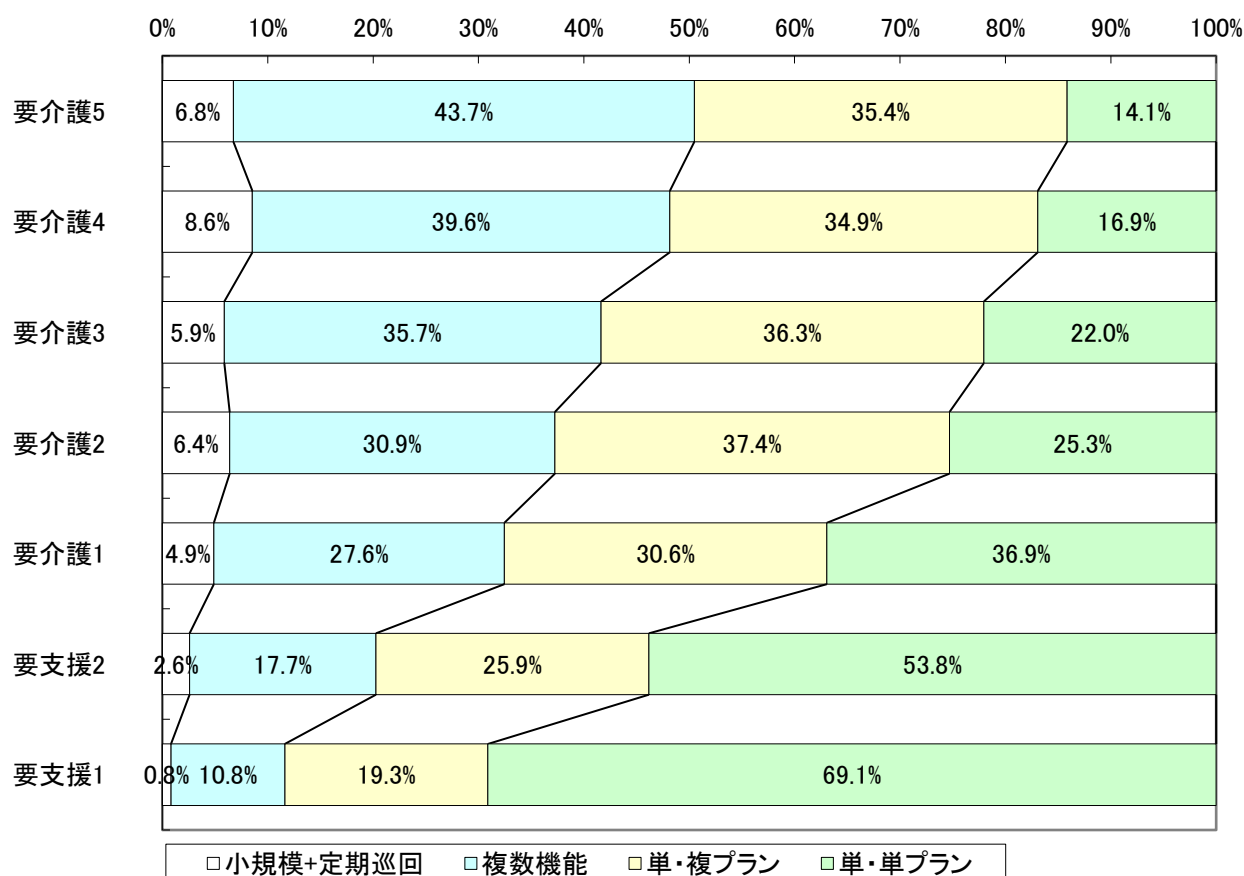
	要介護5		要介護4		要介護3		要介護2		要介護1		要支援2		要支援1		全体	
	人数	割合	人数	割合	人数	割合	人数	割合	人数	割合	人数	割合	人数	割合	人数	割合
施設	642	61.7%	693	49.0%	742	34.6%	296	13.4%	291	6.9%	0	0.0%	0	0.0%	2,664	16.7%
居住	87	8.4%	147	10.4%	229	10.7%	272	12.3%	319	7.5%	89	3.2%	25	1.2%	1,168	7.3%
小規模	20	1.9%	48	3.4%	68	3.2%	102	4.6%	175	4.1%	70	2.5%	17	0.8%	500	3.1%
定期巡回	1	0.1%	1	0.1%	1	0.0%	3	0.1%	3	0.1%	0	0.0%	0	0.0%	9	0.1%
H+D+S	6	0.6%	9	0.6%	20	0.9%	18	0.8%	19	0.4%	4	0.1%	0	0.0%	76	0.5%
D+S	4	0.4%	17	1.2%	43	2.0%	71	3.2%	112	2.6%	26	0.9%	5	0.2%	278	1.7%
H+S	2	0.2%	9	0.6%	3	0.1%	4	0.2%	5	0.1%	2	0.1%	0	0.0%	25	0.2%
H+D	124	11.9%	192	13.6%	354	16.5%	413	18.7%	864	20.4%	446	16.0%	218	10.4%	2,611	16.4%
Dのみ	93	8.9%	200	14.2%	505	23.5%	787	35.6%	1,870	44.1%	1,510	54.1%	1,057	50.6%	6,022	37.8%
Hのみ	43	4.1%	59	4.2%	75	3.5%	125	5.7%	373	8.8%	380	13.6%	428	20.5%	1,483	9.3%
その他	18	1.7%	38	2.7%	106	4.9%	117	5.3%	207	4.9%	264	9.5%	340	16.3%	1,090	6.8%
合計	1,040	100.0%	1,413	100.0%	2,146	100.0%	2,208	100.0%	4,238	100.0%	2,791	100.0%	2,090	100.0%	15,926	100.0%

## (2) 要介護度別1人あたり費用額

	要介護5	要介護4	要介護3	要介護2	要介護1	要支援2	要支援1	全体
施設	328,783	303,928	288,083	283,183	269,207	0	0	299,407
居住	289,664	271,932	259,947	260,289	235,449	183,390	70,912	247,178
小規模	327,974	317,780	282,218	202,713	145,967	93,284	54,455	189,361
定期巡回	420,140	394,080	188,440	217,633	98,410	0	0	216,754
H+D+S	302,515	269,053	251,384	192,836	149,662	92,738	0	209,866
D+S	249,705	265,704	226,458	187,306	145,529	86,266	40,684	170,136
H+S	329,335	276,571	264,280	181,465	142,688	94,025	0	222,720
H+D	333,346	294,626	243,878	177,847	132,555	65,216	39,615	157,003
Dのみ	312,322	263,843	213,200	154,797	106,548	39,868	22,367	98,704
Hのみ	279,791	185,272	144,969	117,271	64,541	36,085	22,828	64,768
その他	214,882	201,693	172,928	78,034	37,620	10,340	7,661	47,811
全体	320,203	285,636	247,635	186,826	128,546	47,074	22,754	150,965

## 6-4 要介護度別の在宅サービスパッケージ利用割合

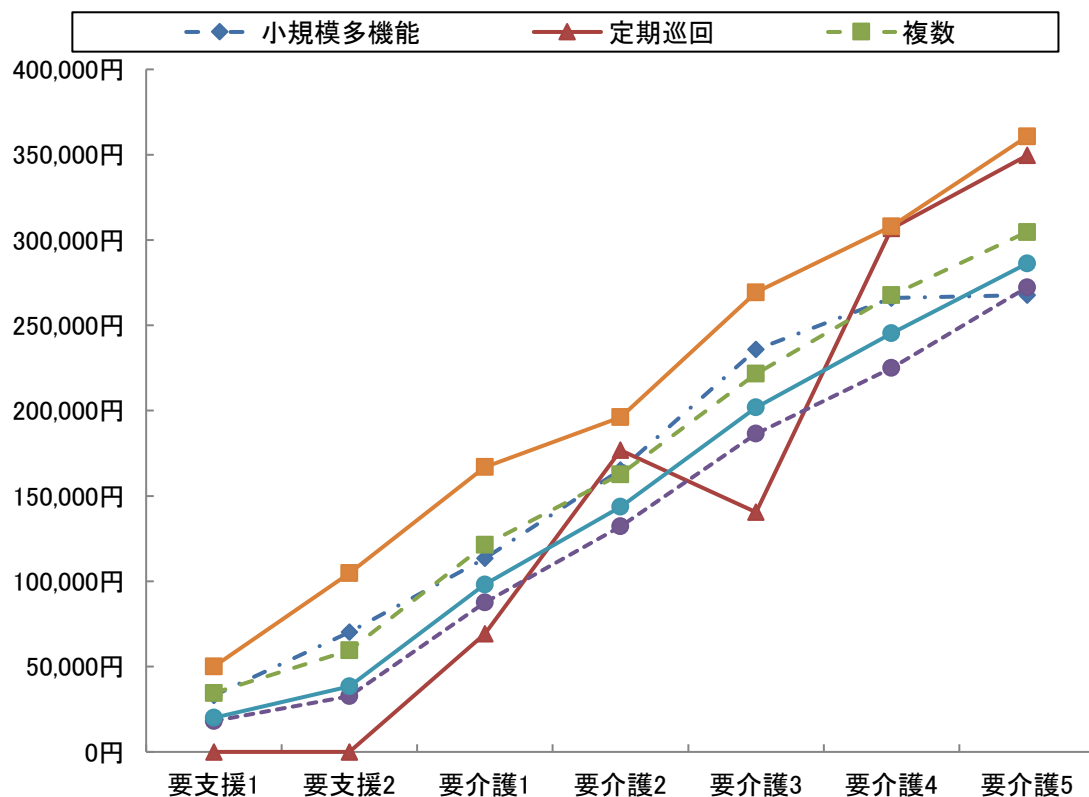
	要介護5	要介護4	要介護3	要介護2	要介護1	要支援2	要支援1	全体
小規模多機能	20 6.4%	48 8.4%	68 5.8%	102 6.2%	175 4.8%	70 2.6%	17 0.8%	500 4.1%
複合型	6 1.9%	6 1.0%	1 0.1%	3 0.2%	6 0.2%	0 0.0%	0 0.0%	22 0.2%
定期巡回・随時 対応訪問介護看護	1 0.3%	1 0.2%	1 0.1%	3 0.2%	3 0.1%	0 0.0%	0 0.0%	9 0.1%
複数	1 0.3%	1 0.2%	1 0.1%	3 0.2%	1 0.0%	0 0.0%	0 0.0%	7 0.1%
複数機能	136 43.7%	227 39.6%	420 35.7%	506 30.9%	1,000 27.6%	478 17.7%	223 10.8%	2,990 24.7%
単機能	154 49.5%	297 51.8%	686 58.4%	1,029 62.7%	2,450 67.5%	2,154 79.7%	1,825 88.4%	8,595 71.1%
複数プラン	110 35.4%	200 34.9%	427 36.3%	614 37.4%	1,110 30.6%	700 25.9%	398 19.3%	3,559 29.4%
単数プラン	44 14.1%	97 16.9%	259 22.0%	415 25.3%	1,340 36.9%	1,454 53.8%	1,427 69.1%	5,036 41.6%
合計	311 100.0%	573 100.0%	1,175 100.0%	1,640 100.0%	3,628 100.0%	2,702 100.0%	2,065 100.0%	12,094 100.0%



## 6-5 在宅サービスパッケージ別の1人あたり費用額と対支給限度額比率

	要支援1	要支援2	要介護1	要介護2	要介護3	要介護4	要介護5	全体
支給限度額	50,030	104,730	166,920	196,160	269,310	308,060	360,650	-
小規模多機能	33,014	70,154	113,472	165,268	235,877	265,967	267,727	152,695
	66.0%	67.0%	68.0%	84.3%	87.6%	86.3%	74.2%	78.1%
複合型	0	0	122,468	169,447	248,720	266,280	191,832	192,752
	0.0%	0.0%	73.4%	86.4%	92.4%	86.4%	53.2%	72.2%
定期巡回随時対応 訪問介護看護	0	0	69,140	176,867	140,510	306,780	349,540	170,539
	0.0%	0.0%	41.4%	90.2%	52.2%	99.6%	96.9%	75.7%
複数	0	0	126,750	176,867	140,510	306,780	349,540	207,740
	0.0%	0.0%	75.9%	90.2%	52.2%	99.6%	96.9%	85.9%
複数機能	34,534	59,568	121,295	162,713	221,661	267,662	304,694	145,518
	69.0%	56.9%	72.7%	82.9%	82.3%	86.9%	84.5%	77.8%
単機能	18,109	32,647	87,572	132,186	186,440	224,995	272,261	80,348
	36.2%	31.2%	52.5%	67.4%	69.2%	73.0%	75.5%	54.8%
複数プラン	28,492	45,476	100,240	144,880	199,259	239,909	305,748	115,227
	57.0%	43.4%	60.1%	73.9%	74.0%	77.9%	84.8%	66.7%
単数プラン	17,293	30,819	89,433	136,525	199,945	241,053	257,105	66,018
	34.6%	29.4%	53.6%	69.6%	74.2%	78.2%	71.3%	51.6%
全体	20,006	38,381	98,125	143,683	201,904	245,366	286,197	99,465
	40.0%	36.6%	58.8%	73.2%	75.0%	79.6%	79.4%	62.7%

※下段は対支給限度額比率



## 7 地域ケア率(事業対象者を除く)

### 7-1 地域ケア利用者

ここでは、施設ではなく地域で認知症高齢者や重度の要介護者を支えるケアの形として「地域ケア」の分析を行う。地域密着型サービスで包括払いを行う①認知症対応型共同生活介護、②小規模多機能型居宅介護、③定期巡回・随時訪問対応型訪問介護看護と、④複数のサービスを組み合わせる包括的にサービスを提供する複数機能利用者でかつ支給限度額比率8割以上の利用者の①～④を「地域ケア」利用者として定義する。

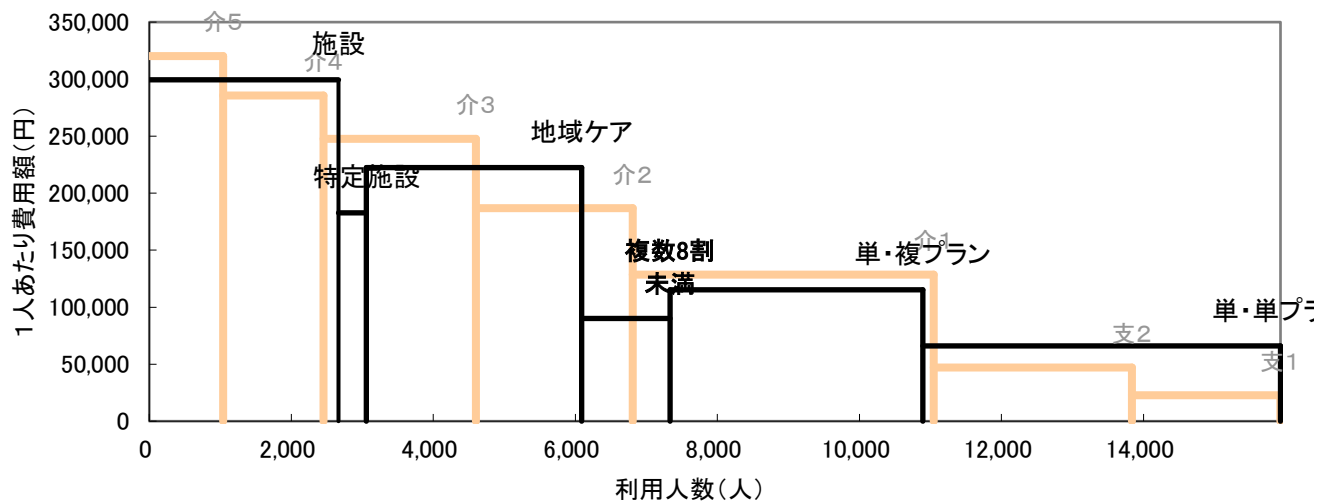
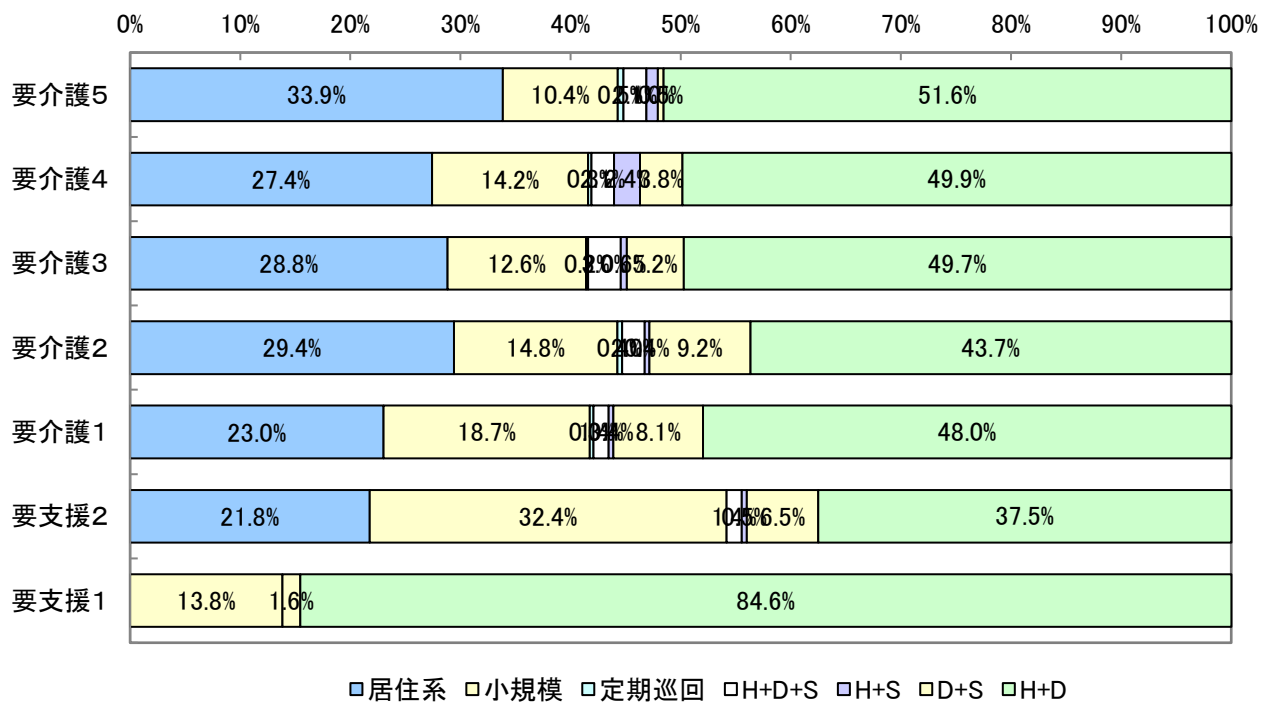
	施設	特定	地域ケア	複数機能 8割未満	単機能		全体
					複プラン	単プラン	
利用人数(人)	2,664	392	3,032	1,245	3,559	5,036	15,928
利用率	16.7%	2.5%	19.0%	7.8%	22.3%	31.6%	100.0%
平均費用額	299,407	182,722	222,416	90,099	115,227	66,018	150,574
費用額	797,619	71,627	674,366	112,173	410,094	332,466	2,398,344
費用割合	33.3%	3.0%	28.1%	4.7%	17.1%	13.9%	100.0%
平均要介護度	3.4	2.1	2.1	1.2	1.5	0.9	1.7

### 7-2 地域ケア利用者の要介護度別地域ケアの割合

		要介護5	要介護4	要介護3	要介護2	要介護1	要支援2	要支援1	全体
利用者 人数 (人)	施設	642	693	742	296	291	0	0	2,664
	特定	22	54	73	70	106	42	25	392
	地域ケア	192	339	541	687	934	216	123	3,032
	その他	184	327	790	1,155	2,909	2,533	1,942	9,840
	合計	1,040	1,413	2,146	2,208	4,240	2,791	2,090	15,928
地域ケア 等割合	施設	61.7%	49.0%	34.6%	13.4%	6.9%	0.0%	0.0%	16.7%
	特定	2.1%	3.8%	3.4%	3.2%	2.5%	1.5%	1.2%	2.5%
	地域ケア	18.5%	24.0%	25.2%	31.1%	22.0%	7.7%	5.9%	19.0%
	その他	17.7%	23.1%	36.8%	52.3%	68.6%	90.8%	92.9%	61.8%
	合計	100.0%	100.0%	100.0%	100.0%	100.0%	100.0%	100.0%	100.0%
要介護度 分布	施設	24.1%	26.0%	27.9%	11.1%	10.9%	0.0%	0.0%	100.0%
	特定	5.6%	13.8%	18.6%	17.9%	27.0%	10.7%	6.4%	100.0%
	地域ケア	6.3%	11.2%	17.8%	22.7%	30.8%	7.1%	4.1%	100.0%
	その他	1.9%	3.3%	8.0%	11.7%	29.6%	25.7%	19.7%	100.0%
	合計	6.5%	8.9%	13.5%	13.9%	26.6%	17.5%	13.1%	100.0%

7-3 地域ケア利用者の利用内容

パッケージ	全体	要介護5	要介護4	要介護3	要介護2	要介護1	要支援2	要支援1
居住系	778 25.7%	65 33.9%	93 27.4%	156 28.8%	202 29.4%	215 23.0%	47 21.8%	0 0.0%
小規模	500 16.5%	20 10.4%	48 14.2%	68 12.6%	102 14.8%	175 18.7%	70 32.4%	17 13.8%
定期巡回	9 0.3%	1 0.5%	1 0.3%	1 0.2%	3 0.4%	3 0.3%	0 0.0%	0 0.0%
複数8割以上	H+D+S	57 1.9%	4 2.1%	7 2.1%	16 3.0%	14 2.0%	13 1.4%	3 0.0%
	H+S	21 0.7%	2 1.0%	8 2.4%	3 0.6%	3 0.4%	4 0.4%	1 0.5%
	D+S	197 6.5%	1 0.5%	13 3.8%	28 5.2%	63 9.2%	76 8.1%	14 6.5%
	H+D	1,470 48.5%	99 51.6%	169 49.9%	269 49.7%	300 43.7%	448 48.0%	81 37.5%
合計	3,032 100.0%	192 100.0%	339 100.0%	541 100.0%	687 100.0%	934 100.0%	216 100.0%	123 100.0%





## 8 総合事業

### 8-1 総合事業のみ利用者

#### (1) 要介護度別利用者数

	事業対象者	要支援1	要支援2	合計
人数(人)	0	752	817	1,569
人数割合	0.0%	47.9%	52.1%	100.0%

#### (2) 要介護度別の利用者属性

##### ・性別

	事業対象者	要支援1	要支援2	合計
男性	0	197	209	406
	0.0%	26.2%	25.6%	25.9%
女性	0	555	608	1,163
	0.0%	73.8%	74.4%	74.1%
全体	0	752	817	1,569
	0.0%	100.0%	100.0%	100.0%

##### ・年齢別

	事業対象者	要支援1	要支援2	合計
65歳未満	0	5	10	15
	0.0%	0.7%	1.2%	1.0%
65-69歳	0	20	21	41
	0.0%	2.7%	2.6%	2.6%
70-74歳	0	56	44	100
	0.0%	7.4%	5.4%	6.4%
75-79歳	0	101	94	195
	0.0%	13.4%	11.5%	12.4%
80-84歳	0	174	174	348
	0.0%	23.1%	21.3%	22.2%
85-89歳	0	239	248	487
	0.0%	31.8%	30.4%	31.0%
90歳以上	0	157	226	383
	0.0%	20.9%	27.7%	24.4%
全体	0	752	817	1,569
	0.0%	100.0%	100.0%	100.0%

#### (3) サービス種類別利用状況

		事業対象者	要支援1	要支援2	合計
人数(人)	訪問型	0	347	272	619
	通所型	0	498	656	1,154
	その他	0	0	0	0
	全体	0	845	928	1,773
人数割合	訪問型	0.0%	41.1%	29.3%	34.9%
	通所型	0.0%	58.9%	70.7%	65.1%
	その他	0.0%	0.0%	0.0%	0.0%
	全体	0.0%	100.0%	100.0%	100.0%
費用(千円)	訪問型	0	6,335	6,502	12,836
	通所型	0	8,556	20,222	28,778
	その他	0	0	0	0
	全体	0	14,891	26,724	41,615
費用割合	訪問型	0.0%	42.5%	24.3%	30.8%
	通所型	0.0%	57.5%	75.7%	69.2%
	その他	0.0%	0.0%	0.0%	0.0%
	全体	0.0%	100.0%	100.0%	100.0%
1人あたり 費用額	訪問型	0	18,256	23,903	20,737
	通所型	0	17,181	30,826	24,938
	その他	0	0	0	0
	全体	0	17,622	28,797	23,471

## 8-2 総合事業利用者全体

## (1) 要介護度別利用者数

	事業対象者	要支援1	要支援2	合計
人数(人)	0	1,083	1,528	2,611
人数割合	0.0%	41.5%	58.5%	100.0%

## (2) 要介護度別の利用者属性

## ・性別

	事業対象者	要支援1	要支援2	合計
男性	0	250	355	605
	0.0%	23.1%	23.2%	23.2%
女性	0	833	1,173	2,006
	0.0%	76.9%	76.8%	76.8%
全体	0	1,083	1,528	2,611
	0.0%	100.0%	100.0%	100.0%

## ・年齢別

	事業対象者	要支援1	要支援2	合計
65歳未満	0	10	23	33
	0.0%	0.9%	1.5%	1.3%
65-69歳	0	27	48	75
	0.0%	2.5%	3.1%	2.9%
70-74歳	0	68	75	143
	0.0%	6.3%	4.9%	5.5%
75-79歳	0	151	174	325
	0.0%	13.9%	11.4%	12.4%
80-84歳	0	261	324	585
	0.0%	24.1%	21.2%	22.4%
85-89歳	0	344	461	805
	0.0%	31.8%	30.2%	30.8%
90歳以上	0	222	423	645
	0.0%	20.5%	27.7%	24.7%
全体	0	1,083	1,528	2,611
	0.0%	100.0%	100.0%	100.0%

## (3) サービス種類別利用状況

		事業対象者	要支援1	要支援2	合計
人数(人)	訪問型	0	570	692	1,262
	通所型	0	655	1,070	1,725
	その他	0	0	0	0
	全体	0	1,225	1,762	2,987
人数割合	訪問型	0.0%	46.5%	39.3%	42.2%
	通所型	0.0%	53.5%	60.7%	57.8%
	その他	0.0%	0.0%	0.0%	0.0%
	全体	0.0%	100.0%	100.0%	100.0%
費用(千円)	訪問型	0	10,599	17,018	27,617
	通所型	0	11,159	32,734	43,893
	その他	0	0	0	0
	全体	0	21,758	49,752	71,510
費用割合	訪問型	0.0%	48.7%	34.2%	38.6%
	通所型	0.0%	51.3%	65.8%	61.4%
	その他	0.0%	0.0%	0.0%	0.0%
	全体	0.0%	100.0%	100.0%	100.0%
1人あたり 費用額	訪問型	0	18,595	24,592	21,883
	通所型	0	17,036	30,593	25,445
	その他	0	0	0	0
	全体	0	17,762	28,236	23,940

## 9 比較指標一覧

指標項目			2020年04月分
保険者属性	高齢者数		98,533
	高齢化率		28.7%
	後期高齢者割合		50.9%
	認定者数		63,943
	認定率		64.9%
	受給実人員		15,926
	受給率		24.9%
	平均要介護度		1.74
	介護費用総額(千円)		2,404,265
	1人あたり費用額		150,965
	高齢者1人あたり費用額		24,401
要介護度3区分	人数(対総数)	人数重度率	15.4%
		人数中度率	53.9%
	費用(対総額)	費用重度率	30.6%
		費用中度率	61.9%
	水準	1人あたり重度費用額	300,291
		1人あたり中度費用額	173,267
1人あたり軽度費用額		36,660	
サービス機能 3区分	人数(対総数)	人数施設率	16.7%
		人数在宅率	83.3%
		・人数居住率	7.3%
	費用(対総額)	費用施設率	33.2%
		費用在宅率	66.8%
		・費用居住率	12.0%
	水準	1人あたり施設費用額	299,407
		1人あたり在宅費用額	121,147
		・1人あたり居住費用額	247,178
・1人あたり在宅(居住除く)費用額		108,975	
重 度 (要介護4・5)	人数	重度率	15.4%
		・施設重度率	50.1%
		・在宅重度率	8.4%
	施設・在宅率	重度施設率	54.4%
		重度在宅率	45.6%
		費用重度率	30.6%
	費用	・施設費用の重度率	52.9%
		・在宅費用の重度率	19.6%
重度費用の施設率		57.2%	
重度費用の在宅率		42.8%	
施設サービス	利用率 (対施設人数)	介護老人福祉施設	45.8%
		地域密着型介護老人福祉施設	2.2%
		介護老人保健施設	43.9%
		介護療養型医療施設	3.3%
		介護医療院	4.8%
	重度率	介護老人福祉施設	63.6%
		地域密着型介護老人福祉施設	75.0%
		介護老人保健施設	30.2%
		介護療養型医療施設	80.9%
利用率 (対居住人数)	介護医療院	64.8%	
	認知症対応型共同生活介護	66.5%	
	特定施設入居者生活介護	33.5%	
居住サービス	地域密着型特定施設入居者生活介護	0.0%	
	施設利用者	3.41	
	在宅利用者	1.41	
平均要介護度	・居住利用者	2.24	
	全体	62.7%	
	軽度	37.6%	
対支給限度額比率	要介護度別	中・重度	69.1%
		2割未満	12.9%
		8割以上	28.7%
	比率区分別		

指標項目		2020年04月分	
在宅サービス	主要サービス 利用率 (対在宅実人数)	訪問介護	22.0%
		・夜間訪問介護	0.0%
		訪問看護	5.6%
		通所介護	46.7%
		・認知症対応型通所介護	1.2%
		通所リハ	24.4%
	当該サービス 平均費用額	短期入所	4.5%
		訪問介護	41,210
		訪問看護	43,889
		通所介護	114,024
		通所リハ	60,789
		短期入所	119,105
	当該サービス 平均利用日数	訪問介護	10.0
		訪問看護	6.2
		通所介護	14.4
通所リハ		8.0	
短期入所		13.8	
サービスパッケージ		人数(対総数)	小規模多機能
	H+D+S		0.5%
	D+S		1.7%
	H+D		16.4%
	Dのみ		37.8%
	Hのみ		9.3%
	その他		6.8%
	地域ケア率(再掲)		19.0%
	費用(対総額)	小規模多機能	3.9%
		H+D+S	0.7%
		D+S	2.0%
		H+D	17.1%
		Dのみ	24.7%
		Hのみ	4.0%
		その他	2.2%
		地域ケア率(再掲)	28.1%
	水準	小規模多機能	189,361
		H+D+S	209,866
		D+S	170,136
		H+D	157,003
		Dのみ	98,704
		Hのみ	64,768
		その他	47,811
		地域ケア率(再掲)	222,416
サービスパッケージ 複数・単機能	人数(対総数)	複数機能	18.8%
		単機能・複数プラン	22.3%
		単機能・単プラン	31.6%
	費用(対総額)	複数機能	19.9%
		単機能・複数プラン	17.1%
		単機能・単プラン	13.8%
	水準	複数機能	160,118
		単機能・複数プラン	115,227
		単機能・単プラン	66,018
サービスパッケージ 対支給限度額比率	要介護5	小規模多機能	74.2%
		複数機能	84.5%
		単機能・複数プラン	84.8%
		単機能・単プラン	71.3%
	要介護3	小規模多機能	87.6%
		複数機能	82.3%
		単機能・複数プラン	74.0%
		単機能・単プラン	74.2%
	要介護1	小規模多機能	68.0%
		複数機能	72.7%
		単機能・複数プラン	60.1%
		単機能・単プラン	53.6%

※「・」は上段にある指標の下位指標である

(C)日本福祉大学 福祉政策評価センター