

介護保険事業 [月別] 実績分析報告書

— 目 次 —

1	認定・受給の状況	・・・ 1
2	介護費用の基本構造	・・・ 2
3	要介護度別の施設・在宅割合	・・・ 4
4	施設・居住・地域密着型サービスの利用状況	・・・ 6
5	在宅サービスの利用状況	・・・ 9
	・ サービス種類別利用人数と費用	
	・ 要介護度別の対支給限度額比率	
	・ 要介護度別のサービス利用状況	
6	サービスパッケージによる利用状況	・・・ 15
	・ サービスパッケージによる介護費用構造	
	・ 複数機能・単機能分析	
	・ 訪問介護の身体介護と生活援助割合	
7	地域ケア率	・・・ 21
8	総合事業	・・・ 23
9	比較指標一覧	・・・ 25

保険者番号 418566
利用実績年月 2020年5月
取込審査月 2020年6月

「介護保険事業実績分析報告書」は、国保連合会から配信される「保険者向け給付実績情報(11100000.CSV)」データに基づき作成しています。

サービス利用の分析を目的としたため、費用額の算出にあたっては、報酬算定にかかわる「地域区分」を考慮していません（一律に1単位＝基本10円を採用）。

ただし、介護予防・日常生活支援総合事業は、「保険者向け給付実績情報(11100000.CSV)」に含まれるデータのみを集計対象とする。

1 認定・受給の状況

1-1 要介護認定者と受給者数

高齢者数	認定者数	認定率	受給(利用)実人数	受給率
98,631人	19,456人	19.7%	15,891人	81.7%

1-2 要介護度別の受給者属性

(1) 性別

	事業対象者	要支援1	要支援2	要介護1	要介護2	要介護3	要介護4	要介護5	全体	平均要介護度
男性	0	522	687	1,239	641	628	360	171	4,248	1.68
	0.0%	25.5%	24.9%	29.3%	28.6%	29.0%	25.2%	16.6%	26.7%	
女性	0	1,522	2,067	2,989	1,598	1,541	1,069	857	11,643	1.78
	0.0%	74.5%	75.1%	70.7%	71.4%	71.0%	74.8%	83.4%	73.3%	
合計	0	2,044	2,754	4,228	2,239	2,169	1,429	1,028	15,891	1.75
	0.0%	100.0%	100.0%	100.0%	100.0%	100.0%	100.0%	100.0%	100.0%	

(2) 年齢別

	事業対象者	要支援1	要支援2	要介護1	要介護2	要介護3	要介護4	要介護5	全体	平均要介護度
65歳未満	0	31	53	88	52	42	33	19	318	1.81
	0.0%	1.5%	1.9%	2.1%	2.3%	1.9%	2.3%	1.8%	2.0%	
65-69歳	0	65	96	131	69	76	40	32	509	1.72
	0.0%	3.2%	3.5%	3.1%	3.1%	3.5%	2.8%	3.1%	3.2%	
70-74歳	0	133	179	247	129	111	53	55	907	1.59
	0.0%	6.5%	6.5%	5.8%	5.8%	5.1%	3.7%	5.4%	5.7%	
75-79歳	0	305	312	441	227	188	112	81	1,666	1.53
	0.0%	14.9%	11.3%	10.4%	10.1%	8.7%	7.8%	7.9%	10.5%	
80-84歳	0	517	614	809	353	331	223	144	2,991	1.52
	0.0%	25.3%	22.3%	19.1%	15.8%	15.3%	15.6%	14.0%	18.8%	
85-89歳	0	616	818	1,235	611	537	348	274	4,439	1.66
	0.0%	30.1%	29.7%	29.2%	27.3%	24.8%	24.4%	26.7%	27.9%	
90歳以上	0	377	682	1,277	798	884	620	423	5,061	2.08
	0.0%	18.4%	24.8%	30.2%	35.6%	40.8%	43.4%	41.1%	31.8%	
合計	0	2,044	2,754	4,228	2,239	2,169	1,429	1,028	15,891	1.75
	0.0%	100.0%	100.0%	100.0%	100.0%	100.0%	100.0%	100.0%	100.0%	

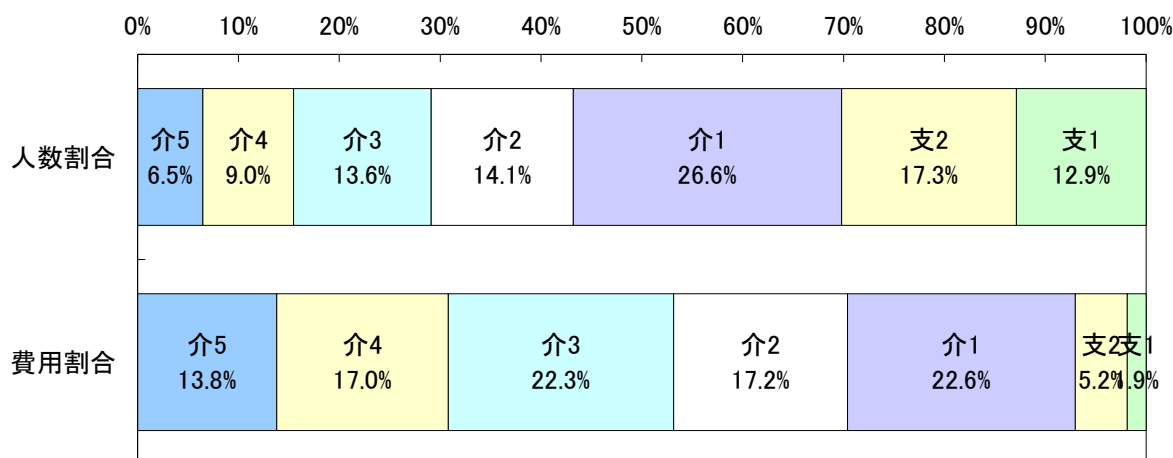
2 介護費用の基本構造

2-1 要介護度別の介護費用の基本構造

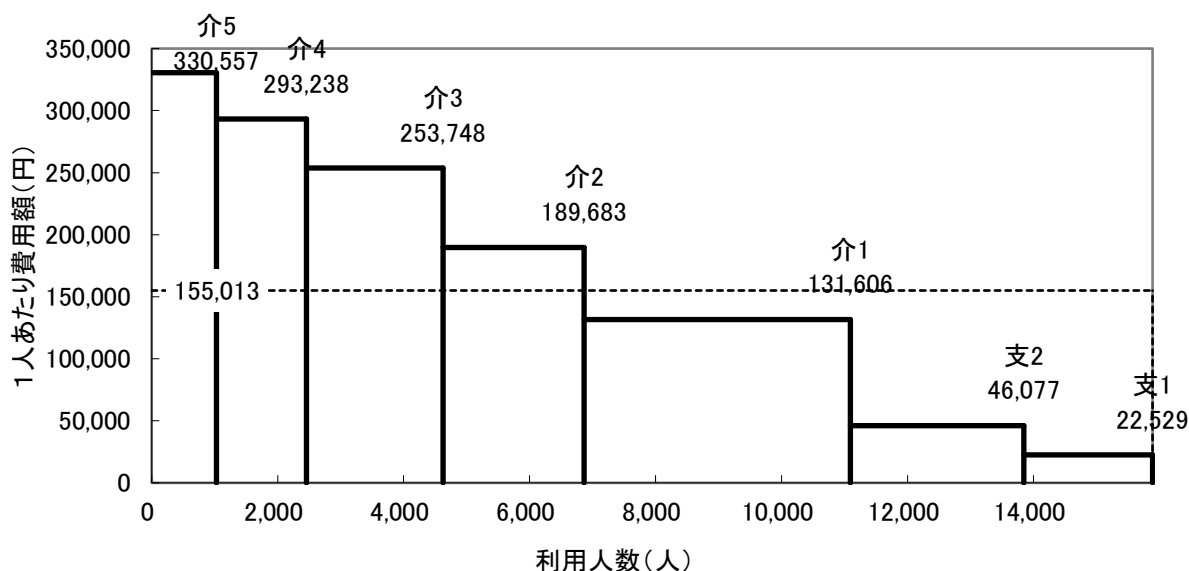
8区分	要介護5	要介護4	要介護3	要介護2	要介護1	要支援2	要支援1	事業対象者	合計
利用人数(人)	1,028	1,429	2,169	2,239	4,228	2,754	2,044	0	15,891
人数割合	6.5%	9.0%	13.6%	14.1%	26.6%	17.3%	12.9%	0.0%	100.0%
費用総額(千円)	339,812	419,037	550,380	424,700	556,432	126,895	46,050	0	2,463,306
費用割合	13.8%	17.0%	22.3%	17.2%	22.6%	5.2%	1.9%	0.0%	100.0%
1人あたり費用額(円)	330,557	293,238	253,748	189,683	131,606	46,077	22,529	0	155,013
3区分	重度		中度			軽度		合計	
利用人数(人)	2,457		8,636			4,798		15,891	
人数割合	15.5%		54.3%			30.2%		100.0%	
費用総額(千円)	758,850		1,531,512			172,944		2,463,306	
費用割合	30.8%		62.2%			7.0%		100.0%	
1人あたり費用額(円)	308,852		177,340			36,045		155,013	

※各費用総額に特定入所(居)者介護サービス費は含まない

<利用人数割合と費用割合>



<要介護度別費用構造図>

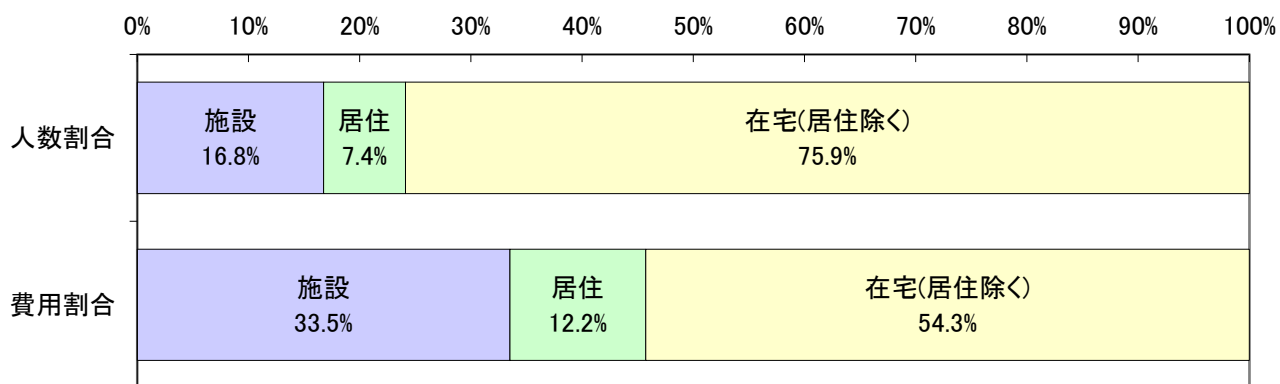


2-2 施設・居住・在宅(居住除く)別の介護費用の基本構造

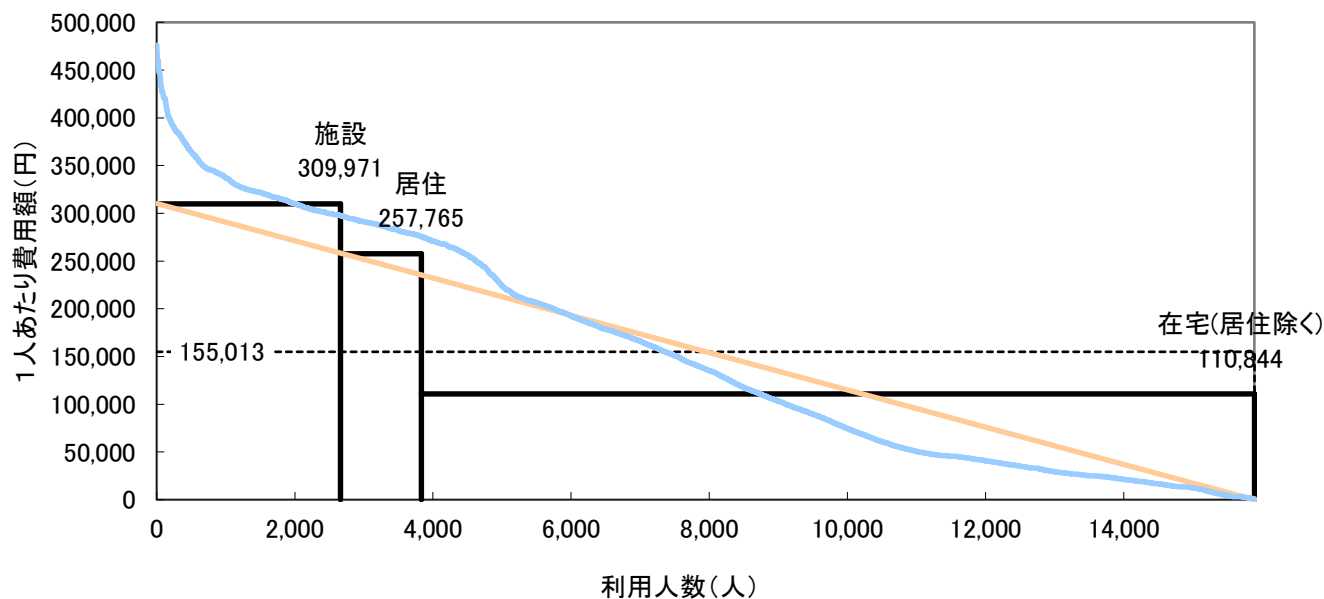
	施設	在宅		合計	
		居住	在宅(居住除く)		
利用人数(人)	2,663	13,228	1,168	12,060	15,891
人数割合	16.8%	83.2%	7.4%	75.9%	100.0%
費用総額(千円)	825,454	1,637,853	301,070	1,336,783	2,463,306
費用割合	33.5%	66.5%	12.2%	54.3%	100.0%
1人あたり費用額(円)	309,971	123,817	257,765	110,844	155,013
平均要介護度	3.40	1.42	2.24	1.34	1.75

注) サービス利用の重複は考慮していない。

<利用人数割合と費用割合>



<施設・居住・在宅別費用構造図>



利用人数を共通(底辺)とする4種類の面積で費用総額を表した図である。
なお曲線は実際の利用者を費用額降順に並べた分布である。

3 要介護度別の施設・在宅割合

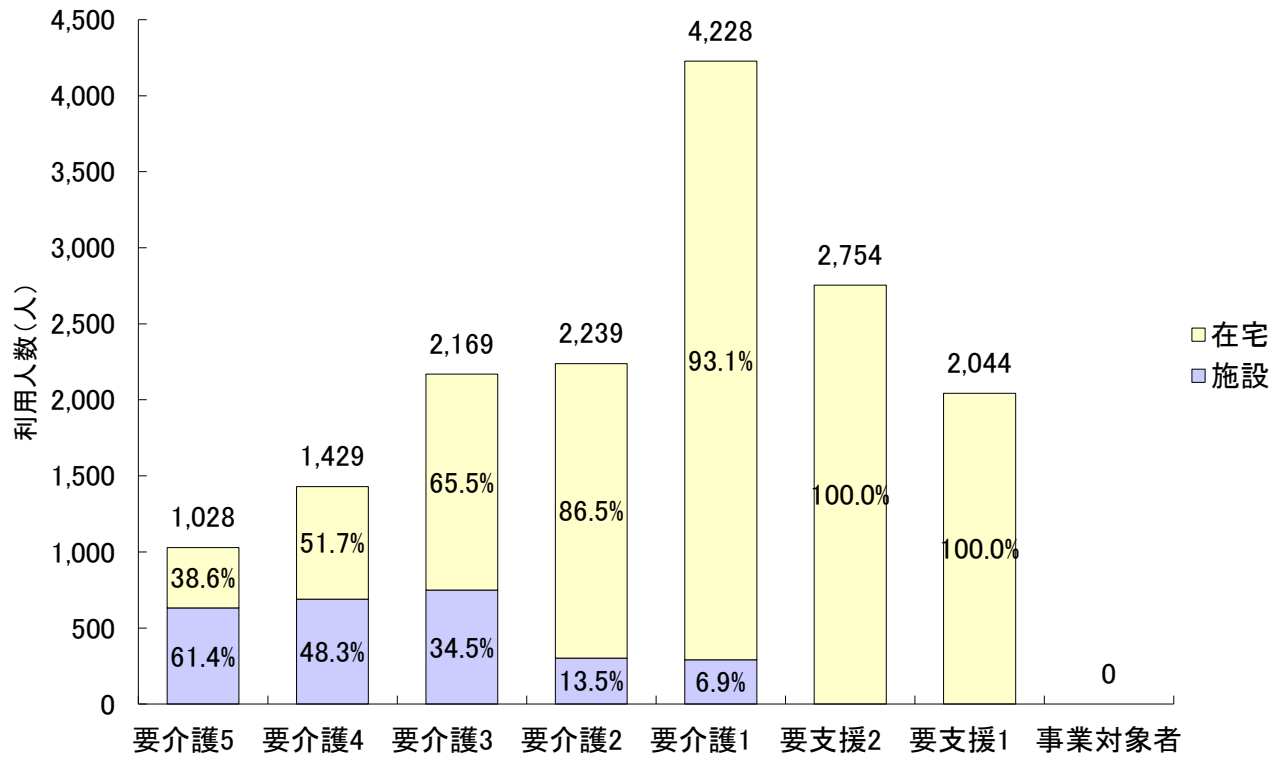
3-1 要介護度別の施設・在宅利用者の割合

		要介護5	要介護4	要介護3	要介護2	要介護1	要支援2	要支援1	事業対象者	合計
利用人数 (人)	施設	631	690	749	303	290	0	0	0	2,663
	在宅	397	739	1,420	1,936	3,938	2,754	2,044	0	13,228
	居住	83	154	229	270	319	87	26	0	1,168
	合計	1,028	1,429	2,169	2,239	4,228	2,754	2,044	0	15,891
施設・在宅 割合	施設	61.4%	48.3%	34.5%	13.5%	6.9%	0.0%	0.0%	0.0%	16.8%
	在宅	38.6%	51.7%	65.5%	86.5%	93.1%	100.0%	100.0%	0.0%	83.2%
	居住	8.1%	10.8%	10.6%	12.1%	7.5%	3.2%	1.3%	0.0%	7.4%
	合計	100.0%	100.0%	100.0%	100.0%	100.0%	100.0%	100.0%	100.0%	100.0%
要介護度 分布	施設	23.7%	25.9%	28.1%	11.4%	10.9%	0.0%	0.0%	0.0%	100.0%
	在宅	3.0%	5.6%	10.7%	14.6%	29.8%	20.8%	15.5%	0.0%	100.0%
	居住	7.1%	13.2%	19.6%	23.1%	27.3%	7.4%	2.2%	0.0%	100.0%
	合計	6.5%	9.0%	13.6%	14.1%	26.6%	17.3%	12.9%	0.0%	100.0%

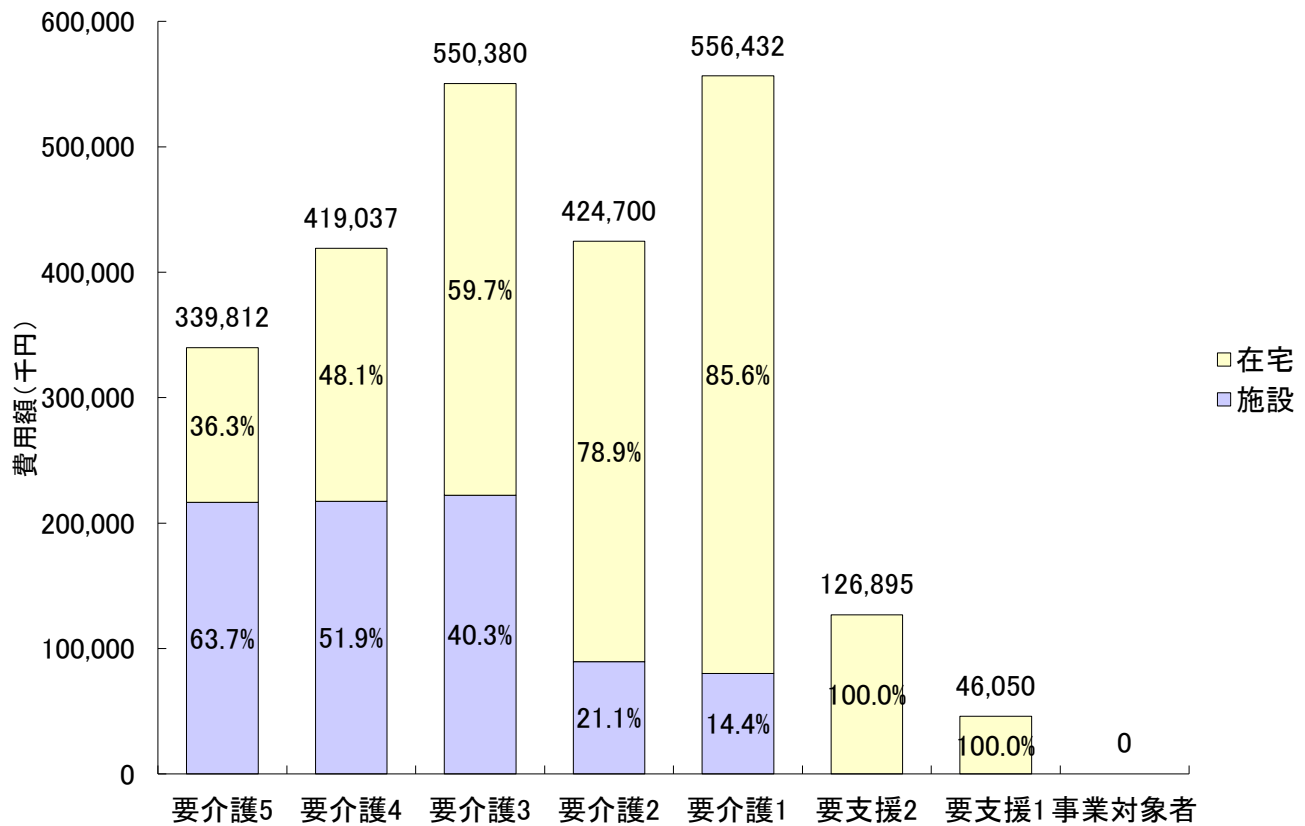
3-2 要介護度別の施設・在宅費用の割合

		要介護5	要介護4	要介護3	要介護2	要介護1	要支援2	要支援1	事業対象者	合計
費用額 (千円)	施設	216,452	217,381	222,060	89,469	80,092	0	0	0	825,454
	在宅	123,361	201,657	328,320	335,231	476,341	126,895	46,050	0	1,637,853
	居住	24,333	43,957	62,392	72,899	79,096	16,504	1,890	0	301,070
	合計	339,812	419,037	550,380	424,700	556,432	126,895	46,050	0	2,463,306
施設・在宅 割合	施設	63.7%	51.9%	40.3%	21.1%	14.4%	0.0%	0.0%	0.0%	33.5%
	在宅	36.3%	48.1%	59.7%	78.9%	85.6%	100.0%	100.0%	0.0%	66.5%
	居住	7.2%	10.5%	11.3%	17.2%	14.2%	13.0%	4.1%	0.0%	12.2%
	合計	100.0%	100.0%	100.0%	100.0%	100.0%	100.0%	100.0%	100.0%	100.0%
要介護度 分布	施設	26.2%	26.3%	26.9%	10.8%	9.7%	0.0%	0.0%	0.0%	100.0%
	在宅	7.5%	12.3%	20.0%	20.5%	29.1%	7.7%	2.8%	0.0%	100.0%
	居住	8.1%	14.6%	20.7%	24.2%	26.3%	5.5%	0.6%	0.0%	100.0%
	合計	13.8%	17.0%	22.3%	17.2%	22.6%	5.2%	1.9%	0.0%	100.0%

＜要介護度別の施設・在宅利用者の割合＞



＜要介護度別の施設・在宅費用の割合＞



4 施設・居住・地域密着型サービスの利用状況

4-1 施設・居住サービスの基本指標

		利用人数 (人)	人数 割合	費用総額 (千円)	費用 割合	1人あたり 費用額
施設	介護老人福祉施設	1,224	45.6%	357,630	43.4%	292,181
	地域密着型 介護老人福祉施設	59	2.2%	18,538	2.2%	314,199
	介護老人保健施設	1,185	44.1%	367,182	44.5%	309,858
	介護療養型医療施設	94	3.5%	34,782	4.2%	370,022
	介護医療院	123	4.6%	46,089	5.6%	374,705
	合計	2,685	100.0%	824,220	100.0%	306,972
居住	認知症対応型 共同生活介護	781	66.5%	221,226	74.7%	283,260
	特定施設入居者 生活介護	394	33.5%	74,872	25.3%	190,031
	地域密着型特定施設 入居者生活介護	0	0.0%	0	0.0%	0
	合計	1,175	100.0%	296,099	100.0%	251,999

4-2 施設・居住サービス利用者の要介護度分布

		軽度	要介護 1	要介護 2	要介護 3	要介護 4	要介護 5	合計	重度率	平均 要介護度
施設	介護老人福祉施設	0	16	31	398	419	360	1,224	63.6%	3.88
		0.0%	1.3%	2.5%	32.5%	34.2%	29.4%	100.0%		
	地域密着型 介護老人福祉施設	0	0	1	13	25	20	59	76.3%	4.08
		0.0%	0.0%	1.7%	22.0%	42.4%	33.9%	100.0%		
	介護老人保健施設	0	260	257	322	195	151	1,185	29.2%	2.76
		0.0%	21.9%	21.7%	27.2%	16.5%	12.7%	100.0%		
介護療養型医療施設	0	3	4	11	28	48	94	80.9%	4.21	
	0.0%	3.2%	4.3%	11.7%	29.8%	51.1%	100.0%			
介護医療院	0	17	13	12	28	53	123	65.9%	3.71	
	0.0%	13.8%	10.6%	9.8%	22.8%	43.1%	100.0%			
合計		0	296	306	756	695	632	2,685	49.4%	3.40
		0.0%	11.0%	11.4%	28.2%	25.9%	23.5%	100.0%		
居住	認知症対応型 共同生活介護	45	214	205	154	101	62	781	20.9%	2.33
		5.8%	27.4%	26.2%	19.7%	12.9%	7.9%	100.0%		
	特定施設入居者 生活介護	68	107	67	76	54	22	394	19.3%	2.08
		17.3%	27.2%	17.0%	19.3%	13.7%	5.6%	100.0%		
地域密着型特定施設 入居者生活介護	0	0	0	0	0	0	0	0.0%	0.00	
	0.0%	0.0%	0.0%	0.0%	0.0%	0.0%	0.0%			
合計		113	321	272	230	155	84	1,175	20.3%	2.24
		9.6%	27.3%	23.1%	19.6%	13.2%	7.1%	100.0%		

※重度率とは、全体に対する要介護4・5の割合を示している。

4-3 地域密着型サービスの基本指標

		利用人数 (人)	人数 割合	費用総額 (千円)	費用 割合	1人あたり 費用額
全体		15,891	100.0%	2,463,306	100.0%	155,013
地域密着型サービス		2,617	16.5%	525,311	21.3%	200,730
施設	地域密着型 介護老人福祉施設	59	0.4%	18,538	0.8%	314,199
居住	認知症対応型 共同生活介護	781	4.9%	221,226	9.0%	283,260
	地域密着型特定施設 入居者生活介護	0	0.0%	0	0.0%	0
在宅	認知症対応型通所介護	159	1.0%	18,414	0.7%	115,809
	地域密着型通所介護	1,093	6.9%	170,936	6.9%	156,392
	小規模多機能型 居宅介護	498	3.1%	89,561	3.6%	179,841
		複合型サービス	19	0.1%	5,312	0.2%
	定期巡回・随時対応型 訪問介護看護	8	0.1%	1,324	0.1%	165,551
	夜間訪問介護	0	0.0%	0	0.0%	0

4-4 地域密着型サービス利用者の要介護度分布

		軽度	要介護1	要介護2	要介護3	要介護4	要介護5	合計	平均要介護度
施設	地域密着型 介護老人福祉施設	0	0	1	13	25	20	59	4.08
		0.0%	0.0%	1.7%	22.0%	42.4%	33.9%	100.0%	
居住	認知症対応型 共同生活介護	45	214	205	154	101	62	781	2.33
		5.8%	27.4%	26.2%	19.7%	12.9%	7.9%	100.0%	
	地域密着型特定施設 入居者生活介護	0	0	0	0	0	0	0	0.00
		0.0%	0.0%	0.0%	0.0%	0.0%	0.0%	0.0%	
在宅	認知症対応型通所介護	22	61	31	29	9	7	159	1.82
		13.8%	38.4%	19.5%	18.2%	5.7%	4.4%	100.0%	
	地域密着型通所介護	0	493	228	197	108	67	1,093	2.11
		0.0%	45.1%	20.9%	18.0%	9.9%	6.1%	100.0%	
	小規模多機能型 居宅介護	88	171	102	70	50	17	498	1.81
		17.7%	34.3%	20.5%	14.1%	10.0%	3.4%	100.0%	
	複合型サービス	0	7	3	1	5	3	19	2.68
		0.0%	36.8%	15.8%	5.3%	26.3%	15.8%	100.0%	
定期巡回・随時対応型 訪問介護看護	0	2	3	1	1	1	8	2.50	
	0.0%	25.0%	37.5%	12.5%	12.5%	12.5%	100.0%		
夜間訪問介護	0	0	0	0	0	0	0	0.00	
	0.0%	0.0%	0.0%	0.0%	0.0%	0.0%	0.0%		
地域密着型サービス		155	948	573	465	299	177	2,617	2.15
		5.9%	36.2%	21.9%	17.8%	11.4%	6.8%	100.0%	

4-5 特定入所(居)者介護サービス費の状況

(1) 特定入所(居)者介護サービス費用割合

	特定入所(居)者 介護サービス費(千円)	介護費用総額(千円)	割合
費用	69,453	2,463,306	2.8%

※介護費用総額に、特定入所(居)者介護サービス費用は含まれない

(2) 特定入所(居)者の利用者負担段階別割合

サービス種類	特定入所(居)者 利用者負担段階				全利用者数
	1段階	2段階	3段階	計	
短期入所	4人	61人	129人	194人	626人
	0.6%	9.7%	20.6%	31.0%	100.0%
介護老人福祉施設(特養)	49人	398人	490人	937人	1,283人
	3.8%	31.0%	38.2%	73.0%	100.0%
介護老人保健施設(老健)	21人	205人	349人	575人	1,185人
	1.8%	17.3%	29.5%	48.5%	100.0%
介護療養型医療施設(療養型)	6人	14人	29人	49人	94人
	6.4%	14.9%	30.9%	52.1%	100.0%
介護医療院	2人	14人	42人	58人	123人
	1.6%	11.4%	34.1%	47.2%	100.0%
全体	82人	692人	1,039人	1,813人	3,311人
	2.5%	20.9%	31.4%	54.8%	100.0%

※負担限度額が300円未満の利用者は、1段階としている

<利用者負担段階別割合(全体)>

1段階	2段階	3段階	
2.5%	20.9%	31.4%	45.2%

(3) 特定入所(居)者介護サービス費用の食費・居住費の割合

サービス種類	特定入所(居)者金額					
	食費 (千円)	割合	居住費 (千円)	割合	合計 (千円)	割合
短期入所	2,597	55.7%	2,062	44.3%	4,659	100.0%
介護老人福祉施設(特養)	25,224	56.0%	19,847	44.0%	45,071	100.0%
介護老人保健施設(老健)	14,200	84.2%	2,672	15.8%	16,872	100.0%
介護療養型医療施設(療養型)	1,254	90.2%	137	9.8%	1,391	100.0%
介護医療院	1,375	94.2%	85	5.8%	1,460	100.0%
全体	44,650	64.3%	24,803	35.7%	69,453	100.0%

※金額は、利用者負担額を除く

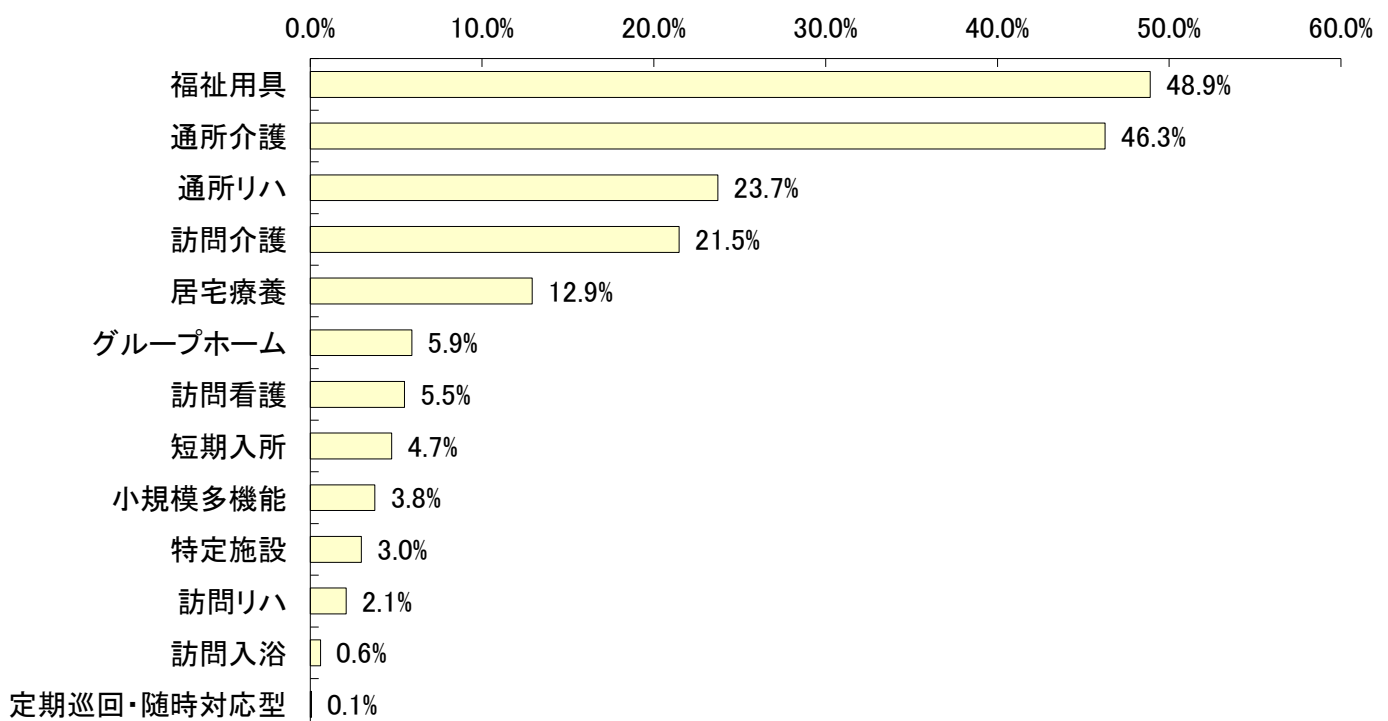
5 在宅サービスの利用状況

5-1 在宅サービス種類別の利用人数

サービス名		予防給付 (総合事業含む) (人)	利用率	介護給付 (人)	利用率	全体 (人)	利用率	平均 要介護度
訪問	訪問介護	1,230	25.6%	1,611	19.1%	2,841	21.5%	1.23
	夜間訪問	0	0.0%	0	0.0%	0	0.0%	0.00
	訪問入浴	1	0.0%	78	0.9%	79	0.6%	3.52
	訪問看護	187	3.9%	539	6.4%	726	5.5%	1.81
	訪問リハ	63	1.3%	212	2.5%	275	2.1%	1.89
	居宅療養	170	3.5%	1,538	18.2%	1,708	12.9%	2.32
通所	通所介護	1,662	34.6%	4,459	52.9%	6,121	46.3%	1.60
	認知症対応型通所介護	22	0.5%	137	1.6%	159	1.2%	1.82
	地域密着型通所介護	0	0.0%	1,093	13.0%	1,093	8.3%	2.11
	通所リハ	1,453	30.3%	1,686	20.0%	3,139	23.7%	1.01
短期	短期入所	39	0.8%	587	7.0%	626	4.7%	2.16
	生活介護	36	0.8%	533	6.3%	569	4.3%	2.17
	療養介護	3	0.1%	55	0.7%	58	0.4%	2.00
福祉用具		2,007	41.8%	4,462	52.9%	6,469	48.9%	1.62
居宅包括	定期巡回・随時対応型	0	0.0%	8	0.1%	8	0.1%	2.50
	小規模多機能	88	1.8%	410	4.9%	498	3.8%	1.81
	複合型サービス	0	0.0%	19	0.2%	19	0.1%	2.68
居住	グループホーム	45	0.9%	736	8.7%	781	5.9%	2.33
	特定施設	68	1.4%	326	3.9%	394	3.0%	2.08
	小規模特定施設	0	0.0%	0	0.0%	0	0.0%	0.00
合計(延べ人数)		7,013	146.2%	16,652	197.5%	23,665	178.9%	-
合計		4,798	100.0%	8,430	100.0%	13,228	100.0%	1.42
予防・介護給付割合			36.3%		63.7%		100.0%	-

※総合事業の訪問型、通所型サービスは、予防給付の訪問介護、通所介護に表記する。

<在宅サービス利用率（全体上位順）>

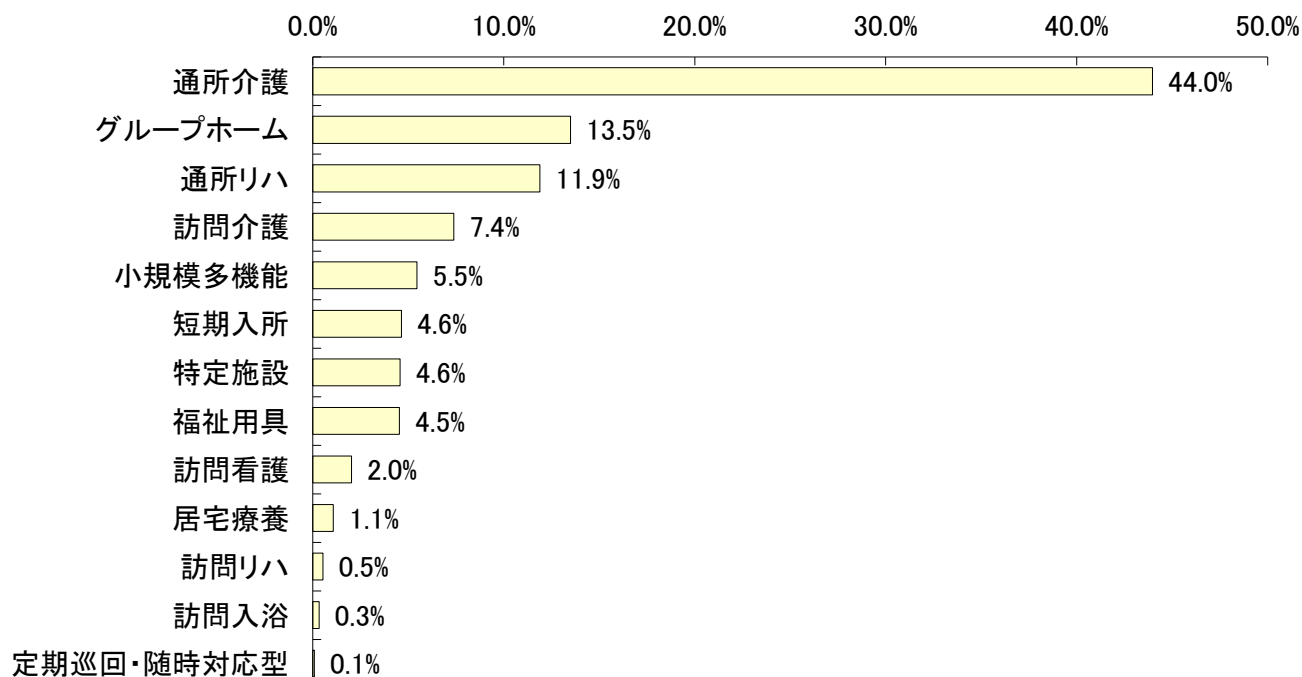


5-2 在宅サービス種類別の費用額

サービス名		予防給付 (総合事業含む) (千円)	費用 割合	介護給付 (千円)	費用 割合	全 体 (千円)	費用 割合	1人あたり 費用額
訪問	訪問介護	26,864	15.5%	94,213	6.4%	121,077	7.4%	42,618
	夜間訪問	0	0.0%	0	0.0%	0	0.0%	0
	訪問入浴	9	0.0%	5,355	0.4%	5,364	0.3%	67,897
	訪問看護	5,929	3.4%	27,200	1.9%	33,129	2.0%	45,633
	訪問リハ	1,939	1.1%	6,899	0.5%	8,837	0.5%	32,136
	居宅療養	1,603	0.9%	16,033	1.1%	17,635	1.1%	10,325
通所	通所介護	43,423	25.1%	677,198	46.2%	720,621	44.0%	117,729
	認知症対応型通所介護	1,342	0.8%	17,071	1.2%	18,414	1.1%	115,809
	地域密着型通所介護	0	0.0%	170,936	11.7%	170,936	10.4%	156,392
	通所リハ	51,419	29.7%	143,648	9.8%	195,067	11.9%	62,143
短期	短期入所	1,793	1.0%	74,284	5.1%	76,077	4.6%	121,528
	生活介護	1,689	1.0%	69,613	4.7%	71,302	4.4%	125,311
	療養介護	104	0.1%	4,670	0.3%	4,775	0.3%	82,326
	福祉用具	14,686	8.5%	59,609	4.1%	74,294	4.5%	11,485
居宅 包括	定期巡回・随時対応型	0	0.0%	1,324	0.1%	1,324	0.1%	165,551
	小規模多機能	7,362	4.3%	82,199	5.6%	89,561	5.5%	179,841
	複合型サービス	0	0.0%	5,312	0.4%	5,312	0.3%	279,554
居住	グループホーム	11,662	6.7%	209,564	14.3%	221,226	13.5%	283,260
	特定施設	6,269	3.6%	68,603	4.7%	74,872	4.6%	190,031
	小規模特定施設	0	0.0%	0	0.0%	0	0.0%	0
合 計		172,957	100.0%	1,466,129	100.0%	1,639,086	100.0%	123,910
予防・介護給付割合			10.6%		89.4%		100.0%	-

※総合事業の訪問型、通所型サービスは、予防給付の訪問介護、通所介護に表記する。

<在宅サービス費用割合（全体上位順）>

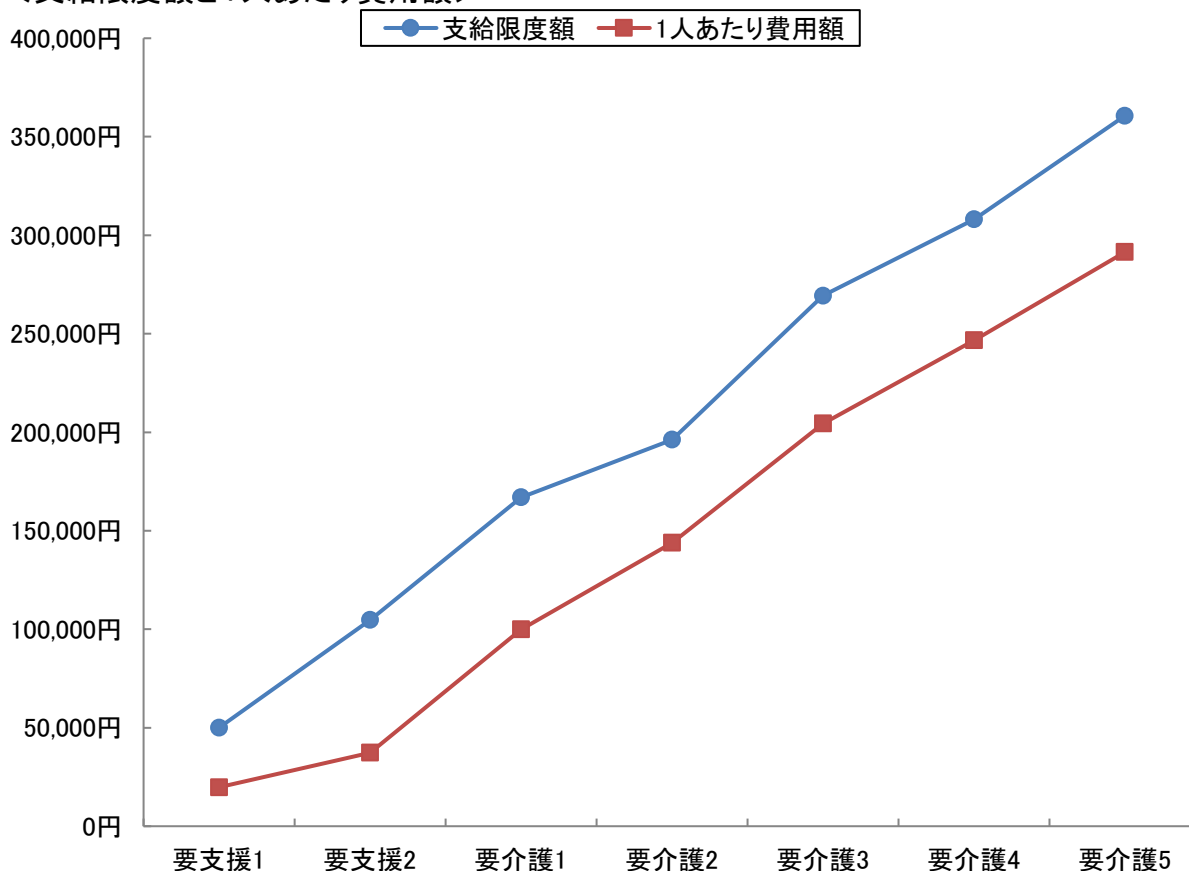


5-3 要介護度別在宅(居住除く)利用者の対支給限度額比率(事業対象者を除く)

要介護度	人数 (人) A	費用総額 (千円) B	1人あたり 費用額(円) C(B/A)	支給限度額 (円) D	対支給限度額 比率 C/D
要支援1	2,013	39,838	19,790	50,030	39.6%
要支援2	2,664	99,381	37,305	104,730	35.6%
要介護1	3,633	362,922	99,896	166,920	59.8%
要介護2	1,670	240,199	143,832	196,160	73.3%
要介護3	1,198	244,873	204,401	269,310	75.9%
要介護4	588	145,048	246,681	308,060	80.1%
要介護5	315	91,801	291,431	360,650	80.8%
軽度	4,677	139,219	29,767	-	36.7%
中・重度	7,404	1,084,844	146,521	-	69.9%
全体	12,081	1,224,063	101,321	-	63.4%

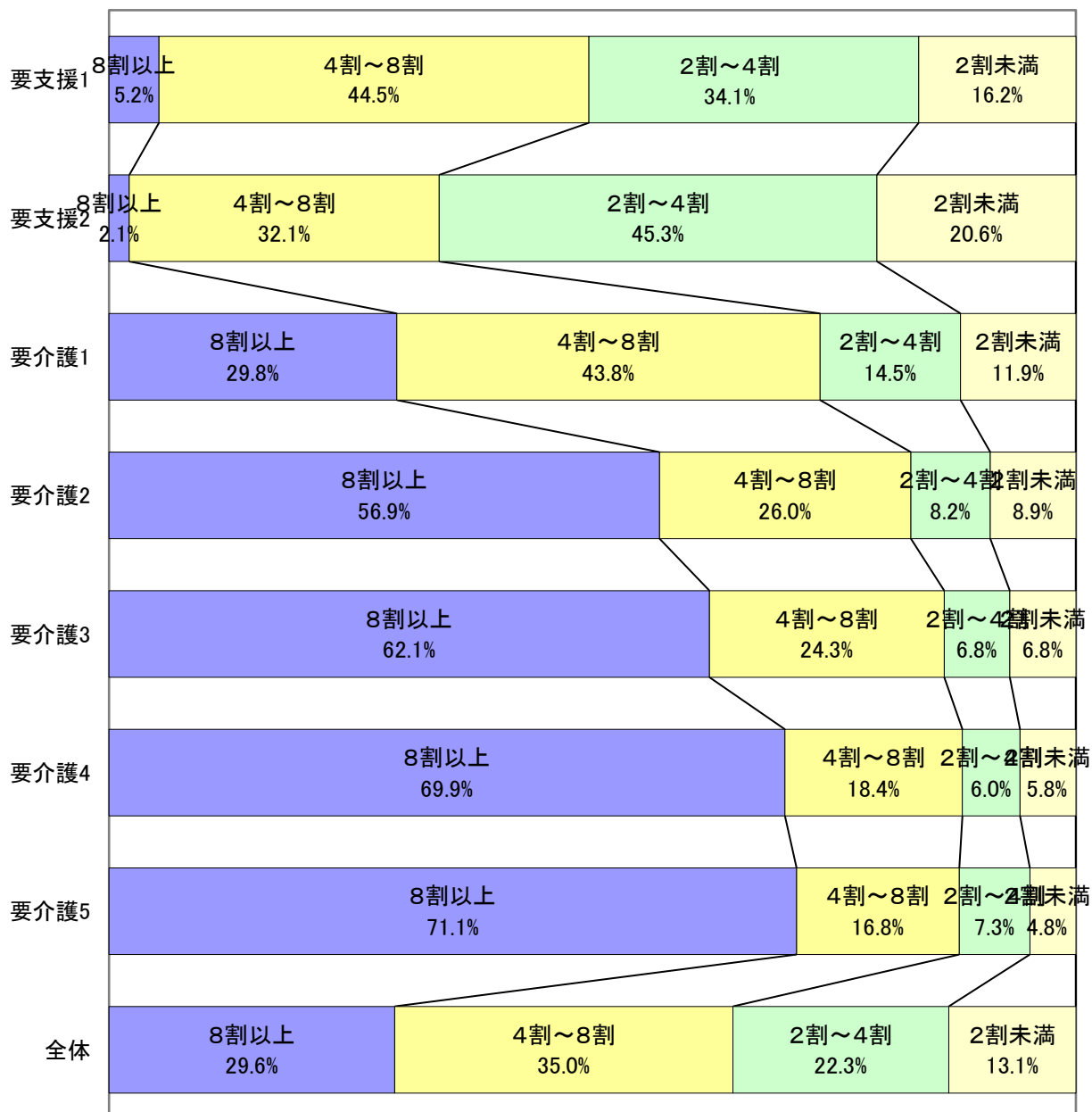
※対象となるサービスは、訪問介護、訪問入浴、訪問看護、訪問リハ、通所介護、通所リハ、福祉用具、短期入所、夜間訪問、認知症対応型通所介護、地域密着型通所介護、小規模多機能、GH短期の13種類

<支給限度額と1人あたり費用額>



5-4 対支給限度額比率区別の利用割合(事業対象者を除く)

対支給限度額比率の区分	要支援1	要支援2	要介護1	要介護2	要介護3	要介護4	要介護5	全体
8割以上	104	56	1,081	951	744	411	224	3,571
	5.2%	2.1%	29.8%	56.9%	62.1%	69.9%	71.1%	29.6%
4～8割	895	854	1,591	434	291	108	53	4,226
	44.5%	32.1%	43.8%	26.0%	24.3%	18.4%	16.8%	35.0%
2～4割	687	1,206	527	137	81	35	23	2,696
	34.1%	45.3%	14.5%	8.2%	6.8%	6.0%	7.3%	22.3%
2割未満	327	548	434	148	82	34	15	1,588
	16.2%	20.6%	11.9%	8.9%	6.8%	5.8%	4.8%	13.1%
合計	2,013	2,664	3,633	1,670	1,198	588	315	12,081
	100.0%	100.0%	100.0%	100.0%	100.0%	100.0%	100.0%	100.0%

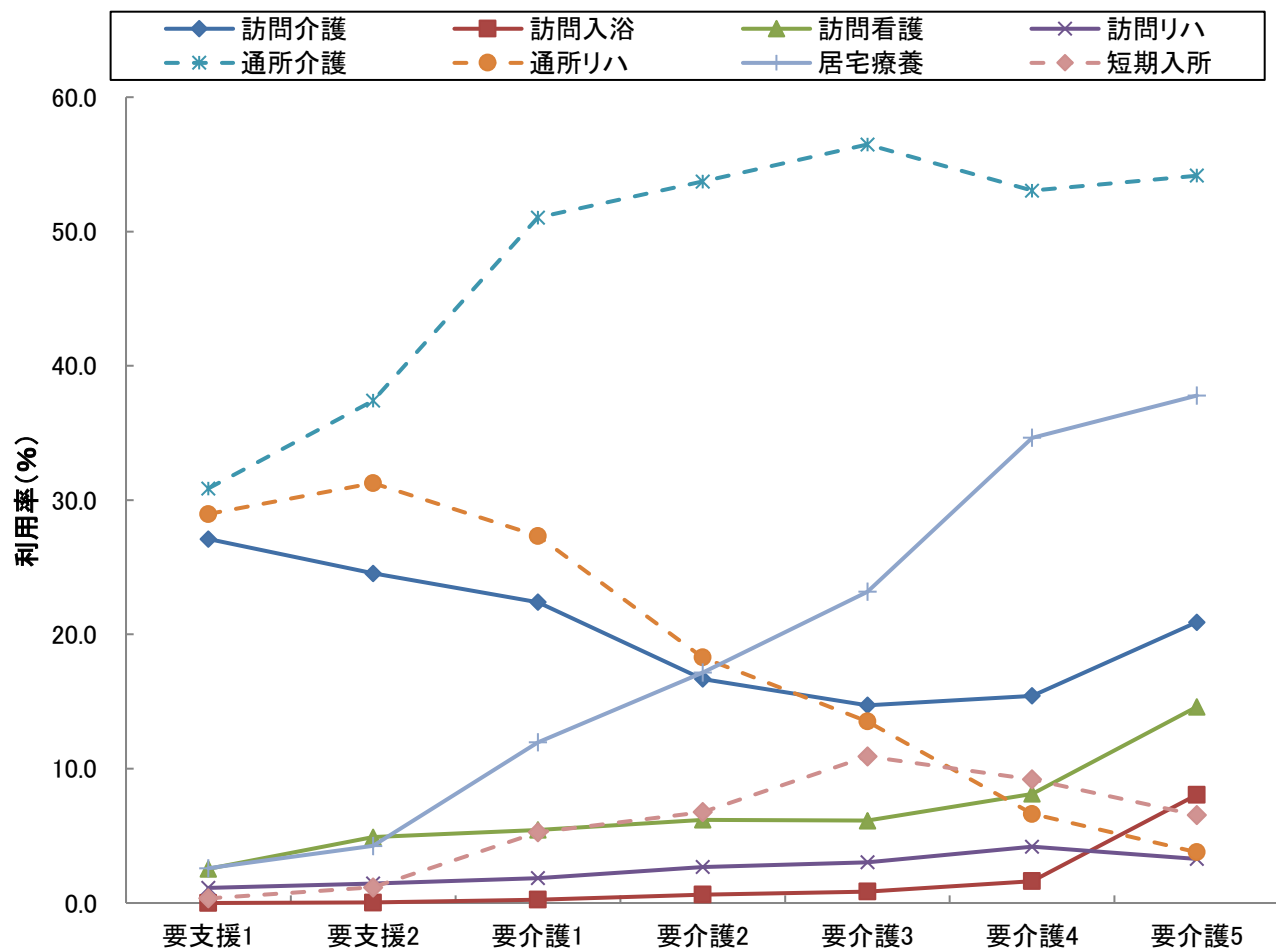


5-5 要介護度別の在宅サービス利用率(事業対象者を除く)

サービス名	全体		要支援1		要支援2		要介護1		要介護2		要介護3		要介護4		要介護5	
	利用人数(人)	利用率(%)	利用人数(人)	利用率(%)	利用人数(人)	利用率(%)	利用人数(人)	利用率(%)	利用人数(人)	利用率(%)	利用人数(人)	利用率(%)	利用人数(人)	利用率(%)	利用人数(人)	利用率(%)
訪問介護	2,841	21.5	554	27.1	676	24.5	882	22.4	323	16.7	209	14.7	114	15.4	83	20.9
訪問入浴	79	0.6	0	0.0	1	0.0	10	0.3	12	0.6	12	0.8	12	1.6	32	8.1
訪問看護	726	5.5	52	2.5	135	4.9	214	5.4	120	6.2	87	6.1	60	8.1	58	14.6
訪問リハ	275	2.1	23	1.1	40	1.5	73	1.9	52	2.7	43	3.0	31	4.2	13	3.3
居宅療養	1,708	12.9	53	2.6	117	4.2	471	12.0	332	17.1	329	23.2	256	34.6	150	37.8
通所介護	6,120	46.3	631	30.9	1,030	37.4	2,010	51.0	1,040	53.7	802	56.5	392	53.0	215	54.2
通所リハ	3,139	23.7	592	29.0	861	31.3	1,076	27.3	354	18.3	192	13.5	49	6.6	15	3.8
短期入所	626	4.7	7	0.3	32	1.2	207	5.3	131	6.8	155	10.9	68	9.2	26	6.5
福祉用具	6,469	48.9	806	39.4	1,201	43.6	1,765	44.8	1,121	57.9	867	61.1	451	61.0	258	65.0
定期巡回	8	0.1	0	0.0	0	0.0	2	0.1	3	0.2	1	0.1	1	0.1	1	0.3
小規模多機能	498	3.8	17	0.8	71	2.6	171	4.3	102	5.3	70	4.9	50	6.8	17	4.3
グループホーム	781	5.9	0	0.0	45	1.6	214	5.4	205	10.6	154	10.8	101	13.7	62	15.6
特定施設	394	3.0	26	1.3	42	1.5	107	2.7	67	3.5	76	5.4	54	7.3	22	5.5
実人数	13,228	-	2,044	-	2,754	-	3,938	-	1,936	-	1,420	-	739	-	397	-

※地域密着型サービスは、以下のように分類し集計している

夜間訪問介護→訪問介護、認知症デイ→通所介護、地域密着型デイ→通所介護、小規模多機能及び複合型サービス→小規模多機能、小規模特定施設→特定施設、地域密着グループホーム短期利用及び特定施設短期利用→短期入所

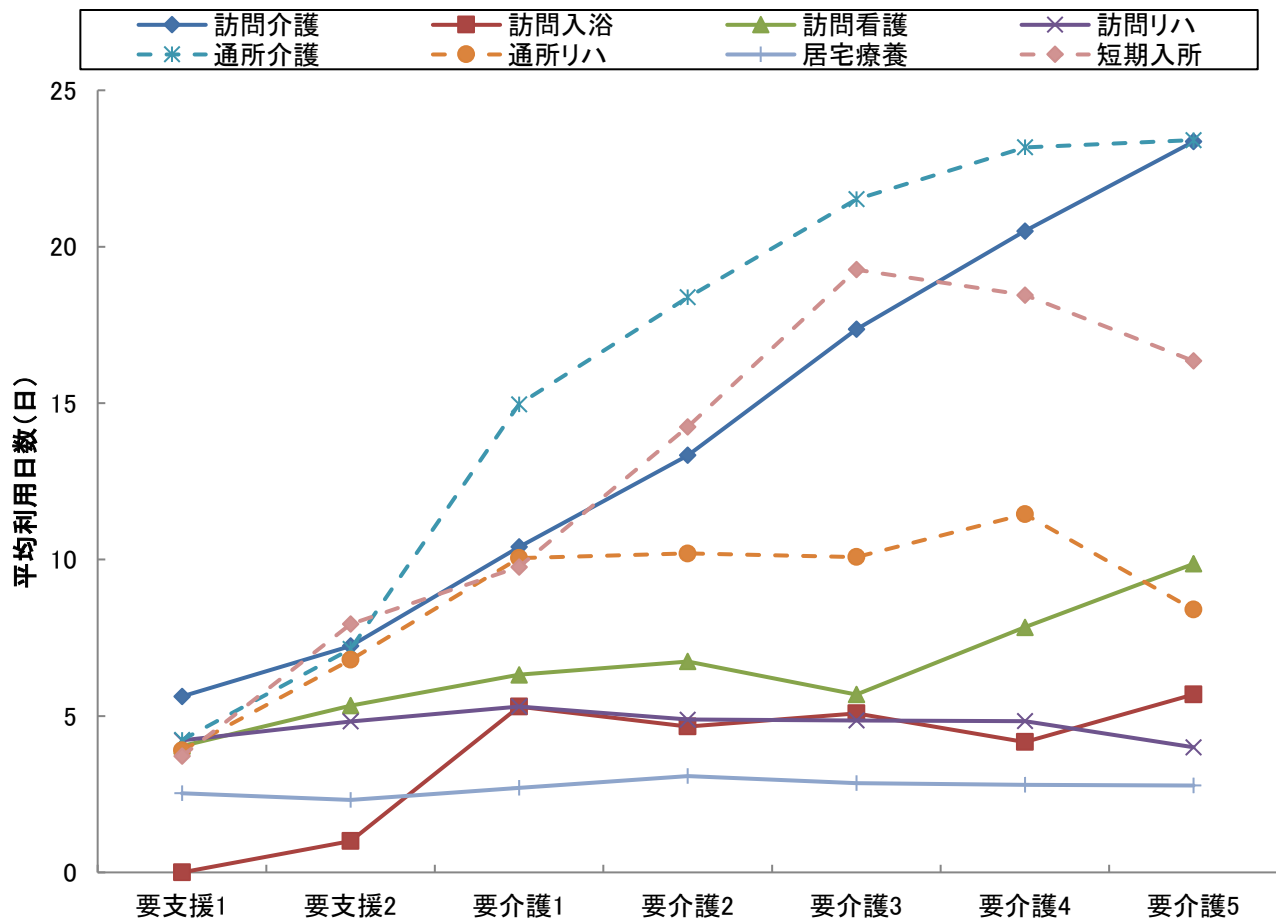


5-6 要介護度別の在宅サービス利用水準(事業対象者を除く)

サービス名	全体		要支援1		要支援2		要介護1		要介護2		要介護3		要介護4		要介護5	
	1人あたり費用額(円)	平均利用日数(日)	1人あたり費用額(円)	平均利用日数(日)	1人あたり費用額(円)	平均利用日数(日)	1人あたり費用額(円)	平均利用日数(日)	1人あたり費用額(円)	平均利用日数(日)	1人あたり費用額(円)	平均利用日数(日)	1人あたり費用額(円)	平均利用日数(日)	1人あたり費用額(円)	平均利用日数(日)
訪問介護	42,618	10.3	18,643	5.6	24,461	7.2	36,195	10.4	49,781	13.3	83,181	17.4	127,588	20.5	172,041	23.4
訪問入浴	67,897	5.1	0	0.0	9,110	1.0	70,031	5.3	62,282	4.7	68,202	5.1	56,152	4.2	75,463	5.7
訪問看護	45,633	6.4	24,946	4.0	34,309	5.3	42,606	6.3	49,771	6.7	46,174	5.7	56,597	7.8	80,989	9.9
訪問リハ	32,136	4.9	27,862	4.2	32,448	4.8	35,412	5.3	30,861	4.9	31,113	4.9	32,843	4.8	27,138	4.0
居宅療養	10,325	2.8	9,532	2.5	9,380	2.3	10,114	2.7	11,395	3.1	10,390	2.9	10,029	2.8	10,001	2.8
通所介護	117,749	14.8	17,308	4.2	31,543	7.1	105,014	15.0	147,134	18.4	199,278	21.5	240,984	23.2	273,611	23.4
通所リハ	62,143	8.0	23,818	3.9	43,343	6.8	77,298	10.0	91,570	10.2	103,554	10.1	135,191	11.4	103,535	8.4
短期入所	121,528	14.1	21,607	3.7	51,304	7.9	73,104	9.8	113,773	14.2	174,808	19.3	183,065	18.5	180,895	16.3
定期巡回	165,551	31.0	0	0.0	0	0.0	77,115	31.0	118,893	31.0	210,250	31.0	274,300	31.0	328,950	31.0
小規模多機能	179,841	21.8	52,221	14.2	91,180	17.4	140,650	19.9	190,207	24.5	268,839	25.0	286,953	26.0	328,265	25.7
グループホーム	283,260	29.9	0	0.0	259,160	30.0	269,721	29.9	284,921	30.0	292,572	30.0	299,613	30.2	292,222	28.9
特定施設	190,031	29.7	67,728	30.9	107,333	30.1	183,869	30.1	201,944	29.8	216,483	28.7	240,293	29.3	271,394	30.0
水準平均	123,817	16.0	22,529	4.7	46,077	8.5	120,960	17.3	173,156	21.5	231,211	25.4	272,878	27.8	310,732	29.3

※地域密着型サービスは、以下のように分類し集計している

夜間訪問介護→訪問介護、認知症デイ→通所介護、地域密着型デイ→通所介護、小規模多機能及び複合型サービス→小規模多機能、小規模特定施設→特定施設、地域密着グループホーム短期利用及び特定施設短期利用→短期入所



6 サービスパッケージによる利用状況(事業対象者を除く)

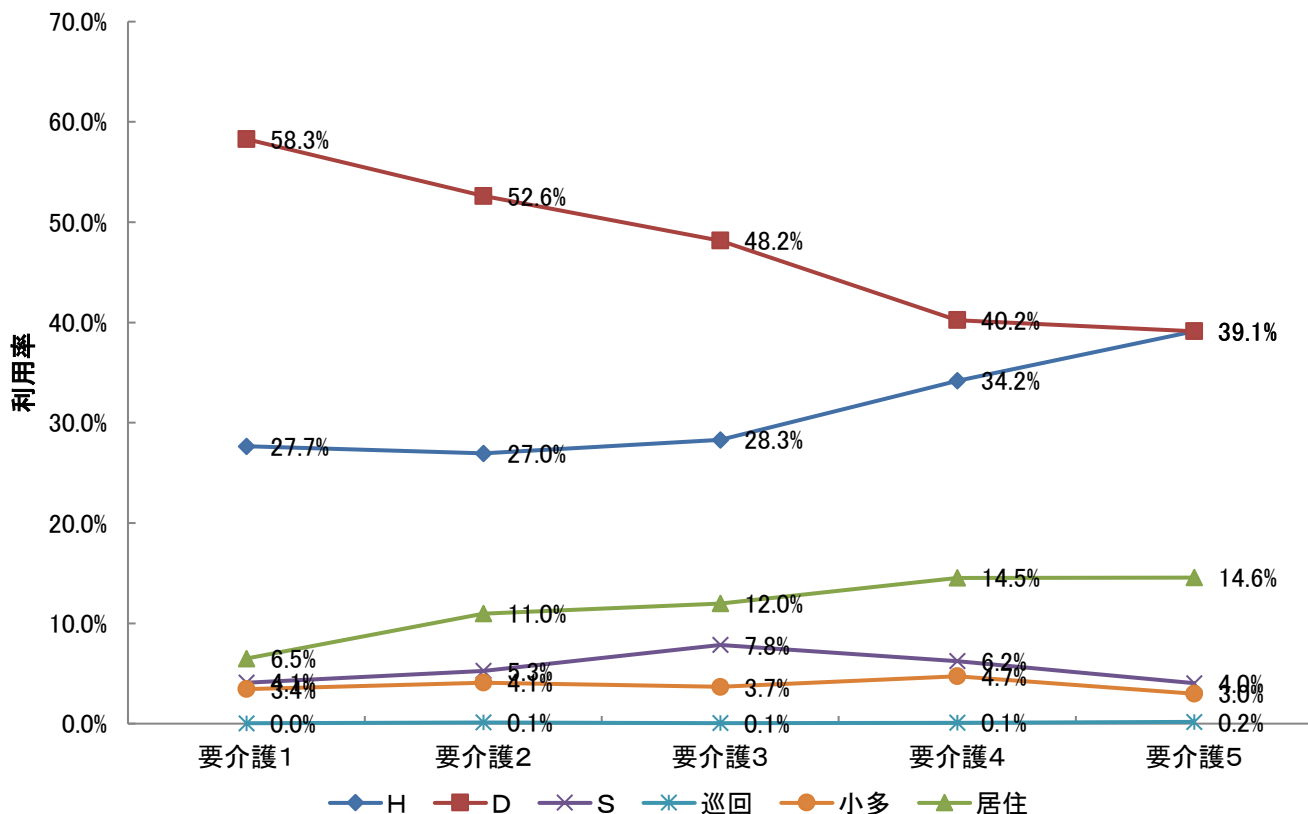
6-1 要介護度別の在宅サービス機能別利用率

在宅サービスを機能に注目して、以下の6つに分類した。福祉用具貸与は(その他)とする。

- ①訪問型サービス(訪問介護、夜間訪問介護、訪問入浴、訪問看護、訪問リハビリ、居宅療養管理指導、総合事業訪問型)【Hと表記】
- ②通所型サービス(通所介護、通所リハビリ、認知症対応型通所介護、地域密着型通所介護、総合事業通所型)【Dと表記】
- ③短期入所型サービス(短期入所生活介護、短期入所生活リハビリ)【Sと表記】
- ④定期巡回型サービス(定期巡回・随時対応型訪問介護)【巡回と表記】
- ⑤小規模多機能型(小規模多機能居宅介護、複合型サービス)【小多と表記】
- ⑥居住型サービス(特定施設入居者生活介護・認知症対応型共同生活介護)【居住と表記】

包括払い

		全体	要支援1	要支援2	要介護1	要介護2	要介護3	要介護4	要介護5
人数	H	4,654	646	857	1,359	666	541	362	223
	D	8,848	1,223	1,891	2,864	1,300	921	426	223
	S	609	7	32	201	130	150	66	23
	巡回	8	0	0	2	3	1	1	1
	小多	495	17	71	169	101	70	50	17
	居住	1,169	26	87	319	271	229	154	83
	合計	15,783	1,919	2,938	4,914	2,471	1,912	1,059	570
利用率	H	29.5%	33.7%	29.2%	27.7%	27.0%	28.3%	34.2%	39.1%
	D	56.1%	63.7%	64.4%	58.3%	52.6%	48.2%	40.2%	39.1%
	S	3.9%	0.4%	1.1%	4.1%	5.3%	7.8%	6.2%	4.0%
	巡回	0.1%	0.0%	0.0%	0.0%	0.1%	0.1%	0.1%	0.2%
	小多	3.1%	0.9%	2.4%	3.4%	4.1%	3.7%	4.7%	3.0%
	居住	7.4%	1.4%	3.0%	6.5%	11.0%	12.0%	14.5%	14.6%
	合計	100.0%	100.0%	100.0%	100.0%	100.0%	100.0%	100.0%	100.0%



6-2 サービスパッケージによる介護費用構造

サービスパッケージとは、在宅サービス機能の組み合わせにより、サービス利用の実態を把握するものである。

1 サービスパッケージ11区分

サービス機能の組み合わせからサービス利用の形態を、①施設、②居住型、③小規模多機能型、④定期巡回型、⑤H+D+S、⑥D+S、⑦H+S、⑧H+D、⑨Dのみ、⑩Hのみ、⑪その他（「Sのみ」を含む）の11種類に区分したものを基本のサービスパッケージとする。

2 サービスパッケージ6区分

⑤-⑧を「複数機能」、⑨-⑪を「単機能」に集約し、サービスパッケージ6区分としている。

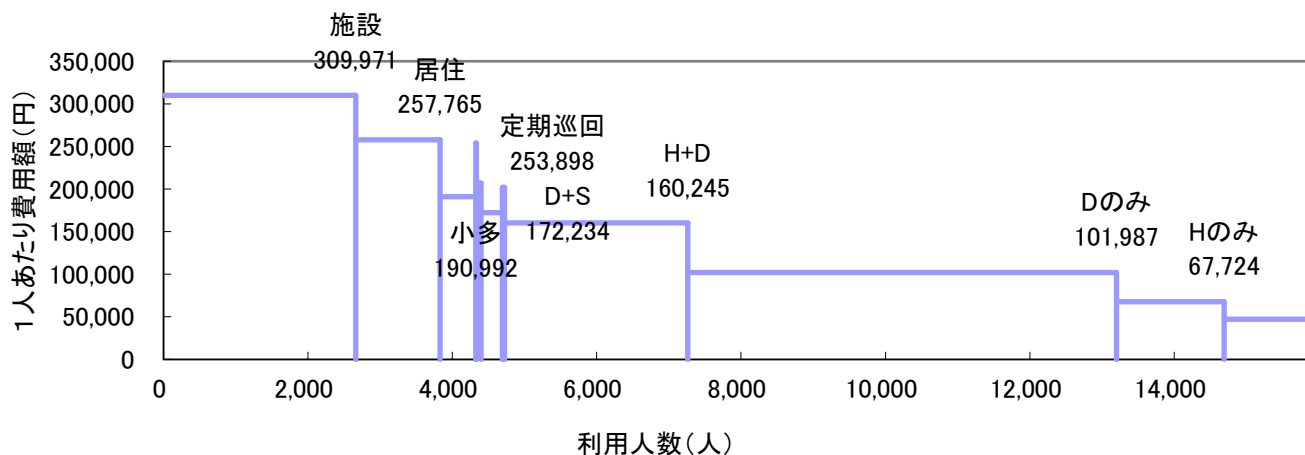
3 機能の分解による8区分

「複数機能」の中で支給限度額80%以上と未滿の利用者を分解し、「単機能」の中で2種類以上のサービスを利用している場合（訪問介護と訪問看護、通所介護と通所リハ等）を「複数プラン(複プラン)」とし、それ以外の単一サービスのみを利用する場合（訪問介護のみ等）を「単数プラン(単プラン)」と区分し、単機能分解8区分としている。

(1) サービスパッケージ11区分

	施設	居住	小規模多機能	定期巡回	H+D+S	D+S	H+S	H+D	Dのみ	Hのみ	その他	全体
人数(人)	2,663	1,168	495	8	64	296	29	2,539	5,939	1,491	1,199	15,891
利用率	16.8%	7.4%	3.1%	0.1%	0.4%	1.9%	0.2%	16.0%	37.4%	9.4%	7.5%	100.0%
累積利用率	16.8%	24.1%	27.2%	27.3%	27.7%	29.5%	29.7%	45.7%	83.1%	92.5%	100.0%	—
1人あたり費用額(円)	309,971	257,765	190,992	253,898	207,132	172,234	201,958	160,245	101,987	67,724	47,188	155,013
指数:全体(100)	200	166	123	164	134	111	130	103	66	44	30	100
支給限度額80%以上利用人数(人)			456	8	48	212	21	1,453	1,712	223	174	7,964
高利用割合			92.1%	100.0%	75.0%	71.6%	72.4%	57.2%	28.8%	15.0%	14.5%	50.1%
費用総額(千円)	825,454	301,070	94,541	2,031	13,256	50,981	5,857	406,862	605,700	100,977	56,578	2,463,306
費用割合	33.5%	12.2%	3.8%	0.1%	0.5%	2.1%	0.2%	16.5%	24.6%	4.1%	2.3%	100.0%
累積費用割合	33.5%	45.7%	49.6%	49.7%	50.2%	52.3%	52.5%	69.0%	93.6%	97.7%	100.0%	—
平均要介護度	3.40	2.24	1.82	2.50	2.24	1.72	2.49	1.71	1.21	1.11	1.13	1.75

※高利用割合とは、当該パッケージ利用者の中で、支給限度額80%以上の利用者の割合を示す。

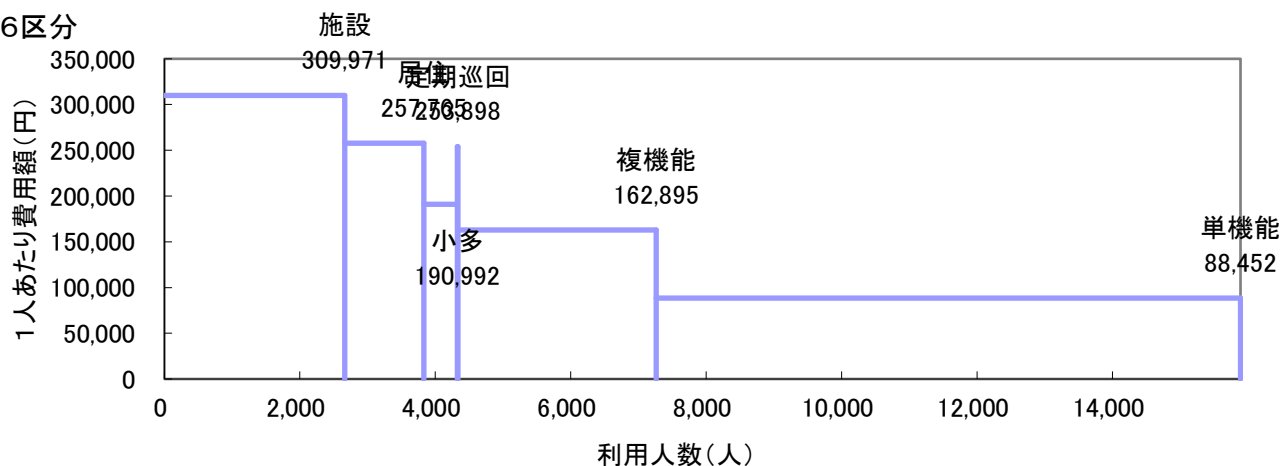


(2) サービスパッケージ6区分・単機能分解8区分

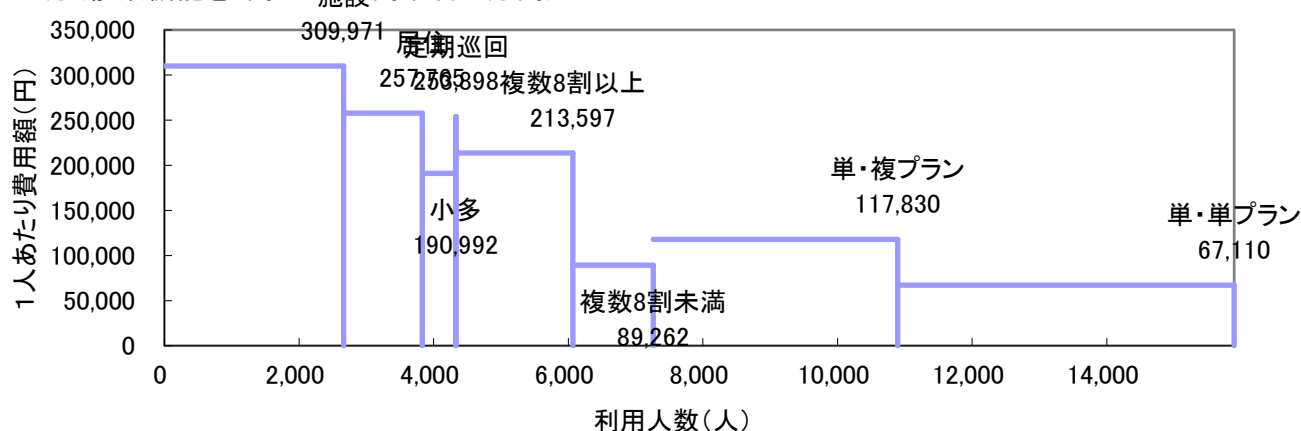
	施設	居住	小規模	定期巡回		複数機能			単機能		全体	
					複数機能	限度額 8割以上	限度額 8割未満	複数 プラン	単数 プラン			
人数(人)	2,663	1,168	495	8	8	2,928	1,734	1,194	8,629	3,631	4,998	15,891
利用率	16.8%	7.4%	3.1%	0.1%	0.1%	18.4%	10.9%	7.5%	54.3%	22.8%	31.5%	100.0%
累積利用率	16.8%	24.1%	27.2%	27.3%	—	—	38.2%	45.7%	—	68.5%	100.0%	—
1人あたり費用額(円)	309,971	257,765	190,992	253,898	253,898	162,895	213,597	89,262	88,452	117,830	67,110	155,013
指数:全体(100)	200	166	123	164	164	105	138	58	—	76	43	100
支給限度額80% 以上利用人数(人)			456	8	8	1,734	1,734	0	2,109	1,150	959	3,165
高利用割合			92.1%	100.0%	100.0%	59.2%	100.0%	0.0%	24.4%	31.7%	19.2%	19.9%
費用総額(千円)	825,454	301,070	94,541	2,031	2,031	476,956	370,378	106,579	763,255	427,839	335,415	2,463,306
費用割合	33.5%	12.2%	3.8%	0.1%	0.1%	19.4%	15.0%	4.3%	31.0%	17.4%	13.6%	100.0%
累積費用割合	33.5%	45.7%	49.6%	49.7%	—	—	64.7%	69.0%	—	86.4%	100.0%	—
平均要介護度	3.40	2.24	1.82	2.50	2.50	1.73	2.12	1.17	1.18	1.53	0.93	1.75

※定期巡回の利用者のうち、その他の機能を利用している場合を複数機能利用者として再掲している。

①6区分



②8区分(複数機能を8割以上と8割未満に分割)



6-3 要介護度別サービスパッケージ(11区分)利用状況

(1) 要介護度別人数割合

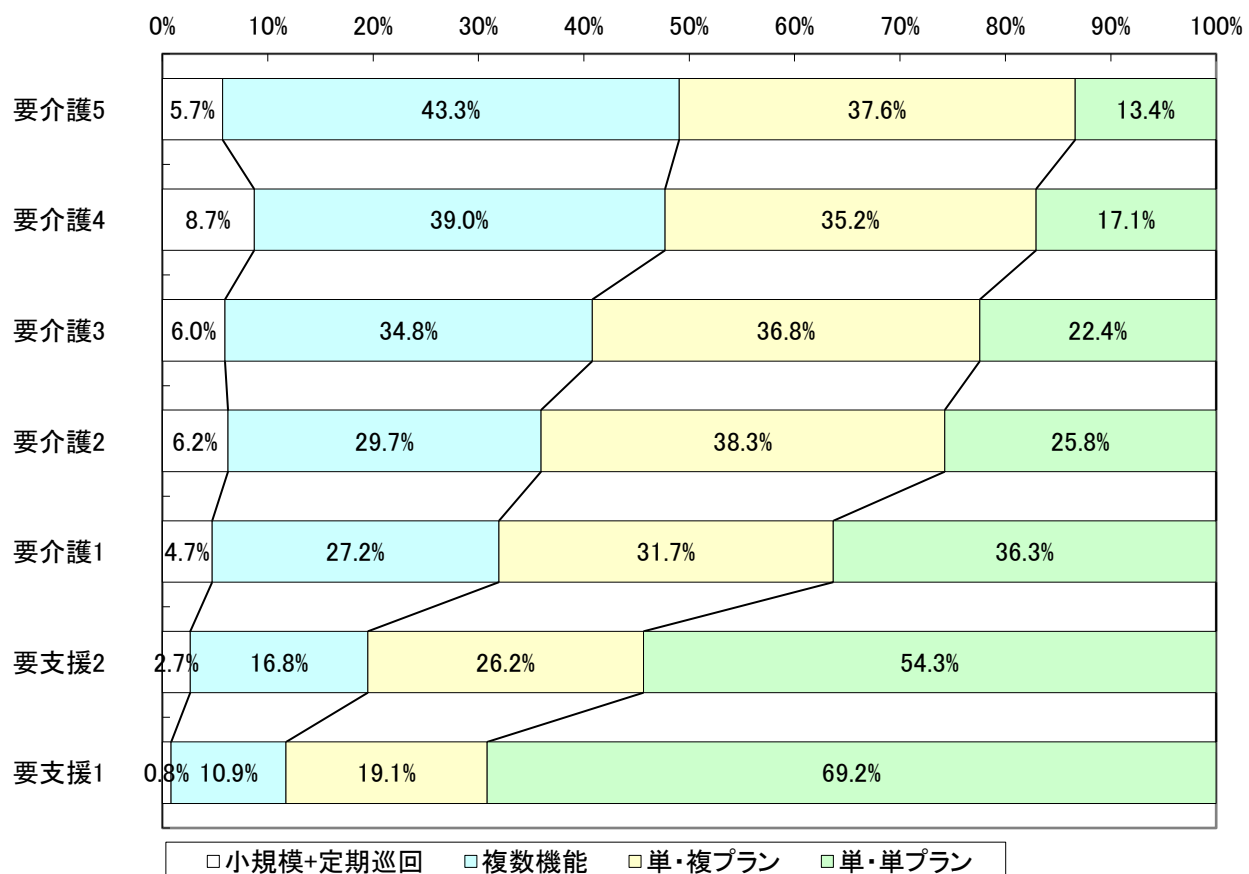
	要介護5		要介護4		要介護3		要介護2		要介護1		要支援2		要支援1		全体	
施設	631	61.4%	690	48.3%	749	34.5%	303	13.5%	290	6.9%	0	0.0%	0	0.0%	2,663	16.8%
居住	83	8.1%	154	10.8%	229	10.6%	270	12.1%	319	7.5%	87	3.2%	26	1.3%	1,168	7.4%
小規模	17	1.7%	50	3.5%	70	3.2%	101	4.5%	169	4.0%	71	2.6%	17	0.8%	495	3.1%
定期巡回	1	0.1%	1	0.1%	1	0.0%	3	0.1%	2	0.0%	0	0.0%	0	0.0%	8	0.1%
H+D+S	4	0.4%	4	0.3%	21	1.0%	11	0.5%	21	0.5%	3	0.1%	0	0.0%	64	0.4%
D+S	6	0.6%	17	1.2%	43	2.0%	71	3.2%	130	3.1%	24	0.9%	5	0.2%	296	1.9%
H+S	2	0.2%	8	0.6%	4	0.2%	5	0.2%	7	0.2%	2	0.1%	1	0.0%	29	0.2%
H+D	124	12.1%	199	13.9%	347	16.0%	408	18.2%	827	19.6%	420	15.3%	214	10.5%	2,539	16.0%
Dのみ	88	8.6%	204	14.3%	509	23.5%	807	36.0%	1,883	44.5%	1,444	52.4%	1,004	49.1%	5,939	37.4%
Hのみ	53	5.2%	59	4.1%	74	3.4%	130	5.8%	367	8.7%	394	14.3%	414	20.3%	1,491	9.4%
その他	19	1.8%	43	3.0%	122	5.6%	130	5.8%	213	5.0%	309	11.2%	363	17.8%	1,199	7.5%
合計	1,028	100.0%	1,429	100.0%	2,169	100.0%	2,239	100.0%	4,228	100.0%	2,754	100.0%	2,044	100.0%	15,891	100.0%

(2) 要介護度別1人あたり費用額

	要介護5	要介護4	要介護3	要介護2	要介護1	要支援2	要支援1	全体
施設	343,029	315,045	296,476	295,278	276,178	0	0	309,971
居住	293,170	285,432	272,452	269,995	247,950	189,706	72,675	257,765
小規模	352,532	316,363	284,514	201,831	146,917	94,041	54,284	190,992
定期巡回	419,650	391,060	230,420	221,273	163,115	0	0	253,898
H+D+S	351,393	308,705	235,783	184,418	159,801	93,393	0	207,132
D+S	273,890	278,008	225,213	191,583	147,730	80,673	36,824	172,234
H+S	353,340	256,266	235,605	215,456	117,776	102,255	51,330	201,958
H+D	348,310	296,323	248,729	178,488	132,790	65,128	39,249	160,245
Dのみ	313,093	263,048	219,314	157,252	109,409	39,708	22,506	101,987
Hのみ	272,356	201,562	150,884	118,019	68,006	35,201	22,499	67,724
その他	193,782	208,313	172,937	73,133	37,139	8,837	7,415	47,188
全体	330,557	293,238	253,748	189,683	131,606	46,077	22,529	155,013

6-4 要介護度別の在宅サービスパッケージ利用割合

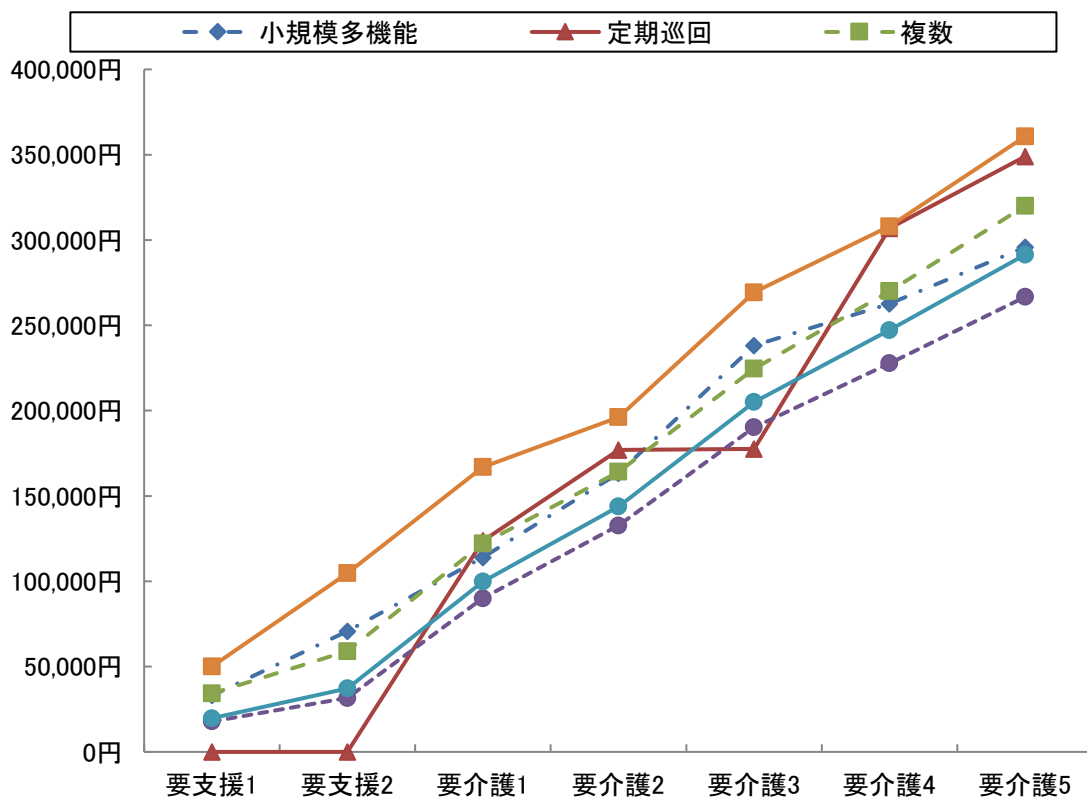
	要介護5	要介護4	要介護3	要介護2	要介護1	要支援2	要支援1	全体
小規模多機能	17	50	70	101	169	71	17	495
	5.4%	8.5%	5.9%	6.1%	4.7%	2.7%	0.8%	4.1%
複合型	3	5	1	3	7	0	0	19
	1.0%	0.9%	0.1%	0.2%	0.2%	0.0%	0.0%	0.2%
定期巡回・随時 対応訪問介護看護	1	1	1	3	2	0	0	8
	0.3%	0.2%	0.1%	0.2%	0.1%	0.0%	0.0%	0.1%
複数	1	1	1	3	2	0	0	8
	0.3%	0.2%	0.1%	0.2%	0.1%	0.0%	0.0%	0.1%
複数機能	136	228	415	495	985	449	220	2,928
	43.3%	39.0%	34.8%	29.7%	27.2%	16.8%	10.9%	24.3%
単機能	160	306	705	1,067	2,463	2,147	1,781	8,629
	51.0%	52.3%	59.2%	64.0%	68.1%	80.5%	88.3%	71.6%
複数プラン	118	206	438	638	1,148	698	385	3,631
	37.6%	35.2%	36.8%	38.3%	31.7%	26.2%	19.1%	30.1%
単数プラン	42	100	267	429	1,315	1,449	1,396	4,998
	13.4%	17.1%	22.4%	25.8%	36.3%	54.3%	69.2%	41.4%
合計	314	585	1,191	1,666	3,619	2,667	2,018	12,060
	100.0%	100.0%	100.0%	100.0%	100.0%	100.0%	100.0%	100.0%



6-5 在宅サービスパッケージ別の1人あたり費用額と対支給限度額比率

	要支援1	要支援2	要介護1	要介護2	要介護3	要介護4	要介護5	全体
支給限度額	50,030	104,730	166,920	196,160	269,310	308,060	360,650	-
小規模多機能	33,011	70,674	113,946	163,306	238,138	262,586	295,780	153,852
	66.0%	67.5%	68.3%	83.3%	88.4%	85.2%	82.0%	78.8%
複合型	0	0	113,733	169,447	239,720	276,800	286,457	199,345
	0.0%	0.0%	68.1%	86.4%	89.0%	89.9%	79.4%	81.5%
定期巡回随時対応 訪問介護看護	0	0	123,730	176,927	177,510	306,880	348,940	201,446
	0.0%	0.0%	74.1%	90.2%	65.9%	99.6%	96.8%	86.6%
複数	0	0	123,730	176,927	177,510	306,880	348,940	201,446
	0.0%	0.0%	74.1%	90.2%	65.9%	99.6%	96.8%	86.6%
複数機能	34,184	59,044	122,080	164,121	224,580	270,059	319,964	148,159
	68.3%	56.4%	73.1%	83.7%	83.4%	87.7%	88.7%	78.8%
単機能	17,831	31,592	90,027	132,670	190,278	227,730	266,603	82,207
	35.6%	30.2%	53.9%	67.6%	70.7%	73.9%	73.9%	55.6%
複数プラン	28,557	44,898	101,842	146,232	206,690	242,783	294,510	117,830
	57.1%	42.9%	61.0%	74.5%	76.7%	78.8%	81.7%	67.6%
単数プラン	16,911	29,400	92,754	136,261	199,867	244,981	259,922	67,110
	33.8%	28.1%	55.6%	69.5%	74.2%	79.5%	72.1%	52.2%
全体	19,741	37,254	99,873	143,892	205,055	247,240	291,373	101,173
	39.5%	35.6%	59.8%	73.4%	76.1%	80.3%	80.8%	63.4%

※下段は対支給限度額比率



7 地域ケア率(事業対象者を除く)

7-1 地域ケア利用者

ここでは、施設ではなく地域で認知症高齢者や重度の要介護者を支えるケアの形として「地域ケア」の分析を行う。地域密着型サービスで包括払いを行う①認知症対応型共同生活介護、②小規模多機能型居宅介護、③定期巡回・随時訪問対応型訪問介護看護と、④複数のサービスを組み合わせる包括的にサービスを提供する複数機能利用者でかつ支給限度額比率8割以上の利用者の①～④を「地域ケア」利用者と定義する。

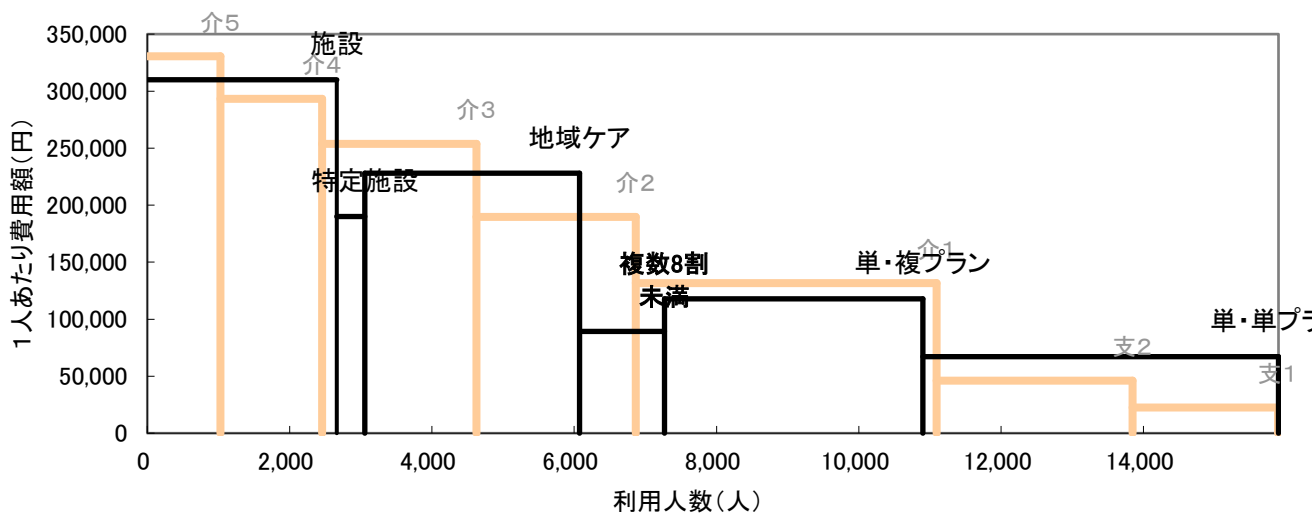
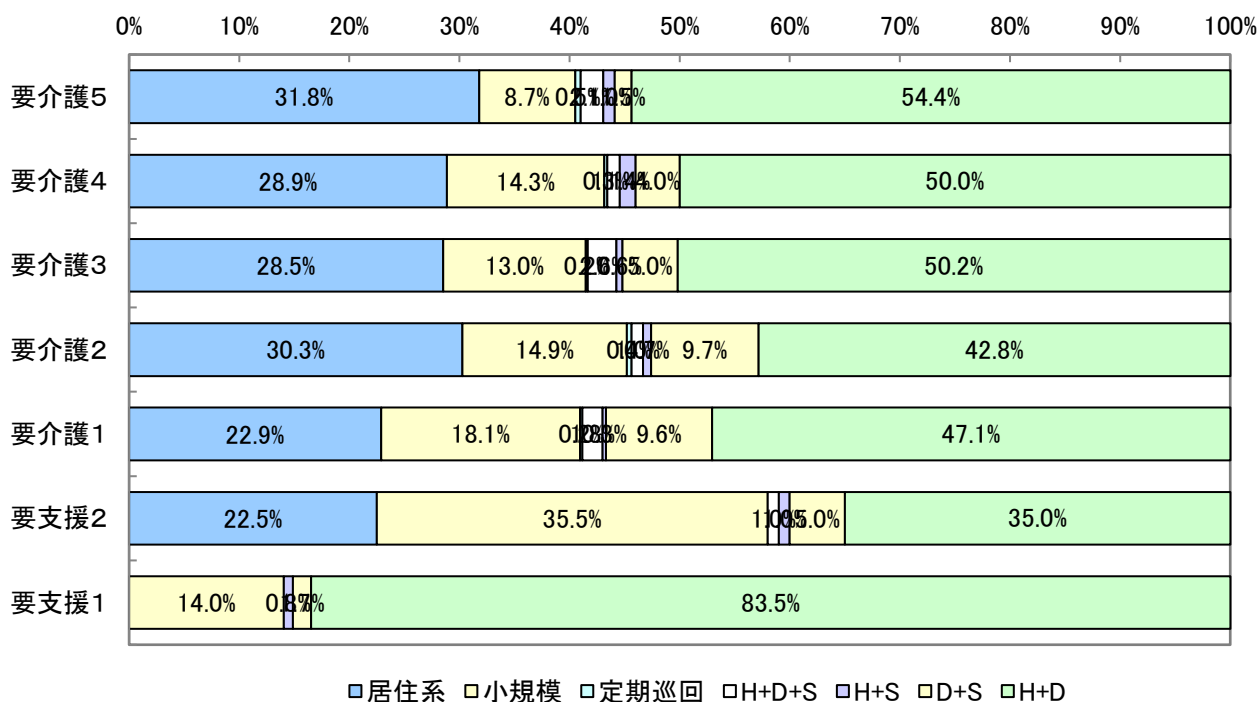
	施設	特定	地域ケア	複数機能 8割未満	単機能		全体
					複プラン	単プラン	
利用人数(人)	2,663	394	3,018	1,194	3,631	4,998	15,898
利用率	16.8%	2.5%	19.0%	7.5%	22.8%	31.4%	100.0%
平均費用額	309,971	190,031	228,024	89,262	117,830	67,110	154,632
費用額	825,454	74,872	688,176	106,579	427,839	335,415	2,458,335
費用割合	33.6%	3.0%	28.0%	4.3%	17.4%	13.6%	100.0%
平均要介護度	3.4	2.1	2.1	1.2	1.5	0.9	1.8

7-2 地域ケア利用者の要介護度別地域ケアの割合

		要介護5	要介護4	要介護3	要介護2	要介護1	要支援2	要支援1	全体
利用人数 (人)	施設	631	690	749	303	290	0	0	2,663
	特定	22	54	76	67	107	42	26	394
	地域ケア	195	350	540	677	935	200	121	3,018
	その他	181	336	805	1,194	2,898	2,512	1,897	9,823
	合計	1,029	1,430	2,170	2,241	4,230	2,754	2,044	15,898
地域ケア等割合	施設	61.3%	48.3%	34.5%	13.5%	6.9%	0.0%	0.0%	16.8%
	特定	2.1%	3.8%	3.5%	3.0%	2.5%	1.5%	1.3%	2.5%
	地域ケア	19.0%	24.5%	24.9%	30.2%	22.1%	7.3%	5.9%	19.0%
	その他	17.6%	23.5%	37.1%	53.3%	68.5%	91.2%	92.8%	61.8%
	合計	100.0%	100.0%	100.0%	100.0%	100.0%	100.0%	100.0%	100.0%
要介護度分布	施設	23.7%	25.9%	28.1%	11.4%	10.9%	0.0%	0.0%	100.0%
	特定	5.6%	13.7%	19.3%	17.0%	27.2%	10.7%	6.6%	100.0%
	地域ケア	6.5%	11.6%	17.9%	22.4%	31.0%	6.6%	4.0%	100.0%
	その他	1.8%	3.4%	8.2%	12.2%	29.5%	25.6%	19.3%	100.0%
	合計	6.5%	9.0%	13.6%	14.1%	26.6%	17.3%	12.9%	100.0%

7-3 地域ケア利用者の利用内容

パッケージ	全体	要介護5	要介護4	要介護3	要介護2	要介護1	要支援2	要支援1	
居住系	781	62	101	154	205	214	45	0	
	25.9%	31.8%	28.9%	28.5%	30.3%	22.9%	22.5%	0.0%	
小規模	495	17	50	70	101	169	71	17	
	16.4%	8.7%	14.3%	13.0%	14.9%	18.1%	35.5%	14.0%	
定期巡回	8	1	1	1	3	2	0	0	
	0.3%	0.5%	0.3%	0.2%	0.4%	0.2%	0.0%	0.0%	
複数8割以上	H+D+S	48	4	4	14	7	17	2	0
	H+S	21	2	5	3	5	3	2	1
	D+S	212	3	14	27	66	90	10	2
	H+D	1,453	106	175	271	290	440	70	101
合計	3,018	195	350	540	677	935	200	121	
	100.0%	100.0%	100.0%	100.0%	100.0%	100.0%	100.0%	100.0%	



8 総合事業

8-1 総合事業のみ利用者

(1) 要介護度別利用者数

	事業対象者	要支援1	要支援2	合計
人数(人)	0	714	781	1,495
人数割合	0.0%	47.8%	52.2%	100.0%

(2) 要介護度別の利用者属性

・性別

	事業対象者	要支援1	要支援2	合計
男性	0	187	199	386
	0.0%	26.2%	25.5%	25.8%
女性	0	527	582	1,109
	0.0%	73.8%	74.5%	74.2%
全体	0	714	781	1,495
	0.0%	100.0%	100.0%	100.0%

・年齢別

	事業対象者	要支援1	要支援2	合計
65歳未満	0	5	9	14
	0.0%	0.7%	1.2%	0.9%
65-69歳	0	20	20	40
	0.0%	2.8%	2.6%	2.7%
70-74歳	0	48	46	94
	0.0%	6.7%	5.9%	6.3%
75-79歳	0	99	88	187
	0.0%	13.9%	11.3%	12.5%
80-84歳	0	172	170	342
	0.0%	24.1%	21.8%	22.9%
85-89歳	0	228	236	464
	0.0%	31.9%	30.2%	31.0%
90歳以上	0	142	212	354
	0.0%	19.9%	27.1%	23.7%
全体	0	714	781	1,495
	0.0%	100.0%	100.0%	100.0%

(3) サービス種類別利用状況

		事業対象者	要支援1	要支援2	合計
人数(人)	訪問型	0	341	265	606
	通所型	0	463	627	1,090
	その他	0	0	0	0
	全体	0	804	892	1,696
人数割合	訪問型	0.0%	42.4%	29.7%	35.7%
	通所型	0.0%	57.6%	70.3%	64.3%
	その他	0.0%	0.0%	0.0%	0.0%
	全体	0.0%	100.0%	100.0%	100.0%
費用(千円)	訪問型	0	6,245	6,274	12,519
	通所型	0	7,924	19,305	27,228
	その他	0	0	0	0
	全体	0	14,168	25,579	39,747
費用割合	訪問型	0.0%	44.1%	24.5%	31.5%
	通所型	0.0%	55.9%	75.5%	68.5%
	その他	0.0%	0.0%	0.0%	0.0%
	全体	0.0%	100.0%	100.0%	100.0%
1人あたり 費用額	訪問型	0	18,313	23,676	20,658
	通所型	0	17,113	30,789	24,980
	その他	0	0	0	0
	全体	0	17,622	28,676	23,436

8-2 総合事業利用者全体

(1) 要介護度別利用者数

	事業対象者	要支援1	要支援2	合計
人数(人)	0	1,040	1,470	2,510
人数割合	0.0%	41.4%	58.6%	100.0%

(2) 要介護度別の利用者属性

・性別

	事業対象者	要支援1	要支援2	合計
男性	0	244	350	594
	0.0%	23.5%	23.8%	23.7%
女性	0	796	1,120	1,916
	0.0%	76.5%	76.2%	76.3%
全体	0	1,040	1,470	2,510
	0.0%	100.0%	100.0%	100.0%

・年齢別

	事業対象者	要支援1	要支援2	合計
65歳未満	0	10	24	34
	0.0%	1.0%	1.6%	1.4%
65-69歳	0	25	47	72
	0.0%	2.4%	3.2%	2.9%
70-74歳	0	60	82	142
	0.0%	5.8%	5.6%	5.7%
75-79歳	0	145	161	306
	0.0%	13.9%	11.0%	12.2%
80-84歳	0	252	313	565
	0.0%	24.2%	21.3%	22.5%
85-89歳	0	333	447	780
	0.0%	32.0%	30.4%	31.1%
90歳以上	0	215	396	611
	0.0%	20.7%	26.9%	24.3%
全体	0	1,040	1,470	2,510
	0.0%	100.0%	100.0%	100.0%

(3) サービス種類別利用状況

		事業対象者	要支援1	要支援2	合計
人数(人)	訪問型	0	554	676	1,230
	通所型	0	624	1,017	1,641
	その他	0	0	0	0
	全体	0	1,178	1,693	2,871
人数割合	訪問型	0.0%	47.0%	39.9%	42.8%
	通所型	0.0%	53.0%	60.1%	57.2%
	その他	0.0%	0.0%	0.0%	0.0%
	全体	0.0%	100.0%	100.0%	100.0%
費用(千円)	訪問型	0	10,328	16,536	26,864
	通所型	0	10,648	31,420	42,068
	その他	0	0	0	0
	全体	0	20,976	47,956	68,932
費用割合	訪問型	0.0%	49.2%	34.5%	39.0%
	通所型	0.0%	50.8%	65.5%	61.0%
	その他	0.0%	0.0%	0.0%	0.0%
	全体	0.0%	100.0%	100.0%	100.0%
1人あたり 費用額	訪問型	0	18,643	24,461	21,841
	通所型	0	17,064	30,895	25,636
	その他	0	0	0	0
	全体	0	17,807	28,326	24,010

9 比較指標一覧

指標項目			2020年05月分
保険者属性	高齢者数		98,631
	高齢化率		28.7%
	後期高齢者割合		50.8%
	認定者数		19,456
	認定率		19.7%
	受給実人員		15,891
	受給率		81.7%
	平均要介護度		1.75
	介護費用総額(千円)		2,463,306
	1人あたり費用額		155,013
	高齢者1人あたり費用額		24,975
要介護度3区分	人数(対総数)	人数重度率	15.5%
		人数中度率	54.3%
	費用(対総額)	費用重度率	30.8%
		費用中度率	62.2%
	水準	1人あたり重度費用額	308,852
		1人あたり中度費用額	177,340
1人あたり軽度費用額		36,045	
サービス機能 3区分	人数(対総数)	人数施設率	16.8%
		人数在宅率	83.2%
		・人数居住率	7.4%
	費用(対総額)	費用施設率	33.5%
		費用在宅率	66.5%
		・費用居住率	12.2%
	水準	1人あたり施設費用額	309,971
		1人あたり在宅費用額	123,817
		・1人あたり居住費用額	257,765
・1人あたり在宅(居住除く)費用額		110,844	
重 度 (要介護4・5)	人数	重度率	15.5%
		・施設重度率	49.6%
		・在宅重度率	8.6%
	施設・在宅率	重度施設率	53.8%
		重度在宅率	46.2%
		費用重度率	30.8%
	費用	・施設費用の重度率	52.6%
		・在宅費用の重度率	19.8%
重度費用の施設率		57.2%	
重度費用の在宅率		42.8%	
施設サービス	利用率 (対施設人数)	介護老人福祉施設	45.6%
		地域密着型介護老人福祉施設	2.2%
		介護老人保健施設	44.1%
		介護療養型医療施設	3.5%
		介護医療院	4.6%
	重度率	介護老人福祉施設	63.6%
		地域密着型介護老人福祉施設	76.3%
		介護老人保健施設	29.2%
		介護療養型医療施設	80.9%
利用率 (対居住人数)	介護医療院	65.9%	
	認知症対応型共同生活介護	66.5%	
	特定施設入居者生活介護	33.5%	
平均要介護度	地域密着型特定施設入居者生活介護	0.0%	
	施設利用者	3.40	
	在宅利用者	1.42	
対支給限度額比率	要介護度別	・居住利用者	2.24
		全体	63.4%
		軽度	36.7%
	比率区分別	中・重度	69.9%
		2割未満	13.1%
		8割以上	29.6%

指標項目		2020年05月分	
在宅サービス	主要サービス 利用率 (対在宅実人数)	訪問介護	21.5%
		・夜間訪問介護	0.0%
		訪問看護	5.5%
		通所介護	46.3%
		・認知症対応型通所介護	1.2%
		通所リハ	23.7%
	当該サービス 平均費用額	短期入所	4.7%
		訪問介護	42,618
		訪問看護	45,633
		通所介護	117,749
		通所リハ	62,143
		短期入所	121,528
当該サービス 平均利用日数	訪問介護	10.3	
	訪問看護	6.4	
	通所介護	14.8	
	通所リハ	8.0	
	短期入所	14.1	
	サービスパッケージ	人数(対総数)	小規模多機能
H+D+S			0.4%
D+S			1.9%
H+D			16.0%
Dのみ			37.4%
Hのみ			9.4%
その他			7.5%
地域ケア率(再掲)			19.0%
費用(対総額)		小規模多機能	3.8%
		H+D+S	0.5%
		D+S	2.1%
		H+D	16.5%
		Dのみ	24.6%
		Hのみ	4.1%
		その他	2.3%
		地域ケア率(再掲)	28.0%
水準		小規模多機能	190,992
		H+D+S	207,132
		D+S	172,234
		H+D	160,245
		Dのみ	101,987
		Hのみ	67,724
		その他	47,188
		地域ケア率(再掲)	228,024
サービスパッケージ 複数・単機能	人数(対総数)	複数機能	18.4%
		単機能・複数プラン	22.8%
		単機能・単プラン	31.5%
	費用(対総額)	複数機能	19.4%
		単機能・複数プラン	17.4%
		単機能・単プラン	13.6%
	水準	複数機能	162,895
		単機能・複数プラン	117,830
		単機能・単プラン	67,110
サービスパッケージ 対支給限度額比率	要介護5	小規模多機能	82.0%
		複数機能	88.7%
		単機能・複数プラン	81.7%
		単機能・単プラン	72.1%
	要介護3	小規模多機能	88.4%
		複数機能	83.4%
		単機能・複数プラン	76.7%
		単機能・単プラン	74.2%
	要介護1	小規模多機能	68.3%
		複数機能	73.1%
		単機能・複数プラン	61.0%
		単機能・単プラン	55.6%

※「・」は上段にある指標の下位指標である

(C)日本福祉大学 福祉政策評価センター