

介護保険事業 [月別] 実績分析報告書

— 目 次 —

1	認定・受給の状況	・・・ 1
2	介護費用の基本構造	・・・ 2
3	要介護度別の施設・在宅割合	・・・ 4
4	施設・居住・地域密着型サービスの利用状況	・・・ 6
5	在宅サービスの利用状況	・・・ 9
	・ サービス種類別利用人数と費用	
	・ 要介護度別の対支給限度額比率	
	・ 要介護度別のサービス利用状況	
6	サービスパッケージによる利用状況	・・・ 15
	・ サービスパッケージによる介護費用構造	
	・ 複数機能・単機能分析	
	・ 訪問介護の身体介護と生活援助割合	
7	地域ケア率	・・・ 21
8	総合事業	・・・ 23
9	比較指標一覧	・・・ 25

保険者番号 418566
利用実績年月 2020年6月
取込審査月 2020年7月

「介護保険事業実績分析報告書」は、国保連合会から配信される「保険者向け給付実績情報(11100000.CSV)」データに基づき作成しています。

サービス利用の分析を目的としたため、費用額の算出にあたっては、報酬算定にかかわる「地域区分」を考慮していません（一律に1単位＝基本10円を採用）。

ただし、介護予防・日常生活支援総合事業は、「保険者向け給付実績情報(11100000.CSV)」に含まれるデータのみを集計対象とする。

1 認定・受給の状況

1-1 要介護認定者と受給者数

高齢者数	認定者数	認定率	受給(利用)実人数	受給率
98,686人	19,472人	19.7%	16,123人	82.8%

1-2 要介護度別の受給者属性

(1) 性別

	事業対象者	要支援1	要支援2	要介護1	要介護2	要介護3	要介護4	要介護5	全体	平均要介護度
男性	0	547	712	1,240	646	644	350	181	4,320	1.68
	0.0%	25.6%	25.0%	29.1%	28.8%	29.3%	24.7%	17.7%	26.8%	
女性	0	1,593	2,131	3,020	1,595	1,557	1,067	840	11,803	1.76
	0.0%	74.4%	75.0%	70.9%	71.2%	70.7%	75.3%	82.3%	73.2%	
合計	0	2,140	2,843	4,260	2,241	2,201	1,417	1,021	16,123	1.74
	0.0%	100.0%	100.0%	100.0%	100.0%	100.0%	100.0%	100.0%	100.0%	

(2) 年齢別

	事業対象者	要支援1	要支援2	要介護1	要介護2	要介護3	要介護4	要介護5	全体	平均要介護度
65歳未満	0	31	53	96	56	38	31	17	322	1.75
	0.0%	1.4%	1.9%	2.3%	2.5%	1.7%	2.2%	1.7%	2.0%	
65-69歳	0	68	97	132	67	82	37	33	516	1.72
	0.0%	3.2%	3.4%	3.1%	3.0%	3.7%	2.6%	3.2%	3.2%	
70-74歳	0	147	180	258	128	114	53	54	934	1.56
	0.0%	6.9%	6.3%	6.1%	5.7%	5.2%	3.7%	5.3%	5.8%	
75-79歳	0	327	316	456	224	192	111	82	1,708	1.51
	0.0%	15.3%	11.1%	10.7%	10.0%	8.7%	7.8%	8.0%	10.6%	
80-84歳	0	537	634	806	354	327	218	139	3,015	1.49
	0.0%	25.1%	22.3%	18.9%	15.8%	14.9%	15.4%	13.6%	18.7%	
85-89歳	0	634	857	1,219	628	552	348	267	4,505	1.65
	0.0%	29.6%	30.1%	28.6%	28.0%	25.1%	24.6%	26.2%	27.9%	
90歳以上	0	396	706	1,293	784	896	619	429	5,123	2.07
	0.0%	18.5%	24.8%	30.4%	35.0%	40.7%	43.7%	42.0%	31.8%	
合計	0	2,140	2,843	4,260	2,241	2,201	1,417	1,021	16,123	1.74
	0.0%	100.0%	100.0%	100.0%	100.0%	100.0%	100.0%	100.0%	100.0%	

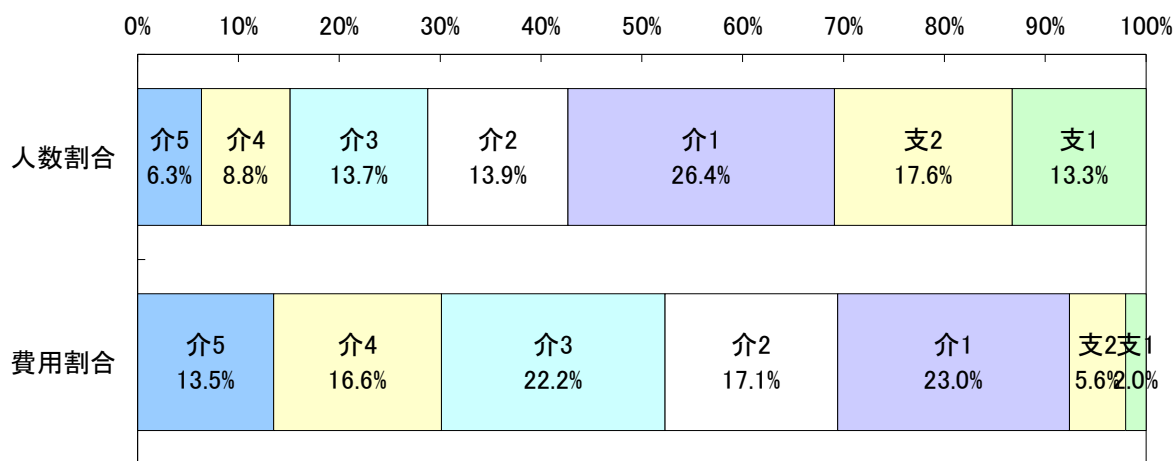
2 介護費用の基本構造

2-1 要介護度別の介護費用の基本構造

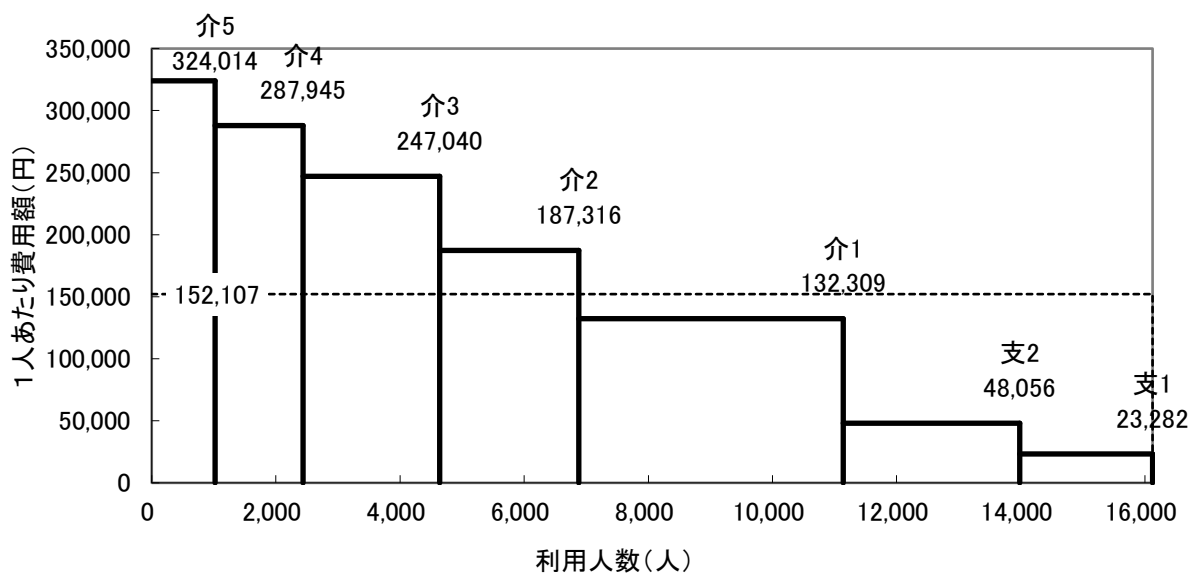
8区分	要介護5	要介護4	要介護3	要介護2	要介護1	要支援2	要支援1	事業対象者	合計
利用人数(人)	1,021	1,417	2,201	2,241	4,260	2,843	2,140	0	16,123
人数割合	6.3%	8.8%	13.7%	13.9%	26.4%	17.6%	13.3%	0.0%	100.0%
費用総額(千円)	330,818	408,019	543,735	419,775	563,636	136,622	49,823	0	2,452,428
費用割合	13.5%	16.6%	22.2%	17.1%	23.0%	5.6%	2.0%	0.0%	100.0%
1人あたり費用額(円)	324,014	287,945	247,040	187,316	132,309	48,056	23,282	0	152,107
3区分	重度		中度			軽度		合計	
利用人数(人)	2,438		8,702			4,983		16,123	
人数割合	15.1%		54.0%			30.9%		100.0%	
費用総額(千円)	738,837		1,527,147			186,445		2,452,428	
費用割合	30.1%		62.3%			7.6%		100.0%	
1人あたり費用額(円)	303,050		175,494			37,416		152,107	

※各費用総額に特定入所(居)者介護サービス費は含まない

<利用人数割合と費用割合>



<要介護度別費用構造図>

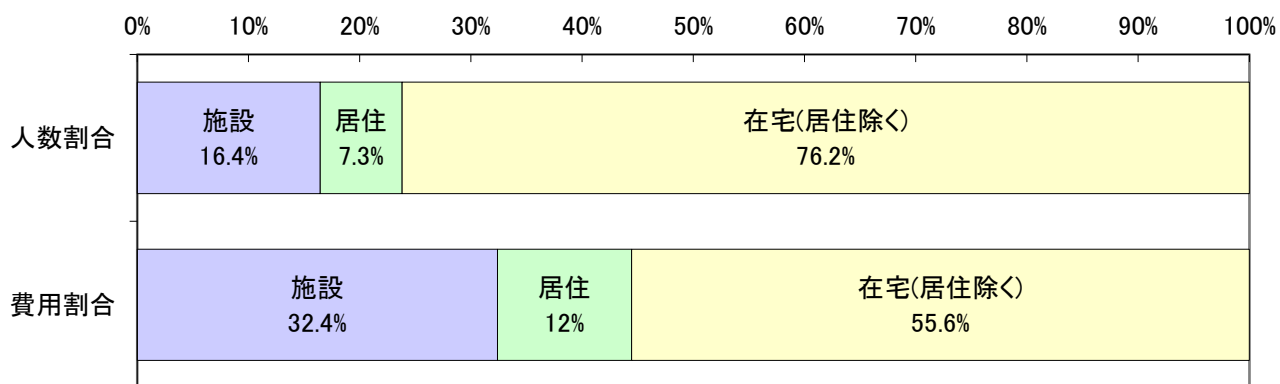


2-2 施設・居住・在宅(居住除く)別の介護費用の基本構造

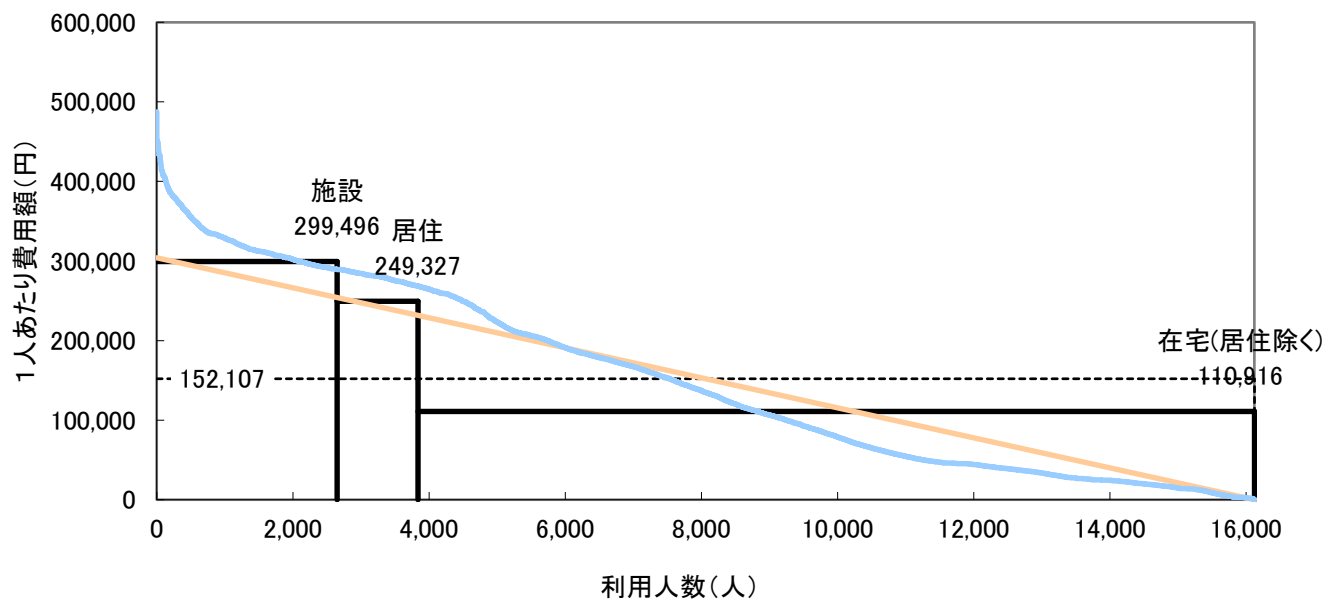
	施設	在宅		合計	
		居住	在宅(居住除く)		
利用人数(人)	2,652	13,471	1,185	12,286	16,123
人数割合	16.4%	83.6%	7.3%	76.2%	100.0%
費用総額(千円)	794,264	1,658,164	295,453	1,362,711	2,452,428
費用割合	32.4%	67.6%	12.0%	55.6%	100.0%
1人あたり費用額(円)	299,496	123,091	249,327	110,916	152,107
平均要介護度	3.40	1.41	2.23	1.33	1.74

注) サービス利用の重複は考慮していない。

<利用人数割合と費用割合>



<施設・居住・在宅別費用構造図>



利用人数を共通(底辺)とする4種類の面積で費用総額を表した図である。
なお曲線は実際の利用者を費用額降順に並べた分布である。

3 要介護度別の施設・在宅割合

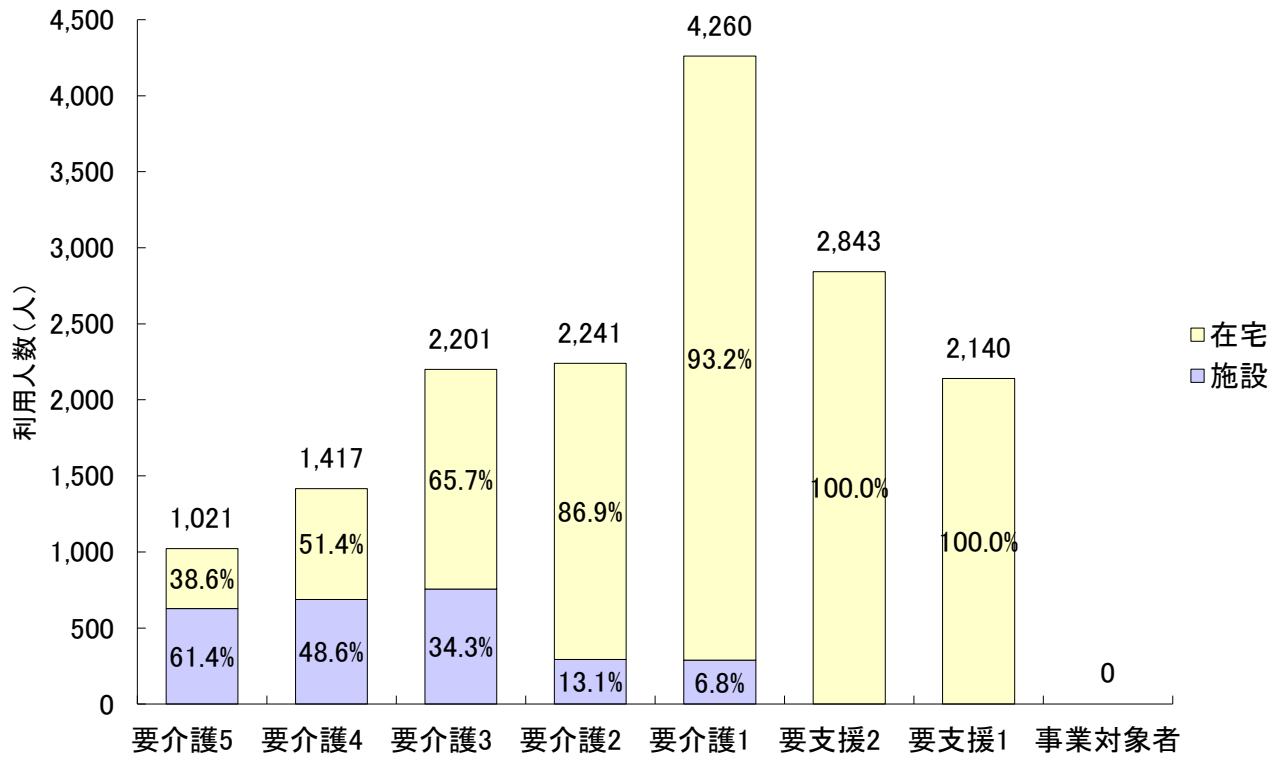
3-1 要介護度別の施設・在宅利用者の割合

		要介護5	要介護4	要介護3	要介護2	要介護1	要支援2	要支援1	事業対象者	合計
利用人数 (人)	施設	627	688	755	294	288	0	0	0	2,652
	在宅	394	729	1,446	1,947	3,972	2,843	2,140	0	13,471
	居住	80	153	234	278	326	88	26	0	1,185
	合計	1,021	1,417	2,201	2,241	4,260	2,843	2,140	0	16,123
施設・在宅 割合	施設	61.4%	48.6%	34.3%	13.1%	6.8%	0.0%	0.0%	0.0%	16.4%
	在宅	38.6%	51.4%	65.7%	86.9%	93.2%	100.0%	100.0%	0.0%	83.6%
	居住	7.8%	10.8%	10.6%	12.4%	7.7%	3.1%	1.2%	0.0%	7.3%
	合計	100.0%	100.0%	100.0%	100.0%	100.0%	100.0%	100.0%	100.0%	100.0%
要介護度 分布	施設	23.6%	25.9%	28.5%	11.1%	10.9%	0.0%	0.0%	0.0%	100.0%
	在宅	2.9%	5.4%	10.7%	14.5%	29.5%	21.1%	15.9%	0.0%	100.0%
	居住	6.8%	12.9%	19.7%	23.5%	27.5%	7.4%	2.2%	0.0%	100.0%
	合計	6.3%	8.8%	13.7%	13.9%	26.4%	17.6%	13.3%	0.0%	100.0%

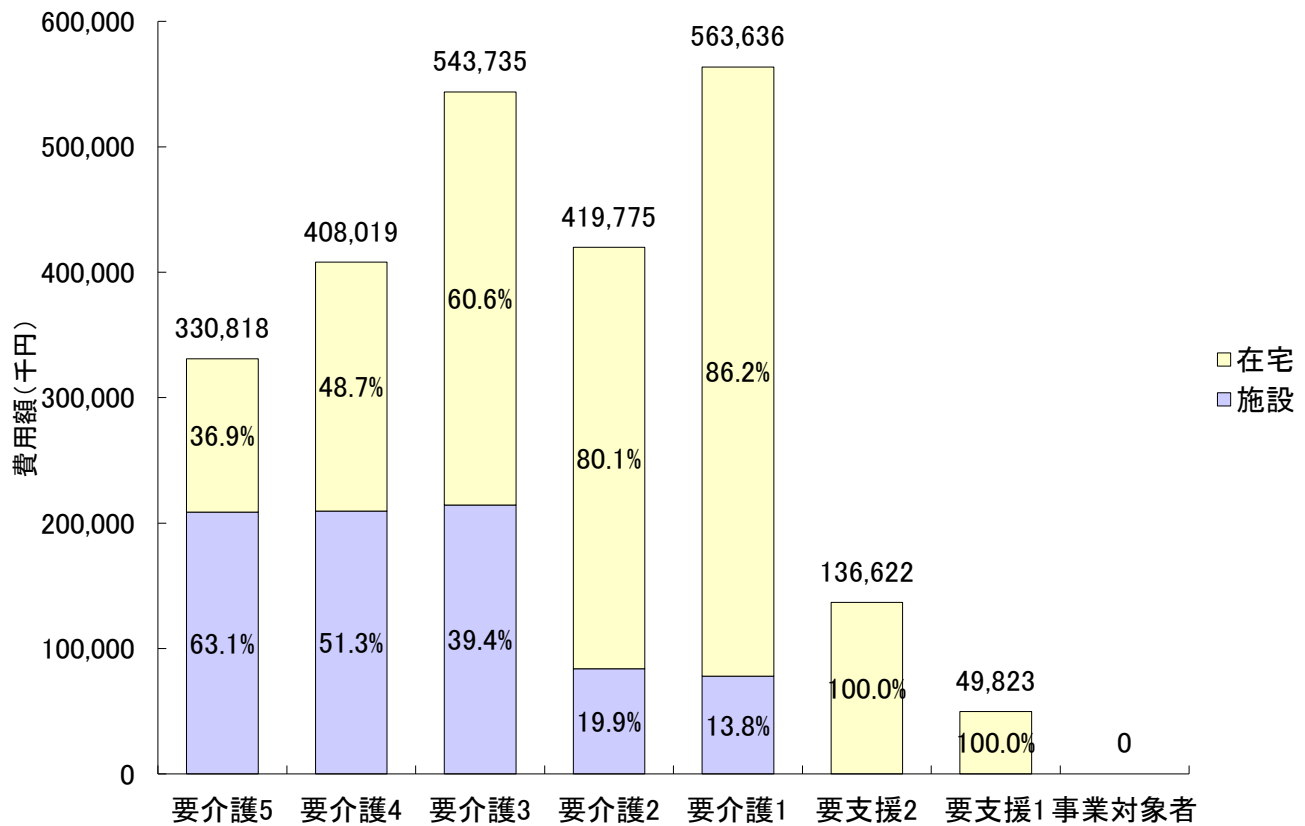
3-2 要介護度別の施設・在宅費用の割合

		要介護5	要介護4	要介護3	要介護2	要介護1	要支援2	要支援1	事業対象者	合計
費用額 (千円)	施設	208,739	209,471	214,334	83,742	77,978	0	0	0	794,264
	在宅	122,079	198,547	329,400	336,034	485,659	136,622	49,823	0	1,658,164
	居住	22,753	42,538	61,166	72,766	78,049	16,387	1,793	0	295,453
	合計	330,818	408,019	543,735	419,775	563,636	136,622	49,823	0	2,452,428
施設・在宅 割合	施設	63.1%	51.3%	39.4%	19.9%	13.8%	0.0%	0.0%	0.0%	32.4%
	在宅	36.9%	48.7%	60.6%	80.1%	86.2%	100.0%	100.0%	0.0%	67.6%
	居住	6.9%	10.4%	11.2%	17.3%	13.8%	12.0%	3.6%	0.0%	12.0%
	合計	100.0%	100.0%	100.0%	100.0%	100.0%	100.0%	100.0%	100.0%	100.0%
要介護度 分布	施設	26.3%	26.4%	27.0%	10.5%	9.8%	0.0%	0.0%	0.0%	100.0%
	在宅	7.4%	12.0%	19.9%	20.3%	29.3%	8.2%	3.0%	0.0%	100.0%
	居住	7.7%	14.4%	20.7%	24.6%	26.4%	5.5%	0.6%	0.0%	100.0%
	合計	13.5%	16.6%	22.2%	17.1%	23.0%	5.6%	2.0%	0.0%	100.0%

＜要介護度別の施設・在宅利用者の割合＞



＜要介護度別の施設・在宅費用の割合＞



4 施設・居住・地域密着型サービスの利用状況

4-1 施設・居住サービスの基本指標

		利用人数 (人)	人数 割合	費用総額 (千円)	費用 割合	1人あたり 費用額
施設	介護老人福祉施設	1,220	45.6%	343,892	43.3%	281,879
	地域密着型 介護老人福祉施設	60	2.2%	18,743	2.4%	312,376
	介護老人保健施設	1,176	44.0%	354,117	44.6%	301,120
	介護療養型医療施設	92	3.4%	32,326	4.1%	351,374
	介護医療院	126	4.7%	44,563	5.6%	353,677
	合計	2,674	100.0%	793,641	100.0%	296,799
居住	認知症対応型 共同生活介護	798	66.6%	216,553	74.6%	271,370
	特定施設入居者 生活介護	400	33.4%	73,744	25.4%	184,361
	地域密着型特定施設 入居者生活介護	0	0.0%	0	0.0%	0
	合計	1,198	100.0%	290,297	100.0%	242,318

4-2 施設・居住サービス利用者の要介護度分布

		軽度	要介護 1	要介護 2	要介護 3	要介護 4	要介護 5	合計	重度率	平均 要介護度
施設	介護老人福祉施設	0	16	31	400	417	356	1,220	63.4%	3.87
		0.0%	1.3%	2.5%	32.8%	34.2%	29.2%	100.0%		
	地域密着型 介護老人福祉施設	0	0	1	13	25	21	60	76.7%	4.10
		0.0%	0.0%	1.7%	21.7%	41.7%	35.0%	100.0%		
	介護老人保健施設	0	256	252	322	193	153	1,176	29.4%	2.77
		0.0%	21.8%	21.4%	27.4%	16.4%	13.0%	100.0%		
介護療養型医療施設	0	3	3	13	28	45	92	79.3%	4.18	
	0.0%	3.3%	3.3%	14.1%	30.4%	48.9%	100.0%			
介護医療院	0	17	12	13	30	54	126	66.7%	3.73	
	0.0%	13.5%	9.5%	10.3%	23.8%	42.9%	100.0%			
合計		0	292	299	761	693	629	2,674	49.4%	3.40
		0.0%	10.9%	11.2%	28.5%	25.9%	23.5%	100.0%		
居住	認知症対応型 共同生活介護	46	220	213	159	100	60	798	20.1%	2.31
		5.8%	27.6%	26.7%	19.9%	12.5%	7.5%	100.0%		
	特定施設入居者 生活介護	68	110	67	78	55	22	400	19.3%	2.08
		17.0%	27.5%	16.8%	19.5%	13.8%	5.5%	100.0%		
	地域密着型特定施設 入居者生活介護	0	0	0	0	0	0	0	0.0%	0.00
0.0%		0.0%	0.0%	0.0%	0.0%	0.0%	0.0%			
合計		114	330	280	237	155	82	1,198	19.8%	2.23
		9.5%	27.5%	23.4%	19.8%	12.9%	6.8%	100.0%		

※重度率とは、全体に対する要介護4・5の割合を示している。

4-3 地域密着型サービスの基本指標

		利用人数 (人)	人数 割合	費用総額 (千円)	費用 割合	1人あたり 費用額
全体		16,123	100.0%	2,452,428	100.0%	152,107
地域密着型サービス		2,644	16.4%	520,598	21.2%	196,898
施設	地域密着型 介護老人福祉施設	60	0.4%	18,743	0.8%	312,376
居住	認知症対応型 共同生活介護	798	4.9%	216,553	8.8%	271,370
	地域密着型特定施設 入居者生活介護	0	0.0%	0	0.0%	0
在宅	認知症対応型通所介護	155	1.0%	18,125	0.7%	116,936
	地域密着型通所介護	1,111	6.9%	173,254	7.1%	155,944
	小規模多機能型 居宅介護	492	3.1%	87,291	3.6%	177,420
		複合型サービス	20	0.1%	5,370	0.2%
	定期巡回・随時対応型 訪問介護看護	8	0.0%	1,262	0.1%	157,798
	夜間訪問介護	0	0.0%	0	0.0%	0

4-4 地域密着型サービス利用者の要介護度分布

		軽度	要介護1	要介護2	要介護3	要介護4	要介護5	合計	平均要介護度
施設	地域密着型 介護老人福祉施設	0	0	1	13	25	21	60	4.10
		0.0%	0.0%	1.7%	21.7%	41.7%	35.0%	100.0%	
居住	認知症対応型 共同生活介護	46	220	213	159	100	60	798	2.31
		5.8%	27.6%	26.7%	19.9%	12.5%	7.5%	100.0%	
	地域密着型特定施設 入居者生活介護	0	0	0	0	0	0	0	0.00
		0.0%	0.0%	0.0%	0.0%	0.0%	0.0%	0.0%	
在宅	認知症対応型通所介護	26	58	30	25	9	7	155	1.77
		16.8%	37.4%	19.4%	16.1%	5.8%	4.5%	100.0%	
	地域密着型通所介護	0	500	233	204	111	63	1,111	2.10
		0.0%	45.0%	21.0%	18.4%	10.0%	5.7%	100.0%	
	小規模多機能型 居宅介護	85	176	98	69	47	17	492	1.80
		17.3%	35.8%	19.9%	14.0%	9.6%	3.5%	100.0%	
	複合型サービス	0	7	3	1	5	4	20	2.80
		0.0%	35.0%	15.0%	5.0%	25.0%	20.0%	100.0%	
定期巡回・随時対応型 訪問介護看護	0	2	3	1	1	1	8	2.50	
	0.0%	25.0%	37.5%	12.5%	12.5%	12.5%	100.0%		
夜間訪問介護	0	0	0	0	0	0	0	0.00	
	0.0%	0.0%	0.0%	0.0%	0.0%	0.0%	0.0%		
地域密着型サービス		157	963	581	472	298	173	2,644	2.14
		5.9%	36.4%	22.0%	17.9%	11.3%	6.5%	100.0%	

4-5 特定入所(居)者介護サービス費の状況

(1) 特定入所(居)者介護サービス費用割合

	特定入所(居)者 介護サービス費(千円)	介護費用総額(千円)	割合
費用	67,307	2,452,428	2.7%

※介護費用総額に、特定入所(居)者介護サービス費用は含まれない

(2) 特定入所(居)者の利用者負担段階別割合

サービス種類	特定入所(居)者 利用者負担段階				全利用者数
	1段階	2段階	3段階	計	
短期入所	5人	62人	137人	204人	657人
	0.8%	9.4%	20.9%	31.1%	100.0%
介護老人福祉施設(特養)	50人	394人	495人	939人	1,280人
	3.9%	30.8%	38.7%	73.4%	100.0%
介護老人保健施設(老健)	19人	209人	347人	575人	1,176人
	1.6%	17.8%	29.5%	48.9%	100.0%
介護療養型医療施設(療養型)	5人	15人	28人	48人	92人
	5.4%	16.3%	30.4%	52.2%	100.0%
介護医療院	1人	16人	43人	60人	126人
	0.8%	12.7%	34.1%	47.6%	100.0%
全体	80人	696人	1,050人	1,826人	3,331人
	2.4%	20.9%	31.5%	54.8%	100.0%

※負担限度額が300円未満の利用者は、1段階としている

<利用者負担段階別割合(全体)>

1段階	2段階	3段階	45.2%
2.4%	20.9%	31.5%	

(3) 特定入所(居)者介護サービス費用の食費・居住費の割合

サービス種類	特定入所(居)者金額					
	食費 (千円)	割合	居住費 (千円)	割合	合計 (千円)	割合
短期入所	2,530	55.7%	2,013	44.3%	4,543	100.0%
介護老人福祉施設(特養)	24,345	55.8%	19,297	44.2%	43,642	100.0%
介護老人保健施設(老健)	13,867	84.6%	2,531	15.4%	16,398	100.0%
介護療養型医療施設(療養型)	1,156	90.7%	118	9.3%	1,274	100.0%
介護医療院	1,353	93.3%	97	6.7%	1,450	100.0%
全体	43,251	64.3%	24,056	35.7%	67,307	100.0%

※金額は、利用者負担額を除く

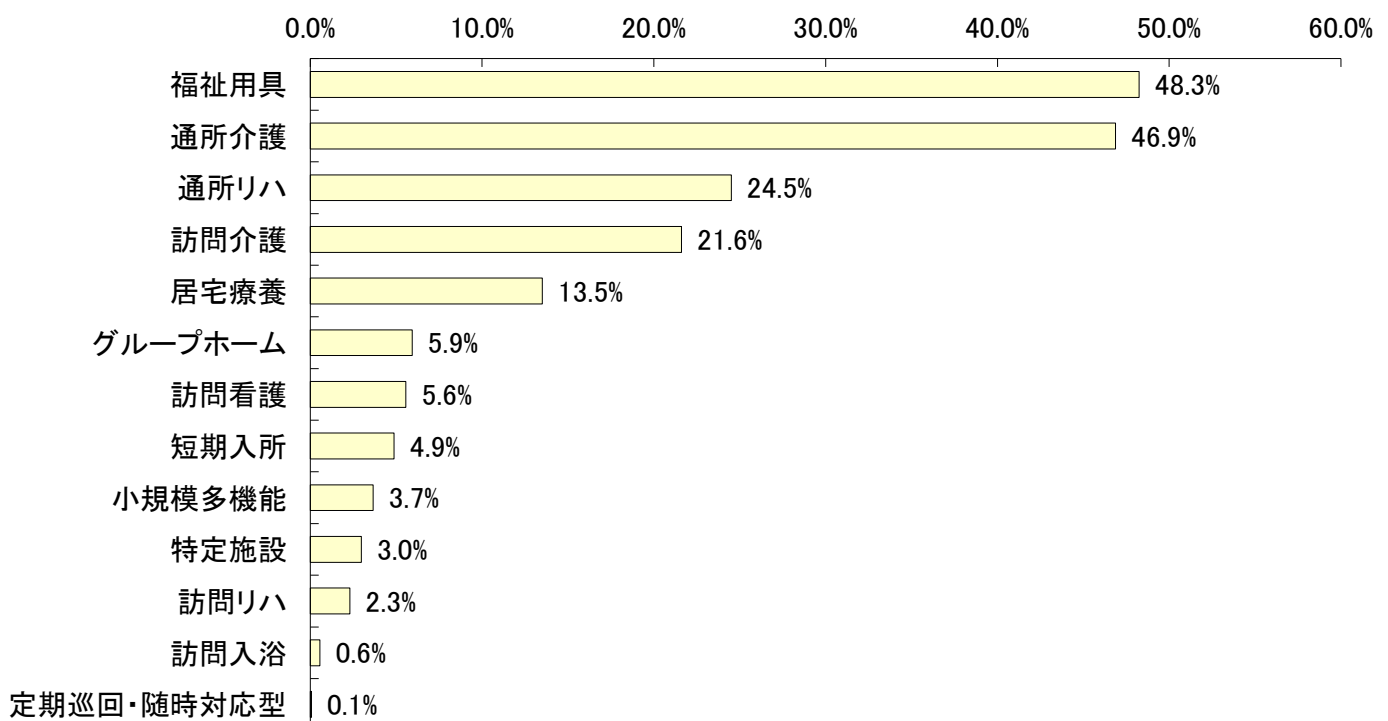
5 在宅サービスの利用状況

5-1 在宅サービス種類別の利用人数

サービス名		予防給付 (総合事業含む) (人)	利用率	介護給付 (人)	利用率	全体 (人)	利用率	平均 要介護度
訪問	訪問介護	1,273	25.5%	1,639	19.3%	2,912	21.6%	1.22
	夜間訪問	0	0.0%	0	0.0%	0	0.0%	0.00
	訪問入浴	0	0.0%	76	0.9%	76	0.6%	3.59
	訪問看護	196	3.9%	554	6.5%	750	5.6%	1.83
	訪問リハ	69	1.4%	241	2.8%	310	2.3%	1.91
	居宅療養	179	3.6%	1,640	19.3%	1,819	13.5%	2.30
通所	通所介護	1,805	36.2%	4,510	53.1%	6,315	46.9%	1.57
	認知症対応型通所介護	26	0.5%	129	1.5%	155	1.2%	1.77
	地域密着型通所介護	0	0.0%	1,111	13.1%	1,111	8.2%	2.10
	通所リハ	1,557	31.2%	1,744	20.5%	3,301	24.5%	1.00
短期	短期入所	47	0.9%	610	7.2%	657	4.9%	2.17
	生活介護	43	0.9%	544	6.4%	587	4.4%	2.20
	療養介護	4	0.1%	68	0.8%	72	0.5%	1.94
福祉用具		2,019	40.5%	4,481	52.8%	6,500	48.3%	1.62
居宅包括	定期巡回・随時対応型	0	0.0%	8	0.1%	8	0.1%	2.50
	小規模多機能	85	1.7%	407	4.8%	492	3.7%	1.80
	複合型サービス	0	0.0%	20	0.2%	20	0.1%	2.80
居住	グループホーム	46	0.9%	752	8.9%	798	5.9%	2.31
	特定施設	68	1.4%	332	3.9%	400	3.0%	2.08
	小規模特定施設	0	0.0%	0	0.0%	0	0.0%	0.00
合計(延べ人数)		7,344	147.4%	16,994	200.2%	24,338	180.7%	-
合計		4,983	100.0%	8,488	100.0%	13,471	100.0%	1.41
予防・介護給付割合			37.0%		63.0%		100.0%	-

※総合事業の訪問型、通所型サービスは、予防給付の訪問介護、通所介護に表記する。

<在宅サービス利用率（全体上位順）>

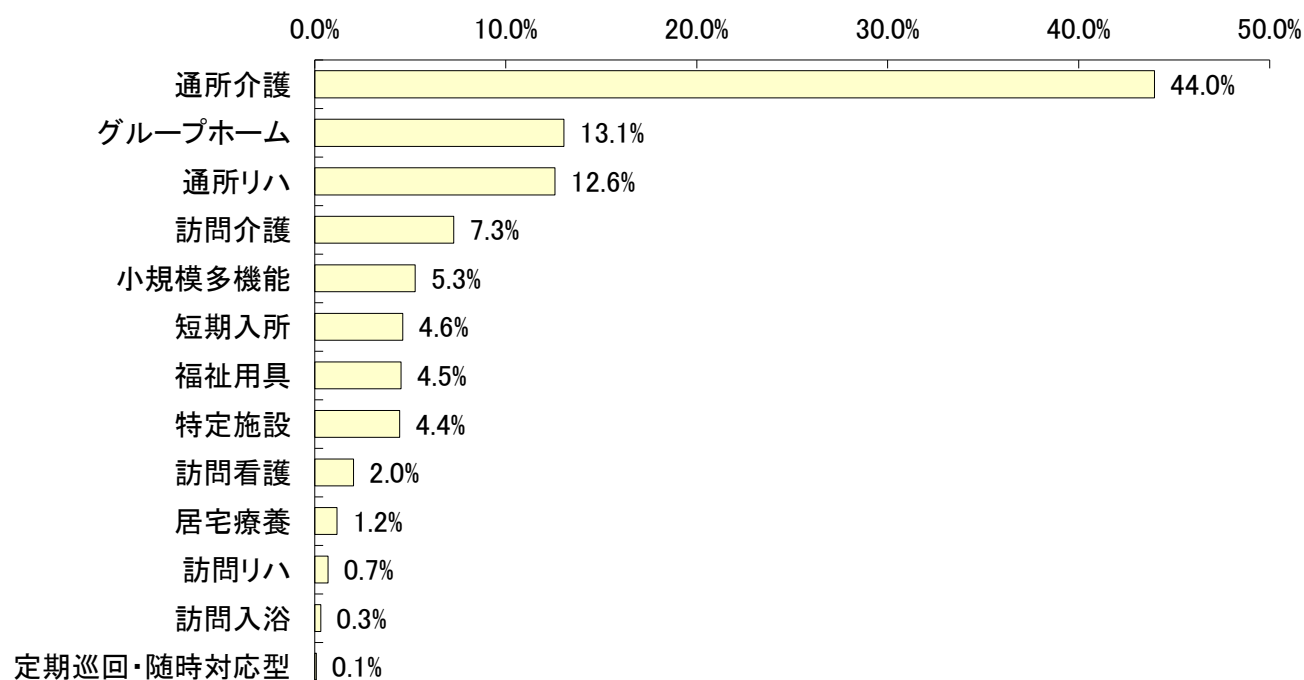


5-2 在宅サービス種類別の費用額

サービス名		予防給付 (総合事業含む) (千円)	費用 割合	介護給付 (千円)	費用 割合	全 体 (千円)	費用 割合	1人あたり 費用額
訪問	訪問介護	27,736	14.9%	92,913	6.3%	120,648	7.3%	41,431
	夜間訪問	0	0.0%	0	0.0%	0	0.0%	0
	訪問入浴	0	0.0%	5,319	0.4%	5,319	0.3%	69,986
	訪問看護	6,539	3.5%	27,098	1.8%	33,637	2.0%	44,849
	訪問リハ	2,343	1.3%	9,155	0.6%	11,498	0.7%	37,090
	居宅療養	1,681	0.9%	17,558	1.2%	19,239	1.2%	10,577
通所	通所介護	49,689	26.7%	679,758	46.2%	729,447	44.0%	115,510
	認知症対応型通所介護	1,697	0.9%	16,428	1.1%	18,125	1.1%	116,936
	地域密着型通所介護	0	0.0%	173,254	11.8%	173,254	10.4%	155,944
	通所リハ	56,752	30.4%	151,930	10.3%	208,681	12.6%	63,218
短期	短期入所	2,254	1.2%	74,265	5.0%	76,520	4.6%	116,468
	生活介護	2,141	1.1%	69,107	4.7%	71,248	4.3%	121,377
	療養介護	114	0.1%	5,158	0.4%	5,272	0.3%	73,217
福祉用具		14,627	7.8%	60,320	4.1%	74,947	4.5%	11,530
居宅 包括	定期巡回・随時対応型	0	0.0%	1,262	0.1%	1,262	0.1%	157,798
	小規模多機能	7,070	3.8%	80,221	5.4%	87,291	5.3%	177,420
	複合型サービス	0	0.0%	5,370	0.4%	5,370	0.3%	268,475
居住	グループホーム	11,721	6.3%	204,832	13.9%	216,553	13.1%	271,370
	特定施設	6,034	3.2%	67,710	4.6%	73,744	4.4%	184,361
	小規模特定施設	0	0.0%	0	0.0%	0	0.0%	0
合 計		186,446	100.0%	1,472,341	100.0%	1,658,787	100.0%	123,138
予防・介護給付割合			11.2%		88.8%		100.0%	-

※総合事業の訪問型、通所型サービスは、予防給付の訪問介護、通所介護に表記する。

<在宅サービス費用割合（全体上位順）>

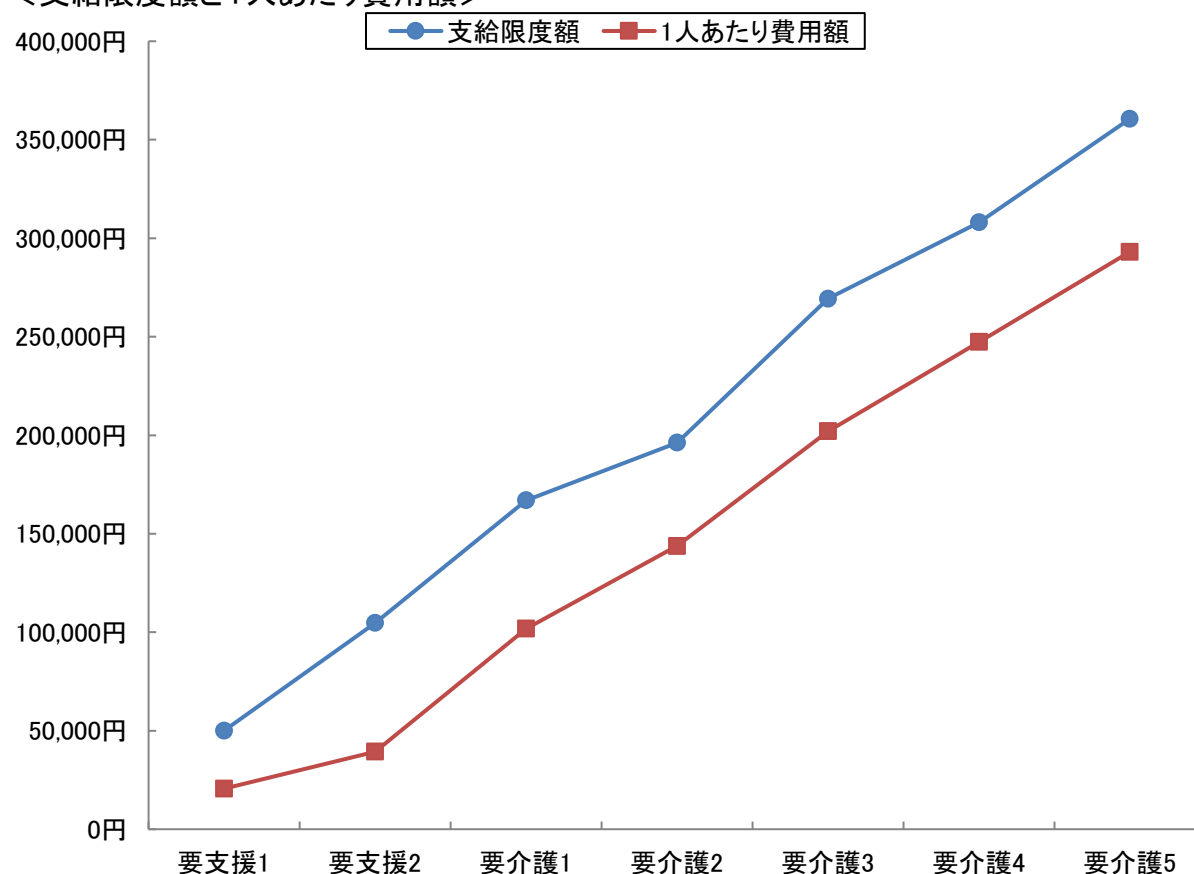


5-3 要介護度別在宅(居住除く)利用者の対支給限度額比率(事業対象者を除く)

要介護度	人数 (人) A	費用総額 (千円) B	1人あたり 費用額(円) C(B/A)	支給限度額 (円) D	対支給限度額 比率 C/D
要支援1	2,110	43,441	20,588	50,030	41.2%
要支援2	2,750	108,352	39,401	104,730	37.6%
要介護1	3,648	371,367	101,800	166,920	61.0%
要介護2	1,677	241,165	143,807	196,160	73.3%
要介護3	1,221	246,712	202,057	269,310	75.0%
要介護4	580	143,462	247,348	308,060	80.3%
要介護5	312	91,452	293,115	360,650	81.3%
軽度	4,860	151,793	31,233	-	38.6%
中・重度	7,438	1,094,158	147,104	-	70.2%
全体	12,298	1,245,951	101,313	-	63.8%

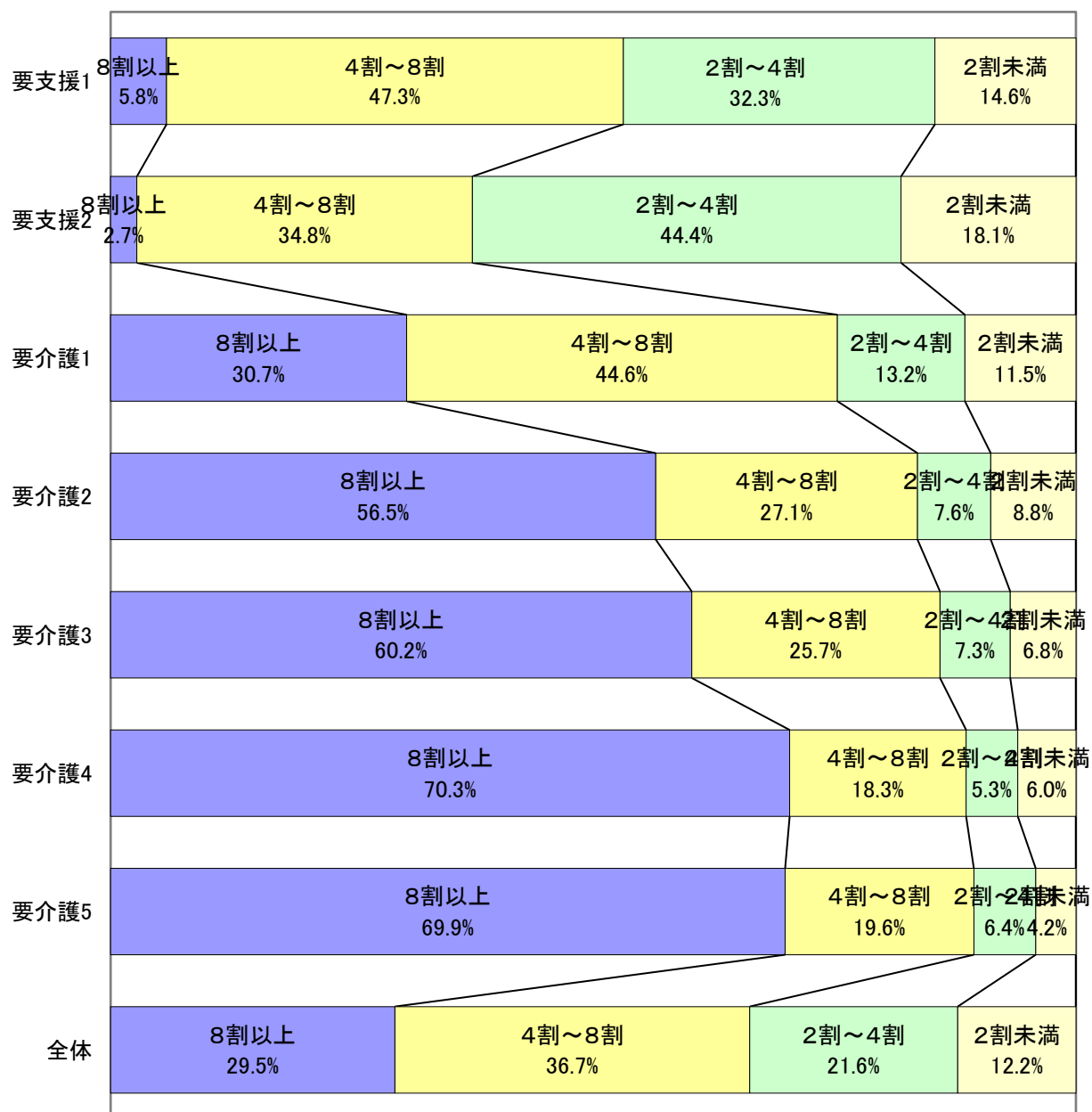
※対象となるサービスは、訪問介護、訪問入浴、訪問看護、訪問リハ、通所介護、通所リハ、福祉用具、短期入所、夜間訪問、認知症対応型通所介護、地域密着型通所介護、小規模多機能、GH短期の13種類

<支給限度額と1人あたり費用額>



5-4 対支給限度額比率区別の利用割合(事業対象者を除く)

対支給限度額比率の区分	要支援1	要支援2	要介護1	要介護2	要介護3	要介護4	要介護5	全体
8割以上	122	75	1,119	947	735	408	218	3,624
	5.8%	2.7%	30.7%	56.5%	60.2%	70.3%	69.9%	29.5%
4～8割	999	956	1,627	455	314	106	61	4,518
	47.3%	34.8%	44.6%	27.1%	25.7%	18.3%	19.6%	36.7%
2～4割	681	1,221	482	127	89	31	20	2,651
	32.3%	44.4%	13.2%	7.6%	7.3%	5.3%	6.4%	21.6%
2割未満	308	498	420	148	83	35	13	1,505
	14.6%	18.1%	11.5%	8.8%	6.8%	6.0%	4.2%	12.2%
合計	2,110	2,750	3,648	1,677	1,221	580	312	12,298
	100.0%	100.0%	100.0%	100.0%	100.0%	100.0%	100.0%	100.0%

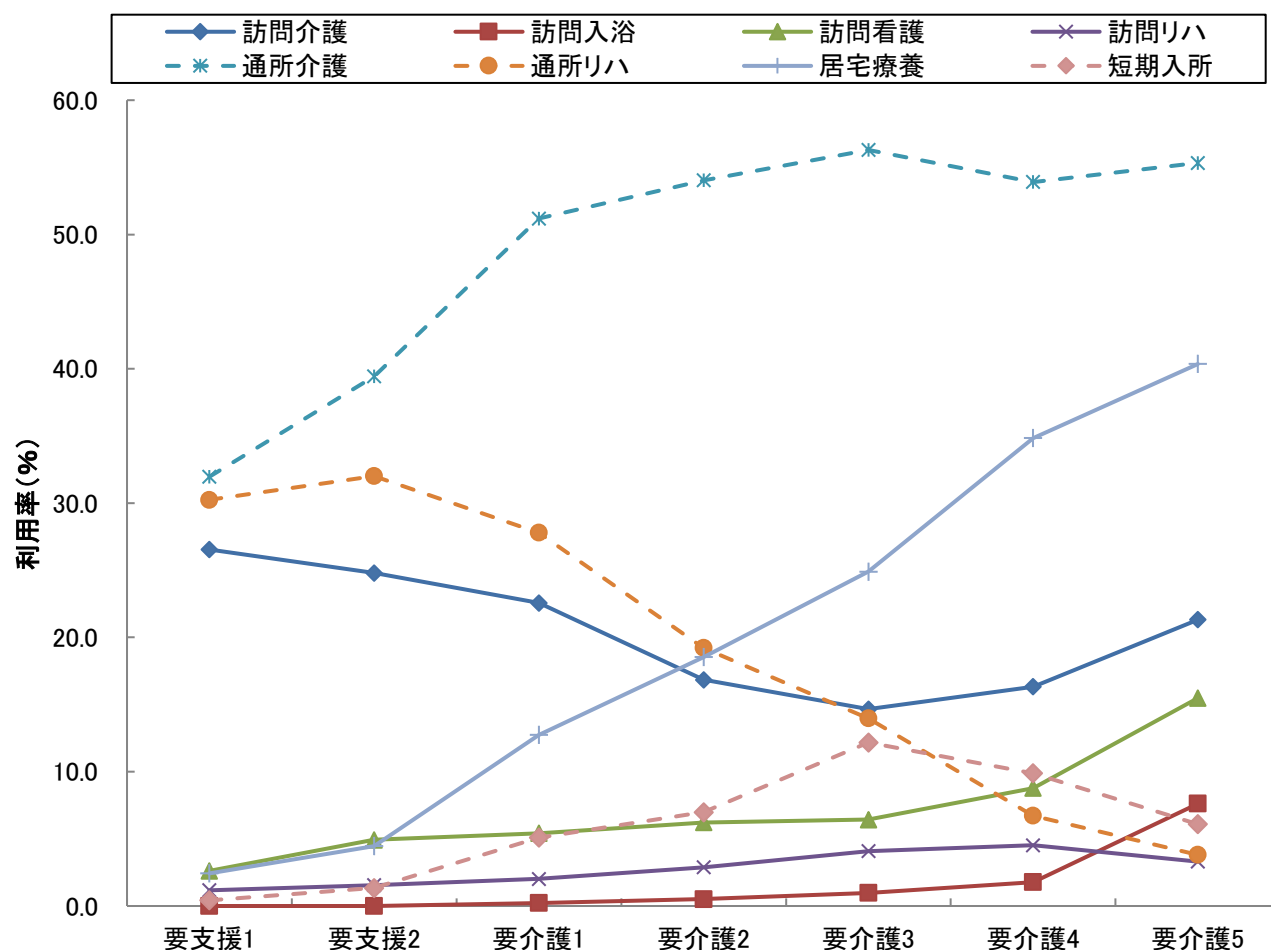


5-5 要介護度別の在宅サービス利用率(事業対象者を除く)

サービス名	全体		要支援1		要支援2		要介護1		要介護2		要介護3		要介護4		要介護5	
	利用人数(人)	利用率(%)	利用人数(人)	利用率(%)	利用人数(人)	利用率(%)	利用人数(人)	利用率(%)	利用人数(人)	利用率(%)	利用人数(人)	利用率(%)	利用人数(人)	利用率(%)	利用人数(人)	利用率(%)
訪問介護	2,912	21.6	568	26.5	705	24.8	896	22.6	328	16.8	212	14.7	119	16.3	84	21.3
訪問入浴	76	0.6	0	0.0	0	0.0	9	0.2	10	0.5	14	1.0	13	1.8	30	7.6
訪問看護	750	5.6	56	2.6	140	4.9	215	5.4	121	6.2	93	6.4	64	8.8	61	15.5
訪問リハ	310	2.3	25	1.2	44	1.5	80	2.0	56	2.9	59	4.1	33	4.5	13	3.3
居宅療養	1,819	13.5	52	2.4	127	4.5	506	12.7	361	18.5	360	24.9	254	34.8	159	40.4
通所介護	6,315	46.9	684	32.0	1,121	39.4	2,033	51.2	1,052	54.0	814	56.3	393	53.9	218	55.3
通所リハ	3,301	24.5	647	30.2	910	32.0	1,104	27.8	374	19.2	202	14.0	49	6.7	15	3.8
短期入所	657	4.9	9	0.4	38	1.3	202	5.1	136	7.0	176	12.2	72	9.9	24	6.1
福祉用具	6,500	48.3	815	38.1	1,203	42.3	1,755	44.2	1,135	58.3	884	61.1	444	60.9	264	67.0
定期巡回	8	0.1	0	0.0	0	0.0	2	0.1	3	0.2	1	0.1	1	0.1	1	0.3
小規模多機能	492	3.7	17	0.8	68	2.4	176	4.4	98	5.0	69	4.8	47	6.4	17	4.3
グループホーム	798	5.9	0	0.0	46	1.6	220	5.5	213	10.9	159	11.0	100	13.7	60	15.2
特定施設	400	3.0	26	1.2	42	1.5	110	2.8	67	3.4	78	5.4	55	7.5	22	5.6
実人数	13,471	-	2,140	-	2,843	-	3,972	-	1,947	-	1,446	-	729	-	394	-

※地域密着型サービスは、以下のように分類し集計している

夜間訪問介護→訪問介護、認知症デイ→通所介護、地域密着型デイ→通所介護、小規模多機能及び複合型サービス→小規模多機能、小規模特定施設→特定施設、地域密着グループホーム短期利用及び特定施設短期利用→短期入所

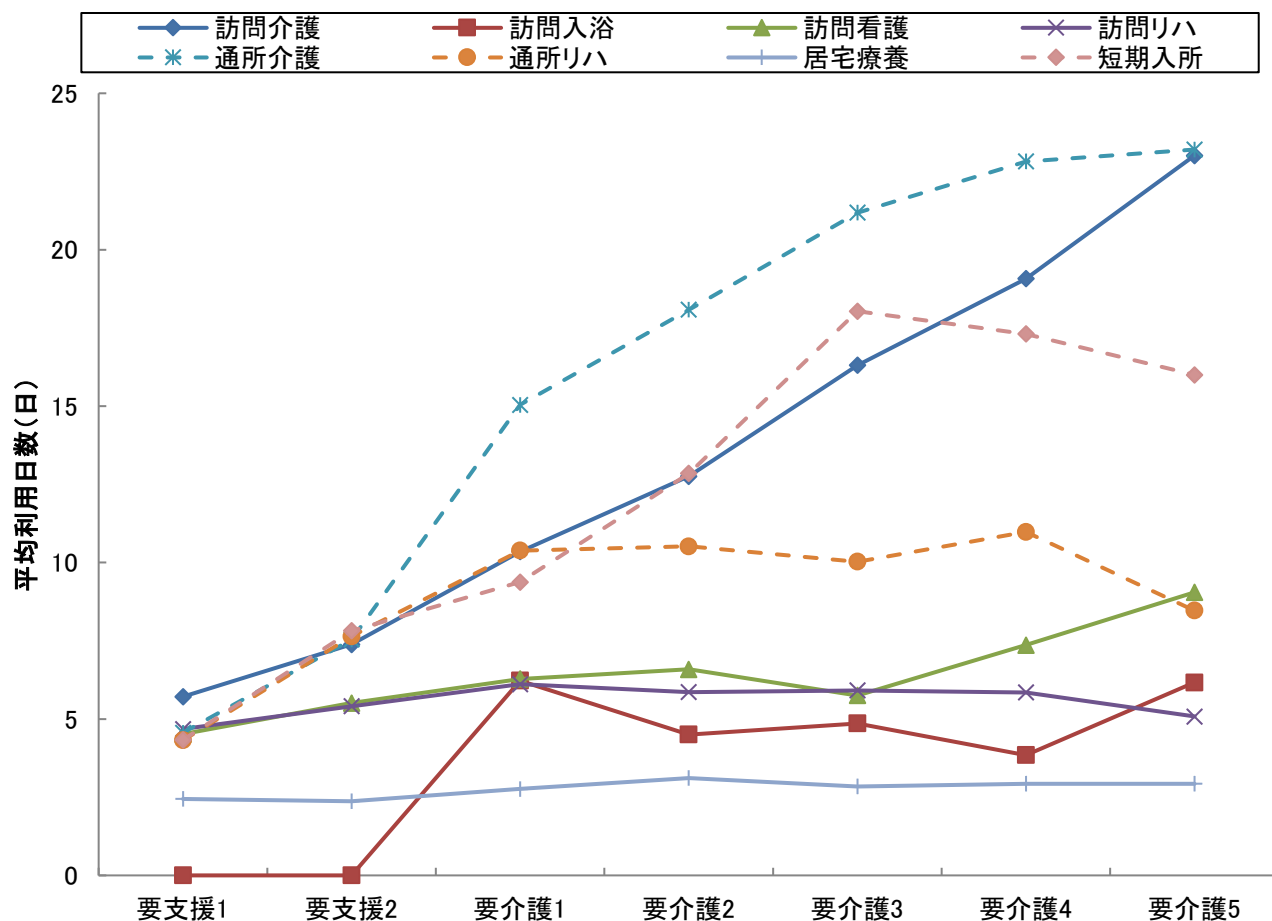


5-6 要介護度別の在宅サービス利用水準(事業対象者を除く)

サービス名	全体		要支援1		要支援2		要介護1		要介護2		要介護3		要介護4		要介護5	
	1人あたり費用額(円)	平均利用日数(日)	1人あたり費用額(円)	平均利用日数(日)	1人あたり費用額(円)	平均利用日数(日)	1人あたり費用額(円)	平均利用日数(日)	1人あたり費用額(円)	平均利用日数(日)	1人あたり費用額(円)	平均利用日数(日)	1人あたり費用額(円)	平均利用日数(日)	1人あたり費用額(円)	平均利用日数(日)
訪問介護	41,431	10.2	18,422	5.7	24,499	7.4	35,730	10.4	47,547	12.8	76,842	16.3	119,134	19.1	176,617	23.0
訪問入浴	69,986	5.3	0	0.0	0	0.0	82,508	6.2	59,443	4.5	63,690	4.9	50,829	3.8	80,983	6.2
訪問看護	44,849	6.3	26,962	4.5	35,920	5.5	42,922	6.3	48,807	6.6	45,125	5.8	54,058	7.4	70,623	9.0
訪問リハ	37,090	5.7	30,718	4.7	35,805	5.4	39,754	6.1	36,375	5.9	37,984	5.9	37,760	5.8	34,622	5.1
居宅療養	10,577	2.8	9,104	2.4	9,510	2.4	10,439	2.8	11,528	3.1	10,436	2.8	10,419	2.9	10,759	2.9
通所介護	115,510	14.6	18,262	4.6	33,183	7.5	105,677	15.0	144,805	18.1	196,468	21.2	238,563	22.8	270,192	23.2
通所リハ	63,218	8.4	24,451	4.3	44,980	7.6	79,600	10.4	94,281	10.5	103,263	10.0	129,430	11.0	105,917	8.5
短期入所	116,468	13.4	26,500	4.3	53,051	7.8	71,406	9.4	104,953	12.8	164,385	18.0	171,276	17.3	179,333	16.0
定期巡回	157,798	27.1	0	0.0	0	0.0	50,550	18.5	118,457	30.0	210,250	30.0	274,300	30.0	321,360	30.0
小規模多機能	177,420	21.3	52,330	15.3	90,886	16.6	139,471	19.8	192,038	24.4	257,059	23.2	293,149	26.1	314,071	23.4
グループホーム	271,370	28.6	0	0.0	254,798	29.5	259,955	28.7	272,521	28.7	273,103	28.0	291,713	29.4	283,342	28.0
特定施設	184,361	28.7	64,204	29.3	103,932	29.2	176,499	28.9	195,689	28.9	215,086	28.5	231,555	28.2	257,798	28.5
水準平均	123,091	16.0	23,282	5.0	48,056	9.1	122,271	17.5	172,590	21.4	227,801	25.0	272,356	27.7	309,846	29.1

※地域密着型サービスは、以下のように分類し集計している

夜間訪問介護→訪問介護、認知症デイ→通所介護、地域密着型デイ→通所介護、小規模多機能及び複合型サービス→小規模多機能、
小規模特定施設→特定施設、地域密着グループホーム短期利用及び特定施設短期利用→短期入所



6 サービスパッケージによる利用状況(事業対象者を除く)

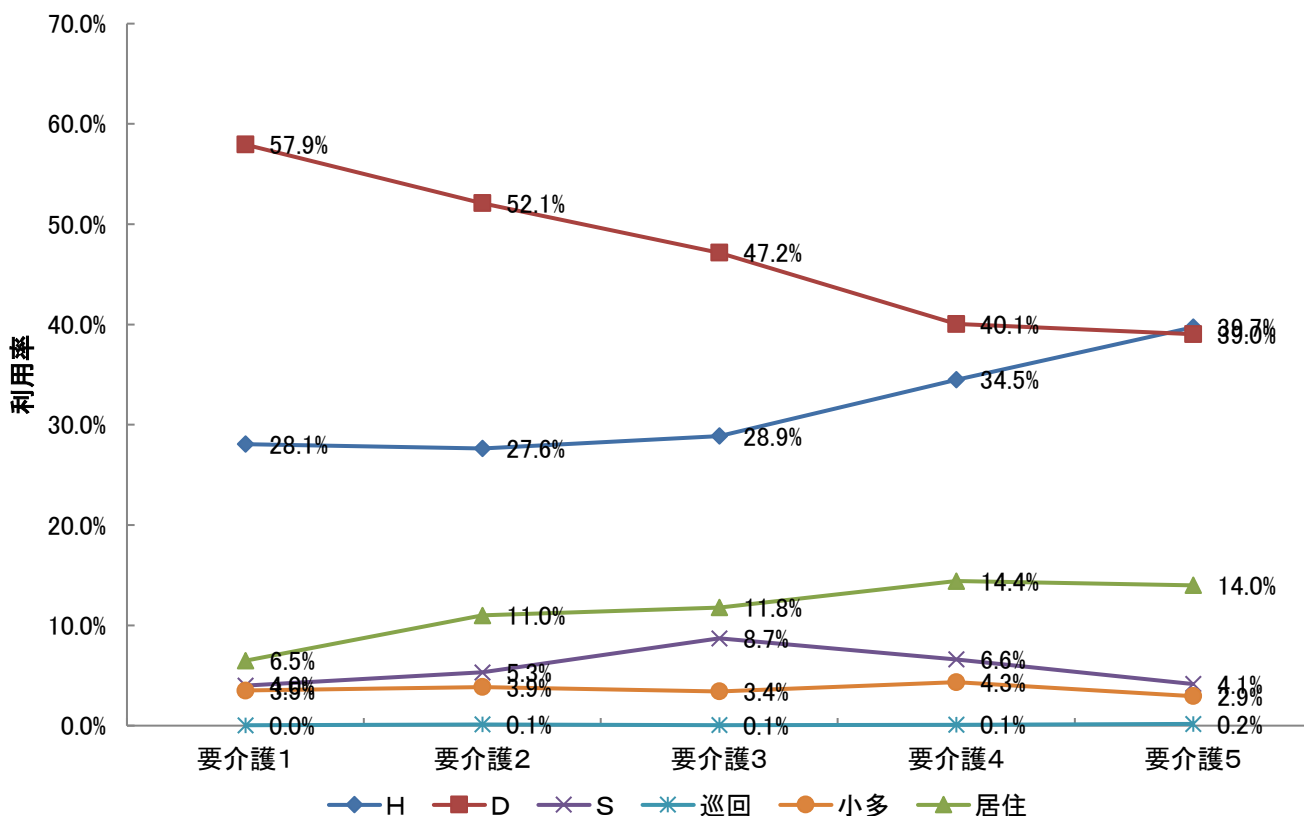
6-1 要介護度別の在宅サービス機能別利用率

在宅サービスを機能に注目して、以下の6つに分類した。福祉用具貸与は(その他)とする。

- ①訪問型サービス(訪問介護、夜間訪問介護、訪問入浴、訪問看護、訪問リハビリ、居宅療養管理指導、総合事業訪問型)【Hと表記】
- ②通所型サービス(通所介護、通所リハビリ、認知症対応型通所介護、地域密着型通所介護、総合事業通所型)【Dと表記】
- ③短期入所型サービス(短期入所生活介護、短期入所生活リハビリ)【Sと表記】
- ④定期巡回型サービス(定期巡回・随時対応型訪問介護)【巡回と表記】
- ⑤小規模多機能型(小規模多機能居宅介護、複合型サービス)【小多と表記】
- ⑥居住型サービス(特定施設入居者生活介護・認知症対応型共同生活介護)【居住と表記】

} 包括払い

		全体	要支援1	要支援2	要介護1	要介護2	要介護3	要介護4	要介護5
人数	H	4,847	663	899	1,413	702	574	366	230
	D	9,189	1,330	2,031	2,917	1,323	937	425	226
	S	650	9	38	201	135	173	70	24
	巡回	8	0	0	2	3	1	1	1
	小多	490	17	68	176	98	68	46	17
	居住	1,187	26	88	326	279	234	153	81
	合計	16,371	2,045	3,124	5,035	2,540	1,987	1,061	579
利用率	H	29.6%	32.4%	28.8%	28.1%	27.6%	28.9%	34.5%	39.7%
	D	56.1%	65.0%	65.0%	57.9%	52.1%	47.2%	40.1%	39.0%
	S	4.0%	0.4%	1.2%	4.0%	5.3%	8.7%	6.6%	4.1%
	巡回	0.0%	0.0%	0.0%	0.0%	0.1%	0.1%	0.1%	0.2%
	小多	3.0%	0.8%	2.2%	3.5%	3.9%	3.4%	4.3%	2.9%
	居住	7.3%	1.3%	2.8%	6.5%	11.0%	11.8%	14.4%	14.0%
	合計	100.0%	100.0%	100.0%	100.0%	100.0%	100.0%	100.0%	100.0%



6-2 サービスパッケージによる介護費用構造

サービスパッケージとは、在宅サービス機能の組み合わせにより、サービス利用の実態を把握するものである。

1 サービスパッケージ11区分

サービス機能の組み合わせからサービス利用の形態を、①施設、②居住型、③小規模多機能型、④定期巡回型、⑤H+D+S、⑥D+S、⑦H+S、⑧H+D、⑨Dのみ、⑩Hのみ、⑪その他（「Sのみ」を含む）の11種類に区分したものを基本のサービスパッケージとする。

2 サービスパッケージ6区分

⑤～⑧を「複数機能」、⑨～⑪を「単機能」に集約し、サービスパッケージ6区分としている。

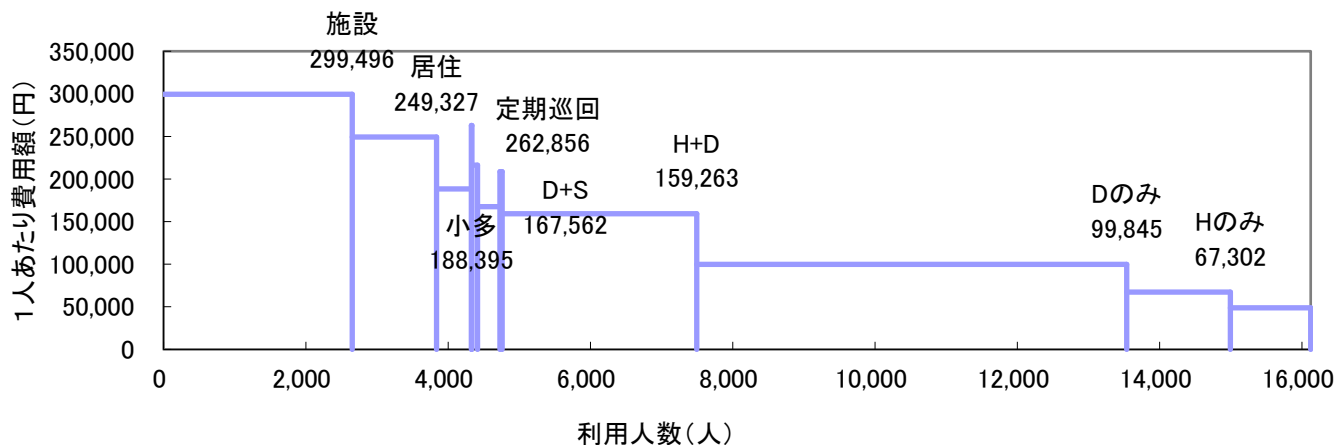
3 機能の分解による8区分

「複数機能」の中で支給限度額80%以上と未満の利用者を分解し、「単機能」の中で2種類以上のサービスを利用している場合（訪問介護と訪問看護、通所介護と通所リハ等）を「複数プラン(複プラン)」とし、それ以外の単一サービスのみを利用する場合（訪問介護のみ等）を「単数プラン(単プラン)」と区分し、単機能分解8区分としている。

(1) サービスパッケージ11区分

	施設	居住	小規模多機能	定期巡回	H+D+S	D+S	H+S	H+D	Dのみ	Hのみ	その他	全体
人数(人)	2,652	1,185	489	8	79	315	31	2,735	6,043	1,457	1,129	16,123
利用率	16.4%	7.3%	3.0%	0.0%	0.5%	2.0%	0.2%	17.0%	37.5%	9.0%	7.0%	100.0%
累積利用率	16.4%	23.8%	26.8%	26.9%	27.4%	29.3%	29.5%	46.5%	84.0%	93.0%	100.0%	—
1人あたり費用額(円)	299,496	249,327	188,395	262,856	216,286	167,562	208,662	159,263	99,845	67,302	48,840	152,107
指数:全体(100)	197	164	124	173	142	110	137	105	66	44	32	100
支給限度額80%以上利用人数(人)			442	8	60	214	19	1,567	1,697	229	170	8,004
高利用割合			90.4%	100.0%	75.9%	67.9%	61.3%	57.3%	28.1%	15.7%	15.1%	49.6%
費用総額(千円)	794,264	295,453	92,125	2,103	17,087	52,782	6,469	435,583	603,363	98,059	55,140	2,452,428
費用割合	32.4%	12.0%	3.8%	0.1%	0.7%	2.2%	0.3%	17.8%	24.6%	4.0%	2.2%	100.0%
累積費用割合	32.4%	44.4%	48.2%	48.3%	49.0%	51.1%	51.4%	69.2%	93.8%	97.8%	100.0%	—
平均要介護度	3.40	2.23	1.79	2.50	2.37	1.70	2.69	1.69	1.17	1.10	1.15	1.74

※高利用割合とは、当該パッケージ利用者の中で、支給限度額80%以上の利用者の割合を示す。

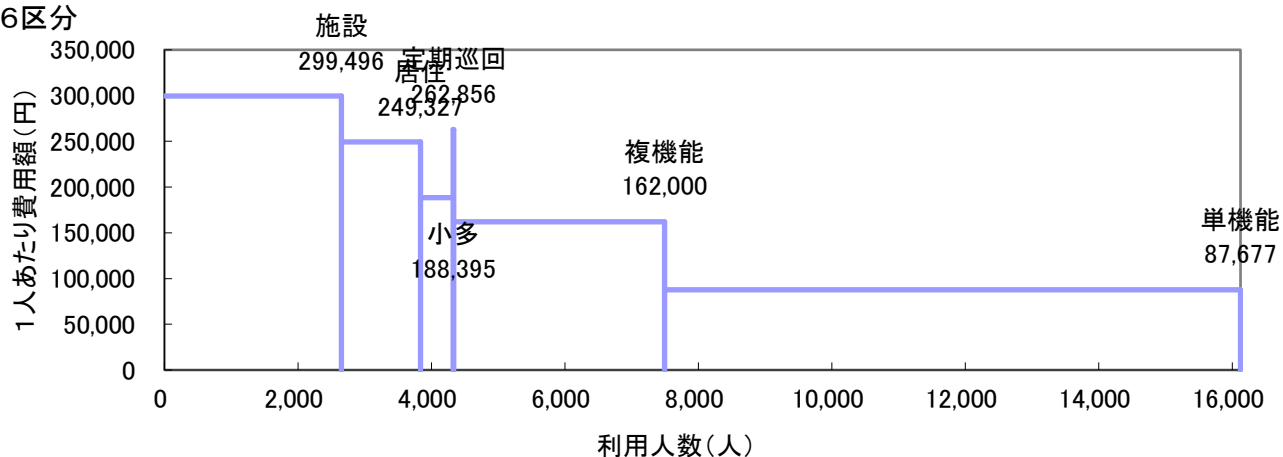


(2) サービスパッケージ6区分・単機能分解8区分

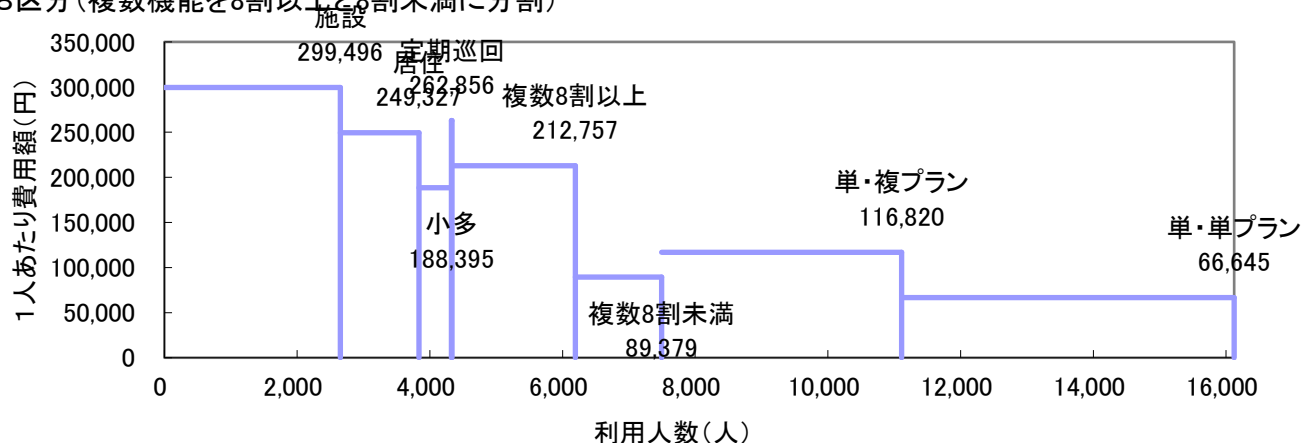
	施設	居住	小規模	定期巡回		複数機能			単機能		全体	
				複数機能	限度額8割以上	限度額8割未満	複数プラン	単数プラン				
人数(人)	2,652	1,185	489	8	8	3,160	1,860	1,300	8,629	3,617	5,012	16,123
利用率	16.4%	7.3%	3.0%	0.0%	0.0%	19.6%	11.5%	8.1%	53.5%	22.4%	31.1%	100.0%
累積利用率	16.4%	23.8%	26.8%	26.9%	—	—	38.4%	46.5%	—	68.9%	100.0%	—
1人あたり費用額(円)	299,496	249,327	188,395	262,856	262,856	162,000	212,757	89,379	87,677	116,820	66,645	152,107
指数:全体(100)	197	164	124	173	173	107	140	59	—	77	44	100
支給限度額80%以上利用人数(人)	/		442	8	8	1,860	1,860	0	2,096	1,170	926	3,244
高利用割合			90.4%	100.0%	100.0%	58.9%	100.0%	0.0%	24.3%	32.3%	18.5%	20.1%
費用総額(千円)	794,264	295,453	92,125	2,103	2,103	511,920	395,728	116,192	756,563	422,537	334,026	2,452,428
費用割合	32.4%	12.0%	3.8%	0.1%	0.1%	20.9%	16.1%	4.7%	30.8%	17.2%	13.6%	100.0%
累積費用割合	32.4%	44.4%	48.2%	48.3%	—	—	64.4%	69.2%	—	86.4%	100.0%	—
平均要介護度	3.40	2.23	1.79	2.50	2.50	1.72	2.11	1.15	1.16	1.50	0.91	1.74

※定期巡回の利用者のうち、その他の機能を利用している場合を複数機能利用者として再掲している。

①6区分



②8区分(複数機能を8割以上と8割未満に分割)



6-3 要介護度別サービスパッケージ(11区分)利用状況

(1) 要介護度別人数割合

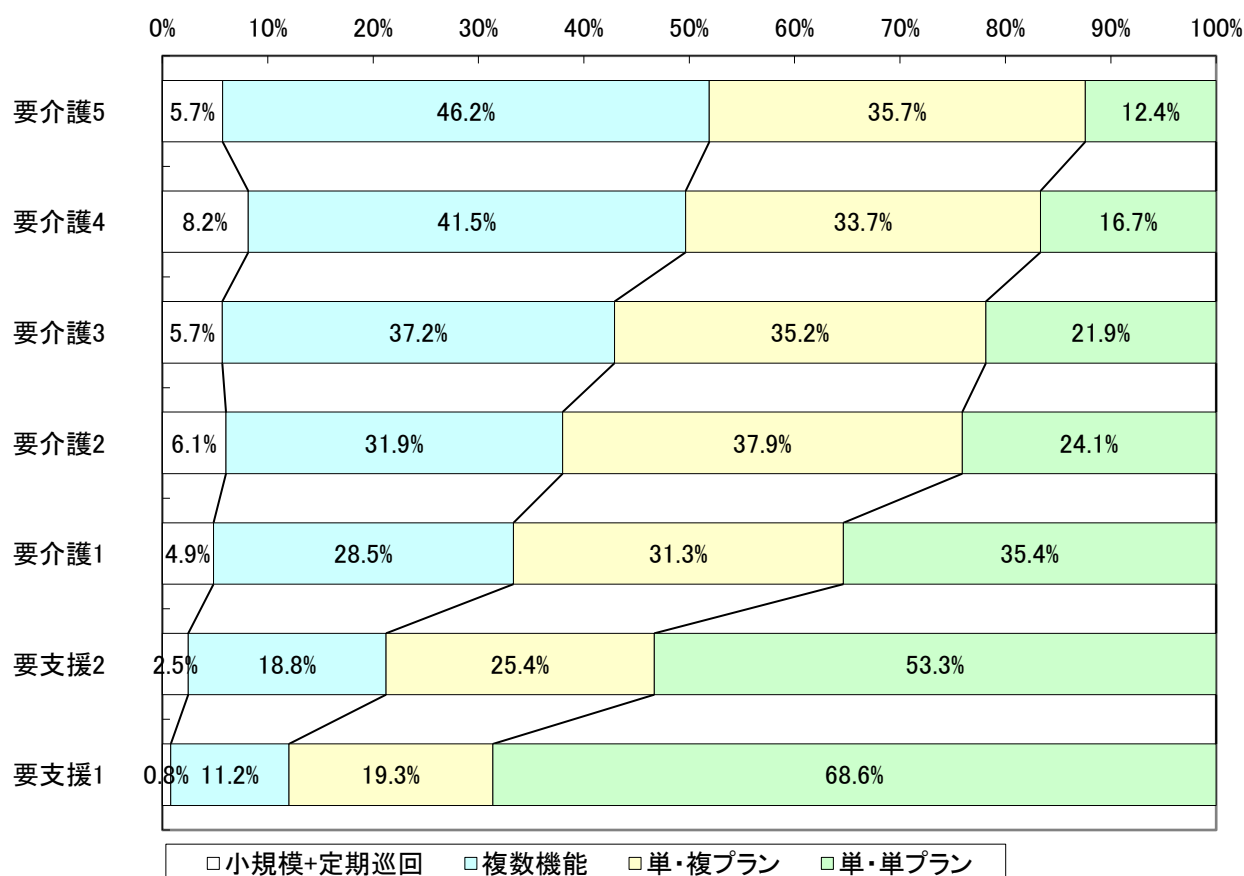
	要介護5		要介護4		要介護3		要介護2		要介護1		要支援2		要支援1		全体	
施設	627	61.4%	688	48.6%	755	34.3%	294	13.1%	288	6.8%	0	0.0%	0	0.0%	2,652	16.4%
居住	80	7.8%	153	10.8%	234	10.6%	278	12.4%	326	7.7%	88	3.1%	26	1.2%	1,185	7.3%
小規模	17	1.7%	46	3.2%	68	3.1%	98	4.4%	175	4.1%	68	2.4%	17	0.8%	489	3.0%
定期巡回	1	0.1%	1	0.1%	1	0.0%	3	0.1%	2	0.0%	0	0.0%	0	0.0%	8	0.0%
H+D+S	6	0.6%	9	0.6%	23	1.0%	13	0.6%	25	0.6%	3	0.1%	0	0.0%	79	0.5%
D+S	6	0.6%	13	0.9%	52	2.4%	75	3.3%	133	3.1%	30	1.1%	6	0.3%	315	2.0%
H+S	3	0.3%	9	0.6%	5	0.2%	4	0.2%	9	0.2%	1	0.0%	0	0.0%	31	0.2%
H+D	130	12.7%	208	14.7%	371	16.9%	441	19.7%	871	20.4%	483	17.0%	231	10.8%	2,735	17.0%
Dのみ	83	8.1%	194	13.7%	489	22.2%	789	35.2%	1,880	44.1%	1,515	53.3%	1,093	51.1%	6,043	37.5%
Hのみ	53	5.2%	53	3.7%	73	3.3%	127	5.7%	363	8.5%	373	13.1%	415	19.4%	1,457	9.0%
その他	15	1.5%	43	3.0%	130	5.9%	119	5.3%	188	4.4%	282	9.9%	352	16.4%	1,129	7.0%
合計	1,021	100.0%	1,417	100.0%	2,201	100.0%	2,241	100.0%	4,260	100.0%	2,843	100.0%	2,140	100.0%	16,123	100.0%

(2) 要介護度別1人あたり費用額

	要介護5	要介護4	要介護3	要介護2	要介護1	要支援2	要支援1	全体
施設	332,916	304,464	283,887	284,836	270,757	0	0	299,496
居住	284,411	278,026	261,394	261,749	239,415	186,215	68,980	249,327
小規模	346,672	323,496	274,496	202,133	146,015	93,866	55,340	188,395
定期巡回	426,260	392,540	235,510	227,033	183,720	0	0	262,856
H+D+S	315,813	284,847	248,163	192,785	164,067	104,160	0	216,286
D+S	219,122	297,574	220,137	186,158	146,094	84,475	37,510	167,562
H+S	352,787	266,714	234,784	210,343	100,564	89,350	0	208,662
H+D	346,153	291,966	247,631	179,196	135,701	65,436	39,636	159,263
Dのみ	321,342	262,953	216,752	157,415	110,112	41,636	23,237	99,845
Hのみ	266,664	207,333	147,307	110,428	68,588	36,699	23,067	67,302
その他	195,627	213,326	172,214	69,053	38,025	9,017	7,773	48,840
全体	324,014	287,945	247,040	187,316	132,309	48,056	23,282	152,107

6-4 要介護度別の在宅サービスパッケージ利用割合

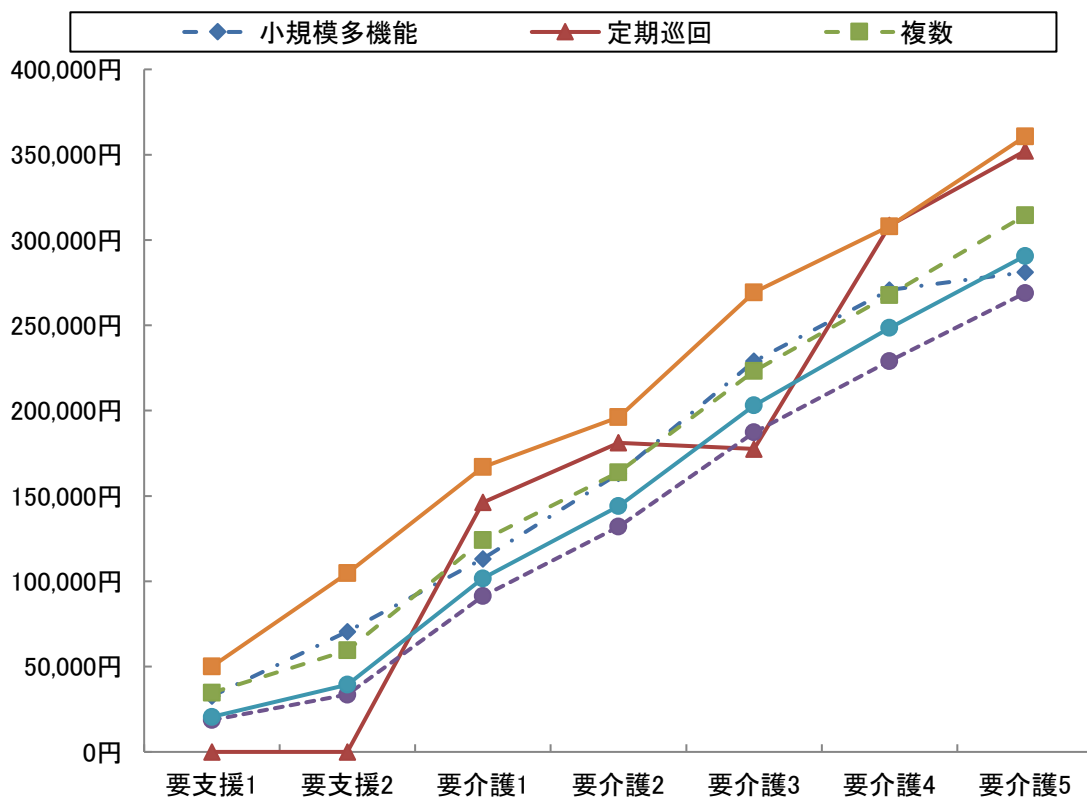
	要介護5	要介護4	要介護3	要介護2	要介護1	要支援2	要支援1	全体
小規模多機能	17 5.4%	46 8.0%	68 5.6%	98 5.9%	175 4.8%	68 2.5%	17 0.8%	489 4.0%
複合型	4 1.3%	5 0.9%	1 0.1%	3 0.2%	7 0.2%	0 0.0%	0 0.0%	20 0.2%
定期巡回・随時 対応訪問介護看護	1 0.3%	1 0.2%	1 0.1%	3 0.2%	2 0.1%	0 0.0%	0 0.0%	8 0.1%
複数	1 0.3%	1 0.2%	1 0.1%	3 0.2%	2 0.1%	0 0.0%	0 0.0%	8 0.1%
複数機能	145 46.2%	239 41.5%	451 37.2%	533 31.9%	1,038 28.5%	517 18.8%	237 11.2%	3,160 25.7%
単機能	151 48.1%	290 50.3%	692 57.1%	1,035 62.0%	2,431 66.7%	2,170 78.8%	1,860 88.0%	8,629 70.2%
複数プラン	112 35.7%	194 33.7%	427 35.2%	633 37.9%	1,141 31.3%	701 25.4%	409 19.3%	3,617 29.4%
単数プラン	39 12.4%	96 16.7%	265 21.9%	402 24.1%	1,290 35.4%	1,469 53.3%	1,451 68.6%	5,012 40.8%
合計	314 100.0%	576 100.0%	1,212 100.0%	1,669 100.0%	3,646 100.0%	2,755 100.0%	2,114 100.0%	12,286 100.0%



6-5 在宅サービスパッケージ別の1人あたり費用額と対支給限度額比率

	要支援1	要支援2	要介護1	要介護2	要介護3	要介護4	要介護5	全体
支給限度額	50,030	104,730	166,920	196,160	269,310	308,060	360,650	-
小規模多機能	32,635	70,482	113,106	163,221	228,958	270,699	281,134	151,201
	65.2%	67.3%	67.8%	83.2%	85.0%	87.9%	78.0%	77.8%
複合型	0	0	123,374	124,017	239,720	252,260	252,368	187,308
	0.0%	0.0%	73.9%	63.2%	89.0%	81.9%	70.0%	74.8%
定期巡回随時対応 訪問介護看護	0	0	146,200	181,207	177,510	308,560	352,180	209,284
	0.0%	0.0%	87.6%	92.4%	65.9%	100.2%	97.7%	90.0%
複数	0	0	146,200	181,207	177,510	308,560	352,180	209,284
	0.0%	0.0%	87.6%	92.4%	65.9%	100.2%	97.7%	90.0%
複数機能	34,695	59,475	124,044	163,887	223,262	267,781	314,415	147,266
	69.3%	56.8%	74.3%	83.5%	82.9%	86.9%	87.2%	78.7%
単機能	18,636	33,553	91,293	132,003	187,288	229,040	268,928	81,430
	37.3%	32.0%	54.7%	67.3%	69.5%	74.3%	74.6%	55.8%
複数プラン	29,238	47,338	103,830	145,740	200,651	243,437	301,483	116,820
	58.4%	45.2%	62.2%	74.3%	74.5%	79.0%	83.6%	67.8%
単数プラン	17,746	31,400	93,477	134,798	201,718	249,455	255,713	66,645
	35.5%	30.0%	56.0%	68.7%	74.9%	81.0%	70.9%	52.6%
全体	20,549	39,329	101,670	144,040	203,025	248,475	290,664	101,153
	41.1%	37.6%	60.9%	73.4%	75.4%	80.7%	80.6%	63.8%

※下段は対支給限度額比率



7 地域ケア率(事業対象者を除く)

7-1 地域ケア利用者

ここでは、施設ではなく地域で認知症高齢者や重度の要介護者を支えるケアの形として「地域ケア」の分析を行う。地域密着型サービスで包括払いを行う①認知症対応型共同生活介護、②小規模多機能型居宅介護、③定期巡回・随時訪問対応型訪問介護看護と、④複数のサービスを組み合わせる包括的にサービスを提供する複数機能利用者でかつ支給限度額比率8割以上の利用者の①～④を「地域ケア」利用者と定義する。

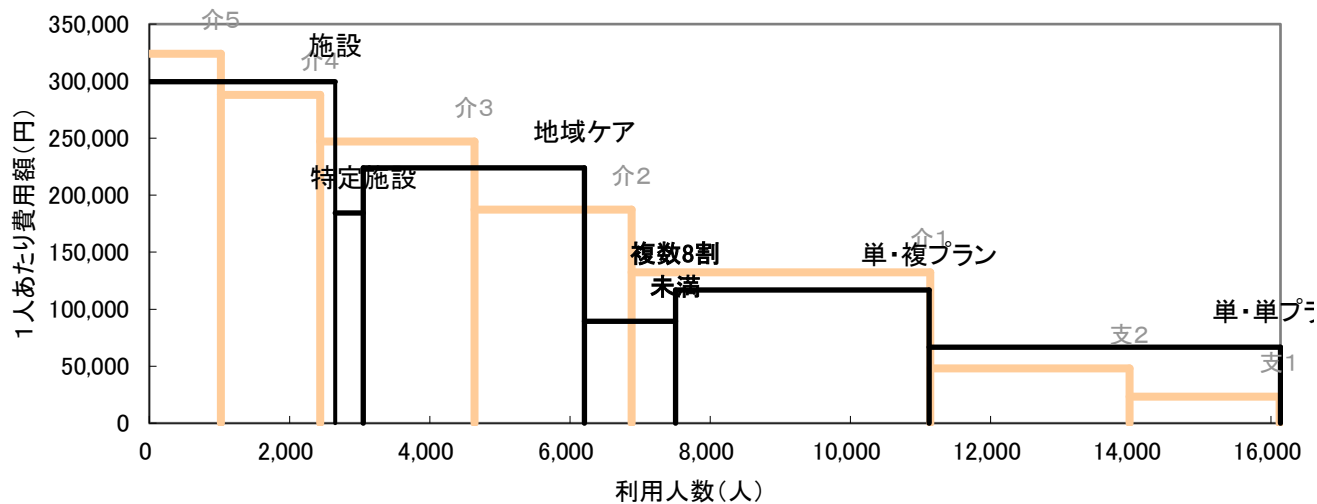
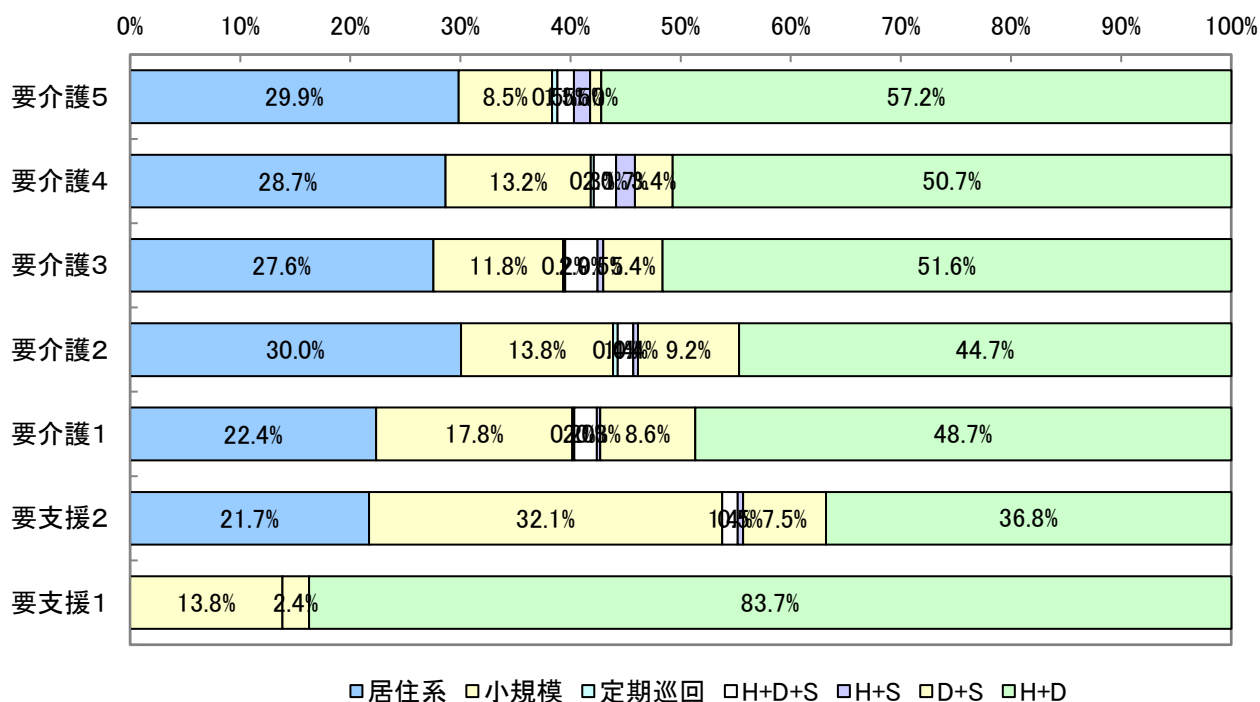
	施設	特定	地域ケア	複数機能 8割未満	単機能		全体
					複プラン	単プラン	
利用人数(人)	2,652	400	3,155	1,300	3,617	5,012	16,136
利用率	16.4%	2.5%	19.6%	8.1%	22.4%	31.1%	100.0%
平均費用額	299,496	184,361	223,933	89,379	116,820	66,645	151,665
費用額	794,264	73,744	706,509	116,192	422,537	334,026	2,447,272
費用割合	32.5%	3.0%	28.9%	4.7%	17.3%	13.6%	100.0%
平均要介護度	3.4	2.1	2.1	1.2	1.5	0.9	1.7

7-2 地域ケア利用者の要介護度別地域ケアの割合

		要介護5	要介護4	要介護3	要介護2	要介護1	要支援2	要支援1	全体
利用人数 (人)	施設	627	688	755	294	288	0	0	2,652
	特定	22	55	78	67	110	42	26	400
	地域ケア	201	349	577	709	984	212	123	3,155
	その他	173	327	794	1,173	2,882	2,589	1,991	9,929
	合計	1,023	1,419	2,204	2,243	4,264	2,843	2,140	16,136
地域ケア等割合	施設	61.3%	48.5%	34.3%	13.1%	6.8%	0.0%	0.0%	16.4%
	特定	2.2%	3.9%	3.5%	3.0%	2.6%	1.5%	1.2%	2.5%
	地域ケア	19.6%	24.6%	26.2%	31.6%	23.1%	7.5%	5.7%	19.6%
	その他	16.9%	23.0%	36.0%	52.3%	67.6%	91.1%	93.0%	61.5%
	合計	100.0%	100.0%	100.0%	100.0%	100.0%	100.0%	100.0%	100.0%
要介護度分布	施設	23.6%	25.9%	28.5%	11.1%	10.9%	0.0%	0.0%	100.0%
	特定	5.5%	13.8%	19.5%	16.8%	27.5%	10.5%	6.5%	100.0%
	地域ケア	6.4%	11.1%	18.3%	22.5%	31.2%	6.7%	3.9%	100.0%
	その他	1.7%	3.3%	8.0%	11.8%	29.0%	26.1%	20.1%	100.0%
	合計	6.3%	8.8%	13.7%	13.9%	26.4%	17.6%	13.3%	100.0%

7-3 地域ケア利用者の利用内容

パッケージ	全体	要介護5	要介護4	要介護3	要介護2	要介護1	要支援2	要支援1	
居住系	798	60	100	159	213	220	46	0	
	25.3%	29.9%	28.7%	27.6%	30.0%	22.4%	21.7%	0.0%	
小規模	489	17	46	68	98	175	68	17	
	15.5%	8.5%	13.2%	11.8%	13.8%	17.8%	32.1%	13.8%	
定期巡回	8	1	1	1	3	2	0	0	
	0.3%	0.5%	0.3%	0.2%	0.4%	0.2%	0.0%	0.0%	
複数8割以上	H+D+S	60	3	7	17	10	20	3	0
	H+S	19	3	6	3	3	3	1	0
	D+S	214	2	12	31	65	85	16	3
	H+D	1,567	115	177	298	317	479	78	103
合計	3,155	201	349	577	709	984	212	123	
	100.0%	100.0%	100.0%	100.0%	100.0%	100.0%	100.0%	100.0%	



8 総合事業

8-1 総合事業のみ利用者

(1) 要介護度別利用者数

	事業対象者	要支援1	要支援2	合計
人数(人)	0	758	833	1,591
人数割合	0.0%	47.6%	52.4%	100.0%

(2) 要介護度別の利用者属性

・性別

	事業対象者	要支援1	要支援2	合計
男性	0	201	218	419
	0.0%	26.5%	26.2%	26.3%
女性	0	557	615	1,172
	0.0%	73.5%	73.8%	73.7%
全体	0	758	833	1,591
	0.0%	100.0%	100.0%	100.0%

・年齢別

	事業対象者	要支援1	要支援2	合計
65歳未満	0	3	11	14
	0.0%	0.4%	1.3%	0.9%
65-69歳	0	22	21	43
	0.0%	2.9%	2.5%	2.7%
70-74歳	0	57	45	102
	0.0%	7.5%	5.4%	6.4%
75-79歳	0	102	90	192
	0.0%	13.5%	10.8%	12.1%
80-84歳	0	180	184	364
	0.0%	23.7%	22.1%	22.9%
85-89歳	0	240	253	493
	0.0%	31.7%	30.4%	31.0%
90歳以上	0	154	229	383
	0.0%	20.3%	27.5%	24.1%
全体	0	758	833	1,591
	0.0%	100.0%	100.0%	100.0%

(3) サービス種類別利用状況

		事業対象者	要支援1	要支援2	合計
人数(人)	訪問型	0	345	278	623
	通所型	0	514	686	1,200
	その他	0	0	0	0
	全体	0	859	964	1,823
人数割合	訪問型	0.0%	40.2%	28.8%	34.2%
	通所型	0.0%	59.8%	71.2%	65.8%
	その他	0.0%	0.0%	0.0%	0.0%
	全体	0.0%	100.0%	100.0%	100.0%
費用(千円)	訪問型	0	6,246	6,537	12,782
	通所型	0	9,330	22,301	31,632
	その他	0	0	0	0
	全体	0	15,576	28,838	44,414
費用割合	訪問型	0.0%	40.1%	22.7%	28.8%
	通所型	0.0%	59.9%	77.3%	71.2%
	その他	0.0%	0.0%	0.0%	0.0%
	全体	0.0%	100.0%	100.0%	100.0%
1人あたり 費用額	訪問型	0	18,103	23,513	20,517
	通所型	0	18,152	32,509	26,360
	その他	0	0	0	0
	全体	0	18,133	29,915	24,363

8-2 総合事業利用者全体

(1) 要介護度別利用者数

	事業対象者	要支援1	要支援2	合計
人数(人)	0	1,098	1,555	2,653
人数割合	0.0%	41.4%	58.6%	100.0%

(2) 要介護度別の利用者属性

・性別

	事業対象者	要支援1	要支援2	合計
男性	0	259	377	636
	0.0%	23.6%	24.2%	24.0%
女性	0	839	1,178	2,017
	0.0%	76.4%	75.8%	76.0%
全体	0	1,098	1,555	2,653
	0.0%	100.0%	100.0%	100.0%

・年齢別

	事業対象者	要支援1	要支援2	合計
65歳未満	0	8	25	33
	0.0%	0.7%	1.6%	1.2%
65-69歳	0	29	50	79
	0.0%	2.6%	3.2%	3.0%
70-74歳	0	69	79	148
	0.0%	6.3%	5.1%	5.6%
75-79歳	0	152	169	321
	0.0%	13.8%	10.9%	12.1%
80-84歳	0	260	331	591
	0.0%	23.7%	21.3%	22.3%
85-89歳	0	348	476	824
	0.0%	31.7%	30.6%	31.1%
90歳以上	0	232	425	657
	0.0%	21.1%	27.3%	24.8%
全体	0	1,098	1,555	2,653
	0.0%	100.0%	100.0%	100.0%

(3) サービス種類別利用状況

		事業対象者	要支援1	要支援2	合計
人数(人)	訪問型	0	568	707	1,275
	通所型	0	677	1,105	1,782
	その他	0	0	0	0
	全体	0	1,245	1,812	3,057
人数割合	訪問型	0.0%	45.6%	39.0%	41.7%
	通所型	0.0%	54.4%	61.0%	58.3%
	その他	0.0%	0.0%	0.0%	0.0%
	全体	0.0%	100.0%	100.0%	100.0%
費用(千円)	訪問型	0	10,464	17,272	27,736
	通所型	0	12,233	35,759	47,992
	その他	0	0	0	0
	全体	0	22,696	53,031	75,727
費用割合	訪問型	0.0%	46.1%	32.6%	36.6%
	通所型	0.0%	53.9%	67.4%	63.4%
	その他	0.0%	0.0%	0.0%	0.0%
	全体	0.0%	100.0%	100.0%	100.0%
1人あたり 費用額	訪問型	0	18,422	24,430	21,753
	通所型	0	18,069	32,361	26,931
	その他	0	0	0	0
	全体	0	18,230	29,267	24,772

9 比較指標一覧

指標項目			2020年06月分	
保険者属性	高齢者数		98,686	
	高齢化率		28.7%	
	後期高齢者割合		50.7%	
	認定者数		19,472	
	認定率		19.7%	
	受給実人員		16,123	
	受給率		82.8%	
	平均要介護度		1.74	
	介護費用総額(千円)		2,452,428	
	1人あたり費用額		152,107	
	高齢者1人あたり費用額		24,851	
要介護度3区分	人数(対総数)	人数重度率	15.1%	
		人数中度率	54.0%	
	費用(対総額)	費用重度率	30.1%	
		費用中度率	62.3%	
	水準	1人あたり重度費用額	303,050	
		1人あたり中度費用額	175,494	
1人あたり軽度費用額		37,416		
サービス機能 3区分	人数(対総数)	人数施設率	16.4%	
		人数在宅率	83.6%	
		・人数居住率	7.3%	
	費用(対総額)	費用施設率	32.4%	
		費用在宅率	67.6%	
		・費用居住率	12.0%	
	水準	1人あたり施設費用額	299,496	
		1人あたり在宅費用額	123,091	
		・1人あたり居住費用額	249,327	
・1人あたり在宅(居住除く)費用額		110,916		
重 度 (要介護4・5)	人数	重度率	15.1%	
		・施設重度率	49.6%	
		・在宅重度率	8.3%	
	施設・在宅率	重度施設率	53.9%	
		重度在宅率	46.1%	
		費用重度率	30.1%	
	費用	・施設費用の重度率	52.7%	
		・在宅費用の重度率	19.3%	
		重度費用の施設率	56.6%	
施設・在宅率	重度費用の在宅率	43.4%		
	施設サービス	利用率 (対施設人数)	介護老人福祉施設	45.6%
			地域密着型介護老人福祉施設	2.2%
介護老人保健施設			44.0%	
介護療養型医療施設			3.4%	
介護医療院			4.7%	
重度率	介護老人福祉施設	63.4%		
	地域密着型介護老人福祉施設	76.7%		
	介護老人保健施設	29.4%		
	介護療養型医療施設	79.3%		
	介護医療院	66.7%		
居住サービス	利用率 (対居住人数)	認知症対応型共同生活介護	66.6%	
		特定施設入居者生活介護	33.4%	
		地域密着型特定施設入居者生活介護	0.0%	
平均要介護度	施設利用者		3.40	
	在宅利用者		1.41	
	・居住利用者		2.23	
対支給限度額比率	要介護度別	全体	63.8%	
		軽度	38.6%	
		中・重度	70.2%	
	比率区分別	2割未満	12.2%	
		8割以上	29.5%	

指標項目		2020年06月分	
在宅サービス	主要サービス 利用率 (対在宅実人数)	訪問介護	21.6%
		・夜間訪問介護	0.0%
		訪問看護	5.6%
		通所介護	46.9%
		・認知症対応型通所介護	1.2%
		通所リハ	24.5%
	当該サービス 平均費用額	短期入所	4.9%
		訪問介護	41,431
		訪問看護	44,849
		通所介護	115,510
		通所リハ	63,218
		短期入所	116,468
当該サービス 平均利用日数	訪問介護	10.2	
	訪問看護	6.3	
	通所介護	14.6	
	通所リハ	8.4	
	短期入所	13.4	
	サービスパッケージ	人数(対総数)	小規模多機能
H+D+S			0.5%
D+S			2.0%
H+D			17.0%
Dのみ			37.5%
Hのみ			9.0%
その他			7.0%
地域ケア率(再掲)			19.6%
費用(対総額)		小規模多機能	3.8%
		H+D+S	0.7%
		D+S	2.2%
		H+D	17.8%
		Dのみ	24.6%
		Hのみ	4.0%
		その他	2.2%
		地域ケア率(再掲)	28.9%
水準		小規模多機能	188,395
		H+D+S	216,286
		D+S	167,562
		H+D	159,263
		Dのみ	99,845
		Hのみ	67,302
		その他	48,840
		地域ケア率(再掲)	223,933
サービスパッケージ 複数・単機能	人数(対総数)	複数機能	19.6%
		単機能・複数プラン	22.4%
		単機能・単プラン	31.1%
	費用(対総額)	複数機能	20.9%
		単機能・複数プラン	17.2%
		単機能・単プラン	13.6%
	水準	複数機能	162,000
		単機能・複数プラン	116,820
		単機能・単プラン	66,645
サービスパッケージ 対支給限度額比率	要介護5	小規模多機能	78.0%
		複数機能	87.2%
		単機能・複数プラン	83.6%
		単機能・単プラン	70.9%
	要介護3	小規模多機能	85.0%
		複数機能	82.9%
		単機能・複数プラン	74.5%
		単機能・単プラン	74.9%
	要介護1	小規模多機能	67.8%
		複数機能	74.3%
		単機能・複数プラン	62.2%
		単機能・単プラン	56.0%

※「・」は上段にある指標の下位指標である

(C)日本福祉大学 福祉政策評価センター