

介護保険事業 [月別] 実績分析報告書

— 目 次 —

1	認定・受給の状況	・・・ 1
2	介護費用の基本構造	・・・ 2
3	要介護度別の施設・在宅割合	・・・ 4
4	施設・居住・地域密着型サービスの利用状況	・・・ 6
5	在宅サービスの利用状況	・・・ 9
	・ サービス種類別利用人数と費用	
	・ 要介護度別の対支給限度額比率	
	・ 要介護度別のサービス利用状況	
6	サービスパッケージによる利用状況	・・・ 15
	・ サービスパッケージによる介護費用構造	
	・ 複数機能・単機能分析	
	・ 訪問介護の身体介護と生活援助割合	
7	地域ケア率	・・・ 21
8	総合事業	・・・ 23
9	比較指標一覧	・・・ 25

保険者番号 418566
利用実績年月 2020年8月
取込審査月 2020年9月

「介護保険事業実績分析報告書」は、国保連合会から配信される「保険者向け給付実績情報(11100000.CSV)」データに基づき作成しています。

サービス利用の分析を目的としたため、費用額の算出にあたっては、報酬算定にかかわる「地域区分」を考慮していません（一律に1単位＝基本10円を採用）。

ただし、介護予防・日常生活支援総合事業は、「保険者向け給付実績情報(11100000.CSV)」に含まれるデータのみを集計対象とする。

1 認定・受給の状況

1-1 要介護認定者と受給者数

高齢者数	認定者数	認定率	受給(利用)実人数	受給率
98,887人	19,561人	19.8%	15,967人	81.6%

1-2 要介護度別の受給者属性

(1) 性別

	事業対象者	要支援1	要支援2	要介護1	要介護2	要介護3	要介護4	要介護5	全体	平均要介護度
男性	0	542	696	1,261	633	621	337	172	4,262	1.66
	0.0%	25.9%	24.8%	29.2%	28.7%	28.7%	24.2%	17.5%	26.7%	
女性	0	1,552	2,110	3,058	1,571	1,546	1,058	810	11,705	1.75
	0.0%	74.1%	75.2%	70.8%	71.3%	71.3%	75.8%	82.5%	73.3%	
合計	0	2,094	2,806	4,319	2,204	2,167	1,395	982	15,967	1.73
	0.0%	100.0%	100.0%	100.0%	100.0%	100.0%	100.0%	100.0%	100.0%	

(2) 年齢別

	事業対象者	要支援1	要支援2	要介護1	要介護2	要介護3	要介護4	要介護5	全体	平均要介護度
65歳未満	0	32	48	94	57	39	26	14	310	1.71
	0.0%	1.5%	1.7%	2.2%	2.6%	1.8%	1.9%	1.4%	1.9%	
65-69歳	0	62	94	131	67	79	42	27	502	1.72
	0.0%	3.0%	3.3%	3.0%	3.0%	3.6%	3.0%	2.7%	3.1%	
70-74歳	0	139	180	258	130	108	53	55	923	1.57
	0.0%	6.6%	6.4%	6.0%	5.9%	5.0%	3.8%	5.6%	5.8%	
75-79歳	0	316	310	467	217	193	102	79	1,684	1.50
	0.0%	15.1%	11.0%	10.8%	9.8%	8.9%	7.3%	8.0%	10.5%	
80-84歳	0	529	603	814	342	316	221	143	2,968	1.51
	0.0%	25.3%	21.5%	18.8%	15.5%	14.6%	15.8%	14.6%	18.6%	
85-89歳	0	634	857	1,246	607	551	343	256	4,494	1.63
	0.0%	30.3%	30.5%	28.8%	27.5%	25.4%	24.6%	26.1%	28.1%	
90歳以上	0	382	714	1,309	784	881	608	408	5,086	2.05
	0.0%	18.2%	25.4%	30.3%	35.6%	40.7%	43.6%	41.5%	31.9%	
合計	0	2,094	2,806	4,319	2,204	2,167	1,395	982	15,967	1.73
	0.0%	100.0%	100.0%	100.0%	100.0%	100.0%	100.0%	100.0%	100.0%	

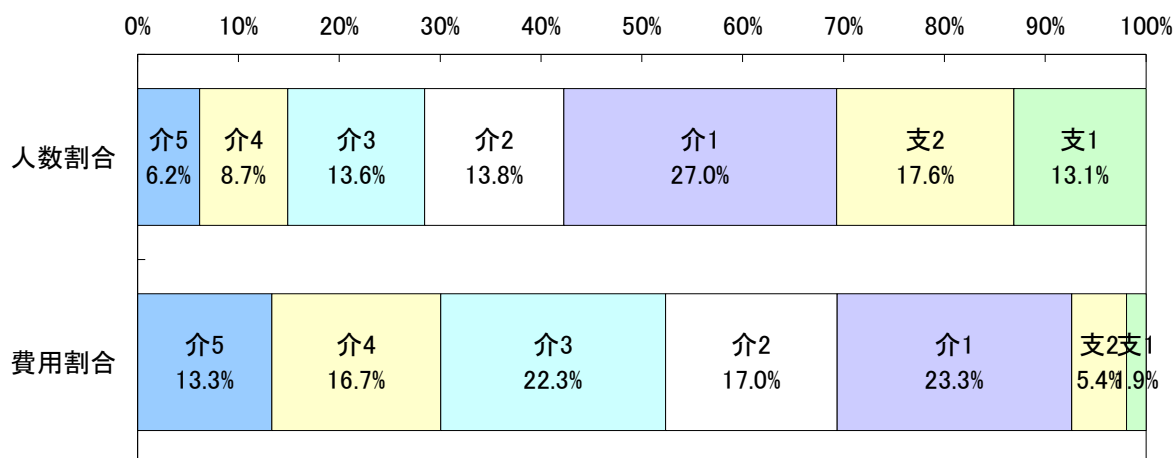
2 介護費用の基本構造

2-1 要介護度別の介護費用の基本構造

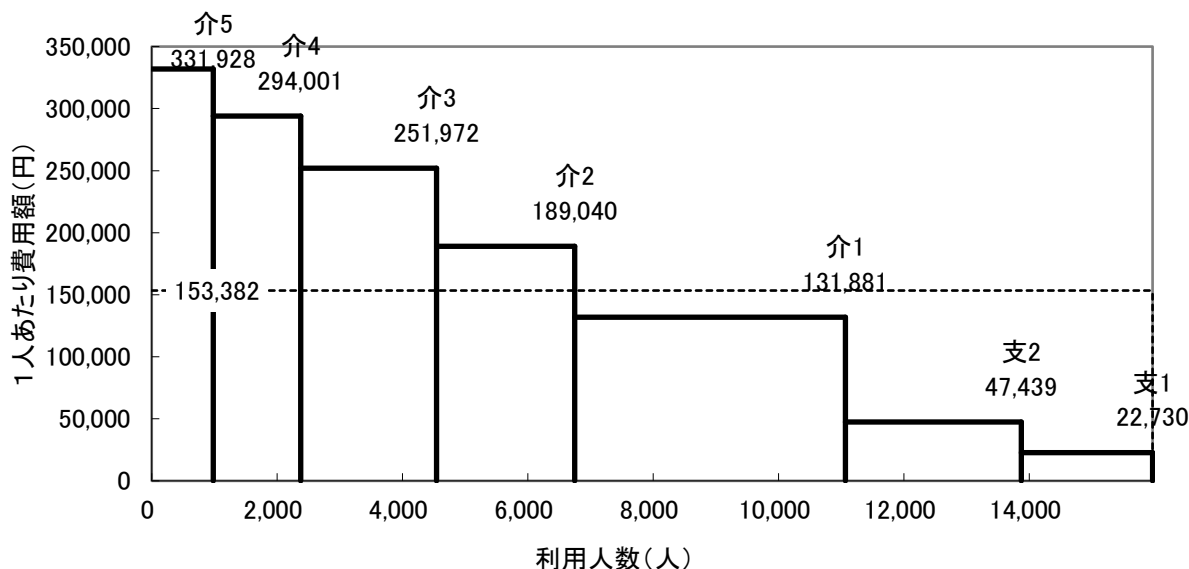
8区分	要介護5	要介護4	要介護3	要介護2	要介護1	要支援2	要支援1	事業対象者	合計
利用人数(人)	982	1,395	2,167	2,204	4,319	2,806	2,094	0	15,967
人数割合	6.2%	8.7%	13.6%	13.8%	27.0%	17.6%	13.1%	0.0%	100.0%
費用総額(千円)	325,954	410,132	546,024	416,644	569,596	133,113	47,596	0	2,449,058
費用割合	13.3%	16.7%	22.3%	17.0%	23.3%	5.4%	1.9%	0.0%	100.0%
1人あたり費用額(円)	331,928	294,001	251,972	189,040	131,881	47,439	22,730	0	153,382
3区分	重度		中度			軽度		合計	
利用人数(人)	2,377		8,690			4,900		15,967	
人数割合	14.9%		54.4%			30.7%		100.0%	
費用総額(千円)	736,085		1,532,264			180,709		2,449,058	
費用割合	30.1%		62.6%			7.4%		100.0%	
1人あたり費用額(円)	309,670		176,325			36,879		153,382	

※各費用総額に特定入所(居)者介護サービス費は含まない

<利用人数割合と費用割合>



<要介護度別費用構造図>

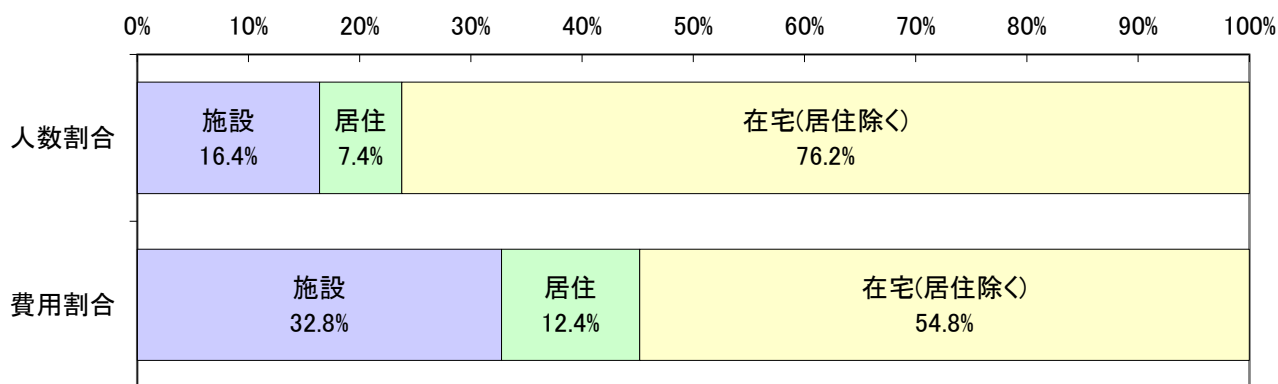


2-2 施設・居住・在宅(居住除く)別の介護費用の基本構造

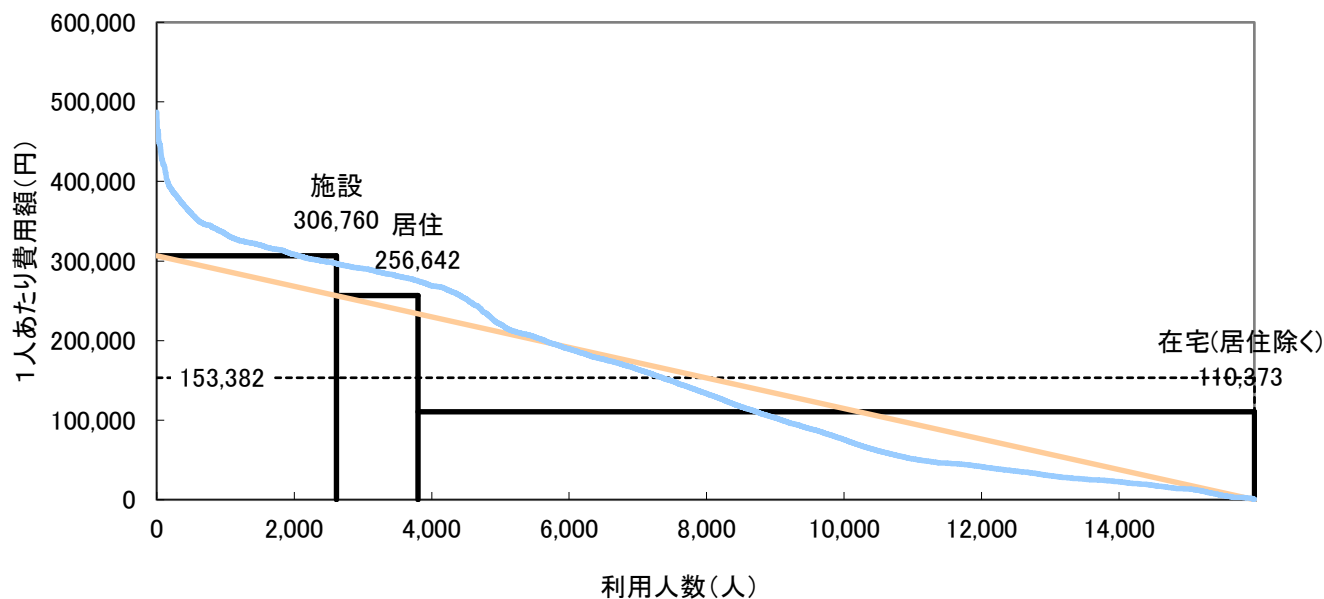
	施設	在宅		合計	
		居住	在宅(居住除く)		
利用人数(人)	2,615	13,352	1,184	12,168	15,967
人数割合	16.4%	83.6%	7.4%	76.2%	100.0%
費用総額(千円)	802,178	1,646,880	303,865	1,343,015	2,449,058
費用割合	32.8%	67.2%	12.4%	54.8%	100.0%
1人あたり費用額(円)	306,760	123,343	256,642	110,373	153,382
平均要介護度	3.39	1.40	2.17	1.33	1.73

注) サービス利用の重複は考慮していない。

<利用人数割合と費用割合>



<施設・居住・在宅別費用構造図>



利用人数を共通(底辺)とする4種類の面積で費用総額を表した図である。
なお曲線は実際の利用者を費用額降順に並べた分布である。

3 要介護度別の施設・在宅割合

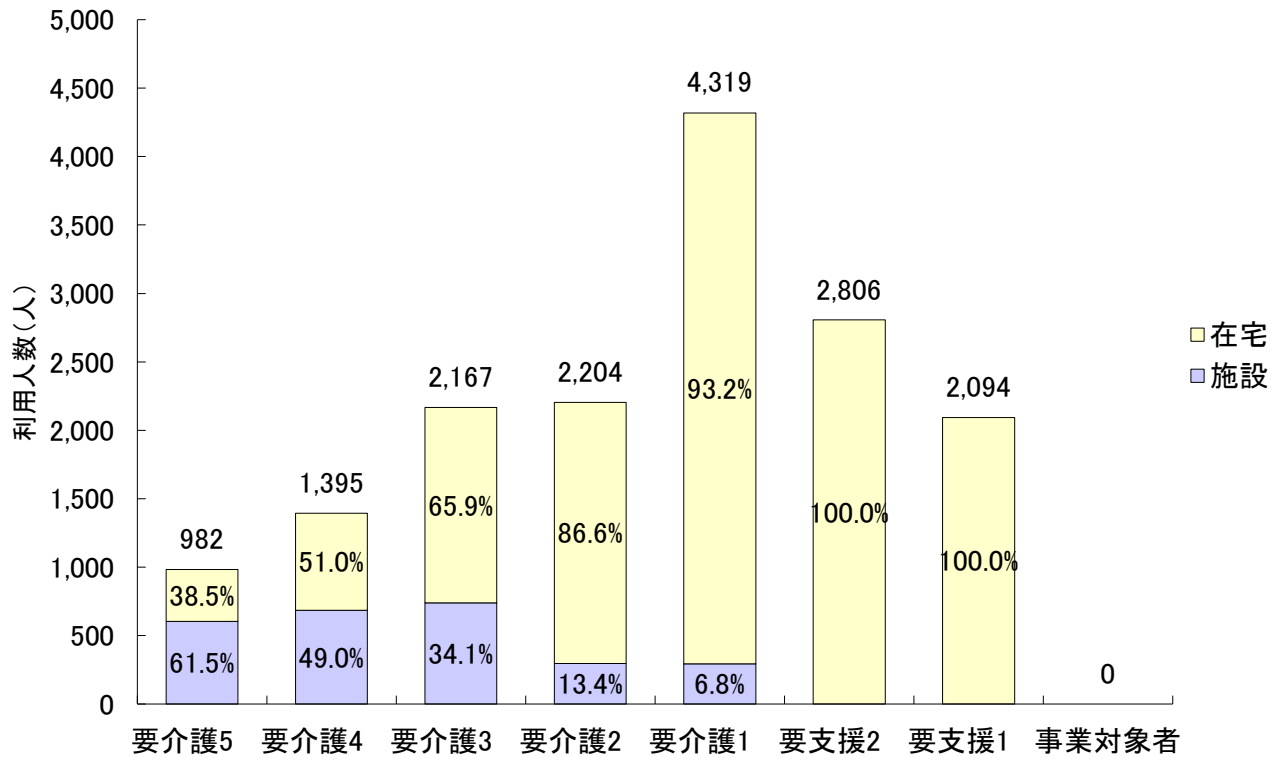
3-1 要介護度別の施設・在宅利用者の割合

		要介護5	要介護4	要介護3	要介護2	要介護1	要支援2	要支援1	事業対象者	合計
利用人数 (人)	施設	604	684	738	296	293	0	0	0	2,615
	在宅	378	711	1,429	1,908	4,026	2,806	2,094	0	13,352
	居住	74	145	233	264	339	103	26	0	1,184
	合計	982	1,395	2,167	2,204	4,319	2,806	2,094	0	15,967
施設・在宅 割合	施設	61.5%	49.0%	34.1%	13.4%	6.8%	0.0%	0.0%	0.0%	16.4%
	在宅	38.5%	51.0%	65.9%	86.6%	93.2%	100.0%	100.0%	0.0%	83.6%
	居住	7.5%	10.4%	10.8%	12.0%	7.8%	3.7%	1.2%	0.0%	7.4%
	合計	100.0%	100.0%	100.0%	100.0%	100.0%	100.0%	100.0%	100.0%	100.0%
要介護度 分布	施設	23.1%	26.2%	28.2%	11.3%	11.2%	0.0%	0.0%	0.0%	100.0%
	在宅	2.8%	5.3%	10.7%	14.3%	30.2%	21.0%	15.7%	0.0%	100.0%
	居住	6.3%	12.2%	19.7%	22.3%	28.6%	8.7%	2.2%	0.0%	100.0%
	合計	6.2%	8.7%	13.6%	13.8%	27.0%	17.6%	13.1%	0.0%	100.0%

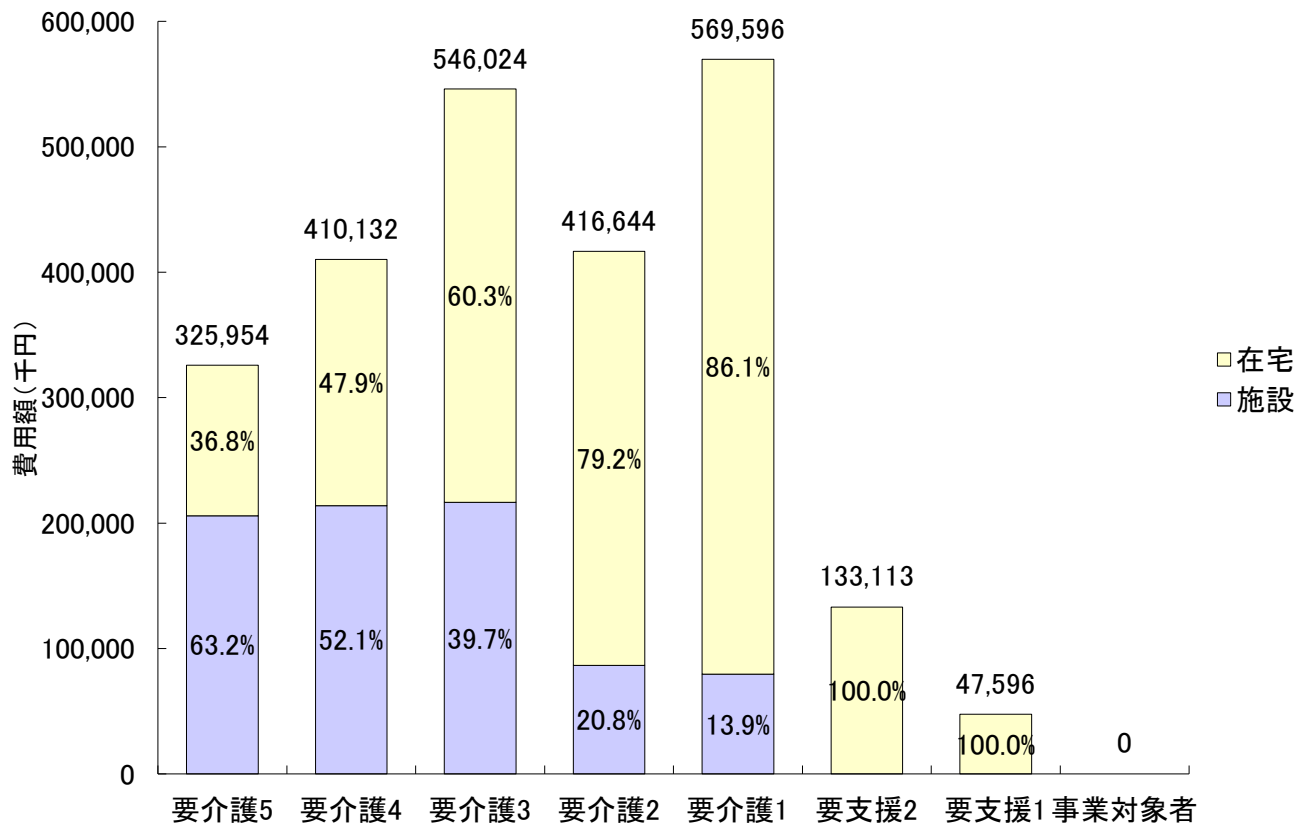
3-2 要介護度別の施設・在宅費用の割合

		要介護5	要介護4	要介護3	要介護2	要介護1	要支援2	要支援1	事業対象者	合計
費用額 (千円)	施設	205,874	213,709	216,604	86,574	79,418	0	0	0	802,178
	在宅	120,080	196,423	329,420	330,070	490,178	133,113	47,596	0	1,646,880
	居住	22,490	41,288	62,541	72,223	83,801	19,633	1,888	0	303,865
	合計	325,954	410,132	546,024	416,644	569,596	133,113	47,596	0	2,449,058
施設・在宅 割合	施設	63.2%	52.1%	39.7%	20.8%	13.9%	0.0%	0.0%	0.0%	32.8%
	在宅	36.8%	47.9%	60.3%	79.2%	86.1%	100.0%	100.0%	0.0%	67.2%
	居住	6.9%	10.1%	11.5%	17.3%	14.7%	14.7%	4.0%	0.0%	12.4%
	合計	100.0%	100.0%	100.0%	100.0%	100.0%	100.0%	100.0%	100.0%	100.0%
要介護度 分布	施設	25.7%	26.6%	27.0%	10.8%	9.9%	0.0%	0.0%	0.0%	100.0%
	在宅	7.3%	11.9%	20.0%	20.0%	29.8%	8.1%	2.9%	0.0%	100.0%
	居住	7.4%	13.6%	20.6%	23.8%	27.6%	6.5%	0.6%	0.0%	100.0%
	合計	13.3%	16.7%	22.3%	17.0%	23.3%	5.4%	1.9%	0.0%	100.0%

<要介護度別の施設・在宅利用者の割合>



<要介護度別の施設・在宅費用の割合>



4 施設・居住・地域密着型サービスの利用状況

4-1 施設・居住サービスの基本指標

		利用人数 (人)	人数 割合	費用総額 (千円)	費用 割合	1人あたり 費用額
施設	介護老人福祉施設	1,209	45.8%	349,922	43.7%	289,431
	地域密着型 介護老人福祉施設	60	2.3%	19,078	2.4%	317,972
	介護老人保健施設	1,170	44.4%	358,224	44.7%	306,175
	介護療養型医療施設	85	3.2%	31,442	3.9%	369,905
	介護医療院	114	4.3%	42,459	5.3%	372,449
	合計	2,638	100.0%	801,126	100.0%	303,687
居住	認知症対応型 共同生活介護	793	66.5%	223,260	75.0%	281,538
	特定施設入居者 生活介護	399	33.5%	74,275	25.0%	186,152
	地域密着型特定施設 入居者生活介護	0	0.0%	0	0.0%	0
	合計	1,192	100.0%	297,534	100.0%	249,609

4-2 施設・居住サービス利用者の要介護度分布

		軽度	要介護 1	要介護 2	要介護 3	要介護 4	要介護 5	合計	重度率	平均 要介護度
施設	介護老人福祉施設	0	18	30	406	420	335	1,209	62.4%	3.85
		0.0%	1.5%	2.5%	33.6%	34.7%	27.7%	100.0%		
	地域密着型 介護老人福祉施設	0	0	1	15	24	20	60	73.3%	4.05
		0.0%	0.0%	1.7%	25.0%	40.0%	33.3%	100.0%		
	介護老人保健施設	0	259	253	306	193	159	1,170	30.1%	2.78
		0.0%	22.1%	21.6%	26.2%	16.5%	13.6%	100.0%		
	介護療養型医療施設	0	3	3	10	25	44	85	81.2%	4.22
0.0%		3.5%	3.5%	11.8%	29.4%	51.8%	100.0%			
介護医療院	0	17	11	11	26	49	114	65.8%	3.69	
	0.0%	14.9%	9.6%	9.6%	22.8%	43.0%	100.0%			
合計	0	297	298	748	688	607	2,638	49.1%	3.38	
		0.0%	11.3%	11.3%	28.4%	26.1%	23.0%	100.0%		
居住	認知症対応型 共同生活介護	57	224	204	156	95	57	793	19.2%	2.25
		7.2%	28.2%	25.7%	19.7%	12.0%	7.2%	100.0%		
	特定施設入居者 生活介護	72	116	62	79	52	18	399	17.5%	2.01
		18.0%	29.1%	15.5%	19.8%	13.0%	4.5%	100.0%		
	地域密着型特定施設 入居者生活介護	0	0	0	0	0	0	0	0.0%	0.00
0.0%		0.0%	0.0%	0.0%	0.0%	0.0%	0.0%			
合計	129	340	266	235	147	75	1,192	18.6%	2.17	
		10.8%	28.5%	22.3%	19.7%	12.3%	6.3%	100.0%		

※重度率とは、全体に対する要介護4・5の割合を示している。

4-3 地域密着型サービスの基本指標

		利用人数 (人)	人数 割合	費用総額 (千円)	費用 割合	1人あたり 費用額
全体		15,967	100.0%	2,449,058	100.0%	153,382
地域密着型サービス		2,595	16.3%	519,545	21.2%	200,210
施設	地域密着型 介護老人福祉施設	60	0.4%	19,078	0.8%	317,972
居住	認知症対応型 共同生活介護	793	5.0%	223,260	9.1%	281,538
	地域密着型特定施設 入居者生活介護	0	0.0%	0	0.0%	0
在宅	認知症対応型通所介護	161	1.0%	17,778	0.7%	110,424
	地域密着型通所介護	1,084	6.8%	170,144	6.9%	156,959
	小規模多機能型 居宅介護	471	2.9%	83,792	3.4%	177,902
		複合型サービス	16	0.1%	4,054	0.2%
	定期巡回・随時対応型 訪問介護看護	10	0.1%	1,438	0.1%	143,829
	夜間訪問介護	0	0.0%	0	0.0%	0

4-4 地域密着型サービス利用者の要介護度分布

		軽度	要介護1	要介護2	要介護3	要介護4	要介護5	合計	平均要介護度
施設	地域密着型 介護老人福祉施設	0	0	1	15	24	20	60	4.05
		0.0%	0.0%	1.7%	25.0%	40.0%	33.3%	100.0%	
居住	認知症対応型 共同生活介護	57	224	204	156	95	57	793	2.25
		7.2%	28.2%	25.7%	19.7%	12.0%	7.2%	100.0%	
	地域密着型特定施設 入居者生活介護	0	0	0	0	0	0	0	0.00
		0.0%	0.0%	0.0%	0.0%	0.0%	0.0%	0.0%	
在宅	認知症対応型通所介護	21	64	31	27	11	7	161	1.83
		13.0%	39.8%	19.3%	16.8%	6.8%	4.3%	100.0%	
	地域密着型通所介護	0	489	220	197	112	66	1,084	2.12
		0.0%	45.1%	20.3%	18.2%	10.3%	6.1%	100.0%	
	小規模多機能型 居宅介護	81	166	98	67	44	15	471	1.79
		17.2%	35.2%	20.8%	14.2%	9.3%	3.2%	100.0%	
	複合型サービス	0	6	3	0	3	4	16	2.75
		0.0%	37.5%	18.8%	0.0%	18.8%	25.0%	100.0%	
定期巡回・随時対応型 訪問介護看護	0	4	2	2	1	1	10	2.30	
	0.0%	40.0%	20.0%	20.0%	10.0%	10.0%	100.0%		
夜間訪問介護	0	0	0	0	0	0	0	0.00	
	0.0%	0.0%	0.0%	0.0%	0.0%	0.0%	0.0%		
地域密着型サービス		159	953	559	464	290	170	2,595	2.13
		6.1%	36.7%	21.5%	17.9%	11.2%	6.6%	100.0%	

4-5 特定入所(居)者介護サービス費の状況

(1) 特定入所(居)者介護サービス費用割合

	特定入所(居)者 介護サービス費(千円)	介護費用総額(千円)	割合
費用	67,929	2,449,058	2.8%

※介護費用総額に、特定入所(居)者介護サービス費用は含まれない

(2) 特定入所(居)者の利用者負担段階別割合

サービス種類	特定入所(居)者 利用者負担段階				全利用者数
	1段階	2段階	3段階	計	
短期入所	4人	59人	142人	205人	684人
	0.6%	8.6%	20.8%	30.0%	100.0%
介護老人福祉施設(特養)	48人	383人	493人	924人	1,269人
	3.8%	30.2%	38.8%	72.8%	100.0%
介護老人保健施設(老健)	17人	208人	330人	555人	1,170人
	1.5%	17.8%	28.2%	47.4%	100.0%
介護療養型医療施設(療養型)	3人	12人	25人	40人	85人
	3.5%	14.1%	29.4%	47.1%	100.0%
介護医療院	2人	13人	35人	50人	114人
	1.8%	11.4%	30.7%	43.9%	100.0%
全体	74人	675人	1,025人	1,774人	3,322人
	2.2%	20.3%	30.9%	53.4%	100.0%

※負担限度額が300円未満の利用者は、1段階としている

<利用者負担段階別割合(全体)>

1段階	2段階	3段階	
2.2%	20.3%	30.9%	46.6%

(3) 特定入所(居)者介護サービス費用の食費・居住費の割合

サービス種類	特定入所(居)者金額					
	食費 (千円)	割合	居住費 (千円)	割合	合計 (千円)	割合
短期入所	2,559	55.4%	2,059	44.6%	4,618	100.0%
介護老人福祉施設(特養)	24,724	55.8%	19,605	44.2%	44,329	100.0%
介護老人保健施設(老健)	13,960	83.9%	2,669	16.1%	16,629	100.0%
介護療養型医療施設(療養型)	981	93.9%	64	6.1%	1,045	100.0%
介護医療院	1,217	93.0%	91	7.0%	1,308	100.0%
全体	43,441	64.0%	24,488	36.0%	67,929	100.0%

※金額は、利用者負担額を除く

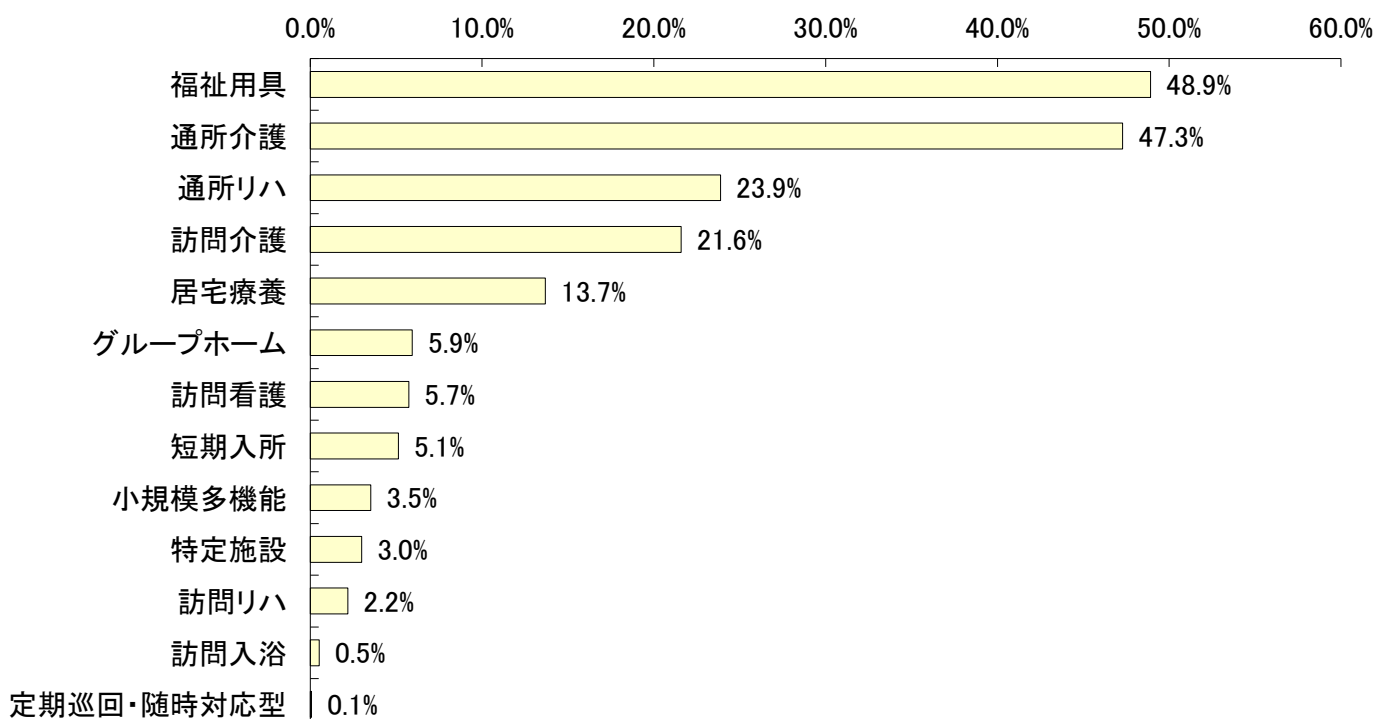
5 在宅サービスの利用状況

5-1 在宅サービス種類別の利用人数

サービス名		予防給付 (総合事業含む) (人)	利用率	介護給付 (人)	利用率	全体 (人)	利用率	平均 要介護度
訪問	訪問介護	1,261	25.7%	1,621	19.2%	2,882	21.6%	1.22
	夜間訪問	0	0.0%	0	0.0%	0	0.0%	0.00
	訪問入浴	0	0.0%	70	0.8%	70	0.5%	3.64
	訪問看護	201	4.1%	565	6.7%	766	5.7%	1.80
	訪問リハ	64	1.3%	228	2.7%	292	2.2%	1.92
	居宅療養	179	3.7%	1,647	19.5%	1,826	13.7%	2.27
通所	通所介護	1,783	36.4%	4,532	53.6%	6,315	47.3%	1.57
	認知症対応型通所介護	21	0.4%	140	1.7%	161	1.2%	1.83
	地域密着型通所介護	0	0.0%	1,084	12.8%	1,084	8.1%	2.12
	通所リハ	1,430	29.2%	1,758	20.8%	3,188	23.9%	1.03
短期	短期入所	47	1.0%	637	7.5%	684	5.1%	2.10
	生活介護	43	0.9%	573	6.8%	616	4.6%	2.12
	療養介護	4	0.1%	66	0.8%	70	0.5%	1.94
福祉用具		2,051	41.9%	4,480	53.0%	6,531	48.9%	1.60
居宅 包括	定期巡回・随時対応型	0	0.0%	10	0.1%	10	0.1%	2.30
	小規模多機能	81	1.7%	390	4.6%	471	3.5%	1.79
	複合型サービス	0	0.0%	16	0.2%	16	0.1%	2.75
居住	グループホーム	57	1.2%	736	8.7%	793	5.9%	2.25
	特定施設	72	1.5%	327	3.9%	399	3.0%	2.01
	小規模特定施設	0	0.0%	0	0.0%	0	0.0%	0.00
合計(延べ人数)		7,226	147.5%	17,001	201.1%	24,227	181.4%	-
合計		4,900	100.0%	8,452	100.0%	13,352	100.0%	1.40
予防・介護給付割合			36.7%		63.3%		100.0%	-

※総合事業の訪問型、通所型サービスは、予防給付の訪問介護、通所介護に表記する。

<在宅サービス利用率（全体上位順）>

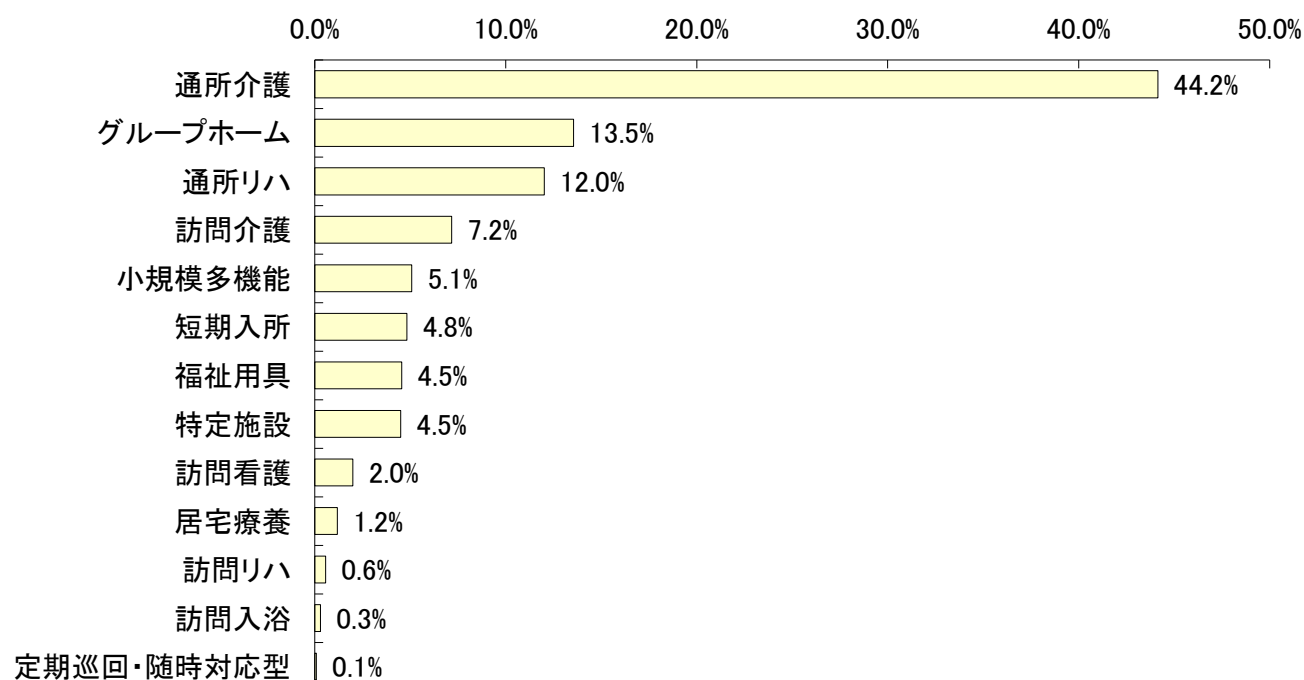


5-2 在宅サービス種類別の費用額

サービス名		予防給付 (総合事業含む) (千円)	費用 割合	介護給付 (千円)	費用 割合	全 体 (千円)	費用 割合	1人あたり 費用額
訪問	訪問介護	27,788	15.4%	90,355	6.2%	118,142	7.2%	40,993
	夜間訪問	0	0.0%	0	0.0%	0	0.0%	0
	訪問入浴	0	0.0%	5,010	0.3%	5,010	0.3%	71,572
	訪問看護	6,413	3.5%	26,564	1.8%	32,977	2.0%	43,051
	訪問リハ	2,035	1.1%	7,404	0.5%	9,439	0.6%	32,327
	居宅療養	1,771	1.0%	17,686	1.2%	19,457	1.2%	10,656
通所	通所介護	46,642	25.8%	680,999	46.4%	727,642	44.2%	115,224
	認知症対応型通所介護	1,408	0.8%	16,370	1.1%	17,778	1.1%	110,424
	地域密着型通所介護	0	0.0%	170,144	11.6%	170,144	10.3%	156,959
	通所リハ	51,368	28.4%	146,584	10.0%	197,952	12.0%	62,093
短期	短期入所	2,357	1.3%	77,255	5.3%	79,612	4.8%	116,391
	生活介護	2,189	1.2%	73,076	5.0%	75,264	4.6%	122,182
	療養介護	168	0.1%	4,179	0.3%	4,347	0.3%	62,107
福祉用具		14,748	8.2%	60,189	4.1%	74,937	4.5%	11,474
居宅 包括	定期巡回・随時対応型	0	0.0%	1,438	0.1%	1,438	0.1%	143,829
	小規模多機能	6,657	3.7%	77,135	5.3%	83,792	5.1%	177,902
	複合型サービス	0	0.0%	4,054	0.3%	4,054	0.2%	253,406
居住	グループホーム	14,259	7.9%	209,000	14.2%	223,260	13.5%	281,538
	特定施設	6,683	3.7%	67,591	4.6%	74,275	4.5%	186,152
	小規模特定施設	0	0.0%	0	0.0%	0	0.0%	0
合 計		180,721	100.0%	1,467,211	100.0%	1,647,932	100.0%	123,422
予防・介護給付割合			11.0%		89.0%		100.0%	-

※総合事業の訪問型、通所型サービスは、予防給付の訪問介護、通所介護に表記する。

<在宅サービス費用割合（全体上位順）>

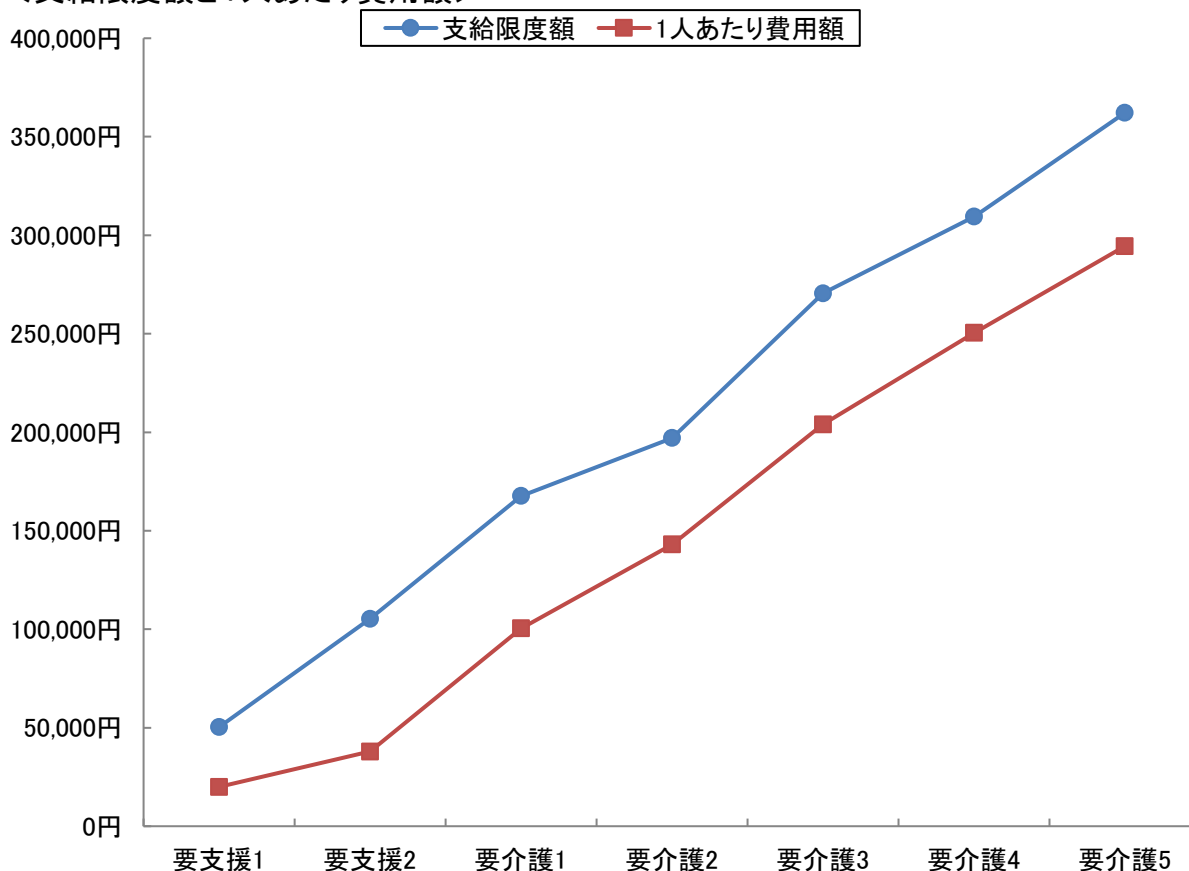


5-3 要介護度別在宅(居住除く)利用者の対支給限度額比率(事業対象者を除く)

要介護度	人数 (人) A	費用総額 (千円) B	1人あたり 費用額(円) C(B/A)	支給限度額 (円) D	対支給限度額 比率 C/D
要支援1	2,064	41,218	19,970	50,320	39.7%
要支援2	2,699	102,263	37,889	105,310	36.0%
要介護1	3,692	370,812	100,437	167,650	59.9%
要介護2	1,653	236,322	142,965	197,050	72.6%
要介護3	1,202	245,153	203,955	270,480	75.4%
要介護4	572	143,215	250,376	309,380	80.9%
要介護5	306	90,102	294,452	362,170	81.3%
軽度	4,763	143,482	30,124	-	37.0%
中・重度	7,425	1,085,605	146,209	-	69.7%
全体	12,188	1,229,086	100,844	-	63.2%

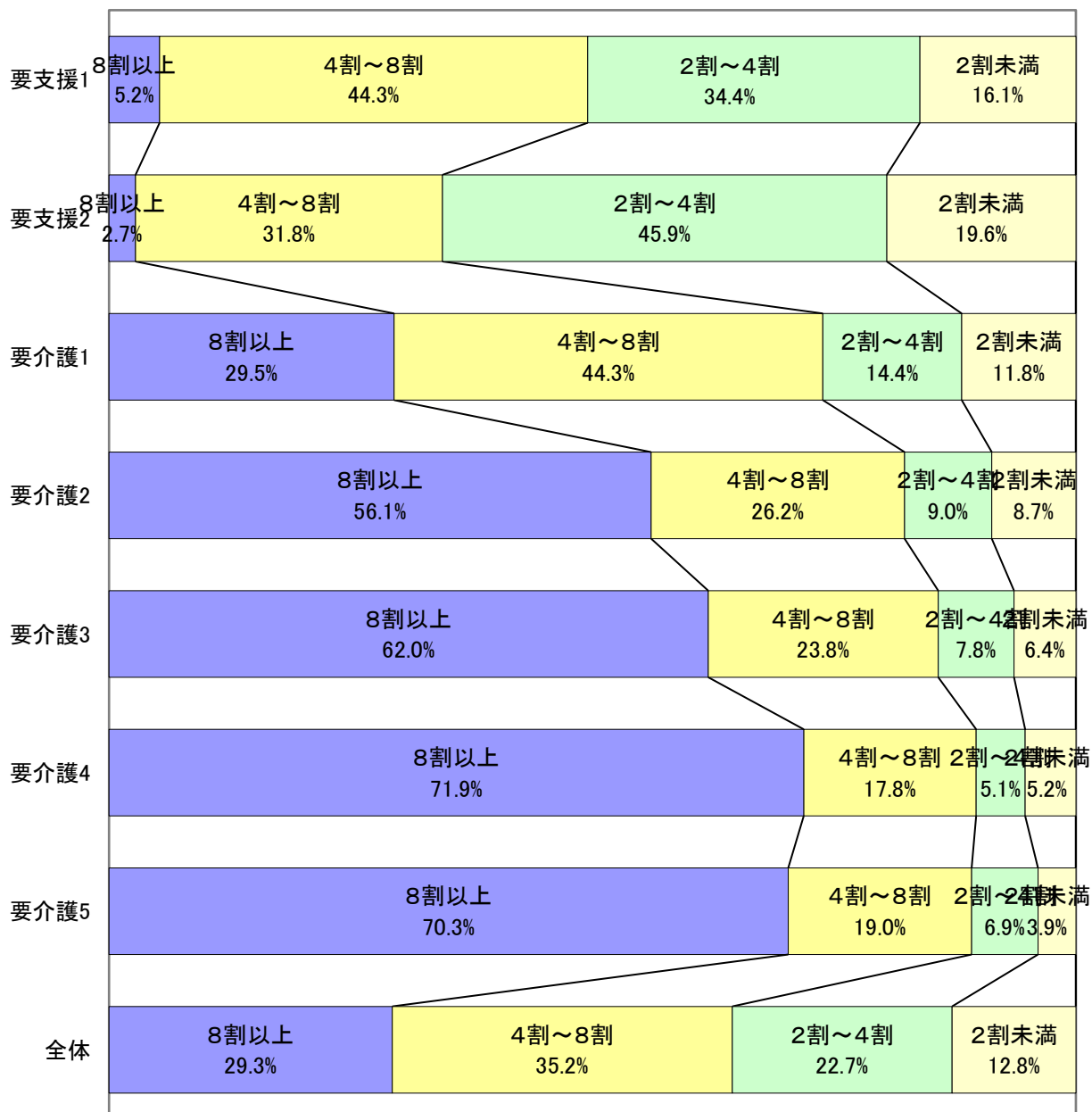
※対象となるサービスは、訪問介護、訪問入浴、訪問看護、訪問リハ、通所介護、通所リハ、福祉用具、短期入所、夜間訪問、認知症対応型通所介護、地域密着型通所介護、小規模多機能、GH短期の13種類

<支給限度額と1人あたり費用額>



5-4 対支給限度額比率区別の利用割合(事業対象者を除く)

対支給限度額比率の区分	要支援1	要支援2	要介護1	要介護2	要介護3	要介護4	要介護5	全体
8割以上	108	74	1,089	927	745	411	215	3,569
	5.2%	2.7%	29.5%	56.1%	62.0%	71.9%	70.3%	29.3%
4～8割	914	857	1,637	433	286	102	58	4,287
	44.3%	31.8%	44.3%	26.2%	23.8%	17.8%	19.0%	35.2%
2～4割	709	1,240	530	149	94	29	21	2,772
	34.4%	45.9%	14.4%	9.0%	7.8%	5.1%	6.9%	22.7%
2割未満	333	528	436	144	77	30	12	1,560
	16.1%	19.6%	11.8%	8.7%	6.4%	5.2%	3.9%	12.8%
合計	2,064	2,699	3,692	1,653	1,202	572	306	12,188
	100.0%	100.0%	100.0%	100.0%	100.0%	100.0%	100.0%	100.0%

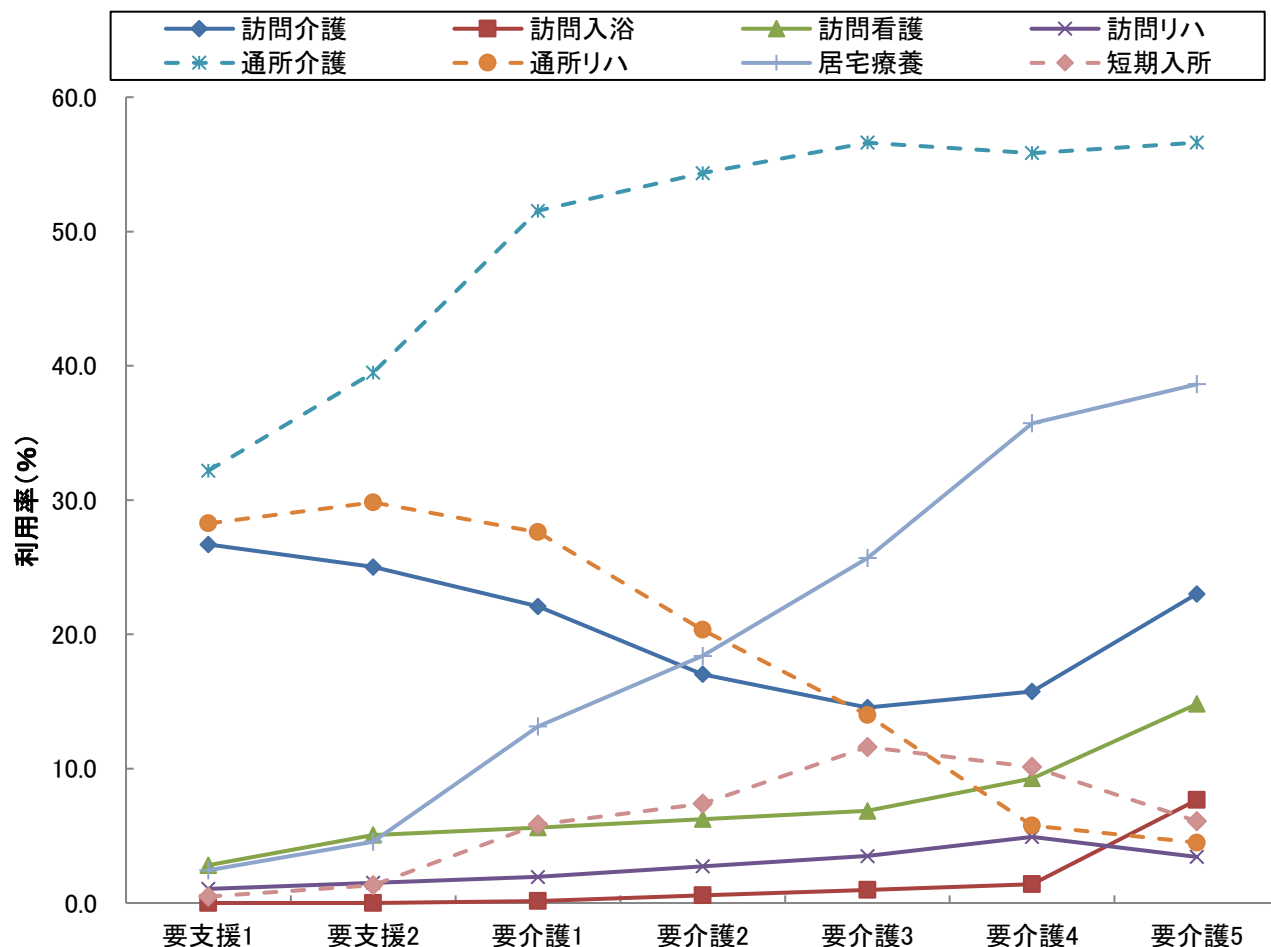


5-5 要介護度別の在宅サービス利用率(事業対象者を除く)

サービス名	全体		要支援1		要支援2		要介護1		要介護2		要介護3		要介護4		要介護5	
	利用人数(人)	利用率(%)	利用人数(人)	利用率(%)	利用人数(人)	利用率(%)	利用人数(人)	利用率(%)	利用人数(人)	利用率(%)	利用人数(人)	利用率(%)	利用人数(人)	利用率(%)	利用人数(人)	利用率(%)
訪問介護	2,882	21.6	559	26.7	702	25.0	889	22.1	325	17.0	208	14.6	112	15.8	87	23.0
訪問入浴	70	0.5	0	0.0	0	0.0	6	0.1	11	0.6	14	1.0	10	1.4	29	7.7
訪問看護	766	5.7	59	2.8	142	5.1	226	5.6	119	6.2	98	6.9	66	9.3	56	14.8
訪問リハ	292	2.2	22	1.1	42	1.5	78	1.9	52	2.7	50	3.5	35	4.9	13	3.4
居宅療養	1,826	13.7	51	2.4	128	4.6	529	13.1	351	18.4	367	25.7	254	35.7	146	38.6
通所介護	6,314	47.3	674	32.2	1,108	39.5	2,075	51.5	1,037	54.4	809	56.6	397	55.8	214	56.6
通所リハ	3,187	23.9	592	28.3	837	29.8	1,112	27.6	388	20.3	200	14.0	41	5.8	17	4.5
短期入所	684	5.1	10	0.5	37	1.3	235	5.8	141	7.4	166	11.6	72	10.1	23	6.1
福祉用具	6,530	48.9	821	39.2	1,229	43.8	1,791	44.5	1,126	59.0	865	60.5	444	62.4	254	67.2
定期巡回	10	0.1	0	0.0	0	0.0	4	0.1	2	0.1	2	0.1	1	0.1	1	0.3
小規模多機能	471	3.5	19	0.9	62	2.2	166	4.1	98	5.1	67	4.7	44	6.2	15	4.0
グループホーム	793	5.9	0	0.0	57	2.0	224	5.6	204	10.7	156	10.9	95	13.4	57	15.1
特定施設	399	3.0	26	1.2	46	1.6	116	2.9	62	3.2	79	5.5	52	7.3	18	4.8
実人数	13,352	-	2,094	-	2,806	-	4,026	-	1,908	-	1,429	-	711	-	378	-

※地域密着型サービスは、以下のように分類し集計している

夜間訪問介護→訪問介護、認知症デイ→通所介護、地域密着型デイ→通所介護、小規模多機能及び複合型サービス→小規模多機能、小規模特定施設→特定施設、地域密着グループホーム短期利用及び特定施設短期利用→短期入所

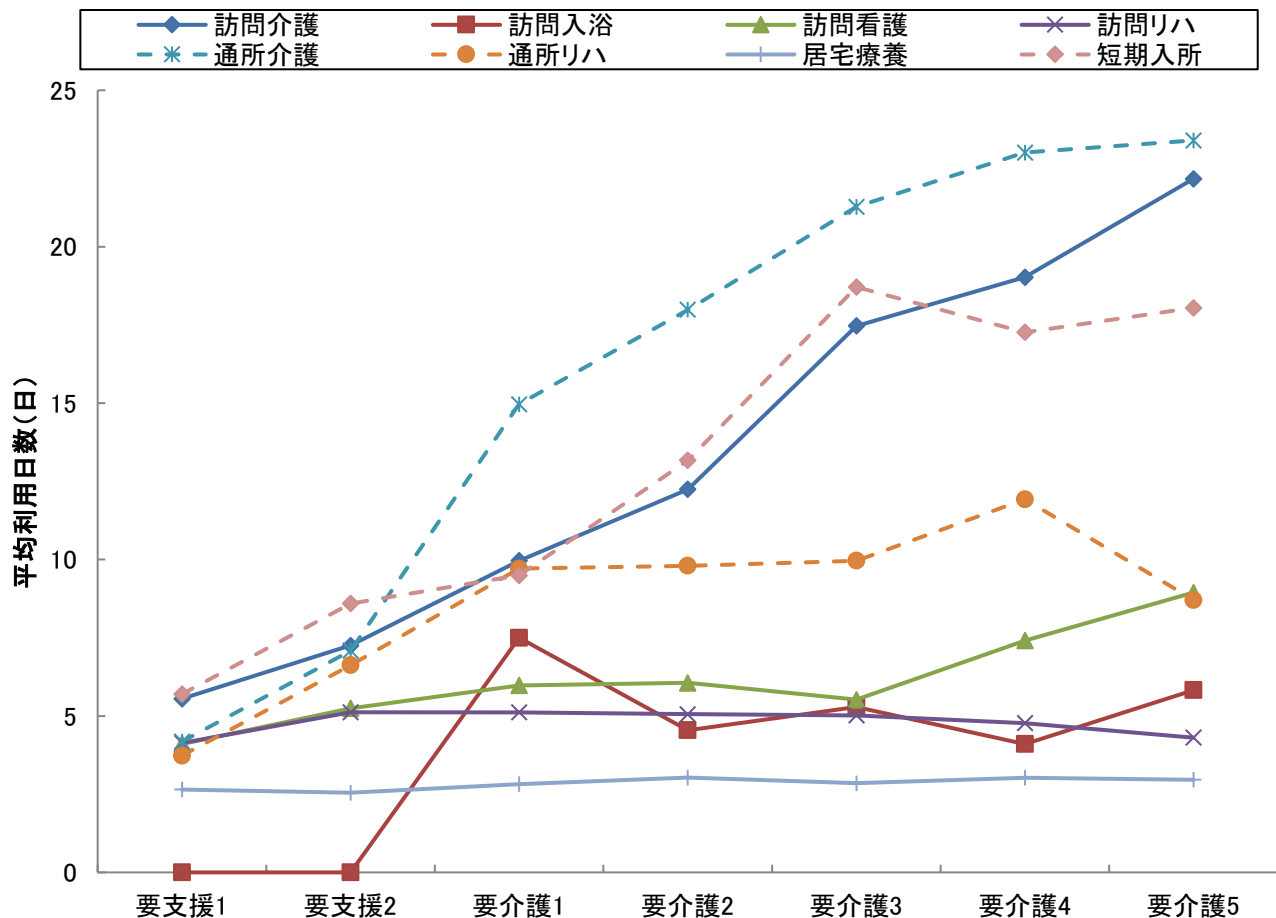


5-6 要介護度別の在宅サービス利用水準(事業対象者を除く)

サービス名	全体		要支援1		要支援2		要介護1		要介護2		要介護3		要介護4		要介護5	
	1人あたり費用額(円)	平均利用日数(日)	1人あたり費用額(円)	平均利用日数(日)	1人あたり費用額(円)	平均利用日数(日)	1人あたり費用額(円)	平均利用日数(日)	1人あたり費用額(円)	平均利用日数(日)	1人あたり費用額(円)	平均利用日数(日)	1人あたり費用額(円)	平均利用日数(日)	1人あたり費用額(円)	平均利用日数(日)
訪問介護	40,993	10.0	18,645	5.6	24,737	7.3	34,268	10.0	46,351	12.2	81,693	17.5	116,190	19.0	170,350	22.2
訪問入浴	71,572	5.4	0	0.0	0	0.0	100,773	7.5	60,678	4.5	69,623	5.3	55,254	4.1	76,231	5.8
訪問看護	43,051	6.0	24,590	4.1	34,946	5.2	40,670	6.0	45,168	6.1	43,812	5.5	57,558	7.4	69,733	8.9
訪問リハ	32,327	4.9	27,829	4.1	33,878	5.1	34,021	5.1	31,737	5.1	32,395	5.0	31,252	4.8	29,751	4.3
居宅療養	10,656	2.9	10,311	2.6	9,727	2.5	10,522	2.8	11,256	3.0	10,522	2.9	10,809	3.0	10,701	3.0
通所介護	115,243	14.5	17,397	4.2	31,506	7.1	105,328	15.0	144,013	18.0	197,104	21.3	240,290	23.0	272,235	23.4
通所リハ	62,112	7.8	24,152	3.7	44,287	6.6	75,452	9.7	88,787	9.8	102,922	10.0	142,279	11.9	106,856	8.7
短期入所	116,391	13.5	21,782	5.7	57,804	8.6	71,949	9.5	106,694	13.2	170,231	18.7	174,230	17.3	195,666	18.0
定期巡回	143,829	27.9	0	0.0	0	0.0	62,128	24.0	113,340	31.0	205,910	31.0	271,100	31.0	280,180	28.0
小規模多機能	177,902	22.1	54,132	17.6	90,788	15.0	141,439	21.0	188,333	24.1	257,192	24.6	296,876	28.6	326,969	25.5
グループホーム	281,538	29.8	0	0.0	250,162	28.9	272,234	30.0	286,153	30.1	283,433	29.0	294,833	29.7	305,615	30.2
特定施設	186,152	29.4	67,789	31.0	106,973	30.0	182,168	29.9	198,361	29.3	220,031	29.0	231,264	28.2	264,065	29.1
水準平均	123,343	15.9	22,730	4.7	47,439	8.6	121,753	17.4	172,993	21.3	230,525	25.4	276,263	28.1	317,672	29.9

※地域密着型サービスは、以下のように分類し集計している

夜間訪問介護→訪問介護、認知症デイ→通所介護、地域密着型デイ→通所介護、小規模多機能及び複合型サービス→小規模多機能、
小規模特定施設→特定施設、地域密着グループホーム短期利用及び特定施設短期利用→短期入所



6 サービスパッケージによる利用状況(事業対象者を除く)

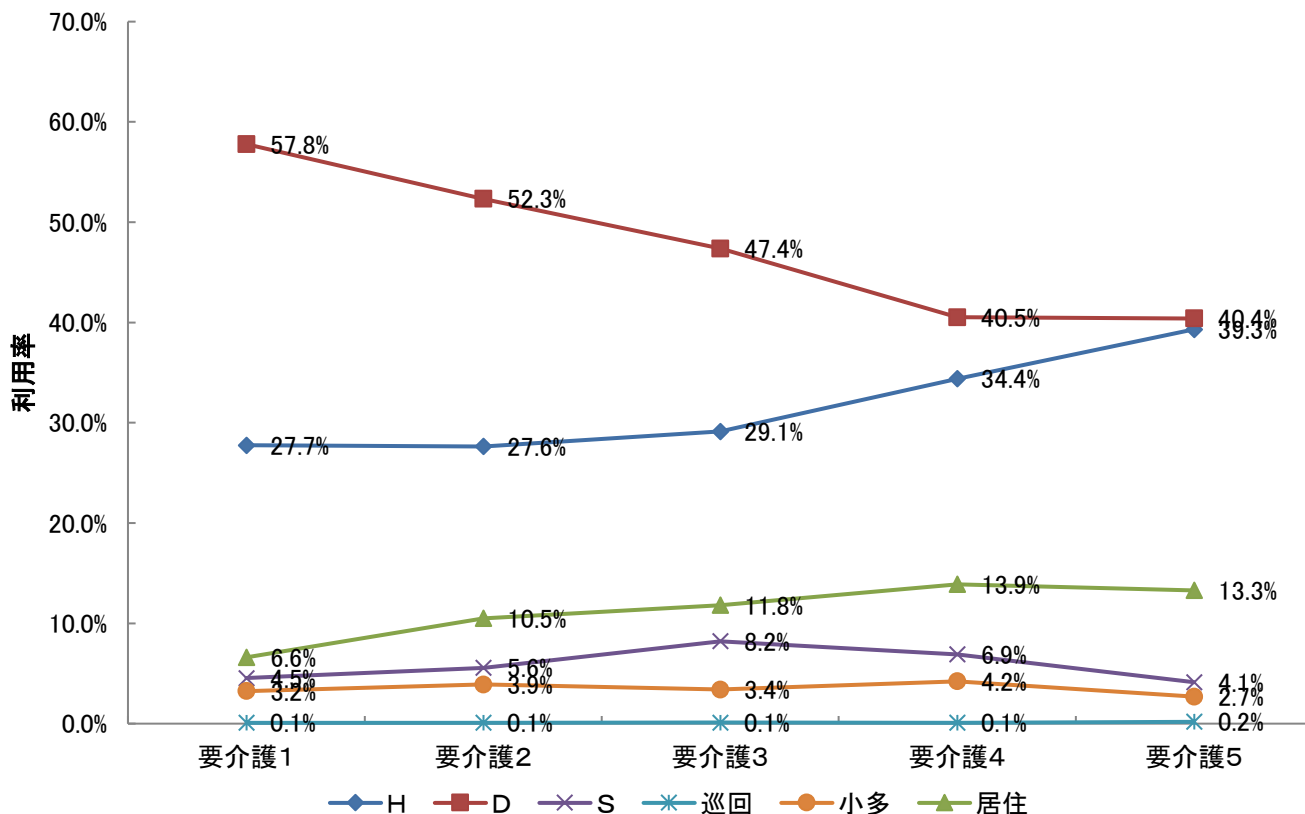
6-1 要介護度別の在宅サービス機能別利用率

在宅サービスを機能に注目して、以下の6つに分類した。福祉用具貸与は(その他)とする。

- ①訪問型サービス(訪問介護、夜間訪問介護、訪問入浴、訪問看護、訪問リハビリ、居宅療養管理指導、総合事業訪問型)【Hと表記】
- ②通所型サービス(通所介護、通所リハビリ、認知症対応型通所介護、地域密着型通所介護、総合事業通所型)【Dと表記】
- ③短期入所型サービス(短期入所生活介護、短期入所生活リハビリ)【Sと表記】
- ④定期巡回型サービス(定期巡回・随時対応型訪問介護)【巡回と表記】
- ⑤小規模多機能型(小規模多機能居宅介護、複合型サービス)【小多と表記】
- ⑥居住型サービス(特定施設入居者生活介護・認知症対応型共同生活介護)【居住と表記】

} 包括払い

		全体	要支援1	要支援2	要介護1	要介護2	要介護3	要介護4	要介護5
人数	H	4,825	653	901	1,423	695	575	359	219
	D	9,072	1,266	1,944	2,963	1,316	935	423	225
	S	677	10	37	233	140	162	72	23
	巡回	10	0	0	4	2	2	1	1
	小多	471	19	62	166	98	67	44	15
	居住	1,184	26	103	339	264	233	145	74
	合計	16,239	1,974	3,047	5,128	2,515	1,974	1,044	557
利用率	H	29.7%	33.1%	29.6%	27.7%	27.6%	29.1%	34.4%	39.3%
	D	55.9%	64.1%	63.8%	57.8%	52.3%	47.4%	40.5%	40.4%
	S	4.2%	0.5%	1.2%	4.5%	5.6%	8.2%	6.9%	4.1%
	巡回	0.1%	0.0%	0.0%	0.1%	0.1%	0.1%	0.1%	0.2%
	小多	2.9%	1.0%	2.0%	3.2%	3.9%	3.4%	4.2%	2.7%
	居住	7.3%	1.3%	3.4%	6.6%	10.5%	11.8%	13.9%	13.3%
	合計	100.0%	100.0%	100.0%	100.0%	100.0%	100.0%	100.0%	100.0%



6-2 サービスパッケージによる介護費用構造

サービスパッケージとは、在宅サービス機能の組み合わせにより、サービス利用の実態を把握するものである。

1 サービスパッケージ11区分

サービス機能の組み合わせからサービス利用の形態を、①施設、②居住型、③小規模多機能型、④定期巡回型、⑤H+D+S、⑥D+S、⑦H+S、⑧H+D、⑨Dのみ、⑩Hのみ、⑪その他（「Sのみ」を含む）の11種類に区分したものを基本のサービスパッケージとする。

2 サービスパッケージ6区分

⑤-⑧を「複数機能」、⑨-⑪を「単機能」に集約し、サービスパッケージ6区分としている。

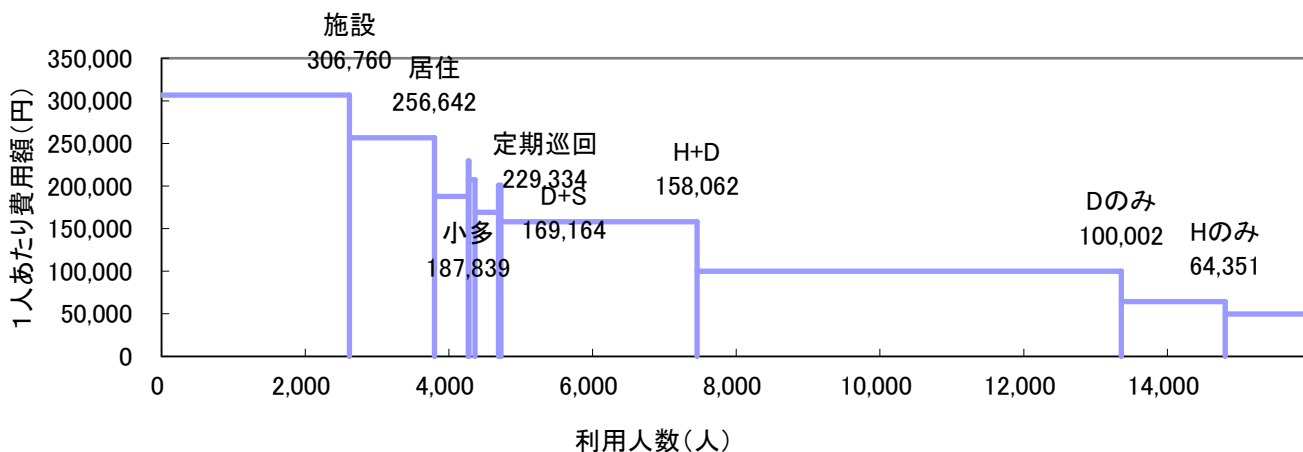
3 機能の分解による8区分

「複数機能」の中で支給限度額80%以上と未滿の利用者を分解し、「単機能」の中で2種類以上のサービスを利用している場合（訪問介護と訪問看護、通所介護と通所リハ等）を「複数プラン(複プラン)」とし、それ以外の単一サービスのみを利用する場合（訪問介護のみ等）を「単数プラン(単プラン)」と区分し、単機能分解8区分としている。

(1) サービスパッケージ11区分

	施設	居住	小規模多機能	定期巡回	H+D+S	D+S	H+S	H+D	Dのみ	Hのみ	その他	全体
人数(人)	2,615	1,184	470	10	84	327	33	2,731	5,905	1,446	1,162	15,967
利用率	16.4%	7.4%	2.9%	0.1%	0.5%	2.0%	0.2%	17.1%	37.0%	9.1%	7.3%	100.0%
累積利用率	16.4%	23.8%	26.7%	26.8%	27.3%	29.4%	29.6%	46.7%	83.7%	92.7%	100.0%	—
1人あたり費用額(円)	306,760	256,642	187,839	229,334	207,416	169,164	200,886	158,062	100,002	64,351	49,776	153,382
指数:全体(100)	200	167	122	150	135	110	131	103	65	42	32	100
支給限度額80%以上利用人数(人)			429	9	63	221	22	1,501	1,660	205	186	7,901
高利用割合			91.3%	90.0%	75.0%	67.6%	66.7%	55.0%	28.1%	14.2%	16.0%	49.5%
費用総額(千円)	802,178	303,865	88,284	2,293	17,423	55,317	6,629	431,667	590,510	93,051	57,840	2,449,058
費用割合	32.8%	12.4%	3.6%	0.1%	0.7%	2.3%	0.3%	17.6%	24.1%	3.8%	2.4%	100.0%
累積費用割合	32.8%	45.2%	48.8%	48.9%	49.6%	51.8%	52.1%	69.7%	93.8%	97.6%	100.0%	—
平均要介護度	3.39	2.17	1.79	2.30	2.34	1.71	2.46	1.69	1.18	1.07	1.09	1.73

※高利用割合とは、当該パッケージ利用者の中で、支給限度額80%以上の利用者の割合を示す。

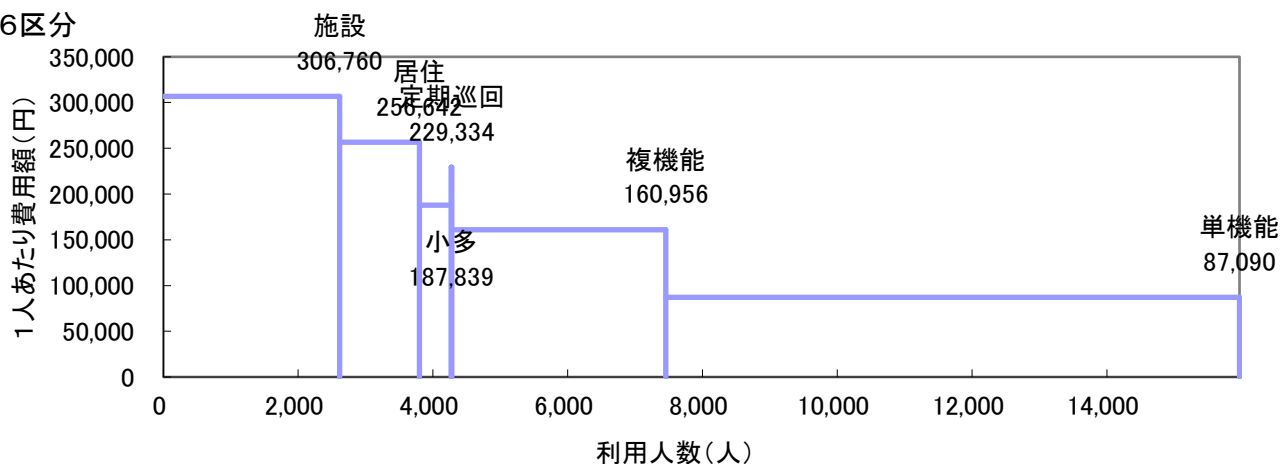


(2) サービスパッケージ6区分・単機能分解8区分

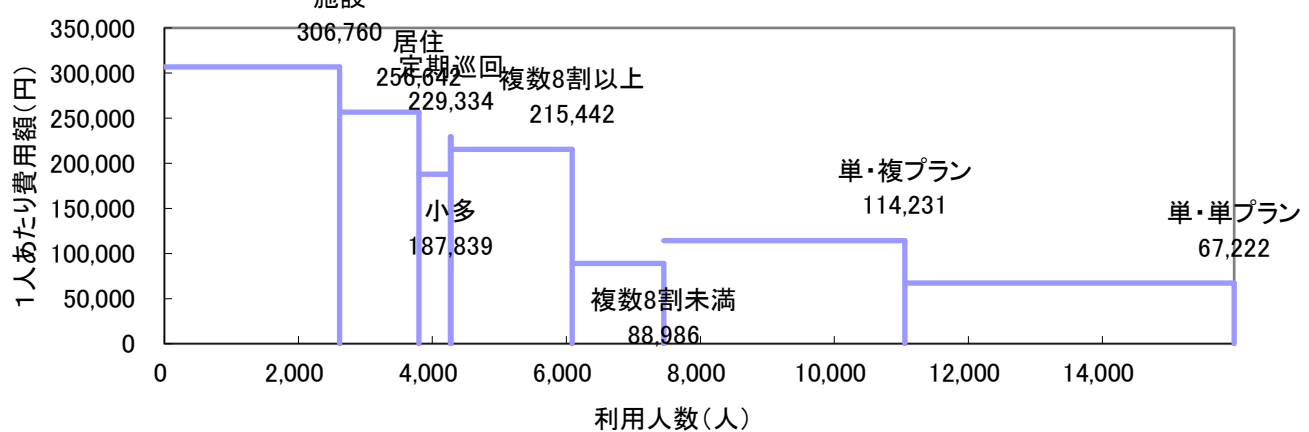
	施設	居住	小規模	定期巡回		複数機能			単機能		全体	
					複数機能	限度額 8割以上	限度額 8割未満	複数 プラン	単数 プラン			
人数(人)	2,615	1,184	470	10	9	3,175	1,807	1,368	8,513	3,598	4,915	15,967
利用率	16.4%	7.4%	2.9%	0.1%	0.1%	19.9%	11.3%	8.6%	53.3%	22.5%	30.8%	100.0%
累積利用率	16.4%	23.8%	26.7%	26.8%	—	—	38.1%	46.7%	—	69.2%	100.0%	—
1人あたり費用額(円)	306,760	256,642	187,839	229,334	246,353	160,956	215,442	88,986	87,090	114,231	67,222	153,382
指数:全体(100)	200	167	122	150	161	105	140	58	—	74	44	100
支給限度額80% 以上利用人数(人)			429	9	9	1,807	1,807	0	2,051	1,105	946	3,200
高利用割合			91.3%	90.0%	100.0%	56.9%	100.0%	0.0%	24.1%	30.7%	19.2%	20.0%
費用総額(千円)	802,178	303,865	88,284	2,293	2,217	511,036	389,303	121,733	741,401	411,003	330,398	2,449,058
費用割合	32.8%	12.4%	3.6%	0.1%	0.1%	20.9%	15.9%	5.0%	30.3%	16.8%	13.5%	100.0%
累積費用割合	32.8%	45.2%	48.8%	48.9%	—	—	64.8%	69.7%	—	86.5%	100.0%	—
平均要介護度	3.39	2.17	1.79	2.30	2.44	1.72	2.14	1.17	1.15	1.49	0.91	1.73

※定期巡回の利用者のうち、その他の機能を利用している場合を複数機能利用者として再掲している。

①6区分



②8区分(複数機能を8割以上と8割未満に分割)



6-3 要介護度別サービスパッケージ(11区分)利用状況

(1) 要介護度別人数割合

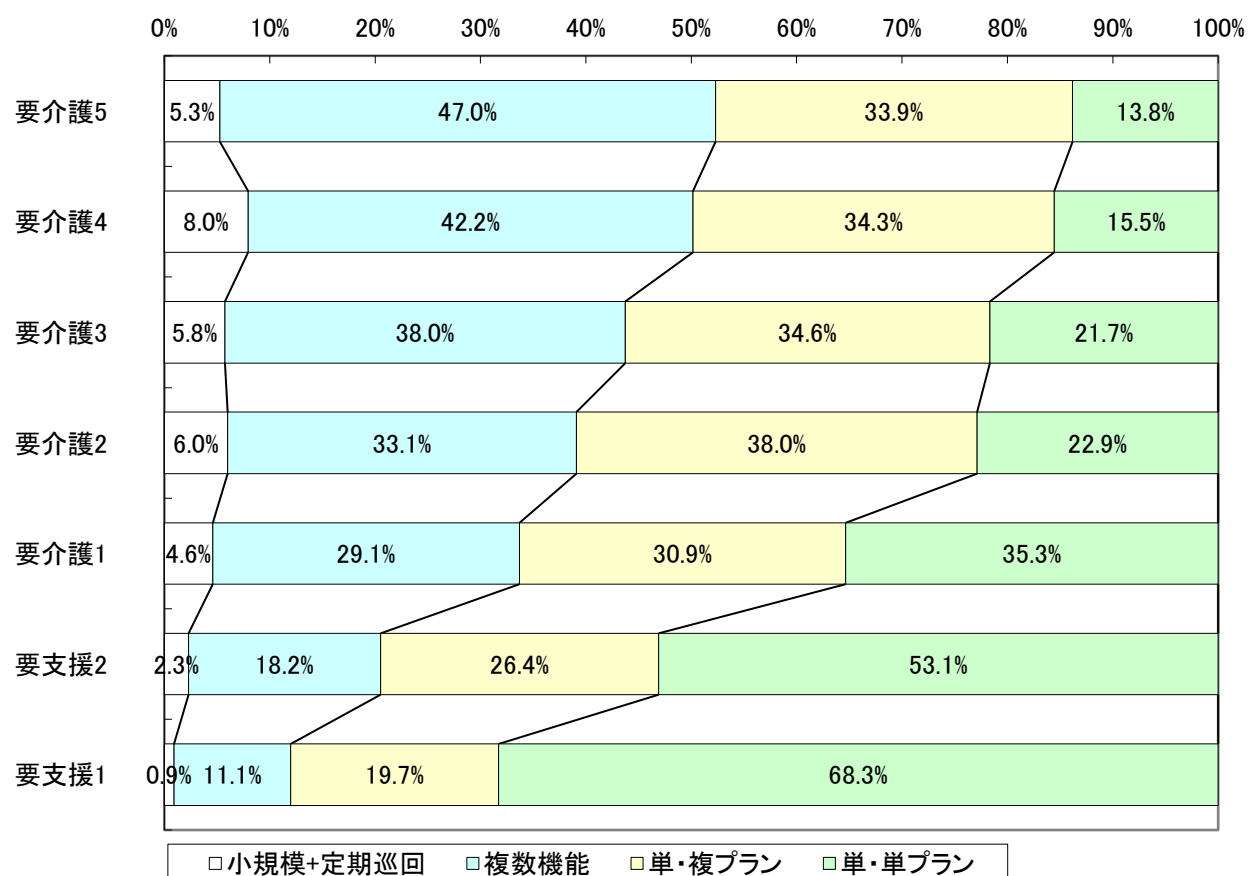
	要介護5		要介護4		要介護3		要介護2		要介護1		要支援2		要支援1		全体	
施設	604	61.5%	684	49.0%	738	34.1%	296	13.4%	293	6.8%	0	0.0%	0	0.0%	2,615	16.4%
居住	74	7.5%	145	10.4%	233	10.8%	264	12.0%	339	7.8%	103	3.7%	26	1.2%	1,184	7.4%
小規模	15	1.5%	44	3.2%	67	3.1%	97	4.4%	166	3.8%	62	2.2%	19	0.9%	470	2.9%
定期巡回	1	0.1%	1	0.1%	2	0.1%	2	0.1%	4	0.1%	0	0.0%	0	0.0%	10	0.1%
H+D+S	5	0.5%	11	0.8%	24	1.1%	15	0.7%	24	0.6%	3	0.1%	2	0.1%	84	0.5%
D+S	5	0.5%	20	1.4%	45	2.1%	78	3.5%	152	3.5%	22	0.8%	5	0.2%	327	2.0%
H+S	3	0.3%	9	0.6%	4	0.2%	3	0.1%	11	0.3%	3	0.1%	0	0.0%	33	0.2%
H+D	130	13.2%	199	14.3%	381	17.6%	448	20.3%	886	20.5%	465	16.6%	222	10.6%	2,731	17.1%
Dのみ	84	8.6%	189	13.5%	483	22.3%	767	34.8%	1,893	43.8%	1,452	51.7%	1,037	49.5%	5,905	37.0%
Hのみ	45	4.6%	55	3.9%	68	3.1%	125	5.7%	353	8.2%	388	13.8%	412	19.7%	1,446	9.1%
その他	16	1.6%	38	2.7%	122	5.6%	109	4.9%	198	4.6%	308	11.0%	371	17.7%	1,162	7.3%
合計	982	100.0%	1,395	100.0%	2,167	100.0%	2,204	100.0%	4,319	100.0%	2,806	100.0%	2,094	100.0%	15,967	100.0%

(2) 要介護度別1人あたり費用額

	要介護5	要介護4	要介護3	要介護2	要介護1	要支援2	要支援1	全体
施設	340,850	312,440	293,501	292,480	271,052	0	0	306,760
居住	303,916	284,746	268,417	273,573	247,201	190,615	72,605	256,642
小規模	352,468	319,855	272,440	199,212	146,782	95,154	56,904	187,839
定期巡回	375,800	390,020	256,290	227,165	140,153	0	0	229,334
H+D+S	307,202	287,846	242,152	195,825	150,947	82,400	50,850	207,416
D+S	273,618	290,393	222,013	182,161	143,817	86,566	35,364	169,164
H+S	345,143	271,440	225,838	222,613	119,020	90,147	0	200,886
H+D	347,099	294,825	244,805	176,243	132,019	64,601	38,909	158,062
Dのみ	321,713	271,973	217,350	155,747	108,798	40,061	22,683	100,002
Hのみ	275,366	192,129	152,080	106,089	65,397	35,945	22,958	64,351
その他	215,608	226,677	187,008	78,708	43,683	9,754	7,357	49,776
全体	331,928	294,001	251,972	189,040	131,881	47,439	22,730	153,382

6-4 要介護度別の在宅サービスパッケージ利用割合

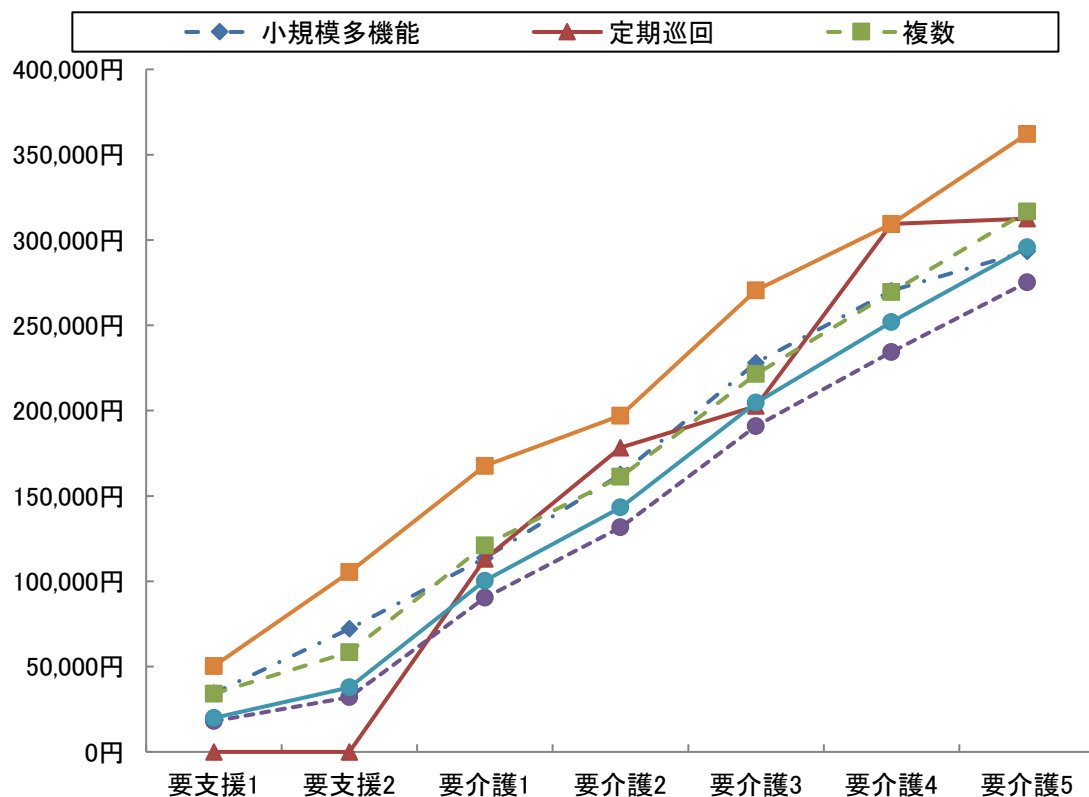
	要介護5	要介護4	要介護3	要介護2	要介護1	要支援2	要支援1	全体
小規模多機能	15 4.9%	44 7.8%	67 5.6%	97 5.9%	166 4.5%	62 2.3%	19 0.9%	470 3.9%
複合型	4 1.3%	3 0.5%	0 0.0%	3 0.2%	6 0.2%	0 0.0%	0 0.0%	16 0.1%
定期巡回・随時 対応訪問介護看護	1 0.3%	1 0.2%	2 0.2%	2 0.1%	4 0.1%	0 0.0%	0 0.0%	10 0.1%
複数	1 0.3%	1 0.2%	2 0.2%	2 0.1%	3 0.1%	0 0.0%	0 0.0%	9 0.1%
複数機能	143 47.0%	239 42.2%	454 38.0%	544 33.1%	1,073 29.1%	493 18.2%	229 11.1%	3,175 26.1%
単機能	145 47.7%	282 49.8%	673 56.3%	1,001 60.9%	2,444 66.3%	2,148 79.5%	1,820 88.0%	8,513 70.0%
複数プラン	103 33.9%	194 34.3%	414 34.6%	625 38.0%	1,141 30.9%	713 26.4%	408 19.7%	3,598 29.6%
単数プラン	42 13.8%	88 15.5%	259 21.7%	376 22.9%	1,303 35.3%	1,435 53.1%	1,412 68.3%	4,915 40.4%
合計	304 100.0%	566 100.0%	1,196 100.0%	1,644 100.0%	3,687 100.0%	2,703 100.0%	2,068 100.0%	12,168 100.0%



6-5 在宅サービスパッケージ別の1人あたり費用額と対支給限度額比率

	要支援1	要支援2	要介護1	要介護2	要介護3	要介護4	要介護5	全体
支給限度額	50,320	105,310	167,650	197,050	270,480	309,380	362,170	-
小規模多機能	34,416	72,209	113,672	162,590	228,078	270,318	293,425	151,805
	68.4%	68.6%	67.8%	82.5%	84.3%	87.4%	81.0%	77.9%
複合型	0	0	122,468	72,917	0	274,850	263,055	176,896
	0.0%	0.0%	73.1%	37.0%	0.0%	88.8%	72.6%	71.2%
定期巡回随時対応 訪問介護看護	0	0	113,053	178,290	202,730	309,380	312,510	183,614
	0.0%	0.0%	67.4%	90.5%	75.0%	100.0%	86.3%	80.6%
複数	0	0	129,203	178,290	202,730	309,380	312,510	196,838
	0.0%	0.0%	77.1%	90.5%	75.0%	100.0%	86.3%	84.0%
複数機能	34,139	58,454	121,002	161,273	221,415	269,370	316,684	146,265
	67.8%	55.5%	72.2%	81.8%	81.9%	87.1%	87.4%	77.5%
単機能	17,993	32,079	90,286	131,579	190,918	234,371	275,185	80,877
	35.8%	30.5%	53.9%	66.8%	70.6%	75.8%	76.0%	55.2%
複数プラン	28,642	45,304	101,369	142,123	203,263	246,570	296,516	114,231
	56.9%	43.0%	60.5%	72.1%	75.1%	79.7%	81.9%	66.4%
単数プラン	17,014	29,838	93,650	139,552	208,438	258,514	293,425	67,222
	33.8%	28.3%	55.9%	70.8%	77.1%	83.6%	81.0%	52.7%
全体	19,932	37,810	100,289	143,249	204,599	251,975	295,673	100,694
	39.6%	35.9%	59.8%	72.7%	75.6%	81.4%	81.6%	63.2%

※下段は対支給限度額比率



7 地域ケア率(事業対象者を除く)

7-1 地域ケア利用者

ここでは、施設ではなく地域で認知症高齢者や重度の要介護者を支えるケアの形として「地域ケア」の分析を行う。地域密着型サービスで包括払いを行う①認知症対応型共同生活介護、②小規模多機能型居宅介護、③定期巡回・随時訪問対応型訪問介護看護と、④複数のサービスを組み合わせる包括的にサービスを提供する複数機能利用者でかつ支給限度額比率8割以上の利用者の①～④を「地域ケア」利用者と定義する。

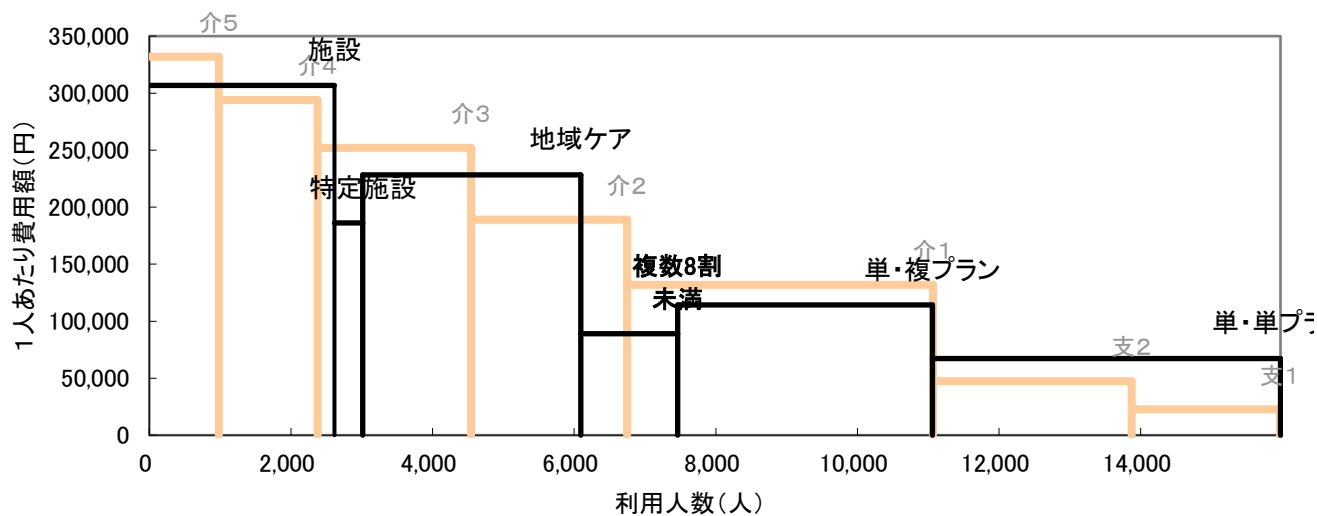
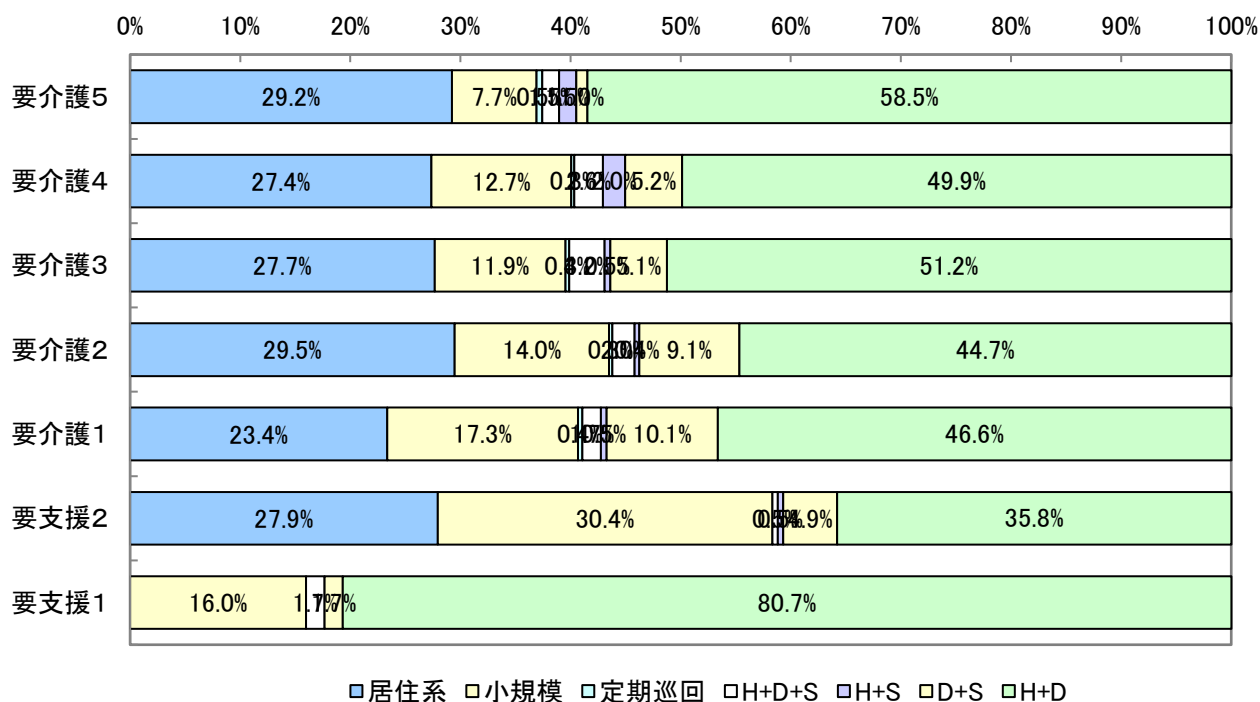
	施設	特定	地域ケア	複数機能 8割未満	単機能		全体
					複プラン	単プラン	
利用人数(人)	2,615	399	3,080	1,368	3,598	4,915	15,975
利用率	16.4%	2.5%	19.3%	8.6%	22.5%	30.8%	100.0%
平均費用額	306,760	186,152	228,292	88,986	114,231	67,222	152,909
費用額	802,178	74,275	703,141	121,733	411,003	330,398	2,442,728
費用割合	32.8%	3.0%	28.8%	5.0%	16.8%	13.5%	100.0%
平均要介護度	3.4	2.0	2.1	1.2	1.5	0.9	1.7

7-2 地域ケア利用者の要介護度別地域ケアの割合

		要介護5	要介護4	要介護3	要介護2	要介護1	要支援2	要支援1	全体
利用人数 (人)	施設	604	684	738	296	293	0	0	2,615
	特定	18	52	79	62	116	46	26	399
	地域ケア	195	347	564	692	959	204	119	3,080
	その他	166	314	788	1,156	2,952	2,556	1,949	9,881
	合計	983	1,397	2,169	2,206	4,320	2,806	2,094	15,975
地域ケア等割合	施設	61.4%	49.0%	34.0%	13.4%	6.8%	0.0%	0.0%	16.4%
	特定	1.8%	3.7%	3.6%	2.8%	2.7%	1.6%	1.2%	2.5%
	地域ケア	19.8%	24.8%	26.0%	31.4%	22.2%	7.3%	5.7%	19.3%
	その他	16.9%	22.5%	36.3%	52.4%	68.3%	91.1%	93.1%	61.9%
	合計	100.0%	100.0%	100.0%	100.0%	100.0%	100.0%	100.0%	100.0%
要介護度分布	施設	23.1%	26.2%	28.2%	11.3%	11.2%	0.0%	0.0%	100.0%
	特定	4.5%	13.0%	19.8%	15.5%	29.1%	11.5%	6.5%	100.0%
	地域ケア	6.3%	11.3%	18.3%	22.5%	31.1%	6.6%	3.9%	100.0%
	その他	1.7%	3.2%	8.0%	11.7%	29.9%	25.9%	19.7%	100.0%
	合計	6.2%	8.7%	13.6%	13.8%	27.0%	17.6%	13.1%	100.0%

7-3 地域ケア利用者の利用内容

パッケージ	全体	要介護5	要介護4	要介護3	要介護2	要介護1	要支援2	要支援1	
居住系	793 25.7%	57 29.2%	95 27.4%	156 27.7%	204 29.5%	224 23.4%	57 27.9%	0 0.0%	
小規模	470 15.3%	15 7.7%	44 12.7%	67 11.9%	97 14.0%	166 17.3%	62 30.4%	19 16.0%	
定期巡回	10 0.3%	1 0.5%	1 0.3%	2 0.4%	2 0.3%	4 0.4%	0 0.0%	0 0.0%	
複数8割以上	H+D+S	63 2.0%	3 1.5%	9 2.6%	18 3.2%	14 2.0%	16 1.7%	1 0.5%	2 1.7%
	H+S	22 0.7%	3 1.5%	7 2.0%	3 0.5%	3 0.4%	5 0.5%	1 0.5%	0 0.0%
	D+S	221 7.2%	2 1.0%	18 5.2%	29 5.1%	63 9.1%	97 10.1%	10 4.9%	2 1.7%
	H+D	1,501 48.7%	114 58.5%	173 49.9%	289 51.2%	309 44.7%	447 46.6%	73 35.8%	96 80.7%
合計	3,080 100.0%	195 100.0%	347 100.0%	564 100.0%	692 100.0%	959 100.0%	204 100.0%	119 100.0%	



8 総合事業

8-1 総合事業のみ利用者

(1) 要介護度別利用者数

	事業対象者	要支援1	要支援2	合計
人数(人)	0	748	812	1,560
人数割合	0.0%	47.9%	52.1%	100.0%

(2) 要介護度別の利用者属性

・性別

	事業対象者	要支援1	要支援2	合計
男性	0	197	209	406
	0.0%	26.3%	25.7%	26.0%
女性	0	551	603	1,154
	0.0%	73.7%	74.3%	74.0%
全体	0	748	812	1,560
	0.0%	100.0%	100.0%	100.0%

・年齢別

	事業対象者	要支援1	要支援2	合計
65歳未満	0	4	8	12
	0.0%	0.5%	1.0%	0.8%
65-69歳	0	20	20	40
	0.0%	2.7%	2.5%	2.6%
70-74歳	0	56	46	102
	0.0%	7.5%	5.7%	6.5%
75-79歳	0	103	85	188
	0.0%	13.8%	10.5%	12.1%
80-84歳	0	182	173	355
	0.0%	24.3%	21.3%	22.8%
85-89歳	0	236	251	487
	0.0%	31.6%	30.9%	31.2%
90歳以上	0	147	229	376
	0.0%	19.7%	28.2%	24.1%
全体	0	748	812	1,560
	0.0%	100.0%	100.0%	100.0%

(3) サービス種類別利用状況

		事業対象者	要支援1	要支援2	合計
人数(人)	訪問型	0	347	271	618
	通所型	0	501	666	1,167
	その他	0	0	0	0
	全体	0	848	937	1,785
人数割合	訪問型	0.0%	40.9%	28.9%	34.6%
	通所型	0.0%	59.1%	71.1%	65.4%
	その他	0.0%	0.0%	0.0%	0.0%
	全体	0.0%	100.0%	100.0%	100.0%
費用(千円)	訪問型	0	6,457	6,518	12,975
	通所型	0	8,644	20,470	29,114
	その他	0	0	0	0
	全体	0	15,101	26,988	42,089
費用割合	訪問型	0.0%	42.8%	24.2%	30.8%
	通所型	0.0%	57.2%	75.8%	69.2%
	その他	0.0%	0.0%	0.0%	0.0%
	全体	0.0%	100.0%	100.0%	100.0%
1人あたり 費用額	訪問型	0	18,609	24,051	20,995
	通所型	0	17,253	30,736	24,948
	その他	0	0	0	0
	全体	0	17,808	28,802	23,579

8-2 総合事業利用者全体

(1) 要介護度別利用者数

	事業対象者	要支援1	要支援2	合計
人数(人)	0	1,086	1,550	2,636
人数割合	0.0%	41.2%	58.8%	100.0%

(2) 要介護度別の利用者属性

・性別

	事業対象者	要支援1	要支援2	合計
男性	0	254	362	616
	0.0%	23.4%	23.4%	23.4%
女性	0	832	1,188	2,020
	0.0%	76.6%	76.6%	76.6%
全体	0	1,086	1,550	2,636
	0.0%	100.0%	100.0%	100.0%

・年齢別

	事業対象者	要支援1	要支援2	合計
65歳未満	0	9	21	30
	0.0%	0.8%	1.4%	1.1%
65-69歳	0	28	51	79
	0.0%	2.6%	3.3%	3.0%
70-74歳	0	69	87	156
	0.0%	6.4%	5.6%	5.9%
75-79歳	0	150	161	311
	0.0%	13.8%	10.4%	11.8%
80-84歳	0	261	318	579
	0.0%	24.0%	20.5%	22.0%
85-89歳	0	347	475	822
	0.0%	32.0%	30.6%	31.2%
90歳以上	0	222	437	659
	0.0%	20.4%	28.2%	25.0%
全体	0	1,086	1,550	2,636
	0.0%	100.0%	100.0%	100.0%

(3) サービス種類別利用状況

		事業対象者	要支援1	要支援2	合計
人数(人)	訪問型	0	559	702	1,261
	通所型	0	669	1,094	1,763
	その他	0	0	0	0
	全体	0	1,228	1,796	3,024
人数割合	訪問型	0.0%	45.5%	39.1%	41.7%
	通所型	0.0%	54.5%	60.9%	58.3%
	その他	0.0%	0.0%	0.0%	0.0%
	全体	0.0%	100.0%	100.0%	100.0%
費用(千円)	訪問型	0	10,422	17,365	27,788
	通所型	0	11,519	33,707	45,226
	その他	0	0	0	0
	全体	0	21,941	51,072	73,014
費用割合	訪問型	0.0%	47.5%	34.0%	38.1%
	通所型	0.0%	52.5%	66.0%	61.9%
	その他	0.0%	0.0%	0.0%	0.0%
	全体	0.0%	100.0%	100.0%	100.0%
1人あたり 費用額	訪問型	0	18,645	24,737	22,036
	通所型	0	17,218	30,811	25,653
	その他	0	0	0	0
	全体	0	17,868	28,437	24,145

9 比較指標一覧

指標項目			2020年08月分	
保険者属性	高齢者数		98,887	
	高齢化率		28.8%	
	後期高齢者割合		50.6%	
	認定者数		19,561	
	認定率		19.8%	
	受給実人員		15,967	
	受給率		81.6%	
	平均要介護度		1.73	
	介護費用総額(千円)		2,449,058	
	1人あたり費用額		153,382	
	高齢者1人あたり費用額		24,766	
要介護度3区分	人数(対総数)	人数重度率	14.9%	
		人数中度率	54.4%	
	費用(対総額)	費用重度率	30.1%	
		費用中度率	62.6%	
	水準	1人あたり重度費用額	309,670	
		1人あたり中度費用額	176,325	
1人あたり軽度費用額		36,879		
サービス機能 3区分	人数(対総数)	人数施設率	16.4%	
		人数在宅率	83.6%	
		・人数居住率	7.4%	
	費用(対総額)	費用施設率	32.8%	
		費用在宅率	67.2%	
		・費用居住率	12.4%	
	水準	1人あたり施設費用額	306,760	
		1人あたり在宅費用額	123,343	
		・1人あたり居住費用額	256,642	
・1人あたり在宅(居住除く)費用額		110,373		
重 度 (要介護4・5)	人数	重度率	14.9%	
		・施設重度率	49.3%	
		・在宅重度率	8.2%	
	施設・在宅率	重度施設率	54.2%	
		重度在宅率	45.8%	
		費用重度率	30.1%	
	費用	・施設費用の重度率	52.3%	
		・在宅費用の重度率	19.2%	
		重度費用の施設率	57.0%	
施設・在宅率	重度費用の在宅率	43.0%		
	施設サービス	利用率 (対施設人数)	介護老人福祉施設	45.8%
			地域密着型介護老人福祉施設	2.3%
介護老人保健施設			44.4%	
介護療養型医療施設			3.2%	
介護医療院			4.3%	
重度率	介護老人福祉施設	62.4%		
	地域密着型介護老人福祉施設	73.3%		
	介護老人保健施設	30.1%		
	介護療養型医療施設	81.2%		
	介護医療院	65.8%		
居住サービス	利用率 (対居住人数)	認知症対応型共同生活介護	66.5%	
		特定施設入居者生活介護	33.5%	
		地域密着型特定施設入居者生活介護	0.0%	
平均要介護度	施設利用者		3.39	
	在宅利用者		1.40	
	・居住利用者		2.17	
対支給限度額比率	要介護度別	全体	63.2%	
		軽度	37.0%	
		中・重度	69.7%	
	比率区分別	2割未満	12.8%	
		8割以上	29.3%	

指標項目		2020年08月分	
在宅サービス	主要サービス 利用率 (対在宅実人数)	訪問介護	21.6%
		・夜間訪問介護	0.0%
		訪問看護	5.7%
		通所介護	47.3%
		・認知症対応型通所介護	1.2%
		通所リハ	23.9%
	当該サービス 平均費用額	短期入所	5.1%
		訪問介護	40,993
		訪問看護	43,051
		通所介護	115,243
		通所リハ	62,112
		短期入所	116,391
	当該サービス 平均利用日数	訪問介護	10.0
		訪問看護	6.0
		通所介護	14.5
通所リハ		7.8	
短期入所		13.5	
サービスパッケージ		人数(対総数)	小規模多機能
	H+D+S		0.5%
	D+S		2.0%
	H+D		17.1%
	Dのみ		37.0%
	Hのみ		9.1%
	その他		7.3%
	地域ケア率(再掲)		19.3%
	費用(対総額)	小規模多機能	3.6%
		H+D+S	0.7%
		D+S	2.3%
		H+D	17.6%
		Dのみ	24.1%
		Hのみ	3.8%
		その他	2.4%
		地域ケア率(再掲)	28.8%
	水準	小規模多機能	187,839
		H+D+S	207,416
		D+S	169,164
		H+D	158,062
		Dのみ	100,002
		Hのみ	64,351
		その他	49,776
		地域ケア率(再掲)	228,292
サービスパッケージ 複数・単機能	人数(対総数)	複数機能	19.9%
		単機能・複数プラン	22.5%
		単機能・単プラン	30.8%
	費用(対総額)	複数機能	20.9%
		単機能・複数プラン	16.8%
		単機能・単プラン	13.5%
	水準	複数機能	160,956
		単機能・複数プラン	114,231
		単機能・単プラン	67,222
サービスパッケージ 対支給限度額比率	要介護5	小規模多機能	81.0%
		複数機能	87.4%
		単機能・複数プラン	81.9%
		単機能・単プラン	81.0%
	要介護3	小規模多機能	84.3%
		複数機能	81.9%
		単機能・複数プラン	75.1%
		単機能・単プラン	77.1%
	要介護1	小規模多機能	67.8%
		複数機能	72.2%
		単機能・複数プラン	60.5%
		単機能・単プラン	55.9%

※「・」は上段にある指標の下位指標である

(C)日本福祉大学 福祉政策評価センター