

介護保険事業 [月別] 実績分析報告書

— 目 次 —

1	認定・受給の状況	・・・ 1
2	介護費用の基本構造	・・・ 2
3	要介護度別の施設・在宅割合	・・・ 4
4	施設・居住・地域密着型サービスの利用状況	・・・ 6
5	在宅サービスの利用状況	・・・ 9
	・ サービス種類別利用人数と費用	
	・ 要介護度別の対支給限度額比率	
	・ 要介護度別のサービス利用状況	
6	サービスパッケージによる利用状況	・・・ 15
	・ サービスパッケージによる介護費用構造	
	・ 複数機能・単機能分析	
	・ 訪問介護の身体介護と生活援助割合	
7	地域ケア率	・・・ 21
8	総合事業	・・・ 23
9	比較指標一覧	・・・ 25

保険者番号 418566
利用実績年月 2020年9月
取込審査月 2020年10月

「介護保険事業実績分析報告書」は、国保連合会から配信される「保険者向け給付実績情報(11100000.CSV)」データに基づき作成しています。

サービス利用の分析を目的としたため、費用額の算出にあたっては、報酬算定にかかわる「地域区分」を考慮していません（一律に1単位＝基本10円を採用）。

ただし、介護予防・日常生活支援総合事業は、「保険者向け給付実績情報(11100000.CSV)」に含まれるデータのみを集計対象とする。

1 認定・受給の状況

1-1 要介護認定者と受給者数

高齢者数	認定者数	認定率	受給(利用)実人数	受給率
99,007人	19,599人	19.8%	16,114人	82.2%

1-2 要介護度別の受給者属性

(1) 性別

	事業対象者	要支援1	要支援2	要介護1	要介護2	要介護3	要介護4	要介護5	全体	平均要介護度
男性	0	553	720	1,275	629	626	338	175	4,316	1.65
	0.0%	26.0%	25.2%	29.1%	28.9%	28.9%	23.9%	17.6%	26.8%	
女性	0	1,571	2,135	3,103	1,551	1,540	1,077	821	11,798	1.75
	0.0%	74.0%	74.8%	70.9%	71.1%	71.1%	76.1%	82.4%	73.2%	
合計	0	2,124	2,855	4,378	2,180	2,166	1,415	996	16,114	1.72
	0.0%	100.0%	100.0%	100.0%	100.0%	100.0%	100.0%	100.0%	100.0%	

(2) 年齢別

	事業対象者	要支援1	要支援2	要介護1	要介護2	要介護3	要介護4	要介護5	全体	平均要介護度
65歳未満	0	33	48	92	61	41	26	17	318	1.75
	0.0%	1.6%	1.7%	2.1%	2.8%	1.9%	1.8%	1.7%	2.0%	
65-69歳	0	66	94	133	65	77	36	28	499	1.68
	0.0%	3.1%	3.3%	3.0%	3.0%	3.6%	2.5%	2.8%	3.1%	
70-74歳	0	138	192	265	133	109	61	57	955	1.58
	0.0%	6.5%	6.7%	6.1%	6.1%	5.0%	4.3%	5.7%	5.9%	
75-79歳	0	327	307	468	218	199	104	80	1,703	1.50
	0.0%	15.4%	10.8%	10.7%	10.0%	9.2%	7.3%	8.0%	10.6%	
80-84歳	0	524	615	830	339	315	220	145	2,988	1.50
	0.0%	24.7%	21.5%	19.0%	15.6%	14.5%	15.5%	14.6%	18.5%	
85-89歳	0	646	867	1,265	596	551	341	255	4,521	1.62
	0.0%	30.4%	30.4%	28.9%	27.3%	25.4%	24.1%	25.6%	28.1%	
90歳以上	0	390	732	1,325	768	874	627	414	5,130	2.04
	0.0%	18.4%	25.6%	30.3%	35.2%	40.4%	44.3%	41.6%	31.8%	
合計	0	2,124	2,855	4,378	2,180	2,166	1,415	996	16,114	1.72
	0.0%	100.0%	100.0%	100.0%	100.0%	100.0%	100.0%	100.0%	100.0%	

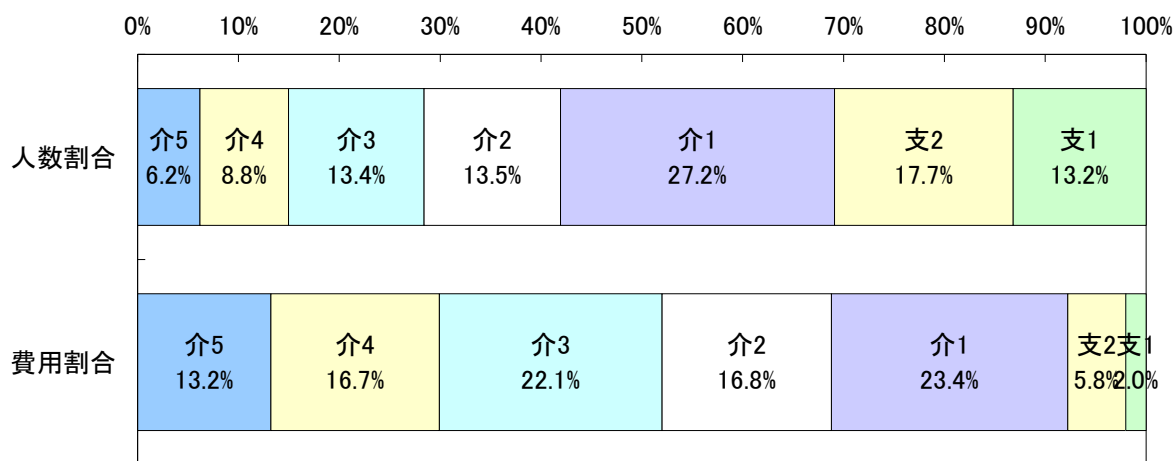
2 介護費用の基本構造

2-1 要介護度別の介護費用の基本構造

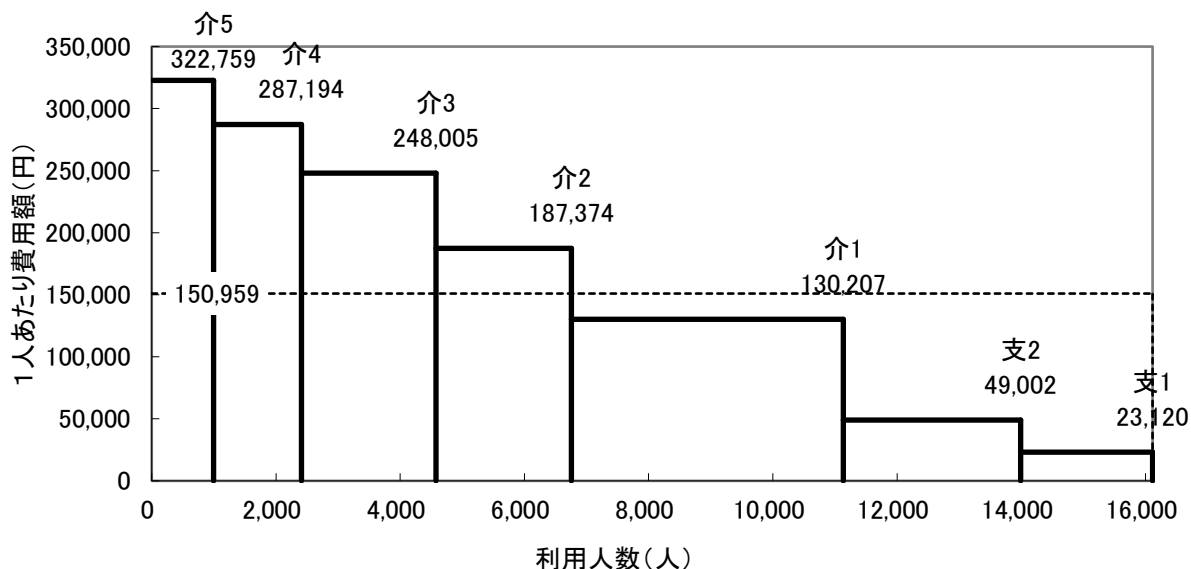
8区分	要介護5	要介護4	要介護3	要介護2	要介護1	要支援2	要支援1	事業対象者	合計
利用人数(人)	996	1,415	2,166	2,180	4,378	2,855	2,124	0	16,114
人数割合	6.2%	8.8%	13.4%	13.5%	27.2%	17.7%	13.2%	0.0%	100.0%
費用総額(千円)	321,468	406,379	537,178	408,475	570,045	139,900	49,107	0	2,432,552
費用割合	13.2%	16.7%	22.1%	16.8%	23.4%	5.8%	2.0%	0.0%	100.0%
1人あたり費用額(円)	322,759	287,194	248,005	187,374	130,207	49,002	23,120	0	150,959
3区分	重度		中度			軽度		合計	
利用人数(人)	2,411		8,724			4,979		16,114	
人数割合	15.0%		54.1%			30.9%		100.0%	
費用総額(千円)	727,847		1,515,698			189,007		2,432,552	
費用割合	29.9%		62.3%			7.8%		100.0%	
1人あたり費用額(円)	301,886		173,739			37,961		150,959	

※各費用総額に特定入所(居)者介護サービス費は含まない

<利用人数割合と費用割合>



<要介護度別費用構造図>

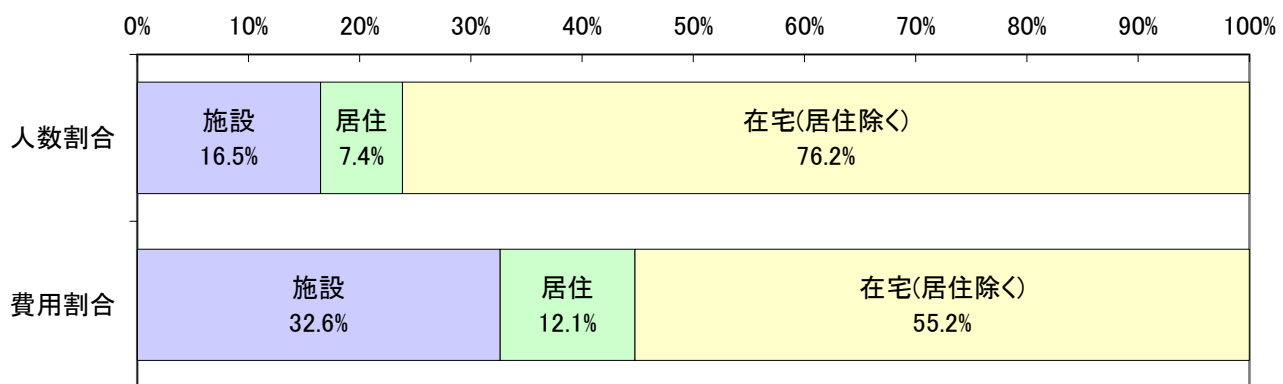


2-2 施設・居住・在宅(居住除く)別の介護費用の基本構造

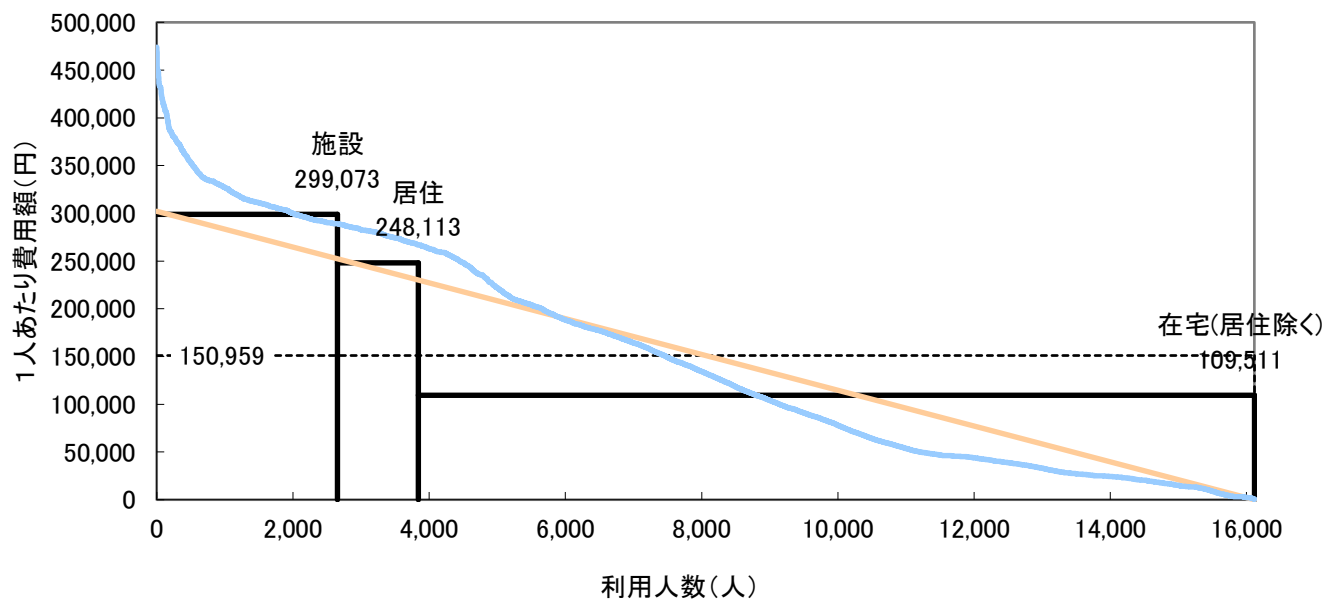
	施設	在宅		合計	
		居住	在宅(居住除く)		
利用人数(人)	2,654	13,460	1,189	12,271	16,114
人数割合	16.5%	83.5%	7.4%	76.2%	100.0%
費用総額(千円)	793,740	1,638,813	295,006	1,343,806	2,432,552
費用割合	32.6%	67.4%	12.1%	55.2%	100.0%
1人あたり費用額(円)	299,073	121,754	248,113	109,511	150,959
平均要介護度	3.39	1.39	2.16	1.32	1.72

注) サービス利用の重複は考慮していない。

<利用人数割合と費用割合>



<施設・居住・在宅別費用構造図>



利用人数を共通(底辺)とする4種類の面積で費用総額を表した図である。
なお曲線は実際の利用者を費用額降順に並べた分布である。

3 要介護度別の施設・在宅割合

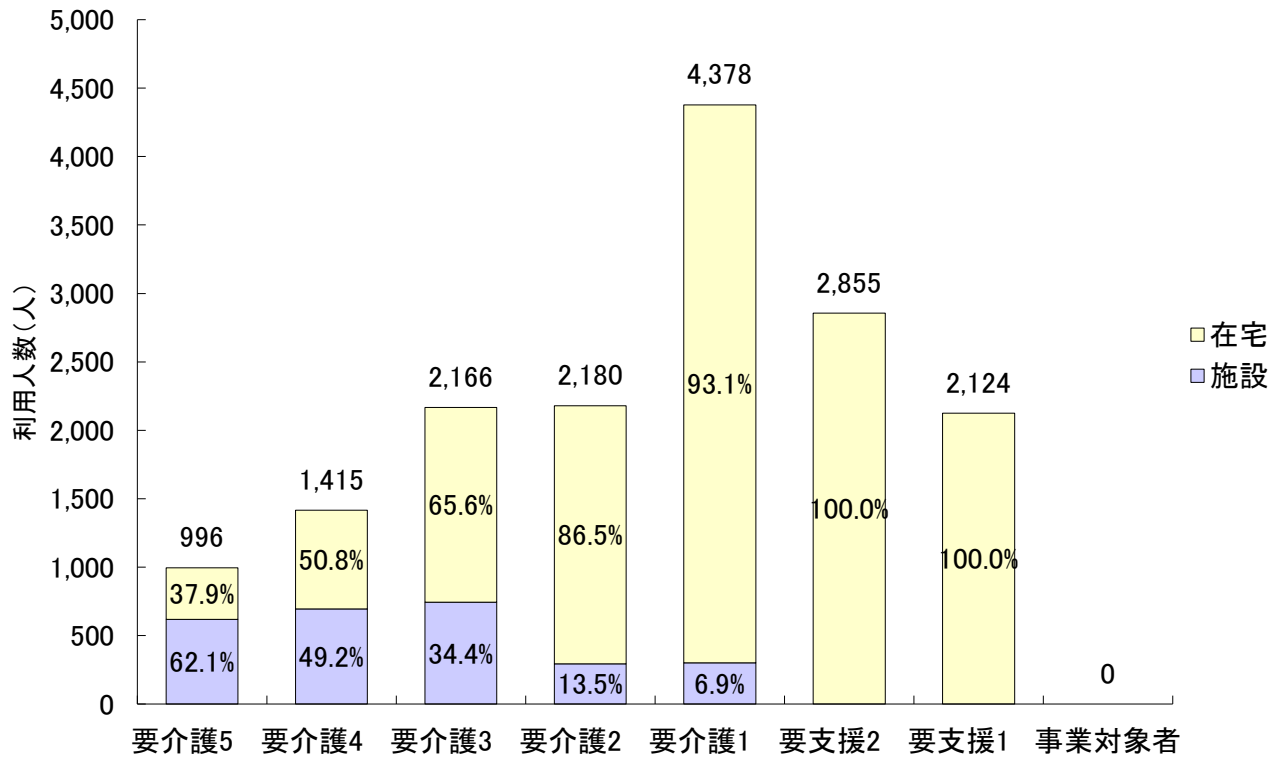
3-1 要介護度別の施設・在宅利用者の割合

		要介護5	要介護4	要介護3	要介護2	要介護1	要支援2	要支援1	事業対象者	合計
利用人数 (人)	施設	619	696	745	294	300	0	0	0	2,654
	在宅	377	719	1,421	1,886	4,078	2,855	2,124	0	13,460
	居住	73	144	228	275	340	102	27	0	1,189
	合計	996	1,415	2,166	2,180	4,378	2,855	2,124	0	16,114
施設・在宅 割合	施設	62.1%	49.2%	34.4%	13.5%	6.9%	0.0%	0.0%	0.0%	16.5%
	在宅	37.9%	50.8%	65.6%	86.5%	93.1%	100.0%	100.0%	0.0%	83.5%
	居住	7.3%	10.2%	10.5%	12.6%	7.8%	3.6%	1.3%	0.0%	7.4%
	合計	100.0%	100.0%	100.0%	100.0%	100.0%	100.0%	100.0%	100.0%	100.0%
要介護度 分布	施設	23.3%	26.2%	28.1%	11.1%	11.3%	0.0%	0.0%	0.0%	100.0%
	在宅	2.8%	5.3%	10.6%	14.0%	30.3%	21.2%	15.8%	0.0%	100.0%
	居住	6.1%	12.1%	19.2%	23.1%	28.6%	8.6%	2.3%	0.0%	100.0%
	合計	6.2%	8.8%	13.4%	13.5%	27.2%	17.7%	13.2%	0.0%	100.0%

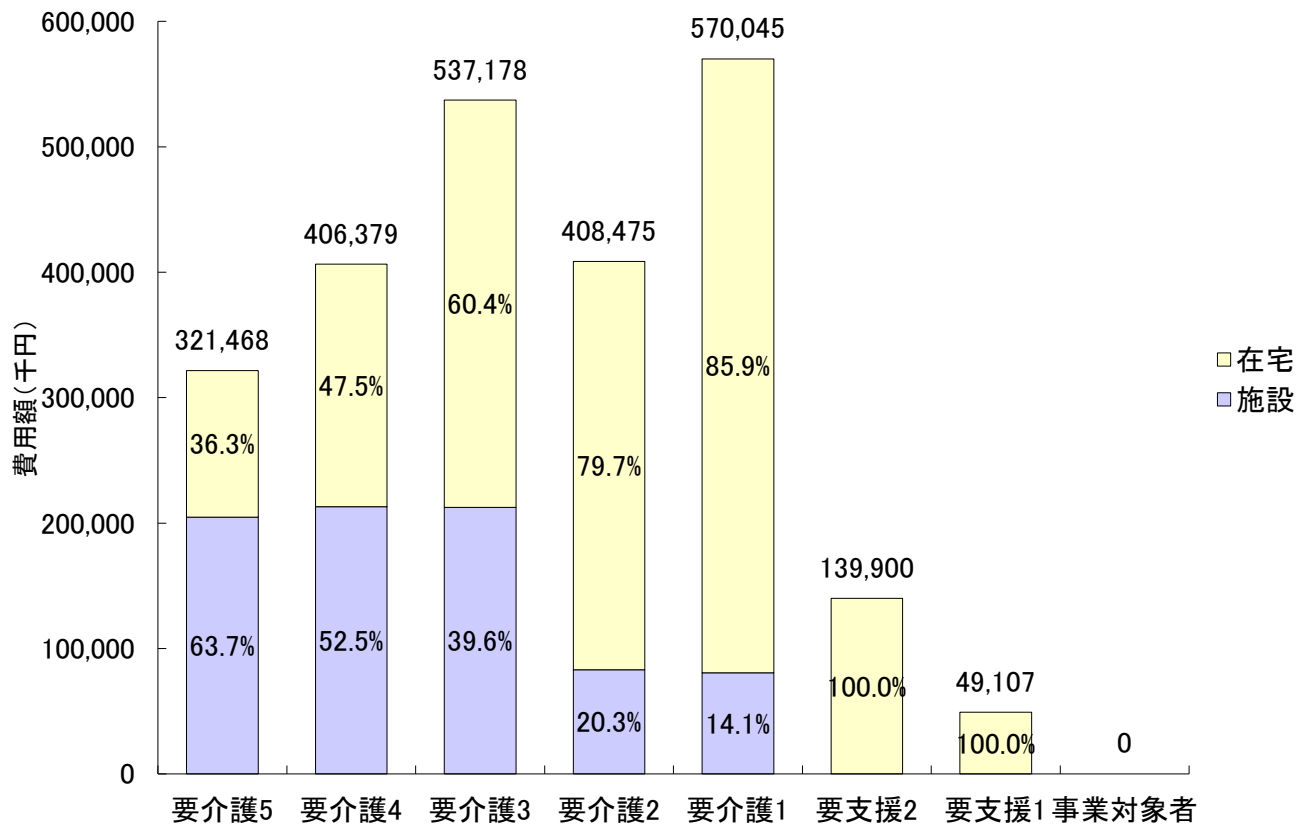
3-2 要介護度別の施設・在宅費用の割合

		要介護5	要介護4	要介護3	要介護2	要介護1	要支援2	要支援1	事業対象者	合計
費用額 (千円)	施設	204,636	213,148	212,515	82,941	80,500	0	0	0	793,740
	在宅	116,832	193,231	324,663	325,534	489,546	139,900	49,107	0	1,638,813
	居住	21,220	39,378	61,024	71,424	80,389	19,678	1,893	0	295,006
	合計	321,468	406,379	537,178	408,475	570,045	139,900	49,107	0	2,432,552
施設・在宅 割合	施設	63.7%	52.5%	39.6%	20.3%	14.1%	0.0%	0.0%	0.0%	32.6%
	在宅	36.3%	47.5%	60.4%	79.7%	85.9%	100.0%	100.0%	0.0%	67.4%
	居住	6.6%	9.7%	11.4%	17.5%	14.1%	14.1%	3.9%	0.0%	12.1%
	合計	100.0%	100.0%	100.0%	100.0%	100.0%	100.0%	100.0%	100.0%	100.0%
要介護度 分布	施設	25.8%	26.9%	26.8%	10.4%	10.1%	0.0%	0.0%	0.0%	100.0%
	在宅	7.1%	11.8%	19.8%	19.9%	29.9%	8.5%	3.0%	0.0%	100.0%
	居住	7.2%	13.3%	20.7%	24.2%	27.3%	6.7%	0.6%	0.0%	100.0%
	合計	13.2%	16.7%	22.1%	16.8%	23.4%	5.8%	2.0%	0.0%	100.0%

<要介護度別の施設・在宅利用者の割合>



<要介護度別の施設・在宅費用の割合>



4 施設・居住・地域密着型サービスの利用状況

4-1 施設・居住サービスの基本指標

		利用人数 (人)	人数 割合	費用総額 (千円)	費用 割合	1人あたり 費用額
施設	介護老人福祉施設	1,224	45.7%	345,871	43.6%	282,574
	地域密着型 介護老人福祉施設	59	2.2%	18,391	2.3%	311,711
	介護老人保健施設	1,188	44.3%	353,947	44.7%	297,935
	介護療養型医療施設	89	3.3%	31,804	4.0%	357,347
	介護医療院	120	4.5%	42,618	5.4%	355,154
	合計	2,680	100.0%	792,631	100.0%	295,758
居住	認知症対応型 共同生活介護	798	66.5%	217,930	75.3%	273,095
	特定施設入居者 生活介護	402	33.5%	71,554	24.7%	177,995
	地域密着型特定施設 入居者生活介護	0	0.0%	0	0.0%	0
	合計	1,200	100.0%	289,484	100.0%	241,236

4-2 施設・居住サービス利用者の要介護度分布

		軽度	要介護 1	要介護 2	要介護 3	要介護 4	要介護 5	合計	重度率	平均 要介護度
施設	介護老人福祉施設	0	19	30	410	421	344	1,224	62.5%	3.85
		0.0%	1.6%	2.5%	33.5%	34.4%	28.1%	100.0%		
	地域密着型 介護老人福祉施設	0	0	1	15	24	19	59	72.9%	4.03
		0.0%	0.0%	1.7%	25.4%	40.7%	32.2%	100.0%		
	介護老人保健施設	0	265	253	307	200	163	1,188	30.6%	2.78
		0.0%	22.3%	21.3%	25.8%	16.8%	13.7%	100.0%		
介護療養型医療施設	0	4	3	9	28	45	89	82.0%	4.20	
	0.0%	4.5%	3.4%	10.1%	31.5%	50.6%	100.0%			
介護医療院	0	17	11	14	27	51	120	65.0%	3.70	
	0.0%	14.2%	9.2%	11.7%	22.5%	42.5%	100.0%			
合計	0	305	298	755	700	622	2,680	49.3%	3.39	
	0.0%	11.4%	11.1%	28.2%	26.1%	23.2%	100.0%			
居住	認知症対応型 共同生活介護	57	228	211	153	93	56	798	18.7%	2.23
		7.1%	28.6%	26.4%	19.2%	11.7%	7.0%	100.0%		
	特定施設入居者 生活介護	72	114	66	78	54	18	402	17.9%	2.02
		17.9%	28.4%	16.4%	19.4%	13.4%	4.5%	100.0%		
地域密着型特定施設 入居者生活介護	0	0	0	0	0	0	0	0.0%	0.00	
	0.0%	0.0%	0.0%	0.0%	0.0%	0.0%	0.0%			
合計	129	342	277	231	147	74	1,200	18.4%	2.16	
	10.8%	28.5%	23.1%	19.3%	12.3%	6.2%	100.0%			

※重度率とは、全体に対する要介護4・5の割合を示している。

4-3 地域密着型サービスの基本指標

		利用人数 (人)	人数 割合	費用総額 (千円)	費用 割合	1人あたり 費用額
全体		16,114	100.0%	2,432,552	100.0%	150,959
地域密着型サービス		2,603	16.2%	513,789	21.1%	197,383
施設	地域密着型 介護老人福祉施設	59	0.4%	18,391	0.8%	311,711
居住	認知症対応型 共同生活介護	798	5.0%	217,930	9.0%	273,095
	地域密着型特定施設 入居者生活介護	0	0.0%	0	0.0%	0
在宅	認知症対応型通所介護	158	1.0%	18,243	0.7%	115,465
	地域密着型通所介護	1,077	6.7%	165,902	6.8%	154,041
	小規模多機能型 居宅介護	484	3.0%	86,606	3.6%	178,937
		複合型サービス	19	0.1%	5,358	0.2%
	定期巡回・随時対応型 訪問介護看護	8	0.0%	1,360	0.1%	169,946
	夜間訪問介護	0	0.0%	0	0.0%	0

4-4 地域密着型サービス利用者の要介護度分布

		軽度	要介護1	要介護2	要介護3	要介護4	要介護5	合計	平均要介護度
施設	地域密着型 介護老人福祉施設	0	0	1	15	24	19	59	4.03
		0.0%	0.0%	1.7%	25.4%	40.7%	32.2%	100.0%	
居住	認知症対応型 共同生活介護	57	228	211	153	93	56	798	2.23
		7.1%	28.6%	26.4%	19.2%	11.7%	7.0%	100.0%	
	地域密着型特定施設 入居者生活介護	0	0	0	0	0	0	0	0.00
		0.0%	0.0%	0.0%	0.0%	0.0%	0.0%	0.0%	
在宅	認知症対応型通所介護	18	69	29	25	12	5	158	1.78
		11.4%	43.7%	18.4%	15.8%	7.6%	3.2%	100.0%	
	地域密着型通所介護	0	489	219	194	110	65	1,077	2.11
		0.0%	45.4%	20.3%	18.0%	10.2%	6.0%	100.0%	
	小規模多機能型 居宅介護	85	174	95	68	45	17	484	1.79
		17.6%	36.0%	19.6%	14.0%	9.3%	3.5%	100.0%	
	複合型サービス	0	8	2	0	3	6	19	2.84
		0.0%	42.1%	10.5%	0.0%	15.8%	31.6%	100.0%	
定期巡回・随時対応型 訪問介護看護	0	3	1	2	1	1	8	2.50	
	0.0%	37.5%	12.5%	25.0%	12.5%	12.5%	100.0%		
夜間訪問介護	0	0	0	0	0	0	0	0.00	
	0.0%	0.0%	0.0%	0.0%	0.0%	0.0%	0.0%		
地域密着型サービス		160	971	558	457	288	169	2,603	2.12
		6.1%	37.3%	21.4%	17.6%	11.1%	6.5%	100.0%	

4-5 特定入所(居)者介護サービス費の状況

(1) 特定入所(居)者介護サービス費用割合

	特定入所(居)者 介護サービス費(千円)	介護費用総額(千円)	割合
費用	67,407	2,432,552	2.8%

※介護費用総額に、特定入所(居)者介護サービス費用は含まれない

(2) 特定入所(居)者の利用者負担段階別割合

サービス種類	特定入所(居)者 利用者負担段階				全利用者数
	1段階	2段階	3段階	計	
短期入所	10人 1.3%	68人 8.6%	145人 18.2%	223人 28.1%	795人 100.0%
介護老人福祉施設(特養)	48人 3.7%	386人 30.1%	510人 39.8%	944人 73.6%	1,283人 100.0%
介護老人保健施設(老健)	18人 1.5%	210人 17.7%	349人 29.4%	577人 48.6%	1,188人 100.0%
介護療養型医療施設(療養型)	3人 3.4%	14人 15.7%	26人 29.2%	43人 48.3%	89人 100.0%
介護医療院	2人 1.7%	13人 10.8%	39人 32.5%	54人 45.0%	120人 100.0%
全体	81人 2.3%	691人 19.9%	1,069人 30.8%	1,841人 53.0%	3,475人 100.0%

※負担限度額が300円未満の利用者は、1段階としている

<利用者負担段階別割合(全体)>

1段階	2段階	3段階	47.0%
2.3%	19.9%	30.8%	

(3) 特定入所(居)者介護サービス費用の食費・居住費の割合

サービス種類	特定入所(居)者金額					
	食費 (千円)	割合	居住費 (千円)	割合	合計 (千円)	割合
短期入所	2,643	55.5%	2,116	44.5%	4,759	100.0%
介護老人福祉施設(特養)	24,392	55.8%	19,287	44.2%	43,679	100.0%
介護老人保健施設(老健)	13,885	84.5%	2,545	15.5%	16,430	100.0%
介護療養型医療施設(療養型)	1,066	91.6%	98	8.4%	1,164	100.0%
介護医療院	1,271	92.4%	104	7.6%	1,375	100.0%
全体	43,257	64.2%	24,150	35.8%	67,407	100.0%

※金額は、利用者負担額を除く

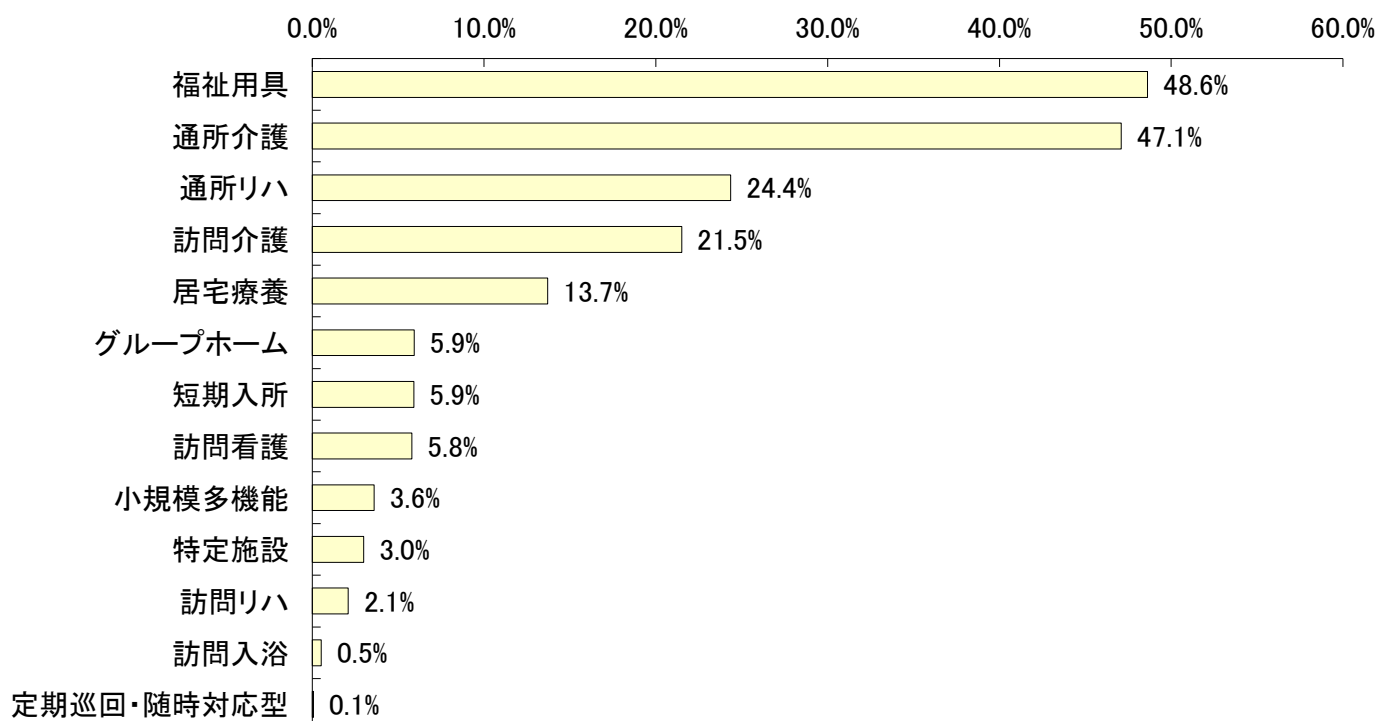
5 在宅サービスの利用状況

5-1 在宅サービス種類別の利用人数

サービス名		予防給付 (総合事業含む) (人)	利用率	介護給付 (人)	利用率	全体 (人)	利用率	平均 要介護度
訪問	訪問介護	1,268	25.5%	1,626	19.2%	2,894	21.5%	1.22
	夜間訪問	0	0.0%	0	0.0%	0	0.0%	0.00
	訪問入浴	1	0.0%	70	0.8%	71	0.5%	3.51
	訪問看護	198	4.0%	581	6.9%	779	5.8%	1.81
	訪問リハ	63	1.3%	219	2.6%	282	2.1%	1.89
	居宅療養	191	3.8%	1,652	19.5%	1,843	13.7%	2.26
通所	通所介護	1,806	36.3%	4,532	53.4%	6,338	47.1%	1.55
	認知症対応型通所介護	18	0.4%	140	1.7%	158	1.2%	1.78
	地域密着型通所介護	0	0.0%	1,077	12.7%	1,077	8.0%	2.11
	通所リハ	1,520	30.5%	1,759	20.7%	3,279	24.4%	1.01
短期	短期入所	75	1.5%	720	8.5%	795	5.9%	2.03
	生活介護	63	1.3%	629	7.4%	692	5.1%	2.08
	療養介護	13	0.3%	95	1.1%	108	0.8%	1.69
福祉用具		2,053	41.2%	4,492	53.0%	6,545	48.6%	1.60
居宅包括	定期巡回・随時対応型	0	0.0%	8	0.1%	8	0.1%	2.50
	小規模多機能	85	1.7%	399	4.7%	484	3.6%	1.79
	複合型サービス	0	0.0%	19	0.2%	19	0.1%	2.84
居住	グループホーム	57	1.1%	741	8.7%	798	5.9%	2.23
	特定施設	72	1.4%	330	3.9%	402	3.0%	2.02
	小規模特定施設	0	0.0%	0	0.0%	0	0.0%	0.00
合計(延べ人数)		7,389	148.4%	17,129	202.0%	24,518	182.2%	-
合計		4,979	100.0%	8,481	100.0%	13,460	100.0%	1.39
予防・介護給付割合			37.0%		63.0%		100.0%	-

※総合事業の訪問型、通所型サービスは、予防給付の訪問介護、通所介護に表記する。

<在宅サービス利用率（全体上位順）>

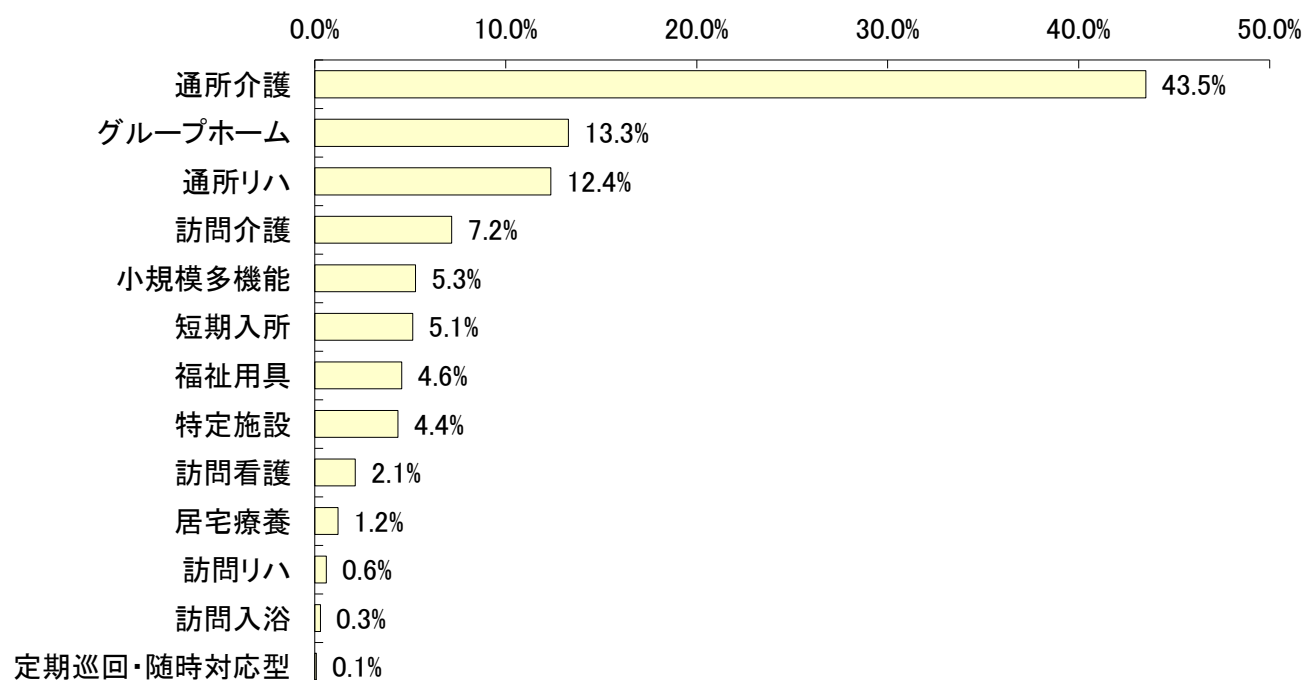


5-2 在宅サービス種類別の費用額

サービス名		予防給付 (総合事業含む) (千円)	費用 割合	介護給付 (千円)	費用 割合	全 体 (千円)	費用 割合	1人あたり 費用額
訪問	訪問介護	27,850	14.7%	89,786	6.2%	117,636	7.2%	40,648
	夜間訪問	0	0.0%	0	0.0%	0	0.0%	0
	訪問入浴	9	0.0%	4,847	0.3%	4,857	0.3%	68,403
	訪問看護	6,718	3.6%	28,157	1.9%	34,874	2.1%	44,768
	訪問リハ	2,250	1.2%	7,700	0.5%	9,950	0.6%	35,284
	居宅療養	1,908	1.0%	17,946	1.2%	19,854	1.2%	10,773
通所	通所介護	48,611	25.7%	664,939	45.8%	713,550	43.5%	112,583
	認知症対応型通所介護	1,226	0.6%	17,017	1.2%	18,243	1.1%	115,465
	地域密着型通所介護	0	0.0%	165,902	11.4%	165,902	10.1%	154,041
	通所リハ	55,650	29.4%	147,115	10.1%	202,765	12.4%	61,837
短期	短期入所	3,216	1.7%	80,963	5.6%	84,179	5.1%	105,886
	生活介護	2,656	1.4%	75,040	5.2%	77,696	4.7%	112,278
	療養介護	560	0.3%	5,922	0.4%	6,483	0.4%	60,027
	福祉用具	14,738	7.8%	60,069	4.1%	74,807	4.6%	11,430
居宅 包括	定期巡回・随時対応型	0	0.0%	1,360	0.1%	1,360	0.1%	169,946
	小規模多機能	7,062	3.7%	79,544	5.5%	86,606	5.3%	178,937
	複合型サービス	0	0.0%	5,358	0.4%	5,358	0.3%	282,004
居住	グループホーム	14,754	7.8%	203,175	14.0%	217,930	13.3%	273,095
	特定施設	6,236	3.3%	65,318	4.5%	71,554	4.4%	177,995
	小規模特定施設	0	0.0%	0	0.0%	0	0.0%	0
合 計		189,002	100.0%	1,450,919	100.0%	1,639,921	100.0%	121,837
予防・介護給付割合			11.5%		88.5%		100.0%	-

※総合事業の訪問型、通所型サービスは、予防給付の訪問介護、通所介護に表記する。

<在宅サービス費用割合（全体上位順）>

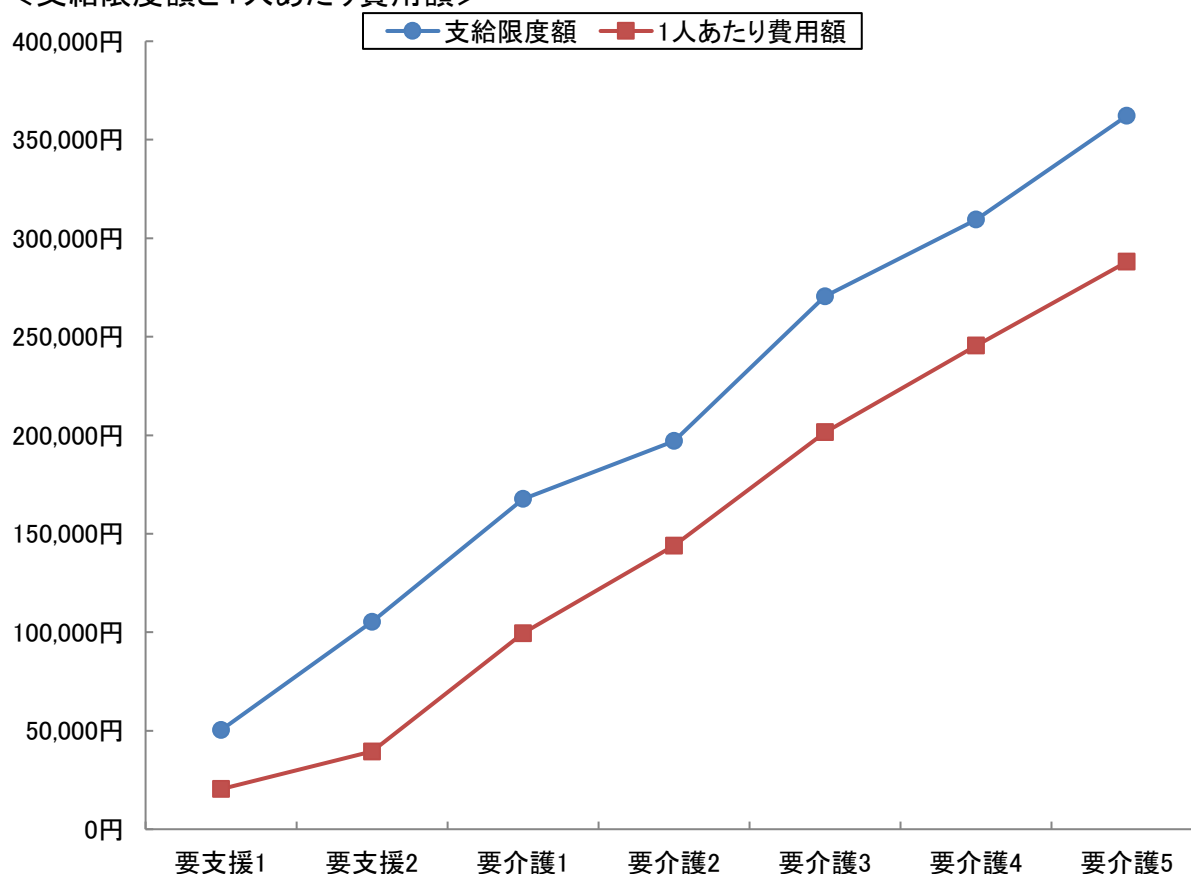


5-3 要介護度別在宅(居住除く)利用者の対支給限度額比率(事業対象者を除く)

要介護度	人数 (人) A	費用総額 (千円) B	1人あたり 費用額(円) C(B/A)	支給限度額 (円) D	対支給限度額 比率 C/D
要支援1	2,092	42,603	20,365	50,320	40.5%
要支援2	2,746	108,381	39,469	105,310	37.5%
要介護1	3,751	373,162	99,483	167,650	59.3%
要介護2	1,616	232,648	143,965	197,050	73.1%
要介護3	1,202	242,176	201,478	270,480	74.5%
要介護4	576	141,397	245,480	309,380	79.3%
要介護5	306	88,138	288,034	362,170	79.5%
軽度	4,838	150,984	31,208	-	38.3%
中・重度	7,451	1,077,522	144,614	-	69.0%
全体	12,289	1,228,506	99,968	-	62.8%

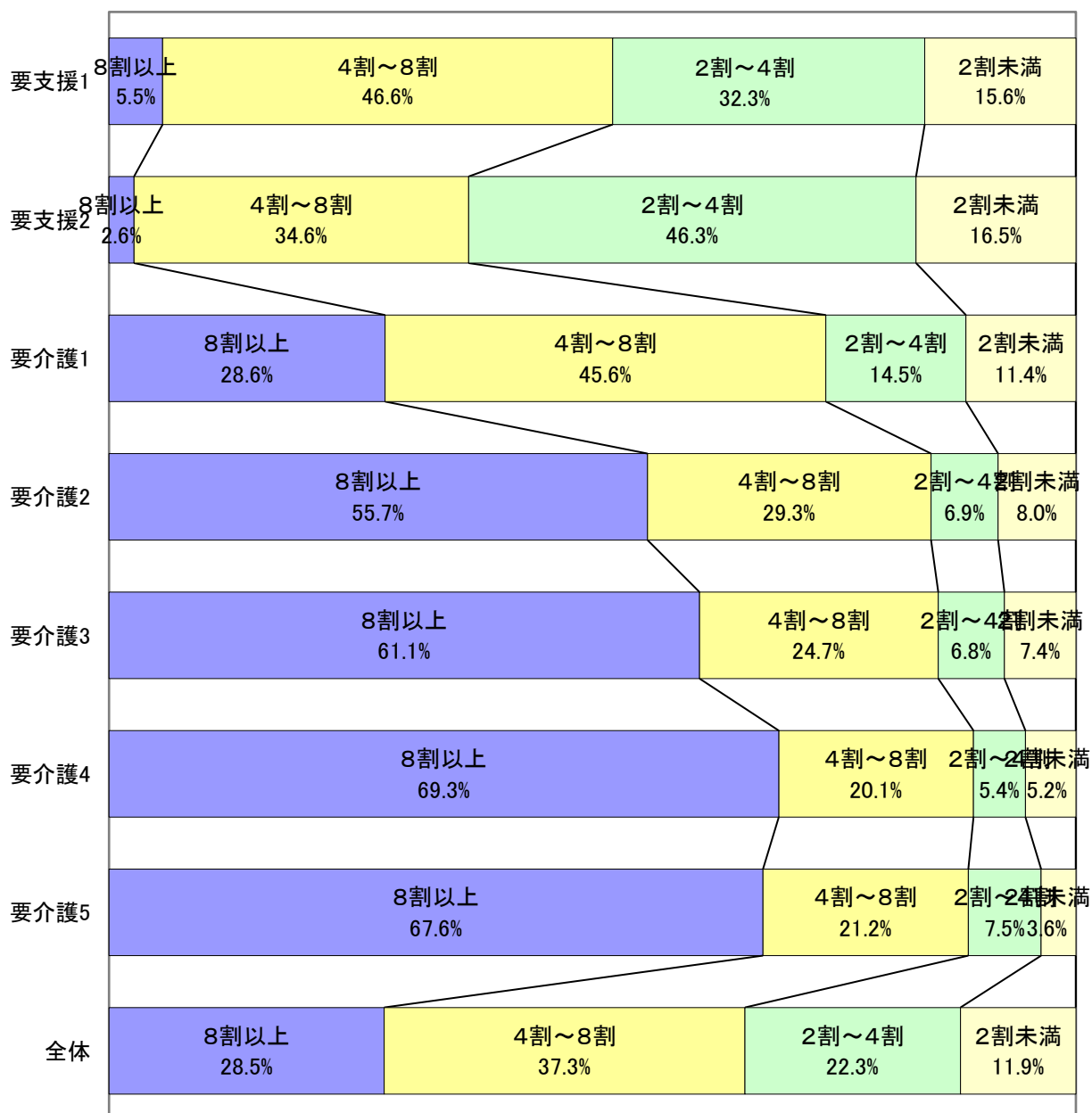
※対象となるサービスは、訪問介護、訪問入浴、訪問看護、訪問リハ、通所介護、通所リハ、福祉用具、短期入所、夜間訪問、認知症対応型通所介護、地域密着型通所介護、小規模多機能、GH短期の13種類

<支給限度額と1人あたり費用額>



5-4 対支給限度額比率区別の利用割合(事業対象者を除く)

対支給限度額比率の区分	要支援1	要支援2	要介護1	要介護2	要介護3	要介護4	要介護5	全体
8割以上	116	71	1,071	900	734	399	207	3,498
	5.5%	2.6%	28.6%	55.7%	61.1%	69.3%	67.6%	28.5%
4～8割	974	950	1,710	474	297	116	65	4,586
	46.6%	34.6%	45.6%	29.3%	24.7%	20.1%	21.2%	37.3%
2～4割	675	1,271	543	112	82	31	23	2,737
	32.3%	46.3%	14.5%	6.9%	6.8%	5.4%	7.5%	22.3%
2割未満	327	454	427	130	89	30	11	1,468
	15.6%	16.5%	11.4%	8.0%	7.4%	5.2%	3.6%	11.9%
合計	2,092	2,746	3,751	1,616	1,202	576	306	12,289
	100.0%	100.0%	100.0%	100.0%	100.0%	100.0%	100.0%	100.0%

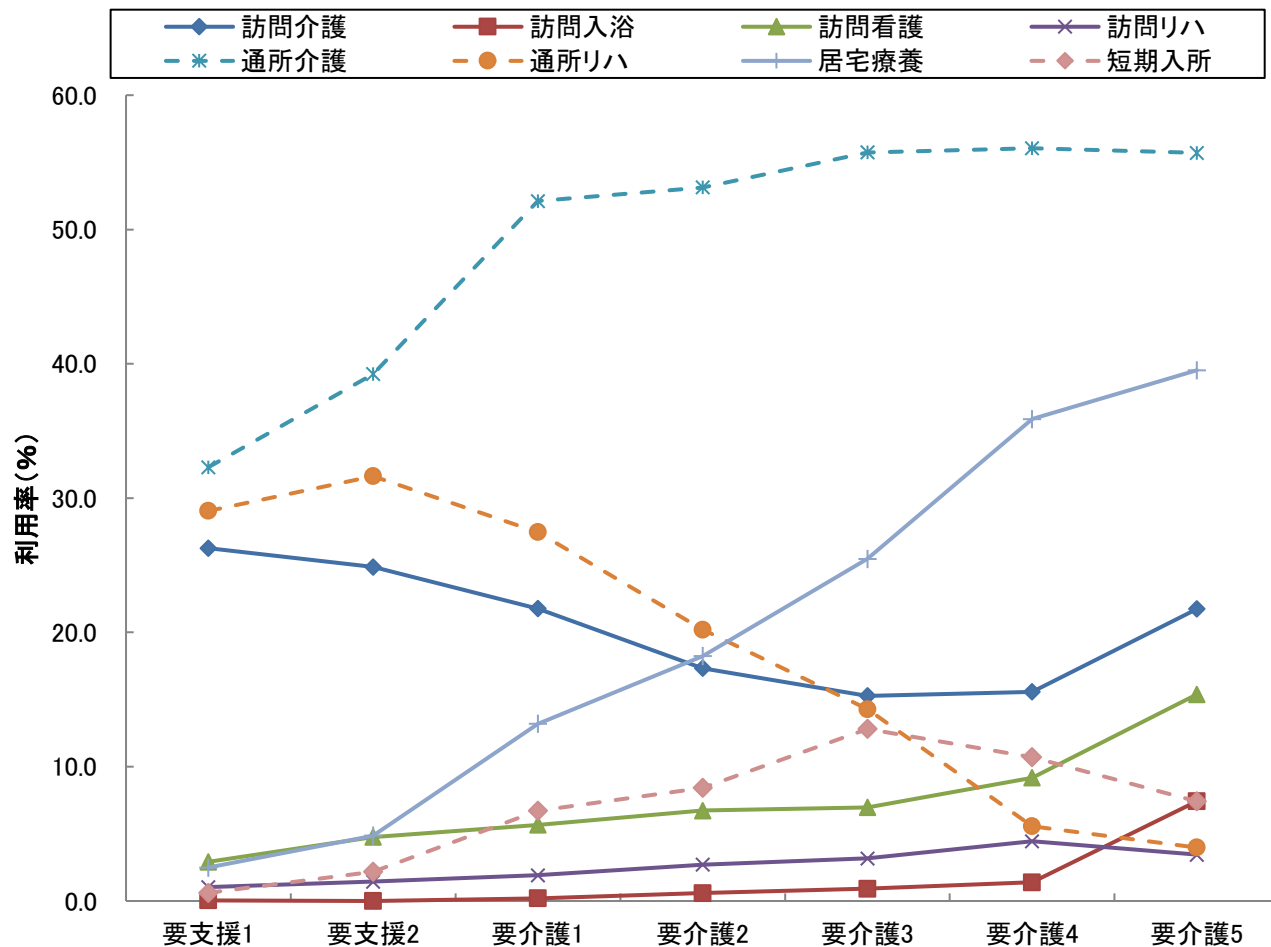


5-5 要介護度別の在宅サービス利用率(事業対象者を除く)

サービス名	全体		要支援1		要支援2		要介護1		要介護2		要介護3		要介護4		要介護5	
	利用人数(人)	利用率(%)	利用人数(人)	利用率(%)	利用人数(人)	利用率(%)	利用人数(人)	利用率(%)	利用人数(人)	利用率(%)	利用人数(人)	利用率(%)	利用人数(人)	利用率(%)	利用人数(人)	利用率(%)
訪問介護	2,894	21.5	558	26.3	710	24.9	888	21.8	327	17.3	217	15.3	112	15.6	82	21.8
訪問入浴	71	0.5	1	0.0	0	0.0	8	0.2	11	0.6	13	0.9	10	1.4	28	7.4
訪問看護	779	5.8	62	2.9	136	4.8	231	5.7	127	6.7	99	7.0	66	9.2	58	15.4
訪問リハ	282	2.1	22	1.0	41	1.4	78	1.9	51	2.7	45	3.2	32	4.5	13	3.4
居宅療養	1,843	13.7	53	2.5	139	4.9	538	13.2	344	18.2	362	25.5	258	35.9	149	39.5
通所介護	6,338	47.1	686	32.3	1,120	39.2	2,125	52.1	1,002	53.1	792	55.7	403	56.1	210	55.7
通所リハ	3,279	24.4	617	29.0	903	31.6	1,120	27.5	381	20.2	203	14.3	40	5.6	15	4.0
短期入所	795	5.9	13	0.6	62	2.2	274	6.7	159	8.4	182	12.8	77	10.7	28	7.4
福祉用具	6,545	48.6	817	38.5	1,236	43.3	1,818	44.6	1,099	58.3	877	61.7	448	62.3	250	66.3
定期巡回	8	0.1	0	0.0	0	0.0	3	0.1	1	0.1	2	0.1	1	0.1	1	0.3
小規模多機能	484	3.6	19	0.9	66	2.3	174	4.3	95	5.0	68	4.8	45	6.3	17	4.5
グループホーム	798	5.9	0	0.0	57	2.0	228	5.6	211	11.2	153	10.8	93	12.9	56	14.9
特定施設	402	3.0	27	1.3	45	1.6	114	2.8	66	3.5	78	5.5	54	7.5	18	4.8
実人数	13,460	-	2,124	-	2,855	-	4,078	-	1,886	-	1,421	-	719	-	377	-

※地域密着型サービスは、以下のように分類し集計している

夜間訪問介護→訪問介護、認知症デイ→通所介護、地域密着型デイ→通所介護、小規模多機能及び複合型サービス→小規模多機能、小規模特定施設→特定施設、地域密着グループホーム短期利用及び特定施設短期利用→短期入所

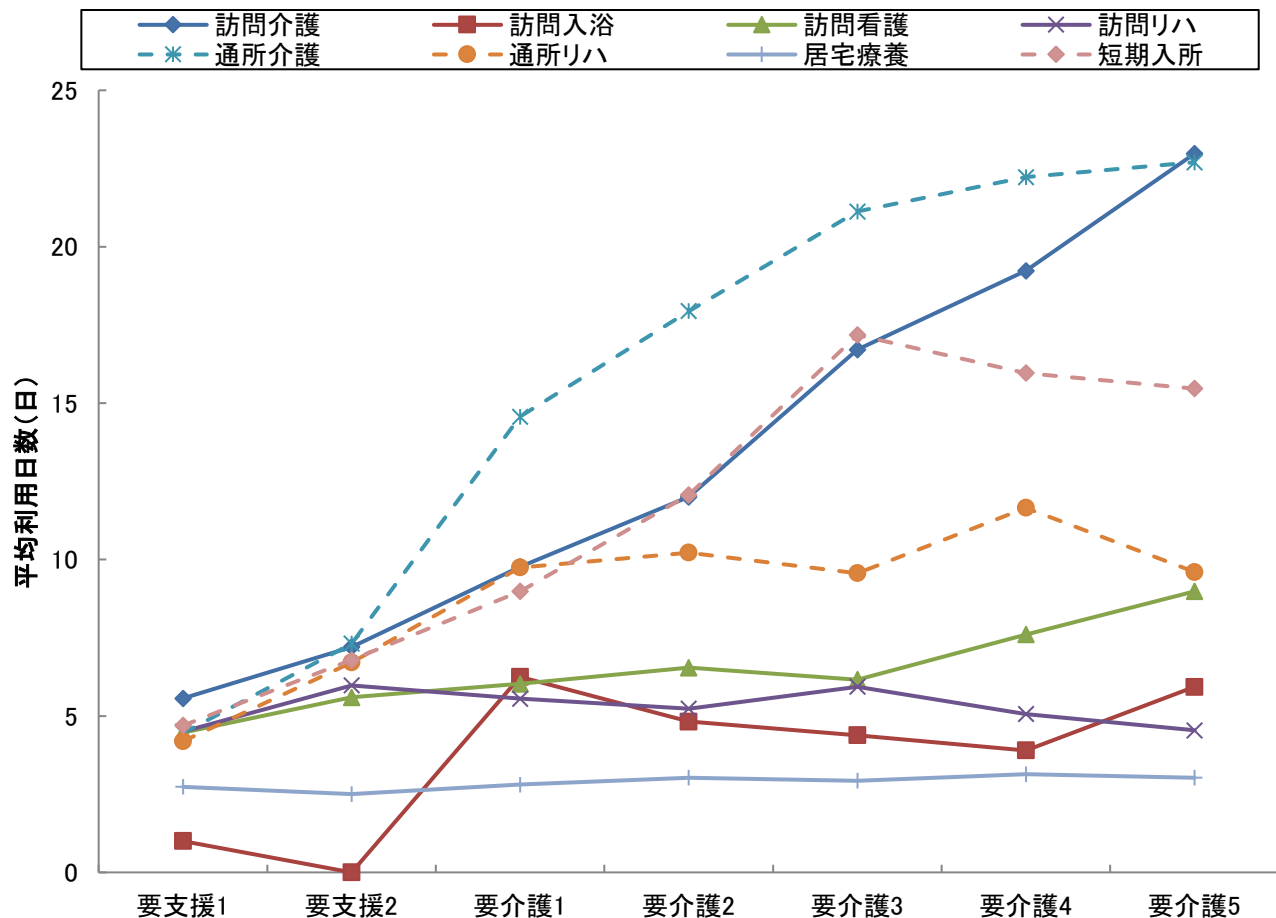


5-6 要介護度別の在宅サービス利用水準(事業対象者を除く)

サービス名	全体		要支援1		要支援2		要介護1		要介護2		要介護3		要介護4		要介護5	
	1人あたり費用額(円)	平均利用日数(日)	1人あたり費用額(円)	平均利用日数(日)	1人あたり費用額(円)	平均利用日数(日)	1人あたり費用額(円)	平均利用日数(日)	1人あたり費用額(円)	平均利用日数(日)	1人あたり費用額(円)	平均利用日数(日)	1人あたり費用額(円)	平均利用日数(日)	1人あたり費用額(円)	平均利用日数(日)
訪問介護	40,648	9.8	18,543	5.6	24,652	7.2	33,456	9.8	46,032	12.0	79,996	16.7	118,332	19.2	175,765	23.0
訪問入浴	68,403	5.2	9,110	1.0	0	0.0	84,230	6.3	64,685	4.8	57,315	4.4	52,560	3.9	78,265	5.9
訪問看護	44,768	6.3	26,927	4.5	37,120	5.6	40,841	6.0	47,292	6.5	46,333	6.2	57,876	7.6	74,299	9.0
訪問リハ	35,284	5.4	29,400	4.5	39,103	6.0	36,796	5.6	32,952	5.2	37,509	5.9	33,365	5.1	30,289	4.5
居宅療養	10,773	2.9	10,853	2.7	9,625	2.5	10,445	2.8	11,341	3.0	10,726	2.9	11,206	3.1	11,051	3.0
通所介護	112,583	14.3	17,917	4.5	32,429	7.3	102,344	14.6	143,778	17.9	195,610	21.1	231,147	22.2	263,415	22.7
通所リハ	61,837	7.9	24,474	4.2	44,905	6.7	75,603	9.7	91,843	10.2	99,273	9.6	138,824	11.7	116,153	9.6
短期入所	105,886	12.1	20,730	4.7	47,531	6.8	70,309	9.0	99,935	12.1	157,701	17.2	160,733	16.0	168,941	15.5
定期巡回	169,946	26.4	0	0.0	0	0.0	74,940	20.3	121,850	30.0	204,825	30.0	274,300	30.0	328,950	30.0
小規模多機能	178,937	21.5	53,255	16.6	91,668	15.5	141,338	20.1	189,150	24.1	262,526	24.1	298,761	27.6	334,444	23.9
グループホーム	273,095	28.9	0	0.0	258,845	30.0	258,915	28.6	274,187	28.8	280,596	28.8	286,613	28.9	298,267	29.5
特定施設	177,995	28.0	64,553	29.6	99,849	28.0	171,019	28.0	186,443	27.6	216,109	28.5	228,995	27.9	238,574	26.3
水準平均	121,754	15.7	23,120	4.9	49,002	8.8	120,046	17.1	172,605	21.3	228,475	25.1	268,749	27.5	309,899	29.1

※地域密着型サービスは、以下のように分類し集計している

夜間訪問介護→訪問介護、認知症デイ→通所介護、地域密着型デイ→通所介護、小規模多機能及び複合型サービス→小規模多機能、
小規模特定施設→特定施設、地域密着グループホーム短期利用及び特定施設短期利用→短期入所



6 サービスパッケージによる利用状況(事業対象者を除く)

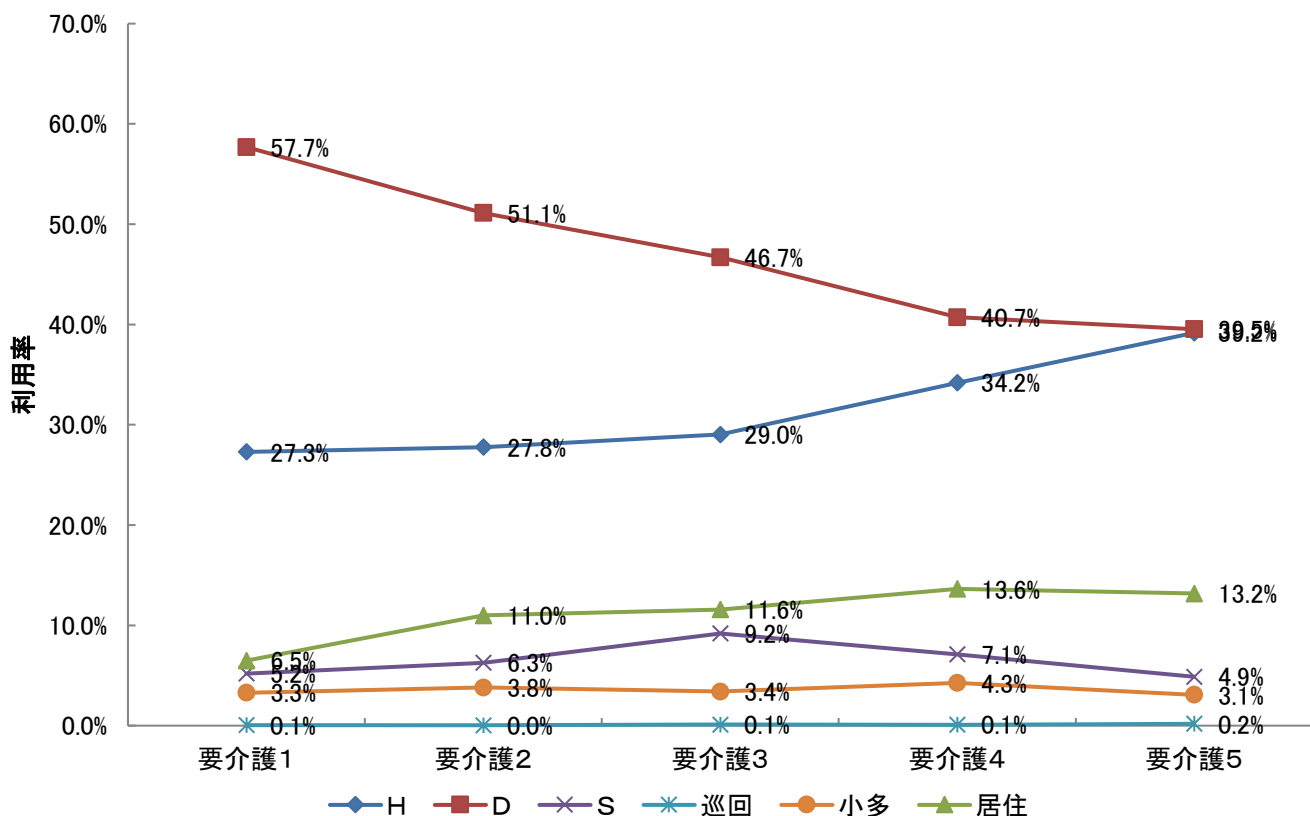
6-1 要介護度別の在宅サービス機能別利用率

在宅サービスを機能に注目して、以下の6つに分類した。福祉用具貸与は(その他)とする。

- ①訪問型サービス(訪問介護、夜間訪問介護、訪問入浴、訪問看護、訪問リハビリ、居宅療養管理指導、総合事業訪問型)【Hと表記】
- ②通所型サービス(通所介護、通所リハビリ、認知症対応型通所介護、地域密着型通所介護、総合事業通所型)【Dと表記】
- ③短期入所型サービス(短期入所生活介護、短期入所生活リハビリ)【Sと表記】
- ④定期巡回型サービス(定期巡回・随時対応型訪問介護)【巡回と表記】
- ⑤小規模多機能型(小規模多機能居宅介護、複合型サービス)【小多と表記】
- ⑥居住型サービス(特定施設入居者生活介護・認知症対応型共同生活介護)【居住と表記】

包括払い

		全体	要支援1	要支援2	要介護1	要介護2	要介護3	要介護4	要介護5
人数	H	4,838	653	909	1,431	695	572	361	217
	D	9,199	1,303	2,023	3,025	1,279	920	430	219
	S	787	13	62	272	157	181	75	27
	巡回	8	0	0	3	1	2	1	1
	小多	481	19	66	172	95	67	45	17
	居住	1,189	27	102	340	275	228	144	73
	合計	16,502	2,015	3,162	5,243	2,502	1,970	1,056	554
利用率	H	29.3%	32.4%	28.7%	27.3%	27.8%	29.0%	34.2%	39.2%
	D	55.7%	64.7%	64.0%	57.7%	51.1%	46.7%	40.7%	39.5%
	S	4.8%	0.6%	2.0%	5.2%	6.3%	9.2%	7.1%	4.9%
	巡回	0.0%	0.0%	0.0%	0.1%	0.0%	0.1%	0.1%	0.2%
	小多	2.9%	0.9%	2.1%	3.3%	3.8%	3.4%	4.3%	3.1%
	居住	7.2%	1.3%	3.2%	6.5%	11.0%	11.6%	13.6%	13.2%
	合計	100.0%	100.0%	100.0%	100.0%	100.0%	100.0%	100.0%	100.0%



6-2 サービスパッケージによる介護費用構造

サービスパッケージとは、在宅サービス機能の組み合わせにより、サービス利用の実態を把握するものである。

1 サービスパッケージ11区分

サービス機能の組み合わせからサービス利用の形態を、①施設、②居住型、③小規模多機能型、④定期巡回型、⑤H+D+S、⑥D+S、⑦H+S、⑧H+D、⑨Dのみ、⑩Hのみ、⑪その他（「Sのみ」を含む）の11種類に区分したものを基本のサービスパッケージとする。

2 サービスパッケージ6区分

⑤-⑧を「複数機能」、⑨-⑪を「単機能」に集約し、サービスパッケージ6区分としている。

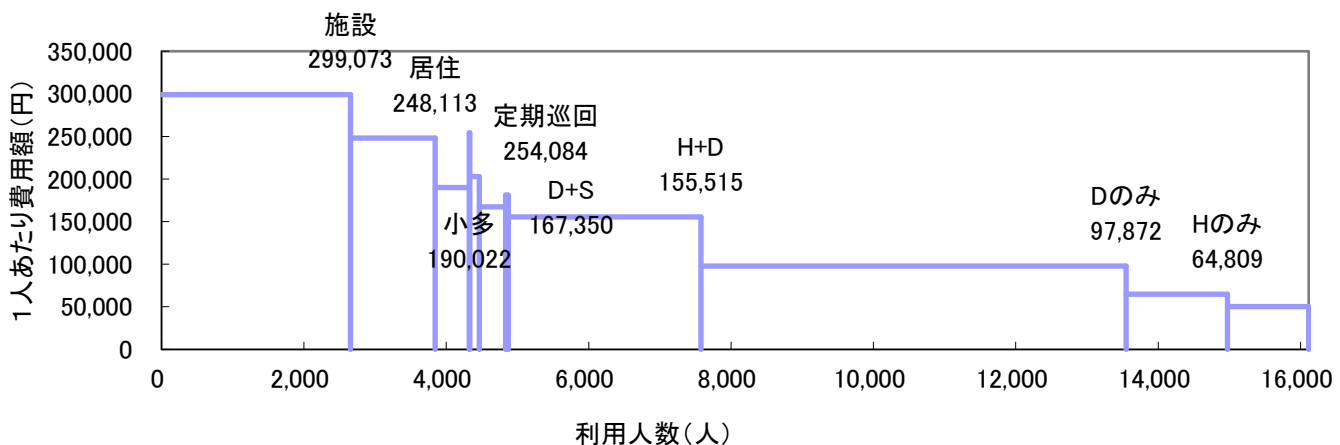
3 機能の分解による8区分

「複数機能」の中で支給限度額80%以上と未滿の利用者を分解し、「単機能」の中で2種類以上のサービスを利用している場合（訪問介護と訪問看護、通所介護と通所リハ等）を「複数プラン(複プラン)」とし、それ以外の単一サービスのみを利用する場合（訪問介護のみ等）を「単数プラン(単プラン)」と区分し、単機能分解8区分としている。

(1) サービスパッケージ11区分

	施設	居住	小規模多機能	定期巡回	H+D+S	D+S	H+S	H+D	Dのみ	Hのみ	その他	全体
人数(人)	2,654	1,189	479	8	133	371	37	2,706	5,972	1,424	1,141	16,114
利用率	16.5%	7.4%	3.0%	0.0%	0.8%	2.3%	0.2%	16.8%	37.1%	8.8%	7.1%	100.0%
累積利用率	16.5%	23.8%	26.8%	26.9%	27.7%	30.0%	30.2%	47.0%	84.1%	92.9%	100.0%	—
1人あたり費用額(円)	299,073	248,113	190,022	254,084	202,830	167,350	181,158	155,515	97,872	64,809	50,295	150,959
指数:全体(100)	198	164	126	168	134	111	120	103	65	43	33	100
支給限度額80%以上利用人数(人)			443	7	107	254	21	1,458	1,601	204	183	7,879
高利用割合			92.5%	87.5%	80.5%	68.5%	56.8%	53.9%	26.8%	14.3%	16.0%	48.9%
費用総額(千円)	793,740	295,006	91,020	2,033	26,976	62,087	6,703	420,823	584,489	92,288	57,387	2,432,552
費用割合	32.6%	12.1%	3.7%	0.1%	1.1%	2.6%	0.3%	17.3%	24.0%	3.8%	2.4%	100.0%
累積費用割合	32.6%	44.8%	48.5%	48.6%	49.7%	52.2%	52.5%	69.8%	93.8%	97.6%	100.0%	—
平均要介護度	3.39	2.16	1.79	2.50	2.16	1.63	2.13	1.67	1.16	1.09	1.14	1.72

※高利用割合とは、当該パッケージ利用者の中で、支給限度額80%以上の利用者の割合を示す。

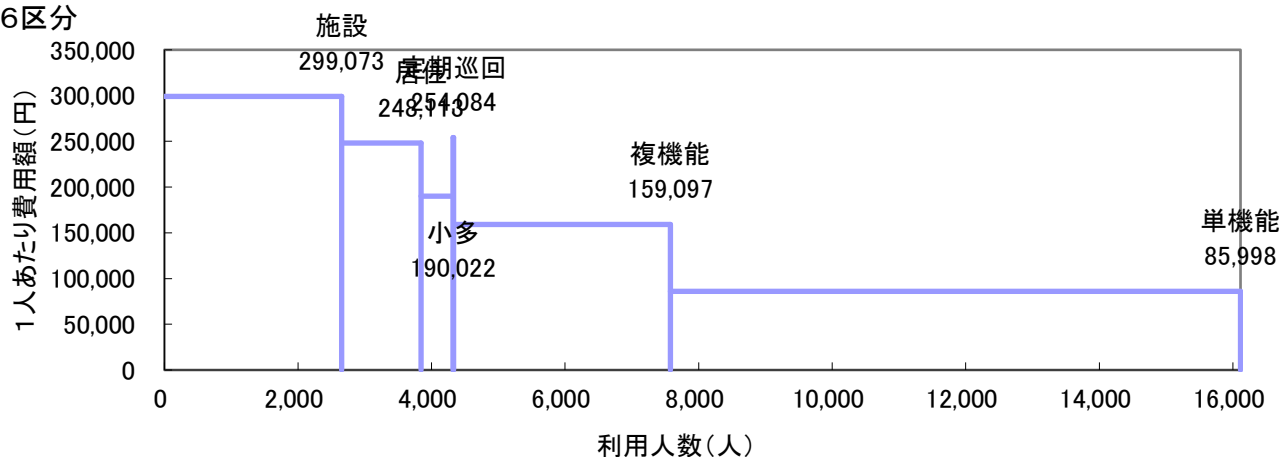


(2) サービスパッケージ6区分・単機能分解8区分

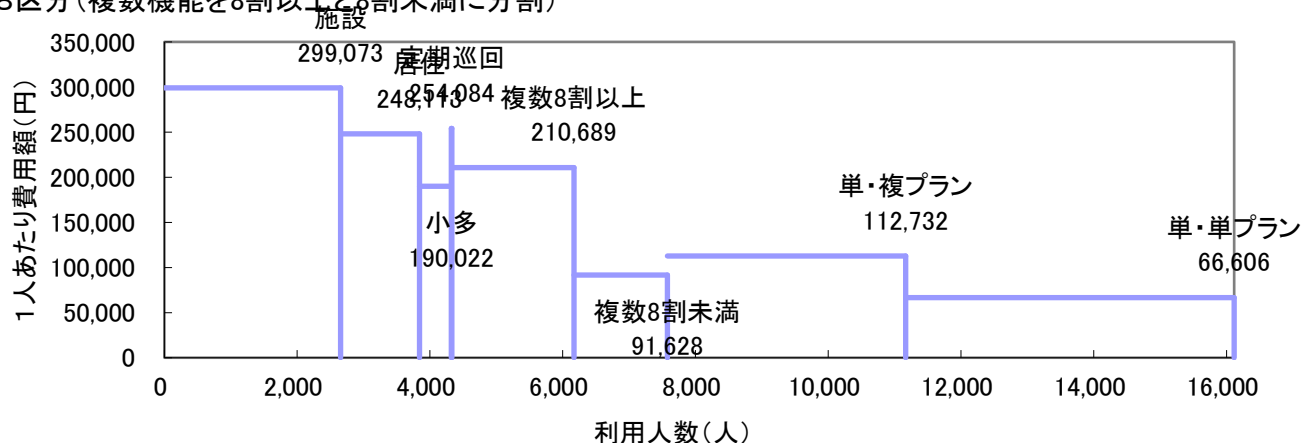
	施設	居住	小規模	定期巡回		複数機能			単機能		全体	
				複数機能	限度額8割以上	限度額8割未満	複数プラン	単数プラン				
人数(人)	2,654	1,189	479	8	7	3,247	1,840	1,407	8,537	3,589	4,948	16,114
利用率	16.5%	7.4%	3.0%	0.0%	0.0%	20.2%	11.4%	8.7%	53.0%	22.3%	30.7%	100.0%
累積利用率	16.5%	23.8%	26.8%	26.9%	—	—	38.3%	47.0%	—	69.3%	100.0%	—
1人あたり費用額(円)	299,073	248,113	190,022	254,084	279,130	159,097	210,689	91,628	85,998	112,732	66,606	150,959
指数:全体(100)	198	164	126	168	185	105	140	61	—	75	44	100
支給限度額80%以上利用人数(人)	/		443	7	7	1,840	1,840	0	1,988	1,093	895	3,192
高利用割合			92.5%	87.5%	100.0%	56.7%	100.0%	0.0%	23.3%	30.5%	18.1%	19.8%
費用総額(千円)	793,740	295,006	91,020	2,033	1,954	516,589	387,668	128,921	734,164	404,597	329,567	2,432,552
費用割合	32.6%	12.1%	3.7%	0.1%	0.1%	21.2%	15.9%	5.3%	30.2%	16.6%	13.5%	100.0%
累積費用割合	32.6%	44.8%	48.5%	48.6%	—	—	64.5%	69.8%	—	86.5%	100.0%	—
平均要介護度	3.39	2.16	1.79	2.50	2.71	1.70	2.09	1.18	1.15	1.47	0.91	1.72

※定期巡回の利用者のうち、その他の機能を利用している場合を複数機能利用者として再掲している。

①6区分



②8区分(複数機能を8割以上と8割未満に分割)



6-3 要介護度別サービスパッケージ(11区分)利用状況

(1) 要介護度別人数割合

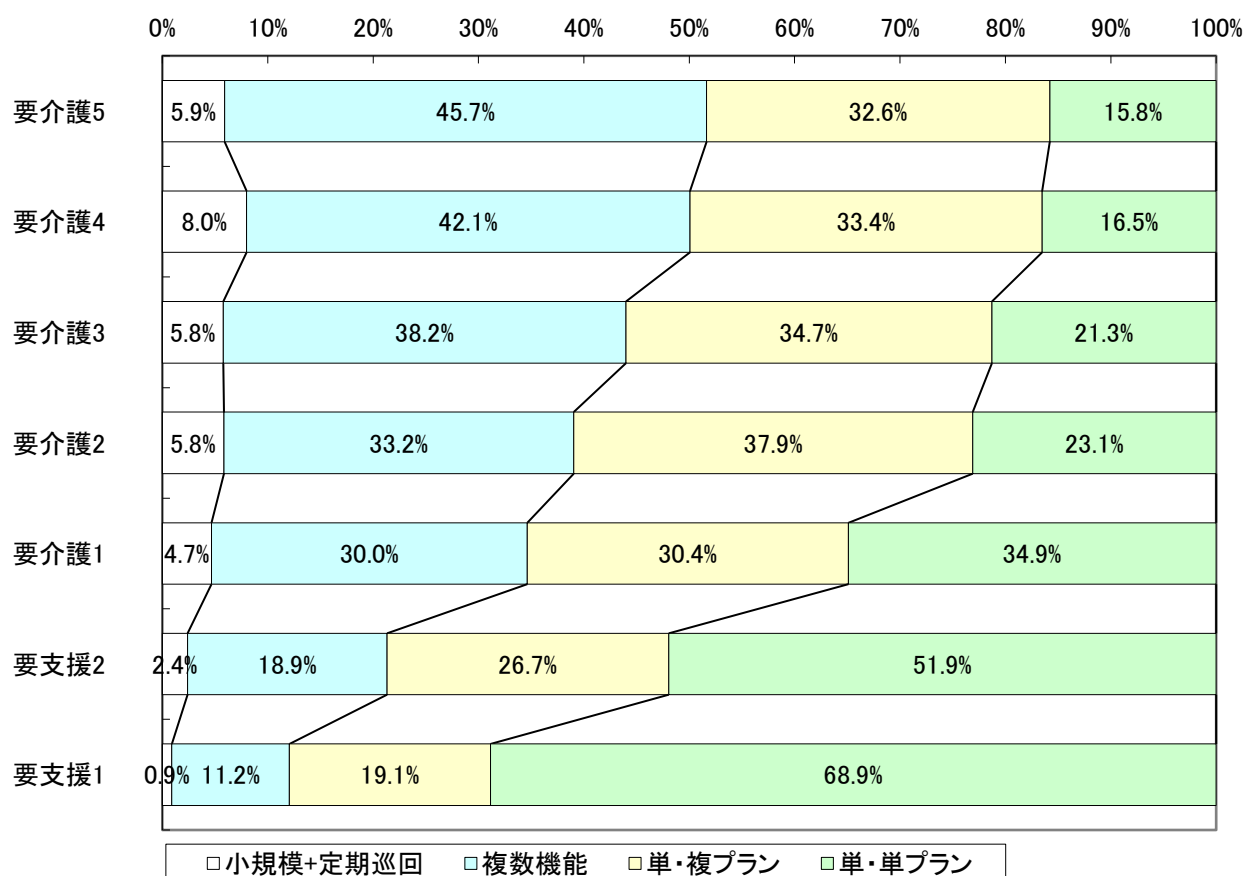
	要介護5		要介護4		要介護3		要介護2		要介護1		要支援2		要支援1		全体	
施設	619	62.1%	696	49.2%	745	34.4%	294	13.5%	300	6.9%	0	0.0%	0	0.0%	2,654	16.5%
居住	73	7.3%	144	10.2%	228	10.5%	275	12.6%	340	7.8%	102	3.6%	27	1.3%	1,189	7.4%
小規模	17	1.7%	45	3.2%	67	3.1%	93	4.3%	172	3.9%	66	2.3%	19	0.9%	479	3.0%
定期巡回	1	0.1%	1	0.1%	2	0.1%	1	0.0%	3	0.1%	0	0.0%	0	0.0%	8	0.0%
H+D+S	7	0.7%	16	1.1%	30	1.4%	27	1.2%	40	0.9%	11	0.4%	2	0.1%	133	0.8%
D+S	3	0.3%	19	1.3%	56	2.6%	80	3.7%	172	3.9%	36	1.3%	5	0.2%	371	2.3%
H+S	3	0.3%	6	0.4%	4	0.2%	7	0.3%	12	0.3%	4	0.1%	1	0.0%	37	0.2%
H+D	126	12.7%	201	14.2%	366	16.9%	421	19.3%	896	20.5%	470	16.5%	226	10.6%	2,706	16.8%
Dのみ	82	8.2%	193	13.6%	465	21.5%	747	34.3%	1,909	43.6%	1,506	52.7%	1,070	50.4%	5,972	37.1%
Hのみ	43	4.3%	54	3.8%	77	3.6%	130	6.0%	332	7.6%	381	13.3%	407	19.2%	1,424	8.8%
その他	22	2.2%	40	2.8%	126	5.8%	105	4.8%	202	4.6%	279	9.8%	367	17.3%	1,141	7.1%
合計	996	100.0%	1,415	100.0%	2,166	100.0%	2,180	100.0%	4,378	100.0%	2,855	100.0%	2,124	100.0%	16,114	100.0%

(2) 要介護度別1人あたり費用額

	要介護5	要介護4	要介護3	要介護2	要介護1	要支援2	要支援1	全体
施設	330,591	306,248	285,255	282,112	268,332	0	0	299,073
居住	290,683	273,457	267,647	259,725	236,439	192,918	70,129	248,113
小規模	363,085	321,161	282,712	201,859	147,471	94,720	56,027	190,022
定期巡回	419,190	411,960	258,225	240,110	148,320	0	0	254,084
H+D+S	311,656	279,409	247,875	198,877	159,300	95,995	45,185	202,830
D+S	268,150	296,905	235,279	187,844	142,228	77,216	39,030	167,350
H+S	365,443	245,220	257,313	172,921	129,488	78,193	28,890	181,158
H+D	341,166	288,149	243,378	174,211	131,532	65,183	39,868	155,515
Dのみ	318,349	261,632	216,110	157,164	106,482	41,181	23,088	97,872
Hのみ	281,955	194,953	146,542	105,786	63,680	36,939	23,058	64,809
その他	169,201	211,630	172,134	85,641	43,008	11,091	7,455	50,295
全体	322,759	287,194	248,005	187,374	130,207	49,002	23,120	150,959

6-4 要介護度別の在宅サービスパッケージ利用割合

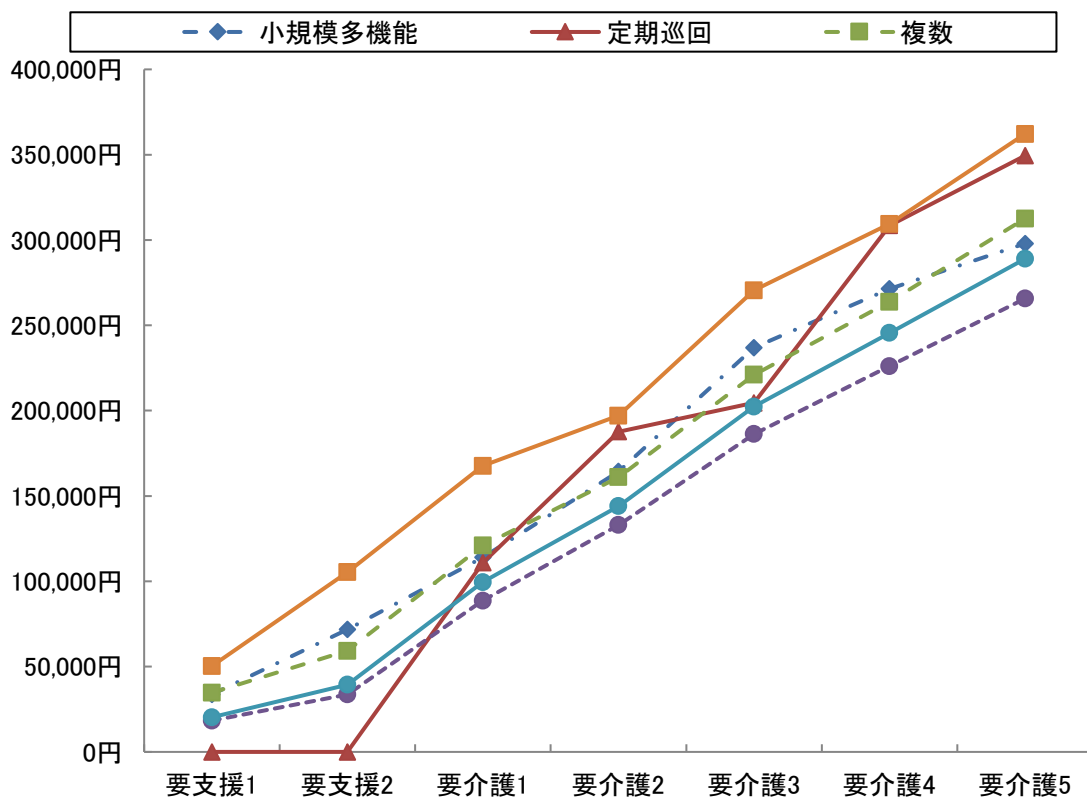
	要介護5	要介護4	要介護3	要介護2	要介護1	要支援2	要支援1	全体
小規模多機能	17 5.6%	45 7.8%	67 5.6%	93 5.8%	172 4.6%	66 2.4%	19 0.9%	479 3.9%
複合型	6 2.0%	3 0.5%	0 0.0%	2 0.1%	8 0.2%	0 0.0%	0 0.0%	19 0.2%
定期巡回・随時 対応訪問介護看護	1 0.3%	1 0.2%	2 0.2%	1 0.1%	3 0.1%	0 0.0%	0 0.0%	8 0.1%
複数	1 0.3%	1 0.2%	2 0.2%	1 0.1%	2 0.1%	0 0.0%	0 0.0%	7 0.1%
複数機能	139 45.7%	242 42.1%	456 38.2%	535 33.2%	1,120 30.0%	521 18.9%	234 11.2%	3,247 26.5%
単機能	147 48.4%	287 49.9%	668 56.0%	982 61.0%	2,443 65.4%	2,166 78.7%	1,844 87.9%	8,537 69.6%
複数プラン	99 32.6%	192 33.4%	414 34.7%	610 37.9%	1,138 30.4%	736 26.7%	400 19.1%	3,589 29.2%
単数プラン	48 15.8%	95 16.5%	254 21.3%	372 23.1%	1,305 34.9%	1,430 51.9%	1,444 68.9%	4,948 40.3%
合計	304 100.0%	575 100.0%	1,193 100.0%	1,611 100.0%	3,738 100.0%	2,753 100.0%	2,097 100.0%	12,271 100.0%



6-5 在宅サービスパッケージ別の1人あたり費用額と対支給限度額比率

	要支援1	要支援2	要介護1	要介護2	要介護3	要介護4	要介護5	全体
支給限度額	50,320	105,310	167,650	197,050	270,480	309,380	362,170	-
小規模多機能	33,709	71,758	113,987	164,383	236,971	271,346	297,934	153,283
	67.0%	68.1%	68.0%	83.4%	87.6%	87.7%	82.3%	78.7%
複合型	0	0	121,468	175,020	0	276,650	271,697	199,048
	0.0%	0.0%	72.5%	88.8%	0.0%	89.4%	75.0%	78.2%
定期巡回随時対応 訪問介護看護	0	0	110,827	187,620	204,535	308,560	349,440	198,396
	0.0%	0.0%	66.1%	95.2%	75.6%	99.7%	96.5%	83.0%
複数	0	0	137,840	187,620	204,535	308,560	349,440	218,624
	0.0%	0.0%	82.2%	95.2%	75.6%	99.7%	96.5%	87.7%
複数機能	34,696	59,244	120,993	160,960	220,993	263,813	312,557	144,340
	69.0%	56.3%	72.2%	81.7%	81.7%	85.3%	86.3%	77.0%
単機能	18,354	33,601	88,622	132,915	186,234	226,065	265,661	79,886
	36.5%	31.9%	52.9%	67.5%	68.9%	73.1%	73.4%	54.7%
複数プラン	29,301	46,095	99,962	143,193	199,395	239,575	295,940	112,732
	58.2%	43.8%	59.6%	72.7%	73.7%	77.4%	81.7%	65.7%
単数プラン	17,385	31,651	91,454	141,931	200,451	247,256	263,605	66,606
	34.5%	30.1%	54.6%	72.0%	74.1%	79.9%	72.8%	52.2%
全体	20,316	39,368	99,497	144,052	202,397	245,529	288,985	99,819
	40.4%	37.4%	59.3%	73.1%	74.8%	79.4%	79.8%	62.8%

※下段は対支給限度額比率



7 地域ケア率(事業対象者を除く)

7-1 地域ケア利用者

ここでは、施設ではなく地域で認知症高齢者や重度の要介護者を支えるケアの形として「地域ケア」の分析を行う。地域密着型サービスで包括払いを行う①認知症対応型共同生活介護、②小規模多機能型居宅介護、③定期巡回・随時訪問対応型訪問介護看護と、④複数のサービスを組み合わせる包括的にサービスを提供する複数機能利用者でかつ支給限度額比率8割以上の利用者の①～④を「地域ケア」利用者として定義する。

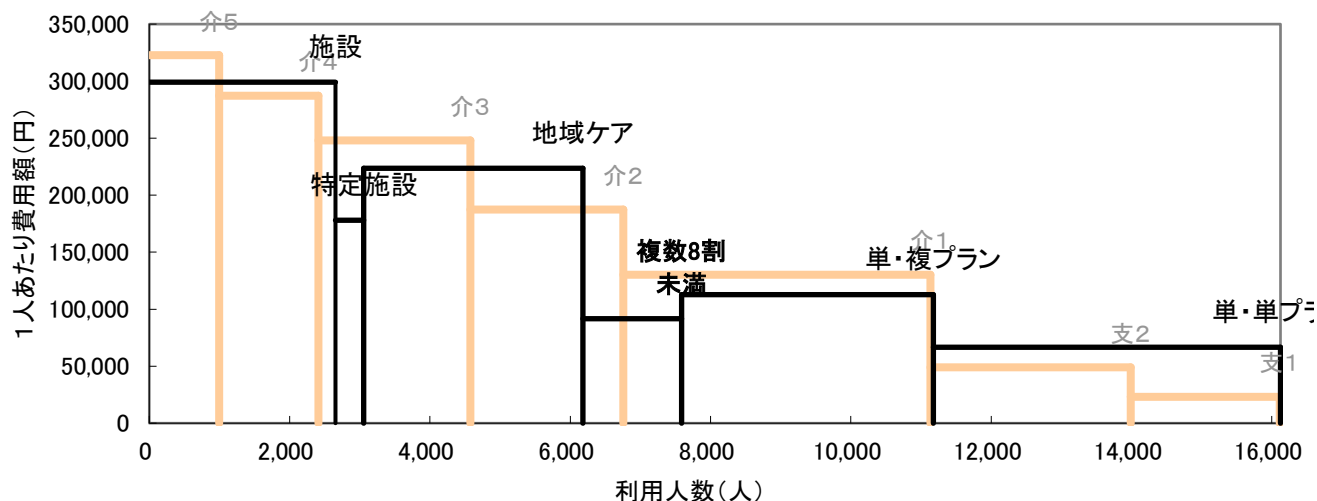
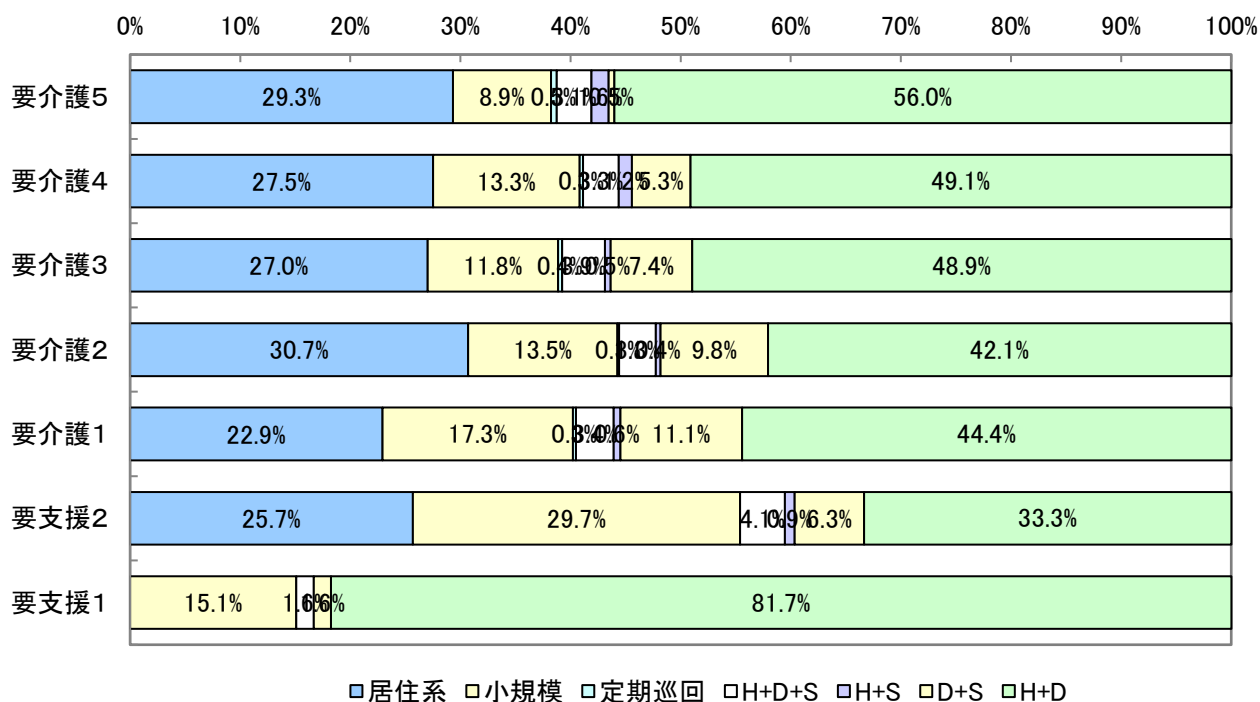
	施設	特定	地域ケア	複数機能 8割未満	単機能		全体
					複プラン	単プラン	
利用人数(人)	2,654	402	3,125	1,407	3,589	4,948	16,125
利用率	16.5%	2.5%	19.4%	8.7%	22.3%	30.7%	100.0%
平均費用額	299,073	177,995	223,568	91,628	112,732	66,606	150,513
費用額	793,740	71,554	698,651	128,921	404,597	329,567	2,427,030
費用割合	32.7%	2.9%	28.8%	5.3%	16.7%	13.6%	100.0%
平均要介護度	3.4	2.0	2.1	1.2	1.5	0.9	1.7

7-2 地域ケア利用者の要介護度別地域ケアの割合

		要介護5	要介護4	要介護3	要介護2	要介護1	要支援2	要支援1	全体
利用人数 (人)	施設	619	696	745	294	300	0	0	2,654
	特定	18	54	78	66	114	45	27	402
	地域ケア	191	338	566	687	995	222	126	3,125
	その他	169	330	780	1,135	2,971	2,588	1,971	9,944
	合計	997	1,418	2,169	2,182	4,380	2,855	2,124	16,125
地域ケア等割合	施設	62.1%	49.1%	34.3%	13.5%	6.8%	0.0%	0.0%	16.5%
	特定	1.8%	3.8%	3.6%	3.0%	2.6%	1.6%	1.3%	2.5%
	地域ケア	19.2%	23.8%	26.1%	31.5%	22.7%	7.8%	5.9%	19.4%
	その他	17.0%	23.3%	36.0%	52.0%	67.8%	90.6%	92.8%	61.7%
	合計	100.0%	100.0%	100.0%	100.0%	100.0%	100.0%	100.0%	100.0%
要介護度分布	施設	23.3%	26.2%	28.1%	11.1%	11.3%	0.0%	0.0%	100.0%
	特定	4.5%	13.4%	19.4%	16.4%	28.4%	11.2%	6.7%	100.0%
	地域ケア	6.1%	10.8%	18.1%	22.0%	31.8%	7.1%	4.0%	100.0%
	その他	1.7%	3.3%	7.8%	11.4%	29.9%	26.0%	19.8%	100.0%
	合計	6.2%	8.8%	13.5%	13.5%	27.2%	17.7%	13.2%	100.0%

7-3 地域ケア利用者の利用内容

パッケージ	全体	要介護5	要介護4	要介護3	要介護2	要介護1	要支援2	要支援1	
居住系	798	56	93	153	211	228	57	0	
	25.5%	29.3%	27.5%	27.0%	30.7%	22.9%	25.7%	0.0%	
小規模	479	17	45	67	93	172	66	19	
	15.3%	8.9%	13.3%	11.8%	13.5%	17.3%	29.7%	15.1%	
定期巡回	8	1	1	2	1	3	0	0	
	0.3%	0.5%	0.3%	0.4%	0.1%	0.3%	0.0%	0.0%	
複数8割以上	H+D+S	107	6	11	22	23	34	9	2
		3.4%	3.1%	3.3%	3.9%	3.3%	3.4%	4.1%	1.6%
	H+S	21	3	4	3	3	6	2	0
		0.7%	1.6%	1.2%	0.5%	0.4%	0.6%	0.9%	0.0%
D+S	254	1	18	42	67	110	14	2	
	8.1%	0.5%	5.3%	7.4%	9.8%	11.1%	6.3%	1.6%	
H+D	1,458	107	166	277	289	442	74	103	
	46.7%	56.0%	49.1%	48.9%	42.1%	44.4%	33.3%	81.7%	
合計	3,125	191	338	566	687	995	222	126	
	100.0%	100.0%	100.0%	100.0%	100.0%	100.0%	100.0%	100.0%	



8 総合事業

8-1 総合事業のみ利用者

(1) 要介護度別利用者数

	事業対象者	要支援1	要支援2	合計
人数(人)	0	763	808	1,571
人数割合	0.0%	48.6%	51.4%	100.0%

(2) 要介護度別の利用者属性

・性別

	事業対象者	要支援1	要支援2	合計
男性	0	205	210	415
	0.0%	26.9%	26.0%	26.4%
女性	0	558	598	1,156
	0.0%	73.1%	74.0%	73.6%
全体	0	763	808	1,571
	0.0%	100.0%	100.0%	100.0%

・年齢別

	事業対象者	要支援1	要支援2	合計
65歳未満	0	5	8	13
	0.0%	0.7%	1.0%	0.8%
65-69歳	0	20	20	40
	0.0%	2.6%	2.5%	2.5%
70-74歳	0	53	50	103
	0.0%	6.9%	6.2%	6.6%
75-79歳	0	113	77	190
	0.0%	14.8%	9.5%	12.1%
80-84歳	0	174	168	342
	0.0%	22.8%	20.8%	21.8%
85-89歳	0	247	256	503
	0.0%	32.4%	31.7%	32.0%
90歳以上	0	151	229	380
	0.0%	19.8%	28.3%	24.2%
全体	0	763	808	1,571
	0.0%	100.0%	100.0%	100.0%

(3) サービス種類別利用状況

		事業対象者	要支援1	要支援2	合計
人数(人)	訪問型	0	347	267	614
	通所型	0	513	665	1,178
	その他	0	0	0	0
	全体	0	860	932	1,792
人数割合	訪問型	0.0%	40.3%	28.6%	34.3%
	通所型	0.0%	59.7%	71.4%	65.7%
	その他	0.0%	0.0%	0.0%	0.0%
	全体	0.0%	100.0%	100.0%	100.0%
費用(千円)	訪問型	0	6,450	6,351	12,801
	通所型	0	9,166	21,296	30,462
	その他	0	0	0	0
	全体	0	15,616	27,647	43,263
費用割合	訪問型	0.0%	41.3%	23.0%	29.6%
	通所型	0.0%	58.7%	77.0%	70.4%
	その他	0.0%	0.0%	0.0%	0.0%
	全体	0.0%	100.0%	100.0%	100.0%
1人あたり 費用額	訪問型	0	18,589	23,786	20,849
	通所型	0	17,868	32,024	25,859
	その他	0	0	0	0
	全体	0	18,158	29,664	24,143

8-2 総合事業利用者全体

(1) 要介護度別利用者数

	事業対象者	要支援1	要支援2	合計
人数(人)	0	1,095	1,570	2,665
人数割合	0.0%	41.1%	58.9%	100.0%

(2) 要介護度別の利用者属性

・性別

	事業対象者	要支援1	要支援2	合計
男性	0	262	367	629
	0.0%	23.9%	23.4%	23.6%
女性	0	833	1,203	2,036
	0.0%	76.1%	76.6%	76.4%
全体	0	1,095	1,570	2,665
	0.0%	100.0%	100.0%	100.0%

・年齢別

	事業対象者	要支援1	要支援2	合計
65歳未満	0	9	19	28
	0.0%	0.8%	1.2%	1.1%
65-69歳	0	30	53	83
	0.0%	2.7%	3.4%	3.1%
70-74歳	0	65	95	160
	0.0%	5.9%	6.1%	6.0%
75-79歳	0	159	154	313
	0.0%	14.5%	9.8%	11.7%
80-84歳	0	247	316	563
	0.0%	22.6%	20.1%	21.1%
85-89歳	0	358	480	838
	0.0%	32.7%	30.6%	31.4%
90歳以上	0	227	453	680
	0.0%	20.7%	28.9%	25.5%
全体	0	1,095	1,570	2,665
	0.0%	100.0%	100.0%	100.0%

(3) サービス種類別利用状況

		事業対象者	要支援1	要支援2	合計
人数(人)	訪問型	0	558	710	1,268
	通所型	0	681	1,108	1,789
	その他	0	0	0	0
	全体	0	1,239	1,818	3,057
人数割合	訪問型	0.0%	45.0%	39.1%	41.5%
	通所型	0.0%	55.0%	60.9%	58.5%
	その他	0.0%	0.0%	0.0%	0.0%
	全体	0.0%	100.0%	100.0%	100.0%
費用(千円)	訪問型	0	10,347	17,503	27,850
	通所型	0	12,122	35,263	47,385
	その他	0	0	0	0
	全体	0	22,469	52,766	75,235
費用割合	訪問型	0.0%	46.0%	33.2%	37.0%
	通所型	0.0%	54.0%	66.8%	63.0%
	その他	0.0%	0.0%	0.0%	0.0%
	全体	0.0%	100.0%	100.0%	100.0%
1人あたり 費用額	訪問型	0	18,543	24,652	21,964
	通所型	0	17,800	31,826	26,487
	その他	0	0	0	0
	全体	0	18,134	29,024	24,611

9 比較指標一覧

指標項目			2020年09月分	
保険者属性	高齢者数		99,007	
	高齢化率		28.8%	
	後期高齢者割合		50.5%	
	認定者数		19,599	
	認定率		19.8%	
	受給実人員		16,114	
	受給率		82.2%	
	平均要介護度		1.72	
	介護費用総額(千円)		2,432,552	
	1人あたり費用額		150,959	
	高齢者1人あたり費用額		24,569	
要介護度3区分	人数(対総数)	人数重度率	15.0%	
		人数中度率	54.1%	
	費用(対総額)	費用重度率	29.9%	
		費用中度率	62.3%	
	水準	1人あたり重度費用額	301,886	
		1人あたり中度費用額	173,739	
1人あたり軽度費用額		37,961		
サービス機能 3区分	人数(対総数)	人数施設率	16.5%	
		人数在宅率	83.5%	
		・人数居住率	7.4%	
	費用(対総額)	費用施設率	32.6%	
		費用在宅率	67.4%	
		・費用居住率	12.1%	
	水準	1人あたり施設費用額	299,073	
		1人あたり在宅費用額	121,754	
		・1人あたり居住費用額	248,113	
・1人あたり在宅(居住除く)費用額		109,511		
重 度 (要介護4・5)	人数	重度率	15.0%	
		・施設重度率	49.5%	
		・在宅重度率	8.1%	
	施設・在宅率	重度施設率	54.5%	
		重度在宅率	45.5%	
		費用重度率	29.9%	
	費用	・施設費用の重度率	52.6%	
		・在宅費用の重度率	18.9%	
		重度費用の施設率	57.4%	
施設・在宅率	重度費用の在宅率	42.6%		
	施設サービス	利用率 (対施設人数)	介護老人福祉施設	45.7%
			地域密着型介護老人福祉施設	2.2%
介護老人保健施設			44.3%	
介護療養型医療施設			3.3%	
介護医療院			4.5%	
重度率	介護老人福祉施設	62.5%		
	地域密着型介護老人福祉施設	72.9%		
	介護老人保健施設	30.6%		
	介護療養型医療施設	82.0%		
	介護医療院	65.0%		
居住サービス	利用率 (対居住人数)	認知症対応型共同生活介護	66.5%	
		特定施設入居者生活介護	33.5%	
		地域密着型特定施設入居者生活介護	0.0%	
平均要介護度	施設利用者		3.39	
	在宅利用者		1.39	
	・居住利用者		2.16	
対支給限度額比率	要介護度別	全体	62.8%	
		軽度	38.3%	
		中・重度	69.0%	
	比率区分別	2割未満	11.9%	
		8割以上	28.5%	

指標項目		2020年09月分	
在宅サービス	主要サービス 利用率 (対在宅実人数)	訪問介護	21.5%
		・夜間訪問介護	0.0%
		訪問看護	5.8%
		通所介護	47.1%
		・認知症対応型通所介護	1.2%
		通所リハ	24.4%
	当該サービス 平均費用額	短期入所	5.9%
		訪問介護	40,648
		訪問看護	44,768
		通所介護	112,583
		通所リハ	61,837
		短期入所	105,886
当該サービス 平均利用日数	訪問介護	9.8	
	訪問看護	6.3	
	通所介護	14.3	
	通所リハ	7.9	
	短期入所	12.1	
	サービスパッケージ	人数(対総数)	小規模多機能
H+D+S			0.8%
D+S			2.3%
H+D			16.8%
Dのみ			37.1%
Hのみ			8.8%
その他			7.1%
地域ケア率(再掲)			19.4%
費用(対総額)		小規模多機能	3.7%
		H+D+S	1.1%
		D+S	2.6%
		H+D	17.3%
		Dのみ	24.0%
		Hのみ	3.8%
		その他	2.4%
		地域ケア率(再掲)	28.8%
水準		小規模多機能	190,022
		H+D+S	202,830
		D+S	167,350
		H+D	155,515
		Dのみ	97,872
		Hのみ	64,809
		その他	50,295
		地域ケア率(再掲)	223,568
サービスパッケージ 複数・単機能	人数(対総数)	複数機能	20.2%
		単機能・複数プラン	22.3%
		単機能・単プラン	30.7%
	費用(対総額)	複数機能	21.2%
		単機能・複数プラン	16.6%
		単機能・単プラン	13.5%
	水準	複数機能	159,097
		単機能・複数プラン	112,732
		単機能・単プラン	66,606
サービスパッケージ 対支給限度額比率	要介護5	小規模多機能	82.3%
		複数機能	86.3%
		単機能・複数プラン	81.7%
		単機能・単プラン	72.8%
	要介護3	小規模多機能	87.6%
		複数機能	81.7%
		単機能・複数プラン	73.7%
		単機能・単プラン	74.1%
	要介護1	小規模多機能	68.0%
		複数機能	72.2%
		単機能・複数プラン	59.6%
		単機能・単プラン	54.6%

※「・」は上段にある指標の下位指標である

(C)日本福祉大学 福祉政策評価センター