

介護保険事業 [月別] 実績分析報告書

— 目 次 —

1	認定・受給の状況	・・・ 1
2	介護費用の基本構造	・・・ 2
3	要介護度別の施設・在宅割合	・・・ 4
4	施設・居住・地域密着型サービスの利用状況	・・・ 6
5	在宅サービスの利用状況	・・・ 9
	・ サービス種類別利用人数と費用	
	・ 要介護度別の対支給限度額比率	
	・ 要介護度別のサービス利用状況	
6	サービスパッケージによる利用状況	・・・ 15
	・ サービスパッケージによる介護費用構造	
	・ 複数機能・単機能分析	
	・ 訪問介護の身体介護と生活援助割合	
7	地域ケア率	・・・ 21
8	総合事業	・・・ 23
9	比較指標一覧	・・・ 25

保険者番号 418566
利用実績年月 2020年10月
取込審査月 2020年11月

「介護保険事業実績分析報告書」は、国保連合会から配信される「保険者向け給付実績情報(11100000.CSV)」データに基づき作成しています。

サービス利用の分析を目的としたため、費用額の算出にあたっては、報酬算定にかかわる「地域区分」を考慮していません（一律に1単位＝基本10円を採用）。

ただし、介護予防・日常生活支援総合事業は、「保険者向け給付実績情報(11100000.CSV)」に含まれるデータのみを集計対象とする。

1 認定・受給の状況

1-1 要介護認定者と受給者数

高齢者数	認定者数	認定率	受給(利用)実人数	受給率
99,092人	19,680人	19.9%	16,222人	82.4%

1-2 要介護度別の受給者属性

(1) 性別

	事業対象者	要支援1	要支援2	要介護1	要介護2	要介護3	要介護4	要介護5	全体	平均要介護度
男性	0	565	721	1,277	641	628	331	176	4,339	1.64
	0.0%	26.0%	24.8%	29.1%	29.4%	28.8%	23.6%	17.5%	26.7%	
女性	0	1,605	2,184	3,109	1,537	1,549	1,070	829	11,883	1.74
	0.0%	74.0%	75.2%	70.9%	70.6%	71.2%	76.4%	82.5%	73.3%	
合計	0	2,170	2,905	4,386	2,178	2,177	1,401	1,005	16,222	1.71
	0.0%	100.0%	100.0%	100.0%	100.0%	100.0%	100.0%	100.0%	100.0%	

(2) 年齢別

	事業対象者	要支援1	要支援2	要介護1	要介護2	要介護3	要介護4	要介護5	全体	平均要介護度
65歳未満	0	33	53	97	59	40	29	17	328	1.73
	0.0%	1.5%	1.8%	2.2%	2.7%	1.8%	2.1%	1.7%	2.0%	
65-69歳	0	67	96	135	65	75	37	27	502	1.66
	0.0%	3.1%	3.3%	3.1%	3.0%	3.4%	2.6%	2.7%	3.1%	
70-74歳	0	146	198	271	131	116	55	56	973	1.55
	0.0%	6.7%	6.8%	6.2%	6.0%	5.3%	3.9%	5.6%	6.0%	
75-79歳	0	332	312	459	218	193	104	82	1,700	1.50
	0.0%	15.3%	10.7%	10.5%	10.0%	8.9%	7.4%	8.2%	10.5%	
80-84歳	0	537	628	838	346	316	216	136	3,017	1.48
	0.0%	24.7%	21.6%	19.1%	15.9%	14.5%	15.4%	13.5%	18.6%	
85-89歳	0	649	882	1,281	580	547	333	263	4,535	1.61
	0.0%	29.9%	30.4%	29.2%	26.6%	25.1%	23.8%	26.2%	28.0%	
90歳以上	0	406	736	1,305	779	890	627	424	5,167	2.05
	0.0%	18.7%	25.3%	29.8%	35.8%	40.9%	44.8%	42.2%	31.9%	
合計	0	2,170	2,905	4,386	2,178	2,177	1,401	1,005	16,222	1.71
	0.0%	100.0%	100.0%	100.0%	100.0%	100.0%	100.0%	100.0%	100.0%	

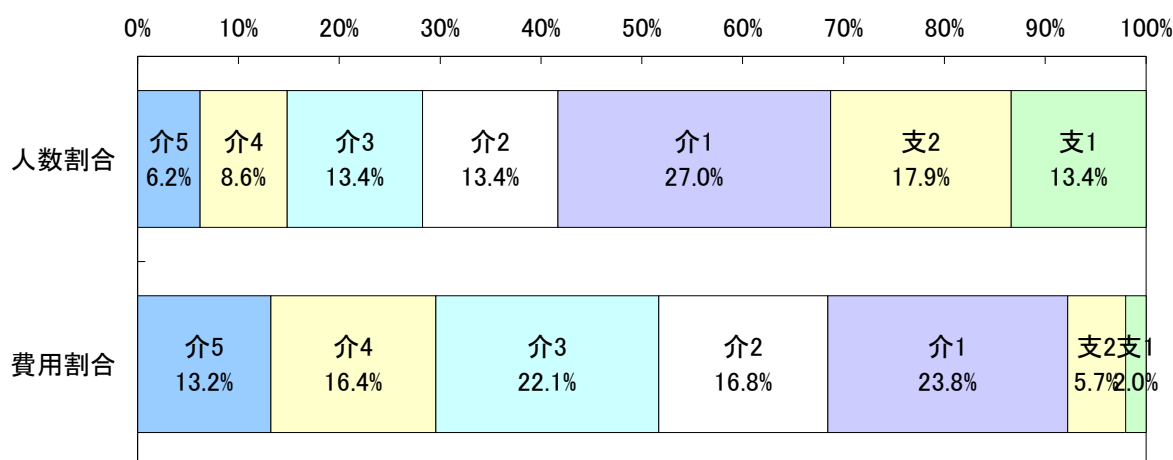
2 介護費用の基本構造

2-1 要介護度別の介護費用の基本構造

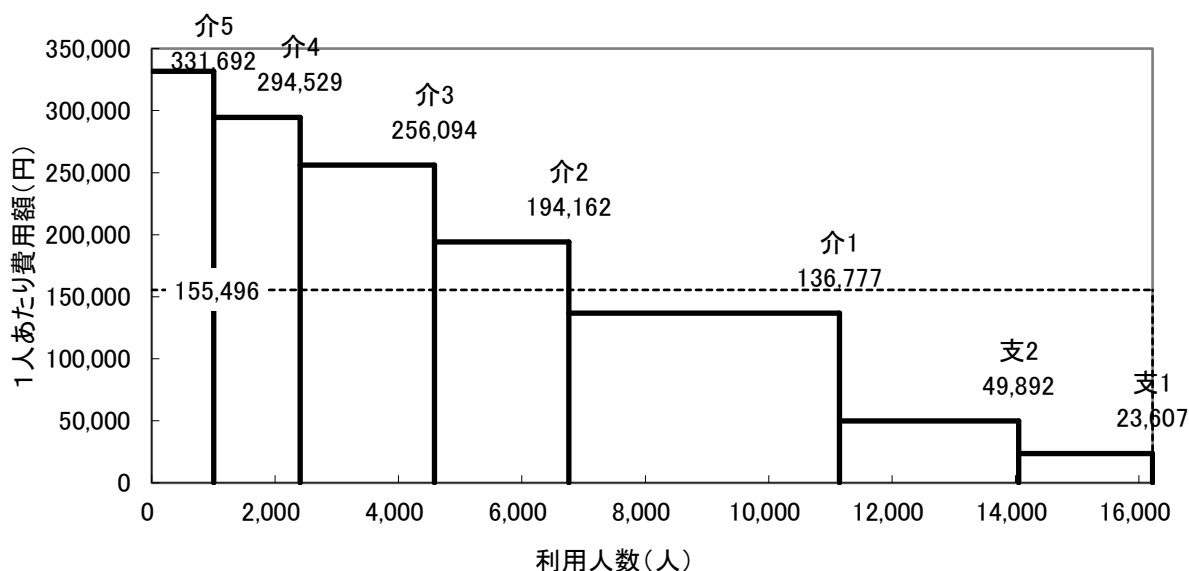
8区分	要介護5	要介護4	要介護3	要介護2	要介護1	要支援2	要支援1	事業対象者	合計
利用人数(人)	1,005	1,401	2,177	2,178	4,386	2,905	2,170	0	16,222
人数割合	6.2%	8.6%	13.4%	13.4%	27.0%	17.9%	13.4%	0.0%	100.0%
費用総額(千円)	333,351	412,635	557,516	422,886	599,902	144,937	51,226	0	2,522,453
費用割合	13.2%	16.4%	22.1%	16.8%	23.8%	5.7%	2.0%	0.0%	100.0%
1人あたり費用額(円)	331,692	294,529	256,094	194,162	136,777	49,892	23,607	0	155,496
3区分	重度		中度			軽度		合計	
利用人数(人)	2,406		8,741			5,075		16,222	
人数割合	14.8%		53.9%			31.3%		100.0%	
費用総額(千円)	745,986		1,580,304			196,163		2,522,453	
費用割合	29.6%		62.6%			7.8%		100.0%	
1人あたり費用額(円)	310,052		180,792			38,653		155,496	

※各費用総額に特定入所(居)者介護サービス費は含まない

<利用人数割合と費用割合>



<要介護度別費用構造図>

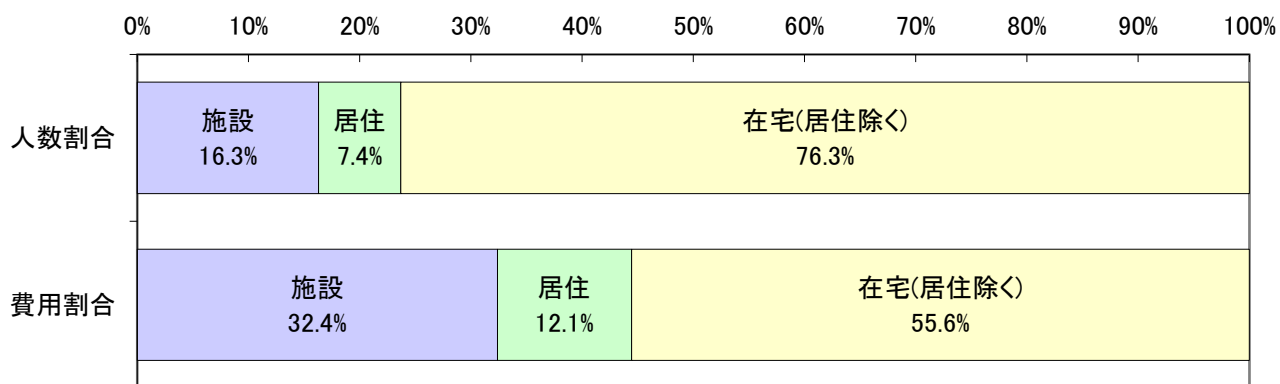


2-2 施設・居住・在宅(居住除く)別の介護費用の基本構造

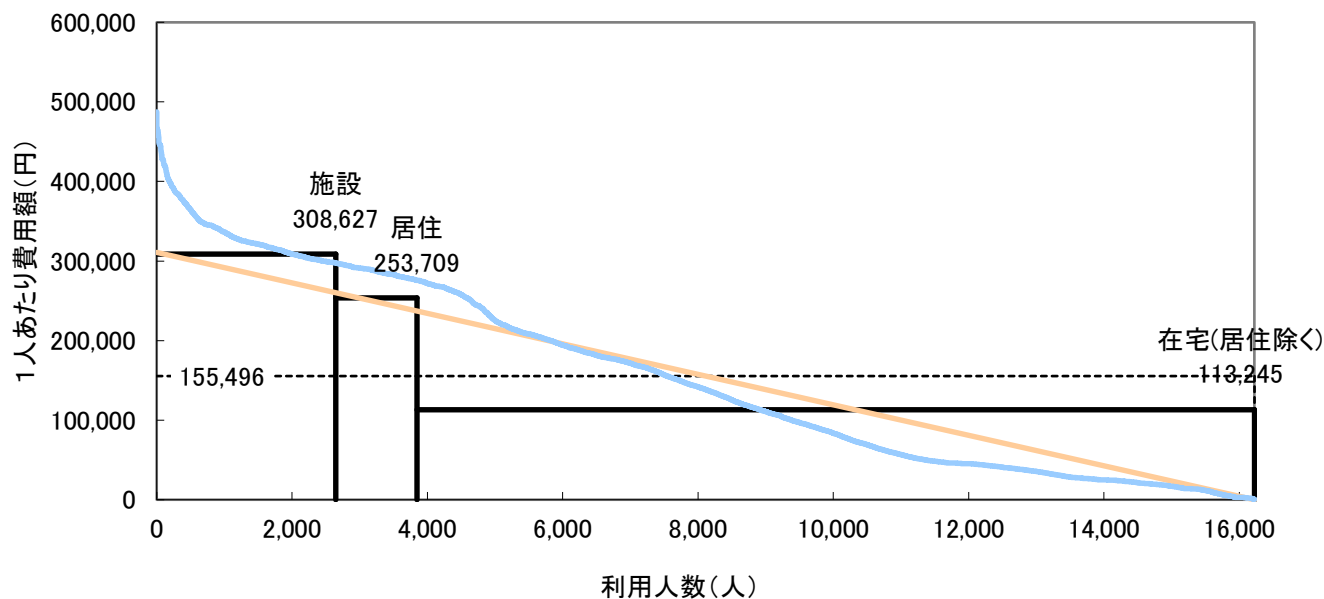
	施設	在宅		合計	
		居住	在宅(居住除く)		
利用人数(人)	2,646	13,576	1,199	12,377	16,222
人数割合	16.3%	83.7%	7.4%	76.3%	100.0%
費用総額(千円)	816,627	1,705,826	304,197	1,401,629	2,522,453
費用割合	32.4%	67.6%	12.1%	55.6%	100.0%
1人あたり費用額(円)	308,627	125,650	253,709	113,245	155,496
平均要介護度	3.39	1.39	2.12	1.32	1.71

注) サービス利用の重複は考慮していない。

<利用人数割合と費用割合>



<施設・居住・在宅別費用構造図>



利用人数を共通(底辺)とする4種類の面積で費用総額を表した図である。
なお曲線は実際の利用者を費用額降順に並べた分布である。

3 要介護度別の施設・在宅割合

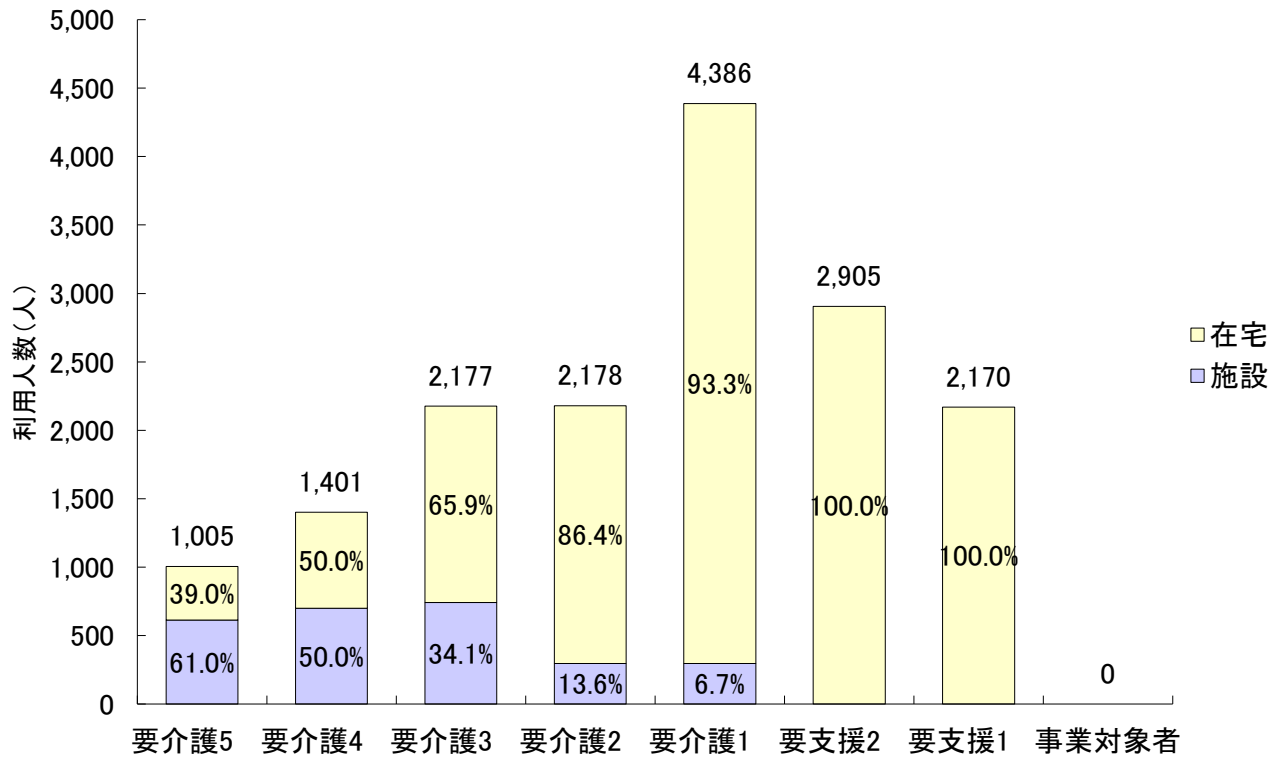
3-1 要介護度別の施設・在宅利用者の割合

		要介護5	要介護4	要介護3	要介護2	要介護1	要支援2	要支援1	事業対象者	合計
利用人数 (人)	施設	613	700	742	296	295	0	0	0	2,646
	在宅	392	701	1,435	1,882	4,091	2,905	2,170	0	13,576
	居住	71	141	231	266	349	112	29	0	1,199
	合計	1,005	1,401	2,177	2,178	4,386	2,905	2,170	0	16,222
施設・在宅 割合	施設	61.0%	50.0%	34.1%	13.6%	6.7%	0.0%	0.0%	0.0%	16.3%
	在宅	39.0%	50.0%	65.9%	86.4%	93.3%	100.0%	100.0%	0.0%	83.7%
	居住	7.1%	10.1%	10.6%	12.2%	8.0%	3.9%	1.3%	0.0%	7.4%
	合計	100.0%	100.0%	100.0%	100.0%	100.0%	100.0%	100.0%	0.0%	100.0%
要介護度 分布	施設	23.2%	26.5%	28.0%	11.2%	11.1%	0.0%	0.0%	0.0%	100.0%
	在宅	2.9%	5.2%	10.6%	13.9%	30.1%	21.4%	16.0%	0.0%	100.0%
	居住	5.9%	11.8%	19.3%	22.2%	29.1%	9.3%	2.4%	0.0%	100.0%
	合計	6.2%	8.6%	13.4%	13.4%	27.0%	17.9%	13.4%	0.0%	100.0%

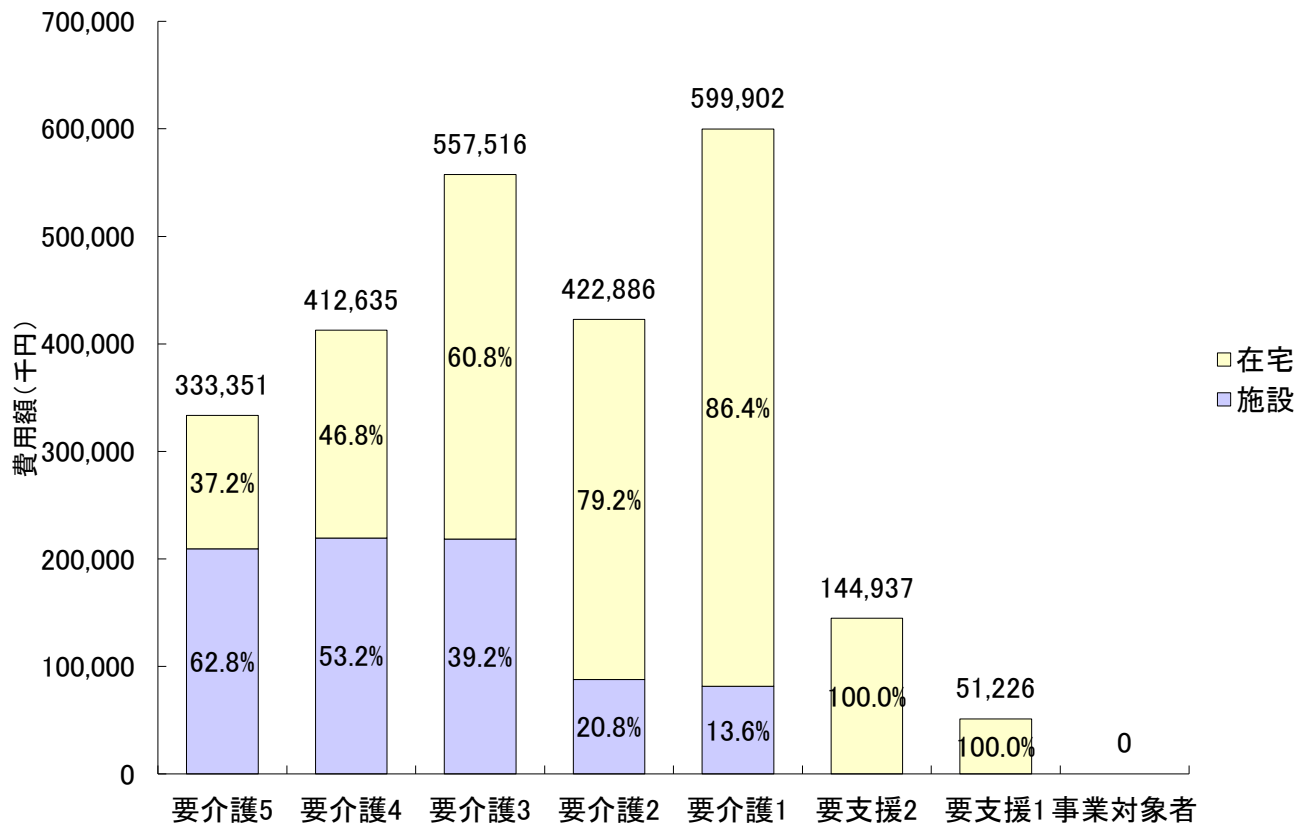
3-2 要介護度別の施設・在宅費用の割合

		要介護5	要介護4	要介護3	要介護2	要介護1	要支援2	要支援1	事業対象者	合計
費用額 (千円)	施設	209,459	219,419	218,358	87,761	81,630	0	0	0	816,627
	在宅	123,891	193,216	339,159	335,124	518,272	144,937	51,226	0	1,705,826
	居住	20,970	38,974	63,215	72,190	85,535	21,269	2,044	0	304,197
	合計	333,351	412,635	557,516	422,886	599,902	144,937	51,226	0	2,522,453
施設・在宅 割合	施設	62.8%	53.2%	39.2%	20.8%	13.6%	0.0%	0.0%	0.0%	32.4%
	在宅	37.2%	46.8%	60.8%	79.2%	86.4%	100.0%	100.0%	0.0%	67.6%
	居住	6.3%	9.4%	11.3%	17.1%	14.3%	14.7%	4.0%	0.0%	12.1%
	合計	100.0%	100.0%	100.0%	100.0%	100.0%	100.0%	100.0%	0.0%	100.0%
要介護度 分布	施設	25.6%	26.9%	26.7%	10.7%	10.0%	0.0%	0.0%	0.0%	100.0%
	在宅	7.3%	11.3%	19.9%	19.6%	30.4%	8.5%	3.0%	0.0%	100.0%
	居住	6.9%	12.8%	20.8%	23.7%	28.1%	7.0%	0.7%	0.0%	100.0%
	合計	13.2%	16.4%	22.1%	16.8%	23.8%	5.7%	2.0%	0.0%	100.0%

＜要介護度別の施設・在宅利用者の割合＞



＜要介護度別の施設・在宅費用の割合＞



4 施設・居住・地域密着型サービスの利用状況

4-1 施設・居住サービスの基本指標

		利用人数 (人)	人数 割合	費用総額 (千円)	費用 割合	1人あたり 費用額
施設	介護老人福祉施設	1,224	45.8%	352,364	43.2%	287,879
	地域密着型 介護老人福祉施設	60	2.2%	19,450	2.4%	324,172
	介護老人保健施設	1,177	44.0%	366,054	44.9%	311,006
	介護療養型医療施設	89	3.3%	32,887	4.0%	369,519
	介護医療院	122	4.6%	44,992	5.5%	368,784
	合計	2,672	100.0%	815,748	100.0%	305,295
居住	認知症対応型 共同生活介護	804	66.6%	225,097	75.4%	279,971
	特定施設入居者 生活介護	403	33.4%	73,273	24.6%	181,819
	地域密着型特定施設 入居者生活介護	0	0.0%	0	0.0%	0
	合計	1,207	100.0%	298,370	100.0%	247,200

4-2 施設・居住サービス利用者の要介護度分布

		軽度	要介護 1	要介護 2	要介護 3	要介護 4	要介護 5	合計	重度率	平均 要介護度
施設	介護老人福祉施設	0	19	30	410	425	340	1,224	62.5%	3.85
		0.0%	1.6%	2.5%	33.5%	34.7%	27.8%	100.0%		
	地域密着型 介護老人福祉施設	0	0	1	14	26	19	60	75.0%	4.05
		0.0%	0.0%	1.7%	23.3%	43.3%	31.7%	100.0%		
	介護老人保健施設	0	263	251	304	200	159	1,177	30.5%	2.78
		0.0%	22.3%	21.3%	25.8%	17.0%	13.5%	100.0%		
介護療養型医療施設	0	5	3	8	26	47	89	82.0%	4.20	
	0.0%	5.6%	3.4%	9.0%	29.2%	52.8%	100.0%			
介護医療院	0	16	12	15	27	52	122	64.8%	3.71	
	0.0%	13.1%	9.8%	12.3%	22.1%	42.6%	100.0%			
合計		0	303	297	751	704	617	2,672	49.4%	3.39
		0.0%	11.3%	11.1%	28.1%	26.3%	23.1%	100.0%		
居住	認知症対応型 共同生活介護	62	234	209	155	89	55	804	17.9%	2.20
		7.7%	29.1%	26.0%	19.3%	11.1%	6.8%	100.0%		
	特定施設入居者 生活介護	79	117	60	79	52	16	403	16.9%	1.96
		19.6%	29.0%	14.9%	19.6%	12.9%	4.0%	100.0%		
地域密着型特定施設 入居者生活介護	0	0	0	0	0	0	0	0.0%	0.00	
	0.0%	0.0%	0.0%	0.0%	0.0%	0.0%	0.0%			
合計		141	351	269	234	141	71	1,207	17.6%	2.12
		11.7%	29.1%	22.3%	19.4%	11.7%	5.9%	100.0%		

※重度率とは、全体に対する要介護4・5の割合を示している。

4-3 地域密着型サービスの基本指標

		利用人数 (人)	人数 割合	費用総額 (千円)	費用 割合	1人あたり 費用額
全体		16,222	100.0%	2,522,453	100.0%	155,496
地域密着型サービス		2,624	16.2%	528,666	21.0%	201,473
施設	地域密着型 介護老人福祉施設	60	0.4%	19,450	0.8%	324,172
居住	認知症対応型 共同生活介護	804	5.0%	225,097	8.9%	279,971
	地域密着型特定施設 入居者生活介護	0	0.0%	0	0.0%	0
在宅	認知症対応型通所介護	155	1.0%	19,138	0.8%	123,470
	地域密着型通所介護	1,100	6.8%	174,491	6.9%	158,628
	小規模多機能型 居宅介護	480	3.0%	84,715	3.4%	176,490
		複合型サービス	16	0.1%	4,547	0.2%
	定期巡回・随時対応型 訪問介護看護	9	0.1%	1,228	0.0%	136,403
	夜間訪問介護	0	0.0%	0	0.0%	0

4-4 地域密着型サービス利用者の要介護度分布

		軽度	要介護1	要介護2	要介護3	要介護4	要介護5	合計	平均要介護度
施設	地域密着型 介護老人福祉施設	0	0	1	14	26	19	60	4.05
		0.0%	0.0%	1.7%	23.3%	43.3%	31.7%	100.0%	
居住	認知症対応型 共同生活介護	62	234	209	155	89	55	804	2.20
		7.7%	29.1%	26.0%	19.3%	11.1%	6.8%	100.0%	
	地域密着型特定施設 入居者生活介護	0	0	0	0	0	0	0	0.00
		0.0%	0.0%	0.0%	0.0%	0.0%	0.0%	0.0%	
在宅	認知症対応型通所介護	18	66	31	22	13	5	155	1.79
		11.6%	42.6%	20.0%	14.2%	8.4%	3.2%	100.0%	
	地域密着型通所介護	0	499	227	197	108	69	1,100	2.11
		0.0%	45.4%	20.6%	17.9%	9.8%	6.3%	100.0%	
	小規模多機能型 居宅介護	92	171	89	67	45	16	480	1.76
		19.2%	35.6%	18.5%	14.0%	9.4%	3.3%	100.0%	
	複合型サービス	0	7	2	0	3	4	16	2.69
		0.0%	43.8%	12.5%	0.0%	18.8%	25.0%	100.0%	
定期巡回・随時対応型 訪問介護看護	0	3	2	2	1	1	9	2.44	
	0.0%	33.3%	22.2%	22.2%	11.1%	11.1%	100.0%		
夜間訪問介護	0	0	0	0	0	0	0	0.00	
	0.0%	0.0%	0.0%	0.0%	0.0%	0.0%	0.0%		
地域密着型サービス		172	980	561	457	285	169	2,624	2.10
		6.6%	37.3%	21.4%	17.4%	10.9%	6.4%	100.0%	

4-5 特定入所(居)者介護サービス費の状況

(1) 特定入所(居)者介護サービス費用割合

	特定入所(居)者 介護サービス費(千円)	介護費用総額(千円)	割合
費用	69,122	2,522,453	2.7%

※介護費用総額に、特定入所(居)者介護サービス費用は含まれない

(2) 特定入所(居)者の利用者負担段階別割合

サービス種類	特定入所(居)者 利用者負担段階				全利用者数
	1段階	2段階	3段階	計	
短期入所	6人	59人	143人	208人	704人
	0.9%	8.4%	20.3%	29.5%	100.0%
介護老人福祉施設(特養)	49人	378人	513人	940人	1,284人
	3.8%	29.4%	40.0%	73.2%	100.0%
介護老人保健施設(老健)	19人	212人	348人	579人	1,177人
	1.6%	18.0%	29.6%	49.2%	100.0%
介護療養型医療施設(療養型)	3人	14人	27人	44人	89人
	3.4%	15.7%	30.3%	49.4%	100.0%
介護医療院	2人	13人	41人	56人	122人
	1.6%	10.7%	33.6%	45.9%	100.0%
全体	79人	676人	1,072人	1,827人	3,376人
	2.3%	20.0%	31.8%	54.1%	100.0%

※負担限度額が300円未満の利用者は、1段階としている

<利用者負担段階別割合(全体)>

1段階	2段階	3段階	45.9%
2.3%	20.0%	31.8%	

(3) 特定入所(居)者介護サービス費用の食費・居住費の割合

サービス種類	特定入所(居)者金額					
	食費 (千円)	割合	居住費 (千円)	割合	合計 (千円)	割合
短期入所	2,622	55.6%	2,091	44.4%	4,713	100.0%
介護老人福祉施設(特養)	25,052	55.8%	19,825	44.2%	44,877	100.0%
介護老人保健施設(老健)	14,397	85.1%	2,527	14.9%	16,924	100.0%
介護療養型医療施設(療養型)	1,089	90.7%	112	9.3%	1,201	100.0%
介護医療院	1,297	92.2%	110	7.8%	1,407	100.0%
全体	44,457	64.3%	24,665	35.7%	69,122	100.0%

※金額は、利用者負担額を除く

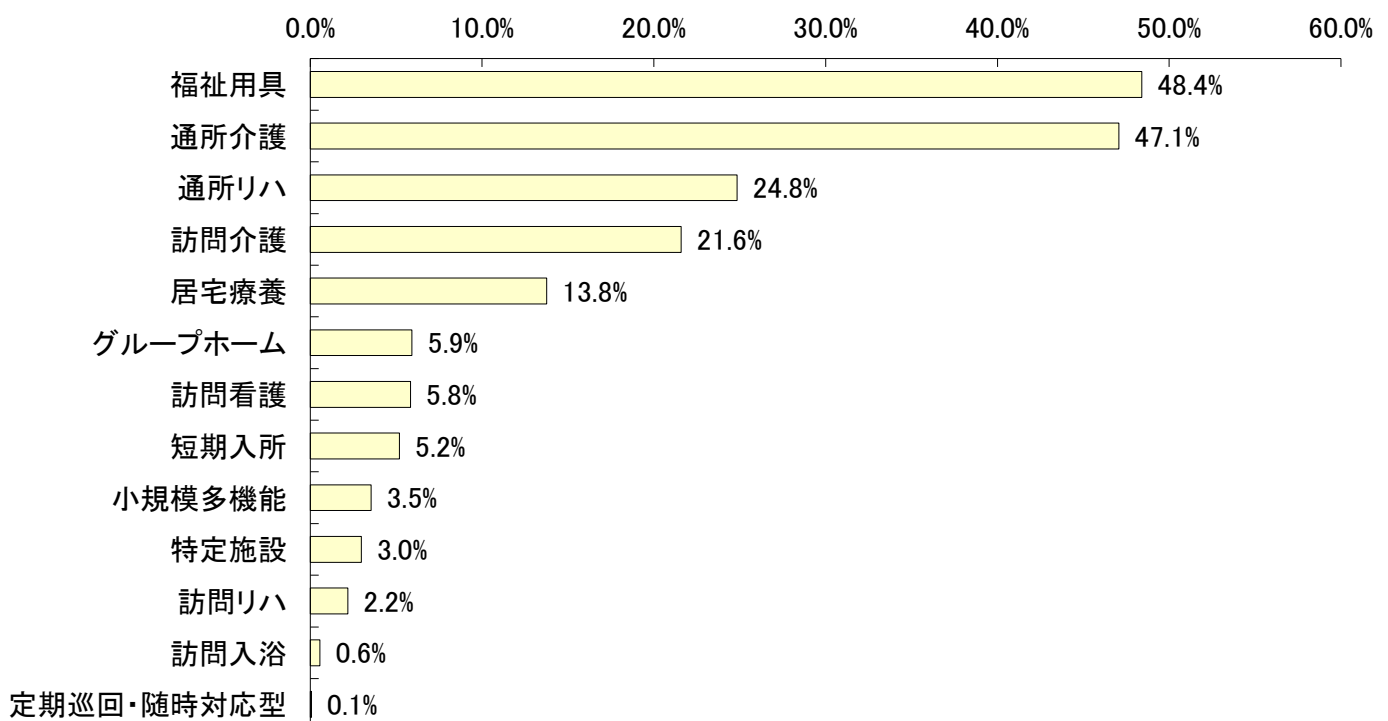
5 在宅サービスの利用状況

5-1 在宅サービス種類別の利用人数

サービス名		予防給付 (総合事業含む) (人)	利用率	介護給付 (人)	利用率	全体 (人)	利用率	平均 要介護度
訪問	訪問介護	1,289	25.4%	1,642	19.3%	2,931	21.6%	1.22
	夜間訪問	0	0.0%	0	0.0%	0	0.0%	0.00
	訪問入浴	0	0.0%	77	0.9%	77	0.6%	3.51
	訪問看護	202	4.0%	590	6.9%	792	5.8%	1.83
	訪問リハ	66	1.3%	230	2.7%	296	2.2%	1.88
	居宅療養	198	3.9%	1,669	19.6%	1,867	13.8%	2.25
通所	通所介護	1,844	36.3%	4,547	53.5%	6,391	47.1%	1.55
	認知症対応型通所介護	18	0.4%	137	1.6%	155	1.1%	1.79
	地域密着型通所介護	0	0.0%	1,100	12.9%	1,100	8.1%	2.11
	通所リハ	1,583	31.2%	1,789	21.0%	3,372	24.8%	1.00
短期	短期入所	52	1.0%	652	7.7%	704	5.2%	2.15
	生活介護	49	1.0%	591	7.0%	640	4.7%	2.14
	療養介護	3	0.1%	62	0.7%	65	0.5%	2.26
福祉用具		2,081	41.0%	4,490	52.8%	6,571	48.4%	1.60
居宅包括	定期巡回・随時対応型	0	0.0%	9	0.1%	9	0.1%	2.44
	小規模多機能	92	1.8%	388	4.6%	480	3.5%	1.76
	複合型サービス	0	0.0%	16	0.2%	16	0.1%	2.69
居住	グループホーム	62	1.2%	742	8.7%	804	5.9%	2.20
	特定施設	79	1.6%	324	3.8%	403	3.0%	1.96
	小規模特定施設	0	0.0%	0	0.0%	0	0.0%	0.00
合計(延べ人数)		7,548	148.7%	17,149	201.7%	24,697	181.9%	-
合計		5,075	100.0%	8,501	100.0%	13,576	100.0%	1.39
予防・介護給付割合			37.4%		62.6%		100.0%	-

※総合事業の訪問型、通所型サービスは、予防給付の訪問介護、通所介護に表記する。

<在宅サービス利用率（全体上位順）>

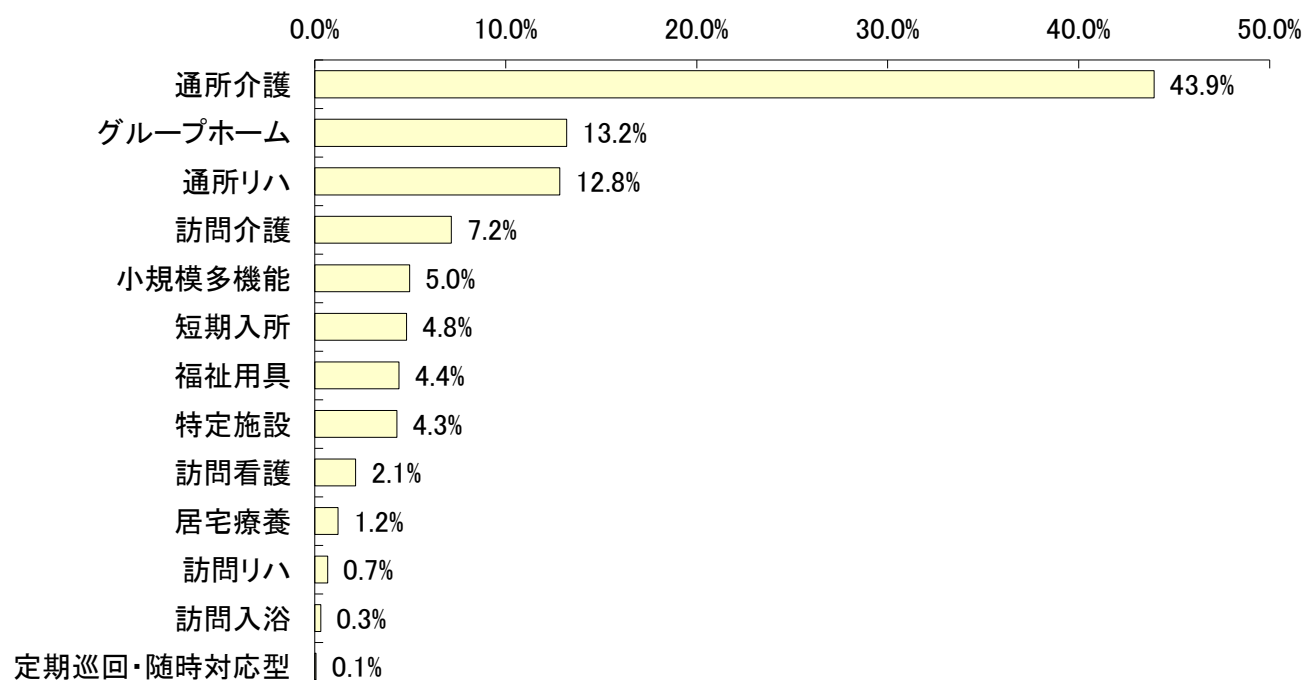


5-2 在宅サービス種類別の費用額

サービス名		予防給付 (総合事業含む) (千円)	費用 割合	介護給付 (千円)	費用 割合	全 体 (千円)	費用 割合	1人あたり 費用額
訪問	訪問介護	28,173	14.4%	93,926	6.2%	122,100	7.2%	41,658
	夜間訪問	0	0.0%	0	0.0%	0	0.0%	0
	訪問入浴	0	0.0%	5,362	0.4%	5,362	0.3%	69,639
	訪問看護	7,028	3.6%	29,451	1.9%	36,478	2.1%	46,059
	訪問リハ	2,414	1.2%	9,010	0.6%	11,425	0.7%	38,598
	居宅療養	2,068	1.1%	18,673	1.2%	20,741	1.2%	11,109
通所	通所介護	51,236	26.1%	698,758	46.3%	749,993	43.9%	117,351
	認知症対応型通所介護	1,319	0.7%	17,818	1.2%	19,138	1.1%	123,470
	地域密着型通所介護	0	0.0%	174,491	11.6%	174,491	10.2%	158,628
	通所リハ	57,859	29.5%	161,236	10.7%	219,095	12.8%	64,975
短期	短期入所	2,395	1.2%	79,578	5.3%	81,973	4.8%	116,439
	生活介護	2,258	1.2%	74,937	5.0%	77,195	4.5%	120,617
	療養介護	137	0.1%	4,641	0.3%	4,778	0.3%	73,502
福祉用具		14,768	7.5%	60,457	4.0%	75,225	4.4%	11,448
居宅 包括	定期巡回・随時対応型	0	0.0%	1,228	0.1%	1,228	0.1%	136,403
	小規模多機能	7,566	3.9%	77,149	5.1%	84,715	5.0%	176,490
	複合型サービス	0	0.0%	4,547	0.3%	4,547	0.3%	284,157
居住	グループホーム	15,490	7.9%	209,607	13.9%	225,097	13.2%	279,971
	特定施設	7,170	3.7%	66,103	4.4%	73,273	4.3%	181,819
	小規模特定施設	0	0.0%	0	0.0%	0	0.0%	0
合 計		196,168	100.0%	1,510,537	100.0%	1,706,706	100.0%	125,715
予防・介護給付割合			11.5%		88.5%		100.0%	-

※総合事業の訪問型、通所型サービスは、予防給付の訪問介護、通所介護に表記する。

<在宅サービス費用割合（全体上位順）>

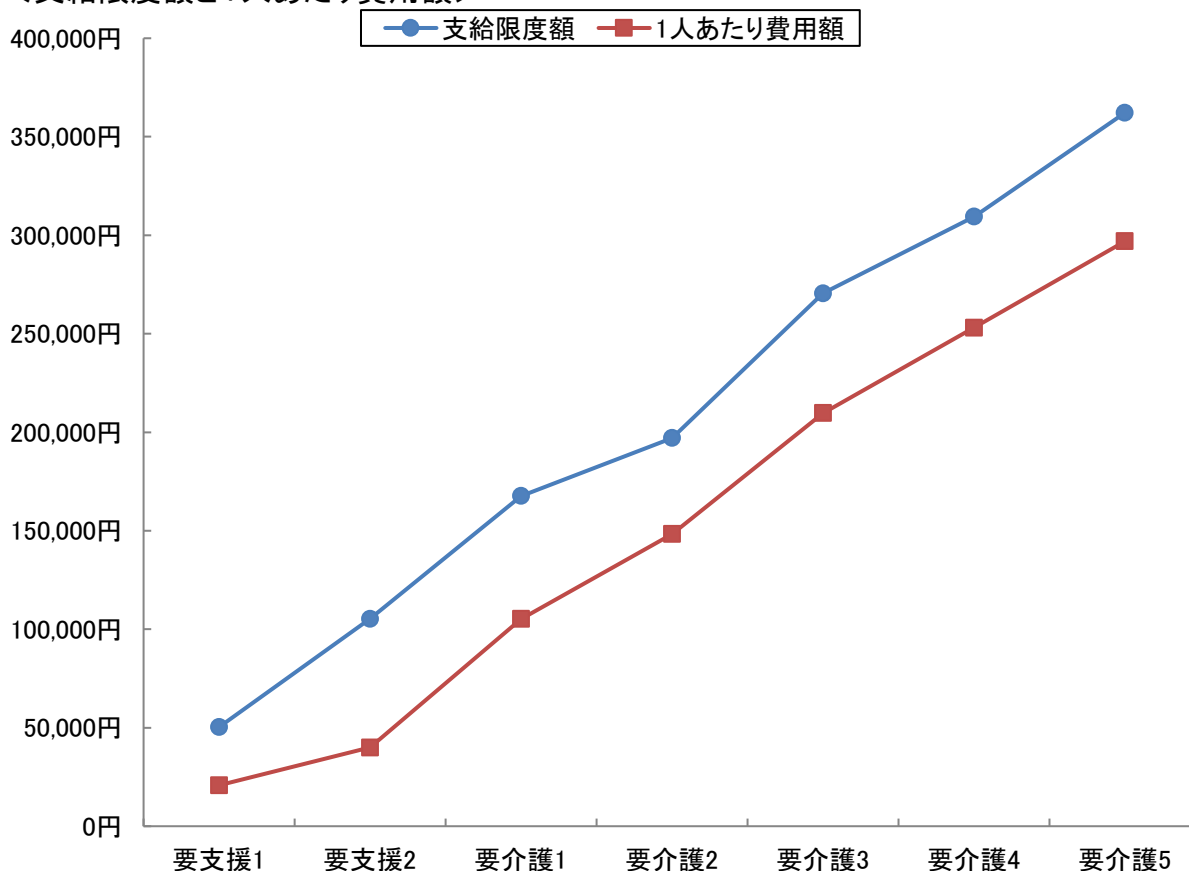


5-3 要介護度別在宅(居住除く)利用者の対支給限度額比率(事業対象者を除く)

要介護度	人数 (人) A	費用総額 (千円) B	1人あたり 費用額(円) C(B/A)	支給限度額 (円) D	対支給限度額 比率 C/D
要支援1	2,137	44,407	20,780	50,320	41.3%
要支援2	2,787	111,401	39,972	105,310	38.0%
要介護1	3,745	394,151	105,247	167,650	62.8%
要介護2	1,626	241,150	148,309	197,050	75.3%
要介護3	1,210	253,788	209,742	270,480	77.5%
要介護4	561	141,956	253,041	309,380	81.8%
要介護5	320	95,011	296,911	362,170	82.0%
軽度	4,924	155,808	31,643	-	38.9%
中・重度	7,462	1,126,057	150,906	-	72.0%
全体	12,386	1,281,865	103,493	-	65.2%

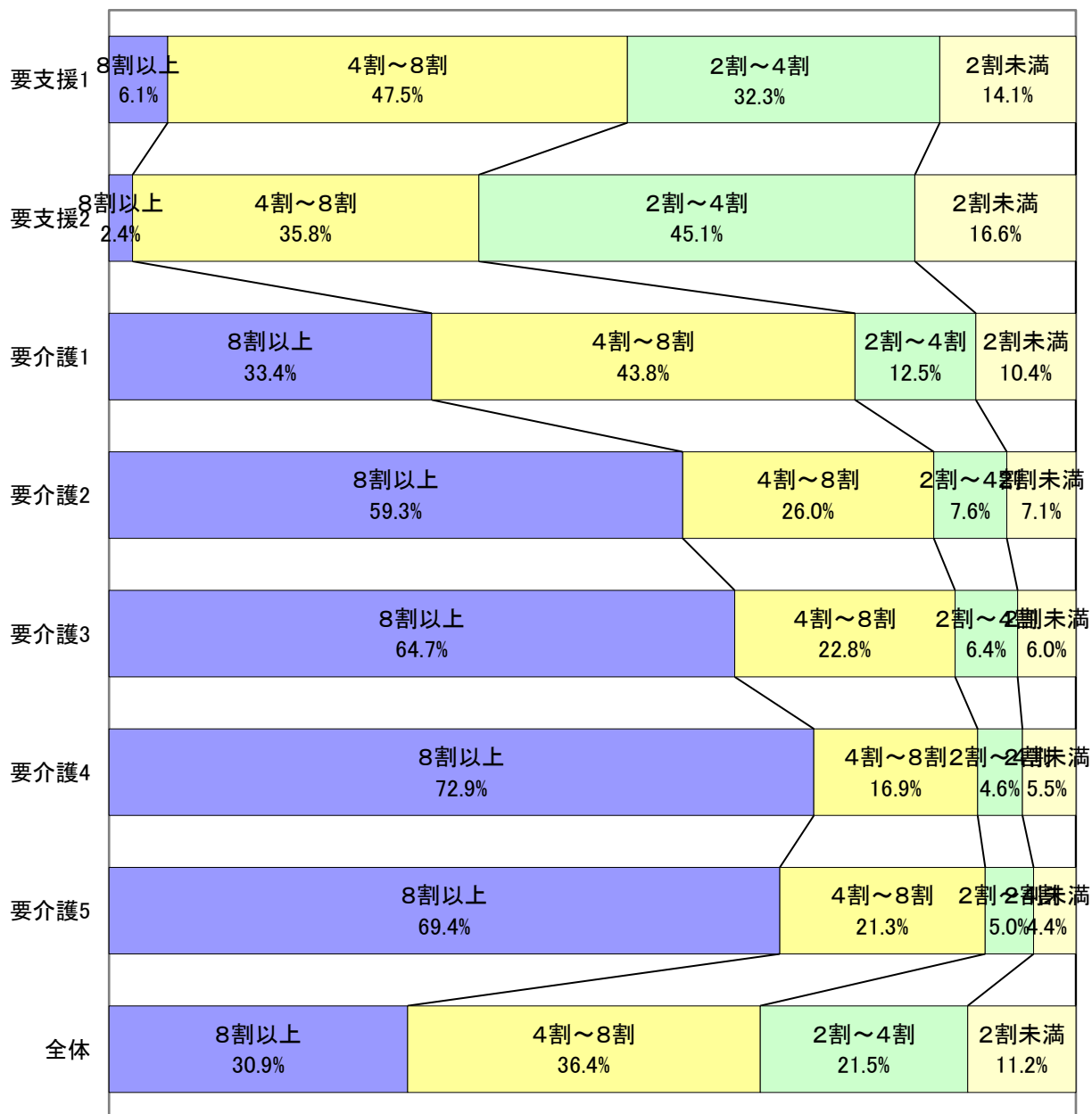
※対象となるサービスは、訪問介護、訪問入浴、訪問看護、訪問リハ、通所介護、通所リハ、福祉用具、短期入所、夜間訪問、認知症対応型通所介護、地域密着型通所介護、小規模多機能、GH短期の13種類

<支給限度額と1人あたり費用額>



5-4 対支給限度額比率区別の利用割合(事業対象者を除く)

対支給限度額比率の区分	要支援1	要支援2	要介護1	要介護2	要介護3	要介護4	要介護5	全体
8割以上	130	68	1,250	965	783	409	222	3,827
	6.1%	2.4%	33.4%	59.3%	64.7%	72.9%	69.4%	30.9%
4～8割	1,016	998	1,639	422	276	95	68	4,514
	47.5%	35.8%	43.8%	26.0%	22.8%	16.9%	21.3%	36.4%
2～4割	690	1,257	468	123	78	26	16	2,658
	32.3%	45.1%	12.5%	7.6%	6.4%	4.6%	5.0%	21.5%
2割未満	301	464	388	116	73	31	14	1,387
	14.1%	16.6%	10.4%	7.1%	6.0%	5.5%	4.4%	11.2%
合計	2,137	2,787	3,745	1,626	1,210	561	320	12,386
	100.0%	100.0%	100.0%	100.0%	100.0%	100.0%	100.0%	100.0%

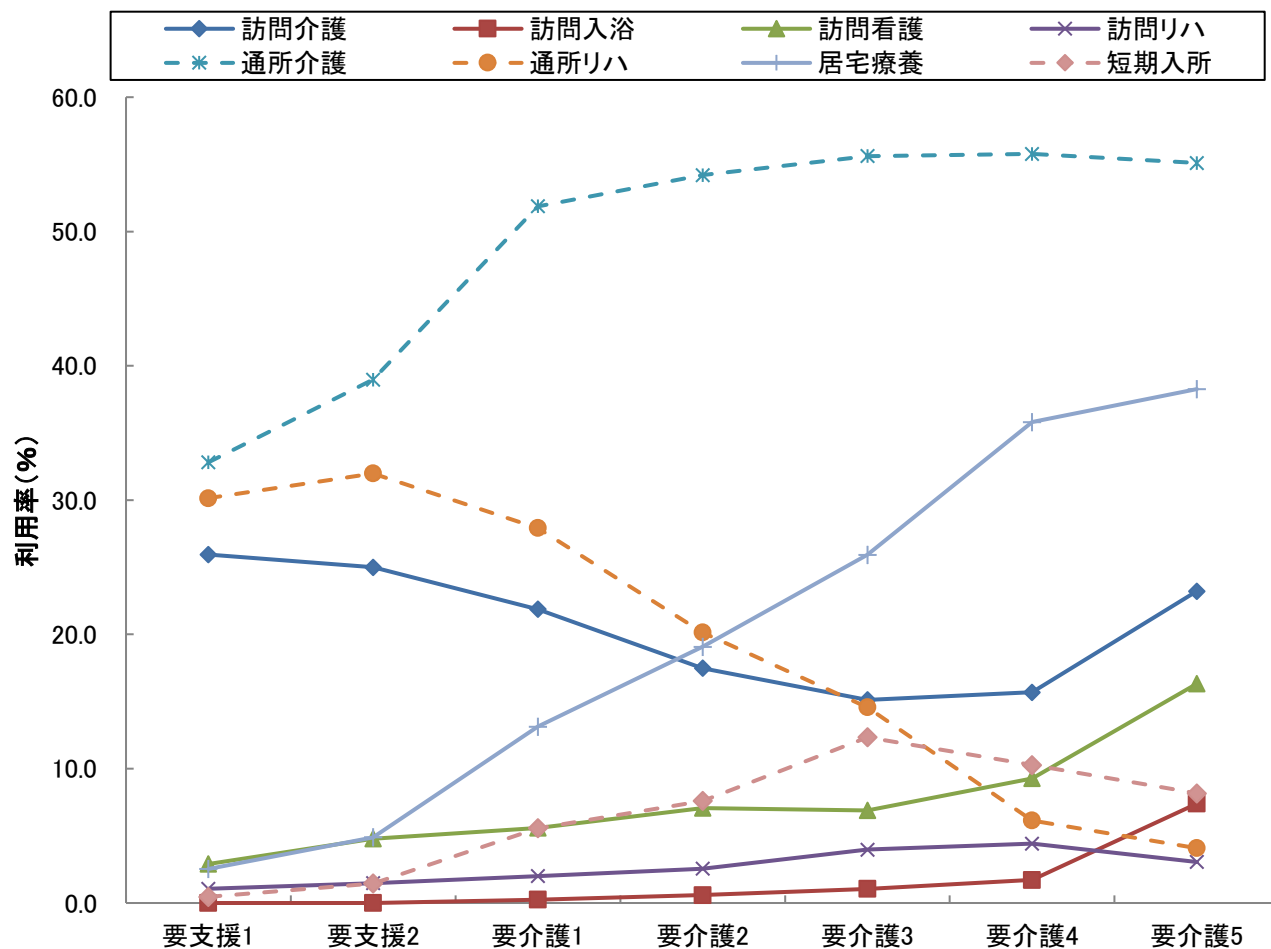


5-5 要介護度別の在宅サービス利用率(事業対象者を除く)

サービス名	全体		要支援1		要支援2		要介護1		要介護2		要介護3		要介護4		要介護5	
	利用人数(人)	利用率(%)	利用人数(人)	利用率(%)	利用人数(人)	利用率(%)	利用人数(人)	利用率(%)	利用人数(人)	利用率(%)	利用人数(人)	利用率(%)	利用人数(人)	利用率(%)	利用人数(人)	利用率(%)
訪問介護	2,931	21.6	563	25.9	726	25.0	895	21.9	329	17.5	217	15.1	110	15.7	91	23.2
訪問入浴	77	0.6	0	0.0	0	0.0	10	0.2	11	0.6	15	1.0	12	1.7	29	7.4
訪問看護	792	5.8	63	2.9	139	4.8	229	5.6	133	7.1	99	6.9	65	9.3	64	16.3
訪問リハ	296	2.2	23	1.1	43	1.5	82	2.0	48	2.6	57	4.0	31	4.4	12	3.1
居宅療養	1,866	13.7	55	2.5	142	4.9	537	13.1	359	19.1	372	25.9	251	35.8	150	38.3
通所介護	6,391	47.1	712	32.8	1,132	39.0	2,122	51.9	1,020	54.2	798	55.6	391	55.8	216	55.1
通所リハ	3,372	24.8	654	30.1	929	32.0	1,142	27.9	379	20.1	209	14.6	43	6.1	16	4.1
短期入所	704	5.2	10	0.5	42	1.4	228	5.6	143	7.6	177	12.3	72	10.3	32	8.2
福祉用具	6,571	48.4	823	37.9	1,258	43.3	1,789	43.7	1,119	59.5	883	61.5	441	62.9	258	65.8
定期巡回	9	0.1	0	0.0	0	0.0	3	0.1	2	0.1	2	0.1	1	0.1	1	0.3
小規模多機能	480	3.5	20	0.9	72	2.5	171	4.2	89	4.7	67	4.7	45	6.4	16	4.1
グループホーム	804	5.9	0	0.0	62	2.1	234	5.7	209	11.1	155	10.8	89	12.7	55	14.0
特定施設	403	3.0	29	1.3	50	1.7	117	2.9	60	3.2	79	5.5	52	7.4	16	4.1
実人数	13,576	-	2,170	-	2,905	-	4,091	-	1,882	-	1,435	-	701	-	392	-

※地域密着型サービスは、以下のように分類し集計している

夜間訪問介護→訪問介護、認知症デイ→通所介護、地域密着型デイ→通所介護、小規模多機能及び複合型サービス→小規模多機能、小規模特定施設→特定施設、地域密着グループホーム短期利用及び特定施設短期利用→短期入所

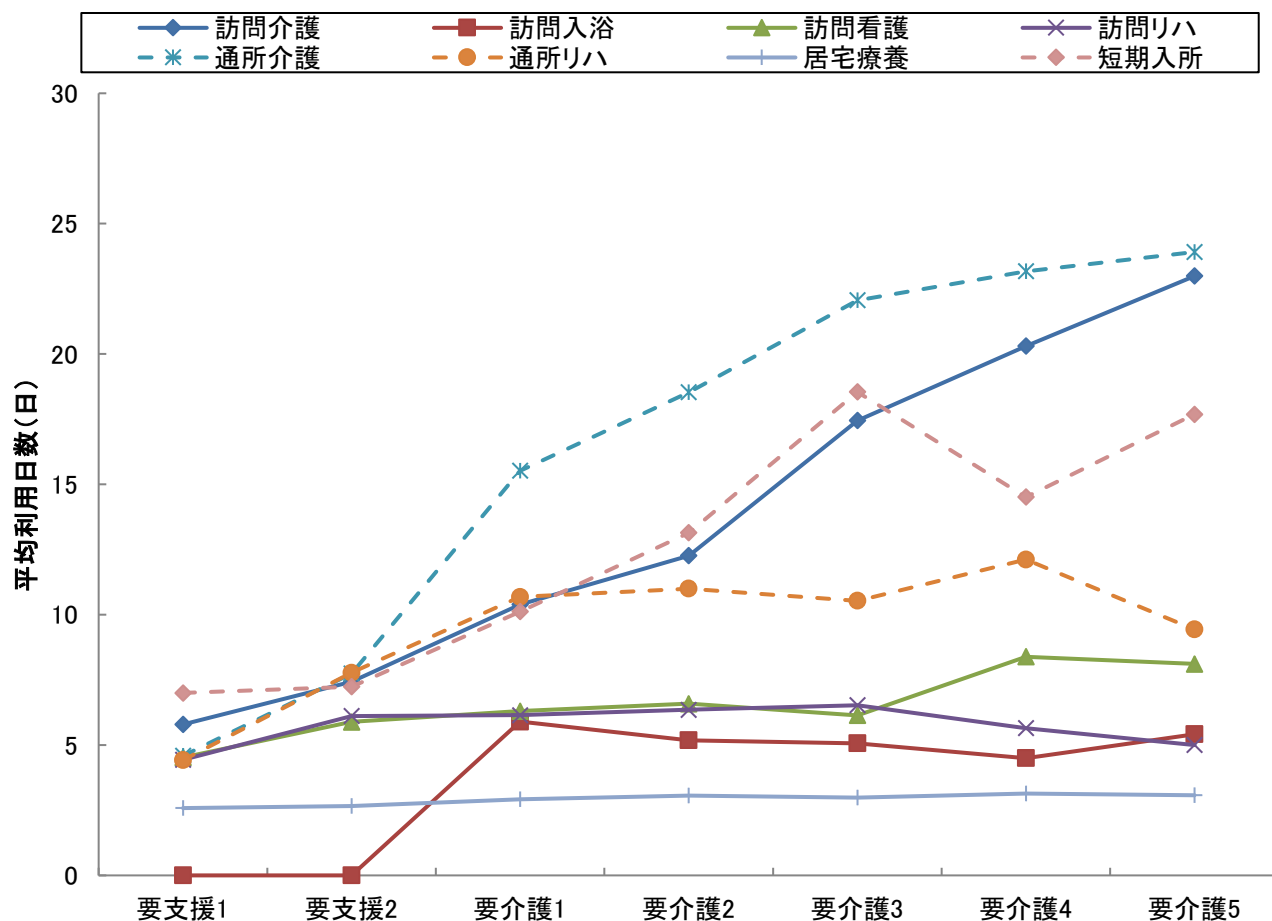


5-6 要介護度別の在宅サービス利用水準(事業対象者を除く)

サービス名	全体		要支援1		要支援2		要介護1		要介護2		要介護3		要介護4		要介護5	
	1人あたり費用額(円)	平均利用日数(日)	1人あたり費用額(円)	平均利用日数(日)	1人あたり費用額(円)	平均利用日数(日)	1人あたり費用額(円)	平均利用日数(日)	1人あたり費用額(円)	平均利用日数(日)	1人あたり費用額(円)	平均利用日数(日)	1人あたり費用額(円)	平均利用日数(日)	1人あたり費用額(円)	平均利用日数(日)
訪問介護	41,658	10.3	18,583	5.8	24,396	7.4	35,351	10.4	46,922	12.3	82,911	17.4	121,517	20.3	170,238	23.0
訪問入浴	69,639	5.2	0	0.0	0	0.0	79,330	5.9	69,135	5.2	67,489	5.1	60,413	4.5	71,417	5.4
訪問看護	46,059	6.4	27,230	4.5	38,219	5.9	42,493	6.3	48,589	6.6	47,592	6.1	66,038	8.4	66,456	8.1
訪問リハ	38,598	6.0	29,692	4.4	40,269	6.1	39,956	6.1	38,995	6.4	40,371	6.5	37,751	5.6	32,568	5.0
居宅療養	11,115	3.0	10,210	2.6	10,574	2.7	11,018	2.9	11,516	3.1	10,970	3.0	11,465	3.1	11,126	3.1
通所介護	117,351	15.0	18,291	4.6	33,756	7.7	108,941	15.5	147,815	18.5	203,986	22.1	240,534	23.2	277,701	23.9
通所リハ	64,975	8.7	24,475	4.4	45,051	7.8	82,017	10.7	97,682	11.0	107,865	10.5	142,418	12.1	117,699	9.4
短期入所	116,439	13.4	28,604	7.0	50,216	7.2	75,788	10.1	108,065	13.1	168,904	18.5	148,135	14.5	196,342	17.7
定期巡回	136,403	21.8	0	0.0	0	0.0	75,427	31.0	76,865	18.0	124,085	2.5	274,300	31.0	325,150	31.0
小規模多機能	176,490	22.2	53,143	17.2	90,328	16.6	139,865	20.9	193,699	25.2	256,311	23.6	298,713	28.6	336,106	26.6
グループホーム	279,971	29.7	0	0.0	249,843	28.9	269,331	29.8	283,534	29.9	287,428	29.5	296,630	30.0	297,697	29.4
特定施設	181,819	29.1	65,897	30.2	105,178	29.6	177,786	29.1	196,203	29.0	221,972	29.3	228,590	27.8	256,708	28.3
水準平均	125,650	16.5	23,607	5.2	49,892	9.5	126,686	18.2	178,068	22.1	236,348	26.1	275,630	28.3	316,049	29.8

※地域密着型サービスは、以下のように分類し集計している

夜間訪問介護→訪問介護、認知症デイ→通所介護、地域密着型デイ→通所介護、小規模多機能及び複合型サービス→小規模多機能、
小規模特定施設→特定施設、地域密着グループホーム短期利用及び特定施設短期利用→短期入所



6 サービスパッケージによる利用状況(事業対象者を除く)

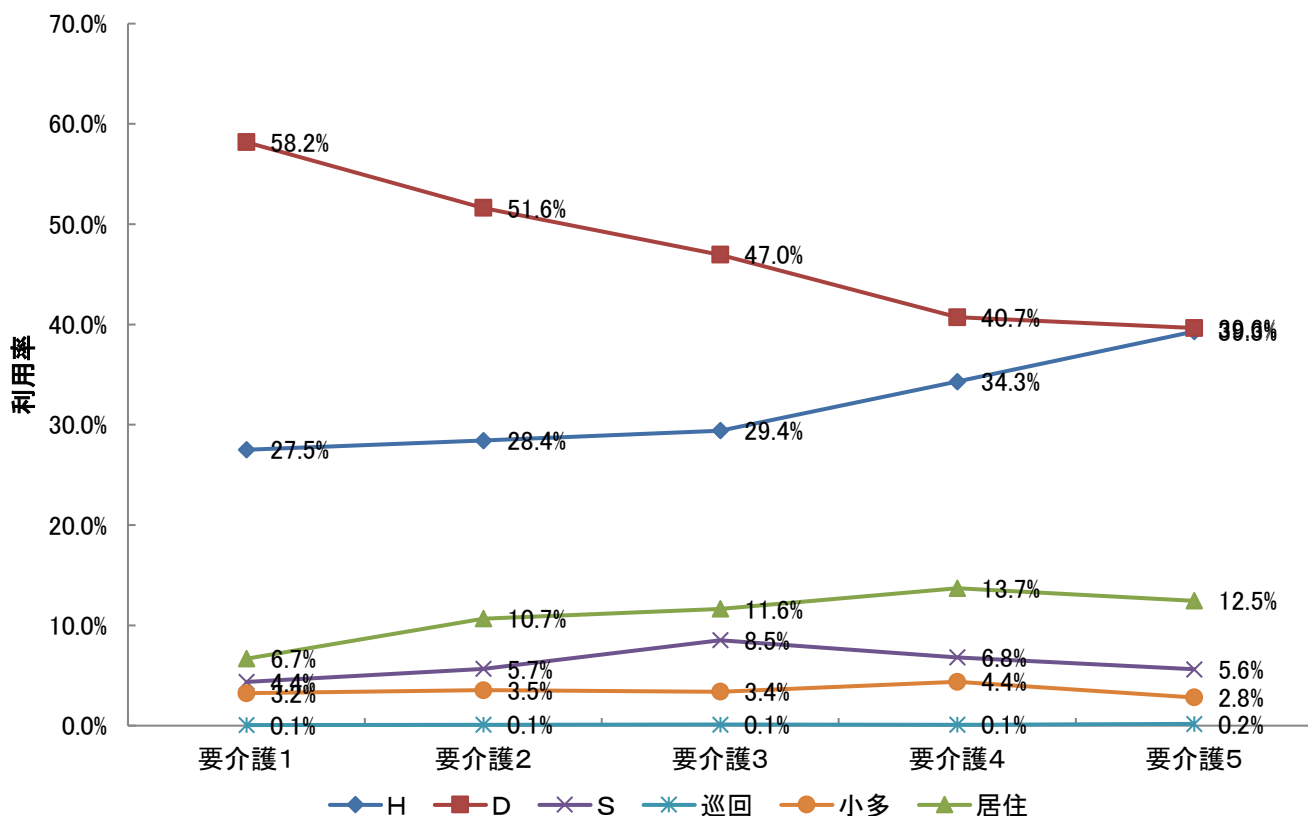
6-1 要介護度別の在宅サービス機能別利用率

在宅サービスを機能に注目して、以下の6つに分類した。福祉用具貸与は(その他)とする。

- ①訪問型サービス(訪問介護、夜間訪問介護、訪問入浴、訪問看護、訪問リハビリ、居宅療養管理指導、総合事業訪問型)【Hと表記】
- ②通所型サービス(通所介護、通所リハビリ、認知症対応型通所介護、地域密着型通所介護、総合事業通所型)【Dと表記】
- ③短期入所型サービス(短期入所生活介護、短期入所生活リハビリ)【Sと表記】
- ④定期巡回型サービス(定期巡回・随時対応型訪問介護)【巡回と表記】
- ⑤小規模多機能型(小規模多機能居宅介護、複合型サービス)【小多と表記】
- ⑥居住型サービス(特定施設入居者生活介護・認知症対応型共同生活介護)【居住と表記】

包括払い

		全体	要支援1	要支援2	要介護1	要介護2	要介護3	要介護4	要介護5
人数	H	4,902	662	932	1,439	708	584	353	224
	D	9,333	1,366	2,061	3,043	1,286	932	419	226
	S	692	10	42	228	141	169	70	32
	巡回	9	0	0	3	2	2	1	1
	小多	477	20	72	169	88	67	45	16
	居住	1,199	29	112	349	266	231	141	71
	合計	16,612	2,087	3,219	5,231	2,491	1,985	1,029	570
利用率	H	29.5%	31.7%	29.0%	27.5%	28.4%	29.4%	34.3%	39.3%
	D	56.2%	65.5%	64.0%	58.2%	51.6%	47.0%	40.7%	39.6%
	S	4.2%	0.5%	1.3%	4.4%	5.7%	8.5%	6.8%	5.6%
	巡回	0.1%	0.0%	0.0%	0.1%	0.1%	0.1%	0.1%	0.2%
	小多	2.9%	1.0%	2.2%	3.2%	3.5%	3.4%	4.4%	2.8%
	居住	7.2%	1.4%	3.5%	6.7%	10.7%	11.6%	13.7%	12.5%
	合計	100.0%	100.0%	100.0%	100.0%	100.0%	100.0%	100.0%	100.0%



6-2 サービスパッケージによる介護費用構造

サービスパッケージとは、在宅サービス機能の組み合わせにより、サービス利用の実態を把握するものである。

1 サービスパッケージ11区分

サービス機能の組み合わせからサービス利用の形態を、①施設、②居住型、③小規模多機能型、④定期巡回型、⑤H+D+S、⑥D+S、⑦H+S、⑧H+D、⑨Dのみ、⑩Hのみ、⑪その他（「Sのみ」を含む）の11種類に区分したものを基本のサービスパッケージとする。

2 サービスパッケージ6区分

⑤～⑧を「複数機能」、⑨～⑪を「単機能」に集約し、サービスパッケージ6区分としている。

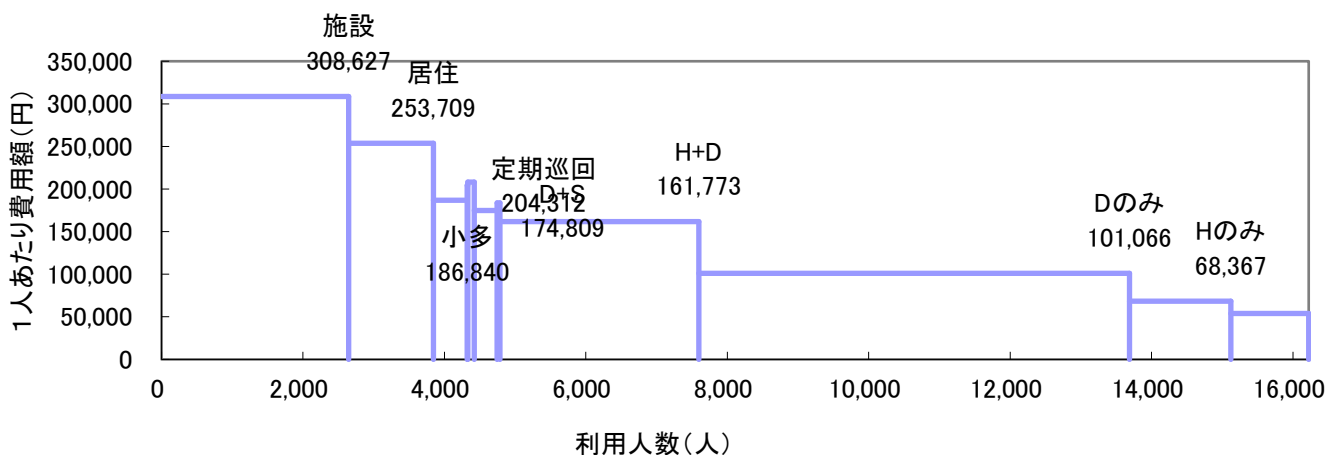
3 機能の分解による8区分

「複数機能」の中で支給限度額80%以上と未滿の利用者を分解し、「単機能」の中で2種類以上のサービスを利用している場合（訪問介護と訪問看護、通所介護と通所リハ等）を「複数プラン(複プラン)」とし、それ以外の単一サービスのみを利用する場合（訪問介護のみ等）を「単数プラン(単プラン)」と区分し、単機能分解8区分としている。

(1) サービスパッケージ11区分

	施設	居住	小規模多機能	定期巡回	H+D+S	D+S	H+S	H+D	Dのみ	Hのみ	その他	全体
人数(人)	2,646	1,199	477	9	91	323	40	2,813	6,090	1,433	1,101	16,222
利用率	16.3%	7.4%	2.9%	0.1%	0.6%	2.0%	0.2%	17.3%	37.5%	8.8%	6.8%	100.0%
累積利用率	16.3%	23.7%	26.6%	26.7%	27.3%	29.3%	29.5%	46.8%	84.4%	93.2%	100.0%	—
1人あたり費用額(円)	308,627	253,709	186,840	204,312	208,146	174,809	183,699	161,773	101,066	68,367	53,941	155,496
指数:全体(100)	198	163	120	131	134	112	118	104	65	44	35	100
支給限度額80%以上利用人数(人)			434	6	69	224	19	1,669	1,754	223	193	8,231
高利用割合			91.0%	66.7%	75.8%	69.3%	47.5%	59.3%	28.8%	15.6%	17.5%	50.7%
費用総額(千円)	816,627	304,197	89,123	1,839	18,941	56,463	7,348	455,067	615,490	97,970	59,389	2,522,453
費用割合	32.4%	12.1%	3.5%	0.1%	0.8%	2.2%	0.3%	18.0%	24.4%	3.9%	2.4%	100.0%
累積費用割合	32.4%	44.4%	48.0%	48.0%	48.8%	51.0%	51.3%	69.4%	93.8%	97.6%	100.0%	—
平均要介護度	3.39	2.12	1.76	2.44	2.27	1.74	2.37	1.67	1.15	1.11	1.15	1.71

※高利用割合とは、当該パッケージ利用者の中で、支給限度額80%以上の利用者の割合を示す。

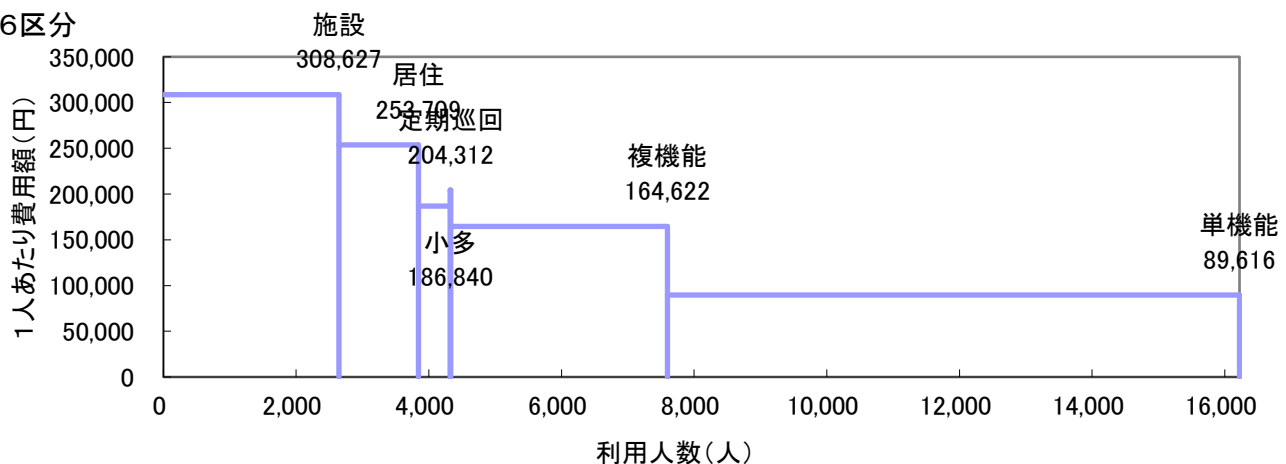


(2) サービスパッケージ6区分・単機能分解8区分

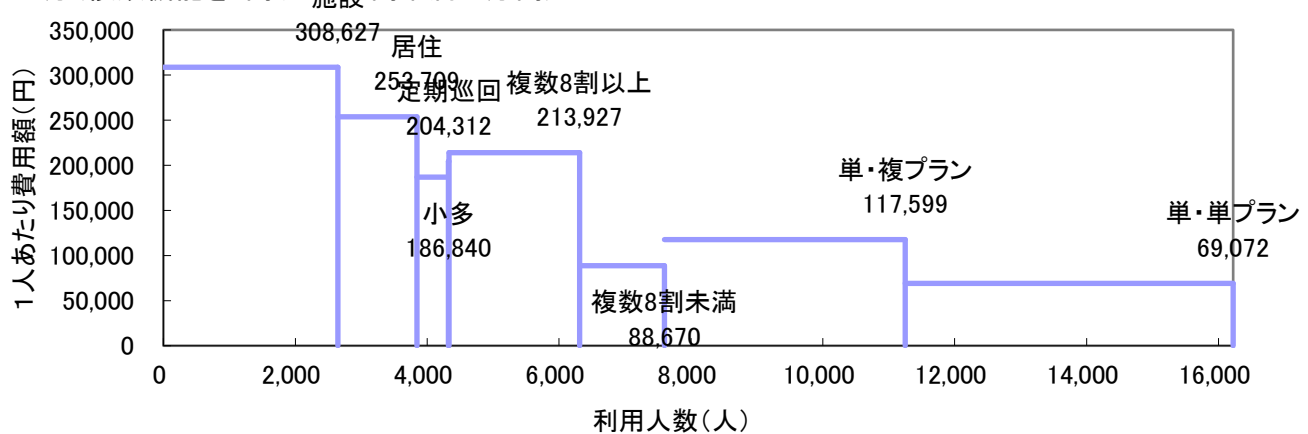
	施設	居住	小規模	定期巡回		複数機能			単機能		全体	
				複数機能	限度額8割以上	限度額8割未満	複数プラン	単数プラン				
人数(人)	2,646	1,199	477	9	8	3,267	1,981	1,286	8,624	3,651	4,973	16,222
利用率	16.3%	7.4%	2.9%	0.1%	0.0%	20.1%	12.2%	7.9%	53.2%	22.5%	30.7%	100.0%
累積利用率	16.3%	23.7%	26.6%	26.7%	—	—	38.9%	46.8%	—	69.3%	100.0%	—
1人あたり費用額(円)	308,627	253,709	186,840	204,312	220,006	164,622	213,927	88,670	89,616	117,599	69,072	155,496
指数:全体(100)	198	163	120	131	141	106	138	57	—	76	44	100
支給限度額80%以上利用人数(人)			434	6	6	1,981	1,981	0	2,170	1,198	972	3,399
高利用割合			91.0%	66.7%	75.0%	60.6%	100.0%	0.0%	25.2%	32.8%	19.5%	21.0%
費用総額(千円)	816,627	304,197	89,123	1,839	1,760	537,819	423,789	114,030	772,849	429,355	343,494	2,522,453
費用割合	32.4%	12.1%	3.5%	0.1%	0.1%	21.3%	16.8%	4.5%	30.6%	17.0%	13.6%	100.0%
累積費用割合	32.4%	44.4%	48.0%	48.0%	—	—	64.8%	69.4%	—	86.4%	100.0%	—
平均要介護度	3.39	2.12	1.76	2.44	2.63	1.70	2.08	1.11	1.14	1.47	0.91	1.71

※定期巡回の利用者のうち、その他の機能を利用している場合を複数機能利用者として再掲している。

①6区分



②8区分(複数機能を8割以上と8割未満に分割)



6-3 要介護度別サービスパッケージ(11区分)利用状況

(1) 要介護度別人数割合

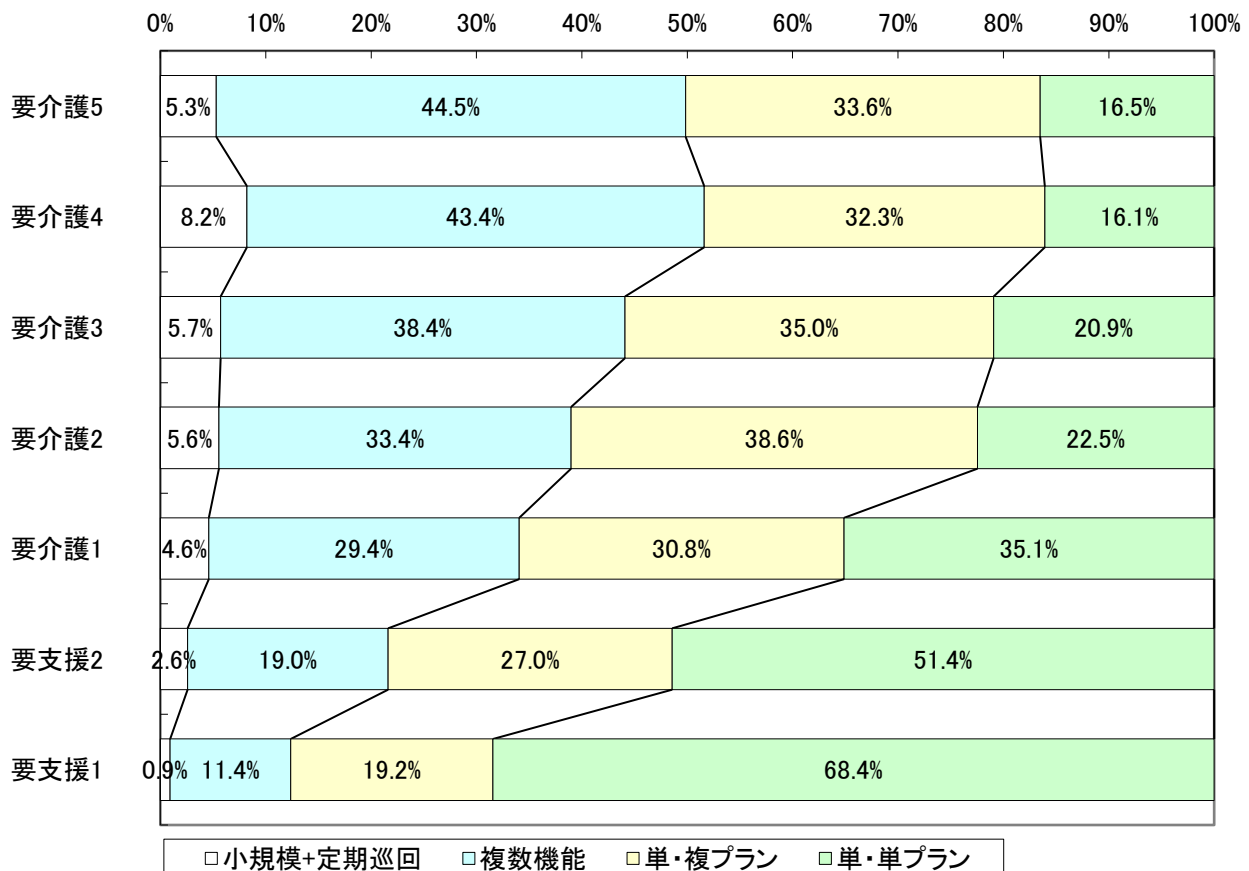
	要介護5		要介護4		要介護3		要介護2		要介護1		要支援2		要支援1		全体	
	人数	割合	人数	割合	人数	割合	人数	割合	人数	割合	人数	割合	人数	割合	人数	割合
施設	613	61.0%	700	50.0%	742	34.1%	296	13.6%	295	6.7%	0	0.0%	0	0.0%	2,646	16.3%
居住	71	7.1%	141	10.1%	231	10.6%	266	12.2%	349	8.0%	112	3.9%	29	1.3%	1,199	7.4%
小規模	16	1.6%	45	3.2%	67	3.1%	88	4.0%	169	3.9%	72	2.5%	20	0.9%	477	2.9%
定期巡回	1	0.1%	1	0.1%	2	0.1%	2	0.1%	3	0.1%	0	0.0%	0	0.0%	9	0.1%
H+D+S	5	0.5%	12	0.9%	22	1.0%	19	0.9%	27	0.6%	5	0.2%	1	0.0%	91	0.6%
D+S	5	0.5%	20	1.4%	52	2.4%	72	3.3%	145	3.3%	24	0.8%	5	0.2%	323	2.0%
H+S	5	0.5%	8	0.6%	3	0.1%	8	0.4%	11	0.3%	5	0.2%	0	0.0%	40	0.2%
H+D	128	12.7%	203	14.5%	385	17.7%	441	20.2%	919	21.0%	498	17.1%	239	11.0%	2,813	17.3%
Dのみ	87	8.7%	183	13.1%	472	21.7%	749	34.4%	1,946	44.4%	1,532	52.7%	1,121	51.7%	6,090	37.5%
Hのみ	49	4.9%	52	3.7%	81	3.7%	130	6.0%	335	7.6%	381	13.1%	405	18.7%	1,433	8.8%
その他	25	2.5%	36	2.6%	120	5.5%	107	4.9%	187	4.3%	276	9.5%	350	16.1%	1,101	6.8%
合計	1,005	100.0%	1,401	100.0%	2,177	100.0%	2,178	100.0%	4,386	100.0%	2,905	100.0%	2,170	100.0%	16,222	100.0%

(2) 要介護度別1人あたり費用額

	要介護5	要介護4	要介護3	要介護2	要介護1	要支援2	要支援1	全体
施設	341,696	313,456	294,282	296,491	276,710	0	0	308,627
居住	295,346	276,408	273,659	271,392	245,085	189,905	70,483	253,709
小規模	360,198	321,164	274,173	205,100	145,910	93,258	55,777	186,840
定期巡回	421,300	412,670	144,090	151,305	138,017	0	0	204,312
H+D+S	318,136	309,033	233,239	188,577	162,811	97,010	47,020	208,146
D+S	253,022	295,004	234,861	189,475	147,159	80,462	34,780	174,809
H+S	296,860	276,040	213,917	170,521	114,906	77,086	0	183,699
H+D	355,055	298,057	252,232	184,114	139,891	65,622	40,047	161,773
Dのみ	329,507	270,876	223,547	161,630	113,094	42,082	23,307	101,066
Hのみ	270,327	205,707	159,755	113,088	67,955	37,324	23,210	68,367
その他	201,476	188,566	197,805	84,449	49,524	10,082	7,849	53,941
全体	331,692	294,529	256,094	194,162	136,777	49,892	23,607	155,496

6-4 要介護度別の在宅サービスパッケージ利用割合

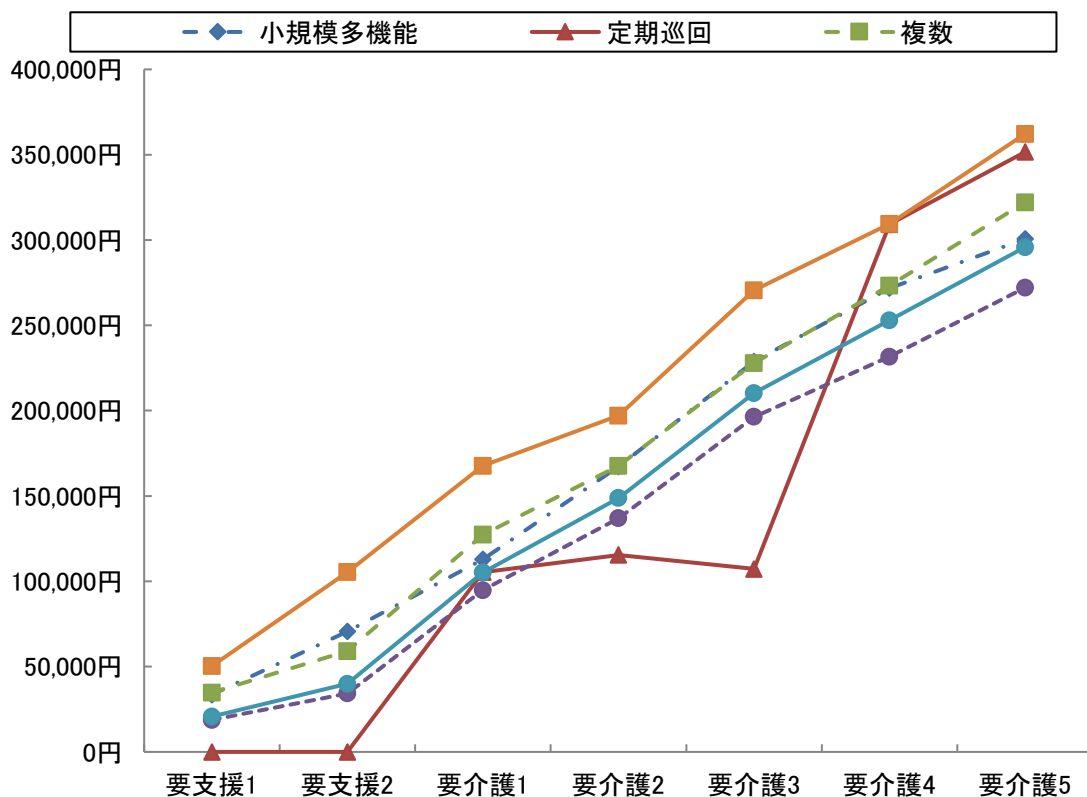
	要介護5	要介護4	要介護3	要介護2	要介護1	要支援2	要支援1	全体
小規模多機能	16 5.0%	45 8.0%	67 5.6%	88 5.4%	169 4.5%	72 2.6%	20 0.9%	477 3.9%
複合型	4 1.2%	3 0.5%	0 0.0%	2 0.1%	7 0.2%	0 0.0%	0 0.0%	16 0.1%
定期巡回・随時 対応訪問介護看護	1 0.3%	1 0.2%	2 0.2%	2 0.1%	3 0.1%	0 0.0%	0 0.0%	9 0.1%
複数	1 0.3%	1 0.2%	2 0.2%	2 0.1%	2 0.1%	0 0.0%	0 0.0%	8 0.1%
複数機能	143 44.5%	243 43.4%	462 38.4%	540 33.4%	1,102 29.4%	532 19.0%	245 11.4%	3,267 26.4%
単機能	161 50.2%	271 48.4%	673 55.9%	986 61.0%	2,468 66.0%	2,189 78.4%	1,876 87.6%	8,624 69.7%
複数プラン	108 33.6%	181 32.3%	421 35.0%	623 38.6%	1,154 30.8%	753 27.0%	411 19.2%	3,651 29.5%
単数プラン	53 16.5%	90 16.1%	252 20.9%	363 22.5%	1,314 35.1%	1,436 51.4%	1,465 68.4%	4,973 40.2%
合計	321 100.0%	560 100.0%	1,204 100.0%	1,616 100.0%	3,742 100.0%	2,793 100.0%	2,141 100.0%	12,377 100.0%



6-5 在宅サービスパッケージ別の1人あたり費用額と対支給限度額比率

	要支援1	要支援2	要介護1	要介護2	要介護3	要介護4	要介護5	全体
支給限度額	50,320	105,310	167,650	197,050	270,480	309,380	362,170	-
小規模多機能	33,565	70,519	112,803	167,224	228,872	271,826	300,592	150,743
	66.7%	67.0%	67.3%	84.9%	84.6%	87.9%	83.0%	78.1%
複合型	0	0	118,806	173,520	0	276,650	305,645	201,951
	0.0%	0.0%	70.9%	88.1%	0.0%	89.4%	84.4%	81.9%
定期巡回随時対応 訪問介護看護	0	0	105,323	115,430	107,210	309,220	351,560	158,003
	0.0%	0.0%	62.8%	58.6%	39.6%	99.9%	97.1%	67.4%
複数	0	0	129,585	115,430	107,210	309,220	351,560	170,654
	0.0%	0.0%	77.3%	58.6%	39.6%	99.9%	97.1%	70.3%
複数機能	34,762	59,023	127,246	167,599	227,880	273,271	322,043	149,490
	69.1%	56.0%	75.9%	85.1%	84.3%	88.3%	88.9%	79.9%
単機能	18,773	34,202	94,742	136,908	196,343	231,573	272,039	83,209
	37.3%	32.5%	56.5%	69.5%	72.6%	74.9%	75.1%	57.1%
複数プラン	29,149	46,767	106,261	149,183	210,613	247,509	306,707	117,599
	57.9%	44.4%	63.4%	75.7%	77.9%	80.0%	84.7%	68.7%
単数プラン	17,948	32,212	98,540	142,858	212,392	247,291	260,861	69,072
	35.7%	30.6%	58.8%	72.5%	78.5%	79.9%	72.0%	54.4%
全体	20,741	39,866	105,138	148,829	210,278	252,940	295,812	103,322
	41.2%	37.9%	62.7%	75.5%	77.7%	81.8%	81.7%	65.2%

※下段は対支給限度額比率



7 地域ケア率(事業対象者を除く)

7-1 地域ケア利用者

ここでは、施設ではなく地域で認知症高齢者や重度の要介護者を支えるケアの形として「地域ケア」の分析を行う。地域密着型サービスで包括払いを行う①認知症対応型共同生活介護、②小規模多機能型居宅介護、③定期巡回・随時訪問対応型訪問介護看護と、④複数のサービスを組み合わせる包括的にサービスを提供する複数機能利用者でかつ支給限度額比率8割以上の利用者の①～④を「地域ケア」利用者として定義する。

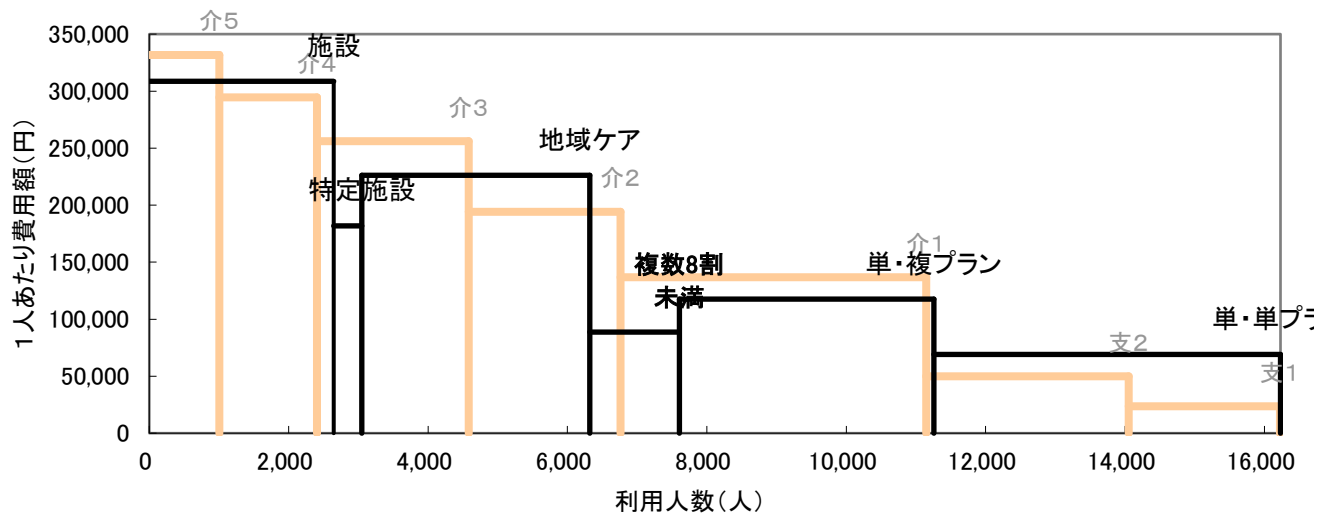
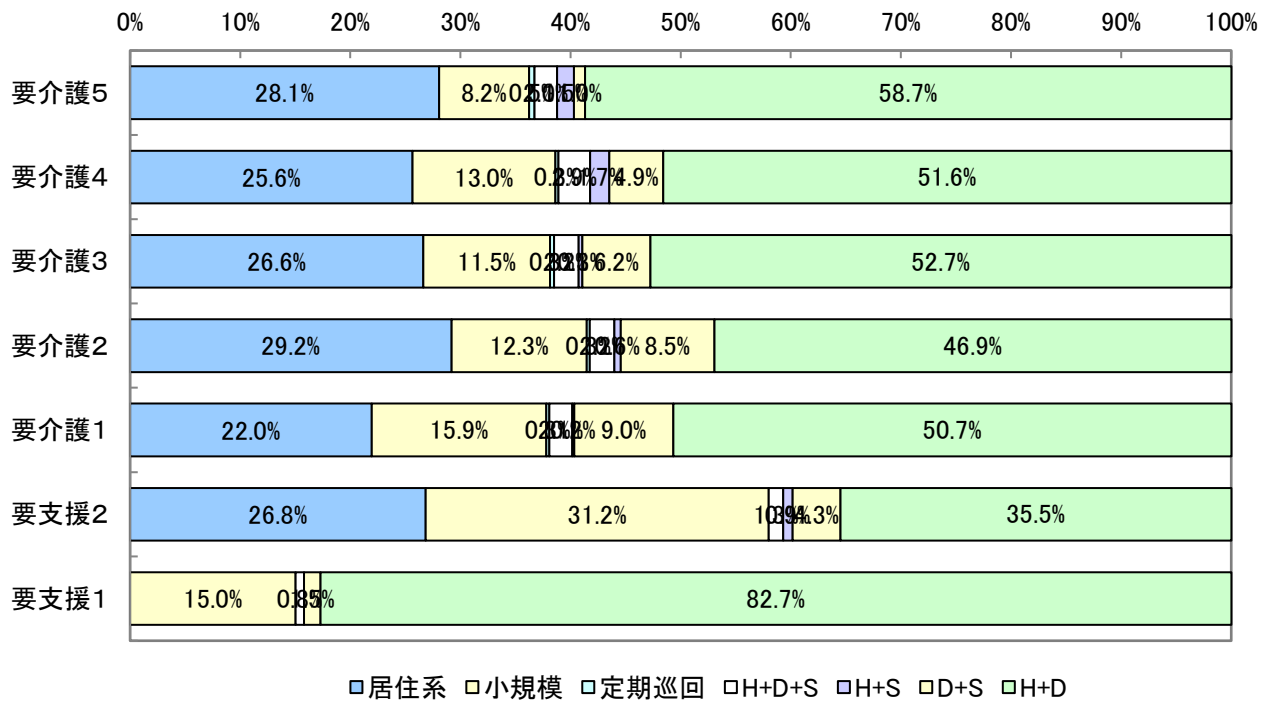
	施設	特定	地域ケア	複数機能 8割未満	単機能		全体
					複プラン	単プラン	
利用人数(人)	2,646	403	3,271	1,286	3,651	4,973	16,230
利用率	16.3%	2.5%	20.2%	7.9%	22.5%	30.6%	100.0%
平均費用額	308,627	181,819	226,184	88,670	117,599	69,072	155,060
費用額	816,627	73,273	739,848	114,030	429,355	343,494	2,516,626
費用割合	32.4%	2.9%	29.4%	4.5%	17.1%	13.6%	100.0%
平均要介護度	3.4	2.0	2.1	1.1	1.5	0.9	1.7

7-2 地域ケア利用者の要介護度別地域ケアの割合

		要介護5	要介護4	要介護3	要介護2	要介護1	要支援2	要支援1	全体
利用人数 (人)	施設	613	700	742	296	295	0	0	2,646
	特定	16	52	79	60	117	50	29	403
	地域ケア	196	347	582	716	1,066	231	133	3,271
	その他	180	302	777	1,109	2,910	2,624	2,008	9,910
	合計	1,005	1,401	2,180	2,181	4,388	2,905	2,170	16,230
地域ケア等割合	施設	61.0%	50.0%	34.0%	13.6%	6.7%	0.0%	0.0%	16.3%
	特定	1.6%	3.7%	3.6%	2.8%	2.7%	1.7%	1.3%	2.5%
	地域ケア	19.5%	24.8%	26.7%	32.8%	24.3%	8.0%	6.1%	20.2%
	その他	17.9%	21.6%	35.6%	50.8%	66.3%	90.3%	92.5%	61.1%
	合計	100.0%	100.0%	100.0%	100.0%	100.0%	100.0%	100.0%	100.0%
要介護度分布	施設	23.2%	26.5%	28.0%	11.2%	11.1%	0.0%	0.0%	100.0%
	特定	4.0%	12.9%	19.6%	14.9%	29.0%	12.4%	7.2%	100.0%
	地域ケア	6.0%	10.6%	17.8%	21.9%	32.6%	7.1%	4.1%	100.0%
	その他	1.8%	3.0%	7.8%	11.2%	29.4%	26.5%	20.3%	100.0%
	合計	6.2%	8.6%	13.4%	13.4%	27.0%	17.9%	13.4%	100.0%

7-3 地域ケア利用者の利用内容

パッケージ	全体	要介護5	要介護4	要介護3	要介護2	要介護1	要支援2	要支援1	
居住系	804 24.6%	55 28.1%	89 25.6%	155 26.6%	209 29.2%	234 22.0%	62 26.8%	0 0.0%	
小規模	477 14.6%	16 8.2%	45 13.0%	67 11.5%	88 12.3%	169 15.9%	72 31.2%	20 15.0%	
定期巡回	9 0.3%	1 0.5%	1 0.3%	2 0.3%	2 0.3%	3 0.3%	0 0.0%	0 0.0%	
複数8割以上	H+D+S	69 2.1%	4 2.0%	10 2.9%	13 2.2%	16 2.2%	22 2.1%	3 1.3%	1 0.8%
	H+S	19 0.6%	3 1.5%	6 1.7%	2 0.3%	4 0.6%	2 0.2%	2 0.9%	0 0.0%
	D+S	224 6.8%	2 1.0%	17 4.9%	36 6.2%	61 8.5%	96 9.0%	10 4.3%	2 1.5%
	H+D	1,669 51.0%	115 58.7%	179 51.6%	307 52.7%	336 46.9%	540 50.7%	82 35.5%	110 82.7%
合計	3,271 100.0%	196 100.0%	347 100.0%	582 100.0%	716 100.0%	1,066 100.0%	231 100.0%	133 100.0%	



8 総合事業

8-1 総合事業のみ利用者

(1) 要介護度別利用者数

	事業対象者	要支援1	要支援2	合計
人数(人)	0	777	815	1,592
人数割合	0.0%	48.8%	51.2%	100.0%

(2) 要介護度別の利用者属性

・性別

	事業対象者	要支援1	要支援2	合計
男性	0	208	210	418
	0.0%	26.8%	25.8%	26.3%
女性	0	569	605	1,174
	0.0%	73.2%	74.2%	73.7%
全体	0	777	815	1,592
	0.0%	100.0%	100.0%	100.0%

・年齢別

	事業対象者	要支援1	要支援2	合計
65歳未満	0	6	10	16
	0.0%	0.8%	1.2%	1.0%
65-69歳	0	20	20	40
	0.0%	2.6%	2.5%	2.5%
70-74歳	0	55	48	103
	0.0%	7.1%	5.9%	6.5%
75-79歳	0	122	78	200
	0.0%	15.7%	9.6%	12.6%
80-84歳	0	174	175	349
	0.0%	22.4%	21.5%	21.9%
85-89歳	0	243	255	498
	0.0%	31.3%	31.3%	31.3%
90歳以上	0	157	229	386
	0.0%	20.2%	28.1%	24.2%
全体	0	777	815	1,592
	0.0%	100.0%	100.0%	100.0%

(3) サービス種類別利用状況

		事業対象者	要支援1	要支援2	合計
人数(人)	訪問型	0	347	275	622
	通所型	0	527	673	1,200
	その他	0	0	0	0
	全体	0	874	948	1,822
人数割合	訪問型	0.0%	39.7%	29.0%	34.1%
	通所型	0.0%	60.3%	71.0%	65.9%
	その他	0.0%	0.0%	0.0%	0.0%
	全体	0.0%	100.0%	100.0%	100.0%
費用(千円)	訪問型	0	6,494	6,460	12,954
	通所型	0	9,651	22,422	32,073
	その他	0	0	0	0
	全体	0	16,145	28,883	45,027
費用割合	訪問型	0.0%	40.2%	22.4%	28.8%
	通所型	0.0%	59.8%	77.6%	71.2%
	その他	0.0%	0.0%	0.0%	0.0%
	全体	0.0%	100.0%	100.0%	100.0%
1人あたり 費用額	訪問型	0	18,714	23,492	20,827
	通所型	0	18,312	33,317	26,727
	その他	0	0	0	0
	全体	0	18,472	30,467	24,713

8-2 総合事業利用者全体

(1) 要介護度別利用者数

	事業対象者	要支援1	要支援2	合計
人数(人)	0	1,122	1,581	2,703
人数割合	0.0%	41.5%	58.5%	100.0%

(2) 要介護度別の利用者属性

・性別

	事業対象者	要支援1	要支援2	合計
男性	0	264	358	622
	0.0%	23.5%	22.6%	23.0%
女性	0	858	1,223	2,081
	0.0%	76.5%	77.4%	77.0%
全体	0	1,122	1,581	2,703
	0.0%	100.0%	100.0%	100.0%

・年齢別

	事業対象者	要支援1	要支援2	合計
65歳未満	0	10	20	30
	0.0%	0.9%	1.3%	1.1%
65-69歳	0	30	56	86
	0.0%	2.7%	3.5%	3.2%
70-74歳	0	69	90	159
	0.0%	6.1%	5.7%	5.9%
75-79歳	0	165	160	325
	0.0%	14.7%	10.1%	12.0%
80-84歳	0	257	317	574
	0.0%	22.9%	20.1%	21.2%
85-89歳	0	360	485	845
	0.0%	32.1%	30.7%	31.3%
90歳以上	0	231	453	684
	0.0%	20.6%	28.7%	25.3%
全体	0	1,122	1,581	2,703
	0.0%	100.0%	100.0%	100.0%

(3) サービス種類別利用状況

		事業対象者	要支援1	要支援2	合計
人数(人)	訪問型	0	563	727	1,290
	通所型	0	708	1,121	1,829
	その他	0	0	0	0
	全体	0	1,271	1,848	3,119
人数割合	訪問型	0.0%	44.3%	39.3%	41.4%
	通所型	0.0%	55.7%	60.7%	58.6%
	その他	0.0%	0.0%	0.0%	0.0%
	全体	0.0%	100.0%	100.0%	100.0%
費用(千円)	訪問型	0	10,462	17,711	28,173
	通所型	0	12,836	37,080	49,916
	その他	0	0	0	0
	全体	0	23,298	54,792	78,089
費用割合	訪問型	0.0%	44.9%	32.3%	36.1%
	通所型	0.0%	55.1%	67.7%	63.9%
	その他	0.0%	0.0%	0.0%	0.0%
	全体	0.0%	100.0%	100.0%	100.0%
1人あたり 費用額	訪問型	0	18,583	24,362	21,840
	通所型	0	18,130	33,078	27,291
	その他	0	0	0	0
	全体	0	18,330	29,649	25,037

9 比較指標一覧

指標項目			2020年10月分
保険者属性	高齢者数		99,092
	高齢化率		28.9%
	後期高齢者割合		50.4%
	認定者数		19,680
	認定率		19.9%
	受給実人員		16,222
	受給率		82.4%
	平均要介護度		1.71
	介護費用総額(千円)		2,522,453
	1人あたり費用額		155,496
	高齢者1人あたり費用額		25,456
要介護度3区分	人数(対総数)	人数重度率	14.8%
		人数中度率	53.9%
	費用(対総額)	費用重度率	29.6%
		費用中度率	62.6%
	水準	1人あたり重度費用額	310,052
		1人あたり中度費用額	180,792
1人あたり軽度費用額		38,653	
サービス機能 3区分	人数(対総数)	人数施設率	16.3%
		人数在宅率	83.7%
		・人数居住率	7.4%
	費用(対総額)	費用施設率	32.4%
		費用在宅率	67.6%
		・費用居住率	12.1%
	水準	1人あたり施設費用額	308,627
		1人あたり在宅費用額	125,650
・1人あたり居住費用額		253,709	
・1人あたり在宅(居住除く)費用額		113,245	
重 度 (要介護4・5)	人数	重度率	14.8%
		・施設重度率	49.6%
		・在宅重度率	8.1%
	施設・在宅率	重度施設率	54.6%
		重度在宅率	45.4%
		費用重度率	29.6%
	費用	・施設費用の重度率	52.5%
		・在宅費用の重度率	18.6%
重度費用の施設率		57.5%	
重度費用の在宅率		42.5%	
施設サービス	利用率 (対施設人数)	介護老人福祉施設	45.8%
		地域密着型介護老人福祉施設	2.2%
		介護老人保健施設	44.0%
		介護療養型医療施設	3.3%
		介護医療院	4.6%
	重度率	介護老人福祉施設	62.5%
		地域密着型介護老人福祉施設	75.0%
		介護老人保健施設	30.5%
		介護療養型医療施設	82.0%
		介護医療院	64.8%
居住サービス	利用率 (対居住人数)	認知症対応型共同生活介護	66.6%
		特定施設入居者生活介護	33.4%
		地域密着型特定施設入居者生活介護	0.0%
平均要介護度	施設利用者		3.39
	在宅利用者		1.39
	・居住利用者		2.12
対支給限度額比率	要介護度別	全体	65.2%
		軽度	38.9%
		中・重度	72.0%
	比率区分別	2割未満	11.2%
		8割以上	30.9%

指標項目		2020年10月分	
在宅サービス	主要サービス 利用率 (対在宅実人数)	訪問介護	21.6%
		・夜間訪問介護	0.0%
		訪問看護	5.8%
		通所介護	47.1%
		・認知症対応型通所介護	1.1%
		通所リハ	24.8%
	当該サービス 平均費用額	短期入所	5.2%
		訪問介護	41,658
		訪問看護	46,059
		通所介護	117,351
		通所リハ	64,975
		短期入所	116,439
当該サービス 平均利用日数	訪問介護	10.3	
	訪問看護	6.4	
	通所介護	15.0	
	通所リハ	8.7	
	短期入所	13.4	
	サービスパッケージ	人数(対総数)	小規模多機能
H+D+S			0.6%
D+S			2.0%
H+D			17.3%
Dのみ			37.5%
Hのみ			8.8%
その他			6.8%
地域ケア率(再掲)			20.2%
費用(対総額)		小規模多機能	3.5%
		H+D+S	0.8%
		D+S	2.2%
		H+D	18.0%
		Dのみ	24.4%
		Hのみ	3.9%
		その他	2.4%
		地域ケア率(再掲)	29.4%
水準		小規模多機能	186,840
		H+D+S	208,146
		D+S	174,809
		H+D	161,773
		Dのみ	101,066
		Hのみ	68,367
		その他	53,941
		地域ケア率(再掲)	226,184
サービスパッケージ 複数・単機能	人数(対総数)	複数機能	20.1%
		単機能・複数プラン	22.5%
		単機能・単プラン	30.7%
	費用(対総額)	複数機能	21.3%
		単機能・複数プラン	17.0%
		単機能・単プラン	13.6%
	水準	複数機能	164,622
		単機能・複数プラン	117,599
		単機能・単プラン	69,072
サービスパッケージ 対支給限度額比率	要介護5	小規模多機能	83.0%
		複数機能	88.9%
		単機能・複数プラン	84.7%
		単機能・単プラン	72.0%
	要介護3	小規模多機能	84.6%
		複数機能	84.3%
		単機能・複数プラン	77.9%
		単機能・単プラン	78.5%
	要介護1	小規模多機能	67.3%
		複数機能	75.9%
		単機能・複数プラン	63.4%
		単機能・単プラン	58.8%

※「・」は上段にある指標の下位指標である

(C)日本福祉大学 福祉政策評価センター