

介護保険事業 [月別] 実績分析報告書

— 目 次 —

1	認定・受給の状況	・・・ 1
2	介護費用の基本構造	・・・ 2
3	要介護度別の施設・在宅割合	・・・ 4
4	施設・居住・地域密着型サービスの利用状況	・・・ 6
5	在宅サービスの利用状況	・・・ 9
	・ サービス種類別利用人数と費用	
	・ 要介護度別の対支給限度額比率	
	・ 要介護度別のサービス利用状況	
6	サービスパッケージによる利用状況	・・・ 15
	・ サービスパッケージによる介護費用構造	
	・ 複数機能・単機能分析	
	・ 訪問介護の身体介護と生活援助割合	
7	地域ケア率	・・・ 21
8	総合事業	・・・ 23
9	比較指標一覧	・・・ 25

保険者番号 418566
利用実績年月 2020年12月
取込審査月 2021年1月

「介護保険事業実績分析報告書」は、国保連合会から配信される「保険者向け給付実績情報(11100000.CSV)」データに基づき作成しています。

サービス利用の分析を目的としたため、費用額の算出にあたっては、報酬算定にかかわる「地域区分」を考慮していません（一律に1単位＝基本10円を採用）。

ただし、介護予防・日常生活支援総合事業は、「保険者向け給付実績情報(11100000.CSV)」に含まれるデータのみを集計対象とする。

1 認定・受給の状況

1-1 要介護認定者と受給者数

高齢者数	認定者数	認定率	受給(利用)実人数	受給率
99,220人	19,627人	19.8%	16,305人	83.1%

1-2 要介護度別の受給者属性

(1) 性別

	事業対象者	要支援1	要支援2	要介護1	要介護2	要介護3	要介護4	要介護5	全体	平均要介護度
男性	0	581	733	1,280	645	630	325	176	4,370	1.63
	0.0%	26.2%	25.1%	29.0%	30.0%	28.6%	23.4%	17.4%	26.8%	
女性	0	1,634	2,193	3,129	1,506	1,572	1,065	836	11,935	1.74
	0.0%	73.8%	74.9%	71.0%	70.0%	71.4%	76.6%	82.6%	73.2%	
合計	0	2,215	2,926	4,409	2,151	2,202	1,390	1,012	16,305	1.71
	0.0%	100.0%	100.0%	100.0%	100.0%	100.0%	100.0%	100.0%	100.0%	

(2) 年齢別

	事業対象者	要支援1	要支援2	要介護1	要介護2	要介護3	要介護4	要介護5	全体	平均要介護度
65歳未満	0	36	58	94	59	38	33	15	333	1.71
	0.0%	1.6%	2.0%	2.1%	2.7%	1.7%	2.4%	1.5%	2.0%	
65-69歳	0	68	94	135	67	80	36	29	509	1.69
	0.0%	3.1%	3.2%	3.1%	3.1%	3.6%	2.6%	2.9%	3.1%	
70-74歳	0	161	214	290	136	122	55	54	1,032	1.51
	0.0%	7.3%	7.3%	6.6%	6.3%	5.5%	4.0%	5.3%	6.3%	
75-79歳	0	326	322	453	206	204	112	87	1,710	1.52
	0.0%	14.7%	11.0%	10.3%	9.6%	9.3%	8.1%	8.6%	10.5%	
80-84歳	0	559	623	831	337	316	210	141	3,017	1.47
	0.0%	25.2%	21.3%	18.8%	15.7%	14.4%	15.1%	13.9%	18.5%	
85-89歳	0	664	888	1,313	591	545	332	260	4,593	1.60
	0.0%	30.0%	30.3%	29.8%	27.5%	24.8%	23.9%	25.7%	28.2%	
90歳以上	0	401	727	1,293	755	897	612	426	5,111	2.05
	0.0%	18.1%	24.8%	29.3%	35.1%	40.7%	44.0%	42.1%	31.3%	
合計	0	2,215	2,926	4,409	2,151	2,202	1,390	1,012	16,305	1.71
	0.0%	100.0%	100.0%	100.0%	100.0%	100.0%	100.0%	100.0%	100.0%	

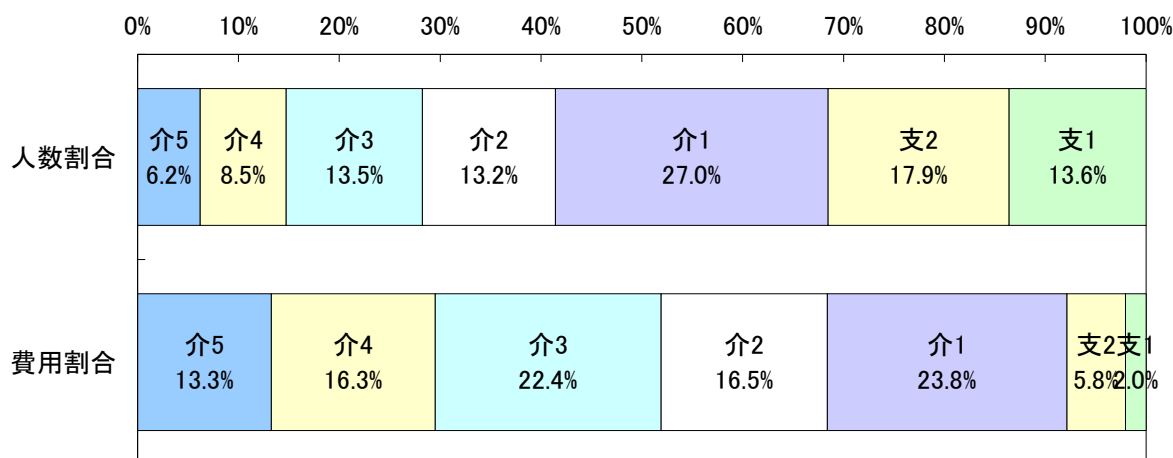
2 介護費用の基本構造

2-1 要介護度別の介護費用の基本構造

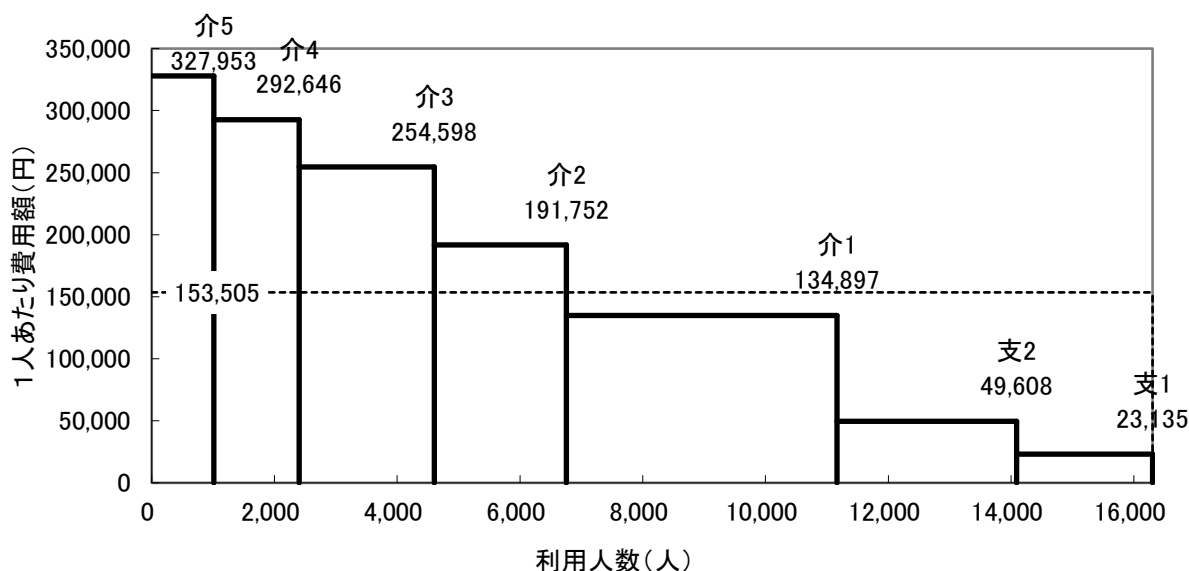
8区分	要介護5	要介護4	要介護3	要介護2	要介護1	要支援2	要支援1	事業対象者	合計
利用人数(人)	1,012	1,390	2,202	2,151	4,409	2,926	2,215	0	16,305
人数割合	6.2%	8.5%	13.5%	13.2%	27.0%	17.9%	13.6%	0.0%	100.0%
費用総額(千円)	331,888	406,778	560,625	412,459	594,759	145,152	51,244	0	2,502,905
費用割合	13.3%	16.3%	22.4%	16.5%	23.8%	5.8%	2.0%	0.0%	100.0%
1人あたり費用額(円)	327,953	292,646	254,598	191,752	134,897	49,608	23,135	0	153,505
3区分	重度		中度			軽度		合計	
利用人数(人)	2,402		8,762			5,141		16,305	
人数割合	14.7%		53.7%			31.5%		100.0%	
費用総額(千円)	738,667		1,567,842			196,396		2,502,905	
費用割合	29.5%		62.6%			7.8%		100.0%	
1人あたり費用額(円)	307,521		178,937			38,202		153,505	

※各費用総額に特定入所(居)者介護サービス費は含まない

<利用人数割合と費用割合>



<要介護度別費用構造図>

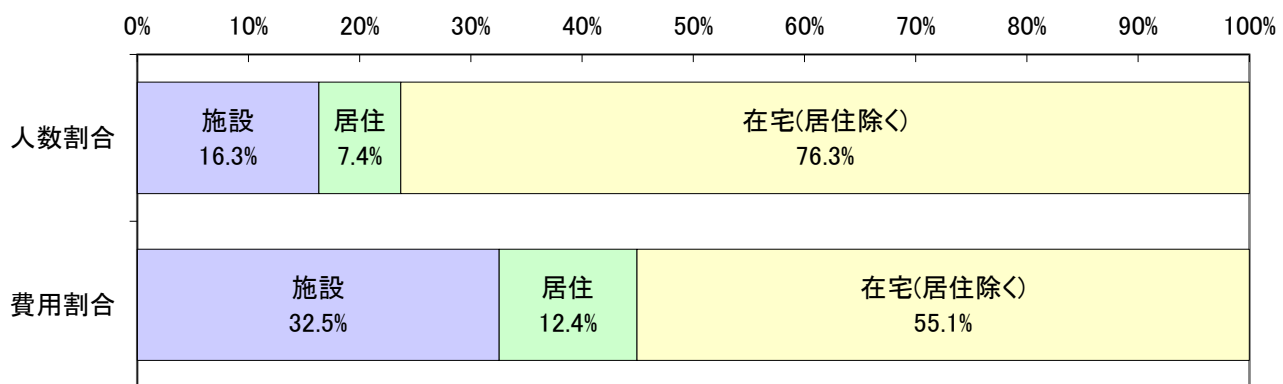


2-2 施設・居住・在宅(居住除く)別の介護費用の基本構造

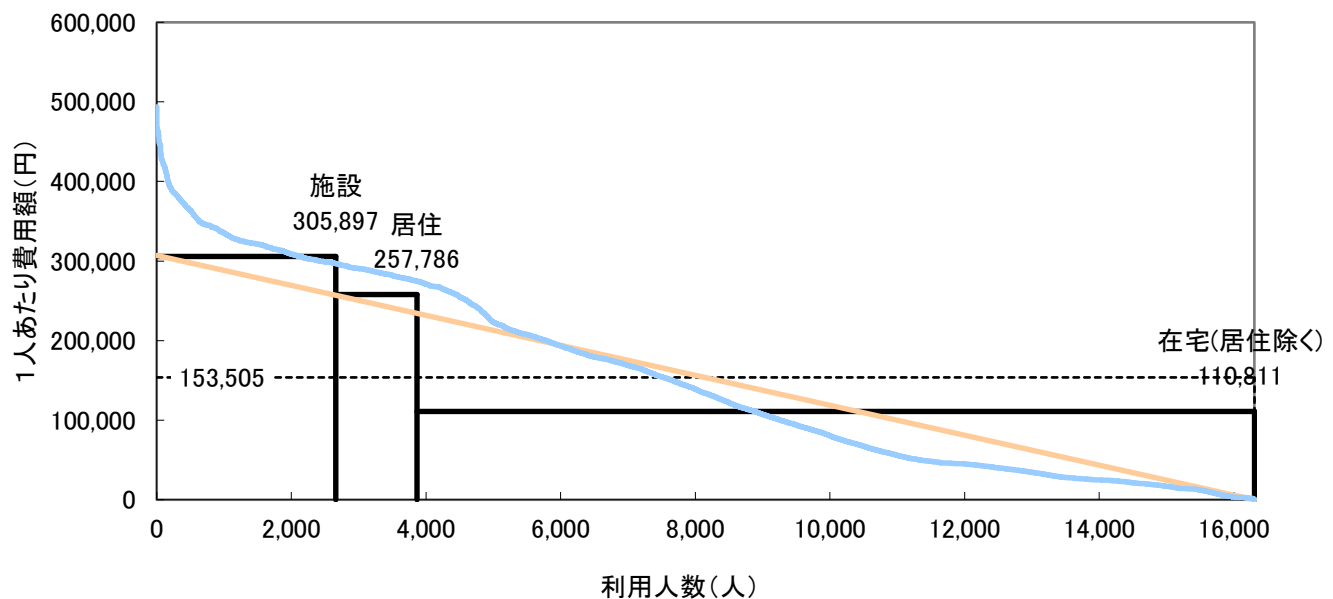
	施設	在宅		合計	
		居住	在宅(居住除く)		
利用人数(人)	2,662	13,643	1,203	12,440	16,305
人数割合	16.3%	83.7%	7.4%	76.3%	100.0%
費用総額(千円)	814,299	1,688,606	310,117	1,378,489	2,502,905
費用割合	32.5%	67.5%	12.4%	55.1%	100.0%
1人あたり費用額(円)	305,897	123,771	257,786	110,811	153,505
平均要介護度	3.38	1.38	2.13	1.31	1.71

注) サービス利用の重複は考慮していない。

<利用人数割合と費用割合>



<施設・居住・在宅別費用構造図>



利用人数を共通(底辺)とする4種類の面積で費用総額を表した図である。
なお曲線は実際の利用者を費用額降順に並べた分布である。

3 要介護度別の施設・在宅割合

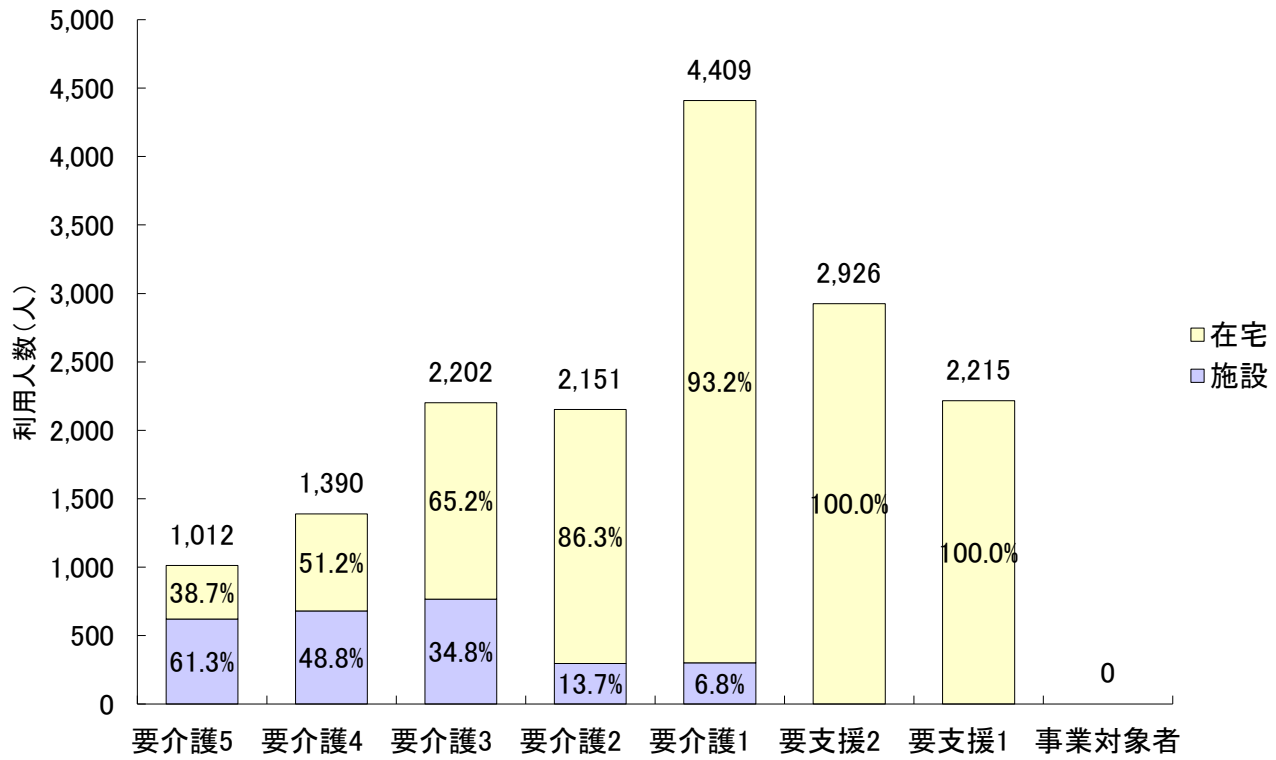
3-1 要介護度別の施設・在宅利用者の割合

		要介護5	要介護4	要介護3	要介護2	要介護1	要支援2	要支援1	事業対象者	合計
利用人数 (人)	施設	620	679	766	295	302	0	0	0	2,662
	在宅	392	711	1,436	1,856	4,107	2,926	2,215	0	13,643
	居住	74	146	221	272	355	108	27	0	1,203
	合計	1,012	1,390	2,202	2,151	4,409	2,926	2,215	0	16,305
施設・在宅 割合	施設	61.3%	48.8%	34.8%	13.7%	6.8%	0.0%	0.0%	0.0%	16.3%
	在宅	38.7%	51.2%	65.2%	86.3%	93.2%	100.0%	100.0%	0.0%	83.7%
	居住	7.3%	10.5%	10.0%	12.6%	8.1%	3.7%	1.2%	0.0%	7.4%
	合計	100.0%	100.0%	100.0%	100.0%	100.0%	100.0%	100.0%	0.0%	100.0%
要介護度 分布	施設	23.3%	25.5%	28.8%	11.1%	11.3%	0.0%	0.0%	0.0%	100.0%
	在宅	2.9%	5.2%	10.5%	13.6%	30.1%	21.4%	16.2%	0.0%	100.0%
	居住	6.2%	12.1%	18.4%	22.6%	29.5%	9.0%	2.2%	0.0%	100.0%
	合計	6.2%	8.5%	13.5%	13.2%	27.0%	17.9%	13.6%	0.0%	100.0%

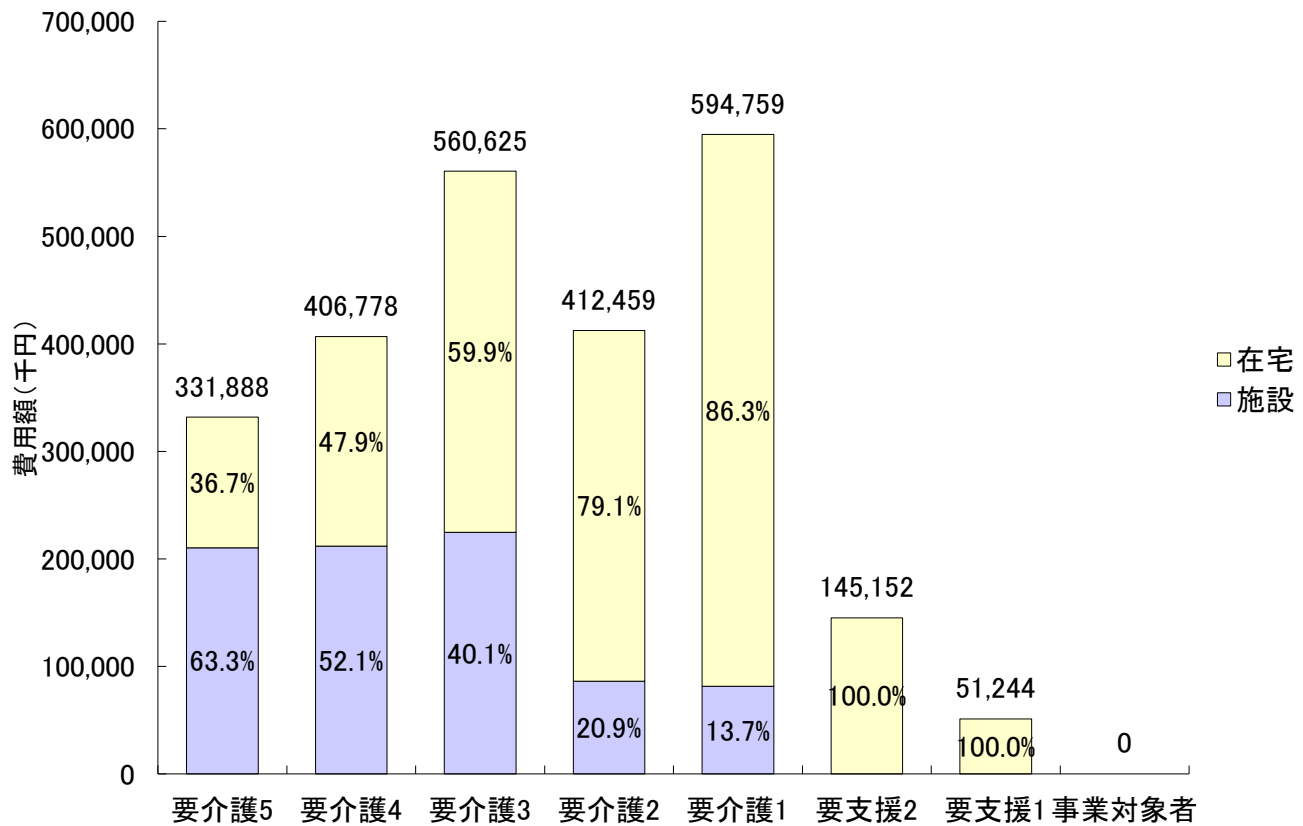
3-2 要介護度別の施設・在宅費用の割合

		要介護5	要介護4	要介護3	要介護2	要介護1	要支援2	要支援1	事業対象者	合計
費用額 (千円)	施設	210,180	211,802	224,661	86,155	81,500	0	0	0	814,299
	在宅	121,708	194,976	335,963	326,304	513,259	145,152	51,244	0	1,688,606
	居住	21,993	41,086	61,568	73,769	88,467	21,334	1,900	0	310,117
	合計	331,888	406,778	560,625	412,459	594,759	145,152	51,244	0	2,502,905
施設・在宅 割合	施設	63.3%	52.1%	40.1%	20.9%	13.7%	0.0%	0.0%	0.0%	32.5%
	在宅	36.7%	47.9%	59.9%	79.1%	86.3%	100.0%	100.0%	0.0%	67.5%
	居住	6.6%	10.1%	11.0%	17.9%	14.9%	14.7%	3.7%	0.0%	12.4%
	合計	100.0%	100.0%	100.0%	100.0%	100.0%	100.0%	100.0%	0.0%	100.0%
要介護度 分布	施設	25.8%	26.0%	27.6%	10.6%	10.0%	0.0%	0.0%	0.0%	100.0%
	在宅	7.2%	11.5%	19.9%	19.3%	30.4%	8.6%	3.0%	0.0%	100.0%
	居住	7.1%	13.2%	19.9%	23.8%	28.5%	6.9%	0.6%	0.0%	100.0%
	合計	13.3%	16.3%	22.4%	16.5%	23.8%	5.8%	2.0%	0.0%	100.0%

＜要介護度別の施設・在宅利用者の割合＞



＜要介護度別の施設・在宅費用の割合＞



4 施設・居住・地域密着型サービスの利用状況

4-1 施設・居住サービスの基本指標

		利用人数 (人)	人数 割合	費用総額 (千円)	費用 割合	1人あたり 費用額
施設	介護老人福祉施設	1,228	45.8%	353,404	43.5%	287,788
	地域密着型 介護老人福祉施設	60	2.2%	19,817	2.4%	330,284
	介護老人保健施設	1,182	44.1%	363,361	44.7%	307,412
	介護療養型医療施設	90	3.4%	31,636	3.9%	351,507
	介護医療院	123	4.6%	44,869	5.5%	364,790
	合計	2,683	100.0%	813,087	100.0%	303,051
居住	認知症対応型 共同生活介護	801	66.1%	226,871	74.6%	283,235
	特定施設入居者 生活介護	410	33.9%	77,277	25.4%	188,480
	地域密着型特定施設 入居者生活介護	0	0.0%	0	0.0%	0
	合計	1,211	100.0%	304,148	100.0%	251,154

4-2 施設・居住サービス利用者の要介護度分布

		軽度	要介護 1	要介護 2	要介護 3	要介護 4	要介護 5	合計	重度率	平均 要介護度
施設	介護老人福祉施設	0	19	29	431	412	337	1,228	61.0%	3.83
		0.0%	1.5%	2.4%	35.1%	33.6%	27.4%	100.0%		
	地域密着型 介護老人福祉施設	0	0	1	15	22	22	60	73.3%	4.08
		0.0%	0.0%	1.7%	25.0%	36.7%	36.7%	100.0%		
	介護老人保健施設	0	272	253	301	194	162	1,182	30.1%	2.76
		0.0%	23.0%	21.4%	25.5%	16.4%	13.7%	100.0%		
介護療養型医療施設	0	3	4	9	26	48	90	82.2%	4.24	
	0.0%	3.3%	4.4%	10.0%	28.9%	53.3%	100.0%			
介護医療院	0	17	11	17	26	52	123	63.4%	3.69	
	0.0%	13.8%	8.9%	13.8%	21.1%	42.3%	100.0%			
合計		0	311	298	773	680	621	2,683	48.5%	3.37
		0.0%	11.6%	11.1%	28.8%	25.3%	23.1%	100.0%		
居住	認知症対応型 共同生活介護	59	235	212	150	91	54	801	18.1%	2.20
		7.4%	29.3%	26.5%	18.7%	11.4%	6.7%	100.0%		
	特定施設入居者 生活介護	76	122	62	74	56	20	410	18.5%	2.00
		18.5%	29.8%	15.1%	18.0%	13.7%	4.9%	100.0%		
地域密着型特定施設 入居者生活介護	0	0	0	0	0	0	0	0.0%	0.00	
	0.0%	0.0%	0.0%	0.0%	0.0%	0.0%	0.0%			
合計		135	357	274	224	147	74	1,211	18.2%	2.14
		11.1%	29.5%	22.6%	18.5%	12.1%	6.1%	100.0%		

※重度率とは、全体に対する要介護4・5の割合を示している。

4-3 地域密着型サービスの基本指標

		利用人数 (人)	人数 割合	費用総額 (千円)	費用 割合	1人あたり 費用額
全体		16,305	100.0%	2,502,905	100.0%	153,505
地域密着型サービス		2,624	16.1%	526,797	21.0%	200,761
施設	地域密着型 介護老人福祉施設	60	0.4%	19,817	0.8%	330,284
居住	認知症対応型 共同生活介護	801	4.9%	226,871	9.1%	283,235
	地域密着型特定施設 入居者生活介護	0	0.0%	0	0.0%	0
在宅	認知症対応型通所介護	153	0.9%	18,350	0.7%	119,932
	地域密着型通所介護	1,096	6.7%	169,022	6.8%	154,217
	小規模多機能型 居宅介護	488	3.0%	86,388	3.5%	177,025
		複合型サービス	20	0.1%	5,396	0.2%
	定期巡回・随時対応型 訪問介護看護	6	0.0%	954	0.0%	158,928
	夜間訪問介護	0	0.0%	0	0.0%	0

4-4 地域密着型サービス利用者の要介護度分布

		軽度	要介護1	要介護2	要介護3	要介護4	要介護5	合計	平均要介護度
施設	地域密着型 介護老人福祉施設	0	0	1	15	22	22	60	4.08
		0.0%	0.0%	1.7%	25.0%	36.7%	36.7%	100.0%	
居住	認知症対応型 共同生活介護	59	235	212	150	91	54	801	2.20
		7.4%	29.3%	26.5%	18.7%	11.4%	6.7%	100.0%	
	地域密着型特定施設 入居者生活介護	0	0	0	0	0	0	0	0.00
		0.0%	0.0%	0.0%	0.0%	0.0%	0.0%	0.0%	
在宅	認知症対応型通所介護	21	63	30	24	10	5	153	1.75
		13.7%	41.2%	19.6%	15.7%	6.5%	3.3%	100.0%	
	地域密着型通所介護	0	508	211	199	113	65	1,096	2.10
		0.0%	46.4%	19.3%	18.2%	10.3%	5.9%	100.0%	
	小規模多機能型 居宅介護	95	171	86	67	47	22	488	1.80
		19.5%	35.0%	17.6%	13.7%	9.6%	4.5%	100.0%	
	複合型サービス	0	7	4	1	4	4	20	2.70
		0.0%	35.0%	20.0%	5.0%	20.0%	20.0%	100.0%	
定期巡回・随時対応型 訪問介護看護	0	3	1	0	1	1	6	2.33	
	0.0%	50.0%	16.7%	0.0%	16.7%	16.7%	100.0%		
夜間訪問介護	0	0	0	0	0	0	0	0.00	
	0.0%	0.0%	0.0%	0.0%	0.0%	0.0%	0.0%		
地域密着型サービス		175	987	545	456	288	173	2,624	2.11
		6.7%	37.6%	20.8%	17.4%	11.0%	6.6%	100.0%	

4-5 特定入所(居)者介護サービス費の状況

(1) 特定入所(居)者介護サービス費用割合

	特定入所(居)者 介護サービス費(千円)	介護費用総額(千円)	割合
費用	69,001	2,502,905	2.8%

※介護費用総額に、特定入所(居)者介護サービス費用は含まれない

(2) 特定入所(居)者の利用者負担段階別割合

サービス種類	特定入所(居)者 利用者負担段階				全利用者数
	1段階	2段階	3段階	計	
短期入所	5人	53人	156人	214人	717人
	0.7%	7.4%	21.8%	29.8%	100.0%
介護老人福祉施設(特養)	49人	375人	515人	939人	1,288人
	3.8%	29.1%	40.0%	72.9%	100.0%
介護老人保健施設(老健)	14人	202人	349人	565人	1,182人
	1.2%	17.1%	29.5%	47.8%	100.0%
介護療養型医療施設(療養型)	3人	14人	27人	44人	90人
	3.3%	15.6%	30.0%	48.9%	100.0%
介護医療院	2人	16人	40人	58人	123人
	1.6%	13.0%	32.5%	47.2%	100.0%
全体	73人	660人	1,087人	1,820人	3,400人
	2.1%	19.4%	32.0%	53.5%	100.0%

※負担限度額が300円未満の利用者は、1段階としている

<利用者負担段階別割合(全体)>

1段階	2段階	3段階	
2.1%	19.4%	32.0%	46.5%

(3) 特定入所(居)者介護サービス費用の食費・居住費の割合

サービス種類	特定入所(居)者金額					
	食費 (千円)	割合	居住費 (千円)	割合	合計 (千円)	割合
短期入所	2,777	55.1%	2,264	44.9%	5,041	100.0%
介護老人福祉施設(特養)	24,936	55.9%	19,679	44.1%	44,615	100.0%
介護老人保健施設(老健)	14,147	85.1%	2,477	14.9%	16,624	100.0%
介護療養型医療施設(療養型)	1,089	91.1%	107	8.9%	1,196	100.0%
介護医療院	1,410	92.5%	115	7.5%	1,525	100.0%
全体	44,359	64.3%	24,642	35.7%	69,001	100.0%

※金額は、利用者負担額を除く

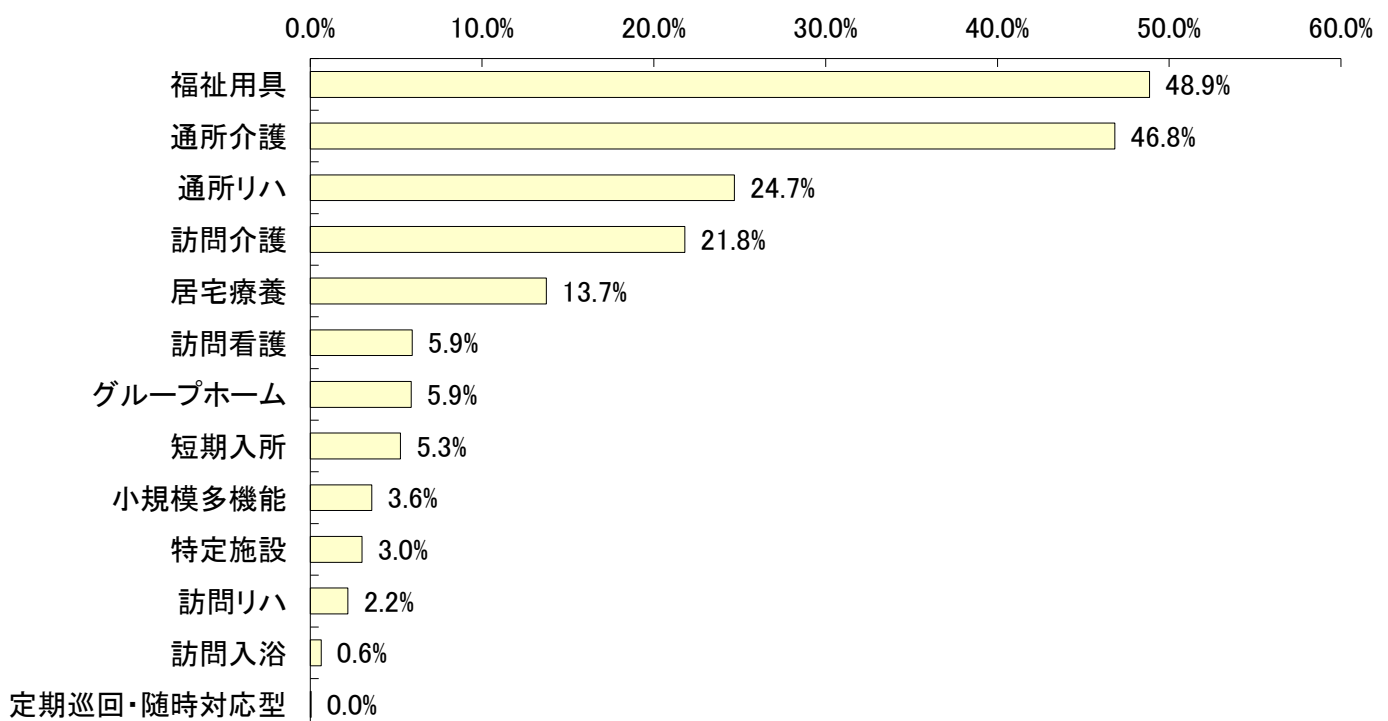
5 在宅サービスの利用状況

5-1 在宅サービス種類別の利用人数

サービス名		予防給付 (総合事業含む) (人)	利用率	介護給付 (人)	利用率	全体 (人)	利用率	平均 要介護度
訪問	訪問介護	1,331	25.9%	1,644	19.3%	2,975	21.8%	1.22
	夜間訪問	0	0.0%	0	0.0%	0	0.0%	0.00
	訪問入浴	1	0.0%	85	1.0%	86	0.6%	3.38
	訪問看護	203	3.9%	606	7.1%	809	5.9%	1.81
	訪問リハ	72	1.4%	227	2.7%	299	2.2%	1.86
	居宅療養	195	3.8%	1,679	19.7%	1,874	13.7%	2.26
通所	通所介護	1,853	36.0%	4,537	53.4%	6,390	46.8%	1.55
	認知症対応型通所介護	21	0.4%	132	1.6%	153	1.1%	1.75
	地域密着型通所介護	0	0.0%	1,096	12.9%	1,096	8.0%	2.10
	通所リハ	1,583	30.8%	1,785	21.0%	3,368	24.7%	0.99
短期	短期入所	50	1.0%	667	7.8%	717	5.3%	2.11
	生活介護	46	0.9%	604	7.1%	650	4.8%	2.13
	療養介護	4	0.1%	66	0.8%	70	0.5%	1.95
福祉用具		2,132	41.5%	4,533	53.3%	6,665	48.9%	1.60
居宅包括	定期巡回・随時対応型	0	0.0%	6	0.1%	6	0.0%	2.33
	小規模多機能	95	1.8%	393	4.6%	488	3.6%	1.80
	複合型サービス	0	0.0%	20	0.2%	20	0.1%	2.70
居住	グループホーム	59	1.1%	742	8.7%	801	5.9%	2.20
	特定施設	76	1.5%	334	3.9%	410	3.0%	2.00
	小規模特定施設	0	0.0%	0	0.0%	0	0.0%	0.00
合計(延べ人数)		7,650	148.8%	17,238	202.8%	24,888	182.4%	-
合計		5,141	100.0%	8,502	100.0%	13,643	100.0%	1.38
予防・介護給付割合			37.7%		62.3%		100.0%	-

※総合事業の訪問型、通所型サービスは、予防給付の訪問介護、通所介護に表記する。

<在宅サービス利用率（全体上位順）>

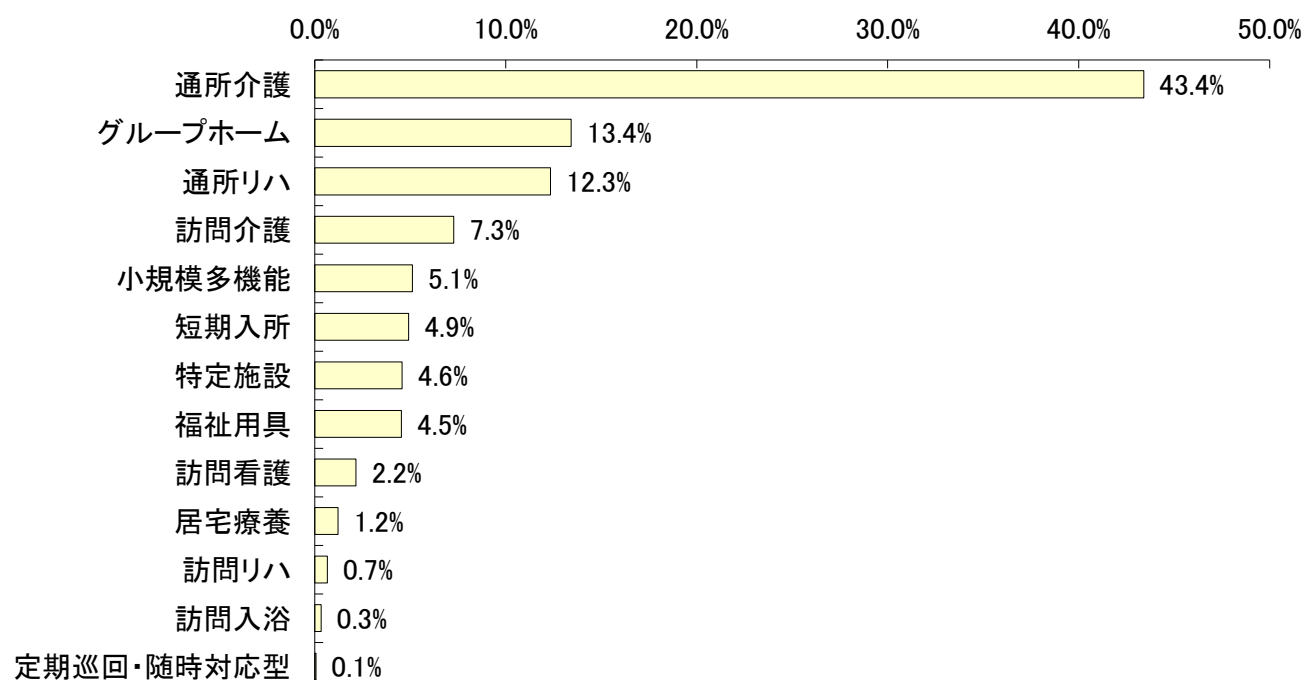


5-2 在宅サービス種類別の費用額

サービス名		予防給付 (総合事業含む) (千円)	費用 割合	介護給付 (千円)	費用 割合	全 体 (千円)	費用 割合	1人あたり 費用額
訪問	訪問介護	29,069	14.8%	93,968	6.3%	123,037	7.3%	41,357
	夜間訪問	0	0.0%	0	0.0%	0	0.0%	0
	訪問入浴	18	0.0%	5,571	0.4%	5,590	0.3%	64,994
	訪問看護	6,813	3.5%	29,651	2.0%	36,464	2.2%	45,073
	訪問リハ	2,658	1.4%	8,350	0.6%	11,008	0.7%	36,817
	居宅療養	2,019	1.0%	18,460	1.2%	20,479	1.2%	10,928
通所	通所介護	50,220	25.6%	683,236	45.8%	733,456	43.4%	114,782
	認知症対応型通所介護	1,345	0.7%	17,005	1.1%	18,350	1.1%	119,932
	地域密着型通所介護	0	0.0%	169,022	11.3%	169,022	10.0%	154,217
	通所リハ	57,823	29.4%	150,843	10.1%	208,666	12.3%	61,955
短期	短期入所	2,264	1.2%	80,804	5.4%	83,068	4.9%	115,855
	生活介護	2,023	1.0%	75,351	5.0%	77,374	4.6%	119,037
	療養介護	241	0.1%	5,454	0.4%	5,694	0.3%	81,349
	福祉用具	15,165	7.7%	61,396	4.1%	76,561	4.5%	11,487
居宅 包括	定期巡回・随時対応型	0	0.0%	954	0.1%	954	0.1%	158,928
	小規模多機能	7,725	3.9%	78,663	5.3%	86,388	5.1%	177,025
	複合型サービス	0	0.0%	5,396	0.4%	5,396	0.3%	269,801
居住	グループホーム	15,503	7.9%	211,368	14.2%	226,871	13.4%	283,235
	特定施設	7,128	3.6%	70,148	4.7%	77,277	4.6%	188,480
	小規模特定施設	0	0.0%	0	0.0%	0	0.0%	0
合 計		196,406	100.0%	1,493,412	100.0%	1,689,818	100.0%	123,860
予防・介護給付割合			11.6%		88.4%		100.0%	-

※総合事業の訪問型、通所型サービスは、予防給付の訪問介護、通所介護に表記する。

<在宅サービス費用割合（全体上位順）>

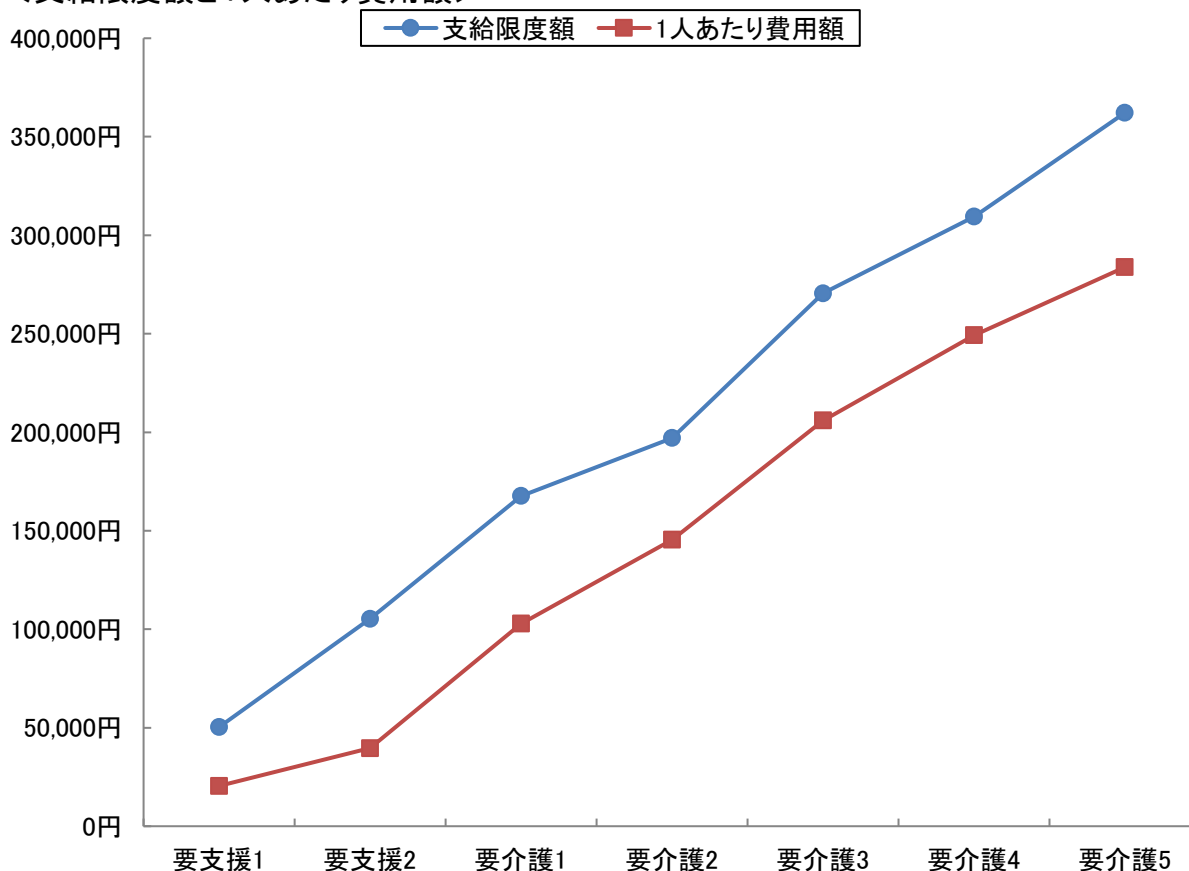


5-3 要介護度別在宅(居住除く)利用者の対支給限度額比率(事業対象者を除く)

要介護度	人数 (人) A	費用総額 (千円) B	1人あたり 費用額(円) C(B/A)	支給限度額 (円) D	対支給限度額 比率 C/D
要支援1	2,182	44,618	20,448	50,320	40.6%
要支援2	2,811	111,402	39,631	105,310	37.6%
要介護1	3,759	386,549	102,833	167,650	61.3%
要介護2	1,590	231,248	145,439	197,050	73.8%
要介護3	1,224	252,045	205,920	270,480	76.1%
要介護4	569	141,829	249,260	309,380	80.6%
要介護5	325	92,235	283,801	362,170	78.4%
軽度	4,993	156,019	31,248	-	38.4%
中・重度	7,467	1,103,907	147,838	-	70.4%
全体	12,460	1,259,926	101,118	-	63.8%

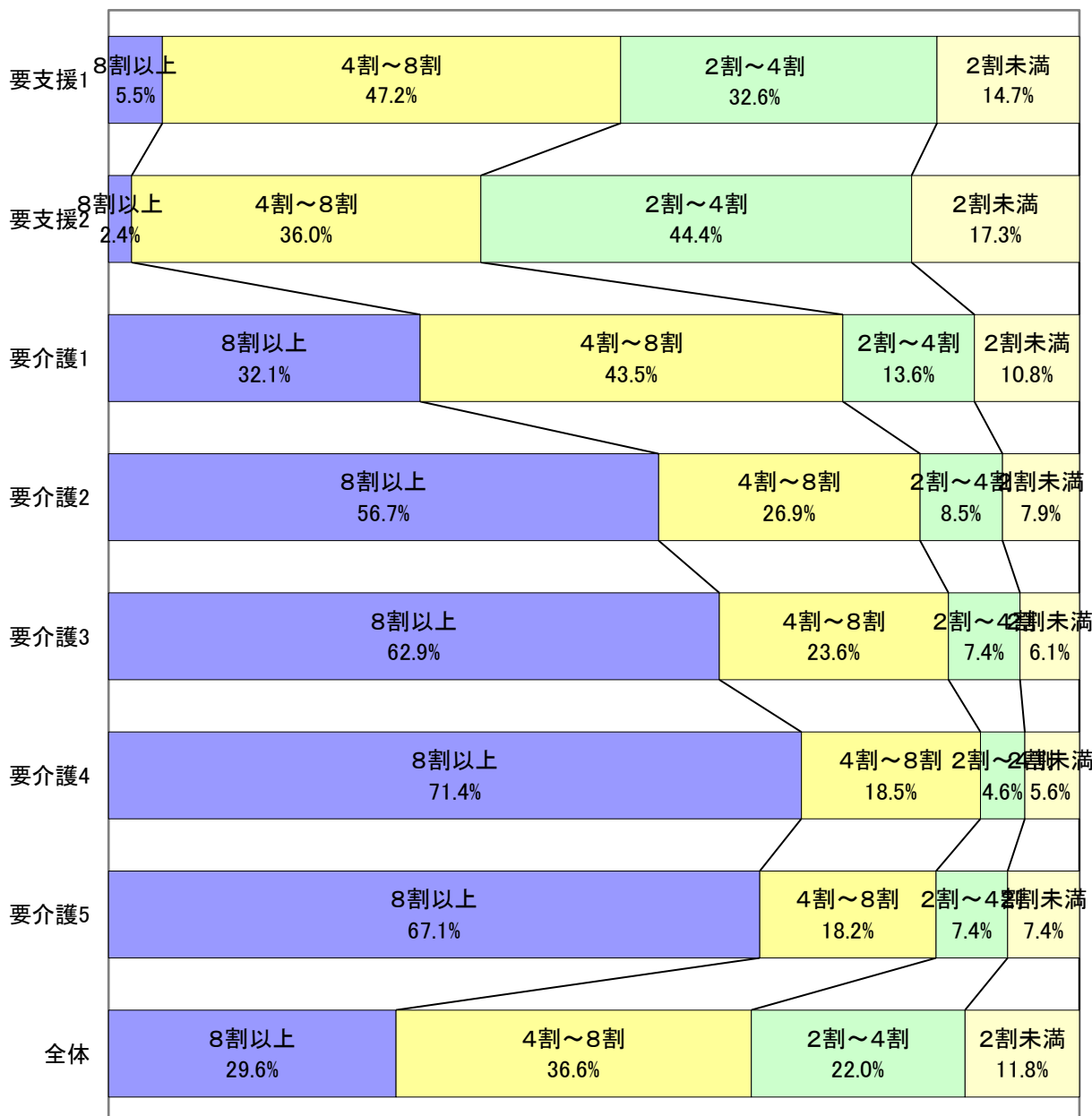
※対象となるサービスは、訪問介護、訪問入浴、訪問看護、訪問リハ、通所介護、通所リハ、福祉用具、短期入所、夜間訪問、認知症対応型通所介護、地域密着型通所介護、小規模多機能、GH短期の13種類

<支給限度額と1人あたり費用額>



5-4 対支給限度額比率区別の利用割合(事業対象者を除く)

対支給限度額比率の区分	要支援1	要支援2	要介護1	要介護2	要介護3	要介護4	要介護5	全体
8割以上	121	67	1,207	901	770	406	218	3,690
	5.5%	2.4%	32.1%	56.7%	62.9%	71.4%	67.1%	29.6%
4~8割	1,030	1,011	1,636	428	289	105	59	4,558
	47.2%	36.0%	43.5%	26.9%	23.6%	18.5%	18.2%	36.6%
2~4割	711	1,247	510	135	90	26	24	2,743
	32.6%	44.4%	13.6%	8.5%	7.4%	4.6%	7.4%	22.0%
2割未満	320	486	406	126	75	32	24	1,469
	14.7%	17.3%	10.8%	7.9%	6.1%	5.6%	7.4%	11.8%
合計	2,182	2,811	3,759	1,590	1,224	569	325	12,460
	100.0%	100.0%	100.0%	100.0%	100.0%	100.0%	100.0%	100.0%

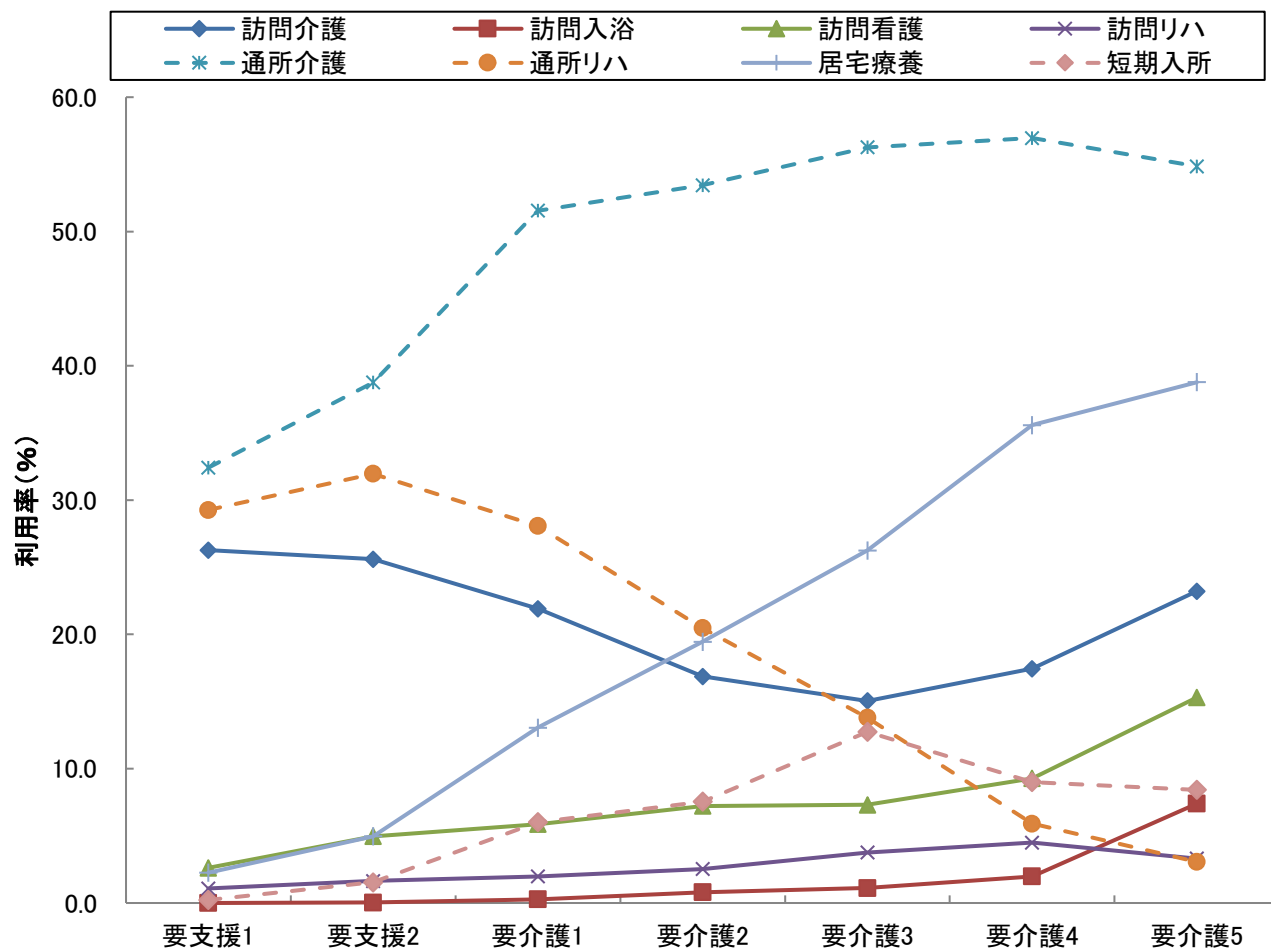


5-5 要介護度別の在宅サービス利用率(事業対象者を除く)

サービス名	全体		要支援1		要支援2		要介護1		要介護2		要介護3		要介護4		要介護5	
	利用人数(人)	利用率(%)	利用人数(人)	利用率(%)	利用人数(人)	利用率(%)	利用人数(人)	利用率(%)	利用人数(人)	利用率(%)	利用人数(人)	利用率(%)	利用人数(人)	利用率(%)	利用人数(人)	利用率(%)
訪問介護	2,975	21.8	582	26.3	749	25.6	900	21.9	313	16.9	216	15.0	124	17.4	91	23.2
訪問入浴	86	0.6	0	0.0	1	0.0	11	0.3	15	0.8	16	1.1	14	2.0	29	7.4
訪問看護	809	5.9	58	2.6	145	5.0	241	5.9	134	7.2	105	7.3	66	9.3	60	15.3
訪問リハ	299	2.2	24	1.1	48	1.6	81	2.0	47	2.5	54	3.8	32	4.5	13	3.3
居宅療養	1,874	13.7	50	2.3	145	5.0	536	13.1	361	19.5	377	26.3	253	35.6	152	38.8
通所介護	6,389	46.8	718	32.4	1,134	38.8	2,117	51.5	992	53.4	808	56.3	405	57.0	215	54.8
通所リハ	3,368	24.7	648	29.3	935	32.0	1,153	28.1	380	20.5	198	13.8	42	5.9	12	3.1
短期入所	717	5.3	5	0.2	45	1.5	247	6.0	140	7.5	183	12.7	64	9.0	33	8.4
福祉用具	6,665	48.9	859	38.8	1,273	43.5	1,825	44.4	1,098	59.2	889	61.9	456	64.1	265	67.6
定期巡回	6	0.0	0	0.0	0	0.0	3	0.1	1	0.1	0	0.0	1	0.1	1	0.3
小規模多機能	488	3.6	22	1.0	73	2.5	171	4.2	86	4.6	67	4.7	47	6.6	22	5.6
グループホーム	801	5.9	0	0.0	59	2.0	235	5.7	212	11.4	150	10.4	91	12.8	54	13.8
特定施設	410	3.0	27	1.2	49	1.7	122	3.0	62	3.3	74	5.2	56	7.9	20	5.1
実人数	13,643	-	2,215	-	2,926	-	4,107	-	1,856	-	1,436	-	711	-	392	-

※地域密着型サービスは、以下のように分類し集計している

夜間訪問介護→訪問介護、認知症デイ→通所介護、地域密着型デイ→通所介護、小規模多機能及び複合型サービス→小規模多機能、小規模特定施設→特定施設、地域密着グループホーム短期利用及び特定施設短期利用→短期入所

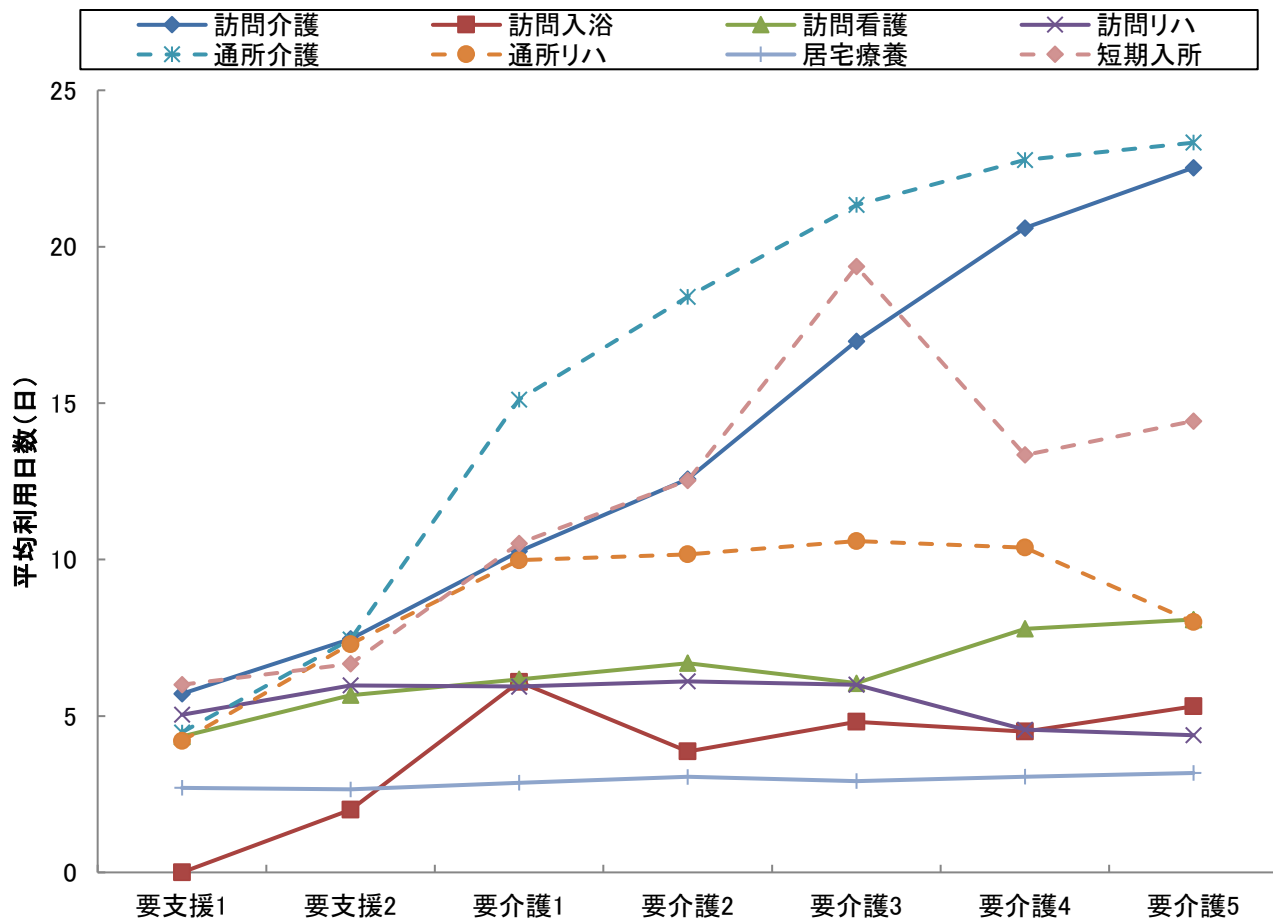


5-6 要介護度別の在宅サービス利用水準(事業対象者を除く)

サービス名	全体		要支援1		要支援2		要介護1		要介護2		要介護3		要介護4		要介護5	
	1人あたり費用額(円)	平均利用日数(日)	1人あたり費用額(円)	平均利用日数(日)	1人あたり費用額(円)	平均利用日数(日)	1人あたり費用額(円)	平均利用日数(日)	1人あたり費用額(円)	平均利用日数(日)	1人あたり費用額(円)	平均利用日数(日)	1人あたり費用額(円)	平均利用日数(日)	1人あたり費用額(円)	平均利用日数(日)
訪問介護	41,357	10.2	18,344	5.7	24,556	7.5	34,851	10.3	47,398	12.6	81,246	17.0	121,971	20.6	165,859	22.5
訪問入浴	64,994	4.9	0	0.0	18,210	2.0	82,085	6.1	50,728	3.9	63,878	4.8	60,121	4.5	70,472	5.3
訪問看護	45,073	6.3	26,563	4.3	36,364	5.7	42,448	6.2	49,092	6.7	47,487	6.0	59,448	7.8	65,547	8.1
訪問リハ	36,817	5.7	32,357	5.0	39,204	6.0	39,041	5.9	38,260	6.1	38,098	6.0	29,979	4.6	28,675	4.4
居宅療養	10,928	2.9	10,410	2.7	10,338	2.7	10,805	2.9	11,314	3.1	10,745	2.9	11,008	3.1	11,499	3.2
通所介護	114,800	14.6	18,153	4.5	32,783	7.4	106,161	15.1	146,600	18.4	198,402	21.3	234,475	22.8	268,869	23.3
通所リハ	61,955	8.2	24,463	4.2	44,889	7.3	76,978	10.0	90,790	10.2	107,310	10.6	122,036	10.4	101,157	8.0
短期入所	115,855	13.3	23,948	6.0	47,648	6.7	80,024	10.5	102,378	12.5	177,402	19.4	139,943	13.3	160,139	14.4
定期巡回	158,928	30.7	0	0.0	0	0.0	76,157	30.3	121,850	31.0	0	0.0	274,300	31.0	328,950	31.0
小規模多機能	177,025	21.7	52,206	17.2	90,093	15.6	140,666	21.0	189,188	23.2	262,132	24.9	290,879	26.9	322,935	25.3
グループホーム	283,235	30.0	0	0.0	262,765	30.5	273,747	30.3	283,799	29.9	290,346	29.7	297,946	30.0	300,124	29.7
特定施設	188,480	29.9	65,440	30.1	109,418	30.8	184,225	30.2	199,960	29.6	226,484	29.9	233,311	28.4	272,508	30.0
水準平均	123,771	16.2	23,135	5.0	49,608	9.3	124,972	17.8	175,810	21.7	233,958	25.8	274,228	28.3	310,480	29.5

※地域密着型サービスは、以下のように分類し集計している

夜間訪問介護→訪問介護、認知症デイ→通所介護、地域密着型デイ→通所介護、小規模多機能及び複合型サービス→小規模多機能、
小規模特定施設→特定施設、地域密着グループホーム短期利用及び特定施設短期利用→短期入所



6 サービスパッケージによる利用状況(事業対象者を除く)

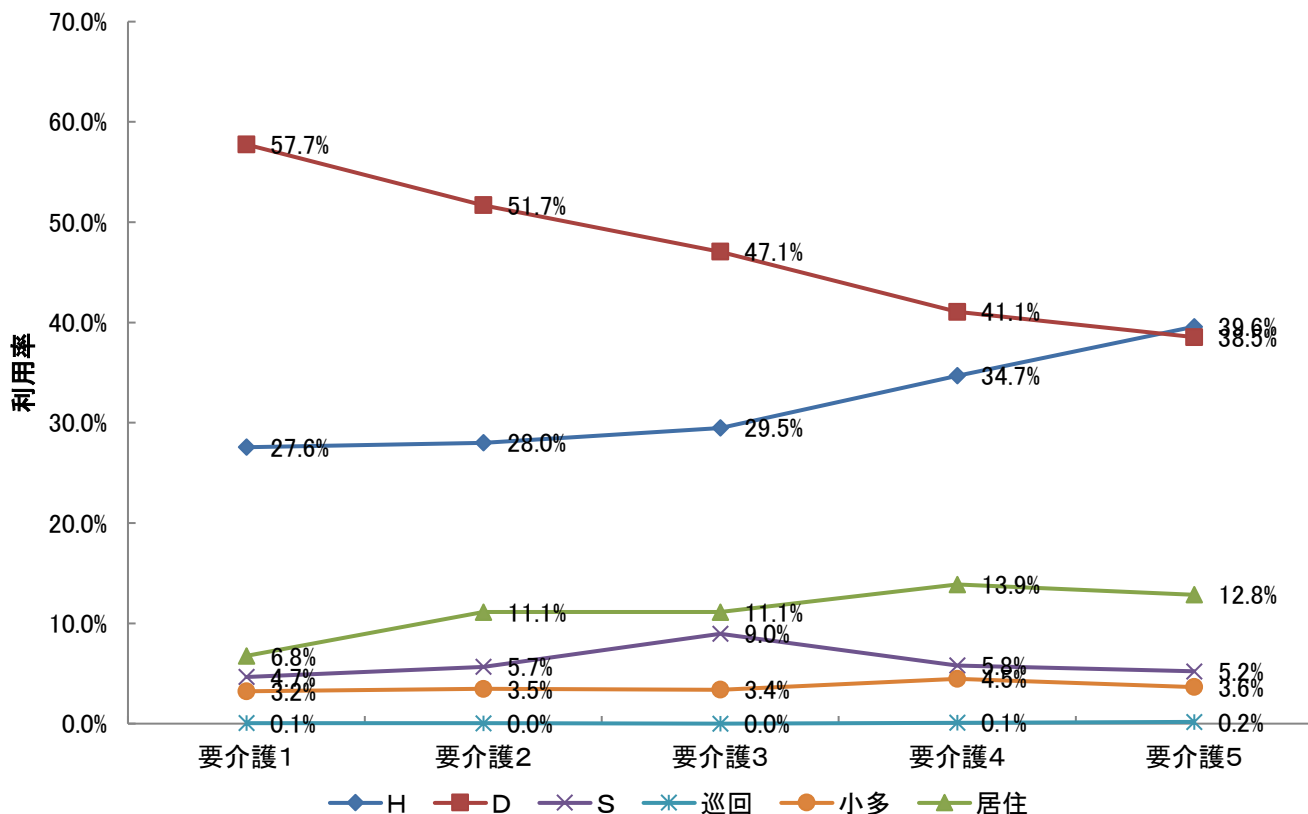
6-1 要介護度別の在宅サービス機能別利用率

在宅サービスを機能に注目して、以下の6つに分類した。福祉用具貸与は(その他)とする。

- ①訪問型サービス(訪問介護、夜間訪問介護、訪問入浴、訪問看護、訪問リハビリ、居宅療養管理指導、総合事業訪問型)【Hと表記】
- ②通所型サービス(通所介護、通所リハビリ、認知症対応型通所介護、地域密着型通所介護、総合事業通所型)【Dと表記】
- ③短期入所型サービス(短期入所生活介護、短期入所生活リハビリ)【Sと表記】
- ④定期巡回型サービス(定期巡回・随時対応型訪問介護)【巡回と表記】
- ⑤小規模多機能型(小規模多機能居宅介護、複合型サービス)【小多と表記】
- ⑥居住型サービス(特定施設入居者生活介護・認知症対応型共同生活介護)【居住と表記】

包括払い

		全体	要支援1	要支援2	要介護1	要介護2	要介護3	要介護4	要介護5
人数	H	4,952	679	955	1,452	687	586	365	228
	D	9,333	1,366	2,068	3,042	1,268	935	432	222
	S	703	5	45	245	139	178	61	30
	巡回	6	0	0	3	1	0	1	1
	小多	485	22	73	170	85	67	47	21
	居住	1,205	27	108	356	273	221	146	74
	合計	16,684	2,099	3,249	5,268	2,453	1,987	1,052	576
利用率	H	29.7%	32.3%	29.4%	27.6%	28.0%	29.5%	34.7%	39.6%
	D	55.9%	65.1%	63.7%	57.7%	51.7%	47.1%	41.1%	38.5%
	S	4.2%	0.2%	1.4%	4.7%	5.7%	9.0%	5.8%	5.2%
	巡回	0.0%	0.0%	0.0%	0.1%	0.0%	0.0%	0.1%	0.2%
	小多	2.9%	1.0%	2.2%	3.2%	3.5%	3.4%	4.5%	3.6%
	居住	7.2%	1.3%	3.3%	6.8%	11.1%	11.1%	13.9%	12.8%
	合計	100.0%	100.0%	100.0%	100.0%	100.0%	100.0%	100.0%	100.0%



6-2 サービスパッケージによる介護費用構造

サービスパッケージとは、在宅サービス機能の組み合わせにより、サービス利用の実態を把握するものである。

1 サービスパッケージ11区分

サービス機能の組み合わせからサービス利用の形態を、①施設、②居住型、③小規模多機能型、④定期巡回型、⑤H+D+S、⑥D+S、⑦H+S、⑧H+D、⑨Dのみ、⑩Hのみ、⑪その他（「Sのみ」を含む）の11種類に区分したものを基本のサービスパッケージとする。

2 サービスパッケージ6区分

⑤～⑧を「複数機能」、⑨～⑪を「単機能」に集約し、サービスパッケージ6区分としている。

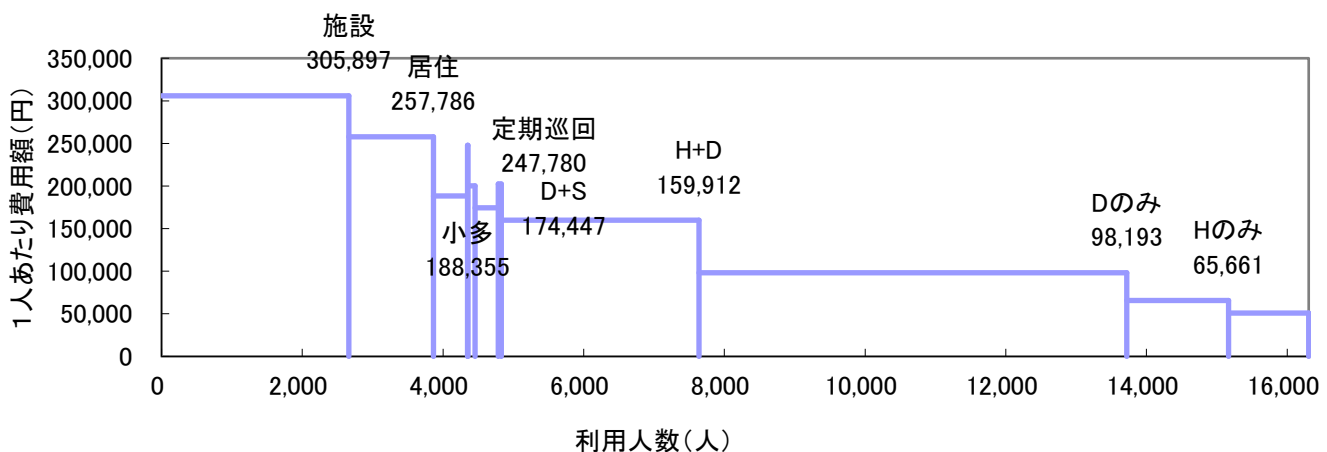
3 機能の分解による8区分

「複数機能」の中で支給限度額80%以上と未滿の利用者を分解し、「単機能」の中で2種類以上のサービスを利用している場合（訪問介護と訪問看護、通所介護と通所リハ等）を「複数プラン(複プラン)」とし、それ以外の単一サービスのみを利用する場合（訪問介護のみ等）を「単数プラン(単プラン)」と区分し、単機能分解8区分としている。

(1) サービスパッケージ11区分

	施設	居住	小規模多機能	定期巡回	H+D+S	D+S	H+S	H+D	Dのみ	Hのみ	その他	全体
人数(人)	2,662	1,203	484	6	101	330	43	2,810	6,080	1,447	1,139	16,305
利用率	16.3%	7.4%	3.0%	0.0%	0.6%	2.0%	0.3%	17.2%	37.3%	8.9%	7.0%	100.0%
累積利用率	16.3%	23.7%	26.7%	26.7%	27.3%	29.4%	29.6%	46.9%	84.1%	93.0%	100.0%	—
1人あたり費用額(円)	305,897	257,786	188,355	247,780	200,209	174,447	202,427	159,912	98,193	65,661	50,896	153,505
指数:全体(100)	199	168	123	161	130	114	132	104	64	43	33	100
支給限度額80%以上利用人数(人)			439	5	76	236	25	1,627	1,627	216	187	8,093
高利用割合			90.7%	83.3%	75.2%	71.5%	58.1%	57.9%	26.8%	14.9%	16.4%	49.6%
費用総額(千円)	814,299	310,117	91,164	1,487	20,221	57,567	8,704	449,352	597,012	95,012	57,970	2,502,905
費用割合	32.5%	12.4%	3.6%	0.1%	0.8%	2.3%	0.3%	18.0%	23.9%	3.8%	2.3%	100.0%
累積費用割合	32.5%	44.9%	48.6%	48.6%	49.4%	51.7%	52.1%	70.0%	93.9%	97.7%	100.0%	—
平均要介護度	3.38	2.13	1.79	2.33	2.17	1.66	2.66	1.67	1.16	1.07	1.11	1.71

※高利用割合とは、当該パッケージ利用者の中で、支給限度額80%以上の利用者の割合を示す。

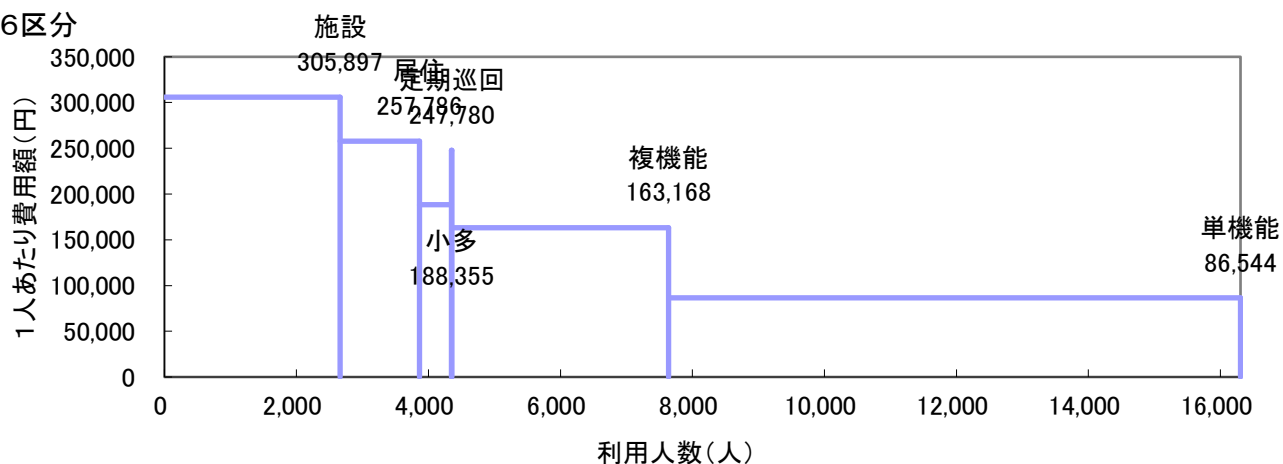


(2) サービスパッケージ6区分・単機能分解8区分

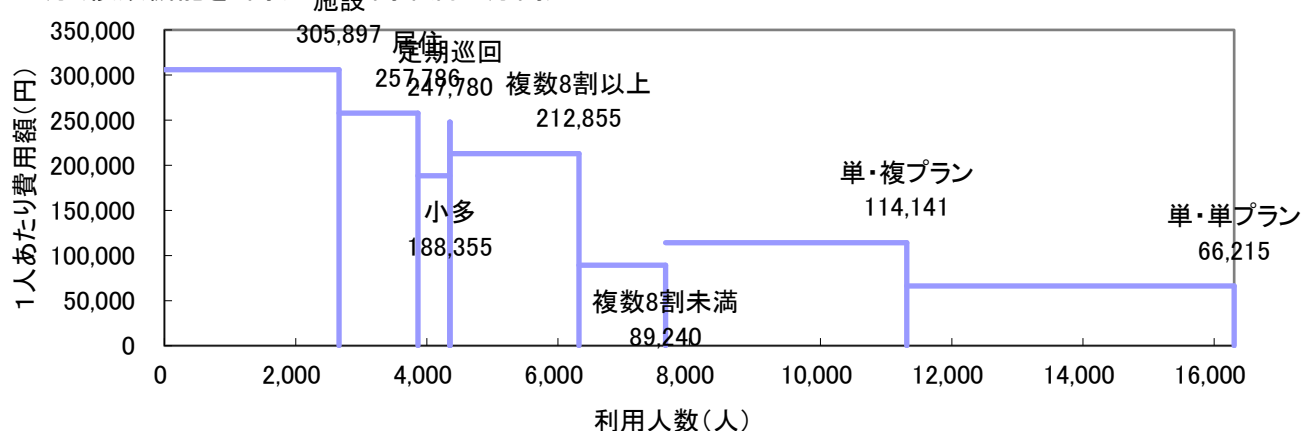
	施設	居住	小規模	定期巡回		複数機能			単機能		全体	
				複数機能	限度額8割以上	限度額8割未満	複数プラン	単数プラン				
人数(人)	2,662	1,203	484	6	5	3,284	1,964	1,320	8,666	3,676	4,990	16,305
利用率	16.3%	7.4%	3.0%	0.0%	0.0%	20.1%	12.0%	8.1%	53.1%	22.5%	30.6%	100.0%
累積利用率	16.3%	23.7%	26.7%	26.7%	—	—	38.8%	46.9%	—	69.4%	100.0%	—
1人あたり費用額(円)	305,897	257,786	188,355	247,780	281,584	163,168	212,855	89,240	86,544	114,141	66,215	153,505
指数:全体(100)	199	168	123	161	183	106	139	58	—	74	43	100
支給限度額80%以上利用人数(人)			439	5	5	1,964	1,964	0	2,030	1,127	903	3,316
高利用割合			90.7%	83.3%	100.0%	59.8%	100.0%	0.0%	23.4%	30.7%	18.1%	20.3%
費用総額(千円)	814,299	310,117	91,164	1,487	1,408	535,845	418,048	117,797	749,994	419,584	330,411	2,502,905
費用割合	32.5%	12.4%	3.6%	0.1%	0.1%	21.4%	16.7%	4.7%	30.0%	16.8%	13.2%	100.0%
累積費用割合	32.5%	44.9%	48.6%	48.6%	—	—	65.3%	70.0%	—	86.8%	100.0%	—
平均要介護度	3.38	2.13	1.79	2.33	2.60	1.69	2.07	1.14	1.14	1.46	0.89	1.71

※定期巡回の利用者のうち、その他の機能を利用している場合を複数機能利用者として再掲している。

①6区分



②8区分(複数機能を8割以上と8割未満に分割)



6-3 要介護度別サービスパッケージ(11区分)利用状況

(1) 要介護度別人数割合

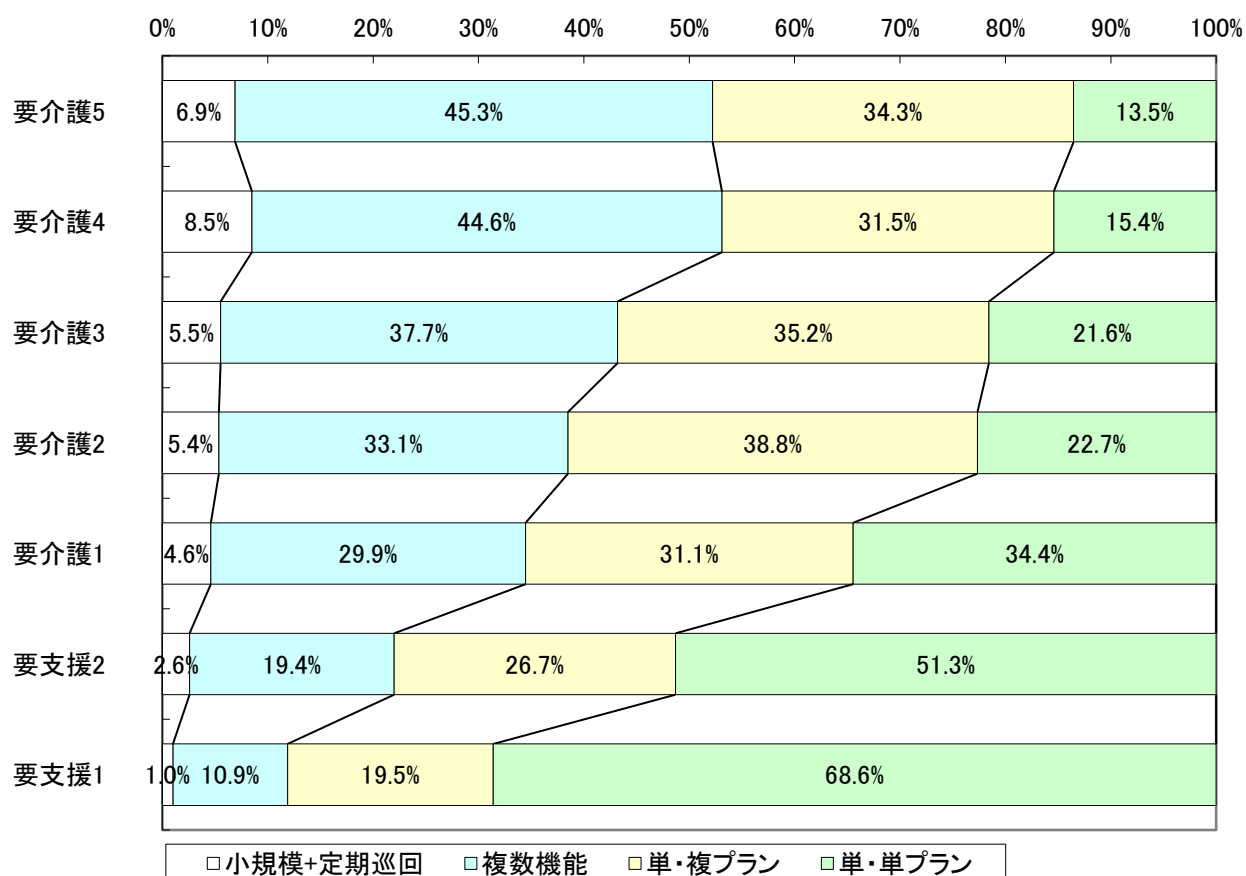
	要介護5		要介護4		要介護3		要介護2		要介護1		要支援2		要支援1		全体	
施設	620	61.3%	679	48.8%	766	34.8%	295	13.7%	302	6.8%	0	0.0%	0	0.0%	2,662	16.3%
居住	74	7.3%	146	10.5%	221	10.0%	272	12.6%	355	8.1%	108	3.7%	27	1.2%	1,203	7.4%
小規模	21	2.1%	47	3.4%	67	3.0%	84	3.9%	170	3.9%	73	2.5%	22	1.0%	484	3.0%
定期巡回	1	0.1%	1	0.1%	0	0.0%	1	0.0%	3	0.1%	0	0.0%	0	0.0%	6	0.0%
H+D+S	6	0.6%	14	1.0%	19	0.9%	21	1.0%	30	0.7%	10	0.3%	1	0.0%	101	0.6%
D+S	4	0.4%	17	1.2%	50	2.3%	70	3.3%	157	3.6%	29	1.0%	3	0.1%	330	2.0%
H+S	6	0.6%	9	0.6%	7	0.3%	7	0.3%	13	0.3%	1	0.0%	0	0.0%	43	0.3%
H+D	128	12.6%	212	15.3%	382	17.3%	427	19.9%	920	20.9%	507	17.3%	234	10.6%	2,810	17.2%
Dのみ	83	8.2%	186	13.4%	483	21.9%	747	34.7%	1,932	43.8%	1,521	52.0%	1,128	50.9%	6,080	37.3%
Hのみ	48	4.7%	51	3.7%	75	3.4%	121	5.6%	332	7.5%	392	13.4%	428	19.3%	1,447	8.9%
その他	21	2.1%	28	2.0%	132	6.0%	106	4.9%	195	4.4%	285	9.7%	372	16.8%	1,139	7.0%
合計	1,012	100.0%	1,390	100.0%	2,202	100.0%	2,151	100.0%	4,409	100.0%	2,926	100.0%	2,215	100.0%	16,305	100.0%

(2) 要介護度別1人あたり費用額

	要介護5	要介護4	要介護3	要介護2	要介護1	要支援2	要支援1	全体
施設	339,001	311,933	293,291	292,051	269,868	0	0	305,897
居住	297,201	281,413	278,587	271,208	249,203	197,541	70,358	257,786
小規模	361,490	314,939	276,946	204,142	147,372	93,389	54,380	188,355
定期巡回	424,600	413,090	0	251,950	132,347	0	0	247,780
H+D+S	317,763	279,559	242,212	184,993	164,275	94,859	36,990	200,209
D+S	310,095	270,624	241,964	189,972	151,720	83,023	34,167	174,447
H+S	323,690	261,894	228,119	164,846	120,355	89,810	0	202,427
H+D	349,144	293,319	250,831	183,234	136,995	65,426	39,370	159,912
Dのみ	313,516	272,152	213,749	155,851	109,410	41,534	23,187	98,193
Hのみ	254,232	199,344	164,322	114,472	66,476	37,233	22,902	65,661
その他	175,940	172,585	198,188	78,167	48,938	9,175	7,631	50,896
全体	327,953	292,646	254,598	191,752	134,897	49,608	23,135	153,505

6-4 要介護度別の在宅サービスパッケージ利用割合

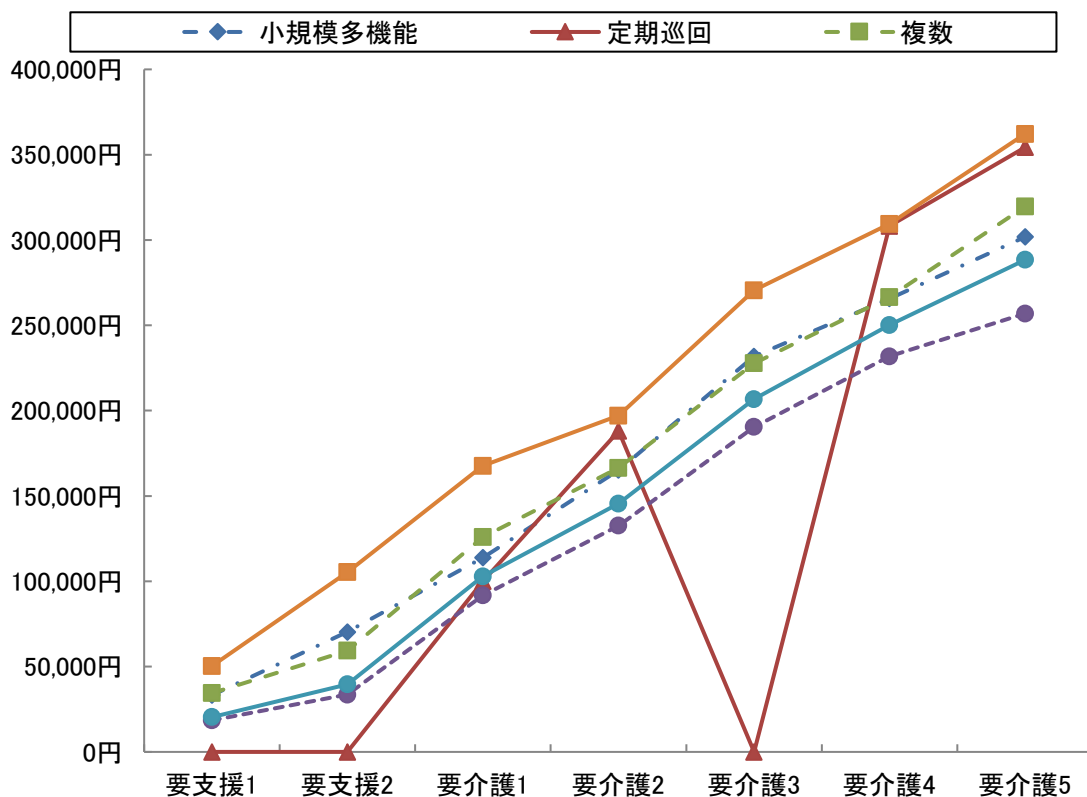
	要介護5	要介護4	要介護3	要介護2	要介護1	要支援2	要支援1	全体
小規模多機能	21 6.6%	47 8.3%	67 5.5%	84 5.3%	170 4.5%	73 2.6%	22 1.0%	484 3.9%
複合型	4 1.3%	4 0.7%	1 0.1%	4 0.3%	7 0.2%	0 0.0%	0 0.0%	20 0.2%
定期巡回・随時 対応訪問介護看護	1 0.3%	1 0.2%	0 0.0%	1 0.1%	3 0.1%	0 0.0%	0 0.0%	6 0.0%
複数	1 0.3%	1 0.2%	0 0.0%	1 0.1%	2 0.1%	0 0.0%	0 0.0%	5 0.0%
複数機能	144 45.3%	252 44.6%	458 37.7%	525 33.1%	1,120 29.9%	547 19.4%	238 10.9%	3,284 26.4%
単機能	152 47.8%	265 46.9%	690 56.8%	974 61.5%	2,459 65.5%	2,198 78.0%	1,928 88.1%	8,666 69.7%
複数プラン	109 34.3%	178 31.5%	428 35.2%	615 38.8%	1,167 31.1%	752 26.7%	427 19.5%	3,676 29.5%
単数プラン	43 13.5%	87 15.4%	262 21.6%	359 22.7%	1,292 34.4%	1,446 51.3%	1,501 68.6%	4,990 40.1%
合計	318 100.0%	565 100.0%	1,215 100.0%	1,584 100.0%	3,752 100.0%	2,818 100.0%	2,188 100.0%	12,440 100.0%



6-5 在宅サービスパッケージ別の1人あたり費用額と対支給限度額比率

	要支援1	要支援2	要介護1	要介護2	要介護3	要介護4	要介護5	全体
支給限度額	50,320	105,310	167,650	197,050	270,480	309,380	362,170	-
小規模多機能	33,226	70,269	113,873	165,119	231,843	265,664	301,793	151,749
	66.0%	66.7%	67.9%	83.8%	85.7%	85.9%	83.3%	78.0%
複合型	0	0	122,053	144,938	234,670	225,068	302,320	188,917
	0.0%	0.0%	72.8%	73.6%	86.8%	72.7%	83.5%	76.8%
定期巡回随時対応 訪問介護看護	0	0	99,977	188,120	0	308,200	354,280	191,755
	0.0%	0.0%	59.6%	95.5%	0.0%	99.6%	97.8%	83.9%
複数	0	0	121,565	188,120	0	308,200	354,280	218,746
	0.0%	0.0%	72.5%	95.5%	0.0%	99.6%	97.8%	90.8%
複数機能	34,419	59,361	125,861	166,469	227,715	266,536	319,547	148,142
	68.4%	56.4%	75.1%	84.5%	84.2%	86.2%	88.2%	79.1%
単機能	18,514	33,570	91,670	132,540	190,384	231,779	256,925	80,294
	36.8%	31.9%	54.7%	67.3%	70.4%	74.9%	70.9%	55.4%
複数プラン	28,934	46,534	102,283	145,276	203,352	250,834	292,135	114,141
	57.5%	44.2%	61.0%	73.7%	75.2%	81.1%	80.7%	66.8%
単数プラン	17,616	31,389	95,688	137,083	208,745	241,042	234,350	66,215
	35.0%	29.8%	57.1%	69.6%	77.2%	77.9%	64.7%	52.6%
全体	20,392	39,527	102,891	145,521	206,742	250,133	288,344	100,995
	40.5%	37.5%	61.4%	73.9%	76.4%	80.8%	79.6%	63.9%

※下段は対支給限度額比率



7 地域ケア率(事業対象者を除く)

7-1 地域ケア利用者

ここでは、施設ではなく地域で認知症高齢者や重度の要介護者を支えるケアの形として「地域ケア」の分析を行う。地域密着型サービスで包括払いを行う①認知症対応型共同生活介護、②小規模多機能型居宅介護、③定期巡回・随時訪問対応型訪問介護看護と、④複数のサービスを組み合わせる包括的にサービスを提供する複数機能利用者でかつ支給限度額比率8割以上の利用者の①～④を「地域ケア」利用者と定義する。

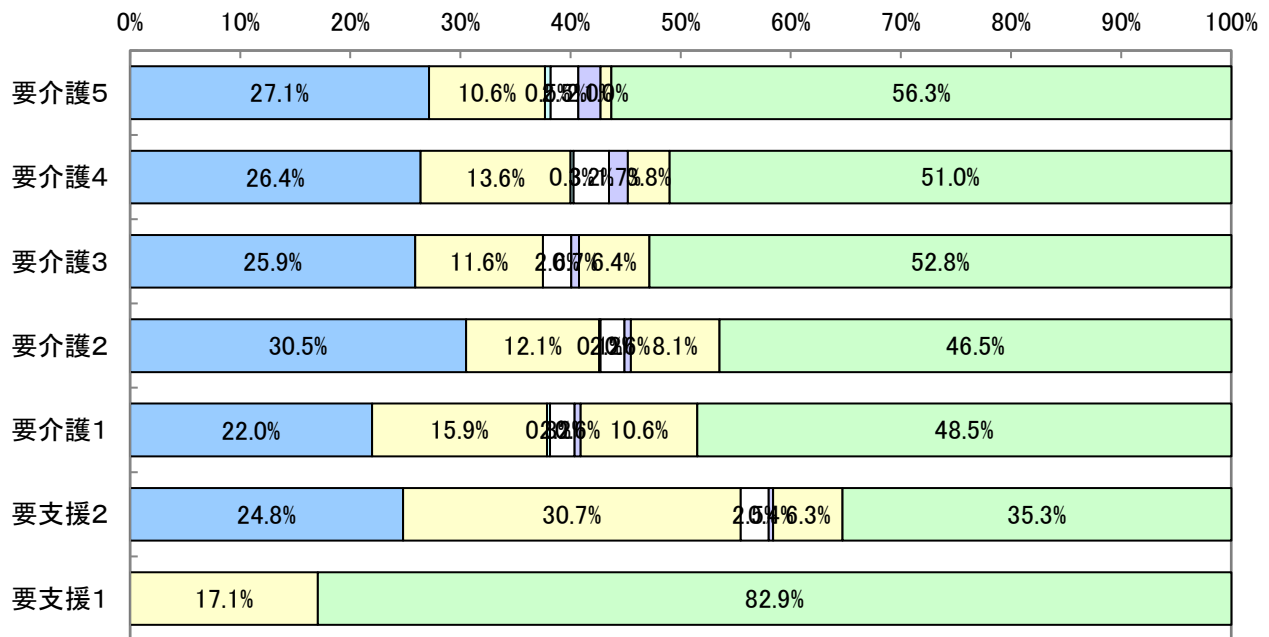
	施設	特定	地域ケア	複数機能 8割未満	単機能		全体
					複プラン	単プラン	
利用人数(人)	2,662	410	3,255	1,320	3,676	4,990	16,313
利用率	16.3%	2.5%	20.0%	8.1%	22.5%	30.6%	100.0%
平均費用額	305,897	188,480	226,596	89,240	114,141	66,215	153,064
費用額	814,299	77,277	737,569	117,797	419,584	330,411	2,496,936
費用割合	32.6%	3.1%	29.5%	4.7%	16.8%	13.2%	100.0%
平均要介護度	3.4	2.0	2.1	1.1	1.5	0.9	1.7

7-2 地域ケア利用者の要介護度別地域ケアの割合

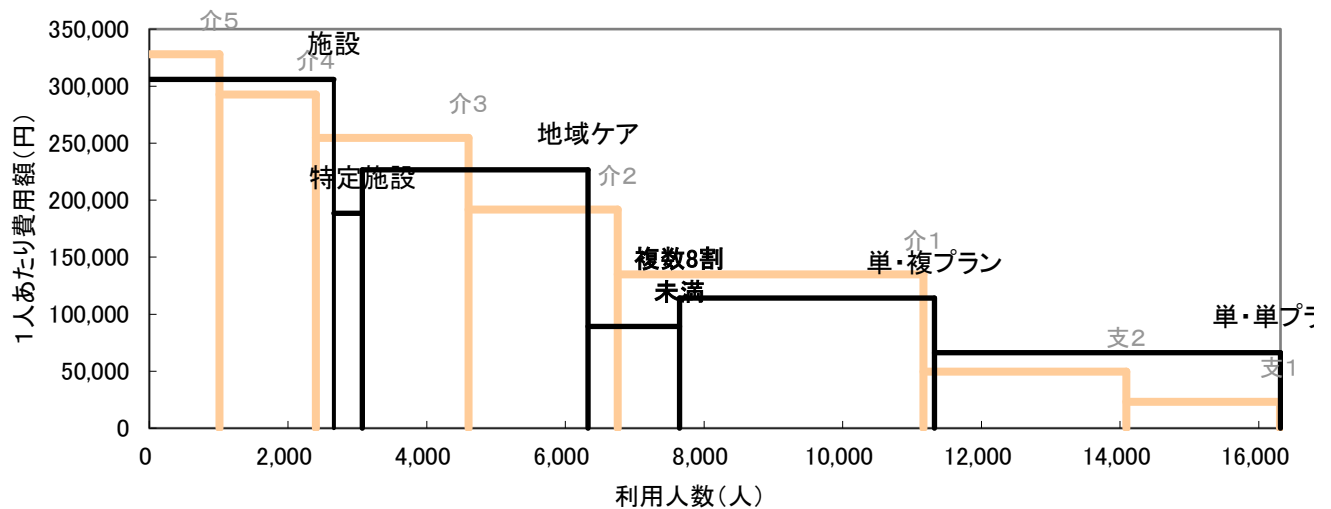
		要介護5	要介護4	要介護3	要介護2	要介護1	要支援2	要支援1	全体
利用人数 (人)	施設	620	679	766	295	302	0	0	2,662
	特定	20	56	74	62	122	49	27	410
	地域ケア	199	345	579	695	1,070	238	129	3,255
	その他	173	311	786	1,101	2,917	2,639	2,059	9,986
	合計	1,012	1,391	2,205	2,153	4,411	2,926	2,215	16,313
地域ケア等割合	施設	61.3%	48.8%	34.7%	13.7%	6.8%	0.0%	0.0%	16.3%
	特定	2.0%	4.0%	3.4%	2.9%	2.8%	1.7%	1.2%	2.5%
	地域ケア	19.7%	24.8%	26.3%	32.3%	24.3%	8.1%	5.8%	20.0%
	その他	17.1%	22.4%	35.6%	51.1%	66.1%	90.2%	93.0%	61.2%
	合計	100.0%	100.0%	100.0%	100.0%	100.0%	100.0%	100.0%	100.0%
要介護度分布	施設	23.3%	25.5%	28.8%	11.1%	11.3%	0.0%	0.0%	100.0%
	特定	4.9%	13.7%	18.0%	15.1%	29.8%	12.0%	6.6%	100.0%
	地域ケア	6.1%	10.6%	17.8%	21.4%	32.9%	7.3%	4.0%	100.0%
	その他	1.7%	3.1%	7.9%	11.0%	29.2%	26.4%	20.6%	100.0%
	合計	6.2%	8.5%	13.5%	13.2%	27.0%	17.9%	13.6%	100.0%

7-3 地域ケア利用者の利用内容

パッケージ	全体	要介護5	要介護4	要介護3	要介護2	要介護1	要支援2	要支援1	
居住系	801	54	91	150	212	235	59	0	
	24.6%	27.1%	26.4%	25.9%	30.5%	22.0%	24.8%	0.0%	
小規模	484	21	47	67	84	170	73	22	
	14.9%	10.6%	13.6%	11.6%	12.1%	15.9%	30.7%	17.1%	
定期巡回	6	1	1	0	1	3	0	0	
	0.2%	0.5%	0.3%	0.0%	0.1%	0.3%	0.0%	0.0%	
複数8割以上	H+D+S	76	5	11	15	15	24	6	0
	H+S	25	4	6	4	4	6	1	0
	D+S	236	2	13	37	56	113	15	0
	H+D	1,627	112	176	306	323	519	84	107
合計	3,255	199	345	579	695	1,070	238	129	
	100.0%	100.0%	100.0%	100.0%	100.0%	100.0%	100.0%	100.0%	



□居住系 □小規模 □定期巡回 □H+D+S □H+S □D+S □H+D



8 総合事業

8-1 総合事業のみ利用者

(1) 要介護度別利用者数

	事業対象者	要支援1	要支援2	合計
人数(人)	0	793	817	1,610
人数割合	0.0%	49.3%	50.7%	100.0%

(2) 要介護度別の利用者属性

・性別

	事業対象者	要支援1	要支援2	合計
男性	0	214	208	422
	0.0%	27.0%	25.5%	26.2%
女性	0	579	609	1,188
	0.0%	73.0%	74.5%	73.8%
全体	0	793	817	1,610
	0.0%	100.0%	100.0%	100.0%

・年齢別

	事業対象者	要支援1	要支援2	合計
65歳未満	0	6	10	16
	0.0%	0.8%	1.2%	1.0%
65-69歳	0	22	23	45
	0.0%	2.8%	2.8%	2.8%
70-74歳	0	60	57	117
	0.0%	7.6%	7.0%	7.3%
75-79歳	0	117	81	198
	0.0%	14.8%	9.9%	12.3%
80-84歳	0	181	171	352
	0.0%	22.8%	20.9%	21.9%
85-89歳	0	249	245	494
	0.0%	31.4%	30.0%	30.7%
90歳以上	0	158	230	388
	0.0%	19.9%	28.2%	24.1%
全体	0	793	817	1,610
	0.0%	100.0%	100.0%	100.0%

(3) サービス種類別利用状況

		事業対象者	要支援1	要支援2	合計
人数(人)	訪問型	0	361	268	629
	通所型	0	529	678	1,207
	その他	0	0	0	0
	全体	0	890	946	1,836
人数割合	訪問型	0.0%	40.6%	28.3%	34.3%
	通所型	0.0%	59.4%	71.7%	65.7%
	その他	0.0%	0.0%	0.0%	0.0%
	全体	0.0%	100.0%	100.0%	100.0%
費用(千円)	訪問型	0	6,644	6,350	12,994
	通所型	0	9,601	22,033	31,634
	その他	0	0	0	0
	全体	0	16,246	28,382	44,628
費用割合	訪問型	0.0%	40.9%	22.4%	29.1%
	通所型	0.0%	59.1%	77.6%	70.9%
	その他	0.0%	0.0%	0.0%	0.0%
	全体	0.0%	100.0%	100.0%	100.0%
1人あたり 費用額	訪問型	0	18,406	23,693	20,658
	通所型	0	18,150	32,497	26,209
	その他	0	0	0	0
	全体	0	18,254	30,003	24,307

8-2 総合事業利用者全体

(1) 要介護度別利用者数

	事業対象者	要支援1	要支援2	合計
人数(人)	0	1,153	1,597	2,750
人数割合	0.0%	41.9%	58.1%	100.0%

(2) 要介護度別の利用者属性

・性別

	事業対象者	要支援1	要支援2	合計
男性	0	275	372	647
	0.0%	23.9%	23.3%	23.5%
女性	0	878	1,225	2,103
	0.0%	76.1%	76.7%	76.5%
全体	0	1,153	1,597	2,750
	0.0%	100.0%	100.0%	100.0%

・年齢別

	事業対象者	要支援1	要支援2	合計
65歳未満	0	10	22	32
	0.0%	0.9%	1.4%	1.2%
65-69歳	0	31	55	86
	0.0%	2.7%	3.4%	3.1%
70-74歳	0	75	102	177
	0.0%	6.5%	6.4%	6.4%
75-79歳	0	162	162	324
	0.0%	14.1%	10.1%	11.8%
80-84歳	0	273	323	596
	0.0%	23.7%	20.2%	21.7%
85-89歳	0	374	482	856
	0.0%	32.4%	30.2%	31.1%
90歳以上	0	228	451	679
	0.0%	19.8%	28.2%	24.7%
全体	0	1,153	1,597	2,750
	0.0%	100.0%	100.0%	100.0%

(3) サービス種類別利用状況

		事業対象者	要支援1	要支援2	合計
人数(人)	訪問型	0	582	750	1,332
	通所型	0	713	1,121	1,834
	その他	0	0	0	0
	全体	0	1,295	1,871	3,166
人数割合	訪問型	0.0%	44.9%	40.1%	42.1%
	通所型	0.0%	55.1%	59.9%	57.9%
	その他	0.0%	0.0%	0.0%	0.0%
	全体	0.0%	100.0%	100.0%	100.0%
費用(千円)	訪問型	0	10,676	18,392	29,069
	通所型	0	12,857	36,008	48,865
	その他	0	0	0	0
	全体	0	23,533	54,400	77,933
費用割合	訪問型	0.0%	45.4%	33.8%	37.3%
	通所型	0.0%	54.6%	66.2%	62.7%
	その他	0.0%	0.0%	0.0%	0.0%
	全体	0.0%	100.0%	100.0%	100.0%
1人あたり 費用額	訪問型	0	18,344	24,523	21,823
	通所型	0	18,032	32,121	26,644
	その他	0	0	0	0
	全体	0	18,172	29,075	24,616

9 比較指標一覧

指標項目			2020年12月分
保険者属性	高齢者数		99,220
	高齢化率		28.9%
	後期高齢者割合		50.2%
	認定者数		19,627
	認定率		19.8%
	受給実人員		16,305
	受給率		83.1%
	平均要介護度		1.71
	介護費用総額(千円)		2,502,905
	1人あたり費用額		153,505
	高齢者1人あたり費用額		25,226
要介護度3区分	人数(対総数)	人数重度率	14.7%
		人数中度率	53.7%
	費用(対総額)	費用重度率	29.5%
		費用中度率	62.6%
	水準	1人あたり重度費用額	307,521
		1人あたり中度費用額	178,937
1人あたり軽度費用額		38,202	
サービス機能 3区分	人数(対総数)	人数施設率	16.3%
		人数在宅率	83.7%
		・人数居住率	7.4%
	費用(対総額)	費用施設率	32.5%
		費用在宅率	67.5%
		・費用居住率	12.4%
	水準	1人あたり施設費用額	305,897
		1人あたり在宅費用額	123,771
		・1人あたり居住費用額	257,786
・1人あたり在宅(居住除く)費用額		110,811	
重 度 (要介護4・5)	人数	重度率	14.7%
		・施設重度率	48.8%
		・在宅重度率	8.1%
	施設・在宅率	重度施設率	54.1%
		重度在宅率	45.9%
		費用	費用重度率
	費用	・施設費用の重度率	51.8%
		・在宅費用の重度率	18.8%
施設・在宅率		重度費用の施設率	57.1%
施設サービス	利用率 (対施設人数)	介護老人福祉施設	45.8%
		地域密着型介護老人福祉施設	2.2%
		介護老人保健施設	44.1%
		介護療養型医療施設	3.4%
		介護医療院	4.6%
	重度率	介護老人福祉施設	61.0%
		地域密着型介護老人福祉施設	73.3%
		介護老人保健施設	30.1%
		介護療養型医療施設	82.2%
		介護医療院	63.4%
居住サービス	利用率 (対居住人数)	認知症対応型共同生活介護	66.1%
		特定施設入居者生活介護	33.9%
		地域密着型特定施設入居者生活介護	0.0%
平均要介護度	施設利用者		3.38
	在宅利用者		1.38
	・居住利用者		2.13
対支給限度額比率	要介護度別	全体	63.8%
		軽度	38.4%
		中・重度	70.4%
	比率区分別	2割未満	11.8%
		8割以上	29.6%

指標項目		2020年12月分	
在宅サービス	主要サービス 利用率 (対在宅実人数)	訪問介護	21.8%
		・夜間訪問介護	0.0%
		訪問看護	5.9%
		通所介護	46.8%
		・認知症対応型通所介護	1.1%
		通所リハ	24.7%
	当該サービス 平均費用額	短期入所	5.3%
		訪問介護	41,357
		訪問看護	45,073
		通所介護	114,800
		通所リハ	61,955
		短期入所	115,855
	当該サービス 平均利用日数	訪問介護	10.2
		訪問看護	6.3
		通所介護	14.6
通所リハ		8.2	
短期入所		13.3	
サービスパッケージ		人数(対総数)	小規模多機能
	H+D+S		0.6%
	D+S		2.0%
	H+D		17.2%
	Dのみ		37.3%
	Hのみ		8.9%
	その他		7.0%
	地域ケア率(再掲)		20.0%
	費用(対総額)	小規模多機能	3.6%
		H+D+S	0.8%
		D+S	2.3%
		H+D	18.0%
		Dのみ	23.9%
		Hのみ	3.8%
		その他	2.3%
		地域ケア率(再掲)	29.5%
	水準	小規模多機能	188,355
		H+D+S	200,209
		D+S	174,447
		H+D	159,912
		Dのみ	98,193
		Hのみ	65,661
		その他	50,896
		地域ケア率(再掲)	226,596
サービスパッケージ 複数・単機能	人数(対総数)	複数機能	20.1%
		単機能・複数プラン	22.5%
		単機能・単プラン	30.6%
	費用(対総額)	複数機能	21.4%
		単機能・複数プラン	16.8%
		単機能・単プラン	13.2%
	水準	複数機能	163,168
		単機能・複数プラン	114,141
		単機能・単プラン	66,215
サービスパッケージ 対支給限度額比率	要介護5	小規模多機能	83.3%
		複数機能	88.2%
		単機能・複数プラン	80.7%
		単機能・単プラン	64.7%
	要介護3	小規模多機能	85.7%
		複数機能	84.2%
		単機能・複数プラン	75.2%
		単機能・単プラン	77.2%
	要介護1	小規模多機能	67.9%
		複数機能	75.1%
		単機能・複数プラン	61.0%
		単機能・単プラン	57.1%

※「・」は上段にある指標の下位指標である

(C)日本福祉大学 福祉政策評価センター