

介護保険事業 [月別] 実績分析報告書

— 目 次 —

1	認定・受給の状況	・・・ 1
2	介護費用の基本構造	・・・ 2
3	要介護度別の施設・在宅割合	・・・ 4
4	施設・居住・地域密着型サービスの利用状況	・・・ 6
5	在宅サービスの利用状況	・・・ 9
	・ サービス種類別利用人数と費用	
	・ 要介護度別の対支給限度額比率	
	・ 要介護度別のサービス利用状況	
6	サービスパッケージによる利用状況	・・・ 15
	・ サービスパッケージによる介護費用構造	
	・ 複数機能・単機能分析	
	・ 訪問介護の身体介護と生活援助割合	
7	地域ケア率	・・・ 21
8	総合事業	・・・ 23
9	比較指標一覧	・・・ 25

保険者番号 418566
利用実績年月 2023年1月
取込審査月 2023年2月

「介護保険事業実績分析報告書」は、国保連合会から配信される「保険者向け給付実績情報(11100000.CSV)」データに基づき作成しています。

サービス利用の分析を目的としたため、費用額の算出にあたっては、報酬算定にかかわる「地域区分」を考慮していません（一律に1単位＝基本10円を採用）。

ただし、介護予防・日常生活支援総合事業は、「保険者向け給付実績情報(11100000.CSV)」に含まれるデータのみを集計対象とする。

1 認定・受給の状況

1-1 要介護認定者と受給者数

高齢者数	認定者数	認定率	受給(利用)実人数	受給率
100,471人	19,388人	19.3%	16,059人	82.8%

1-2 要介護度別の受給者属性

(1) 性別

	事業対象者	要支援1	要支援2	要介護1	要介護2	要介護3	要介護4	要介護5	全体	平均要介護度
男性	3	567	801	1,288	643	578	305	197	4,382	1.60
	33.3%	26.3%	27.4%	29.7%	29.4%	26.8%	24.0%	19.4%	27.3%	
女性	6	1,588	2,126	3,051	1,544	1,578	965	819	11,677	1.73
	66.7%	73.7%	72.6%	70.3%	70.6%	73.2%	76.0%	80.6%	72.7%	
合計	9	2,155	2,927	4,339	2,187	2,156	1,270	1,016	16,059	1.70
	100.0%	100.0%	100.0%	100.0%	100.0%	100.0%	100.0%	100.0%	100.0%	

(2) 年齢別

	事業対象者	要支援1	要支援2	要介護1	要介護2	要介護3	要介護4	要介護5	全体	平均要介護度
65歳未満	0	34	43	82	55	37	29	18	298	1.80
	0.0%	1.6%	1.5%	1.9%	2.5%	1.7%	2.3%	1.8%	1.9%	
65-69歳	1	58	86	121	63	60	34	40	463	1.77
	11.1%	2.7%	2.9%	2.8%	2.9%	2.8%	2.7%	3.9%	2.9%	
70-74歳	1	178	206	299	149	135	63	58	1,089	1.55
	11.1%	8.3%	7.0%	6.9%	6.8%	6.3%	5.0%	5.7%	6.8%	
75-79歳	2	288	341	379	200	190	84	66	1,550	1.45
	22.2%	13.4%	11.7%	8.7%	9.1%	8.8%	6.6%	6.5%	9.7%	
80-84歳	1	532	623	820	349	290	172	159	2,946	1.46
	11.1%	24.7%	21.3%	18.9%	16.0%	13.5%	13.5%	15.6%	18.3%	
85-89歳	3	627	863	1,220	547	500	296	243	4,299	1.58
	33.3%	29.1%	29.5%	28.1%	25.0%	23.2%	23.3%	23.9%	26.8%	
90歳以上	1	438	765	1,418	824	944	592	432	5,414	2.01
	11.1%	20.3%	26.1%	32.7%	37.7%	43.8%	46.6%	42.5%	33.7%	
合計	9	2,155	2,927	4,339	2,187	2,156	1,270	1,016	16,059	1.70
	100.0%	100.0%	100.0%	100.0%	100.0%	100.0%	100.0%	100.0%	100.0%	

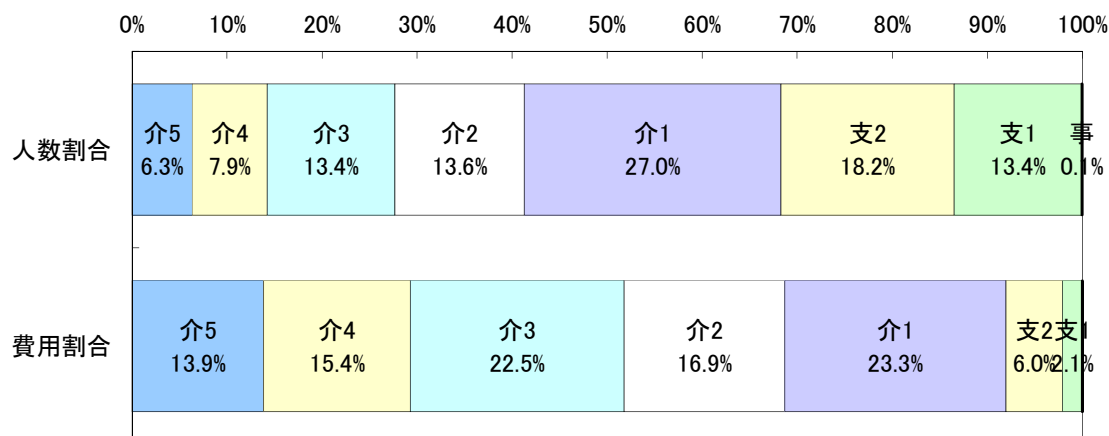
2 介護費用の基本構造

2-1 要介護度別の介護費用の基本構造

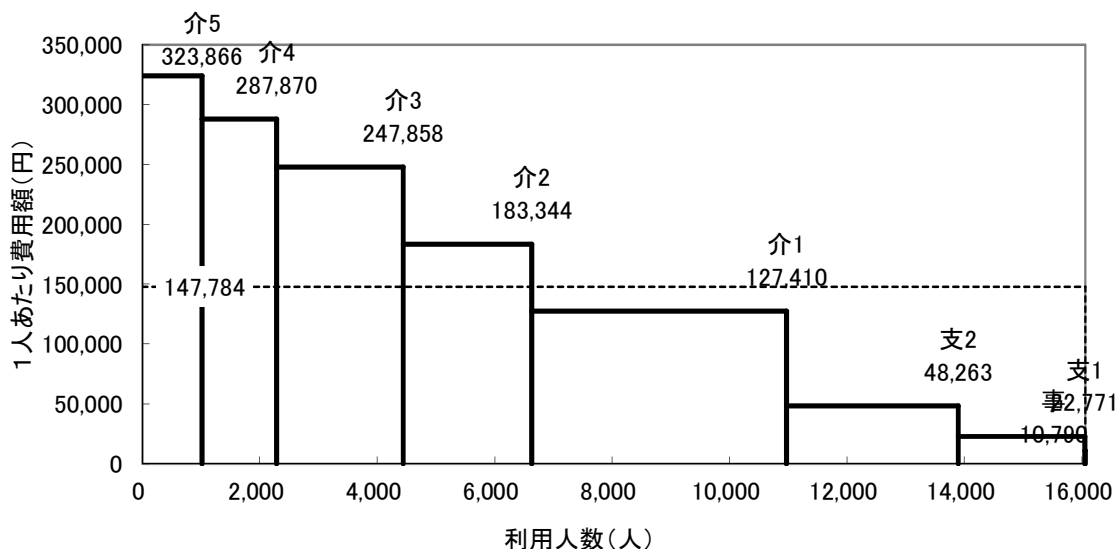
8区分	要介護5	要介護4	要介護3	要介護2	要介護1	要支援2	要支援1	事業対象者	合計
利用人数(人)	1,016	1,270	2,156	2,187	4,339	2,927	2,155	9	16,059
人数割合	6.3%	7.9%	13.4%	13.6%	27.0%	18.2%	13.4%	0.1%	100.0%
費用総額(千円)	329,047	365,595	534,381	400,974	552,831	141,265	49,072	97	2,373,262
費用割合	13.9%	15.4%	22.5%	16.9%	23.3%	6.0%	2.1%	0.0%	100.0%
1人あたり費用額(円)	323,866	287,870	247,858	183,344	127,410	48,263	22,771	10,790	147,784
3区分	重度		中度			軽度			合計
利用人数(人)	2,286		8,682			5,091			16,059
人数割合	14.2%		54.1%			31.7%			100.0%
費用総額(千円)	694,643		1,488,185			190,434			2,373,262
費用割合	29.3%		62.7%			8.0%			100.0%
1人あたり費用額(円)	303,868		171,410			37,406			147,784

※各費用総額に特定入所(居)者介護サービス費は含まない

<利用人数割合と費用割合>



<要介護度別費用構造図>

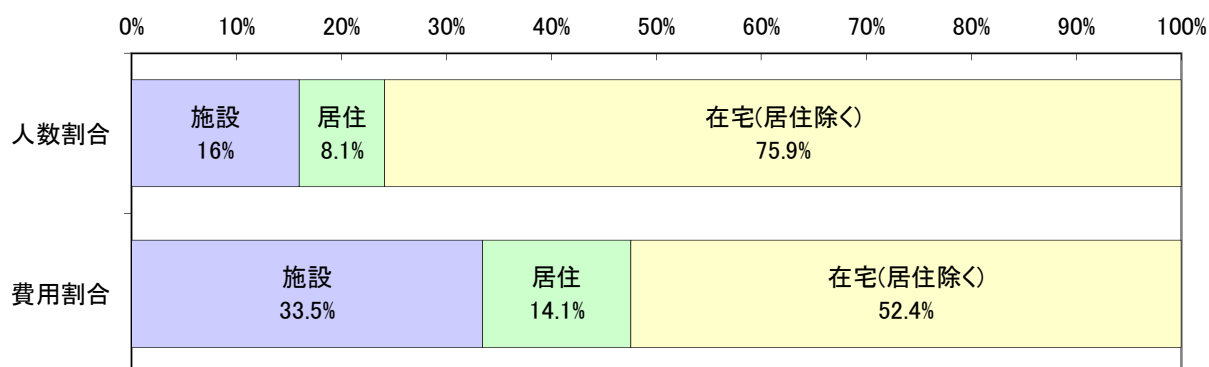


2-2 施設・居住・在宅(居住除く)別の介護費用の基本構造

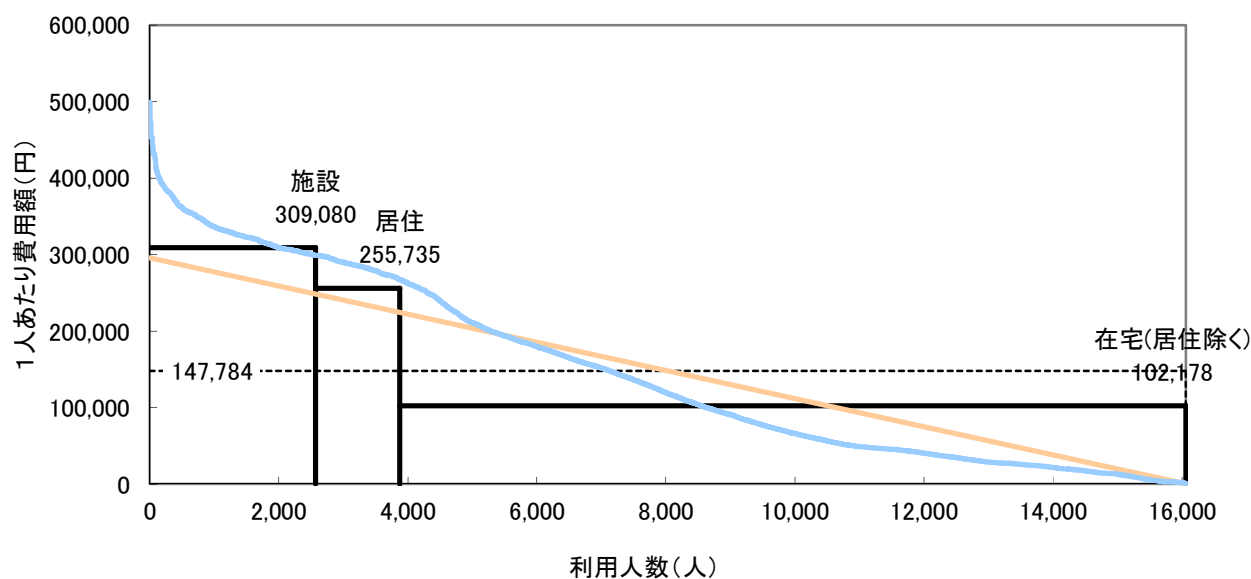
	施設	在宅		合計	
		居住	在宅(居住除く)		
利用人数(人)	2,569	13,490	1,308	12,182	16,059
人数割合	16.0%	84.0%	8.1%	75.9%	100.0%
費用総額(千円)	794,027	1,579,234	334,502	1,244,733	2,373,262
費用割合	33.5%	66.5%	14.1%	52.4%	100.0%
1人あたり費用額(円)	309,080	117,067	255,735	102,178	147,784
平均要介護度	3.39	1.37	2.05	1.30	1.70

注) サービス利用の重複は考慮していない。

＜利用人数割合と費用割合＞



＜施設・居住・在宅別費用構造図＞



利用人数を共通(底辺)とする4種類の面積で費用総額を表した図である。
なお曲線は実際の利用者を費用額降順に並べた分布である。

3 要介護度別の施設・在宅割合

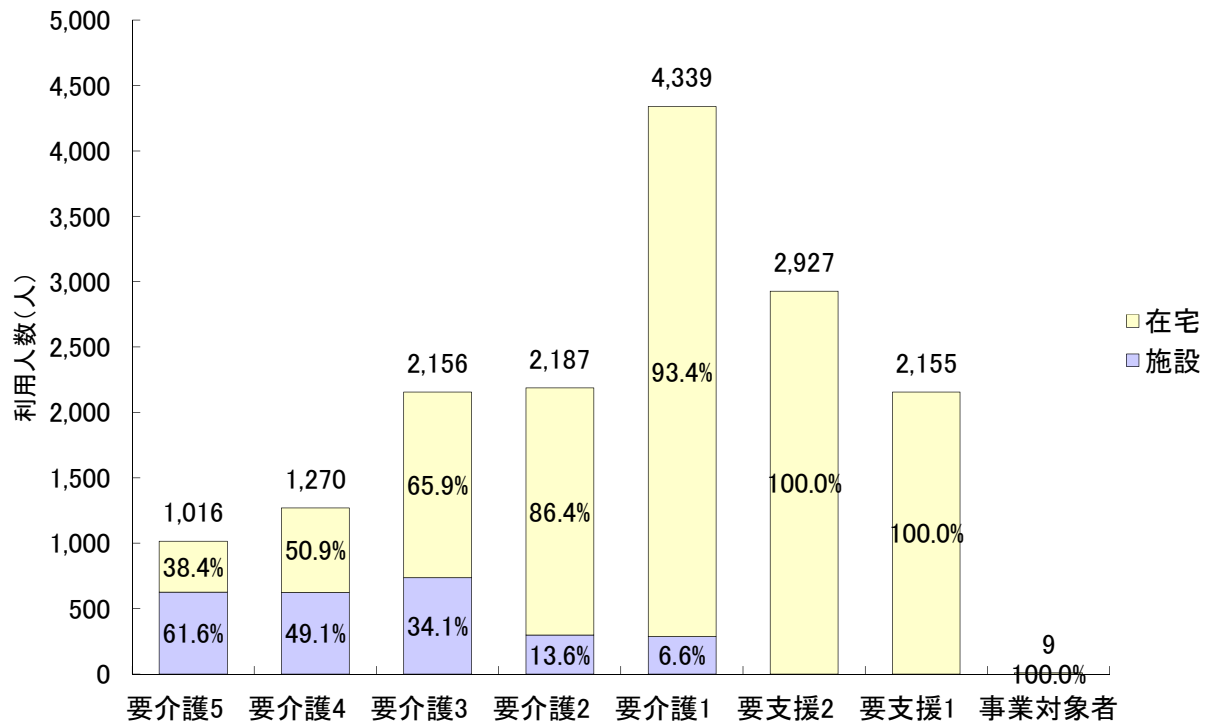
3-1 要介護度別の施設・在宅利用者の割合

		要介護5	要介護4	要介護3	要介護2	要介護1	要支援2	要支援1	事業対象者	合計
利用人数 (人)	施設	626	623	736	298	286	0	0	0	2,569
	在宅	390	647	1,420	1,889	4,053	2,927	2,155	9	13,490
	居住	69	136	246	292	422	117	26	0	1,308
	合計	1,016	1,270	2,156	2,187	4,339	2,927	2,155	9	16,059
施設・在宅割合	施設	61.6%	49.1%	34.1%	13.6%	6.6%	0.0%	0.0%	0.0%	16.0%
	在宅	38.4%	50.9%	65.9%	86.4%	93.4%	100.0%	100.0%	100.0%	84.0%
	居住	6.8%	10.7%	11.4%	13.4%	9.7%	4.0%	1.2%	0.0%	8.1%
	合計	100.0%	100.0%	100.0%	100.0%	100.0%	100.0%	100.0%	100.0%	100.0%
要介護度分布	施設	24.4%	24.3%	28.6%	11.6%	11.1%	0.0%	0.0%	0.0%	100.0%
	在宅	2.9%	4.8%	10.5%	14.0%	30.0%	21.7%	16.0%	0.1%	100.0%
	居住	5.3%	10.4%	18.8%	22.3%	32.3%	8.9%	2.0%	0.0%	100.0%
	合計	6.3%	7.9%	13.4%	13.6%	27.0%	18.2%	13.4%	0.1%	100.0%

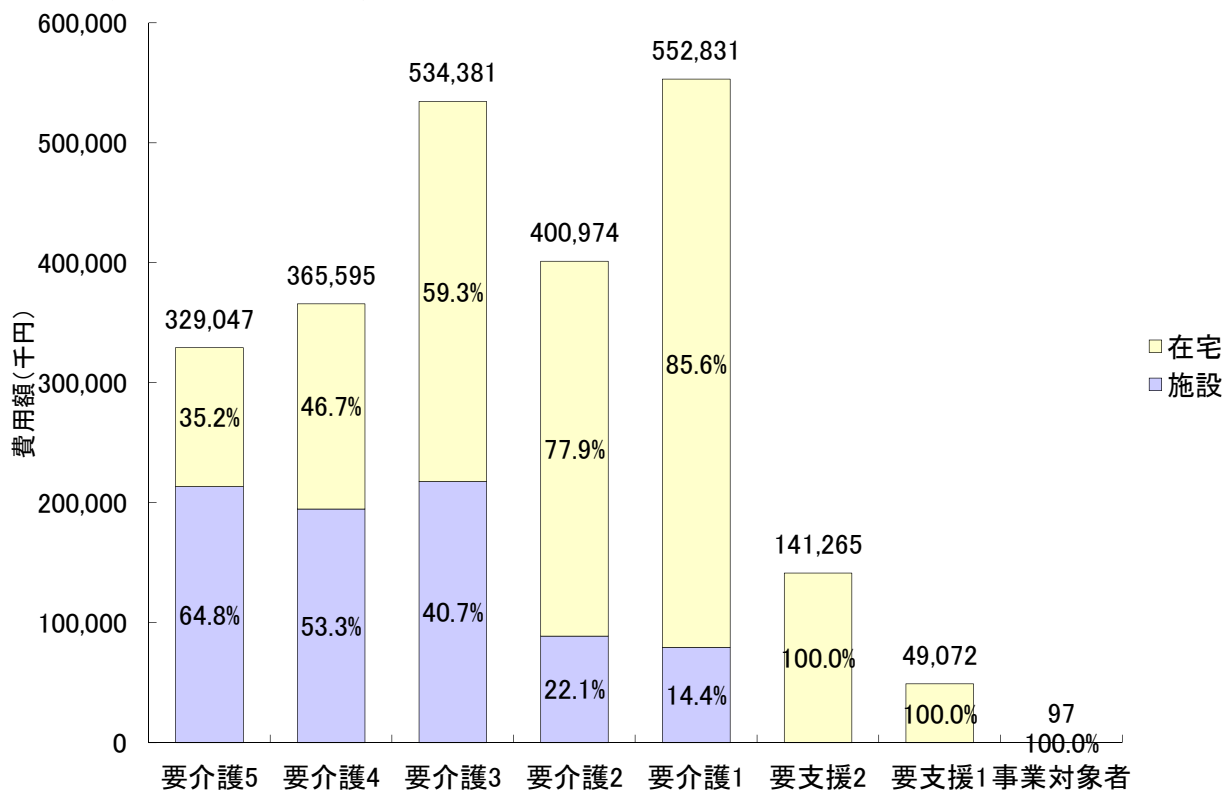
3-2 要介護度別の施設・在宅費用の割合

		要介護5	要介護4	要介護3	要介護2	要介護1	要支援2	要支援1	事業対象者	合計
費用額 (千円)	施設	213,278	194,873	217,592	88,756	79,528	0	0	0	794,027
	在宅	115,769	170,722	316,789	312,218	473,303	141,265	49,072	97	1,579,234
	居住	20,985	38,166	67,039	80,448	103,881	22,173	1,811	0	334,502
	合計	329,047	365,595	534,381	400,974	552,831	141,265	49,072	97	2,373,262
施設・在宅割合	施設	64.8%	53.3%	40.7%	22.1%	14.4%	0.0%	0.0%	0.0%	33.5%
	在宅	35.2%	46.7%	59.3%	77.9%	85.6%	100.0%	100.0%	100.0%	66.5%
	居住	6.4%	10.4%	12.5%	20.1%	18.8%	15.7%	3.7%	0.0%	14.1%
	合計	100.0%	100.0%	100.0%	100.0%	100.0%	100.0%	100.0%	100.0%	100.0%
要介護度分布	施設	26.9%	24.5%	27.4%	11.2%	10.0%	0.0%	0.0%	0.0%	100.0%
	在宅	7.3%	10.8%	20.1%	19.8%	30.0%	8.9%	3.1%	0.0%	100.0%
	居住	6.3%	11.4%	20.0%	24.0%	31.1%	6.6%	0.5%	0.0%	100.0%
	合計	13.9%	15.4%	22.5%	16.9%	23.3%	6.0%	2.1%	0.0%	100.0%

<要介護度別の施設・在宅利用者の割合>



<要介護度別の施設・在宅費用の割合>



4 施設・居住・地域密着型サービスの利用状況

4-1 施設・居住サービスの基本指標

		利用人数 (人)	人数 割合	費用総額 (千円)	費用 割合	1人あたり 費用額
施設	介護老人福祉施設	1,198	46.1%	344,901	43.5%	287,897
	地域密着型 介護老人福祉施設	60	2.3%	20,246	2.6%	337,438
	介護老人保健施設	1,146	44.1%	358,141	45.1%	312,514
	介護療養型医療施設	36	1.4%	11,977	1.5%	332,681
	介護医療院	158	6.1%	58,274	7.3%	368,821
	合計	2,598	100.0%	793,538	100.0%	305,442
居住	認知症対応型 共同生活介護	786	59.6%	225,507	68.7%	286,905
	特定施設入居者 生活介護	532	40.4%	102,879	31.3%	193,381
	地域密着型特定施設 入居者生活介護	0	0.0%	0	0.0%	0
	合計	1,318	100.0%	328,386	100.0%	249,155

4-2 施設・居住サービス利用者の要介護度分布

		軽度	要介護 1	要介護 2	要介護 3	要介護 4	要介護 5	合計	重度率	平均 要介護度
施設	介護老人福祉施設	0	14	23	440	399	322	1,198	60.2%	3.83
		0.0%	1.2%	1.9%	36.7%	33.3%	26.9%	100.0%		
	地域密着型 介護老人福祉施設	0	0	0	14	20	26	60	76.7%	4.20
		0.0%	0.0%	0.0%	23.3%	33.3%	43.3%	100.0%		
	介護老人保健施設	0	262	266	263	172	183	1,146	31.0%	2.78
		0.0%	22.9%	23.2%	22.9%	15.0%	16.0%	100.0%		
介護療養型医療施設	0	1	3	1	6	25	36	86.1%	4.42	
	0.0%	2.8%	8.3%	2.8%	16.7%	69.4%	100.0%			
介護医療院	0	13	11	28	33	73	158	67.1%	3.90	
	0.0%	8.2%	7.0%	17.7%	20.9%	46.2%	100.0%			
合計	0	290	303	746	630	629	2,598	48.5%	3.39	
	0.0%	11.2%	11.7%	28.7%	24.2%	24.2%	100.0%			
居住	認知症対応型 共同生活介護	58	262	209	130	81	46	786	16.2%	2.09
		7.4%	33.3%	26.6%	16.5%	10.3%	5.9%	100.0%		
	特定施設入居者 生活介護	85	164	88	116	56	23	532	14.8%	1.99
		16.0%	30.8%	16.5%	21.8%	10.5%	4.3%	100.0%		
	地域密着型特定施設 入居者生活介護	0	0	0	0	0	0	0	0.0%	0.00
合計	143	426	297	246	137	69	1,318	15.6%	2.05	
	10.8%	32.3%	22.5%	18.7%	10.4%	5.2%	100.0%			

※重度率とは、全体に対する要介護4・5の割合を示している。

4-3 地域密着型サービスの基本指標

		利用人数 (人)	人数 割合	費用総額 (千円)	費用 割合	1人あたり 費用額
全体		16,059	100.0%	2,373,262	100.0%	147,784
地域密着型サービス		2,658	16.6%	526,234	22.2%	197,981
施設	地域密着型 介護老人福祉施設	60	0.4%	20,246	0.9%	337,438
居住	認知症対応型 共同生活介護	786	4.9%	225,507	9.5%	286,905
	地域密着型特定施設 入居者生活介護	0	0.0%	0	0.0%	0
在宅	認知症対応型通所介護	117	0.7%	12,914	0.5%	110,373
	地域密着型通所介護	1,111	6.9%	155,963	6.6%	140,381
	小規模多機能型 居宅介護	511	3.2%	95,368	4.0%	186,630
	複合型サービス	49	0.3%	12,103	0.5%	247,002
	定期巡回・随時対応型 訪問介護看護	24	0.1%	4,132	0.2%	172,183
	夜間訪問介護	0	0.0%	0	0.0%	0

4-4 地域密着型サービス利用者の要介護度分布

		軽度	要介護1	要介護2	要介護3	要介護4	要介護5	合計	平均要介護度
施設	地域密着型 介護老人福祉施設	0	0	0	14	20	26	60	4.20
		0.0%	0.0%	0.0%	23.3%	33.3%	43.3%	100.0%	
居住	認知症対応型 共同生活介護	58	262	209	130	81	46	786	2.09
		7.4%	33.3%	26.6%	16.5%	10.3%	5.9%	100.0%	
	地域密着型特定施設 入居者生活介護	0	0	0	0	0	0	0	0.00
		0.0%	0.0%	0.0%	0.0%	0.0%	0.0%	0.0%	
在宅	認知症対応型通所介護	15	48	23	19	7	5	117	1.79
		12.8%	41.0%	19.7%	16.2%	6.0%	4.3%	100.0%	
	地域密着型通所介護	0	513	244	192	88	74	1,111	2.07
		0.0%	46.2%	22.0%	17.3%	7.9%	6.7%	100.0%	
	小規模多機能型 居宅介護	82	167	101	85	45	31	511	1.94
		16.0%	32.7%	19.8%	16.6%	8.8%	6.1%	100.0%	
	複合型サービス	0	9	4	12	11	13	49	3.31
0.0%		18.4%	8.2%	24.5%	22.4%	26.5%	100.0%		
定期巡回・随時対応型 訪問介護看護	0	11	5	3	2	3	24	2.21	
	0.0%	45.8%	20.8%	12.5%	8.3%	12.5%	100.0%		
夜間訪問介護	0	0	0	0	0	0	0	0.00	
		0.0%	0.0%	0.0%	0.0%	0.0%	0.0%		
地域密着型サービス		155	1,010	586	455	254	198	2,658	2.11
		5.8%	38.0%	22.0%	17.1%	9.6%	7.4%	100.0%	

4-5 特定入所(居)者介護サービス費の状況

(1) 特定入所(居)者介護サービス費用割合

	特定入所(居)者 介護サービス費(千円)	介護費用総額(千円)	割合
費用	50,271	2,373,262	2.1%

※介護費用総額に、特定入所(居)者介護サービス費用は含まれない

(2) 特定入所(居)者の利用者負担段階別割合

サービス種類	特定入所(居)者 利用者負担段階				全利用者数
	1段階	2段階	3段階	計	
短期入所	5人	0人	0人	5人	672人
	0.7%	0.0%	0.0%	0.7%	100.0%
介護老人福祉施設(特養)	42人	317人	214人	573人	1,258人
	3.3%	25.2%	17.0%	45.5%	100.0%
介護老人保健施設(老健)	13人	174人	137人	324人	1,146人
	1.1%	15.2%	12.0%	28.3%	100.0%
介護療養型医療施設(療養型)	3人	3人	3人	9人	36人
	8.3%	8.3%	8.3%	25.0%	100.0%
介護医療院	3人	24人	14人	41人	158人
	1.9%	15.2%	8.9%	25.9%	100.0%
全体	66人	518人	368人	952人	3,270人
	2.0%	15.8%	11.3%	29.1%	100.0%

※負担限度額が300円未満の利用者は、1段階としている

<利用者負担段階別割合(全体)>

1段階	2段階	3段階	
2.0%	15.8%	11.3%	70.9%

(3) 特定入所(居)者介護サービス費用の食費・居住費の割合

サービス種類	特定入所(居)者金額					
	食費 (千円)	割合	居住費 (千円)	割合	合計 (千円)	割合
短期入所	1,344	41.2%	1,915	58.8%	3,259	100.0%
介護老人福祉施設(特養)	16,917	50.2%	16,764	49.8%	33,681	100.0%
介護老人保健施設(老健)	9,510	81.6%	2,146	18.4%	11,656	100.0%
介護療養型医療施設(療養型)	254	87.6%	36	12.4%	290	100.0%
介護医療院	1,237	89.3%	148	10.7%	1,385	100.0%
全体	29,262	58.2%	21,009	41.8%	50,271	100.0%

※金額は、利用者負担額を除く

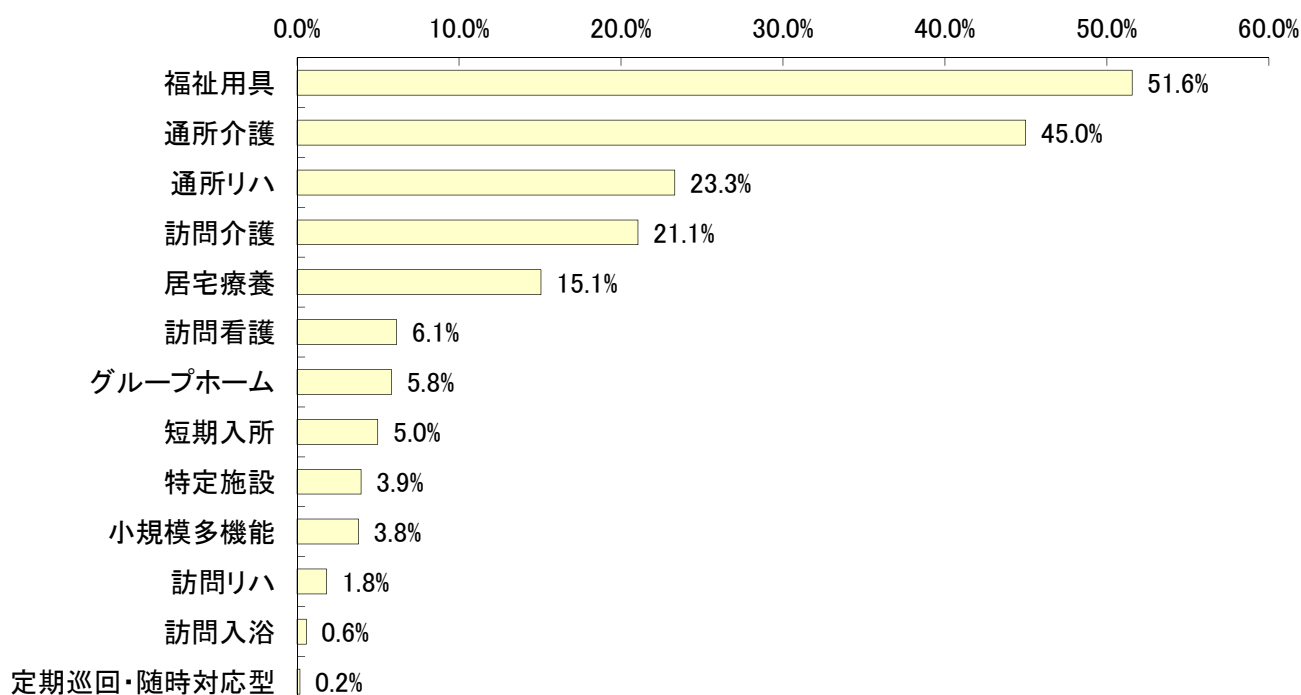
5 在宅サービスの利用状況

5-1 在宅サービス種類別の利用人数

サービス名		予防給付 (総合事業含む) (人)	利用率	介護給付 (人)	利用率	全体 (人)	利用率	平均 要介護度
訪問	訪問介護	1,283	25.2%	1,556	18.5%	2,839	21.1%	1.20
	夜間訪問	0	0.0%	0	0.0%	0	0.0%	0.00
	訪問入浴	0	0.0%	78	0.9%	78	0.6%	3.59
	訪問看護	206	4.1%	622	7.4%	828	6.1%	1.78
	訪問リハ	73	1.4%	173	2.1%	246	1.8%	1.56
	居宅療養	204	4.0%	1,826	21.7%	2,030	15.1%	2.22
通所	通所介護	1,740	34.2%	4,326	51.5%	6,066	45.0%	1.55
	認知症対応型通所介護	15	0.3%	102	1.2%	117	0.9%	1.79
	地域密着型通所介護	0	0.0%	1,111	13.2%	1,111	8.2%	2.07
	通所リハ	1,543	30.4%	1,600	19.0%	3,143	23.3%	0.96
短期	短期入所	46	0.9%	626	7.5%	672	5.0%	2.06
	生活介護	42	0.8%	583	6.9%	625	4.6%	2.06
	療養介護	4	0.1%	46	0.5%	50	0.4%	2.13
福祉用具		2,367	46.6%	4,583	54.6%	6,950	51.6%	1.53
居宅 包括	定期巡回・随時対応型	0	0.0%	24	0.3%	24	0.2%	2.21
	小規模多機能	82	1.6%	429	5.1%	511	3.8%	1.94
	複合型サービス	0	0.0%	49	0.6%	49	0.4%	3.31
居住	グループホーム	58	1.1%	728	8.7%	786	5.8%	2.09
	特定施設	85	1.7%	447	5.3%	532	3.9%	1.99
	小規模特定施設	0	0.0%	0	0.0%	0	0.0%	0.00
合計(延べ人数)		7,687	151.3%	17,018	202.6%	24,705	183.3%	-
合計		5,082	100.0%	8,399	100.0%	13,481	100.0%	1.37
予防・介護給付割合			37.7%		62.3%		100.0%	-

※総合事業の訪問型、通所型サービスは、予防給付の訪問介護、通所介護に表記する。

<在宅サービス利用率（全体上位順）>

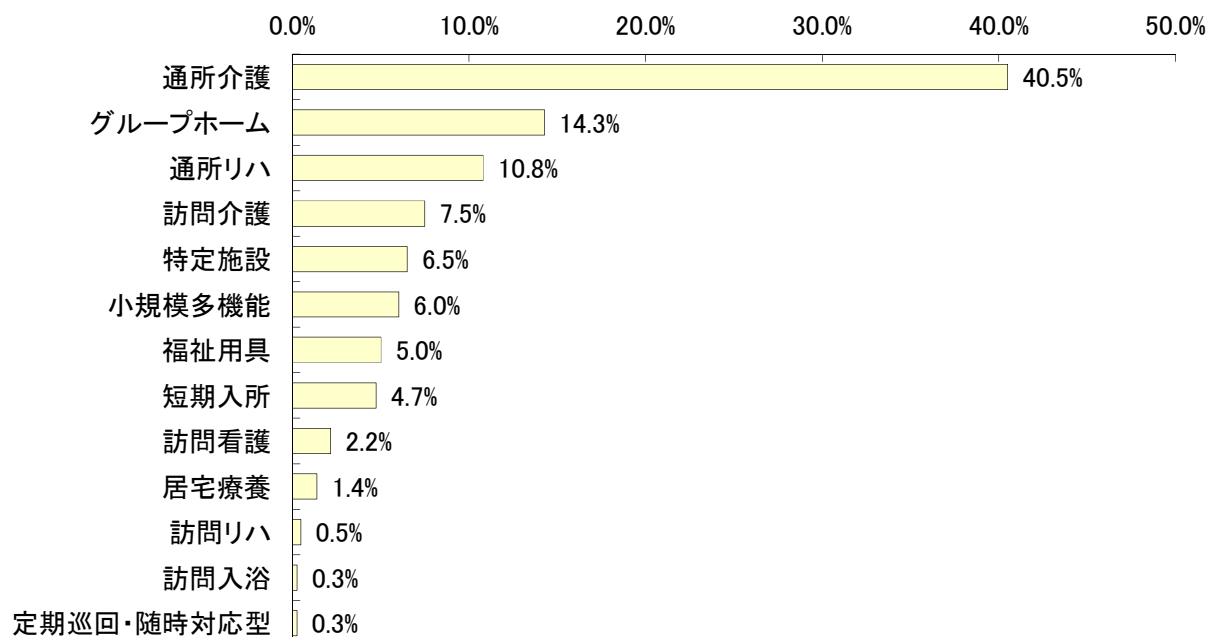


5-2 在宅サービス種類別の費用額

サービス名		予防給付 (総合事業含む) (千円)	費用 割合	介護給付 (千円)	費用 割合	全 体 (千円)	費用 割合	1人あたり 費用額
訪問	訪問介護	28,702	15.1%	89,820	6.5%	118,523	7.5%	41,748
	夜間訪問	0	0.0%	0	0.0%	0	0.0%	0
	訪問入浴	0	0.0%	4,336	0.3%	4,336	0.3%	55,584
	訪問看護	6,320	3.3%	28,075	2.0%	34,394	2.2%	41,539
	訪問リハ	2,182	1.1%	5,628	0.4%	7,810	0.5%	31,749
	居宅療養	2,109	1.1%	19,790	1.4%	21,899	1.4%	10,788
通所	通所介護	44,486	23.4%	595,397	42.9%	639,883	40.5%	105,487
	認知症対応型通所介護	1,169	0.6%	11,745	0.8%	12,914	0.8%	110,373
	地域密着型通所介護	0	0.0%	155,963	11.2%	155,963	9.9%	140,381
	通所リハ	57,378	30.1%	113,263	8.2%	170,641	10.8%	54,292
短期	短期入所	1,901	1.0%	73,033	5.3%	74,934	4.7%	111,509
	生活介護	1,765	0.9%	69,240	5.0%	71,005	4.5%	113,608
	療養介護	136	0.1%	3,793	0.3%	3,929	0.2%	78,585
福祉用具		17,156	9.0%	62,261	4.5%	79,417	5.0%	11,427
居宅 包括	定期巡回・随時対応型	0	0.0%	4,132	0.3%	4,132	0.3%	172,183
	小規模多機能	6,840	3.6%	88,528	6.4%	95,368	6.0%	186,630
	複合型サービス	0	0.0%	12,103	0.9%	12,103	0.8%	247,002
居住	グループホーム	15,159	8.0%	210,349	15.1%	225,507	14.3%	286,905
	特定施設	8,202	4.3%	94,677	6.8%	102,879	6.5%	193,381
	小規模特定施設	0	0.0%	0	0.0%	0	0.0%	0
合 計		190,434	100.0%	1,389,290	100.0%	1,579,724	100.0%	117,182
予防・介護給付割合			12.1%		87.9%		100.0%	-

※総合事業の訪問型、通所型サービスは、予防給付の訪問介護、通所介護に表記する。

<在宅サービス費用割合（全体上位順）>

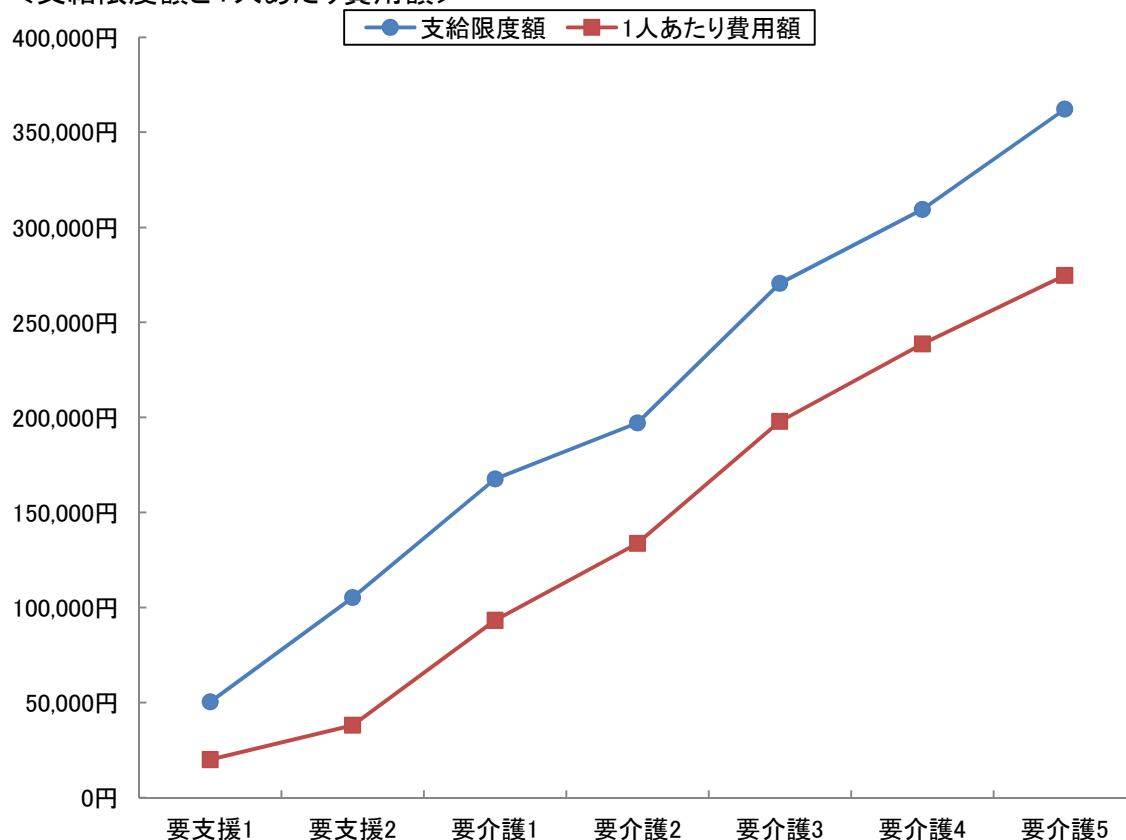


5-3 要介護度別在宅(居住除く)利用者の対支給限度額比率(事業対象者を除く)

要介護度	人数 (人) A	費用総額 (千円) B	1人あたり 費用額(円) C(B/A)	支給限度額 (円) D	対支給限度額 比率 C/D
要支援1	2,125	42,523	20,011	50,320	39.8%
要支援2	2,804	106,837	38,102	105,310	36.2%
要介護1	3,644	339,864	93,267	167,650	55.6%
要介護2	1,606	214,757	133,721	197,050	67.9%
要介護3	1,173	232,151	197,913	270,480	73.2%
要介護4	516	123,171	238,703	309,380	77.2%
要介護5	319	87,636	274,721	362,170	75.9%
軽度	4,929	149,359	30,302	-	37.1%
中・重度	7,258	997,579	137,445	-	65.6%
全体	12,187	1,146,938	94,112	-	59.7%

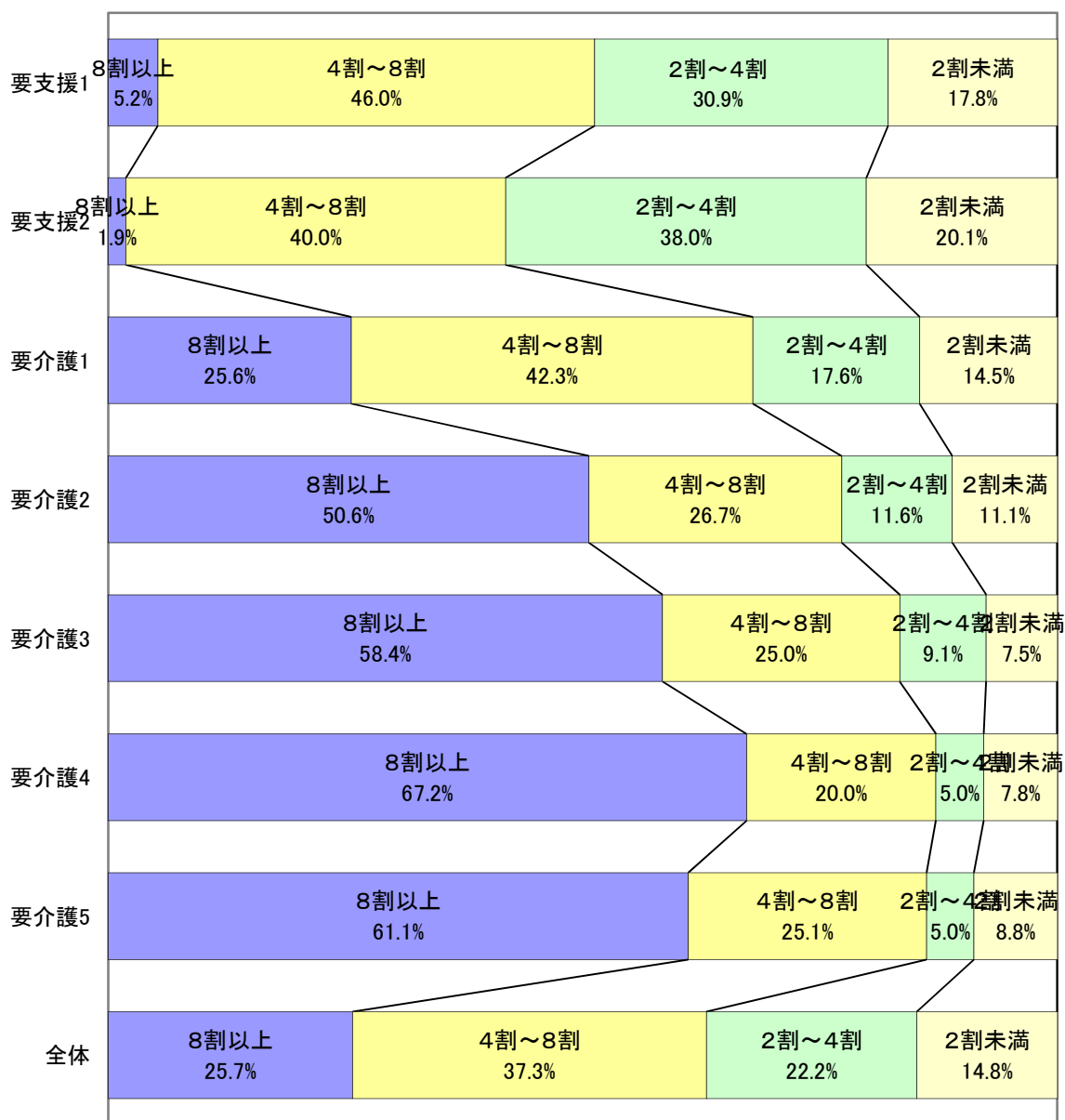
※対象となるサービスは、訪問介護、訪問入浴、訪問看護、訪問リハ、通所介護、通所リハ、福祉用具、短期入所、夜間訪問、認知症対応型通所介護、地域密着型通所介護、小規模多機能、GH短期の13種類

<支給限度額と1人あたり費用額>



5-4 対支給限度額比率区別の利用割合(事業対象者を除く)

対支給限度額比率の区分	要支援1	要支援2	要介護1	要介護2	要介護3	要介護4	要介護5	全体
8割以上	111	52	933	813	685	347	195	3,136
	5.2%	1.9%	25.6%	50.6%	58.4%	67.2%	61.1%	25.7%
4~8割	978	1,122	1,542	428	293	103	80	4,546
	46.0%	40.0%	42.3%	26.7%	25.0%	20.0%	25.1%	37.3%
2~4割	657	1,066	641	187	107	26	16	2,700
	30.9%	38.0%	17.6%	11.6%	9.1%	5.0%	5.0%	22.2%
2割未満	379	564	528	178	88	40	28	1,805
	17.8%	20.1%	14.5%	11.1%	7.5%	7.8%	8.8%	14.8%
合計	2,125	2,804	3,644	1,606	1,173	516	319	12,187
	100.0%	100.0%	100.0%	100.0%	100.0%	100.0%	100.0%	100.0%

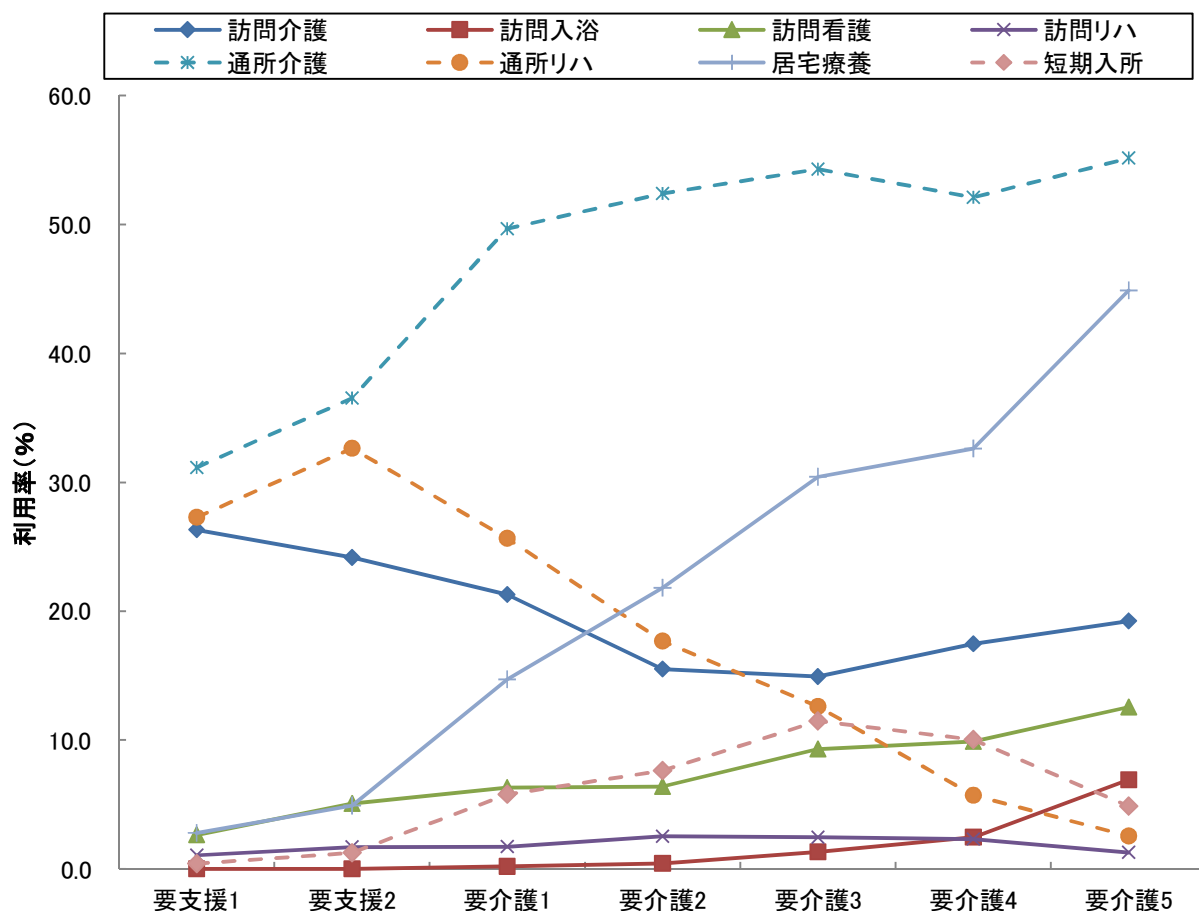


5-5 要介護度別の在宅サービス利用率(事業対象者を除く)

サービス名	全体		要支援1		要支援2		要介護1		要介護2		要介護3		要介護4		要介護5	
	利用人数(人)	利用率(%)	利用人数(人)	利用率(%)	利用人数(人)	利用率(%)	利用人数(人)	利用率(%)	利用人数(人)	利用率(%)	利用人数(人)	利用率(%)	利用人数(人)	利用率(%)	利用人数(人)	利用率(%)
訪問介護	2,830	21.0	567	26.3	707	24.2	863	21.3	293	15.5	212	14.9	113	17.5	75	19.2
訪問入浴	78	0.6	0	0.0	0	0.0	8	0.2	8	0.4	19	1.3	16	2.5	27	6.9
訪問看護	828	6.1	57	2.6	149	5.1	256	6.3	121	6.4	132	9.3	64	9.9	49	12.6
訪問リハ	246	1.8	23	1.1	50	1.7	70	1.7	48	2.5	35	2.5	15	2.3	5	1.3
居宅療養	2,030	15.1	60	2.8	144	4.9	596	14.7	412	21.8	432	30.4	211	32.6	175	44.9
通所介護	6,066	45.0	671	31.1	1,069	36.5	2,013	49.7	990	52.4	771	54.3	337	52.1	215	55.1
通所リハ	3,143	23.3	588	27.3	955	32.6	1,040	25.7	334	17.7	179	12.6	37	5.7	10	2.6
短期入所	672	5.0	9	0.4	37	1.3	235	5.8	144	7.6	163	11.5	65	10.0	19	4.9
福祉用具	6,950	51.6	984	45.7	1,383	47.2	1,899	46.9	1,146	60.7	880	62.0	397	61.4	261	66.9
定期巡回	24	0.2	0	0.0	0	0.0	11	0.3	5	0.3	3	0.2	2	0.3	3	0.8
小規模多機能	511	3.8	16	0.7	66	2.3	167	4.1	101	5.3	85	6.0	45	7.0	31	7.9
グループホーム	786	5.8	0	0.0	58	2.0	262	6.5	209	11.1	130	9.2	81	12.5	46	11.8
特定施設	532	3.9	26	1.2	59	2.0	164	4.0	88	4.7	116	8.2	56	8.7	23	5.9
実人数	13,481	-	2,155	-	2,927	-	4,053	-	1,889	-	1,420	-	647	-	390	-

※地域密着型サービスは、以下のように分類し集計している

夜間訪問介護→訪問介護、認知症デイ→通所介護、地域密着型デイ→通所介護、小規模多機能及び複合型サービス→小規模多機能、小規模特定施設→特定施設、地域密着グループホーム短期利用及び特定施設短期利用→短期入所

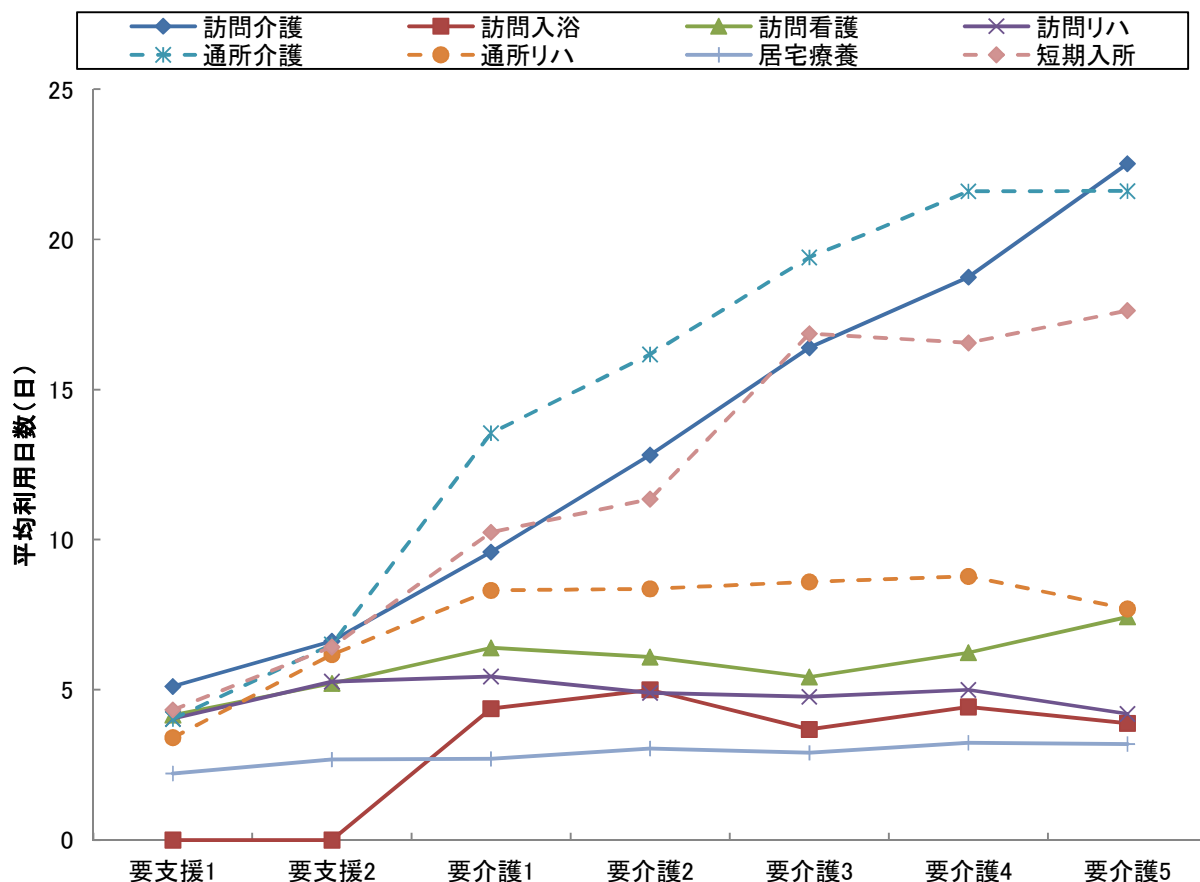


5-6 要介護度別の在宅サービス利用水準(事業対象者を除く)

サービス名	全体		要支援1		要支援2		要介護1		要介護2		要介護3		要介護4		要介護5	
	1人あたり費用額(円)	平均利用日数(日)	1人あたり費用額(円)	平均利用日数(日)	1人あたり費用額(円)	平均利用日数(日)	1人あたり費用額(円)	平均利用日数(日)	1人あたり費用額(円)	平均利用日数(日)	1人あたり費用額(円)	平均利用日数(日)	1人あたり費用額(円)	平均利用日数(日)	1人あたり費用額(円)	平均利用日数(日)
訪問介護	41,846	9.5	18,925	5.1	25,282	6.6	35,735	9.6	53,336	12.8	86,338	16.4	118,499	18.7	155,461	22.5
訪問入浴	55,584	4.1	0	0.0	0	0.0	60,129	4.4	68,299	5.0	50,091	3.7	60,168	4.4	51,619	3.9
訪問看護	41,539	5.9	24,806	4.2	32,926	5.2	43,490	6.4	43,341	6.1	41,006	5.4	52,236	6.2	60,019	7.4
訪問リハ	31,749	5.0	24,011	4.0	32,594	5.3	35,560	5.4	30,865	4.9	29,786	4.8	30,839	5.0	30,504	4.2
居宅療養	10,788	2.9	9,383	2.2	10,735	2.7	9,994	2.7	11,383	3.0	10,591	2.9	11,786	3.2	11,893	3.2
通所介護	105,487	13.2	17,672	4.0	30,522	6.5	96,050	13.5	130,340	16.2	182,086	19.4	227,372	21.6	260,458	21.6
通所リハ	54,292	6.8	24,766	3.4	44,833	6.2	63,877	8.3	76,907	8.4	90,720	8.6	105,332	8.8	100,839	7.7
短期入所	111,509	12.6	23,768	4.3	45,597	6.4	78,343	10.3	97,065	11.3	159,301	16.9	169,741	16.6	191,887	17.6
定期巡回	172,183	27.1	0	0.0	0	0.0	93,495	27.5	151,580	30.2	234,227	22.3	307,985	31.0	342,460	22.7
小規模多機能	186,630	20.9	54,179	14.5	90,498	14.8	140,604	20.3	201,517	22.7	260,037	23.0	289,136	22.3	309,033	26.4
グループホーム	286,905	29.6	0	0.0	261,357	29.6	274,169	29.5	292,249	29.8	303,461	30.3	295,477	28.8	305,492	29.1
特定施設	193,381	29.7	66,884	29.8	109,539	30.1	184,648	29.9	202,926	29.5	228,644	29.6	241,686	28.8	281,737	30.5
水準平均	117,138	14.7	22,771	4.2	48,263	8.1	116,778	16.4	165,282	19.9	223,091	24.1	263,867	26.2	296,844	27.3

※地域密着型サービスは、以下のように分類し集計している

夜間訪問介護→訪問介護、認知症デイ→通所介護、地域密着型デイ→通所介護、小規模多機能及び複合型サービス→小規模多機能、小規模特定施設→特定施設、地域密着グループホーム短期利用及び特定施設短期利用→短期入所



6 サービスパッケージによる利用状況(事業対象者を除く)

6-1 要介護度別の在宅サービス機能別利用率

在宅サービスを機能に注目して、以下の6つに分類した。福祉用具貸与は(その他)とする。

①訪問型サービス(訪問介護、夜間訪問介護、訪問入浴、訪問看護、訪問リハビリ、居宅療養管理指導、総合事業訪問型)【Hと表記】

②通所型サービス(通所介護、通所リハビリ、認知症対応型通所介護、地域密着型通所介護、総合事業通所型)【Dと表記】

③短期入所型サービス(短期入所生活介護、短期入所生活リハビリ)【Sと表記】

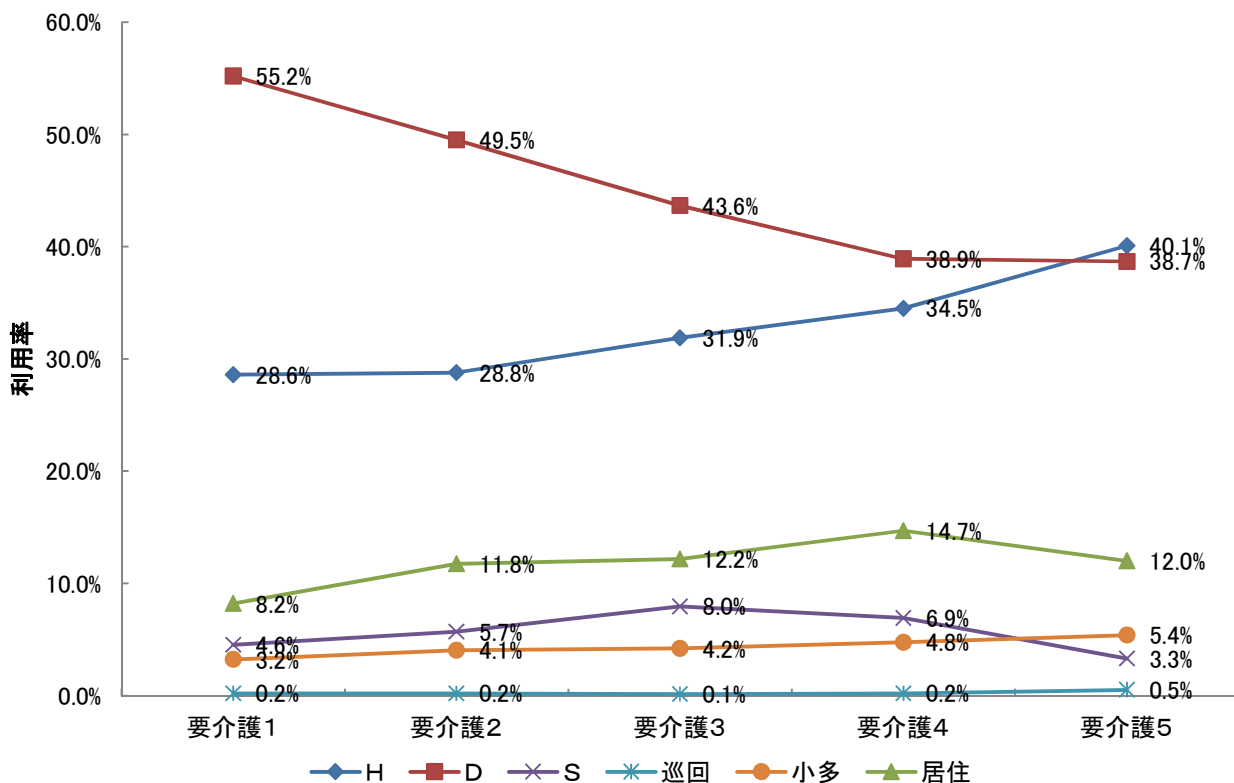
④定期巡回型サービス(定期巡回・随時対応型訪問介護)【巡回と表記】

⑤小規模多機能型(小規模多機能居宅介護、複合型サービス)【小多と表記】

⑥居住型サービス(特定施設入居者生活介護・認知症対応型共同生活介護)【居住と表記】

} 包括払い

		全体	要支援1	要支援2	要介護1	要介護2	要介護3	要介護4	要介護5
人数	H	4,985	668	930	1,470	715	644	319	230
	D	8,812	1,259	2,023	2,836	1,230	882	360	222
	S	666	9	37	234	142	161	64	19
	巡回	24	0	0	11	5	3	2	3
	小多	509	16	66	166	101	85	44	31
	居住	1,308	26	117	422	292	246	136	69
	合計	16,304	1,978	3,173	5,139	2,485	2,021	925	574
利用率	H	30.6%	33.8%	29.3%	28.6%	28.8%	31.9%	34.5%	40.1%
	D	54.0%	63.7%	63.8%	55.2%	49.5%	43.6%	38.9%	38.7%
	S	4.1%	0.5%	1.2%	4.6%	5.7%	8.0%	6.9%	3.3%
	巡回	0.1%	0.0%	0.0%	0.2%	0.2%	0.1%	0.2%	0.5%
	小多	3.1%	0.8%	2.1%	3.2%	4.1%	4.2%	4.8%	5.4%
	居住	8.0%	1.3%	3.7%	8.2%	11.8%	12.2%	14.7%	12.0%
	合計	100.0%	100.0%	100.0%	100.0%	100.0%	100.0%	100.0%	100.0%



6-2 サービスパッケージによる介護費用構造

サービスパッケージとは、在宅サービス機能の組み合わせにより、サービス利用の実態を把握するものである。

1 サービスパッケージ11区分

サービス機能の組み合わせからサービス利用の形態を、①施設、②居住型、③小規模多機能型、④定期巡回型、⑤H+D+S、⑥D+S、⑦H+S、⑧H+D、⑨Dのみ、⑩Hのみ、⑪その他（「Sのみ」を含む）の11種類に区分したものを基本のサービスパッケージとする。

2 サービスパッケージ6区分

⑤-⑧を「複数機能」、⑨-⑪を「単機能」に集約し、サービスパッケージ6区分としている。

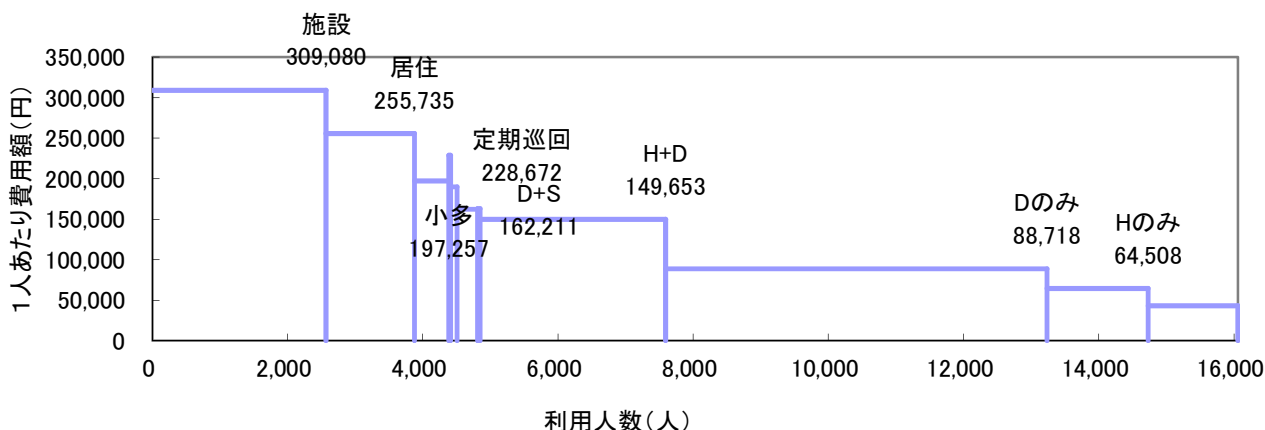
3 機能の分解による8区分

「複数機能」の中で支給限度額80%以上と未満の利用者を分解し、「単機能」の中で2種類以上のサービスを利用している場合（訪問介護と訪問看護、通所介護と通所リハ等）を「複数プラン(複プラン)」とし、それ以外の単一サービスのみを利用する場合（訪問介護のみ等）を「単数プラン(単プラン)」と区分し、単機能分解8区分としている。

(1) サービスパッケージ11区分

	施設	居住	小規模多機能	定期巡回	H+D+S	D+S	H+S	H+D	Dのみ	Hのみ	その他	全体
人数(人)	2,569	1,308	508	24	99	302	38	2,744	5,643	1,496	1,328	16,059
利用率	16.0%	8.1%	3.2%	0.1%	0.6%	1.9%	0.2%	17.1%	35.1%	9.3%	8.3%	100.0%
累積利用率	16.0%	24.1%	27.3%	27.5%	28.1%	30.0%	30.2%	47.3%	82.4%	91.7%	100.0%	—
1人あたり費用額(円)	309,080	255,735	197,257	228,672	189,825	162,211	162,928	149,653	88,718	64,508	43,132	147,784
指数:全体(100)	209	173	133	155	128	110	110	101	60	44	29	100
支給限度額80%以上利用人数(人)			463	21	64	183	17	1,460	1,243	203	165	7,455
高利用割合			91.1%	87.5%	64.6%	60.6%	44.7%	53.2%	22.0%	13.6%	12.4%	46.4%
費用総額(千円)	794,027	334,502	100,206	5,488	18,793	48,988	6,191	410,647	500,636	96,504	57,280	2,373,262
費用割合	33.5%	14.1%	4.2%	0.2%	0.8%	2.1%	0.3%	17.3%	21.1%	4.1%	2.4%	100.0%
累積費用割合	33.5%	47.6%	51.8%	52.0%	52.8%	54.9%	55.1%	72.4%	93.5%	97.6%	100.0%	—
平均要介護度	3.39	2.05	1.94	2.21	2.20	1.69	2.11	1.66	1.13	1.10	1.06	1.70

※高利用割合とは、当該パッケージ利用者の中で、支給限度額80%以上の利用者の割合を示す。

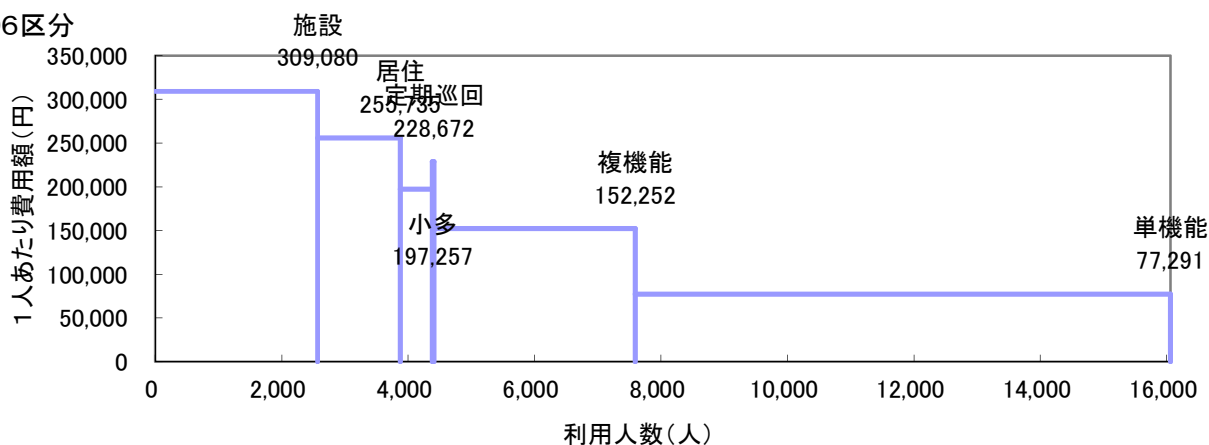


(2) サービスパッケージ6区分・単機能分解8区分

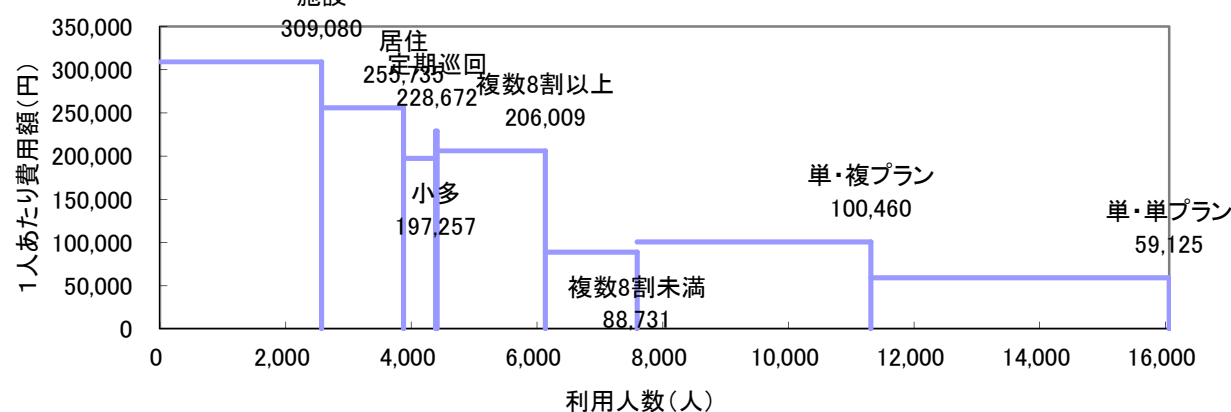
	施設	居住	小規模	定期巡回		複数機能			単機能		全体	
				複数機能	限度額8割以上	限度額8割未満	複数プラン	単数プラン				
人数(人)	2,569	1,308	508	24	23	3,183	1,724	1,459	8,467	3,721	4,746	16,059
利用率	16.0%	8.1%	3.2%	0.1%	0.1%	19.8%	10.7%	9.1%	52.7%	23.2%	29.6%	100.0%
累積利用率	16.0%	24.1%	27.3%	27.5%	—	—	38.2%	47.3%	—	70.4%	100.0%	—
1人あたり費用額(円)	309,080	255,735	197,257	228,672	235,594	152,252	206,009	88,731	77,291	100,460	59,125	147,784
指数:全体(100)	209	173	133	155	159	103	139	60	—	68	40	100
支給限度額80%以上利用人数(人)			463	21	21	1,724	1,724	0	1,611	892	719	2,948
高利用割合			91.1%	87.5%	91.3%	54.2%	100.0%	0.0%	19.0%	24.0%	15.1%	18.4%
費用総額(千円)	794,027	334,502	100,206	5,488	5,419	484,618	355,159	129,459	654,420	373,812	280,608	2,373,262
費用割合	33.5%	14.1%	4.2%	0.2%	0.2%	20.4%	15.0%	5.5%	27.6%	15.8%	11.8%	100.0%
累積費用割合	33.5%	47.6%	51.8%	52.0%	—	—	67.0%	72.4%	—	88.2%	100.0%	—
平均要介護度	3.39	2.05	1.94	2.21	2.26	1.69	2.10	1.20	1.11	1.40	0.89	1.70

※定期巡回の利用者のうち、その他の機能を利用している場合を複数機能利用者として再掲している。

①6区分



②8区分(複数機能を8割以上と8割未満に分割)



6-3 要介護度別サービスパッケージ(11区分)利用状況

(1)要介護度別人数割合

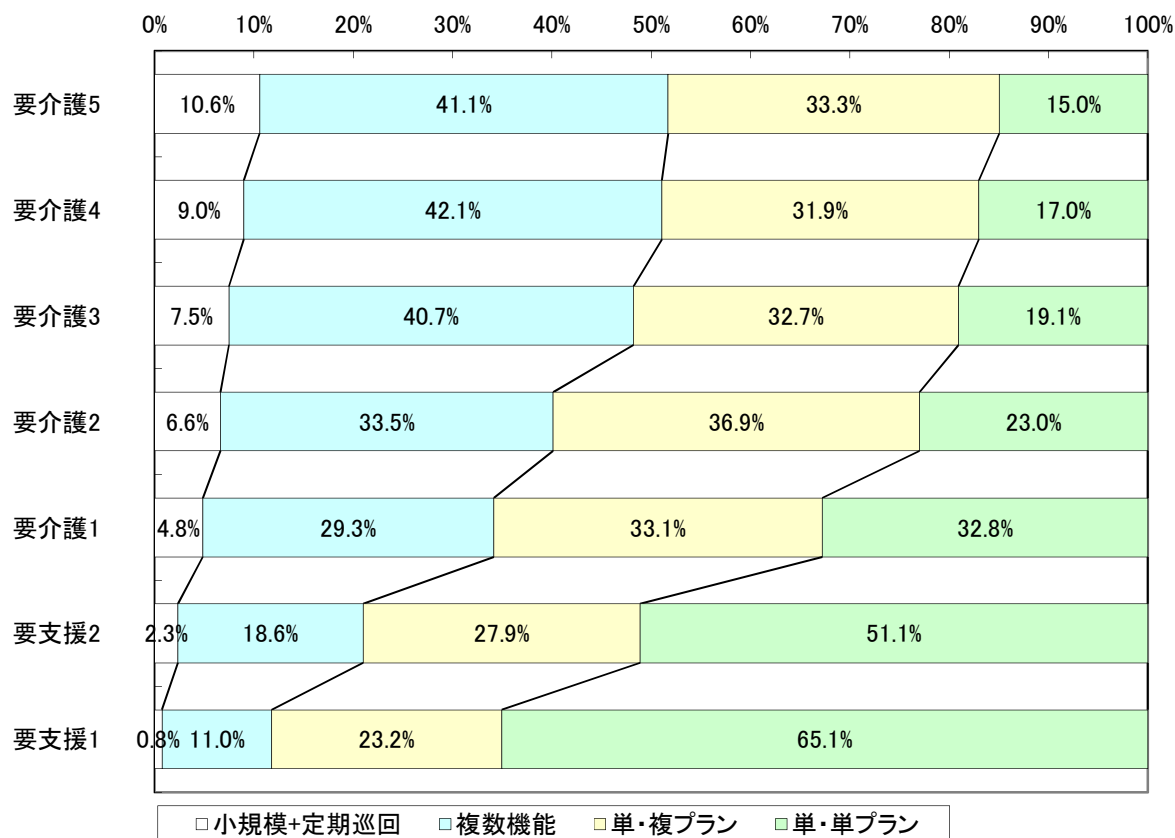
	要介護5		要介護4		要介護3		要介護2		要介護1		要支援2		要支援1		全体	
	人数	割合	人数	割合	人数	割合	人数	割合	人数	割合	人数	割合	人数	割合	人数	割合
施設	626	61.6%	623	49.1%	736	34.1%	298	13.6%	286	6.6%	0	0.0%	0	0.0%	2,569	16.0%
居住	69	6.8%	136	10.7%	246	11.4%	292	13.4%	422	9.7%	117	4.0%	26	1.2%	1,308	8.1%
小規模	31	3.1%	44	3.5%	85	3.9%	101	4.6%	165	3.8%	66	2.3%	16	0.7%	508	3.2%
定期巡回	3	0.3%	2	0.2%	3	0.1%	5	0.2%	11	0.3%	0	0.0%	0	0.0%	24	0.1%
H+D+S	4	0.4%	12	0.9%	25	1.2%	20	0.9%	33	0.8%	2	0.1%	3	0.1%	99	0.6%
D+S	3	0.3%	16	1.3%	46	2.1%	75	3.4%	131	3.0%	25	0.9%	6	0.3%	302	1.9%
H+S	4	0.4%	4	0.3%	6	0.3%	4	0.2%	17	0.4%	3	0.1%	0	0.0%	38	0.2%
H+D	121	11.9%	183	14.4%	401	18.6%	436	19.9%	883	20.4%	494	16.9%	226	10.5%	2,744	17.1%
Dのみ	92	9.1%	149	11.7%	407	18.9%	694	31.7%	1,777	41.0%	1,500	51.2%	1,024	47.5%	5,643	35.1%
Hのみ	50	4.9%	56	4.4%	88	4.1%	121	5.5%	359	8.3%	385	13.2%	428	19.9%	1,496	9.3%
その他	13	1.3%	45	3.5%	113	5.2%	141	6.4%	255	5.9%	335	11.4%	426	19.8%	1,328	8.3%
合計	1,016	100.0%	1,270	100.0%	2,156	100.0%	2,187	100.0%	4,339	100.0%	2,927	100.0%	2,155	100.0%	16,059	100.0%

(2)要介護度別1人あたり費用額

	要介護5	要介護4	要介護3	要介護2	要介護1	要支援2	要支援1	全体
	費用額	費用額	費用額	費用額	費用額	費用額	費用額	費用額
施設	340,700	312,798	295,641	297,838	278,070	0	0	309,080
居住	304,134	280,629	272,517	275,505	246,162	189,511	69,650	255,735
小規模	340,210	311,306	276,503	211,272	145,171	94,848	56,741	197,257
定期巡回	388,560	349,895	303,567	225,462	144,059	0	0	228,672
H+D+S	326,258	287,209	227,141	173,919	137,001	104,090	51,673	189,825
D+S	337,310	268,608	221,690	175,768	138,587	74,704	45,855	162,211
H+S	275,065	261,488	143,343	205,505	122,232	95,003	0	162,928
H+D	337,283	281,759	233,860	169,727	123,872	64,962	39,930	149,653
Dのみ	290,669	257,480	199,682	137,735	97,774	40,704	23,312	88,718
Hのみ	194,428	196,041	146,746	108,022	70,956	36,979	23,395	64,508
その他	183,081	188,085	182,639	64,978	41,312	9,213	7,077	43,132
全体	323,866	287,870	247,858	183,344	127,410	48,263	22,771	147,784

6-4 要介護度別の在宅サービスパッケージ利用割合

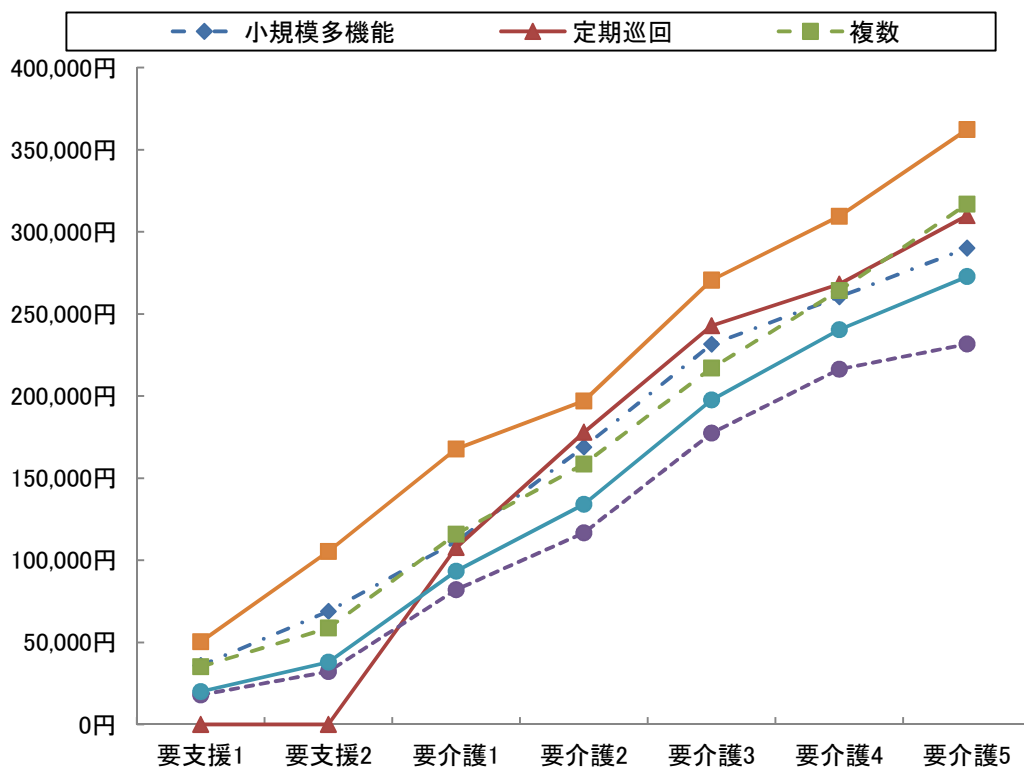
	要介護5	要介護4	要介護3	要介護2	要介護1	要支援2	要支援1	全体
小規模多機能	31	44	85	101	165	66	16	508
	9.7%	8.6%	7.2%	6.3%	4.5%	2.3%	0.8%	4.2%
複合型	13	11	12	4	9	0	0	49
	4.0%	2.2%	1.0%	0.3%	0.2%	0.0%	0.0%	0.4%
定期巡回・随時 対応訪問介護看護	3	2	3	5	11	0	0	24
	0.9%	0.4%	0.3%	0.3%	0.3%	0.0%	0.0%	0.2%
複数	3	2	3	5	10	0	0	23
	0.9%	0.4%	0.3%	0.3%	0.3%	0.0%	0.0%	0.2%
複数機能	132	215	478	535	1,064	524	235	3,183
	41.1%	42.1%	40.7%	33.5%	29.3%	18.6%	11.0%	26.1%
単機能	155	250	608	956	2,391	2,220	1,878	8,458
	48.3%	48.9%	51.8%	59.9%	65.8%	79.0%	88.2%	69.5%
複数プラン	107	163	384	589	1,201	784	493	3,721
	33.3%	31.9%	32.7%	36.9%	33.1%	27.9%	23.2%	30.6%
単数プラン	48	87	224	367	1,190	1,436	1,385	4,737
	15.0%	17.0%	19.1%	23.0%	32.8%	51.1%	65.1%	38.9%
合計	321	511	1,174	1,597	3,631	2,810	2,129	12,173
	100.0%	100.0%	100.0%	100.0%	100.0%	100.0%	100.0%	100.0%



6-5 在宅サービスパッケージ別の1人あたり費用額と対支給限度額比率

	要支援1	要支援2	要介護1	要介護2	要介護3	要介護4	要介護5	全体
支給限度額	50,320	105,310	167,650	197,050	270,480	309,380	362,170	-
小規模多機能	35,792	68,928	111,196	168,910	231,513	260,394	289,955	158,767
	71.1%	65.5%	66.3%	85.7%	85.6%	84.2%	80.1%	78.2%
複合型	0	0	121,642	176,860	205,177	248,496	253,505	210,069
	0.0%	0.0%	72.6%	89.8%	75.9%	80.3%	70.0%	75.4%
定期巡回随時対応 訪問介護看護	0	0	107,641	177,884	242,807	268,060	309,793	177,808
	0.0%	0.0%	64.2%	90.3%	89.8%	86.6%	85.5%	79.8%
複数	0	0	113,631	177,884	242,807	268,060	309,793	183,463
	0.0%	0.0%	67.8%	90.3%	89.8%	86.6%	85.5%	81.5%
複数機能	35,130	58,733	115,896	158,408	217,039	264,271	316,844	141,212
	69.8%	55.8%	69.1%	80.4%	80.2%	85.4%	87.5%	75.6%
単機能	17,942	32,155	82,042	116,708	177,348	216,162	231,579	72,189
	35.7%	30.5%	48.9%	59.2%	65.6%	69.9%	63.9%	50.2%
複数プラン	28,416	45,813	93,935	129,067	186,295	232,372	239,581	100,460
	56.5%	43.5%	56.0%	65.5%	68.9%	75.1%	66.2%	60.5%
単数プラン	16,527	29,570	81,458	113,896	193,237	229,081	275,163	59,217
	32.8%	28.1%	48.6%	57.8%	71.4%	74.0%	76.0%	46.9%
全体	19,973	37,975	93,321	134,033	197,482	240,307	272,663	93,893
	39.7%	36.1%	55.7%	68.0%	73.0%	77.7%	75.3%	59.6%

※下段は対支給限度額比率



7 地域ケア率(事業対象者を除く)

7-1 地域ケア利用者

ここでは、施設ではなく地域で認知症高齢者や重度の要介護者を支えるケアの形として「地域ケア」の分析を行う。地域密着型サービスで包括払いを行う①認知症対応型共同生活介護、②小規模多機能型居宅介護、③定期巡回・随時訪問対応型訪問介護看護と、④複数のサービスを組み合わせる包括的にサービスを提供する複数機能利用者でかつ支給限度額比率8割以上の利用者の①～④を「地域ケア」利用者と定義する。

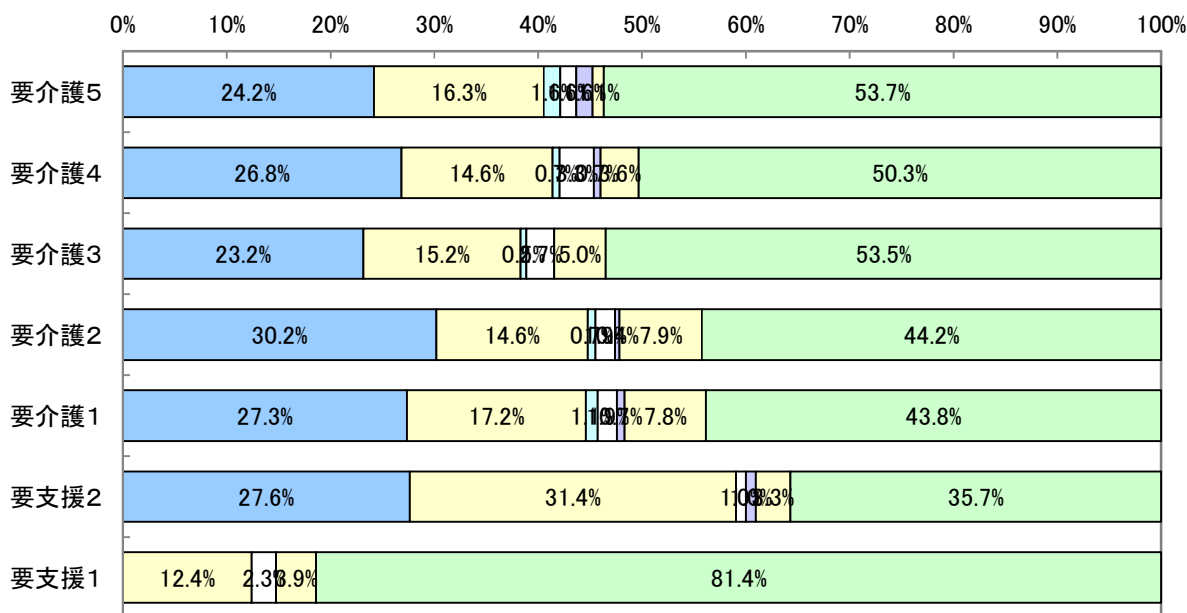
	施設	特定	地域ケア	複数機能 8割未満	単機能		全体
					複プラン	単プラン	
利用人数(人)	2,569	532	3,042	1,459	3,721	4,737	16,060
利用率	16.0%	3.3%	18.9%	9.1%	23.2%	29.5%	100.0%
平均費用額	309,080	193,381	225,628	88,731	100,460	59,217	147,388
費用額	794,027	102,879	686,361	129,459	373,812	280,511	2,367,049
費用割合	33.5%	4.3%	29.0%	5.5%	15.8%	11.9%	100.0%
平均要介護度	3.4	2.0	2.1	1.2	1.4	0.9	1.7

7-2 地域ケア利用者の要介護度別地域ケアの割合

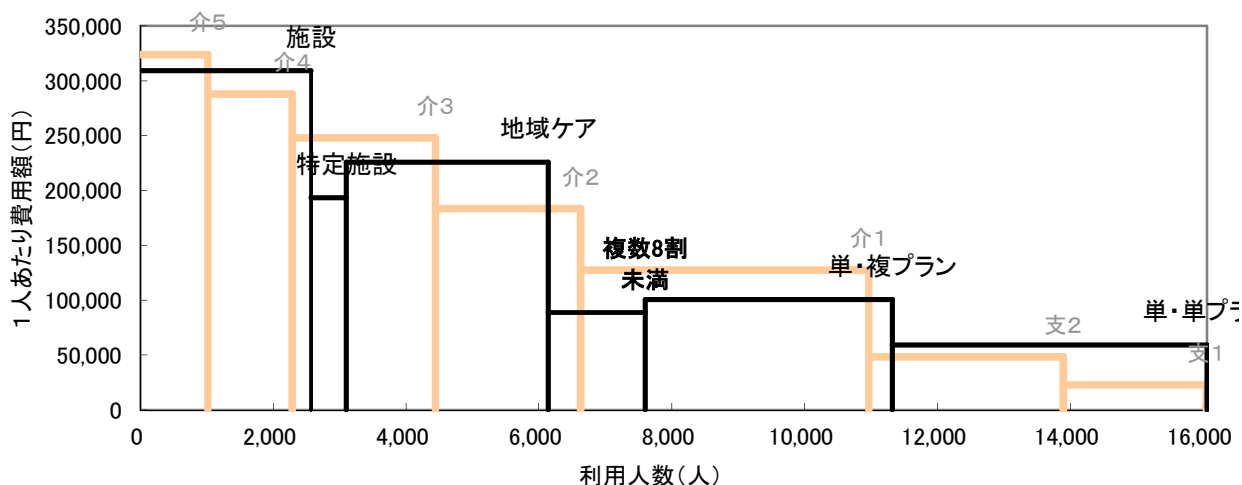
		要介護5	要介護4	要介護3	要介護2	要介護1	要支援2	要支援1	全体
利用人数 (人)	施設	626	623	736	298	286	0	0	2,569
	特定	23	56	116	88	164	59	26	532
	地域ケア	190	302	561	692	958	210	129	3,042
	その他	177	290	743	1,114	2,935	2,658	2,000	9,917
	合計	1,016	1,271	2,156	2,192	4,343	2,927	2,155	16,060
地域ケア等割合	施設	61.6%	49.0%	34.1%	13.6%	6.6%	0.0%	0.0%	16.0%
	特定	2.3%	4.4%	5.4%	4.0%	3.8%	2.0%	1.2%	3.3%
	地域ケア	18.7%	23.8%	26.0%	31.6%	22.1%	7.2%	6.0%	18.9%
	その他	17.4%	22.8%	34.5%	50.8%	67.6%	90.8%	92.8%	61.7%
	合計	100.0%	100.0%	100.0%	100.0%	100.0%	100.0%	100.0%	100.0%
要介護度分布	施設	24.4%	24.3%	28.6%	11.6%	11.1%	0.0%	0.0%	100.0%
	特定	4.3%	10.5%	21.8%	16.5%	30.8%	11.1%	4.9%	100.0%
	地域ケア	6.2%	9.9%	18.4%	22.7%	31.5%	6.9%	4.2%	100.0%
	その他	1.8%	2.9%	7.5%	11.2%	29.6%	26.8%	20.2%	100.0%
	合計	6.3%	7.9%	13.4%	13.6%	27.0%	18.2%	13.4%	100.0%

7-3 地域ケア利用者の利用内容

パッケージ	全体	要介護5	要介護4	要介護3	要介護2	要介護1	要支援2	要支援1
居住系	786 25.8%	46 24.2%	81 26.8%	130 23.2%	209 30.2%	262 27.3%	58 27.6%	0 0.0%
小規模	508 16.7%	31 16.3%	44 14.6%	85 15.2%	101 14.6%	165 17.2%	66 31.4%	16 12.4%
定期巡回	24 0.8%	3 1.6%	2 0.7%	3 0.5%	5 0.7%	11 1.1%	0 0.0%	0 0.0%
複数 8割 以上	H+D+S	64 2.1%	3 1.6%	10 3.3%	15 2.7%	13 1.9%	18 1.9%	2 2.3%
	H+S	17 0.6%	3 1.6%	2 0.7%	0 0.0%	3 0.4%	7 0.7%	2 2.0%
	D+S	183 6.0%	2 1.1%	11 3.6%	28 5.0%	55 7.9%	75 7.8%	7 3.9%
	H+D	1,460 48.0%	102 53.7%	152 50.3%	300 53.5%	306 44.2%	420 43.8%	75 35.7%
合計	3,042 100.0%	190 100.0%	302 100.0%	561 100.0%	692 100.0%	958 100.0%	210 100.0%	129 100.0%



□居住系 □小規模 □定期巡回 □H+D+S □H+S □D+S □H+D



8 総合事業

8-1 総合事業のみ利用者

(1) 要介護度別利用者数

	事業対象者	要支援1	要支援2	合計
人数(人)	9	689	750	1,448
人数割合	0.6%	47.6%	51.8%	100.0%

(2) 要介護度別の利用者属性

・性別

	事業対象者	要支援1	要支援2	合計
男性	3 33.3%	209 30.3%	210 28.0%	422 29.1%
女性	6 66.7%	480 69.7%	540 72.0%	1,026 70.9%
全体	9 100.0%	689 100.0%	750 100.0%	1,448 100.0%

・年齢別

	事業対象者	要支援1	要支援2	合計
65歳未満	0 0.0%	9 1.3%	10 1.3%	19 1.3%
65-69歳	1 11.1%	19 2.8%	16 2.1%	36 2.5%
70-74歳	1 11.1%	53 7.7%	50 6.7%	104 7.2%
75-79歳	2 22.2%	89 12.9%	95 12.7%	186 12.8%
80-84歳	1 11.1%	163 23.7%	157 20.9%	321 22.2%
85-89歳	3 33.3%	203 29.5%	214 28.5%	420 29.0%
90歳以上	1 11.1%	153 22.2%	208 27.7%	362 25.0%
全体	9 100.0%	689 100.0%	750 100.0%	1,448 100.0%

(3) サービス種類別利用状況

		事業対象者	要支援1	要支援2	合計
人数(人)	訪問型	9	315	241	565
	通所型	0	453	620	1,073
	その他	0	0	0	0
	全体	9	768	861	1,638
人数割合	訪問型	100.0%	41.0%	28.0%	34.5%
	通所型	0.0%	59.0%	72.0%	65.5%
	その他	0.0%	0.0%	0.0%	0.0%
	全体	100.0%	100.0%	100.0%	100.0%
費用(千円)	訪問型	97	5,924	5,986	12,007
	通所型	0	7,998	18,746	26,743
	その他	0	0	0	0
	全体	97	13,921	24,732	38,750
費用割合	訪問型	100.0%	42.6%	24.2%	31.0%
	通所型	0.0%	57.4%	75.8%	69.0%
	その他	0.0%	0.0%	0.0%	0.0%
	全体	100.0%	100.0%	100.0%	100.0%
1人あたり 費用額	訪問型	10,790	18,805	24,839	21,251
	通所型	0	17,655	30,235	24,924
	その他	0	0	0	0
	全体	10,790	18,127	28,725	23,657

8-2 総合事業利用者全体

(1) 要介護度別利用者数

	事業対象者	要支援1	要支援2	合計
人数(人)	9	1,115	1,511	2,635
人数割合	0.3%	42.3%	57.3%	100.0%

(2) 要介護度別の利用者属性

・性別

	事業対象者	要支援1	要支援2	合計
男性	3	297	384	684
	33.3%	26.6%	25.4%	26.0%
女性	6	818	1,127	1,951
	66.7%	73.4%	74.6%	74.0%
全体	9	1,115	1,511	2,635
	100.0%	100.0%	100.0%	100.0%

・年齢別

	事業対象者	要支援1	要支援2	合計
65歳未満	0	18	17	35
	0.0%	1.6%	1.1%	1.3%
65-69歳	1	25	35	61
	11.1%	2.2%	2.3%	2.3%
70-74歳	1	86	104	191
	11.1%	7.7%	6.9%	7.2%
75-79歳	2	133	178	313
	22.2%	11.9%	11.8%	11.9%
80-84歳	1	266	304	571
	11.1%	23.9%	20.1%	21.7%
85-89歳	3	341	451	795
	33.3%	30.6%	29.8%	30.2%
90歳以上	1	246	422	669
	11.1%	22.1%	27.9%	25.4%
全体	9	1,115	1,511	2,635
	100.0%	100.0%	100.0%	100.0%

(3) サービス種類別利用状況

		事業対象者	要支援1	要支援2	合計
人数(人)	訪問型	9	567	707	1,283
	通所型	0	669	1,056	1,725
	その他	0	0	0	0
	全体	9	1,236	1,763	3,008
人数割合	訪問型	100.0%	45.9%	40.1%	42.7%
	通所型	0.0%	54.1%	59.9%	57.3%
	その他	0.0%	0.0%	0.0%	0.0%
	全体	100.0%	100.0%	100.0%	100.0%
費用(千円)	訪問型	97	10,730	17,875	28,702
	通所型	0	11,785	31,532	43,317
	その他	0	0	0	0
	全体	97	22,515	49,406	72,019
費用割合	訪問型	100.0%	47.7%	36.2%	39.9%
	通所型	0.0%	52.3%	63.8%	60.1%
	その他	0.0%	0.0%	0.0%	0.0%
	全体	100.0%	100.0%	100.0%	100.0%
1人あたり 費用額	訪問型	10,790	18,925	25,282	22,371
	通所型	0	17,616	29,860	25,111
	その他	0	0	0	0
	全体	10,790	18,216	28,024	23,942

9 比較指標一覧

指標項目		2023年01月分	
保険者属性	高齢者数	100,471	
	高齢化率	29.7%	
	後期高齢者割合	51.6%	
	認定者数	19,388	
	認定率	19.3%	
	受給実人員	16,059	
	受給率	82.8%	
	平均要介護度	1.70	
	介護費用総額(千円)	2,373,262	
	1人あたり費用額	147,784	
	高齢者1人あたり費用額	23,621	
要介護度3区分	人数(対総数)	人数重度率	14.2%
		人数中度率	54.1%
	費用(対総額)	費用重度率	29.3%
		費用中度率	62.7%
	水準	1人あたり重度費用額	303,868
		1人あたり中度費用額	171,410
サービス機能3区分	人数(対総数)	人数施設率	16.0%
		人数在宅率	84.0%
		・人数居住率	8.1%
	費用(対総額)	費用施設率	33.5%
		費用在宅率	66.5%
		・費用居住率	14.1%
	水準	1人あたり施設費用額	309,080
		1人あたり在宅費用額	117,067
		・1人あたり居住費用額	255,735
・1人あたり在宅(居住除く)費用額	102,178		
重度 (要介護4・5)	人数	重度率	14.2%
		・施設重度率	48.6%
		・在宅重度率	7.7%
	施設・在宅率	重度施設率	54.6%
		重度在宅率	45.4%
	費用	費用重度率	29.3%
		・施設費用の重度率	51.4%
		・在宅費用の重度率	18.1%
施設・在宅率	重度費用の施設率	58.8%	
	重度費用の在宅率	41.2%	
施設サービス	利用率 (対施設人数)	介護老人福祉施設	46.1%
		地域密着型介護老人福祉施設	2.3%
		介護老人保健施設	44.1%
		介護療養型医療施設	1.4%
		介護医療院	6.1%
	重度率	介護老人福祉施設	60.2%
地域密着型介護老人福祉施設		76.7%	
介護老人保健施設		31.0%	
介護療養型医療施設		86.1%	
介護医療院		67.1%	
居住サービス	利用率 (対居住人数)	認知症対応型共同生活介護	59.6%
		特定施設入居者生活介護	40.4%
		地域密着型特定施設入居者生活介護	0.0%
平均要介護度	施設利用者	3.39	
	在宅利用者	1.37	
	・居住利用者	2.05	
対支給限度額比率	要介護度別	全体	59.7%
		軽度	37.1%
		中・重度	65.6%
	比率区分別	2割未満	14.8%
		8割以上	25.7%

指標項目		2023年01月分		
在宅サービス	主要サービス 利用率 (対在宅実人数)	訪問介護	21.1%	
		・夜間訪問介護	0.0%	
		訪問看護	6.1%	
		通所介護	45.0%	
		・認知症対応型通所介護	0.9%	
	当該サービス 平均費用額	通所リハ	23.3%	
		短期入所	5.0%	
		訪問介護	41,846	
		訪問看護	41,539	
		通所介護	105,487	
	当該サービス 平均利用日数	通所リハ	54,292	
		短期入所	111,509	
		訪問介護	9.5	
		訪問看護	5.9	
		通所介護	13.2	
サービスパッケージ	人数(対総数)	通所リハ	6.8	
		短期入所	12.6	
		費用(対総額)	小規模多機能	3.2%
			H+D+S	0.6%
			D+S	1.9%
			H+D	17.1%
			Dのみ	35.1%
			Hのみ	9.3%
	その他		8.3%	
	地域ケア率(再掲)		18.9%	
	水準	小規模多機能	4.2%	
		H+D+S	0.8%	
		D+S	2.1%	
		H+D	17.3%	
		Dのみ	21.1%	
		Hのみ	4.1%	
		その他	2.4%	
		地域ケア率(再掲)	29.0%	
	サービスパッケージ 複数・単機能	人数(対総数)	小規模多機能	197,257
			H+D+S	189,825
			D+S	162,211
		費用(対総額)	H+D	149,653
			Dのみ	88,718
			Hのみ	64,508
水準		その他	43,132	
		地域ケア率(再掲)	225,628	
		複数機能	19.8%	
サービスパッケージ 対支給限度額比率		要介護5	単機能・複数プラン	23.2%
			単機能・単プラン	29.6%
			複数機能	20.4%
		要介護3	単機能・複数プラン	15.8%
			単機能・単プラン	11.8%
			複数機能	152,252
	要介護1	単機能・複数プラン	100,460	
		単機能・単プラン	59,125	
		小規模多機能	80.1%	
要介護5	複数機能	87.5%		
	単機能・複数プラン	66.2%		
	単機能・単プラン	76.0%		
要介護3	小規模多機能	85.6%		
	複数機能	80.2%		
	単機能・複数プラン	68.9%		
要介護1	単機能・単プラン	71.4%		
	小規模多機能	66.3%		
	複数機能	69.1%		
要介護5	単機能・複数プラン	56.0%		
	単機能・単プラン	48.6%		
	小規模多機能			

※「・」は上段にある指標の下位指標である

(C)日本福祉大学 福祉政策評価センター