

介護保険事業 [月別] 実績分析報告書

— 目 次 —

1	認定・受給の状況	・・・ 1
2	介護費用の基本構造	・・・ 2
3	要介護度別の施設・在宅割合	・・・ 4
4	施設・居住・地域密着型サービスの利用状況	・・・ 6
5	在宅サービスの利用状況	・・・ 9
	・ サービス種類別利用人数と費用	
	・ 要介護度別の対支給限度額比率	
	・ 要介護度別のサービス利用状況	
6	サービスパッケージによる利用状況	・・・ 15
	・ サービスパッケージによる介護費用構造	
	・ 複数機能・単機能分析	
	・ 訪問介護の身体介護と生活援助割合	
7	地域ケア率	・・・ 21
8	総合事業	・・・ 23
9	比較指標一覧	・・・ 25

保険者番号 418566
利用実績年月 2023年2月
取込審査月 2023年3月

「介護保険事業実績分析報告書」は、国保連合会から配信される「保険者向け給付実績情報(11100000.CSV)」データに基づき作成しています。

サービス利用の分析を目的としたため、費用額の算出にあたっては、報酬算定にかかわる「地域区分」を考慮していません（一律に1単位＝基本10円を採用）。

ただし、介護予防・日常生活支援総合事業は、「保険者向け給付実績情報(11100000.CSV)」に含まれるデータのみを集計対象とする。

1 認定・受給の状況

1-1 要介護認定者と受給者数

高齢者数	認定者数	認定率	受給(利用)実人数	受給率
100,496人	19,353人	19.3%	15,935人	82.3%

1-2 要介護度別の受給者属性

(1) 性別

	事業対象者	要支援1	要支援2	要介護1	要介護2	要介護3	要介護4	要介護5	全体	平均要介護度
男性	3	577	792	1,269	651	572	295	196	4,355	1.60
	33.3%	26.8%	27.1%	29.7%	29.6%	26.8%	23.9%	19.5%	27.3%	
女性	6	1,574	2,135	3,008	1,546	1,559	941	811	11,580	1.73
	66.7%	73.2%	72.9%	70.3%	70.4%	73.2%	76.1%	80.5%	72.7%	
合計	9	2,151	2,927	4,277	2,197	2,131	1,236	1,007	15,935	1.69
	100.0%	100.0%	100.0%	100.0%	100.0%	100.0%	100.0%	100.0%	100.0%	

(2) 年齢別

	事業対象者	要支援1	要支援2	要介護1	要介護2	要介護3	要介護4	要介護5	全体	平均要介護度
65歳未満	0	35	43	83	54	38	27	11	291	1.71
	0.0%	1.6%	1.5%	1.9%	2.5%	1.8%	2.2%	1.1%	1.8%	
65-69歳	1	59	75	121	61	58	34	42	451	1.80
	11.1%	2.7%	2.6%	2.8%	2.8%	2.7%	2.8%	4.2%	2.8%	
70-74歳	1	174	217	299	152	139	60	56	1,098	1.54
	11.1%	8.1%	7.4%	7.0%	6.9%	6.5%	4.9%	5.6%	6.9%	
75-79歳	2	291	339	367	200	185	82	64	1,530	1.44
	22.2%	13.5%	11.6%	8.6%	9.1%	8.7%	6.6%	6.4%	9.6%	
80-84歳	1	539	627	777	347	294	171	156	2,912	1.46
	11.1%	25.1%	21.4%	18.2%	15.8%	13.8%	13.8%	15.5%	18.3%	
85-89歳	3	625	863	1,202	548	475	282	235	4,233	1.56
	33.3%	29.1%	29.5%	28.1%	24.9%	22.3%	22.8%	23.3%	26.6%	
90歳以上	1	428	763	1,428	835	942	580	443	5,420	2.01
	11.1%	19.9%	26.1%	33.4%	38.0%	44.2%	46.9%	44.0%	34.0%	
合計	9	2,151	2,927	4,277	2,197	2,131	1,236	1,007	15,935	1.69
	100.0%	100.0%	100.0%	100.0%	100.0%	100.0%	100.0%	100.0%	100.0%	

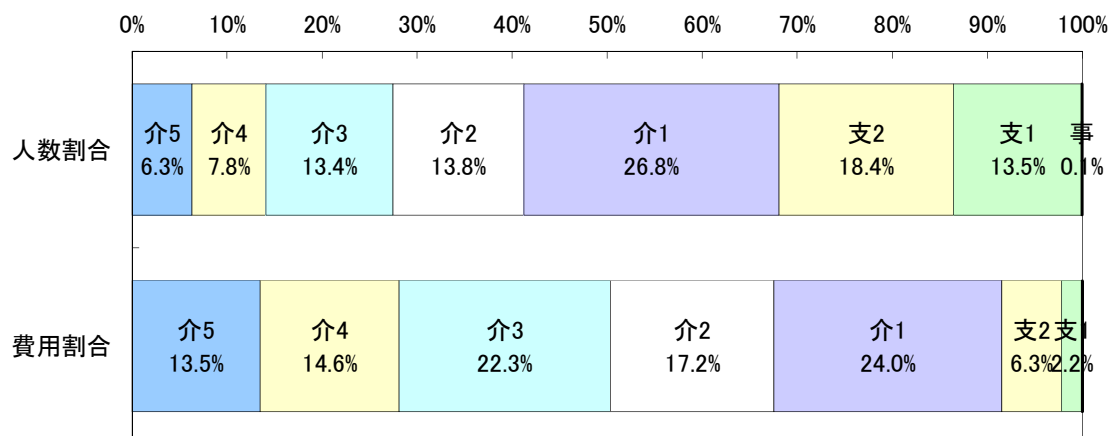
2 介護費用の基本構造

2-1 要介護度別の介護費用の基本構造

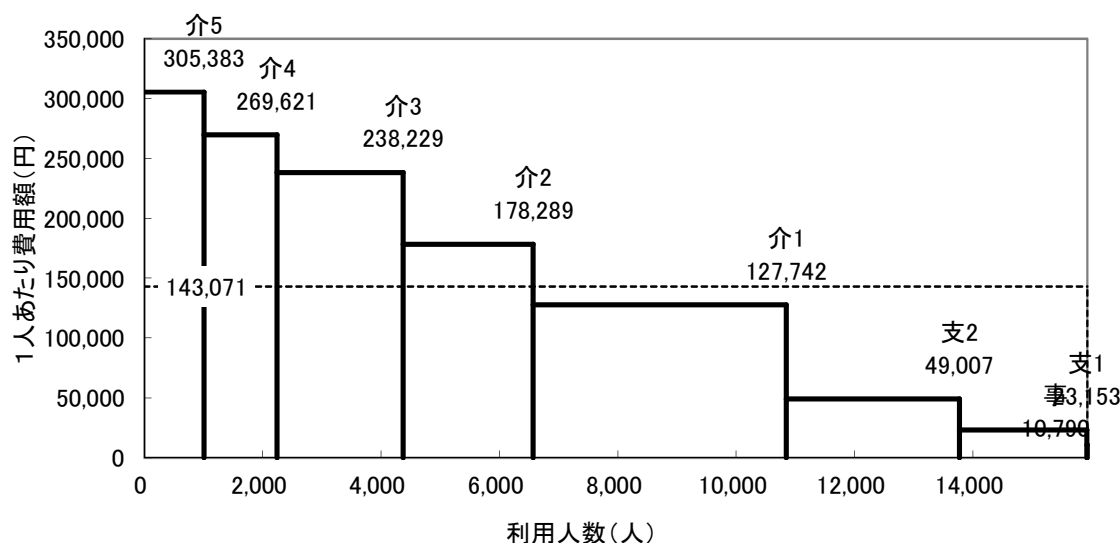
8区分	要介護5	要介護4	要介護3	要介護2	要介護1	要支援2	要支援1	事業対象者	合計
利用人数(人)	1,007	1,236	2,131	2,197	4,277	2,927	2,151	9	15,935
人数割合	6.3%	7.8%	13.4%	13.8%	26.8%	18.4%	13.5%	0.1%	100.0%
費用総額(千円)	307,520	333,251	507,666	391,702	546,350	143,443	49,802	97	2,279,831
費用割合	13.5%	14.6%	22.3%	17.2%	24.0%	6.3%	2.2%	0.0%	100.0%
1人あたり費用額(円)	305,383	269,621	238,229	178,289	127,742	49,007	23,153	10,790	143,071
3区分	重度		中度			軽度			合計
利用人数(人)	2,243		8,605			5,087			15,935
人数割合	14.1%		54.0%			31.9%			100.0%
費用総額(千円)	640,772		1,445,718			193,342			2,279,831
費用割合	28.1%		63.4%			8.5%			100.0%
1人あたり費用額(円)	285,676		168,009			38,007			143,071

※各費用総額に特定入所(居)者介護サービス費は含まない

<利用人数割合と費用割合>



<要介護度別費用構造図>

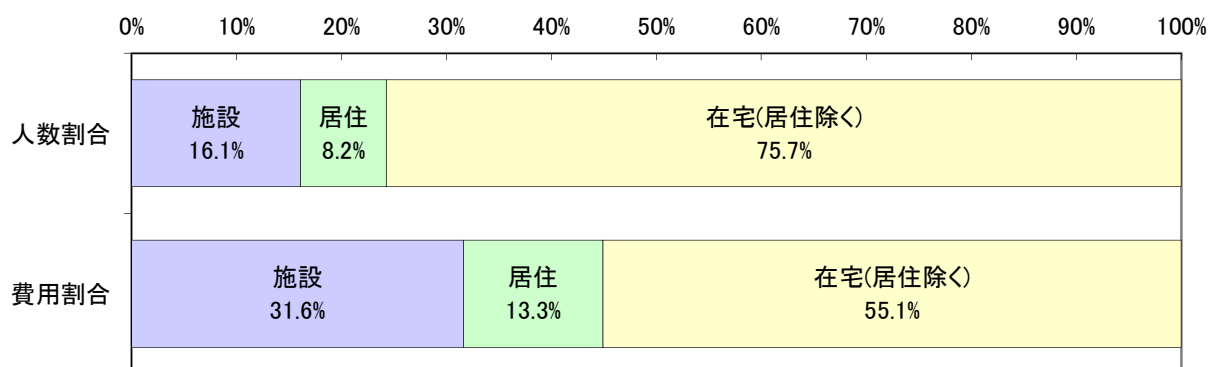


2-2 施設・居住・在宅(居住除く)別の介護費用の基本構造

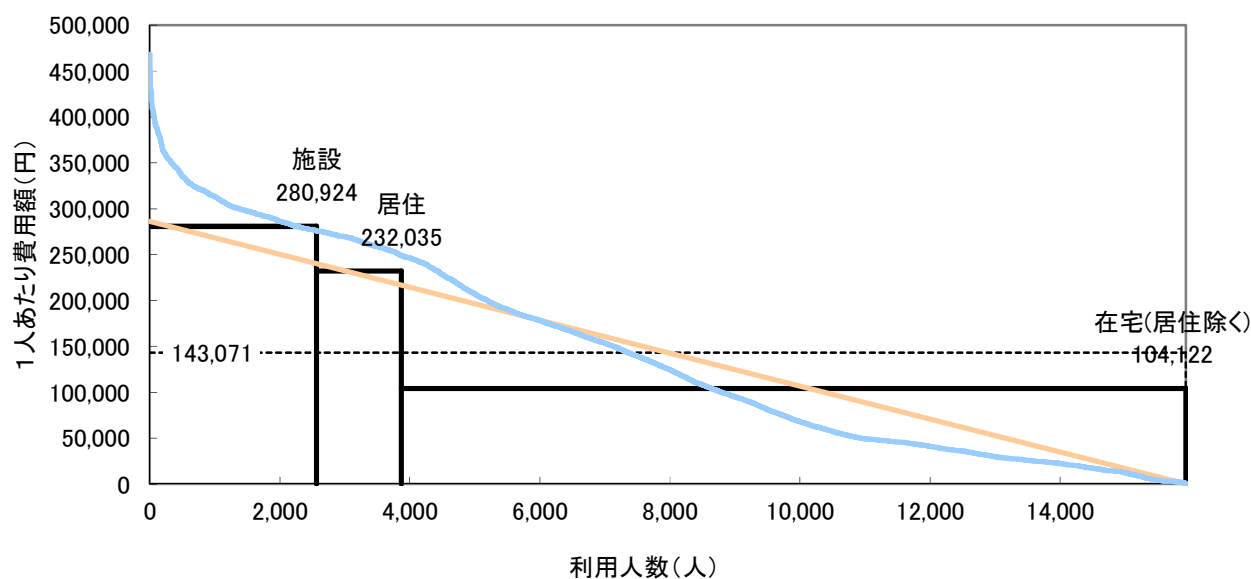
	施設	在宅		合計	
		居住	在宅(居住除く)		
利用人数(人)	2,567	13,368	1,304	12,064	15,935
人数割合	16.1%	83.9%	8.2%	75.7%	100.0%
費用総額(千円)	721,131	1,558,701	302,573	1,256,127	2,279,831
費用割合	31.6%	68.4%	13.3%	55.1%	100.0%
1人あたり費用額(円)	280,924	116,599	232,035	104,122	143,071
平均要介護度	3.38	1.37	2.06	1.29	1.69

注) サービス利用の重複は考慮していない。

＜利用人数割合と費用割合＞



＜施設・居住・在宅別費用構造図＞



利用人数を共通(底辺)とする4種類の面積で費用総額を表した図である。
なお曲線は実際の利用者を費用額降順に並べた分布である。

3 要介護度別の施設・在宅割合

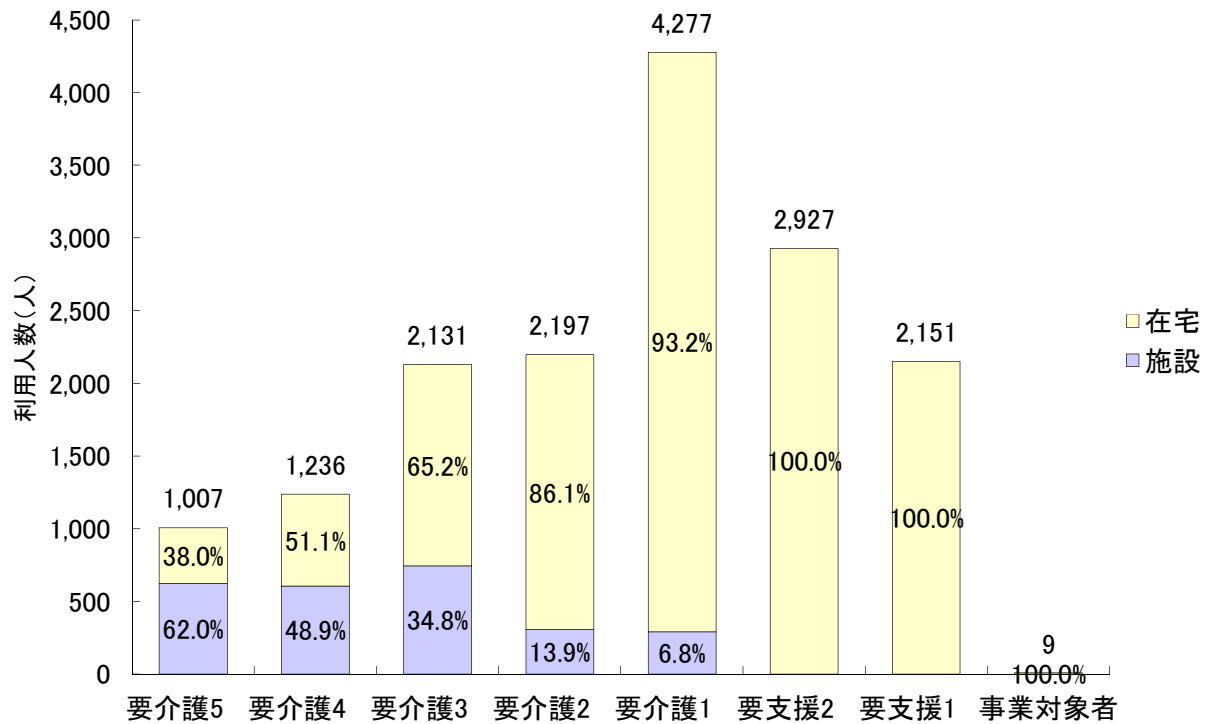
3-1 要介護度別の施設・在宅利用者の割合

		要介護5	要介護4	要介護3	要介護2	要介護1	要支援2	要支援1	事業対象者	合計
利用者 人数 (人)	施設	624	605	742	306	290	0	0	0	2,567
	在宅	383	631	1,389	1,891	3,987	2,927	2,151	9	13,368
	居住	70	138	245	293	416	115	27	0	1,304
	合計	1,007	1,236	2,131	2,197	4,277	2,927	2,151	9	15,935
施設・ 在宅 割合	施設	62.0%	48.9%	34.8%	13.9%	6.8%	0.0%	0.0%	0.0%	16.1%
	在宅	38.0%	51.1%	65.2%	86.1%	93.2%	100.0%	100.0%	100.0%	83.9%
	居住	7.0%	11.2%	11.5%	13.3%	9.7%	3.9%	1.3%	0.0%	8.2%
	合計	100.0%	100.0%	100.0%	100.0%	100.0%	100.0%	100.0%	100.0%	100.0%
要介護 度分布	施設	24.3%	23.6%	28.9%	11.9%	11.3%	0.0%	0.0%	0.0%	100.0%
	在宅	2.9%	4.7%	10.4%	14.1%	29.8%	21.9%	16.1%	0.1%	100.0%
	居住	5.4%	10.6%	18.8%	22.5%	31.9%	8.8%	2.1%	0.0%	100.0%
	合計	6.3%	7.8%	13.4%	13.8%	26.8%	18.4%	13.5%	0.1%	100.0%

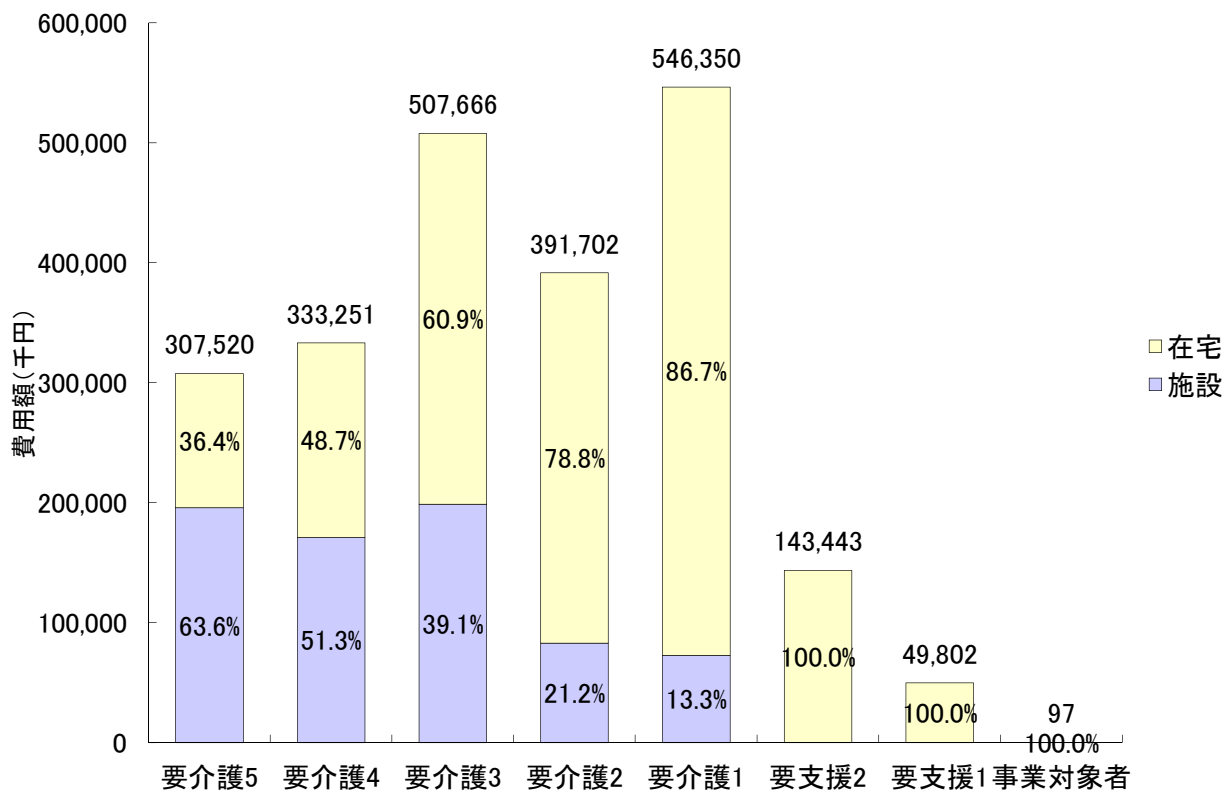
3-2 要介護度別の施設・在宅費用の割合

		要介護5	要介護4	要介護3	要介護2	要介護1	要支援2	要支援1	事業対象者	合計
費用額 (千円)	施設	195,724	170,953	198,598	82,919	72,937	0	0	0	721,131
	在宅	111,796	162,298	309,068	308,783	473,414	143,443	49,802	97	1,558,701
	居住	18,764	35,914	61,532	71,865	92,508	20,196	1,795	0	302,573
	合計	307,520	333,251	507,666	391,702	546,350	143,443	49,802	97	2,279,831
施設・ 在宅 割合	施設	63.6%	51.3%	39.1%	21.2%	13.3%	0.0%	0.0%	0.0%	31.6%
	在宅	36.4%	48.7%	60.9%	78.8%	86.7%	100.0%	100.0%	100.0%	68.4%
	居住	6.1%	10.8%	12.1%	18.3%	16.9%	14.1%	3.6%	0.0%	13.3%
	合計	100.0%	100.0%	100.0%	100.0%	100.0%	100.0%	100.0%	100.0%	100.0%
要介護 度分布	施設	27.1%	23.7%	27.5%	11.5%	10.1%	0.0%	0.0%	0.0%	100.0%
	在宅	7.2%	10.4%	19.8%	19.8%	30.4%	9.2%	3.2%	0.0%	100.0%
	居住	6.2%	11.9%	20.3%	23.8%	30.6%	6.7%	0.6%	0.0%	100.0%
	合計	13.5%	14.6%	22.3%	17.2%	24.0%	6.3%	2.2%	0.0%	100.0%

<要介護度別の施設・在宅利用者の割合>



<要介護度別の施設・在宅費用の割合>



4 施設・居住・地域密着型サービスの利用状況

4-1 施設・居住サービスの基本指標

		利用人数 (人)	人数 割合	費用総額 (千円)	費用 割合	1人あたり 費用額
施設	介護老人福祉施設	1,171	45.1%	307,335	42.7%	262,455
	地域密着型 介護老人福祉施設	61	2.4%	18,562	2.6%	304,295
	介護老人保健施設	1,167	45.0%	329,107	45.7%	282,011
	介護療養型医療施設	40	1.5%	11,348	1.6%	283,708
	介護医療院	156	6.0%	53,379	7.4%	342,174
	合計	2,595	100.0%	719,731	100.0%	277,353
居住	認知症対応型 共同生活介護	783	59.6%	202,716	68.7%	258,897
	特定施設入居者 生活介護	530	40.4%	92,549	31.3%	174,620
	地域密着型特定施設 入居者生活介護	0	0.0%	0	0.0%	0
	合計	1,313	100.0%	295,265	100.0%	224,878

4-2 施設・居住サービス利用者の要介護度分布

		軽度	要介護 1	要介護 2	要介護 3	要介護 4	要介護 5	合計	重度率	平均 要介護度
施設	介護老人福祉施設	0	12	25	429	387	318	1,171	60.2%	3.83
		0.0%	1.0%	2.1%	36.6%	33.0%	27.2%	100.0%		
	地域密着型 介護老人福祉施設	0	0	0	15	19	27	61	75.4%	4.20
		0.0%	0.0%	0.0%	24.6%	31.1%	44.3%	100.0%		
	介護老人保健施設	0	275	269	275	166	182	1,167	29.8%	2.75
		0.0%	23.6%	23.1%	23.6%	14.2%	15.6%	100.0%		
介護療養型医療施設	0	1	3	2	8	26	40	85.0%	4.38	
	0.0%	2.5%	7.5%	5.0%	20.0%	65.0%	100.0%			
介護医療院	0	11	12	27	30	76	156	67.9%	3.95	
	0.0%	7.1%	7.7%	17.3%	19.2%	48.7%	100.0%			
合計	0	299	309	748	610	629	2,595	47.7%	3.37	
	0.0%	11.5%	11.9%	28.8%	23.5%	24.2%	100.0%			
居住	認知症対応型 共同生活介護	56	259	204	135	82	47	783	16.5%	2.11
		7.2%	33.1%	26.1%	17.2%	10.5%	6.0%	100.0%		
	特定施設入居者 生活介護	86	159	91	113	57	24	530	15.3%	2.00
		16.2%	30.0%	17.2%	21.3%	10.8%	4.5%	100.0%		
	地域密着型特定施設 入居者生活介護	0	0	0	0	0	0	0	0.0%	0.00
0.0%		0.0%	0.0%	0.0%	0.0%	0.0%	0.0%			
合計	142	418	295	248	139	71	1,313	16.0%	2.07	
	10.8%	31.8%	22.5%	18.9%	10.6%	5.4%	100.0%			

※重度率とは、全体に対する要介護4・5の割合を示している。

4-3 地域密着型サービスの基本指標

		利用人数 (人)	人数 割合	費用総額 (千円)	費用 割合	1人あたり 費用額
全体		15,935	100.0%	2,279,831	100.0%	143,071
地域密着型サービス		2,603	16.3%	496,523	21.8%	190,750
施設	地域密着型 介護老人福祉施設	61	0.4%	18,562	0.8%	304,295
居住	認知症対応型 共同生活介護	783	4.9%	202,716	8.9%	258,897
	地域密着型特定施設 入居者生活介護	0	0.0%	0	0.0%	0
在宅	認知症対応型通所介護	115	0.7%	13,701	0.6%	119,139
	地域密着型通所介護	1,072	6.7%	153,361	6.7%	143,061
	小規模多機能型 居宅介護	502	3.2%	93,180	4.1%	185,618
	複合型サービス	46	0.3%	11,385	0.5%	247,501
	定期巡回・随時対応型 訪問介護看護	24	0.2%	3,617	0.2%	150,715
	夜間訪問介護	0	0.0%	0	0.0%	0

4-4 地域密着型サービス利用者の要介護度分布

		軽度	要介護1	要介護2	要介護3	要介護4	要介護5	合計	平均要介護度
施設	地域密着型 介護老人福祉施設	0	0	0	15	19	27	61	4.20
		0.0%	0.0%	0.0%	24.6%	31.1%	44.3%	100.0%	
居住	認知症対応型 共同生活介護	56	259	204	135	82	47	783	2.11
		7.2%	33.1%	26.1%	17.2%	10.5%	6.0%	100.0%	
	地域密着型特定施設 入居者生活介護	0	0	0	0	0	0	0	0.00
		0.0%	0.0%	0.0%	0.0%	0.0%	0.0%	0.0%	
在宅	認知症対応型通所介護	15	45	26	18	7	4	115	1.78
		13.0%	39.1%	22.6%	15.7%	6.1%	3.5%	100.0%	
	地域密着型通所介護	0	490	246	181	83	72	1,072	2.07
		0.0%	45.7%	22.9%	16.9%	7.7%	6.7%	100.0%	
	小規模多機能型 居宅介護	83	172	98	82	39	28	502	1.87
		16.5%	34.3%	19.5%	16.3%	7.8%	5.6%	100.0%	
複合型サービス	0	12	4	11	10	9	46	3.00	
	0.0%	26.1%	8.7%	23.9%	21.7%	19.6%	100.0%		
定期巡回・随時対応型 訪問介護看護	0	13	4	3	1	3	24	2.04	
	0.0%	54.2%	16.7%	12.5%	4.2%	12.5%	100.0%		
夜間訪問介護	0	0	0	0	0	0	0	0.00	
	0.0%	0.0%	0.0%	0.0%	0.0%	0.0%	0.0%		
地域密着型サービス		154	991	582	445	241	190	2,603	2.10
		5.9%	38.1%	22.4%	17.1%	9.3%	7.3%	100.0%	

4-5 特定入所(居)者介護サービス費の状況

(1) 特定入所(居)者介護サービス費用割合

	特定入所(居)者 介護サービス費(千円)	介護費用総額(千円)	割合
費用	45,109	2,279,831	2.0%

※介護費用総額に、特定入所(居)者介護サービス費用は含まれない

(2) 特定入所(居)者の利用者負担段階別割合

サービス種類	特定入所(居)者 利用者負担段階				全利用者数
	1段階	2段階	3段階	計	
短期入所	8人	0人	0人	8人	708人
	1.1%	0.0%	0.0%	1.1%	100.0%
介護老人福祉施設(特養)	38人	312人	213人	563人	1,232人
	3.1%	25.3%	17.3%	45.7%	100.0%
介護老人保健施設(老健)	14人	177人	138人	329人	1,167人
	1.2%	15.2%	11.8%	28.2%	100.0%
介護療養型医療施設(療養型)	2人	3人	3人	8人	40人
	5.0%	7.5%	7.5%	20.0%	100.0%
介護医療院	3人	22人	14人	39人	156人
	1.9%	14.1%	9.0%	25.0%	100.0%
全体	65人	514人	368人	947人	3,303人
	2.0%	15.6%	11.1%	28.7%	100.0%

※負担限度額が300円未満の利用者は、1段階としている

<利用者負担段階別割合(全体)>

1段階	2段階	3段階	
2.0%	15.6%	11.1%	71.3%

(3) 特定入所(居)者介護サービス費用の食費・居住費の割合

サービス種類	特定入所(居)者金額					
	食費 (千円)	割合	居住費 (千円)	割合	合計 (千円)	割合
短期入所	1,310	41.7%	1,833	58.3%	3,143	100.0%
介護老人福祉施設(特養)	15,009	50.2%	14,861	49.8%	29,870	100.0%
介護老人保健施設(老健)	8,604	80.9%	2,026	19.1%	10,630	100.0%
介護療養型医療施設(療養型)	227	90.8%	23	9.2%	250	100.0%
介護医療院	1,083	89.1%	133	10.9%	1,216	100.0%
全体	26,233	58.2%	18,876	41.8%	45,109	100.0%

※金額は、利用者負担額を除く

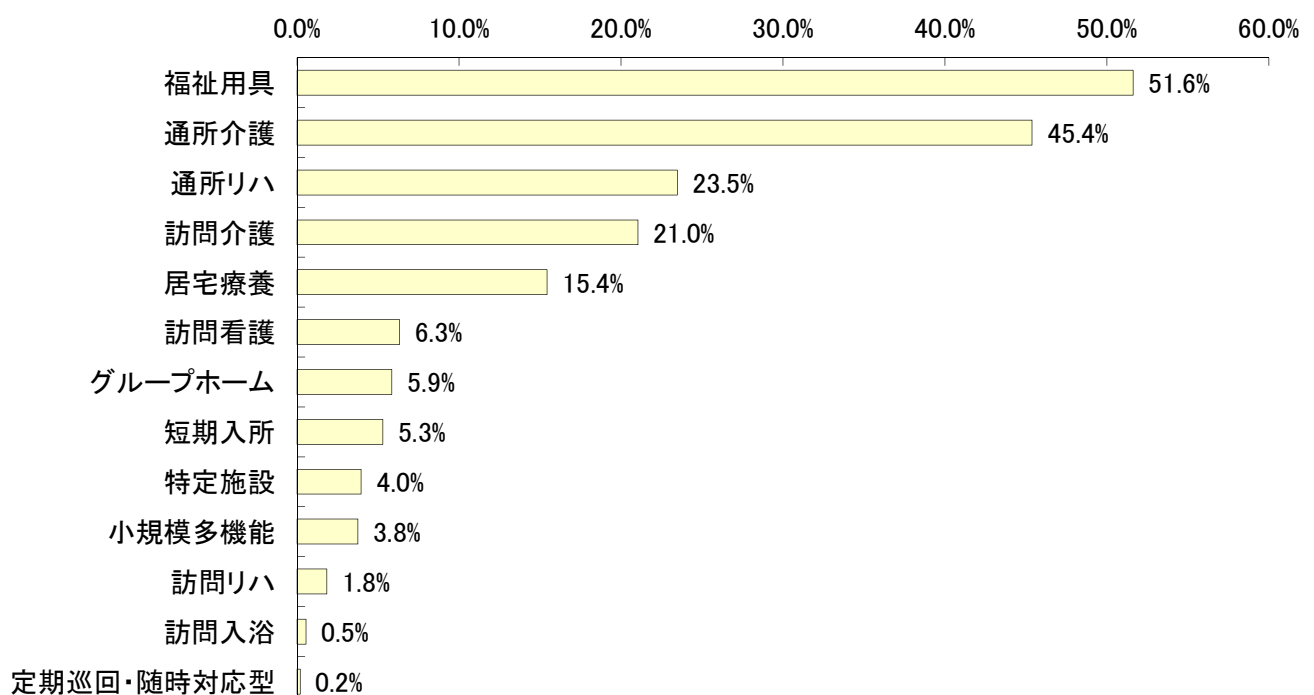
5 在宅サービスの利用状況

5-1 在宅サービス種類別の利用人数

サービス名		予防給付 (総合事業含む) (人)	利用率	介護給付 (人)	利用率	全体 (人)	利用率	平均 要介護度
訪問	訪問介護	1,272	25.0%	1,539	18.6%	2,811	21.0%	1.19
	夜間訪問	0	0.0%	0	0.0%	0	0.0%	0.00
	訪問入浴	1	0.0%	72	0.9%	73	0.5%	3.43
	訪問看護	210	4.1%	635	7.7%	845	6.3%	1.77
	訪問リハ	70	1.4%	177	2.1%	247	1.8%	1.60
	居宅療養	201	4.0%	1,860	22.5%	2,061	15.4%	2.24
通所	通所介護	1,758	34.6%	4,306	52.0%	6,064	45.4%	1.55
	認知症対応型通所介護	15	0.3%	100	1.2%	115	0.9%	1.78
	地域密着型通所介護	0	0.0%	1,072	12.9%	1,072	8.0%	2.07
	通所リハ	1,554	30.6%	1,582	19.1%	3,136	23.5%	0.96
短期	短期入所	55	1.1%	653	7.9%	708	5.3%	2.01
	生活介護	45	0.9%	605	7.3%	650	4.9%	2.03
	療養介護	10	0.2%	50	0.6%	60	0.4%	1.90
福祉用具		2,367	46.6%	4,529	54.7%	6,896	51.6%	1.52
居宅 包括	定期巡回・随時対応型	0	0.0%	24	0.3%	24	0.2%	2.04
	小規模多機能	83	1.6%	419	5.1%	502	3.8%	1.87
	複合型サービス	0	0.0%	46	0.6%	46	0.3%	3.00
居住	グループホーム	56	1.1%	727	8.8%	783	5.9%	2.11
	特定施設	86	1.7%	444	5.4%	530	4.0%	2.00
	小規模特定施設	0	0.0%	0	0.0%	0	0.0%	0.00
合計(延べ人数)		7,713	151.9%	16,967	204.9%	24,680	184.7%	-
合計		5,078	100.0%	8,281	100.0%	13,359	100.0%	1.37
予防・介護給付割合			38.0%		62.0%		100.0%	-

※総合事業の訪問型、通所型サービスは、予防給付の訪問介護、通所介護に表記する。

<在宅サービス利用率（全体上位順）>

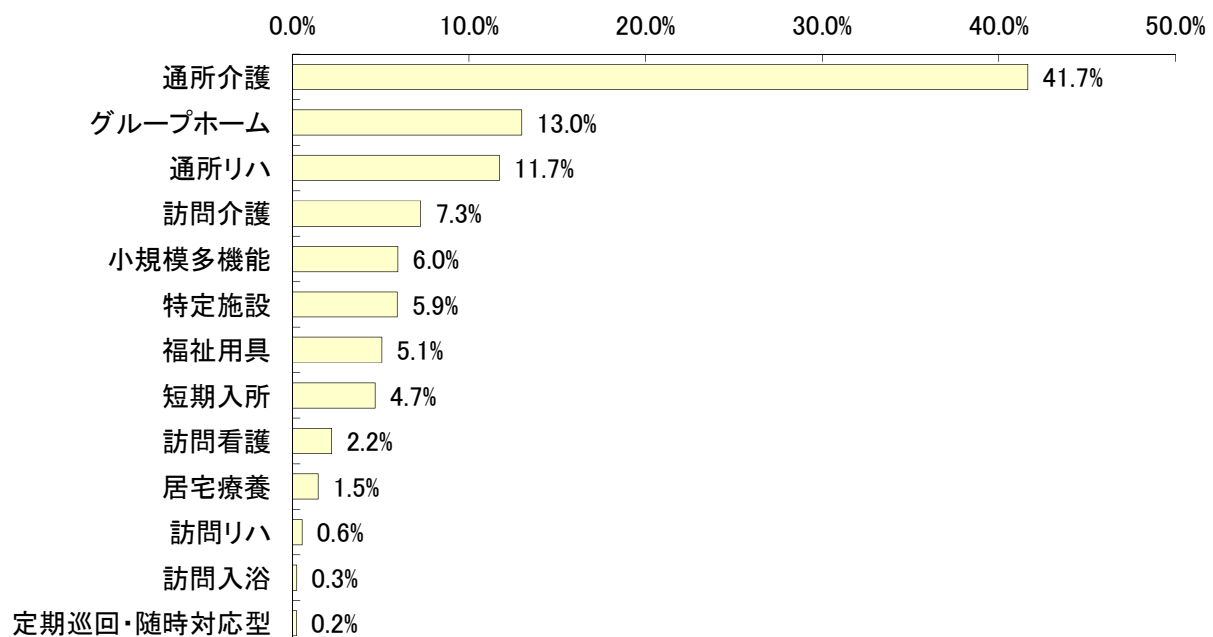


5-2 在宅サービス種類別の費用額

サービス名		予防給付 (総合事業含む) (千円)	費用 割合	介護給付 (千円)	費用 割合	全 体 (千円)	費用 割合	1人あたり 費用額
訪問	訪問介護	28,438	14.7%	84,778	6.2%	113,216	7.3%	40,276
	夜間訪問	0	0.0%	0	0.0%	0	0.0%	0
	訪問入浴	11	0.0%	3,972	0.3%	3,983	0.3%	54,566
	訪問看護	6,566	3.4%	28,015	2.0%	34,581	2.2%	40,925
	訪問リハ	2,369	1.2%	6,407	0.5%	8,777	0.6%	35,534
	居宅療養	2,041	1.1%	20,721	1.5%	22,762	1.5%	11,044
通所	通所介護	46,915	24.3%	602,884	44.1%	649,799	41.7%	107,157
	認知症対応型通所介護	1,137	0.6%	12,564	0.9%	13,701	0.9%	119,139
	地域密着型通所介護	0	0.0%	153,361	11.2%	153,361	9.8%	143,061
	通所リハ	58,829	30.4%	123,795	9.1%	182,624	11.7%	58,235
短期	短期入所	2,220	1.1%	70,874	5.2%	73,094	4.7%	103,239
	生活介護	1,749	0.9%	66,399	4.9%	68,147	4.4%	104,842
	療養介護	471	0.2%	4,475	0.3%	4,946	0.3%	82,436
福祉用具		17,378	9.0%	61,824	4.5%	79,202	5.1%	11,485
居宅 包括	定期巡回・随時対応型	0	0.0%	3,617	0.3%	3,617	0.2%	150,715
	小規模多機能	7,133	3.7%	86,047	6.3%	93,180	6.0%	185,618
	複合型サービス	0	0.0%	11,385	0.8%	11,385	0.7%	247,501
居住	グループホーム	13,837	7.2%	188,879	13.8%	202,716	13.0%	258,897
	特定施設	7,603	3.9%	84,946	6.2%	92,549	5.9%	174,620
	小規模特定施設	0	0.0%	0	0.0%	0	0.0%	0
合 計		193,342	100.0%	1,366,759	100.0%	1,560,101	100.0%	116,783
予防・介護給付割合			12.4%		87.6%		100.0%	-

※総合事業の訪問型、通所型サービスは、予防給付の訪問介護、通所介護に表記する。

<在宅サービス費用割合（全体上位順）>

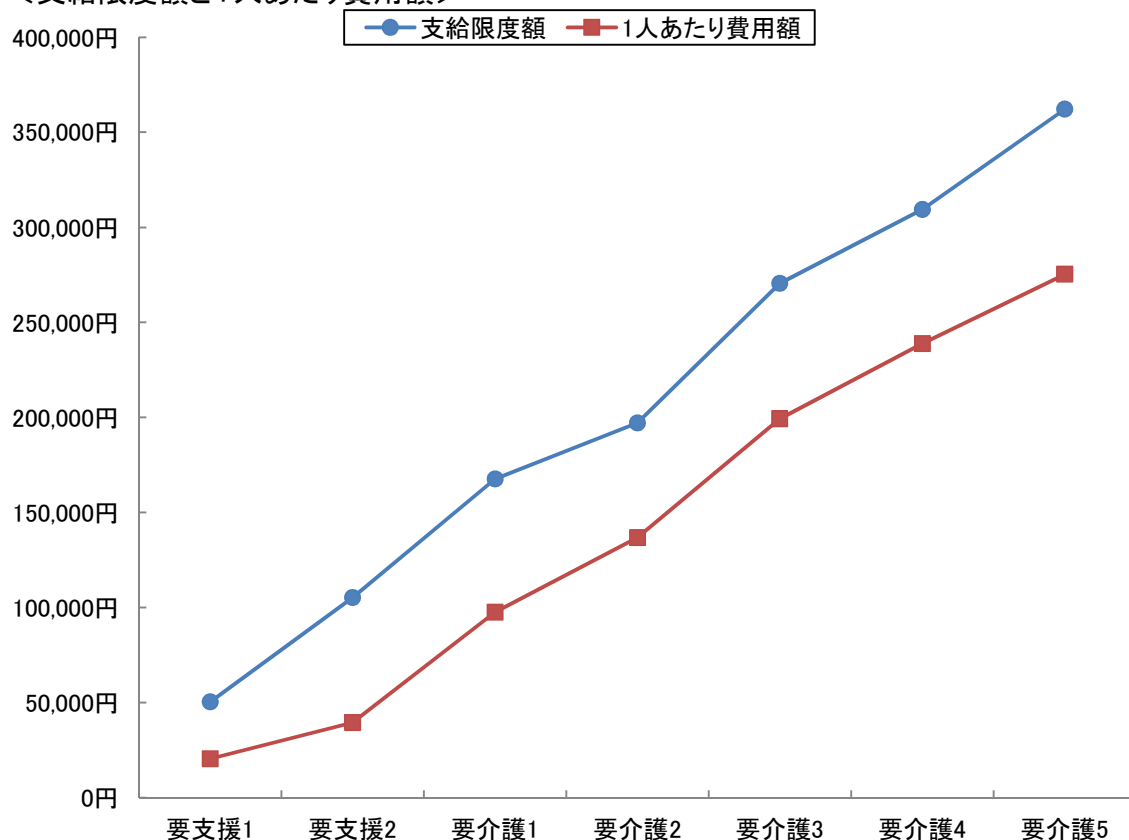


5-3 要介護度別在宅(居住除く)利用者の対支給限度額比率(事業対象者を除く)

要介護度	人数 (人) A	費用総額 (千円) B	1人あたり 費用額(円) C(B/A)	支給限度額 (円) D	対支給限度額 比率 C/D
要支援1	2,123	43,306	20,399	50,320	40.5%
要支援2	2,804	110,644	39,459	105,310	37.5%
要介護1	3,582	349,377	97,537	167,650	58.2%
要介護2	1,607	219,864	136,816	197,050	69.4%
要介護3	1,158	230,844	199,347	270,480	73.7%
要介護4	493	117,760	238,864	309,380	77.2%
要介護5	315	86,715	275,285	362,170	76.0%
軽度	4,927	153,950	31,246	-	38.3%
中・重度	7,155	1,004,559	140,400	-	67.1%
全体	12,082	1,158,509	95,887	-	61.0%

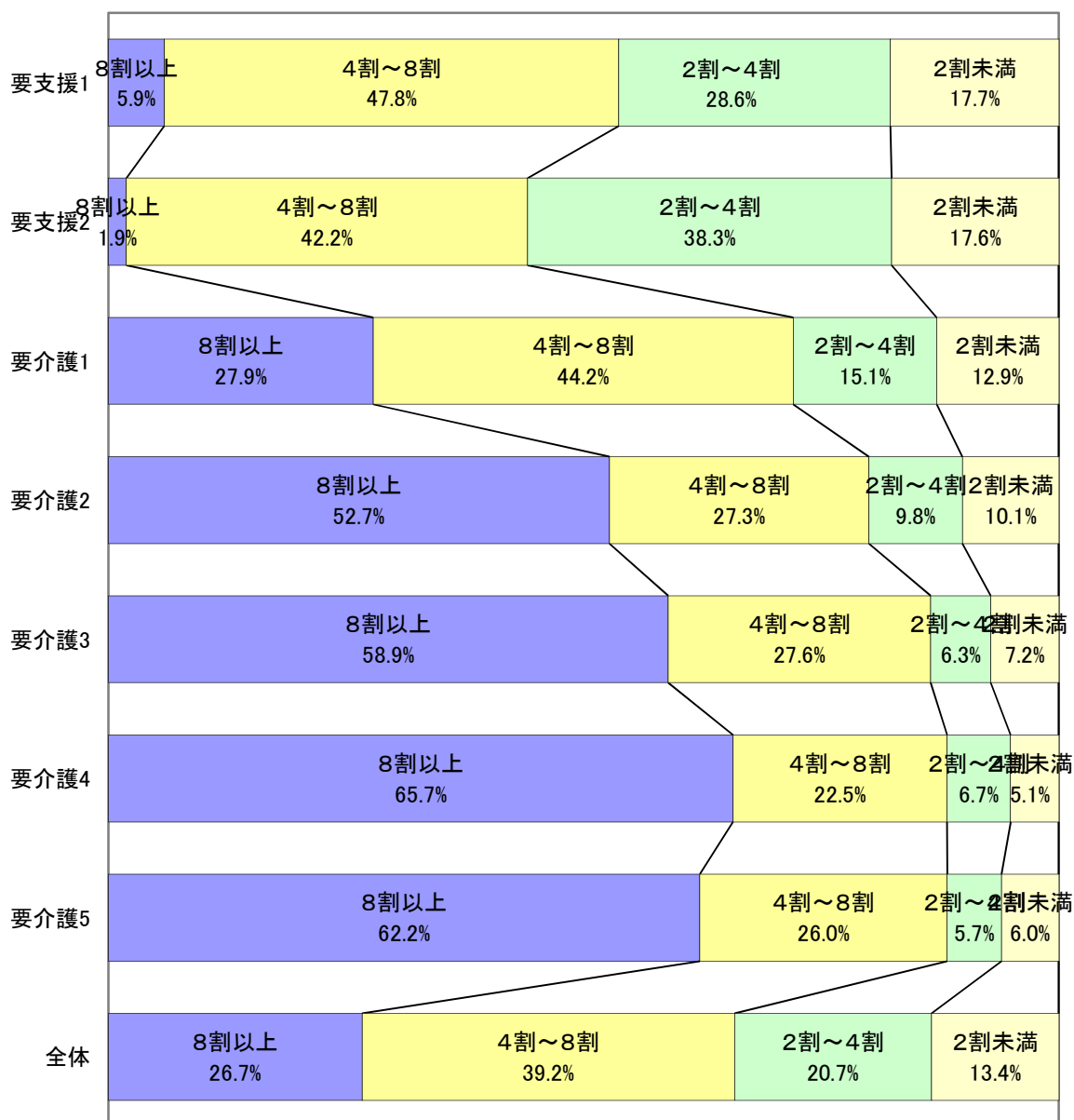
※対象となるサービスは、訪問介護、訪問入浴、訪問看護、訪問リハ、通所介護、通所リハ、福祉用具、短期入所、夜間訪問、認知症対応型通所介護、地域密着型通所介護、小規模多機能、GH短期の13種類

<支給限度額と1人あたり費用額>



5-4 対支給限度額比率区別の利用割合(事業対象者を除く)

対支給限度額比率の区分	要支援1	要支援2	要介護1	要介護2	要介護3	要介護4	要介護5	全体
8割以上	125	53	998	847	682	324	196	3,225
	5.9%	1.9%	27.9%	52.7%	58.9%	65.7%	62.2%	26.7%
4～8割	1,015	1,184	1,583	439	320	111	82	4,734
	47.8%	42.2%	44.2%	27.3%	27.6%	22.5%	26.0%	39.2%
2～4割	607	1,074	540	158	73	33	18	2,503
	28.6%	38.3%	15.1%	9.8%	6.3%	6.7%	5.7%	20.7%
2割未満	376	493	461	163	83	25	19	1,620
	17.7%	17.6%	12.9%	10.1%	7.2%	5.1%	6.0%	13.4%
合計	2,123	2,804	3,582	1,607	1,158	493	315	12,082
	100.0%	100.0%	100.0%	100.0%	100.0%	100.0%	100.0%	100.0%

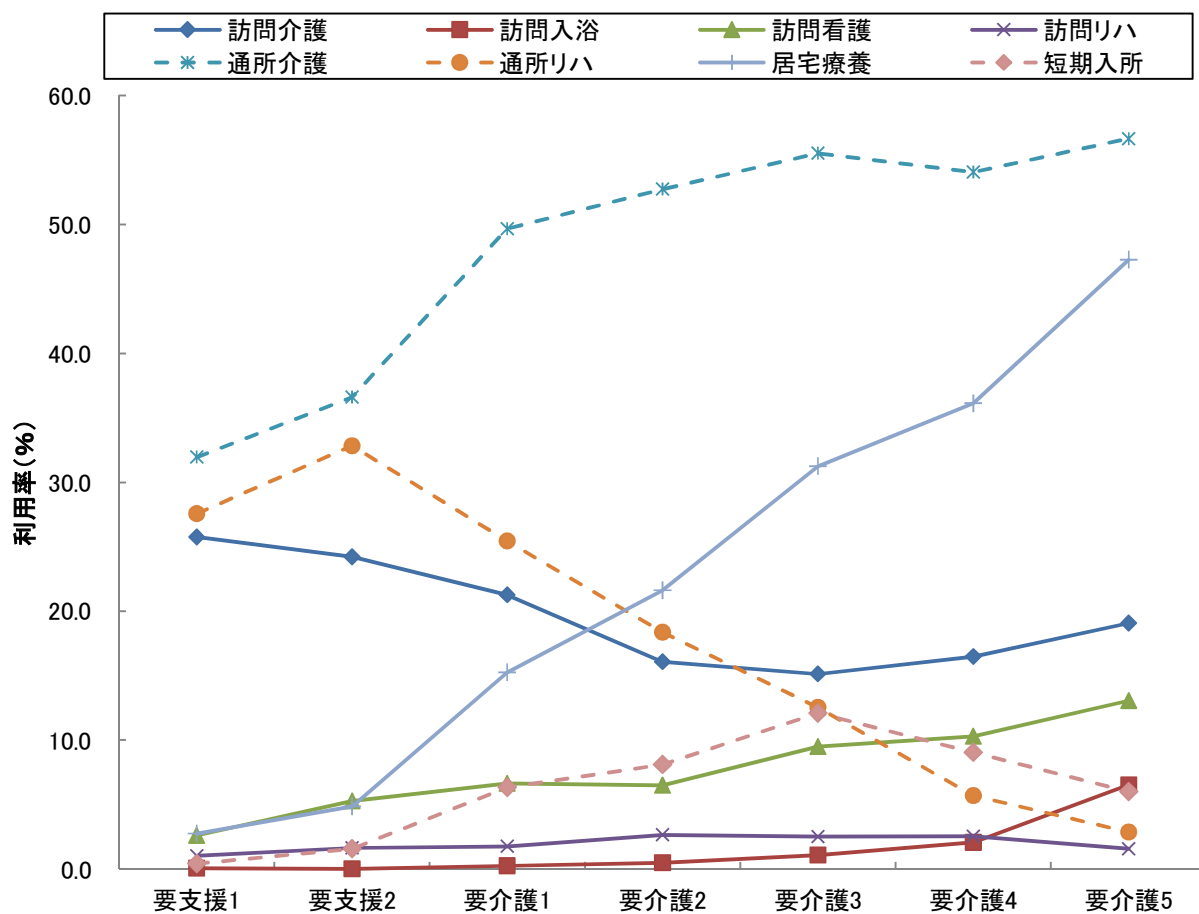


5-5 要介護度別の在宅サービス利用率(事業対象者を除く)

サービス名	全体		要支援1		要支援2		要介護1		要介護2		要介護3		要介護4		要介護5	
	利用人数(人)	利用率(%)	利用人数(人)	利用率(%)	利用人数(人)	利用率(%)	利用人数(人)	利用率(%)	利用人数(人)	利用率(%)	利用人数(人)	利用率(%)	利用人数(人)	利用率(%)	利用人数(人)	利用率(%)
訪問介護	2,802	21.0	554	25.8	709	24.2	848	21.3	304	16.1	210	15.1	104	16.5	73	19.1
訪問入浴	73	0.5	1	0.0	0	0.0	10	0.3	9	0.5	15	1.1	13	2.1	25	6.5
訪問看護	845	6.3	56	2.6	154	5.3	265	6.6	123	6.5	132	9.5	65	10.3	50	13.1
訪問リハ	247	1.8	22	1.0	48	1.6	70	1.8	50	2.6	35	2.5	16	2.5	6	1.6
居宅療養	2,061	15.4	59	2.7	142	4.9	608	15.2	409	21.6	434	31.2	228	36.1	181	47.3
通所介護	6,064	45.4	687	31.9	1,071	36.6	1,980	49.7	997	52.7	771	55.5	341	54.0	217	56.7
通所リハ	3,136	23.5	593	27.6	961	32.8	1,014	25.4	347	18.4	174	12.5	36	5.7	11	2.9
短期入所	708	5.3	9	0.4	46	1.6	252	6.3	153	8.1	168	12.1	57	9.0	23	6.0
福祉用具	6,896	51.6	989	46.0	1,378	47.1	1,866	46.8	1,142	60.4	875	63.0	387	61.3	259	67.6
定期巡回	24	0.2	0	0.0	0	0.0	13	0.3	4	0.2	3	0.2	1	0.2	3	0.8
小規模多機能	502	3.8	16	0.7	67	2.3	172	4.3	98	5.2	82	5.9	39	6.2	28	7.3
グループホーム	783	5.9	0	0.0	56	1.9	259	6.5	204	10.8	135	9.7	82	13.0	47	12.3
特定施設	530	4.0	27	1.3	59	2.0	159	4.0	91	4.8	113	8.1	57	9.0	24	6.3
実人数	13,359	-	2,151	-	2,927	-	3,987	-	1,891	-	1,389	-	631	-	383	-

※地域密着型サービスは、以下のように分類し集計している

夜間訪問介護→訪問介護、認知症デイ→通所介護、地域密着型デイ→通所介護、小規模多機能及び複合型サービス→小規模多機能、小規模特定施設→特定施設、地域密着グループホーム短期利用及び特定施設短期利用→短期入所

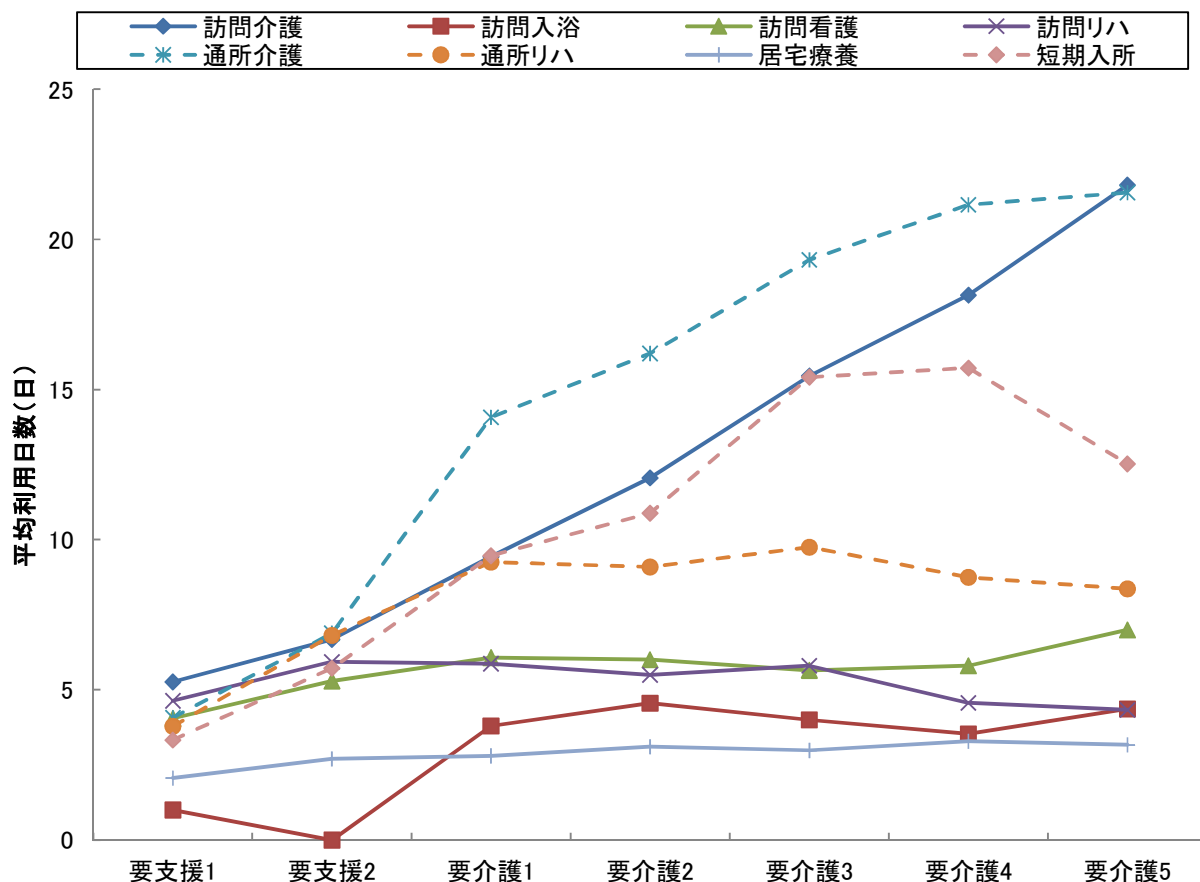


5-6 要介護度別の在宅サービス利用水準(事業対象者を除く)

サービス名	全体		要支援1		要支援2		要介護1		要介護2		要介護3		要介護4		要介護5	
	1人あたり費用額(円)	平均利用日数(日)	1人あたり費用額(円)	平均利用日数(日)	1人あたり費用額(円)	平均利用日数(日)	1人あたり費用額(円)	平均利用日数(日)	1人あたり費用額(円)	平均利用日数(日)	1人あたり費用額(円)	平均利用日数(日)	1人あたり費用額(円)	平均利用日数(日)	1人あたり費用額(円)	平均利用日数(日)
訪問介護	40,371	9.3	18,951	5.3	25,164	6.7	34,958	9.4	50,546	12.1	80,581	15.5	113,341	18.1	151,488	21.8
訪問入浴	54,566	4.0	11,410	1.0	0	0.0	51,970	3.8	62,346	4.6	53,841	4.0	47,795	3.5	58,486	4.4
訪問看護	40,925	5.8	24,030	4.1	33,900	5.3	41,779	6.1	43,048	6.0	42,960	5.7	47,064	5.8	58,379	7.0
訪問リハ	35,534	5.6	27,621	4.6	36,705	5.9	38,897	5.9	35,321	5.5	36,308	5.8	28,644	4.6	31,582	4.3
居宅療養	11,044	3.0	8,908	2.1	10,673	2.7	10,540	2.8	11,607	3.1	10,896	3.0	11,992	3.3	11,615	3.2
通所介護	107,157	13.4	18,208	4.1	32,126	6.9	100,296	14.1	131,585	16.2	182,060	19.3	223,900	21.2	259,854	21.6
通所リハ	58,235	7.5	25,006	3.8	45,786	6.8	70,945	9.3	83,306	9.1	102,972	9.8	105,689	8.8	111,612	8.4
短期入所	103,239	11.5	21,746	3.3	44,007	5.7	75,040	9.5	95,399	10.9	147,595	15.4	164,822	15.7	138,116	12.5
定期巡回	150,715	24.5	0	0.0	0	0.0	86,508	23.9	149,160	26.8	200,253	28.0	295,340	28.0	333,270	19.3
小規模多機能	185,618	20.2	55,803	14.4	93,141	15.7	140,613	19.6	202,027	21.4	264,198	21.2	295,684	24.5	316,679	25.2
グループホーム	258,897	26.7	0	0.0	247,094	27.9	247,893	26.7	261,579	26.8	271,035	26.9	270,675	26.2	266,549	25.3
特定施設	174,620	26.8	62,429	27.5	100,297	27.6	164,960	26.7	181,635	26.3	211,605	27.4	222,781	26.4	232,425	25.3
水準平均	116,671	14.7	23,153	4.4	49,007	8.4	118,739	16.5	163,291	19.5	222,511	23.9	257,208	25.6	291,895	26.7

※地域密着型サービスは、以下のように分類し集計している

夜間訪問介護→訪問介護、認知症デイ→通所介護、地域密着型デイ→通所介護、小規模多機能及び複合型サービス→小規模多機能、小規模特定施設→特定施設、地域密着グループホーム短期利用及び特定施設短期利用→短期入所



6 サービスパッケージによる利用状況(事業対象者を除く)

6-1 要介護度別の在宅サービス機能別利用率

在宅サービスを機能に注目して、以下の6つに分類した。福祉用具貸与は(その他)とする。

①訪問型サービス(訪問介護、夜間訪問介護、訪問入浴、訪問看護、訪問リハビリ、居宅療養管理指導、総合事業訪問型)【Hと表記】

②通所型サービス(通所介護、通所リハビリ、認知症対応型通所介護、地域密着型通所介護、総合事業通所型)【Dと表記】

③短期入所型サービス(短期入所生活介護、短期入所生活リハビリ)【Sと表記】

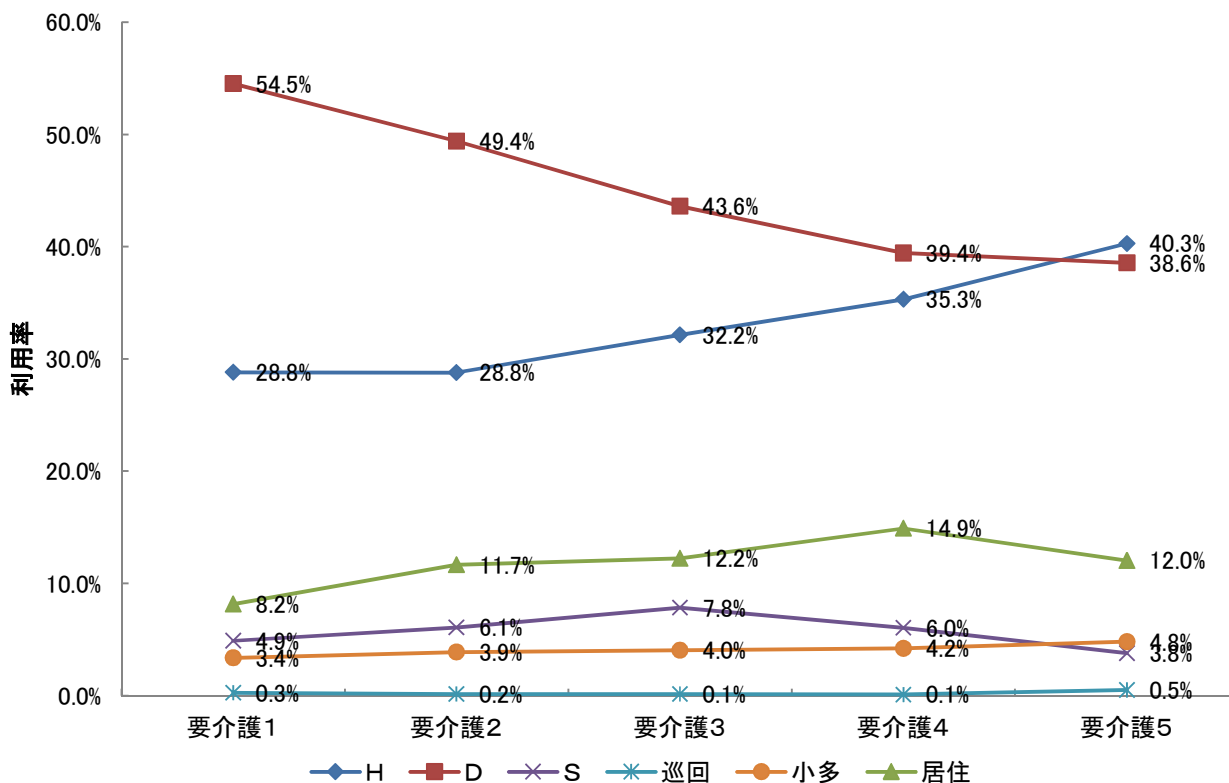
④定期巡回型サービス(定期巡回・随時対応型訪問介護)【巡回と表記】

⑤小規模多機能型(小規模多機能居宅介護、複合型サービス)【小多と表記】

⑥居住型サービス(特定施設入居者生活介護・認知症対応型共同生活介護)【居住と表記】

} 包括払い

		全体	要支援1	要支援2	要介護1	要介護2	要介護3	要介護4	要介護5
人数	H	4,995	655	934	1,469	723	644	327	234
	D	8,794	1,280	2,032	2,779	1,241	873	365	224
	S	692	9	46	249	153	157	56	22
	巡回	24	0	0	13	4	3	1	3
	小多	501	16	67	172	98	81	39	28
	居住	1,304	27	115	416	293	245	138	70
	合計	16,310	1,987	3,194	5,098	2,512	2,003	926	581
利用率	H	30.6%	33.0%	29.2%	28.8%	28.8%	32.2%	35.3%	40.3%
	D	53.9%	64.4%	63.6%	54.5%	49.4%	43.6%	39.4%	38.6%
	S	4.2%	0.5%	1.4%	4.9%	6.1%	7.8%	6.0%	3.8%
	巡回	0.1%	0.0%	0.0%	0.3%	0.2%	0.1%	0.1%	0.5%
	小多	3.1%	0.8%	2.1%	3.4%	3.9%	4.0%	4.2%	4.8%
	居住	8.0%	1.4%	3.6%	8.2%	11.7%	12.2%	14.9%	12.0%
	合計	100.0%	100.0%	100.0%	100.0%	100.0%	100.0%	100.0%	100.0%



6-2 サービスパッケージによる介護費用構造

サービスパッケージとは、在宅サービス機能の組み合わせにより、サービス利用の実態を把握するものである。

1 サービスパッケージ11区分

サービス機能の組み合わせからサービス利用の形態を、①施設、②居住型、③小規模多機能型、④定期巡回型、⑤H+D+S、⑥D+S、⑦H+S、⑧H+D、⑨Dのみ、⑩Hのみ、⑪その他（「Sのみ」を含む）の11種類に区分したものを基本のサービスパッケージとする。

2 サービスパッケージ6区分

⑤-⑧を「複数機能」、⑨-⑪を「単機能」に集約し、サービスパッケージ6区分としている。

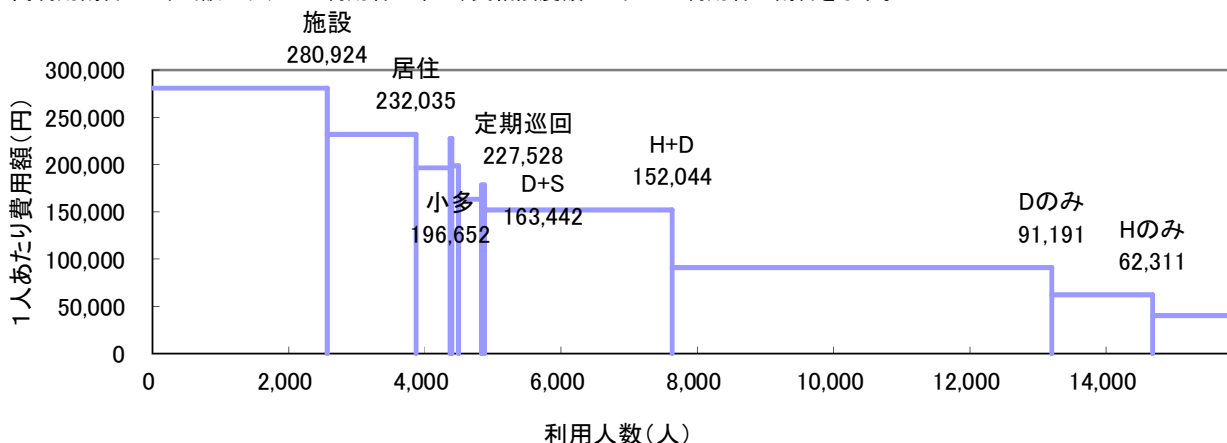
3 機能の分解による8区分

「複数機能」の中で支給限度額80%以上と未満の利用者を分解し、「単機能」の中で2種類以上のサービスを利用している場合（訪問介護と訪問看護、通所介護と通所リハ等）を「複数プラン(複プラン)」とし、それ以外の単一サービスのみを利用する場合（訪問介護のみ等）を「単数プラン(単プラン)」と区分し、単機能分解8区分としている。

(1) サービスパッケージ11区分

	施設	居住	小規模多機能	定期巡回	H+D+S	D+S	H+S	H+D	Dのみ	Hのみ	その他	全体
人数(人)	2,567	1,304	500	24	100	337	42	2,756	5,572	1,480	1,253	15,935
利用率	16.1%	8.2%	3.1%	0.2%	0.6%	2.1%	0.3%	17.3%	35.0%	9.3%	7.9%	100.0%
累積利用率	16.1%	24.3%	27.4%	27.6%	28.2%	30.3%	30.6%	47.9%	82.8%	92.1%	100.0%	—
1人あたり費用額(円)	280,924	232,035	196,652	227,528	198,800	163,442	178,467	152,044	91,191	62,311	40,314	143,071
指数:全体(100)	196	162	137	159	139	114	125	106	64	44	28	100
支給限度額80%以上利用人数(人)			458	20	70	225	25	1,554	1,277	182	152	7,401
高利用割合			91.6%	83.3%	70.0%	66.8%	59.5%	56.4%	22.9%	12.3%	12.1%	46.4%
費用総額(千円)	721,131	302,573	98,326	5,461	19,880	55,080	7,496	419,033	508,119	92,220	50,514	2,279,831
費用割合	31.6%	13.3%	4.3%	0.2%	0.9%	2.4%	0.3%	18.4%	22.3%	4.0%	2.2%	100.0%
累積費用割合	31.6%	44.9%	49.2%	49.5%	50.3%	52.7%	53.1%	71.5%	93.7%	97.8%	100.0%	—
平均要介護度	3.38	2.06	1.87	2.04	2.34	1.64	2.18	1.69	1.12	1.08	1.01	1.69

※高利用割合とは、当該パッケージ利用者の中で、支給限度額80%以上の利用者の割合を示す。

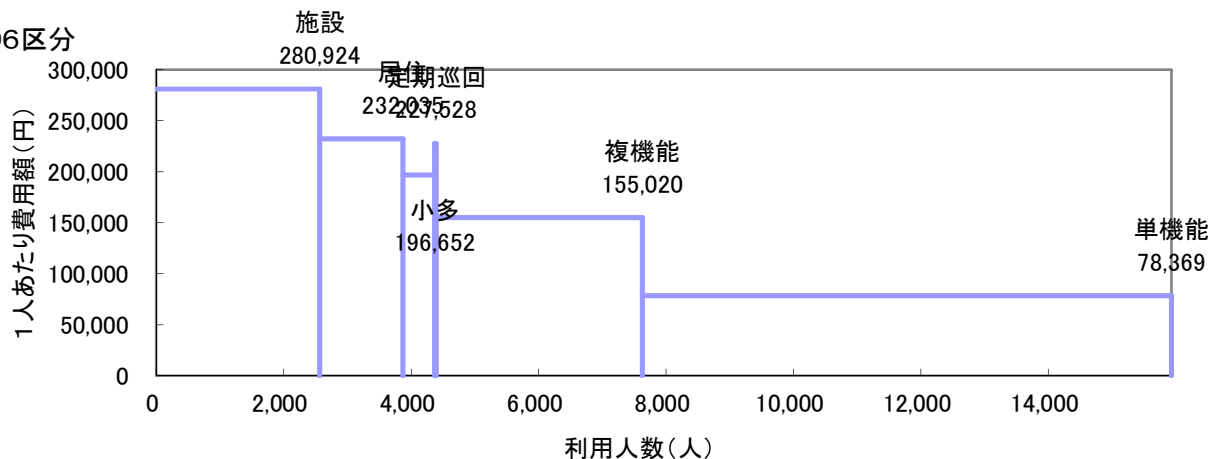


(2) サービスパッケージ6区分・単機能分解8区分

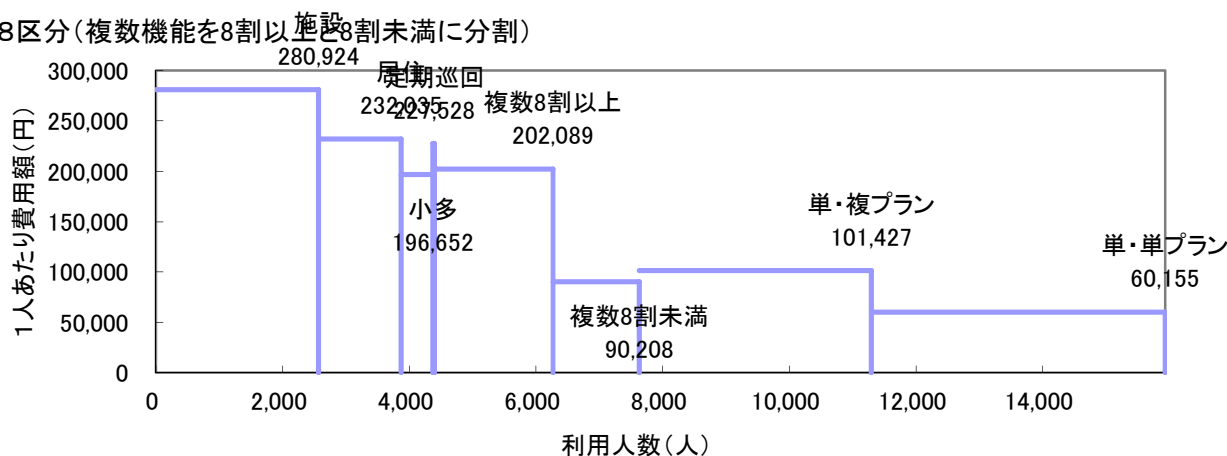
	施設	居住	小規模	定期巡回		複数機能			単機能		全体	
				複数機能	限度額8割以上	限度額8割未満	複数プラン	単数プラン				
人数(人)	2,567	1,304	500	24	23	3,235	1,874	1,361	8,305	3,665	4,640	15,935
利用率	16.1%	8.2%	3.1%	0.2%	0.1%	20.3%	11.8%	8.5%	52.1%	23.0%	29.1%	100.0%
累積利用率	16.1%	24.3%	27.4%	27.6%	—	—	39.3%	47.9%	—	70.9%	100.0%	—
1人あたり費用額(円)	280,924	232,035	196,652	227,528	233,793	155,020	202,089	90,208	78,369	101,427	60,155	143,071
指数:全体(100)	196	162	137	159	163	108	141	63	—	71	42	100
支給限度額80%以上利用人数(人)			458	20	20	1,874	1,874	0	1,611	885	726	3,098
高利用割合			91.6%	83.3%	87.0%	57.9%	100.0%	0.0%	19.4%	24.1%	15.6%	19.4%
費用総額(千円)	721,131	302,573	98,326	5,461	5,377	501,489	378,716	122,773	650,852	371,732	279,120	2,279,831
費用割合	31.6%	13.3%	4.3%	0.2%	0.2%	22.0%	16.6%	5.4%	28.5%	16.3%	12.2%	100.0%
累積費用割合	31.6%	44.9%	49.2%	49.5%	—	—	66.1%	71.5%	—	87.8%	100.0%	—
平均要介護度	3.38	2.06	1.87	2.04	2.09	1.71	2.10	1.17	1.09	1.36	0.88	1.69

※定期巡回の利用者のうち、その他の機能を利用している場合を複数機能利用者として再掲している。

①6区分



②8区分(複数機能を8割以上と8割未満に分割)



6-3 要介護度別サービスパッケージ(11区分)利用状況

(1) 要介護度別人数割合

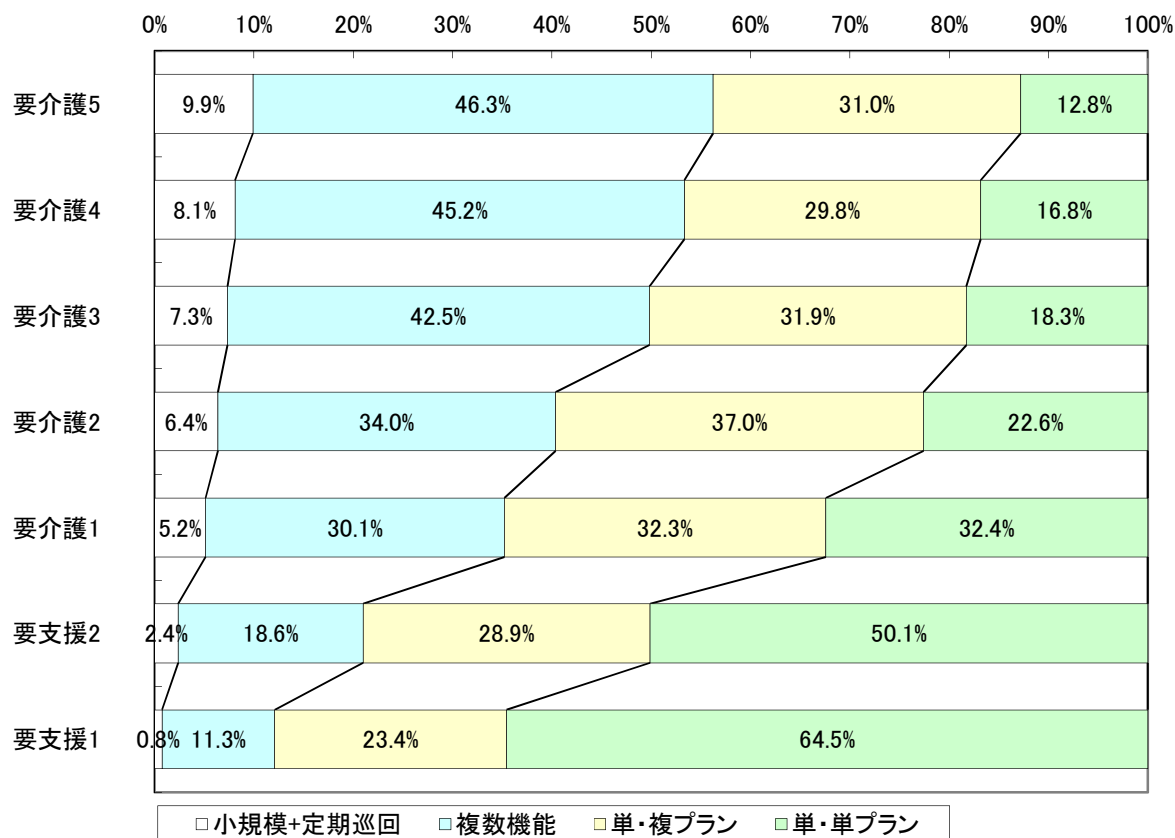
	要介護5		要介護4		要介護3		要介護2		要介護1		要支援2		要支援1		全体	
	人数	割合	人数	割合	人数	割合	人数	割合	人数	割合	人数	割合	人数	割合	人数	割合
施設	624	62.0%	605	48.9%	742	34.8%	306	13.9%	290	6.8%	0	0.0%	0	0.0%	2,567	16.1%
居住	70	7.0%	138	11.2%	245	11.5%	293	13.3%	416	9.7%	115	3.9%	27	1.3%	1,304	8.2%
小規模	28	2.8%	39	3.2%	81	3.8%	98	4.5%	171	4.0%	67	2.3%	16	0.7%	500	3.1%
定期巡回	3	0.3%	1	0.1%	3	0.1%	4	0.2%	13	0.3%	0	0.0%	0	0.0%	24	0.2%
H+D+S	5	0.5%	15	1.2%	26	1.2%	20	0.9%	29	0.7%	2	0.1%	3	0.1%	100	0.6%
D+S	7	0.7%	9	0.7%	53	2.5%	80	3.6%	146	3.4%	36	1.2%	6	0.3%	337	2.1%
H+S	3	0.3%	8	0.6%	4	0.2%	7	0.3%	18	0.4%	2	0.1%	0	0.0%	42	0.3%
H+D	130	12.9%	191	15.5%	403	18.9%	436	19.8%	881	20.6%	483	16.5%	232	10.8%	2,756	17.3%
Dのみ	80	7.9%	148	12.0%	388	18.2%	697	31.7%	1,709	40.0%	1,511	51.6%	1,039	48.3%	5,572	35.0%
Hのみ	46	4.6%	47	3.8%	85	4.0%	131	6.0%	357	8.3%	400	13.7%	405	18.8%	1,480	9.3%
その他	11	1.1%	35	2.8%	101	4.7%	125	5.7%	247	5.8%	311	10.6%	423	19.7%	1,253	7.9%
合計	1,007	100.0%	1,236	100.0%	2,131	100.0%	2,197	100.0%	4,277	100.0%	2,927	100.0%	2,151	100.0%	15,935	100.0%

(2) 要介護度別1人あたり費用額

	要介護5	要介護4	要介護3	要介護2	要介護1	要支援2	要支援1	全体
	費用額	費用額	費用額	費用額	費用額	費用額	費用額	費用額
施設	313,661	282,567	267,652	270,976	251,507	0	0	280,924
居住	268,063	260,246	251,150	245,273	222,374	175,618	66,471	232,035
小規模	348,016	317,377	283,460	211,545	146,425	97,605	58,366	196,652
定期巡回	396,887	367,690	318,587	231,215	155,515	0	0	227,528
H+D+S	250,056	269,492	242,116	178,353	150,601	105,710	48,800	198,800
D+S	247,881	284,883	237,622	176,872	144,017	75,989	45,848	163,442
H+S	324,337	272,140	205,640	163,230	127,531	42,385	0	178,467
H+D	326,230	278,263	233,912	171,153	128,635	65,891	40,658	152,044
Dのみ	310,884	254,835	205,284	142,485	104,151	42,262	23,789	91,191
Hのみ	199,696	180,333	145,887	97,639	69,633	37,372	23,363	62,311
その他	151,933	157,600	174,174	77,413	40,384	9,786	7,187	40,314
全体	305,383	269,621	238,229	178,289	127,742	49,007	23,153	143,071

6-4 要介護度別の在宅サービスパッケージ利用割合

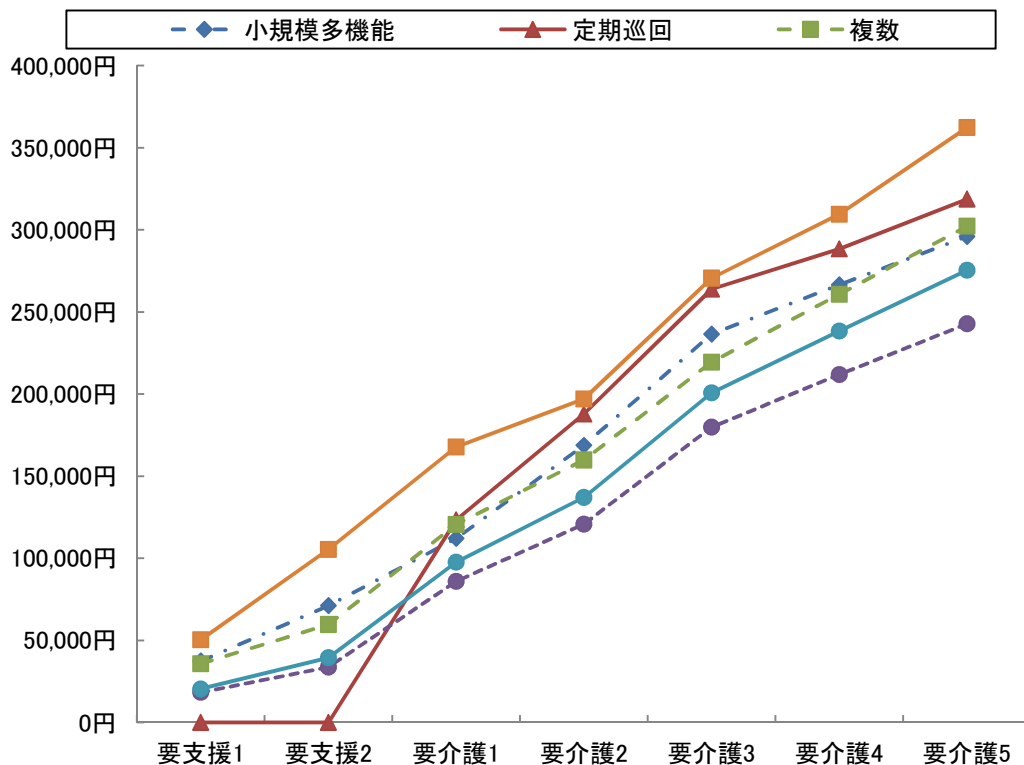
	要介護5	要介護4	要介護3	要介護2	要介護1	要支援2	要支援1	全体
小規模多機能	28	39	81	98	171	67	16	500
	8.9%	7.9%	7.1%	6.1%	4.8%	2.4%	0.8%	4.1%
複合型	9	10	11	4	12	0	0	46
	2.9%	2.0%	1.0%	0.3%	0.3%	0.0%	0.0%	0.4%
定期巡回・随時 対応訪問介護看護	3	1	3	4	13	0	0	24
	1.0%	0.2%	0.3%	0.3%	0.4%	0.0%	0.0%	0.2%
複数	3	1	3	4	12	0	0	23
	1.0%	0.2%	0.3%	0.3%	0.3%	0.0%	0.0%	0.2%
複数機能	145	223	486	543	1,074	523	241	3,235
	46.3%	45.2%	42.5%	34.0%	30.1%	18.6%	11.3%	26.8%
単機能	137	230	574	953	2,313	2,222	1,867	8,296
	43.8%	46.7%	50.2%	59.6%	64.8%	79.0%	87.9%	68.8%
複数プラン	97	147	365	592	1,155	813	496	3,665
	31.0%	29.8%	31.9%	37.0%	32.3%	28.9%	23.4%	30.4%
単数プラン	40	83	209	361	1,158	1,409	1,371	4,631
	12.8%	16.8%	18.3%	22.6%	32.4%	50.1%	64.5%	38.4%
合計	313	493	1,144	1,598	3,571	2,812	2,124	12,055
	100.0%	100.0%	100.0%	100.0%	100.0%	100.0%	100.0%	100.0%



6-5 在宅サービスパッケージ別の1人あたり費用額と対支給限度額比率

	要支援1	要支援2	要介護1	要介護2	要介護3	要介護4	要介護5	全体
支給限度額	50,320	105,310	167,650	197,050	270,480	309,380	362,170	-
小規模多機能	37,293	71,088	111,900	168,609	236,390	266,510	295,896	157,690
	74.1%	67.5%	66.7%	85.6%	87.4%	86.1%	81.7%	78.9%
複合型	0	0	115,438	174,910	231,171	268,064	261,712	210,083
	0.0%	0.0%	68.9%	88.8%	85.5%	86.6%	72.3%	79.7%
定期巡回随時対応 訪問介護看護	0	0	123,317	187,710	263,910	288,300	318,637	182,913
	0.0%	0.0%	73.6%	95.3%	97.6%	93.2%	88.0%	84.8%
複数	0	0	128,646	187,710	263,910	288,300	318,637	188,284
	0.0%	0.0%	76.7%	95.3%	97.6%	93.2%	88.0%	86.5%
複数機能	35,769	59,637	120,448	159,814	219,438	260,722	302,144	143,601
	71.1%	56.6%	71.8%	81.1%	81.1%	84.3%	83.4%	76.5%
単機能	18,259	33,605	85,824	120,613	179,765	211,787	242,687	73,211
	36.3%	31.9%	51.2%	61.2%	66.5%	68.5%	67.0%	51.5%
複数プラン	29,009	46,947	99,295	132,145	186,783	228,470	252,558	101,427
	57.6%	44.6%	59.2%	67.1%	69.1%	73.8%	69.7%	61.9%
単数プラン	16,652	31,002	84,751	120,638	198,404	218,340	280,746	60,251
	33.1%	29.4%	50.6%	61.2%	73.4%	70.6%	77.5%	48.2%
全体	20,389	39,340	97,529	136,918	200,683	238,304	275,304	95,649
	40.5%	37.4%	58.2%	69.5%	74.2%	77.0%	76.0%	61.0%

※下段は対支給限度額比率



7 地域ケア率(事業対象者を除く)

7-1 地域ケア利用者

ここでは、施設ではなく地域で認知症高齢者や重度の要介護者を支えるケアの形として「地域ケア」の分析を行う。地域密着型サービスで包括払いを行う①認知症対応型共同生活介護、②小規模多機能型居宅介護、③定期巡回・随時訪問対応型訪問介護看護と、④複数のサービスを組み合わせる包括的にサービスを提供する複数機能利用者でかつ支給限度額比率8割以上の利用者の①～④を「地域ケア」利用者と定義する。

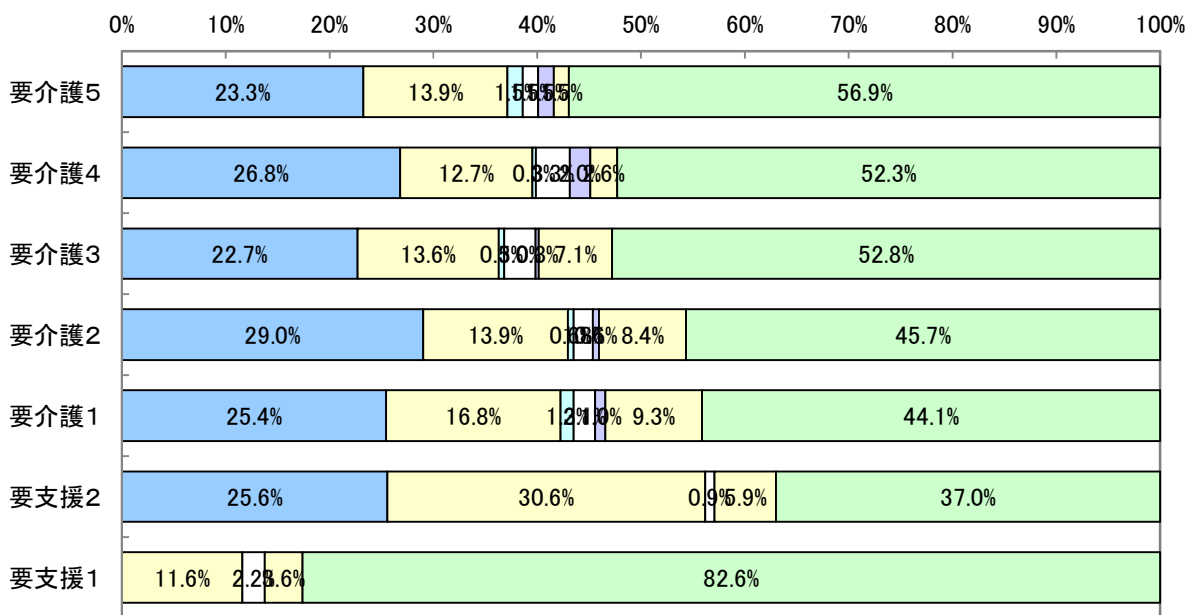
	施設	特定	地域ケア	複数機能 8割未満	単機能		全体
					複プラン	単プラン	
利用人数(人)	2,567	530	3,181	1,361	3,665	4,631	15,935
利用率	16.1%	3.3%	20.0%	8.5%	23.0%	29.1%	100.0%
平均費用額	280,924	174,620	215,410	90,208	101,427	60,251	142,606
費用額	721,131	92,549	685,219	122,773	371,732	279,023	2,272,426
費用割合	31.7%	4.1%	30.2%	5.4%	16.4%	12.3%	100.0%
平均要介護度	3.4	2.0	2.1	1.2	1.4	0.9	1.7

7-2 地域ケア利用者の要介護度別地域ケアの割合

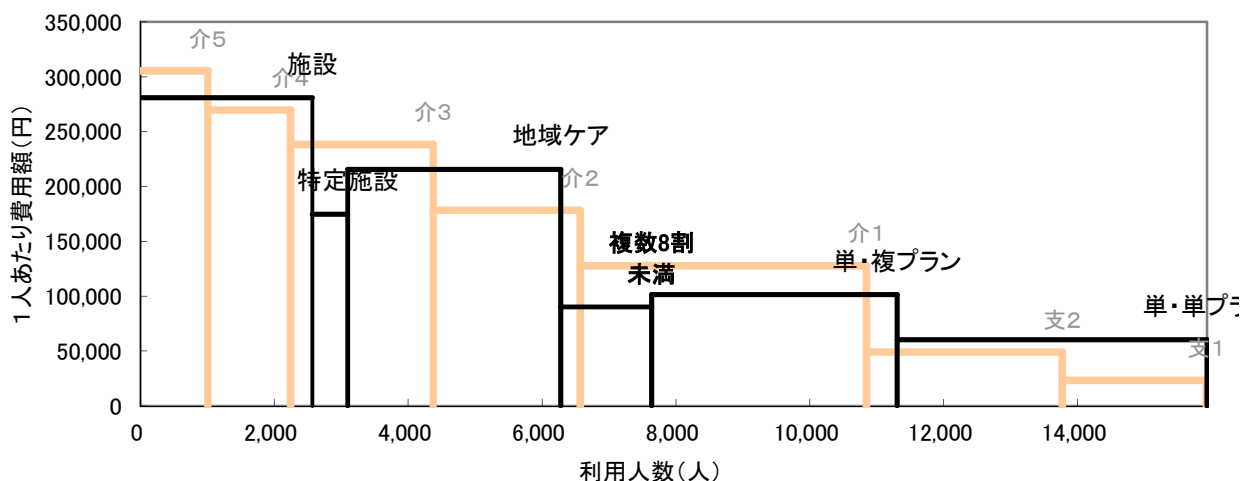
		要介護5	要介護4	要介護3	要介護2	要介護1	要支援2	要支援1	全体
利用人数 (人)	施設	624	605	742	306	290	0	0	2,567
	特定	24	57	113	91	159	59	27	530
	地域ケア	202	306	595	703	1,018	219	138	3,181
	その他	158	269	684	1,099	2,812	2,649	1,986	9,657
	合計	1,008	1,237	2,134	2,199	4,279	2,927	2,151	15,935
地域ケア等割合	施設	61.9%	48.9%	34.8%	13.9%	6.8%	0.0%	0.0%	16.1%
	特定	2.4%	4.6%	5.3%	4.1%	3.7%	2.0%	1.3%	3.3%
	地域ケア	20.0%	24.7%	27.9%	32.0%	23.8%	7.5%	6.4%	20.0%
	その他	15.7%	21.7%	32.1%	50.0%	65.7%	90.5%	92.3%	60.6%
	合計	100.0%	100.0%	100.0%	100.0%	100.0%	100.0%	100.0%	100.0%
要介護度分布	施設	24.3%	23.6%	28.9%	11.9%	11.3%	0.0%	0.0%	100.0%
	特定	4.5%	10.8%	21.3%	17.2%	30.0%	11.1%	5.1%	100.0%
	地域ケア	6.4%	9.6%	18.7%	22.1%	32.0%	6.9%	4.3%	100.0%
	その他	1.6%	2.8%	7.1%	11.4%	29.1%	27.4%	20.6%	100.0%
	合計	6.3%	7.8%	13.4%	13.8%	26.9%	18.4%	13.5%	100.0%

7-3 地域ケア利用者の利用内容

パッケージ	全体	要介護5	要介護4	要介護3	要介護2	要介護1	要支援2	要支援1
居住系	783 24.6%	47 23.3%	82 26.8%	135 22.7%	204 29.0%	259 25.4%	56 25.6%	0 0.0%
小規模	500 15.7%	28 13.9%	39 12.7%	81 13.6%	98 13.9%	171 16.8%	67 30.6%	16 11.6%
定期巡回	24 0.8%	3 1.5%	1 0.3%	3 0.5%	4 0.6%	13 1.3%	0 0.0%	0 0.0%
複数 8割 以上	H+D+S	70 2.2%	3 1.5%	10 3.3%	18 3.0%	13 1.8%	21 2.1%	2 2.2%
	H+S	25 0.8%	3 1.5%	6 2.0%	2 0.3%	4 0.6%	10 1.0%	0 0.0%
	D+S	225 7.1%	3 1.5%	8 2.6%	42 7.1%	59 8.4%	95 9.3%	13 5.9%
	H+D	1,554 48.9%	115 56.9%	160 52.3%	314 52.8%	321 45.7%	449 44.1%	81 37.0%
合計	3,181 100.0%	202 100.0%	306 100.0%	595 100.0%	703 100.0%	1,018 100.0%	219 100.0%	138 100.0%



□居住系 □小規模 □定期巡回 □H+D+S □H+S □D+S □H+D



8 総合事業

8-1 総合事業のみ利用者

(1) 要介護度別利用者数

	事業対象者	要支援1	要支援2	合計
人数(人)	9	689	744	1,442
人数割合	0.6%	47.8%	51.6%	100.0%

(2) 要介護度別の利用者属性

・性別

	事業対象者	要支援1	要支援2	合計
男性	3 33.3%	210 30.5%	207 27.8%	420 29.1%
女性	6 66.7%	479 69.5%	537 72.2%	1,022 70.9%
全体	9 100.0%	689 100.0%	744 100.0%	1,442 100.0%

・年齢別

	事業対象者	要支援1	要支援2	合計
65歳未満	0 0.0%	11 1.6%	9 1.2%	20 1.4%
65-69歳	1 11.1%	18 2.6%	15 2.0%	34 2.4%
70-74歳	1 11.1%	50 7.3%	52 7.0%	103 7.1%
75-79歳	2 22.2%	88 12.8%	96 12.9%	186 12.9%
80-84歳	1 11.1%	174 25.3%	153 20.6%	328 22.7%
85-89歳	3 33.3%	190 27.6%	216 29.0%	409 28.4%
90歳以上	1 11.1%	158 22.9%	203 27.3%	362 25.1%
全体	9 100.0%	689 100.0%	744 100.0%	1,442 100.0%

(3) サービス種類別利用状況

		事業対象者	要支援1	要支援2	合計
人数(人)	訪問型	9	305	251	565
	通所型	0	462	610	1,072
	その他	0	0	0	0
	全体	9	767	861	1,637
人数割合	訪問型	100.0%	39.8%	29.2%	34.5%
	通所型	0.0%	60.2%	70.8%	65.5%
	その他	0.0%	0.0%	0.0%	0.0%
	全体	100.0%	100.0%	100.0%	100.0%
費用(千円)	訪問型	97	5,801	6,219	12,117
	通所型	0	8,277	19,404	27,681
	その他	0	0	0	0
	全体	97	14,078	25,623	39,798
費用割合	訪問型	100.0%	41.2%	24.3%	30.4%
	通所型	0.0%	58.8%	75.7%	69.6%
	その他	0.0%	0.0%	0.0%	0.0%
	全体	100.0%	100.0%	100.0%	100.0%
1人あたり 費用額	訪問型	10,790	19,020	24,777	21,446
	通所型	0	17,915	31,810	25,822
	その他	0	0	0	0
	全体	10,790	18,354	29,760	24,312

8-2 総合事業利用者全体

(1) 要介護度別利用者数

	事業対象者	要支援1	要支援2	合計
人数(人)	9	1,117	1,514	2,640
人数割合	0.3%	42.3%	57.3%	100.0%

(2) 要介護度別の利用者属性

・性別

	事業対象者	要支援1	要支援2	合計
男性	3	297	378	678
	33.3%	26.6%	25.0%	25.7%
女性	6	820	1,136	1,962
	66.7%	73.4%	75.0%	74.3%
全体	9	1,117	1,514	2,640
	100.0%	100.0%	100.0%	100.0%

・年齢別

	事業対象者	要支援1	要支援2	合計
65歳未満	0	20	15	35
	0.0%	1.8%	1.0%	1.3%
65-69歳	1	25	33	59
	11.1%	2.2%	2.2%	2.2%
70-74歳	1	83	108	192
	11.1%	7.4%	7.1%	7.3%
75-79歳	2	133	181	316
	22.2%	11.9%	12.0%	12.0%
80-84歳	1	276	307	584
	11.1%	24.7%	20.3%	22.1%
85-89歳	3	329	451	783
	33.3%	29.5%	29.8%	29.7%
90歳以上	1	251	419	671
	11.1%	22.5%	27.7%	25.4%
全体	9	1,117	1,514	2,640
	100.0%	100.0%	100.0%	100.0%

(3) サービス種類別利用状況

		事業対象者	要支援1	要支援2	合計
人数(人)	訪問型	9	554	711	1,274
	通所型	0	685	1,061	1,746
	その他	0	0	0	0
	全体	9	1,239	1,772	3,020
人数割合	訪問型	100.0%	44.7%	40.1%	42.2%
	通所型	0.0%	55.3%	59.9%	57.8%
	その他	0.0%	0.0%	0.0%	0.0%
	全体	100.0%	100.0%	100.0%	100.0%
費用(千円)	訪問型	97	10,499	17,841	28,438
	通所型	0	12,436	33,343	45,779
	その他	0	0	0	0
	全体	97	22,935	51,184	74,216
費用割合	訪問型	100.0%	45.8%	34.9%	38.3%
	通所型	0.0%	54.2%	65.1%	61.7%
	その他	0.0%	0.0%	0.0%	0.0%
	全体	100.0%	100.0%	100.0%	100.0%
1人あたり 費用額	訪問型	10,790	18,951	25,094	22,321
	通所型	0	18,155	31,426	26,219
	その他	0	0	0	0
	全体	10,790	18,511	28,885	24,575

9 比較指標一覧

		指標項目	2023年02月分
保険者属性		高齢者数	100,496
		高齢化率	29.7%
		後期高齢者割合	51.8%
		認定者数	19,353
		認定率	19.3%
		受給実人員	15,935
		受給率	82.3%
		平均要介護度	1.69
		介護費用総額(千円)	2,279,831
		1人あたり費用額	143,071
		高齢者1人あたり費用額	22,686
要介護度3区分	人数(対総数)	人数重度率	14.1%
		人数中度率	54.0%
	費用(対総額)	費用重度率	28.1%
		費用中度率	63.4%
	水準	1人あたり重度費用額	285,676
		1人あたり中度費用額	168,009
サービス機能3区分	人数(対総数)	人数施設率	16.1%
		人数在宅率	83.9%
		・人数居住率	8.2%
	費用(対総額)	費用施設率	31.6%
		費用在宅率	68.4%
		・費用居住率	13.3%
	水準	1人あたり施設費用額	280,924
		1人あたり在宅費用額	116,599
		・1人あたり居住費用額	232,035
・1人あたり在宅(居住除く)費用額	104,122		
重 度 (要介護4・5)	人数	重度率	14.1%
		・施設重度率	47.9%
		・在宅重度率	7.6%
	施設・在宅率	重度施設率	54.8%
		重度在宅率	45.2%
	費用	費用重度率	28.1%
		・施設費用の重度率	50.8%
		・在宅費用の重度率	17.6%
施設・在宅率	重度費用の施設率	57.2%	
	重度費用の在宅率	42.8%	
施設サービス	利用率 (対施設人数)	介護老人福祉施設	45.1%
		地域密着型介護老人福祉施設	2.4%
		介護老人保健施設	45.0%
		介護療養型医療施設	1.5%
		介護医療院	6.0%
	重度率	介護老人福祉施設	60.2%
地域密着型介護老人福祉施設		75.4%	
介護老人保健施設		29.8%	
介護療養型医療施設		85.0%	
介護医療院		67.9%	
居住サービス	利用率 (対居住人数)	認知症対応型共同生活介護	59.6%
		特定施設入居者生活介護	40.4%
		地域密着型特定施設入居者生活介護	0.0%
平均要介護度		施設利用者	3.38
		在宅利用者	1.37
		・居住利用者	2.06
対支給限度額比率	要介護度別	全体	61.0%
		軽度	38.3%
		中・重度	67.1%
	比率区分別	2割未満	13.4%
8割以上		26.7%	

指標項目		2023年02月分		
在宅サービス	主要サービス 利用率 (対在宅実人数)	訪問介護	21.0%	
		・夜間訪問介護	0.0%	
		訪問看護	6.3%	
		通所介護	45.4%	
		・認知症対応型通所介護	0.9%	
	当該サービス 平均費用額	通所リハ	23.5%	
		短期入所	5.3%	
		訪問介護	40,371	
		訪問看護	40,925	
		通所介護	107,157	
	当該サービス 平均利用日数	通所リハ	58,235	
		短期入所	103,239	
		訪問介護	9.3	
		訪問看護	5.8	
		通所介護	13.4	
サービスパッケージ	人数(対総数)	通所リハ	7.5	
		短期入所	11.5	
		小規模多機能	3.1%	
		H+D+S	0.6%	
		D+S	2.1%	
		H+D	17.3%	
		Dのみ	35.0%	
	費用(対総額)	Hのみ	9.3%	
		その他	7.9%	
		地域ケア率(再掲)	20.0%	
		小規模多機能	4.3%	
		H+D+S	0.9%	
		D+S	2.4%	
		H+D	18.4%	
	水準	Dのみ	22.3%	
Hのみ		4.0%		
その他		2.2%		
地域ケア率(再掲)		30.2%		
小規模多機能		196,652		
H+D+S		198,800		
D+S		163,442		
サービスパッケージ 複数・単機能	人数(対総数)	H+D	152,044	
		Dのみ	91,191	
		Hのみ	62,311	
	費用(対総額)	その他	40,314	
		地域ケア率(再掲)	215,410	
		複数機能	20.3%	
	水準	単機能・複数プラン	23.0%	
		単機能・単プラン	29.1%	
		複数機能	22.0%	
	サービスパッケージ 対支給限度額比率	要介護5	単機能・複数プラン	16.3%
			単機能・単プラン	12.2%
			複数機能	155,020
		要介護3	単機能・複数プラン	101,427
			単機能・単プラン	60,155
			複数機能	81.7%
要介護1		複数機能	83.4%	
		単機能・複数プラン	69.7%	
		単機能・単プラン	77.5%	

※「・」は上段にある指標の下位指標である