

介護保険事業 [月別] 実績分析報告書

— 目 次 —

1	認定・受給の状況	・・・ 1
2	介護費用の基本構造	・・・ 2
3	要介護度別の施設・在宅割合	・・・ 4
4	施設・居住・地域密着型サービスの利用状況	・・・ 6
5	在宅サービスの利用状況	・・・ 9
	・ サービス種類別利用人数と費用	
	・ 要介護度別の対支給限度額比率	
	・ 要介護度別のサービス利用状況	
6	サービスパッケージによる利用状況	・・・ 15
	・ サービスパッケージによる介護費用構造	
	・ 複数機能・単機能分析	
	・ 訪問介護の身体介護と生活援助割合	
7	地域ケア率	・・・ 21
8	総合事業	・・・ 23
9	比較指標一覧	・・・ 25

保険者番号 418566
利用実績年月 2023年3月
取込審査月 2023年4月

「介護保険事業実績分析報告書」は、国保連合会から配信される「保険者向け給付実績情報(11100000.CSV)」データに基づき作成しています。

サービス利用の分析を目的としたため、費用額の算出にあたっては、報酬算定にかかわる「地域区分」を考慮していません（一律に1単位＝基本10円を採用）。

ただし、介護予防・日常生活支援総合事業は、「保険者向け給付実績情報(11100000.CSV)」に含まれるデータのみを集計対象とする。

1 認定・受給の状況

1-1 要介護認定者と受給者数

高齢者数	認定者数	認定率	受給(利用)実人数	受給率
100,508人	19,438人	19.3%	16,044人	82.5%

1-2 要介護度別の受給者属性

(1) 性別

	事業対象者	要支援1	要支援2	要介護1	要介護2	要介護3	要介護4	要介護5	全体	平均要介護度
男性	3	581	796	1,280	650	577	307	197	4,391	1.60
	37.5%	27.0%	27.1%	29.8%	29.8%	26.5%	24.2%	19.3%	27.4%	
女性	5	1,574	2,141	3,015	1,532	1,599	961	826	11,653	1.74
	62.5%	73.0%	72.9%	70.2%	70.2%	73.5%	75.8%	80.7%	72.6%	
合計	8	2,155	2,937	4,295	2,182	2,176	1,268	1,023	16,044	1.70
	100.0%	100.0%	100.0%	100.0%	100.0%	100.0%	100.0%	100.0%	100.0%	

(2) 年齢別

	事業対象者	要支援1	要支援2	要介護1	要介護2	要介護3	要介護4	要介護5	全体	平均要介護度
65歳未満	0	34	43	87	54	38	26	14	296	1.73
	0.0%	1.6%	1.5%	2.0%	2.5%	1.7%	2.1%	1.4%	1.8%	
65-69歳	1	57	77	119	56	56	36	43	445	1.82
	12.5%	2.6%	2.6%	2.8%	2.6%	2.6%	2.8%	4.2%	2.8%	
70-74歳	1	170	213	293	154	142	61	55	1,089	1.55
	12.5%	7.9%	7.3%	6.8%	7.1%	6.5%	4.8%	5.4%	6.8%	
75-79歳	2	296	336	376	193	186	84	69	1,542	1.45
	25.0%	13.7%	11.4%	8.8%	8.8%	8.5%	6.6%	6.7%	9.6%	
80-84歳	1	525	635	781	347	304	179	151	2,923	1.47
	12.5%	24.4%	21.6%	18.2%	15.9%	14.0%	14.1%	14.8%	18.2%	
85-89歳	2	640	862	1,197	543	491	292	242	4,269	1.57
	25.0%	29.7%	29.3%	27.9%	24.9%	22.6%	23.0%	23.7%	26.6%	
90歳以上	1	433	771	1,442	835	959	590	449	5,480	2.02
	12.5%	20.1%	26.3%	33.6%	38.3%	44.1%	46.5%	43.9%	34.2%	
合計	8	2,155	2,937	4,295	2,182	2,176	1,268	1,023	16,044	1.70
	100.0%	100.0%	100.0%	100.0%	100.0%	100.0%	100.0%	100.0%	100.0%	

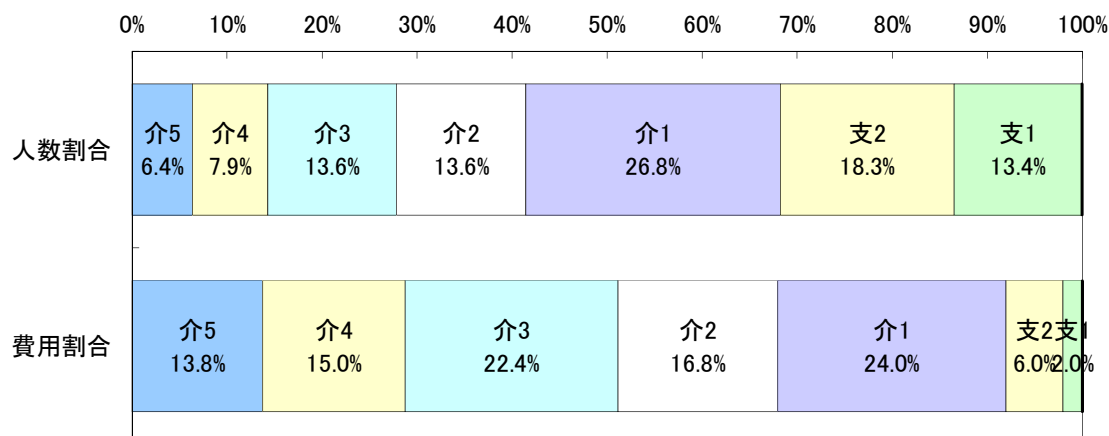
2 介護費用の基本構造

2-1 要介護度別の介護費用の基本構造

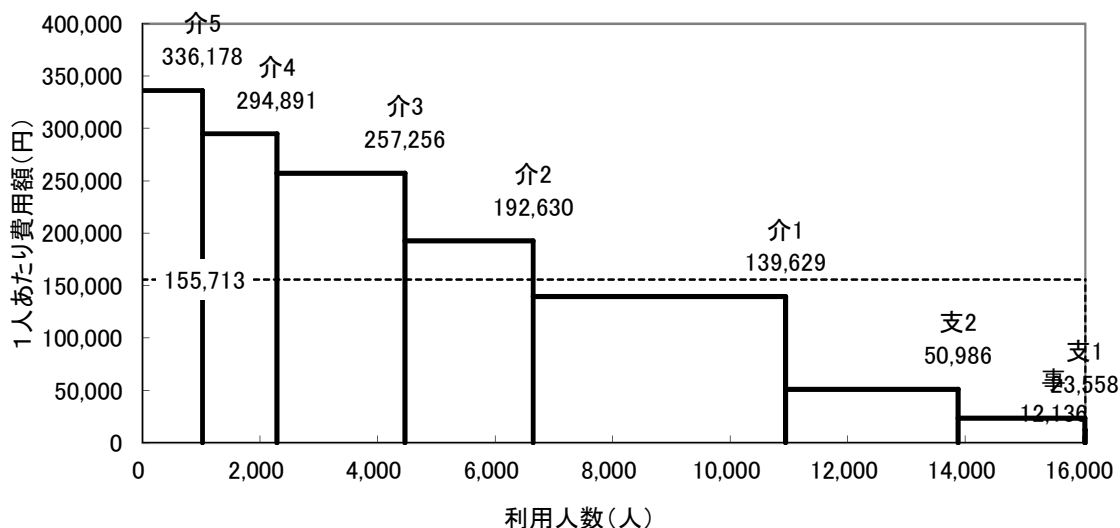
8区分	要介護5	要介護4	要介護3	要介護2	要介護1	要支援2	要支援1	事業対象者	合計
利用人数(人)	1,023	1,268	2,176	2,182	4,295	2,937	2,155	8	16,044
人数割合	6.4%	7.9%	13.6%	13.6%	26.8%	18.3%	13.4%	0.0%	100.0%
費用総額(千円)	343,910	373,922	559,789	420,318	599,707	149,745	50,767	97	2,498,255
費用割合	13.8%	15.0%	22.4%	16.8%	24.0%	6.0%	2.0%	0.0%	100.0%
1人あたり費用額(円)	336,178	294,891	257,256	192,630	139,629	50,986	23,558	12,136	155,713
3区分	重度		中度			軽度			合計
利用人数(人)	2,291		8,653			5,100			16,044
人数割合	14.3%		53.9%			31.8%			100.0%
費用総額(千円)	717,831		1,579,814			200,609			2,498,255
費用割合	28.7%		63.2%			8.0%			100.0%
1人あたり費用額(円)	313,327		182,574			39,335			155,713

※各費用総額に特定入所(居)者介護サービス費は含まない

<利用人数割合と費用割合>



<要介護度別費用構造図>

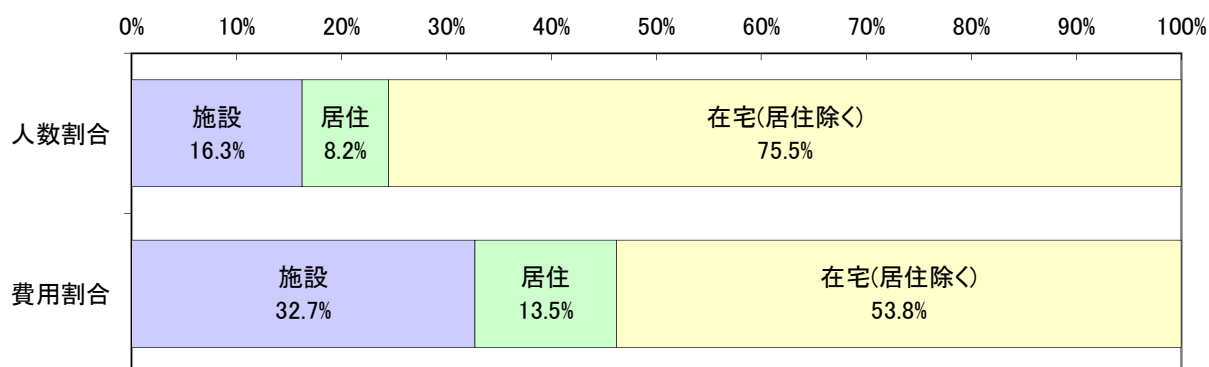


2-2 施設・居住・在宅(居住除く)別の介護費用の基本構造

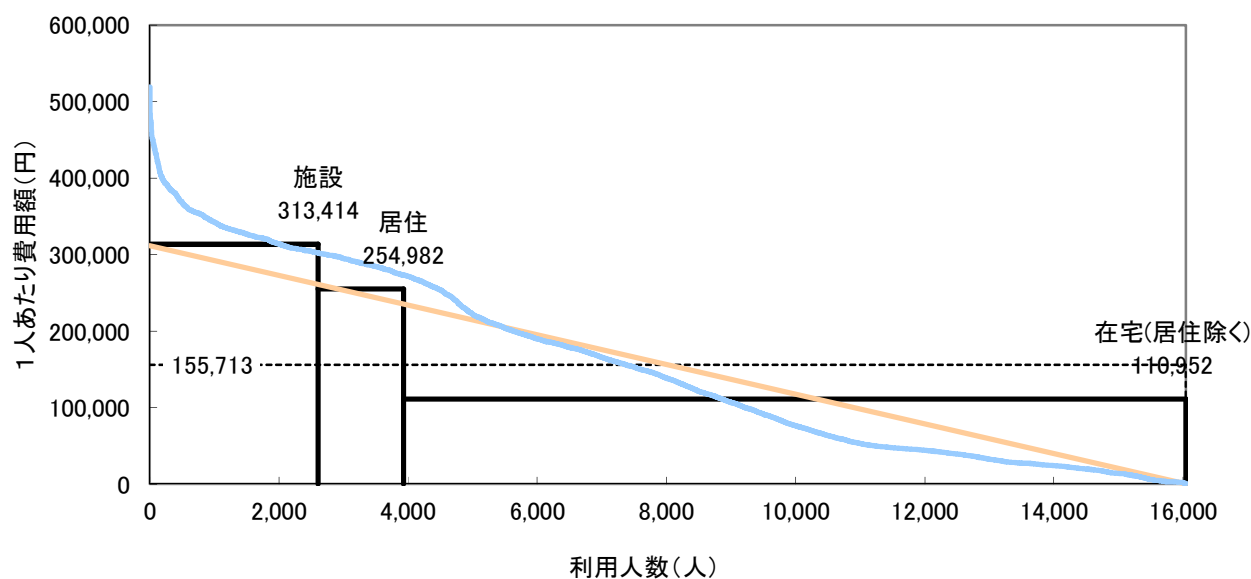
	施設	在宅		合計	
		居住	在宅(居住除く)		
利用人数(人)	2,608	13,436	1,320	12,116	16,044
人数割合	16.3%	83.7%	8.2%	75.5%	100.0%
費用総額(千円)	817,383	1,680,872	336,576	1,344,296	2,498,255
費用割合	32.7%	67.3%	13.5%	53.8%	100.0%
1人あたり費用額(円)	313,414	125,102	254,982	110,952	155,713
平均要介護度	3.37	1.38	2.06	1.30	1.70

注) サービス利用の重複は考慮していない。

＜利用人数割合と費用割合＞



＜施設・居住・在宅別費用構造図＞



利用人数を共通(底辺)とする4種類の面積で費用総額を表した図である。
なお曲線は実際の利用者を費用額降順に並べた分布である。

3 要介護度別の施設・在宅割合

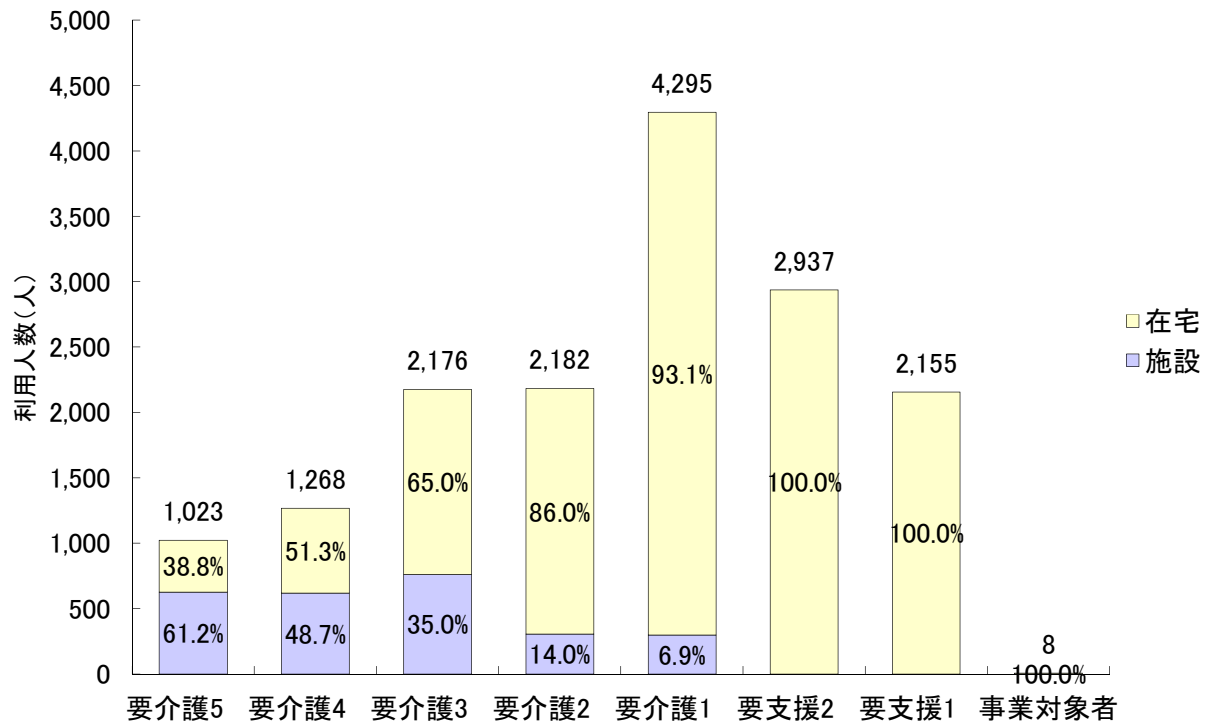
3-1 要介護度別の施設・在宅利用者の割合

		要介護5	要介護4	要介護3	要介護2	要介護1	要支援2	要支援1	事業対象者	合計
利用者 人数 (人)	施設	626	618	761	305	298	0	0	0	2,608
	在宅	397	650	1,415	1,877	3,997	2,937	2,155	8	13,436
	居住	68	144	247	287	430	117	27	0	1,320
	合計	1,023	1,268	2,176	2,182	4,295	2,937	2,155	8	16,044
施設・ 在宅 割合	施設	61.2%	48.7%	35.0%	14.0%	6.9%	0.0%	0.0%	0.0%	16.3%
	在宅	38.8%	51.3%	65.0%	86.0%	93.1%	100.0%	100.0%	100.0%	83.7%
	居住	6.6%	11.4%	11.4%	13.2%	10.0%	4.0%	1.3%	0.0%	8.2%
	合計	100.0%	100.0%	100.0%	100.0%	100.0%	100.0%	100.0%	100.0%	100.0%
要介護 度分布	施設	24.0%	23.7%	29.2%	11.7%	11.4%	0.0%	0.0%	0.0%	100.0%
	在宅	3.0%	4.8%	10.5%	14.0%	29.7%	21.9%	16.0%	0.1%	100.0%
	居住	5.2%	10.9%	18.7%	21.7%	32.6%	8.9%	2.0%	0.0%	100.0%
	合計	6.4%	7.9%	13.6%	13.6%	26.8%	18.3%	13.4%	0.0%	100.0%

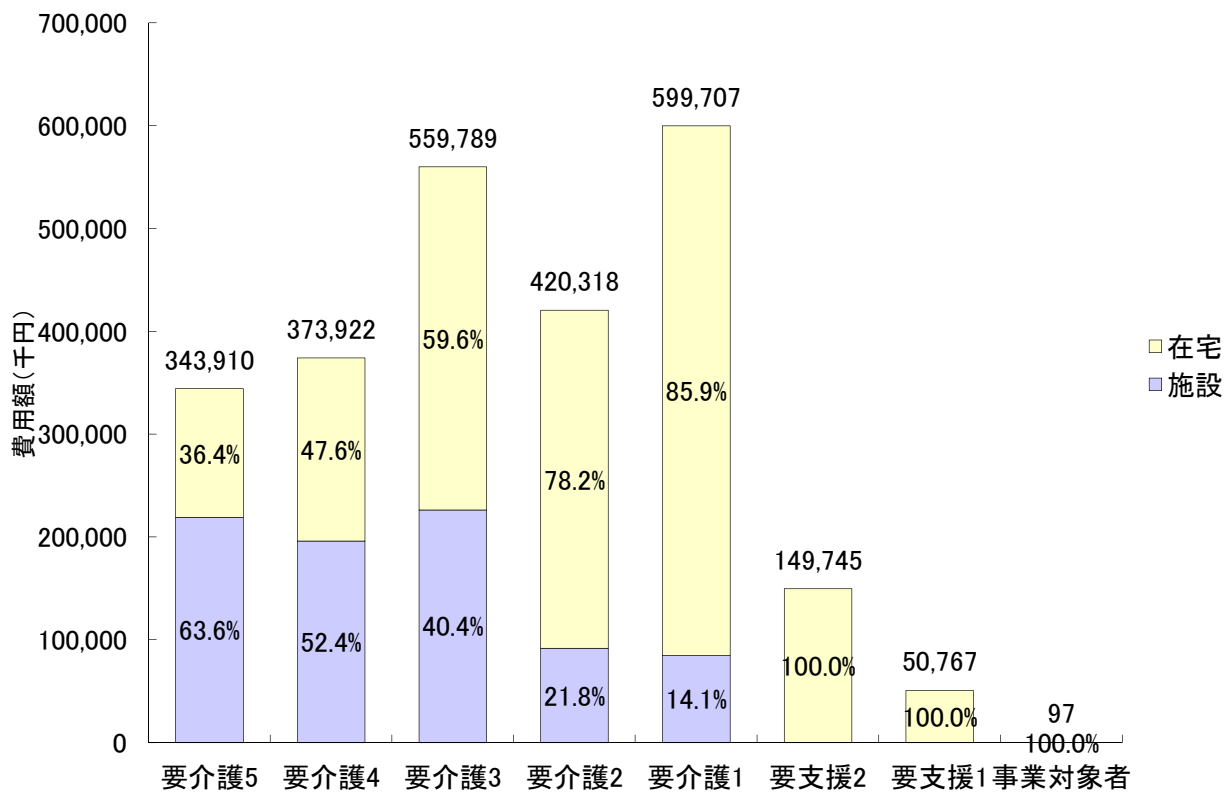
3-2 要介護度別の施設・在宅費用の割合

		要介護5	要介護4	要介護3	要介護2	要介護1	要支援2	要支援1	事業対象者	合計
費用 額 (千円)	施設	218,807	195,912	226,249	91,674	84,741	0	0	0	817,383
	在宅	125,103	178,010	333,541	328,643	514,966	149,745	50,767	97	1,680,872
	居住	20,031	41,387	67,479	78,570	104,996	22,190	1,923	0	336,576
	合計	343,910	373,922	559,789	420,318	599,707	149,745	50,767	97	2,498,255
施設・ 在宅 割合	施設	63.6%	52.4%	40.4%	21.8%	14.1%	0.0%	0.0%	0.0%	32.7%
	在宅	36.4%	47.6%	59.6%	78.2%	85.9%	100.0%	100.0%	100.0%	67.3%
	居住	5.8%	11.1%	12.1%	18.7%	17.5%	14.8%	3.8%	0.0%	13.5%
	合計	100.0%	100.0%	100.0%	100.0%	100.0%	100.0%	100.0%	100.0%	100.0%
要介護 度分布	施設	26.8%	24.0%	27.7%	11.2%	10.4%	0.0%	0.0%	0.0%	100.0%
	在宅	7.4%	10.6%	19.8%	19.6%	30.6%	8.9%	3.0%	0.0%	100.0%
	居住	6.0%	12.3%	20.0%	23.3%	31.2%	6.6%	0.6%	0.0%	100.0%
	合計	13.8%	15.0%	22.4%	16.8%	24.0%	6.0%	2.0%	0.0%	100.0%

<要介護度別の施設・在宅利用者の割合>



<要介護度別の施設・在宅費用の割合>



4 施設・居住・地域密着型サービスの利用状況

4-1 施設・居住サービスの基本指標

		利用人数 (人)	人数 割合	費用総額 (千円)	費用 割合	1人あたり 費用額
施設	介護老人福祉施設	1,181	45.0%	345,314	42.3%	292,391
	地域密着型 介護老人福祉施設	61	2.3%	20,761	2.5%	340,350
	介護老人保健施設	1,190	45.3%	376,581	46.2%	316,455
	介護療養型医療施設	33	1.3%	11,313	1.4%	342,815
	介護医療院	161	6.1%	61,576	7.6%	382,458
	合計	2,626	100.0%	815,545	100.0%	310,565
居住	認知症対応型 共同生活介護	789	59.3%	228,038	69.2%	289,021
	特定施設入居者 生活介護	541	40.7%	101,701	30.8%	187,988
	地域密着型特定施設 入居者生活介護	0	0.0%	0	0.0%	0
	合計	1,330	100.0%	329,739	100.0%	247,924

4-2 施設・居住サービス利用者の要介護度分布

		軽度	要介護 1	要介護 2	要介護 3	要介護 4	要介護 5	合計	重度率	平均 要介護度
施設	介護老人福祉施設	0	13	23	441	385	319	1,181	59.6%	3.82
		0.0%	1.1%	1.9%	37.3%	32.6%	27.0%	100.0%		
	地域密着型 介護老人福祉施設	0	0	0	14	21	26	61	77.0%	4.20
		0.0%	0.0%	0.0%	23.0%	34.4%	42.6%	100.0%		
	介護老人保健施設	0	277	272	283	172	186	1,190	30.1%	2.76
		0.0%	23.3%	22.9%	23.8%	14.5%	15.6%	100.0%		
介護療養型医療施設	0	1	2	1	10	19	33	87.9%	4.33	
	0.0%	3.0%	6.1%	3.0%	30.3%	57.6%	100.0%			
介護医療院	0	11	12	28	31	79	161	68.3%	3.96	
	0.0%	6.8%	7.5%	17.4%	19.3%	49.1%	100.0%			
合計	0	302	309	767	619	629	2,626	47.5%	3.37	
	0.0%	11.5%	11.8%	29.2%	23.6%	24.0%	100.0%			
居住	認知症対応型 共同生活介護	56	266	203	137	82	45	789	16.1%	2.10
		7.1%	33.7%	25.7%	17.4%	10.4%	5.7%	100.0%		
	特定施設入居者 生活介護	88	166	85	115	63	24	541	16.1%	2.01
		16.3%	30.7%	15.7%	21.3%	11.6%	4.4%	100.0%		
	地域密着型特定施設 入居者生活介護	0	0	0	0	0	0	0	0.0%	0.00
0.0%		0.0%	0.0%	0.0%	0.0%	0.0%	0.0%			
合計	144	432	288	252	145	69	1,330	16.1%	2.06	
	10.8%	32.5%	21.7%	18.9%	10.9%	5.2%	100.0%			

※重度率とは、全体に対する要介護4・5の割合を示している。

4-3 地域密着型サービスの基本指標

		利用人数 (人)	人数 割合	費用総額 (千円)	費用 割合	1人あたり 費用額
全体		16,044	100.0%	2,498,255	100.0%	155,713
地域密着型サービス		2,611	16.3%	536,416	21.5%	205,445
施設	地域密着型 介護老人福祉施設	61	0.4%	20,761	0.8%	340,350
居住	認知症対応型 共同生活介護	789	4.9%	228,038	9.1%	289,021
	地域密着型特定施設 入居者生活介護	0	0.0%	0	0.0%	0
在宅	認知症対応型通所介護	107	0.7%	14,702	0.6%	137,401
	地域密着型通所介護	1,097	6.8%	166,839	6.7%	152,087
	小規模多機能型 居宅介護	492	3.1%	92,194	3.7%	187,386
	複合型サービス	43	0.3%	10,560	0.4%	245,578
	定期巡回・随時対応型 訪問介護看護	22	0.1%	3,322	0.1%	151,003
	夜間訪問介護	0	0.0%	0	0.0%	0

4-4 地域密着型サービス利用者の要介護度分布

		軽度	要介護1	要介護2	要介護3	要介護4	要介護5	合計	平均要介護度
施設	地域密着型 介護老人福祉施設	0	0	0	14	21	26	61	4.20
		0.0%	0.0%	0.0%	23.0%	34.4%	42.6%	100.0%	
居住	認知症対応型 共同生活介護	56	266	203	137	82	45	789	2.10
		7.1%	33.7%	25.7%	17.4%	10.4%	5.7%	100.0%	
	地域密着型特定施設 入居者生活介護	0	0	0	0	0	0	0	0.00
		0.0%	0.0%	0.0%	0.0%	0.0%	0.0%	0.0%	
在宅	認知症対応型通所介護	12	40	26	18	6	5	107	1.86
		11.2%	37.4%	24.3%	16.8%	5.6%	4.7%	100.0%	
	地域密着型通所介護	0	494	252	186	89	76	1,097	2.09
		0.0%	45.0%	23.0%	17.0%	8.1%	6.9%	100.0%	
	小規模多機能型 居宅介護	81	165	97	81	38	30	492	1.90
		16.5%	33.5%	19.7%	16.5%	7.7%	6.1%	100.0%	
	複合型サービス	0	10	4	10	9	10	43	3.12
0.0%		23.3%	9.3%	23.3%	20.9%	23.3%	100.0%		
定期巡回・随時対応型 訪問介護看護	0	12	3	3	2	2	22	2.05	
	0.0%	54.5%	13.6%	13.6%	9.1%	9.1%	100.0%		
夜間訪問介護	0	0	0	0	0	0	0	0.00	
		0.0%	0.0%	0.0%	0.0%	0.0%	0.0%		
地域密着型サービス		149	987	585	449	247	194	2,611	2.11
		5.7%	37.8%	22.4%	17.2%	9.5%	7.4%	100.0%	

4-5 特定入所(居)者介護サービス費の状況

(1) 特定入所(居)者介護サービス費用割合

	特定入所(居)者 介護サービス費(千円)	介護費用総額(千円)	割合
費用	50,389	2,498,255	2.0%

※介護費用総額に、特定入所(居)者介護サービス費用は含まれない

(2) 特定入所(居)者の利用者負担段階別割合

サービス種類	特定入所(居)者 利用者負担段階				全利用者数
	1段階	2段階	3段階	計	
短期入所	8人	0人	0人	8人	735人
	1.1%	0.0%	0.0%	1.1%	100.0%
介護老人福祉施設(特養)	43人	308人	217人	568人	1,242人
	3.5%	24.8%	17.5%	45.7%	100.0%
介護老人保健施設(老健)	17人	173人	138人	328人	1,190人
	1.4%	14.5%	11.6%	27.6%	100.0%
介護療養型医療施設(療養型)	4人	4人	3人	11人	33人
	12.1%	12.1%	9.1%	33.3%	100.0%
介護医療院	3人	21人	14人	38人	161人
	1.9%	13.0%	8.7%	23.6%	100.0%
全体	75人	506人	372人	953人	3,361人
	2.2%	15.1%	11.1%	28.4%	100.0%

※負担限度額が300円未満の利用者は、1段階としている

<利用者負担段階別割合(全体)>

1段階	2段階	3段階	
2.2%	15.1%	11.1%	71.6%

(3) 特定入所(居)者介護サービス費用の食費・居住費の割合

サービス種類	特定入所(居)者金額					
	食費 (千円)	割合	居住費 (千円)	割合	合計 (千円)	割合
短期入所	1,307	41.8%	1,821	58.2%	3,128	100.0%
介護老人福祉施設(特養)	16,792	50.2%	16,657	49.8%	33,449	100.0%
介護老人保健施設(老健)	9,748	80.6%	2,349	19.4%	12,097	100.0%
介護療養型医療施設(療養型)	318	86.6%	49	13.4%	367	100.0%
介護医療院	1,196	88.7%	152	11.3%	1,348	100.0%
全体	29,361	58.3%	21,028	41.7%	50,389	100.0%

※金額は、利用者負担額を除く

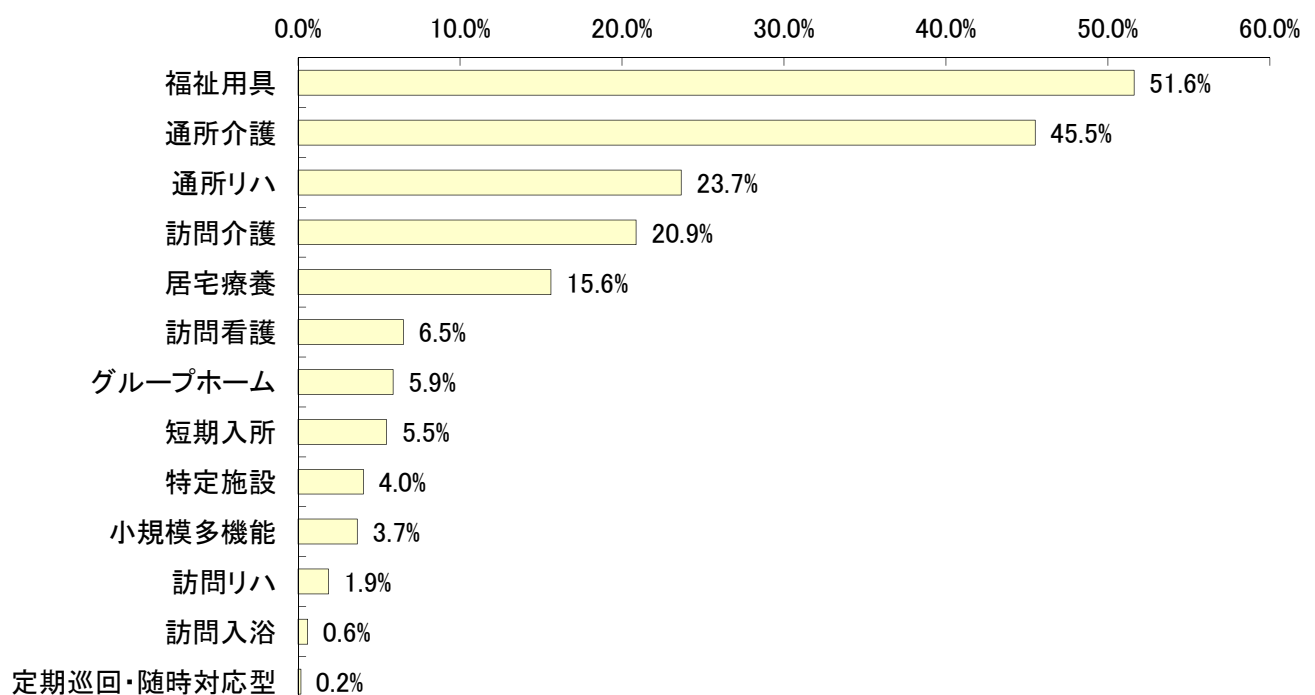
5 在宅サービスの利用状況

5-1 在宅サービス種類別の利用人数

サービス名		予防給付 (総合事業含む) (人)	利用率	介護給付 (人)	利用率	全体 (人)	利用率	平均 要介護度
訪問	訪問介護	1,255	24.6%	1,549	18.6%	2,804	20.9%	1.21
	夜間訪問	0	0.0%	0	0.0%	0	0.0%	0.00
	訪問入浴	1	0.0%	80	1.0%	81	0.6%	3.60
	訪問看護	215	4.2%	657	7.9%	872	6.5%	1.81
	訪問リハ	73	1.4%	180	2.2%	253	1.9%	1.63
	居宅療養	212	4.2%	1,887	22.6%	2,099	15.6%	2.23
通所	通所介護	1,764	34.6%	4,347	52.1%	6,111	45.5%	1.56
	認知症対応型通所介護	12	0.2%	95	1.1%	107	0.8%	1.86
	地域密着型通所介護	0	0.0%	1,097	13.2%	1,097	8.2%	2.09
	通所リハ	1,564	30.7%	1,614	19.4%	3,178	23.7%	0.97
短期	短期入所	50	1.0%	685	8.2%	735	5.5%	2.06
	生活介護	42	0.8%	627	7.5%	669	5.0%	2.08
	療養介護	8	0.2%	61	0.7%	69	0.5%	1.86
福祉用具		2,374	46.6%	4,558	54.7%	6,932	51.6%	1.54
居宅 包括	定期巡回・随時対応型	0	0.0%	22	0.3%	22	0.2%	2.05
	小規模多機能	81	1.6%	411	4.9%	492	3.7%	1.90
	複合型サービス	0	0.0%	43	0.5%	43	0.3%	3.12
居住	グループホーム	56	1.1%	733	8.8%	789	5.9%	2.10
	特定施設	88	1.7%	453	5.4%	541	4.0%	2.01
	小規模特定施設	0	0.0%	0	0.0%	0	0.0%	0.00
合計(延べ人数)		7,733	151.9%	17,176	206.0%	24,909	185.5%	-
合計		5,092	100.0%	8,336	100.0%	13,428	100.0%	1.38
予防・介護給付割合			37.9%		62.1%		100.0%	-

※総合事業の訪問型、通所型サービスは、予防給付の訪問介護、通所介護に表記する。

<在宅サービス利用率（全体上位順）>

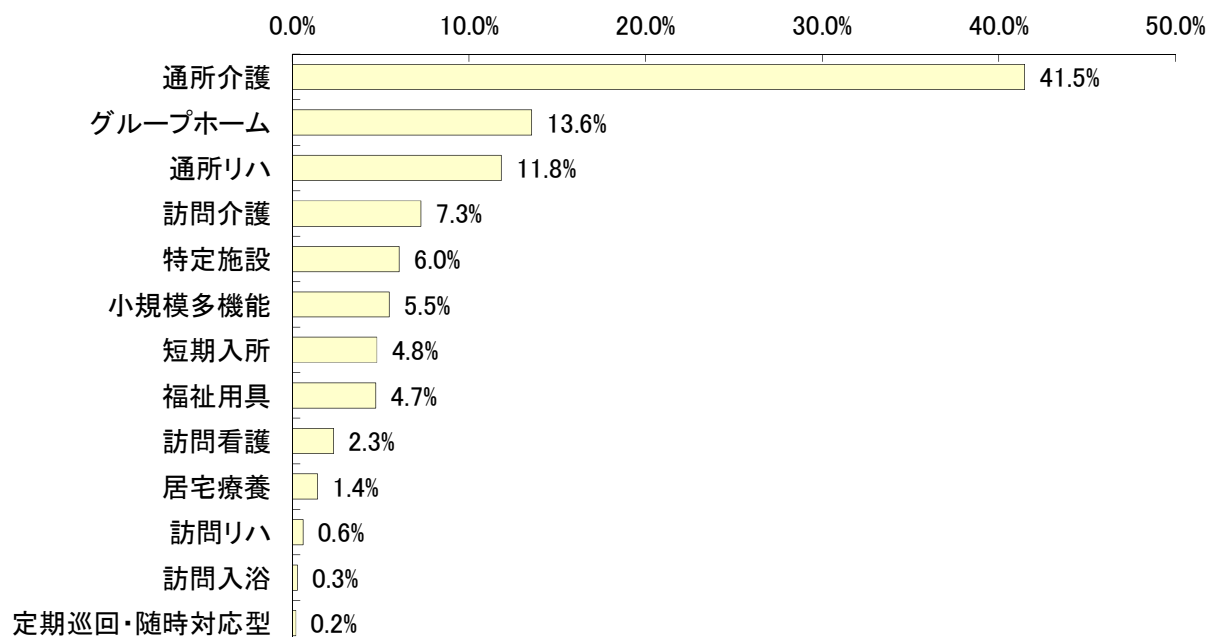


5-2 在宅サービス種類別の費用額

サービス名		予防給付 (総合事業含む) (千円)	費用 割合	介護給付 (千円)	費用 割合	全 体 (千円)	費用 割合	1人あたり 費用額
訪問	訪問介護	28,269	14.1%	94,300	6.4%	122,569	7.3%	43,712
	夜間訪問	0	0.0%	0	0.0%	0	0.0%	0
	訪問入浴	30	0.0%	4,733	0.3%	4,763	0.3%	58,799
	訪問看護	7,557	3.8%	31,543	2.1%	39,100	2.3%	44,839
	訪問リハ	2,612	1.3%	7,521	0.5%	10,133	0.6%	40,053
	居宅療養	2,257	1.1%	21,733	1.5%	23,990	1.4%	11,429
通所	通所介護	50,530	25.2%	647,193	43.7%	697,722	41.5%	114,175
	認知症対応型通所介護	999	0.5%	13,703	0.9%	14,702	0.9%	137,401
	地域密着型通所介護	0	0.0%	166,839	11.3%	166,839	9.9%	152,087
	通所リハ	59,325	29.6%	139,643	9.4%	198,968	11.8%	62,608
短期	短期入所	2,297	1.1%	78,274	5.3%	80,571	4.8%	109,621
	生活介護	1,795	0.9%	73,514	5.0%	75,308	4.5%	112,569
	療養介護	503	0.3%	4,760	0.3%	5,263	0.3%	76,271
福祉用具		17,418	8.7%	62,092	4.2%	79,511	4.7%	11,470
居宅 包括	定期巡回・随時対応型	0	0.0%	3,322	0.2%	3,322	0.2%	151,003
	小規模多機能	6,902	3.4%	85,292	5.8%	92,194	5.5%	187,386
	複合型サービス	0	0.0%	10,560	0.7%	10,560	0.6%	245,578
居住	グループホーム	15,161	7.6%	212,876	14.4%	228,038	13.6%	289,021
	特定施設	8,216	4.1%	93,485	6.3%	101,701	6.0%	187,988
	小規模特定施設	0	0.0%	0	0.0%	0	0.0%	0
合 計		200,576	100.0%	1,482,007	100.0%	1,682,583	100.0%	125,304
予防・介護給付割合			11.9%		88.1%		100.0%	-

※総合事業の訪問型、通所型サービスは、予防給付の訪問介護、通所介護に表記する。

<在宅サービス費用割合（全体上位順）>

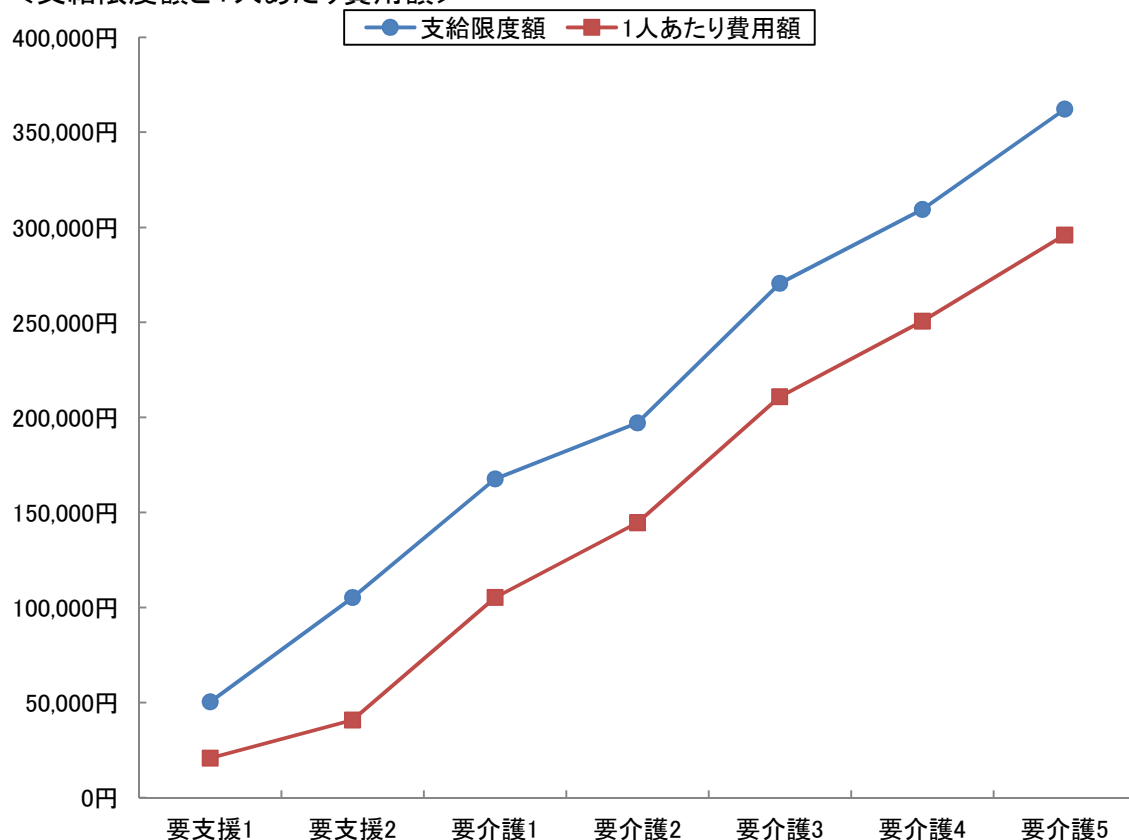


5-3 要介護度別在宅(居住除く)利用者の対支給限度額比率(事業対象者を除く)

要介護度	人数 (人) A	費用総額 (千円) B	1人あたり 費用額(円) C(B/A)	支給限度額 (円) D	対支給限度額 比率 C/D
要支援1	2,127	44,049	20,709	50,320	41.2%
要支援2	2,816	114,619	40,703	105,310	38.7%
要介護1	3,578	376,359	105,187	167,650	62.7%
要介護2	1,603	231,820	144,617	197,050	73.4%
要介護3	1,178	248,455	210,913	270,480	78.0%
要介護4	510	127,822	250,631	309,380	81.0%
要介護5	329	97,386	296,007	362,170	81.7%
軽度	4,943	158,668	32,099	-	39.3%
中・重度	7,198	1,081,843	150,298	-	71.6%
全体	12,141	1,240,510	102,175	-	64.8%

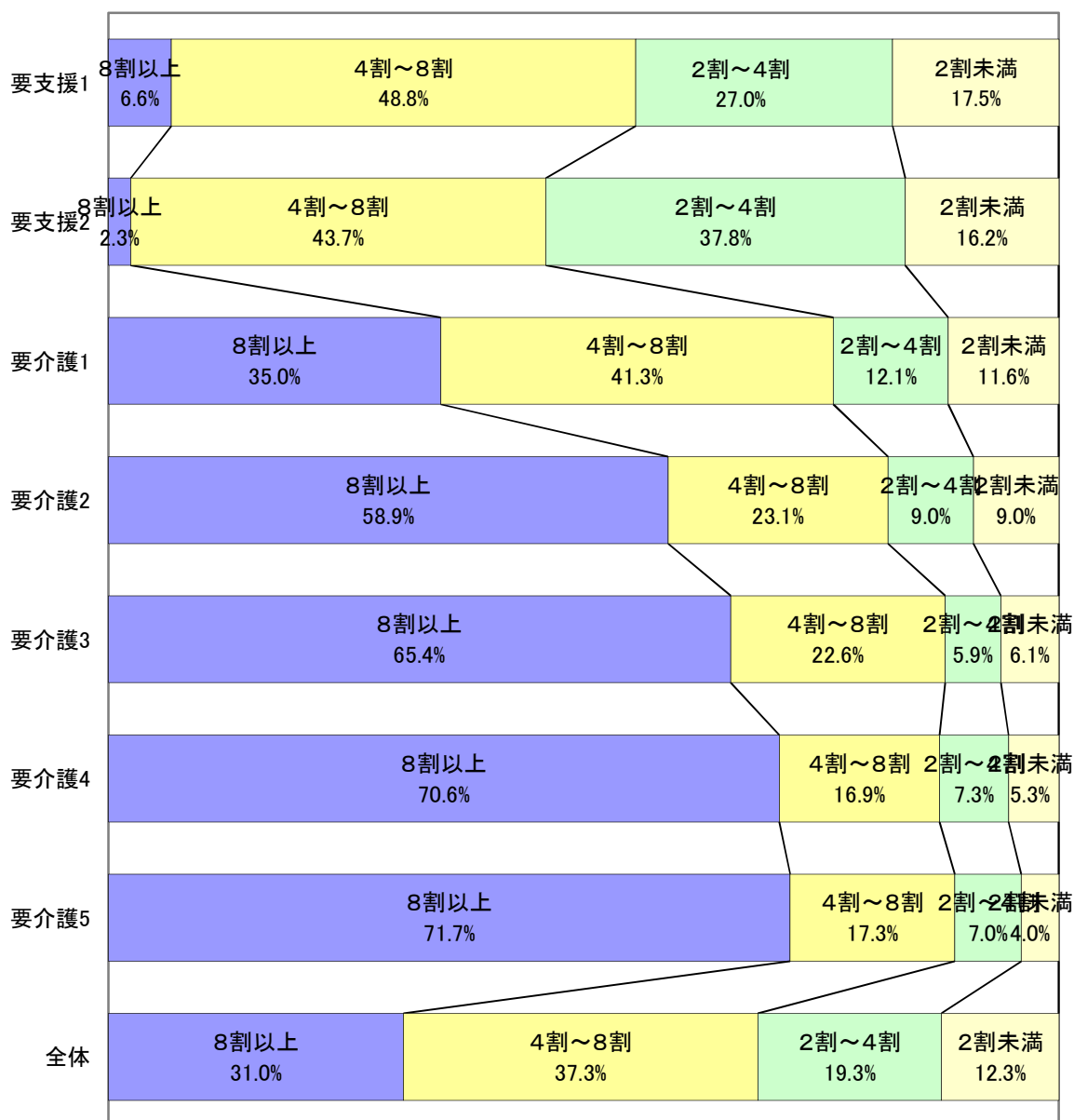
※対象となるサービスは、訪問介護、訪問入浴、訪問看護、訪問リハ、通所介護、通所リハ、福祉用具、短期入所、夜間訪問、認知症対応型通所介護、地域密着型通所介護、小規模多機能、GH短期の13種類

<支給限度額と1人あたり費用額>



5-4 対支給限度額比率区別の利用割合(事業対象者を除く)

対支給限度額比率の区分	要支援1	要支援2	要介護1	要介護2	要介護3	要介護4	要介護5	全体
8割以上	141	66	1,251	944	771	360	236	3,769
	6.6%	2.3%	35.0%	58.9%	65.4%	70.6%	71.7%	31.0%
4～8割	1,039	1,230	1,478	371	266	86	57	4,527
	48.8%	43.7%	41.3%	23.1%	22.6%	16.9%	17.3%	37.3%
2～4割	575	1,065	433	144	69	37	23	2,346
	27.0%	37.8%	12.1%	9.0%	5.9%	7.3%	7.0%	19.3%
2割未満	372	455	416	144	72	27	13	1,499
	17.5%	16.2%	11.6%	9.0%	6.1%	5.3%	4.0%	12.3%
合計	2,127	2,816	3,578	1,603	1,178	510	329	12,141
	100.0%	100.0%	100.0%	100.0%	100.0%	100.0%	100.0%	100.0%

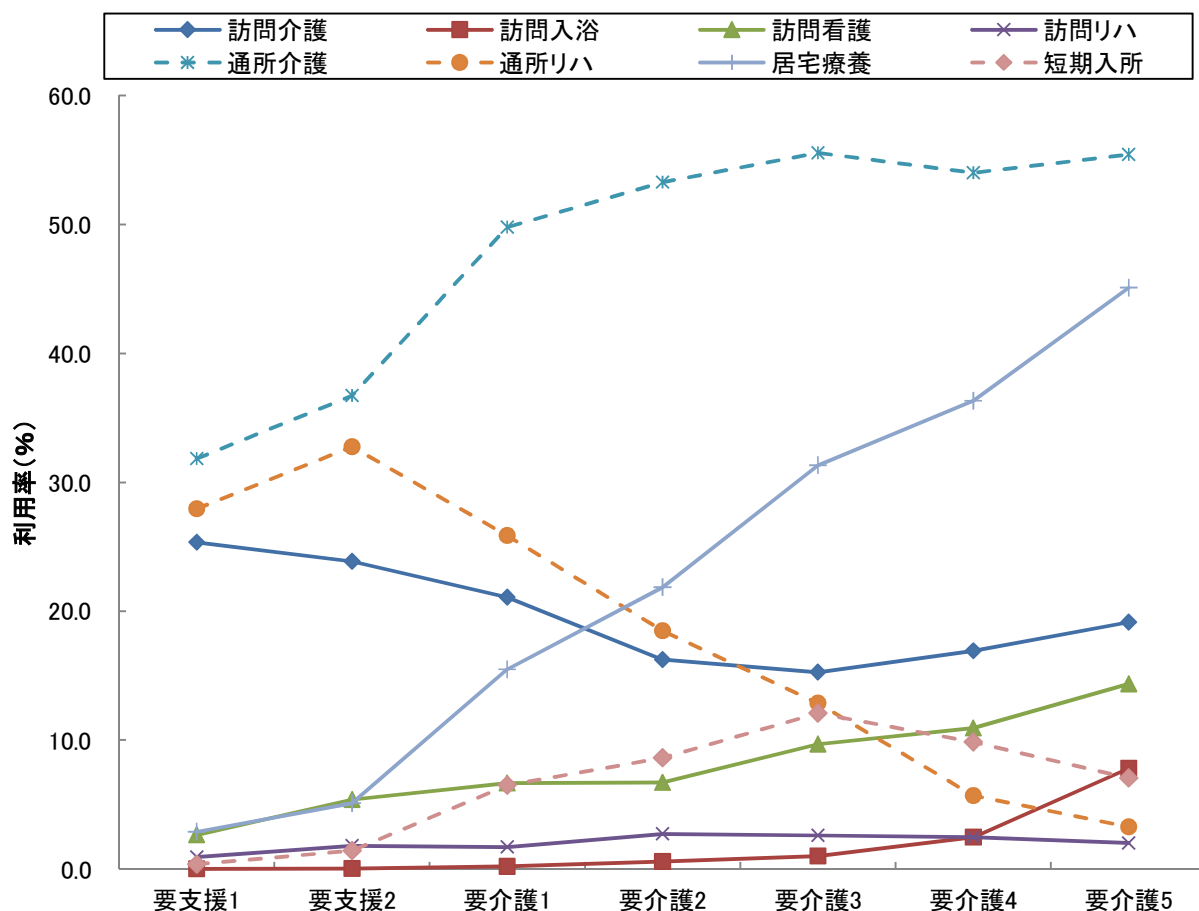


5-5 要介護度別の在宅サービス利用率(事業対象者を除く)

サービス名	全体		要支援1		要支援2		要介護1		要介護2		要介護3		要介護4		要介護5	
	利用人数(人)	利用率(%)	利用人数(人)	利用率(%)	利用人数(人)	利用率(%)	利用人数(人)	利用率(%)	利用人数(人)	利用率(%)	利用人数(人)	利用率(%)	利用人数(人)	利用率(%)	利用人数(人)	利用率(%)
訪問介護	2,796	20.8	546	25.3	701	23.9	842	21.1	305	16.2	216	15.3	110	16.9	76	19.1
訪問入浴	81	0.6	0	0.0	1	0.0	8	0.2	11	0.6	14	1.0	16	2.5	31	7.8
訪問看護	872	6.5	57	2.6	158	5.4	266	6.7	126	6.7	137	9.7	71	10.9	57	14.4
訪問リハ	253	1.9	20	0.9	53	1.8	68	1.7	51	2.7	37	2.6	16	2.5	8	2.0
居宅療養	2,099	15.6	62	2.9	150	5.1	619	15.5	410	21.8	443	31.3	236	36.3	179	45.1
通所介護	6,111	45.5	686	31.8	1,078	36.7	1,990	49.8	1,000	53.3	786	55.5	351	54.0	220	55.4
通所リハ	3,177	23.7	602	27.9	962	32.8	1,034	25.9	347	18.5	182	12.9	37	5.7	13	3.3
短期入所	735	5.5	8	0.4	42	1.4	260	6.5	162	8.6	171	12.1	64	9.8	28	7.1
福祉用具	6,932	51.6	984	45.7	1,390	47.3	1,856	46.4	1,145	61.0	893	63.1	393	60.5	271	68.3
定期巡回	22	0.2	0	0.0	0	0.0	12	0.3	3	0.2	3	0.2	2	0.3	2	0.5
小規模多機能	492	3.7	16	0.7	65	2.2	165	4.1	97	5.2	81	5.7	38	5.8	30	7.6
グループホーム	789	5.9	0	0.0	56	1.9	266	6.7	203	10.8	137	9.7	82	12.6	45	11.3
特定施設	541	4.0	27	1.3	61	2.1	166	4.2	85	4.5	115	8.1	63	9.7	24	6.0
実人数	13,428	-	2,155	-	2,937	-	3,997	-	1,877	-	1,415	-	650	-	397	-

※地域密着型サービスは、以下のように分類し集計している

夜間訪問介護→訪問介護、認知症デイ→通所介護、地域密着型デイ→通所介護、小規模多機能及び複合型サービス→小規模多機能、小規模特定施設→特定施設、地域密着グループホーム短期利用及び特定施設短期利用→短期入所

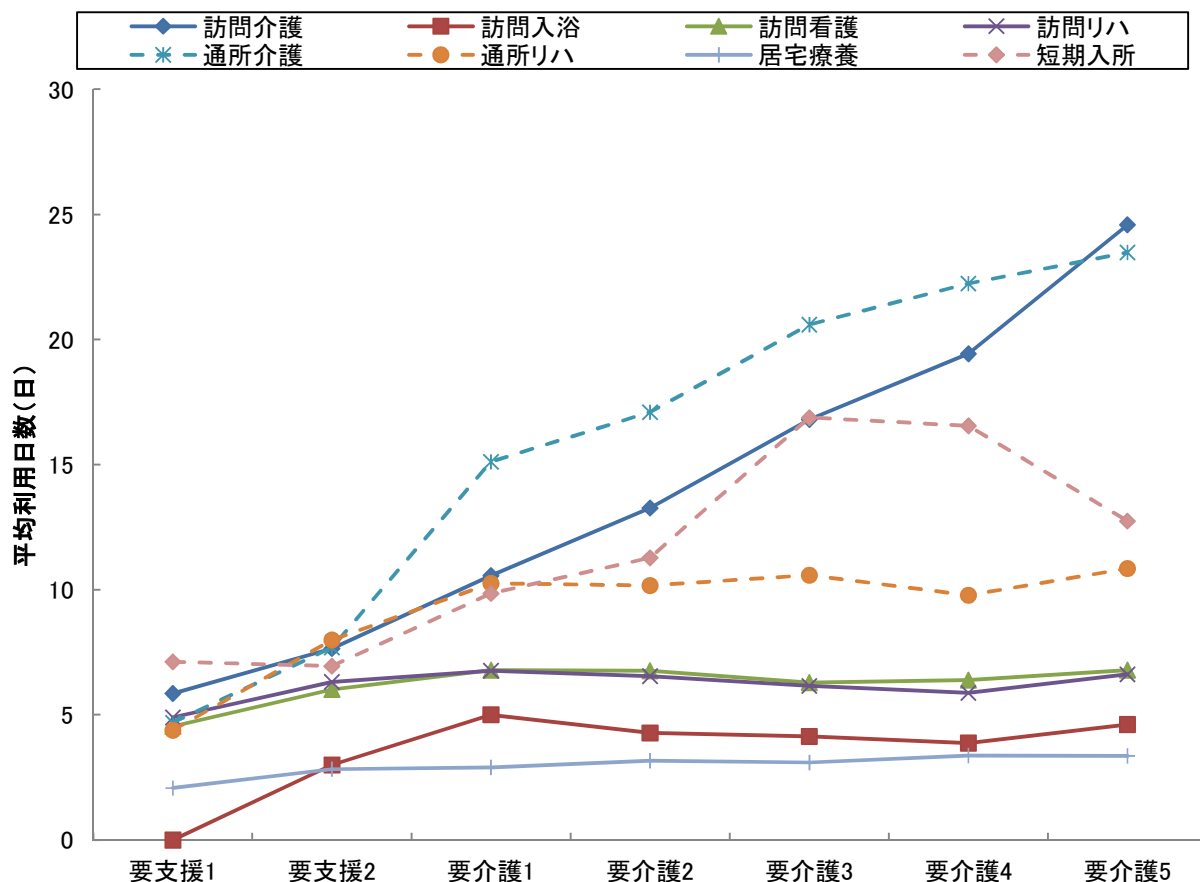


5-6 要介護度別の在宅サービス利用水準(事業対象者を除く)

サービス名	全体		要支援1		要支援2		要介護1		要介護2		要介護3		要介護4		要介護5	
	1人あたり費用額(円)	平均利用日数(日)	1人あたり費用額(円)	平均利用日数(日)	1人あたり費用額(円)	平均利用日数(日)	1人あたり費用額(円)	平均利用日数(日)	1人あたり費用額(円)	平均利用日数(日)	1人あたり費用額(円)	平均利用日数(日)	1人あたり費用額(円)	平均利用日数(日)	1人あたり費用額(円)	平均利用日数(日)
訪問介護	43,802	10.4	19,031	5.9	25,365	7.7	38,733	10.6	53,729	13.3	84,706	16.8	123,139	19.4	177,071	24.6
訪問入浴	58,799	4.4	0	0.0	29,870	3.0	68,416	5.0	58,167	4.3	55,826	4.1	53,004	3.9	61,808	4.6
訪問看護	44,839	6.4	26,633	4.5	38,219	6.0	45,833	6.8	47,378	6.8	46,403	6.3	51,105	6.4	59,585	6.8
訪問リハ	40,053	6.3	28,632	4.9	38,483	6.3	44,520	6.8	41,746	6.5	37,908	6.2	36,547	5.9	47,184	6.6
居宅療養	11,429	3.1	9,077	2.1	11,298	2.8	10,817	2.9	11,907	3.2	11,347	3.1	12,278	3.4	12,463	3.4
通所介護	114,175	14.4	19,236	4.7	34,633	7.7	107,201	15.1	137,998	17.1	193,001	20.6	233,830	22.2	282,231	23.5
通所リハ	62,628	8.5	25,058	4.4	46,023	8.0	78,557	10.2	92,360	10.2	111,273	10.6	116,172	9.8	137,085	10.8
短期入所	109,621	12.3	30,516	7.1	48,885	7.0	76,716	9.9	98,047	11.3	160,979	16.9	170,675	16.5	142,625	12.8
定期巡回	151,003	29.2	0	0.0	0	0.0	84,802	27.7	151,823	31.0	196,253	31.0	289,515	31.0	340,590	31.0
小規模多機能	187,386	22.5	55,250	14.3	92,587	16.5	144,355	22.2	201,483	23.8	261,661	24.0	292,980	26.7	320,058	27.9
グループホーム	289,021	29.9	0	0.0	270,739	30.7	276,436	29.8	292,106	30.0	299,719	29.8	311,434	30.4	298,842	28.4
特定施設	187,988	28.9	66,148	29.3	105,414	29.2	177,048	28.7	205,976	29.9	220,581	28.7	238,914	28.3	257,031	27.4
水準平均	125,169	16.2	23,558	4.9	50,986	9.5	128,838	18.2	175,090	21.3	235,718	25.8	273,861	27.8	315,121	28.9

※地域密着型サービスは、以下のように分類し集計している

夜間訪問介護→訪問介護、認知症デイ→通所介護、地域密着型デイ→通所介護、小規模多機能及び複合型サービス→小規模多機能、小規模特定施設→特定施設、地域密着グループホーム短期利用及び特定施設短期利用→短期入所



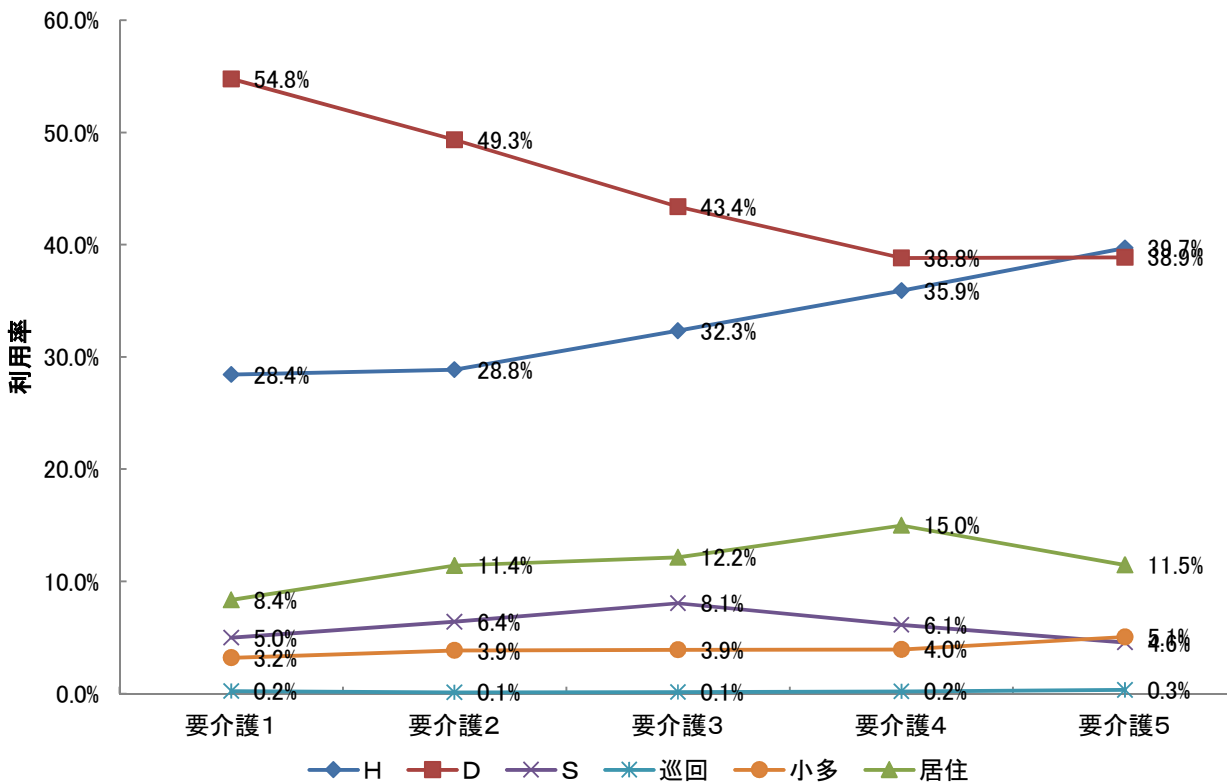
6 サービスパッケージによる利用状況(事業対象者を除く)

6-1 要介護度別の在宅サービス機能別利用率

在宅サービスを機能に注目して、以下の6つに分類した。福祉用具貸与は(その他)とする。

- ①訪問型サービス(訪問介護、夜間訪問介護、訪問入浴、訪問看護、訪問リハビリ、居宅療養管理指導、総合事業訪問型)【Hと表記】
 - ②通所型サービス(通所介護、通所リハビリ、認知症対応型通所介護、地域密着型通所介護、総合事業通所型)【Dと表記】
 - ③短期入所型サービス(短期入所生活介護、短期入所生活リハビリ)【Sと表記】
 - ④定期巡回型サービス(定期巡回・随時対応型訪問介護)【巡回と表記】
 - ⑤小規模多機能型(小規模多機能居宅介護、複合型サービス)【小多と表記】
 - ⑥居住型サービス(特定施設入居者生活介護・認知症対応型共同生活介護)【居住と表記】
- } 包括払い

		全体	要支援1	要支援2	要介護1	要介護2	要介護3	要介護4	要介護5
人数	H	5,025	648	940	1,462	725	662	345	235
	D	8,874	1,288	2,039	2,816	1,240	888	373	230
	S	719	8	42	257	161	165	59	27
	巡回	22	0	0	12	3	3	2	2
	小多	491	16	65	165	97	80	38	30
	居住	1,322	27	117	430	287	249	144	68
	合計	16,453	1,987	3,203	5,142	2,513	2,047	961	592
利用率	H	30.5%	32.6%	29.3%	28.4%	28.8%	32.3%	35.9%	39.7%
	D	53.9%	64.8%	63.7%	54.8%	49.3%	43.4%	38.8%	38.9%
	S	4.4%	0.4%	1.3%	5.0%	6.4%	8.1%	6.1%	4.6%
	巡回	0.1%	0.0%	0.0%	0.2%	0.1%	0.1%	0.2%	0.3%
	小多	3.0%	0.8%	2.0%	3.2%	3.9%	3.9%	4.0%	5.1%
	居住	8.0%	1.4%	3.7%	8.4%	11.4%	12.2%	15.0%	11.5%
	合計	100.0%	100.0%	100.0%	100.0%	100.0%	100.0%	100.0%	100.0%



6-2 サービスパッケージによる介護費用構造

サービスパッケージとは、在宅サービス機能の組み合わせにより、サービス利用の実態を把握するものである。

1 サービスパッケージ11区分

サービス機能の組み合わせからサービス利用の形態を、①施設、②居住型、③小規模多機能型、④定期巡回型、⑤H+D+S、⑥D+S、⑦H+S、⑧H+D、⑨Dのみ、⑩Hのみ、⑪その他（「Sのみ」を含む）の11種類に区分したものを基本のサービスパッケージとする。

2 サービスパッケージ6区分

⑤-⑧を「複数機能」、⑨-⑪を「単機能」に集約し、サービスパッケージ6区分としている。

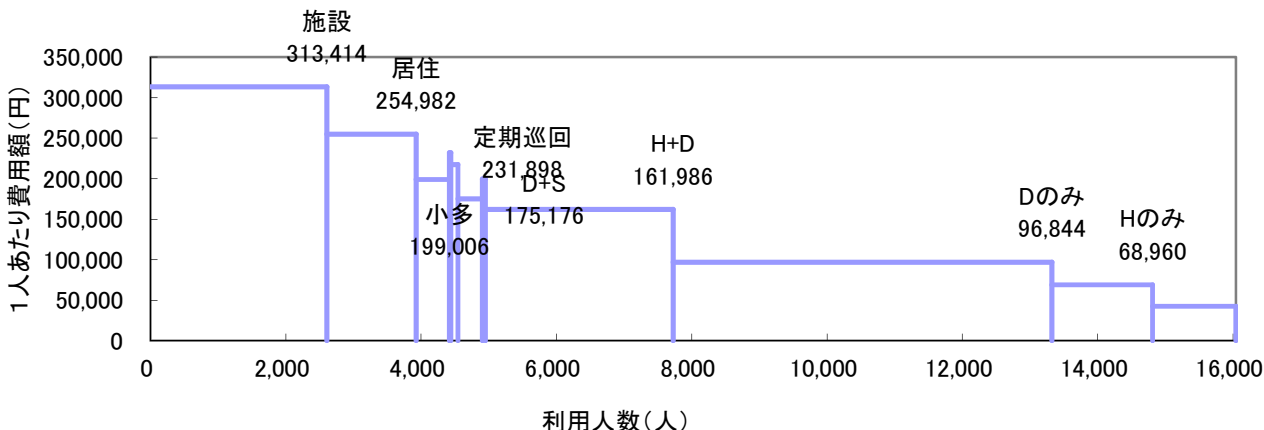
3 機能の分解による8区分

「複数機能」の中で支給限度額80%以上と未満の利用者を分解し、「単機能」の中で2種類以上のサービスを利用している場合（訪問介護と訪問看護、通所介護と通所リハ等）を「複数プラン(複プラン)」とし、それ以外の単一サービスのみを利用する場合（訪問介護のみ等）を「単数プラン(単プラン)」と区分し、単機能分解8区分としている。

(1) サービスパッケージ11区分

	施設	居住	小規模多機能	定期巡回	H+D+S	D+S	H+S	H+D	Dのみ	Hのみ	その他	全体
人数(人)	2,608	1,320	491	22	105	363	44	2,773	5,599	1,487	1,232	16,044
利用率	16.3%	8.2%	3.1%	0.1%	0.7%	2.3%	0.3%	17.3%	34.9%	9.3%	7.7%	100.0%
累積利用率	16.3%	24.5%	27.5%	27.7%	28.3%	30.6%	30.9%	48.2%	83.1%	92.3%	100.0%	—
1人あたり費用額(円)	313,414	254,982	199,006	231,898	217,374	175,176	199,613	161,986	96,844	68,960	42,471	155,713
指数:全体(100)	201	164	128	149	140	112	128	104	62	44	27	100
支給限度額80%以上利用人数(人)			456	17	84	262	25	1,741	1,492	227	157	8,165
高利用割合			92.9%	77.3%	80.0%	72.2%	56.8%	62.8%	26.6%	15.3%	12.7%	50.9%
費用総額(千円)	817,383	336,576	97,712	5,102	22,824	63,589	8,783	449,186	542,232	102,543	52,325	2,498,255
費用割合	32.7%	13.5%	3.9%	0.2%	0.9%	2.5%	0.4%	18.0%	21.7%	4.1%	2.1%	100.0%
累積費用割合	32.7%	46.2%	50.1%	50.3%	51.2%	53.8%	54.1%	72.1%	93.8%	97.9%	100.0%	—
平均要介護度	3.37	2.06	1.90	2.05	2.34	1.65	2.55	1.69	1.12	1.10	1.02	1.70

※高利用割合とは、当該パッケージ利用者の中で、支給限度額80%以上の利用者の割合を示す。

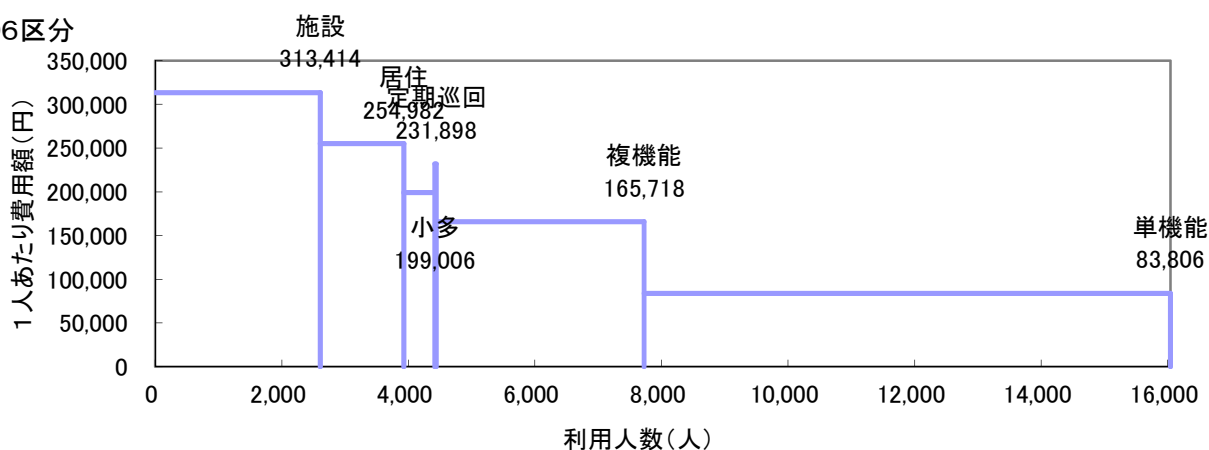


(2) サービスパッケージ6区分・単機能分解8区分

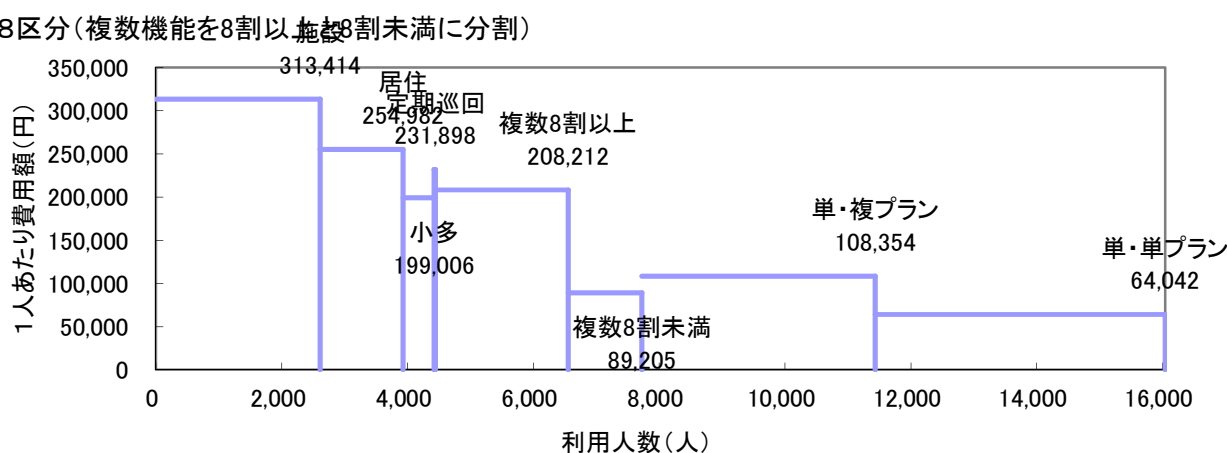
	施設	居住	小規模	定期巡回		複数機能			単機能		全体	
				複数機能	限度額8割以上	限度額8割未満	複数プラン	単数プラン				
人数(人)	2,608	1,320	491	22	21	3,285	2,112	1,173	8,318	3,710	4,608	16,044
利用率	16.3%	8.2%	3.1%	0.1%	0.1%	20.5%	13.2%	7.3%	51.8%	23.1%	28.7%	100.0%
累積利用率	16.3%	24.5%	27.5%	27.7%	—	—	40.8%	48.2%	—	71.3%	100.0%	—
1人あたり費用額(円)	313,414	254,982	199,006	231,898	239,105	165,718	208,212	89,205	83,806	108,354	64,042	155,713
指数:全体(100)	201	164	128	149	154	106	134	57	—	70	41	100
支給限度額80%以上利用人数(人)			456	17	17	2,112	2,112	0	1,876	1,078	798	3,400
高利用割合			92.9%	77.3%	81.0%	64.3%	100.0%	0.0%	22.6%	29.1%	17.3%	21.2%
費用総額(千円)	817,383	336,576	97,712	5,102	5,021	544,382	439,745	104,638	697,100	401,992	295,107	2,498,255
費用割合	32.7%	13.5%	3.9%	0.2%	0.2%	21.8%	17.6%	4.2%	27.9%	16.1%	11.8%	100.0%
累積費用割合	32.7%	46.2%	50.1%	50.3%	—	—	67.9%	72.1%	—	88.2%	100.0%	—
平均要介護度	3.37	2.06	1.90	2.05	2.10	1.72	2.05	1.14	1.10	1.37	0.88	1.70

※定期巡回の利用者のうち、その他の機能を利用している場合を複数機能利用者として再掲している。

①6区分



②8区分(複数機能を8割以上と8割未満に分割)



6-3 要介護度別サービスパッケージ(11区分)利用状況

(1) 要介護度別人数割合

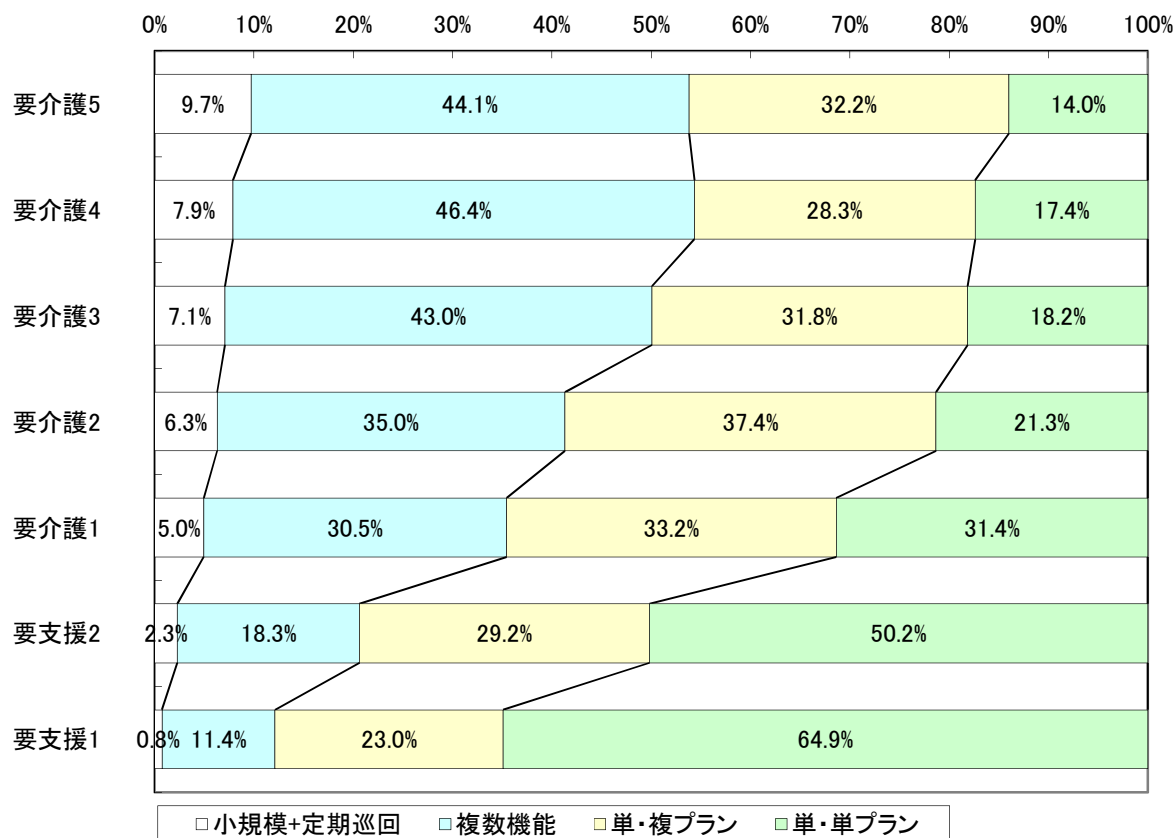
	要介護5		要介護4		要介護3		要介護2		要介護1		要支援2		要支援1		全体	
	人数	割合	人数	割合	人数	割合	人数	割合	人数	割合	人数	割合	人数	割合	人数	割合
施設	626	61.2%	618	48.7%	761	35.0%	305	14.0%	298	6.9%	0	0.0%	0	0.0%	2,608	16.3%
居住	68	6.6%	144	11.4%	247	11.4%	287	13.2%	430	10.0%	117	4.0%	27	1.3%	1,320	8.2%
小規模	30	2.9%	38	3.0%	80	3.7%	97	4.4%	165	3.8%	65	2.2%	16	0.7%	491	3.1%
定期巡回	2	0.2%	2	0.2%	3	0.1%	3	0.1%	12	0.3%	0	0.0%	0	0.0%	22	0.1%
H+D+S	6	0.6%	16	1.3%	25	1.1%	20	0.9%	36	0.8%	1	0.0%	1	0.0%	105	0.7%
D+S	5	0.5%	13	1.0%	58	2.7%	84	3.8%	167	3.9%	32	1.1%	4	0.2%	363	2.3%
H+S	5	0.5%	7	0.6%	10	0.5%	8	0.4%	13	0.3%	1	0.0%	0	0.0%	44	0.3%
H+D	129	12.6%	199	15.7%	409	18.8%	445	20.4%	871	20.3%	483	16.4%	237	11.0%	2,773	17.3%
Dのみ	88	8.6%	144	11.4%	392	18.0%	685	31.4%	1,723	40.1%	1,521	51.8%	1,046	48.5%	5,599	34.9%
Hのみ	47	4.6%	53	4.2%	91	4.2%	126	5.8%	360	8.4%	406	13.8%	396	18.4%	1,487	9.3%
その他	17	1.7%	34	2.7%	100	4.6%	122	5.6%	220	5.1%	311	10.6%	428	19.9%	1,232	7.7%
合計	1,023	100.0%	1,268	100.0%	2,176	100.0%	2,182	100.0%	4,295	100.0%	2,937	100.0%	2,155	100.0%	16,044	100.0%

(2) 要介護度別1人あたり費用額

	要介護5	要介護4	要介護3	要介護2	要介護1	要支援2	要支援1	全体
	費用額	費用額	費用額	費用額	費用額	費用額	費用額	費用額
施設	349,531	317,010	297,304	300,572	284,367	0	0	313,414
居住	294,573	287,412	273,193	273,763	244,177	189,661	71,219	254,982
小規模	351,719	314,949	282,201	212,275	150,263	96,926	58,250	199,006
定期巡回	437,950	348,885	321,450	236,757	154,456	0	0	231,898
H+D+S	332,818	297,162	249,498	189,995	163,424	104,130	47,990	217,374
D+S	326,480	287,575	248,932	188,283	150,895	81,111	42,285	175,176
H+S	318,368	303,870	183,697	175,594	138,498	21,830	0	199,613
H+D	347,274	289,223	249,234	182,079	139,061	68,305	41,168	161,986
Dのみ	332,805	273,360	219,174	150,509	111,986	43,498	24,335	96,844
Hのみ	248,874	198,357	147,936	106,687	77,632	39,358	23,748	68,960
その他	155,370	173,647	186,936	83,487	38,266	10,941	7,194	42,471
全体	336,178	294,891	257,256	192,630	139,629	50,986	23,558	155,713

6-4 要介護度別の在宅サービスパッケージ利用割合

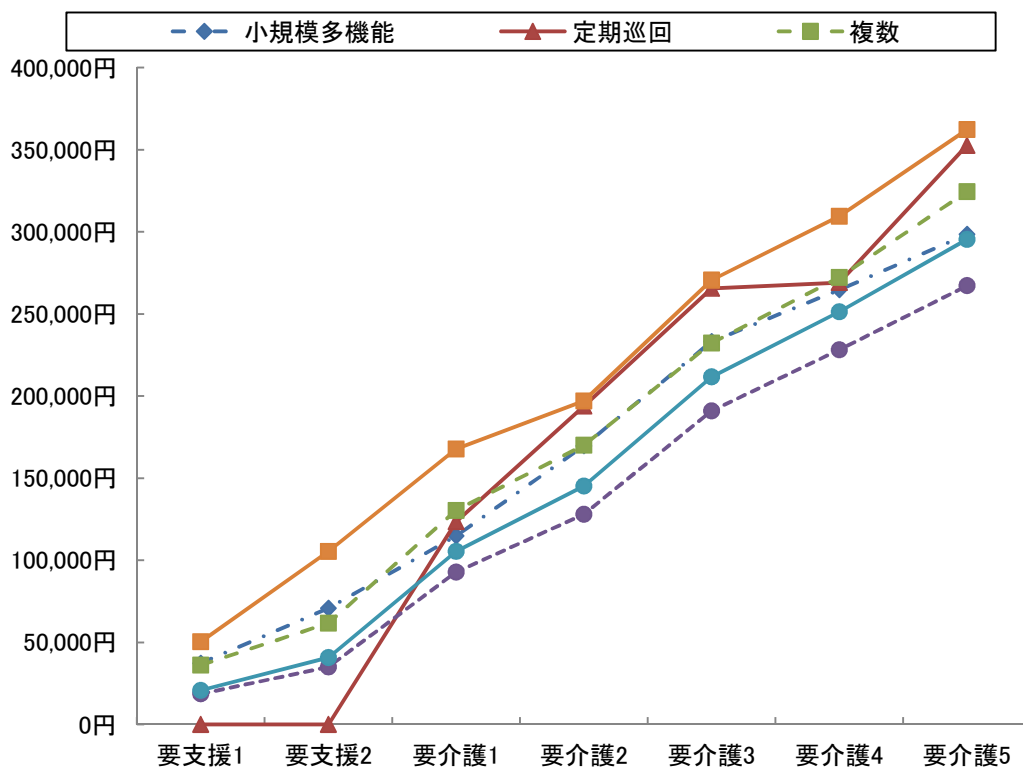
	要介護5	要介護4	要介護3	要介護2	要介護1	要支援2	要支援1	全体
小規模多機能	30	38	80	97	165	65	16	491
	9.1%	7.5%	6.8%	6.1%	4.6%	2.3%	0.8%	4.1%
複合型	10	9	10	4	10	0	0	43
	3.0%	1.8%	0.9%	0.3%	0.3%	0.0%	0.0%	0.4%
定期巡回・随時 対応訪問介護看護	2	2	3	3	12	0	0	22
	0.6%	0.4%	0.3%	0.2%	0.3%	0.0%	0.0%	0.2%
複数	2	2	3	3	11	0	0	21
	0.6%	0.4%	0.3%	0.2%	0.3%	0.0%	0.0%	0.2%
複数機能	145	235	502	557	1,087	517	242	3,285
	44.1%	46.4%	43.0%	35.0%	30.5%	18.3%	11.4%	27.1%
単機能	152	231	583	933	2,303	2,238	1,870	8,310
	46.2%	45.7%	49.9%	58.7%	64.6%	79.4%	87.9%	68.6%
複数プラン	106	143	371	594	1,184	823	489	3,710
	32.2%	28.3%	31.8%	37.4%	33.2%	29.2%	23.0%	30.6%
単数プラン	46	88	212	339	1,119	1,415	1,381	4,600
	14.0%	17.4%	18.2%	21.3%	31.4%	50.2%	64.9%	38.0%
合計	329	506	1,168	1,590	3,567	2,820	2,128	12,108
	100.0%	100.0%	100.0%	100.0%	100.0%	100.0%	100.0%	100.0%



6-5 在宅サービスパッケージ別の1人あたり費用額と対支給限度額比率

	要支援1	要支援2	要介護1	要介護2	要介護3	要介護4	要介護5	全体
支給限度額	50,320	105,310	167,650	197,050	270,480	309,380	362,170	-
小規模多機能	37,243	70,713	114,844	169,608	233,107	264,632	298,386	159,368
	74.0%	67.1%	68.5%	86.1%	86.2%	85.5%	82.4%	79.3%
複合型	0	0	108,303	174,080	201,540	259,877	266,967	204,728
	0.0%	0.0%	64.6%	88.3%	74.5%	84.0%	73.7%	76.1%
定期巡回随時対応 訪問介護看護	0	0	123,484	193,843	265,570	269,055	352,600	186,516
	0.0%	0.0%	73.7%	98.4%	98.2%	87.0%	97.4%	86.3%
複数	0	0	129,531	193,843	265,570	269,055	352,600	192,685
	0.0%	0.0%	77.3%	98.4%	98.2%	87.0%	97.4%	88.2%
複数機能	36,100	61,570	130,257	169,952	232,218	272,090	324,493	153,542
	71.7%	58.5%	77.7%	86.2%	85.9%	87.9%	89.6%	81.4%
単機能	18,565	34,891	92,747	127,939	190,814	228,015	267,088	78,253
	36.9%	33.1%	55.3%	64.9%	70.5%	73.7%	73.7%	54.9%
複数プラン	29,449	48,132	107,654	138,065	197,628	242,552	287,753	108,354
	58.5%	45.7%	64.2%	70.1%	73.1%	78.4%	79.5%	65.9%
単数プラン	17,044	32,459	91,023	131,906	211,096	239,726	285,292	64,133
	33.9%	30.8%	54.3%	66.9%	78.0%	77.5%	78.8%	51.4%
全体	20,700	40,608	105,242	145,231	211,559	251,327	295,414	102,012
	41.1%	38.6%	62.8%	73.7%	78.2%	81.2%	81.6%	64.8%

※下段は対支給限度額比率



7 地域ケア率(事業対象者を除く)

7-1 地域ケア利用者

ここでは、施設ではなく地域で認知症高齢者や重度の要介護者を支えるケアの形として「地域ケア」の分析を行う。地域密着型サービスで包括払いを行う①認知症対応型共同生活介護、②小規模多機能型居宅介護、③定期巡回・随時訪問対応型訪問介護看護と、④複数のサービスを組み合わせる包括的にサービスを提供する複数機能利用者でかつ支給限度額比率8割以上の利用者の①～④を「地域ケア」利用者と定義する。

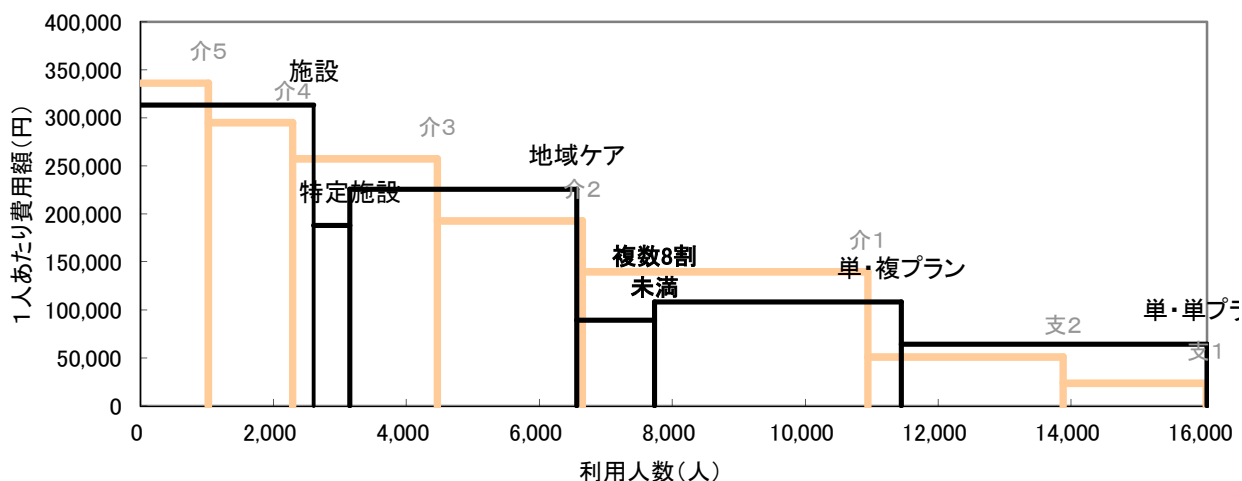
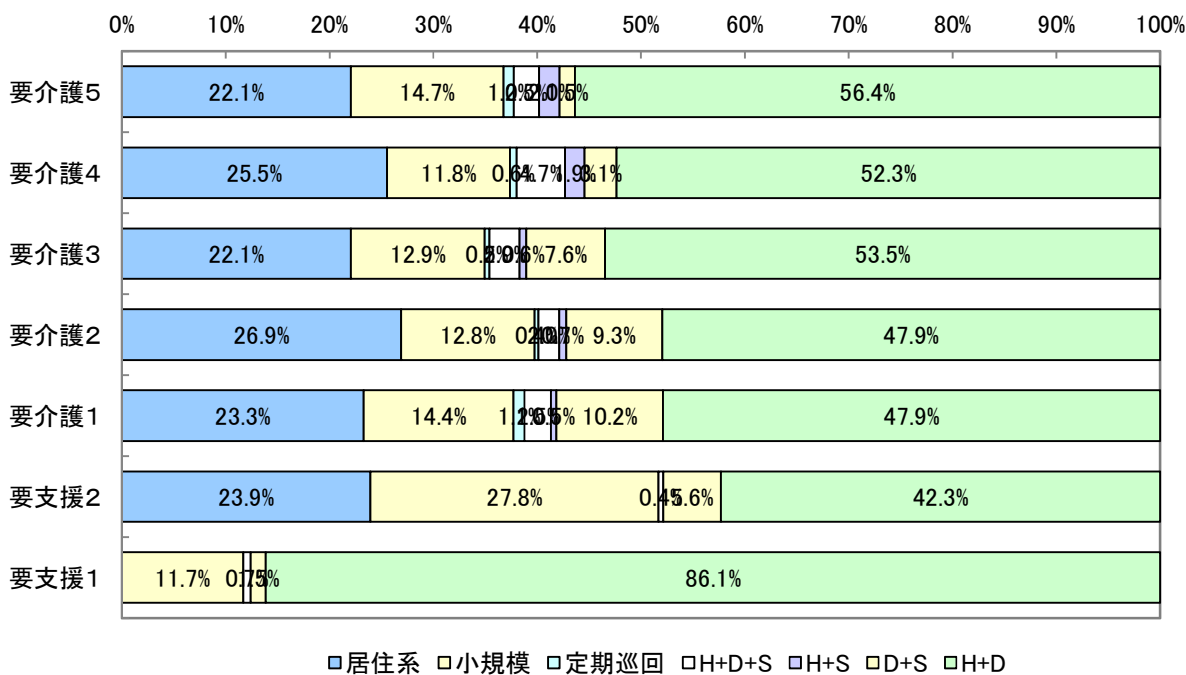
	施設	特定	地域ケア	複数機能 8割未満	単機能		全体
					複プラン	単プラン	
利用人数(人)	2,608	541	3,414	1,173	3,710	4,600	16,046
利用率	16.3%	3.4%	21.3%	7.3%	23.1%	28.7%	100.0%
平均費用額	313,414	187,988	225,716	89,205	108,354	64,133	155,261
費用額	817,383	101,701	770,596	104,638	401,992	295,010	2,491,321
費用割合	32.8%	4.1%	30.9%	4.2%	16.1%	11.8%	100.0%
平均要介護度	3.4	2.0	2.0	1.1	1.4	0.9	1.7

7-2 地域ケア利用者の要介護度別地域ケアの割合

		要介護5	要介護4	要介護3	要介護2	要介護1	要支援2	要支援1	全体
利用人数(人)	施設	626	618	761	305	298	0	0	2,608
	特定	24	63	115	85	166	61	27	541
	地域ケア	204	321	621	755	1,142	234	137	3,414
	その他	170	267	684	1,038	2,691	2,642	1,991	9,483
	合計	1,024	1,269	2,181	2,183	4,297	2,937	2,155	16,046
地域ケア等割合	施設	61.1%	48.7%	34.9%	14.0%	6.9%	0.0%	0.0%	16.3%
	特定	2.3%	5.0%	5.3%	3.9%	3.9%	2.1%	1.3%	3.4%
	地域ケア	19.9%	25.3%	28.5%	34.6%	26.6%	8.0%	6.4%	21.3%
	その他	16.6%	21.0%	31.4%	47.5%	62.6%	90.0%	92.4%	59.1%
	合計	100.0%	100.0%	100.0%	100.0%	100.0%	100.0%	100.0%	100.0%
要介護度分布	施設	24.0%	23.7%	29.2%	11.7%	11.4%	0.0%	0.0%	100.0%
	特定	4.4%	11.6%	21.3%	15.7%	30.7%	11.3%	5.0%	100.0%
	地域ケア	6.0%	9.4%	18.2%	22.1%	33.5%	6.9%	4.0%	100.0%
	その他	1.8%	2.8%	7.2%	10.9%	28.4%	27.9%	21.0%	100.0%
	合計	6.4%	7.9%	13.6%	13.6%	26.8%	18.3%	13.4%	100.0%

7-3 地域ケア利用者の利用内容

パッケージ	全体	要介護5	要介護4	要介護3	要介護2	要介護1	要支援2	要支援1
居住系	789 23.1%	45 22.1%	82 25.5%	137 22.1%	203 26.9%	266 23.3%	56 23.9%	0 0.0%
小規模	491 14.4%	30 14.7%	38 11.8%	80 12.9%	97 12.8%	165 14.4%	65 27.8%	16 11.7%
定期巡回	22 0.6%	2 1.0%	2 0.6%	3 0.5%	3 0.4%	12 1.1%	0 0.0%	0 0.0%
複数 8割 以上	H+D+S	84 2.5%	5 2.5%	15 4.7%	18 2.9%	15 2.0%	29 2.5%	1 0.7%
	H+S	25 0.7%	4 2.0%	6 1.9%	4 0.6%	5 0.7%	6 0.5%	0 0.0%
	D+S	262 7.7%	3 1.5%	10 3.1%	47 7.6%	70 9.3%	117 10.2%	13 5.6%
	H+D	1,741 51.0%	115 56.4%	168 52.3%	332 53.5%	362 47.9%	547 47.9%	99 42.3%
合計	3,414 100.0%	204 100.0%	321 100.0%	621 100.0%	755 100.0%	1,142 100.0%	234 100.0%	137 100.0%



8 総合事業

8-1 総合事業のみ利用者

(1) 要介護度別利用者数

	事業対象者	要支援1	要支援2	合計
人数(人)	8	686	744	1,438
人数割合	0.6%	47.7%	51.7%	100.0%

(2) 要介護度別の利用者属性

・性別

	事業対象者	要支援1	要支援2	合計
男性	3 37.5%	209 30.5%	205 27.6%	417 29.0%
女性	5 62.5%	477 69.5%	539 72.4%	1,021 71.0%
全体	8 100.0%	686 100.0%	744 100.0%	1,438 100.0%

・年齢別

	事業対象者	要支援1	要支援2	合計
65歳未満	0 0.0%	11 1.6%	8 1.1%	19 1.3%
65-69歳	1 12.5%	18 2.6%	16 2.2%	35 2.4%
70-74歳	1 12.5%	51 7.4%	48 6.5%	100 7.0%
75-79歳	2 25.0%	88 12.8%	97 13.0%	187 13.0%
80-84歳	1 12.5%	157 22.9%	156 21.0%	314 21.8%
85-89歳	2 25.0%	202 29.4%	212 28.5%	416 28.9%
90歳以上	1 12.5%	159 23.2%	207 27.8%	367 25.5%
全体	8 100.0%	686 100.0%	744 100.0%	1,438 100.0%

(3) サービス種類別利用状況

		事業対象者	要支援1	要支援2	合計
人数(人)	訪問型	8	300	241	549
	通所型	0	465	617	1,082
	その他	0	0	0	0
	全体	8	765	858	1,631
人数割合	訪問型	100.0%	39.2%	28.1%	33.7%
	通所型	0.0%	60.8%	71.9%	66.3%
	その他	0.0%	0.0%	0.0%	0.0%
	全体	100.0%	100.0%	100.0%	100.0%
費用(千円)	訪問型	97	5,702	6,025	11,825
	通所型	0	8,806	21,259	30,065
	その他	0	0	0	0
	全体	97	14,508	27,285	41,890
費用割合	訪問型	100.0%	39.3%	22.1%	28.2%
	通所型	0.0%	60.7%	77.9%	71.8%
	その他	0.0%	0.0%	0.0%	0.0%
	全体	100.0%	100.0%	100.0%	100.0%
1人あたり 費用額	訪問型	12,136	19,007	25,002	21,538
	通所型	0	18,937	34,456	27,787
	その他	0	0	0	0
	全体	12,136	18,965	31,800	25,683

8-2 総合事業利用者全体

(1) 要介護度別利用者数

	事業対象者	要支援1	要支援2	合計
人数(人)	8	1,108	1,523	2,639
人数割合	0.3%	42.0%	57.7%	100.0%

(2) 要介護度別の利用者属性

・性別

	事業対象者	要支援1	要支援2	合計
男性	3	298	382	683
	37.5%	26.9%	25.1%	25.9%
女性	5	810	1,141	1,956
	62.5%	73.1%	74.9%	74.1%
全体	8	1,108	1,523	2,639
	100.0%	100.0%	100.0%	100.0%

・年齢別

	事業対象者	要支援1	要支援2	合計
65歳未満	0	20	14	34
	0.0%	1.8%	0.9%	1.3%
65-69歳	1	24	34	59
	12.5%	2.2%	2.2%	2.2%
70-74歳	1	78	102	181
	12.5%	7.0%	6.7%	6.9%
75-79歳	2	138	181	321
	25.0%	12.5%	11.9%	12.2%
80-84歳	1	258	315	574
	12.5%	23.3%	20.7%	21.8%
85-89歳	2	337	453	792
	25.0%	30.4%	29.7%	30.0%
90歳以上	1	253	424	678
	12.5%	22.8%	27.8%	25.7%
全体	8	1,108	1,523	2,639
	100.0%	100.0%	100.0%	100.0%

(3) サービス種類別利用状況

		事業対象者	要支援1	要支援2	合計
人数(人)	訪問型	8	546	701	1,255
	通所型	0	684	1,069	1,753
	その他	0	0	0	0
	全体	8	1,230	1,770	3,008
人数割合	訪問型	100.0%	44.4%	39.6%	41.7%
	通所型	0.0%	55.6%	60.4%	58.3%
	その他	0.0%	0.0%	0.0%	0.0%
	全体	100.0%	100.0%	100.0%	100.0%
費用(千円)	訪問型	97	10,391	17,781	28,269
	通所型	0	13,109	36,422	49,531
	その他	0	0	0	0
	全体	97	23,500	54,203	77,800
費用割合	訪問型	100.0%	44.2%	32.8%	36.3%
	通所型	0.0%	55.8%	67.2%	63.7%
	その他	0.0%	0.0%	0.0%	0.0%
	全体	100.0%	100.0%	100.0%	100.0%
1人あたり 費用額	訪問型	12,136	19,031	25,365	22,525
	通所型	0	19,165	34,071	28,255
	その他	0	0	0	0
	全体	12,136	19,106	30,623	25,864

9 比較指標一覧

		指標項目	2023年03月分	
保険者属性		高齢者数	100,508	
		高齢化率	29.8%	
		後期高齢者割合	51.9%	
		認定者数	19,438	
		認定率	19.3%	
		受給実人員	16,044	
		受給率	82.5%	
		平均要介護度	1.70	
		介護費用総額(千円)	2,498,255	
		1人あたり費用額	155,713	
		高齢者1人あたり費用額	24,856	
要介護度3区分	人数(対総数)	人数重度率	14.3%	
		人数中度率	53.9%	
	費用(対総額)	費用重度率	28.7%	
		費用中度率	63.2%	
	水準	1人あたり重度費用額	313,327	
		1人あたり中度費用額	182,574	
1人あたり軽度費用額		39,335		
サービス機能 3区分	人数(対総数)	人数施設率	16.3%	
		人数在宅率	83.7%	
		・人数居住率	8.2%	
	費用(対総額)	費用施設率	32.7%	
		費用在宅率	67.3%	
		・費用居住率	13.5%	
	水準	1人あたり施設費用額	313,414	
		1人あたり在宅費用額	125,102	
		・1人あたり居住費用額	254,982	
・1人あたり在宅(居住除く)費用額		110,952		
重 度 (要介護4・5)	人数	重度率	人数重度率 ・施設重度率 ・在宅重度率	14.3% 47.7% 7.8%
		施設・在宅率	重度施設率 重度在宅率	54.3% 45.7%
		費用	重度率	費用重度率 ・施設費用の重度率 ・在宅費用の重度率
	施設・在宅率		重度費用の施設率 重度費用の在宅率	57.8% 42.2%
			施設サービス	利用率 (対施設人数)
	地域密着型介護老人福祉施設	2.3%		
	介護老人保健施設	45.3%		
	介護療養型医療施設	1.3%		
介護医療院	6.1%			
介護サービス	重度率	介護老人福祉施設	59.6%	
地域密着型介護老人福祉施設		77.0%		
介護老人保健施設		30.1%		
介護療養型医療施設		87.9%		
介護医療院		68.3%		
居住サービス		利用率 (対居住人数)	認知症対応型共同生活介護	59.3%
特定施設入居者生活介護	40.7%			
地域密着型特定施設入居者生活介護	0.0%			
平均要介護度		施設利用者	3.37	
		在宅利用者	1.38	
		・居住利用者	2.06	
対支給限度額比率	要介護度別	全体	64.8%	
		軽度	39.3%	
		中・重度	71.6%	
	比率区分別	2割未満	12.3%	
		8割以上	31.0%	

指標項目		2023年03月分		
在宅サービス	主要サービス 利用率 (対在宅実人数)	訪問介護	20.9%	
		・夜間訪問介護	0.0%	
		訪問看護	6.5%	
		通所介護	45.5%	
		・認知症対応型通所介護	0.8%	
	当該サービス 平均費用額	通所リハ	23.7%	
		短期入所	5.5%	
		訪問介護	43,802	
		訪問看護	44,839	
		通所介護	114,175	
	当該サービス 平均利用日数	通所リハ	62,628	
		短期入所	109,621	
		訪問介護	10.4	
		訪問看護	6.4	
		通所介護	14.4	
サービスパッケージ	人数(対総数)	通所リハ	8.5	
		短期入所	12.3	
		小規模多機能	3.1%	
		H+D+S	0.7%	
		D+S	2.3%	
		H+D	17.3%	
		Dのみ	34.9%	
	費用(対総額)	Hのみ	9.3%	
		その他	7.7%	
		地域ケア率(再掲)	21.3%	
		小規模多機能	3.9%	
		H+D+S	0.9%	
		D+S	2.5%	
		H+D	18.0%	
	水準	Dのみ	21.7%	
Hのみ		4.1%		
その他		2.1%		
地域ケア率(再掲)		30.9%		
小規模多機能		199,006		
H+D+S		217,374		
D+S		175,176		
サービスパッケージ 複数・単機能	人数(対総数)	H+D	161,986	
		Dのみ	96,844	
		Hのみ	68,960	
	費用(対総額)	その他	42,471	
		地域ケア率(再掲)	225,716	
		複数機能	20.5%	
	水準	単機能・複数プラン	23.1%	
		単機能・単プラン	28.7%	
		複数機能	21.8%	
	サービスパッケージ 対支給限度額比率	要介護5	単機能・複数プラン	16.1%
			単機能・単プラン	11.8%
			複数機能	165,718
		要介護3	単機能・複数プラン	108,354
			単機能・単プラン	64,042
			複数機能	82.4%
要介護1		複数機能	89.6%	
		単機能・複数プラン	79.5%	
		単機能・単プラン	78.8%	
	小規模多機能	86.2%		
	複数機能	85.9%		
	単機能・複数プラン	73.1%		
	単機能・単プラン	78.0%		
	小規模多機能	68.5%		
	複数機能	77.7%		
	単機能・複数プラン	64.2%		
	単機能・単プラン	54.3%		

※「・」は上段にある指標の下位指標である

(C)日本福祉大学 福祉政策評価センター