

# 介護保険事業 [月別] 実績分析報告書

## — 目 次 —

1	認定・受給の状況	・・・ 1
2	介護費用の基本構造	・・・ 2
3	要介護度別の施設・在宅割合	・・・ 4
4	施設・居住・地域密着型サービスの利用状況	・・・ 6
5	在宅サービスの利用状況	・・・ 9
	・ サービス種類別利用人数と費用	
	・ 要介護度別の対支給限度額比率	
	・ 要介護度別のサービス利用状況	
6	サービスパッケージによる利用状況	・・・ 15
	・ サービスパッケージによる介護費用構造	
	・ 複数機能・単機能分析	
	・ 訪問介護の身体介護と生活援助割合	
7	地域ケア率	・・・ 21
8	総合事業	・・・ 23
9	比較指標一覧	・・・ 25

保険者番号           418566  
利用実績年月       2023年5月  
取込審査月         2023年6月



「介護保険事業実績分析報告書」は、国保連合会から配信される「保険者向け給付実績情報(11100000.CSV)」データに基づき作成しています。

サービス利用の分析を目的としたため、費用額の算出にあたっては、報酬算定にかかわる「地域区分」を考慮していません（一律に1単位＝基本10円を採用）。

ただし、介護予防・日常生活支援総合事業は、「保険者向け給付実績情報(11100000.CSV)」に含まれるデータのみを集計対象とする。

## 1 認定・受給の状況

### 1-1 要介護認定者と受給者数

高齢者数	認定者数	認定率	受給(利用)実人数	受給率
100,567人	19,495人	19.4%	16,189人	83.0%

### 1-2 要介護度別の受給者属性

#### (1) 性別

	事業対象者	要支援1	要支援2	要介護1	要介護2	要介護3	要介護4	要介護5	全体	平均要介護度
男性	3	586	808	1,290	661	569	307	189	4,413	1.59
	37.5%	26.8%	27.5%	29.7%	29.7%	26.3%	23.8%	18.3%	27.3%	
女性	5	1,601	2,130	3,052	1,567	1,594	983	844	11,776	1.74
	62.5%	73.2%	72.5%	70.3%	70.3%	73.7%	76.2%	81.7%	72.7%	
合計	8	2,187	2,938	4,342	2,228	2,163	1,290	1,033	16,189	1.70
	100.0%	100.0%	100.0%	100.0%	100.0%	100.0%	100.0%	100.0%	100.0%	

#### (2) 年齢別

	事業対象者	要支援1	要支援2	要介護1	要介護2	要介護3	要介護4	要介護5	全体	平均要介護度
65歳未満	0	30	47	86	59	33	29	12	296	1.72
	0.0%	1.4%	1.6%	2.0%	2.6%	1.5%	2.2%	1.2%	1.8%	
65-69歳	1	59	74	135	58	52	33	38	450	1.73
	12.5%	2.7%	2.5%	3.1%	2.6%	2.4%	2.6%	3.7%	2.8%	
70-74歳	1	171	207	285	147	147	60	62	1,080	1.59
	12.5%	7.8%	7.0%	6.6%	6.6%	6.8%	4.7%	6.0%	6.7%	
75-79歳	2	297	322	386	191	186	90	73	1,547	1.48
	25.0%	13.6%	11.0%	8.9%	8.6%	8.6%	7.0%	7.1%	9.6%	
80-84歳	1	532	659	770	357	306	176	147	2,948	1.45
	12.5%	24.3%	22.4%	17.7%	16.0%	14.1%	13.6%	14.2%	18.2%	
85-89歳	2	653	847	1,214	542	485	290	247	4,280	1.57
	25.0%	29.9%	28.8%	28.0%	24.3%	22.4%	22.5%	23.9%	26.4%	
90歳以上	1	445	782	1,466	874	954	612	454	5,588	2.01
	12.5%	20.3%	26.6%	33.8%	39.2%	44.1%	47.4%	43.9%	34.5%	
合計	8	2,187	2,938	4,342	2,228	2,163	1,290	1,033	16,189	1.70
	100.0%	100.0%	100.0%	100.0%	100.0%	100.0%	100.0%	100.0%	100.0%	

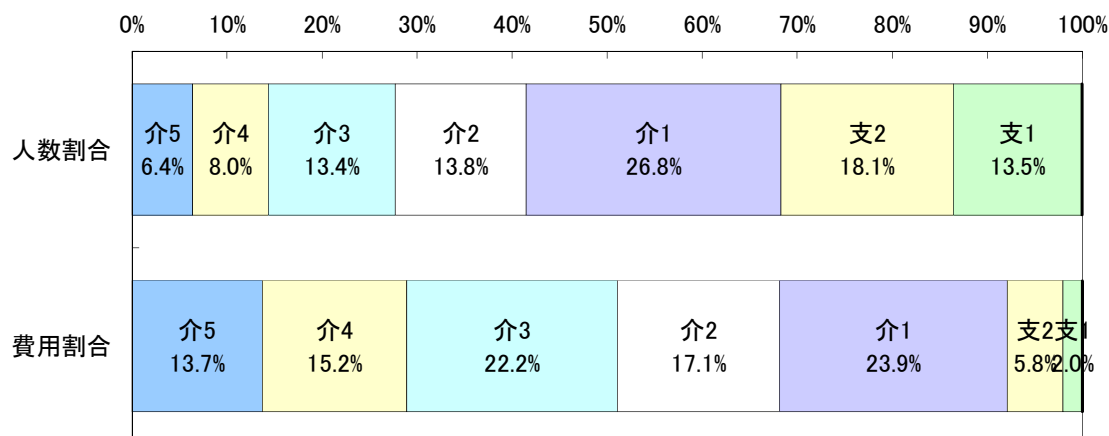
## 2 介護費用の基本構造

### 2-1 要介護度別の介護費用の基本構造

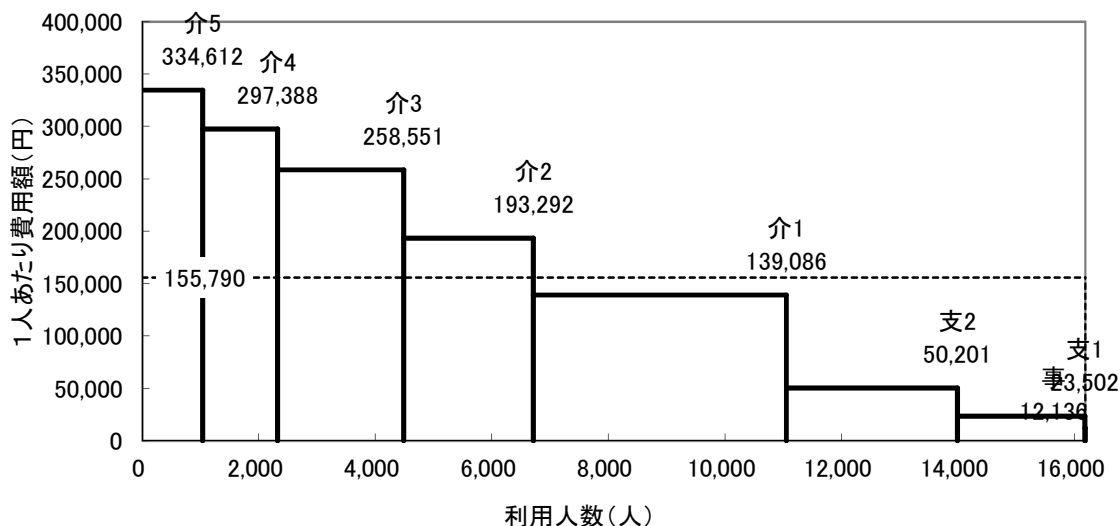
8区分	要介護5	要介護4	要介護3	要介護2	要介護1	要支援2	要支援1	事業対象者	合計
利用人数(人)	1,033	1,290	2,163	2,228	4,342	2,938	2,187	8	16,189
人数割合	6.4%	8.0%	13.4%	13.8%	26.8%	18.1%	13.5%	0.0%	100.0%
費用総額(千円)	345,654	383,630	559,246	430,654	603,912	147,490	51,399	97	2,522,081
費用割合	13.7%	15.2%	22.2%	17.1%	23.9%	5.8%	2.0%	0.0%	100.0%
1人あたり費用額(円)	334,612	297,388	258,551	193,292	139,086	50,201	23,502	12,136	155,790
3区分	重度		中度			軽度			合計
利用人数(人)	2,323		8,733			5,133			16,189
人数割合	14.3%		53.9%			31.7%			100.0%
費用総額(千円)	729,284		1,593,811			198,986			2,522,081
費用割合	28.9%		63.2%			7.9%			100.0%
1人あたり費用額(円)	313,941		182,504			38,766			155,790

※各費用総額に特定入所(居)者介護サービス費は含まない

#### <利用人数割合と費用割合>



#### <要介護度別費用構造図>

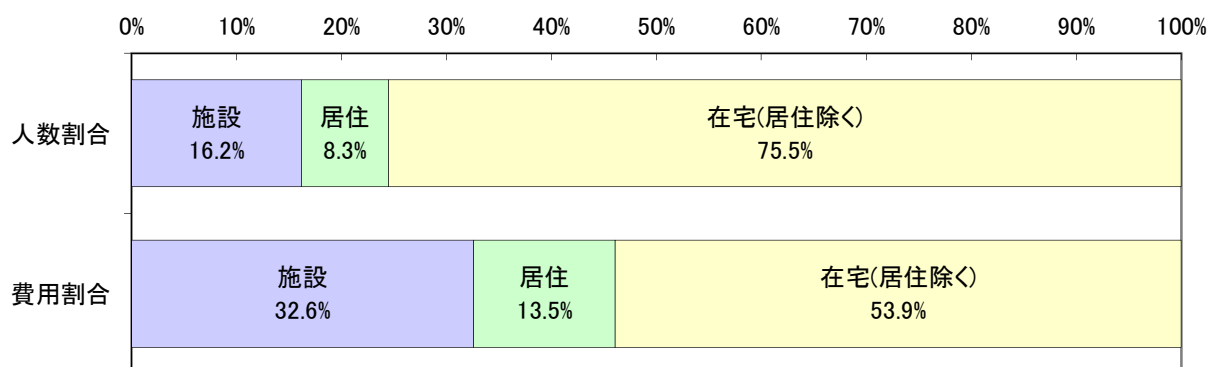


## 2-2 施設・居住・在宅(居住除く)別の介護費用の基本構造

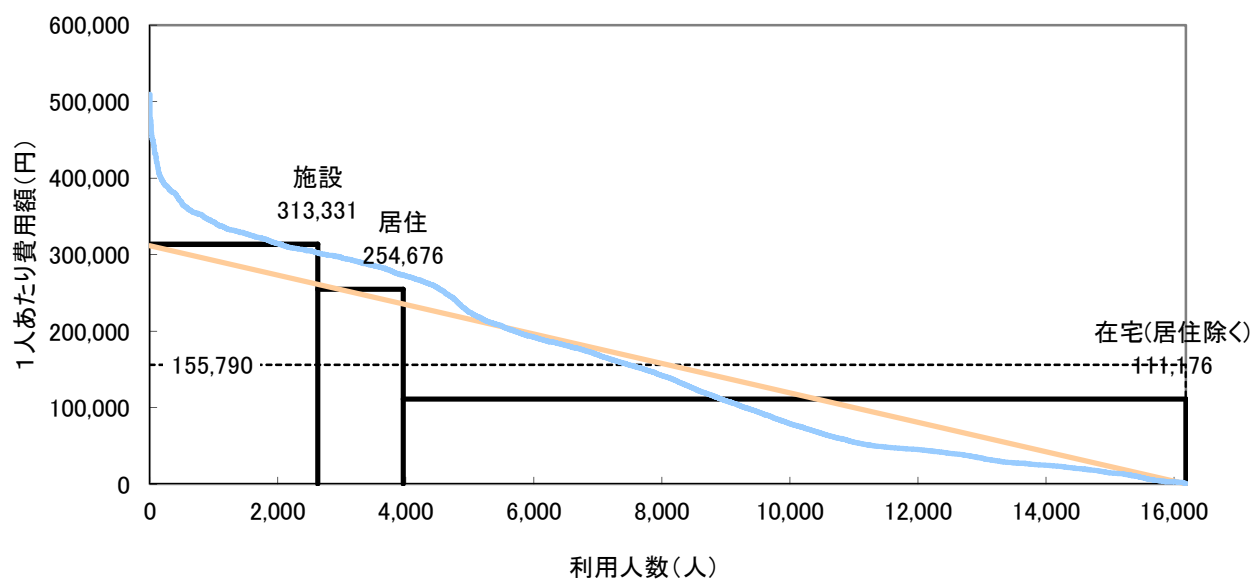
	施設	在宅		合計	
		居住	在宅(居住除く)		
利用人数(人)	2,623	13,566	1,338	12,228	16,189
人数割合	16.2%	83.8%	8.3%	75.5%	100.0%
費用総額(千円)	821,867	1,700,215	340,757	1,359,458	2,522,081
費用割合	32.6%	67.4%	13.5%	53.9%	100.0%
1人あたり費用額(円)	313,331	125,329	254,676	111,176	155,790
平均要介護度	3.39	1.38	2.07	1.30	1.70

注) サービス利用の重複は考慮していない。

## ＜利用人数割合と費用割合＞



## ＜施設・居住・在宅別費用構造図＞



利用人数を共通(底辺)とする4種類の面積で費用総額を表した図である。  
なお曲線は実際の利用者を費用額降順に並べた分布である。

### 3 要介護度別の施設・在宅割合

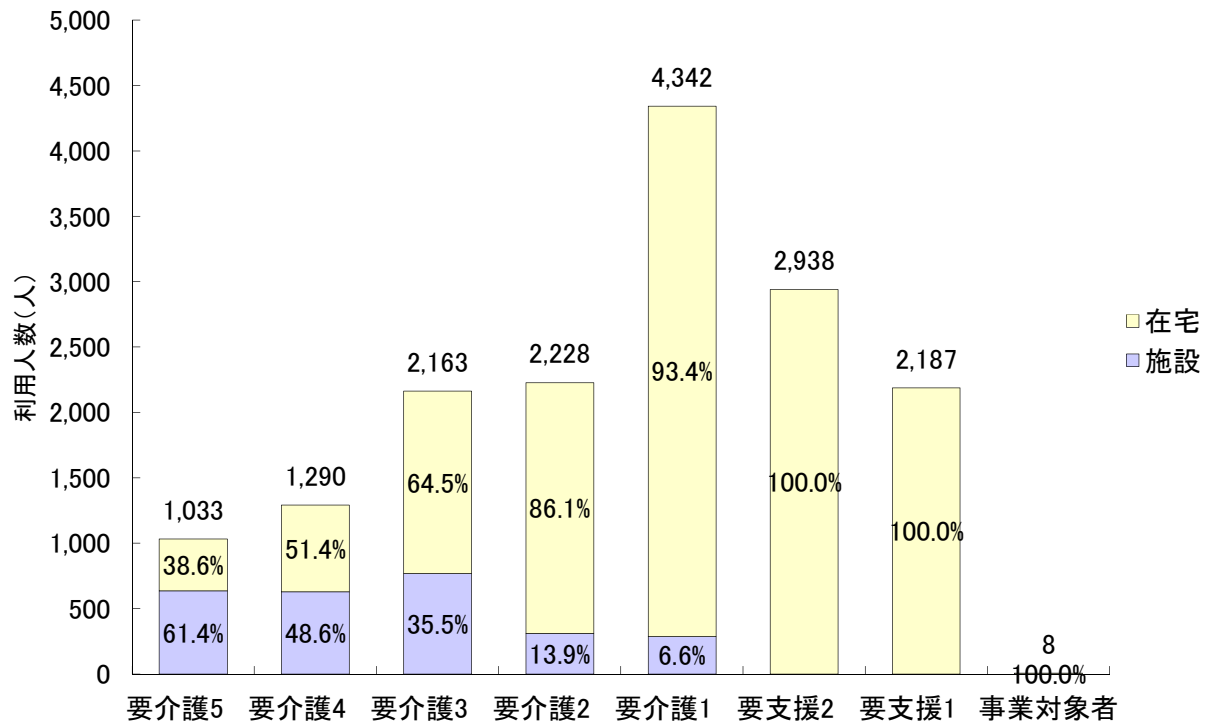
#### 3-1 要介護度別の施設・在宅利用者の割合

		要介護5	要介護4	要介護3	要介護2	要介護1	要支援2	要支援1	事業対象者	合計
利用人数 (人)	施設	634	627	767	309	286	0	0	0	2,623
	在宅	399	663	1,396	1,919	4,056	2,938	2,187	8	13,566
	居住	71	149	247	299	429	112	31	0	1,338
	合計	1,033	1,290	2,163	2,228	4,342	2,938	2,187	8	16,189
施設・在宅割合	施設	61.4%	48.6%	35.5%	13.9%	6.6%	0.0%	0.0%	0.0%	16.2%
	在宅	38.6%	51.4%	64.5%	86.1%	93.4%	100.0%	100.0%	100.0%	83.8%
	居住	6.9%	11.6%	11.4%	13.4%	9.9%	3.8%	1.4%	0.0%	8.3%
	合計	100.0%	100.0%	100.0%	100.0%	100.0%	100.0%	100.0%	100.0%	100.0%
要介護度分布	施設	24.2%	23.9%	29.2%	11.8%	10.9%	0.0%	0.0%	0.0%	100.0%
	在宅	2.9%	4.9%	10.3%	14.1%	29.9%	21.7%	16.1%	0.1%	100.0%
	居住	5.3%	11.1%	18.5%	22.3%	32.1%	8.4%	2.3%	0.0%	100.0%
	合計	6.4%	8.0%	13.4%	13.8%	26.8%	18.1%	13.5%	0.0%	100.0%

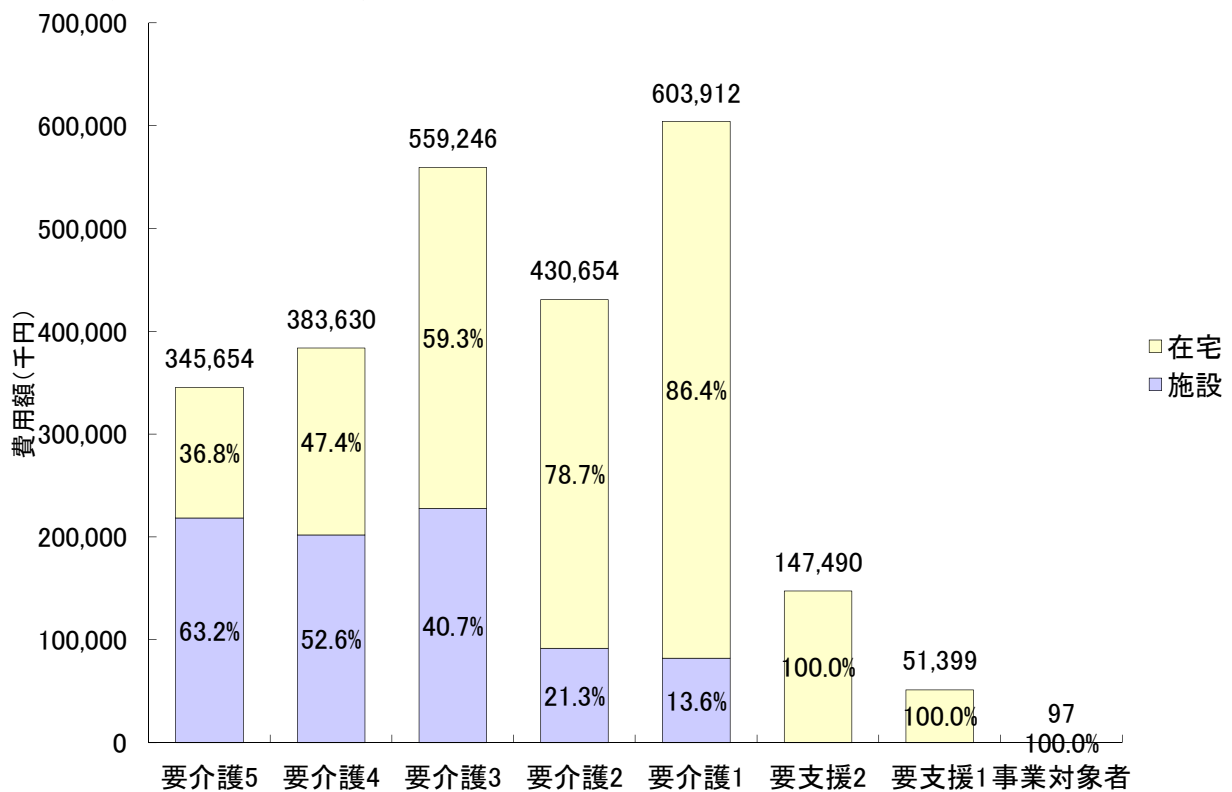
#### 3-2 要介護度別の施設・在宅費用の割合

		要介護5	要介護4	要介護3	要介護2	要介護1	要支援2	要支援1	事業対象者	合計
費用額 (千円)	施設	218,335	201,837	227,869	91,864	81,961	0	0	0	821,867
	在宅	127,318	181,793	331,377	338,789	521,951	147,490	51,399	97	1,700,215
	居住	21,713	42,170	66,971	81,484	105,419	20,856	2,144	0	340,757
	合計	345,654	383,630	559,246	430,654	603,912	147,490	51,399	97	2,522,081
施設・在宅割合	施設	63.2%	52.6%	40.7%	21.3%	13.6%	0.0%	0.0%	0.0%	32.6%
	在宅	36.8%	47.4%	59.3%	78.7%	86.4%	100.0%	100.0%	100.0%	67.4%
	居住	6.3%	11.0%	12.0%	18.9%	17.5%	14.1%	4.2%	0.0%	13.5%
	合計	100.0%	100.0%	100.0%	100.0%	100.0%	100.0%	100.0%	100.0%	100.0%
要介護度分布	施設	26.6%	24.6%	27.7%	11.2%	10.0%	0.0%	0.0%	0.0%	100.0%
	在宅	7.5%	10.7%	19.5%	19.9%	30.7%	8.7%	3.0%	0.0%	100.0%
	居住	6.4%	12.4%	19.7%	23.9%	30.9%	6.1%	0.6%	0.0%	100.0%
	合計	13.7%	15.2%	22.2%	17.1%	23.9%	5.8%	2.0%	0.0%	100.0%

<要介護度別の施設・在宅利用者の割合>



<要介護度別の施設・在宅費用の割合>



## 4 施設・居住・地域密着型サービスの利用状況

### 4-1 施設・居住サービスの基本指標

		利用人数 (人)	人数 割合	費用総額 (千円)	費用 割合	1人あたり 費用額
施設	介護老人福祉施設	1,212	45.8%	355,191	43.3%	293,062
	地域密着型 介護老人福祉施設	60	2.3%	19,678	2.4%	327,969
	介護老人保健施設	1,172	44.2%	370,768	45.2%	316,355
	介護療養型医療施設	38	1.4%	12,353	1.5%	325,090
	介護医療院	167	6.3%	62,963	7.7%	377,027
	合計	2,649	100.0%	820,953	100.0%	309,911
居住	認知症対応型 共同生活介護	800	59.4%	229,748	68.9%	287,185
	特定施設入居者 生活介護	547	40.6%	103,786	31.1%	189,737
	地域密着型特定施設 入居者生活介護	0	0.0%	0	0.0%	0
	合計	1,347	100.0%	333,535	100.0%	247,613

### 4-2 施設・居住サービス利用者の要介護度分布

		軽度	要介護 1	要介護 2	要介護 3	要介護 4	要介護 5	合計	重度率	平均 要介護度
施設	介護老人福祉施設	0	11	28	450	402	321	1,212	59.7%	3.82
		0.0%	0.9%	2.3%	37.1%	33.2%	26.5%	100.0%		
	地域密着型 介護老人福祉施設	0	0	0	13	21	26	60	78.3%	4.22
		0.0%	0.0%	0.0%	21.7%	35.0%	43.3%	100.0%		
	介護老人保健施設	0	270	271	285	161	185	1,172	29.5%	2.76
		0.0%	23.0%	23.1%	24.3%	13.7%	15.8%	100.0%		
介護療養型医療施設	0	0	3	2	8	25	38	86.8%	4.45	
	0.0%	0.0%	7.9%	5.3%	21.1%	65.8%	100.0%			
介護医療院	0	9	12	28	37	81	167	70.7%	4.01	
	0.0%	5.4%	7.2%	16.8%	22.2%	48.5%	100.0%			
合計	0	290	314	778	629	638	2,649	47.8%	3.38	
	0.0%	10.9%	11.9%	29.4%	23.7%	24.1%	100.0%			
居住	認知症対応型 共同生活介護	54	263	206	139	90	48	800	17.3%	2.14
		6.8%	32.9%	25.8%	17.4%	11.3%	6.0%	100.0%		
	特定施設入居者 生活介護	89	167	96	111	61	23	547	15.4%	1.98
		16.3%	30.5%	17.6%	20.3%	11.2%	4.2%	100.0%		
	地域密着型特定施設 入居者生活介護	0	0	0	0	0	0	0	0.0%	0.00
合計	143	430	302	250	151	71	1,347	16.5%	2.08	
	10.6%	31.9%	22.4%	18.6%	11.2%	5.3%	100.0%			

※重度率とは、全体に対する要介護4・5の割合を示している。



## 4-3 地域密着型サービスの基本指標

		利用人数 (人)	人数 割合	費用総額 (千円)	費用 割合	1人あたり 費用額
全体		16,189	100.0%	2,522,081	100.0%	155,790
地域密着型サービス		2,630	16.2%	542,069	21.5%	206,110
施設	地域密着型 介護老人福祉施設	60	0.4%	19,678	0.8%	327,969
居住	認知症対応型 共同生活介護	800	4.9%	229,748	9.1%	287,185
	地域密着型特定施設 入居者生活介護	0	0.0%	0	0.0%	0
在宅	認知症対応型通所介護	93	0.6%	12,768	0.5%	137,293
	地域密着型通所介護	1,105	6.8%	168,118	6.7%	152,143
	小規模多機能型 居宅介護	503	3.1%	96,032	3.8%	190,918
	複合型サービス	46	0.3%	11,626	0.5%	252,738
	定期巡回・随時対応型 訪問介護看護	23	0.1%	4,098	0.2%	178,182
	夜間訪問介護	0	0.0%	0	0.0%	0

## 4-4 地域密着型サービス利用者の要介護度分布

		軽度	要介護1	要介護2	要介護3	要介護4	要介護5	合計	平均要介護度
施設	地域密着型 介護老人福祉施設	0	0	0	13	21	26	60	4.22
		0.0%	0.0%	0.0%	21.7%	35.0%	43.3%	100.0%	
居住	認知症対応型 共同生活介護	54	263	206	139	90	48	800	2.14
		6.8%	32.9%	25.8%	17.4%	11.3%	6.0%	100.0%	
	地域密着型特定施設 入居者生活介護	0	0	0	0	0	0	0	0.00
		0.0%	0.0%	0.0%	0.0%	0.0%	0.0%	0.0%	
在宅	認知症対応型通所介護	11	34	27	13	5	3	93	1.79
		11.8%	36.6%	29.0%	14.0%	5.4%	3.2%	100.0%	
	地域密着型通所介護	0	508	248	183	87	79	1,105	2.08
		0.0%	46.0%	22.4%	16.6%	7.9%	7.1%	100.0%	
	小規模多機能型 居宅介護	76	169	105	81	39	33	503	1.93
		15.1%	33.6%	20.9%	16.1%	7.8%	6.6%	100.0%	
	複合型サービス	0	10	7	12	8	9	46	2.98
0.0%		21.7%	15.2%	26.1%	17.4%	19.6%	100.0%		
定期巡回・随時対応型 訪問介護看護	0	10	3	4	1	5	23	2.48	
	0.0%	43.5%	13.0%	17.4%	4.3%	21.7%	100.0%		
夜間訪問介護	0	0	0	0	0	0	0	0.00	
		0.0%	0.0%	0.0%	0.0%	0.0%	0.0%		
地域密着型サービス		141	994	596	445	251	203	2,630	2.13
		5.4%	37.8%	22.7%	16.9%	9.5%	7.7%	100.0%	

## 4-5 特定入所(居)者介護サービス費の状況

## (1) 特定入所(居)者介護サービス費用割合

	特定入所(居)者 介護サービス費(千円)	介護費用総額(千円)	割合
費用	50,423	2,522,081	2.0%

※介護費用総額に、特定入所(居)者介護サービス費用は含まれない

## (2) 特定入所(居)者の利用者負担段階別割合

サービス種類	特定入所(居)者 利用者負担段階				全利用者数
	1段階	2段階	3段階	計	
短期入所	11人	0人	0人	11人	721人
	1.5%	0.0%	0.0%	1.5%	100.0%
介護老人福祉施設(特養)	42人	317人	223人	582人	1,272人
	3.3%	24.9%	17.5%	45.8%	100.0%
介護老人保健施設(老健)	15人	170人	142人	327人	1,172人
	1.3%	14.5%	12.1%	27.9%	100.0%
介護療養型医療施設(療養型)	4人	3人	3人	10人	38人
	10.5%	7.9%	7.9%	26.3%	100.0%
介護医療院	3人	26人	14人	43人	167人
	1.8%	15.6%	8.4%	25.7%	100.0%
全体	75人	516人	382人	973人	3,370人
	2.2%	15.3%	11.3%	28.9%	100.0%

※負担限度額が300円未満の利用者は、1段階としている

## &lt;利用者負担段階別割合(全体)&gt;

1段階	2段階	3段階	
2.2%	15.3%	11.3%	71.1%

## (3) 特定入所(居)者介護サービス費用の食費・居住費の割合

サービス種類	特定入所(居)者金額					
	食費 (千円)	割合	居住費 (千円)	割合	合計 (千円)	割合
短期入所	1,240	42.0%	1,713	58.0%	2,953	100.0%
介護老人福祉施設(特養)	17,075	50.3%	16,886	49.7%	33,961	100.0%
介護老人保健施設(老健)	9,534	81.1%	2,222	18.9%	11,756	100.0%
介護療養型医療施設(療養型)	264	87.1%	39	12.9%	303	100.0%
介護医療院	1,253	86.4%	197	13.6%	1,450	100.0%
全体	29,366	58.2%	21,057	41.8%	50,423	100.0%

※金額は、利用者負担額を除く

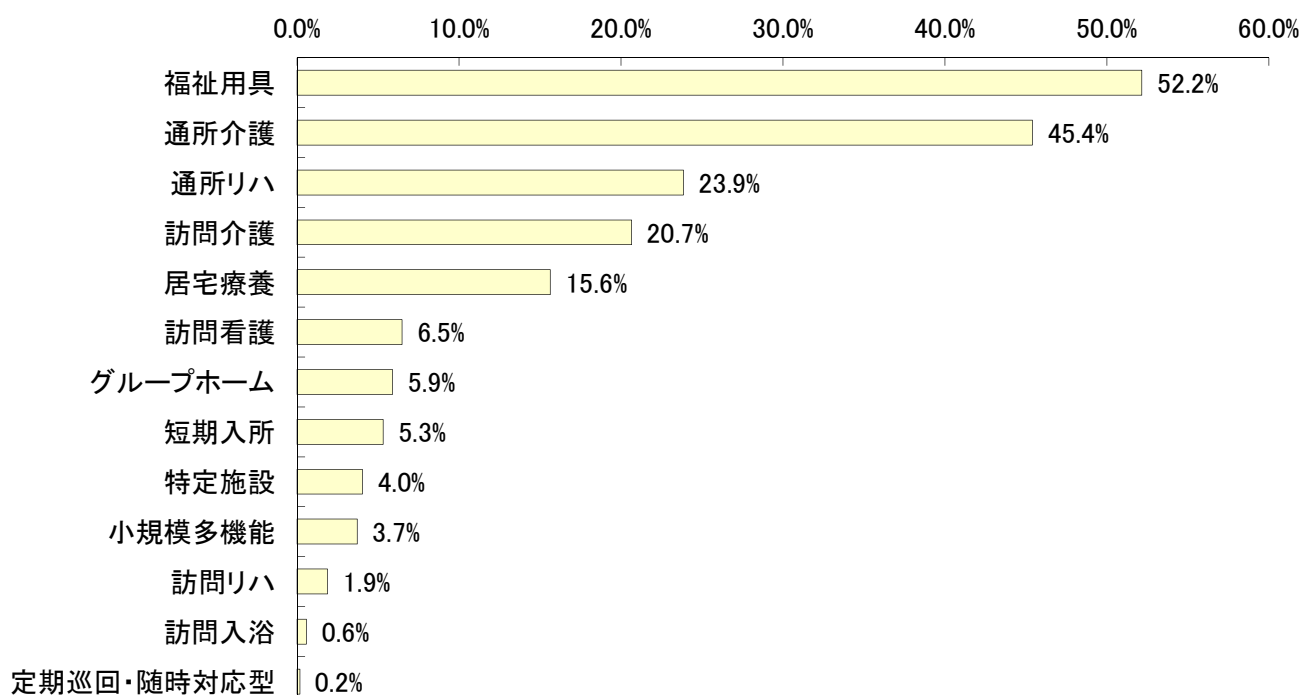
## 5 在宅サービスの利用状況

### 5-1 在宅サービス種類別の利用人数

サービス名		予防給付 (総合事業含む) (人)	利用率	介護給付 (人)	利用率	全体 (人)	利用率	平均 要介護度
訪問	訪問介護	1,247	24.3%	1,553	18.4%	2,800	20.7%	1.21
	夜間訪問	0	0.0%	0	0.0%	0	0.0%	0.00
	訪問入浴	1	0.0%	79	0.9%	80	0.6%	3.63
	訪問看護	222	4.3%	657	7.8%	879	6.5%	1.83
	訪問リハ	61	1.2%	194	2.3%	255	1.9%	1.71
	居宅療養	205	4.0%	1,915	22.7%	2,120	15.6%	2.24
通所	通所介護	1,763	34.4%	4,393	52.1%	6,156	45.4%	1.55
	認知症対応型通所介護	11	0.2%	82	1.0%	93	0.7%	1.79
	地域密着型通所介護	0	0.0%	1,105	13.1%	1,105	8.2%	2.08
	通所リハ	1,581	30.8%	1,653	19.6%	3,234	23.9%	0.98
短期	短期入所	69	1.3%	652	7.7%	721	5.3%	2.00
	生活介護	62	1.2%	596	7.1%	658	4.9%	2.02
	療養介護	7	0.1%	59	0.7%	66	0.5%	1.83
福祉用具		2,423	47.3%	4,650	55.1%	7,073	52.2%	1.52
居宅 包括	定期巡回・随時対応型	0	0.0%	23	0.3%	23	0.2%	2.48
	小規模多機能	76	1.5%	427	5.1%	503	3.7%	1.93
	複合型サービス	0	0.0%	46	0.5%	46	0.3%	2.98
居住	グループホーム	54	1.1%	746	8.8%	800	5.9%	2.14
	特定施設	89	1.7%	458	5.4%	547	4.0%	1.98
	小規模特定施設	0	0.0%	0	0.0%	0	0.0%	0.00
合計(延べ人数)		7,791	152.0%	17,400	206.3%	25,191	185.8%	-
合計		5,125	100.0%	8,433	100.0%	13,558	100.0%	1.38
予防・介護給付割合			37.8%		62.2%		100.0%	-

※総合事業の訪問型、通所型サービスは、予防給付の訪問介護、通所介護に表記する。

<在宅サービス利用率（全体上位順）>

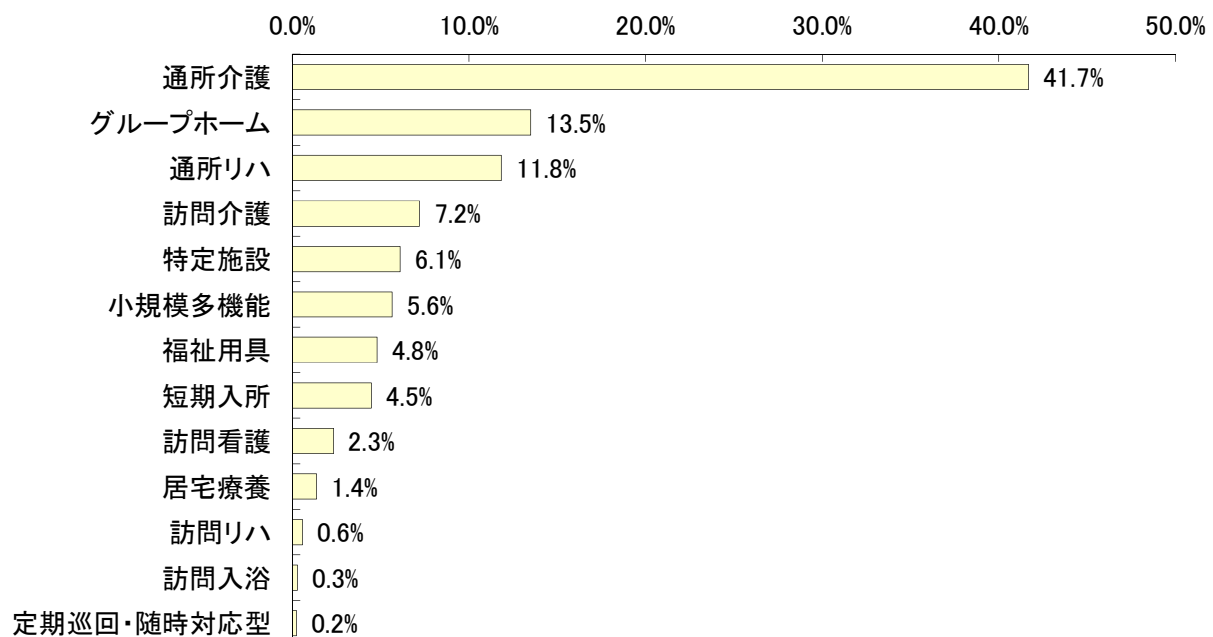


## 5-2 在宅サービス種類別の費用額

サービス名		予防給付 (総合事業含む) (千円)	費用 割合	介護給付 (千円)	費用 割合	全 体 (千円)	費用 割合	1人あたり 費用額
訪問	訪問介護	27,928	14.0%	94,551	6.3%	122,479	7.2%	43,742
	夜間訪問	0	0.0%	0	0.0%	0	0.0%	0
	訪問入浴	37	0.0%	4,817	0.3%	4,854	0.3%	60,678
	訪問看護	7,469	3.8%	31,980	2.1%	39,449	2.3%	44,879
	訪問リハ	2,255	1.1%	7,465	0.5%	9,720	0.6%	38,117
	居宅療養	2,071	1.0%	21,021	1.4%	23,092	1.4%	10,892
通所	通所介護	49,648	25.0%	659,365	43.9%	709,013	41.7%	115,174
	認知症対応型通所介護	916	0.5%	11,852	0.8%	12,768	0.8%	137,293
	地域密着型通所介護	0	0.0%	168,118	11.2%	168,118	9.9%	152,143
	通所リハ	59,810	30.1%	141,583	9.4%	201,393	11.8%	62,274
短期	短期入所	2,989	1.5%	72,902	4.9%	75,891	4.5%	105,258
	生活介護	2,507	1.3%	68,085	4.5%	70,593	4.1%	107,283
	療養介護	482	0.2%	4,817	0.3%	5,298	0.3%	80,277
福祉用具		17,850	9.0%	63,723	4.2%	81,573	4.8%	11,533
居宅 包括	定期巡回・随時対応型	0	0.0%	4,098	0.3%	4,098	0.2%	178,182
	小規模多機能	6,545	3.3%	89,487	6.0%	96,032	5.6%	190,918
	複合型サービス	0	0.0%	11,626	0.8%	11,626	0.7%	252,738
居住	グループホーム	14,189	7.1%	215,559	14.4%	229,748	13.5%	287,185
	特定施設	8,196	4.1%	95,590	6.4%	103,786	6.1%	189,737
	小規模特定施設	0	0.0%	0	0.0%	0	0.0%	0
合 計		198,986	100.0%	1,502,142	100.0%	1,701,128	100.0%	125,470
予防・介護給付割合			11.7%		88.3%		100.0%	-

※総合事業の訪問型、通所型サービスは、予防給付の訪問介護、通所介護に表記する。

## &lt;在宅サービス費用割合（全体上位順）&gt;

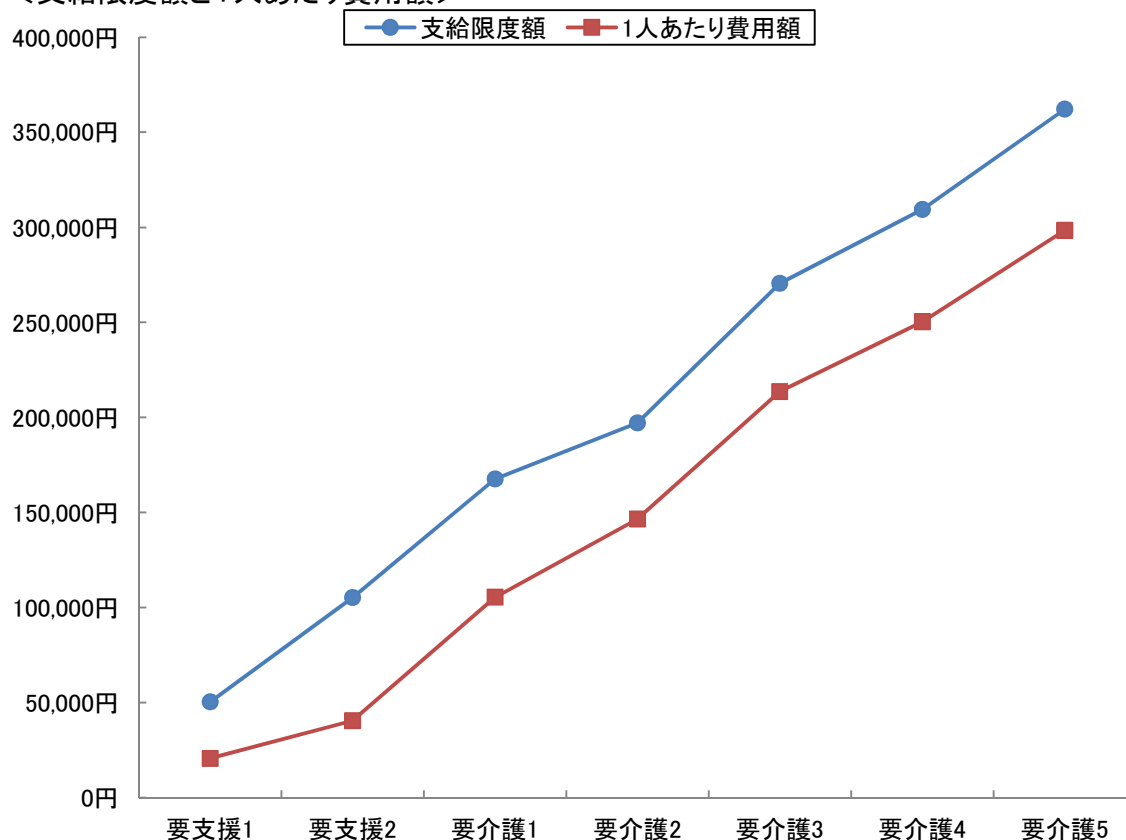


## 5-3 要介護度別在宅(居住除く)利用者の対支給限度額比率(事業対象者を除く)

要介護度	人数 (人) A	費用総額 (千円) B	1人あたり 費用額(円) C(B/A)	支給限度額 (円) D	対支給限度額 比率 C/D
要支援1	2,151	44,434	20,657	50,320	41.1%
要支援2	2,821	113,989	40,407	105,310	38.4%
要介護1	3,631	382,495	105,342	167,650	62.8%
要介護2	1,629	238,608	146,475	197,050	74.3%
要介護3	1,156	246,816	213,509	270,480	78.9%
要介護4	522	130,727	250,435	309,380	80.9%
要介護5	328	97,857	298,345	362,170	82.4%
軽度	4,972	158,423	31,863	-	39.1%
中・重度	7,266	1,096,504	150,909	-	72.0%
全体	12,238	1,254,927	102,543	-	65.1%

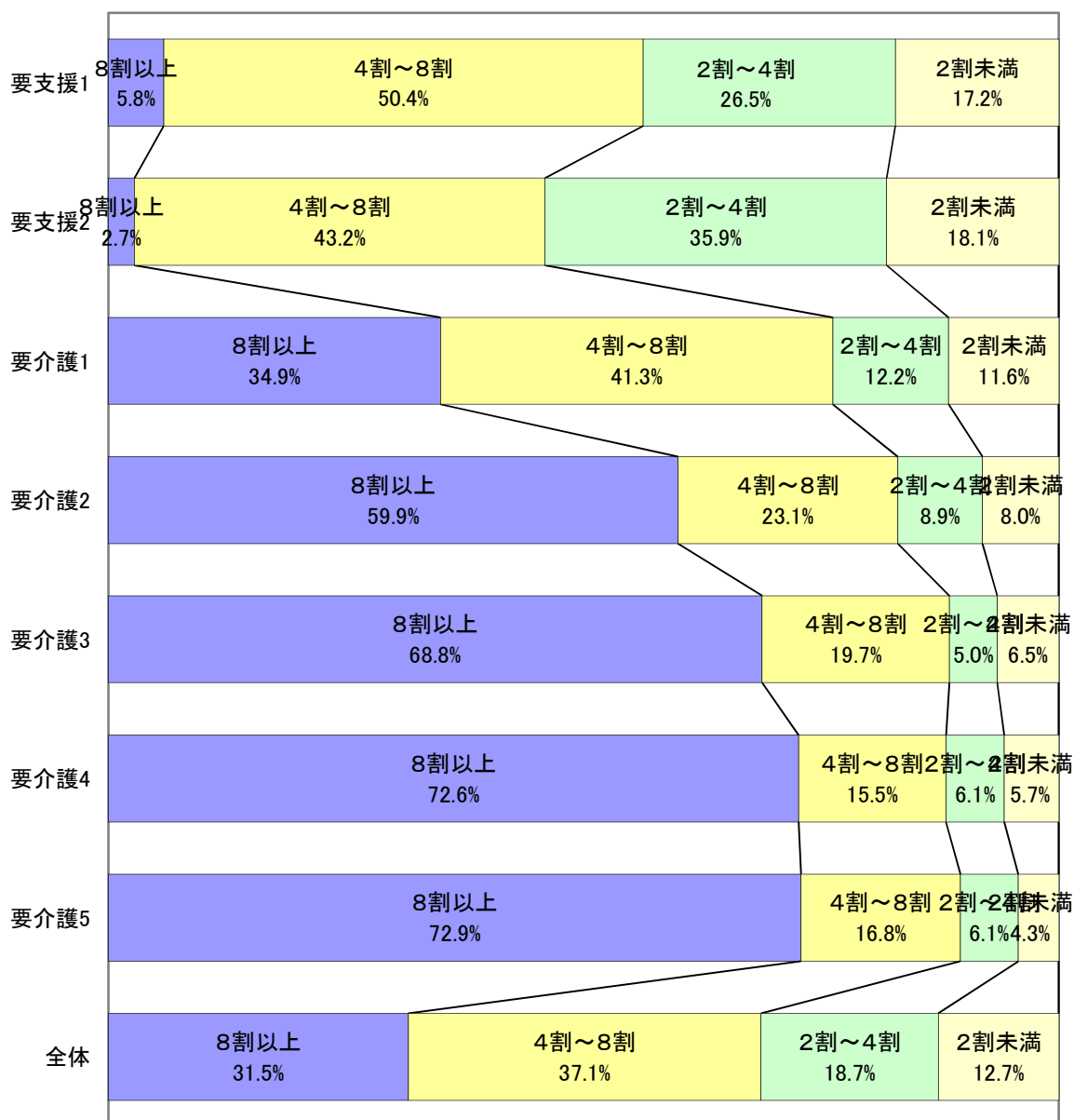
※対象となるサービスは、訪問介護、訪問入浴、訪問看護、訪問リハ、通所介護、通所リハ、福祉用具、短期入所、夜間訪問、認知症対応型通所介護、地域密着型通所介護、小規模多機能、GH短期の13種類

## &lt;支給限度額と1人あたり費用額&gt;



## 5-4 対支給限度額比率区別の利用割合(事業対象者を除く)

対支給限度額比率の区分	要支援1	要支援2	要介護1	要介護2	要介護3	要介護4	要介護5	全体
8割以上	125	77	1,269	976	795	379	239	3,860
	5.8%	2.7%	34.9%	59.9%	68.8%	72.6%	72.9%	31.5%
4～8割	1,085	1,219	1,498	377	228	81	55	4,543
	50.4%	43.2%	41.3%	23.1%	19.7%	15.5%	16.8%	37.1%
2～4割	571	1,014	443	145	58	32	20	2,283
	26.5%	35.9%	12.2%	8.9%	5.0%	6.1%	6.1%	18.7%
2割未満	370	511	421	131	75	30	14	1,552
	17.2%	18.1%	11.6%	8.0%	6.5%	5.7%	4.3%	12.7%
合計	2,151	2,821	3,631	1,629	1,156	522	328	12,238
	100.0%	100.0%	100.0%	100.0%	100.0%	100.0%	100.0%	100.0%

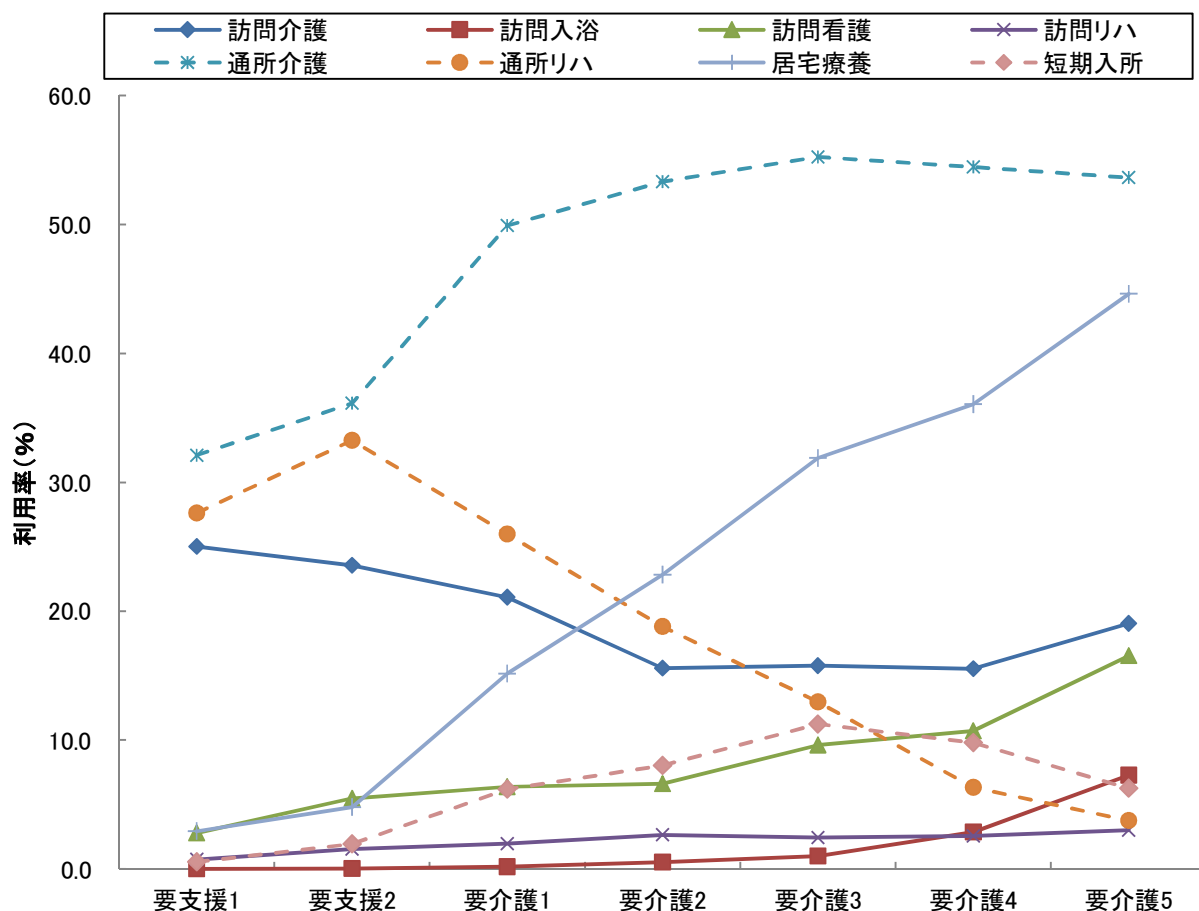


## 5-5 要介護度別の在宅サービス利用率(事業対象者を除く)

サービス名	全体		要支援1		要支援2		要介護1		要介護2		要介護3		要介護4		要介護5	
	利用人数(人)	利用率(%)	利用人数(人)	利用率(%)	利用人数(人)	利用率(%)	利用人数(人)	利用率(%)	利用人数(人)	利用率(%)	利用人数(人)	利用率(%)	利用人数(人)	利用率(%)	利用人数(人)	利用率(%)
訪問介護	2,792	20.6	547	25.0	692	23.6	855	21.1	299	15.6	220	15.8	103	15.5	76	19.0
訪問入浴	80	0.6	0	0.0	1	0.0	7	0.2	10	0.5	14	1.0	19	2.9	29	7.3
訪問看護	879	6.5	61	2.8	161	5.5	259	6.4	127	6.6	134	9.6	71	10.7	66	16.5
訪問リハ	255	1.9	16	0.7	45	1.5	80	2.0	51	2.7	34	2.4	17	2.6	12	3.0
居宅療養	2,120	15.6	64	2.9	141	4.8	615	15.2	438	22.8	445	31.9	239	36.0	178	44.6
通所介護	6,156	45.4	702	32.1	1,061	36.1	2,024	49.9	1,023	53.3	771	55.2	361	54.4	214	53.6
通所リハ	3,234	23.9	604	27.6	977	33.3	1,054	26.0	361	18.8	181	13.0	42	6.3	15	3.8
短期入所	721	5.3	12	0.5	57	1.9	251	6.2	154	8.0	157	11.2	65	9.8	25	6.3
福祉用具	7,073	52.2	1,008	46.1	1,415	48.2	1,939	47.8	1,153	60.1	882	63.2	403	60.8	273	68.4
定期巡回	23	0.2	0	0.0	0	0.0	10	0.2	3	0.2	4	0.3	1	0.2	5	1.3
小規模多機能	503	3.7	16	0.7	60	2.0	169	4.2	105	5.5	81	5.8	39	5.9	33	8.3
グループホーム	800	5.9	0	0.0	54	1.8	263	6.5	206	10.7	139	10.0	90	13.6	48	12.0
特定施設	547	4.0	31	1.4	58	2.0	167	4.1	96	5.0	111	8.0	61	9.2	23	5.8
実人数	13,558	-	2,187	-	2,938	-	4,056	-	1,919	-	1,396	-	663	-	399	-

※地域密着型サービスは、以下のように分類し集計している

夜間訪問介護→訪問介護、認知症デイ→通所介護、地域密着型デイ→通所介護、小規模多機能及び複合型サービス→小規模多機能、小規模特定施設→特定施設、地域密着グループホーム短期利用及び特定施設短期利用→短期入所

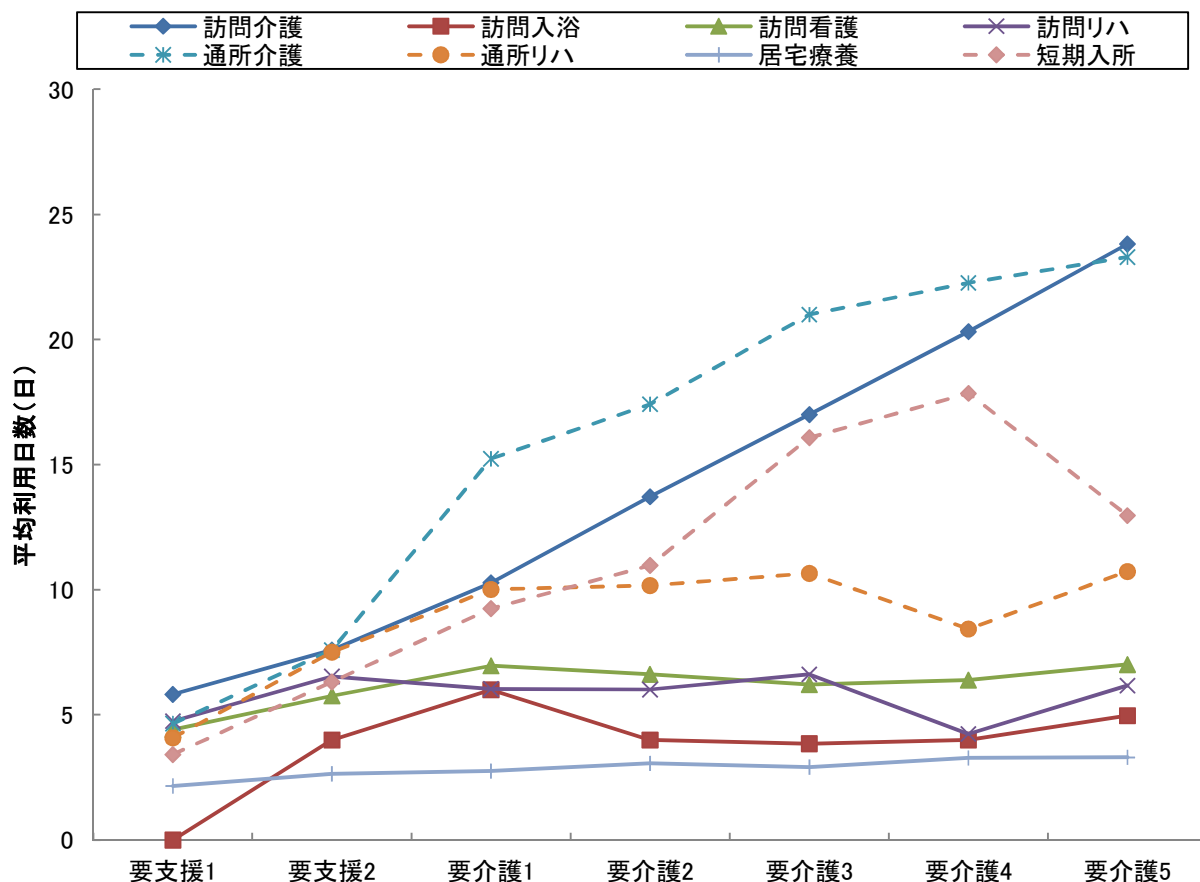


## 5-6 要介護度別の在宅サービス利用水準(事業対象者を除く)

サービス名	全体		要支援1		要支援2		要介護1		要介護2		要介護3		要介護4		要介護5	
	1人あたり費用額(円)	平均利用日数(日)	1人あたり費用額(円)	平均利用日数(日)	1人あたり費用額(円)	平均利用日数(日)	1人あたり費用額(円)	平均利用日数(日)	1人あたり費用額(円)	平均利用日数(日)	1人あたり費用額(円)	平均利用日数(日)	1人あたり費用額(円)	平均利用日数(日)	1人あたり費用額(円)	平均利用日数(日)
訪問介護	43,833	10.4	18,983	5.8	25,213	7.6	38,253	10.3	55,880	13.7	87,909	17.0	123,088	20.3	172,610	23.8
訪問入浴	60,678	4.5	0	0.0	36,940	4.0	81,506	6.0	54,502	4.0	52,313	3.9	54,607	4.0	66,615	5.0
訪問看護	44,879	6.4	24,923	4.4	36,949	5.8	47,717	7.0	47,191	6.6	44,799	6.2	50,108	6.4	61,625	7.0
訪問リハ	38,117	6.0	27,701	4.8	40,257	6.5	39,576	6.0	37,819	6.0	42,062	6.6	27,602	4.2	39,244	6.2
居宅療養	10,892	2.9	9,144	2.2	10,535	2.6	10,255	2.8	11,319	3.1	10,596	2.9	11,910	3.3	12,331	3.3
通所介護	115,174	14.5	19,079	4.6	34,170	7.6	108,234	15.2	140,045	17.4	197,151	21.0	234,360	22.3	282,366	23.3
通所リハ	62,274	8.2	24,970	4.1	45,780	7.5	77,410	10.0	92,247	10.2	112,365	10.7	101,026	8.4	140,708	10.7
短期入所	105,258	11.7	22,698	3.4	47,656	6.3	73,682	9.2	95,644	11.0	153,784	16.1	184,603	17.8	141,413	13.0
定期巡回	178,182	28.5	0	0.0	0	0.0	84,758	28.0	151,250	31.0	226,135	26.8	292,560	31.0	319,950	28.8
小規模多機能	190,918	22.5	55,399	15.9	94,310	16.6	144,327	22.1	197,999	22.8	269,737	25.3	298,367	25.5	327,896	27.7
グループホーム	287,185	29.7	0	0.0	262,757	29.8	276,181	29.9	293,408	30.0	294,137	29.4	294,506	28.6	314,400	29.9
特定施設	189,737	29.3	65,169	29.0	106,476	29.4	182,358	29.5	203,996	29.7	223,463	29.0	239,642	28.3	266,537	29.0
水準平均	125,396	16.1	23,502	4.8	50,201	9.2	128,686	18.0	176,545	21.5	237,376	25.9	274,198	27.7	319,093	29.0

※地域密着型サービスは、以下のように分類し集計している

夜間訪問介護→訪問介護、認知症デイ→通所介護、地域密着型デイ→通所介護、小規模多機能及び複合型サービス→小規模多機能、小規模特定施設→特定施設、地域密着グループホーム短期利用及び特定施設短期利用→短期入所





## 6 サービスパッケージによる利用状況(事業対象者を除く)

### 6-1 要介護度別の在宅サービス機能別利用率

在宅サービスを機能に注目して、以下の6つに分類した。福祉用具貸与は(その他)とする。

①訪問型サービス(訪問介護、夜間訪問介護、訪問入浴、訪問看護、訪問リハビリ、居宅療養管理指導、総合事業訪問型)【Hと表記】

②通所型サービス(通所介護、通所リハビリ、認知症対応型通所介護、地域密着型通所介護、総合事業通所型)【Dと表記】

③短期入所型サービス(短期入所生活介護、短期入所生活リハビリ)【Sと表記】

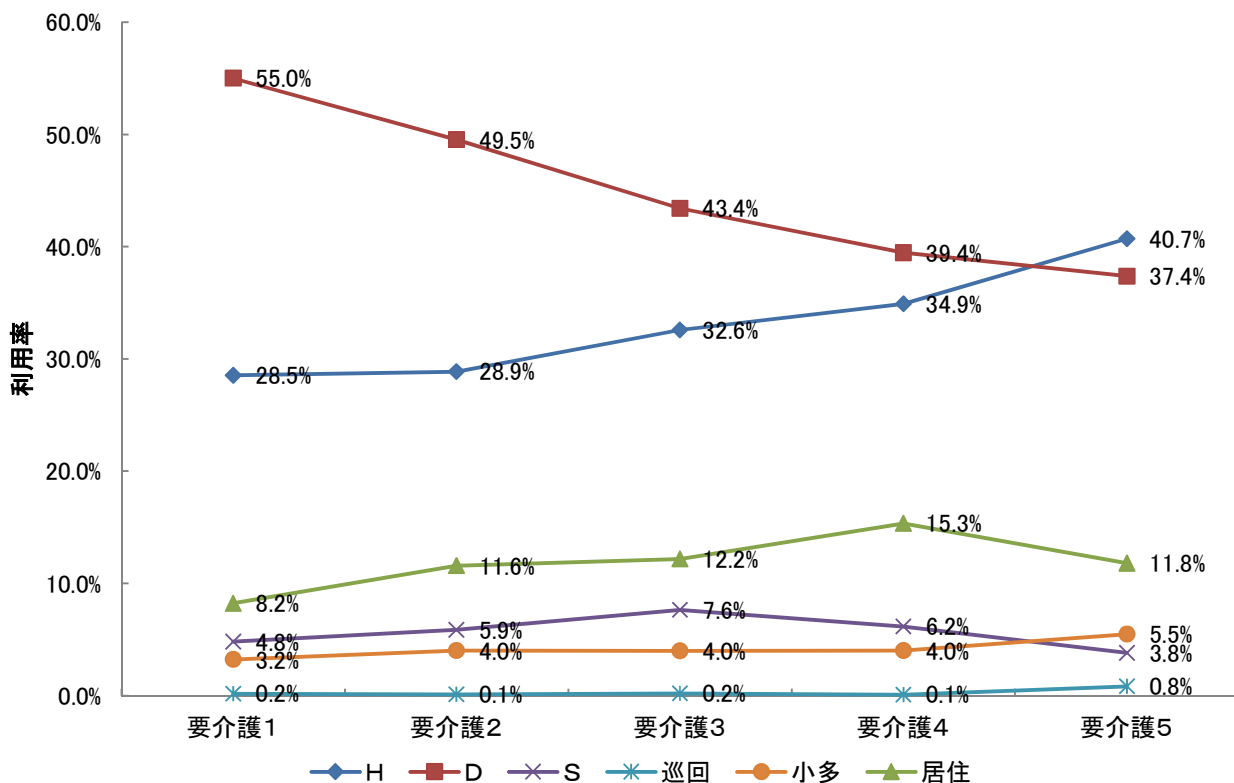
④定期巡回型サービス(定期巡回・随時対応型訪問介護)【巡回と表記】

⑤小規模多機能型(小規模多機能居宅介護、複合型サービス)【小多と表記】

⑥居住型サービス(特定施設入居者生活介護・認知症対応型共同生活介護)【居住と表記】

} 包括払い

		全体	要支援1	要支援2	要介護1	要介護2	要介護3	要介護4	要介護5
人数	H	5,060	652	920	1,490	746	660	339	245
	D	8,983	1,306	2,038	2,871	1,280	880	383	225
	S	710	12	57	251	152	155	60	23
	巡回	23	0	0	10	3	4	1	5
	小多	502	16	60	169	104	81	39	33
	居住	1,339	31	112	430	299	247	149	71
	合計	16,617	2,017	3,187	5,221	2,584	2,027	971	602
利用率	H	30.5%	32.3%	28.9%	28.5%	28.9%	32.6%	34.9%	40.7%
	D	54.1%	64.7%	63.9%	55.0%	49.5%	43.4%	39.4%	37.4%
	S	4.3%	0.6%	1.8%	4.8%	5.9%	7.6%	6.2%	3.8%
	巡回	0.1%	0.0%	0.0%	0.2%	0.1%	0.2%	0.1%	0.8%
	小多	3.0%	0.8%	1.9%	3.2%	4.0%	4.0%	4.0%	5.5%
	居住	8.1%	1.5%	3.5%	8.2%	11.6%	12.2%	15.3%	11.8%
	合計	100.0%	100.0%	100.0%	100.0%	100.0%	100.0%	100.0%	100.0%



## 6-2 サービスパッケージによる介護費用構造

サービスパッケージとは、在宅サービス機能の組み合わせにより、サービス利用の実態を把握するものである。

### 1 サービスパッケージ11区分

サービス機能の組み合わせからサービス利用の形態を、①施設、②居住型、③小規模多機能型、④定期巡回型、⑤H+D+S、⑥D+S、⑦H+S、⑧H+D、⑨Dのみ、⑩Hのみ、⑪その他（「Sのみ」を含む）の11種類に区分したものを基本のサービスパッケージとする。

### 2 サービスパッケージ6区分

⑤-⑧を「複数機能」、⑨-⑪を「単機能」に集約し、サービスパッケージ6区分としている。

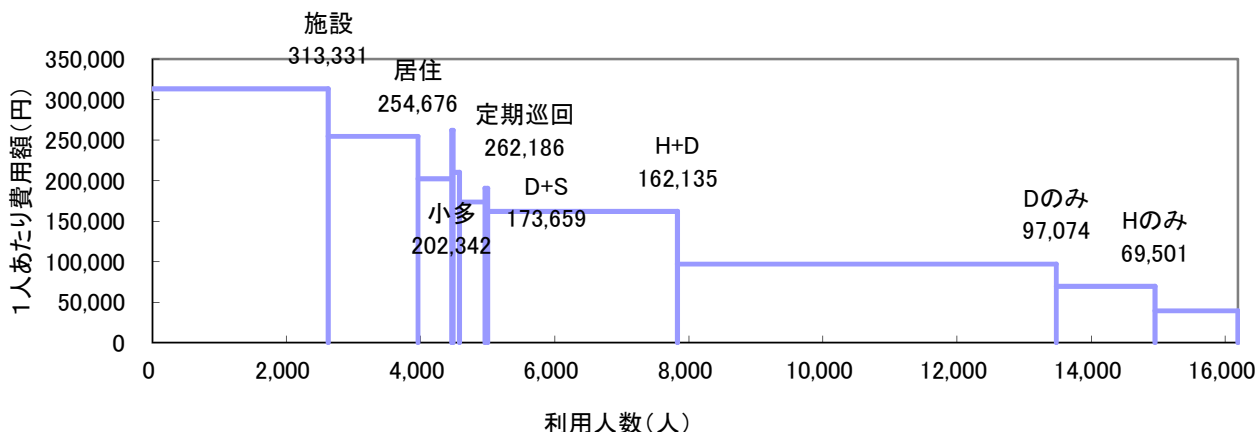
### 3 機能の分解による8区分

「複数機能」の中で支給限度額80%以上と未満の利用者を分解し、「単機能」の中で2種類以上のサービスを利用している場合（訪問介護と訪問看護、通所介護と通所リハ等）を「複数プラン(複プラン)」とし、それ以外の単一サービスのみを利用する場合（訪問介護のみ等）を「単数プラン(単プラン)」と区分し、単機能分解8区分としている。

### (1) サービスパッケージ11区分

	施設	居住	小規模多機能	定期巡回	H+D+S	D+S	H+S	H+D	Dのみ	Hのみ	その他	全体
人数(人)	2,623	1,338	502	23	94	379	41	2,832	5,648	1,472	1,237	16,189
利用率	16.2%	8.3%	3.1%	0.1%	0.6%	2.3%	0.3%	17.5%	34.9%	9.1%	7.6%	100.0%
累積利用率	16.2%	24.5%	27.6%	27.7%	28.3%	30.6%	30.9%	48.4%	83.3%	92.4%	100.0%	—
1人あたり費用額(円)	313,331	254,676	202,342	262,186	210,353	173,659	190,607	162,135	97,074	69,501	39,372	155,790
指数:全体(100)	201	163	130	168	135	111	122	104	62	45	25	100
支給限度額80%以上利用人数(人)			473	20	78	271	24	1,771	1,527	231	140	8,273
高利用割合			94.2%	87.0%	83.0%	71.5%	58.5%	62.5%	27.0%	15.7%	11.3%	51.1%
費用総額(千円)	821,867	340,757	101,576	6,030	19,773	65,817	7,815	459,167	548,273	102,305	48,703	2,522,081
費用割合	32.6%	13.5%	4.0%	0.2%	0.8%	2.6%	0.3%	18.2%	21.7%	4.1%	1.9%	100.0%
累積費用割合	32.6%	46.1%	50.1%	50.4%	51.1%	53.8%	54.1%	72.3%	94.0%	98.1%	100.0%	—
平均要介護度	3.39	2.07	1.93	2.48	2.22	1.61	2.57	1.69	1.12	1.12	0.96	1.70

※高利用割合とは、当該パッケージ利用者の中で、支給限度額80%以上の利用者の割合を示す。

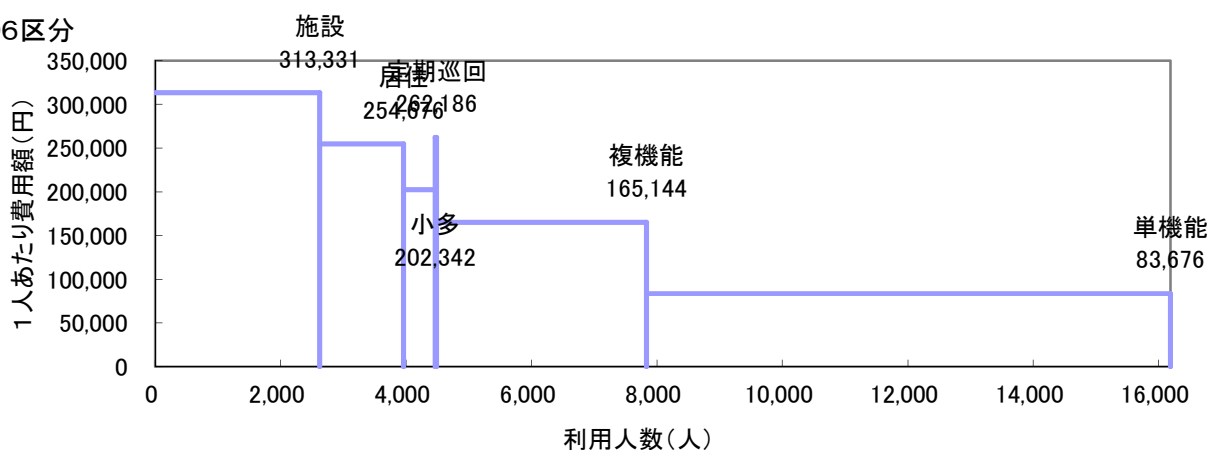


## (2) サービスパッケージ6区分・単機能分解8区分

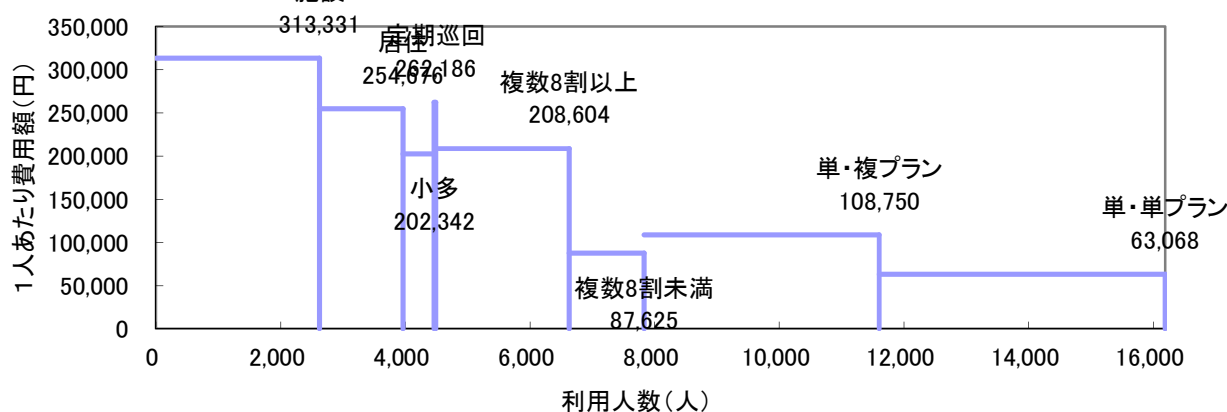
	施設	居住	小規模	定期巡回		複数機能			単機能		全体	
				複数機能	限度額8割以上	限度額8割未満	複数プラン	単数プラン				
人数(人)	2,623	1,338	502	23	23	3,346	2,144	1,202	8,357	3,770	4,587	16,189
利用率	16.2%	8.3%	3.1%	0.1%	0.1%	20.7%	13.2%	7.4%	51.6%	23.3%	28.3%	100.0%
累積利用率	16.2%	24.5%	27.6%	27.7%	—	—	41.0%	48.4%	—	71.7%	100.0%	—
1人あたり費用額(円)	313,331	254,676	202,342	262,186	262,186	165,144	208,604	87,625	83,676	108,750	63,068	155,790
指数:全体(100)	201	163	130	168	168	106	134	56	—	70	40	100
支給限度額80%以上利用人数(人)			473	20	20	2,144	2,144	0	1,898	1,117	781	3,438
高利用割合			94.2%	87.0%	87.0%	64.1%	100.0%	0.0%	22.7%	29.6%	17.0%	21.2%
費用総額(千円)	821,867	340,757	101,576	6,030	6,030	552,571	447,246	105,325	699,281	409,989	289,292	2,522,081
費用割合	32.6%	13.5%	4.0%	0.2%	0.2%	21.9%	17.7%	4.2%	27.7%	16.3%	11.5%	100.0%
累積費用割合	32.6%	46.1%	50.1%	50.4%	—	—	68.1%	72.3%	—	88.5%	100.0%	—
平均要介護度	3.39	2.07	1.93	2.48	2.48	1.71	2.04	1.12	1.09	1.37	0.86	1.70

※定期巡回の利用者のうち、その他の機能を利用している場合を複数機能利用者として再掲している。

## ①6区分



## ②8区分(複数機能を8割以上と8割未満に分割)



## 6-3 要介護度別サービスパッケージ(11区分)利用状況

## (1) 要介護度別人数割合

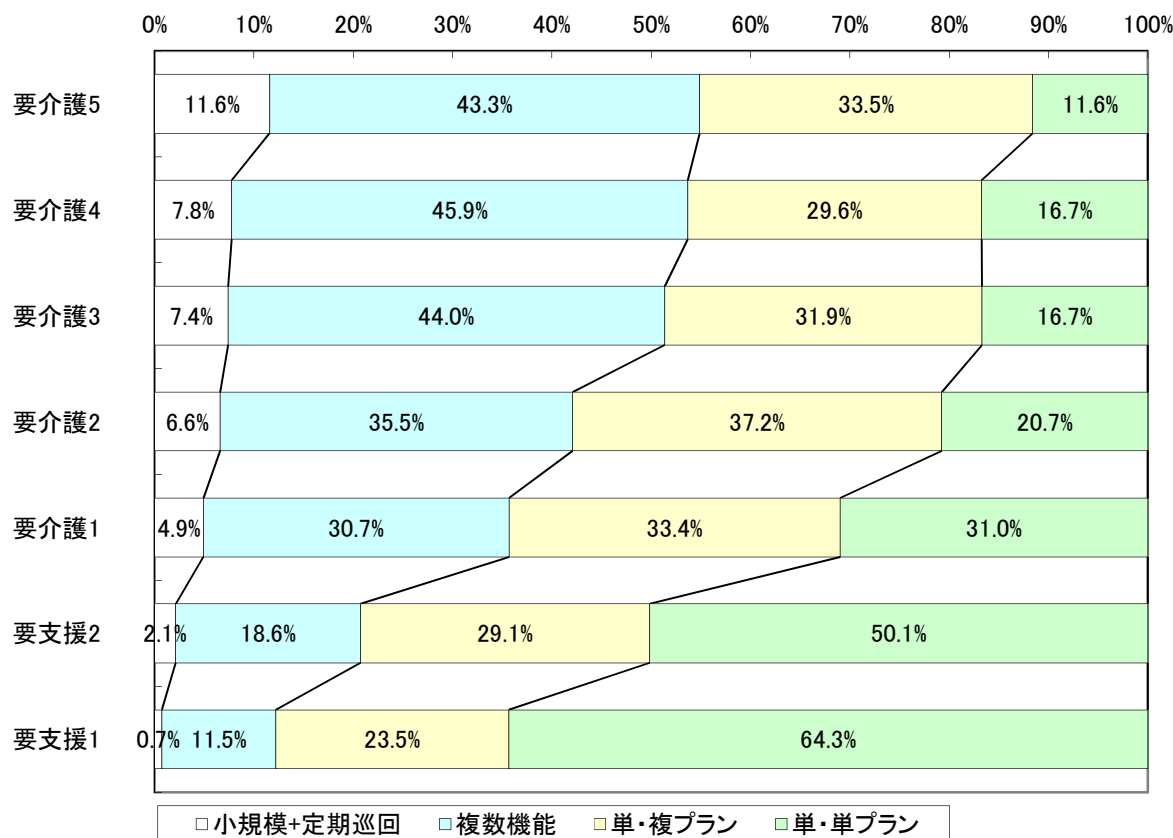
	要介護5		要介護4		要介護3		要介護2		要介護1		要支援2		要支援1		全体	
	人数	割合	人数	割合	人数	割合	人数	割合	人数	割合	人数	割合	人数	割合	人数	割合
施設	634	61.4%	627	48.6%	767	35.5%	309	13.9%	286	6.6%	0	0.0%	0	0.0%	2,623	16.2%
居住	71	6.9%	149	11.6%	247	11.4%	299	13.4%	429	9.9%	112	3.8%	31	1.4%	1,338	8.3%
小規模	33	3.2%	39	3.0%	81	3.7%	104	4.7%	169	3.9%	60	2.0%	16	0.7%	502	3.1%
定期巡回	5	0.5%	1	0.1%	4	0.2%	3	0.1%	10	0.2%	0	0.0%	0	0.0%	23	0.1%
H+D+S	8	0.8%	12	0.9%	17	0.8%	18	0.8%	31	0.7%	4	0.1%	4	0.2%	94	0.6%
D+S	2	0.2%	12	0.9%	65	3.0%	88	3.9%	164	3.8%	42	1.4%	6	0.3%	379	2.3%
H+S	6	0.6%	8	0.6%	5	0.2%	7	0.3%	14	0.3%	1	0.0%	0	0.0%	41	0.3%
H+D	126	12.2%	204	15.8%	418	19.3%	462	20.7%	906	20.9%	479	16.3%	237	10.8%	2,832	17.5%
Dのみ	86	8.3%	154	11.9%	375	17.3%	706	31.7%	1,757	40.5%	1,511	51.4%	1,059	48.4%	5,648	34.9%
Hのみ	53	5.1%	47	3.6%	94	4.3%	126	5.7%	357	8.2%	391	13.3%	396	18.1%	1,472	9.1%
その他	9	0.9%	37	2.9%	90	4.2%	106	4.8%	219	5.0%	338	11.5%	438	20.0%	1,237	7.6%
合計	1,033	100.0%	1,290	100.0%	2,163	100.0%	2,228	100.0%	4,342	100.0%	2,938	100.0%	2,187	100.0%	16,189	100.0%

## (2) 要介護度別1人あたり費用額

	要介護5	要介護4	要介護3	要介護2	要介護1	要支援2	要支援1	全体
	費用額	費用額	費用額	費用額	費用額	費用額	費用額	費用額
施設	344,378	321,909	297,091	297,295	286,577	0	0	313,331
居住	305,823	283,018	271,136	272,522	245,733	186,213	69,147	254,676
小規模	365,634	319,657	286,754	209,384	149,135	98,735	57,024	202,342
定期巡回	388,386	388,350	328,178	237,640	167,437	0	0	262,186
H+D+S	335,400	315,158	250,997	186,896	162,397	111,138	49,533	210,353
D+S	393,375	282,346	247,106	187,932	153,548	85,532	44,615	173,659
H+S	284,753	268,538	185,986	163,130	130,475	59,570	0	190,607
H+D	336,547	289,082	252,049	182,898	138,899	67,837	40,495	162,135
Dのみ	339,825	269,338	221,040	151,402	111,983	43,288	24,201	97,074
Hのみ	242,712	214,357	146,894	110,317	75,871	38,819	23,478	69,501
その他	213,889	187,154	183,930	80,035	36,204	10,452	7,658	39,372
全体	334,612	297,388	258,551	193,292	139,086	50,201	23,502	155,790

## 6-4 要介護度別の在宅サービスパッケージ利用割合

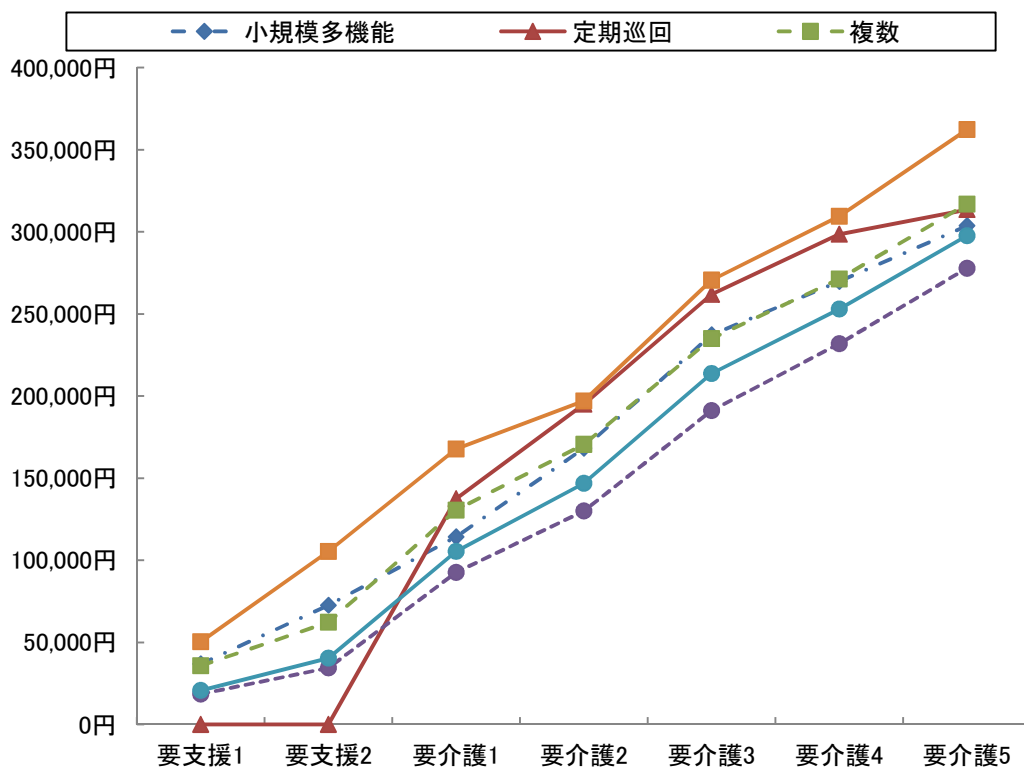
	要介護5	要介護4	要介護3	要介護2	要介護1	要支援2	要支援1	全体
小規模多機能	33	39	81	104	169	60	16	502
	10.1%	7.6%	7.0%	6.4%	4.7%	2.1%	0.7%	4.1%
複合型	9	8	12	7	10	0	0	46
	2.7%	1.6%	1.0%	0.4%	0.3%	0.0%	0.0%	0.4%
定期巡回・随時 対応訪問介護看護	5	1	4	3	10	0	0	23
	1.5%	0.2%	0.3%	0.2%	0.3%	0.0%	0.0%	0.2%
複数	5	1	4	3	10	0	0	23
	1.5%	0.2%	0.3%	0.2%	0.3%	0.0%	0.0%	0.2%
複数機能	142	236	505	575	1,115	526	247	3,346
	43.3%	45.9%	44.0%	35.5%	30.7%	18.6%	11.5%	27.4%
単機能	148	238	559	938	2,333	2,240	1,893	8,349
	45.1%	46.3%	48.7%	57.9%	64.3%	79.3%	87.8%	68.3%
複数プラン	110	152	367	602	1,210	823	506	3,770
	33.5%	29.6%	31.9%	37.2%	33.4%	29.1%	23.5%	30.9%
単数プラン	38	86	192	336	1,123	1,417	1,387	4,579
	11.6%	16.7%	16.7%	20.7%	31.0%	50.1%	64.3%	37.5%
合計	328	514	1,149	1,620	3,627	2,826	2,156	12,220
	100.0%	100.0%	100.0%	100.0%	100.0%	100.0%	100.0%	100.0%



## 6-5 在宅サービスパッケージ別の1人あたり費用額と対支給限度額比率

	要支援1	要支援2	要介護1	要介護2	要介護3	要介護4	要介護5	全体
支給限度額	50,320	105,310	167,650	197,050	270,480	309,380	362,170	-
小規模多機能	36,799	72,628	114,212	168,096	237,250	269,723	303,614	162,323
	73.1%	69.0%	68.1%	85.3%	87.7%	87.2%	83.8%	80.0%
複合型	0	0	124,440	161,161	241,330	254,424	283,817	214,309
	0.0%	0.0%	74.2%	81.8%	89.2%	82.2%	78.4%	81.9%
定期巡回随時対応 訪問介護看護	0	0	137,400	195,037	261,883	298,540	313,412	211,837
	0.0%	0.0%	82.0%	99.0%	96.8%	96.5%	86.5%	89.1%
複数	0	0	137,400	195,037	261,883	298,540	313,412	211,837
	0.0%	0.0%	82.0%	99.0%	96.8%	96.5%	86.5%	89.1%
複数機能	35,749	62,098	130,450	170,422	235,004	271,304	316,881	153,210
	71.0%	59.0%	77.8%	86.5%	86.9%	87.7%	87.5%	81.5%
単機能	18,497	34,315	92,529	129,863	191,113	231,802	277,768	78,174
	36.8%	32.6%	55.2%	65.9%	70.7%	74.9%	76.7%	55.1%
複数プラン	29,055	47,763	106,297	141,043	200,617	241,007	292,651	108,750
	57.7%	45.4%	63.4%	71.6%	74.2%	77.9%	80.8%	66.2%
単数プラン	16,999	31,623	91,851	132,041	206,381	254,005	311,106	63,157
	33.8%	30.0%	54.8%	67.0%	76.3%	82.1%	85.9%	51.1%
全体	20,609	40,300	105,232	146,744	213,735	252,858	297,604	102,222
	41.0%	38.3%	62.8%	74.5%	79.0%	81.7%	82.2%	65.1%

※下段は対支給限度額比率



## 7 地域ケア率(事業対象者を除く)

### 7-1 地域ケア利用者

ここでは、施設ではなく地域で認知症高齢者や重度の要介護者を支えるケアの形として「地域ケア」の分析を行う。地域密着型サービスで包括払いを行う①認知症対応型共同生活介護、②小規模多機能型居宅介護、③定期巡回・随時訪問対応型訪問介護看護と、④複数のサービスを組み合わせる包括的にサービスを提供する複数機能利用者でかつ支給限度額比率8割以上の利用者の①～④を「地域ケア」利用者と定義する。

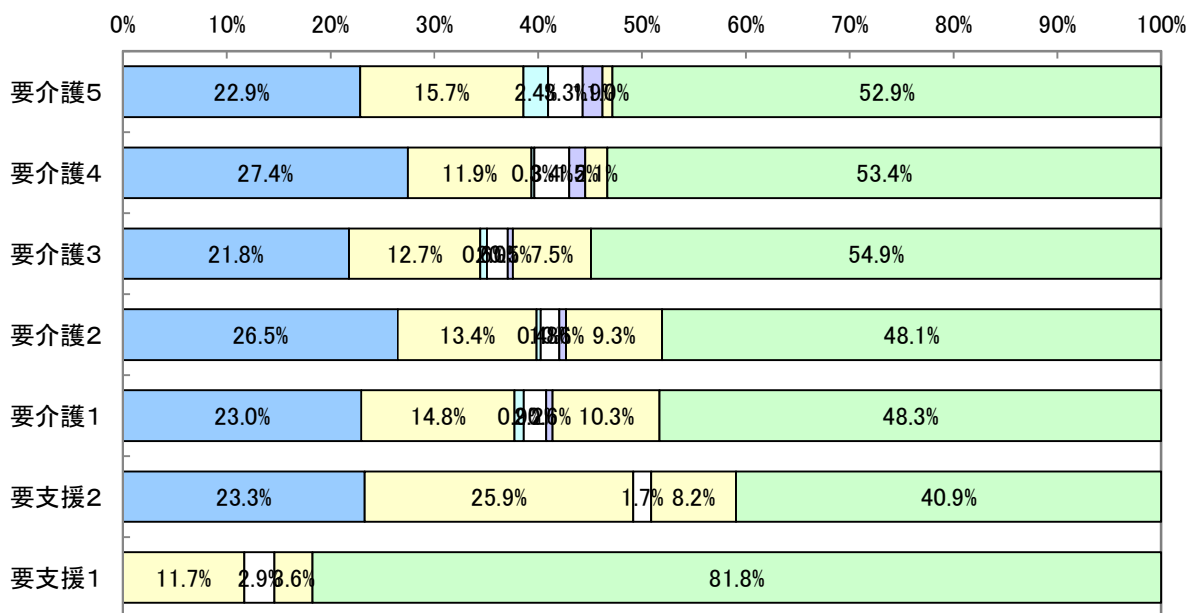
	施設	特定	地域ケア	複数機能 8割未満	単機能		全体
					複プラン	単プラン	
利用人数(人)	2,623	547	3,469	1,202	3,770	4,579	16,190
利用率	16.2%	3.4%	21.4%	7.4%	23.3%	28.3%	100.0%
平均費用額	313,331	189,737	226,175	87,625	108,750	63,157	155,328
費用額	821,867	103,786	784,601	105,325	409,989	289,195	2,514,762
費用割合	32.7%	4.1%	31.2%	4.2%	16.3%	11.5%	100.0%
平均要介護度	3.4	2.0	2.1	1.1	1.4	0.9	1.7

### 7-2 地域ケア利用者の要介護度別地域ケアの割合

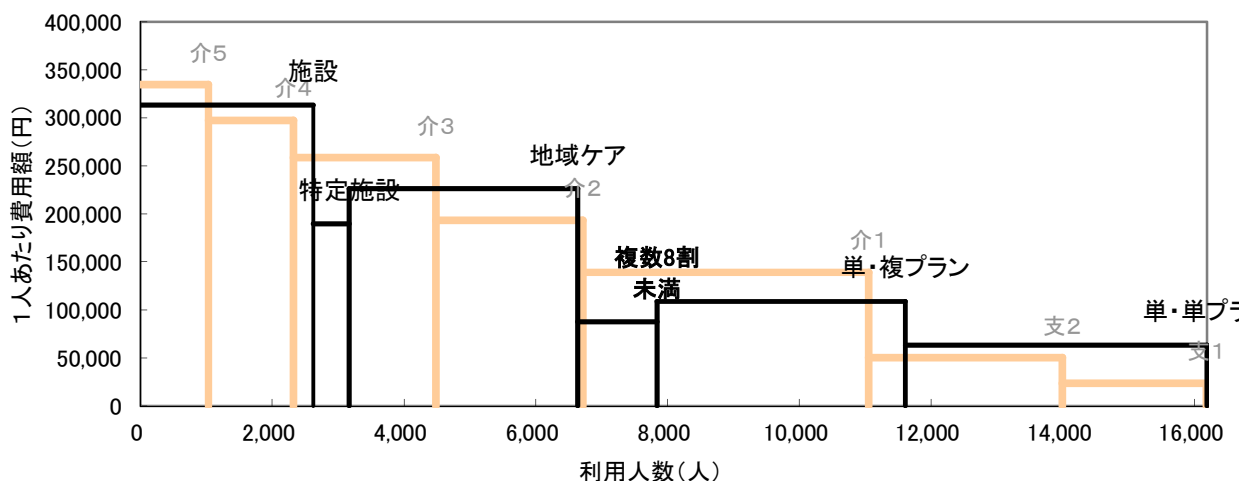
		要介護5	要介護4	要介護3	要介護2	要介護1	要支援2	要支援1	全体
利用人数 (人)	施設	634	627	767	309	286	0	0	2,623
	特定	23	61	111	96	167	58	31	547
	地域ケア	210	328	639	778	1,145	232	137	3,469
	その他	166	276	649	1,048	2,745	2,648	2,019	9,551
	合計	1,033	1,292	2,166	2,231	4,343	2,938	2,187	16,190
地域ケア等割合	施設	61.4%	48.5%	35.4%	13.9%	6.6%	0.0%	0.0%	16.2%
	特定	2.2%	4.7%	5.1%	4.3%	3.8%	2.0%	1.4%	3.4%
	地域ケア	20.3%	25.4%	29.5%	34.9%	26.4%	7.9%	6.3%	21.4%
	その他	16.1%	21.4%	30.0%	47.0%	63.2%	90.1%	92.3%	59.0%
	合計	100.0%	100.0%	100.0%	100.0%	100.0%	100.0%	100.0%	100.0%
要介護度分布	施設	24.2%	23.9%	29.2%	11.8%	10.9%	0.0%	0.0%	100.0%
	特定	4.2%	11.2%	20.3%	17.6%	30.5%	10.6%	5.7%	100.0%
	地域ケア	6.1%	9.5%	18.4%	22.4%	33.0%	6.7%	3.9%	100.0%
	その他	1.7%	2.9%	6.8%	11.0%	28.7%	27.7%	21.1%	100.0%
	合計	6.4%	8.0%	13.4%	13.8%	26.8%	18.1%	13.5%	100.0%

7-3 地域ケア利用者の利用内容

パッケージ	全体	要介護5	要介護4	要介護3	要介護2	要介護1	要支援2	要支援1	
居住系	800 23.1%	48 22.9%	90 27.4%	139 21.8%	206 26.5%	263 23.0%	54 23.3%	0 0.0%	
小規模	502 14.5%	33 15.7%	39 11.9%	81 12.7%	104 13.4%	169 14.8%	60 25.9%	16 11.7%	
定期巡回	23 0.7%	5 2.4%	1 0.3%	4 0.6%	3 0.4%	10 0.9%	0 0.0%	0 0.0%	
複数 8割 以上	H+D+S	78 2.2%	7 3.3%	11 3.4%	13 2.0%	14 1.8%	25 2.2%	4 1.7%	4 2.9%
	H+S	24 0.7%	4 1.9%	5 1.5%	3 0.5%	5 0.6%	7 0.6%	0 0.0%	0 0.0%
	D+S	271 7.8%	2 1.0%	7 2.1%	48 7.5%	72 9.3%	118 10.3%	19 8.2%	5 3.6%
	H+D	1,771 51.1%	111 52.9%	175 53.4%	351 54.9%	374 48.1%	553 48.3%	95 40.9%	112 81.8%
合計	3,469 100.0%	210 100.0%	328 100.0%	639 100.0%	778 100.0%	1,145 100.0%	232 100.0%	137 100.0%	



□居住系 □小規模 □定期巡回 □H+D+S □H+S □D+S □H+D





## 8 総合事業

### 8-1 総合事業のみ利用者

#### (1) 要介護度別利用者数

	事業対象者	要支援1	要支援2	合計
人数(人)	8	684	727	1,419
人数割合	0.6%	48.2%	51.2%	100.0%

#### (2) 要介護度別の利用者属性

##### ・性別

	事業対象者	要支援1	要支援2	合計
男性	3 37.5%	207 30.3%	204 28.1%	414 29.2%
女性	5 62.5%	477 69.7%	523 71.9%	1,005 70.8%
全体	8 100.0%	684 100.0%	727 100.0%	1,419 100.0%

##### ・年齢別

	事業対象者	要支援1	要支援2	合計
65歳未満	0 0.0%	8 1.2%	9 1.2%	17 1.2%
65-69歳	1 12.5%	17 2.5%	16 2.2%	34 2.4%
70-74歳	1 12.5%	56 8.2%	43 5.9%	100 7.0%
75-79歳	2 25.0%	91 13.3%	83 11.4%	176 12.4%
80-84歳	1 12.5%	159 23.2%	164 22.6%	324 22.8%
85-89歳	2 25.0%	198 28.9%	203 27.9%	403 28.4%
90歳以上	1 12.5%	155 22.7%	209 28.7%	365 25.7%
全体	8 100.0%	684 100.0%	727 100.0%	1,419 100.0%

#### (3) サービス種類別利用状況

		事業対象者	要支援1	要支援2	合計
人数(人)	訪問型	8	298	241	547
	通所型	0	470	598	1,068
	その他	0	0	0	0
	全体	8	768	839	1,615
人数割合	訪問型	100.0%	38.8%	28.7%	33.9%
	通所型	0.0%	61.2%	71.3%	66.1%
	その他	0.0%	0.0%	0.0%	0.0%
	全体	100.0%	100.0%	100.0%	100.0%
費用(千円)	訪問型	97	5,632	5,942	11,671
	通所型	0	8,886	20,259	29,144
	その他	0	0	0	0
	全体	97	14,518	26,201	40,816
費用割合	訪問型	100.0%	38.8%	22.7%	28.6%
	通所型	0.0%	61.2%	77.3%	71.4%
	その他	0.0%	0.0%	0.0%	0.0%
	全体	100.0%	100.0%	100.0%	100.0%
1人あたり 費用額	訪問型	12,136	18,899	24,657	21,337
	通所型	0	18,906	33,877	27,289
	その他	0	0	0	0
	全体	12,136	18,903	31,229	25,273

## 8-2 総合事業利用者全体

## (1) 要介護度別利用者数

	事業対象者	要支援1	要支援2	合計
人数(人)	8	1,120	1,499	2,627
人数割合	0.3%	42.6%	57.1%	100.0%

## (2) 要介護度別の利用者属性

## ・性別

	事業対象者	要支援1	要支援2	合計
男性	3	301	377	681
	37.5%	26.9%	25.2%	25.9%
女性	5	819	1,122	1,946
	62.5%	73.1%	74.8%	74.1%
全体	8	1,120	1,499	2,627
	100.0%	100.0%	100.0%	100.0%

## ・年齢別

	事業対象者	要支援1	要支援2	合計
65歳未満	0	16	16	32
	0.0%	1.4%	1.1%	1.2%
65-69歳	1	21	35	57
	12.5%	1.9%	2.3%	2.2%
70-74歳	1	82	92	175
	12.5%	7.3%	6.1%	6.7%
75-79歳	2	145	163	310
	25.0%	12.9%	10.9%	11.8%
80-84歳	1	257	335	593
	12.5%	22.9%	22.3%	22.6%
85-89歳	2	341	443	786
	25.0%	30.4%	29.6%	29.9%
90歳以上	1	258	415	674
	12.5%	23.0%	27.7%	25.7%
全体	8	1,120	1,499	2,627
	100.0%	100.0%	100.0%	100.0%

## (3) サービス種類別利用状況

		事業対象者	要支援1	要支援2	合計
人数(人)	訪問型	8	547	692	1,247
	通所型	0	700	1,053	1,753
	その他	0	0	0	0
	全体	8	1,247	1,745	3,000
人数割合	訪問型	100.0%	43.9%	39.7%	41.6%
	通所型	0.0%	56.1%	60.3%	58.4%
	その他	0.0%	0.0%	0.0%	0.0%
	全体	100.0%	100.0%	100.0%	100.0%
費用(千円)	訪問型	97	10,383	17,447	27,928
	通所型	0	13,318	35,415	48,732
	その他	0	0	0	0
	全体	97	23,701	52,862	76,660
費用割合	訪問型	100.0%	43.8%	33.0%	36.4%
	通所型	0.0%	56.2%	67.0%	63.6%
	その他	0.0%	0.0%	0.0%	0.0%
	全体	100.0%	100.0%	100.0%	100.0%
1人あたり 費用額	訪問型	12,136	18,983	25,213	22,396
	通所型	0	19,025	33,632	27,799
	その他	0	0	0	0
	全体	12,136	19,007	30,293	25,553

## 9 比較指標一覧

指標項目		2023年05月分	
保険者属性	高齢者数	100,567	
	高齢化率	29.8%	
	後期高齢者割合	52.0%	
	認定者数	19,495	
	認定率	19.4%	
	受給実人員	16,189	
	受給率	83.0%	
	平均要介護度	1.70	
	介護費用総額(千円)	2,522,081	
	1人あたり費用額	155,790	
	高齢者1人あたり費用額	25,079	
要介護度3区分	人数(対総数)	人数重度率	14.3%
		人数中度率	53.9%
	費用(対総額)	費用重度率	28.9%
		費用中度率	63.2%
	水準	1人あたり重度費用額	313,941
		1人あたり中度費用額	182,504
サービス機能3区分	人数(対総数)	人数施設率	16.2%
		人数在宅率	83.8%
		・人数居住率	8.3%
	費用(対総額)	費用施設率	32.6%
		費用在宅率	67.4%
		・費用居住率	13.5%
	水準	1人あたり施設費用額	313,331
		1人あたり在宅費用額	125,329
		・1人あたり居住費用額	254,676
・1人あたり在宅(居住除く)費用額	111,176		
重度(要介護4・5)	人数	重度率	14.3%
		・施設重度率	48.1%
		・在宅重度率	7.8%
	施設・在宅率	重度施設率	54.3%
		重度在宅率	45.7%
		費用重度率	28.9%
	費用	・施設費用の重度率	51.1%
		・在宅費用の重度率	18.2%
重度費用の施設率		57.6%	
重度費用の在宅率	42.4%		
施設サービス	利用率(対施設人数)	介護老人福祉施設	45.8%
		地域密着型介護老人福祉施設	2.3%
		介護老人保健施設	44.2%
	重度率	介護療養型医療施設	1.4%
		介護医療院	6.3%
		介護老人福祉施設	59.7%
居住サービス	利用率(対居住人数)	地域密着型介護老人福祉施設	78.3%
		介護老人保健施設	29.5%
		介護療養型医療施設	86.8%
介護医療院	70.7%		
平均要介護度	利用者	認知症対応型共同生活介護	59.4%
		特定施設入居者生活介護	40.6%
		地域密着型特定施設入居者生活介護	0.0%
対支給限度額比率	要介護度別	施設利用者	3.39
		在宅利用者	1.38
		・居住利用者	2.07
	比率区分別	全体	65.1%
		軽度	39.1%
	中・重度	72.0%	
	2割未満	12.7%	
	8割以上	31.5%	

指標項目		2023年05月分	
在宅サービス	主要サービス 利用率 (対在宅実人数)	訪問介護	20.7%
		・夜間訪問介護	0.0%
		訪問看護	6.5%
		通所介護	45.4%
		・認知症対応型通所介護	0.7%
		通所リハ	23.9%
	当該サービス 平均費用額	短期入所	5.3%
		訪問介護	43,833
		訪問看護	44,879
		通所介護	115,174
		通所リハ	62,274
		短期入所	105,258
	当該サービス 平均利用日数	訪問介護	10.4
		訪問看護	6.4
		通所介護	14.5
通所リハ		8.2	
短期入所		11.7	
サービスパッケージ		人数(対総数)	小規模多機能
	H+D+S		0.6%
	D+S		2.3%
	H+D		17.5%
	Dのみ		34.9%
	Hのみ		9.1%
	その他		7.6%
	地域ケア率(再掲)		21.4%
	費用(対総額)		小規模多機能
		H+D+S	0.8%
		D+S	2.6%
		H+D	18.2%
		Dのみ	21.7%
		Hのみ	4.1%
		その他	1.9%
		地域ケア率(再掲)	31.2%
		水準	小規模多機能
	H+D+S		210,353
D+S	173,659		
H+D	162,135		
Dのみ	97,074		
Hのみ	69,501		
その他	39,372		
地域ケア率(再掲)	226,175		
サービスパッケージ 複数・単機能	人数(対総数)		複数機能
		単機能・複数プラン	23.3%
		単機能・単プラン	28.3%
	費用(対総額)	複数機能	21.9%
		単機能・複数プラン	16.3%
		単機能・単プラン	11.5%
	水準	複数機能	165,144
		単機能・複数プラン	108,750
		単機能・単プラン	63,068
サービスパッケージ 対支給限度額比率	要介護5	小規模多機能	83.8%
		複数機能	87.5%
		単機能・複数プラン	80.8%
		単機能・単プラン	85.9%
	要介護3	小規模多機能	87.7%
		複数機能	86.9%
		単機能・複数プラン	74.2%
		単機能・単プラン	76.3%
	要介護1	小規模多機能	68.1%
		複数機能	77.8%
		単機能・複数プラン	63.4%
		単機能・単プラン	54.8%

※「・」は上段にある指標の下位指標である

(C)日本福祉大学 福祉政策評価センター